

4112



Championnat canadien junior d'athlétisme

# FRANÇOIS MARCEAU Y ÉTAIT

PAGE 26

**La Voix du Sud**  
2278 - 2e Avenue  
Lac-Échemin  
625-7471

UNE PRESQUE NEUVE  
toujours au meilleur prix

**Daniel Pare Autos inc.**  
HONFLEUR

885-9049

Jean-Marc Drolet, représentant

# La Voix du Sud

Votre hebdo régional 13 700 copies

*Changeons*  
NOS HABITUDES D'ACHATS

28e année - No 29 LAC-ÉCHEMIN, 17 juillet 1989 Port payé à Lac-Échemin

SAINT-MAGLOIRE

## LE RANG DU LAC

AU COEUR DE LA CONTROVERSE

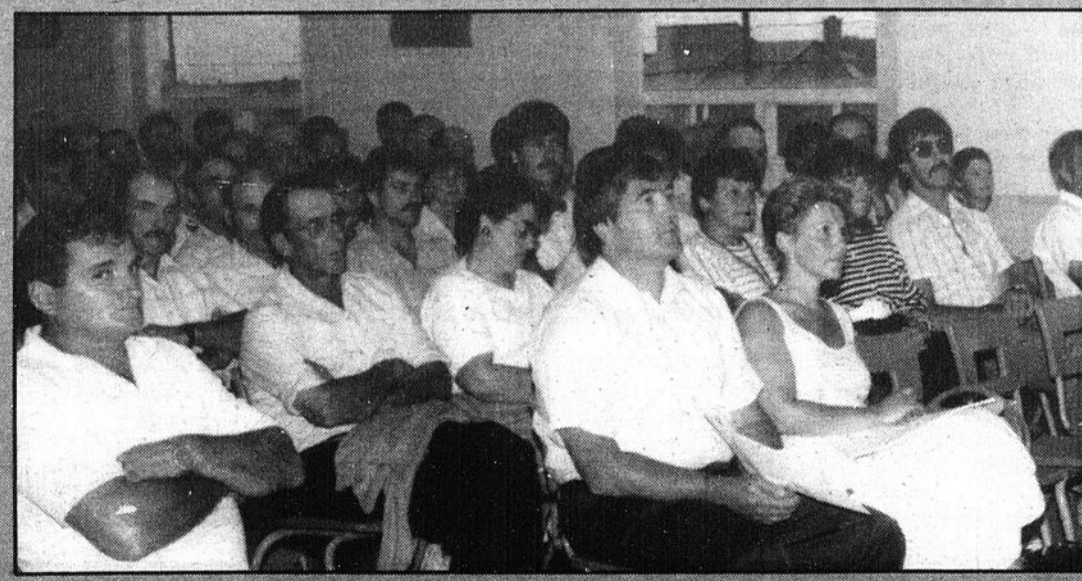
Page 8

Mariage B.B.Q. Champêtre et Exposition agricole

PLUS DE  
**20,000**

PERSONNES POUR LA PREMIÈRE ÉDITION

PAGES 6 et 7



Vente du sirop d'érable

## LES PRODUCTEURS VEULENT UN REGROUPEMENT

Page 3



FÊTE SON  
**10<sup>e</sup> ANNIVERSAIRE**  
GAGNEZ UN VOYAGE À  
**ACAPULCO**  
Voir détails en page 8

CLINIQUE PARE-BRISE  
**LAURENT PARÉ**  
Honfleur 885-4772

REMISE DE  
**50\$**



sur remplacement de pare-brise

17

17

17

# Les élus municipaux s'interrogent



Pour MM. Charles-Eugène Blanchet et Denis Labbé, l'avenir du bureau du ministère des Transport à St-Charles est d'une importance primordiale pour la région.

par Serge Lamontagne

S'il n'en tient qu'aux élus municipaux de Saint-Charles, le bureau du ministère des Transports cantonné dans leur municipalité pourrait fermer ses portes dans un avenir plus ou moins rapproché ou, du moins, diminuer sensiblement ses effectifs.

Rencontrés au début du mois de juillet, le maire de la municipalité paroisse, M. Charles-Eugène Blanchet, ainsi que le secrétaire des deux corporations municipales, M. Denis Labbé, nous ont fait connaître leurs inquiétudes face à l'avenir de ce bureau qui s'avère très important pour l'économie de tout Bellechasse.

D'après MM. Blanchet et Labbé, il ne s'agit pas là d'un problème qui date d'hier. Vivant un manque criant d'espaces à bureaux à Saint-Charles, le ministère avait reçu des deux corporations municipales, le 20 novembre 1987, un permis temporaire d'un an leur permettant d'installer une roulotte en attendant d'agrandir les bureaux existants ou d'ériger une nouvelle bâtisse.

Un an et demi passé et le ministère n'a toujours pas donné suite à ce projet, ce qui fait dire au maire Blanchet qu'il se prépare de quoi "de pas catholique".

M. Blanchet dit avoir fait sa petite enquête au cours des dernières semaines et il a remarqué que les bureaux actuels du ministère sont en pitoyable état. D'après lui,

les employés de ce bureau travaillent dans des conditions difficiles et le ministère ne semble pas enclin à améliorer les choses.

M. Blanchet dit que les deux corporations municipales ont fait leur part pour faciliter la tâche au ministère et qu'il était temps que les responsables de ce dernier agissent.

"Nous sommes encore prêts à attendre mais tout ce que nous voulons, c'est une confirmation que des travaux majeurs seront effectués. Après tout, il s'agit là d'un bureau fort important pour nous car il dessert non seulement Bellechasse, mais une grande partie de la 132, de l'autoroute 20 ainsi que les ponts de Québec."

## Centralisation

Outre ces signes, MM. Blanchet et Labbé ont remarqué une baisse des services depuis deux ou trois ans. Parmi ceux-ci, mentionnons, la signalisation qui est passée de Saint-Charles à Charny il y a deux ans. M. Blanchet a également remarqué que le personnel affecté au bureau n'avait pas augmenté et que le matériel était de plus en plus désuet.

"Qui plus est, d'ajouter Denis Labbé, le ministère de l'agriculture nous a enlevé le service d'hydraulique agricole pour le transférer à Lévis."

"Si cela continue ainsi, nous croyons que nos craintes soient réellement justifiées, d'a-

jouter M. Blanchet. Nous croyons que le gouvernement veut recentraliser ses services et ce sont des petits centres comme nous qui écoperont."

"Un tel bureau est important pour la région. Au lieu de continuer à travailler à

amener de nouveaux services dans Bellechasse, nous devons travailler pour les conserver et ce n'est pas bon."

MM. Blanchet et Labbé ont mentionné avoir effectué diverses représentations auprès de la députée Louise Bégin et des autorités gouvernementales mais que rien de véritablement concret n'avait ressorti de ces démarches, si ce n'est une lettre de Mme Bégin datée du 30 mars dans laquelle elle écrivait qu'elle les appuyait et qu'elle ferait les représentations nécessaires en temps opportun.

Questionnée à cet effet tout dernièrement, Mme Bégin a également mentionné que "tant et aussi longtemps que je serai députée, le bureau de

Saint-Charles restera là-bas et dans sa forme actuelle."

Le projet de loi 112 qui vise à redonner aux municipalités l'entretien à 100 pour cent des chemins municipaux représente, toujours selon le maire Blanchet, un autre indice qui laisse croire que le ministère des Transports pourrait laisser tomber son bureau de Saint-Charles et en redonner la responsa-

bilité aux municipalités. "Nous sommes prêts à collaborer avec le ministère dans l'entretien du réseau routier mais il n'est pas question d'absorber toute la facture."

D'après M. Blanchet, il est sûr que ce déménagement ne s'effectuera pas du jour au lendemain. "On croit qu'un tel déménagement pourrait s'effectuer d'ici au plus tard deux ans et le personnel

semble d'accord avec nos dires. De toutes façons, si je travaillais au ministère des Transports, je n'en construirais pas à Saint-Charles de peur de me voir muté à Charny."

"L'avenir du poste de Saint-Charles ne semble pas trop beau", d'ajouter Denis Labbé. "Les élections s'en viennent et nous espérons donc avoir une réponse au plus tôt", de conclure M. Blanchet.

EAU — TRAITEMENT — ÉQUIPEMENT  
**Culligan.** CULLIGAN SERVICE D'EAU DOUCE Inc.  
330, rue Fortin Vanier DEPUIS AU-DELÀ DE 33 ANS

## RÉSOLVRE VOS PROBLÈMES D'EAU

- EAU DURE • FERRUGINEUSE
- COULEUR • CONTAMINÉ • SALE
- CORROSIVE • SULFUREUSE
- CONTENANT ODEURS
- LIVRAISON DE SEL
- EAU DÉMINÉRALISÉE
- ADOUCISSEURS AUTOMATIQUES
- DÉSINFECTION ULTRA-VIOLETTE
- OSMOSE INVERSE
- ANALYSE DE L'EAU • DISTILLATEUR
- VENTE • LOCATION • SERVICE

1-800-463-2283  
(418) 681-4605

## REMERCIEMENTS



Je tiens personnellement à remercier la Coopérative de Gestion Forestière, les Groupements Forestiers, les contracteurs, les cultivateurs, les employés de Rexfor, les fonctionnaires ainsi que tous les gens qui m'ont encouragé et durant mes vingt-six années dans le domaine de la machinerie lourde.

Tout au cours de ces années, j'ai essayé de répondre aux besoins de mes clients et de les satisfaire au meilleur de mes compétences. Je crois avoir atteint mon objectif, car la majorité d'entre eux sont devenus mes amis.

Un sincère remerciement de la part de toute ma famille à vous tous, pour toutes ces années d'encouragement et de loyauté envers mon entreprise.

Harry Duchesneau  
209, rang Saint-Joseph  
Armagh (Québec)  
G0R 1A0



## À LA VIOLENCE, IL FAUT RÉAGIR

Ne pas réagir, c'est se faire complice de la violence! C'est l'accepter, la tolérer! Le CLSC des Etchemins a un message clair à adresser à la population concernant les situations de violence, il faut les dénoncer.

Un kiosque d'information à l'Exposition régionale de Saint-Prospier les 1<sup>er</sup> 2 et 3 septembre vous fera connaître un peu plus ce phénomène social, qui touche de façon évidente notre région.

Le kiosque du CLSC vous sensibilisera à la violence faite aux femmes dans notre région. Une tournée récente auprès de groupes de femmes de notre territoire nous a permis de récolter des données intéressantes sur la question. Les intervenants du CLSC vous fourniront des indications sur les façons de réagir face à cette violence et sur les ressources existantes.

Le kiosque du CLSC vous fera connaître une ressource d'aide nouvelle offerte aux hommes violents, soit VI-SA-VI. Il abordera aussi la violence faite aux personnes âgées. De quelle sorte de mauvais traitements est-il question? Qui abuse des personnes âgées? Comment intervenir quand on sait qu'une personne âgée subit la violence? Faut-il appeler le CLSC, la police, etc...??? La population aura réponse à toutes ces questions en venant faire un tour à l'Expo régionale et en s'arrêtant au kiosque du CLSC.

Il ne faut pas se gêner. Si vous voulez contribuer à diminuer ou éliminer la violence... il faut savoir comment intervenir. Le CLSC, par son kiosque et ses intervenants, peut vous fournir toute l'information nécessaire.

La Voix du Sud

VOTRE HEBDOMADAIRE RÉGIONAL

13 700 COPIES TOUS LES LUNDIS

Une publication du Groupe Polyforme (1989) Inc., filiale de Groupe Unimédia Inc.

C.P. 789, Lac-Etchemin, G0R 1S0  
(418) 625-7471 — (418) 883-2326

MEMBRE OFFICE DE LA DISTRIBUTION CERTIFIÉE



LES HEROS REGIONAUX



DIRECTEUR GÉNÉRAL

Charles Couture

PRÉSIDENT

Laval Boulianne

ÉDITEUR

Jeannot Boulianne

COMPOSITION

La Voix du Sud

IMPRESSION

Imprimerie Polyforme

RÉDACTEUR EN CHEF

André Poulin

JOURNALISTE

Serge Lamontagne

CONSEILLERS PUBLICITAIRES

Marcel Couture

Daniel Deneau

ANNONCES CLASSÉES

Nicole Mathieu

Courrier de 2<sup>e</sup> classe

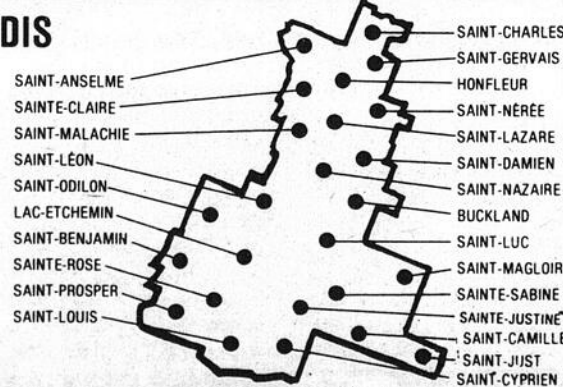
Enregistrement # 1026

Les opinions émises par les signataires des articles ne sont pas nécessairement conformes à l'opinion de la direction du journal.

Toute reproduction intégrale ou partielle est formellement interdite à moins d'une permission écrite de l'éditeur.

LA VOIX DU SUD ne se tient pas financièrement responsable des erreurs typographiques pouvant survenir dans les textes publicitaires mais il s'engage à reproduire la partie du texte où se trouve l'erreur. Les annonceurs sont priés d'alerter le plus tôt possible le journal dès qu'ils noteront des erreurs semblables dans leurs textes publicitaires. Le journal se réserve cependant le droit de refuser toute publicité ne convenant pas à sa politique.

Aucune réservation ou annulation ne sera acceptée après 17 heures le jeudi précédant la date de publication d'une annonce.



Vente du sirop d'érable dans la région et au Québec

## Les producteurs veulent un regroupement



par Serge Lamontagne

Les producteurs de sirop d'érable de la région ne sont pas satisfaits de la situation actuelle du marché acéricole au Québec et souhaitent la formation d'un plan conjoint ou d'un regroupement quelconque qui pourra aider à mieux commercialiser les produits de l'érable et favoriser un meilleur contrôle des futures exploitations.

Voilà ce qui ressort d'une importante soirée d'information regroupant près de 800 producteurs acéricoles de Bellechasse, Dorchester et de la Beauce et qui avait lieu à l'aréna de Sainte-Claire mercredi soir dernier.

Cette assemblée, organisée par le Comité de la journée de l'érable, avait pour but de connaître l'opinion d'une majorité de producteurs victimes de la surproduction et de la sous-consommation actuelles et de tenter de trouver des solutions à ces problèmes.

Pendant plus de deux heures, les producteurs présents ont pu émettre des opinions et poser des questions aux représentants de l'U.P.A., de la banque fédérale de sirop d'érable, de même qu'au député-ministre Pierre Blais et à la députée Louise Bégin, venus y assister en tant qu'observateurs.

### Année record

Selon des statistiques non officielles, l'année 1989 en serait une record pour la production de sirop d'érable au Québec avec plus de 40 millions de livres produites. Comme le marché ne peut qu'absorber 27 millions de livres, les producteurs se retrouvent avec d'importants surplus frôlant les 13

millions de livres, surplus qu'ils n'arrivent pas à écouler en raison d'un manque de promotion. De plus, les producteurs se plaignent d'un prix trop à la baisse qui minerait la rentabilité de leurs entreprises.

Pour aider à mieux faire connaître leurs produits et en assurer une meilleure distribution, les producteurs ont dit souhaiter la formation d'un plan conjoint ou d'un regroupement quelconque de producteurs par lequel ils pourraient s'associer aux organismes mentionnés ci-dessus et aux divers paliers de gouvernement.

### Sondage

Lors de cette soirée, un sondage des plus révélateur distribué auprès des producteurs présents a permis d'apprendre que 99,9% d'entre eux sont insatisfaits de la situation actuelle, que 99,7% sont favorables à la banque de sirop instituée l'an dernier, que 99,1% sont favorables à une association nationale de producteurs et que 99,3% favorisent un contrôle des nouvelles exploitations d'érablière.

Il est temps, aux dires de nombreux producteurs, que les producteurs arrêtent de se faire une concurrence déloyale et qu'ils travaillent ensemble pour assurer leur avenir. Une telle association, peu importe son format, pourrait avoir, aux dires de M. René Goupil, notaire de Saint-Gervais, son mot à dire dans la commercialisation du produit et l'élaboration de contrôles sur de nouvelles exploitations.

En ce qui a trait à la banque de sirop, elle a amassé au-delà de trois millions de livres en

1988 et, pour 1989, ses représentants continuent leurs démarches afin de pouvoir obtenir des subsides gouvernementaux qui lui permettrait de fonctionner.

A ce sujet, M. Goupil a mentionné que les producteurs sont conscients de l'importance de cette dernière, même si elle peut représenter, pour certains, une béquille. Ce sera la banque qui, cette année, fixera le prix du sirop à la livre. Ainsi, elle agira comme un régulateur du marché. Puis, en fixant des

prix à peu près similaires à ceux de l'an dernier, M. Goupil croit que toutes les parties impliquées, producteurs, acheteurs et consommateurs en profiteront. De plus, cela aura pour effet d'empêcher une certaine forme de "dumping" par lequel certains producteurs vont écouler leur stock à rabais sur le marché américain.

Si tout va comme prévu, M. Goupil croit que la banque gardera les prix aux alentours de 2.40\$ la livre pour le sirop de classe AA, à 2\$ pour celui de classe A, à 1.90\$ pour le B, 1.45\$ pour le C et 0.65\$ pour le D. Ces prix, principalement le AA, le A, et le B se situent dans la moyenne des coûts de production qui s'établissent aux environs de 2\$ la livre.

"Ce que les producteurs veulent, c'est un prix qui leur permet d'écouler leur stock sans faire de pertes et, si possible, qui leur permet de faire un petit profit."

### Signer le plus tôt

En ce qui a trait au futur plan conjoint ou la prochaine associa-

tion, M. Goupil nous précise que d'autres réunions du genre auront lieu au Québec d'ici les prochains jours et que, suite aux résultats de ces rencontres, le dossier sera remis à divers intervenants du

monde acéricole qui auront pour tâche d'élaborer une forme de regroupement et de le soumettre aux membres pour approbation.

Puis, une fois que les acériculteurs sauront ce dont ils auront

besoin pour assurer l'avenir de leur production, ils seront invités à faire des demandes aux divers paliers de gouvernement qui se disent déjà fort intéressés à l'idée d'un tel regroupement de producteurs.

## Le théâtre du Ganoué inc. vous présente



### "LE SAUT DU LIT"

Le Théâtre du Ganoué vous présente: "Le Saut du Lit" par la troupe: "Les Chaudrons d'Or de Saint-Côme". Texte de Ray Cooney et John Chapman, adaptation de Marcel Mithois.

Dates de représentation: 20-21-22-23 juillet, 27-28-29-30 juillet, 3-4-5-6 août.

Redécouvrir un appartement n'est pas chose facile pour Gérard Hubert. Mais lorsqu'il s'agit de celui de M. Mme Sébastien, la chose est beaucoup plus compliquée. Il s'en suivra donc une série de situations cocasses impliquant divers personnages très colorés.

Comment tous ces personnages vivront-ils ces situations tantôt drôles et tantôt très gênantes?

Metteurs en scène:

Noëlla Champagne et Gaétane Morissette.

RÉSERVATION PAR TÉLÉPHONE (418) 594-5000

Moment: Mardi et mercredi de 13:00 à 18:00 hres  
Jeudi au dimanche de 13:00 à 21:00 hres

Condition: Les détenteurs de billets réservés doivent se présenter au guichet avant 20:00 hres

Coût d'entrée: 8,00\$

Horaires des spectacles: 20:30 heures  
JEUDI - VENDREDI - SAMEDI - DIMANCHE  
Nous offrons des forfaits souper-théâtre

BAR-TERRASSE - ACCUEIL POUR GROUPE  
AIRES DE PIQUE-NIQUE ET DE JEUX

Réservations

Saint-Prosper 594-5000 Rte 204

## EXPOSITION KAMIL GILBERT



du 9 au 30 juillet 1989

tous les jours, de 10h00 à 20h00

Salle des artisans  
135 rue Sainte-Christine  
(à côté de l'église)  
Saint-Joseph de Beauce

## VACANCIERS(IÈRES) DE LA RÉGION! Y A DU NOUVEAU SOUS LE SOLEIL



Gilles Pouliot,  
Saint-Camille



Ginette Deblois,  
Saint-Camille

NOUVEAUX PROPRIÉTAIRES DU SPLENDIDE HÔTEL

## BEACH HOUSE INN

337 JOHNSON STREET, HOLLYWOOD BEACH

POUR RÉSERVATIONS 1-305-925-0301

SITUÉ À 300 PIEDS DE LA PLAGE  
AU COEUR D'HOLLYWOOD

BEACH HOUSE EST  
"Cour extérieure"  
Du 15 avril au 15 décembre

CHAMBRE MOTEL  
avec réfrigérateur

\$35.00

CHAMBRE  
CUISINETTE  
toute équipée

\$40.00

BEACH HOUSE OUEST  
"Édifice Principal"  
Du 15 avril au 15 décembre

CHAMBRE D'HÔTEL  
avec réfrigérateur

\$35.00

CHAMBRE CUISINETTE  
toute équipée

\$40.00

STUDIO

Grande cuisine  
toute équipée

\$45.00

NOUS VOUS PARLERONS FRANÇAIS - UN ACCUEIL CHALEUREUX VOUS Y ATTEND

# ÉDITORIAL



## André Poulin en vacances!

### Future caserne de Saint-Lazare

### Soumissions plus élevées que prévu

par Serge Lamontagne

Le secrétaire-trésorier de la municipalité de Saint-Lazare, M. Richard Côté, a procédé le 15 juin dernier à l'ouverture officielle des soumissions pour la construction d'une nouvelle caserne dans le bas du village. Cette ouverture des soumissions s'est faite en compagnie de M. Dominique Blais, architecte municipal et de M. André Aubin, conseiller municipal.

Tout d'abord évalué à 162 000\$, ce projet pourrait s'avérer beaucoup plus dispendieux qu'on le ne croyait, comme en font foi les offres déposées par la quinzaine de soumissionnaires intéressés par le projet.

Ainsi, la plus basse soumission, soit celle de Saint-Anselme Construction, s'élève à 249 500\$, suivie de celles de Saint-Romuald Construction (250 403\$), R.X. Construction de Saint-Eugène (250 500\$), Construction A. Bre-

ton et fils de Saint-Nérée (256 800\$) et Construction René Bélisle, cinquième plus bas soumissionnaire à 261 221\$. La soumission la plus élevée, soit celle de Infomax Construction inc., s'élève à 308 800\$.

### Radio Bellechasse

### Le provincial donne 6 200 \$

par François Pouliot

Le gouvernement du Québec injectera au cours de la prochaine année 6,200\$ dans le projet d'implantation de la première station FM de Bellechasse.

Un premier octroi de 4,200\$ a été accordé le 14 juin dernier par le ministre des communications Robert Dutil pour la réalisation d'un projet de travaux communautaires en communication.

Le subside permettra l'embauche dès cet automne d'un secrétaire et d'un relationniste à demi-temps

Suite à cela, la corporation municipale s'est donnée un temps de réflexion et en profitera pour rencontrer l'architecte Dominique Blais afin de savoir à quoi serait attribuable cette forte différence dans les évaluations.

pour une période de 12 mois.

Par l'entremise du ministre des Loisirs, de la chasse et de la pêche, le gouvernement québécois s'est aussi engagé à verser une somme de 2,000\$ dans le cadre de son programme "opération comté 89".

Accordée aux organismes sans but lucratif, l'aide financière vise à favoriser la réalisation d'activités de loisirs dans leur milieu. Pour l'instant, les responsables de Radio Bellechasse n'ont pas encore déterminé où sera affecté ledit montant.

Cet écart au niveau des évaluations pourrait avoir un impact important au niveau du règlement d'emprunt, qui devait selon les premières estimations s'établir à 200 000\$.

### Audiences le 5 décembre

Par ailleurs, c'est le 5 décembre prochain que le CRTC entendra la demande de licence de Radio Bellechasse.

Dans les 90 jours suivant l'audience, CFIN devrait recevoir la réponse de l'organisme fédéral.

Advenant la bénédiction du CRTC, Radio Bellechasse entrera en ondes, aux dires du coordonnateur Claude Rodrigue, au plus tard au début de l'été 1990.

# LA VOIX DU LECTEUR

## À vous qui avez le pouvoir... agissez

Félicitations à Jacques Bécharde pour sa lettre ouverte parue le 19 juin, sur l'environnement et les profits exorbitants de Noranda Mines. J'aime beaucoup ces gens que la vie en général, le pouvoir et l'environnement ont tellement brisée et meurtrie, mais qui malgré tout, ont décidé d'être plus forte que la vie elle-même. On pourrait citer les gens de Royn-Noranda vivant dans une atmosphère si polluante qu'ils doivent faire près de cent kilomètres pour trouver un lac encore acceptable à la baignade.

On pourrait citer aussi ces gens vivant à proximité des complexes porcins et qui doivent constamment endurer les odeurs nauséabondes de ces pau-

vres bêtes. Heureusement des citoyens de Saint-Anselme ont su stopper les ambitions démesurées de certains producteurs porcins, on s'en souvient...

J'aborde un autre point qui touche particulièrement tous les adeptes de la pêche et c'est le suivant: qu'attendent les élus municipaux ou autres pour voter en bloc un règlement interdisant aux forestiers et agriculteurs de couper les arbres en bordure des cours d'eau. Ces endroits étaient jadis les lieux privilégiés de ce qu'il reste de notre faune aquatique. La truite y trouvait un oasis d'ombre et de fraîcheur, les merles y faisaient leurs nids tout autour, les adeptes de la pêche y passaient une merveilleuse journée.

Bref, les cents pieds qui longent un cours d'eau devraient nécessairement être replantés.

Si nous ne le faisons pas, alors on hypothèque à nouveau les générations à venir qui tôt ou tard le feront pour cacher la bêtise humaine.

Inutile de juger quiconque, mais du moins comprenons. Quand on mesure ce que peut être le combat intérieur d'un être humain pour sauver sa dignité, assurer sa survie et maintenir sa tête hors de l'eau, on lui pardonne bien des défauts et on ferme les yeux sur bien des exactions. Une fois qu'on a pris conscience de nos bêtises, pourquoi ne pas essayer de les réparer et ainsi être pardonné.

Je n'ai point fait parvenir cette lettre à nos

députés de Bellechasse, parce que j'ose espérer sincèrement, qu'ayant à coeur nos intérêts, ils lisent nécessairement notre hebdo régional "La Voix du Sud". Car c'est souvent à eux que l'on s'adresse. Il en est de même lorsque M. Raymond Fleury tente désespérément, et avec raison, de défendre notre langue, alors qu'on se prépare à Québec à voter une loi donnant libre choix aux réfugiés-immigrants entre l'apprentissage de l'anglais ou le français. Continue ta lutte Raymond, à propos de la langue, c'est réconfortant de t'avoir parmi nous, et souhaitons que nos voix soient entendues là où elles doivent l'être.

Réal Marceau  
Sainte-Claire  
Bellechasse

## ce qu'ils en pensent...

### Le Groupe tactique d'intervention de la S.Q. a-t-il selon vous fait du bon travail dans l'affaire Fernand Nicole?



Nicole Labonté,  
Saint-Philémon

"Il est selon moi difficile de critiquer le travail du G.T.I. car les personnes qui y travaillent n'ont pas toujours la tâche facile. C'est sûr que nous aurions aimé que cela se termine plus vite mais il faut comprendre que les membres de cette escouade prenaient toutes les précautions nécessaires pour assurer la sécurité de tous."



Jeannette N. Noël,  
Saint-Philémon

"Je crois que, dans l'ensemble, les membres du G.T.I. ont fait du bon boulot. C'est sûr qu'on a trouvé cela long mais je crois qu'ils ont pris toutes les précautions nécessaires."



Martin Brochu,  
Saint-Philémon

"Les gars qui étaient là étaient selon moi grassement payés et ils ont selon moi abusé de la situation. Ils ont pris trop de temps pour intervenir et, ce faisant, ils ont mis la patience de certains résidents à bout."



Paul Pouliot,  
Saint-Philémon

"J'ai trouvé que c'était beaucoup trop long. Une telle situation a toutefois représenté, je crois, une chance pour les membres du G.T.I. de se pratiquer et de se préparer à des situations plus dangereuses et périlleuses."



Marie-France Bolduc,  
Saint-Philémon

C'est sûr que le G.T.I. a pris beaucoup de temps avant d'agir mais je crois qu'il a fait du bon travail car il ne faut pas oublier qu'il s'agissait là d'une situation délicate et que c'était difficile de prévoir les réactions exactes de M. Nicole.



Claude Chabot,  
Saint-Philémon

"C'est sûr que toute cette histoire a tiré en longueur pour rien mais il ne faut pas blâmer les membres du G.T.I. car ils ont fait le nécessaire pour protéger tout le monde, eux compris. Je crois qu'il s'agit là, selon moi, de l'avis de la majorité de la population."

## Réagissez M. Blais!

Monsieur, Votre gouvernement avec ses politiques commerciales et économiques menacent de plus en plus le secteur agricole. La plupart des producteurs et productrices de votre comté se verront diminuer leurs revenus de 16%.

Vous détruisez en quelques mois ce que l'on a bâti depuis 20 ans. Nos fermes, c'est ce à quoi on tient le plus. Vous gelez nos revenus, mais pas nos dépenses.

Vous ne respectez pas vos engagements

pris dans la politique laitière de 5 ans (août 1986 à février 1991). Cette politique dont vous et votre gouvernement étiez si fiers. Vous imposez un gel des prix du lait de transformation (février 1988 à février 1991) et 1,2% d'augmentation en 54 mois (août 1986 à février 1991). Si votre salaire de député et ministre était indexé de cette façon, le déficit fédéral ne serait pas ce qu'il est aujourd'hui. Vous laissez les États-Unis imposer des taxes de douane sur les exporta-

tions de porcs, cela malgré les promesses faites lors du débat sur le libre-échange.

En voulez-vous d'autres? Est-ce que c'est comme cela que l'on va protéger l'agriculture? Il en va de la survie des municipalités de notre beau comté.

Quel moyen allez-vous vous prendre pour assurer la sécurité alimentaire au Québec? Réagissez vite, car pour nous c'est assez.

P.S.: Je n'ai même pas abordé le budget Wilson, par chance que l'on vous fait confiance!

Ghyslaine Côté-  
Bélanger,  
Productrice agricole  
Saint-Nazaire

Saint-Raphaël

# La Maison Paradis inaugurée



Louise Bégin et Pierre Blais coupent le ruban en compagnie d'une locataire de la maison Paradis, du président de l'OMH Rock Godbout, de la mairesse Jeannine Godbout et du curé Eugène Côté.

Réalisée en vertu du programme de logement sans but lucratif (HLM), au coût de 362,300\$, la maison Paradis de Saint-Raphaël a été officiellement inaugurée vendredi le 30 juin dernier.

C'est en présence du député-ministre fédéral Pierre Blais et de la députée provinciale Louise Bégin que s'est effectuée la coupure traditionnelle du ruban.

Abritant six logements pour familles à faible revenu, la maison Paradis a déjà atteint le summum de sa capacité d'accueil.

Tel que prévu à l'Entente-cadre Canada Québec sur l'habitation sociale, le gouvernement fédéral financera annuellement 59% du déficit d'exploitation de cet ensemble d'habitation pendant 25 ans, ce qui devrait se traduire par une subvention annuelle estimée à 24,738\$.

De son côté, le palier provincial comblera 31% du déficit annuel, une contribution évaluée à 12,998\$.

Quant à la municipalité de Saint-Raphaël, elle devra défrayer le 10% restant, soit environ 4 193\$ annuelle-

ment.

Cette participation de l'ensemble de la machine gouverne-

mentale permettra de limiter le coût du loyer des résidents à 25% de leur revenu.

Bien que la Société d'habitation du Québec demeure propriétaire de la Maison Paradis, l'administration de ce complexe d'habitation à loyer modique sera confiée à l'office municipale d'habitation de Saint-Raphaël.

### Réactions

Invitée à prendre la parole pour s'adresser à l'assistance, la mairesse de la municipalité, Jeannine Garant, devait remercier tous les intervenants ayant contribué à la réalisation de ces logements communautaires.

Les députés Blais et Bégin devaient quant à eux souligner l'importance du rôle joué par ce type de

logements en mentionnant qu'ils contribuaient à garder les gens dans la localité.

Une plaque commémorative fut aussi remise par les deux députés au président de l'office municipale d'habitation de Saint-Raphaël, Rock Godbout. Cette plaque devrait être fixée aux murs du nouveau complexe d'habitation.

### Erratum

Une erreur s'est glissée dans notre édition du 3 juillet dernier dans un article remerciant les citoyens de s'être déplacés pour encourager les acteurs de la pièce de théâtre "La Charette". En vérité la pièce s'intitulait plutôt "La Chouette".

**QUINCAILLERIE J. LEFEBVRE INC.**  
274, 3e avenue, Lac-Etchemin  
Promenade Etchemin 625-9024

**RONA DÉPOSITAIRE**

**DES PORTES ET FENÊTRES BONNEVILLE et FENEBC ET DES PORTES DE GARAGES GARAGA 2000**

## DENTUROLOGISTES

### ALAIN BELLAVANCE

DENTUROLOGISTE  
OUVERT TOUTS LES JOURS DE 9 À 5  
POUR RENDEZ-VOUS:  
88-A, Boul. Bégin - Ste-Claire  
**883-2380**

### CLINIQUE DE DENTUROLOGIE DANIEL HÉBERT

maintenant situé au  
207, 2e Avenue - Lac-Etchemin  
Fabrication et réparations de  
prothèses dentaires (dentiers)  
**625-1861**

## Le Manoir Lac Etchemin

À LA DISCOTHÈQUE

# L'Excel

SAMEDI LE 29 JUILLET

TOURNÉE  
**NIGHTLIFE**  
de CHIK FM 99

NE MANQUEZ PAS ÇA

PASSEZ JUILLET  
AVEC GAÏÉTÉ  
ET MUSIQUE

**GHYSLAIN  
et DANIELLE**  
les 17-20-24-27-31 juillet

**PIERRE  
GOSELIN**  
les 18-19-21-23-25-26  
28 juillet

**SOIRÉES DE  
L'ÂGE D'OR**  
22 juillet  
SAINT-CAMILLE  
\*\*\*\*\*  
29 juillet  
SAINT-CYPRIEN

**TOURNOI  
DE GOLF**  
JEUDI LE 10 AOÛT

Formule  
*Continuous Mulligan*  
INSCRIPTIONS:  
Membres: \$20.00  
Non-membres: \$35.00

COMPREND:  
• golf • apéro  
• steak au poivre • vin  
• digestif • cadeau  
Inscription avant le  
7 AOÛT  
Cartes en vente  
SUZANNE POULIN  
625-2101

Votre centre  
récréatif

## LA PLAGE DU MANOIR

VOUS OFFRE UN  
**GRAND  
MÉCHOUI**

**DIMANCHE  
LE 30 JUILLET  
À COMPTER DE 17h00**

C'est le seul,  
le grand, l'unique,  
l'événement  
**MAJEUR  
DE L'ÉTÉ**

**\$18.00** pers.

Billets en prévente  
maintenant  
au prix de \$15.00  
en quantité limitée

En cas de pluie  
aura lieu à l'intérieur

**NE MANQUEZ  
PAS ÇA!**



POUR VOUS  PRÈS DE VOUS  
 AVANT TOUT

3e Avenue  
LAC-ETCHEMIN  
625-2101

## Mariage B.B.Q. Champêtre et Expo agricole Une première expérience concluante

par Serge Lamontagne

Après avoir connu un été 1988 difficile en raison d'un manque évident d'intérêt de la population et de conditions climatiques moroses, les deux festivals de Saint-Anselme, soit le B.B.Q. Champêtre et l'Expo agricole décidaient de faire peau neuve en 1989 en s'associant dans le cadre d'un super festival qui avait lieu du 5 au 9 juillet derniers.

Malgré les appréhensions des organisateurs de cette fête conjointe, la population a répondu avec ferveur puisque de 20 000 à 25 000 visiteurs, selon les estimés des deux présidents, ont profité d'une fin de semaine radieuse pour venir visiter les divers exhibits agricoles, industriels et commerciaux ou prendre part aux diverses activités au programme.

### Début lent

Cette première édition conjointe du B.B.Q. et de l'Expo agricole s'est amorcée en douceur mercredi soir avec la présentation d'une parade de mode estivale à l'aréna. Près de 300 personnes ont admiré les pièces des boutiques "Aux aubaines familiales" de Saint-Anselme et "Gisèle Carrier" de Vallée-Jonction.

La super fête a véritablement pris son envol le lendemain avec l'ouverture des kiosques et la tenue du cocktail d'ouverture pendant laquelle la députée Louise Bégin est venue annoncer que son gouvernement verserait une subvention de 180 000\$ à l'Expo agricole pour l'agrandissement des installations actuelles et la construction d'une arène de jugements.

Ce projet, évalué à environ 500 000\$, se fera en trois étapes éta-

lées sur deux ans. La participation gouvernementale s'est établie à deux niveaux, soit 120 000\$ du M.A.P.A.Q. et 60 000\$ de l'O.P.D.Q. La subvention s'effectuera en deux versements, soit 60 000\$ à l'automne et 120 000\$ au printemps.

Pour en revenir à la fête, disons qu'une foule nombreuse a, tout au cours du week-end, franchi les portes de l'expo pour visiter les quelque 40 exhibits agricoles, les petits animaux exposés, ainsi que les 80 kiosques industriels et commerciaux disséminés autour du terrain qu'à l'intérieur de la Polyvalente.

Le terrain de l'expo était d'ailleurs toujours noir de monde. Les deux présidents de la fête, soit Mme Bibiane Gingras du B.B.Q. et M. Gérard Laliberté de l'expo agricole, croient que ce succès s'explique de nombreuses façons, soit par la belle température, par le fait qu'aucun prix d'entrée n'était chargé sur le terrain, par une bonne publicité, etc.

De plus, le fait que l'édition jumelée de l'Expo et le B.B.Q. soit le premier festival d'été

de la saison peut s'avérer un atout important dans l'attrait des foules.

La journée du vendredi était réservée aux gens de l'âge d'or pour qui de nombreuses activités étaient organisées. Un souper auquel 350 personnes ont pris part a terminé cette journée, suivi d'un super bingo auquel 682 amateurs se sont ajoutés. Elle s'est terminée par la présentation d'un énorme feu de camp qui a attiré près de 900 personnes, ce qui laissait présager de belles choses pour les journées de vendredi et samedi.

La journée du samedi était marquée des jugements Ayshire et Holstein et de celui des petits animaux. Plus de détails vous sont donnés dans un autre texte mais mentionnons quand même que le titre de grande championne Holstein est revenu à "Assel Tempo Paulette", propriété de Léo et Line Asselin de Saint-Gervais. Le point culminant de cette journée fut sans l'ombre d'un doute le spectacle du groupe "Shoe clack" et de la vedette d'Épopée Rock, Joey Tardif, qui ont attiré au-delà de 700 personnes à l'aréna samedi soir.

### Trempés à l'os

Enfin, le dimanche, diverses activités étaient au programme. Après la messe en plein air, plus de 1000 convives se sont rendus à la salle Polyvalente pour déguster le traditionnel brunch.

En après-midi, l'aire des kiosques grouillait toujours d'une activité fébrile alors que l'aréna était bondée pour la journée western, qui connaît toujours un immense succès: gala d'amateurs, spectacles de diverses vedettes québécoises de la musique country, tout était mis en oeuvre pour plaire à chacun. Pendant ce temps, le terrain de l'O.T.J. était la scène d'une super démolition à laquelle prenaient part 35 "démolisseurs". Si les organisateurs ont pu profiter d'une température des plus clémentes, mère nature

s'est déchainée l'espace d'une vingtaine de minutes, trempant jusqu'aux eaux certains spectateurs qui n'ont pu se stationner près du terrain de l'O.T.J.

La vente du poulet B.B.Q., qui se déroulait à l'aréna et à l'École Provencher, a aussi connu un fort succès, les 3000 poulets mis en vente ayant tous pris preneur.

Le B.B.Q. s'est terminé en beauté avec le couronnement de la nouvelle reine, Madeleine Morin de Saint-Anselme. La course fut loin d'être serrée, les cinq capsules de Mlle Morin sortant en quelques minutes seulement. Quant à la voiture, une Chevrolet Corsica 1989, elle fut gagnée par Mme Thérèse Saint-Pierre de Sainte-Marie.

Les présidents et organisateurs du B.B.Q. et de l'Expo agricole tiennent enfin à remercier la population pour son appui lors des cinq jours de festivités, ajoutant que, vu le succès de cette première expérience, le mariage devrait se poursuivre l'an prochain.

# CHRONIQUE ALIMENTATION

## LES GAGNANTS DU TIRAGE DES MEMBRES

DE LA SEMAINE DU 10 JUILLET 1989

M. Jacques Lacasse, St-Anselme  
Mme Marcel Côté, St-Anselme

Félicitations aux gagnants pour les paniers de provisions offerts par le Magasin Coop au kiosque de l'Exposition Agricole de St-Anselme.

### Le panier de provisions pour les visiteurs-membres

M. Roger Roy, Rue des Tallus, St-Anselme

### Et celui pour les visiteurs

Mme Johane Audet, St-Anselme

## SÉCIAUX DU 17 AU 22 JUILLET '89

Pommes vertes Granny Smith  
produit du Chili.  
Catégorie Canada de Fataisie  
Rég.: 2.62 Kg Spéc. 1.96 Kg  
1.19 Lb

**.89** Lb

Soupe aux tomates  
Aylmer 10 oz.

2/  
**1.00**

CETTE CHRONIQUE EST UNE GRACIEUSE TÊTE DE

**MAGASIN COOP de Saint-Anselme**  
"IGA BONIPRIX"

70, rue Principale - Saint-Anselme

**885-4461 - 62**

**SUPER PARTY**  
AU  
**BAR CHEZ RAYMOND STE-SABINE**  
**LES 21-22-23 JUILLET**

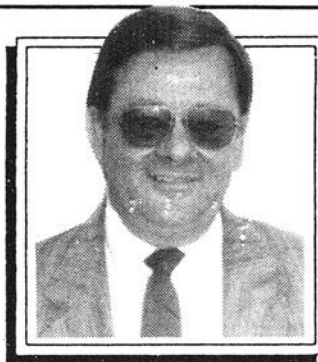
**VENDREDI**  
PARTY GILETS, POP CORN ET MUSIQUE  
**SAMEDI**  
BAR OUVERT MUSIQUE  
**DIMANCHE**  
ÉPLUCHETTE DE BLÉ D'INDE

Spécial sur produit Black Label

Raymond et Lisette vous invitent

### Nomination

#### Jacques Goulet



**M**onsieur Gaétan Pouliot, président directeur général du Centre-Vie d'assurances et de placements Gaétan Pouliot Inc., a le plaisir d'annoncer à sa distinguée clientèle présente et future, la nomination de Monsieur Jacques Goulet au poste de conseiller financier.

Spécialiste de l'épargne et de la fiscalité, Monsieur Goulet a œuvré dans les domaines bancaire et fiduciaire pendant 20 ans avant de faire le saut dans l'assurance-vie il y a 7 ans.

Diplômé de l'association des assureurs-vie du Canada, M. Goulet a également étudié auprès de l'Association des Banquiers Canadiens et détient le titre d'Associé de l'Institut des Compagnies de Fiducie du Canada.

Suite au décloisonnement des institutions financières et aux nombreux changements s'y rattachant, le Centre-Vie d'assurances et de placements Gaétan Pouliot Inc., toujours soucieux d'offrir le meilleur service à sa clientèle, est fier de s'adjoindre les services d'un spécialiste de la trempe de M. Goulet pour poursuivre l'expansion de son entreprise afin de toujours mieux servir la population de notre belle région.



Pour informations:  
Centre-Vie d'Assurances  
et de Placements  
Gaétan Pouliot Inc.  
Lac-Étchemin  
625-3327

### CHÂTEAU DE RÊVE: Tout pour votre confort...



Vous vivez à Saint-Damien et les alentours, êtes à la retraite et désirez vivre dans un havre de paix où règnent le calme et la tranquillité... Le Château de Rêve est ce que vous cherchez!

Située à proximité de tous les services, cette résidence vous offre des chambres simples ou doubles à prix concurrentiel. De plus, un personnel stable et fiable est à votre disposition afin de rendre votre séjour chez-nous encore plus agréable.

Une simple visite et vous serez enchantés!

Prop.: Cécile Laflamme

160, rue Commerciale  
Saint-Damien

**789-3270**



Joey Tardif, vedette d'Épopée Rock, a fait vibrer le coeur de bien des gens, samedi soir.



Le gala d'amateurs, une occasion pour tous de faire valoir leurs talents!



Les enfants ont pu bénéficier d'un traitement bien spécial!

## Assainissement des eaux usées à Saint-Luc

### Les soumissions sont ouvertes

par François Pouliot

La municipalité de Saint-Luc a ouvert les soumissions pour la construction de son réseau d'assainissement des eaux usées jeudi le 29 juin dernier.

Fractionné en deux volets, en raison de négociations qui tardent à aboutir entre la municipalité et le ministère des transports concernant le financement d'un éventuel égout pluvial, l'appel d'offres invitait les intéressés à soumissionner dans un premier volet pour la construction d'une station d'épuration du type étangs non-aérés comprenant un égout domestique puis dans un second volet pour la construction d'un égout pluvial.

Ainsi, advenant l'achoppement des négociations, la municipalité de Saint-Luc sera tout de même en mesure de faire effectuer les travaux concernant l'assainissement des eaux usées.

Des neuf propositions reçues au 19 juin, la plus basse émane de la firme Excavations G. R. Drouin de Frampton. Pour la réalisation entière du projet, la compagnie a présenté une soumission de 2,485,876\$. De ce montant, 1,576,375\$ concernent à proprement parler la réalisation du projet d'assainissement tandis que 909,500\$ concernent l'éventuel égout pluvial.

Inférieure de 264,000\$ au plus bas soumissionnaire sui-

vant et de 778,000\$ aux estimations municipales, il reste mainte-

nant à savoir si la soumission d'Excavations G. R. Drouin est conforme aux exigences demandées. La Société québécoise d'assainissement des eaux étudie présentement le dossier.

Le financement de l'égout pluvial étant présentement l'objet des discussions entre le palier municipal et le ministère des transports, rien n'est donc encore décidé quant à la répartition des coûts de cet éventuel organe du projet.

Premièrement pour ce qui est de la station d'épuration et des deux conduites principales (intercepteurs), la Société d'Assainissement des eaux assumera 91% de la note et la municipalité se chargera du reste. Une note qui dans la soumission de la firme de Frampton se chiffre à 976,768\$.

Ensuite, il reste à défrayer les coûts de construction de l'égout domestique qui dans la soumission d'Excavations G. R. Drouin atteignent 599,607\$. Ici la municipalité bénéfi-

tie du village répondant aux critères démographiques. La municipalité n'est toutefois pas en mesure pour l'instant d'évaluer la véritable contribution gouvernementale.

**Marc Lapointe D.D.**  
**DENTUROLOGISTE**  
 202 — 3e avenue, rte 277, Lac-Etchemin  
**HEURES DE BUREAU:**  
**LUNDI AU VENDREDI: 9h00 à 21h00**  
 Réparation et fabrication  
 de prothèse dentaire  
**625-3218**

**VOYAGES EN AUTOCAR**

<b>BAIE JAMES 6 jours, 24 juillet</b>	<b>499\$</b>
<b>KINGSTON, 3 jours</b> 20 juillet, occ. double	<b>239\$</b>
<b>FLORIDE EN CONDO, 19 jours</b> 11, 18, 25 novembre prix par personne à partir de	<b>829\$</b>
<b>WASHINGTON 5 jours,</b> 8, 19, 22 juillet, 9, 31 août, 5 oct.	<b>391\$</b>
<b>TORONTO/NIAGARA 4 jours</b> 1, 8, 17, 22, 24, 27 juillet, 3, 12, 17, 24 août, 1er sept.	<b>261\$</b>
<b>NEW-YORK 4 jours</b> 20 juillet, 10 août, 1er sept.	<b>339\$</b>

TOUS CES PRIX SONT PAR PERSONNE - OCCUPATION DOUBLE  
 Mme Louise Bouchard: 625-3471  
 Mme Berthe-Alice Roy: 883-2725  
 Louise Marceau: 883-3259  
 COLLABORATION VOYAGES SOLANGE GOULET  
 PERMIS DU QUÉBEC  
 Départs Lac-Etchemin et Sainte-Claire  
 MINIMUM 15 PERSONNES PAR DÉPART

**LAWN-BOY**

**Tondeuses Professionnelles à Toutes Epreuves!**

Commercial 6461

Commercial 8471

Spécial mi-saison Viens faire ton offre.

Les tondeuses Lawn Boy "Commercial"—conçues pour donner un rendement supérieur d'année en année.

- ★ Moteur Lawn-Boy à 2 temps, 4 cv
- ★ Démarrages rapides avec allumage transistorisé
- ★ Roues en acier avec roulements à billes—hauteur réglable
- ★ Tablier léger en aluminium antirouille à double paroi
- ★ Grand réservoir à 4,6 litre

**TYMoteurs**

142, rte 281, Saint-Raphaël  
**243-2292**

YVAN THÉBERGE  
 Ouvert tous les soirs jusqu'à 21h00  
 Samedi jusqu'à 15h00

VISA MasterCard

## Journée des handicapés

L'Association des personnes handicapées de Bellechasse organise, dans le cadre du Festival de la galette de Saint-Lazare qui aura lieu au début du mois d'août, une journée d'activités sociales pour les personnes handicapées de la région.

Les personnes qui désirent y prendre part peuvent s'inscrire au plus tôt en appelant à l'association, sur les heures de bureau, au 789-2170. Veuillez prendre note qu'un service de transport sera également mis sur pied pour ceux et celles qui en auront besoin.

L'association a également reçu, il y a quelques semaines de cela, une subvention de 500\$ du ministère du Loisir, Chasse et Pêche pour la préparation d'activités à Saint-Charles ou Saint-Raphaël.

**SUPER SPÉCIAUX**  
 DU 18 AU 29 JUILLET

<b>Steak surlonge désossé (Boston)</b> \$10.78/kg <b>\$4<sup>89</sup>/lb</b>	<b>VEAU DE LAIT FRAIS</b> <b>Rôti de fesse désossé</b> \$10.99/kg <b>\$4<sup>98</sup>/lb</b>
<b>Tournedos (boeuf)</b> \$12.32/kg <b>\$5<sup>59</sup>/lb</b>	<b>Rôti de soc et palette désossé</b> \$8.57/kg <b>\$3<sup>89</sup>/lb</b>

**Boucherie R.L. ROY Ltée**  
 Rémi Roy, prop.  
 SPÉCIALITÉ: Boeuf détail et congélation  
 Coupe française — Poissons frais,  
 Charcuterie maison

107, boul. Bégin  
 SAINTE-CLAIRE **883-2741**

## Saint-Magloire

# Le rang du lac au sein d'une polémique

par François Pouliot

Le torchon brûle entre la municipalité de Saint-Magloire et le citoyen Raymond Chabot. M. Chabot qui dit être appuyé de plusieurs citoyens, notamment des résidents du rang du lac, s'interroge "sur l'efficacité de ceux qui ont le pouvoir dans

la place".

"L'an dernier, ils nous ont dit (les élus municipaux) que la reconstruction du rang du lac était prioritaire et puis ce printemps voilà que c'est la route 281 qui dit-on va être refaite" s'exclame Raymond Chabot d'un ton indigné.

Pour bien comprendre l'histoire, il faut savoir que la reconstruction du rang du lac est demandée depuis belle lurette. Il y a deux ans, une pétition de 400 noms avait d'ailleurs été remise à l'administration municipale en ce sens. C'est que le rang du lac, n'affiche

pas un tracé très rectiligne et que par surcroît son pont, dit le pont des originaux, ne permet même pas de rencontrer.

Mais il y a pire, le rang est la seule voie carrossable en hiver entre les municipalités de Saint-Magloire et

Saint-Fabien. C'est donc obligatoirement par là que doivent passer les ambulances et les citoyens qui désirent se rendre au CLSC de Saint-Fabien.

"Ils (le ministère des transports) ont refait un pont dans le rang 3 ce printemps et il n'est même pas ouvert l'hiver" argue par ailleurs Raymond Chabot.

Et il ajoute: "On nous avait dit en plein conseil que le rang allait être pour cette année s'il y avait des subventions et voilà que maintenant, ils vont refaire la route 281".

### Réplique de la municipalité

Interrogé sur les accusations lancées par M. Chabot, la mairesse de Saint-Magloire, Mme Aurore Ménard, s'est tout d'abord dite sensible aux revendications du résident du rang du lac.

"Tout le monde veut

que le rang se fasse, a-t-elle tout d'abord indiqué, ça fait plusieurs années qu'on le demande au ministère des transports et depuis deux ans on fait des pressions".

Mme Ménard ne se souvient toutefois pas avoir assuré ses citoyens que le rang du lac allait être privilégié à la route 281: "Le 13 décembre '88 on a demandé comme prioritaire la réfection de la route 281 et la construction du rang du lac, je ne me souviens pas avoir dit que l'un était privilégié par rapport à l'autre".

Selon la mairesse, au mois de février, la députée de Bellechasse Louise Bégin l'aurait informé que la réfection du rang de la route 281 avait été retenue au premier rang des projets prioritaires dans Bellechasse alors que le rang du lac était neuvième.

"Elle m'a dit que pour la reconstruction

du rang rien n'était certain. J'ai demandé si on ne pourrait pas couper en deux, mais on m'a dit que le budget d'asphaltage n'était pas le même que le budget de construction" de prétendre Aurore Ménard.

Quant à la construction du pont du rang 3, la mairesse de Saint-Magloire déclare: "Je n'y comprend rien, on ne l'avait même pas demandé, c'est sans doute le ministère qui a jugé bon agir ainsi".

A quand la reconstruction du rang controversé? Pour l'instant difficile à dire, sauf que l'arpentage est fait depuis deux ans, que l'an dernier on a dressé le plan de construction et qu'on prévoit la finalisation du plan d'expropriation pour le mois d'août. Aux dernières nouvelles, selon Aurore Ménard, la demande serait au bureau du ministre des transports Marc-Yvan Côté.



Le pont des originaux, une traverse où il vaut mieux ne pas rencontrer.

# 10

## ANNÉS

### ÇA SE FÊTE

**Daniel Paré Autos inc.**

DU 5 JUIN AU 5 AOÛT '89

**GAGNEZ UN VOYAGE À ACAPULCO EN COLLABORATION AVEC:**

**VOYAGES PARADIS**

115, RTE KENNEDY  
LÉVIS (QC) CANADA G6V 6C8  
TÉL.: (418) 833-6823

**SPECIAL DE LA SEMAINE**

Pontiac Tempest LE 88, 6 cyl., auto., tout équipée  
Grand Am SE Turbo 88, auto., blanche  
2 = IROC-Z 87, blanche et une rouge  
Trans Am GTA 87, 350 T-P-I, injection, blanche, toute équipée  
RX7 turbo 87, blanche  
Pontiac Bonneville SE 87, 6 cyl. 3.8 litres, rouge, tout équipée  
3 - Z24 6 cyl. 89 rouge, 89 gris, 88 blanc.  
Olds Ciera BGT 87, 6 cyl, auto., 4 portes, blanc

**75 VOITURES EN INVENTAIRE**

**Daniel Paré Autos Inc.**  
**VENTE ET SERVICE**  
2 endroits pour vous servir

**Honfleur**  
532, 3e Rang Ouest  
885-9049  
Ligne directe: 882-5221

**Lévis**  
77, Trans-Canada ouest  
833-7711

*C'est chez Daniel Paré qu'il faut acheter*

LES PRODUITS VEDETTES DU MOIS

## "LES PRODUITS VEDETTES DU MOIS"

La Clinique d'esthétique Pierret Duval offrira maintenant, pour vous mesdames,

tous les mois, un rabais de **20%** sur des produits spécialement mis en vedette pour le mois

C'est simplet, il vous suffit de vérifier La Voix du Sud pour connaître chaque mois, le produit vedette.

**NOTRE SPÉCIAL FACIAL EN ARÔMATHERAPIE SE POURSUIT JUSQU'AU 22 JUILLET**

Prix régulier: \$50.00

**Spécial \$25.00 DE PLUS:**

à l'achat de votre crème de jour et de votre crème de nuit ou votre sous crème, vous recevrez un deuxième traitement en aromathérapie

**GRATUITEMENT**

Lise Veilleux

N'oubliez pas de surveiller notre "produit vedette" ainsi que notre "spécial d'août".

**BIENVENUE À TOUS! Pierret Duval et Lise Veilleux**

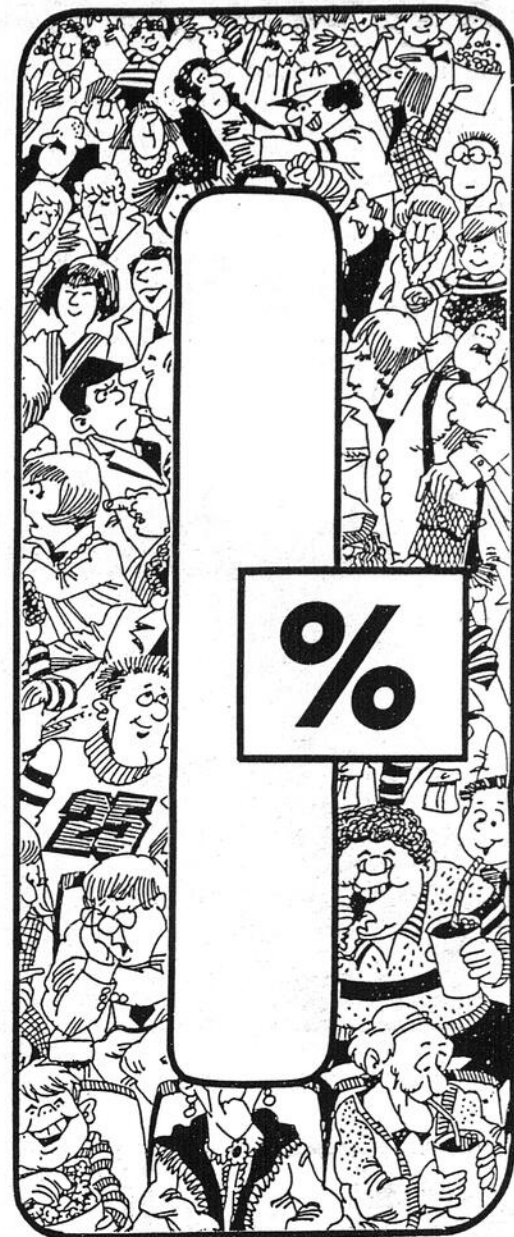
*Clinique d'esthétique Pierret Duval*  
(Face à la bâtisse, local à l'avant à votre droite)  
234, 2e Avenue - Lac-Échemin **625-3877**

**VENEZ  
PROFITER  
DE LA VENTE**

*de*  
**JUILLET**

CHEZ LES MARCHANDS  
PARTICIPANTS SUIVANTS

**À**



17

17

**VENTE**



**TOUS LES  
VÊTEMENTS  
D'ÉTÉ**

DANS LES MARQUES  
ÉTIREL, JOFF, OCEAN, PACIFIC  
JOCELYNE BOURASSA, BROOK, U.S. POLO

Vous achetez un morceau, vous ajoutez 1¢  
et vous en avez un deuxième

**SUPER SPÉCIAUX DANS LE GOLF, VIENS VOIR!**

ENSEMBLE CAMPBELL  
PRESTIGE complet  
Tête graphite

SUPER PRIX  
**\$389<sup>95</sup>**

BALLES  
TOP-FLITE XL  
ou plus

**\$12<sup>95</sup>**  
LA DOUZAINE

**ST-ANSELME  
SPORT**

584, boul. Bégin  
SAINT-  
ANSELME  
885-9870

17

JUSQU'À

**75%**

ET PLUS

SUR PRESQUE  
TOUTE  
LA MARCHANDISE  
DE SAISON

POUR ELLE

- ROBES
- PANTALONS
- GILETS
- BLOUSES
- ENSEMBLES COORDONNÉS
- SOULIERS SANDALES BOURSES

POUR LUI

- HABITS SPORTS ET TOILETTE
- VESTONS SEULS
- T-SHIRTS
- CHEMISES
- PANTALONS SPORTS ET TOILETTE SOULIERS

Cette vente se poursuit jusqu'à épuisement de la marchandise.

CENTRE-VILLE LAC-ETCHEMIN 625-7231



MISE DE CÔTÉ

Changeons NOS HABITUDES D'ACHATS

Changeons NOS HABITUDES D'ACHATS

Changeons NOS HABITUDES D'ACHATS

Changeons NOS HABITUDES D'ACHATS

Changeons NOS HABITUDES D'ACHATS

Changeons NOS HABITUDES D'ACHATS

Changeons NOS HABITUDES D'ACHATS

Changeons NOS HABITUDES D'ACHATS

Changeons NOS HABITUDES D'ACHATS

Changeons NOS HABITUDES D'ACHATS

Changeons NOS HABITUDES D'ACHATS

Changeons NOS HABITUDES D'ACHATS

Changeons NOS HABITUDES D'ACHATS

Changeons NOS HABITUDES D'ACHATS

Changeons NOS HABITUDES D'ACHATS

Changeons NOS HABITUDES D'ACHATS

Changeons NOS HABITUDES D'ACHATS



**HITACHI**

LA SCIENCE AU SERVICE DES SENS

LA TÉLÉ ET LE VIDÉO  
QUE VOUS VOULIEZ VOUS OFFRIR

ÉPARGNEZ  
**\$100**

TÉLÉCOMMANDE TÉLÉVISION-VIDÉO INCLUSE

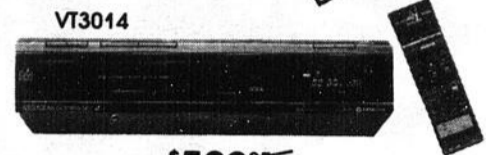
MT2740



**\$569<sup>95</sup>**

écran 21"  
câblodélecteur  
télécommande  
24 fonctions

VT3014



**\$529<sup>95</sup>**

circuit HQ/DOC  
4 programmes - 1 an  
programmation à l'écran

minuterie  
télécommande digitale unifiée, pour ses 2 appareils

câblodélecteur

**\$999<sup>90</sup>**

LA PAIRE

14" HITACHI **\$399<sup>95</sup>** télécommande  
21" HITACHI **\$699<sup>95</sup>** télécommande  
28" HITACHI **\$999<sup>95</sup>** télécommande

OU ACHETEZ INDIVIDUELLEMENT AU PRIX SPÉCIAL DE  
**\$469<sup>00</sup>** [vidéo VT3000] OU **\$529<sup>00</sup>** [téléviseur VT3014]

**marceau**  
RADIO-TV ENR.

**HITACHI**  
LA SCIENCE AU SERVICE DES SENS

Télévisions - Chaines stéréo - Videos  
Fours micro-ondes - Dépositaire HITACHI  
608, boul. Bégin - Saint-Anselme  
885-9858



**Vente Soleil**  
JUSQU'AU  
31 JUILLET

**30% à 50%**

SUR TOUTE LA MARCHANDISE D'ÉTÉ  
POUR HOMMES ET FEMMES

**Bijoux et accessoires**

**10%**  
SUR TOUTES  
LES MARQUES  
DE JEANS

**BOUTIQUE LINE ENR.**

1982, de la Fabrique  
BUCKLAND  
789-3066

NOUVEAUX  
CLUB VIDEO  
NINTENDO

# Changeons

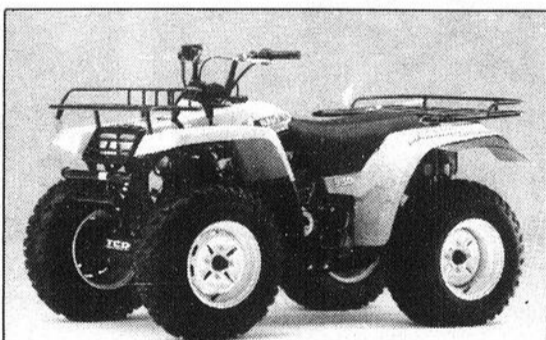
# Changeons

**NOS  
HABITUDES  
D'ACHATS**

*Venez vous gâter!*

## YAMAHA

C'est toute la différence.



Big Bear

### BIG BEAR\*

- Boîte cinq vitesses à deux gammes pour avaler tous les obstacles.
- Différentiel limiteur de couple assurant une traction maximale et réduisant l'effort sur la direction.

### LESCOOTER "ZUMA"

- Moteur durable deux-temps
- Démarreur électrique sûr et rapide
- La boîte de vitesses automatique
- Les gros pneus larges • Deux phares avant de 25 watts • Le tableau de bord complet.



**GL** **SPORTS** **INC.** **SPORTS**

1er rang Est - St-Gervais  
**887-3691**

Ouvert tous les soirs

Demandez Gaétan Langlois



## GRANDE VENTE FINALE DE FIN DE SAISON

# 50% À 75%

DE RÉDUCTION  
SUR TOUTE LA  
MARCHANDISE

UNE  
SEMAINE  
SEULEMENT



ENCORE

**130 ROBES**  
À LIQUIDER  
À UN SEUL PRIX

# \$49.99

PANTALONS  
JUPES  
SOULIERS  
UN SEUL PRIX

# \$29.99

GILETS  
BLOUSES  
UN SEUL PRIX

# \$19.99

BERMUDA  
COSTUMES DE BAIN

# 1/2 PRIX

UNE  
SEMAINE  
SEULEMENT

JE VOUS INVITE À VENIR VOIR  
MA COLLECTION D'AUTOMNE  
QUI COMMENCE À ENTRER

## MODE CARSY

378, rue Langevin  
SAINT-ODILON — BEAUCE  
464-4129



CARTES ACCEPTÉES



17

17

17

# 50%

# DE RABAIS SUR VÊTEMENTS D'ÉTÉ

**Podium**  
sports

**ONSPORT**

274, 3e Avenue  
Promenade Etchemin  
Lac-Etchemin  
625-3231

**STE-CLAIRE SUPREMACY INC.**  
**fauchon**  
99, BOUL. BÉGIN  
SAINTE-CLAIRE  
883-3055



## SAINTE-JUSTINE

## LA SUPER-LIQUIDATION FIN DE SAISON SE POURSUIT CHEZ CES MARCHANDS

JUSQU'À

# 70%

Bonnes Vacances à tous!

DE RABAIS SUR TOUS LES VÊTEMENTS D'ÉTÉ POUR ELLE ET LUI

**30%** DE RABAIS SUR COLLECTION

(Pour elle et lui)

**CLUB COTON**

Vive l'été!  
Vive le coton!

MODE

**Sylsil**  
pour elle et lui

Pour tous les âges et tous les styles

Heures d'ouverture  
Lundi ou vendredi 9h00 à 17h30  
Jeudi et vendredi 9h00 à 21h00  
Samedi 9h00 à 17h00



**383-3048**

187, PRINCIPALE, STE-JUSTINE

Solde de fin de saison

C'est l'envolée des bas prix!

**LOT DE SOULIERS**

Toilette pour dames  
Blanc · marine · rose

**LOT DE SOULIERS**

Noirs sport pour hommes

**60%**

**SOULIERS**

Toilette pour dames (blanc)

**50%**

**BOURSES SOULIERS**

Sport blanc (Hommes, femmes, enfants)

**30%**

20" Bijoux argent Or 10 K Bijoux modes

Qualité et prix font la paire!

CHAUSSURES **PIP**

**CHAUSSURES ARMELLE**

721, rte 204, Ste-Justine

**383-3867**

Super liquidation été  
POUR TOUTE LA FAMILLE

**30% à 60%**

Sur tous les vêtements, pour hommes, dames, enfants

**30% à 60%**

Sur espadrilles, sandales

**40%**

Sur bijoux modes  
Pour la maison

Toutes ventes au comptant, cartes de crédit acceptées, Master Card, Visa, Carte Clé



Variétés CARM Inc.

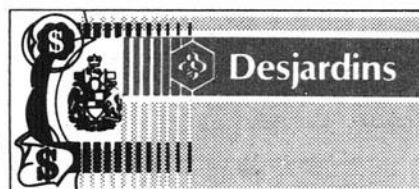
184, Rue 204  
Ste-Justine, Bell.  
383-3211 — 383-5252

PAIEMENT DIRECT  DESJARDINS

«REGARDEZ AUTOUR DE VOUS.  
PLUS ÇA VA,  
PLUS ON PEUT PAYER COMPTANT  
AVEC LA CARTE  
MULTISERVICES DESJARDINS.»



«Voyez-vous ce symbole? Il y a de plus en plus de commerçants qui l'affichent, parce qu'ils veulent offrir à leurs clients le mode de paiement le plus moderne, le plus pratique et le plus... comptant qui soit.»



À compter du 14 août, des frais de 0,15 \$ la transaction pourraient s'appliquer à l'utilisation du service Paiement direct Desjardins. Veuillez consulter le personnel de votre caisse à ce sujet.

**Paiement direct Desjardins:  
un autre service au service  
du progrès**

Le service Paiement direct Desjardins est disponible dès maintenant dans les commerces suivants ( en date du 6 juillet 1989 ):

**CHAUDIÈRE**

ACCOMMODATIONS DES 4 CHEMINS (DÉPAN.)	341, Route 277, Lac Etchemin
ALIMENTATION CAMERON (DEPANNEUR)	1444, Notre-Dame nord, Ste-Marie
ALIMENTATION DUPONT INC. (PROVIGO)	155, Dupont, Ste-Marie
ALIMENTATION M C P (IGA)	760, boul. Vachon, Ste-Marie
ALIMENTATION D'FRIGIDAIRE INC. (MÉTRO)	216, 2 <sup>e</sup> Avenue, Lac Etchemin
BRICOMATE INC. (SODISCO)	254, 3 <sup>e</sup> Avenue, Lac Etchemin
G. F. LABONTE INC. (METRO)	1116, boul. Vachon nord, Ste-Marie
GESTION L.F. MIRO INC. (FAMILI-PRIX)	212, 2 <sup>e</sup> Avenue, Lac Etchemin
MARCHE B. GAGNON INC. (PROVIGO)	274, 3 <sup>e</sup> Avenue, Lac Etchemin
QUINCAILLERIE J. LEFEBVRE INC. (RONA)	274, 3 <sup>e</sup> Avenue, Lac Etchemin
SAVOIE & NADEAU INC. (PROVIGO)	151, Notre-Dame sud, Ste-Marie

Au total, près de 350 marchands offriront très bientôt le service Paiement direct Desjardins sur le territoire de la Fédération des caisses populaires Desjardins de Québec.



La caisse populaire  
Desjardins

VIVRE · COMPTANT

17

17

17

**MAURICE BROUSSEAU & FILS INC.**  
 VENTE & RÉPARATION  
 Autos-neige "Artic-Cat" - "Polaris" - Motos  
 Suzuki - Bicyclettes - Scies à chaînes -  
 Tondeuses - Souffleuses - Génératrices -  
 Bécheuses - Pompes Briggs-Stratton -  
 Fendeuses à bois - Tracteurs à gazon "Rooper"  
 Sainte-Justine **383-3212**

481-383-3207  
 Rés.: 383-3208  
**LE CENTRE DU MEUBLE  
 DE LA FRONTIÈRE INC.**  
 ÉMILIE TURCOTTE, président  
 MEUBLES & APPAREILS MÉNAGERS  
 160, rue du Théâtre, Sainte-Justine

**383-3327**  
**B.B.C.L. Inc.**  
 Travaux d'excavation - Pavage - Déneigement  
 Transport de sable, gravier, tuf et terre  
 Tout genre de terrassement  
 Prop.: Ghislain Labonté  
 620, route des Églises  
 SAINTE-JUSTINE

**Restaurant Bar Filion**  
 383, rue Principale  
 Saint-Cyprien  
**383-3316**

**Caisse populaire  
 de St-Cyprien**  
 Claude Giroux  
 DIRECTEUR  
 512, rue de l'Église  
 SAINTE-CYPRIEN  
**383-3026**

**ÉQUIMAFOR INC.**  
 Réparations de machineries forestières  
 Vente & Pose de pièces  
 Fabrication & Vente de chaînes  
 388, rue Principale  
 Saint-Cyprien  
**383-3114**  
 Props: Robert Fortier - Léandre Bourdon

Tél.: 383-3054  
**DISTRIBUTION  
 ÉLECTRONIQUE**  
**Paulo et Rémy Inc**  
 235 rue Principale, Ste-Justine, Clé Dorchester.  
**Radio Shack**

**La Boutique de Tissu  
 RACHEL AUBÉ**  
 396, rue Principale  
 Saint-Cyprien  
**383-3881**

# BIENVENUE À SAINT-CYRIEN

## Saint-Cyprien

# 20 ans de fêtes à fêter!

Lorsque Saint-Cyprien est en fête, ça fête mais lorsqu'il faut fêter Saint-Cyprien en fête alors tenez vous bien, ça va donner un grand coup! Les 20-21-22 et 23 juillet, on met le compas sur le sud du comté. Pendant 4 jours on va célébrer le 20ième anniversaire de "Saint-Cyprien en fête".

L'an dernier ils étaient 2,000, cette année avec une journée en plus, on veut fracasser un record d'assistance.

Et c'est dans cette optique qu'on a concocté une programmation renouvelée. "On se réunit depuis le mois de décembre" d'affirmer le président de la fête Jeannot Baillargeon pour souligner l'effort déployé et le sérieux de la planification.

À moins d'une semaine de la fête l'anxiété est à son paroxysme chez les organisateurs, on croise les doigts en souhaitant que dame nature sera du vingtième.

Mais il n'y a pas que l'organisation qui commence à tressaillir de nervosité, les duchesses elles aussi sentent leur pression grimper. C'est le cas du moins d'Andrée et Josée, car il faut bien l'avouer, malgré tous les stratagèmes, on a été incapable de piéger Renée. "Non je ne suis pas nerveuse!" qu'elle nous a répété à chaque fois qu'on l'a chatouillé.

Il faut dire que Renée, elle a déjà été duchesse, au carnaval de la polyvalente des Appalaches.

Pourtant pour Josée, reine du carnaval du Pe-Ti-Cha-Mo il n'y a pas si longtemps, la seconde expérience est toujours aussi énervante. Être reine de la vingtième édition, "j'aimerais encore ça" qu'elle a dit en prenant bien soin de souligner cependant que si le sort ne la désignait pas elle serait heureuse pour ses compagnes qui n'ont pas encore eu sa chance.

Quant à Andrée, il n'y pas de doute là-dessus, la fête dérange: "très, très nerveuse" qu'elle nous a répondu lorsqu'on l'interrogea. Il y de quoi, c'est la première fois...

Étudiante en secondaire 4 en septembre à la polyvalente des Appalaches, Andrée a choisi de se présenter comme duchesse pour "vivre une expérience".

L'expérience est aussi le leitmotiv de Josée qui travaille dans une épicerie mais envisage de retourner sur les bancs d'école quand l'occasion se présentera.

"J'aime faire du bénévolat" affirme pour sa part Renée, une future modeliste qui complètera à l'automne sa formation secondaire à la polyvalente de Sainte-Justine.

Après avoir réquisitionné parents et amis, chacune a vendu, ou achève de vendre, son lot de palettes chocolatées.

Au total, 2,200 barres se seront envolées lorsque s'amorceront les festivités.

Qui sera élue reine de la vingtième édition de Saint-Cyprien en fête? Le mystère sera levé samedi soir.

Quant aux critiques financiers des fêtes populaires, ils seront heureux d'apprendre que les profits de l'événement seront versés à la fabrique et à l'OTJ de la localité.



Renée Fortier



Josée Tanguay



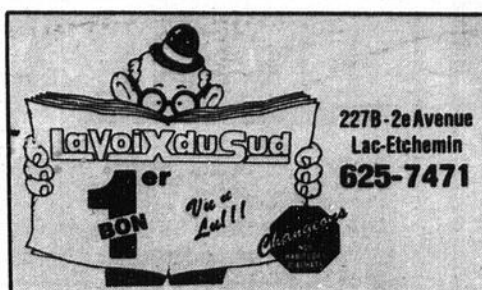
Andrée Chabot

MODE  
**Lylsil** enr.  
 Spécialiste en mode masculine et féminine  
 POUR ELLE ET LUI  
**383-3048**  
 187, rue Principale, Saint-Justine, Dorchester

**CO-OP**  
**SOC. COOP. AGRICOLE**  
 Magasin général  
 SAINTE-CYRIEN  
**383-3041**

Le Spécialiste du Pneu... **383-3603**  
 Patrick Audet, prop.  
**SERVICE DE PNEUS  
 AUDET ENR.**  
 Balancement électronique  
 Spot & cuite de pneus d'autos - camions - tracteurs  
 Freins - suspension - mécanique générale  
 132, rue Principale, Saint-Justine

# NUVE YPRIEN



227B - 2e Avenue  
Lac-Échemin  
625-7471

## LE COIN DE L'ÉCONOMIE ENR.

Vêtements mode familiale  
Bottes et vêtements de travail

Carmelle et Marie-Louis Lacombe  
1121, rte 204  
SAINTE-JUSTINE PROPRIÉTAIRES  
383-3629



## GINETTE TANGUAY-FOURNIER PHARMACIENNE

193, rue Langevin - Sainte-Justine  
URGENCE  
383-3071 383-3179

## ATELIER RÉAL RACINE

- Radiateur • Soudure
- Sablage industriel
- Réservoir à essence

175, route de la Station  
SAINTE-JUSTINE  
383-3398

## TRANSPORT AUBÉ ENR.

Props: ARTHUR et MARCO AUBÉ

398, rue Principale  
Saint-Cyprien

# 383-3881

Jacques Lacroix, prop.  
383-5313

Rés.: 625-3569



## ÉBÉNISTERIE ACROIX inc.

Fabrication d'armoires  
Meubles, Bibliothèque, Etc. 2, rue Industrielle  
Sainte-Justine

## SALON JU-BO

388, rue Principale  
Saint-Cyprien

La porte qui conduit à la Beauté  
Prop. Judith Bourdon

# 383-5244



## AUTOMOBILES PPALACHES

SAINTE-JUSTINE

# 383-3412



## SAINTE-JUSTINE VARIÉTÉS C.A.R.M.

184, route 204  
SAINTE-JUSTINE

# 383-3211



# O'Keefe

## SAINT-CYPRIEN en fête

### 20 - 21 - 22 - 23 JUILLET

#### 20 JUILLET 1989

19h30 BINGO, \$3,000.00 en prix.  
À la salle paroissiale

21h00 BEACH PARTY sous la tente.  
Concours des bermudas les plus originales

#### 21 JUILLET 1989

19h30 Balle-molle

21h00 Veillée sous la tente avec disco

22h00 Présentation des anciennes reines et anciens  
présidents

#### 22 JUILLET 1989

12h30 Arrivée des duchesses suivie d'une parade  
de 4 x 4. Départ Hôtel Bon Gîte, Sainte-Justine.

13h00 Ouverture des kiosques

14h00 Compétition de VT dans la boue

20h00 Soirée canadienne dans la salle

21h00 Soirée sous la tente avec disco

22h00 Couronnement de la reine et la soirée se  
continue

#### 23 JUILLET 1989

12h30 Arrivée de la reine et des duchesses suivie de la  
parade d'autos sport

13h30 Slalom d'autos.  
Resp.: Raymond Morissette: 383-5253

15h00 Démonstration de karaté avec Michel Lanciault

16h30 Souper traditionnel: \$7.00/adultes-\$3.00/enfants  
moins de 12 ans

20h00 Veillée sociale à la salle

21h00 Veillée sous la tente avec disco

22h00 Tirage des prix de présence

Entrée sur le terrain samedi et dimanche: \$2.00

Il est strictement interdit d'entrer de la boisson  
sur le terrain

Président:  
Vice-président:  
Secrétaire:  
Publiciste:  
Trésorier:  
Administration:

Jeannot Baillargeon  
Daniel Lapointe  
Suzanne Baillargeon  
Michelle Deblois  
René Pruneau  
Marcellin Audet  
Irma Racine  
Christian Racine  
Jacqueline Quirion  
Benoît Fillion  
Alain Tanguay  
René Baillargeon  
André Cameron  
Rosa Tanguay  
Ghislain Bernard  
Mario Roy  
Marcel Lacasse  
Yvan Bédard  
Rosa Fecteau

LA BRASSERIE O'KEEFE LIMITEE

## SERVIPRO CL. FORTIER

Épicier - Boucher - Licencié

410, Principale - Saint-Cyprien

# 383-3044

## ÉLECTRONIQUE TANGUAY INC.

Vente - Réparation  
Radio - T.V. - Four micro-ondes

## TOSHIBA

152, Rte 204  
Sainte-Justine

# 383-5290

ASSURANCES

## POULIOT/BOUCHARD ET ASSOCIÉS

192, route 204, Sainte-Justine — Bur.: 383-3055  
Fax.: 383-5424

212, 2e avenue, Lac-Échemin — Bur.: 625-6251

VOS COURTIERS

Benoît Bouchard Charles-H. Pouliot René Morency Clermont Fortin  
Rés.: 625-7691 Rés.: 383-5373 Rés.: 625-8541 Rés.: 625-7731

N.B.: Maintenant 2 places d'affaires,  
pour mieux vous servir

17

17

17

## LA GELÉE ROYALE ET LA SANTÉ

"La santé peut paraître à la longue un peu fade, il faut, pour la sentir, avoir été malade".

La GELÉE ROYALE n'est pas une panacée universelle, et il serait mensonger de vouloir l'affirmer.

Disons tout d'abord que la consommation de la GELÉE ROYALE est surtout indiquée pour les jeunes enfants ainsi que pour les personnes âgées. Quand aux adultes, ce sont surtout les surmenés, les affaiblis, les neurasthéniques, les déficients de toute nature qui pourront, plus que les autres, en apprécier les bienfaits.

### ACTION GÉNÉRALE

Dans une étude fort intéressante, des docteurs de l'INSTITUT MÉDICAL de RIAZAN, en U.R.S.S., rapportent:

"Sur l'organisme humain, la Gelée royale agit comme un stimulant; l'état général s'améliore, une certaine vigueur apparaît, la capacité de travail physique et intellectuelle augmente, l'humeur devient bonne et optimiste. D'après les données de G. HAMMER, elle provoque une augmentation temporaire de 24% de métabolisme basal. Tout le monde est d'accord pour dire qu'elle a une action rajeunissante. Chez les gens âgés, la mémoire et la vue s'améliorent. Elle agit favorablement sur l'athérosclérose, la ténocardie (angine de poitrine), les ulcères, l'anémie, les états de dépression et d'asthénie, etc."

### Voici les conclusions:

"Amélioration des conditions générales de l'organisme, avec augmentation du poids du corps, régularisation du système neuro-végétatif, normalisation de l'humeur, meilleur rendement du travail physique et intellectuel; plus d'agilité et d'élasticité mentales, à cause du renforcement des différentes fonctions psychiques."

### LA GELÉE ROYALE DANS LE COMMERCE

La GELÉE ROYALE se vend fraîche ou lyophilisée (séchée à froid) souvent mélangée à d'autres produits tels que le miel. Ce qu'il est important de savoir, comme le souligne P. BONADIO dans un livre sur ce sujet, c'est "qu'il semble certain que l'ingestion directe de la gelée royale détermine sa destruction presque totale". Il recommande donc de prendre la gelée royale par voie sublinguale (en laissant fondre sous la langue pendant quelques minutes). Pour cela, les comprimés de gelée royale s'avèrent très pratiques.

La semaine prochaine: Le miel.



Vos  
conseillères en  
thérapeutique  
naturelle



Conseillère  
Sylvie Fauchon  
383-3816

Conseillère  
Pierrette Morissette  
839-8246

## Radio Bellechasse Embauche d'une étudiante pour l'été



Radio Bellechasse compte une nouvelle employée en la personne de Nancy Lachance.

Grâce à un projet "Défi 89", Radio Bellechasse compte une employée de plus depuis le 3 juillet dernier.

Étudiante en secrétariat bureautisé à la polyvalente de Lévis, Nancy Lachance de Saint-Léon sera en poste jusqu'au 25 août prochain.

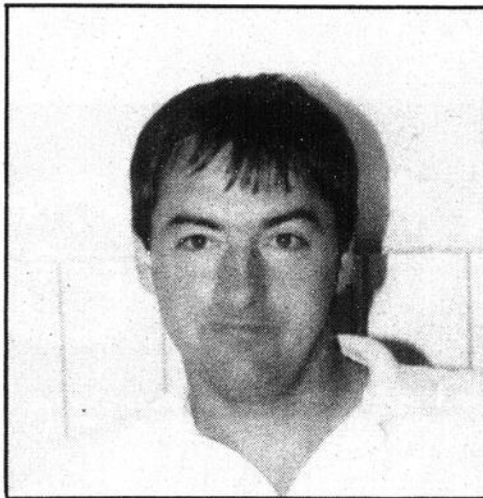
Au cours de cette période, elle aura pour mandat de constituer une banque de bénévoles pour les besoins de la future station radiophonique et de préparer la campagne de membership qui se tiendra au début de l'automne prochain.

# ENTRE VOIX SINS...

Anniversaires, prouesses, faits inusités, histoires cocasses, invraisemblables, photos ridicules ou compromettantes... Tout est prétexte à Entre Voix SINS, la parole est à nos lecteurs avec humour, ironie ou plus de sérieux. N'hésitez pas à nous adresser à Entre Voix SINS, Serge Lamontagne, 227-B, 2e avenue, Lac-Etchemin, GOR 1S0



PAR  
SERGE  
LAMONTAGNE



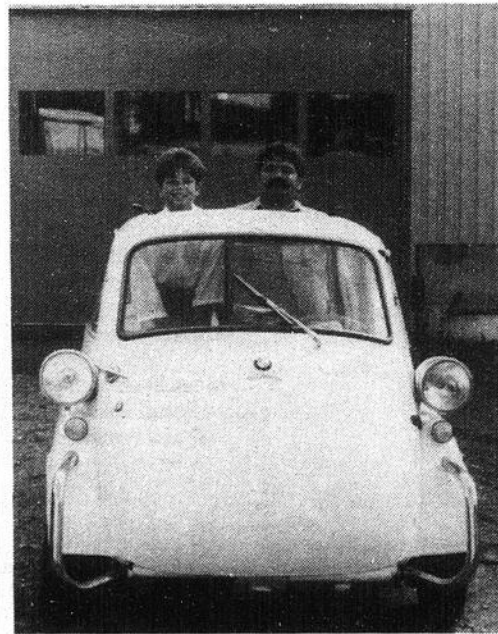
## Connaissez-vous vos secrétaires municipaux?

A partir de cette semaine, votre hebdomadaire La Voix du Sud vous offre une nouvelle série qui vous permettra de découvrir les secrétaires municipaux de chacune des paroisses de notre territoire.

Cette semaine, nous commençons notre chronique avec le sympathique Richard Côté, secrétaire municipal de Saint-Lazare. Originaire de cette localité, il y est toujours demeuré. Il occupe ce poste depuis 1984 et dit beaucoup apprécier son travail.

Richard possède un diplôme collégial en administration, option coopération, du Collège de Lévis. Il désire, dans un avenir plus ou moins rapproché, poursuivre ses études au niveau universitaire, toujours dans le domaine de l'administration. Père depuis peu d'un second enfant, Richard est marié à Marcelle Dion de Saint-Lazare.

## Une pièce de collection



M. Christian Chabot de Saint-Lazare nous montre, en compagnie de sa fille Julie, un petit bijou unique en son genre! Cette B.M.W. 1956 Isetta, propriété de M. Chabot depuis maintenant quatre ans, est un petit bijou d'environ 25 000\$ dont il se sert lors de parades ou de certains festivals. Seul prototype du genre au Québec, il possède un moteur d'un cylindre pouvant développer 300 CC.

## Concours "Achetez tout près de vous!" 50\$ pour Marcelle Blouin

Mme Marcelle Blouin de Saint-Camille est l'heureuse gagnante de notre concours "Achetez tout près de vous!!" paru dans l'édition du 3 juillet dernier. On se rappelle

que le journal avait alors publié la liste de tous les annonceurs de son supplément publicitaire et qu'il invitait ses lecteurs à inscrire à l'adresse de chacun un article soldé par le

commerçant.

La démarche de Mme Blouin lui rapporte donc 50\$ qu'elle pourra bien entendu réinvestir dans l'achat régional!

## Un chanceux!



Chanceux comme pas un ce Normand Larochelle! Lors du tirage de la Fête Champêtre de Saint-Camille, c'est lui qui a remporté le prix le plus convoité, une Sunbird LE.

Sur notre photo, il reçoit les clés de sa voiture de Serge Dupont du Garage B. Dupont de Lac-Etchemin. On reconnaît aussi la présidente de l'événement, Mme Hilda Alexandre en compagnie de Mmes Denise Lessard et Céline Pouliot, toutes deux membres du comité organisateur. Sont absents de la photo, les deux autres membres: Marcelle Blouin et Robert Pouliot.

## Du 16 au 29 juillet Les salariés de la construction en vacances

La Commission de la construction de Québec a mis à la poste, à la fin du mois de juin, 16 468 chèques de vacances à l'intention des salariés de la construction de la région. Il s'agit d'indemnités de vacances se rapportant à la période de travail qui s'étend de mai à décembre 1988 ainsi que les intérêts accumulés durant l'année 1988.

Les salariés de la construction de la région de Québec se partageront, cette année, 24,330,551\$, soit une augmentation de 1,466,632\$ sur l'an dernier. À travers le Québec,

les sommes distribuées atteignent 162,937,363\$. Il se pourrait néanmoins que quelques erreurs se soient glissées ou que certains salariés n'aient pas reçu leur chèque. Si tel est le cas, ces derniers sont invités à s'adresser au bureau régional de la C.C.Q. situé à Québec. Les numéros de téléphone à composer pour rejoindre le bureau régional sont les suivants: (418) 687-4330 ou 1-800-463-4690.

Les vacances de la construction commenceront le dimanche 16 juillet pour se terminer le 29 juillet à minuit.

## Pour maigrir à Saint-Damien

La population de Saint-Damien et des environs qui désire perdre du poids est priée de noter qu'un cours d'amaigrissement offert par les "Weight Watchers" pourrait être disponible dès cet automne.

Les personnes désirant s'inscrire à ces cours sont donc invitées à le faire le plus tôt possible en contactant

Mme Noëlla Fradette au 789-2026 ou le docteur Camille Vallières au 789-2744.

## Saint-Camille

# Une fête champêtre qui attire

**par François Pouliot**  
La onzième édition de la fête champêtre de Saint-Camille aura été couronnée d'un vif succès. Encore une fois cette année, la pluie se sera mise de la partie, mais elle n'en aura pas pour autant diminué le nombre et l'ardeur des fêtards.

Luquette sur le nez et chapeau sur la tête, ils étaient environ 325 pour la lancée de la fête le vendredi 30 juin dernier.

Le lendemain, avec les premières gouttelettes, arrivaient les ministars. Vedettes de demain, ils furent une douzaine de jeunes âgés entre 5 et 12 ans à prendre les traits des idoles d'aujourd'hui.

Des fans, il y en avait plein la tente, et de tous les âges.

Des 100 livres à colorier donnés généreusement par le dentiste Bruno Ferland, il n'en demeura pas un, tous s'envolèrent dans le temps de le dire, tellement qu'on dut en priver les adultes...

Par ailleurs, on profita aussi de cet après-midi jeunesse pour souligner le travail des 48 jeunes ayant contribué au financement de la fête champêtre par la vente de cartes de jetons. C'est ainsi que Philippe Rouleau reçut un vélo de montagne et Emilie Lamontagne un baladeur.

**Le couronnement**

En soirée, pendant que sous la tente, la disco du FM 93 était de retour, à l'intérieur, le groupe de musique Élévation préparait les sujets à l'ascension de leur nouvelle souveraine.

Après les valse, quadrilles et danses de ligne, ce fut le moment tant attendu.

Les prétendants Mireille Pouliot, Johanne Faucher, Christine Pouliot et Nancy Bourgault se présentèrent à l'avant en compagnie de leur cavalier.

Le sort fut jeté de façon expéditive. Vingt minutes ne s'étaient pas écoulées que Chris-

tine Pouliot était sacrée reine.

Il n'en fallait pas plus pour réjouir les quelque 500 personnes présentes et relancer la fête

jusqu'à tard dans la nuit.

Malgré une veille tardive, ils étaient près de 275 le lendemain matin au brunch.

Puis au gala amateur, il vint s'en ajouter une cinquantaine de plus sans compter la trentaine d'artistes présents.

C'est toutefois au souper que la participation atteignit son summum alors que près de 450 repas furent servis.

En soirée, devant un nombre de participants similaire à celui du gala amateur, on procéda à la remise des différents prix. Normand Larochelle décrocha le Sunbird LE tant convoité.

**Très satisfait**

Du côté de l'organisation, on se disait très satisfait de la fin de semaine. La présidente de la fête, Mme Hilda Alexandre indiquait que l'objectif de 20,000\$ que s'était fixée la fabrique devrait normalement être atteint.



Sa majesté Christine Pouliot serrant les mains de ses sujets.

## Sainte-Justine

# Pavage à venir

(FP) La municipalité de Sainte-Justine a procédé à l'ouverture des soumissions pour la réfection de quelques-unes de ses rues lors de sa dernière assemblée le 6 juillet dernier.

Avec une soumission de 36,335\$, la compagnie Pavage Abénaquis a été préférée à la firme BBCL pour l'exécution des travaux.

Grâce à une subvention de 15,000\$ du ministère des transports par le biais du

programme d'aide à l'amélioration du réseau routier municipal et à une injection de 21,335\$ du palier municipal, les rues du Foyer et Gatien Lapointe seront complètement repavées.

Une nouvelle couche d'asphalte sera aussi étendue sur la rue Royer de la rue Langevin à la route 204, tout comme sur la rue Bédard dont on complètera la réfection cette année.

André Thibeau, c.a. directeur

Édouard Jacques, Ing. Ind  
Jacques McCollough, tech.  
Marc Tremblay, avocat  
Jean-Guy Jacques, f.c.a.  
Wilbrod Poulin, c.a.  
Gilbert Plante, c.a.  
Normand Gagné, c.a.

LES CONSEILLERS

**Samson  
Bélair** INC.

Ressources financières, développement organisationnel, marketing, production...

11400, 1<sup>re</sup> Avenue, suite 111, Saint-Georges, G5Y 5S4  
(418) 228-6676

269, 3<sup>e</sup> Avenue, Lac-Échemin, G0R 1S0 - (418) 625-5921

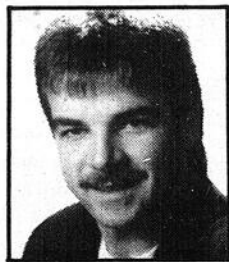
Bureaux à: Sainte-Justine, Beauceville et Saint-Ephrem  
BUREAUX DANS LES PRINCIPALES VILLES DU QUÉBEC ET DU CANADA

Deloitte / Samson

Membre de Deloitte Haskins & Sells International

UNE PRESQUE NEUVE

toujours AU MEILLEUR PRIX



Claude Lacasse, représentant

**Daniel  
Caré  
Autos  
inc.**

**HONFLEUR  
885-9049**

## FESTIVAL DE LA TRUITE DE

# SAINT- PHILÉMON



### VENDREDI 21 JUILLET

21h00 Ouverture officielle et soirée rock avec le groupe GRIFF Tente, terrain des loisirs  
22h00 Feu de camp avec la Disco FM-93 Terrain des loisirs

### SAMEDI 22 JUILLET

06h30 à 17h00 Ensemencement suivi de la pêche en rivière. Rivière du Pin en face du Camping Bellechasse  
09h00 Déjeuner du Festival Tente, terrain des loisirs  
09h00 Tournoi de tennis (date limite d'inscription: 14 juillet 1989) (près de terrain des loisirs, trophées aux gagnants). Resp.: Richard Nicol, tél.: 469-2093  
10h00 Parade des enfants. Thème: Les couleurs (départ: chalet des loisirs). Resp.: Colette Boily, tél.: 469-2335  
10h00 à 17h00 Pêche gratuite pour enfants de 12 ans et moins (500 truites, lac de la Fabrique)  
10h00 à 21h00 Ouverture du Comptoir d'Artisanat Cartomancienne Chalet des loisirs  
Resp.: Hélène Gagnon, tél.: 469-3553  
10h00 à 21h00 Pêche miraculeuse pour enfants. (12 ans et moins) Terrain des loisirs  
12h00 Dîner du Festival (mets à la truite et autres) Terrain des loisirs  
13h30 Spectacle pour enfants avec BEDO le Magicien (gratuit) École Saint-Louis  
14h00 Lutte amateur Tente, terrain des loisirs  
Resp.: Alain Dallaire, tél.: 469-3420  
17h00 Souper du Pêcheur (mets à la truite et autres) Tente, terrain des loisirs  
21h00 Soirée Western avec MARIE KING et l'orchestre DELTA (magnétophone interdit) Tente, terrain des loisirs  
22h00 Feu de camp avec la Disco FM-93 Terrain des loisirs

### DIMANCHE 23 JUILLET

06h30 Ensemencement suivi de la pêche en rivière. Rivière du Pin en face du Camping Bellechasse  
09h00 Déjeuner du Festival  
09h30 Inscription à compétition de Tir aux Pigeons d'Argile Près du site du Festival en face du H.L.M.  
Trophées et bourses. Resp.: Gabriel Roy, tél.: 469-2191  
10h00 Messe en plein air Cour de l'École Saint-Louis  
11h00 Tournoi de tennis (finale) Terrain des loisirs  
Resp.: Richard Nicole, tél.: 469-2093  
11h30 Dîner du Festival (mets à la truite et autres) Tente chalet des loisirs

13h00 Derby de démolition (date limite d'inscription: 12 juillet 1989) (les coureurs doivent arriver avant 11 heures) Terrain de démolition en face du Camping Bellechasse  
Resp.: des inscriptions: Jacques Vachon, tél.: 469-2781.  
(En cas de pluie, remis au 20 août)

13h00 à 21h00 Grand Gala d'Amateurs Régional avec l'orchestre MUSIC PLUS. (Instrumentistes chanteurs gigueurs) Tente, terrain des loisirs  
Resp.: Charles-Adrien Nicol, tél.: 469-2186

Comptoir d'artisanat Chalet des loisirs  
Cartomancienne Chalet des loisirs  
Resp.: Hélène Gagnon, tél.: 469-3553

17h00 Souper du pêcheur (mets à la truite et autres) Tente, terrain des loisirs

21h00 Danse canadienne et moderne avec l'orchestre MUSIC PLUS Tente, terrain des loisirs  
22h00 Feu de camp avec la Disco FM-93 Terrain des loisirs

#### ADMISSION SUR LES DIFFÉRENTS SITES

SAMEDI: Pêche en rivière: 3,00\$ adulte - 0,50\$ enfant (6 ans à 12 ans)  
DIMANCHE: Pêche en rivière et derby de démolition: 5,00\$ adulte - 1,00\$ enfant (6 ans à 12 ans) (valable pour la journée)  
Soirées du VENDREDI, SAMEDI et DIMANCHE: 3,00\$ adulte - 1,00\$ enfant (6 ans à 12 ans)  
Lutte et Gala d'Amateurs: 3,00\$ adulte - 0,50\$ enfant (6 ans à 12 ans)

#### PÊCHE EN RIVIÈRE

Pour le bon plaisir des pêcheurs, plus de 2,500 truites mouchetées seront mises en liberté dans la rivière du Pin, pour une neuvième année consécutive, les 22 et 23 juillet 1989. Le site de la pêche est situé près du Camping Bellechasse.

#### TROPHÉES ET BOURSES

La remise des trophées et bourses se fera après chacune des activités à l'exception des trophées pour les pêcheurs les plus sportifs, laquelle se fera au souper du 23 juillet sous la tente.

#### SITE DE PÊCHE

Conseils sur la pêche, kiosque de secourisme, bar extérieur, évicération, vente de vers de terre, balançoires, aire de pique-nique, hibachi géant, casse-croûte, mise en glace, carrés de sable, glissades.

#### CAMPING DE BELLECHASSE

Situé au 1330 rang Taché Est, Saint-Philémon, cté Bellechasse, le CAMPING BELLECHASSE offre 100 sites avec services aux campeurs. Ouverture: 12 mai. Fermeture: 05 septembre. Information: 469-2283. Hors-saison: 469-2517 et 469-3234

#### COMMANDITAIRES

MOLSON LEVIS  
Représentant, Guy Bélanger

CAISSE POPULAIRE DES JARDINS  
Saint-Philémon, Bellechasse

PISCICULTURE DES ALLÉGHANYS  
2755, Principale, Saint-Philémon, Bellechasse

LOTO-QUÉBEC  
Montréal

**Des poissons s'échouent par dizaines sur les rives du lac Raquette**

**Dame Nature équilibre son écosystème**

par François Pouliot  
Depuis deux semaines, des poissons, principalement des carpes, s'échouent par dizaines sur les rives du lac Raquette. Selon M. Wilfrid Ferland, riverain du lac, au moins 200 poissons seraient morts au cours de cette période.

Il semble cependant, que la situation ne soit pas alarmante. Dame Nature ne procéderait en fait qu'à un réajustement de son écosystème.

Au ministère de l'Environnement à Québec, les biologistes expliquent que le lac Raquette est en fait un bassin sans charge principale qui n'est alimenté que par des eaux de ruissellement. Ils avancent qu'étant donné les fortes chaleurs des dernières semaines, le lac se serait réchauffé et la population de poisson en raison de sa trop grande densité souffrirait d'un manque d'oxygénation.

Alerté de la situation par les riverains du lac, le poste de conservation de la faune de Beauceville ne juge pas qu'une intervention soit justifiable pour l'instant.

**Pavillon Charles-Couillard de Saint-Charles Travaux d'agrandissement**

par Serge Lamontagne  
Destructions d'agrandissement visant à ajouter six nouvelles unités de logement sont en cours depuis mercredi dernier au Pavillon Charles-Couillard.

Ces travaux, qui nécessiteront des investissements d'environ 165,000\$, étaient rendus nécessaires, aux dires de M. Charles-Eugène Blanchet, afin de répondre à la forte demande. "Nous avons une très longue liste d'attente", a-t-il mentionné.

Si tout va bien, les travaux d'agrandissement qui ont été accordés à la firme P.-H. Prévost de Saint-Charles devraient être terminés d'ici le 15 septembre.

# NOTRE CARNET DES SPÉCIALISTES

**Mini Pelles**  
**Jean-Guy Bolduc inc.**

SPECIALITÉS: Excavation, cassage de béton et roc, dans les industries, porcherie, étable, cave sous résidence, à des endroits non accessibles à la grosse machinerie, intérieur, extérieur

5239, rue Principale  
BUCKLAND  
789-2753 - 789-3089



**NETTOYAGE DE TAPIS**

MEUBLES, INTÉRIEUR D'AUTO

- Équipement ultra-moderne
- Procédé steamaction
- Satisfaction garantie
- Séchage ultra-rapide

ESTIMATION GRATUITE  
MARTIN MORISSETTE  
383-3638



**Denis Roy Service**

RÉPARATIONS d'appareils ménagers  
VENTE ET INSTALLATION de système de réfrigération commerciale

309, route 277  
Lac-Etchemin **625-5201**



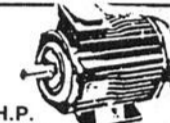
**Réparation**

1/8 à 10 H.P.

Moteurs - outils électriques de toutes marques  
Vente de moteurs de marque Marathon  
Dépositaire de pièces de chauffage neuves et reconditionnées

**BRISSON ET BRETON INC.**  
Gérard Brisson, prop.

115, rte 132  
Saint-Michel **884-3229**



**ÉLECTRO MOTEUR R.S.**

RÉPARATION - SERVICE - VENTE  
1023, boul. Bégin - Saint-Anselme  
OUVERT LE SAMEDI DE 8h00 À 12h00

**885-4223 883-2453**  
DÉPÔT: Centre Camion Translait  
189, boul. Bégin - Sainte-Claire



642-5642

**Paysagiste R. LEBLANC Enr.**

Mur - Patio - Entrée interblocs - Cascades  
Irrigation - Gazon - Rocaille - Éclairage

ESTIMATION GRATUITE  
Membre de l'Association Paysage Québec  
Vous y pensez? Alors, pourquoi pas le réaliser!

Richard Leblanc, prop. **545, rue Principale Saint-Leon-de-Standon**



**SAINT-ANSELME TRANSMISSION AUTOMATIQUE**

Vente de pièces gros et détail  
RTE 277, SAINT-ANSELME

Gar.: **885-9719**  
Rés.: **885-9270**

Gérard Goulet, prop. LAVE-AUTOS: 50¢



• Réservoir à essence  
• Radiateur  
• Commercial, industriel et agricole

**Expert**

20, boul. Gagnon  
Sainte-Claire  
atelier: **883-2022**  
rés.: **883-2511**


Propriétaire Daniel Bissonnette



**883-2181**  
Réal Fournier

**MOTEURS ÉLECTRIQUES STE-CLAIRE ENR.**

VENTE ET SERVICE DE MOTEURS ÉLECTRIQUES  
110, boul. Bégin, C.P. 156  
SAINTE-CLAIRE



**Claude Lebrun**  
Plâtrier - Tireur de joints

270 Rq 1, Sainte-Rose de Watford

**267-5297**




**Construction amagen L.TÉE**

885-9707  
St-Anselme, Dorchester GOR 2N0

Fabricant de Lattes de Béton

ENTREPRENEUR GÉNÉRAL *Albert Roy, prop.*



**ENTREPRISE INFORMATIQUE**

Logiciels Avant-Garde enr.

- Conception
- Implantation
- Soutien

de logiciels et équipements informatiques  
- Estimation gratuite

189, rue Principale  
Sainte-Justine **383-5487**



Bur.: 887-6405 Rés.: 887-6813

**SUPER-NET ENR.**

Spécialité nettoyage: tapis, divans à la vapeur  
intérieur auto à domicile, traitement Scotchguard

Marcel Audet, prop.

Saint-Gervais



*Une bonne Imprimerie.*

**COMUNK**

IMPRIMERIE COMUNK INC.  
313, RTE 277  
LAC-ETCHEMIN

MICHEL ROY 625-5612



**Imprimerie Appalaches Inc.**

- Atelier de photocomposition
- Impressions commerciales
- Faire-part - remerciements

Yvan Chabot & Michel Robitaille, props.  
"L'IMPRIMERIE LA PLUS COMPLÈTE DU GRAND BELLECHASSE"

**383-5300** Fax: **383-5444**  
158, rte 204, Sainte-Justine



**Les enseignes Simon enr.**

10 ANS D'EXPÉRIENCE

Enseignes lumineuses de tout genre - Fabrication  
Location - Lettres découpées en plastique - Néon  
Panneaux réclame d'extérieur toute grandeur  
Réparation, entretien

101, rte #5, Saint-Damien, Bellechasse  
**789-2998**



228-3942

**CENTRE SINGER**  
Talbot & Perron Ltée  
Vente et Service

Estimation gratuite à domicile pour réparation de toute marque  
TISSUS À LA VERGE

Spécialités: Machines à coudre et aspirateurs

559, 90e rue du Golf, Saint-Georges-Est, Bce



**ISOLATION JACQUES & FRÈRES INC.**

RECOUVREMENT et PEINTURE anti-feu  
Accréditation QUE 946

**Mousse cellulose**  
uréthane soufflée  
injectée

Procédé très bon pour isoler bâtiments en bois ou en métal  
sous-sol, résidence, commerce, chambre froide et camionnette

- Saint-Prosper, Beauce-Sud 594-8556
- Saint-Georges, Beauce-Sud 228-1537

**ESTIMATION GRATUITE**



**FRANC BO PLANCHERS INC.**

- POSEUR, SABLEUR DE PLANCHERS DE BOIS
- FRANC - VIEUX PLANCHERS REMIS À NEUF
- FINITION 3 COUCHES

**- NOUVEAUTÉ -**

Dans les planchers de bois franc, nous avons pour vous la planche préfinie traitée en usine

CONRAD POULIOT, prés.  
**625-9853 (rés.) - 594-8328 (soir)**  
**25 ANS D'EXPÉRIENCE**



**SPÉCIALISTE EN REMBOURRAGE ET RECOUVREMENT**

ESTIMATION gratuite à domicile

**MEUBLES, STANDON**

**642-2852**  
491, rte 277, Saint-Léon



Saint-Gervais

# Une Grande Bouffe renouvelée

par François Pouliot

Fort de l'appui de la brasserie Labatt et d'une nouvelle dynamique au sein du comité organisateur, le festival populaire de Saint-Gervais "La Grande Bouffe" offrira cette année une programmation remplie d'innovations.

grammation remplie d'innovations.

"On veut repartir à zéro et offrir une programmation renouvelée" devait indiquer le président du comité du festival, Francis Asselin, vendredi dernier lors d'une rencontre

informelle avec le journal.

C'est ainsi que la fin de semaine du 20-21-22 et 23 juillet promet d'être plus vivante que jamais à Saint-Gervais. Au chapitre des innovations, l'arrivée du groupe musical Watch

out, qui sera de la fête tous les soirs de fin de semaine, fait beaucoup parler. Beau temps, mauvais temps, la production est déjà assurée, car le comité organisateur a prévu réquisitionner le centre communautaire en cas d'averse.

Ne craignant pas les défis, les directeurs de la Grande Bouffe ont ajouté à leur agenda une partie de balle - molle contre l'équipe radiophonique du FM 93.

Toujours dans le domaine de la balle, le tournoi de balle lente revient mais cette fois avec une vocation interparoissiale.

Activité établie, la pièce de théâtre sera de retour encore cette année. "Beau pôpa" lancera le festival le 20 juillet en soirée.

La plus grosse fête

Jamais on avait débloqué un budget aussi

important pour la Grande Bouffe de Saint-Gervais.

Depuis janvier, les 13 directeurs du festival se réunissent fréquemment pour établir la programmation.

Côté publicité, on s'est doté d'un char allégorique qui sillonne différentes fêtes populaires, distribuant gratuitement hot-dogs et confiseries congelées aux participants.

On espère une réponse sans précédent de la population. Bas de vignette: Le comité organisateur de la Grande Bouffe: Benoît Lapointe, Stéphane Shink, Simon Godbout, Francis Asselin, Sylvain Lebel, François Asselin, Denis Labrecque, Serge Isabel, Carl Breton et Sonia Roy. Sont absents de la photo, Jean-Marc Godbout, Gaëtan Labbé et Claude Asselin.

On espère une réponse sans précédent de la population. Bas de vignette: Le comité organisateur de la Grande Bouffe: Benoît Lapointe, Stéphane Shink, Simon Godbout, Francis Asselin, Sylvain Lebel, François Asselin, Denis Labrecque, Serge Isabel, Carl Breton et Sonia Roy. Sont absents de la photo, Jean-Marc Godbout, Gaëtan Labbé et Claude Asselin.

Avec J.Y.P.S. Micro-Monde inc.

## L'informatique à la portée de tous



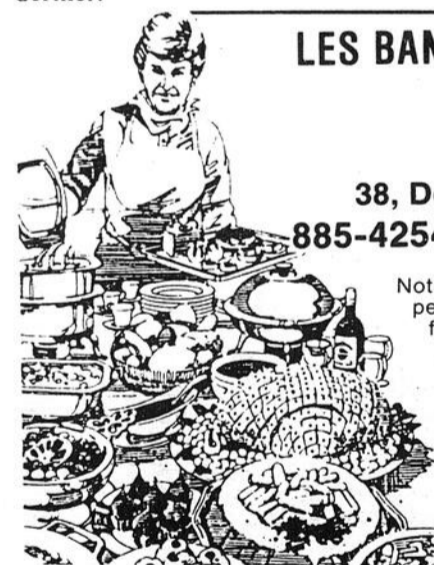
Guyline Lapointe, Stéphane Bilodeau et Pierre Morissette se feront un plaisir de vous conseiller sur tout ce qui touche le monde de l'informatique.

(SL) Une toute nouvelle entreprise en microinformatique vient de voir le jour à Sainte-Claire: J.Y.P.S. Micro-Monde Inc.

Propriété de jeunes entrepreneurs de la région, cette nouvelle compagnie autonome située au 98, rue de l'Église, à Sainte-Claire n'est ouverte que depuis le 10 juillet dernier.

J.Y.P.S. Micro-Monde offre à sa clientèle les logiciels S.I.G.A. (Système informatisé de gestion agricole) et Fortune 1000, utile pour la gestion comptable. Ces logiciels peuvent s'adresser autant aux particuliers qu'aux entreprises commerciales et agricoles de tous genres.

De plus, ces jeunes entrepreneurs ont pour but de rendre l'informatique accessible à tous grâce à un service personnalisé de vente, location et réparation d'ordinateurs, tout en offrant la formation nécessaire et des conseils vous permettant de mieux comprendre l'informatique.



## LES BANQUETS BAILLARGEON ET FILLES

"TRAITEUR"

38, Desjardins - Saint-Anselme  
885-4254 885-9546

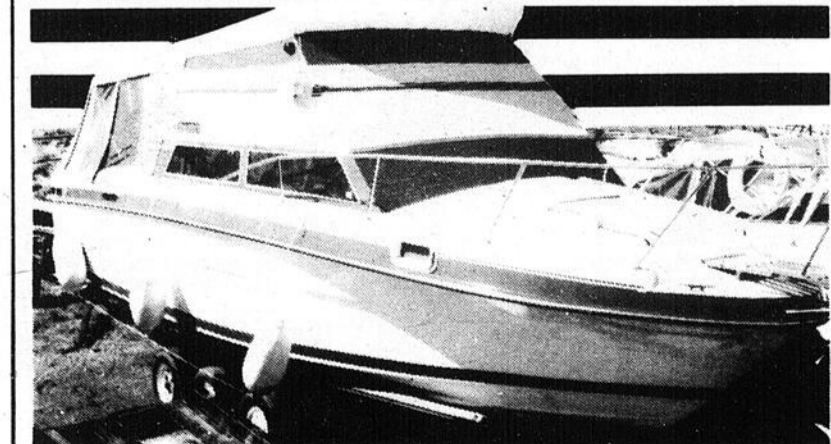
Notre vaste expérience de traiteur nous permet de vous offrir des repas chauds et froids tels que:

- Buffet (avec pièces montées)
- Cocktail (canapés chauds & froids)
- Buffet après funérailles
- Dégustation vin & fromage

Nous sommes également en mesure de servir 1500 repas chauds dans de la vaisselle de porcelaine avec service aux tables.

Location vaisselle, verrerie et coutellerie

## BATEAU MOTORISÉ



28 pieds de long par 10 1/2 de large, 2 moteurs avec remorque, entièrement équipé, en parfaite condition. Téléphonez au 668-6151 le jour, demandez Laval.

## ÉPANDAGE

BELLECHASSE ENR.

ÉPANDAGE DE FUMIER

Yvan Roy, prop.

300, rte 277 - Saint-Léon de Standon

642-5554



ÉCOLE DE CONDUITE TRAFIC SÉCURITAIRE INC.

SOIRÉE INFORMATIONS ET INSCRIPTION À SAINTE-JUSTINE MARDI 18 JUILLET À 19h00

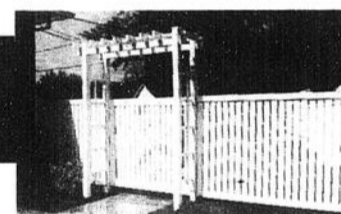
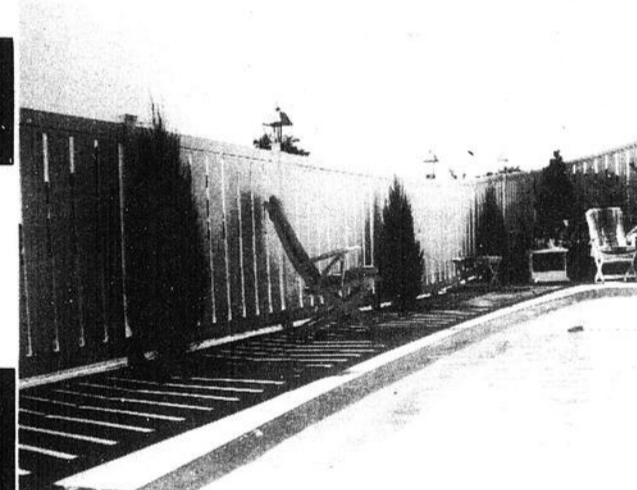
189, rue Principale Sainte-Justine

625-3002

DÉBUT DU COURS MARDI LE 25 JUILLET À 19h00

CE COURS SERA TERMINÉ AVANT LA RENTRÉE SCOLAIRE (Polyvalente, C.É.G.E.P., Université)

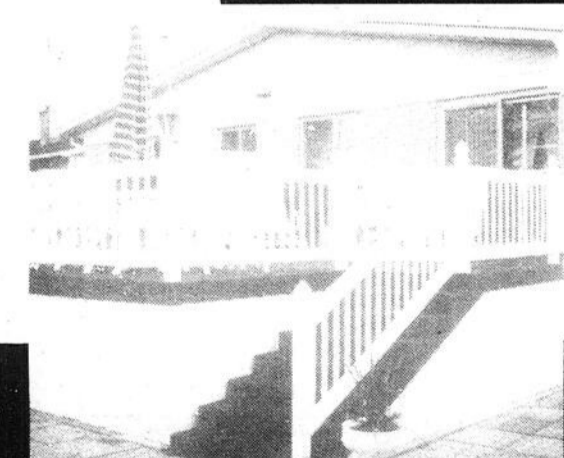
## METTEZ EN VALEUR VOTRE AMÉNAGEMENT EXTÉRIEUR AVEC LE P.V.C.



Différents modèles et styles de clôtures

Agencement standard ou personnalisé

- Clôtures de piscines
- Rampes de balcons et de patios
- Gazebos et pergolas
- Différents articles de patio



Si vous avez le choix... Optez pour le meilleur!



# AMENEX INC.

316, RTE STE-MARGUERITE STE-MARGUERITE — 935-3498 E. NADEAU



MAISON À VENDRE: Avec environ 40 arpents de terre à culture. Construction 1981, très bien isolée, chauffage électrique et bois, sous-sol prêt à finir. Garage double détaché, hangar, taxes annuelles, 450\$ environ. Endroit paisible, située 1/4 du village St-Camille. Peut-être visitée sans rendez-vous, tous les soirs à partir de 18h00, sauf le jeudi. Pour inf.: 595-2942. (31-07)

MAISON À VENDRE: Ste-Justine, grand rang ouest, route 204, 2 étages, grand terrain et serre ainsi que garage. Chauffage eau chaude et bois. Bon prix. Pour inf.: 383-3556. (24-07)

FERMETTE À VENDRE: 71 acres, 1/3 friche, 1/3 boisé, 1/3 érable (1200 à 1800 entailles), ruisseau, beau site. Bon prix. Inf.: 625-9802. (31-07)

MAISON À SAINT-NAZAIRE: À vendre, cinq chambres. Salon, salle de bains, salle à diner, 1 cuisine, grand emplacement. Pour inf.: 642-5246. (31-07)

MAISON À VENDRE: 2 étages. Prix: 35,000\$ non négociable. 278, rue Principale, Sainte-Justine. (17-07)

À VENDRE LAC-ETCHEMIN: Plein-pied, 26 x 54, brique, hall d'entrée, 5 chambres, 2 salles de bains, chauffage électrique et bois. Sous-sol fini, grand terrain 19,500 pi., garage 20 x 30 isolé, chauffé. Situé route 277. Prix: intéressant. Pour inf.: 625-2911 (soir). (31-07)

À VENDRE PINTENDRE: Secteur jardin boisé, bungalow style canadien, brique 28 x 36, 1983. Beaucoup d'inclus. Agents s'abstenir. Pour inf.: 835-5399. (17-07)

À SAINT-VALLIER: Chemin de l'Anse, maison 26 x 42, avec garage de 18 pieds. Beaucoup de commodités, très bien située. Prix intéressant. Du propriétaire. Pour inf.: 1-883-2167. (07-08)

STE-JUSTINE RUE BÉDARD: Maison style canadien, brique 4 faces, bâtie 1977, 29 x 42 bonne isolation, chauffage électrique et bois. Terrain 21,000 pi. ca. Près école polyvalente. Prix raisonnable. Pour inf.: 383-3870. (7-8)

À VENDRE: ferme de 80 arpents avec petite érablière. Maison 4 chambres à coucher, chauffage bois, 1 grange, 1 cabanon. Très beau site. Ste-Rose station. Prix: 39,000\$. Aubaine, cause déménagement. Pour inf.: 325-2091. (JNO)

À VENDRE: Maison située rang 10, 24 pieds carrés, 2 étages, chauffage bois et électrique. Prix 20,000\$. Pour inf.: Rémi Giguère 625-2091 ou René Moreau 625-3397. (JNO)

À VENDRE: Maison 22 x 26, 3 étages, chauffage bois, électricité. Terrain 176 x 190 avec garage 20 x 30. Terrain avec plusieurs arbres. Prix raisonnable. Pour inf.: 883-3432 (soir). (7-8)

**ST-LAZARE**  
  
3 c.c. + grand salon, atelier + garage + entrée asphaltée, terrain 67,193 p.c.  
Prix à discuter  
Inf.: 883-3271

À VENDRE: St-Cyprien, Rang A: grand chalet de plaisance 24 x 44 x 1 1/2 étage avec beaucoup d'amusements, situé sur un bon territoire privé de chasse original, chevreuil. Meublé, très propre, sept lits 54", propane, frigo, poêle, four, eau chaude, 2 ch. bains, petit lac, béton, alimenté ruisseau, 84' profond, lot borné rivière St-Jean. 3 garages, tôles, plancher béton, moustiquaire, 10 bâtiments au total. Honda 3 roues, Big Red 200, tout-terrain 6 roues, tondeuse, traileur(s) spécial 2 génératrices, chaloupe, hors-bord. Roue à aube, 14' haut en métal, produisant électricité occasionnellement. Chemin privé, gravé, 1 1/2 mille à partir Rang A, 50,000\$, moitié de la valeur réelle. Visite immédiate (entre 12 juillet et 10 août) Rang A ou après 10 août, sur rendez-vous, tél.: 649-0242. (14-8)

À LOUER: Lac-Etchemin, grand 3 1/2 pièces, ensoleillé, taxes comprises, peut être meublé, peinture neuve. Libre immédiatement. Pour inf.: 267-5201 ou 267-5237. (JNO)

MAISON À LOUER: Grand 5 1/2 non chauffé, non éclairé, grand emplacement, située à St-Magloire, très tranquille. \$250.00/mois. Pour inf.: 257-2024. (17-7)

À LOUER: 3 1/2 pièces, Ste-Claire, demi sous-sol, semi-meublé ou non près arène, quartier résidentiel neuf, bloc de 8 logements, accès laveuse sècheuse, 235\$/mois. Pour inf.: 883-4076 ou 789-6288. (7-8)

LOGEMENT À LOUER: Ste-Justine, 4 1/2 très propre, rue Langlois. Chauffé, eau chaude fournie, très belle vue. Libre le 1er septembre. Pour inf.: demandez Marthe 625-1022. (7-8)

À LOUER: Grand 1 1/2 pièce, meublé, chambre de bains privée complète, entrée privée. Pour inf. soir: 625-9462. (7-8)

LOGEMENT À LOUER: À Ste-Anselme (centre du village), pour personne seule ou jeune couple, 3 1/2 pièce (en partie meublée). Libre le 1er juillet. Pour inf. tél.: 885-9862. (31-7)

ST-PROSPER: Logement 4 1/2 pièces, non meublé, peinture neuve, porte patio, quartier domiciliaire tranquille. Taxes et déneigement compris. Pour inf.: 594-8646. (7-8)

**MAISON À VENDRE**  
  
SITUÉE AU 308, RUE POULIOT, LAC-ETCHEMIN  
Jour: 625-4862 ou soir après 6h30: 625-8042  
ET DEMANDEZ ROGER  
Personne sérieuse seulement

**À VENDRE CAUSE DE VENTE DÉMÉNAGEMENT**  
  
PRIX RÉDUIT: 75,000  
Construction 1986, 32 x 32, 4 chambres, salon et cuisine avec toit cathédral, finition extérieure brique et aluminium, patio 12 x 32. Terrain 60 x 110, terrassement, gazon. À voir au 307, rue du Ruisseau, Lac-Etchemin. Tél.: 625-3975.

**LA FINANCIÈRE**  
  
201-031 LAC-ETCHEMIN: Bungalow 36' x 30' situé face au lac. VUE MAGNIFIQUE!  
201-033 LAC-ETCHEMIN: Bungalow 1973: fonctionnel, ensoleillé, paysagé 75' x 100'.  
201-035 LAC-ETCHEMIN: 2<sup>e</sup> avenue; maison 1 1/2 étage; 9 pièces; zoné résidentiel et commercial; VUE SUR LE LAC!  
201-029 LAC-ETCHEMIN: 12 logements; revenu annuel brut: 35,700\$. TOUTE OFFRE RAISONNABLE SERA CONSIDÉRÉE!  
**PATRICIA BISSON**  
rés. 227-4881 bur. 228-5571

À LOUER: Bas de maison canadienne, 110 Rang 14, Lac-Etchemin. Complètement repeint à neuf. Chauffage élect., fournaise centrale au bois, poêle à bois de cuisine, deux chambres à coucher, garage pour l'auto, sous-sol non fini. Espace pour jardin. Endroit magnifique. Pour inf.: 625-5176. (7-8)

LOGEMENT À LOUER: 4 1/2 meublé, rue Sanatorium, libre immédiatement. Inf.: 625-8761. (17-07)

À LOUER: Ste-Claire, 3 1/2 meublé si désiré. Entrée seule. Prés de l'arène. Facilités pour laveuse et sècheuse. Pour inf.: 789-2918. (17-07)

ARMAGH À LOUER: Appartement 2 1/2 pièces, meublé, électricité & chauffage compris. Inf. (soir): 466-2392. (17-07)

À LOUER: 3 1/2 pièces, Ste-Claire, demi sous-sol, semi-meublé ou non, près arène, quartier résidentiel neuf, bloc de 8 logements, accès laveuse sècheuse, 235\$/mois. Inf.: 883-4076 ou 789-3152. (17-07)

À LOUER: Logement 4 1/2 pièces, 64, boul. Gagnon, Ste-Claire. Libre 1er juillet. 375\$/mois. Inf.: 833-6288. (17-07)

À LOUER: Logement 6 1/2 pièces, libre immédiatement, non-chauffé et non-éclairé. Prix: 230\$/mois, situé à Ste-Justine à proximité des services. Inf.: 383-3040 ou 267-5198. (17-07)

**DIRECTEMENT DU PROPRIÉTAIRE À VENDRE**  
**ÉPICERIE-BOUCHERIE**  
Excellent chiffre d'affaires, grand terrain et maison incluse. Cause: maladie.  
57, rue Commerciale Saint-Damien 789-2821

À LOUER: St-Gervais, logement 3 1/2 pièces, près de l'église et l'âge d'or. Idéal pour personne âgée. Au 275 rue Lacroix. Pour inf.: 887-3456. (7-8)

À LOUER: Ste-Claire, grand 4 1/2 pièces, bien insonorisé, véniennes incluses. Libre immédiatement. Inf. 883-2826. (28-08)

À LOUER: Logement 4 1/2 pièces, peinture neuve, insonorisation récente. Prés de tous les services. Stationnement avec prise de courant, déneigement et espace de rangement au sous-sol. À voir au 281, 2e Avenue, Lac-Etchemin. Inf.: 625-7772. (JNO)

À LOUER: Logements 5 1/2 pièces, taxes incluses, 225\$/mois, 106, rue Ouellet, Lac-Etchemin. Inf. 625-8521. (17-07)

À LOUER: Logement 3 1/2 pièces, meublé au complet. Prés de chez I.P.L. à St-Damien. Aussi 4 1/2 pièces, semi-meublé si désiré. Concierge demandé, devra habiter dans l'immeuble. Prix réduit pour celui-ci. St-Damien inf.: 397-5543. Demandez Diane. (31-07)

À LOUER: Logements situés à Ste-Anselme, 2 1/2, 3 1/2 et 4 1/2. Libre 15 juillet semi-meublés. Inf. 885-9140. (31-07)

À LOUER: Logement 3 1/2 pièces, semi-meublé si désiré, très propre, taxe et déneigement compris. Situé sur la 2e Avenue, près de tous les services. Libre le 1er juillet. Inf.: 625-1912. (JNO)

À LOUER: Logement 4 1/2 pièces, libre 1er juillet, 180.00\$/mois. Rémi Brochu, 642-2832. (31-07)

À LOUER: Logement 3 1/2 pièces, avec balcon, taxe et déneigement compris, situé 2e avenue, près de tous les services. Libre le 1er mai. Inf. 625-1912. (JNO)

À LOUER: Ste-Claire, grand 4 1/2 pièces, bien insonorisé, véniennes incluses. Libre immédiatement. Inf. 883-2826. (28-08)

À LOUER: Logement 4 1/2 pièces, peinture neuve, insonorisation récente. Prés de tous les services. Stationnement avec prise de courant, déneigement et espace de rangement au sous-sol. À voir au 281, 2e Avenue, Lac-Etchemin. Inf.: 625-7772. (JNO)

À LOUER: Logements 5 1/2 pièces, taxes incluses, 225\$/mois, 106, rue Ouellet, Lac-Etchemin. Inf. 625-8521. (17-07)

À LOUER: Logement 3 1/2 pièces, meublé au complet. Prés de chez I.P.L. à St-Damien. Aussi 4 1/2 pièces, semi-meublé si désiré. Concierge demandé, devra habiter dans l'immeuble. Prix réduit pour celui-ci. St-Damien inf.: 397-5543. Demandez Diane. (31-07)

À LOUER: Logements situés à Ste-Anselme, 2 1/2, 3 1/2 et 4 1/2. Libre 15 juillet semi-meublés. Inf. 885-9140. (31-07)

À LOUER: Logement 3 1/2 pièces, semi-meublé si désiré, très propre, taxe et déneigement compris. Situé sur la 2e Avenue, près de tous les services. Libre le 1er juillet. Inf.: 625-1912. (JNO)

À LOUER: Logement 4 1/2 pièces, libre 1er juillet, 180.00\$/mois. Rémi Brochu, 642-2832. (31-07)

**À LOUER**  
**Place Saint-Damien**  
200, boul. Métivier,  
Boutique 600 pi.ca. — Bureau 175 pi.ca.  
LIBRE IMMÉDIATEMENT  
S'adresser à:  
**789-3122 ou 789-2892**

**Century 21** Lac-Etchemin 625-3554  
**IMPORTANT SCIERIE:** Commerce bien établi. Vente en gros et détail. Bonne clientèle. Machineries bien entretenues. Très bonne possibilité d'expansion. Excellent appui des gens du milieu. Très bas prix.  
**LAC-ETCHEMIN:** Commerce relié à la construction, très bien implanté, équipement de première qualité. Possibilité d'acquiescer seulement le fond de commerce si désiré. Belle résidence pour le propriétaire.  
**NOUVEAU:** Ferme non exploitée. Terre 150 acres au 1/4 boisée. Érablière. Plantation 100,000 arbres. Fraisière 1 an. Bâtiments. Superbe site en montagne. Si vous aimez la nature et les beaux paysages, c'est à vous.  
**ÉPICERIE-BOUCHERIE:** Nouveau mandat. Commerce bien établi. Résidence 4 chambres pour le propriétaire. Bas prix. Idéal comme premier commerce.  
**NOUVEAU:** Fermette 85 acres en bonne partie boisée. Maison 4 chambres. Garage double. Grange. Bas prix.  
**LAC-ETCHEMIN:** Beau plein pied brique et pierre, 4 chambres, 2 salles de bains, sous-sol 1/2 fini. Beau terrain, bien aménagé. Bien situé, rue Jacques.  
**SAINT-GERMAINE:** Beau chalet 3 chambres, accessible à l'année. Construction 5 ans. Baignade, canot, chasse, pêche. Fosse septique, champ épuration, puits artésien. Bas prix. Prés Mont-Original.  
**DÉVELOPPEMENT DE CHALETS À VENDRE:** Bien situé sur bord de la rivière Etchemin. 5 minutes du Mont-Original. Superficie 12 acres. Possibilité de revendre plusieurs terrains bâtissables. 1 chalet isolé inclus dans cette vente. Fosse septique et champ d'épuration conformes. Le tout à très bas prix.  
**SAINT-SABINE:** Maison de campagne, 1 1/2 étage. Intérieur très chaleureux, très propre. Grand terrain. Grange-écurie. Très bas prix.  
**LAC-ETCHEMIN:** Plein-pied brique et pierre, 3 chambres avec loyer 5 1/2 complet au sous-sol. 2 entrées asphaltées. Bien situé, près de la Voirie. Bas prix.  
**OCCASION D'AFFAIRES:** Important commerce de détail à Lac-Etchemin. Très bonne clientèle. Bien situé.  
**Louis Trudel**  
625-3554  
Century 21 Capitale Inc., couvreur  
CHAQUE FRANCHISE EST INDÉPENDANTE ET AUTONOME

À SOUS-LOUER: 3 1/2 pièces, meublé, 151-B, 2e Avenue, Lac-Etchemin, 220\$/mois, libre immédiatement. Inf.: 464-4068. (24-07)

**CHAMBRE À LOUER**

À LOUER: Lac-Etchemin, vaste chambre avec cuisine et salle de bain privées. Service de laveuse et sècheuse. Téléphone et déneigement. Pour inf. 267-5201. JNO

À LOUER: Chambre avec cuisinette à proximité du Sanatorium et du C.L.S.C. Pour inf.: 625-5911 ou 625-7421.

**CHALET À VENDRE**

À VENDRE: Chalet 16 x 24, pour déménager, isolé, intérieur fini. Inf.: 883-2449 ou 883-2702. (24-07)

**Century 21**  
Promotion courtier Inc.



**Hélène F. Corriveau**  
Rés.: 885-9144  
Bur.: 654-1878



**SAINT-ANSELME:** Magnifique cottage 10 pièces, plancher de bois franc, beaucoup d'inclus. Garage. Terrain paysager 20,152 p.c. De toute beauté. TOUTE OFFRE RAISONNABLE ACCEPTÉE.



**HONFLEUR:** Cottage style canadien, plancher de bois franc, thermo-pompe, garage double. De toute beauté. A un prix intéressant.

**SAINT-RAPHAËL:** Terre boisée de 140 arpents, bâtiment. À ne pas manquer.



**SAINT-CLAIRE:** Magnifique cottage en pierre de champs. Terrain paysager, borné par la rivière. Plus un terrain commercial de 10,000 mètres. Super intéressant.



**SAINT-MALACHIE:** Bungalow rénové, 4 c.c., garage. Grand terrain. À voir!



**NOUVEAU LAC-ETCHEMIN:** Magnifique bungalow 5 1/2 pièces. Garage adjacent. Piscine creusée, vue superbe. Cause transfert.

**NOUVEAU SAINT-LAZARE:** Terre 272 arpents, érablière et plantation, bâtiments, très intéressant.

**CHALET À VENDRE:** Rang St-Barthélemy en bordure du lac Etchemin, 3 chambres à coucher, 2 salons, cuisine, foyer, chauffage à l'huile, fournaise combustion lente, remise. Habitable à l'année. Prix à discuter. Pour inf.: 625-7012 ou 625-4742. (31-07)

**CHALET À LOUER:** À St-Luc, à la semaine ou au mois. Pour inf.: 625-2101. (24-07)

**DÉSIRE LOUER:** Chalet habitable à l'année, meublée, dans l'une des régions suivantes: Saint-Léon-de-Standon, Saint-Malachie, Saint-Nazaire. Bien situé. À bon prix. Pour inf.: 885-9603. (17-07)

### LOCAL À LOUER

**LOCAL À LOUER:** Ancien local de décorterre, libre immédiatement. Situé bâtisse de Menuiserie Etchemin dans Parc Industriel. Inf.: 625-4862. (JNO)

### VÉHICULES

**À VENDRE:** Cavalier Z24, 1987, 5 vitesses, très propre, 57.000 km. Prix à discuter. Pour inf.: 383-5419. (17-07)

**À VENDRE:** Mercury Tracer GS 1987, 4 portes, hatchback, 1,6 litre, 5 vitesses, 65 km, très propre. Cause: auto fournie. Fin de semaine seulement. 7.100\$ au 887-3792. (17-07)

**À VENDRE:** Camion Suzuki 4X4, 1984, en très bon état, 4 cylindres, 56.000 km. Inf.: 257-2581. (17-07)

**À VENDRE:** Camaro 1984, moteur 305, 5 vitesses, 82.000 km, jamais sorti l'hiver. Prix: 8.500\$. Inf.: 642-5327. (24-07)

**À VENDRE:** Jetta Carat, 1985, en parfaite condition, cause: automobile fournie. Inf.: 383-5217 le soir. (24-07)

**À VENDRE:** Celebrity 1984 Eurosport, vitres électriques, pneus d'hiver, pneus d'été, couleur gris. Prix: 5.000\$. Pour inf. tél. le soir après 18h30 au 625-5144 ou jour 625-4862 et demandez Roger. (JNO)

**CEMO**  
CENTRE D'EXTENSION DE MAIN-D'OEUVRE  
197, 3e Avenue  
Lac-Etchemin, Bellechasse G0R 1S0  
(418) 625-3424

**SECRÉTAIRE-RÉCEPTIONNISTE**  
Endroit: Lac-Etchemin  
Salaire: \$6.00/heure  
Conditions: temps plein, 3 à 5 jours/sem. 1 fin de semaine de congé sur 2.  
Exigences: bon français, minutieuse, beaucoup d'entregent, dactylo, connaissance en informatique.

**TECHNICIEN FORESTIER**  
Endroit: région du Parc des Laurentides.  
Salaire: entre \$500.00 et \$550.00/sem. selon compétence.  
Conditions: temps plein, d'ici à décembre.  
Exigences: DEC en technique forestière ou expérience pertinente.

**COUTURIÈRE INDUSTRIELLE**  
(30 postes à moyen terme)  
Endroit: Sainte-Rose.  
Salaire: selon la commission conjointe du comité paritaire.  
Conditions: temps plein.  
Exigences: posséder de l'expérience dans la couture de vêtements pour dames.  
Remarque: entrevue le 19 juillet en P.M., début du travail 31 juillet '89.

**À VENDRE:** Plymouth Turismo 84, toit ouvrant original. Manuel 5 vitesses, 100.000 km. Prix: 3.500\$ non négociable. Pour inf.: 466-2586 demandez Réal après 17h00. (31-07)

**À VENDRE:** Hyundai 1985, 5 vitesses, 120.000 km. En bonne condition. Demande 1.400\$ discutable. Pour inf.: 625-3831. (17-07)

**À VENDRE:** Ford Tempo GL 1985, 5 vitesses, 4 portes, très propre. Vérification récente à fournir. Prix à discuter. Pour inf.: 885-9204. (17-07)

**À VENDRE:** Buick Skylark 1981, très bien équipé. Pontiac Phoenix LJ 1981, H-back, très propre. Bas millage. Pour inf.: 466-2551 après 17h00. (17-07)

**À VENDRE:** Pick-up Ford Ranger 1984, 4 cyl., manuel, très propre. Aussi: Pick-up Dodge Ram 50, 4 x 4, 1983. Très bonne condition. Très propre. Pour inf.: 466-2551 après 5h00. (17-07)

**À VENDRE:** Mercury Marquis 1980 très bonne mécanique, super-propre. Prix: 900.00\$. Pour inf.: 466-2705. (7-8)

**À VENDRE:** Volkswagen Jetta, 1987, turbo diésel, 5 vitesses, radio AM/FM stéréo, air climatisé, 87.540 km, très propre. Prix: 12.000\$. Pour inf. après 18h00 au 885-4558. (31-07)

**À VENDRE:** 1 camion de marque G.M.C. 1978, 4 x 4, très propre. En bonne condition, 123.000 km, prix à discuter. S'adresser à Paul-E. 625-6843. (17-07)

**À VENDRE:** Celebrity Eurosport 1985 V6, toit ouvrant, cruise control, vitres électriques, couleur noire, 65.000 km. Très propre. Pour inf.: 883-3556. (17-07)

**À VENDRE:** Ford LTD 1983, 4 portes, 87.647 km, V6 automatique, très propre, 4 pneus d'hiver et 4 pneus d'été. Pour inf.: 257-2101 ou 257-2461. Cause mortalité. (24-7)

**À VENDRE:** Pontiac Grand Prix SE 1989, blanc, tout équipé, 12.000 km. Prix: 19.000\$. Pour inf.: 595-2964. (17-07)

**AUTOS D'OCCASION GB INC. STE-CLAIRE:** Chevrolet S10, 1985, 4 cyl. automatique, injection. Mini Van Ram, commerciale, 1985, 4 cyl. aut. Hyundai Stellar GSL, 1985, 4 portes, 4 cyl. automatique. Renault 5 GTL, 1984, 2 portes, 4 cyl., manuel. Toyota Tercel 1983, 2 portes, H-back, 4 cyl., aut. Mercury Capri RS 192, 2 portes H-back 4 cyl. auto., Mercury Lynx 1981, 2 portes, 4 cyl. manuel. Chevrolet Belair 1980, 4 portes, 8 cyl., automatique. Pour inf.: 883-3966. (17-07)

### MOTOS

**À VENDRE:** Suzuki GS750E, 1983, 30.000 km, pneus neufs, mécanique très bonne condition. Informations: 383-3326. (17-07)

**À VENDRE:** Suzuki GS 550 EF, 1984, 14.000 km, avec un 4 dans un, avec 2 casques Full Face. Prix à discuter. Inf.: 883-2947. (17-07)

**À VENDRE:** Moto Suzuki 1982, GS 400E, 21.873 km avec dossier et coffre à l'arrière. Aussi coffres de chaque côté et pare-brise. Prix: 1.200\$. Pour inf. Jeannot Tanguay 383-3289. (31-07)

**À VENDRE:** Tout-terrain Suzuki, Quad Sport 230, 1989. Pour inf. après 18h00 au 642-5036. (31-07)

**À VENDRE:** Suzuki 50CC, 3 roues, 1985, modèle pour enfant, prix: 500\$. Inf. soir après 18h30 au 625-5144 ou jour 625-4862 (Roger). (JNO)

**À VENDRE:** Motoneige Bombardier Formula MX, 1989, 2.794 km, après 18h00 au 642-5036. (31-07)

**RÉCOMPENSE DE 150\$** à toute personne me permettant de récupérer un motocross Yamaha, 1980, 125 CC YZ, couleur jaune, volé à Saint-Anselme. Confidentialité et discrétion assurées. Pour inf.: 885-9603. (17-07)

**À VENDRE:** Trois roues 350X 1985, pneus neufs arrière. Bonne condition, mécanique A1. Pour inf.: 642-5167 ou 625-6613. (7-8)

**À VENDRE:** Suzuki GR650, 1983, bas millage. Parfaite condition. Pour inf.: 789-2942, Eric. (17-07)

### ANIMAUX

**À VENDRE:** 6 chatons beiges à donner. Pour inf.: 789-2428. (24-7)

**À VENDRE:** Cheval "Quater Horse", 5½ ans, plaisance et trail. Pour inf.: 789-2942, Eric. (17-7)

**À VENDRE:** 22 vaches laitières Holstein croisées, vélées récemment. Aussi terre de 120 arpents plus bois. Maison et bâtiments bien entretenus. Cause abandon. Inf.: 1-935-3374. (17-07)

**BEAUX CHIOTS:** Berger-Allemand, pure race, vermifugés, 6 semaines, 100\$ à vendre. Pour inf.: 883-2945. (31-07)

**À VENDRE:** Husky Sibérien, chiots et chiens prêts pour l'attelage, harnais, colliers, traîneaux usagés ou neufs. Distributeur en alimentation pour chiens et chats. Pour inf.: CHENIL KARMA-RAK, 15 rang St-Joseph, Sainte-Claire: 883-3512 ou 883-3017. (JNO)

**ELEVAGE MYRDAJO:** Vendons jolis chiots, caniches nains et miniatures ainsi que très beaux chiots Berger-Allemand, tous pure race, enregistrés, vaccinés, vermifugés. Aussi: dons cours de dressage, d'obéissance. Pour inf.: 1-774-6753. (31-07)

## OFFRE D'EMPLOI

### SECRÉTAIRE-RÉCEPTIONNISTE

**Description du poste:**  
Accueil les clients, le personnel, les fournisseurs et autres. Location de chambres, salle. Prise de réservation à la salle à manger. Transfert d'appel, secrétariat sur traitement de texte.

**Exigences:**  
Sens de la vérification et souci du détail, sens du travail en équipe, sens de la vente, facilité de communication, bonne connaissance du français, 2 ans d'expérience.

**Horaire:**  
3 à 5 jours par semaine et une fin de semaine au 15 jours.

**Salaires:**  
Selon compétence.  
Si ce poste vous intéresse, faites parvenir votre curriculum vitae à:

*Le Manoir*  
Lac Etchemin  
179, 3e Avenue  
Lac-Etchemin,  
G0R 1S0

## OFFRE D'EMPLOI

**FONDERIE INDUSTRIELLE LAFORO INC.** est à la recherche d'un(e) mécanicien(ne) en électro-dynamique ou en contrôle et instrumentation avec un minimum de trois ans d'expérience.

Salaire selon convention et expérience. Faire parvenir votre C.V. à l'adresse suivante:

**Fonderie Industrielle Laforo Inc.**  
C.P. 69  
131, boulevard Bégin  
Sainte-Claire (Québec)  
G0R 2V0  
À l'attention du: Directeur Général

## OFFRE D'EMPLOI

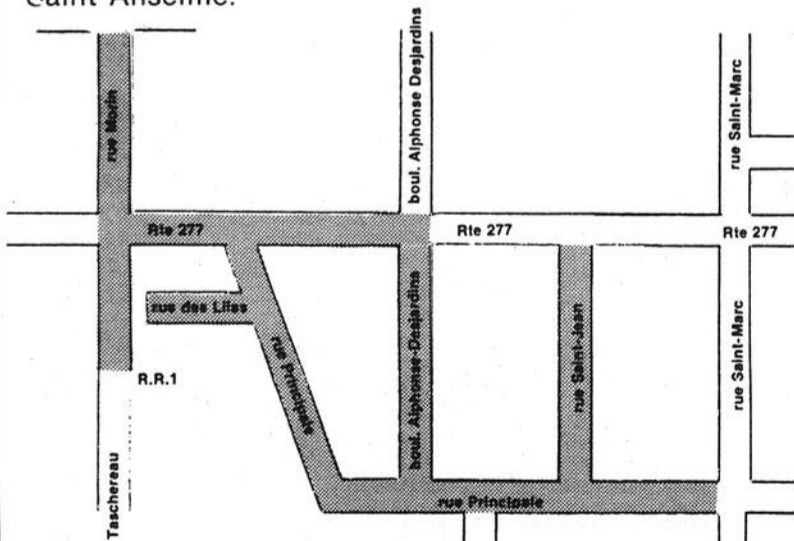
**FONDERIE INDUSTRIELLE LAFORO INC.**, une compagnie en pleine expansion, est à la recherche d'un ou une mécanicien(ne) de machineries fixes (Millwright).

Salaire selon convention et expérience. Faire parvenir votre C.V. avant le 28 juillet 1989 à l'adresse suivante:

**Fonderie Industrielle Laforo Inc.**  
C.P. 69  
131, boulevard Bégin  
Sainte-Claire (Québec)  
À l'attention du Directeur Général

## SAINT-ANSELME CAMELOT DEMANDÉ

Nous sommes à la recherche d'un(e) camelot pour distribuer des copies de notre journal La Voix du Sud dans le secteur ci-dessous illustré de la municipalité de Saint-Anselme.



Distribution du journal aux résidences situées dans la partie ombragée seulement. Si vous êtes intéressé(e), communiquez sans tarder avec nous aux heures d'ouverture de bureau.

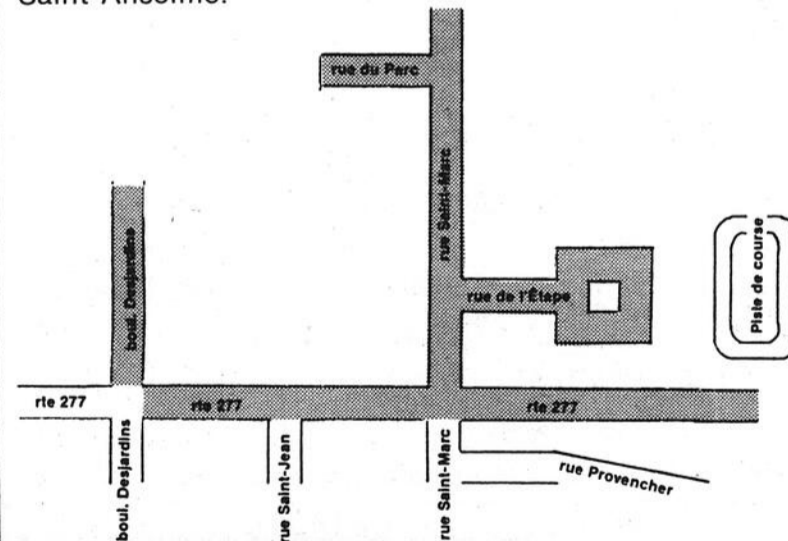
Les personnes du troisième âge, retraitées, ou sans travail qui aimeraient joindre l'agréable d'une bonne marche de santé à l'utilité, que procure la livraison de notre hebdomadaire à domicile, sont invitées à postuler sur ce trajet.

**La Voix du Sud**

883-2326

## SAINT-ANSELME CAMELOT DEMANDÉ

Nous sommes à la recherche d'un(e) camelot pour distribuer des copies de notre journal La Voix du Sud dans le secteur ci-dessous illustré de la municipalité de Saint-Anselme.



Distribution du journal aux résidences situées dans la partie ombragée seulement. Si vous êtes intéressé(e), communiquez sans tarder avec nous aux heures d'ouverture de bureau.

Les personnes du troisième âge, retraitées, ou sans travail qui aimeraient joindre l'agréable d'une bonne marche de santé à l'utilité, que procure la livraison de notre hebdomadaire à domicile, sont invitées à postuler sur ce trajet.

**La Voix du Sud**

883-2326

**VENDONS:** Poméraniens, Griffons, Épagneuls, petits chiens de maison. Mâles Poméraniens, griffons et Épagneuls pour accouplement. Adrien Veer, 148, St-Jacques, Saint-Anselme. (JNO)

**A VENDRE:** Jolis chiots Colley de 3<sup>1/2</sup> semaines, collier blanc, noir, jaune. 40\$ chaque discutable. Pour inf.: 642-5021. (31-07)

**A VENDRE:** 1 étalon Belge dompté et enregistré. Une pouliche de selle de 3 ans, une pouliche de trait blonde de 2 ans. Le soir à 466-2285, Armagh. (24-07)

### TERRES — TERRAINS

**A VENDRE:** Terre 6 X 15 arpents, non-zonés, maison, bâtiments, 80 chèvres, près pente ski, St-Paul de Montmagny. Inf. le soir 469-3157. (JNO)

**A VENDRE:** Terre boisée, 105 acres, située Ste-Apolline (Lac Carré). Inf.: 466-2392 (soir). (17-07)

**LOT A VENDRE:** Situé à Saint-Juste, 100 acres, reste 24 acres de bois. Chemin se rendant au bois. Pour inf.: 383-3383. (17-07)

### MACHINERIE

**A VENDRE:** Faucheuse Case no. 10, 7 pieds. Aussi Oldsmobile Delta 1979. Les deux en bonne condition. Inf.: 885-9758. (17-07)

**A VENDRE:** Fourragère 35 John Deere avec nez à blé d'Inde et pick-up à foin. Parfaite condition. Aussi: Epandeur à purin, 2,000 gallons, boîte à ensilage Rex. Pour inf.: 469-2619. (7-8)

**A VENDRE:** Trailer Oliver 1450 diesel, pelle, cabine, power-steering. Prix: 4,900\$. Aussi MF 65, industriel, power-steering, diesel. 135 diesel, power-steering, pelle. Convoyeur à grains, 40 pieds long. Chopper New Holland no 38. Voitures et boîte à choppage de marque Pronovost. 2 trains à foin avec côté lance-balles. Pour inf.: 887-6810. (24-07)

**A VENDRE:** Tracteur White 1979, 1,200 heures d'ouvrage. 4 roues motrices, loader 7 1/8 de verge avec cabine et winch. Aussi chenille J-5 Bombardier avec trailer et Winch. Boîte de camion 3/4 tonne, 1982. Pour inf. après 18h00 au 625-4941. (07-08)

**A VENDRE:** 2 presses Oliver, 2 wagons, 4 roues, 1 faucheuse Inter. 7 pieds, 1 souffleur à ensilage avec tuyau pour grain ou ripe, 2 épandeurs New-Holland, 3 presses pour pièces, 1 ensacheur à patates, 2 arrache-patates, 3 charrues, 3 versoirs. Letoutenbonnecondition. Pour inf.: Richard au 884-3829, 884-2853. (17-07)

**A VENDRE:** Presse à foin et faucheuse Massey Ferguson. Aussi fendeuse à bois. Inf.: 469-2316. (17-07)

**A VENDRE:** Moissonneuse-batteuse, White 7300, avec pick-up à grains et ondains et hachepaille. 1,948 heures d'ouvrage. Le soir: 885-9670. (07-08)

### OFFRE D'EMPLOI

**FATIGUE DE TRAVAILER POUR LES AUTRES:** Nous avons le produit qui vous donnera la chance d'être votre patron. Revenus dépassant la moyenne, temps plein ou partiel. 1-800-361-5096 ou (514) 328-7116. (JNO)

**MÉCANICIEN DEMANDÉ:** Avec expérience pour travailler au Garage Henri Dallaire & Fils Ltée, 506, Bégin, St-Anselme. Inf.: 885-4915. (17-07)

**BŪCHERONS AVEC EXPÉRIENCE DEMANDÉS:** Pour travailler à la bouch dans la région de St-Lazare. Produits Multi-bois, Pierre Godbout. Inf.: 243-3473. (17-07)

**POUR L'ENTRETIEN, LA RÉPARATION ET LE NETTOYAGE DE VOS ASPIRATEURS** lave-tapis et balais à tapis, consultez Michel Bréton, 323, rue Bégin, Lac-Etchemin: 625-2201. (JNO)

**COMPAGNIE QUÉBÉCOISE RECHERCHE:** Gens sérieux pour combler 15 postes de distributeurs et superviseurs, temps plein ou partiel pour la région, possibilité de 40,000\$ par année et plus, aucune expérience nécessaire, nous donnons formation. Inf.: 1-227-4034. (24-07)

**BARMAID DEMANDÉE** au Lac-Etchemin, temps plein. Pour inf.: 625-5205 ou 625-4621. (17-07)

### OFFRE D'EMPLOI

**BARMAID DEMANDÉE:** pour travailler au Bar Site Livaudière de St-Lazare. Expérience non requise, temps plein ou temps partiel. Pour inf.: Carol Aubin, 883-9050. (17-7)

## COMMERCES

**A VENDRE:** Casse-croûte entièrement équipé, excellent chiffre d'affaires. Bon prix. Cause: transfert. Toute offre raisonnable acceptée. Pour inf.: jour: 885-4089, soir: 885-9289. (4-9)

**SERVICE DE NETTOYAGE COMPLET:** Spécialité nettoyage de tapis, de meubles rembourrés, de sièges d'autos. AUSSI: Entretien général, grand ménage et lavage de vitres. Estimation gratuite. Pour inf.: Jocelyn Gagnon Enr., Saint-Damien, 789-3232. (JNO)

### STORES

**A VENDRE:** Stores neufs, pour tous les goûts, horizontaux et verticaux, grand choix de couleurs, excellent service. Pour inf.: 887-6668, demandez Marie-France ou Denis. En plus, réparation. (JNO)

**A VENDRE:** Magasin général, possibilité de vendre les bâtisses seules. Prix très abordable. Inf.: 469-2044, Anita, Ste-Apolline, cté Montmagny. (31-07)

**VOUS RECHERCHEZ DES APPAREILS REMIS À NEUF?** Nous avons présentement en main plusieurs cuisinières, laveuses et sècheuses Inglis en parfait ordre. Tous ces appareils portent une garantie de 6 mois sur pièces et main-d'oeuvre. CENTRE ELECTRO, Clermont Gagné, prop.: 625-7772.

**VOTRE LAVEUSE VIENT DE VOUS LACHER** c'est la fin de semaine, quoi faire? LA BUANDERIE DU LAC, sous-sol, 281, 2e avenue (près du Shell) peut vous dépanner en un rien de temps, 6 laveuses pour vous servir, ouvert 7 jours de 9h00 à 22h00.

Temps plein ou partiel. Possibilité de 375\$ à 1125\$/semaine. Recherche personnes sérieuses dans votre région. 25 et plus. Donnons formation. 1-800-361-5096. 1-514-328-7116. (JNO)

**AVIS AUX RESPONSABLES** d'organisme social, recherchez une disco-mobile dynamique pour animer vos soirées, festivals estivaux à l'extérieur ou intérieur. Spécial printanier: 200,00 \$/soirée, si vous réservez dès maintenant. Contactez Disco-Tech 466-2493 ou 466-2609.

**VOUS ÊTES À LA RECHERCHE** d'appareils ménagers, tels: frigidaire, congélateur, laveuse-sècheuse, poêle, lave-vaisselle, usagés, mais tous avec garantie. N'hésitez pas à nous appeler. Pour inf.: 625-5201. (JNO)

**TOUT NOUVEAU:** Garage à tapis Enrg. Vendons à prix d'aubaine, à la verge, en coupon, en vrac. (Face au bazar antique, chemin St-Prosper, Saint-Georges). Pour inf.: GABY POULIN, 13450, 125e avenue, Saint-Georges au 228-7175. (JNO)

### OFFRES DE SERVICE

**VITAMINES Shaklee Distributeur indépendant**  
Pour distribution ROBERTE DEBLOIS Sainte-Justine 383-3767

**JE SERAIS INTÉRESSÉE:** À garder des enfants à mon domicile, de la naissance à X années, le jour ou la nuit. J'ai de l'expérience car je suis mère de 4 enfants (étudiants(es)). Si intéressé, me téléphoner au 625-7622. (17-07)

**TU VEUX SAVOIR CE QUE TE RÉSERVE L'AVENIR?** Je suis à ta disposition. Je suis cartomancienne, se déplace pour groupes ou tu peux m'écrire conf. Pour inf.: 642-2827. (17-07)

**SANTÉ-VOUS BIEN**  
Pour distribution JEANINE NADEAU Saint-Léon de Standon 642-2142

**SI VOUS VOULEZ REJOINDRE D'AUTRES RÉGIONS** que celles desservies par notre journal La Voix du Sud, nous vous offrons ce service. Communiquez à: C. P. 789, Lac-Etchemin, GOR 1S0, 625-7471. (JNO)

### DIVERS

**A VENDRE:** Bois de construction: 1" x 3", 1" x 4", 1" x 6", 2" x 3", 2" x 4", 2" x 5", 2" x 6", 2" x 8", 2" x 10", 8 pieds à 12 pieds "longueur". Plancher et madrier embouvetés. Inf.: 885-8146 rés.: 887-6661 soir. Aussi achèterais billots de sapin et épinette.

**A VENDRE:** Bottes de travail, chemises de travail et pantalons de travail. Centre Liquidation Sainte-Justine. Pour inf.: 383-3988.

**A VENDRE:** Super Aubaine, Motorisé Royal Classique 1987, 26 pieds, moteur diesel, 18,000 km, garantie 100,000 km, équipement de luxe, à l'état neuf. Prix: 42,000\$. Pour inf.: 789-2761 ou 789-2615. (17-07)

**A LOUER:** Motorisé, 6 places. Téléphoner le soir au 661-5999 ou 789-2667. (17-07)

**A VENDRE:** Bois de chauffage 4' et 8', livraison à domicile, hêtre et érable. Produits Multi-Bois, Pierre Godgout. 243-3473. (17-07)

**A VENDRE:** 2 chaises d'attente pour salon de coiffure, une chaise à lavabo, pivotante pour salon, un congélateur debout, état neuf, 17 p.cu. Prix à discuter. Serais intéressé à un équipement de cordonnerie. Pour inf. le soir: 885-4262. (24-7)

### COMMISSION SCOLAIRE "DE L'ÉLAN"

## AVIS PUBLIC

La Commission scolaire "De l'Élan" avise les personnes concernées qu'elle procédera à l'adoption d'un règlement concernant le calendrier des séances ordinaires du comité exécutif de ladite commission lors de la séance du 23 août prochain au Centre administratif de St-Lazare à 20 heures.

Le projet de règlement peut être consulté au centre administratif et/ou aux différentes écoles de la commission.

Guy Pinel  
secrétaire général

St-Lazare le 10 juillet 1989

### MUNICIPALITÉ DE SAINTE-GERMAINE DU LAC-ETCHEMIN

## DEMANDE DE SOUMISSION

Des soumissions seront reçues au bureau municipal de Ste-Germaine du Lac-Etchemin jusqu'au 1<sup>er</sup> août à 16:00 heures.

### ENDROIT RUE LEMIEUX

POUR: La fourniture et la pose de 350 tonnes métriques de béton bitumineux Type 5.

POUR: La fourniture et la mise en place de 600 mètres de chaîne en béton bitumineux.

Les soumissions seront ouvertes à la séance régulière du Conseil, mardi le 01 août 1989.

On peut se procurer les formules de soumission plan et devis au bureau de la M.R.C. des Etchemins, situé au 495 rue de l'Édifice Municipal à Sainte-Rose. Tél.: 267-5152.

Les soumissions devront être conformes aux exigences du devis présenté sur les formules de soumission.

Que la municipalité de Ste-Germaine ne s'engage pas à accepter la plus basse ni aucune des soumissions.

Le secrétaire-trésorier  
Eudore Poulin

### PROVINCE DE QUÉBEC CORPORATION MUNICIPALE DU VILLAGE SAINT-CHARLES

## APPEL D'OFFRES DEMANDE DE SOUMISSIONS

Que le conseil demande des soumissions pour environ 365 tonnes métriques d'asphalte.

Le montant de la soumission doit inclure la fourniture, le transport et la pose de 320 tonnes métriques d'asphalte à poser à 250 livres la verge carrée, le cola, le nivelage et la pose de 2 pouces de gravier 0-3/4 compacter avant d'asphalter.

Le montant de la soumission doit inclure la fourniture, le transport, le cola et la pose de 45 tonnes métriques d'asphalte pour le rapiéçage de rues diverses.

Les soumissions devront parvenir à nos bureaux le ou avant le 4 août 1989 à 13:30 heures, avec la mention "soumission asphalte". Les soumissions seront ouvertes à la Mairie de Saint-Charles, au 25, Avenue Commerciale, Saint-Charles, Bellechasse, Québec, G0R 2T0. Les soumissions seront ouvertes publiquement le même jour à 13:31 heures.

Le conseil ne s'engage à accepter ni la plus basse, ni aucune des soumissions.

Donné à Saint-Charles le 6 juillet 1989.

Denis Labbé, B. urb.  
secrétaire-trésorier

### PROVINCE DE QUÉBEC VILLE DE LAC-ETCHEMIN COMTÉ DE BELLECHASSE

## AVIS PUBLIC

À tous les contribuables intéressés de la Ville de Lac-Etchemin, Comté de Bellechasse;

AVIS PUBLIC vous est par les présentes, donné, par le soussigné, secrétaire-trésorier de la Ville de Lac-Etchemin, Comté de Bellechasse;

QUE le rôle de perception de la taxe spéciale décrétée par le règlement numéro 256-89 est maintenant préparé et déposé au bureau de la Corporation, 208, 2ième Avenue, Lac-Etchemin, et qu'il est ouvert à l'examen de tout intéressé durant les heures habituelles d'ouverture des bureaux;

QUE conformément à la Loi, il sera procédé à l'envoi des comptes de taxes dans les délais impartis.

FAIT ET DONNÉ à Ville de Lac-Etchemin, ce 12ième jour de juillet 1989.

Marcel Lachance  
Secrétaire-trésorier

## LIQUIDATION ÉQUIPEMENTS NAUTIQUES

**VOILIER (dériveur):** Mistral 16' (1986), 3 voiles, jusqu'à 6 passagers. Excellent état, avec remorque. Valeur à neuf: \$7,000.

**Prix demandé \$3,750** (cours d'utilisation disponible)

**PLATE-FORME:** Flotteur d'aluminium de 20', plancher de 8' x 12', moteur 9.5 H.P., idéal pour promenade, pêche, baignade, camping. Équipé pour cours de plancher à voile.

**Prix demandé \$2,000.**

**PLANCHES À VOILE:** Bic 250 (planches de type familial, polyvalentes). Excellent état.

**Complète: \$300 à \$350** (cours d'initiation disponible)

Nous avons aussi un inventaire de vêtements isothermiques (wet-suit, bottes, vestes) et des pièces de planches à voile (mats, pieds de mats, wisbons, etc...)

625-3563

**A VENDRE:** Roulotte Prowler 1976, toute équipée. Prix: 6,000\$. Aussi tracteur Massey Ferguson, no 135, 1972, prix: 5,000\$. Deux tracteurs sur chenilles. 1 transporteur de bois de marque Franklin. Pour inf.: 383-3242 le soir. (24-07)

**A VENDRE:** Réfrigérateur 12 pieds Admiral. Très propre. Pour inf.: 625-6856 ou 625-6860. (17-07)

**A VENDRE:** Poêle à bois antique, 1 grosse commode en pin. Gramophone radio, TV. Couchette de bébé. Ancien bime coupé à hache. Anciens divers. 50 planches. Lot chassais antiques. Terrain avec ruisseau. Pour inf.: 883-2817 ou 522-2248. (17-07)

**A VENDRE:** Poêle combiné bois et propane. Pour chalet. Prix à discuter. Pour inf.: 383-3526. (17-07)

**A VENDRE:** Galerie en fer forgé 7x13, 1/8" d'épaisseur, avec rampes sur 2 côtés. Aussi 4 pneus d'hiver usagés GR7815. Prix à discuter. Pour inf.: 636-2607. (17-07)

**A VENDRE:** Ensemble de salon 6 morceaux, en pin massif bourgogne, ensemble de cuisine, 1 table, 6 chaises, 1 table à langer pour bébé. Prix à discuter, le soir. Pour inf.: 625-3259. (26-09)

**COUPLE DANS LA TRENTAINE** avec expérience pratique et technique en agriculture serait intéressé à s'associer dans une production laitière en vue d'achat ou à louer avec option d'achat. Pour inf.: 598-9166. (7-8)

**A VENDRE:** Petite chaloupe en aluminium. Prix: \$200.00. Pour inf.: 244-3783. (17-7)

**A VENDRE:** Roulotte Prowler 1974, 23 pieds, jamais fait de route. Etat neuf. Pour inf.: 466-2551 après 5h00. (17-8)

**A VENDRE:** Petit moteur hors-bord, 1,2 à l'état neuf. Idéal pour petite embarcation. Aussi arceau ou roll-barre avec 4 phares halogènes pour tout petit pick-up. Pour inf.: 464-4361. (24-7)

**A VENDRE:** Bois de poêle en 4 pieds. Pour inf.: 883-3549. (7-8)

**EQUIPEMENT DE CASSE-CROÛTE À VENDRE:** 2 friteuses au propane, 1 plaque à hot dog, 1 plaque à steak, 1 poêle à griller, 1 hotte 3x8 en stainless avec filtreurs, réfrigérateurs. Inf.: 885-9299. (17-07)

**A VENDRE:** Tente-roulotte Impala 1973, 6 places, très propre, toile neuve. Inf.: 885-4471 jour et 883-3779 après 21h00 (Sylvain). (17-07)

**A VENDRE:** Balançoires sur rouleaux, base en bois ou métallique, tables de pique-nique toutes sortes de modèles, trust de cabanon sur demande. Je fais aussi rénovation de bâtiments de toutes sortes. Inf.: 885-4618. (17-07)

**AUX FUTURS MARIÉES 89:** Vente et location de robes de mariées 89. De grandeur 5 à 20 ans. Boutique Mode Saint-Léon, Lorraine Brousseau, prop. Sur rendez-vous 642-5363. (17-07)

**A VENDRE:** Orgue à deux claviers, 44 touches, pédalier 13 notes, rythme automatique. Inf.: 625-1782. (24-07)

**ACHÈTERAIS:** Bois de foyer, désire être livré. À vendre: chèvres, chevreaux, chevrettes. Inf.: 789-3209 après 17h00. (24-07)

**A VENDRE:** 2 trailers, 1 REMEQ, 1981, 4x7=400S, 1 fait à la main=300S. Pour inf. le soir après 18h30 au 625-5144 ou jour 625-4862 (Roger). (JNO)

**A VENDRE:** Couchette blanche plus matelas (18 mois d'utilisation), chaise haute Fisher Price (1 an d'utilisation), baignoire pour bébé Fisher-Price. Inf.: 625-3563. (24-07)

**A VENDRE:** Piscine creusée 16 x 32, murs aluminium, 2 échelles, 1 tremplin, filtre, pompe et accessoires. Bur.: 464-2421 ou rés.: 464-2422. (24-07)

**A VENDRE:** Fournaies à bois, L'Islet et pièces. Pièces d'Econoline Ford, moteur 6 cylindres. Transmission manuelle. Portes pour foyer. Métier à tisser antique. Centrifuge électrique. Fendeuse à bois. Pièces de poêle à deux ponts. Pour inf.: 789-2153. (31-07)

**SURPLUS MILITAIRE MONTRÉAL:** Chemises de travail \$2.75, pantalons travail \$3.50, bottines travail \$15.00, catalogue (envoyer \$2.00, remboursement 1ère commande). Surplus militaire, 26, Notre-Dame, C.P. 243, St-Timothée, Qc, J0S 1X0. (31-07)

**A VENDRE:** Poêle à bois et propane. Aussi poêle à bois. Prix à discuter. Pour inf.: 625-5212. (17-07)

**PENSEZ À VOS VACANCES:** À louer, une roulotte sur le terrain de votre, au mois ou à la semaine. Pour inf.: 883-2476 après 18h00. (31-07)

**A VENDRE:** Machine à crème glacée, très propre, très bonne condition. Pour inf.: 625-2101. (24-07)

**LIQUIDATION DE 800 pneus usagés,** très bonne condition. 13 et 14 po., 2 pour \$25.00. 15 po 2 pour 30\$. S'adresser au 235, rue Commerciale, Saint-Damien de midi à 21h00 au 789-2527. (31-07)

**A VENDRE:** Roulotte Appalache 1978, 24 pieds, très propre, auvent automatique, toute équipée. Prix: 7,500\$. Pour inf.: 267-4834. (31-07)

**A VENDRE:** Armoires pré-fabriquées en chêne. Style cathédrale. Prix abordable. Pour inf.: 625-3584. (31-07)

**A VENDRE:** Ensemble de patio en résine de synthèse. Equipé au complet avec garantie de 3 ans. Cause de la vente: déménagement. Pour inf.: 885-8112. (31-07)

**A VENDRE:** Bateau fibre de verre 65 forces, moteur Mercury, 15 pieds. Pour inf. s'adresser à Gilles Laflamme, 625-3534. (17-07)

**SAINTE-CLAIRE - RÉCOMPENSE DE 250\$ PROMISE:** À toute personne fournissant des renseignements permettant de récupérer un sac de cuirette noir et tout son contenu, sauf l'argent, perdu à Sainte-Clair. Confidentialité et discrétion assurées. 1-883-2062. (17-07)

**ACHÈTERAIS** outillage de ferblanterie, tels que: Lock-Former, plieuse, ou autres. Pour inf.: 883-2576 après 17h00. (31-07)

**A VENDRE:** Congélateur, calculatrice, catalogues, chiot caniche pure race. Fer ornemental, radio, humidificateur. Pour inf.: 883-2351. (31-07)

**LES VACANCES SONT ARRIVÉES À LOUER:** Tente roulotte 6 places, toit rigide, au mois ou à la semaine. Après 17h00. Pour inf.: 883-3814. (31-07)

**A VENDRE:** Tente-roulotte (Appache 1967), toit rigide, 6 places, poêle propane, 3 ronds, glacière, auvent 16", poids 822 lb. Prix: 800\$ ou offre raisonnable à considérer. Inf.: 789-2620. (17-07)

**A VENDRE:** Trailer avec boîte pouvant s'adapter dessus. Prix: 500\$, St-Magloire. Inf.: 257-2911. (17-07)

**REMERCIEMENTS**  
REMERCIEMENTS AU SACRÉ-COEUR pour faveur obtenue avec promesse de faire publier. G.T. - N.F. (17-7)

**SINCÈRES REMERCIEMENTS AU SACRÉ-COEUR DE JÉSUS,** avec promesse de faire publier. MME R.S. (17-7)

## Une cadette de Sainte-Clair en Allemagne



(SL) Une jeune cadette de Sainte-Clair membre du corps 245 Bellechasse, Nancy Bouffard, s'est envolée, la semaine dernière, pour une visite de deux semaines dans la région de Baden Baden en Allemagne fédérale. Organisée par la Ligue navale du Canada, cette visite se tient dans le cadre d'un échange auquel prennent part cinq jeunes Canadiens. Incidam-

ment, Nancy Bouffard est la seule représentante du Québec. Ce séjour se terminera donc à la fin de juillet et nous tenterons, lors du retour de Mlle Bouffard, d'avoir plus de détails sur cette aventure unique qu'elle vit présentement à bas.

## Coopérative d'habitation "Beau Site" de Saint-Malachie - 1 388 \$ de Nouveaux Horizons

(FP) Les locataires de la coopérative d'habitation "Beau Site" de Saint-Malachie ont obtenu dernièrement une contribution de 1,388\$ du programme Nouveaux Horizons. L'aide financière permettra d'organiser des repas communautaires et des jeux divers tels que les cartes, les dames et les sacs de

sable. Rappelons que le programme Nouveaux Horizons est conçu pour permettre aux canadiens âgés et retraités de demeurer actif.

### COMMISSION SCOLAIRE RÉGIONALE LOUIS-FRÉCHETTE

## AVIS PUBLIC

AVIS est, par le présent, donné que le Comité exécutif de la Commission scolaire régionale Louis-Frêchette, lors de sa première séance de l'année scolaire 1989-90 qui aura lieu, le 18 août 1989, à 20h, au Centre administratif de la Commission scolaire régionale Louis-Frêchette, 30 ouest, rue Champagnat, Lévis, procédera à l'adoption d'un règlement autorisant le Directeur général à signer les documents et copies émanant de la Commission scolaire régionale Louis-Frêchette ou faisant partie de ses archives.

Copie de ce règlement pourra être consultée par toute personne intéressée en se présentant au Centre administratif de la Commission scolaire régionale Louis-Frêchette, 30 ouest rue Champagnat, Lévis. Donné à Lévis, ce quatrième jour de juillet 1989.

Ghislain Guay  
Directeur général

### Avis de convocation

**A**vis est, par les présentes donné, que l'Assemblée générale annuelle des membres de la Caisse Populaire Desjardins de St-Cyprien se tiendra le 10 août 1989 à 20:00 heures au Centre Paroissial de St-Cyprien.

Veillez noter que, lors des élections, une candidature ne pourra être proposée à l'Assemblée que si un préavis, signé par un membre et contresigné par le candidat, en a été donné dans les délais et selon les règles affichées à la Caisse.

Tous les membres sont cordialement invités à y participer.

#### ORDRE DU JOUR

1. Ouverture de l'assemblée.
2. Lecture de l'avis de convocation.
3. Lecture et adoption de l'ordre du jour.
4. Lecture et adoption du procès-verbal.
5. Message du Président.
6. Présentation et adoption du rapport financier.
7. Répartition des trop-perçus.
8. Rapport du Conseil de surveillance.
9. Rapport de la Commission de crédit.
10. Élections.
11. Présentation du bilan social.
12. Message du représentant de la Fédération.
13. Questions et commentaires.
14. Levée de l'assemblée.
15. Goûter.

**N.B. Chaque membre présent recevra un cadeau.**

Lisane Lapointe  
Secrétaire

Le 7 juillet 1989.



La Caisse Populaire Desjardins de Saint-Cyprien

### avis de demande d'un permis d'alcool

#### Régie des permis d'alcool du Québec

Toute personne, société visé dans l'art. 50 du Code de procédure civile peut, par écrit motivé, assermenté et transmis à la Régie, s'opposer à une demande de permis ci-après énumérée: dans les 15 jours de la présente publication, ou s'il y a eu opposition, intervenir en faveur dans les 30 jours de cette publication.

Cette opposition ou intervention doit être accompagnée du certificat attestant de son envoi au requérant ou à son procureur, par poste recommandée, et être adressée à: La Régie des permis d'alcool du Québec, 1281, boul. Charest ouest, Québec, QC G1N 2C9.

Nom et adresse du requérant	Nature de la demande	Droit d'exploitation
RESTAURANT LE LAZARIEN INC.	Permis additionnel de 1 bar	102, Mgr Bilodeau Saint-Lazare
Restaurant Le Lazarien Inc.		

Le président et directeur général  
Ghislain K.-Laflamme, avocat



### COMMISSION SCOLAIRE RÉGIONALE LOUIS-FRÉCHETTE

## AVIS PUBLIC

AVIS est, par le présent, donné que le Comité exécutif de la Commission scolaire régionale Louis-Frêchette procédera, lors de sa première séance de l'année scolaire 1989-90 qui aura lieu, le 28 août 1989, à 20h, au Centre administratif de la Commission scolaire régionale Louis-Frêchette, 30 ouest, rue Champagnat, Lévis, à l'adoption d'un règlement fixant les dates de ses séances ordinaires de l'année scolaire 1989-90.

Copie de ce règlement pourra être consultée par toute personne intéressée en se présentant au Centre administratif de la Commission scolaire régionale Louis-Frêchette, 30 ouest, rue Champagnat, Lévis. Donné à Lévis, ce quatrième jour de juillet 1989.

Ghislain Guay  
Directeur général

### REMERCIEMENTS



Suite au décès de **Mme THOMAS POULIN** (Anna Gagnon) survenu le 23 mai 1989 à l'âge de 87 ans, ses enfants et tous les membres de sa famille, remercient sincèrement parents et amis qui leur ont témoigné des marques de sympathie soit par offrandes de messes, affiliations de prières, dons à la Société Canadienne du Cancer, fleurs, cartes, visite ou assistance aux funérailles. Que chacun trouve ici l'expression de notre gratitude en considérant ces remerciements comme vous étant personnellement adressés.

### REMERCIEMENTS



M. Léonard Asselin de Ste-Sabine et ses enfants: Michel (Linda Bisier), Mario (Gaétane Bisier), Jacques (Yolaine Chabot), Dany (Daniel Tanguay), remercient sincèrement tous les parents et amis qui leur ont témoigné des marques de sympathie lors du décès de **Mme JANINE BOUCHER**, survenu le 22 juin 1989. Vos visites au salon, offrandes de messes, affiliations de prières, tributs floraux, assistance aux funérailles, nous ont été d'un précieux réconfort dans cette épreuve. Veuillez considérer ces remerciements comme sincères et personnels.

# ON VOUS INVITE

**NDLR:** Cette rubrique est mise des organismes à but non lucratif de leurs événements. SEULES les mardi 17h00 précédant la date de publication, seront considérées. La direction se réserve le droit de publier ou non les communiqués reçus.

**GRATUITEMENT** à la disposition désireux de faire connaître la tenue activités reçues PAR ÉCRIT avant

## À tous les mercredis

À compter de 19h30, bingo au Club Sportif de Saint-Léon.

## À compter du 10 juillet

Il y aura des bingos hebdomadaires au Club Nautique de Lac-Échemin à 19h30. Organisatrice Bibiane Bellavance.

## À tous les jeudis,

Bingo au Club Moto-neige Sainte-Justine à tous les jeudis soirs à 19h30 animé par Diane.

## Jeudi, 20 juillet

À 19h30 au Centre Paroissial de Saint-Cyprien, se tiendra un bingo dans le cadre du Festival Saint-Cyprien en Fête.

## Jeudi, 20 juillet

Le Club de l'âge d'or de Sainte-Claire organise un voyage de trois jours à Kingston/Smith Falls. Bienvenue à tous ceux qui voudront se joindre à nous du 20 juillet au 22 juillet. Pour inf. Berthe-Alice Marceau au 883-2725 ou Jacqueline Fortier au 883-3577.

## Dans le monde agricole



## Dimanche, 23 juillet

Chez Normand et Éliane Bourque, rang VIII à Plessisville, exposition locale des jeunes ruraux de l'Érable.

## Lundi, 24 juillet

Round 47 de la classification de la race Holstein du club Holstein Dorchester qui se tiendra jusqu'au 12 août.

## Jeudi, 27 juillet

À Saint-Isidore, exposition agricole du Bassin-de-la-Chaudière qui aura lieu jusqu'au 30 juillet.

## Samedi, 29 juillet

À Saint-Isidore, jugement race Holstein — Expo Bassin de la Chaudière.

## Dimanche, 30 juillet

À Saint-Isidore, jugement race Ayrshire — Expo Bassin de la Chaudière.

## Samedi, 22 juillet

Bingo au profit de la Fabrique de Sainte-Sabine, au Centre Communautaire. Les bingos ont toujours lieu les 2e et 4e samedis de chaque mois et continueront tout l'été.

## Dimanche, 23 juillet

Tir à la 22 avec pointage, organisé par l'As-

sociation chasse et pêche 4 Étoiles de Sainte-Rose. En cas de pluie à l'intérieur. Pour inf.: Denis Goudreau, 267-4172 ou Paul Veer, 267-5187.

## Dimanche, 23 juillet

Tir à la 22 avec pointage. En cas de pluie, à l'intérieur. Resp.: Yves Veilleux, 267-5094 ou Pierre Veer, 267-5679.

## Saint-Charles

# Construction d'un cours d'eau

par Serge Lamontagne

Le conseil municipal de Saint-Charles paroisse a adopté, mardi le 4 juillet dernier, un avis de motion visant à construire un nouveau cours d'eau sur les lots 166, 167 et 168 situé dans le rang Nord-ouest. Le règlement à cet effet sera adopté lors de la séance du mois d'août.

Ce nouveau cours d'eau, qui portera le nom de "cours d'eau Gagnon" s'étendra sur

une distance d'environ un kilomètre, aura 1 mètre de creux par 1,2 mètres de large.

Les travaux seront effectués par le ministère de l'Agriculture et ce cours d'eau sera raccordé à un fossé déjà existant.

## Soumissions des chemins d'hiver

Par ailleurs, le secrétaire-trésorier de la municipalité, M. Denis

Labbé, a procédé lundi le 3 juillet dernier à l'ouverture des soumissions pour le déneigement des rues de la municipalité village.

Deux soumissionnaires ont fait des offres, soit l'actuel contractant Servineige de Saint-Charles ainsi que Gilard inc. de Saint-Gervais.

L'offre de Servineige s'élève à 137,256.79\$ pour trois ans, soit

43,970\$ la première année, 45,728.81\$ la deuxième année, ainsi que 47,557.98\$ la troisième année. Quant à celle de Gilard inc., elle s'établit à 139,090\$, divisée en tranches de 45,000\$, 46,350\$ et 47,750\$.

Comme le permet la loi, la municipalité se donne donc 90 jours de réflexion avant de prendre une décision définitive quant à l'attribution du contrat.

# NOTRE CARNET DES PROFESSIONNELS

## DR ALAIN LANGIS O.D.



### Optométriste

121, rue du Sanctuaire  
LAC-ETCHEMIN  
**625-4981**

Heures de bureau  
Lundi, mardi, jeudi, vendredi  
9h00 à midi - 2h00 à 5h00  
Mercredi et samedi: 9h00 A.M. à midi

Sur rendez-vous seulement



## ANDRÉ GOULET Assurances-vie

86, rang 2 Ouest - Honfleur, Bell.

**885-4674**

### MES SERVICES:

- Assurance-vie - Salaire - Groupe
- Placements - REER - FEER

## Dr Marie Boivin ORTHODONTISTE

9, rue Melville  
Lévis  
G6V 4X9

**833-1615**

179, boul. Bégin  
Sainte-Claire  
G0R 2V0

**883-3200**

## Clinique Vétérinaire Etchemin

Médecine et chirurgie  
des petits animaux

**Dr Yves St-Onge**

Service sur rendez-vous seulement

1019, boul. Bégin  
Saint-Anselme

**885-9691**

625-5253

## Clinique Visuelle Côté et Blouin

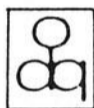


OPTOMÉTRISTES  
- examen de la vue  
- verres de contact  
- lunettes

207, 2ème avenue  
Lac-Échemin

**CLINIQUE DENTAIRE**  
**Dr. JEAN-MARIE PAUL**  
URGENCE SAMEDI SUR RENDEZ-VOUS

179, boul. Bégin  
Sainte-Claire  
**(418) 883-3200**



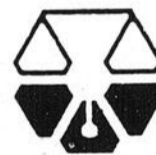
## Serge Asselin D.D.

DENTUROLOGISTE

Lac-Échemin  
205, rue Bernard

POUR RENDEZ-VOUS  
**625-5093** (après 4 heures)

Encouragez  
ces  
professionnels



## Labonté & Gagnon

Notaires et conseillers  
Juridiques

Me Guy Labonté  
Me Daniel Gagnon

883-2646  
Sainte-Claire  
152, boul. Bégin

625-9501  
Lac-Échemin  
212, 2e Avenue

## Dr Simon Maranda o.d.



### Optométriste

- EXAMEN DE LA VUE
- VERRES DE CONTACT
- LUNETTES

Centre Médical Sainte-Claire  
88A, boul. Bégin  
SAINTE-CLAIRE, Dorch.

**883-2710**

Bur:

Place Tanguay, local 27  
C.P. 1234, Rte Trans-Canada ouest  
LÉVIS, Qc

**833-1622**

Jean-Guy Jacques, f.c.a.  
Wilbrod Poulin, c.a.  
Gilbert Plante, c.a.  
Normand Gagné, c.a.

André Thibaudeau, c.a.  
Jean-Eudes Ruest, c.a.  
Michel Daigle, c.a.  
Nicole Garant, c.a.

## Samson Bélair

Comptables agréés

11400, 1re Ave, suite 111, Saint-Georges, G5Y 5S4 - (418) 228-6676  
269, 3e Ave, Lac-Échemin, G0R 1S0 - (418) 625-5921  
193, rue Langevin, Sainte-Justine, G0R 1Y0 - (418) 383-3094  
630, 1re Ave, Renault, Beauceville, G0S 1A0 - (418) 774-6622  
37, boul. Mathieu, Saint-Ephrem, G0M 1R0 - (418) 484-2197

BUREAUX DANS LES PRINCIPALES VILLES DU QUÉBEC ET DU CANADA

Deloitte / Samson

Membre de Deloitte Haskins & Sells International



## ASSURANCES POULIOT/BOUCHARD ET ASSOCIÉS

192, route 204, Sainte-Justine

Bur.: **383-3055** Fax: **383-5424**

212, 2e avenue, Lac-Échemin

Bur.: **625-6251**

## VOS COURTIERS

Benoit Bouchard  
Charles-H. Pouliot  
René Morency  
Clermont Fortin

Rés.: 625-7691  
Rés.: 383-5373  
Rés.: 625-8541  
Rés.: 625-7731

**N.B.: Maintenant 2 places d'affaires,  
pour mieux vous servir**

# SPORTS EN BREF...

Centre sportif Saint-Anselme/Honfleur

## Bibiane Gingras à la gérance



Mme Bibiane Gingras occupera, à titre intérimaire, le poste de gérante de l'aréna de Saint-Anselme-Honfleur.

Le Centre sportif de Saint-Anselme-Honfleur a, depuis le 3 juillet dernier, une nouvelle gérante en la personne de Mme Bibiane Gingras. Anciennement présidente du conseil d'administration de la Corporation de l'aréna, elle a démissionné de ce poste pour remplacer M. Michel Leblond, qui a démissionné le 22 juin.

Comme l'aréna vit présentement d'importantes difficultés financières en raison, notamment, des heures de location fortement à la baisse, Mme Gingras

n'occupe ces fonctions que de façon intérimaire.

Les trois municipalités concernées étudieront, au cours de l'été les différents dossiers reliés à l'aréna et des décisions quant à la vocation future de cet édifice et l'embauche d'un nouveau gérant suivront par après.

Il est à noter que M. Pierre Nadeau remplace Mme Gingras à titre de président du conseil d'administration de la Corporation de l'aréna et que M. Michel Bouchard agira dorénavant à titre de vice-président.

## Terrain de golf de Saint-Benjamin Coup d'envoi dans la dernière de juillet

par François Pouliot  
Le terrain de golf de Saint-Benjamin est presque terminé. La frappe inaugurale aura lieu dans la dernière fin de semaine de juillet alors que se tiendra le tournoi de l'amitié, un continuous mulligan auquel tous sont invités à participer.

Déjà les verts et les tertres sont prêts à accueillir les golfeurs. Le terrain de pratique de 250 mètres est quant à lui ouvert depuis le 1er juillet.

Évalué à 1 million de dollars, le terrain de golf aura bénéficié d'une aide de 143,000\$ du ministère des loisirs de la chasse et de la pêche et de 145,000\$ du gouvernement fédéral par le biais des programmes d'aide à l'emploi.

Le centre de plein air du Grand héron a quant à lui octroyé pour 335,000\$ de parts sociales en matériel, main-d'oeuvre et machinerie, et 160,000\$, toujours en parts sociales,

pour l'achat du terrain et des diverses infrastructures qui s'y trouvaient. Un emprunt de 200,000\$ est enfin venu boucler le budget nécessaire.

Si le coût unitaire du billet de journée n'est pas encore définitivement arrêté, la tarification saisonnière est quant à elle disponible.

Il en coûtera 250\$ pour le billet familial et 165\$ pour une personne seule. "Comme la saison est déjà avancée, on a coupé en deux le prix des billets" d'indiquer Rock Poulin membre du centre de plein air.

### Centre polyvalent

Avec l'arrivée du terrain de golf, le centre de plein air du Grand héron offre donc maintenant des activités quatre saisons comme le patinage extérieur, le ski de fond, la moto-neige, la glissade, le pédalo, un sentier pédestre etc.

## Championnat canadien junior d'athlétisme François Marceau y était

par François Pouliot

À 19 ans, c'est toute une expérience que vient de vivre François Marceau de Saint-Malachie.

Le dimanche 9 juillet dernier, à 12h00, heure de Saskatoon (Saskatchewan), il entrait en piste, prêt à prendre le départ du 800 mètres.

Seul délégué québécois à prendre part à cette épreuve du championnat canadien junior d'athlétisme, il dut cependant déclarer forfait, incommodé par une blessure au quadriceps droit qui l'empêcha de rencontrer les qualifications.

Un peu amer, François Marceau devait mentionner à son retour de l'Ouest: "Je n'aurais peut-être pas dû courir". Il a en effet aggravé sa blessure et craint maintenant de ne pouvoir participer au championnat provincial junior qui se dérouleront les 28-29 et 30 juillet prochain à Montréal.

L'espoir dans le visage, il avoue que les observateurs le consi-

dèrent comme le favori de cette compétition provinciale.

Les observateurs, mais aussi les statistiques qui parlent d'elles-mêmes. François Marceau peut courir le 800 mètres en 1 min. 55 sec., la meilleure performance de son plus proche rival est de 1

En 1983 et 1985, il participe aux jeux du Québec. Deux ans plus tard, il rencontre les standards et se rend à Calgary pour participer au championnat canadien juvénile d'athlétisme.

Jusqu'à il n'y a pas si longtemps sprinteur, François Marceau se



François Marceau, l'athlète québécois le plus rapide de sa catégorie sur 800 mètres.

min. 57 sec.

C'est à son entrée à la polyvalente de Saint-Damien que François Marceau prend véritablement conscience de son potentiel athlétique. Il est alors âgé de 13 ans.

Très vite, il va faire ses preuves et inscrire son nom sur la liste des candidats à surveiller.

consacre maintenant à des épreuves de demi-fond (400, 800 mètres).

Membres du club Triaste de l'université Laval, il consacre chaque semaine une vingtaine d'heures à son entraînement, qu'il poursuit parallèlement à des études en sciences universelles au cégep de Sainte-Foy.

## 11e tournoi familial de Lac-Échemin

C'est du 17 au 20 août prochain que se tiendra, sur le terrain de ballemolle de Lac-Échemin, la 11e édition du tournoi familial de balle-donnée de l'endroit.

Toutes les formations des classes familiale et commerciale désirant s'amuser ferme sont invitées à s'inscrire d'ici le 11 août prochain en contactant l'une des personnes suivantes: Benoît Leclerc au 625-5841 ou 6833, Michel Gourde au 625-4122 ou Marc Dallaire au 625-3729.

Les équipes qui s'inscrivent devront déboursier la minime somme de 30\$ en plus de fournir une balle neuve (105 L). L'accès au terrain est gratuit et chaque formation est assurée de jouer au moins deux parties.

## Tournoi de balle junior à Saint-Malachie

Le quatrième tournoi de fast et soft ball (18 ans et moins) de Saint-Malachie aura lieu les 4 et 5 août prochain sur le terrain de balle de cette localité. Toutes les formations de la région intéressées à y prendre part sont priées de contacter Bernie Quigley le plus tôt possible au 642-2049.

## Ligue interparoiissiale de hockey-boom Equipes recherchées

La Ligue interparoiissiale de hockey-boom, qui amorcera ses activités à l'aréna de Saint-Charles à la miseptembre, est à la recherche de formations intéressées à compléter ses cadres pour la saison 1989-90. Les équipes intéressées sont priées de contacter Denis Dion au 887-3374 ou 8876061 avant le 9 août prochain.

### JACOBSEN<sup>®</sup> HOMELITE LES SUPER TONDEUSES POUR UN ASPECT PROFESSIONNEL.

**Super Bagger<sup>®</sup> Jacobsen**  
Allumage transistorisé.  
• Commandes deluxe aux poignées.  
• Grand sac de 3 boisseaux (106 L) facile à enlever et à poser.  
• Moteur MAX B & S fiable de 4CV.  
• Carter en aluminium coulé résistant à la rouille, de forme aérodynamique à vide élevé.  
• Réglages de coupe faciles à changer de 1" à 3".  
• Roues de 8".

SB21P4

**Turbo-Vac<sup>®</sup> Jacobsen**  
• Démarreur manuel facile.  
• Allumage transistorisé.  
• Moteur QUANTUM tout nouveau de B & S.  
• Réglages de coupe faciles à changer de 1" à 3".  
• Roues en CVP de 8 po.  
• Sac arrière de 1 1/4 boisseaux facultatif.

T20

# 15%

DE RABAIS sur toutes les tondeuses Jacobsen en magasin

GARANTIE LIMITÉE

## DE 2 ANS

Fermé à 13h00 le samedi pour l'été

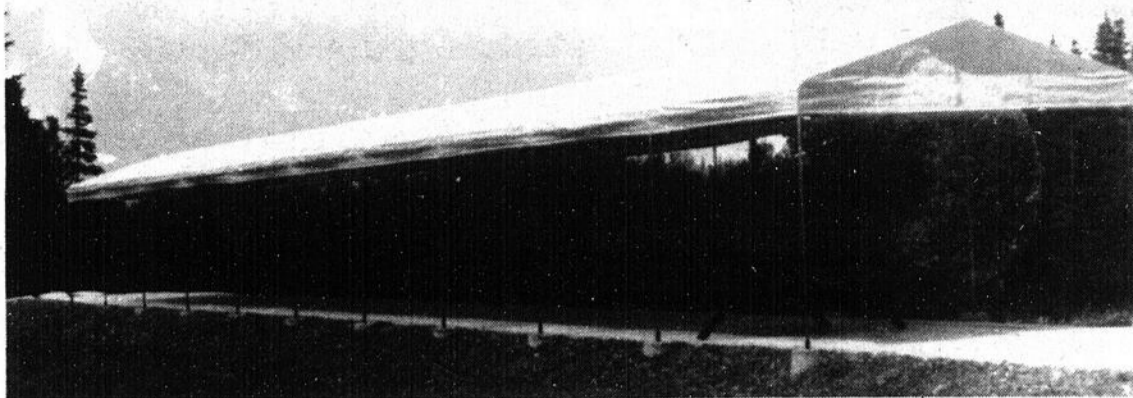
# MAURICE BROUSSEAU & FILS

Route 204 — Sainte-Justine

## 383-3212

## Lac des Cèdres

# Ouverture prochaine d'un champ de tir



Le pas de tir accueillera bientôt les adeptes du tir au pistolet ou les chasseurs désireux de faire ajuster leurs armes.

par Serge Lamontagne

Les amateurs de chasse ou de tir au pistolet désirant suivre des cours de maniement d'armes à feu, profiter de conseils d'experts en la matière ou faire ajuster leurs armes pourront d'ici peu profiter d'un tout nouveau champ de tir situé à proximité du Lac des Cèdres, entre Saint-Damien et Saint-Malachie.

Propriété de l'Association Belle Chasse et Pêche, ce nouveau champ de tir est né, aux dires du président de l'association, M. Lucien Boivin, d'un besoin criant pour de telles installations et d'une réglementation future du ministère du Loisir, Chasse et Pêche qui obligera tous les chasseurs de gros gibier à faire vérifier leurs armes au moins une fois l'an dès 1991-92. Ce projet, qui devrait être complété

incessamment, est en marche depuis deux ans et demie déjà et aura nécessité des investissements d'environ 125,000\$, hormis le terrain que l'association possédait depuis quelques années déjà.

Ce champ de tir est situé sur un terrain d'un arpent et demi de largeur par vingt de longueur. L'aire de tir sera de 300 pieds, divisée en trois sections, et le mur de fonds aura 20 pieds

de haut.

L'aménagement est d'ailleurs fort avancé, l'aire et le pas de tir étant déjà complétés. Lors de notre visite des lieux au début du mois de juillet, certains travaux devaient toujours être effectués: construction des tables de tir, placardage du terrain, aménagement du stationnement, installation d'une barrière à l'entrée, érection d'un abri, etc.

Une fois tous ces travaux complétés, l'association espère pouvoir recevoir toutes les personnes sensibilisées, membres de l'association ou non, à l'importance du maniement sécuritaire des armes. Des spécialistes seront d'ailleurs sur place au cours de l'été et ce, à des heures bien précises afin de prodiguer leurs conseils à ceux qui le voudront.

## Sanair

### Ghislain Beaulieu performe

(FP) Seul conducteur québécois à compétitionner sur un véhicule alimentant au propane, Ghislain Beaulieu a bien performé les 23-24 et 25 juin derniers sur la piste d'accélération de Sanair au Grand National Molson.

Parmi les 86 conducteurs à prendre le

départ dans la catégorie, Ghislain s'est qualifié pour le quart de finale, étape à laquelle seulement huit coureurs étaient admis.

La performance de Ghislain est d'autant plus remarquable que des huit compétiteurs, on ne retrouvait que deux québécois.

## Lac Etchemin

# On aménage une frayère pour la truite grise

par François Pouliot

Les gens de l'association de protection du lac Etchemin vont encore une fois de l'avant. Cette fois, on veut aménager une frayère à la pointe à roches du lac pour permettre la régénération naturelle du touladi ou truite grise. L'objectif, restaurer le site de façon à ce que la population de touladis puisse se régénérer d'elle-même d'ici cinq ans.

Pour retrouver le projet à son état embryonnaire, il faut remonter à l'automne 1987 alors qu'au mois d'octobre, des membres de l'APLE localisaient le meilleur site de frai possible au sonar. Un an plus tard, le personnel du ministère des loisirs de la chasse et de la pêche plongeait pour évaluer la qualité du site repéré.

Depuis lors, les démarches effectuées dans le but de financer

l'opération ont porté fruits. Le gouvernement provincial, par l'entremise du MLCP, s'est embarqué pour 1,500\$ ce qui permettra de défrayer la presque totalité des coûts du projet.

La superficie de la frayère sera de 30 mètres de long par 1.80 m de large. Une épaisseur d'environ 0.6 mètres de pierres rondes ayant entre 80 et 600 millimètres de calibre viendra recouvrir l'emplacement choisi. La quantité de pierres nécessaires est estimée à 35 mètres cubes.

Les travaux qui ont reçu l'approbation du ministère de l'Environnement le 7 juillet dernier, devraient s'effectuer le 22 juillet prochain.

### Un projet encadré

Une fois le site aménagé, l'APLE compte poursuivre sa démar-

che pour favoriser la reproduction du touladi.

C'est ainsi qu'à l'automne, des spécialistes du MLCP viendront capturer des géniteurs que l'on fera frayer et dont les oeufs seront déposés à l'intérieur de caissons protecteurs qui seront installés au-dessus de la frayère. On croit que l'éclosion au-dessus du site aménagé sera un incitatif pour que les adultes de la population actuelle fréquentent l'endroit.

L'APLE veut aussi poursuivre son suivi de la pêche sportive et de l'âge de la population des poissons au cours des prochaines saisons. Dans un même temps elle compte accentuer sa sensibilisation du public à la conservation de l'habitat et à la protection du touladi qu'on ne retrouve que dans deux autres lacs à l'intérieur de la région Chaudière-Appalaches.

## Ligue de soccer sénior Bellechasse

# Des buts à la pelle

par Serge Lamontagne

Deux parties étaient au programme de la Ligue de soccer sénior Bellechasse dimanche le 9 juillet dernier et les spectateurs présents ont pu assister à des rencontres axées sur l'attaque.

Dans un premier temps, le Disco Bar Le Club de Saint-Henri et L'or noir de Saint-Lazare se livraient un match nul de 7-7 dans un premier match où le Saint-Henri avait pris les devants 3-1 en première demie. L'or noir est revenu à la charge en deuxième mi-temps, prenant notamment les devants 4-3.

Les deux formations se sont par la suite échangées des buts, le Saint-Henri marquant le filet égalisateur avec environ cinq minutes à jouer dans la partie.

Pour le Saint-Henri, l'attaque a été dominée par Yvan Dumont, Martin Laliberté et

Martin Lavallée avec deux buts chacun, l'autre allant à Patrice Broch. Yvan Bouchard, Reynald Goupil et Normand Goupil ont également marqué deux fois chacun pour Saint-Lazare, Donald Bissonnette inscrivant l'autre.

Tout de suite après, les Phillies de Saint-Anselme et le Casse-Croûte chez Léo de Saint-Gervais se livraient un autre match nul, 2-2 cette fois, avec des buts de Mario

Gagnon et Cam Trachy pour Saint-Anselme ainsi que ceux d'Yvan Trahan et Roger Goulet pour Saint-Gervais.

Au classement général, très serré jusqu'ici, Saint-Lazare domine avec 12 points en quatre parties, suivi de Saint-Lazare et Montmagny (11 points en trois parties) ainsi que de Saint-Anselme et Saint-Gervais, qui ferment la marche avec dix points en quatre rencontres.

## Saint-Magloire

### Tournoi de balle-molle local

(FP) Les loisirs de Saint-Magloire sont à organiser un tournoi de balle-molle local mixte qui se tiendra les 22 et 23 juillet prochains sur le terrain de l'endroit.

Un party aux hot-

dogs se déroulera simultanément à l'heure du repas.

Pour plus d'informations, on contacte Christian Larochelle au 257-2164.

## Fêtes du 25ième anniversaire de la commission scolaire Louis-Frèchette

# Un tournoi de golf couronne le tout

par François Pouliot

C'est par un tournoi au club de golf Bellechasse de Saint-Damien que se seront couronnées les fêtes du 25ème anniversaire de la commission scolaire Louis-Frèchette.

Organisée par le club social de la polyvalente de Saint-Damien avec à sa tête les professeurs Gilbert Nadeau et Robert Hins, l'activité aura attiré 212 gol-

feurs, membres du personnel de la Régionale Louis-Frèchette.

Au terme du neuf trous qui se disputait selon la formule mulligan, c'est l'équipe composée de Jacques Lacasse, Lise Patoine, Jean-Rock Nadeau et Georges Normand qui remporta le titre de la journée avec un parcours de 31.

Evoluant dans la classe participation,

l'équipe de Gérard Lacasse, Gaétan Jobin, Yves Couture et Yves Manceau fit elle aussi belle figure en ramenant une carte de 32.

Soulignons aussi la belle performance de Marcel Mercier qui au huitième trou remporta le 50\$ offert par la caisse populaire de Saint-Damien pour avoir été le joueur ayant approché sa balle le plus près de la

tasse avec un seul élan. Eternel pédagogue, le responsable Gilbert Nadeau devait indiquer: "Tout s'est très bien passé, ça s'est comporté comme des jeunes qui rentrent à la maternelle pour la première fois!"

En soirée, pour couronner à la fois la journée et les fêtes du 25ème, un souper de 160 couverts attendait les participants.

## BIENVENUE À LA BELLE SAISON.

# NOUVEAU



NOMA CANADIANA  
TRACTEUR 1239

**NOMA  
CANADIANA**  
L'innovation à votre portée

LE PLUS GRAND CHOIX DE TRACTEURS-TONDEUSES  
ET DE PIÈCES

**J. M. JACQUES  
SPORT**  
LAC ETCHEMIN

HEURES D'OUVERTURE  
LUNDI AU MERCREDI OUVERT DE 9h00 À 19h00  
JEUDI-VENDREDI OUVERT DE 9h00 À 20h30  
SAMEDI OUVERT DE 9h00 À 13h00  
DIMANCHE FERMÉ

210, RTE 277  
LAC-ETCHEMIN  
625-2081

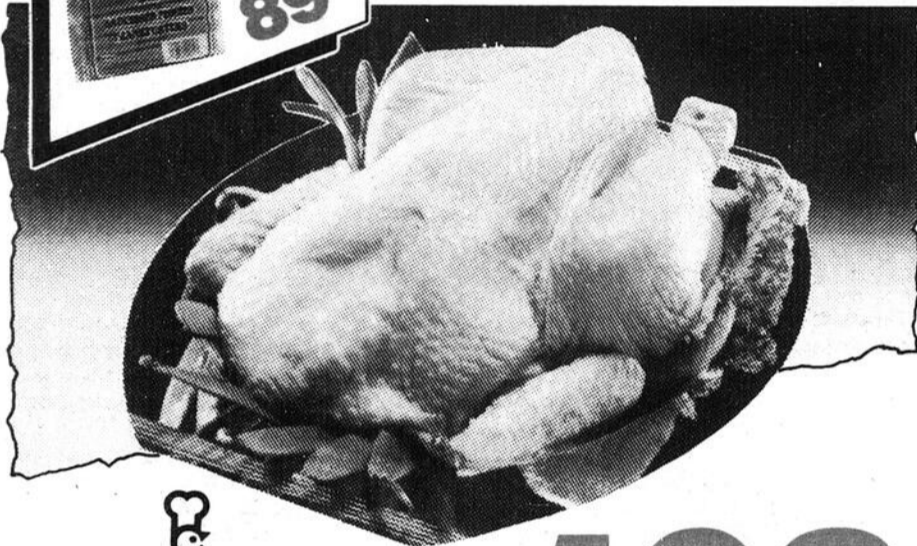
Du 17 au 22 juillet 1989

**SAVOUREZ  
le fête  
AVEC NOUS**



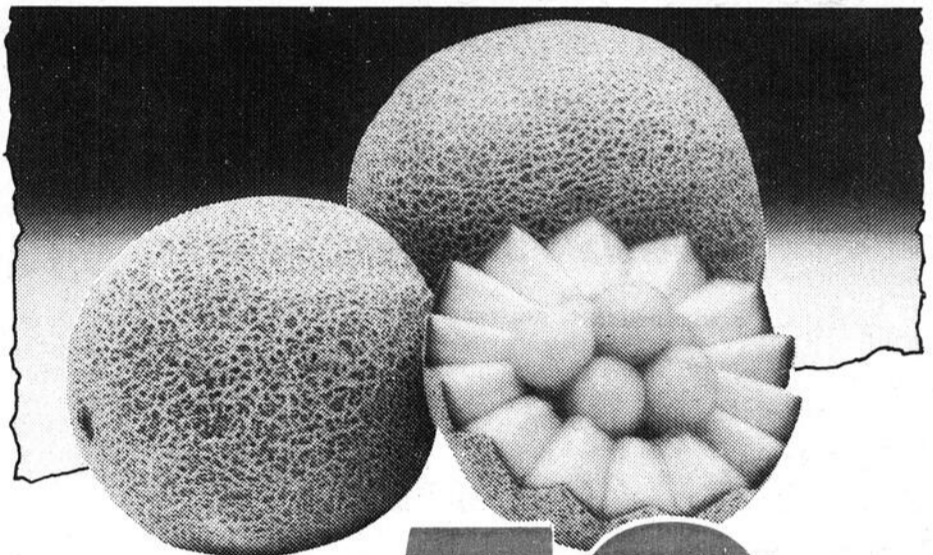
**JUS DE TOMATES**  
Canada de fantaisie  
**HEINZ**  
1,36 L

**99¢**



**POULETS FRAIS**  
Catégorie Canada "A"  
Moins de 2 kg

**238** \$/kg **1,08** \$/lb



**CANTALOUPS**  
Produit de la Californie  
Catégorie no 1  
Grosueur 23  
Ch.

**59¢**



**PAINS À HOT DOG  
OU À HAMBURGER**  
BONI  
12

**89¢**

**Marché Saint-Raphaël Inc.**  
115, rue Principale, Saint-Raphaël

**Alimentation**

**Côté et Morin Inc.**

183, rue Principale, Saint-Lazare

**Marché Robert Pinel Inc.**

200, boul. Métivier, Saint-Damien

**Marché Doyon et Fils**

854, 25e avenue, Saint-Prosper

Nous nous réservons le droit de limiter les quantités.  
Pas de vente aux marchands. Le texte prévaut  
sur la photo lorsque celle-ci ne correspond pas  
à la description du produit annoncé.

**Bonichoix**

 affilié à  
**Hudon et Deaudelin Itée**