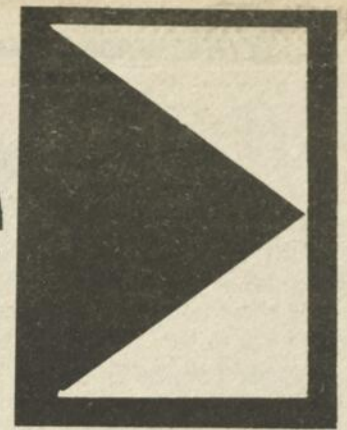


# guide



MARDI 17 FÉVRIER, 1976  
VOL. 2 NO. 7

PUBLIE PAR LES EDITIONS TREMLIN INC

ON PAYE 22.000 POUR LE LIRE IL FAUT SE LE DIRE

## INAUGURATION

## FÊTES DU CENTENAIRE

vendredi, le 20 février, 8:30 hres p.m. hotel de ville.

L'ARRIVEE DES NOTABLES EN CARRIOLES  
RECONSTITUTION DE L'ASSEMBLEE  
premier conseil municipal 1876

### SOIRÉE RÉCRÉATIVE

costumes d'hier et d'aujourd'hui au choix.  
bienvenue à tous

## Cowansville à l'heure olympique

UNE DES NÔTRES EN ROUTE VERS: MONTRÉAL 76! MONTRÉAL 76!

Une jeune athlète du Club de Natation de Cowansville, Danièle Francis est en route vers les Jeux Olympiques de Montréal. Danièle âgée de 15 ans est déjà une athlète accomplie. Depuis août dernier Danièle a été choisie à deux reprises pour faire partie de l'équipe canadienne de natation. Soit en août 75, pour une compétition en Angleterre et en janvier dernier pour une autre en Floride. Tout

dernièrement, Danièle a pris part à une rencontre qui regroupait les "gros canons" de la natation au pays, à Brantford Ontario. Au 200 mètres brasse, elle a réalisé une performance de deux minutes 38.8 secondes ce qui lui a valu la 4e place au classement. Ce temps la classe parmi les 25 meilleures au monde. Il est à noter que seulement 25 canadiennes ont jusqu'ici réussi cet exploit.

Nous avons rencontré M. André Fournier, entraîneur de l'Équipe de Natation de Cowansville et membre de Mission 76 (Mission 76 est un organisme qui vise à infiltrer 30% d'athlètes québécois au sein de l'équipe nationale) qui se veut très confiant de voir Danièle Francis sur l'équipe canadienne des J.O. de 76.

Selon lui, les essais pour les J.O. se déroulant du 1er au 5 juin, Da-

nièle aura l'opportunité de continuer son entraînement et de participer à d'autres rencontres, pour encore abaisser son temps. Voici quelques unes des compétitions auxquelles participera Danièle en attendant le grand moment: fin février, Toronto, mars Pointe-Claire où se déroulera le championnat du Québec, en mars également Vancouver, en mai le championnat de l'est

du Québec.

Nous sommes certains que toute la population de Cowansville a l'oreille tendu vers les résultats de cette jeune athlète de chez-nous et que tous nous souhaitons la meilleure des chances à Danièle Francis à l'occasion du défi qu'elle a choisi de relever.

Les Jeux Olympiques, moi j'ai hâte!

CENTENAIRE

Page 2-3 et 19

FLASH  
POLICE

Page 3

FROM THE  
NOTEBOOK

Page 6 et 7

SPÉCIAL  
ÉNERGIE

Page 11

SPORT

Page 17 et 18

L.G. Corriveau  
Pharmacien

Livraison gratuite par toute la ville

Rexall & ATLAS  
DRUG STORE

408 rue Sud  
Cowansville  
263-2171



Brault Assurances Inc.

COURTIERS D'ASSURANCES AGRÉÉS  
ASSUREURS-VIE AGRÉÉS

404 RUE SUD  
COWANSVILLE, QUÉ.  
Tél.: 263-1303

P.E. BRAULT  
TÉL. 263-0601

J.I. BRAULT  
TÉL. 263-3958

voyez notre salle de montre

bois • quincaillerie • plomberie • briques  
blocs • rénovation • décoration



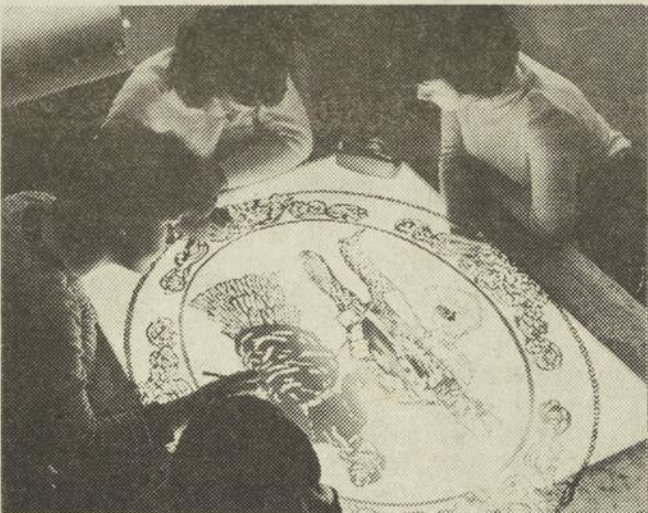
**CBG** matériaux  
de construction inc.  
building  
supplies inc.  
241 Albert, Cowansville/263-0370

# COWANSVILLE 1876 1976

C'est l'année du Centenaire à Cowansville. Bien sur, mais qu'est-ce que ça va nous apporter? Voici une question à laquelle ce petit reportage photographique pourra peut-être répondre.

Le but visé par le comité des Fêtes du Centenaire est sans aucun doute celui de faire participer le plus de gens possible appartenant à différents milieux de vie, aux fêtes du Centenaire. La fabrication des bannières qui seront à l'effigie du Centenaire a impliqué beaucoup de gens, étudiants, travailleurs, vice-président de la compagnie (en l'occurrence M. Ralph Maddocks de Bruck Mills), et plusieurs bénévoles. Tout un travail que l'on a illustré pour vous:

Le projet "bannière" aura finalement quatre utilités. Premièrement 100 drapeaux de Parade (42" x 60") afficheront le médaillon du Centenaire et serviront lors des différentes "sorties" dans la rue à l'occasion du Centenaire. Deuxièmement, 100 bannières afficheront le médaillon et la mention "Cowansville 1876-1976". Cette bannière pourra être accrochée un peu partout; fond de scène, endroits publics etc. Troisièmement, la mini-Banderolle portant tout simplement la mention "Cowansville 76" qui a été retranchée du drapeau de parade et qui pourra être à la vue de tous dans un espace plus restreint. Ex: dans



Sur notre première vignette, nous apercevons les étudiants du cours de dessin publicitaire de la polyvalente Massey-Vanier exécutant le découpage du film, préparant ainsi l'original pour le moment de mettre sous presse. Les étudiants de Massey-Vanier, effectuant le travail de base requis pour la fabrication des bannières.

les vitrines des commerçants. Et finalement les drapeaux qui flotteront aux différents mâts des institutions de la ville. Ce drapeau qui ornara le mât de l'Hôtel de ville comprenant le médaillon et le logotype "Cowansville 1876 1976" mesure 69" x 96". Il flottera à tous les vents tout au long de l'année du Centenaire. Il est à noter que toutes ces bannières seront brunes sur fond or.



La deuxième étape de ce projet a été réalisée à la Bruck Mills de Cowansville, qui par l'entremise de M. Ralph Maddock a gracieusement imprimé les bannières. Sur notre photo, nous apercevons un ouvrier qui lui aussi de par son travail contribue à l'essor du Centenaire.

Suite page 3

Allégo. CHANT DU CENTENAIRE

*Parade Musical, Lochute, Que., Canada*

Made in Canada



BIENVENUE A

L'Erablière des Copains

POUR RÉSERVATION:  
APPELEZ - RES.: 263-3659 - 378-1577

TIRE sur la NEIGE

OUVERTURE OFFICIELLE  
**Samedi 28 février**  
À votre disposition  
vaste salle pour tout  
genre de réception

— MENU —

- PATATES
- OMELETTES
- FEVES AU LARD
- JAMBON
- GRILLADES DE LARD  
(Oreilles de Criss)
- OEUFS DANS LE SIROP
- GRANDS-PERES AU SIROP
- CAFE — THE — LAIT
- MUSIQUE DE DANSE
- CHAQUE FIN DE SEMAINE



maintenant

un plan

d'épargne  
- retraite

enregistré

offert par votre Caisse Populaire Desjardins

préparer sa retraite  
c'est s'assurer  
des jours meilleurs  
tout en épargnant sur ses  
impôts

**AS-TU  
UNE  
MINUTE?**  
embarque  
dans le mouvement...  
le mouvement des caisses populaires desjardins

WILFRED RESERVATION 263-3659

# FLASH POLICE

Ce sont les délits de fuite qui ont la vedette cette semaine. En effet le 7 février au 150 Paine, et bang! un délit de fuite. le 8 février, bang! bang! deux délits de fuite au Pavillon des Sports. "Ainsi va la vie" dit la tortue à son ami!

C'est sans doute pour éteindre les flammes

d'un amour trop "Brûlant" qu'un lascar a fait main basse sur un extincteur d'une valeur de \$80. à la terrasse Belle-rive.

Le feu a de nouveau frappé. En effet, c'est au 154 St-François au sous-sol qu'a pris naissance l'élément destructeur. L'alerte a nécessité l'in-

tervention de 12 pompiers qui finalement ont réussi à maîtriser les flammes après une heure de travail acharné. Il n'y a heureusement pas eu de blessés, mais les dommages matériels sont assez élevés étant de l'ordre de quatre à cinq mille dollars.

Voici quelques aspects de la prévention routière. Ici encore, nous pouvons nous inspirer des chauffeurs de course. Ceux-ci trouvent moyen de provoquer des accidents, même à deux cents milles à l'heure, en utilisant des voitures de production courante, et comme il sont solidement attachés dans des cages protectrices, ils s'en tirent indemnes.

Comme de nombreuses personnes refusent encore d'utiliser les ceintures de sécurité, l'industrie automobile est actuellement en train de faire des expériences avec d'autres dispositifs comme par exemple des coussins pneumatiques, qui interviennent automatiquement.

Évitez d'utiliser des

véhicules n'offrant pas les protections voulues. Tenez la tablette arrière libre d'objets lourds qui, en cas d'accident, deviendraient autant de bolides meurtriers. Réglez votre appui-tête de manière qu'il vous arrive directement derrière la tête.

Les décapotables sont déjà en voie de disparition à cause des exigences gouvernementales. Elles sont très agréables, mais aussi, très dangereuses en cas de capotage. Il reste que bon nombre d'autres améliorations peuvent encore être apportées, pour mieux protéger les passagers, pourvu que le public soit prêt à les accepter.

Les bicyclettes motocyclettes et véhicules des neiges sont tous par nature, dangereux. L'état devrait les bannir de certaines grandes routes, interdire qu'ils transportent des passagers, exiger des vêtements et des casques protecteurs, et se montrer plus sévère dans l'émission des permis.

En ce domaine comme dans bien d'autres, le gouvernement peut faire tout ce que l'électorat lui demande.

Voici un domaine d'importance extrême pour les compagnies d'assurance et pour ceux qui paient les primes. Ce sont en effet les dommages aux voitures qui représentent la plus grande part des indemnités versées par les assureurs.

Comme dans le cas de tous les autres carreaux de la grille, il y a des conflits qui interviennent et un certain ordre de priorité doit être établi. Ainsi, les parties avant des voitures sont actuellement conçues de manière à s'écraser en cas de collision afin d'amortir le choc auquel les passagers sont exposés. Ceci protège ces derniers mais ne manque pas d'augmenter le coût des réparations.

Vous pouvez essayer de vous trouver une voiture qui puisse résister dans une certaine mesure aux accidents, ou qui puisse se réparer

facilement. Malheureusement, la plupart d'entre nous n'avons pas la compétence technique permettant d'exercer quelque jugement valable en ce domaine, et nous pouvons tout au mieux écarter les véhicules qui sont évidemment difficiles à réparer ou pour lesquels les pièces ne sont pas faciles à trouver.

Si votre voiture doit être remorquée, cherchez à faire en sorte qu'elle n'en soit pas endommagée davantage, et qu'elle soit garée bien à l'abri.

Il y aurait lieu de légiférer pour uniformiser la hauteur des pare-chocs et d'introduire certaines techniques de réduction des dommages. La formation de mécaniciens et réparateurs qualifiés ne pourrait pas manquer d'améliorer la qualité des réparations.

Les fabricants, les compagnies d'assurance et tous les intéressés pourraient y mettre l'effort voulu pour que les véhicules soient moins fragiles et plus faciles à réparer.

De la page 2



Troisième et dernière étape: l'affichage des bannières. Sur notre photo, il s'agissait de la pose d'une des bannières au Pavillon des Sports de Cowansville. Et voilà! le projet "bannière" est terminé et de plus réussi, étudiants, ouvriers, et bénévoles se sont donnés la main.... Espérons que ce sera un peu apprécié! Il serait bon de mentionner le travail de MM. Alain Dion et Ralph Felder derrière la caméra. M. Felder étant à l'emploi du District of Bedford, et de surcoût anglophone, prouve encore une fois que les activités du Centenaire n'intéressent pas qu'une poignée de gens qui veulent s'amuser entre-eux. Alors c'est un rendez-vous que je vous lance pour vendredi le 20 février 76 à l'Hôtel de ville de Cowansville pour accueillir les notables qui feront leur arrivée en calèche, et présideront une assemblée très "spéciale". Donc à vendredi prochain!

**LE CAMPAGNARD**

KNOWLTON, QUÉ.

**SPÉCIAL CE WEEK-END**  
LA COTE DE BOEUF ROTI AU JUS.

**TABLE D'HÔTE**

LE POTAGE CRECY  
ESCALOPE DE VEAU À LA DIABLE  
FILET DE SOLE DUGLÉRÉ  
LES STEAKS "DIANE"

LE FEUILLETÉ AUX FRAISES

CHEF CAMILLE RESERVATION 243-9808

deragon deragon deragon deragon  
**est-il nécessaire  
d'insister?**

Avant de faire le choix d'une voiture, arrêtez-vous  
d'abord chez-nous; vous économiserez

*Elite*



CONCU POUR VOTRE PERSONNALITE



'76 Ford LTD Landau



'76 Ford LTD

QUALITE ET CONFORT SANS COMPROMIS

**deragon** 

AUTO CITE INC. COWANSVILLE  
317 RUE PRINCIPALE, COWANSVILLE, QUÉ., TEL. 263-0101, MONTRÉAL 861-3327



# Gardons notre prestige! Travaillons ensemble pour garder de bas prix!

Le moment est enfin venu de renouer l'association de Prix et Prestige Si nous n'arrivions pas à réussir qui donc le pourrait?

BILLETTS DE LOTERIE OLYMPIQUE EN VENTE A TOUS LES MAGASINS A&P.

**MARGARINE MOLLE** Cont. 1 lb. **49c**  
Oriale PRODUIT DU MOIS

**NOURRITURE POUR CHATS PAMPER** 5 Boîtes 6 1/2 oz. **\$1.00**  
11 variétés PRODUIT DU MOIS

**HAMBURGER HELPER** Pqt. 7 oz. **69c**  
8 variétés, Betty Crocker PRIX REDUIT

**BISCUITS LIDO** Boîte 28 oz. **\$1.09**  
Goglu PRIX REDUIT

**DETERSIF MIR** 2 Boîtes 24 oz. **99c**  
Liquide

**CEREALES HEINZ** Boîte 16 oz. **79c**  
Mélangées pour bébé

**LAIT EVAPORE** 2 Boîtes 16 oz. **69c**  
Carnation

**JUS DE POMMES** Bout. 48 oz. **59c**  
Pur, Rougemont

**CHERRIOS** Pqt. 15 oz. **89c**  
Céréales de General Mills

**COUCHES SCOTT** Pqt. de 30 **\$2.29**  
Régulières PRIX REDUIT

**FROMAGE VELVEETA** Pqt. 1 lb. **\$1.39**  
Fondu, Kraft PRIX REDUIT

**GUIMAUVE GALUPSO** Pqt. 16 oz. **99c**  
David

**MORCEAUX DE POULET FRAIS**  
QUARTS DE CUISSE QUARTS DE POITRINE  
MELANGE DE QUARTS MOITIE DE POULET  
POULET ENTIER COUPE EN MORCEAUX

**98c**  
lb.

**POULET EN BOITE**  
Frais - 15 morceaux  
3 Quarts de cuisse 3 Ailes  
3 Quarts de poitrine 3 Cous  
3 Paquets d'abattis

**64c**  
lb.



Tous les prix dans cette annonce sont garantis jusqu'au Samedi 21 Février 1976.

**Rotis de Premières Cotes** Coupe de Bœuf du Canada catégorie "A"  
**\$1.48** lb.

**Biftecks de Cotes** **\$1.68** lb.  
Coupe de 7 pouces - les 5 premières cotes seulement

**Jeunes Dindes** Environ 5 à 12 lbs. **69c** lb.  
Catégorie Utilité, congelés, éviscérés

**Bacon de Cotes** **\$1.68** lb.  
Tranché, Maple Leaf Emp. herm. 1 lb.

**Foie de Bœuf** **64c** lb.  
Déjà congelé, tranché

**Saucisses Fumées** Emp. herm. 1 lb. **89c**  
Maple Leaf

**Bologne** Emp. herm. 1 lb. **98c**  
Tranché, Hygrade

**Jambon Cuit** Emp. herm. 6 oz. **98c**  
Tranché, Mary Miles

**Saucisses Porc et Bœuf** **89c** lb.  
Emp. au magasin, La Belle Fermière

**Epaules de Porc** Emp. herm. 1 lb. **\$1.89**  
Genre diner, désossées, Maple Leaf

**Batonnets de Poisson** Pqt. 12 oz. **53c**  
Congelés, Highliner

**Filets Boston Blue** **59c** lb.  
Highliner, congelés (Boîte 5 lbs. - \$2.89)

**Morceaux de Poulet** **88c** lb.  
Congelés, chauffer et servir, Golden Skillet

Frais de nos propres fours et réduits pour épargner!

**Tarte aux Raisins** Grande Tarte 8 po. 22 oz. **69c**  
Jane Parker (Épargnez 20c)

**Brioche du Careme** Pqt. de 6 **69c**  
Jane Parker Pqt. de 12 - \$1.19

**Beignes** Pqt. de 12 **59c**  
Réguliers, sucrés, à la cannelle (Épargnez 10c)

**Roules Sucres** Pqt. de 8 **75c**  
Garni de gelée, Jane Parker PRIX REDUIT

**Gâteau Chiffon** Gâteau 13 oz. **79c**  
Orange ou chocolat, Jane Parker (Épargnez 10c)

**Gâteau Espagnol** Gâteau 19 oz. **79c**  
En barre, Jane Parker (Épargnez 10c)

**Carres aux Dattes** Ass. alum. 12 oz. **69c**  
Jane Parker PRIX REDUIT

**Detersif Bold** En poudre Boîte 5 lbs. **\$1.99**  
PRIX REDUIT (Épargnez 60c)

**Papier de Toilette** Pennyworth, blanc, rose, jaune Pqt. de 4 rouleaux **69c**

**Spaghetti Heinz** Dans sauce aux tomates 3 Boîtes 14 oz. **\$1.00**  
PRODUIT DU MOIS

**Soupe Heinz** Aux tomates ou légumes 5 Boîtes 10 oz. **\$1.00**  
PRODUIT DU MOIS

Fruits et légumes frais!

**Laitue Iceberg** 3 Pour **\$1.00**  
Culture de la Floride

**Citrons** Culture d'Arizona - gros, grosseur 95 4 Pour **59c**

**Carottes** Culture de la Californie Paquet **29c**

**Raisins Perlette** Culture du Chili lb. **99c**

**Plante Primula** Couleurs assorties Pot 4 po. **\$1.69**

Profitez des aubaines "Prix et Prestige"

**Jus d'Orange A&P** Congelé, concentré, 100% de floride. Boîte 6 oz. **\$1.00** Boîte 12 oz. **49c**

**Dentifrice Crest** Tube 100 ml. **\$1.15**  
Régulier ou à la menthe PRIX REDUIT

**Soin Intensif** Bout. plast. 200 ml. **\$1.20**  
Crème à main, vaseline

**Biscuits Soda A&P** Boîte 1 lb. **59c**  
Salés ou non-salés "Prémarque"

**Patates Chips** Pqt. 8.8 oz. **87c**  
Humpty Dumpty

**Mélanges à Soupes** 2 Envs. de 2 oz. **89c**  
Genre Country, 4 variétés, PRIX REDUIT

**Beurre d'Arachides** Pot 1 lb. **79c**  
Ann Page PRODUIT DU MOIS

**Budget** Viande à chat - Viande à chien Boîtes de 15 oz. 5 pour **\$1.00**

**Papier-Mouchoir Kleenex** Blanc, rose, jaune 3 **\$1.00**  
PRODUIT DU MOIS Boîtes de 100 tissus



# We're working together to keep our Prices low and our Pride high

The time has come to put Price & Pride together again. If we can't do it, nobody can.



OLYMPIC LOTTERY TICKETS AVAILABLE AT A&P FOOD STORES!

Orlone **SOFT MARGARINE** 1 lb. tub **49c** Monthly Feature

11 Varieties **PAMPER CAT FOOD** 5 <sup>6 1/2 oz. tins</sup> **\$1.00** Monthly Feature

Betty Cracker - 8 Varieties **HAMBURGER HELPER** 7 oz. pkg. **69c** ACTION PRICED

Goglu **Lido Biscuits** 28 oz. box **\$1.09** ACTION PRICED

Detergent **Mir Liquid** 2 <sup>24 fl. oz. plastic btl.</sup> **99c**

Mixed Baby **Heinz Cereal** 16 oz. box **79c**

Evaporated **Carnation Milk** 2 <sup>16 oz. tins</sup> **69c**

Rougemont Pure **Apple Juice** 48 fl. oz. btl. **59c**

General Mills Cereal **Cherrios** 15 oz. pkg. **89c**

Regular **Scott Diapers** Pkg. of 30 **\$2.29** ACTION PRICED

Process Cheese **Kraft Velveeta** 1 lb. pkg. **\$1.39** ACTION PRICED

David **Galupso Mallows** 16 oz. pkg. **99c**

FRESH **CHICKEN PARTS**  
Leg Quarters Breast Quarters  
Mixed Quarters Chicken halves  
Whole Chicken cut up  
lb. **98c**

All prices shown in this ad guaranteed effective through Saturday, February 21st, 1976.

Cut from Canada Grade "A" Beef  
7 inch cut - first 5 ribs only  
**PRIME RIB ROASTS** lb. **\$1.48**  
**RIB STEAKS** lb. **\$1.68**

Fresh - 15 Pieces **BOX-O-CHICKEN**  
3 Leg Quarters - 3 Breast Quarters -  
3 Necks - 3 Wings - 3 Giblet Packages  
lb. **64c**

**YOUNG TURKEYS** 5 to 12 lbs. average lb. **69c**  
Utility Grade, Frozen, Eviscerated

Maple Leaf, Sliced **Side Bacon** 1 lb. Vac Pac **\$1.68**

Previously Frozen, Sliced **Beef Liver** lb. **64c**

Maple Leaf **Wieners** 1 lb. Vac Pac **89c**

Hygrade **Sliced Bologna** 1 lb. Vac Pac **98c**

Mary Miles, Sliced **Cooked Ham** 6 oz. Vac Pac **98c**

La Belle Fermière, Store Pack **Sausages & Beef** lb. **89c**

Maple Leaf, Dinner Style, Boneless **Pork Shoulders** lb. Vac Pac **\$1.89**

Highliner, Frozen **Fish Cakes** 12 oz. pkg. **53c**

Highliner, Frozen (5 lbs. box - \$2.89) **Boston Blue Filets** lb. **59c**

Golden Skillet, Frozen, Heat & Serve **Chicken Cutlets** lb. **88c**

*Fresh from our own ovens and Priced for Savings*

Jane Parker (Save 20c) **RAISIN PIE** Full 8-inch, 22 oz. pie **69c**

Jane Parker (Pkg. of 12 - \$1.19) **Hot Cross Buns** Pkg. of 6 **69c**

Jane Parker, Orange or Chocolate (Save 10c) **Chiffon Cake** 13 oz. cake **79c**

Jane Parker, Plain, Sugar, Cinnamon (Save 10c) **Cake Donuts** Pkg. of 12 **59c**

Jane Parker, Spanish (Save 10c) **Bar Cake** 19 oz. cake **79c**

Jane Parker, Jelly Topped **Sweet Rolls** Pkg. of 8 **75c** ACTION PRICED

Jane Parker **Date Crunch** 12 oz. foil tray **69c** ACTION PRICED

Powder **BOLD DETERGENT** 5 lb. box **\$1.99** (Save 60c) ACTION PRICED

Pennyworth, White, Pink, Yellow **BATHROOM TISSUE** Pkg. of 4 rolls **69c**

In Tomato Sauce **HEINZ SPAGHETTI** 3 <sup>14 fl. oz. tins</sup> **\$1.00** Monthly Feature

Tomato or Vegetable **HEINZ SOUP** 5 <sup>10 fl. oz. tins</sup> **\$1.00** Monthly Feature

*Fresh Fruits and Vegetables!*

Florida Grown **ICEBERG LETTUCE** 3 <sup>For</sup> **\$1.00**

**LEMONS** size 95 Arizona Grown - Large Size 4 <sup>For</sup> **59c**

**CARROTS BUNCH** California Grown Bunch **29c**

**PERLETTE GRAPES** Chili Grown lb. **99c**

**PRIMULA PLANTS** Assorted Colours 4 inch pot **\$1.69**

*Take advantage of these Price & Pride Values!*

**A&P ORANGE JUICE** Frozen, Concentrated, 100% Juice From Florida  
6 fl. oz. Tins 4 **\$1.00** | 12 fl. oz. Tin **49c**

Regular or Mint **Crest Toothpaste** 100 ml. tube **\$1.15** ACTION PRICED

Vaseline Hand Lotion **Intensive Care** 200 ml. plastic btl. **\$1.20**

Saltines or Unsalted **A&P Crackers** 1 lb. box **59c** "Prepriced"

**BUDGET** Cat Food - Dog Food 15 oz box 5 **\$1.00**

Humpty Dumpty **Potato Chips** 8.8 oz. pkg. **87c**

Country Style, 4 Varieties, Lipton **Soup Mixes** Pkgs of 2 oz. envs. **89c** ACTION PRICED

Ann Page **Peanut Butter** 1 lb. jar **79c** Monthly Feature

White, Pink, Yellow **KLEENEX FACIAL TISSUE** Boxes of 100 sheets 3 **\$1.00**

By now tenants whose leases will expire on May 1 have received that dreaded registered letter in the mail. It's a stereotyped piece of stationery which states, quite apologetically, that it will cost them five, and in some cases, ten bucks more to keep the same roof over their heads for the next twelve months.

Unless I miss my guess, the rental board may be getting more than its usual share of business from Cowansville apartment dwellers in 1976, because early indications show that a rent hike of 8-10% is the rule rather than the exception in most dwellings.

Without fail the majority of landlords are citing a raise in municipal taxes in excess of 20% as ample justification for their subsequent dumping of a portion of the burden on the doorstep of tenants. To a lesser degree an increase in the cost of fuel has been fingered as the culprit which will lighten your pocketbook.

Whatever, it appears the lessee must grin and bear the 10% or less price tag because even the rental board will concede that landlords have legitimate cause to

support their actions. The tragic part, of course, is that the guy carrying the lunch bucket will once again have to absorb a sizeable chunk of a price hike.

If you feel your rent increase is totally unjustified (in excess of 10% is normally subject to question) the rental board has a Granby office (378-8820) which is highly proficient at putting unscrupulous landlords in line.

I know you've all heard your share of fish stories, but this one, extracted from a resume of court cases last week, bears repeating. It seems that a pair of fishermen from the district were forced to cough up \$10. plus costs after they were found guilty of a) using a landing-net to catch fish, and b) fishing with two lines. Moral of the story: Sometimes it's a lot cheaper to go fishing at a church bazaar fish pond!

Wish I had thought of it, but credit for the suggestion is due to Cyril Beattie. Wouldn't it be nice, he proposes, if Bell Canada, in its infinite wisdom, would publish city street maps inside the annual telephone di-

rectory, so that we'd know where places of business are located. An excellent thought to ponder, Ma Bell!

Took the opportunity last week to pay a visit to the Cowansville Municipal Library, and I must doff the skimmer to the two ladies in charge,

## FROM THE NOTEBOOK

By TERRY SCOTT



who've transformed what little accommodations they've been provided into a neatly maintained house of books. "At the moment it would seem quite certain we'll be moving into the shopping centre when it opens," revealed one librarian, and that will give us triple the space we have here."

So you aren't really convinced that this has been the coldest winter in some time? Ask your

oil man. By his chart of heating degree day accumulation he'll be able to tell you it's been quite a bit colder, in fact. At last count, the winter of '76 has been, collectively, 300 degrees colder than that of its predecessor.

Names in the News:

delegates start voting." Go get 'em, Hewie!

Bill Barakett: who's booked for a spring junket to China. Nothing to do with acupuncture, in case the notion had crossed your mind. "A strictly non-medical visit," claimed the doc.

Lucille Wheeler Vaughan: inducted recently into the Canadian Ski Hall of Fame. She's still a very active participant in the sport, I'm told, at several Ski East hills.

Art Todd: there must be something in real estate - he's headed for the sunny skies of the south, and how many of us can count ourselves that fortunate?

Marie Bilodeau: owner of Brome's Fairview Inn, who died last week at the age of 60. The impact of her loss will probably never be fully felt until fair time when her familiar sight will be absent for the first time in many a decade.

Edouard Guité: who, with his highly commendable work as publi-

cist for Cowansville's centennial, has evoked an awareness of the event within nearly every citizen of the community. **Centennial Celebrations open on Friday:**

The Centennial Committee wishes to remind Cowansville citizens that the town's anniversary celebration will be officially inaugurated this Friday, February 20.

Here is the program schedule for the evening:

Parade through town streets in sleighs bearing dignitaries and committee members, leaving Deragon's garage at 8:15, and wending its way to the Town Hall.

Arrival at Town Hall around 8:45, at which time everyone present will be given a shot of caribou juice (good for what ails ya).

Lighting of the tree and centennial sign by mayer **Rosaire Raymond.**

Recreation of the first town council meeting in

See page 7

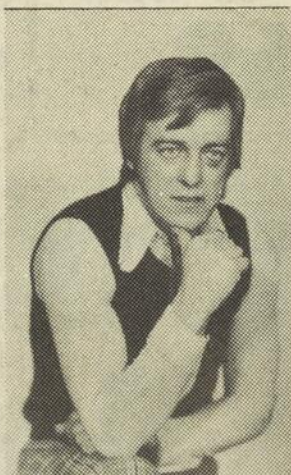
DE LA NOUVEAUTÉ CHEZ

# FAIRVIEW HOTEL BROME

Featuring Husen Grenier

## COUNTRY GENERATION

EN VEDETTE  
VENDREDI  
SAMEDI  
DIMANCHE  
FRIDAY  
SATURDAY  
SUNDAY



DIMANCHE - SUNDAY

CONCOURS  
D'AMATEUR  
AMATOR  
COUNTEST

8:30 P.M. À 10:00 P.M. AVEC PRIX  
AUX MEILLEURS CONCURRENTS  
WITH PRICES.

VENEZ VOUS AMUSEZ DANS UN DÉCOR ENCHANTEUR

# FAIRVIEW INN BROME

POUR RÉSERVATION:  
FOR RESERVATION:

TÉL.: 243-9800

La B210 sedan à 2 portières

## Le plaisir de rouler plus et payer moins

Si vous avez cru un moment que la B210 à deux portières n'est pas plus qu'une voiture économique, vous aurez des surprises... agréables! D'abord, le moteur 1400 de la B210 lui permet de se promener sur la route sans être une dévoreuse d'essence, mais lui fournit une puissance bien adaptée à son poids. Ensuite, c'est vrai que le prix d'achat est peu élevé. Mais là s'arrêtent les comparaisons avec les autres petites. Ce que la B210 vous offre mieux que les autres, c'est le bonheur au volant. Sa performance et sa docilité vous surprendront. L'équipement standard qu'elle contient en fait l'égale de bien des grosses voitures. La B210 vous arrive avec des sièges baquet recouverts de tissu, à dossier réglable, des freins à disque assistés à l'avant, des glaces teintées, une moquette au plancher, un système complet de ventilation, des pneus à flanc blanc, sans qu'il vous en coûte un cent de surplus. La 2 portières B210... ou l'économie rendue facile et agréable!



RICHARD DATSUN

CHARLES RICHARD INC.

WEST BROME 263-4457

From page 6

1876, with local residents making up the cast: Mayer: John Dunn, personifying James O'Halloran. Councillors: Emile Ducharme (George Nesbitt, mill owner), Herbie Coles (Nelson Ruitter, farmer), Gerry Philbin (Hiram Gleason, trader), J. Luc St. Onge (William Dent, farmer), K. Lechasseur (William Carter, gentleman) Frank Graham (William Kathan, gentleman). Secretary: Me Gerard Turmel (William Stevenson).

Everyone is cordially invited to admire the magnificent costumes of the era, adn to applaud the cast that will relive a historic moment of our town.

Other activities will include a briefing by Alain Dion and his research team on the historical background of the town, followed by a reception offering music, a huge cake and several other surprises.

Religious ceremonies:

Special masses will be held in churches this weekend to mark the centennial celebrations. Please note time and place: Saturday, the 21st, at 19:00 hrs, Ste-Therese Parish. Sunday, the 22nd, 10:00 hrs, Ste Rose de Lima. Sunday, the 22nd, 11:30 hrs Saint-Léon.

The centennial choir, under the direction of Mr. Normandin, will be present at all three special masses.

Centennial baby:

The first baby born following the inauguration of centennial celebrations will be duly honored. It should be understood that whether the baby is born in Cowansville or out of town, as long the parents are local residents, the qualifications will be met. The birth should be brought to the attention of Mrs. Bernadette Brault, 263-2057.

Two enterprising young women from Brome, Diane Poulton and Crystal King, have organized a "happening" that will be of interest to many people whether local residents, Montrealers, or international visitors in the area for the Olympic events. This "happening" is a giant Flea Market where a mind-boggling selection of articles will be sold in an open-air Market every Sunday at the Bromont Drive-Inn Theatre, (Exit 44 on the Eastern Townships Autoroute).

The flea market is for everyone!

# VENTE DE LIQUIDATION CHEZ LE CONCESSIONNAIRE HONDA

## Épargne jusqu'à \$460.

Les concessionnaires Honda liquident leur stock 1975 pour faire place aux nouvelles motos 1976. Ils leur restent aussi encore quelques motos 1974 flambant neuves. Tu peux épargner un bon magot.

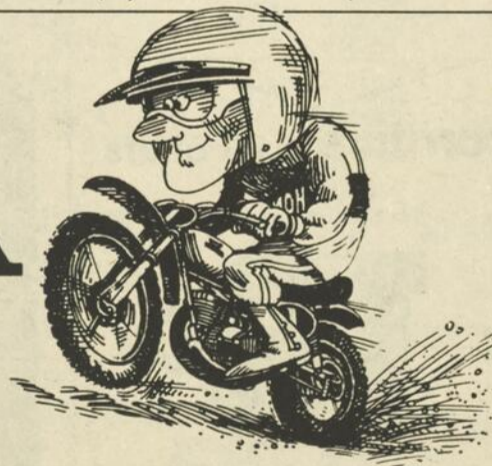
Jette un coup d'oeil sur ces offres fantastiques présentées par les concessionnaires Honda participants. Puis, rends-toi chez un de ces concessionnaires pour voir l'aubaine qui va te mettre sur 2 roues. Les quantités sont limitées. Passe donc chez le concessionnaire sans tarder pendant qu'il a encore le modèle de ton choix.

Modèles 1975 flambant neufs	Ancien prix*	Nouveau prix*
CB-500T La plus grosse moto de route bicylindre de Honda	\$2,049.00	\$1,799.00
CB-125S La moto sportive pour le banlieusard de Honda	\$ 859.00	\$ 816.00
XL-350 La plus grosse moto de route/hors route de Honda	\$1,469.00	\$1,439.00
MR-50 La petite motocross populaire de Honda	\$ 499.00	\$ 449.00
Modèles 1974 flambant neufs		
CB-125S La moto sportive pour le banlieusard de Honda	\$ 789.00	\$ 649.00
MT-125 La moto de sentier légale route de Honda	\$ 949.00	\$ 799.00
MT-250 La passe-partout légale route de Honda	\$1,199.00	\$ 999.00
CR-250 La motocross de grande classe de Honda	\$1,459.00	\$ 999.00
CR-125 La motocross gagnante de Honda	\$1,019.00	\$ 749.00
XL-175 La moto de route/hors route de poids léger et puissante de Honda	\$1,059.00	\$ 899.00

\*Prix courants suggérés par Canadian Honda Motor Ltd.

## HONDA

mène partout.



# BARSALOU SPORTS

421 RIVIERE COWANVILLE 263-3066



# un choix

**Eau de Javel**  
Métro

Cont. 128 oz

**69¢**

**Soupe**  
Pois ou légumes  
Habitant

Bte 14 oz

**25¢**

**Mais en crème**  
Métro  
Canada choix

Bte 19 oz

**35¢**

**Mélange à croûte**  
à tarte  
Brodie

Bte 18 oz

**53¢**

**Détergant poudre**  
Bleue  
Métro

Cello 5 lb

**1 29**

**Margarine**  
Blue Bonnet

Molle Cont. 1 lb      Dure 3 lb

**63¢ 1 49**

**Nourriture pour chats**  
9 lives  
Saveurs assorties

Bte 6.5 oz

**18¢**

**Pois verts assortis**  
Métro  
Canada choix

Bte 19 oz

**31¢**

**Chocolat chaud**  
Régulier ou guimauve  
Carnation

12 env.

**1 15**



# Métro

# qui va de soi

**Bifteck de ronde**  
TRANCHE ENTIÈRE

**1<sup>28</sup>**  
lb

**Jeunes dindons congelés**  
CANADA CATÉGORIE "A"  
16 LB ET MOINS

**79¢**  
lb

**Tomates fraîches**  
DU MEXIQUE  
CATÉGORIE CANADA NO 1

**2<sup>69</sup>¢**  
lb

**DÉTERSIF EN POWDRE**  
MOUSSE PEU  
MÉTRO 5 lb **1<sup>69</sup>**

**BISCUITS DAVID**  
CHOCOLAT PUR  
EMPIRE OU EMPRESS 14 oz **1<sup>15</sup>**  
CANADA MIX 32 oz **1<sup>69</sup>**

**DÉTURGENT LIQUIDE** Cont. 64 oz **1<sup>09</sup>**  
(CITRON) MÉTRO  
**CAFÉ INSTANTANÉ** Bocal 10 oz **2<sup>59</sup>**  
MÉTRO

**viandes**  **de qualité**  
Boeuf Canada Cat. A Ruban Rouge

**MÉLANGE à MUFFINS** Bte 13 oz Box **69¢**  
SAYEURS ASSORTIES  
BETTY CROCKER

**FRITES SUPERFRIES** Cont. 2 lb **75¢**  
RÉGULIÈRES OU ONDULÉES  
McCain

**SACS À ORDURES**  
MÉTRO  
INTÉRIEUR Pqt 10 **39¢** EXTERIEUR Pqt 10 **69¢**

**Rôti de croupe**  
SILVER  
2 à 3 lb **1<sup>08</sup>**  
lb

**Bifteck de ronde**  
**1<sup>08</sup>**  
lb

**BISCUITS** Pqt 15 oz **89¢**  
PEEK FREAN  
Digestive, Nice, Shortcake

**SHORTCAKE McCain** Cont. 2 lb **1<sup>69</sup>**  
FRAMBOISES & CHOCOLAT CHIPS  
OU AUX FRAISES

**PAPIER COTTONELLE** Pqt 4 roul. **1<sup>15</sup>**  
BLANC OU VERT

**RÔTI D'ÉPAULE DE PORC FRAIS**  
Partie du paleron 1 lb **1<sup>39</sup>** Partie du soc 1 lb **1<sup>49</sup>**

**"LA BELLE FERMIÈRE"**  
PÂTE AU POULET 8 oz **69¢**

**DENTIFRICE CLOSE-UP** Tube 50 ml **59¢**  
ROUGE OU VERT

**BEIGNES METRO**  
NATURE (Région de Montréal) Bte 12 **49¢**  
AU SUCRE (Région de Montréal) Bte 12 **55¢**  
AU MIEL (Région de Québec) Bte 6 **65¢**

**PAPIER-MOUCHOIRS** Bte 200F **69¢**  
COULEURS ASSORTIES, 2 ÉPAISSEURS  
LADY SCOTT

**"MERITE" JAMBON DÉOSSÉ** Entier 1 lb **1<sup>79</sup>** Demi 1 lb **1<sup>89</sup>**  
PRÊT-À-MANGER  
STYLE QUÉBÉCOIS

**"COORSH" SMOKED MEAT** 4 env. 2 oz **1<sup>29</sup>**

**JUS DE TOMATES** Bte 5.5 oz **15¢**  
CANADA DE FANTAISIE  
LIBBY'S

**SOUPE "METRO"** 2 env. **29¢**  
POULET ET NOUILLES

**MAÏS EN GRAINS** Bte 7 oz **28¢**  
CANADA DE FANTAISIE  
MÉTRO

**"MERITE" SAUCISSON DE BOLOGNE** MORCEAU 2 LB ET PLUS **59¢**  
"BOEUF MERITE" SAUCISSES PORC ET BOEUF **88¢**

**"COORSH" SAUCISSES FUMÉES** TOUT ROEUF 1 lb **95¢**  
**"COORSH" SAUCISSES SALAMI** TOUT BOEUF 10 oz **79¢**

**MACÉDOINE** Bte 10 oz **25¢**  
CANADA CHOIX  
LIBBY'S

**KETCHUP "METRO"** Bouteil. 15 oz **58¢**

**GATTUSO**  
GHERKINS SUCRÉS Bocal 12 oz **89¢**  
OLIVES MANZANILLA Bocal 15 oz **1<sup>13</sup>**  
OLIVES NATURE Bocal 15 oz **81¢**

**"FLAMINGO" BOUCHÉES POULET-DINDE** ENROBÉES DE PÂTE FRITE 1 lb **1<sup>09</sup>**

**"COORSH" DESSERT PARFAIT** ASSORTI 13 oz **45¢**

**NETTOYEUR TOUT USAGE** Cont. 32 oz **69¢**  
LIQUIDE, CITRON, PIN  
MÉTRO

**DÏNER AU MACARONI** Bte 7 oz **25¢**  
KRAFT

**BISCUITS SODA** Bte 8 oz **39¢**  
MÉTRO

**ORANGES** GROSSEUR 100 **88¢**  
SUCRÉES ET JUTEUSES  
SANS PÉPINS  
PRODUIT DU MAROC

**BANANES** "DÔLE" QUALITÉ SUPÉRIEURE **20¢**  
POIRES "ANJOU" É.U. SUCRÉES, CANADA FANTAISIE **33¢**  
MANDARINES VARIÉTÉ "KINNOWS" PRODUIT SUNKIST **33¢**

**SAVON de TOILETTE** Pqt 8 pains **69¢**  
ASSORTIS  
MÉTRO

**FROMAGES "KRAFT"** Canadien tranches individuelles Pqt 16 oz **1<sup>39</sup>** Chez Whiz Bocal 32 oz **2<sup>37</sup>**

**SIROP DE MAÏS** Cont. 2 lb **73¢**  
CROWN BRAND

**CHOUX-FLEURS FRAIS** É.-U. **58¢**  
ch.

**THÉ ORANGE PEKOE** Pqt 100's **1<sup>11</sup>**  
MÉTRO

**COUCHES BABY SCOTT** SUPER ABSORBANTES Pqt 24 OU RÉGULIÈRES Pqt 30 **2<sup>39</sup>** NOUVEAU-NÉ Pqt 30 **1<sup>99</sup>**

**CHOCOLAT ASSORTIS** 4 tablettes **69¢**  
ROWNTREE  
Smarties, Aéro, Coffee Crisp & Kit Kat

**PÂTÉ DE TOMATE** Bte 5.5 oz **28¢**  
MÉTRO

**fruits et légumes**

**BOUCHÉES POULET-DINDE** ENROBÉES DE PÂTE FRITE 1 lb **1<sup>09</sup>**

**DÉBOUCHE CONDUIT** Cont. 32 oz **89¢**  
LIQUIDE  
PLUMR

**THÉ ORANGE PEKOE** Pqt 100's **1<sup>11</sup>**  
MÉTRO

**NETTOYEUR À FOUR** Cont. 14 oz **1<sup>19</sup>**  
JIFOAM

**GRU AU "QUAKER" OATS** Rapide, bte 48 oz ou 1 Minute, bte 44 oz **87¢**

**LES PRIX SONT EN VIGUEUR JUSQU'AU SAMEDI 21 FÉVRIER 1976.**  
Nous nous réservons le droit de limiter les quantités.

# j'y crois





NE PENSE  
QU'À VOUS



WE CARE FOR YOU

**Papier de toilette Cottonelle**  
 PRIX REG.: \$1.29  
**PRIX CONTINENTAL 89¢**

**Essuie tout "Viva" à motif**  
 PRIX REG.: \$1.29  
**PRIX CONTINENTAL 89¢**

**Bonbonnière chocolat aux cerises**  
 BTE 12 OZ. - 340 g.r.  
**PRIX CONTINENTAL \$1.77**

**ALBUMS À PHOTO 10 X 12**  
 PRIX CONTINENTAL  
**\$2.86**



**T-Shirt uni-sex**  
 MOTIF IMPRIMÉ SUR LE DEVANT  
 Grandeur 8 à 16 ans  
**PRIX CONTINENTAL 87¢**



**COULEURS PASTELLES**  
 Fillettes 8 à 16 ans  
 100% nylon  
**PRIX CONTINENTAL \$1.97**



**KNIT CONTEST**  
 MADE OF PHENTEX



**STARTING CONTEST FEBRUARY 9**  
 END OF CONTEST MARCH 6

**CONTINENTAL STORES**  
 100 MAIN ST. — COWANSVILLE

PHENTEX-CONTINENTAL KNIT CONTEST  
 Participe at the PHENTEX CONTINENTAL KNIT CONTEST  
 Have a chance to win one of those three prizes:

1st PRIZE 100<sup>00</sup>  
 2nd PRIZE 50<sup>00</sup>  
 3th PRIZE 25<sup>00</sup>

The conditions of this contest are : doing with Phentex product. Bring your works at the Continental Stores before March 6.

**SPECIAL PHENTEX WOOL**  
 3 PLY REG.: .77 **PRIX CONTINENTAL .66**

*Not more three items by customer.  
 Have a chance win \$100.*



C'EST L'IDÉAL  
 MAGASINS  
**CONTINENTAL**  
 STORES  
 IT'S THE BEST

**master charge**

**VASTE STATIONNEMENT GRATUIT**

**CHARGEEX**

Face au côté sud  
 du magasin  
 PLAN MISE DE CÔTÉ

OUVERT: LUNDI - MARDI - MERCREDI  
 9 HEURES A.M. À 5:30 P.M.

JEDI - VENDREDI  
 9 HRES A.M. À 9 HRES P.M.

SAMEDI  
 9 HRES A.M. À 5 HRES P.M.

SECTION SPÉCIAL

# CONSERVATION DE L'ÉNERGIE



*Pourquoi causer des embouteillage,  
polluer l'air et brûler une essence  
et un pétrole précieux .....*



*...quand tous les passagers de ces voitures auraient pu occuper un autobus et seulement un wagon de chemin de fer ou de métro.*



*Pour vos déplacements courts, en été comme en hiver, marchez ou utilisez une bicyclette... c'est préférable et aussi plus sain!*

# SUPER VENTE INVENTART

LE MEILLEUR CHOIX D'OUTILS À PRIX DE VENTE

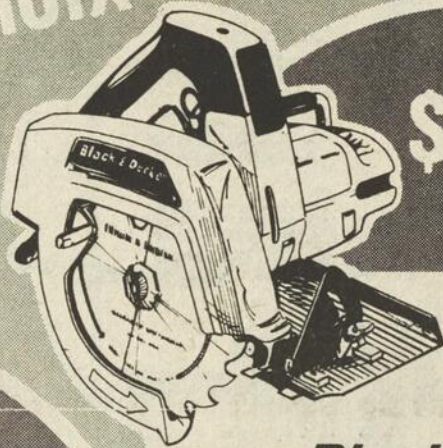


**\$6<sup>49</sup>**  
185061 **Lufkin**

**RUBAN À MESURER Ultralok**  
5 m/16' MEASURING TAPE

Mesures métriques et ordinaires sur lame jaune de 3/4 de pouce dans un boîtier chromé. Barrure automatique.

PRIX COURANT \$8.49



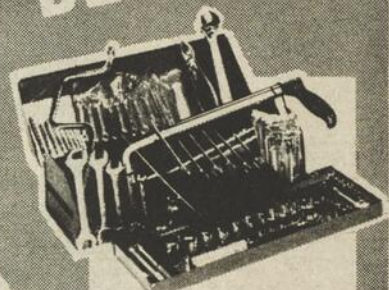
**\$38<sup>88</sup>**  
027028

**SCIE 7 1/4" CIRCULAR SAW**

**Black & Decker**

Puissante à protection anti-grillage. Lame visible des deux côtés. Robuste semelle enveloppante en acier. Gardelame ultra-large. Dispositif de pousse de sciure.

PRIX COURANT \$44.95



**COFFRE À 111 OUTILS "Hilka"**

**DeLuxe 111-pce SOCKET TOOL SET**

Tout pour bricoler ! 5 clefs ouvertes, 8 clefs fermées, 7 tournevis, dont un à lames interchangeable. Scie à métaux et 21 lames, clef à molette, clefs hexagonales, 28 douilles, vilebrequin avec rallonge de douille, deux manches à rochet, 9 mèches de perceuse, manche articulé, pince ajustable. Dans un solide coffre en métal avec compartiment et poignée.



**CHOIX DE TOURNEVIS "Hilka" QUALITY SCREW DRIVERS**

- 147104 "PHILIPPS" 1/4 x 4"
- 147105 "ROBERTSON" 1/2" x 4"
- 147106 REG. 1/4 x 4"
- 147107 REG. 1/4 x 6"
- 147108 REG. 3/16 x 6"

**49¢**  
CH. EA.

**\$59<sup>95</sup>**  
147801

## SUPER AUBAINES

**DÉGIVREUR À SERRURES "INSTANT" AÉROSOL LOCK DE-ICER**

Action instantanée, pour toutes les serrures. Pas de gaspillage, n'endommage pas la peinture, lubrifie et dégèle.

170201 **99¢**

**BERNZ-O-MATIC PROPANE BONBONNE DE REMPLACEMENT FUEL CYLINDER REFILL**

PRIX COURANT \$1.98

149005 **\$1<sup>66</sup>**

**JEU de FORETS "HILKA" 7 mcx HIGH SPEED STEEL TWIST DRILL SET**

7 forets de qualité dans un étui de plastique avec fermoir à pression. Formats: 1/16, 3/32, 1/8, 5/32, 7/32, 1/4.

147035 **\$2<sup>77</sup>**

**ASSORTIMENT DE 10 LAMES "B & D" POUR SCIE SAUTEUSE DIAL-A-BLADE JIG SAW BLADE ASSORTMENT**

10 lames dans un étui pratique qui vous permet de choisir la lame utile. Un tableau vous indique les lames à utiliser.

027076 **\$5<sup>49</sup>**

10 JOURS SEULEMENT  
COMMENÇANT MERCREDI

# SUPER VENTE INVENTAIRE



10 DAYS OF SUPER  
INVENTORY SALE  
STARTING  
WEDNESDAY

**ENSEMBLE DE SKIS DE FOND AVEC BÂTONS CROSS COUNTRY SKI SET**

**\$12.99**

TV

**\$9.88**

227001

**BOUILLOIRE ÉLECTRIQUE**  
McGRAW-EDISON  
**ELECTRIC KETTLE**

Nouvelle poignée monobloc anti-chaueur. Chrome épais et lustré. Complète avec fil électrique. Voilà une belle valeur qui arrive à point.



**77¢**

PRIX COURANT \$1.19

**HUILE À MOTEUR** KENDALL  
**MOTOR OIL** DUAL ACTION

L'incomparable huile Kendall détergente-dispersante à "prix populaire". Garantie supérieure aux normes des grands fabricants. Grade SAE 10W30. Réduit les ennuis causés par les moteurs chauds ou froids dans la conduite sur courtes distances et à grandes vitesses.

CAISSE DE 24's CASE **\$17.50**

**\$9.99**

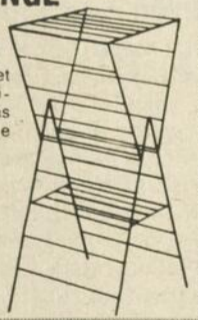
900265

**REMORQUEUR PORTATIF**  
"JABCO" TRACTION AID

Vous dépanne aisément quand votre auto est prise dans la neige. Prennent peu de place dans le coffre. Facile d'utilisation... vous n'aurez plus besoin de dépannages.

**SÉCHOIR À LINGE**  
CLOTHES DRYER

Pour usages intérieur et extérieur. Métal anti-rouille qui ne tachera pas les vêtements. Se plie facilement.



**\$6.88**

103103

PRIX COURANT \$8.95

**Metric**

**RÈGLE À MESURER 39" EN ALUMINIUM**  
POUCES ET MESURES MÉTRIQUES

**39" INCH AND METRIC ALUMINUM YARD STICK**

Le bord du haut indique les pouces et le bord du bas est en millimètres et en centimètres. Tableaux de conversion au dos.

**\$1.49**

033001

PRIX COURANT \$1.98

**VAPORISATEUR AUTOMATIQUE**  
AUTOMATIC ELECTRIC VAPORIZER

Contenant un gallon d'eau, large chambre à médicaments, fabrication canadienne. Fonctionne de 8 à 10 heures.



**\$5.88**

900249

PRIX COURANT \$7.95



**LUBRIFIANT**  
KENDALL GT-1 À 2 TEMPS  
2 CYCLE LUBRICANT

**67¢**

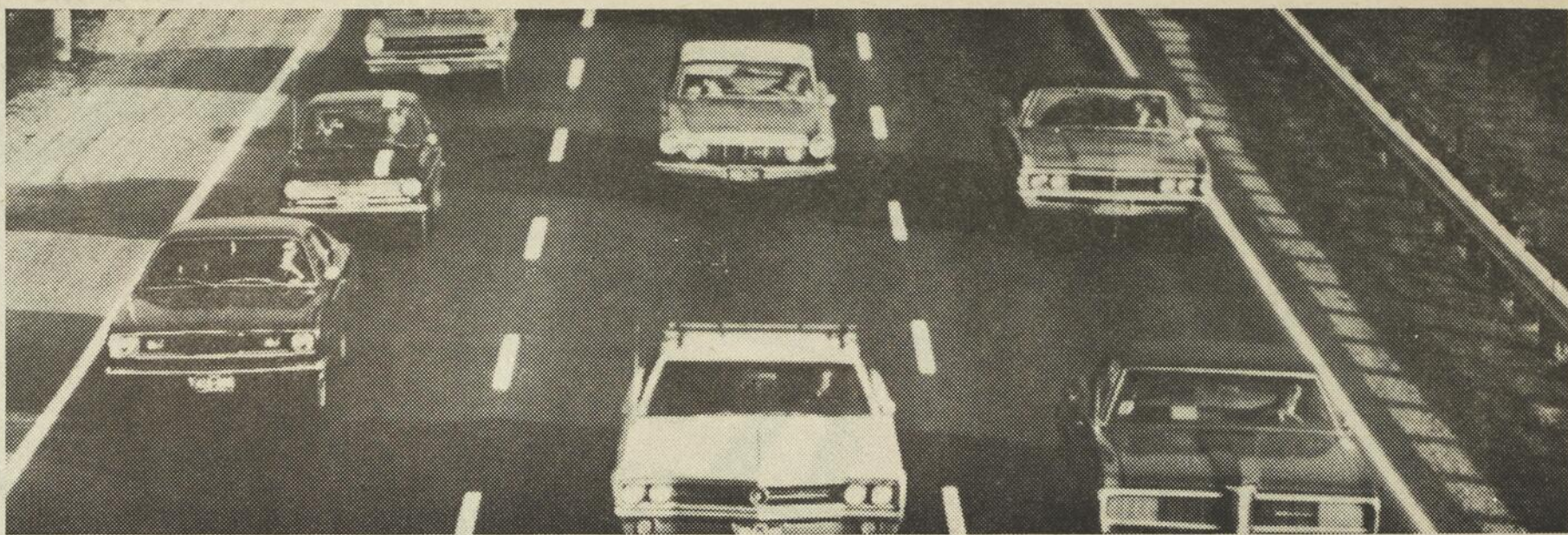
PRIX COURANT \$1.00



FERRONNERIE • HARDWARE  
**COWANSVILLE**  
608 rue Sud — Cowansville — 263-2525



**Hâtez-vous**  
LES QUANTITÉS SONT LIMITÉES !  
PREMIERS ARRIVÉS... PREMIERS SERVIS !



Nous avons la chance de vivre dans un pays plein de ressources...Faut pas se brûler...Ménageons notre énergie!

## C'est fou ce que nos voitures peuvent nous faire gaspiller comme argent!

Il y a environ 8 millions de voitures au Canada. Chacune d'elles brûle en moyenne 700 gallons d'essence par an. Ce qui représente quelque 15% du budget total alloué à l'énergie! Il est grand temps que nous changions nos habitudes. Voici quelques moyens d'économiser à la fois votre argent et l'énergie du pays quand vous êtes au volant.

DE NOS jours, la voiture est considérée comme une commodité. Et pourtant les autobus sont presque 4 fois plus efficaces. Il ne s'agit pas de revenir au temps des lampes à huile et de la marine à voile, mais on peut se poser de sérieuses questions quant à l'efficacité énergétique de nos véhicules.

Le conducteur ordinaire parcourt environ 12.000 milles par an et obtient une moyenne de 17½ milles au gallon. En réduisant le millage à 8.000 milles, nous épargnerions 30% de notre consommation annuelle d'essence; à raison de 24 milles au gallon, un autre 25%!

Sans compter les économies facilement réalisables si nous prenons soin de nos voitures et si nous conduisons plus raisonnablement.

### Une bonne mise-au-point coupe la soif d'un moteur!

Un filtre à air encrassé peut réduire le millage de 10%. Ainsi, sur 100 milles parcourus, vous brûlez inutilement la quantité d'essence nécessaire pour faire 10 milles de plus!



Un étrangleur mal réglé (ne pas dire "choke"! ) peut augmenter jusqu'à 30% de plus la consommation d'essence.

Une bougie défectueuse peut réduire le millage de 10%. Des pneus mal gonflés, des roues mal alignées, des freins mal ajustés réduisent aussi sensiblement le millage.



Faites vérifier tous ces points dans une station-service, régulièrement, sans oublier les conduites d'essence, le bouchon du radiateur, le système de refroidissement.



### Conduisez moins vite. Question de sécurité... et d'argent!

C'est connu, plus on roule vite, plus on consomme d'essence. Au-dessus de 40, tous les 10 mph supplémentaires réduisent la performance d'une voiture de 2 milles par gallon. Ça va vite!

Voici un bon exemple à suivre: la vitesse de tous les véhicules utilisés par les employés du gouvernement a été limitée à 55 mph, ce qui permet de réaliser une économie de 25%!

D'autre part, inutile de laisser tourner votre moteur trop longtemps pour qu'il se réchauffe. Dès qu'il tourne rond, vous pouvez démarrer.

Votre façon de changer les vitesses influe aussi beaucoup sur la consommation.

Si vous poussez à fond la première, vous pouvez brûler 30% plus d'essence. La seconde, un autre 15%. Et si vous avez une boîte automatique, sachez que garder l'accélérateur collé au plancher retarde le passage normal des vitesses et brûle de l'essence inutilement. Évitez les démarrages en trombe et la conduite saccadée (un coup je freine, un coup j'accélère!).

Faites comme s'il y avait une balle de ping pong entre votre pied et l'accélérateur. Allez-y délicatement!



### FAITES UN TEST DE MILLAGE

C'est facile et vous serez étonné des résultats. D'abord, sans rien changer à votre façon de conduire, calculez combien vous faites de milles au gallon. Pour ce faire, entre deux pleins, notez le millage parcouru et l'essence consommée. (Divisez le nombre de milles par le nombre de gallons). Puis faites faire une bonne mise-au-point de votre auto et habituez-vous à conduire moins vite. Refaites le même calcul au prochain plein. Vous nous en donnerez des nouvelles!

### Quelle sera votre prochaine voiture?



Si vous devez acheter une nouvelle voiture (neuve ou d'occasion), vous avez la chance de pouvoir ménager votre argent et l'énergie du pays.

Sachez que le poids d'un véhicule est le facteur qui influe le plus sur la consommation d'essence. Les modèles 8 cylindres, pesant plus de 3.000 livres sont évidemment les plus assoiffés. Un modèle compact peut vous faire économiser de 400 à 500 gallons par an!

Si vous pouvez vous payer des pneus à carcasse radiale, n'hésitez pas. A la longue,

vous y gagnerez. Ils durent plus longtemps, offrent moins de résistance sur la route, et peuvent améliorer votre millage de 6%. Ça compte!

La climatisation, la direction et les freins assistés exigent plus du moteur et réduisent le millage d'environ 25%. Avez-vous vraiment besoin de ces gadgets coûteux?

### Gardez-vous en bonne forme physique.

Si vous faites la somme des inconvénients causés par la pollution, les embouteillages et le prix de l'essence, vous aurez envie de laisser votre voiture au garage plus d'une fois.

D'ailleurs... avez-vous déjà essayé les transports publics? Ce n'est pas désagréable! Vous avez un chauffeur privé, vous relaxez et avez tout le temps de lire votre journal!

Nous sommes un des peuples du monde le moins en forme physiquement. Une bonne marche ou un tour à bicyclette pour aller au magasin du coin ne vous fera pas de mal. Bien au contraire.

### Pas question de revenir au temps des calèches, mais...

Il va y avoir de grands changements dans nos modes de transport. Dans le domaine automobile, des modèles plus réalistes, des moteurs plus sobres, des systèmes de propulsion électrique vont finir par voir le jour. Dans le domaine des transports en commun, les systèmes vont être améliorés, les réseaux étendus. Bien des gens abandonneront leur voiture pour utiliser dorénavant les transports en commun. Il y aura moins d'embouteillage, moins de pollution, et beaucoup d'énergie du pays sera ainsi sauvée.

Le transport par équipe peut aussi épargner énergie et argent.

Dans le domaine industriel, de nouveaux moyens de transport des matières premières et des produits finis sont à l'étude. Toutes ces mesures vont nous aider grandement. Mais chacun doit faire sa part. Il y va de notre avenir à tous.



**Énergie, Mines et Ressources Canada**  
Office de conservation de l'énergie

L'hon. Allstair Gillisple

# Le véhicule le plus efficace du monde

En roulant à bicyclette, vous dépensez davantage d'énergie qu'en restant assis. Cette énergie vous est fournie par les aliments que vous absorbez.

Les médecins estiment que si vous rouliez à bicyclette à vitesse modérée cinq heures par jour, vous auriez besoin de 1,500 calories supplémentaires. Du point de vue énergétique, 40,000 calories provenant de produits alimentaires équivalent à un gallon d'essence. A bicyclette, on peut facilement faire 12 mph. Calculez donc votre rendement au gallon!

Le calcul montre que la nourriture supplémentaire absorbée pour compenser votre promenade à bicyclette, transformée en quantité d'essence donnant la même énergie, assure un rendement de 1,600 milles au gallon.

La bicyclette offre un certain nombre d'autres avantages. Pour construire une bicyclette, il faut 25 livres d'acier, 3 livres de caoutchouc, un peu de plastique, d'aluminium, de cuir et de peinture. Les plus petites voitures utilisent 2,000 livres d'acier.

Les pistes cyclables sont plus étroites et les assises

plus minces que les routes pour automobiles; elles permettent d'économiser sur la construction et sur les terrains utilisés. Il n'y a pas de production de polluants et on peut garer dix bicyclettes dans l'espace utilisé par une seule voiture.

En plus, l'exercice vous

gardera dans une forme physique excellente. Contrairement aux machines, l'excès d'utilisation nous est plus favorable que l'oisiveté.

Sortez donc cet extraordinaire véhicule à faible consommation et non polluant, et allez-y, pédalez!



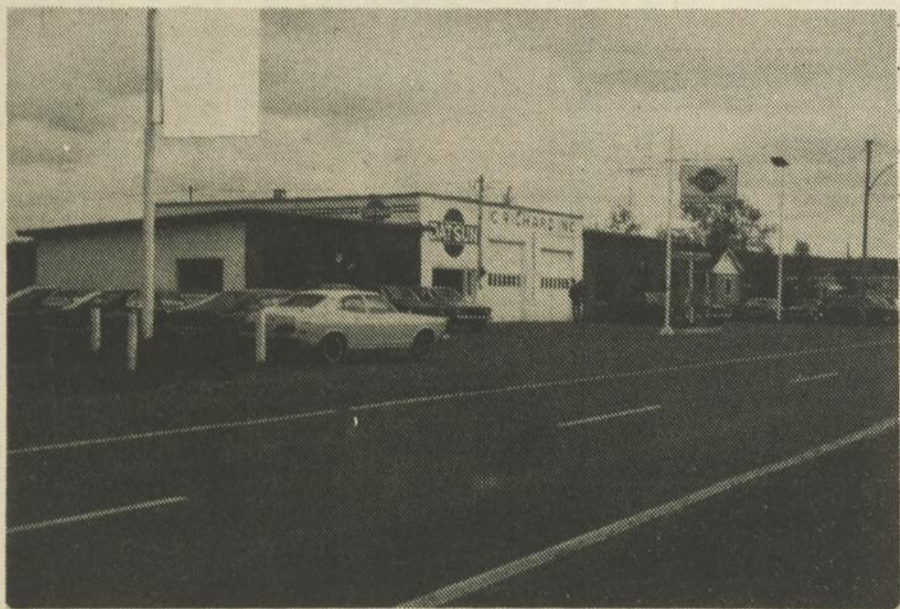
LA COMMISSION SCOLAIRE DAVIGNON

## AVIS PUBLIC INSCRIPTIONS AUX CLASSES DE LA MATERNELLE

La Commission Scolaire a besoin de connaître au plus tôt le nom des élèves qui doivent s'inscrire aux écoles, en septembre prochain, dans la classe maternelle. Ces données sont nécessaires pour mieux organiser ces classes et planifier la distribution de ces élèves dans les écoles.

ENDROIT: Bureau administratif, 112 rue John,  
Cowansville  
Téléphone 263-5555

DATE: 16 février au 1er mars 1976  
AGE: Avoir 5 ans révolus avant le 1er octobre 1976.



VUE DE L'EST À L'OUEST  
CHEZ RICHARD DATSUN  
NOUS SOMMES CONSCIENT  
DE L'ÉCONOMIE DE L'ÉNERGIE



### PAYEZ PEU MAIS ROULEZ LOIN

A chacun sa Datsun...aujourd'hui-même

## RICHARD DATSUN

Charles Richard Inc.

WEST BROME Tel.: 263-4457



on est tout à vous

NOUS SOMMES DISTRIBUTEURS DE BOEUF ET DE PORC DE QUALITÉ. "MERITE", UNE GARANTIE D'EXCELLENCE...



POUR VOUS...  
**JARDIN MERITE**  
 FRUITS ET LÉGUMES FRAIS

**RÔTI DE BOEUF HAUT CÔTÉ**  
 PARTIE DE LA PALETTE  
 COUPE RÉGULIÈRE  
 LB **68¢**

NOS VIANDES SONT 100% GARANTIES OU ARGENT REMIS

RÔTI DE BOEUF HAUT CÔTÉ ROULÉ	LB	1 08	FOIE DE VEAU IMPORTÉ DE CHOIX TRANCHE	LB	1 49
BIFTECK HACHÉ	LB	1 28	BOUDIN AU LAIT "TAILLEFER"	LB	65¢
SOC DE PORC "MERITE" ROULE FUMÉ	2 à 3 lb	1 79	CRETONS "TAILLEFER"	CONT. 10 OZ	99¢
BACON "MERITE"	POT. 1 LB	1 59	SALADE DE CHOUX "TAILLEFER"	CONT. 24 OZ	65¢
SAUCISSES FUMÉES "MERITE"	POT. 1 LB	88¢	SAUCISSES AU PORC "LA BELLE FERMIERE"	POT. 1 LB	1 25

**BOEUF À BOUILLIR**  
 EN CUBES LB **1 28**

**RÔTI DE PORC FRAIS**  
 DÉOSSÉ, ROULÉ GENRE BOSTON SANS PERTE LB **1 49**

**SAUCISSON DE BOLOGNE "MERITE"**  
 MORCEAU 2 LB et plus LB **59¢**

**RÔTI DE BOEUF**  
 CÔTES CROISÉES LB **1 08**

**ORANGES NAVEL**  
 IMP. DU MAROC GR: 88  
 DOUZ. **89¢**

**SIROP DE MAÏS CROWN**  
 BOUT. 32 OZ **59¢**

**HUILE VÉGÉTALE "CRISCO"**  
 BOUT. 38 OZ **1 45**

**MÉLANGE À GÂTEAUX "DUNCAN HINES"**  
 POT. 12 OZ, 14 OZ, OU 19 OZ **63¢**

**POIRES ANJOU**  
 IMP. E.-U. CANADA DE FANTAISIE GR: 150 **3 89¢**

**ÉCHALOTES**  
 IMPORTÉES DES ETATS-UNIS **3 45¢**

**RADIS**  
 IMP. E.-U. **2 25¢**

**CAROTTES**  
 PRODUIT DU QUÉBEC CANADA No 1 **55¢**

**JUS DE TOMATES "BRIGHTS"**  
 QUALITÉ FANTAISIE **5 1 00**

**JUS DE TOMATES "LIBBY'S"**  
 QUALITÉ FANTAISIE **48 OZ 61¢**

**SOUPE AUX POIS OU LÉGUMES "HABITANT"**  
**2 28 OZ 95¢**

**SEL À GLACE "SAFE-T-SALT"**  
 CELLO 25 LB **99¢**

**PAPIER-MOUCHOIRS BLANCS "SCOTTIES"**  
**200'S 59¢**

**LÉGUMES VARIÉS "DEL MONTE"**  
 QUALITÉ FANTAISIE **3 15 OZ 85¢**

**POIS SUCRÉS "DEL MONTE"**  
 QUALITÉ FANTAISIE **2 16 OZ 59¢**

**PÂTE DE TOMATES "REGINA"**  
**2 5 1/2 OZ 55¢**

**NOURRITURE POUR CHIENS "TOPS"**  
 BOEUF • POULET • FOIE **2 25 1/2 OZ 59¢**

**NOURRITURE POUR CHATS "DR. BALLARD"**  
 SAVEURS VARIÉES **3 15 OZ 75¢**

**TOMATES "RODINA"**  
 QUALITÉ CHOIX **28 OZ 59¢**

**JAMBON CUIT "MAPLE LEAF"**  
**1 1/2 LB 3 59**

**MÉLANGE À SOUPE "LIPTON-CUP-A-SOUP"**  
 SAVEURS VARIÉES **4 5 53¢**

**BOUILLON DE BOEUF "BOVRIL"**  
**8 OZ 1 53**

**BOUILLON DE POULET "BOVRIL"**  
**8 OZ 1 18**

**FRUITS EN COUPE "DEL MONTE"**  
 SAVEURS VARIÉES **4 x 5 OZ 95¢**

**LAIT ÉVAPORÉ "CARNATION"**  
**18 OZ 37¢**

**LAIT EN POUDDRE INSTANTANÉ "CARNATION"**  
**3 LB 2 10**

**ALIMENTS TAMISÉS POUR BÉBÉS "GERBER"**  
 • Pêches • Pommes • Bananes • Pommes **4 1/2 OZ 21¢**

**PRODUITS GENERAL FOODS**

**NOURRITURE POUR CHIENS AU FROMAGE "TOP CHOICE"**  
 POT. 1 kg **1 47**

**CÉRÉALES "POST ALPHA-BITS"**  
**15 OZ 95¢**

**CÉRÉALES "POST HONEY COMB"**  
**8 OZ 83¢**

**CAFÉ INSTANTANÉ "YUBAN"**  
 POT. 4 OZ **1 65**

Acceptez-vous le défi olympique Kraft 1976? Joignons-nous à Kraft pour mettre le Canada en tête cette année!

**FROMAGE À TARTINER CHEEZ WHIZ**  
 POT. 16 OZ **1 19**

**BANANES "DOLE"**  
 IMPORTÉES JAUNES ET SAVOUREUSES  
 LB **19¢**

LES PRIX DES FRUITS ET LÉGUMES SONT SUJETS AUX FLUCTUATIONS QUOTIDIENNES DU MARCHÉ

**Produits Santé & Beauté**

**SAVON DE BEAUTÉ "LUX"**  
 1 GRATIS AVEC 3 **POT. 4 5 81¢**

**PÂTE DENTIFRICE "PEPSODENT"**  
**TUBE 100 ML 95¢**

**ANTISEPTIQUE "LISTERINE"**  
**4 OZ 1 39**

**POUR LES LÈVRES "LYPSYL"**  
**TUBE 59¢**

**COUCHES HYGIÉNIQUES "BABY SCOTT"**  
 BÉBÉS • 30'S **POT. 24'S 29**

**MARGARINE "MONARCH"**  
 POT. 1 LB **55¢**

**MARGARINE MOLLE "MONARCH"**  
 CONT. 1 LB **77¢**

**LITIÈRE POUR CHATS "SAULAR"**  
**SAC 2 kg 56¢**

**CHOCOLATS "LOWNEY'S"**  
 BRIDGE MIXTURE **CELLO 12 OZ 85¢**

**TABLETTES DE CHOCOLAT "LOWNEY'S"**  
 SAVEURS VARIÉES **CELLO 5 REG. 89¢**

**Boulangerie • Biscuits**

**BISCUITS "DARE"**  
 Caramel crémeux • Fruits d'été • Crème de citron • Saucisse • Céréales françaises **POT. 15 OZ 89¢**

**ROULÉ AU CHOCOLAT "VACHON"**  
**CH. 11 OZ 64¢**

**PRODUITS (RS)**

**JUS DE POMMES QUALITÉ CHOIX**  
**48 OZ 53¢**

**BOISSON RAISIN • ORANGE**  
**BOUT. 64 OZ 77¢**

**COCKTAIL DE FRUITS QUALITÉ FANTAISIE**  
**18 OZ 65¢**

**POINTES D'ASPERGES QUALITÉ FANTAISIE**  
**12 OZ 83¢**

**HARICOTS VERTS OU JAUNES ASSAISonnés**  
 QUALITÉ FANTAISIE **8 OZ 30¢**

**BEURRE D'ARACHIDES CRÈMEUX**  
**POT. 18 OZ 77¢**

**SAUCE POUR SPAGHETTI "KRAFT"**  
**POT. 16 OZ 59¢**

**CHAUSSONS "PILLSBURY"**  
**POT. 14 OZ 85¢**

**Produits Ménagers**

**DÉTERSIF EN POUDDRE "SUNLIGHT"**  
**5 LB 1 99**

**DÉTERTANT LIQUIDE "LUX"**  
**PLAST. 32 OZ 1 09**

**POLI À MEUBLES "PLEDGE"**  
 25% DE PLUS QU'UNE AÉROSOL **8 1/2 OZ 1 25**

NOUS NOUS RÉSERVONS LE DROIT DE LIMITER LES QUANTITÉS DANS TOUTS LES RAYONS ET DE CORRIGER LES PRIX INCORRECTS RÉSULTANT D'UNE ERREUR D'IMPRESSION. AUCUN DÉTAILLANT NE SERA SERVI SPÉCIAUX EN VIGILANCE JUSQU'AU SAMEDI 21 FÉVRIER 1976 INCLUSIVEMENT.



COMBATTEZ L'INFLATION... PENSEZ À NOS PRODUITS-MAISON! ILS SONT SYNONYMES DE QUALITÉ SUPÉRIEURE À PRIX AVANTAGEUX.



**MARCHE LAFLAMME MARKET INC.**  
 1235 rue Sud Cowansville  
 Mrs. Gazaille, Brodeur, D. Laflamme Prop. 263-3811

**DUNHAM FOOD STORE ENRG.**  
 H. Dube prop  
 428 Principale — MAIN DUNHAM 295-2333

**MARCHE CENTRAL MARKET**  
 M. DUGUAY Prop.  
 FRELIGHSBURG 298-5242

## Le plus apprécié des tournois

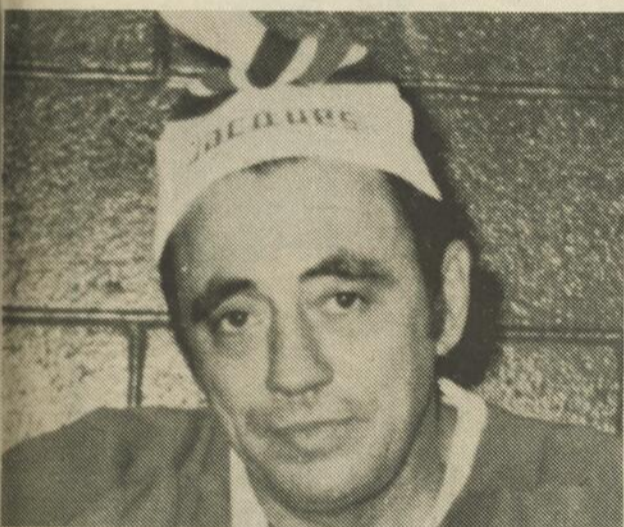
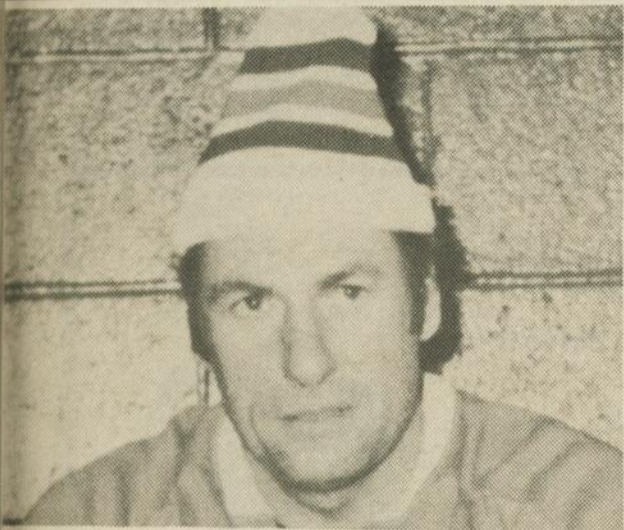
Dimanche le 15 février dernier avait lieu à l'hôtel Yamaska de Cowansville un tournoi peu commun. En effet, une centaine de joueurs venant d'aussi loin que: Burlington, St-Albans, Richford, Knowlton, Granby; disputaient un tournoi de "crib-

bage". En nos temps de vitesse et d'automation peu de gens ont conservé certaines traditions sociales qui sans être onéreuses, être une espèce de jeu du cerveau. Le cribbage n'étant pas un sport de

"gros bras", on se doutera que les gens qui pratique ce loisir sont pour la plupart des individus assez calmes et plutôt détendus.

C'est le troisième tournoi de ce genre à se manifester dans les

murs de l'Hôtel Yamaska. Se déplaçant constamment, la Ligue de cribbage transporte ce jeu si fascinant de place en place à interval régulier, ce qui permet à la Ligue d'établir un circuit annuel presque parfait.



Voici l'autre gagnant du tournoi de cribbage, à gauche sur notre vignette, M. Ross Freemantle de Cowansville reçoit ici son trophée des mains de M. René Sirois, propriétaire de l'Hôtel Yamaska. Les deux trophées sont une gracieuseté du Journal Le Guide.



Nous apercevons sur notre photo, un des gagnants des trophées offerts par le journal Le Guide, M. Charles Boledosser, 42 front street, Burlington, Vermont, à l'occasion du tournoi annuel de cribbage de l'Hôtel Yamaska. C'est à M. Charles Gagnon, directeur de la publicité au journal Le Guide qu'est revenu l'honneur de présenter le trophée à M. Boledosser.

Canada  
Province de Québec

Commissaire aux services essentiels

# ORDONNANCE

**1 ATTENDU** Que dans plusieurs établissements, un accord est intervenu entre les parties sur les services essentiels qui doivent être maintenus en cas de grève ou de lock out et sur la façon de les maintenir;

**2 ATTENDU** Qu'il est souhaitable que les parties continuent de négocier de tels accords;

**3 CONSIDERANT** Que de tels accords ont été conclus par les parties, dans de nombreux établissements de la province, à compter de et postérieurement à la date où le Commissaire aux services essentiels avait l'obligation d'intervenir d'office, en vertu de l'article 10 de la loi et que les dits accords ont été déposés au greffe du Tribunal du Travail.

LE COMMISSAIRE AUX SERVICES ESSENTIELS, en vertu des pouvoirs qui lui sont conférés par la Loi 253, sanctionnée le 19 décembre 1975, Loi visant à assurer les services de santé et les services sociaux essentiels en cas de conflit de travail.

**POUR CES RAISONS,**

**DECIDE** Que les accords visés au paragraphe 3 sont valides de la même façon que s'ils avaient été signés et déposés avant la date où le Commissaire aux services essentiels avait l'obligation d'intervenir d'office et

**ENTERINE** les dits accords à toutes fins que de droit.

Montréal, le 3 février 1976.

Juge Denys Aubé,  
Commissaire aux services essentiels.

Vous rappelez-vous d'eux!  
Qui sont-ils?

Les trois premières personnes à téléphoner au Journal Le Guide pour identifier correctement les joueurs-mystères se verront allouer deux billets pour la joute de dimanche le 7 mars mettant aux prises les Anciens-pros de la L.N.H. et les Étoiles de la Ligue Dépression. Cette organisation est réalisé au profit du Hockey-Mineur de Cowansville.

## WHEN'S THE LAST TIME YOU HEARD A SALESMAN TALK ABOUT SAFETY?

Our people sell Volvos and their living is based in good measure on pointing out the protection built into every Volvo they show you.

So whether you come in to inspect the luxurious new Volvo 260 series or one of the new 240s, you'll hear a lot about safety. And it won't hurt to listen.

**VOLVO**

The car for people who think.



**CORRY MOTORS INC.**

263-0560

G. Corry prop.

**COWANSVILLE**

RT. 52 WEST BROME

**Remise des trophées Chasse et Pêche Labatt**



M. Gill Lussier, a été honoré lors de cette soirée. Dans l'ordre habituel nous apercevons M. Charles Gagnon, maître de cérémonie pour l'occasion et directeur de la publicité au journal Le Guide, M. Marcel Véronneau président du Club Chasse et Pêche et M. Gill Lussier. M. Lussier a reçu une plaque commémorative exprimant les sincères remerciements du Club de Chasse et Pêche pour son aide qui par les années passées a été des plus profitable pour le Club.



Samedi, le 7 février avait lieu le souper annuel du Club de Chasse et Pêche de Cowansville à l'hôtel Pinnacle Lodge de Dunham. Sur notre photo nous apercevons les gagnants à la mine réjouie des différents concours de Chasse. Félicitations messieurs et à l'an prochain où vous aurez à défendre vos titres.



M. Normand Lacoste, représentant Labatt 50 que nous pouvons voir à l'extrême gauche sur notre photo, commanditant les différents trophées pour les concours de pêches. À la tête que font les gagnants, je parie que les "histoires" de pêche n'ont pas finies d'assailir les oreilles de beaucoup de gens.

**Sepp's "Biergarten"**

STYLE ALLEMAND

**VENEZ VOUS AMUSER  
DANS UNE  
ATMOSPHERE  
DE GAITE**

**Sepp's "Biergarten"**

ORCHESTRE REPUTEE



*En vedette*

**THE OLIVER KLAUS**

**2<sup>o</sup> CARNAVAL D'HIVER**  
WINTER CARNAVAL

JANVIER 19

JANVIER 26

JANVIER 21

JANUARY

JANVIER 22

JANUARY

DIMANCHE 22

**SLEIGH RIDE**

**SAMEDI 21 JANVIER**

JANUARY

**Danse mascarade costumée**

Entrée gratuite aux gens costumés  
Non costumés \$2.00 d'admission

**Sepp's "Biergarten"**

KNOWLTON, P.Q. (Chemin Cowansville)

243-5710

Deux hommes  
sans pitié  
dans une lutte  
sans merci  
pour le contrôle  
de la corruption  
et du vice

**14  
ANS**



Du cinéma  
de feu  
et de sang

Patricia GORI  
Horst JANSON  
Henri SILVA

une distribution  
FRANCE FILM

**CERCUEILS DE PLOMB  
POUR UNE  
JEUNESSE DORÉE**

2e FILM AU  
MÊME PROGRAMME

**SI CE N'EST TOI...  
C'EST DONC TON FRÈRE**



Horaire: Dim. 1h30 - 6h30 - 8 hres  
Sem. 7h30

Du 20 au 26 février



**PRINCESSE**  
tel: 263-1933

# PARTICIPONS À NOTRE CENTENNAIRE

Le comité des fêtes du Centenaire vous rappelle:

a) PROGRAMME INAUGURAL DU 20 FÉVRIER. Défilé, en carrioles, des notables de la ville et des membres du Comité; départ du garage Déragon, à 8.15, parade sur les rues James, Church, Sud, Davignon et Orford.

Arrivée à l'hôtel de Ville vers 8.45 h., où chaque personne présente se verra offrir "un p'tit coup de caribou."

Illumination par M. le maire de l'arbre géant et de l'enseigne du centenaire.

Reconstitution de la première assemblée du conseil municipal de 1876, avec les personnages et les rôles suivants:

Le maire: M. John Dunn, personnifiant James O'Halloran

- Conseillers: M. Emile Ducharme (Georges Nesbitt, mill owner)  
M. Herbert Coles (Nelson Ruiter, farmer)  
M. Gerry Philbin (Hiram Gleason, trader)  
M. J. Luc St-Onge (William Dent, farmer)  
M.K. Lechasseur (William Carter, gentleman)  
M. Frank Graham (William Kathan, gentleman)

Secrétaire: Me Gérard Turmal (William Stevenson)

Vous êtes tous bienvenus; venez admirer des magnifiques costumes d'époque, venez applaudir ces personnages qui feront revivre sous vos yeux une page historique de notre ville.

DIAPORAMA sur le Cowansville ancien, (résidences, institutions, personnages, etc) réalisé par M. Alain Dion et son équipe.

Réception par la Ville; musique d'ambiance, kiosque d'affiches publicitaires, gâteau-surprise etc.

b) CÉRÉMONIES RELIGIEUSES. On est prié de noter une modification à l'horaire des messes. Ce sera: Samedi, le 21, à 19 heures, à Ste-Thérèse. Dimanche, le 22, à 10 heures, à Ste-Rose de Lima. À Saint-Léon, dimanche à 11.30.

La chorale du Centenaire, dirigée par M. Normandin, animera la messe aux trois églises, et un conseiller municipal lira une prière de circonstance à toutes les messes, samedi et dimanche.

c) LE BÉBÉ DU CENTENAIRE. Le premier enfant qui naîtra à compter du 21 février prochain sera honoré d'une façon tangile, tel qu'annoncé précédemment. Bien entendu, il s'agit de parents cowansvillois, que l'enfant naisse ici ou à l'extérieur. Il importe donc que cette naissance soit signalée en communiquant avec Madame Bernadette Brault, tél.: 263-2057.

## Un thème musical pour le centenaire

Le Comité des Fêtes est à la recherche d'un thème musical dont l'exécution rehausserait sûrement l'éclat de certaines manifestations, entre autres, les défilés des majorettes, de la St-Jean, thème joué ou chanté au besoin.

mais sans encore beaucoup de succès. Une première composition vient cependant de sortir et le Comité vous la présente dans l'espoir d'en susciter d'autres. Si vous l'aimez, jouez-la, chantez-la; et si quelqu'un se sent capable d'en produire une autre, qu'il en fasse part sans délai et le Comité la publiera avec empressement.

### COMMUNIQUE

## CENTRE BÉNÉVOLAT

La direction du centre de bénévolat de Cowansville désire remercier toutes les personnes bénévoles qui de près ou de loin ont participé à l'élaboration du Récital "Orgues et Percussion" qui a eu lieu le 8 février dernier et dont les recettes ont été réservées au Centre de bénévolat.

Toutes les personnes présentes s'accordent à dire que cet événement fut très apprécié et a obtenu un beau succès.

Nous remercions par la même occasion les talentueux musiciens et les membres de la chorale Régionale Yamaska qui ont fait un travail formidable pour nous procurer une soirée des plus agréables. Un chaleureux merci à toutes les personnes présentes qui nous ont prouvé leur encouragement lors de cette activité. N'oubliez pas que nous sommes à votre service. Il suffit de nous contacter à 263-3758 entre 9 h. a.m. et 4 h. p.m. du lundi au vendredi.

La direction du Centre de bénévolat



## RÉDUCTION 20% SUR VÊTEMENTS DE SKI



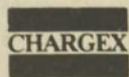
### SKI DE FOND

Ski Harju	37.95
Bottes tout cuir	34.95
Fixations automatiques	7.95
Bâtons	7.95

TOTAL 88.80



20% SUR SKI ALPIN



SPÉCIAL  
LE TOUT  
POUR

**\$64.95**

## AUBAINES

Mitaines Junior

Spéc. \$3.95

Mitaines de Duvet

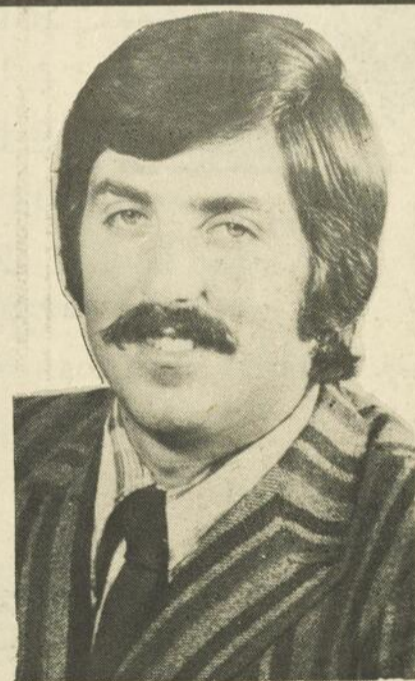
Hommes & femmes

Spéc.: \$12.95

Turtleneck

Spéc.: \$6.95

128, rue PRINCIPALE COWANVILLE, Qué.  
Tél.: 263-0303



JACQUES LACOSTÉ  
Représentant

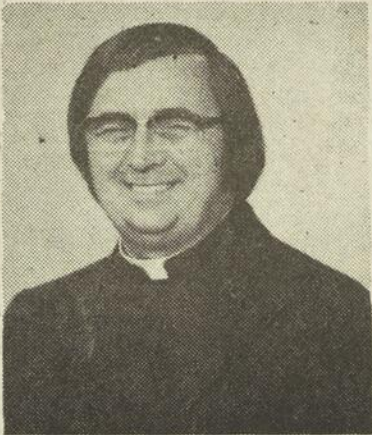
on est 6 millions  
de presque parents,

**faut se parler.**



BRASSÉE AU QUÉBEC PAR LA BRASSERIE Labatt LIMITÉE — Y'A RIEN QUI LABATT

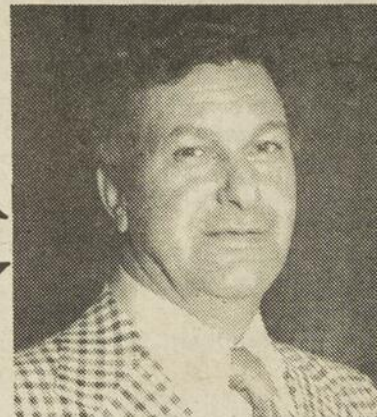
# BIENVENU AUX FRERES CHEVALIERS DE LA REGION INITIATION AU 2ième et 3ième DEGRE DIMANCHE 22 FEVRIER '76



FRANCOIS TANGUAY  
Aumonier



DOMINIQUE COTE  
Chancelier



RICHARD PAQUETTE  
Grand Chevalier



GILLES BELANGER  
Syndic



EDMOND BERGERON  
Intendant

Programme pour la journée de l'initiation

DIMANCHE LE 22 FÉVRIER '76

8 heures A.M. rassemblement des candidats  
à l'école St-Léon

9 heures A.M. 2ième degré école St-Léon

11 heures A.M. messe (église Ste-Thérèse)

12 heures A.M. diner pour les candidats salle des  
Chevaliers de Colomb

1 heure 30 P.M. 3ième degré école St-Léon

6 heures P.M. banquet salle des Chevaliers de Colomb

CETTE PAGE EST UN COMPLIMENT DES ANNONCEURS SUIVANTS:

**EPICERIE ACCOMMODATION**  
DONALD LAFLAMME, PROP.  
263-0846 263-0846  
100 RUE WILLIARD COWANSVILLE

**MEUBLES FURNITURE**  
*House of Bousada*  
463 Principale, Cowansville 263-1444

**R.P.R. TRANSPORT LTÉE.**  
Tél.: 263-2631

MONTREAL TEL: 866-9519    SHERBROOKE & MAGOG TEL: 843-7123    STE-BRIGIDE TEL: 293-4959  
**PROTEAU AUTO PARTS INC.**  
*Laurent Proteau, Prés.*  
ACHETONS ET VENDONS  
AUTOS ET CAMIONS ACCIDENTÉS  
PIÈCES D'AUTOS ET CAMIONS USAGÉS  
ROUTE 40, STE-BRIGIDE, CO. IBERVILLE, QUE.

**FURNITURE**  
*John Dunn*  
**MEUBLES INC.**  
702 RUE SUD, COWANSVILLE, TEL: 263-2808

**CANTINE CLAUDE**  
318 Rivière — 174 rue Sud  
**COWANSVILLE**  
2 succursales pour vous servir

# BIENVENU AUX FRERES CHEVALIERS DE LA REGION INITIATION AU 2ième et 3ième DEGRE DIMANCHE 22 FEVRIER '76



PAUL DUBOIS  
GARDE



JEAN-PAUL COCOLAS  
Secrétaire-Financier



HENRI-LOUIS BEAUREGARD  
Ex-Grand Chevalier



JACQUES ROCHELEAU  
Cérémonialre

BONNE CHANCE AUX NOUVEAUX  
CANDIDATS  
CHEVALIERS DE COLOMB  
CONSEIL 2821



GILLES JOLICOEUR  
SYNDIC

Officier conférant: du 2e et 3e degré: Frère Jean Goulet et de Bertrand Duhamel d.d. No. 5  
Bien à vous,  
Jean-Paul Cocolas.  
Sec. Financier. Conseil  
No. 2821-5 C'Ville, Que.  
Tél.: 263-3530

Fidèlement vôtre  
Richard Paquette  
Grand-Chevalier du Conseil  
Tél.: 263-4610

CETTE PAGE EST UN COMPLIMENT DES ANNONCEURS SUIVANTS:

CHEV-OLDS  
**R.B. GARAGE INC.**  
263-1541 COWANSVILLE 434 RIVIERE

  
MEUNIER & DUHAMEL INC.  
COURTIERS D'ASSURANCE ASSOCIES  
504 SUD TEL: 263-1585  
EDIFICE CAISSE POPULAIRE COWANSVILLE, QUE

**HOTEL YAMASKA**  
SALLE A MANGER  
DINER D'HOMMES  
D'AFFAIRES  
GENE SIROIS PROP.

**TUPPERWARE**  
WORLD WIDE  
GRAND BOULEVARD SUD,  
COWANSVILLE  
matière plastique,  
Plastic Housewares

 **Barker**  
CENTRE DE PEINTURE &  
PAPIER TENTURE  
PAINT &  
WALLPAPER CENTRE  
RUE OXFORD ST. COWANSVILLE, P.Q. - TEL. 263-0222  
J. J. Barker Company Limited



**ÉPICERIE MAHEU**  
MARCHAND PROVIPOP  
106 OLIVIER — COWANSVILLE  
263-0292

## Movie — Flash — Movie

Don't miss the award-winning:

### ZORBA THE GREEK

One show only: **Saturday, Feb. 21, 7:30 P.M.**  
Upstairs Town Hall in Sutton, Quebec. Ad-  
mission \$1.00 (Presented by C.A.R.E.) Info.  
538-2377.

## IMMEUBLES STUART LTÉE

Tél. (514) 534-2505

### BROMONT

JOLIE Bungalow en pin, 7 pièces. Garage double. Vue magnifique. Grand terrain - Très bonne construction. Lucille Allard.

### BROMONT

Pour seulement \$20,500, vous deviendrez propriétaire d'un joli semi-détaché sur grand terrain boisé, vue sur la montagne, hypothèque 9 1/2%. Lucille Allard.

### COWANSVILLE

Duplex 5 pièces et triplex de 6 pièces en brique, en bon état. Près du centre commercial. Lucille Allard.

### BROMONT

Joli bungalow bois et aluminium, au pied de la montagne, rez de chaussée de 5 grandes pièces et le sous-sol offre 2 grandes chambres et salle de bains avec tapis mur à mur, abri d'auto. Chauffage air chaud. Grand terrain gazonné 100 x 150. Roger Allard.

### BROMONT

Chalet style Suisse de 7 pièces avec foyer. Vendu meublé ou non meublé. Grand terrain. Lucille Allard.

### FERMES

Plusieurs fermes dans les environs de Bromont & Cowansville. Lucille Allard.

### BROMONT

Bungalow briques 1973, situé à quelques pas du club de golf, des pentes de ski, du club équestre olympique, avec 17,000 pi. ca. de terrain. Cette maison à 6 pièces bien décorée, chauffage électrique. Abri d'auto. Roger Allard.

### BROMONT

Mini ferme 20 acres. Vivre à la campagne tout près de la ville. Faites vite et réalisez votre rêve. Sur cette petite ferme vous y verrez un beau bungalow en briques de 7 pièces construit depuis 4 ans, chauffage électrique, garage. Un petit ruisseau traverse la propriété. Roger Allard.

### GRANBY

Jeune couples qui restez en appartement voilà l'occasion de devenir propriétaire à bon compte, joli bungalow 5 pièces près des galeries de Granby pour seulement \$23,000. Lucille Allard.

### COWANSVILLE

POUR \$15,000, devenez propriétaire de ce cottage en bois, terrain de 76 x 153. Garage - arbres matures. Lucille Allard.

### COWANSVILLE

Joli split level, de briques construit 1969, à moins de 3 milles du centre-ville. Grande cuisine moderne 19 x 12 avec four encastré et laveuse de vaisselle. Salon, 3 chambres, buanderie, grande salle de séjour à demi finie, carport. Terrain 75 x 200. Gazonné et arbres matures. Lucille Allard.

### DUNHAM

Bungalow style suisse entre Dunham et Fréighsburg. 5 pièces, garage, chauffage air chaud. Terrain sur élévation 230 x 320. Offrant une magnifique vue panoramique. Lucille Allard.

### COWANSVILLE

En banlieu à cinq minutes du centre-ville, charmant bungalow de 3 chambres, cuisine fonctionnelle, grand salon et salle à manger fini sur pin noyeux. TV room et salle familiale au sous-sol. Roger Allard.

### COWANSVILLE

Situé rue Olympia, dans un quartier résidentiel, bungalow de haute qualité en brique avec déclin sur façade, 3 chambres, salon salle à manger, cuisine moderne planifiée, très belle valeur, faut voir. Lucille Allard.

**BANLIEU DE GRANBY**  
Rue St-Charles sud. Magnifique bungalow de 6 pièces en brique plus garage, terrain 100 x 125, arbres matures. À la campagne aux limites de la ville. Lucille Allard.

### KNOWLTON

Restaurant snack-bar, comptoir avec 8 bancs, équipement de première classe, machine à crème glacée molle, etc. Voilà l'occasion de devenir votre propre patron. Lucille Allard.

### COWANSVILLE

BEAU COTTAGE en bois avec 3 logements, terrain paysagé, bien situé. Lucille Allard.

### FULFÖRD

Ferme de 92 acres avec maison de 10 pièces, grange, remise et autres bonnes bâtisses. Quelques lots de 2 acres chacun. Lucille Allard.

### TERRAINS

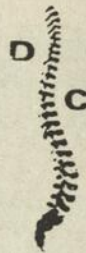
Avons de beaux terrains boisés avec vue magnifique, à Bromont près pentes de ski et golf, dans Granby et la région.

PIERRE M. DION  
NOTAIRE - NOTARY

504 SUD  
EDIFICE CAISSE POPULAIRE  
COWANSVILLE, QUÉ.

TÉL. (514) 263-1551

TEL.: 263-4881



Jean Paul Leduc, d.c.

CHIROPATICIEN - CHIROPRACTOR

Déménagé au  
104 - A Sud, Cowansville, Qué.

CENTRE CHIROPATIQUE



Tél.: 263-3902

Pierre Côté

DENTUROLOGISTE

209 Rue Bell,

Cowansville, P.Q., J2K 3C9



jean-paul LAROCHELLE inc.

SPECIALITE NETTOYAGE  
A VAPEUR DE TAPIS

SERVICE D'ENTRETIEN D'EDIFICES

COMMERCIAUX ET SERVICES A DOMICILE

24 HRS. PAR JOUR 378-7991 et 263-1334

PROVINCE of QUEBEC  
MUNICIPALITY OF THE  
TOWNSHIP OF SUTTON

To the Ratepayers of the aforesaid Municipality

## PUBLIC NOTICE

IS HEREBY GIVEN by the undersigned, Secretary-Treasurer of the aforesaid Municipality, THAT:

The municipal council of the Township of Sutton at a meeting held February the 6th, 1976, adopted a new by-law bearing number 272 relative to establishing the municipal tax rate for the current year.

The said by-law is deposited at the Town office where all interested persons may take knowledge of same.

GIVEN at Sutton, Que. this 11th. day of February one thousand nine hundred and seventy-six.

MISS SUSAN MACDONALD  
Secretary-Treasurer

PROVINCE de QUÉBEC  
CORPORATION MUNICIPALE  
DU CANTON DE SUTTON

Aux Contribuables de la susdite municipalité

## AVIS PUBLIC

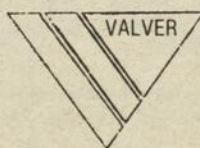
EST PAR LES PRÉSENTES DONNÉ par le soussigné, secrétaire-trésorier de la susdite municipalité, QUÉ:

Le Conseil Municipal du Canton de Sutton lors d'une assemblée en date du 6 février 1976, a adopté un nouveau règlement portant le numéro 272 et décrétant le taux de la taxe foncière pour l'année 1976.

Ledit règlement est déposé au bureau de la Municipalité où toute personne intéressée peut en prendre connaissance.

DONNÉ à Sutton, P.Q. ce 11ième jour de février mil neuf cent soixante-et-seize.

MLLE SUSAN MACDONALD  
Secrétaire-Trésorier



NOUS AVONS CLIENTS IMMÉDIATS POUR  
TERRAINS PITORESQUES, TERRES ET  
FERMES DANS LES CONTÉS BROME/MISSISQUOI

WE HAVE READY CASH BUYERS FOR  
SCENIC LAND AND FARM PROPERTIES  
IN THE BROME/MISSISQUOI COUNTY AREAS

À VOTRE SERVICE / FOR SERVICE CALL

PETER REINDLER

MONTRÉAL 937-2881

SUTTON 538-2051

VALVER REAL ESTATE INC.

**BUSINESS IS EXPANDING**

Need qualified couples to run vitamin wholesale mail order portion of business out of their home. Income potential \$800. - \$1200. per month. Call Mr. Bonnette 1-802-524-3806.

**ON DEMANDE**

Jeune fille demandée pour travailler auprès des vieillards du lundi au vendredi (inclusivement). Doit être âgée de plus de 20 ans. Frelighsburg 298-5121.

**A LOUER**

Chambres dans un Centre d'Accueil pour vieillards. S'adresser au Foyer St-Antoine Enrg. Frelighsburg 298-5121.

**Hommes demandés**

\$4.91 l'heure

Sérieux, 18 ans & plus

Pour nouvelle profession

Bénifique généreux

Auto requise

**293-3102**

Salaison A. Leblanc, 200 Rivière, Cowansville. Tél.: 263-3430. Boeuf de l'ouest Demi-boeuf à .69 lb. Pour congélateur coupé & enveloppé.

**A VENDRE**

Situé à Adamsville - Bungalow neuf - 5 1/2 pces - 24 x 40. Pouvant avoir octroi du gouvernement. Prix \$23,500. Tél.: 263-0489.

**A LOUER**

Un grand 5 1/2 pces dans un bas, installation laveuse & sècheuse, tuile dans toutes les pièces. Système de chauffage central à l'huile. Libre le premier mars 1976. Tél.: 263-2810 après 4:30 P.M.

**CHERCHE**

Cherche personne pouvant garder 2 enfants de 2 et 4 ans, du lundi au vendredi. Tél.: 534-2244.

**SALUT!** Voulez-vous vous amusez. Vous aurez beaucoup de plaisir avec l'orchestre Franc et ses copains, disponible pour tout genre de réception, noce, shower, etc. Inf.: 263-1122 - 263-4828 - 295-2677.

**A LOUER**

Logement 4 apt. à louer. Tapis salon, tuiles dans autres pièces. Système de chauffage, situé rue Caroline. \$115. par mois. S'adresser 263-2381. Libre le 1er mai.

**A VENDRE**

Maison de briques à vendre - 3 chambres à coucher - grande cuisine - salon avec foyer - installation laveuse & sècheuse - sous-sol isolé - potagé - haies - arbres fruitiers - Hypothèque de \$9,000 à 6 1/4%. Tél.: 263-1602.

**A VENDRE**

Datsun 710, 1974, Stander, 4 pneus Michelins. Tél.: 263-5903 ou 263-2147.

**A VENDRE**

Couchettes & articles de bébé - Chien de chasse \$10. - Malle d'osier - Lit & bureau simple - Manteau de cuir 14 ans fillette - Accordéon-piano. Tél.: 295-2075.

**AVIS PUBLIC**

**COMMISSION SCOLAIRE DAVIGNON**

Avis public est par la présente donné, selon l'arrêté en Conseil 464074 du 18 décembre 1974 de la loi de l'Instruction Publique que l'inscription obligatoire pour les élèves de niveau maternelle, élémentaire et secondaire doit être complétée avant le 1er mars 1976.

Les enfants qui fréquentent l'école pour la première fois devront être inscrits obligatoirement avant le 1er mars 1976.

Les parents qui désirent que les enfants reçoivent l'enseignement en langue anglaise devront en faire la demande avant le 1er mars 1976, sur les formules officielles prévues à cet effet, disponibles dans les écoles ou au bureau administratif de la Commission Scolaire Davignon, le tout conformément aux articles 40 à 45 du projet de loi 22.

Solidarité  
au tiers monde

**OXFAM**

**RAPPORT D'IMPÔT**

**Trépanier Income tax Enrg**  
PROP. GÉRARD TRÉPANIÉ

350 PRINCIPALE — FARNHAM

**293-7832**

SI VOS RAPPORTS D'IMPÔTS  
VOUS TRACASSE  
ALORS CONFIEZ NOUS LES  
AGENT AUTORISÉ

**HOBBY SHOP**

413 RUE SUD, COWANSVILLE

Tél.: 263-2825

**NOUVELLES HEURES**

**D'OUVERTURE**

**MAINTENANT OUVERT**

**DE 7:30 HRES A.M.**

**À**

**5 HRES P.M.**

JEUDI, VENDREDI JUSQU'À 9 HRES P.M.

**OUVERT DURANT**

**L'HEURE DU MIDI**

**SAMEDI OUVERT**

**JUSQU'À MIDI**

**WARMALL SHEET METAL**

1420 RUE SUD — COWANSVILLE

**bronniso INC.**  
courtiers en immeubles  
real estate brokers  
309, principale, cowansville, qué. (514) 263-4455

1. **COWANSVILLE:** Libre immédiatement - Joli bungalow brique - 4 chambres à coucher - salle familiale - tapis mur à mur partout - Arbres matures - Haie - Appeler immédiatement Gilles Duquette 263-4455 ou 263-1778.



Available immediately - Brick bungalow - 4 bedrooms - family room - wall to wall carpeting everywhere - Mature trees - hedge - Call immediately Gilles Duquette 263-4455 or 263-1778.

2. **COWANSVILLE:** Rue Nesbitt - split level brique 1966 - 5 pièces plus salle familiale avec foyer - 2 salles de bain - tapis dans toutes les pièces - N'hésitez pas appelez Gilles Duquette 263-4455 ou 263-1778.



On Nesbitt street - split level brick 1966 - 5 rooms plus family room with fireplace - 2 bathrooms - wall to wall carpeting - Do not hesitate, call Gilles Duquette 263-4455 or 263-1778.

3. **COWANSVILLE:** Très beau cottage - terrain 21,840 p.c. 4 chambres à coucher - salle à diner - salle de T.V. - cuisine d'été - Superbe foyer - très beau site - Appelez Gilles Duquette 263-4455 ou 263-1778.



Very nice cottage - land 21,840 s.f. - 4 bedrooms - dining room - TV room - summer porch - superb fireplace attractive - Call Gilles Duquette 263-4455 or 263-1778.

4. **BROMONT:** Skieurs, j'ai ce qu'il vous faut - Très grande propriété plus 3 logis meublés - Situé à 1 mille du centre de ski - Pour information: Marie-Paule Lizotte 263-4455 ou 263-4988.



5. **COWANSVILLE:** Carré Philippe. Joli bungalow style colonial sur grand terrain boisé - 4 chambres à coucher - Grande véranda patio - A deux pas de la Polyvalente - Faut voir - Lucette Leboeuf 263-4455 ou 534-2069.



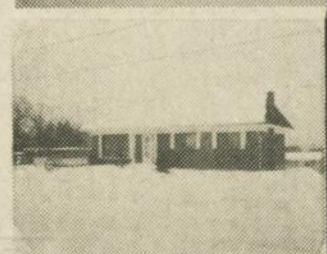
6. **BROMONT:** Pour vous sportifs, grande maison de 4 logis - tout près des pentes de ski - Pour informations: Lucette Leboeuf 263-4455 ou 534-2069.



7. **COWANSVILLE:** Paul Sauvé. Transfert, voici votre chance, secteur boisé et privé, grand bungalow - construction 1972 pouvant loger une famille nombreuse - Marie-Paule Lizotte 364-4455 ou 263-4988.



8. **CONSTRUCTION:** Professionnel - Il faut voir avant de vous faire construire, le tout en excellente condition, très bonne construction, terrain paysagé (comprend 2 lots) - Marie-Paule Lizotte 263-4455 ou 263-4988.

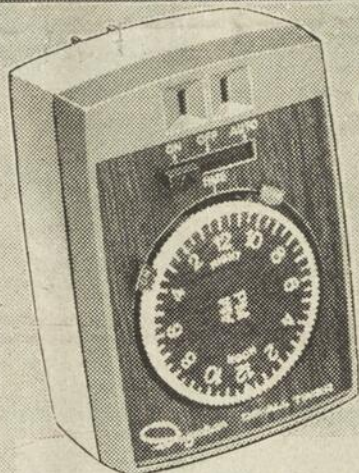


9. **DUNHAM - COWANSVILLE:** Propriété de campagne, construction 1971, style suisse, 3 chambres à coucher - terrain boisé d'érables, 48,083 p.c. - Vue panoramique sur Cowansville - Il faut voir - Marie-Paule Lizotte 263-4455 ou 263-4988.



# Vedettes de février Fin de vente 25 fév.

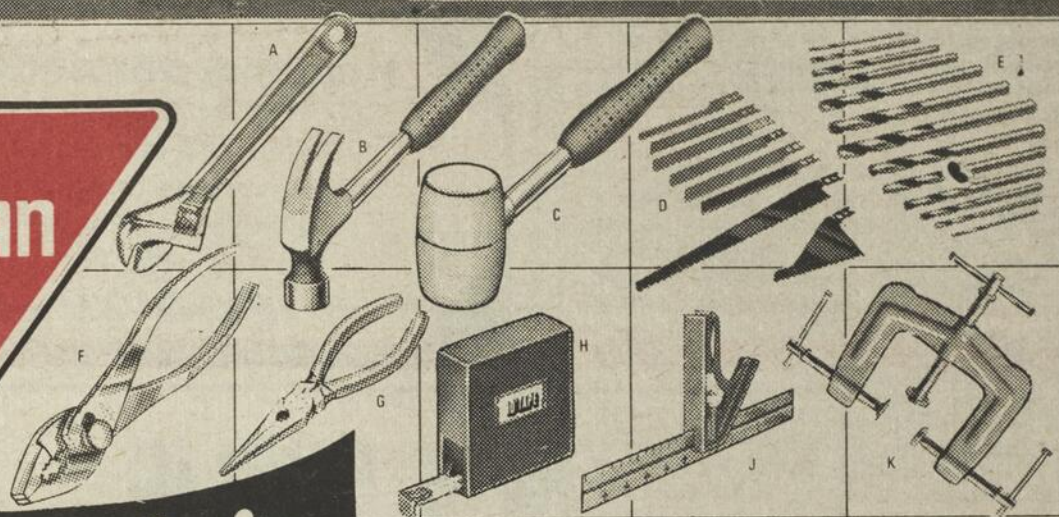
Articles à prix réduit jusqu'à épuisement du stock. Canadian Tire s'engage à tout tenter pour continuer l'approvisionnement des articles annoncés mais se réserve le droit de limiter les quantités par client.



## Minuterie Ingraham Eclairage automatique

Assurance anti-vol bon marché, cette minuterie électrique allume-éteint radios, lampes, ventilateurs automatiquement. Se pose dans une prise murale. Commande marche/arrêt manuelle. 15 amps., 1875 watts. Achetez maintenant pour épargner!

**688**  
COUR. \$7.88



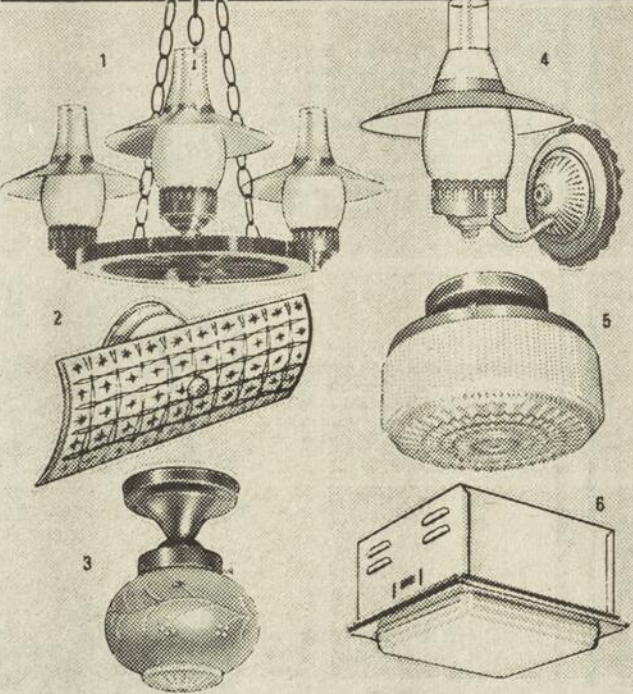
**Au choix**  
**144**  
CHAQ. OU LE JEU

## La joie de tout bricoleur! Spécial - Quantité limitée!

Hâtez-vous! L'énorme approvisionnement envisagé pour 301 magasins Canadian Tire pourrait se traduire par quelques différences entre magasins.

- A Cle à molette 6", poignée recouverte de vinyle.
- B Marteau à panne fendue 16 oz, manche coussinée caoutchouc.
- C Maillet 1 lb. caoutchouc blanc, manche tubulaire acier.
- D 8 lames de scie-sabre en alliage acier au carbure de tungstène.
- E 13 mèches hélicoïdales en alliage de 1/16" à 1/4" en étui indexé.
- F Pince joint coulissant 8", forgée à la presse, chrome luisant.
- G Pince à long bec 6" pour installations électriques.
- H Ruban 10 pi. Fractionnel et métrique. Ruban 1/2".
- J Equerre 12", 8 combinaisons. Niveau et traceur.
- K Etau gros travaux, triple action, large rotules.

## Achats "éclairés"!



**1. ROUE DE CHARIOT**  
Rehausse une pièce lambrissée ou une décoration coloniale. Bois de ton noyer, chaud. Ferrures d'époque fines cuivre. Manchons de verre, 18" de suspension. Profitez! Cour. \$34.99 **29<sup>88</sup>**

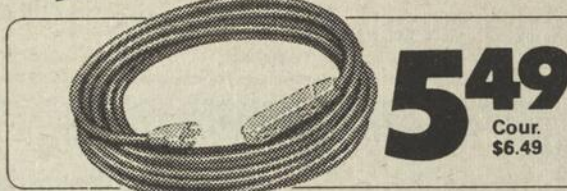
**2. APPLIQUE PROFILÉE**  
Pour salle de bain, verre à motif élégant (11x4 1/2"). Support chromé. Fiche pour rasoir, 2 ampoules (extra) Cour. \$3.89 **3<sup>49</sup>**

**3. PLAFONNIER**  
Article de goût pour votre entrée ou vos couloirs. Délicat motif fraises en relief sur l'abat-jour de verre dépoli. Hauteur hors-tout 7 1/2". Profitez maintenant! Cour. \$4.99 **3<sup>88</sup>**

**4. APPLIQUE FAR WEST**  
Rémiscente de l'éclairage au gaz. Complète parfaitement le No. 1. Manchon de verre dépoli, ferrures d'époque cuivrées. Achetez maintenant pour épargner! Cour. \$9.79 **8<sup>77</sup>**

**5. PLAFONNIER DE VERRE**  
Plafonnier nervuré blanc étincelant, effet cristal. 8 1/2" diamètre. Requiert 2 ampoules (extra). Cour. \$7.99 **6<sup>88</sup>**

**6. PLAFONNIER ENCASTRÉ**  
Cadre encastré cuivré 10 3/4". Pans de verre blanc formant carré 9 1/2" x 1" de hauteur. Procure un effet net et moderne à votre salle de jeu, bureau ou cuisine. Courant \$9.99 **8<sup>88</sup>**



**549**  
COUR. \$6.49

## Fil électrique ultra-fort 25 pi.

Fil extérieur, toutes saisons, triple conducteur et triple prise, crochet de suspension, prise moulée vinyle. Epruvé à -30°F. Résiste à l'huile, aux acides. 13 amps. max.



## Un fini éblouissant commence par un vernis ArmorCoat

Sols et intérieur

Pinte Courant **249**  
\$2.99

Cet enduit robuste, transparent et de séchage rapide est anti-écaillures et résiste aux produits de nettoyage. La première couche couvre environ 75 à 100 pi. ca./pinte. La seconde, environ 125 à 175 pi. ca. Profitez!

Utilisations intérieures générales

Enduit recommandé pour mobilier, moulures, boiseries. Courant \$2.99 **249**  
Pte  
1/2 chopine - courant \$1.09 ..... 89¢

Enduit intérieur satin

Simule à la perfection un polissage fait main sur moulures et mobilier. Cour. \$3.19 **269**  
Pte  
1/2 chopine - courant \$1.19 ..... 99¢



**L. Peinture-grain Dramex**  
Un peu d'eau ajoutée suffit. Restaure comme le plâtre. Se travaille en motifs superbes au pinceau, rouleau ou éponge. 10 lbs. ensac. Courant \$3.19 **239**  
25 lbs. Cour. \$5.79 ..... \$4.29



**M. Mélange Resurf pour retouches**  
"Vinylisé" pour résultats plus lisses. Carton 1 lb. Cour. 63¢ ..... **49¢**  
5 lbs. Cour. \$1.99 ..... \$1.69

**N. Pâte à joints 4 lbs.**  
Ensemble placoplâtre plus ruban adhésif 60 pi. Cour. \$2.79 **219**



**O. Jeu de 3 pinceaux**  
Pour retouches et projets décoratifs. Bonne qualité. 1, 2 et 3", soies 2" long. Profitez! Cour. \$4.79 **429**

**P. Colle "Bond-Fast"**  
Colle rapide de résine pour mobilier, cuir. 2 oz. Cour. 44¢ ..... **33¢**  
5 oz. Cour. 85¢ ..... 77¢  
10 oz. Cour. \$1.47 \$1.29  
18 oz. Cour. \$2.07 \$1.79

Profitez de ces occasions!  
Utilisez votre CARTE Canadian Tire.



Epargnez davantage!  
Billets-Bonis au comptant!



RAYNALD DUMAS Inc. (PROPRIETAIRE)

127 PRINCIPALE 263-4232