


SUPPLÉMENT



VENTE PIÈCES SERVICE
474-2481 474-4123 474-4166

3300 BOUL. SAINTE-MARIE
MASCOCHE - SORTIE 24 DE L'AUTOROUTE 25

CAHIER DE _____

L'AU 

la revue

L'HEBDO
QUI VOUS
INFORME
DEPUIS 1959

TERREBONNE
MARDI 5 AVRIL
— 1988 —

la caisse d'établissement

**AU
SERVICE
DE VOTRE
RÉUSSITE**



500, boul. des Seigneurs, Terrebonne

471-2727

En plus d'un service personnalisé à nos bureaux
ou à domicile pour:

- Service d'Épargne
- Service immobilier
- Conseils financiers

Tous nos membres bénéficient d'un service de Prêts
pour leur AUTOMOBILE.

LA « NEW YORKER LANDAU » 1988 CHEZ GARAGE ERNEST LEROUX



La New Yorker Landau est construite selon les normes strictes de la « nouvelle technologie » de Chrysler. On offre les enjoliveurs en option de 14 po. en fils d'acier avec serrures.

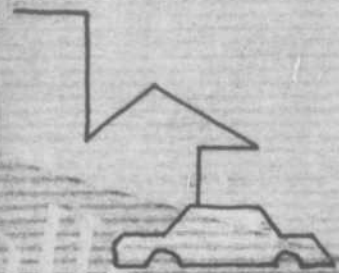
LES ACCESSOIRES ET LES OPTIONS

De nos jours, vous pouvez acheter un nombre considérable de gadgets pour votre voiture neuve. Ces accessoires et ces options sont à la fine pointe de la technologie, mais ils peuvent augmenter le coût d'achat de votre automobile et les dépenses de carburant. Avant d'acheter, demandez-vous: « Ai-je réellement besoin de glaces à commande électrique? », « Un climatiseur? »... compte tenu de nos courts étés canadiens.

CE QU'IL EN COÛTE DE ROULER

Au Canada, la consommation d'essence a atteint un sommet de 38,5 milliards de litres en 1980, pour chuter de 15 p.cent en 1985. Cette forte diminution est attribuable à plusieurs facteurs: augmentation du prix du carburant, meilleures techniques de conduite et nouvelle technologie automobile. N'eût été cette diminution, les Canadiens auraient dû dépenser 2,25 milliards de dollars de plus pour l'achat d'essence en 1985.

LES ASSURANCES BERTRAND LACHAPPELLE BÉLANGER



**AUTO — INCENDIE — COMMERCE
VIE — ETC**

823, rue St-Pierre, Terrebonne

471-9489



Tortue?



Lièvre?

Michelin Sport EP-X!

Découvrez-le chez



**CENTRE DU PNEU
SYLVAIN VILLEMAIRE**



Les spécialistes du pneu

1595, Chemin Gascon, Terrebonne

471-3345

MICHELIN PERFORMANCE

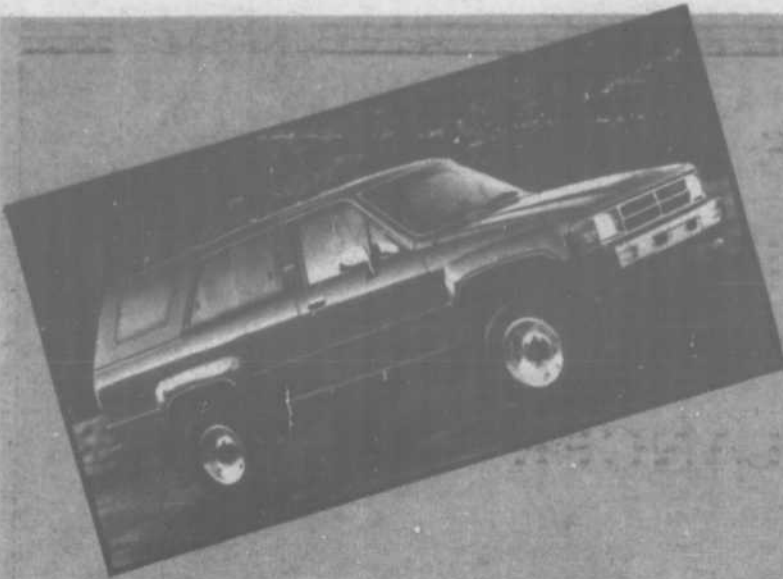
Sport EP-X

Pour une performance superbe en toutes saisons, il vous faut le nouveau Michelin Sport EP-X. Avec son profil surbaissé, sa sculpture agressive et son lettrage superbe, il donnera à votre voiture le look sportif que vous cherchez... au prix que vous cherchez. Faites un pas de géant vers la performance avec le Sport EP-X!

À partir de
107\$/ch.
Posé — Balancé
P195/70R14

SPÉCIAL: FREINS AVANT À PARTIR DE 79.95\$ FREINS ARRIÈRE À PARTIR DE 54.95\$

* 20\$ extra sur plaquettes métalliques NOUVEAU: ALIGNEMENT PAR ORDINATEUR



Toyota 4 Runner SR5 1988

PEA^{MD}
PROTECTION
EXTRA-ATTENTIVE

Disponible: GARANTIE
60 mois/100,000 km
60 mois/km illimité



Toyota Cressida 1988

Venez veiller chez Léveillé

*Cadeaux surprise
à tous les acheteurs
de véhicules neufs
d'avril. Demander
à votre vendeur.*



Toyota Camry Sedan LE 1988



Toyota Corolla Familiale 1988



PIERRE LÉVEILLÉ
Président



**Gagnante de la distinction de fiabilité
pour la voiture usagée de
l'Association canadienne des automobilistes**

**1983 — Toyota Corolla, 1984 — Toyota Celica
1985 — Toyota Corolla, 1987 — Toyota Corolla
1988 — Toyota Camry**



GEORGES LAPIÈRE
Gérant de service



BÉRTRAND LEROUX
Représentant
des ventes
MEMBRE
PROFESSIONNEL



MARCO ST-MARTIN
Représentant
des ventes
GRAND MAÎTRE
VENDEUR



BERNARD LAHAIE
Gérant des pièces

Leveillé

TOYOTA

**501, boulevard Terrebonne
Terrebonne 471-4117**

LA « FORD PROBE GT » 1988 CHEZ AUTOMOBILES DES SEIGNEURS



La présentation officielle de la toute nouvelle Ford Probe aura lieu en mai mais elle est maintenant en montre. Illustrée: la Ford Probe GT. Trois modèles disponibles: GL, LX, GT, suivant les équipements.

LA « GRAND PRIX LE » 1988-MAINTEENANT CHEZ LIONEL GRENIER AUTOMOBILES



La Grand Prix LE 1988 de Pontiac (illustré coupé 2 portes): une version plus raffinée de l'expressive Grand Prix, grâce à ses niveaux plus élevés d'équipement standard et de garniture extérieure.

PARKING À VOS RISQUES

Il est très fréquent de voir deux automobilistes en train de remplir un constat amiable en plein milieu d'un terrain de stationnement de centre d'achat. En effet, si les dommages sont généralement peu importants, les accrochages sont fréquents. La raison en est bien simple: plusieurs automobilistes croient que tout y est permis. Ils se fauillent dans les rangées, tentent de se précipiter dans un espace de stationnement libre, reculent sans

regarder. À cela s'ajoute une signalisation assez vague et une répartition des lieux qui porte parfois à confusion. Ajoutons pour conclure que plusieurs automobilistes qui fréquentent ces stationnements sont des conducteurs occasionnels plus susceptibles de poser le mauvais geste. Donc, lors de votre prochaine visite dans un terrain de centre commercial, ayez l'oeil ouvert et soyez prêt à freiner en tout temps.

LA « TOYOTA CELICA GT-S TURBO » 1988 CHEZ LÉVEILLÉ TOYOTA



La Toyota Celica GT-S Turbo 1988 à quatre roues motrices. Un chef-d'œuvre de la technologie de pointe. La suspension entièrement indépendante assure une tenue de route à toute épreuve et un grand confort.



CAISSE POPULAIRE SAINT-FRANÇOIS (LAVAL)

Irenée Vaillancourt, directeur

DEPUIS PLUS D'UN-QUART DE SIÈCLE

DU SERVICE... ET ENCORE PLUS !

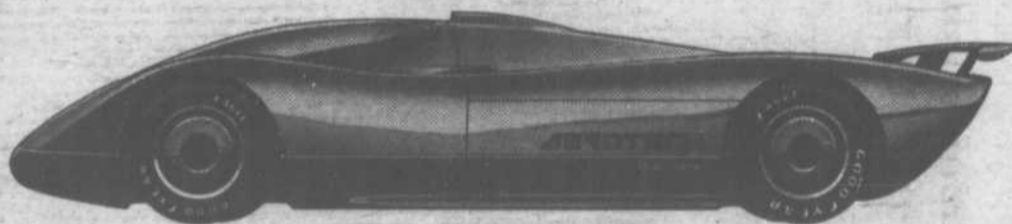
Vous désirez changer d'auto?
Un rêve réalisable avec un prêt Desjardins
Venez rencontrer notre personnel

3975, boul. Masson, Saint-François
Laval
666-8562

ENTIÈREMENT NOUVELLE:

LA « OLDSMOBILE AEROTECH »

CHEZ ANDRÉ QUESNEL CHEVROLET OLDSMOBILE



Depuis la planche à dessin jusqu'au meilleur moteur dans l'histoire de GM... et jusqu'à la plus rapide des Oldsmobile. Moteur Quad 4, modèle Aerotech: la qualité Oldsmobile en une version super-performante.



L. LACHANCE

et
snc.
inc.

163 CHEMIN GASCON, INTERSECTION AUTOROUTE 640

COURTIERS D'ASSURANCES

SERGE HAMELIN
GINETTE PAGÉ

PIERRE GOULET
SYLVIE GUERTIN

492-3446

Assurances automobiles, habitations, commerciales, confinement, vie, etc.

VIENS CHEZ NOUS. ÇA ROULE.

LA PONTIAC GRAND AM

LA VOITURE,
LA PLUS AIMÉE
EN 1986-87

MAINTENANT
DISPONIBLE
EN QUANTITÉ

A PARTIR DE

12,970\$

Le modèle et les équipements peuvent différer de la photo.
Transport et taxe en sus, modèle 2 portes.

Lionel Grenier Automobiles Inc.

675, Boul. des Seigneurs, Terrebonne 471-3746



LES VENTES AU SOMMET LINCOLN-MERCURY



LINCOLN CONTINENTAL

Base



L'automobile de grand luxe, une des plus perfectionnée au monde, la Lincoln Continental met en évidence d'importantes innovations technologiques.

LA « CHRYSLER NEW YORKER LANDAU » 1988 CHEZ TROIS DIAMANTS AUTO



La New Yorker Landau confirme l'engagement pris par Chrysler d'être le meilleur. Performance exceptionnelle du moteur, suspension sophistiquée et perfectionnements exclusifs en font une voiture de luxe, ce qu'il y a de mieux.

UN PARE-BRISE PROPRE DES DEUX CÔTÉS

Il fut une époque où les employés des stations de service se faisaient un point d'honneur de laver consciencieusement le pare-brise des automobiles. De nos jours, avec les stations libre de service, il s'agit d'un luxe qu'on oublie trop souvent de se payer. Mais on néglige encore plus de nettoyer de temps à autre la face interne du pare-brise. Il s'y dépose pourtant une couche de poussière et de gras qui rend la conduite particulièrement pénible le soir. Cette couche de saleté a pour effet de disperser les rayons lumineux et d'éblouir le conducteur. Il faudrait prendre l'habitude de nettoyer le pare-brise de l'intérieur au moins une fois par mois. La même remarque s'adresse également à la lunette arrière. Il s'agit d'une opération de quelques minutes, mais votre fatigue oculaire en sera grandement réduite.

VOTRE PORTE-BAGAGES

Un porte-bagages de toit vous permet de transporter plus de bagages avec un petit véhicule. Cependant, un porte-bagages plein peut faire augmenter la consommation de carburant jusqu'à 25 p.cent sur la grande route. Les porte-bagages les mieux profilés font augmenter la consommation de carburant d'environ 1 p.cent même s'ils sont vides. Si le porte-bagages n'est pas fixé en permanence à votre voiture, enlevez-le lorsque vous n'en avez pas besoin.

ALIGNEMENT MALTAIS INC.



Spécialités:

Alignement aux 4 roues
Balancement électronique

Freins - Suspension - Pneus
Autos et camions légers

4430, rue Pauzé

(coin Ch. Gascon et des Anglais)

St-Louis-de-Terrebonne 492-2126



MONSIEUR Muffler®

471-7289

695, Des Seigneurs,
Terrebonne



G. Lebeau Itée

1055 Masson, Terrebonne
Tél.: 471-2825

André Simard

radio d'auto — vitre — toit
— rembourrage — housses



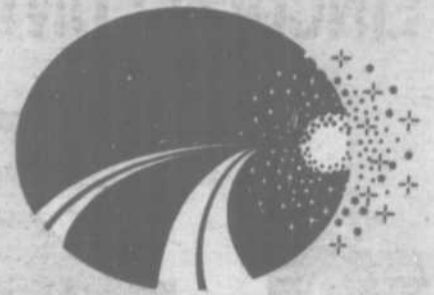
GRANDE VARIÉTÉ DE CLÉS

Mercedes
Chrysler
Ford
A.M.C.
Volkswagen
Toyota
Subaru

Hyundai
Mazda
Peugeot
Renault
Fiat
Datsun
GM

SERRURES: CONTACT-DÉMARREUR/PORTIÈRES/
COFFRE À BAGAGES

LES VÉHICULES DU
FUTUR



De la qualité
du service

ET

PLUS ENCORE



MICHEL DI LAZZARO
PRÉSIDENT



Une équipe de vente à l'écoute des besoins de leur clientèle



Un service administratif efficace



Une équipe de service, d'entretien et réparation
à la fine pointe de la technologie moderne



Un département de pièces complet

AUTOMOBILE  **DES SEIGNEURS INC**

893 Léon Martel, TERREBONNE. 471-2104-02
471-6601-02  **FORD**

JUSTE AU BOUT DU BOUL. DES SEIGNEURS



Les essences "Pas de problème!"



CHARLES LAMBERT 3100, boul. Ste-Marie Mascouche	Toujours disponible chez les détaillants suivants:	AUTOMOBILES L. G. LEVEILLE INC. 501, boul. Terrebonne Terrebonne
GARAGE F. BOYER INC. 2843, Ste-Marie Mascouche		GARAGE LUSSIER INC. 674, St-Isidore Ville des Laurentides
CRISCI & FRÈRES INC. 1103, chemin Gascon Mascouche		DÉPANNEUR DU CARREFOUR 4000 Boul. Laurier La Plaine
		LIBRE SERVICE ST-FRANÇOIS LTÉE 8135, boul. Lévesque St-François



**Service
Qualité
Fiabilité
Courtoisie**



NEW YORKER LANDAU



DODGE ARIES CANADA K



DODGE SHADOW ES

LEROUX
DODGE CHRYSLER
 575 Masson 471-4111
TERREBONNE

Budget
 location d'auto
 471-7106

GARANTIE
 7 ANS ou
 115 000 KM

CHRYSLER
 15 MILLIARD D'INVESTISSEMENT

Les services des particuliers sont réservés pour les particuliers. Les services des entreprises sont réservés pour les entreprises. Les services des particuliers sont réservés pour les particuliers. Les services des entreprises sont réservés pour les entreprises. Les services des particuliers sont réservés pour les particuliers. Les services des entreprises sont réservés pour les entreprises.

Les Belles du printemps voi



CHEVROLET SPRINT 1988

Inventaire no 88417

- Dégivreur électrique • Rétroviseur rétro-réglable • Transmission manuelle 5 vitesses
- Moteur 1 litre, 3 cylindres • Sièges baquets en tissu.

7,775\$



CHEVROLET CAVALIER RS 2 PORTES 1988

Inventaire no 88324

- Toit ouvrant • Vitres teintées • Valise électrique • Carpettes avant et arrière
- Essuie-glaces intermittent • Dégivreur • Rétroviseur sport • Suspension h.d.
- Bloc chauffe-moteur • Moteur 4 cyl. 2 litres à injection • Transmission manuelle 5 vitesses
- Volant ajustable • Roues aluminium • Radio AM FM cassettes
- Porte-bagage.

12,672\$



CHEVROLET CAMARO 1988

Inventaire no 88345

- Sièges baquets en tissu • Dégivreur électrique • Moteur V6 2.8 litres
- Roues aluminium • Pneus radial Eagle GT • Transmission manuelle 5 vitesses
- Radio AM FM stéréo cassettes.

14,775\$



OLDSMOBILE FIRENZA 1987

Inventaire no 87714

- Sièges baquets en tissu • Dégivreur électrique • Rétroviseur sport
- Moteur 4 cylindres 2 litres à injection • Transmission automatique • Servo freins et servo direction
- Pneus radials 4 saisons • Phares halogènes • Radio AM FM stéréo.

11,750\$



OLDSMOBILE CALAIS 1988

Inventaire no 88333

- Sièges baquets en tissu • Vitres électriques • Valise électrique
- Essuie-glaces intermittent • Suspension h.d. • Moteur 4 cylindres 2.3 litres quad 4, 16 valves
- Transmission manuelle 5 vitesses • Volant ajustable • Roues aluminium
- Pneus radials 4 saisons • Radio AM FM stéréo cassettes • Porte-bagage.

15,950\$



Excellence
INTÉGRALE


VENEZ VOUS RENSEIGNER AUPRÈS DE NOS CONSEILLERS
EN AUTOMOBILE

VOUS PLAIRE, C'EST NOTRE AFFAIRE



**ANDRÉ
QUESNEL**

CHEVROLET OLDSMOBILE INC. TERREBONNE


Chevrolet. Tout un monde de réussite!



Conçues pour vous combler.

991 rue Masson, Terrebonne

471-3766

VENTE - PIÈCES - SERVICE - ATELIER DÉBOSSÉLAGE

ous attendent chez Quesnel !



OLDSMOBILE DELTA ROYALE

Inventaire no 88306
• Toutes équipée

20,900 \$



PICK-UP S10 MODÈLE X81 1988

Inventaire no 88423
• 4 cylindres • Transmission manuelle 5 vitesses.

9,249 \$



LA BERETTA G.T.

Inventaire no 88308
• Sièges baquets • Ouverture (électrique) du coffre arrière • Carpettes avant et arrière
• Essuie-glace intermittent • Dégivreur électrique • Miroir vanité • Régulateur vitesse
• Moteur 2.8 litres V6 à injection de carburant • Transmission manuelle 5 vitesses
• Volant inclinable • Pneus raidals • Groupe-lumières • Batterie h.d.
• Radio AM FM stéréo, cassette à lecture numérique

14,881 \$



CELEBRITY EUROSPOURT

Inventaire no 88086
• 1988 Celebrity Eurosport 4 portes avec peinture 2 tons • Siège divisé 60/40
• Ouverture électrique du coffre à bagage • Essuie-glaces intermittent
• Lumière plafonnier • Moteur V6 2.8 litres à injection • Transmission automatique surmultipliée
• Volant inclinable, pneu radial 4 saisons • Groupe-lumière
• Groupe-instrument • Radio AM FM stéréo • Enjoliveurs rally • Moulure de tour de roue.

14,883 \$



CUTLASS SUPREME

Inventaire no 88440
• Suspension à 4 roues indépendantes graissée en permanence • Servo-freins avec disques aux 4 roues • V6 2.8 litres à injection de carburant • AM FM stéréo électronique • Glaces teintées • Climatisation électronique

18,850 \$



Excellence
INTÉGRALE

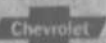
VENEZ VOUS RENSEIGNER AUPRÈS DE NOS CONSEILLERS
EN AUTOMOBILE

VOUS PLAIRE, C'EST NOTRE AFFAIRE



**ANDRÉ
QUESNEL**

CHEVROLET OLDSMOBILE INC. TERREBONNE

 Chevrolet. Tout un monde de réussite!

 Conçus pour vous combler.

991 rue Masson, Terrebonne

471-3766

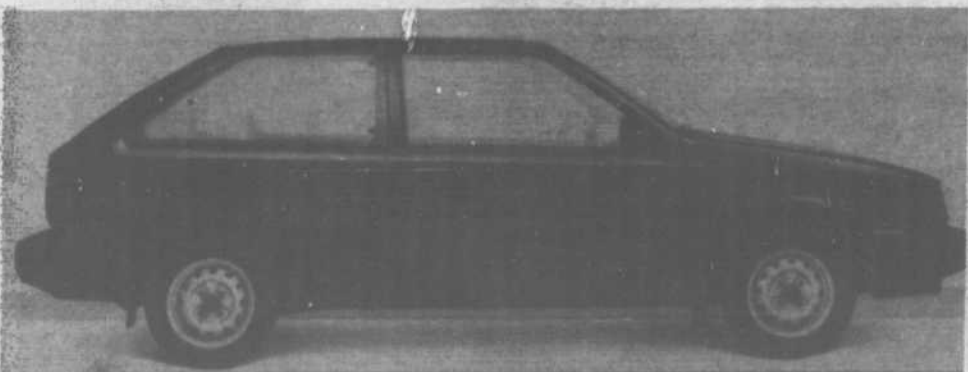
VENTE - PIÈCES - SERVICE - ATELIER DÉBOSSÉLAGE

LA « VOLKSWAGEN FOX GL 1988 » CHEZ AUTOMOBILES A. BÉLANGER



La sous-compacte FOX de Volkswagen Canada, vise le segment de début de gamme du marché. Elle est offerte en modèles berline deux portes, berline quatre portes et familiale trois portes. Toutes sont propulsées par un moteur à injection de 1,8 litre.

LA « EXCEL 3 PORTES » CHEZ HYUNDAI TERREBONNE



Nouveau modèle, l'Excel à hayon 3 portières, une voiture exaltante à conduire et l'Excel la moins chère qui comprend plus de caractéristiques standard que toute autre voiture de sa catégorie.

LA « MAZDA MX-6 GT » CHEZ ALBI AUTOMOBILES



Le coupé MX-6 GT utilise le moteur à injection électronique et à trois soupapes par cylindre, en lui ajoutant la turbocompression et le refroidissement intermédiaire pour en faire un moteur d'une puissance de 145 cv.

LA « PULSAR NX XE » DE NISSAN CHEZ TERREBONNE NISSAN



La Pulsar NX XE de Nissan: voiture sport équipée pour le tourisme, avec toit en « T », direction et freins servo-assistés, comprend aussi des glaces en verre teinté et de nombreuses autres caractéristiques intéressantes pour l'automobiliste.

La Fox



Qu'est-ce qu'il vous faut de plus?

- Moteur performant de 1,8 litre.
- Injection de carburant.
- Allumage transistorisé n'exigeant pas d'entretien.
- Direction à pignon et crémaillère.
- Phares à iode.
- Sièges baquets avant entièrement inclinables.
- Garantie de 24 mois, kilométrage illimité.
- Demandez les détails.
- Garantie de 6 ans contre la perforation due à la corrosion, kilométrage illimité
- Plus de 30 autres caractéristiques standard



*Selon le prix de détail suggéré par le fabricant pour le modèle 2 portes. L'équipement en option, le transport et l'inspection qui précède la livraison sont en sus. Le concessionnaire peut baisser le prix.

AUTOMOBILES A. BELANGER

**118, MONTÉE MASSON
MASCOUÏCHE**

474-2428

GARE AUX NIDS DE POULE

Avec l'arrivée du printemps, les automobilistes devront, une fois de plus, se méfier des nids de poule, triste souvenir de l'hiver. Inévitablement, chaque année, bon nombre d'automobilistes connaissent plusieurs années avec ces trous qui entraînent des dommages plus ou moins coûteux à leur automobile. Faisant contre mauvaise fortune bon cœur, plusieurs ont fait réparer à leur frais des ris mécaniques ou esthétiques (carrosseries, accessoires) suite à un passage dans ces tristement célèbres trous, sans savoir qu'un secours leur était offert. En effet, l'Association pour la Protection des Automobilistes (APA) informe la population qu'il est possible d'obtenir un remboursement des dommages encourus. Pour ce faire, lorsque malencontreusement votre voiture « s'enfonce » dans un nid de poule et que vous présentez que votre voiture a subi un dommage quelconque, arrêtez-vous dans les plus brefs délais. Contacter la police afin que cette dernière se présente sur les lieux et rédige un rapport d'accident. Dans la mesure du possible, photographiez le « coupable » de cette mésaventure. Par la suite, rendez-vous chez un garagiste et demandez à ce qu'il effectue un estimé des dommages encourus. Une fois, ces procédures complétées, faites parvenir une plainte écrite à la municipalité concernée pour demande de remboursement.

Le « hic » de cette histoire est qu'il est impératif que vous rendiez immédiatement compte qu'un bris ou des dommages ont affecté votre voiture suite à une « visite » dans un nid de poule. Sinon, vos possibilités de recours s'en trouvent annulés.



TOUT POUR ÊTRE LES MEILLEURS

- VENTE • LOCATION
- SERVICE APRÈS VENTE

SPÉCIAL DU PRINTEMPS



Choyez votre
voiture

Mise au point du moteur 39⁴⁰ \$
4 CYL.

- Installation de bougies neuves Autopar
- Vérification des fils de bougies, du chapeau de distributeur, du rotor, de la bobine, de la soupape RGC, des courroies, des tuyaux et de la compression • Réglage de la distribution et de la marche au ralenti • Entretien du filtre à air et de la batterie.

44⁴⁰ \$
6 CYL.

48⁴⁰ \$
8 CYL.

SUNDANCE



DAYTONA PACIFICA



DYNASTY LE



NEW YORKER LANDAU



GARANTIE
7/15

L'AutoBail
CHRYSLER

ACHETEZ OU LOUEZ?
VOUS AUREZ LES MEILLEURS PRIX
SUR TOUS LES MODELES

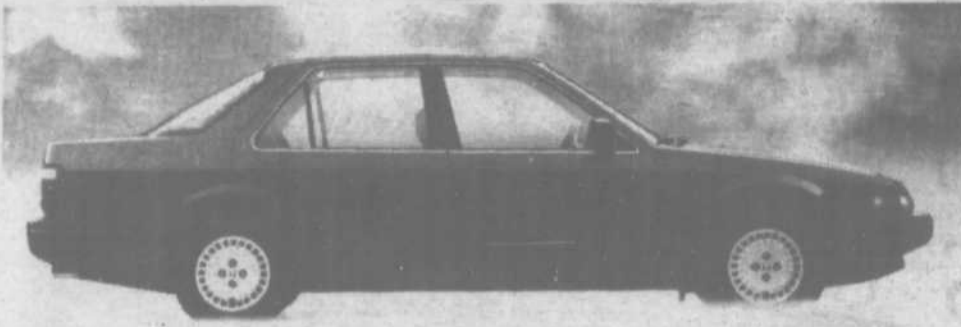
  **TROIS DIAMANTS**
AUTOS(1987) LTÉE

477-6348

2730 CH. GASCON
TERREBONNE, Qc J6W 5C7
JUSTE AU NORD DE LA 640



LA « ACCORD » CHEZ HONDA TERREBONNE



La Accord EXi 1988 maintenant en montre chez Honda de Terrebonne Enr.

LA « CHEROKEE LIMITED » CHEZ HOULE ET FRÈRES



Style et sophistiqué, le Cherokee Limited affiche une robustesse et une force exclusive à Jeep. Sur notre photo, la nouvelle version deux portes.

DE LA PRUDENCE AVANT TOUT...

1. Ne travaillez jamais sous une voiture soulevée à moins que le sol ne soit de niveau et que la voiture ne repose en toute sécurité sur des rampes ou des chandelles. (Supports d'essieu). Toute roue qui demeure au sol doit être bloquée par une pesée afin d'en empêcher son roulement.
2. Travaillez toujours dans un endroit bien aéré lorsque le moteur de la voiture fonctionne.
3. Débranchez le câble de masse de la batterie avant de travailler sur la carburation ou le système électrique de la voiture.
4. Prenez garde: un ventilateur électrique peut démarrer sans avertissement si le moteur est chaud, même si le contact est coupé.
5. Prenez garde au collecteur et au tuyau d'échappement, aux boyaux et au radiateur: ils peuvent être très chauds.
6. N'entreposez jamais d'essence dans votre maison.
7. Lisez votre manuelle afin de connaître le calendrier d'entretien recommandé pour votre voiture.
8. Confiez à un mécanicien professionnel les gros travaux d'entretien et les grosses réparations.

LES PNEUS À CARCASSE RADIALE

Les pneus à carcasse radiale peuvent vous faire économiser plus de carburant que les pneus à plis croisés. La plupart des automobiles neuves sont équipées de pneus à carcasse radiale. Ceux-ci coûtent plus cher mais ils durent plus longtemps et offrent moins de résistance au roulement, ce qui se traduit par des économies de carburant. Avertissement: Ne montez jamais un pneu à carcasse radiale avec un pneu à plis croisés à une même extrémité de la voiture.

PIÈCES D'AUTO LAPLAINE

3132 BOUL. LAURIER, LA PLAINE

Achetons auto pour pièces
Vente et installation de pièces
usagées de qualité
Mécanique générale
Remorquage gratuit

478-5541



ÉQUIPEMENT TERREBONNE

VENTE ET SERVICE • RÉPARATION

145, Chapleau, Terrebonne

471-6661

TONDEUSES • SCIES MÉCANIQUES •
SOUFFLEUSES • ETC • ETC



GILLES BENOIT

Représentant
des
ventes

HONDA



TERREBONNE

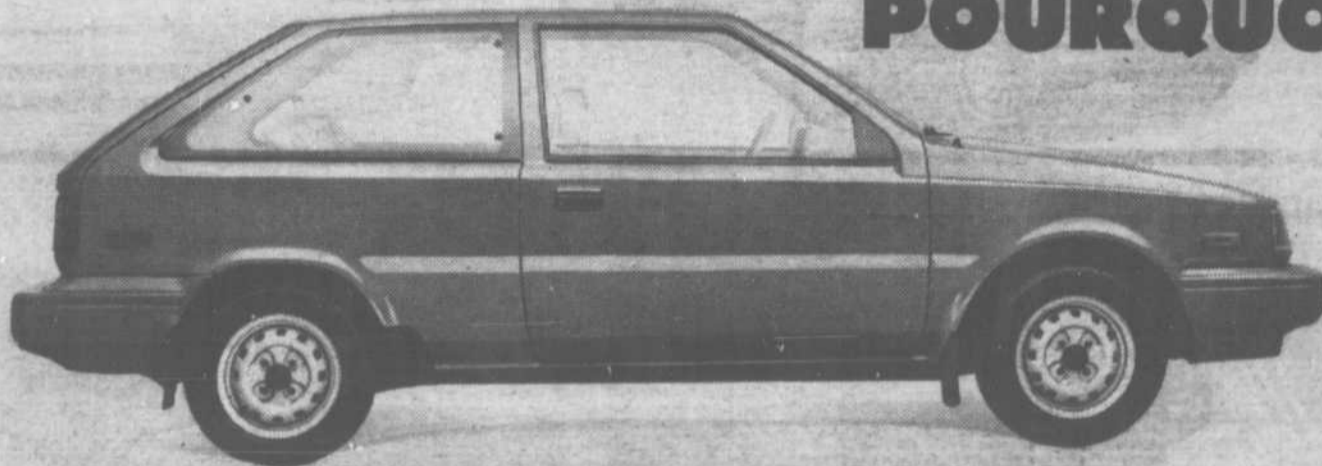
2850, Chemin Gascon, Terrebonne
477-0555

MAINTENANT EN PRIMEUR 1988

«La voiture la plus vendue au monde»

POURQUOI ?

Qualité
Garantie
Prix
Fiabilité
Service
et
etc...



HYUNDAI EXCELL 88-L

REPONSE 7 295\$

* Transport et préparation en sus.

HD
HYUNDAI

Hyundai Terrebonne

1990, chemin Gascon
St-Louis-de-Terrebonne

SERVICE 471-5730

VENTE 471-7669



**Jeep.
Eagle**

On a plusieurs
JEEPS en inventaire !

JEEP YJ



JEEP CHEROKEE



JEEP WAGONEER LTD



LE NOUVEAU JEEP COMMANCHE
ELIMINATOR



JEEP GRAND WAGONEER



MEDALLION
BERLINE



EAGLE PREMIER ES



VENTE, ACHATS, LOCATION A COURT ET LONG TERME.

ETRE LES MEILLEURS !



HOULE & FRÈRES

401, boul. des Seigneurs
Terrebonne

471-4647



HEURES D'OUVERTURE
Lundi au vendredi
9h à 21h





NOUVEAUTÉS AUTO

NE NÉGLIGEZ PAS VOS PNEUS

Les pneus sont un des éléments les plus importants pour la sécurité des passagers. Ils constituent en effet le seul point de contact entre plusieurs milliers de livres de métal et la route. Donc, un gonflage

incorrect, une usure inégale ou un déséquilibre peuvent diminuer les propriétés d'adhérence et compromettre la tenue de route.

Selon les ingénieurs de General Motors, les automobilistes devraient vérifier régulièrement la pression de gonflage et l'usure de leurs pneus, et les permuter conformément aux instructions du constructeur. Il faut permuter plus souvent les pneus des voitures à traction avant, car le poids du moteur repose sur le train avant qui entraîne et dirige la voiture.

De nombreux concessionnaires et garages font l'inspection gratuite des pneus pour repérer les traces d'usure inégale ou anormale (provenant généralement d'un gonflage incorrect, d'un manque de permutation régulière, d'un parallélisme incorrect, d'un déséquilibre ou de mauvaises habitudes de conduite).

Il est également important de faire vérifier la suspension de la voiture, conformément au calendrier d'entretien du Guide de l'automobiliste.

Le réglage approprié de la géométrie des roues prolonge la durée de vie des pneus. Un parallélisme incorrect ne provoque pas de vibrations (elles proviennent généralement d'un mauvais équilibre), mais peut faire rouler les pneus à un certain angle qui les use plus rapidement ou irrégulièrement, ou qui fait « tirer » la voiture à gauche ou à droite sur une route plate et droite.

L'équilibrage correct des roues optimise le confort des passagers et réduit l'usure de la semelle des pneus. Les roues mal équilibrées peuvent produire des vibrations gênantes et une usure irrégulière des pneus, qui se manifeste par des creux et des méplats.

LA CONDUITE ÉCONOMIQUE

- Enlevez le porte-bagages amovible lorsqu'il ne sert pas. N'oubliez pas ces lourds sacs de sable et de sel dans le coffre: ils sont inutiles au printemps, en été et à l'automne. Un surcroît de poids entraîne des pertes de carburant et d'argent.

- Assurez-vous que le frein de stationnement est bien relâché. Conduire lorsque le frein de stationnement est bloqué détruit les garnitures de freins et fait augmenter la consommation de carburant.

- N'emballiez pas le moteur avant de couper le contact. L'essence ainsi injectée provoquera l'usure excessive de la paroi des cylindres et contaminera l'huile à moteur.

- Respectez les limites de vitesse sur les grandes routes. Des essais indiquent que la plupart des voitures qui roulent à 90 km/h consomment 10% moins de carburant que si elles roulent à 100 km/h.

LA CONDUITE ÉCONOMIQUE

Même si vous n'êtes pas à la recherche d'une voiture neuve ou d'occasion, vous pouvez économiser de l'argent, réduire votre consommation de carburant et prolonger la durée de vie de votre voiture sans pour autant vous tuer à la tâche.

Il vous suffit d'acquiescer quelques habitudes de conduite qui vous aideront à économiser le carburant.

Bien sûr, le meilleur moyen d'économiser le carburant est de rouler seulement lorsqu'il y a nécessité. Vous pouvez marcher, aller à vélo, utiliser les

transports en commun. Si vous devez utiliser la voiture, songez au covoiturage.

Il n'est pas toujours possible de mettre ces habitudes en pratique, mais il est bon de savoir qu'elles existent. Et si nous devons rouler, du moins efforçons-nous de suivre les conseils suivants qui nous aideront à consommer moins de carburant.

- Même s'il est très efficace, un moteur qui tourne au ralenti consomme du carburant. Une minute de fonctionnement au ralenti consomme davantage de carburant que le redémarrage de votre moteur. Arrêtez le moteur si vous attendez quelqu'un.

LETTAGE DE CAMIONS

Enseignes magnétiques
D'alcalques

SERVICE DE GRUE

471-6864



Une voiture,
c'est un achat
important!



Que ce soit pour des réparations ou pour l'achat d'une voiture neuve ou usagée, la Caisse populaire de Mascouche peut vous aider en vous donnant les moyens nécessaires à taux raisonnables.

CONSULTEZ-NOUS!



Caisse
populaire
Desjardins
de Mascouche

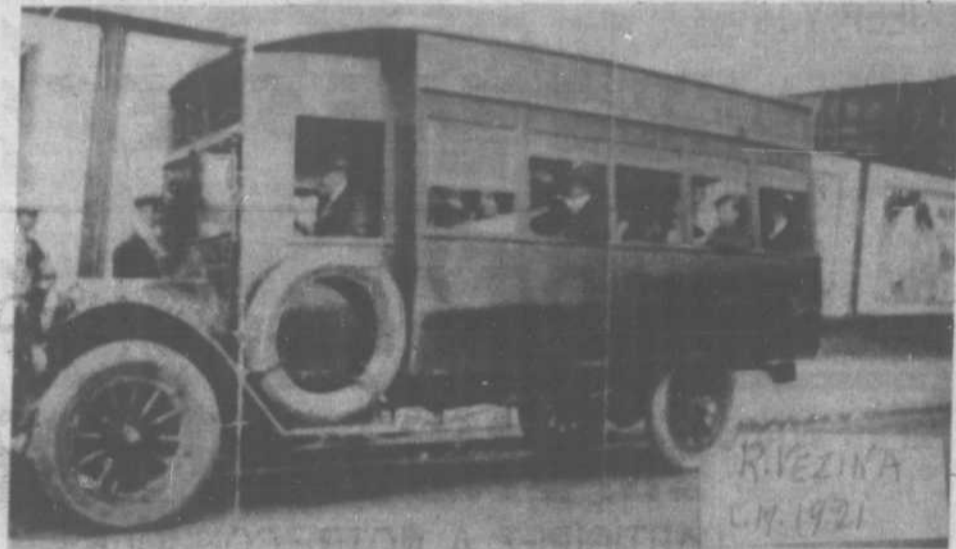
André Chaput
directeur

Heures d'accueil:
Lun. au mer.: 10h à 15h
Jeudi: 10h à 20h
Vendredi: 10h à 17h

3100, boulevard
Mascouche
474-2474



PETITES
ANNONCES
LA REVUE
471-3719



UN DES AUTOBUS DE LA « BLUE LINE » qui circulait entre Terrebonne et Montréal en 1921. La compagnie avait été fondée à Terrebonne au début des années 20 par des membres de la famille Moody. Sur la photo originale on reconnaît au volant M. Henry Doyle dont le fils Maurice habite toujours cette ville avec sa famille. M. Doyle fut le premier directeur de police à Terrebonne. Nous devons cette photo à l'obligeance de M. Fernand Limoges de la rue Gagnon, à Terrebonne.



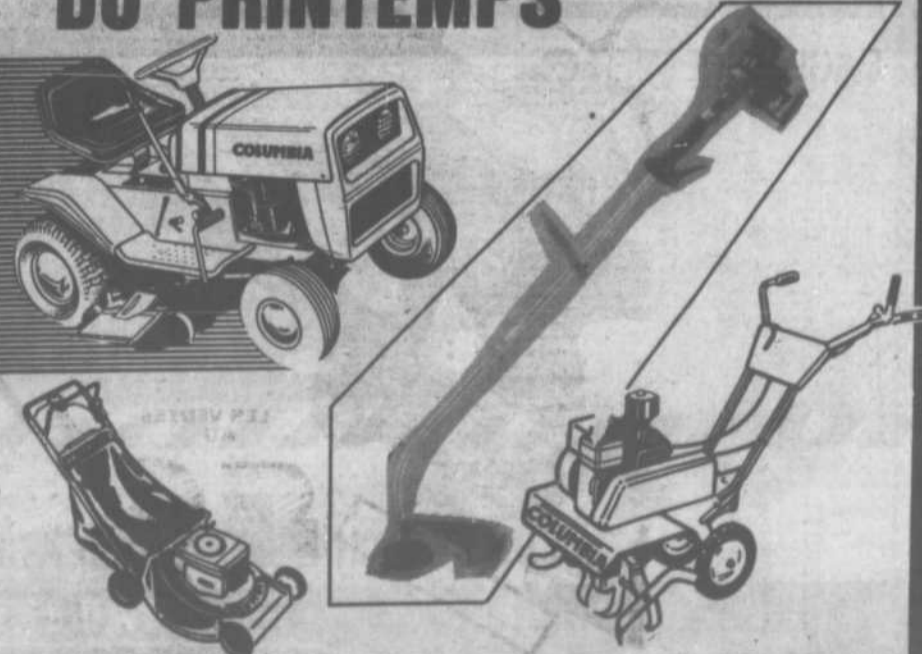
GRAND LIGNE MOTO

INC.

1059 chemin Gascon
MASCOCHE

477-
9280

SUPER SPÉCIAL DU PRINTEMPS



VENTE — PIÈCES ET ACCESSOIRES
RÉPARATION TOUTES MARQUES

COLUMBIA
Des gens de service!

3 ANS de
GARANTIE
limitée

LA CONDUITE ÉCONOMIQUE

- Accélérez avec vigueur mais progressivement pour doubler ou vous insérer dans un flot de circulation rapide.
- Surveillez les voitures qui vous précèdent afin de pouvoir régler votre vitesse selon la leur. Cette technique de conduite « préventive » est un gage de calme, et elle permet de réaliser de sérieuses économies de carburant.
- Évitez si possible les embouteillages. Étalez vos heures de travail, planifiez vos itinéraires et écoutez les compte-rendus à la radio. Vous épargnez ainsi temps et argent.
- Donnez-vous suffisamment de temps pour atteindre votre destination. Si vous êtes pressé, vous serez porté à rouler plus vite que nécessaire et gaspillerez du carburant.
- Sur la garde route, utilisez la recirculation d'air au lieu d'ouvrir les glaces. Les glaces ouvertes augmentent la traînée aérodynamique et la consommation de carburant.
- Ne reposez pas votre pied gauche sur la pédale de frein. Cette manie use vos freins, en réduit l'efficacité et sollicite inutilement votre moteur. Cette habitude comporte également un danger, puisque vos feux arrière restent continuellement allumés.
- Gardez votre voiture en bon état, selon les instructions contenues dans son manuel d'entretien. Un moteur en bon état de marche peut consommer jusqu'à 10% moins de carburant. De plus, il s'usera et s'encrassera moins vite.
- Évitez les démarrages en catastrophe: ils abîment vos pneus, consomment beaucoup de carburant et ne vous amènent pas à votre destination beaucoup plus rapidement.
- Prévoyez les arrêts bien avant le moment de freiner. Les arrêts brusques vous pénalisent en carburant et usent inutilement vos freins et vos pneus.



PROGRESSEZ VERS LE

SOLDE DE DÉMONSTRATEURS

PARTICIPEZ A NOTRE CONCOURS

"DEVINEZ LE MODÈLE DE CES DÉMONSTRATEURS"

Devinez le nom de chacun des modèles illustrés, remplissez le coupon, découpez l'annonce et déposez le tout dans la boîte placée dans notre salle de montre.



RABAIS de plus de 3000\$ SUR CERTAINS MODÈLES

SOMMET
LINCOLN MERCURY

À GAGNER:
Premier prix:
Une paire de ski K2 (valeur: 325\$)
Deuxième prix:
200\$ comptant.

NOM: _____
AGE: _____
ADRESSE: _____
VILLE: _____
TEL: _____

RÈGLEMENTS:

Le tirage aura lieu le vendredi 15 avril à 17 heures chez SOMMET LINCOLN MERCURY, 2260 Chemin Gascon à Terrebonne. Pour participer, il faut avoir 18 ans, et remplir le coupon de participation ou un fac-similé. Les gagnants seront appelés par téléphone, et devront accepter leurs prix tels qu'attribués. Aucune obligation d'achat.

LES VENTES AU

SOMMET

LINCOLN MERCURY

À LA HAUTEUR DE VOS ATTENTES.

2260 Chemin Gascon, TERREBONNE
492-2260



MERCURY

LINCOLN

LES VACANCES

Vous vous apprêtez à prendre la route des vacances? Si c'est le cas, vous auriez intérêt à faire préparer votre voiture en conséquence, pour ne pas tomber en panne et gâcher vos vacances.

Avant de confier votre voiture à un technicien pour qu'il en fasse l'entretien, faites en d'abord une première inspection vous-même. Commencez par les pneus, en vous assurant que leur usure est bien égale sans être excessive et qu'ils sont suffisamment gonflés. Vous pourrez utiliser à cette fin un manomètre peu coûteux. Pour le gonflement, il suffit de suivre les instructions en relief sur les flancs du pneu.

Assurez-vous que tous les feux, lumières et lentilles intérieurs et extérieurs de votre voiture sont en bon état; s'ils sont brûlés ou fendillés, remplacez-les.

Comme, tôt ou tard, il risque de pleuvoir pendant vos vacances, remplacez les balais d'essuie-glace usés ou fendillés.

Bon nombre des liquides de votre voiture devront être vérifiés par votre technicien. Mais il n'y a pas de mal à en vérifier vous-même comme l'huile, le liquide lave-glace et, lorsque le moteur est froid, le liquide du radiateur. Si les niveaux sont bas, faites l'appoint.

Pendant que le capot est ouvert, examinez attentivement les courroies et tuyaux. S'ils sont fendillés ou éraillés ou s'ils s'effritent, faites-les remplacer. Faites aussi remplacer les colliers de serrage métalliques mal assujettis ou rouillés.

Des freins bruyants ou mous, un volant qui a du jeu et des amortisseurs usés rendent la conduite plus difficile, sinon dangereuse. Il importera de les signaler à votre technicien.

La mise au point qui précède les vacances doit toujours être effectuée au moins une semaine avant le départ. Votre technicien aura ainsi le temps d'effectuer les rectifications qui pourront s'imposer.

Pour préparer votre voiture à prendre la route, il remplacera les filtres à air, à l'huile et à carburant sales, il vérifiera la batterie, les bougies et le réglage de la géométrie. Il vérifiera aussi les niveaux des fluides dont vous ne vous serez pas occupé, comme le fluide pour freins et le fluide pour transmission, et il fera l'appoint au besoin.

Peut-être devra-t-il régler aussi le carburateur et les soupapes, serrer les courroies de commande et rectifier le calage de l'allumage.

Enfin, comme aucune mise au point n'est complète sans une vérification attentive du système d'échappement, sans doute la fera-t-il aussi.

Avant de prendre la route, il est prudent de ranger, dans le coffre de la voiture, quelques pièces de rechange et du matériel pouvant servir en cas d'urgence. Ainsi, on pourra trouver utile d'avoir avec soi du ruban adhésif pour fils électriques ou conduits, une courroie de ventilateur de rechange, des torches de sécurité et,

bien sûr, une lampe de poche pourvue de nouvelles piles.

EN 1918 ON DEVAIT LUBRIFIER CHAQUE JOUR LA DIRECTION...

(AD) Les deux articles suivants avaient été publiés le jeudi 6 juin 1918 dans l'édition hebdomadaire du quotidien LA PRESSE. Sous la rubrique « Notes sur l'automobilisme », on donnait des conseils qui font sourire de nos jours sur la lubrification, le graissage et les soins quotidiens à donner à l'automobile.



ATTENTION QUE NECESSITE L'APPAREIL DE DIRECTION

Le système de direction de toute voiture doit être inspecté au moins une fois tous les mois, quand l'automobile est en usage régulier. On doit, chaque jour, voir à sa lubrification. Les joints, à l'extrémité des toyes, ajustés et pourvus de graisse différentes tiges, doivent être net-propres ou de graphite, une fois par mois. Les coupes à l'huile, aux bouts des tiges d'attache et sur les pivots de direction, doivent être remplies tous les jours. Chaque joint de l'appareil de contrôle doit être conservé bien propre et convenablement huilé. L'enveloppe doit recevoir un nouvel approvisionnement de graisse tous les mois. On ne saurait trop recommander un nettoyage complet de cet appareil, au moins une fois par année.

LES SERRES DES RESSORTS

La course en grande vitesse, sur la route raboteuse, et le saut des ornières suffiront à briser n'importe quel ressort fabriqué, mais il arrive quelquefois qu'un feuillet du ressort se brise quand on voyage sur une route en assez bon état, à une vitesse modérée; dans ce cas, le chauffeur ne peut expliquer la cause de l'accident. Si le feuillet est brisé en travers l'ouverture, au centre, vous pouvez être certain que ce bris est dû au fait que les serres sont lâches. Ainsi, de temps à autre, les serres qui retiennent le ressort, à l'essieu, doivent être examinées. Assurez-vous que les noix qui les retiennent en place sont fortement vissées.

UN GRAND OUBLIE LORS D'UN ACCIDENT: LE CONSTAT AMIABLE

Ceux qui ont déjà eu un accident, ne serait-ce qu'un accrochage mineur avec leur voiture, vous le confirmeront: tout ce qu'on souhaite après l'impact, c'est de régler au plus vite les constatations d'usage. Et à peine est-on sorti du véhicule qu'on cherche tout de suite un téléphone pour appeler la police.

En principe, on ne devrait appeler la police que dans un cas bien précis: s'il y a des blessés, même s'il s'agit de blessures légères.

Conséquemment, dès que l'on est impliqué dans un accident, on devrait avoir le réflexe de penser au constat amiable au lieu de penser à appeler la police. Il y a cependant certains cas bien précis où la police devrait intervenir, soit le cas, par exemple, où les deux parties impliquées ont tous les deux perdu le contrôle et qu'au lieu de s'entendre on en vient presque aux coups. Pensons aussi au cas où les véhicules impliqués bloquent littéralement la route et ne sont plus en état de rouler.

En cas d'accident

- S'il y a des blessés ou s'il s'agit d'un délit de fuite, appelez la police.
- Dégagez la voie publique.
- Obtenez l'identité des témoins et, le cas échéant, de l'autre conducteur.
- Remplissez le constat amiable.
- Informez votre assureur.

Ne craignez pas!

Les gens semblent craintifs face au constat amiable. On a peur que ce papier ne soit pas aussi officiel que ne le serait un rapport de police. Et pourtant, toute la philosophie à la base de ce document est clairement définie dès les premières lignes: « Le présent document est uniquement un constat d'accident. IL NE CONSTITUE PAS UNE RECONNAISSANCE DE RESPONSABILITÉ mais un relevé des identités et des faits pour permettre un règlement plus rapide. Il doit être signé par les deux conducteurs pour tout accident survenu au Québec ».

On se procure le constat amiable chez son assureur.

PIECES D'AUTO

RICHARD LACASSE INC.

ATELIER D'USINAGE

Peinture d'automobile

SHERWIN Williams

Gabriel



CHAMPION



SPÉCIAL DU PRINTEMPS

ESCOMPTE DE 10%

SUR MARCHANDISE EN MAGASIN

(Sauf les spéciaux)

Escompte sur présentation de ce coupon

Valable jusqu'au 30 avril 88

Réservoir d'essence garantie à vie

VENTE RÉPARATION

- Automobile
- Industriel
- Air climatisé
- Refroidissement d'huile
- Réservoir d'essence



RICHARD LACASSE INC.
Centre complet pour l'auto et le camion
1291, chemin Gascon
Mascouche
477-9293



Pneu Lamater Inc.
785, boul. Industriel,
MASCOUCHE 474-4163

Vente et installation de pneus • Gros et détail
Service routier • Rechapage • Vulcanisation

le P44 Le P77



PIRELLI COLLE A LA ROUTE.
CHANGER DE SAISON SANS CHANGER DE VITESSE.

Les P77 et P44. Le rythme des saisons qui passent ne devrait pas vous priver des plaisirs de la route. Le P77 et le P44 de Pirelli sont conçus expressément pour affronter, en toute sécurité, tous les types de chaussées: mouillées, glissantes, enneigées ou sèches. Les pneus quatre saisons les plus fiables et les plus durables que vous ne connaîtrez jamais.

- Bande de roulement formée d'un tout nouveau composé ultra-résistant.
- Câble en nylon de très degré et ceintures en acier spécialement traités.
- Légèreté et faible résistance au roulement.
- Réduction du niveau de bruit.
- Assurance face aux risques jusqu'à 50% d'usure de la semaine.

• Garantie hasard de route •



FAITES VÉRIFIER VOTRE AUTO

Confiez votre voiture à ces spécialistes qui en assureront l'entretien et le service à votre entière satisfaction



Notre service d'entretien est consciencieux...



Parce que nous voulons être **VOTRE** concessionnaire

MIDAS

NOS SPÉCIALITÉS

- SILENCIEUX
- AMORTISSEURS
- RESSORTS

- FREINS
- ALIGNEMENT
- BALANCEMENT

ESTIMATION GRATUITE

HUILE ET LUBRIFICATION **6⁹⁵**

1450, BOUL. MOODY, TERREBONNE
471-7550

NOUVELLE ADMINISTRATION



**RADIATEURS D'AUTOMOBILE
COMMERCIALS - INDUSTRIELS**
Air climatisé - Auto - Camion - Résidentiel - Services et pièces - Cruise Control - Installation - Soudure - Acier - Stainless - Fonte - Aluminium

1800-A Chemin Gascon, Terrebonne
Voisin location L.A.G.
471-5966

GRATUIT*
LAVAGE DE MOTEUR
A LA VAPEUR
A L'ACHAT D'UN
RADIATEUR

*Prix régulier 14.95
*Pour un temps limité

TÉL.: 474-2738



carrosserie
MIC-ART L.TÉE

MICHEL ARCAND
DÉBOSELAGE — PEINTURE

800 Bombardier (Parc Industriel)
Mascouche JON 1CO

Alignement Terrebonne Inc.



MÉCANIQUE GÉNÉRALE
ALIGNEMENT — BALANCEMENT
FREINS — PNEUS

BERNARD & CHARLES GAUTHIER

844, rue Léon-Martel
471-9511 - 471-9577
Terrebonne

STATION
SERVICE

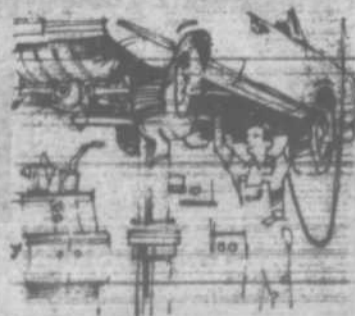


**M. GENDRON
ET FILS INC.**

SPÉCIALITÉ: FREINS
REMORQUAGE 24 HEURES

À VOTRE SERVICE
POUR:

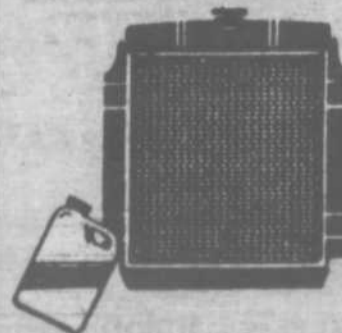
- Mise au point
- Remorquage
- Graissage
- Changement d'huile
- Pneus • Freins
- Mécanique générale



808, rue Masson, Terrebonne — 471-3477

Radiateurs Lachenaie

Industriel — Commercial



- Chaufferettes • Réservoir essence
- Cooler à l'huile • Air climatisé

HEURES D'AFFAIRES
Lundi au vendredi: 8h à 17h30
Le samedi: 8h30 à midi

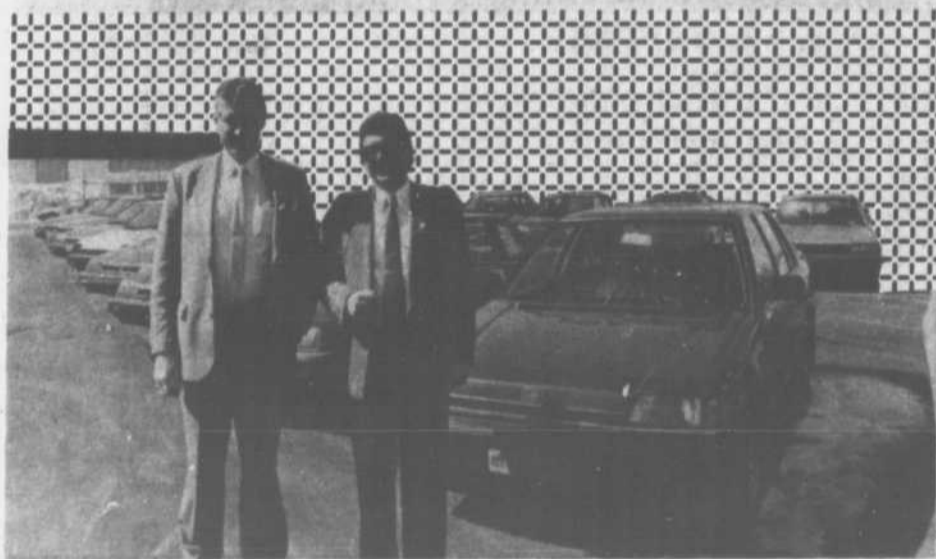
960 A, Montée Masson
Lachenaie
(Arrière de Mécabec)

471-9300 ALLONS CHERCHER
ET LIVRONS 471-9302

HONDA

Rien qu'à voir!

Les bonnes
nouvelles
vont vite.



Si vous voulez
voir de plus
près les voitures qui ont raflé
les premiers prix du concours
des voitures importées de
l'année Motor Trend 88,
faites vite. Elles disparaissent
à vue d'oeil.

HONDA

Vaste choix de voitures usagées disponibles



TERREBONNE

2850, Chemin Gascon, Terrebonne

477-0555

