

L'accès des femmes aux clubs de service n'est pas pour demain

par Louise PICARD

Au Québec, il est toujours de pratique courante de recruter le personnel par les petites annonces des journaux où il y a des colonnes réservées respectivement aux emplois pour hommes et pour femmes. Cette pratique est illégale partout ailleurs au Canada et aux États-Unis.

En prenant soin d'étudier ces offres d'emploi, on constate que les adjectifs utilisés sont curieusement différents: on recherche rarement une jeune fille ambitieuse et "agressive" pour lui offrir un avenir prometteur et une carrière brillante et jamais "un gentil jeune homme, d'apparence soignée, âgé de 20 à 26 ans, pour un poste de secrétaire bilingue qui devra faire le café pour son patron et les clients."

Il est également pratique courante pour les syndicats et les employeurs de signer des conventions collectives — entérinées par le gouvernement — stipulant des échelles de salaires différentes (hommes et femmes) pour des emplois équivalents.

Une enquête du Conseil du statut de la femme portant sur un échantillon de conventions collectives, signées dans la province, était révélatrice: 26% comportaient des échelles de salaire différentes (hommes et femmes), 21% comportaient des emplois réservés exclusivement aux hommes.

Cette situation de fait, étalée devant un groupe composé exclusivement d'hommes faisant partie d'une association internationale qui refuse toujours l'accès aux femmes, ne pou-

vait être plus appropriée pour parler de discrimination.

S'adressant, hier, à des membres du club Rotary, Mme Laurette Robillard, présidente du Conseil du statut de la femme, a même formulé l'espoir de voir bientôt des "rotariennes" au sein du club. Toutefois, ses espoirs se sont vite estompés lorsqu'on lui rappela gentiment que les règlements l'interdisaient.

Donc, exception faite des épouses des membres et femmes journalistes que l'on reçoit à l'occasion, il semble que l'accès des femmes à ces chasses gardées masculines, que sont les clubs de service, ne soit pas pour demain.

Mme Robillard a souhaité, en outre, que l'avant-projet de loi pour l'égalité dans l'emploi et les droits de la femme au travail, préparé par l'organisme

qu'elle représente, soit adopté dans le plus bref délai.

Rappelons que le Conseil du statut de la femme, créé le 6 juillet 1973, s'occupe de tout ce qui concerne l'égalité et le respect des droits et du statut de la femme au Québec. En plus des représentantes de groupes socio-économiques, organismes syndicaux et de milieu universitaires, le Conseil comprend aussi, à titre consultatif, les sous-ministres des Affaires sociales, de l'Éducation, du Travail et de la Main-d'œuvre et de la Fonction publique.

Lois restrictives

Il y a toujours au Québec des lois qui restreignent le travail des femmes, notamment la loi sur les établissements commerciaux qui restreint le travail de nuit pour les femmes. Cette loi protectrice qui date d'un autre âge a toujours été l'objet d'exception commode pour la société, et les infirmières, par exemple, n'ont jamais été soumises à cette "protection", souligne Mme Robillard.

D'autres lois sont en révision et le Conseil du statut de la femme a fait des recommandations visant à supprimer les articles restrictifs. Elles comprennent, entre autres, la loi sur les syndicats professionnels permettant à une femme mariée de s'inscrire à un syndicat "à moins que son mari ne s'y oppose" et la loi sur les mines qui défend aux femmes qui ne sont pas ingénieurs ou géologues de travailler sous terre.

Par ailleurs, la discrimination dans l'emploi pour des motifs de sexe, d'âge, d'état civil, de race, de



Mme Laurette Robillard.

Le Soleil, Jacques Deschênes

une nouvelle
place pour les femmes
à place des quatre-bourgeois

Vous pourrez vous procurer votre lingerie féminine au magasin d'Yvette Tremblay, nouvellement installée dans un local spacieux et moderne, plus grand pour vous offrir une collection vraiment complète.



Yvette Tremblay

Lingerie Féminine — 658-8081

place des quatre-bourgeois

Congé mortel

OTTAWA (selon PC) — Le Conseil canadien de sécurité routière prévoit que quelque 76 Canadiens vont perdre la vie dans des accidents de la circulation au cours du long congé de la fête de l'Action de grâce.

Ce congé débutera à minuit, vendredi prochain, pour se terminer à minuit, lundi soir.

Au cours de la même période, l'an dernier, les tragédies de la route avaient coûté la vie à 74 personnes au pays.

METROPOLITAN

SPECIAUX de fin de semaine



Valables jusqu'au 12 octobre et jusqu'à l'épuisement

Sous-sol

CANARD SUR ROUES MOBILES
Modèle "Silly Sammy"

Rég. 18.99
SPECIAL 15⁰⁰

COUVERTURES

50% nylon, 50% rayonne
Couleurs: jaune, vert, mauve, rose ou bleu.

Rég. 7.99
SPECIAL 6⁴⁹

LAINES PHENTEX

Modèle "SKY"
Couleurs assorties.

Rég. 1.99
SPECIAL 1⁰⁹

1er plancher

SHAMPOOING ET CREME-RINCE
"CHERISE", contenant 48 onces

Rég. 1.39
SPECIAL .99

ALBUM A PHOTOS

Assortiment de couleurs 10 pages

Rég. 2.78
SPECIAL 2²⁷

"CAR-COAT" pour hommes

En cuir, garni de similifourrure. Couleurs: noir ou brun.

Rég. 24.99
SPECIAL 21⁹⁷

2e plancher

MANTEAUX DE SUEDE OU GUIR
pour dames
Garnis de fourrure. Couleurs: Brun, beige ou tweed.

Rég. 49.99
SPECIAL 44⁹⁷

CAGOULES pour garçons

Variété de couleurs. Gr. 8 à 16 ans

Rég. 9.99
SPECIAL 7⁹⁷

CAGOULES pour enfants

Avec bonnet, variété de couleurs. Gr. 2 à 6X ans.

Rég. 8.99
SPECIAL 6⁹⁷



4 FAÇONS D'ACHETER... COMPTANT, MISE DE COTE, CHARGEX OU MASTER CHARGE!
455 est, rue St-Joseph (Mail St-Roch) Tél.: 525-4554

HAMMOND... LA GENERATION DES GRANDES ORGUES



THE **SOUNDER**
PAR **HAMMOND**

\$599⁰⁰
(base non inclus)

A la fine pointe de l'électronique, l'orgue Hammond, une miniature hautement perfectionnée d'où s'échappent des sons de haute qualité et une musicalité claire et vibrante. A l'entendre, on s'y laisse bercer et plus encore on s'y laisse prendre à jouer avec une grande facilité. Elle est de la génération des orgues conçus pour toute la famille du plus petit au plus grand. A présent, ne croyez-vous pas qu'il est temps de développer vos talents cachés en profitant de l'opportunité des grandes orgues en modèles réduits de Marc Legrand



marc legrand musique
place laurier, ste-foy 656-9392

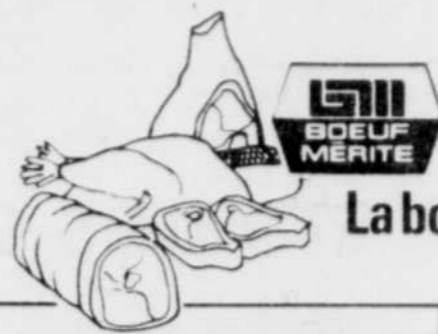


"Mon bon marché"



Chez Métro, on vous sert bien : le personnel est d'une gentillesse spontanée. De plus, chaque Métro a son proprio, alors, lorsque vous avez besoin d'un petit conseil, voyez le propriétaire, il est toujours là puisque c'est son magasin. Des voisines Métro et un voisin Métro, voilà du bon voisinage. Métro, c'est MON BON MARCHÉ!

Lucie Payette



La bonne coupe à tout coup

**JEUNES DINDONS
CONGELÉS
"FLAMINGO",
CANADA, CAT. A**

59¢

6 à 9 lb

GIGOT D'AGNEAU 1 29
IMPORTÉ NOUVELLE ZELANDE 4 à 6 lb

FILETS D'AIGLEFIN 3 39
CONGELÉS "CORVETTE" BTE 3 lb

POULET FRIT 2 99
PANE FLAMINGO 9 MORCEAUX CUITS 2 1 lb

SAUCISSES FUMÉES 89¢
MAPLE LEAF Paquet 1 lb

SALADE DE CHOUX 79¢
TAILLEFER Cont 32 oz

BACON 1 23
MERITE Paquet 1 lb

SMOKED MEAT 4/1 29
MERITE 2 oz

PIZZA TOUTE GARNIE 1 19
"MERITE" avec saucisson pepperoni 15 oz

SAUCISSES FUMÉES 77¢
MERITE Paquet 1 lb

CROQUETTES DE VEAU 99¢
CONGELÉES "BOEUF MERITE" lb

SAUCISSES AU PORC 1 02
"LA BELLE FERMIERE" paquet 1 lb

**FESSE
DE JAMBON**

"MERITE" prêt à servir, découenné, dégraissé, sans jarret, un bout ou l'autre

89¢ LB

**MORCEAU
DE JAMBON**
Coupe du centre environ 3 lb

1 09 LB



Fruits et Légumes

POIRES "BARTLETT" 3 / 98¢
C. B. CAN. DE FANTAISIE 3 lb

CÉLÉRI PASCAL 29¢
QUEBEC CAN NO 1 GROSSEUR 24 CHACUN

ORANGE OUTSPAN 93¢
sucrée sud-africaine douz. grosseur 112

ÉCHALOTES FRAÎCHES 2 / 29¢
E. U. 2 paquets

PIMENT VERT 27¢
DOUX. QUE. LB

CANNEBERGES

fraîches "ATOCA" E. U. Cat Can no 1 délicieuses avec dinde bte 1 lb

33¢

BANANE "DÔLE"

Savoureuse lb

18¢

MELON DE MIEL

sucré juteux Californie gros 8 chacun

59¢

Métro vous sert bien parce qu'il vous connaît bien



| | | | | | | | | | | | | | | | | | | | | | | | |
|---|--|---|--|---|---|--|--|--|--|--|---|---|--|--|--|---|--|---|---|--|--|--|---|
| SERVIETTES SANITAIRES 69¢ CONFIDETS BTE 12x | GLAÇAGE ROBIN HOOD 49¢ VANILLE CHOCOLAT BTE 6 oz | SHAMPOING A TAPIS 3 99 BISSELL CONT 64 oz | PAPIER ALUMINIUM 51¢ REYNOLD 25 x 12 | BREUVAGE 18¢ ROUEMONT ASSORTI BTE 10 oz | PANSEMENTS PLASTIQUES 79¢ WHITE CROSS BTE 60x | CHOCOLATS LOWNEY'S 79¢ Caravan, Glosee peanut, Cherry Blossom Au lait avec noix assortis 15x CELLO 6x | BISCUITS 75¢ TI COQ LIDO 100% PUR CHOCOLAT BTE 10 oz | CHRISTIE 89¢ Roule au chocolat PAQUET 13 oz (reg de Mtl) | ROULÉ GÉANT GELÉE 85¢ VAILLANCOURT paquet 14 oz (reg de Que) | SAVON LIQUIDE 1 19 PALMOLIVE BOUTEILLE 32 oz | NETTOYEUR LIQUIDE 89¢ AJAX, régulier ou pin BOUTEILLE 32 oz | NETTOYEUR A EVIER 35¢ AJAX CONT 27 oz | SAVON DE TOILETTE 29¢ IRISH SPRING 3 1/2 oz ch | ESSUIE-TOUT 85¢ SCOTT BLANC OU ASSORTI PAQUET 2 ROULEAUX | MÉLANGE DE CROUTE A TARTE 59¢ ROBIN HOOD BTE 21 oz | EAU DE JAVEL 69¢ LAVO PP 79 CONT 128 oz | MÉLANGE A SOUPE 25¢ ST ARNAUD SAC 7 oz | SPAGHETTI 45¢ HEINZ BTE 28 oz | DINER 57¢ French Fix In boeuf nouilles riz oriental macaroni a la provençale BTE 7 oz | OLIVES McLAREN'S 1 05 FARCIES MANZANILLA BOCAL 20 oz | NATURE QUEEN 65¢ BOCAL 15 oz | CÉRÉALES 69¢ KELLOGG RICE KRISPIES BTE 13 oz | MÉLANGE A GATEAU 59¢ ROBIN HOOD COMBINE BTE 18 oz |
|---|--|---|--|---|---|--|--|--|--|--|---|---|--|--|--|---|--|---|---|--|--|--|---|

| | | | | | | | | | | | | | | | | | | | | | | | | | |
|--|--|--|---|---|--|--|--|---|--|--|--|--------------------------------------|--|---|---|--|--|---|---|--|-----------------------------------|---|--|--|--|
| LAINE D'ACIER 33¢ S.O.S. BTE 10x | POUDING 69¢ LAURA SECORD. Saveurs assorties paquet 4 btes 5 oz | CHOCOLAT SEMI-SUCRÉ 87¢ CHIPITS PAQUET 12 oz | CUP-A-SOUP LIPTON 47¢ POULET ET NOUILLES PAQUET 4 ENV | HUILE VÉGÉTALE 1 45 REGINA CONT 32 oz | RINCE-CRÈME 95¢ TAME AVEC CORPS BOUTEILLE 8 oz | DENTIFRICE 1 19 COLGATE REGULIER ou THE DES BOIS TUBE 150 ML | SHAMPOING HALO 79¢ pour cheveux normaux PP 1 19 BOUTEILLE 8 oz | BISCUITS VIAU 67¢ Tartes aux fraises paquet 16 oz Tartes aux framboises paquet 16 oz Eponge a la gelée paquet 14 oz Coco et confiture paquet 14 oz | PATATES FRITES 69¢ CONGÉLÉES "JULIENNE" McCain QUALITE SUR CHOIX PAQUET 2 lb | CATELLI 38¢ SPAGHETTI, SPAGHETTINI, MACARONI COUPE CATELLI BTE 16 oz | CAFÉ 1 28 CHASE & SANBORN MOULU SAC 1 lb | INSTANTANE 1 42 ROCAL 6 oz | BEURRE D'ARACHIDES 2 82 KRAFT CREMELUX BOCAL 64 OZ | NOURRITURE pour CHIENS 26¢ BALLARD ASSORTIE BTE 15 oz | PURÉE DE TOMATES 28¢ REGINA BTE 55 oz | SAVON EN POUDRE 1 79 ARCTIC POWER BTE 5 lb | FÈVES BLANCHES 1 36 ST ARNAUD CELLO 2 lb | BREUVAGE ALLEN'S 45¢ Orange, raisin punch BTE 48 oz | KETCHUP 87¢ HEINZ BOUTEILLE 32 oz | JUS DE TOMATES 27¢ HEINZ BTE 19 oz | RIZ 77¢ DAINTY BTE 2 lb | SAUCE A LA VIANDE 45¢ CATELLI BTE 14 oz | DINER MACARONI 24¢ KRAFT PAQUET 7 oz | APPRÊT A SALADE 71¢ MIRACLE WHIP KRAFT BOCAL 16 oz | DEL MONTE 86¢ Fiches cubas, Ananas des Saïade de fruits Canada de Fantaisie PAQUET 4 btes 5 oz |
|--|--|--|---|---|--|--|--|---|--|--|--|--------------------------------------|--|---|---|--|--|---|---|--|-----------------------------------|---|--|--|--|

| | | | | | | | | | | | | | | | | | | | | | | | | | | | |
|---|--|--|--|---|---|---|--|---|--|---------------------------|---|---|---|--|---|---|---|--|---------------------------------------|--|---------------------------------------|---|---|---|--------------------------------------|---|---|
| SOUPES-CRÈME HABITANT 47¢ CHAMPIGNONS POULET TOMATE BTE 28 oz | SOUPE LIPTON 34¢ POULET et NOUILLES PAQUET 2 env | FÈVES AU LARD 52¢ BRUN FONCE LIBBY BTE 19 oz | COCA-COLA 47¢ BOUTEILLES 40 oz | NOURRITURE pour CHATS 23¢ BALLARD ASSORTI BTE 15 oz | SAUCE VH 79¢ SPARE RIBS, ail, medium douce, forte BOUTEILLE 12 oz | GARNITURE A TARTES 75¢ STAFFORD, cerises, bleuets BTE 19 oz | POIS CARRIÈRE 65¢ CANADA DE CHOIX no 1 BTE 19 oz | COCKTAIL de CANNEBERGES 59¢ OCEAN SPRAY BTE 24 oz | MIEL DOYON 99¢ LIQUIDE bouteille 16 oz | BLANC 1 79 2 lb | CHAMPIGNONS SLACK'S 58¢ ENTIERS BTE 10 oz | TIGES ET MORCEAUX 49¢ BTE 10 oz | CRISTAUX PRESIDENT 18¢ Saveurs orange pamplemousse, limonade rosee, orange, raisin ENV 3 4 oz | PAPIER DE TOILETTE 47¢ LADY SCOTT couleurs assorties paquet 2 rouleaux | MANDARINES 32¢ KON TIKI BTE 10 oz | CORNICHONS McLAREN'S 89¢ POLSKI ANETH BOCAL 48 oz | GHERKINS SUCRES 87¢ MIDGET KENT BOCAL 12 oz | FESTIVAL DU FROMAGE 1 09 KRAFT VELVEETA PAQUET 16 oz | CHEEZ WHIZ 1 79 BOCAL 32 oz | GRUYERE BURKIE CROWN 77¢ PAQUET 8 oz | MOZZARELLA 1 56 BLOCK 16 oz | CRACKER BARREL MILD WEDGE 1 05 PAQUET 12 oz | PAPIER-MOUCHOIR 57¢ LADY SCOTT, assort 2 plus BTE 200 | COUCHES BABY SCOTT 1 99 REGULIERES PAQUET 30x | NOUVEAU NE 1 47 PAQUET 30x | SUPER ABSORBANTES 1 99 paquet 24x | CULOTTE 59¢ BABY SCOTT A B C Q ch |
|---|--|--|--|---|---|---|--|---|--|---------------------------|---|---|---|--|---|---|---|--|---------------------------------------|--|---------------------------------------|---|---|---|--------------------------------------|---|---|

La région de Montréal n'en a pas fini avec les inondations

par Jacques DUMAIS

La fin des inondations printanières, très coûteuses et dévastatrices dans la région de Montréal, n'est pas pour demain!

En effet, Québec et Ottawa n'auront en main que dans deux ans seulement l'avant-projet d'une politique à la fois globale et cohérente quant à la régularisation des eaux dans ce secteur québécois et en amont.

En outre, il faudra compter quatre ou cinq années de plus avant que cette politique ne soit applicable si, comme il est permis de le croire, l'avant-projet retient la mise en place d'ouvrages régulateurs comme élément de solution indispensable au problème.

"Un peu moins dans le cas contraire", a déclaré, hier, M. Claude Triquet, du ministère québécois des Richesses naturelles.

D'ici là, le Québec compte intensifier ses mesures de prévention coutumières notamment par de multiples opérations de pompage.

M. Triquet est depuis peu coprésident — avec M. Harry Rosenberg, d'Environnement-Canada — du "Comité pour l'étude de la régularisation des eaux dans la région de Montréal."

Le comité

Ce comité fédéral-provincial a comme mandat d'analyser toute solution qui enrayerait les inondations en diminuant les hautes eaux créées par les crues et en rehaussant les basses eaux en période d'étiage.

L'organisme officiellement mis sur pied, la semaine dernière, par le ministre Jean-Gilles Massé, pour le Québec, et Jeanne Sauvé, pour Ottawa, est composé

de trois représentants québécois et de trois experts fédéraux.

Il requerra la présence de 10 sous-comités ou groupes de travail de quatre personnes chacun évoluant tant dans les sphères techniques que sociales.

Le budget de fonctionnement du comité n'est pas déterminé, mais l'on prévoit que Québec et Ottawa verseront chacun 50 pour cent des sommes nécessaires à l'intérieur de leurs budgets ministériels respectifs.

Afin d'accélérer la poursuite de l'étude, il n'est pas exclu que les deux gouvernements aient recours aux budgets supplémentaires et que l'entreprise privée soit appelée à verser sa quote-part.

4 types de solution

Dans le cours de cette étude commune, les experts envisageront quatre types de solution aux problèmes des inondations.

La politique ou l'avant-projet qui s'ensuivra pourrait en quelque sorte s'avérer "une conjugaison de deux ou plusieurs de ces solutions" qui sont les suivantes:

- 1— changer les régularisations de la rivière Outaouais et des Grands Lacs;
- 2— ériger de petits barrages de contrôle dans la région de Montréal;
- 3— favoriser les endiguements ou les diversions locaux;
- 4— revoir toute la question du "zonage" (répartition par secteur) le long des rives occupées par des particuliers.

Aux yeux de M. Triquet, la dernière solution semble la moins coûteuse, mais pro-

bablement la plus pénible sur le plan humain.

En effet, il apparaît difficile d'exproprier des particuliers qui, chaque année, subissent les crues, mais qui les "oublient" avec les saisons. De plus, il faut tenir compte de la perte de revenus en taxes pour les municipalités.

Quant aux trois premières, elles sont non seulement coûteuses au départ, mais nécessitent de la surveillance et de l'entretien constants. De plus, il faut

s'assurer que ces ouvrages ne nuisent en rien à la navigation, à la récréation, à la flore et à la faune.

Le travail du comité porte essentiellement sur le lac Saint-Louis, le Saint-Laurent en aval jusqu'à Verchères, le lac des Deux-Montagnes, les rivières des Prairies et des Mille-Isles. Là où, chaque année, les inondations causent le plus de dommages.

Politique d'ensemble

Parallèlement, le minis-

trère des Richesses naturelles exclusivement est à élaborer une politique d'ensemble pour le Québec. Le document en serait actuellement au stade de la révision.

Ce document fera état des solutions susceptibles d'atténuer les risques d'inondations dans toutes les régions autres que celle, particulière, de Montréal.

Il coïncidera avec les résultats attendus d'analy-

ses effectuées dans le cas des crues de la Chaudière, de la Saint-François, de la Yamaska, et d'autres cours d'eau du Bas-Saint-Laurent.

De toute évidence, le gouvernement du Québec ne tient pas, au cours des années futures, à vivre sur la corde raide chaque fois qu'il se produit des inondations massives au printemps.

\$75 millions de dommages

L'année 1974 aura été

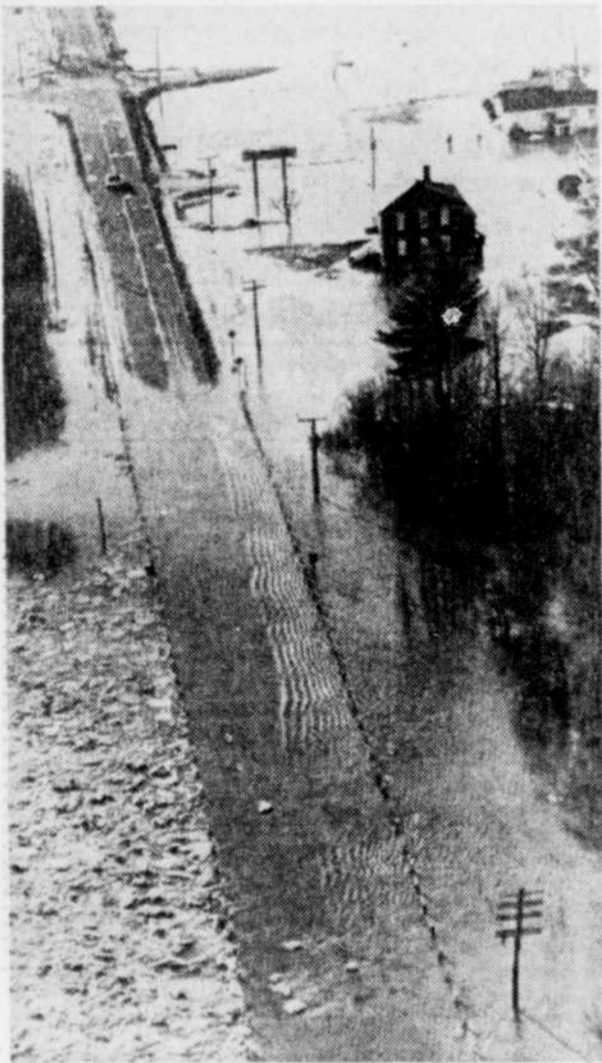
onéreuse pour le Trésor provincial puisqu'une centaine de municipalités affrontaient une crue qui ne s'était pas vue, dans certains cas, depuis 1926.

Les populations étaient évacuées dans plusieurs secteurs et les dommages, évalués à plus de \$75,000,000, obligeaient le Conseil des ministres à créer rapidement un Bureau d'aide financière et à multiplier les enquêtes.

Ces phénomènes jugés naturels, non contrôlables

et difficilement prévisibles étaient redevables, cette année, à des conditions climatologiques exceptionnelles en termes de gel, de dégel, de verglas, de débâcles prématurées, de très fortes précipitations de pluie, etc.

Ces conditions particulières rendaient inefficaces les traditionnelles mesures préventives du gouvernement québécois: construction de digues, installation de systèmes de pompage, rehaussés temporaires de rues, etc.



La région de Montréal et les localités en amont ont l'habitude de ce spectacle printanier et elles n'ont pas fini de le subir, puisqu'on ne fera rien concrètement avant plusieurs années pour parer à l'invasion aqueuse.

Jeanne Sauvé est la cible de critiques

OTTAWA (PC)—Le ministre Jeanne Sauvé, de l'Environnement, a été la cible de critiques, hier, pour avoir déclaré que les Canadiens peuvent se permettre le luxe d'étudier longuement les problèmes de l'environnement.

Doug Miller d'Ottawa, coordinateur de Pollution Probe, s'est dit désappointé de ce que le nouveau ministre ne soit pas un ardent défenseur de l'environnement.

Plus tôt, Mme Sauvé, dans un discours préparé pour Air Pollution Control Association, a affirmé que le temps dans plusieurs régions permet de prendre des mesures prudentes et moins coûteuses pour prévenir la pollution, plutôt que d'adopter des palliatifs coûteux et draconiens.

M. Miller a accusé Mme Sauvé de créer dans le public un faux sentiment de sécurité. "Alors que l'acti-

vité industrielle, la pollution urbaine et la contamination des lacs et rivières sont à un niveau très élevé, il est stupide d'affirmer que nous n'avons pas à prendre des mesures draconiennes.

joaillier
BUY LE PAGE

Créations exclusives faites main

Rénovation de bagues
Ensembles de jones identiques
Chevalières
Diamants et pierres précieuses
Bagues de fiançailles

REPARATIONS
Soudure à l'or.
Sertissage, polissage.

joaillier
BUY LE PAGE

NOUVELLE ADRESSE
2538, CHEMIN STE-FOY
656-1821
pour rendez-vous

Margarine Molle

Village

dans le

NOUVEAU CONTENANT!

COÛTE MOINS CHER!

400 grammes* de saveur fraîche de la ferme

* 14,1 onces

EN PRIMEUR AU CANADA! Présenté par une compagnie entièrement canadienne, Agra Foods Ltd. vous apporte le nouveau contenant de margarine molle Village de 400 grammes (14,1 onces) adapté au système de mesures métriques. Ce nouvel emballage est le résultat d'une étude approfondie culminée par l'expérience et la compétence des techniciens de Agra Foods Ltd., dans le but de mieux servir le consommateur canadien.

ÉPARGNEZ 7¢ sur l'achat de la margarine molle Village! 400 grammes
DÉTACHEZ CE COUPON:

7¢

ÉPARGNEZ 7¢ sur l'achat d'un format de 400 grammes de Margarine Molle Village

7¢

M. le détaillant: Sur présentation de ce coupon obtenu d'un de vos clients lors de l'achat de la margarine molle Village dans le nouveau contenant de 400 grammes (14,1 onces), Agra Foods Ltd. vous remboursera 7¢ plus 3¢ pour frais de manipulation. Une demande de remboursement selon des termes autres que ceux-ci constitue une fraude. Des factures prouvant l'achat de stock suffisant pour couvrir tous les coupons pour lesquels une demande aura été faite devront être présentées sur demande. Les coupons ne seront pas acceptés et seront considérés comme nuls si présentés par un agent, un courtier ou toute personne ou organisation qui ne serait pas distributeur au détail de nos produits, à moins que les personnes ou organisations susdites n'aient été autorisées spécifiquement par nous à effectuer une telle demande de remboursement.

Pour remboursement, faire parvenir à HERBERT A. WATTS LTD. C.P. 2140 Toronto, Ontario. Pièce d'inscrite No. 74 sur votre bordereau de coupons. L'offre aux consommateurs expire le 31 mai, 1975.

Nouveau bas prix!

Le nouveau contenant de 400 grammes (14,1 onces) est légèrement plus petit que le contenant habituel, vous permettant ainsi d'épargner comparativement.

Nouveau sceau de papier doré

Seul Village l'utilise! Sous le couvercle de carton, un papier doré scellé hygiéniquement à la chaleur protège la fraîcheur de la margarine Village.



Margarine Molle
Village

AGRA FOODS LIMITED
Vancouver—Napawin—Toronto—St. Jérôme—St. Jean, Terre-Neuve

La diminution des récoltes ne présage rien de bon

par Jean-Paul GAGNE du bureau du Soleil

OTTAWA — La fléchissement tant attendu du rythme d'augmentation des prix alimentaires n'est pas pour cette année. Ceux qui espèrent des récoltes abondantes et des prix plus bas doivent maintenant reporter d'un an leurs espérances.

C'est du moins ce que suggère, sans le dire bien sûr, un rapport de la division des marchés du ministère fédéral de l'Agriculture dont quelques données ont été rendues publiques, hier, à Ottawa.

En effet, les trois céréales de base de l'alimentation au Canada connaîtront des baisses importantes de pro-

duction au cours de la présente saison:

- le blé subira une chute de sa production de 13 pour cent par rapport à 1973. La production estimée actuellement à 524 millions de boisseaux pourrait encore être diminuée si le mauvais temps persiste;
- l'orge verra sa production régresser à 402 millions de boisseaux, soit de 14 pour cent par rapport à l'an dernier;
- l'avoine subirait un sort semblable avec une diminution de sa production de 17 pour cent. Les approvisionnements estimatifs, de l'ordre de 348 millions de boisseaux, seraient même les plus faibles

enregistrés depuis la saison 1947-1948.

Seul le seigle est en hausse, mais son importance est mineure, l'orge et l'avoine demeurant les deux principales céréales fourragères. La production de seigle devrait, soit dit en passant, s'accroître de cinq millions de boisseaux, atteignant ainsi 19.2 millions de boisseaux.

Les céréales mélangées devraient connaître une production de 90 millions de boisseaux, en baisse de sept millions sur l'an passé.

Enfin, la production du maïs serait comparable à celle de 1973, soit un volume de 112 millions de boisseaux. Cependant, de fortes gelées, survenues autour du

21 septembre, entraîneront vraisemblablement une diminution sensible, selon Agriculture Canada.

En ce qui concerne le blé, on doit cependant apporter la nuance suivante: le blé dur (durum), qui sert principalement à la fabrication du pain, connaîtrait une hausse de production de 20 pour cent par rapport à l'an dernier.

Agriculture Canada s'attend également à ce que la quantité de blé qui sera de qualité fourragère seulement (pour l'alimentation des animaux) s'accroisse.

Oléagineux

Une situation semblable prévaut dans la production des oléagineux:

— on s'attend à une baisse de deux pour cent de la production de colza qui devrait se chiffrer par 52.3 millions de boisseaux;

— la production de graine de lin devrait reculer de 16 pour cent, atteignant ainsi 16.3 millions de boisseaux;

— enfin, le soja connaîtrait une chute de production de 15 pour cent; celle-ci serait de 12.4 millions.

La CEE verrait aussi sa production s'accroître de l'ordre de quatre pour cent, mais l'Urss subirait une chute de 18 pour cent dans sa récolte de blé. L'Australie connaîtrait un sort semblable avec une baisse de quatre pour cent, de même que l'Inde, le pays sous-développé le plus peuplé. La production s'accroîtrait toutefois en Argentine de 12 pour cent.

Bref, la production mondiale de blé baisserait en 1974 de quatre à cinq pour cent par rapport à 1973.

D'où ces approvisionnements mondiaux de blé exportable moindres que l'an passé, une plus grande pression de la demande, des prix élevés, sinon en hausse.

La situation mondiale dans la production des céréales fourragères n'est guère encourageante, elle non plus.

Ainsi, la production du

mais américain baisserait de 11 pour cent malgré un agrandissement sensible de la superficie consacrée à cette céréale. Même tendance pour les autres céréales fourragères produites aux Etats-Unis, de sorte que les disponibilités de notre voisin du Sud en céréales fourragères pour 1974 s'élevaient à seulement 195.6 tonnes contre 238 tonnes en 1973, soit une chute de plus de 20 pour cent.

L'Urss, l'Argentine et l'Australie réussiraient mieux que l'année précédente, mais les fortes baisses prévues aux Etats-Unis et au Canada procureraient à l'échelle du globe une baisse nette de quelque 22 millions de tonnes métriques, s'établissant ainsi à 580 millions de tonnes métriques.

Il est donc peu probable que les prix déjà élevés des céréales fourragères connaissent un répit au cours de la présente campagne agricole.

Enfin, la production mondiale des oléagineux devrait diminuer de 1.5 million de tonnes métriques, atteignant ainsi 122.5 millions de tonnes en 1974. Encore une fois, ce sont les Etats-Unis qui subissent la plus forte baisse, soit 16 pour cent pour le soja seulement. Le recul des Etats-Unis pour l'ensemble des oléagineux serait de huit pour cent.

Des soulagements pourraient cependant venir grâce à une augmentation possible de la production brésilienne de soja, d'un accroissement de la production d'arachides des pays du Sahel et, finalement, d'une hausse de la production de farine et d'huile de poisson au Pérou.

Les stocks de protéine seront donc plus faibles que d'habitude, ce qui n'indique rien de bon pour ceux qui espèrent un répit dans l'accroissement des prix des denrées alimentaires. Bien au contraire.

Le contrôle des exportations d'oeufs rebondit aux Communes

(D'après PC) — Le premier ministre Trudeau a affirmé, hier, qu'il n'était pas au courant d'une déclaration du ministre de l'Agriculture Eugene Whelan et voulant que le Canada projette d'interdire l'exportation d'oeufs aux Etats-Unis.

M. Trudeau a émis ce commentaire après avoir été interrogé à la Chambre des Communes sur les déclarations faites lundi par M. Whelan devant les membres de la Western Agricultural Chemical Association à Boise en Idaho aux Etats-Unis.

C'est le député conservateur Jack Horner qui s'est interrogé à savoir si la déclaration de M. Whelan représentait la politique canadienne dans le domaine des oeufs.

Un porte-parole du bureau du premier ministre devait avouer par après qu'il ne pouvait dire si M. Trudeau ignorait la teneur de la déclaration de M. Whelan ou s'il avouait ne pas connaître l'existence d'un projet d'embargo com-

plet comme le suggérait la question du député Horner.

D'ailleurs, la déclaration de M. Whelan faisait état non pas d'un embargo complet mais d'un contrôle sur les exportations d'oeufs vers les Etats-Unis afin de protéger les consommateurs canadiens.

M. Whelan avait déclaré que l'Office canadien de commercialisation des oeufs avait suggéré des contrôles à l'exportation pour protéger les Canadiens d'une augmentation croissante du prix des oeufs aux Etats-Unis.

Producteurs

Hier, les producteurs américains d'oeufs ont réagi avec enthousiasme à la déclaration de la veille de M. Whelan. Mais, l'un de leur porte-parole s'est dit à la fois sceptique.

M. James Fleming a soutenu que les producteurs américains allaient d'ores

et déjà surveiller de quelle façon ce contrôle serait appliqué.

L'enquête cherche à établir si les oeufs canadiens ont été vendus aux Etats-Unis à un prix moindre qu'au Canada.

L'an passé, le Canada a exporté pour \$4.7 millions d'oeufs aux Etats-Unis.

Les Etats-Unis seraient plus chanceux que les autres avec une production record estimée à 1,791 millions de boisseaux de blé, soit une hausse de 4.8 pour cent sur 1973, mais on connaît maintenant les réserves du président Ford en ce qui a trait à l'exportation de la précieuse céréale.

MONTREAL DRAPERIES

DRAPERIES VALENCES & COUVRE-LITS

Nouveaux patrons et couleurs décoratives de toute beauté pour chaque fenêtre de votre maison. Toute une gamme de riches velours et brocarts, couronnée de merveilleux polyester, dacrons et acryliques faciles d'entretien.

DRAPERIES CONFECTIONNÉES SUR MESURE GRATUITEMENT

Doublees ou non doublees! Disponibles pour fissus de \$2.99 vge. ou plus. Légers frais pour longueurs de moins de 54".

LIVRAISON RAPIDE!

GRATUIT!
SERVICE D'ACHAT A DOMICILE

COMPOSEZ SIMPLEMENT

529-9008

Nos représentants vous viendront en aide pour choisir le tissu qui vous convient dans le plus vaste assortiment au Canada, dans le domaine des fissus à rideaux, tentures et couvre-lits.

734 ST-JOSEPH EST
QUÉBEC — 529-9008

•
PLACE LAURIER
STE-FOY — 653-4069

•
CENTRE D'ACHATS FLEUR DE LYS
QUÉBEC — 529-0288

•
LES GALERIES CHAGNON
LEBIS — 833-4420

MONTREAL, QUEBEC, OTTAWA, CHICOUTIMI, TROIS RIVERS, SHELBORNE, TORONTO, WINDSOR, BELLEVILLE, LONDON, KINGSTON, EDMONTON, HULL, HAMILTON, DARTMOUTH, LEVIS, MONCTON

MIRACLE MART

Un seul bas prix qui vous tournera la tête!

Super solde de perruques

Lynn
Cheveux courts, ondulés
Fibre Teveron* P.V.C.
(27.97 après ce solde)

Sue
Longueur aux épaules, coupe dégradée
Fibre Teveron* P.V.C.
(35.00 après ce solde)

Karen
Léger, sophistiqué
Fibre Teveron* PVC
(27.97 après ce solde)

Vera
Au-dessous des épaules
Fibre Teveron* P.V.C.
(28.97 après ce solde)

5

nouveaux modèles

Jodi (non représentée)
Longueur mi-nuque, boucles légères, frange. Fibre 100% Toyokalon* P.V.C.
(25.00 après ce solde)

16⁶⁶

chacune

Pour un temps limité seulement!

Représentées ci-dessus, seulement 4 de nos 5 nouvelles perruques

Profitez de ce bas prix pour vous procurer une nouvelle perruque. Les styles sont ravissants et accompagneront à merveille votre nouvelle garde-robe pour les événements spéciaux cette saison!

Ces perruques sont confortables, féminines et très légères; elles sont faites de fibres "lavez-portez" et séchent rapidement.

Si le modèle que vous désirez n'est plus en stock, nous acceptons votre commande et dès réception de la perruque, elle vous sera vendue à ce même prix de solde.

Perruques

Prix en vigueur jusqu'au 19 octobre seulement.
Ces perruques se vendront de 25.00 à 35.00 après ce solde

En vente dans tous les magasins Miracle Mart

AUCUNE OFFRE RAISONNABLE REFUSÉE

SUR NOS MANTEAUX VISON, OCELOT, LYNX, CASTOR, LOUTRE, RENARD NORVEGIEN

Meilleurs prix en ville pour la qualité
Plusieurs clientes nous demandent pourquoi la maison
Dechêne Fourrures peut vendre à

si bas prix?

Tout ce que vous pouvez penser en fourrure nous l'avons.

fourrures très populaires

Parce que nous fabriquons et vendons nous-mêmes nos manteaux, parce que nous avons acheté nos peaux de vison, chat sauvage, rat musqué, lynx et loutre en grande quantité avant la hausse des prix. De plus, nous sommes manufacturier en gros.

AUCUN INTERMEDIAIRE ENTRE VOUS & NOUS

EPARGNEZ 25%

| | |
|--|---|
| RAT MUSQUE NATUREL garni renard | PRIX VENTE \$389⁰⁰ |
| CHAT SAUVAGE naturel | PRIX VENTE \$489⁰⁰ |
| AGNEAU RASE | PRIX VENTE \$289⁰⁰ |
| VISON CHINOIS teint brun | PRIX VENTE \$649⁰⁰ |
| LOUP NATUREL | PRIX VENTE \$449⁰⁰ |
| RENARD NORVEGIEN bleu naturel | PRIX VENTE \$649⁰⁰ |
| QUEUES VISON naturel | PRIX VENTE \$549⁰⁰ |
| CHAT SAUVAGE avec garniture collet bande de renard | PRIX VENTE \$549⁰⁰ |
| CHAT SAUVAGE naturel au type modèle junior | PRIX VENTE \$489⁰⁰ |
| RAT MUSQUE teint champagne | PRIX VENTE \$589⁰⁰ |
| CHAT SAUVAGE COULEUR renard roux | PRIX VENTE \$549⁰⁰ |
| CASTOR NATUREL | PRIX VENTE \$649⁰⁰ |
| VISON NATUREL CANADIEN peaux choisies et allongées | PRIX VENTE \$995⁰⁰ |
| RAT MUSQUE teint bob cat | PRIX DE VENTE \$589⁰⁰ |

POUR HOMMES, PALETOTS

CHAT SAUVAGE, LOUP NATUREL, LOUTRE, RAT MUSQUE NATUREL.

\$589⁰⁰

à partir de

CONDITIONS FACILES DE PAIEMENT, GARANTIE D'UN AN AVEC ASSURANCE, ENTREPOSAGE GRATUIT,

Membre officiel de l'association des éleveurs de vison du Canada. Membre des maîtres fourrures du Québec.

DECHENE FOURRURES

Edgar Lise

634 EST, BOUL. CHAREST, QUEBEC — TEL.: 523-3313
Face au stationnement Paquet-Laliberté

Vérifiez le nom de la compagnie qui vous fait signer une promesse d'achat de maison

par Louise PICARD

Qu'arrive-t-il lorsque, après avoir signé une promesse d'achat pour acquérir une maison, vous constatez, tout à coup, que vous venez de transiger avec une compagnie toute autre que celle avec qui vous croyiez avoir fait affaire?

C'est la question à laquelle s'efforce présentement de répondre un groupe d'acheteurs qui ont vécu cette expérience et qui attendent toujours la maison qui devait leur être livrée au mois d'avril.

Le tout a débuté, il y a six mois environ, "Les Entreprises Dimco Ltée", de Cap-Santé, publiant, dans un quotidien de Québec, l'annonce suivante: "Maison modèle à visiter, 55, rue Saint-Germain, Saint-Emile — A partir de \$18,500 et plus, terrain inclus — Maisons usinées ou classiques."

Il s'agissait d'une première expérience du genre pour cette compagnie fondée il y a environ deux ans, mais dont la solvabilité était assurée. Une vingtaine de personnes se rendirent sur les lieux et signèrent une offre d'achat accompagnée d'un versement. Contre le dépôt de cette garantie en argent, l'entrepreneur s'engageait à acquérir des maisons préfabriquées à l'usine, lesquelles devaient être installées dans un nouveau développement résidentiel, à Saint-Emile, en banlieue de Québec.

Consommateurs non avertis

Ce qu'une dizaine d'acheteurs n'avaient pas remarqué au moment de la signature du contrat, c'est que le vendeur ne leur avait pas fait signer celui-ci au nom de la compagnie Dimco, mais au nom de sa propre compagnie, qu'il avait fondée entre-temps, soit Les Habitations Denis Robert Inc.

Poursuivant les transactions à son propre compte, ce fut alors le début de nombreux déboires pour ces acheteurs qui avaient négligé de vérifier ce "détail", décelé grâce à la perspicacité d'un directeur de banque chargé d'effectuer quelques-uns des prêts.

Tenant de se dégager de ses obligations, le même vendeur faisait parvenir, le 6 mai dernier, une lettre aux acheteurs présumément lésés dans leurs droits, les informant qu'il avait transféré lesdites obligations contractées par Les Habitations Denis Robert Inc. à la compagnie Dimco et qu'en plus, il renonçait à tous les profits derivant de ces ventes.

Cette offre de transfert ne fut jamais acceptée par les actionnaires des Entreprises Dimco Ltée, qui décidèrent de ne pas assumer les obligations contractées par leur propre vendeur. Toutefois, afin de maintenir la bonne réputation de sa compagnie, le président, M. Guy Papillon, avait affirmé, au cours d'une entrevue, que tout serait tenté pour régler le cas des acheteurs lésés dans leurs droits.

Par suite de cet imbroglio, la compagnie Dimco,

qui se trouvait en état déficitaire, a entrepris de régler ses dettes envers les sous-traitants par des paiements échelonnés sur une période de deux ans.

Quant à la collaboration offerte aux acheteurs, elle s'est limitée à la remise, par un intermédiaire, d'une liste indiquant les prix des soumissions faites il y a six mois par les sous-traitants, prix qui auront certes été majorés depuis par le coût de l'inflation.

Ces mêmes acheteurs en furent donc quittes pour transiger directement l'achat de leurs maisons avec la compagnie Trivico, du Cap-de-la-Madeleine. Ils pourront les obtenir moyennant le versement du coût total, sans compter les \$400 à \$600 qu'ils devront déboursier en intérêts accumulés depuis avril, pour l'entreposage de ces maisons chez le manufacturier.

Enfin, après plusieurs mois d'attente et de démarches multiples, ils devenaient récemment propriétaires de leurs terrains. Pour ce faire, ils durent transiger directement avec Chatel Inc., à qui appartenaient les lots sur lesquels Dimco détenait une option.

Deux acheteurs ont obtenu l'annulation de leur contrat et les montants qu'ils avaient versés en guise de dépôt ont été déduits du montant de la vente des terrains. Un autre entrepreneur s'occupe présentement de la construction de leur maison.

Bien qu'ils reconnaissent avoir été dupes lors de la signature de l'offre d'achat, ils se demandent, entre autres, jusqu'où va la responsabilité d'un entrepreneur dans un tel cas et en vertu de quel principe celui-ci peut se libérer de ses responsabilités à leur égard.

Déterminés à récupérer les sommes versées en dépôt, quelques acheteurs ont déjà confié cette question à des avocats de l'aide juridique et de la pratique privée, qui auront fort à faire pour l'éclaircir. Des poursuites seront intentées à plus ou moins brèves échéances.

Solvabilité

En ce qui a trait à la compagnie Les Habitations Denis Robert Inc., laquelle existe toujours, on peut se demander comment il se fait que M. Denis Robert, qui déclarait une faillite

personnelle en juin 1973, obtenait, en mars 1974, une charte du ministère des Institutions financières en vue de fonder une compagnie.

Par ailleurs, bien que la sollicitation publique sans permis soit considérée comme frauduleuse dans le secteur immobilier, aucun permis n'est requis au Québec pour quiconque décide de vendre des maisons au nom d'une entreprise. Un permis est cependant requis lorsqu'il s'agit de la vente de stylos ou de bas nylon...

On sait que le ministère des Institutions financières, Compagnies et Coopératives déposera, au cours de la prochaine session parlementaire, un projet de loi visant à protéger l'acheteur d'une maison. Parmi les mesures à court terme qui seront adoptées, aucun acheteur ne se verrait demander de verser des montants autres que ceux stipulés à l'offre d'achat signée par l'acheteur et acceptée par les constructeurs. De plus, le constructeur devra fournir une preuve de sa solvabilité et certains renseignements qui assureront une plus grande protection à l'acheteur.



**PÂTISSERIE
EN SPECIAL**

Jeudi - Vendredi - Samedi

**DÉLICIEUX
GÂTEAUX
DEMI-LUNE**

érable, fraises, chocolat

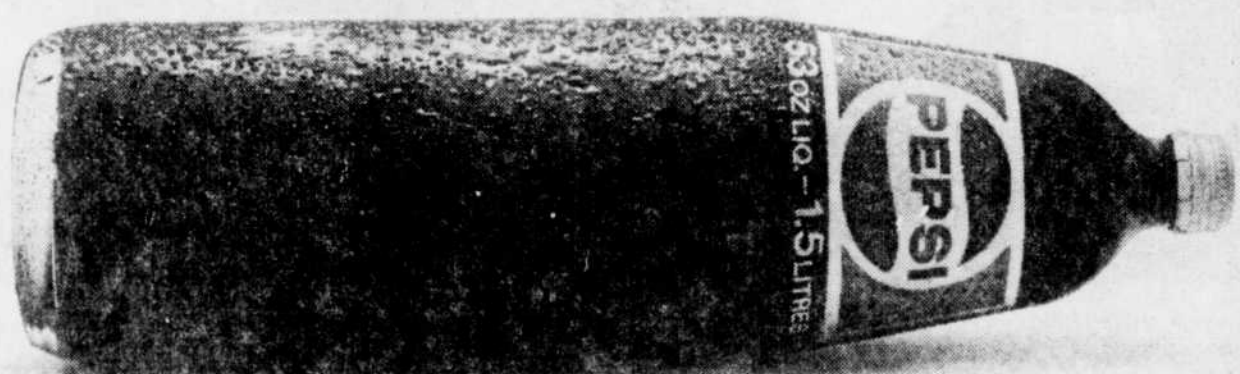
**Rég. 1.05
SPECIAL 89¢**

à notre comptoir de la pâtisserie

POUR VOS RECEPTIONS
Choix de viandes — Salades — Sandwichs
Hors-d'oeuvre — Ganapés — Pâtisseries
Pour réservations: 523-5793
529-8801

Woolworth
ST-ROCH SEULEMENT — TEL.: 523-5793

Pepsi lance la bouteille qui en a dedans.



33oz, c'est pratique en grand.
La bouteille la plus facile à trouver dans le magasin.

Hausse des tarifs dans les ports

OTTAWA (D'après PC) — La Commission des ports nationaux a annoncé hier une augmentation des droits de port et de mouillage ainsi que du coût de manutention dans la plupart des ports au pays, à partir du 1er janvier 1975.

Au Québec, les ports affectés seront ceux de Québec, Montréal, Trois-Rivières, Sept-Îles et Haut-Saguenay.

La hausse générale des prix rend nécessaire des majorations de 15 et 25 pour cent pour les droits de port et de mouillage respectivement, et une hausse de 10 pour cent pour la manutention, a fait savoir la Commission, dans un communiqué de presse.

La Commission dit avoir retardé ces augmentations aussi longtemps que possible pour un contrôle strict des prix.

Il s'agit de la première hausse des droits de port et de mouillage depuis 1969, et la première depuis 1968, en ce qui concerne la manutention, fait remarquer la Commission.

Les autres ports affectés sont ceux de Halifax, Saint-Jean et Belledune au Nouveau-Brunswick, Churchill au Manitoba, Prescott et Colborne en Ontario.



LE SOLEIL

QUÉBÉCOISES PARLEZ... ACTION-FEMMES

VOUS ÉCOUTE!



Enfin un service qui aide les femmes du Québec à faire respecter leurs droits.
Au travail comme à la maison, l'époque de la femme qui les ignore est révolue.

Nous avons des droits, entre autres celui d'être des citoyennes à part entière. Le Conseil du statut de la femme a été créé pour veiller au respect de nos droits, et pour conseiller le gouvernement du Québec dans tous les domaines qui concernent l'égalité et le respect des droits et du statut de la femme.

A partir de maintenant, chaque fois que vous vous sentez lésée dans vos droits de femme — chaque fois qu'un employeur, un commerçant, une loi ou un règlement vous semble aller à l'encontre de vos droits — vous pouvez téléphoner directement et sans frais d'interurbain à ACTION-FEMMES. C'est l'organisme que le Conseil a mis sur pied pour vous renseigner sur vos droits et vous aider à les faire respecter. On vous fera connaître les services gouvernementaux, les associations, les organismes et les publications qui peuvent vous être utiles. Et on prendra note de vos questions et suggestions afin de formuler, s'il y a lieu, des recommandations auprès du gouvernement ou autres organismes.

Nous avons besoin de vous pour agir!

Gouvernement du Québec
CONSEIL DU STATUT DE LA FEMME

1-800-463-2851
643-4326
Région métropolitaine de Québec

Daisyfresh*

vous offre

un Ensemble Beauté-Confort
alors que le thermomètre est au frisquet

Elegant pyjama au décolleté plongeant bordé de dentelle. La taille extensible enjolive la silhouette et donne de la souplesse à la petite jupe ondulante, sur un pantalon à jambes évasées. Côté moussoux à l'intérieur. Rose, menthe et bleu.



Au centre
Superbe robe de nuit même tissu et mêmes garnitures de dentelle. Mousseux à l'intérieur.

A gauche
Une fine dentelle blanche borde ce long peignoir à taille extensible. Boutonné à l'avant et enjolivé de longues manches à poignets. Mousseux à l'extérieur.



**C'est vraiment fête
au rayon de la lingerie
chez Geneviève Morel!**

Ses arrivages d'automne-hiver font penser à un merveilleux étalage de cadeaux

Un cadeau soit pour vous-même, soit pour un anniversaire, pour une future mariée ou tout simplement pour les Fêtes qui viennent. Venez voir! Cela en vaut la peine!

Service **Autorisé**

LIVRAISON PARTOUT ville et banlieue

2h. de STATIONNEMENT GRATUIT

Geneviève Morel

Spécialiste en Corseterie Médicale et esthétique
GENEVIÈVE MOREL propriétaire
287 est, rue St-Joseph - 522-1504

a b c de la cuisine

Par Marie-Jo CHARLOTIN

La perdrix à la paysanne

PERDRIX: Ce gibier de plumes à chair fine et parfumée connaît de nombreux amateurs. Pas besoin d'être chasseur pour l'apprécier...

PERDRIX À LA PAYSANNE

ingrédients: (4 personnes)
4 perdrix (jeunes de préférence)
½ livre de porc haché
4 bardes de lard (non salé)
(minces tranches de gras de porc frais)
½ livre de champignons frais
1 jaune d'oeuf
3 c. à table de crème fraîche
1 c. à table de persil haché
sel et poivre

POUR LA GARNITURE

¼ tasse de raisins secs
1 once de madère
2 onces de vin blanc sec
2 onces de cognac

POUR LE BEURRE MANIÉ

½ c. à table de beurre
½ c. à table de farine

PRÉPARATION ET CUISSON

Laver les champignons soigneusement, les éponger dans un torchon. Hacher les champignons aussi finement que possible, en ayant soin de les arroser d'un jus de citron.

Tremper les raisins secs à l'eau chaude de 4 à 5 minutes. Les essorer et les mettre à macérer dans 3 c. à table de cognac, 1 heure environ.

Dans un grand bol, mettre le porc haché, les foies de perdrix hachés finement, le jaune d'oeuf, les champignons hachés, la crème fraîche, sel-poivre, persil haché et le cognac qui reste. Travailler le mélange pour obtenir une farce homogène.

Garnir l'intérieur des perdrix avec la farce. Coudre les ouvertures pour que la farce ne s'échappe pas.

Barder et brider, c'est-à-dire les entourer d'une mince barde de lard, attacher les perdrix avec une ficelle.

Dans une cocotte faire fondre 2 c. à table de beurre, y faire revenir les perdrix, laissez-les bien dorer, en les retournant de temps en temps, saler et poivrer.

Ajouter alors les raisins et le cognac de la macération, plus le madère et le vin blanc sec. Couvrir et cuire à feu doux 1½ heure environ, ou jusqu'à ce que les perdrix soient tendres.

Retirer les perdrix et les tenir au chaud.

Travailler le beurre et la farine avec une fourchette pour obtenir un beurre manié. (Il ne faut pas que la sauce soit épaisse, mais onctueuse). Lier la sauce en ajoutant par petite quantité à la fois le beurre manié. Donner un bouillon, rectifier l'assaisonnement si nécessaire.

Enlever les ficelles.

Dans un plat de service chaud, disposer les perdrix sur des croutons de pain grillés. Napper légèrement de sauce.

Servir le restant en saucière.

Avec ce plat je vous conseille un riz pilaf.

RIZ PILAF

ingrédients:
1 tasse de riz non cuit
2 tasses de bouillon ou d'eau
1 oignon coupé finement
3 c. à table de beurre
sel et poivre

Faire revenir l'oignon haché dans le beurre, sans le faire blondir. Ajouter alors le riz sec. Bien mélanger avec l'oignon et le beurre. Mouiller avec 2 fois le volume de liquide (soit 2 tasses de bouillon) sel-poivre. Couvrir la casserole et placer dans un four à 375 ou 18 minutes.

Retirer la casserole du four, ajouter quelques noix de beurre, avec une fourchette, remuer en soulevant doucement le riz. Laisser au chaud jusqu'au moment de servir.

P.S. Cette recette est valable pour le faisane également.

Pour Barbara Ryan, préparer des banquets c'est une "vocation"

VANCOUVER (PC)—Barbara Ryan, surnommée "le butler", considère la préparation sur commande de banquets comme une véritable vocation. C'est pourquoi elle souffre de ce que ses convives accordent parfois plus d'attention aux boissons alcooliques qu'à ses mets fins.

Traiteur depuis plus de deux ans, madame Ryan a préparé et servi des centaines de banquets fort réussis à des gens qui voulaient recevoir chez eux sans avoir à se préoccuper de la nourriture.

Elle a récemment remporté la somme de \$1.100 dans la catégorie professionnelle d'un concours d'art culinaire tenu en Colombie-Britannique, gagnant trois premiers prix, trois seconds et un troisième.

Avant d'aller cuisiner dans une maison privée, elle rend visite aux hôtes pour vérifier l'équipement culinaire, discuter du menu et préparer un programme et une liste d'achats.

Par exemple, si un client veut servir à dix invités un plat en casserole, il faut que je sache si sa

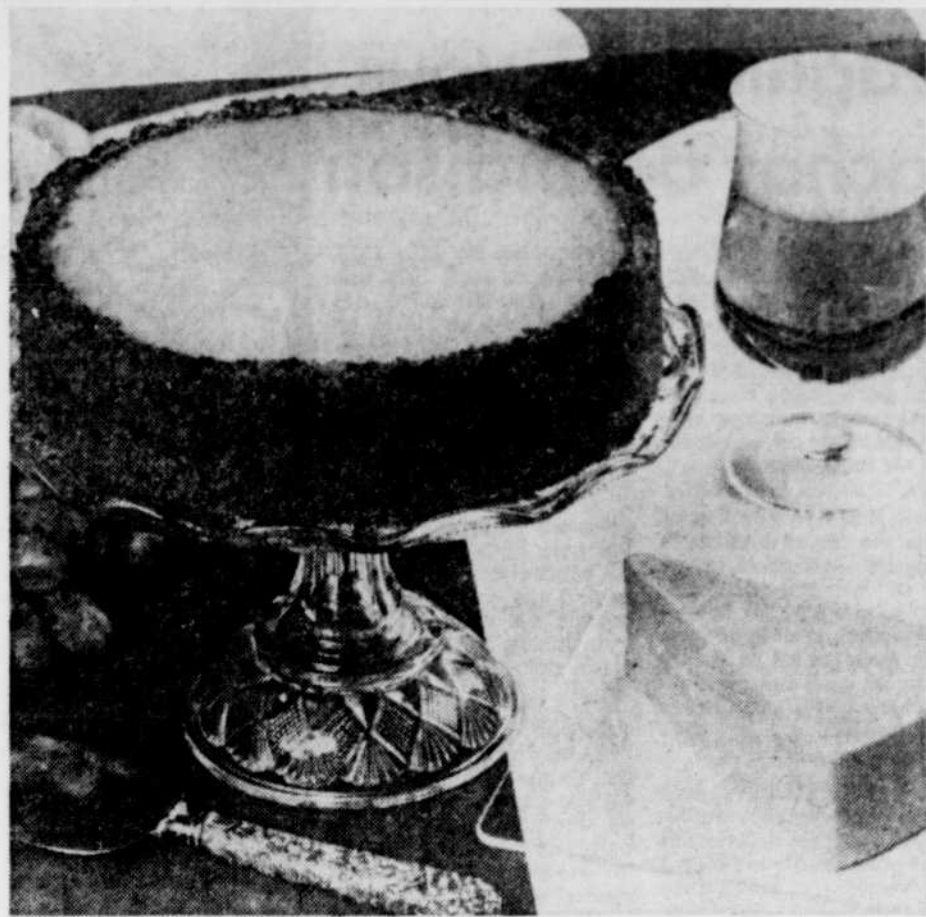
cuisine possède un récipient assez grand. Autrement, j'apporte le mien."

Madame Ryan prépare aussi, sur commande, des pique-niques et des cocktails. Pour un couple qui organisait un pique-nique dans l'île de Vancouver, récemment, elle appréta un pâté de foie, une marinade au gruyère et au vin, une soupe de pois, des roulés de choux, des raisins glacés et un gâteau au chocolat décoré à la menthe. Elle ajouta au panier toutes sortes de friandises qu'elle-même aurait aimé trouver en pique-nique.

Pour les plus gros banquets, madame Ryan se fait aider par sa fille, Cooleen. S'il s'agit d'un dîner de 60 couverts, disons, elle fait appel à des amis.

Elle se rappelle avec émotion un cocktail pour 150 convives qu'elle a préparé pour l'ex-ministre fédéral Judy LaMarsh, lorsque celle-ci vivait à Vancouver.

Ce fut un plaisir de cuisiner pour mademoiselle LaMarsh qui connaît bien la nourriture, de dire madame Ryan.



Gâteau au fromage à la saveur exquise de cheddar et de bière.

Un gâteau au fromage

Le gâteau au fromage est le préféré de tous. Il y a le gâteau au fromage à la crème, à la crème sûre, à l'ananas, aux cerises; puis, maintenant, un nouveau gâteau au fromage à la saveur exquise du fromage cheddar et de la bière. Cela ne devrait pas vous surprendre. La bière et le fromage vont de pair depuis longtemps; et

voici qu'ils donnent ce délicieux gâteau au fromage au goût différent. La saveur de la bière adoucit le goût du sucre et le sucre atténue la saveur de la bière. Il en résulte un mélange exquis de saveurs sans égal.

Ce gâteau au fromage est idéal pour le dessert ou le goûter, surtout lorsqu'on le sert avec de la bière froide pétillante. N'oubliez pas que la cuisson fait évaporer l'alcool et qu'on peut servir le gâteau aux enfants.

GÂTEAU AU FROMAGE

1 boîte (6 oz.) de biscuits

durs (crackers) zwieback, moulus;
3 c. à table de sucre (pour la croûte);
6 c. à table (¾ de bâton) de beurre ou margarine, fondu;
4 paquets (8 oz. chacun) de fromage à la crème;
8 oz. de fromage cheddar finement râpé (environ 2 tasses);
1½ tasse de sucre;
3 c. à table de farine;
5 oeufs;
3 jaunes d'oeuf;
¼ tasse de bière.

grand bol. Battre avec le fromage cheddar jusqu'à ce que le mélange soit lisse. (Les fromages deviendront plus crémeux si on les bat à la température de la pièce.) Ajouter le sucre et la farine. Battre jusqu'à consistance légère. Ajouter les oeufs et les jaunes d'oeuf, un à la fois, en les mélangeant à mesure. Y mélanger la bière. Verser dans la croûte.

Mélanger les miettes de zwieback, 3 c. à table de sucre et le beurre ou la margarine fondu dans un petit bol. Presser fermement sur le fond et environ 2 pouces sur le bord d'un moule de 9 pouces à bord amovible, légèrement graissé. Refroidir brièvement.

Faire cuire dans un four très chaud (475°) pendant 12 minutes; abaisser la température à 250° et laisser cuire 1½ heure de plus. Éteindre le four; laisser le gâteau au four pendant une heure.

Retirer du four et refroidir sur un support de broche. Détacher le bord avec un couteau; enlever le côté du moule.

Laisser le fromage à la crème amollir dans un

INCROYABLE MAIS VRAIE VENTE

À
DES
PRIX
INCROYABLES

LA DEUXIÈME SEMAINE
FABULEUSE DU MOIS
COMPLÈT D'ÉCONOMIES
VOUS APPORTE DE
NOUVEAUX SUPER-EXTRAS.
CONTINUEZ DE LE
CROIRE. NOUS AVONS DES
AUBAINES FANTASTIQUES
POUR VOUS.

20% DE RABAIS SUR TOUTES LES ROBES 4 JOURS SEULEMENT

VOUS OBTENEZ CE QUE
VOUS VOYEZ! ET ENCORE
PLUS! TOUTES NOS ROBES
ACTUELLES D'AUTOMNE
IMPRIMÉES, UNIES,
LONGUES ET COURTES À
20% DE RABAIS!
UN CHOIX ABSOLUMENT
INCROYABLE DE TOILETTES
D'AUTOMNE FABULEUSES.
POURQUOI NE PAS EN
RAPPORTER À LA MAISON
DEUX, OU TROIS, OU...



FAITES VOS ACHATS AVEC VOTRE CARTE
FASHION COUNCIL, CHARGE X OU MASTER CHARGE

CENTRE D'ACHAT PLACE LAURIER
CENTRE D'ACHAT PLACE FLEUR DE LYS
PLACE QUEBEC

Fairweather



Giscard d'Estaing marque officiellement sa considération à l'égard des Françaises

PARIS (PC) — Le président Valéry Giscard d'Estaing, en instituant un secrétariat d'Etat à la Condition féminine, en juillet, a marqué officiellement sa considération à l'égard des femmes françaises.

En nommant à sa direction Mme Françoise Giraud, femme des plus influentes et connues de France, il a poursuivi l'ouverture politique qu'il avait promise durant sa campagne en vue de la succession de M. Georges Pompidou, décédé au début d'avril.

Mme Giraud, directrice du magazine L'Express depuis 20 ans, avait annoncé, quelques semaines plus tôt, qu'elle voterait pour M. François Mitterrand, l'adversaire du nouveau président et le candidat des forces de la gauche française.

M. Giscard d'Estaing, se présentant comme

"l'homme du changement", avait insisté sur cette ouverture. Mais la plupart des Français avaient compris qu'elle se limiterait à l'entrée de quelques représentants du mouvement réformateur au gouvernement qui avaient combattu M. Mitterrand.

Trois ministères devaient d'ailleurs leur être confiés dont celui des Réformes à M. Jean-Jacques Servan-Schreiber, chef du parti radical, parti qui forme avec le centre démocrate du ministre de la Justice Jean Lecanuet le mouvement réformateur.

Toutefois, M. Servan-Schreiber devait être rapidement relevé de ses fonctions, ayant condamné publiquement la politique nucléaire poursuivie par le nouveau président.

Mécanique de charme Plus connue en France et à l'étranger que la plupart

des membres du gouvernement actuel que dirige le premier ministre Jacques Chirac, Mme Giraud avait d'abord, au début de juin, refusé de diriger une délégation qui aurait formulé des recommandations auprès de M. Chirac destinées à améliorer le sort des Françaises. Elle devait aussi s'engager à cesser d'écrire ses éditoriaux politiques dans L'Express. "En tant que chef de délégation, avait-elle dit pour expliquer son refus, j'aurais sûrement eu mon bureau dans la cuisine et mon travail se serait limité sans doute à préparer du café pour ces messieurs les ministres".

Née à Genève de parents turcs, courageuse, médaillée de la Résistance Mme Giraud demeure à 57 ans une femme très séduisante que ses adversaires décrivent souvent comme "une mécanique de charme". Depuis 30 ans,

tous le reconnaissent, elle a été de tous les combats, y compris évidemment ceux pour l'égalité de la femme dans la société française.

La tâche que lui a confiée M. Giscard d'Estaing est immense mais bien à la mesure de cette journaliste célèbre, notent ses amis et admirateurs.

"Mme Françoise Giraud, précise le décret définissant ses attributions de secrétaire d'Etat, est chargée de promouvoir toutes mesures destinées à améliorer la condition féminine, à favoriser l'accès des femmes aux différents niveaux de responsabilité dans la société française et à éliminer les discriminations dont elles peuvent faire l'objet.

"Le secrétaire d'Etat propose au premier ministre la coordination des actions mises en oeuvre par les différents ministères.

"Il est consulté sur tous les projets pouvant avoir une incidence sur la condition féminine".

La mouche du coche

Au cours de la première semaine qui a suivi sa nomination, Mme Giraud a reconnu l'immensité de sa nouvelle tâche et a précisé que si ses avis et recommandations n'étaient pas assez suivis ou trop ignorés par le gouvernement elle n'hésiterait pas à démissionner. "Je ne jouerai pas la mouche du coche", a-t-elle déclaré dans une entrevue au quotidien parisien Le Monde, soulignant qu'elle chercherait à intervenir sur l'essentiel, c'est-à-dire sur les problèmes fondamentaux de la femme française.

Il s'agit d'intégrer les femmes le plus possible à la société française contemporaine, écrivait-elle dans son dernier éditorial, en fin de juillet.

L'élégance dans sa perfection

Robe en velours côtelé avec écharpe en laine pour plus de charme. La cape et le capuchon sont en tweed donnegal. Les bottes apportent la dernière touche.

La minijupe devient populaire à Bucarest

BUCAREST (PC) — Dénigrée des modistes occidentaux qui l'ont remplacée par des costumes moins révélateurs, la minijupe se porte bien à Bucarest, sorte de compensation pour le touriste qui trouve ici la monotonie habituelle aux pays communistes.

On ne saurait dire si les jeunes Roumaines demeurent fidèles à une mode qui rehausse leur beauté légendaire ou si elles sont simplement en retard sur leurs consœurs des pays capitalistes. Quoi qu'il en soit, l'étranger est heureux de constater la présence de la mini, tout autant que l'absence des modes occidentales les plus grotesques, comme les chaussures-cothurnes.

Il n'y a pas que les filles de Bucarest qui soient jolies. On se surprend à admirer aussi les immeubles bien campés et les grands boulevards du coeur de Bucarest. On trouve pourtant encore, en périphérie du quartier commercial, des quartiers défrai-

chis où des bonnes femmes tristes balaient le pavé des ruelles.

Tout semble s'inspirer plutôt de la grisaille de l'édifice carré qui abrite le comité central du Parti communiste. Et le soir, le faible voltage fait luire les lampadaires de Bucarest d'un ton déprimant.

Pourtant, les Roumains sont naturellement loin d'être maussades. Bien latins, ils crient et gesticulent aux embouteillages comme le commun des Italiens ou des Français.

On voit surtout dans les rues des voitures Renault fabriquées en Roumanie, lesquelles semblent avoir remplacé les modèles russes.

La folie de tous ces automobilistes atteints de "roumanie" explique l'omniprésence du gendarme. Les soldats portant arme soviétique sont plus qu'un rituel de la vie du centre-ville.

Sachez combien peu il vous en coûtera pour faire disparaître ces vilains poils

en permanence

L'ÉVALUATION COUT-TEMPS pour une épilation radicale est une autre innovation de Gregory. Après un examen minutieux de "votre problème," le directeur de la clinique répondra entièrement et honnêtement à vos questions: "Combien?" et "Quelle durée?" "Quelle sensation j'aurai?" demande une réponse beaucoup plus simple. Essayez tout simplement un traitement-échantillon gratuit de la thermolyse Gregory et vous en jugerez par vous-même.

De telles certitudes préliminaires étaient presque inconnues quand Gregory débuta, il y a plus de 12 ans. Même aujourd'hui, dans la majorité des cliniques, vous payez tout simplement et prenez "une chance".

Voilà où la thermolyse moderne Gregory est différente en bien des points. Notre spécialisation à l'échelle internationale nous a rendu possible la recherche en bureaux, cliniques et laboratoires... afin de pouvoir vous faire une épilation radicale plus vite, plus confortable et à un coût moindre.

N'est-ce pas un traitement-beauté qu'il vous serait avantageux de mieux connaître? Alors téléphonez-nous ou voyez-nous pour fixer un rendez-vous: examen, évaluation cout-temps ou traitement-échantillon, avec les compliments de votre clinique.

systeme gregory
CLINIQUE D'ÉPILATION RADICALE
Ouvert de 10 h. a.m. à 7 h. p.m. — samedi de 9 h. à 2 h.
VILLE DE QUÉBEC — SUITE 2, ÉDIFICE MORISSET
695 EST, BOULEVARD CHAREST — TEL. 529-1879

INCROYABLE MAIS VRAIE VENTE

À DES PRIX INCROYABLES



LA VENTE LA PLUS FANTASTIQUE DE LA SAISON POUR UN MOIS COMPLET ENTRE DANS SA DEUXIÈME SEMAINE FABULEUSE. NOS COUTURES CRAQUENT SOUS LA PRESSION DE CENTAINES D'ACHATS SPÉCIAUX QUI VOUS PERMETTENT DES ÉCONOMIES INCROYABLES.

LES BLOUSONS—LES MANTEAUX COURTS POUR LES TEMPS FROIDS EN SUÈDE QUI SONT SENSATIONNELS. DOUBLURES PIQUÉES, EN IMITATION DE FOURRURE OU MOUTON RASÉ. DÉTAILS EN VOGUE DES FERMETURES ÉCLAIRS, DES CEINTURES, DES POCHE ET DES SURPIQÛRES. CROYEZ-LE. VOUS POUVEZ VOUS TENIR AU CHAUD CET HIVER!

59⁹⁹ ORD. JUSQU'À \$80.00

GRAND CHOIX DE CHANDAILS À MANCHES LONGUES OU SANS MANCHES. TRICOT D'ACRYLIQUE DANS TOUTES LES NOUVELLES TEINTES AUTOMNALES. **6⁹⁹**

CHEMISES À MANCHES LONGUES DANS TOUTES LES NOUVELLES COULEURS DE L'AUTOMNE. UNIES OU IMPRIMÉES EN MÉLANGE POLYESTER ET COTON. **7⁹⁹**

CHANDAILS EN ACRYLIQUE DE STYLES ET COULEURS ASSORTIS. MANCHES LONGUES OU COURTES. TRICOTS DE TOUTE NOUVEAUTE. **8⁹⁹**

STYLES FABULEUX DANS UN GRAND CHOIX DE CHEMISES. LONGUEUR SELON LA MODE ACTUELLE DES LAINAGES À CARREAUX, VELOURS CÔTELES ET MÉLANGES POLYESTER/VISCOSE. GAMME COMPLETE DES TEINTES AUTOMNALES. **9⁹⁹**

PANTALONS DE TOILETTE EN GABARDINE, DONEGAL ET CHEVRONS, AVEC OU SANS CEINTURES DANS UNE GAMME VARIEE DE COULEURS D'AUTOMNE. **13⁹⁹**

LES ARTICLES PHOTOGRAPHÉS REPRESENTENT L'ENSEMBLE SEULEMENT

FAITES VOS ACHATS AVEC VOTRE CARTE FASHION COUNCIL, CHARGEX OU MASTER CHARGE

Fairweather

CENTRE D'ACHAT PLACE LAURIER
CENTRE D'ACHAT PLACE FLEUR DE LYS
PLACE QUÉBEC

Le borax donnera de belles flammes de couleur dans votre âtre, cet hiver

Une fois que vous avez lu le journal quotidien ou hebdomadaire, que vous avez découpé les articles qui vous intéressent pour les ranger dans un tiroir de votre cuisine, il reste une bonne quantité de papier dont il vous faut vous débarrasser. Il y a trois moyens de se débarrasser de ces accumulations de journaux.

Vous pouvez les jeter aux ordures, mais il est décon-

seillé de le faire dans la plupart des quartiers.

Vous pouvez en faire des paquets pour le ramassage à domicile. Dans la plupart des localités, quelqu'un passe régulièrement pour ramasser les vieux journaux.

Ou encore, si vous avez un âtre, vous pouvez entreprendre votre propre système de recyclage en fabri-

quant des bûches que vous brûlerez pendant les soirées d'hiver. En y ajoutant un ou plusieurs produits chimiques, vous obtenez, à peu de frais, une bûche qui brûlera en donnant des flammes de couleurs brillantes pendant les mornes soirées d'hiver.

On peut assez facilement se procurer tous les produits chimiques appartenant à la liste ci-dessous

mais il convient de les utiliser avec discernement et précaution. Conservez-les hors de l'atteinte des enfants et des animaux familiers, et faites le mélange dans un contenant en plastique, car la plupart de ces produits attaquent les métaux. N'utilisez pas un contenant que vous risquez d'utiliser plus tard pour les aliments. Il vaut mieux prendre ses précautions avant qu'avoir à se repentir de sa négligence après.

Et n'oubliez pas que, dans ce cas précis, le rouge et le jaune ne se combinent pas pour donner de l'orange. N'essayez donc pas de mélanger les produits chimiques pour obtenir des couleurs différentes. Le port de gants de caoutchouc constitue également une sage précaution.

Ajoutez environ une demi-livre du produit chimique que vous avez choisi à un demi-gallon d'eau. Faites bien tremper le papier journal dans cette solution et égouttez l'excédent de liquide. Roulez ensuite les feuilles de journaux en serrant bien jusqu'à ce que vous obteniez une bûche de la bonne dimension que vous mettez à sécher.

Un rouleau de 3" de

diamètre sèche en une semaine environ.

Pour obtenir une flamme violette, utilisez du chlorure de lithium; rouge — du nitrate de strontium; orange — du chlorure de calcium; jaune — du nitrate de potassium; vert pomme — du nitrate de baryum; bleu — du sulfate de cuivre. Vous pouvez vous procurer tous ces produits chimiques dans une grande pharmacie.

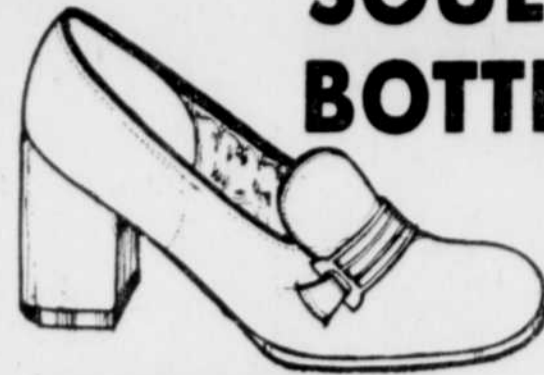
Vous n'avez même pas besoin de sortir de chez vous pour vous procurer des produits chimiques qui produisent deux des plus jolis effets de couleur. Le sel de table ordinaire vous donnera une flamme jaune, et pour obtenir une flamme verte du plus bel effet, utilisez une solution de borax pur comme le borax 20 Mule Team.

Ces bûches de papier journal donneront de l'éclat à votre feu dans l'âtre. Et si vous ne voulez pas vous donner la peine d'en fabriquer, vous pourrez toujours obtenir de magnifiques flammes de couleur dans votre âtre cet hiver. Il suffit pour cela de jeter une poignée de borax pur ou de sel dans les flammes.



Ces bûches de papier journal donneront de l'éclat à votre feu dans l'âtre. Et si vous ne voulez pas vous donner la peine d'en fabriquer, vous pourrez toujours obtenir de magnifiques flammes de couleur dans votre âtre cet hiver. Il suffit pour cela de jeter une poignée de borax pur ou de sel dans les flammes.

SOULIERS & BOTTILLONS



CHAUDEMMENT DOUBLES

POUR DAMES

A SOULIERS DOUBLES FINI SUEDE - NOIR OU BRUN - FINI CUIR - TAN OU BLEU
PTS: 5 1/2 A 10

\$19.99

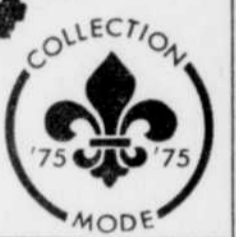
B SOULIERS UNIS FINI SUEDE NOIR, BRUN PALE, BRUN FONCE
PTS: 5 1/2 A 9 1/2

\$21.99

C BOTTILLONS FINI SUEDE BRUN PALE OU NOIR
PTS: 6 A 10

\$34.99

SPECIALITES FAMILIALES



MAINTENANT STE-FOY

DEPUIS 35 ANS CENTRE-VILLE EST 260, ST-JOSEPH

DEPUIS 35 ANS CENTRE-VILLE OUEST 180 ST-VALLIER

DEPUIS 25 ANS LIMOILOU 519, 3e AVENUE

Pour celle qui n'aime pas les tapis sans relief, le Subtle Shadows d'Armstrong à \$11⁹⁵ la v.c.

Subtle Shadows, c'est un discret motif ornemental agréablement rehaussé par un léger relief dans l'épaisseur des poils. C'est cette élégance finement sculpturale créée pour celle qui désire un tapis original, mettant en relief sa propre personnalité. Et Subtle Shadows se pare de 11 couleurs somptueuses, de la douceur du Pearl Mist à l'éclat du Tangerine et du Red Lily. De plus, comme il est fait d'un nylon pratiquement inusable, le Cadon* Carefree de Monsanto, il garde son relief, même aux endroits les plus achalandés. Le tapis Subtle Shadows d'Armstrong, il mettra vos qualités en relief.



Voyez les tapis Subtle Shadows d'Armstrong chez les détaillants suivants:

LIONEL TETU
63, DE LA GARE,
MONTMAGNY
G5V 2T1 (418) 218-0357

AU TAPIS 1974 ENR.
456, ROUTE KENNEDY,
CTE BEAUCE
(418) 228-5193

STUDIO GEORGES INC.
20, RUE LAPOINTE,
CLERMONT
G0T 1C0 (418) 439-3657

COUVRE-PLANCHERS DE LEVIS
1, RUE KENNEDY,
LEVIS
G6V 6C1 (418) 837-2202

CLAUDE MICHAUD
8335, BOUL. HENRI-BOURASSA
CHARLESBOURG
G1G 4E1 (418) 626-2977

CHALET DU TAPIS
123, DES ORMES
ST-RAYMOND
G0A 4G0 (418) 337-2455

LUCIEN COUTURE & FILS INC.
818 NORD, BOUL. SMITH,
THETFORD MINES
G6G 6H1 (418) 335-5167

TISSUS DE CHARLESBOURG
4545, 1^{re} AVENUE,
CHARLESBOURG
G1H 2S8 (418) 623-2385

TAPIS LAURENT ALLARD
59, PRINCIPALE,
ST-ROMUALD
G6W 2S3 (418) 839-8757



Grace
prénatale et boutique

fête ses
18 ans
grâce à vous!

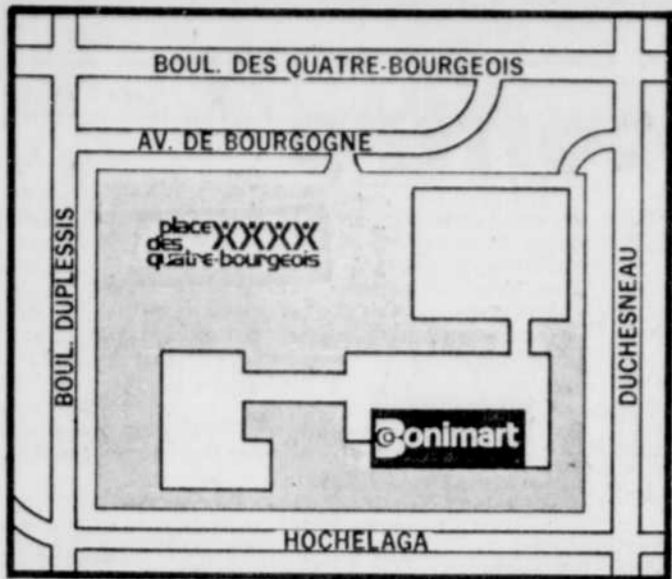
A cette occasion, pour remercier sa fidèle clientèle, Grace accorde

18%
d'escompte

sur toute sa marchandise et ce durant

18 jours

PLACE LAURIER, STE-FOY
653-2333



les aliments Bonimart

PLACE DES QUATRE-BOURGEOIS

PRIX EN VIGUEUR JUSQU'AU 15 OCTOBRE 1974.
NOUS NOUS RESERVONS LE DROIT DE LIMITER LES QUANTITES.

FERME LUNDI 14 OCTOBRE
JOUR DE L'ACTION DE GRACES

GRATUIT

AUX 500 PREMIERS CLIENTS
JEUDI LE 10 OCTOBRE 1974
1 ENVELOPPE 2 OZ
CLUB ROLLS - HER PAK

LIMITE 1 PAR FAMILLE

AUX 500 PREMIERS CLIENTS
VENDREDI LE 11 OCTOBRE 1974
UNE BOITE 15 3/4 OZ
POUDING AU CHOCOLAT

NESTLE
LIMITE 1 BOITE PAR FAMILLE

AUX 500 PREMIERS CLIENTS
SAMEDI LE 12 OCTOBRE 1974
1 FORMAT 1 PINT
BREUVAGE AU CHOCOLAT

SEALTEST
LIMITE 1 PAR FAMILLE

JUS DE TOMATE
CANADA DE FANTASIE
BONIMART 5 BTES 19 OZ **1.00**

FARINE BONIMART SAC 7 LB **88¢**

Eaux GAZEUSES
SAVEURS ASSORTIES
BONIMART CANNETTE 10 OZ **1.11**

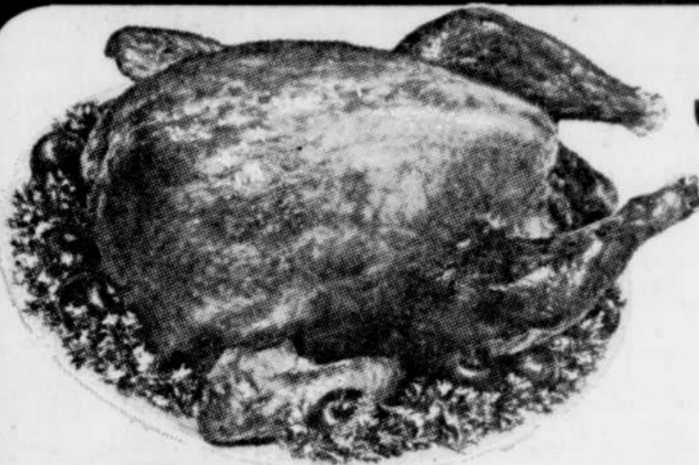
MARGARINE KISMET PQT 1 LB EMBALLAGE ALUMINIUM **53¢**

SOUPE AUX TOMATES
AYLMER BTE 10 OZ **1.15**

CAFE MOULU MAXWELL HOUSE SAC 1 LB **1.19**

TISSUS FACIAUX
3 EPAISSEURS COULEURS ASSORTIES
FACELLE ROYALE BTE 111's **45¢**

EAU DE JAVEL
CONCENTREE
JAVEX FORMAT 128 OZ **85¢**



JEUNES DINDES
CONGELEES
CANADA CATEGORIE "A"
CRYOVAC
6 A 9 LB **58¢**

JAMBON DANS LA FESSE
PRET-A-MANGER
COUENNE ET SURPLUS DE GRAS ENLEVES
GROS BOUT ENV. 6 LB **87¢**

QUART DE JAMBON LB **97¢**
BOUT DU JARRET

COUPE DU CENTRE LB **1.07**
OU TRANCHES DE JAMBON

SAUCISSES AU PORC
LA BELLE FERMIERE PQT 1 LB **99¢**

BACON SANS COUENNE
SWIFT PREMIUM PQT 1 LB **1.33**

ROTI DE PORC FRAIS
GENRE PICNIO LB **79¢**

PRIX BONIMART

HAMBURG FRAIS HACHE LB **67¢**

JAMBON ROULE COTTAGE CRYOVAC LB **1.39**

SAUCISSES FUMEES HYGRADE PQT 1 LB **85¢**

VIANDES CUITES TRANCHEES HYGRADE VARIETES ASSORTIES PQT 6 OZ **39¢**

Saucisson de Bologna Hygrade 97 LB **59¢**

BOEUF FUME (SMOKED MEAT) ET CLUB ROLLS HER PAK PQT 4 2 OZ **1.15**

TRUITES ARC-EN-CIEL CONGELEES LB **1.15**

PRODUITS BONNE TABLE

TOURTIERES BONNE TABLE 16 OZ **99¢**

CRETONS EN VRAC BONNE TABLE LB **1.39**

PASTRONI
TRANCHE 8 OZ **1.49**

BOUCHEES DE DINDE ET DE POULET

CONGELEES FLAMINGO BTE 1 LB **1.09**

FRAIS DE NOTRE BOULANGERIE

GATEAU DES ANGES CH. **83¢**

BISCUITS PQT DE 12 POUR THE **75¢**

TARTE AUX POMMES CH. **89¢**

BEAUTE-SANTE

DESODORISANT EN POUDRE ARRID NON PARFUME PARFUME EXTRA-SEC FORMAT 6 OZ **99¢**

SEL DE FRUITS END Format 7 oz **1.09**

PRODUITS CONGELES

ENTREES A LA VIANDE CONGELEES SWANSON VARIETES ASSORTIES BTE 8 OZ **65¢**

CROUTES A TARTES CONGELEES GAINSBOROUGH PQT 3 1/2 **75¢**

FILETS DE MORUE CONGELES HIGH LINER PQT 1 LB **99¢**

OFFRE SPECIALE

VERRES A PORTO SUR PIEDS TAILLES A LA MAIN IMPORTEES DE FRANCE PQT DE 4 **1.99**

DICTIONNAIRE ENCYCLOPEDIQUE LE GRAND MANITOU LE VOLUME **2.99**

GRATUIT LE VOLUME NO 15 AVEC L'ACHAT DU VOLUME NO 1

CETTE SEMAINE VOLUME NO 4



POMMES ROUGES
CROQUANTES
DU QUEBEC VARIETE LOBO
CANADA DE FANTASIE
EXCELLENTES POUR MANGER
SAC CELLO 5 LB **77¢**

ORANGES OUTSPAN

DE L'AFRIQUE DU SUD GROSSEUR 88 DOUZ. **98¢**

MELON DE MIEL DE LA CALIFORNIE GROSSEUR 8 CH. **59¢**

CHAMPIGNONS SLACKS BLANC NEIGE CANADA NO 1 BTE 1/2 LB **59¢**

CANNEBERGES OCEAN SPRAY E.-U. CANADA NO 1 BTE 1/2 LB **35¢**

Dixième anniversaire de 'Rencontre'



Bénédictio

Les animaux étant des créatures de Dieu, l'évêque A.A. Read, de Toronto, a cru bon de procéder à une bénédiction d'animaux, en l'église anglicane St-Mathias, dans la Ville Reine. Ici, c'est le chaton de l'enfant de chœur Carlos Pereira qui se fait bénir, mais l'animal semble s'intéresser davantage au photographe.

par Georges BHERER

Le mouvement "Rencontre" ou Biscum, qui célébrera dimanche le dixième anniversaire de sa fondation, en est un de spiritualité, au milieu surtout de laïcs fortement engagés. Ses adeptes militent en faveur d'un renouveau dans la vie chrétienne. Ils cherchent à vivre l'expérience de Jésus-Christ.

M. l'abbé Gaétan Beaulieu, animateur de "Rencontre", précise qu'à la suite de l'exemple de Jésus-Christ, les groupes de chrétiens réunis à l'intérieur des paroisses, des communautés chrétiennes, apprennent à partager, à accueillir leurs frères dans le Christ.

Ce mouvement était connu au début sous le nom familier de "Biscum", soit la fin de la phrase "Dominus vobiscum", ("Que le Seigneur soit avec vous") expression qui veut marquer le lien que les gens engagés dans le mouvement doivent avoir avec le Seigneur.

Autrement dit, c'est un souhait de paix de la part de ceux qui prennent part à la rencontre.

Mais comme nous disait l'abbé Anselme Lompré, il ne faut pas mêler les choses.

"Rencontre", qui a vu le jour plusieurs années avant d'autres mouvements de prières collectives, n'est pas un mouvement parallèle au Renouveau charismatique qui a pris un élan vertigineux, surtout dans la province de Québec depuis trois ou quatre ans. Cela ne minimise ni l'un ni l'autre, mais doit être considéré comme le réveil d'un esprit nouveau dans l'Église.

Il serait logique d'affirmer que "Rencontre" est un mouvement, une expérience qui vient avant le Charismatique dans la vie des gens parce qu'il y a d'abord une rencontre personnelle avec Jésus-Christ, avant de s'étendre à la totalité.

Un fait qui différencie surtout "Rencontre" du "Renouveau charismatique", c'est que les éléments formateurs sont surtout et avant tout des catholiques laïcs largement engagés.

Deux exemples frappants à ce sujet: Alors qu'au "Renouveau charismatique" on retrouve beaucoup de prêtres, de religieux et religieuses "embarqués" activement dans le mouvement, et les directives sont surveillées par des animateurs à caractère religieux surtout, on ne trouve pas la

même maîtrise dans "Rencontre".

Pas qu'il ne soit pas question de sérieux dans l'affaire; au contraire. Le Christ reste l'idéal à atteindre dans l'un comme dans l'autre.

Mais dans "Biscum", ce sont des laïcs surtout qui conduisent la barque; les laïcs eux-mêmes prêchent la Vérité, le besoin de s'associer à Dieu. Une autre caractéristique, on voit très peu, sinon pas du tout de "religieuses" dans le mouvement "Rencontre". Le "Renouveau charismatique" attire en plus grand nombre ces personnes vouées au service du Seigneur.

Les deux mouvements font pourtant la préoccupation de nos évêques. La preuve, c'est que dimanche prochain, au Pavillon de la Jeunesse, plusieurs évêques encourageront de leur présence cette "Rencontre" qui a commencé à Pointe-au-Pic, s'étendant par la suite un peu partout dans la province, au Nouveau-Brunswick, aux États-Unis, en Nouvelle-Angleterre, dans le Maine, même en Ontario.

Quel est le but de ce congrès, après dix ans d'existence, demande-t-on à l'abbé Beaulieu?

"On a voulu sensibiliser les gens au thème du synode

des évêques sur l'évangélisation du monde. C'est une invitation pressante à tous les catholiques pour un effort dans le sens que l'Église se prépare à définir à ses fidèles.

"C'est une invitation aux laïcs de porter l'Évangile au cœur de tous les hommes, des défavorisés, surtout ceux qui sont loin de l'Église, loin de l'Évangile, sans oublier les marginaux. On veut que le partage soit plus grand et que surtout l'aide soit plus active vis-à-vis ceux qui sont affectés par les problèmes de la drogue, de l'alcoolisme, etc."

On veut surtout sensibili-

ser les chrétiens sur le sort fait particulièrement aux prêtres affligés par la solitude. Les laïcs qui s'engagent, aux côtés des prêtres qui persévèrent, sont des sauveurs d'âmes, de dire l'abbé Beaulieu.

Mais quels sont ceux attirés par "Rencontre"?

Les jeunes de 17 à 25 ans surtout, bien que le mouvement ne soit fermé à personne, car on peut toujours être utile à son frère, quel que soit son âge!

Dimanche donc, au Pavillon de la Jeunesse, le congrès débutera à neuf heures du matin.

Conseil de l'Age d'Or

Le Conseil de l'Age d'Or, du diocèse de Québec, aura lieu mercredi prochain, 16 octobre, de 9h à 16h, au

Nom changé

MACON, Georgie (UPD) — L'Église nationale presbytérienne des États-Unis a changé de nom pour la deuxième fois en moins de dix mois. Elle sera connue dorénavant sous le nom d'Église presbytérienne réformée d'Amérique. A ne pas confondre avec l'Église nationale presbytérienne de Washington.

Plus de 600 délégués de dix-huit États américains ont choisi le nom parmi six qui avaient été soumis aux délégués. Le vote a été de 302 en faveur de l'Église presbytérienne réformée d'Amérique contre 61.

Pour le Rév. Ben Haden, de Chattanooga, Tenn., c'eût été difficile à faire accepter ce nom, parce que, dit-il, le mot "réformée" ne dit absolument rien pour la majorité des Américains.

Château Bonne-Entente, 3400, chemin Sainte-Foy.

Les changements actuels provoquent des réactions nombreuses qui vont de l'indifférence jusqu'à l'angoisse, lit-on dans un communiqué du conseil. Pour certains, le passé semble s'écrouler; pour d'autres, le présent est le fruit du travail des prédécesseurs.

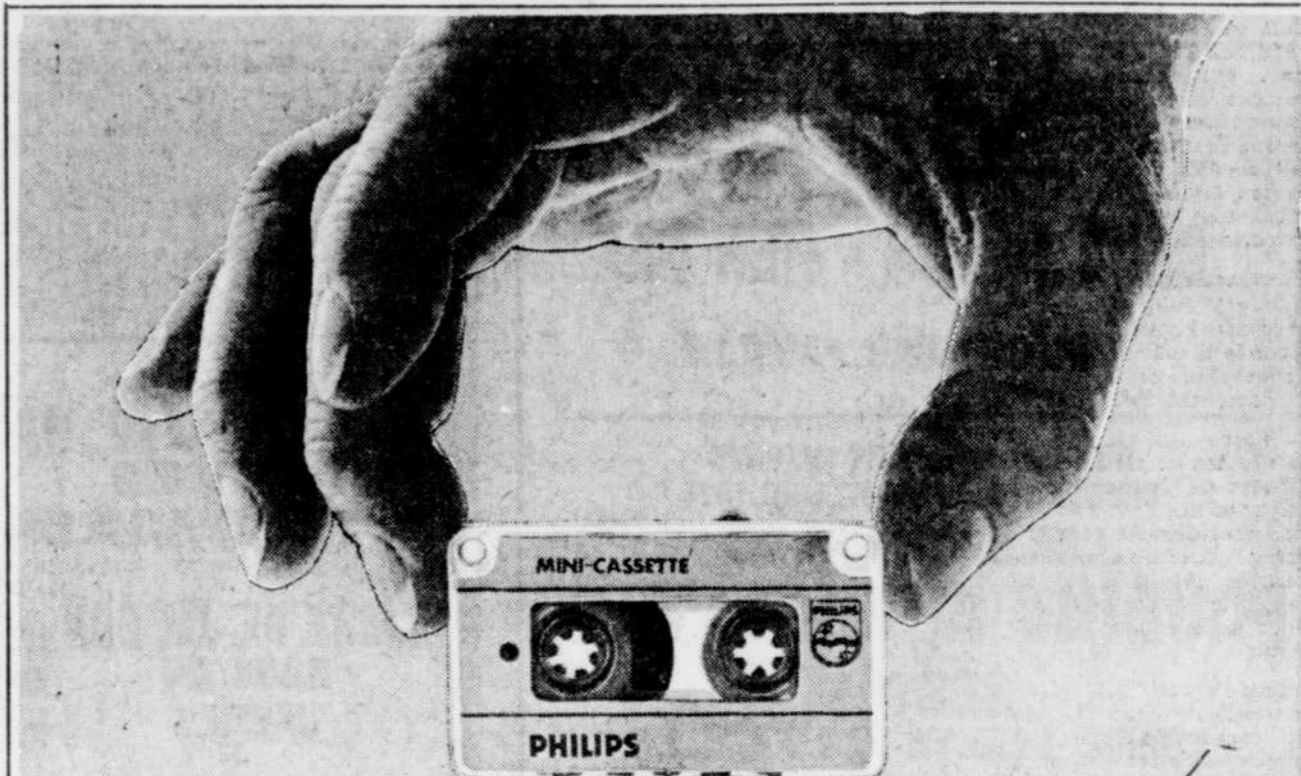
Les animateurs du colloque seront le R.P. Armand Chouinard, s.j.m., et M. l'abbé Jacques Racine. Sous leur direction, les participants seront invités à préciser: a) Quelles sont les traditions qui doivent demeurer? b) Quelles sont les initiatives qui doivent être prises?

Tous les membres de l'Age d'Or et toute personne intéressée à la pastorale du Troisième âge sont invités à ce colloque. Les "ainés" pourront exprimer leur point de vue ou vertement, surtout qu'ils pourront prouver ce dont ils se sentent encore capables malgré l'âge.

C. LECLERC & FILS
BOUCHERIE - ÉPICERIE - FRUITS ET LÉGUMES
862 est, rue Saint-Joseph - 622-2786
À l'entrée est du MAIL ST-ROCH (coin St-Dominique)
ATTENTION SPÉCIALE RESTAURATEURS PRIX DU GROS

| | | | |
|---|-------------|--|-----------|
| STEAK HAUT RONDE FRAIS DEL OUEST | LB \$1.49 | STEAK DELICATE de l'ouest, pas de gras, bien trimé | LB \$1.59 |
| HAUT DE COTE BOEUF DEL OUEST | LB .69 | BOEUF A BOUILLIR | LB .49 |
| RIB-STEAK ou T-BONE DE L' OUEST | LB \$1.29 | TRAYERS DE COTE | LB .49 |
| BOEUF FRAIS HACHE Toutes les heures | 3 LB \$1.79 | BAS DE COTE | LB .39 |
| HAUT DE RONDE de BOEUF congelé | lb \$1.39 | CUISSES DE DINDES congelées | LB .45 |
| ROSBIF FRANCAIS DE L' OUEST | LB \$1.69 | DINDE Canada Cat. Utilité de 5 à 16 lb | LB .65 |
| ROTI DE LARD SOUPEPAULÉ, 6 AB LB | LB .89 | CAMISSES DE POULET Congelées - 10 lb et plus | LB .75 |
| COTELETTES DE LARD DANS LA LONGE | LB \$1.39 | FESSE DE JAMBON Fines, nette ou complète | LB .89 |
| LARD SALE GRAS pour fèves ou lard | LB .39 | JAMBON COTTAGE | LB \$1.09 |
| PETIT SPARE RIBS AILES DE POULETS | LB .39 | JAMBON PICNIC 6 lb et plus | LB .65 |
| FESSE DE VEAU FRAIS | LB \$1.49 | OEUFS PEE WEE 3 DOUZ. | \$1.49 |
| VEAU roulé congelé | LB \$1.29 | TETE FROMAGEE 3 BOLS POUR | .99 |
| CHOPS DE VEAU | LB \$1.29 | SALCISSON COMPLET | LB .49 |
| CRETONS FRAIS DE CHEZ NOUS 2 BOLS POUR | .99 | SALCISSONS FRAICHES OU FUMÉES 3 LB POUR | \$1.79 |
| POULETS CAT. UTILITE CANADA Frais et congelés, 5 à 8 lb | LB .69 | | |

MOITIÉ DE BOEUF DE L' OUEST PREPAREE POUR CONGELATEUR
STATIONNEMENT GRATUIT CHEZ ASSH



LA PLUS GROSSE AMÉLIORATION APPORTÉE AUX MACHINES À DICTER EST LA PLUS PETITE.

Au commencement, Philips créa la cassette. Puis, naturellement, vint la "Mini-Cassette".

Cette innovation ouvrit la voie aux plus grands progrès enregistrés dans le domaine des machines à dicter. Elle permit entre autres la création de machines beaucoup plus petites.

Elle nous donna également l'occasion de réaliser un système de dictée dont les éléments sont entièrement compatibles. En effet, tous les appareils que nous fabriquons sont conçus en fonction

de la Mini-Cassette. Absolument tous. Depuis notre nouvelle enregistreuse centrale jusqu'aux modèles de dessus de bureau, et même nos appareils à dicter format de poche.

Aucune autre compagnie ne peut vous offrir une gamme aussi complète de machines à dicter entièrement compatibles. C'est ce qui explique pourquoi nous sommes le chef de file dans le domaine des machines à dicter.

PHILIPS

Les inventions, ça nous connaît.

Veux-tu gager...

ou

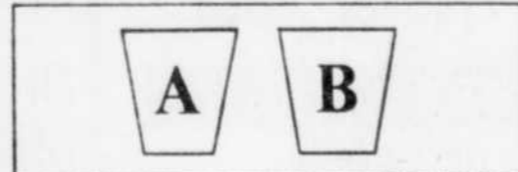
Comment boire du bon scotch gratuitement... pendant longtemps

Comme la plupart des grandes inventions, notre méthode fut découverte accidentellement.

Un de nos amis qui boit du Grand Macnish (\$7.50 le 25 oz) décida de s'amuser aux dépens de ses amis snob. En plus de son Grand Macnish habituel, il acheta un scotch cher, à la mode (environ \$10.00 le 25 oz).



Lors d'un party, dans sa cuisine, il organisa une séance de dégustation (contrôlée par un buveur de gin) et paria \$5.00 avec chacun de ses invités qu'ils allaient préférer Grand Macnish.



Le premier soir, il gagna \$30.00. Depuis ce temps là, il continue à empocher. A boire du bon scotch Grand Macnish.

330 25 OZ. \$7.50 330-A 40 OZ. \$11.75

Grand Macnish

Le scotch des gens entreprenants, ambitieux, etc. etc. etc.

Où bien, téléphonez à l'un de ces concessionnaires Philips:

| | | | | | |
|------------|--|------------------|---|----------------|--|
| Alma | Ravel Blackburn Ltd 533 av. St-Joseph 418/668-7956 | Joliette | Claude Arbour Inc. Edifice BCN, Place Bourget 514/759-0400 | Roberval | La Librairie Laclere Ltd 707, boul. St-Joseph 418/275-0652 |
| Anos | Equipment Commercial Boutin Inc. 152 av. St-Prinseppe 819/732-2727 | Lac Mégantic | Papeterie Mégantic Inc. 819/583-1690 | Sagel-les | Belleval Inc. 350, rue Smith 418/962-7037 |
| Chicoutimi | La Librairie Seguey Inc. 375, avenue Montcalm 418/543-7744 | Montréal | Office Equipment Co. et Canada Ltd. 600 av. St-Louis 514/861-9401 | Shartbrooke | Elite Business Equipment Ltd. 1434 av. St-King 819/569-5906 |
| Chicoutimi | Ravel Blackburn Ltd 650, chemin St-Thomas 418/549-1244 | Québec | Gérard Poirin Inc. 770, Côte d'Abraham 418/522-6676 | St-Hyacinthe | Hobart Dactylographe Inc. 1005, rue LaFontaine 514/774-8822 |
| Dolbeau | La Librairie Centrale Ltd 527, boul. Wolberg 418/276-3455 | Rimouski | Belleval Inc. 192 av. St-Germain 418/723-7877 | Therford Mines | Elite Business Equipment Ltd. 120, rue Notre-Dame 418/335-3540 |
| Granby | Elite Business Equipment Ltd. 20, rue Centre 514/272-7313 | Rivières-de-Loup | Radeau Dactylographe Ltd 480, rue Lafontaine 418/662-5023 | Trois-Rivières | Claude Arbour Inc. 1594, rue Royale 819/379-7211 |
| | | | | Victoriaville | Jacques Bergeron Ltd 295 av. Notre-Dame 819/752-4525 |

Le mariage civil devient moins cher que le religieux

par Anne-Marie VOISARD

On ne peut plus maintenant se marier à l'église "parce que ça coûte moins cher". Dans la plupart des cas, ce n'est plus vrai.

C'est le mariage civil qui devient la solution économique. Désormais, des couples iront se marier devant le notaire "parce que ça coûte moins cher".

En effet, au moment même où l'Eglise du diocèse de Québec vient de hausser le prix de ses mariages, le ministère de la Justice du Québec annonce une réduction de ses barèmes pour la célébration du mariage civil.

Un arrêté ministériel en date du 2 octobre dernier, réduit de \$75 à \$40 les frais pour tout mariage civil célébré sur semaine. Les fins de semaine et les jours fériés, il en coûtera \$65 au lieu de \$100, comme c'était le cas depuis l'entrée en vigueur de la loi autorisant le mariage civil en mai 1969.

Un communiqué du cardinal Du côté religieux, il faut se référer à un communiqué signé le 12 août dernier par l'archevêque de Québec, le cardinal Maurice Roy.

Dans ce texte, qui s'adresse à toutes les paroisses du diocèse de Québec, il est fait mention "d'un déficit trop considérable qui s'annonce" pour l'exercice financier 1974-75. Afin de remédier à la situation, deux mesures sont envisagées.

Tout d'abord, "les frais de chancellerie pour l'étude des dossiers de mariage et la concession des dispense sont portés de \$5 à \$10. Cette somme va directement au diocèse.

Deuxièmement, "les fabricants pourront demander \$75 pour un mariage". On précise toutefois que ce \$75 inclut tous les frais, y compris le \$10 pour la chancellerie.

Il est bien dit toutefois que les paroisses "pourront" et non pas devront demander \$75. Des téléphones dans deux paroisses de Québec nous ont appris qu'à Notre-Dame de Québec, les tarifs ont déjà été portés à \$75. A Saint-Malo, par ailleurs, il en coûtera \$70 pour se marier dans l'église. La fabrique n'a pas cru nécessaire d'exiger le \$75 proposé par le diocèse. De plus, on pourra se marier à la chapelle pour \$25.

Il est assez difficile également d'établir l'importance de la hausse que représente, en réalité, le nouveau

Week-end biblique

Le quatrième week-end biblique national organisé par la société catholique de la Bible aura lieu du 25 au 27 octobre prochain. Les endroits choisis pour les trois premiers étaient: Québec en 1971, Sherbrooke en 1972 et Chicoutimi en 1973.

Le titre donné au week-end: "Les premiers chrétiens... aujourd'hui" en révèle à la fois l'objectif et le contenu. Pastorale-Québec, par l'entremise de M. Paul-André Giguère, invite les participants à cette rencontre à prendre contact avec les textes du Nouveau Testament qui parlent de la vie des premiers frères et jeter la lumière sur la vie des communautés ecclésiales aujourd'hui.

Nombre de personnes-ressources prendront part à ce colloque, dont Mgr J.-L. Crowley, évêque répondant de la société de la Bible à la CCC et Mgr Guy Bélanger, évêque de Valleyfield.

Inculpés montréalais

HALIFAX (PC) — Deux citoyens montréalais, Jean Lachapelle, âgé de 38 ans, et son frère René, âgé de 34 ans, ont été inculpés devant un tribunal de juridiction pénale, à Halifax, de plusieurs chefs de conspirations en vue de commettre des vols à main armée.

Les deux frères avaient d'abord choisi d'être jugés devant un jury de la Cour suprême de cette province, mais ont changé d'option et leur cause sera entendue devant un magistrat de la Cour de comté à Halifax.

Le procès a été fixé au 20 janvier prochain.

Les deux individus sont accusés d'avoir conspiré l'un et l'autre en vue de commettre des vols à main armée à la Brink's Canada Ltd et la Robert Simpson Ltd. On les accuse en outre de vol, de possession illégale d'un véhicule automobile, de possession illégale d'armes et d'outils de cambriolage.

tarif de \$75. Si l'on s'appuie uniquement sur les textes officiels — lesquels avaient été rédigés en 1940 à l'occasion d'une rencontre des évêques — on apprend que les frais pouvaient aller de \$5 à \$50, selon qu'on était pauvre ou qu'on faisait

déployer le tapis rouge. Il y avait aussi des classes intermédiaires — \$25 et \$35 — avec plus ou moins de tapis et de banderoles.

Toutefois, il semble bien que ces barèmes aient déjà été modifiés, même avant le communiqué du 12 août

dernier. A Saint-Malo, pour ne citer qu'un cas, on demandait, avant la hausse, \$65.

Des prix uniformes En fait, bien des paroisses avaient déjà majoré leurs prix. D'ailleurs, un des objectifs de l'augmentation à

\$75 est "d'uniformiser les tarifs à travers le diocèse", nous a dit un porte-parole de l'archevêché.

Du côté du ministère de la Justice, qui, lui, a décidé de réduire ses prix au lieu de les augmenter, un des motifs, avons-nous appris, était

de "s'ajuster aux tarifs de l'Eglise".

Etrange coïncidence puisque c'est le moment même choisi par l'Eglise pour changer ses tarifs.

Quoi qu'il en soit, un porte-parole du ministère nous a dit qu'il n'était

aucunement question d'entrer en concurrence avec l'Eglise dans le domaine des mariages, mais que, par ailleurs, on tient à ce que les couples qui veulent se marier civilement ne soient pas empêchés de le faire pour une question d'argent.

L'an dernier, alors que le mariage civil coûtait plus cher que le mariage religieux, on a enregistré 3.393 mariages civils comparativement à 46.554 mariages religieux. L'évolution des chiffres sera à surveiller l'an prochain.



Kmart
Donne toujours satisfaction

EN VENTE DU 9 AU 12 OCTOBRE — TANT QU'IL EN RESTERA

FESTIVAL D'AUBAINES POUR l'automne



PULLS 100% ACRYLIQUE POUR DAMES

Toujours appréciables dans n'importe quelle garde-robe! Tricots lavables à la machine. Choix d'encolures: en V, col roulé, encolure bateau. Blanc, noir, rouge baie, moutarde, vert ou marine. P.M.G.

Prix K mart **444** ch.



VESTES EN NYLON CIRÉ POUR FILLETTES

Prix K mart **796** ch.

Vestes en nylon matelassé, avec bourre donnant l'impression du duvet, doublure polyester 10 oz, poches devant et col dégage. Marine, bleu royal ou rouge. Tailles: 7-14.



VESTES MATELASSÉES POUR BAMBINS...

Prix K mart **744** ch.

Vestes en nylon ciré, doublées toison, capuchon et poignets bordés similifourrure. Choix de 6 couleurs très en vogue. Tailles: 4-6x.



ENSEMBLES PANTALON EN MAILLE POLYESTER POUR DEMOISELLES

Une élégance stricte pour l'automne 74! L'ensemble pantalon 2 pièces: gilet boutonné devant avec lien noué à la taille, pantalon assorti à taille élastique. Choix de quadrilles, tons unis ou chevrons. Tailles 10-18.

Prix K mart **1444** ch.



EVASÉS EN VELOURS CÔTELÉ POUR BAMBINS...

Notre prix de liste 444 ch
Special K mart **296** ch.

Evases en velours côté lé de coton, taille semi-boxeur, chaudière doublure de flanelle. Marine, brun ou bourgogne. Tailles: 4-6x.



CHAUSSETTES-BOTTILLONS CALF-HI

Chaussettes-bottillons en acrylique et nylon extensible absorbant, intérieur broché très doux. Choix de couleurs. Une seule taille: 9 à 11.

Notre prix de liste 97 ch
Special K mart **77c** par



ENSEMBLES PULL ET JUPE POUR FILLETTES

Prix K mart **544** ch.

Ces ensembles sont lavables à la machine. Pull à manches longues, motif jacquard ou garniture brodée. Jupes de ligne "A" ou evasée, taille élastique. Très bon choix de couleurs. Tailles: 7-14.



ENSEMBLES PANTALON POUR BAMBINES

Notre prix de liste 693 ch
Special K mart **494** ch.

Ensembles en maille 100% acrylique. Pull à manches longues, pantalon evasé à taille élastique. Très bon choix de modèles et de couleurs. Tailles: 2-4.

INFANTS' COMFY BOOTIES


Prix K mart **244** par

Adorables bottillons dans les tons de vieux rose, jaune, rouge, brun ou bleu. P.M.G. ou TG.

CHAUSSURES DE TRAVAIL EN VINYLE POUR DAMES

Prix K mart **733** par.

Confortables chaussures en vinyle souple, semelles similicrêpe. Blanc. Pointures: 5-9.





Satisfaction garantie
Ou argent remis... plus qu'un slogan,
UNE FACON DE VIVRE.

PLACE FLEUR DE LYS

550 Boul. Hamel Québec.

PLACE DES QUATRE-BOURGEOIS...

999 Rue De Bourgogne St. Foy, Québec.

Lundi au mercredi, 9 à 5.30. Jeudi et vendredi, 9 à 9. Samedi, 8.30 à 5 hrs. Lundi au mercredi, 9 à 6. Jeudi et vendredi, 9 à 9. Samedi, 8.30 à 5 hrs.



CREDIT ACCÉPTÉ avec CHARGEX ou les CARTES DE CREDIT K mart!

Surplus de \$1,815,017 à l'université Laval

L'université Laval, surtout à cause d'une augmentation de plus de 16% de sa population étudiante en septembre 1973, avait, au 31 mai 1974, un excédent de ses revenus sur ses dépenses de \$1,815,017. Cet excédent s'est traduit dans les états financiers au 31 mai par un surplus accumulé non réservé de \$103,103, alors qu'à la même date l'an dernier, le déficit accumulé était de \$1,320,092. Ainsi, l'université a atteint un des objectifs que lui avait recommandés le Conseil des universités, à savoir que l'université Laval devait faire le nécessaire pour résorber, le plus tôt possible, son déficit accumulé.

L'accroissement des effectifs étudiants a entraîné, en 1973-74, une augmentation des revenus de droits de scolarité de 10,8% par rapport à l'année précédente. Quant aux subventions pour fins de recherche, l'augmentation a été de 5,8%, et la subvention du gouvernement du Québec s'est accrue de 19,4%. Dans l'ensemble, les revenus de l'université ont connu une hausse de 15,7%.

L'ensemble des dépenses s'est accru de 12,2%, mais, si l'on considère les diverses fonctions, on constate qu'il y a des variations importantes de l'une à l'autre. Ainsi, les frais financiers inscrits à la fonction "Administration" ayant augmenté de \$375,000, ont contribué, pour une large part, à la hausse de 26,9% des dépenses de cette fonction. Quant à la fonction "Terrains et bâtiments", le coût du mazout de chauffage et de l'électricité a été la raison principale d'une hausse de plus de 15% de ses dépenses.

Les dépenses de la fonc-

tion "Enseignement", qui regroupe les trois cycles, ont augmenté de 13,8%, soit un pourcentage légèrement inférieur au pourcentage de l'augmentation des étudiants, qui fut de 16,7%. Enfin, les dépenses de la recherche ont atteint près de \$12,000,000 soit 15,6% des

dépenses totales de l'université. L'élimination rapide du déficit est donc attribuable principalement à l'augmentation des revenus par suite d'un accroissement très important de la population étudiante (16,7%). Une augmentation comparable

ne s'est présentée qu'une seule fois dans le passé, soit en 1963-64, alors qu'elle avait été de 24%. Il faut aussi noter que ce taux de 16,7% est supérieur à celui enregistré au cours de la période 1969-1973, qui n'avait été au total que de 15,5%.

Les récentes études touchant l'évolution des populations étudiantes des divers niveaux d'enseignement dans la province, indiquent que le niveau universitaire atteindra son palier supérieur vers 1980, sans considérer cependant l'influence du développement

de l'éducation permanente. Il est très difficile de prévoir cependant l'augmentation des étudiants à l'université Laval au cours des prochaines années. Il est encore beaucoup plus difficile pour ne pas dire impossible, d'estimer la répartition des choix que feront les

étudiants parmi les programmes d'enseignement. Quoi qu'il en soit, l'université Laval poursuit avec vigueur l'analyse de ses diverses activités pour les adapter aux exigences souvent changeantes de notre société. Son effort porte

également sur l'utilisation la plus rationnelle possible de toutes ses ressources, tout en assurant aux responsables des divers secteurs une marge de manoeuvre essentielle à tout développement de l'enseignement et de la recherche universitaire.



JAQUETTES SPORT POUR HOMME
Jaquettes sport en suédine laminée, glissière devant, col toison, chaude doublure matelassée. Couleurs d'automne: rouille, vert loden ou bronze. Tailles: 36 à 46.
Notre prix de liste 19.77 ch.
Prix spécial Kmart **14⁸⁸** ch.

VESTES MILITAIRES EN SUÉDINE LAMINÉE POUR HOMME
Notre prix de liste 17.77 ch.
Prix spécial Kmart **12⁸⁸** ch.

Veste militaire avec col toison, poches en taillade et doublure matelassée. Choix de: bronze, vert loden, rouille ou brun. Tailles: 36 à 46.

PANTALON HABILÉ POUR HOMME
Notre prix de liste 15.73 ch.
Prix spécial Kmart **11⁶⁶** ch.

JEANS EN DENIM
STYLE WESTERN POUR GARÇON
Non nécessairement tel qu'illustré.
Notre prix de liste 7.76 ch.
Prix spécial Kmart **7⁷⁶** ch.

PANTALON "DÉCONTRACTÉ" EN VELOURS COTÉLÉ POUR HOMME
Notre prix de liste 12.73 ch.
Prix spécial Kmart **9⁷³** ch.

Pantalon en maille 100% polyester, ourlet fini. Marine ou brun. Tailles: 32-44.

Jeans en denim 14 oz indigo, poches devant et au dos, modèle av. se 21". Bleu denim très en vogue.

L'allure détendue qui vous convient tellement bien! Ce pantalon existe en marine, brun ou antilope. Tailles: 30-42.

CHEMISES SPORT À MANCHES LONGUES
Prix Kmart **7⁷⁸** ch.

Chemises sport 65% polyester, 35% coton; col souple, boutons devant et surpiques contrastantes. Beige, bleu poudre, mais ou menthe. P.T.G.

JAQUETTES EN PLAID DE LAINE POUR GARÇON
Plaid de couleur, glissière devant. Garnie de Sherpa aux col, poignets, poches et ourlet. Différents plaids. Tailles: 8-16. *Marque déposée.

Notre prix de liste 16.56 ch.
Prix spécial Kmart **11⁷⁴** ch.

CHEMISES SPORT EN MAILLE 100% POLYESTER
Style superposé, manches longues, col roulé, joli motif devant. Chocolat, bleu ou beige. P.-TG.
Notre prix de liste 14.43
Prix spécial Kmart **9⁸⁶** ch.

PULLS STYLE "PÊCHEUR" POUR HOMME
Pull de fantaisie, style pêcheur, simicool roulé, poignets et ourlet cotelés. 100% maille acrylique, lavable à la machine. Ivoire P.-TG.
Notre prix de liste 9.83 ch.
PRIX SPECIAL K MART **8⁴⁷** ch.

Sous-vêtements chauds pour homme et garçon

CALEÇON ISOTHERME POUR HOMME
Notre prix de liste 2.93 ch.
Prix spécial Kmart **2⁰⁰** ch.

CALEÇON ISOTHERME POUR GARÇON
Notre prix de liste 2.27 ch.
Prix spécial Kmart **1⁷²** ch.

MAILLOTS ISOTHERMES À MANCHES COURTES
TAILLES POUR HOMME
Notre prix de liste 2.43 ch.
Prix spécial Kmart **1⁸⁴** ch.

MAILLOTS ISOTHERMES À MANCHES COURTES
TAILLES POUR GARÇON
Notre prix de liste 1.83 ch.
Prix spécial Kmart **1⁵²** ch.

Caleçon à la cheville, taille élastique, siège double, coutures gansées devant. Blanc. P.-TG.

Caleçon à la cheville, doubles poignets, taille élastique, siège double. Blanc. P.-G.

Québécoise à l'Onu

NATIONS UNIES (PC) — La dignité de l'humanité entière est prise à partie à chaque fois qu'une personne est humiliée pour des raisons d'ordre racial, a affirmé Mme Marie Masson, de Lac-Saint-Joseph, au Québec, en témoignant devant un comité de l'ONU, hier.

Mme Masson, qui est conseiller municipal de la petite municipalité québécoise, et qui fait partie de la délégation canadienne à l'ONU, s'est entretenue des efforts individuels à accomplir dans la lutte à la discrimination raciale, devant le comité onusien sur les affaires sociales, humanitaires et culturelles.

"L'élimination de la discrimination raciale ne peut être obtenue par les seules décisions gouvernementales, par voie de législation ou par des programmes d'information, mais implique tous les individus dans un effort pour corriger certaines attitudes pour transformer les mentalités et pour faire disparaître les préjugés de nature discriminatoire basés sur les idées de race.

"Si la lutte doit porter fruit, il est nécessaire que chacun fasse un examen de ses manières d'agir et de penser dans ce domaine."

Femmes célibataires

WINNIPEG (PC) — On prépare déjà une grande réunion nationale qui aura lieu au printemps prochain pour discuter des problèmes des femmes célibataires. Cette conférence aura lieu à l'Université du Manitoba.

A l'issue de la réunion du comité d'organisation, en fin de semaine, un communiqué a révélé que le Canada compte au moins 538,000 femmes célibataires de plus de 25 ans, dont 41 pour cent habitent le Québec.

L'an prochain, on s'occupera surtout des problèmes sociaux et économiques de ces célibataires.

Conciliation

OTTAWA (PC) — Les négociateurs syndicaux de quelque 3,500 employés du gouvernement fédéral, affectés à ses opérations de chauffage et de traitement de l'énergie, ont réclamé l'établissement d'un comité de conciliation en vue de régler le conflit de travail qui les oppose au gouvernement.

Cette requête est survenue dès l'interruption des négociations au cours desquelles les syndiqués étaient représentés par l'Alliance canadienne de la Fonction publique.

Kmart
Satisfaction garantie
Ou argent remis...
plus qu'un slogan,
UNE FAÇON DE VIVRE.

PLACE FLEUR DE LYS
550 Boul. Hamel
Quebec.
Lundi au mercredi, 9 à 5.30. Jeudi et vendredi, 9 à 9. Samedi, 8.30 à 5 hres.

PLACE DES QUATRE-BOURGEOIS...
999 Rue De Bourgogne St. Foy, Quebec.
Lundi au mercredi, 9 à 6. Jeudi et vendredi, 9 à 9. Samedi, 8.30 à 5 hres.

CHARGE X
CREDIT ACCÉPTE avec CHARGE X ou les CARTES DE CREDIT K mart!

Création d'un programme de doctorat en nutrition à Laval

Le Conseil de l'université Laval a approuvé, hier, la création d'un programme interdisciplinaire de doctorat en nutrition, qui entrera en vigueur à la rentrée de septembre 1975.

L'École des gradués de Laval créait, en août 1973, un comité d'élaboration d'un nouveau programme en nutrition avec le mandat d'effectuer l'inventaire des ressources disponibles à Laval dans le domaine de l'alimentation et de la nutrition.

En février dernier, le comité, dans son rapport à M. Marc-Adélaïde Tremblay, directeur de l'École des gradués, recommandait la création d'un programme de doctorat en nutrition, mais ne croyait pas devoir recommander la création d'une maîtrise en nutrition, jugeant que les objectifs d'un tel programme peuvent être atteints à travers les programmes de maîtrise existant dans les différentes disciplines qui s'intéressent à l'alimentation.

Ce programme de doctorat en nutrition a reçu un avis favorable de la part des doyens des facultés de Médecine, des Sciences, et des Sciences de l'Agriculture et de l'Alimentation.

Rappelons que la nutrition se situe dans le cadre de l'une des sept grandes orientations de l'université Laval. Ce programme de doctorat en nutrition est essentiellement le produit d'un meilleur aménagement de ressources existantes à des fins interdisciplinaires.

Justification du nouveau programme

L'université Laval possède des ressources uniques au Québec dans les domaines de la nutrition et de l'alimentation. Elle groupe sur le même campus: une Centre de recherches en nutrition, un Centre de biomédecine, un Service de zootechnie, une faculté de médecine (départements de biochimie médicale, de physiologie et de médecine

clinique), une faculté des Sciences (départements de biologie, de biochimie et de génies), une faculté des Sciences de l'Agriculture et de l'Alimentation (départements de diététique, des vivres, de zootechnie et d'agrobiologie). De plus, elle peut profiter

du Centre hospitalier de l'université Laval (Chul), qui compte un Centre de recherches sur les maladies lipidiques, et aussi de ses hôpitaux affiliés à l'université Laval, qui comprennent un Institut de cardiologie et un laboratoire de biochimie

orienté sur les toxicomanies. Les ressources physiques et humaines en nutrition et alimentation de l'université Laval sont remarquables et excellentes à plusieurs égards. Il y a, bien sûr, une large marge entre l'état actuel et la perfection.

mais Laval offre déjà des facilités importantes en équipements, en services (bibliothèque, ordinateur et autres) et en personnes-ressources qui se complètent avantageusement avec la plupart des autres universités du monde dans le domaine de la nutrition

et de l'alimentation. Depuis plusieurs années, l'université Laval offre des programmes de maîtrise en diététique (nutrition humaine) et de maîtrise et de doctorat en nutrition animale, en vivres, en biologie et en biochimie médicale, tous des domaines relevant

largement de la nutrition et de l'alimentation. Le programme proposé complète donc la famille de programmes de 2e et 3e cycles en nutrition et alimentation. Il prendra la place des programmes de doctorat déjà offerts avec concentration en nutrition. Seront groupés sous la responsabilité d'un seul comité de Nutrition et Alimentation les programmes suivants: maîtrise ès sciences (nutrition), doctorat ès sciences (nutrition), maîtrise ès sciences (industrie alimentaire), doctorat ès sciences (industrie alimentaire).



CARNAVAL DE BONBONS



BONBONS À LA LIVRE, DISPONIBLES AU K MART QUATRE-BOURGEOIS SEULEMENT

PASTILLES TAVENERS
Prix K mart
57c
bte
Boîtes de 8, 8 1/2 et 9 oz. pastilles de six essences variées.

BÂTONS DE RÉGLISSE
Prix K mart
77c
sacs
Sacs de 10 et 11 oz. réglisse rouge ou noire.

Bâtons de bonbon À LA MODE
Prix K mart
44c
2 pqt
De délicieux saveurs! 8 bâtons au assés variés.

FEUILLES D'AUTOMNE
Prix K mart
57c
lb
Jujubes aux essences variées.

TABLETTES GEANTES
Prix K mart
63c
2 bars
Virginia, Jersey Milk, Jersey Bar, Barot Almond, Royal Bar.

BOUCHÉES OH HENRY
Prix K mart
77c
lb
Le préféré de tous... en bouchées menues.

CRACKER JACK
Prix K mart
87c
2
Boîtes familiales de 8 oz. de délicieux popcorn sauté de riche caramel.

MÉLANGE BRIDGE
Prix K mart
99c
lb
Mini-bonbons au centre mou ou dur.

K mart BRAND MIXED NUTS
Prix K mart
137
bte
Délicieux mélange de noix dans une boîte hermétique, format 1 lb.

ARACHIDES RÔTIES
Prix K mart
97c
pot
Arachides exquises de marque Planters dans un pot 12 oz hermétiquement fermé.

WAGON WHEELS
Prix K mart
57c
pqt
Délicieux biscuits à la guimauve recouverts de chocolat. Regular, Double Chocolate ou Mint; format de 12 oz.

BONBONS KELLER
Prix K mart
129
pour (2) lb
Bonbons croustillants de 20 essences différentes.

BONBONS de FARINE LACTÉE
Prix K mart
67c
ch
Délicieuses boules de farine lactée.

BASSETT'S LICORICE
Prix K mart
63c
pqt
Big. 16 1/2 oz. bonus pack!

DÉLICES NOIX DE COCO - CHOCOLAT
Prix K mart
77c
lb
Bonbons au chocolat enrobés de délicieuses noix de coco.

CHOCOLAT SUISSE
Prix K mart
73c
lb
Délices au bon chocolat foncé.

BISCUITS PEAK FRENCH
Prix K mart
88c
2
7 variétés délicieuses, format de 6, 7 ou 8 oz.

BONBONS MINIATURES WILL-O-PAK
Prix K mart
46c
pqt
6 délicieuses essences!

BOUCHÉES MENTHE ou BEURRE D'ARACHIDES
Prix K mart
97c
(2) pqt 6 oz
Bouchées croustillantes à la menthe ou au beurre d'arachides, recouvertes de chocolat. Quel régal!

MOIRS CERISES ou CHOCOLATS
Prix K mart
99c
ch
Votre famille s'en sucrera le bec avec plaisir! Boîte 12 oz. cerises au chocolat ou mini-chocolats exquis.

AU CHOIX: BONBONS DIVERS
Prix K mart
89c
lb
Gaufrettes, boutons de rose, macarons, bouchées au chocolat ou aux arachides!



NOMINATION
M. Jacques Saint-Laurent, vice-doyen de la faculté des Sciences sociales, vient d'être élu président de l'Association des anciens de l'université Laval, qui regroupe 32,000 membres.

L'entretien des routes coûte plus

(PC) — Le budget consacré à l'entretien des routes rurales l'hiver passera de \$12 millions en 1974-75, à \$14 millions en 1975-76 et à \$16 millions en 1976-77.

C'est ce qu'annonce un communiqué émis, hier, par le ministre des Transports, M. Raymond Mailloux.

Selon M. Mailloux, ces augmentations ont été rendues nécessaires à la suite d'une augmentation des coûts qui touche le domaine de l'entretien d'hiver sur les routes.

Ces subventions ne s'appliquent qu'aux chemins municipalisés situés dans des territoires administrés par une corporation municipale ou une corporation de comté.

Ce réseau représente quelque 25,000 milles de route et environ 1,250 corporations municipales sont éligibles à ces subventions qui couvrent de 60 pour cent à 80 pour cent du coût réel d'entretien.

Kmart Satisfaction garantie Ou argent remis... plus qu'un slogan. UNE FACON DE VIVRE.

PLACE FLEUR DE LYS 550 Boul. Hamel Québec. Lundi au mercredi, 9 à 5.30. Jeudi et vendredi, 9 à 9. Samedi, 8.30 à 5 heures.

PLACE DES QUATRE-BOURGEOIS... 999 Rue De Bourgogne St. Foy, Québec. Lundi au mercredi, 9 à 6. Jeudi et vendredi, 9 à 9. Samedi, 8.30 à 5 heures.

CREDIT ACCÉPTE avec CHARGEX ou les CARTES DE CREDIT K mart!

STEINBERG

la maison du
consommateur
averti!

Dans notre Charte des Droits du consommateur, nous parlons de **VOTRE DROIT DE CHOISIR VOUS-MÊME** les produits que vous désirez — produits de marque nationale ou produits-maison Steinberg (plus économiques, mais de qualité égale sinon supérieure). Ce choix, vous pouvez le faire dans **TOUS** les rayons de nos supermarchés.

Nos viandes et M. Pierre ...

Ainsi, au rayon des viandes, nous vous offrons un vaste choix de viandes de toute première qualité dans des coupes très variées. Notre spécialiste, M. Pierre, se fait un plaisir de vous préparer la coupe spéciale que vous lui demandez n'importe quand.

des vitamines/soleil dans vos menus ...

Chez Steinberg, notre réputation est également depuis longtemps établie quant aux fruits et légumes frais que nous vous offrons toute l'année. Nos acheteurs sont des experts qui se font un devoir en tout temps de vous offrir des "produits du jardin" de la meilleure qualité qui soit, aux prix le plus bas possible.

du TEMPS pour vous ...

Et connaissant l'importance du facteur TEMPS pour le consommateur d'aujourd'hui (femme ou homme) qui travaille, nous vous offrons une grande sélection de produits congelés, de produits laitiers et de charcuterie afin de vous aider à préparer des repas nourrissants et bien équilibrés en un rien de temps; n'oubliez pas nos délices "Petite Fleur" (pains, gâteaux, biscuits, pâtisseries, etc.) qui sont préparés dans nos propres fours.

de tout pour chacun ...

Bien sûr, nous n'avons souligné que quelques-uns des rayons de nos supermarchés Steinberg où vous savez que vous pouvez trouver en tout temps des produits d'épicerie de qualité, en plus d'articles ménagers pratiques et de produits de beauté et hygiène.

Si on appelle Steinberg la maison du consommateur averti, c'est parce que le consommateur averti sait qu'il peut économiser chez Steinberg toute l'année, tout en obtenant la qualité et la variété qu'il désire dans chaque rayon.



PEPSI-COLA

6 BOUT. 26 OZ

\$ 1 59

**BOEUF
HAMBURGER**

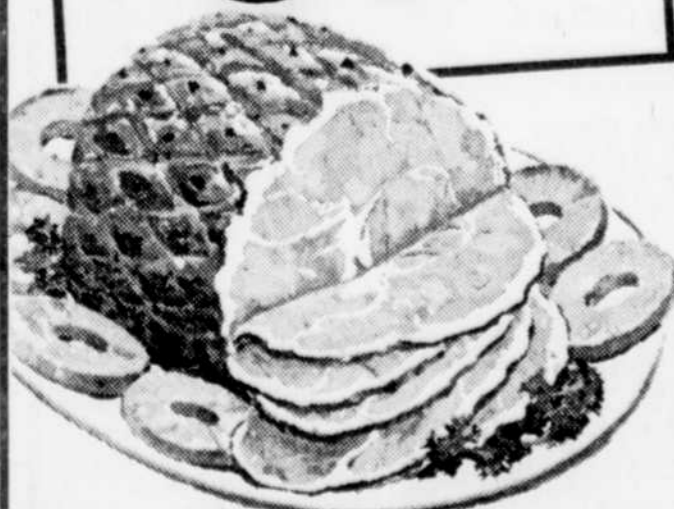
FRAIS
HACHÉ

LA LB **67¢**

**FESSE
DE JAMBON**

PRÊT À MANGER
UN BOUT OU L'AUTRE

LA LB **87¢**



DINDES BUTTERBALL

CONGELÉES, 5 LB À 9 LB
SWIFT PREMIUM
CANADA CATÉGORIE "A" LA LB **79¢**

GROS, PETITS FILETS

OU CÔTELETTES, EN BIFTECK,
BOUT ENLEVÉ
JEUNE BOEUF VIEILLI
NATURELLEMENT LA LB **\$ 1 98**

BIFTECK DE CÔTES

JEUNE BOEUF
VIEILLI NATURELLEMENT LA LB **\$ 1 98**

GIGOT D'AGNEAU

ENTIER, CONGELÉ
DE NOUVELLE-ZÉLANDE LA LB **\$ 1 29**

SALADE DE CHOU

OU DE POMMES DE TERRE
STEINBERG CONT. 2 LB **\$ 1 09**

SAUCISSES FUMÉES

SANS PEAU
STEINBERG PQT 1 LB **77¢**

TOURTIÈRE

CONGELÉE
STEINBERG PQT 16 OZ **\$ 1 09**

PETITES CREVETTES

SAU-SEA 2 VERRES 4 OZ **93¢**

VIANDE DE SAUCISSE

AU PORC
CONGELÉE-HYGRADE ROUL. 1 LB **59¢**

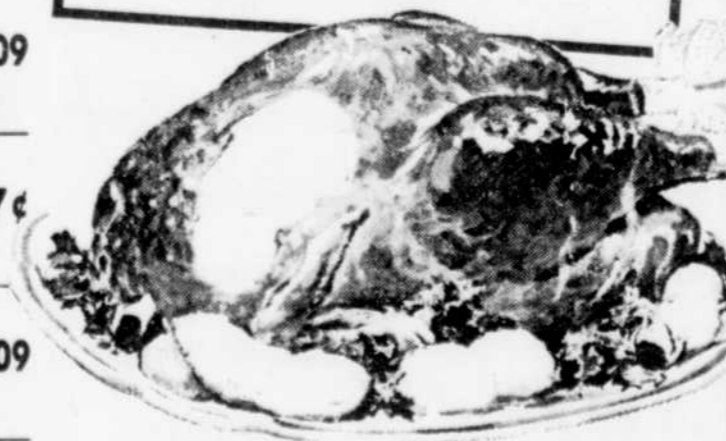
FILET DE PERCHE

BOOTH PQT 1 LB **73¢**

**DINDES
CONGELÉES**

POUR RÔTISSERIE, 5 À 9 LB
CANADA CATÉGORIE "A"

LA LB **59¢**



JEUNES DINDONS

CANADA CATÉGORIE "A"

CONGELÉS
20 LB
ET PLUS

LA LB **59¢**

DANOISE AUX CERISES

CONGELÉE SARA LEE PQT 13½ OZ **\$ 1 21**

GÂTEAU CONGELÉ

CAFÉ-PACANES
SARA LEE PQT 12½ OZ **\$ 1 15**

FRAISES ENTIÈRES

CONGELÉES
FRASER VALE SAC 15 OZ **70¢**

DÎNERS CONGELÉS

CHINATOWN PQT 14 OZ **\$ 1 06**

MARGARINE

MOLLE
LACTANTIA PQT 1 LB **69¢**

MÉLANGE À PAIN

SPRUANCE PQT 3 LB **89¢**

MIEL LIQUIDE

BEE MAID POT 16 OZ **99¢**

CHOCOLAT

SEMI-SUCRÉ
CHIPITS PQT 6 OZ **52¢**

SIROP DE MAÏS

BEEHIVE BTE 2 LB **68¢**

EAU MINÉRALE

MONTCLAIR BOUT. 30 OZ **39¢**

QUALITÉ - VARIÉTÉ - ÉCONOMIES

CHEEZ WHIZ
KRAFT
POT 2 LB \$ **1 79**

BETTERAVES
EN BOUTONS
AYLMER BTE 10 OZ **25¢**

FEUILLES D'ERABLE
VIAU LE PQT **71¢**

PETIT BEURRE
VIAU PQT 24 OZ **97¢**

OLIVES FARCIES
MANZANILLA
CORONATION POT 12 OZ **89¢**

GRUAU RAPIDE
QUAKER PQT 44 OZ **87¢**

SAUCE A SPARERIB
V-H POT 12 OZ **82¢**

SAUMON SOCKEYE
CLOVER LEAF BTE 7 3/4 OZ **\$1 09**

RIZ RAPIDE
INSTANTANE
DAINTY PQT 24 OZ **\$1 07**

MELANGE BORDENS
POUR CHOCOLAT CHAUD
PQT 10 ENV. 1 OZ **93¢**

FROMAGE VELVEETA
KRAFT
PQT 2 LB \$ **1 89**

ENDUIT VEGETAL
PAM EN AEROSOL BTE 9 OZ **\$1 20**

POUDRE A CUISSON
MAGIC PQT 1 LB **64¢**

THE GLACE
NESTEA 13 OZ **97¢**

ALIMENTS POUR BEBES
HEINZ SAVEURS VARIEES POT 4 1/2 OZ **20¢**

ARACHIDES
PLANTERS ROTIES A SEC POT 12 OZ **\$1 09**

CAFE MOULU
CHASE & SANBORN PQT 1 LB **\$1 28**

TOMATES
6 X 6 CANADA NO 1 LB **35¢**

CANNEBERGES
OCEAN SPRAY
VARIETE EARLY SLACK BTE 1 LB **29¢**

MELONS AU MIEL
DE CALIFORNIE
CANADA NO 1, GROSSEUR 6 CH. **69¢**

BANANES
PETITES ET GROSSES
VARIETE PREMIUM
LA LB **17¢**

PAMPLEMOUSSES
DE FLORIDE, GROSSEUR 48
CHAIR BLANCHE
10 POUR **99¢**

POMMES de TERRE
DU QUEBEC ET DU N.-B.
CANADA NO 1
SAC 10 LB **65¢**

CEREALES EPICEES
PRETES A SERVIR
QUAKER PQT 11 OZ **57¢**

SAUCE AUX CANNEBERGES
ENTIERES OU EN GELEE
OCEAN SPRAY BTE 14 OZ **44¢**

SAUCE HOT CHICKEN
ESTA BTE 14 OZ **22¢**

POULET DESOSSE
ESTA BTE 5 OZ **62¢**

NOURRITURE POUR CHIENS
DR BALLARD BTE 14 1/2 OZ **25¢**

NOURRITURE POUR CHATS
DR BALLARD BTE 25 1/2 OZ **29¢**

JUS DE POMMES
ORCHARD KING
CANADA DE CHOIX
BTE 10 OZ **15¢**

CREME GLACEE
ICE CASTLE
SAVEURS VARIEES
CONT. 1/2 GAL. **99¢**

DETERSIF EN POWDRE
SUNLIGHT
BTE 5 LB **\$1 89**

LUNDI 14 OCTOBRE
FERME
TOUTE LA JOURNEE
FETE DE L'ACTION DE GRACES

NETTOYEUR
LESTOIL A ODEUR DE PIN BOUT. 28 OZ **89¢**

CONDITIONNEUR
D'EAU, CALGON PQT 2 1/2 LB **\$1 71**

DESODORISANT
ANTISUDORIFIQUE
SOFT & DRY BTE 5 OZ **97¢**

LINIMENT
MINARDS BOUT. 2 1/4 OZ **77¢**

JAVELLISANT A SEC
PERFEX 2 BTE 1 LB 8 OZ **71¢**

PATE DENTIFRICE
CLOSE UP TUBE 150 ML **\$1 09**

NETTOYEUR
SANI FLUSH POUR CUVETTE
DE CABINET CONT. 12 OZ **74¢**

TISSUS FACIAUX
2 EPAISSEURS
KLEENEX BTE DE 200 **47¢**

COUCHES PAMPERS
GRAND FORMAT PQT DE 12 **\$1 22**

ANTISUDORIFIQUE
ARRID ULTRA SEC BTE 9 OZ **\$1 28**

PAPIER DE TOILETTE
BOUTIQUE DELSEY PQT 2 ROUL. **49¢**

ESSUIE-TOUT
FACELE GROS ROUL. COULEURS VARIEES **79¢**

DETERSIF LIQUIDE
LUX BOUT. 32 OZ **99¢**

SACS A SANDWICH
GLAD BTE DE 100 **80¢**

HUILE DE BAIN
EN BULBES F.D.S. PQT 16 OZ **\$1 42**

SHAMPOING
POUR BEBES BOUT. 17.6 OZ WARNER BROS. **\$1 85**

PAPIER D'EMBALLAGE
GLAD ROUL. 200 PI. **79¢**

SHAMPOING
MILK PLUS 6 BOUT. 7 OZ **\$1 47**

SHAMPOING
BRECK VARIE BOUT. 15 OZ **\$1 39**

RIZ SOUFFLE
PETER PAN PQT 16 OZ **83¢**

DETERSIF LIQUIDE
SUNLIGHT 24 OZ **66¢**

COUTEAU A BEURRE
ROUGE OU BLEU CH. **99¢**

LE GRAND MANITOU
VOLUME # 4 **\$2 98**

VERRES A BRANDY
4 POUR **\$1 59**

TARTE A LA CITROUILLE
OU AU CITRON 8" CH. STEINBERG **75¢**

ROULE AU CITRON
OU AU CHOCOLAT 10 OZ STEINBERG **65¢**

GATEAU AU CHOCOLAT
NOUVELLE-ORLEANS 14 OZ GLACAGE AU CHOCOLAT **69¢**

BEIGNES AU MIEL
GLACES, STEINBERG
PQT DE 12 **69¢**



Tous les prix annoncés sont en vigueur jusqu'au samedi inclusivement.

Les tests d'aptitude irritent les cégépiens

MONTREAL (PC) — Une campagne de protestation contre les tests d'aptitude aux études universitaires (TAEU) s'organise présentement dans les cégeps francophones, et le tout devait se mettre en branle aujourd'hui alors que les élèves de six collèges boycotteront les cours.

Les institutions affectées sont situées à Joliette, Rosemont, Saint-Hyacinthe, Saint-Laurent, Valleyfield et Trois-Rivières.

Et il semble que ce ne soit là qu'un début. En effet la vague de débrayages déferlerait bientôt sur le reste de la province.

D'après les porte-parole étudiants, les tests, qui doivent normalement avoir lieu le 16 novembre prochain, "ne sont qu'un moyen de sélection pour les entrées des francophones aux universités".

"Le vrai problème affirme-t-on, c'est que, par rapport à population francophone du Québec, il y a trop de places dans les universités anglophones, tandis que la population anglophone se trouve privilégiée à ce chapitre."

Anglophones

Les étudiants trouvent injustes que leurs confrères des cégeps anglophones n'aient pas à passer de tels tests, même s'ils désirent s'inscrire à une université francophone.

Les conditions pour passer le TAEU sont les suivantes: français langue maternelle ou langue d'enseignement, avoir étudié pendant au moins sept ans au Québec et enfin, n'avoir jamais passé les TAEU auparavant.

Autre vol dans un bar d'essence

Un autre bar d'essence a été la scène d'un vol à main armée, hier soir. Vers 22h15, un jeune homme non masqué, mais portant des verres miroir, s'est présenté à la station-service Texaco, située au 590, boulevard Hamel, à Québec. Il a menacé le pompiste avec un revolver et il aurait raflé environ \$75.

Agé de 20 ans, le voleur est parti à pied. Il portait un veston de cuir trois quarts de couleur brun et des pantalons beiges. Il avait les cheveux blonds.

La description a été lancée sur les ondes et des autos-patrouille ont sillonné le secteur, mais en vain.

D'autre part, le témoin qui a désarmé, lundi soir, l'un des auteurs du hold-up à la pharmacie Drouin, située au 1074, rue Saint-Jean, à Québec, a été identifié, hier, comme étant un agent en civil de la Gendarmerie royale du Canada qui s'adonnait à passer par là.

Le policier a été blessé à une main par le plomb provenant d'un revolver-jouet. Il a été traité à l'Hôtel-Dieu et il s'est ensuite rendu à la centrale du parc Victoria, pour participer à l'enquête.

Un suspect a été retracé un peu plus tard par des policiers en patrouille. Il a été libéré par la suite, les employés de la pharmacie et l'agent de la GRC n'ayant pu l'identifier.

Par ailleurs, trois hommes, âgés de 23 et de 26 ans, ainsi qu'une jeune femme de 20 ans ont été mis en état d'arrestation par des policiers de la sûreté municipale de Québec, quelques heures plus tard, pour possession de stupéfiants dans le but d'en faire trafic.

Une quantité importante de différents hallucinogènes aurait en effet été saisie par les agents de l'escouade des narcotiques qui ont soumis le stock à un laboratoire montréalais pour fins d'analyse. Le quatuor devait être traduit en cour des sessions de la paix, aujourd'hui.

Enfin, deux résidences ont été visitées par les voleurs, dans la nuit de mardi à hier, tandis que quatre vols par effraction ont été signalés aux enquêteurs municipaux. A chacun des endroits, des objets de peu d'importance ont été dérobés.

Au ministère de l'Éducation, on souligne que les anglophones ne peuvent passer les TAEU parce que ces tests sont spécialement conçus pour le culture québécoise francophone, pour un mode de pensée

francophone et en des mots que les anglophones ne comprendraient pas forcément". Et on ajoute que ces tests valent sûrement mieux que les tests traduits de l'anglais et venant de l'Ontario ou des États-Unis.

Au ministère, on présente les TAEU comme un service "incomparable" gratuit et accessible facilement à tout étudiant francophone. On ajoute que ces tests ne sont pas imposés par le ministère mais exigés par certaines

universités comme complément du dossier de l'étudiant pour "rendre plus justes les décisions sur les admissions".

Ces tests ne s'adressent d'ailleurs pas seulement

aux étudiants des cégeps mais également aux étudiants des collèges privés.

Les TAEU sont, d'après M. Maurice Goulet, responsable de ce programme au ministère de l'Éducation,

sans relation avec les connaissances scolaires ou culturelles de l'élève.

Il s'agit d'une batterie de tests dont le but est "de mesurer un ensemble d'aptitudes qui entrent en jeu

dans les études universitaires de premier cycle". Ils permettent "d'évaluer différents aspects de l'habileté perceptuelle, de l'ingéniosité, de la mémoire, de la compréhension verbale et du raisonnement".



Notre solde 13e anniversaire se poursuit avec ces autres bons achats pour le foyer

De la literie de marques réputées offerte à prix économiques! Ces deux marques offrent un tissu d'entretien facile, ne requérant jamais de repassage. Une occasion formidable de faire provision de literie!

Draps "Interlude" de Wabasco

Ravissant motif à rayures et à fleurs, ton or, vert ou bleu. Tissu 50% coton et 50% polyester sans repassage. Les draps emboîtant ont les coins élastiques assurant un meilleur ajustement.

| | | |
|---|---|---|
| Jumeau Ord. 6.97 5.47 chacun | Double Ord. 7.47 6.27 chacun | Taies d'oreiller Ord. 3.67 2.97 la paire |
| Emboîtant 39" x 75" Droit 72" x 100" | Emboîtant 54" x 75" Droit 81" x 100" | 42" |

Litère

Caldwell Serviettes assorties Festivity

| | | |
|---|---|---|
| Débarbouillette Ord. 1.27 Notre prix de vente 97¢ chacune | Essuie-mains Ord. 2.67 Notre prix de vente 1.97 chacune | Pour le bain Ord. 4.57 Notre prix de vente 3.47 chacune |
| 12" x 12" | 15" x 25" | 22" x 44" |

De belles serviettes douces et d'une grans durabilité. Serviettes à frange, motif jacquard teint en fil, très absorbantes. Nouvelles teintes à la mode, vert, rouge, bleu roi ou cannelle.

Linge de maison



Le Tergal* brodé

De superbes rideaux blancs givrés à délicate broderie ajourée qui donnera une note d'élégance à vos fenêtres. 100% Tergal* polyester de France, sans coutures, tête à pils pincés, se lave et sèche en peu de temps.

144" x 95"
Ord. 59.97
Notre prix de vente
49.97 la paire

Rabais de \$10!

Rideaux

Draps rayés "Salem" de Dan River

Magnifiques rayures deux tons de bleu, vert, or ou mauve sur fond blanc neige et bordure de teinte unie. Mélange 50% coton et 50% polyester sans repassage.

| | | |
|---|---|---|
| Jumeau Ord. 6.97 4.97 chacun | Double Ord. 7.47 5.47 chacun | Taies d'oreiller Ord. 3.67 2.97 la paire |
| Emboîtant 39" x 76" Droit 72" x 104" | Emboîtant 54" x 76" Droit 81" x 104" | 42" |

Litère

| | | |
|---|--------------------------------------|---|
| Nappe de vinyle MIRAMAR 4.47 chacune | Couvre-lit Imperio 11.97 | Oreiller de polyester 2 pour 8.00 4.37 chacune |
| Couverture Horizon 6.97 | Edredon de polyester 13.97 | 2 pièces de salle de bains 9.97 |

Les magasins Miracle Mart seront fermés le lundi 14 octobre, jour de l'Action de Grâce

Prix en vigueur du jeudi 10 octobre jusqu'au samedi 19 octobre jusqu'à épuisement du stock

C'est beaucoup plus facile de faire ses emplettes avec une carte

Miracle Mart, le magasin attiré de la famille
4350 1re Av., Charlesbourg, Québec | Place Ste-Foy, 2440 boul. Laurier Ste-Foy, Québec

- "Mise de côté" pratique
- Stationnement facile
- Satisfaction garantie ou prompt remboursement avec le sourire!

OUVERT • LUNDI A MERCREDI 9h A 18h • JEUDI ET VENDREDI 9h A 21h • SAMEDI 9h A 17h

''Famille avertie'' donne les moyens d'éviter les accidents

par Louis TANGUAY

La Ligue de sécurité de la province de Québec a lancé, hier, une nouvelle revue qui, sous le titre de ''Famille avertie'', veut faire pénétrer dans le plus grand nombre possible de foyers québécois, une information détaillée sur les accidents et les moyens de les éviter.

Interrogé sur la raison d'être d'une telle publication M. Yves R. Mondoux, directeur général de la ligue, a souligné que, depuis des années, on tente de sensibiliser la population aux dangers de la route, mais que ce secteur couvre moins de la moitié des

morts accidentelles déplorées en 1972, au Canada.

Les autres principales causes de décès accidentels sont, par ordre d'importance, les chutes, la noyade, l'empoisonnement, l'incendie, l'asphyxie.

La Ligue de sécurité veut mettre les gens en garde contre tous ces dangers.

La première édition de sa revue compte, par conséquent, un article sur les chutes, un sur les risques de blessures aux yeux à la

maison, un sur l'incendie, un autre sur l'oxyde de carbone, un sur les plantes vénéneuses et cinq autres sur la sécurité routière, en plus de deux pages destinées aux enfants.

Elle sera présentée qua-

tre fois par année dans un format traditionnel comptant 32 pages. Elle a été tirée à 25,000 exemplaires pour sa première parution.

La direction de cette nouvelle publication compte faire entrer ''Famille aver-

tie'' dans un nombre croissant de foyers en invitant les entreprises à la distribuer à leurs employés, même si elle ne traite pas des accidents de travail.

En effet, affirme M. Mondoux, les accidents hors du

travail entraînent des coûts énormes pour l'industrie, même si ce n'est pas l'employé lui-même qui est blessé, mais un membre de sa famille, car un événement malheureux oblige souvent un travailleur à s'absenter de l'usine ou du bureau et

influence presque toujours son rendement.

La Ligue de sécurité, organisme sans but lucratif, compte aussi mettre sa revue en vente dans les kiosques, quand elle aura acquis une certaine popularité.

Feux de position pour tout véhicule

par Paul-Henri DROUIN
du bureau du Soleil

SAINT-JOSEPH — Pour éviter des hécatombes semblables à celle qui s'est produite à Saint-Bernard de Beauce-Nord, le 8 juin, où trois jeunes cyclistes ont été tués, il y aurait lieu d'exiger que toute bicyclette, ou autre véhicule pouvant servir de moyen de locomotion, le soir, sur une route publique, soit munie d'un feu blanc à l'avant et d'un feu rouge à l'arrière, pour indiquer clairement sa présence.

Une telle recommandation a été faite par le coroner du district de Beauce, Me Herman Mathieu, dans un procès-verbal relativement au décès des jeunes Jean-Marc Brouard, âgé de 15 ans, Léandre Brouard et Germain Camire, âgés de 17 ans, tous trois de Saint-Narcisse de Lotbinière, et décédés après avoir été heurtés par le véhicule propriété de M. Réjean Lefevre, de Saint-Patrice. Ils circulaient à bicyclette dans le rang Saint-Georges, à Saint-Bernard, aux environs de 23h30.

Après l'audition de plus de vingt (20) témoins et une étude approfondie du rapport de la Sûreté du Québec, le coroner du district de Beauce, au terme d'une enquête tenue au palais de justice à Ville Saint-Joseph, a rendu un verdict de mort accidentelle dans chacun des cas.

Cossitt a des réticences sur le bilinguisme

OTTAWA (PC) — Le député conservateur de Leeds, Tom Cossitt a reproché à la Société de la Couronne qu'est l'administration du pilotage sur le Saint-Laurent, de vouloir que certains pilotes navigant sur le fleuve, soient bilingues.

Intervenant à la Chambre des communes, M. Cossitt a déclaré qu'il s'agit là d'un autre exemple impliquant un gouvernement qui va beaucoup plus loin que l'esprit de la loi sur les langues officielles.

Dans sa motion qui n'a pu faire l'unanimité requise de la Chambre, le député conservateur demandait au gouvernement de prendre toutes les mesures nécessaires pour empêcher toutes tentatives d'exiger que les pilotes oeuvrant sur le Saint-Laurent soient bilingues.

Selon M. Cossitt, les pilotes gagnent \$37,000 par année et s'il fallait exiger qu'ils soient bilingues, cela apporterait des dépenses accrues aux compagnies maritimes et il s'ensuivrait une hausse des prix des produits transportés par bateau.

Erreur sur une des pièces de monnaie olympique

OTTAWA (PC) — Un porte-parole du service d'impression de la Monnaie olympique a révélé hier qu'une erreur a été découverte sur une des pièces déjà mise en circulation. Il s'agit de la pièce de \$10 de la première série, qui représente une mappemonde. Une mauvaise matrice a été utilisée et l'année 1974 figure sur l'envers de la pièce, aux côtés de la reine, plutôt que l'année 1973. L'erreur se limite toutefois entre 8,000 et 10,000 pièces sur un total de quelque deux millions.

Achetez-en deux vous y gagnerez



Style Club

MODES PAR FASHIONS BY MIRAMAR

2 9500

49⁹⁹ chacun

Nous vous suggérons d'acheter un ensemble Style Club uni et l'autre à motif...vous aurez 4 tenues différentes!

C'est une façon formidable de vous composer une nouvelle garde-robe à prix modique! En étudiant bien cette collection Style Club, nous avons choisi soigneusement des costumes unis et à motifs dont les teintes se coordonnent à merveille. Maintenant, à vous de choisir... costume uni, costume à motif, veston uni et pantalon à motif, veston à motif et pantalon uni.

Ces superbes costumes sont confectionnés dans un tricot double polyester infroissable. Une variété de motifs qui se coordonnent aux tons unis de bleu, brun ou gris. Coupe impeccable, à la mode; veston à poches appliquées ou à poches inclinées à rabat. N'oubliez pas... ce solde ne dure que 10 jours!

Tailles: ordinaire 36-46; courte 36-44; élancée 40-44.

MIRACLE MART

(Sauf aux Galeries de Charlesbourg)

Style Club signifie plus votre argent... durant notre solde de 10 jours! Prix en vigueur du mercredi 9 octobre jusqu'au samedi 19 octobre.

C'est beaucoup plus facile de faire ses emplettes avec une carte

Miracle Mart, le magasin attitré de la famille

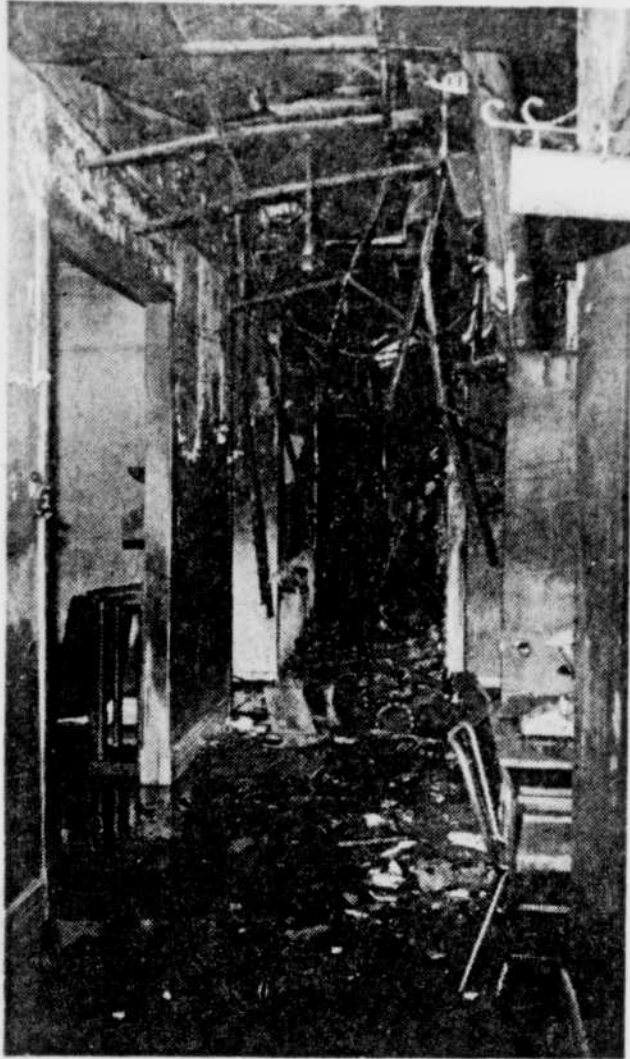
4350 1re Av.,
Charlesbourg, Québec

Place Ste-Foy, 2440 boul. Laurier
Ste-Foy, Québec

- "Mise de côté" pratique
- Stationnement facile
- Satisfaction garantie ou prompt remboursement avec le sourire!

OUVERT • LUNDI A MERCREDI 9h A 18h • JEUDI ET VENDREDI 9h A 21h • SAMEDI 9h A 17h

Cinq incendies dans le Québec métro



Le Soleil, Jacques Deschênes

Le feu a causé des dommages estimés à \$75,000, hier soir, au presbytère de la paroisse Saint-Esprit, à Québec. Cette photo est éloquent.

par Lucien LATULIPPE

Cinq incendies ont eu lieu à Québec et dans la banlieue, hier, alors que la semaine de la Prévention des incendies en était à sa troisième journée. Les dommages matériels atteindraient près d'un million de dollars, mais on ne déplore aucun mort ni blessé grave.

Après l'incendie au chantier maritime de Lauzon et dans une maison de rapport de Sainte-Foy, le presbytère de la paroisse Saint-Esprit, à Limoilou, a été lourdement endommagé, hier soir. Une roulotte qui servait de bureau a subi des dommages élevés à l'Ancienne-Lorette, hier matin. Tard hier soir, les pompiers de Québec ont été mandés chez Delisle, monuments funéraires, au 855, rue Saint-Vallier ouest.

A Limoilou

Trois alarmes ont été sonnées pour l'incendie qui a ravagé le presbytère de la paroisse Saint-Esprit, situé au 280, 8e Rue. La première alarme a été enregistrée à 18h06.

En arrivant sur les lieux, le lieutenant Marcel Fréchette, du poste no 14, a constaté que le feu sortait déjà à pleines fenêtres, du côté est du presbytère et vers l'arrière. Une fumée dense s'échappait en même temps par les autres ouvertures.

La deuxième alarme a été sonnée à 18h08 et la troisième a suivi à 19h20. Une soixantaine de pompiers ont combattu le brasier sous la direction du chef des opérations Gonthier, du chef de division André Simard et des chefs de district M. Renaud et R. Bernard.

Les flammes se sont propagées par le mur jusqu'au deuxième étage où vit le curé de la paroisse, l'abbé Crépault. Les pompiers les ont empêchées de se propager jusqu'à la toiture.

Bien que l'incendie ait été éteint, une demi-heure de travail a suffi pour l'éteindre et la tâche a été complétée en l'espace d'une heure et demie. Les derniers sapeurs ont toutefois quitté les lieux vers 21h.

Au cours des opérations, le chef Simard s'est blessé à une jambe. Le sapeur Vincent Simard, du poste no 11, a subi une coupure profonde à une main.

Les dommages sont estimés provisoirement à \$75,000. La Coopérative funéraire de l'Anse avait loué le rez-de-chaussée du presbytère et c'est dans ses locaux que le feu a éclaté. Elle avait effectué

des travaux de rénovation de \$35,000, récemment.

En présence du notaire Cyrille Delage, l'investigateur Jean Lépine et le photographe André Savard,

du commissariat des incendies, ont ouvert une enquête avec la collaboration du détective Léo Doyon, des hier soir.

Le salon funéraire est fermé de 17h à 19h. Le gardien a quitté les lieux vers 17h30, et tout était normal. Le corps de M. Aimé Boutet y était exposé et la famille n'était plus là. La dépouille mortelle a été arrachée à la fumée par des pompiers du poste no 3 et elle a été transportée au sous-sol de l'église.

Les enquêteurs devaient poursuivre leur enquête, aujourd'hui, pour tenter de découvrir la cause du feu.

A l'Ancienne-Lorette

L'incendie qui a ravagé une roulotte à l'Ancienne-Lorette serait d'origine suspecte. La police de cette ville a demandé une enquête à la Sûreté du Québec.

Tout l'intérieur de la roulotte, qui mesure 14 pieds par 60, a été ravagé et les dommages sont estimés à \$5,000. Le véhicule qui sert de bureau appartient à Roland Robitaille, de Sainte-Brigitte de Laval, distributeur Prestige.

Les pompiers de l'Ancienne-Lorette, dirigés par le caporal Adrien Drolet, ont été alertés vers 4h30, hier matin. Ce sont des policiers qui ont aperçu le feu au cours de leur patrouille.

L'établissement est situé au 4000, boulevard Hamel. Le bureau avait été fermé vers 21h, lundi soir, et tout était normal. Le feu aurait couvé un certain temps, selon les constatations faites après coup.

Pierres tombales

Après s'être attaqué à un salon funéraire, le feu s'est pris, hier soir, à l'atelier de Gaston Delisle, fabricant de pierres tombales. Il est

toutefois d'origine suspecte et une enquête a été ouverte dès la nuit dernière.

L'établissement de M. Delisle est situé au 855, rue Saint-Vallier ouest. L'alerte a été lancée vers 23h. Le chef de district, R. Bernard, laisse entendre que l'incendie a éclaté dans une petite rai longe au bâtiment principal de l'atelier, qui servait de bureau, semble-t-il.

Trois lances d'un pouce et demi ont suffi pour éteindre le brasier. Des brèches ont dû être pratiquées à plusieurs endroits pour déloger tout foyer d'incendie. A minuit, les pompiers avaient quitté les lieux. Les dommages sont d'environ \$5,000.

Coincidence ou pas, un début d'incendie a été signalé vers la même heure à la salle de Saint-Malo et il a été éteint rapidement.

Une photo-8" x 10" en magnifique couleur

88¢

Tous les âges bébés, enfants et adultes
Une photo de chaque personne photographiée seule
Autres personnes: groupes ou personnes de la même famille—\$1.00 par personne
Pas d'épreuves—Faites votre choix de photos terminées
Photos supplémentaires offertes à bas prix

LUNDI MARDI MERCREDI JEUDI VENDREDI SAMEDI
Oct. 7 8 9 10 11 12

Heures du photographe:
mardi, mercredi de 9h à 17h
jeudi, vendredi de 9h à 20h

Place Ste-Foy 2440 bd Laurier St-Foy, Québec 4350 1ère Ave., Charlesbourg, Québec

SATISFACTION GARANTIE

MIRACLE MART

**PRES DE CHEZ-VOUS,
UN Ami VOUS OFFRE:
SERVICES - QUALITE - COURTOISIE**



PAMPLEMOUSSES DE LA FLORIDE
GROSSEUR 48
NOUVELLE RECOLTE
8/ .75

CELERI GROSSEUR 24
CULTURE DU QUEBEC
CAT. CANADA #1
LE PIED
.21

NAVETS
CULTURE DU QUEBEC
CAT. CANADA #1
CELLO 5 LB
.39

CRISTAUX A SAVEUR D'ORANGE TANG
ENV. 3 3/4 OZ
4/ .85

| | | |
|---|----------------------|--------------------|
| SOUPE POULET & NOUILLES LIPTON | BTE 2 ENV. | .33 |
| FARINE TOUT USAGE ROBIN HOOD | SAC 7 LB / SAC 20 LB | 1.21 / 3.09 |
| THON SOLIDE PALE CLOVER LEAF | BTE 1 OZ | .65 |
| MELASSE PURE GRAND MA | CONT. 40 OZ | .79 |
| PATATES INSTANTANÉES SHIRRIFF | BTE 12 OZ | .71 |
| SEL FIN | BTE 2 LB | .23 |
| TABLETTES DE CHOCOLAT T.V. ASST. LOWNEY | CELLO 250/200 | 1.39 |
| ANTIPHLOGISTINE RUB | TUBE 2 OZ | 1.35 |
| CHOW CHOW VERT HABITANT | BOCAL 15 OZ | .61 |
| MIEL PUR LIQUIDE DOYON | BOCAL 15 OZ | .95 |

| | | |
|--|---------------|-------------|
| FEVES AU LARD AVEC SAUCE TOMATES HEINZ | BTE 14 OZ | .42 |
| SPAGHETTI PREPARE AVEC SAUCE TOMATES HEINZ | BTE 8 OZ / 2/ | .45 |
| CAFE INSTANTANE NESCAFE | BOCAL 10 OZ | 2.45 |
| CHOW CHOW ROUGE HABITANT | BOCAL 24 OZ | .89 |
| SOUPE TOMATES ET LEGUMES LIPTON | BTE 2 ENV. | .46 |
| ASSOUPLESSEUR-TISSUS DOWDY | CONT. 66 OZ | 1.64 |
| CARAMELS HALLOWEEN KRAFT | SAC 1 1/2 LB | 1.25 |
| NETTOYEUR A TAPIS MOUSSE GLORY | CONT. 24 OZ | 2.11 |
| MOP MAGIC JOHNSON | CONT. 32 OZ | 1.75 |
| ESSUIE-TOUT COULEURS ASSORTIES KLEENEX | PQT 2 | .84 |
| MARGARINE DURE THIBAUT | PQT 1 LB | .57 |

BACON TRANCHE SANS COUENNE FEDERAL
PQT 1 LB
1.39

JAMBON DEMI-COTTAGE (MIDGET) ST-CASTIN
LB
1.33

TETE FROMAGEE ST-CASTIN
CONT. 10 OZ
.75

AVEC LES PRODUITS DE QUALITE C'EST CERTAIN!

| | | | | | |
|---|---------------|------------|--|-------------|------------|
| LIQUEUR ESSENCES ASSORTIES ST-CASTIN | CANETTE 10 OZ | .15 | JUS DE TOMATE QUALITE DE FANTAISIE ST-CASTIN | BTE 48 OZ | .45 |
| ASPERGES COUPEES QUALITE DE FANTAISIE ST-CASTIN | BTE 12 OZ | .39 | CHAMPIGNONS FIGES & MORCEAUX ST-CASTIN | BTE 10 OZ | .49 |
| BEURRE D'ARACHIDES CREMELUX ST-CASTIN | BOCAL 16 OZ | .77 | MARINADES SUCREES ST-CASTIN | BOCAL 24 OZ | .65 |
| MOUTARDE PREPAREE ST-CASTIN | BOCAL 24 OZ | .29 | PATATES CHIPS ST-CASTIN | SAC 10 OZ | .59 |
| SAUCE HOT CHICKEN ST-CASTIN | BTE 14 OZ | .21 | SAUCE A SALADE ST-CASTIN | BOCAL 16 OZ | .53 |

JUS DE LEGUMES GARDEN COCKTAIL SMITH
BOCAL 28 OZ
.43

CONFITURES AVEC PECTINE FRAISES OU FRAMBOISES HABITANT
BOCAL 24 OZ
1.09

BISCUITS PETIT BEURRE OU PETIT THE VIAU
BTE 1 1/2 LB
.79

SHORTENING CRISCO
BTE 3 LB
2.15

PAPIER DE TOILETTE COULEURS ASSORTIES DELSEY
PQT 4
.89

**PRIX SUJETS AUX FLUCTUATIONS DU MARCHÉ
NOS SPECIAUX VOUS AIDERONT A FAIRE DE REELLES ECONOMIES, PROFITEZ-EN!**

MACARON GRATUIT

MACARON GRATUIT

G.H. ECHÈNE & FILS INC.

Venez fêter avec nous

l'ouverture de notre 4e magasin à

place **XXXXXX**
des quatre-bourgeois

l'as tu vu mon prix ?

l'as tu vu mon prix ?

GARDE-ROBE 1000⁰⁰ A GAGNER

100 PAIRES DE SOULIERS POUR DAMES
REG. 14.95
POUR **7⁹⁵**

500 PAIRES DE PANTALONS TWEED "BODY FIT" "GASLIGHT"
REG. 25.95 POUR **15⁹⁵**

RAYNALD LECLERC DES NORDIQUES

attribuera des hockey "Raynald Leclerc"

VESTONS SPORT POUR HOMMES TWEED "PARK ROW"
REG. 49.95 POUR **28⁹⁵**

41 CAR-COATS SUEDE BRUT POUR DAMES SUEDE "SHEEPSKIN" "AMBASSY"
REG. 95.00 POUR **49⁹⁵**

200 PANTALONS CORDUROY POUR GARÇONS 7 à 16 ANS
REG. 8.95
POUR **3⁹⁵**

34 PALETOTS CUIR (seulement) "ALJAC" REG. 185.00
POUR **129⁹⁵**

27 COSTUMES POUR DAMES "NICCOLINI" (seulement)
REG. 60.00
POUR **39⁹⁵**

NICOLE BOULANGER DE TELE 4
SERA SUR PLACE

ESCOMPTE **35%** SUR TOUS NOS COMPLETS "SAVILLE ROW"

PARLONS BASEBALL avec **GEORGES MARANDA**



Le seul QUEBECOIS à avoir lancé dans les Majeures

BOTTES DE CUIR POUR DAMES "MARQUE CONNUE"
REG. 29.95 POUR **19⁹⁵**

200 VESTES DE SKI POUR HOMMES MODELE INSTRUCTEUR "UTEX"
REG. 24.95
POUR **17⁹⁵**

300 PAIRES DE SOULIERS "LE BARON" REG. 29.95
POUR **18⁹⁵**

200 BLOUSES POUR DAMES
REG. 11.95
POUR **6⁹⁵**

1000 ROSES gracieuseté de **MONTMORENCY Fleuriste**

250 CHEMISES STRETCH "I MILLER"
REG. 15.95 à 17.95
POUR **7⁹⁵**

200 PANTALONS DAMES REG. 11.95
POUR **6⁹⁵**

500 STYLOS gracieuseté de **chrc**

300 PAIRES DE PANTALONS HOMMES 100% POLYESTER "BODY FIT"
REG. 23.95
POUR **13⁹⁵**

75 ENSEMBLES (2 pièces) POUR DAMES "MARQUE CONNUE"
33 1/3% D'ESCOMPTE

200 JUPES TWEED ET TISSU MARQUE CONNUE
33 1/3% D'ESCOMPTE

COMPLET "TWEED" POUR HOMMES
UN PRIX **59⁹⁵**

24 COSTUMES TWEED (seulement) "NICCOLINI"
REG. 50.00
POUR **32⁹⁵**

2 HOTESSES pour vous offrir la CIGARETTE "TURRET" gracieuseté de IMPERIAL TOBACCO

30 PALETOTS (seulement) SUEDE BRUT "ALJAC" REG. 175.00
POUR **129⁹⁵**

ESCOMPTE SUR CRAVATES CEINTURES & BAS

ESCOMPTE D'OUVERTURE SUR TOUTES NOS LIGNES REGULIERES

200 CHEMISES "MR JEEF" "PIERRE GIRARD" "J.J. JOURDAIN"
REG. 12.00
POUR **5⁹⁵**

ENSEMBLE DE SKI 2 PIECES POUR DAMES
REG. 55.00
POUR **44⁹⁵**

TIRAGE DE BILLETTS pour les parties des NORDIQUES gracieuseté du JOURNAL DE QUEBEC

® MARQUE DEPOSEE

G.H. DECHENE & FILS INC. A 4 BOURGEOIS... G.H. DECHENE & FILS INC. A 4 BOURGEOIS... G.H. DECHENE & FILS INC. A 4 BOURGEOIS... G.H. DECHENE & FILS INC. A 4 BOURGEOIS... G.H. DECHENE & FILS INC. A 4 BOURGEOIS...

CES SPECIAUX SONT VALABLES A

place **XXXXXX**
des quatre-bourgeois

l'as tu vu mon prix ?

l'as tu vu mon prix ?

Enquête sur des incendies survenus à Lauzon et à Ste-Foy

par Lucien LATULIPPE

Une enquête a été ouverte, hier, pour établir la cause de l'incendie qui a détruit un vaste bâtiment du chantier maritime de Lauzon et de celui qui a ravagé une maison de rapport de Sainte-Foy.

Le chimiste J.-J. Ravary, du laboratoire médico-legal de Montréal, s'est joint aux enquêteurs de la Sûreté du Québec et à ceux de Sainte-Foy et du chantier. Des prélèvements ont été effectués et ils seront analysés. Mais à prime abord, ces deux incendies semblent d'origine accidentelle.

Au chantier maritime, le feu a éclaté vers 23h30, lundi, pendant que les ouvriers étaient à prendre leur repas. Aucun ne se trouvait dans le bâtiment en question.

L'édifice qui mesurait plusieurs centaines de pieds de longueur et une cinquantaine de largeur servait d'entrepôt et une importante quantité de marchandise y était gardée. Il faudra quelques jours encore pour en établir la valeur qui serait de plusieurs centaines de milliers de dollars.

Le chantier roule à plein rendement de ce temps-ci et les autorités ont laissé entendre, hier soir, que l'incendie n'avait aucunement affecté les opérations.

Les mille ouvriers qui étaient sur place ont participé à la lutte contre le brasier, avec le concours des pompiers de Lauzon.

Etablissement visité deux fois par les mêmes voleurs?

THETFORD MINES — Les trois bandits encore au large qui ont perpétré un vol à main armée de \$15.071,20 à la Caisse populaire d'Inverness, dans le comté de Lotbinière, vendredi dernier, seraient ceux qui ont rafilé à la pointe du revolver \$21.700 dans ce même établissement, le 14 juin.

C'est du moins ce que supposent les limiers de la Sûreté du Québec. Cette hypothèse s'appuie sur les faits suivants: même scénario, ressemblance des descriptions des individus, automobile volée abandonnée au même endroit, et vols commis en plein jour.

Deux caissières et une cliente se trouvaient dans l'établissement lorsque les trois cagouleurs armés y firent irruption. Il n'a fallu qu'une dizaine de minutes aux bandits pour raffer \$11.000 dans la chambre-forte, qu'une caissière avait été forcée d'ouvrir, et pour soulever les tiroirs-caisses de leur contenu.

Une vingtaine de minutes après que l'alerte fut donnée, l'automobile des voleurs fut retrouvée abandonnée dans le rang Gosford, à un mille de la caisse "pop". Il s'agissait d'un véhicule qui avait été volé à Trois-Rivières.

Les malfaiteurs auraient filé en direction de la municipalité de Saint-Pierre-Baptiste, pour ensuite emprunter la route 20, par la route 49.

Soupçonné de vol de dynamite

Un individu de 27 ans, demeurant à Orsainville, a été arrêté à Québec, hier, par la Sûreté du Québec. Il était dans une auto avec un copain qui a été laissé en liberté.

Le suspect serait impliqué dans l'affaire d'armes à feu et de dynamite qui ont été découvertes dans une maison de Charlesbourg, la semaine dernière.

L'enquête a révélé que la dynamite avait été volée à Jonquière dans la nuit du 18 au 19 septembre dernier, et qu'elle devait servir à régler les comptes entre motards. Le détenu serait un motard.

Rappelons que plusieurs perquisitions simultanées avaient permis de mettre la main sur plusieurs carabines à canon coupé, sur 113 bâtons de dynamite, sur 134 détonateurs, des cagoules et d'autres vêtements.

Bien que demeurant à Orsainville, le suspect aurait quelques autres pieds à terre dans la banlieue de Québec. Il devait être mis en accusation, aujourd'hui.

que dirigeait M. Jos Poisson. Ils ont vu à protéger l'atelier dont la destruction aurait paralysé le chantier.

La lutte contre l'incendie a duré jusqu'à 10h, hier matin, et l'on ne rapporte aucun blessé grave.

A Sainte-Foy
Quant à l'incendie à Sainte-Foy, il a éclaté vers 4h45.

hier matin. L'enquête a révélé qu'il avait pris naissance dans la partie arrière du restaurant A la Tour, situé sur l'avenue Myrand, où se trouvaient des réfrigérateurs et l'entrée électrique.

Par le tambour arrière où sont les escaliers conduisant aux étages supérieurs,

les flammes se sont propagées rapidement jusqu'à la toiture qui a été détruite à la grandeur.

L'immeuble est divisé en deux sections. La partie sud est considérée comme une perte presque totale. S'y trouvaient le restaurant tenu par M. Guy Dion, la bijouterie de M. Claude Desjardins, propriétaire de

cette partie de l'édifice, et six logements.

La section nord appartient à M. Denis Gagnon et à sa bru. L'épicerie Saint-Thomas, le salon de coiffure Vallette et les six logements ont été avariés par l'eau et la fumée. La toiture a été consumée.

La destruction partielle de cette maison et les

dommages subis par son contenu atteindront facilement \$300.000 et peut-être \$400.000.

Bien que l'incendie ait éclaté en pleine nuit, la police de Sainte-Foy ne déplore aucune victime. L'un des locataires, Chinois d'origine, ne voulait pas quitter son logis et l'on a dû l'en persuader par les

grands moyens, personne ne sachant parler chinois.

M. Dion a révélé aux enquêteurs qu'il avait quitté son restaurant et que tout était normal. À l'arrivée des premiers sapeurs, les flammes faisaient déjà rage.

Le brasier dégageait une chaleur intense. L'arrière

d'une maison voisine a été endommagée. La peinture d'une auto garée à une cinquantaine de pieds s'est boursoufflée.

Le détective Ray Liboiron devait retourner sur les lieux, aujourd'hui, pour interroger les témoins. Les derniers pompiers n'ont quitté les lieux qu'à 21h, hier soir.

Woolco Vente annuelle



De superbes meubles en érable massif pour la chambre des jeunes... tous à bas prix!

Ces meubles d'excellente qualité allient le charme des meubles d'autrefois et l'élégance de ceux d'aujourd'hui! Toutes les pièces que nous vous offrons sont faites d'érable massif auquel on a conservé son fini naturel pour bien en faire ressortir toute la beauté et la chaleur. Achetez-les une par une ou procurez-vous dès maintenant le mobilier complet... selon vos besoins et projets de décoration. Mais de toute façon venez tôt pour profiter d'un meilleur choix!

| | | | |
|--|--------|--|--------|
| A. Lit de matelas, avec matelas et panneau de soutien 12' x 14' x 25" | 214.95 | G. Miroir 24" x 42" | 21.95 |
| B. Table de chevet 12' x 14' x 25" | 44.95 | H. Chiffonnier double 16" x 44" x 30" | 114.95 |
| C. Lit d'enfant et matelas | 99.95 | J. Commode à 3 tiroirs et bibliothèque 16" x 28" x 64" | 114.95 |
| D. Bureau semi-ministre 16" x 28" x 64" | 109.95 | K. Lits superposés 39", avec matelas et rails latéraux | 268.88 |
| E. Chaise | 29.95 | L. Lit à panneaux, 39", avec matelas et panneau de soutien | 127.95 |
| F. Commode à 4 tiroirs 16" x 29" x 38" | 89.95 | | |



Cuisinière Brentwood 30"

266⁸⁸

Cuisinière à rôtissoire, four programme, 2 éléments de 6" et 2 éléments de 9" amovibles. Grand hublot, porte du four amovible et tiroir pleine largeur.

Réfrigérateur Brentwood

455⁸⁸

Réfrigérateur Brentwood 15 pieds cubes, sans givre. Congélateur à capacité de 143 lb, 2 bacs hydrateurs en porcelaine pour conserver fruits et légumes, garde-viande en porcelaine. Grandeur: 64 1/2 de hauteur x 30" de largeur x 30 1/2" de profondeur.



GSW MCCLARY

OFFRES SPECIALES POUR LA LESSIVE

Laveuse automatique, à une vitesse et 3 cycles de lavage

chacune **324⁸⁸**

Température réglable à 5 degrés différents, niveau d'eau réglable à volonté, agitateur Spiralator exclusif donnant un lavage efficace sans abîmer les vêtements, filtre pratique pour empêcher que la chorie reste sur le linge, interrupteur de sûreté, très grande cuve pour les grosses brassées. Pièces, main-d'œuvre et service garantis pour un an. Blanc seulement. Dimensions: 28" de largeur x 26" de profondeur x 45" de hauteur.

Grâce à ce séchoir automatique, le jour du lavage sera agréable

chacun **184⁸⁸**

Vous n'avez qu'à choisir le programme de séchage voulu, régler le cadran, et le séchoir fera le reste! Mise en marche par poussoir, filtre à charpie très pratique. La porte s'ouvre à pleine grandeur et le tambour enduit de porcelaine a un fini durable et résistant aux taches et il peut contenir jusqu'à 5.8 pieds cubes. Pièces, service et main-d'œuvre garantis pour un an. Blanc seulement. Dimensions: 28" de largeur x 26" de profondeur x 45" de hauteur.

Sécheuse électrique Hoover

179⁸⁸

Sécheuse à contrôle facile à utiliser. Se branche à toute prise de courant ordinaire, sur roulettes. Garantie 1 an sur pièces et main-d'œuvre.

Laveuse-essoreuse Hoover

209⁸⁸

Laveuse-essoreuse Hoover, modèle compact capable de laver 24 lb de linge en 30 minutes. Aucune installation, se branche à une prise de courant ordinaire. Réservoir en polypropylène. Dimensions: 29 1/2" de largeur x 16 1/4" de profondeur x 31 1/4" de hauteur.

Le statut de transexué devra être reconnu à Redmond en prison

par Gilles OUELLET
du bureau du Soleil

SEPT-ÎLES — En condamnant hier Donald Redmond à huit ans de pénitencier pour le vol à main armée commis, il y a quelques semaines, à la Banque canadienne nationale, à Sept-Îles, le juge Ivon Mercier a émis une ordonnance enjoignant à tous les officiers de justice, les gardiens de prison, de faciliter au prisonnier tous les contacts avec tous les médecins qui entrèrent en communication avec lui relativement à son problème de transexualité.

Un gardien de prison qui contreviendrait à cette ordonnance pourrait être accusé d'outrage au tribunal. L'avocat de Redmond, Me Reynold Bernatchez, de l'Aide juridique, a promis de surveiller de près l'application de cette ordonnance.

Me Bernatchez a indiqué aussi qu'il suivrait le dossier de Redmond, de même que son évolution personnelle. "Le plus grand rêve

de Redmond, c'est de devenir une femme", devait d'ailleurs plaider l'avocat avant que le juge ne rende sa sentence.

Le juge Mercier a informé le prévenu qu'il considérait comme un problème sérieux le fait qu'un homme voulait devenir une femme; mais le juge a dit vouloir l'aider et c'est la raison pour laquelle il a émis une ordonnance en ce sens, un

fait assez spécial, apparemment.

M. Mercier a félicité les procureurs pour les multiples démarches et recherches effectuées depuis quelques jours afin de mieux comprendre le phénomène très complexe de la transexualité.

Un spécialiste, M. Boudreau, un docteur de l'université de Québec à Montréal a longuement exposé

ses vues à la Cour, évoquant les possibilités d'une réhabilitation psychologique, les soins médicaux très longs qui doivent être pratiqués pour aboutir à un tel changement, et finalement, les interventions chirurgicales à faire.

Il a, par ailleurs, été établi et plusieurs fois répété, que Donald Redmond était un individu "ayant une intelligence au-dessus de la moyenne" mais qui, à cause

de son état, pourrait être actuellement "plus dangereux envers lui-même qu'envers la société".

Me Bernatchez s'est montré sympathique à la cause de Redmond, un individu de 22 ans, ayant un dossier judiciaire très chargé, provenant "d'un milieu qui ne l'a pas aidé", son père étant alcoolique, ayant rencontré toutes les difficultés possibles pour se faire traiter, ce qu'il voulait depuis 1971, et

qui souffre "d'une déviation psychologique".

Redmond s'est reconnu coupable d'un vol à main armée qui a rapporté \$24,000, d'un vol d'automobile, et d'avoir séquestré Mme Réal Dufour, l'épouse du gérant de la banque dévalisée. Incidemment, Mme Dufour est encore hospitalisée souffrant d'un choc nerveux.

Pour rendre sa sentence, le juge Mercier a dit avoir

tenu compte d'une foule de facteurs, dont la collaboration du prévenu avec la police, de ses propos avec son avocat, du fait que \$5,500 ont été retrouvés, mais aussi du fait que le crime a été commis par un individu en libération conditionnelle.

Une centaine de personnes étaient présentes au palais de justice quand M. Mercier a rendu ce jugement.

G. Doyon tenu criminellement responsable

par Paul-Henri DROUIN
du bureau du Soleil

SAINT-JOSEPH — Gaston Doyon, 19 ans, domicilié au 48 rue Saint-Georges, à Robertsonville, a été tenu criminellement responsable de la mort de M. Roger Chartrand, 44 ans, de Laval-des-Rapides, survenue lors d'une tragédie routière, le 23 juin dernier, à Saint-Frédéric de Beauce. Un mandat d'arrestation a été émis à son endroit.

Tel est le verdict qui a été rendu par le coroner du district de Beauce, Me Herman Mathieu, à la suite d'une enquête qui lui a permis d'entendre une dizaine de témoins, dont d'aucuns "perdent la mémoire au bon moment pour ne pas dire la vérité", a fait remarquer le coroner Mathieu.

On rappelle que cette enquête du coroner a été tenue jeudi dernier, au palais de justice à Ville Saint-Joseph de Beauce, et pour lui permettre de reviser certains témoignages, Me Herman Mathieu avait ajourné l'enquête sine die.

Il a été mis en preuve devant le coroner du district de Beauce, qu'au moment de cette tragédie de la route, M. Louis-Philippe Vachon au volant de son auto, accompagné de la victime, M. Roger Chartrand, et le fils de ce dernier se dirigeaient vers Saint-Séverin et que l'auto conduite par Gaston Doyon était en direction de Tring-Jonction et apparemment n'était pas dans sa voie.

Aussi, les deux véhicules impliqués dans cet accident de la route circulaient à une vitesse excessive et les conducteurs avaient consommé des boissons alcooliques.

Autre enquête

Un verdict de mort accidentelle a été rendu, hier, par le coroner du district de Beauce, Me Herman Mathieu, concernant le décès du jeune Alain Grondin, âgé de 15 ans, de Saint-François-Ouest, dans le comté de Beauce-Nord, survenu le 2 septembre dernier, dans le rang 1, à Saint-Odilon de Beauce-Nord.

L'accident s'était produit au moment où la victime qui conduisait un tracteur sur une terre à bois que possède son père, M. Léo Grondin, traînait des billots de bois à l'arrière. Les billots se sont accrochés contre un arbre et aussitôt le tracteur s'est "mâté" et a complètement renversé le jeune Alain Grondin, écrasant fatalement le conducteur.

Brûlée au 3e degré, elle sort de l'hôpital

SAINT-JEAN, N.B. (PC) — Une fillette âgée de six ans, Michelle Morris, qui avait subi l'été dernier mystérieusement, de sérieuses brûlures, a obtenu hier son congé de l'hôpital.

La fillette était hospitalisée depuis le 27 août dernier, souffrant de blessures au troisième degré. Elle se serait infligée ces blessures au moment où elle se trouvait au jeu avec un groupe d'enfants, à proximité de la demeure de ses parents, à Saint-Jean au Nouveau-Brunswick.

Elle a dû se soumettre à deux greffes de peau. Sa mère rapporte que l'enfant est heureuse d'être enfin de retour dans son foyer.

plein camion d'aubaines




SPECIAL VEGETALE WOOLCO



Superbe tapis mur à mur

Voici une offre sensationnelle de tapis en fibres très résistantes 100% polypropylène. Il est très recherché pour son élégance, sa durabilité et sa ravissante texture à boucles inégales. Il exige un minimum d'entretien: la plupart des taches se nettoient rapidement et facilement. L'endos antidérapant en caoutchouc très épais vous évite l'achat d'un sous-tapis et assure un maximum de confort et une durée prolongée. Choix de plusieurs agencements 2 tons, en beige, or, vert, rouille, rouge. 12 pieds de largeur.

5⁹⁹ la verge carrée



Garge-robe de luxe à porte double et miroir pleine grandeur

Une garde-robe spacieuse vient à point quand on manque d'espace de rangement! Ce modèle est aussi décoratif. Il est doté de 2 grandes portes et d'un miroir pleine grandeur devant, de jolies poignées et d'une tablette pour chapeaux. Élégant fini brun moucheté. Dimensions: 64" x 36" x 20".

89⁹⁷ chacune



Tapis mur à mur en 100% nylon résistant

Un de nos tapis les plus populaires... il s'agence à presque tout décor! Luxueuse texture pelucheuse et endos en caoutchouc mousse d'épaisseur moyenne vous évitent l'achat d'un sous-tapis. Agencement de 4 teintes à prédominance d'orange, de fon or, de beige, de mauve, de vert ou de rouge. 12" de largeur.

6⁹⁹ LA VERGE CARREE



Armoire tout usage à porte pivotante

Voici un modèle des plus robustes, en acier de calibre élevé fini email blanc. Il a 4 tablettes et s'obtient avec ferrures. Dimensions: 60" x 19" x 12".

37.88 chacune

Tapis en 100% nylon à fil continu

Ce tapis durera des années et des années! Tout indiqué pour rehausser la plupart des pièces de la maison ou du chalet: cuisine, salon, salle de travail. Riche texture à boucles égales et endos en caoutchouc mousse très épais... ce qui évite l'achat d'un sous-tapis et ajoute au confort et à la durabilité de ce tapis. Faites votre choix parmi plusieurs motifs imprimés attrayants en différentes teintes très mode: orange, or, rouge, vert et rouille. 12 pieds de largeur. (non illustré)

6⁹⁵ la verge carrée

Tapis en 100% nylon à texture rasée

Ce magnifique tapis se marie facilement à tout décor... il saura donner à toute pièce la touche de finition qu'il lui faut! Il résiste aux taches, vous pouvez donc en mettre presque partout: dans la salle de travail, le salon et même le passage. Il est également non allergène. Grâce à l'endos en caoutchouc très épais et antidérapant, vous n'avez pas besoin d'acheter de sous-tapis. Choisissez votre préférence parmi les belles teintes unies suivantes: flamme, vert mousse, topaze, pourpre et douce-amère. 12 pieds de largeur. Une offre fantastique dont il vous faut profiter! (non illustré)

4⁹⁹ la verge carrée

Tabouret de bar

Rehaussez l'aspect de votre bar avec quelques-uns de ces tabourets pratiques à monture en acier tubulaire chromé et à siège rond en vinyle rembourré. Choix de noir, fon or, avacat ou ivoire. 29" de hauteur.

8.12 chacun



Escabeau pliant

Modèle pliant pour faciliter le rangement. Monture robuste en acier émaillé; marches et dessus en acier. Blanc, rouge, avacat, jaune or. 26" de hauteur.

7.46 chacun

MAGASINS A RAYONS



GIFFARD

Galeries Ste-Anne 2960, boul. Ste-Anne

HEURES D'OUVERTURE: Lundi, mardi, mercredi, 9h a.m. à 6h p.m. - Jeudi, vendredi, 9h a.m. à 9h p.m. - Samedi, 9h a.m. à 5h p.m.

LEVIS

Galeries Chagnon Rond-Point de Lévis

ACHÉTEZ EN TOUTE CONFIANCE!

SATISFACTION GARANTIE

(CHANGÉ EN ARGENT RIMIS)

La torche au kérosène, source d'ennuis pour une ville

par J.-Claude RIVARD

Est-il prudent pour une corporation municipale d'utiliser des torches au kérosène pour indiquer des obstacles sur la voie publique, là où peuvent s'amuser des enfants? Ne devrait-elle pas, plutôt, utiliser des lumières à transistors ou à piles électriques?

La réponse à ces questions est loin d'être aussi simple qu'elle le paraît. Un jugement partagé qui vient d'être rendu, par la Cour d'appel, dans une cause qui implique la cité de Sept-Iles, le démontre bien.

Le jugement démontre, tout au moins, que l'usage des torches au kérosène — surtout en plein jour — risque de causer plus d'un problème aux municipalités (A-9587)

Les faits

En octobre 1970, la cité de Sept-Iles avait confié certains travaux de pavage à la firme Les Entreprises Blanchet Ltée. Cette dernière avait indiqué l'emplacement d'une excavation en y plaçant des torches au kérosène.

Un avant-midi, un groupe d'écoliers s'amènent. L'un d'eux, Pierre Noël, donne un coup de pied à l'une de ces torches, qui était allumée. Elle renverse. Le capuchon roule et l'huile coule pour prendre feu et se communiquer aux pantalons de Jean-Pierre Thériault âgé de huit ans. L'enfant dut être hospitalisé souffrant de brûlures au troisième degré aux deux jambes. Son état nécessita plusieurs greffes.

Devant la cour supérieure, l'entrepreneur "Entreprises Blanchet Ltée" a été trouvé imprudent d'avoir laissé de telles lampes allumées, en plein jour, et à la portée des enfants, tandis que la cité de Sept-Iles s'est vu reprocher d'avoir négligé de s'assurer que les normes de sécurité soient suivies, par devoir envers ses concitoyens.

En Cour d'appel

Confirmé, par le juge P.C. Casey, le juge Claude Gagnon estime que la preuve ne permet pas d'établir si l'usage de torches au kérosène plutôt que d'un autre mode de signalisation en constitue une faute en soi.

St-Hubert n'est plus en tutelle

MONTREAL (PC) — Le gouvernement du Québec a décidé de mettre fin à la tutelle de la Commission municipale sur l'administration municipale de Saint-Hubert, en banlieue de Montréal, et ce à compter du 15 octobre.

Le maire Aldas Boileau et son conseil municipal formé de huit membres reprendront les rênes du pouvoir réel. On rapporte, cependant, que cette décision ne plait pas à tout le monde car, sous la tutelle, Saint-Hubert bénéficiait de divers avantages financiers, sous forme de subventions provinciales.

Saint-Hubert compte une population de 46.000 habitants et l'administration y avait été mise en tutelle en 1962, à la suite de difficultés administratives. La ville retrouva son autonomie pour une période de six mois, en 1972, lors de la fusion entre Saint-Hubert et Lafleche, mais les difficultés reprurent, surtout entre conseillers, et la tutelle fut réclmée de nouveau.

Sous la tutelle, tous les règlements adoptés par le conseil municipal devaient être ratifiés par la Commission municipale, de même que les déboursés.

Il croit que "l'entrepreneur qui employait ces torches avait l'obligation de les installer avec soin et de protéger ceux qui pourraient venir en contact avec elles, par mégarde ou autrement, contre un danger qu'il pouvait prévoir ou éviter." Mais, il ne croit pas, cependant, que le devoir de protection et de surveillance de la cité de Sept-Iles devait aller jusqu'à "l'obligation de surveiller chacune des torches, à défaut d'un avertissement de danger, pour voir si le bouchon était bien vissé". Il dit que, sur ce point, la ville était en

droit de s'attendre à ce que son entrepreneur n'emploie pas d'appareils défectueux ou en mauvais état.

Le juge Albert Mayrand confirme, effectivement que le fait de garder de telles torches défectueuses allumées en plein avant-midi, à un endroit accessible à des enfants, constituait effectivement une imprudence.

Il affirme cependant qu'en raison de son rôle, en ce qui concerne la sécurité du public, la cité "devait voir à ce que les précau-

tions voulues soient prises à cause de la situation dangereuse créée par les travaux confiés à son entrepreneur".

"Si les Entreprises Blanchet ont commis une imprudence en laissant des lampes au kérosène allumées le jour, dans une rue fréquentée par plusieurs enfants, la cité de Sept-Iles, a également commis la faute de tolérer cet état de choses, alors qu'elle était en droit d'intervenir et d'ordonner que des mesures de sécurité adéquates soient prises", note-t-il.

Le juge Mayrand rappelle une décision de la Cour d'appel dans laquelle un propriétaire a été tenu responsable, au même titre qu'un entrepreneur, auquel il avait confié le débroussaillage de son terrain par le feu, sans veiller personnellement à ce que le feu ne se propage chez le voisin.

A Montréal

Dans une cause identique, rappelée dans les notes du juge Gagnon, mais qui présente, selon ce der-

nier, un contexte différent, la Cour d'appel avait reproché à la ville de Montréal d'avoir "commis une imprudence génératrice de responsabilité en utilisant des torches à l'huile plutôt que des clignotants électriques".

S'il a été démontré, dans cette cause, que la flamme ouverte des torches donnait un meilleur avertissement aux automobilistes, elle constituait par contre, dans les circonstances non seulement une imprudence mais une provocation. Cette torche allumée qu'un enfant

avait fait rouler d'un coup de pied, en plein jour, se trouvait dans une rue fermée à la circulation des automobiles: elle ne servait qu'à prévenir les piétons de la présence d'un petit monticule de terre, à un endroit où l'on était à remplacer une bordure de trottoir. La rue en question, située en plein coeur de Montréal, était considérée comme "le paradis des enfants".

La position des juges Gagnon et Casey repose donc sur le fait qu'entre cette rue de Montréal et cette rue de Sept-Iles, où se

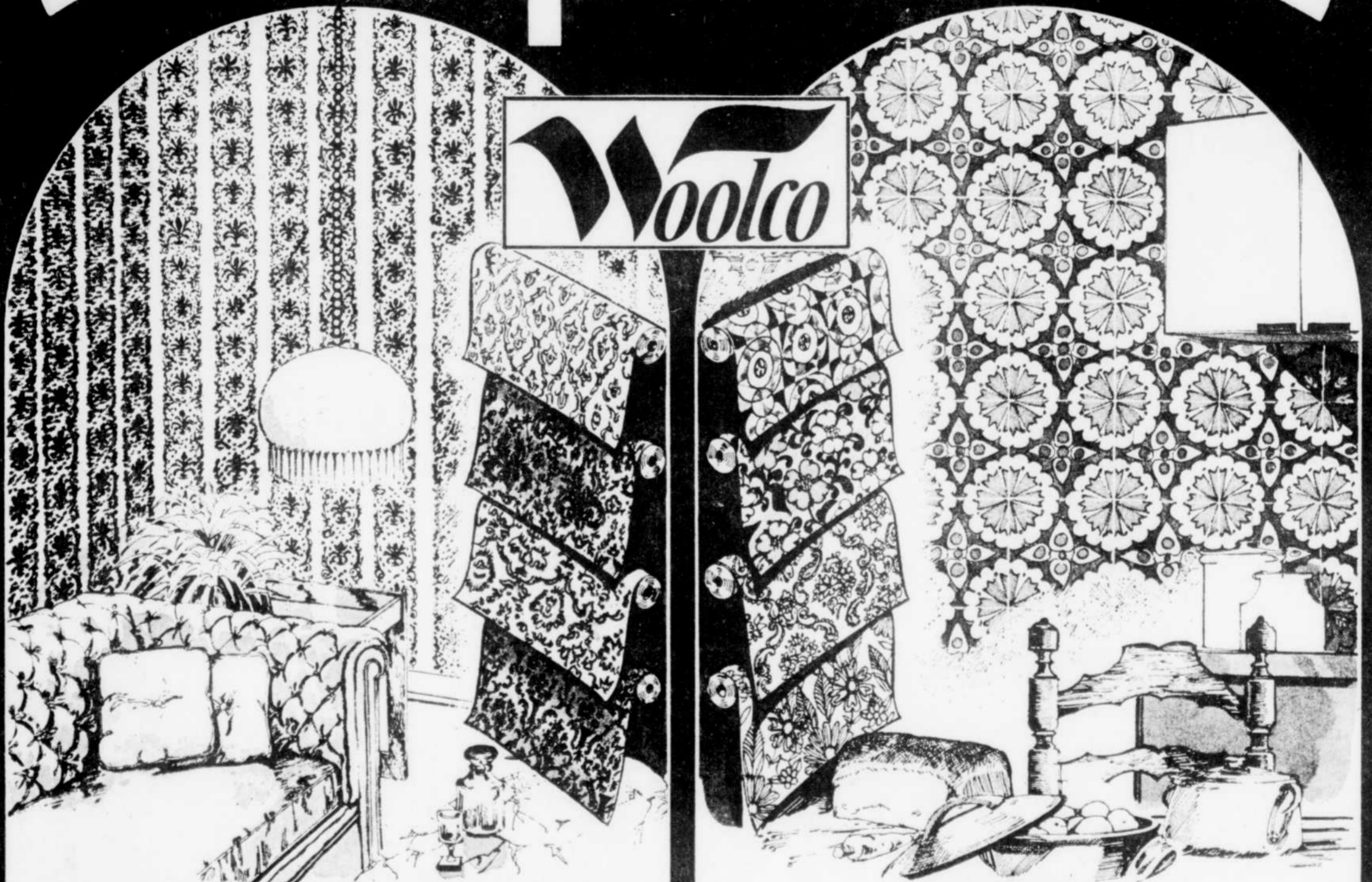
sont pourtant produits des accidents analogues, les circonstances ne sont pas tout à fait les mêmes.

Dans le dossier de Sept-Iles, l'entrepreneur a été condamné à rembourser les quelque \$500 dépensés en frais médicaux au père de la jeune victime. La Cour d'appel a cependant coupé de \$10.000 à \$50.000 l'indemnité accordée à l'enfant pour préjudice esthétique et incapacité partielle permanente (4 p.c.). A cette somme s'ajoute un montant de \$1.500 pour souffrances passées.

Papiers peints importés

ENCOLLÉS

EN MAGASIN



Woolco

PAPIERS FLOCHES
AMÉRICAINS

VINYLES
ANGLAIS

Ne manquez pas cette chance de vous procurer de superbes papiers peints importés sans devoir payer des prix exorbitants ou attendre la livraison! Nous avons fait importer tout spécialement quelques-uns des plus beaux papiers flochés fabriqués aux États-Unis. Leurs motifs originaux et leur texture veloutée ajoutent chaleur et élégance à toute pièce, que ce soit le salon, la salle à manger, une chambre ou l'entrée, et en font un point d'attrait. Ces papiers sont encollés et lavables, et nous les avons en magasin. Une autre offre exclusive pour la maison chez Woolco! Prix courant Woolco, \$18.95 rouleau double.

ECONOMISEZ \$5
14 VERGES x 20''
Rouleau double

13⁹⁵

ECONOMISEZ \$5
11 VERGES x 20''
Rouleau anglais

9⁹⁵

MAGASINS A RAYONS

Woolco

GIFFARD

Galerias Ste-Anne 2960, boul. Ste-Anne

HEURES D'OUVERTURE: Lundi, mardi, mercredi, 9h a.m. à 6h p.m. - Jeudi, vendredi, 9h a.m. à 9h p.m. - Samedi, 9h a.m. à 5h p.m.

LEVIS

Galerias Chagnon
Rond-Point de Lévis

ACHETEZ EN TOUTE CONFIANCE
SATISFACTION
GARANTIE
ÉCHANGÉ DU ARGENT RÉMIS

Prévost au lieu de Shawbridge

(PC) — Le député péquiste de Lafontaine, M. Marcel Léger, a réclamé hier que le ministère des Affaires municipales change le nom de la municipalité de Shawbridge en celui de Prévost.

Selon M. Léger, à la suite de la fusion des municipalités de Shawbridge, de Prévost et de Lesage en une seule ville appelée Shawbridge, des citoyens de cet endroit avaient manifesté majoritairement le désir de voir la nouvelle ville adopter un nom à consonnance francophone.

La décision finale reposait entre les mains du ministre des Affaires municipales, le Dr Victor Goldbloom, depuis plusieurs mois, estime M. Léger.

Ce dernier a fait parvenir, mardi, à la presse parlementaire, la correspondance qu'il a échangée avec M. Goldbloom à ce sujet depuis un an.



M. Jean-Marie Moreau, président de l'Union des conseils de comtés du Québec.

Congrès annuel des conseils de comtés

L'Union des conseils de comtés du Québec tiendra son congrès annuel à Québec, en fin de semaine prochaine. C'est sous le thème de "les conseils de comtés à l'action" que des représentants de quelque 1,400 localités du Québec se réuniront.

Si tout se déroule tel que le président du congrès, M. J.-O. Rochon, maire de Saint-Siméon, le souhaite, les maires et conseillers municipaux ne demeureront pas passifs. D'autant plus que, selon lui, les réformes institutionnelles, entreprises depuis 10 ans, n'ont pas réglé les véritables problèmes.

Au contraire, d'expliquer M. Rochon, "nous sommes bien près d'un régime de bureaucraties". Il reproche l'omniprésence des technocrates au détriment du pouvoir des élus du peuple. Il accuse ces fonctionnaires d'oublier trop facilement leur rôle véritable et de ne pas permettre au législateur d'assumer ses responsabilités.

Au rythme actuel, de préciser le président du congrès, à brève échéance, les élus locaux devront se contenter du rôle d'intermédiaire entre les citoyens et l'administration. C'est ce qui lui fait dire: "Nous avons été joliment naïfs de croire qu'à la suite du congrès spécial du 25 mars 1973, nous avions réussi à faire comprendre l'importance de reconstruire un véritable pouvoir local, allégeant d'autant le travail de l'administration centrale".

Ce congrès sera marqué aussi par les problèmes fiscaux. En effet, les participants auront à étudier la redistribution de la taxe de vente. On discutera également de l'évaluation foncière.

On se rappellera à ce sujet que, dernièrement, le président de l'Union des conseils de comté, M. Jean-Marie Moreau, a réclamé le retrait des commissions scolaires et du ministère de l'Éducation du champ de l'évaluation foncière. Il en a fait une condition pour la mise en vigueur des réformes préconisées par le ministère des Affaires municipales en matière d'évaluation foncière.

Enfin, notons qu'il sera question d'urbanisme, d'aménagement du territoire et de la protection de l'environnement.

Woolco

24⁸⁸ CHACUN

**PALETOT tout temps,
tout doublé, pour
l'homme d'action!**

Un paletot qui repousse la pluie et la neige, pour celui qui veut une tenue impeccable en tout temps! Non seulement ce paletot offre-t-il confort et chaleur, mais il se distingue par sa coupe à devant droit, ses boutons devant, ses poches fendues et tous les autres petits détails que recherche l'homme soucieux de son apparence! Ce paletot tout temps est aussi très pratique car il est confectionné en tissu polyester et coutil de coton qui fait fi des gouttes de pluie et des flocons de neige. Sa doublure amovible par glissière est confectionnée en épaisse peluche 100% acrylique sur fond en coton. Lorsque vous retirez cette doublure, il vous offre le confort et la légèreté de sa doublure tenante, en 100% acétate. Marine ou beige. Tailles 36 à 42.

Woolco

A

B

AU CHOIX 29⁸⁸ CHACUNE

Soyez 'dans le vent' cet automne!

A. Veste bombardier pour hommes **B. Veste 'ranch' en velours de coton** **Veste bombardier en velours de coton**

Jolie veste à motif plaid, à doublure, col, poignets et bords des poches en épaisse peluche Borg. Belles teintes automnales; bleu, brun, rouille et vert. 36 à 44. Prix courant Woolco 33.95

Voici un modèle 'western' chaud et confortable à enveloppe extérieure en velours de coton non coté, entièrement doublé de belle peluche bouclée. Fermeture à pression. Bleu, brun, ton cuivre. 36 à 44. (non illustrée)

Ce modèle très populaire a une enveloppe extérieure en velours de coton non coté et une chaude doublure en peluche bouclée; col, poignets et bas garnis de peluche assortie. Bleu, brun ou ton cuivre. 36 à 44. (non illustrée)

Ravissante veste bombardier pour garçons

Chacune 21⁸⁸

Veste à prix fort avantageux, en vinyle imitant l'aspect et le toucher du vrai cuir. Doublure et garniture en belle peluche bouclée. 2 poches appliquées au bas et fermeture à glissière. Brun seulement. 10 à 18. Prix courant Woolco 24.95

Veste bombardier en nylon

Pour le garçon à la page! Enveloppe extérieure en 100% nylon; doublure et garniture en épaisse peluche. Fermeture à glissière et col à patte. Marine ou vert. 10 à 18. (non illustrée) Prix courant Woolco 15.95 **chacune 13.88**



MAGASINS A RAYONS



GIFFARD

Galeries Ste-Anne 2960, boul. Ste-Anne

HEURES D'OUVERTURE: Lundi, mardi, mercredi, 9h a.m. à 6h p.m. - Jeudi, vendredi, 9h a.m. à 9h p.m. - Samedi, 9h a.m. à 5h p.m.

LEVIS

Galeries Chagnon
Rond-Point de Lévis

ACHETEZ EN TOUTE CONFIANCE
**SATISFACTION
GARANTIE**

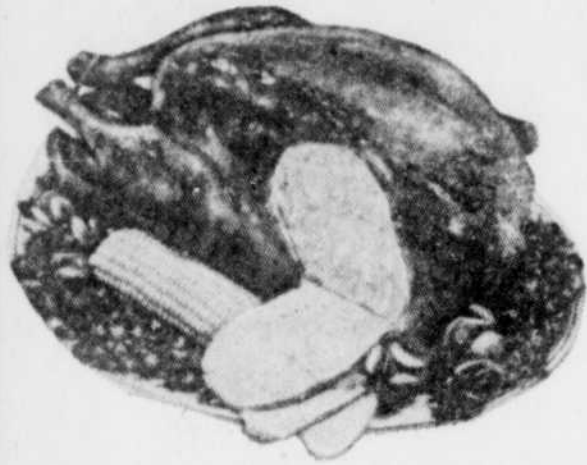
ECHANGEZ DU ARGENT REIMS

N'oubliez pas d'acheter
PAIN, BEURRE, CIGARETTES
POUR LA LONGUE FIN DE SEMAINE



SERA FERME LUNDI 14 OCT. JOUR DE L'ACTION DE GRACES

JEUNES DINDES



CONGEELES CANADA CATEGORIE "A"

CRYOVAC
ENVIRON
6 A 9 LB

LB **59¢**

AUSI DISPONIBLES: JEUNES DINDES "TABLERITE" CRYOVAC CANADA, CATEGORIE A, ET JEUNES DINDES FRAICHES CANADA, CAT. A, ET JEUNES DINDES SWIFT BUTTERBALL, A UN PRIX LEGEREMENT SUPERIEUR.

JAMBON MAPLE LEAF

COUENNE ET SURPLUS DE GRAS ENLEVES

DANS LA FESSE
PRET-A-MANGER

GROS BOUT

ENV.
6 LB

LB **89¢**

QUART DE JAMBON
BOUT DU JARRET

LB

99¢

TRANCHES DE JAMBON
OU COUPE DU CENTRE

LB

1 09

JAMBON ROULE COTTAGE
MAPLE LEAF EMP. A VIDE

LB

1 45

BOEUF FUME
COORSH

4 ENV. 2 OZ

1 29

BACON SANS COUENNE
MAPLE LEAF

PQT
1 LB

1 37

PARFAIT DESSERT
COORSH

13 OZ

45¢

SAUCISSES PORC ET BOEUF
MAPLE LEAF EN VRAC

LB

75¢

FRAIS DES CUISINES BONNE TABLE

SAUCISSES FUMEEES
MAPLE LEAF

PQT
1 LB

85¢

TOURTIERES
AVEC LA SAVEUR DU FAIT A LA MAISON

16 OZ

99¢

SAUCISSON DE BOLOGNE
MAPLE LEAF AU MORCEAU

LB

69¢

CRETONS EN VRAC
FAITS AVEC LES MEILLEURS INGREDIENTS

LB

1 39

STEAKETTES DE BOEUF
CONGEELES

LB

85¢

PATE DE FOIE
EN VRAC

LB

1 29

LA PASTEURISATION DU LAIT

LA PASTEURISATION EST UNE STERILISATION PARTIELLE DES ALIMENTS PAR LA CHALEUR (UNE METHODE DECOUVERTE PAR LE SAVANT FRANCAIS LOUIS PASTEUR). LA PASTEURISATION DU LAIT EST UNE MESURE SANITAIRE PUBLIQUE OBLIGATOIRE, NECESSAIRE POUR PREVENIR LA PROPAGATION DE LA TUBERCULOSE ET DES MALADIES DES OS. PRESQUE PARTOUT AU CANADA, LES REGLEMENTS DU GOUVERNEMENT LA RENDENT OBLIGATOIRE. MALHEUREUSEMENT, PLUSIEURS ADEPTES DES ALIMENTS NATURELS CROIENT QUE LA PASTEURISATION DETRUIT LA VITAMINE C, LE CALCIUM, LA VITAMINE B ET B2, LES ENZYMES ETC. AU CONTRAIRE, IL N'Y A PAS DE PERTE DE CALCIUM ET LA PERTE DES AUTRES VITAMINES EST TRES MINIME. PLUSIEURS AUTRES AFFIRMATIONS FAITES PAR LES ADEPTES DES ALIMENTS NATURELS NE PEUVENT ETRE PROUVEES. POUR PLUS DE RENSEIGNEMENTS A CE SUJET, OBTENEZ UN EXEMPLAIRE DE LA BROCHURE "IDEFIX A TABLE" DE VOTRE SUCCURSALE LOCALE DU MINISTERE NATIONAL DE LA SANTE ET DU BIEN-ETRE SOCIAL.



Marie-Paule Green
DIRECTRICE SERVICE
AUX CONSOMMATEURS

MME GREEN SERA HEUREUSE
DE DISCUTER AVEC LES GROU-
PES DE CONSOMMATEURS.
Ecrivez, HUDON ET ORSAU
LIMITEE, 11,281 ALBERT HU-
DON, MTL NORD H1G 3J5.

FRUITS ET LEGUMES RECUS FRAIS

POMMES ROUGES ET CROQUANTES

DU QUEBEC

CANADA DE
FANTAISIE

VARIETE LOBO
EXCELLENTE POUR MANGER

SAC

CELLO

5 LB

77¢



MELON
DE MIEL
DE LA CALIFORNIE
GROSSEUR 8

CH.

59¢

ORANGES
OUTSPAN
DE L'AFRIQUE DU SUD
GROSSEUR 138 DOUZ.

79¢

CHAMPIGNONS
SLACKS - BLANC-MEIGE
CANADA NO 1

BTE

1/2 LB

59¢

CANNEBERGES
OCEAN SPRAY PRODUIT
DES E.-U. - CANADA NO 1

BTE

1 LB

29¢

SERVICE DE LIVRAISON
A DOMICILE DISPONIBLE
(A COUT MINIME)

SERVICE PERSONNEL
ET COURTOIS

Gagnez le
Jacot
de mon
oncle Arthur



\$1,000. EN BONS D'ACHAT CHAQUE SEMAINE

COUPONS DE PARTICIPATION ET
INFORMATIONS COMPLETES

CHEZ VOTRE MARCHAND IGA
AUCUN ACHAT N'EST REQUIS

2e SEMAINE GAGNANTS DE CERTIFICATS D'ACHATS DE IGA DE \$250

A. PAQUETTE
4445 CHAPLEAU
MONTREAL

P.-E. LORTIE
4 RATTE
STE-EMILIE, QUE.

A. BRASSARD
4310 MERCIER
MONTREAL

O. TREMBLAY
1208 LAMONTAGNE
VAL BELAIR, QUE.



PRIX EN VIGUEUR
JUSQU'AU 12 OCT. 1974

NOUS NOUS RESERVONS
LE DROIT DE LIMITER
LES QUANTITES.

CREME GLACEE
"IGA"
CONT. GARRE
3 CHOP. **79¢**

SAVEURS VARIEES
PECHES
EN DEMIES OU TRANCHEES
GOLD REEF
DE L'AFRIQUE DU SUD
BTE
28 OZ **49¢**

COCA-COLA
FORMAT FAMILIAL
(PLUS DEPOT)
BOUT.
40 OZ **39¢**

JUS DE TOMATES
LIBBY'S
CANADA DE FANTAISIE
4 BTES
19 OZ **89¢**

EAU MINERALE
GAZEIFIEE
MONTCLAIR
3 BOUT.
30 OZ **1.00**

PAPIER DE TOILETTE
WHITE SWAN
1 EPAISSEUR COULEURS ASSORTIES
PQT
4 ROUL. **75¢**

DETERSIF IGA
EN POUDRE
SAC
5 LB **1.09**



Vous gagnez toujours chez