

THÉÂTRE DU RIDEAU VERT



 Hydro
Québec

présente

La corneille

Une pièce de LISE VAILLANCOURT

Dès le 18 septembre 2012

Mise en scène GÉOFFREY GAQUÈRE

Avec MONIQUE MILLER, ANNICK BERGERON et MARIE-ÈVE TRUDEL

GRAND
PARTENAIRE

QUÉBECOR

2^{\$}



Une culture d'engagement

Tantôt ancré dans la tradition, tantôt résolument moderne,
le Théâtre du Rideau Vert vous offre, une fois de plus,
une saison riche en émotions.

C'est un privilège pour nous de contribuer à son succès.

Bonne soirée!

QUÉBECOR

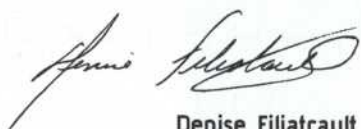
Mot de la **DIRECTION ARTISTIQUE**

La première incarnation d'une œuvre théâtrale est toujours un événement privilégié. C'est donc avec enthousiasme que nous ouvrons la saison 2012-2013 avec la création **La corneille**, de l'auteure québécoise Lise Vaillancourt.

À la lecture du texte, j'ai été séduite par le regard que porte l'auteure sur les relations mère-fille. Le ton qui oscille entre comédie et drame et la véracité des personnages en font une œuvre surprenante.

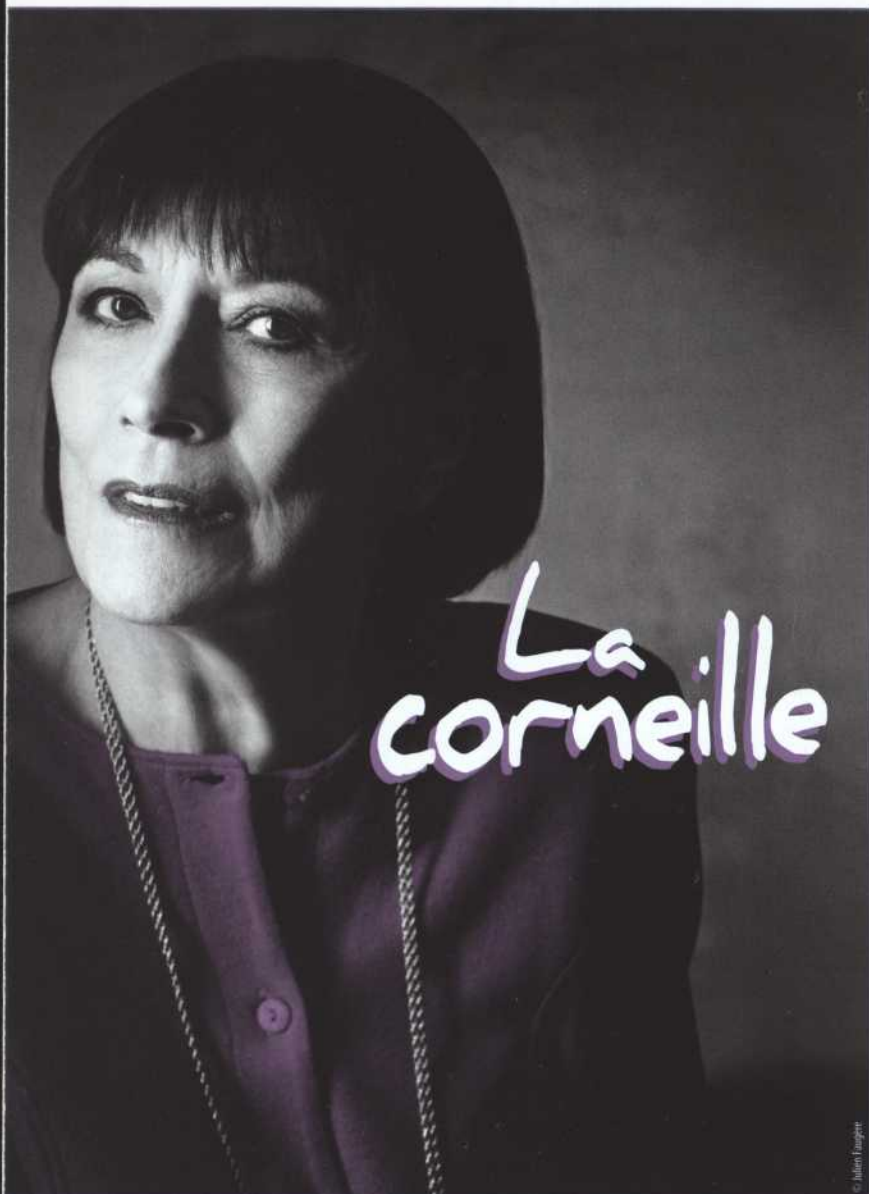
La corneille marque aussi le retour de Monique Miller sur les planches du Théâtre du Rideau Vert. Après plus de 38 ans d'absence, cette comédienne nous revient avec un rôle exigeant, créé sur mesure pour son grand talent. Se joignent à elle les talentueuses Annick Bergeron et Marie-Ève Trudel. Pour diriger ce trio de femmes, j'ai choisi Geoffrey Gaquère, un jeune metteur en scène qui saura mettre en valeur ce récit à la fois drôle et touchant.

Je suis heureuse de vous retrouver pour une nouvelle saison et vous souhaite une excellente soirée!



Denise Filiatrault
Directrice artistique
Théâtre du Rideau Vert





Une pièce de
LISE VAILLANCOURT

Mise en scène
GEOFFREY GAQUÈRE

Assistance à la mise en scène
STÉPHANIE CAPISTRAN-LALONDE

Avec
MONIQUE MILLER
ANNICK BERGERON
MARIE-ÈVE TRUDEL

CONCEPTEURS

Décors **JEAN BARD**

Costumes **MARC SENÉCAL**

Éclairages **ERWANN BERNARD**

Musique originale
JEAN GAUDREAU

Accessoires **ALAIN JENKINS**

Coiffures et maquillages
ANGELO BARSETTI

**COLLABORATEURS
À LA PRODUCTION**

Construction du décor
PRODUCTIONS YVES NICOL

Infographie **DAVID BEAUCHEMIN**

REMERCIEMENTS

LUCE PELLETIER
TNM



© D. Malin

© www.achras.com

© Julien Faugeron

À propos de L'AUTEURE

Après avoir codirigé le Théâtre Expérimental des Femmes (TEF) et collaboré à la fondation de l'Espace Go au tout début des années 80, Lise Vaillancourt oriente son travail vers l'écriture dramatique. À travers son œuvre, composée de deux romans et d'une quinzaine de textes de théâtre, elle scrute nos histoires d'amour et de famille et pose un regard fantaisiste sur le réel.

Deux fois finaliste au prix du Gouverneur général du Canada en 1996 et 2000 et plusieurs fois boursière du Conseil des arts et des lettres du Québec (CALQ) et du Conseil des arts du Canada (CAC), elle a été auteure en résidence au Art Studio de Banff, au Festival International des Francophonies en Limousin et à La Chartreuse de Villeneuve-lez-Avignon. Depuis 2007, elle collabore comme dramaturge auprès du chorégraphe Pierre-Paul Savoie et enseigne au programme d'Écriture dramatique de l'École nationale de théâtre. Elle a aussi été chargée de cours de l'École supérieure de théâtre de l'UQAM. Après *Une histoire pour Édouard*, mise en scène par Hélène Blanchard et produite par le Théâtre des confettis, *Les exilés de la lumière*, mise en scène par Geoffrey Gaquère et présentée en codiffusion avec Espace libre et *Tout est encore possible*, mise en scène par Daniel Meilleur au Théâtre d'Aujourd'hui, *La corneille* est la quatrième création de Lise Vaillancourt portée à la scène en autant d'années.

Présidente du Centre des auteurs dramatiques (CEAD) depuis 2006, elle collabore activement au Festival du Jamais Lu et se questionne sans relâche sur le lien qui unit un auteur et la société dans laquelle il évolue.



© Valérie Gauthier

SAVIEZ-VOUS QUE...

La première œuvre québécoise créée par le Théâtre du Rideau Vert fut *Sonnez les matines* de Félix Leclerc, présentée en février 1956. Les personnages étaient interprétés par Guy Beaulne et Juliette Béliveau dans une mise en scène de Félix Leclerc lui-même.

Au cours des 10 dernières années, plus de la moitié des pièces présentées dans l'ensemble des théâtres montréalais appartenaient à la dramaturgie québécoise.

Tout au long de ses 64 années d'existence, le Théâtre du Rideau Vert a offert au public plus de 50 créations. Les auteurs canadiens qui y ont été joués le plus souvent sont Antonine Maillet et Michel Tremblay. Les œuvres les plus célèbres de ces deux auteurs ont d'ailleurs été créées ici, soit *La Sagouine* (1972) et *Les Belles-sœurs* (1968).

Plusieurs auteurs ont vu leur toute première pièce montée professionnellement au Théâtre du Rideau Vert. C'est notamment le cas de Françoise Loranger avec *Une maison... un jour...* (1965), de Marie-Claire Blais avec *L'exécution* (1968) et de Pier-Luc Lasalle avec *Construction* (2008).

À propos de la PIÈCE



L'existence de Julie Ferron est réglée au quart de tour. À 48 ans, elle croit enfin avoir trouvé son air d'aller. Elle gagne sa vie en installant des systèmes de sécurité informatiques dans les grandes banques, fait du yoga et de l'exercice, s'alimente bio, combat le stress à coup de tisanes et le cancer à coup d'antioxydants. Puis, un soir, en rentrant chez elle, elle trouve une corneille volant frénétiquement dans son loft. Au même moment, sa mère, une femme verbomotrice, impulsive et culpabilisante, débarque avec sa valise. Après avoir perdu son mari six mois auparavant, celle-ci souhaite s'installer chez sa fille pour quelques jours. Julie, contrainte d'accepter, devient la confidente de sa mère qui lui raconte en mille et un détails les dernières années de sa vie.

Entre les visites éclairs de sa voisine Millie, une jeune femme passionnée qui veut à tout prix croire au grand amour, et les événements curieux entourant la présence de sa mère chez elle, Julie ne sait plus où donner de la tête; elle perd le contrôle. Étouffée par cette femme exubérante et troublée par les cris incessants

de la corneille, elle essaie tant bien que mal de réapprendre à respirer. Elle, qui souhaite à tout prix vivre au présent, se voit maintenant aspirée par le passé.

En septembre 2011, dans le cadre de l'événement Dramaturgies en dialogue du CEAD, cette nouvelle création de Lise Vaillancourt a fait l'objet d'une lecture publique avec les trois comédiennes qui prennent la scène aujourd'hui. Le regard, à la fois amusé et clairvoyant, que porte l'auteure sur cette relation mère-fille oscillant entre dépendance et affranchissement a alors suscité l'intérêt des spectateurs. L'attrait de *La corneille* vient aussi de sa forme peu conventionnelle, où se côtoient de façon fluide la narration et le dialogue. L'auteure poursuit son exploration des sentiments humains et s'intéresse à la mince ligne qui sépare la fiction et la réalité. À travers le personnage coloré de la mère, elle se livre aussi à un travail sur la langue québécoise et à un exercice de mémoire qui touche à l'universalité de la figure maternelle au Québec.



THÉÂTRE DU RIDEAU VERT

UNE SORTIE AU THÉÂTRE
POUR MOINS DE 30 \$

ABONNEZ-VOUS!



La
corneille



La
Sagouine



2012
REVUE CORRIGÉE



Marius
et Fanny



avec
NORM



L'amour,
la mort et le
prêt-à-porter

Par téléphone 514 845-0267
du lundi au vendredi

Par internet rideauvert.qc.ca

ENTRETIEN

Dans le but d'en connaître un peu plus sur ceux et celles qui façonnent la scène théâtrale au Québec, le Théâtre du Rideau Vert entame une série de rencontres avec les créateurs d'ici. Nous débutons la saison par une entrevue avec Lise Vaillancourt, auteure de *La corneille*.

Théâtre du Rideau Vert (TRV): Comment s'inscrit *La corneille* dans votre démarche artistique?

Lise Vaillancourt (LV): C'est la première fois que j'utilise la narration de cette façon, à travers un personnage qui vit l'histoire et la raconte en même temps. C'est aussi la première fois que je fais un portrait. J'ai déjà écrit des épopées, des mythes, des fables, mais jamais de portrait. Depuis plusieurs années, je m'intéresse au personnage de la mère. Dans mes pièces précédentes, elle se présentait toujours comme un grand archétype mais, cette fois-ci, j'ai vraiment voulu l'attaquer de front, la prendre dans sa réalité. En même temps, j'ai voulu rendre hommage à ce personnage et à sa grande force de vie. Je me suis donné le défi de donner une voix, de trouver des mots pour ces mères d'une certaine époque qui occupaient strictement la sphère privée, intime et n'avaient pas de mots pour s'exprimer dans la sphère publique. Je trouve qu'il y a un défi théâtral intéressant à mettre en scène les exclus, ceux qui n'ont pas la parole et qu'on oublie si facilement.

TRV : Parlez-nous de votre processus créatif. Qu'est-ce qui vous pousse à écrire une pièce?

LV : Je suis toujours en état d'écriture. Je n'attends pas d'avoir une idée. En fait, je vois du théâtre partout. Quand je me promène à vélo ou que je m'assoie dans un café, je saisis des phrases et je les essaie tout de suite dans des dialogues de théâtre. Je peux écrire plein de scènes en une journée, simplement en me promenant dans la ville. L'envie d'entreprendre une pièce ou un roman se présente très souvent en moi comme un animal qui dort. Lorsque je le sens fin prêt, je le réveille sans trop savoir ce qui va se produire. C'est le grand besoin d'écrire qui me pousse. Très vite, les personnages apparaissent et une situation de départ se révèle. Ensuite, tout est une question de précision pour découvrir ce qui se passe et ce qui se vit.



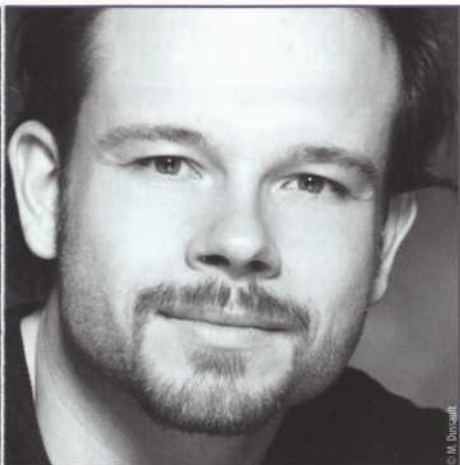
TRV : À titre de spectatrice, qu'est-ce qui vous séduit dans une œuvre dramatique?

LV : L'humour. C'est-à-dire la forme d'humour qui surgit de la vérité des personnages; l'impression d'en savoir un peu plus sur notre condition humaine. Ce qui me séduit, c'est autant cet humour-là que la manière utilisée pour le faire surgir. Je suis extrêmement sensible aux perceptions singulières de la réalité, aux situations atypiques. J'aime quand le théâtre devient un instrument, comme un kaléidoscope qui nous fait voir le monde autrement. Aussi, quand je vais voir une pièce, j'ai des plaisirs esthétiques; l'écriture, la

métaphore, la poésie même quelquefois ont autant d'importance pour moi que le contenu. Je suis aussi très intéressée par le théâtre performatif et documentaire qui prend de plus en plus de place dans le théâtre contemporain.

TRV : En tant que présidente du CEAD, comment réagissez-vous devant le peu d'attention médiatique portée aux auteurs dramatiques d'ici?

LV : Je crois que l'auteur a la même importance qu'auparavant dans notre société et qu'il occupe sensiblement la même place dans les médias. Ce qui a changé par contre, c'est plutôt la façon de parler de la dramaturgie. Les médias s'intéressent très peu au contenu; ils traitent plutôt de la forme. On parle de « force de frappe », d'audace, sans qu'on sache de quoi il est question. On a évacué le contenu au profit de l'image. Cette tendance lourde qui veut qu'on laisse de côté le discours artistique représente un réel danger pour les auteurs qui se doivent, selon moi, d'être en phase avec leur société, avec leur époque. C'est comme ça que la dramaturgie d'ici a réussi, pendant plusieurs décennies, son rendez-vous avec l'histoire du Québec.



Mot du METTEUR EN SCÈNE

Imaginez, je vous prie, un loft minimaliste et épuré, à cheval entre la terre et le ciel. C'est là, dans cette cage aseptisée de verre et de béton que vit Julie, notre personnage principal.

Alors quand la scène s'allumera, quand la nature entrera chez elle, quand les objets lui parleront, ne soyez pas surpris si elle s'adresse à vous dans le blanc des yeux. Vous êtes, mesdames et messieurs, dans l'univers baroque de Lise Vaillancourt! Un lieu, où il n'y a plus de frontière entre le personnage et le spectateur. Un ici et un maintenant, loin du réalisme télévisuel, qui nous invitent à entendre, l'espace d'une représentation, ces voix qui nous habitent.

Entendons-les. Elles nous parlent de nous, de nos peurs, de nos espérances et des liens qui nous unissent. Écoutons-les, car elles nous posent une question qui résonne de l'intimité du foyer aux larges avenues de la cité : Est-il possible de se révolter, de prendre son envol, de trouver sa place dans l'aventure de la vie, tout en continuant à aimer l'objet de notre révolte?

Merci à Lise Vaillancourt pour sa confiance et son écoute. Merci aux concepteurs de ce spectacle et aux actrices; Monique, Annick et Marie-Ève pour leur générosité et leur vulnérabilité. Merci à Denise Filiatrault et à Céline Marcotte de m'avoir accueilli au Théâtre du Rideau Vert.

Et enfin merci à vous, cher public, d'être venu nous voir.

Bonne soirée et bon théâtre!

Geoffrey Gaguère

À PROPOS DU METTEUR EN SCÈNE

Geoffrey Gaguère est diplômé en interprétation de l'École nationale de théâtre du Canada (2000). Parallèlement à sa carrière d'acteur, il trace sa route comme metteur en scène. Depuis 2006, il a signé plusieurs créations québécoises : *Couche avec moi (c'est l'hiver)* de Fanny Britt pour le Théâtre PÂP et le Théâtre de la Bordée, *Les exilés de la lumière* de Lise Vaillancourt et *Silence Radio* du collectif La Banquette arrière, deux spectacles présentés à Espace Libre. Il a poursuivi sa collaboration avec Fanny Britt en montant à la salle Jean-Claude-Germain du Théâtre d'Aujourd'hui, *Hôtel Pacifique* et *Enquête sur le pire*, pour le compte de leur compagnie, Le Théâtre Debout. Il a mis en scène deux opérettes à la Maison des arts de Laval : *La Veuve Joyeuse* et *La Vie Parisienne*. En 2011, au Théâtre d'Aujourd'hui, il a monté *Toxique* de Greg MacArthur, mettant en vedette Élise

Guilbault et Guy Nadon. En 2013, il montera à La Licorne, *Amour/Argent* de Dennis Kelly.

Comme acteur, il a joué au TNM, chez Duceppe et au Théâtre Denise-Pelletier sous la direction de René Richard Cyr, Robert Bellefeuille, René-Daniel Dubois et Alice Ronfard. Il a collaboré avec la Pire Espèce en jouant *Roland* au Théâtre d'Aujourd'hui. À Espace Libre, il était de la distribution de *L'Énéide* d'Olivier Kemeid. Avec ce dernier, il a écrit, mis en scène et joué *Les lettres arabes*. Au mois de janvier 2012, au Théâtre d'Aujourd'hui, il personnifiait Lénine dans *Moi, dans les ruines rouges du siècle*, toujours de Kemeid. À la télévision, il a été de la distribution régulière du téléroman *Emma*, diffusé à l'antenne de TVA. Il prête régulièrement sa voix pour du doublage et de la surimpression vocale.

À propos DES COMÉDIENNES



© Bernard L'Herminier

Monique Miller LA MÈRE

Figure dominante du milieu culturel québécois, Monique Miller a interprété d'innombrables personnages des répertoires classique et contemporain. Elle joue pour les grandes compagnies théâtrales des œuvres d'auteurs de renom. Elle fait partie des tournées du Théâtre du Rideau Vert et du Théâtre du Nouveau Monde en Europe. Elle a joué dans *Qui a peur de Virginia Woolf?*, *Andromaque*, *Le temps et la chambre*, *Décadence*, *La Cerisaie*, *Je suis une mouette (non, ce n'est pas ça)* et *Le lion en hiver*. En 2010-2011, Monique Miller danse un solo créé pour elle par le chorégraphe Sylvain Émard. Elle participe à la création de pièces d'auteurs québécois dont *Appelez-moi Stéphane* et *Les Voisins*. Monique Miller a joué dans plus d'une dizaine de téléromans dont *Cap-aux-Sorciers*, *Septième Nord*, *Montréal P.Q.*, *Ni plus ni moi* et *Tout sur moi*. Au cinéma, elle a tourné dans plusieurs films dont *Pour le meilleur et pour le pire*, *Mourir à tue-tête*, *Jésus de Montréal*, *Saint-Martyr-des-Damnés*. Elle remporte le Masque pour la meilleure interprétation féminine, remis par l'Académie québécoise du Théâtre en 1999, pour son rôle dans *Décadence*. En 2001, elle est nommée Officière de l'Ordre du Canada et en 2011, Grande Officière de l'Ordre national du Québec.



© Dominique Malenfant

ANNICK BERGERON JULIE

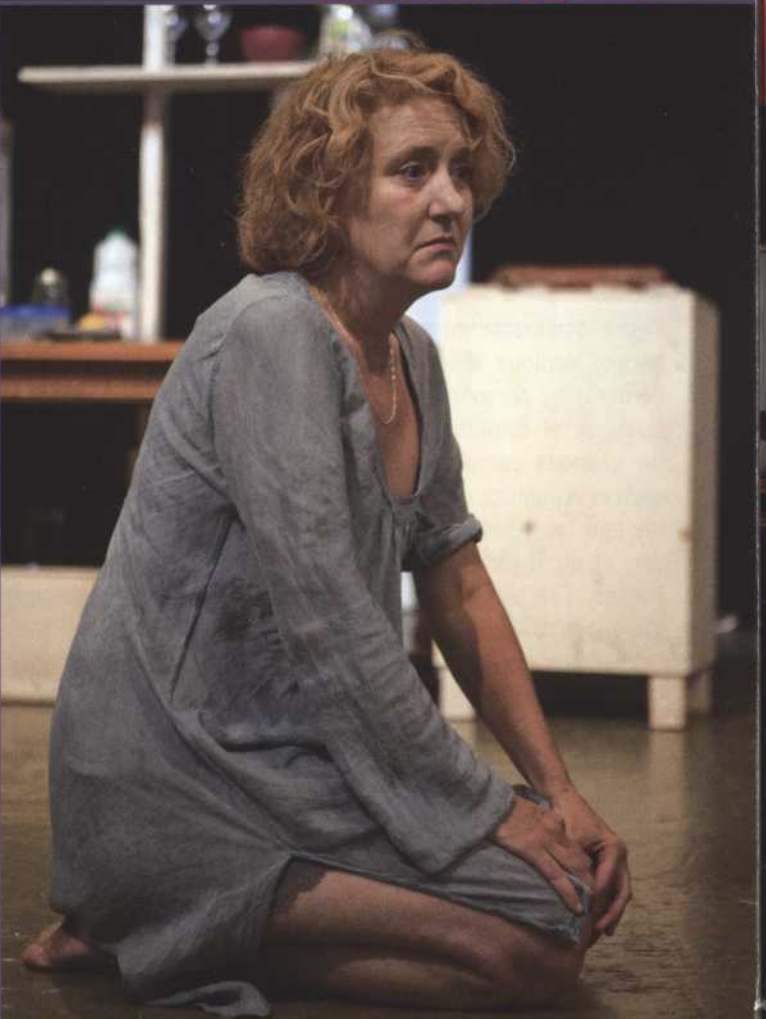
Depuis sa sortie de l'Option-Théâtre du Collège Lionel-Groulx en 1984, Annick Bergeron a participé à plusieurs productions dont *L'avare*, *Tableau d'une exécution* (Masque de la meilleure interprétation féminine 1996), *Catoplébas*, *Top Girls* et *Toute femme*. Elle a été des distributions de *Je voudrais me déposer la tête* et *Réveillez-vous et chantez!*, puis elle continuera à jouer en Europe dans la pièce *Incendies* de Wajdi Mouawad. Avec Serge Denoncourt, elle participe à la pièce *Le Cid* de Corneille. Dans le cadre du cycle Tchekhov, elle a joué dans *Comédie russe*, *Je suis une mouette (non, ce n'est pas ça)*, *La Cerisaie* et dans *Les estivants* (récipiendaire du prix Gascon-Roux du TNM pour cette pièce). Récemment, elle a joué dans *Il Campiello* et *Moi, dans les ruines rouges du siècle*. Au cinéma, on l'a vue dans *Contre toute espérance* de Bernard Émond et *La beauté de Pandore* de Charles Binamé, film pour lequel elle a été nommée aux Genie Awards dans la catégorie Interprétation féminine dans un rôle de soutien. À la télévision, elle a fait partie de nombreuses productions dont *Vertige*, *Destinées*, *L'auberge du chien noir*, *Grande Ourse*, *Fortier* et *Deux frères*. De 2007 à 2010, elle a incarné Monique Rivest dans le populaire téléroman *Virginie*.

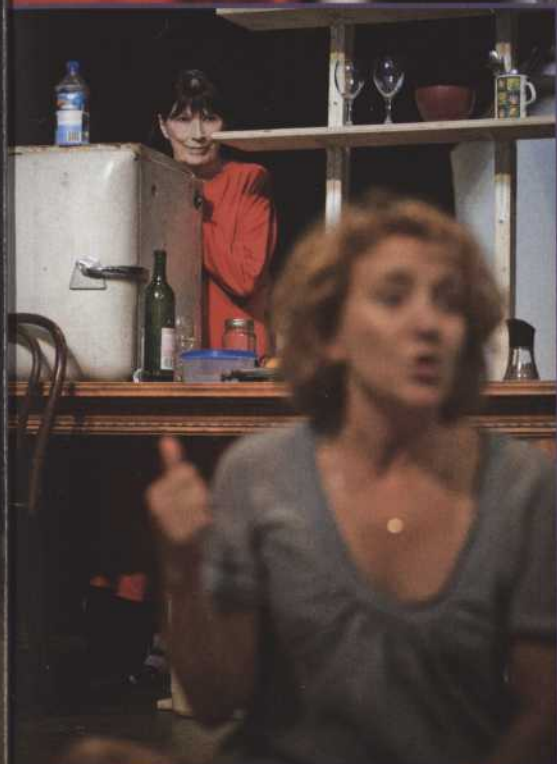


© www.androney.com

MARIE-ÈVE TRUDEL MILLIE

Diplômée de l'École de théâtre du Cégep de Saint-Hyacinthe en 2006, elle y a reçu le Prix Laurier d'or pour la meilleure interprète théâtrale. Dès sa sortie de l'école, on a pu la voir dans plusieurs productions dont *Rhapsodie-Béton*, *Top Dogs* et *Kick* du Théâtre de la Marée Haute, dont elle est également cofondatrice, aussi dans les pièces *Les Zurbains 2010* du Théâtre Le Clou, *Les Jumeaux Vénitiens* du Théâtre LV2, *Passages* du Théâtre INK, *Mœurs en série* du Théâtre de l'Orbite Gauche, *Le Songe d'une nuit d'été*, *Baron de Munchausen*, *Alice in Wonderland* et *Eva*, *Gloria*, *Anna*, *Léa*. Avec l'équipe de Jacques Piperni, elle a joué en tournée dans plusieurs spectacles pour jeune public dont *Récup* et *Dragon*, *Le blues des Parents mélangés* et *Embarquement Futur et Immédiat*. Aux côtés d'Hugo Bélanger avec le Théâtre Tout à Trac, elle participe à la création du spectacle de rue *Les Vieilles*. Elle a aussi pris part à l'impressionnante distribution d'*Invention de chauffage central en Nouvelle-France* d'Alexis Martin, produit par le NTE. Au cinéma, on a pu la voir dans les films *Steak* et *La Ligne brisée*. Elle était des distributions télévisuelles *L'auberge du chien noir*, *Annie et ses hommes* et *Le Gentleman*.





RESTAURANT
l'académie

Cuisine italienne et française.
Pour un resto divin. Viens avec ton Vin.

RÉSERVATIONS
514.849.2249 4051 St-Denis, Montréal, Qc www.lacademie.ca



AVANT OU APRÈS, ON A UNE PLACE POUR VOUS !

15% DE RABAIS SUR TABLE D'HÔTE* (alcool non inclus)
Excluant l'offre de la Table d'hôte pour 2



Réservez vos places ! 514 844-9521
4462, rue St-Denis, MONTRÉAL
(Angle Mont-Royal)

*Sur présentation de votre billet du Théâtre du Rideau Vert le soir d'une représentation. Détails en rôtisserie. © Les Rôtisseries St-Hubert Ltée

ROMEO

COMMENCEZ TÔT
FINISSEZ TARD...



Heures d'ouverture
Jeudi & vendredi 17h - 2h
Samedi au mercredi 17h - 24h



Obtenez 15% sur le menu, le jour de la représentation et sur présentation du billet de théâtre

PIZZERIAROME.COM | 285 MONT-ROYAL EST | 514.987.6636

15%
DE RABAIS

Présentez votre coupon et obtenez 15% de rabais sur la nourriture en restaurant.



Lundi au Samedi
11:30 - 2:30pm
5:00 - 11:00pm
Dimanche:
5:00 - 11:00pm
Licence complète

RESTAURANT
BIENVENUE EN INDE
WELCOME TO INDIA

Fine cuisine Indienne
www.bienvenueeninde.ca

404 Gifford
(coin St-Denis),
Montréal



Livraison Gratuit
514 842-7878

**RG
CQ** Regroupement
des gestionnaires
et copropriétaires
du Québec
rgcq.org

copropriétaires
syndicats
administrateurs

DEVENEZ MEMBRE

au www.rgcq.org

Des soirées pour les **PASSIONNÉS**

Comment se prépare-t-on pour un rôle? Qu'est-ce qui oriente les choix d'un metteur en scène? Quelles sont les étapes de création d'un concepteur de décors, de costumes ou d'éclairages? Autant de questions que l'on se pose en assistant à une pièce de théâtre.

Le deuxième jeudi d'une série de représentations, quelques minutes après la fin du spectacle, venez profiter d'un lieu d'échanges privilégiés pour rencontrer les artistes et artisans des différentes productions de la saison. Vous aurez alors l'occasion de discuter théâtre avec ceux et celles qui le façonnent.

DATES DES RENCONTRES

La corneille
27 septembre 2012

La Sagouine
25 octobre 2012

Marius et Fanny
7 février 2013

Avec Norm
28 mars 2013

L'amour, la mort et le prêt-à-porter
16 mai 2013

On veut connaître votre **APPRÉCIATION DES PIÈCES**

Votre appréciation est importante pour nous. À votre sortie, vous pouvez déposer, dans des boîtes prévues à cet effet, votre appréciation par le biais de cartons dont la jauge est la suivante :

▽▽ Très satisfait ▽▽ Satisfait ▽▽ Peu satisfait ▽ Pas satisfait

Suivez-nous sur **LES MÉDIAS SOCIAUX**

De plus, nous vous invitons à nous suivre sur Facebook et Twitter pour connaître nos activités. Des primeurs, des concours, des photos des répétitions, des vidéos de coulisses et bien plus encore!



LA PLUS VASTE SÉLECTION DE LIVRES NUMÉRIQUES EN FRANÇAIS AVEC PLUS DE 50 000 TITRES!

À TÉLÉCHARGER SUR ARCHAMBAULT.CA/LIVRENUMERIQUE

 TÉLÉCHARGEZ L'APPLICATION **MES LIVRES** OFFERTE GRATUITEMENT SUR ANDROID® ET IOS®.



THÉÂTRES ASSOCIÉS

LES JEUDIS 2 POUR 1

Offert par les compagnies membres de Théâtres Associés

MONTRÉAL : Compagnie Jean Duceppe 514 842-2112 ■ Espace GO 514 845-4890 ■ Théâtre d'Aujourd'hui 514 282-3900 ■ Théâtre Denise-Pelletier 514 253-8974 ■ Théâtre de Quat'Sous 514 845-7277 ■ Théâtre du Nouveau Monde 514 866-8668 ■ Théâtre du Rideau Vert 514 844-1793 **QUÉBEC :** Théâtre de la Bordée 418 694-9721 ■ Théâtre du Trident 418 643-8131

Valable sur le prix courant à la billetterie du théâtre à compter de 19 heures le soir même. Argent comptant seulement. Billets en nombre limité. Aucune réservation acceptée. Certaines restrictions s'appliquent.

Vézina assurances inc.
Cabinet en assurance de dommages



VÉZINA

4374, avenue Pierre-De Coubertin
Montréal (Québec) H1V 1A6
T 514 253-4420 - 1-877-253-5221
F 514 253-4453

www.vezinainc.com

Le Théâtre du Rideau Vert remercie ses partenaires et commanditaires

GRAND
PARTENAIRE

QUÉBECOR



Conseil des Arts
du Canada

Canada Council
for the Arts



LE CONSEIL D'ADMINISTRATION

PRÉSIDENTE D'HONNEUR

ANTONINE MAILLET, Écrivain

PRÉSIDENTE

SYLVIE CORDEAU, Vice-présidente Communications,
Quebecor Media inc.

TRÉSORIÈRE

JOHANNE BRUNET, Directrice du Service de l'enseignement
du marketing, HEC Montréal

SECRÉTAIRE

DANIEL PICOTTE, Avocat, Fasken Martineau, S.E.N.C.R.L., s.r.l.

ADMINISTRATEURS ET ADMINISTRATRICES

LISE BERGEVIN, Directrice générale, Leméac Éditeur

PIERRE DESROCHES, Directeur général, Laval Technopole

JACQUES DORION, Président, Carat Canada

RICHARD DORVAL, Conseiller spécial à la direction et conseiller
stratégique planification et solution retraite, Banque Nationale

DENISE FILIATRAULT, Directrice artistique, Théâtre du Rideau Vert

GUY FOURNIER, Auteur

CHANTAL LALONDE, Directeur, Placements Péladeau

CÉLINE MARCOTTE, Directrice générale, Théâtre du Rideau Vert

YANIC ZIZIAN, CA, Directeur principal - Audit, KPMG, S.E.N.C.R.L., s.r.l.

L'ÉQUIPE DU THÉÂTRE DU RIDEAU VERT

FONDATRICES

YVETTE BRIND'AMOUR / MERCEDES PALOMINO

DIRECTION

DENISE FILIATRAULT, Directrice artistique

CÉLINE MARCOTTE, Directrice générale

ADMINISTRATION

KATERINE DESGROSEILLIERS, Adjointe à la direction et
responsable des communications-marketing

DANIELLE GAGNON DUFOUR, Secrétaire-réceptionniste

COMMUNICATIONS

JULIE RACINE, Attachée de presse

MARTINE POULIN, Coordinatrice, matériel promotionnel

FRANÇOIS LAPLANTE DELAGRAVE, Photographe de production

JULIEN FAUGÈRE, Photographe de l'affiche

TVA STUDIO, Graphistes

COMPTABILITÉ

GUYLAINE TROTTIER, Directrice des finances

MARILYNE ROUILLIER-DODIER, Commis-comptable

PRODUCTION

GUY CÔTÉ, Directeur de production

GUY-ALEXANDRE MORAND, Directeur technique

ÉQUIPE DE SCÈNE POUR LA CORNEILLE

STÉPHANIE CAPISTRAN-LALONDE, Régisseuse

CLAUDE BARSETTI, Chef machiniste

STÉPHANE PELLETIER, Chef sonorisateur

ALEXANDRE MICHAUD, Chef éclairagiste

STÉPHANIE PROVOST, Chef habilleuse

GABRIELLE LACHANCE, Chef habilleuse

SERVICES AU PUBLIC

DOMINIQUE DURAND, Responsable des abonnements et des groupes

ÉLISA LÉVEILLÉ, Gérante de salle

MARCEL GIRARD, Responsable de l'accueil

NORMAND PETIT, Concierge

CONSEILLER

GABRIEL GROULX, c.a., Vérificateur,

Associé de Raymond Chabot Grant Thornton

CE PROGRAMME EST PRODUIT EN 4 500 EXEMPLAIRES PAR
LE THÉÂTRE DU RIDEAU VERT À L'INTENTION DE SES ABONNÉS ET
SPECTATEURS.

Contenu, rédaction, correction : Katerine Desgroseilliers /
Martine Poulin

Publicité : Dominique Durand 514 845-0267

Graphisme : TVA Studio

Dépôt légal : Bibliothèque nationale du Québec,
3^e trimestre 2012

N'HÉSITEZ PAS À NOUS FAIRE PART DE VOS COMMENTAIRES EN
ÉCRIVANT À L'ADRESSE INFO@RIDEAUVERT.QC.CA

4664, RUE ST-DENIS, MONTRÉAL QC / MÉTRO LAURIER

PROCHAIN SPECTACLE

La Sagouine

Dès le 18 octobre 2012

SPECTACLE
ANNIVERSAIRE
10 REPRÉSENTATIONS
SEULEMENT!

40 ans après sa création,
elle raconte l'Acadie avec la
même ferveur et la même poésie.

Une pièce d'ANTONINE MAILLET
Avec VIOLA LÉGER

Mise en scène EUGÈNE GALLANT

BILLETTERIE 514 844.1793
rideauvert.qc.ca



© Brian Atkinson

EN TOURNÉE DÈS JANVIER 2013

Vigile (ou Le veilleur)

Avec ÉRIC BERNIER
et KIM YAROSHEVSKAYA
Mise en scène MARTIN FAUCHER

CE SPECTACLE A ÉTÉ CRÉÉ
EN COPRODUCTION AVEC



Beloil 18 janvier • Rouyn-Noranda 23 janvier • Val-d'Or 24 janvier • La Sarre 25 janvier • Shawinigan 1^{er} février
Terrebonne 9 février • Longueuil 15 février • Joliette 16 février • Baie-Comeau 26 février • Sept-Îles 27 février
St-Jérôme 2 mars • Trois-Rivières 5 mars



Hydro-Québec est heureuse
de jouer un rôle dans la promotion
du théâtre.

