



Cap^{sur la} réussite!

Carnet
de voyage

Planification stratégique

Août 2003 — **Version abrégée**

Commission scolaire des
Hauts-Bois-de-l'Outaouais



Les trois prochaines années donneront lieu à bien des transformations, alors que la commission scolaire des Hauts-Bois-de-l'Outaouais empruntera l'itinéraire décrit dans le présent document. Il s'agira d'une longue expédition, avec une destination bien définie et plusieurs escales intermédiaires.

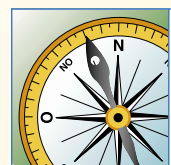
Pour la présentation de cette planification stratégique, nous avons donc adopté un thème inspiré des voyageurs d'autrefois : la navigation à bord d'un canot rabaska. Des pictogrammes tirés de ce thème faciliteront d'ailleurs la lecture du présent document.

En voici la légende :



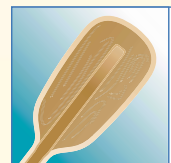
Carte

Dresser la carte de la région avec le **contexte** et les **enjeux**



Boussole

Se donner une direction avec des repères : **mission, vision, valeurs**



Aviron

Orienter pour agir en vue d'atteindre des **objectifs** et générer des **résultats**



Compas

Évaluer les manœuvres accomplies et **redéfinir** le trajet

Montez à bord avec nous!

Votre participation à cette expédition est une condition essentielle pour garder le « Cap sur la réussite ».

L'expédition de la réussite à laquelle nous sommes toutes et tous conviés, c'est :

- Déterminer des orientations pour identifier la destination
- Analyser les enjeux pour situer le lieu d'embarquement
- Choisir des objectifs pour tracer notre itinéraire
- Énoncer les résultats visés pour indiquer les étapes à atteindre
- Évaluer l'impact de toutes ces manœuvres pour mettre le cap sur la réussite

Notre Destination

- Faciliter l'émergence d'une **culture de réussite**



Contexte et enjeux

1. Un territoire : deux régions (Pontiac et Vallée-de-la-Gatineau)
2. Économie de la région axée sur l'exploitation des ressources (agriculture, foresterie)
3. Incidences élevées de défavorisation sur le territoire
 - a. Faible taux de diplomation des mères
 - b. Forte inactivité économique des pères
4. Grand nombre de petites et moyennes écoles dispersées sur une vaste étendue
5. Diminution des effectifs scolaires
 - a. Exode des jeunes
 - b. Vieillesse de la population
 - c. Nombre restreint de nouveaux arrivants
6. L'abandon scolaire : un défi de taille
 - a. Le taux d'abandon scolaire à la CSHBO est de 37,4 %



Nos valeurs et nos croyances

- **L'éthique :**
 - loyauté - honnêteté - équité
 - justice - respect - cohérence
- **Le sentiment d'appartenance :**
 - fierté - engagement - allégeance
- **La persévérance :**
 - effort - rigueur - cohérence
 - continuité - engagement
- **La transparence :**
 - disponibilité à rendre des comptes
 - communication
- **L'ouverture :**
 - écoute des besoins
 - esprit de partenariat
 - engagement envers le milieu



La mission : notre licence de traite

Assurer l'accessibilité, le développement et la qualité des services offerts à nos élèves jeunes et adultes, afin d'instruire, socialiser et qualifier, dans le respect des différences.

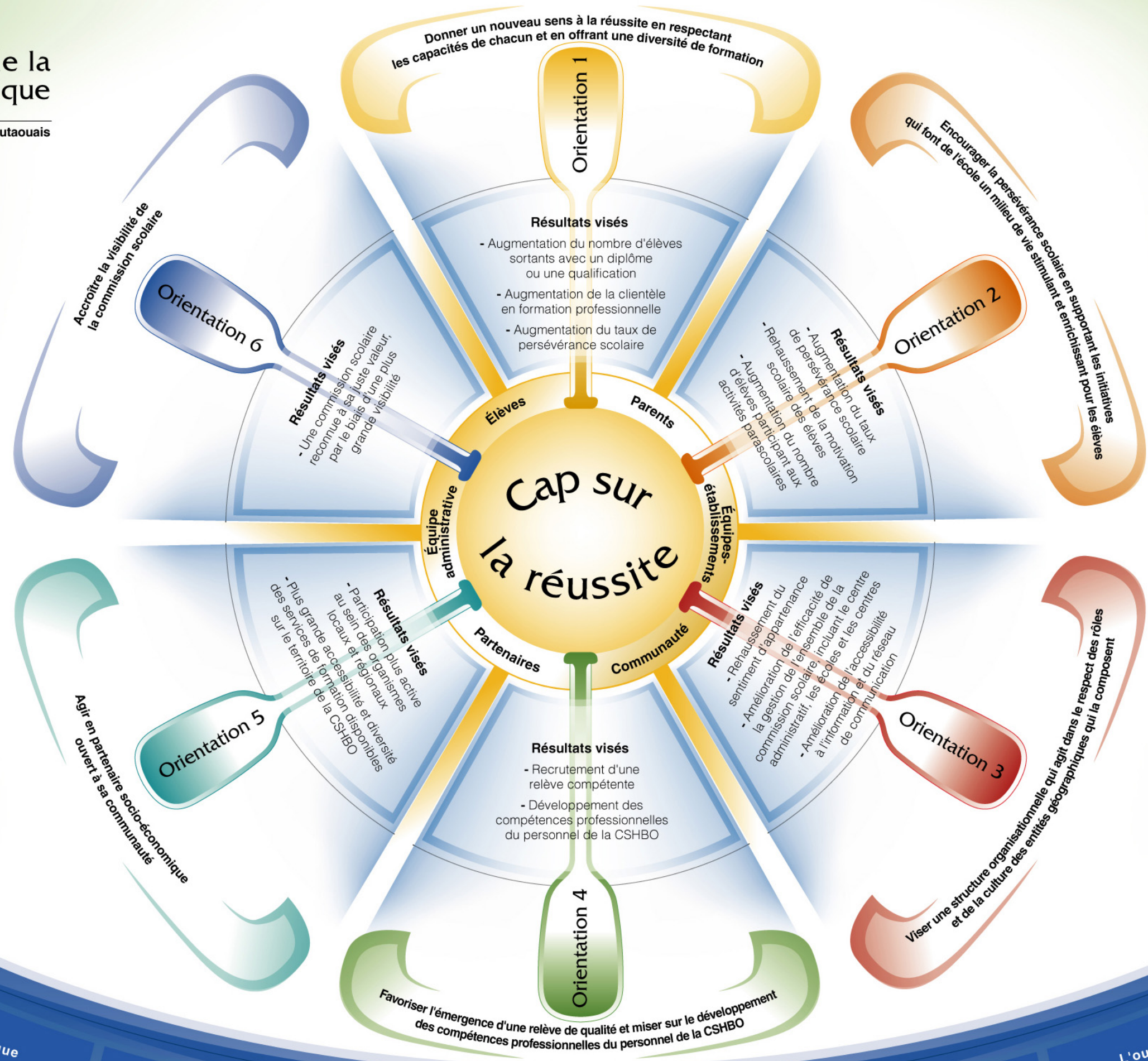


La vision : le cap à suivre pour atteindre notre destination

Une commission scolaire qui s'engage activement dans la mise en place d'une culture de réussite, axée sur l'excellence, l'ouverture au changement et l'émergence d'une relève de qualité, tout en contribuant au développement de son milieu.

Tableau synthèse de la planification stratégique

Commission scolaire des Hauts-Bois-de-l'Outaouais



Mission

Assurer l'accessibilité, le développement et la qualité des services offerts à nos élèves jeunes et adultes, afin d'**instruire, socialiser et qualifier**, dans le respect des différences.

Vision

Une commission scolaire qui s'engage activement dans la mise en place d'une **culture de réussite**, axée sur l'excellence, l'ouverture au changement et l'émergence d'une relève de qualité, tout en contribuant au développement de son milieu.

L'éthique

Le sentiment d'appartenance

Valeurs

La persévérance

La transparence

L'ouverture



Orientation 1

Donner un nouveau sens à la réussite en respectant les capacités de chacun et en offrant une diversité de formation

- **Objectif 1**
Garder le cap sur la réforme de l'éducation en misant sur notre réseau de développement pédagogique dans une perspective d'organisation apprenante
- **Objectif 2**
Explorer le développement de créneaux particuliers pour desservir de nouvelles clientèles adultes

Résultats visés

1. Augmentation du nombre d'élèves sortants avec un diplôme ou une qualification
2. Augmentation de la clientèle en formation professionnelle
3. Augmentation du taux de persévérance scolaire



Orientation 2

Encourager la persévérance scolaire en supportant les initiatives qui font de l'école un milieu de vie stimulant et enrichissant pour les élèves

- **Objectif 1**
Favoriser l'accessibilité des activités parascolaires à un plus grand nombre d'élèves
- **Objectif 2**
Favoriser les initiatives qui font de l'école un milieu de vie

Résultats visés

1. Augmentation du taux de persévérance scolaire
2. Rehaussement de la motivation scolaire des élèves
3. Augmentation du nombre d'élèves participant aux activités parascolaires



Orientation 3

Viser une structure organisationnelle qui agit dans le respect des rôles et de la culture des entités géographiques qui la composent

- **Objectif 1**
Favoriser l'autonomie des établissements et une gestion décentralisée, en lien avec les besoins des établissements
- **Objectif 2**
Développer la solidarité entre les différentes unités qui, ensemble, composent la commission scolaire

Résultats visés

1. Rehaussement du sentiment d'appartenance
2. Amélioration de l'efficacité de la gestion de l'ensemble de la commission scolaire, incluant le centre administratif, les écoles et les centres
3. Amélioration de l'accessibilité à l'information et du réseau de communication



Orientation 4

Favoriser l'émergence d'une relève de qualité et miser sur le développement des compétences professionnelles du personnel de la CSHBO

- **Objectif 1**
Créer les conditions favorables au renouvellement du personnel
- **Objectif 2**
Encourager et faciliter la formation continue de notre personnel

Résultats visés

1. Recrutement d'une relève compétente
2. Développement des compétences professionnelles du personnel de la CSHBO



Orientation 5

Agir en partenaire socio-économique ouvert à sa communauté

- **Objectif 1**
S'impliquer et s'engager plus activement au sein des organismes du milieu, dans les deux régions où évolue la commission scolaire, soit le Pontiac et la Vallée-de-la-Gatineau
- **Objectif 2**
Favoriser l'accessibilité des services de formation sur le territoire de la CSHBO

Résultats visés

1. Participation plus active au sein des organismes locaux et régionaux
2. Plus grande accessibilité et diversité des services de formation disponibles sur le territoire de la CSHBO



Orientation 6

Accroître la visibilité de la commission scolaire

- **Objectif 1**
Développer les moyens de communication internes et recourir davantage aux moyens externes

Résultats visés

1. Une commission scolaire reconnue à sa juste valeur, par le biais d'une plus grande visibilité



Évaluer les manœuvres visant à mettre le cap sur la réussite

Différents modes d'évaluation seront utilisés ponctuellement ou de façon continue, en lien avec les indicateurs, tant qualitatifs que quantitatifs, inscrits pour chaque orientation de notre plan stratégique :

- sondages,
- questionnaires,
- enquêtes,
- « focus groups »,
- entrevues auprès des personnes concernées (élèves, parents, intervenants, partenaires, etc.),
- cueillettes d'informations,
- formulaires d'appréciation,
- relevés statistiques,
- rapports d'étape,
- rapports annuels de chaque établissement.



Évaluer afin de vérifier :

- Le degré de satisfaction de la population au regard des services offerts;
- Le niveau d'ouverture sur le milieu;
- L'ampleur du soutien offert aux établissements.



Cap sur la réussite!

Carnet
de voyage

Aujourd'hui,
le grand départ!

L'environnement est difficile (pauvreté, décrochage, décroissance démographique, etc.), mais les pistes de solution abordées dans le présent document montrent qu'il est possible de faire face aux problématiques, de s'atteler à la tâche et de travailler à la réalisation d'une **culture de réussite**. Étant donné que les grandes choses se font ensemble, toute la communauté est conviée à collaborer avec nous dans cette longue expédition et à prêter son concours. Embarquez dès aujourd'hui et mettons le **Cap sur la réussite!**



Commission scolaire des
Hauts-Bois-de-l'Outaouais

331, rue du Couvent
Maniwaki (Québec)
J9E 1H5

Téléphone : (819) 449-7866 ou 1-888-831-9606
Télécopieur : (819) 449-2636
Internet : www.cshbo.qc.ca