



Plus de *Styles*, plus de **COULEURS,**

plus de **MOTIFS**

RABAIS
jusqu'à

60% *

* Marchandise en stock

PLANCHER FLOTTANT LAMINÉ

pour condo, 5 couleurs, à partir de **2.49\$** le p²

PRÉLART

à partir de **4.95\$** la vg²

- 10 mm, vaste choix, garantie de 5 ans **7.95\$** la vg²

- Qualité supérieure, à partir de **9.95\$** la vg²

TAPIS

- Commercial, garantie de 10 ans **4.95\$** la vg²

- Style Berbère **7.95\$** la vg²

- Velours commercial, cour.: 24" à partir de **9.95\$** la vg²

CÉRAMIQUE

- Un lot de quantités diverses **99¢** le p²

- 12 x 12, 13 x 13, à partir de **1.49\$** le p²

- Haut de gamme, couleur terre **2.49\$** le p²

- Bordure et insertion à partir de **1.49\$** pièce

CARPETTE

- Plus de 700 modèles réduits de **20%**

couvre · planchers
Pelletier
Le savoir · faire reconnu

«Le savoir faire reconnu»

Service de décoration

QUÉBEC, 5000, des Replats 624-1290
LÉVIS, 4600, boul. de la Rive-Sud 837-3681
Ouvert le dimanche, de 12h à 17h Québec seulement

PLAN MISE DE CÔTÉ

SERVICE D'ESTIMATION PROFESSIONNEL À DOMICILE

SERVICE D'INSTALLATION PROFESSIONNEL GARANTI

CARPET MAX

1425041

RÉNOVATION DÉCORATION

publireportage

BÂTIR EN FONCTION DU CLIMAT ET DES BESOINS PLUTÔT QU'EN FONCTION DE LA MODE

La mode en matière d'habitation ça ne devrait pas exister car les gens n'ont pas le choix de prendre ce qui existe dans le marché. Ainsi il arrive souvent qu'ils achètent ce qui ne correspond pas vraiment à leurs besoins.

C'est l'opinion de la directrice de la Clinique d'architecture de Québec, Mme Anne Côté, qui croit que, si on s'arrêtait un moment à penser à ce que devrait être une résidence adaptée au climat du Québec et aux besoins des gens d'ici, « nous aurions un parc immobilier très différent ».

Selon Mme Côté, la maison québécoise de la mi-19e siècle est celle qui correspond le mieux à notre climat. Orientée en fonction du soleil elle possédait une galerie haute surmontée d'un toit; son solage était très sorti de terre. Pourtant le sous-sol ne servait pas de lieu de séjour ni de chambre à coucher. On y

retrouvait la plupart du temps un atelier et parfois même une écurie. Elle avait aussi un vestibule fermé, sa cuisine était très grande et était le vrai lieu de rassemblement de la famille.

Les gens qui la construisaient choisissaient des matériaux durables et beaux. Cette maison de 100 ou 150 ans, avec un entretien normal, est encore une bonne et belle maison aujourd'hui. Mme Côté se demande ce qu'aura l'air dans 50 ou 60 ans la maison d'aujourd'hui qui, par exemple, comporte un revêtement en PVC?

Voilà que la conversation dévie sur le choix des matériaux: dits sans entretien. Un revêtement vinyle blanc aura bien des chances (pour ne pas dire malchances) d'avoir une couleur gris terne au bout d'une vingtaine d'années et peut-être moins. Peut-on appeler cela un matériau sans entretien? On a

intérêt à au moins le laver de temps à autre...

La mode exerce une forte pression

Par ailleurs, l'architecte déplore que les gens se laissent trop souvent influencer par ce qu'ils voient dans les magazines et n'analysent le produit qu'une fois installé, au moment où il est trop tard pour constater qu'il ne convient pas à leurs besoins et à leurs goûts.

Mme Côté se rappelle la fameuse mode des grandes salles de bains avec bain podium. Après coup, plusieurs propriétaires ont réalisé qu'une grande salle de bains n'ajoutait rien à la qualité de vie et qu'un autre choix aurait été plus idoine. Ils se demandaient alors quoi faire?

La mode, ça voulait dire, dans les années 60, l'arrivée du bungalow à un seul étage. À l'époque il y avait du terrain en abondance et à bon marché alors les gens pouvaient, à la faveur d'un grand terrain, construire une maison en longueur. Ensuite il y a eu la réponse à l'inflation, soit la réduction de la superficie du terrain et la cons-



truction de maisons à deux étages, le cottage. Ça permettait des économies aux municipalités au niveau des infrastructures et c'était plus rentable pour le constructeur.

Alors, comme on peut le constater, les gens n'ont pas le choix que d'acheter ce que les promoteurs et constructeurs mettent sur le marché. Même les rares personnes qui ont les moyens de « penser » leur habitation, seules ou avec l'aide d'un architecte, sont souvent influencées par ce qu'elles ont vu et ne veulent pas trop se différencier des voisins.

Mme Anne Côté comprend que ce n'est pas facile pour un individu de vraiment se démarquer de ses voisins dans le domaine de l'habitation. Car tous, des fabricants de matériaux aux promoteurs immobiliers et constructeurs en passant par les commerces qui vendent les matériaux de construction et de décoration ainsi que les magazines, partent les modes et leur travail fait en sorte qu'il est bien difficile d'aller à contre-courant. Mais, dit l'architecte, rien n'est perdu.



Photo Produits Alba Inc.

Un aménagement paysager de qualité

un investissement sûr pour votre propriété!



Les spécialistes ANTONIO LOPES Une équipe chevronnée pour tout genre d'aménagement paysager.

N'hésitez pas à récolter les fruits de l'expérience... Depuis plus de 25 ans, choix et services à prix compétitifs



ESTIMATION GRATUITE SERVICE APRÈS-VENTE

Terrassement Olympique Inc.

1601, Jean-Talon Ouest, Québec

(418) 628-4807



Nouveau • Ouverture • Nouveau • Ouverture

Spéciaux d'ouverture

Bois flottant laminé
Fibre de haute densité (H.D.F.)
Garantie limitée de 15 ans
Choix de 5 couleurs **3,99** le pi²
(min. 200 pi² ca)

Matériel + Installation
(colle et sous-tapis inclus)

- Plancher de bois franc flottant pour condos avec insonorisant
- Plancher de liège
- Carreaux de liège

15% de rabais sur céramique CERAMICAN et CERAGRES

Ouvert le dimanche de midi à 16h

PLANCHERS Concepts

BOIS ET CÉRAMIQUE INC.
1005, Saint-Jean-Baptiste, local 141, Les Saules (Québec)
864-4424 (Près du rest. Bifhèque) 1427966

Nouveau • Ouverture • Nouveau • Ouverture

Prolongez l'été



L'Auvent de patio (fixe ou rétractable)

Un salon d'été qui prolonge les matinées, les soirées, la belle saison.

Estimation gratuite

w. lecours inc.

Heures d'ouverture: du lundi au vendredi de 8 h à 17 h

QUÉBEC
1075, 18e Rue
522-8271
Télé. 529-6614

LÉVIS
5161, boul. de la Rive-Sud
833-8931

MEUBLES

Fabri-Concept AS
Fabrication de meubles sur mesure

Armoires de cuisine

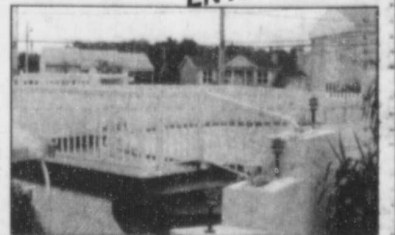
(commercial et résidentiel)
Vente et installation de planchers flottants

ESTIMATION GRATUITE
1088, Lescarbot, Québec

Alain Simard
688-4445



FABRICANT DE RAMPES EN ALUMINIUM



Estimation gratuite

200, Industrielle Bur.: (418) 881-4242
Saint-Apollinaire (418) 683-9433
G0S 2E0 Fax: (418) 881-4286
Licence RBQ: 2668-8588-16

RÉNOVATION DÉCORATION

publié par

DES MOYENS DE S'EN SORTIR

Bien que le marché ne corresponde pas toujours aux besoins des gens en habitation, il y a des moyens de se tirer d'affaire avec ce qui existe. Ainsi, le bungalow des années '60 présente bien des avantages pour les personnes qui veulent adapter une maison à leurs besoins.

Mme Anne Côté, directrice de la Clinique d'architecture de Québec, pense, en effet, qu'il s'agit là d'une bâtisse et d'un terrain se prêtant très bien aux rénovations.

Une première raison c'est qu'il est beaucoup plus facile et moins coûteux de transformer des pièces et changer le système électrique ou de plomberie dans un rez-de-chaussée que dans une maison de deux étages.

Ensuite, comme les terrains sur lesquels ces bungalows ont été construits sont généralement beaucoup plus grands que ceux sur lesquels on a érigé des cottages de deux étages, il

est aussi beaucoup plus facile de réaliser un agrandissement, l'ajout d'une pièce de séjour, d'un solarium, etc.

Et en ce qui concerne les rénovations à effectuer à l'extérieur, Mme Côté affirme qu'il vaut mieux opter pour des matériaux plus beaux et durables que d'installer des matériaux, peut-être à la mode du jour, mais qui demanderont à être changés dans dix ou 15 ans. L'architecte croit d'ailleurs que les gens ont de plus en plus tendance à choisir un matériau beau et durable, même s'il nécessite un peu d'entretien. C'est ainsi qu'elle a remarqué qu'il y a de plus en plus de métal ouvré qu'il y a quelques années, des clôtures en fer forgé par exemple. « Ça revient parce que c'est plus beau ».

Pourquoi construire encore?

Mme Côté croit par ailleurs qu'il ne sert à rien de vouloir encore construire à tout prix dans le secteur résidentiel. Le parc immobilier dans la région de Québec peut suffire aux besoins pour plusieurs années encore. Le nombre d'unités de logements vacants, même dans le secteur de la maison unifamiliale, est très important, et la population n'augmente pas.

Et plutôt que de contribuer à l'étalement urbain en achetant une maison dans la lointaine banlieue, sur de petits terrains, elle suggère d'investir dans l'achat et la rénovation des bungalows de la banlieue immédiate comme Charlesbourg, Beauport et

Sainte-Foy où l'effet du trou de beigne se fait sentir aujourd'hui comme Québec l'a vécu jusqu'à tout récemment. Alors qu'on assiste à un retour au centre-ville de la capitale qui a bien changé d'allure depuis une dizaine d'années, c'est dans la banlieue immédiate que des trous de beigne se font. Autrement dit, la banlieue qui, il n'y a pas si longtemps encore, pratiquait allégrement l'étalement urbain créant un trou de beigne à Québec, est victime du même phénomène aujourd'hui.

Pourtant il y a là de bons bungalows faciles à adapter aux besoins des familles. L'architecte croit que les municipalités touchées devraient encourager, par des crédits de taxes ou subventions, la revitalisation de leurs quartiers centraux comme l'a fait la Ville de Québec. Si les jeunes familles reviennent au centre-ville de Québec, qu'est-ce qui les empêcheraient de faire la même chose dans les centres-villes de la proche banlieue?

Les maires de ces villes ont déjà dit publiquement la situation difficile dans laquelle ils se trouvent. Ils leur reste à poser des gestes significatifs pour la redresser.

Enfin, Mme Côté a fait remarquer que ce qui peut aider tant le centre-ville de Québec que la banlieue immédiate c'est le phénomène des condominiums. Il y a de plus en plus de gens seuls, de gens âgés et de jeunes qui optent pour cette forme d'habitation qu'on retrouve en majorité dans ces villes.



UN LUXE DE LUMIÈRE



u'est-ce qu'un solarium sinon une ode à la lumière, à la chaleur, au confort et au plaisir de prolonger les charmes de la saison estivale tout en restant à l'abri des soubresauts du temps?

Face à de telles douceurs et tentations, difficile pour un consommateur de rester froid. On salive à la seule idée de faire installer un solarium à l'arrière de la maison. Mais il faut faire montre de beaucoup de prudence, car l'investissement est important.

Quiconque caresse le projet d'ajouter un solarium à la maison devrait avant tout faire appel à l'expertise d'un architecte, d'un professionnel ou d'un fabricant reconnu dans son milieu.

L'harmonisation du solarium à la structure existante de la maison est primordiale, non seulement pour des considérations esthétiques mais pour éviter une augmentation indue des coûts de chauffage. Avec son imposant vitrage et sa structure en aluminium (dans la majorité des cas), un solarium peut devenir une passoire pour la chaleur s'il est mal installé ou mal adapté à la structure de la maison.

L'autre élément le plus important à considérer au moment de l'achat est le type de vitrage. Comme pour les portes et fenêtres, on compte une multitude de vitrages dont les capacités d'isolation et de réflexion de la lumière varient énormément de l'un à l'autre.

« Les consommateurs achètent souvent un prix. Chez nous, on offre seulement du verre de qualité supérieure, comme du verre superénergétique ou ce qu'on appelle du Caloriverre. Nos prix ne sont pas les moins chers, mais nous sommes les leaders pour la technologie du verre et de l'isolation », plaide Pierre Couillard, directeur des ventes et du marketing chez Servitech, un fabricant de solariums de Granby.

Ce dernier insiste aussi sur la qualité du scellement du verre. Une fenêtre mal scellée perdra éventuellement de la chaleur. En conséquence, on ne doit pas

seulement comparer les prix mais aussi les garanties associées au scellement du verre. Chez Servitech, celle-ci est de dix ans. À noter que le type de verre utilisé pour la fenestration verticale n'est pas le même que celui employé pour le plafond et les surfaces inclinées. Sur ces dernières, on installera plus souvent un verre plus réfléchissant que sur les parois verticales, afin de limiter la transmission de chaleur et ainsi éviter que les occupants cuisent comme des homards lorsque le soleil est au zénith.

La question revient régulièrement. Quelles sont les différences entre un solarium trois saisons et un autre dit quatre saisons? Évidemment, le solarium trois saisons n'est pas utilisé en hiver, pour la bonne raison que sa structure n'est pas isolée. Mais il y a plus. Dans la majorité des cas, les solariums trois saisons s'installent directement sur un balcon ou un patio et n'ont pas besoin d'une imposante structure pour supporter leur poids. On doit cependant s'assurer que la base ne bougera pas avec les effets du gel et du dégel, quitte à la renforcer le cas échéant.

Dans la majorité des cas, les solariums quatre saisons seront construits sur un solage et deviendront une nouvelle pièce de la maison, ce qui donne une plus value à celle-ci. En règle générale, un solarium quatre saisons coûte deux fois plus cher qu'un solarium trois saisons.

Une bonne ventilation et un système de chauffage adéquat éviteront l'apparition de problèmes de condensation dans les vitres. Mais encore une fois, les solutions offertes doivent convenir au type de solarium, à l'orientation de la maison, à son exposition aux vents.

Enfin, on n'installe pas un solarium n'importe où. Il faut consulter la réglementation municipale afin de connaître ce qui est permis en la matière. Il faut aussi se munir d'un permis de construction.

L'achat et l'installation d'un solarium constitue un investissement majeur dans la maison. On doit donc considérer plusieurs éléments avant d'arrêter son choix. (PC)



EUREKA

ASPIRATEUR CENTRAL LE PLUS VENDU AU CANADA

Pour un temps limité, voici une occasion d'être propriétaire d'un "WORLD VAC", l'ultime aspirateur central avec un moteur de 137" de puissance d'aspiration à service intensif et une GARANTIE LIMITÉE À VIE



Reg. 549 \$

449 \$

CV1601

CHOISISSEZ VOS ACCESSOIRES à l'achat d'un aspirateur central

- Boyau régulier 30 pieds et accessoires **49,95 \$**
- Boyau contrôle à distance 30 pieds et accessoires **99,95 \$**
- Boyau électrique 30 pieds / balai électrique et accessoires **149,95 \$**

OSEZ COMPARER!

WORLD VAC ÉDITION LIMITÉE

- La meilleure garantie • Le meilleur achat qualité/prix
- Gros moteur pour le prix d'un petit moteur

FAITES VITE!
VENTE SE TERMINE LE 2 MAI

CHARLESBOURG 495, Rachel 627-4917	DUBERGER Asp. Duberger 2300, Père-Lelièvre 681-0018	LÉVIS 15, Nobel 835-3677	ST-PHILIPPE-DE-NÉRI 112, rte 230 Est 498-3402
ST-ÉTIENNE 900, rte Lagueux 831-3435	STE-FOY Place des Quatre-Bourgeois 657-5564	CHICOUTIMI (Pl. du Royaume) 1401, boul. Talbot 696-5024	RIVIÈRE-DU-LOUP 280-A, Hôtel-de-Ville POHÉNÉGAMOOK 1907, Principale 1-888-267-2471

TAPIS PERSANS

une distinction



LA CITE DES ARTS

2600, Boul. Laurier Sainte-Foy, entrée #1 657-1080 1307, rue. Maguire, Sillery, 683-5001

LA PLUS GRANDE SALLE DE MONTRE INSTALLÉE EN PERMANENCE, À PLACE DE LA CITE

RÉNOVATION DÉCORATION

publireportage

CANAC-MARQUIS GRENIER : DES QUINCAILLERIES AXÉES SUR LE CLIENT

Fort du succès obtenu par sa nouvelle quincaillerie de Lévis, construite il y a un an au coût de 3,5 millions de dollars, Canac-Marquis Grenier entreprenait, en janvier, l'agrandissement et la rénovation de son magasin de Val-Bélair, selon le même concept novateur.



Un magasin pensé pour les clients

En plus d'accroître la superficie du magasin de 2000 pieds carrés, l'investissement de 400 000 \$ visait à améliorer le confort de la clientèle par l'aménagement d'allées plus larges et de tablettes plus basses. Vous y trouverez, outre les secteurs traditionnels de la quincaillerie comme la plomberie, l'électricité, la peinture, les matériaux et les articles saisonniers, un département complet de couvre-planchers, comprenant céramique, tapis, bois franc et autres.

Ces travaux s'inscrivent dans la mission de Canac-Marquis Grenier d'offrir à ses clients un choix et des prix concurrentiels avec les centres de rénovation à grande surface, alliés à un service personnalisé comme on en retrouve généralement dans les petites quincailleries de quartier.

Un réseau des plus efficaces

Mais comment les quincailleries Canac-Marquis Grenier peuvent-elles vendre à si bas prix sans couper dans le personnel? Grâce à un centre de distribution de 40 000 pieds carrés qui leur permet d'acheter directement des fabricants et à une alliance avec un regroupement d'achats canadien appelé Independent Lumber Dealer Cooperative, qui totalise un chiffre d'affaires de plus de 1,7 milliard de dollars.

La gestion informatisée des stocks contribue aussi grandement à réduire les coûts d'exploitation des neuf quincailleries de la région de Québec. Aussitôt qu'un produit est vendu à la caisse, il est automatiquement soustrait des stocks en magasin, ce qui permet au personnel de savoir exactement combien d'articles sont encore disponibles en consultant l'ordinateur. Lorsque le nom-



bre d'articles en magasin atteint un certain niveau, l'ordinateur passe immédiatement une commande au centre de distribution de façon à éviter les ruptures de stocks. De plus, comme les neuf quincailleries de la chaîne sont concentrées dans un périmètre de moins de trente kilomètres, les clients sont presque assurés de trouver rapidement l'article manquant dans une autre quincaillerie.

Le service de livraison est tout aussi efficace, puisqu'il est centralisé dans deux magasins. Une trentaine de camions assurent des délais de livraison très courts, généralement le jour même de l'achat.

Une histoire de familles depuis 1875

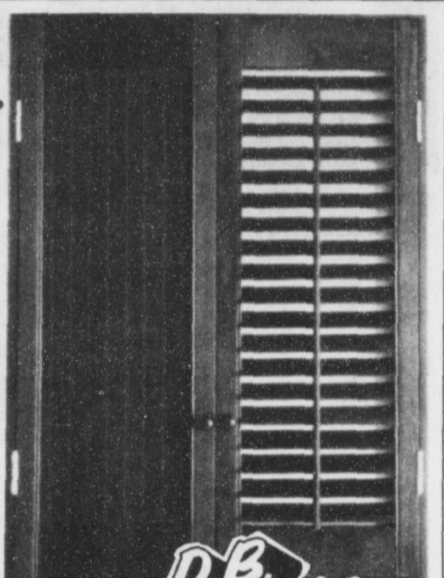
Lorsque Jos Grenier et Louis Canac-Marquis ont ouvert leur quincaillerie, respectivement en 1875 et 1878, ils étaient probablement loin de se douter que leurs descendants fusionneraient leurs entreprises plus d'un siècle plus tard, en 1981. Après avoir acquis trois quincailleries Baptiste Touche-à-Tout pour porter à huit le nombre de leurs magasins, les familles Canac-Marquis et Grenier décidaient de vendre toutes leurs actions à la famille Laberge en 1985.

Jolies Jalousies...

Persiennes californiennes et volets de bois tissé.

Voyez notre collection complète de

- persiennes
- stores de bois tissé
- volets
- literie
- service de décoration



Ouvert 6 jours
1299, boul. Charest Ouest

682-8876

DÉCOR PAT

Nouveau Maintenant un local chez Meuble Barnabé.

Bientôt Spécial sur papier peint **Concord**

Vente et installation
- marbre - granit - céramique - tapis - prélat - liège

Spécialité: JOINTS DE CÉRAMIQUE ÉPOXY
le coulis époxy a une couleur uniforme, ne tache pas et résiste aux chocs et aux bactéries.

3705, boul. de la Rive-Sud Lévis
835-5055

LES PORTES BARIL

Garanties tant que vous êtes propriétaire de la maison.

RÉSIDENTIELLES
COMMERCIALES
INDUSTRIELLES

Distributeur exclusif des portes
DECADE DE RAYNOR

FABRICATION - VENTE
INSTALLATION - RÉPARATION

APCHQ SALLE D'EXPOSITION
Licence R.B.Q. 2415-0674-12

PORTES DE GARAGE
SERVICE 24 HEURES

4975, Rideau, bureau 135 Québec (Québec) **871-8131**

Asbestos - Drummondville - Montréal - Sherbrooke - Trois-Rivières
Usine à Victoriaville 1-800-567-5812
http://www.apchq.com/baril

Robert Levesque

Le seul et unique

Payable octobre 1999*

AUCUNS FRAIS AUCUN INTÉRÊT
LIVRAISON GRATUITE DANS ZONE DÉSIGNÉE

*Pour tout achat de 300\$ et plus. Sous réserve de l'approbation du service de crédit. Ne payez que les taxes de vente.

<p>PLATE-FORME 39, 54 et 60 po Noir et blanc</p> <p>54⁹⁹ SI EMPORTÉ</p> <p>69⁹⁹ avec planche contour</p>	<p>Avanti 2000 MATELAS 608 ressorts</p> <p>Garantie de 10 ans 39 po 54 po 60 po</p> <p>312 RESSORTS 39 po 54 po</p> <p>159⁹⁹ 199⁹⁹ 249⁹⁹ 99⁹⁹ 129⁹⁹</p>	<p>Sealy Posturepedic Modèle Médico confort</p> <p>GARANTIE 10 ANS</p> <p>50% de rabais</p> <p>644 ressorts</p> <p>Matelas 39 po 199⁹⁹ Cour.: 399⁹⁹</p> <p>Matelas 54 po 259⁹⁹ Cour.: 519⁹⁹</p> <p>Matelas 60 po 299⁹⁹ Cour.: 599⁹⁹</p> <p>Matelas 78 po 549⁹⁹ Cour.: 1098⁹⁹</p>
<p>W White-Westinghouse</p> <p>LAVEUSE L'ensemble 699⁹⁹</p> <p>• 7 cycles de lavage • 3 choix de niveau d'eau SÈCHEUSE • Charnières inversibles • Séchage automatique</p>	<p>CUISINIÈRE 30 pouces Four à nettoyage facile 389⁹⁹</p> <p>RÉFRIGÉRATEUR • Capacité de 18 pi cu • Porte réversible • 2 bacs à légumes • Roulettes 659⁹⁹</p>	<p>CONGÉLATEUR 5 pi cu 279⁹⁹ 7 pi cu 289⁹⁹</p> <p>LAVE-VAISSELLE Lave-vaisselle silencieux, le plus silencieux fabriqué en Amérique du Nord. Consomme 21% moins d'eau, 42% moins de détergent. 329⁹⁹</p>
<p>CHAISES sur billes Choix de tissus 169⁹⁹</p> <p>ARMOIRE EN PIN Fini cerisier ou miel Photo à titre indicatif 499⁹⁹</p> <p>Taboutret 89⁹⁹</p>	<p>MOBILIER DE CUISINE FINI CHÊNE Table 42" X 60" X 78" 4 chaises + 2 chaises capitaine. 899⁹⁹</p> <p>MOBILIER DE SALLE À MANGER Table 36 po x 60 po et 4 chaises. Fini naturel, naturel/blanc ou fini naturel 399⁹⁹</p>	<p>CENTRE AUDIO VIDÉO Blanc, noir, noir et vert, noir et aubergine assemblé 199⁹⁹</p> <p>Table de bout 49⁹⁹ Table de centre 59⁹⁹ Table sofa 59⁹⁹</p>
<p>SUPER SPÉCIAL</p> <p>MOBILIER DE CHAMBRE 6 PIÈCES Bureau, miroir, commode à portes et tête de lit, 2 tables de chevet. Fini blanc et noir 399⁹⁹</p>	<p>Robert Levesque Le seul et unique 315, avenue Proulx (angle Beauceage) Vanier (Québec) 681-7327</p>	

RÉNOVATION DÉCORATION

publireportage

LES PLANCHERS EN BOIS DUR DOIVENT ÊTRE SOIGNEUSEMENT ENTRETENUS

Les planchers en bois dur ajoutent de la valeur à une maison et la rendent plus chaleureuse. Mais n'importe quel plancher - qu'il soit en chêne, en érable ou en pin - doit être entretenu régulièrement et retouché de temps à autre pour résister à l'usure normale.

L'entretien d'un plancher en bois dur n'est cependant pas aussi compliqué et prend moins de temps qu'on pourrait le croire. En général, une fin de semaine suffit pour le remettre en état.

Bob Russell, spécialiste en finition de planchers, constate que de plus en plus de consommateurs sont intéressés à consulter des manuels de bricolage pour faire eux-mêmes ce travail.



Il leur conseille de se procurer l'un des guides de Thompson Minwax, de Richmond Hill, en Ontario, ou de visiter le site Web de l'entreprise sur l'Internet (<http://www.minwax.com>) pour obtenir des informations détaillées sur le sujet.

Selon le directeur du marketing chez Thompson Minwax, Tim Fujita, la teinture et le vernis ne sont pas les seuls éléments requis pour obtenir des résultats satisfaisants.

« Il faut aussi se procurer l'équipement adéquat », indique le guide intitulé « How to Refinish Hardwood Floors », qui offre des explications point par point pour le ponçage et le vernissage, ainsi que pour la finition complète d'un plancher en bois dur.

Si vous découvrez assez tôt que votre plancher commence à

se détériorer, vous n'aurez qu'à retoucher les parties éraflées et à appliquer une autre couche de vernis. Cela vous coûtera beaucoup moins cher qu'une refinition complète, qui vous obligerait à poncer l'ancien vernis et à appliquer une nouvelle teinture ainsi que deux ou trois couches de vernis protecteur.

Les quelques conseils suivants pourraient vous être utiles:

- Ponchez légèrement les parties du plancher les plus usées, puis appliquez un vernis pour restaurer l'éclat. Ajoutez ensuite du polyuréthane à séchage rapide pour assurer une protection efficace.
- Pour faire disparaître les taches d'eau, ponchez légèrement, puis appliquez une couche de polyuréthane à séchage rapide.
- Ponchez légèrement, puis retouchez les éraflures avec un vernis pour le bois et protégez avec une couche de polyuréthane à séchage rapide.

Il y a deux façons de remettre un plancher en état, explique M. Fujita.

Si vous ne souhaitez pas modifier la teinte de votre plancher, vous pouvez le poncer légèrement et le vernir à nouveau pour lui redonner son éclat original.

Il est toutefois préférable de procéder à une refinition complète si vous voulez modifier la teinte du plancher, si le vernis est très usé dans les endroits les plus passants, ou si le plancher est recouvert d'un résidu auquel le polyuréthane risque de ne pas adhérer.

Le type de finition que vous choisirez déterminera les matériaux qui vous seront nécessaires.

Pour un ponçage léger, il vous faudra du papier abrasif à grain de calibre 120 et des disques ponceurs, un balai, des tampons pour le polissage, une ponceuse de 16 pouces, un protège-visage, des recouvrements en plastique ou de vieux draps, un contenant en métal muni d'un couvercle hermétique, du diluant à peinture, des pinceaux, des blocs à poncer, un bac à peinture, des essuie-tout et des chiffons, des lunettes de protection, un applicateur synthétique et des recharges, un aspirateur qui peut aussi absorber les liquides, ainsi que des bâtonnets à mélanger en plastique ou en bois.

Pour une finition complète, vous aurez besoin des articles nommés précédemment, plus du papier abrasif à grain de calibre 120 pour les angles, des bandes abrasives de calibre 40-, 60- et 100-, des disques pour les angles de calibre 60- et 100-, une ponceuse à tambour pour les angles, des chiffons sans peluche, des tampons pour les angles, un marteau, des clous et de la pâte à bois à base d'eau.

Voici quelques autres façons de préserver la beauté de votre plancher en bois dur:

- Enlevez la poussière et la saleté une fois par semaine à l'aide d'un aspirateur ou d'un balai. Passez une vadrouille sèche entre les nettoyages hebdomadaires afin d'éliminer les fines particules de poussière qui peuvent égratigner le vernis du plancher.
- Essuyez immédiatement les aliments ou les liquides qui sont renversés.
- Utilisez des paillasons et des carpettes près des portes d'entrée.
- Ne laissez jamais d'eau sur un plancher car il pourrait gauchir.
- Fixez des coussinets en feutre ou des rondelles de caoutchouc aux pattes des meubles pour éviter les éraflures.
- Ne laissez personne marcher sur les planchers avec des talons aiguilles. (Canatexte)





MIROIR & VERRE
Concept

DU NOUVEAU EN HABITATION

Le maître incontestable du verre et miroir décoratifs depuis 15 ans innove en lançant sa ligne de cadeaux et d'accessoires de salle de bains.

Un seul but
Le haut de gamme, à bas prix!

Seulement vous, saurez ce que vous avez payé!

Le plus grand choix de miroirs et verres décoratifs sous un même toit.

Miroir et verre Concept a développé une ligne exclusive de plus de 60 miroirs à un prix inférieur à 250\$.

- Choix de gravures personnalisées selon votre décor.
- Grande variété de douches en verre très design.
- Vitraux et miroirs de coin de bain.
- Tables de verre conceptuelles

Une seule adresse à retenir pour tous vos besoins en matière de verres et miroirs décoratifs



Concept Douche

Consultez nos designers pour personnaliser votre décor



L'art et la matière pour créer l'atmosphère

Nouvelle adresse

1415, boul. Charest Ouest
(sortie Jean-Talon Sud), Québec
683-5555



Solarium

Le Spécialiste





Le choix des consommateurs 1998 au service de l'excellence

Solariums

- Trois saisons
- Quatre saisons
- Gazébo en cèdre
- Portes et fenêtres





OUVERT LE SAMEDI

Tél.: (418) 877-1888

5237, boul. Hamel Ouest
Suite 130, Québec, fax: (418) 877-2643
www.zytco@globetrotter.net

RÉNOVATION DÉCORATION

publireportage

LAISSEZ VOS ÉMOTIONS GUIDER VOTRE CHOIX DE COULEURS

Lorsque vous devez choisir certaines couleurs pour décorer votre maison, évitez de tenir compte uniquement des meubles et des accessoires que vous possédez. Certains spécialistes vont même jusqu'à conseiller aux consommateurs de faire leur choix en tenant compte des émotions qu'ils aimeraient ressentir lorsqu'ils se trouvent dans une pièce.

Sharon Kemp, écrivain de la région de Toronto, se spécialise dans la décoration des maisons et elle a étudié l'utilisation des couleurs pour son livre « Designs for Living ».

Les gens choisissent souvent les couleurs d'une pièce en fonction d'un tissu, d'un

papier peint ou d'un tapis qui leur plaît, en laissant ensuite les couleurs s'harmoniser naturellement, dit Mme Kemp. Mais le fait de connaître l'impact visuel et émotif des couleurs peut faire la différence entre une pièce où il fait bon vivre et une autre qui est terne et sans chaleur.

La plupart des gens, dit-elle, ont différentes réactions, innées ou apprises, aux couleurs.

Ainsi, le rouge est par nature une couleur que l'on a envie de toucher, mais il peut aussi faire l'effet contraire, comme s'il était brûlant. Ce qui est certain, c'est que le rouge est physiquement stimulant.



Par ailleurs, le bleu est une couleur apaisante. Le vert est souvent choisi pour des pièces telles que la salle de séjour parce que l'oeil l'accepte facilement et qu'il allège la tension.

Le noir est aujourd'hui associé à l'élégance classique et au raffinement.

Antonio Torrice, spécialiste en design environnemental pour les enfants, est d'avis que deux individus peuvent réagir aux mêmes couleurs de façon différente selon les expériences qu'ils ont vécues.

« Les couleurs n'ont pas dans



nos vies qu'une signification scientifique », dit cet auteur de Los Angeles. « Elles suscitent également des émotions et c'est pourquoi nous réagissons individuellement de façon positive ou négative à certaines d'entre elles. »

Ainsi, le bleu apaise certaines personnes, mais donne à d'autres l'impression d'être une couleur froide.

Les couleurs ne peuvent être choisies isolément, disent les spécialistes. Il faut tenir compte des conditions qui prévalent dans la pièce: la qualité de la lumière naturelle et artificielle, les meubles, les tentures, les surfaces.



Quelques autres conseils concernant les couleurs, donnés par Mme Kemp:

- La couleur affecte la perception que l'on a des dimensions. Les teintes pâles donnent l'impression que les murs sont plus éloignés, alors que les couleurs foncées font paraître le décor plus intime. Ces principes de base permettent de mieux évaluer les proportions d'une pièce.

- L'orientation d'une pièce doit être prise en considération au moment de choisir des couleurs chaudes ou froides: vous voudrez peut-être « rafraîchir » une pièce exposée au sud, ou « réchauffer » une chambre orientée vers le nord.

- Rappelez-vous que le plafond fait aussi partie de la pièce. Le fait de choisir une couleur plus ou moins vive peut faire paraître un plafond plus haut ou plus bas. Ainsi, dans une petite pièce, un plafond haut paraîtra plus bas s'il est de couleur foncée. (Canatexte)

EAUBAINES

Meilleures marques, meilleurs prix:

Jacuzzi, Alcove, Neptune, Kohler, American Standard, Aquabross, Grohe.

ENSEMBLE BLANC

Toilette et lavabo colonne Antiquity d'American Standard **539\$**

Siège et robinets non inclus

LA VENTE DU NICKEL

Pendant le mois d'avril 1999, à l'achat d'un robinet Aquabross Nickel, Brossé/Or, vous pourrez obtenir un

accessoire Diana dans le même fini pour un **NICKEL 5\$**

Les accessoires Diana inclus dans cette offre sont:
Porte-savon
Porte-verre
Barre à serviette simple
Anneau à serviette
Crochet à peignoir
Porte-papier

Veuillez noter que cette offre ne peut être combinée à aucune autre promotion, prix spéciaux ou commande de salle de démonstration.

ATLAS
DIVISION DE COÛT
BAINS et CÉRAMIQUES

NEPTUNE

Douche de coin blanche, 38x36, mono-coque, avec porte verre trempé, blanche
Robinetterie, sponges et shampooing non inclus.
Autre modèle disponible 32x32

999\$

Autres spéciaux en magasin



1385, de la Pointe-aux-Lièvres
Québec (Québec)
Tél.: 648-1755 Téléc.: 648-0997

Décor Ere innove avec sa

NOUVELLE SECTION, Dentelles et Fines Broderies

En exclusivité
La Collection
Cour De Versailles

Draperies, rideaux, cantonnières et divers accessoires reflétant l'élégance et le romantisme des châteaux de France

Décor
ERE

Décoration et aménagement intérieur

Aussi en exclusivité...
Gobelins • Tapisseries florentines
Carpettes chanillées • etc.

Service à domicile
418-653-3033
2750, chemin Sainte-Foy
Plaza Laval, Sainte-Foy
(Québec)

Le plus grand choix d'échantillons à Québec depuis 1975

Les vrais spécialistes

CABANON 2000



8'x10' à partir de 979\$ en kit non installé

Ouvert le dimanche de 12h à 16h. Une seule visite vous convaincra!

Nous construisons selon vos goûts...

OUVERT:
du lundi au mercredi, de 7h30 à 17h;
les jeudi et vendredi, de 7h30 à 20h30;
le samedi, de 8h à 16h.

595, Max-Gros-Louis, Village-des-Hurons
Québec **845-2000**
Autres régions sans frais 1 888 847-4161

RÉNOVATION DÉCORATION publi-reportage

L'EXTÉRIEUR DE LA MAISON DOIT ÊTRE SOUMIS À UNE VÉRIFICATION PRINTANIÈRE

Comme la maison est le plus important investissement de la famille canadienne moyenne, il vaut mieux la garder dans le meilleur état possible, sans compter que cela permet de faire des économies en bout de ligne. Il est particulièrement important de porter attention à l'entretien extérieur, surtout lorsque l'hiver a été long et rigoureux.

Une inspection minutieuse et des réparations complètes devraient donc venir en tête de liste de vos projets printaniers si vous souhaitez que votre propriété conserve toute sa valeur.

Le toit

Vérifiez si des bardeaux ont été arrachés par le vent ou endommagés. Les bardeaux d'asphalte qui sont détachés doivent être consolidés avec du ciment à toit, et ceux qui sont endommagés ou manquants doivent être remplacés.

Examinez également la cheminée. Assurez-vous que le conduit n'est pas obstrué et vérifiez le solin (la partie où la cheminée rejoint le toit), le mortier et la brique pour y déceler les fissures.

En plus de provoquer la chute des briques, les fissures laissent pénétrer l'humidité, ce qui peut entraîner des fuites et

la pourriture du bois. L'humidité captive qui gèle est la principale cause de ce problème, et la situation empirera si vous n'y remédiez pas.

Les avant-toits et les tuyaux de chute d'eau pluviale doivent être débarrassés des feuilles mortes et des autres débris, et les gouttières doivent être fixées solidement. Le poids de la neige et des débris peut contribuer à leur détérioration, surtout lorsqu'il s'agit d'une maison d'un certain âge.

Le revêtement extérieur

Le revêtement extérieur doit être en parfait état. Les parties défectueuses doivent être réparées afin d'éviter que des animaux ou des insectes n'y installent leur nid.

Remplacez les planches de bois pourri et songez à la possibilité de faire un peu de peinture ou de teinture si la peinture est écaillée.



Les rainures des fenêtres auront probablement besoin d'être nettoyées et lubrifiées. Vérifiez si les moustiquaires ont besoin d'être réparées ou remplacées.

Les murs de fondation

On omet souvent de porter attention aux brèches qui apparaissent avec le temps entre les murs de fondation de la maison et le niveau du sol. Causées par l'érosion et le tassement, elles offrent un refuge idéal aux animaux et aux insectes. L'eau qui s'y accumule peut aussi occasionner de l'humidité ou parfois des inondations dans le sous-sol.

Comblez ces brèches avec du sable ou de la terre - ou du sable et de la terre - et graduez de façon à ce que l'eau puisse s'écouler loin de la maison.

Même les fissures mineures doivent être colmatées avec du mortier ou du ciment avant que l'humidité ne puisse s'accumuler et geler, ce qui aurait pour effet d'élargir encore les fissures et d'affaiblir le mur de fondation.

En répandant du poison à fourmis autour du périmètre, vous éviterez de vous retrouver avec une invasion à la fin de l'hiver.

La terrasse

Assurez-vous que les barreaux ou le plancher ne sont pas ébranlés et consolidez-les. Il serait peut-être bon d'ajouter une nouvelle couche de peinture ou de teinture.

Répandez du poison à fourmis autour du périmètre et des pieds, car même les bois traités sont reconnus pour être des lieux de rassemblement fort appréciés des fourmis. (Canatext)



Une nouvelle construction des rénovations ?

Entrez dans un monde de choix !

à partir de **299^s**

NITRO CLAIR INC.
Le centre portes et fenêtres

Lafamme

Estimation gratuite • Service d'installation • Plan de financement

2630, boul. Wilfrid-Hamel-Ouest, Québec
681-1120

POUR LA SAISON

PISCINE HORS TERRE **39^{\$}** **ET PLUS PAR MOIS**

NOUVEAU Réparation de béton dalles, fissures, trottoirs Travail garanti Contour de piscine, etc.

Telescope Casual CAMEL BAY 10 pièces Ensemble très beau et très confortable, comprenant table 40 x 60, toutou, parasol et base de béton. **61⁹⁵** par mois

BALANÇOIRE **38⁹⁵** par mois

Telescope Casual Sienna Tout à fait relaxant comme style de meubles patio. Immense parasol adéquat vent, table rectangulaire, toutou droit, toutou pivotant, base de béton pour le parasol. **41⁹⁵** par mois

Telescope Casual Seacoast La sélection sur le coup! L'élégance Casablanca, des chaises tout confort avec support lombaire, table ovale, toutou ample, parasol de marché, base de béton. **30⁹⁵** par mois

Chauffe-piscine super performant 100 000 BTU pour profiter votre piscine tôt le printemps et fermer tard à l'automne. **25⁴⁹** par mois

Trevi LE N°1 DE LA PISCINE

Internet: www.piscines-trevi-quebec.com

CHICOUTIMI 1222, boul. Saint-Paul **549-7933**
QUÉBEC 909, boul. Pierre-Bertrand **687-1988**
LÉVIS 81, route de Président-Kennedy **838-3173**

RÉNOVATION DÉCORATION

publi-reportage

COUVRE-PLANCHERS PELLETIER, CHEF DE FILE DE LA RÉGION

Le commerce Couvre-planchers Pelletier multiplie sans cesse ses efforts pour demeurer le chef de file de la région. Une preuve tangible, avec son association au réseau Carpet Max, un regroupement de 1200 marchands spécialisés dans la vente de couvre-planchers et décoration en Amérique du Nord, l'entreprise s'assure d'être en mesure de répondre aux moindres besoins, tant du secteur résidentiel que commercial.

L'entreprise, propriété de M. Yvan Pelletier, fils du fondateur, possède deux magasins, l'un à Québec, l'autre à Lévis, et se donne comme mission de participer à l'amélioration du confort et de la qualité de vie des gens à l'intérieur de leur domicile. « Pour nous, dit-il, nous voulons que les gens soient heureux, chez eux, parce qu'ils ont fait, chez nous, le bon choix de produits ».

Force de négociation

Et le bon choix de produits au meilleur prix est plus facile à faire dans une entreprise qui possède la force nécessaire pour négocier directement avec les plus grands fabricants, « ce qui est le cas chez Couvre-planchers Pelletier depuis qu'on est membre de Carpet Max », précise M. Pelletier en ajoutant que c'est « l'objectif de l'entreprise qui a toujours cherché à offrir des produits de première qualité à meilleur prix » depuis sa fondation en 1954, tout en offrant un service impeccable.

D'ailleurs le propriétaire insiste sur l'importance pour le client de choisir une entreprise

qui a su durer au fil des années et passer au travers de tous les soubresauts économiques et de toutes les modes, celle des grandes surfaces entre autres.

L'arrivée de commerces de grandes surfaces a créé un certain engouement il y a quelques années. Mais depuis un certain temps il y a un retour vers les commerces qui savent offrir qualité et service en plus d'une vaste gamme de produits personnalisés. Couvre-planchers Pelletier demeure quand même la plus grande surface pour le choix d'un couvre-plancher dans la région avec plus de 40 000 pieds carrés et un inventaire de plus de un million \$.

La décoration occupe une place importante puisque chaque magasin offre le service de décoration à domicile, sous la compétence de décorateurs-coloristes diplômés. Donc « tous les produits décoratifs sauront rehausser l'aménagement de votre intérieur sous l'œil vigilant de nos spécialistes ».

En plus des services de décoration, Couvre-planchers Pelletier offre des services professionnels d'évaluation et d'installation professionnelle garantie.

Couvre-planchers Pelletier, c'est « un savoir-faire reconnu » depuis plus de 45 ans au 4600, boul. de la Rive-Sud, à Lévis, et au 5000, rue des Replats, à Québec.



ŒUVRES ENCADRÉES AVEC RECHERCHE...

Une différence visible dans votre décor

Tableaux, œuvres sur papier et reproductions bien encadrés ponctuent un décor avec originalité, lui donnent une touche finale exclusive. Bien choisir son encadreur est primordial.

Rien de conventionnel dans l'atelier d'encadrement Yves et Valo, unique en son genre. Comment décrire le caractère exceptionnel de cette entreprise originale, sous la gouverne d'un couple de maîtres encadreurs professionnels. Rien ne remplacera une visite des lieux et vous êtes fortement encouragés à le faire.

Vous ne pourrez qu'être étonnés et éblouis de découvrir à quel point un encadrement peut mettre en valeur vos photographies, reproductions ou œuvres d'art originales.

Avant de venir s'installer au Québec il y a cinq ans, Valo et Yves Benoit ont exercé leur métier à Thonon-les-Bains, en France.

Leur entreprise, Imag'in, s'est distinguée et a remporté de nombreux prix à plusieurs concours internationaux tenus par le Syndicat national de l'Encadrement en France.

Ils ont également mérité des distinctions au Québec, entre autres, le premier prix au concours Larson Juhl, une compétition regroupant des participants du Québec et de la région d'Ottawa.

Tous deux maîtrisent parfaitement les techniques de base européennes (française, italienne et anglaise) traditionnelles. À ce bagage, ils ajoutent maintenant une grande expérience du savoir-faire nord-américain. Résultat? Une synthèse de ce qu'il y a de meilleur dans les techniques les plus anciennes et les procédés contemporains.

Pour eux, il n'y a pas de cadre passe-partout... Dans leur atelier, vous ne trouverez pas de mouleurs commerciales ni de machines car tout est fait à la main. Le bois, le cuir, la feuille d'or, les tissus et les métaux font partie des matériaux utilisés. Chaque cadre est une création originale où peuvent intervenir le relief,

la sculpture, la peinture au pochoir, les effets marbrés ou veinés.

Un cadre conçu par Yves et Valo est unique, exclusif. Et si vous pensez que leur créativité n'a pas de prix, vous serez plus que surpris de constater à quel point leurs tarifs sont raisonnables. Pour apprécier à sa juste valeur le travail de ce couple talentueux, une visite de leur atelier s'impose. N'hésitez pas, leur porte sera toujours ouverte à ceux qui apprécient l'excellence et aux curieux de nouveautés.



Le résultat

Travail d'orfèvre pour Valo

La dorure à la feuille d'or sur un encadrement, un travail minutieux que Valo maîtrise à la perfection.

ATELIER
YVES ET Valo

Encadrement • Restauration d'œuvres d'art • Objets d'art

3649, rue du Campanile, Sainte-Foy G1X 4G5

650-0499



Le travail terminé

Yves à l'œuvre

La sculpture, d'encadrement à angles bouchés, n'a pas de secret pour Yves.

RÉNOVATION DÉCORATION

publireportage

LE MARCHÉ DU STORE À LA CONQUÊTE DES ÉTATS-UNIS

Véritable « Success Story » québécois, le Marché du Store a pris depuis quelques années une fulgurante expansion. Fondée en 1954 à Montréal sous le nom de Au Bon Marché, l'entreprise compte maintenant plus de 90 magasins au Québec, en Ontario et dans l'est des États-Unis. Et la liste ne cesse de s'allonger.

En mai 1998, le plus grand manufacturier de stores au Canada inaugurerait une nouvelle usine à Lakewood, au New Jersey, afin de pouvoir subvenir à la demande croissante du marché américain.

Une formule gagnante

Blinds-to-Go, l'équivalent anglais du Marché du Store, pourra ainsi continuer d'offrir à sa clientèle des stores sur mesure à des prix qui défient toute concurrence de même que des délais de livraison de 24 heures pour la plupart des grandes lignes de produits.

La clientèle québécoise bénéficie des mêmes avantages, puisqu'elle est desservie par l'usine de Montréal. Les clients du Québec savent d'ailleurs apprécier le service personnalisé et les conseils judicieux du personnel. L'année dernière, la chaîne de magasins a, en effet, remporté le titre de Choix des consommateurs.

Une vaste sélection de produits

Le Marché du Store offre plus de 20 000 styles et couleurs. Les stores verticaux demeurent toujours une valeur sûre, grâce aux textures chaleureuses et aux finis plus chics et décoratifs imitant les tissus. Il y a aussi les traditionnels stores horizontaux en aluminium, dont les lames de 1/2 à 2 pouces sont offertes dans une grande palette de coloris.

De plus en plus populaires, les stores de bois revêtent un caractère intemporel. « Ils permettent de contrôler

la chaleur et la lumière tout en conservant un aspect naturel et sophistiqué », explique Roxanne Duchesne, gérante du Marché du Store de Vanier. Le Marché du Store en propose trois qualités différentes, dans un choix de 18 teintes et finis sur mesure.

Des produits novateurs

Tout le monde connaît maintenant le store plissé,



une tissu en accordéon opaque qu'on peut laisser à demi-ouvert pendant le jour et qu'on ferme complètement le soir venu. Le store plissé cellulaire est une version double qui ne laisse paraître aucune corde, trou ou joint disgracieux. Ce modèle, offert dans 45 couleurs unies et trois styles imprimés, est aussi d'une grande efficacité énergétique.

Finalement, le store Serenity constitue la toute dernière tendance en matière de store. Il est composé de lamelles horizontales souples qui flottent entre deux bandes d'étoffe douce tricotée et diaphane adoucissant la lumière du jour.

Grâce à ce vaste éventail, le Marché du Store est en mesure de répondre à tous les goûts et tous les budgets. Tous les modèles de stores sont durables et faciles d'entretien. De plus, le Marché du Store garantit à vie tous ses mécanismes.

Pour plus de détails, rendez-vous au Marché du Store le plus près de chez vous, soit à Vanier, Lévis, Saint-Georges de Beauce ou Chicoutimi.

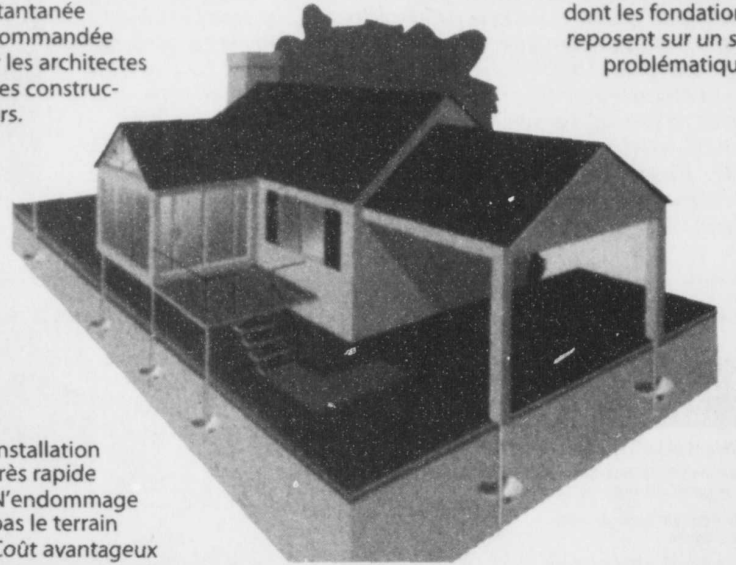
LES PIEUX VISSÉS



RÉSIDENTIEL - COMMERCIAL - INDUSTRIEL

Seul le pieu vissé PRÉTECH™ est conçu et certifié par les ingénieurs. Testé en laboratoire, le pieu vissé PRÉTECH™ devient la seule fondation instantanée recommandée par les architectes et les constructeurs.

Les pieux vissés PRÉTECH™ idéaux comme fondations permanentes pour annexe de maison, chalet, garage, verrière, balcon ou toute autre structure neuve ou existante dont les fondations reposent sur un sol problématique.



- Installation très rapide
- N'endommage pas le terrain
- Coût avantageux
- Aucune excavation ni bétonnage
- Aucune vibration
- S'installe même aux endroits d'accès limités

- Écologique
- Haute résistance en chargement même en sol mou (de 1000 à 50 000 lb)
- Résiste à la corrosion



Québec (418) 847-9985
Chicoutimi (418) 693-8761
Trois-Pistoles (418) 851-1311
www.pretech.qc.ca

COULEURS, FORMES ET DESIGN DANS LA CUISINE

Votre cuisine vous semble tellement fade que même votre célèbre sauce à spaghetti ne stimule plus vos papilles? Vous vous réfugiez devant votre ordinateur pour bouffer votre repas? Et bien sûr, vous n'avez pas des milliers de dollars à investir pour donner une nouvelle vie à cette pièce consacrée comme le centre de la maison dans toutes les revues de décoration?

Que faire alors pour sortir de la monotonie?

L'une des façons les plus faciles pour égayer sa cuisine à peu de frais est sans doute d'y insérer de nouveaux objets utilitaires ou de décoration aux formes, aux couleurs, aux design tous plus fous les uns que les autres. Un peu de magasinage vous convaincra que les fabricants se surpassent maintenant dans ce domaine.



Ça aussi, les rédacteurs des revues spécialisées l'ont compris et consacrent quelques pages de leur publication aux objets peu coûteux qui enjoliveront votre environnement.

Ainsi, dans son édition de mars, la revue *Les idées de ma maison* propose une multitude d'accessoires en inox, chrome et verre pour le service du café. Des objets qui sont tous vendus à moins de 50 \$.

Le plus beau de l'affaire, c'est que la cuisine est le refuge d'une foule d'objets et que les possibilités de changement de décor se multiplient aisément. Des exemples: la bouilloire, la salière et la poivrière, des pots avec bouchons stylisés, des paniers en osier, des ustensiles, des mélangeurs à main, des napperons, etc.

On retrouve aussi des minuteriers pour tous les goûts, aux formes rigolotes et aux couleurs éclatantes. Pourquoi se contenter d'en acheter une seule quand elles sont vendues pour quelques dollars? Procurez-vous-en quelques-unes pour embellir un petit coin de la cuisine et que vous utiliserez au gré de votre fantaisie.

Allez, que diable! Laissez votre imagination s'exprimer et changez le look de votre cuisine par petites touches. Les résultats vous surprendront. (PC)

STORES de BOIS véritable!

à des prix JAMAIS vus!

- ### STORES DE BOIS NATURA^{md}
- ✓ Bois naturel de première qualité!
 - ✓ Teinte et vernis à l'huile naturelle
 - ✓ Accessoires coordonnés en bois massif
 - ✓ Blanc, Acajou, Chêne doré ou Parchemin
- DERNIÈRE CHANCE**
SE TERMINE LE 2 MAI

CONSULTEZ LES VRAIS EXPERTS DE STORES

FORMAT	NOTRE PRIX DU FABRICANT	TEMPS LIMITÉ!
23" x 64"	69.99	39.99
25" x 64"	74.99	44.99
26" x 64"	79.99	44.99
27" x 64"	83.99	44.99
28" x 64"	86.99	49.99
28" x 64"	89.99	49.99
30" x 64"	92.99	49.99
31" x 64"	95.99	59.99
32" x 64"	99.40	59.99
34" x 64"	105.99	69.99
35" x 64"	108.99	69.99
36" x 64"	111.99	69.99
39" x 64"	121.99	79.99
43" x 64"	133.99	79.99
44" x 64"	136.99	79.99
46" x 64"	142.99	89.99
46" x 64"	142.99	89.99
48" x 64"	148.99	89.99
52" x 64"	161.99	89.99
58" x 64"	179.99	99.99
60" x 64"	186.99	99.99

DIRECTEMENT DU MANUFACTURIER AUX PLUS BAS PRIX GARANTIS!

STORES HORIZONTAUX À partir de 6.99 ACHETÉ DIRECTEMENT DU FABRICANT	STORES PLISSÉS et CELLULAIRES À partir de 29.99 ACHETÉ DIRECTEMENT DU FABRICANT	STORES VERTICAUX À partir de 19.99 ACHETÉ DIRECTEMENT DU FABRICANT
MINI-STORES en ALUMINIUM 1" Modèle «Estates» À partir de 10.99	STORES PLISSÉS À INTIMITÉ MOYENNE Modèle «Estates» À partir de 39.99	RAIL DE LUXE + GARANTI À VIE VERTICAUX en VINTYL DE LUXE 75" x 84" pour porte patio + Cadre en bois + Modèle «Luxe» À partir de 39.99
MINI-STORES PERLÉS 1" À partir de 15.99	STORES PLISSÉS SIMILI-LIN Modèle «Masquerade» À partir de 54.99	RAIL DE LUXE + GARANTI À VIE VERTICAUX en VINTYL DE LUXE 75" x 84" pour porte patio + Cadre en bois + Modèle «Luxe» À partir de 49.99
MINI-STORES DE LUXE en ALUMINIUM 1" À partir de 29.99	STORES CELLULAIRES Modèle «Madelys» À partir de 79.99	RAIL DE LUXE + GARANTI À VIE VERTICAUX en TISSU 3V 75" x 84" pour porte patio + Cadre en bois + Modèle «Luxe» À partir de 69.99
	STORES CELLULAIRES À TISSU LUXE Modèle «Soleil» À partir de 89.99	RAIL DE LUXE + GARANTI À VIE VERTICAUX en TISSU DE LUXE 75" x 84" pour porte patio + Cadre en bois + Modèle «Luxe» À partir de 99.99

30 SUPERS MAGASINS AU QUÉBEC... DONT UN PRÈS DE CHEZ VOUS!

À VANIER • Tél. 687-0053
265, boul. Wilfrid Hamel
(Directement en face de l'Hôpital du Christ-Roi)

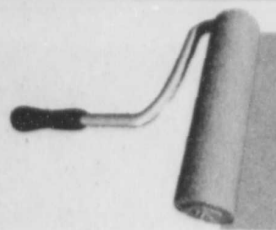
À LÉVIS • Tél. 838-8646
72, route du Président Kennedy
(En face du McDonald's)

Visitez le PLUS GRAND magasin de stores... AU MONDE!

LE MEGA MARCHÉ DU STORE

RABAIS ADDITIONNEL \$10.00 SUR TOUT ACHAT DE 50\$ OU PLUS Expiration 9 mai • code 1029	RABAIS ADDITIONNEL \$20.00 SUR TOUT ACHAT DE 100\$ OU PLUS Expiration 9 mai • code 1029	RABAIS ADDITIONNEL \$50.00 SUR TOUT ACHAT DE 250\$ OU PLUS Expiration 9 mai • code 1029	RABAIS ADDITIONNEL \$100.00 SUR TOUT ACHAT DE 500\$ OU PLUS Expiration 9 mai • code 1029
---	--	--	---

3500, boul. St-Joseph Est, Montréal • (514) 259-3500
STORES FAITS SUR MESURE LA MINUTE MARCHÉ IMMENSE LAITRICE DE LIQUIDATION STORES PRÊTS À L'EMPLOI



RÉNOVATION DÉCORATION

publireportage

DONAT FLAMAND, PLUS VISIBLE DANS LA RÉGION DE QUÉBEC

Donat Flamand, le plus important fabricant de portes et fenêtres dans l'Est du Canada, qui a 26 ans d'existence et dont l'usine est située à Saint-Apollinaire, reprend sa place dans la région de Québec avec son magasin-entrepôt du boulevard Pierre-Bertrand, à Vanier.

Pour M. Roger Pagé, le directeur de ce magasin-entrepôt, l'arrivée de ce magasin signifie que le particulier possède désormais les mêmes possibilités que le contracteur quand il veut faire lui-même ses rénovations.

Mais Donat Flamand n'arrête pas pour autant de bien servir les entrepreneurs et contracteurs. Ainsi, il a développé une nouvelle façon de traiter avec le contracteur: il l'accompagne dans sa démarche avec son client. À Vanier, le particulier peut aller, avec son contracteur, choisir son produit. La possibilité de satisfaire le client, qu'il soit un particulier ou un contracteur, est excellente car l'entreprise offre un produit haut de gamme qui « souvent dépasse les normes exigées » s'enorgueillit M. Pagé. Et ce n'est pas un hasard car Donat Flamand possède ses propres ingénieurs qui ne cessent de faire de la recherche. L'entreprise est

l'une des rares à avoir des produits homologués qui assurent le consommateur que ce qu'il achète correspond vraiment au produit qui a subi des tests de qualité.

Le service

Le magasin du boulevard Pierre-Bertrand possède une salle de montre de 4000 pieds carrés. Mais ce qui caractérise Donat Flamand, c'est l'expertise, la fiabilité et le service. On y fournit un appui technique précieux au client: « Nous nous rendons chez lui, nous faisons une évaluation de ses besoins et des coûts ». Et le personnel est composé de gens qui ont de 15 à 20 ans d'expérience.

« Le but ici n'est pas d'arriver à un prix similaire à celui offert chez les grandes surfaces, on peut facilement y arriver », affirme M. Pagé. « On peut y arriver d'autant plus que nos produits arrivent directement du manufacturier. Non, notre but c'est de répondre aux besoins du client avec le meilleur service possible.

Se démarquer

Le marché dans le secteur des portes et fenêtres ne grossira pas dans la région. Alors, la façon de survivre c'est de se démarquer des autres, croit M. Pagé. Et cela passe par la qualité du produit, le professionnalisme du personnel et l'approche du client. L'équipe du magasin de Vanier croit aussi important d'approcher les professionnels de l'industrie, tels les architectes, pour leur expliquer l'évolution et les changements survenus dans ce domaine.

Donat Flamand a des gens sur la route partout au Québec, en Ontario, dans les Maritimes et le nord-est des États-Unis.

Le magasin-entrepôt de Québec possède un rayon d'action de 50 kilomètres et un bon réseau de distribution assure un service partout.

Le magasin-entrepôt est situé au 909, Pierre-Bertrand sud, bureau 150, à Vanier.

Tél.: (418) 684-9993. Télécopieur: (418) 684-9995.

Le plus confortable des solariums

A partir de **18\$** par semaine*

Caractéristiques spéciales:

- Tous nos modèles sont fabriqués en aluminium, extrudés peinture cuite sur mesure selon vos besoins
- Solarium: 3 et 4 saisons, selon vos besoins
- Puits de lumière (fixe ou ouvrant)
- Toit isolé répondant aux exigences du climat québécois

NOUVEAUTÉ
Meubles en rotin disponibles et autres produits connexes.

Venez visiter notre salle d'exposition
Spéciaux sur tous nos démos

LES PROS
13 ans d'expérience

Solarium 2000

Dist. aut. Solarium J. R. Charette Inc.
355, rue Marais, bureau 120, Vanier
Tél.: 688-3939 Téléc.: 688-2876



* Mensualité calculée à partir de la valeur au détail de 5975 \$, à un taux de 8,5%. Prêt de 120 mois remboursable en tout temps avant échéance sans pénalité.



Produit québécois



RÉNOVATION ET DÉCORATION CLÉS EN MAIN



ARCHITECTES, DESIGNERS DÉCORATEURS ET ENTREPRENEUR GÉNÉRAL
Avec nos 20 années d'expérience, vous ne pourrez qu'être satisfait de nos idées, solutions et services spécialisés.



**L'ATELIER
AVANTGARDE**

2625, CHEMIN SAINTE-FOY,
SAINTE-FOY G1V 1T8 651-1616

Coup de cœur Printemps-Été 1999



Sofa et causeuse de style transitionnel. Chenille de très haute qualité pour confort et durabilité accrue. Bras recouverts d'un cuir pleine fleur avec fini antique naturel.

Causeuse **999\$**

Le grand chic à tout coup...
à meilleur coût!

RIEN À PAYER avant l'an 2000

Livraison gratuite

*Sujet à l'approbation du crédit.

MEUBLES
CHRISTIAN GAUDET

820, boul. Charest Ouest, Québec
Près de Marie-de-l'Incarnation

681-4200

Toujours là

POUR
MOI

Le gaz naturel. Une énergie fiable, constante... pour du confort à profusion.

De plus en plus de Québécois se tournent vers le gaz naturel.

Comme le réseau de Gaz Métropolitain est sous terre, l'énergie qu'il distribue circule en abondance, sans interruption. À l'abri des intempéries, le gaz naturel peut alimenter en tout temps des systèmes de chauffage performants et une gamme d'appareils périphériques à gaz naturel ultramodernes, sûrs et autonomes. Pour connaître nos offres commerciales et nos projets domiciliaires dans les différentes régions du Québec, appelez-nous dès maintenant au 1 800 567-1313 ou visitez notre site Internet au www.gazmetro.com.



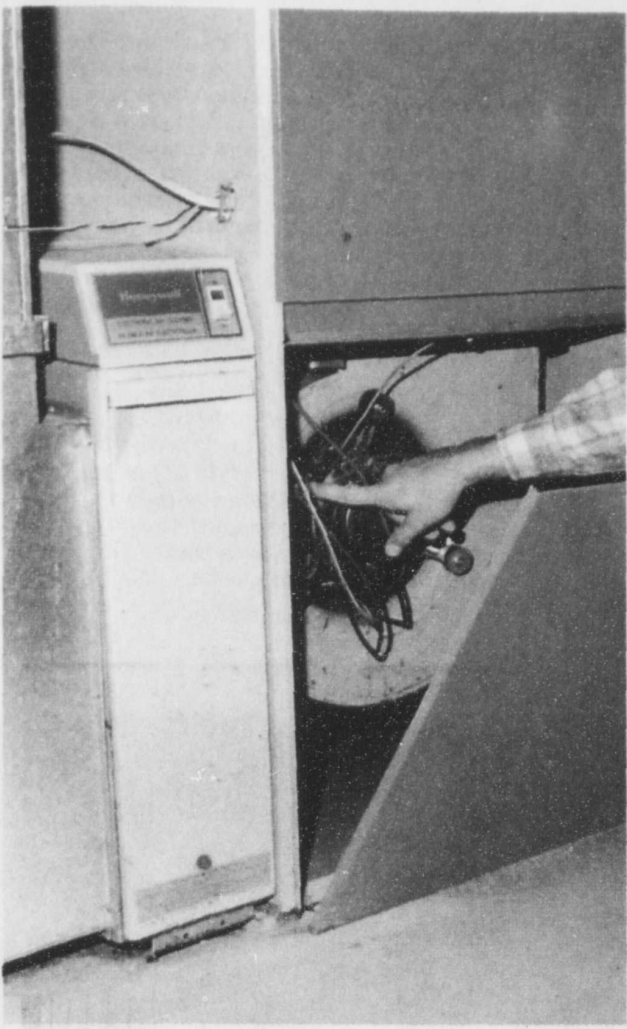
 **Gaz
Métropolitain**

SOURCE D'AVENIR

RÉNOVATION DÉCORATION

publireportage

LA VÉRIFICATION DES APPAREILS DE CHAUFFAGE : L'AFFAIRE DE SPÉCIALISTES



Les appareils de chauffage et particulièrement ceux qui sont alimentés au gaz ou au mazout nécessitent un entretien périodique de façon à en assurer un fonctionnement efficace et sécuritaire. La Régie du bâtiment du Québec (RBQ) et la Corporation des maîtres mécaniciens en tuyauterie du Québec (CMMTQ) conseillent aux propriétaires de tels appareils de chauffage de les faire vérifier au moins une fois par année et lors d'une modification ou du remplacement d'un système. La vérification ou l'installation doit être faite par un entrepreneur détenant une licence appropriée délivrée par la Régie du bâtiment du Québec.

Dans le cas des installations au propane, on doit s'assurer que le technicien détient un certificat de compétence émis par la Société québécoise de développement de la main-d'oeuvre (SQDM).

Le spécialiste doit entre autres, vérifier si les ouvertures prévues pour alimenter les appareils en air sont libres de tout obstacle et peuvent fournir une quantité d'air suffisante pour permettre une bonne combustion. De même, toute modification apportée à une résidence ou à un bâtiment et qui pourrait avoir pour effet de réduire l'apport d'air aux appareils à combustion, devrait faire l'objet d'une vérification minutieuse. Il

est également recommandé d'installer un détecteur d'oxyde de carbone (CO) dans la maison afin que les occupants soient avertis de la présence de ce gaz toxique, le cas échéant.

Pour de plus amples renseignements concernant les appareils de chauffage, vous pouvez vous procurer, auprès de votre direction régionale de la Régie du bâtiment du Québec, le dépliant « L'installation d'appareils de chauffage - L'affaire de spécialistes ».

Pour vérifier les qualifications d'un entrepreneur, contactez la Régie du bâtiment (1-800-361-0761) ou la Corporation des maîtres mécaniciens en tuyauterie du Québec (1-800-465-2668).

Donat Flamand

La différence qui se voit

Faire confiance aux véritables experts pour le choix de vos portes et fenêtres fera toute la différence.

La qualité Donat Flamand

Une durabilité et une performance remarquables, une technologie innovatrice pour une économie d'énergie maximale.

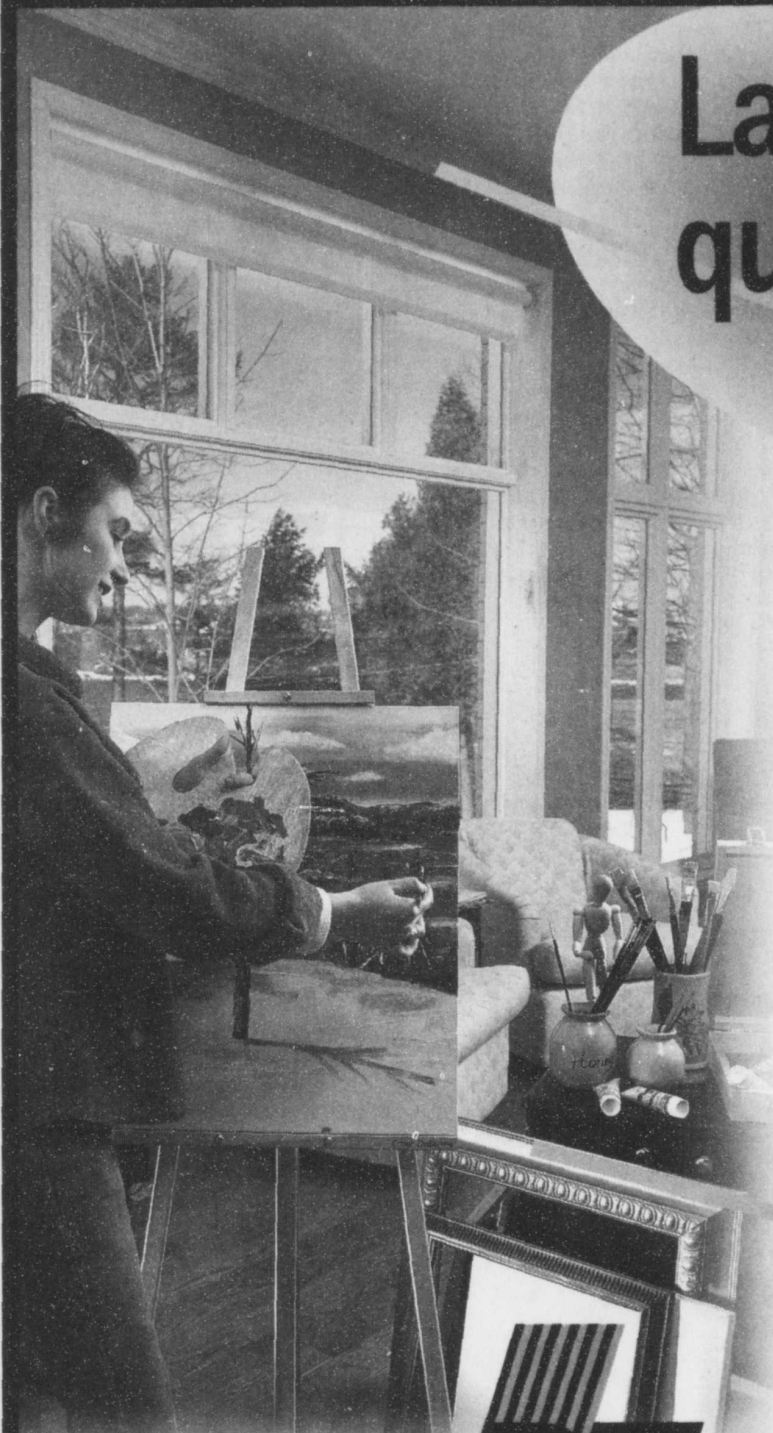
Une réputation d'excellence

Une expertise de plus de 25 ans, une garantie directement du manufacturier, un haut standard de qualité. Des fenêtres conçues ici, pour le climat d'ici.

Un investissement

Offertes dans une vaste gamme et fabriquées sur mesure, les portes et fenêtres Donat Flamand révéleront la vraie personnalité de votre demeure en plus d'ajouter à sa valeur.

Un style de vie...



DONAT FLAMAND

MAGASIN-ENTREPÔT

909, boul. Pierre-Bertrand Sud, porte 150, Vanier (Québec), tél. : 684-9993

VENTE
SURPLUS D'INVENTAIRE **FINALE**

1 000 000 \$ de tuile de céramique à liquider

79¢ le pi ca
tuile à mur, 6 x 6 po, 6 x 8 po

89¢ tuile à plancher 12 x 12 po, 13 x 13 po

CÉRAMIX

430, av. Saint-Sacrement, Québec
681-6106

OUVERT TOUS LES JOURS

POLIQUIN TEXTILE

Votre spécialiste en décoration

Confection et installation

- Tissus
- Couvre-lits
- Douillettes
- Papiers-peints
- Accessoires de décoration
- Couvre plancher
- Stores

6 décorateurs sur place pour vous conseiller
Service à domicile



Tél. : 418 • 667 • 6454
2970, boulevard Sainte-Anne
Beauport, Québec

Heures d'ouverture :
Lundi au jeudi de 9h à 17h30
Le vendredi de 9h à 21h
Le samedi de 9h à 13h

De textures en textures
TOUT EN COULEURS



RÉNOVATION DÉCORATION

publireportage

CHEZ CLUB PISCINE LA RÉSINE... INCOMPARABLE !

Quand il s'agit de se procurer une piscine, il est important de consacrer un peu de temps pour magasiner et se faire une bonne idée des produits sur le marché. À première vue, on a l'impression que les piscines sont toutes semblables. Détrompez-vous ! Depuis quelques années, les matériaux et les équipements de piscine, avec les plus récents progrès réalisés avec la haute technologie et en conception assistée par ordinateur, se sont grandement améliorés. Aujourd'hui, les nouvelles méthodes de fabrication permettent à chacun de trouver un modèle qui convient à ses besoins.

La résine : un matériau révolutionnaire

Lorsqu'en 1988, la compagnie québécoise AQUA LEADER a lancé sur le marché la première piscine, entièrement ronde, en résine de synthèse, ce fut un véritable choc dans l'industrie de la piscine. D'un seul coup, cette compagnie québécoise bouleversa les données du marché et redéfinissait les standards en matière de solidité, de résistance anticorrosion et d'esthétisme dans le domaine des piscines hors terre.

En fait, les deux pires ennemis des piscines au Québec, sont : la rigueur de l'hiver et la corrosion à long terme. Aussi, lorsque l'industrie a découvert un matériau révolutionnaire, la résine de synthèse, qui était en mesure de résister aux intempéries, au poids de la neige, en plus de s'adapter à plusieurs types de construction, l'univers des piscines se transforma littéralement. Ce marché, détenu par l'aluminium jusqu'en 1988, fut presque entièrement remplacé par les piscines en résine de synthèse. Aujourd'hui, seuls quelques rares détaillants proposent encore des piscines avec des montures d'aluminium.

Principales caractéristiques de la résine

La résine de synthèse a trouvé ses lettres de noblesse en offrant une finition sans reproches, des lignes étudiées et particulièrement soignées. De plus, de par sa confection, la résine offre une couleur uniforme partout, du centre de la piscine jusqu'au support. Même une égratignure ne laisse pas de trace. Malgré les multiples avantages qu'offre la résine de syn-

thèse, pour faire un choix judicieux, il faut évidemment s'assurer de la qualité de la piscine désirée.

Deux modèles de piscine avant-gardistes

En 1998, AQUA LEADER lançait le modèle ALLEGRO. D'un design exceptionnel et à prix très abordable, l'ALLEGRO s'est rapidement accaparé une part importante du marché. Sa conception unique lui permet une installation plus facile et plus rapide qu'une piscine conventionnelle. En fait, AQUA LEADER s'est prévalu des récentes technologies de moulage par injection, en utilisant une résine de synthèse renforcée de graphite. La structure étant conçue avec une série de renforts intérieurs, la piscine est assurée d'une résistance maximum, tout en étant plus légère et plus rigide que l'acier.

Cette année, en 1999, un autre fabricant québécois bouleverse complètement l'industrie de la piscine. Il s'agit du groupe

VOGUE qui a lancé à l'échelle internationale le modèle révolutionnaire IMPACT. Et quel impact ce modèle occasionne actuellement sur le marché ! C'est de loin la piscine hors terre la plus innovatrice de la dernière décennie. Comparativement aux autres piscines, elle est extrêmement robuste grâce à sa structure monocoque et à ses pièces qui s'emboîtent les unes dans les autres. Ce modèle, moulé par soufflage, ne comporte aucune vis et l'assemblage, grâce à sa surprenante simplicité, se fait en un temps record.

Dans la région, ces deux merveilleux modèles, l'ALLEGRO et l'IMPACT sont offerts en exclusivité au Centre Massicotte « CLUB PISCINE » de Québec et de Lévis. La raison est simple. Les deux plus grands fabricants de piscines au Québec, ont confié l'exclusivité au leader incontesté de la vente de piscines au Québec.

Yves Fleury : bureau 652-6142, résidence : téléphone et télécopieur 843-8185



SUPER PLAN DE FINANCEMENT

MEILLEURS PRIX GARANTIS

LORS DE VOTRE PROCHAINE VISITE, DEMANDEZ NOTRE NOUVEAU CATALOGUE

SPAS À PARTIR DE 49⁸⁶\$ PAR MOIS

PISCINE IMPACT 38⁴³\$ PAR MOIS
TOUT ÉQUIPÉE À PARTIR DE

LA PISCINE DE L'AN 2000

PISCINE EN BOIS ÉQUIPÉE À PARTIR DE 58⁷¹\$ PAR MOIS

PISCINE CREUSÉE À PARTIR DE 99⁴⁷\$ PAR MOIS

GRATUITÉ RÉVOLUTIONNAIRE
SYSTEME D'ÉLÉVATION D'EAU NATUREL
À L'ACHAT D'UNE PISCINE TOUT ÉQUIPÉE
CARTRIDGE DE PURIFICATION NON INCLUS

PLAN DE FINANCEMENT PAYEZ SEULEMENT EN MAI 2000*

*VOIR DÉTAILS EN MAGASIN. SUJET À L'APPROBATION DU CRÉDIT.
**TAUX SUJET À CHANGEMENT SANS PRÉAVIS.
CERTAINS ARTICLES ET/OU PROMOTIONS PEUVENT VARIER D'UN CLUB PISCINE À UN AUTRE. PHOTO À TITRE D'ILLUSTRATION

QUÉBEC
687, boul. Pierre-Bertrand
Vanier
687-4270

RIVE-SUD
5220, boul. de la Rive-Sud
Lévis
833-0165

CLUB PISCINE

VENTE TROTTOIR
4 jours seulement du 29 avril au 2 mai

PORTES ET FENÊTRES
VITRERIE LÉVIS

FENÊTRES EN ALUMINIUM SOLARCO

SOLARCO 2000 **WOW!**

LOT DE FENÊTRES avec escompte jusqu'à **30%**

Rabais de 50% sur verre énergétique

ÉCONOMISEZ plus de 100\$ sur porte-patio triple vitrage

PORTES-PATIO en PVC

5 pieds: 369\$
6 pieds: 449\$
Aluminium triple vitrage
5 pieds: 747\$
6 pieds: 797\$

WOW!

PORTES D'ACIER BLANCHES
Garantie de 10 ans, cadre recouvert en PVC

219\$ B-03 399\$ Alex 104 399\$ D-202 499\$ C-203

*** Livraison gratuite *** 1000\$ et plus

VITRERIE LÉVIS
Lévis: Entrepôt Vitrierie Lévis
12, du Vallon (angle Kennedy et autoroute 20)
833-2161
Québec: 2780, boul. Henri-Bourassa (angle aut. de la Capitale)
521-2161

Heures d'ouverture: Jeudi et vendredi 8h à 21h, samedi et dimanche 9h à 16h.

PLAN RÉNOVÉ CONFORT 1 an sans paiement sans intérêt. Passe maître dans l'art de l'installation plus de 30 ans d'expérience et de compétence.