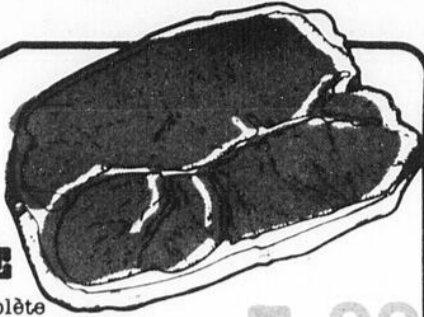


PRIX EN VIGUEUR
JUSQU'AU 12 AVRIL 1980
NOUS NOUS RÉSERVONS LE
DROIT DE LIMITER LES QUANTITÉS

EPICIERIS UNIS
GEM

**VOTRE
RENDEZ-VOUS
QUOTIDIEN**

**BIFTECK
DE RONDE**



désossée tranche complète
ou rôti de croupe coupe régulière
Canada catégorie «A» ruban rouge
la livre

1.99

**ROSBIF POINTE
DE SURLONGE**

ou croupe désossée roulée la livre

2.68

**BACON TRANCHÉ
RÉGULIER**

épais ou saveur d'érable
Maple Leaf pqt 500 g

1.48

**SAUCISSES
FUMÉES**

ordinaires ou tout boeuf
Maple Leaf pqt 1 lb

1.39

**VIANDE CUITE
TRANCHÉE**

9 variétés Maple Leaf 175 g

.79

**CAROTTES
LAVÉES**

produits du Québec
Canada #1 sac cello 5 lb



.58

ÉCHALOTES

produits des États-Unis
chaque

.19

ÉPINARDS

produits frais des États-Unis
contenant de 10 oz

.88

RAISINS ROUGES

produits du Chili variété Empereur
Canada #1 la livre

1.38

TIRE D'ÉRABLE

100% pure produits du Québec
contenant 8 oz

1.49

**PÂTE
ALIMENTAIRE**

macaroni coupé / spaghetti / spaghettini
Catelli bte 1 kg

1.09

EAU DE JAVEL

Chanteclerc
cont. 128 oz

.79

BISCUITS

feuille d'érable ou Princesse
David sac 400 g

1.19

**DÉTERSIF EN
POUDRE**

Artic Power bte 6 litres

2.98

CRÈME GLACÉE

saveurs assorties
Laval cont. 2 litres plastique

2.39

MAYONNAISE

Kraft
bocal 750 ml

1.49

**PAPIER DE
TOILETTE**

couleurs assorties Scott pqt 4 rlx

1.19

**PÂTE DE JAMBON ou
JAMBON ET FROMAGE**

Cordon Bleu
bte 7 oz

.89

SAUCE À LA VIANDE
pour spaghetti
Catelli bte 28 oz

1.29

LAMES DE RASOIRS
super stainless
Gillette pqt 10

2.29

NETTOYEUR POUR VITRES
Windex
recharge 900 ml

1.09

aérosol 20 oz

1.39

ASSOUPLISEUR DE TISSUS
liquide
Fleecy cont. 128 oz

2.29

GANTS «LIVING» DE PLAYTEX
petits / moyens / grands /
la paire «court»

1.19

la paire «long»

1.69

NETTOYEUR À FOUR
Easy Off aérosol 400 g

1.58

DÉTERGENT LIQUIDE
pour la vaisselle
Palmolive cont. 1.5 litre

2.65

ESSUIE-TOUT
couleurs assorties
Scott pqt 2 rlx

1.29

DENTIFRICE
ordinaire ou menthe
Crest tube 150 ml

1.79

MÉLANGE À GÂTEAUX

«Goûter éclair» saveurs assorties
Duncan Hines bte 13.5 oz

.95

FÈVES BLANCHES
Thompson
cello 2 lb

1.09

GÂTEAUX FEUILLETÉS
confiture (Trottoir)
Vaillancourt bte 12

1.29

CAFÉ INSTANTANÉ
Nescafé bocal 10 oz

5.69

FARINE TOUT USAGE
Five Roses sac 3.5 kg

2.19

MARGARINE MOLLE
Monarch cont. 2 lb

1.79

FROMAGE COTTAGE
Delisle cont. 500 g

1.09

Procurez-vous
un microsilillon des
plus belles
«CHANSONS D'ICI»
de vos auteurs compositeurs
et interprètes préférés.

\$5.98 chaque
album simple

Courez la chance de gagner cinq microsilillons de «LA CHANSON D'ICI»
offerts par votre station locale.
À chaque jour de la semaine, votre station de radio vous fera entendre un des dix interprètes
de «La Chanson d'ici».
Découpez le coupon de participation et conservez-le.
Notez le nom de l'interprète du concours «La Chanson d'ici» à chaque jour de la semaine.
Inscrivez-y vos noms, adresse et numéro de téléphone. Postez-le à votre station de radio.

«La Chanson d'ici»
Nom de l'interprète

Lundi
Mardi
Mercredi
Jeudi
Vendredi

Nom
Adresse
Tel.

Le St-Laurent Echo
C J F P
1, rue Frontenac
Rivière-du-Loup

GEM

PRODUITS
FRAIS SURGELÉS

**POMMES DE TERRE
FRITES**
régulières
Mc Cain sac 3 1/2 lb **1.49**

JUS D'ORANGES
Minute Maid
bte 6 oz **.49**

Subventions à des organismes de Kamouraska

Mont-Carmel-Le député de Kamouraska-Témiscouata, M. Léonard Lévêque, a annoncé le 21 février que 37 municipalités de son comté se partageront une somme de \$31,500. dans le cadre d'un budget hors-normes spécial présenté par le Ministère du Loisir de la Chasse et de la Pêche.

Cette somme permettra d'aider financièrement certains groupements sportifs ou organismes bénévoles oeuvrant dans le domaine du loisir au sein de chaque municipalité.

Voici la liste de ces municipalités.

-Commission des Loisirs de la Ville de Cabano, \$1,000.
-Ambulance St-Jean Divi-

vion 482-Cabano, \$500.
-Corporation municipale Notre-Dame-du-Lac, \$1,000.
-Commission des Loisirs "Packington", \$500.
-Commission municipale des Loisirs-Rivière-Bleue, \$1,000.
-Enjeu & Environnement Jeunesse Inc.-Rivière-Bleue, \$500.
-Comité des Loisirs-St-Elzéar, \$1,000.
-Association sportive de St-Eusèbe Inc., \$1,000.
-Comité des Loisirs St-Jean-de-la-Lande, \$1,000.
-Club Les Portageurs Inc.-St-Louis du Ha! Ha!, \$1,000.
-Commission des Loisirs-St-Marc-du-Lac-Long, \$500.
-Comité spécial des Sports & Loisirs du Club 4-C, St-Marc-du-Lac-Long, \$500.
-Commission des Loisirs

de Ville Dégelis, \$1,000.
-Service municipal des Loisirs de Ville Pohénégamook, \$1,000.
-Commission municipale des Loisirs de St-Alexandre, \$1,000.
-Club de ski de fond-Andréville, \$500.
-Corporation municipale de Ville La Pocatière, \$1,000.
-Club du CEGEP La Pocatière, \$500.
-La Meute Scouts de Ville St-Pascal, \$500.
-Unité Domrémy-St-Pascal, \$500.
-Les Marquises St-Pascal, \$500.
-Centre des Loisirs Inc.-St-Athanase, \$1,000.
-O.T.J.-St-Bruno, \$1,000.
-Association sportive-St-Denis, \$1,000.
-Loisirs & Parcs-St-Gabriel, \$1,000.
-O.T.J. St-Germain, \$1,000.

Commission municipale des Loisirs-St-Hélène, \$1,000.
-Club Motoneige Les Trois Lacs Inc.-St-Joseph, \$1,000.
-Centre des Loisirs de Kamouraska, \$1,000.
-Comité des Loisirs de Ste-Louise, \$1,000.
-Centre des Loisirs-St-Onésime, \$1,000.
-Commission municipale des Loisirs-St-Pacôme, \$1,000.
-Corporation municipale-St-Philippe-de-Néri, \$1,000.
-Corporation municipale-Mont-Carmel, \$1,000.
-Club Motoneige Rocher Blanc Inc.-Mont-Carmel, \$500.
-Corporation municipale de Rivière-Ouelle, \$1,000.
-Loisirs St-Roch Inc., \$1,000.

L'Association Suite de page 1

nales afin de leur permettre de financer des sessions régionales d'accueil et de connaissance du milieu. A ce sujet, les responsables des kiosques sont unanimes sur le fait de rendre obligatoire pour tous les préposés à l'accueil le cours de formation "Accueil et connaissance du milieu" mis de l'avant par l'Association Touristique du Bas St-Laurent.

Il fut également discuté d'une uniformisation au niveau de la signalisation et des services offerts dans les kiosques, d'un esprit de solidarité entre les kiosques d'information touristique et d'une participation active aux différents programmes mis de l'avant par l'Association Touristique du Bas St-Laurent.

Cette rencontre a également permis à l'Association Touristique du Bas St-Laurent d'informer

les promoteurs des kiosques d'information touristique du Bas St-Laurent d'un séminaire en "Organisation et animation touristique" spécialement préparé à leur intention. Ce séminaire de formation est une première expérience en ce genre au Québec et permettra de faciliter la tâche des responsables des kiosques dans l'organisation et la mise en place de leur kiosque et dans la préparation de la prochaine saison touristique.

Tous les promoteurs des kiosques d'information touristique du Bas St-Laurent se réuniront durant toute la fin de semaine du 15 et 16 mars 1980 pour préparer leur prochaine saison d'opération et ainsi améliorer davantage la qualité du "réceptif" dans les kiosques d'information touristique du Bas St-Laurent.

TOUS LES JOURS, CET HOMME FAIT UN MIRACLE!

POUR TOUS

MAIS CETTE FOIS IL NE TROUVE PLUS LES MOTS POUR AVOUER A UNE MÈRE: "VOTRE ENFANT VA MOURIR"...

La vraie vie d'un chirurgien



MOINS DE 14 ANS \$1.50

LES DEUX SALLES DU THEATRE PRINCESSE SERONT OUVERTES A 1:00 HRE P.M. TOUS LES DIMANCHES

JE VOUS FERAI AIMER LA VIE

Marie Du Bois, Julien Guiomar, Jean-Claude Massoulier dans un film de Serge Korber Musique de Michel Legrand

2^e FILM Découvrez L'ARME DU RIRE (AUX LARMES!) POUR TOUS



un film de CLAUDE ZIDI avec JACQUES VILLERET

HORAIRE: "Bête, mais disciplinée" 7.30h. "Je vous ferai aimer la vie" 9.10h.

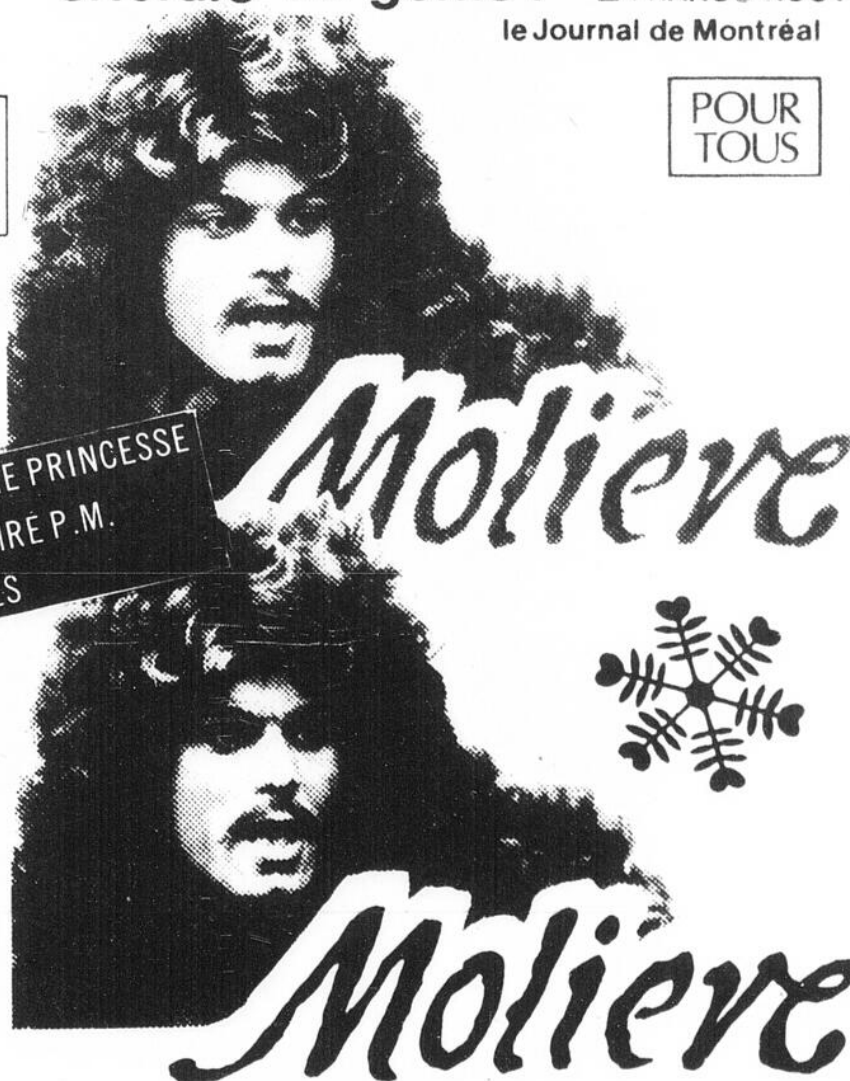
Du 11 au 17 avril

Théâtre PRINCESSE Salle 1
Rivière du Loup 862-3291
Affiliation - Ciné Agence

L'événement cinématographique de l'année

"Si je n'éprouvais pas une certaine pudeur des mots, je crierais au génie!" — FRANCO NUOVO
le Journal de Montréal

POUR TOUS



écrit et mis en scène par ARIANE MNOUCHKINE

VERSION INTÉGRALE DE 4 HEURES

Toutes les représentations débutent à 7.30h.

11 au 17 avril

Théâtre PRINCESSE Salle 2
Rivière du Loup 862-3291
Affiliation - Ciné Agence



UN ETRE UNIQUE VAUT PLUS QU'UNE PENSEE

et nous du **CENTRE D'ACHATS** nous avons
ce petit quelque chose qu'il vous faut
pour souligner ce jour merveilleux

DE LA FETE DEZ DES MERES!
de plus

SAMEDI LE 10 MAI

5 COUPONS D'UNE VALEUR DE \$100.00, GRACIEUSETE
DU MAGASIN CO-OP SERONT TIRES AU HASARD.

REMP LISSEZ VOS COUPONS DE CAISSE ET PARTICIPEZ



CENTRE D'ACHATS DE RIVIERE-DU-LOUP

298 BOULEVARD THERIAULT RIVIERE-DU-LOUP

LE SEUL, LE VRAI, L'UNIQUE

la santé communautaire

Pierre Bernier, d.d.s.
Responsable S.S.D.
D.S.C. Rivière-du-Loup.

Les enseignants endossent le fluor à l'école

Depuis maintenant cinq ans, les enseignants des Commissions scolaires du territoire du Grand-Portage collaborent étroitement au programme de santé dentaire du Département de santé communautaire de l'Hôtel-Dieu de Rivière-du-Loup. Nous les avons donc consultés récemment afin de connaître leur opinion sur ce programme.

Nous avons cherché à connaître l'opinion des professeurs sur le fluor comme moyen efficace pour prévenir la carie dentaire. Plus de 92% croient effectivement que le fluor contribue à prévenir la carie et 85% en donneraient à leurs propres enfants.

La principale contribution des enseignants au programme consiste à distribuer quotidiennement aux enfants des comprimés de fluorure. La distribution doit s'accompagner, à l'occasion, de courtes explications afin de bien faire comprendre aux enfants sa raison d'être. Seulement 15% des enseignants le font souvent, 70% le font parfois et 15% jamais. Pour ce qui est de rappeler aux enfants de prendre leurs comprimés en fin de semaine, plus de 56% ne le font jamais, 42% parfois et 2% souvent.

Est-il nécessaire de rappeler ici que les enfants doivent bien com-

prendre qu'il ne s'agit pas de pilules qu'on leur donne pour guérir une maladie, mais bien d'une forme de médecine préventive qui, associée à une alimentation saine et à une bonne hygiène dentaire, leur permettra de prévenir la carie dentaire?

Pour connaître l'opinion des enfants à l'égard des comprimés, nous avons demandé aux professeurs si, selon eux, les enfants aiment prendre les comprimés. Plus de 93% croient que oui et 85% pensent que les enfants en aiment le goût. Lorsque l'heure de la distribution arrive, 3 fois sur 4, ce sont les enfants qui y pensent les premiers. Le fort taux peut s'expliquer, selon nous, par le fait que la distribution s'opère en même temps que celle du lait. Comme l'écrivait un professeur, "on pense d'abord au lait, ensuite aux comprimés".

Nous avons aussi cherché à savoir si l'enseignement prodigué par les hygiénistes-dentaires répondait aux besoins des enfants. Plus de 92% des enseignants ont répondu par l'affirmative.

En terminant, nous aimerions reproduire le commentaire d'un professeur qui résume bien l'ensemble des opinions reçues. "Pour moi, l'éducation à la propreté, à la

bonne alimentation, à l'hygiène, ce sont des matières aussi importantes que les matières de base puisqu'elles préparent l'enfant à sa vie adulte en lui donnant des habitudes saines de vie".

"La discrimination dans le logement"

La Commission des droits de la personne rappelle à tous les citoyens du Québec qu'ils sont protégés par la Charte des droits et libertés de la personne. Lorsqu'un logement est offert en location (ou en sous-location) au public, toute personne disposée à payer le loyer et à respecter le bail, doit être traitée en pleine égalité.

On ne peut donc vous refuser un logement en raison de votre race, votre couleur, votre sexe, votre état civil, votre orientation sexuelle, votre religion, vos convictions politiques, votre langue, votre origine ethnique ou nationale ou condition sociale.

On ne peut vous refuser un logement parce que vous êtes:

- veuf, séparé, divorcé, père ou mère célibataire
- d'origine nationale particulière (grecque, italienne, portugaise, ukrainienne ou autre).
- noir
- amérindien
- homosexuel
- étudiant, bénéficiaire de l'aide sociale ou de l'assurance-chômage ou parce que vous avez des enfants.

Si vous avez de bonnes

raisons de croire que vous êtes victimes de discrimination et si le propriétaire ne veut entendre raison vous pouvez déposer une plainte à la Commission des droits de la personne du Québec.

Lorsque la Commission reçoit une plainte elle tente d'abord d'amener les parties à s'entendre à l'amiable. Si elle ne réussit pas, elle adresse des recommandations aux parties en cause, si elle ne sont pas suivies dans le délai fixé, elle peut s'adresser au tribunal au nom de la victime pour réclamer le versement d'un montant d'argent à titre de dommages-intérêts. Elle peut aussi réclamer des dommages exemplaires.

La Commission est à votre disposition, vous pouvez la rejoindre en composant à Montréal: 873-5146, à Québec: 643-1872.

et de partout ailleurs sans frais, en signalant: 1-800-361-6477, ou en écrivant aux adresses suivantes: Commission des droits de la personne du Québec, 360, rue Saint-Jacques, Montréal, Qué. H2Y 1P5, ou 1279, boul. Charest ouest, 7e étage. Québec, Qué. G1N 4K7.

CINEMA Capitol Jusqu'à jeudi soir, le 10 avril
ROCKY II et
POUR UNE POIGNEE DE DOLLARS

Débutant vendredi, du 11 au 15 avril 5 JOURS SEULEMENT

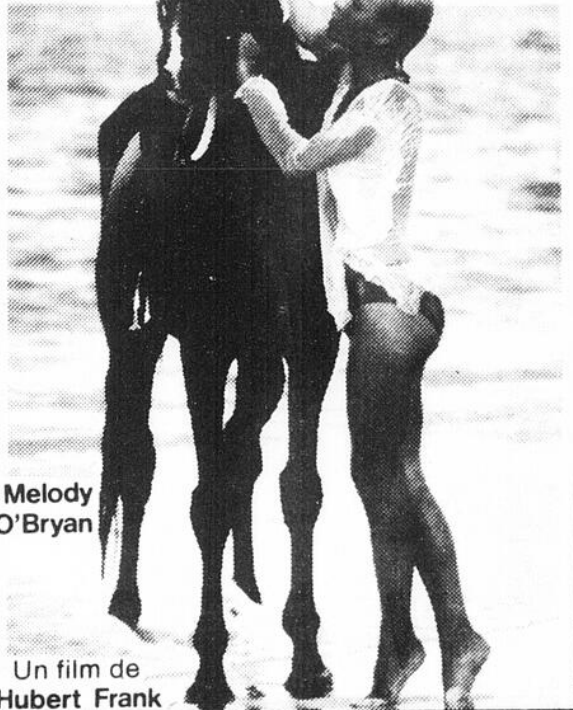
Le film MELODY nous présente des MODÈLES aux corps superbes

... dans la meilleure tradition du

magazine
PENTHOUSE
- Dave Chenoweth
GAZETTE

VF de
MELODY IN LOVE

18 ANS
Adultes



Melody
O'Bryan

Un film de
Hubert Frank

Les
**Désirs amoureux
de Melody**

CINEMA Capitol
RIVIERE DU LOUP

862-3419

Nous avons
l'ambiance
et l'espace.

BIENTOT A VOIR

Débutant le 18
jusqu'au 24 avril.

Le phénomène mondial du cinéma est de retour. Un hymne à la vie, à l'amour et à la tradition.

Un violon sur le toit

Un film d'une durée de 3 heures.

2ième film



HORAIRE

Désir amoureux de Melody

Sem.: 9.00h.
Sam.-Dim.: 7.00-10h.00

"Fleshgordon" ne pas confondre avec
Flashgordon
18 ans

Sem.: 7.30h.
Sam.-Dim.: 8.30h.

**Spécial mercredi 16
et jeudi 17 avril**

Le meilleur film des 10 dernières années.

FORMAN - NICHOLSON
-complices d'un chef-d'oeuvre.



5 OSCARS

MEILLEUR FILM

MEILLEURE MISE EN SCENE 14 ANS

MEILLEUR ACTEUR

MEILLEURE ACTRICE

MEILLEUR SCENARIO

Emouvant, chaleureux
drole, passionnant
de bout en bout.

JACK NICHOLSON

**VOL AU DESSUS
D'UN NID
DE COUCOU**

Une seule représentation à 7h.30.
Durée du film, 2.15h.
Spécial prix d'admission: \$2.00

Matinée dimanche
Nid de coucou: \$1.00

ÉPICIERS UNIS

CASINO

Starmania
Andre Gagnon

Daniel Hetu

Michel Louvain
Claude Valade
Nicole Martin

Procurez-vous un microsillon
des plus belles «CHANSONS D'ICI»
de vos auteurs compositeurs
et interprètes préférés.

\$5.98
chaque
album simple

Courez la chance de gagner
cinq microsillons de «LA CHANSON D'ICI»
offerts par votre
station de radio locale.

À chaque jour de la semaine,
votre station de radio vous
fera entendre un des dix
interprètes de «La Chanson d'ici».

Découpez le coupon de participation et conservez-le.
Notez le nom de l'interprète
du concours «La Chanson d'ici», à chaque
jour de la semaine,
inscrivez-y vos noms,
adresse et numéro de téléphone. Postez-le à votre station de radio.

Claude Valade

Fabienne Thibault

Jean Lapointe

Ginette Reno

Chantal Pary

Nicole Martin

Michel Louvain

Jean Lapointe

Andre Gagnon

«La Chanson d'ici»

NOM DE L'INTERPRÈTE

Lundi
Mardi
Mercredi
Jeudi
Vendredi

Nom
Adresse
Tel

Le St-Laurent Echo

C J F P
1, rue Frontenac
Rivière-du-Loup

Daniel Hetu

Starmania

Chantal Pary

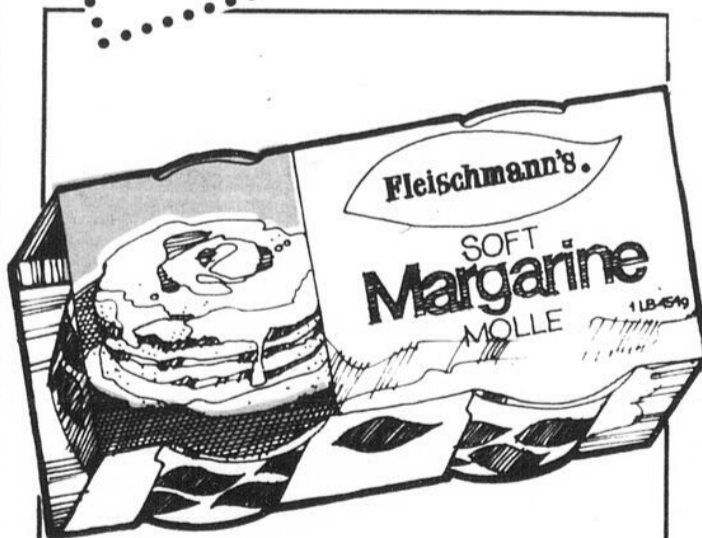
Ginette Reno



JUS DE LÉGUMES

V-8 bte 48 oz

.85



MARGARINE MOLLE

Fleishman
2 cont. 8 oz

1.09

BREUVAGE DE FRUITS

assortis Bessey
bouteille plastique 7 oz

6/79

SAUCE POUR SANDWICHS CHAUDS

Roberto
bouteille 400 ml

2/69

EAU DE JAVEL

Chanteclerc
cont. 128 oz

.79

HUILE VÉGÉTALE

Crisco
cont. 1.5 litre

2.68

NETTOYEUR LIQUIDE

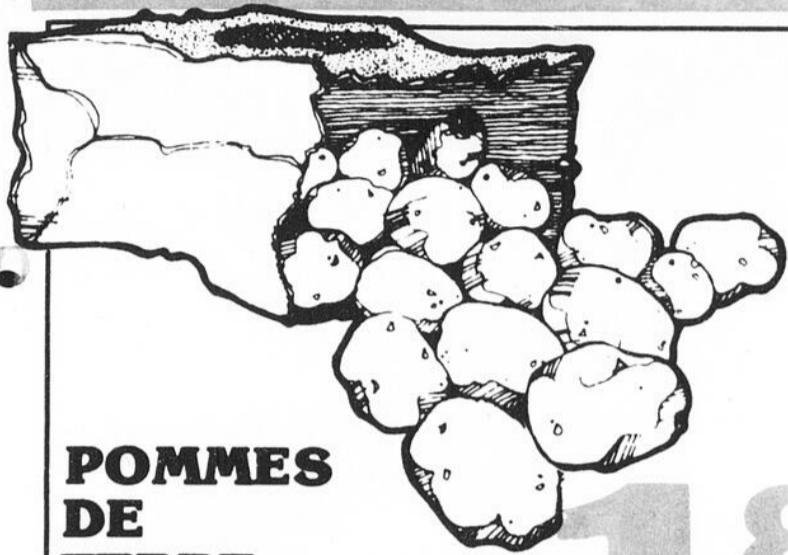
Lestol
bouteille 28 oz

1.29

PRIX EN VIGUEUR
JUSQU'AU 12 AVRIL 1980
NOUS NOUS RÉSERVONS LE
DROIT DE LIMITER LES QUANTITÉS

DES AUBAINES IMBATTABLES

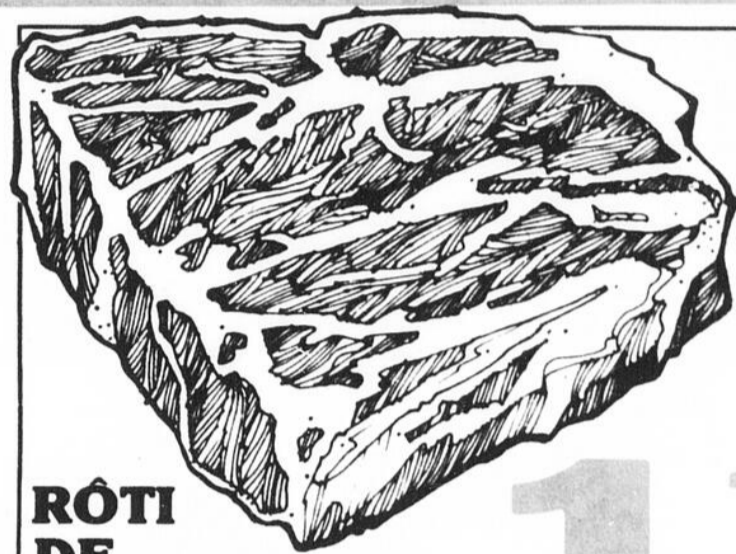
59 Hôtel-de-Ville
Rivière-du-Loup
862-3516



POMMES DE TERRE

de table
produits du Québec
ou N.-B.
Canada #1 sac 50 lb

1.88



RÔTI DE PALETTE

Canada catégorie «A»
ruban rouge la livre

1.18

TIRE D'ÉRABLE

100% pure produits du Québec
contenant de 8 oz chaque

1.49

MANDARINES

Kinnow Sunkist
produits de la Californie
la livre

.48

CONCOMBRES

de serre variété Européen produits de l'Ontario Canada #1
calibre grosseur petit
chaque

.68

POMMES DÉLICIEUSES

rouges
produits des
États-Unis
Canada de fantaisie
sac cello 3 lb

1.29

POIVRONS VERTS

«piments»
produits des
États-Unis
calibre grosseur moyen
la livre

.68

RÔTI DE CÔTES CROISÉES

la livre

1.68

MINI ROULÉS AUX OEUFS

(egg rolls)
Bilopage bte 20

1.89

BOEUF HACHÉ

mi-maigre la livre

1.88

JAMBON CUIT

extra maigre en tranche
Bilopage la livre

1.98

PÂTÉ AU BOEUF

Gourmet bte 300 g

1.19

BISCUITS COLLATION

(thé midi)
Mc Cormick bte 350 g

1.19

GÂTEAUX ASSORTIS

Stuart
bte familiale de 8

.89

MINI RAVIOLI

Chef Boy-Ar-Dee bte 15 oz

.69

POIS À SOUPE

Avion sac 2 lb

.89

LAIT EN POUDRE

instantané
Carnation bte 1.5 kg

5.19

CHAMPIGNONS

tranchés ou entiers
Géant Vert bocal 10 oz

.99

JUS DE RAISIN

Welch
bout. 40 oz

1.43

CAFÉ FILTRE

Melitta bte 1 lb

4.99

GÉLATINE

Knox bte 4 env. ¼ oz

.69

NOURRITURE POUR CHATS

Cat Chow bte 1 kg

1.35

PÊCHES

demies ou tranchées
catégories de fantaisie
Del Monte bte 28 oz

1.05

MAÏS EN CRÈME

Canada de fantaisie
Del Monte bte 14 oz

2/.89

HARICOTS

jaunes ou verts assais.
Canada de fantaisie
Del Monte bte 14 oz

.39

PÂTÉ JAMBON ou JAMBON ET FROMAGE

Cordon Bleu
bte 7 oz

.89

MÉLASSE PURE

Barbades
Crosby cont. 1.35 kg

1.39

MÉLANGE À GÂTEAUX

saveurs assorties
Super-Moelleux
Betty Crocker bte 510 g

.88

GLAÇAGE À GÂTEAUX

préparé crémeux de
luxe saveurs assorties
Betty Crocker bte 16 oz

1.29

POUDING INSTANTANÉ

saveurs assorties
Royale bte 3¾ oz

2/.69

LAMES DE RASOIR

Trac II
Gillette pqt 5

1.49

RÉCURANT LIQUIDE

Vim
bout. 500 ml

1.45

GANTS «LIVING»

petits / moyens / grands
Playtex
la paire «court»

1.19

1.69

MAXI SERVIETTES

sanitaires
Stay Free bte 10

1.09

POULET DÉOSSÉ

avec bouillon
Roberto bocal 200 g

1.59

BAIN DE MOUSSE

Twinkle
bout. 900 ml

1.89

SAVON DE TOILETTE

format personnel
Caress pqt 2 barres

.89

DÉTERGENT LIQUIDE

à vaisselle
Lux cont. 32 oz

1.39

COFFEE MATE

bocal 375 g

1.55

PRODUITS FRAIS SURGELÉS

FRAISES TRANCHÉES

York 15 oz

.99

ÉCLAIR AU CHOCOLAT

Rich bte de 4

1.15

AIGLEFIN ET FRITES

Blue Water
bte 20 oz

1.75

TARTES AU SUCRE

St-Hubert
24 oz

1.89

AMPOULES ÉLECTRIQUES

40 / 60 / 100 watts
G. E. pqt 2

.99

COUCHES

extra absorbantes
Pampers pqt 60

7.75

DÉTERSIF LIQUIDE

Wisk
cont. 2 litres

3.35

coop : cooprix ::::

Magasin Coop Rivière-du-Loup

298 Blvd Thériault

Épicerie



Sauce à hot chicken
Habitant

bte 14 oz **.29**

Jus de tomates de
fantaisie
Heinz

3/1.00
bte 19 oz

Pois verts no # 1 et # 2
de fantaisie
Lesieur

bte 10 oz **.41**

Chocolat instantané
Nestlé Quik

bte 2 lb **1.99**

Papiers mouchoirs 3 plis
Royale

couleurs assorties, **.69**
bte 100' F

Papier de toilette
Lady Scott

imprimé assorti **1.25**
pqt 4 rlx

Détergent liquide pour
lessive
Wisk

bout 2 L **3.29**

Adoucisseur pour tissus
Fleecy

cont 128 oz **2.09**

Détergent liquide
Lux

bout 32 oz **1.39**

Fromage "Singles"

Kraft 24 tranches, cel **1.99**
500 g

Moutarde préparée
French

bocal 16 oz **.53**

Maïs en crème de fantaisie

Del Monte **.33**
bte 10 oz

Café instantané

Tasters Choice **5.69**
bocal 8 oz

Céréales Special K

kellogg's **1.45**
bte 475 g

Fèves au lard Libby's

"Bien mijotées" **.81**
bte 28 oz

Sauce Bar-B-Q

Habitant **.39**
bte 14 oz

Sauce à la viande

Ragu **1.29**
bocal 28 oz

Farine tout-usage

Purity **4.99**
sac 10 kg

Margarine molle Kraft

"Maxi-bowl" **.87**
cont 1 lb

Margarine à l'huile

de maïs Miracle **2.05**
cont 907 g

Crevettes à salade

Marvelous **1.98**
bte 4.2 oz

Confiture avec pectine

Carmelite **1.29**
bocal fraises, framboises, 24 oz

Menthes blanches

Rito **.99**
sac 14 oz

Nectar de prunes

non sucré Welsh **1.04**
bout 24 oz

Eau de javel

Javex **.73**
cont 64 oz

Nettoyeur tout-usage

Lestoil **1.39**
bout 28 oz

Nettoyeur à vitres

Windex (aérosol) **1.25**
cont 570 mL

Détachant (gachette)

Spray'n Wash **1.39**
cont 24 oz

Eau minérale

Perrier **.69**
bout 25 oz

Essence à la vanille

Suprême **1.69**
bout 250 mL

Biscuits Weston Ceylon

Caramel, Coconut **.97**
cel 300 g

Biscuits Mc Cormicks

Collation **1.17**
sac 350 g

produits coop

Poires Bartlett de
fantaisie
Coop

bte 19 oz **.79**

Papier
d'aluminium
Coop

18 po. bte 25 pi **1.29**

Saumon rose
Coop

bte 1 lb **1.99**

Fromage fondu à
tartiner
Coop

bocal 16 oz **1.59**

santé-beauté

Shampooing

Breck cheveux gras,
secs, réguliers, **2.39**
bout 400 ml

Couches
régulières
Scott

pqt 30' S **2.39**

Lames Trac II de
Gillette

pqt 5' S **1.29**

Savon de toilette
personnel
Caress

pqt 2 pains **.79**



SOUPES TOMATES

AYLMER

10 OZ. 5 BTES POUR

1.00

PATES ALIMENTAIRES, CATELLI



2 KG.

1.99

Soyez des nôtres!

Viandes

CES ITEMS SONT DISPONIBLES DANS LES COOPÉRATIVES AYANT UN SERVICE DE BOUCHERIE

Rôti de porc frais

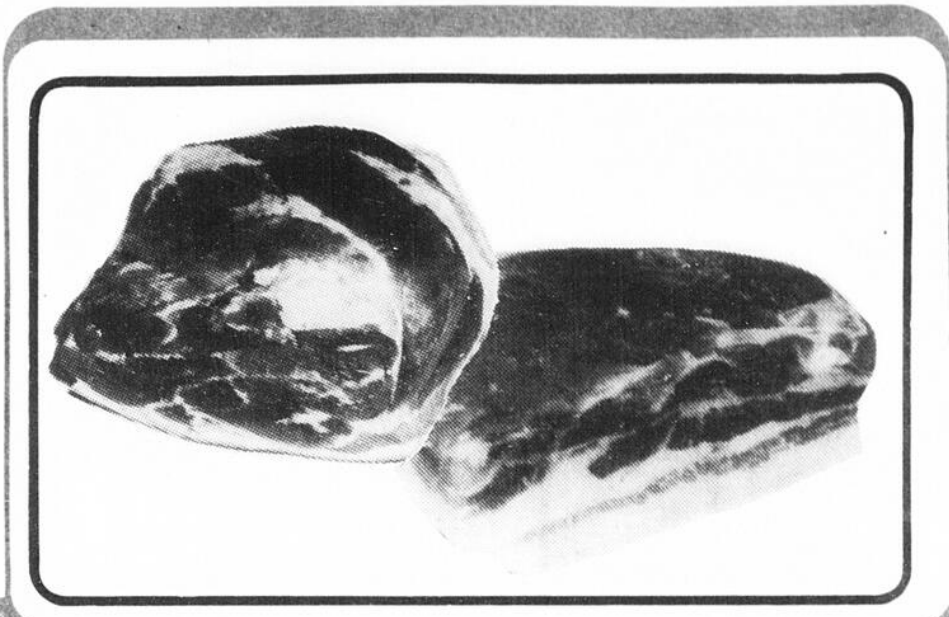
dans l'épaule (genre picnic)

lb. **.75**

Lard salé entrelardé

En morceaux

lb. **.87**



Bologne fumé ou ciré Lafleur
(en morceaux)

lb. **.93**

Viandes tranchées Hygrade
3 variétés

pqt 175 g. **.75**

Cretons Les Cuisines Rochette

cup 10 oz **1.39**

Boeuf fumé Coop
(smoked meat)

pqt 4 x 2 oz **2.39**

Saucisses fumées Lafleur

pqt 16 oz **1.35**

Jambon cuit extra maigre Hygrade
(tranché sur demande)

lb. **2.09**

Saucisses porc et boeuf en vrac Les Cuisines Rochette

lb. **1.25**

Filet de morue La Marinière
congelé

pqt 16 oz **1.49**

Fruits et légumes

Pommes Mc Intosh

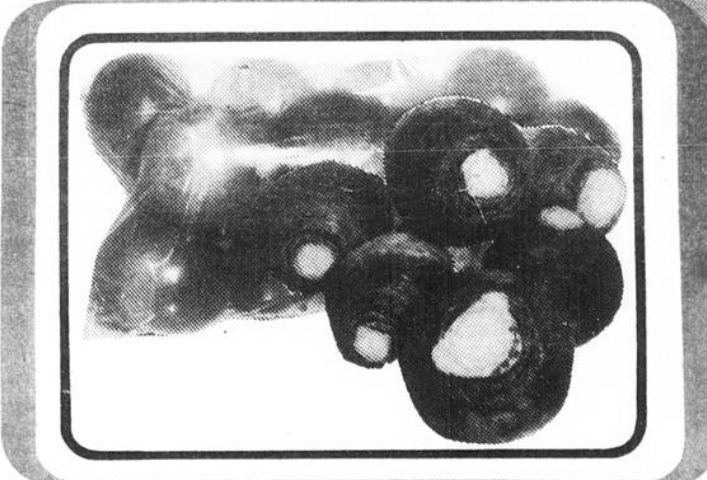
Produit du Québec
Canada de fantaisie
Atmosphère contrôlée
emballage 5 lb.

1.38

Rutabagas (Navet)

Produit du Québec
Canada No. 1

lb. **.08**



Poires

Variété Anjou
Produit E.U.A.
Canada extra de fantaisie
gr: 150

lb. **.69**

Concombres "Européen"
"Seedless" de serre
Canada No. 1, Calibre moyen
Produit Ontario

chacun **.79**

non-alimentaire*

* Disponible en magasin ou sur commande.

Assiettes protectrices Sipratic

cello de 4 cello de 6
8 pouces, 6 pouces **.49**



DU NOUVEAU

La boîte de 60 couches superabsorbantes



SUPER ABSORBANTES
PQT. 60 COUCHES

6.99

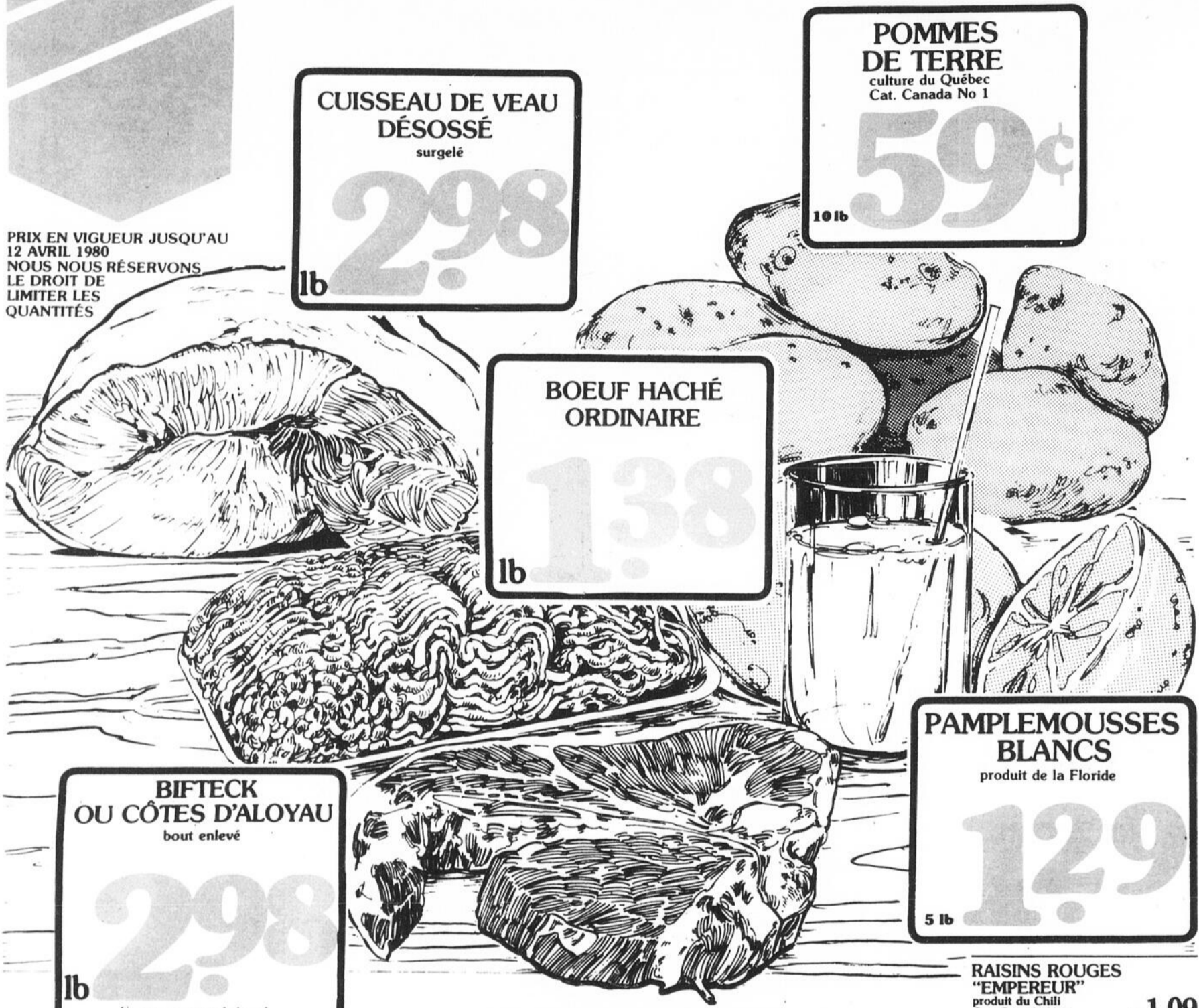
PREMIER PAS BTE

3.39



C'EST LE BON TEMPS D'EN PROFITER BAS PRIX! BON MARCHÉ!

PRIX EN VIGUEUR JUSQU'AU
12 AVRIL 1980
NOUS NOUS RÉSERVONS
LE DROIT DE
LIMITER LES
QUANTITÉS



CUISSEAU DE VEAU
DÉOSSÉ
surgelé
2.98
lb

POMMES
DE TERRE
culture du Québec
Cat. Canada No 1
59¢
10 lb

BOEUF HACHÉ
ORDINAIRE
1.38
lb

BIFTECK
OU CÔTES D'ALOYAU
bout enlevé
2.98
lb
Coupe provenant de boeuf,
Canada, catégorie "A"

PAMPLEMOUSSES
BLANCS
produit de la Floride
1.29
5 lb

FILET D'AIGLEFIN
NICKERSON surgelé 28 oz **3.59**
SAUCISSES FUMÉES
HYGRADE 1 livre **1.48**
JAMBON CUIT TRANCHÉ
HYGRADE 175 g **1.38**
BOEUF FUMÉ TRANCHÉ
HYGRADE 2 oz 4/ **2.38**

CRETONS
BILOPAGE 10 oz **1.38**
SAUCISSON DE SALAMI
tout boeuf
HYGRADE 10 oz **1.99**
VIANDES CUITES
TRANCHÉES
(Simili-poulet,
viande-olive,
saucisson de bologne)
HYGRADE assorties 175 g **78¢**

POULET FRIT
pané
FLAMINGO 9 morceaux cuts, 2 lb **3.89**
PÂTÉ AU POULET
BILOPAGE surgelé 300 grammes **1.48**
BOUDIN AU LAIT
BILOPAGE lb **89¢**
CÔTES DE FLANC
DE PORC surgelées lb **1.08**

JAMBON MIGNON
METRO RICHELIEU désossé, prêt-à-servir lb **2.18**
BACON SANS COUENNE
METRO RICHELIEU tranché 500 g **1.18**
SAUCISSE PUR PORC
METRO RICHELIEU surgelée 500 g **1.58**
FOIE DE BOEUF
de choix tranché
(produit décongelé) lb **98¢**

RAISINS ROUGES
"EMPEREUR"
produit du Chili
Cat. Canada No 1 lb **1.09**
GROS PIMENTS VERTS
produit du Mexique lb **55¢**
POMMES ROUGES
"SPARTAN"
A.C., produit de Colombie-Britannique
Cat. Canada de Fantaisie 3 lb **1.49**
BROCOLI
gr. 14, produit des États-Unis ch. **1.09**
OIGNONS JAUNES
produit du Québec
Cat. Canada No 1 5 lb **69¢**
TERREAU "FLORAL"
tout usage 3 litres **2.99¢**

Faites confiance à

CAFÉ INSTANTANÉ
CHASE & SANBORN
cont. 10 oz **5.65**

TABLETTES DE CHOCOLAT MARS
paquet de 3 **89¢**

ALIMENTS EN PURÉE POUR BÉBÉS
abricots et autres
GERBER
cont. 4.5 oz **29¢**

POIS VERTS No 1 & 2
de fantaisie
LE SIEUR
bte de 14 oz **59¢**

CHOCOLAT INSTANTANÉ
HERSHEY
cont. 880 g **2.18**

BEIGNES
naturels, sucrés
METRO RICHELIEU
bte de 12 **58¢**

SOUPE
poulet & nouilles
poulet & riz
AYLMER
bte de 10 oz **33¢**

LAIT EN POUDRE
CARNATION
cont. 1.5 kg **5.09**

SOUPE
au pois,
aux légumes
HABITANT
cont. 28 oz **65¢**

CORNICHONS À L'ANETH
avec ou sans ail,
polski
HABITANT
pot de 24 oz **1.25**

RAVIOLI À LA VIANDE
CATELLI
bte de 15 oz **67¢**

JUS DE TOMATES
de fantaisie
LIBBY'S
bte de 48 oz **79¢**

MAÏS EN GRAINS
LIBBY'S
bte de 12 **55¢**

BREUVAGE AU RAISIN
WELCHADE CONCORD
cont. 48 oz **93¢**

CRISTAUX
fruits, limonade,
nectar, orange, raisins
HAWAIIAN PUNCH
3 env. x 71 g **69¢**

MÉLANGES À SOUPE
nouilles & légumes,
riz et légumes,
alphabet & légumes
ST-ARNAUD
cont. 200 g **41¢**

CHAMPIGNONS ENTIERS
NARCISSUS
cont. 10 oz **85¢**

TABLETTES CROQUADE
saveurs variées
9 oz **1.29**

ESSUIE-TOUT DE PAPIER
KLEENEX BOUTIQUE
paquet de 2 rouleaux **1.29**

SERVIETTES FÉMININES
mini
LIBERTÉ NOUVELLE
bte de 30's **2.15**

DÉTERGENT LIQUIDE
format géant
LUX
cont. 32 oz **1.49**

LITIÈRE SANITAIRE
SAULAR
cont. 10 kg **3.45**

NETTOYEUR MÉNAGER
LESTOIL
cont. 28 oz **1.59**

RINCE-BOUCHE
LAVORIS
cont. 500 ml **1.59**

NOURRITURE POUR CHATS
boeuf, délices de la mer, gourmet
PURINA TENDER VITTE
cont. 500 g **1.15**

SHAMPOOING
cheveux secs, normaux,
gras
BRECK
cont. 400 ml **2.27**

ASSOUPNISSEUR DE TISSUS
LA PARISIENNE
bouteil. 64 oz **89¢**

PURIFICATEUR D'AIR
en aérosol
Herbe, boutique,
boudoir, fleurs
bouquet
AIR CARE
cont. 7 oz **85¢**

SACS À ORDURES POUR L'EXTÉRIEUR
GLAD
paq. de 10
1.18

HARICOTS JAUNES OU VERTS COUPÉS
Canada de choix
METRO RICHELIEU
bte de 19 oz
28¢

JUS D'ORANGE
sucré ou non sucré,
OU JUS DE PAMPLEMOUSSE
non sucré
frais, réfrigéré
FBI
cont. 64 oz
1.28



MARGARINE MOLLE LACTANTIA
cont. 2 lb
(disponible au Québec seulement)
1.38

DÎNER macaroni au fromage KRAFT
bte de 225 g
4/1.00

BISCUITS
feuille d'érable/
Princesse/ — cello 400 g
guimauve à la gelée — 450 g
social thé au lait
cello 500 g
DAVID
1.18

SAUCE
pour Bar-B-Q cont. 14 oz
ou pour poulet chaud
cont. 19 oz
38¢

HABITANT

MAÏS EN CRÈME
de fantaisie
ROYAL ROSE
bte de 19 oz **2/88¢**

FARINE FIVE ROSES
sac 5 kg **2.88**

MOUTARDE PRÉPARÉE
METRO RICHELIEU
bocal 16 oz **48¢**

PAPIER DE TOILETTE FACELLE ROYALE
blanc, jaune,
paquet de 8 rouleaux **2.48**

TOMATES
de choix
METRO RICHELIEU
bte de 28 oz **2/1.00**

POUDING
saveurs variées
DEL MONTE
paq. 4 x 5 oz **98¢**

PAPIER-MOUCHOIRS
couleurs variées
FACELLE ROYALE
bte de 100 **65¢**

ALIMENTS SURGELÉS

JUS D'ORANGE CONCENTRÉ
METRO RICHELIEU
cont. 12 1/2 oz **69¢**

CROÛTE À TARTE
(3 x 9)
GAINSBOROUGH
sac de 15 oz **1.28**

GOBERGE
bâtonnets, friture
BLUE WATER
bte de 32 oz **3.28**

DÉTERGENT LIQUIDE WISK
cont. 2 LT **3.18**

FRAISES TRANCHÉES
Canada de choix
YORK
bte de 15 oz **89¢**

FILETS DE GOBERGE
HIGH LINER
bte de 16 oz **1.49**

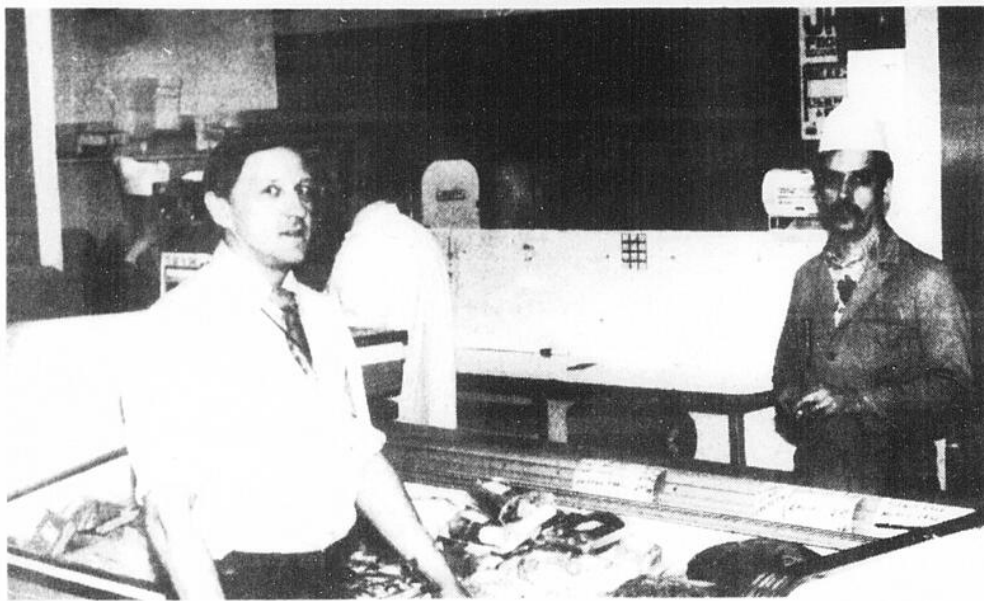
GAUFRES
babeurre, bleuets, nature,
pomme-cannelle
AUNT JEMIMA
bte de 10 oz **74¢**

DENTIFRICE
rouge, vert
CLOSE-UP
tube 150 ml **1.28**





la page commerciale *Par Paul Seresque*



Un commerce bien de chez nous "Casino" épicerie-boucherie de Rivière-du-Loup représenté sur la photo par M. J. Maurice Pelletier gérant, président de la corporation se fait un point d'honneur d'offrir à sa nombreuse clientèle un véritable choix dans l'alimentation.



Sur la photo ci-haut nous apercevons M. Claude Rioux, propriétaire du Restaurant McDonald à Rivière-du-Loup, en compagnie de M. Hugues Bérubé, directeur du service de la distribution du journal le Saint-Laurent-Echo, dont celui-ci et ses petits camelots avaient été invités à se restaurer chez McDonald.



Un homme prenant conscience ce dont chaque cultivateur a besoin pour son travail, M. Patrice Rioux chez "Tardif & Frères", vous invite à venir le rencontrer pour tous vos besoins de machineries agricoles. Le service qu'il pourra vous offrir est sans pareil dans la région. Donc vous et Tardif & Frère vous faites la paire.



Parmi les nombreuses boutiques au centre d'achats de Rivière-du-Loup le "Comptoir Santé Beauté" dont Mme Sylvie Marquis, propriétaire, en plus de vous informer sur le soin à apporter à votre peau par sa chronique à l'intérieur de ce journal offre une marchandise des plus diversifiées.

Le casier judiciaire

Dans la sélection de leur personnel, plusieurs entreprises québécoises se font une obligation d'éliminer tout candidat dont le passé est relié à un casier judiciaire. La Commission des droits de la personne est d'opinion qu'il s'agit d'une discrimination basée sur la condition sociale et donc, interdite par la Charte des droits et libertés de la personne. Après sa libération, toute personne doit pouvoir exercer en pleine égalité tous les droits et libertés reconnus à tous. Autrement, on pénalise de nouveau quelqu'un qui a déjà été puni par la société. on peut porter plainte auprès de: La Commission des droits de la personne 1279 ouest, boulevard Charest

La vague déferle chez Wonderbra



Institut de Beauté
Christine

TRAITEMENTS ET VENTE
DE PRODUITS DE BEAUTE

294 LAFONTAINE, TEL.: 862-7666
RIVIERE-DU-LOUP

Tirage d'une facture chaque semaine en remboursement d'un traitement.

NOS PRODUITS

- Edith Serei
- Fernand Aubry
- Anna Pegova
- Maria Galland
- Laboratoire du Dr. Renaud
- Gamme Pupa
- Lancôme
- Oléon
- Margaret Astor

NOS SOINS

- Modelage Maria Galland, visage, décolleté, mains, corps.
- Soins de visage
- Epilation: jambes, cuisses, bras, aisselles, sourcils, etc...
- Maquillage: jour et soir
- cours de maquillage
- Manucure
- Electrolyse (sans douleur)

SPECIAL POUR
ETUDIANTS

CONSULTATIONS GRATUITES

5 ESTHETICIENNES DIPLOMEES A VOTRE SERVICE

de deux ou trois coloris. Des agencements superbes!

Une allure du tonnerre

On prétend aussi que des tissus éclatants jumelés à de riches couleurs exotiques créent une allure incomparable.

A chacune, son maillot

On se laisse facilement tenter par les classiques rajeunis, soit le maillot nageur, soit le deux-pièces.

Une riche palette de couleurs

Partout, on découvre les teintes vibrantes des maillots. Les abords des piscines éclatent de vert brillant, de pourpre chaud et de vive amarante. Des touches d'ocre, d'émeraude, de cerise et d'indigo parsèment les plages.

Les classiques partout

Dans certains pays, on a remarqué des couleurs classiques telles, le marron, le gris fer et le fauve. Dans d'autres, par contre, on s'en est tenu aux couleurs de base comme le bleu royal, le lilas, le blanc et le noir ébène.

Souvent, une couleur ne suffit pas

Une rumeur circule selon laquelle Wonderbra aurait lancé des maillots de bain à imprimés à pois, à dessins géométriques



Un sur nos spectacles

Les grands ballets

Vaudou d'Haïti

En cette fin d'hiver, c'est un spectacle de grande qualité qui viendra enflammer le cœur des

Québécois. Un spectacle pour tous, pour ceux qui rêvent des cérémonies magiques un soir de pleine lune, dans l'air brûlant des nuits haïtiennes. Pour le plaisir des yeux, les couleurs vives des costumes et pour réchauffer les cœurs, les rythmes enflammés des danses noires.

La troupe des Grands Ballets d'Haïti existe depuis plus de vingt-cinq ans et sa chorégraphe actuelle "Alourde Princivil" a su depuis dix ans perpétuer la tradition des rites ancestraux "Vaudouistes". Elle sera accompagnée de neuf danseurs et danseuses, quatre tam-tam et d'une chanteuse qui viendront exécuter devant vous les cérémonies sacrées du "Vaudou".

Il va sans dire que le mystère qui entoure le "Vaudou" nous interdit de dévoiler les détails des pratiques qui vous seront montrées, mais nous avons entendu dire que vous pourrez découvrir des danses telles que: Daomé, Ibo, Nago (la danse guerrière), Congo (dont certaines des consonances rappellent leurs origines africaines) et la fameuse danse Banda, la danse érotique de la mort où l'on verra apparaître le dieu "Baron".

Il est vrai que pour nous nord-américains le mot "Vaudou" n'évoque qu'un mystère imprécis, il nous serait d'ailleurs bien difficile de saisir toutes les significations de ces rituels animistes et catholiques.

Il était temps qu'ils nous rendent visite au Québec où la colonie haïtienne est si bien intégrée. Alors à notre tour de découvrir le folklore et la magie des Antilles.

Pour ceux qui voudront en savoir plus et peut-être...être initiés, c'est un

rendez-vous.

L'Harmonie de Rivière-du-Loup

L'Harmonie de Rivière-du-Loup se prépare fébrilement pour son grand concert du 25 mai prochain.

Depuis janvier, l'Harmonie fait ses répétitions générales à la salle du Conseil de ville. Faute de pouvoir construire une salle de répétitions, le Conseil de Ville a tenu à contribuer un local plus adéquat et a mis à leur disposition, sa belle salle du Conseil tous les dimanches matin.

Le petit local de la rue Frontenac sert actuellement pour les cours individuels, de groupes, de sections ainsi que pour l'entreposage des instruments, la musique, les costumes ainsi que tous les autres actifs de l'Harmonie.

Un protocole d'entente doit être signé sous peu, entre la Cité, représentée par Monsieur Venance Pelletier, et l'Harmonie représentée par son président, Monsieur Michel Courbron.

La Commission Scolaire de Rivière-du-Loup a pour sa part longtemps mis gratuitement à la disposition de l'Harmonie, un local à l'école Roy, a tenu à rappeler M. R. Pelletier, publiciste de ce corps musical.

L'Harmonie continue l'éducation musicale, tant chez les jeunes que chez les adultes, gardant ainsi le but premier de cet organisme qui est d'introduire le goût de la belle musique dans la population.

Avançons "sur la piste des premiers hommes au Canada"

En entrant au Musée du 1^{er} au 30 avril, venez

découvrir ce que furent possiblement les premiers outils d'hommes qui vécurent en Amérique du Nord, plus précisément dans la région d'Old Crow (Territoires du Nord-Ouest) il y a 40,000 ans.

En 1977, une équipe de géologues, paléontologistes et archéologues qui étudiaient la région à fond depuis 2 ans, découvrirent entre autre des os de mammoth, de mastodonte qui avaient probablement été brisés pour en extraire la moëlle. D'autres avaient été façonnés, à la façon de la pierre taillée, pour en faire des outils à découper et à écharner.

L'exposition du Musée national de l'homme, "Sur la piste des premiers hommes au Canada" pré-

sente des moulages de ces objets anciens ainsi que des photographies des lieux où ils ont été découvertes. De plus, elle permet d'étayer la théorie qui veut que l'homme ait pénétré en Amérique du Nord par l'isthme de Béring, il y a environ 20,000 ans.

"Sur la piste des premiers hommes au Canada", du 1^{er} au 30 avril, au Musée, à Rivière-du-Loup.

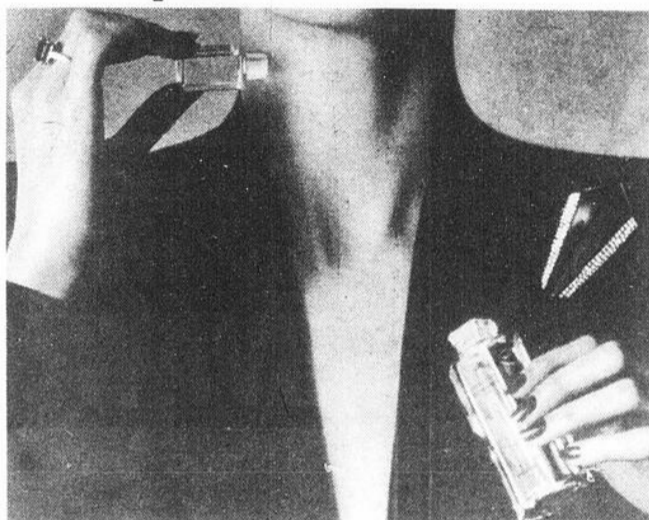
L'exposition itinérante du Musée d'art contemporain, "La révolution automatisée" se poursuit jusqu'au 15 avril. Ne manquez pas l'exposition permanente "On r'tombe en enfance" ainsi que le Cinéma du dimanche, à

Suite Page 15



Par Sylvie.

Les parfums



Ce que vous devriez faire

Vous devriez:

- garder vos parfums loin des endroits extrêmement chauds ou extrêmement froids. Le fait de les exposer à des températures extrêmes risque de débalancer leur équilibre déjà délicat.
- vous souvenir que, si vous avez la peau sèche, votre parfum ne tiendra pas aussi longtemps que sur la peau grasse. Il faut donc en employer plus souvent.
- prendre certaines précautions propres à une zone tempérée. Le parfum s'intensifie lorsque le temps est très humide. Choisissez donc une odeur plus légère. Servez-vous de vos parfums plus exotiques pour ces soirées plus fraîches.
- vous assurer de ne sentir que trois odeurs à la fois. Le nez ne parvient pas à faire la différence.
- garder vos contenants bien scellés à l'abri de toute évaporation.

Ce que vous ne devriez pas faire

Vous ne devriez pas:

- appliquer un parfum sur des fourrures blanches. Il risquerait de tacher la fourrure.
- vous presser de faire un jugement sur un nouveau parfum, ou du moins, pas avant dix minutes après son application. C'est à peu près le temps qu'il faut pour permettre à l'alcool de s'évaporer et au parfum de bien se marier aux huiles de la peau.

-choisir un parfum à cause de l'effet agréable qu'il a sur d'autres personnes. Les femmes ne sont pas toutes égales lorsqu'il s'agit des parfums. Un parfum n'est jamais le même sur deux femmes différentes.

-garder votre parfum dans des bouteilles de verre. Votre parfum favori est disponible sous diverses formes qui sont des compagnons de voyage pratiques, tels que parfum pour le sac, compact ou parfum-crème.

-garder votre parfum dans des bouteilles de plastique. Le parfum peut changer au contact du plastique.

Sylvie.



Clinique d'esthétique Comptoir Santé Beauté

Représentant des produits

Nelly de Vuyst, Elizabeth Arden, Blotherm, Edith Serel, Payot, Roc.

Sylvie Marquis prop.

Centre d'Achats, tél.: 862-284!

Pour 1 soir seulement Super spectacle (live) ROCK-NEW WAVE

Le Groupe

S.O.S

EXPRESS



ADM.: \$2.00



JET DISKO BAR

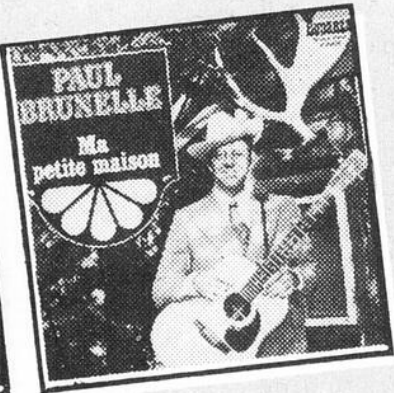
409, LAFONTAINE

Woolworth

MUSIQUE WESTERN



Microsillons
399
 chacun
 cassettes cartouches
499



VARIÉTÉ
DE MICROSILLONS À
399



299 LAFONTAINE RIVIERE-DU-LOUP

Ces cartes sont acceptées dans tous les magasins Woolworth

Contre publicité, pour se tenir en santé

Le ministre des Affaires sociales, monsieur Denis Lazure, annonce que le gouvernement consacra à nouveau une somme de 850,000\$, cette année, pour inciter tous les Québécois à SE TENIR EN SANTE et pour amener chacun d'eux à reprendre sa santé en main. Reprenant les thèmes de la nutrition et du tabagisme auxquels les Québécois ont été sensibilisés au cours des deux dernières années, la campagne 1980 portera également sur la prévention des problèmes reliés à la consommation

d'alcool.

C'est plus d'un demi-milliard de dollars par année, que coûtent, en frais directs, les mauvaises habitudes de la population en matière d'alimentation, d'abus d'alcool et de tabagisme. C'est ce qu'a précisé le ministre des Affaires sociales du Québec, monsieur Denis Lazure, lors du lancement de la troisième phase de la campagne de promotion de la santé. La première campagne, on s'en rappellera, a été amorcée en mars 1978.

tiers des Québécois auraient essayé de changer leurs habitudes alimentaires depuis 1978.

L'enquête a également démontré que la grande majorité des répondants approuvent les interventions du gouvernement en faveur d'une saine alimentation. Les Québécois désirent qu'on diffuse plus d'information sur les bonnes façons de se nourrir.

En tenant compte de ces résultats, la campagne-nutrition 1980 se veut

donc de plus en plus spécifique. Les gens connaissant les principes de base d'une saine alimentation, on veut leur donner des moyens précis et surtout pratiques de les appliquer.

Ces moyens leur seront d'abord communiqués dans des messages télévisés et, tout au long de l'année, des dépliants viendront compléter ces informations. De plus, des cantines-santé se promèneront tout l'été à travers le Québec.

Des spécialistes du réseau des Affaires sociales seront à l'origine de tournées régionales au cours desquelles les cantines inviteront les gens à goûter des aliments nouveaux. D'autres ministères du gouvernement du Québec ont été invités à s'associer à ces tournées.

gisme s'adressera, cette année, plus particulièrement aux adolescentes chez qui la consommation de la cigarette augmente plus rapidement. L'objectif principal reste toujours d'inciter les non-fumeurs à ne pas commencer à faire usage du tabac. Une attention particulière sera également portée aux femmes enceintes qui seront amenées à réfléchir aux conséquences de l'usage du tabac pendant cette période importante de la vie de leur nouveau-né.

Les adolescents et le tabac

Enfin, s'appuyant sur une politique déjà établie, la campagne sur le taba-

Suite de Page 13

tous les dimanches à 14 heures. Cette semaine deux films de l'Office du film du Québec seront présentés: "Un château de cartes" et "Un valet de coeur".

Les heures d'ouverture sont mardi de 13h. à 16h.30 et du mercredi au dimanche inclusivement de 13h. à 16h.30 et de 19h. à 21h.30. Pour de plus amples informations, téléphonez à 862-7547.

Surprenant péle-mêle à la Galerie d'Art, Le Goéland

Un texte de: Thérèse Lagacé

Familiers à presque toutes les Galeries d'Art, un demi-sommeil, un léger ralentissement saisonniers avait aussi atteints la Galerie d'Art Le Goéland.

Maintenant, terminées sont les tournées chez les artistes, programmées les activités pour l'année '80, recueillies plus de soixante-quinze pièces tout à fait inédites. Ainsi, PELE-MELE est prêt. Le vernissage aura lieu mardi, le 8 avril à vingt heures.

Spécialement pour notre Galerie, certains artistes ont créé plus de cinquante tableaux; les autres pièces ont été trouvées au hasard de magnifiques rencontres chez les peintres ou en d'autres galeries. Quelles nouvelles œuvres renferme ce PELE-MELE? Quels nouveaux artistes s'ajoutent à ceux qui forment désormais notre collection permanente?

Aujourd'hui, nous choisissons de ne rien dire si ce n'est que tout sera beauté, surprise, neige qui charbonne, rue qui coule comme rivière. Si ce n'est que nous souhaitons vivement, avec chacun de vous, ouvrir grands les yeux sur le bouquet de notre troisième printemps. Ce bouquet a déjà l'odeur des perce-neige, des jonquilles, des tulipes. Le huit avril il aura la forme de vos présences, de vos sourires, de vos commentaires.

La consommation d'alcool

Les travaux de recherche et de planification réalisés par le ministère des Affaires sociales ont permis de dégager des objectifs primaires de prévention des problèmes reliés à l'alcool. Une campagne de contre-publicité mettra donc en évidence les effets négatifs de l'alcool sur la santé de l'individu et sur la société, et proposera des actions concrètes pour prévenir les abus.

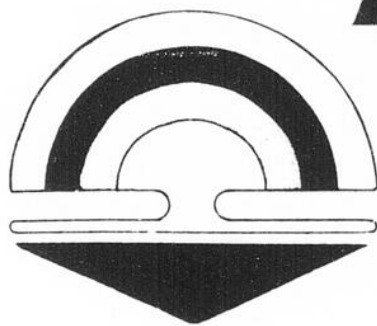
Le ministère des Affaires sociales a affirmé que son Ministère est bien conscient que le budget de la campagne est très petit face aux quelques 8 millions dépensés annuellement par les brasseries, les distilleries et les marchands de vin pour donner bonne conscience au consommateur d'alcool. La publicité a, en effet, réussi à faire accepter l'idée que la bière et les autres boissons alcoolisées sont indispensables pour s'amuser lors d'une réunion sociale et que la jeunesse, la joie de vivre et la virilité vont de pair avec telle marque de bière ou de boisson.

Toutefois, monsieur Lazure a précisé que cette première campagne concernant l'alcool n'est que le point de départ d'un vaste programme d'information et d'éducation pour contrer la publicité commerciale qui incite quotidiennement les Québécois à consommer de l'alcool, sous forme de bière, de vin ou de spiritueux.

Vers une saine alimentation

Au chapitre de la nutrition, un sondage réalisé au printemps 1979 a confirmé la pertinence des actions précédentes du ministère des Affaires sociales. L'enquête du Service des études sociales du Ministère et de l'Institut québécois d'opinion publique a permis, entre autres, de dégager que le

BONS ALIMENTS
BONNE SANTE



Appel à toutes les voitures

4 Saisons Rivière-du-Loup
CONCESSIONNAIRE FORD

SPECIAUX D'AVRIL

VERIFICATION DU PRINTEMPS en 18 point
\$16.95 y compris **HUILE ET FILTRE**

- Huile Motorcraft (4 pintes/5 litres)
- Pose d'un filtre Motorcraft
- Inspection Système d'échappement
- Amortisseurs
- Timonerie de direction
- Suspensions avant et arrière
- Radateur et durites de chauffelette
- Câbles de batterie et raccords
- Toutes les courroies
- Tous les niveaux des liquides
- Filtre de l'épurateur d'air
- Balais d'essuie-glace
- Lubrification: Loquet de capot et charnières
- Charnières de portes
- Charnières du coffre
- Verification: Température du liquide de refroidissement
- Poids spécifique de la batterie
- Tous les feux et phares

Voitures et camions légers + Taxe

MISE AU POINT DES MOTEURS
AVEC ANALYSEUR PERFECTIONNE

28.88 4 cylindres **31.88** 6 cylindres **38.88** 8 cylindres

Allumage électronique

- Remplacement des bougies (par des bougies neuves Motorcraft)
- Reglage de l'avance du carburateur et des courroies
- Verification du chapeau de distributeur, des boyaux du système de refroidissement, des câbles de bougies, de la bobine, de la soupape VPC, des filtres à air et à essence

Comprend les camions légers et les voitures étrangères
Pièces et main-d'œuvre comprises
Aucun de ces services n'est gratuit. Les tarifs sont en vigueur au moment de la publication de cet annonce.

+ Taxe

Spécial D'ALIGNEMENT
\$11.95

- Reglage de la chasse, du carrossage et du pincement, de la pression de gonflage des pneus
- Examen des ressorts de la suspension avant, des amortisseurs, des mécanismes de la direction

Toutes pièces et main-d'œuvre requises en supplément, le cas échéant.
La plupart des voitures.
Aucun de ces services n'est gratuit. Les tarifs sont en vigueur au moment de la publication de cet annonce.

+ Taxe

AMORTISSEURS

Renforcés Détail 51.70 la paire (pose comprise)
Spécial **\$39.95**

Extra robustes Détail 69.90
\$49.98

- Pose de deux amortisseurs Motorcraft 'SURE TRACKERS' à l'avant ou à l'arrière.

Pose comprise.
Voitures et camions légers.
+ Taxe

GARANTIE A VIE

ESTIMATION GRATUITE pour tout dommage ou réparation de carrosserie et pour tout travail de peinture. Véhicule de courtoisie mis à votre disposition gratuitement lors de la réparation.

CONTACTEZ: GUY PLANTE ou SERGE CHOUINARD
TEL.: 862-6324

4 Saisons FORD
101, Boul. Cartier Rivière-du-Loup 862-6324

VENTE ET SERVICE

ROLAND MORIN INC.

Au service de sa clientèle depuis 42 ans.

371, Lafontaine,
Rivière-du-Loup
862-2167

VENTE ET SERVICE

OCCASION UNIQUE!

POUR UN TEMPS LIMITÉ

TÉLÉCOULEUR 20"



20" (51cm) diag.

LE LUDLOW Modèle S1920W — Style élancé, compact et décoratif. Coffret en polystyrène résistant. Fini simili-noyer américain rehaussé de garnitures en nickel doré brossé. Le panneau de commande est de couleur noyer avec garniture nickel doré. Lentille en acrylique couleur ébène.

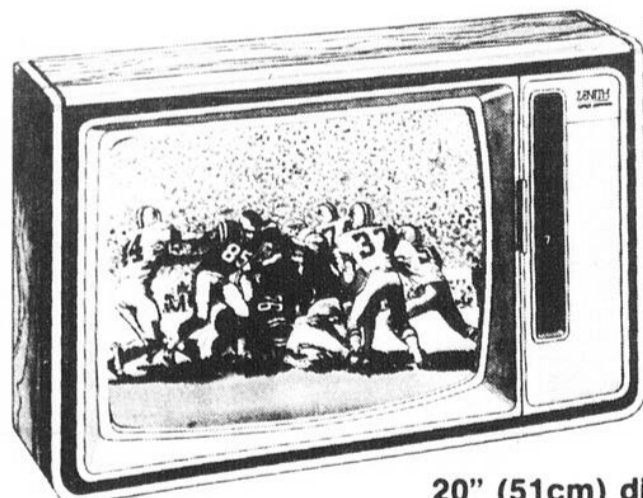
- **LAMPE-ÉCRAN À TRIPLE MISE AU Foyer**
L'image la plus nette de l'histoire de Zenith.
- **CHÂSSIS TRIPLE-PLUS**
Un châssis tout modulaire... le plus fiable qui soit de Zenith.
- **LE RÉGULATEUR DE TENSION SENTINELLE ÉLECTRONIQUE**
Règle dynamiquement la consommation d'énergie selon la demande du récepteur.

MODÈLE S1920W SEULEMENT...

\$599⁰⁰

QUANTITÉ LIMITÉE

- **LE SYSTÈME DE SYNTONISATION ÉLECTRONIQUE "VIDEO GUARD"**
Les syntonisateurs n'ont aucune pièce mobile et aucun point de contact pouvant se corroder, s'user ou causer une réception irrégulière.
- **LE SÉLECTEUR DE CANAUX VHF ET UHF À UN SEUL BOUTON**
Pour obtenir l'image la plus précise en VHF ou UHF, il suffit de tourner la commande de syntonisation précise.



20" (51cm) diag.

LE ASHFORD MODÈLE SS1921W
TÉLÉCOMMANDE PRATIQUE! Le panneau de commande est de couleur nickel doré et est muni d'une lentille en acrylique de couleur ébène.

... LE MODÈLE SS1921W... AVEC TÉLÉCOMMANDE 800*

SEULEMENT...

\$699⁰⁰

QUANTITÉ LIMITÉE

*Les autres caractéristiques sont les mêmes que pour le modèle S1920W illustré ci-haut.



La qualité doit y être pour que le nom soit apposé!

En plus de notre garantie de base d'un (1) an sur les pièces et le service et de deux (2) ans sur la lampe-écran, vous pouvez profiter d'un plan de garantie optionnel pour un total de trois (3) ans. Nous sommes à votre disposition pour de plus amples informations.

