

15

# THÉÂTRE DENISE-PELLETIER

DIRECTION ARTISTIQUE CLAUDE POISSANT

16

RENDEZ-VOUS GARE DE L'EST

**ON NE BADINE PAS AVEC L'AMOUR**

LA LIBERTÉ

LES HAUT-PARLEURS

**MÜNCHHAUSEN, LES MACHINERIES DE L'IMAGINAIRE**

SHERLOCK HOLMES ET LE CHIEN DES BASKERVILLE

MULIATS

**LE MIEL EST PLUS DOUX QUE LE SANG**

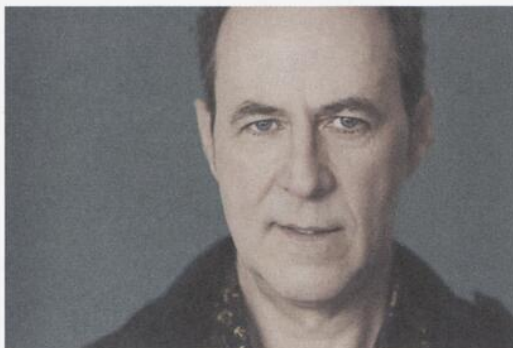
LOVE IS IN THE BIRDS

FRATRIE

**L'ORANGERAIE**

SIMONE ET LE WHOLE SHEBANG

LES ZURBAINS 2016



Entrer dans la tête de l'auteur, s'approcher d'un sujet ou d'un propos jusqu'à l'étonnement, faire résonner une œuvre du répertoire et y fouiller l'histoire jusqu'à y trouver la vie, sauter du haut de la falaise vers la création, diriger et accompagner acteurs, concepteurs, communicateurs et techniciens, et les guider vers un projet commun qui unit, qui fait mouche et que le public accueille de tous ses sens, voilà le juste tracé de notre ligne d'horizon. Je suis très heureux d'être le nouveau directeur artistique du Théâtre Denise-Pelletier. Je prends les rênes d'une institution théâtrale essentielle quant à sa mission, à son bagage artistique, à sa résonance dans le paysage culturel, à sa légère mais pertinente décentralisation urbaine.

Prendre la tête de ce lieu bien attaché à son histoire, c'est poursuivre la fidélisation des publics, jeunes et moins jeunes, et c'est aussi défaire le clivage entre ces différents publics, en créant des objets scéniques rassembleurs qui défient toute génération et portent en eux des débats de société.

Sur la grande scène du théâtre, nous vous offrons pour commencer un des plus beaux textes romantiques sur la naissance et la mort de l'amour, un Musset, trop peu joué ici, *On ne badine pas avec l'amour*. Puis nous retrouvons avec joie Münchhausen, le baron de tous les rêves surdimensionnés. Suivra un libre cabaret d'entre les deux grandes guerres, *Le miel est plus doux que le sang* où Dali, Garcia Lorca et Buñuel se rencontrent au Séminaire de Madrid. Pour clore, nous quittons le répertoire pour une création : Larry Tremblay a adapté son roman *L'orangerie*, cette précieuse fable sur les bouleversements d'une enfance. Je vous invite donc à vous laisser prendre au jeu de ces quatre pièces, inspirantes pour la jeunesse et pour nous tous, qui viennent surprendre nos préjugés et nous touchent là, tout juste là où l'on s'abandonne.

À la Salle Fred-Barry, nous accueillons une saison forte en créations. Deux spectacles sont nés en France, *Rendez-vous gare de l'Est* pour ouvrir cette saison justement à l'est, puis *Fratrie* de notre auteur en résidence, Marc-Antoine Cyr. Il y a aussi une rencontre heureuse entre autochtones et allochtones, *Muliats*, ainsi qu'une œuvre oblique et risquée, *La Liberté*, et un rendez-vous légèrement western et sensuel entre deux vieux, *Simone et le whole shebang*. Aussi, fidèles à nos racines, trois des spectacles ont l'adolescence à cœur : *Sherlock Holmes et le chien des Baskerville* présenté par Advienne que Pourra, nos traditionnels *Zurbains* du Théâtre le Clou et *Les Haut-Parleurs*, qui invente une musique entre jeunesse et sagesse, présenté par notre nouvelle compagnie en résidence, le Théâtre Bluff. Puis, avec *Love is in the birds*, les écrivains franco-canadiens et européens brisent les frontières et sèment des arbres.

À la mémoire de la cofondatrice de la compagnie, la radieuse, courageuse et éloquente Françoise Graton, cette comédienne et gestionnaire qui a transformé notre paysage théâtral, je dédie cette 52<sup>e</sup> saison.

Cette saison est donc une prise de parole, la mienne bien sûr, mais encore plus celle d'une équipe et de nombreux artistes qui vivent sans cesse au cœur d'une réflexion et d'une action qui n'ont de pertinence que si l'art et le théâtre s'ancrent à chaque jour, malgré notre histoire et celle à venir, dans le temps présent.

Chers spectateurs, bienvenue chez vous.

**CLAUDE POISSANT**

# RENDEZ-VOUS GARE DE L'EST

Une femme dans la trentaine évoque sa vie, son mari Fabien, son travail, et ses allers-retours à l'hôpital psychiatrique. Consciente de sa bipolarité, elle témoigne de son état. *Rendez-vous gare de l'Est* est le récit quasi documentaire de six mois d'une vie sous l'influence des médicaments. Au centre de ce récit, ce n'est pas la maladie qui règne, c'est cette femme lucide, au regard profond, drôle, vivante, qui nous observe et nous envoûte de toute son humanité. Émilie Incerti Formentini rompt presque avec la fiction tant elle incarne littéralement

cette jeune femme. La pièce intimiste du metteur en scène Guillaume Vincent se dépose pour quinze soirs à Montréal après Avignon et une tournée de nombreux théâtres français.

« À cette jeune femme, Guillaume Vincent sait donner des mots faits pour le théâtre... Et il a su choisir une comédienne qui a l'art d'être totalement juste, tout en restant à cette lisière, troublante, où l'on se demande ce qui se passe dans sa tête. » - Le Monde

TEXTE ET MISE EN SCÈNE GUILLAUME VINCENT DRAMATURGIE MARION STOUFFLET

## AVEC EMILIE INCERTI FORMENTINI

Conception : Laure Duqué,  
Géraldine Foucault, Marianne  
Griffon, Niko Joubert, Muriel Valat  
et Guillaume Vincent

—  
Cie MidiMinuit  
(Romainville, France)



Figurante sur la photo : Anne Trudel

« Tous les hommes sont menteurs, inconstants, faux, bavards, hypocrites, orgueilleux et lâches, méprisables et sensuels ; toutes les femmes sont perfides, artificieuses, vaniteuses, curieuses et dépravées ; le monde n'est qu'un égout sans fond où les phoques les plus informes rampent et se tordent sur des montagnes de fange ; mais il y a au monde une chose sainte et sublime, c'est l'union de deux de ces êtres si imparfaits et si affreux. » - Perdican



SALLE DENISE-PELLETIER / 30 SEPTEMBRE AU 24 OCTOBRE 2015

# ON NE BADINE PAS AVEC L'AMOUR

TEXTE ALFRED DE MUSSET MISE EN SCÈNE CLAUDE POISSANT

Publié en 1834 après le tumulte des amours entre Alfred de Musset et George Sand, *On ne badine pas avec l'amour* est l'un des plus beaux et cruels dialogues amoureux de la littérature.

Après dix ans de séparation, Perdican retrouve Camille. Mais comme la candeur de l'enfance est disparue sous la jeunesse, les deux amoureux semblent incapables de s'avouer leur flamme. Camille, sous la mainmise des sœurs du couvent où elle a passé les dernières années, préfère louer Dieu que d'épouser Perdican. Autour de ces cœurs battants, le discours des fantoches Dame Pluche, Maître Blazius et le Baron, père de Perdican, risque fort d'aggraver la situation. Perdican décide alors de séduire Rosette, la sœur de lait de Camille, et rendre ainsi Camille jalouse. Or l'amour ne se soumet facilement ni à l'innocence, ni à la stratégie.

Claude Poissant met en scène Musset pour la troisième fois, après *Lorenzaccio* au TDP et *Les Caprices de Marianne* au Théâtre du Trident.

**AVEC ADRIEN BLETTON, HENRI CHASSÉ, FRANCIS DUCHARME,  
OLIVIER GERVAIS-COURCHESNE, RACHEL GRATON, MARTIN HÉROUX,  
ALICE PASCUAL, CHRISTIANE PASQUIER ET DENIS ROY**

Conception : Angelo Barsetti, Catherine Desjardins-Jolin, Éric Forget, Simon Guilbault,  
Victor Lamontagne, Alexandre Pilon-Guay, Marc Sénécal et Jean-Simon Traversy

UNE PRODUCTION DU THÉÂTRE DENISE-PELLETIER

SALLE FRED-BARRY / 6 AU 24 OCTOBRE 2015

# LA LIBERTÉ

Malgré la désapprobation de sa femme Mary, Paul poursuit son travail au sein d'un nouveau service gouvernemental. Et voilà que Max, leur fils de 18 ans, vient de décrocher un emploi dans le même service que son père, là où la mort est une donnée. Où se situe cette Liberté quand le pouvoir prend en charge certains choix individuels? Les personnages complexes de cette œuvre socio-politique sont ici face à eux-mêmes, coincés entre la contrainte et le soulagement. *La Liberté*, entre réalisme et symbolisme, parle travail, famille, Dieu et suicide assisté avec un humour clairvoyant.

« Si quelque chose d'irrégulier arrive, j'interviens aussitôt pour éviter la souffrance non désirée. Mais tout va bien aller. »

L'auteur de *Le Chant de Georges Boivin* (Prix Gratien-Gélinas, 2009) retrouve l'ardent metteur en scène Gaétan Paré (*Pig, Faire des enfants, Le Moche*) et un solide quintuor de comédiens pour recréer cette œuvre volontairement trouble.

TEXTE MARTIN BELLEMARE MISE EN SCÈNE GAÉTAN PARÉ

AVEC FRÉDÉRIC BLANCHETTE,  
GABRIELLE CÔTÉ, GÉRALD  
GAGNON, SIMON LANDRY-DÉSY  
ET DOMINIQUE LEDUC

Conception : Suzie Bilodeau,  
Linda Brunelle, Loïc Lacroix-Hoy,  
Marilou Huberdeau, Gaétan Paré,  
Marie-Aube St-Amant Duplessis

—  
Collectif ad hoc *La Liberté*



# LES HAUT-PARLEURS

L'été s'annonce long et ennuyant pour le Fils, nouvellement arrivé dans une ville que tout le monde a quittée pour les vacances. Tout le monde sauf le Voisin, un homme solitaire dans la soixantaine, compositeur d'étranges musiques, et Greta, une adolescente au caractère explosif. Dans cette petite ville dominée par son immense cathédrale et ses cloches au son massif, le Fils comprend peu à peu que toutes les amitiés ne sont pas compatibles et que les vérités humaines sont parfois insaisissables.

Un récit, traversé par l'écho des choses fragiles, qui met en lumière les traces immuables que laissent les autres dans notre vie. Très actif et toujours sensible et percutant, le jeune auteur, metteur en scène et comédien Sébastien David plonge, après *T'es où Gaudreault* précédé de *Ta yeule Kathleen* et *Les Morb(y)des*, dans une œuvre sur les possibles blessures de l'adolescence.

Le Théâtre Bluff amorçe une résidence au TDP jusqu'en 2018.

TEXTE ET MISE EN SCÈNE SÉBASTIEN DAVID

AVEC MARIE-HÉLÈNE BÉLANGER,  
CHARLES-ALEXANDRE DUBÉ  
ET RICHARD THÉRIAULT

Conception : Pierre-Luc Boudreau,  
Catherine Comeau, Sarah Dell'Ava,  
Nicolas Fortin, Olivier Girouard,  
Simon Guilbault et Martin Sirois

—  
Théâtre Bluff



« Vous pouvez démolir ce théâtre, il y en aura toujours un autre qui se redressera pour le remplacer. Vous pouvez tenter de faire taire les rêveurs mais le rêve est immortel et sans fin. Vous pouvez tenter de l'étouffer, il ressuscitera toujours ne serait-ce que dans une chansonnette, un air de flûte ou une histoire racontée au coin d'un feu. » - Le baron de Münchhausen



SALLE DENISE-PELLETIER / 11 NOVEMBRE AU 9 DÉCEMBRE 2015

# MÜNCHHAUSEN

LES MACHINERIES DE L'IMAGINAIRE

D'APRÈS LES AVENTURES VÉRITABLES ET VÉRIDIQUES DU BARON DE MÜNCHHAUSEN

ADAPTATION ET MISE EN SCÈNE HUGO BÉLANGER

Grand fabulateur devant l'éternel, digne descendant de Don Quichotte et du Capitaine de la *commedia dell'arte*, ancêtre du Capitaine Bonhomme et grand cousin de Cyrano, Münchhausen symbolise la quintessence du pouvoir de faire rêver. Les histoires du Baron sont surnaturelles, extravagantes, impossibles, insensées, et pourtant, à l'écoute de ses exploits, on se laisse envahir par ses idées absurdes et le désir d'y croire l'emporte sur tout le reste. Pour un voyage sur la Lune, une visite au centre de la Terre, un vol sur un boulet de canon et une immersion au plus creux des océans, ce baron allemand devenu un mythique personnage de fiction, est l'homme à suivre.

Créateur de nombreux spectacles fabuleux tels *La Princesse Turandot* et *L'Oiseau vert*, le Théâtre Tout à Trac, avec au gouvernail Hugo Bélanger, est l'une des rares compagnies à s'immiscer avec beaucoup de précision et de finesse dans les mondes du rêve, de l'illusion et du faux-semblant avec des histoires aussi farfelues qu'elles sont des odes à l'intelligence. Après les films de George Méliès et de Terry Gilliam, voici la vision scénique que porte Bélanger sur l'incroyable Karl Friedrich Hieronymus, baron de Münchhausen.

AVEC FÉLIX BEAULIEU-DUCHESNEAU, ÉLOI COUSINEAU, BRUNO PICCOLO,  
CARL POLIQUIN, AUDREY TALBOT ET MARIE-ÈVE TRUDEL

Conception : Patrice d'Aragon, Véronic Denis, Francis Farley-Lemieux, Marie-Pier Fortier,  
Geneviève Gagnon, Martin Gauthier, Maryse Gosselin, Dominique Leroux, Catherine Tousignant  
et Michel Tremblay

UNE PRODUCTION DE TOUT À TRAC

# SHERLOCK HOLMES ET LE CHIEN DES BASKERVILLE

Une énigmatique série de meurtres terrorise les habitants du Devonshire. Un esprit menaçant se cache dans les landes désolées qui entourent les falaises d'Angleterre. Sous la forme d'une bête sanguinaire, elle se nourrit de la chair tremblante des héritiers de Baskerville. Le célèbre détective Sherlock Holmes et son fidèle acolyte Watson usent de toutes leurs forces de déduction «élémentaires» pour résoudre le terrifiant mystère auquel ils sont confrontés. Cette adaptation ludique et joyeusement étourdissante de *Sherlock Holmes et le chien des*

*Baskerville* est jouée depuis 2012 avec un immense succès au Royaume-Uni par Peepolykus, ses créateurs. Frédéric Bélanger, Sarah Balleux et leurs compères, forts de leurs succès précédents dont *D'Artagnan et les trois mousquetaires* et *Le Tour du monde en 80 jours*, s'approprient ce spectacle allègre qui repose sur la prouesse des trois interprètes pour jouer quinze personnages. Fondé en 2005, le Théâtre Advienne que pourra produit ici son neuvième spectacle.

TEXTE SIR CONAN DOYLE MISE EN SCÈNE FRÉDÉRIC BÉLANGER

AVEC ÉTIENNE PILON, FRANÇOIS-SIMON  
POIRIER ET PHILIPPE ROBERT

Adaptation : Steven Canny et John Nicholson  
Traduction : Frédéric Bélanger  
Conception : Sarah Balleux, François  
Farley-Lemieux, Sébastien Watty  
Langlois et Josée Fontaine Rubi

—  
Théâtre Advienne que pourra



# MULIATS

*Muliats* raconte l'histoire d'un Innu de Mashteuiatsh, Shaniss, qui décide de quitter sa réserve pour s'installer à Montréal. Il y fera la rencontre d'un jeune allochtone et montréalais d'origine, Simon. Momentanément séparés par le choc de leurs provenances culturelles, ils apprendront, à force de curiosité, à vivre la beauté de leurs différences et chercheront ensemble à résoudre les dissonances identitaires auxquelles ils sont confrontés. *Muliats* définit le discours

commun d'artistes provenant d'horizons divers : innu, huron-wendate, attikamekw, abénakis et allochtone. L'équipe des Productions Menuentakuan crée *Muliats*, après avoir joué en itinérance dans plusieurs réserves et à la maison de la culture Hochelaga-Maisonneuve les spectacles *Puamun* et *Menuentakuan*, afin de faire résonner la voix des peuples autochtones autour de préoccupations sociales communes à tous.

TEXTE CHARLES BENDER, CHARLES BUCKELL, MARCO COLLIN, XAVIER HUARD, NATASHA KANAPÉ FONTAINE ET CHRISTOPHE PAYEUR  
MISE EN SCÈNE XAVIER HUARD

AVEC CHARLES BENDER, MARCO COLLIN,  
NATASHA KANAPÉ FONTAINE  
ET CHRISTOPHE PAYEUR

Conseiller dramaturgique :  
Jean-Frédéric Messier  
Conception : Francis Hamel,  
Alex O'Bomsawin et  
Julie-Christina Picher

—  
Productions Menuentakuan



« Il faut que les poètes d'aujourd'hui méprisent le sentimentalisme. L'art nouveau doit exprimer l'essence et l'esprit de l'ère nouvelle dans laquelle nous sommes : les machines, la dynamo, les voitures rapides, les avions, les transatlantiques, le télégraphe, la photographie, la radio, les patinoires, le ragtime et le foxtrot, ça c'est notre époque. » - Lolita



SALLE DENISE-PELLETIER / 3 AU 27 FÉVRIER 2016

# LE MIEL EST PLUS DOUX QUE LE SANG

TEXTE SIMONE CHARTRAND ET PHILIPPE SOLDEVILA  
MISE EN SCÈNE CATHERINE VIDAL

En 1922, à la résidence étudiante de Madrid, trois jeunes hommes font connaissance. Ils s'appellent Salvador Dali, Federico Garcia Lorca et Luis Buñuel. Prédestinés à changer le cours de l'histoire par leurs influences artistiques, ils deviendront Dali peintre, Garcia Lorca poète et dramaturge et Buñuel cinéaste. À cette époque, à peine sortis de l'adolescence, les trois créateurs feront la rencontre d'une chanteuse de cabaret révolutionnaire, Lolita, qui les guidera sur les chemins de l'imprudence et de l'insoumission.

Cette pièce, écrite et jouée il y a maintenant vingt ans, est une œuvre phare sur les forces de la jeunesse, de l'art et de la dissidence. Catherine Vidal, après *Le Grand Cahier* d'Agota Kristof, fouille le cœur du peuple espagnol pour y extraire le désir, la révolte, la détermination, tout ce qui définit si bien le mouvement dadaïste et le mouvement surréaliste qui ont connu, entre les deux guerres, une manifeste expansion.

**AVEC FRANÇOIS BERNIER, ISABELLE BLAIS,  
RENAUD LACELLE-BOURDON ET SIMON LACROIX**

---

Conception : Stéphanie Capistran-Lalonde, Julie Charland, Geneviève Lizotte,  
Alexandre Pilon-Guay et Francis Rossignol

UNE PRODUCTION DU THÉÂTRE DENISE-PELLETIER  
AVEC LA COMPLICITÉ DU THÉÂTRE SORTIE DE SECOURS

# LOVE IS IN THE BIRDS

## UNE SOIRÉE FRANCOPHONE SANS BOULE DISCO

La chanson *L'arbre est dans ses feuilles* popularisée par Zachary Richard fait maintenant partie de notre patrimoine culturel. Mais pour combien de temps encore? Que nous reste-t-il de la génération précédente? Que léguerons-nous à la génération suivante? Cette soirée éloquente, au confluent des courants dramaturgiques actuels, met en scène de nouvelles écritures issues de la Francophonie qui fouillent les éléments de cette chanson traditionnelle, sous l'angle de la transmission. Ce cri du cœur francophone est une sorte de performance multidisciplinaire, mi-spectacle,

mi-lecture, où la musique et les mots se choquent et s'entrechoquent. *Love is in the birds* est récipiendaire du Prix Coup de cœur 2014 de La Fabrique culturelle.

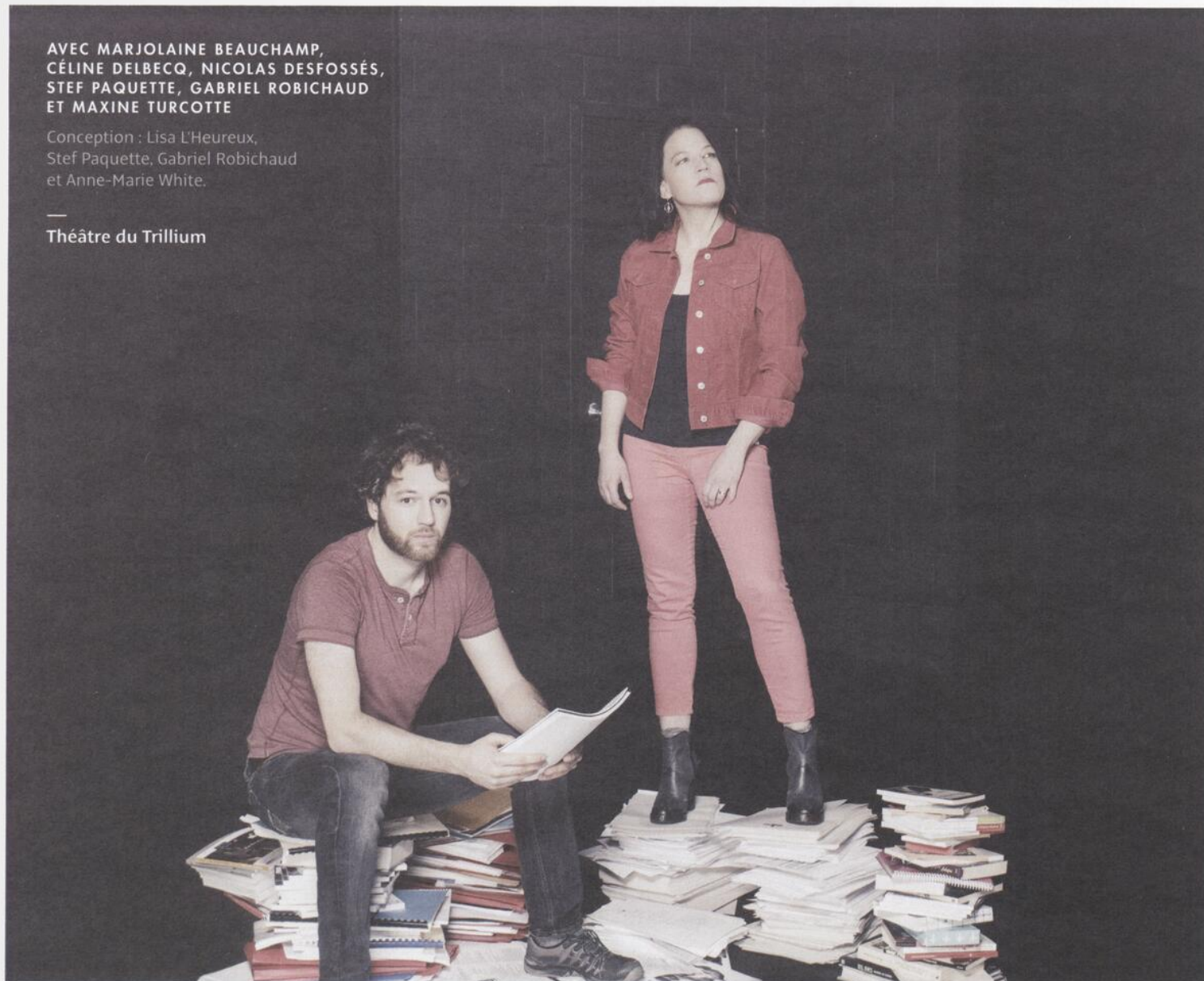
Fondé à Ottawa en 1975, le Théâtre du Trillium, dirigé par Anne-Marie White depuis 2008, défend des dramaturgies contemporaines qui, sans pudeur ni vernis de moralité, s'acharnent à fouiller la vie : celle qui nous choque, celle qui nous habite, celle qui nous entoure.

TEXTES MARJOLAINE BEAUCHAMP, ANNIE CLOUTIER, SONIA COTTEN, CÉLINE DELBECQ, JULIE GILBERT, GEORGETTE LEBLANC, LOUIS PATRICK LEROUX, LISA L'HEUREUX, ROBERT MARINIER, MICHEL OUELLETTE, GABRIEL ROBICHAUD, MYLÈNE ROY ET ANNE-MARIE WHITE  
MISE EN SCÈNE ANNE-MARIE WHITE ASSISTÉE DE LISA L'HEUREUX

AVEC MARJOLAINE BEAUCHAMP,  
CÉLINE DELBECQ, NICOLAS DESFOSSÉS,  
STEF PAQUETTE, GABRIEL ROBICHAUD  
ET MAXINE TURCOTTE

Conception : Lisa L'Heureux,  
Stef Paquette, Gabriel Robichaud  
et Anne-Marie White.

—  
Théâtre du Trillium



# FRATRIE

Une maison, un toit. Dehors, une tempête, un hiver. Le père est tombé comme mort dans la neige. À l'intérieur de la maison, quatre frères, qui devront apprendre à vivre seuls, sans père et sans repères. Parmi eux, Léo, le troisième, cache un secret, un poème, une voix. Léo ne sait pas pourquoi, mais il lui semble que si le père est tombé comme ça, c'est un peu sa faute à lui. Parce que Léo n'est pas comme les autres. Et quelque chose lui est arrivé dehors, dans les branches. Alors il se cache là, parmi ses frères, dans « nous quatre », en espérant que l'hiver finisse par passer.

Véritable objet d'orfèvrerie, cette œuvre du québécois Marc-Antoine Cyr (*Je voudrais crever*, *Les Flaques*, *Quand tu seras un homme*) fut finaliste 2014 au Prix Michel-Tremblay. La pièce, créée en France l'année dernière, est publiée chez Quartett éditions, France. Le metteur en scène Didier Girauldon est complice de Cyr sur trois de ses pièces depuis 2012.

Marc-Antoine Cyr est auteur en résidence au Théâtre Denise-Pelletier jusqu'en 2018.

TEXTE MARC-ANTOINE CYR MISE EN SCÈNE DIDIER GIRAULDON

AVEC MARC BEAUDIN,  
GUILLAUME CLAUSSE,  
FRANÇOIS PRAUD ET  
BAPTISTE RELAT

Conception : David Bichindaritz,  
Magali Charrier, Christoph  
Guillermet, Constance Larrieu,  
Frédérique Payot et Camille Vallat

—  
Compagnie Jabberwock  
(Tours, France)



Figurants sur la photo : Antoine Marchand-Gagnon, Léon Gosselin, Charles Circe-Kerry et Félix Dubord.

« Je regarde le paysage nouveau défilier derrière la fenêtre de la portière. Je trouve beau l'espace que fend l'auto. Je trouve beaux les arbres que mes yeux perdent de vue. Je trouve belles les vaches aux cornes badigeonnées de rouge, calmes comme de grosses pierres posées sur le sol brûlant. La route est secouée de joie et de colère. » - Aziz



SALLE DENISE-PELLETIER / 23 MARS AU 16 AVRIL 2016

# L'ORANGERAIE

TEXTE LARRY TREMBLAY MISE EN SCÈNE CLAUDE POISSANT

Une famille vit dans une orangerie, là où les roses trémières conversent avec la lune. Puis, un obus traverse le ciel et tue les grands-parents des jumeaux de neuf ans, Amed et Aziz. Alors que les frères auraient pu vivre à l'ombre des orangers, la guerre vole dès lors leur enfance et trace en rouge leurs crédules destins. Car Zohal, leur père, doit choisir entre ses deux fils pour clamer sa vengeance. Quittant son village du Moyen-Orient, Amed, à moins que ce ne soit Aziz, devra traverser la montagne et consentir au plus grand des sacrifices.

Des années plus tard, l'un des jumeaux aspire à devenir comédien en Amérique. Aidé de Mikaël, un jeune enseignant, il cherche le chemin de la résilience.

*L'orangerie* est d'abord un roman, Larry Tremblay l'a lui-même adapté pour la scène. Fable sur l'enfance et la guerre, l'œuvre romanesque a déjà reçu plusieurs prix depuis sa publication en 2013. Cette création du TDP sera le fruit d'une cinquième collaboration complice entre l'auteur et le metteur en scène, après les pièces *Le Ventriloque*, *Abraham Lincoln va au théâtre*, *The Dragonfly of Chicoutimi* et, tout récemment *Grande Écoute*, toutes créées à Espace GO par le Théâtre PàP.

**AVEC GABRIEL CLOUTIER-TREMBLAY, ÉVA DAIGLE, PHILIPPE DUROCHER,  
ARIEL IFERGAN, JEAN-MOÏSE MARTIN, VINCENT-GUILLAUME OTIS,  
DANIEL PARENT, JACK ROBITAILLE, MANI SOLEYMANLOU ET SÉBASTIEN TESSIER**

Conception : Erwann Bernard, Philippe Brault, Guy Caron, Florence Cornet, Sébastien Dionne,  
Michel Gauthier et Janicke Morissette. *L'orangerie* est publié aux Éditions Alto.

UNE COPRODUCTION DU THÉÂTRE DENISE-PELLETIER ET DU THÉÂTRE DU TRIDENT

## SIMONE ET LE WHOLE SHEBANG

Simone a 75 ans. Pour son anniversaire, sa fille, qu'elle n'a pas vue depuis des années, la transplante dans un centre près de chez elle, en Alberta. Dans ce centre pour personnes inutiles, Simone rencontre Jessie, vieux cowboy édenté qu'elle se plait à détester. Jessie a le corps fini, le cœur bercé par l'alcool et les vieilles chansons de Hank Williams. Comme il veut choisir sa mort et le lieu de celle-ci, il bouleverse la vie de Simone et de sa fille et les entraîne dans l'univers de tous les possibles.

Dans ce *whole shebang*, Simone et Jessie n'ont rien des victimes, car il y a un sourire en coin et un peu de soleil de l'ouest dans la complainte dramatique d'Eugénie Beaudry.

Pour accompagner ces âmes douces-amères, Le Laboratoire a choisi Jean-Simon Traversy, le metteur en scène de *Constellations* et de *Les Flâneurs célestes*, un directeur de jeu qui cherche finement l'équilibre entre métaphysique et abstraction.

TEXTE EUGÉNIE BEAUDRY MISE EN SCÈNE JEAN-SIMON TRAVERSY

AVEC EUGÉNIE BEAUDRY,  
ROBIN-JOËL COOL ET DEUX  
AUTRES COMÉDIENS

Conception : Robin-Joël Cool,  
Odile Gamache, Maude LaFrance,  
Sonia Montagne et Renaud  
Pettigrew

—  
Le Laboratoire théâtre



## LES ZURBAINS 2016

Chaque saison voit naître une nouvelle édition des *Zurbains*, dans laquelle quatre contes d'auteurs adolescents sont mis en scène aux côtés de celui d'un auteur professionnel. Le spectacle présente ainsi des univers de tous genres issus de l'imaginaire fertile d'une génération qui a soif de dire. Une tribune qui porte leurs rêves, leur révolte, leurs questions, leur culture propre. Mais avant d'être un spectacle, *Les Zurbains* est un grand projet d'écriture pour des milliers de jeunes qui composent un conte urbain. Depuis les conférences en classe, la période

d'écriture, le comité artistique, le stage d'encadrement dramaturgique et enfin, la création du spectacle, toute cette aventure s'avère un collectif révélateur.

*Les Zurbains* sont tradition, mais une tradition qui porte toujours en elle l'air du temps, tant dans les propos inévitablement contemporains que dans les formes scéniques que les trois directeurs du Théâtre Le Clou, Monique Gosselin, Sylvain Scott et Benoit Vermeulen, osent toujours remettre en question.

TEXTE ROBIN AUBERT ET QUATRE AUTEURS ADOLESCENTS MISE EN SCÈNE MONIQUE GOSSELIN

AVEC CINQ COMÉDIENS

—  
Production du Théâtre Le Clou  
en collaboration avec le Théâtre  
Denise-Pelletier et le Théâtre  
jeunesse Les Gros Becs



Figurants sur la photo : Thomas Grenier, Man Hua Lei et Hawa Bah accompagnés de l'auteur Robin Aubert.

# SALLE DENISE-PELLETIER

AVEC SON ARCHITECTURE PATRIMONIALE ET SA DÉCORATION UNIQUE, LA SALLE DENISE-PELLETIER PROPOSE UNE EXPÉRIENCE THÉÂTRALE MÉMORABLE. DOTÉE DE 804 FAUTEUILS NUMÉROTÉS, ELLE OFFRE DES CONDITIONS OPTIMALES POUR CHAQUE SPECTATEUR PEU IMPORTE SA POSITION DANS LA SALLE.

## NOUVEAU LES WEEK-ENDS DU TDP!

un calendrier de représentations renouvelé mettant à l'affiche 11 représentations grand public

### HEURES DES REPRÉSENTATIONS

Jeudi et vendredi	20h
Samedi	16h
Occasionnellement mardi	19h
Matinées scolaires	10h30-13h30
● Avant-premières	Mercredi 13h30
● Premières	Jeudi 20h
● Rencontres avec les artistes animées par Claude Poissant, après la représentation.	

### ON NE BADINE PAS AVEC L'AMOUR

Du 30 septembre au 24 octobre 2015

M	M	J	V	S
29	30 ● 13h30	1 <sup>ER</sup> ● 20h	2 20h	3
6 13h30	7 10h30	8 10h30 20h	9 20h	10 ● 16h
13 13h30	14 10h30	15 10h30 20h	16 20h	17 16h
20 13h30	21 10h30	22 20h	23 20h	24 16h

### MÜNCHHAUSEN, LES MACHINERIES DE L'IMAGINAIRE

Du 11 novembre au 9 décembre 2015

M	M	J	V	S
10	11 ● 13h30	12 ● 20h	13 20h	14
17 13h30	18 10h30	19 10h30 20h	20 20h	21 ● 16h
24 13h30 19h	25 10h30	26 10h30 20h	27 20h	28 16h
1 <sup>ER</sup> 13h30	2 10h30	3 10h30 20h	4 20h	5 16h
8 13h30	9 10h30			

### LE MIEL EST PLUS DOUX QUE LE SANG

Du 3 au 27 février 2016

M	M	J	V	S
2	3 ● 13h30	4 ● 20h	5 20h	6
9 13h30	10 10h30	11 10h30 20h	12 20h	13 ● 16h
16 13h30	17 10h30	18 10h30 20h	19 20h	20 16h
23 19h	24 10h30	25 20h	26 20h	27 16h

### L'ORANGERAIE

Du 23 mars au 16 avril 2016

M	M	J	V	S
22	23 ● 13h30	24 ● 20h	25 20h	26
29 13h30	30 10h30	31 10h30 20h	1 <sup>ER</sup> 20h	2 ● 16h
5 13h30	6 10h30	7 10h30 20h	8 20h	9 16h
12 13h30	13 10h30	14 20h	15 20h	16 16h

# SALLE FRED-BARRY

POLYVALENTE ET MODULABLE, LA SALLE FRED-BARRY PRIVILÉGIE UN RAPPORT SCÈNE-SALLE SOUS LE SIGNE DE L'INTIMITÉ EN ACCUEILLANT 120 SPECTATEURS EN ADMISSION GÉNÉRALE.

## HEURES DES REPRÉSENTATIONS

Mardi au jeudi 19h30  
Vendredi 20h30  
Samedi 16h30

● **Premières** Mardi 19h30\*

● **Mercredis causeries** rencontre avec les comédiens, après la représentation.

\* sauf Love is in the birds et Les Zurbains 2016

NOUVEL  
HORAIRE

## RENDEZ-VOUS GARE DE L'EST

Du 8 au 26 septembre 2015

M	M	J	V	S
8 ●	9 ●	10	11	12
19h30	19h30	19h30	20h30	16h30
15	16 ●	17	18	19
19h30	19h30	19h30	20h30	16h30
22	23 ●	24	25	26
19h30	19h30	19h30	20h30	16h30

## LA LIBERTÉ

Du 6 au 24 octobre 2015

M	M	J	V	S
6 ●	7 ●	8	9	10
19h30	19h30	19h30	20h30	16h30
13	14 ●	15	16	17
19h30	19h30	19h30	20h30	16h30
20	21 ●	22	23	24
19h30	19h30	19h30	20h30	16h30

## LES HAUT-PARLEURS

Du 3 au 21 novembre 2015

M	M	J	V	S
3 ●	4 ●	5	6	7
19h30	19h30	19h30	20h30	16h30
10	11 ●	12	13	14
19h30	19h30	19h30	20h30	16h30
17	18 ●	19	20	21
19h30	19h30	19h30	20h30	16h30

## SHERLOCK HOLMES ET LE CHIEN DES BASKERVILLE

Du 1<sup>er</sup> au 19 décembre 2015

M	M	J	V	S
1 <sup>ER</sup> ●	2	3	4	5
19h30	13h	19h30	20h30	16h30
8	9	10	11	12
10h	13h	19h30	20h30	16h30
15	16	17	18	19
13h	10h	19h30	20h30	16h30

## MULIATS

Du 2 au 20 février 2016

M	M	J	V	S
2 ●	3 ●	4	5	6
19h30	19h30	19h30	20h30	16h30
9	10 ●	11	12	13
19h30	19h30	19h30	20h30	16h30
16	17 ●	18	19	20
19h30	19h30	19h30	20h30	16h30

## LOVE IS IN THE BIRDS

Du 24 au 27 février 2016

M	M	J	V	S
	24 ●	25	26	27
	19h30	19h30	20h30	16h30

## FRATRIE

Du 8 au 26 mars 2016

M	M	J	V	S
8 ●	9 ●	10	11	12
19h30	19h30	19h30	20h30	16h30
15	16 ●	17	18	19
19h30	19h30	19h30	20h30	16h30
22	23 ●	24	25	26
19h30	19h30	19h30	20h30	16h30

## SIMONE ET LE WHOLE SHEBANG

Du 5 au 23 avril 2016

M	M	J	V	S
5 ●	6 ●	7	8	9
19h30	19h30	19h30	20h30	16h30
12	13 ●	14	15	16
19h30	19h30	19h30	20h30	16h30
19	20 ●	21	22	23
19h30	19h30	19h30	20h30	16h30

## LES ZURBAINS 2016

Du 28 avril au 13 mai 2016

L	M	M	J	V
25	26	27	28	29
			13h30 19h30 ●	10h30
2	3	4	5	6
13h30	10h30	10h30	19h30	20h30
9	10	11	12	13
13h30	10h30 13h30	10h30	13h30 19h30	20h30

Matinées scolaires disponibles sur demande pour tous les spectacles de la Salle Fred-Barry

# ABONNEMENTS ET FORFAITS

## ABONNEZ-VOUS ET PROFITEZ DE PRIVILÈGES EXCLUSIFS

- Des réductions substantielles sur le prix régulier des billets.
- L'accès aux meilleurs sièges de la Salle Denise-Pelletier.
- Des guichetiers expérimentés pour vous conseiller.
- Réception de vos billets par la poste sans frais supplémentaire.
- Souplesse et liberté : la possibilité de changer de date en cours de saison, sans frais, jusqu'à 48 heures d'avis.\*
- Des invitations exclusives à des activités parallèles à la programmation régulière.
- Des informations privilégiées sur l'ensemble des activités du Théâtre Denise-Pelletier.

\*Selon la disponibilité des sièges, forfaits Jeudi entre amis et Premier regard exclus.

## FORFAIT PRIVILÈGE

Assistez aux 4 spectacles présentés à la Salle Denise-Pelletier à des tarifs exceptionnels vous donnant accès aux meilleurs sièges et aux dates de votre choix. Si vous êtes résident de l'arrondissement Mercier-Hochelaga-Maisonneuve, profitez d'un rabais additionnel sur le tarif régulier.

Régulier	124,00 \$
* Résidents Mercier/HOMA	96,00 \$
**60 ans et plus	94,00 \$
**30 ans et moins	92,00 \$

## FORFAIT JEUDI ENTRE AMIS

Sortez en duo à la Salle Denise-Pelletier les jeudis 8 octobre, 19 novembre, 11 février et 31 mars et obtenez un rabais additionnel de près de 30 % sur le prix d'un abonnement régulier pour 2 personnes. Les 4 spectacles vous sont offerts au tarif exceptionnel de 176 \$ pour 2 personnes. Quantité limitée, faites vite!

Les billets ne sont ni transférables ni remboursables.

\* Preuve de résidence requise.

\*\* Pièce d'identité requise.

Tous les prix affichés incluent les taxes et redevances. Les renseignements contenus dans cette brochure peuvent être modifiés sans préavis. Ces forfaits et abonnements sont disponibles exclusivement à la billetterie du Théâtre Denise-Pelletier.

## FORFAIT CURIEUX, CURIEUSE

Forfait sur mesure, un abonnement composé de 2 spectacles de la Salle Denise-Pelletier et de 2 spectacles de la Salle Fred-Barry aux dates de votre choix pour seulement 112 \$. Une économie de près de 25 % sur le prix régulier à la carte.

## FORFAIT PREMIER REGARD

Ce forfait 2 pour 1, au tarif exceptionnel de 31,50 \$ pour deux billets d'un même spectacle présenté à la Salle Fred-Barry est disponible du mercredi au samedi de la première semaine de représentations. Une économie de 50 % sur le prix régulier à la carte.

Les billets ne sont ni transférables ni remboursables.

## FORFAIT 3 SPECTACLES POUR 75 \$

Composez votre abonnement à 3 spectacles de votre choix présentés à la Salle Fred-Barry pour aussi peu que 75 \$. Une économie de plus de 20 % sur le prix régulier à la carte.

## L'ABONNEMENT SIMPLIFIÉ

En ligne au [www.denise-pelletier.qc.ca](http://www.denise-pelletier.qc.ca)

Par téléphone au 514 253-8974

En personne à la billetterie du Théâtre Denise-Pelletier, située au 4353, rue Ste-Catherine Est à Montréal

## À LA CARTE EN TOUT TEMPS

SALLE DENISE-PELLETIER (SDP) – SALLE FRED-BARRY (SFB)

	SDP	SFB
Régulier	42,00 \$	31,50 \$
**60 ans et +	30,00 \$	26,00 \$
**30 ans et -	28,00 \$	24,00 \$
*Résidents Mercier/HOMA	27,00 \$	23,00 \$

# GROUPES SCOLAIRES

## LE THÉÂTRE DENISE-PELLETIER AU SERVICE DU MILIEU SCOLAIRE DEPUIS PLUS DE 50 ANS

UNE EXPÉRIENCE THÉÂTRALE ENRICHISSANTE ET STIMULANTE ATTEND VOS ÉLÈVES. L'ÉQUIPE DU TDP DÉPLOIE TOUT SON SAVOIR-FAIRE DES 51 DERNIÈRES ANNÉES ET S'ACTIVE À CRÉER UN ENVIRONNEMENT STIMULANT ET PROPICE À LA DÉCOUVERTE, AVANT, PENDANT ET APRÈS VOTRE SORTIE.

Visitez **Espace Prof** et **Espace Prof +** sur notre site Internet et découvrez une **gamme d'outils diversifiés** conçus spécialement à l'intention du milieu scolaire comme des activités préparatoires et de retour à faire en classe (pistes de réflexions à aborder avec vos élèves, etc.), afin de vous épauler à faire de cette sortie culturelle un grand succès !

Le TDP c'est aussi nos **Cahiers du TDP**, de la **formation continue pour les enseignants**, des **ateliers pour les élèves**, des rencontres **Tête à tête avec les comédiens** et des **visites guidées des coulisses**.

### La Première des enseignants

Le TDP offre une paire de billets de courtoisie à la première du spectacle à chaque enseignant concerné par la préparation de ses élèves. Ces billets peuvent être utilisés pour le soir de première ou le vendredi suivant la première.

## TARIFS ET RÉSERVATIONS GROUPES SCOLAIRES (30 ÉLÈVES ET +)

### TARIFS DE GROUPE / ÉCOLES SECONDAIRES

ABONNEMENT 4 SPECTACLES SDP	70,00 \$
ABONNEMENT 3 SPECTACLES SDP	58,50 \$
SPECTACLE à l'unité	
- avant-première SDP	19,00 \$/ billet
- prévente SFB *	19,00 \$/ billet
SPECTACLE à l'unité SDP et SFB	21,50 \$/ billet

\* Payable en totalité avant le 2 octobre 2015.

Le ratio d'un accompagnateur pour vingt élèves permet l'obtention d'un billet gratuit.

### TARIFS DE GROUPE / CÉGEPs ET UNIVERSITÉS \*\*

SPECTACLE à l'unité SDP	23,00 \$/ billet
SPECTACLE à l'unité SFB	21,50 \$/ billet

\*\* Sur demande et selon les règlements des coopératives des institutions collégiales et universitaires, des billets peuvent être déposés en consigne pour une mise en vente s'étalant sur deux semaines.

**POUR RENSEIGNEMENTS ET RÉSERVATIONS,  
COMMUNIQUEZ AVEC NOS SERVICES SCOLAIRES  
AU 514 253-9095**

### Claudia Dupont

Responsable des services scolaires  
Poste 223, scolaire@denise-pelletier.qc.ca

### Stéphanie Delaunay

Adjointe aux services scolaires  
Poste 224, asco@denise-pelletier.qc.ca

### FORMULAIRE DE RÉSERVATION EN LIGNE

[www.denise-pelletier.qc.ca](http://www.denise-pelletier.qc.ca) sous Billetterie scolaire.

Aucun échange ou remboursement de billets. Tous les prix affichés incluent les taxes et redevances. Les renseignements contenus dans cette brochure peuvent être modifiés sans préavis.

## ÉQUIPE DU THÉÂTRE DENISE-PELLETIER

Directeur artistique **Claude Poissant**  
Directeur général **Rémi Brousseau**  
Directrice administrative **Manon Huot**  
Directeur de production **Réjean Paquin**  
Directeur technique et responsable des infrastructures **Guy Caron**  
Directrice des communications **Julie Houle**  
Adjointe aux communications **Anaïs Bonotaux-Bouchard**  
Attachée de presse Salle Denise-Pelletier **Isabelle Bleau**  
Attaché de presse Salle Fred-Barry **Rugicomm**  
Conseiller au directeur artistique **Jean-Simon Traversy**  
Responsable des services scolaires **Claudia Dupont**  
Adjointe aux services scolaires **Stéphanie Delaunay**  
Gérant **Marc-André Perrone**  
Chef machiniste **Pierre Léveillé**  
Chef éclairagiste **Michel Chartrand**  
Chef sonorisateur **Claude Cyr**  
Chef habilleuse **Louise Desfossés**  
Chef cintrier **Pierre Lachapelle**  
Coordonnateur technique (Salle Fred-Barry) **Ghislain Dufour**

Le Théâtre Denise-Pelletier tient à remercier ses partenaires pour leur précieux soutien, Le Conseil des arts et des lettres du Québec avec la participation du Ministère de la Culture et des Communications, Le Conseil des Arts du Canada, Patrimoine canadien et le Conseil des arts de Montréal.

Le Théâtre Denise-Pelletier est membre des Théâtres Associés inc. (TAI) et de l'Association des diffuseurs spécialisés en théâtre (ADST).

DENISE-PELLETIER.QC.CA

MERCI À NOS PARTENAIRES



Conseil des Arts  
du Canada

Canada Council  
for the Arts



Patrimoine  
canadien

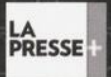
Canadian  
Heritage



CONSEIL  
DES ARTS  
DE MONTRÉAL

Montréal

Partenaire média



Avec la participation du  
Ministère de la Culture et des Communications

Photos LM Chabot — Design Ping Pong Ping — Imprimerie Maska