

ATELIER D'ARTS PLASTIQUES AU CEGEP

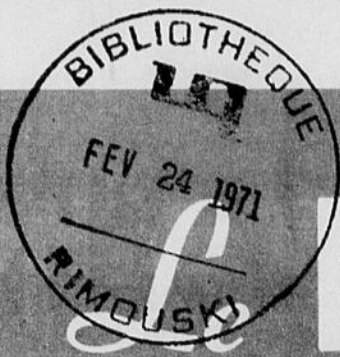
(Page 8, Cahier 1)

PREMIERS DIPLOMES AU CEU

(Page 10, Cahier 1)

PRESENCE DE L'ECOLE ELEMENTAIRE

(Page 6, Cahier 2)



Votre journal couleurs

RIMOUSKOIS

32 PAGES

CAHIER 1 : 12 PAGES

10c

10,000

exemplaires du "RIMOUSKOIS" sont distribués gratuitement chaque semaine à : Rimouski, Mont-Joli, Bic, St-Fabien, St-Anaclet, Pointe-au-Père, Ste-Luce, Luceville, St-Donat, St-Gabriel, Les Hauteurs, St-Marcellin, St-Narcisse, Ste-Blandine, St-Valérien, St-Eugène-de-Ladrière.

le mercredi, 24 février 1971

IMPRIMERIE BLAIS LTEE

Volume 4 — No 13



Un nouveau règne

La reine du Festival d'hiver 1971 de Rimouski a été choisie vendredi dernier. Il s'agit de Ruth Gagné que l'on voit ici s'adressant à ses sujets après le couronnement. La reine de l'an dernier, Mlle Ginette St-Laurent, est à l'extrême-gauche.

Nous vous laissons cette image remplie de joie, signe constant du Festival 71 qui s'est terminé hier soir. Une réussite.

(Photo Gérard Canuel)

Le choix de la CCU Occupation solution bipolaire

Les membres de la Commission Conjointe d'Urbanisme, lors de la réunion régulière de l'organisme tenue jeudi à Luceville, ont opté pour l'hypothèse bipolaire, par 16 voix contre 4, après de longues discussions au sujet de la procédure. Parmi ces quatre, deux ont opté pour l'option de la dispersion, un pour celle concernant l'intégration à Rimouski et un s'est abstenu, se disant en désaccord avec les trois propositions et alléguant qu'il lui manquait des éléments pour donner un vote juste.

On sait que, la semaine précédente, le représentant d'Urbec, M. Raymond Bonneau, présentait les trois hypothèses de développement pour la

zone Rimouski-Mont-Joli. La première, "dispersée", expliquait en quelque sorte un statu quo. La seconde impliquait l'intégration de tout le territoire à la zone périphérique de Rimouski, demandant entre autres la centralisation des services essentiels. La troisième, celle donc qui a été retenue, consiste en l'existence de deux pôles, Rimouski et Mont-Joli, avec deux attractions périphériques, autant au niveau des services qu'à celui des investissements. Ceci permet aussi l'organisation de centres secondaires, des structures supramunicipales, ce qui, selon le rapport, permet le regroupement planifié des forces.

Mercredi, une réunion spé-

ciale avait lieu à Luceville, permettant aux maires, échevins et officiers des municipalités de la zone de prendre tous les renseignements utiles auprès des experts au sujet des hypothèses. Environ 80 personnes, soit une très grande proportion des gens devant y être ont assisté à cette rencontre. C'est à la suite de cette consultation que les membres de la CCU, ayant aussi préalablement consulté leur conseil municipal respectif.

La prochaine étape est la préparation définitive du plan de la zone. La société URBECC doit apporter, d'ici le mois de mars, diverses options dans cette hypothèse bipolaire. On sait que le mandat de la CCU, qui se termine à la fin de mars, sera complété lorsque ce plan sera définitivement établi.



Les étudiants (réunis ici au gymnase) de la Polyvalente de Rimouski ont occupé l'école une partie de l'après-midi, pour protester contre le sort fait que des élèves sont privés de cours par suite de la grève des autobus, non encore réglée au moment d'écrire ces lignes. Cette manifestation avait pour but de sensibiliser le plus de parents possibles au problème. On a aussi souligné le problème de la dépersonnalisation de l'étudiant en Polyvalente et de la discipline au Paul-Hubert. Ils évacuaient calmement les lieux à 16h30.

La Régionale, pour sa part à la demande des parents jeudi dernier, ne ferme pas les portes de ses écoles, 12% d'absences étant constaté à cause de la grève. Les cours ont repris normalement mardi matin à la polyvalente.

• AUTRE NOUVELLE

EN PAGE 2 DE CE CAHIER



VALET SERVICE ECLAIR INC.

Richard Fillion, président

330, Cathédrale,

— 723-2247

— Rimouski

- Livraison à domicile
- 4 camions à votre service
- Pressage
- Lavage de chemises

"Intégration rapide"

(Julien Bouchard)

Le président de la Commission conjointe d'urbanisme et maire de Mont-Joli, M. Julien Bouchard, nous a déclaré, lors d'une conversation téléphonique, que la décision prise jeudi soir, à la réunion de la CCU, prouve que la collaboration et la compréhension des municipalités participantes permettront une intégration rapide aux deux pôles, formant ainsi les communautés urbaines souhaitées. "Pour Mont-Joli, après la publication du plan, l'intégration peut se faire dans 6 mois pour au moins 3 municipalités. Elle serait complétée en un an".

M. Bouchard a ajouté que, tout en étant très content de cette décision de jeudi, qui prouve que les querelles de clocher sont finies, que l'on veut se rencontrer, dialoguer et trouver les solutions qui

s'imposent, a ajouté donc que le travail commence maintenant. Il faut établir définitivement le plan et le créer. Après le 31 mars, c'est le boulot qui débute pour de bon. M. Bouchard croit, pour sa part, que l'un des éléments de la réussite de l'application du plan et de l'intégration est l'information complète et constante auprès des municipalités concernées, au sujet de ces éléments précis.

Enfin, le président de la CCU s'est dit heureux de l'appui apporté à cette hypothèse bipolaire, surtout de la part de Rimouski, ce qui, selon lui, "fait mentir l'adage ou la croyance d'une querelle de clocher entre Rimouski et Mont-Joli. Ce fut d'ailleurs déjà le cas lors de la discussion au sujet de l'aéroport régional", a-t-il conclu.

VETERINAIRE

Dr Ghislain St-Pierre, B.A. - D.M.V.
MEDECINE GENERALE

24 heures par jour dimanche et fêtes comprises.
Bureau, 182 rue Ste-Anne Téléphone 724-4954
RIMOUSKI

VOTRE MAISON PRÉFABRIQUÉE

avec

Roland Lévesque Président de "Riki Construction Inc"
723-3772, Rimouski
Agent Associé à : 448 Cathédrale

Louis-Philippe Gendron Amqui, 629-3644

VOTRE REPRESENTANT POUR LES REGIONS DE :
Rimouski, Mont-Joli, Amqui, Matane, Cap-Chat,
Ste-Anne-des-Monts.



VOTRE MAISON est-elle à VENDRE ?



Nous avons plusieurs demandes en mains pour l'achat de maison, tels que bungalows, maison à deux étages ou a logements etc., pour le mois de mai.

Une compagnie de prêts hypothécaires vient de nous accorder un budget de un million pour l'achat de maisons neuves ou usagées, ainsi que réparations de votre propriété. Si vous désirez faire un emprunt, soit en première ou deuxième hypothèque, au taux bancaire, venez nous consulter.

S'adresser à :

Immeubles & Placement J. A. INC.

30 est, rue Evêché — Rimouski
Tél. 723-6335 — Rés. 723-2543

Le public et l'information

Un débat populaire

s'inscrire, gratuitement, dès 9 heures, le dimanche 14 mars, au Cégep même, et participer à toutes les séances: ateliers et délibérante, qui se dérouleront de 10 heures à 17 heures 30.

tien d'une presse libre et une information complète, aussi objective que possible.

C'est le citoyen ordinaire, la majorité silencieuse que ce premier colloque du 14 mars désire atteindre, et c'est lui, comme elle, que le Club de presse invite toute particulièrement à s'inscrire. Les ateliers de travail qui s'intéresseront, entre autres problèmes, à l'entreprise et le journaliste, au journaliste et à la population sont ouverts à tous. Qu'on se le dise!

Organisé par le Club de presse de Rimouski, un grand débat populaire sur l'information aura lieu le dimanche 14 mars, dans les locaux du Cégep de notre ville.

Déjà, deux invités de l'extérieur ont confirmé leur présence à ce colloque: il s'agit de Monsieur Yves Gagnon, directeur de l'École de journalisme de l'Université Laval, et de Monsieur Louis Martin, ex-président de l'Union des journalistes de langue française (UCJLF) et ex-reporter à la télémission FORMAT 60, de Radio-Canada, aujourd'hui professeur à cette école québécoise de journalisme. Tous les deux, avec plusieurs autres personnalités, dirigeront des ateliers de travail, ou y participeront, tout au cours de cette journée entièrement consacrée aux problèmes de l'information, dans le Québec et dans la région-plan.

Le Club de presse insiste fortement sur la participation populaire qu'il compte recevoir de toute la région, à l'occasion de cette manifestation à caractère public. On pourra

Pierre Jobin en fonctions le 5 avril

Pierre Jobin est présentement le secrétaire-général de la Commission conjointe d'urbanisme, dont le mandat se termine le 31 mars prochain.

Le 5 avril, il entrera en fonction comme directeur du service de la planification et coordonnateur des activités sportives à la ville de Mont-Joli. Il s'occupera de planifier les activités sportives en fonction des équipements, veillera à l'application du plan de la CCU à Mont-Joli, surveillera son développement urbain, sera secrétaire de la conférence administrative, composée de tous les chefs de service à la ville de Mont-Joli.

Mort d'une fondatrice des JMC

Mme Arthur Roussau, des Trois-Rivières, qui avait collaboré à la fondation des JEUNESSES MUSICALES du Canada, est décédée au cours d'un voyage à la Martinique.

Mme Rousseau fut déléguée du groupement canadien JM successivement à Genève, à Hanovre, à Bruxelles, à Palma de Majorque, à Paris. Dans la capitale française, en 1966, elle présida la journée du Canada dont le but était d'inviter les JM d'Europe à venir au Congrès de Montréal et à visiter l'Expo '67.

Elle occupa plusieurs postes dont celui de vice-présidente de la Fédération internationale des JEUNESSES MUSICALES, présidente des JMC, et membre du conseil d'administration de l'Institut Canadien de l'éducation des adultes.

PERMIS DE BANQUET

- 1) Toute demande de permis devra parvenir à la Régie au moins trois (3) semaines avant la date de l'évènement pour lequel on veut un permis.
- 2) Les requérants devront fournir tous les renseignements demandés à la formule émanant de la Régie.
- 3) Les requérants devront fournir tous les documents nécessaires pour lequel on veut un permis.



REGIE DES ALCOOLS DU QUEBEC

AVIS

Avis est par la présente donné que les personnes ci-après mentionnées ont fait une demande de permis à la Régie des alcools du Québec:

NOM	ADRESSE	CATEGORIE
COMTE RIMOUSKI		
SYLVESTRE, Jean-Jacques	Hôtel Lebel, 44, Avenue des Erables, Luceville (village).	Hôtel, Salle à Manger, (2) Bars.
(Transfert de Léon Leblanc)		

Quiconque désire formuler des objections à l'émission de ces permis doit le faire par écrit, dans les quinze jours de la publication du présent avis.

L'écrit contenant les raisons de l'objection à l'octroi d'un permis doit être signé et envoyé dans le délai ci-dessus, par poste recommandée au :

BUREAU DU GREFFIER

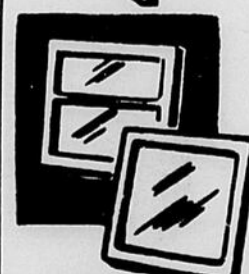
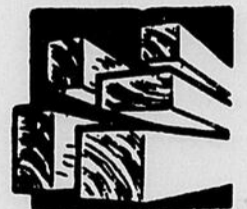
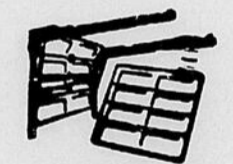
REGIE DES ALCOOLS DU QUEBEC

CASE POSTALE 2027, QUEBEC 2 P.Q.

Vous voulez vous construire, CONSULTEZ: Gérard Morin



BOIS et
MATÉRIAUX
de construction



Manufacturier
de PORTES
et CHASSIS

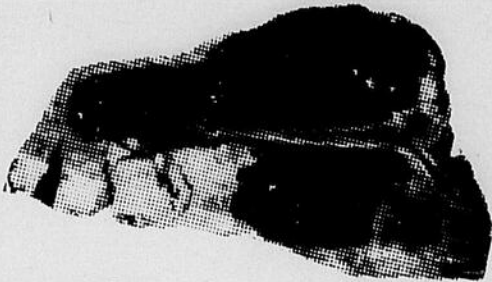


RENDEZ-VOUS DONC CHEZ

Gérard Morin

RIMOUSKI Téléphone : 723-5936 174, 2e RUE

T-BONE STEAK



OU ROSBIF
LA LIVRE **1.39**

GROS FILET MIGNON

DE BOEUF
TRANCHE — La livre **2.09**

STEAK CLUB ou FAUX-FILET

SANS OS — La livre **1.69**

PETIT ROSBIF
TRES TENDRE — La livre **1.59**

STEER MARQUE ROUGE
HAUT DE RONDE
PARTIE TENDRE — La livre **1.69**

SAUCISSE FRAICHE
La livre **.59**

BOUDIN FRAIS
POL-O-BIC — La livre **.39**

PORC HACHE
POUR TOURTIERE
MAIGRE — La livre **.59**

SAUCISSE FUMEE
LOUSSE
FEDERAL — La livre **.55**

LARD SALE GRAS
EPAIS — La livre **.49**

SARDINE
SALEE la livre **.39**

Pattes de porc

COUPEES
COURTES
VIANDEES



.39 La livre

Boeuf et porc

EN CUBES — TRES MAIGRE
POUR CIPAILLE — La livre **1.09**

Rôti de Dinde

POIDS NET 2 LIVRES
Désossé — Prêt pour le four
avec mélange à sauce
Viande blanche ou brune **2.99**

Marché SIROIS Enr.

Livraison gratuite avec achat de 3.00 et plus

EPICERIE LICENCIEE 3% D'ESCOMPTE

308 RUE ROULEAU

Tél. : 723-3783

RIMOUSKI

BETTERAVES MARINEES
"HABITANT"
Bocal de 24 oz **.39**

PECHES EN DEMIES
"DEL MONTE"
Boite de 19 oz **2 pour .69**

CRISTAUX A L'ORANGE
"TANG"
Paquet de 4 enveloppes **.89**

GRUAU OGILVIE
Sac de 5 livres **.85**

CAFE INSTANTANE
"RED ROSE"
Bocal de 10 oz **1.59**

THE KING COLE
En sachets gaze
Boite de 60 sachets **.85**

BLE D'INDE EN CREME
"AYLMER"
Boite 19 oz **2 pour .41**



LAITUE
FRAICHE
de Californie

2 pommes **45¢**

TOMATES

MEXICAINES **33¢**
La livre



CAROTTES fraîches

DU QUEBEC **39¢**
Sac de 5 livres

RADIS frais

CELLO DE **.25¢**
2 PAQUETS

FARINE TOUT USAGE
"ROBIN HOOD"
Sac de 10 livres
PLUS COUPON .19 **1.19**

SAVON DE TOILETTE
"LUX"
Paquet de 3 pains **.39**

EAU DE JAVEL
"JAVEX"
Le gallon **.79**

NETTOYEUR A EVIERS
"JAVEX"
Contenants de 22 oz **2 pour .69**

SAVON LIQUIDE MIR
Pour la vaisselle
Contenants de 24 oz **2 pour .79**

SERVIETTES HYGIENIQUES
"MODESS"
Boite de 48 **1.69**

TISSUS-MOUCHOIRS KLEENEX
Couleurs assorties
Boites de 400 tissus **3 pour .89**

SAVON EN POUDRE
"SURF"
Boite de 5 livres **1.39**

SPECIAUX EN VIGUEUR JUSQU'AU 27 FEVRIER 1971

D'UNE SEMAINE À L'AUTRE

Les profs...

Oui, on les appelait les Profs quand j'étais encore aux études. Que de souvenirs ça me rappelle un titre comme ça. Il me semble que je les revois tous mes profs de douzième année. Il y avait d'abord le prof de français qui parlait à la française. D'accord, il connaissait sa langue mais ça ne m'empêchait pas de lui tirer la langue. Il fallait avoir la bouche en O pour prononcer le U de mordu et on préférait manger nos mots plutôt que de se mordre la langue. Et puis le prof d'anglais... He speaks englis like n'importe quelle police... Moi, c'était ma branche forte! Heureusement car il nous en sortait des moyens mots. A tout bout de champ, je devais dire: "What's that de patate?" Une fois, elle avait répondu: "C'est pas tes toasts!" C'était une femme en plus... une vieille fille anglaise et en glaise. Et que dire du prof de chimie. Lui aussi il avait sa langue à lui. Il fallait parler en chimie si non... Monsieur le professeur, lui avais-je dit, puis-je aller boire un peu de H₂O, j'ai mis trop de NaCl sur mon steak ce midi. Il était heureux et moi, libre comme l'O₂. Et quand on parle de chimie, on pense à la physique. Le prof de physique n'avait pas plus de chance que celui de chimie car son physique ne me revenait pas.

Ce qui était matière à réflexion pour lui était matière à dormir pour moi. Je n'avais pas la mémoire des abréviations sauf pour mg pour milligrammes car c'étaient mes initiales. D'ailleurs, il n'avait même pas le physique de l'emploi. Et ce cher prof de religion! Dieu qu'il était drôle! Nous donner un tel professeur, ce n'était pas catholique. C'est à lui que revenait le sacrifice d'une période pour faire place à la confession. On tirait à pile ou face et finalement, on s'exemptait des deux en se promenant au caféteria. Quant à mon prof de maths, c'est encore lui qui était le mieux au dire des filles qui composaient le 1/6 de la classe. Elles disaient qu'il était le genre à mettre une inconnue à l'infini. Malheureusement, pour elles, il parlait du nez; il avait du trouble avec ses sinus. J'allais oublier mon prof d'histoire... il savait si bien faire des histoires avec rien et nous, pour donner le ton à ses cours, on se contait des histoires. Oui je ne les oublierai pas ces profs, maîtres de leurs élèves, qui nous donnaient le sentiment d'être à la bonne école... Adieu messieurs les professeurs!

MAURICE GAGNON.

L'ENVERS DES JOURS

Ecole et transport

Si maintenant la province est en proie à de graves problèmes d'ordre scolaire, il faut noter que notre région a été quelque peu épargnée. Après les tempêtes, la maladie, nous ne sommes pas touchés par une grève de professeurs.

Alors que partout règne le bouleversement, il est anormal qu'ici la situation soit normale. C'est donc aux chauffeurs d'autobus d'entrer en scène et de rétablir cette situation. On vote donc pour la grève et un résultat bruyant s'en suit illico. Tout le monde s'en mêle et à tort et à travers, on lance des verdicts plus ou moins valables. Les intéressés étant peu nombreux et leurs revendications mal connues, les jugements portés ont fort peu de force et de valeur.

Un service public de cette

envergure, affecte une très forte proportion de la population. Si les travailleurs, usagés de ce service ont peu de moyens de manifester leur mécontentement, les étudiants pour leur part, groupés sous un même toit peuvent plus facilement se faire entendre. Naturellement, avec l'évolution, le moyen dont les étudiants se servent pour se faire entendre, s'appelle aujourd'hui la contestation; et encore une fois l'idée est relancée.

Apparemment les raisons invoquées sont justifiables. A cause de la grève, le taux d'absence fait que dans certains groupes il est presque impossible pour les étudiants de poursuivre à un rythme normal. Il en découle pour les uns une perte de temps et pour les autres un certain retard. On oublie peut-être un

peu le travail de révision qui pourrait facilement être fait pendant cette période difficile. Alors que la situation à l'intérieur d'une école n'est vraiment pas critique, est-il justifié, au nom du bien commun de neutraliser le travail de la majorité présente pour favoriser l'attente placide de la minorité absente.

Sincèrement, se sert-on plutôt de cette circonstance pour se vider de la frustration accumulée au cours des derniers mois. Frustration nourrie par l'absence de congés anormaux que le reste de la province a connu. Pas de grève de professeurs, des tempêtes aux mauvais moments, une vague de maladie à régression rapide, tout ça, transposé en un autre problème ne justifie-t-il pas l'attitude de nos étudiants.

Serge-Eric Mercier.

Editorial

Le travail commence

M. Julien Bouchard, président de la CCU, dans une entrevue qu'il nous accordait cette semaine, exprime l'avis que le travail ne fait que commencer dans la zone Rimouski-Mont-Joli, après l'acceptation de l'hypothèse bipolaire. Il est évident que l'ensemble, réaliste et proposé, n'est que partiellement, très partiellement même, comblé et que le boulot servant à l'achever n'est pas encore donné. Il est aussi évident que l'étape du choix, fort importante, est franchie et de belle façon.

Sans être complètement dénuée d'embûches ou de difficultés, la discussion a été valable et pratiquement libre de toute partisanerie. L'esprit de clocher, si fort chez nous, a perdu un peu, beaucoup même, de terrain et c'est heureux. On en a eu la preuve en constatant la majorité donnée à l'hypothèse bipolaire, la plus réaliste dans les circonstances, surtout au niveau d'une constatation non moins réelle vis-à-vis le rôle actuel des deux principales villes de la zone, aujourd'hui comme demain, à longue échéance et tenant compte des mentalités locales, hélas pas toujours libérées d'un certain conservatisme, même si le tout semble s'effacer de plus en plus.

Dans l'ensemble, dit-on, la réaction a été favorable. C'est déjà un bon point d'acquis. Il s'agit maintenant de déterminer, ce que sera l'application de ce choix planificateur, si l'on peut employer cette expression. Ceci exigera sûrement certaines modifications dans les structures administratives des deux villes directement concernées d'abord, des municipalités environnantes ensuite, au niveau des services essentiels et de l'investissement, qu'il soit économique, humain ou social.

Ces problèmes, il faut l'admettre, ne seront pas toujours de tout repos. Sans être pessimiste, ce que la situation actuelle n'exprime pas, il est tout de même nécessaire de souhaiter une même réaction qu'aujourd'hui devant des difficultés qui ne manqueront pas de survenir. Les mutations ne se feront pas sans une certaine douleur. Mais, l'acceptation presque unanime du choix est déjà un bon signe au niveau de l'accomplissement futur, même si, selon nous, il ne se fera pas en cinq secondes. En étant très optimiste, comme M. Bouchard, on peut escompter une complète réalisation en un an ou deux, du moins en ce qui concerne l'établissement des structures globales.

L'évolution de ce plan, que l'on peut palper de plus en plus, est en bonne voie. Il est vrai que la théorie n'est pas la pratique. Mais l'accord presque total d'aujourd'hui fait espérer, en bonne part, pour le futur. Tout en le souhaitant, pour le bien-être de la zone.

Laurent Leblond.

M. Marabout



À la recherche des signes du temps

Diplôme et carême

La semaine dernière, au milieu des activités carnavalesques, un événement passa presque inaperçu: la remise des premiers diplômes au C.E.U. de Rimouski. L'Université du Québec étant encore jeune et sans tradition, la cérémonie se déroula d'une manière simple et familière, sans décorum artificiel.

Mon intention n'est pas de vous décrire cet événement; je veux plutôt en dégager la signification. Tous ces premiers gradués recevaient des baccalauréats en théologie et sciences religieuses. La tâche d'éducation entreprise dans les séminaires et les communautés religieuses trouvait ainsi son couronnement dans une université neutre. Ce fait assez paradoxal montre que la collaboration de l'Eglise et de l'Etat peut être féconde. Il signifie aussi que des structures neutres deviennent enrichissantes si nous savons y assurer une présence compétente et efficace.

Les promoteurs du développement économique et industriel vont sans doute regretter que les premiers diplômés du Centre d'Etudes Universitaires n'aient pas des compétences jugées plus utiles pour le développement de notre région. Je trouve au contraire que l'Université du Québec à Rimouski remplit ainsi sa mission de décentraliser l'enseignement universitaire et de répondre au besoin du milieu. Si des enquêtes gouvernementales ont révélé notre sous-développement économique, le Synode a manifesté un besoin profond d'éducation de la foi. Il est donc important d'avoir des connaisseurs pour rectifier les déviations du sentiment religieux et aider le chrétien à s'épanouir harmonieusement dans son milieu.

Mais dans ce domaine comme ailleurs, il ne suffit pas d'avoir des spécialistes. La participation s'avère nécessaire. En ce Mercredi des Cendres, nous devrions répéter intérieurement cette phrase: "Souviens-toi, ô rimouskois, que tu es sous-évangélisé". En conséquence, les privations alimentaires du Carême d'autrefois devraient être remplacées par une alimentation riche d'évangile; bref, profiter de ces quarante jours pour nourrir substantiellement notre foi par tous les moyens possibles.

Jean-Yves Thériault.



Les PRIX sont COUPÉS

chez

ROMUALD TURGEON & FILS

Inc.

RECOUVREMENT DE PLANCHER

245 Michaud Rimouski P.Q.

TEL 723-8174

VENTE DE TAPIS

TAPIS
100% NYLON
Dessous caoutchouc
Rég. 5.95
la verge **4.95**

TAPIS
motif en laine
Rég. 11.95
SPECIAL
9.95
la verge

COUPON
de
TAPIS
de
toutes
grandeurs

vendus
au
prix
COUTANT

SHAG
a motif
100% NYLON
Rég. 13.95 v.c.
REDUIT A **11.60**

OZITE
3.95 la verge

LA VENTE
durera
jusqu'à la fin de
FÉVRIER

TAPIS
a motif de cuisine
Prix à partir de **5.95** la verge

TAPIS
100%
EVELON
4.25

Il ne
vous
reste
que
4 jours

*Joyeux
Festival*



TUILES
VINYL

Prix
9.95
LA CAISSE

TAPIS
FINI VELOURS
100% NYLON
Rég. 10.95 vg
Spécial
la verge **8.95**

PRELART
"Bel Floor"
.50 la verge
carrée

A l'emploi de la maison
Romuald Turgeon et Fils
M. Philippe Labbé
6 ANS
D'EXPERIENCE EN
DECORATION-INTERIEURE

Les Hebdos- Clés et le mois de la publicité

CONCERT

DU JAZZ CLASSIQUE

Devant une salle archi-bondée...de sièges vides, le trio de Gérard Hébert a donné un concert de jazz dans les cadres du Festival d'Hiver 1971 de Rimouski. Les quelques personnes présentes dans la salle ont goûté la justesse de l'interprétation du pianiste Hébert, qui nous a lui-même avoué avoir une grande admiration pour Oscar Peterson. Elle transpire de toute évidence dans le jeu de Gérard Hébert, qui est aussi personnel, par des tentatives très bonnes au niveau de l'improvisation. Vic Angelillo, pour sa part, est un contrebassiste

de tout premier ordre, apportant un style bien propre, "accordant" si l'on peut dire la ligne rythmique et le schéma de toutes improvisations. On a raison de dire que Vic est l'un des meilleurs contrebassistes de jazz au Québec. Quant à Phil Gagnon, deux de ses improvisations majeures à la batterie ont été très justement appréciées par la famille présente.

Nous ne déblatèrerons pas sur cette absence assez gênante de public, visiblement pris ailleurs, ou ayant décidé de ne pas sortir. Ceci n'est

pas de notre ressort, mais on peut dire qu'il a loupé un très bon concert de jazz, dans sa forme classique évidemment, ce qui n'aurait peut-être pas plu à plusieurs, mais qui, dans beaucoup de sens, explique l'évolution du jazz d'aujourd'hui. D'ailleurs, Vic Angelillo nous disait que le mot jazz lui-même prend aujourd'hui tellement de sens que l'on ne peut véritablement maintenant donner une définition globale et définitive à cette forme de musique. L'absence de personnes s'explique peut-être par une méconnaissance de cette forme justement, parmi

tant d'autres raisons, extérieures au concert lui-même.

Le trio de Gérard Hébert, dans ce caractère d'intimité qu'a eu par la force majeure le concert, a été une réussite complète, permettant une communion constante entre les musiciens et les personnes présentes. Ceux qui étaient là ne l'étaient pas parce que le standing voulait qu'ils y soient, mais parce que, tout simplement, le jazz, pour eux, est une forme musicale qui se vit...et s'écoute fort bien.

L.L.

C'est avec plaisir que la direction des HEBDOS-CLES a accepté au nom de ses membres de collaborer au mois de la publicité à la demande du PUBLICITE-CLUB DE MONTREAL.

Le thème de la campagne du MOIS DE LA PUBLICITE cette année est double: LA PUBLICITE, C'EST LA LIBERTE et C'EST VOUS QUI PAYEZ, SERVEZ-VOUS DE VOTRE TETE.

Cette campagne tranche sur les précédentes et répond aux nombreuses attaques dont la publicité a été victime depuis quelques temps.

On l'a notamment accusée de malhonnêteté exercée par des moyens subtils pour pousser au consommateur des produits dont il n'avait pas besoin, des produits tentants qui ne répondent pas à ses besoins et compromettent, même l'équilibre de son budget.

Cette campagne veut démontrer que le publicitaire n'est pas fautif en présentant un produit de façon alléchante puisque le consommateur a le choix et en dernière analyse, est le maître de ses actes et que c'est lui qui porte au fond la responsabilité finale d'un achat fructueux ou infructueux pour lui. Bref, c'est au consommateur d'être intelligent.

Le consommateur peut contester le publicitaire et leurs méthodes mais les publicitaires ont le droit de réagir parce que la publicité est une formule de la liberté d'expression et de l'information.

La campagne de cette année a été organisée par l'agence Vickers & Benson et c'est Pierre Pelletier, directeur de la création française qui a dirigé le travail de la dynamique équipe.

AUBAINE

Ameublement de qualité pour magasin, en partie ou complet. Prix et conditions raisonnables.

Tél : 723-3235

ou 723-8900

(jno)

C'est vous qui payez \$\$\$

Servez-vous de votre tête!



Il y a sur le marché une foule de produits et de services qui font l'objet de campagnes de publicité. C'est vrai. Mais, publicité ou non, les produits ne s'imposent que s'ils sont bons. Vous, consommateur, avez la liberté de choisir les produits qui conviennent à vos besoins et à votre budget. Le choix est grand. C'est vous qui payez.

Pensez-y! Servez-vous de votre tête.

D'autre part, le fabricant a aussi droit à sa liberté... liberté de faire connaître son produit et les avantages qu'il comporte. Un des moyens dont il dispose pour y arriver, c'est la publicité. Oui, la publicité est nécessaire. Après, à vous de choisir, et de bien choisir en vous servant de votre tête.

La publicité, c'est la liberté.

LE PUBLICITE-CLUB DE MONTREAL 



COUREZ

PROFITEZ DE NOS

SPÉCIAUX

ET DE NOTRE

3%

D'ESCOMPTE

FRUITS ET LEGUMES

CAROTTES QUEBEC

Sac 5 lbs **.29**

NAVETS DU QUEBEC

La LIVRE **.05**

CITRONS

Sunkist Californie Grosseur 140

4 / **.25**

BANANES ORDINAIRES

La livre

.09

POPS TARTS de Kellogg's
SAV. ASS. GLACEE ou rég. 11 oz

.45

SOUPE aux pois ou légumes
HABITANT - 28 oz **2^{pr}.45**

BOEUF à la mode (Beef Stew)
HABITANT - 14 oz **.45**

SEL DE TABLE WINDSOR - Bte 2 lbs **2^{pr}.33**

CEREALES SUCREES Sugar Pop de Kellogg's
Bte de 10 oz **.39**

PAPIER d'aluminium "REYNOLDS"
24 x 12 x 100 **2^{pr}.63**

MARINADE SUCREE "GAUVIN" - Boc. 24 oz **.39**

CREME GLACEE "LAVAL" - 3 chop. **.49**

BISCUITS Caroussel de DAVID
Bte de 2 livres **.69**

BISCUITS CHOCOLAT Guimauve de DAVID
Bte 1 1/2 lb **.79**

BISCUITS AU THE ROYAL de VIAU
Boite de 2 lbs **.59**

FARINE TOUT USAGE



"PURITY"

Sac de 7 lbs

.61

Mélange à gâteaux "ROBIN HOOD"

Bte 18 oz **3 pour 1.00**



VASTE TERRAIN DE STATIONNEMENT

PRODUITS

"AYLMER"

BLÉ D'INDE en crème

DE CHOIX

Bte de 19 oz **2 pour .39**

POIS VERTS assortis

DE CHOIX

Boite de 19 oz **2 pour .39**



REGARDEZ et CONSTATEZ LA QUALITE DES VIANDES QUE NOUS VOUS SERVONS.

Côtelettes de porc

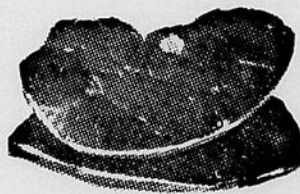
MAIGRES

La livre

.69



FOIE DE PORC



FRAIS

La livre

.39

CUISSES DE POULET CONGELEES

Bte de 10 lbs **3.50**

JAMBON CUIT

1/4 d fesse maigre 2 à 3 livres

1.03

ROSBIF DE POINTE

La livre **1.29**

LARD SALE

GRAS - EPAIS - la lb **.39**

STEAK ROSBIF

ou T-BONE - la livre **1.25**

STEAK HACHE

DE RONDE - la lb **.89**

CROUPE DE BOEUF

5 livres et plus - la lb **.85**

SAUCISSES FUMÉES

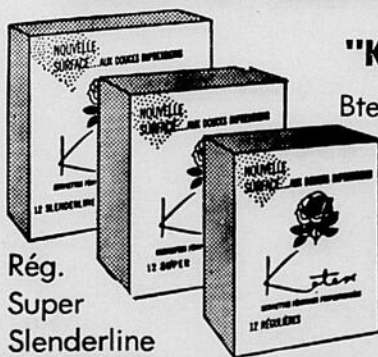
FEDERAL - La lb **.49**

PAPIER DE TOILETTE "BALLET"

COULEURS ASSORTIES Pqt de 2

.29

SERVIETTES SANITAIRES



"KOTEX"

Bte de 12's

2 pour

.93

Rég. Super Slenderline

TISSUS - MOUCHOIRS

"WHITE SWAN"

BLANCS

Bte de 360's **2 pour .51**

DEODORISANT POUR MAISON

"FLORIENT"

ODEURS ASSORTIES Boîte 6 onces

.39



DETERSIF "FAB"

FORMAT GEANT

Rég. .99 SPECIAL **.69**

SAVON DE TOILETTE

"PALMOLIVE"

Paquet de 4 savons

.43

A VOTRE CENTRE D'ACHAT PRÉFÉRÉ

Albert



LA SEMAINE AU CEGEP

Atelier d'arts plastiques

Cette semaine avait lieu l'ouverture de nouveaux ateliers d'arts plastiques. Nous avons demandé à M. Guy Hamel, responsable de ces ateliers, d'en donner une courte description au public de la région.

L'Atelier d'Arts Plastiques a pour but de favoriser l'expression plastique chez l'étudiant en rendant accessibles ateliers, équipements et matériel didactique.



Des étudiants à l'oeuvre dans l'Atelier de Gravure.

L'animation de l'atelier peut se faire de plusieurs façons:

- En faisant participer l'étudiant à différentes techniques plastiques qui demandent de sa part un sens de créativité.
- En fournissant des projets personnels ou collectifs qui sont actuels, réels et adaptés à son tempérament.

L'atelier libre est offert à tous ceux qui participent à la vie du collège, étudiants, professeurs, administrateurs et personnel de soutien.

Sous la surveillance d'un animateur, on a pu voir se poursuivre des recherches personnelles en dessin, peinture à l'huile, poterie, sculpture, sérigraphie, maquettes de décor pour la pièce de théâtre d'Hélène Roy et les deux projets de la bibliothèque. Les étudiants du cours régulier et de l'éducation permanente ont profité de l'atelier libre pour terminer leurs travaux.

Durant la première session, 24 affiches ont été tirées à environ 2,000 exemplaires comme publicité pour différents parascolaires. Des projets de décoration pour le club d'échecs, la cafétéria, du salon du personnel ont été soumis.

Un membre de l'atelier d'art a gagné le concours de l'écusson du Collège. Nous avons participé aussi aux projets d'écussons pour la Pastorale et le Centre de Consultation Sociale.

Lors de l'exposition "Faisan", l'atelier a participé au montage des présentoirs et à leur disposition ainsi qu'à l'éclairage dirigé. Une affiche fut réalisée pour l'événement, tirée à cinquante exemplaires en trois couleurs à la sérigraphie.

Pour terminer la session, l'atelier a réalisé trois grandes décorations murales à La Coudée.

À la deuxième session, nous proposons, en plus, des activités nouvelles: la gravure en creux, la taille douce au burin, la gravure sur bois debout (xylographie) l'impression sur étoffes, le vitrail, la sculpture avec soudure de feuilles métalliques, la confection d'objets décoratifs avec l'émail à froid, la céramique, la lithographie sur pierre et sur zinc. Au moins treize projets de murales s'offrent à l'atelier comme décoration à La Coudée. Deux expositions sont prévues; la première au début et l'autre à la fin de la session.

La réalisation de décors et d'affiches pour la pièce d'expression corporelle "La pollution" demandera la participation d'un groupe d'étudiants. Nous envisageons plusieurs projets d'affiches.

À tous les mois, l'atelier fournira deux panneaux illustrant un thème pour la bibliothèque. Le projet choisi pour le salon du personnel sera exécuté durant la session.

Une bonne publicité sera nécessaire pour amener les étudiants au B-500. L'atmosphère de création ambiante, la couleur et la décoration, l'équipement, l'espace que nous possédons dans le nouvel aménagement attireront un très grand nombre d'étudiants.

C'est vrai que l'étudiant, à l'atelier, participe entièrement comme figurant. C'est lui qui s'exprime avec les moyens qu'il possède et qu'il vient chercher.

L'exposition est une activité très importante pour les autres étudiants. Elle fait voir ce qui s'est fait. Ces étudiants participent à l'atelier d'art en tant que spectateurs. Les oeuvres leur sont destinées et les deux groupes remplissent les rôles nécessaires à l'élaboration d'une oeuvre: l'expression et l'appréciation.

Guy Hamel.

Faites vite, achetez vos billets de **inter-loto** chez votre agent autorisé

220 gagnants
\$325,000. en prix

"Un p'tit billet de loto, ça peut rapporter gros"



loto-québec

500, Place d'Armes, Montréal 126. Tél.: 873-5350

CLUB AUTOMOBILE QUEBEC

ASSURANCE AUTOMOBILE
ASSURANCES GÉNÉRALES
FEU - VOL - RESPONSABILITÉ
FACILITES DE PAIEMENTS
SANS INTERET
RISTOURNE ANNUELLE 7 à 10%

Consultez

ALAIN RIOUX,

Représentant
422, Boul. Jessop — Rimouski
Tél.: 724-4931



ALAIN RIOUX

KARATE JIU JITSU
JUDO, BOXE, SAVATE



Pour détails:

**Institut de Judo-Karate
DE RIMOUSKI**

Tél.: 723-3079



De TOUT pour la
construction

LE SAMEDI MATIN

PRIX TRES SPECIAL

POUR UNE VENTE AU COMPTANT



351, des Chevaliers,

Rimouski, P. Q.

Bur.: 723-6434



université
du québec
centre d'études universitaires
de rimouski

SESSION ÉTÉ - 71

SESSION AUTOMNE - 71

**ÉDUCATION PERMANENTE
DEMANDE D'ADMISSION**

Pour ceux qui n'ont jamais suivi de cours à l'UQAR
Date limite pour la demande d'admission: 15 mars 71

DIPLOMES ET PROGRAMMES OFFERTS

Baccalauréat spécialisé:

Administration	Langue et littérature française
Biologie	Mathématiques
Géographie	Théologie
Histoire	

**Baccalauréat spécialisé
Enseignement secondaire:**

Administration	Physique
Biologie	Études françaises
Mathématiques	Études anglaises
Géographie	Sciences religieuses
Histoire	

Baccalauréat spécialisé Enseignement:

Elémentaire
Elémentaire (préscolaire)
Enfance inadaptée

Brevet d'enseignement:

Brevet A élémentaire, secondaire
*B.E.S. Ens. préscolaire (2e, 3e, 4e cycles)
Brevet A et B (N.L.Q.)
*B.E.S. Enfance inadaptée (3e et 4e cycles)
Certificat d'études pédagogiques
B.E.S. technique
Secteur technique (Ex-ENET): D-II, D-III

Certificat sciences religieuses

Psycho-pédagogie:

Certificat d'études universitaires en psycho-pédagogie

Pour annuaire Été-71 et renseignements:

Écrivez à:

Service de l'éducation permanente (Admission)
Université du Québec,
300, avenue des Ursulines, Rimouski

Ou téléphonez à: 723-1986 Local 142-143

(*): Ces cours s'adressent seulement à ceux qui ont déjà commencé.

Le 14 mars à Rimouski pour les JMC



L' "étrange" Labrecque fait du bon boulot

Juste un petit mot pour souligner le très bon spectacle qu'a donné Jacques Labrecque, lors du premier concert des JEUNESSES MUSICALES. Il faut l'écrire, ce chanteur a su plaire au public.

Avec un tel spectacle, les JMC révèlent leur nouveauté et impriment la marque d'artistes choisis. Cet étrange troubadour qu'est Jacques Labrecque a présenté une collection de très belles chansons. La voix qui ne manque pas d'aplomb, de gravité même, a fait ressortir admirablement toute cette poésie intense qui se dégage des chansons comme "A la claire fontaine", "Les raftsmen", "Partons la mer est belle" et plusieurs autres.

La promenade dans le bon vieux temps que propose à l'auditeur Jacques Labrecque est à la fois rafraîchissante et belle. On y voit du talent, de l'imagination. Labrecque est un personnage captivant. Parce que dansant et sautant sur scène, il ne laisse pas le spectateur indifférent. Ses mimiques de toutes sortes font rire les adultes les plus sérieux. Ce spectacle est un excellent divertissement.

Il est dommage que de nos jours le folklore tende à disparaître. Un gars comme Labrecque nous donne envie d'entendre ces vieux airs remplis de simplicité et de nudité. Labrecque a soufflé sur la poussière qui recouvrait notre répertoire. Il faut bien l'avouer, nous sommes honteux d'avoir mis au rancart tant de richesses.

Les JEUNESSES MUSICALES ont enfin trouvé la formule idéale pour éduquer le public, en présentant un spectacle coloré. Fini les concerts classiques qui, malgré leur grande beauté, ne peuvent toucher à toutes les couches de la société.

Un spectacle comme celui de Jacques Labrecque ne peut que nous éblouir par sa richesse. Il incite les gens à revenir assister aux concerts des JMC. Il laisse une impression agréable. Bravo Jacques Labrecque!...

MARTHA GAGNON
"Le Réveil" de Jonquière.



Prix coupés à Plein

ORANGES DE CHOIX De la Californie Juteuses Grosneur 88 La douzaine	98¢
CELERI PASCAL De la Californie, Canada No 1 Grosneur 24 ch.	33¢
ORANGES FLORIDE Grosneur 125 La douzaine	49¢
LAITUE ICEBERG De la Californie, Canada No 1 Grosneur 24 ch.	29¢
POMMES MCINTOSH De Fantaisie Du Québec Sac 5 lb	59¢
ECHALOTES FRAICHES Importées - Douces Savoureuses Pqt.	12¢
POMMES DE TERRE Canada No 1 Sac 10 lb	35¢

Prix coupés à Plein

JUS DE POMMES Scotian Gold De fantaisie du Can. Bte 48 oz SUPER-AUBAINE	34¢
MELANGE A GATEAUX Duncan Hines Pqt 19 oz	39¢
SHORTENING VEGETALE Crisco Pqt 1 lb	44¢
CHAUSSONS AUX POMMES Pillsbury Bte 14 oz	64¢
OEUF FRAIS "A" Moyens La douz.	43¢
SIROP DE MAIS Crown Brand 4¢ de rabais Bout. 2 lb	40¢
NESTLE QUIK Brevage CChocolat 10¢ de rabais Pqt 32 oz	84¢

Prix coupés à Plein

PAPIER ALUMINIUM Reynold 12" x 25' Roul. SUPER-AUBAINE	34¢
ALIMENTS POUR CHATS Pamper Bte 6 oz	19¢
HUILE DE MAIS Mazola Bout. 32 oz	99¢
PATATES CHIPS Humpty Dumpty Bte 18 oz	99¢
FROMAGE EN TRANCHES Fondu Richmello Pqt 8 oz	33¢
MELANGE A SOUPE Loney Env.	9¢

Prix coupés à Plein sur les VIANDES DE QUALITÉ

EPAULE DE PORC Tendre, Frais, Genre Picnic Inspecté par le Gouvernement lb	49¢	DINDES CONGEELES Canada Catégorie "A", 5 à 10 lb lb	39¢
LONGES DE PORC Frais, Jeune, Tendre Bout des Côtes, Env. 3 1/2 livres	49¢	ROTI POT-AU-FEU Roulé, Country Club, Marque Rouge	89¢
LONGES DE PORC Frais, Jeune, Tendre Bout du Filet, Env. 3 1/2 livres	59¢	ROTI DE PALETTE Boeuf de Marque Rouge	65¢
COTELETTES DE PORC Coupe du Centre, Charnues	89¢	SAUCISSE DE PORC Bilopage	67¢
JAMBON DANS LA FESSE Swift, Entier ou Moitié Couenne et Gras enlevés	65¢	POULETS A ROTIR Canada Catégorie "A" Congelés, 2-3 livres	27¢
HAMBURG Frais Haché à chaque Heure	59¢	POULETS CHAPONS Canada Catégorie "A" Congelés, 5 livres et plus	49¢
BIFTECK DE SURLONGE Boeuf de Marque Rouge	1.39	BACON SANS COUENNE Marque Jubilee Pqt 1 lb	56¢

Prix coupés à Plein

PAPIER ALUMINIUM Reynolds 18" x 25' Roul. SUPER-AUBAINE	67¢
BATONNETS DE GRISSOL Ordinaires ou salés Pqt 10 oz	59¢
CAFE INSTANTANE Nescafé Pot 6 oz	1.29
CAFE INSTANTANE Nescafé Pot 10 oz	1.89
NESTLE QUIK Brevage Chocolat 5¢ de rabais Pqt 1 lb	49¢
MIRACLE WHIP De Kraft Pot 32 oz	60¢
MARGARINE MOLLE Parkay Pqt 1 lb	57¢

Prix coupés à Plein

PAPIER DE TOILETTE White Swan Pqt 2 roul. SUPER-AUBAINE	33¢
DINER KRAFT Maca, et fromage Pqt 7 1/4 oz	17¢
OVALTINE Ord. ou chocolat Pot 6 oz	42¢
CAFE INSTANTANE Richmello Pot 10 oz	1.29
PATATES CHIPS Dentelées, Humpty Dumpty B.B.Q. ou Rég. Sac 12 oz	39¢

Prix coupés à Plein

PATATES FRITES Rondes congelées Dominion Pqt 2 lb SUPER-AUBAINE	45¢
TARTE AUX BLEUETS Congelée, Farm House 24 oz	71¢
GAUFRES CONGEELES Jemina Pqt 9 oz	46¢
MAIS EN GRAINS Congelé, Domino Canada de Fantaisie Pqt 2 lb	59¢
LEGUMES ASSORTIS Domino, Congelés Canada de Fantaisie Pqt 2 lb	58¢
DINER SPAGHETTI Kraft (viande) Pqt 12 3/4 oz	59¢
COCKTAIL DE FRUITS Dominion Bte 28 oz	45¢

Prix coupés à Plein

BREUVAGE OVALTINE Au chocolat ou ordinaire Pot 12 oz SUPER-AUBAINE	72¢
HUILE DE MAIS Mazola Bout. 128 oz	2.19
GRIGNOTINES A l'oignon, Big G Pqt 5 oz	47¢
FROMAGE GRUYERE Suisse, Chamois Pqt 8 oz SUPER-AUBAINE	49¢
MAIS A SOUFFLER Planter Pqt 8 oz	16¢

Prix coupés à Plein

TARTES AUX CERISES Richmello 24 oz chacune SUPER-AUBAINE	49¢
CEREALES AUX MURES Captain Crunch Pqt 10 1/2 oz	54¢
FLUFFS A-1 Newport 5 pintes	45¢
RIZ A LONG GRAINS Royal Pqt 16 oz	26¢
HUILE DE MAIS Mazola Bout. 32 oz	99¢
GATEAU ROULE Gelée ou Citron, Richmello SUPER-AUBAINE Pqt 11 oz	39¢
THE EN SACS Orange Pekoe, Richmello SUPER-AUBAINE Pqt 60	69¢

Prix coupés à Plein

BISCUITS TUC McVitie 3 pqt 3 oz SUPER-AUBAINE	49¢
BISCUITS TARTELETTES Aux Fraises, Manning, Assor. SUPER-AUBAINE Pqt 1 1/2 lb	65¢
SUCONS P.C. Assortis Pqt 8 oz SUPER-AUBAINE	33¢
PAPIER DE TOILETTE White Swan Pqt 4 roul. SUPER-AUBAINE	59¢
ESSUIE-TOUT White Swan Couleurs Assorties 2 roul.	59¢



continue de nous faire BIEN MANGER

Premiers diplômés



Au cours d'une réception offerte au Centre d'Etudes universitaires de Rimouski, des étudiants en sciences religieuses de cette institution ont reçu, des mains du président de l'UQ, M. Alphonse Riverin, leur diplôme qui termine leurs études au premier cycle. Ces diplômés ont terminé leur cours l'année dernière.

M. Riverin, dans une courte allocution, a fait état de l'importance de ces premiers diplômés, non seulement pour le Centre de Rimouski mais pour tout le réseau de l'Université du Québec. "On a souventes fois critiqués les sciences religieuses, d'ajouter M. Riverin; mais, il est prouvé aujourd'hui qu'elles peuvent facilement s'intégrer dans un enseignement supérieur valable". Il a par ailleurs précisé que leur intégration, dans les Constituantes,

était complète, permettant une action future profitable pour tout l'ensemble du Québec.

Pour sa part, M. Robert Lebel, représentant Mgr l'archevêque, a fait état de cette intégration des sciences religieuses dans l'enseignement supérieur, dans une "neutralité positive", intégration répondant aux buts de l'enseignement supérieur, c'est-à-dire le perfectionnement de l'être humain. Il a fait remarqué la collaboration à caractère régional qui se manifeste au niveau du Centre d'Etudes universitaires de Rimouski.

En tout, 19 diplômés ont reçu leur parchemin, soit un bacc spécialisé en théologie, soit un diplôme en enseignement de sciences religieuses.

Sur la photo, on voit M. Riverin remettant le parchemin à l'un des diplômés.

Plus d'un million pour l'aéroport de Mt-Joli

Le gouvernement canadien investira, en 1971-1972, une somme approximative de \$7 millions dans l'Est du Québec et la Côte-Nord.

Pour les secteurs que nous rejoignons, les subventions touchent en particulier l'aéroport régional de Mont-Joli. En 1971-72, des améliorations seront faites à l'aérogare (première phase) pour \$300,000.00. Il y aura aussi le revêtement de la piste 16-34 (\$87,000.00), la réhabilitation du MDB (\$7,000.00), l'installation du système ILS (\$123,000.00 pour l'équipement, \$138,000.00 pour l'installation). Ce qui donne un total de \$655,000.00 pour 1971-72.

En 1972-73, les investissements seront de \$785,000.00 à cet aérogare. Ils seront de \$510,000.00 en 73-74.

Visite d'Halifax



Une réception civique a marqué la venue à Rimouski de nombreux jeunes d'Halifax, reçus en notre ville dans le cadre d'échanges interprovinciaux. On voit ici le représentant de la Cité, l'échevin Jean-Louis Ruest, adressant le mot de bienvenue aux jeunes invités. Les visiteurs ont beaucoup aimé leur séjour ici, vivant dans des familles et participant à de nombreuses activités. M. Blondin Laplante est le responsable ici de ces échanges interprovinciaux. Des jeunes Rimouskois iront en Nouvelle-Ecosse au printemps, visiter à leur tour ceux qui sont venus les rencontrer la semaine dernière ici.

(Photo Laurent Leblond)

AMEUBLEMENT DE BUREAU SUR CATALOGUE

Robert Côté Enr.

FOURNITURE DE BUREAU - ARTICLES DE CLASSE

PAPETERIE

9 est, St-Jean-Baptiste

Rimouski

723-3066

Budget équilibré, grâce aux spéciaux du "Rimouskois"

Hôtel du Boulevard
ELLES SONT REVENUES
LES DANSEUSES A
GOGO TOPLESS
 à la DISCOTHEQUE du ST-BAR
 et au BAR SALON SCOPITONE

TAVERNE "LE GOBELET"	REPAS D'HOMMES D'AFFAIRE A \$1.20	COCKTAIL SCOPITONE
-------------------------	--------------------------------------	-----------------------

L'ENDROIT LE PLUS VIVANT ET LE PLUS POPULAIRE A RIMOUSKI.

Hôtel du Boulevard

170 ouest, St-Germain — Tél. : 723-9231

DU NOUVEAU

à votre Centre de Rénovation Domiciliaire

ADRIEN

GUAY & FILS.

260 RUE LEONIDAS — RIMOUSKI
Tél. : 724-4494

NOUVEAU SYSTEME INTERMATIC
Choix de 1360 couleurs

INTERLUX SATIN LATEX

Blanc 700
Rég. \$11.50

Spécial **5.75**

peinturer avec Interlux est un jeu d'enfant

"Vive Interlux!" dis-je. "C'est simple!" Maman s'exclame: "Quelles teintes riches! Elle sèche en un rien de temps! Se nettoie sans effort!" Papa, lui, aime Interlux parce qu'elle s'étend facilement et vite et que son fini est incomparable! Pas surprenant qu'il dise:

commencez avec les Peintures INTERLUX finissez en beauté



LUISANT • SEMI-MAT • MAT • LATEX • POUR INTÉRIEUR ET EXTÉRIEUR

INTERLUX SEMI LUSTRE

Blanc 500
Rég. \$13.25
SPECIAL

6.63

VOTRE CREDIT EST BON AVEC "CHARGE" A VOTRE CENTRE DE RENOVATION DOMICILIAIRE.

NOS CLIENTS SONT NOS MEILLEURS VENDEURS.

SUCCULENTE RECETTE COUPE-FRANÇAISE ROSBIF — CANADIEN

- 1 - Saisir votre rôti, pendant 10 minutes, dans un four déjà à 500°
- 2 - Faire fondre, environ 3/4 po. de largeur d'une livre de beurre ou de margarine, jusqu'à ce qu'il devienne de couleur naturelle; éviter qu'il soit brûlé.
- 3 - Remettre dans la rôtissoire, badigeonner et assaisonner de moutarde sèche, sel, poivre, épices à steak, persil et un oignon tranché
- 4 - Placer au four pour la cuisson désirée, c'est à dire 325°, pendant :
12 minutes par livre (saignant)
15 minutes par livre (médium)
18 minutes par livre (bien cuit).
- 5 - La cuisson terminée, laisser au four, à un degré modéré, seulement pour tenir chaud. Au bouillon qu'il restera ajouter de la bière ou du vin; bien mélanger le tout.
- 6 - Pour servir, retirer du four le rôti, le trancher et l'arroser du bouillon laissé au chaud.
Vous verrez que votre rôti sera délicieux.
Bonne appétit :
Votre Boucher.

Coupes Françaises

ROSBIF DU ROI
1.59 la livre

STEAK Chateaubriand
1.59 la livre

"GOGO"
ROTI veau et porc
1.69 la livre

Steak préparé pour fondu
1.69 la livre

Viandes diverses

Porc
frais Coupe
PICNIC Lb .45

Bologna Lb .39
frais ou fumée

Filet
de mourue FRAIS La livre .65

Saucisse Paquet 16 oz .53
fumée

Fruits & Légumes

CELERI
FLORIDE Gros pied .23

RAISIN
ROUGE — MALAGA La lb .29

CHOU
FRAIS — IMPORTE Chacun .25

LIVRAISON

Nous ne pouvons plus accepter de commandes téléphoniques après 2 heures p.m. le samedi.

Pour une livraison plus rapide le vendredi matin, s.v.p. téléphoner votre commande le jeudi soir. MERCI

GATEAUX au caramel "VACHON" Bte de 12's .49

BISCUITS assortis "DAVID" carroussel 2 lbs .89

CRISCO Shortening pur format 1 lb .42
Huile à cuissons Format 38 oz 1.09

MARMELADE aux fruits "VACHON" Format 24 oz .45

PATE A DENTS "CREST" Format familial .89

RINCE-BOUCHE "SCOPE" Format 12 oz .99

MELANGE A GATEAUX DUNCAN HINES saveurs assorties Format 19 oz .39

JUS DE TOMATES "HEINZ" Format 19 oz 4/.50

KETCHUP rouge "HEINZ" Format 11 oz .23

BEURRE NO 1 "BIC" La livre .67

PAIN tranché "GAGNON" Format de 32 oz .29

FARINE tout-usage "PURITY" Sac 7 lb .69

CAFE Instantané "CHASE & SANDBORN" Form. 6 oz 1.25

DETERGENT en poudre "OXYDOL" Format familial 1.69

JUS D'ORANGE cristaux "TANG" Format 3 1/2 oz 4/.83

MARGARINE "MERRY" colorée Format 1 lb 2/.69

EAU DE JAVEL "JAVEX" Format 128 oz .75

SI VOUS DESIREZ UNE COMMANDE POUR DINER S.V.P. TELEPHONEZ AVANT 10 HEURES A.M.

Paul

ROBERGE Inc.

315, Cathédrale

RIMOUSKI

Tél. 723-7891

SPECIAUX
EN VIGUEUR
JUSQU'AU

27 février

Au Club Lions



Dans le cadre du Festival d'Hiver 1971 de Rimouski, les Duchesses et les officiels de cette manifestation annuelle ont participé au souper hebdomadaire du Club Lions, lundi soir dernier. Le conférencier invité était le Notaire Ronaldo Raboin. (Photo Gérard Canuel)

Une autre...



M. Téléphore Martin, fondateur de l'OTJ de Nazareth, fait la mise au jeu officielle lors de l'inauguration de la patinoire de l'endroit, dimanche. A ses côtés, M. Henri Lebel, président de l'OTJ de Nazareth. (Photo Gérard Canuel)

MAISON A VENDRE

173 DES VETERANS — SACRE - COEUR



Grandeur 24' x 28', solarium 9' x 14', fini briques et clapboard, intérieur en Gyproc, trois chambres à coucher, salle à manger, salon avec foyer, tapis mur-à-mur, cuisine, etc. — Sous-sol en ciment, système de chauffage à l'eau chaude. Terrain de 125' x 180'. Recouvert de pelouse et arbustes. LIVRAISON 30 JOURS.

S'adresser à :

Immeubles & Placements J. A. Inc.

30 EST RUE EVECHE — RIMOUSKI
TEL. 723-6335 — RES. 723-2543

(jno)

A l'Imprimerie Blais,
c'est parfait!

NOUVEAU dans la région



M. ADRIEN (BEE) LEPAGE



CRETONS • TETE FROMAGEE

SMOKED MEAT • SALAMI

BOUDIN FRAIS • GRAISSE
DE ROTI


BACONS ET JAMBONS
ASSORTIS, ETC.



M. ADRIEN (BEE) LEPAGE

398, BOULEVARD JESSOP - RIMOUSKI - TEL. 723-7467

REPRÉSENTANT POUR LE BAS DU FLEUVE

DE  **Maître**

CHARCUTERIE ET VIANDES EN GROS

La plus ancienne et la plus moderne des "CHARCUTERIES DU QUEBEC"