

À CONSERVER

Vol. 1 No 3 · 10 mai 2003 · 28 550 exemplaires · 20 pages

# Coups

# d'habitat



**Décoration Mich-Lyne**  
 À votre service depuis 21 ans  
 Service à domicile **GRATUIT**  
 270, Choquette, Beloeil, 446-1401  
 (Voisin du Harvey's)



**Le Coeur des maisons saines au Canada**  
 Ne payez qu'en novembre 2003  
**BEAM**  
**MA BALAYEUSE**  
 VOIR NOTRE ANNONCE EN PAGE 2

# Habitation & Renovation

**UNITED Floors**

SITE INTERNET

[www.unitedfloors.ca](http://www.unitedfloors.ca)

**COUVRE-PLANCHERS BELOEIL INC.**

225, rue Cartier, Beloeil 467-5249

**PEINTURES Benjamin Moore**



467-5249



## Un plancher au décor enchanteur

Plancher de bois franc défraîchi, tuiles de céramique détériorées, base de ciment intraitable... Voilà de quoi faire marcher sur le bout des pieds. Pourtant, de bonnes idées bien réalisées rajeunissent les planchers de bois franc, ragaillardissent les tuiles de céramique, illuminent les planchers de ciment. Dites donc adieu aux sols uniformes et ennuyeux. Sortez vos pinceaux, vos pochoirs et laissez-vous emporter dans la découverte de formes et de couleurs plus chatoyantes les unes que les autres.

Si, après avoir cassé quelques tuiles de céramique dans la cuisine et la salle de bain, vous vous retrouvez avec un mélange plutôt hétéroclite de couleurs, continuez : vous êtes sur la bonne voie! Vous pouvez facilement peindre les tuiles pour créer une mosaïque unique et dont vous serez fier. Pour une cuisine

moderne, allez-y de couleurs vives et contrastantes. Pour une cuisine plus traditionnelle, choisissez un mélange judicieux de tuiles aux motifs variés, mais de la même taille, que vous disposerez à intervalle régulier entre des tuiles unies de même couleur.

Le beau plancher de bois franc de votre salon présente une profonde entaille suite au déplacement d'un meuble trop lourd? Ne refaites pas tout le plancher. Au contraire, profitez de cet incident pour rehausser la beauté de celui-ci en installant une frise en marbre ou en céramique qui fera le tour de la pièce. Si une grande superficie est endommagée, le plancher peut être peinturé aux couleurs d'un tapis persan. Pour plus de grandes et petites idées de projets de restauration de plancher, consultez votre centre de rénovation.

## Agrandir de l'intérieur

Dix ans, quinze ans après avoir emménagé dans votre résidence actuelle, vous ne savez plus à quels espaces vous vouer! Des bibelots s'alignent sur le bord des bibliothèques; les livres s'accumulent, empilés à la chinoise (c'est-à-dire à l'horizontal); les murs sont garnis d'affiches, de reproductions, de divers objets, qui forment un ensemble des plus hétéroclites!

Il y a moyen, à peu de frais, «d'agrandir de l'intérieur». Comment? Bien entendu, tout doit commencer par un ménage en bonne et due forme de tout votre fourbi. Puis, il faut penser à un système de rangement discret où les formes et les couleurs joueront un rôle important. Certaines pièces, plus grandes que d'autres, gagneront en espace grâce à un faux mur qui pourrait cacher quelques tiroirs et espaces de rangement. Ailleurs,

le garde-robe pourrait être mis à profit. Il existe sur le marché des systèmes de rangement télescopiques, complets et presque magiques.

En reflétant la lumière, qu'elle soit naturelle ou artificielle, les miroirs font paraître une pièce beaucoup plus grande qu'elle ne l'est en réalité. Limiter ou réduire le nombre d'affiches, la quantité de meubles dans une pièce vous donnera non seulement l'impression d'espace, mais vous permettra aussi de vous déplacer plus librement. Un excellent moyen d'agrandir la salle familiale est d'installer des placards, peints aux couleurs de la pièce pour plus de discrétion. Ces placards seront complétés par de nombreux paniers qui recevront les jouets, les accessoires que vous désirez garder sous la main, les livres et tout ce que vous pourrez y dissimuler.

Rehaussez la beauté de votre plancher de bois franc en ajoutant des détails décoratifs de couleur contrastante.

**NE PAYEZ QU'EN NOVEMBRE 2003**

**Édition spéciale Printemps 2003**

LES SYSTÈMES CENTRAUX D'ASPIRATION

**BEAM**

**547\$**

Ensemble à air #060070

**697\$**

Ensemble électrique #012192

**Mousse GRATUITE**

à l'achat d'un aspirateur central

**Exclusif**

Système de réduction du bruit Sérenité-2

Beaucoup plus silencieux qu'un aspirateur central standard

**PUissance de nettoyage 520**

454866-10-5

PRODUCTIVITÉ	ÉNERGIE	SOMMEIL	PROBLÈMES ÉMOTIONNELS	SYMPTÔMES NASAUX	SYMPTÔMES OCULAIRES	INCONFORT
46%	48%	44%	58%	47%	61%	52%
D'AMÉLIORATIONS	D'AMÉLIORATIONS	D'AMÉLIORATIONS	D'AMÉLIORATIONS	D'AMÉLIORATIONS	D'AMÉLIORATIONS	D'AMÉLIORATIONS

**MA BALAYEUSE**

SACS PIÈCES ACCESSOIRES RÉPARATION DE TOUTES LES MARQUES

ASPIRATEURS NEUFS ET USAGÉS À PARTIR DE 45\$

HEURES D'OUVERTURE:  
Lundi au mercredi 9h à 18h  
Jeudi, vendredi 9h à 21h  
Samedi 9h à 17h

ESTIMATION GRATUITE

200, boul. Laurier, Beloeil 464-1014

**VÉRIFICATION ET RÉPARATION DE TOUTES LES MARQUES**

*Soyez prêt pour affronter les chaleurs*

**Freedomnez un air de qualité**

Climatiseur ou thermopompe mural ou central

**SAMSUNG**

**THERMOCO inc.**

721, Laurier, Beloeil 464-2188

www.thermoco.ca

ESTIMATION GRATUITE

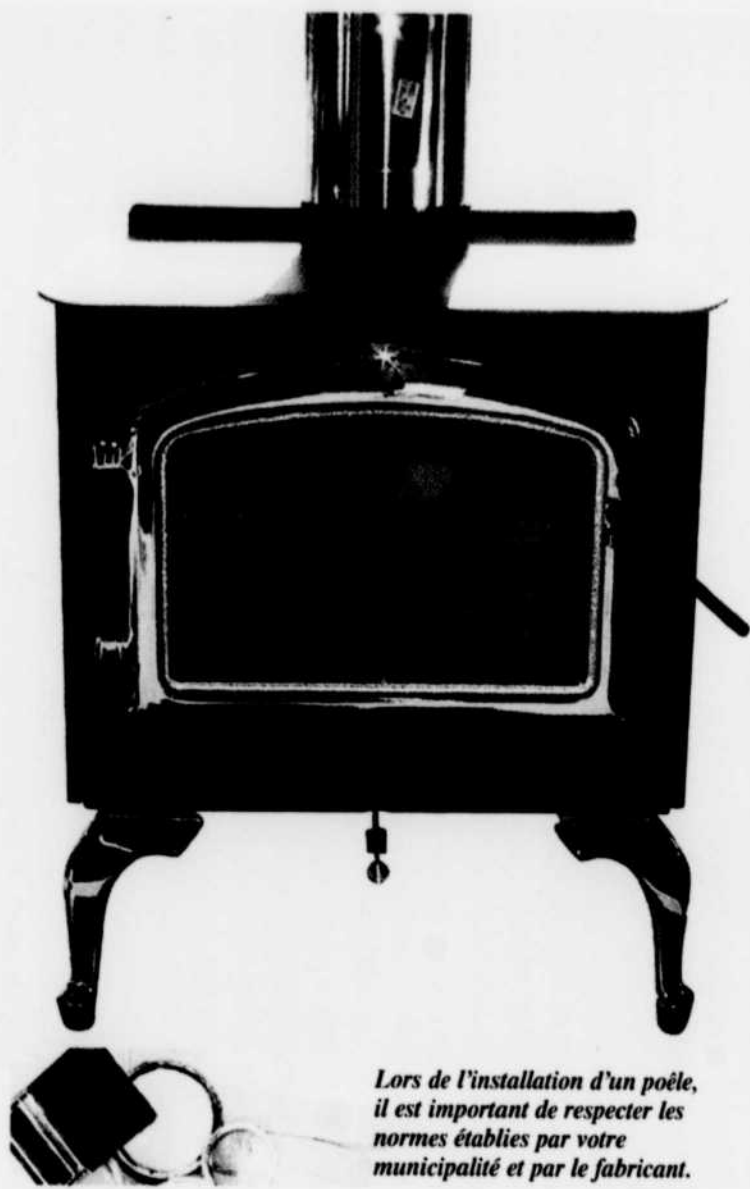
# La douce chaleur du poêle à bois

Bon, d'accord, le printemps s'en vient. Mais peut-être avez-vous encore envie de goûter à la douceur du poêle à bois. Et puis, vous serez déjà prêt pour l'automne prochain.

Il y a plusieurs raisons qui incitent les gens à installer un poêle à bois dans la maison. Depuis la tristement célèbre tempête de verglas survenue il y a déjà cinq ans, les poêles à bois ont connu une popularité grandissante. Non seulement peuvent-ils fournir une douce chaleur lors des pannes de courant, mais ils peuvent

également devenir la «pièce de résistance» d'un aménagement intérieur. Peu importe les motifs qui vous incitent à installer un poêle à bois, il faut toujours considérer la sécurité comme l'élément le plus important.

Lors de l'installation, il est important de respecter les normes établies par votre municipalité et par le fabricant. Attention aussi de bien communiquer avec votre assureur afin d'obtenir une acceptation écrite pour l'installation de votre poêle à bois.



*Lors de l'installation d'un poêle, il est important de respecter les normes établies par votre municipalité et par le fabricant.*

## Règles pour une utilisation sécuritaire d'un poêle à bois

- Préférez une grande pièce : l'air circulera mieux et votre poêle sera plus efficace.
- Au moindre doute, consultez un professionnel pour l'installation.
- Videz le cendrier et faites ramoner les conduits régulièrement.
- Remplacez immédiatement toute brique réfractaire endommagée.
- Évitez les retours de fumée en ouvrant une fenêtre pendant quelques minutes.
- Ouvrez la porte de quelques centimètres pour permettre une meilleure combustion.

## les muses du peintre

Jusqu'au  
1<sup>er</sup> septembre 2003

3,78 L  
Série 671  
Latex mat pour plafonds  
Super blanc et Blanc naturel  
66,99 \$  
18,9 L



25<sup>99</sup> \$

3,78 L  
Série 674  
Latex d'intérieur fini perle  
Toutes les couleurs  
83,99 \$  
18,9 L



27<sup>99</sup> \$

3,78 L  
689-673  
Peinture à planchers à l'alkyde,  
fini lustré  
Gris  
98,99 \$  
18,9 L



SICO  
inspiration liquide

sico.ca

SERVICE DE DÉCORATION À DOMICILE - NOUS PRENONS SANS FRAIS LES MESURES POUR LES STORES

décor  
Saint-Hilaire

313, boul. Laurier,  
Mont-Saint-Hilaire

464-2141

Télécopieur 464-5392



Sur présentation de cette annonce

## ÉCHANGEZ VOS RONDELLES !

Échangez  
votre sceau  
de rondelles,  
même s'il a  
déjà été  
ouvert,  
contre une  
demi trousse  
« La semaine  
de travail de  
15 minutes ».



BioGuard

PISCINES MC Inc.

325, Ozias-Leduc, Otterburn Park • 467-5314





*Consultez un inspecteur du service du bâtiment qui saura vous conseiller, vous évitant de perdre du temps et de l'argent à cause d'un plan mal préparé.*

## Concevez vous-même votre salle de bain

Bien que la salle de bain soit un tout petit espace, l'utilisation intensive que l'on en fait requiert qu'on lui consacre temps et argent, le tout accompagné d'une bonne dose de bon sens. À la base, il faut prévoir les entrées et les sorties d'eau. Afin de rendre la manipulation des robinets de douche et de bain plus sécuritaire, assurez-vous qu'ils soient accessibles de l'extérieur. Et bien que la mode du bain podium batte son plein, évitez les marches autour du bain et de la douche dans la mesure du possible, surtout si vous avez de jeunes en-

fants ou que des personnes âgées ont accès au bain.

Quoique la conception de certaines salles de bain exclue la possibilité d'une source de lumière naturelle, il serait intéressant, autant que possible, qu'une ouverture vers l'extérieur représentant environ 10 % de la superficie de la pièce soit aménagée. Un puits de lumière pourrait même être une option facile, pratique et avantageuse. N'oubliez pas de prévoir l'installation d'un ventilateur afin de prévenir l'accumulation de

chaleur et d'humidité indésirables.

Comme pour toute construction et rénovation, il existe des codes du bâtiment propre à chaque municipalité. Consultez un inspecteur du service du bâtiment qui saura vous conseiller, vous évitant de perdre du temps et de l'argent à cause d'un plan mal préparé. Vous aurez entre autres à porter une attention toute particulière au dégagement autour des appareils. Ce dégagement permet un accès facile aux appareils et rend leur utilisation sécuritaire et confortable.

# Coup d'œil

## Habitation Rénovation

Édité par L'Oeil Régional inc.  
Tirage certifié : 29 350 exemplaires  
Vérification Samson Bélat Deloitte & Touche  
Cahier spécial couvrant les municipalités de Beauceville, Mont-Saint-Hilaire, Otterburn Park, McMasterville, Saint-Basile-le-Grand, Saint-Mathieu-de-Beauce, Saint-Jean-Baptiste, Saint-Marc, Saint-Charles, Sainte-Madeleine, Saint-Denis et Saint-Antoine

### Administration

Éditeur : Guy Gilbert Sr  
Adjointe à l'éditeur : Mireille Haché  
Directeur général : Guy Gilbert Jr

### Rédaction

Les Cahiers du Textuel

### Publicité

Directeur des ventes : Guy Gilbert Jr  
Directeur projets spéciaux : Gilbert Desrosiers  
Conseillers : Diane Gauthier, Danielle Cyr  
Jean Brûlotte, Sonia Dupré  
Sylvie Roussy, Nathalie Beaulieu

Secrétariat : Mireille Haché, Natalie Marcoux,  
Marie-France Turcot

### Infographie

PCO inc. Communication visuelle  
Directeur : Jean Delorme  
Mise en page : Sylvie Leblanc  
Infographiste : David Vachon, Christine Bergeron,  
Chantal Mayrand

Distributeur : MPM Rive-Sud  
3400, boul. Losch, local 15  
Saint-Hubert

Imprimerie : Transcontinental  
Division Transmag  
10807, rue Mirabeau, Ville d'Anjou

Dépôt légal : Bibliothèque nationale du Québec  
Tous droits réservés. Le contenu de Coup d'œil Habitation, rénovation ne peut être reproduit sans l'autorisation écrite de L'Oeil Régional inc.

**L'Oeil**

Hébdos  
Médias et Graphisme  
La Bicyclette

ODC

LES ÉDITIONS  
SABOT

LES ÉDITIONS  
SABOT



# 30%

de rabais

sur TRANSFERT SUR TOILE,  
ENCADREMENT PERSONNALISÉ  
et LAMINAGE.

*Un juste rapport qualité/prix!*

Reproductions de peintres québécois et photolithographies

Plus de  
20 000 images en  
catalogues...

**athena**

l'art • en • évolution

Montenach

**464-3547** Mail Montenach

# Au chaud, les pieds!

Sur papier, le projet de votre nouvelle salle de bain est une merveille. Vous avez pensé aux moindres détails, des miroirs à l'éclairage, en passant par les robinets et le rideau de douche. Vous avez porté une attention toute particulière au plancher que vous voulez esthétique et facile à laver. Votre choix s'est arrêté sur les tuiles de céramique, qui font fureur depuis quelques années.

Par contre, les tuiles de céramique ont le net désavantage d'être froid. Si de surcroît votre salle de bain est installée au sous-sol, vous aurez les pieds gelés et serez inconfortable. Or, pour remédier à ce problème, il existe des systèmes de chauffage de plancher. Installés sous les tuiles de céramique, ils dégagent une douce chaleur pour les pieds. Le principe est simple : faire traverser des résis-

tances électriques par un courant qui les réchauffe. Branché à un circuit de 120 V, un thermostat installé au mur contrôle la température.

Ces systèmes de chauffage de plancher sont très économiques du point de vue énergétique. Toutefois, ils ne doivent pas servir à chauffer toute la pièce. Ils ne servent qu'à rendre le contact avec les tuiles plus agréable.

Un système de petite taille pourra être connecté directement à l'alimentation électrique existante. S'il s'agit d'un système plus important, vous devrez installer un nouveau circuit. Avant de sceller le plancher par-dessus le système, procédez à quelques tests. Branchez-le et vérifiez-le à plusieurs reprises. Vous aurez ainsi l'assurance qu'il fonctionne parfaitement.



*Installé sous les tuiles de céramique, le système de chauffage de plancher dégage une douce chaleur pour les pieds.*

## Un mur nain? Mais c'est le comble!

Votre première question : qu'est-ce qu'un mur nain? On le retrouve sous les combles, dans les greniers ou toute autre pièce dont le plafond est en angle et dont la partie la plus basse est inférieure à un mètre cinquante. On le construit surtout pour répondre au code du bâtiment. Malheureusement, cet espace est trop souvent perdu, car les constructeurs ont tendance à tout simplement monter un mur nain hermétique derrière lequel on ne peut rien mettre.

Votre deuxième question : comment récupérer cet espace? Vous pouvez bien sûr installer une porte adaptée à la hauteur disponible (environ un mètre cinquante en règle générale). Ainsi, vous aurez un espace de rangement pratique et discret. Une autre façon originale

de récupérer cet espace consiste à simuler un meuble encastré tel une bibliothèque ou une commode. De plus, ce mur est idéal pour dissimuler les canalisations de service.

En préparant les plans pour le mur nain, prévoyez l'espace qu'occupera la fausse commode ou tout autre espace de rangement caché. Vous n'aurez alors qu'à installer des tiroirs et un cadre de bois autant pour la décoration que pour l'appui. Construire le mur nain est d'une grande simplicité. Il ne vous faut qu'une scie, un niveau, une fausse équerre, des 2" X 4" et des 2" X 6" ainsi qu'une bonne poignée de clous. Vous montez le mur comme vous le feriez pour n'importe quel autre mur, sauf qu'il aura environ un mètre cinquante de hauteur.

## La solution aux problèmes de Fondation et de fissures?

REPARATIONS  
DE TOUS GENRES

MINI MACHINERIE  
FACILITANT L'ACCES

SERVICE COMPLET  
EXCAVATION

CAS D'ASSURANCES

ESTIMATION GRATUITE

**PIEUX  
VISSÉS**

*Nous l'avons!*

**450-464-2371**

**RÉPARATIONS**



**PIEUX  
VISSÉS**

*Nous  
supportons  
tous vos  
projets...*



# LE SEIGNEUR DES CARREAUX

valide du 5 au 18 mai 2003

## CÉRAMIQUE

Grâce au pouvoir de l'anneau, **United Floors** vous offre

# 25%

DE RÉDUCTION

**SUR 25 PRODUITS DE CÉRAMIQUE DE LA COLLECTION RENAISSANCE**

Collection EMIL ANTIQUE, série PAESAGGIO

Collection COMPOGALIANO, série TIBET

Des **Hand's** de

**349\$** p.c.a.  
PERFORMA  
8 mm,  
6 essences de bois  
et 10 couleurs

**299\$** p.c.a.  
NOBLESSE  
7 mm,  
7 essences de bois  
et 12 couleurs.

**LAMINÉ DOMCO**

**TAPIS**  
Le système de protection R22 confère la sécurité, exclusif à Shaw, est offert sur sélection de produits Shaw.

**20%**

Shaw

**499\$**  
OFFRE DE LANCÉMENT  
PERMASTONE

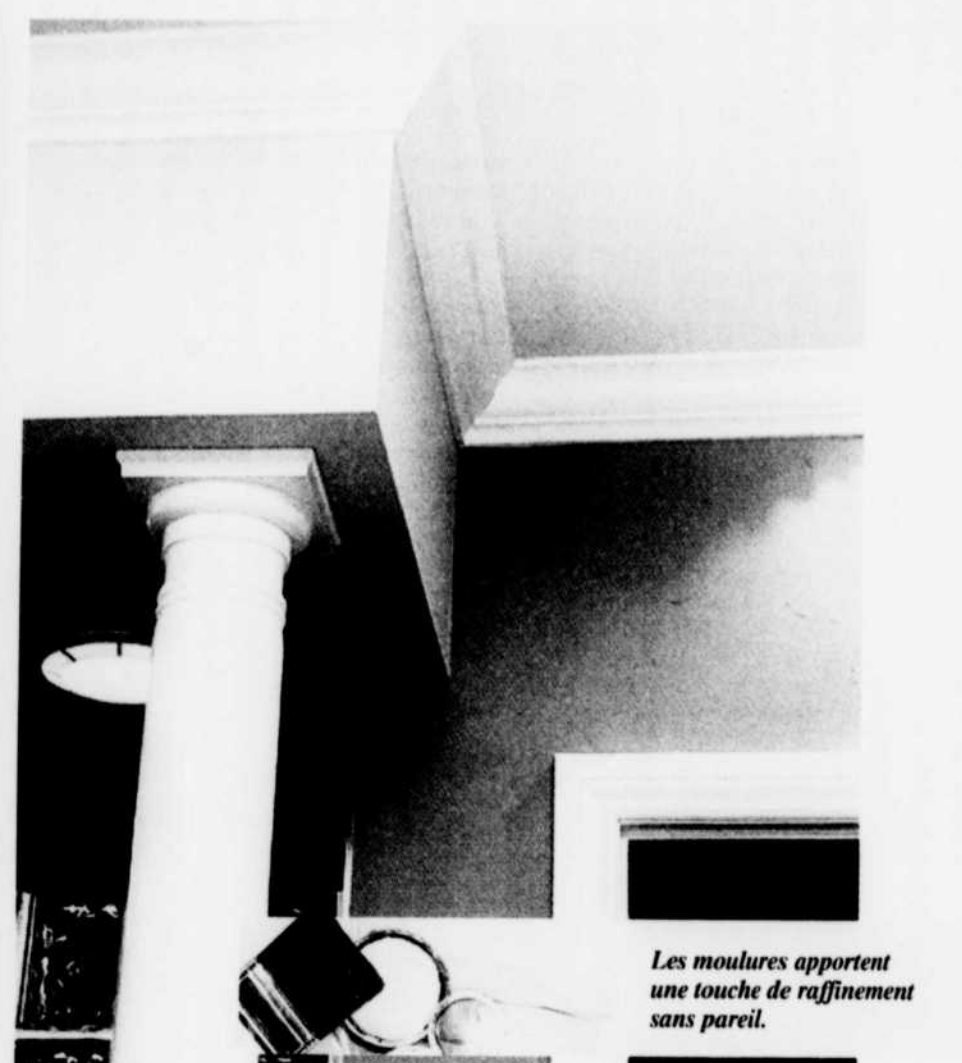
**VINYLE DOMCO**

**UNITED FLOORS**

## COUVRE-PLANCHERS BELOEIL INC.

NOUVEAU SITE INTERNET  
www.unitedfloors.ca

225, rue Cartier, Beloeil 467-5249



Les moulures apportent une touche de raffinement sans pareil.

## La beauté des moulures

Aucune résidence, qu'il s'agisse d'un appartement ou d'une maison unifamiliale, ne saurait être complète sans moulure. Et des moulures, il en existe pour tous les goûts, tous les budgets et de toutes les formes. Que vous les vouliez à la jointure du mur et du plafond, du mur et du plancher ou au milieu du mur, vous n'avez qu'à vous rendre au centre de rénovation pour avoir un aperçu des modèles offerts.

Grâce aux moulures, enjolivez les portes intérieures; ajoutez du relief aux portes d'armoires de cuisine et de salle de bain; rajeunissez les cadres de portes et les plinthes. Les possibilités n'ont de limites que votre imagination. Non seulement les moulures rehaussent l'apparence d'une résidence, mais peuvent être tout aussi pratiques. Une moulure de plafond peut dissimuler des fils électriques; la ci-

maise, qui s'installe à mi-hauteur d'un mur, sert de division entre le papier peint et la peinture; la plinthe, installée à la base du mur, protège ce dernier des coups.

Dans les centres de rénovation, vous trouverez un merveilleux choix de moulures. Elles sont en bois dur ou mou, en plastique ou synthétiques. Ces dernières sont particulièrement souples et polyvalentes, pouvant être courbées pour s'adapter à différentes formes. Les moulures en plastique sont idéales dans la cuisine et la salle de bain, là où le taux d'humidité est plus élevé. Les moulures de bois dur sont parfaites pour les maisons à l'aspect rustique, teintes ou vernies. Et les moulures de fibre de bois - généralement du pin - sont peu coûteuses mais doivent être peintes.

## JMR

Licence R.B.Q.: 8108-4113-32  
Assurance Responsabilité  
Membre de l'APCHQ  
C.C.Q. pour commercial  
CSST

Déjà 25 ans

### RÉNOVATION PORTES & FENÊTRES

Pour un travail garanti faites confiance à des «Maîtres Rénovateurs» de l'APCHQ

**SERVICES OFFERTS:**

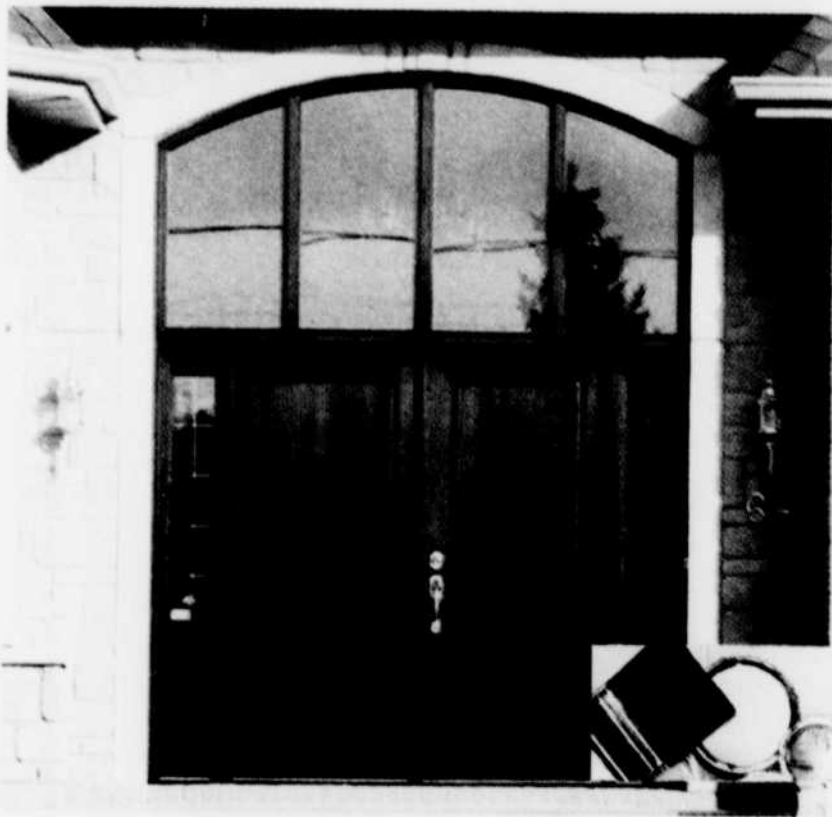
- gouttières sans joint
- balcon en fibre de verre,
- rampe d'aluminium
- fenêtre en PVC, modèle PANORAMA haut de gamme ou aluminium Wilton
- réparation de moustiquaires

**SPÉCIALITÉS:**

- Revêtements de vinyle, Aluminium et Canexcel
- Résidentiel & commercial
- Isolation des murs extérieurs
- Estimation gratuite

**ALUMINIUM**

220, boul. Cartier, Beloeil 467-0572  
Pagette en tout temps (514) 203-2581



## Une porte d'entrée accueillante

Nous en retrouvons en bois de luxe, en PVC, en fibre de verre, en acier. Nous parlons des portes extérieures, bien entendu. Il y a tout d'abord la porte d'acier, la plus populaire entre toutes. En fait, il s'agit d'un panneau de bois scellé sous deux plaques d'acier galvanisé. D'une grande stabilité et durabilité et d'une étanchéité surprenante, les portes extérieures en acier sont offertes à des prix de plus en plus abordables et les modèles sont de plus en plus variés. Pour une meilleure protection, elles peuvent être munies d'un coupe-froid magnétique qui fonctionne selon le même principe qu'une porte de réfrigérateur.

Puis vient la porte de bois, appréciée pour sa chaleur, son apparence riche et naturelle. Les

consommateurs à la recherche de produits haut de gamme seront bien servis grâce aux nouvelles technologies du vernis et des protections contre les UV. Bien que l'on retrouve encore beaucoup de portes de bois peintes, les consommateurs préfèrent encore laisser paraître toute la beauté du grain du bois en choisissant entre autres le chêne, l'érable ou l'acajou teint et vernis. Isolant naturel, les portes de bois sont munies d'un coupe-froid synthétique ou à emboîtement.

La porte en fibre de verre est parfaite pour les entrées où le va-et-vient est quasi constant. Elle est isolante, stable à toutes les températures, d'une extrême résistance et très polyvalente. D'entretien minimal, la porte en fibre de verre peut être peinte, plaquée ou laminée en similibois sans entretien. La plus chère de tous les types de portes, cette dernière est considérée comme un produit de luxe.

*Les consommateurs préfèrent laisser paraître toute la beauté du grain du bois en choisissant entre autres le chêne, l'érable ou l'acajou teint et vernis.*

## Quand la porte est là, tout va!

Vous aimez relever de nouveaux défis et c'est une des principales raisons qui vous a poussée à devenir travailleuse autonome il y a quelques mois. Vous avez installé votre petit bureau de fortune au sous-sol où vous tentez de mener à bien tous les contrats qui vous arrivent à pleine porte. Les affaires vont bien! Mais voilà que votre conjoint travaille la nuit et écoute la télévision tout l'après-midi; les enfants chamboulent toutes vos affaires les soirs de semaine et les fins de semaine; le chat transforme en boulettes vos impor-

tantes petites notes... Vous avez besoin d'une porte pour vous isoler de tout ce bruit, ce désordre et cet assaut constant de votre entourage.

La pose d'une porte isolante peut être faite rapidement par vous-même. Elle se vend montée, en une pièce déjà fixée à l'encadrement par des charnières. Pour effectuer l'installation, vous aurez besoin d'un niveau pour vous assurer que la porte est parfaitement verticale, d'une douzaine d'équerres en bois, d'une scie, d'un

marteau, de clous et d'un tout petit peu de patience.

Si vous manquez sérieusement d'espace, vous pouvez aussi envisager d'installer une porte escamotable coulissante. Bien que son installation exige une planification plus rigoureuse, la porte coulissante est livrée en kit d'assemblage, ce qui simplifie grandement le travail. Par contre, vous devrez choisir un mur dans lequel existe une ouverture assez grande pour accueillir la porte ou faire une nouvelle ouverture (dans ce cas, assurez-vous que le mur soit non porteur).

**Pour service à domicile  
contacter nos designers  
Chantale et Ghislaine**



*Un décor  
signé  
Azalée*




Pour tout service en boutique venez rencontrer nos 4 décoratrices

Financement 1 an sans intérêt (Projet clé en main)

[azaleedecor.com](http://azaleedecor.com)

275, boulevard Laurier, Beloeil, 416-1383

# L'ambiance d'aujourd'hui



- Rideaux
- Literie
- Stores
- Encadrements
- Accessoires de décoration...
- Papier peint
- Cadeaux
- Confection
- Peinture

**PL**  
PRATT & LAMBERT

*La boutique de décoration intérieure accessible à tous!*

**2400, Dessaulles, St-Hyacinthe  
(450) 778-7772**

458174-10-4



*Pour un bureau à la maison, la couleur rouge aurait pour effet de stimuler la créativité.*

## Planifiez vos choix de couleurs à l'avance

Le secret de la réussite de la métamorphose de votre résidence réside dans un tout petit mot : planification! Avant de choisir les couleurs, faites d'abord le tour de vos meubles et des décorations qui complètent votre décor. Vous prévoyez changer des choses importantes? Vous pouvez alors décider de la couleur des murs maintenant et meubler en conséquence ou meubler d'abord et choisir les couleurs ensuite. Une fois cette décision prise, une bonne réflexion s'impose.

Quelles pièces désirez-vous repeindre? La salle de bain étant petite, une teinte pastel la fera paraître plus aérée qu'une couleur sombre. Dans la chambre à coucher, une couleur foncée peut être apaisante, tout comme une douce. Évitez par contre les couleurs vives qui stimulent un

peu trop les tout-petits. Réservez les couleurs plus éclatantes pour le sous-sol ou la cuisine, surtout si l'éclairage naturel est plus faible.

Saviez-vous que le choix des couleurs peut également être thérapeutique? En effet, les couleurs semblent avoir un pouvoir sur le corps et l'esprit. Par exemple, pour votre bureau, votre créativité sera stimulée par le rouge. Pour combattre le stress, rien de tel qu'un bleu pour vous détendre. Quant au beige, il vous apportera tout le réconfort dont vous avez besoin après une dure journée de travail ou de loisir. Pour les nostalgiques, il y a les nacrés et les dorés, simples et élégants. Et si vous aimez l'exotisme, allez-y avec l'orange, le jaune et les chaudes couleurs des épices.

## JOHN DEERE

### TRACTEUR DE PELOUSE

**Achat local meilleur service**

A partir de

# 2149\$

Livraison incluse  
Service après-vente

- Personnel stable et expérimenté
- Service personnalisé
- Prix compétitifs



PLAN DE FINANCEMENT DISPONIBLE SUR PLACE

Ouvert le samedi 9h à midi


www.johndeere.com

DEERE, C'EST TOUT DIRE

**GHL DISTRIBUTION INC.**

Depuis 50 ans 486, des Moulins, Mont-Saint-Hilaire  
467-5459 téléc.: 467-4418

460234-3-05



# Organic

100% NATUREL - NE BRÛLE PAS - EFFET PROLONGÉ - 100% SÉCURITAIRE

**PRINTEMPS**  
9-2-2 + 1% fer

Soutient la croissance de printemps  
100% naturelle. Action à long terme.  
Favorise l'absorption des nutriments.


**ÉTÉ**  
9-2-4

Soutient la croissance et le développement  
100% naturelle. Action à long terme.  
Favorise l'absorption des nutriments.

**AUTOMNE**  
4-4-8 + 1% fer

Soutient la croissance et le développement  
100% naturelle. Action à long terme.  
Favorise l'absorption des nutriments.

**AUTRES PROGRAMMES DISPONIBLES. NOS SPECIALISTES VOUS CONSEILLERONS**



## ELPHEGE GRENIER

ALIMENTS POUR ANIMAUX,  
JARDINAGE, ORNITHOLOGIE,  
FERRONNERIE

40, boul. Laurier, Beloeil  
(450) 467-4279

458232-10-05



Les voilages  
enjolivent  
bien une fenêtre.

## Des fenêtres d'un chic fou!

Ne les laissez pas pour compte! Ne les négligez pas! Ne les brusquez pas! Les fenêtres méritent que l'on traite leur toilette avec le plus grand respect. En effet, ce sont les rideaux, les toiles, les tentures, les persiennes qui complètent à la perfection l'aménagement d'une pièce. Cet habillage laisse passer la lumière et retient les regards fouineurs. Il protège les meubles des attaques du soleil et augmente le confort. Il faut donc prendre un soin particulier lorsque vient le temps d'habiller une fenêtre.

Avant tout, pensez au budget. Êtes-vous prêt à mettre 20 \$, 200 \$ ou 2000 \$ pour habiller les fenêtres du salon ou de la chambre des maîtres? Puis, identifiez les caractéristiques de chaque fenêtre. Vers quel point cardinal est-elle tournée? Est-elle dans une chambre d'enfant, dans la cuisine ou au sous-sol? Êtes-vous à

proximité des voisins ou en campagne?

Lorsque l'habillage d'une fenêtre répond à un besoin utilitaire, un recouvrement rigide est recommandé. Dans une chambre d'enfant, une toile solaire fera parfaitement l'affaire. Enjolivée d'un rideau à motif, elle est résistante et coupe adéquatement la lumière. Dans une chambre d'adulte, les stores de bois et les persiennes californiennes apportent une touche de sophistication.

Au salon, les voiles, les toiles et les tissus exotiques sont à la mode. Qu'elles soient à franges, sous forme de bandeaux, faites de dentelle, avec ou sans motifs, les parures de fenêtres sont illimitées. Mais les maisons récentes étant souvent à aire ouverte au rez-de-chaussée, assurez-vous de bien agencer l'habillage de toutes les fenêtres.

## QUI APPELER? VITRERIE BELOEIL

(Même local que Lebeau Vitres d'autos)

- ✓ Vitrierie complète
- ✓ Miroirs et vitres de table
- ✓ Réparation fenêtres et moustiquaires
- ✓ Plastique de tout genre
- ✓ Vitres de foyer
- ✓ Unités scellées (Thermos)
- ✓ Département complet de vitres et accessoires d'autos

**SPÉCIAL DE MAI**  
sur présentation de ce coupon  
**10% DE RABAIS**  
sur réparation de moustiquaire  
Valable jusqu'au 31 mai 2003

100, boul. Laurier, Beloeil  
Ouvert du lundi au samedi

**467-9475**

456673-10-05

## UN COURTIER LOCAL

À votre service  
depuis 1935



INTER GROUPE  
ASSURANCES

**M.L. Forand**  
COURTIERS D'ASSURANCES INC.  
INSURANCE BROKERS

1301, chemin des Patriotes, Otterburn Park • Tél.: 467-2849 / Téléc.: 467-2880

454450-14-9



*L'équipe qui donne un sens à la décoration*

**Madéus**



LES DÉCORATIONS DE MADEUS

- Tissu
- Papier peint
- Peinture
- Dentelle
- Couettes
- Douillettes
- Stores
- Cadres
- Meubles d'appoint
- Accessoires-cadeaux
- Tapis
- Céramique

Service à domicile

691, rue Nepveu,  
Beloeil • 446-9947

459058-10-5

# GRANDE VENTE Bonjour Soleil

**SUPER OFFRE!**

Vaste choix et nombreux rabais en magasin!

**Chaise Laguna**



20% de rabais  
prix régulier 219<sup>99</sup>\$  
rabais - 20<sup>00</sup>\$  
PRIX SPÉCIAL 99<sup>99</sup>\$

2871\$ /mois\*

MEILLEUR BAS PRIX GARANTI

34 VERSEMENTS ÉGAUX  
ou NE PAYEZ RIEN AVANT UN AN!

689\$

NE PAYEZ RIEN AVANT 12 MOIS!

50% de rabais  
prix régulier 299<sup>99</sup>\$  
rabais - 150<sup>00</sup>\$  
PRIX SPÉCIAL 149<sup>99</sup>\$

**MARCHE FIESTA**  
pour piscine hors-terre

à l'achat d'un SPA  
KIT V.I.P.  
GRATUIT!  
valeur de 600\$

**CLUB PISCINE** 5400, boul. Laurier, Saint-Hyacinthe  
(450) 774-2901

Cartes de crédit: l'application, voir détails en magasin. \*Taux à titre d'illustration seulement. Les produits et promotions peuvent varier d'un magasin à l'autre. \*\*Applicable sur les modèles de jardin seulement. Débit maximum requis de 200 L. Sujet à l'approbation de crédit. Les frais de vente sont payables à l'achat. Le montant de votre achat sera réparti en 34 versements égaux (incluant le coût de votre achat). \*\*Applicable sur les modèles de jardin et hors-terre. Débit maximum requis de 200 L. Sujet à l'approbation de crédit. Les frais de vente sont payables à l'achat. Service personnel offert 12 mois. (1) Taxes provinciales à l'achat, autres frais d'administration. (2) Jusqu'à épuisement des stocks.

# Pour augmenter votre impression d'espace

Pas besoin de posséder un manoir en campagne pour avoir besoin d'espace. Pas besoin d'être astronaute pour avoir la tête dans les nuages. Pas besoin de dépenser une fortune pour défoncer les murs. Le principe est simple : plus vous entassez de meubles, de bibelots et d'accessoires hétéroclites, moins vous aurez d'espace. Il ne s'agit pas de faire table rase et de tout jeter au rebut. Il s'agit plutôt de trouver un endroit pour chaque chose et d'éviter les traineries qui prennent trop de place.

Pour augmenter votre impression d'espace, limitez les éléments au minimum : un repose-pieds pourrait servir également de table d'appoint ou la petite table ronde pourrait servir autant pour le petit-déjeuner

que pour le coin lecture du soir. Pour les murs, choisissez des couleurs coordonnées aux meubles : évitez les contrastes éclatants qui accaparent l'espace. N'ayez pas peur de laisser des murs libres : la nudité des murs donne une impression d'étendue.

Une autre façon d'amplifier cette impression consiste à utiliser l'espace vertical. Nous sommes habitués à regarder droit devant en marchant. Nous préférons tout avoir à portée de main. Les hauteurs nous font peur. Et nous finissons par tout mettre au même niveau : celui de l'œil. De hautes bibliothèques très peu profondes offrent autant de place pour ranger les livres et les bibelots que des étagères lourdes et volumineuses.



N'ayez pas peur de laisser des murs libres : la nudité des murs donne une impression d'étendue.

## Jusqu'au 1<sup>er</sup> septembre 2003 des idées en boîte

**SICO** 21<sup>99</sup>\$  
3,78 L  
710-120  
Latex acrylique  
apprêt-scelleur et  
sous-couche d'intérieur  
Blanc

**SICO** 31<sup>99</sup>\$  
3,78 L  
Série 713  
Latex acrylique d'intérieur  
fini velouté  
toutes les couleurs

SICO.ca inspiration liquide

SERVICE DE DÉCORATION À DOMICILE - NOUS PRENONS SANS FRAIS LES MESURES POUR LES STORES

décor Saint-Hilaire

313, boul. Laurier,  
Mont-Saint-Hilaire  
464-2141  
Télécopieur 464-5392

## ROYAUME LUMINAIRE J. DESLANDES

- Ventilateurs
- Meubles d'appoint en bois
- Articles de décoration
- Luminaires
- Vaste choix d'idées cadeaux

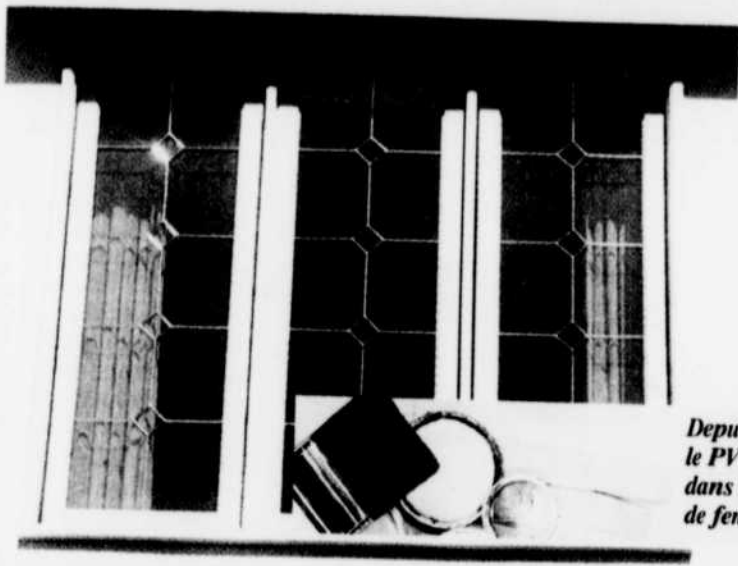


VENDEURS (EUSES)  
DEMANDES(EES)  
771-0701

OUVERT le dimanche de 11 h à 16 h 30

Rabais exceptionnels en magasin

304, boul. Laurier, Saint-Hyacinthe (rte 116), (450) 771-0701



Depuis plusieurs années, le PVC est largement utilisé dans la fabrication de fenêtres au Québec.

## Fenêtres en fête!

Mais c'est qu'ils sont astucieux les fabricants de fenêtres! Depuis quelques années, ils nous ont concocté un savant mélange de raffinement, de confort, de simplicité et d'utilité. Ils rivalisent d'ingéniosité et de rigueur afin de répondre aux exigences de plus en plus pointues des consommateurs. D'ailleurs, non seulement les fenêtres rehaussent-elles la valeur et l'apparence d'une résidence, mais neuves, elles sont une source d'économie d'énergie.

Depuis plusieurs années, le PVC est largement utilisé. Les fabricants de fenêtres vont jusqu'à offrir une garantie de 20 ans sur certains produits. Bien que le blanc ait occupé une partie importante du marché pendant longtemps, la tendance est maintenant aux couleurs, principalement des tons de terre et des teintes brunes. En ou-

tre, vous trouverez sur le marché une fenêtre dont l'entretien est un jeu d'enfant. Un système de pivotement permet de l'ouvrir et de la fermer tout en laissant libre accès aux vitres de manière à faciliter l'entretien.

En matière d'isolation, la fibre de verre est le matériau le plus isolant, résistant très bien aux écarts de température que l'on retrouve au Québec. Pour ceux qui désirent préserver le cachet traditionnel de leur résidence, la fibre de verre imite le bois presque à la perfection. Par contre, il est plus cher que le PVC.

Le choix des vitres est également un élément important quand on pense économie énergétique. Le vitrage le plus souvent conseillé par les vitriers est de type «low-e». Grâce à une pellicule spéciale appliquée sur la vitre et à un gaz, l'argon, l'air chaud reste à l'intérieur l'hiver.

## Les spécialistes de la peinture

BLANC ET TOUTES LES COULEURS



### Portico

Le latex 100% acrylique dans une classe à part. Fini satin, coquille, peu lustré, lavable, (série 260)

vente se termine le 31 mai 2003

31,95 \$ pour 3,78 L



955, Bernard-Pilon, Beloeil • 446-7251



Voyez la magie de nos portes et moulures en décoration!

- MOULURES DÉCORATIVES  
vaste choix
- TÊTES DÉCORATIVES
- MANTEAUX DE FOYER
- PORTES  
Seules ou prémontées  
Simple ou doubles

- ESCALIERS
- PLANCHERS
- DE BOIS FRANC
- ETC.



15, rue St-Joseph Sainte-Madeleine  
(450) 795-6970

Hypothèque  
**invis**

Courtier Immobilier Agréé



Linda Lapointe  
Agent immobilier Affilié  
Conseillère hypothécaire

MENTION D'EXCELLENCE 2000, 2001 et 2002  
1er agent vendeur hypothécaire pour invis au Québec

"Tout débute avec des taux avantageux"

Tout ce travail, je vous l'offre gratuitement.

- Achat
- Service de préqualification
- Transfert d'hypothèque sans frais
- Renouvellement hypothécaire

Appelez maintenant

365, boul. Laurier, bureau 301, Beloeil • 446-5989

## Notre force... nos installateurs

RÉNOVATION PERSONNALISÉE

FINANCEMENT DISPONIBLE  
GRATUITE

www.juva.org  
courriel: info@juva.org

Licence R.B.Q. 2384-8112-84



17 ans d'expérience

### PORTES ET FENÊTRES

- Balcon • Salle de bain • Aggrandissement • Escaliers et rampes
- Rénovations intérieures et extérieures • Toiture
- Solarium • Portes de garage



LES INSTALLATIONS  
**JUVA** INC.

25, boul. Laurier, McMasterville • 464-0070





# ARCHITECTURE

FRANCOIS LEVESQUE



Membre de l'Ordre des Technologues Professionnels du Québec

**NOUS VOUS OFFRONS :**

- PLANS DE MAISONS NEUVES
- DESIGN EXCLUSIF
- PLANS DE RÉNOVATION

TÉL.: (450) 467-2492  
MONT-SAINT-HILAIRE

## Éléments architecturaux en aluminium

Les éléments architecturaux en aluminium comprennent des produits utilitaires et des éléments décoratifs pour l'extérieur des maisons. Les rampes en aluminium sont les principaux produits utilitaires architecturaux. Elles comprennent des barreaux, poteaux, mains courantes, limons, tous fabriqués selon les dimensions requises pour convenir aux besoins de la maison. Les rampes sont assemblées en usine et n'ont donc pas besoin de préassemblage sur place. Fabriqués de profilés d'aluminium, avec fini à l'émail cuit, ces produits ne requièrent aucun entretien.

Les colonnes peuvent faire partie des produits utilitaires ou des éléments décoratifs. En effet, la colonne peut être structurale et a alors une fonction portante utilitaire, elle peut aussi recouvrir une colonne existante, elle a alors une fonction décorative. Sa peinture étant cuite à haute intensité, elle n'écaille pas et n'a pas besoin d'être peinte. Facile à installer, la colonne d'aluminium ne rouille pas et résiste aux intempéries. On trouve différents modèles dont la colonne ronde, la colonne carrée et la Victorienne, disponibles également en format demi-colonne. Les différentes longueurs offertes permettent d'associer les colonnes en aluminium à tous les modèles de rampes d'aluminium ou autres.

Les éléments architecturaux décoratifs en aluminium regroupent les moulures de corniche (en gorge ou en dentelle), les linteaux de fenêtre, les pilastres pour porte et fenêtre, les volets, les rayons de soleil, les ventilateurs, les contours, etc. On peut opter pour des modèles en aluminium pré-cuits, qui ne nécessitent aucune peinture, ou encore pour une mise à la teinte, dans le cas des produits pouvant être peints pour s'harmoniser avec la maison.



Rampes d'escalier et autres produits architecturaux en aluminium.

Comparez nos prix!



**LES ENTREPRISES**  
R. D. L'Abbée  
**RÉNOVATIONS**

34 ans d'expérience  
R.B.Q.: 8212-3795-18  
APCHQ: 00903210042000



Rosaire L'Abbée

- Toiture • Rampes d'aluminium
- Gouttières • Recouvrement: aluminium • vinyle

Informez-vous sur nos autres services

Financement disponible

930, rue Poirier, McMasterville Cell. (514) 918-2570 • 446-4488

# La boutique aux milles et un décor

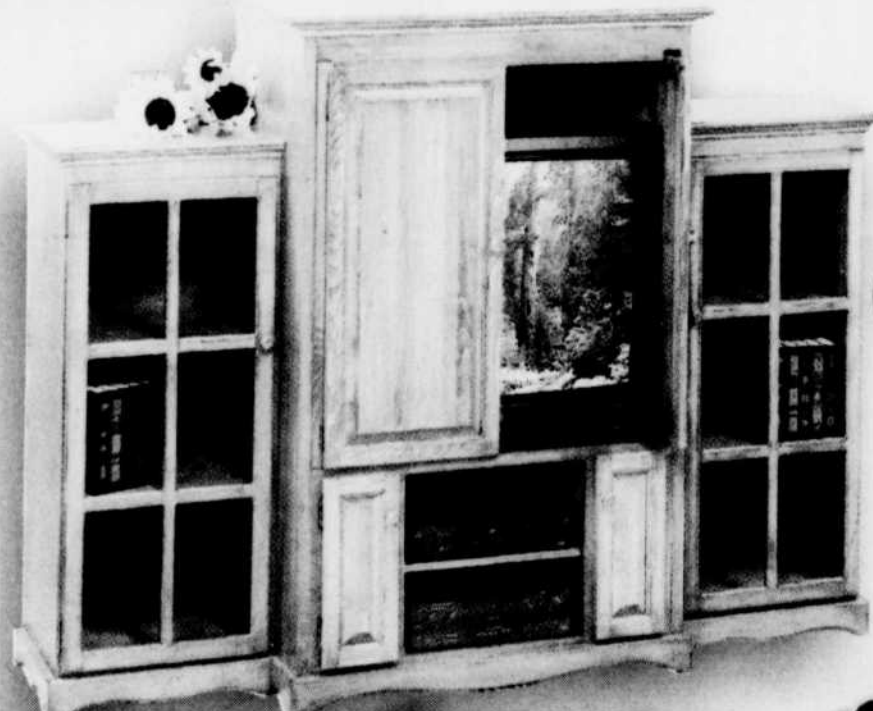


Choix de tissus

- Meubles
- Accessoires
- Literie-matelas
- Mobilier de bureau

Boutique

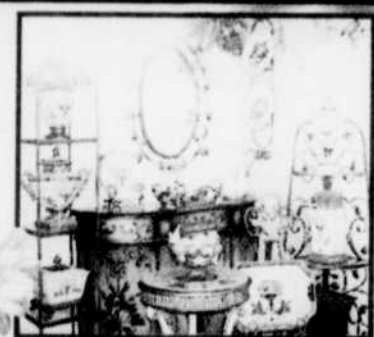
**KIT**  
Beloeil



Choix d'armoires audio-vidéo



Grand choix d'accessoires et meubles d'appoint



Plan mise de côté et de financement disponible

CRÉDIT PLAN

110, boul. Laurier, Beloeil, 446-5702

## PUBLI REPORTAGE

# Voyage du côté de chez Créations d'autrefois.

Les clients qui visitent pour la première fois Créations d'autrefois partent un peu vers l'inconnu. L'entreprise dirigée par deux beaux-frères existe depuis plus de trois ans déjà, mais ils ne se sont décidé à ouvrir au public qu'au mois d'octobre dernier, à temps pour que les visiteurs avides de cidre et de pommes fassent un bref détour du côté de leur atelier du Chemin de la Montagne, à Mont-Saint-Hilaire. Mais l'inconnu tend à se dissiper peu à peu. Les visiteurs se multiplient, le bouche à oreille fait son chemin. On les disait difficile à trouver, commentaire que les trois beaux-frères n'ont pas entendu depuis longtemps. On trouve plus facilement le chemin qui mène sur le côté droit du bâtiment, jusqu'aux deux grandes portes rouges arborant fièrement le nom de l'entreprise.

Les portes franchies, une table à battants que le temps n'a pas su épargner, une vieille chaise turquoise et un pot à lait confirment que nous sommes au bon endroit : c'est ici que ça se passe. On ouvre la porte et nous voilà dans l'univers particulier de Créations d'autrefois. Dans cet immense atelier, la musique est omniprésente et donne la réplique aux bruits intermittents de la machinerie qui

se tait dès qu'on franchit le seuil, politesse oblige, laissant toute la place à l'enivrante odeur du bois fraîchement coupé. Le tiers de la surface est réservé aux meubles, des antiquités, des meubles qu'ils ont rescapé de la destruction pour leur donner une seconde vie et des reproductions d'antiquités qui sauraient confondre les experts. De véritables œuvres d'art.

Spécialistes en finition et en restauration de meuble contemporains et d'antiquités, les affres et délices du métier les ont lentement fait devenir de véritables chimistes. Dans ce qu'ils appellent affectueusement (et avec un brin d'humour) leur « laboratoire », ils tiennent compte avec minutie de chaque élément qui entre dans la construction d'un meuble : le choix du bois, son travail selon l'effet désiré, la teinte et la fini recherchés.

Si vous désirez un meuble d'une grande qualité qui saura durer au-delà des modes et des tendances, un meuble qui, à la rigueur, pourra être transmis d'une génération à l'autre, allez faire un détour du côté du Chemin de la Montagne. Les beaux-frères de Créations d'autrefois vous y attendent, la tête pleine de projets qui sauront assurément vous combler.

R. RACICOT  
cell: (514) 942-1460  
bureau: 467-8704

Maison de qualité  
Satisfaction assurée

CONSTRUCTION  
**darot**  
INC.

• Gérance de projet  
• Construisons  
sur votre terrain



## Créations d'autrefois

«Un meuble n'est pas qu'un objet décoratif. Il peut être aussi une oeuvre d'art.»

Ébénisterie artisanale  
Restoration de meubles  
Antiquités  
et reproductions  
d'antiquités

754-B, CHEMIN DE LA MONTAGNE, MONT-SAINT-HILAIRE  
TÉLÉPHONE (450) 467-5688 • TÉLÉCOPIEUR (450) 467-5688

## CLÔTURE AÉRÉE

Licence R.B.Q. 8232-1159-06

### Spécialités:

- Fer ornemental sans entretien
- Maille de chaîne (Frost)
- P.V.C.
- Bois traité
- Rampe de balcon
- Réparation



980, chemin des Patriotes Nord, Mont-Saint-Hilaire

467-7733

457932-10-05

## TANNÉE DE VOUS FAIRE MOUILLER?

Votre porte de garage  
ne s'ouvre pas  
toute seule?

Faites installer un ouvre-porte LiftMaster  
de façon professionnelle  
par un Garaga Experts!



Moteur  
le plus silencieux  
sur le marché

LiftMaster  
PROFESSIONNEL

GARAGA  
EXPERTS

Les Portes de Garage  
Universelles inc.

(450) 464-8056

Portes  
de garage  
UNIVERSELLES



Une cuisine aménagée avec soin vous procurera des années de satisfaction!

## Garnir ses portes d'armoires à bon prix

Votre cuisine se fait un peu vieillotte, mais vous ne voulez pas investir une grosse somme d'argent pour la refaire? Qu'à cela ne tienne! Grâce à des moulures et des feuilles de bois autocollantes savamment choisies, vous pouvez rehausser l'aspect de votre cuisine et en changer le décor en quelques heures.

Les feuilles de bois autocollantes s'installent par-dessus l'ancien fini, après que celui-ci a été poncé. Elles permettent de changer radicalement l'aspect de vos armoires en les faisant passer de la mélamine ou du bois peint à un fini de bois massif. Vous pouvez soit conserver les vieilles portes auxquelles vous ferez subir le même traitement ou en acheter des nouvelles qui peuvent se coordonner au fini des feuilles de bois.

Cette technique peut également être utilisée pour rajouter

à votre salle de bain. En utilisant la même méthode et les mêmes outils, vous obtiendrez des résultats surprenants. Et pourquoi ne pas faire la même chose au sous-sol, avec les armoires qui garnissent la salle familiale depuis des années?

Si ce travail vous semble trop laborieux, vous pouvez utiliser des moulures. Dans les centres de rénovation, vous trouverez un vaste choix de moulures en bois que vous pourrez teindre ou en PVC que vous pourrez peindre. Ces petits changements ne coûtent souvent que quelques dollars, mais ils rehaussent grandement l'aspect et la valeur de la pièce. Une fois que vous aurez découvert à quel point il est facile et économique de changer l'aspect des portes d'armoires, toute votre maison y passera probablement!

## Savoir choisir les éléments de cuisine

### Plancher :

Probablement l'endroit le plus passant de la maison, le plancher de la cuisine doit être résistant aux taches et facile à nettoyer. Il doit de plus être décoratif et mettre en valeur votre cuisine.

### Armoires :

Que de possibilités! Si vous avez le bonheur de refaire votre cuisine, les armoires représentent le projet le plus important, autant en investissement financier qu'en transformation. Sur le marché, vous trouverez un vaste choix de styles, couleurs et prix pour satisfaire vos besoins et les limites de votre budget.

### Comptoirs :

Le dessus des comptoirs sera mis à dure épreuve au fil des années. En stratifié - choix qui représente le meilleur rapport polyvalence/prix -, céramique, bois, pierre, acier inoxydable, chaque type a ses avantages et ses inconvénients.

Selon l'usage qui en sera fait, choisissez un revêtement dont la couleur, la texture et la forme offriront durabilité et belle apparence.

### Robinetterie :

Les robinets nous laissent généralement indifférents. Pourtant, un robinet aux lignes élégantes et raffinées, possédant un système de filtration d'eau et une sortie d'eau chaude instantanée ajoute beaucoup à l'apparence soignée de votre cuisine.

### Lumière :

L'éclairage est l'élément qui met en valeur tous les petits et grands détails de votre cuisine. Un éclairage trop faible et vous ne parvenez pas à lire vos recettes! Un éclairage trop vif et un dîner intime tourne en mal de tête! Consultez les spécialistes de votre centre de luminaires afin d'obtenir de judicieux conseils sur la façon d'aménager le nouvel éclairage de votre cuisine.



**Épargnez 30 \$**  
Maintenant seulement

**169<sup>95</sup> \$**  
75.36



**Épargnez 20 \$**  
Maintenant seulement

**229<sup>95</sup> \$**  
90.55



**Épargnez 20 \$**  
Maintenant seulement

**279<sup>95</sup> \$**  
MS 170

**www.stihl.ca**

**STIHL®**

Pour tous les détails et une démonstration GRATUITE, venez nous voir dès aujourd'hui!  
Prix pour scies munies d'un guide-chaîne de 15"/16"

**464-2399**

Lundi au mercredi 7h à 18h  
Jeudi - vendredi 7h à 20h  
Samedi - dimanche 7h30 à 17h

**LOCATION D'OUTILS BELOEIL**

**189, boul. Cartier, Beloeil (Rue à l'arrière du Jean Coutu)**



**Portes et fenêtres Excel inc.**

Réalisez vos rêves **TOUT POUR LA RÉNOVATION**

avec Excel



**ESTIMATION GRATUITE**



Jocelyn L'Abbe  
propriétaire



Réal L'Abbe  
représentant

Portes d'acier isolées. Fenêtres en aluminium ou PVC. Portes patio et portes jardin. Revêtements extérieurs en aluminium ou vinyle. Toiture, gouttières. Portes de garage. Réparation de vitres, moustiquaires et thermos.

**880, boul. Laurier, Mont-Saint-Hilaire**  
**464-1852**

[www.gentex.ca](http://www.gentex.ca)  
[www.apchq.com/excel](http://www.apchq.com/excel)

Plan de financement disponible  
Licence RBQ 2530-403604

**BRIQUE & PIERRE MONTÉRÉGIE**

PAVENTIA • TECHNO-BLOC

**77, Sir Wilfrid-Laurier, St-Basile, 653-4010**

**BRIQUE, PAVÉ, DALLE, BÉTON PRÉPARÉ, POËLE, FOYER, CHEMINÉE, BRIQUE DÉCORATIVE, CONCASSÉ, ORNEMENT DE PARTERRE, PIERRE NATURELLE, ROCAILLE, FOYER EXTÉRIEUR.**



SABLE POLYMÈRE ADHÉSIF RG & HP

NOUVEAU PIERRE DU NORD



Il est important de choisir un matériau de toiture durable et résistant aux intempéries.

## Les différents matériaux de toiture

Il existe différents matériaux pour la toiture. Les deux types de bardeaux les plus courants sont les bardeaux organiques, dont la base est en feutre, et les bardeaux en fibre de verre. Très épais et très robustes, les bardeaux organiques offrent une excellente garantie. Parmi les modèles populaires, on trouve le bardeau classique à trois pattes, qui peut aussi être présenté en modèle à la découpe carrée. Il se trouve aussi des modèles en relief à fort contraste ayant l'allure des bardeaux haut de gamme stratifiés en plusieurs couches et des bardeaux de fente. On trouve également des bardeaux de couverture organique à cinq pattes. Certains modèles proposent le cachet des toits classiques européens en ardoise. Certains bardeaux organiques ont des bords inégaux, des bandes ombrées qui créent un jeu de lumière et des lignes verticales gravées en creux qui leur donnent un aspect naturel. Ils peuvent aussi être dotés d'un grain spécial rappelant les bardeaux de fente. On re-

marque un modèle de bardeaux qui s'emboîtent les uns dans les autres pour former une couverture protectrice sur la toiture; il est idéal pour les supports feuilletés, à rainure et languette, ou pour la réfection par-dessus de vieux bardeaux.

Un peu moins dispendieux, les bardeaux en fibre de verre possèdent une grande résistance au feu. On pourra choisir un modèle conçu pour résister aux rigueurs du climat. On trouve sur le marché un bardeau architectural ultra-lourd ayant un dessin uni, sans fentes, et des touches supplémentaires d'asphalte et de granules qui se combinent pour donner l'aspect opulent des stratifiés. On peut aussi opter pour un bardeau stratifié en deux couches avec une épaisse armature en fibre de verre, dont la capacité protectrice, l'endurance et la résistance au feu sont accrues. Sans oublier l'option des bardeaux d'aluminium emboîtable spécialement traités pour résister à toutes les intempéries.

## TOITURE

Métal Architectural

Un toit pour la vie avec Métal Architectural Canada (M.A.C.)

Saviez-vous qu'une toiture d'acier fabriquée par M.A.C. est une toiture de qualité remarquable? M.A.C. vous offre un produit fabriqué au Québec

1. Vis non apparentes
2. Aucun joint
3. Aucune perforation
4. Esthétique incomparable
5. Classée A contre le feu

Pour ceux qui ont une pente légère, voici les nombreux avantages d'une toiture scellée M.A.C.:

- Finit le gravier qui tombe
- Finit le déneigement sur la toiture, car la neige glisse sur l'acier
- Grand choix de couleurs (peinture à base de silicone)
- Choisis par plus de 150 architectes au Québec

Qualité prix : moins coûteux qu'un toit de gravier ou ses rivaux.  
150 ans minimum de durabilité  
Prix pour toiture de bungalow 24 x 40 = 4 080 \$ approx.  
12,25 le pied carré



Salle de montre au:  
942 Bernard Pilon, Beloeil  
Tél.: 1 888 464-5486 (450) 464-7852  
Consultez notre site web pour d'autres réalisations  
www.macind.qc.ca

# Ayez du "FLAIR" pour votre prêt hypothécaire...



PROFITEZ DE NOTRE PROMOTION  
TAUX RÉVISABLE ANNUELLEMENT

«5 DANS 1»

À 3,95%\* LA PREMIÈRE ANNÉE  
ET POUR LES 4 ANNÉES SUBSÉQUENTES  
UN RABAIS DE 0.30% SUR LE TAUX DU TERME D'UN AN

\*La promotion actuelle est d'une période indéterminée et les taux peuvent être sujets à changement



**RIS\$TOURNE\$**  
FAITES-VOUS FAIRE UNE OFFRE  
DÈS MAINTENANT PAR UN DE NOS  
CONSEILLERS ET **COMPAREZ ...**



**Desjardins**

La Caisse Populaire Desjardins de Beloeil • 467-2809

La Caisse Populaire Mont-St-Hilaire • 464-2900

La Caisse Populaire Desjardins Ste-Maria Goretti de Beloeil • 467-9822

La Caisse Populaire de St-Antoine-sur-Richelieu • 787-3125

La Caisse Populaire de St-Charles sur le Richelieu • 584-2275

La Caisse Populaire de Saint-Jean-Baptiste de Rouville • 467-7227

# Couvreurs THR & Fils

RBO: 8004-8135-19

- Licence de la Régie
- Depuis 1972
- Membre APCHQ
- Garantie supérieure

RÉSIDENTIEL  
COMMERCIAL  
INDUSTRIEL  
SALLE DE MONTRE

*Estimation gratuite*

**PRÉVENTION • RÉPARATION • REMISE À NEUF**  
Bardeaux • Gravier • Membrane • Élastomère

UNE ENTREPRISE FAMILIALE  
SPÉCIALISTE EN TOUT GENRE DE TOITURE

CertainTeed Bordeaux Haute Gamme de Toitants Supérieurs et à vie EMCO MEMBRE JKO MEMBRE SOPREMA

Nous vous garantissons des travaux de qualité et ce à un coût abordable réalisés par une entreprise honnête.

(450) 446-2827 • (450) 461-2569  
615, Bernard-Pilon, Beloeil (Québec) J3N 1V5  
www.couvreursthr.com - info@couvreursthr.com

# Évaluer l'efficacité énergétique des fenêtres

Ne vous fiez pas seulement à la résistance thermique pour évaluer l'efficacité énergétique de vos fenêtres. Vous connaissez probablement le système de valeurs de résistance thermique (R) des habitations, qui s'échelonne de R-1 à R-5, selon les propriétés isolantes. Mais ce système ne permet d'évaluer que le verre, sans tenir compte du dormant, de l'intercalaire ou de la quantité d'infiltration d'air. La Société canadienne d'hypothèques et de logement (SCHL) recommande de tenir compte également du système de cotation énergétique.

La cote attribuée en vertu du Système canadien de cotation énergétique est fort

pratique pour évaluer l'efficacité énergétique de différentes marques d'un type particulier de fenêtres. Adopté par l'Association canadienne de normalisation et utilisé par l'Association canadienne des manufacturiers de fenêtres et de portes, ce système de cotation énergétique (CÉ) évalue les fenêtres en fonction de trois facteurs : gains solaires (capacité de capter la chaleur solaire), perte par infiltration (capacité de résister aux fuites d'air), perte par transmission (capacité isolante).

Vous trouverez la cote énergétique de la fenêtre sur l'étiquette d'homologation. Cette cote peut fluctuer de -50 à +15. Une fenêtre captant autant de chaleur qu'elle en libère à l'extérieur au cours de la saison de chauffage aura une cote neutre, indiquée par 0. Une fenêtre qui laisse entrer plus de chaleur qu'elle n'en libère aura une cote assortie du signe plus (+). Pour faciliter le choix du type de fenêtre optimal selon le climat, le type de maison, les dimensions de la fenêtre et l'orientation de la maison, des cotes énergétiques spécifiques (CÉS) ont été établies. Ces cotes s'avèrent particulièrement utiles pour les maisons se caractérisant par une très faible consommation d'énergie ou les maisons solaires passives.



*Vérifiez la cote énergétique de la fenêtre en tenant compte des dimensions de la fenêtre et de l'orientation de la maison.*

## Mont-St-Hilaire

Établie dans la région depuis plus de 36 ans



PAVAGES  
P. BRODEUR  
(1994) INC

- Pavement d'asphalte: résidentiel et commercial
- Pavé imbriqué: entrée, trottoir, bordure, muret

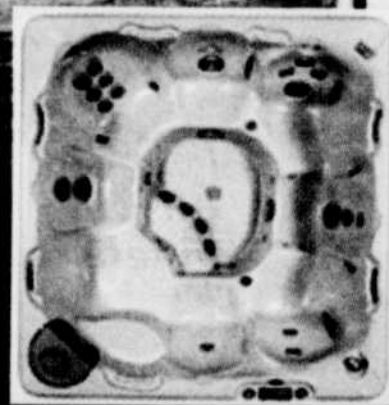
**ESTIMATION GRATUITE**

*Travail garanti*

**467-8441** Télécopieur: 464-1755

457876-03-05

Renouez avec les vôtres dans un spa



À l'achat de votre spa, profitez de notre promotion avec parasol et autres options d'une valeur de

**3 352 \$**  
pour seulement  
**756 \$** + taxes

Le spécialiste des spas sur la Rive-Sud

Les  
**SPAS**  
4 saisons

**5350, Beaudry, St-Hyacinthe**  
en bordure de l'autoroute 20, sortie 130  
(450) 774-3388  
1 800 522-SPAS (7727)

458173-10-5

# Une petite vérification de la salle de bains

Dans la salle de bains, les appareils de plomberie et d'éclairage nécessitent une évaluation régulière pour s'assurer qu'ils sont en bonne condition et qu'ils répondent toujours aux besoins des occupants.

Selon la Société canadienne d'hypothèques et de logement (SCHL), il est important de vérifier si les appareils ou les joints d'étanchéité sont endommagés ou fissurés, ou s'ils présentent un problème d'étanchéité. En effet, si elles ne sont pas contrôlées, les fuites de plomberie continueront d'endommager les revêtements de finition et la structure de la maison et elles favoriseront la prolifération

des moisissures. Il est donc nécessaire de remplacer ou de réparer les appareils ou les joints qui sont endommagés ou fissurés, ou qui présentent un problème d'étanchéité. On remarquera s'il y a souvent formation de condensation sur le réservoir de toilette. Les réservoirs de toilettes froids sont sujets à la condensation et entraînent des problèmes d'humidité. Pour régler le problème, il suffira de poser un réservoir de toilette isolé pour que l'extérieur soit moins froid.

On en profitera pour déterminer si les appareils sont écoénergétiques et économes en eau. Les vieux appareils entraînent souvent des coûts additionnels sur le plan de la consommation d'eau et d'énergie. Les nouvelles toilettes peuvent faire économiser plus de 70 % d'eau par chasse. Les pommes de douche à débit réduit peuvent diminuer la consommation d'eau de 60 %. Les fluorescents compacts sont quatre fois plus écoénergétiques que les ampoules à incandescence. On remplacera les appareils et les accessoires par des éléments économiseurs d'eau et d'énergie. Si le style de nos appareils est démodé, on en profitera pour choisir des appareils qui rehaussent l'aspect de notre salle de bains.



Choisissez une toilette avec un réservoir isolé pour que l'extérieur soit moins froid.

## LA GRANDE VENTE-DÉCO DE BENJAMIN MOORE

Du 14 au 25 mai 2003

**5\$ DE RABAIS\***

Série n° 310  
Latex acrylique perle  
Lavable, «résistant».  
Idéal pour cuisines, salles  
de bain et chambres d'enfants.

Série n° 319  
Latex acrylique velouté  
Anti-éclaboussures, sèche  
rapidement. Idéal pour murs  
et découpage.

**26<sup>99</sup>\$\***

Série n° 564 MooreStyle  
Peinture d'intérieur  
latex acrylique, fini mat  
Excellent pour couvrir, idéal sur  
plafonds, masque les imperfections.

**5\$ DE RABAIS\***

Série n° 96  
Peinture latex acrylique extérieure  
Fini lustre doux qui résiste  
longtemps aux éléments de la nature:  
froid intense, orage violent,  
chaleur torride.

**5\$ DE RABAIS\***

Série n° 95  
Fini pour patios alkylde opaque  
Résiste à la circulation intense  
et garde votre patio éclatant  
pour longtemps.



Vous pourriez  
**GAGNER**  
un voyage en France  
et découvrir le style  
par excellence.

Vous pourriez gagner un voyage  
pour deux dans tous pays  
en France, hébergement compris.  
Il suffit de remplir le bulletin  
de participation que vous  
trouvez en magasin!



\*Contenant de 3,79 litres seulement, couleur en sus. Taxes en sus. †Voir détails du concours en magasin. Aucun achat requis. Le concours prend fin le 31 mai 2003.



# BÉTON BELOEIL

(1993) Inc.

Peu importe le genre de  
rénovations (trottoirs, patio,  
agrandissement,  
planchers de remise, etc.).

En matière de  
béton, la qualité  
& le service ont  
un nom.



Pour un  
service  
personnalisé  
1/2 verge  
cube et plus

## BÉTON BELOEIL

(1993) INC.

OUVERT LE SAMEDI  
SUR RENDEZ-VOUS

Nous sommes  
toujours à votre service

Bur.: 467-3129

Rés.: 467-6863

305 Fortier, Mont-Saint-Hilaire



Normand Chabot prop.,  
26 ans d'expérience

PEINTURES  
Benjamin  
Moore

UNITED  
Floors  
SITE INTERNET  
www.unitedfloors.ca

Obtenez des milles  
de récompenses  
AIR MILES™



# COUVRE-PLANCHERS BELOEIL INC.

225, rue Cartier, Beloeil 467-5249



Nous  
pouvons  
éliminer  
tous vos  
soucis  
avec les  
robinets



Garantie à vie

# André Boucher

**PLOMBERIUM**  
PLOMBERIE • CHAUFFAGE • VENTE ET SERVICE

À votre service  
depuis 1963

136, montée des Trente, Mont-Saint-Hilaire • 467-5243

456018-03-05

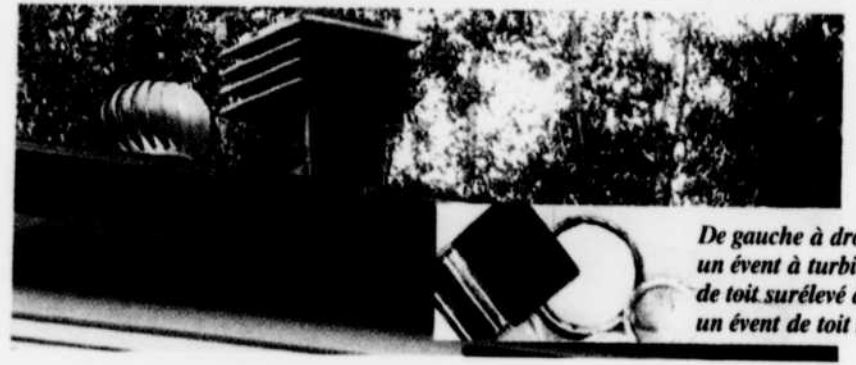
## Les différents types d'événements

Si votre entretoit requiert un apport supplémentaire de ventilation, vous aurez à choisir entre plusieurs types d'événements. Comme ils sont bien protégés de la pluie et de la neige, les soffites constituent un emplacement idéal pour les événements d'entrée. On les installera sous le débord, le plus près possible de la bordure du toit. Toutes les lames doivent être inclinées vers le mur de la maison afin de réduire au minimum l'infiltration de pluie et de neige. On s'assurera que les événements ne sont pas obstrués par l'isolant ou par tout autre matériau; un déflecteur pourrait alors s'avérer nécessaire.

Les événements de pignon sont pourvus de grillage et de lames. Les modèles triangulaires s'installent sous la pointe. Les modèles rectangulaires peuvent être installés n'importe où dans le pignon. S'ils agissent comme événements d'entrée, on doit les installer au moins un mètre au-dessus de l'isolant de l'entretoit. S'ils servent d'événements de sortie, on les installera près de l'arête du toit. La surface couverte par les événements d'un pignon doit être égale à celle couverte par les événements

du pignon opposé. Il faut installer les événements pour que les lames soient inclinées vers le bas. Habituellement préfabriqués, les événements de toit sont munis d'un déflecteur qui résiste aux intempéries; lorsque le vent souffle sur ce déflecteur, il aspire l'air qui se trouve dans l'entretoit. On les installera près de l'arête, sans qu'ils ne dépassent la pointe du toit. Il est préférable d'installer de façon équidistante plusieurs petits événements plutôt que d'en installer un seul grand.

Selon les besoins de ventilation, on peut placer les événements de faite à intervalles réguliers sur le faite d'un toit ou de façon ininterrompue le long de la toiture. Ils doivent être dotés d'un déflecteur de vent ou d'un bord assez élevé pour réduire au minimum l'infiltration de pluie ou de neige. L'événement à turbine est un type d'événement de toit doté d'une turbine actionnée par le vent. On doit le placer à la pointe du toit de manière à ce que la turbine dépasse l'arête. Les événements motorisés sont constitués d'un système combiné d'événements de toit et d'événements de pignon, doté d'un ventilateur électrique.



De gauche à droite :  
un événement à turbine, un événement de toit surélevé à trois étages, un événement de toit régulier.



Piscines & Abris Belle-Étoile souhaitent à toutes les mamans une belle journée remplie d'amour et de tendresse.

La famille c'est important, c'est pourquoi on essaie d'agrémenter votre cœur. Et pour vous protéger des moustiques, nous avons le Patio Plus disponible pour la maison et la roulotte.



Mirada



CLHORE  
LIQUIDE  
20 LITRES  
CHANGEMENT  
DE TOILE

Bonne fête à toutes les mamans!

875, Bernard-Pilon, Beloeil • 446-2904

456809 10.05

RÉSIDENCE DE PRESTIGE

# Les Résidences Soleil, VOTRE chez-vous !

458227-10-05

Ambiance chaleureuse, activités, loisirs, confort et sécurité... voilà nos priorités pour répondre à vos besoins d'aujourd'hui et à ceux de demain.



LES RÉSIDENCES

- Sécurité 24 heures
- Activités animées
- Terrasses ensoleillées
- Salle d'artisanat
- Salle de jeux
- Infirmière ou auxiliaire ou préposée 24 h
- Système de caméras
- Entréteien ménager
- Denturologiste
- Service médical et visite de médecin
- Stationnements intérieurs et extérieurs
- Salle de billard
- Comité de résidents qui organise les activités en fonction des goûts des résidents en collaboration avec la direction
- Appartements 1 1/2 à 4 1/2
- Bibliothèque
- Excellente nourriture, à volonté, préparée sous la surveillance du chef diplômé, menus préparés en collaboration avec des diététistes
- Services bancaires
- Electricité, eau chaude et chauffage inclus
- Vos enfants sont toujours les bienvenus!
- Système d'alarme urgence et incendie dans chaque appartement
- Piscine intérieure
- Sauna, spa
- Ascenseurs
- Chapelle, chorale
- Et plus encore...

• VISITE TOUTS LES JOURS DE 9H À 18H ou sur rendez-vous. Si vous êtes seul et n'avez pas de moyen de transport, nous irons vous chercher sur rendez-vous.

• Informez-vous du NOUVEAU PROGRAMME DE CRÉDIT DE 23 % pour le maintien à domicile offert dans Les Résidences Soleil.

• CONVALESCENCE, COURT SÉJOUR OU VACANCES à parti de 50\$/jour incluant 3 repas et commodités

Une entreprise familiale...

L'ASSURANCE DES RÉSIDENCES SOLEIL

Si vous n'êtes pas satisfait durant le premier mois chez nous, vous pourrez résilier votre bail.

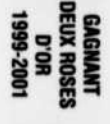
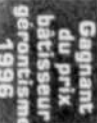


« Venez visiter nos grandes familles » GROUPE SAVOIE

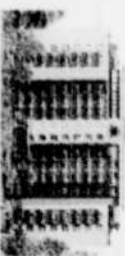
Groupe Savoie

Internet : [www.residencessoleil.ca](http://www.residencessoleil.ca) Courriel : [nattaly@total.net](mailto:nattaly@total.net)

Numéro unique sans frais : 1 800 363-0663



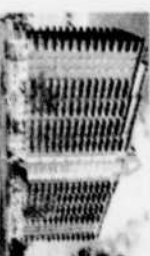
Manoir Dollard-des-Ormeaux  
15141 620-4522



Manoir Boucherville  
549, De Verrazane  
14501448-1516



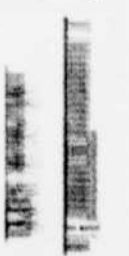
Manoir St-Laurent  
15141 235-9298



Manoir Grandy  
235, rue Denton Est  
14501 378-4400



Manoir Pointe-aux-Trembles  
15141 642-2234



Manoir Mont St-Hilaire  
550, boul. Laurier  
14501 457-3208



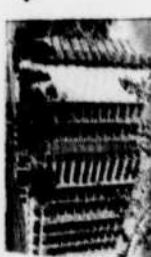
Manoir Sherbrooke  
1190, rue Dufferin-Salsons  
10191 822-1938



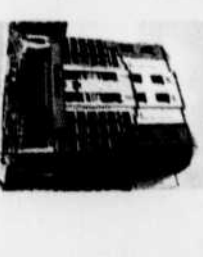
Manoir de Mauds (Sherbrooke)  
245 Frezenciac  
10191 822-1938



Manoir St-Laurent  
115, boul. Desjardins  
15141 332-2424



Manoir Sorol  
71, rue Desjardins  
14501 742-3303



Pour le 150<sup>e</sup> anniversaire du Courrier de Saint-Hyacinthe, Germain Larivière est fier de souligner toutes ces années d'excellence à informer les foyers de la région !



Vous rêvez d'une cuisine de style professionnel ?

Retrouvez chez Germain Larivière les électroménagers haut de gamme Viking. Cette série innovatrice apportera une nouvelle dimension à votre cuisine avec des lignes et un look contemporains. Et chez Germain Larivière, les prix sont toujours irrésistibles !

 **GERMAIN  
LARIVIÈRE**  
Ça vaut le déplacement !

4060, boul. Laurier, Sainte-Rosalie, Autoroute 20, sortie 138 — (450) 799-5522 • (514) 806-9091