



ORCHESTRE SYMPHONIQUE
DE MONTRÉAL

Présenté par



SAISON

24-25



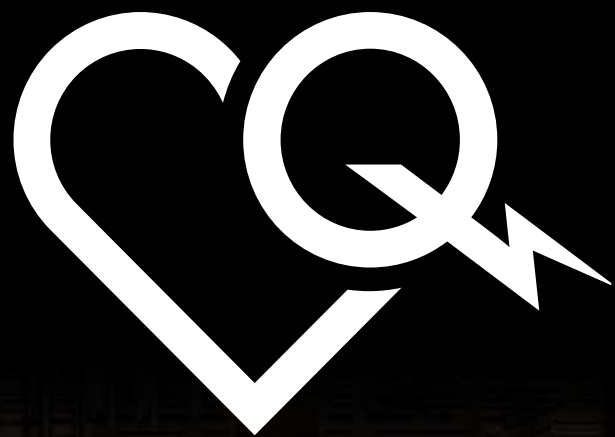
Les créatures fantastiques

Présentateur de saison



PROGRAMME DE CONCERT
27 OCTOBRE 2024

Proudly supporting the
Orchestre symphonique
de Montréal



hydro
quebec
.com



POWER CORPORATION
DU CANADA

Investis dans nos communautés,
au cœur du changement.

DIMANCHE 27 OCTOBRE
14H00

Les créatures fantastiques

Représentation sans
animation verbale

6-12 ans

55 minutes sans
entracte

Fantastic Creatures

Performance without
verbal narration

6-12 years old

55 minutes without
intermission

Orchestre symphonique de Montréal

ADAM JOHNSON, chef d'orchestre / conductor

MÉLANIE CHOUINARD, comédienne / actor

FRÉDÉRIC ELLIS, illustrateur / illustrator

AMANDINE GARRIDO, danseuse / dancer

MARTIN GOUGEON, metteur en scène / stage director

ANNE-CATHERINE SIMARD DERASPE, conceptrice éclairages / lighting designer

NATHALIE PEDNEAULT, régisseuse / stage manager

CHARLOTTE GANDIN ET SOPHIE ST-PIERRE, accessoiristes et costumières / props and wardrobe stylist

1. AMY BEACH

Symphonie en mi mineur, op. 32 «Gaélique» :
I. Allegro con fuoco

Symphony in E minor, op. 32 "Gaelic":
I. Allegro con fuoco (11 min.)

2. CLAUDE DEBUSSY

Prélude à l'après-midi d'un faune (10 min)

3. ROBERTO SIERRA

Carnaval

I. Gargouilles / Gargoyles (4 min.)
V. Phoenix / The Phoenix (4 min.)

4. CHARLOTTE SOHY

Danse mystique, poème symphonique, op. 19
Danse mystique, Symphonic poem, op. 19
(13 min.)

5. MASON BATES

Antology of fantastic zoology

V. Nymphs (3 min.)

6. IGOR STRAVINSKY

L'Oiseau de feu / The Firebird, Suite (1919)

VI. Berceuse (4 min.)
VII. Finale (4 min.)

BAL DES ENFANTS DE L'OSM

Dimanche 16 février 2025

LE CARNAVAL DE L'OSM

Billets en vente
dès maintenant!



Adam Johnson

chef d'orchestre / conductor



Photo: Albert Zablith

Travaillant depuis plusieurs années au plus haut niveau de la scène musicale canadienne, le chef d'orchestre canadien primé Adam Johnson a été salué comme « un talent passionnant » et pour sa « présence charismatique et imposante » sur le podium. Leader recherché, il est directeur musical du Baton Rouge Symphony Orchestra et du Guelph Symphony Orchestra. Il a terminé son mandat de chef en résidence de l'Orchestre symphonique de Montréal en 2019 et, à ce jour, il a dirigé plus de 80 concerts avec l'OSM où il est fréquemment chef invité. Il a remporté un Prix Opus avec l'OSM en 2018 et a enregistré son premier disque, *Riopelle Symphonique*, avec l'Orchestre en 2022. Avant son mandat à Montréal, M. Johnson a travaillé pendant trois saisons avec l'Orchestre philharmonique de Calgary, et dirige régulièrement des orchestres à travers le Canada, comme chef invité. Sur le plan international, Adam Johnson a dirigé à l'Opéra national de Paris, ainsi qu'en Espagne, en Allemagne et aux États Unis.

Reconnu pour sa polyvalence hors du commun, M. Johnson a dirigé des concerts à guichet fermé avec des dizaines d'artistes de premier plan, dans un large éventail de styles allant de la pop au jazz en passant par Broadway. Il est régulièrement invité à enregistrer en studio avec orchestre pour des projets internationaux majeurs, incluant des expériences de réalité virtuelle. Adam Johnson était l'Éducateur en résidence de Mécénat Musica de 2019 à 2023, pour créer du matériel pédagogique pour les éducateurs en musique, et offrir des ateliers et des spectacles pour augmenter la quantité ainsi que la qualité de l'éducation musicale pour les jeunes. Récipiendaire d'un prix en direction d'orchestre du Conseil des Arts du Canada, il est titulaire d'un doctorat en musique, option interprétation (piano) de l'Université de Montréal et d'un prix en direction d'orchestre du Conservatoire de musique de Montréal.

Working at the highest levels of the Canadian music scene, award-winning conductor Adam Johnson has been hailed as “an exciting talent” and for his “charismatic and commanding presence” on the podium. A highly-sought leader, he is Music Director of the Baton Rouge Symphony Orchestra and the Guelph Symphony Orchestra. He completed his tenure as resident conductor of the Orchestre Symphonique de Montréal (OSM) in 2019, and has conducted over 80 concerts with the OSM. He recorded his first full album, *Riopelle Symphonique*, with the OSM in 2022 and won an Opus Prize with the famed orchestra in 2018. Prior to his tenure in Montreal, Dr. Johnson worked for three seasons with the Calgary Philharmonic Orchestra and continues to regularly guest conduct orchestras across Canada. Internationally, Adam Johnson has conducted at the Opéra national de Paris and has led orchestras in Spain, Germany and the United States.

Known for his extraordinary versatility, Dr. Johnson has conducted sold-out concerts with dozens of leading artists in a wide range of styles from pop to jazz to Broadway. He is also regularly invited to studio record with orchestras for major international projects and even recorded for virtual reality. He was the Mécénat Musica Educator-in-Residence from 2019-2023, creating educational materials for music educators and offering workshops and performances to increase the quantity and quality of music education for youth. A recipient of a Canada Council conducting award, he holds a doctorate in piano performance from the Université de Montréal and a prize in orchestral conducting from the Conservatoire de musique de Montréal.

Mélanie Chouinard

comédienne / actor



Photo: Olivier Hardy

Diplômée de l'UQAM en études théâtrales (2012) puis en jeu (2016), Mélanie Chouinard s'intéresse à la parole du corps dans l'espace. Depuis sa sortie de l'école, on a pu la voir dans *Mille et une histoires avant la nuit* (Théâtre du 450), *Cru 2.0* et *Vermine* (Déviation2 Théâtre), *Tarmac* (présenté au Château du Tertre en Normandie), *Nordicité* (Théâtre Incliné, présenté en Norvège), *Cercle* (Théâtre de La Foulée), *Lamelles*, *Intérieur* et *Les employés* (Chambre noire), *Le vaisseau-cœur* et *La nef* (Théâtre BOP).

A graduate of UQAM in theatre studies (2012) and acting (2016), Mélanie Chouinard's work focusses on the language of the body in space. Since completing her studies, she has acted in *Mille et une histoires avant la nuit* (Théâtre du 450), *Cru 2.0* and *Vermine* (Déviation2 Théâtre), *Tarmac* (presented at the Château du Tertre in Normandy, France), *Nordicité* (Théâtre Incliné, presented in Norway), *Cercle* (Théâtre de La Foulée), *Lamelles*, *Intérieur*, and *Les employés* (Chambre noire), *Le Vaisseau-cœur* and *La nef* (Théâtre BOP).



Frédéric Ellis

illustrateur / illustrator



Photo: Lou Anne Guin Plourde

Ayant grandi dans l'univers de la musique et du dessin, Frédéric Ellis est un illustrateur émerveillé par l'imaginaire de l'enfance traitant de sujets à caractères musicaux. Il participe entre autres au développement de la série de bandes dessinées musicales et éducatives *Les Illustrations* en collaboration avec l'Orchestre de l'Agora. Il collabore avec différents ensembles et orchestres empruntant la formule de concerts illustrés, passant par Les Violons du Roy, l'Orchestre symphonique du Saguenay-Lac-Saint-Jean, l'Orchestre symphonique de Québec ainsi que l'Orchestre symphonique de Montréal.

Frédéric publie son premier recueil d'illustrations intitulé *Le dessin au quotidien* (BouquinBec, 2022) s'inspirant d'objets de tous les jours.

Nurtured by his musical upbringing and his love for drawing, Frédéric Ellis is an illustrator with childlike wonder and imagination. His work draws principally upon musical subjects. He is the co-creator of the educational series "*Les Illustrations*" developed in partnership with the Agora Orchestra. Frédéric collaborates with different ensembles and orchestras working on illustrated concerts going from Les violons du roy, the Saguenay-Lac-Saint-Jean Symphony Orchestra, Québec City Symphony Orchestra and the Orchestre Symphonique de Montréal.

Le dessin au quotidien (Bouquin Bec 2022), is Frédéric's first self-published book presenting a collection of drawings inspired by every day objects.

Amandine Garrido

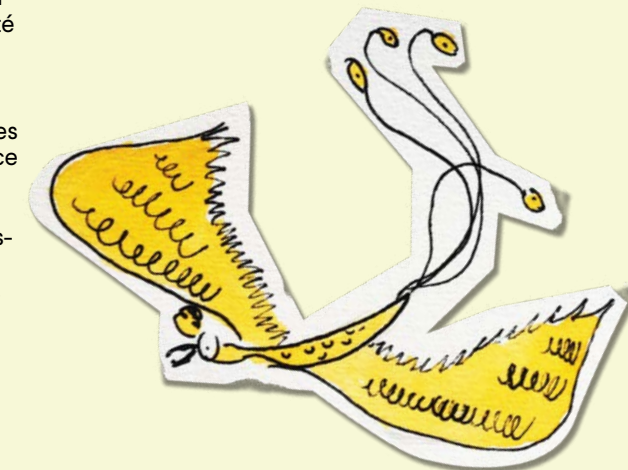
danseuse / dancer



Photo: Maritany Loubier

Amandine Garrido est une artiste internationale originaire du Chili, diplômée avec mention excellence du Conservatoire d'art de l'Université du Chili, avec une spécialisation en interprétation et une formation en danse classique et contemporaine. Elle a travaillé pour diverses compagnies contemporaines dans son pays avant de commencer sa carrière au Canada, en 2008, en tant qu'artiste de scène pour le Cirque du Soleil et la compagnie de danse Sursaut. Toujours en quête d'excellence, Amandine a élargi ses horizons en devenant chorégraphe et réalisatrice. Son travail, qui puise son inspiration dans la diversité, l'humain et la nature, explore des thèmes universels tels que l'immigration, les relations parentales et notre lien à la nature. Ses créations en vidéodanse se distinguent par leur fusion innovante de chorégraphies contemporaines in situ et d'éléments cinématographiques, offrant ainsi de nouvelles perspectives artistiques et esthétiques. Récemment, elle a écrit, chorégraphié et interprété trois courts métrages de vidéodanse. Ces œuvres ont été largement saluées pour leur excellence visuelle et chorégraphique, et ont été diffusées dans 40 festivals de cinéma à travers le monde, recevant 11 prix internationaux et se qualifiant comme demi-finalistes dans 15 autres festivals prestigieux. Parmi les distinctions reçues figurent : Best Art Dance Film (Grèce), Best Dance Choreographer Short Film (Inde), Best Dance Music Video (Londres), Best Cinematography Short Film (Turquie), Best Dance Short Film (Pays-Bas), Best Short Film About Woman (Paris), Best Backstage Photography (Grèce), Best Children's Short Film (Inde), Best Dance Film (Jaipur), Best Short (Grèce), et Best Dance Short Film (Italie).

An internationally renowned artist from Chile, Amandine Garrido graduated with high honours from the University of Chile in dance performance, with training in classical and contemporary dance. She performed with various contemporary dance companies in her home country before starting a new career chapter in Canada, in 2008, as a performer for the Cirque du Soleil and for the Sursaut dance company. Always striving for excellence, Amandine broadened her horizons by becoming a choreographer and filmmaker. In her work, she draws inspiration from diversity, humans, and nature to explore universal themes such as immigration, parental relationships, and our connection to nature. Her video-dance creations stand out for their inventive fusion of site-specific contemporary choreography and cinematic elements, opening up new artistic and aesthetic perspectives. Recently, she wrote, choreographed, and performed for three short dance films. Widely praised for their cinematic and choreographic excellence, these works have been shown at 40 film festivals throughout the world and have received 11 international awards, also being selected as semi-finalists in 15 other prestigious festivals. These distinctions include: Best Art Dance Film (Greece), Best Dance Choreographer Short Film (India), Best Dance Music Video (London), Best Cinematography Short Film (Türkiye), Best Dance Short Film (Netherlands), Best Short Film About Women (Paris, France), Best Backstage Photography (Greece), Best Children's Short Film (India), Best Dance Film (Jaipur, India), Best Short (Greece), and Best Dance Short Film (Italy).



Martin Gougeon

metteur en scène / stage director

Photo: Catherine Trudeau



Martin Gougeon est un créatif multidisciplinaire. Ayant touché au violoncelle dans sa jeunesse, c'est toutefois par le théâtre qu'il a choisi de s'exprimer. Formé comme comédien, on l'a vu dans plus de 30 productions théâtrales. Metteur en scène et auteur actif, il a mis en scène et écrit une vingtaine de comédies.

Il a également eu le bonheur de s'envoler au Chili pour signer le texte et la mise en scène du spectacle de cirque *Klima*.

À titre d'auteur, il a publié 15 tomes de *Petit théâtre* et de *Bêtes de scène* dont deux titres sont traduits en espagnol et distribués en Amérique du Sud. Il est directeur artistique du théâtre de l'Ancien presbytère depuis 2001.

Multidisciplinary artist Martin Gougeon began playing the cello in his youth, before turning to theatre as his chosen means of expression. He trained as an actor and has appeared in over 30 theatre productions. Active as a director and author, he has written and directed some twenty comedies.

He also had the pleasure of travelling to Chile to write the text for and direct the circus show *Klima*.

As an author, he has published 15 volumes in the *Petit théâtre* and *Bêtes de scène* series, which have been translated in Spanish and are distributed in South America. He is Artistic Director of the Théâtre de l'Ancien presbytère since 2001.



COMME MAESTRO



NOUS AUSSI ON EST BONS



AVEC UNE BAGUETTE



Célébrons le talent d'ici.



ACCÉLÉREZ VOTRE CYCLE FINANCIER DE L'ADAGIO À L'ALLEGRO



SIMFINY est fière de contribuer au succès de l'OSM

Les créatures
fantastiques
inspirent les
compositeurs!

Fantastic
creatures have
inspired
composers!



Claude Debussy
Prélude à l'après-midi d'un faune

Le Faune

Si le Minotaure est une créature de la mythologie grecque représentée par un corps d'homme avec une tête et une queue de taureau, le faune, lui, est issu de la mythologie romaine, représenté avec un corps d'homme, des oreilles et une queue de cheval.

The Faun

While the minotaur is a creature from Greek mythology depicted as having the body of a man and the head and tail of a bull, the faun, a creature from Roman mythology, has the body of a man, with the ears and tail of a horse.



Roberto Sierra
Carnaval

Gargouilles et Phoenix

Souvent associées aux chimères qui sont présentes dans la mythologie grecque, les gargouilles prennent la plupart du temps la forme d'un visage tordu avec des éléments d'un animal (serpent, lion, chèvre...). Située aux extrémités des toits d'église, la gargouille a pour principal rôle d'évacuer l'eau des gouttières tout en faisant peur aux créatures maléfiques.

Le Phoenix quant à lui, est présent dans plusieurs mythologies, qui le décrivent comme un grand oiseau capable de renaître de ses cendres. Cela veut dire qu'il a le pouvoir de renaître s'il meurt par les flammes. Il peut être confondu avec l'Oiseau de feu, car comme lui, il a un plumage rougeoyant.



Gargoyles and Phoenix

These beasts are often associated with the chimeras of Greek mythology. Gargoyles often take the form of a contorted face that has the features of some animal (such as a serpent, lion, or goat). Placed along the edges of church roofs, gargoyles' main function is to drain water from the gutters while scaring off evil creatures.

The Phoenix, meanwhile, is a figure from many different mythologies, described as a large bird able to rise, reborn from its ashes. That means it has the power to be reborn if it dies by fire. It is sometimes confused with the Firebird, who, like the Phoenix, has glowing, fiery plumage.



Mason Bates
Antology of fantastic zoology

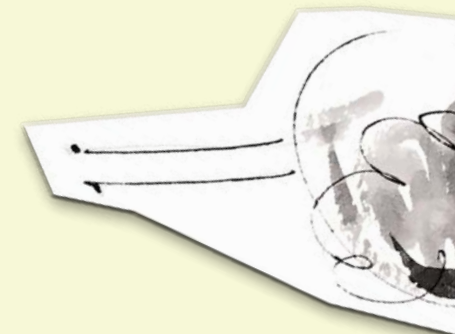
Nymphe

Les nymphes sont des créatures féminines qui vivent dans la nature. Sur terre, dans l'eau, dans le ciel, les différentes mythologies les représentent le plus souvent très belles et aux pouvoirs divins.



Nymph

Nymphs are female creatures that live in nature: on land, in water, and in the skies. Various mythologies often represent them as being beautiful in appearance and as possessing godlike abilities.





Igor Stravinsky
L'oiseau de feu, Suite (1919)
The Firebird, Suite (1919)

Oiseau de feu

Issu du folklore des pays slaves, cet oiseau a des pouvoirs magiques comme celui de pouvoir éclairer toute une pièce juste avec une seule de ses plumes. Il prend souvent l'apparence d'un grand oiseau avec une crête et des plumes aux tons orange et rouge.

Firebird

A creature from Slavic folklore, this bird has magical powers such as the ability to light up a whole room with just one of its feathers. It is often depicted as a large bird with vibrant red and orange tones on its crest and feathers.

POUR CONSULTER
LE GUIDE PÉDAGOGIQUE
COMPLÉT DU CONCERT
CONSULT THE CONCERT'S
COMPLETE PEDAGOGICAL GUIDE



Faites une différence Joignez-vous à l'un de nos cercles philanthropiques!

Le Cercle des mélomanes et le Cercle des jeunes ambassadeurs de l'OSM permettent de faire partie d'une communauté de donateurs passionnés par la musique et la culture.

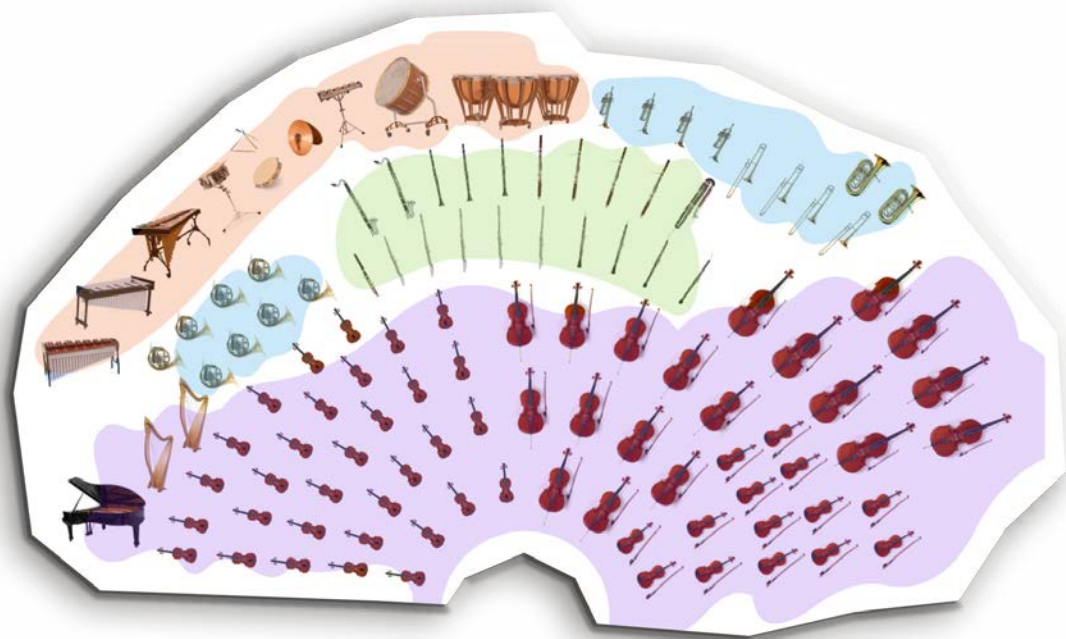
En tant que membre, vous soutenez la culture montréalaise tout en profitant d'événements exclusifs et de rencontres vous permettant d'enrichir votre réseau.



Le Cercle des mélomanes
est présenté par
Corner Collection

L'orchestre et ses 4 familles

Tous les instruments de l'orchestre ont une chose en commun : plus ils sont petits, plus ils jouent des notes aiguës, et plus ils sont grands, plus ils jouent... des notes graves!



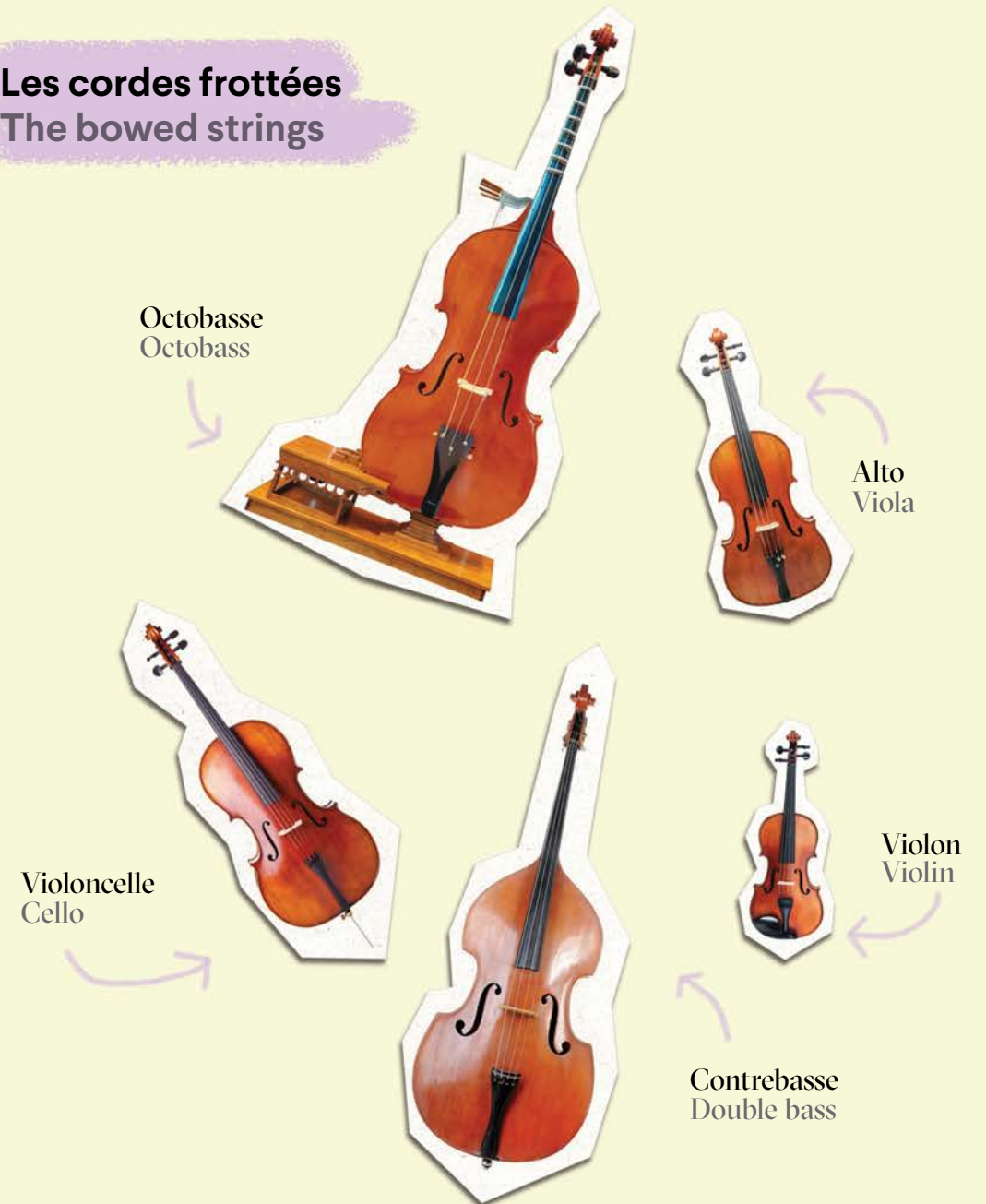
The orchestra and its 4 families

All the orchestra's instruments have one thing in common: the smaller they are, the higher pitched their sounds, and the larger they are, the lower their notes!

Savais-tu que l'orchestre se divise en quatre catégories ou familles d'instruments?

Did you know that the orchestra is divided into four categories, or families, of instruments?

Les cordes frottées The bowed strings



Pincées avec la harpe et frappées avec le piano
Plucked, like the harp, or struck, like the piano



Les bois
The woodwinds



Les cuivres
The Brass Instruments



Les percussions
The Percussion Instruments



...et encore beaucoup d'autres!
 ...and many more!

POUR EN APPRENDRE PLUS SUR
 L'OSM ET LES INSTRUMENTS DE
 L'ORCHESTRE
 TO LEARN MORE ABOUT THE
 OSM AND THE ORCHESTRA'S
 INSTRUMENTS



Quiz

Les créatures fantastiques sont :
Fantastic creatures are:



- A** toutes méchantes
all evil
- B** très laides
very ugly
- C** des créatures imaginaires
imaginary creatures

Trouve l'intrus!
Spot the odd one out!

- | | |
|--------------------------|-------------------|
| Gargouilles
Gargoyles | Gobelin
Goblin |
| Nymphe
Nymph | Lynx |
| Phoenix | Faune
Faun |

Relie l'instrument de l'orchestre à sa grande famille.
Connect each instrument from the orchestra to its broader family.

- | | | |
|----------------------|---|-------------------------------|
| Trompette
Trumpet | • | Les percussions
Percussion |
| Violon
Violin | • | Les bois
Woodwinds |
| Timbales
Timpani | • | Les cuivres
Brass |
| Hautbois
Oboe | • | Les cordes
Strings |

Laquelle de ces créatures a inspirée Claude Debussy?
Which of these creatures inspired Claude Debussy?

- A** Un faune
A faun
- B** Un oiseau de feu
A firebird
- C** Un Phoenix
A Phoenix



Activités

Amuse-toi à mettre en couleur la nymphe dessinée par Frédéric Ellis.

Activities

Have some fun colouring this nymph drawn by Frédéric Ellis.



Les musiciens de l'OSM

RAFAEL PAYARE,
directeur musical / music director

ANDREW MEGILL,
chef de chœur de l'OSM / OSM chorumaster

OLIVIER LATRY,
organiste émérite / organist emeritus

JEAN-WILLY KUNZ,
organiste en résidence / organist-in-residence

Premiers violons / First violins

Andrew Wan^{1,2}
violon solo / concertmaster

Olivier Thouin
violon solo associé / associate
concertmaster

Marianne Dugal
2^e violon solo associée /
2nd associate concertmaster

Jean-Sébastien Roy
1^{er} assistant / 1st assistant

Ramsey Husser
2^e assistant / 2nd assistant

Sydney Adedamola

Dominique Bégin

Marc Béliveau

Marie Lacasse²

Ariane Lajoie

Ingrid Matthiessen

Katherine Palyga

Abby Walsh²

Richard Zheng²

Seconds violons / Second violins

Alexander Read
solo / principal

Marie-André Chevette
associée / associate

Brigitte Rolland
1^{re} assistante / 1st assistant

Joshua Peters
2^e assistant / 2nd assistant

Éliane Charest-Beauchamp²

Ann Chow

Mary Ann Fujino

Jean-Marc Leclerc

Isabelle Lessard

Alison Mah-Poy

Monique Poitras

Daniel Yakymyshyn

Altos / Violas

Victor Fournelle-Blain²
solo / principal

Charles Pilon
2^e assistant / 2nd assistant

Joseph Burke

Scott Chancey

Sofia Gentile

Natalie Racine

Emily Rekrut-Presey

Rosemary Shaw

Violoncelles / cellos

Brian Manker
solo / principal

Anna Burden
associée / associate

Tavi Ungerleider²
1^{er} assistant / 1st assistant

Sophie van der Sloot
2^e assistant / 2nd assistant

Geneviève Guimond

Gerald Morin

Sylvain Murray²

Peter Parthun

Julien Siino

**Contrebasses /
Double Basses**

Ali Kian Yazdanfar
solo / principal

Eric Chappell
assistant

Scott Feltham

Andrew Goodlett

Peter Rosenfeld

Edouard Wingell

Octobasses

Eric Chappell

Andrew Goodlett

Sylvain Murray

Les octobasses sont

gracieusement mises à la

disposition de l'OSM par la

compagnie Canimex Inc.

(Drummondville). / The

octobasses are generously

loaned to the OSM by

Canimex Inc.

(Drummondville).

Flûtes / Flutes

Timothy Hutchins
solo / principal

ANTONIA NANTE (1886-1955), **ATHANASE DAVID**
(1882-1953) & **WILFRID PELLETIER** (1896-1982),
membres fondateurs / founding members

WILFRID PELLETIER, ZUBIN MEHTA & KENT NAGANO,
chefs émérites / conductors emeriti

PIERRE BÉRIQUE (1910-2003),
directeur général émérite / general manager emeritus

LOUIS CHARBONNEAU,
timbalier solo émérite / principal timpanist emeritus

Albert Brouwer
associé / associate

Florence Laurain
2^e flûte / 2nd flute

Christopher M. James
piccolo solo / principal

piccolo

Hautbois / Oboes

Alex Liedtke
solo / principal

Vincent Boilard
associé / associate

Josée Marchand
2^e hautbois / 2nd oboe

Pierre-Vincent Plante
cor anglais solo /

principal English horn

Clarinettes / Clarinet

Todd Cope
solo / principal

Alain Desgagné
associé / associate

Ryan Toher
2^e clarinette et clarinette mib /

2nd clarinet and Eb clarinet

André Moisan
clarinette basse et saxophone /

bass clarinet and saxophone

Bassons / Bassoons

Stéphane Lévesque
solo / principal

Mathieu Harel
associé / associate

Martin Mangrum
2^e basson / 2nd bassoon

Michael Sundell
contrebasson / contrabassoon

Cors / Horns

Catherine Turner
solo / principal

Denys Derome
associé / associate

Corine Chartré-Lefebvre
2^e cor / 2nd horn

Florence Rousseau
3^e cor / 3rd horn

Nadia Côté
4^e cor / 4th horn

Trompettes / Trumpets

Paul Merkelo
solo / principal

Stéphane Beaulac
associé / associate

Robert Weymouth
2^e trompette / 2nd trumpet

Samuel Dusinberre
4^e trompette / 4th trumpet

Trombones

James Box
solo / principal

Charles Benaroya
2^e trombone / 2nd trombone

Pierre Beaudry
trombone basse solo /

principal bass trombone

Tuba

Austin Howle
solo / principal

Timbales / Timpani

Andrei Malashenko
solo / principal

Hugues Tremblay
associé / associate

Percussions

Serge Desgagnés
solo / principal

Corey Rae

Hugues Tremblay

Harpe / Harp

Jennifer Swartz
solo / principal

Parrainée par monsieur

François Schubert, en mémoire

de son épouse Marie Pineau. /

Sponsored by Mr. François

Schubert, in loving memory of

Marie Pineau.

Piano & Célésta

Olga Gross

Musicothécaire / Music Librarian

Michel Léonard



GRÂCE À VOUS,
NOUS POUVONS

Rêver NOTRE
CLASSIQUE

Donnez maintenant!

 osm.ca/dons

 514 842-0017

¹ Le violon Bergonzi 1744 d'Andrew Wan est généreusement prêté par le mécène David B. Sela. / Andrew Wan's 1744 Bergonzi violin is generously loaned by philanthropist David B. Sela.
² L'archet Dominique Peccatte 1860 d'Andrew Wan, le violon Giovanni Battista Grancino 1695 et l'archet Arthur Vigneron 1895 de Marie Lacasse, le violon Nicolas Vuillaume de Mirencourt et l'archet Eugène Sartory d'Abby Walsh, le violon Lorenzo Storianni 1780 et l'archet Eugène Sartory de Richard Zheng, le violon Jean-Baptiste Vuillaume 1840 d'Éliane Charest-Beauchamp, l'alto Carlo Ferdinando Landolfi 1757 (Milan) de Victor Fournelle-Blain, le violoncelle Raffaele & Antonio Gagliano v. 1830 et l'archet François Nicolas Voirin 1860 de Tavi Ungerleider, de même que le violoncelle Domenico Montagnana 1734 et l'archet Louis Gillet v. 1950 de Sylvain Murray sont gracieusement mis à leur disposition par CANIMEX INC. de Drummondville (Québec). / Andrew Wan's 1860 Dominique Peccatte bow, Marie Lacasse's 1695 Giovanni Battista Grancino violin and 1895 Arthur Vigneron bow, Abby Walsh's Nicolas Vuillaume de Mirencourt violin and Eugène Sartory bow, Richard Zheng's 1780 Lorenzo Storianni violin and Eugène Sartory bow, Éliane Charest-Beauchamp's 1840 Jean-Baptiste Vuillaume violin, Victor Fournelle-Blain's 1757 (Milan) Carlo Ferdinando Landolfi viola, Tavi Ungerleider's c. 1830 Raffaele & Antonio Gagliano cello and 1860 François Nicolas Voirin bow, as well as Sylvain Murray's 1734 Domenico Montagnana cello and c. 1950 Louis Gillet bow are generously provided to them by CANIMEX INC. (Drummondville, Quebec).



Le Grand Orgue Pierre-Béique

L'orgue de la Maison symphonique de Montréal, inauguré le 28 mai 2014, a été réalisé par la maison Casavant pour le compte de l'OSM qui en est le propriétaire, avec la collaboration des architectes Diamond Schmitt + Ædifica pour sa conception visuelle. Il s'agit d'un grand orgue d'orchestre, inscrit dans les registres du facteur de Saint-Hyacinthe comme opus 3900. Il comporte 109 registres, 83 jeux, 116 rangs et 6 489 tuyaux.

Il porte le nom de Grand Orgue Pierre-Béique, en hommage au premier directeur général de l'OSM (de 1939 à 1970). Ce mélomane engagé et gestionnaire avisé avait pris la relève de dame Antonia Nantel, qui agissait depuis 1934 comme secrétaire du conseil d'administration de la Société des Concerts symphoniques de Montréal, l'organisme ancêtre de l'OSM.

L'achat de cet orgue a été rendu possible par une gracieuseté de madame Jacqueline Desmarais, qui en a assumé le coût total et a voulu ainsi perpétuer par son appellation le souvenir de l'irremplaçable contribution de monsieur Pierre Béique à la mission d'excellence de l'OSM.

The organ at the Maison symphonique de Montréal, inaugurated on May 28, 2014, was designed and built on behalf of the OSM by the organ builder Casavant with the collaboration of architects Diamond Schmitt + Ædifica for its visual design, and is the Orchestra's property. This is a large organ intended for orchestral use, and is recorded in the books of the Saint-Hyacinthe builder as Opus 3,900. It consists of 109 registers, 83 stops, 116 ranks and 6,489 pipes.

The instrument bears the name Grand Orgue Pierre-Béique, in tribute to the OSM's first general manager (from 1939 to 1970). An astute administrator and a committed music lover, Pierre Béique took over from Dame Antonia Nantel, who had acted, since 1934, as secretary of the Board of Directors of the Société des Concerts symphoniques de Montréal, the forerunner of the OSM.

Purchase of this organ was made possible through the legacy of Madame Jacqueline Desmarais, who assumed the total cost and, in so doing, wished to keep alive the memory of the lasting contribution made by Mr. Pierre Béique to the OSM's mission of excellence.

La Maison symphonique de Montréal

La réalisation de la résidence de l'OSM a été rendue possible grâce au gouvernement du Québec, qui en assumera également les coûts, dans le cadre d'un partenariat public-privé entre le ministère de la Culture, des Communications et de la Condition féminine et Groupe immobilier Ovation, une filiale de SNC-Lavalin. L'acoustique et la scénographie de la salle portent la signature de la firme Artec Consultants Inc., dirigée pour ce projet par Tateo Nakajima. L'architecture a été confiée à un consortium constitué de Diamond and Schmitt Architects Inc. et Ædifica Architectes, sous la direction de Jack Diamond.

The construction of the OSM's home was made possible thanks to the government of Quebec, which also assumed its cost as part of a public-private partnership between the Ministère de la Culture, des Communications et de la Condition féminine and Groupe immobilier Ovation, a subsidiary of SNC-Lavalin. The hall's acoustics and theatre design bear the signature of the firm Artec Consultants Inc., with this project headed by Teteo Nakajima. Its architecture was entrusted to a consortium consisting of Diamond and Schmitt Architects Inc. and Ædifica Architects, under the direction of Jack Diamond.

Administration de l'OSM

Conseil d'administration

Comité exécutif

LUCIEN BOUCHARD
PRÉSIDENT DU CA DE L'OSM
ASSOCIÉ PRINCIPAL DAVIES WARD PHILLIPS & VINEBERG S.E.N.C.R.L., S.R.L.

HÉLÈNE DESMARAIS
PRÉSIDENTE DÉLÉGUÉE DU CA DE L'OSM - PRÉSIDENTE ET CHEF DE LA DIRECTION - CENTRE D'ENTREPRISES ET D'INNOVATION DE MONTRÉAL

MONIQUE FORGET LEROUX
VICE-PRÉSIDENTE DU CA DE L'OSM
PRÉSIDENTE DU CONSEIL PRIORAT CAPITAL

NICOLAS MARCOUX
TRÉSORIER DU CA DE L'OSM
ASSOCIÉ DIRECTEUR NATIONAL, BUREAU DE MONTRÉAL ET GRANDES VILLES
PRICEWATERHOUSECOOPERS LL

RENÉE LOISELLE
SECRÉTAIRE DU CA DE L'OSM
ASSOCIÉE NORTON ROSE FULBRIGHT CANADA S.E.N.C.R.L., S.R.L.

MARC-ANDRÉ BOUTIN
ASSOCIÉ
DAVIES WARD PHILLIPS & VINEBERG S.E.N.C.R.L., S.R.L.

JEAN-GUY DESJARDINS
PRÉSIDENT DU CONSEIL ET CHEF DE LA DIRECTION CORPORATION FIERA CAPITAL

MÉLANIE LA COUTURE
CHEFFE DE LA DIRECTION ORCHESTRE SYMPHONIQUE DE MONTRÉAL

PATRICK LAHAIE
ASSOCIÉ SENIOR
MCKINSEY & COMPAGNIE

PATRICK MERCIER
VICE-PRÉSIDENT
POWER CORPORATION DU CANADA

JONATHAN TÉTRAULT
ASSOCIÉ DIRECTEUR
SAGARD HOLDING

LOUIS G. VÉRONNEAU
PREMIER DIRECTEUR GÉNÉRAL ET CHEF MONDIAL DES INVESTISSEMENTS IMMOBILIERS INVESTISSEMENTS PSP INVESTMENTS

Administrateurs

MAXIME AUCCOIN
VICE-PRÉSIDENT EXÉCUTIF - STRATÉGIES ET FINANCES
HYDRO-QUÉBEC

LOUIS AUDET
PRÉSIDENT EXÉCUTIF DU CONSEIL D'ADMINISTRATION COGECO

JANIE BÉIQUE
PRÉSIDENTE ET CHEFFE DE LA DIRECTION FONDS DE SOLIDARITÉ FTQ

ISABELLE BENOIT GELBER
CHERCHEUSE UNIVERSITÉ CONCORDIA
CENTRE FOR STRUCTURAL AND FUNCTIONAL GENOMICS

ÉRIC BOYKO
PRÉSIDENT
STRINGRAY MUSIQUE

BITA CATTÉLAN
VICE-PRÉSIDENTE
FONDATION WCPD ET WCPD INC.

SANDRA CHARTRAND
PRÉSIDENTE
FONDATION SANDRA ET ALAIN BOUCHARD

DEBORAH CHEREFANT
DIRECTRICE RÉGIONALE
FEMMES ENTREPRENEURES, QUÉBEC & ATLANTIQUE TD

CHARLES EMOND
PRÉSIDENT ET CHEF DE LA DIRECTION
CAISSE DE DÉPÔT ET PLACEMENT DU QUÉBEC

PIERRE GAGNON
VICE-PRÉSIDENT PRINCIPAL, AFFAIRES JURIDIQUES ET SECRÉTAIRE DE LA SOCIÉTÉ BOMBARDIER

L'HONORABLE MARC GOLD
ADMINISTRATEUR DE SOCIÉTÉS

ANDREA GOMEZ
DIRECTRICE GÉNÉRALE ET COFONDATRICE OMY LABORATOIRES

PIERRE A. GOULET
PRÉSIDENT
GESTION SCABRINI INC.

JIMMY JEAN
VICE-PRÉSIDENT, ÉCONOMISTE EN CHEF ET STRATÈGE MOUVEMENT DES JARDINS

PATRICIA LEMAIRE
DIRECTRICE GÉNÉRALE
FONDATION FAMILLE LEMAIRE

CHARLES MILLIARD
PHARMACIEN MBA

RICHARD PAYETTE
ADMINISTRATEUR DE SOCIÉTÉS

JEAN-FRANÇOIS SÉGUIN
DIRECTEUR GÉNÉRAL ET CHEF DU SECTEUR DES TECHNOLOGIES - QUÉBEC
BMO MARCHÉ DES CAPITALS

Membres ex officio

YUAN CHU ZI LAO
PRÉSIDENT
CERCLE DES JEUNES AMBASSADEURS

JACQUES LAURENT
SYLVAIN MURRAY
MUSICIEN
COMITÉ DES MUSICIENS

ROBERT QUESNEL
PRÉSIDENT
ASSOCIATION DES BÉNÉVOLES DE L'OSM

Personnel administratif

Direction générale

MÉLANIE LA COUTURE
CHEFFE DE LA DIRECTION

DANIÈLE LAVOIE
CHEFFE DE BUREAU ET ADJOINTE EXÉCUTIVE

FREDDY EXCELLENT
COORDONNATEUR AUX ÉVÉNEMENTS ET ASSISTANT ADMINISTRATIF

CHRISTINE PLANTIER
CONSEILLÈRE STRATÉGIQUE À LA DIRECTION GÉNÉRALE

ELISE FAFARD
RESPONSABLE, DÉVELOPPEMENT DE LA MARQUE OSM ET STRATÉGIE COLLABORATIVE

DAPHNÉ BISSON
CHEFFE, INTELLIGENCE D'AFFAIRES

YAZAN SHUKAIRY
ANALYSTE FONCTIONNEL, GESTION DE LA RELATION CLIENT

KARYNE DUFOUR
CONSEILLÈRE PRINCIPALE, STRATÉGIES ET MARKETING RELATIONNEL

Production

MARIE-CLAUDE BRIAND
DIRECTRICE, PRODUCTION

LUC BERTHIAUME
DIRECTEUR TECHNIQUE

CARL BLUTEAU
CHEF MACHINISTE

BERNARD FRENETTE
CHEF ACCESSORISTE

NICOLA LOMBARDO
CHEF SON

HENRY SKERRETT
CHEF ÉCLAIRAGISTE

Programmation

RONALD VERMEULEN
DÉLÉGUÉ, PROGRAMMATION MUSICALE

JORDAN GASPARIK
RESPONSABLE, ARTISTES INVITÉS

YUMI PALLESCI
CHEFFE, PLANIFICATION ARTISTIQUE

CLAIRE CAVANAGH
CHARGÉE DE PROJETS, PROGRAMMATION MUSICALE

AUDE LACHAPPELLE
SUPERVISEUR, ESPACE OSM
PARTENARIATS CORPORATIFS ET ÉVÉNEMENTS-BÉNÉFICES

Partenariats et événements corporatifs

MARIE-ÈVE MERCURE
DIRECTRICE, DONNÉS CORPORATIFS ET ÉVÉNEMENTS, PARTENARIATS ET ÉVÉNEMENTS CORPORATIFS

CAROLINE VERREAULT
CHEFFE, DÉVELOPPEMENT, PARTENARIATS ET ÉVÉNEMENTS CORPORATIFS

NAWAL OMRI
CHEFFE, GESTION DES COMPTES, COMMANDITES

RACHEL ALBOUKHARI
GESTIONNAIRE DE COMPTES, COMMANDITES

MARIE MICHAUD
GESTIONNAIRE DE COMPTES, COMMANDITES

ORIANA NTONDO
CHARGÉE DE COMPTES, COMMANDITES

ALEXIS MICHAUD
COORDONNATEUR, PARTENARIATS CORPORATIFS ET ÉVÉNEMENTS

MYLÈNE DES BECQUETS
CHEFFE, ÉVÉNEMENTS-BÉNÉFICE ET PARTENARIATS

FREDÉRIQUE BERGERON
COORDONNATRICE, ÉVÉNEMENTS PHILANTHROPIQUES

Marketing

SOPHIE BOIVIN
CHEFFE, MARKETING

ROXANE BRASSARD

CHARGÉE DE PROJETS, MARKETING

PIER-LUC LEMIEUX
COORDONNATEUR, MARKETING

GENEVÈVE OUMET
COORDONNATRICE, COMMUNICATIONS-MARKETING

Communications

PASCALE OUMET
CHEFFE, RELATIONS PUBLIQUES

FLORENCE LEYSIEUX
CONSEILLÈRE, CONTENU MUSICAL ET RÉDACTRICE

JEANNE DUMOUCHEL
CHARGÉE, CONTENU ET MÉDIAS SOCIAUX

Développement philanthropique et relations gouvernementales

MAXIME LATAILLE
DIRECTEUR, DÉVELOPPEMENT PHILANTHROPIQUE ET RELATIONS GOUVERNEMENTALES

Affaires gouvernementales

SARAH BILSON
CHARGÉE, AFFAIRES GOUVERNEMENTALES

Développement philanthropique

RENAUD DROLET
CHEF, DONNÉS MAJEURS ET PLANIFIÉS

ZELTZIN ADELA MACIEL
COORDONNATRICE, CAMPAGNE PHILANTHROPIQUE GRAND PUBLIC

CAROLINE BÉNARD
CONSEILLÈRE AU DÉVELOPPEMENT, GRANDS DONATEURS

LAURENCE CHARLEBOIS
CONSEILLÈRE, RELATIONS GRANDS DONATEURS

STÉPHANIE FAUCHER
CONSEILLÈRE, DÉVELOPPEMENT DES CERCLES PHILANTHROPIQUES

Ressources humaines

BRUNO VALET
CRHA, DIRECTEUR, RESSOURCES HUMAINES

BELINA SAVEJVONG
CRHA, CONSEILLÈRE, RESSOURCES HUMAINES

GENEVÈVE BOLDUC
CONSEILLÈRE, RESSOURCES HUMAINES

Ventes et service à la clientèle

LAURIE-ANNE DEILGAT
DIRECTRICE, VENTES ET SERVICE À LA CLIENTÈLE

KARINE BOILLAT-MADFOUNY
GESTIONNAIRE PRINCIPALE, VENTES ET EXPÉRIENCE CLIENT

INGRID LOCKS SCHMITT
COORDONNATRICE, VENTES ET OPÉRATIONS BILLETTERIE

ÉLOI DIONNE
COORDONNATEUR, VENTES ET OPÉRATIONS BILLETTERIE, PAR INTÉRIM

LILY LACHAPPELLE
COORDONNATRICE, VENTES DE GROUPE

ANDRÉ LUIS MELO GODINHO
LOUIS NOËL
MÉRÉDITH FORTIER
VINCENT STOS
CLAIRE LAOZE
CONSEILLÈRES, OPÉRATIONS ET SERVICE À LA CLIENTÈLE

ALEX HUYGHEBAERT
CHRISTIANE POSSAMAI
JEAN-PIERRE BURDEAU
MATISSE CHARBONNEAU
OLIVIER MARTIN-FRÉCHETTE
SUSANNE VIOLINO
SOFIA BYRNE-BERTRAND
EMMANUELLE BEAUCHAMP
CONSEILLÈRES, RELATIONS CLIENT

Services financiers et administratifs

SOPHIE BRUNETTE
CPA, DIRECTRICE PRINCIPALE, SERVICES ADMINISTRATIFS

Services financiers

GHITA BAZ
CONTRÔLEUR FINANCIÈRE

NATHALIE MALLET
ASSISTANTE CONTRÔLEUR

MANON BRISSON
TECHNICIENNE COMPTABLE

Technologies de l'information

CHOUKRI BELHADJ
CHEF, TECHNOLOGIES DE L'INFORMATION

HAMDANE BOUZAR
TECHNICIEN, INFORMATIQUE

SOPHIE RODRIGUE
TECHNICIENNE, GESTION DE L'INFORMATION

Association des bénévoles

ROBERT QUESNEL
PRÉSIDENT

Merci à nos donatrices et à nos donateurs



Grands donateurs et donatrices Major donors

Cercle du Maestro / Maestro Circle

100 000 \$ – 499 999 \$

CANIMEX INC.
SATOKO ET RICHARD INGRAM +
FONDATION J.-LOUIS LÉVESQUE
MICHÈLE ET JEAN PARÉ* +

50 000 \$ – 99 999 \$

ANN BIRKS* +
JOHN FARRELL & FRANÇOIS LECLAIR +
JULIANA PLEINES +
ARIANE RIOU ET RÉAL PLOURDE* +
DAVID B. SELA*
THE AZRIELI FOUNDATION

25 000 \$ – 49 999 \$

BITA & PAOLO CATTALAN +
NAHUM ET DR. SHEILA GELBER
FRANÇOIS SCHUBERT
ISABELLE BENOIT & GEOFFREY GELBER
ANONYME

10 000 \$ – 24 999 \$

KAREN AND MURRAY DALFEN
DENTONS CANADA S.E.N.C.R.L.
FAYOLLE CANADA
SOCIÉTÉ DE GESTION SOGEFOR INC.
FONDS FONDATION STÉFANE FOUJMY
FONDATION BERNARD GAUTHIER
SHIRLEY GOLDFARB
FONDATION FAMILLE HENRI
CÉLINE ET JACQUES LAMARRE
CONSTANCE V. PATHY
DR. W. MARK ROBERTS ET ROULA DROSSIS
DAVID TARR ET GISELE CHEVREFILS
LORRAINE LANGEVIN ET JEAN TURMEL
SUE ET SOREN WEHNER
COLLEEN ET MIRKO WICHA
ANONYME (2)

Cercle d'honneur / Honour Circle

5 000 \$ – 9 999 \$

DR. KAREN BUZAGLO ET ALEXANDRE ABECASSIS
M. LOUIS AUDET ET MME JOCELYNE
FRANCOEUR-AUDET
PIERRE BÉLAND ET RENÉE LACOURSIERE
NAOMI ET ERIC BISSELL
FONDATION MARJORIE ET GERALD BRONFMAN
DR. RICHARD L. CRUESS
ANDRÉ DUBUC
À LA MÉMOIRE D'ENI ET BERNI ROSENBERG
DRS. DIANE FRANCOEUR ET FRANCIS ENGEL

PIERRETTE RAYLE ET JOHN H. GOMERY
MARIE-CLAIRE HÉLIE
JOAN F. IVORY CM
ROSLYN JOSEPH
FONDATION FAMILLE IRVING LUDMER
LISE-ANDRÉE MERCIER
MME GUYLAINE SAUCIER, C.M., CFA
FONDATION DENISE ET GUY ST-GERMAIN
LILLIAN VINEBERG
ANONYME (3)

3 000 \$ – 4 999 \$

ASSOCIATION DES BÉNÉVOLES DE L'OSM LOUISETTE
BERNARD
CLAUDE BISSONNETTE
GILLES BRASSARD ET LISE RAYMOND
RÉJEAN BRETON ET LOUISE-MARIE DION* +
RACHEL CÔTÉ ET PAUL CMKIEWICZ
À LA MÉMOIRE DE FRAN CROLL
ANDRÉ DUBOIS
M. ET MME AARON FISH
FOGARTY ÉTUDE LÉGALE - FOGARTY LAW FIRM
LOUISE FORTIER
DIXI LAMBERT
MONIQUE F. ET MARC LEROUX
MME EUNICE MAYERS
JEAN-YVES NOËL
WAKEHAM PILOT
HELGI SOUTAR
MME GABRIELLE TIVEN
FONDS PHILANTHROPIQUE CHARLOTTE VEILLEUX
LUCIE VINCELETTE
MARTIN WATIER

2 000 \$ – 2 999 \$

ASSURART INC.
MME NICOLE BEAUSÉJOUR ET ME DANIEL PICOTTE
ROBERT P. BÉLANGER ET FRANCINE DESCARRIES
LILIANE BENJAMIN
ANTJE BETTIN
SUZANNE BISAILLON
JOAN ET HY BLOOM
MAUREEN ET MICHAEL CAPE
CECILY LAWSON ET ROBERT S. CARSWELL
FRANCINE CHOLETTE ET MARTIN OUELLET
DR. RICHARD CLOUTIER
GUYLAINE D'AMOURS ET PIERRE CHARLEBOIS
ELIZABETH M. DANOWSKI
DIANE DEMERS
LOUISE DORÉ ET JEAN LANOUÉ
FONDS FONDATION JEAN E. ET LUCILLE DOUVILLE
BENOIT ET LÉA DUBÉ
MARIE-HÉLÈNE FOX
DR. STÉPHAN GAGNON
D. GAUTRIN
BRENDA ET FEU SAMUEL GEWURZ
THÉRÈSE GAGNON GIASSON
NANCY ET MARC GOLD
MARINA GUSTI
ROB ISRAËL
VINCENT JEAN-FRANÇOIS
FONDATION JEANNIOT
LOUISE CÉRAT ET GILLES LABBÉ
PETER MARTIN ET HÉLÈNE LALONDE

SUZANNE ET MICHEL LANGUEDOC
JEAN-PAUL LEFEBVRE ET SYLVIE TRÉPANIER
WILLIAM BLANCHARD ET RENÉE LOISELLE
ERNA ET ARNIE LUDWICK
CAROLE ET EJAN MACKAAY
DRS. JONATHAN MEAKINS ET JACQUELINE
MCCLARAN
LISE-ANDRÉE MERCIER
ERIC ET JANE MOLSON
LA FAMILLE JEAN C. MONTY
AMIN NOORANI
OANA PREDESCU
THÉRÈSE ET PETER PRIMIANI
DR. S. J. RATNER
DR FRANÇOIS REEVES
MRS DOROTHY REITMAN
MADAME SUZANNE RÉMY
KATHERINE ET JAMES ROBB
CARMEN Z. ROBINSON
MARVIN ROSENBLUM ET JEAN REMMER
PAT ET PAUL RUBIN
DENYS SAINT-DENIS ET MIREILLE BRUNET
DR. JINDER SALL ET YVON LAVOIE
DR. BERNARD ET LOIS SHAPIRO
JOSEPHINE STOKER
RICHARD TAYLOR
HOPE TETRAULT
MONIQUE ET LOUIS G. VÉRONNEAU
TOM WILDER
RHONDA WOLFE ET GARY BROMBERG
ANONYME (4)



Chers Amis de l'OSM,
vous êtes près de 6 000 donateurs
à contribuer au succès de l'Orchestre
et à son engagement dans la
communauté.
Merci très sincèrement!

Dear Friends of the OSM,
You are close to 6,000 donors who
contribute to the OSM's success and
to its community engagement.
Our heartfelt thanks!

Merci à l'Association des musiciens
de l'OSM qui a généreusement fait
don des lampes de lutrin.

We would like to thank the Musicians'
Association of the OSM for the gift of
music stand lights.

Renseignements :
Information:
don@osm.ca
514 842-0017



Le cercle Wilfrid-Pelletier reconnaît
les généreux amoureux de la musique
qui ont choisi d'inclure l'OSM dans leur
testament ou dans une autre forme de
don différé. Informez-nous de votre
démarche : nous serons heureux de vous
remercier et de vous accueillir au sein
du cercle.

The Wilfrid-Pelletier circle honours those
generous music lovers who have opted
to include the OSM in their will or a form
other than cash. Please let us know your
plans. We will be delighted to welcome
you to the circle.

cerclewp@osm.ca ou 514 840-7404

JULIE CADIC ET THOMAS CHAUVIN
BITA & PAOLO CATTALAN
SIGRID ET GILLES CHATEL
MICHELINE ET PIERRE L. COMTOIS
LOUIS B. COURTEMANCHE ET LISE LAGACÉ
JUDITH DUBÉ
PAUL GARVEY
MARINA GUSTI
LOUIS HOGUE
MICHELLE PAUL-HUS
JEAN-PAUL LEFEBVRE ET SYLVIE TRÉPANIER
PIERRE S. LEFEBVRE
NICOLE PAGÉ
JULIANA PLEINES
JEAN-PIERRE PRIMIANI
FRANÇOIS SCHUBERT
DR. WENDY SISSONS
MARIE THIBAUT
SUE WEHNER
ANONYME (2)

Dons testamentaires / Charitable bequests 2019-2020-2021-2022- 2022-2023

FAMILLE BARBARA BAERWALD BRONFMAN
SUCCESSION RENÉE BIENVENU GRATTON
SUCCESSION FAMILLE BLANCHARD
SUCCESSION LISE BEAUCHAMP
SUCCESSION NICOLE DESJARDINS
SUCCESSION SUZANNE GALIPEAU HURTUBISE
SUCCESSION BARBARA HUNGERBUHLER
SUCCESSION JEAN H. OUIMET
SUCCESSION SUCCESSION E. LEO KOLBER (DON DE E.I
DUPONT DE NEMOURS & COMPANY EN SA MÉMOIRE)
SUCCESSION FERNAND LAFLEUR
SUCCESSION JOHN GOMERY
SUCCESSION LOUIS-PHILIPPE RONDEAU
SUCCESSION ALICE ROWBOTHAM

Événements-bénéfice / Fundraising events 2023-2024

Bal des enfants 2024

45 000 \$ ET PLUS

POWER CORPORATION DU CANADA

25 000 \$ ET PLUS

CAISSE DE DÉPÔT ET DE PLACEMENT DU QUÉBEC
HYDRO-QUÉBEC

10 000 \$ ET PLUS

FONDATION SIBYLLA HESSE
CANIMEX INC.
FONDATION FAMILLE LEMAIRE
GROUPE BANQUE TD
LAVERY

7 500 \$ ET PLUS

GESTION TECHNOCAP INC.
ANONYME
BANQUE NATIONALE DU CANADA
EXPONENTIEL
RÉAL BRUNET
STINGRAY

3 000 \$ ET PLUS

DIANE FUGÈRE
FONDS DE SOLIDARITÉ FTQ
FONDATION BRUNET
JACQUES MARCHAND
NICHE
SELENA LU

1 500 \$ ET PLUS

ACCURACY
C.A.D.R.E. (FEEP)
CAROLE CLOUTIER
CGI
CROWE BGK
FINANCIÈRE DES PROFESSIONNELS – GESTION
PRIVÉE
FONDATION DUFRESNE GAUTHIER
GENEVÈVE ARSENAULT
LA TÊTE CHERCHEUSE
LE CABINET DE RELATIONS PUBLIQUES NATIONAL
MEDICOM
MOLSON COORS
MORNINGSTAR CANADA
PREMIÈRES EN AFFAIRES

500 \$ ET PLUS

FONDATION FAMILLE LÉVESQUE DEMERS
MADELEINE CAREAU
MAVRIK
SELENA LU
VÉRONIQUE ARSENAULT

Bal d'une nuit d'été

50 000 \$ À 99 999 \$

BANQUE NATIONALE DU CANADA
BOMBARDIER
CAISSE DE DÉPÔT ET DE PLACEMENT DU
QUÉBEC
FONDATION SANDRA ET ALAIN BOUCHARD
HYDRO-QUÉBEC

20 000 \$ À 49 999 \$

CN
GROUPE BANQUE TD
SPINELLI
BMO, GROUPE FINANCIER
COGECO COMMUNICATIONS
EY CANADA
FINANCIÈRE SUN LIFE
IA GROUPE FINANCIER - INDUSTRIELLE ALLIANCE
KEVRIC
INTACT ASSURANCES
MCKINSEY & COMPANY
NORTON ROSE FULBRIGHT CANADA S.E.N.C.R.L., S.R.L.
METRO INC.
MOUVEMENT DES JARDINS
RBC MARCHÉS DES CAPITALUX

10 000 \$ À 19 999 \$

FONDATION SIBYLLA HESSE
AÉROPORTS DE MONTRÉAL
AIR CANADA
ATKINSRÉALIS
BANQUE DU DÉVELOPPEMENT
DU CANADA
BEAUDIER INC.
BELL CANADA
BITA ET PAOLO CATTALAN
CANADA VIE
CIBC WORLDS MARKETS
DAVIES WARD PHILLIPS & VINEBERG S.E.N.C.R.L., S.R.L.
FONDS DE SOLIDARITÉ FTQ
KPMG
LETKO, BROUSSEAU & ASSOCIÉS INC.
OLIVER WYMAN
RIO TINTO ALCAN
STIKEMAN ELLIOTT, S.E.N.C.R.L., S.R.L.
STINGRAY DIGITAL GROUP INC.
BCF AVOCATS

1 500 \$ À 9 999 \$

GROUPE LECLAIR
SUBSTANCE
ANONYME
CORPORATION FIERA CAPITAL
EXPONENTIEL
GROUPE AGF INC.
LALLEMAND
AARON ET SHARON STERN
BOSTON CONSULTING GROUP
COGIR IMMOBILIER
DR. ISABELLE GODIN
EGON ZEHNDER
IMAD HAMAD
ISABELLE BENOIT GELBER
KAREN BUZAGLO ET ALEXANDRE ABECASSIS
KNIGHT THERAPEUTICS INC.
LAVERY
LOUIS G. VÉRONNEAU
MONIQUE LEROUX
NICHE
OLIVA CAPITAL
CANIMEX INC.
BMO NESBITT BURNS INC.
MARELLE COMMUNICATIONS
ROXANE VINCENT
NORMAN E. HÉBERT

FONDS PIERRE-BÉIQUE, FONDS BRANCHÉ SUR LA COMMUNAUTÉ,
FONDS BRANCHÉ SUR L'INTERNATIONAL, FONDS MAESTRO
FONDS DE CAPITALISATION PERMANENT DE LA FONDATION DE L'OSM

10 MILLIONS \$ ET PLUS
\$10 MILLION AND OVER

GOVERNEMENT DU CANADA / GOVERNMENT OF CANADA
RIO TINTO ALCAN

5 MILLIONS \$ ET PLUS
\$5 MILLION AND OVER

ANONYME
POWER CORPORATION DU CANADA
SOJECCHI ILLTÉE

2 MILLIONS \$ ET PLUS
\$2 MILLION AND OVER

HYDRO-QUÉBEC
FONDATION J. ARMAND BOMBARDIER
MÉCÉNAT PLACEMENTS CULTURE

1 MILLION \$ ET PLUS
\$1 MILLION AND OVER

BANQUE NATIONALE
GROUPE FINANCIER
BMO GROUPE FINANCIER
FONDATION JEUNESSE-VIE
FONDATION MIRELLA
ET LINO SAPUTO
GUILLEVIN INTERNATIONAL CIE
RBC FONDATION
ATKINSRÉALIS

500 000 \$ ET PLUS
\$500,000 AND OVER

BELL CANADA
NUSSIA & ANDRE AISENSTADT
FOUNDATION

250 000 \$ ET PLUS
\$250,000 AND OVER

FONDATION KOLBER
IMPERIAL TOBACCO FOUNDATION
METRO
SUCCESSION MICHEL A.TASCHEREAU

150 000 \$ ET PLUS
\$150,000 AND OVER

ASTRAL MEDIA INC.
CHAUSSURES BROWNS SHOES
COGECO INC.
MEL ET ROSEMARY HOPPENHEIM ET FAMILLE
GUY M. DRUMMOND, Q.C.
CHARITABLE FOUNDATION
SUCCESSION LAMBERT-FORTIER-GAGNON

100 000 \$ ET PLUS
\$100,000 AND OVER

ALVIN SEGAL FAMILY FOUNDATION
MR AND MRS AARON FISH
FONDATION J. LOUIS LÉVESQUE
FONDATION DENISE ET
GUY ST-GERMAIN
FONDATION MOLSON
FONDS ERNST PLEINES
LE MOUVEMENT DES CAISSES DES JARDINS
PÉTRO-CANADA
SEAMONT FOUNDATION
SUCCESSION ROSEMARY BELL

50 000 \$ ET PLUS
\$50,000 AND OVER

ADMINISTRATION PORTUAIRE
DE MONTRÉAL
M. EDOUARD D'ARCY
FONDS DE SOLIDARITÉ FTQ
GEORGES C. METCALF CHARITABLE FOUNDATION
MANUVIE
OMER DESERRÉS

25 000 \$ ET PLUS
\$25,000 AND OVER

M. PIERRE BÉIQUE
FONDATION P. H. DESROSIERS
GUY JORON ET HUGO VALENCIA

10 000 \$ ET PLUS
\$10,000 AND OVER

ASSOCIATION DES MUSICIENS
DE L'OSM
ASSOCIATION DES MUSICIENS
DE L'OSM 2011-2012
BITA & PAOLO CATTELAN
CANIMEX
COPAP INC.
MERCK CANADA INC.
NORTON ROSE CANADA S.E.N.C.R.L., S.R.L./LLP
M. DAVID B. SELA
SUCCESSION ROBERT P. GAGNON

Avec la participation du gouvernement du
Canada et du gouvernement du Québec

With the participation of the Government of
Canada and of the Government of Québec



CONSEIL D'ADMINISTRATION
DE LA FONDATION
FOUNDATION BOARD OF
DIRECTORS

Fondatrice, présidente du conseil
d'administration de la Fondation de l'OSM
HÉLÈNE DESMARAIS, C.M., L.L.D
Centre d'entreprises et d'innovation
de Montréal

Cheffe de la direction
MÉLANIE LA COUTURE
Orchestre symphonique de Montréal
Fondation de l'Orchestre symphonique
de Montréal

Secrétaire
CHARLES-ÉTIENNE BORDUAS
Norton Rose Fulbright Canada,
S.E.N.C.R.L., s.r.l./LLP

Trésorier
EDOUARD D'ARCY

MEMBRES
MEMBERS

LUCIEN BOUCHARD
Davies Ward Phillips & Vineberg LLP

SOPHIE BRUNETTE
Orchestre symphonique de Montréal

MADELEINE CAREAU

CLAUDE CHAGNON
Fondation Lucie et André Chagnon

GUY FRÉCHETTE

CLAUDE GILBERT

RICHARD GUAY, Ph.D., CFA, FRM
Titulaire de la Chaire Fintech
AMF - Finance Montréal ESG-UQAM

MAXIME LATAILLE
Orchestre symphonique de Montréal

ANDREW MOLSON
Groupe conseil RES PUBLICA

JACQUES NANTEL
HEC Montréal

GUYLAINE SAUCIER

DAVID B. SELA
Copap Inc.

JONATHAN TÉTRAULT
Sagard Holdings

NATHALIE TREMBLAY

Nos partenaires

Présentateur de l'OSM



Présentateur de saison



Grand présentateur de série



Présentateurs de série



Partenaire du Concours OSM



Matinées scolaires



Présentateurs de soirée



Privilégiés



Médias



Publics



En parfaite
harmonie



BMO



Présentateur de saison

Les symphonies traversent les
décennies. Notre soutien aussi.
De concert avec l'OSM depuis
plus de 20 ans.