



**DU BON
MONDE**

de **David Lindsay-Abaire**
mise en scène de **Pierre Bernard**
traduction de **Maryse Warda**

DUCEPPE
DES ÉMOTIONS EN TEMPS RÉEL

DU 31 OCTOBRE AU 8 DÉCEMBRE

Le théâtre et Télé-Québec
partenaires de jeu



Télé-Québec

UNE FEMME EXEMPLAIRE

Margaret est une femme comme des centaines d'autres. Elle travaille pour un salaire de misère, elle vient de perdre son emploi, elle doit subvenir aux besoins de sa fille malade. Son monde s'écroule, l'avenir est sombre. Toute la vie semble contre elle.

Beaucoup accepteraient leur sort comme inévitable.

Mais Margaret n'est pas de ces femmes-là.

Elle décide de prendre le taureau par les cornes, de foncer, d'au moins TENTER quelque chose. Elle ignore si sa démarche sera fructueuse, mais elle refuse de baisser la tête, de s'avouer vaincue.

David Lindsay-Abaire nous peint ici, avec humour et tendresse, le portrait d'une femme courageuse qui refuse l'inéluctable, qui refuse le misérabilisme. Pour elle, c'est une question de fierté, de dignité.

Voici du théâtre vigoureux, sain, exemplaire, du théâtre qui fait du bien, qui refuse le mélo, qui donne une leçon de vie, qui inspire.

Parodiant Shakespeare qui affirmait que le monde entier est un théâtre, Oscar Wilde soutient pour sa part que les rôles y sont souvent mal distribués.

La vie n'a rien à voir avec la loterie et le bingo. La « fatalité » est une question d'attitude. On se bat ou on accepte d'être victime.

C'est en ce sens que Margaret est une femme exemplaire. Du bon monde!

Bon théâtre.

Tous les hommes naissent libres et égaux, mais certains sont plus égaux que d'autres.

Coluche

J'aime profondément cette Margaret si attachante et émouvante, bien que ses manières puissent parfois heurter nos bienséances et notre civilité. Parce qu'elle est farouchement franche, même si toute vérité n'est pas bonne à dire. Parce qu'elle est formidablement drôle, bien que son humour ne soit pas toujours le bienvenu. Parce que c'est une battante.

Elle n'a pas le temps de regarder et d'analyser son état, trop occupée qu'elle est à assurer sa survie et celle de sa fille.

Ces femmes, je les connais. Elles m'ont gardé et bercé lorsque j'étais enfant. Elles m'ont fait éclater de rire. Elles ont déposé des baisers et des mots réconfortants sur mes sanglots. Elles m'ont appris l'ouverture, l'humour, la vacherie, la loyauté, les petits larcins, et le courage de se démerder quoi qu'il advienne. Aujourd'hui, je les salue et leur témoigne ma reconnaissance. Pour ce qu'elles ont fait pour moi. Pour ce qu'elles ont fait de moi.

On dit parfois, en parlant de ces gens, qu'ils sont du petit monde.

Moi, je crois qu'ils sont comme vous, comme moi.

Du petit monde? Du grand monde?

Non, juste du bon monde!

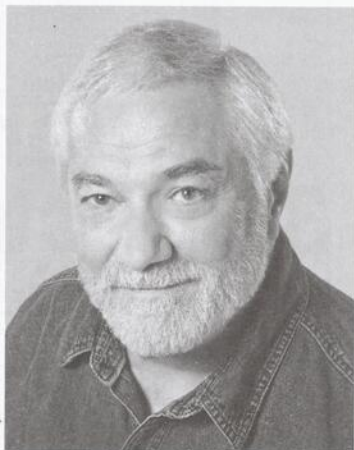
Merci à Josée Deschênes, la vaillante, la généreuse, la complice depuis le début, tenace dans sa foi.

Et un immense merci à tous les comédiens, les comédiennes, abandonnés et investis, le talent déployé, qui ont fait le chemin de cette création en ma compagnie.

J'adresse également ma reconnaissance à tous les concepteurs qui m'ont éclaboussé de leur talent.

Merci à Manon Bouchard. Ta présence est une nécessité.

Merci à Maryse Warda qui fait danser les mots sur lesquels je tangué depuis plus de vingt ans.



François Brunelle

Michel Dumont



Monic Richard

Pierre Bernard

Le Forfait Théâtre 3 spectacles à offrir, à s'offrir



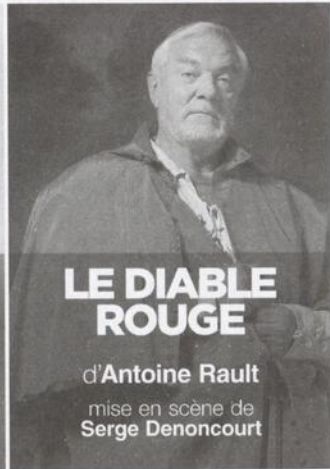
UN VILLAGE DE FOUS

de Neil Simon
mise en scène de
Monique Duceppe



LES MUSES ORPHELINES

de Michel Marc Bouchard
mise en scène de
Martine Beaulne



LE DIABLE ROUGE

d'Antoine Rault
mise en scène de
Serge Denoncourt

DUCEPPE

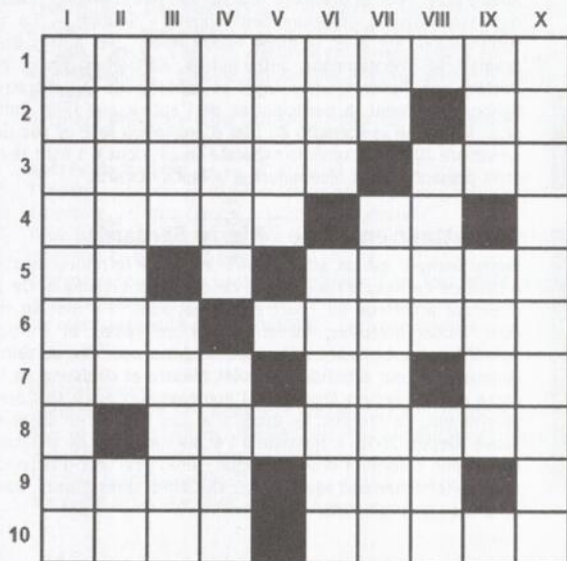
DES ÉMOTIONS EN TEMPS RÉEL

Réservations

Duceppe 514 842-8194

Place des Arts 514 842-2112 et 1 866 842-2112 (frais de service applicables)

Les mots croisés de Michel Dumont



Horizontalement

- À l'occasion de chaque pièce présentée chez DUCEPPE, elles font l'objet de belles soirées enrichissantes pour les spectateurs et les acteurs
- Force morale qui caractérise le personnage joué par Josée Deschênes dans *Du Bon Monde* - Aperçu
- Supplication - Commence toujours la veille
- Contrée de l'Asie Mineure - Sous sol
- Pronom - Le père de Caligula au théâtre
- Au bout du pied - Vient de monter sa tente
- Se font planter dès le départ - Réfléchi - Au beau milieu de la valse
- C'est Mérédith Caron qui dessine ceux des personnages *Du Bon Monde*
- De gauche à droite : si l'enfant fait dodo, il en aura - Fétide
- Robert De... - Esclaves

Verticalement

- Séance de travail au théâtre
- Éraillée - Longueur chinoise
- Simon intime - Geneviève Lizotte a créé celui *Du Bon Monde*
- Sur l'Oise - Pierrette Robitaille en a réalisé un fameux lors des représentations de *Shirley Valentine*
- Dévoreur de contes de fées
- Ne reconnaît pas - Réalisas la distribution
- Pronom - Célèbre
- Femme fatale - Peut être haute, basse, pleine, mais pas à boire
- Femme de la côte - Coule au Congo
- Genevoises

Solution : Section photos de notre page Facebook



L'auteur : David Lindsay-Abaire

Avec la pièce *Good People*, qui a vu le jour sur Broadway en 2011, David Lindsay-Abaire écrit pour la première fois sur son lieu d'origine : South Boston dans l'État du Massachusetts, communément appelé « Southie ». En 1999, il remporte un succès important avec la pièce *Fuddy Meers*. Des autres œuvres qu'a signées le dramaturge, mentionnons, entre autres, *Kimberly Akimbo*, *Wonder of the World*, *Dotting and Dashing*, *Snow Angel* et *Rabbit Hole*. Au chapitre des scénarios, soulignons également la participation de l'auteur aux films *Robots* et *Ink Heart*. De plus, Il cosigne le scénario du film d'animation *Rise of the Guardians*, en salle en novembre 2012. La comédie musicale *Shrek*, dont il a écrit le livret et les chansons, était présentée tout récemment à la Place des Arts.



Monic Richard

Le metteur en scène : Pierre Bernard

Pierre Bernard est un artiste qui a influencé le milieu du théâtre québécois tant à titre de metteur en scène que de directeur artistique. De 1988 à 2000, il est le directeur artistique du Théâtre de Quat'Sous. Il y met en scène plusieurs pièces dont *Traces d'étoiles*, *Variations sur un temps* et *L'enfant-problème*. Pierre Bernard se joint ensuite à l'équipe de *Juste pour rire* au sein de laquelle il œuvre comme directeur artistique du volet théâtre et dépisteur de talents. Il y présente, entre autres, *Arturo Brachetti*, l'immense succès *Le Mystère d'Irma Vep* et, tout récemment, *Le Prénom*. En 2008, il assure la mise en scène du spectacle d'André Sauvé. Depuis 2002, il travaille à l'École nationale de théâtre, tour à tour comme professeur, conseiller dramaturgique, juré, directeur d'acteurs et *coach* en mise en scène. Pierre Bernard revient chez DUCEPPE après y avoir travaillé comme attaché de presse en 1987-1988.



Monic Richard

Les comédiens

Chantal Baril

Théâtre : *Souper de filles*; *Je voudrais me déposer la tête*; *Les Belles-Sœurs*; *Crime contre l'humanité*; *Thérèse, Tom et Simon*

Télévision : *Km / h*; *Pure laine*; *Le Monde de Charlotte*

Cinéma : *Ma vie en cinémascope*; *Joyeux Calvaire*

Prochainement : Doublage : *Les Simpson* (voix de Milhouse Van Houten et de Patty Bouvier); *Babar, les aventures de Badou* (voix de Lady Rataxès)

Dernière présence chez DUCEPPE : *Minuit chrétien*



François Brunelle

Amélie Chérubin-Soulières

Théâtre : *La Prophétie des mouffettes*; *L'Histoire de l'oie*; *Jaz*; *Baabab*; *L'Odyssee*; *Le Traitement*; *Capitaine Fracasse*

Télévision : *Unité 9*; *Tout sur moi*; *Providence*; *Casino*; *Virginie*

Cinéma : *Les sept jours du talion*; *Les Grandes Chaleurs*; *Un dimanche à Kigali*

Prochainement : *Légendes de la forêt viennoise* (théâtre, à Genève)

Première présence chez DUCEPPE



Josée Deschênes

Théâtre : *Au champ de Mars*; *Oscar*; *Appelez-moi Stéphane*; *Lentement la beauté*; *Fleurs d'acier*, plus de 90 productions en carrière. Membre fondatrice du Théâtre Niveau Parking à Québec

Télévision : *L'Auberge du chien noir*; *30 vies*; *Tranches de vie*; *Annie et ses hommes*; *La Petite Vie*; *Mon meilleur ennemi*

Cinéma : *Les Aimants*; *Le Polygraphe*

Prochainement : *Émilie* (cinéma)

Dernière présence chez DUCEPPE : *Le vrai monde*



Benoît Gouin

Théâtre : *Contre le temps; Anna sous les tropiques; Abraham Lincoln va au théâtre; Coma Unplugged; My Fair Lady; Les Trois Sœurs*

Télévision : *Destinées; Toute la vérité; Apparences; Mauvais Karma; 30 vies; Mirador; Les hauts et les bas de Sophie Paquin; Le Monde de Charlotte*

Cinéma : *Québec-Montréal; Mémoires affectives; Le Déserteur; La Dernière Fugue; Jaloux*
Prochainement : *Cinéma : Gabrielle; Premier amour; Sarah préfère la course; Lac Mystère*

Dernière présence chez DUCEPPE : *Des fraises en janvier*



Andrée Lachapelle

Théâtre : *La Belle et la Bête; Oh les beaux jours; La Promesse de l'aube; Incendies; Albertine, en cinq temps; Soudain l'été dernier*

Télévision : *L'Auberge du chien noir; La Galère; Le Volcan tranquille; Monsieur le ministre; Le temps d'une paix*

Cinéma : *Route 132; La dernière fugue; Cap Tourmente, Comme un voleur, Dans le ventre du dragon*

Dernière présence chez DUCEPPE : *Délicate Balance*



Simon Lacroix

Théâtre : *Poésie, sandwiches et autres soirs qui penchent; Leçon d'hygiène, bestialités et mets canadiens; Mais qui est Philippe Katerine; Appartement B; Pinocchio*

Web série : *La boîte à malle; DEEP*

Prochainement : *Le Projet Bocal (La Petite Licorne)*

Première présence chez DUCEPPE

Agence Web & Mobile



Stratégie & Service-conseil

Marketing interactif
 Planification stratégique
 Stratégie interactive

Web analytique
 Concours
 Conseils technologiques

Création & Développement

Conception Web
 Commerce électronique
 Design graphique

Applications
 Mobile
 Réseaux sociaux

ACTIVIS.CA

téléphone 514 990-3501

facebook.com / activis

twitter.com / activis



CBS

AFFICHAGE

Toujours présent!

www.cbsaffichage.ca

DU BON MONDE

de David Lindsay-Abaire

mise en scène de Pierre Bernard

traduction de Maryse Warda

DISTRIBUTION

Josée Deschênes	Margaret
Benoît Gouin	Mike
Andrée Lachapelle	Dottie
Chantal Baril	Jeannie
Amélie Chérubin-Soulières	Kate
Simon Lacroix	Stevie
Décor	Geneviève Lizotte
Costumes	Méridith Caron
Éclairages	Guy Simard
Musique	Catherine Gadouas
Accessoires	Normand Blais

ASSISTANCE À LA MISE EN SCÈNE
ET DIRECTION DE PLATEAU

Manon Bouchard

L'action se déroule de nos jours, dans Southie - South Boston - et à Chestnut Hill, Massachusetts.

Il y aura un entracte de 20 minutes.

Une soirée-rencontre suivra la représentation du jeudi 29 novembre.



En collaboration avec **Télé-Québec**

DUCEPPE REMERCIE SES PARTENAIRES



DUCEPPE EST SUBVENTIONNÉE PAR :



Conseil des Arts
du Canada

Canada Council
for the Arts

CONSEIL DES ARTS
DE MONTRÉAL



Patrimoine
canadien

Canadian
Heritage

ÉQUIPE DE PRODUCTION

ADJOINTE A LA PRODUCTION	Kareen Houde
DÉCOR chargé de projet chef menuisier chef soudeur menuisier soudeur	Productions Yves Nicol inc. Yves-René Morin Yves-René Morin René Ross Jean-Claude Richard Patrik Lacroix Tyson Ritchie Ross Serge Plouffe
PEINTURE DU DÉCOR chargée de projet	Longue-Vue, Peinture scénique inc. Martine Leblanc
COSTUMES assistant de Mérédith Caron couture	Pierre-Guy Lapointe Amélie Grenier Laurence Payette
MAQUILLAGES	François Cyr
PERRUQUES assistée de	Rachel Tremblay Mélanie Lebel
BANDE SONORE mixage assisté de	François Arbour Sébastien Perry
ASSISTANT AU MONTAGE	Frédéric Maher
TRANSPORT	Raymond Tremblay
AFFICHE	Locomotive
PHOTO DE L'AFFICHE	François Brunelle
ÉQUIPE TECHNIQUE: Les services techniques sont assumés par	
Chef machiniste Éclairagiste Sonorisateur Machiniste	Jean-Pierre Deguire Éric Duval Dave Lapierre Dominique Boudreault
HABILLEUSE	Silvana Fernández

Nous remercions de leur collaboration:

Mikhaïl Ahojja, Marilène Bastien, Martine Beaulne, Francine Duquet, Alexandre Fortin, Martin Gagné, Simon Labelle-Ouimet, Zachary Leclerc, Louise Lesage, Jonathan Morier, Maxime René de Cotret
Théâtre du Nouveau Monde



Les personnes malentendantes peuvent apporter leur baladeur et le régler sur la fréquence Place des Arts 107,9 MF.

ÉQUIPE DE DUCEPPE

DIRECTEUR ARTISTIQUE Michel Dumont DIRECTRICE GÉNÉRALE Louise Duceppe DIRECTRICE ADMINISTRATIVE Louise Fugère, c.a. DIRECTEUR DE PRODUCTION Harold Bergeron DIRECTRICE DU FINANCEMENT PRIVÉ Pascale Fortier DIRECTRICE DES COMMUNICATIONS ET DU MARKETING PAR INTÉRIM Johanne Brunet DIRECTEUR DES COMMUNICATIONS ET DU MARKETING Jean-François Limoges RESPONSABLE DU COMITÉ DE LECTURE Monique Duceppe DIRECTEUR TECHNIQUE Vincent Rousselle RESPONSABLE DES RELATIONS PUBLIQUES Sandra Marchand RELATIONS DE PRESSE Jean-Sébastien Rousseau SECRÉTAIRE DE DIRECTION ET ADJOINTE AU FINANCEMENT PRIVÉ Guyline Guévin RESPONSABLE DE LA BILLETTERIE, DES ABONNEMENTS ET DES GROUPES Monique Brunelle PRODUCTION Normand Blais COORDONNATRICE DES COMMUNICATIONS ET DU MARKETING Ginette Leroux CHARGÉE DE PROJETS COMMUNICATIONS/WEB Émilie Delvoe ADJOINTE AUX COMMUNICATIONS ET RÉSEAUX SOCIAUX Magali Doré COMPTABILITÉ Josée Prairie Francine Robillard RÉCEPTIONNISTE Nicole Trépanier
--

DUCEPPE
DES ÉMOTIONS EN TEMPS RÉEL

1400, rue Saint-Urbain
Montréal (Québec) H2X 2M5
Téléphone : 514 842-8194
Télécopieur : 514 842-1548
duceppe.com
info@duceppe.com

DUCEPPE
est membre de

RÉDACTION
PUBLICITÉ

: Jean-Sébastien Rousseau
: Ginette Leroux
514 842-8194



THÉÂTRES ASSOCIÉS



DUCEPPE
DES ÉMOTIONS EN TEMPS RÉEL

BIENTÔT À L'AFFICHE

Du 19 décembre au 9 février

UN VILLAGE DE FOUS

de Neil Simon

mise en scène de Monique Duceppe

traduction de Benoît Girard

Avec

Yvan Benoit, Émilie Bibeau

Luc Bourgeois, Laurent Duceppe

Antoine Durand, Danielle Lépine

Pauline Martin, Claude Prigent

BILLETS EN VENTE DÈS MAINTENANT - RÉSERVATIONS : 514 842-2112 OU LAPLACEDESARTS.COM

LES CAUSERIES DUCEPPE EN TEMPS RÉEL

Pour tout savoir sur les coulisses de la pièce *Du Bon Monde*

Avec Andrée Lachapelle, Josée Deschênes, Pierre Bernard, Michel Dumont

le 7 novembre de 17 h à 17 h 45

LES MIDIS DUCEPPE 101

Les grands duos du théâtre

Avec Monique Miller et Michel Dumont

le 21 novembre de 12 h 15 à 13 h

en collaboration avec la Société de la Place des Arts

ESPACE CULTUREL GEORGES-ÉMILE-LAPALME (DEVANT L'ENTRÉE DU THÉÂTRE JEAN-DUCEPPE)

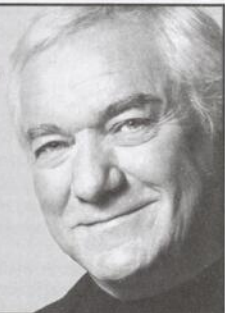
•• GRATUIT ••



**Offrez des émotions
en temps réel!**

Offrez des chèques-cadeaux DUCEPPE!

En vente au 514 842-8194



Josée Deschênes : à pleine vitesse

Ce jour là, il y avait dans l'horaire de Josée Deschênes mille et une choses à faire : des textes à apprendre, des répétitions, des courriels auxquels il fallait répondre et bien plus encore. Comme plusieurs d'entre nous, la comédienne mène un train en vitesse accélérée. Et c'est tant mieux puisque cela témoigne d'une carrière tout à fait épanouie, remplie de défis, de rencontres stimulantes et de journées enrichissantes. Une carrière, disons-le, qu'elle mérite pleinement! Malgré cet agenda complètement survolté, la comédienne réussit à prendre le temps de s'acquitter avec grâce de chacune de ses nombreuses responsabilités et à converser, le sourire dans la voix, avec tous ceux qui croisent son chemin.

Depuis plus de vingt ans, Josée Deschênes mène de front un parcours artistique jalonné de succès. On se rappelle évidemment « Creton » dans *La Petite Vie* mais aussi Élane dans *L'Auberge du chien noir*, qu'elle incarne depuis 10 ans. À ces rôles s'ajoutent également ceux tenus dans *Annie et ses hommes* et *Tranches de vie*, pour ne nommer que ceux-là. Lauréate et mise en nomination aux Gémeaux, aux Masques et aux Génie, elle a livré d'excellentes performances au cinéma, notamment dans *Les Aimants* et *Le Polygraphe*. Grande complice de Monique Duceppe pour qui elle a joué à plusieurs reprises chez DUCEPPE et ailleurs, elle s'est largement distinguée au théâtre dans plus de quatre-vingt-cinq productions, et cela en plus de créer le Théâtre Niveau Parking à Québec. À toute vitesse, disions-nous!

Ce n'est pas la chance qui a mené Josée Deschênes là où elle est maintenant, c'est-à-dire en pleine possession de ses moyens, riche d'expériences artistiques, de rôles marquants, d'amour et de reconnaissance publics. Non, c'est le travail, la force et la générosité qu'elle insuffle à toutes ses démarches. Comme Margaret qu'elle incarne dans *Du Bon Monde*, Josée Deschênes est une travaillante. Loin d'elle l'idée que tout doit être facile, elle n'hésite jamais à plonger complètement dans ses projets et à donner le meilleur d'elle-même. D'ailleurs, elle l'avoue tout de go, le rôle de Margaret est exigeant. Emballant certes, plein de belles découvertes, mais exigeant tout de même : « C'est très intensif pour moi présentement. Je suis de toutes les scènes donc de toutes les répétitions. Je suis très absorbée par le personnage, tout le

texte que j'ai à apprendre et à posséder... je le cherche, l'approivoise, le travail avance très bien et de mieux en mieux », confie-t-elle.

Dans cette période foisonnante de création, l'actrice s'assoit, l'œil brillant, l'énergie débordante et la forme manifeste pour répondre à quelques-unes de nos questions.

Josée, on vous suit à la télévision depuis des années mais aussi au théâtre. Selon vous, quelle est la différence entre les deux en ce qui concerne votre façon de travailler, votre rapport au public, la connaissance que vous vous faites d'un personnage?

Du fait qu'il est sans filet et devant un public à chaque soir différent, le théâtre est, à mon sens, beaucoup plus exigeant physiquement et mentalement. Le principal défi est de retrouver la même intensité et la même qualité d'émotion soir après soir, peu importe la journée que tu as passée. La télévision requiert une autre forme de concentration, plus condensée et instantanée, je dirais. Tu dois tout donner une fois et on passe à la scène suivante. Pour ce qui est de travailler le personnage, pour moi, c'est le même processus : je cherche, j'observe, j'approivoise, je me questionne, j'efface et je recommence... je travaille sensiblement de la même manière. C'est dans la transmission que ça diffère. Au théâtre, le jeu doit être plus large, l'acteur doit porter l'émotion dans la salle tandis qu'à l'écran, c'est la caméra qui vient la chercher.

Aviez-vous déjà travaillé avec Pierre Bernard ou d'autres membres de la distribution?

J'ai travaillé une fois avec Pierre Bernard lors d'une lecture au CEAD (Centre des auteurs dramatiques). Il y a longtemps que je voulais renouveler l'expérience avec lui sur un projet plus consistant, plus en profondeur. J'aime sa sensibilité et le regard qu'il porte sur les choses. J'ai travaillé très souvent avec Benoît Guoin, avec qui j'ai fait le Conservatoire d'art dramatique de Québec et avec qui j'ai fondé le Théâtre Niveau Parking. On a beaucoup joué ensemble, mais cela doit faire au moins 7 ans qu'on n'a pas partagé la scène. Je suis ravie de le retrouver! On est très complices sur scène. C'est une première avec tous les autres membres de l'équipe que je découvre avec bonheur.

Margaret nous apparaît comme un personnage en or pour une actrice. Complexe, pleine de contradictions, très humaine... Quelle fut votre première impression sur elle lorsque vous avez lu le texte de David Lindsay-Abaire?

J'ai été charmée et séduite par ce personnage dès la première lecture. C'est un immense cadeau pour une comédienne. Ce que j'ai aimé de cette femme, c'est la dignité et la fierté dont elle fait preuve malgré les difficultés qu'elle rencontre. Son intelligence m'interpelle aussi. Ce n'est pas une fille instruite ni très éduquée, mais elle a des valeurs humaines qui la rendent très attachante. J'aime son humour, son côté manipulateur, les flèches qu'elle lance pour se protéger, son franc-parler. J'aime qu'elle soit imparfaite, qu'elle ait tort parfois et raison à d'autres moments. En fait, c'est ce que j'apprécie de tous les personnages de cette pièce en général : il n'y a pas de bons ni de méchants. Ils le sont tous à leur manière et le spectateur pourra très bien donner raison et tort à chacun d'eux. L'auteur ne nous dit pas quoi penser ou quoi conclure. C'est une grande qualité, je trouve.

Parallèlement, quelles furent vos premières impressions de la pièce? Que découvrez-vous de la pièce au fur et à mesure que vous la répétez?

A priori, *Du Bon Monde* semblait être une pièce sur la quête d'une femme de 50 ans, qui a une enfant handicapée et qui se retrouve sans travail et sans avenir. Mais c'est tellement plus que ça! Ça pose des questions très importantes sur les choix que l'on fait dans la vie et la part de la chance dans le déroulement de notre existence. Deux personnes qui grandissent dans le même milieu peuvent prendre des directions tellement différentes! Notre avenir, est-ce seulement une question de faire les bons choix, une question d'intelligence, de chance qu'on a eue d'avoir été bien dirigés ou pas du tout, d'avoir été vus, aimés, entourés, ou laissés à soi-même? Est-ce le fruit du hasard? Ou encore, tout ça à la fois? Cette pièce questionne sans donner de réponses précises, mais elle ne peut pas nous laisser indifférents. De ça je suis certaine!

Est-ce un personnage qui défait complètement « l'image » que le public se fait de vous par les autres personnages qu'il vous a vue interpréter?

En fait, c'est un personnage de composition comme j'en ai joué souvent au théâtre et très peu à la télévision. À l'écran, on nous offre souvent des rôles beaucoup plus près de nous. J'adore composer des

personnages, m'éloigner de moi physiquement et dans ma tête aussi. Ça me permet d'approcher des zones que je ne me permettrais jamais d'explorer dans ma vie. C'est d'abord pour ça que j'ai voulu faire ce métier! Le jeu est un exutoire formidable. J'ai été un enfant intenable jusqu'au jour où j'ai commencé à faire du théâtre. J'aime jouer à être quelqu'un d'autre. Comme le théâtre rejoint généralement moins de gens que la télévision, certains ne m'ont pas encore vue interpréter ce genre de personnage. C'est très agréable pour une actrice de pouvoir montrer autre chose.

Quels moyens utilisez-vous pour construire le personnage? Quel est le défi principal lorsqu'on interprète Margaret?

Ne pas tomber dans le misérabilisme ni le mélodramatique ni « faire pitié ». Margaret fait partie des gens qui rient pour cacher leur douleur et leur détresse. C'est une battante... une battante qui ne gagne pas souvent, mais une battante tout de même. La gravité de cette femme, ses angoisses, on les entrevoit, les devine dans des moments choisis, mais on ne s'apitoie jamais.

Est-ce que vous reconnaissez une partie de Southie dans le Québec d'aujourd'hui, ou même d'une autre époque?

J'ai grandi à Jonquière au Saguenay dans un milieu ouvrier. Sans avoir été pauvre ou dans la situation plus que précaire de Margaret, je peux très bien comprendre le casse-tête que représentent parfois les fins de mois. La pauvreté et la misère existent partout. Et lorsque trouver l'argent pour manger et se loger est la première préoccupation, le manque de perspective et de lumière peut devenir très oppressant. J'ai eu la chance, au contraire de Margaret, d'avoir été aimée et encouragée, ce qui fait toute une différence en bout de ligne. Le milieu peut être sensiblement le même, mais la présence de gens significatifs peut faire une grande différence dans une vie.

Petite anecdote : J'ai joué, comme Margaret et ses amies, au bingo tous les vendredis soirs avec ma grand-mère maternelle vers l'âge de 10 ans! Ça donne une petite base de technique pour le bingo dans la pièce (rires)!!



Saison 2011-2012

Les directeurs de la Compagnie et de la Fondation Jean Duceppe remercient toutes les personnes et entreprises qui ont collaboré au succès de la saison 2011-2012 ou qui ont souscrit à la campagne pour le fonds de dotation, à Envolée Broadway et à la soirée-bénéfice annuelle.

Partenaire de production
HYDRO-QUÉBEC

Donateur majeur
BANQUE NATIONALE GROUPE FINANCIER

ENVOLÉE BROADWAY - 6 OCTOBRE 2011 BIENFAITEURS ÉMÉRITES

CASINO DE MONTRÉAL
CASINO DU LAC-LEAMY
GAZ MÉTRO

LOTO-QUÉBEC
SID LEE
SID LEE TECHNOLOGIES

SOCIÉTÉ DES ALCOOLS DU QUÉBEC
SOCIÉTÉ DES CASINOS DU QUÉBEC
TOURISME MONTRÉAL

Bienfaiteurs

Accords Resto - Bar à vin
Ad hoc recherche
Claude Allard
Cyril Anctil
Archambault
Arthur Quentin Bleu Nuit
Auberge Villa Pachon
BDO Canada s.r.l./S.E.N.C.R.L.
Gisèle Beaulieu
Richard R. Bégin
Manon Bellemarre
Luc Berlinguette
Bota Bota spa-sur-l'eau
Carole Briard
Yves Cadotte
Caisse de dépôt et placement du Québec
Eric Chouinard
CIMA+
Cirque du Soleil
Club de Golf Le Mirage
Nathalie Deshaies
Dessau
Richard Dorval
DraftFCB
Louise Duceppe

Michel Dumont
Benoît Durocher
Entretien McGill inc.
F Bar
Chantal Fontaine
Gaz Métro
HIMAGIA
iWeb
La Capitale groupe financier
Michel Lapensée
Larochelle Groupe Conseil inc.
Laurun inc.
Jean-François Lavoie
Le Parchemin
Martin Leblanc
Jocelyne Lecavalier
Les Touilleurs
Loranger Marcoux avocats
s.e.n.c.r.l.
Suzanne Mercier
Moment Factory
Jacques Monty
Mouvement Desjardins
Jean-François Munn
Musée des beaux-arts de Montréal
Müv

Opéra de Montréal
Optimum Talent
Orchestre symphonique de Montréal
Richard Payette
Denis Éric Pedneault
Michel Pellerin
Jean-Pierre Pilon
Nancy Poudrier
Productions Marie-Chantal Perron
Productions Noémie inc. (Les)
Claudine Racette
Rinoyal inc.
Roche Ltée Groupe-conseil
René Rouleau
Sid Lee architecture
SNC-Lavalin
Société de la Place des Arts
Jocelyne St-Laurent
Standard Life du Canada
Harry Standjofski
Télésystemes Ltée
Michel Tremblay
Catherine Trudeau
Vinum Design

PARTENAIRES MAJEURS ENVOLÉE BROADWAY

SID LEE

SOCIÉTÉ DES ALCOOLS DU QUÉBEC

SOIRÉE-BÉNÉFICE DU 16 MAI 2012

Grands Patrons d'honneur

ADDENDA CAPITAL INC.
CONSEILLERS EN GESTION ET INFORMATIQUE CGI INC.
COURTAGE DIRECT BANQUE NATIONALE

DESJARDINS CENTRE FINANCIER AUX ENTREPRISES,
EST DE MONTRÉAL
FOURNITURES DE BUREAU DENIS
LAROCHELLE GROUPE CONSEIL
POWER CORPORATION DU CANADA
SNC-LAVALIN
SOCIÉTÉ DES CASINOS DU QUÉBEC
TC MÉDIA

Patrons d'honneur

BCF, Avocats
Caisse de dépôt et placement du Québec
CIBC Wood Gundy/
Groupe Renaud Danisi Bédard
Cofomo inc.
Compagnie d'assurance Standard Life du Canada
Consultants Sobal
Cosime inc.
Dessau
Éthanol Greenfield Québec inc.
GPH inc.

Groupe HMM
Hansen, affaires publiques
Industrielle Alliance Valeurs mobilières inc.
Lavery
Marchés mondiaux CIBC inc.
Metro Richelieu Inc.
Raymond Chabot Grant Thornton
RBC Banque Royale
Restaurant Le St-Cyr
Richardson International
Vézina assurances inc.

Grands donateurs

M. A. Marc Deschamps

M. Bernard Larocque

Valeurs mobilières Desjardins



DEVENEZ UN ACTEUR
DE PREMIER PLAN

CAMPAGNE ANNUELLE DE FINANCEMENT

En donnant généreusement à La Fondation Jean Duceppe,
vous assurez la pérennité de DUCEPPE.

Pour vous offrir des spectacles toujours aussi magiques, notre théâtre doit investir dans le renouvellement de son équipement vidéo. La technologie évolue si vite! Nous faisons donc appel à votre aide et à votre générosité.

**Pour participer,
visiter notre site au
duceppe.com/appuyez-duceppe
ou composer le 514 842-8194**



LE CONSEIL D'ADMINISTRATION DE LA
COMPAGNIE JEAN DUCEPPE

- * Président : **Gilles Duceppe**
- * Vice-présidente exécutive : **Louise Duceppe**
- * Vice-président : **Michel Dumont**
- * Secrétaire : **Louise Fugère, c.a.**
- * Trésorière : **Monique Duceppe**

Les administrateurs et administratrices

Ginette Boivin
ADMINISTRATRICE

Sarah-Émilie Bouchard
CAISSE DE DÉPÔT ET PLACEMENT DU QUÉBEC

France Fortin
ADMINISTRATRICE

Eric Larochelle
LAROCHELLE GROUPE CONSEIL INC.

Danielle Lépine
COMÉDIENNE

Béatrice Picard
COMÉDIENNE

Clément Richard
ADMINISTRATEUR

* membre du conseil de direction

Vérificateurs

Raymond Chabot Grant Thornton
Gabriel Groulx, associé-conseil
A. Marc Deschamps, associé

DUCEPPE JOUIT DU SOUTIEN FINANCIER DE
LA FONDATION JEAN DUCEPPE ET DES
ENTREPRISES SUIVANTES :

TÉLÉ-QUÉBEC, LA PRESSE ET CBS AFFICHAGE,
partenaires pour la présentation
des cinq pièces de la saison, ainsi que
Raymond Chabot Grant Thornton
Verizon
Vézina assurances inc.



LE CONSEIL D'ADMINISTRATION
DE LA FONDATION JEAN DUCEPPE

- Président : **Eric Larochelle**
LAROCHELLE GROUPE CONSEIL INC.
- Vice-présidente : **Louise Bernier**
INDUSTRIELLE ALLIANCE VALEURS MOBILIÈRES INC.
- Secrétaire-trésorière : **Louise Duceppe**
LA COMPAGNIE JEAN DUCEPPE

Les administrateurs, administratrices et
membres honoraires

Paul Béland GROUPE RENAUD DANISI BÉLAND
CIBC WOOD GUNDY

Suzanne Côté OSLER, HOSKIN & HARCOURT

Benoît Durocher ADDENDA CAPITAL INC.

Louise Faubert CERCLE OMER DESERRES /
HEC MONTRÉAL

Richard Gaudreault HEENAN BLAIKIE

Line LeBrun ART SOLUTION
TRANSPORT MUSÉOLOGIQUE

Nancy Paquet BANQUE NATIONALE DU CANADA

Joanne Pelletier ADMINISTRATRICE

Claude Poisson SOCIÉTÉ DES CASINOS
DU QUÉBEC INC.

Lyne Raby FINANCIÈRE BANQUE NATIONALE

Jean Roberge ÉTHANOL GREENFIELD QUÉBEC INC.

Jean-Guy St-Pierre ADMINISTRATEUR

Michel Dumont LA COMPAGNIE JEAN DUCEPPE

Raymond Paquin ADMINISTRATEUR

LA FONDATION JEAN DUCEPPE REMERCIE
LES ENTREPRISES SUIVANTES DE LEUR
GÉNÉREUSE CONTRIBUTION À LA SAISON
2012-2013 :

BANQUE NATIONALE GROUPE FINANCIER
HYDRO-QUÉBEC

En affaires, les décisions sont rarement
faciles à prendre. Les entreprises
dynamiques savent que, pour faire
le bon choix, il faut allier raison et
instinct. Chez Raymond Chabot Grant
Thornton, c'est ce que nous faisons au
quotidien pour nos clients.

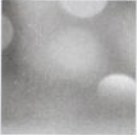
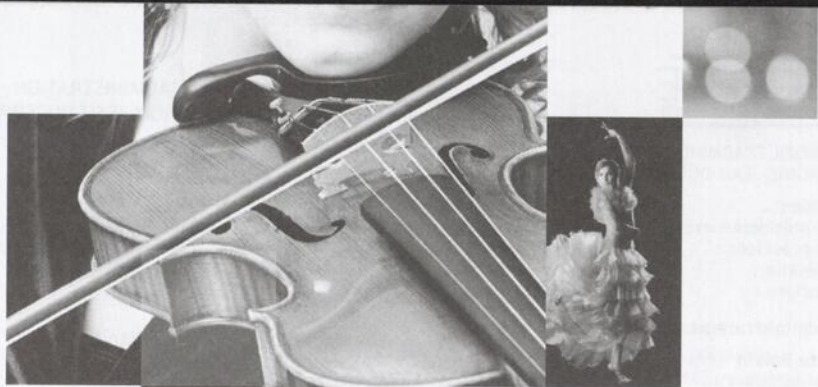
Contactez-nous!



**Raymond Chabot
Grant Thornton**

L'instinct de la croissance™

www.rcgt.com



**LA
PRESSE**

**LES ARTS
COMME
VOUS LES AIMEZ**

PRD DUCEPP 2012.10.31X