



R

MÉTHODE

DE

LECTURE

ET DE

PRONONCIATION

Préparée d'après la méthode de L. C. MICHEL,
pour les écoles élémentaires

PAR

MONTPETIT ET MARQUETTE

B. ROLLAND & FILS,

Libraires - Éditeurs,

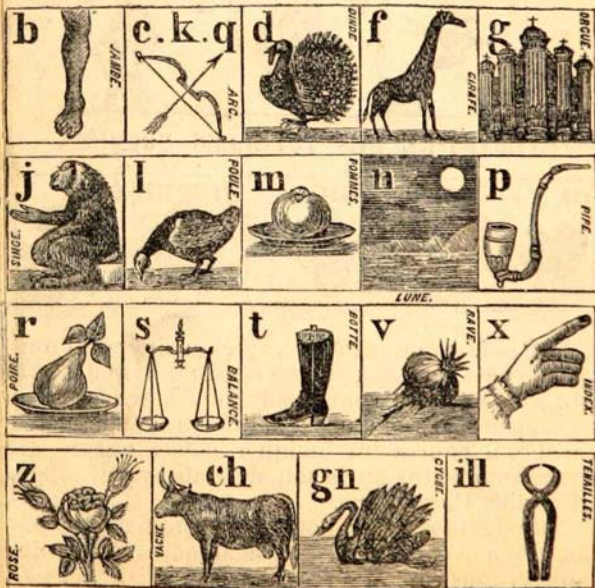
MONTREAL.

1877

Enregistré conformément à l'acte du Parlement du Canada en l'année mil huit cent soixante-et-dix-sept, par J. B. ROLLAND & FILS, au Bureau du Ministre de l'Agriculture à Ottawa.

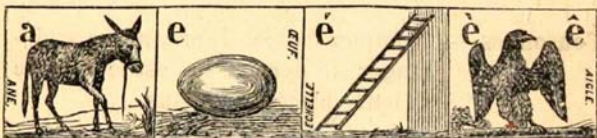
ALPHABET PHONÉTIQUE.

Consonnes. — Nommez l'objet représenté par l'image ; le dernier son est le nom de la lettre placée au-dessus.



ALPHABET PHONÉTIQUE.

Voyelles simples. — Nommez l'objet représenté par l'image ; le premier son est le nom de la lettre placée au-dessus.



SYLLABAIRE DES VOYELLES DOUBLES.



N. B.—Lorsque le maître, après avoir épuisé tous les moyens que nous suggérons, au livre des *avis aux maîtres*, sera convaincu que l'élève ne peut se rappeler le nom de la lettre ou le son de la voyelle, il pourra lui indiquer l'objet que représente cette lettre ou le son de cette voyelle, dans l'Alphabet Phonétique.

Cette méthode que nous ne recommandons pas dans l'usage ordinaire, peut néanmoins être utile dans certains cas.

MÉTHODE

DE

LECTURE ET DE PRONONCIATION

Par MONTPETIT et MARQUETTE

LIVRE DE L'ÉLÈVE.

NOTA.—Les Maîtres auront soin de consulter, sur la marche des leçons et les procédés à suivre, les directions contenues pour chaque leçon dans le *Livre. Avis aux Maîtres.*

1^{re} CLASSE.

(Voyelles et consonnes simples.)

1^{re} Leçon.

I

a

i

e

p

pa

pi

pe

pa pa

pa pe

pi pe

pi pa

a pi

pi e

0	1	2	3	4	5	6	7	8
rien
			

I

p a i e é o
p pa pi pe pé po

II

é pi pi pe é pé e é pi é
 pi pé po pe pé pi e é po pé e

3e Leçon.

I

a i e é o
p pa pi pe pé po
r ra ri re ré ro

II

a re ra pe o pé ra pé ri ra
 ri re pa ri ré pa re ra pe ra
 ra re po re o pé ré ré pa ré

9	10	11	12	13	14	15	16
.....	•	•	•	•	•	•
....	•	•	•	•	•	•

	a	e	é	è	i	o	u
p	pa	pe	pé	pè	pi	po	pu
r	ra	re	ré	rè	ri	ro	ru
m	ma	me	mé	mè	mi	mo	mu
d	da	de	dé	dè	di	do	du
l	la	le	lé	lè	li	lo	lu

de mi	mo de	i do le	dé mo li
la me	ri de	mo dè le	ra pi de
di re	du pe	a do re	mo ra le
li é	do ré	dé li re	do ru re
li me	ru de	mé di re	ma dè re



la mu le	du pa pe	la li me	ru de
la pa ro le	du re	la pi pe	de pa pa
la pi lu le	a mè re	la da me	pa ré e
la la me	po li e	la ma la de	dé li re
la mo ra le	pu re	la mè re	a do ré e

25	26	27	28	29	30	31
..
...
..

I

	a	e	é	è	i	o	u
b	ba	be	bé	bè	bi	bo	bu
f	fa	fe	fé	fè	fi	fo	fu

II

fu me	bo a	o bé i	a bo li
fa de	lo be	o bo le	pa ra de
fi le	dé fi	fi dè le	dé ro be
bu re	fo ré	fi le ra	re mu e
ro be	fe ra	mo bi le	fé ru le
bi le	fu ma	fo li e	fu ri e
fé lé	pi lé	a ra be	bi pè de
pè le	ra de	ma la de	pa ro le



III



le	bo a	re mu e	la	pi pe	fu me
la	ro be	de bu re	la	pa ra de	dé fi le
la	mo de	a bo li e	la	pa ro le	fi dè le
la	fé e	li bé ra le	ma	mè re	a fi lé
la	pi lu le	fa de	o bo le	dé ro bé e	

32	33	34	35	36	37	38
----	----	----	----	----	----	----

...
-----	-----	-----	-----	-----	-----	-----

..
----	-----	----	-----	-----	------	------

..
----	----	----	----	-----	-----	------


I

	a	e	é	è	i	o	u
n	na	ne	né	nè	ni	no	nu
t	ta	te	té	tè	ti	to	tu
d	da	de	dé	dè	di	do	du
l	la	le	lé	lè	li	lo	lu
b	ba	be	bé	bè	bi	bo	bu
f	fa	fe	fé	fè	fi	fo	fu

II

fi ni	ta ri	pi lo te	la mi né
lu ne	mè ne	pa tè ne	ré u ni
ta pe	di te	fa mi ne	dé ri de
é té	pu ni	fa ri ne	la ti ne
no te	te nu	pa ta te	ba di ne

III


 le ti mi de pi lo te—de la fi ne
 fa ri ne—u ne fi dé li té ra re—
 —mo dè re ta témé ri té—u ne a mi e
 fi dè le—le pè re de la na tu re—
 la pa ra bo le mé di té e.

39

40

41

42

43

44

45

...

....

....

....

....

....

....

.....

..

..

..

..

..

..

.....

..

..

..

..

..

..

I

	a	e	é	è	i	o	u
J	ja	je	jé	jè	ji	jo	ju
S	sa	se	sé	sè	si	so	su
P	pa	pe	pé	pè	pi	po	pu
R	ra	re	ré	rè	ri	ro	ru
M	ma	me	mé	mè	mi	mo	mu

II

jo li	ju pe	ju ju be	so no re
sa lé	se ra	so li de	sé pa re
je té	sa li	sa le té	tu li pe
se mé	je ta	jo li e	sa tiné
ju re	ja pe	ta pe ra	re je té
so fa	si te	na tu re	sa li ra



III

le so fa se sa li ra — je te sa lu e —
 sa le la sa la de — une jol i e ma ti né e
 — i mi te la sé ré ni té de ta mè re —
 la pa ro le ju ré e — je te ti re de
 la so li tu de.

46

47

48

49

50

51

52

....

....

....

....

.....

.....

.....

...

....

....

....

..

...

I

	a	e	é	è	i	o	u
V	va	ve	vé	vè	vi	vo	vu
Z	za	ze	zé	zè	zi	zo	zu
J	ja	je	jé	jè	ji	jo	ju
S	sa	se	sé	sè	si	so	su
bf	ba	fe	bé	fè	bi	fo	bu

II

vi ve	ra ve	to pa ze	mé lè ze
zè le	vi de	a va re	zi za ni e
la ve	ri ve	vo lu me	va ri é té
zé ro	sé ve	va ni té	zé lé e
fè ve	zé bu	sa li ve	vi ro le



III

la rame du na vi re—vé nè re ta mè re
 —la lu ne se lè ve—la va ni té se ra
 pu ni e—la zi za ni e a é té se mé e—
 la du ré té de la to pa ze—la vu e de
 la ri ve te ra vi ra—le zè le de la vé ri té.

53	54	55	56	57	58	59
.....
...

I

	a	e	é	è	i	o	u
c	ca					co	cu
g	ga					go	gu
n	na	ne	né	nè	ni	no	nu
t	ta	te	té	tè	ti	to	tu
dl	da	le	dé	lè	di	lo	du

II

ca ve	ga lè re	ri di cu le
ga re	é co le	co lo ri é
cu re	ga lo pe	ga le ri e
go be	co lo ré	ca ra co le
cu ve	é ga ré	ca ma ra de
ga ze	re cu le	dé fi gu ré

III



la cu ve vi de—go be la pi-
lu le — la ca le du na vi re —
u ne fi gu re co lo ri é e — la ca po te
de ga ze — la ca va le ga lo pe — u ne
é co le mo dè le — le ca lo ri fè re de
la ca ve.

60

61

62

63

64

65

66

.

..

...

..

...

...

..

..

...

RÉCAPITULATION ET LETTRES MAJUSCULES :

a e é è i o u
 A E É È I O U

A dè le, É mi le, I da, O zé e, U ra ni e,
 A mé dé e, É o le, I du mé e, U ri e,
 À ra bi e, É mi li e, I ta li e, O na te.

b c d f Boré e, Ba de, Ca na da, Ca ro li ne,
BCDF Da nu be, Dé da le, Fi ga ro,
g j l m Ga za, Go lo, Ju li e, Ju dé e,
G J L M Li ma, Lé o ni e, Ma ri e, Ma la ga,
n p r s No vi, Na ni ne, Pi la te, Pa vi e,
N P R S Ro me, Re né, Sa ra, Su ze,
t v z Ti vo li, Vé ro ne, Va lé ri e,
T V Z To lè de, Zé li e, Zo é.

VÉ NÈ RE TA, MÈ RE — I MI TE SA
 PI É TÉ — LE ZÈ LE A NI ME — LA
 CO LÈ RE É GA RE — JE RÉ PA RE
 SA FO LI E.

67	68	69	70	71	72	73
.....
....
...

(Consonnes et voyelles composées. Diphthongues, etc.)

1^{re} Leçon.

I

a e é è i o u
ch cha che ché chè chi cho chu
gn gna gne gné gnè gni gno gnu

II

co che ru che di gne cha ri té
 rè gne chère ga gné cha cu ne
 si gne ro che ni che i gno re
 ri che lé ché li gne chi mère
 pé ché co gne va che ma chi ne
 ba gne sè che mè che re chi gné
 ca ché chi che ro gné che ve lu

III



Le ca ni che lè che — I gno re le
 pé ché — Si gne ta co pie —
 A chève la li gne — La bi che se cache
 — Le co che che mi ne — Je ga gne
 ma vi e — U ne mè re ché ri e — U ne
 ro be ta ché e.

74 75 76 77 78 79 80

I

	a	e	é	è	i	o	u
ch	cha	che	ché	chè	chi	cho	chu
gn	gna	gne	gné	gnè	gni	gno	gnu
ill	illa	ille	illé	illè	illi	illo	illu

II

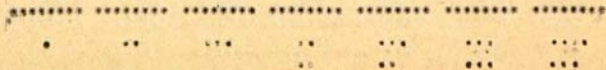
ma ille	ba ta ille	ra ille ra
fa illi	sa illi e	cu ille ré e
ta illa	fa illi te	é ra illé
ba illi	ca na ille	cha ma ille
ca ille	se ma ille	mé da ille
pa ille	ri co che	ré pu gne

III



La va che a dé vo ré la
 pa ille — U ne ba ta ille ga-
 gné e — U ne ma ille dé chi ré e — U ne
 fi ne sa illi e — U ne fa illi te ré pa ré e —
 Le ba illi a si gné — No é a ta illé la
 vi gne — La ca na ille se cha ma ille —
 L'ami, l'épi, l'i do le, l'o de, l'u ti le —
 J'adore, j'é tu di e, j'i gno re.

81	82	83	84	85	86	87
----	----	----	----	----	----	----



.
---	----	-----	------	-------	-------	-------

I

eu

ou

peu	feu	cheu	vou	nou	chou
seu	jeu	gneu	fou	lou	illou
deu	meu	illeu	tou	dou	jou

II

jeu di	mou che	ma jeu re
jou jou	che veu	sou illu re
meu le	feu ille	cha tou illé
pou le	bou illi	mi neu re
lou ve	fou illé	ga zou ille
seu le	a veu	dé pou illé

III



Une jeune poule — La mouche
 du coche — La feuille de chou
 — Le jeu de boule — La soupe a
 bou illi — La foule se mouille — Le
 feu a jailli du caillou — La roue
 de la machine se rouille — Le fou
 re dou te peu le feu — Une lou ve
 fa rou che — Une seule tache l'a souillé.

88

....

....

89

....

....

90

.

91

.

92

..

I

an

na

pan

gan

chan

in

ni

chin

tin

fin

on

no

jon

illon

bon

un

nu

lun

vun

mon

cun

II

ma man

cha cun

bou illon

pin son

lun di

pan tin

on cle

no te

chan son

a lun

mi gnon

din don

An to nin

na tu re

in fi ni

Ni ni ve

dé fun te

dé nu dé

III



Le pin son chan te de bon ma tin

— Le feu du sa pin du re peu

— Ma man de man de son pe lo ton

— Mon pan ta lon se ra fi ni lun di —

On a ton du mon mou ton — Fan çon

chan te une chan son — Mon la pin se

ré ga le de la feu ille du chou — Le

mou che ron se jou e du li on — Ta

tan te m'in vi te à sa fê te.

93

...

94

..

..

95

...

..

96

...

...

I

ia, ié, iè, io, ieu, ian, ien (*iin*,)
ion, oi (*oa*,) **oin, oui, uè, ui.**

II

dieu	chien	pia no	fio le
pion	mien	pié ton	tiè de
bien	roi	vian de	é pieu
lui	lien	Suè de	é tui
moi	pi tié	té moin	poin te

III



U ne ta ba ti è re d'i voi re
 m'a été volée à la foire
 — A do re Dieu — Le roi a obéi à
 la loi — L'a mi tié se ra mon sou tien
 — Le chien a sui vi la voi tu re —
 U ne voi le de toi le noi re — Pio che
 bien la vi gne — La soi ré e s'é cou le
 — A dieu — Le foin se cou pe à la fin
 de juin — Vi de le vin tiè de de la fio le
 — Je m'é loi gne du coin du feu —
 Ma mè re a bien soin de son pia no
 — Mon se rin a fui de la voi liè re
 — L'épi d'avo i ne.

97

.....

....
...

98

.....

....
....

99

.....

....
....

100

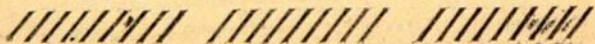
.....

bl	blé	blan che	sa ble	blon de
cl	clou	clo che	bou clé	dé clin
fl	flan	flo re	fleu ve	gon flé
gl	glu	glou ton	gloi re	glan de
pl	pli	plu me	peu ple	plan te
br	brin	bran che	bri be	bron ze
cr	cri	cri ble	croi re	lu cre
dr	dru	ca dran	ca dre	man drin
fr	frè re	fron de	fri re	fran che
gr	gré	gran de	gra ve	gri ve
pr	prou	pri me	pro be	pra li ne
tr	trou	prê tre	trin gle	cloî tre
vr	lè vre	cou vre	vi vre	che vron

III



La trui te pré fè re un
 fleu ve ra pi de — J'ou vre
 la fe nê tre — La plan che a é té
 cri blé e — Mon frè re a ou bli é sa fable —
 Ta pro pre té a plu à no tre mè re —
 L'i vro gne ri e rui ne la san té — La
 so bri é té a ré ta bli no tre on cle.



I ET II

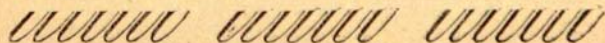
mn	pn	Mné mon	pneu mo ni e
sp	pt	pso ra le	Pto lé mé e
sb	sp	sbi re	spi ra le spa tu le
sc	scr	Sca pin	scri be scru té
st	str	sta le	stri é sto re
cs	X	a xe	ri xe lu xe bo xe
gz	X	e xi lé	e xo de e xa mi ne*

III



E xa mi ne la spi ra le de la
 mon tre — U ne pneu mo ni e a
 rui né sa san té — Sca pin se
 ra ille de Sca ra mou che — On a é le vé
 u ne sta tu e à Pto lé mé e — Scrute ta
 con dui te — E vi te le scan da le — Le
 sbi re a spo li é la veu ve du scri be
 — Dieu a fi xé l'a xe du mon de —
 Le scan da le de ton la xe in di gne
 la fou le — L'e xi lé a vé cu loin de
 sa pa tri e — Un cri me e xé cra ble a dé
 pou illé mon on cle de son pa tri moi ne.

* Syllaber *eq zi lé, eq zo de, etc.*



b ab eb ib ob ub eub oub
 ba be bi bo bu beu bou

c ac ec ic oc uc euc ouc
 ca ce cu cou

d ad ed id od ud eud oud
 da de di do du deu dou

f af ef if of uf euf ouf
 fa fe fi fo fu feu fou

g ag eg ig og ug eug oug
 ga go gu gou

l al el il ol ul eul oul
 la le li lo lu leu lou

p ap ep ip op up eup oup
 pa pe pi po pu peu pou

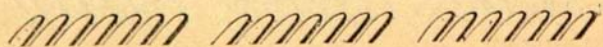
r ar er ir or ur eur our
 ra re ri ro ru reu rou

s as es is os us eus ous
 sa se si so su seu sou

t at et it ot ut eut out
 ta te ti to tu teu tou

ill il = ail eil ill oil euil ouil
 illa ille illi illo illeu illou

m X am em im om ax ex ix
 ma me mi mo xa xe xi
 ans ins ons oif oir uir
 san sin son foi roi rui



I

EXERCICES SUR LES LEÇONS PRÉCÉDENTES.

Souffrir gomme idôlâtre apôtre blême
 cloître Oreb amour subjonctif escarpé
 Sem Jo ram instructeur vertu exter-
 miné fiel psalmodie stricte destructeur
 obtenir le dôme somme bouffonne le
 pâtre la patrie l'âne Suzanne la po-
 mme le fantôme courroie connétable
 attractif l'artiste.

II



Le navire va parcourir la
 mer du Sud — L'espoir de
 l'immortalité anime le juste — Une
 odeur même bonne incommode un
 mala de — L'abbé t'in ter di ra de fran-
 chir le seuil du monastère — Le son
 du cor a irrité le buffle — L'amiral
 a donné à la flotte l'ordre de partir
 — Dieu t'accorde le pardon de ton
 péché — Le pêcheur immobile a attrap-
 pé une truite avec sa ligne — Le
 tribunal a expatrié le conspirateur
 — Le bétail va sortir du bercail —
 Le son du cor a donné le signal du
 réveil — J'ôte ma botte — Le bûcheron
 donne la forme d'un cône à sa cabane.

num num num

RÉCAPITULATION.

VOYELLES SIMPLES :

a e é è ê i o u
 a e é è ê i o u

VOYELLES COMPOSÉES .

i eu ou an in on un
 eu ou an in on un

CONSONNES SIMPLES :

b c d f g h j k l m n p q r s t v z
 b c d f g h j k l m n p q r s t v z

CONSONNES COMPOSÉES :

ch gn ill x = ch gn ill x

EXERCICES.



L'ar tis te es pè re ob te nir u ne
 mé da ille d'or — Res pec te la
 ver tu du jus te — Le lac dé bor dé
 i non de la fer me du cul ti va teur —
 La mul ti tu de va cou rir à sa per te
 — Je préfè re le fe nou il à l'ail — Le
 noir se por te pour si gne de deu il
 — J'ad mi re le cal me du soir — L'a
 mi ral a pu voir fuir le pi ra te —
 On é vi te un ca rac tè re fier


vvvv vmm xxx

(Équivalents des consonnes et des voyelles.)

1^{re} Leçon.

e = qu k ch

c	devant	a o u	ca non,	co con,	curé.
	devant	an on un	can ton,	cou lé,	cha cun.
qu	devant	e i	pi que,	qui tté	quê te.
	devant	eu in	co que,	quin ze,	li queur.
k			mo ka,	kios que,	ki lo.
ch			Zu rich,	Cha na an,	Or ches tre.

 Le ca nif cou pe. — L'é pin gle pi que. — Re mar que le co quin qui a es cro qué l'é cu du cul ti va teur. — Quel tris te spec ta cle qu'un frè re qui a tta que son frè re. — Un ton mo queur pro vo que la que re lle. — Le pou voir ar chi é pis co pal a ex co mmu ni é le cou pa ble.

La rou e a cho qué la bor ne du quin ziè me ki lo mè tre. — On es ti me l'é to ffe de co ton que l'on fa bri que à Nan kin. — Le ca fé mo ka a une qua li té su pé ri eu re. *L'A mé ri que a dû à Fran klin la con quê te de sa li ber té. — É cou te l'é cho qui ré pè te la fi na le du can ti que de l'a na cho rè te.*

aaa anon aaa

G devant a o u gar de, G = gu go mme, con ti gu.
 gu devant e é i dro gue, gui de, san guin.

ill ba ta ille, feu ille, mou ille
 ll qui lle, fa mi lle, bri llan te.

F fou le, fa ble, fi gue, fan fa ron.
 ph pro phè te, Phi li ppe, phos pho re.



Chris to phe é tu die la sph ère.—
 Le dra gon gar de la gué ri te
 de la gri lle. — Goû te la fi gue
 du Lan gue doc. — Di mi nu e la lon-
 gueur de la guir lan de. — Le re mè de
 gué ri ra la jeu ne fi lle. — L'or ga nis te
 a par cou ru la gam me de l'or gue. —
 Le dro guis te a a che té de la go mme
 a ra bi que.

La lu miè re qui bri lle gui de sur le
 gol fe l'é lé gan te ga lè re. — Le pho-
 que re dou te la gueu le du re quin. —
 Le blas phè me a tti re la co lè re de
 Dieu.

Le pi queur a dé gar ni le mé tal de sa
 gan gue. — Le Christ a gué ri l'a veu gle
 de Jéri cho.

CCCC COM CCCC

J = g ge

J a o u jar gon, jou jou, ju ju be.
 g devant e é è i ge nou, gi vre, gé nie.
 ge pi geon, geô le, ga geu re.

Z = s

Z ga ze, zè le, on ze.
 s* ru se, poi son, bi se.



Rose a pesé la toison de son mou ton.—Vo tre jol i e chan son a brè ge la lon gueur du che min.—J'é vi te un lan gage guin dé.—Le gé né ral a gagné la gageu re.—Il a joué un jeu d'é tour di.—Qu'il a é té un gui de sage l'an ge con duc teur du jeu ne To bi e.

L'ar ti san fa ti gué se re pose sur la por te de sa ma su re.—La gon do le ra se l'on de a zu ré e du lac que ri de le sou ffe du zé phy r.—Mon cou sin vi si te ra le quin ze un sage phi lo so phe qui a par cou ru l'A si e.—Le plon geon ru sé man gea le gou jon.—Gré goi re a gar ni la man geoi re de la ca ge de son pi geon.

* Entre deux voyelles.

OXUS OXUS OXUS

S = ss e ç t

S		sa bre,	sor tir,	sé vè re.
ss*		ta sse,	ca ssa,	boi sson.
c	e i	cè dre,	ci té,	ci ca tri ce.
ç	a o u	ma çon,	pla ça,	re çu.
t	ia iel ion	mar tial,	par tiel,	ac tion.



Un roi ma ni fes te sa pui ssan ce par sa sa ge sse, sa jus ti ce et sa mo dé ra tion. — Ce se ra sa me di qu'on cé lè bre ra la mes se nup tia le de la fi an cé e. — Le ma çon a e ffa cé l'inscrip tion sur la fa ça de de l'é di fi ce. — Cete ci ca tri ce d'une ble ssu re re çue en fa ce de l'e nne mi a jou te à la di gni té de la fi gu re mar tia le de ce gé né ral.

La fa çon d'a gir de cete per so nne dé cè le l'é du ca tion qu'elle a re çue. — *Le ca ci que cap tif sol da sa ran çon.* — *La ca pu ci ne cou vre la sur fa ce de la fa ça de.*

* Entre deux voyelles.

rrri rares rrrr

É = er ez œ

É dé, bon té, vé ri té, cé ci té.

er co cher, o ran ger, poi ri er, man ger.

ez nez, chez, a ssez, li sez, ce ssez.

œ œ cu mé ni que, œ dè me, Œ di pe.



L'o ran ger fleu ri ra le cinq jan vier.
 — Le ber ger a dé ro bé u ne poi re
 sur le poi rier du ver ger.—Le cui si nier
 va cher cher du gi bier sur le mar ché.—
 Ve nez a vec moi chez le pa ti ssier voi sin
 pour a che ter vo tre goû ter.—Ce ssez de
 jou er.—Pre nez vo tre plu me.

E cri vez la le çon.—Co rri gez, e ffa cez,
 a jou tez.—A llez a che ter du sou fre à
 la phar ma ci e voi si ne.—Me ttez le nez
 à la fe nê tre.—Mon trez un peu la tê te.
 —Con sul tez le con ci le œ cu mé ni que.
*On tra vaille a ssez à é le ver, sa for-
 tu ne, peu à cul ti ver son â me.—
 L'œ so pha ge for me le ca nal qui va
 de la bou che à l'es to mac.*

nous vous mouir

È = es et est ai ei

È è re, pè re, fiè vre, fi dè le.
 es les, des ces mes, tes ses.
 et, est pou let, bou quet, projet, est.
 ai dé lai, e ssai, lai ne, ai gle, air.
 ei rei ne, sei ne, vei ne, so mmeil.
 e* de tte, na ce lle, bref, a mer, bec.



Je cher che rai ce tte fleur et je la join drai à la mi enne pour en fai re un bou quet. — Cet ai gle est ble ssé. — Son ai le sai gne et il a pei ne à vo ler. — U ne nei ge é pai sse cou vre la plai ne. — La ba lei ne est re gar dé e comme la rei ne de la mer. — J'ai é ga ré mon bil bo quet.

Ce tte par fai te a mi e s'est do nné la pei ne de ve nir me voir. — Voi là u ne belle es pè ce de chie nne. — Le so leil é clai re le ciel. — Ré vei lle-toi.

L'Égli se com man de d'u ne ma niè re ex pre sse d'aller à la mes se le di man che. — Que lle fa ta le nou ve lle a trou blé vo tre pai si ble so mmeil.

* Devant les doubles consonnes et les syllabes consonnantes.

acacia noms noise

O = au eau

O o bo le, Po lo gne, so le, pô le.
 au au da ce, au teur, sau le, pau me.
 eau ba teau, ca deau, eau, peau.

Eu = œu

Eu neu ve, a veu, veuf, neuf, peur.
 œu œu vre, vœu, œuf, bœuf, sœur.



Le pou let de ta sœur est sor ti d'un œuf. — A l'œu vre ju gez l'ou vri er. — É cou tez, ô mon Dieu le vœu du pri son nier. — J'ai vu ce ma nœu vre gros sier mal trai ter ce pau vre bœuf.

Le Sei gneur é cou te la pri è re et le vœu du pau vre qui souffre. — Guil lau me a cro qué la po mme. — Il jou e à la pau me près du dô me. — O ffre ton au mô ne au bu reau de bien fai san ce.

Le taureau marche à la tête du trou peau. — Ex au ce la de man de du pau vre. — Le bou cher au ra la peau du bœuf. — J'o bé i rai au maî tre du châ teau.

lllll hhhhh homme

I = y

I ti ré, si gne, li re, es ti me.
 y ty ran, cy gne, ly re, a no ny me.

II = y

y no y er, mo y en, no y au, pa y er.
 ii noi ier*, moi ien, noi iau, pai ier.
 e ssu yer, ro y au té, pa y sa nne;
 e ssui ier*, roi iau té, pai i sa nne.



Le cygne aime l'eau claire du bassin du château.—La cruauté du tyran a livré au martyr la sœur de Paul. — *Voyez*** la symétrie du gymnase.—La *lo yau té* est le meilleur moyen de faire fortune.—La physique explique le mystère de la formation de la foudre.—*Essuyez* le collyre que le médecin a appliqué sur votre paupière.—L'acolyte *effrayé* s'éloigna du martyr.

La lyre du barde célèbre la fête de sa royale maîtresse. — *Ædipe a essayé de deviner l'énigme du sphinx.*

* Cette seconde ligne montre comment il faut syllaber la première.

** Syllaber *voi ier, loi iau té, e ssui ier, etc.*

llll bbbb billion

An = am en em On = om Un = um

An	{	am	lam pe,	cham bre,	tam bour.
		en	ven te,	sen sé,	ren du.
		em	trem ble,	tem ple,	em ploi.
On	om	om bre,	pom pe,	pro nom.	
Un	um	un,	par fum,	dé fun te.	



Le tam bour m'em pê che d'en-
ten dre le ca pi tai ne qui co-
mman de.—La lam pe trem blan te di ssi pe
à pei ne l'om bre du tem ple.— Si len ce :
l'au di en ce com men ce.— Ren dez té moi-
gna ge à l'inno cen ce de vo tre com pa-
gnon.

L'em pe reur s'a van ce au mi li eu de
la pom pe de son tri om phe.— On dis-
tri bue en son nom à cha que com pa gnie
une ré com pen se é cla tan te.

*L'en fan ce est su je tte à la fai ble sse
et à l'er reur.— La pru den ce con ser ve
l'ai san ce.— Fu yez la com pa gni e du
li ber tin et du men teur.*

jjjjj joseph ggg/ggg

In = im ym ain aim ein yn en

<i>IN</i> lin,	In de,	Pin de,	de ssin.
<i>im</i> lim be,	im bu,	sim ple,	im po li.
<i>ym</i> thym,	nym phe,	tym pan,	sym bo le.
<i>ain</i> main,	pro chain,	ai rain,	pa rrain.
<i>aim</i> daim,	e ssaim,	faim.	
<i>ein</i> frein,	de ssein.	pein tre,	cein tu re.
<i>yn</i> lynx,	syn dic,	syn ta xe,	syn thè se.
<i>en</i> men tor,	moy en,	ven dé en,	chré tien.



La rei ne est im pa tien te d'en-
ten dre la sym pho ni e de ce
mu si cien qui a un nom eu ro pé en. —
Un plai deur im po li a in te rrom pu le
si len ce de l'au di en ce. — Le lis est le
sym bo le de l'i nno cen ce. — L'e ssaim
pre ssé par la faim bu ti ne le thym et
le ser po let.

*Le cœur de l'im pie est plein d'injus-
ti ce et d'im pu den ce. — Mon cou sin a
l'in ten tion de me vi si ter de main ma tin
si le ciel est se rein. — Je reste in cer tain
sur le des sein qui l'a mè ne chez moi.*

fffff famine ffff

LETTRES NULLES OU MUETTES :

L'ho mme,	le Rhô ne,	Es ther,	Ju dith.	<i>h</i>
L'a bus,	un gros tas,	sur pris,	re fus.	<i>s</i>
La croix,	faux prix,	heu reux,	ja loux.	<i>x</i>
Un nid,	grand fond,	fé cond,	le bord.	<i>d</i>
L'é tang,	le sang,	le poing,	le seing.	<i>g</i>
Un loup,	beau coup,	le drap,	le champ.	<i>p</i>
Man chot,	pe tit sot,	l'es prit,	le toit.	<i>t</i>

Ta ten dre	mè re	—	Vos ten dres	mè res	<i>s</i>
Le vrai Dieu		—	les faux dieux		<i>x</i>
Un beau châ teau		—	deux beaux châ teaux		<i>x</i>
Le grand rond		—	les grands ronds		<i>ds</i>
Leur long rang		—	leurs longs rangs		<i>gs</i>
Un drap fin		—	des draps fins		<i>ps</i>
Mon petit lit		—	nos petits lits		<i>ts</i>

Tu chan tes	—	nous li sons	—	vous fai tes.	<i>s</i>
Tu vends	—	tu prends	—	tu tords	—
tu couds.					<i>ds</i>
Il lit	—	e lle lut	—	il court	—
e lle sort.					<i>t</i>
La sœur coud	—	le mar chand vend	—	il rend.	<i>d</i>
Ils li sent	—	e lles lu rent	—	e lles sortent.	<i>nt</i>
Les sœurs cou saient	—	e lles ven draient.			<i>ent</i>

pppp pompe yyyy

EXERCICES



Les trois rois Mages, guidés par une étoile mystérieuse : qui quittèrent leur pays et vinrent du fond de l'Orient jusqu'à Bethléem pour adorer l'enfant Jésus. Je découvris ce nid de perdriz, dans le champ, tout près du grand bois. Bientôt nous lirons dans la Bible l'histoire d'Abraham, de Joseph, de Ruth, d'Esther, de Judith ; et puis celle de Jésus-Christ. Je veux toujours respecter mes vieux parents et me montrer reconnaissant des soins qu'ils ont pris de mes premières années.

J'aime à entendre, au printemps, les concerts harmonieux des oiseaux, les bruits lointains des cascades, les joyeux chants des laboureurs et des bergers. Les horloges publiques indiquent l'heure aux habitants des villes : ceux des champs la connaissent d'après le cours du soleil et des étoiles. Les canards qui traînaient les bords du Rhin et se cachaient dans les étangs parmi les joncs.

ad qd quand gagner

SIGNES D'ORTHOGRAPHE, TRÉMA, H ASPIRÉ.

- Accents* *Aigu* /, é té; *grave* \, pè re;
 circonflexe ^, tê te, a pô tre.
- Apostrophe.* L'é pi d'or, qu'im por te? qu'as-tu?
- h muet.** l'ha bit l'her be l'hor lo ge.
 l'a brit l'er reur l'or meau.
- h aspiré.** le ha mac la her se le ho y au.
 le ba bil la per te le jo y au.
- V. c.* Ai ain au oi ou gue
Tr. Aï aïn aü oï oü guë
- h as.** A hi a hin a hu o hi o hu
- V. c.* Air Lucain Paul noise cou figue
Tr. Haïr Caïn Saül Moïse Éoüs ciguë.
- h as.** Tra hir ca hin ba hut pro hi be co hu e.
- Trait-d'union.* Arc-en-ciel, coq-à-l'âne, sais-tu?



Les bons é co liers haïssent le
 men son ge. É sa ü a i mi té la
 hai ne de Caïn. L'ar mée tra hi e
 par son chef a mon tré un cou rage
 hé roï que. Votre aï eul a su ppor té a vec
 calme une dou leur ai guë et lon gue.
 La co hue me pres sait contre la rou e.
 On fait la bière a vec l'or ge et le hou blon.
 Qu'est de ve nu votre ca hier? Quelles
 sou ffran ces ai guës! O l'ai ma ble naï ve té!

Kakatoes képler lamech

VOYELLES SIMPLES :

VOYELLES COMPOSÉES :

a, e, é, è, ê, i, o, u, — eu, ou, an, in, on, un

CONSONNES SIMPLES :

b, c, d, f, g, j, k, l, m, n, p, q, r, s, t, v, y, z, h

CONSONNES COMPOSÉES :

ch, gn, ill, x.

ÉQUIVALENTS :

C *qu, k, ch*—Co quin, kios que, li chen.**G** *gu*—Ga lè re, ba gue, gui de, gon do le.**J** *g, ge*—Ju ju be, plon geon, Gan ge.**Z** *s*—Zi za ni e, ro se, zè le, ba se.**F** *ph*—Fi gue, phos pho re, phil tre, pha re.**Ill** *il, ill*—Feuille, deuil, ver mei lle, fa mi lle.**S** *c, ç, ss, t*—Sa tin, ci dre, fa çon, de ssin.**É** *er, ex, æ*—É té, ro cher, li sez, œ dè me.**È** *es, et, est, ai, ei, e*—Mes, jet, vrai, bref.**O** *au, eau*—Lo to, Paul, ba teau, tau pe.**Eu** *æu*—Ve u ve, vœu, cœur, bœuf, œuf.**I** *y*—Ci vil, sy no ny me, fo y er, pa y se.**An** *en, am, em*—En fan ce, jam be, tem ple.**On** *om*—Con te, tom be, trom pe, pom pe.**Un** *um*—Dé fun te, hum ble, par fum.**In** *yn, en, ain, ein, im, ym, aim*—

Syn dic, pa y en, grain, sein, thym.

ORDRE ALPHABÉTIQUE.

a b c d e f g h i j k l m n o p q r s t u v x y z

TABLE DE MULTIPLICATION.

2 FOIS	3 FOIS	4 FOIS	5 FOIS	6 FOIS	7 FOIS
1 font 2	1 font 3	1 font 4	1 font 5	1 font 6	1 font 7
2.. 4	2.. 6	2.. 8	2..10	2..12	2..14
3.. 6	3.. 9	3..12	3..15	3..18	3..21
4.. 8	4..12	4..16	4..20	4..24	4..28
5..10	5..15	5..20	5..25	5..30	5..35
6..12	6..18	6..24	6..30	6..36	6..42
7..14	7..21	7..28	7..35	7..42	7..49
8..16	8..24	8..32	8..40	8..48	8..56
9..18	9..27	9..36	9..45	9..54	9..63
10..20	10..30	10..40	10..50	10..60	10..70
11..22	11..33	11..44	11..55	11..66	11..77
12..24	12..36	12..48	12..60	12..72	12..84
8 FOIS	9 FOIS	10 FOIS	11 FOIS	12 FOIS	TABLE de DENIERS.
1 font 8	1 font 9	1 font 10	1 font 11	1 font 12	
2..16	2..18	2..20	2..22	2..24	d. s. d. 12 font 1. 0
3..24	3..27	3..30	3..33	3..36	18.. 1. 6
4..32	4..36	4..40	4..44	4..48	24.. 2. 0
5..40	5..45	5..50	5..55	5..60	30.. 2. 6
6..48	6..54	6..60	6..66	6..72	36.. 3. 0
7..56	7..63	7..70	7..77	7..84	42.. 3. 6
8..64	8..72	8..80	8..88	8..96	48.. 4. 0
9..72	9..81	9..90	9..99	9.108	54.. 4. 6
10..80	10..90	10.100	10.110	10.120	60.. 5. 0
11..88	11..99	11.110	11.121	11.132	66.. 5. 6
12..96	12.108	12.120	12.132	12.144	72.. 6. 0
					78.. 6. 6
					84.. 7. 0

LIBRAIRIE DE J. B. ROLLAND & FILS.

NOUVELLE SÉRIE

DE

LIVRES DE LECTURE GRADUÉE

PAR A. N. MONTPETIT.

- LE PREMIER LIVRE DE LECTURE, illustré.
LE DEUXIÈME LIVRE DE LECTURE, “
LE TROISIÈME LIVRE DE LECTURE, “
LE QUATRIÈME LIVRE DE LECTURE, “
LE CINQUIÈME LIVRE DE LECTURE, “
Méthode de Lecture et de Prononciation, par MONTPETIT
ET MARQUETTE. Livre de l'élève.
Méthode de Lecture et de Prononciation, par MONTPETIT
ET MARQUETTE. Livre du maître.
Nouvelle Méthode de Lecture de JUNEAU.
Éléments de Géographie Moderne, à l'usage des écoles
élémentaires, nouvelle édition, revue, corrigée, et
considérablement augmentée.
Nouvel Abrégé de Géographie Moderne, à l'usage de la
jeunesse, par l'abbé Holmes, nouvelle édition, revue,
corrigée et considérablement augmentée, par l'abbé
LS. GAUTHIER.
Nouvelle Carte de la Puissance du Canada, en français.
Nouvelle Méthode d'écriture théorique et pratique,
approuvée par le Conseil de l'Instruction Publique,
et divisée en sept cahiers.
Traité d'Arithmétique de H. BELLEROSE, nouvelle édition,
revue et considérablement augmentée.
Histoire Ecclésiastique, par l'abbé DRIOUX.
Histoire Ancienne, par l'abbé DRIOUX.
Lectures instructives et amusantes, en manuscrits, par
F. P. B.
Abrégé de la Grammaire selon l'Académie.
Exercices raisonnés sur l'orthographe, mis en rapport
avec l'abrégé de la grammaire de l'Académie.
Corrigé des exercices raisonnés.

BNQ



C 000 316 328



R

NOUVELLE SÉRIE
DE
LIVRES DE LECTURE GRADUÉE
EN LANGUE FRANÇAISE

Par A. N. MONTPETIT.

*Seule série approuvée par le Conseil de l'Instruction
Publique de la Province de Québec, par S. G. l'Ar-
chevêque de Québec et par N.N. SS. les Evêques
du Canada.*

Le Premier Livre de Lecture
in-16, de 160 pages, texte encadré, illustré de 30 gravures.

Le Deuxième Livre de Lecture
in-18, de 240 pages, texte encadré, illustré de 40 gravures.

Le Troisième Livre de Lecture
in-18, de 320 pages, texte encadré, illustré de 56 gravures.

Le Quatrième Livre de Lecture
in-12, de 286 pages, illustré de 50 gravures.

Le Cinquième Livre de Lecture
in-12, de 352 pages, illustré de 42 gravures.

**Méthode de Lecture et de Prononcia-
tion**, préparée d'après la méthode de L. G. Michel, par
MONTPETIT ET MARQUETTE, pour les écoles élémen-
taires, livre de l'élève, in-18 avec gravures; le même,
livre du maître, in-18.

*Nouvelle Carte de la Puissance du Canada, en
français, dédiée à l'Honorable Ministre de
l'Instruction Publique.*

*Nouvelle méthode d'Ecriture Théorique
et Pratique, divisée en 7 Cahiers,
approuvée par le Conseil de
l'Instruction Publique*