

U.Brien Ameublement
VISITEZ NOTRE SALLE DE MONTRE

Réparation laveuses, sècheuses, poêles, stéréos téléviseurs en couleurs R.C.A. Victor par technicien diplômé. Ouvert jusqu'à 9 heures p.m.

425 Principale

Farnham

Championnats de ski à Mont-Sutton

Pour la première fois dans son histoire, la région de ski des Cantons de l'Est a été l'hôte de compétitions à l'échelle nationale dans les disciplines du saut et de course de fond. Ces concours ont eu lieu au Mont-Sutton dans le cadre des championnats juniors canadiens le 23 au 26 février.

Le tremplin d'une longueur de 40 mètres vient d'être construit en entier. Une courbe de transition a été aménagée afin de fournir aux sauteurs, un plateau d'atterrissage plus grand que lors des derniers championnats. Le tremplin monté à l'abri des vents devrait permettre des sauts d'une longueur moyenne de 125 pieds. Sous la di-



Nous voyons ici en plein action, Zdenek Mezel de la Division de Ski du Québec. Zdenek Mezel participait aux concours de sauts tenus dans le cadre des championnats de ski junior nationaux, du 23 au 26 février au Mont-Sutton.

rection de Yves Carbonneau, directeur des épreuves nordiques de la Division de Ski du Québec, Mont-Sutton a tout mis en oeuvre pour offrir un tremplin des plus recommandable et selon

Georges Vézina, directeur général des épreuves pour juniors, les résultats le prouvent. La pente a été construite de façon à assurer une sécurité maxi-

(suite à la page 2)



Le président du Club de Golf de Farnham, M. Jean-Paul Bernard nous communique le nom du nouveau pro du club pour cette année. Il s'agit de M. Roger Bouchard, ex-assistant pro à St-Jean durant deux ans et pro à Sherbrooke durant deux ans également.

Compétition de karaté à Montréal

M. J. Couillard instructeur de karaté à Farnham a remporté deux mentions lors d'une compétition de karaté qui eut lieu dimanche le 5 février à Montréal. Cette compétition avait lieu sous la présidence du maître Tsuruyuki Okazaki 6e dan

rement distingué en se classant dans les deux genres de compétition soit: 2e place pour les kata (forme) et 3e place pour le combat libre donc ex-aequo avec M. Tremblay. Les autres vainqueurs sont M. Yves Baudin ceinture noire qui rempor-



Nous voyons sur cette photo les vainqueurs de la compétition de karaté qui avait lieu dimanche le 5 février à Montréal, lors de la visite de maître Tsuruyuki Okazaki. De gauche à droite assis: Maître Ary Anastasiadis instructeur de la fédération Canadienne de Karaté et maître Okazaki 6e dan, président de la Japan Karate Association. Deuxième rangée: M. Lemaire, M. J. Couillard instructeur à Farnham, M. Y. Baudin, M. M. Tremblay, M. R. Leboeuf, M. Valiquette chronométreur.

et expert de la Japan Karate Association. Maître Okazaki était l'invité de la Fédération Canadienne de Karaté qui est, comme on le sait, sous la direction de maître Ary Anastasiadis. Plusieurs clubs étaient représentés dont: l'Université de Montréal, le centre culturel et sportif l'Académie des Mille Îles, le club de Montréal-East et l'Institut de Saint-Jean. Maître Okazaki agissait comme arbitre des compétitions de kumite (combat libre) et de Kata (forme). M. J. Couillard ceinture brune 3e degré s'est particuliè-

ta la 1e place en kumite et la 3e place en kata. M. Tremblay de Saint-Jean se classa 1e pour les katas et 3e en kumite. M. Ronald Leboeuf se mérita la 2e place en kumite. Nous vous rappelons que M. Couillard donne ses cours maintenant les lundis et vendredis soirs de 7:30 à 9:00 au club de Chasse et Pêche. Les cours sont mixtes, donc toutes jeunes filles, ou femmes intéressées à apprendre cet art martial n'ont qu'à se présenter sur place les soirs d'entraînements. Bienvenue à tous.

dans le monde sont les privilégiés qui peuvent en acheter. Très rares également sont ceux qui peuvent dans de longs et coûteux VOYAGES, visiter les musées qui contiennent ces trésors. Par contre, grâce à l'initiative de M. Chambrette, tous les canadiens peuvent maintenant pour quelques dizaines de dollars se procurer les répliques exactes de ces chefs-d'oeuvre, tout encadrées, afin

(page 7)

Exposition de peintures

MERCREDI ET JEUDI LE premier et deux mars... de 12 à 11 hrs, p.m. SALLE DE LA FANFARE (place du Marché).

ORGANISE PAR: LE CHOEUR MIXTE DE FARNHAM... dans le cadre des CELEBRATIONS DES FÊTES DU CENTENAIRE DE LA CONFEDERATION UNE PRESENTATION DE Monsieur et Mme JEAN CHAMBRETTE, directeur du Club de Arts décoratifs, peintre renommé, critique d'art. Madame... peintre, et écrivain.

La quarantaine légèrement dépassée, Madame et Monsieur Chambrette forment un couple dans la force de l'âge.

Après quelques voyages d'étude au Canada, ils viennent de s'installer à Montréal pour développer dans notre pays une Compagnie dont le but est de diffuser l'art véritable de la peinture dans les foyers de la province. Pour y parvenir, ils proposent des fac-similés de chefs-d'oeuvre qui sont répartis dans le monde entier, jalousement conservés par des musées ou des particuliers et dont les prix varient de \$100,000 à \$1,000,000. Très rares

L'ENVERS DE LA MEDAILLE DANS LA SUGGESTION DE LA LEGION

Nos lecteurs trouveront ci-dessous une traduction fidèle de la lettre adressée au Conseil de Ville de Bedford au sujet de la suggestion faite par la Légion Royale Canadienne de Bedford, concernant le nom de certaines rues. Nous osons croire qu'à la lecture de cette lettre, les citoyens de Bedford qui s'étaient alarmés à la suite de la parution de deux récentes lettres comprendront d'avanatge le but de la Légion Royale Canadienne de Bedford et que, du même coup, le calme sera rétabli.

M. le Maire, Messieurs la patrie au cours des deux les Conseillers, Grandes Guerres. Ville de Bedford, Messieurs: Sujet: Pour faire suite à votre demande au cours de notre conversation durant l'Assemblée du Conseil du 7 février dernier, voici la liste de nos suggestions pour les changements de rues.

Comme il y a 18 noms de vétérans sur le Cénotaphe et comme il (suite à la page 3)

HIT PARADE CANADIEN

- 1- MA CASQUETTE Dany Aubé
- 2- JE SERAI LA Michèle Richard
- 3- VA-T-EN MAINTENANT Les A tome s
- 4- CE N'EST PAS SERIEUX Claude Steben
- 5- UN JOUR DE PLUS Les Preachers
- 6- JE NE PEUX PLUS RIEN SANS TOI RENE Les Faucons (QUAND UN AMOUR RENAIT Renée Martel)
- 7- WINCHESTER CATHEDRAL Les Mykels
- 8- ENCORE Les Loups
- 9- LA MANIC Georges Dor
- 10- SI LE CHAPEAU TEFAIT Daniel Guéard

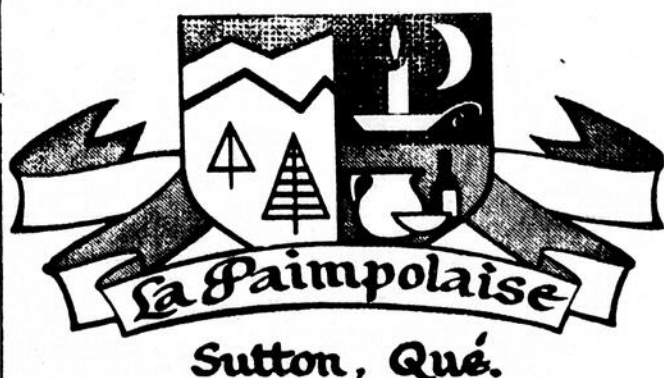
AMERICAIN

- 1- INDESCRIBABLY BLUE Elvis Presley
- 2- MERCY MERCY MERCY Cannonball Adderly
- 3- STRAWBERRY FIELDS FOREVER The Beatles
- 4- HEY JOE Tim Rose
- 5- COLOR MY WORLD Petula Clark
- 6- I'VE GOT TO HAVE A REASON Dave Clark Five
- 7- WISH YOU DIDN'T HAVE TO GO
- 8- BABY I NEED YOU LOVIN' Johnny Rivers
- 9- KNIGHT IN THE RUSTY ARMOUR Peter and Gordon
- 10- TRAMP Lowell Fulson

GRACIEUSETE DE CLUB DU DISQUE

Lancot Electric Enrg.

339 Principale Farnham



A DEUX PAS DES MONTES-PENTES...

LA PAIMPOLAISE, Sutton Québec

• 23 chambres

Spécialité: crepes bretonnes

• Cuisine gastronomique et (express pour les skieurs) sous la

direction de son chef renommé.

Licence bière et vin

POUR RESERVATIONS: GROUPES (REPAS) CHAMBRES

S'adresser à: ANDREE WHEELER

Directrice : (514) 533-3213

L'AVENIR DE BROME MISSISQUOI

TRAGE 8.000 COPIES

Publié le mercredi de chaque semaine

ALBAN DUMESNIL, (gérant général)
ARTHUR VALLIERES (publicité)

IMPRIMERIE: Les Editions du Richelieu Ltée.

Mis à la poste à St-Jean Qué.

Farnham C.P. 1599

293-4732

Le ministre des postes à Ottawa a autorisé l'affranchissement en surnuméraire et l'envoi comme objet de deuxième classe de la présente publication.

CHAMPIONNATS...

(suite de la page 1)

male et de longueur suffisante pour attiser l'intérêt des sauteurs les plus accomplis.

Dans la région de ski des Cantons de l'Est, l'existence d'un tel trem-

plin permettra de développer un personnel qualifié dans les compétitions de sauts, ce qui en ce moment fait défaut.

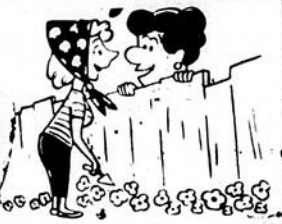
Les organisateurs de ces championnats espèrent aussi, intéresser les plus jeunes dans cette discipline du ski et les encou-

rager à tenter de se perfectionner dans ce domaine.

En plus des concours de sauts, s'est déroulée la course de fond sur un tracé de 5 kilomètres, préparé par Bob Wallace de Sutton qui depuis le mois d'août dernier travaille au succès de cette épreuve. Le tracé est situé à une plus haute altitude que lors des derniers championnats, assurant ainsi de meilleures conditions d'enseignement.

M. Carbonneau croit que ces rencontres pourront développer un réel esprit d'équipe et encourageront les compétitions à l'échelle des divisions ce qui est d'une importance primordiale pour les jeunes compétiteurs qui d'ici un an devront participer aux Jeux Olympiques sans avoir eu beaucoup d'occasions de mesurer leurs capacités à celles de d'autres.

Où mam Chse



M. Roger Bouchard est le nouveau Pro du Club de Golf de Farnham...

Le 1er avril prochain il y aura un "Barn Dance" à la salle de la Légion de Bedford...

Voeux de bonne fête au Dr. Olivier Trépanier de Farnham qui célébrera son anniversaire de naissance le 3 mars prochain..

La distribution du courrier par facteur est sur le point d'être établie à

Farnham... Un citoyen de la rue St-Pierre a déjà installé ses boîtes aux lettres à cet effet...

Certain citoyen de Farnham qui se prend pour un millionnaire, se permet de payer deux motels la même nuit...

Notre ami Lucien Harbec de Ste-Sabine a essuyé une défaite lors des élections municipales en janvier dernier... Cela ne lui a pas enlevé son attitude de bout-en-train...

(suite à la page 5)

GRATIS

100 TIMBRES GRAND PRIX

A toute personne qui se rendra à notre magasin pour échanger ses chèques d'allocation familiale

JEAN-CLAUDE PLOUFFE FARNHAM
JEAN GAGNON BEDFORD

Faites-le

MAINTENANT

Alors que matériaux et travailleurs sont disponibles

Pour tout renseignement concernant
LA CAMPAGNE DES EMPLOIS D'HIVER

Communiquez avec votre

CENTRE DE MAIN-D'OEUVRE DU CANADA
(antérieurement Service National de Placement)

MINISTERE DE LA MAIN D'OEUVRE ET DE L'IMMIGRATION

380 RUE PRINCIPALE FARNHAM, TEL: 293-5335



DO IT NOW

While materials and workers are presently available

For additional information on how to support

WINTER WORKS EMPLOYMENT CAMPAIGN

contact your area office

CANADA MANPOWER CENTER

(formely National Employment Service)

DEPARTMENT OF MANPOWER & IMMIGRATION

380 MAIN STREET FARNHAM, TEL: 293-5335



s'intéresse

PRODUITS DE BOULANGERIE EN VEDETTE!

TARTE AUX PECHEES
JANE PARKER
Grande tarte de 8" 24 oz
39¢
Rég. chaque 49c—Epar. 10c

GATEAU DES ANGES
GROS, JANE PARKER
CHAQUE
39¢
Rég. chaque 59c—Epar. 20c

PAIN BLANC 2 pains 39¢
24 oz.
TRANCHE, JANE PARKER Prix rég. chaque 23c—Epargnez 7c

Viandes De Qualité "Super Right"!

VENTE DE **LONGE DE PORC**

PORTION DE COTES
COUPE 7e COTE

lb **43¢**

PORTION DU FILET
3 A 3½ LBS

lb **53¢**

LONGE MOITIE DES COTES

lb **53¢**

QUARTS
Coupe de 9 à 11 côtelettes

lb **69¢**

ROTI DE PALERON

lb **69¢**

Os de paleron enlevé — Boeuf de marque rouge

POULETS
CATEGORIE 'A'
PRETS POUR LE FOUR

lb **39¢**

Gongelés - Emp. hermétique — 2 à 4 lbs

UN AUTRE EXCLUSIF A A&P

PATES A LA VIANDE 4 ppts 8 oz **99¢**
CONGELES, SULTANA Epargnez jusqu'à 19c sur les autres marques

ASPERGES en Pointes bte 12 oz **47¢**
MARQUE A&P

CAFE BOKAR sac 1-lb. **83¢** sac 3-lbs. **\$2.43**
CAFES A&P EN FEVES Nouveau bas prix!

TISSU DE TOILETTE pq de 8 rouleaux **79¢**
CASHMERE (RABAIS DE 7c) Prix en primeur!

DETERSIF SAIL bte plastique 24 oz **39¢**
LIQUIDE (MARQUE EXCLUSIF A A&P)



Tous les prix dans cette annonce sont garantis jusqu'à samedi, le 4 mars, 1967.

PAMPLEMOUSSES

Marshseedless de Floride, sucrés, juteux
GROSSEUR 96

10 pour 59¢
Aucun marqué plus haut chez A&P

TOMATES Belles tranches fermes
Mexicaines, mûries sur la vigne
CATEGORIE "A"

lb **19¢**
Aucune marquée plus haut chez A&P

LAITUE 2 pommes **29¢**
Des E.-U., fraîche, ferme, grosseur 24, Cat. No 1

EPINARDS 2 sacs cello 10 oz **45¢**
Des E.-U., feuille frisée, No 1, lavés, prêts à cuire

L'ENVERS...

(suite de la page 1)

n'y a que dix rues sur 31 dont nous envisageons le changement de nom, soit: Victoria, River, Dutch, Philipsburg, Academy, Victory, Elizabeth, Pleasant, Pine, et Bridge, ces noms n'ayant aucune raison historique pour être utilisés, (il n'en va pas de même des rues de l'Eglise, Champagnat, et St-Joseph) nous voulons suggérer que les noms des 8 vétérans de la seconde grande guerre soient utilisés afin que la majorité de la population de Bedford puisse se rappeler davantage de leur geste historique.

Les 10 noms des vétérans de la 1ère grande guerre pourraient peut-être être utilisés pour certaines rues à venir. Nous voulons suggérer aussi que le prénom et le nom de famille soient utilisés, afin de bien faire voir qu'une seule personne est honorée par ce geste.

La raison pour laquelle nous choisissons tel nom pour telle rue bien parti culière, c'est que dans la plupart des cas, le vétéran en question y est né et y a vécu jusqu'à ce qu'il s'enrôle dans l'armée canadienne.

Voici nos suggestions:
Rue Victoria-Rue BillProctor.
Rue Dutch-Rue Ron Killick.
Rue Academy-Rue Doug Corey.
Rue Elizabeth-Rue Walt Sheppard.
Rue River-Rue Cam McCaw Ave. Philipsburg-Ave. Art Veysey.
Blvd. Victory-Blvd. John Ramsey.
Rue Pleasant-Rue Mel Harrison.

Espérant que ces suggestions recevront votre approbation nous demeurons,

Sincèrement vôtre,
La Légion Royale Canadienne,
Succursale 82.
G.O. Palmer, prés.

Les loisirs de Farnham

"LES LOISIRS DE FARNHAM INC" (anciennement OTJL) tiendra une assemblée spéciale de la plus haute importance, mercredi soir le 1er mars à l'Hôtel de Ville à 8.00, heures P.M. Au cours de cette réunion, la population sera informée des changements apportés aux règlements généraux de l'organisme. De plus, il y aura élections du bureau de direction. Chaque citoyen de notre ville devrait se faire un devoir d'être présent, à plus forte raison les parents et les personnes qui se dévouent présentement au sein d'organisme (scoutisme, sports, musique, mouvements sociaux: Chambre de Commerce, Jeune chambre, Club Lions, Chevaliers de Colomb, Filles d'Isabelle, L'acordaire Amicalistes, Club Yamaska, etc., etc...)

L'O.T.J.L. (aujourd'hui)
(suite à la page 4)

MAINTENANT OUVERT
LA MADEIRA
 ROGER MCKENZIE, prop
REPAS LEGERS
REPAS COMPLETS
FARNHAM
 FACE AU CAMP MILITAIRE

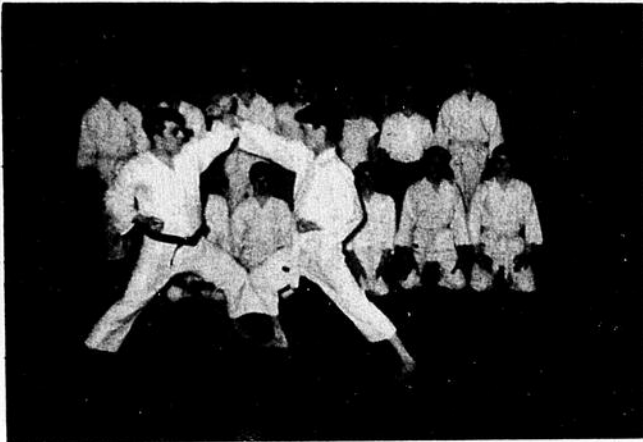


PAGE FEMININE

Pour tout communiqué, écrire à: C.P. 1599 Farnham



SALON
D'ESTHETIQUE
 Carole Savary, Prop.
FARNHAM
 291 Principale 293-4375



Sur cette photo nous voyons (à gauche) M. Jacques Couillard Instructeur de l'Institut de Karate de Farnham, bloquant une attaque à la figure exécutée par M. Régeant Paquette (à droite). Mentionnons ici que M. Paquette a obtenu le grade de ceinture blanche le 19 janvier dernier devant le maître Ary Anastasiadis, directeur et instructeur permanent de la Fédération Canadienne de Karate à Montréal.

LES LOISIRS...

(suite de la page 3)

vers la coordination de toutes les forces pour en arriver à une politique COHERENTE ET PLANIFIÉE dans ce domaine. Cette prise de position, de la part de la municipalité et des "Loisirs" répond à la politique récemment établie par le gouvernement provincial lors de la création du Comité des Sports et Loisirs au ministère de l'Éducation. Pour établir une telle politique de Loisirs à Farnham, il est nécessaire de mettre sur pied des mécanismes de participation qui permettent à TOUTES LES COUCHES DE LA POPULATION D'EXERCER UNE INFLUENCE

sur les prises de décisions. Les Loisirs de Farnham Inc. se doit de travailler en étroite collaboration avec les organismes privés et la commission Scolaire, qui dans bien des cas pourront apporter beaucoup dans la mise à exécution des services de Loisirs. Devant la place de plus en plus importante que les loisirs prennent dans notre vie, il est d'une extrême importance de bien les organiser. Voilà pourquoi CHAQUE CITOYEN devrait être présent mercredi le 1er mars 1967, à 8.00 heures P.M., à l'Hôtel de Ville.

Prix de présence trois (3) passeports pour l'Expo 67: 1 jour, 7 jours, saison.

ont amorcé un mouvement d'aujourd'hui les Loisirs de Farnham Inc.) se dévoue depuis maintes années à l'organisation des terrains de jeux et autres activités isolées dans ce do-

maine des loisirs. Il en est de même pour d'autres mouvements. Pour répondre à l'évolution rapide dans les domaines des loisirs, le conseil Municipal et "Les Loisirs"

COUPLE DEMANDE

Cuisinier (ou cuisinière) et barman

demandés pour Club de Golf de Farnham, couple de préférence. Prendre rendez-vous

avec M. Jean-Paul Bernard, prés. en

signalant 293-5579

Aujourd'hui, on a besoin d'experts dans tous les domaines
Je suis expert en assurance-vie

GABRIEL CLOUTIER

227 Magenta 293-6825

Farnham

- Assurance commerciale et personnelle
- Régime d'avantages sociaux pour employés
- Régimes de pension individuels exempts d'impôts

LA Great-West

COMPAGNIE D'ASSURANCE-VIE



A VENDRE

Terrain de 800' de façade par 500' de profondeur située entre le Boulevard Magenta et la rivière Yamaska, aux limites de la ville de Farnham, à être vendu en lots aux dimensions de l'acheteur. Endroit idéal pour résidence. Conditions faciles de paiement. S'adresser à Holin & Bonneau, Notre-Dame de Stanbridge. 296-4323 ou 296-4307.

HOMME OU FEMME DEMANDÉ

Homme ou femme demandé pour la ville de Farnham temps plein ou partiel pour représenter la Compagnie des produits JITO Ltee, seulement léger dépôt requis nous vous finançons d'une commande à l'autre. Pour plus amples informations écrivez à:

J.A. Desjardins

108 Robinson Nord

Tél. 378-8628 Granby, ou à la Compagnie de produits JITO, 5130 St-Hubert, Montréal.



LUCIEN LAGÜE

Nous sommes heureux d'annoncer à nos clients ainsi qu'à toute la population que nous sommes maintenant en affaires sous la raison sociale.



BERNARD ALLAIRE

ALLAIRE & LAGUE INC.

ASSURANCES GENERALES

178 rue St-Paul

Farnham

293-4187

Rés: BERNARD ALLAIRE

293-4120

Rés: LUCIEN LAGUE

293-5236



ATTENTION
FUTURS MARIÉS
MENAGE COMPLET
pour 3 pièces

à compter de **549.**
jusqu'à **1595.**



MOBILIER DE CHAMBRE

MOBILIER DE CUISINE

MOBILIER DE SALON

Tirage d'un fauteuil de TV. valeur de \$75.00 de Rainbow, vendredi 31 mars 1967. Déposez vos factures au magasin dans une boîte à cet effet.

U. BRIEN AMEUBLEMENT

425 Principale Farnham 293-4196

MAM'CHOSE...

(suite de la page 2)

"Katé" faisait le beau gros bébé rose" lorsqu'il dansait le gogo sur une table entre deux verres de champagne récemment...!

On attend toujours le tournoi de dames du "Black" de Notre-Dame de Stanbridge.....!!

A la fin de mai, il y aurait à Farnham un congrès important des chefs de pompiers de la région

métropolitaine qui grouperait environ mille membres....

C'est Mlle Lise Goulet de Cowansville qui est la gagnante de la magnifique lampe, valeur de \$35.00 qui fut tirée au sort chez Ameublement Roger Sorel de Farnham samedi dernier....

M. Yvon Délisle est maintenant le propriétaire opérant de l'Hotel Oiseau 31eu de Farnham...

Voeux de bon voyage à M. et Mme J. Henderson de Farnham qui sont partis pour un voyage en E-

cosse et en Angleterre....

A VENDRE:
40 tonnes de foin, 1ère qualité. S'adresser à Roland Cordeau, Farnham 293-59 22...

A LOUER:
Logis très chaud de 5 appartements moderne. Libre immédiatement. Pour renseignements s'adresser à 34 rue Gosselin, Farnham 293-69 95...

A LOUER:
2 logements un de 6 pièces et l'autre de 4 pièces très moderne, entrée 220. Prélart dans chaque appartement, réservoir thermostat, installation pour lessiveuse automatique. Pour renseignements, téléphonez à 293-5107...

A VENDRE:
Maison seule à vendre ou à louer système de chauffage à air chaud, situé rue Jacques Cartier, 7 appartements, entrée 220, eau chaude, libre le 1er mars. Aussi machine à laver presque neuve et terrain. S'adresser Albert Lanctot 27 St-Edouard 293-4185...

TOU POUR LA MARIEE
1001 cadeaux à prix d'escompte
(stationnement gratuit pour 30 autos)
Cowansville Import Inc.
BIJOUTERIE
CADEAUX POUR TOUTES OCCASIONS
SUGGESTIONS: radios transistors, vaisselles, vaflises, accessoires électriques, photographies
723 rue Sud Cowansville

Marché YVON COUTURE

40b Principale Bedford 248-2071

BOEUF DE L'OUEST

ROTI DE PORC dans l'épaule lb 49 ¢	FESSE DE PORC complete lb 65 ¢
CHOPS DE PORC 69 ¢	JAMBON DESOSSE Wilsil 3 a 4 lbs 79 ¢
TETE EN FROMAGE lb 39 ¢	SMOKED MEAT CORSH 4 enveloppes 99 ¢

Marché no 1 4 lbs poulet à rôti 3 lbs roti de porc 2 lbs steak ronde 2 lbs boeuf haché 2 lbs saucisse au boeuf 1 lb bologna tranche 14 lbs 7.99	Marché no 2 4 lbs de roti de boeuf 4 lbs roti de porc 3 lbs boeuf haché 3 lbs poulet à rotir 2 lbs de boudin 1 tourtiere 17 lbs 9.39
--	---

NOUVEAUX TARIFS D'ÉLECTRICITÉ

Les nouveaux tarifs s'appliquent au relevé des compteurs effectué après le 15 mai 1967.

Les comptes d'électricité *pour toutes les catégories d'abonnés* sont payables aux tarifs nets dans les quinze (15) jours qui suivent la présentation de la facture. Après cette période le montant brut est exigible.

Les règlements qui établissaient les tarifs pour la fourniture d'électricité sont remplacés par le règlement 95.

Les tarifs mensuels normalisés ci-après reproduits s'appliquent à plus de 90% des abonnés.

Tarifs normalisés pour usage domestique

TARIF MENSUEL NET DU GROUPE 1

\$0.60 de prime fixe, plus
2.2¢ le kilowattheure pour les premiers 100 kilowattheures;
1.2¢ le kilowattheure pour les 200 kilowattheures suivants;
0.9¢ le kilowattheure pour les 700 kilowattheures suivants;
1.0¢ le kilowattheure pour le reste de la consommation.
Montant mensuel minimum de la facture : \$1.00

Municipalités concernées

Montréal, les municipalités de l'Île de Montréal et celles de Greenfield Park, Île Dorval, Jacques-Cartier, Laflèche, Laval, Lemoyne, Longueuil, Saint-Lambert (cité) et Saint-Raphaël-de-l'Île-Bizard. Les municipalités de Québec, Beauport, Charlesbourg, Courville, Duberger, Giffard, Lauzon, Lévis, Montmorency, Orsainville (en partie), Sainte-Foy, Sillery, Vanier, Villeneuve (en partie).

Tout territoire qui s'ajouterait aux limites actuelles de la cité de Hull.

TARIF MENSUEL NET DU GROUPE 2

\$0.75 de prime fixe, plus
2.4¢ le kilowattheure pour les premiers 100 kilowattheures;
1.2¢ le kilowattheure pour les 200 kilowattheures suivants;
1.0¢ le kilowattheure pour le reste de la consommation.
Montant mensuel minimum de la facture : \$1.25

Municipalités concernées

Ancienne-Lorette, Arthabaska, Aylmer, Baie-de-Shawinigan, Baie-Saint-Paul, Beauharnois, Beauport-Ouest, Boucherville, Brossard, Candiac, Cap-à-l'Aigle, Cap-de-la-Madeleine, Carignan, Caughnawaga (réserve), Chambly, Charlesbourg-Est, Charlesbourg-Ouest, Charny, Châteauguay, Châteauguay Heights, Châteauguay-Centre, Clermont, Cowansville, Delson, Deux-Montagnes, Dorion (ville), Douville, Drummondville, Drummondville-Ouest, Drummondville-Sud, Farnham, Gatineau, Granby (cité), Hauterive, Iberville, Lachute, Lac Mégantic, La Malbaie, La Prairie, La Providence, La Tuque, Les Saules, Lorette (réserve), Loretteville, Maniwaki (ville), Matane, Montmagny, Nazareth, Neufchâtel (en partie), Notre-Dame, Notre-Dame-de-Lorette (village), Notre-Dame-de-Saint-Hyacinthe (en partie), Notre-Dame-du-Sacré-Cœur (en partie), Orsainville (en partie), Plessisville (ville), Pointe-au-Pic, Pointe-Gatineau, Prévile, Repentigny, Richelieu, Rimouski, Rimouski-Est, Rivière-Malbaie, Rosemère, Sainte-Agathe-des-Monts, Saint-Athanase (partie de paroisse), Saint-Basile-le-Grand, Saint-Bruno-de-Montarville, Sainte-Catherine-d'Alexandrie de Laprairie, Saint-Constant (en partie), Saint-David-de-l'Auberivière (en partie), Saint-Émile, Saint-Eustache (ville), Saint-Félix-du-Cap-Rouge, Saint-Georges (ville), Saint-Georges-Ouest, Saint-Henri-de-Mascouche, Saint-Hubert (ville), Saint-Hyacinthe, Saint-Jean (cité), Saint-Jérôme (cité), Saint-Joseph, Saint-Joseph-de-Sorel, Sainte-Marthe-du-Cap-de-la-Madeleine (en partie), Saint-Romuald-d'Etchemin, Sainte-Thérèse, Sainte-Thérèse-de-Lisieux, Salaberry-de-Valleyfield, Sept-Iles, Sept-Iles (réserve), Shawinigan, Shawinigan-Sud, Sorel, Terrebonne, Thetford-Mines, Tracy, Trois-Rivières, Trois-Rivières-Ouest, Victoriaville, Villeneuve (en partie).

TARIF MENSUEL NET DU GROUPE 3

\$1.00 de prime fixe, plus
2.4¢ le kilowattheure pour les premiers 100 kilowattheures;
1.2¢ le kilowattheure pour les 200 kilowattheures suivants;
1.0¢ le kilowattheure pour le reste de la consommation.
Montant mensuel minimum de la facture : \$1.50

Municipalités concernées

Le reste du territoire d'exploitation d'Hydro-Québec, sauf les territoires non organisés et municipalités où s'appliquent des tarifs particuliers.

Un dépliant explicatif sera distribué aux abonnés des régions Saguenay et Abitibi ainsi qu'aux municipalités de Hull et de Hauterive, où des tarifs particuliers s'appliquent.

Tarifs normalisés pour usage général

(Petite puissance, moins de 100 kilowatts)

TARIF MENSUEL NET DU GROUPE 1

\$0.50 le kilowatt de la puissance à facturer, plus
2.3¢ le kilowattheure pour les 100 premières heures d'usage de la puissance à facturer;
1.5¢ le kilowattheure pour les 100 heures suivantes d'usage de la puissance à facturer, mais pour pas plus que les 6,000 kilowattheures suivants;

0.5¢ le kilowattheure pour le reste de la consommation.

Montant mensuel minimum de la facture : \$0.50 le kilowatt de la puissance à facturer, minimum \$1.00

Municipalités concernées

Montréal, les municipalités de l'Île de Montréal et celles de Brossard, Candiac, Carignan, Caughnawaga, Chambly, Delson, Greenfield Park, Île Dorval, Jacques-Cartier, Laflèche, Laprairie, Laval, Lemoyne, Longueuil, Notre-Dame, Prévile, Richelieu, Sainte-Catherine-d'Alexandrie de Laprairie, Saint-Basile-le-Grand, Saint-Constant (en partie), Saint-Hubert, Saint-Lambert (cité) et Saint-Raphaël-de-l'Île-Bizard.

Les municipalités de Québec, Beauport, Charlesbourg, Courville, Duberger, Giffard, Lauzon, Lévis, Montmorency, Orsainville (en partie), Sainte-Foy, Sillery, Vanier, Villeneuve (en partie).

Tout territoire qui s'ajouterait aux limites actuelles de la cité de Hull.

TARIF MENSUEL NET DU GROUPE 2

\$0.50 le kilowatt de la puissance à facturer, plus
2.7¢ le kilowattheure pour les 100 premières heures d'usage de la puissance à facturer;
1.5¢ le kilowattheure pour les 100 heures suivantes d'usage de la puissance à facturer, mais pour pas plus que les 6,000 kilowattheures suivants;

0.5¢ le kilowattheure pour le reste de la consommation.

Montant mensuel minimum de la facture : \$0.50 le kilowatt de la puissance à facturer, minimum \$1.25

Municipalités concernées

Ancienne-Lorette, Arthabaska, Aylmer, Baie-de-Shawinigan, Baie-Saint-Paul (ville), Beauharnois, Beauport-Ouest, Boucherville, Cap-à-l'Aigle, Cap-de-la-Madeleine, Charlesbourg-Est, Charlesbourg-Ouest, Charny, Châteauguay, Châteauguay Heights, Châteauguay-Centre, Clermont (village), Cowansville, Deux-Montagnes, Dorion (ville), Douville, Drummondville, Drummondville-Ouest, Drummondville-Sud, Farnham, Gatineau, Granby (cité), Iberville, Lachute, Lac Mégantic, La Malbaie, La Providence, La Tuque, Les Saules, Lorette (réserve), Loretteville, Maniwaki (ville), Matane, Montmagny, Nazareth, Neufchâtel (en partie), Notre-Dame-de-Lorette (village), Notre-Dame-de-Saint-Hyacinthe (en partie), Notre-Dame-du-Sacré-Cœur (en partie), Orsainville (en partie), Plessisville (ville), Pointe-au-Pic, Pointe-aux-Outardes, Pointe-Gatineau, Pointe-Lebel, Repentigny, Rimouski, Rimouski-Est, Rivière-Malbaie, Rosemère, Sainte-Agathe-des-Monts, Saint-Athanase (partie de paroisse), Saint-Bruno-de-Montarville, Saint-David-de-l'Auberivière (en partie), Saint-Émile, Saint-Eustache (ville), Saint-Félix-du-Cap-Rouge, Saint-Georges (ville), Saint-Georges-Ouest, Saint-Henri-de-Mascouche, Saint-Hyacinthe, Saint-Jean (cité), Saint-Jérôme (cité), Saint-Joseph, Saint-Joseph-de-Sorel, Sainte-Marthe-du-Cap-de-la-Madeleine (en partie), Saint-Romuald-d'Etchemin, Sainte-Thérèse, Sainte-Thérèse-de-Lisieux, Salaberry-de-Valleyfield, Sept-Iles, Sept-Iles (réserve), Shawinigan, Shawinigan-Sud, Sorel, Terrebonne, Thetford-Mines, Tracy, Trois-Rivières, Trois-Rivières-Ouest, Victoriaville, Villeneuve (en partie).

TARIF MENSUEL NET DU GROUPE 3

\$0.50 le kilowatt de la puissance à facturer, plus
3.1¢ le kilowattheure pour les 100 premières heures d'usage de la puissance à facturer;
1.5¢ le kilowattheure pour les 100 heures suivantes d'usage de la puissance à facturer, mais pour pas plus que les 6,000 kilowattheures suivants;

0.5¢ le kilowattheure pour le reste de la consommation.

Montant mensuel minimum de la facture : \$0.50 le kilowatt de la puissance à facturer, minimum \$1.50

Municipalités concernées

Le reste du territoire d'exploitation d'Hydro-Québec, sauf les territoires non organisés et les municipalités où s'appliquent des tarifs particuliers.



Hydro-Québec



CHRONIQUE CHIROPRATIQUE

DR. CLAUDE HEBERT, D.C. FARNHAM
DR. LAURENT P. PELLETIER D.C. BEDFORD



Un médecin suisse le reconnaît

Névralgie, pseudo-angine, sciatique, etc., maladies d'origine vertébrale.

De plus en plus nombreux sont les médecins sérieux qui endossent la conception chiropratique de la maladie. Ainsi, un médecin suisse, le Dr R. A. Leemann, à la suite de recherches faites sur les procédés chiropratiques, a conclu dans la revue médicale, Schweizerische Medizinische Wochenschrift ce qui suit :

« Il apparaît de plus en plus évident que plusieurs états douloureux du dos et même des parties du corps plus éloignées de la colonne vertébrale sont dus à des dérangements de cette dernière.

« L'apport de la chiropratique dans le traitement de ces maladies permet la correction de leur cause plutôt qu'une simple altération de leurs effets.

« Il est impérieux, a dit le Dr Leemann, que la médecine traditionnelle revise son attitude à l'endroit des manipulations de la colonne vertébrale parce que, dit-il, nombreuses sont les maladies où elles peuvent être appliquées avec succès. »

Origine vertébrale

L'auteur décrit plus loin dans son article certains syndromes qui peuvent provenir des déplacements vertébraux. Entre autres, il mentionne les céphalées (maux de tête), les névralgies brachiales qui, selon lui, sont le plus souvent dues à des subluxations du cou, les névralgies intercostales, la fausse angine, le lombago, la sciatique.

sement assortir les tableaux à ce qui les entoure, en tenant compte également du genre de vie et des relations de l'acheteur Madame et Monsieur sont des experts dans ce domaine. Après avoir fait des études aux Lycées de Tulle et de Saint-Brieuc, en France, ils ont parcouru, pour fin d'études, les grands musées de Paris, d'Espagne, d'Italie, d'Angleterre, d'Allemagne, de Yougoslavie, de Hollande et de Belgique, de Norvège, et de Suède, et sont même allés voir en Afrique l'art primitif de tribus Noires, presque sauvages. Leur expérience est grande et leur permet donc rapidement de trouver les tableaux qui conviennent à un intérieur. Nous retrouvons parmi les collaborateurs de M. et Mme Chambréte trois Canadiens, ce sont M. et Mme Bernard Charrette et Madame Font, 4 Français, citons Messieurs Georges Font, Gérard Philippe, de la Borrie, Jean Pierre de la courtablaise et Alain de Lacourtablaise.

EXPOSITIONS...

(suite de la page 1)

vernissages spéciaux de première qualité, artistes spécialisés et encadrement adapté à chaque genre.

OBPACHER

Toutes ces conditions sont remplies par la fabrique OBPACHER, vieille de 100 ans, qui se trouve à MUNICH, en Allema-

gne. Son expérience et son talent lui permettent de reproduire exactement toutes les nuances et toutes les teintes d'une peinture, mais aussi, et c'est très important, tout le relief, toute l'épaisseur de l'original; grâce à cela la lumière peut s'accrocher sur les tableaux, et tout les effets d'éclairage sont possibles. Cette qualité

de travail permet à OBPACHER de vendre des milliers de peintures par mois dans le monde entier, et surtout en Amérique où elles sont très recherchées et appréciées.

Il restait toutefois une importante difficulté pour l'acheteur qui désirait adapter exactement les peintures à son appartement. car il faut soigneu-

NOUVELLE ADMINISTRATION

à

HOTEL OISEAU BLEU

570 Principale

Farnham

293-4921



M. Yvon Délisle est maintenant le nouveau propriétaire gérant de l'établissement. Il invite tous ses amis à venir lui rendre visite afin de

constater la nouvelle politique de l'hôtel

Atmosphère de gaieté
Orchestre tous les soirs
Danseuse à gogo

(sauf le lundi)

orchestre

LES VERSATILES

Samedi, 4 mars 8.30 p.m.

SOIREE DANSANTE

(MI-CAREME)

Plus de \$200. de prix de présence



Mlle Francine DION, une nouvelle souveraine, couronnée reine du récent carnaval d'Adamsville, comté de Brome. La nouvelle élue est âgée de 16 ans et fréquente l'école secondaire Immaculée-Conception à Granby. Elle est la fille de M. et Mme Léopold Dion d'Adamsville.

A VENDRE

ST-IGNACE 2 maisons 4 et 5 pièces 1 arpent de terrain, eau courante.

COWANSVILLE 2 bungalows neuf, 5 pièces campagne. Cause: départ.

FARNHAM ferme 100 acres, maison brique, 8 appartements, grange neuve, 15,000.00.

ADAMSVILLE 150 acres, maison 8 pièces, grange, 1 mille du village 15,000.00.

MANSONVILLE 200 acres, 20 vaches, tracteur équipé, bois commerce, 20,000.00.

Si vous êtes acheteur ou vendeur de commerces, fermes ou propriétés consultez-nous en téléphonant à:

LOUIS DUCHAINE, courtier

925 Principale - 100 St-Joseph Cowansville 263-0797

HOTEL BEAUMONT ANGE-GARDIEN

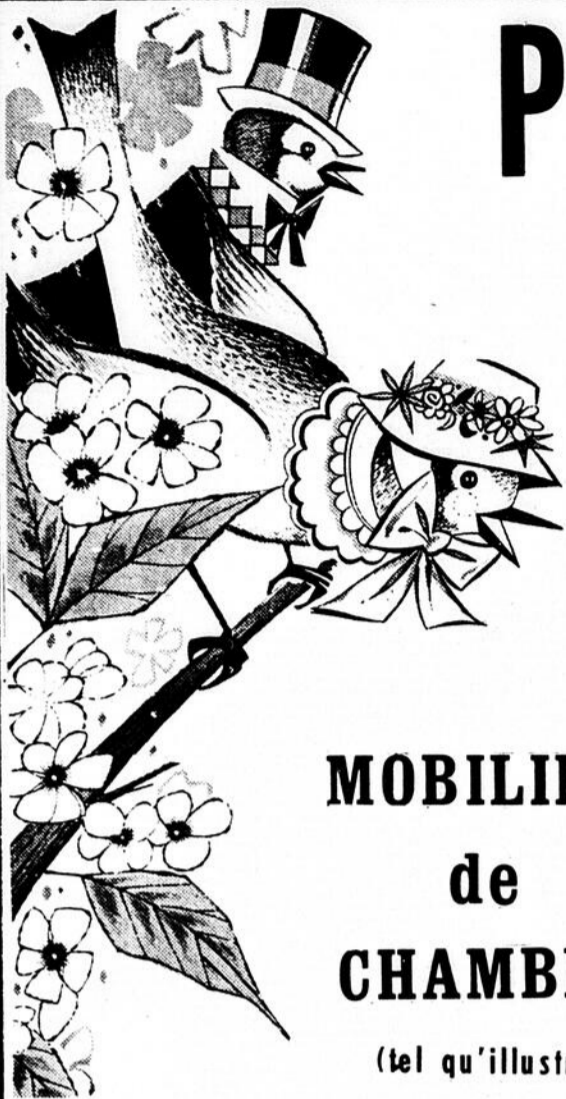
Vous offre orchestre : tous les soirs, (sauf le lundi) Ainsi que les danseuses à "GoGo '67" après-midi et soir (Concours de danseuses)

SAMEDI SOIR

2 orchestres : Pete Gaudreau "Les Sreemans" Toutes danseuses intéressées de danser, s'adresser directement à :

HOTEL BEAUMONT (293-4962)

Tous les jeudis soir, vers 9h.30 enregistrement d'une émission d'une heure par le poste CHEF. Assistez-y en foule.

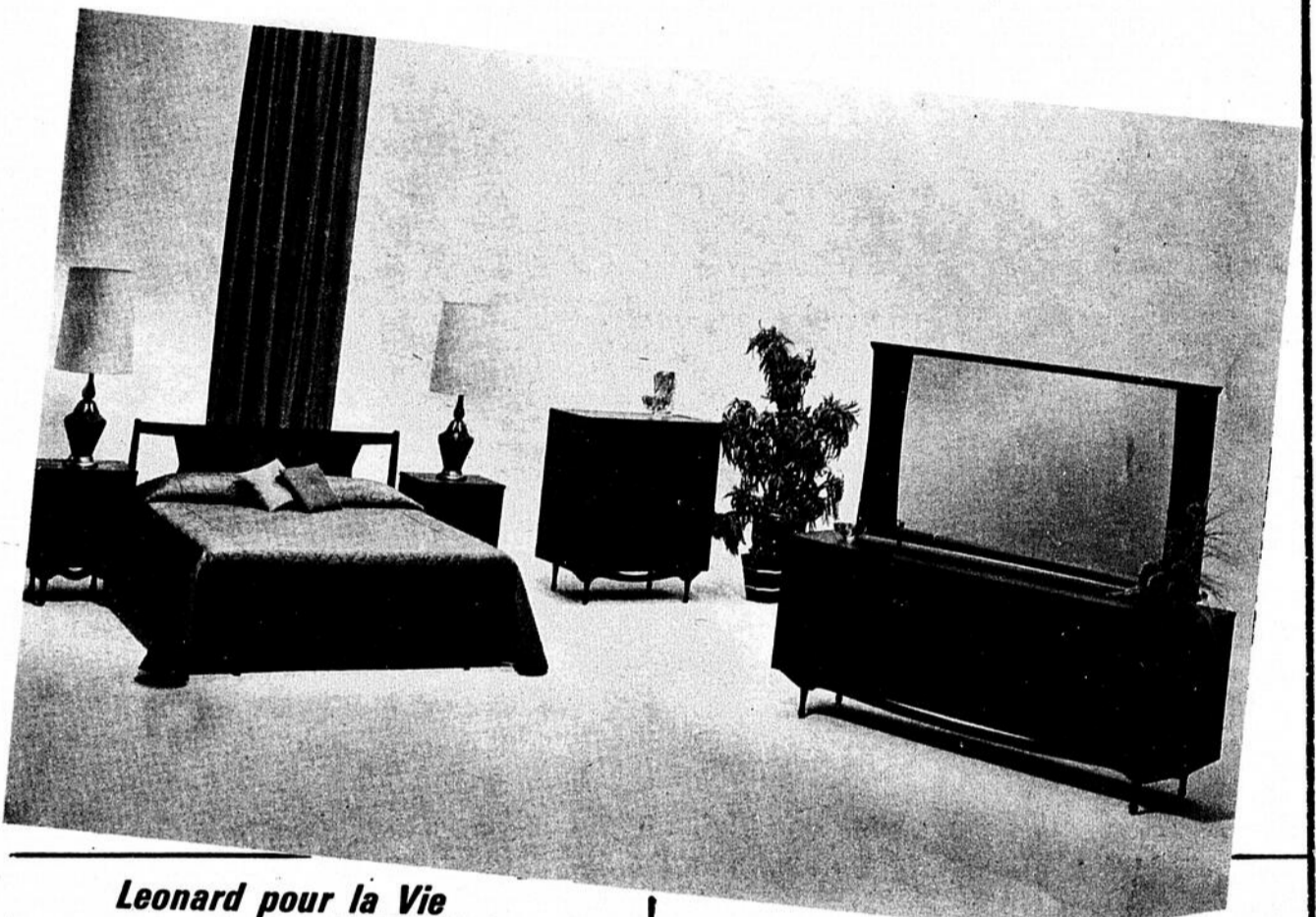


PAQUES S'EN VIENT...

Profitez de l'occasion pour rafraichir votre ameublement tout en tirant profit des aubaines que nous offrons durant notre vente.

MOBILIER de CHAMBRE

(tel qu'illustré)



Leonard pour la Vie



RÉFRIGÉRATEUR-CONGÉLATEUR "SANS GIVRE"
À DEUX PORTES AVEC CIRCULATION D'AIR FROID
13.2 PI. CU.
MODÈLE L-480

- Congélateur "Sans Givre" avec circulation d'air froid d'une capacité de 100 livres.
- Supports pour plateaux à cubes de glace et coffret d'entreposage.
- Réfrigérateur "Sans Givre" avec circulation d'air froid.
- Tablettes du réfrigérateur chromées pour une satisfaction durable.
- Tablettes de portes d'accès facile en aluminium anodisé brillant (réglables).
- Entreposage des oeufs en toute sécurité dans la tablette moulée pour les oeufs.
- Tablette coulissante pratique avec placage décoratif.
- 2 légumes jumelés qui retiennent l'humidité.
- Endroit pratique pour ranger le beurre le fromage et les petits emballages dans la porte.
- Porte à fermeture magnétique (sur les 4 côtés) d'une étanchéité parfaite.
- L'unité "Glacier-Sealed" de renommée mondiale, porte une garantie de 5 ans.
- Cabinet de fabrication durable avec fini "Permabrite".
- Couleurs blanc et cuivre antique.
- Plateau à viandes amovible.
- Volume net 10.2 pi. cu.

Leonard pour la Vie



CUISINIÈRE ÉLECTRIQUE 30" DE LUXE
MODÈLE LR240

- Intérieur et extérieur finis en porcelaine durable réfractaire aux taches.
- Éléments débranchables.
- Four avec porte amovible et facile à nettoyer.
- Fenêtre dans la porte du four et lumière à l'intérieur.
- Surface avec bordure en saillie pour retenir les liquides renversés.
- Minuterie de four automatique et compte-minutes.
- Le thermostat du four commande automatiquement les températures de la cuisson et du rôtissage.
- Préchauffage automatique.
- Prise de courant minutée pour les appareils.
- Lumière fluorescente de surface.
- Lampes-pilotes pour éléments de surface et four.
- Tiroir utilitaire très profond et pleine largeur.
- Commutateurs rotatifs à l'infini pour les éléments de surface.
- Rôtissoire, plateau et grill traités à la porcelaine durable.
- Rôtisserie facultative.



OUVERT DU LUNDI AU VENDREDI, JUS QU'À 9 P.M. LE SAMEDI, JUS QU'À 6 P.M.

TERMES FACILES DE PAIEMENT-GENEREUSE ALLOCATION D'ÉCHANGE

MYSTIC AMEUBLEMENT ENRG.

PAUL PINSONNEAULT, prop.

MYSTIC

248-2828