

LE PEUPLE

COURRIER DE LA CÔTE DU SUD

CAHIER C

Mercredi 5 novembre 1980



Paquin, Tardif & Ass.

121, rue St Thomas suite 101
Montmagny

TEL. 248-4848

Nous dispensons aussi l'Aide Juridique

M. Gilles Handfield au "Rendez-Vous des Gens d'Affaires"

Dans le cadre de ses "Rendez-Vous des Gens d'Affaires", la Chambre de Commerce de Montmagny accueille pour son deuxième rendez-vous, qui se tiendra au Centre Civique de Montmagny le 6 novembre 1980 à midi, Monsieur Gilles Handfield, vice-président exécutif du Crédit Industriel Desjardins Inc. Le conférencier invité est né à St-Marc sur Richelieu en 1936 et a fait ses études supérieures à l'École Supérieure St-Mathieu de Beloeil et a également suivi des cours du Service d'Expansion de la Faculté de Commerce de l'Université McGill et de l'École des Hautes Etudes Commerciales à Montréal.

Il a occupé des postes administratifs au niveau contrôle et gestion opérationnelle à la Financière Laurentide Ltée, société maintenant fusionnée à la Banque

Nationale du Canada. En 1963, il a assumé la responsabilité de la direction du Service des Crédits pour l'Opération Canadienne et de 1966 à 1975 il a pris la direction régionale pour le Québec.

En juin 1975, il a joint les rangs de la Société d'Investissement Desjardins et a occupé le poste de directeur du service des prêts; le 23 août 1976 il devenait directeur général du Crédit Industriel Desjardins Inc. date coïncidant avec sa formation. Enfin en mars 1977, il est nommé vice-président

exécutif et administrateur de la Société.

Monsieur Gilles Handfield est membre corporatif de la Chambre de Commerce de la Province de Québec et de la Chambre de Commerce du district de Montréal, de l'Association des Commissaires Industriels du Québec, de la Corporation Professionnelle des Évaluateurs Agréés du Québec, de l'Institut Canadien des Évaluateurs et de plusieurs autres associations professionnelles.

Il est marié et père de trois enfants. Dans les quel-

que loisirs que lui laisse ses nombreuses activités, il aime bien pratiquer toutes les activités de plein-air et plus spécialement la pêche et la chasse, le golf et le tennis.

C'est donc un Rendez-Vous fort important auquel vous convie la Chambre de Commerce de Montmagny et des cartes sont toujours disponibles auprès des administrateurs de la Chambre de Commerce au local de ladite Chambre sur l'avenue de la Fabrique à Montmagny où à l'entrée même du Centre Civique le 6 novembre 1980.

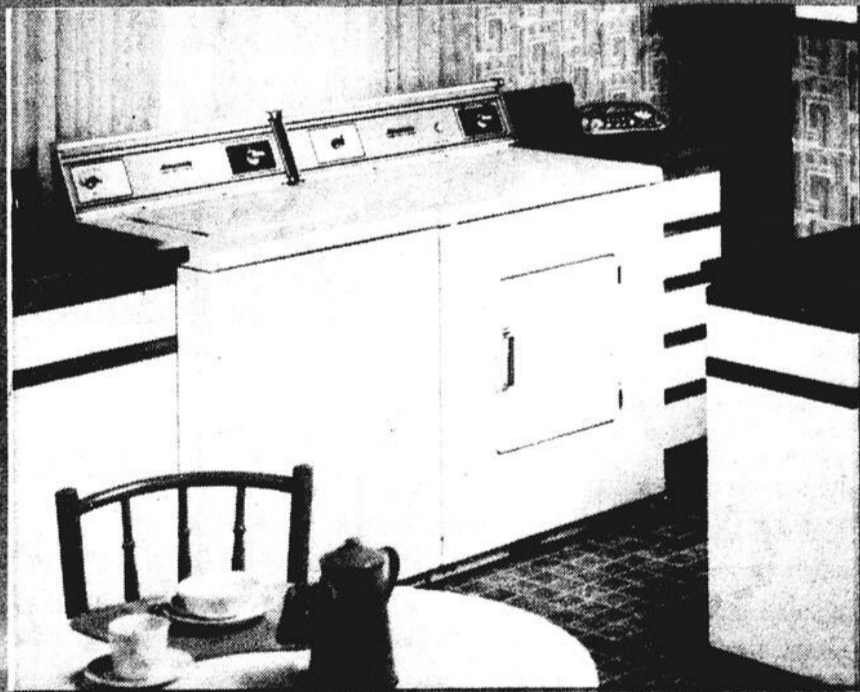


M. Gilles Handfield

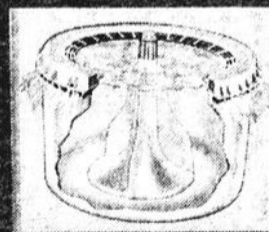
AVANT D'ACHETER

COMPAREZ

NOS PRIX



Admiral



Débutant vendredi
le 7 novembre au
LAFONTAINE



J

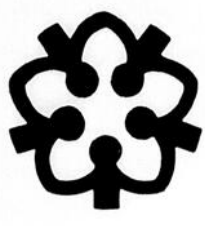
JACQUES DUMAS

St-François
Cté Montmagny



POUR VOTRE PROTECTION nous sommes membre de LA CORPORATION DES MARCHANDS DE MEUBLE DU QUÉBEC.

259-7741



CHEZ-NOUS

CA BOUGE

Polyvalente Louis-Jacques Casault

Le Festival et l'école

L'école Louis-Jacques Casault voudrait d'abord remercier le comité directeur du Festival de l'Oie Blanche pour son accueil de différents groupes d'élèves. Nous profitons aussi de l'occasion pour féliciter ces dirigeants: réussir en quelques années à faire en sorte que l'automne à Montmagny soit agréable, réussir à donner aux gens du coin l'habitude de se retrouver à chaque octobre, réussir à organiser des activités

où les gens de tous les âges, de tous les milieux sociaux et culturels se retrouvent, cela mérite toute notre admiration. Ainsi différents groupes de l'école ont pu participer à des activités au Festival en core cette année. Le lundi, 20 octobre, tous les groupes du secondaire pratique de la Régionale se retrouvaient à Place Festival pour des activités diverses. Le lendemain, l'unité de formation

"Professionnel de service" se rendait déjeuner et passait l'avant-midi à "festoyer" plusieurs sketches et numéros musicaux furent présentés. Le mercredi, c'était au tour du Sec. 11 de dîner et de passer l'après-midi au Festival; la plupart des élèves et des professeurs s'étaient d'ailleurs costumés pour la circonstance, montrant ainsi autant d'originalité les uns que les autres. Le même jour, le groupe "construction" du secteur professionnel se retrouvait sur les lieux à travers les festivaux. Finalement, le lendemain, la clientèle de Sec. 1 s'y rendait et faisait vibrer les murs de la bâtisse de sa vie et de son énergie débordante.

Merci encore aux organisateurs, aux initiateurs de la première heure, aux hôtes, aux animateurs - musiciens, et à l'an prochain.



Plusieurs sketches furent présentés: ici [première photo] celui de Sec. 111 cuisine et [seconde photo] un numéro offert par les Sec. V soins esthétiques.



mots croisés québécois

problème: no 523

| | | | | | | | | | | | | |
|----|---|---|---|---|---|---|---|---|---|----|----|----|
| | 1 | 2 | 3 | 4 | 5 | 6 | 7 | 8 | 9 | 10 | 11 | 12 |
| 1 | | | | | | | | | | | | |
| 2 | | | | | | | | | | | | |
| 3 | | | | | | | | | | | | |
| 4 | | | | | | | | | | | | |
| 5 | | | | | | | | | | | | |
| 6 | | | | | | | | | | | | |
| 7 | | | | | | | | | | | | |
| 8 | | | | | | | | | | | | |
| 9 | | | | | | | | | | | | |
| 10 | | | | | | | | | | | | |
| 11 | | | | | | | | | | | | |
| 12 | | | | | | | | | | | | |

- HORIZONTALEMENT**
- 1- Qui regarde de trop près à la dépense.-- Article.
 - 2- Métal blanc.--Oiseau de l'ordre des échassiers.
 - 3- Personne de race blanche, née dans les plus anciennes colonies européennes.-- Filet sous les ives d'un chapiteau.
 - 4- Principal personnage de "l'Avare de Molière."-- Port du Japon.
 - 5- Conjonction.-- Qui possèdent plusieurs noyaux.
 - 6- Mettre en pièces.-- Partie de la cheminée.
 - 7- Unité de mesure.-- Puissant hallucinogène.
 - 8- Obtint.-- Petite brosse en soie de porc.-- Bruit sec.
 - 9- Se dit de vraies jumelles provenant d'un seul oeuf.
 - 10- Laine d'un mouton.-- Ville d'Allemagne orientale.
 - 11- Unité monétaire d'Extrême-Orient.-- Galerie souterraine.
 - 12- Pronom personnel.-- Elles ont perdu leur éclat.

- 3- Affluent du Rhône.-- lons de charge positive.
- 4- Prendre légalement pour fils.-- Chiffres romains.
- 5- Partie occidentale la plus élevée du massif du Rhodope, en Bulgarie.-- Se défend.
- 6- Vieille femme revêche, gênante.-- Couleur choisie dans les jeux de cartes.
- 7- Avant-midi.-- Relative aux oreillons.
- 8- Jamais.-- Condiment.-- Négation.
- 9- Endroit où l'on s'exerce à tirer.-- Garçon d'écurie.-- Tout ce qui sert à lier.
- 10- Bleuets.-- Ville de Belgique.
- 11- Peintre allemand (1847-1935).
- 12- Carte à jouer.-- Dans la rose des vents.-- Maître du logis.

Au jour le jour
Mots croisés, mots mystères
revues, journaux

Librairie Chez Paul
149 de la Gare, Montmagny 248-2482

Tabagie
Au Royaume du Fumeur
121 St-Jean-Baptiste Est
Montmagny 248-3654

La rencontre parents-professeurs: un succès

Le mardi soir, 28 octobre, si vous avez cherché un stationnement à l'école Casault, vers 20 heures, vous avez probablement fait péniblement le tour de la bâtisse pour revenir garer votre véhicule le long du Boulevard Taché, tellement il y avait du monde. Cela ne s'est pas vu souvent!

La direction de l'école est fière de cette réussite et remercie la population pour sa participation. Une première rencontre, tôt en automne, un soir où il n'y a ni baseball, ni hockey à la télévision, c'est sûrement l'occasion idéale.

"L'Hebdo, un lien entre le citoyen et sa municipalité"

Témoignage actif de sa région et agent de changement

LES HEBDO REGIONALES

Mini-nouvelles

- Un tournoi de badminton débute cette semaine en intramural.
- Aujourd'hui, c'est la journée Cegep: les élèves de Sec. V prennent connaissance des différents programmes offerts au collégial.
- La semaine prochaine paraîtra le premier numéro de LA VIE GRONDE, le journal étudiant de Casault.
- PASTORALE:** Le 6 novembre aura lieu, au local de pastorale du 1er cycle, une messe pour tous les amis et parents défunts de toutes celles et tous ceux qui étudient à la Polyvalente ou qui y travaillent.
- Les animateurs préparent actuellement la deuxième rencontre de tous les groupes-classes de l'école. Elle devrait porter sur l'apprentissage de "la vie en commun ou en communion".
- La première étape se termine demain. Les élèves auront congé vendredi et lundi; les professeurs profiteront de ces journées de planification pour calculer les résultats et préparer la seconde étape.

| | | | |
|---------|--------|---------|---------|
| Merc(5) | Jeu(6) | Mar(11) | Mer(12) |
| 1 | 2 | 1 | 2 |



**L'Assurance:
cette Inconnue!**

**Pourquoi exiger de l'intérêt
lorsque j'emprunte
de l'argent sur ma
propre police?**

L'intérêt exigé lorsque vous empruntez de l'argent sur votre police remplace l'intérêt que la compagnie aurait autrement gagné si cet argent avait été disponible pour des placements dans des obligations, hypothèques, actions, etc. Si la compagnie ne pouvait pas gagner cet argent sur des placements, alors votre taux de prime et les taux de prime de tous les autres assurés de la compagnie seraient nécessairement plus élevés.

Le principe d'opération de l'assurance-vie est la "mise en commun" pour fins de placements. En conséquence, en ce qui touche les autres assurés, lorsque vous contractez un emprunt, la compagnie d'assurance-vie fait un placement, pour leur compte, qui rapportera un intérêt dans le "fonds commun", comme tout autre placement.

En même temps que vous payez de l'intérêt dans le "fonds commun" relativement à votre emprunt sur police, votre police est créditée des gains d'intérêt provenant de tous les placements effectués à même le "fonds commun". L'un tend à compenser l'autre; ainsi, votre emprunt vous coûte effectivement très peu, sinon rien.

Germain Simoneau, a.v.a.,
Assureur-vie agréé
15, du Bassin nord
Montmagny, (Québec)

**Remise des certificats
aux protecteurs de
la Jeunesse, à Montmagny**

Québec, le 24 octobre 1980 - Une invitation spéciale est faite aux membres de la presse de la région de Québec à assister à la présentation de certificats à des personnes désignées par le ministre de la justice pour l'application de la Loi 24 concernant la Protection de la jeunesse pour le secteur de Montmagny au cours d'un dîner du Club Richelieu de Montmagny, qui aura lieu lundi le 3 novembre 1980, à 18 heures 15, au Centre Civique de Montmagny sur le boulevard Taché.

Les certificats seront remis par le ministre de la Justice, M. Marc-André Bédard, ou son représentant.

On sait que depuis l'entrée en vigueur de la loi sur la Protection de la jeunesse, en janvier 1979, tout jeune qui a commis un acte contraire à une loi ou à un règlement en vigueur au Québec ou qui vit dans une situation telle que son développement ou sa sécurité sont compromis, voit son cas soumis au Directeur de la Protection de la jeunesse (D.P.J.) de sa région, soit un dans chacun des centres de services

sociaux de la province. C'est lui qui est en quelque sorte le premier responsable de l'orientation de ces jeunes.

La loi 24 prévoit que dans la plupart des cas où une décision doit être rendue relativement à l'orientation d'un jeune, celle-ci doit être prise conjointement par le Directeur de la Protection de la jeunesse et par une personne désignée par le ministre de la Justice. Cette personne peut être un civil ou un policier qui, par son implication dans la communauté ou son travail auprès des jeunes, rapproche la

collectivité des institutions officielles.

Un tel recours à des personnes du milieu comme intervenants directs dans un processus jusque là réservé au monde judiciaire constitue l'une des originalités de cette loi qui fait appel non seulement à un changement de structures mais également à un changement de mentalité.

Le recrutement, la formation et l'encadrement des personnes ainsi désignées par le ministre de la Justice sont donc des éléments importants dans le succès et

l'efficacité de l'application de cette loi. C'est le service de Coordination des personnes désignées, en collaboration avec les greffiers du Tribunal de la jeunesse en région, qui a la responsabilité de recruter, former et encadrer les citoyens qui désirent agir à titre de personnes désignées.

PLOMBERIE Salle de
CHAUFFAGE démonstration
BRÛLEUR sur place
A L'HUILE

PISCINES
Creusées et
hors terre

Yvon Coulombe Inc.
ENTREPRENEUR
350 Chemin du Côteau
MONTMAGNY 248-1872

RÉSIDENTIEL
COMMERCIAL
PRIX COMPÉTITIFS
ESTIMATION GRATUITE
SERVICE 24 HEURES

Débutant vendredi
le 7 novembre au
LAFONTAINE

DU NOUVEAU

- T.V.F.Q. 99 (télévision française au Québec) théâtre, variété, art culinaire: **DANS QUELQUES JOURS SUR VOTRE ÉCRAN**
- AU CANAL 2 Débats parlementaires: Chambre des Communes et Assemblée Nationale du Québec (à partir de 18.30h tous les soirs)
- CKTM-13 TROIS-RIVIÈRES: excellents films tous les soirs à 17h

TOUJOURS

- Les meilleurs moments du sport _____ **WEZF-22 Burlington**
- Les meilleurs spectacles de l'heure _____ **CFCF-12 Montréal**
- Passe-Partout, tous les soirs à 18h.
"au jour le jour", nouveau téléroman, le lundi à 19h à _____ **RADIO-QUÉBEC-8**

SPÉCIAL D'INTRODUCTION DE LA CHAÎNE FRANÇAISE

(du 5 nov. au 5 décembre, 5h) FRAIS D'INSTALLATION **\$10.00**
Réduction de 50% des frais habituels

Ce spécial s'applique également pour nos clients actuels pour des branchements additionnels de télévision

-Haute qualité d'image -Pas d'ennuis d'antenne

**La Câblodistribution
de Montmagny Inc.**

70 Palais de Justice, Montmagny

248-5697





CRÈME GLACÉE
saveurs assorties St-Castin
cont. plastique 2 litres

\$ 1.69



POIS VERTS assortis
MAÏS EN CRÈME
MACÉDOINE
de fantaisie Libby's bte 10 oz

3/.89



MOUCHOIRS DE PAPIER
couleurs assorties
Kleenex bte 200 (2 plis)

.68

Claude Plante et Associés

ÉPICIERIS UNIS **CASINO**

PEPSI-COLA \$ **2.29**
régulier ou diet
boul. consignées 750 ml
6/ + dépôt

CONFITURES \$ **1.79**
fraises ou framboises
avec pectine
Vachon
bocal 24 oz

DÉTERSIF EN POUDRE \$ **2.49**
A B C
bte 6 litres

MARGARINE **.55**
dure
Crémex
pqt 1 livre

BISCUITS \$ **1.39**
Goglu
de Lido
bte 800 g

SOUPES
poulet et nouilles/crème poulet
crème champignons
Aylmer bte 10 oz **.37**

GLAÇAGE
préparé Betty Crocker
bte 16½ oz **1.39**

CAFÉ
instantané Nescafé
bocal 10 oz **5.59**

CROUSTILLES
régulières ou ondulées
Dulac sac 200 g **.99**

CÉRÉALES
Honey Comb Post bte 400 g **1.79**

VINAIGRETTE
Catalina
Kraft bout. 500 ml **1.35**

MINI-POUDING
saveurs assorties
Nestlé 4 btes 5 oz **1.29**

TIRE
Ste-Catherine David
cello 250 g **.79**

BISCUITS
cello 450 g **1.39**

Ritz bte 250 g **.89**

CHOCOLAT
à cuisson assortis
Chipits cello 12 oz **1.99**

MÉLANGE À GÂTEAUX
saveurs assorties
Betty Crocker bte 380 g **1.19**

NOURRITURE POUR CHATS
saveurs assorties
Mlle Mew bte 6 oz **.31**

NOURRITURE POUR CHIENS
saveurs assorties
Dr Ballard bte 25½ oz **.55**

LAIT
Eagle Brand
pqt 2 btes 300 ml **2.99**

DÉTERGENT LIQUIDE
pour la vaisselle
Palmolive bout. 1.5 litre **2.89**

SAVON DÉSODORISANT
Irish Spring
pqt 3 pains 95 g **1.39**

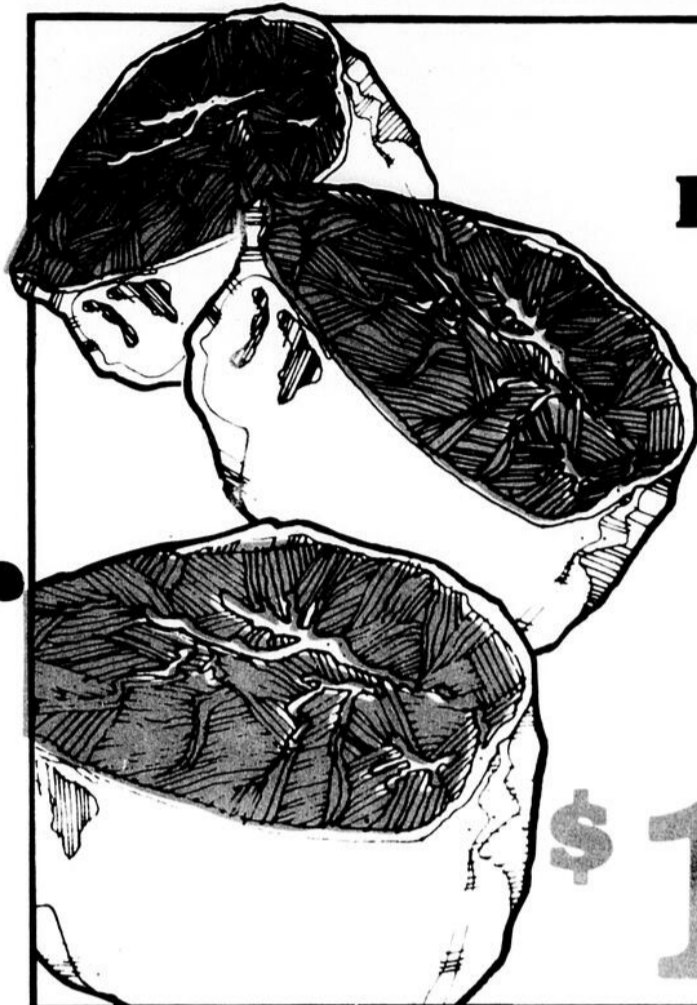
ESSUIE-TOUIT
Boutique blanc ou jaune
Kleenex pqt 2 rx **1.45**

PAPIER DE TOILETTE
couleurs assorties
Delsey pqt 4 rx **1.65**

NETTOYEUR
pour toilette régulier ou pin
Dainty Bowl bout. 12 oz **.99**

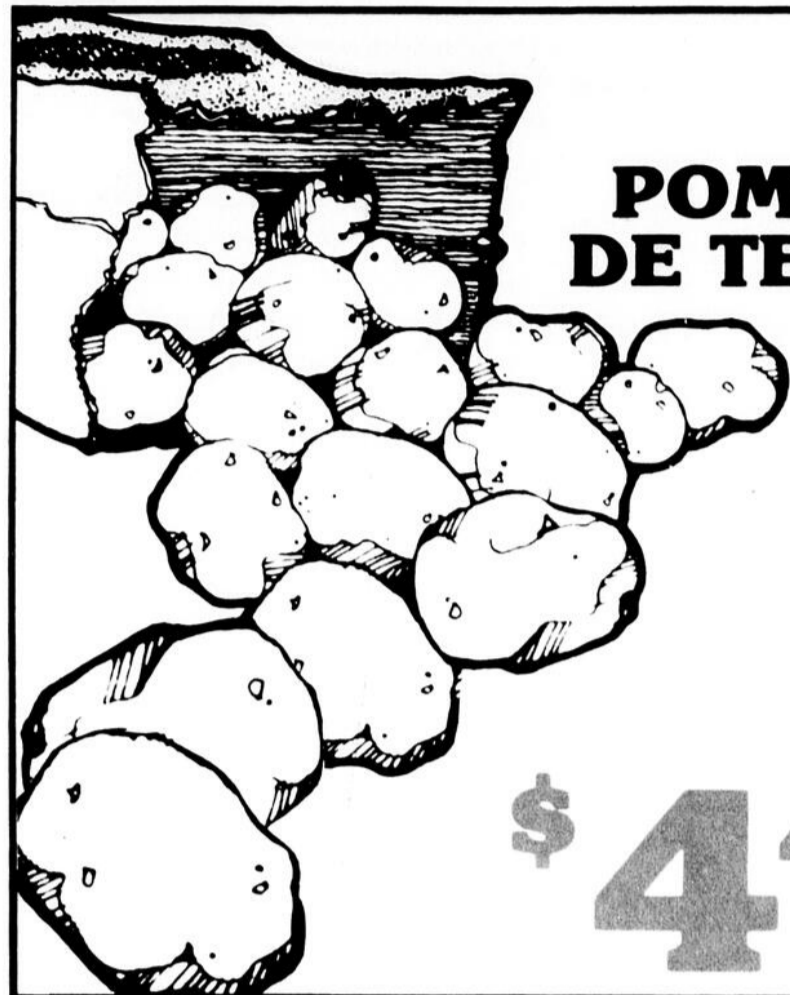
Leon Collin
122, rue Boulet
Montmagny

Marché André Dumas
St-Aubert
L'Islet



ROSBIF
 pointe de surlonge
 importée surgelée
 complet ou moitié

\$ 1 98



POMMES DE TERRE
 de table
 légumes du
 Québec ou N.B.
 Canada no 1
 sac 50 lb
 chaque

\$ 4 48

**C'EST MON BON, BON...
 BON MARCHÉ!**

GIGOT D'AGNEAU **\$ 1 68**
 surgelé importé
 de la Nouvelle-Zélande
 complet ou demi
 la livre

RAISINS ROUGES **.68**
 variété Empereur
 fruits de la Californie
 Canada no 1 la livre

PORC HACHÉ **\$ 1 39**
 la livre

DEMI-SOC DE PORC **\$ 1 98**
 fumé (midget)
 env. 2 1/2 livres
 Sodor
 la livre

POMMES ROUGES **.99**
 délicieuses
 fruits sucrés du
 Québec
 Canada de
 fantaisie
 sac 3 lb chaque

GERMES DE LUZERNE **.78**
 culture du Québec
 pour ajouter à vos
 salades
 cont. 1 litre
 chaque

HAUT DE PATTES DE PORC **.49**
 surgelées
 la livre

BACON **\$ 1 73**
 tranché 500 g
 Sodor chaque

CHOUX DE BRUXELLES **.98**
 sur plants naturels
 légumes du Québec
 chaque

JUS D'ORANGES **\$ 2 39**
 pur 100%
 Tropicana
 produit de la Floride
 jarre de 64 oz
 chaque

MAXI SERVIETTES SANITAIRES **2.89**
 régulières
 Liberté Nouvelle bte 30

SHORTCAKE **2.09**
 aux fraises
 Mc Cain bte 25 oz

DENTIFRICE **.79**
 Aqua Fresh
 tube 50 ml

PÂTE **.69**
 boeuf/dinde/poulet
 Swanson 8 oz

ASSIETTES À TARTES **1.29**
 9" Stuart
 pqt 10

BOUILLABAISE **4.19**
 Gelvigo 500 g

BROSSES À DENTS **.99**
 médium/souple/enfants
 Reach chaque

PAELLA **4.19**
 Gelvigo
 550 g

AMPOULES ÉLECTRIQUES **1.09**
 40/60/100 watts
 G.E. pqt 2

LONGUETTE **1.69**
 croustillantes
 de poisson Blue Water
 bte 10 oz

Procurez-vous un microsillon des plus belles
 «CHANSONS D'ICI» de vos auteurs-compositeurs
 et interprètes préférés.

la chanson d'ici **\$ 6 49** **\$ 3 99**
 album simple album simple

Courez la chance de gagner
 cinq microsillons de
 «LA CHANSON D'ICI» offerts par votre station locale.
 À chaque jour de la semaine, votre station de radio vous
 fera entendre un des dix interprètes de «La Chanson d'ici».
 Découpez le coupon de participation et conservez-le.
 Notez le nom de l'interprète du concours.
 «La Chanson d'ici» à chaque jour de la semaine.
 Inscrivez-y vos noms, adresse et numéro de téléphone.
 Postez-le à votre station de radio.

«La Chanson d'ici» Nom de l'interprète
 Lundi _____
 Mardi _____
 Mercredi _____
 Jeudi _____
 Vendredi _____
 Nom _____
 Adresse _____
 Tél. _____

LES PRIX SONT EN VIGUEUR JUSQU' AU 8 NOVEMBRE 1980.
 NOUS NOUS RESERVONS LE DROIT DE LIMITER LES QUANTITES.

VOYAGE

LES BERMUDES: un paradis pour les amateurs de tennis

Il y a des vacances pour tous les goûts. Certains préfèrent la plage et la vie d'hôtel; d'autres optent pour des vacances plus agitées. Ceux-là chercheront continuellement du nouveau tous les jours et trouveront leur lot dans de chics clubs de nuit pour terminer leurs journées.

Les sports nautiques, la voile, le surf ou encore la plongée sous-marine feront

le bonheur des plus aventureux et des plus en forme, tout comme le golf comblera jour après jour une autre catégorie de vacanciers.

Par contre si vous préférez le tennis à toutes ces activités, vous serez comblés si vous allez séjourner aux Bermudes, que certains ont qualifiés de "paradis du tennis".

Les courts de tennis

Il y a environ 100 courts de tennis aux Bermudes, tous magnifiquement situés et bien entretenus, aux surfaces aussi diverses, que la surface asphaltée, en passant par celles en "cork turf", Vynatex, Plexicave. En somme, toute une gamme de surfaces finies dernier cri.

La majorité des grands hôtels de l'île ont des courts de tennis. Plusieurs d'entre eux possèdent des systèmes d'éclairage pour ceux qui aiment jouer le soir, alors qu'il fait moins chaud. Dans ces hôtels, des professionnels sont responsables du "pro shop" et peuvent donner des leçons à ceux qui veulent polir ou améliorer tout simplement leur jeu.

Ce qui fait dire à juste titre, "qu'aux Bermudes c'est l'île du tennis". Aussi incroyable que ça puisse paraître, c'est à partir des Bermudes que s'est implanté le tennis aux États-Unis. Voici comment les choses se sont passées.

En 1874, Mlle Mary Outerbridge qui était en visite dans l'île, fut tellement captivée par la pratique du tennis, sport qu'elle en avait découvert, qu'elle rapporta avec elle aux États-Unis l'équipement de tennis qu'elle s'était procuré aux Bermudes.

Grâce à Mlle Outerbridge, le premier court de tennis à New-York fit son apparition au Staten Island Cricket Club. Ce furent les débuts du tennis aux États-Unis, qui depuis des décennies a fourni les meilleurs tennismen du monde, dont les représentants se sont mérités à plusieurs reprises la coupe Davis, emblème de la supré-

matie du tennis amateur au monde.

Tournois de tennis

Pour ceux que la chose intéresse, compte-tenu de la vogue incontestable que connaît le tennis aux Bermudes, des tournois sont organisés à l'année longue. Quelques-unes de ces compétitions sont ouvertes aux visiteurs qui séjournent dans l'île ou qui sont tout simplement de passage.

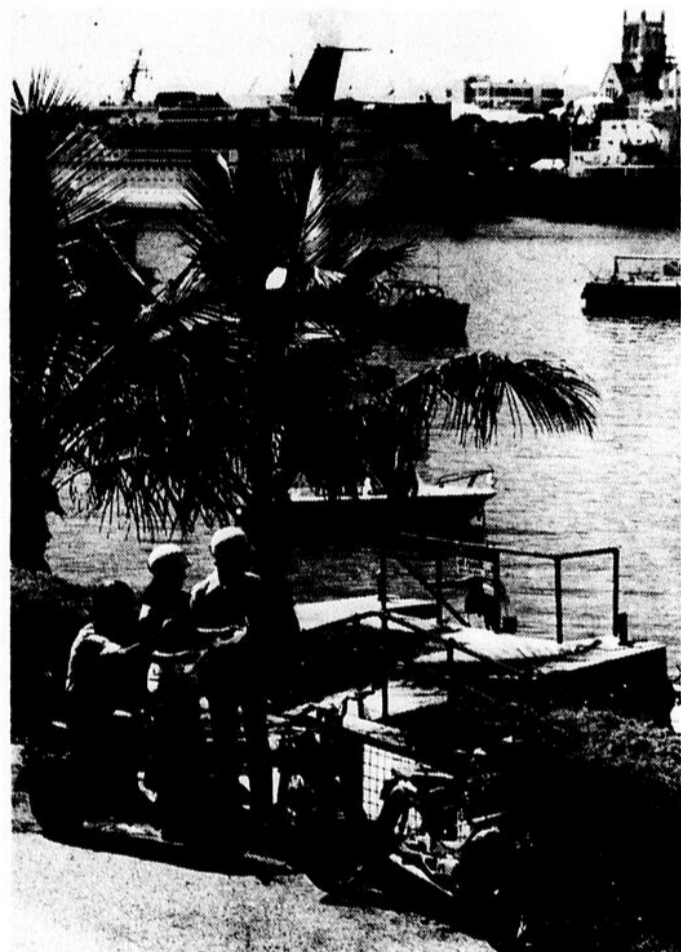
Pour de plus amples informations concernant la tenue de ces tournois, vous pouvez écrire à l'adresse suivante: Bermuda Lawn Tennis

Association, Hamilton, Bermuda. Qui sait, peut-être revien-

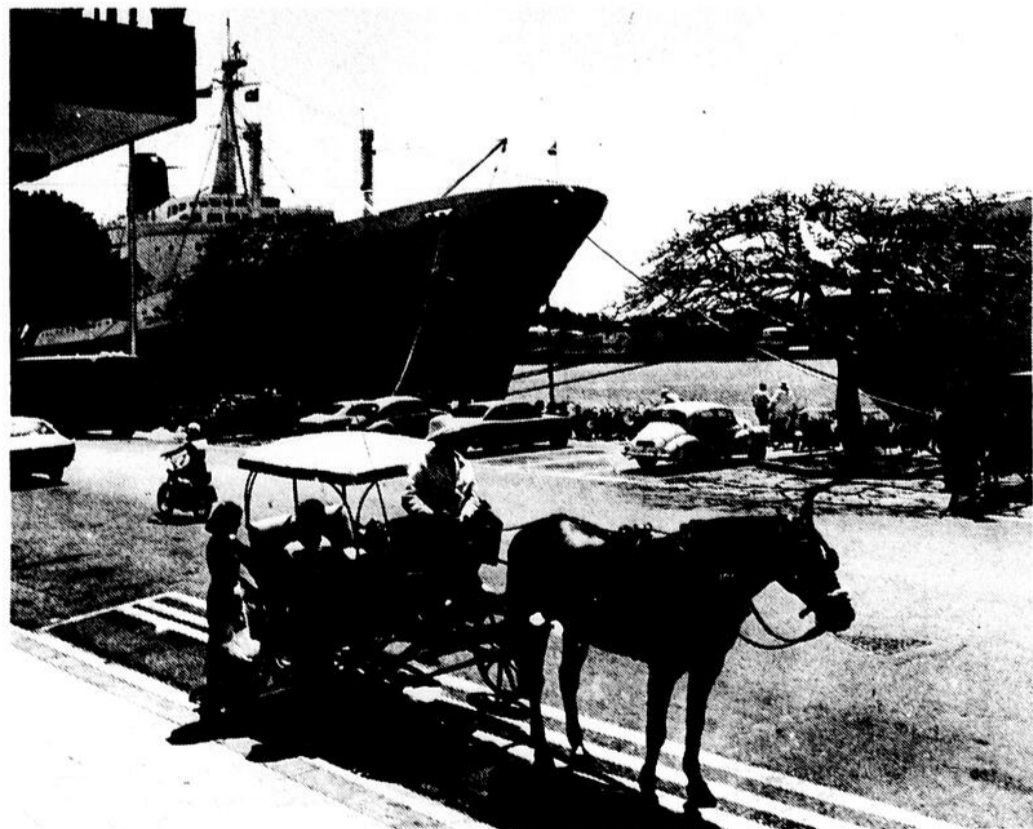
dre-vous à la maison avec un beau trophée? Bonne chance!

Moyenne de température des Bermudes

| | F. | C. |
|-----------|-----|-----|
| Janvier | 68° | 20° |
| Février | 67° | 19° |
| Mars | 68° | 20° |
| Avril | 71° | 22° |
| Mai | 75° | 24° |
| Juin | 80° | 27° |
| Juillet | 85° | 29° |
| Août | 86° | 30° |
| Septembre | 84° | 29° |
| Octobre | 79° | 26° |
| Novembre | 74° | 23° |
| Décembre | 70° | 21° |



Il est facile de faire le tour de l'île en mobylette.



On sait prendre le temps de vivre aux Bermudes.



Un coin de Saint-Georges, la première capitale des Bermudes.

Quelques particularités des Bermudes

Marathon annuel

Chaque année en janvier, se tient le marathon des Bermudes, une course à pied d'une longueur de 26 milles et 285 verges. Les organisateurs de cette épreuve ne doivent pas faire courir les participants en ligne droite. S'ils le faisaient, les athlètes parcoureraient les quatre derniers milles dans la mer. L'île n'a que 22 milles de long!

Pas d'impôts sur le revenu aux Bermudes

Le revenu moyen aux Bermudes est de plus de \$8.000. par habitant, ce qui situe ce pays au sixième rang, parmi ceux qui possèdent le revenu moyen le plus élevé au monde par habitant, devant la Grande-Bretagne et même les États-Unis à ce chapitre.

Cette île se classe derrière quelques riches pays arabes producteurs de pétrole, la Suisse et la Suède, étant de pays qui possèdent les niveaux de vie les plus élevés au monde.

Achat de terrains

Jadis, il était facile pour les étrangers de s'acheter un terrain aux Bermudes. Tel

n'est plus le cas depuis quelques années, à la suite des restrictions imposées par le gouvernement de ce pays, qui a limité l'achat des terrains aux seuls résidents de l'île.

Les non-résidents peuvent encore espérer s'acheter une maison, mais ils doivent accepter d'y mettre le prix pour ce faire. Si vous êtes intéressés par un tel achat, les prix des propriétés varient entre \$300.000. et \$350.000.

Visite de l'île

Il est facile de trouver sa route aux Bermudes et de faire le tour de l'île. Une mobylette, une carte routière qu'on remet gratuitement aux visiteurs, (elle a été spécialement conçue à leur intention), en plus des renseignements que vous fournirez gentiment les policiers et les habitants du

pays, suffisent pour faire une magnifique excursion à la découverte du pays.

Chaque année, des centaines de milliers de visiteurs le font. Les dimensions réduites de l'île l'hospitalité de ses habitants rendent cette visite facile et agréable.

Église presbytérienne

L'église presbytérienne de Warwick aux Bermudes, construite en 1719, est la plus ancienne église de ce qui était jadis l'Empire Britannique.

Il en est de même pour le Royal Bermuda Yatch Club, qui avec le New-York Yatch Club, a la distinction d'être le plus vieux du genre en Amérique du Nord. Dans les deux cas, leur construction date de 1844.

Notre prochaine page de voyage: Conseils avant de partir

N.D.L.R.

Nous tenons à rappeler à nos lecteurs que la page hebdomadaire A-1 VOYAGE demeure une page de groupe, réalisée pour un grand nombre d'hebdomadaires du Québec, touchant explicitement l'aspect touristique des pays concernés.

En aucun temps, les textes d'informations-voyages ne touchent les conditions politiques ou politico-sociales du pays visité. Un grand nombre de reportages proviennent de rédacteurs ayant déjà effectué le voyage décrit. Dans d'autres cas, il s'agit d'un résumé d'informations recueillies à partir de dossiers confectionnés de diverses documentations officielles et de brochures et dépliants gouvernementaux.

L'A.F.E.A.S. du
Cap s'attaque
à la violence
dans la famille

La réunion du 16 octobre dernier de L'A.F.E.A.S. de Cap-St-Ignace avait pour objectif de démasquer la violence physique et verbale à l'intérieur de la famille.

1. L'assemblée débute par la définition du mot violence. Par la suite on forme des ateliers pour répondre aux questions suivantes: a) Dans ma famille, comment se manifeste la violence? b) Qu'est-ce que je fais ou devrais faire pour diminuer la violence dans mon entourage.

2. Une plénière est formée dans chaque atelier afin de nous résumer les idées principales qui sont ressorties de la discussion. On déduit que la violence est dû au stress, à certaines émissions de télévision, aux revues ou journaux, mal choisis, à des cris ou paroles blessantes, à l'alcool, à différents bruits et on ajoute aussi que, quelquefois, le silence peut provoquer la violence et bien d'autres choses encore.

3. Pour diminuer cette violence, on dit de mieux surveiller les émissions de télévisions, d'être à l'écoute des autres, de respecter ses limites, de trouver son seuil de tolérance, parfois la goutte fait déborder le vase; de cultiver l'humour. On dit aussi que l'on doit être ferme pour éduquer nos enfants, mais non de manière violente.

J'aimerais remercier les membres de leur participation ainsi que Lauréanne et son équipe, lesquelles ont animé la discussion. Bravo. Beau travail.

Pour terminer la soirée, un moment a été réservé à M. Claude Simard, ce dernier nous a informé de l'un de ses projets soit, la coopérative de l'amélioration de la qualité de la vie. Ce fut une très belle soirée. Merci à tous.

Diane C. Guimont publiciste.

Voyagez maintenant ET ÉCONOMISEZ

de \$100 à \$300 par couple.

Profitez de l'occasion ! Bénéficiez de nos nouvelles offres et de nos aubaines d'automne !

FLORIDE

MIAMI

Départ de Montréal, les dimanches 9, 16, 23 et 30 novembre, via **Wardair** en DC-10.

| | 1 semaine | Épargnez | 2 semaines | Épargnez |
|---------------------------|-----------|----------|------------|----------|
| Walkiki Resort | | | | |
| Chambre | 249 | nouveau | 299 | nouveau |
| Chateau-by-the-sea | | | | |
| Chambre standard | 279 | 70/80 | 359 | 70/80 |
| Chambre supérieure | 289 | 70/80 | 369 | 70/80 |
| Studio | 309 | 70/80 | 419 | 70/80 |
| Castaways | | | | |
| Studio | 309 | 70/80 | 419 | 70/80 |
| Suez | | | | |
| Chambre - aile nord | 299 | 60/70 | 389 | 60/70 |
| Chambre - section B | 319 | 60/70 | 439 | 50/60 |
| Studio - aile nord | 329 | 60/70 | 449 | 50/60 |
| Hawaiian Isle | | | | |
| Chambre standard | 299 | nouveau | 389 | nouveau |
| Chambre supérieure | 319 | nouveau | 439 | nouveau |
| Studio | 329 | nouveau | 449 | nouveau |

FORT LAUDERDALE

| | 1 semaine | Épargnez | 2 semaines | Épargnez |
|--------------------|-----------|----------|------------|----------|
| Jolly Roger | | | | |
| Chambre | 299 | 80 | 399 | 80 |

MEXIQUE

ACAPULCO

Départ de Montréal les dimanches 9, 16 et 23 novembre via **Wardair** en DC-10.

| | 1 sem. | Épar. | 2 sem. | Épar. | 3 sem. | Épar. |
|---------------------|--------|-------|--------|-------|--------|-------|
| El Tropicano | | | | | | |
| Chambre standard | 379 | nouv. | 459 | nouv. | 539 | nouv. |
| Chambre supérieure | 399 | nouv. | 499 | nouv. | 599 | nouv. |

Le dimanche 9 novembre seulement

| | | | | | | |
|---|-----|-----|-----|-----|-----|-------|
| Posada Del Sol | 399 | 100 | 499 | 100 | 599 | nouv. |
| Romano Palace | 489 | 100 | 589 | 100 | 689 | nouv. |
| La Palapa | 499 | 150 | 649 | 100 | 849 | nouv. |
| Club Del Sol (Studios Delfines) | 399 | 150 | 499 | 150 | 599 | nouv. |

CANCUN

Départ de Montréal le samedi 8 novembre, via Toronto par **Air Canada et Pacific Western**, en 737.

| | 1 semaine | Épargnez | 2 semaines | Épargnez |
|--------------------|-----------|----------|------------|----------|
| Carrousel | 479 | 90 | 639 | 80 |
| Cancun Viva | 499 | 90 | 699 | 80 |

BAHAMAS

FREEPORT

Départ de Montréal le dimanche 9 novembre, via **Québecair** en 737.

| | 1 semaine | Épargnez | 2 semaines | Épargnez |
|---------------------|-----------|----------|------------|----------|
| Freeport Inn | | | | |
| Chambre | 279 | 70 | 339 | 80 |
| Studio | 289 | 70 | 359 | 80 |

NASSAU

Départ de Montréal les dimanches 26 octobre, 2 et 9 novembre via **Air Canada** en DC-8.

| | 1 semaine | Épargnez | 2 semaines | Épargnez |
|------------------------|-----------|----------|------------|----------|
| Henrea Carlette | | | | |
| Studio | 339 | nouveau | 479 | nouveau |



Pour tous les détails, consultez notre Magazine Sunflight Automne / Hiver disponible gratuitement.

Vos vacances Sunflight comprennent :

- Le voyage par vol nolisé ou service régulier aller et retour.
- Les repas en vol.
- Le transport entre l'aéroport et l'hôtel et vice-versa, ainsi que la manutention des bagages.
- Une chambre climatisée, un studio ou un appartement avec salle de bains privée.
- Un sac de plage.
- Les services du représentant des Vacances Sunflight à destination.
- De nombreux avantages supplémentaires.

Les prix sont au départ de Montréal. Ils varient selon la date des départs, la durée des séjours, le type de logement et sont indiqués par personne sur la base de deux personnes par chambre, sauf autre indication. Les taxes ne sont pas comprises. Réservez de bonne heure : certains produits ou certaines dates de départs peuvent être déjà vendus ou n'être plus disponibles. Détenteur d'un permis du Québec.

Vacances Sunflight®

Le numéro 1 des vacances-soleil.

VOYAGES MICHEL

Bien sûr!



La seule agence de voyage d'envergure provinciale. Agents spécialistes dans tous les pays. Détenteur d'un permis

248-0710

Débutant vendredi
le 7 novembre au
LAFONTAINE



COOP : COOPRIX :::

Votre menu équilibré :

- (1)(2)
 ● ○ fruits et légumes
 ■ □ pain et céréales
 ▲ ▼ viande et substituts
 ● ○ lait et produits laitiers
 (1) une grande valeur nutritive
 (2) une certaine valeur nutritive

DÉJEUNER
 Orange en quartiers
 Muffin au bacon
 Pointe de fromage
 Café — thé — lait

DÎNER
 Cocktail de crevettes
 Poulet rôti
 Riz à l'échalote
 Choux de Bruxelles gratinés
 Crème glacée vanille
 Café — thé — lait

SOUPER
 Crème de pois verts
 * Filets de turbot aigre-doux
 Mais en grains
 Pomme de terre au four — yogourt nature
 Compote de pommes
 Café — thé — lait

* Recette de « filets de turbot aigre-doux » disponible dans toutes les coopératives participantes.

- Papier de toilette**
Cotonnelle
 couleurs assorties
 pqt 4 rlx **1.19**
- Riz frit Dainty**
 saveurs assorties
 bte 12 oz **.59**
- Margarine dure**
Crémex
 pqt 1 lb **.58**
- Maïs Niblets**
 en grains bte 12 oz **.43**
 en crème bte 14 oz **.43**
- Pois verts #1 et #2**
de fantaisie
Lesieur
 bte 14 oz **.59**

Épicerie



- Sauce à salade**
Miracle Whip
 bocal 1 L **1.65**
- Café instantané**
Chase'n Sanborn
 bocal 10 oz **4.95**
- Mélange à gâteau**
Duncan Hines
de Luxe
 bte 520 g **.89**
- Crevettes moyennes**
nettoyées
Marvelous
 bte 4.2 oz **2.98**
- Jus de tomates**
de fantaisie
Libby's
 bte 48 oz **.78**

- Essuie-tout Viva**
 couleurs assorties
 pqt 2 rlx **1.19**
- Sauce à hot chicken**
Gaza
 bte 14 oz **.38**
- Café moulu**
Maxwell House
 Régulier
 sac 1 Lb **3.19**
- Jus de raisins**
Welch
 blanc ou rouge
 non sucré bout 24 oz **1.09**
- Céréales froides**
Weetabix
 bte 400 g **1.15**
- Tartinade de sucre**
Map-O-Spread
 cont 28 oz **1.65**
- Mélasses pure**
Barbade Crosby
 cont 1 kg **1.05**
- Miel pur**
Labonté,
 naturel ou crémeux
 bocal 1 lb **1.49**
- Yogourt silhouette**
Delisle
 4 cont de 125 g **.99**
- Gâteaux**
Stuart
 (boîte familiale)
 bte 8 s **.89**
- Biscuits Ritz**
Christie
 bte 250 g **.85**
- Biscuits Breaktime D**
 saveurs assorties
 sac 500 g **.99**
- Fèves blanches**
St-Arnaud
 sac 2 lb **1.05**
- Raisins**
Sun Maid
 bte 15 oz **1.59**
- Lait condensé**
Eagle Brand
 crt 2 300mL **2.93**
- Chocolat à fondue**
Hershey
 cello 300 g **2.59**
- Nourriture pour chiens**
Ken L Burger
 boeuf, foie-bacon,
 fromage bte 2 kg **3.39**
- Assiettes à tartes**
Stuart House
 (9 pouces)
 chaque **.89**
- Nourriture pour chiens**
Gaines Meal
 sac 8 kg **6.79**
- Sauce à fondue Amora**
 saveurs assorties
 bout 275 g ou plus **1.89**
- Margarine molle**
Crémex
 cont 400 g **.69**
- Thon pâle en morceaux**
Clover Leaf
 bte 6.5 oz **1.19**
- Marinades semi-sucrées**
Habitant
 bocal 750 mL **1.69**
- Mini-Ravioli au boeuf**
Boy-Ar-Dee □
Beefaroni Boy-Ar-Dee △
 bte 15 oz **.73**
- Sacs à déchets**
Extrufix
 cello 30's **1.15**
- Détergant liquide**
Jet
 bout 1.5 L **1.29**
- Nettoyeur à fourneau**
Easy Off
 (usage de nuit)
 cont 400 g **1.39**
- Gélatine neutre**
Davis
 sachet 50 g **.59**
- Briquets Bic**
#L-139-B
 chaque **.95**
- produits coop**
- Crème glacée**
Coop
 cont 2 L **1.79**
- Farine tout-usage**
Coop
 sac 3.5 kg **2.09**
- Papier ciré**
Coop (rechange)
 bte 100 pi. **.79**
- Allumettes**
Coop
 bte 50's **.39**
- Breuvage Coop**
 orange, punch aux fruits, raisin
 bte 48 oz **.69**
- Savon pour bébés**
Baby's Own
 pqt 3 pains **1.05**
- Sirop pour le rhume**
Lambert
 bout 180 mL **1.19**
- Rince-crème pour cheveux**
Tame
 bout 225 mL **1.49**
- Mousse à bain liquide**
Twinkle
 bout 700 mL **1.98**
- Savon de toilette**
Gentle Touch, blanc ou rose
 pqt 1 pain **.56**

En vigueur du 5 au 8 novembre 1980. Nous nous réservons le droit de limiter les quantités.

COOP MONTMAGNY
 70 Boul. Taché

COOP ST-PAUL
 Cté Montmagny

COOP L'ISLETVILLE
 94 7^e rue

COOP STE-PERPÉTUE
 Cté L'Islet

COOP ST-PAMPHILE
 Cté L'Islet

FESTIVAL DU POISSON

Le poisson se vend sous différentes formes :

— Choisir selon vos besoins et selon la recette que vous comptez faire



Vidé et débarassé de la tête, queue, écailles et nageoires



Tranches coupées dans les flancs du poisson



Tranches transversales

Viandes

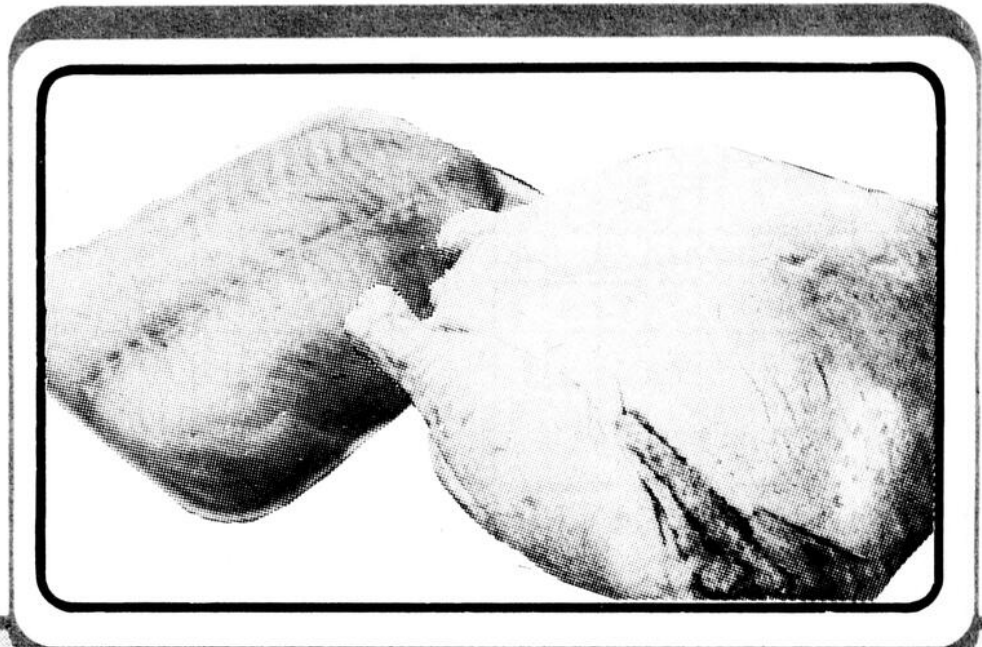
Poulet surgelé Cat A

moins de 4 lb

Lb **.91**

Filet de turbot frais

Lb **1.75**



Cretons Cuisine Rochette

283 g **1.63**

Pizza garnie Rochette

4x5 po. **2.73**

Bacon Lafleur emp. à vide

pqt 500 g **1.73**

Épaule de porc fumée Lafleur (genre picnic)

lb **1.23**

Salami long Hygrade tranché sur demande

lb **2.09**

Saucisses porc et boeuf surgelées Belle Fermière

500 g **2.19**

Éperlands surgelés

sac 16 oz **.95**

Filet morue Nickerson surgelé

28 oz **2.99**

Mini saumon surgelé

lb **3.98**

Turbot salé

lb **.79**



Fruits et légumes

Oranges Floride

Produit de Floride

emballage 5 lb

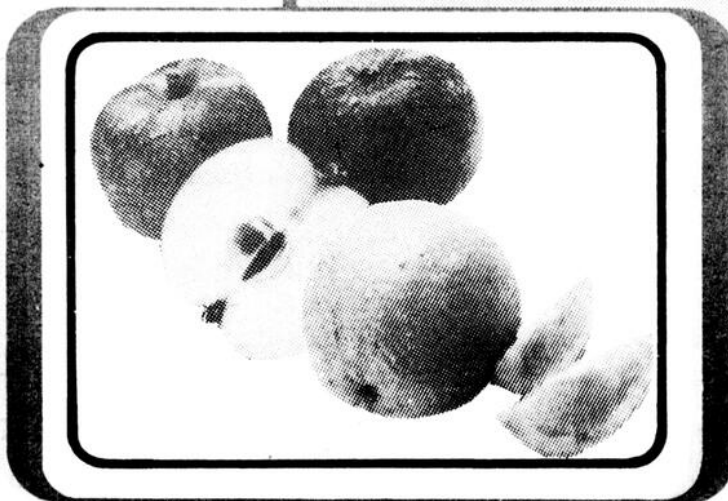
1.59

Pommes McIntosh

Produit du Québec Canada de fantaisie

emballage 5 lb

1.59



Choux de bruxelles Produit du Québec Canada no 1

emballage 10 oz **.69**

Échalotes

Produit des États-Unis

pqt **.25**

Non-alimentaire*

Ensemble 9 pièces, (emballage cadeau), Baker's Secret,

comprenant 1 tôle à biscuits
1 moule à tarte
1 moule à pain
1 moule pour muffins
1 moule à biscuits
1 moule à gâteau carré
1 moule à gâteau rectangulaire et
2 moules à gâteau rond

13.99



* Disponible en magasin ou sur commande.

En vigueur du 5 au 8 novembre 1980. Nous nous réservons le droit de limiter les quantités.

COOP LA PAIX
St-Jean Port-Joli

COOP STE-LOUISE
Cté L'Islet

COOP LA RIVERAINE
Rivière-Ouelle

COOP MONT-CARMEL
Cté Kamouraska

COOP ST-DAMASE
Cté L'Islet

5 lettres cachées

THEME
LES DEFICIENTS
MENTAUX

MOT-MYSTÈRE

Lorsque tous les mots ci-dessous auront été utilisés horizontalement, verticalement et diagonalement dans la grille, il ne vous restera que les lettres servant à relever le MOT-MYSTÈRE

- | | | | | |
|---------|------------|----------|----------|----------|
| A | délire | examen | malade | R |
| acte | délit | excès | maniaque | raison |
| aliéné | dément | F | médecine | S |
| apathie | dénué | faculté | mine | santé |
| apeuré | dépression | G | N | sénilité |
| asile | déprimé | geste | névrose | simplet |
| B | E | I | niais | soin |
| bête | écart | idée | nigraude | sotte |
| C | égaré | idiot | norme | sujet |
| calme | ennui | imbécile | nul | T |
| crétin | état | insanité | P | timbré |
| crise | être | M | perverti | V |
| D | étude | mal | | vice |
| débile | | | | |

La réponse du problème précédent: entente

| | | | | | | | | | | | | | | | |
|----|---|---|---|---|---|---|---|---|---|---|---|---|---|---|---|
| 1 | N | E | V | R | O | S | E | T | L | U | C | A | F | G | A |
| 2 | I | F | E | N | I | M | A | N | I | A | Q | U | E | E | C |
| 3 | A | S | I | L | E | T | E | O | E | L | M | S | M | T | T |
| 4 | I | O | E | T | E | B | N | L | E | G | T | L | I | R | E |
| 5 | S | A | N | T | E | E | O | N | I | E | A | T | E | E | R |
| 6 | U | O | U | I | C | R | I | S | E | C | O | R | C | E | I |
| 7 | J | D | T | A | T | C | S | E | N | I | E | R | E | T | L |
| 8 | E | T | R | T | E | R | S | C | D | E | E | B | E | I | E |
| 9 | T | T | N | D | E | N | E | I | N | T | M | D | M | L | D |
| 10 | I | I | E | E | O | L | R | V | I | I | A | A | I | I | E |
| 11 | N | M | M | R | M | E | P | N | R | L | G | B | X | N | P |
| 12 | A | U | M | B | U | E | E | M | A | E | E | A | N | E | R |
| 13 | S | E | L | N | R | E | D | M | I | D | P | U | U | S | I |
| 14 | N | S | E | C | X | E | P | N | O | S | I | A | R | D | M |
| 15 | I | D | E | E | I | H | T | A | P | A | L | I | E | N | E |

Conseil d'ami

Parc pour enfants

L'endroit par excellence où vous n'avez pas à craindre pour la sécurité de votre enfant, c'est bien dans son parc.

Mais, détrompez-vous, des accidents surviennent même dans les parcs pour enfants. Deux bébés sont morts étouffés lorsque les boutons cousus aux épaules de leurs vêtements se sont pris dans les super-maillages de leur parc.

C'est pour éviter des tragédies de ce genre qu'on a mis en vigueur, le 1er septembre 1976, une disposition du Règlement d'application de la Loi sur les produits dangereux visant à rendre plus sûrs les parcs pour enfants.

Le nouveau règlement porte sur la conception, la structure et la résistance des parcs. Les normes de conception ont été élaborées par la Direction de la sécurité des produits de Consommation et Corporations Canada en étroite collaboration avec les fabricants de parcs pour enfants.

Il est maintenant illégal de vendre un parc, neuf ou d'occasion, qui ne satisfait pas aux prescriptions suivantes:

—Les mailles doivent être suffisamment petites pour qu'un enfant ne puisse s'y prendre un doigt ou les boutons de ses vêtements. Les parois à grillage en

moustiquaire ou à mailles fines semblables sont acceptables.

—Pour rester en place, le parc ne doit avoir plus de deux roues ou roulettes.

—Tous les parcs doivent faire l'objet d'un essai de stabilité pour éviter qu'ils ne se renversent ou ne tombent sur l'enfant.

—Les pièces métalliques doivent être exemptes de toute arête tranchante et les charnières devraient être conçues de façon à ne pas blesser par pincement.

—Les pièces apparentes en bois ou en plastique doivent être lisses.

La Loi sur les produits dangereux réglemente aussi les parcs en bois.

Si le parc pour enfants que vous avez acheté avant l'entrée en vigueur du règlement en question, a des parois en grosses mailles, n'y placez jamais un enfant s'il porte des vêtements avec des boutons qui pourraient se prendre dans les mailles.

Pour plus d'information, veuillez communiquer avec:

Consommation et Corporations Canada
Aide aux Consommateurs
800 d'Youville
Suite 1801
Québec, Qué. G1R 3P4
Tél.: 694-3058

Réflexions d'une aveugle

Donner à son semblable son sourire, c'est merveilleux et humanitaire. Mais pour ceux que la vie a offert, comme cadeau, la cécité totale, ne penses-tu pas qu'un sourire est lettre morte à moins qu'il ne se traduise dans ta voix.

Tu es voyant ou aveugle! Tu désires donner au prisonnier de la "grande noir

ceur" un présent précieux, appelle le par son nom et identifie toi immédiatement il saura ainsi que tu t'adresses à lui et il n'aura pas besoin de se livrer aux devinettes intérieures pour savoir qui lui parle.

Serre lui la main avec conviction, si quelquefois tu tends la main et qu'il ne te répond pas tout de suite, souviens-toi qu'il ne voit pas et dis-lui gentiment "on se donne la main!" Tu sais dans le passé, il a peut-être tendu la main dans le vide, alors il n'ose plus.

Mets dans tes intonations de la gaieté, de la sympathie, il se sentira ton égal l'habitant de la nuit est sensible au message amical ou indifférent que lui transmettent les inflexions de ta voix.

Evite surtout que la pitié ne se reflète dans ce que tu lui dis.

Penses que l'handicapé visuel ressentira ton attitude positive comme gerbe de joie.

Mlle J. Langevin
N. D. du Rosaire
"Horizon Soleil"

La maison

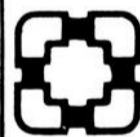


St-Jean Chrysostome: 418-839-6707
Québec: 418-872-4610
Thetford Mines: 418-338-4521

Entrepreneur
—plomberie
—chauffage

Vente
Installation
Réparation

Jean-Claude Blouin Inc.



150 Ave Ste-Brigitte
Montmagny

248-3345

ARMAND LAGNON

Entrepreneur en plomberie et chauffage
F. 1000-1000-1000

Tel: 248-1805

7 rue Bernatchez

Montmagny, Que.

BUREAU D'AIDE JURIDIQUE

PARENT et ROY
AVOCATS

Me Jacques Parent, B.A.L.L.L.

Me Denis Roy, D.E.C.L.L.L.

4 Ave du Ruisseau
Montmagny G5V 2H7

248-3230

SERVICE DE POMPE A EAU

Vente et installation



Honorius Simard

Entrepreneur en plomberie et chauffage

Berthier-sur-Mer, Qué. G0R 1E0

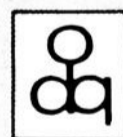
Tél.: 259-7853



JEAN LEMIEUX

Entrepreneur en construction

R. R. 1, Montmagny, Qué. G5V 3R8



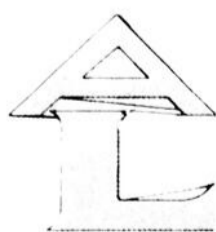
DENTUROLOGISTE

Gaëtan Gauthier, D.D.

103, SIÈME AVENUE
L'ISLETVILLE

SUR RENDEZ-VOUS SEULEMENT

247-3187



VENDEUR AUTORISÉ
de Lévis à La Pocatière

CHARPENTERIE - MENUISERIE
ARTISAN

ALCIDE LANDRY ENR.

Permis No 27047

Cap St-Ignace

246-5483



DENTUROLOGISTE

Roger Hallé d.d.

MONTMAGNY:

107, Cloutier Montmagny

248-4928

Rés. 259-7246

ARMAGH:

HOTEL LAPOINTE
Pour rendez-vous.
M. EGIDE LAPOINTE

39 rue Principale

466-9900

UNITÉ MOBILE

248-5990



PROTECTION C.M. ENR.

CLAUDE MORIN
225 - 12E RUE, MONTMAGNY
G5V 3E2

VENTE & SERVICE EXTINCTEURS
SYSTÈME EXTINCTEUR AUTOMATIQUE
SYSTÈMES ANTI-VOL - FEU
PURIFICATEUR D'AIR

cartes professionnelles

Notaires

Boutin, Boulanger, Dolan

Notaires et conseillers juridiques

25 Boul. Taché ouest, suite 102 Montmagny
248-1115
Bureau tous les lundis soirs à:
Cap St-Ignace chez M. Alfred Théberge 246-5329
St-François au 421 Boul. St-François ouest 259-7308

153 St-Ignace, Montmagny

Charles Denault

Notaire, conseiller juridique

Tous les jours: 9 hres. à 17 hres.
Le soir et les fins de semaine sur rendez-vous
248-7178

Assurances



Jeanne L. Boulanger

C. D'A. ASS.

COURTIER D'ASSURANCES GÉNÉRALES
Vie - Feu - Vol - Accident
Responsabilité Auto

Tél.: Bur.:
248-0226

211 rue du Manoir, Montmagny, Qué.

Arpenteurs-géomètres



ARPENTEUR-GEOMETRE

Jacques Pelletier

Dépositaire d'une partie du greffe
de Marc Thiboutot

206, 11e Rue, Montmagny
248-2091



ARPENTEUR-GEOMETRE

Camille Bouchard

Dépositaire d'une
partie du greffe
de Marc Thiboutot

1004, 4e Rue, La Pocatière
Tél.: 856-2573

Arpenteur - Géomètre



GAETAN MASSON

169, des Meuniers, Montmagny

248-6107 1-832-6161

Ingénieurs conseils

DESPRES, LANDRY & ASS.

Ingénieurs conseils

Montmagny Tel.: 248-0622

Tél.: 248-3420

Dr. E. Gobeil, O.D.

DR. MARC-ANDRE
ST-MARTIN, O.D.
OPTOMETRISTES

Edifice Allard, app. 21-23
46 Est, St-Jean Baptiste
Montmagny

OPTOMETRISTES

Jacques Deschênes

Serge Lafond

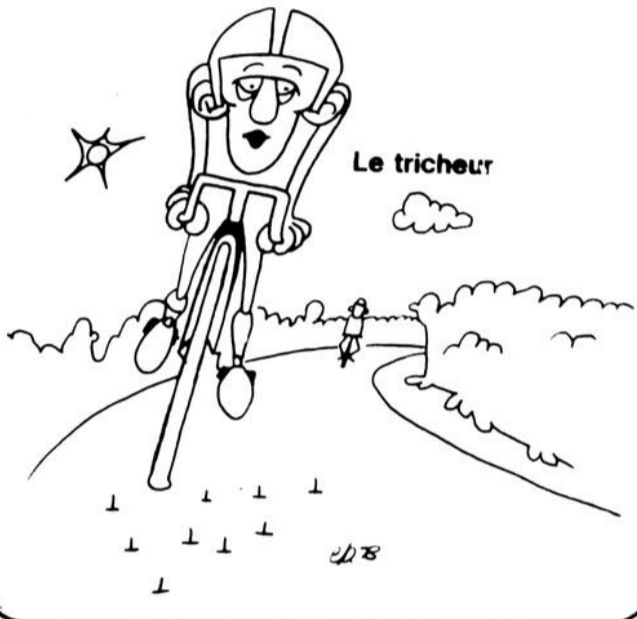
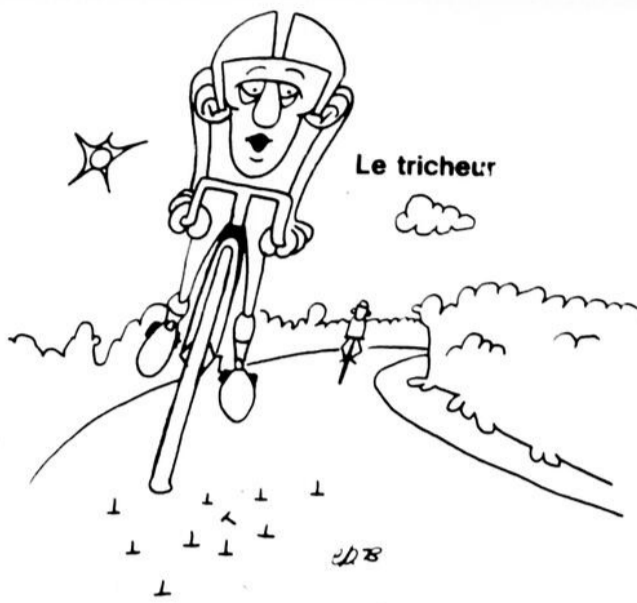
Optométristes

1 Place de l'Église

Suite 304, Montmagny

248-2872

TRUC DES 7 ERREURS



Tenue de Livres

Bureau: 1, 6e rue, Montmagny, Qué. Tél.: 248-2722

RAYMOND LORTIE

B.A., D.W.S.A., C.A.E.A.U.L.

Tenues de livres - Rapports d'impôt - Administration

Ouvrage Général de bureau

Mme André Minville
4, 7e rue, Montmagny
Tél.: 248-1610

Jean-Paul CLOUTIER J. Maurice CLOUTIER
B.A., L.Sc.C., Adm A B.A., L.L.L., Notaire

Saint-Paul, Co. Montmagny, Qué.

Gaston CLOUTIER Guy CLOUTIER
Cloutier et Cloutier Enrg. B.A.
Assurances Gén. Administration

Directeurs de Funérailles

LAURENT NORMAND INC.

Directeur de Funérailles
Montmagny Bellechasse

Bur.: 248-0545

115 rue St-Louis Montmagny

Marcel Ruelland

Directeur de funérailles

Foyers funéraires

Service jour & nuit

31, avenue de la Fabrique

Montmagny, P.Q. G5V 2J3

Tél.: 248-1363

Avocats

ROBERT DAVELUY

B.A., LL.L.

Avocat procureur

Edifice Allard

Rue St-Jean Baptiste
Montmagny

Réal Garant

Avocat et procureur

BUREAU:

77 Avenue de la Gare

Montmagny

Tél. bur.: 248-0194

Tél. rés.: 259-7105

Ligne directe Québec:
887-3957

Morin, Lemieux et Blais

Avocats

Marcel Morin

B.A., LL.L., LL.M.

Jean-Alain Lemieux

B.A., LL.L.

Pierre Blais

B.A., LL.L.

25 Boul. Taché ouest,
Suite 205 G5V-2Z9

TEL.: 248-3114

AVOCAT

Me Florian Pelletier

Rés.: Montmagny 248-1803

Bureau: 68, rue du Palais de Justice

Suite 102, C.P. 487

Montmagny, Québec, G5V 3S9

Tél. 248-5536

Bureau le soir sur rendez-vous

Comptables

Fernand Breton, C.A.

Comptables agréés

68, rue du Palais de Justice
Edifice Couillard (Suite 101)
MONTMAGNY, P.Q.

Bur.: 248-1232

Rés.: 248-1513

Caron, Corriveau, Renaud & Associés

COMPTABLES AGREES

Lionel Corriveau, C.A.
Berchmans Chénard, C.A.
Régent Gagnon, C.A.
Roland Pouliot, C.A.
Louis-Marie Dionne, C.A.
Conrad Guérette, C.A.
Jean Lebel, C.A.
René Rioux, C.A.

Guy Renaud, C.A.
Gérard Lavoie, C.A.
Gaston Bérubé, C.A.
Réal Bélanger, C.A.
Hughes Dion, C.A.
Jacques Gendron, C.A.
Bertrand Chouinard, C.A.

15 Ave St-Magloire, Montmagny Tél.: 248-1303

Les Galeries La Pocatière Tél.: 856-2547

Autres bureaux: Rivière-du-Loup, Matane

Jannine Caron-Guasson, C.A.

26 Chemin du Roy Est,
St-Jean Port-Joli

Bureau: 598-3338

Résidence: 247-3837

Mallette Benoit Boulangier Rondeau & Associés

COMPTABLES AGREES

1, Place de l'Église
Suite 302
Montmagny, Qué. G5V 2L9
(418) 248-5777

Pierre Beaulieu, c.a.
Associé résident
Martin Chouinard, c.a.
René Gagnon, c.a.

Bureaux:
Québec, Montréal
St-Jérôme,
Ste-Agathe des Monts

Santé au travail

Intervention prioritaire au niveau du secteur forestier

Par Diane Gendron

Dans le répertoire des secteurs prioritaires de prévention et d'intervention, la Commission de santé-sécurité au travail (qui prend la place de la C.A.T.) accordera une attention première au domaine de la foresterie, du sciage et du débitage de bois.

C'est ce que confirme, en entrevue, M. André Fournier, coordonnateur régional en santé au travail, rencontré le mardi 28 octobre dernier. La Côte-du-Sud regorge de ce type d'entreprises axées sur l'exploitation et la transformation de la matière ligneuse.

Au second rang des priorités accèdent les mines, carrières et tourbières. Dans cette catégorie, on ne trouve aucune entreprise d'importance dans la région sauf une tourbière à Rivière-Ouelle. En revanche, les fabricants de produits de métal (3e place) abondent et ils recrutent les firmes de grande taille telles: Bombardier, Corporation Armiral, Montel, Rousseau Métal, etc... En 4e et 5e lieu se suivent les industries de fabrication de produits chimiques (inexistantes sur la Côte-du-Sud) et les chantiers de construction.

On nage encore dans l'obscurité

Malgré ces éclaircissements sur le plan de travail, la nébulosité persiste dans l'ensemble puisque la loi 17 sur la santé-sécurité au travail n'a pas été entièrement adoptée, les règlements sous-jacents pas encore édictés et les unités de base pas encore formées.

En effet, pour s'acquitter des tâches relevant du domaine de la santé-sécurité au travail, chaque D.S.C. doit être pourvu d'une unité de base comprenant, dépendamment des besoins, outre le coordonnateur, un médecin-hygiéniste, une ou deux infirmières et une secrétaire. Les autorisations et les budgets n'ont pas été délivrés à cet effet.

Pour l'instant, M. Fournier oeuvre seul depuis son entrée en fonction en février dernier. L'équipe de base s'attardera beaucoup à l'aspect préventif par la transmission d'information aux travailleurs, en s'adjoignant des personnes ressources.

Selon M. Fournier, le territoire sous sa juridiction, partant de St-Michel à Rivière-Ouelle et du fleuve aux lignes américaines, abrite environ 200 établissements et industries, excluant les


garages et centres commerciaux.

Par ailleurs, M. Fournier annonçait qu'à la fin novembre, il programmera une session de trois jours pour effectuer des prélèvements dans les milieux industriels,

afin de détecter les poussières toxiques qui flottent dans l'air. Il sera muni des appareils de mesure à cette

fin. Beaucoup de boulot attend les intervenants en santé-sécurité au travail quand les

précisions accompagnant l'adoption de la loi 17 feront jour, de conclure le coordonnateur.



La Grange à Dumas... Faut vider ça!

TAPIS

En voulez-vous du TAPIS et du PRÉLART? La grange en est pleine

Plus de 200 rouleaux de première qualité
Plus de 50 rouleaux et balance de rouleaux réduits de **25% à 60%**

TAPIS

| No. rouleau | Prix marqué | Prix de vente |
|-----------------|--------------|-----------------|
| 1318 | 6.95 | 4.95 |
| 1469 | VENDU | 4.95 |
| 1762 | 10.95 | 6.95 |
| 1764 | VENDU | 6.95 |
| 1765 | 8.95 | 4.95 |
| 1766 | 12.95 | 6.95 |
| 1768 | 10.95 | 5.95 |
| 1770 | 8.95 | 4.95 |
| 1771 | VENDU | 4.95 |
| 1772 | 8.95 | 4.95 |
| 1773 | 15.95 | 6.95 |
| 1775 | 15.95 | 8.95 |
| 1776 | 12.95 | 6.95 |
| 1777 | VENDU | 7.95 |

TAPIS

| No. rouleau | Prix marqué | Prix de vente |
|-----------------|--------------|-----------------|
| 1781 | VENDU | 5.95 |
| 1783 | 12.95 | 8.95 |
| 1785 | VENDU | 5.05 |
| 1786 | 11.95 | 7.95 |
| 1787 | 11.95 | 6.95 |
| 1788 | 11.95 | 7.95 |
| 1789 | VENDU | 5.05 |
| 1790 | 7.95 | 4.95 |
| 1791 | 9.95 | 5.95 |
| 1792 | 14.95 | 9.95 |
| 1793 | 12.95 | 6.95 |
| 1794 | VENDU | 6.05 |
| 1795 | 8.95 | 6.95 |
| 1797 | VENDU | 6.05 |
| 1799 | 7.95 | 4.95 |
| 1802 | 10.95 | 7.95 |
| 1811 | 10.95 | 7.95 |
| 1812 | VENDU | 6.05 |
| 1813 | 12.95 | 8.95 |
| 1817 | 14.95 | 9.95 |
| 1821 | 9.95 | 7.95 |

LES PRIX MENTIONNÉS SONT À LA VERGE CARRÉE


Les prix les plus bas, c'est DUMAS qui les a!

Les meilleurs PRIX
Le meilleur CHOIX
Le meilleur SERVICE

Premiers arrivés, premiers servis. Hâtez-vous!

SI VOUS VOULEZ BOMBE ET LE POUVEZ C'EST VOTRE AFFAIRE
SI VOUS VOULEZ ARRÊTER ET NE LE POUVEZ C'EST NOTRE AFFAIRE

Alcooliques Anonymes
248-0332



JACQUES DUMAS

St-François
Cté Montmagny

259-7741

MEMBRE DE LA CORPORATION DES MARCHANDS DE MÉTIERS DU QUÉBEC

UNIPRIX

| | | | | |
|--|---|---|---|---|
| KLEENEX Papier-mouchoirs blancs. Boîte de 200 73¢ Economisez 16c Avec ce coupon seulement Limite: 3 par client | CREST Dentifrice 100 ml 113¢ Economisez 36c Avec ce coupon seulement Limite: 3 par client |  | | |
| STAYFREE 30 maxi-serviettes régulières 264¢ Economisez 65c | ESPRIT Shampoing Format d'essai 50 ml 273¢ Economisez 25c | ASPIRIN Bayer 100 comprimés 124¢ Economisez 25c | CEPACOL Rince-bouche liquide 500 ml 153¢ Economisez 66c | ARTECHOL facilite la digestion 50 comprimés 238¢ Economisez 60c |

| | |
|---|--|
| AGREE Rince-conditionneur 350 ml 1.84 | LYPSIL Baume pour les lèvres 2/99c |
| BIC Rasoir jetable pour hommes Paquet de 5 2/1.44 | NUFORMS 12 condoms lubrifiés 3.19 |
| CEPACOL 24 pastilles pour la gorge 1.19 | PERSONAL TOUCH Ensemble de rasoir + 2 lames 2.99 |
| CLOSE-UP Dentifrice 100 ml 1.14 | PRÉPARATION 'H' Onguent, 1 oz. 1.39 |
| CONCEPTROL 12 condoms lubrifiés + 3 en boni 2.99 | SCHICK Injecteur, 7 lames 1.39 |
| JOHNSON'S Lotion pour bébés, 240 ml 1.99 | VISACLEAN Nettoyeur aérosol 13 g pour lunettes 1.49 |
| | VISINE Gouttes pour les yeux 15 ml 1.39 |

RÉCHAUFFE-PIEDS
Dévore-odeurs de Johnson semelles désodorisantes
169¢
Economisez **40c**

CIGARETTES BIC
Marques canadiennes populaires, au Québec
Briquet jetable au butane
PRIX COUPÉS 2/149

CENTRE DE PHOTO
ALBUM-PHOTO GRATUIT
avec le développement d'un film négatif couleur 110, 126 et 135

Nous nous réservons le droit de limiter les quantités durant la vente du
DU 5 AU 15 NOVEMBRE 1980
PRIX AU COMPTOIR

| | | | |
|--|---|---|--|
| PAMPERS Couche jetables 24 premiers pas 399¢ Economisez 50c 30 nouveau-né 299¢ Economisez 30c 30 de jour 24 super absorb. 329¢ Economisez 30c 12 de nuit 189¢ Economisez 10c | CAREFREE OB 30 tampons 259¢ Economisez 55c | | |
| FLINTSTONES Vitamines multiples 100 comprimés à croquer 399¢ Economisez \$1 | ONE-A-DAY Vitamines multiples 100 comprimés 299¢ Economisez 80c | GINSENG ROYAL de Bio Chimique Gelée royale 10 ml 10 ampoules 739¢ Economisez 330 | PROMAX COMPACT Séchoir à cheveux 1200 watts 1988 |
| VICKS Vaporub 100 ml 199¢ Economisez 50c | ENVELOPPE THERMIQUE Coussinet électrique flexible de Gillette 2199 | AQUAFRESH Dentifrice 100 ml + 50% boni 119 Economisez 20c | SILKIENCE Shampoing 300 ml 189 Economisez \$1 |
| FACELLE ROYALE Essuie-tout blanc Pqt. de 2 rouleaux 139 Economisez 30c | FACELLE ROYALE Papier hygiénique blanc, 4 rouleaux 149 Economisez 22c | SOFT & DRI Désodorisant 200 ml + 50 ml boni 169 Economisez 80c | OIL OF OLAY Lotion de beauté 100 ml 469 Economisez 130 |
| CENTRE DE PRODUITS NATURELS UNIPRIX | | | |
| CHOCOLATE 200 g 278 Economisez 40c | ASPIRIN 100 comprimés 389 Economisez 130 | GINSENG 100 capsules 889 Economisez 140 | SHAMPOING 20 sachets 989 Economisez 280 |

HORAIRE TÉLÉVISION

4

Mercredi 5 novembre

6.54 Musique Marc Legrand
7.00 Dessins animés
7.15 Fan Fan Dédé
7.45 Le 745
9.00 A la bonne franquette
9.30 Votre amie Suzanne
11.00 Dessins animés
11.15 De toute de tous
12.15 Nouvelles de midi quinze
12.30 Ciné Quiz:
14.30 Janette veut savoir
15.30 Gronigo et Cie
16.00 Fourmi atomique
16.30 Les Tannants
17.30 Carrefour Québec
18.00 Aujourd'hui
18.30 Simon Templar
19.30 Les brillants
20.00 Marisol
20.30 Mini-séries: La légende Irlandaise
21.30 Michel Jasmin
22.29 Quotidienne
22.30 Les Nouvelles TVA
23.00 Les Nouvelles Télé-Capitale
23.15 Couleur du temps
23.30 Ciné détente:
01.00 Musique Marc Legrand

JEUDI 6 novembre

6.54 Musique Marc Legrand
7.00 Dessins animés
7.15 Fan Fan Dédé
7.45 Le 745
9.00 A la bonne franquette
9.30 Votre amie Suzanne
11.00 Dessins animés
11.15 De tout de tous
12.15 Nouvelles de midi quinze
12.30 Ciné-Quiz:
14.30 Janette veut savoir
15.30 Gronigo et Cie
16.00 Pierre Popotame
16.30 Les Tannants
17.30 Carrefour Québec
18.00 Aujourd'hui
18.30 Chips
19.30 Ciné-jeudi:
21.30 Michel Jasmin
22.29 La quotidienne
22.30 Les Nouvelles TVA
22.55 Les nouvelles Télé-Capitale
23.15 Couleur du temps
23.25 Ciné-détente:
01.00 Musique Marc Legrand
01.06 Fin des Emissions
VENDREDI 7 novembre
6.54 Musique Marc Legrand
7.00 Dessins animés
7.15 Fan Fan Dédé
7.45 Le 745
9.00 A la bonne franquette

9.30 Votre amie Suzanne

11.00 Dessins animés
11.15 De tout de tous
12.15 Nouvelles de midi quinze
12.30 Ciné-quiz:
14.30 Janette veut savoir
15.30 Gronigo et Cie
16.00 P'tits Bonhommes
16.30 Les Tannants
17.30 Carrefour Québec
18.00 Aujourd'hui
18.30 L'homme de six millions
19.30 J'ai mon voyage
20.00 Science et Technologie
20.30 La Parole est à vous
21.30 Michel Jasmin
22.29 La Quotidienne
22.30 Les Nouvelles TVA
23.00 Les Nouvelles Télé-Capitale
23.15 Couleur du Temps
23.30 Ciné-Week-End:
01.00 2ème film:
02.30 Musique Marc Legrand
SAMEDI 8 novembre
8.24 Musique Marc Legrand
8.30 Dessins animés
9.00 Fusée XL-5
9.30 Escadrille Sous-Marine
10.00 Poly à Venise
10.30 Perdus dans l'espace
11.30 De tout de tous
12.00 Samedi midi
14.00 Des images et des hommes

14.30 Service public

15.00 Gens d'ici
15.30 Justice pour tous
16.00 Ah Quelle famille
16.30 Goldorak
17.00 Jeunesse Express
17.50 Les Nouvelles Télé-Capitale
18.00 Chasse et pêche
18.30 Mademoiselle Québec
19.30 Gentill'Alouette
20.00 Les grands spectacles:
22.00 Sur la sellette
22.29 La Quotidienne
22.30 Les Nouvelles TVA
22.50 Les Nouvelles Télé-Capitale
23.05 Ciné Week-End:
00.50 2ème film:
02.20 Musique Marc Legrand
DIMANCHE 9 novembre
8.24 Musique Marc Legrand
8.30 Dessins animés
9.00 Patrouille du Cosmos
10.00 Rex Humbard
11.00 Un souvenir
12.00 Le brunch
14.00 Un monde à savoir
15.00 D'une politique à l'autre
15.30 Les Anciens de l'assemblée nationale
16.00 Informations voyages
16.30 Sports-Mag
17.30 P'tits bonhommes
18.00 Au Royaume des animaux

18.30 Au pays de Chanterelle

19.00 Capitaine Futur
19.30 Hockey
22.00 Les gens qui font l'évènement
22.30 Les Nouvelles TVA
22.45 Les Nouvelles Télé-Capitale
23.00 Jeu provincial
23.15 Médecin d'aujourd'hui
00.15 Musique Marc Legrand
LUNDI 10 novembre 1980
6.54 Musique Marc Legrand
7.00 Dessins animés
7.15 Fan Fan Dédé
7.45 Le 745
9.00 A la bonne franquette
9.30 Votre amie Suzanne
11.00 Dessins animés
11.15 De tout de tous
12.15 Nouvelles de midi quinze
12.30 Ciné-Quiz:
14.30 Janette veut savoir
15.30 Gronigo et Cie
16.00 Agent sans secret
16.30 Les Tannants
17.30 Carrefour Québec
18.00 Aujourd'hui
18.30 La petite maison dans la prairie
19.30 Ciné-Choix:
21.30 Michel Jasmin
22.29 La quotidienne
22.30 Les nouvelles TVA
23.00 Les nouvelles Télé-capitale

23.15 Couleurs du temps
23.30 Ciné-Détente:
01.00 Musique Marc Legrand

MARDI 11 novembre

6.54 Musique Marc Legrand
7.00 Dessins animés
7.15 Fan Fan Dédé
7.45 Le 745
9.00 A la bonne franquette
9.30 Votre amie Suzanne
11.00 Dessins animés
11.15 De tout de tous
12.15 Nouvelles de midi quinze
12.30 Ciné-Quiz:
14.30 Janette veut savoir
15.30 Gronigo et Cie
16.00 Scooby Doo
16.30 Les tannants
17.30 Carrefour Québec
18.00 Aujourd'hui
18.30 La conquête de l'Ouest
19.30 Le clan Beaulieu
20.00 Toute la ville en parle
20.30 Hawaii 5-0
21.30 Michel Jasmin
22.29 La Quotidienne
22.30 Les nouvelles TVA
23.00 Les Nouvelles Télé-Capitale
23.15 Couleur du temps
23.30 Ciné-détente:
01.00 Musique Marc Legrand

MERCREDI 5 novembre

7.00 Fanfan Dédé
7.45 Le 745
9.00 A la bonne franquette
9.30 Votre amie Suzanne
11.00 Info Mag
12.00 Dessins animés
12.15 Midi nouvelles
12.30 Ciné Quiz: Louis Armstrong, époque Chicago
14.30 Janette veut savoir
15.30 Gronigo
16.00 Fourmi atomique
16.30 Jinny
17.00 Les tannants
18.00 Les nouvelles
18.30 Simon Templar
19.30 Les brillants
20.00 Marisol
20.30 Mini-Série:
21.30 Michel Jasmin
21.29 La Quotidienne
22.30 Les Nouvelles TVA
23.00 Sport au dix
23.15 La couleur du temps
23.30 Ciné-détente: Lucia et les gouapes
JEUDI 6 novembre
7.15 Fanfan Dédé
7.45 Le 745
9.00 A la bonne franquette

9.30 Votre amie Suzanne

11.00 Info Mag
12.00 Dessins animés
12.15 Midi nouvelles
12.30 Ciné-Quiz: Drôle de solitude
14.30 Janette veut savoir
15.30 Gronigo
16.00 Pierre Popotame
16.30 Jinny
17.00 Les Tannants
18.00 Nouvelles
18.30 Chips
19.30 Que sera sera
20.00 Hockey du jeudi:
22.29 La Quotidienne
22.30 Les nouvelles TVA
23.00 Sports
23.15 La couleur du temps
23.25 Ciné-détente: La guerre des monstres
VENDREDI 7 novembre
7.15 Fanfan Dédé
7.45 Le 745
9.00 A la bonne franquette
9.30 Votre amie Suzanne
11.00 Info Mag
12.00 Dessins animés
12.15 Midi nouvelles
12.30 Ciné-Quiz: Le sentier de l'enfer
14.30 Janette veut savoir

CIMT-TV
Rivière-du-Loup

15.30 Gronigo

16.00 P'tits bonhommes
16.30 Jinny
17.00 Les Tannants
18.00 Les Nouvelles
18.30 L'homme de 6 000 000\$
19.30 J'ai mon voyage
20.00 Science et technologie
20.30 La parole est à vous
21.30 Michel Jasmin
22.29 La Quotidienne
22.30 Les Nouvelles TVA
23.00 Sport
23.15 La couleur du temps
23.30 Ciné Week-End: La conquête de la planète des singes
01.00 Ciné Week-End: Le cri du coeur
SAMEDI 8 novembre
8.30 Dessins animés
9.00 Fusée XL-5
9.30 Escadrille sous-marine
10.00 Poly
10.30 Les Satellites
11.00 Perdus dans l'espace

12.00 Samedi midi

14.00 Jeannette veut savoir
15.00 Justice pour tous
15.30 Le supplément
16.00 Ah quelle famille
16.30 Goldorak
17.00 Jeunesse express
17.50 Le dix vous informe
18.00 Et ça tourne
19.00 Gentille Alouette
19.30 D'aventure en aventure
20.00 Les Grands spectacles: La loi de succession
22.00 Sur la sellette
22.29 La quotidienne
22.30 Les Nouvelles TVA
23.00 Sports
23.07 Ciné Week End: Justice sauvage
01.30 Ciné Week End: Opération caprice
Dimanche 9 novembre
8.30 Dessins animés
9.00 Patrouille du Cosmos
10.00 Rex Humbard
11.00 Un Souvenir
12.00 Le brunch
14.00 Un monde à savoir
15.00 D'une politique à l'autre
15.30 Les anciens de l'assemblée nationale

16.00 Information voyage

16.30 Sport mag
17.30 Bonshommes
17.50 Le dix vous informe
18.00 UPA (local)
18.30 Au pays de Chanterelle
19.00 Capitaine Flam
19.30 VIP
20.30 Vedettes Plus: Nicole Martin
21.30 Venez donc chez moi
22.00 Les gens qui font l'évènement
22.30 Nouvelles TVA
23.00 Médecin d'aujourd'hui
Lundi 10 novembre
7.15 Fanfan Dédé
7.45 Le 745
9.00 A la bonne franquette
9.30 Votre amie Suzanne
11.00 Info Mag
12.00 Dessins animés
12.15 Midi nouvelles
12.30 Ciné Quiz:
14.30 Janette veut savoir
15.30 Gronigo
16.00 Agent Sans secret
16.30 Jinny soeur volante
17.00 Les tannants
18.00 Nouvelles
18.30 La petite maison dans la prairie
19.30 Ciné-choix:

21.30 Michel Jasmin

21.29 La Quotidienne
22.30 Nouvelle TVA
23.00 Sport au dix
23.15 La couleur du temps
23.30 Ciné-détente:
Mardi 11 novembre
7.15 Fanfan Dédé
7.45 Le 745
9.00 A la bonne franquette
9.30 Votre amie Suzanne
11.00 Info Mag
12.00 Dessins animés
12.15 Midi nouvelles
12.30 Ciné Quiz:
14.30 Janette veut savoir
15.30 Gronigo
16.00 Scooby doo
16.30 Jinny soeur volante
17.00 Les tannants
18.00 Nouvelles
18.30 La conquête de l'Ouest
19.30 Le clan Beaulieu
20.00 Toute la ville en parle
20.30 Hawaii 5-0
21.30 Michel Jasmin
22.29 La Quotidienne
22.30 Nouvelles TVA
23.00 Sports
23.15 La couleur du temps
23.30 Ciné-détente:

MERCREDI 5 novembre 1980

09.00 En mouvement
09.15 L'évangile en papier
09.30 Animagerie
09.45 Les Oufs
10.00 Passe Partout
10.30 Magazine Express
11.00 Au fil de la semaine
11.30 Fifi Brindacier
12.00 Téléjournal
12.05 Midi Plus
13.31 Femme d'aujourd'hui
14.30 Le temps de vivre
16.00 Bobino
16.30 Place au fondateur
17.00 Les cirques du monde
18.00 Ce soir rég. et nat
18.26 Nouvelles du sport
18.32 Résumé des émissions de la soirée
18.34 Actualités nationales
19.00 Génies en herbe
19.30 Galactica
20.30 Le temps d'une paix
21.00 Les 36 cordes sensibles
21.01 Manchettes du téléjournal
21.30 Bizarre, bizarre
22.01 La guerre de 10,000 jours
22.30 Tél. Nat. Int.
23.00 Météo
23.06 Tél. rég.
23.13 Nouvelles du sport
23.23 Telex art
23.34 Reflets d'un pays
00.35 Cinéma: Jonas qui aura 25 ans en l'an 2000
JEUDI 6 novembre 1980
09.00 En mouvement

09.15 100 Tours de Centour

09.30 Animagerie
09.45 Tam Tam
10.00 Passe Partout
10.30 Magazine Express
11.00 Au fil de la semaine
11.30 Wickie
12.00 Téléjournal
12.05 Midi Plus
13.31 Femmes d'aujourd'hui
14.31 Cinéma: Le pélican
16.00 Bobino
16.30 Pop Citrouille
17.00 Les Pierrafeu
17.30 Du neuf au zoo
18.00 Ce soir national et rég.
18.28 Nouvelles du sport
18.32 Résumé des émissions de la soirée
18.34 Ce soir: Actualités nationales
19.00 Jamais deux sans toi
19.30 Boogie Woogie 47
20.01 Les grands films: L'âge de cristal
22.00 Le travail à la chaîne
22.31 Tél. Nat. Int.
23.00 Météo
23.06 Tél. régional
23.13 Nouvelles du sport
23.23 Telex art
23.34 Cinéma: La croix de Makère
VENDREDI 7 novembre 1980
09.00 En mouvement
09.15 100 tours de Centour
09.30 Animagerie
09.45 Les Floups
10.00 Passe Partout
10.30 Magazine Express

11.00 Il était une fois l'homme

11.30 Cher oncle Bill
12.00 Téléjournal
12.05 Midi Plus
13.31 Femme d'aujourd'hui
14.30 Cinéma: Le cave se rebiffe
16.00 Bobino
16.30 La lette de Nouvelle France
17.00 Histoires d'hier et aujourd'hui
18.00 Ce soir
18.26 Nouvelles du sport
18.32 Résumé des émissions de la soirée
18.34 Ce soir
19.00 Les Jordache
20.00 Le monde de Marcel Dubé
20.31 Hors séries: La lumière des justes
21.31 manchettes du téléjournal
22.30 Tél. Nat. Int.
22.59 Météo
23.05 Tél. Rég.
23.12 Nouvelles du sport
23.22 Telex art
23.25 Cinéma: Affreux, sales et méchants
01.00 Ciné-nuit: Histoire d'une femme
SAMEDI 8 novembre 1980
08.30 Passe Partout
09.00 Candy
09.30 Pachat
10.00 Héros du samedi:
11.00 Star Trek
11.30 Téléjeans
12.00 Harold Lloyd
12.30 La vie secrète des animaux
13.00 Femme d'aujourd'hui

14.00 Football canadien

16.31 Tampon Téléciné
17.00 La course autour du monde
18.00 Téléjournal
18.05 Noir sur blanc
19.00 Pierre et Cie
20.00 Hockey:
22.30 Téléjournal
22.50 Nouvelles du sport
23.08 Cinéma: Le corps de mon ennemi
00.30 Ciné nuit: Deux orphelines, un séducteur
DIMANCHE 9 novembre 1980
08.30 Passe Partout
09.00 Contes d'Elsa
09.30 Grisu le petit dragon
09.45 Les grands personnages de l'histoire
10.00 Le jour du Seigneur
11.00 D'hier à demain:
12.00 Magazine semaine verte
13.00 A communiquer
13.30 A communiquer
14.00 Second regard
15.00 Hebdo dimanche
16.00 Football canadien
19.00 Chez Denise
19.31 Les beaux dimanches
22.30 Téléjournal
22.50 Sport dimanche
23.05 Politique provinciale
23.15 Ciné-club: La dentellière
LUNDI 10 novembre 1980
09.00 En mouvement
09.15 100 Tours de centour
09.30 Animagerie
09.45 You You
10.00 Passe partout

7

10.30 Magazine Express

11.00 Au fil de la semaine
11.30 Woody le pic
12.00 Téléjournal
12.05 Midi plus
13.31 Femmes d'aujourd'hui
14.30 Le temps de jouer
15.00 Les ateliers
15.30 Album de souvenirs
16.00 Bobino
16.30 Albator
17.00 Quelle famille
17.30 Sur la route de l'amitié
18.00 Manch rég et nat
18.06 Nouvelles régionales
18.26 Nouvelles du sport
18.32 Résumé des émissions de la soirée
18.34 Actualités nationales
19.00 Le monde merveilleux de Disney
20.00 Terre Humaine
20.30 Race de monde
21.00 Télémag
21.01 Manchettes du téléjournal
22.00 Moi aussi je parle français
22.30 Téléjournal nat & int
22.59 Météo
23.05 Téléjournal régional
23.12 Nouvelles du sport
23.22 Telex art
23.33 Commissariat spécial K1
00.31 La poupée sanglante
Mardi 11 novembre 1980

09.00 En mouvement

09.15 100 tours de centour
09.30 Animagerie
09.45 Virginie
10.00 Passe Partout
10.30 Magazine Express
11.00 Au fil de la semaine
11.30 Heidi
12.00 Téléjournal
12.05 Midi plus
13.31 Femme d'aujourd'hui
14.31 Cinéma: La valise
16.00 Bobino
16.30 Don Quichotte
17.00 Les Pierrafeu
17.30 Au frontières du connu
18.00 Manch. rég. & nat.
18.06 Nouvelles régionales
18.26 Nouvelle du sport
18.32 Résumé des émissions de la soirée.
18.34 Actualités nationales
19.00 Le monde merveilleux de Disney
20.00 Terre Humaine
20.30 Race de monde
21.00 Télémag
21.01 Manchettes du téléjournal
22.00 Moi aussi je parle français
22.30 Téléjournal nat & int
22.59 Météo
23.05 Téléjournal régional
23.12 Nouvelles du sport
23.22 Telex art
23.33 Rencontres
00.03 Cinéma: L'homme des hautes plaines

Quelque 400 convives au souper canadien de l'Age d'Or, à St-Paul

Malgré une température très inclemente, qu'on pourrait appeler la première tempête de l'automne, ce 26 octobre 1980, rendant la chaussée, très dangereuse, voire même inquiétante, pour les automobilistes, c'est une foule d'environ quatre cents convives, qui ont répondu, à l'invitation du Conseil de l'Age d'Or de St-Paul, sous l'habile direction de Mme Marianne Gaudreau, présidente, pour venir savourer un délicieux souper, et se divertir, sous le signe de la véritable tradition du "Bon vieux temps".

Profitant du précieux concours bénévoles des dames Fermières, qui se sont jointes à l'équipe du troisième âge, on a pu déguster des mets délicieux, préparés selon les recettes d'autrefois,

et en telle quantité, qu'on a pu permettre à plusieurs, de s'en procurer, par le biais d'un petit encaissement, pour continuer la fête chez eux.

Immédiatement après le souper, la présidente s'adressa à la foule pour lui souhaiter la plus cordiale bienvenue, les remerciant de leur présence aussi nombreuse et elle remit la direction de la soirée, au secrétaire du club M. Joseph André Patry, comme maître de cérémonie, il anima la partie récréative de la soirée.

Il débuta en soulignant individuellement, tous les anniversaires de naissance et de mariage survenus au cours du mois d'octobre et ensuite profitant de presque tous les talents locaux, soit comme: chanteurs, musiciens et danseurs, c'est dans

un climat de joie délirante que l'assistance a pu se recréer sans répit, du commencement à la fin, d'une façon qui a semblé rencontrer et satisfaire les goûts de tous les invités.

Puis avant de se séparer, on adressa les remerciements d'usage et se promettant bien de renouveler ces merveilleuses rencontres qui contribuent beaucoup à resserrer les liens d'amitié qui unissent ces gens du troisième âge, et en permettant aussi aux plus jeunes d'apporter l'ardeur de leur jeunesse pour compléter le succès de ces rencontres.

La Direction tient à remercier bien sincèrement, tous ceux qui, de près ou de

loin, ont contribué au succès de l'organisation, et les invite à continuer dans l'ave-

nir.
Joseph André Patry
Publiciste

Solution du mot croisé de la page C-2

| | | | | | | | | | | | | | |
|----|---|---|---|---|---|---|---|---|---|---|---|---|---|
| 1 | R | E | G | A | R | D | A | N | T | | L | A | |
| 2 | I | R | I | D | I | U | M | | I | B | I | S | |
| 3 | C | R | E | O | L | E | | O | R | L | E | | |
| 4 | H | A | R | P | A | G | I | N | | L | U | B | E |
| 5 | E | T | | T | | N | U | C | L | E | E | S | |
| 6 | L | A | G | E | R | E | R | | A | T | R | E | |
| 7 | L | A | R | E | | L | S | D | | M | | | |
| 8 | E | U | T | | S | A | I | E | | T | A | C | |
| 9 | U | N | I | V | I | T | E | L | L | I | N | E | |
| 10 | | T | O | I | S | O | N | | I | E | N | A | |
| 11 | S | E | N | | T | U | N | N | E | L | | N | |
| 12 | I | L | S | | E | T | E | I | N | T | | S | |

Débutant vendredi le 7 novembre au **LAFONTAINE**

RÉPARATION ELECTRIQUE MONTMAGNY INC.

VENTE - REPARATION - MOTEURS - EQUIPEMENT ELECTRIQUE
170 - 4e RUE MONTMAGNY, P.Q., G5V 3L5

Rebobinage de moteurs [de 1-20 HP à 200 HP]
Distributeur: des moteurs Leroy Somer [115-230-600 volts]

Moteurs de ferme

Roulement à billes et à rouleaux

Pillow Block

Accouplement Sure-Flex

Poulies et courroies en V

Outillage électrique **HOLZ-HER**

Tél.: 248-2072

Canal 10 La Pocatière

MERCREDI, le 5 novembre:
19h00: Communiqués locaux
19h15: Un cegep à ton image (Reprise) (Les techniques de chimie analytique et de génie chimique).
19h30: Psychologie de l'adolescent
20.00 Le choix (Reprise) (Le salut

sans les oeuvres par J.P. Cloutier de l'assemblée chrétienne de La Pocatière)
JEUDI, le 6 novembre
19.00 A vous la parole (Le rôle d'un attaché politique auprès d'un ministre).

20.00 Dossier
LUNDI, le 10 novembre:
19h00: Communiqués locaux
19h15: Un Cegep à ton image (Les techniques de mécanique du bâtiment et d'aménagement du territoire)
19.30 Psychologie de l'adolescent

20h00: Hockey mineur local
MARDI, le 11 novembre
19h00: A vous la parole. (A cette émission nous parlons d'actualités des sports et de la musique).
20h00: Le Choix: (Le salut sans les oeuvres).

11

MERCREDI 5 novembre
09.00 En mouvement
09.15 Evangile en papier
09.30 Animagerie
09.45 Les oufs
10.00 Passe Partout
10.30 Magazine Express
11.00 Au fil de la semaine
11.30 Fifi Brindacier
12.00 Téléjournal
13.31 Femme d'aujourd'hui
14.30 Temps de vivre
16.00 Bobino
16.30 Place du fondateur
17.00 Walt Disney
18.00 Manch. rég. nat.
18.06 Tél. Rég.
18.20 Météo
18.25 Nouvelles du sport
18.34 Actualité nat.
19.00 Québec Magazine
19.30 Galactica
20.30 Le temps d'une paix
21.30 Les 36 cordes sensibles
21.30 Bizarre, bizarre
22.01 La guerre de 10000 jours
22.31 Tél. Nat. Int.
23.00 Tél. rég.
23.10 Météo
23.15 Nouv. sport
23.21 Telex art
23.33 Reflets d'un pays

09.33 Cinéma: Jonas qui aura 25 ans en l'an 2000
JEUDI 6 novembre 1980
09.00 En mouvement
09.15 100 tours de Centours
09.30 Animagerie
09.45 Les oufs
10.00 Passe Partout
10.30 Magazine Express
11.00 Au fil de la semaine
11.30 Wickie
12.00 Téléjournal
12.05 Midi Plus
13.31 Femme d'aujourd'hui
14.30 Cinéma: Le pélikan
16.00 Bobino
16.30 Pop Citrouille
17.00 Lautrec 81
17.30 La fine cuisine H. Bernard
18.00 Manch. rég. nat.
18.06 Téléjournal Rég.
18.20 Météo
18.25 Nouvelles du sport
18.34 Actualité nat.
19.00 Québec Magazine
19.30 Boogie Woogie 47
20.01 Les grands films: L'age de cristal
22.00 Travail à la chaîne
22.31 Tél. Nat. Int.
23.00 Tél. rég.
23.14 Nouvelles du sport
23.22 Telex art
23.33 Cinéma: La croix de Makere
VENREDI 7 novembre
09.00 En mouvement

09.15 100 tours de Centours
09.30 Animagerie
09.45 Les Floump
10.00 Passe Partout
10.30 Magazine Express
11.00 Il était une fois l'homme et la terre...
11.30 Cher oncle Bill
12.00 Téléjournal
12.05 Midi Plus
13.31 Femme d'aujourd'hui
14.30 Cinéma: Le cave se rebiffe
16.00 Bobino
16.30 Lettre de nouvelle France
17.00 Histoires d'hier et aujourd'hui
18.00 Manch. rég. nat.
18.10 Tél. rég.
18.26 Nouvelles du sport
18.34 Actualités nat
19.00 Québec Magazine
19.30 Jamais deux sans toi
20.00 Le monde de Marcel Dubé
20.31 Hors séries
21.30 Sciences réalités
22.30 Tél. Nat. Int. et Rég
23.14 Nouvel. sport
23.22 Telex Arts
23.33 Cinéma: Affreux, sales et méchants
01.00 Ciné-nuit:
SAMEDI 8 novembre
08.30 Passe Partout
09.00 Candy
09.30 Pacha
10.00 Héros du samedi
11.00 Star Trek

11.30 Téléjeans
12.00 Harold Lloyd
12.30 Vie secrète des animaux
13.00 Femme d'aujourd'hui
14.00 Football Canadien
16.31 Téléciné
17.00 Course autour du monde
18.00 Téléjournal
18.05 Noir sur blanc
19.00 Pierre et Cie
20.00 Soirée du hockey
22.30 Téléjournal
22.50 Nouvelles du sport
23.08 Cinéma: Le corps de mon ennemi
00.30 Ciné-Nuit: Deux copines, un séducteur
DIMANCHE 9 novembre
08.30 Passe Partout
09.00 Contes d'Elsa
09.30 Grisu le petit dragon
09.45 Les Grands personnages
10.00 Le jour du Seigneur
11.00 D'hier à demain
12.00 Magazine semaine verte
13.00 A communiquer
13.30 A communiquer
23.22 Telex Arts
23.33 Cinéma: Affreux, sales et méchants
01.00 Ciné-nuit:
19.00 Chez Denise
19.31 Les beaux dimanches
22.30 Téléjournal
22.50 Sport dimanche
23.05 Politique provinciale
23.15 Ciné-club: La dentellière
LUNDI 10 novembre 1980

09.00 En mouvement
09.15 100 tours de centour
09.30 Animagerie
09.45 You You
10.00 Passe partout
10.30 Magazine express
11.00 Au fil de la semaine
11.30 Woody le pic
12.00 Téléjournal
12.05 Midi plus
13.01 Femme d'aujourd'hui
14.30 Le temps de jouer
15.00 Les ateliers
15.30 Album de souvenirs
16.00 Bobino
16.30 Albator
17.00 Quelle famille
17.30 Sur la route de l'amitié
18.00 Manch. rég.
18.06 Téléjournal Rég
18.20 Météo
18.25 Nouv. du sport
18.34 Act. nat.
19.00 Québec magazine
19.30 Génies en herbes
20.00 Du tac au tac
20.31 Télé-sélection: Les grands romans
22.31 Tél. Nat. Int.
22.59 Tél. rég.
23.09 Météo
23.14 Nouvelles du sport
23.22 Telex art
23.33 Commissariat spécial K
00.33 La poupée sanglante
MARDI 11 novembre 1980

09.00 En mouvement
09.15 100 tours de Centour
09.30 Animagerie
09.45 Virgine
10.00 Passe partout
10.30 Magazine express
11.00 Au fil de la semaine
11.30 Heidi
12.00 Téléjournal
12.05 Midi plus
13.31 Femme d'aujourd'hui
14.30 Cinéma: La valise
16.00 Bobino
16.30 Don Quichotte
17.00 Les pierrafeu
17.30 Aux frontières du connu
18.00 Manch. rég. nat.
18.06 Tél. rég.
18.26 Nouvelles du sport
18.34 Act. Nat.
19.00 Québec Magazine
19.30 Parole et musique
20.00 Terre humaine
20.30 Race de monde
21.00 Télémag
22.00 Moi aussi je parle français
22.30 Tél. nat. et in
22.59 Tél. rég.
23.09 Météo
23.14 Nouvelles du sport
23.22 Telex art
23.33 Rencontres
00.03 Cinéma: L'homme des hautes plaines

L'HIVER ARRIVE

28 novembre



MISE AU POINT (moteur)

\$15

pour les voitures 4 cyl.

\$15

pour les voitures 6 cyl.

\$20

pour les voitures 8 cyl.

(Aucune pièce n'est incluse dans ces taux spéciaux)

Soyez sûr de votre voiture à l'arrivée de l'hiver

NOUS VÉRIFIERONS OU EFFECTUERONS LES RÉGLAGES NÉCESSAIRES SUR

- | | |
|--|---|
| <input type="checkbox"/> Compression dynamique | <input type="checkbox"/> Tension du rotor |
| <input type="checkbox"/> Batterie | <input type="checkbox"/> Volet de réchauffeur |
| <input type="checkbox"/> Circuit d'allumage | <input type="checkbox"/> Dépression d'admission |
| <input type="checkbox"/> Fils à haute tension | <input type="checkbox"/> Soupape PCV et filtre |
| <input type="checkbox"/> Démarreur | <input type="checkbox"/> Tuyaux |
| <input type="checkbox"/> Régulateur de voltage | <input type="checkbox"/> Courroies |

PNEUS

Spéciaux sur tous les pneus d'hiver
BF Goodrich - Dayton - Dunlop

Ex.: Pneu Dayton radial ceinturé d'acier

Grandeur P205/75 x 14

Régulier: \$103.02 SPÉCIAL:

\$72.50

TRANSMISSION (mise au point)

Nous effectuerons une mise au point complète
de votre transmission pour

\$53.95

Les travaux comprennent: Vidange de la transmission
Vidange du convertisseur de couple
Ajustement des bandes
Vérification du modulateur
Nettoyage du filtre
Huile



Attendez
la neige
d'un pied ferme
faites préparer
votre auto chez:



CHABOT AUTO INC.
MONTMAGNY QUE.

248-0612