

545 cen
Transcontinental

Le Courrier Sud

CS1074100

Vos lunettes séduisent vos yeux!

jean petit
opticien

1625 boul. Louis-Frédéric, Nicolet
319 293-2020
WWW.JPETIT.M2L.CA

Vol 41, no 30 • Dimanche 22 janvier 2006 • www.lecourriersud.com • 21 350 exemplaires



ACTUALITÉS
Élections fédérales

Les candidats font leur bilan de campagne
Pages 5 et 6



SPORTS
Tournoi de hockey de Nicolet

Plus de 5 000 personnes ont assisté à l'événement
Page 27



OFFREZ VOUS UN VOYAGE DE RÊVE

Les annonces classées
293.8989
Détails en page 25

Investissement de 1,2 million \$ à St-Léonard



Page 3

Photo Annabelle Laberge, Le Courrier Sud

7 tonnes de livres pour la Guinée

> Annabelle Laberge
annabelle.laberge@transcontinental.ca

Plus de 800 caisses de livres scolaires usagés de la Commission scolaire de La Riveraine prendront bientôt le chemin de la Guinée, un pays de 9 millions d'habitants en Afrique de l'ouest.

Avec l'application de la réforme scolaire, de nombreux livres ont été élagués dans les bibliothèques et les classes des écoles. Grâce aux efforts de Francine Maillette, les 7,5 tonnes de livres inutilisables sur le territoire de La Riveraine ne se retrouveront pas au fond d'un bac de recyclage. Agente de pastorale, Mme Maillette s'est en effet souvenue avoir rencontré Claude Lescan, venu donner une conférence sur

la Guinée à St-Pierre-les-Becquets il y a quelques années et l'a incité à venir récupérer les ouvrages.

M. Lescan, un enseignant à la retraite résidant à St-Jérôme, a fondé il y a six ans «Partage Québec-Guinée», un organisme visant à fournir l'accès au livre aux enfants et étudiants africains. Les centaines voire les milliers de livres recueillis dans les écoles secondaires de Nicolet, St-Léonard et St-Pierre-les-Becquets devraient donc se retrouver sous peu dans les mains d'enfants guinéens pour lesquels il s'agira de véritables trésors.

-Suite à la page 3



Claude Lescan, directeur de l'organisme «Partage Québec-Guinée» est venu récupérer les 800 caisses de livres dont la Commission scolaire de la Riveraine ne se sert plus afin de les transmettre à des enfants africains. À ses côtés, Francine Maillette, «l'entremetteuse» dans le projet, Dave Provencher transporteur et Mario Lemire, responsable de la coordination du projet pour la Commission scolaire.

Photo Annabelle Laberge, Le Courrier Sud

Filets de perchaude Surgelés

Valide du 23 au 29 janvier 2006



7.99\$ 17.61\$/kg
/lb

METRO
PROFESSION:ÉPICIER

MARQUE DÉPOSÉE
© 2005 METRO INC.
MARQUE DÉPOSÉE
SOLÉMENT DÉPOSÉE

0111/031

**Vous savez déjà que les VTT Honda sont les Meilleurs sur Terre.
Tenez-vous prêts maintenant à rencontrer le meilleur des meilleurs.**

MODÈLES 2005
1350\$
DE RABAIS
INCLUANT LE TREUIL

MODÈLES 2005
1800\$
DE RABAIS
INCLUANT LE PARE-BRISE

RINCON 650 TRX400FA

FACILITÉ D'UTILISATION

La boîte de vitesses automatique et la sélection 2RM et 4RM à la volée simplifient grandement le pilotage



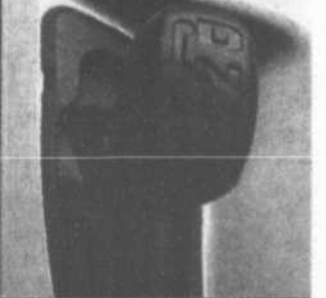
GPS DISPONIBLE

Le GPSscape^{MC} intégré de Honda vous aide à trouver votre chemin.



TRANSMISSION AUTOMATIQUE

Le TRX400FA utilise une boîte de vitesses hydrostatique durable, la Hondamatic, sans courroies qui peuvent glisser, brûler ou casser



PROMOTION PREND FIN LE 31 MARS 2006

LES 5 POINTS MAJEURS À RETENIR

- ▶ Le nouveau moteur gagne en cylindrée (50 cc) et en puissance
- ▶ Deux radiateurs d'huile maintiennent le moteur à température constante
- ▶ Passage facile entre 2RM et 4RM, selon les conditions
- ▶ Les disques avant haute technologie livrent un freinage sans lacunes.
- ▶ Plus de confort grâce à la suspension revue et à l'espace assis accru.



TRX 350 FE

RABAIS DE 1350\$
INCLUANT LE TREUIL
et 42 mois de garantie

42¹⁶
/sem

TRX 500 FE

RABAIS DE 1350\$
INCLUANT LE TREUIL
et 42 mois de garantie

48¹⁹
/sem

TRX 500 FM

RABAIS DE 1350\$
INCLUANT LE TREUIL
et 42 mois de garantie

46⁸⁰
/sem

LES 5 POINTS MAJEURS À RETENIR

- ▶ Choisissez entre 4RM et 2RM; sélection au pied ou ESP.
- ▶ Différentiel avant « higt-tech » réduit l'effet de couple, pour une direction plus légère.
- ▶ Moteur à quatre temps très puissant.
- ▶ Équilibre supérieur pour une maniabilité qui inspire confiance
- ▶ Toujours le meneur de la catégorie pour sa légèreté.



FOREMAN

TRX350

*84 mois

*Acompte de 2000\$ ou échange équivalent. Voir détails chez Motosport 116

MOTOSPORT 116

100, ROUTE 116, VICTORIAVILLE
752-3103 www.honda.ca

(Face au chemin de l'aéroport)



FINANCIEMENT HONDA
PORTEZ TOUJOURS UN CASQUE. DE LA PROTECTION POUR LES YEUX ET DES VÊTEMENTS PROTÉCTEURS APPROPRIÉS ET S.V.P. RESPECTEZ L'ENVIRONNEMENT. OBSERVEZ LES LOIS ET LISEZ ATTENTIVEMENT VOTRE MANUEL DU PROPRIÉTAIRE. HONDA RECOMMANDE DE SUIVRE UN COURS DE FORMATION APPROUVÉ POUR PILOTER VOTRE VTT.

1136655

Actualités

REER

Maximiser vos cotisations
Renseignez-vous au sujet du Prêt REER.

Baie-du-Febvre • (450) 783-6455 Tout commence par la confiance
Gentilly • (819) 298-2062
Victoriaville • (819) 752-5000 **PROMUTUEL**
www.promutuel.ca

Une nouvelle usine de 1,2 million\$ à St-Léonard

Panneaux Optimum sera spécialisée en contreplaqué haut de gamme



> Annabelle Laberge
annabelle.laberge@transcontinental.ca

Une nouvelle entreprise, «Panneaux Optimum», vient d'acheter les locaux de l'ancienne usine «Meubles O Gam» sur la rue Courchesne afin d'y installer une manufacture de contreplaqué de bois haut de gamme. Les cinq investisseurs, provenant de l'extérieur de la région, injecteront 1 250 000\$ dans le projet.

«On va produire chaque année plus de 335 000 panneaux de contreplaqué de bois décoratifs, qui sont utilisés pour les armoires de cuisine, l'ébénisterie et l'architecture», confirme Gilbert Poirier et Johanne Touchette, initiateurs du projet, qui disent avoir choisi St-Léonard-d'Aston d'abord pour les équipements qu'ils y ont trouvés et ensuite pour son excellente position géographique.



Johanne Touchette et Gilbert Poirier recevront la semaine prochaine la machinerie de leur nouvelle usine située à St-Léonard-d'Aston: Panneaux Optimum. Photo Annabelle Laberge, Le Courrier Sud

«Livres»

> Suite de la page 1

«Depuis 1999 on a déjà fait parvenir 600 000 livres dans les écoles de Guinée», se réjouit M. Lescan, notant avec le sourire que les enfants, qu'ils soient en Guinée ou au Québec ne sont pas très différents. «Ils adorent les romans, le Livre des records et l'Encyclopédie de la jeunesse!»

Les manuels scolaires représentent donc une proportion relativement faible des envois de M. Lescan, qui transmet un bon nombre de dictionnaires d'encyclopédies, de romans et de livres pour enfants de même que des articles qui ne servent plus ici, comme des pupitres de bois et de vieux ordinateurs. Grâce à la collaboration de plusieurs entreprises, «Partage Québec-Guinée» arrive à transmettre sans frais par camion et bateau les précieux ouvrages.

«On est à la fois proches de nos fournisseurs, comme Placage Nicolet par exemple, et de nos clients qui se situent dans les régions de Montréal, Québec et Louiseville. Les axes routiers vont aussi faciliter le développement de marchés en Ontario et dans l'Ouest du Canada», explique M. Poirier, un ancien directeur d'usines de contreplaqué qui compte bien former lui-même une partie de la main d'œuvre dont il aura besoin.

«On va avoir besoin de 25 employés, électro-mécaniciens, secrétaire, conducteurs de chariots. Ce sont surtout les opérateurs de système de scie et de sablage qu'il faudra former parce que le plus important quand on fait du haut de gamme, ce sont les connaissances», affirme M. Poirier.

La région en priorité

Pour les emplois directs comme pour les

sous-traitants, les nouveaux propriétaires comptent bien favoriser avant tout les résidents de la région. «On veut travailler avec les ressources locales en premier. On a déjà commencé avec le graphisme et l'imprimerie et on se cherche un électricien et un plombier. Quand les machines arriveront la semaine prochaine, on aura aussi plus de besoins», illustre Johanne Touchette, précisant que la production pourrait débuter dans quelques semaines.

Les dirigeants de Panneaux Optimum devraient aussi conclure prochainement des ententes de sous-location d'une partie de leur très grand local à des petites entreprises. «On a 52 000 pieds carrés et on a seulement besoin de 25 000 pieds carrés, alors on est déjà en négociation pour louer, par exemple à une petite compagnie qui veut faire du sandblast».



3 > Actualités
9 > Bécancour
13 > Bas St-François
14 > Agriculture
27 > Sports

Les élections en direct sur
www.lecourriersud.com

Le 23 janvier dès 20 h

Résultats, entrevues, photos...

POISSONS DES CHENAUX SAINTE-ANNE-DE-LA-PÉRADE

Centre de pêche

G. Marceau
et filles

**Chalets de pêche
à louer
OUVERT
24 heures**

ENTRÉE 3 BUREAU 6

et tournez à droite sur rivière

(418) **325-2187**
www.centredepechemarceau.com

COACHEZ VOTRE ÉQUIPE DE TRAVAIL

TÉMOIGNAGES :

« Grâce à ce cours, je suis plus apte maintenant à rencontrer un confrère pour discuter d'une situation. Je suis plus conscient de mes forces et faiblesses. »

« Utile dans plusieurs domaines afin d'éviter les confrontations patron-employé. »

« Je sens que ma capacité de coacher s'est améliorée du tout au tout. »

« Beaucoup d'apprentissages par l'expérimentation. »

VOUS POUVEZ CHANGER LA DYNAMIQUE DE VOTRE ÉQUIPE ET AMÉLIORER VOS RELATIONS.

Le cours « COACHER SON ÉQUIPE » vous permet de :

- > prendre conscience de l'influence que vous exercez sur les autres;
- > acquérir les compétences clés du coaching de gestion;
- > jouer votre rôle en toute confiance;
- > communiquer vos attentes de façon efficace;
- > gérer les employés et les situations difficiles;
- > structurer votre démarche de façon à atteindre vos objectifs.

DATES POUR TROIS-RIVIÈRES (à l'Hôtel du Roy)

Les mardis : 21 et 28 mars
Les jeudis : 20 et 27 avril
Les mardis : 9 et 16 mai

**AU PRINTEMPS
2006**

**Objectif
Coaching-Formation**

Pour plus d'information,
consultez notre site Internet
ou contactez-nous.

Cours de
2 jours
345 \$

Tél. : (819) 293-8980

ou 1 877 293-8980

Télé. : (819) 293-8981

admin@objectifcoaching.com

www.objectifcoaching.com

* Formation admissible aux crédits d'impôts. Places limitées.

CS1137536



Nos clins d'oeil

Par l'équipe des ventes du Courrier Sud : Nancy Allaire, Chantal Chabot, Junior Dubuc, Daniel Dubuc et Marie-Clod Tremblay

SERVICES FINANCIERS
M. Massé inc.
 CONSEILLER EN SÉCURITÉ FINANCIÈRE
 • Assurance-vie • REER, CRI
 • Assurance-salaire • Rentes, FEER, FRV
 • Épargne-études • Fonds distincts
Rente viagère au FERR
 4825, rue Bouvet, Bécancour, St-Grégoire
 (819) 386-7125
 COURRIEL : serv.fin.masse@cgocable.ca

Bonne semaine!



Diane Lévesque, artiste peintre de Nicolet offre toujours des cours de dessin en groupe ou en privé. (819) 293-6636.

Salutations!



Aux parents de la garderie «Gros câlin» de Bécancour. De Julie

Hommage aux bénévoles



Lors de son dîner de Noël annuel, le Musée des religions a rendu hommage à ses bénévoles. La direction et le personnel du Musée ont souligné de façon particulière le départ de quelques-unes d'entre elles en offrant un souvenir à Mesdames Pierrette Béland, Jacqueline Fréchette, Suzanne Lupien Blanchet, Colombe Chassé et Madeleine Doyon pour leur généreuse implication bénévole.

Bien le bonjour!



De Maxime Belletête, employé chez IGA Nicolet. Bonne année 2006 à mes deux patrons!

Nouveau c.a. à St-Pierre-Les-Becquets

La Société St-Jean-Baptiste, section locale de St-Pierre-les-Becquets, a tenu son assemblée générale annuelle. La photo montre les membres du conseil local d'administration pour l'année 2005-2006: à l'avant, Gilberte Lavallière, Jeanne-D'Arc Brunelle, secrétaire-trésorière, Cécile P. Tousignant, présidente; à l'arrière, Yvon Massicotte, Simone Lavigne et Antoinette Dupont.



Télégrammes

SOIRÉE DE DANSE

Le samedi 28 janvier au centre culturel de St-Grégoire. Orchestre Arc-en-Ciel. Prof. Guylaine et Francine. Prix de présence et goûter en fin de soirée, prix 5\$. Inf. 819-233-9612, 233-2848.

HARMONIE AU FÉMININ

Harmonie au féminin débute l'année. Le mardi 23 janvier à l'Auberge Godefroy à 18h30. Conférencière invitée Patricia Powers, critique littéraire à la télévision et radio. Venez fêter la nouvelle année mesdames, membres et non-membre. Veuillez réserver au plus tôt Lise : 819-298-2714 ou Denyse : 283-2584.

ÂGE D'OR NICOLET

Le club de Nicolet donne rendez-vous à tous membres et amis pour le souper-danse mensuel, vend. 27 janvier à 18h au centre catholique. Musique : Ginette. Prof. danse : Francine. Rés. Claire : 293-2976. Louise : 293-2026. Bienvenue aux amis extérieurs. P.S. Merci spécial aux chanteurs et musiciens pour la belle soirée animée du Jour de l'an du 5 janvier.

LA RUCHE AIRE OUVERTE

« Les masques qui me cachent la vie » Parfois, nous avons l'impression qu'un voile nous empêche de voir les couleurs de la vie. Ce voile est composé de différents masques qui cachent à nous-mêmes. Cet atelier nous aidera à regarder nos masques d'une façon différente afin de s'en défaire pour découvrir notre Moi! 293-6416 Vendredi 3 février de 13h30 à 15h30, 24, rue Trahan, Pierreville. Ginette Déziel.

« Affronter la dépendance affective » Saviez-vous que la dépendance affective nous atteint tous à différents degrés? Par contre, quand elle nous empêche de vivre librement, nous sommes en droit de nous poser des questions. Cet atelier nous aidera à mieux comprendre la dépendance affective et à trouver de pistes pour la vaincre. 293-6416 Vendredi 31 mars de 13h30 à 15h30, rue Trahan, Pierreville. Louis St-Sauveur.

AIDE AUDITIVE

Modèle intra-auriculaire couvert par la RAMQ.

Toute personne, sans limite d'âge, ayant un problème d'audition peut maintenant obtenir une prothèse auditive payée par la Régie de l'assurance-maladie du Québec. Pour connaître les conditions d'admissibilité et les modèles d'aide auditive remboursés, veuillez communiquer avec nous.

Mme E.H. RAINVILLE
Mme SUZANNE RAINVILLE
AUDIOPROTHÉSISTES

Prothèses auditives, examen audioprothétique.
 835, des Ursulines, Trois-Rivières
 (819) 378-2131
 Appelez sans frais 1-877-378-2131

CS837995

Desjardins

Avis de Nomination

La direction du Centre financier aux entreprises de Bécancour-Nicolet-Yamaska est heureuse d'annoncer la nomination de M. Steven Morinville au poste de directeur de comptes commerciaux et industriels.



M. Steven Morinville

Fort d'une expérience de plus de 12 ans dans le domaine de l'exploitation et de la gestion d'entreprise, M. Morinville est titulaire d'un Baccalauréat en administration et œuvrera dans le mouvement Desjardins depuis 9 ans. Par son dynamisme et son professionnalisme, M. Morinville saura mettre à profit ses compétences au service des entreprises qui sont membres du Centre financier aux entreprises.

Le Centre financier aux entreprises de Bécancour-Nicolet-Yamaska dessert plus de 2600 entreprises réparties dans les secteurs agricole, multilocatif, commercial et industriel. Il est composé de 34 employés offrant un support professionnel et spécialisé à toutes les étapes de la vie financière d'une entreprise et son portefeuille sous gestion d'épargne et de crédit totalise plus de 500 M\$.

Centre financier aux entreprises de Bécancour - Nicolet - Yamaska

819 293-4484 ou 1 877 293-4484 (SANS FRAIS)

Desjardins Affaires

Conjuger avoirs et êtres

CS1198773

Le Courrier Sud

3255, Marie-Victorin
 Nicolet, Québec J3T0X5
 Tél. : (819) 293-4551 Fax : (819) 293-8758
 Annonces classées : (819) 293-8989 • www.lecourriersud.com



Éditrices : Nancy Allaire
 Directeur régional (District Maurice) : Michel Matteau
 Secrétaire réceptionniste : Suzanne Blanchette
 Adjointe administrative : Hélène Bruneau
 Agente de crédit : Nathalie Turcotte

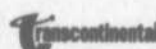
Rédactrice en chef : Emilie Vallée
 Journaliste : Annabelle Laberge
 Collaboratrice à la rédaction : Rita Dolan Caron
 Conseillers en publicité externe : Chantal Chabot, Daniel Dubuc, Junior Dubuc
 Conseiller en publicité interne : Marie-Clod Tremblay

Responsable du site Internet : René Houle
 Infographie : Marie-Claude Lafort, Claire Chevalier
 Mise en page : Publ-Production, Danielle Devault, directrice

Impression : T.R. Offset
 1850, rue Bellefeuille,
 Trois-Rivières
 Distribution : Distribution Transcontinental Inc.
 Division Publ-Sac Maurice
 Publié par : Médias Transcontinental S.E.N.C.
 Président : André Préfontaine
 www.medias-transcontinental.com

DISTRIBUTION CERTIFIÉE ODC : 21 103 EXEMPLAIRES • TIRAGE : 21 350 EXEMPLAIRES IMPRIMÉS

Convention de la poste-publication M0000752 Retourner toute correspondance ne pouvant être livrée au Canada au : Publ-Hébd, 3255, Marie-Victorin, Nicolet (Québec) J3T 0X5. Toute reproduction des annonces ou informations, en tout ou partie de façon officielle ou déguisée est interdite sans la permission écrite de l'éditeur. Le Courrier Sud ne se tient pas responsable des erreurs typographiques pouvant survenir dans les textes publicitaires mais il s'engage à reproduire uniquement la partie du texte où se trouve l'erreur. La responsabilité du journal et de l'éditeur ne dépasse en aucun cas le montant de l'annonce. Les articles publiés dans Le Courrier Sud sont sous la seule responsabilité des auteurs et la direction ne partage pas nécessairement les opinions énoncées.



Élections FÉDÉRALES 2006



Plamondon dresse le bilan de sa campagne

À cinq jours du vote, le candidat du Bloc Québécois dans Bas-Richelieu-Nicolet-Bécancour, Louis Plamondon, entend poursuivre sans relâche une campagne active sur le terrain pour convaincre les électeurs de l'appuyer et pour les inciter à exercer en grand nombre leur droit de vote lundi prochain.



Louis Plamondon veut continuer à mettre au service de ses concitoyens l'expérience politique qu'il a acquise au cours des années. Photo Émilie Vallée, Le Courrier Sud

Se livrant au bilan de cette longue campagne électorale, Louis Plamondon a rappelé l'importance de parler d'une voix forte et solidaire à Ottawa pour défendre adéquatement les besoins de la région et du Québec. «Je veux continuer à mettre au service de mes concitoyens l'expérience politique que j'ai acquise au cours des années. Mais malgré cette expérience, la connaissance des dossiers et des besoins de la population n'est jamais complète ni achevée. C'est pourquoi, contrairement à mes adversaires qui ont été peu présents dans cette campagne, j'ai été sur le terrain jour après jour et j'ai écouté les gens. Il n'y a pas d'autres recettes pour bien les représenter», confie Louis Plamondon.

Le candidat bloquiste estime que la campagne était nécessaire au plan moral et démocratique pour sanctionner les libéraux qui n'avaient plus l'autorité morale pour gouverner. «Quand la corruption n'est plus alléguée mais démontrée, il faut y mettre fin sans délai», ajoute-t-il.

Député de Bas-Richelieu-Nicolet-Bécancour depuis 20 ans, Louis Plamondon croit enfin que c'est fondamentalement parce que les gens d'ici ont toujours pu compter sur lui qu'il pourra compter sur eux le 23 janvier. «Pas question de représenter Ottawa ici mais mon comté et ses gens à Ottawa. Fièrement et d'une voix forte. De la même façon que le Bloc défend les intérêts du Québec à la Chambre des Communes: sans compromis ni compromission», conclut-il.

«L'opinion des gens envers notre parti a évolué»

La candidate conservatrice croit en ses chances

> Émilie Vallée
emilie.vallee@transcontinental.ca

La candidate du parti Conservateur dans Bas-Richelieu-Nicolet-Bécancour, Marie-Ève Hélie-Lambert, croit qu'il n'est pas impossible pour elle de remporter les élections ce lundi.

Faisant un dernier blitz avant le scrutin de lundi, Marie-Ève Hélie-Lambert en a profité pour faire un bilan de sa campagne. «J'ai été très bien reçue, ce qui est dommage c'est que je n'ai pas eu le temps de rencontrer tous les citoyens, mentionne la jeune femme. Ce qui est surprenant c'est de voir à quel point l'opinion des gens

envers notre parti a évolué. Les gens nous considèrent comme une option.» La candidate s'est également dite satisfaite puisque la campagne a permis au parti Conservateur de faire valoir ses idées et d'être écouté.

Concernant ses chances de remporter l'élection, Mme Hélie-Lambert est confiante de ses chances. «Je sais que ce n'est pas un comté facile mais ce n'est pas impossible non plus. Plusieurs m'ont dit que je m'attaquais à un monument, en parlant de Louis Plamondon. Justement, un monument pour moi c'est quelque chose qui relève du passé», affirme-t-elle.



Marie-Ève Hélie-Lambert du parti Conservateur croit en ses chances de remporter l'élection fédérale. Photo Émilie Vallée, Le Courrier Sud

JANVIER 2006

1	2	3	4	5	6	7
8	9	10	11	12	13	14
15	16	17	18	19	20	21
22	X	CE LUNDI, ON VOTE.				

Pour savoir où et quand aller voter, consultez votre carte d'information de l'électeur. Elle contient toute l'information dont vous avez besoin pour exercer votre droit de vote, et le processus de vote sera plus rapide si vous l'avez en main.

Les heures d'ouverture de votre bureau de scrutin sont inscrites sur votre carte d'information de l'électeur et sur le site Web d'Élections Canada à www.elections.ca en cliquant sur l'icône Service d'information à l'électeur.

www.elections.ca

1 800 463-6868 sans frais au Canada et aux États-Unis
001 800 514-6868 sans frais au Mexique

ATS 1 800 361-8935 pour les personnes sourdes ou malentendantes sans frais au Canada et aux États-Unis ou (613) 991-2082 de partout au monde

Si vous n'avez pas reçu cette carte, vous n'êtes probablement pas inscrit sur la liste électorale. Pour voter, il vous suffira de présenter à votre bureau de scrutin le jour d'élection, le 23 janvier, une preuve d'identité qui porte vos nom, adresse et signature. Si vous n'avez pas un tel document, vous pourrez affirmer sous serment que vous êtes autorisé à voter à ce bureau de scrutin, pourvu que vous soyez accompagné d'un électeur inscrit dans la même section de vote qui peut se porter garant de votre identité.

Pour plus de renseignements, communiquez avec votre bureau local d'Élections Canada ou consultez notre site Web à www.elections.ca.



STE-ANNE-DE-LA-PÉRADE

LE CENTRE DE PÊCHE
DES CHENAUX
JUNEAU ET SIMARD

- 25 chalets chauffés à votre disposition
- Plus de 50 ans d'expérience en pourvoirie



Pour réservation : (418) 325-2142

www.laperade.qc.ca/deschenaux

Chronique Santé



Centre de santé et de services sociaux de Bécancour-Nicolet-Yamaska

INFO-SANTÉ ET INFO-SOCIAL

24 heures/24, 7 jours/semaine

NOS NUMÉROS : ☎ Fortierville (819) 287-4442
DE TÉLÉPHONE ☎ Gentilly (819) 298-2144
☎ Nicolet (819) 293-6789

ATELIERS DE STIMULATION

Pour les enfants âgés de 6 semaines à 5 ans et leurs parents

Le Centre de santé et de services sociaux de Bécancour-Nicolet-Yamaska, en collaboration avec le service de l'éducation aux adultes de la Commission scolaire de la Rivière organisent des rencontres de parents avec leurs enfants âgés de 6 semaines à 5 ans.

Lors de ces rencontres, les parents, accompagnés de leurs enfants, échangent entre eux, explorent du matériel éducatif, reçoivent de l'information en compagnie d'une infirmière ou d'une psychoéducatrice et d'une spécialiste du développement de l'enfant.

Différents thèmes sont abordés durant ces ateliers de stimulation, selon le groupe d'âge : développement de l'enfant, massage du bébé, alimentation, langage, jeux et matériel éducatif, difficultés et joies d'être parents!!! Les rencontres d'une durée de 2 heures par semaine auront lieu à Nicolet, Pierreville, Saint-Célestin, Gentilly et Fortierville durant 8 semaines consécutives à compter du 6 février 2006. Ces ateliers de stimulation sont gratuits. Le nombre de places par groupe est limité.

Pour obtenir de plus amples informations ou pour vous inscrire à nos ateliers, vous pouvez nous contacter aux numéros de téléphone suivants :

Fortierville : **Guyline Auger** au (819) 287-4442, poste 267
Gentilly : **Annie Demers** au (819) 298-2144, poste 536
Nicolet : **France Poirier** au (819) 293-8337, poste 6240 ou sans frais 1-877-293-8337
Pierreville : **Candide Éthier** au (450) 568-3295, poste 248 ou sans frais 1-800-567-2572
Note : Les prochains ateliers sont prévus en avril 2006.

GROUPE D'ENTRAIDE POUR PERSONNES ENDEUILLÉES

Lorsque survient le décès d'une personne qui nous est chère, nous sommes parfois triste, confus, en colère, désespéré. À certains moments, nous avons le goût de nous retrouver seul alors qu'à d'autres, nous souhaitons plutôt être bien entouré. Il peut aussi arriver que nous éprouvions le besoin de rencontrer des gens qui vivent ou ont vécu une situation semblable à la nôtre. Participer à un groupe d'entraide pour personnes endeuillées peut alors être un bon moyen de répondre à ce besoin.

À la mi-février, une série de rencontres débutera dans les locaux du Centre de santé et de services sociaux de Bécancour-Nicolet-Yamaska. Le jour, l'heure et le lieu seront confirmés selon les inscriptions. Pour information et inscription, contactez le service d'accueil psychosocial à l'un des numéros suivants :

Fortierville : (819) 287-4442, poste 280
Nicolet : (819) 293-2071, poste 2414 ou sans frais : 1-800-263-2572, poste 2414

Une ambulance ? COMPOSEZ LE 911

NOS ADRESSES

Centre Christ-Roi 675, rue Saint-Jean-Baptiste Nicolet Téléphone : (819) 293-2071	Centre d'hébergement Fortierville 521, av. du Foyer Fortierville Téléphone : (819) 287-4686	Centre d'hébergement Saint-Célestin 475, rue Houde Saint-Célestin Téléphone : (819) 229-3617
Centre Filles de la Sagesse 1275, rue Saint-Jean-Baptiste Nicolet Téléphone : (819) 293-8337	Centre d'hébergement Lucien-Shoener 50, rue Paul-Comtois Pierreville Téléphone hébergement : (450) 568-2712 Téléphone services santé courants : (450) 568-3295	Maison de naissance de la Rivière 1275, rue Saint-Jean-Baptiste Nicolet Téléphone : (819) 293-5861
Centre Fortierville 216, rue Principale, Fortierville Téléphone : (819) 287-4442	Point de service Gentilly 3689, boul. Bécancour Bécancour Téléphone : (819) 298-2144	
Centre d'hébergement Deschailions 1045, route Marie-Victorin Deschailions-sur-le-Saint-Laurent Téléphone : (819) 292-2262	Centre d'hébergement Romain-Becquet 255, route Marie-Victorin Saint-Pierre-Les-Becquets Téléphone : (819) 263-2245	Point de service Saint-Leonard-d'Aston 346, rue Bellevue Saint-Leonard-d'Aston Téléphone : (819) 399-3666

Elections FÉDÉRALES 2006



Le développement économique est à revoir selon Ghislaine Provencher

« Cette semaine, j'ai côtoyé la pauvreté: un député bloquiste qui se croise les bras, ça fait des ravages! », s'insurge Ghislaine Provencher, candidate libérale dans Bas-Richelieu-Nicolet-Bécancour.



Ghislaine Provencher, candidate libérale, souhaite agir pour contrer la pauvreté. Photo archives, Le Courrier Sud

Centre Chrétien. « Ils étaient là, à mettre leur dignité de côté pour avoir de quoi manger. J'en suis restée sans voix », s'attriste Mme Provencher. La candidate affirme que tous ces gens se sont retrouvés sous le seuil de la pauvreté à cause d'une perte d'emploi suite aux nombreuses fermetures d'usines depuis 15 ans. « Ils m'ont assuré que de l'aide et du soutien du député, jamais ils en ont eu, explique Mme Provencher. Que ce soit pour empêcher la perte de leur emploi ou tout simplement pour défrayer les coûts de déplacement d'un camion de denrées pour les milieux défavorisés », explique la candidate.

Mme Provencher ajoute qu'en juin dernier, le Bloc Québécois s'est majoritairement opposé, à la Chambre des communes, au développement économique des régions du Québec. « Tous les députés du Bloc se sont levés afin de voter contre le projet de loi C-9 constituant l'Agence de développement économique du Canada pour les régions du Québec », poursuit Ghislaine Provencher.

À la défense des membres de l'UPA

« Le Bloc n'a jamais rien fait pour nos producteurs, et ce n'est pas parce que le président de l'UPA apprécie son travail que les producteurs en font autant », mentionne Ghislaine Provencher, en précisant qu'elle a reçu des appels de producteurs mécontents de la sortie de Laurent Pellerin, président de l'UPA, qui disait apprécier le travail du Bloc.

Mme Provencher raconte avoir vu, cette semaine, plus de 500 personnes faire la file à la Banque Alimentaire dans la salle des Syndicats à Sorel St-Joseph Tracy ainsi qu'au

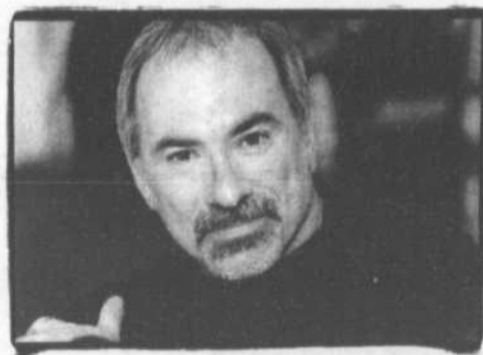


CONCERT BÉNÉFICE

AU PROFIT DE LA FONDATION CHRIST-ROI

De la musique, des mots... et beaucoup d'amour en compagnie de

ROBERT MARIEN



Le vendredi 10 février 2006, à 20 h
À l'auditorium des
Sœurs de l'Assomption
251, rue Saint-Jean-Baptiste, Nicolet

Coûts :
- 50 \$ - VIP (Cocktail servi à 19 h & Concert)
- 35 \$ - 1 Billet régulier - 60 \$ - 2 Billets réguliers

Billets disponibles :
- À la Fondation (Centre Christ-Roi, local 4108)
- Pharmacie Famili-Prix C. Rivard & F. Ravary (Nicolet)
- Pharmacie Jean-Coutu M. Côté & C. Léger (Nicolet)
- Pharmacie Héon & Hébert (St-Grégoire)
- Pharmacie A. Lauzière & J. Dupont (Gentilly)
- Café-boulangerie GALOTO de Nicolet

Une quantité limitée de billets VIP sont disponibles sous réservation

Pour information ou réservation :
(819) 293-2071, poste 2382

Je Peux et Je Veux! Ghislaine Provencher

Richelieu

Mes priorités d'action

- Attirer les entreprises
- Reconnaître l'importance des femmes au travail et des travailleuses au foyer.
- Soutenir définitivement les gens défavorisés.
- Garantir des soins de santé appropriés aux familles.

- Supporter financièrement les jeunes pour les aider à compléter leur études et faciliter leur tâche dans le démarrage d'entreprises.
- Assurer la sécurité personnelle et financière des aînés.

65% des gens du comté que nous avons rencontrés nous affirment que le candidat du Bloc ne s'occupe pas des vrais problèmes.

Pourquoi continuer à le supporter?



Son fils Kéven, Ghislaine Provencher, Ghislaine Cournoyer (agent officiel), Léandre Salvas (représentant)

«Misez sur la qualité de votre futur député.

Faites-moi confiance.»

«J'appuie Mme Provencher, une personne dynamique déterminée qui a à cœur le comté de Richelieu-Nicolet-Bécancour. À l'écoute des gens, près du peuple et capacité de porter une voix forte à Ottawa.»

Léandre Salvas, représentant

Local Nicolet
819-293-8358

Local Deschailons
819-292-1357

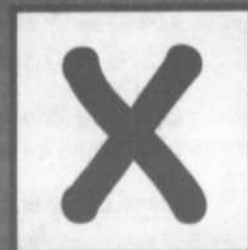
Depuis trop longtemps, les choses sont **«bloquées»** dans le comté



Le 23 janvier...

Votez

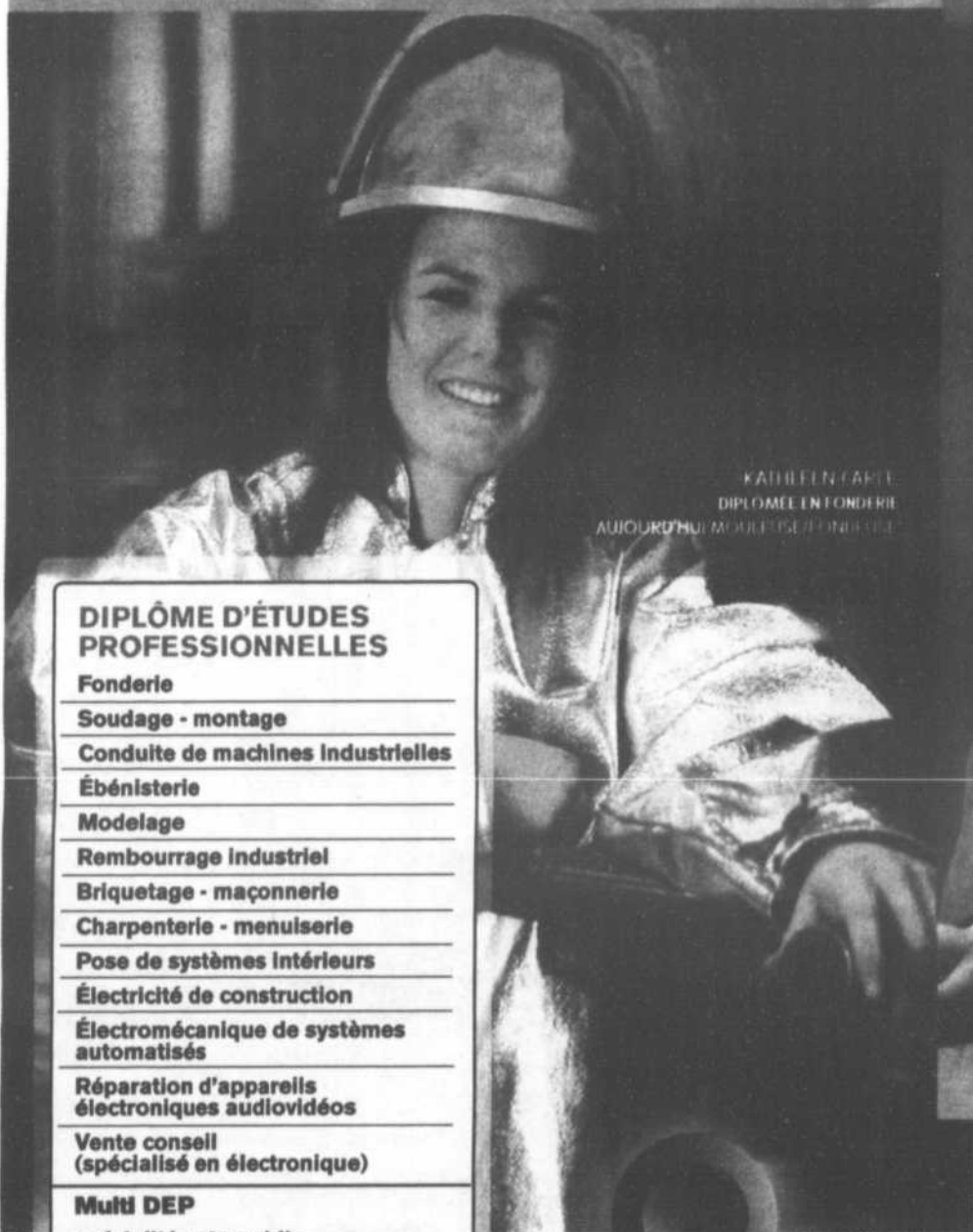
Ghislaine Provencher



Passionnés

MÉTIER 2

CENTRES DE FORMATION PROFESSIONNELLE



KARLEEN CARTE
DIPLOMÉE EN FONDERIE
AUJOURD'HUI MAQUILLISEUSE EN DÉTAIL



DOMINIQUE LAPORTE
DIPLOMÉ EN CUISINE D'ÉTABLISSEMENT
AUJOURD'HUI CHEF À DOMICILE

DIPLÔME D'ÉTUDES PROFESSIONNELLES

Fonderie

- Soudage - montage
- Conduite de machines industrielles
- Ébénisterie
- Modelage
- Rembourrage industriel
- Briquetage - maçonnerie
- Charpenterie - menuiserie
- Pose de systèmes intérieurs
- Électricité de construction
- Électromécanique de systèmes automatisés
- Réparation d'appareils électroniques audiovisuels
- Vente conseil (spécialisé en électronique)

Multi DEP

- spécialité automobile (Formation individualisée et alternance travail-études)
- Carrosserie
- Mécanique automobile
- Vente de pièces mécaniques et d'accessoires

ATTESTATION DE SPÉCIALISATION PROFESSIONNELLE

- Soudage haute pression
- Gestion d'une entreprise spécialisée de la construction

Pour l'admission à une attestation de spécialisation professionnelle, certaines conditions s'appliquent.

DIPLÔME D'ÉTUDES PROFESSIONNELLES

- Boucherie de détail
- Boulangerie
- Cuisine d'établissement
- Pâtisserie
- Service de la restauration
- Comptabilité
- Secrétariat
- Soutien informatique
- Photographie
- Horlogerie - bijouterie
- Assistance aux bénéficiaires en établissement de santé
- Assistance dentaire
- Assistance familiale et sociale aux personnes à domicile
- Assistance technique en pharmacie
- Santé, assistance et soins infirmiers
- Imprimerie
- Procédés infographiques
- Coiffure
- Esthétique
- Pâtes et papiers - Opérations

ATTESTATION DE SPÉCIALISATION PROFESSIONNELLE

- Cuisine actualisée
- Épilation à l'électricité
- Horlogerie - rhabillage
- Secrétariat médical
- Sommellerie

CENTRE DE FORMATION PROFESSIONNELLE
QUALITECH

www.csduroy.qc.ca/qualitech



Bel-Avenir

www.csduroy.qc.ca/bel-avenir

Parce que la meilleure façon de réussir, c'est d'aimer son métier.

Commission scolaire
du Chemin-du-Roy

INSCRIPTION JUSQU'AU 1^{er} MARS 2006

GARE-du-Roy, le guichet d'accueil et référence en éducation, 1075, rue Champflour, Trois-Rivières
ou en ligne au www.srafp.com. Renseignements : 819.840.0448 / 1.877.353.4273 poste 7552

www.csduroy.qc.ca

Réalise
des
PROJETS
d'AVENIR!

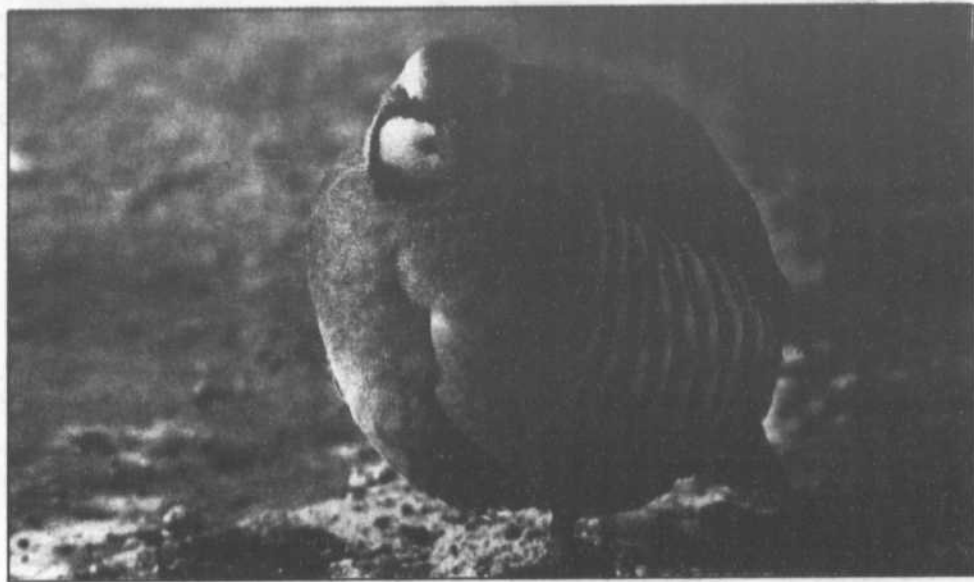
Un oiseau rare à Bécancour!

> Emilie Vallée
emilie.vallee@transcontinental.ca

Le photographe Jean Chamberland a croqué sur le vif cette perdrix choukar dans le Parc industriel et portuaire de Bécancour cette semaine.

Centre-du-Québec. Quelques tentatives d'implantation ont aussi été faites dans le sud du Québec et en Ontario mais sans succès.

Il s'agit probablement d'un oiseau d'élevage car on ne le retrouve pas en milieu naturel au Québec.



Cette perdrix choukar a été photographiée à Bécancour cette semaine. Photo, Jean Chamberland, Le Courrier Sud

Cet oiseau est d'origine européenne. « Cette espèce a été introduite en Amérique à la fin du 19^e siècle, puis au Canada dans les années 1950, et ce, sans beaucoup de succès car elle résiste très mal à l'hiver », indique Jean-Claude Bourgeois du ministère des Ressources naturelles et de la Faune de la Mauricie et du

Entraide Bécancour lance une campagne de financement

Entraide Bécancour, un organisme de charité qui vient en aide matériellement aux gens démunis des six secteurs de la Ville, sollicite la générosité de la population.

L'organisme veut acquérir un bâtiment afin de regrouper toutes ses activités sous un même toit. Une collecte générale auprès du public, des entreprises, des commerces et des organismes de la région a donc été lancée. Sur demande, Entraide Bécancour pourra émettre des reçus pour dons de charité.

Rappelons que l'organisme sert plus de 1500 diners communautaires par année, approvisionne chaque semaine 60 familles comptant 70 enfants, fournit des collations à 200 élèves de différentes écoles et accueille près de 3000 personnes par an à sa friperie.

Informations: (819) 294-9222.

La SADC de Nicolet-Bécancour recherche de jeunes leaders

Le conseil d'administration de la SADC de Nicolet-Bécancour recherche des jeunes leaders pour mettre en place, au cours des prochaines semaines, un sous-comité de travail «Place à la relève».

Ce sous-comité sera constitué d'administrateurs et de jeunes de 18-24 ans du territoire et permettra aux membres du conseil d'administration de mieux connaître les préoccupations actuelles de ces jeunes leaders, en matière de développement économique.

Les organisateurs souhaitent constituer leur sous-comité avec sept jeunes représentatifs du territoire de la SADC de Nicolet-Bécancour et présentant différents profils: étudiant, jeune entrepreneur, agriculteur, mère ou père de famille, etc.

La population est invitée à faire connaître les jeunes leaders du milieu en communiquant avec Steve Brunelle, conseiller en développement et communication au (819) 233-3315.

SOUPER CONFÉRENCE

Les Chambres de commerce de Bécancour, Nicolet et St-Léonard d'Aston ont l'honneur de recevoir à leur tribune

Monsieur Jean-François Lépine
Animateur de Zone Libre
Radio Canada

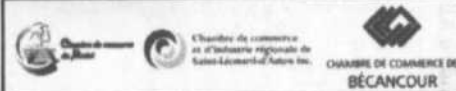
Thème :
Les Dangers de la Chine

Mardi,
le 31 janvier 2006
à l'Auberge Godefroy

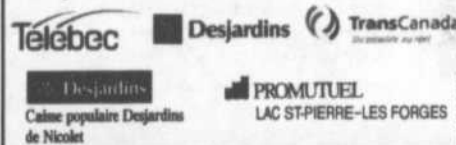
17h30 - Cocktail
18h00 - Repas
19h15 - Conférence

Coût
45\$ / membre -
60\$ / non-membre

Une invitation de :



Nos partenaires financiers :



Réservation obligatoire auprès de votre chambre de commerce locale avant le 26 janvier 2006
Bécancour 294-6010
Nicolet 293-4537
St-Léonard d'Aston 399-2020



Claude Grandmont
Président



TIRAGE DU 10 000\$

Le samedi 11 février 2006 lors du Bye Bye 37!
Seul ou en groupe, tentez votre chance.
1^{er} prix : 10 000\$ 2^e prix : 2 000\$
3^e prix : 1 000\$ 4^e et 5^e prix : 500\$
Les prix de plus grande importance seront tirés en premier.
Coût du billet : 20 \$.
Maximum de 2 000 billets vendus.
« Jamais sans votre billet »
Responsables :
France Cormier et Ghislain Beaudoin : 298-3744
Diane Leblanc et Guy Demers : 298-3138

www.municipalite.com/carnaval

Samedi 28 janvier 9 h 30
Salle Yvon-Guimond

RALLYE AUTOMOBILE

« L'affaire Grandmont et les bijoux de la Castafiore »
Mille millions de mille sabords!!! Tintin au rallye...
Nombreux prix de présence.
Déjeuner à la carte et souper disponibles sur place.
Inscription à l'avance.

Consultez le site internet du Carnaval, ça pourrait vous aider lors du Rallye!

65 par personne incluant la soirée Blues Électrique
Responsables : Dave Sutherland et Paule Demers : 298-1899
Yohan Ladouceur et Nancie Toutant : 298-4475

Vendredi 27 janvier Samedi 28 janvier
19 h 00 à 23 h 30 20 h 30
Salle Yvon-Guimond

WEEK-END GENTILLY EN BLUES

Un VENDREDI enveloppé de BLUES ACOUSTIQUE, dès 19h. Commandez votre souper sur place et soyez au rendez-vous pour le spectacle à 20h30 de Bharath & The Catfish, la réincarnation de Little Walter et Muddy Waters. Du Chicago Blues à son meilleur!
Entrée : 65 - 18 ans et plus.

Responsables :
Jean Philibert : 298-2638
Luc Pépin : 298-2311 Claudine Ladouceur : 298-3344

Ceci n'est pas seulement un REER

C'EST UNE SOLUTION POUR CHACUN.

MOI... COTISER À UN REER ?

Vous avez 25 ans et vous savourez la liberté que vous procure l'autonomie financière ? Vous apprécierez cette liberté tout autant à 65 ans alors que vous disposerez de bien plus de temps pour vous ! Vivre pleinement aujourd'hui tout en épargnant pour votre avenir, oui, c'est possible grâce au REER.

Le REER, c'est un produit ingénieux pour quiconque perçoit des revenus parce que chaque montant que vous y investissez est entièrement déductible de votre revenu imposable. Le remboursement d'impôt peut devenir fort utile pour améliorer votre situation financière. Il peut être utilisé pour payer des dettes d'études, réduire un prêt-auto, rembourser votre carte de crédit, etc. En prime, plus vous commencez tôt à cotiser, plus vos placements prennent de l'ampleur.

Cumulez votre REER comme vous payez l'épicerie

Votre épicerie fait partie intégrante de votre budget ? Ça peut être la même chose pour votre REER.

Si vous avez des revenus réguliers, cotiser à votre REER par versements périodiques se révèle LA formule la plus efficace et la plus souple pour bâtir votre portefeuille.

Le REER par versements périodiques peut vous permettre de rattraper graduellement vos droits REER inutilisés, le cas échéant.

Le REER par versements est de loin l'une des meilleures façons de ne pas passer tout droit et d'obtenir des déductions fiscales tout en préparant sa retraite !

Votre partenaire expert Desjardins

Desjardins
Caisses du Secteur
Bécancour-Nicolet-Yamaska

Conjuguer avoirs et êtres

www.desjardins.com/reer

1 800 CAISSES

REER
A TOUT
CALCULE



Desjardins

Caisse populaire
de la Rivière du Chêne (Lotbinière)

★ ★ ★ ★ ★
*Pour une
troisième année!*
★ ★ ★ ★ ★

Programme de Bourses d'Études

(Niveaux primaire (finissants), secondaire, DEP, collégial et universitaire)

Le conseil d'administration de la Caisse populaire Desjardins de la Rivière du Chêne (Lotbinière) est heureux d'annoncer à ses membres qu'il reconduit son programme de bourses d'études pour une troisième année consécutive. Il désire par ce geste, soutenir les jeunes dans leur développement personnel.

En effet, ces bourses totalisent 6000 \$ et seront remises auprès de 22 étudiants, membres de la Caisse depuis le 1er janvier 2005. Pour participer, l'étudiant devra compléter le formulaire d'inscription prévu à cette fin et le retourner à la Caisse au plus tard le 30 mars 2006 à 19 h. Les règlements de l'attribution des bourses ainsi que les formulaires d'inscription sont disponibles dans chaque centre de service. Pour se mériter l'une des 22 bourses, soient :

- ☆ Huit(8) bourses de 50\$ pour les élèves finissants du niveau primaire;
- ☆ Cinq (5) bourses de 300\$ pour les élèves du niveau secondaire et D.E.P.;
- ☆ Cinq(5) bourses de 400\$ pour les étudiants de niveau collégial;
- ☆ Quatre(4) bourses de 525\$ pour les étudiants de niveau universitaire.

Le gagnant devra être présent au moment du tirage ou avoir nommé une personne devant le représenter à la salle municipale de Parisville, le 26 avril 2006, lors de l'Assemblée Générale Annuelle de la Caisse.

Bonne chance à tous nos membres étudiants!

Guy Lupien, B.A.A., Adm.A
Directeur général

CS1140622

Emportées par les glaces



Une trentaine de cabanes à pêche ont dérivé pendant quelques heures jeudi matin quand un immense morceau de glace s'est détaché de la rive à la hauteur de Ste-Angèle. Si la plupart ont pu être récupérées, deux cabanes ont toutefois été définitivement emportées. Des avertissements auraient cependant été donnés aux pêcheurs installés dans les environs de Nicolet et de Ste-Angèle par la Garde côtière. Les glaces seraient d'ailleurs toujours à surveiller compte tenu du niveau très élevé des eaux. Photo Emilie Vallée, Le Courrier Sud

AGENDA communautaire
www.lecourriersud.com

(819) 293-4058.

Déjeuner-conférence sur les grand prix de la qualité

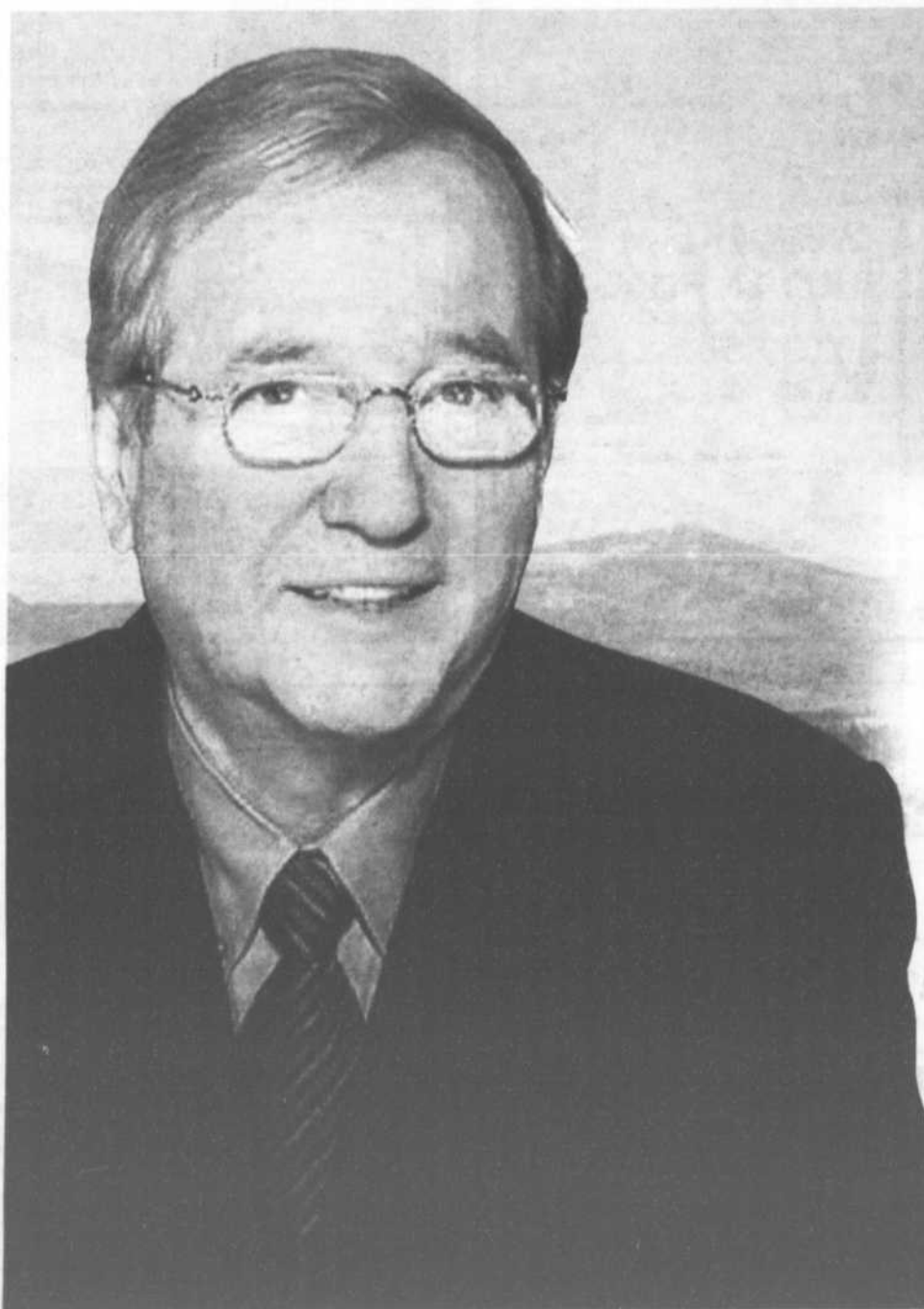
Le Regroupement régional Mauricie/Centre-du-Québec du Mouvement québécois de la qualité, organise une conférence sur les «Grands Prix de la qualité» le 31 janvier de 7h30 à 9h15. L'activité se déroulera au Best Western Hôtel Universel de Drummondville. Informations: (819) 370-2875.

Soirée d'information sur le rôle du protecteur du citoyen

La Corporation de développement communautaire de Nicolet-Yamaska organise une soirée d'information sur le rôle du protecteur du citoyen versus la régie du logement, l'aide-sociale, le ministère du revenu et les autres instances gouvernementales. Deux enquêteurs du protecteur du citoyen seront présents pour l'occasion. L'activité aura lieu le 2 février de 19h à 21h au Centre Gabrielle Granger de Nicolet. L'activité est gratuite mais il est nécessaire de s'inscrire avant le 31 janvier au

Collecte de sang à Manseau

Une collecte de sang organisée par les Chevaliers de colomb en collaboration avec la municipalité aura lieu le 8 février à Manseau. L'activité, visant à réunir 100 donneurs, se tiendra de 14h à 20h30 au Centre communautaire, 655 rue Ste-Marie.



HEUREUSEMENT,
ici, c'est
LOUIS Plamondon



Vous avez toujours pu compter sur MOI.

Le 23 janvier, je compte sur VOUS.

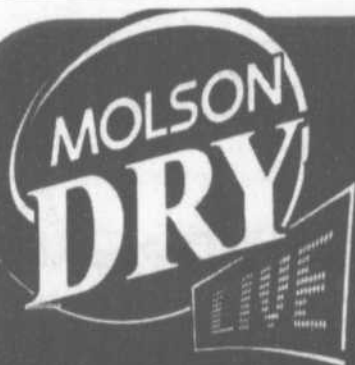
Louis

Louis Plamondon
Candidat du Bloc Québécois dans
Bas-Richelieu-Nicolet-Bécancour

Local électoral Pierreville:
48, Rousseau
Tél.: (450) 568-5775

Local électoral Nicolet:
23, Notre-Dame
Tél.: (819) 293-2329

Local électoral Sorel-Tracy:
44, du Roi
Tél.: (450) 743-6662



ÉCOUTEZ LA RADIO

énergie



POUR TOUS!

RÉSEAU OVATION



CABARET
BOX OFFICE DRUMMONDVILLE

www.davidroy.com

Les Productions du ROY

LA SÉRIE DE CONCERTS ROCK ET HOMMAGE
CABARET BOX OFFICE HIVER 2006

HOMMAGE À **IRON MAIDEN**
ACES HIGH
LYING TRUTH
SAMEDI 28 JANVIER - 21h00

HOMMAGE À **OZZY OSBOURNE**
BLACK SABBATH WAR PIGS
REFLEXION
SAMEDI 25 MARS - 21h00

SAINT-VALENTIN!

HOMMAGE À **FRANCIS CABREL**
SARBACANE
SAMEDI 11 FEVRIER - 21h00

DAVID MARIN

WD-40
+ LES DALES HAWERCHUK
LES HUMANOÏDES
SAMEDI 25 FEVRIER - 21h00

MALAJUBE
NICER THAN ALL UNSWEETENED
SAMEDI 11 MARS - 21h00

MONONC' SERGE
ANDRE INTHYM
SAMEDI 15 AVRIL - 21h00

CÉGEP TROIS-RIVIÈRES
Service de la formation continue

CÉGEP TROIS-RIVIÈRES
Service de la formation continue

COURS A TEMPS PARTIEL

PROGRAMMES D'ÉTUDES A TEMPS PLEIN

APPLICATIONS BUREAUTIQUE

ACCESS XP		
Module 1 Base	168 \$	14 h
Module 2 Intermédiaire	168 \$	14 h
Module 3 Avancé	168 \$	14 h
Module 4 Macrocommandes	84 \$	7 h
EXCEL XP		
Module 1 Base	168 \$	14 h
Module 2 Outils graphiques	84 \$	7 h
Module 3 Formules	84 \$	7 h
Module 4 Base de données	84 \$	7 h
Module 5 Mode plan	84 \$	7 h
Module 6 Outils d'analyse et macros	105 \$	7 h
OUTLOOK XP	108 \$	9 h
POWERPOINT XP	168 \$	14 h
PUBLISHER 2003	225 \$	15 h
WINDOWS XP	168 \$	14 h
WORD XP		
Module 1 Fonctions de base	168 \$	14 h
Module 2 Mise en page simple	84 \$	7 h
Module 3 Fusion et publipostage	84 \$	7 h
Module 4 Modèles et styles	84 \$	7 h
Module 5 Mise en page complexe	84 \$	7 h
Module 6 Fonctions avancées	84 \$	7 h

DESSIN ASSISTÉ PAR ORDINATEUR

AUTOCAD		
Module 1	384 \$	32 h
Module 2	384 \$	32 h
Module 3 D	216 \$	18 h
SOLID EDGE		
Module 1	384 \$	32 h
Module 2	336 \$	28 h

GESTION DE PROJETS

MICROSOFT PROJECT (version 2003)	228 \$	14 h
---	--------	------

INTERNET

NAVIGATION ET COURRIER	108 \$	9 h
-------------------------------	--------	-----

INFOGRAPHIE - PAO - WEB

ACROBAT 6	225 \$	15 h
ILLUSTRATOR CS		
Base	225 \$	15 h
Intermédiaire	225 \$	15 h
INDESIGN CS - Base	225 \$	15 h
PHOTOSHOP CS		
Base	225 \$	15 h
Intermédiaire	225 \$	15 h
Avancé	225 \$	15 h
DREAMWEAVER MX 2004		
Base	225 \$	15 h
Avancé	225 \$	15 h
FLASH - Base	225 \$	15 h

FRANÇAIS CORRECTIF

PERFECTIONNER SON FRANÇAIS ÉCRIT		
Module 1	198 \$	14 h
Module 2	198 \$	14 h
Module 3	198 \$	14 h
RECTIFICATIONS ORTHOGRAPHIQUES EXPLIQUÉES	42 \$	3 h

ADMINISTRATION - RESSOURCES HUMAINES

INTRODUCTION À SIMPLE COMPTABLE	150 \$	15 h
FORTUNE 1000 ACOMBA - modules 1 et 2	295 \$	30 h
PLACEMENT DES PARTICULIERS	168 \$	45 h
TENUE DE LIVRES	200 \$	21 h

SÉCURITÉ - INCENDIE

ORGANISATION DES OPÉRATIONS D'URGENCE (205 \$ + 135 \$ Coût de l'ÉDÉPQ)	420 \$	60 h
INSTRUCTION 1 (205 \$ + 135 \$ Coût de l'ÉDÉPQ)	360 \$	45 h
GESTION DES OPÉRATIONS D'URGENCE (205 \$ + 135 \$ Coût de l'ÉDÉPQ)	390 \$	60 h
GESTION ADMINISTRATIVE (205 \$ + 135 \$ Coût de l'ÉDÉPQ)	360 \$	45 h

SANTÉ ET SÉCURITÉ AU TRAVAIL

SANTÉ ET SÉCURITÉ GÉNÉRALE SUR LES CHANTIERS DE CONSTRUCTION (SOP CONSTRUCTION)	200 \$	30 h
--	--------	------

Vive la réussite

PROGRAMMES D'ÉTUDES HIVER 2006

Technologies du génie industriel
Apprenez à concevoir et à implanter des méthodes de production en industrie.

Agent immobilier
Conseillez adéquatement le clientèle lors de transactions immobilières.

Gestion de commerces
Donnez-vous les connaissances pour gérer efficacement un commerce.

Actualisation en programmation WEB
Actualisez vos compétences en programmation WEB.

Démarrage et gestion de son entreprise
Rédigez le plan d'affaires complet de votre projet d'entreprise.

Multimédia des affaires
Apprenez à concevoir et à programmer des sites Internet d'affaires.

INSCRIVEZ-VOUS DÈS MAINTENANT

(819) 378-4911
www.formation-mauricie.ca
3500, rue De Courval, C.P. 97, Trois-Rivières (Québec) G9A 5E6

Un vent de changement au sein de la Corporation du Bas-St-François

Le conseil d'administration de la Corporation de développement du Bas-St-François s'est réuni pour la première fois depuis l'élection des nouveaux administrateurs et a ainsi procédé à la formation du conseil.

Forte de son expérience en développement local dans la région de la Montérégie, Johanne Lambert, directrice générale de la Caisse Desjardins du Bas-St-François, s'est vu attribuer le poste de présidente.

Mme Lambert aura une équipe chevronnée pour la seconder. Parmi eux, Bernard Marin, ancien maire de St-Thomas-de-Pierreville, agira à titre de vice-président et Nicole O'Bomsawin, directrice du Musée des Abénakis, a été nommée 2e vice-présidente. De plus, Réal Ménard, qui a vu son mandat renouvelé, agira à titre de trésorier tandis que Marjolaine Lachapelle s'est vu attribuer le



Johanne Lambert occupera le poste de présidente de la Corporation de développement du Bas-St-François. Photo, archives, Le Courrier Sud

poste de secrétaire. Jean-Guy Gamelin, Sylvain Traversy, Robert Letendre, Yolande Deschenaux, Daniel Labbé, Yvan L'Heureux, Daniel Cartier, Gilles O'Bomsawin, Alain O'Bomsawin, France Côté, Mohamed Settoche et Karl Coulombe complètent le conseil en tant qu'administrateurs, tandis que Simon Allaire est coordonnateur et Benoît

Aubé, du CLD de la MRC de Nicolet-Yamaska est présent comme partenaire-collaborateur.

Le conseil d'administration aura comme première tâche de redéfinir ses mandats et les nouveaux administrateurs continueront d'unir leurs efforts afin de contribuer à la réussite collective du Bas-St-François.

Développer la pensée créatrice

Alain Béliveau invite la population de la Rive-Sud à assister à sa conférence sur la pensée créatrice.

Originaire de Nicolet, le conférencier cumule plus de 20 ans d'expérience dans le domaine du développement personnel. Cette conférence qui s'adresse à tous vise à améliorer la qualité de vie des participants grâce à la pensée créatrice. «Nos séminaires sont axés sur des moyens simples et faciles de communiquer avec le subconscient par la pensée», indique M. Béliveau.

La conférence aura lieu le 7 février prochain à l'hôtel Gouverneur de Trois-Rivières. Les billets sont disponibles via le réseau Billetech.



Alain Béliveau, conférencier.

Depuis le 1^{er} janvier 2006...

Voici de nouvelles mesures qui améliorent votre situation financière

Pour les familles :

- 60 millions de dollars de plus grâce à la pleine indexation de l'ensemble des mesures d'aide aux familles.
- Soutien aux enfants : 500 millions de dollars ont été versés le 4 janvier dernier à 850 000 familles (un total de deux milliards de dollars par année).

Pour tous les travailleurs :

- Réduction d'impôt de 300 millions de dollars, grâce à une nouvelle déduction fiscale pouvant atteindre 500 dollars par année.

Pour les personnes handicapées et les aidants naturels :

- L'aide fiscale augmente à 128 millions de dollars, une hausse de 50 %.

Pour l'ensemble des contribuables :

- 390 millions de dollars de plus dans les poches des contribuables, grâce à l'indexation de 2,43 % des tranches d'imposition et des crédits d'impôt.

... des efforts qui contribuent à améliorer le niveau de vie des Québécois.

www.finances.gouv.qc.ca

Québec

CS1137470



Optez pour un rendement

C

L'AVENIR

GARANTI !



Lorsqu'il s'agit de vos placements, vous avez besoin de sécurité et de rendement. Choisissez les certificats de placement garantis (CPG) de Promutuel.

- Investissement initial protégé
- Versement des intérêts régulier et prévisible
- Taux d'intérêts élevés
- Flexibilité (termes de 6 mois à 10 ans)
- Institution inscrite en vertu de la Loi sur l'assurance-dépôts.

Nos produits REER inspirent confiance et répondent réellement à vos besoins.

C'est garanti ! Informez-vous !

Promutuel Bois-Francs
Victoriaville
819 752-5000 / 1 800 463-3829

Promutuel Lotbinière
Gentilly
819 298-2062 / 1 866 298-2062

Promutuel Lac St-Pierre - Les Forges
Baie-du-Febvre
450 783-6455 / 1 888 783-6455

Les sociétés mutuelles sont des cabinets en assurance de dommages et en services financiers.

Tout commence par la confiance

PROMUTUEL

www.promutuel.ca

CS1134652

Courrier du Bas-St-François

Les citoyens de St-François veulent une lumière

Le coin de la route 132 et de la rue Notre-Dame est trop passant

> Annabelle Laberge
annabelle.laberge@transcontinental.ca

Plus de 1900 citoyens de St-François-du-Lac et des environs ont signé une pétition demandant l'installation d'un feu rouge dignifiant au coin de la route 132 et de la rue Notre-Dame.

«C'est un coin dangereux, juste à l'entrée du pont. À certaines heures il y a tellement de trafic qu'on n'arrive pas à partir de Notre-Dame», affirme Germain Parenteau, responsable du mouvement, qui a déposé en même temps que la pétition des lettres d'appui de 25 entreprises

et organismes de la région. Même les municipalités de St-François et Pierreville et la communauté d'Odanak ont voté des résolutions pour appuyer la démarche.

La pétition sera maintenant transmise au ministère des Transports pour appuyer un dossier déjà ouvert à ce sujet.

«Un inspecteur du ministère est venu en novembre pour examiner la situation, voir si le coin était dangereux», confirme M. Parenteau qui se dit prêt à faire des pressions supplémentaires si la demande initiale n'était pas acceptée par le ministère.

L'Association de la Pêche Blanche de Notre-Dame-de-Pierreville et un de ses administrateurs reconnus coupables

Le 17 octobre 2005, l'Association de la Pêche Blanche de Notre-Dame-de-Pierreville inc. et un de ses administrateurs, Raymond Paulhus, ont été reconnus coupables par la Cour du Québec d'avoir commis des infractions en vertu de la Loi sur la qualité de l'environnement.

En effet, entre le 5 et le 7 septembre 2002, l'Association a exécuté des travaux de dragage et de remblai sur le littoral du lac St-Pierre (fleuve St-Laurent) sans avoir obtenu au préalable un certificat d'autorisation. Cette

omission constitue une infraction aux dispositions de l'article 22 de la Loi sur la qualité de l'environnement.

En conséquence, l'Association a été condamnée à verser une amende de 10 000\$, plus les frais de 2 500\$. Quant à Raymond Paulhus, ce dernier a été condamné à verser une amende de 600\$ en plus des frais de 822\$. Enfin, le tribunal a émis, aux deux prévenus, une ordonnance les enjoignant de remettre les lieux dans leur état original.

Louis Plamondon domine largement dans les intentions de vote

Le candidat du Bloc Québécois dans Bas-Richelieu-Nicolet-Bécancour, Louis Plamondon, domine très largement dans les intentions de vote. C'est ce que révèle une enquête scientifique d'opinions menée par la firme l'Observateur du 4 au 9 janvier derniers auprès de 456 répondants. Après répartition proportionnelle des non-répondants, les résultats sont les suivants :

LOUIS PLAMONDON	BLOC QUÉBÉCOIS	69%
Ghislaine Provencher	PLC	15%
Marie-Ève Hélie-Lambert	PCC	12%
Marie-Claude Roberge Cartier	NPD	4%

CS1139545

Autorisé par l'agent officiel de Louis Plamondon



Patrick Morin
LE CENTRE DE LA RÉNOVATION
Des gens constructifs

LAMPE HALOGÈNE AU QUARTZ

087001

- 500 W
- Poignée pour faciliter le transport
- Plus clair que les lumières standard

10⁹⁸

Prix régulier : 12,98 \$

LAMPE BALADEUSE FLUORESCENTE

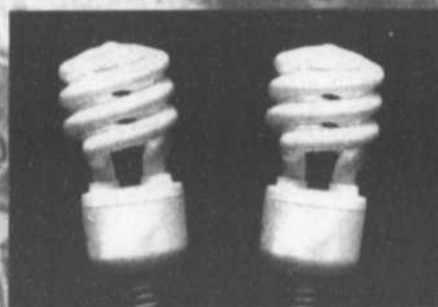
0236146

- Ampoule 13 W

12⁹⁸

Prix régulier : 17,98 \$

STANLEY



AMPOULE FLUORESCENTE COMPACTE

- 13 W
- Blanche

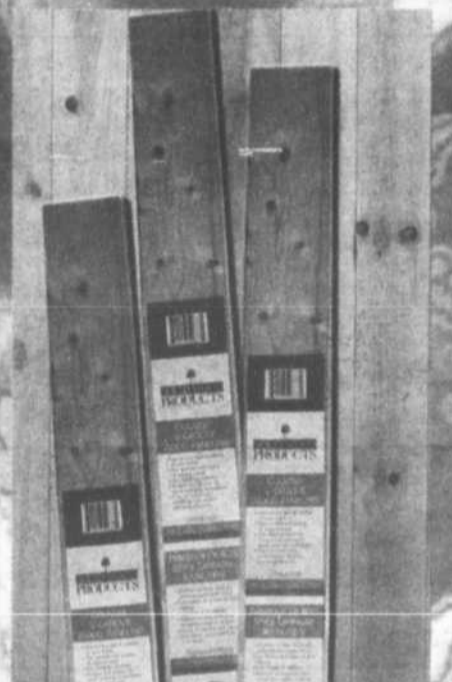
12038011

4²⁵

Le paquet de 2



Si vous remplacez sept ampoules à incandescence par des fluorescents compacts, vous économiserez jusqu'à 135 \$ pendant leur durée de vie.



LAMBRIS NOUVEUX D'INTÉRIEUR

0964852

- C-Joint
- Grade B
- 5/16 po x 3 po
- Le paquet contient 10 pi

3⁹⁸

Le paquet

CHATEAU

RECHARGE DE ROULEAU (0158311)

Gratuit

Obtenez gratuitement autant de recharges de rouleaux que vous achetez de 3,75 L de Peinture Chateau.

Saint-François-du-Lac
80, Route Marie-Victorin
(450) 568-3388

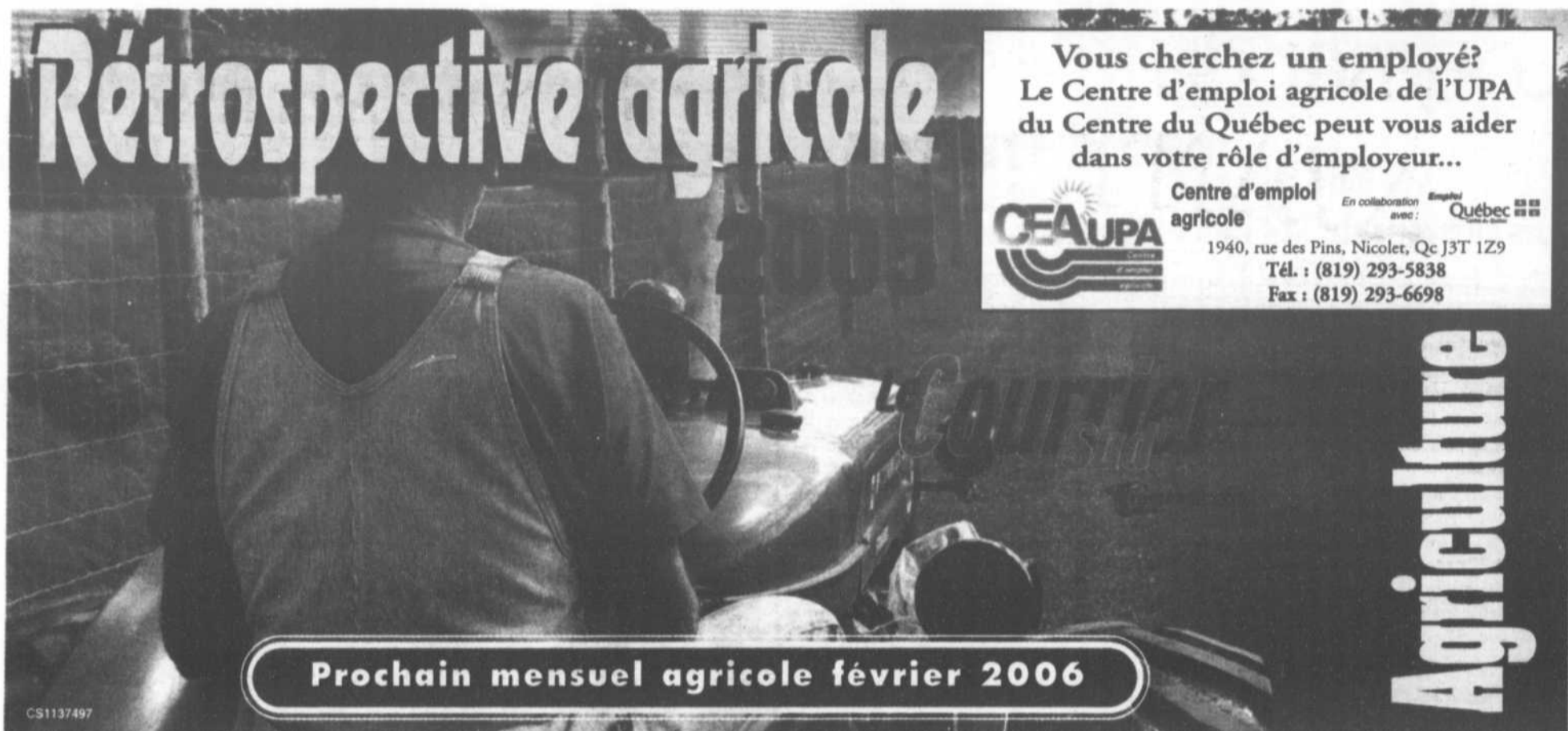
Heures d'ouverture
Lundi, Mardi, Mercredi 8h à 17h30
Jeudi, Vendredi 8h à 21h
Samedi 8h à 17h
Dimanche Fermé

*Photos à titre indicatif seulement

Surveillez notre CIRCULAIRE EN COURS

NOS MODES DE PAIEMENT





Rétrospective agricole

Vous cherchez un employé?
Le Centre d'emploi agricole de l'UPA du Centre du Québec peut vous aider dans votre rôle d'employeur...



Centre d'emploi agricole
En collaboration avec:  Québec
1940, rue des Pins, Nicolet, Qc J3T 1Z9
Tél. : (819) 293-5838
Fax : (819) 293-6698

Prochain mensuel agricole février 2006

Agriculture



JANVIER

L'école d'agriculture de Nicolet tient ses portes ouvertes et l'inauguration de ses nouvelles installations, réalisées au coût de 1,7 million\$. Quatre classes de cours, un laboratoire de dissection et un laboratoire d'informatique ont été ajoutés. La place d'accueil et l'aire des travaux pratiques de la formation en mécanique ont été agrandies. L'institution d'enseignement de Nicolet en est à sa 15e année d'activité. On voit ici une

classe du primaire qui visite une des serres de l'école, écoutant attentivement les explications d'une étudiante. Photo Le Courrier Sud

conseil de ville de Bécancour. Les agriculteurs avaient ainsi toute une liste de réclamations à soumettre aux membres du conseil, particulièrement que ceux-ci les défendent lors de la révision du pacte fiscal municipal.

FÉVRIER

Un centre d'étude sur le cannabis
L'Association des mariculteurs indépendants, dont la mission est de promouvoir, développer et défendre l'industrie de la mariculture, annonce son désir d'implanter dans Nicolet-Yamaska un «Centre de recherche génétique sur les cannabinoïdes». L'objectif est de mettre en place un endroit où des génétiques de cannabis médicales, récréatives et thérapeutiques pourraient être élaborées, conçues et développées.



Les producteurs agricoles de la région, par la voix de Denis Bilodeau, président de la Fédération de l'UPA du Centre-du-Québec, emboitant le pas de leurs collègues du reste de la province, annoncent qu'ils ne paieront que 28% de leur compte de taxes. Le but de la manœuvre est de forcer le gouvernement à revoir la façon dont il taxe les producteurs. La mesure devrait aussi permettre à certains agriculteurs d'éviter d'emprunter pour payer leurs comptes, les remboursements du MAPAQ étant très en retard.

Photo Le Courrier Sud

1,3 million\$ pour l'agroalimentaire centricois
Le gouvernement du Québec, la CRÉ et d'autres organismes annoncent la signature d'une entente spécifique sur le développement agroalimentaire au Centre-du-Québec. 1 317 000\$ seront investis pour mettre en œuvre des projets du plan d'action concocté à l'issue d'un forum organisé par la Corporation de développement agroalimentaire-forêt du Centre-du-Québec. Le plan d'action comporte 18 objectifs dont: développer les marchés intérieurs et extérieurs, aménager le territoire, consolider et hausser les investissements en agriculture et en agroalimentaire, développer la relève, adapter la formation aux besoins de la clientèle et faciliter l'accès à des sources de financement.

MARS

Agropur couronne ses lauréats régionaux
Agropur coopérative a honoré ses membres ayant les meilleurs résultats en matière de qualité du lait. Quinze lauréats régionaux se sont distingués parmi les 4200 producteurs composant la Coopérative. La Ferme Louis Yves S.E.N.C. à Bon-Conseil a remporté le titre pour la région administrative Lac St-Pierre.

Nicolet donne son appui moral
La Ville de Nicolet demande à l'Union des Municipalités du Québec d'apporter une attention particulière lors des négociations du pacte fiscal au mode de taxation pour le milieu agricole. La ville répond en cela à la demande d'agriculteurs présents dans la salle demandant un appui moral.

Le sirop d'érable intéresse les Japonais
Une délégation de journalistes japonais effectue une visite dans la région afin de découvrir les vertus et les plaisirs du sirop d'érable. Le groupe a, entre autres, visité l'érablière Beauvan de La Visitation qui produit et transforme le sirop d'érable en grande quantité. L'entreprise produit effectivement 32 gallons à l'heure grâce à des investissements récents de 250 000\$.

Les agriculteurs de Bécancour réclament un appui
Les agriculteurs de Bécancour ont bravé la tempête pour déposer leur premier versement de taxes et leur mécontentement au

Nous sommes fiers de contribuer avec vous à l'évolution du monde agricole!

Merci de nous laisser le plaisir de vous servir!



Les constructions Auvent inc.
Tél. : (819) 399-3366
RBQ : 8004-0470-54



Les équipements laitiers Beaudry & Morin inc.
Beaudry & Morin Rive Nord inc.
Beaudry & Morin Rive Sud inc.

Tél. : 1 888 399-2403

URGENCE :

Beaudry & Morin (819) 371-5800
B & M Rive Nord (819) 371-5800
B & M Rive Sud (450) 771-8180



PAS DE PAIEMENT – PAS D'INTÉRÊT AVANT SEPTEMBRE 2006

*C'est le temps ou jamais
de commander votre
moissonneuse-batteuse*

**La toute nouvelle
moissonneuse-batteuse CR
twin motor[™] de New-Holland
se démarque des autres,
tant par son look
que par sa performance**



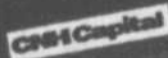
**Offrez-vous le summum avec
une CX super conventionnelle**

**Une cabine
qui offre confort
et contrôle intégral**

PROMOTION PROGRAMME D'ENTRETIEN D'HIVER

JUSQU'AU 3 MARS 2006

- Transport gratuit des machines ou tracteurs pour l'entretien ou réparation de 750.00 \$ et plus
- 10% d'escompte sur les pièces New Holland installées en atelier
- 10% d'escompte sur le taux horaire pour ce programme d'entretien ou réparation d'hiver
- Promotion «Ni paiement ni intérêt» avec la carte de crédit CNH Capital
- Achat de 750.00 \$ et plus ni paiement ni intérêt jusqu'au 1^{er} mai 2006 (voir condition en magasin)
- Promotion avec toutes machines participant au programme d'entretien ou réparation: recevez une veste et une casquette New Holland
- Participation au programme Services Plus



Informez-vous!

Serge Vallée, Gerant de service. 293-5252

Les meilleurs équipements, le meilleur service !



**3525, Les 40,
NICOLET
(819) 293-5252**

* Voir détails
chez votre concessionnaire

Heures d'ouverture du département des pièces :
Lundi au vendredi : Ouvert de 8h à 17h
Samedi : Ouvert de 8h à 12h

CNH Capital

SERVICE 24 HEURES

MÉCANIQUE **PIÈCES**
(819) 379-8491 (819) 694-9079



Desjardins & Cie C'est tout Desjardins qui appuie les entreprises.

Ceci n'est pas une banque

Desjardins remercie ses membres gens d'affaires du milieu agricole

En décembre dernier, étaient présents près de 300 gestionnaires du milieu agricole pour une journée privilège tenue à l'École de police de Nicolet sous le thème :

C'est Desjardins & Cie «Aux commandes de vos affaires...»

Ils étaient présents :

Au Québec :

Plus de 4,6 milliard \$ en financement agricole au Québec

Desjardins détient à lui seul plus de financement agricole au Québec que toutes les grandes banques réunies.

Plus de 300 spécialistes en agriculture partout au Québec.



Desjardins

Centre financier aux entreprises de Bécancour - Nicolet - Yamaska

Notre territoire :

Près de 300 millions en financement agricole

80% du marché agricole faisant affaires avec nous

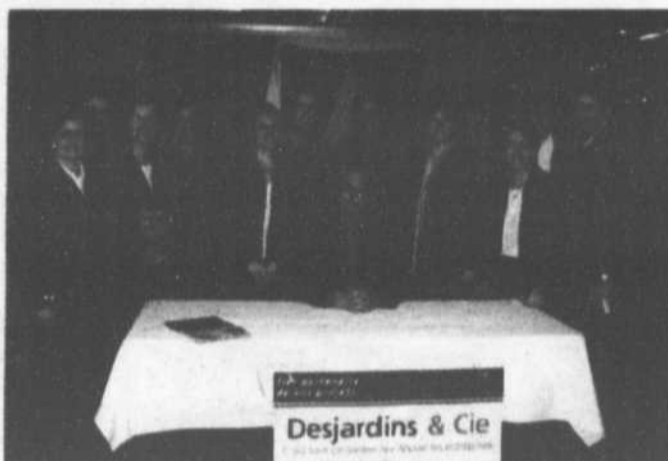
Plus de 560 fermes

12 spécialistes agricoles à votre service

Desjardins

Fier partenaire du secteur agricole

Le dynamisme de Desjardins, au diapason du secteur agricole



Commandant Robert Piché avec l'équipe agricole du Centre financier

Yvon J.L. Lemire, directeur général; Sylvie Marchand, directrice principale du marché agricole et Simon Prévost, économiste en chef Canal Argent, TVA



Les membres agricoles du CFE Bécancour-Nicolet-Yamaska



Desjardins

Centre financier aux entreprises de Bécancour - Nicolet - Yamaska

127, Mgr Panet
Nicolet (Québec) J3T 1E6
Tél. : (819) 293-4484
Sans frais : 1-877-293-4484
Télécopieur : (819) 293-8123

AVRIL

«Fougère & Cie» entaille les bouleaux

Les sœurs Descheneaux de Notre-Dame-de-Pierreville se sont associées pour fonder une entreprise qui profite des ressources naturelles de l'île et les transforme avec les savoirs traditionnels. Le sirop de bouleau, les gelées à base de fleurs de sureau, de lilas et de pissenlit et les cœurs de quenouille font partie de la production de «Fougère & Cie».

MAI

Profession: effaroucheur d'oies

Pour éviter les ravages sur les champs de la population grandissante d'oies blanches au printemps, l'UPA Centre-du-Québec fait appel à des effaroucheurs d'oies. Sept d'entre eux parcourent les terres ensemencées de la région, de la mi-avril à la fin mai, pour déplacer les oies afin de limiter les dommages causés aux champs.

Un appui de 4,8 millions\$ aux expos agricoles du Québec

Les 34 expositions agricoles du Québec pourront compter sur une aide de 4,8 millions\$ pour les trois prochaines années. Entre autres, douze expositions qui avaient peu ou pas de financement, dont l'exposition de Bécancour, recevront un montant de base de 5000\$.

JUIN

Un problème de carcasses d'animaux morts

La MRC de Nicolet-Yamaska demande l'appui de trois ministères québécois afin de trouver un moyen rapide et efficace de lutter contre le problème de gestion des carcasses d'animaux de ferme morts. Rappelons que dans un contexte financier rendu difficile, entre autres par la crise de la vache folle, certains producteurs se sont avérés incapables d'assumer les frais reliés à une bonne disposition des carcasses.



Les élèves d'une classe de 2^e année de l'école primaire Beauséjour ont pu se familiariser avec l'élevage porcin à l'occasion d'une demi-journée d'activités à la Ferme Maybel. L'événement, qui comprenait une présentation théâtrale et des dégustations, visait à démystifier la production porcine. Photo Le Courrier Sud

Premier Festival du Wapiti d'Aston-Jonction

Les propriétaires de la Ferme les Wapiti des Beaux Prés organisent le premier Festival du Wapiti d'Aston-Jonction afin de souligner leur 10^e anniversaire. La population peut y découvrir l'histoire de la ferme, les bienfaits des capsules de bois de velours et faire une visite guidée de l'élevage Les Wapiti-dog, des Wapiti-burger et des Wapiti-goût sont également en dégustation.

JUILLET

Les agriculteurs mobilisés pour la lutte au cannabis

Les membres du comité Régional de lutte à la culture du cannabis ont dressé un premier bilan de l'adhésion des agriculteurs au contrat social signé par plus de 600 d'entre eux. Il s'agit d'une entente que peuvent signer les agriculteurs autorisant les services de police à se rendre sur leurs propriétés en tout temps si un signalement ou un doute leur permet de croire qu'il s'y trouve du cannabis. Sur les 1100 agriculteurs de la région, 600 ont consenti à donner toute la latitude aux forces policières.

Un projet de porcherie qui fait peu de mécontents

C'est à Parisville que s'est tenu la première consultation publique au Québec sur un projet d'élevage porcin. Une rencontre à laquelle plus de 80 citoyens ont assisté sans que se manifeste de forte opposition au projet de pouponnière pour 1200 porcelets. Le projet respectait toutes les distances nécessaires et les multipliait même.



Un incendie a fait rage à Baie-du-Febvre sur le rang du Pays-Brûlé à la mi-juillet. Les pompiers de la régie d'incendie du Lac St-Pierre, aidés des pompiers de Pierreville et de St-François-du-Lac ont eu à maîtriser un incendie à la Ferme Gerville. Heureusement, toutes les bêtes ont pu être sauvées. Photo Le Courrier Sud

AOÛT

Une journée sur le défi du bio

Le Club agroenvironnemental du conseil pour le développement de l'agriculture du Québec a organisé une journée sur le défi de produire des céréales biologiques. Plus de 20 agriculteurs et 30 conseillers ont participé à l'activité.

5 mois en Asie

Sébastien Angers de St-Wenceslas, bachelier en agronomie, part pendant cinq mois en Asie pour y découvrir l'agriculture biologique.

La résistance s'organise

Le projet de pipeline par la compagnie Ultramar devant relier Lévis et Montréal en longeant l'emprise d'Hydro-Québec est loin de faire l'unanimité chez les propriétaires terriens de la région directement concernés par le tracé. On voit alors se créer l'apPAF (Association des propriétaires privés, agricoles, acéricoles et forestiers) qui promet de prendre tous les moyens nécessaires pour protéger les droits des propriétaires concernés par le projet. Ultramar doit négocier avec 680 propriétaires. L'apPAF veut abolir la loi 229 qui donne l'autorisation à la compagnie de procéder à des expropriations.

Un petit fruit rouge bon pour la santé!

Dans le cadre du Colloque sur les effets sur la santé de la canneberge, trois fermes de la région ont été visitées afin, entre autres, d'informer les producteurs et transformateurs de l'industrie de la canneberge sur leur potentiel de développement au Québec mais aussi outre Atlantique.

SEPTEMBRE

Quatre étudiants en France

Quatre étudiants en production horticole à l'école d'agriculture de Nicolet effectuent un stage de trois semaines en France. Une première pour l'école de formation professionnelle pour qui le projet est porteur d'espoir.

Norsk Hydro veut recycler... dans du lisier

Un projet de valorisation du magnésium unique au monde est présentement à l'expérimentation à Bécancour. Un projet qui permettrait non seulement à Norsk Hydro de recycler ses sous-produits mais aussi aux producteurs de porc d'en finir avec leurs surplus de phosphore. Norsk Hydro, une entreprise installée dans le parc industriel de Bécancour, produit du magnésium et recycle ses sous-produits. L'association de l'usine de Bécancour avec plusieurs producteurs agricoles du Centre-du-Québec et Agriculture Canada dans un projet de recherche sur le recyclage des SPEF (sous-produits d'électrolyse et de fonderie) pourrait permettre de réutiliser ces rejets industriels tout en réglant un important problème des producteurs de porc: le phosphore.

Le producteur déçu, les citoyens inquiets

C'est un climat d'incertitude qui régnait lors de la consultation publique concernant l'implantation d'une porcherie à St-Célestin. À l'issue de l'assemblée, ni les citoyens ni le propriétaire ne semblaient satisfaits des réponses et des commentaires. Le projet de Jacques Morin consiste en l'implantation d'une porcherie de 1250 porcs au 1020, rang Payse-Brûlé à St-Célestin. Selon les normes du ministère de l'Environnement et de la municipalité, le projet est conforme et même un peu au-delà des exigences. La plupart des personnes qui se sont exprimées au cours de la soirée étaient inquiètes de leur qualité de vie relativement aux odeurs. Ils ont donc demandé en grand nombre que le bâtiment soit reculé de trois fois la distance prévue.



Comptabilité Services fiscaux

Jules Leblanc & Associés

- 307, rte de l'École, St-Sylvere, (Québec) G0Z 1H0
Téléphone : (819) 285-2656
Télécopieur : (819) 285-2375
- 16 980, boul. des Acadiens, Bécancour, (Québec) G9H 1L6
Tél. et téléc. : (819) 233-4888
- 977, Marie-Victorin, Deschaillons
Téléphone : (819) 292-1888,
sur rendez-vous le jeudi seulement

CS1136821

Portes de garage Courchesne inc.

Distributeur Garage



Fabriquée au Québec



René Courchesne, propriétaire
18 ans d'expérience

VENTE ET INSTALLATION

- Résidentiel Commercial
- Industriel
- Maintenance d'usine

Licence R.B.Q.: 8260-1048-05

30, rang Courchesne, Pierreville
1-866-568-5792 (sans frais)
Tél. : 450-568-5792

CS570148

SEPTEMBRE

(SUITE)

Un mouvement bien ancré en région

La Fédération de l'UPA du Centre-du-Québec célèbre ses 75 ans en 2005. Fondée en 1930, l'organisation garde encore le même objectif aujourd'hui, soit le support aux agriculteurs de la région.

du-Febvre. La grande soirée gastronomique huit services concoctée par des chefs réputés de la région a, une fois de plus, mis en valeur l'excellence des produits régionaux, notamment l'oie de Baie-du-Febvre.



Le Syndicat des producteurs de culture commerciales du Centre-du-Québec a annoncé que ses membres retireraient le privilège d'accès sur leurs terres agricoles aux amateurs de véhicules tout-terrain et aux motoneigistes afin de protester contre leur taux de taxation.

Photo Le Courrier Sud

OCTOBRE

Des agriculteurs répliquent à l'OMC

90 citoyens du Centre-du-Québec ont participé à une marche et un rassemblement à Montréal afin de démontrer leur attachement à l'agriculture d'ici et d'inciter le gouvernement fédéral à la défendre lors d'une rencontre ministérielle de l'Organisation mondiale du commerce (OMC) qui s'est tenue à Hong Kong deux mois plus tard.

Une 8e Grande Tablée appréciée

La 8e Grande Tablée des Oies a accueilli 322 convives au centre communautaire de Baie-

Création de la Coopérative de producteurs Viandes Les Deux Rives

Plusieurs producteurs agricoles du Centre-

du-Québec et de la Mauricie ont unis leurs forces par la fondation de la Coopérative de producteurs de Viandes Les Deux Rives. Leur objectif était de relancer un abattoir multi-espèces afin de retrouver le service qui était offert par l'Abattoir Morrissette avant l'incendie de mars 2004.

Des producteurs en croisade

La Fédération de l'UPA du Centre-du-Québec a profité du passage sur son territoire de la Croisade contre le gaspillage des terres agricoles pour intervenir sur l'importance de la Loi sur la protection du territoire et des activités agricoles.



Les lauréats de la 30^e édition du Bal des moissons ont été dévoilés le 19 novembre à Victoriaville. Les lauréats sont: Jérôme Nault de Princeville, dans la catégorie Travailleur agricole; Dany Jutras de La Visitation pour le prix de la catégorie Jeunes; Jacques Côté, vice-président de Covilac, a reçu le prix pour la catégorie Services au nom de Lucien Mailloux de Nicolet; le prix de la catégorie Transformation ou mise en marché a été décerné à Marco Couture et Lyne Groleau de La Jambonnière de St-Rémi-de-Tingwick; Lise Normand et Éric Houle, de la Ferme Érilis inc. de Victoriaville, ont eu le prix pour la catégorie Pratiques agricoles, et Jean-Noël Pépin de Warwick s'est vu remettre le prix pour la catégorie Chef de file. Le Prix Pratiques agroenvironnementales est allé à Mathieu Allard de Ste-Séraphine tandis que ses parents, Michel Allard et Lise Rondeau, ont reçu la Mention Aide à la formation de la relève. Finalement, Claude Girard, directeur général du Conseil régional des sociétés d'agriculture, s'est vu décerner la Mention Coup de cœur, en reconnaissance des nombreuses années qu'il a consacrées au développement des collectivités agricoles. Photo Le Courrier Sud

NOVEMBRE

DÉCEMBRE

Les terres agricoles de nouveau accessibles aux motoneigistes

Le président de l'Union des producteurs agricoles du Québec, Laurent Pellerin, s'est déclaré satisfait des dispositions que s'est engagé à prendre le Conseil des ministres dans le dossier de la fiscalité agricole. Il a donc lancé le mot d'ordre aux agriculteurs de redonner le privilège d'accès aux terres agricoles pour la pratique de la motoneige et du «quad», et ce, à la grandeur de la province.



Un cadeau bien mérité Daniel Habel et sa conjointe Chantal Lafond ont reconstruit la ferme familiale à la suite d'un terrible incendie qui a ravagé la ferme en juillet 2004. En décembre ils procèdent enfin à une journée portes ouvertes afin de faire découvrir à la population une ferme où règne le design agricole.

EN LIGNE POUR S'INFORMER...

Le Courrier

www.lecourriersud.com

CENTRALE NUCLÉAIRE DE Gentilly-2

MODIFICATION DES INSTALLATIONS DE STOCKAGE
DES DÉCHETS RADIOACTIFS ET RÉFECTION

UN CHOIX ÉNERGÉTIQUE AVANTAGEUX

Le projet de réfection de Gentilly-2 vise à maintenir la production de la centrale sur le réseau d'Hydro-Québec pour encore 25 années. Ce projet est avantageux sous plusieurs aspects quant aux choix énergétiques au Québec.

Avantageux parce que la réfection de Gentilly-2 permettra de continuer à mettre au service des Québécois une énergie sûre et fiable qui ne produit pas de gaz à effet de serre (GES).

Avantageux puisque nous tirons parti d'une installation existante.

Avantageux sous l'angle financier puisque le coût de production après la réfection de la centrale sera de l'ordre de 6,0¢ le kWh.

Avantageux parce qu'il s'appuie sur la diversité des filières énergétiques pour assurer un approvisionnement électrique fiable aux consommateurs du Québec.

Avantageux parce qu'il permet de répondre à la croissance de la demande et s'ajoute, sans le concurrencer, au développement de l'énergie hydroélectrique.

Avantageux parce que même en tenant compte des efforts d'Hydro-Québec en efficacité énergétique et en économies d'énergie (1,6 milliard \$ d'ici 2010) et des investissements majeurs dans l'énergie éolienne d'ici 2012, la centrale nucléaire de Gentilly-2 représente un choix énergétique économique vers lequel se tournent de plus en plus de pays.

POUR EN SAVOIR PLUS

Ligne téléphonique info projet (sans frais) : 1 866 388 1978

Site Internet : www.hydroquebec.com/gentilly-2

Hydro-Québec

Centrale nucléaire de Gentilly-2

Relations avec le milieu

4900 Boul. Bécancour

Bécancour (Québec) G9H 3X3



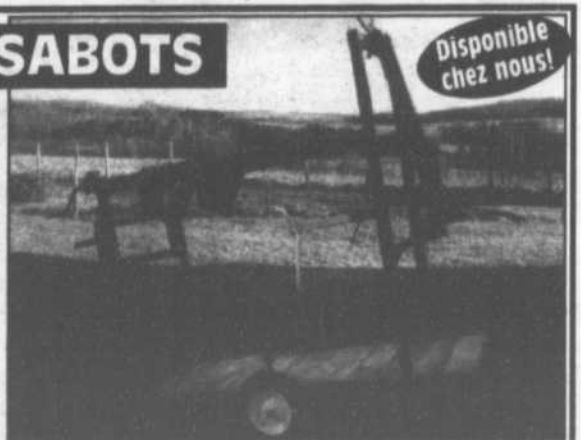
CAGE TAILLE-SABOTS

Fin la corvée de tallage de sabots avec des outils mal adaptés à vos besoins. Procurez-vous cette cage à sabots qui revêt toutes les caractéristiques et les options dont vous avez sûrement souhaité avoir sur votre vieux taille-sabots ou sur celui avec lequel vous aimeriez travailler un jour.

Très apprécié par les nombreux clients satisfaits!

Caractéristiques:

- 2 treuils avant
- 2 courroies de soutien extra fort(6")
- 1 ensemble de roues 12" amovibles
- Plancher solide en planches de 2"
- Lève-pattes arrière incorporé dans la porte à ouverture complète à fermeture style «catch»
- Sortie avant rapide
- 2 courroies pour lever les pattes

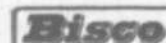


Disponible
chez nous!

RAYMOND BIRON INC.

415, rang du Bassin, ST-ELPHÈGE
Tél.: (450) 568-2250 / (819) 477-7083

Fax: (450) 568-6771
Raymond Biron, propriétaire



CS1063182

Profitez au maximum de chacune de vos journées de travail avec un tracteur New Holland

Réservez cette date dès maintenant!
JOURNÉE PORTES OUVERTES
MARDI 28 MARS 2006

Jusqu'au 28 février 2006 profitez de notre financement

Tracteur Série TM de 95 à 160 forces

Puissance intelligente, précision et contrôle au bout des doigts

1.9% / 36 mois **3.9%** / 60 mois **4.9%** / 72 mois

Tracteurs utilitaires Série TN-4 de 45 à 62 forces

Efficacité et tranquillité d'esprit, rendement constant

0% / 36 mois **3.9%** / 60 mois **4.9%** / 72 mois

Tracteurs Série TL de 69 à 85 forces

Valeur intégrée Construction robuste Puissance et réactivité

0.9% / 24 mois **2.9%** / 36 mois **4.9%** / 60 mois



Machinerie

C. & H. inc.

12, Route 122, sortie 170, St-Guillaume J0C 1L0 (819) 396-2185

NEW HOLLAND, LES ÉQUIPEMENTS AGRICOLES LES PLUS VENDUS SUR LA PLANÈTE !

La vraie force des agriculteurs



depuis 1969



Une place de choix sur le marché du travail

DEC en environnement ou en assurance au Cégep de Sorel-Tracy

Deux nouveaux DEC qui ouvrent toutes grandes les portes d'une carrière prometteuse sont offerts au Cégep de Sorel-Tracy.

Un premier, Environnement, hygiène et sécurité au travail, pour lequel trois collèges seulement au Québec ont l'autorisation d'enseignement, est offert au Cégep de Sorel-Tracy depuis l'automne 2002. Cette technique est faite pour les personnes qui sont de rigueur scientifique, qui ont un intérêt pour la chimie et qui se sentent préoccupées par les problèmes liés à l'environnement et à la sécurité des gens en milieu de travail. Ces

diplômés sont très recherchés par les temps qui courent pour mettre en application les normes gouvernementales liées au respect de l'environnement et à la sécurité au travail. L'aspect multidisciplinaire de la tâche, cueillette de données en milieu de travail, études en laboratoire et implication auprès des gens sont autant d'attraits à la pratique de ce métier et les conditions de travail sont très avantageuses. Les premiers finissants et finissantes, diplômés au printemps 2005, sont actuellement soit au travail ou poursuivent des études universitaires.

Une autre carrière s'annonce des plus



Le Cégep de Sorel-Tracy offre les DEC en environnement ou en assurance.

Club Styl-Gym

Déjà 17 ans

UNE DISCIPLINE SUR MESURE POUR VOS JEUNES AXÉE SUR :

La santé mentale et physique Le développement moteur

La gymnastique une discipline alliant grâce, élégance, beauté et souplesse. Si ce sport te fait rêver...

- * DÉBUT DES COURS : Samedi 28 janvier 2006
- * ENDROIT : École secondaire Jean-Nicolet
- * COÛT : Jusqu'au 24 janvier 2006 (Inscrit et payé) 90 \$
Après cette date : pénalité de 10 \$

Faire le chèque au nom de Guy Jutras (N'oubliez pas d'y inscrire le nom de votre enfant)

GYMNASTIQUE

Pour plus d'informations, contactez Francine au 293-8805 et poster à : Guy Jutras, 1445 Yves Proulx, Nicolet, J3T 1J9

Cours de Yoga

Pour le développement du corps et de l'esprit

Débutant et intermédiaire

NOTRE-DAME-DE-PIERREVILLE: Début des cours
Mardi 24 janvier 19h à 20h15

NICOLET:
Mercredi 25 janvier 19h à 20h15

Pour inscription:
Amélie Poyer
Formation au Centre de Transmission du yoga
(450) 568-0540

prometteuses, Conseiller en assurances et en services financiers. On doit combler plus de 4 400 emplois au Québec. Le placement est presque assuré! Il est possible de devenir conseiller en assurances, expert en sinistres, enquêteur, évaluateur de risques ou planificateur financier pour particuliers. Les conditions sont intéressantes, on devrait même dire à la hausse considérant l'offre et la demande actuelles! Les qualités recherchées pour réussir sa formation et sa carrière dans ce domaine sont: un intérêt pour l'économie, des aptitudes à communiquer, le sens de l'organisation, un esprit méthodique, l'autonomie et l'esprit de collaboration. Ce nouveau DEC est offert à Sorel-Tracy depuis l'automne 2003, le seul collège en Montérégie à offrir ce programme.

Le Cégep de Sorel-Tracy a un taux de diplomation institutionnel qui se situe au 11e rang parmi 51 collèges au Québec.

2 carrières d'avenir ...un choix s'impose!

DEC* Environnement, hygiène et sécurité au travail
(260.B0)

...Une variété d'emplois dans un domaine en pleine croissance

DEC* Conseil en assurances et en services financiers
(410.C0)

...Des milliers d'emplois à combler
Devenez agent ou courtier en assurance de dommages ou expert en sinistre.

www.cegep-sorel-tracy.qc.ca

Cégep de Sorel-Tracy
3000, boulevard de Tracy, Sorel-Tracy (Québec) J3T 1J9
Téléphone : (450) 742-6651, poste 5106
www.cegep-sorel-tracy.qc.ca

Faites-vous une **place de choix** sur le **marché du travail**

ASSURANCE DE DOMMAGES
(LCA.6A))

DURÉE : 9,5 mois
DÉBUT : 3 avril 2006
OÙ : Cégep de Sorel-Tracy et Centre d'études collégiales de Varennes

INSCRIPTION : JUSQU'AU 10 mars 2006, de 9 h à 16 h.
SOIRÉE D'INFORMATION : le mercredi 15 mars 2006 à 19 h.

* Attestation d'études collégiales : formation de niveau collégial de programmes courts, sans formation générale, offerte aux adultes seulement.

TECHNIQUES DE GÉNIE MÉCANIQUE INDUSTRIEL, option : conception et fabrication mécanique (ELC.1K)

DURÉE : 17 mois
DÉBUT : 24 avril 2006
OÙ : Cégep de Sorel-Tracy.
INSCRIPTION : JUSQU'AU 31 mars 2006, de 9 h à 16 h.
SOIRÉE D'INFORMATION : le mercredi 5 avril 2006 à 19 h.

Cégep de Sorel-Tracy
Avoir le résultat à cœur!

3000, boulevard de Tracy, Sorel-Tracy
pierre.nadeau@cegep-sorel-tracy.qc.ca
Tél. : (450) 742-6651, poste 5106

Centre d'études collégiales de Varennes
Une antenne du Cégep de Sorel-Tracy

1555, boulevard Lionel-Boulet, Varennes.
pierre.nadeau@cegep-sorel-tracy.qc.ca
Tél. : (450) 929-0852

ANNONCES CLASSÉES (819) 293-8989

105 Propriétés à vendre
BUNGALOW cœur du village Ste-Monique, 38X30, garage abri d'auto, disponible en mai ou juin, négociable, (819)289-2265

105 Propriétés à vendre
MONT-CARMEL, 4501 Louis Dupuis, 30x40, garage 24x28, 4 c.c., 2 sdb., sous-sol fini, piscine h.t. 27', (819)536-3086

105 Propriétés à vendre
ST-GERMAIN (route 122): Maison briques, façade pierres, terrain 80x116, (819)395-4379

140 Commerces à vendre
RÉSIDENCE personnes âgées. Magnifique propriété bricole de 18 chambres plus logement, vendeur motivé, excellentes conditions, Daniel Côté, courtier (1-888)772-2666 pages.infinit.net/danielco

170 On demande
RECHERCHE associés pour investir en immobilier (3 immeubles existants), (rénovations et acquisitions) Centre du Québec, résidence: (819)293-6371, travail: (418)266-4440

205 Logements/ appartements à louer
BÉCANCOUR Ste-Angele-de-Laval: 4-1/2, grand 5-1/2, tout rénové, tranquille, bien entretenu, libre 1-819-222-5096

205 Logements/ appartements à louer
ST-PIERRE: 2-1/2, semi meublé, vue sur le fleuve, libre immédiatement, Paul: (819)233-2998 répondeur

305 Ameublement
TABLE de cuisine en vitre, 4 chaises, 2 ans d'usage, prix demandé 125\$, (819)293-2467

MAISON À VENDRE À NICOLET
 420 rue Rock Provencher
 Inf.: (819) 293-4558



ST-LÉONARD D'ASTON: grande maison 2 étages, pas de sous-sol, planchers chauffants, 3 c.à.c., 2 s.d.b., salle à lavage, garage, grand terrain, piscine creusée.
MAISON NEUVE 1 étage, 2 c.à.c., garage, pas de sous-sol, planchers chauffants (819)399-2924

165 Terres à vendre
ST-CYRILLE-DE-WENDOVER: terre 163 acres, dont 150 cultivables, sans bâtiment, (819)397-4397

205 Logements/ appartements à louer
 5-1/2, Nicolet, 2e étage, très grand, stationnement, 400\$/mois, (819)293-4020

À NICOLET
 Grand 4 1/2 1^{er} étage, endroit paisible, grand terrain, stat. déneigé.
819-233-2583

210 Logements/ appartements chauffés à louer
NICOLET: 3-1/2, frais point, vue sur la rivière, paisible, 450\$/chauffé, éclairé, libre (819)293-5101

310 Divers à vendre
À BAS PRIX! Matériaux Importés... prix parfaits! Bois d'épinette 1'x3'x8' 0.79\$. Contreplaqué 1/2" 12.99\$, 5/8" 17.99\$. Panneau gauré 7/16" 9.99\$, 5/8" 14.99\$. Portes solide et coloniale 15.29\$, porte pliante 9.99\$. Lambris de pin 5.19\$. Mélanges blancs 1 face 13.99\$. Revêtements de salle de bain 5'x5' 10.19\$ et 4'x8' 12.29\$. Panneau laminé 9.99\$. Prix valables du 21 au 27 janvier 2006. Voir notre circulaire au www.materiauxbasprix.ca ou (450)799-1970

105 Propriétés à vendre

105 Propriétés à vendre

160 Terres à vendre

TERRES agricoles à vendre à Baie-du-Fevre & Piarreville. Aucun bâtiment. (819)697-5901

205 Logements/ appartements à louer
 5-1/2 à louer, disponible 1^{er} février, Ste-Gratude (819)298-4034

215 Logements/ appartements chauffés/meublés à louer

225 Propriétés à louer
MAISON à louer, Ste-Eulalie, 3 c.à.c., 450\$/mois, libre, immédiatement. (819)353-2372

215 Logements/ appartements chauffés/meublés à louer

Sutton
 Groupe Sutton-Vision
 Courtier Immobilier agréé
Éric Rousseau
 Agent immobilier affilié
 819-372-4555
 819-293-2370
 erousseau@sutton.com ou www.sia.ca

TERRAINS BOISÉS
 Différentes grandeurs Nicolet, secteur domiciliaire de prestige, prêts à bâtir. Pour info: (819) 293-6498 (819) 293-6490

TERRES en culture et à bois à Ste-Perpétue. Succession Daniel Pagé, renseignements (819)388-4757

À Nicolet: 4-1/2, près du centre d'achats, intercom, terrain boisé. Idéal 1-2 personnes(s). Avril. (819)293-5600

OFFICE MUNICIPAL D'HABITATION DE LA VILLE DE BÉCANCOUR
« LOGEMENTS À LOUER »
 Pour personnes retraitées autonomes (50 ans et plus)
Territoire agrandi à la province de Québec.
Secteur Gentilly: 4 1/2 (2^e étage)
Secteur Précieux-Sang: 3 1/2 (r.d.ch.)
Secteur Ste-Gratude:
 3 1/2 (r.d.ch. et à l'étage)
 4 1/2 (à l'étage)
Secteur Bécancour: 4 1/2 (r.d.ch.)
 Pour informations: (819) 222-5628 (jour)

A vendre. Table de billard en érable massif avec accessoires, ardoise encadrée 1po. Coût 4800\$, vendu 2300\$. The Furniture Guy (418)683-2436

CHARGEUR sur chenilles, case 420-C à essence refait à neuf équipé d'un treuil avec câble pour exploitation forestière, 16,000\$ négociable (819)532-3450

COSTA RICA
 Destination de rêve vivez la forêt grandeur nature

Sutton
Ginette Grenier
 Groupe Sutton vision
 819-372-4555 / 819-287-4312

STE-MARIE DE BLANDFORD: Superbe cottage 10 pièces, rénové au complet, armoires en érable. Garage. Terrain paysager, beaucoup de vivaces et un plan d'eau. A 20 min. du pont et 10 min. de l'autoroute 20.

FORTIERVILLE: Grande propriété avec 6 chambres, possibilité de plus. Était un hôtel, possède encore le bar et la chambre froide. 2 salles de bain complètes et 3 salles d'eau. Vous avez un projet. Elle est pour vous.

Vous voulez vendre ou acheter une propriété. Je peux vous aider à réaliser vos rêves!

TRIPLEX POUR INVESTISSEUR
STE-GRATUDE
 Située dans le village. Besoin de rénovations. Négociable.
362, STE-EULALIE

Très beau triplex sur grand terrain. Aucun voisin arrière, remise extérieure. Bons locataires. Tous loués non chauffés et non éclairés. Situé près de l'église. Découvrez-le!

La Capitale Maurice
 Suzanne Houde
 Agent immobilier affilié
691-0000
 www.lacapitalevendu.com

BÉCANCOUR (Secteur St-Grégoire): 4-1/2, luxueux, construction neuve, isolation/insonorisation supérieures, "Venmar", douche, planchers flottants/céramique, remise intérieure/ extérieure, stationnement double, intercom et autres. Libre 1^{er} juillet. Réjean: (819)294-9548 (819)696-1333

260 Chalets à louer

ST-GRÉGOIRE: chalet à louer, 5 minutes du pont Lavolette, (819)293-4119

GERBEX produits: herbes et vitamines de qualité santé opportunité de vendre ou distribuer partout au Québec. Liste de prix et brochure gratuite (sans obligation de votre part). Produits Gerbex Inc. 7345, boul. Laframboise, Saint-Hyacinthe (Québec) J2R 1E3 Tél. (450)796-5868 Fax. (450)796-1705 Visitez notre site Internet: www.gerbex.qc.ca Courriel: gerbex@gerbex.qc.ca

TABLES de billard à partir de 1,395\$. 40 modèles, soccers, shuffleboards, tables de jeux, jetons de poker, etc. Le plus grand manufacturier au Canada: www.canadabillard.com (450) 963-5060

NOUVEAU
 8 logements insonorisés, 345 Gaston Rheault (Nicolet), luxueux 4-1/2, 5-1/2, avec aspirateur central, grand balcon 8x12, remise 5x12 avec porte de 4'. Libre immédiatement. Pour visiter (819)293-7350

305 Ameublement
 À vendre. Ensemble de chambre à coucher, en cerisier, 7 pièces, coût 6600\$, vendu à 2900\$. The Furniture Guy (418)801-9468

PHOTOCOPIEUR COMMERCIAL
Ricoh
FT6655
 Très bon état
200 \$
293-4551



www.royallepage.ca
697-1020
Royal LePage
 Services-Conseils
 COURTIER IMMOBILIER AGRÉÉ

Francine Bouwet
 Agent immobilier affilié

EN BORDURE DU VILLAGE ST-GRÉGOIRE
 17220, rue Lambert
 Impeccable jumelé, situé dans un croissant, const. 2002, planchers de lattes de bois et céramique, 3 c. à coucher, grande cuisine, s.-sol fini à 80%. Remise 12X12, une halle de cédre délimite le terrain et pas de voisin à l'arrière. Une visite s'impose!

BÉCANCOUR, SECTEUR STE-GRATUDE
 Situé au cœur du village, duplex ou possibilité avec quelques améliorations, faire gte du passant, propriété centenaire, plusieurs rénovations à son actif, boiseries, planchers de lattes, grand terrain et ++++. Une visite s'impose.

Si vous voulez savoir combien un acheteur pourrait payer pour une maison comme la votre Appelez-moi!

Ornuq 21
Énergie

RICHARD LEBLEU
 Agent immobilier affilié
374-1321 ou 298-2734

GENTILLY: Bungalow, 4 c.c., rénové à 80%, construction particulière, situé dans un secteur recherché.

URGENT! Recherche bungalow de très bonne qualité. Secteur Gentilly. Acheteur sérieux.

GENTILLY: Bungalow à la campagne 1986, rénové à 75%, grand terrain, 4 c.c., 2 s.b.

URGENT. RECHERCHE FERMETTE

Sutton
(819) 372-4555
(819) 695-9520 (page)
(819) 285-2906 (rés.)

Richard Larivière
 Groupe Sutton vision

T.R.-OUEST, TERRASSE DUVERNAY: Bung., 5 c.c., piscine.

LEMIEUX: Rang du Petit Montréal, terre à bois de 73 acres (environ 1 mille de long par 3 arpents de large) avec chemin pour se rendre au bout du terrain, maison de campagne 1 1/2 étage et garage int. tôle ext. clin. de vinyle de 30x32, porte électrique.

www.remax-quebec.com/jean_lafond
RE/MAX
JEAN LAFOND
 Agent immobilier affilié
819-293-5673

STE-MONIQUE: 150, rue Principale, bâtisse de 45'x30' dans le village, rénovations-commencées, près de la rivière, secteur commercial et résidentiel.

NICOLET - DE PRESTIGE: 2800, rang de l'île, 16 pces, 1998, chauff. radiant au plancher, 4 c.c., s.-sol aménagé, pour bureau, ell. ou autres, piscine creusée.

NICOLET: 405, app. 4 Jean-Baptiste Méthivier, sous-sol avec piscine, école, église, centre d'achat, centre et piscine, beau secteur.

ST-ÉLÉPHÉE: 230, rue de l'Église, prestissimo, bien situé au village, plusieurs possibilités : centres pour personnes âgées ou bi-génération.

NOUVEAU PRIX - BÉCANCOUR (ST-GRÉGOIRE): 19920, Tahan, joli bungalow avec garage indépendant, possibilité de 3 c.c., secteur tranquille et recherché, près du Bonhu.

NICOLET: 639, Mir. Courtoisier, Duplex 2 x 5 1/2 pces. Prix des services. Préalablement libé à l'achat. Jalousies d'été en. Bien entretenu.

ST-GRÉGOIRE: 16800, Boul. des Acadiens. Bâtisse commerciale située à l'intersection de l'autoroute 55 et St-Grégoire, présentement en restauration avec un grand stationnement.

GRAND ST-ESPRIT: 6215, 1^{er} Principale, bungalow au village de Grand St-Esprit, 10 minutes de Nicolet, tranquille, services, rénovations récentes, aucun voisin arrière avec abri d'auto et garage.

ST-LÉONARD D'ASTON: Bld des Forges, maison 2 ét., grand terrain, 3 c.c. à l'él., bain hydro-massant, vaste salon et salle à manger très éclairés sur pl. bois franc, terr. idéalisée.

NOUVEAU PRIX - STE-PÉPÉTUE: 1832-1840, St-Joseph. Grande maison, 14 pces avec salle de maître. Bâtisse commerciale et industrielle. Présentement atelier de fabrication de meubles d'armoire. Salle de peinture. Grand stationnement. Taxes minimes. Propriété très bien entretenue. Entouré 27 x 36 - 18 x 36. Altier 50 x 50. Propriétaire très motivé à vendre.

310 Divers à vendre

SCIERIE mobiles à partir de 3495\$. Convertissez vos billes en bois de charpente de grande valeur avec votre propre scierie portative Norwood. www.norwoodindustries.com. Information gratuite: 1-800-408-9995, poste: 400-0N.

TABLE de massage ajustable (hauteur), plan incliné: 750\$. Accessoires elongation cervicale/ lombaire, etc. (819)289-2165

317 Vêtements/tourures/accessoires

310 Divers à vendre

TÔLES à couvertures et à lambris de couleur et galvanisées etc. (819)221-5429

320 Animaux

4 traîneaux à chien, harnais, colliers, cordage, mitaines fourrure. (450)564-2288

PENSION chiens/ chats, en milieu familial. Tonte/ toilette. St-Grégoire (819)233-4966

317 Vêtements/tourures/accessoires

320 Animaux

ACHETONS, vendons chiots, prenons chiots croisés à donner. Chiots Labrador croisés, Bouvier Bernois 75\$ chacun. Chiots croisés à partir de 40\$ Tél. (819)233-1711, cellulaire (819)372-7755

BEAU chiot Grand Danois noir mâle, pure race, 200\$ (819)336-3001

CHIOTS: teckel (saucisse), golden, yorkshire, shih-tzu, bichons, boxer, schnauzer, labernois, 250\$ et +. Chiots croisés: labrador-golden, schnauzer-West Island, 75\$ et +. Adultes femelles: caniche, pomérane, (teckel opérée), labrador, mâle pug, 50\$ à 3000\$. Chats: angora, 30\$ et +. Drummondville (819)394-2983 Elevage Gigi

JUMENT 9 ans, brune, 800 lb, hauteur 50", domptée selle et voiture, douce, (819)292-2853

RECHERCHE portée de chiots à donner pour fin d'adoption. Irais les chercher. Brigitte (514)808-6772

335 Ordinateurs/matériel informatique

MD Innovation Concept, achat/ vente/ réparation, ordinateurs neufs/ usagés. Super spécial sur Pentium III et IV. (819)371-7615

363 Produits agricoles

FOIN/ PAILLE Achat et vente. Balles rondes ou carrées. Pellets ou grosses balles. Michel Guévin (450)783-6662

FOIN de 1ère coupe: 9,000 balles carrées 45 livres et plus. (819)224-4412, cell.: (819)696-3545

FOIN mil, 24 juin, balles carrées, 40 livres. (819)233-2854

FOIN sec, en balles rondes, 4x4, 1re coupe, légumineuse et mil, 30\$/ balle. (819)229-3245

365 Bois de foyer

MISE EN GARDE Suite à de nombreuses plaintes concernant l'achat de bois de foyer, nous recommandons à nos lecteurs d'être vigilants et de s'assurer d'obtenir un reçu où figurent le nom de l'entreprise, l'essence du bois, la quantité et le prix. La direction

BOIS franc sec 16', 80\$ la corde livrée. Christian Lavoie, Matis Bois de Chauffage, 375, route Marie-Victorin, St-François de Lac. (450)880-8888

370 Matériaux de construction

LES Bois Breton. Plancher de bois franc, garanti 25 ans, au plus bas prix garanti, à partir de 1.79\$/ pl.ca. prévérni. 0.99\$/ pl.ca. Grade 2, non vernis. Une visite vous convaincra, autres spéciaux en magasin pour 10e anniversaire, 40 choix de teinture gratuite pour le mois de janvier, au 1649, Principal Granby à côté d'Économat. Ouvert samedi et dimanche de 9 h à 4 h. Sur semaine sur rendez-vous (450)770-8787 ou 1-866-770-8787

422 Co-voiturage

CO-VOITURAGE Montréal/ Nicolet, les jeudis et vendredis. Richard: (819)293-6843

424 Astrologie/occultisme

40 ans d'expérience, Justine, Claudette et Francine nous sommes clairvoyantes, tarotologues et numérologues depuis le début des années 60, nous avons atteint un niveau d'expérience supérieur à toutes concurrences. Nos 40 ans de pratique feront en sorte que vous serez guidés avec précisions vers le bonheur assuré. Découvrez la vérité sur votre avenir concernant la santé, l'amour, l'argent, la naissance, les voyages. Cet appel pourra changer votre vie. 3.79\$/ min 7 jours 24h (temps gratuit) 1-900-451-5276

A A A Jo-Soleil voyante 15 ans expérience. Composez 1-900-451-8883- 24/ 24 7jrs/ 7. 18 ans + à 3.99\$/ min. Possibilité de minute gratuite. Info quelle voyante est en ligne (514)724-6904. Vous trouverez des réponses à vos questions et des solutions rapides à vos problèmes. Amour- santé- travail- argent etc... Site internet: www.josoleil.com. Nous engageons. Consultation privée ou info (514)869-8435

ABIGAILLE médium, ne restez plus seul(e) dans le doute. Tél. 1-900-930-0055 (2.90\$/ min)

ANGÈLE, prenez en main votre destin, ne pose aucune question. Tél. 1-900-930-0066 (2.90\$/ min)

AVEZ-vous déjà fait face à la vérité des prophéties? Faites-moi confiance et vous frissonnerez. Je connais votre passé, futur et présent. 18+ 3.99\$/ min. 1-900-451-9602 Visa/ MasterCard, 1-866-752-7779. www.psychicmedium.ca

ESMERALDA, médium intuitive, 92% de réussite. étoile d'or 2004. Tél: 1-900-930-6677 (2.90\$/ min)

L'ÈRE du Verseau Composez le 1-900-451-6675 et avec un appel complet, vous aurez droit à 12 minutes gratuites! Des vrais spécialistes de la voyance. Des réponses à vos questions d'amour, d'argent et plus! Aussi en espagnol! Osiris et tarot egipcio! Composez le 1-900-451-4878 et pour un appel complet, 5 minutes gratuites! 3.79\$/ min. 18 ans et plus!

MANON, médium confirmée, aide spirituelle, conseil, voyance précise et sincère. Tél. 1-900-930-5566 (2.90\$/ min)

Télé Voyance, tel que vu à la télé Spécial Visa/ MasterCard 2.99\$/ min. au 1-866-869-2623 Pour des réponses rapides et précises 4.99\$/ min. (+ taxes) au 1-900-561-3000. www.tvvoyance.com Procurez-vous votre guide de chance + voyance par webcam

www.predictions2000.com. Voyance par webcam et + La Clinique d'Esotérisme et Mme Minou tel que vu à la télé. 1-900-561-1212, à 4.89\$/min. Visa / Mastercard, composez le (514)768-2000 ou le 1-800-799-6395, à 2.59\$/ minutes (+ taxes). Astro-Club ligne de voyance en direct 24 heures. Consultez des gens d'expérience au 1-900-830-6767 à 2.85\$/ minutes (+ taxes).

482 Services divers

CASIER judiciaire? Faites-le disparaître! Évaluation gratuite: Accès à de nouveaux emplois, entrée aux États-Unis, tranquillité d'esprit. Centre du Pardon National. Demandez Isabelle: (514)842-2411. www.nationalpardon.org

TÉLÉPHONE débranché. Reconnectez votre ligne résidentielle avec Tembo. Boîte vocale gratuite pour 2 mois! Aucun dépôt ni enquête de crédit. Interurbains 4\$/ minute. 1-877-468-3626 www.tembo.ca

505 Compagne/compagnon

FEMME recherche homme 62-66 ans, environ 5'6, proportionné, aime la musique, campagne, balade, non-fumeur. (819)367-2683

510 Agence de rencontres avec permis

** Nouveau ** Québec en direct vous offre la chance de parler avec les plus belles filles du Québec. Téléphonez: 1-900-561-2020 Seulement 1.99\$/ min Entendre annonce gratuite 1-800-711-2525 24/ 24 Visa, MasterCard, Amex

A A A. 100% Gai. La ligne "gai" la plus libre du Québec. GRATUIT chaque jour entre 4h- 16h pour les membres payants. Appelez (418)688-4488, composez le code 347

A A A. Rencontrez des célibataires sexy. 1er essai gratuit pour les hommes, toujours gratuit pour les femmes. Appelez (418)948-0303, entrez le code 348

À la recherche de l'âme soeur en milieu rural? Visitez www.Agrirencontre.com

535 Services personnels divers

Luc Paquin, D.D.
DENTUROLOGISTE
Prothèses complètes et partielles
Réparation 1 heure
1888, boul. Louis-Frèchette, Nicolet
Tél. : (819) 293-8707

www.lereseaurencontre.com inscription gratuite, concours. Devenez membre gratuitement au (514)761-5252. Bloc de temps pour 25\$ au 1-900-643-1111. Messagerie texte envoyer RRF dans un nouveau message au 66.000 Du direct osez en composant le 1-900-830-9900 à 2.45\$/ min. pour 10 minutes. Achat par carte de crédit faites le 1-800-561-3999

555 Argent à prêter

AUCUN CRÉDIT REFUSÉ Prêt de 500\$ remboursable à la semaine. (450)776-5558

585 Services financiers

COMMERCIAL: Votre entreprise est en péril, le gouvernement, la banque, les créanciers veulent leur dû? Comment protéger son patrimoine, comment s'en sortir. Michel Ste-Marie (450)624-0911

605 Emplois divers

RECHERCHE FEMMES 16- 35 ANS Intérêt pour les métiers non-traditionnels. Activité d'information. Carrefour Jeunesse-Emploi Gentilly, mercredi 25 janvier de 9h à midi. Infos: 1-888-296-4752

705 Cours

APPRENEZ l'anglais en 2006! Cours de conversation anglaise fait sur mesure. En privé ou par téléphone. (819)293-4544

DEVENEZ un auteur à succès avec notre cours d'écriture par correspondance. Apprenez comment écrire et publier vos travaux, avec l'aide d'un écrivain professionnel. Brochure gratuite! 1-800-267-1543 www.qualityofcourse.com/francais.

535 Services personnels divers

FORMATION paysage écologique, approche logique, inédite. Pour tous. Serge Fortier, conseiller paysage écologique. 1-866-797-5080

ICI commence votre avenir! Grâce au Collège CDI, donnez un nouveau souffle à votre carrière et obtenez votre diplôme en quelques mois! Administration, technologie, santé. CDI possède des campus aux quatre coins du Canada. De nouvelles classes débutent régulièrement! N'attendez plus, composez le 1-800-571-6701

840 Perdu/trouvé

SEIGNEURIE de Godefroy: Chat gris perdu depuis le 14 janvier. Visage, poitrine et pattes blanches. Porte collier et médaille. Récompense promise. (819)233-9717

605 Emplois divers

EMPLOI Une ferme laitière située à 1km de la ville de Nicolet recherche un(e) VACHER (ÈRE) pour gérer un troupeau de 60 vaches. Excellentes conditions de travail avec vacances et congés de fin de semaine. Salaire compétitif. Contactez Alain (819) 697-7008

605 Emplois divers

EMPLOI Une ferme laitière située à 1km de la ville de Nicolet recherche un(e) VACHER (ÈRE) pour gérer un troupeau de 60 vaches. Excellentes conditions de travail avec vacances et congés de fin de semaine. Salaire compétitif. Contactez Alain (819) 697-7008

605 Emplois divers

EMPLOI Une ferme laitière située à 1km de la ville de Nicolet recherche un(e) VACHER (ÈRE) pour gérer un troupeau de 60 vaches. Excellentes conditions de travail avec vacances et congés de fin de semaine. Salaire compétitif. Contactez Alain (819) 697-7008

605 Emplois divers

EMPLOI Une ferme laitière située à 1km de la ville de Nicolet recherche un(e) VACHER (ÈRE) pour gérer un troupeau de 60 vaches. Excellentes conditions de travail avec vacances et congés de fin de semaine. Salaire compétitif. Contactez Alain (819) 697-7008

CARRIÈRES ET PROFESSIONS

EMPLOI CUISINIERS(ÈRES) LIVREURS

* Temps plein / partiel
* Disponible immédiatement
Contactez Mario STRATOS PIZZERIA (819) 298-4444 Gentilly

EMPLOI MECANICIEN

*Effectuer l'entretien d'une flotte de machinerie agricole, camion et machinerie lourde.
*Aptitude comme opérateur serait un atout.
*Salaire selon compétences, possibilité de travail à l'année.
Contacter Serge 819-263-2484 Cell. : 819-370-7033

Offre d'emploi Recherche SOUDEUR Avec expérience

Qualifications:
• Capacité de monter des projets avec plans
• Salaire selon compétences
• Temps plein
• Horaire de jour

R. DUBOIS inc. Demandez Alain Dubois 1915, Route 218 - Manseau, GOX 1V0 Tél: 819-356-2371 • Fax: 819-356-2223

EMPLOI

Le Centre d'hébergement de Nicolet recherche

- PRÉPOSÉS (ES) AUX BÉNÉFICIAIRES POUR LISTE D'APPELS
- AIDE MÉNAGÈRE DE JOUR ET DE SOIR

Faire parvenir votre candidature par télécopieur avant le 31 janvier 2006 à Diane Tousignant

(819) 293-4463 ou téléphone : (819) 293-5494

BOUTIQUE **Helinet JEANS**

Grande liquidation

De 50% à 70%

Sur collection été et hiver

Tout doit être vendu!

Jeans sans taxes

Dépôt de nettoyage Comptoir SEARS

2350, Les 40, Nicolet (819) 293-8979 (face au Métro)

CARTES PROFESSIONNELLES

SERVICE À DOMICILE ET D'URGENCE (819) 293-4777

CLINIQUE DE DENTUROLOGIE **Marc Ducharme** 1717, boul. Louis-Frèchette (Édifice voisin du Jean Coutu) NICOLET CS994947

Alain Lemire, d.d. DENTUROLOGISTE CS994868

Sur rendez-vous 348, Courchesne Tél. : 293-2217 Nicolet

La soirée des élections ça se passe en ligne avec votre Courrier Sud

Dès 20 h lundi

Résultats Réactions Entrevues

www.lecourriersud.com

**CARRIÈRES
ET PROFESSIONS**



Manufacturier de lits ajustable est présentement à la recherche de personnel pour combler les 3 postes suivants à notre usine de Baie-Du-Febvre

JOURNALIER

avec expérience dans :

**Perçage de métaux,
affûtage des métaux (grindage).
Soudure, assemblage confection.**

Qualités requises:

Ponctuel, fiable, habileté manuelle.
Bonne condition physique

Horaire: 40 hres/semaine du lundi au vendredi
Salaires à discuter.

HOMME

pour appels de service sur route

Doit posséder permis de conduire valide, habileté manuelle.

Débrouillard, facilité avec le public, bilinguisme serait un atout, Possibilité de temps supplémentaire.

Horaire: 40 hres/semaine du lundi au vendredi
Salaires à discuter.

PRÉPOSÉ(E)

ménage et entretien en usine et commissionnaire

Permis de conduire valide, ponctuel, faible, honnête.

Horaire: 40 hres/semaine du lundi au vendredi
Salaires à discuter.

Nous faire parvenir votre curriculum vitae via
Télécopieur : **450-783-6446**

Courriel : **emplois@rotecbeds.com**



VILLE DE NICOLET

OFFRE D'EMPLOI

**SECRÉTAIRE DE SERVICE/
LOISIRS ET CULTURE**

Nature de la fonction

Personne qui assiste le directeur du Service des loisirs et de la culture dans ses fonctions administratives. Elle rédige la correspondance de routine et tout document demandé par son supérieur. Agit également comme réceptionniste au Service des loisirs et de la culture.

Supérieur immédiat

Directeur du Service des loisirs et de la culture.

Formation académique

Posséder un diplôme de niveau secrétariat de service, secondaire V.

Exigences

Excellente maîtrise du français écrit (orthographe et grammaire). Compétences en informatique sur les divers logiciels utilisés à la Ville de même que sur divers appareils de bureautique. Posséder certaines notions de comptabilité.

Expérience

Une expérience de trois (3) ans dans le domaine du secrétariat de service serait souhaitable.

Conditions de travail

Ce poste est un poste permanent à temps partiel totalisant approximativement 1 400 heures par année; le salaire et les avantages sociaux sont établis en fonction de la convention collective liant le Syndicat des employés de la Ville de Nicolet et la Ville de Nicolet.

Les personnes intéressées doivent faire parvenir leur curriculum vitae accompagné d'une copie des attestations de formation requises avant 12 h le mercredi 1^{er} février 2006 à l'adresse suivante :

Monsieur Frank Vallée
Directeur général-trésorier
Ville de Nicolet
180, rue de Monseigneur-Panet
Nicolet (Québec) J3T 1S6
Courriel: f.vallee@ville.nicolet.qc.ca

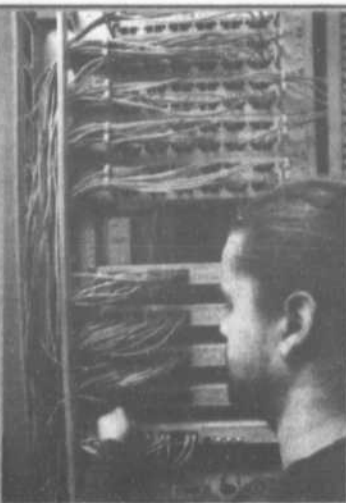
CS1139632

**TECHNOLOGIE DE
L'ÉLECTRONIQUE**

(243.11)

Une formation collégiale
technique polyvalente

- ✓ Une connaissance avancée des ordinateurs et des réseaux
- ✓ Des compétences de pointe dans la réalisation de systèmes de microcontrôleurs
- ✓ Une formation pratique axée sur la réalisation et la mise au point de projets concrets



« Mes responsabilités : serveurs, câblage, réseautique, etc. Ma formation m'a permis de développer une polyvalence qui rend ma job passionnante ! »

Samuel Langis
Diplômé
en Technologie de l'électronique

Étudiant d'un jour > communications@cdrummond.qc.ca ou (819) 478-4671, poste 204

960, rue Saint-Georges
Drummondville (Québec) J2C 6A2
Telephone : (819) 478-4671, poste 228
www.cdrummond.qc.ca



CS1139662



LE CARREFOUR JEUNESSE-EMPLOI
DU COMTE DE NICOLET-YAMASKA
ET DE LA MRC DE BÉACANOUR
EST FIÈRE DE S'ASSOCIER AU
DÉFI DE L'ENTREPRENEURIEUR JEUNESSE

**PARTICIPE AU CONCOURS DE LA
BANDE DESSINÉE
ENTREPRENEURIALE...**

DESSINE-NOUS TA VISION
DE L'ENTREPRENEURIAT
SOUS LA FORME D'UNE BANDE DESSINÉE

TU POURRAS
GAGNER JUSQU'À
100\$ EN ARGENT
1^{ER} PRIX : 100\$
2^E PRIX : 50\$
3^E PRIX : 50\$

DATE LIMITE
15 MARS 2006

POUR PLUS D'INFORMATION,
CONTACTE LE CARREFOUR JEUNESSE-EMPLOI
DU COMTE DE NICOLET-YAMASKA ET DE LA MRC DE BÉACANOUR AU

293-2592 SANS FRAIS
1 888 293-2592

**CARREFOUR
jeunesse • emploi**
du comte de Nicolet-Yamaska
et de la MRC de Bécancour

NICOLET
87, PLACE DU 21-MARS
C.P. 81, J3T 1A1

GENTILLY
1710, AV. DES HIRONDELLES
BÉCANOUR, G9H 4L7

OU AUPRÈS DU CONSEILLER EN ORIENTATION DE TON ÉCOLE

**TECHNIQUES
DE BUREAUTIQUE**

Profil coordination
du travail de bureau
(412.A0)

Devenez...

- ✓ Adjoint de direction
- ✓ Assistant aux communications
- ✓ Coordonnateur en bureautique
- ✓ Assistant en gestion des ressources humaines

« Une technique que je conseille à ceux qui aiment la diversité.

Avec cette technique, on peut travailler dans plusieurs domaines.

J'ai appris dans le cadre du programme à être plus ordonnée, plus autonome et à reconnaître l'importance du travail bien fait.

Jennie Lebeau et Valérie Cusson, étudiantes en coordination du travail de bureau

« ... Le taux de placement est bien avantageux et ça me sécurise.

Les possibilités de promotion sont grandes

J'ai développé des compétences variées, tant au niveau des logiciels qu'au niveau des tâches de soutien administratif.

960, rue Saint-Georges
Drummondville (Québec) J2C 6A2
Telephone : (819) 478-4671, poste 228
www.cdrummond.qc.ca



CARRIÈRES ET PROFESSIONS

Travail temps partiel pour un kiosque dans les Galeries de Nicolet
 Travail pour commencer immédiatement
 s.v.p. contactez nous à
1-866-552-2742 (poste 325)
 ou envoyer votre C.V. à
 kiosques@basitel.ca

Avon Canada
Ça vous intéresse?
 Jusqu'au 31 janvier 2006,
 obtenez **100\$ en produits gratuits**
 simplement en devenant représentante.
1-866-205-9904
 Contactez Nancy CS1136672

EMPLOIS - CONTACTS

Dans ta région

Place aux jeunes

- ✓ Tu veux travailler ou revenir dans la région de Nicolet-Bécancour ou du Grand Daveluyville?
- ✓ Tu es âgé(e) entre 18 et 35 ans?
- ✓ Tu es diplômé(e) (DEP, DEC, BACC) ou en voie de le devenir?

Trois fins de semaines d'activités GRATUITES te permettront de créer des CONTACTS SÉRIEUX

Information : Martin Mailhot
819-298-4752 ou 819-293-2592
 m.mailhot@cjeniebec.org

Date limite pour inscription : **26 janvier 2006**

ORGANISME PROMOTEUR



PROJET RENDU POSSIBLE GRÂCE À :

Desjardins

Caisse des secteurs Bécancour, Nicolet-Yamaska et Daveluyville



915 Véhicules de loisir

ACHAT de VTT, de toutes marques 2x4, 4x4 et sport, payons les meilleurs prix, on se déplace (plusieurs en inventaire). François: (819)752-2224, Daniel: (514)232-2578/4(50)581-1166

ACHAT de VTT, 4 roues 1985 à 2005, 2x4, 4x4 et sport. Payons les meilleurs prix comptant, nous nous déplaçons. En affaires depuis 1994 VTT Martin Martin (819)364-2578 paget (819)795-2605 Achat, vente, échange

ACHAT et vente de VTT, 4 roues, 2x4, 4x4, sport et moto. Payons les meilleurs prix comptants. Allons chercher. Michaël (819)364-2132 paget (819)795-0952

935 Motoneiges

MOTONEIGE Bombardier Grand Touring, 1999, 16,400 km, 3,000\$, soir: (819)298-4211

MXZ 800 Rav 2003, démarreur, reculons, garantie prolongée. 4,950\$. (819)367-2556, pagette: (819)695-8902

940 Tracteurs/machinerie agricole

URGENT! Besoin, achetons: pépines, bulldozers, "skidders", tracteurs avec chargeuses et tracteurs de ferme. Payons bon prix comptant. Tél. (819)353-1777

935 Motoneiges

BOMBARDIER Grand Touring 700cc, 2003, 7000 km, très propre, 6,300\$. (819)229-3491

GRAND Touring Polaris XLT 600, 1999, 8,600 milles, très propre, 3,800\$. (418)365-7879

605 Emplois divers

Le domaine du VOYAGE vous intéresse ?

Devenez AGENT DE VOYAGE à domicile

Formation complète: 1,000\$ + taxes

Pour tous les détails visitez notre site :

www.ecoleduvoyage.com

ou contactez

Juiliana : 450-981-4242

poste27

Voyage VASCO

L'Université de la Croisière

Pneus M.C. Lafrenière
 Prop. : Claude Lafrenière
 Dépositaire: pneus rechappés BANDAG

- Pompage de calcium
- Services de route et de ferme 24 h
- Pneus pour véhicules lourds et de ferme
- Roues doubles

Cell.: (819) 697-7726

Barmaid demandée

35h à 40h/sem. jour / soir / fin de semaine

Bar des Pins

Tel. : (819) 225-4218

à partir de 18h

Demandez Andrée

LOCATION BÉCANCOUR INC.

Entreprise de location d'outils, vente et service produits STIHL, située au 3790, boul. Bécancour, Bécancour (Gentilly) recherche :

MÉCANICIEN PETITS MOTEURS

Polyvalent, débrouillard.

Si ce poste vous intéresse, veuillez faire parvenir votre curriculum vitae :

Par télécopieur : (819) 375-1363

Par courriel : maximum@bellnet.ca

Par la poste : 2255, Bellefeuille Trois-Rivières, QC G9A 3Z1

P.S. Seuls les candidats retenus seront contactés. CS1141259

VITRES D'AUTOS

Nous recherchons pour le siège social à Ste-Perpétue :

COMMIS D'ENTREPÔT (de jour et de soir)

Exigences :

- Habile manuellement;
- Bonne condition physique;
- Travail d'équipe.

INSTALLATEUR DE VITRES AUTOMOBILE

Exigences :

- Avec ou sans expérience;
- Formation dans un domaine connexe un atout;
- Permis de conduire classe 5 obligatoire;
- Habile manuellement.

Tu cherches un métier, tu n'as pas d'expérience dans le domaine de la vitre automobile, nous offrons un programme de formation complet !!!

Faire parvenir votre curriculum vitae au :

Service des Ressources Humaines
 2635 St-Joseph
 Ste-Perpétue (Québec)
 J0C 1R0
 Télécopieur : (819) 336-6632
 Courriel : emplois@ph.ca

Seules les personnes convoquées en entrevue seront contactées.

955 Pièces/accessoires

ACCESSOIRES pour Neon, ensemble complet d'attache remorque, avec filage, 125\$, 4 roues d'acier pour l'hiver, 50\$, déflecteur (Mopar) 60\$, (819)293-2467

980 Camions/camionnettes à vendre

1995 Nissan Costaud XE, 4x4, King cab, manuelle, 5 vitesses, V6, 3 litres, 252,000 km, a/c, cruise control, 3,900\$, soir: (819)298-4211

GMC Jimmy 4x4, 1989, moteur 4.3 litres, automatique 273,000 km, 1,000\$ négociable. (819)384-1755

985 Autos à vendre

2001 Honda Accord, 4 portes, tout équipé. 2000 Sunfire, 2 portes, automatique, 3,900\$. 1996 Toyota Corolla DX, automatique. 1994 Plymouth Sundance, 4 portes. (819)758-0063

FOCUS ZX5, 2003, manuelle, 42,000 mille, lecteur CD/MP3, 8 pneus sur mags, démarreur à distance et +. Excellente condition, possibilité d'une garantie de 2 ans. 9,500\$. (819) 294-1249, (819)384-1252

985 Autos à vendre

2e anniversaire de Supra Z 2000. Les meilleurs prix garantis sur pièces d'auto neuves et usagées. Essayez notre service Purolator qui garanti la livraison le lendemain à 99.7%. Livraison gratuite partout au Québec. Visa et MasterCard acceptées. Visitez notre site internet pour les spéciaux anniversaires. www.supraz2000.com 1-877-999-0080 sans frais

À voir auto, camion, 4x4. Financement maison aucun cas refusé. Voiture 1997 à 2004, léger dépôt, aucun endosseur. Automobile Brisson (514)894-2236

PONTIAC Sunfire 1999, automatique, 4 portes, tout équipé, 8 pneus. 4,900\$. (819)479-0896

PONTIAC Transport 1991 & 1995, très bon état, a/c, cruise, vitres électriques, négociables. (819)233-4813

TOYOTA Echo, 4 portes, 2003, automatique, a/c, 46,800 km, 11,800\$ négociable (819)477-4223

VOLVO S60 2003, automatique, 4 portes, couleur argent, sièges chauffant en cuir noir, toit ouvrant. A/C, 30,000 km. 22,900\$. (418)561-1150

UNE ANNONCE PLACÉE DANS CET HEBDO EST BASÉE SUR UNE DISTRIBUTION VÉRIFIÉE

PAR www.odcinc.ca

Panneaux OPTIMUM Inc.

Une nouvelle entreprise dans la fabrication de contreplaqués de bois décoratifs située à Saint-Léonard d'Aston, est à la recherche de plusieurs candidats pour combler les postes suivants :

SECRÉTAIRE - RÉCEPTIONNISTE

FONCTIONS :
 Gérer les appels téléphoniques et le courrier
 Gérer la facturation
 Gérer les comptes recevables et payables

PROFIL DU CANDIDAT (E) :
 Français / Anglais parlé et écrit
 Maîtriser les logiciels de Microsoft Office

ÉLECTRO-MÉCANICIEN

PROFIL DU CANDIDAT (E) :
 Posséder un DEC en électro-mécanique ou l'équivalent
 Bonne connaissance des automates et de la mécanique

CHAUFFEURS DE CHARIOT ÉLÉVATEUR

PROFIL DU CANDIDAT (E) :
 Posséder un minimum de 3 ans d'expérience

OPÉRATEURS

Posséder des connaissances pour opérer un système de scie, de sableuse ou / et de presse

JOURNALIERS

PRÉ-REQUIS EXIGÉS :
 Secondaire IV ou secondaire V ou l'équivalent.
 Tous les candidats doivent faire preuve d'initiative et démontrer de l'intérêt à participer au démarrage d'une nouvelle entreprise.

Faire parvenir votre curriculum vitae à l'adresse suivante :

C.P. 1010
 Saint-Léonard d'Aston,
 Québec J0C 1M0

Courriel : gpoirier@panneauxoptimum.com

Faire carrière chez Desjardins

Un monde de possibilités

desjardins.com/emploi

Conseiller en finances personnelles

La Caisse populaire Desjardins de Nicolet, dessert 10 500 membres. L'actif actuel est de 200 millions de dollars, dont 72 millions en prêts aux particuliers et 110 millions en prêts aux entreprises. L'épargne totalise 206 millions de dollars (bilan et hors bilan). Son marché se distingue par son fort taux de pénétration. La Caisse regroupe 43 employés non syndiqués répartis entre 3 points de services.

Le défi
 Vous aurez pour mandat de créer et de maintenir une relation d'affaires durable auprès de clientèle ayant des besoins de financement très importants, notamment en matière de crédit hypothécaire, et devrez leur proposer des produits et des services d'épargne adaptés à leurs besoins. En outre, vous répondrez aux besoins de financement des membres et les conseillerez sur les meilleures stratégies à adopter afin de faire fructifier le capital accumulé en vue de la retraite ou d'autres projets et effectuerez les analyses requises afin de recommander ou non l'acceptation des demandes de crédit. Enfin, vous contribuerez au développement de nouvelles occasions d'affaires.

Le profil
 Titulaire d'un baccalauréat en administration, option finance, et d'un certificat de représentant en épargnes collectives, vous comptez six mois d'expérience en conseils financiers aux particuliers. Toute autre combinaison de formation et d'expérience pertinentes pourra être considérée. Autonome et orienté vers le client, vous faites preuve de persévérance, êtes doué pour les communications interpersonnelles et avez la capacité de négocier. En plus de maîtriser le processus de vente dans une approche-conseil, vous avez une bonne connaissance des normes et des pratiques de financement et de gestion du crédit ainsi que des techniques d'évaluation et de suivi d'une demande de crédit.

Postulez en ligne
 Consultez notre site www.desjardins.com/emploi et sélectionnez le poste sollicité, concours 0600169, pour obtenir plus d'information et postuler.
 Les personnes intéressées à poser leur candidature doivent le faire avant le 3 février 2006.

Soyez à l'affût des nouvelles perspectives d'emploi en visitant régulièrement le www.desjardins.com/emploi et voyez les nombreuses autres possibilités d'avenir s'offrant à vous.

Nous souscrivons au principe de l'équité en matière d'emploi. Seules les personnes sélectionnées seront contactées.

Desjardins
 Caisse populaire de Nicolet

Conjuguer avoirs et êtres

SUBARU
LA TRACTION INTÉGRALE SYMÉTRIQUE À PRISE CONSTANTE
Roulez en toute sécurité



18,995\$ 18,995\$

2003 FORESTER XS, équip. complet, int. cuir, t. ouvrant.
2003 IMPREZA OUTBACK, équip. compl., 5 vit., 69,000 km

2005 Forester SE, toit ouvr., équip. complet, 3,000 km. **DEMO**
2004 Outback H6, équip. complet, int. cuir. **25,995\$**
2004 Outback, équip. compl., mag., 27,000 miles. **23,495\$**
2004 Outback, équip. compl., mag., **21,995\$**
2003 Forester XS, équip. compl., int. cuir, t. ouvr. **18,995\$**
2003 Impreza Outback, full, 5 vit., 69,000 km. **18,495\$**
2002 Outback VDC, équip. compl., 73,000 km. **VENDU**
2002 Legacy SE, berline, équip. compl., 92,000 km. **14,495\$**
2002 Legacy L, familiale, autom., 185,000 km. **VENDU**
2001 Legacy Familiale, autom., équip. complet. **14,495\$**
2000 Outback, auto., bien équipée, 97,000 km. **VENDU**
2000 Audi A6 2.7T, équip. compl., cuir, mag., 60,500 miles. **17,995\$**
2000 Volvo Jetta TDI, GLS, autom., équip. compl., 159,000 km. **9,995\$**
1999 Outback, autom., équip. compl., 174,000 km. **10,995\$**
1999 Forester S, équip. compl., mag., 131,000 km. **12,995\$**
1999 Audi A4, 2.8i, quatre, équip. compl., mag., cuir. **15,750\$**
1998 Honda Civic Si-G, man.; toit ouvrant, 145,000 km. **VENDU**
1998 Outback Familiale, manuelle, tout équipée, bleu. **8,995\$**
1998 Forester L, bien équipé, 260,000 km. **VENDU**
1997 Legacy LS, équip. compl., toit ouvrant. **6,495\$**
1997 Nissan Maxima, 4 ps., auto., équip. compl., 150,000 km. **VENDU**
1997 Jeep Grand Cherokee, 4x4, auto., équip. compl., 180,000 km. **6,995\$**
1996 Legacy L, bien équipée, mag., 212,000 km. **6,495\$**
1996 Dodge Grand Caravan, 7 pass., équip. compl. **5,000\$**
1995 Chevrolet Blazer, traction intégrale, équip. compl., cuir. **5,995\$**

AUTRES MODÈLES DISPONIBLES

SUBARU VICTORIARVILLE (2001)
1295, Notre-Dame Ouest, Victoriaville
TEL: (819) 752-7748 / 1-877-752-7748 (SANS FRAIS)
WWW.VICTORIARVILLE.SUBARUDEALER.CA

SPÉCIAL AUTOS - CAMIONS



VOLKSWAGEN JETTA GLS 2002
TDI, turbo diesel, 5 vitesses, tout équipé, 78 000 km, balance de garantie
SPÉCIAL 18 950 \$

CHRYSLER PT CRUISER LIMITED 2003
Tout équipé, cuir toit ouvrant, 48 000 km, à l'état de neuf
SPÉCIAL 13 900 \$

PORSCHE BOXSTER 1998, 1999, 2002
Automatique et 5 vitesses, à l'état de neuf
SPÉCIAL À PARTIR DE 27 900 \$
32 AUTRES DÉCAPOTABLES EN STOCK

FORD FOCUS SE SPORT 2002 ET 2003
Tout équipé, 5 en stock, berline et familiale
SPÉCIAL À PARTIR DE 9 900 \$

OLDSMOBILE ALERO GLS 2002
V6, 2 portes, tout équipé, 52 000 km
SPÉCIAL 10 900 \$

PICK-UP - DODGE, FORD, CHEVROLET, MAZDA
4x4 et 2x4, gaz et diesel
12 EN VENTE!

DODGE CARAVAN 1996 ET 1999, PONTIAC MONTANA 2002
Tout équipé, 7 passagers
SPÉCIAL À PARTIR DE 2 900 \$

SUZUKI GRAND VITARA JLX 1999
4x4, V6, automatique, tout équipé, 89 000 km, comme neuf
SPÉCIAL 11 900 \$

FORD ECONOLINE E-150 1998 ET E-350 1999
Excellente condition
SPÉCIAL À PARTIR DE 7 900 \$

AUTO ACTION 145 unités
90, Marie-Victorin ST-FRANÇOIS-DU-LAC
(450) 568-3382
www.autoaction.qc.ca

MICHEL AUTO
ACHAT - VENTE - ÉCHANGE
Aucune offre raisonnable ne sera refusée.
Venez nous rencontrer



Plusieurs modèles à prix réduits.
Plus de 150 véhicules en inventaire à des prix défiant toute compétition.

Simon Lafond représentant
2015, route 122, Drummondville (819) 479-0772
Michel Bussièrre propriétaire
www.michelautomobile.com

Les sauveteurs maritimes bénévoles



Aidez-nous à sauver des vies. Faites un legs testamentaire ou un don déductible d'impôt à la GCAC.
Pour plus d'information, appelez sans frais au : 1 866-MAYDAY2 / 629-3292 ou visitez notre site Internet : www.ccga-gcac.org
Garde Côtière Auxiliaire Canadienne B.P. 2367, Station D, Ottawa (Ontario) K1P 5W5
Organisme de charité N° 87029 8494 RR 0001

VW
VÉHICULES D'OCCASION

SPÉCIAL DE LA SEMAINE
2002 PONTIAC SUNFIRE SLX
59,000 km
7,500\$

2006 VOLKSWAGEN JETTA GLS TDI
5v, noir, ens. luxe, 10,500 km

2005 VOLKSWAGEN JETTA GLS TDI
5v, gris, air clim, 69,000 km

2004 VOLKSWAGEN JETTA GLS TDI
5v, noir, air clim, 69,000 km

2004 VOLKSWAGEN JETTA GLS TDI
5v, bleu, air clim, garantie jusqu'à 240,000 km, 102,000 km

2003 VOLKSWAGEN JETTA GLS TDI
5v, platine, air clim, 95,000 km

2003 VOLKSWAGEN JETTA GLS TDI
5v, platine, air clim, 56,000 km

2003 TOYOTA COROLLA CE, gris, air climatisé, 82,500 km

2001 VOLKSWAGEN JETTA GLS TDI
5v, bleu, ens. luxe, garantie jusqu'à 160,000 km, 78,800 km

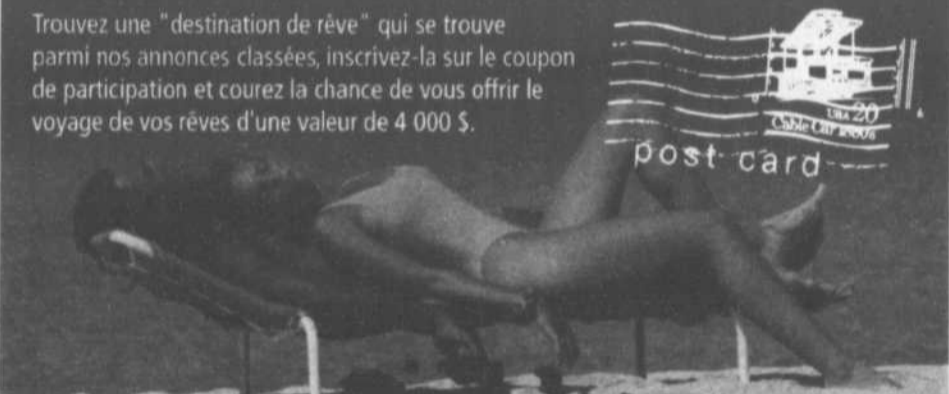
2001 VOLKSWAGEN GOLF GLS
5v, bleu, ens. luxe, 75,000 km

2000 VOLKSWAGEN NEW BEETLE GLS
1.8T, 5v, ens. luxe, 57,400 km

1999 VOLKSWAGEN GOLF WOLFSBURG
5v, vert, ens. luxe, 155,000 km

* Financement de 4,9% sur modèles Volkswagen de 2001 à 2005.

Trouvez une "destination de rêve" qui se trouve parmi nos annonces classées, inscrivez-la sur le coupon de participation et courez la chance de vous offrir le voyage de vos rêves d'une valeur de 4 000 \$.



GAGNEZ UN CRÉDIT VOYAGE DE 4000 \$
OFFREZ VOUS UN VOYAGE DE RÊVE

Nom: _____
Adresse: _____
Téléphone: _____
Réponse: _____

Le Courrier Sud **air POST INTERNATIONAL**

Faites parvenir votre coupon réponse à l'adresse suivante:
Concours Offrez-vous un voyage de rêve C.P. 1212 Succ. St-Martin, Laval Qc, H7V 3S3
Les détails du tirage ainsi que les règlements sont disponibles auprès de votre télé-conseillère des annonces classées. Aucun achat n'est requis, aucun facsimilé ne sera accepté. Seul le coupon réponse publié dans votre journal sera valide. Tous les coupons doivent être reçus avant le 3 mars 2006.

Tous nos véhicules sont inspectés et garantis...



Michel Roux directeur des ventes
Jacques Richer conseiller
Diane Pronovost directrice commerciale

Volkswagen Victoriaville
660, Notre-Dame Ouest, Victoriaville,
Tél.: (819) 758-1532 - 1-877-751-8989 www.vwvicto.com

Êtes-vous fait pour Volkswagen?
1 888 332 VW | VW.GR
1124813

SINCÈRES REMERCIEMENTS
«Regardez la vie que je commence et non celle que je finis».
 À son domicile, le 28 décembre 2005, est décédé à l'âge de 48 ans
M. JULIEN BÉLISLE
 fils de feu Bertrand Bélisle et de Etienne Gauthier, demeurant à Baie-du-Febvre. Les funérailles ont eu lieu le mardi 3 janvier à 14h00 en l'église de Baie-du-Febvre.
 La famille tient à remercier parents, ami(e)s et connaissances qui ont témoigné leur sympathie soit par offrandes de messes, dons, fleurs, visites ou assistance aux funérailles. Nous avons été sincèrement touchés. Veuillez considérer ces remerciements comme personnels.
 Famille Bélisle
 CS1132490

SINCÈRES REMERCIEMENTS
 Nous vous exprimons la plus vive gratitude pour la part généreuse que vous avez prise au deuil profond qui nous a frappés lors du décès de :
M. ANTONIO PINARD
 survenu le 23 décembre 2005
 à l'âge de 96 ans et 9 mois
 Tous ces gestes nous ont grandement touchés et ont été appréciés. Que chacun de vous retrouve dans ce message l'expression de notre reconnaissance et considère ces remerciements comme personnels.
 Ses enfants: Gisèle, Gérard, Roland;
 leur conjoint(e): Gilles, Ginette, Monique;
 ses petits-enfants et arrière petits-enfants.
 CS1139600

SINCÈRES REMERCIEMENTS
Tu nous as quittés sans avoir eu le temps de nous dire au revoir. Et, malgré ton départ, tu es toujours avec nous. Sans doute es-tu allé éclairer loin devant les sentiers de la nuit que nous redoutons tant. Tu nous manques énormément, toi mon époux aimant, toi mon père solide et rassurant, toi cet homme très bon, aimé et apprécié de tous. Tu nous laisses de précieux souvenirs qui resteront pour toujours gravés dans nos cœurs. Veille sur nous! Nous t'aimons toujours.
 Merci à tous ceux et celles qui, de près ou de loin et de quelque façon que ce soit, ont partagé notre immense chagrin lors du décès de:
M. JEAN-PAUL HÉROUX
 survenu le 18 novembre 2005
 Un merci spécial aux ambulanciers qui ont su agir avec professionnalisme et respect. Son épouse Madeleine, ses enfants Yvon (Hélène), Hélène (Roger), Janyne (Michel), Sylvie (Daniel), Nicole (Pierre), Gilles, Louise, François (Nancy), ses petits enfants: Caroline, Nathalie, Philippe, Guillaume, Frédéric, Simon, Audrey, Jean-Sébastien, Delphine, Antoine et Chloé, vous prient de considérer ces remerciements comme personnels.
 CS1140293

REMERCIEMENTS AU SACRÉ-COEUR
 Remerciements au Sacré-Coeur pour faveur obtenue, avec promesse de faire publier.
 F.B.
 CS1133946

FAVEURS DEMANDÉES
 Je vous demande de me guérir et d'être la joie de ma famille.
 Océanne
 CS1134440

1 AN DÉJÀ!
M. JEAN MONTEMBEAULT
 décédé le 25 janvier 2005
Il a rejoint ceux qu'il aimait, il attend ceux qu'il aime.
Il était aimé de tous et tous ceux qui l'ont connu le regretteront toujours.
 De ta famille
 Maryse, Mario, Emilie, Kim
 ainsi que la famille de M. Jean-Paul Lemire
 CS1134606

UN DON IN MEMORIAM
 Fondation Christ-Roi
 675, rue Saint-Jean-Baptiste
 Nicolet (Québec) J3T 1R4
 819-293-2071 poste 2382

Week-end Gentilly en Blues et Rallye Automobile au Carnaval de Gentilly
Gros week-end en vue pour les amateurs de Blues et de Rallye automobile. Le Carnaval de Gentilly propose, les 27 et 28 janvier prochains, deux de ses activités qui ont été les plus appréciées par les années passées.
 Pour une 7e année, le «Week-end Gentilly en blues» accueille des grands noms du Blues canadien. À la salle Yvon-Guimond, dès 19h le 27 janvier, un vendredi enveloppé de blues acoustique traditionnel attend les amateurs. Les spectateurs pourront commander leur souper sur place et être au rendez-vous pour le spectacle à 20h30 du groupe Bharath & The Catfish. Une nouveauté cette année pour les vrais amateurs de blues, une clinique d'harmonica en privé avec l'harmonica virtuose Bharath Rajakumar aura lieu vendredi le 27 janvier à 19h. Les inscriptions doivent se faire à l'avance auprès de Claudine Ladouceur au (819) 298-3344.
 Les fans de blues électrique ne seront pas en reste car la soirée du samedi 28 janvier leur est consacré. Dès 20h30 à la Salle Yvon-Guimond, Party Blues électrique présente cette année le gagnant d'un Lys Blues 2005 pour la meilleure performance musicale, le Paul Deslauriers Band. Paul Deslauriers, ce musicien de calibre international qui a joué avec France D'Amour, Garou et Amanda Marshall, recevra comme invité le guitariste Trevor Finlay. Le tout dans une ambiance Bourbon Street.
 Les deux soirées de Blues sont réservées aux personnes de 18 ans et plus. Le rallye automobile aura lieu, quant à lui, le 28 janvier dès 9h30. Les responsables du Rallye conseillent aux participants de consulter le site internet du Carnaval au www.mrcbecancour.qc.ca/carnaval.

Les meilleurs prix sont ici DU JAMAIS VU!
80 VEHICULES D'OCCASION
100 véhicules neufs
TEMPS LIMITÉ SEULEMENT ! NOUS REPRENONS VOTRE LOCATION SANS PÉNALITÉ*
NOUS REPRENONS VOTRE BAIL DE LOCATION CHRYSLER SANS AUCUNE PÉNALITÉ DE PAIEMENT: PASSEZ NOUS VOIR DÈS AUJOURD'HUI POUR PROFITER DE CETTE OFFRE SENSATIONNELLE AVANT QU'IL NE SOIT TROP TARD !
 * Certaines conditions s'appliquent. ** Location bail 27 mois, 20 400 km annuel, TIP en sus, 0\$ dépôt de sécurité, comptant ou échange équivalent de 1000\$. Photos à titre indicatif seulement. Voir détails chez votre concessionnaire.
0\$ DÉPÔT DE SÉCURITÉ
298\$ MOIS / 27 MOIS**
JL NADEAU AUTO LTÉE
 3975, Marie-Victorin (Les 40), Nicolet
 Tél. : (819) 293-5555 Sans frais : 1 800 665-6544
 www.jlnadeauauto.qc.ca
 CS1135650

Mon Courrier Sud au quotidien
www.lecourriersud.com

LES MATINS DE LA MAURICIE
 DES 6H00
 avec Karl Blanchard, Catherine Brisson, Veronique Saumure et Claude Boucher
100.1 Rythme FM
 Le Rythme de la Mauricie

Plus de 5000 visiteurs assistent au tournoi



On voit ici l'équipe la plus disciplinée du tournoi soit les Riverains-ouest de Bécancour, dans la catégorie Midget B.

> Emilie Vallée

emilie.vallee@transcontinental.ca

La 32^e édition du Tournoi provincial Bantam et Midget de Nicolet a attiré plus de 5000 visiteurs dans les estrades de l'aréna Pierre-Provencher.

En tout, 60 équipes en provenance de partout au Québec ont participé à l'événement. Les profits qui ont été réalisés ont été remis aux jeunes du Hockey mineur de Nicolet. «Un tel succès n'aurait pas été possible sans l'apport d'une armée de bénévoles qui œuvrent avec beaucoup d'enthousiasme, de bonne humeur et de cœur», souligne Anne-Claude Morissette, présidente de la 32^e édition.

Les gagnants du tournoi sont le Blizzard de Joliette-Crabtree en Bantam B, le Blizzard de Repentigny en Bantam A, les Pingouins de St-Gereges-de-Champlain en Midget B et les Lions de St-Hyacinthe en Midget A.

Les gagnants du tournoi sont le Blizzard de Joliette-Crabtree en Bantam B, le Blizzard de Repentigny en Bantam A, les Pingouins de St-Gereges-de-Champlain en Midget B et les Lions de St-Hyacinthe en Midget A.

Toute une expérience!



La jeune Véronique Duval, 17 ans, de Nicolet, a porté la flamme olympique sur 500 mètres en Italie la fin de semaine dernière afin de représenter les Amériques. La jeune fille est à Reggio Emilia depuis septembre où elle complète ses études tout en participant à un échange culturel parrainé par AFS Inter-culture. L'étudiante nicolétaine sera de retour au pays à la fin de l'année scolaire en juillet.

CLASSEMENT LIGUE ENTR'AMIS (LHEA)

22 janvier 2006	Victoires	Défaites	Nuls	Diff. des points	Points	Buts pour	Buts contre	Min. Pen.
Imprimerie Rive-Sud	9	4	1	1	20	72	44	172
Les Marins	9	6	0	0	18	64	63	166
Les Flyers	8	5	2	0	18	66	57	144
Le Shooter	7	7	1	0	15	77	83	150
Mateles René	7	7	1	0	15	75	84	125
Les Patriotes	2	10	1	2	7	44	67	131

Meilleur compteur	Parties	Buts	Passes	Total	Min. pen.
Guillaume Blais (Mat. René)	13	23	20	43	6
J-Daniel Laramée (Shooter)	15	24	13	37	16
Mickaël Deschênes (Shooter)	14	12	21	33	14
Dominic Poulain (Mateles René)	12	16	13	29	20
Patrick Méthot (Marins H-D)	13	17	10	27	6

Meilleurs de buts alloués par gardien	Parties	Buts all.	Buts. buts	Jan. blanc
Éric Desjardins (Imp. Rive-Sud)	15	44	2,93	2
Y. Bourgeois (Les Flyers)	16	62	3,88	0
Vincent Deschênes (H-D)	15	63	4,20	0
Normand Hamel (Patriotes)	12	54	4,50	0

Match 22 janvier 2006: Patriotes vs Imprim. Rive-Sud à 17h00
Mateles René vs Les Flyers à 18h15
Les Marins vs le Shooter à 19h30

Statisticien: Éric Desjardins

HOCKEY

IGA-MBI
de Nicolet
REÇOIT
LOUISEVILLE

Le vendredi 27 janvier à 20h50
À l'aréna Pierre-Provencher de Nicolet



Une invitation de

Jean-Michel Cloutier

COCKTAIL sportif

www.lecourriersud.com

Tournoi de hockey pour adultes à St-Pierre

Le 5^e tournoi de hockey loisirs pour adultes se tiendra à l'aréna de St-Pierre-les-Becquets du 31 mars au 2 avril. Il y aura trois classes au programme: récréatif (B), récréatif (C) et participation. Pour inscription: (819) 263-2466.

Dominic Beulac en piste cet hiver

Après une prestation ce week-end, 21 et 22 janvier à l'Hippodrome de Trois-Rivières, le champion de moto sur glace Dominic Beulac participera à plusieurs autres compétitions. Le Nicolétain sera à Roxton Pond le 29 janvier, à Repentigny le 5 février et à Valcourt les 18 et 19 février.

Volleyball: la composition de l'équipe centricoise connue sous peu

Pas moins de 48 athlètes ont récemment participé à un camp de sélection visant à choisir les joueuses qui composeront l'équipe de volleyball élite du Centre-du-Québec l'été prochain.

Les joueurs provenaient des différentes équipes de la région, dont Bécancour et Nicolet. La sélection, dont les résultats devraient être connus au début du mois de mars, a eu lieu sous la supervision de Marc Dionne.

Clinique pour lanceurs de balle rapide

Doug Neil, entraîneur et formateur reconnu en Amérique du Nord, donne une clinique spécialisée pour lanceurs de balle rapide ce week-end, 21 et 22 janvier. L'activité a lieu à l'école secondaire La Découverte de St-Léonard-d'Aston. M. Neil a déjà formé près de 700 lanceurs en Ontario et a remporté l'an dernier la médaille de bronze au Championnat du monde en tant qu'entraîneur des lanceurs de l'équipe nationale junior. La formation sera principalement dispensée aux lanceurs de l'Express de St-Léonard, équipe hôte du Championnat canadien junior de balle rapide du 31 juillet au 6 août prochains.

Rallye au Parc écologique

Le Parc écologique Godefroy organise un rallye nature le 27 janvier, 13h à 16h. L'activité a lieu dans le cadre de Plaisirs d'hiver, de Kino-Québec. Pour informations: (819) 233-4222.

SUPER Party Sexe

Samedi 4 février

À partir de 21 h

2 Danseuses

2 Danseurs

2 G.O.

1 Shooter girl

1 animateur

Prix de présence!
Cadeaux érotiques,
etc.

Coût 7 \$
(1 bière incluse)



B. : B
résé

293.2021

après 16 heures



LA LISTE STRATÉGIE DES ACTIONS VEDETTES DE DOMINION VALEURS MOBILIÈRES

Depuis qu'elle a été créée en 1984, la Liste Stratégie des actions vedettes a dégagé un rendement annuel de 18,2 %, contre seulement 10,1 % pour l'indice de référence TSX 300.

Sommaire des rendements annuels LISTE STRATÉGIE

ANNÉE	RENDEMENT LISTE STRATÉGIE	RENDEMENT TSX 300	LISTE STRATÉGIE VERSUS TSX 300
1985	33,2 %	25,1 %	8,2 %
1986	23,5 %	9,0 %	14,6 %
1987	12,3 %	5,9 %	6,5 %
1988	23,8 %	11,1 %	12,7 %
1989	18,7 %	21,4 %	-2,7 %
1990	-11,5 %	-14,8 %	3,3 %
1991	15,6 %	12,0 %	3,6 %
1992**	4,0 %	-3,8 %	7,8 %
1993	45,7 %	30,9 %	14,8 %
1994	0,0 %	0,2 %	-0,2 %
1995	25,7 %	16,7 %	9,0 %
1996	41,3 %	31,9 %	9,4 %
1997	25,4 %	10,1 %	15,2 %
1998	4,7 %	-1,0 %	5,7 %
1999	27,9 %	20,5 %	7,4 %
2000	32,5 %	18,6 %	13,9 %
2001	4,2 %	-14,5 %	18,8 %
2002	-1,0 %	-10,0 %	9,0 %
2003	21,5 %	22,0 %	-0,5 %
2004	28,8 %	16,9 %	11,6 %

Novembre 2005 **23,3%** **22,0%** **1,3%**

Taux de rendement annualisé

18,2%

10,1%

+8,1%

* Dans l'hypothèse où tous les changements recommandés ont été effectués en fin de trimestre. ** Rendement annuel avant les frais d'administration. *** Changement de fin de période : du 1^{er} janvier-31 décembre au 1^{er} décembre-30 novembre.

Investissement minimum requis : 200 000 \$.

D'autres programmes de gestion de portefeuille similaires à la **LISTE STRATÉGIE** sont disponibles avec des montants minimum requis inférieurs.

Communiquez avec un de nos conseillers en placement.



ROBERT PELLAND
directeur



FRANCIS JORDAN
vice-président



CLAUDE TOUSIGNANT
vice-président



DANIEL LAMOTHE



JOHANNE BEAUCHEMIN



JEAN-PIERRE PILON



SYLVIE GAGNON
Conseillère associée à Denis Colbert



YVES LAMARRE
Conseiller associé à Jean-René Groleau



DENIS COLBERT
vice-président



JEAN-RENÉ GROLEAU
vice-président



PATRICK CHARLEBOIS



ALAIN COLBERT
vice-président



MAURICE BRIZARD



LOUIS TOUPIN



DIDIER PERROT
Conseiller associé à Denis Colbert



PAMELA JORDAN
Conseillère associée à Francis Jordan



RBC
Dominion
valeurs mobilières



25, rue des Forges
Trois-Rivières
Téléphone : 379.3600
Sans frais : 1 800 567.7996
Internet : www.rbcinvestissements.com

* Rendement annualisé, en date du 30 novembre 2005, de la Liste Stratégie des actions vedettes depuis décembre 1984, les rendements passés ne peuvent pas se reproduire. RBC Dominion valeurs mobilières Inc. et la Banque Royale du Canada sont des entités juridiques distinctes et affiliées. Les conseillers en placement sont des employés de RBC Dominion valeurs mobilières Inc. membre de l'FCPE. Marque déposée de la Banque Royale du Canada, utilisée sous licence © Copyright 2005. Tous droits réservés.