

Action prévention

La sécurité est notre responsabilité à tous

Prevention Action

We all share the responsibility for safety

Avril 2014

Avril

**Qualité · Sécurité ·
Compassion**



**Quality · Safety ·
Compassion**

Le bulletin **Action prévention** du **JHSB** est publié quatre fois par année. Il est destiné aux :

- Employés
- Professionnels
- Résidents
- Familles
- Bénévoles
- Clients

JHSB's Prevention

Action newsletter is published four times a year. It is for:

- Staff
- Professionals
- Residents
- Families
- Volunteers
- Clients

▪ Jeffery Hale
1250, chemin Sainte-Foy
Québec QC G1S 2M6
418 684-5333

▪ Saint Brigid's
1645, chemin Saint-Louis
Québec QC G1S 4M3
418 681-4687

Auteur de cette parution
Author of this issue



marie-paule.parent
@ssss.gouv.qc.ca
T. 418 684-5333, #1290

jhsb.ca



Hygiène des mains, un engagement de tous les jours

Comme nous le savons, les infections nosocomiales sont une cause importante de mortalité partout dans le monde. Un simple geste tel que le lavage des mains suffit à diminuer le risque d'infection de moitié.

Le lancement du DÉFI MONDIAL pour la sécurité des patients et la présentation des recommandations de l'Organisation mondiale de la Santé (OMS) sur l'hygiène des mains, en 2005, a marqué le début d'une nouvelle ère de prise de conscience sur le rôle crucial de l'hygiène des mains pour lutter

contre la transmission des infections nosocomiales. Depuis ce temps à chaque année, tous les pays affiliés à l'OMS soulignent cette journée spéciale.

Ainsi, comme par les années passées, le JHSB soulignera la journée mondiale d'hygiène des mains, le lundi 5 mai. La conseillère en prévention visitera tous les secteurs. Elle installera les affiches afin de sensibiliser le personnel, les familles, les bénévoles ainsi que les usagers, et distribuera des autocollants pour souligner l'engagement du personnel à l'hygiène des

mains.

Vous trouverez dans ce bulletin, un **mot croisé à compléter**. Inscrivez-y votre nom et retournez-le à la conseillère en prévention par courrier interne. Un tirage se fera parmi les participants.

Une infection associée aux
Suite au verso...



Hand Hygiene – A Daily Commitment!

As you know, nosocomial infections are a major cause of mortality all over the world. The simple act of hand washing cuts infection risk by half!

In 2005, hand hygiene guidelines launched by the Global Patient Safety Challenge and the World Health Organization (WHO) ushered in a new age of awareness about the crucial role of hand hygiene in reducing nosocomial infections. Since then, all WHO member nations celebrate this special day every year.

On Monday, May 5, we will once again mark Global Hand Washing Day at

JHSB. Our infection control counsellor will visit each service sector. She will put up posters to raise awareness among staff, families, volunteers and clients, and distribute stickers recognizing staff commitment to ensuring patient safety through proper hand hygiene

You will find a **crossword puzzle** in this newsletter. Solve the puzzle, write your name and return it to the infection control counsellor by internal mail to enter your name in a draw.

Nosocomial infections (also known as hospital-acquired infections) are

contracted while receiving medical care either in hospital or at home. The germs that cause nosocomial infections are transferred to the skin or mucous membranes of clients from their surroundings or the hands of healthcare workers.

Transmission can happen at any time while providing care, with particularly harmful effects on vulnerable clients. During care delivery, germs gradually build up on hands. The longer the treatment, the more contamination, and

Continued on reverse...

Des mains propres pour des soins de santé sécuritaires

...suite de la page 1

soins (aussi connue sous le nom d'infection nosocomiale) est une infection contractée pendant un épisode de soins, que ce soit à l'hôpital ou à domicile. Les germes à l'origine des infections nosocomiales se retrouvent sur la peau ou les muqueuses d'un usager et sont transmis aussi bien par son environnement que par les mains du travailleur de la santé.

Le risque de transmission et les effets nocifs surviennent à n'importe quels moments au cours des soins et affectent

particulièrement l'usager vulnérable.

Au cours des soins, les mains sont progressivement colonisées; donc plus les soins sont longs, plus le degré de contamination et les risques associés à la sécurité des usagers sont élevés.

La peau sous les bagues est plus colonisée que la peau des doigts dépourvus de bagues. De plus, les zones au pourtour de l'ongle attirent les germes, particulièrement si les ongles sont longs et vernis ou en présence de faux ongles.

Pour une bonne hygiène des

mains des travailleurs, voici quelques conseils :

- Certaines pratiques augmentent le risque d'irritation cutanée et doivent être évitées. Par exemple, le lavage à l'eau et au savon avant ou après l'utilisation de solution hydro alcoolique est non seulement inutile, mais propice aux dermatites.
- L'enfilage des gants sur des mains humides augmente le risque d'irritation de la peau. Bien assécher vos mains par tamponnement après l'utilisation de l'eau et du savon.

- L'utilisation fréquente de savon peut provoquer des dermatites de contact; il est donc très important d'utiliser une bonne crème à mains régulièrement
- Se frictionner vos mains jusqu'à ce que la solution hydro alcoolique soit bien absorbée.
- Garde vos ongles courts et ne porter pas de bagues au travail.



You hold safe patient care in your hands

...continued from page 1

the more risk to clients...

The skin under rings has more germs than the skin around them. The same is true of skin around fingernails, which also collects more germs, especially if you have long, polished or artificial nails.

Here are a few hand hygiene tips for healthcare workers:

- Avoid certain habits that may increase skin irritation. For example, washing hands with soap and water before, or after, using an alcohol-based solution is not only pointless, it can also cause

dermatitis.

- Wearing gloves on damp hands increases the risk of developing skin problems. Pat your hands fully dry after washing them with soap and water.
- Frequent washing can cause contact dermatitis. Regular use of hand

cream, therefore, is essential to protecting your skin.

- Rub your hands until all alcohol-based solution is fully absorbed.
- Keep nails short and don't wear rings at work.

Indicateurs de qualité trimestriels

Périodes 11 à 13 de l'année financière 2013 - 2014

Nombre d'événements déclarés concernant la gestion des risques

Types d'événements	# d'événements	% par type
Chutes	171	50.1%
Erreurs de médication	116	34.0%
Erreurs de diète	2	0,6%
Problèmes matériels	14	4.1%
Agression-abus-harcèlement	3	0.9%
Autres types d'événements	35	10.3%
Total	341	100%

*Répartition des types d'événements sur le total des événements pour le trimestre

Quarterly Quality Report

(12 janvier au 31 mars 2014)

Nombre d'infections nosocomiales et BMR

Types d'infections	Nombre de cas
SAG	31
Influenza saisonnière	0
Gastro-entérite	1
Clostridium difficile	0
Total	32
BMR (SARM, ERV)	0

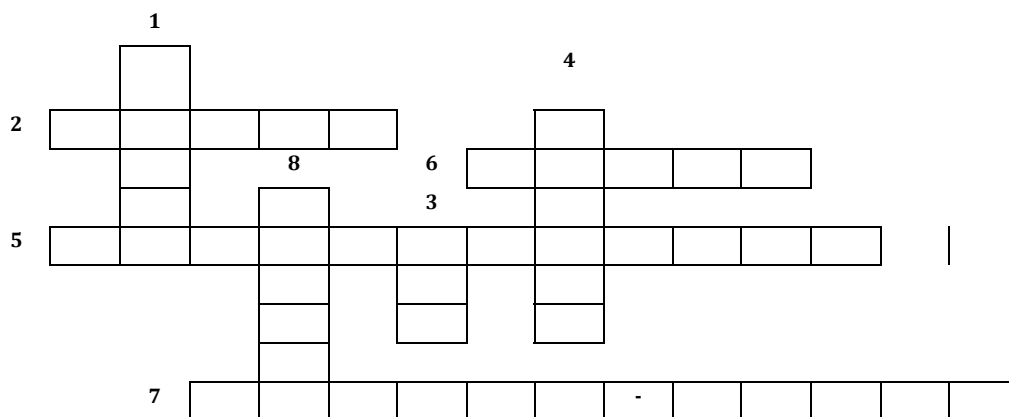
Concours : Mot croisé sur l'hygiène des mains

Votre nom : _____

Retrouvez les mots manquants à partir des définitions et des phrases suivantes et complétez la grille ci-dessous.

1. Lors d'un lavage hygiénique, j'utilise de l'eau et du _____.
2. Face antérieure de la main, entre le poignet et la racine des doigts : _____.
3. Lorsque je me lave les mains, après avoir frotté paume contre paume je frotte le _____ de chaque main.
4. Parties libres et mobiles qui terminent la main des humains : _____.
5. Adjectifs caractérisant les espaces entre les doigts, au niveau desquels il faut insister quand on se lave les mains : _____.
6. Unité de mesure : _____.
7. Il me permet de fermer le robinet pour éviter une contamination de mes mains : _____ - _____.
8. Quand, j'utilise une solution hydroalcoolique (SHA), mes mains sont prêtes lorsqu'elles sont complètement _____.

Grille :



Inscrivez-y votre nom et retournez-le à la conseillère en prévention par courrier interne. Un tirage se fera parmi les participants. Bonne chance !

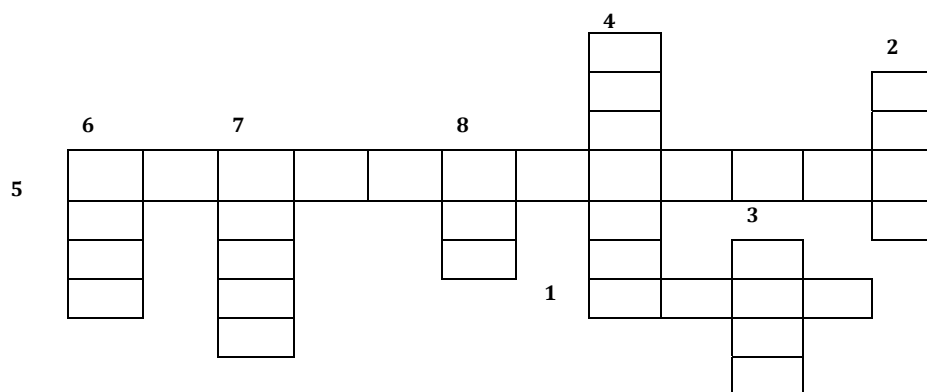
Contest: Hand hygiene crossword puzzle

Your name: _____

Find the missing words in the following definitions and sentences and insert them in the grid below.

1. Proper hand hygiene involves the use of _____ and water.
2. Inside surface of the hand, from the wrist to the base of the fingers: _____.
3. When I wash my hands after rubbing my palms together, I rub the _____ of each hand.
4. Limbs at the end of the human hand used for manipulating objects and feeling: _____.
5. Adjective used to describe the spaces between the fingers (digits). For example, when we wash our hands, we must focus on the _____ spaces.
6. Unit of measure: _____.
7. I use it to turn off the tap to avoid contaminating my hands: _____.
8. When I use an alcohol-based solution (SHA), my hands are ready when they are completely _____.

Grid:



Once you have solved the puzzle, write your name above and return it to the infection control counsellor by internal mail to enter your name in a draw. Good luck!