



Brian Orser a reçu un accueil déllrant de la part des quelque 1 500 spectateurs.



La fantaisie avec Tracy Wilson et Rob McCall



La grâce avec Paul Martini et Barbara Underhill

Ronald Vaillancourt et Guylaine Feuiltault Les monarques des 20 kilomètres de La Cavale

Ronald Vaillancourt et Guylaine Feuiltault sont les monarques des 20 kilomètres de La Cavale, édition 1988, la neuvième depuis que cette course sur route a été mise sur pied en août 1981.

Vaillancourt, un athlète de catégorie senior, a bouclé le parcours Bic/Rimouski en un temps de 67 minutes et 47 secondes et il a devancé son plus sérieux concurrent, Gilles Côté, par près de deux minutes. Ce dernier a franchi le fil d'arrivée en 69,45. Chez les coureurs de classe senior, Michel Beaulieu, un autre Rimouskois, a pris le troisième rang en 74,19.

Pour Ronald Vaillancourt, il s'agissait d'une première victoire au cours de cette compétition.

Gaby Lepage a inscrit le troisième meilleur temps de la journée et le

meilleur de la classe vétéran: 70,47. Les frères Clément et Gilbert Pelletier ont suivi avec des chronos respectifs de 72,03 et 79,48.

Guylaine Feuiltault a pour sa part remporté

les honneurs des 20 kilomètres pour une troisième année d'affilée avec un temps de 82,56. Sa plus proche rivale en classe senior féminine fut Sylvie Desroches en 92,54. Guylaine Dery a pris le

troisième rang en 95,31.

En classe vétéran chez les dames, les soeurs, Denise et Francine Ouellet, deux seules coureuses inscrites dans ce groupe,



Les représentants de l'école Langevin ont parcouru chacun deux kilomètres pour remporter la course par équipe. Ils ont mérité le trophée Gaby Lepage. Photo Hugues Albert

Devant plus de 1500 personnes

Un «show» de patinage artistique apprécié

Les quelque 1500 personnes qui ont assisté aux prestations des «Champions sur glace» dimanche soir au Colisée de Rimouski n'ont certes pas été déçues par le spectacle offert alors que tel des professionnels, les patineurs et patineuses de l'équipe nationale canadienne et leurs invités en ont mis plein la vue dans le cadre de chorégraphies hautes en couleurs.

Ceux et celles qui n'ont pas hésité à déboursier 14\$ en ont eu pour leur argent alors que les Brian Orser, Tracy Wilson, Rob McCall, Barbara Underhill, Paul Martini, François Beaulieu et les autres ont «donné» un spectacle de très grande qualité. Rappelons que près de 11% des profits de cette manifestation seront versés au Club de patinage artistique de Rimouski.

Une photo vaut mille mots...

P.M.

ont enregistré des temps de 122,30 et 122,34.

Langevin et Paul-Hubert

La course des 20 kilomètres à relais, une innovation que Jean-François Dorval travaillait à mettre au point depuis quelque temps et qui a enfin été réalisée cette année, fut remportée chez les étudiants de secondaire, premier cycle, par l'équipe du Langevin, laquelle comptait 10 coureurs et coureuses. Chacun et chacune devait parcourir deux kilomètres. Entraîné par Gertrude Beauré, ce groupe a ainsi enlevé le trophée Gaby Lepage, qui sera à l'enjeu désormais chaque année.

La meilleure équipe de deuxième cycle fut la 245 de Paul-Hubert, laquelle comptait quatre

coureurs et une coureuse qui avaient chacun un trajet de quatre kilomètres à faire.

L'an prochain, la course pour étudiants de secondaire, deuxième cycle, sera à caractère régional, de certifier M. Dorval.

10 km: Marc Lévesque et Louise Martineau

Marc Lévesque (36,29), Mario Lord (36,50) et Ugo Charest (38,50) ont été les trois meilleurs de la course des 10 kilomètres chez les hommes. Louise Martineau (41,36), Louise Proulx (46,33) et Isabelle Jean (46,53) les ont imités chez les dames.

Carol Lepage (16,26), René Boudreault (16,55) et Gérard-Raymond Roy (17,42) ont reçu les trois médailles remises

aux meilleurs coureurs des cinq kilomètres. Joane Feuiltault (22,11), Suzanne Gagnon (22,37) et Martine Truchon (23,33) ont mérité des honneurs semblables chez les dames.

Philippe Belzile (4,10) et Cindy Tremblay (4,40) ont remporté les honneurs du kilomètre offert aux jeunes.

Plus de 194 coureurs et coureuses ont pris part à cette neuvième édition, ce qui augure très bien pour les années à venir avec le volet scolaire. Près de 100 personnes ont travaillé bénévolement à la réussite de cette compétition organisée par Patrice Nadeau et le Club La Cavale. C'est le confrère Claude Morin qui agissait comme maître de cérémonies.

Hugues Albert

Grande première vendredi soir au PEPS Les Pionniers à l'assaut du volleyball «AAA»

Le Cégep de Rimouski présentera pour la première fois de son histoire un sport de calibre Collégial AAA alors que l'on procédera vendredi soir à la présentation du match d'ouverture de la Ligue de volleyball Collégial AAA à compter de 20h00 au Peps.

A cette occasion, les Celtics du Collège Maisonneuve de Montréal seront les visiteurs face aux Pionniers. Les Celtics avaient terminé au troisième rang de la Ligue l'an dernier. Cette équipe est reconnue pour son physique imposant. De plus, six de leurs porte-couleurs ont déjà fait partie de l'équipe du Québec.

Quant aux Pionniers, on espère que leur grande habileté technique compensera leur petit gabarit.

C'est donc à ne pas manquer vendredi soir, à 20h00. L'admission est gratuite.

P.M.

BFGoodrich T/A's
NOUS RENDONS VOTRE VOITURE OU VOTRE CAMIONNETTE PERFORMANTE

centre du pneu

BSL INC.

188, ST-JEAN-BAPTISTE OUEST
C.P. 746, RIMOUSKI (QUÉBEC)
TEL.: (418) 724-2525
G5L 4J6

LIGNE DIRECTE SANS FRAIS 1-800-463-9006

Quand il fait
un temps de chien...



Ne laissez pas un temps de chien vous empêcher de prendre la route. Munissez-vous de bons pneus radiaux BF Goodrich Trailmaker® ou Hi Sierra® cet hiver...et allez-y!



Planche à roulettes et BMX

Les jeunes l'ont enfin leur rampe

Les jeunes de Rimouski, adeptes de la planche à roulettes (skate board) et de BMX Transition, ont vécu une mauvaise expérience le printemps dernier lorsque les autorités municipales ont décidé de condamner leur rampe située à l'arrière du Colisée par mesures sécuritaires.

Samedi dernier, ces jeunes ont pu se bomber le torse de satisfaction alors qu'on a procédé à l'inauguration officielle

d'une nouvelle rampe qui commence déjà à faire rougir d'envie d'autres municipalités.

Tout a débuté au début de l'été alors que des jeunes accompagnés de parents ont décidé d'incorporer leur groupe et de faire une demande officielle d'aide financière à la Ville dans le but de procéder à la construction d'une rampe qui répondrait aux attentes des jeunes tout en étant sécuritaire et durable.

Grâce à de généreux commanditaires, ce projet est devenu réalité en fin de semaine dernière.

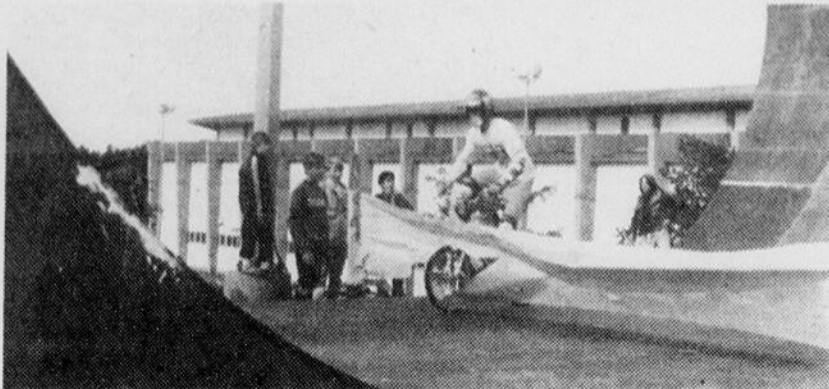
Outre la subvention de 2 000\$ de la Ville, le groupe a reçu de l'aide monétaire et matérielle de Sopax (ingénierie), Denis Beaulieu (Soginove), J. B. St-Pierre, le Club Optimiste, Micro Logique, Le Pentagone, Vélo Plein Air et du Silon. De plus, la compa-

gnie CIL fournira la peinture qui servira, le printemps prochain, à recouvrir et protéger la rampe. Selon les experts en la matière, la rampe pourra résister aux intempéries que connaît le climat bas-laurentien. Au bas mot, la rampe aura donc coûté environ 5 300\$ alors que le coût réel atteint près de 10 000\$.

On a profité de l'occasion, samedi, pour bap-

tiser la nouvelle infrastructure du nom de «Rampe Nicolas-Turcotte». Le jeune Turcotte, qui était alors vice-président du Club, a été impliqué dans un accident mortel en juillet dernier. On a ainsi voulu lui rendre un hommage posthume en désignant désormais la rampe par son nom.

En plus des adeptes de planche à roulettes et de BMX Transition,



Le président du Club, Simon Brodeur, a coupé le «ruban» traditionnel d'une façon peu orthodoxe.

Photo Pierre Morissette

plusieurs amis de ces derniers ont mis la main à la pâte afin de réaliser cette construction. Plusieurs parents ont également donné leur appui au projet dont Mmes Suzanne Fournier et Elizabeth Germain. Cette dernière est d'ailleurs la mère du président du Club, Simon Brodeur. C'est madame Germain qui a piloté tout le dossier. Elle a tenu à remercier tout spécialement Richard Lord, Alain Tremblay et Jean-Pierre Dionne de la Ville qui ont donné leur appui inconditionnel au projet.

Tous les intervenants dans le dossier de la rampe de planche à roulettes et BMX Transition ont fait la preuve par deux que grâce à une volonté commune et du travail, il est possible de rendre à réalité les idées qui, à première vue, peuvent paraître semées d'embûches.

Pierre Morissette



Mme Elizabeth Germain peut être fière des résultats obtenus.

DEUX NOUVEAUX DÉPÔTS GARANTIS!

+ AU TRUST GÉNÉRAL, VOUS OBTENEZ TOUJOURS PLUS!

+ Le dépôt garanti avec options de retraits

Ce nouveau type de dépôt garanti du Trust Général vous permet de bénéficier des taux d'intérêt élevés du long terme, sans pour autant geler la totalité de vos fonds. Vous pouvez effectuer deux retraits partiels du capital, sans pénalité ni ajustement de taux.

+ Le dépôt garanti à taux progressif

À l'échéance de ce dépôt, vous obtenez 0,50 % de plus que le taux en vigueur lors du premier renouvellement et 1 % de plus au deuxième renouvellement.

Renseignez-vous sur ces deux nouveaux dépôts garantis à une succursale du Trust Général.

+ 1/8%+

Investissez dans un dépôt garanti d'un an et plus et obtenez 1/8 %* de plus que le taux en vigueur, tout simplement en faisant déposer les intérêts dans un compte d'épargne au Trust Général.

* Offre non cumulative qui se termine le 5 novembre 1988.

+ Le summum des comptes épargne-chèques Bénéfices Plus*

Six paliers de taux d'intérêt, et le taux croît avec le solde mensuel moyen dans votre compte! Quand votre solde atteint un nouveau palier, le taux d'intérêt plus élevé vous est versé sur tout le montant dans votre compte, pas seulement sur la dernière tranche.

Aucuns frais de chèques avec un solde minimum de 1 000 \$

* Bénéfices Plus est une marque déposée du Trust Général.

+ Consultations gratuites et sans obligation!

ENRICHISSEZ VOS PLACEMENTS AU TRUST GÉNÉRAL!

TRUST GÉNÉRAL

Succursale Rimouski, 2, St-Germain Est 724-4106

Clinique dentaire

Dr Gilles Joubert
chirurgien-dentiste

Heures de bureau: 8h30 à 18h00
Mercredi (soir): 19h30 à 21h30

Pour rendez-vous: 724-6126
Urgence: 724-2791

125 Evêché Ouest - Rimouski

CET HIVER, PAYEZ-VOUS DU BON TEMPS AVEC

UNIROYAL pneus plus

SERVICE DE QUALITÉ

Faites installer vos 4 pneus d'hiver pour seulement **20\$** Pose, balancement électronique



TIGER PAW AS

- Performant en toute saison
- Valeur sûre
- Bonne adhérence
- boue, pluie et neige
- Gomme de semelle longue durée
- Ceintures métalliques

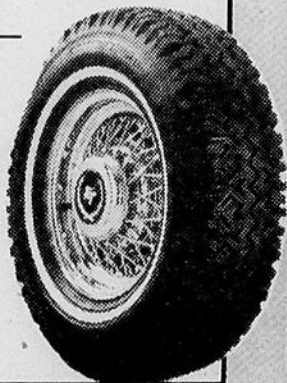
25%

25% de rabais sur pneus "Uniroyal"

25%

SNOW PLOW

- Bonne traction et surtout, bon prix
- Ceintures d'acier
- Bonne traction
- Conduite silencieuse



Nos prix spéciaux incluent la pose et le balancement

Service de remisage de pneus GRATUIT

SERVICE YVON LAVOIE INC.

Claude et Yvon Lavoie

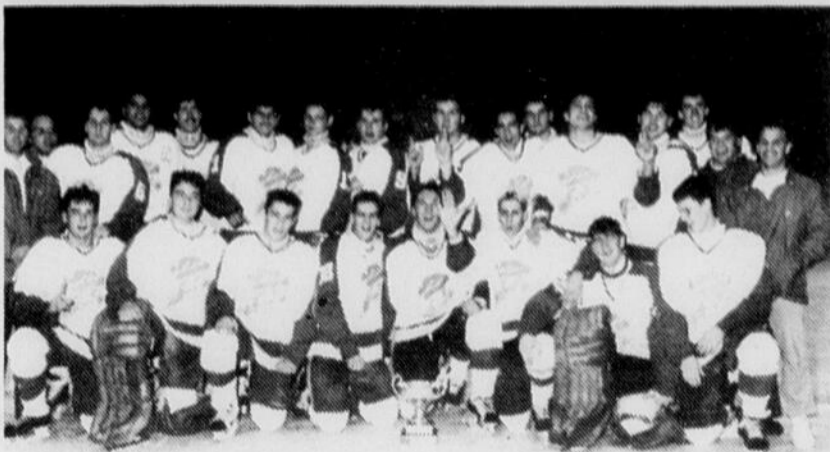
160, rue Industrielle

(Près du Carrefour Rimouski)

Heures d'ouverture:
8h00 à 18h00, lundi au vendredi,
Samedi de 8h00 à midi

Prenez rendez-vous à l'avance **724-7575**

Le Collège St-Laurent jusqu'au bout



Le Collège St-Laurent de Montréal a tout balayé sur sa route pour remporter les honneurs de la deuxième édition de ce tournoi qui devrait être présenté à La Pocatière ou à Alma l'an prochain.

Tel qu'anticipé, c'est la formation du Collège St-Laurent de Montréal qui a remporté les

grands honneurs de la seconde édition du Tournoi de hockey Collégial AA présentée au Collège de Rimouski en fin de semaine dernière.

Les Montréalais ont eu raison des Jeannois d'Alma au compte de 3 à 1 en finale devant une très décevante assistance d'à peine cent personnes.

Avant la finale, le Collège avait successivement vaincu les équipes de Alma (8-4), St-Jean sur Richelieu (12-0) et Lévis-Lauzon (5-4 en

Photo Pierre Morissette

prolongation). De son côté, Alma avait écarté Chicoutimi (4-1) et La Pocatière (6-3).

Les Pionniers

Les Pionniers de Rimouski de l'instructeur Doris Labonté n'ont pu faire mieux que de remporter une victoire en deux sorties, eux qui avaient remporté le tournoi l'an dernier. Vendredi soir, devant plus de 350 personnes au Stade du Centenaire de Mont-Joli, les Pionniers ont facilement pris la mesure des Albatros de Rivière-du-Loup au pointage de 8 à 2. Changement de scénario le lendemain à Rimouski alors que les Pionniers ont baissé pavillon par 5 à 4 devant les surpris Riverains de La Pocatière. C'en était fait du tournoi pour les Pionniers.

L'instructeur des Pionniers, Doris Labonté, avait des sentiments partagés au lendemain de l'élimination de son équipe. «Nous avons bien joué vendredi et nous avons mal joué samedi; c'est aussi simple que ça. Nous avons nettement manqué d'intensité lors des deux premières périodes contre La Pocatière. Tu ne peux remporter un match en ne jouant qu'en troisième période comme ce fut le

cas samedi. Pourtant, j'avais mis les gars en garde. Le club de La Pocatière est formé depuis quelques semaines déjà. Il a même fait mal paraître Lévis-Lauzon. Pour ce qui est de notre équipe, nous sommes encore en période d'évaluation. Les dernières coupures auront lieu lundi soir (hier).»

En marge

Le coordonnateur du tournoi, Marc Blanchet, était extrêmement déçu du nombre de spectateurs qui ont assisté au tournoi. «Pendant les trois jours de la compétition, le tournoi n'a attiré que 1 200 personnes tout au plus. De ce nombre, on compte les 350 personnes payantes qui ont assisté

chacun.

Lors du match des Pionniers à Mont-Joli, un des leaders de l'équipe, Gino Cloutier, a été suspendu pour trois rencontres. Il ne pourra prendre part aux deux premières rencontres des Pionniers sur la route cette semaine. D'autre part, l'ailier gauche Steven Gagnon et le défenseur Serge D'Amours devraient rater quelques semaines d'activité en raison de blessures subies contre Rivière-du-Loup.

Vendredi, les Pionniers prennent la route pour affronter Chicoutimi en soirée et Alma le lendemain midi. Doris Labonté espère décro-

cher un gain lors de ces deux sorties. «Nous en profiterons pour créer un esprit de corps au sein de l'équipe», de dire Doris Labonté.

Le premier match local des Pionniers aura lieu le 23 octobre à 14h00 contre les Faucons de Lévis-Lauzon.
Pierre Morissette

RIMOUSKI
REMBOURRAGE ENR.

263 Laval, Rimouski
723-4217

Réginald Proulx, propriétaire

EXCAVATION
GÉRALD PELLETIER

- Service de mini-pelle sur traction de caoutchouc avec marteau hydraulique.
- Backhoe et loader.

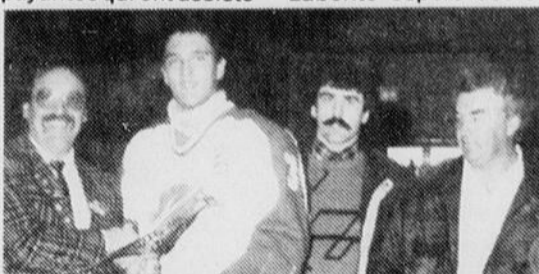
736-4433
739-3435
Rivière-Hâtée, Bic

CLINIQUE VISUELLE DE RIMOUSKI INC.

Dr Germain Guerrette, o.d.
Dr Martin Laplante o.d.
OPTOMÉTRISTES

Ouvert le mercredi soir de 6h45 à 9h00

53, rue de l'Évêché Ouest, Rimouski
Pour rendez-vous **724-9822**



Réjean Lauzier du Festival remet le trophée au capitaine du Collège St-Laurent. Daniel Desjardins (commanditaire) et Marc Blanchet (coordonnateur) les accompagnent.

Photo Pierre Morissette

au match des Pionniers à Mont-Joli vendredi soir. Pourtant, le calibre était très relevé et c'était du hockey joué proprement. On pensait bien vendre entre 300 et 350 passeports, mais on n'en a écoulés que 74. N'eût été de la générosité de quelques commanditaires, nous n'aurions enregistré aucun profit. On pourra tout de même remettre entre 1 500\$ et 2 000\$ aux Pionniers; c'est loin du 6 000\$ que j'avais espéré!

Les principaux commanditaires du tournoi étaient l'Etrier-Pub, Multisodas, Jean Beaulieu, Assurances Côté, Jean et Associés, le Restaurant Mon Copain, Aubainerie Croteau, Gendron Sport, Humpty-Dumpty, Molson, Roger Blanchette, Gaz-O-Bar et le Magasin Desjardins.

Eric Galareau et Luc Marneau du Collège St-Laurent ont terminé en tête des pointeurs du tournoi avec neuf points. Le second a été le meilleur buteur avec six. Du côté des Pionniers, les plus productifs furent Jean Vignola et Bruno Samuel avec quatre points

BIJOUTERIE DUCHESNE ENR.

Spécialiste dans la réparation de montres, horloges à pignon, bijoux
Dépositaire Pulsar, Lorus

SERRURIER
HORLOGER - BIJOUTIER

240 Cathédrale, Rimouski
Jean-Yves Sirois, prop. 723-3590

RÉNOVATIONS
CONST. DENIS NOËL & FILS INC.

SPÉCIALITÉS:

- Recouvrement de maison de tous genres (clapboard, vinyle, acier, aluminium, pierres & briques synthétiques)
- Recouvrement de frises en soffite
- Marbeco • Stucco • Solage roulé
- Recouvrement de toitures de bardeaux d'asphalte
- Pose de portes et fenêtres

410, Chemin du Roi, Pointe-au-Père
Estimation gratuite **723-4650**

SERVICE!

QUALITÉ!

PRIX COMPÉTITIF!

André Langis

PRENEZ RENDEZ-VOUS IMMEDIATEMENT:
GARAGE MAURICE LANGIS ET FILS INC. **723-3144**
260 de l'Évêché Ouest Rimouski

ESTIMATION GRATUITE

- Débosselage
- Peinture
- Mécanique générale
- Traitement à l'huile

UAP ASSOCIÉ

Roger Saint-Pierre & Fils inc.
GROS ET DÉTAIL

- Pièces et accessoires pour autos, camions, tracteurs et autres véhicules utilitaires.
- Produits 3M pour les réparations de carrosserie
- Peinture de carrosserie Dupont
- Pièces mécaniques et électriques réunies «Verdic»

173, RUE SAINT-GERMAIN OUEST RIMOUSKI
TÉL.: 723-6232

AUTO SELECT



Firebird Trans Am 85, en parfaite condition, couleur noir et gold.



Honda Accord 1986, 51,000 km, bourgogne.



Hyundai Excel, 4 portes, roues sports, toit ouvrant, 51,000 km, bleu.



Chevrolet S-10 1986, 5 vitesses, 54,000 km.



Fourgonette Plymouth Voyager 1984, brun.



Fourgonette Dodge Ram 1981, 6 cylindres, automatique, rouge vin.



Unité X8065
Volks Jetta Carra 1986, transmission manuelle, 5 vitesses, toute équipée.



Unité X8220
Jeep Suzuki 1985, 4,000 km, 5 vitesses, radio AM/FM.



Unité W7252
Buick Skylark 1985, beige, moteur 6 cylindres, transmission automatique, radio AM/FM-cassettes, 4 portes, 104,838 km, peinture neuve.



Unité W8124
Chevrolet Celebrity 1983, moteur 6 cylindres, transmission automatique, noir, radio AM/FM, 76,900 km, 4 portes.



Unité W8229
Mercury Capri 1985, transmission automatique, tout équipé, air climatisé compris. A voir! Mécanique A-1, 78,000 km.



Unité W8240
Ford Tempo 1984, moteur 2.3 litres, 4 cylindres, marron, transmission 5 vitesses, radio AM, 2 portes, 89,240 km.



Pick-Up Chevrolet S-10 1984, 76,000 km, moteur 6 cylindres, transmission automatique.



Nissan Maxima diesel 1982, 106,000 km, moteur 6 cylindres, transmission automatique, toute équipée.



Jeep Comanche 1987, 35,000 km, moteur 2.5 litres 4 cylindres injection, transmission 5 vitesses, balance de garantie.



Honda Prelude 1986, transmission automatique, 58,000 km, toit ouvrant, balance de garantie.



Jeep Cherokee 1985, transmission automatique, V-6, moteur 2.8 litres, 4 portes.



Nissan 720 ST king cab, moteur 4 cylindres, transmission automatique, 73,000 km, toute équipée.



Ford Mustang Cobra GT 1988, blanc, moteur 5-0 litres, 8 cylindres, transmission 5 vitesses, 10,900 km, balance de garantie Ford au 18-03-94 ou 100,000 km. 17,499\$.



Stellar 1985 GSL, 131,000 km. Excellente condition. 3,899\$.



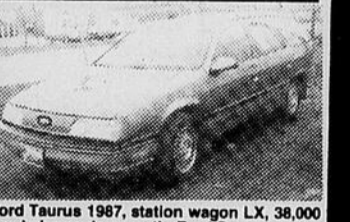
Aérostair XLT 1986, 2 tons (bleu-argent), 59,000 km, moteur 3 litres V6, transmission 5 vitesses, très équipée. Garantie jusqu'au 25-12-1990, kilométrage illimité. 12,995\$.



Ford Tempo L 1986, bleu régata pâle, moteur 2.3 litres, transmission 5 vitesses, 41,400 km, balance de garantie Ford au 15-05-89, kilométrage limité. 6,899\$.



Volkswagen 1984, mini-bus, moteur refait à neuf, 56,000 km. 9,900\$.



Ford Taurus 1987, station wagon LX, 38,000 km, balance de garantie Ford Pep + se termine le 16-11-91. Equipement complet: air climatisé. Faites une offre!



Pony 1985, 5 vitesses, radio AM/FM-cassettes, 53,000 km, très bonne condition.



Nissan Sentra 1984, automatique, 5 portes.



Audi 5000 S 1984, 5 cylindres, gris, garantie disponible 12 mois/20,000 km, transmission automatique, 4 portes, option complète de Audi: vitres électriques, air climatisé, sièges chauffants, etc., 9,995\$.



Jetta GL 1986 turbo diesel, 5 vitesses, toit ouvrant, radio AM/FM-cassettes. A essayer.



Volks Jetta 1985, moteur 4 cylindres, blanc, aucune garantie, transmission manuelle, 4 portes, 118,066 km.



Ford Aro 1987, moteur 6 cylindres, bleu, garantie disponible, transmission automatique, 2 portes, 74,972 km, vitres électriques, verrouillage électrique, automatique, radio AM/FM-cassettes, régulateur de vitesse.

MAZDA
Automobiles R.P. inc.
SUBARU

455 boulevard
Ste-Anne,
Pointe-au-Père
724-7888

3L
**LINCOLN
MERCURY INC.**
326, de la
Cathédrale,
Rimouski
723-3331

AUTO F. ROUSSEAU INC.
RIMOUSKI
Chrysler / Division Jeep Eagle



414, Boul.
St-Germain Ouest
Rimouski
724-2375

**MÉDAILLON
FORD**

195 Léonidas
Rimouski
723-2223



Automobiles M. Perreault
401 est,
St-Jean-Baptiste
Rimouski, Québec

MA
PREFERENCE
724-5180
Audi
VW

Six tournois majeurs en 1988

Aucune augmentation aux Tennis de Rimouski

Les amateurs de tennis de la région seront heureux d'apprendre que les frais d'abonnement ainsi que les taux horaires ne subiront aucune hausse en vue de la saison qui s'est mise en branle en septembre dernier et qui prendra fin le 31 août 1989 aux Tennis de Rimouski.

Ainsi, les cartes d'abonnement individuelles sont disponibles aux coûts de 115\$ pour un adulte, 85\$ pour un senior (60 ans et plus), 60\$ pour un étudiant (temps plein) et 40\$ pour un junior (moins de 18 ans).

Les tarifs d'abonnement sur le plan familial sont également très abordables. Un couple: 210\$; un adulte et un junior: 150\$; un adulte et deux juniors: 180\$; un adulte et trois juniors: 210\$; deux adultes et un junior: 245\$; deux adultes et deux juniors: 280\$;

deux adultes et trois juniors: 300\$. Il faut ajouter 10\$ à ces tarifs pour tout étudiant remplaçant un junior.

En ce qui a trait au tarif horaire, sur semaine, les coûts varient entre deux dollars et six dollars en simple et 1.50\$ à 3.50\$ en double (chaque joueur). Le samedi, les taux horaires se situent entre deux dollars et quatre dollars en simple et entre 1.50\$ et 2.50\$ en double.

D'autre part, les personnes intéressées à améliorer leur jeu peuvent utiliser la machine à balles moyennant un déboursé de trois dollars. On loue également des petits vestiaires aux coûts de trois dollars par mois ou 30\$ pour une année et des vestiaires plus grands aux coûts de quatre dollars par mois ou 40\$ pour l'année.

3 et 4 décembre; le tournoi Défi, simple féminin et masculin commandité par Boutique Méga et Geoffrion Leclerc, les 25 et 26 février; le tournoi Matériaux BGB et Banque Nationale, double féminin et masculin, les 18 et 19 mars et le tournoi Calcutta, double mixte commandité par Place masculine Jean Beaulieu et le Restaurant Mon Copain, les 8 et 9 avril.

un non-membre tandis que pour deux personnes, les tarifs sont de 20\$ pour une personne et 26\$ pour deux personnes. On peut également opter pour une série de cinq leçons à moindre coût.

conseil d'administration se compose du président Carol Pednault, de la vice-présidente Lise Lepage, du trésorier Marcel Gagné, des directeurs Jacques massé, Gaston Label et Normand Clément ainsi que des échevins Thérèse Gagné et Charles Gosselin.

Pour de plus amples informations, on peut communiquer aux Tennis de Rimouski en composant le 724-6149 ou le 724-6150.

Pierre Morissette



Le pro des Tennis, Pierre Lavoie, est disponible pour donner des leçons.

Ligue de quilles Molson

Bob Janelle est toujours au sommet du classement

Bob Janelle, qui porte les couleurs du Yvon Lachance et Fils, est confortablement installé en tête des quilleurs de la Ligue Molson avec une moyenne de 197, trois points de plus que Roland Hins de IGA.

Suivent ensuite dans l'ordre Yvan Poirier (193), André Plante

(189), Romain Gagné (188), Gilles Raïche (186), Bruno Desjardins (186) et Yvon Lachance (185).

Au classement général, IGA domine toujours avec une récolte de 39 points. IGA devance Marcel Duchesne Inc. (31), Yvon Lachance et Fils (28), le Bar Chez Pull (26), Maurice Lé-

vesque (23), L'Etrier Pub (22), Cantine Proulx Enr. (22), Cantine Ste-Odile (20), Salle de quilles Vézina (16) et le Restaurant Mon Copain (13).

La semaine dernière, Cantine Proulx a lessivé la Salle de quilles Vézina au compte de 9 à 0; IGA/Boniprix a eu le meilleur sur le Restaurant Mon Copain par 7 à 2; Maurice Lévesque a balayé la Cantine Ste-Odile par 9 à 0; Marcel Duchesne Inc. a écrasé l'Etrier-Pub au compte de 7 à 2; le Bar Chez Pull a vaincu Yvon Lachance et Fils au pointage de 7 à 2.

39 joueurs ont roulé des triples de 500 et plus. La moyenne du programme de la se-



Bob Janelle

maine dernière s'est élevée à 175.99, ce qui porte la moyenne depuis le début de la saison à 176.83.

Romain Gagné et Bob Janelle revendiquent le record de la saison pour le plus haut simple avec 257. Le plus haut triple revient à André Plante avec 654.

P.M.

P.M.

Tournois majeurs

Six tournois majeurs incluant celui d'ouverture qui s'est tenu les 24 et 25 septembre derniers sont prévus pour l'année en cours. Il s'agit du tournoi Sports Experts, simple masculin et féminin, les 29 et 30 octobre; le tournoi de Noël, double mixte commandité par Soudeur DLM et Rémax, les

Ligues

Un choix de 10 ligues est offert aux friends de tennis tout au long de la saison. Il s'agit des ligues des matineux, des juniors, des vétérans, des institutions financières, des compagnies, des nouveaux membres, aérobiques I-II, des couche-tard, Pyramidales et Labatt.

Leçons

Le professionnel du Club, Pierre Lavoie, est disponible pour donner des leçons. Ainsi, une séance pour un membre coûte 18\$ et 20\$ pour

RECYCLAGE
Ross & Frères Inc.
PIÈCES D'AUTOS USAGÉES
Ste-Angele 775-3100

NOUS POSÉDONS PLUS DE 400 VOITURES DÉMONTÉES.
91 JOURS DE GARANTIE

• MOTEURS • RADIATEURS • TRANSMISSIONS
• ALTERNATEURS • DÉMARREURS • DIFFÉRENTIELS • ETC.
Achetez voitures usagées ou accidentées

- Radiateurs neufs
- Réservoirs à essence reusés, garantie 2 ans - AT-PAC

1-800-463-0611

| | | |
|--|---------------------------------|---------------------------------------|
| Honda Accord 1983, 5 vit. 3 portes | Ford Ranger 1987 manuelle | Dodge 600 1985, 4 portes, auto. |
|--|---------------------------------|---------------------------------------|

garantie UNIVERSELLE

LE SOLDE D'AUTOMNE DE PNEUS TOUTES SAISONS

PETRO-CANADA

D'excellents pneus et plus encore!

| PERFORMANCE 90 | PERFORMANCE XL | PERFORMANCE LT | TOUTES SAISONS PETRO-CANADA | | | | | | | | | | | | | | | | | | | | | | | | | | | | | | | | | | | | | | | | | | | | | | | | | | | | | | | | | | | | | | | | | | | | | | | | | | | | | | | | | | | | | | | | | | | | | | | | | | | | | | | | | | | | | | | | | | | | | | | | | | | | | | | | | | | | | | | |
|---|---|--------------------------------------|--|-------------------|-------|-------|-------------------|-------|-------|-------------------|-------|-------|-------------------|-------|-------|-------------------|-------|-------|-------------------|-------|-------|-------------------|-------|-------|-------------------|-------|-------|-------------------|--------|-------|-------------------|--------|-------|-------------------|--------|-------|-------------------|--------|-------|-------------------|--------|--------|-------------------|--------|--------|-------------------|--------|--------|-------------------|--------|--------|---|--------|--------------|---------|--------------------|--------|-------|--------------------|--------|--------|---------------------|--------|--------|-------------------|--------|--------|--------------------|--------|--------|--|--------|--------------|---------|-------------|--------|--------|-------------|--------|--------|-------------|--------|--------|----------|--------|--------|------------|--------|--------|------------|--------|--------|-------------|--------|--------|---|--------|--------------|---------|-----------|-------|-------|----------|-------|-------|-----------|-------|-------|-----------|-------|-------|-----------|-------|-------|-----------|-------|-------|-----------|-------|-------|-----------|-------|-------|-----------|-------|-------|-----------|-------|-------|-----------|--------|-------|-----------|--------|-------|-----------|--------|-------|
| <p>NOTRE MEILLEUR PNEU RADIAL TOUTES SAISONS COTE DE VITESSE S</p> | <p>LE PNEU RADIAL "CHARGE SUPÉRIEURE" POUR VOITURES, FOURGONNETTES ET CAMIONNETTES</p> | <p>PNEU POUR CAMIONNETTES</p> | <p>LE PNEU RADIAL ÉCONOMIQUE À COTE DE RENDEMENT DE 65 000 KM</p> | | | | | | | | | | | | | | | | | | | | | | | | | | | | | | | | | | | | | | | | | | | | | | | | | | | | | | | | | | | | | | | | | | | | | | | | | | | | | | | | | | | | | | | | | | | | | | | | | | | | | | | | | | | | | | | | | | | | | | | | | | | | | | | | | | | | | | | |
| <table border="1" style="width: 100%; border-collapse: collapse;"> <thead> <tr> <th>TAILLE</th> <th>PRIX COURANT</th> <th>SOLDÉ À</th> </tr> </thead> <tbody> <tr><td>P15580R13 PERF 90</td><td>78.95</td><td>71.50</td></tr> <tr><td>P16580R13 PERF 90</td><td>81.95</td><td>73.50</td></tr> <tr><td>P17570R13 PERF 90</td><td>88.95</td><td>80.50</td></tr> <tr><td>P18570R13 PERF 90</td><td>91.95</td><td>82.50</td></tr> <tr><td>P18570R14 PERF 90</td><td>99.95</td><td>89.50</td></tr> <tr><td>P18575R14 PERF 90</td><td>95.95</td><td>86.50</td></tr> <tr><td>P18580R13 PERF 90</td><td>90.95</td><td>81.50</td></tr> <tr><td>P19570R14 PERF 90</td><td>95.95</td><td>86.50</td></tr> <tr><td>P19575R14 PERF 90</td><td>100.95</td><td>90.50</td></tr> <tr><td>P20570R14 PERF 90</td><td>101.95</td><td>91.50</td></tr> <tr><td>P20575R14 PERF 90</td><td>102.95</td><td>92.50</td></tr> <tr><td>P20575R15 PERF 90</td><td>106.95</td><td>96.50</td></tr> <tr><td>P21570R14 PERF 90</td><td>112.95</td><td>101.50</td></tr> <tr><td>P21575R15 PERF 90</td><td>113.95</td><td>102.50</td></tr> <tr><td>P22570R15 PERF 90</td><td>115.95</td><td>104.50</td></tr> <tr><td>P22575R15 PERF 90</td><td>119.95</td><td>107.50</td></tr> </tbody> </table> | TAILLE | PRIX COURANT | SOLDÉ À | P15580R13 PERF 90 | 78.95 | 71.50 | P16580R13 PERF 90 | 81.95 | 73.50 | P17570R13 PERF 90 | 88.95 | 80.50 | P18570R13 PERF 90 | 91.95 | 82.50 | P18570R14 PERF 90 | 99.95 | 89.50 | P18575R14 PERF 90 | 95.95 | 86.50 | P18580R13 PERF 90 | 90.95 | 81.50 | P19570R14 PERF 90 | 95.95 | 86.50 | P19575R14 PERF 90 | 100.95 | 90.50 | P20570R14 PERF 90 | 101.95 | 91.50 | P20575R14 PERF 90 | 102.95 | 92.50 | P20575R15 PERF 90 | 106.95 | 96.50 | P21570R14 PERF 90 | 112.95 | 101.50 | P21575R15 PERF 90 | 113.95 | 102.50 | P22570R15 PERF 90 | 115.95 | 104.50 | P22575R15 PERF 90 | 119.95 | 107.50 | <table border="1" style="width: 100%; border-collapse: collapse;"> <thead> <tr> <th>TAILLE</th> <th>PRIX COURANT</th> <th>SOLDÉ À</th> </tr> </thead> <tbody> <tr><td>19575R14 PERF 90XL</td><td>105.95</td><td>95.50</td></tr> <tr><td>21575R15 PERF 90XL</td><td>118.95</td><td>107.50</td></tr> <tr><td>23575R15 PER. XLRIB</td><td>129.95</td><td>116.50</td></tr> <tr><td>2357R15 PERF 90XL</td><td>126.95</td><td>114.50</td></tr> <tr><td>23575R15 PERF. M&S</td><td>136.95</td><td>123.50</td></tr> </tbody> </table> | TAILLE | PRIX COURANT | SOLDÉ À | 19575R14 PERF 90XL | 105.95 | 95.50 | 21575R15 PERF 90XL | 118.95 | 107.50 | 23575R15 PER. XLRIB | 129.95 | 116.50 | 2357R15 PERF 90XL | 126.95 | 114.50 | 23575R15 PERF. M&S | 136.95 | 123.50 | <table border="1" style="width: 100%; border-collapse: collapse;"> <thead> <tr> <th>TAILLE</th> <th>PRIX COURANT</th> <th>SOLDÉ À</th> </tr> </thead> <tbody> <tr><td>LT235/75R15</td><td>140.95</td><td>126.50</td></tr> <tr><td>LT235/85R16</td><td>175.95</td><td>158.50</td></tr> <tr><td>31x10 50R15</td><td>170.95</td><td>153.50</td></tr> <tr><td>750R16LT</td><td>165.95</td><td>149.50</td></tr> <tr><td>875R16 5LT</td><td>157.95</td><td>142.50</td></tr> <tr><td>950R16 5LT</td><td>173.95</td><td>156.50</td></tr> <tr><td>LT215/85R16</td><td>156.95</td><td>141.50</td></tr> </tbody> </table> | TAILLE | PRIX COURANT | SOLDÉ À | LT235/75R15 | 140.95 | 126.50 | LT235/85R16 | 175.95 | 158.50 | 31x10 50R15 | 170.95 | 153.50 | 750R16LT | 165.95 | 149.50 | 875R16 5LT | 157.95 | 142.50 | 950R16 5LT | 173.95 | 156.50 | LT215/85R16 | 156.95 | 141.50 | <table border="1" style="width: 100%; border-collapse: collapse;"> <thead> <tr> <th>TAILLE</th> <th>PRIX COURANT</th> <th>SOLDÉ À</th> </tr> </thead> <tbody> <tr><td>P15580R13</td><td>71.95</td><td>64.50</td></tr> <tr><td>P155SR12</td><td>77.95</td><td>69.50</td></tr> <tr><td>P16580R13</td><td>74.95</td><td>67.50</td></tr> <tr><td>P17580R14</td><td>77.95</td><td>69.50</td></tr> <tr><td>P18575R14</td><td>86.95</td><td>77.50</td></tr> <tr><td>P18580R13</td><td>81.95</td><td>73.50</td></tr> <tr><td>P19575R14</td><td>90.95</td><td>81.50</td></tr> <tr><td>P20575R14</td><td>92.95</td><td>83.50</td></tr> <tr><td>P20575R15</td><td>95.95</td><td>86.50</td></tr> <tr><td>P21575R14</td><td>94.95</td><td>85.50</td></tr> <tr><td>P21575R15</td><td>101.95</td><td>91.50</td></tr> <tr><td>P22575R15</td><td>106.95</td><td>96.50</td></tr> <tr><td>P23575R15</td><td>112.95</td><td>99.50</td></tr> </tbody> </table> | TAILLE | PRIX COURANT | SOLDÉ À | P15580R13 | 71.95 | 64.50 | P155SR12 | 77.95 | 69.50 | P16580R13 | 74.95 | 67.50 | P17580R14 | 77.95 | 69.50 | P18575R14 | 86.95 | 77.50 | P18580R13 | 81.95 | 73.50 | P19575R14 | 90.95 | 81.50 | P20575R14 | 92.95 | 83.50 | P20575R15 | 95.95 | 86.50 | P21575R14 | 94.95 | 85.50 | P21575R15 | 101.95 | 91.50 | P22575R15 | 106.95 | 96.50 | P23575R15 | 112.95 | 99.50 |
| TAILLE | PRIX COURANT | SOLDÉ À | | | | | | | | | | | | | | | | | | | | | | | | | | | | | | | | | | | | | | | | | | | | | | | | | | | | | | | | | | | | | | | | | | | | | | | | | | | | | | | | | | | | | | | | | | | | | | | | | | | | | | | | | | | | | | | | | | | | | | | | | | | | | | | | | | | | | | | | |
| P15580R13 PERF 90 | 78.95 | 71.50 | | | | | | | | | | | | | | | | | | | | | | | | | | | | | | | | | | | | | | | | | | | | | | | | | | | | | | | | | | | | | | | | | | | | | | | | | | | | | | | | | | | | | | | | | | | | | | | | | | | | | | | | | | | | | | | | | | | | | | | | | | | | | | | | | | | | | | | | |
| P16580R13 PERF 90 | 81.95 | 73.50 | | | | | | | | | | | | | | | | | | | | | | | | | | | | | | | | | | | | | | | | | | | | | | | | | | | | | | | | | | | | | | | | | | | | | | | | | | | | | | | | | | | | | | | | | | | | | | | | | | | | | | | | | | | | | | | | | | | | | | | | | | | | | | | | | | | | | | | | |
| P17570R13 PERF 90 | 88.95 | 80.50 | | | | | | | | | | | | | | | | | | | | | | | | | | | | | | | | | | | | | | | | | | | | | | | | | | | | | | | | | | | | | | | | | | | | | | | | | | | | | | | | | | | | | | | | | | | | | | | | | | | | | | | | | | | | | | | | | | | | | | | | | | | | | | | | | | | | | | | | |
| P18570R13 PERF 90 | 91.95 | 82.50 | | | | | | | | | | | | | | | | | | | | | | | | | | | | | | | | | | | | | | | | | | | | | | | | | | | | | | | | | | | | | | | | | | | | | | | | | | | | | | | | | | | | | | | | | | | | | | | | | | | | | | | | | | | | | | | | | | | | | | | | | | | | | | | | | | | | | | | | |
| P18570R14 PERF 90 | 99.95 | 89.50 | | | | | | | | | | | | | | | | | | | | | | | | | | | | | | | | | | | | | | | | | | | | | | | | | | | | | | | | | | | | | | | | | | | | | | | | | | | | | | | | | | | | | | | | | | | | | | | | | | | | | | | | | | | | | | | | | | | | | | | | | | | | | | | | | | | | | | | | |
| P18575R14 PERF 90 | 95.95 | 86.50 | | | | | | | | | | | | | | | | | | | | | | | | | | | | | | | | | | | | | | | | | | | | | | | | | | | | | | | | | | | | | | | | | | | | | | | | | | | | | | | | | | | | | | | | | | | | | | | | | | | | | | | | | | | | | | | | | | | | | | | | | | | | | | | | | | | | | | | | |
| P18580R13 PERF 90 | 90.95 | 81.50 | | | | | | | | | | | | | | | | | | | | | | | | | | | | | | | | | | | | | | | | | | | | | | | | | | | | | | | | | | | | | | | | | | | | | | | | | | | | | | | | | | | | | | | | | | | | | | | | | | | | | | | | | | | | | | | | | | | | | | | | | | | | | | | | | | | | | | | | |
| P19570R14 PERF 90 | 95.95 | 86.50 | | | | | | | | | | | | | | | | | | | | | | | | | | | | | | | | | | | | | | | | | | | | | | | | | | | | | | | | | | | | | | | | | | | | | | | | | | | | | | | | | | | | | | | | | | | | | | | | | | | | | | | | | | | | | | | | | | | | | | | | | | | | | | | | | | | | | | | | |
| P19575R14 PERF 90 | 100.95 | 90.50 | | | | | | | | | | | | | | | | | | | | | | | | | | | | | | | | | | | | | | | | | | | | | | | | | | | | | | | | | | | | | | | | | | | | | | | | | | | | | | | | | | | | | | | | | | | | | | | | | | | | | | | | | | | | | | | | | | | | | | | | | | | | | | | | | | | | | | | | |
| P20570R14 PERF 90 | 101.95 | 91.50 | | | | | | | | | | | | | | | | | | | | | | | | | | | | | | | | | | | | | | | | | | | | | | | | | | | | | | | | | | | | | | | | | | | | | | | | | | | | | | | | | | | | | | | | | | | | | | | | | | | | | | | | | | | | | | | | | | | | | | | | | | | | | | | | | | | | | | | | |
| P20575R14 PERF 90 | 102.95 | 92.50 | | | | | | | | | | | | | | | | | | | | | | | | | | | | | | | | | | | | | | | | | | | | | | | | | | | | | | | | | | | | | | | | | | | | | | | | | | | | | | | | | | | | | | | | | | | | | | | | | | | | | | | | | | | | | | | | | | | | | | | | | | | | | | | | | | | | | | | | |
| P20575R15 PERF 90 | 106.95 | 96.50 | | | | | | | | | | | | | | | | | | | | | | | | | | | | | | | | | | | | | | | | | | | | | | | | | | | | | | | | | | | | | | | | | | | | | | | | | | | | | | | | | | | | | | | | | | | | | | | | | | | | | | | | | | | | | | | | | | | | | | | | | | | | | | | | | | | | | | | | |
| P21570R14 PERF 90 | 112.95 | 101.50 | | | | | | | | | | | | | | | | | | | | | | | | | | | | | | | | | | | | | | | | | | | | | | | | | | | | | | | | | | | | | | | | | | | | | | | | | | | | | | | | | | | | | | | | | | | | | | | | | | | | | | | | | | | | | | | | | | | | | | | | | | | | | | | | | | | | | | | | |
| P21575R15 PERF 90 | 113.95 | 102.50 | | | | | | | | | | | | | | | | | | | | | | | | | | | | | | | | | | | | | | | | | | | | | | | | | | | | | | | | | | | | | | | | | | | | | | | | | | | | | | | | | | | | | | | | | | | | | | | | | | | | | | | | | | | | | | | | | | | | | | | | | | | | | | | | | | | | | | | | |
| P22570R15 PERF 90 | 115.95 | 104.50 | | | | | | | | | | | | | | | | | | | | | | | | | | | | | | | | | | | | | | | | | | | | | | | | | | | | | | | | | | | | | | | | | | | | | | | | | | | | | | | | | | | | | | | | | | | | | | | | | | | | | | | | | | | | | | | | | | | | | | | | | | | | | | | | | | | | | | | | |
| P22575R15 PERF 90 | 119.95 | 107.50 | | | | | | | | | | | | | | | | | | | | | | | | | | | | | | | | | | | | | | | | | | | | | | | | | | | | | | | | | | | | | | | | | | | | | | | | | | | | | | | | | | | | | | | | | | | | | | | | | | | | | | | | | | | | | | | | | | | | | | | | | | | | | | | | | | | | | | | | |
| TAILLE | PRIX COURANT | SOLDÉ À | | | | | | | | | | | | | | | | | | | | | | | | | | | | | | | | | | | | | | | | | | | | | | | | | | | | | | | | | | | | | | | | | | | | | | | | | | | | | | | | | | | | | | | | | | | | | | | | | | | | | | | | | | | | | | | | | | | | | | | | | | | | | | | | | | | | | | | | |
| 19575R14 PERF 90XL | 105.95 | 95.50 | | | | | | | | | | | | | | | | | | | | | | | | | | | | | | | | | | | | | | | | | | | | | | | | | | | | | | | | | | | | | | | | | | | | | | | | | | | | | | | | | | | | | | | | | | | | | | | | | | | | | | | | | | | | | | | | | | | | | | | | | | | | | | | | | | | | | | | | |
| 21575R15 PERF 90XL | 118.95 | 107.50 | | | | | | | | | | | | | | | | | | | | | | | | | | | | | | | | | | | | | | | | | | | | | | | | | | | | | | | | | | | | | | | | | | | | | | | | | | | | | | | | | | | | | | | | | | | | | | | | | | | | | | | | | | | | | | | | | | | | | | | | | | | | | | | | | | | | | | | | |
| 23575R15 PER. XLRIB | 129.95 | 116.50 | | | | | | | | | | | | | | | | | | | | | | | | | | | | | | | | | | | | | | | | | | | | | | | | | | | | | | | | | | | | | | | | | | | | | | | | | | | | | | | | | | | | | | | | | | | | | | | | | | | | | | | | | | | | | | | | | | | | | | | | | | | | | | | | | | | | | | | | |
| 2357R15 PERF 90XL | 126.95 | 114.50 | | | | | | | | | | | | | | | | | | | | | | | | | | | | | | | | | | | | | | | | | | | | | | | | | | | | | | | | | | | | | | | | | | | | | | | | | | | | | | | | | | | | | | | | | | | | | | | | | | | | | | | | | | | | | | | | | | | | | | | | | | | | | | | | | | | | | | | | |
| 23575R15 PERF. M&S | 136.95 | 123.50 | | | | | | | | | | | | | | | | | | | | | | | | | | | | | | | | | | | | | | | | | | | | | | | | | | | | | | | | | | | | | | | | | | | | | | | | | | | | | | | | | | | | | | | | | | | | | | | | | | | | | | | | | | | | | | | | | | | | | | | | | | | | | | | | | | | | | | | | |
| TAILLE | PRIX COURANT | SOLDÉ À | | | | | | | | | | | | | | | | | | | | | | | | | | | | | | | | | | | | | | | | | | | | | | | | | | | | | | | | | | | | | | | | | | | | | | | | | | | | | | | | | | | | | | | | | | | | | | | | | | | | | | | | | | | | | | | | | | | | | | | | | | | | | | | | | | | | | | | | |
| LT235/75R15 | 140.95 | 126.50 | | | | | | | | | | | | | | | | | | | | | | | | | | | | | | | | | | | | | | | | | | | | | | | | | | | | | | | | | | | | | | | | | | | | | | | | | | | | | | | | | | | | | | | | | | | | | | | | | | | | | | | | | | | | | | | | | | | | | | | | | | | | | | | | | | | | | | | | |
| LT235/85R16 | 175.95 | 158.50 | | | | | | | | | | | | | | | | | | | | | | | | | | | | | | | | | | | | | | | | | | | | | | | | | | | | | | | | | | | | | | | | | | | | | | | | | | | | | | | | | | | | | | | | | | | | | | | | | | | | | | | | | | | | | | | | | | | | | | | | | | | | | | | | | | | | | | | | |
| 31x10 50R15 | 170.95 | 153.50 | | | | | | | | | | | | | | | | | | | | | | | | | | | | | | | | | | | | | | | | | | | | | | | | | | | | | | | | | | | | | | | | | | | | | | | | | | | | | | | | | | | | | | | | | | | | | | | | | | | | | | | | | | | | | | | | | | | | | | | | | | | | | | | | | | | | | | | | |
| 750R16LT | 165.95 | 149.50 | | | | | | | | | | | | | | | | | | | | | | | | | | | | | | | | | | | | | | | | | | | | | | | | | | | | | | | | | | | | | | | | | | | | | | | | | | | | | | | | | | | | | | | | | | | | | | | | | | | | | | | | | | | | | | | | | | | | | | | | | | | | | | | | | | | | | | | | |
| 875R16 5LT | 157.95 | 142.50 | | | | | | | | | | | | | | | | | | | | | | | | | | | | | | | | | | | | | | | | | | | | | | | | | | | | | | | | | | | | | | | | | | | | | | | | | | | | | | | | | | | | | | | | | | | | | | | | | | | | | | | | | | | | | | | | | | | | | | | | | | | | | | | | | | | | | | | | |
| 950R16 5LT | 173.95 | 156.50 | | | | | | | | | | | | | | | | | | | | | | | | | | | | | | | | | | | | | | | | | | | | | | | | | | | | | | | | | | | | | | | | | | | | | | | | | | | | | | | | | | | | | | | | | | | | | | | | | | | | | | | | | | | | | | | | | | | | | | | | | | | | | | | | | | | | | | | | |
| LT215/85R16 | 156.95 | 141.50 | | | | | | | | | | | | | | | | | | | | | | | | | | | | | | | | | | | | | | | | | | | | | | | | | | | | | | | | | | | | | | | | | | | | | | | | | | | | | | | | | | | | | | | | | | | | | | | | | | | | | | | | | | | | | | | | | | | | | | | | | | | | | | | | | | | | | | | | |
| TAILLE | PRIX COURANT | SOLDÉ À | | | | | | | | | | | | | | | | | | | | | | | | | | | | | | | | | | | | | | | | | | | | | | | | | | | | | | | | | | | | | | | | | | | | | | | | | | | | | | | | | | | | | | | | | | | | | | | | | | | | | | | | | | | | | | | | | | | | | | | | | | | | | | | | | | | | | | | | |
| P15580R13 | 71.95 | 64.50 | | | | | | | | | | | | | | | | | | | | | | | | | | | | | | | | | | | | | | | | | | | | | | | | | | | | | | | | | | | | | | | | | | | | | | | | | | | | | | | | | | | | | | | | | | | | | | | | | | | | | | | | | | | | | | | | | | | | | | | | | | | | | | | | | | | | | | | | |
| P155SR12 | 77.95 | 69.50 | | | | | | | | | | | | | | | | | | | | | | | | | | | | | | | | | | | | | | | | | | | | | | | | | | | | | | | | | | | | | | | | | | | | | | | | | | | | | | | | | | | | | | | | | | | | | | | | | | | | | | | | | | | | | | | | | | | | | | | | | | | | | | | | | | | | | | | | |
| P16580R13 | 74.95 | 67.50 | | | | | | | | | | | | | | | | | | | | | | | | | | | | | | | | | | | | | | | | | | | | | | | | | | | | | | | | | | | | | | | | | | | | | | | | | | | | | | | | | | | | | | | | | | | | | | | | | | | | | | | | | | | | | | | | | | | | | | | | | | | | | | | | | | | | | | | | |
| P17580R14 | 77.95 | 69.50 | | | | | | | | | | | | | | | | | | | | | | | | | | | | | | | | | | | | | | | | | | | | | | | | | | | | | | | | | | | | | | | | | | | | | | | | | | | | | | | | | | | | | | | | | | | | | | | | | | | | | | | | | | | | | | | | | | | | | | | | | | | | | | | | | | | | | | | | |
| P18575R14 | 86.95 | 77.50 | | | | | | | | | | | | | | | | | | | | | | | | | | | | | | | | | | | | | | | | | | | | | | | | | | | | | | | | | | | | | | | | | | | | | | | | | | | | | | | | | | | | | | | | | | | | | | | | | | | | | | | | | | | | | | | | | | | | | | | | | | | | | | | | | | | | | | | | |
| P18580R13 | 81.95 | 73.50 | | | | | | | | | | | | | | | | | | | | | | | | | | | | | | | | | | | | | | | | | | | | | | | | | | | | | | | | | | | | | | | | | | | | | | | | | | | | | | | | | | | | | | | | | | | | | | | | | | | | | | | | | | | | | | | | | | | | | | | | | | | | | | | | | | | | | | | | |
| P19575R14 | 90.95 | 81.50 | | | | | | | | | | | | | | | | | | | | | | | | | | | | | | | | | | | | | | | | | | | | | | | | | | | | | | | | | | | | | | | | | | | | | | | | | | | | | | | | | | | | | | | | | | | | | | | | | | | | | | | | | | | | | | | | | | | | | | | | | | | | | | | | | | | | | | | | |
| P20575R14 | 92.95 | 83.50 | | | | | | | | | | | | | | | | | | | | | | | | | | | | | | | | | | | | | | | | | | | | | | | | | | | | | | | | | | | | | | | | | | | | | | | | | | | | | | | | | | | | | | | | | | | | | | | | | | | | | | | | | | | | | | | | | | | | | | | | | | | | | | | | | | | | | | | | |
| P20575R15 | 95.95 | 86.50 | | | | | | | | | | | | | | | | | | | | | | | | | | | | | | | | | | | | | | | | | | | | | | | | | | | | | | | | | | | | | | | | | | | | | | | | | | | | | | | | | | | | | | | | | | | | | | | | | | | | | | | | | | | | | | | | | | | | | | | | | | | | | | | | | | | | | | | | |
| P21575R14 | 94.95 | 85.50 | | | | | | | | | | | | | | | | | | | | | | | | | | | | | | | | | | | | | | | | | | | | | | | | | | | | | | | | | | | | | | | | | | | | | | | | | | | | | | | | | | | | | | | | | | | | | | | | | | | | | | | | | | | | | | | | | | | | | | | | | | | | | | | | | | | | | | | | |
| P21575R15 | 101.95 | 91.50 | | | | | | | | | | | | | | | | | | | | | | | | | | | | | | | | | | | | | | | | | | | | | | | | | | | | | | | | | | | | | | | | | | | | | | | | | | | | | | | | | | | | | | | | | | | | | | | | | | | | | | | | | | | | | | | | | | | | | | | | | | | | | | | | | | | | | | | | |
| P22575R15 | 106.95 | 96.50 | | | | | | | | | | | | | | | | | | | | | | | | | | | | | | | | | | | | | | | | | | | | | | | | | | | | | | | | | | | | | | | | | | | | | | | | | | | | | | | | | | | | | | | | | | | | | | | | | | | | | | | | | | | | | | | | | | | | | | | | | | | | | | | | | | | | | | | | |
| P23575R15 | 112.95 | 99.50 | | | | | | | | | | | | | | | | | | | | | | | | | | | | | | | | | | | | | | | | | | | | | | | | | | | | | | | | | | | | | | | | | | | | | | | | | | | | | | | | | | | | | | | | | | | | | | | | | | | | | | | | | | | | | | | | | | | | | | | | | | | | | | | | | | | | | | | | |

Service Raymond Duchesne Enr.

489, boul. St-Germain Ouest
Rimouski, Qc, G5L 3P4 - Tél.: 722-6365

Micheline et Raymond, prop.

GARANTIE À VIE CONTRE LES RISQUES ROUTIERS



DU 7 OCTOBRE AU 18 NOVEMBRE

* Marque de commerce de Petro-Canada Inc. - Trademark

Le mardi 11 octobre 1988

Le Rimouskois

C-5

Inscrivez-vous dès maintenant...

Le PEPS du Cégep de Rimouski vous informe qu'un nouveau programme d'activités prénatales a débuté en

septembre. Notre intention est d'offrir à toute femme enceinte, désireuse de vivre pleinement sa grossesse et

son accouchement, une préparation adéquate et adaptée à ses besoins... La session de septembre fut un succès. Les commentaires des participantes sont élogieux aux dires de Seena Blair, responsable du programme.

Ces cours pré-natals durent sept semaines à raison d'un soir/semaine, le mardi ou le jeudi. Trois options vous sont offertes:

1. Conférence thématique: sept semaines - 10heures et 30 minutes

de cours. Coût: 35\$; incluant vidéos, documentation écrite et verbale, visite des salles d'accouchement, conférence animée par un gynécologue, etc.

2. Activité physique et respirations: sept semaines - sept heures de cours. Coût: 25\$; exercices adaptés, pratique des quatre types de respirations préconisées durant l'accouchement, exercices pour soulager les malaises et les inconforts, etc.

3. Programme

complet: sept semaines - 17 heures et demie de cours. Coût: 50\$; incluant conférence thématique, activité physique et pratique des respirations.

A ces trois options s'ajoute également le programme de cours pré-natal en piscine ou trois périodes différentes par semaine sont accessibles.

Horaires des cours et inscription

Cinq sessions de sept semaines sont prévues consécutivement jusqu'au 15 juin, le mardi ou le jeudi soir. La prochaine session s'échelonnera du 1er novembre au 13 décembre

(mardi) ou du 3 novembre au 15 décembre (jeudi). Les conjoints sont admis gratuitement et leur présence est souhaitable.

Pour vous inscrire, communiquez au secrétariat du PEPS de Cégep de Rimouski, au 723-1880, poste 2551 aux heures de bureau.

Ligue Old Timers Labatt

La Ligue de hockey des Old Timers Labatt entreprendra sous peu sa troisième année d'opérations.

Afin de faciliter l'inscription à tous les joueurs désireux de se joindre à ce circuit, voici quelques directives qui devront être respectées.

1- Tous les joueurs ayant évolué dans le circuit l'an dernier et qui désirent revenir cette année auront priorité sur les nouveaux à la condition d'avoir retourné leur formulaire d'adhésion à la ligue accompagné de la cotisation de 150\$, ce avant le repêchage.

2- Tout nouveau joueur doit avoir 35 ans ou plus. Pour adhérer au circuit, il faut remplir une formule d'adhésion au repêchage, lequel est prévu le jeudi 20 octobre, et y joindre un chèque de 150\$. Le début de la saison est prévu pour le 26 octobre.

Formule d'adhésion

Nom: _____

Prénom: _____

Adresse: _____

Tél.: (bur.) _____

(rés.) _____

Ancien:

Nouveau:

Position: Gardien - Centre - Alier droit

- Défenseur

(Encerclez la position)

Veillez retourner ce formulaire au:
590, Seigneurie, Ste-Blandine
GOK 1JO

Programme post-natal

Un outil précieux pour la maman

Le corps humain est une merveilleuse machine qui fonctionne de diverses façons mais et que l'activité physique contribuera à maintenir dans un état appréciable voire idéal. Certaines situations affecteront de façon temporaire ou permanente son fonctionnement.

Chez la femme, la grossesse et l'accouchement demeurent la plus grande source de tension pour l'organisme humain. Plusieurs se retrouvent encore quelques mois après l'accouchement, épuisées, avec quelques livres en surplus et une idée plutôt négative d'elles-mêmes.

Travaillant dans le domaine de la santé, Mmes Ginette Bonneau, infirmière au service de l'obstétrique au Centre hospitalier de Rimouski, et Denise St-Pierre, technicienne en diététique, ont conçu un programme qui permettra à la femme qui vient d'accoucher de vite se remettre sur pied, de retrouver le moral et la forme.

Le programme en question est d'une durée de 10 semaines et il comporte certains prérequis dont un test portant sur l'évaluation de la condition physique et l'initiation sur appareils Nautilus.

Chaque rencontre hebdomadaire sera d'une durée maximale de 75 minutes comprenant une période de bicyclette, une période d'échauffement, une

routine sur appareils, une période de relaxation et une pause socio-information.

Les routines sur appareils Nautilus seront divisées en deux périodes de cinq semaines, la première visant la région de la poitrine et la deuxième, celle des hanches. Chaque période de relaxation permettra à la femme de se détendre totalement, condition essentielle à la récupération après un accouchement.

Quant à la pause socio-information, il y sera notamment question de nutrition.

Ce cours doit débuter cette semaine. Pour information, veuillez communiquer au 723-5900.

Hugues Albert

PRIÈRE-SECOURS RIMOUSKI À TON ÉCOUTE



Nous t'offrons une oreille attentive et bienveillante quel que soit ton besoin

PRIÈRE-SECOURS RIMOUSKI

C'est pour toi que nous y sommes tous les jours de 13h30 à 16h30 et le soir de 19h00 à 22h00.

Compose 724-2446

Si tu veux une Parole de Dieu

Compose 724-2282

et si tu veux une prière

Compose 724-2284

POUR TOUS VOS BESOINS EN ASSURANCES GÉNÉRALES

- *Assurance habitation
- *Assurance automobile
- *Assurance entreprise
- *Assurance agricole
- *Assurance chantiers
- *Assurance bris des machines
- *Cautionnement
- *Assurance voyages
- *Etc...



Claude Belzile

Une équipe de spécialistes

LES ASSURANCES

Claude Belzile INC

142 de la Cathédrale, suite 2, Rimouski, 722-7575
87 rue St-Jean-Baptiste, Bic, Cté Rimouski 736-5322



Depuis plus de 35 ans maintenant Deschênes, Radiateurs 22 Industrielle (près du Carrefour) 723-5010 Plus de 35 ans

RENSEIGNEMENTS UTILES

Certains 5-10-15 de l'automobile annoncent à grand renfort de publicité des prix pour des radiateurs neufs à partir de 129,99\$. Ils oublient adroitement de spécifier le modèle dont il est question, les délais de livraison, la taxe et les frais d'installation.

À ce compte-là, nous pouvons vous fournir des faisceaux neufs de radiateurs à partir de 109,99\$, et ce, dans les 24 heures.

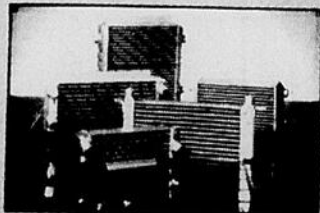
Tous nos prix demeurent cependant égaux ou inférieurs à la concurrence, pour tout autre modèle, domestique ou importé, et ce pour une qualité égale ou supérieure aux radiateurs d'origine et les délais de livraison sont de moins de 24 heures dans plus de 95% des cas. De plus, vous êtes servis par un spécialiste!

*Austin mini 850 de 1960 à 1980, assemblé, prêt à être installé.

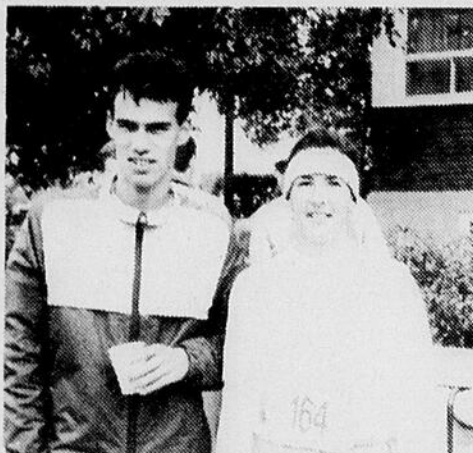
Deschênes, Radiateurs

22, Industrielle
L'atelier blanc et rouge
(Près du Carrefour)

723-5010



L'ÉTOILE DE LA SEMAINE



Deux étoiles... Ronald Vallancourt et Guyaine Feultault ont remporté la neuvième édition du 20 kilomètres de La Cavale dimanche. Félicitations!



Une commandite de vos boutiques

LE DÉFIAGOIE



QUAND LE FUMEUR S'ENDORT

LE FEU SE REVEILLE

Notre service d'incendie

Les Nordiques à CFLP-1000

■ Pas moins de 76 rencontres des Nordiques de Québec sur une possibilité de 80 seront radiodiffusées sur les ondes de CFLP Radio-1000 via Télémedia en 1988-89.

Les quatre rencontres qui ne seront pas radiodiffusées sont celles mettant aux prises les Nordiques contre les Bruins de Boston (17 et 18 décembre), contre les North Stars du Minnesota (4 février) et contre les Bruins (le 1er avril).

A noter que le match de mercredi soir contre le Canadien de Montréal sera retransmis à compter de 19h20 en direct de Montréal.

D'autre part, outre la partie de mercredi soir, toutes les confrontations entre les Nordiques et le Canadien de Montréal seront précédées et suivies d'une ligne ouverte.

Les commentateurs lors de toutes les rencontres des Nordiques seront Alain Crête et Michel Carrier.

Bons matches!

P.M.

Dans le but de venir en aide aux familles défavorisées

La Fondation des médias disposera de 11 000\$

Créée en juillet 1981, la Fondation des médias de Rimouski a, d'année en année, versé un baume sur les malheurs de nombreuses familles défavorisées et est également venue en aide à diverses associations ou organismes sans but lucratif suite aux profits réalisés lors de la présentation de divers événements sportifs tel le tournoi de golf des médias qui, cette année, a généré une somme de près de 10 000\$.

En 1988, divers médias de la région ont pris part à un tournoi de balle molle, ce qui a permis aux organisateurs de l'événement de remettre une somme appréciable de 1 000\$ à la Fondation, somme qui s'ajoutera à l'argent déjà recueilli via le tournoi golf.

Selon le secrétaire-trésorier de la Fondation, M. Rosario Lévesque, même si rien d'officiel n'a encore été décidé sur ce sujet, il semble que tout comme l'an dernier, 43 familles devraient bénéficier des largesses de la Fondation via des paniers de provisions de Noël d'une valeur de 150\$ chacun.

Diverses organisations ont également été appuyées monétairement par la Fondation des médias l'an dernier. Il s'agit du Club La Cavale, du Club Coubertin, de la Ligue navale de Rimouski, de Centraide du bas St-Laurent, de la Société canadienne du cancer, du Camp Louis-Georges Lamontagne, du Concours de musique du Québec, de l'Association de la paralysie cérébrale, de Jean-François Dubé (sauvetage), des Grands Amis, du Centre de bénévolat de la Métis, du Répit du Passant et du Club de natation Les Dauphins de Rimouski. Plusieurs de ces organisations devraient de nouveau en profiter cette année et quelques autres devraient d'ajouter à la liste.

Rappelons que le conseil d'administration de la Fondation des médias est présidé par M. Gilles Rousseau de CFLP. Ce dernier est secondé dans ses fonctions par le vice-président Jacques Massé Massé (Labatt), le secrétaire-trésorier Rosario Lévesque, la relationniste Hélène Parent (Radio-Québec) et les directeurs Gaston Lebel, Hugues Albert (Le Rimouskois), Johnny Thériault (Progrès-Echo), Gilles Roy (CFER), Yves Vachon (CFLP) et Roger Rousseau (Radio-Canada).

Pierre Morissette



Le président de la Fondation des médias, Gilles Rousseau, reçoit un chèque de 1 000\$ des mains de Martin Brassard, président du tournoi de balle molle des médias.

Photo Pierre Morissette

ECKANKAR - La Clé des Mondes Secrets

Paul Twitchell

Ce livre constitue l'introduction par excellence au Voyage de l'Âme. Il nous dévoile six façons efficaces, quoique peu connues, d'aller au-delà de notre conscience physique. Ses directives détaillées vous permettent d'apprendre une méthode simple pour élucider les mystères de la vie — secrets de vos vies passées, votre destinée spirituelle dans la vie, de même que les causes réelles des problèmes actuels — sans jamais cesser d'utiliser l'ancienne science/art du Voyage de l'Âme.



RECHERCHER L'HOMME SANS POUSSIÈRE

Service à 100 milles à la ronde de Rimouski

SPÉCIALISTES: SCIAGE & FORAGE DE BÉTON

SCIAGE DE BÉTON: Murs et planchers - asphalte - portes et fenêtres - etc.

FORAGE DE BÉTON: Trous de 1 à 14 po - cheminées - sècheuses - bouches d'aération - etc.



Les entreprises

CLAUDE PROULX

26, rue Dubé,
Ste-Blandine
G0K 1J0

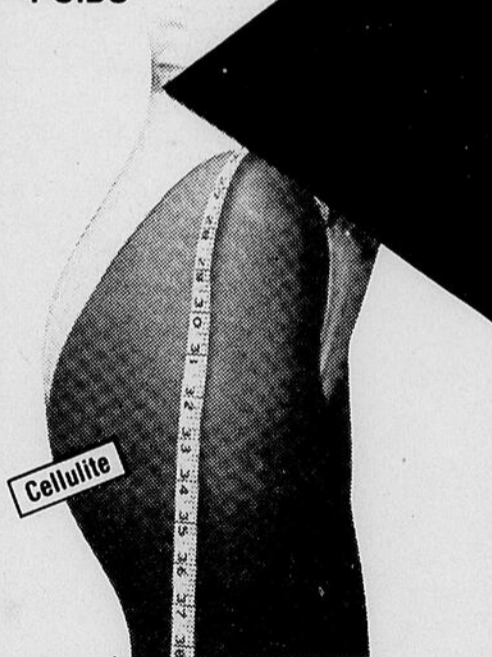
735-5401

Bureau Québec: 839-6322

OBJECTIF MINCEUR

... DES RÉSULTATS QUI SE MESURENT !!!

- AMINCIR
- PERDRE DU POIDS



ÉLECTRO - STIMULATION LASER - ESTHÉTIQUE
NOUVEAU CONCEPT D'ENTRAÎNEMENT...
SANS FATIGUE

ESCOMPTE DE

15 à 30%

Sur cure consultation gratuite
(Expire 16-10-88)

futureshape™

LE SYSTÈME D'EXERCICE

125, boul. René-Lepage, suite 203-B
Rimouski G5L 1N9 722-6003

DROGUES... PAS BESOIN!

Santé et Services sociaux

VOUS DÉSIREZ UN SERVICE PERSONNALISÉ À LA MESURE DE VOS EXIGENCES:

QUE CE SOIT:

- PHOTOCOMPOSITION DE TEXTE SUR ORDINATEUR
- DOCUMENTS DE PRESTIGE • PAPETERIE COMMERCIALE
- TRAVAUX EN QUATRE (4) COULEURS PROCESS
- RAPPORTS ANNUELS • DÉPLIANTS
- AFFICHES • Pochettes de presse • VOLUMES
- DE PLUS, NOTRE PRESSE ROTATIVE NOUS PERMET DE RÉPONDRE À VOS BESOINS EN IMPRESSION DE JOURNAUX ET CIRCULAIRES:
 - PAPIER JOURNAL OU CONCORDE
 - UNE COULEUR À QUATRE COULEURS
- SERVICE DE GRAPHISME, LAMINAGE, FAIRE-PARTS ET CARTES DE REMERCIEMENTS.

la clé d'une qualité recherchée!



IMPRIMERIE

IMPRESSIONS DES ASSOCIÉS

inc.

212 Cathédrale, Rimouski (Qc) — 723-2188

Cours pour pré-retraités et retraités

Prendre le temps de bien prévoir...

Il est beaucoup plus facile aujourd'hui de préparer sa retraite, ce à un âge plus hâtif qu'autrefois. L'individu au seuil de cette étape importante doit bien se munir s'il veut jouir au possible de son nouveau mode de vie.

Au tournant de leur vie active, pré-retraités et

retraités bénéficient de ce temps si précieux qui leur permet de bien regarder, de goûter pleinement cette période.

La pratique d'activités physiques régulières, bien appuyée de bonnes habitudes alimentaires, aidera l'individu de ce groupe d'âge à connaître une meilleure

qualité de vie.

Or, dans le but de donner une bonne orientation aux gens faisant partie de ce groupe de plus en plus volumineux dans notre société, on a mis sur pied un programme spécifique qui accroîtra leur qualité de vie.

On y traitera d'information sur les carences ou abus nutritifs, de qualité des menus et des habitudes alimentaires à prendre. On provoquera du même coup une prise de conscience de la physiologie du vieillissement et des causes responsables des comportements alimentaires. On sensibilisera aussi le retraité ou pré-retraité aux avantages d'incorporer l'exercice physique et la relaxation à son quotidien ainsi qu'à l'interaction médicaments/aliments.

Au plan pratique, le client devra au préalable prendre part à une séance d'information-santé au cours de laquelle on fera l'étude des menus pouvant convenir le mieux aux personnes seules, aux couples, aux gens souffrant de constipation. Seront aussi abordés des aspects spécifiques tels que les changements physiologique, psychologique, social et économique, le guide alimentaire canadien, les bienfaits de l'activité physique à partir de 25 ans, etc.

Une période de gymnastique, de danse et de relaxation d'une durée d'une heure est prévue à chaque rencontre. Cette période comprend étirements, échauffement, musculation en salle de work-out et danses de ligne.

La dernière partie de la rencontre, dite socio-information, comprend des jeux éducatifs, le bingo et les charades alimentaires.

Chaque rencontre dure deux heures au

maximum, à raison d'une fois la semaine en après-midi.

Ce programme s'étend sur 10 semaines et il est supervisé par les spécialistes en éducation physique du

Concept-Santé Nautilus. Les rencontres doivent débuter jeudi de cette semaine. Des groupes mixtes de 20 personnes au maximum seront formés.

Denise St-Pierre,

technicienne en diététique, en assure le bon déroulement et la supervision.

Pour information, veuillez communiquer au 723-5900.

Hugues Albert



Denise St-Pierre, technicienne en diététique.
Photo Hugues Albert

Protéines
Vitamines-Minéraux
Vita-Bar-Céréales

EN HARMONIE AVEC LA NATURE
Que manque-t-il à votre régime alimentaire?

Shaklee naturellement!

Pour une bonne santé et une bonne nutrition.

Carmel et Bernard Bernier 723-5095
Gisèle Bellevance 724-7746
Monic M. Rioux 723-2462, 723-9751
Claude Perreault 724-9403
Distributeur indépendant

Les Créations Robert



À RIMOUSKI

POUR LA PREMIÈRE FOIS:

VÊTEMENTS

DE CUIR

Vous pouvez aussi commander sur mesure

HOMMES - FEMMES - ENFANTS

Venant d'un des plus grands manufacturiers de Montréal

À toutes les boutiques venez voir nos

PRIX DE GROS INCROYABLES

LES 20, 21, 22 OCTOBRE
JEUDI ET VENDREDI
ENTRE 9H00 ET 21H00
SAMEDI
ENTRE 9H00 ET 17H00
Nous serons à l'Auberge
Universel
130 St-Barnabé, Rimouski



Bienvenue au public
3 JOURS SEULEMENT

NOS BOUTIQUES:

Québec

692-4677

Galeries Chagnon

833-0919

Chicoutimi

549-8080

MANUFACTURE:
Montréal, Québec
(514) 334-6733

2 ans de garantie sur toutes les coutures et sur les boutons.



COIFFURE

Caboche

Coiffure Caboche
Place St-Laurent
70, St-Germain Est
Rimouski (Québec)
C5L 1C4

724-7333

Pour un rendez-vous

NOMINATION



Eroll Soucy, m.c.

Madame Madeleine Bergeron, directrice, a le plaisir de vous annoncer que monsieur Eroll Soucy se joint à son équipe de maîtres coiffeurs. Comptant à son actif plus de 11 ans d'expérience en coiffure pour homme et femme, Eroll s'est notamment fait connaître comme spécialiste en coloration en participant à de nombreux congrès à caractère provincial.

Toujours à l'affût des nouveautés et avant-gardiste au besoin, Eroll invite sa clientèle et la population en général à prendre rendez-vous pour une consultation sur les nouveautés de l'automne '88 et sur les différents services offerts par Coiffure Caboche, LIEU DE LA HAUTE COIFFURE À RIMOUSKI.