

BRITANNICUS

THÉÂTRE
DENISE-PELLETIER

Britannicus

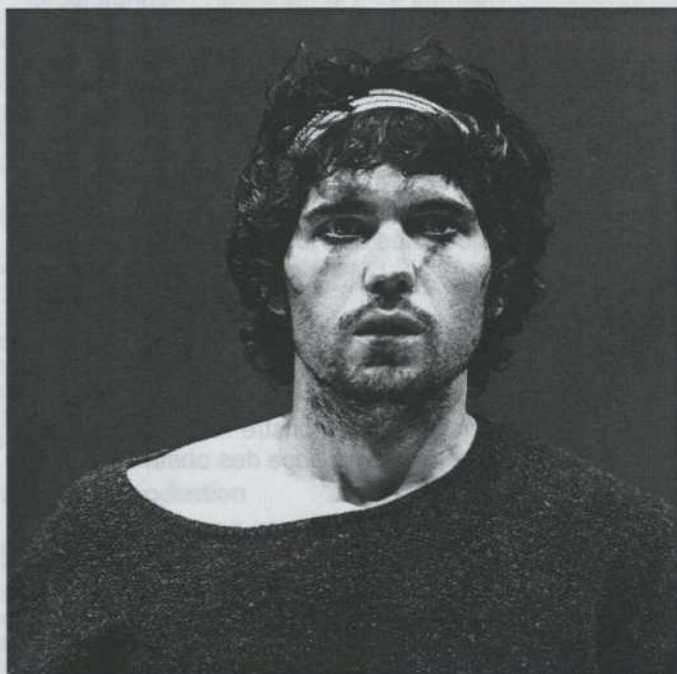


Photo : Josée Lambert

De Racine

Mise en scène de Martin Faucher

Au Théâtre Denise-Pelletier
Du 27 janvier au 24 février 2006

Matinées et soirées scolaires du 25 janvier au
21 février

RÉSUMÉ

Britannicus est l'une des pièces les plus jouées de Racine. Elle condense de nombreux thèmes de sa dramaturgie : lutte fratricide, dépit amoureux, passion destructrice, fatalité. Les personnages monstrueux le sont d'autant plus qu'ils écrasent de leur soif de pouvoir et de leurs vices deux innocentes victimes dont la fraîcheur, l'honnêteté, le courage et l'amour excitent la pitié du spectateur. Rien de simpliste pourtant dans ces personnages qui sont pris à un moment charnière de leur existence : Britannicus pourrait accéder au pouvoir, Néron n'est qu'un monstre naissant qui est encore sensible à l'influence de sa mère, Agrippine a encore quelques atouts pour conserver son pouvoir.

Et pourtant tout est joué dès que le regard de Néron s'attache à Junie.

L'assassinat de Britannicus révèle la cruauté de Néron. Mais il ne s'agit pas tant d'un drame politique que d'un drame psychologique dans la plus pure tradition racinienne. C'est l'analyse d'un monstre naissant poussé à agir selon sa véritable nature à cause des obstacles rencontrés par son amour.

La postérité fera de *Britannicus* l'un des plus grands chefs-d'œuvre de Racine, en opposant clairement le tragique de Racine à celui de Corneille, double point de vue qui sera en quelque sorte officialisé par le duel des *Bérénice* en 1670. Ceci ouvre bien des débats sur la définition même du classicisme. En fait, cette double vision du tragique ne fait que refléter deux visions de la condition humaine, l'une optimiste (Corneille) confiant à la volonté de l'homme son salut, l'autre pessimiste (Racine) écrasant l'homme sous la fatalité de ses passions.



© photo Robert Etcheverry, Théâtre Denise-Pelletier

L'action de *Britannicus* se situe en 55 de notre ère. Néron règne sur Rome depuis la mort de Claude assassiné par Agrippine, son épouse. Auparavant, celle-ci a pris la précaution de faire adopter par Claude son propre fils, Néron, aux dépens du fils de Claude, Britannicus. Néron, trop jeune, subit fortement son influence malgré ses conseillers, Burrhus, soldat loyal, et Narcisse, l'affranchi, au service du pouvoir. Au début de la pièce, Agrippine, inquiète, apprend que Néron a fait enlever Junie, la fiancée de Britannicus. Cet enlèvement est le premier forfait de Néron, jusque-là relativement vertueux, et, surtout, la première manifestation de son pouvoir personnel face à sa mère. Il a suffi, pour que se déclenche l'action, que Néron voit Junie et en tombe éperdument amoureux. Agrippine, qui voit le pouvoir lui échapper et qui pressent les crimes de son fils, essaie de se faire un allié de Britannicus dont la présence au palais est une menace pour Néron. Mais Junie résiste à Néron et celui-ci fait assassiner Britannicus pendant qu'Agrippine, écoutant le récit d'Albine, sa confidente, redoute le pire.

RACINE, L'AUTEUR

Jean Racine est né en 1639. Orphelin dès son jeune âge, il est recueilli par ses grands-parents paternels et élevé près de l'abbaye de Port-Royal des Champs. Il y recevra une éducation janséniste. En 1658, Racine est envoyé à Paris au collège d'Harcourt où il fait sa philosophie. Il s'initie à la vie parisienne et courtisane dès sa sortie du collège. Après un bref séjour en région, il reprend le fil d'une carrière prometteuse à la cour du roi Louis XIV.

Le 13 décembre 1669, la première de *Britannicus* à l'Hôtel de Bourgogne est un événement raté. En effet, ce jour-là a lieu l'exécution publique du Marquis de Courboyer (*reality show* qui attire plus de spectateurs que la pièce de Racine !). De plus, une véritable cabale s'est organisée autour de Corneille pour ruiner la représentation.

Sa carrière de dramaturge se poursuivra et, malgré cette première difficile, *Britannicus* marquera le début d'une période durant laquelle se succèdent des œuvres par lesquelles il triomphe : *Bajazet* (1672), *Mithridate* (1673), *Iphigénie* (1675), *Phèdre* (1677). 1674 est une année importante. Racine entre à l'Académie française. Il reçoit une charge qui équivaut à un anoblissement. Enfin commence la publication collective de ses œuvres avec des textes remaniés.

Jusqu'en 1677, Racine mène une vie agitée (certains diront débauchée). Par la suite, il mènera une vie rangée, deviendra historiographe de Louis XIV jusqu'en 1699, et retournera même à ses valeurs jansénistes. Il reviendra au théâtre en 1689 et meurt le 21 avril 1699.

MARTIN FAUCHER, LE METTEUR EN SCÈNE

Après des études en théâtre au Cégep de Saint-Hyacinthe, Martin Faucher commence sa carrière comme comédien, puis signe en 1988 sa première mise en scène sur une adaptation de l'œuvre de Réjean Ducharme, *À quelle heure on meurt ?*, pour laquelle il reçoit plusieurs prix dont celui de la Révélation de l'année décerné par l'Association québécoise des critiques de théâtre.

Par la suite, Martin Faucher s'est affirmé comme l'un des metteurs en scène les plus sensibles de sa génération, reconnu pour son travail sur des textes de création réputés difficiles.

Au Théâtre Denise Pelletier, il monte en 1991 *Shakespeare : un monde qu'on peut apprendre par cœur* de Michel Garneau, spectacle destiné au premier cycle du secondaire. En 1999, il met en scène *le menteur* de Corneille. Ce spectacle reçoit le Masque de la meilleure production Montréal, le prix de la critique de l'Association québécoise des critiques de théâtre et le Prix du public étudiant du Théâtre Denise-Pelletier. Cette production du Théâtre Denise-Pelletier en coproduction avec le Théâtre français du Centre national des arts est reprise en 2003. En 2004, Martin Faucher monte *les Femmes savantes* de Molière. La mise en scène de *Britannicus* complète le cycle du XVII^e siècle classique.

BRITANNICUS

Texte
Mise en scène

Jean Racine
Martin Faucher

Un spectacle du Théâtre Denise-Pelletier

Distribution

Dominique Quesnel
Benoît McGinnis
Maxime Denommée
Geneviève Alarie
Philippe Cousineau
Sébastien Dodge
Chantal Dumoulin
Denis Gravereaux

Agrippine
Néron
Britannicus
Junie
Burrhus
Narcisse
Albine
Gardes

Concepteurs et collaborateurs artistiques

Assistance à la mise en scène et régie
Scénographie
Costumes
Éclairages
Musique originale
Maquillages
Coiffures
Phonétique-conseil

Marie-Hélène Dufort
Jonas Veroff Bouchard
Denis Lavoie
Étienne Boucher
Jean-François Pednô
Jacques Lee Pelletier
Louis Bond
Huguette Uguay

Équipe de production

Direction de production
Direction technique
Confection des costumes
Fabrication des accessoires
Photographie
Relations de presse

Réjean Paquin
Guy Caron
Carré Vert
Jonas Veroff Bouchard
Robert Etcheverry
Isabelle Bleau

Équipe de scène

Chef machiniste
Chef électricien
Chef sonorisateur
Chef habilleuse

Pierre Léveillé
Michel Chartrand
Sébastien Heppel
Louise Desfossés

L'équipe du Théâtre Denise-Pelletier

Directeur artistique	Pierre Rousseau
Directeur général	Rémi Brousseau
Directrice administrative	Manon Huot
Directrice des communications	Myriam Grondin
Adjointe aux communications	Marie D. de Lafontaine
Responsable de la vente aux groupes scolaires	Claudia Dupont
Responsable du financement privé	Xuân-Huy Nguyen
Gérant du théâtre	Pierre Girardin
Responsable de l'entretien	Guy Moreau
Responsable du guichet	Marc-André Perrone
Préposées au guichet	Stéphanie Delaunay
	Marie-Marcelle Dubuc et Véronic-Ann Lemelin

Pour en savoir davantage sur

Britannicus

procurez-vous nos *Cahiers*

en vente à la billetterie.

Le Théâtre Denise-Pelletier est soutenu par le Conseil des arts et des lettres du Québec, le Conseil des Arts du Canada, Patrimoine canadien, le Conseil des arts de Montréal, le Fonds de stabilisation et de consolidation des arts et de la culture du Québec.

Le Théâtre Denise-Pelletier remercie
Hydro-Québec
et RockDétente 107,3 FM Montréal
pour leur précieuse collaboration.

Billetterie
514 253-8974



Théâtre Denise-Pelletier
4353, rue Sainte-Catherine Est
Montréal (QC) H1V 1Y2
www.denise-pelletier.qc.ca



Britannicus

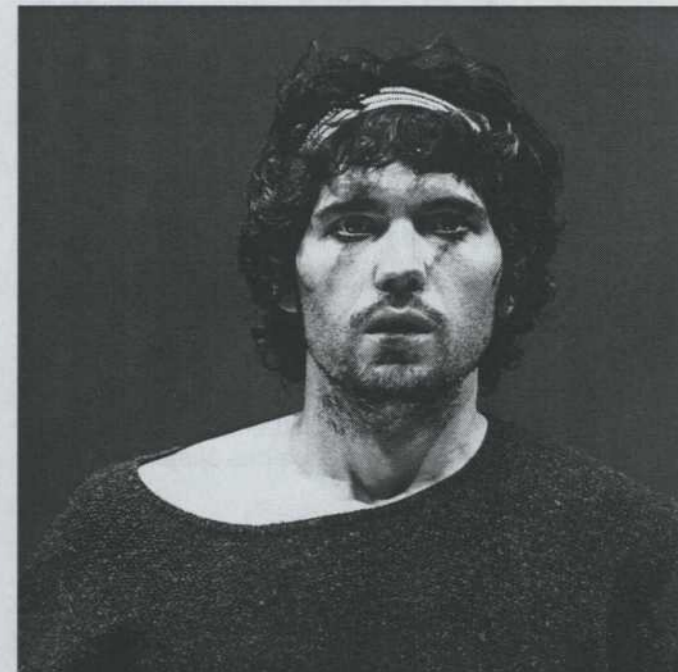


Photo : Josée Lambert

De Racine
Mise en scène de Martin Faucher

Au Théâtre Denise-Pelletier
Du 27 janvier au 24 février 2006

Matinées et soirées scolaires du 25 janvier au
21 février

L'équipe du Théâtre Denise-Pelletier

Directeur artistique	Pierre Rousseau
Directeur général	Rémi Brousseau
Directrice administrative	Manon Huot
Directrice des communications	Myriam Grondin
Adjointe aux communications	Marie D. de Lafontaine
Responsable de la vente aux groupes scolaires	Claudia Dupont
Responsable du financement privé	Xuân-Huy Nguyen
Gérant du théâtre	Pierre Girardin
Responsable de l'entretien	Guy Moreau
Responsable du guichet	Marc-André Perrone
Préposées au guichet	Stéphanie Delaunay Marie-Marcelle Dubuc et Véronic-Ann Lemelin

Pour en savoir davantage sur

Britannicus

procurez-vous nos Cahiers

en vente à la billetterie.

Le Théâtre Denise-Pelletier est soutenu par le Conseil des arts et des lettres du Québec, le Conseil des Arts du Canada, Patrimoine canadien, le Conseil des arts de Montréal, le Fonds de stabilisation et de consolidation des arts et de la culture du Québec.

Le Théâtre Denise-Pelletier remercie
Hydro-Québec
et RockDétente 107,3 FM Montréal
pour leur précieuse collaboration.


Billetterie
514 253-8974



Théâtre Denise-Pelletier
4353, rue Sainte-Catherine Est
Montréal (QC) H1V 1Y2
www.denise-pelletier.qc.ca