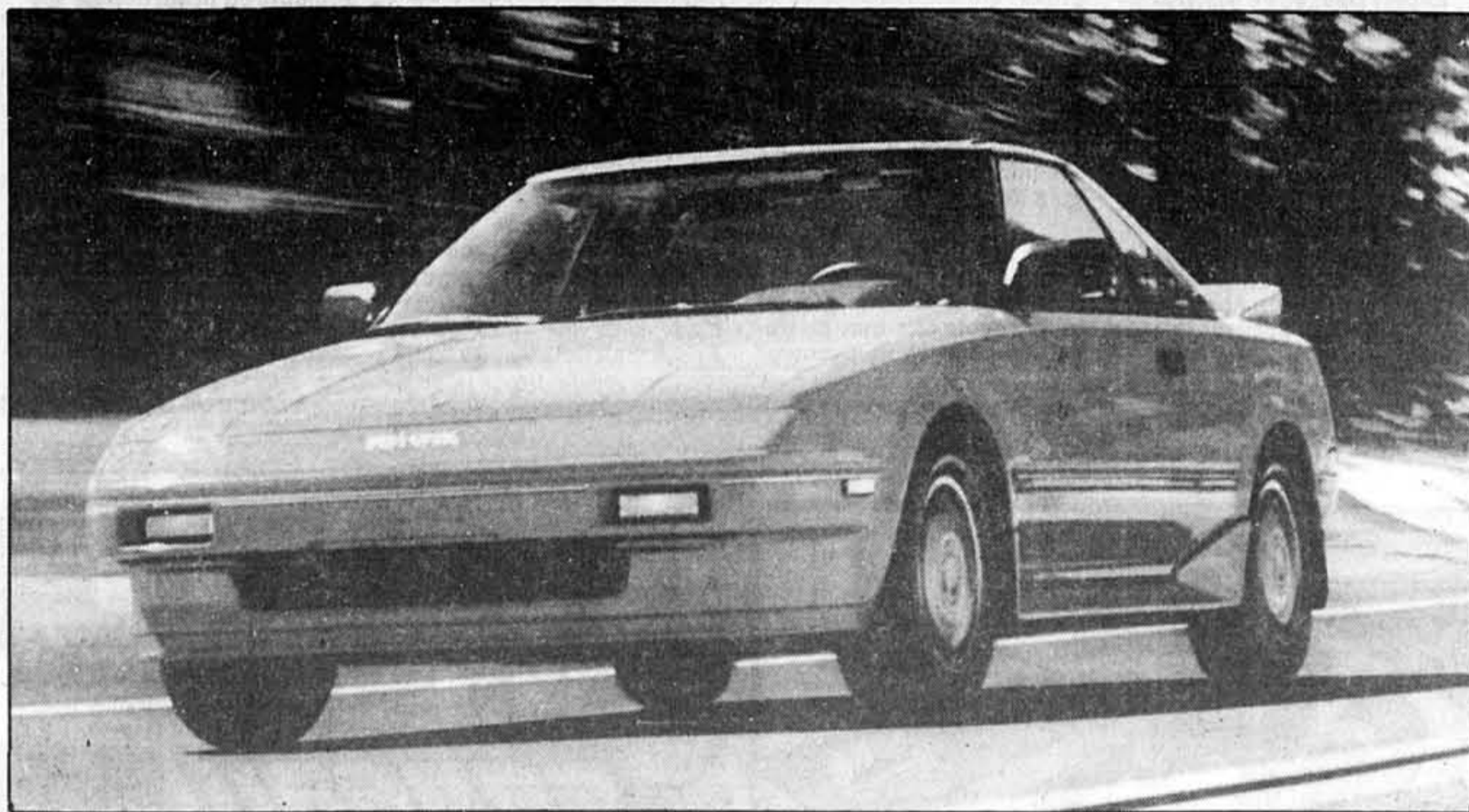




**Denis Duquet**  
(collaborateur spécialiste)

## LA TOYOTA MR2

# Toujours aussi agréable



Équipée d'accessoires aérodynamiques et d'un climatiseur qui sera éventuellement disponible, cette MR2 de

Toyota s'est révélée aussi agréable à conduire que lors de son lancement en 1985.

Lors de son lancement il y a maintenant plusieurs mois, la Toyota MR2 nous avait particulièrement impressionné par son comportement routier et son agrément de conduite. Ce coupé deux places à moteur central nous avait enchanté à l'époque et c'est pourquoi nous n'avons pas refusé l'invitation de la compagnie Toyota à faire un autre essai de leur sportive. Comme le temps embellit souvent les choses, nous étions un peu dans l'appréhension de ces retrouvailles. La MR2 sera-t-elle aussi agréable que lors du premier essai?

### Un équipement inédit

La voiture qui nous a été fournie était pourvue d'un équipement inédit qui n'est pas encore disponible au Québec. La voiture était en effet dotée de sièges en cuir et d'un climatiseur. Comme les moteurs à double arbres à cames en tête et quatre soupapes par cylindre ne sont pas trop friands des systèmes de climatisation, cette combinaison est très rare. Le compresseur du climatiseur tend à dérober quelques chevaux. Toutefois, ce modèle était doté d'un compresseur à double cycle. Et pour prouver la valeur et l'efficacité de la climatisation, cette petite sportive était de couleur noire aussi bien à l'intérieur qu'à l'extérieur. De plus, les sièges en cuir noir venaient la pénaliser davantage. Enfin, notre MR2 était dotée de déflecteurs de bas de caisse qui donnaient à la voiture une allure encore plus sportive et plus raccé.

À l'usage, le climatiseur s'est révélé des plus efficaces et sans pour autant nuire aux performances du moteur. Même par les journées les plus chaudes et après avoir laissé la voiture pendant plusieurs heures en plein soleil, l'habitacle se rafraichissait en très peu de temps. Il faut également souligner que les faibles dimensions de l'habitacle

facilitaient la tâche. Quant aux sièges en cuir, il se sont révélés confortables et ajoutent une touche de luxe à ce coupé des plus intéressants.

### Comme un gant

Sur la route, cette Toyota MR2 n'a rien perdu de ses habitudes et elle s'est encore révélée

une routière de grande valeur. Lorsqu'on prend le volant, la communication entre la voiture et le pilote est telle qu'on a presque l'impression d'enfiler un

gant. En fait, rares sont les voitures actuellement disponibles qui s'avèrent aussi agréables à conduire. La position de conduite est bonne, la boîte de vitesses

est facile à manier et le moteur ne se fait jamais prier pour passer à des régimes élevés. De plus, la direction très rapide et très précise accentue le plaisir de conduire. À chaque courbe accentuée, on prend toujours un malin plaisir à jouer les grands pilotes. En circulation urbaine, la MR2 est également très à l'aise en raison de sa grande maniabilité et du brio du groupe propulseur.

Équipée de pneumatiques de performances moyennes, cette Toyota serait certainement encore plus performante avec des pneus offrant une meilleure adhérence. D'autre part, comme toutes les voitures à moteur central, la direction et la tenue de cap devenaient de plus en plus légères au fur et à mesure que la vitesse augmentait. Certains trouvent le bruit de la cabine trop élevé tandis que nombreux sont ceux qui apprécient la sonorité du moteur. Cependant, l'unanimité se fait autour du volant qui fait bon marché. Par contre, tous les contrôles sont à la portée de la main et faciles à actionner.

### Encore plus désirable

Cette nouvelle prise de contact avec la MR2 nous a permis de constater que cette Toyota n'avait rien perdu de son charme et de son agrément de conduite. En fait, grâce à ce climatiseur, la voiture est devenue tout simplement plus confortable. Quant aux sièges en cuir, c'est un luxe que certains voudront se payer. Il a été toutefois impossible de pouvoir vérifier si les accessoires aérodynamiques placés en bas de caisse avaient une incidence positive sur le comportement de la voiture. Force est d'admettre qu'ils confèrent à la voiture une allure un peu plus sportive.

D'autre part, il faut souligner que cette MR2 est également disponible avec une boîte automatique à quatre rapports avec surmultiples et étagement d'embrayage «Normal» et «Grand rendement» à commande électronique. Ce qui permettra à ceux qui ne peuvent s'acclimater à une voiture «manuelle» de se payer du bon temps au volant de la MR2.

## FICHE TECHNIQUE

Marque: Toyota	Modèle: MR2
Carrosserie: coupé 2 portes	
Groupe propulseur: Moteur central, propulsion arrière	
Dimensions: Empattement: 232 cm Longueur: 392 cm Poids: 1065 kg	
Moteur: 4L Cylindrée: 1,6 litre Puissance: 112 ch	
Transmission: Type: manuelle Nombre de rapports: 5	

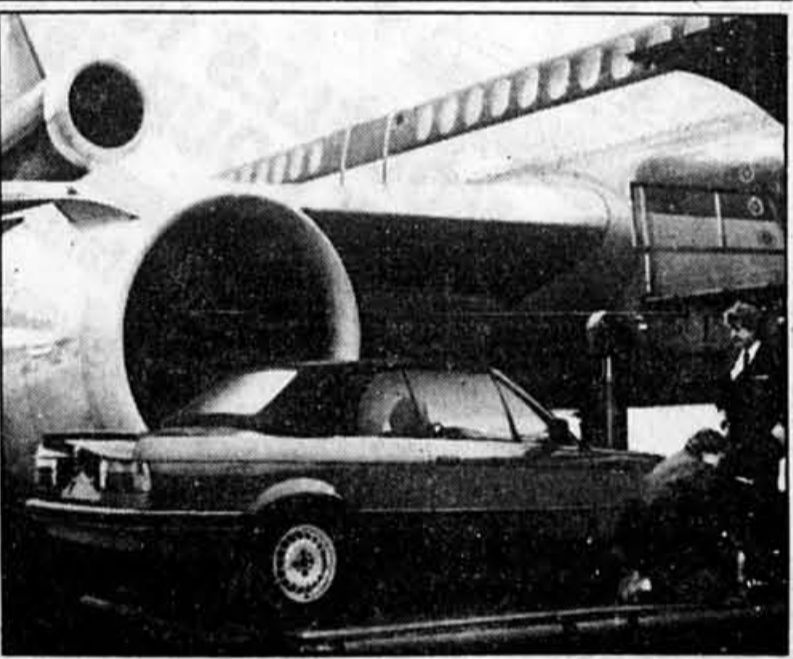
Freins: Avant: disque Arrière: disque
Suspension: avant: ind. arrière: ind.
Divers: Direction: crémaillère Pneus: 185/60 R15
Performances: Accélération: 0-100 km/h: 9,8 s Reprises: 60-100 km/h: 10,4 s 80-120 km/h: 12,1 s Vitesse maximale: 200 km/h Consommation moy.: 9,2 litres au 100 km
Prix: 17 698 \$ (prix de base)



De toutes les voitures de la gamme BMW, la 735i était celle qui avait le plus besoin d'une cure de rajeunissement. Comme en témoigne cette photo, cette BMW n'aura rien à envier aux autres voitures de la catégorie côté apparence.



Cette nouvelle 735i sera propulsée par un moteur six cylindres de plus de 200 chevaux. La suspension arrière sera d'un raffinement poussé. Une version avec moteur 5,0 litres V-12 sera commercialisée plus tard.



Voici le cabriolet 325i débarquant en sol canadien pour y être en vedette à l'Expo 86 de Vancouver. Ce décapotable sera également en vedette dans les salles de montre des concessionnaires à partir du printemps 1987.

## Plusieurs nouveautés s'annoncent chez BMW

Même si les voitures BMW jouissent d'une popularité sans cesse croissante tant en Amérique qu'en Europe, la compagnie munichoise ne tient pas à s'asseoir sur ses lauriers. En effet, dans ce secteur ultracompetitif qu'est celui de la voiture de luxe et de haute performance, la compétition est féroce et la moindre nouveauté dans le camp adverse peut avoir des répercussions importantes. Ainsi, l'arrivée de la Mercedes 300E a provoqué des remous sur le marché européen et BMW en a ressenti certains contrecoups pendant quelques semaines.

C'est ce que BMW s'apprête à faire.

### La nouvelle série «7»

Traditionnellement, les voitures de la série «7» chez BMW sont des berlines de grand luxe offrant un équipement des plus relevés mais également des performances dignes des meilleures voitures sport. La version actuelle est d'ailleurs propulsée par un moteur six cylindres de 3,5 litres développant 182 chevaux, ce qui confère à cette allemande grand luxe des temps d'accélération d'un peu plus de 9 secondes dans la réalisation de 0-100 km/h.

Pourtant, comme une cure de rajeunissement s'imposait, les ingénieurs de la compagnie ont mis au point une toute nouvelle 735i dont la date d'arrivée en sol canadien n'a pas été confirmée mais qui devrait se produire au cours de 1987. En attendant de voir ces belles rouler sur nos routes, nous pouvons tout de même nous faire une idée assez juste en observant les photos distribuées tout dernièrement par

les représentants de la compagnie au Canada.

Cette nouvelle 735i sera lancée en Allemagne de l'Ouest au cours de l'automne et sa silhouette est nettement plus moderne et agressive que le modèle qu'elle est appelée à remplacer. De plus, la rumeur veut que cette super-BMW soit dotée d'une suspension arrière encore plus sophistiquée que celle qui équipe la Mercedes 300E. D'autre part, elle sera propulsée par un moteur six cylindres de 3,5 litres développant 211 chevaux. Les temps d'accélération annoncés sont de 8,3 secondes pour le 0-100 km/h. De toute manière, nous aurons inévitablement la chance d'essayer une de ces nouvelles 735i et nous vous ferons part de l'expérience le plus tôt possible.

Nombreuses étaient les rumeurs qui faisaient état d'un modèle de la série «7» propulsée par un moteur V-12. Ceux qui attendaient avec impatience ce modèle devront patienter encore davantage. Cependant, la compagnie précise que cette voiture sera effectivement mise sur

le marché mais à une date ultérieure. Il s'agira en fait d'une version allongée de la 735i et qui sera propulsée par un moteur V-12 de 5 litres. Ce sera le premier moteur V-12 à être produit en Allemagne depuis plusieurs décennies. Les performances sont censées être substantiellement supérieures à la nouvelle 735i qui propose déjà des chiffres assez ronflants. C'est naturellement à suivre de près...

### Une 325i cabriolet

Ce ne sont pas les nouveautés qui vont faire défaut chez BMW au cours des prochains mois. Ainsi, cette compagnie proposera pour le printemps 1987 une version cabriolet de la 325i. L'intérêt pour les cabriolets ne cesse de prendre de l'ampleur des deux côtés de l'Atlantique et BMW entend bien s'adjuger une part importante dans la catégorie des cabriolets de luxe. Comme il se doit, cette 325i sera propulsée par un moteur six cylindres dont les performances seront plus qu'adéquates s'il faut en juger par ce que réserve la 325i en version berline.

Présentement aucun autre détail n'a été dévoilé concernant cette voiture qui ne sera pas sans susciter beaucoup d'intérêt lors de son arrivée chez les concessionnaires en mars prochain. Un prototype de la voiture est exhibé au pavillon de la République fédérale d'Allemagne à Expo 86, à Vancouver. Enfin, précisons que cette décapotable sera livrée avec un toit rigide amovible qui sera sans aucun doute fort apprécié au cours des froides journées d'hiver.

Détail intéressant, une enquête a révélé que 20 p. cent des usagers de BMW étaient des femmes. Comme celles-ci ont toujours eu la réputation d'avoir un faible pour les cabriolets, il semble donc que cette nouvelle venue ne laissera pas le marché féminin indifférent.

### La maison-mère intervient

En terminant, il faut rappeler que les voitures BMW sont dorénavant distribuées au Canada par la maison mère et ce depuis la fin de l'année 1985. Par le passé, il s'agissait d'un importateur privé qui s'occupait de la

diffusion de la marque au pays. Cette compagnie a accompli un excellent travail au cours des années et elle a grandement contribué à la diffusion de toute la gamme. Toutefois, la présence en sol canadien de la compagnie elle-même ne peut qu'être une bonne nouvelle pour les automobilistes canadiens.

Cela signifie d'une part que BMW Canada disposera de moyens plus importants tant au chapitre des ventes, du service que de la mise en marché. D'autre part, il semble assuré qu'un plus grand nombre de modèles sera disponible dans un avenir assez rapproché. En effet, la compagnie peut se permettre d'importer certains modèles de plus faible diffusion alors qu'un importateur privé s'en tient souvent à un inventaire plus restreint faute de posséder des moyens financiers aussi importants. Bref, il risque de se passer des choses fort intéressantes chez BMW. D'ailleurs, l'annonce de l'arrivée imminente des nouvelles 735i et 325i cabriolet en est la preuve la plus évidente.

Louis Dandurand de Champlain Dodge Chrysler agissait à titre d'hôte la semaine dernière lors de l'inauguration des nouveaux locaux de la Corporation des concessionnaires d'automobile de Montréal. En effet, Louis est président de la Corporation et c'est à ce titre qu'il a accueilli un nombre important d'invités. Toutes les personnes présentes ont été fortement impressionnées par ces nouveaux locaux.

Jean-Marc Bourassa de Bourassa Pontiac Buick est entièrement remis des ennuis de santé qui l'avaient ralenti au cours de la saison hivernale. En fait, Jean-Marc semble en plus grande forme que jamais. Plusieurs trouvent même qu'il a rajeuni. Une chose n'a pas changé cependant: il est demeuré un parfait gentilhomme et un homme d'affaires d'une grande intégrité.

Jules Lacasse de Chrysler Canada est un homme fort

occupé par les temps qui courent. Les nombreux tournois de golf, la présentation des nouveaux modèles, les demandes accrues des journalistes et les affaires courantes, voilà un programme très chargé. Cependant, Jules a été fort impressionné lors de sa participation aux tournois de golf respectifs du Canadien et des Nordiques. Les deux organisations savent faire les choses. Incidemment, Chrysler est sérieusement impliqué dans «Rendez-vous 87».

Robert Douzac de Mazda Canada s'est miraculeusement remis de sa blessure au genou qu'il s'était infligée au cours du mois d'août. En effet, à la veille de partir en vacances, il a subitement remis sa canne et a repris sa démarche de jeune homme. Cette guérison «miracle» lui aura permis de mieux profiter de vacances bien méritées. Pendant son absence, le travail s'est accumulé sur son bureau...



Robert Colteux de Coiteux Automobiles est un homme qui ne craint pas de s'impliquer. De plus, lorsqu'il accepte de s'occuper d'un dossier ce n'est pas pour le négliger. On en a encore eu la preuve dernièrement. Robert s'est occupé du règlement de zonage commercial de la Ville de Montréal au nom des autres concessionnaires. Comme il fallait s'y attendre avec Robert, il a eu gain de cause.

Serge Rondeau de Saint-Léonard Toyota continue de travailler pour le mouvement

des Olympiques Spéciaux. Ainsi, tout récemment, il organisait un tournoi de golf qui permettait de recueillir \$7,500 qui ont été remis aux dirigeants de ce mouvement. Ce qui n'a pas empêché Serge de continuer à vendre des Toyota à un rythme fort soutenu. Et avec l'arrivée des nouvelles Tercel et Camry, ce n'est pas le travail qui fera défaut.

Raynald Desormaux de Fairview Nissan semble avoir de très bonnes relations avec les gens «D'en haut». En effet, lors du tour-

noi de golf de la Corporation des concessionnaires, la température était idéale, ce qui était tout de même exceptionnel compte tenu de la mauvaise température qui a sévi tout au cours de l'été. C'est pourquoi nombreux sont les gens qui veulent dorénavant jouer avec Raynald. Premièrement, ils sont certains de le battre au golf et, deuxièmement, il semble que la belle température l'accompagne sur les links.

Richard Gauthier de Richard Gauthier Pontiac Buick a toujours eu beaucoup de respect pour sa clientèle et il les reçoit avec tous les égards. Dernièrement, certains clients ont été servis par Richard lui-même et ils n'en sont pas encore revenus de la gentillesse de ce dernier qui les a conseillé lors de leur achat. Ils veulent le remercier publiquement. Voilà c'est fait. Et sachez qu'il ne s'agit pas d'une exception car Richard traite tous ses clients de cette façon.

Michel Drainville travaillait présentement d'arrachepied pour que l'inauguration de Saint-Léonard Nissan se déroule sans anicroches. D'ailleurs, comme tout ce que Michel organise fonctionne on ne peut mieux, il est d'ores et déjà assuré que cette ouverture sera un succès. Quant aux destinées de l'établissement, elles sont en excellentes mains puisque Michel est un administrateur hors pair. Plusieurs lui envient d'ailleurs son emplacement fort stratégique.

Jules Thérault vient de se joindre à l'équipe de Deschamps Pontiac Buick. Nul doute que Jules sera un atout précieux pour cet établissement et qu'il contribuera à perpétuer le succès de cette entreprise. Travailleur acharné, amateur d'automobile et conseiller intègre, il ne pourra que donner satisfaction à la clientèle qui aura recours à ses services. Jules d'autre part brêle d'en vie de conduire la nouvelle Pontiac Bonneville.

**3 JOURS**  
**22-23-24**  
**SEPTEMBRE**

**NISSAN**  
**MANIA**

LES DEUX PLUS IMPORTANTS  
CONCESSIONNAIRES NISSAN AU  
CANADA UNISSENT LEURS EFFORTS  
POUR LIQUIDER UN STOCK DE  
**7500000\$**

MODELES 1986-1987  
PRIX POUR VENTE RAPIDE!

Sentra et camionnettes  
1987 financement  
à **6.7%**

Pas de fantaisie, pas de truc,  
pas de vente sous la tente,  
simplement la meilleure offre!

**Cité NISSAN**

**BAILLARGEON NISSAN**  
• 760, rue Saint-Charles Est Longueuil (RM) 523-3171 (Long) 677-9963

**CITÉ NISSAN**  
• 3500, rue Jean-Talon Ouest 739-3178  
• 2085, rue Sainte-Catherine Ouest 532-6877

**mazda '87**  
«EN STOCK»

**GAREAU** 381-3987 10175, rue Papineau

Sur toutes nos camionnettes et fourgonnettes TOYOTA '86

**5.9%**

Taux d'intérêt annuel jusqu'à 36 mois/ 12 000\$

Sur toutes nos voitures TOYOTA '86

**7.9%**

Taux d'intérêt annuel jusqu'à 36 mois/ 12 000\$

**150-250** véhicules en stock  
livraison immédiate  
**JUSQU'À ÉPUISEMENT**

**FAIRVIEW TOYOTA**  
POINT CLAIRE 694-1510

**SPINELLI TOYOTA**  
LACHINE 634-7171

**DÉCOUVREZ L'INCOMPARABLE CLERMONT**

• LE MEILLEUR CHOIX • LE MEILLEUR SERVICE • LOCATION À LONG TERME • VOITURES D'OCCASION DE QUALITÉ

• Plus de 250 voitures réparties sur quatre étages à l'intérieur. • L'emplacement le plus pratique: tout près de la station de métro Laurier, accessible de partout. • Une étude auprès des clients de tous les concessionnaires GM du Grand Montréal a accordé le plus haut taux de satisfaction à Clermont.

• La plus forte allocation sera payée pour votre échange. • Toujours un superbe choix de véhicules d'occasion.

• Nous louons des voitures de toutes marques et tous modèles.

<p><b>ACHAT</b> Cavalier 4 portes, 5 vitesses, servotrans, servodirection, lecteur de cassettes. Stock no 61358.</p> <p><b>10100\$</b> Transport et préparation inclus</p>	<p><b>LOCATION</b> Nova 4 portes, 5 vitesses. Stock no 61208.</p> <p>48 mois <b>20475\$</b> *Plus taxe provinciale</p>	<p><b>ACHAT</b> Camaro, 5 vitesses, moteur V6, injection électronique de carburant, lecteur de cassettes. Stock no 61298.</p> <p><b>13250\$</b> *Transport et préparation inclus.</p>	<p><b>OCCASION</b> Malibu 1983 Familiale, marron, 8 cyl. Stock #59848A, 32 000 km, automatique.</p> <p><b>6975\$</b></p>
--	--	---	--

**CLERMONT**  
CHEVROLET · OLDSMOBILE INC.

5363, rue St-Denis, Montréal  
**279-6301**

**LAURIER**

**CAA-QUÉBEC VOUS CONSEILLE**

# Méfiez-vous de ceux qui connaissent tout!

« Une banane vaut un steak ». « La vitamine C éloigne le rhume et l'ail le guérit ». Ça vous dit quelque chose? Ces deux exemples tirés du merveilleux monde de l'alimentation illustrent bien comment certaines croyances ou idées sont bien ancrées dans nos vies. Et les préjugés sont choses tout aussi courantes dans le domaine de l'automobile. Répertoriez-en donc quelques-uns, histoire de sourire un peu, et tant mieux si on s'y reconnaît... Il n'est jamais trop tard pour apprendre, dit la bonne vieille maxime.

**Le chauffe-moteur? Non merci! Ça «mange» beaucoup de courant et ça gâte ma voiture**

Le chauffe-moteur peut être considéré parmi les options les plus utiles, et le seul inconvenant qu'on lui reconnaisse c'est sa consommation d'électricité. Mais rassurez-vous, elle n'est pas si élevée que ça, compte tenu des nombreux avantages qui sont reliés à son utilisation. Et pour réduire la dépense, on peut se doter d'une minuterie électrique, laquelle sera vite rentabilisée par l'économie qu'elle vous permettra de réaliser (voir tableau).

Et notez ici qu'on ne parle, dans ce tableau, que de l'aspect financier. En fait, le chauffe-moteur apporte aussi d'autres économies, celles-là difficilement quantifiables mais pourtant bien réelles (meilleurs démarrages; meilleure consommation d'essence pendant la période de réchauffement; sollicitation moindre du démarreur, donc usure moindre; et usure moins rapide également des pièces internes du moteur; réchauffement accéléré de l'habitacle et dégivrage des glaces avant et latérales; etc).

**Coût d'utilisation d'un chauffe-moteur en électricité**

Exemple 1: Voiture branchée 10 heures/jour, 5 mois/année. Puissance du chauffe-moteur: 750 watts ou .750 Kw  
 .750 Kw x 10 h/jr x 30 jrs/mois x 0.0391\$/Kw x 5 mois  
 43.99\$ pour l'hiver

Exemple 2: Voiture branchée 3 heures/jour grâce à une minuterie (coût d'une telle minuterie: environ 35\$)  
 43.00\$ x 0.3 = 13.20\$

Conclusion: Dans cet exemple, la minuterie générerait une économie de 30.79\$ par année (43.99\$ - 13.20\$)

**COÛT JUIN 1986: 3.91¢/Kw**

**Il est bon de donner un bon coup sur l'accélérateur avant de couper le contact**

N'emballer pas le moteur avant de couper le contact. On pense

souvent en effet qu'en arrosant littéralement le carburateur avant d'éteindre, on aura un meilleur démarrage quand viendra le temps de repartir. Il n'en est rien. L'essence qu'on injecte de cette façon finira de toute manière par s'évaporer et peut même, à la rigueur, enlever la fine couche d'huile qui, à certains endroits, a pour but de protéger les pièces internes du moteur et d'étancher les parois des cylindres pour un maximum de compression. Les experts sont d'avis que le simple fait de laisser tourner le moteur au ralenti quelques secondes avant de couper le contact permettra une bonne lubrification, et c'est ce qui s'avère vraiment important.

**L'hiver, c'est préférable de diminuer un peu la pression des pneus si on veut une meilleure traction**

Il est très important de suivre les recommandations du fabricant de l'automobile afin d'en tirer le maximum. Abaisser la pression des pneus n'est pas une solution pour améliorer leur traction, pas plus l'hiver que n'importe quand d'ailleurs durant l'année. Rappelons en effet qu'un sous-gonflement augmente les contractions du pneu et est source d'échauffement; de plus, il accélère l'usure des extrémités de la semelle tout en affectant la tenue de route du véhicule et les distances de freinage.

**Les femmes au volant: une menace sur la route!**

Une récente étude de la Régie de l'assurance-automobile du Québec vient sonner le glas à ce préjugé hautement sexiste et vient même plonger les hommes dans une situation pour le moins gênante: la très grande majorité des accidents sont imputables aux hommes. Et tenez-vous bien car les statistiques n'y vont pas de main morte: un homme sur 24 risque de mourir sur la route, tandis que chez les femmes, la proportion est de une sur 60! LA PRESSE du 20 juillet 1985 titrait même ainsi la nouvelle « Les machos et les frustrés sont les pires conducteurs ». Précisons tout de même que plus d'hommes que de femmes circulent chaque jour sur la route si on se fie aux dernières statistiques (1983) établissant que 74.7 p. cent de la population active masculine (1 800 000) occupent un emploi contre 47.9 p. cent seulement du côté de la population active féminine (1 200 000).

**On peut conduire vite et bien**

Toujours selon la même étude, conduire vite: c'est conduire mal. Les gens qui roulent au-delà des limites de vitesses mettent en danger leur propre vie et celle des autres.

**Je ne mets pas ma voiture dans un garage l'hiver, ça la rend «frileuse»**

Retenez surtout ceci: ce que votre voiture supporte avec peine

(un peu comme les humains d'ailleurs), ce sont les brusques écarts de température comme par exemple une succession rapide de gels et de dégels. C'est pourquoi certains garages chauffés risquent d'activer la corrosion de votre voiture. Par contre, un bon garage (non chauffé ou du type de ceux que l'on installe l'automne pour remiser le printemps) soulagera votre automobile des vents sibériens, du verglas surnois, etc. La règle d'or c'est d'éviter l'humidité excessive et les changements brusques de température. Mais c'est avant tout le soin que vous apportez à l'entretien de votre voiture (mise au point complète à l'automne) qui déterminera à quel point celle-ci semblera «frileuse» ou non cet hiver. Il s'agit ici d'un ensemble de précautions à prendre et nul doute que votre manuel du propriétaire pourra vous donner de bons conseils à ce sujet. Évidemment, la mécanique n'est pas infallible, et si une panne se produisait, vous pourriez alors compter sur votre club CAA-Québec.

**Ajoute un couple de boules à mites à l'essence, tu vas voir que ça améliore la consommation d'essence de ta voiture**

Voilà une croyance qu'on peut qualifier de classique puisqu'elle roule depuis bien des années. Essayez le truc si vous voulez, mais on ne vous en assure pas les résultats. Un tel truc n'a jamais été vérifié scientifiquement et, à notre connaissance, comme les économiseurs d'essence en général, ceci ne changera rien à la consommation actuelle de votre voiture. De plus, avec les systèmes d'injection d'essence et d'antipollution qu'on retrouve de nos jours sur la plupart des voitures, il est permis de croire qu'une telle pratique pourrait entraîner certains effets encore plus néfastes que sur nos voitures d'il y a une vingtaine d'années.

**Ce matin, j'ai eu la désagréable surprise de trouver ma voiture bosselée et, bien sûr, le coupable n'a pas laissé sa carte. Pas grave! Mon assureur va tout payer étant donné que je ne suis pas responsable**

Si vous croyez ceci, vous aurez une autre désagréable surprise, celle d'apprendre que vous devrez déboursier malgré votre non-responsabilité la franchise prévue par votre contrat d'assurance, soit habituellement 250\$, si vous êtes assuré pour vos propres dommages (assurance-collision). Si vous n'avez pas cette couverture, sachez qu'il existe un fonds spécial à la Régie de l'assurance-automobile du Québec appelé le «Fonds d'indemnisation» auquel vous pourrez vous adresser. Mais là aussi, vous aurez à déboursier le montant de la franchise. Pour plus d'informations, communiquez avec la Régie (Montréal: 873-7620, Québec: 643-7620 et partout ailleurs au Québec: 1-800-361-7620).



La toute nouvelle Toyota Celica entièrement redessinée.

## Une Toyota Celica 4 X 4

Même si la compagnie Toyota garde un silence de bon aloi quant à l'arrivée probable d'une version 4X4 de la Celica, plusieurs indices permettent de croire que cette voiture sera commercialisée par Toyota dans un avenir assez rapproché.

Le ministère japonais des Transports a approuvé ce modèle tout dernièrement. Cette approbation lève le dernier obstacle bureaucratique qui aurait pu empêcher la mise en production de cette sportive. La Celica à propulsion intégrale est animée par un moteur 2 litres turbo à double arbres à cames en tête devant développer environ 180 chevaux. Comme il est de pratique courante actuellement, on utilise également un échangeur à air afin d'obtenir plus de puissance tout en assurant une bonne fiabilité.

Cette Celica 4X4 avait été présentée l'année dernière au Salon de l'auto de Francfort et avait soulevé la curiosité des centai-

nes de milliers de visiteurs. À l'époque, le prototype était doté de deux différentiels bloquants au centre et à l'arrière. Il est cependant fort probable que la version qui sera commercialisée sera dotée de mécanismes à couple visqueux ou une combinaison des deux.

Aucune date quant au lancement de cette voiture n'a été annoncée mais sa venue sur le marché japonais devait être imminente. Une chose est certaine: Toyota n'aurait pas demandé l'autorisation du ministère des Transports japonais sans avoir l'intention de produire cette version plus sportive de la Celica.

De plus, il serait très logique que ce manufacturier inscrive ce nouveau modèle dans le Groupe A en rallye en remplacement de leur ancien modèle à propulsion arrière. Naturellement, aucune annonce n'a été faite quant à la possibilité que cette Celica soit disponible sur le marché canadien.

### Le conseil de la semaine

#### L'hiver arrive

L'arrivée imminente des mois d'hiver et naturellement des conditions misérables d'utilisation nécessite un traitement préventif pour protéger le fini de votre voiture. Ainsi, il est temps de nettoyer la voiture à fond et d'appliquer une couche de cire de qualité. Celle-ci ne préviendra pas la rouille cela va de soi, mais elle protégera le fini de la voiture contre les attaques du sel et de la saleté. Votre peinture n'aura pas cet aspect terne et sans éclat à la fin de la saison hivernale. En outre, il est préférable de traiter tous les bourrelets d'étanchéité des portières et du coffre avec un produit servant à protéger le caoutchouc. Les pneus d'été devraient également être traités avec un produit semblable avant d'être entreposés. Et il ne faut pas oublier de laver la carrosserie de son automobile en profondeur au moins une fois par semaine en hiver afin de déloger le sel qui pourrait s'y incruster et provoquer la corrosion.

**DACIA OFFRE SUPER SPÉCIALE**

LIQUIDATION DE STOCK

**RABAIS DE 600\$ à 1,500\$ SUR SEDAN, FAMILIALE PICK-UP SPORT**

GRATUITEMENT

- Garantie 3 ans ou 80000 km
- Pneus Michelin radiaux 4 saisons
- Modèles latérales
- Radio-cassette AM-FM
- Inspection aux 1000 km
- 3 ans de garantie sur carrosserie

**DACIA CENTRE VILLE AUTO BUMI**

1300-1316, rue Notre-Dame ouest (coin de la Montagne)

932-2239

**SI VOUS TROUVEZ MIEUX AILLEURS... ACHETEZ! ET VITE!**

**1986 COUGAR \$12,799**  
SUPERBEMENT ÉQUIPÉE

**1986 CAPRI \$9,499**  
TOUTE AUSSI BIEN ÉQUIPÉE

TRANSPORT EN SUS, INCLUANT RABAIS FORD

**COUSINEAU GABOURY**

10 200, boul. St-Laurent, Montréal 384-4000

MERCURY LINCOLN

5 ANS GARANTIE

**Évitez d'avoir un vide à combler.**

Il n'y a rien de plus frustrant que de se faire voler sa voiture. Heureusement que SECURIMAX vole à votre secours! Que vous désiriez un système anti-vol doté d'un émetteur à distance ou un système par clignotements des phares ou même un détecteur de radars. SECURIMAX a ce qu'il vous faut sans vider... votre portefeuille.

distributeur exclusif des systèmes UNGO

**SECURIMAX**  
11624, 5 AVENUE RIVIÈRE-DES-PRAIRIES, MONTRÉAL 648-8219

**Alarmes - Antivol**  
**SECURIMAX**

**LIQUIDATION JEEP 86**

**du 22 au 26 sept. 86**

**2 x 4**  
**4 x 4**

Automobiles **Ville Marie inc.**  
2995, Hochelaga 527-8525  
Métro Préfontaine

EXEMPLE: **Cherokee 2 x 4**  
Stock: 7084

5 vitesses, moteur 2.8 l, 6 cyl., différentiel antipatinage, servodirection, pneu de secours conventionnel, vitres teintées, AM-FM stéréo, 4 haut-parleurs, galerie de toit, groupe visibilité, groupe hiver, essuie-glace arrière, réservoir à grande capacité, etc.

**13888\$\***

\*Transport et préparation inclus \*Taxe en sus

## Ceinture automatique chez Ford

Par la voix de son chef de conseil d'administration, Donald Petersen, la compagnie Ford des États-Unis a annoncé qu'elle allait devenir le premier fabricant de voitures nord-américain à offrir en équipement standard un système de ceinture de sécurité automatique.

Dès le début de décembre, la Ford Escort sera dotée de ceintures motorisées qui auront pour effet d'obliger les occupants des places avant à boucler leur ceinture puisque celle-ci sera bouclée de façon permanente.

La ceinture est ancrée sur la portière et au plancher et elle est suffisamment déglagée lors de l'ouverture de la portière pour faciliter l'entrée et la sortie des occupants.

Dès que la clé de contact est actionnée, la partie supérieure de la ceinture glisse sur un rail pour se placer contre les occupants et assurer une bonne protection en cas d'impact. Cette mesure a été mise de l'avant suite à l'adoption par le gouvernement américain d'une loi obligeant les manufacturiers à installer un sac gonflable ou un système de sécurité passive sur toutes les voitures à partir de septembre 1989.

La loi actuelle oblige toutes les voitures à posséder des ceintures devant être bouclées par les occupants. Un système passif est toujours bouclé et protège ainsi les occupants de façon constante.

D'autre part, Ford du Canada a annoncé qu'elle rappelait

36,200 voitures afin de réparer certains fils qui pourraient être défectueux et changer un joint d'étanchéité qui pourrait causer une fuite d'huile. Un représentant de la compagnie a souligné que 15 200 Taurus et Sabre étaient rappelées afin de modifier un fil passant près du radiateur et qui pourrait ainsi corroder le radiateur.

D'autre part, 21 000 Ranger et Branco II sont rappelés pour changer un joint d'étanchéité du collecteur d'échappement. Ces défauts n'ont aucune incidence sur la sécurité du véhicule et sont effectués afin d'améliorer la fiabilité de la voiture.

Ford a rappelé les mêmes modèles aux États-Unis afin de corriger des défauts de fabrication identiques.

## Un dispositif qui maintient les phares allumés même le jour

La très célèbre maison d'accessoires automobiles Lucas a récemment mis sur le marché le dispositif Day Guard qui allume et ferme automatiquement les phares lorsque la voiture est en marche ou immobilisée.

Lorsque le moteur est mis en route, les phares s'allument automatiquement pour ainsi assurer une sécurité accrue lorsqu'on circule de jour. Puis, une fois la voiture immobilisée et le contact coupé, les phares s'éteignent immédiatement.

Ce dispositif assure donc que les phares sont bien allumés

lorsqu'on roule mais prévient les incidents qui pourraient survenir lorsqu'un conducteur distraité laisse ses phares allumés par inadvertance. Cependant, on peut outrepasser le système et allumer les phares manuellement.

De plus, ce dispositif peut facilement être installé par tout bricoleur et est livré avec tout ce qui est nécessaire pour le montage. La petite «boîte noire» se place sous le tableau de bord tandis que les fils se raccordent sans devoir couper les autres fils.

Le fait de rouler en plein jour avec les feux de croisement allu-

més permet aux autres conducteurs de connaître votre position et d'éviter bien des collisions. Des études ont en effet révélé que ceci pourrait réduire le nombre d'accidents de près de 20 pour cent. Selon le ministère des Transports, 1200 vies seraient sauvées et plus de 11000 blessures évitées tout en permettant de réaliser des économies de \$200 millions en frais d'hospitalisation et d'indemnisation. D'ailleurs, plusieurs pays européens ont rendu obligatoire les phares de route en tout temps et le gouvernement canadien s'apprête à faire de même.

# D

## DUMOULIN ET NISSAN, C'EST BIEN PLUS!

### TAUX DE FINANCEMENT

sur toutes nos

### 6.7%

STANZA 87  
SENTRA 87  
CAMIONNETTES 87  
ET MULTI 86  
(en inventaire)

Rabais substantiels sur tous nos autres modèles en stock 200 SX, 300 ZX, etc.

**PSP**

Protégez votre nouveau véhicule Nissan en achetant le programme sécuritaire prolongé de Nissan.

**1986: MAINTENANT C'EST NISSAN.**

**NISSAN**

**DUMOULIN en avant!**  
pour son service et ses prix!

UN PETIT DETOUR  
QUI EST PAYANT EN GRAND

**DUMOULIN**

8115, boul. Lévesque, St-François, Laval (Québec) HTA 1V1

665-7459
A 15 MINUTES DU PONT PIE-IX
326-0033

Une maison, un service, une clientèle toujours grandissante. Les meilleurs prix



**626 LUXURY SPORT SEDAN**

**A. QUÉRIN 688-4787**

1530, boul. Chomedey, Laval

## TAUX D'INTÉRÊT TRÈS CHIC!

OFFERT JUSQU'AU 3 OCTOBRE 1986 SUR NOS MODÈLES 1986

# 0.00%

\* POUR 12 MOIS

UN QUARTIER CHIC...

## Le Cartier

AMC | Jeep | RENAULT

10300  
boul. Pie-IX  
Montréal-Nord  
323-4330

\*NE S'APPLIQUE PAS SUR UN TERME DE 12, 24 OU 36 MOIS. CE TAUX EST BASÉ SUR LA MOYENNE DES TAUX DE CRÉDIT D'UN TERME DE 48 MOIS SUR UNE VALEUR MAXIMUM DE \$6000 POUR UNE RENAULT 5 OU \$8000 SUR TOUTS LES AUTRES MODÈLES 1986.

# LIQUIDATION '86

# ROUILLE



## 29 Ciera 1986

## 26 Calais 1986

TRANSPORT ET PRÉPARATION INCLUS!

9411, AV. PAPINEAU, MONTRÉAL

**Ciera 1986 neuve #612318**



Modèle 2 portières, glaces teintées, tapis avant-arrière, moulures latérales, 2 miroirs sport, chauffe-moteur, boîte automatique, servofreins, servodirection, roues «Rallye», pneus radiaux blancs, 4 saisons, groupe lumières, radio AM-FM stéréo, 4 haut-parleurs, ensemble moulures, extérieur bleu, intérieur bleu en matière.

Prix régulier: 15416\$ **Prix de vente: 13417\$**

Rabais: 1999\$

**CALAIS 1986 NEUVE #614228**



Modèle 2 portières, sièges baquets, à dossier inclinable, moulures latérales, dégivreur, 2 miroirs sport, console, chauffe-moteur, boîte automatique, servofreins, servodirection, roues «Rallye», pneus radiaux blancs, 4 saisons, groupe lumières, radio AM/FM stéréo, 4 haut-parleurs, extérieur gris, intérieur gris en matière.

Prix régulier: 14284\$ **Prix de vente: 12785\$**

Rabais: 1499\$

384-6380

# LÉONIZER



**La protection totale garantie contre la rouille sur la carrosserie de votre automobile.**

**SPÉCIAL 20<sup>e</sup> ANNIVERSAIRE**

Le protecteur **329\$**

(pour la plupart des véhicules neufs)

Rég. 541\$

La protection telle que recommandée par les normes du code anti-corrosion fédéral provincial.

- Garantie de 10 ans contre les perforations provenant des parois intérieures\*
- Garantie de 5 ans contre les dommages de rouille de surface\*
- Garantie de 5 ans contre les pertes d'éclat de la peinture\*

\*Avec révisions annuelles

## éonizer

LE PROTECTEUR DE L'AUTO

6800, rue Saint-Jacques Ouest (à l'ouest de Cavendish près métro Vendôme) 483-2333

1080, boul. des Laurentides, Laval (face au centre commercial Pont-Vie, près métro Bourassa)

TROIS USINES ONT MIS 15 ANS POUR Y ARRIVER

# 50 000 000 de pneus pour Michelin Canada

■ C'est le 26 août 1986, que l'usine de Granton produisit le 50 000 000<sup>e</sup> pneu à être produit par la Société canadienne des pneus Michelin Limitée. Ce pneu historique était un radial XA4 quatre saisons qui est sorti de la chaîne de fabrication à 2 h 05 a.m.

En fait, 15 ans se sont écoulés entre la fabrication du premier pneu Michelin au Canada et cette date historique pour la compagnie. Ce pneu mémorable a

été monté sur une roue commémorative spécialement gravée et servira lors des célébrations qui réuniront tout le personnel des trois usines que Michelin possède au pays. Toutes trois sont situées en Nouvelle-Écosse, soit à Granton, Bridgewater et Waterville.

Établie au Canada depuis 1913, la maison Michelin allait se développer au fil des années. Puis, au cours des années soixante, la demande pour les produits

Michelin devint telle que la compagnie décida d'ériger deux usines en Nouvelle-Écosse.

Les installations de Bridgewater et de Granton ont commencé à fabriquer des pneus de camions en 1971 et, douze mois plus tard, la réalisation d'une première phase d'expansion permettait la production de pneus pour voitures de tourisme. En octobre 1977, les employés de Michelin produisaient le 10 000 000<sup>e</sup> pneu au Canada.

La demande pour les produits était telle qu'une troisième usine fut érigée à Waterville en 1981 tandis que les installations existantes étaient encore agrandies.

Quant aux activités de mise en marché, elles sont centralisées à Montréal. Dix centres de distribution, stratégiquement situés, permettent de desservir plus de 1 500 points de vente au pays. Finalement, soulignons que Michelin possède 50 usines à travers le monde.



Le 50 millionième pneu de Michelin Canada a été monté sur une jante spécialement gravée pour souligner l'événement.

## LIQUIDATION MODÈLES '86

2-5 ALLIANCE - ENCORE - SPORTWAGON - JEEP CHEROKEE - COMANCHE ET WAGONNER

*Venez faire votre offre!*

Recommandé par CAA  
 ● Pour le meilleur prix  
 ● Pour le meilleur service  
 ● Pour la meilleure équipe  
 ● Métro Jarry



**CONCORDIA** AMC Jeep RENAULT

8065, boul. Lajeunesse (coin rue Jarry) (Métro Jarry)

273-2373

POUR FÊTER SES 25 ANS AVEC RENAULT

**LAREAU VOUS FAIT UN CADEAU:**

LA RENAULT 5 TL à

La quantité est limitée. Cette offre se termine le 30 septembre 1986

**5555\$**

(Taxe, transport et préparation en sus)

AMC Jeep RENAULT

Pour une Jeep ou une Renault une adresse

**LAREAU**

Le concessionnaire Jeep Renault du centre-ville  
 1824, rue Sainte-Catherine ouest, Montréal (Québec)

937-7785 et 937-9551

**AUCUN COMPTANT**

**1<sup>er</sup> VERSEMENT en**

**1987\***

**FINANCEMENT**

**3.7%\***

MAXIMUM:  
 \$10 000  
 36 MOIS

\* ESCORT — THUNDERBIRD — EXP ● Offre d'une durée limitée. Sujet à approbation du crédit  
 1er paiement janvier 1987

**c'est en plein ça**

le prix le service la satisfaction

**Chomedey**

**Ford**

2455 Boul. Labelle - Laval (Au sud de l'Autoroute 440)

## LIQUIDATION DE FIN D'ANNÉE DE FOURGONNETTES DODGE 1986

12 VÉHICULES EN STOCK POUR LIVRAISON IMMÉDIATE

Exemple: No de stock 6591 — 6 cylindres, moteur 225, automatique, servodirection, freins à disques assistés, suspension «heavy duty», très résistante, pneus radiaux 4 saisons, batterie de toute première qualité, sièges baquets à haut dossier, rétroviseurs doubles, fenêtres arrière, garantie 5 ans/80000 km

ÉCONOMIES EXCEPTIONNELLES

JUS-QU'À **3 000\$**

SUR CERTAINS MODÈLES



**10 998\$**

**POINTE CLAIRE CHRYSLER**

335 BOUL. BRUNSWICK, 694-8333 (face au Centre Fairview)

Chez Chrysler, nous voulons simplement être les meilleurs  
 PEUGEOT SOS ACHAT OU LOCATERME

# GM maintient ses taux d'intérêt réduits pour écouler ses invendus

Comme le marché de l'automobile demeure toujours relativement lent, General Motors a annoncé que la compagnie poursuit ses programmes actuels de taux de financement réduits jusqu'au 8 octobre afin de faciliter l'écoulement des derniers modèles 1986 encore en inventaire.

Il s'agit d'un financement à la revente au taux annuel de 6,8 p. cent pour les sous-compactes Chevrolet Chevette, Spectrum et Nova et pour les modèles Pontiac Acadian, Sunburst et Fiero. De plus, un autre taux annuel de 9,9 p. cent s'applique sur certaines voitures de tourisme et camionnettes. Conséquemment, le lancement des modèles 1987 de la compagnie a été reporté au 9 octobre.

La poursuite de ce programme se justifie en grande partie par les succès obtenus à date avec ces taux de financement réduits au cours du mois d'août.

Les ventes de voitures et camionnettes pour

ce mois ont connu une augmentation de 5,3 p. cent par rapport au même mois l'année dernière. De plus, la compagnie a connu sa plus forte augmentation des ventes de voitures de tourisme depuis le mois d'août 1980. Parmi les voitures qui ont connu les faveurs du public, il faut mentionner les Pontiac Grand-Am, Oldsmobile Calais et Buick Somerset. Enfin, les ventes des Chevrolet Nova ont enregistré une hausse de 88,6 p. cent par rapport à juillet.

Même si le marché est généralement stable, General Motors a connu depuis le début de l'année une augmentation de 4,4 p. cent de ses ventes comparativement à la même période en 1985.

Quant aux fourgonnettes et camionnettes compactes vendues par la compagnie, leur volume total a augmenté respectivement de 32,5 et 36,9 p. cent depuis l'année dernière. Cependant, en ce qui concerne les camionnettes régulières, les ventes ont légèrement diminué par rapport à l'an dernier.

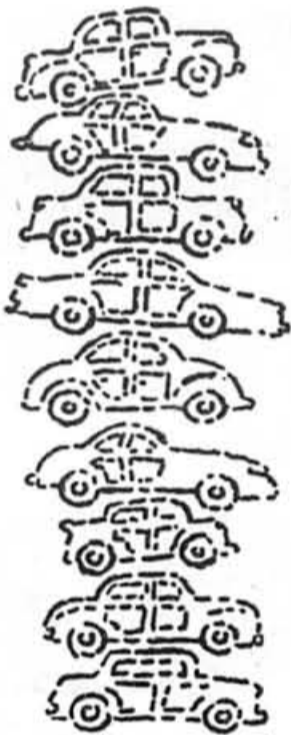


## Voiture à énergie solaire

Ce prototype de firme japonaise Sanyo est mu exclusivement par l'énergie solaire. Muni de cellules photovoltaïques, ce véhicule de 2,1 mètres peut rouler à une vitesse maximale de 24 km/h.

photolaser AP

# NE BOUGEZ PAS...



... avant d'avoir vu la nouvelle TRACER!

<b>BRAULT</b> Depuis 1963 142, TASCHEREAU GREENFIELD PARK 671-6115	<b>MERCURY</b> <b>LINCOLN</b>	<b>CASTEL</b> 12455, SHERBROOKE EST POINTE AUX TREMBLES 645-7441
<b>CHATEAU</b> 11885, BOUL. LACHAPPELLE MONTRÉAL 331-4020	<b>Le Circuit</b> 6300, HENRI BOURASSA EST MONTRÉAL 325-4700	<b>COUSINEAU GABOURY</b> 10, 200 BOUL. ST LAURENT MONTRÉAL 384-4000
<b>DES LAURIERS</b> 1201, BOUL. DES LAURENTIDES LAVAL 667-7330	<b>Fairview</b> LINCOLN - MERCURY 575, BOUL. ST JEAN POINTE CLAIRE 697-2211	<b>Morand</b> 4105, ROUTE 132 VILLE STE CATHERINE 632-1340
		<b>CUMMING PERRAULT</b> 6435, RUE ST JACQUES OUEST MONTRÉAL 499-3831
		<b>STE-ROSE</b> 171 BOUL. LABELLE STE ROSE LAVAL 628-3555

## LOUEZ LES PRESQUE NEUVES de Budget

EN VEDETTE	
BUICK, Park Avenue 1986, 4 portes	<b>431\$</b> par mois*
VOLKSWAGEN Jetta GL 1986 Automatique, servodirection, AM-FM stéréo cassette, etc.	<b>275\$</b> par mois*
CHEVROLET Celebrity 1986 4 portes, climatiseur, moteur 2.5 litres, automatique, servofreins et servo-direction, AM-FM, etc.	<b>291\$</b> par mois*
FORD Taurus 1986 Climatiseur, vitres électriques, verrouillage élect. des portes, AM-FM stéréo, etc.	<b>340\$</b> par mois*
GMC Safari 1986 7 passagers, climatiseur, AM-FM stéréo, etc.	<b>304\$</b> par mois*
NISSAN Sentra 1987 Automatique, radio, etc.	<b>236\$</b> par mois*

\* Bail 48 mois  
 \* Transport et préparation inclus  
**636-0743**  
 680, av. Michel-Jasmin, Dorval

**Budget** Location d'autos  
 Sears location d'autos Budget vous en donne plus

Informez-vous sur nos essais de 2 jours

**Vous êtes INVITÉS!**

À assister à la grandiose présentation  
**DES MODÈLES 1987**  
 et à la vente finale des modèles 1986  
**les 22-23-24 septembre 1986 jusqu'à 22 heures**

**BOULEVARD**

**PONTIAC** **PONTIAC** **BUICK** **GMC** **LTÉE** **MONTRÉAL**

**ATTENTION! ATTENTION! ATTENTION!**

Dès le 1er octobre vous allez profiter de 80% plus d'espace à notre département de service afin de mieux vous servir.

**9050, boul. de L'Acadie Montréal Qué. H4N 2S5 (514) 382-4400**

P.S. Un léger goûter sera servi à compter de 18 h.

# JOUEZ GAGNANT

# 2 5 2 5

## LAURENTIEN

RELIANT SE 4 portes  
 LIQUIDATION  
 DES MODÈLES 86  
**\* \$20389** par mois Utilisation 48 mois

**Location CLÉ D'OR**

- Siège avant avec appui-bras central
- Batterie 500 ampères
- Transmission automatique
- Moteur 2.2 injection
- Vitres teintées
- Dégivreur arrière
- 2 miroirs amovibles
- Radio AM/FM stéréo
- Servodirection
- Servofrein
- Suspension robuste
- Pneus ceinturés d'acier à flanc blanc
- Transport et préparation INCLUS
- Taxe et licence en sus
- Rabais Chrysler déduit

**LAURENTIEN** PLYMOUTH CHRYSLER  
 2525, boul. LAURENTIEN 335-0500

## La Chevrolet Sprint ER : la plus économique

Même si elle a obtenu de moins bons résultats aux tests de consommation d'essence que l'an dernier, la Chevrolet Sprint ER demeure la voiture la plus économique parmi tous les modèles 1987 disponibles sur le marché américain.

Cette Chevrolet figure en effet en première place du classement rendu public hier par l'Agence américaine de protection de l'environnement, avec un rendement de 54 milles au gallon en milieu urbain et 58 milles au gallon sur les voies rapides.

Elle est suivie de près par la Honda Civic HF (52 milles au gallon en milieu urbain).

La Honda Civic HF-X vient en troisième place, avec 45 milles au gallon. Les Pontiac Firefly, Suzuki Forsa (transmission manuelle, 5 vitesses) et Chevrolet Sprint occupent ex-aequo la quatrième position, avec 44 milles au gallon, toujours dans des conditions urbaines. Viennent ensuite la Subaru Justy (transmission manuelle) et les modèles à transmission automatique de Pontiac Firefly, Suzuki Forsa et Chevrolet Sprint, qui ont enregistré 38 milles au gallon.

Les trois modèles les plus « gourmands » sont la Rolls Corniche II, la Bentley Continental et la Rolls Royce Camargue : huit milles au gallon en ville et dix sur l'autoroute.

Les autres voitures les plus consommatrices d'essence sont : la Rolls Silver Spirit (neuf milles au gallon en ville, dix sur la route); la Ferrari Testarossa-G (dix et quinze milles au gallon); ainsi que trois modèles de Maserati Biturbo (Spy-G, G, et 425-G) et deux modèles de Jaguar (la XJ-SC-G et la XJ-S-G), qui ont réussi à parcourir 13 milles au gallon en milieu urbain et 17 sur des voies rapides.

— UPI

## Les fumeurs sont plus dangereux au volant

BOSTON (UPI) — Selon une récente étude américaine, les fumeurs sont plus dangereux au volant que les non fumeurs.

Les auteurs de cette étude soutiennent que les adeptes de la cigarette connaissent 50 p. cent plus d'accidents et reçoivent 46 p. cent plus de contraventions que les automobilistes qui ne fument pas. Ils seraient aussi plus enclins à dépasser les limites de vitesse et à brûler les feux rouges.

Les chercheurs croient que cet écart est dû au fait que les fumeurs se préoccupent moins de leur santé que les non fumeurs, et qu'ils ont par conséquent des comportements plus téméraires.

De plus, certains fumeurs ont raconté être souvent distraits par leur cigarette. « Plusieurs nous ont dit avoir eu des accrochages alors qu'ils tentaient de ramasser une cigarette allumée », a noté le responsable de la recherche, Joseph DiFranza.

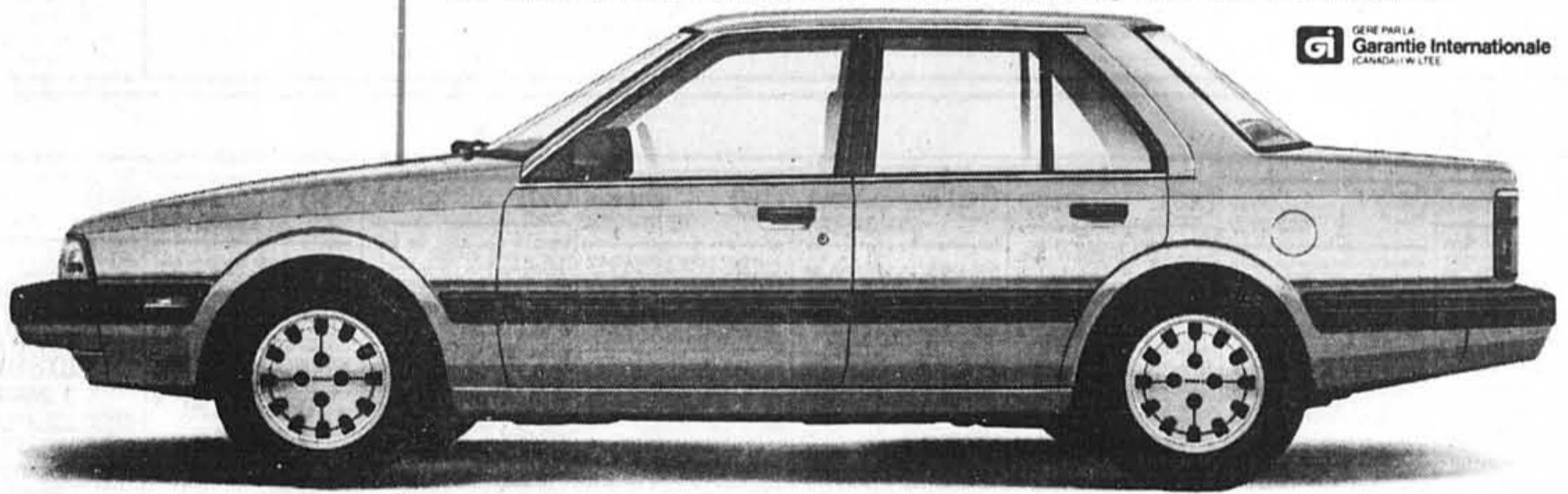
# SUR LA MAZDA 626: GARANTIE 5 ANS/100 000 km SANS COÛT ADDITIONNEL... JUSQU'AU 2 OCTOBRE.

Pendant un temps limité, et grâce à un arrangement spécial avec Mazda Canada, les concessionnaires de la région de Montréal sont en mesure de vous faire bénéficier d'offres plus alléchantes que jamais.

Exemple: le plan de service d'entretien complet Mazda 5 ans/100 000 km, avec protection supplémentaire, sans franchise. Cette

garantie, offerte normalement en supplément, vous est accordée gratuitement pendant un temps limité sur les 626 De Luxe et Grand Luxe\*. Votre concessionnaire vous en fournira tous les détails.

Cette garantie elle-même dure longtemps, mais l'offre de garantie est limitée dans le temps. Alors rendez-vous chez un concessionnaire de la région de Montréal avant le 2 octobre 1986.



GENE PERLA Garantie Internationale (CANADA) L.T.E.E.

### La garantie couvre:

- Traction avant
- Suspension avant
- Système de refroidissement
- Moteur
- Système d'injection de carburant
- Système d'alimentation du moteur
- Direction
- Air climatisé (optionnel)
- Système électrique
- Transmission
- Différentiel
- Freins
- Système électrique du moteur

### L'équipement standard de la 626 comprend:

- Moteur 2 litres ACT avec injection électronique de carburant
- Pneus radiaux ceinturés d'acier
- Suspension entièrement indépendante
- Servodirection variable (pignon et crémaillière)
- Volant inclinable
- Instrumentation complète incluant compte-tours
- Essuie-glace à balayage intermittent
- Radio AM-FM stéréo ETR avec quatre haut-parleurs
- Deux rétroviseurs extérieurs télécommandés
- Panneaux d'essence et du compartiment à bagages télécommandés
- Rétroviseur intérieur jour/nuit et miroir pour passager
- Dossier des sièges arrière rabattables 60/40
- Toutes vitres teintées

- Moulures latérales extra-larges
- Fines rayures latérales de carrosserie
- Et plus encore!

A partir de **13 470\$**

Prix de détail suggéré par le constructeur pour une Mazda 626 De Luxe De Luxe. Préparation taxes provinciales, immatriculation, transport, options et autres frais du concessionnaire en sus. Les concessionnaires peuvent vendre moins cher. Les prix et caractéristiques peuvent changer sans préavis. \*Ces offres s'appliquent uniquement aux véhicules 1986 en inventaire ou livrés avant le 2 octobre 1986 et excluent les modèles turbo.

## VOS CONCESSIONNAIRES DE LA RÉGION DE MONTRÉAL vous offrent plus et mieux.



**Albi Automobiles Ltée**  
3300, boul. Ste-Marie  
Mascouche  
474-2481/2

**Autonor Inc.**  
2344, Labelle  
Lafontaine  
456-8211

**Blondin Automobiles Ltée**  
3722, boul. Coûn Est  
324-9100

**Le Domaine de L'Auto PAT Ltée**  
12710, Sherbrooke Est  
Pointe-aux-Trembles  
645-1694

**Armand Quéran Automobiles Ltée**  
1530, Chomedey Blvd  
Laval  
688-4787

**Ami Auto Inc.**  
276, boul. d'Anjou  
Châteauguay  
692-9600

**Lacroix Automobile Ltée**  
990, route #117  
Val-David  
525-1122

**Lachine Mazda**  
2895, rue Notre-Dame  
Lachine  
637-1155

**Charles Gareau Inc.**  
10175, rue Papineau  
881-9987

**Delisle Auto (1970) Ltée**  
2815, rue Sherbrooke Est  
525-1122

**Les Automobiles Daniel Blanchette Inc.**  
2505, rue Marie-Victorin  
Tracy  
745-1211

**Jacauto Ltée**  
3612, boul. St-Jean  
Dollard-des-Ormeaux  
626-8120

**Fabreville Auto Inc.**  
4010, boul. Dagenais  
Laval  
622-3434

**Boulevard Laurier Automobile Ltée**  
6255, boul. Laurier  
St-Hubert  
774-1345

**Jacauto Lavaltrie**  
651, rue Notre-Dame  
Lavaltrie  
588-4141

**Avo Auto Inc.**  
8510, boul. Décarie  
Longueuil  
677-6547

**Fort Chambly Automobiles (1979) Inc.**  
850, boul. Pénry  
Chambly  
658-6623

**Quintin Automobile Inc.**  
490, rue Jacques-Cartier Sud  
St-Jean  
346-9445 658-9042

**Garage Blanchette Inc.**  
900, rue St-Laurent Ouest  
Longueuil  
677-6547

**St-Constant Auto Ltée**  
48, rue St-Pierre  
St-Constant  
652-0700

**Mazda 2-20**  
1, boul. Don Quichotte  
Ile Perrot  
453-7220

## CONCESSIONNAIRES D'AUTOMOBILES



### ALFA-ROMEO

Le Méridien Auto  
(Dir. de Luciani Auto)  
3474, St-Michel  
384-5032

### AUDI

Arbur Automobiles Ltée  
700, boul. des Laurentides, Laval  
382-2731

### Automobiles Antkowiak Ltée

1855, av. Dollard, ville LaSalle  
364-2753

### Auto Hamer (1978) Ltée

8525, Décarie  
Ville Mont-Royal  
737-7686

### Auto Mizzi Ltée

2134, rue Ste-Catherine Ouest  
937-5701

### Les Automobiles Populier Inc.

8411, rue Saint-Hubert  
274-5471

### Nordast Volkswagen Ltée

10395, boul. Pie IX  
325-3422

### Vialla Automobiles Inc.

400, boul. Roland-Thériault, Longueuil  
679-0890

### BMW-SUBARU

Boulevard St-Martin Auto Inc.  
1430, boul. St-Martin Ouest  
Chomedey  
667-4960

### Caneco Automobiles Inc.

5055, rue Paré  
731-7871

### CHEVROLET-OLDSMOBILE

André Ouesnel  
991, rue Masson, Terrebonne  
471-3766

### Bonnie Chevrolet Oldsmobile Inc.

626, boul. Laurentien  
744-8401

### Jean-Paul Charbonneau Auto Ltée

3700, rue Ste-Catherine est  
636-4471

### Clément Chevrolet Oldsmobile Inc.

3363, rue Saint-Denis  
297-6301

### Denise Nord Chevrolet Oldsmobile

5265, rue Jean Talon Ouest  
739-1911

### Camille Chevrolet Oldsmobile

Camille Chevrolet Inc.  
200, boul. Labelle, Ste-Rose  
625-1818

### Daval Chevrolet Inc.

1480, Marie-Victorin Est, Longueuil  
670-9300

### Grand Chevrolet Oldsmobile Inc.

3900, Marie-Victorin  
Brossard  
466-2233

### Park Avenue Chevrolet Oldsmobile

Cadillon Inc.  
5000, boul. Jean Talon Est  
726-9811

### Le Balon Chevrolet, Oldsmobile Ltée

9411, rue Pagnou  
384-5380

### Plaza Chevrolet Oldsmobile

Cadillon Ltée  
10480, Henri-Bourassa Ouest  
332-1673

### Salela Chevrolet Oldsmobile Inc.

610, Curé-Labelle, Chomedey  
666-3992

### St-Thérèse Autos Inc.

105, boul. Ste-Thérèse  
430-8290

### DACIA

Auto Dami  
Dép. centre-ville  
1300-1318, rue Notre-Dame Ouest  
coin de la Montgoye  
632-2230

### DE TOMASO INNOCENTI

Auto Metro-Dame  
350, Notre-Dame, Repentigny  
585-9870

### DODGE-CHRYSLER

Automobiles Fargues Inc.  
15949, Sherbrooke est  
642-7411

### Babie Automobiles Ltée

10660, boul. LaSalle  
389-5271

### Bedward Dodge Chrysler (1971) Ltée

330, boul. Crémieux Ouest  
389-7871

### Champion Dodge Chrysler Ltée

3350, rue Wellington  
761-4901

### Desmarées Dodge Chrysler

1400, boul. Labelle, Laval  
682-1700

### Des Sources Dodge Chrysler

3400, boul. des Sources  
Dollard-des-Ormeaux  
685-3310

### Jerry Automobiles Inc.

2090, St-Joseph, Lachine  
637-2345

### Jean-Talon Dodge Chrysler

4070, rue Jean-Talon Ouest  
Montréal  
737-1441

### LaSalle Automobile

7835, boul. LaSalle, LaSalle  
366-7818

### Laegouff Dodge Chrysler Inc.

770, boul. Ste-Charles Ouest, Longueuil  
674-1571

### Lacours Automobiles (Canada)

185, boul. de l'Industrie, Candiac  
658-5474

### Landy Automobiles Ltée

103, boul. Labelle, Ste-Rose  
625-0733

### Pie-Di Dodge Chrysler Inc.

9350, boul. Pe-IX  
327-6565

### Road-Point Dodge & Chrysler Ltée

5055, boul. Cousineau, St-Hubert  
666-4110

### FORD

Auton Ford  
4901, rue Jean Talon Ouest  
731-8271

### BOUYER AUTO

2, Marie-Victorin, Beucheville  
655-1301

### Chartrand Ford (revent) Inc.

1610, boul. St-Martin Est  
Dorval, Laval  
669-6110

### Genesio Ford Ltée

3887, rue Bernartine  
786-8521

### Place Roman

Ville LaSalle  
365-7336

### Forlier Auto (Montréal) Ltée

7000, boul. Louis-H. Lafontaine  
353-9821

### Sales Ford (1982) Ltée

1150, boul. Laurentien  
332-3850

### Chomedey Ford Sales Ltée

2455, boul. Curé-Labelle, Chomedey  
688-9200

### Mont-Royal Ford

2275, Mont-Royal  
526-9111

### HONDA

Automobiles Roudé A&S Ltée  
768, boul. Labelle, Ste-Rose  
625-1853

### Clive Motor Sales Ltd.

2365, boul. Hymus, Dorval  
663-6533

### Honda De Sign Ltée

440, boul. Desjardins Ouest  
St-Jean  
879-1650

### Lalier Automobile (Montréal) Inc.

12435, boul. Laurentien  
337-2330

### L'Allier Automobile Inc.

110, rue Notre-Dame, Repentigny  
Saint-Jude-Emme  
581-7671

### Leonardi Autos Ltée

7200, boul. Lacombe, St-Leonard  
255-2222

### Rally Automobile Ltée

0101, Clément, LaSalle  
364-1121

### Verbeke Auto Inc.

3551, ch. Chambly, Longueuil  
679-4210

### CADILLAC

Avenue Pontiac Buick Cadillac Inc.  
6100, boul. Décarie  
731-3701

### Champion Pontiac Buick Cadillac Inc.

1000, boul. Iles-des-Sœurs  
769-5353

### Pati Jean Chevrolet Oldsmobile Cadillac Inc.

5000, Jean-Talon, est  
726-9811

### Plaza Chevrolet Oldsmobile Cadillac Inc.

10480, boul. Henri-Bourassa, ouest  
332-1673

### St-Thérèse Autos Inc.

105, boul. Desjardins, est  
St-Thérèse  
430-8290

### MAZDA

M&I Automobiles Ltée  
3300, boul. Ste-Marie, Mascouche  
474-2481/2

### Armand Quérin Automobiles Ltée

1530, boul. Chomedey  
Laval  
668-4787

### Autonor Inc.

2344, boul. Labelle, Lafontaine  
456-8211

### Aut Auto Inc.

8310, boul. Décarie  
737-7373

### Montréal Automobiles Ltée

3722, boul. Coûn Est  
324-9100

### Dollard Auto (1978) Ltée

2815, rue Sherbrooke Est  
523-1122

### Fabreville Auto Inc.

4010, boul. Dagenais, Laval  
622-3434

### Garage Blanchette Inc.

900, rue St-Laurent Ouest, Longueuil  
677-6347

### Gerson Motor Sales Inc.

10175, rue Papineau  
881-9987

### Joanne Ltée

3812, boul. St-Jean  
Dollard-des-Ormeaux  
626-8120

### MERCEDES-BENZ

Greenfield Park  
945, boul. Taschereau  
Greenfield Park (Québec)  
(514) 672-2720

### Montréal

4815, rue Buchan  
Montréal (Québec)  
(514) 735-3581

### MERCURY

Automobile Pierre Broût Ltée  
142, boul. Taschereau  
Greenfield Park  
671-6115

### Costal Mercury Yentes Ltée

12455, rue Sherbrooke Est, P.A.T.  
645-7441

### Château Automobiles Inc.

11865, rue Lachapelle  
331-4020

### Circuit Lincoln-Mercury (Le)

6300, boul. Henri-Bourassa Est  
325-4700

### Cousineau Subaru Ltée

10200, boul. Saint-Laurent  
384-4000

### Destailleurs Automobiles Ltée

# ANNONCES

## INDEX DES RUBRIQUES

### 100 IMMOBILIER

#### RÉSIDENTIEL

- Achat - vente - échange
- Visites libres 100
- Île de Montréal 101
- Laval, rive nord 103
- Rive sud 105
- Banlieue ouest 107
- Banlieue est 109
- Propriétés demandées 111
- Condominiums, copropriétés 113
- Laurentides 115
- Cantons de l'Est 117
- Extérieur de Montréal 119
- Fermettes 120
- Etats-Unis - Hors frontières 121
- Maisons de campagne 122
- Maisons mobiles 123
- Chalets 125
- Terrains 127
- Prêts hypothécaires 128
- Transactions immobilières diverses 129
- Gestion immobilière 130

#### Location

- Centre-ville 131
- Île de Montréal 133
- Banlieue ouest 137
- Banlieue est 138
- Laurentides 140
- Laval, rive nord 141
- Cantons de l'est 142
- Rive sud 143
- Extérieur de Montréal 145
- Etats-Unis - Hors frontières 147
- On demande à louer 148

### 200 MARCHANDISES ET SERVICES

#### Marchandises

- Mobiliers, articles de ménage 202
- Marché aux puces 203
- Appareils électroménagers 204
- Encans 205
- Vente de garage 206
- Vente de charité 207
- Audio-visuel, téléviseurs, stéréos, radios, vidéos, photo 208
- Imprimerie 209
- Instruments de musique 210
- Machines à coudre 211
- Machinerie, outils, effets de bureaux, magasins restaurants 213
- Vêtements 214
- Fournure 216
- Le coin de l'ordinateur 217
- Piscines, équipement, accessoires, produits chimiques, entretien 218
- Bureaux 310
- Informatique 313
- Assurance 316
- Vente, commerce 319
- Clubs, restaurants, hôtellerie 322
- Alimentation 323
- Technique, métiers 325
- Coiffure, esthétique 327
- Industrie du vêtement 328
- Industriel, manufacturier 329
- Entretien, sécurité 331
- Services domestiques 334
- Musiciens, artistes 337

### 300 OFFRES D'EMPLOIS

- Postes cadres et professionnels 304
- Santé, services communautaires 306
- Education 307
- Bureaux 310
- Informatique 313
- Assurance 316
- Vente, commerce 319
- Clubs, restaurants, hôtellerie 322
- Alimentation 323
- Technique, métiers 325
- Coiffure, esthétique 327
- Industrie du vêtement 328
- Industriel, manufacturier 329
- Entretien, sécurité 331
- Services domestiques 334
- Musiciens, artistes 337

### 400 SERVICES PERSONNELS

- Compagnes, compagnons 403
- Agences de rencontres 404
- Astrologie, cartomancie 410
- Activités sociales 420
- Studios de massage 432
- Autres 440

### 500 TRANSPORT ET VÉHICULES AUTOMOBILES

- Transport
- Tracteurs et machinerie agricole 501
- Machinerie lourde 506
- Remorques 510
- Camions (achat, vente, location) 511
- Autres véhicules 521

### 600 PLEIN AIR ET VÉHICULES RÉCRÉATIFS

- Articles de sport 606
- Articles de camping 608
- Équipements de sports d'hiver 610
- Bicyclettes 611
- Chasse 612
- Pêche 615
- Ski 618
- Camping 624
- Golf 627

### 700 DÉCES, PRIÈRES, REMERCIEMENTS

- Activités sportives 630
- Vilégiature, voyages 633
- Camp de vacances 635
- Véhicules récréatifs
- Motocyclettes 655
- Bateaux-moteur, yachts, voiliers 658
- Planches à voiles 659
- Motoneiges 681
- Véhicules tout terrain 664
- Roulottes, tentes-roulottes et motorisés 667
- Avions 670
- AVIS
- AVIS LÉGAUX 801
- Appels d'offres 802
- AVIS DIVERS 805
- Communiqués 810
- DÉCES, PRIÈRES, REMERCIEMENTS
- Remerciements, prières 985
- Décès 997

### SECTION ÉCONOMIE

- Argent demandé 718
- Expertises immobilières 720
- Tenue de livres, déclarations d'impôt 725
- Informatique, bureautique 726
- Assurances 728
- Équipement spécialisé 730
- L'immobilier 735
- Entreprises diverses 740
- Propriétés de prestige 750

## IMMOBILIER

### 101 ÎLE DE MONTRÉAL

**AHUNTSIC**, boul. Gouin est, duplex 30x56, semi-décha, 28x4 boche, garage, vue sur 13e arrondissement, Michel Bergeron 327-5733, Re-Max Succès courtier.

**ANJOU** duplex, vue Desrochers, 3 chambres, cuisine 19x13, salon 16x11, 50x50 avec foyer, garage double, A voir: Michel Robitaille 327-5733, 647-5443, Re-Max Succès 64 Ctr.

**ANJOU** duplex, vue Desrochers, 3 chambres, cuisine 19x13, salon 16x11, 50x50 avec foyer, garage double, A voir: Michel Robitaille 327-5733, 647-5443, Re-Max Succès 64 Ctr.

**ANJOU** duplex, vue Desrochers, 3 chambres, cuisine 19x13, salon 16x11, 50x50 avec foyer, garage double, A voir: Michel Robitaille 327-5733, 647-5443, Re-Max Succès 64 Ctr.

### 103 LAVAL RIVE NORD

**AUBAINE** 111 Bungalow Laval, priv. - évaluation municipale, aucun compromis nécessaire, 687-9512.

**CHOMÉDEY**, grand bungalow, 5 chambres, salon 26 pi x 20 pi, armoire, armoire, 687-9512.

**DUVERNEY VAL DES ARBRES** cottage luxueux, 4 chambres, 3 salles de bain, cuisine moderne, professionnel N. Brizzi 621-9502, E. Collet 621-9502, 687-9512.

**LAVAL**, bungalow, grand terrain, 3 chambres, 2 salles de bain, 687-9512.

**STE-ANNE DES PLAINS**, 3 chambres, 2 salles de bain, construction complète, 120000 pi car. Taxes 1500 \$220000 complet 515 \$107 par semaine. 478-7294.

**STE-ROSE**, bungalow, 12 Archaumont, tout voir, 559-5000, 625-5165.

**STE-ROSE**, bungalow, 12 Archaumont, tout voir, 559-5000, 625-5165.

**STE-ROSE**, bungalow, 12 Archaumont, tout voir, 559-5000, 625-5165.

### 105 RIVE SUD

**LAPRAIRIE** 2 duplex rénovés, Réseaux Plomberie 678-8252, 672-4650.

**MONTRÉAL TRUST, COURTIER**

**LONGUEUIL**, luxueux, 30x110, 4 chambres, 3 salles de bain, piscine creusée, 5165000, 687-9512.

**LONGUEUIL**, 2761 Ste-Hélène, duplex détaché, 4 chambres, 3 salles de bain, piscine, 5165000, 687-9512.

**LONGUEUIL**, cottage neuf, oct. 1985, 3 chambres, 2 salles de bain, piscine, 5165000, 687-9512.

**STE-BRUNO**, près des transports, sous-sol fini, Taxes raisonnables. Une visite s'impose Jean Lussier, 681-1864.

**RE-MAX PLUS INC. CTR**

**ST-HILAIRE**, Face au Richelieu, 95000 pi car. Bungalow québécois en construction, 42x28 semi-entouré, 3 chambres, foyer, céramique, etc. 416-881-8182.

**ST-HUBERT**, cottage 85, 6 grandes pièces, chauffage électrique, taxes 42500. Prix demandé 575,500. Agent s'abstient. 678-5086.

**STE-JULIE**, luxueux cottage détaché, 3 chambres, garage, piscine, taxes 42500. Prix demandé 575,500. Agent s'abstient. 678-5086.

**VAL DES ARBRES**, maison moderne, 4 chambres, 3 salles de bain, piscine, taxes 42500. Prix demandé 575,500. Agent s'abstient. 678-5086.

**VIMONT**, Aubonne, luxueux duplex, 1 p. en piscine, taxes 42500. Prix demandé 575,500. Agent s'abstient. 678-5086.

### 113 CONDOMINIUMS COPROPRIETES

**MTL-NORD**, 41e, côté soleil, garage, piscine, 224-1518.

**NOUVEAU-ROSEMONT** 51e, terrasse, pres parc Olympique, V. Castonguay 374-7474.

**PLATEAU MONT-ROYAL** Condo, 3+1, tout rénové, Robois 500 sur frons natale. Société du logement, 241-1111.

**PLATEAU**, 4442-44, Ch.-Colomb, copropriété 9 pièces sur 2 étages, entièrement rénovée, terre, 595,000, 521-5774.

**ROSEMONT**, terrasse Thonicienne, 2 chambres, garage intérieur, foyer, futures, stores, coin marbre vert-marble, ascenseur. Payement échelonné. 784-1048.

**ROSEMONT**, 3150, 51er, piscine, super, super, 2 chambres, 569,000, 331-7739, 331-5291.

**ST-LAURENT**, "L'ESTRAGON", condo luxueux, 41e, 2000 pi, taxes 12000, 331-7739, 331-5291.

**ST-LEONARD**, 740-571, pres 5000, 331-7739, 331-5291.

**VERDUN** 4 condos, différents prix, 42500, Réseaux Plomberie 678-8252, 672-4650.

**MONTRÉAL TRUST, COURTIER**

**VILLE St-Laurent**, grand luxueux condo 1138,000. Reins. 682-3706.

### 119 EXTÉRIEUR DE MONTRÉAL

**LAC DES DEUX MONTAGNES** maison de rêve, au bord de l'eau, piscine intérieure, piscine haut 10 pi, foyer en chêner, vaste patio double. A qui le change? Réserve l'opportunité est à vous! 5340000. Centrim Inc. Marco Meli 643-7700.

**ST-YACINTHE**, Bord Rivière Yamaska, Superbe centenaire en pierre, restaurant, piscine, mobilier 4x6-bidon, banquette, grand terrain. Prix Transcanadienne. 301-1774-9020.

**WEST BROMÉ**, zone blanche, boisé, 75 acres, incluant petite sucrerie de 250 entilles avec équipement, prairie de 25 acres avec grand lac artificiel, maison-mobilier 4x6-bidon, banquette, grand terrain. Prix Transcanadienne. 301-1774-9020.

**KIRKLAND**, terrains avec service, 6000 car. et plus, 997-5708.

**LAC LACHAPPE**, terrains, bord du lac et certain avec accès au lac, 1-643-2552.

**LACHAPPE**, terrain 100,000 pi car approx. 471-3000.

**LAURENTIDES** près St-Martin Heights, terrains avec vue panoramique, pour chalet, ski de fond, accès au lac, ruisseau, sur rue municipale. A partir de 52,800, 300, 288-9042.

**DALCOURT**, 301, pres Radio Canada, électrique, 5340, 334-7939.

**EDIFICE** récemment rénové près du Forum, 1 1/2, 2 1/2, 3 1/2, 4 1/2, 5 1/2, 6 1/2, 7 1/2, 8 1/2, 9 1/2, 10 1/2, 11 1/2, 12 1/2, 13 1/2, 14 1/2, 15 1/2, 16 1/2, 17 1/2, 18 1/2, 19 1/2, 20 1/2, 21 1/2, 22 1/2, 23 1/2, 24 1/2, 25 1/2, 26 1/2, 27 1/2, 28 1/2, 29 1/2, 30 1/2, 31 1/2, 32 1/2, 33 1/2, 34 1/2, 35 1/2, 36 1/2, 37 1/2, 38 1/2, 39 1/2, 40 1/2, 41 1/2, 42 1/2, 43 1/2, 44 1/2, 45 1/2, 46 1/2, 47 1/2, 48 1/2, 49 1/2, 50 1/2, 51 1/2, 52 1/2, 53 1/2, 54 1/2, 55 1/2, 56 1/2, 57 1/2, 58 1/2, 59 1/2, 60 1/2, 61 1/2, 62 1/2, 63 1/2, 64 1/2, 65 1/2, 66 1/2, 67 1/2, 68 1/2, 69 1/2, 70 1/2, 71 1/2, 72 1/2, 73 1/2, 74 1/2, 75 1/2, 76 1/2, 77 1/2, 78 1/2, 79 1/2, 80 1/2, 81 1/2, 82 1/2, 83 1/2, 84 1/2, 85 1/2, 86 1/2, 87 1/2, 88 1/2, 89 1/2, 90 1/2, 91 1/2, 92 1/2, 93 1/2, 94 1/2, 95 1/2, 96 1/2, 97 1/2, 98 1/2, 99 1/2, 100 1/2, 101 1/2, 102 1/2, 103 1/2, 104 1/2, 105 1/2, 106 1/2, 107 1/2, 108 1/2, 109 1/2, 110 1/2, 111 1/2, 112 1/2, 113 1/2, 114 1/2, 115 1/2, 116 1/2, 117 1/2, 118 1/2, 119 1/2, 120 1/2, 121 1/2, 122 1/2, 123 1/2, 124 1/2, 125 1/2, 126 1/2, 127 1/2, 128 1/2, 129 1/2, 130 1/2, 131 1/2, 132 1/2, 133 1/2, 134 1/2, 135 1/2, 136 1/2, 137 1/2, 138 1/2, 139 1/2, 140 1/2, 141 1/2, 142 1/2, 143 1/2, 144 1/2, 145 1/2, 146 1/2, 147 1/2, 148 1/2, 149 1/2, 150 1/2, 151 1/2, 152 1/2, 153 1/2, 154 1/2, 155 1/2, 156 1/2, 157 1/2, 158 1/2, 159 1/2, 160 1/2, 161 1/2, 162 1/2, 163 1/2, 164 1/2, 165 1/2, 166 1/2, 167 1/2, 168 1/2, 169 1/2, 170 1/2, 171 1/2, 172 1/2, 173 1/2, 174 1/2, 175 1/2, 176 1/2, 177 1/2, 178 1/2, 179 1/2, 180 1/2, 181 1/2, 182 1/2, 183 1/2, 184 1/2, 185 1/2, 186 1/2, 187 1/2, 188 1/2, 189 1/2, 190 1/2, 191 1/2, 192 1/2, 193 1/2, 194 1/2, 195 1/2, 196 1/2, 197 1/2, 198 1/2, 199 1/2, 200 1/2, 201 1/2, 202 1/2, 203 1/2, 204 1/2, 205 1/2, 206 1/2, 207 1/2, 208 1/2, 209 1/2, 210 1/2, 211 1/2, 212 1/2, 213 1/2, 214 1/2, 215 1/2, 216 1/2, 217 1/2, 218 1/2, 219 1/2, 220 1/2, 221 1/2, 222 1/2, 223 1/2, 224 1/2, 225 1/2, 226 1/2, 227 1/2, 228 1/2, 229 1/2, 230 1/2, 231 1/2, 232 1/2, 233 1/2, 234 1/2, 235 1/2, 236 1/2, 237 1/2, 238 1/2, 239 1/2, 240 1/2, 241 1/2, 242 1/2, 243 1/2, 244 1/2, 245 1/2, 246 1/2, 247 1/2, 248 1/2, 249 1/2, 250 1/2, 251 1/2, 252 1/2, 253 1/2, 254 1/2, 255 1/2, 256 1/2, 257 1/2, 258 1/2, 259 1/2, 260 1/2, 261 1/2, 262 1/2, 263 1/2, 264 1/2, 265 1/2, 266 1/2, 267 1/2, 268 1/2, 269 1/2, 270 1/2, 271 1/2, 272 1/2, 273 1/2, 274 1/2, 275 1/2, 276 1/2, 277 1/2, 278 1/2, 279 1/2, 280 1/2, 281 1/2, 282 1/2, 283 1/2, 284 1/2, 285 1/2, 286 1/2, 287 1/2, 288 1/2, 289 1/2, 290 1/2, 291 1/2, 292 1/2, 293 1/2, 294 1/2, 295 1/2, 296 1/2, 297 1/2, 298 1/2, 299 1/2, 300 1/2, 301 1/2, 302 1/2, 303 1/2, 304 1/2, 305 1/2, 306 1/2, 307 1/2, 308 1/2, 309 1/2, 310 1/2, 311 1/2, 312 1/2, 313 1/2, 314 1/2, 315 1/2, 316 1/2, 317 1/2, 318 1/2, 319 1/2, 320 1/2, 321 1/2, 322 1/2, 323 1/2, 324 1/2, 325 1/2, 326 1/2, 327 1/2, 328 1/2, 329 1/2, 330 1/2, 331 1/2, 332 1/2, 333 1/2, 334 1/2, 335 1/2, 336 1/2, 337 1/2, 338 1/2, 339 1/2, 340 1/2, 341 1/2, 342 1/2, 343 1/2, 344 1/2, 345 1/2, 346 1/2, 347 1/2, 348 1/2, 349 1/2, 350 1/2, 351 1/2, 352 1/2, 353 1/2, 354 1/2, 355 1/2, 356 1/2, 357 1/2, 358 1/2, 359 1/2, 360 1/2, 361 1/2, 362 1/2, 363 1/2, 364 1/2, 365 1/2, 366 1/2, 367 1/2, 368 1/2, 369 1/2, 370 1/2, 371 1/2, 372 1/2, 373 1/2, 374 1/2, 375 1/2, 376 1/2, 377 1/2, 378 1/2, 379 1/2, 380 1/2, 381 1/2, 382 1/2, 383 1/2, 384 1/2, 385 1/2, 386 1/2, 387 1/2, 388 1/2, 389 1/2, 390 1/2, 391 1/2, 392 1/2, 393 1/2, 394 1/2, 395 1/2, 396 1/2, 397 1/2, 398 1/2, 399 1/2, 400 1/2, 401 1/2, 402 1/2, 403 1/2, 404 1/2, 405 1/2, 406 1/2, 407 1/2, 408 1/2, 409 1/2, 410 1/2, 411 1/2, 412 1/2, 413 1/2, 414 1/2, 415 1/2, 416 1/2, 417 1/2, 418 1/2, 419 1/2, 420 1/2, 421 1/2, 422 1/2, 423 1/2, 424 1/2, 425 1/2, 426 1/2, 427 1/2, 428 1/2, 429 1/2, 430 1/2, 431 1/2, 432 1/2, 433 1/2, 434 1/2, 435 1/2, 436 1/2, 437 1/2, 438 1/2, 439 1/2, 440 1/2, 441 1/2, 442 1/2, 443 1/2, 444 1/2, 445 1/2, 446 1/2, 447 1/2, 448 1/2, 449 1/2, 450 1/2, 451 1/2, 452 1/2, 453 1/2, 454 1/2, 455 1/2, 456 1/2, 457 1/2, 458 1/2, 459 1/2, 460 1/2, 461 1/2, 462 1/2, 463 1/2, 464 1/2, 465 1/2, 466 1/2, 467 1/2, 468 1/2, 469 1/2, 470 1/2, 471 1/2, 472 1/2, 473 1/2, 474 1/2, 475 1/2, 476 1/2, 477 1/2, 478 1/2, 479 1/2, 480 1/2, 481 1/2, 482 1/2, 483 1/2, 484 1/2, 485 1/2, 486 1/2, 487 1/2, 488 1/2, 489 1/2, 490 1/2, 491 1/2, 492 1/2, 493 1/2, 494 1/2, 495 1/2, 496 1/2, 497 1/2, 498 1/2, 499 1/2, 500 1/2, 501 1/2, 502 1/2, 503 1/2, 504 1/2, 505 1/2, 506 1/2, 507 1/2, 508 1/2, 509 1/2, 510 1/2, 511 1/2, 512 1/2, 513 1/2, 514 1/2, 515 1/2, 516 1/2, 517 1/2, 518 1/2, 519 1/2, 520 1/2, 521 1/2, 522 1/2, 523 1/2, 524 1/2, 525 1/2, 526 1/2, 527 1/2, 528 1/2, 529 1/2, 530 1/2, 531 1/2, 532 1/2, 533 1/2, 534 1/2, 535 1/2, 536 1/2, 537 1/2, 538 1/2, 539 1/2, 540 1/2, 541 1/2, 542 1/2, 543 1/2, 544 1/2, 545 1/2, 546 1/2, 547 1/2, 548 1/2, 549 1/2, 550 1/2, 551 1/2, 552 1/2, 553 1/2, 554 1/2, 555 1/2, 556 1/2, 557 1/2, 558 1/2, 559 1/2, 560 1/2, 561 1/2, 562 1/2, 563 1/2, 564 1/2, 565 1/2, 566 1/2, 567 1/2, 568 1/2, 569 1/2, 570 1/2, 571 1/2, 572 1/2, 573 1/2, 574 1/2, 575 1/2, 576 1/2, 577 1/2, 578 1/2, 579 1/2, 580 1/2, 581 1/2, 582 1/2, 583 1/2, 584 1/2, 585 1/2, 586 1/2, 587 1/2, 588 1/2, 589 1/2, 590 1/2, 591 1/2, 592 1/2, 593 1/2, 594 1/2, 595 1/2, 596 1/2, 597 1/2, 598 1/2, 599 1/2, 600 1/2, 601 1/2, 602 1/2, 603 1/2, 604 1/2, 605 1/2, 606 1/2, 607 1/2, 608 1/2, 609 1/2, 610 1/2, 611 1/2, 612 1/2, 613 1/2, 614 1/2, 615 1/2, 616 1/2, 617 1/2, 618 1/2, 619 1/2, 620 1/2, 621 1/2, 622 1/2, 623 1/2, 624 1/2, 625 1/2, 626 1/2, 627 1/2, 628 1/2, 629 1/2, 630 1/2, 631 1/2, 632 1/2, 633 1/2, 634 1/2, 635 1/2, 636 1/2, 637 1/2, 638 1/2, 639 1/2, 640 1/2, 641 1/2, 642 1/2, 643 1/2, 644 1/2, 645 1/2, 646 1/2, 647 1/2, 648 1/2, 649 1/2, 650 1/2, 651 1/2, 652 1/2, 653 1/2, 654 1/2, 655 1/2, 656 1/2, 657 1/2, 658 1/2, 659 1/2, 660 1/2, 661 1/2, 662 1/2, 663 1/2, 664 1/2, 665 1/2, 666 1/2, 667 1/2, 668 1/2, 669 1/2, 670 1/2, 671 1/2, 672 1/2, 673 1/2, 674 1/2, 675 1/2, 676 1/2, 677 1/2, 678 1/2, 679 1/2, 680 1/2, 681 1/2, 682 1/2, 683 1/2, 684 1/2, 685 1/2, 686 1/2, 687 1/2, 688 1/2, 689 1/2, 690 1/2, 691 1/2, 692 1/2, 693 1/2, 694 1/2, 695 1/2, 696 1/2, 697 1/2, 698 1/2, 699 1/2, 700 1/2, 701 1/2, 702 1/2, 703 1/2, 704 1/2, 705 1/2, 706 1/2, 707 1/2, 708 1/2, 709 1/2, 710 1/2, 711 1/2, 712 1/2, 713 1/2, 714 1/2, 715 1/2, 716 1/2, 717 1/2, 718 1/2, 719 1/2, 720 1/2, 721 1/2, 722 1/2, 723 1/2, 724 1/2, 725 1/2, 726 1/2, 727 1/2, 728 1/2, 729 1/2, 730 1/2, 731 1/2, 732 1/2, 733 1/2, 734 1/2, 735 1/2, 736 1/2, 737 1/2, 738 1/2, 739 1/2, 740 1/2, 741 1/2, 742 1/2, 743 1/2, 744 1/2, 745 1/2, 746 1/2, 747 1/2, 748 1/2, 749 1/2, 750 1/2, 751 1/2, 752 1/2, 753 1/2, 754 1/2, 755

# Votre horoscope

DU 21 MARS AU 20 AVRIL

**BELIER**  
La bonne entente avec vos collègues de travail sera difficile à conserver. Il faudra faire attention à vos paroles pour ne pas envenimer la situation. Il se peut que vous ayez à aider des amis dans le besoin, même si cela se fait d'une façon très discrète et déguisée. Au niveau sentimental, vous aurez tendance à faire sentir aux autres de l'indifférence alors que vous ne la ressentez pas.

DU 21 AVRIL AU 20 MAI

**TAUREAU**  
Vous serez capable d'accomplir des choses surprenantes à la condition qu'on vous laisse agir librement. A vous de prendre les moyens nécessaires pour acquiescer cette liberté. Des souvenirs agréables feront surface à la suite de la rencontre de vieux amis. Vous aurez le goût à la fête et cela pourrait se terminer très, très-tard.

DU 21 MAI AU 21 JUIN

**GÉMEAUX**  
En matière, une petite saute d'humeur devra être contrôlée sinon il y a risque de mésentente. L'esthétique et l'élégance prennent une importance soudaine et vous incitera à quelques dépenses farfelues. N'apportez pas vos ennuis de travail à la maison, vous pourriez gâcher de beaux moments. D'autant plus que la personne aimée aura le cœur à la fête.

DU 22 JUIN AU 22 JUILLET

**CANCER**  
Au travail, vous ferez face à quelques obstacles à cause de retards dans les communications. Vous devrez prendre votre mal en patience, car vous ne pourrez rien y changer. Votre santé risque de se retrouver momentanément à la baisse. Tout est question de moral en ce qui vous concerne. Une nouvelle un peu fâcheuse est à craindre en soirée. Cela concernera un membre de votre famille.

DU 23 JUILLET AU 23 AOUT

**LION**  
C'est la journée idéale pour démontrer votre volonté opiniâtre et votre capacité d'action. D'autant plus qu'un ami ou un supérieur vous redonnera la motivation nécessaire pour accomplir un travail. Au niveau sentimental, alors que vous croyez votre amour s'émousser, tout se dissipe. Le ciel s'éclaircit grâce aux vertus du dialogue.

DU 24 AOUT AU 22 SEPTEMBRE

**VIERGE**  
Des nouvelles d'un être cher en provenance de l'étranger vous combleront de joie. Cela vous poussera à concrétiser un projet toujours remis à plus tard. De même au niveau sentimental, vous aurez plus de mordant dans l'expression de vos sentiments et desirs. Vous ferez preuve d'une extrême douceur dans vos relations.

DU 23 SEPTEMBRE AU 23 OCTOBRE

**BALANCE**  
Votre santé semblera à la baisse en matière, mais le tout rentrera dans l'ordre rapidement. Un travail supplémentaire ne vous profitera guère, mais il vous apportera des compensations futures. En soirée, des relations amicales réclameront votre présence parmi eux. La soirée sera fort agréable, mais attention aux excès d'alcool.

DU 24 OCTOBRE AU 22 NOVEMBRE

**SCORPION**  
Vivez avec la tête dans les nuages. Concentrez-vous sur une méthode organisée de travail, car toute forme nouvelle de méthode sera récompensée tant sur le plan sentimental que financier. La concentration est le grand thème qui entoure vos préoccupations des prochains jours. Sur le plan sentimental, vous aurez à subir certains reproches de l'être aimé en raison d'un oubli.

DU 23 NOVEMBRE AU 21 DÉCEMBRE

**SAGITTAIRE**  
Bonne période pour laisser vos impulsions créatrices qui se manifestent en vous depuis quelque temps faire surface. Prenez des décisions, passez à l'action. Au travail, votre sens d'organisation sera quelque peu perturbé par un collègue. Ne soyez pas offusqué. Il vous simplement vous rendre service.

DU 22 DÉCEMBRE AU 20 JANVIER

**CAPRICORNE**  
Vos exigences matérielles et financières sont entraînés à modifier une relation que vous refusez de voir importante. Vous êtes la source de frustrations sérieuses envers l'être cher. Soit le plan financier, évitez de vous engager trop avant dans vos immobilisations, le moment n'est pas encore mûr.

DU 21 JANVIER AU 19 FÉVRIER

**VERSÉAU**  
L'abstinence vous préoccupe. L'excès vous obsède. Modération est le mot d'ordre. Calmez votre egoïsme. Bacchus forge votre voie. Votre cœur connaîtra d'heureux palpitations. Restez simple et clair, votre logique habituelle vous y aide.

DU 20 FÉVRIER AU 20 MARS

**PESONS**  
La personne qui vous aime prendra l'amour au sérieux et vous exprimera la chaleur de son affection avec sincérité. Ne prenez pas un intérêt amusé aux plaisirs du flirt, ni aux images qui flattent votre orgueil. Au travail, par votre logique, vous saurez résoudre les difficultés. Vous démontrerez du savoir-faire et vous pourrez fournir des efforts prodigieux.

DU 21 MARS AU 20 AVRIL

**BELIER**  
L'abstinence vous préoccupe. L'excès vous obsède. Modération est le mot d'ordre. Calmez votre egoïsme. Bacchus forge votre voie. Votre cœur connaîtra d'heureux palpitations. Restez simple et clair, votre logique habituelle vous y aide.

## IMMOBILIER

### (133) À LOUER ÎLE DE MONTRÉAL

DE LANAUVERIE 790, 3 1/2 m, propre, 5300, 274-2113, 342-1123.

DE LORIMIER Sherbrooke, 4/5, construction neuve, très luxueux, réfrigérateur, poêle et tapis neufs tout compris, 327-7619, 325-2500-1181.

DECARIE Jean-Talon, 3 1/2, 4 1/2, propre, tranquille, 7880 Mountain Square, 274-2113.

DECARIE 3487, Sherbrooke, Montclair, 5 1/2, complètement rénové, édifice de prestige, foyer, douche, piscine, 489-1432 ou 524-8550.

DELOMIER et Ontario, bochier, restaurateur complète, meuble ou non, 524-8211.

DENORMANVILLE 6308, 2e, 4 1/2, électrique, 468-1739.

DES CARRIÈRES, petit 4 1/2 sous-sol, 274-2113, 342-1123.

DES ERABLES Rochel, 6 1/2, électrique, locataire, libre nov. 5500, références, 326-4148.

DORVILLE 3 1/2, 4 1/2, propre, 324-2827.

DR PENFIELD 1586, tout équipé, tout pays, piscine moderne et sauna, 2 1/2, 4 1/2, 5, 999-2043 925-1318.

DROLET bas 4 1/2, rénové, moderne, insonorisé, tapis, lav. sec, accès Beaubien, Jardin, libre, 340-276-9999.

DUPUIS près Lévesque, superbe 3, 4 1/2, 5, 340-276-9999.

GARNIER boul. St-Jacques, grande 3, de ch. avec cachet d'origine, rénovation complète, 3 chambres, plus sous-sol fini, 2 salles bain complètes, lave-vaisselle inclus, sorties laveuse sécheuse, jardin, 326-3272, 488-6454.

GLENNARY 25, 3 1/2, 4 1/2, poêle, réfrigérateur, taxe d'impôt et chauffage compris, immédiatement ou fin octobre, 482-9572.

HAMPSTEAD, grand 7 1/2, tout à sous-sol, libre novembre, 881-6628.

HENRI-BORASSA, Acadie, 3 1/2, 4 1/2, béton, insonorisé, parking, 1583 Henri-Borassa ouest.

HOCHÉLACQ St-Germain, rénové, superbe 4 1/2 électrique, 3460, 2 1/2, semi-meu, 350-254-8370.

IBERVILLE 3 1/2, poêle, frigo, tapis, 326-3767.

IBERVILLE 7677, app. 2, grand 4 1/2, meuble, réfrigérateur, 375-7575, 722-1605.

ILE DES OISEAUX, Rabais spécial, 3000, 274-2113, 342-1123.

JEAN-TALON 401, coin Plie-X, 1 1/2, 2 1/2, meuble, tapis, 326-3767.

JEAN-TALON 50 est, 4 1/2, rénové, électrique, 2e, oct. 5275, 276-2558.

### (133) À LOUER ÎLE DE MONTRÉAL

METRO MANUR grand 3 1/2, 4 1/2, complètement rénové, impeccable, 5300, 274-2113, 342-1123.

METRO Pile IX, 7 1/2, chaufferie, poêle, réfrigérateur, ménage, 129-4081, 5285, 4645 Jean d'Arc, 254-9145, 274-2113.

METRO PARNAY, 6 1/2, semi-meu, propre, 444-3877.

METRO SHERBOOKE penthouse, 4 1/2, 5 1/2, 6 1/2, 7 1/2, 8 1/2, 9 1/2, 10 1/2, 11 1/2, 12 1/2, 13 1/2, 14 1/2, 15 1/2, 16 1/2, 17 1/2, 18 1/2, 19 1/2, 20 1/2, 21 1/2, 22 1/2, 23 1/2, 24 1/2, 25 1/2, 26 1/2, 27 1/2, 28 1/2, 29 1/2, 30 1/2, 31 1/2, 32 1/2, 33 1/2, 34 1/2, 35 1/2, 36 1/2, 37 1/2, 38 1/2, 39 1/2, 40 1/2, 41 1/2, 42 1/2, 43 1/2, 44 1/2, 45 1/2, 46 1/2, 47 1/2, 48 1/2, 49 1/2, 50 1/2, 51 1/2, 52 1/2, 53 1/2, 54 1/2, 55 1/2, 56 1/2, 57 1/2, 58 1/2, 59 1/2, 60 1/2, 61 1/2, 62 1/2, 63 1/2, 64 1/2, 65 1/2, 66 1/2, 67 1/2, 68 1/2, 69 1/2, 70 1/2, 71 1/2, 72 1/2, 73 1/2, 74 1/2, 75 1/2, 76 1/2, 77 1/2, 78 1/2, 79 1/2, 80 1/2, 81 1/2, 82 1/2, 83 1/2, 84 1/2, 85 1/2, 86 1/2, 87 1/2, 88 1/2, 89 1/2, 90 1/2, 91 1/2, 92 1/2, 93 1/2, 94 1/2, 95 1/2, 96 1/2, 97 1/2, 98 1/2, 99 1/2, 100 1/2.

METRO Vau, 6 1/2, poêle, piano, ch. de ch., 326-3767.

METRO Vau, 6 1/2, poêle, piano, ch. de ch., 326-3767.

METRO Vau, 6 1/2, poêle, piano, ch. de ch., 326-3767.

METRO Vau, 6 1/2, poêle, piano, ch. de ch., 326-3767.

METRO Vau, 6 1/2, poêle, piano, ch. de ch., 326-3767.

METRO Vau, 6 1/2, poêle, piano, ch. de ch., 326-3767.

METRO Vau, 6 1/2, poêle, piano, ch. de ch., 326-3767.

METRO Vau, 6 1/2, poêle, piano, ch. de ch., 326-3767.

METRO Vau, 6 1/2, poêle, piano, ch. de ch., 326-3767.

METRO Vau, 6 1/2, poêle, piano, ch. de ch., 326-3767.

METRO Vau, 6 1/2, poêle, piano, ch. de ch., 326-3767.

METRO Vau, 6 1/2, poêle, piano, ch. de ch., 326-3767.

METRO Vau, 6 1/2, poêle, piano, ch. de ch., 326-3767.

METRO Vau, 6 1/2, poêle, piano, ch. de ch., 326-3767.

METRO Vau, 6 1/2, poêle, piano, ch. de ch., 326-3767.

METRO Vau, 6 1/2, poêle, piano, ch. de ch., 326-3767.

METRO Vau, 6 1/2, poêle, piano, ch. de ch., 326-3767.

METRO Vau, 6 1/2, poêle, piano, ch. de ch., 326-3767.

### (133) À LOUER ÎLE DE MONTRÉAL

OUTREMONT près de l'Université de Montréal, 2650 rue de Suroît, 4 chambres, 2 salles de bain, 2 cuisines, 274-2113, 342-1123.

OUTREMONT, luxueux 7 1/2 chaufferie, tout à sous-sol, 274-2113, 342-1123.

OUTREMONT, 4 1/2, rénové, 5700, 274-2113, 342-1123.

P.A.T., 3 MOIS GRATUITS, CONDOS 4 1/2, 3 MODELES DIFFERENTS, TOUTES COMMUNES, 645-9702, 642-0160.

PAPINEAU 4816, 5 1/2, 4 1/2, 2e étage, 274-2113, 342-1123.

PAPINEAU 6748, 3 1/2, 274-2113, 342-1123.

PARTHENAIEN Sherbrooke 3 pièces moderne, 274-2113, 342-1123.

PIE IX 8261 près Jarry, grand 4 1/2 sous-sol, 274-2113, 342-1123.

PLATEAU MONTREAL, 3 1/2, chaufferie, 274-2113, 342-1123.

PLATEAU MONTREAL, 3 1/2, chaufferie, 274-2113, 342-1123.

PLATEAU MONTREAL, 3 1/2, chaufferie, 274-2113, 342-1123.

PLATEAU MONTREAL, 3 1/2, chaufferie, 274-2113, 342-1123.

PLATEAU MONTREAL, 3 1/2, chaufferie, 274-2113, 342-1123.

PLATEAU MONTREAL, 3 1/2, chaufferie, 274-2113, 342-1123.

PLATEAU MONTREAL, 3 1/2, chaufferie, 274-2113, 342-1123.

PLATEAU MONTREAL, 3 1/2, chaufferie, 274-2113, 342-1123.

PLATEAU MONTREAL, 3 1/2, chaufferie, 274-2113, 342-1123.

PLATEAU MONTREAL, 3 1/2, chaufferie, 274-2113, 342-1123.

PLATEAU MONTREAL, 3 1/2, chaufferie, 274-2113, 342-1123.

PLATEAU MONTREAL, 3 1/2, chaufferie, 274-2113, 342-1123.

PLATEAU MONTREAL, 3 1/2, chaufferie, 274-2113, 342-1123.

PLATEAU MONTREAL, 3 1/2, chaufferie, 274-2113, 342-1123.

### (133) À LOUER ÎLE DE MONTRÉAL

SHERBOOKE/Vau, 3 1/2, chaufferie, poêle, frigo, 5300, 274-2113, 342-1123.

SHERBOOKE, 4 1/2, entièrement rénové, impeccable, 5300, 274-2113, 342-1123.

SHERBOOKE, 4 1/2, entièrement rénové, impeccable, 5300, 274-2113, 342-1123.

ST-DENIS près Laurier, 5 1/2, chaufferie, 274-2113, 342-1123.

ST-DENIS Jean-Talon métro 6 1/2, 5 1/2, 4 1/2, 3 1/2, 274-2113, 342-1123.

ST-DENIS, 4 1/2, rénové, 5700, 274-2113, 342-1123.

ST-DENIS, 4 1/2, rénové, 5700, 274-2113, 342-1123.

ST-DENIS, 4 1/2, rénové, 5700, 274-2113, 342-1123.

ST-DENIS, 4 1/2, rénové, 5700, 274-2113, 342-1123.

ST-DENIS, 4 1/2, rénové, 5700, 274-2113, 342-1123.

ST-DENIS, 4 1/2, rénové, 5700, 274-2113, 342-1123.

ST-DENIS, 4 1/2, rénové, 5700, 274-2113, 342-1123.

ST-DENIS, 4 1/2, rénové, 5700, 274-2113, 342-1123.

ST-DENIS, 4 1/2, rénové, 5700, 274-2113, 342-1123.

ST-DENIS, 4 1/2, rénové, 5700, 274-2113, 342-1123.

ST-DENIS, 4 1/2, rénové, 5700, 274-2113, 342-1123.

ST-DENIS, 4 1/2, rénové, 5700, 274-2113, 342-1123.

ST-DENIS, 4 1/2, rénové, 5700, 274-2113, 342-1123.

ST-DENIS, 4 1/2, rénové, 5700, 274-2113, 342-1123.

ST-DENIS, 4 1/2, rénové, 5700, 274-2113, 342-1123.

ST-DENIS, 4 1/2, rénové, 5700, 274-2113, 342-1123.

ST-DENIS, 4 1/2, rénové, 5700, 274-2113, 342-1123.

### (141) À LOUER LAVAL/RIVE NORD

A LANORIE, face fleuve, 4 1/2, chaufferie, 5350, 1-887-7252.

A LAVAL, locataire 1/2, 2 1/2, 3 1/2, 4 1/2, 5 1/2, 6 1/2, 7 1/2, 8 1/2, 9 1/2, 10 1/2, 11 1/2, 12 1/2, 13 1/2, 14 1/2, 15 1/2, 16 1/2, 17 1/2, 18 1/2, 19 1/2, 20 1/2, 21 1/2, 22 1/2, 23 1/2, 24 1/2, 25 1/2, 26 1/2, 27 1/2, 28 1/2, 29 1/2, 30 1/2, 31 1/2, 32 1/2, 33 1/2, 34 1/2, 35 1/2, 36 1/2, 37 1/2, 38 1/2, 39 1/2, 40 1/2, 41 1/2, 42 1/2, 43 1/2, 44 1/2, 45 1/2, 46 1/2, 47 1/2, 48 1/2, 49 1/2, 50 1/2, 51 1/2, 52 1/2, 53 1/2, 54 1/2, 55 1/2, 56 1/2, 57 1/2, 58 1/2, 59 1/2, 60 1/2, 61 1/2, 62 1/2, 63 1/2, 64 1/2, 65 1/2, 66 1/2, 67 1/2, 68 1/2, 69 1/2, 70 1/2, 71 1/2, 72 1/2, 73 1/2, 74 1/2, 75 1/2, 76 1/2, 77 1/2, 78 1/2, 79 1/2, 80 1/2, 81 1/2, 82 1/2, 83 1/2, 84 1/2, 85 1/2, 86 1/2, 87 1/2, 88 1/2, 89 1/2, 90 1/2, 91 1/2, 92 1/2, 93 1/2, 94 1/2, 95 1/2, 96 1/2, 97 1/2, 98 1/2, 99 1/2, 100 1/2.

A LAVAL, locataire 1/2, 2 1/2, 3 1/2, 4 1/2, 5 1/2, 6 1/2, 7 1/2, 8 1/2, 9 1/2, 10 1/2, 11 1/2, 12 1/2, 13 1/2, 14 1/2, 15 1/2, 16 1/2, 17 1/2, 18 1/2, 19 1/2, 20 1/2, 21 1/2, 22 1/2, 23 1/2, 24 1/2, 25 1/2, 26 1/2, 27 1/2, 28 1/2, 29 1/2, 30 1/2, 31 1/2, 32 1/2, 33 1/2, 34 1/2, 35 1/2, 36 1/2, 37 1/2, 38 1/2, 39 1/2, 40 1/2, 41 1/2, 42 1/2, 43 1/2, 44 1/2, 45 1/2, 46 1/2, 47 1/2, 48 1/2, 49 1/2, 50 1/2, 51 1/2, 52 1/2, 53 1/2, 54 1/2, 55 1/2, 56 1/2, 57 1/2, 58 1/2, 59 1/2, 60 1/2, 61 1/2, 62 1/2, 63 1/2, 64 1/2, 65 1/2, 66 1/2, 67 1/2, 68 1/2, 69 1/2, 70 1/2, 71 1/2, 72 1/2, 73 1/2, 74 1/2, 75 1/2, 76 1/2, 77 1/2, 78 1/2, 79 1/2, 80 1/2, 81 1/2, 82 1/2, 83 1/2, 84 1/2, 85 1/2, 86 1/2, 87 1/2, 88 1/2, 89 1/2, 90 1/2, 91 1/2, 92 1/2, 93 1/2, 94 1/2, 95 1/2, 96 1/2, 97 1/2, 98 1/2, 99 1/2, 100 1/2.

A LAVAL, locataire 1/2, 2 1/2, 3 1/2, 4 1/2, 5 1/2, 6 1/2, 7 1/2, 8 1/2, 9 1/2, 10 1/2, 11 1/2, 12 1/2, 13 1/2, 14 1/2, 15 1/2, 16 1/2, 17 1/2, 18 1/2, 19 1/2, 20 1/2, 21 1/2, 22 1/2, 23 1/2, 24 1/2, 25 1/2, 26 1/2, 27 1/2, 28 1/2, 29 1/2, 30 1/2, 31 1/2, 32 1/2, 33 1/2, 34 1/2, 35 1/2, 36 1/2, 37 1/2, 38 1/2, 39 1/2, 40 1/2, 41 1/2, 42 1/2, 43 1/2, 44 1/2, 45 1/2, 46 1/2, 47 1/2, 48 1/2, 49 1/2, 50 1/2, 51 1/2, 52 1/2, 53 1/2, 54 1/2, 55 1/2, 56 1/2, 57 1/2, 58 1/2, 59 1/2, 60 1/2, 61 1/2, 62 1/2, 63 1/2, 64 1/2, 65 1/2, 66 1/2, 67 1/2, 68 1/2, 69 1/2, 70 1/2, 71 1/2, 72 1/2, 73 1/2, 74 1/2, 75 1/2, 76 1/2, 77 1/2, 78 1/2, 79 1/2, 80 1/2, 81 1/2, 82 1/2, 83 1/2, 84 1/2, 85 1/2, 86 1/2, 87 1/2, 88 1/2, 89 1/2, 90 1/2, 91 1/2, 92 1/2, 93 1/2, 94 1/2, 95 1/2, 96 1/2, 97 1/2, 98 1/2, 99 1/2, 100 1/2.

A LAVAL, locataire 1/2, 2 1/2, 3 1/2, 4 1/2,

# Un documentaire sur la vie privée de Charles et Diana

■ LONDRES (AP) — Le prince Charles et la princesse Diana ont accepté de lever un coin du voile sur leur vie privée en permettant de filmer leur flotte d'hélicoptères et l'équipe de 40 personnes à temps plein qui les aident à gérer leur vie publique et privée.

La chaîne de télévision ITV diffuse sur le couple princier un documentaire en deux parties sur sa vie publique et privée, offrant une profusion de détails techniques, car une équipe les a

suivi dans leurs pérégrinations pendant un an.

On voit le prince Charles visiter un atelier de couture dirigé par des quartiers ravigés par les émeutes, alors qu'un disk-jockey local affirme que « l'homme ne fait pas que parler, l'homme se sent vraiment concerné ». Et Diana est montrée avec son fils le prince William, quatre ans, juché sur ses épaules et s'amusant avec les cheveux de sa mère.

Charles révèle qu'il se donne « coeur et âme » dans son jardin de campagne et adore parler à ses plantes. Et Diana, qui voulait se consacrer aux ballets avant d'être obligée d'y renoncer en raison de sa trop grande taille, raconte qu'elle étudie toujours le jazz, les claquettes et le ballet. « Je dois bouger », explique-t-elle. « Je ne peux pas rester tranquille. »

En octobre dernier, Charles et Diana avaient accordé ensemble un entretien sans précédent à

ITV. Alors que les ragots rapportaient que rien n'allait plus entre eux, les futurs roi et reine de Grande-Bretagne avaient alors donné à la télévision l'image d'un couple heureux et uni, effectuant un travail difficile.

Le documentaire en deux parties de cette semaine — « Le prince et la princesse de Galles : en privé - en public » — constitue une première, en laissant les caméras montrer en coulisses comment est organisée leur vie publique et comment ils se dé-tendent.

Mlle Geraldine Sharpe Newton, porte-parole d'ITV, a déclaré que Charles et Diana avaient visionné le reportage voilà deux mois et avaient donné leur accord à sa diffusion, hormis sur une scène les montrant dans la piscine de leur maison de campagne de Gloucestershire, 145 kilomètres à l'ouest de Londres, parce qu'ils la jugeaient inappropriée.

Cette émission sera diffusée également aux États-Unis, au Canada, en Australie et en Nouvelle-Zélande. Et des négociations sont actuellement en cours en France, en Allemagne fédérale et au Japon, selon Mlle Sharpe Newton.

Elle a souligné que les 1,5 million de livres (\$3 millions) es-comptés par le couple pour ce documentaire et un livre concernant leur vie en coulisses iront

aux projets charitables qu'ils soutiennent habituellement.

Avant même sa diffusion, ce documentaire a toutefois suscité des critiques. Anne Robinson, du quotidien « The Daily Mirror », estimait ainsi qu'il s'agissait d'une « mise en scène » montée par le couple princier et que « leur vie privée, soyez en sûrs, restera fermement cachée ».

Parmi les scènes qui surprendront sans doute le plus le public figure notamment celle où les responsables sanitaires australiens passent à l'insecticide anti-pestes l'avion du prince Charles avant que le couple ne débarque à Melbourne. Et on apprend aussi que le prince de Galles, dont la mère Elizabeth II est pourtant aussi reine d'Australie, a eu besoin d'un visa pour entrer dans le pays.

## Prix France-Québec Jean Hamelin 1986



Au nom du père et du fils  
**le sorcier**  
roman  
Francine Ouellette

La suite palpitante de Au nom du père et du fils qui a consacré Francine Ouellette au rang des meilleurs auteurs du roman historique québécois.

Deux façons rapides et efficaces de commander vos livres des Éditions La Presse:

1. En composant le **285-6984** et en donnant votre numéro de carte VISA ou MASTERCARD. Ce service vous est offert du lundi au vendredi de 9 h à 17 h et le samedi de 13 h à 17 h.
2. En nous faisant parvenir le bon de commande ci-joint.

### OFFRE SPÉCIALE AUX ABONNÉ(E)S DE LA PRESSE: 20% DE RÉDUCTION

**BON DE COMMANDE**  
Veuillez me faire parvenir:  
( ) exemplaires de «Le sorcier», au prix de 19,95\$ chacun, plus 1\$ pour frais de poste et de manutention.  
Je suis abonné(e) à LA PRESSE. Veuillez me faire parvenir ( ) exemplaires de «Le sorcier» au prix de 15,95\$ chacun, plus 1\$ pour frais de poste et de manutention.  
No d'abonnement: \_\_\_\_\_  
IMPORTANT: Joignez à cette commande un cheque ou mandat payable aux Éditions La Presse Ltée.  
Vous pouvez également utiliser votre carte de crédit comme mode de paiement.  
MASTERCARD ou VISA \_\_\_\_\_ NO \_\_\_\_\_

À retourner aux: **840**  
Éditions La Presse Ltée  
44 ouest, Saint-Antoine  
Montréal (Québec) H2Y 1J5

NOM: \_\_\_\_\_  
ADRESSE: \_\_\_\_\_  
VILLE: \_\_\_\_\_  
PROVINCE: \_\_\_\_\_  
CODE POSTAL: \_\_\_\_\_ TEL: \_\_\_\_\_  
TOTAL: \_\_\_\_\_ (Plus 1\$ pour frais de poste et de manutention)  
Ci-joint: \_\_\_\_\_ \$  
Prière de noter que les échanges et les remboursements ne sont pas acceptés.

# GOODYEAR

SERVICE AUTOMOBILE GARANTI

## FIEZ-VOUS À L'EXPÉRIENCE DE GOODYEAR

Nous sommes des spécialistes des pneus et du service!

- Techniciens certifiés de Goodyear
- Diagnostic informatisé
- Service personnel
- Garantie écrite
- Établissements à proximité de chez vous

**L'AVANTAGE GOODYEAR**

**Garantie à l'échelle nationale**

Dans les Centres de service automobile Goodyear, vous recevez toujours une garantie limitée écrite. Si une réparation s'avérait nécessaire aux termes de la garantie, votre garantie limitée sera honorée dans n'importe quel Centre de service automobile Goodyear au Canada.

**L'engagement de Goodyear**

Nous promettons ce qui suit à chacun des clients du Centre de service automobile Goodyear:

- effectuer tous les travaux d'entretien d'une manière vraiment professionnelle
- n'effectuer que le travail nécessaire et autorisé
- retourner toutes les pièces usées pour inspection
- expliquer en détail tout ce que nous faisons
- respecter notre garantie à travers tout le pays

**HUILE, FILTRE ET LUBRIFICATION**

**13<sup>95</sup>**

la plupart des voitures et des camionnettes

Comprend jusqu'à 5 litres d'huile Quaker State 10W30, filtre à huile Fram neuf et lubrification du châssis. Huile et filtre diesel peuvent entraîner un supplément.

**GARANTIE DE 90 JOURS / 9 000 KM**

**ENTRETIEN DES FREINS AVANT À DISQUE**

**84<sup>95</sup>**

la plupart des véhicules

Notre entretien des freins garanti comprend la pose de plaquettes de freins avant neuves, le réglage des roulements des roues et le ponçage des rotors avant. Nous vérifierons toutes les autres pièces des freins et ferons l'essai sur route du véhicule. Le prix peut varier pour les voitures à traction avant. Plaquettes métalliques de disques: 20,00 \$ en sus.

**GARANTIE DE 24 MOIS / 40 000 KM**

**RÉGLAGE INFORMATISÉ DE LA GÉOMÉTRIE**

Le résultat de l'analyse informatisée est imprimé et indique les corrections à apporter à chaque roue.

L'entretien garanti comprend le réglage du carrossage, de la chasse et du pincement et l'inspection des systèmes de suspension et de direction. Prix pour la plupart des véhicules. Pièces et entretiens additionnels en sus, si nécessaires.

**23<sup>95</sup> 37<sup>95</sup>**

la plupart des véhicules

**GARANTIE DE 90 JOURS / 9 000 KM**

**MONTREAL**  
9170, rue Sherbrooke est  
352-2662  
De 7 h 30 à 18 h 00 en semaine  
Samedi: de 7 h 30 à 17 h 00

5135, av. Papineau  
527-9864  
De 7 h 30 à 18 h 00 en semaine  
Samedi: de 7 h 30 à 17 h 00

**LAVAL-CHOMEDEY**  
1250, boul. Labelle  
688-3575  
De 7 h 30 à 18 h 00 en semaine  
Samedi: de 7 h 30 à 17 h 00

**VERDUN**  
4000, av. Verdun  
761-4568  
De 7 h 30 à 18 h 00 en semaine  
Samedi: de 7 h 30 à 17 h 00

**DOLLARD-DES-ORMEAUX**  
4910, chemin des Sources  
684-9532  
De 7 h 30 à 18 h 00 en semaine  
Samedi: de 7 h 30 à 17 h 00

**CENTRES DE CAMIONS GOODYEAR**  
**ST-LAURENT**  
1340, montée de Liessé  
334-9312  
De 7 h 30 à 18 h 00 en semaine

5750, Côte-de-Liessé  
731-6471  
De 7 h 30 à 18 h 00 en semaine  
Samedi: de 7 h 30 à 17 h 00

**MONTRÉAL CENTRE-VILLE**  
11, boul. de Maisonneuve est  
849-8031  
De 7 h 30 à 18 h 00 en semaine  
Samedi: de 7 h 30 à 17 h 00

**LAVAL-PONTVIAU**  
366, boul. des Laurentides  
667-0210  
De 7 h 30 à 18 h 00 en semaine  
Samedi: de 7 h 30 à 17 h 00

**CHATEAUGUAY**  
104, boul. d'Anjou  
691-3160  
De 7 h 30 à 18 h 00 en semaine  
Samedi: de 7 h 30 à 17 h 00

**ST-MICHEL**  
3845, rue Jean-Talon est  
729-4394  
De 7 h 30 à 18 h 00 en semaine  
Samedi: de 7 h 30 à 17 h 00

**ANJOU**  
8301, boul. Métropolitain  
354-7444  
De 7 h 30 à 18 h 00 en semaine

2615, rue Ontario est  
527-8364  
De 7 h 30 à 18 h 00 en semaine  
Samedi: de 7 h 30 à 17 h 00

**ST-LÉONARD**  
9255, boul. Lacordaire  
325-3280  
De 7 h 30 à 18 h 00 en semaine  
Samedi: de 7 h 30 à 17 h 00

**LA SALLE**  
1870, av. Dollard  
363-0633  
De 7 h 30 à 18 h 00 en semaine  
Samedi: de 7 h 30 à 17 h 00

**LONGUEUIL**  
85, boul. Ste-Foy  
679-5250  
De 7 h 30 à 18 h 00 en semaine  
Samedi: de 7 h 30 à 17 h 00

**AHUNTSIC**  
10220, boul. St-Laurent  
381-2591  
De 7 h 30 à 18 h 00 en semaine  
Samedi: de 7 h 30 à 17 h 00

**DÉTAILLANT INDÉPENDANT**  
**W. GORDON INC.**  
2125, boul. Cavendish  
481-7771  
De 7 h 00 à 18 h 00 en semaine  
Samedi: de 7 h 00 à 17 h 00

• GARANTIE À L'ÉCHELLE NATIONALE • PORTEZ LE TOUT À VOTRE COMPTE

# Jusqu'à 4070\$ de réduction\*

## 150 modèles 86

**DODGE, ARIES, 600, LANCER, CHARGER et camionnettes**

**CHRYSLER LE BARON, CHRYSLER NEW YORKER**

Avec un vaste choix d'équipement.

\* Sur quelques modèles New Yorker 1986. Incluant les rabais de Chrysler.

# JEAN-TALON

DODGE CHRYSLER

4070, Jean-Talon ouest  
Angle de la Savane

**737-1441**