

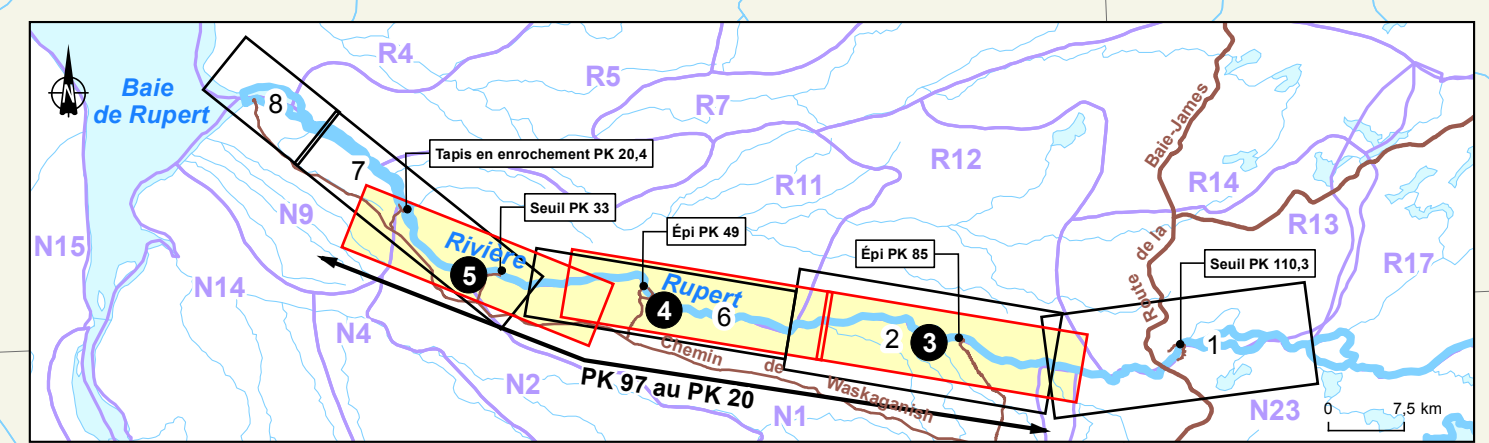
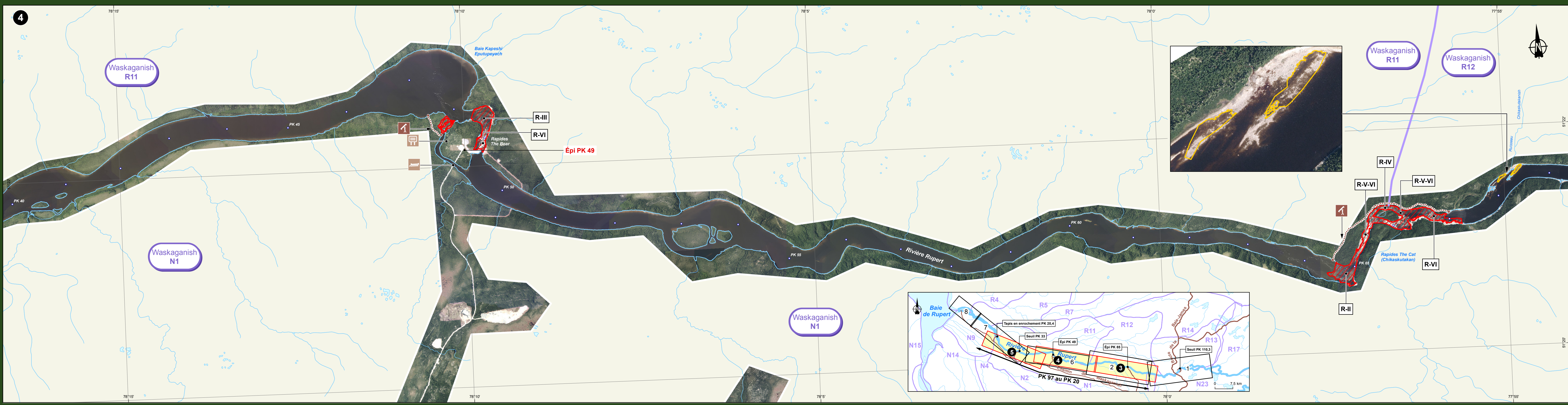
Sources :
 Orthophoto, résolution 25 cm, Hydro-Québec, 2010
 BMD T : 50 000, RNCAS, 2007
 Terrains de trappage : 1 : 200 000, Association des trappeurs c. 1989-1991
 Données de projet, Hydro-Québec, 2011
 Cartographie : SMC-Lavalin Environnement
 Fichier : 6676_RUC_202_C2_wask_120518_0.mxd

Echelle des cartes : 0 0,3 0,6 km
 UTM, Niveau 18, NAD83

Echelle des cartons d'agrandissement : 0 50 100 m
 UTM, Niveau 18, NAD83

Document d'information destiné aux publics concernés par le projet. Pour tout autre usage, communiquer avec : Géomatique, Hydro-Québec Équipement et services partagés.

AVIS
 Cette carte reproduit les conditions de navigation à un débit de 127 m³/s au site du barrage de la Rupert. Le débit pourrait être supérieur selon les conditions hydrologiques qui prévalent au moment de la navigation. Les utilisateurs de la rivière devront naviguer en tout temps avec prudence, les conditions pouvant varier localement.
 Bonne navigation!



Rivière Rupert
 PK 97 au PK 20

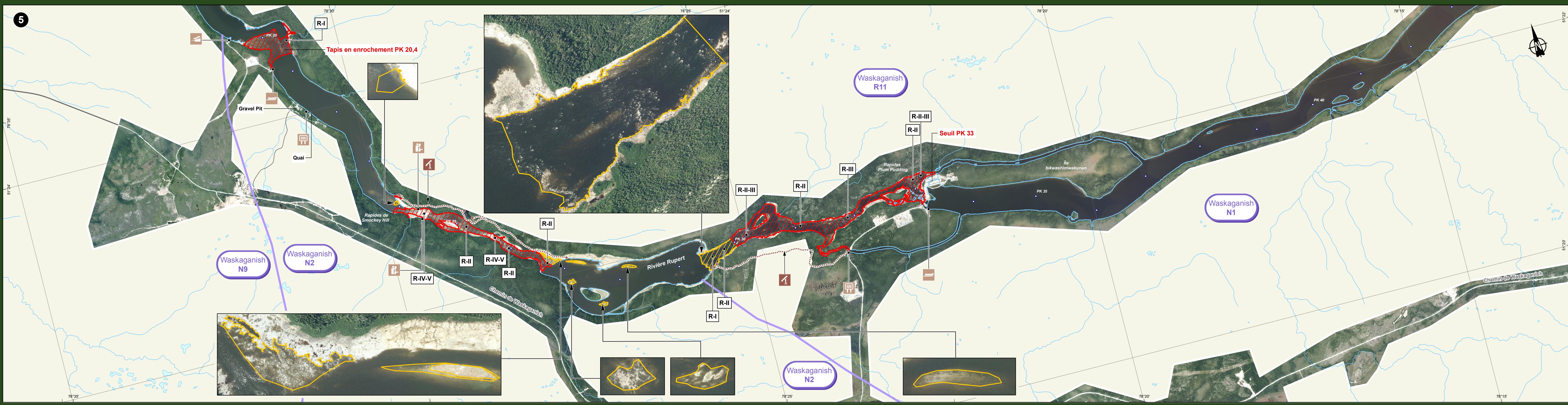
Communauté de Waskaganish
 Terrains de trappage
 N1 et N2

Projet de l'Estmain-1-A-Sarcelle-Rupert

CARTE DE NAVIGATION

Hydro Québec
 Production

Mai 2012



Conditions de navigation

	Aire d'accostage		Navigable
	Rampe de mise à l'eau		Difficilement navigable
	Portage		Non navigable
	Halle d'observation de la MBJ		Corridor privilégié pour la navigation
	Point de vue		
	Belvédère		
	Site commémoratif or		
	Site commémoratif et d'interprétation		
	Rapides		
	Debris ou débris		

Degré de difficulté (FOCK, 2011)

I	Facile	IV	Tès difficile
II	Mouvement	V	Extrêmement difficile
III	Difficile	VI	Infranchissable

Limite

N1 Terrain de trappage

Infrastructures existantes

- Point kilométrique de rivière
- Route principale
- Route secondaire
- Route d'accès
- Ligne de transport d'énergie