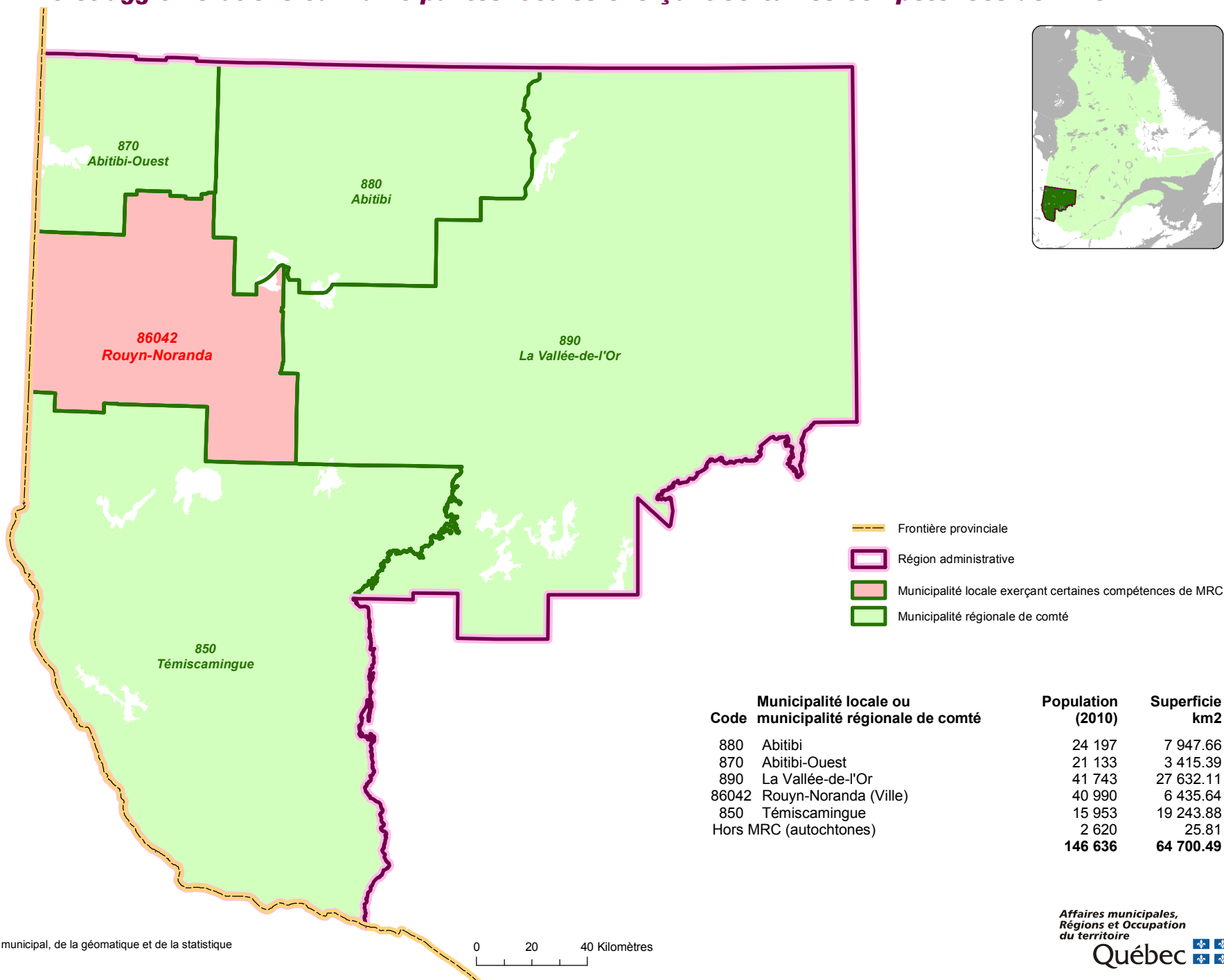


Région 08 : Abitibi - Témiscamingue

MRC et agglomérations ou municipalités locales exerçant certaines compétences de MRC



Abitibi

880

571, 1re Rue Est
C. P. 214
Amos
J9T 2H3

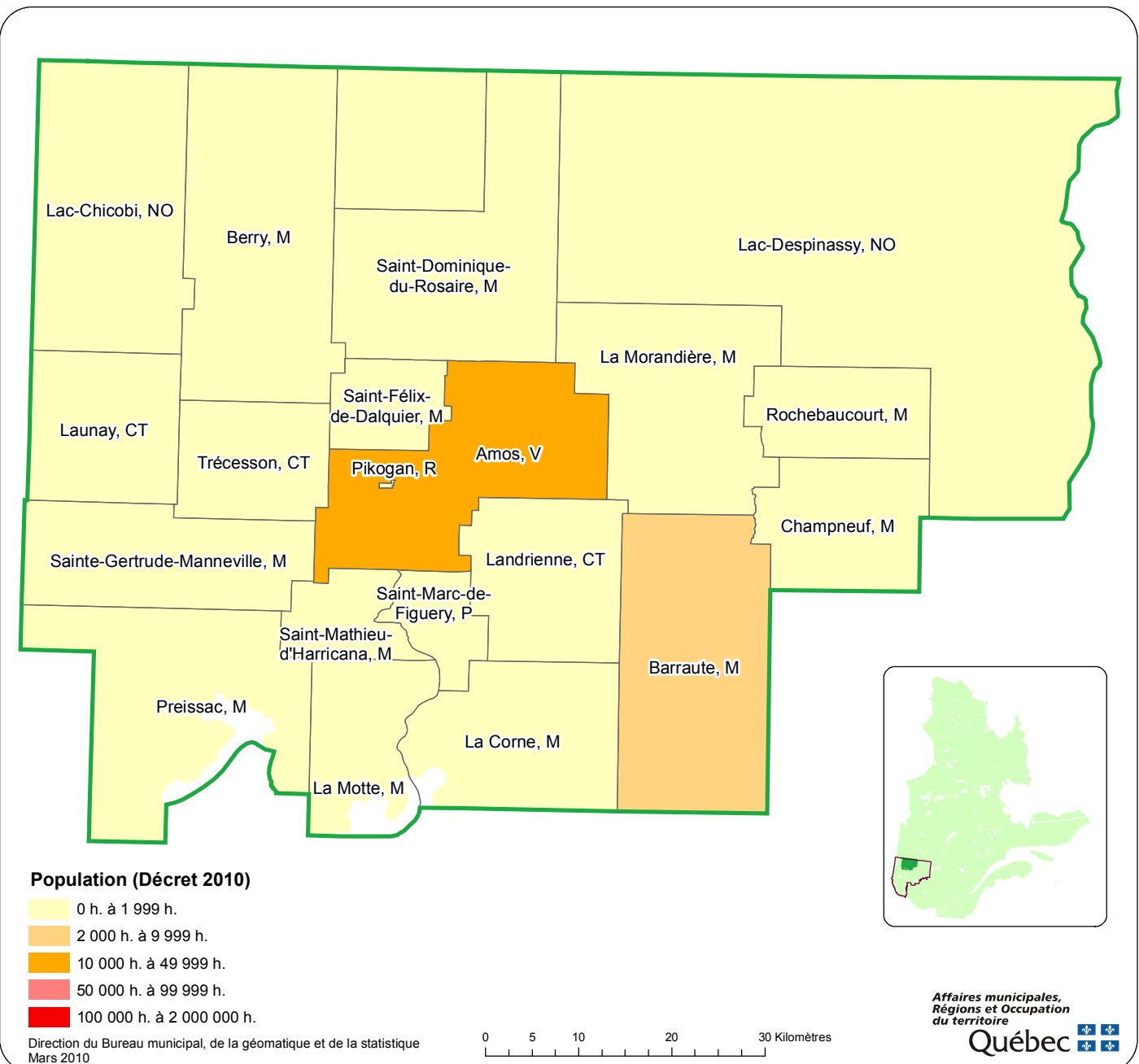
Téléphone: (819) 732-5356
Télécopieur: (819) 732-9607
Courriel: mrc@mrcabitibi.qc.ca
Site internet: www.mrcabitibi.qc.ca

Code	Municipalité	Dési- gnation	Population (2010)	Superficie km2	Code	Municipalité	Dési- gnation	Population (2010)	Superficie km2
88055	Amos	V	12 522	430.84	88080	Launay	CT	232	252.44
88022	Barraute	M	2 093	495.51	88090	Preissac	M	764	489.50
88070	Berry	M	554	583.36	88010	Rochebaucourt	M	173	185.00
88005	Champneuf	M	132	241.38	88065	Saint-Dominique-du-Rosaire	M	448	512.24
88030	La Come	M	721	331.54	88085	Sainte-Gertrude-Manneville	M	874	329.84
88015	La Morandière	M	248	430.00	88060	Saint-Félix-de-Dalquier	M	921	112.12
88045	La Motte	M	430	224.03	88040	Saint-Marc-de-Figuery	P	781	91.10
88904	Lac-Chicobi	NO	185	745.07	88050	Saint-Mathieu-d'Harricana	M	747	104.09
88902	Lac-Despinassy	NO	24	1 915.00	88075	Trécesson	CT	1 296	198.38
88035	Landrienne	CT	1 052	276.22	Total			24 197	7 947.66

Hors MRC (autochtones) ¹

88802	Pikogan	R	529	0.91
-------	---------	---	-----	------

¹ Non visé par le décret de population



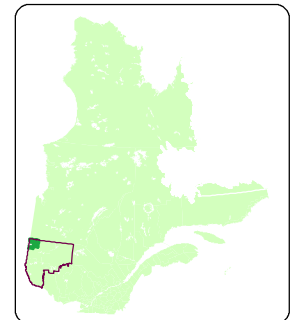
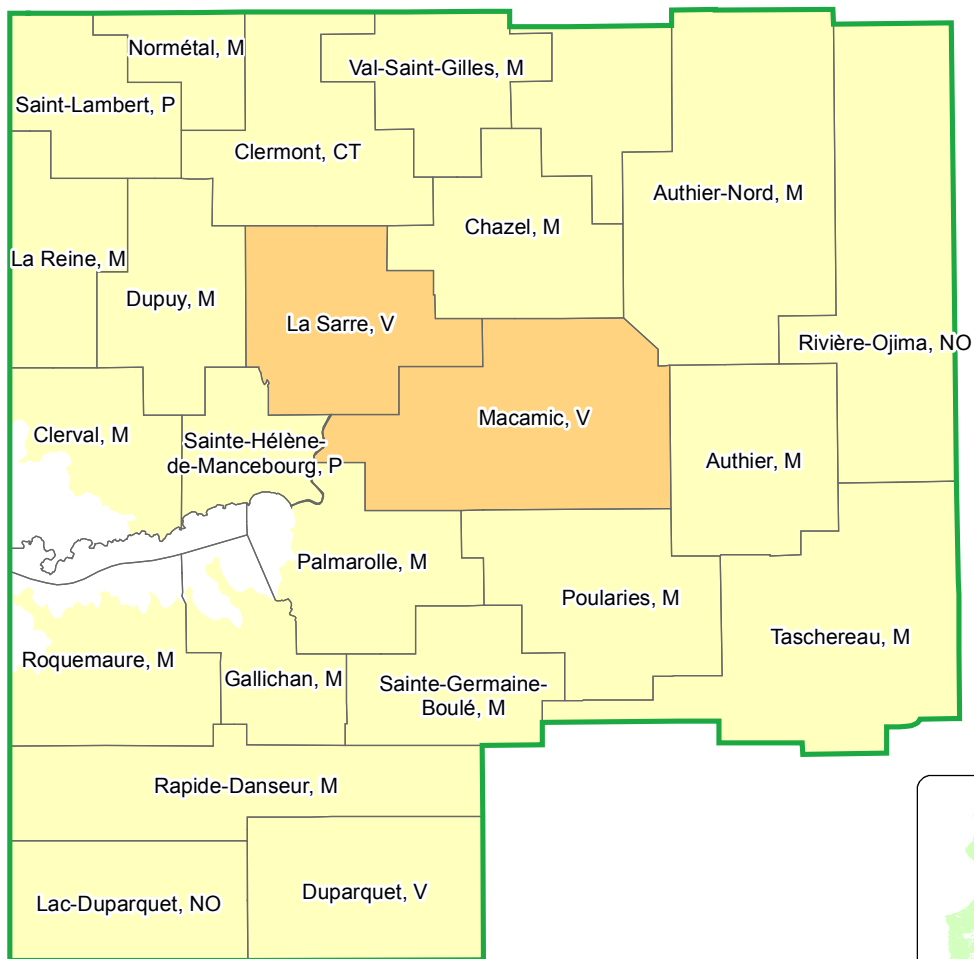
Abitibi-Ouest

870

6, 8e Avenue Est, bureau 105
La Sarre
J9Z 1N6

Téléphone: (819) 339-5671
Télécopieur: (819) 339-5400
Courriel: mrcao@mrcao.qc.ca
Site internet: www.mrc.ao.ca

Code	Municipalité	Dési- gnation	Population (2010)	Superficie km2	Code	Municipalité	Dési- gnation	Population (2010)	Superficie km2
87050	Authier	M	264	139.72	87115	Normétal	M	889	55.89
87100	Authier-Nord	M	321	289.79	87025	Palmarolle	M	1 501	118.36
87095	Chazel	M	295	134.57	87035	Poularies	M	707	164.95
87110	Clermont	CT	517	155.89	87010	Rapide-Danseur	M	320	185.18
87075	Clerval	M	364	101.60	87904	Rivière-Ojima	NO	123	365.80
87005	Duparquet	V	658	157.40	87015	Roquemaure	M	404	121.67
87085	Dupuy	M	1 038	123.48	87030	Sainte-Germaine-Boulé	M	925	108.46
87020	Gallichan	M	460	73.32	87070	Sainte-Hélène-de-Mancebourg	P	387	68.29
87080	La Reine	M	360	100.01	87120	Saint-Lambert	P	217	101.76
87090	La Sarre	V	7 400	148.21	87042	Taschereau	M	1 013	265.62
87902	Lac-Duparquet	NO	0	132.93	87105	Val-Saint-Gilles	M	170	110.54
87058	Macamic	V	2 800	191.95			Total	21 133	3 415.39



Population (Décret 2010)

- 0 h. à 1 999 h.
- 2 000 h. à 9 999 h.
- 10 000 h. à 49 999 h.
- 50 000 h. à 99 999 h.
- 100 000 h. à 2 000 000 h.

Direction du Bureau municipal, de la géomatique et de la statistique
Mars 2010

0 5 10 20 Kilomètres

Affaires municipales,
Régions et Occupation
du territoire

Québec

La Vallée-de-l'Or

890

42, place Hammond
Val-d'Or
J9P 3A9

Téléphone: (819) 825-7733
Télécopieur: (819) 825-4137
Courriel: info@mrcvo.qc.ca
Site internet: www.mrcvo.qc.ca

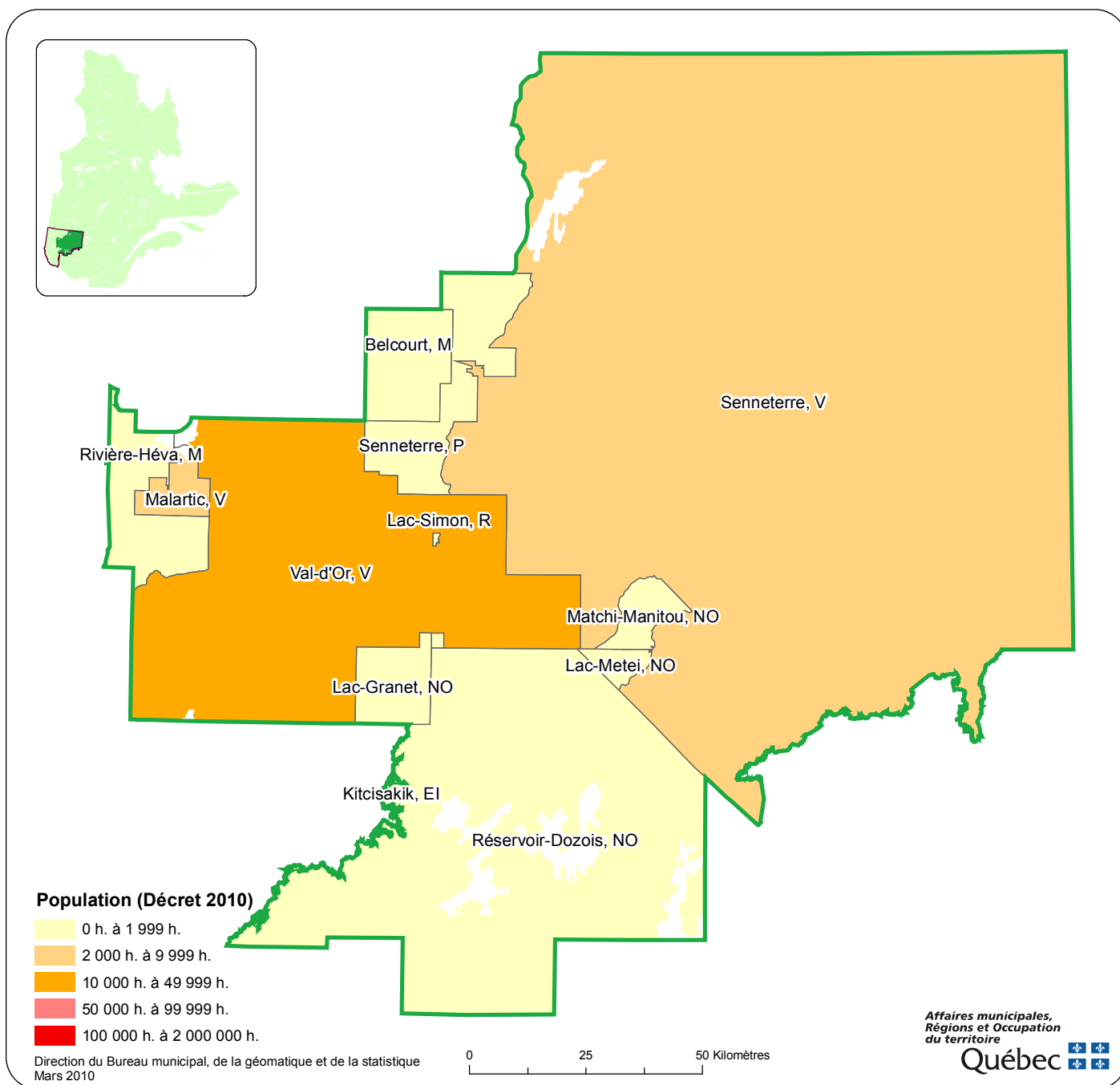
Code	Municipalité	Dési- gnation	Population (2010)	Superficie km2
89050	Belcourt	M	264	411.23
89912	Lac-Granet	NO	0	268.89
89908	Lac-Metei	NO	0	76.60
89015	Malartic	V	3 558	159.31
89902	Matchi-Manitou	NO	0	309.65
89910	Réservoir-Dozois	NO	332	4 999.52

Code	Municipalité	Dési- gnation	Population (2010)	Superficie km2
89010	Rivière-Héva	M	1 255	490.92
89045	Senneterre	P	1 218	432.98
89040	Senneterre	V	3 075	16 524.89
89008	Val-d'Or	V	32 041	3 958.13
Total			41 743	27 632.11

Hors MRC (autochtones) ¹
89804 Lac-Simon

R 1 300 3.20

¹ Non visé par le décret de population

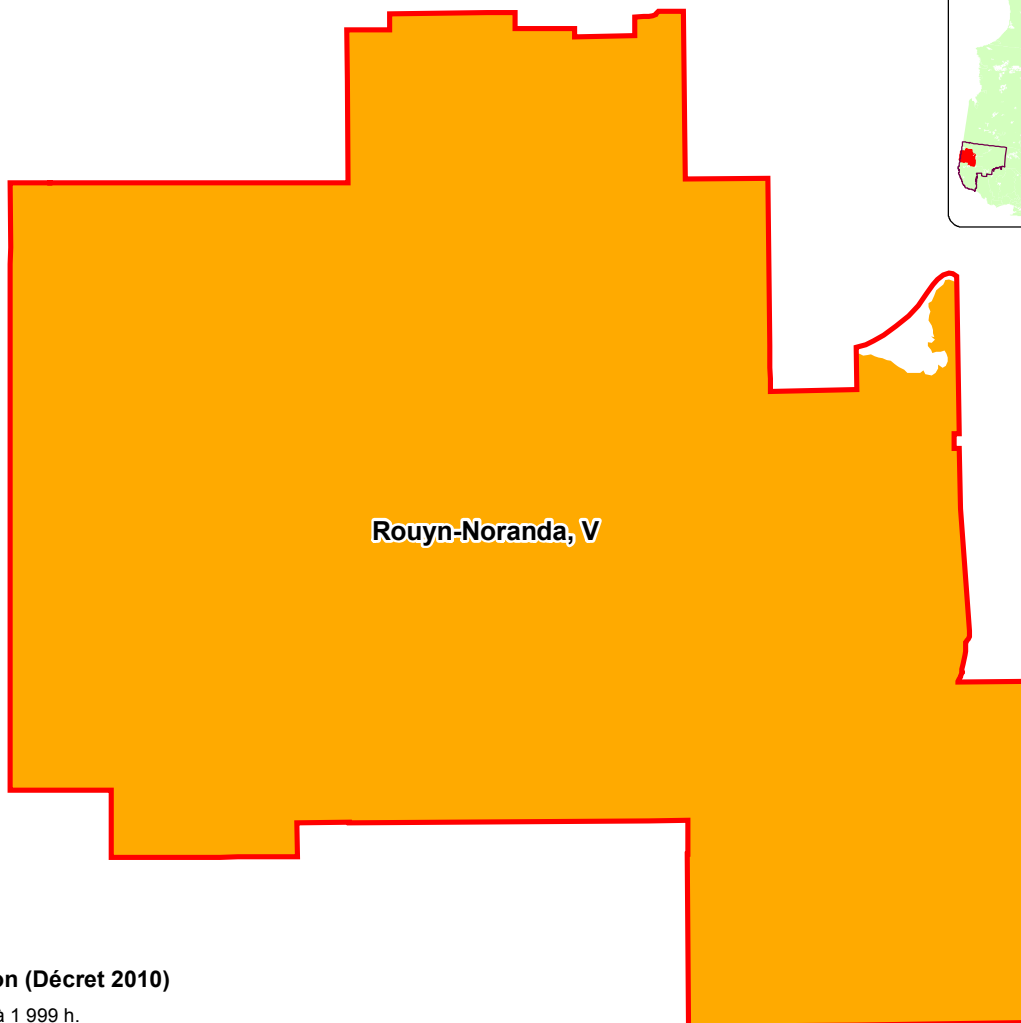
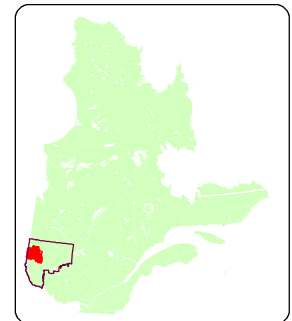


Ville de Rouyn-Noranda 86042

100, rue Taschereau Est
C. P. 220
Rouyn-Noranda
J9X 5C3

Téléphone: (819) 797-7110
Télécopieur: (819) 797-7108
Courriel: denis.charron@rouyn-noranda.ca
Site internet: www.ville.rouyn-noranda.qc.ca

Code	Municipalité	Désignation	Population (2010)	Superficie (km ²)
86042	Rouyn-Noranda	V	40 990	6 435.64
		Total	40 990	6 435.64



Population (Décret 2010)

- 0 h. à 1 999 h.
- 2 000 h. à 9 999 h.
- 10 000 h. à 49 999 h.
- 50 000 h. à 99 999 h.
- 100 000 h. à 2 000 000 h.

Direction du Bureau municipal, de la géomatique et de la statistique
Mars 2010

0 5 10 20 Kilomètres

Affaires municipales,
Régions et Occupation
du territoire

Québec

Témiscamingue

850

21, rue Notre-Dame-de-Lourdes #209
Ville-Marie
J9V 1X8

Téléphone: (819) 629-2829
Télécopieur: (819) 629-3472
Courriel: mrc@mrctemiscamingue.qc.ca
Site internet: www.mrctemiscamingue.qc.ca

Code	Municipalité	Dési- gnation	Population (2010)	Superficie km2	Code	Municipalité	Dési- gnation	Population (2010)	Superficie km2
85080	Angliers	VL	312	378.20	85037	Lorrainville	M	1 361	85.12
85020	Béarn	M	862	566.48	85075	Moffet	M	210	431.46
85065	Belleterre	V	337	606.33	85100	Nédélec	CT	403	369.90
85030	Duhamel-Ouest	M	886	127.61	85090	Notre-Dame-du-Nord	M	1 126	103.60
85055	Fugèreville	M	312	163.79	85105	Rémigny	M	302	985.03
85095	Guérin	CT	305	203.10	85045	Saint-Bruno-de-Guigues	M	1 054	188.99
85010	Kipawa	M	534	47.20	85015	Saint-Édouard-de-Fabre	P	682	216.18
85070	Laforce	M	385	612.65	85085	Saint-Eugène-de-Guigues	M	477	113.02
85905	Laniel	NO	174	539.95	85005	Témiscaming	V	2 561	861.77
85060	Latulipe-et-Gaboury	CU	334	298.38	85025	Ville-Marie	V	2 625	11.94
85050	Laverlochère	M	706	107.01			Total	15 953	19 243.88
85907	Les Lacs-du-Témiscamingue	NO	5	12 226.17					

Hors MRC (autochtones) ¹

85802	Kebaowek	R	279	0.21
85806	Timiskaming	R	512	21.49

¹ Non visé par le décret de population

