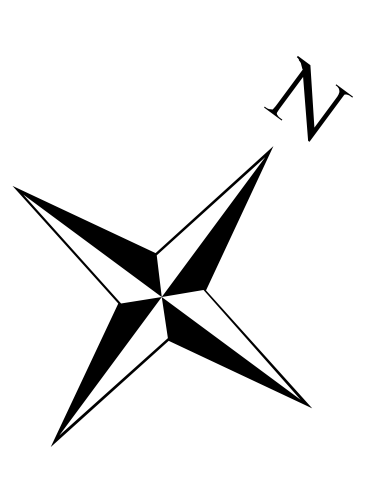
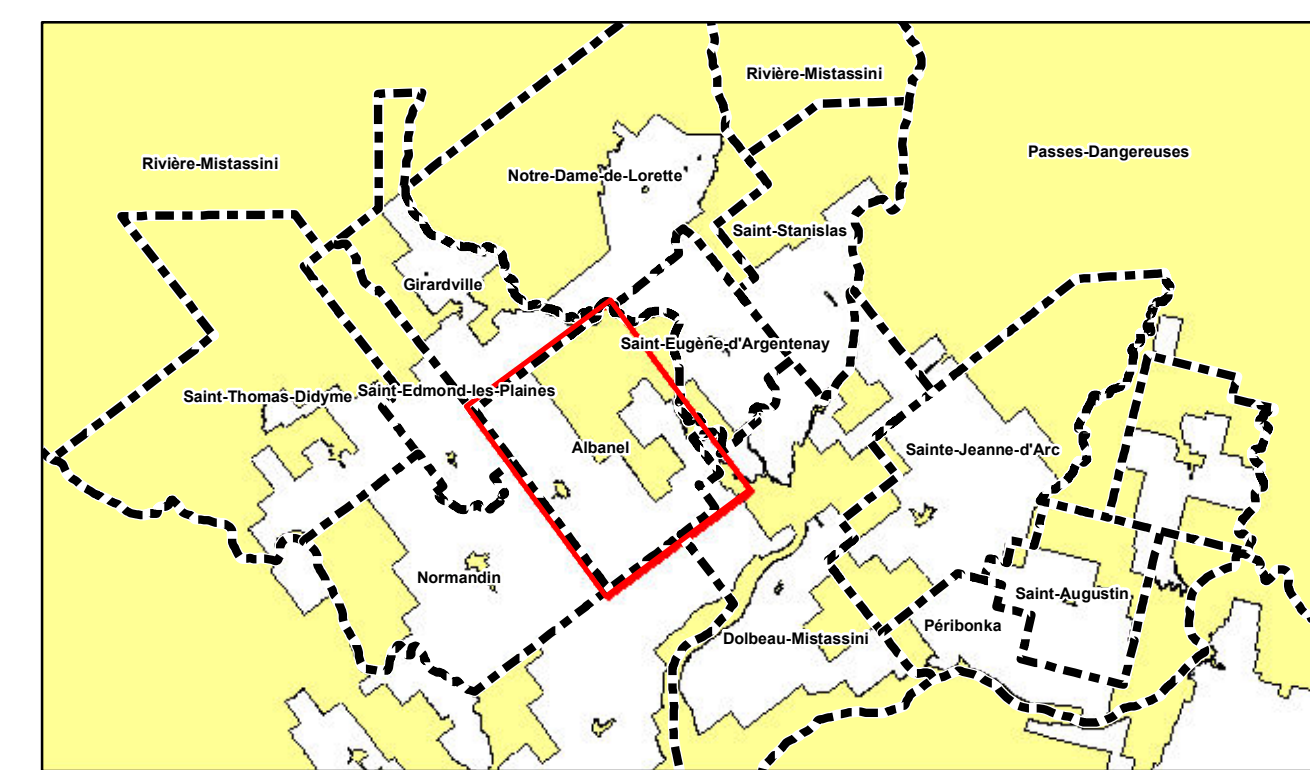
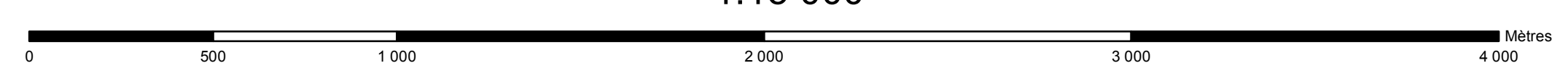


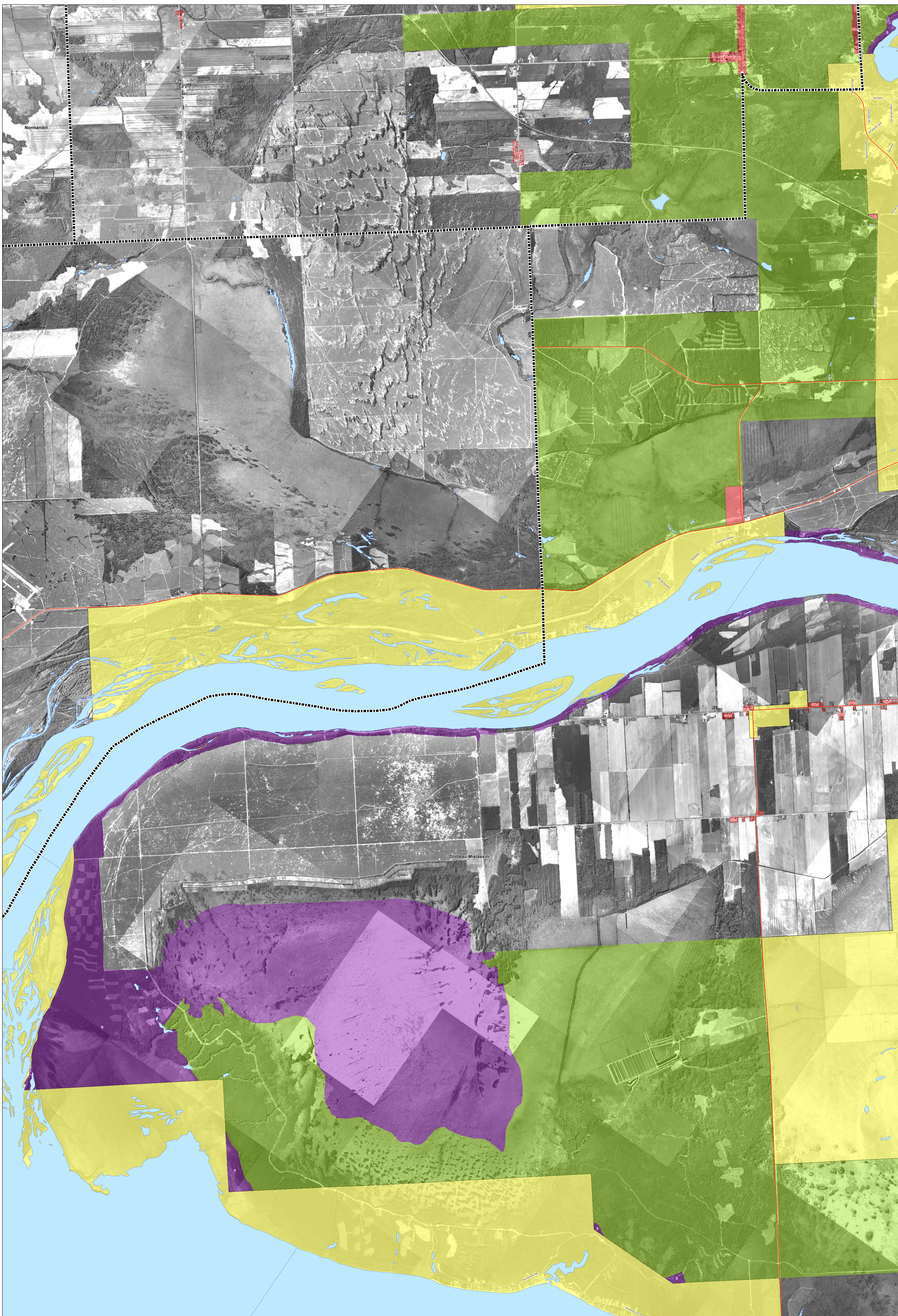
- Hydrographie
- Zone non agricole
- Exclusion
- Inclusion
- Agriculture en dévitalisation
- Sous-secteur demande recevable
- Ilots déstructurés type 1 (avec morcellement)
- Ilots déstructurés type 2 (sans morcellement et vacant)
- Ilots déstructurés type 3 (avec morcellement, sans ajout de résidence)



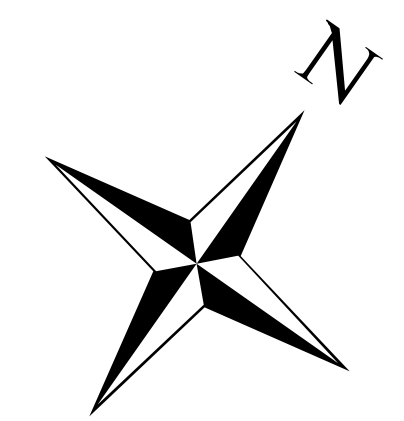
Article 59
MRC Maria-Chapdelaine
Municipalité d'Albanel

1:15 000



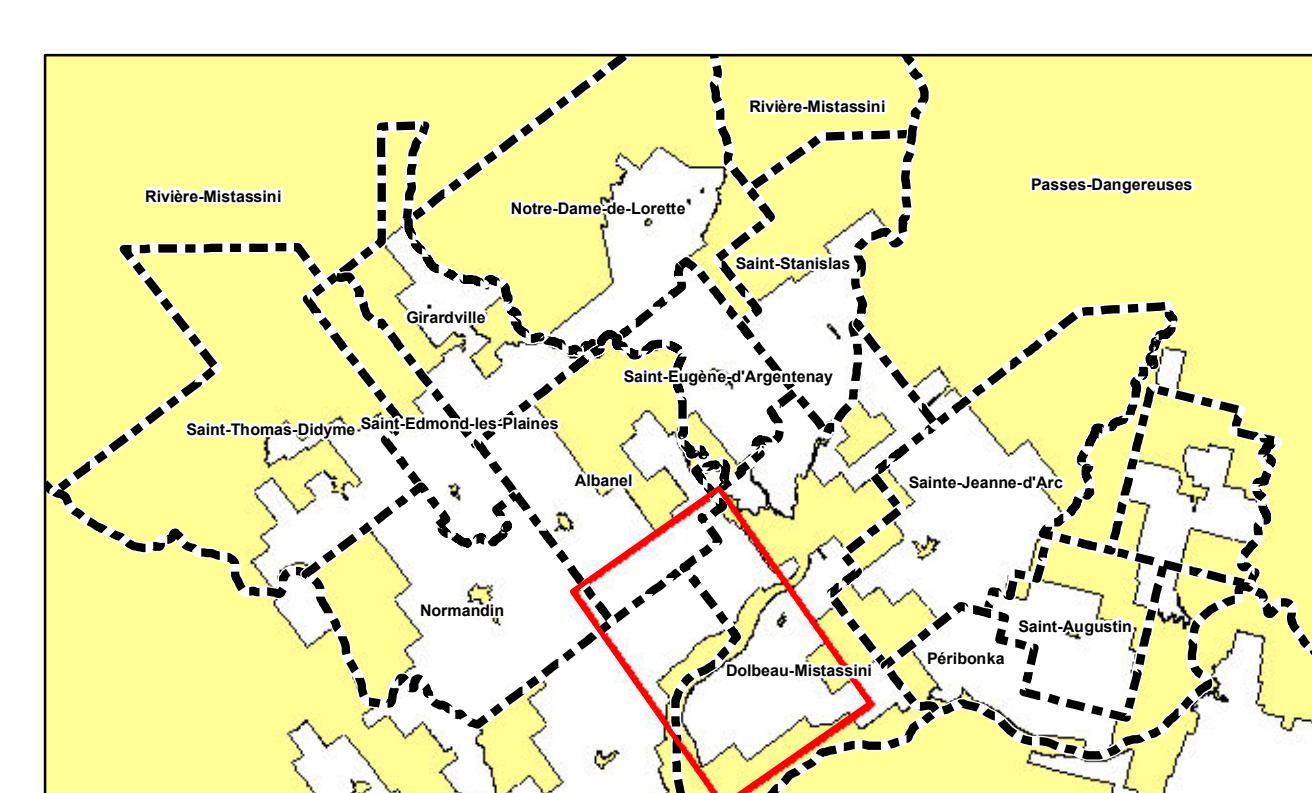


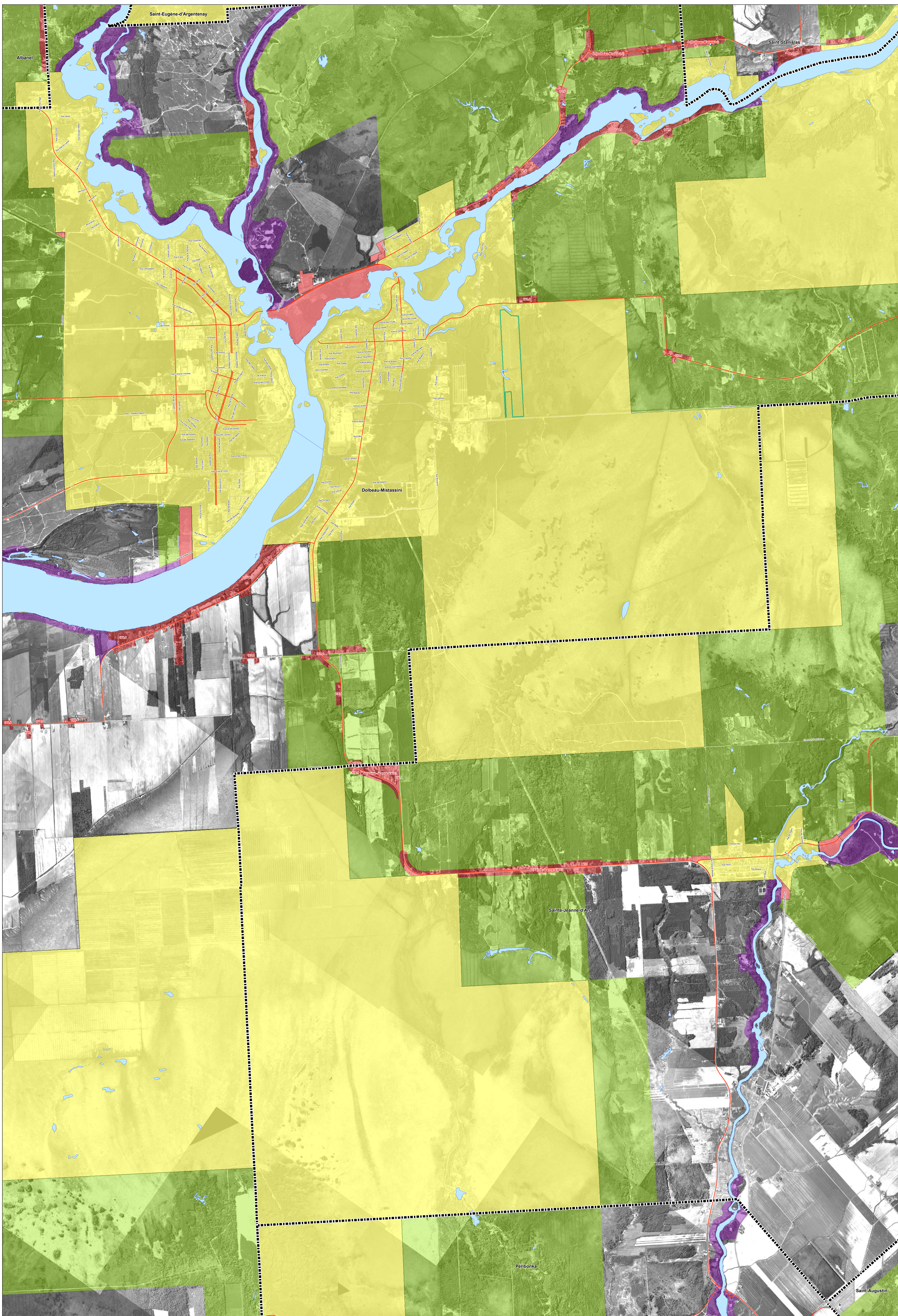
- Hydrographie
- Zone non agricole
- Exclusion
- Inclusion
- Agriculture en dévalorisation
- Sous-secteur demande recevable
- lots déstructurés type 1 (avec morcellement)
- lots déstructurés type 2 (sans morcellement et vacant)
- lots déstructurés type 3 (avec morcellement, sans ajout de résidence)



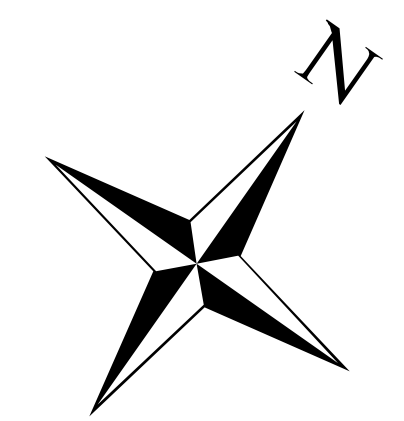
Article 59
MRC Maria-Chapdelaine
Ville de Dolbeau-Mistassini 1 de 3

1:15 000





- Hydrographie
- Zone non agricole
- Exclusion
- Inclusion
- Agriculture en dévitalisation
- Sous-secteur demande recevable
- lots déstructurés type 1 (avec morcellement)
- lots déstructurés type 2 (sans morcellement et vacant)
- lots déstructurés type 3 (avec morcellement, sans ajout de résidence)

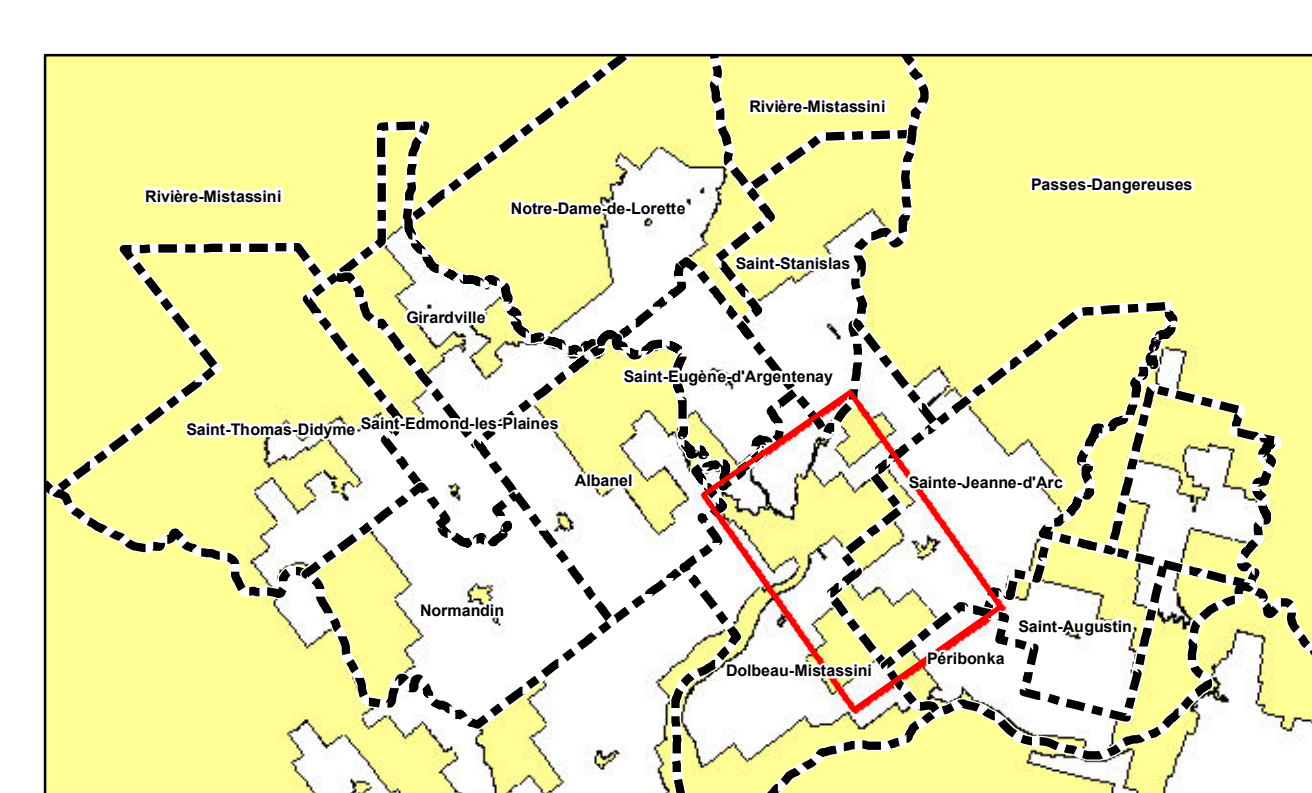
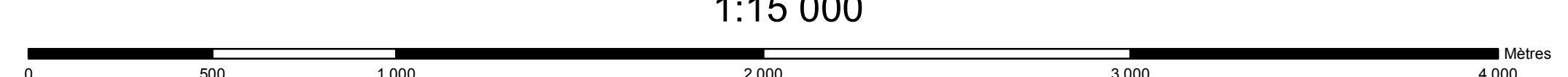


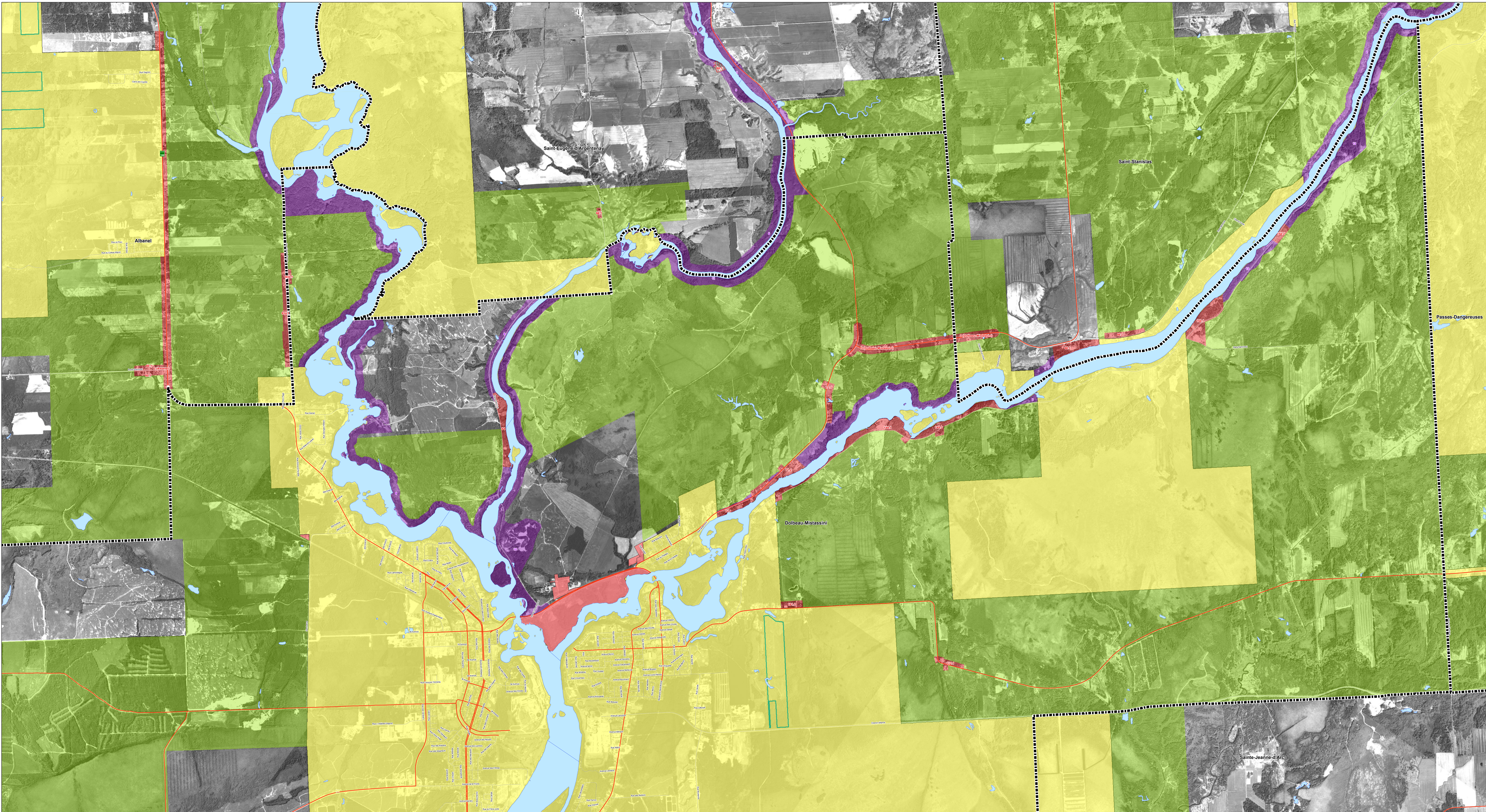
Article 59

MRC Maria-Chapdelaine

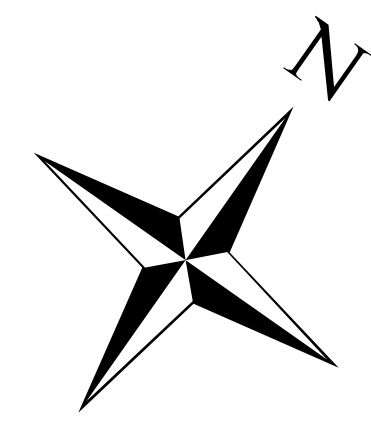
Ville de Dolbeau-Mistassini 2 de 3

1:15 000



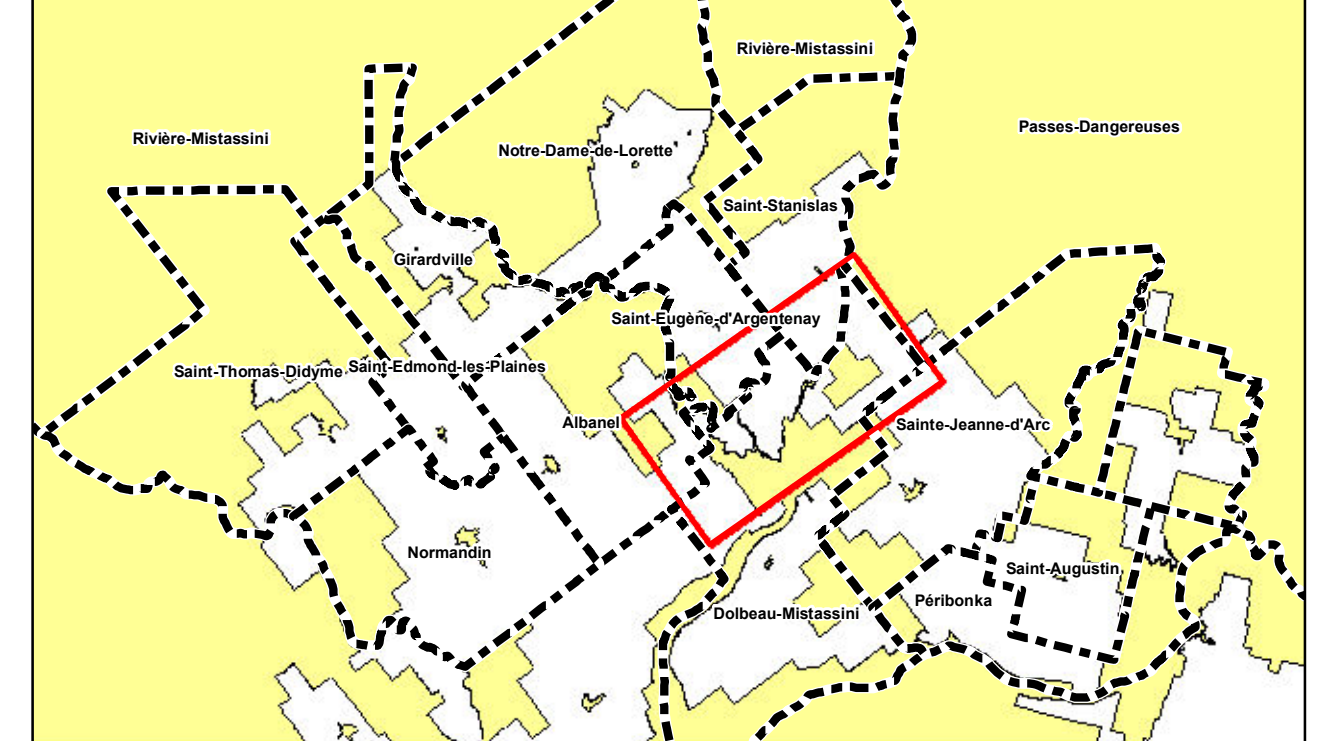
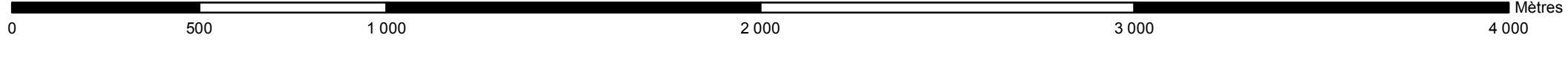


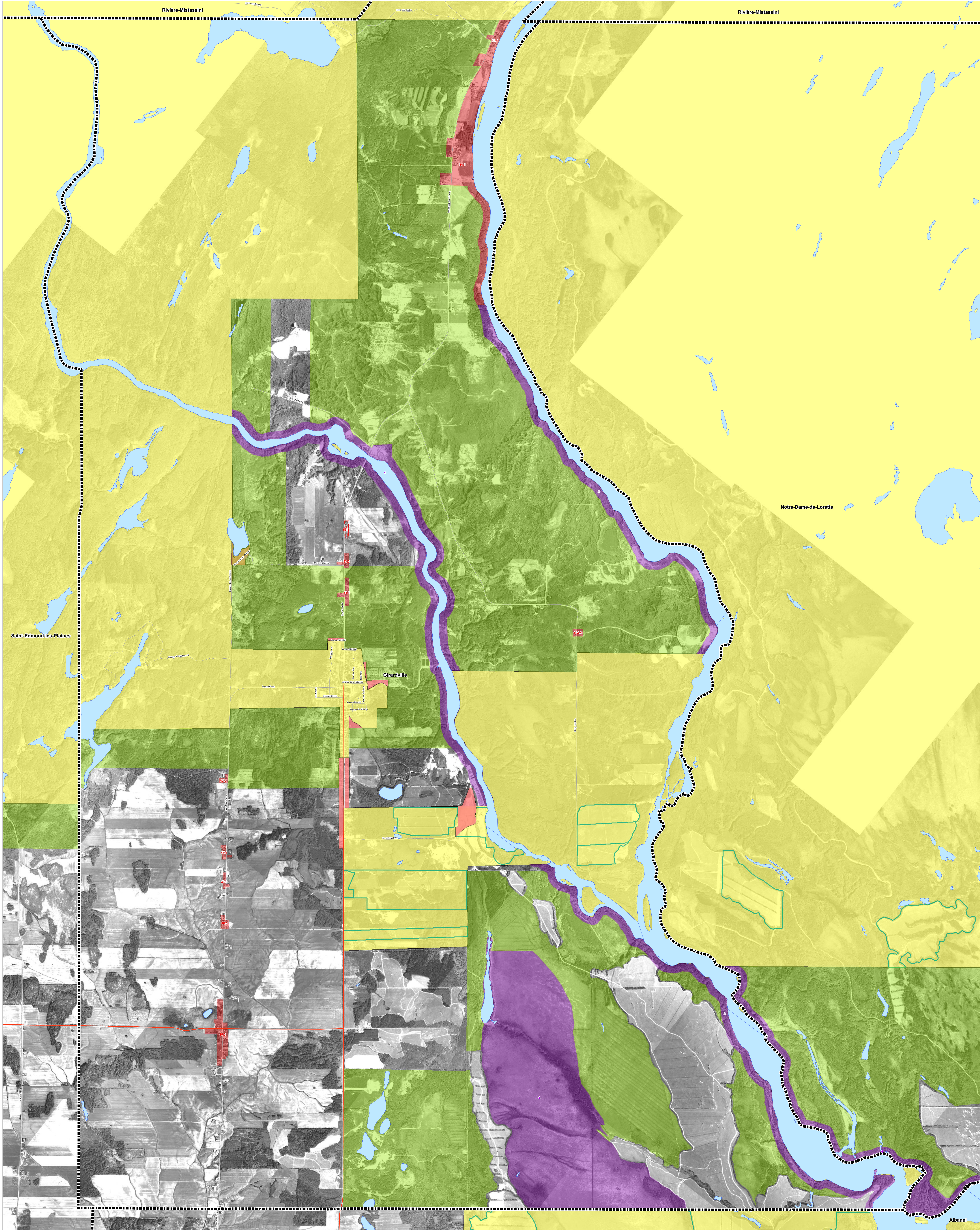
- Hydrographie
- Zone non agricole
- Exclusion
- Inclusion
- Agriculture en dévitalisation
- Sous-secteur demande recevable
- îlots déstructurés type 1 (avec morcellement)
- îlots déstructurés type 2 (sans morcellement et vacant)
- îlots déstructurés type 3 (avec morcellement, sans ajout de résidence)



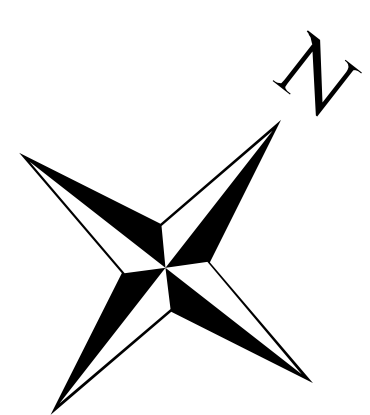
Article 59
MRC Maria-Chapdelaine
Ville de Dolbeau-Mistassini 3 de 3

1:15 000



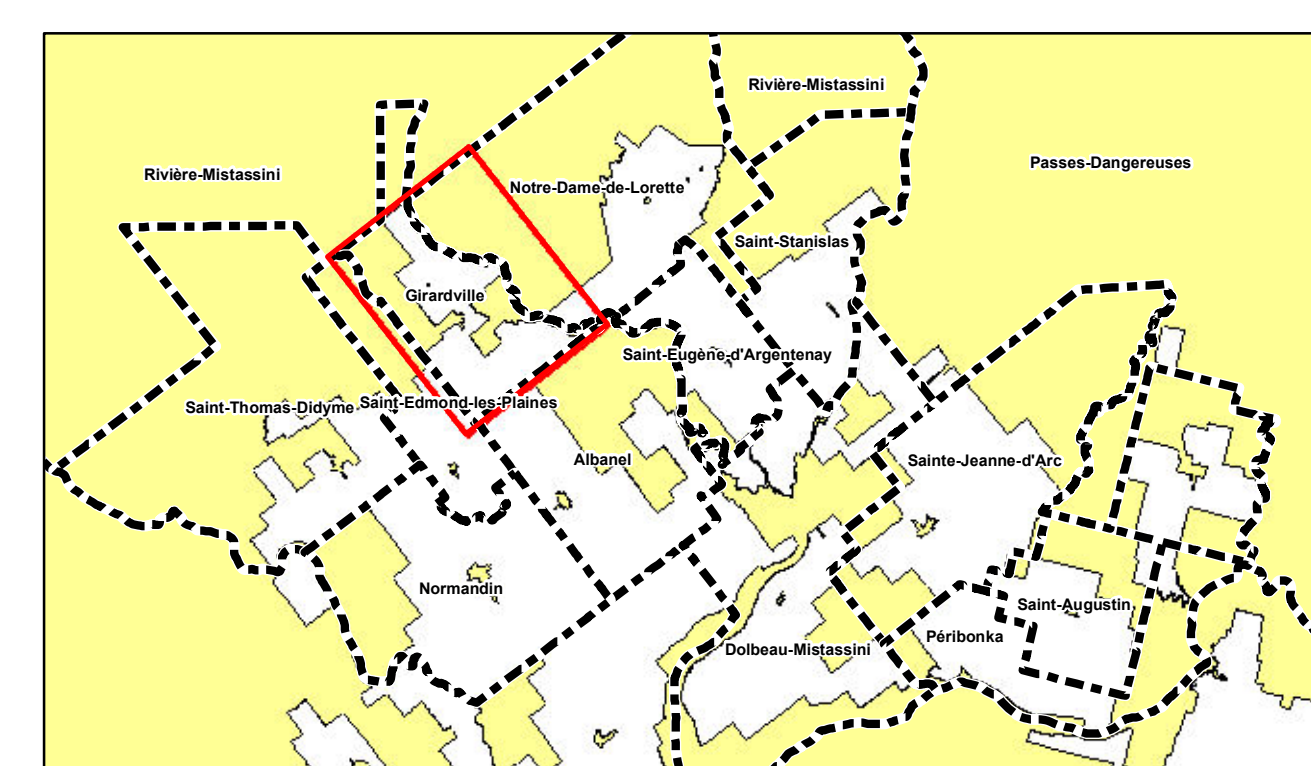
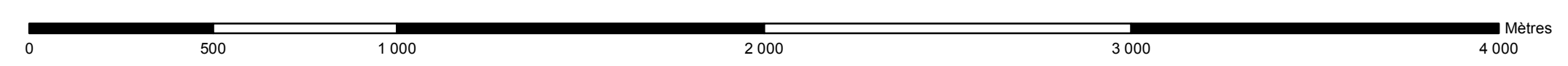


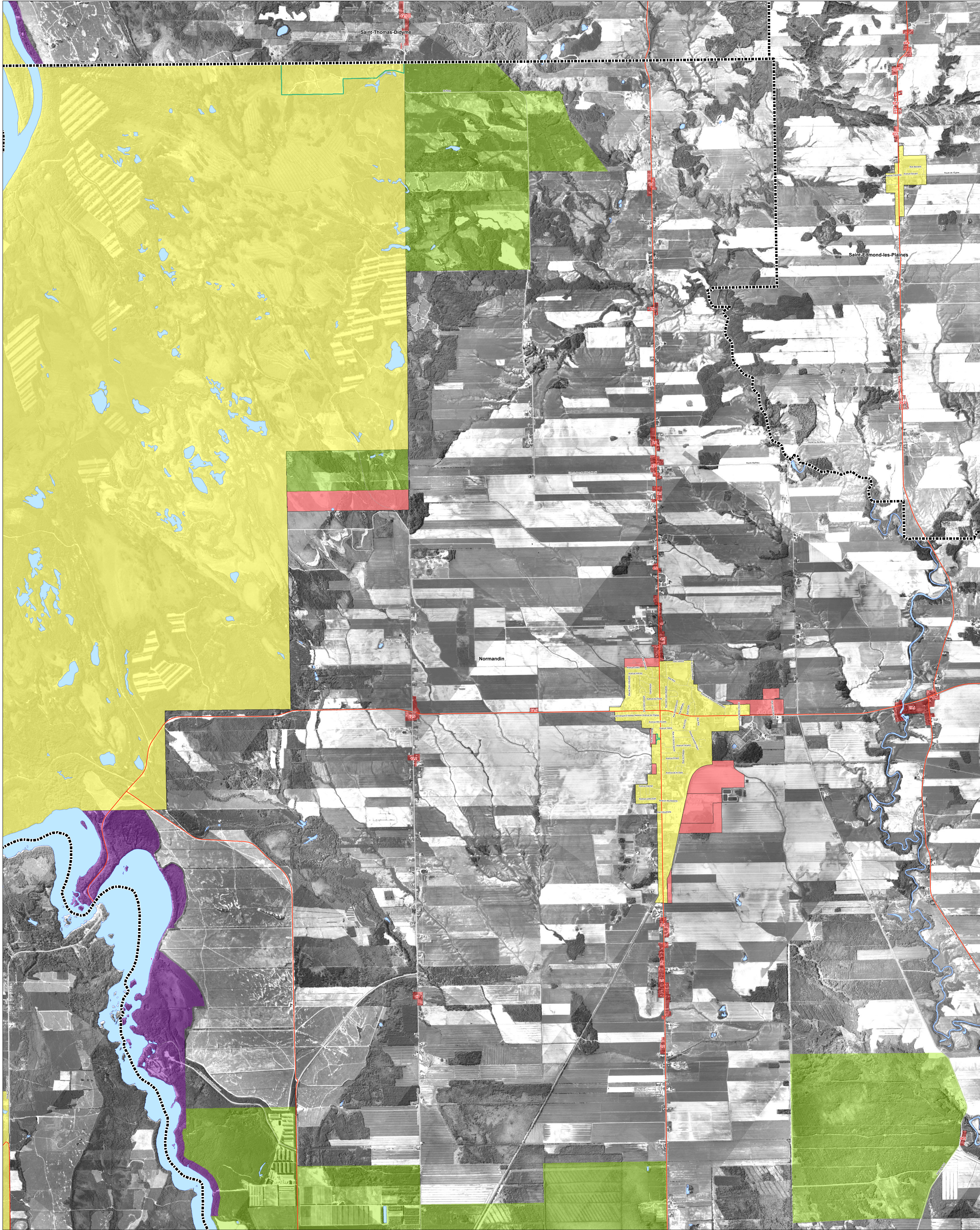
- Hydrographie
- Zone non agricole
- Exclusion
- Inclusion
- Agriculture en dévitalisation
- Sous-secteur demande recevable
- Ilots déstructurés type 1 (avec morcellement)
- Ilots déstructurés type 2 (sans morcellement et vacant)
- Ilots déstructurés type 3 (avec morcellement, sans ajout de résidence)



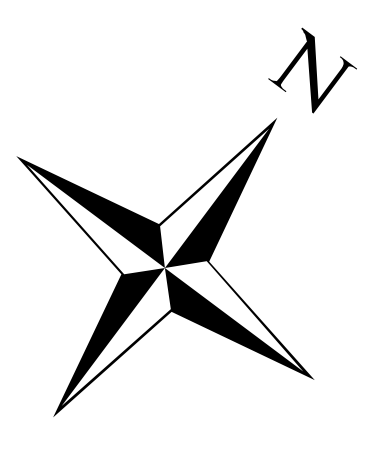
Article 59
MRC Maria-Chapdelaine
Municipalité de Girardville

1:15 000



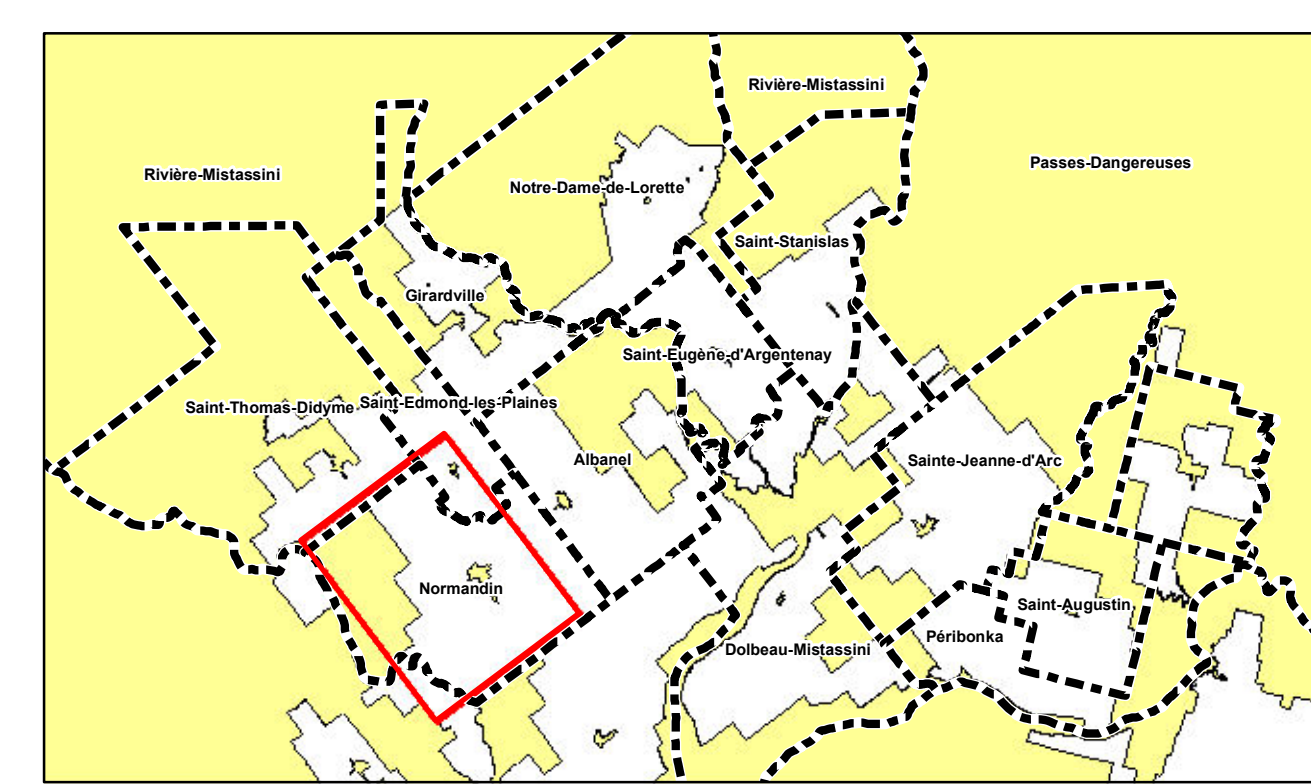
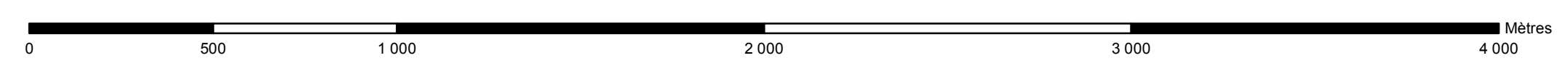


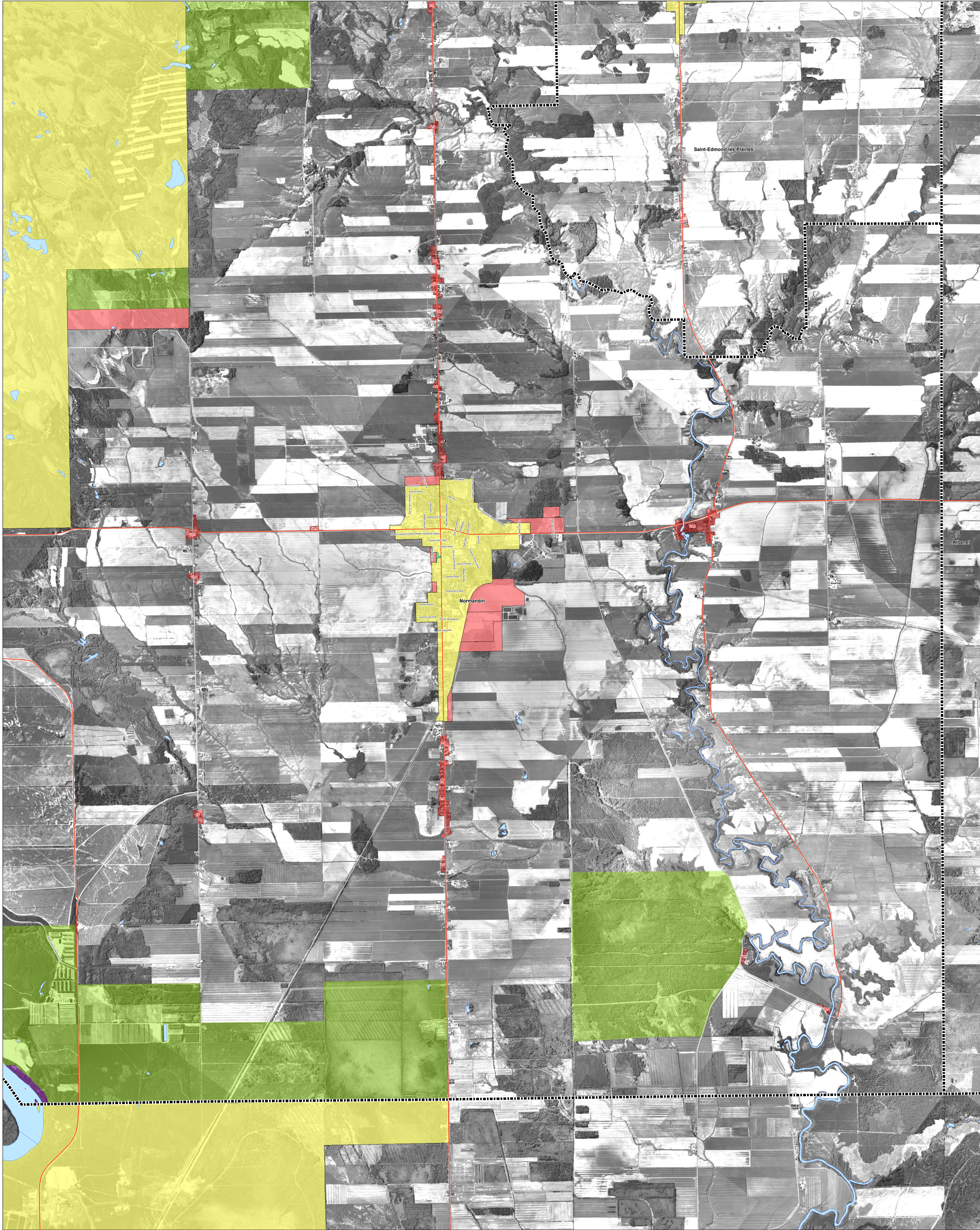
- Hydrographie
- Zone non agricole
- Exclusion
- Inclusion
- Agriculture en dévitalisation
- Sous-secteur demande recevable
- Ilots déstructurés type 1 (avec morcellement)
- Ilots déstructurés type 2 (sans morcellement et vacant)
- Ilots déstructurés type 3 (avec morcellement, sans ajout de résidence)



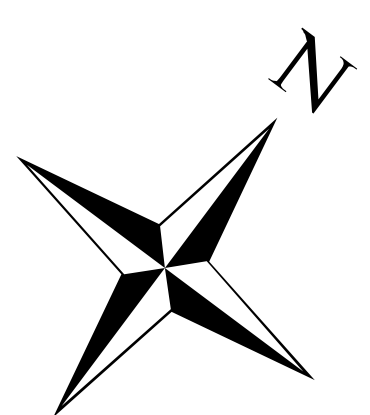
Article 59 MRC Maria-Chapdelaine Ville de Normandin 1 de 2

1:15 000



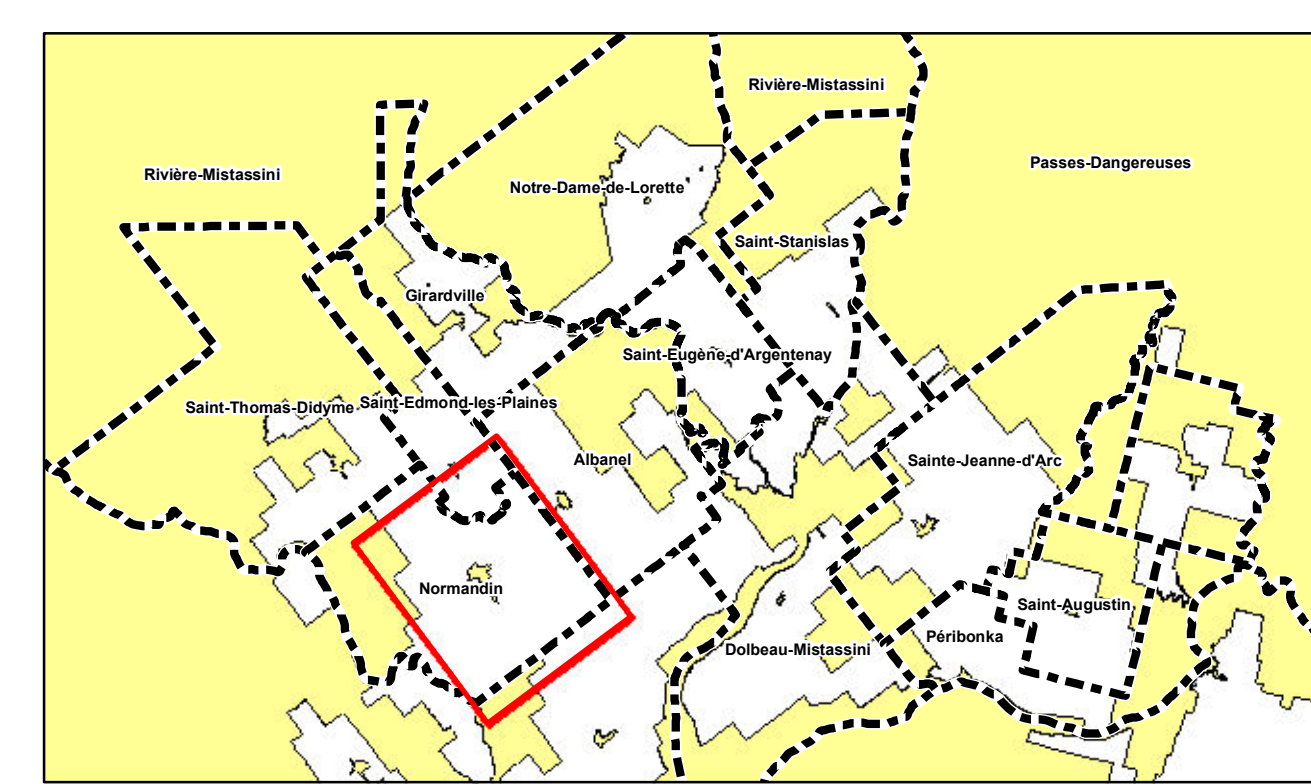
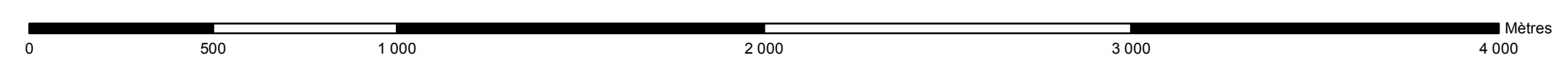


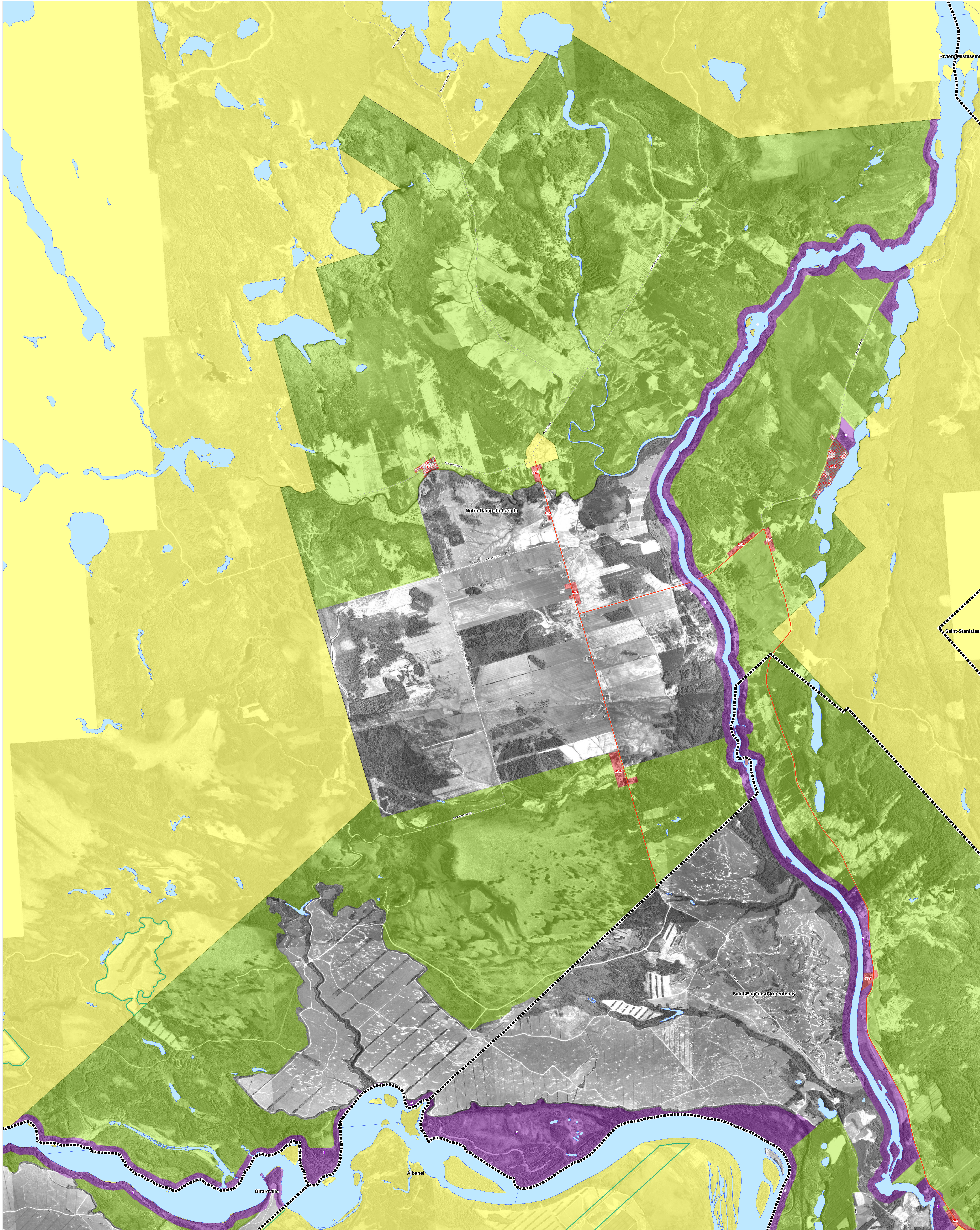
- Hydrographie
- Zone non agricole
- Exclusion
- Inclusion
- Agriculture en dévitalisation
- Sous-secteur demande recevable
- Ilots déstructurés type 1 (avec morcellement)
- Ilots déstructurés type 2 (sans morcellement et vacant)
- Ilots déstructurés type 3 (avec morcellement, sans ajout de résidence)



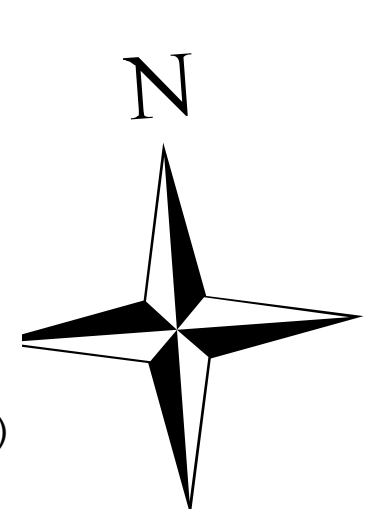
Article 59 MRC Maria-Chapdelaine Ville de Normandin 2 de 2

1:15 000



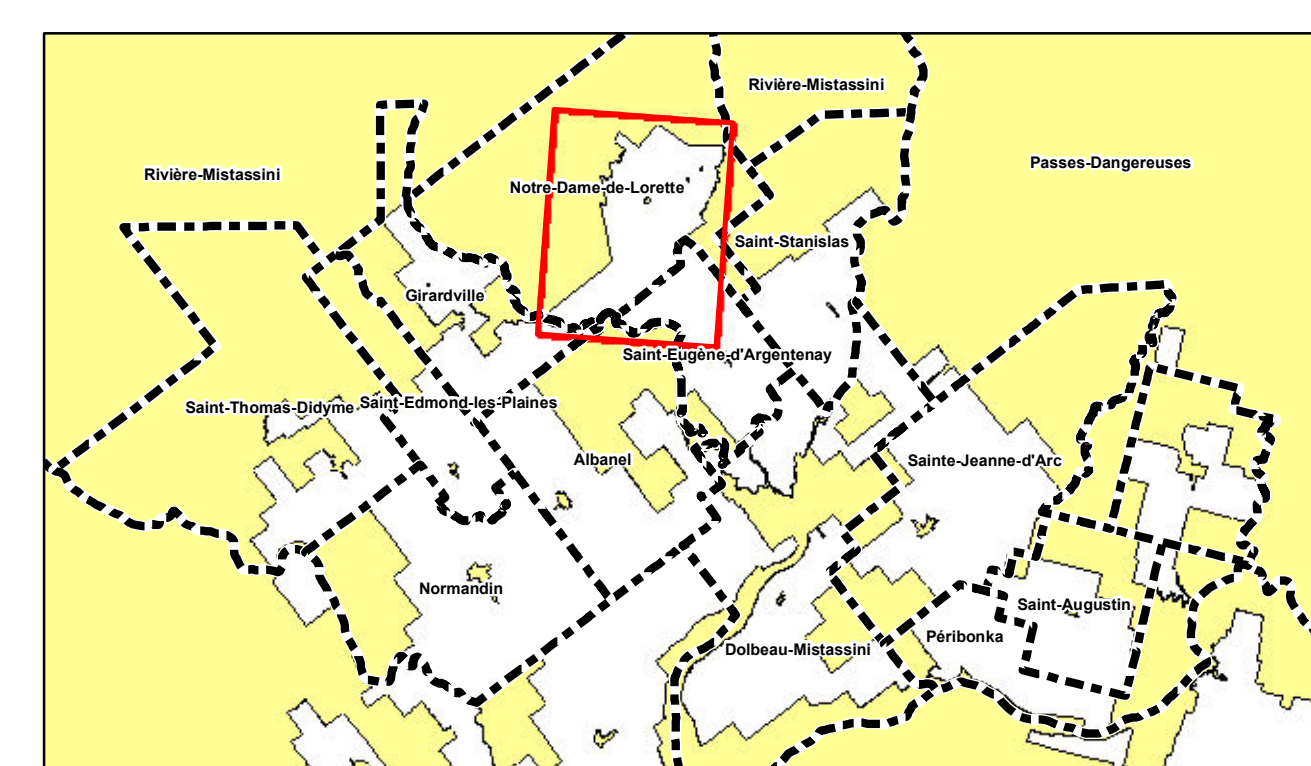
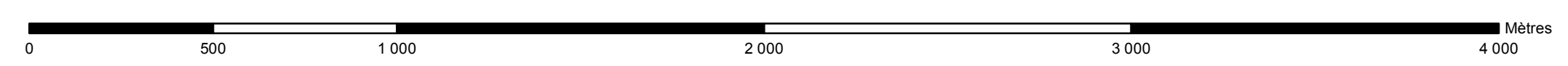


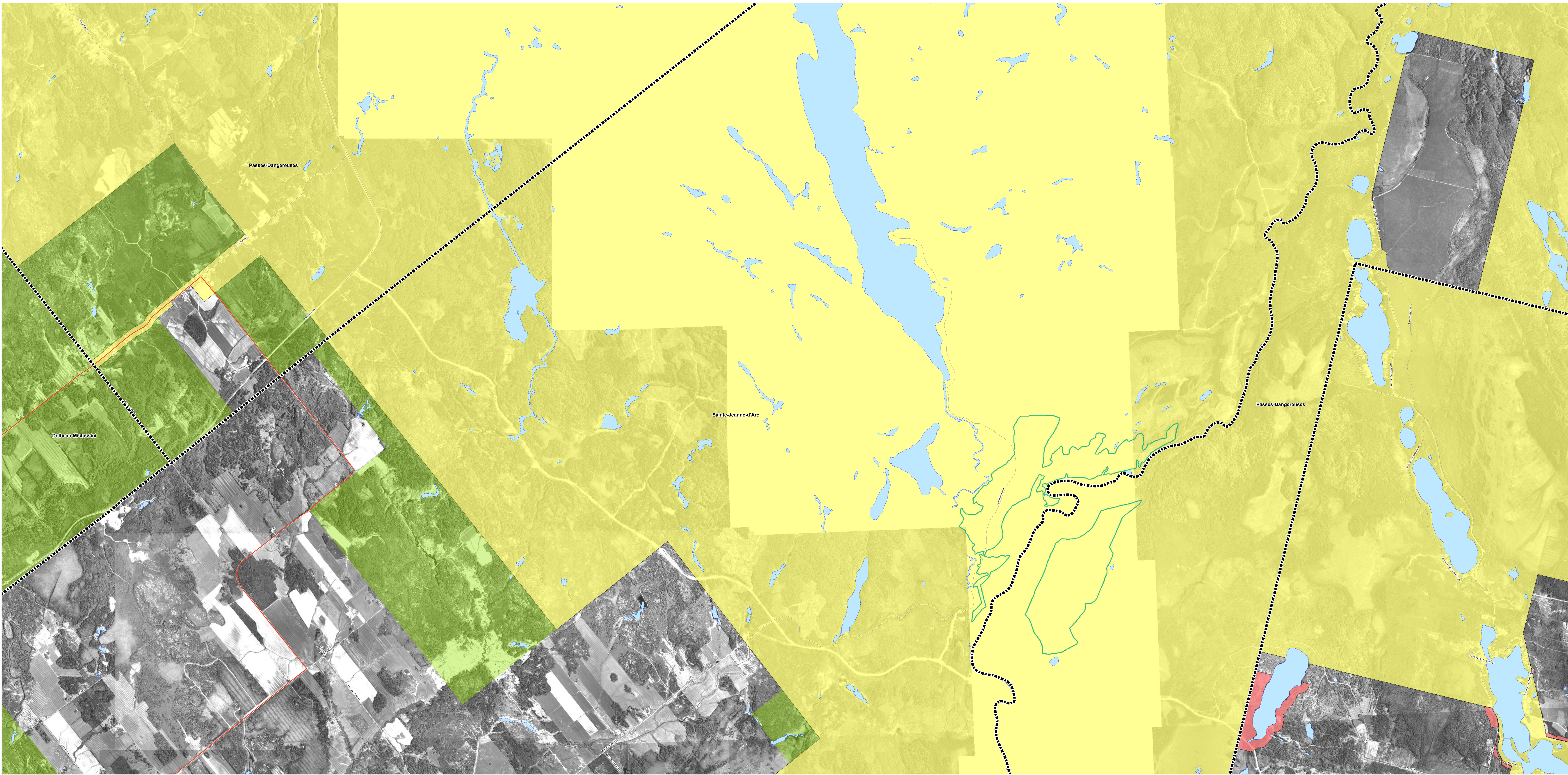
- Hydrographie
- Zone non agricole
- Exclusion
- Inclusion
- Agriculture en dévitalisation
- Sous-secteur demande recevable
- Ilots déstructurés type 1 (avec morcellement)
- Ilots déstructurés type 2 (sans morcellement et vacant)
- Ilots déstructurés type 3 (avec morcellement, sans ajout de résidence)



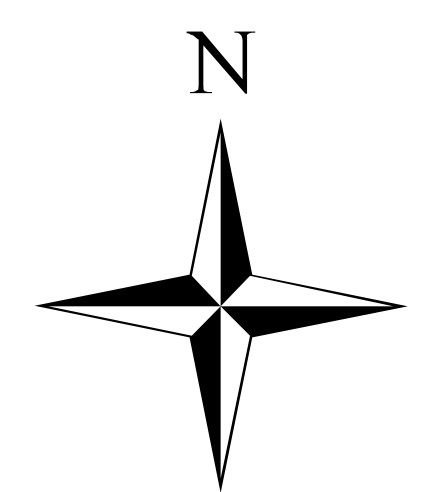
Article 59
MRC Maria-Chapdelaine
Municipalité de Notre-Dame-de-Lorette

1:15 000



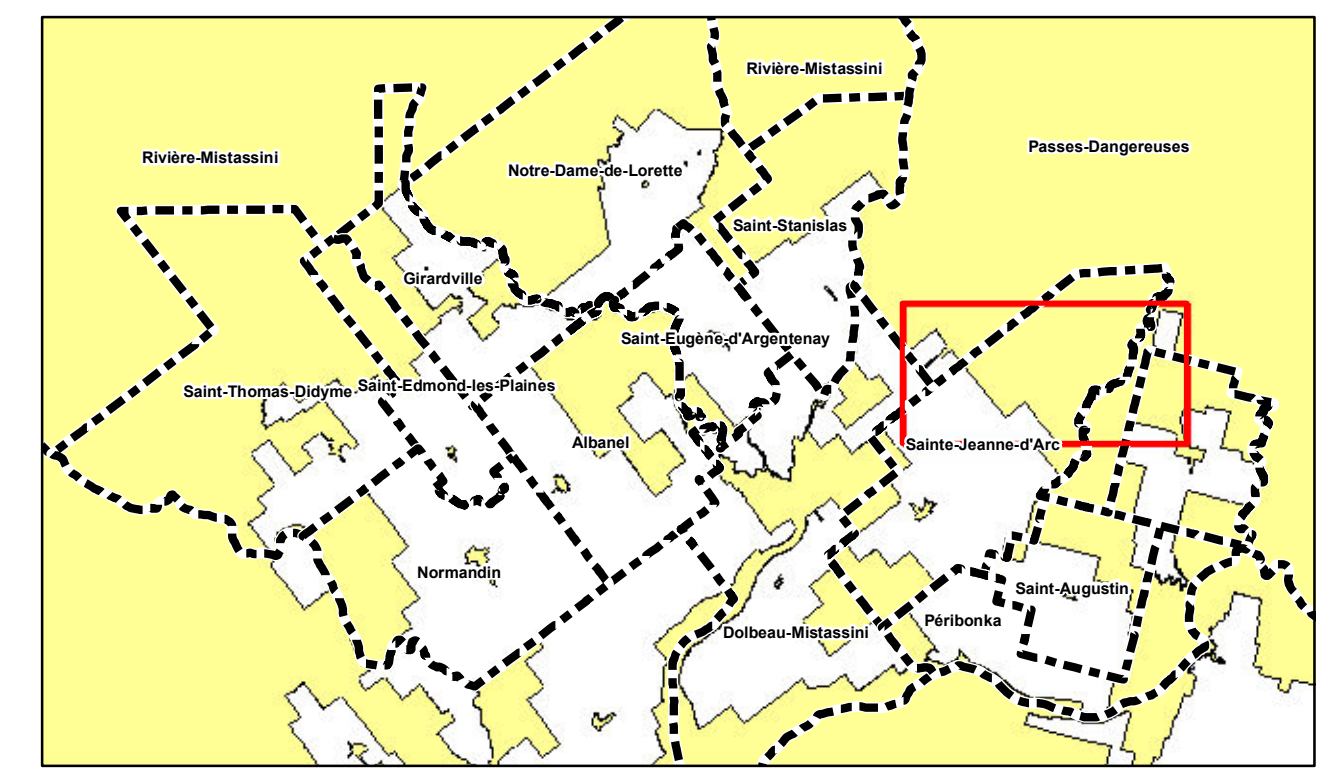
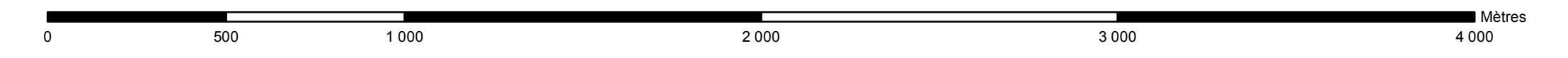


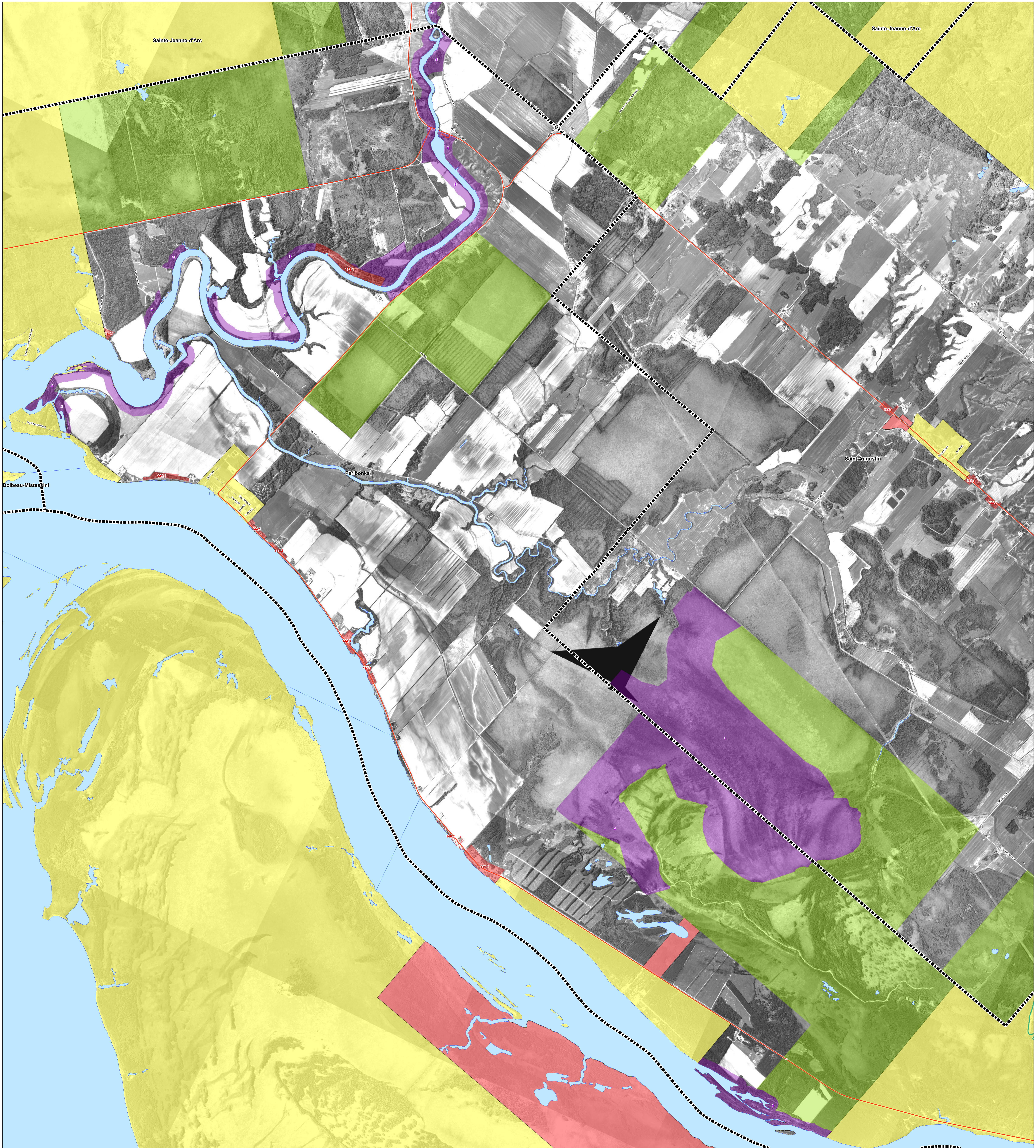
- Hydrographie
- Zone non agricole
- Exclusion
- Inclusion
- Agriculture en dévitalisation
- Sous-secteur demande recevable
- lots déstructurés type 1 (avec morcellement)
- lots déstructurés type 2 (sans morcellement et vacant)
- lots déstructurés type 3 (avec morcellement, sans ajout de résidence)



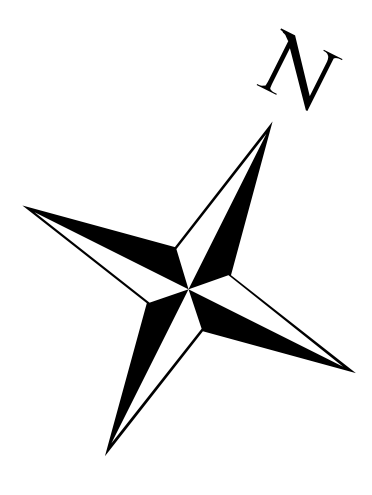
Article 59
MRC Maria-Chapdelaine
TNO de Passes-Dangereuses

1:15 000



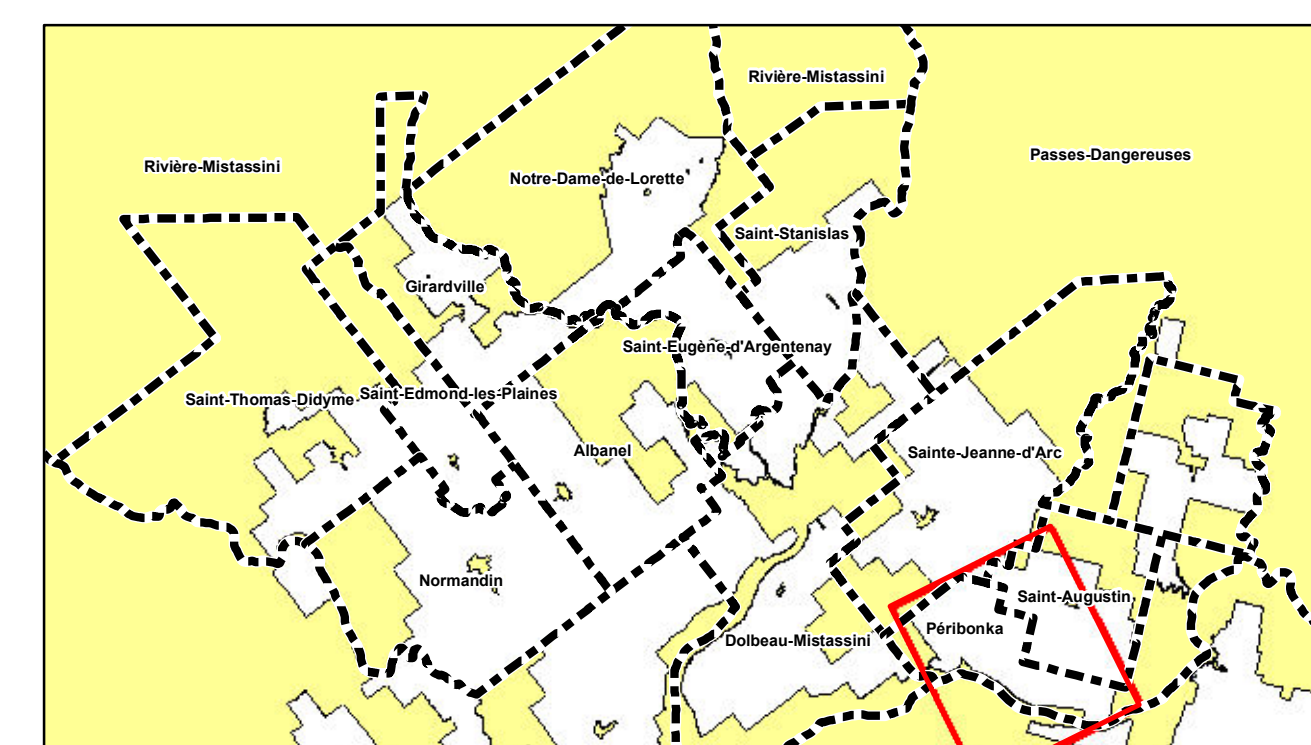


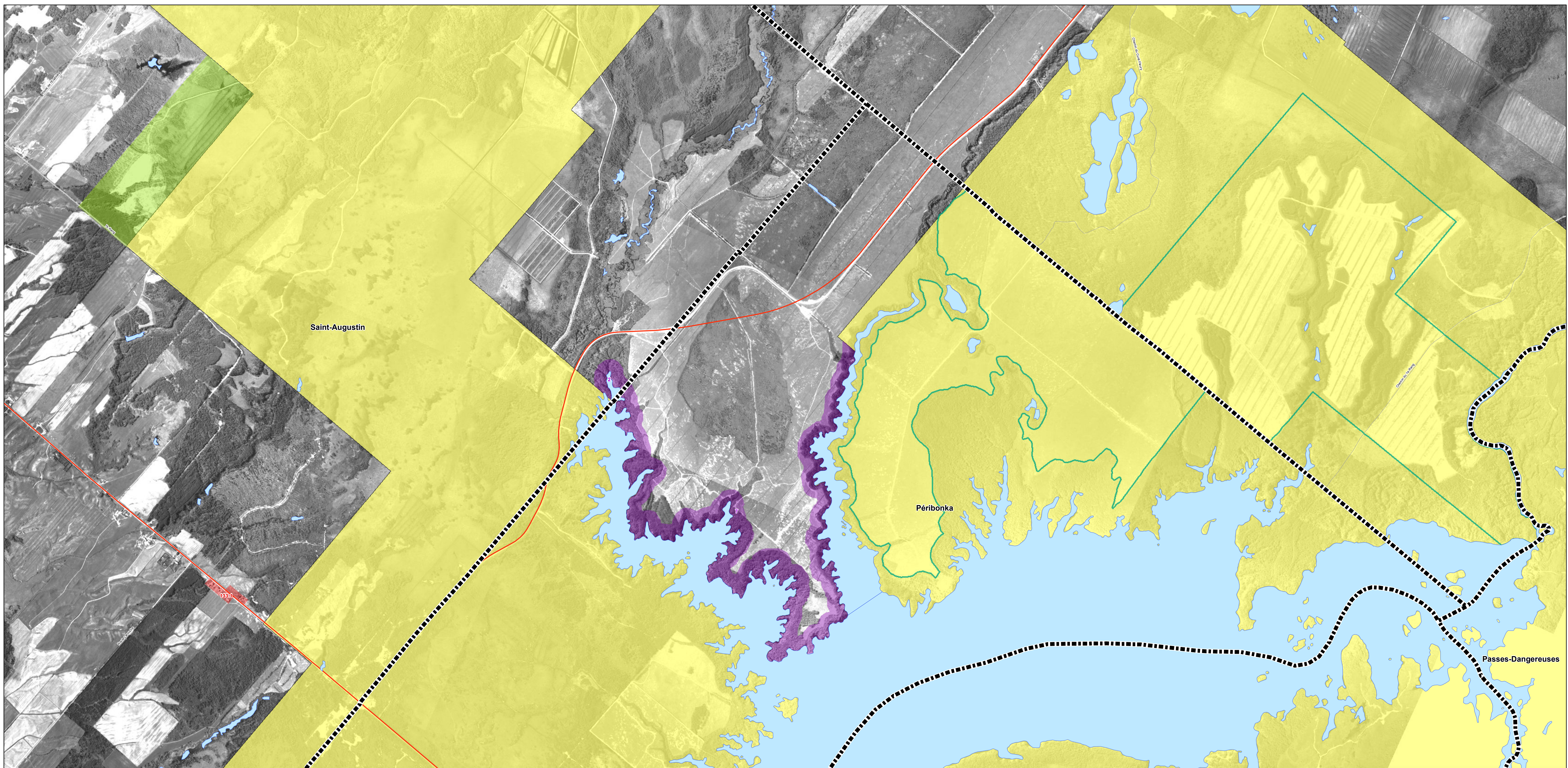
- Hydrographie
- Zone non agricole
- Exclusion
- Inclusion
- Agriculture en dévitalisation
- Sous-secteur demande recevable
- lots déstructurés type 1 (avec morcellement)
- lots déstructurés type 2 (sans morcellement et vacant)
- lots déstructurés type 3 (avec morcellement, sans ajout de résidence)



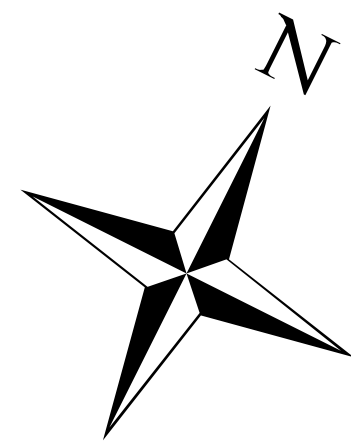
Article 59
MRC Maria-Chapdelaine
Municipalité de Péribonka 1 de 2

1:15 000





- Hydrographie
- Zone non agricole
- Exclusion
- Inclusion
- Agriculture en dévitalisation
- Sous-secteur demande recevable
- Îlots déstructurés type 1 (avec morcellement)
- Îlots déstructurés type 2 (sans morcellement et vacant)
- Îlots déstructurés type 3 (avec morcellement, sans ajout de résidence)

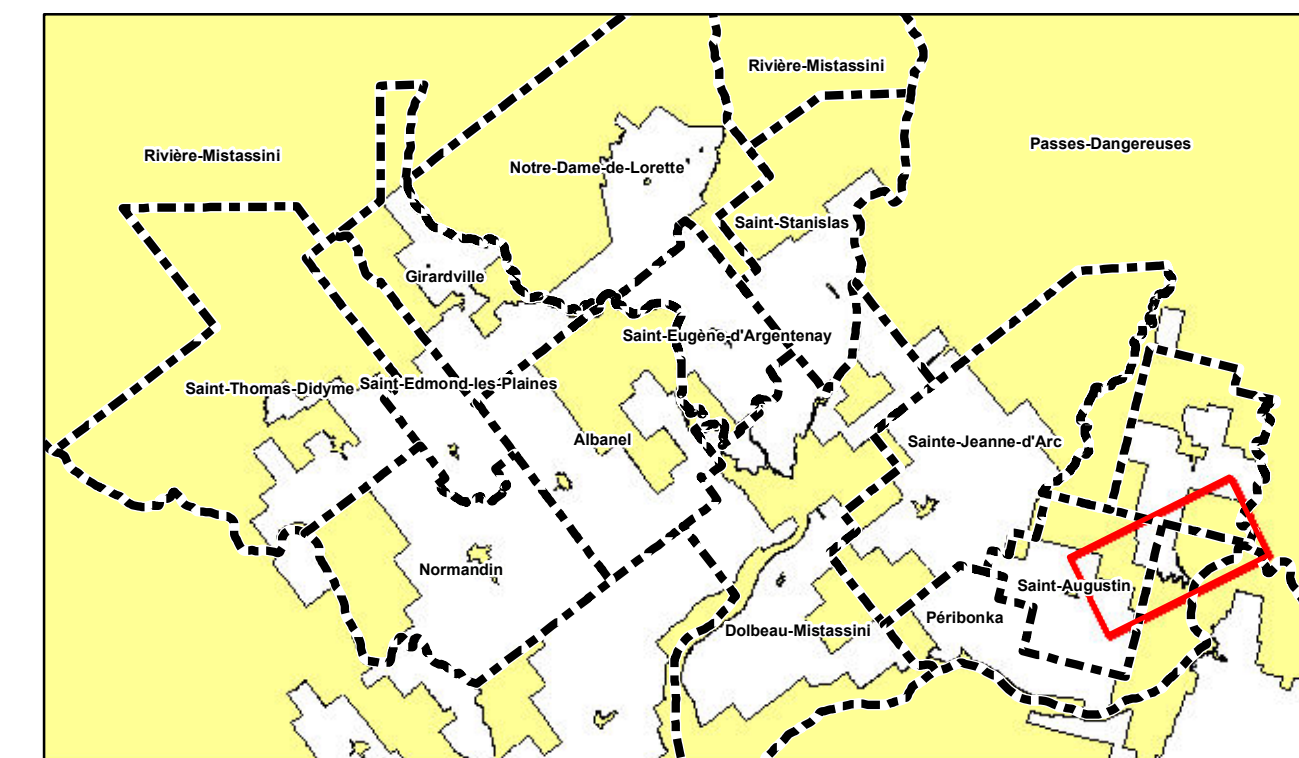
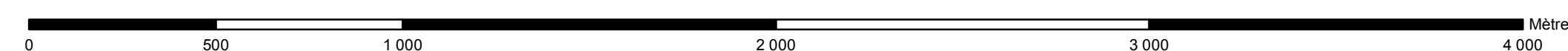


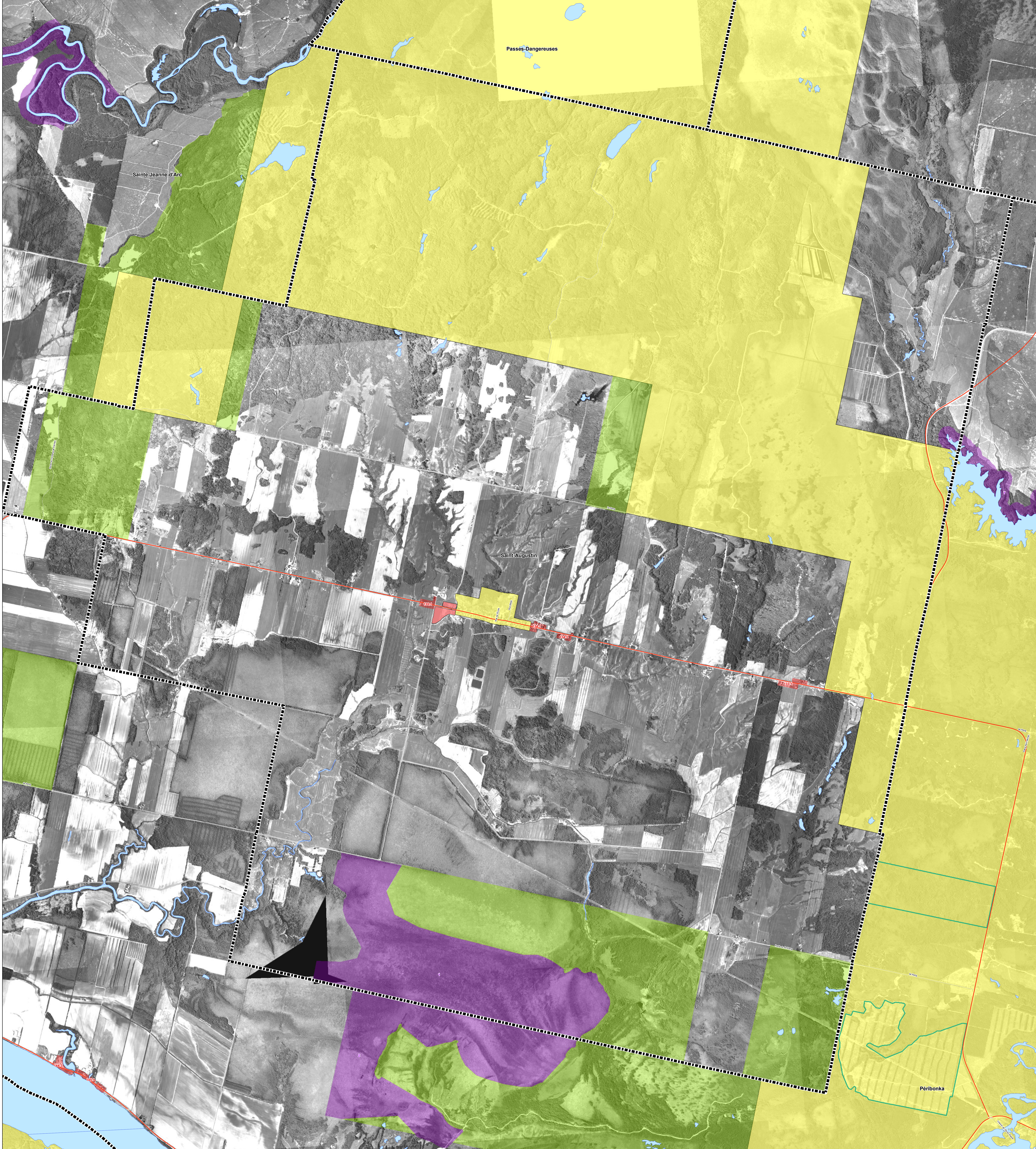
Article 59

MRC Maria-Chapdelaine

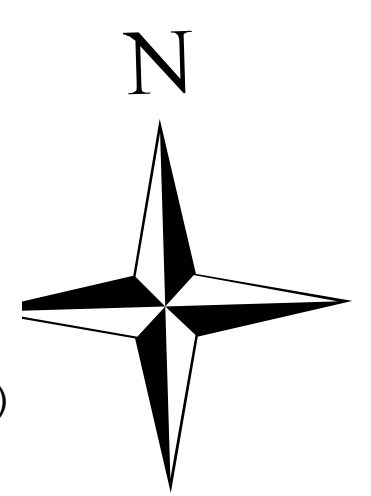
Municipalité de Péribonka 2 de 2

1:15 000

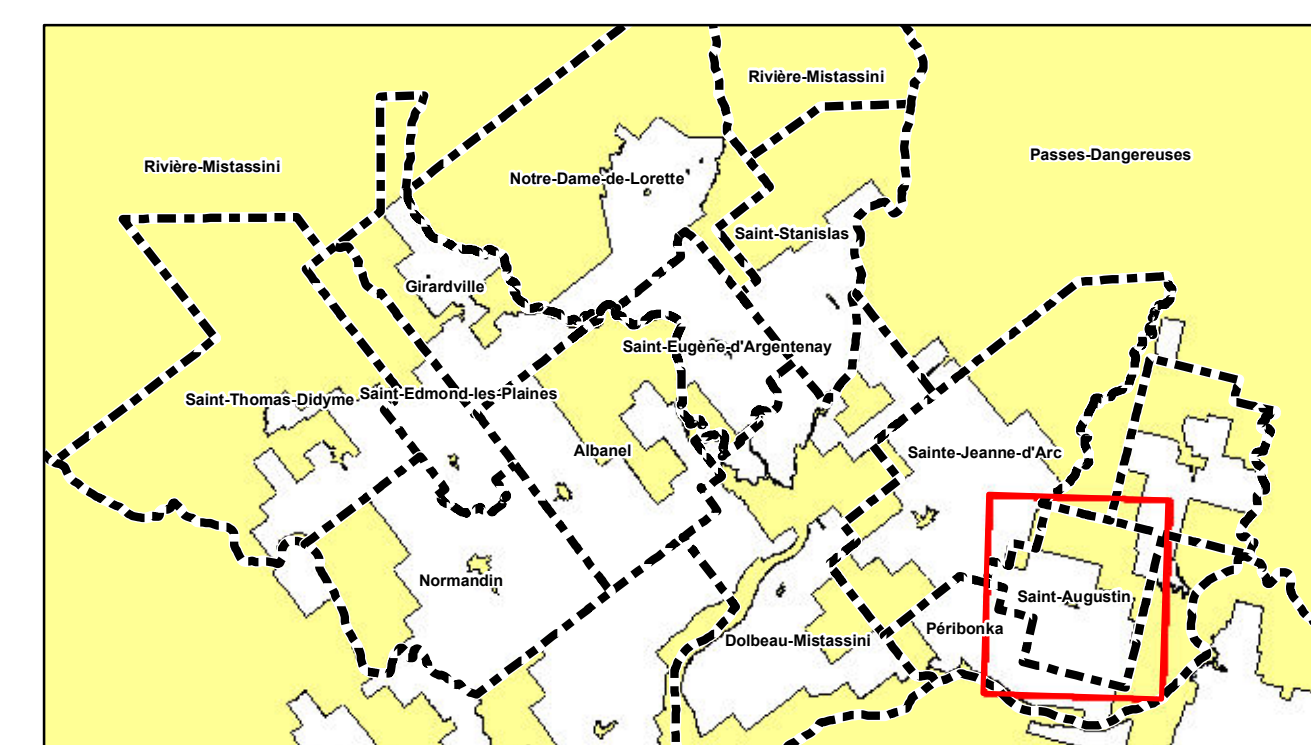
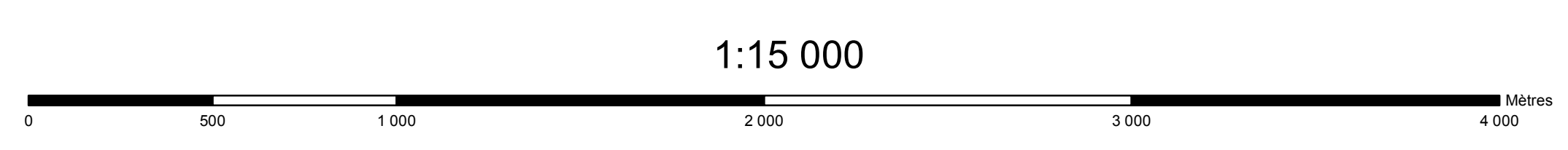


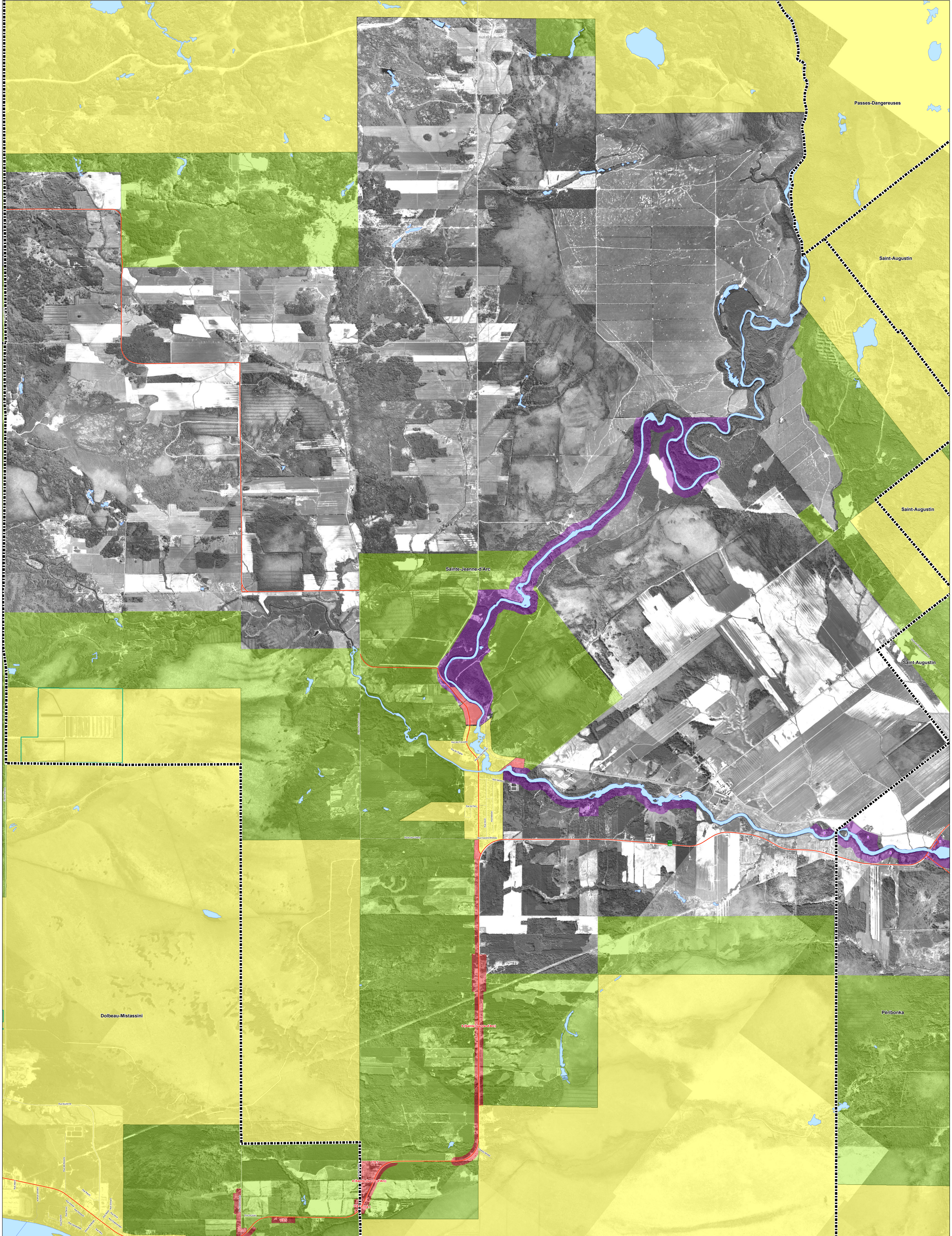


- Hydrographie
- Zone non agricole
- Exclusion
- Agriculture en dévitalisation
- Sous-secteur demande recevable
- lots détruits type 1 (avec morcellement)
- lots détruits type 2 (sans morcellement et vacant)
- lots détruits type 3 (avec morcellement, sans ajout de résidence)

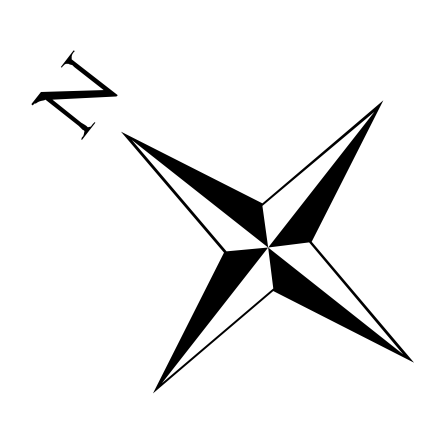


Article 59 MRC Maria-Chapdelaine Paroisse de Saint-Augustin



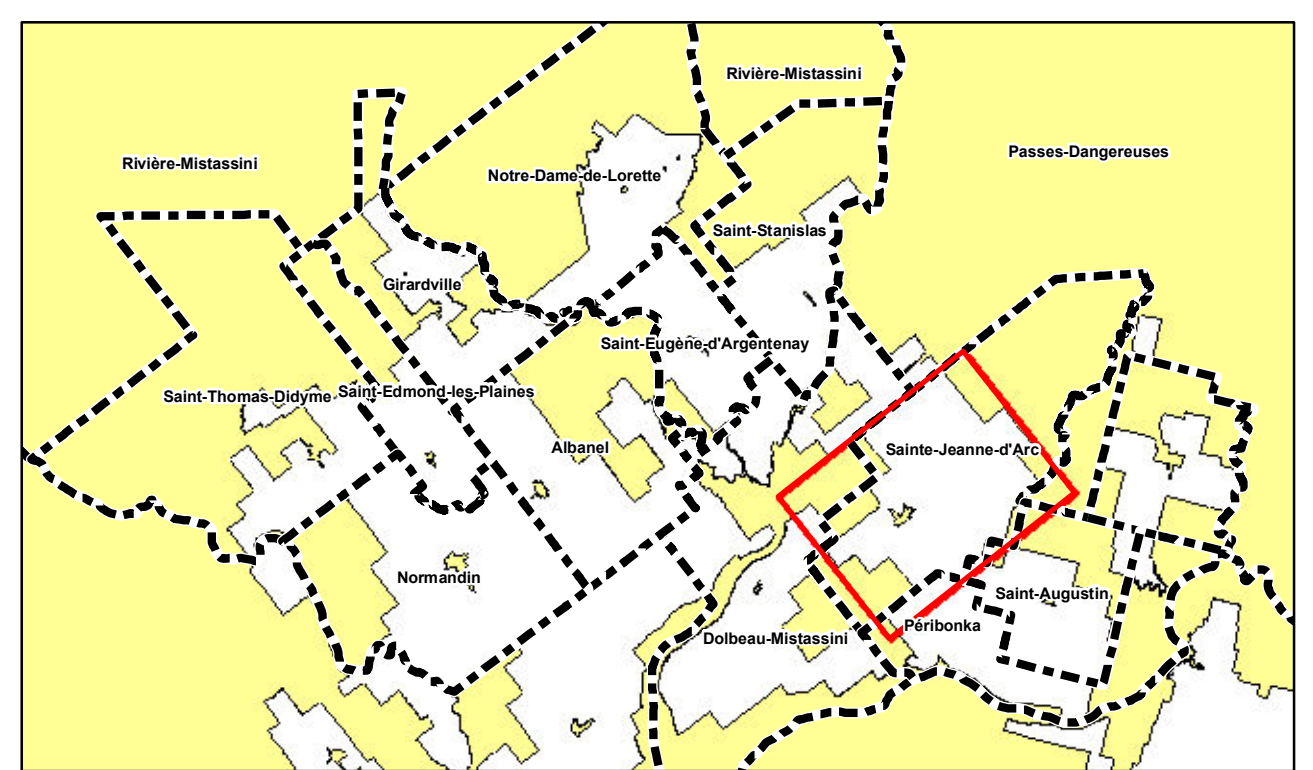
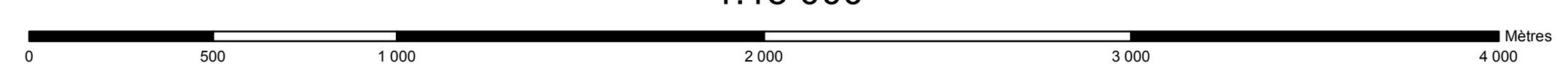


- Hydrographie
- Zone non agricole
- Exclusion
- Inclusion
- Agriculture en dévitalisation
- Sous-secteur demande recevable
- îlots déstructurés type 1 (avec morcellement)
- îlots déstructurés type 2 (sans morcellement et vacant)
- îlots déstructurés type 3 (avec morcellement, sans ajout de résidence)



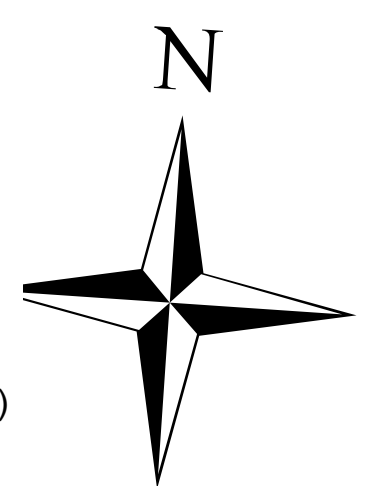
Article 59
MRC Maria-Chapdelaine
Village de Sainte-Jeanne-d'Arc

1:15 000



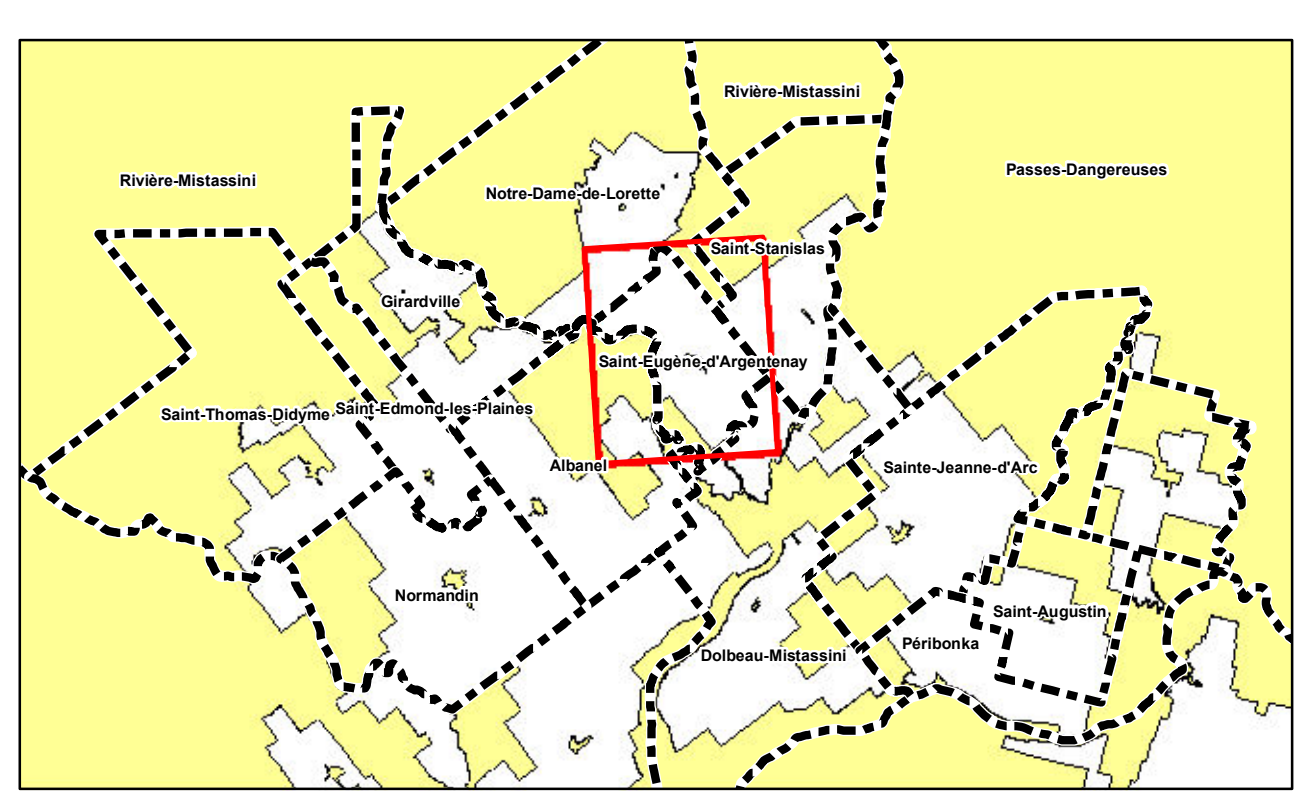
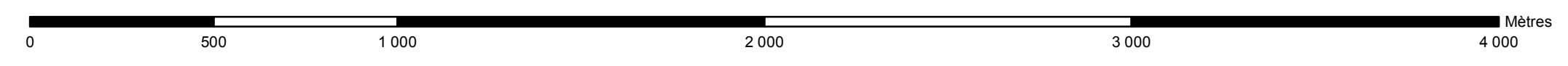


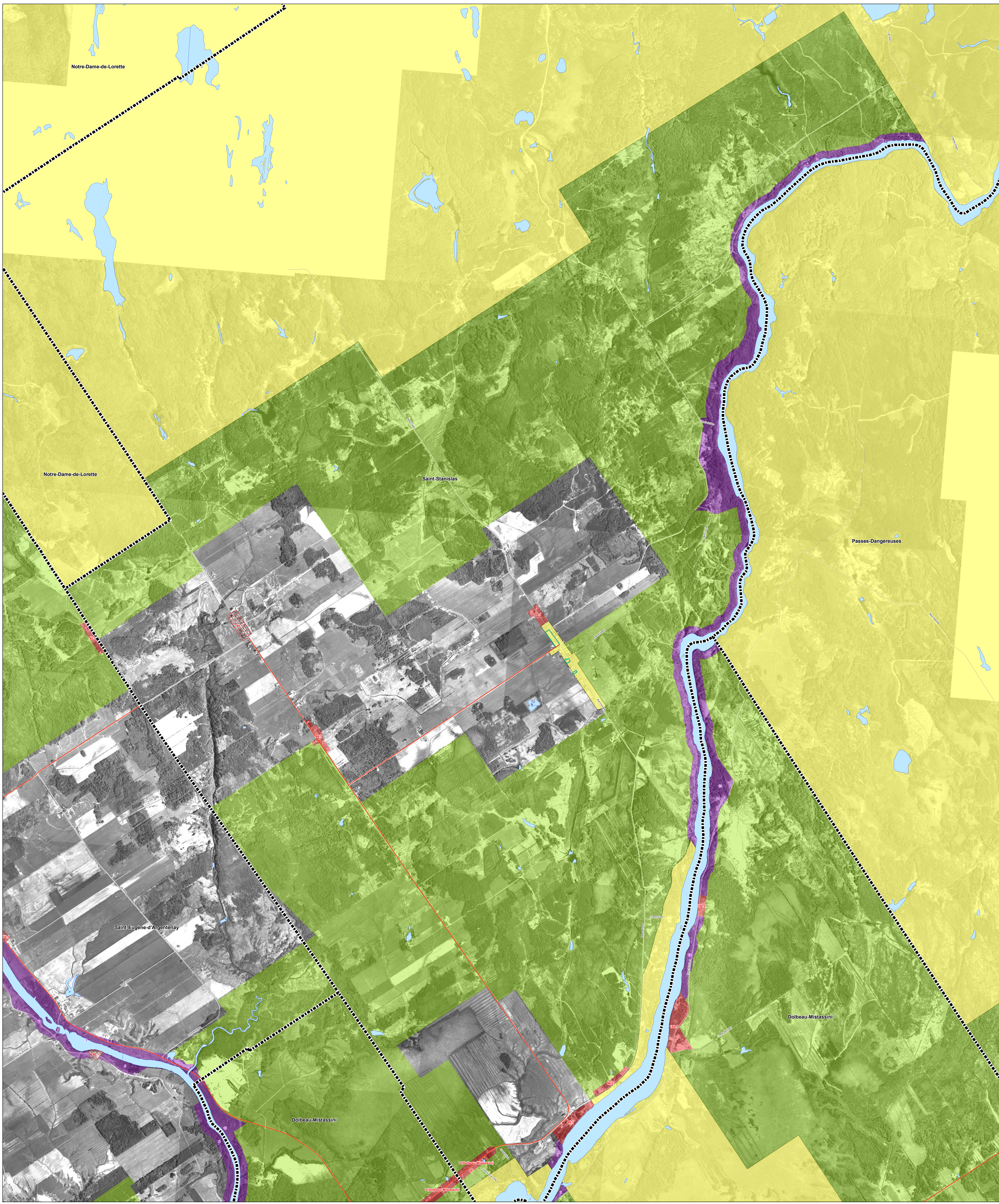
- Hydrographie
- Zone non agricole
- Exclusion
- Inclusion
- Agriculture en dévitalisation
- Sous-secteur demande recevable
- îlots déstructurés type 1 (avec morcellement)
- îlots déstructurés type 2 (sans morcellement et vacant)
- îlots déstructurés type 3 (avec morcellement, sans ajout de résidence)



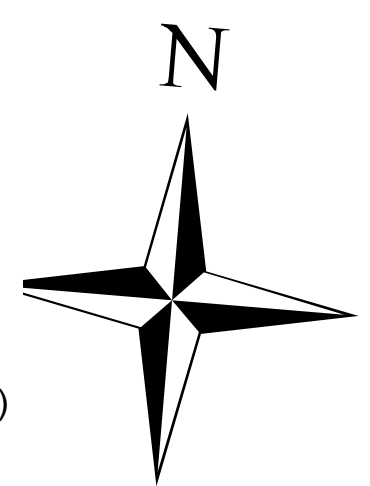
Article 59
MRC Maria-Chapdelaine
Municipalité de Saint-Eugène-d'Argentenay

1:15 000

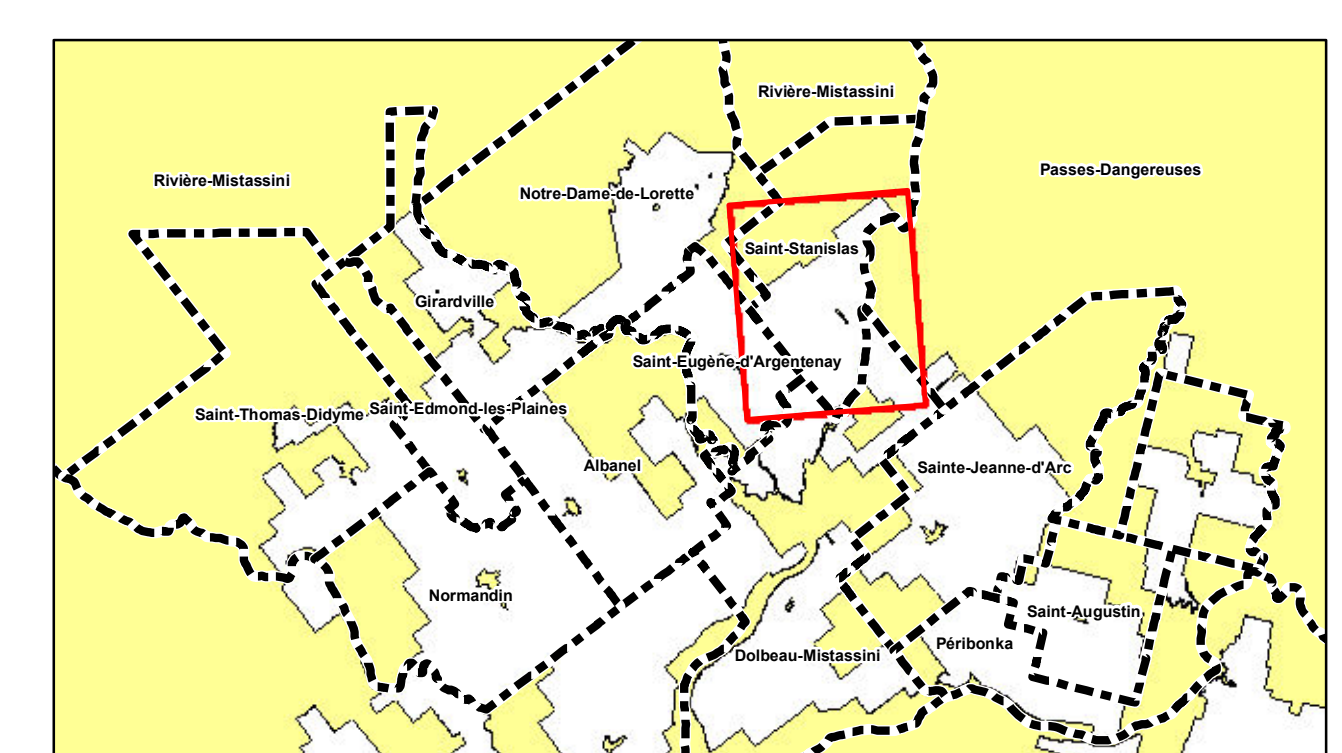
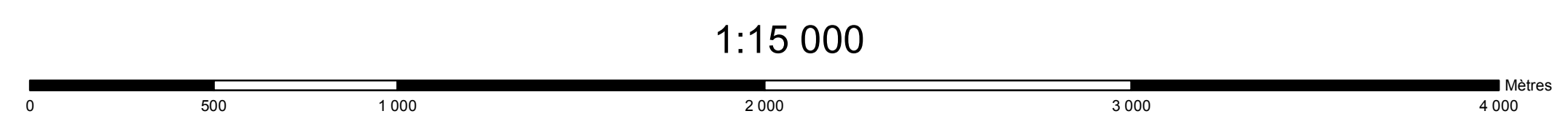


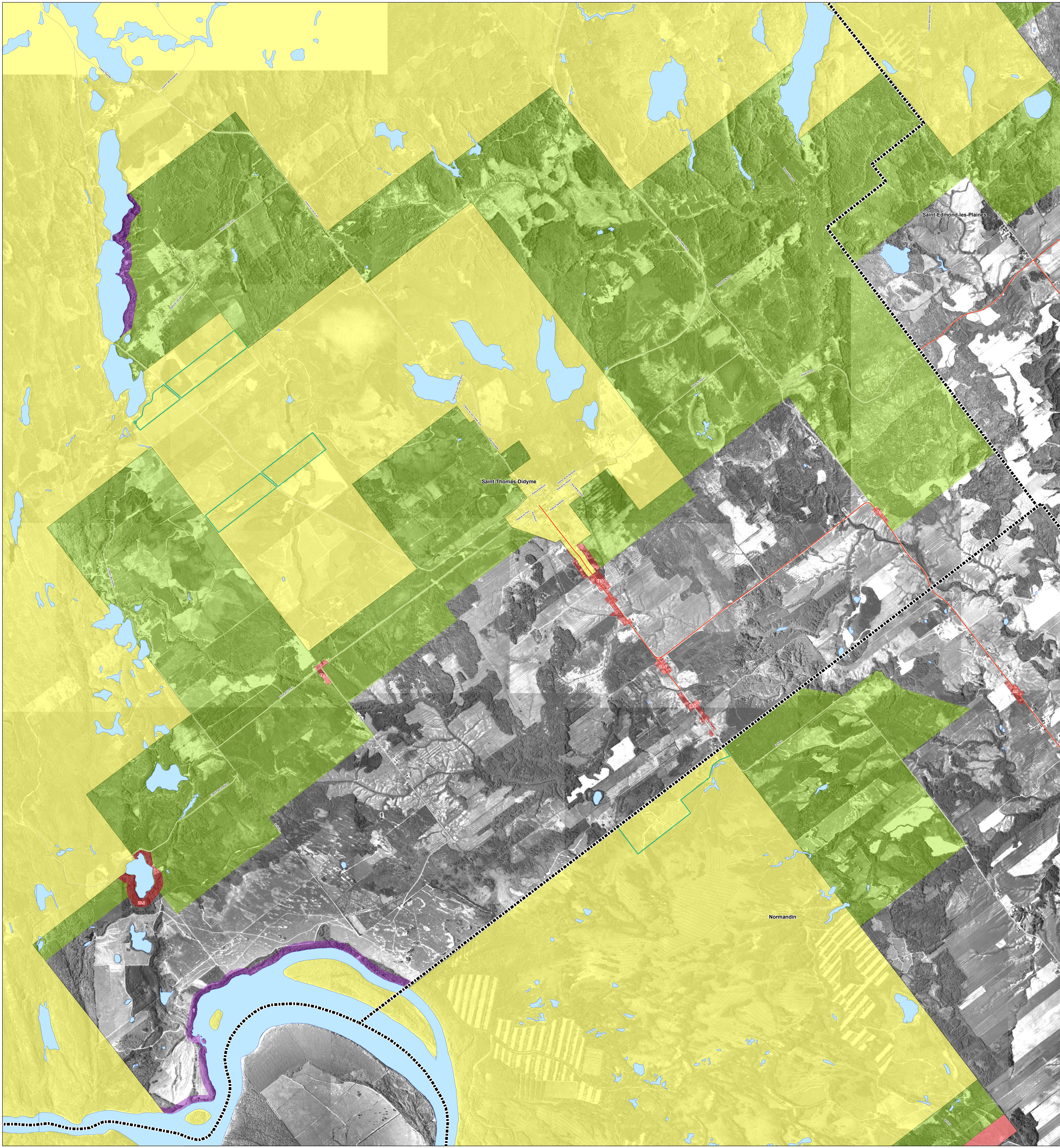


- Hydrographie
- Zone non agricole
- Exclusion
- Inclusion
- Agriculture en dévitalisation
- Sous-secteur demande recevable
- îlots déstructurés type 1 (avec morcellement)
- îlots déstructurés type 2 (sans morcellement et vacant)
- îlots déstructurés type 3 (avec morcellement, sans ajout de résidence)

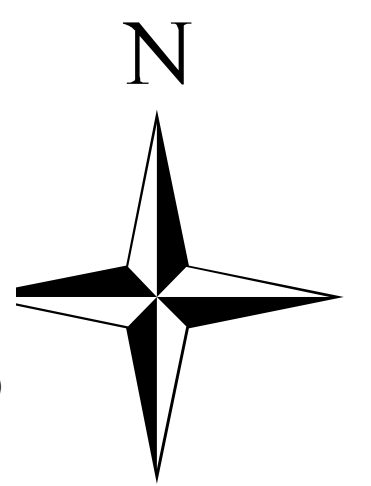


Article 59
MRC Maria-Chapdelaine
Municipalité de Saint-Stanislas





- Hydrographie
- Zone non agricole
- Exclusion
- Inclusion
- Agriculture en dévitalisation
- Sous-secteur demande recevable
- îlots déstructurés type 1 (avec morcellement)
- îlots déstructurés type 2 (sans morcellement et vacant)
- îlots déstructurés type 3 (avec morcellement, sans ajout de résidence)



Article 59
MRC Maria-Chapdelaine
Municipalité de Saint-Thomas-Didyme

