

Alice

au pays
des merveilles

INSPIRÉ DE L'ŒUVRE DE LEWIS CARROLL
ADAPTATION ET MISE EN SCÈNE D'HUGO BÉLANGER
UNE CRÉATION DU THÉÂTRE TOUT À TRAC



© MARC ANTOINE DUHAME

Du 23 septembre au 4 octobre 2009


MAISON
THÉÂTRE

POUR LES JEUNES
DE TOUS ÂGES

Alice au pays des merveilles

LE SPECTACLE

Pour les jeunes de 6 à 10 ans

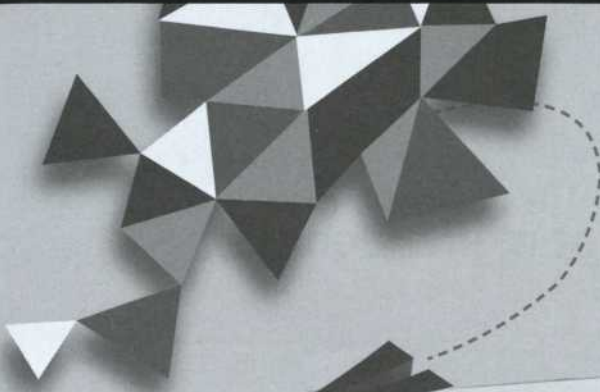
Durée : environ 50 minutes



Une fenêtre ouverte sur l'imaginaire

Alice préfère rêvasser plutôt qu'étudier. Afin d'échapper à l'heure des leçons, elle se réfugie dans la bibliothèque de son père. Surgit alors, ganté de blanc, un élégant lapin, grand grignoteur de bouquins. Voulant l'empêcher de dévorer tous les livres, Alice le poursuit et se retrouve... au pays des merveilles ! Dans les dédales de ce monde fabuleux, la fillette rencontre une ribambelle de personnages étranges et intrigants : un œuf en équilibre précaire, un ver à soie philosophe, un chat ricaneur qui se démantibule à volonté, un chapelier fou à lier ainsi que l'impitoyable Reine de Cœur, et bien d'autres encore. Au rythme de dialogues savoureux et de rebondissements étonnants, Alice s'adonne au plaisir du calembour et à la complexité de l'argumentation.

Au pays des merveilles, chaque livre est une découverte et sert de porte vers la prochaine aventure. Ainsi, la bibliothèque, cet antre du savoir, se transforme en univers fascinant où la réalité perd toute rigidité. Entre la logique et l'imaginaire, il n'y a qu'un pas à faire. Comme le dit si bien le Chat du Cheshire : « Rien n'est impossible, ici... »



Q : Les personnages d'Alice au pays des merveilles adorent les jeux de mots ! Peux-tu identifier trois mots qui ont été utilisés à répétition sous forme de calembours ?

o _ _ _ _ p _ _ _ _ c _ _ _ _

R : œuf : porte : cœur

Les interprètes et leurs personnages

SARIANNE CORMIER

LE LAPIN BLANC / TWIDEULDIE / LE VALET DE CARREAU

GABRIEL DE SANTIS-CARON

HUMPTY DUMPTY / LE CHASSEUR DE SNARK / L'AS DE TRÈFLE

VALÉRIE DEAULT

ALICE

JOSIANNE DICAIRE

LA REINE DE CŒUR / LE VER À SOIE / LA PORTE / LE CHAT DU CHESHIRE

PHILIPPE ROBERT

TWIDEULDEUME / LE CHAPELIER FOU / LE DEUX DE PIQUE

*Les interprètes sont présentés par ordre alphabétique.

L'équipe du spectacle

.....
INSPIRÉ DE L'ŒUVRE DE **LEWIS CARROLL**

ADAPTATION ET MISE EN SCÈNE **HUGO BÉLANGER**

ASSISTANCE À LA MISE EN SCÈNE **CLAUDIA COUTURE**

RÉGIE **GENEVIÈVE GAGNON ET AUDREY LAMONTAGNE**

SCÉNOGRAPHIE, CONCEPTION DES COSTUMES,
DES MASQUES ET DES MARIONNETTES **PATRICE CHARBONNEAU-BRUNELLE**

DIRECTION TECHNIQUE ET CONCEPTION DES ÉCLAIRAGES

JEAN-PHILIPPE CHARBONNEAU

MUSIQUE ET CONCEPTION SONORE **PATRICE D'ARAGON**

ASSISTANCE À LA CONFECTION DES DÉCORS,
DES MARIONNETTES ET DES ACCESSOIRES **MARIE-PIER FORTIER**

CONFECTION DES COSTUMES

MARIE-NOËLLE LABRIE-KLISS ET MADELEINE LEDUC

CHANSON DU SNARK

PAROLES **HUGO BÉLANGER**

MUSIQUE **PHILIPPE ROBERT**

ARRANGEMENTS **PATRICE D'ARAGON**
.....

Le mot de l'auteur et metteur en scène

Alice au pays des merveilles fait partie de ces histoires que tout le monde connaît sans pourtant nécessairement les avoir jamais lues. Alice, tout comme Don Quichotte, Pinocchio ou Roméo et Juliette, existe au-delà de son histoire et fait partie de notre imaginaire collectif.

Alice répond à notre désir de refuser la plate réalité. Elle nous invite à nous questionner sur le monde qui nous entoure et à plonger dans cet univers où tout est possible, où tout peut arriver : celui de notre propre imagination.

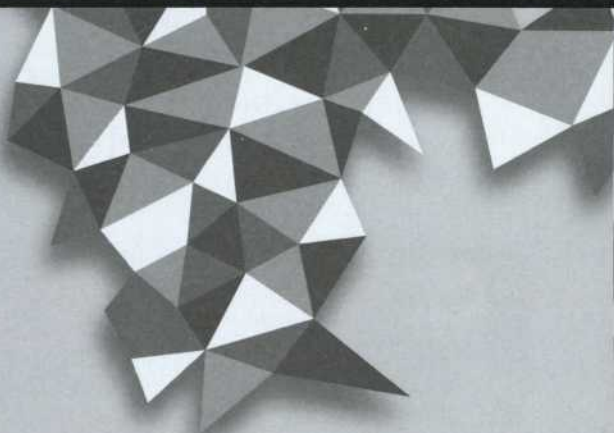
En cette période où la technologie prend de plus en plus de place, en cette époque de GPS qui nous dit où aller, de BlackBerry qui nous dit quoi faire et de jeu vidéo qui nous dit quoi imaginer, en cette ère où il est plus facile de voir le film que de lire le livre, Alice fait office de personnage subversif : elle nous pousse à refuser la passivité qui nous entoure, à inventer notre propre histoire, notre propre pays des merveilles et à plonger pleinement dans le pouvoir de notre imaginaire.

Merci à tous les créateurs de ce spectacle pour leur profond engagement, merci à tous les comédiens pour leur rigueur irréprochable, merci à toute l'équipe du Théâtre Tout à Trac pour sa générosité sans borne et surtout merci à vous, chers spectateurs, de nous suivre encore une fois dans cette folle aventure...

Je vous souhaite de faire comme Alice et de suivre votre lapin blanc...

Bon spectacle!

HUGO BÉLANGER



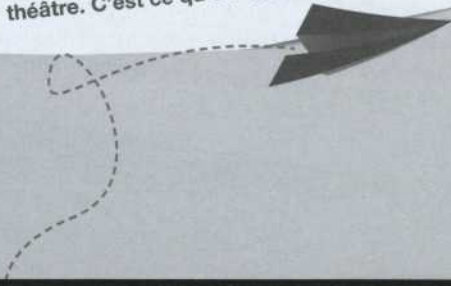
© MARIE-ANTOINETTE DUVAUME

HUGO BÉLANGER
AUTEUR ET METTEUR EN SCÈNE

Metteur en scène, auteur, adaptateur, pédagogue et directeur artistique du Théâtre Tout à Trac depuis 1998, Hugo Bélanger explore l'imaginaire au théâtre dans une perspective de création d'œuvres populaires destinées tant au jeune public qu'à un auditoire adulte. Il a créé plusieurs spectacles dont *L'Oiseau vert*, *commedia dell'arte...* et *La princesse Turandot*, deux pièces qui ont reçu de nombreux prix dont un Masque en 2006. Hugo Bélanger a également enseigné l'interprétation dans plusieurs écoles professionnelles dont l'École nationale de théâtre du Canada, le Conservatoire d'art dramatique de Montréal, l'École de théâtre du cégep de Saint-Hyacinthe et l'École nationale de cirque de Montréal.

Q : Il est courant d'utiliser une œuvre déjà existante et d'en modifier le texte original afin de le transposer en pièce de théâtre. C'est ce qu'on appelle une a_____.

R : adaptation



Les interprètes



SARIANNE CORMIER
LE LAPIN BLANC / TWIDEULDIE /
LE VALET DE CARREAU

Diplômée du Conservatoire d'art dramatique de Montréal en 2006, Sarianne Cormier a travaillé sous la direction de Michel Monty dans la pièce *Chroniques*. Elle a expérimenté l'art de la marionnette dans *Les Brèves de Castel*. En 2008, elle a joué dans *Au resto*, en collaboration avec Absolu Théâtre. Elle a aussi fondé la compagnie Les Filles Canon, laquelle a remporté le prix de la Meilleure création francophone au Festival Fringe Montréal pour *Les dames*. Après avoir participé à différents courts métrages, Sarianne travaille présentement à l'écriture du film *Comment donner des coups de poing en reculant?*



GABRIEL DE SANTIS-CARON
HUMPTY DUMPTY / LE CHASSEUR DE SNARK /
L'AS DE TRÉFLE

Diplômé de l'Option-Théâtre du collège Lionel-Groulx en 2008, Gabriel De Santis-Caron vient de s'ajouter à la distribution originale d'*Alice au pays des merveilles*. Gabriel est cofondateur des Enfants de la balle (théâtre d'été), de Créations Tête première (théâtre de création), ainsi que de Agitato. C'est en collaboration avec cette dernière compagnie qu'il présentera, en octobre 2009, *Le projet Laramie* à la Salle Fred-Barry. On a également pu le voir à l'œuvre à la Maison Théâtre en juin 2008, dans *Les Soleils pâles* de Marc-Antoine Cyr, une création de l'Option-Théâtre du collège Lionel-Groulx mise en scène par Lise Gionet.

Q : Lequel de ces comédiens est monté sur les planches de la Maison Théâtre en 2008? _____

Quel est le titre de la pièce dans laquelle il (ou elle) a joué à ce moment-là? _____

R : Gabriel De Santis-Caron, dans *Les Soleils pâles* de Marc-Antoine Cyr.



VALÉRIE DEAULT
ALICE

Diplômée du Conservatoire d'art dramatique de Montréal en 2006, Valérie Deault a interprété Mère Ubu dans *Ubu Roi*, dirigée par Marc Béland, a joué du Ibsen dans *Un ennemi du peuple* avec Suzanne Lantagne, et a été de la distribution de *Chroniques*, mise en scène par Michel Monty. On a pu la voir dans *Les pieds dans la marge* sur les ondes de Radio-Canada. Elle a également fait partie du spectacle *Mutantès* de Pierre Lapointe en tant que choriste et danseuse. Valérie incarne le rôle principal d'*Alice au pays des merveilles* depuis sa création par le Théâtre Tout à Trac.



JOSIANNE DICAIRE
LA REINE DE CŒUR / LE VER À SOIE /
LA PORTE / LE CHAT DU CHESHIRE

Diplômée de l'École nationale de théâtre en 2006, Josianne Dicaire est membre fondatrice du Théâtre de la Pacotille, pour lequel elle a interprété le rôle principal dans la pièce *Marie-Clothilde*. Elle était également de la distribution des spectacles *Nous étions une fois...*, mis en scène par Gervais Gaudreault, *Trop tard...* du Théâtre Ébouriffé, et *Brèves de comptoir* mis en scène par Catherine Vallée-Grégoire. À la télévision, on a pu la voir dans *Les Poupées russes* et dans le vidéoclip *Le Colombarium* de Pierre Lapointe. Elle a également travaillé comme assistante à la mise en scène pour *Les 36*, présenté au Théâtre La Chapelle au printemps dernier.



PHILIPPE ROBERT
TWIDEULDEUME / LE CHAPELIER FOU /
LE DEUX DE PIQUE

Diplômé de l'École nationale de théâtre en 2006, Philippe est membre fondateur du Théâtre Tout à Trac. Il a suivi un stage de mise en scène auprès de Robert Lepage sur la production de l'opéra *The Rake's Progress* au Théâtre de La Monnaie (Bruxelles). Il a participé en tant qu'auteur et comédien au spectacle *Nous étions une fois...* et à la production jeune public *Cabaret au bazar*. On a pu le voir dans les séries télévisées *Providence* et *Rumeurs*, ainsi que dans le vidéoclip *Le Colombarium* de Pierre Lapointe. Philippe a signé l'un des textes du spectacle *Les 36* présenté au Théâtre La Chapelle, en plus d'être comédien, choriste et danseur dans le spectacle *Mutantès* de Pierre Lapointe.

SAVIEZ-VOUS QUE ...

Au pays des merveilles, rien n'est conforme à la réalité. Or, transposer au théâtre un monde à ce point farfelu nécessite des procédés scéniques particuliers. Le metteur en scène, ainsi que les concepteurs de décors et de costumes, doivent donc faire preuve d'ingéniosité afin de concevoir différents trucages. Au cinéma, on peut passer des mois à créer des effets spéciaux en bénéficiant de la technologie numérique. Mais au théâtre, c'est complètement différent : l'action se déroule en direct, sans interruption, devant une foule de spectateurs très attentifs pouvant déceler la moindre faille ! Parfois, la solution peut s'avérer assez simple... mais encore faut-il y penser !

Ainsi, une large bande de tissu bleu devient un océan de larmes, tandis que les livres s'ouvrent et se transforment tour à tour en bouquet de carottes, en table ou en porte. Bien entendu, on sait tous qu'il s'agit de trucages ! Pourtant, on se laisse prendre au jeu et on s'abandonne à la magie imaginative du théâtre.

Ces procédés donnent également la possibilité aux acteurs d'incarner une panoplie de personnages fantaisistes, parfois grâce à l'inventivité des costumes et des maquillages, d'autres fois en ayant recours aux marionnettes. Toutes ces astuces scénographiques permettent de créer un environnement surréaliste.

Ainsi, grâce aux concepteurs du spectacle, cette version d'*Alice au pays des merveilles* présentée à la Maison Théâtre regorge de trouvailles originales qui permettent aux spectateurs de plonger sans réserve dans la folie de cet univers fantastique.



PLEINS FEUX

Tout le monde connaît l'héroïne du pays des merveilles. En effet, Alice est une véritable icône de la littérature. Ses aventures ont été adaptées à maintes reprises, tant au théâtre qu'au cinéma, et même à la télé. Un siècle et demi après la création de l'œuvre originale, cet engouement se poursuit inlassablement.

C'est le mathématicien britannique Charles Lutwidge Dodgson, plus connu sous le pseudonyme de Lewis Carroll, qui a créé l'histoire d'Alice en 1865. Lewis Carroll appartenait à une classe sociale privilégiée, bien-pensante et plutôt conformiste : la bourgeoisie. Il s'agit là d'un détail intéressant, puisque cet audacieux pays des merveilles qu'il a imaginé se trouvait aux antipodes des normes de la société bourgeoise, très rigide et respectueuse de l'ordre établi. De plus, il y a manifestement une dualité entre l'esprit logique du mathématicien et l'imagination débordante et anticonformiste de l'auteur de contes fantastiques. Quel fascinant contraste chez un même homme ! Pas étonnant qu'il ait autant privilégié les paradoxes dans ses récits...

Lewis Carroll a écrit d'autres romans fantastiques. Il est connu pour avoir créé un tout nouveau genre littéraire pour l'époque, parce qu'il a su habilement marier l'imaginaire et la logique, en traitant toutes les situations impossibles et tous les personnages irréels comme étant normaux. Il est aussi considéré comme un maître des jeux langagiers, tels les calembours, devinettes et exercices d'inversion. L'ensemble de son œuvre a influencé plusieurs écrivains, artistes et courants culturels de la fin du XIX^e siècle jusqu'à nos

jours. Comme quoi les artistes innovateurs sont une source d'inspiration, et leurs œuvres traversent le temps sans prendre une ride ! Mettant en scène des personnages issus de différents récits de Lewis Carroll, l'adaptation qui est présentée aujourd'hui à la Maison Théâtre en est la preuve bien vivante...



PORTRAIT DE LEWIS CARROLL
PHOTOGRAPHÉ PAR OSCAR REJLANDER, VERS 1862
© THE PIERPONT MORGAN LIBRARY, NEW-YORK, A. A.
HOUGHTON COLLECTION N°220.
SOURCE : www.lewis Carroll.net



LA COMPAGNIE

Le Théâtre Tout à Trac : le théâtre comme tremplin à l'imaginaire...

Depuis 1998, le Théâtre Tout à Trac privilégie le jeu masqué, le conte et la marionnette afin de créer des spectacles où l'imaginaire, le rêve et la folie sont au centre du processus de création. Cette exploration a permis d'offrir au public adulte et adolescent *L'Oiseau vert, commedia dell'arte...* et *La princesse Turandot*, deux pièces qui ont obtenu de nombreux prix. Avec *Alice au pays des merveilles*, cette compagnie de la relève est reçue pour la première fois à la Maison Théâtre. Cette pièce, qui a remporté le prix Acadie-RIDEAU en 2008, marque l'incursion du Théâtre Tout à Trac dans l'univers du théâtre jeune public.

.....
DIRECTEUR ARTISTIQUE **HUGO BÉLANGER**

DIRECTEUR GÉNÉRAL **MICHEL TREMBLAY**

DIRECTRICE ADMINISTRATIVE **MAUDE DESROSIERS**

ADJOINTE AUX OPÉRATIONS **MARIE-EVELYNE LECLERC-CHEVRIER**

RESPONSABLE DES COMMUNICATIONS **NADINE ASSWAD**

ADMINISTRATEUR **PATRICE D'ARAGON**
.....

Théâtrographie

2009... *Les Vieilles*, d'Hugo Bélanger

2008... *Alice au pays des merveilles*,
d'Hugo Bélanger (d'après Lewis Carroll)

2006... *La princesse Turandot*,
d'Hugo Bélanger (d'après Carlo Gozzi et Giacomo Puccini)

2004... *L'Oiseau vert, commedia dell'arte...*,
d'Hugo Bélanger (d'après Carlo Gozzi)

1999... *Le tout pour la toux*, d'Hugo Bélanger

1
Deux comédiens se servent
de leurs bras pour simuler les
jambes de leurs personnages.
De quels personnages s'agit-il ?

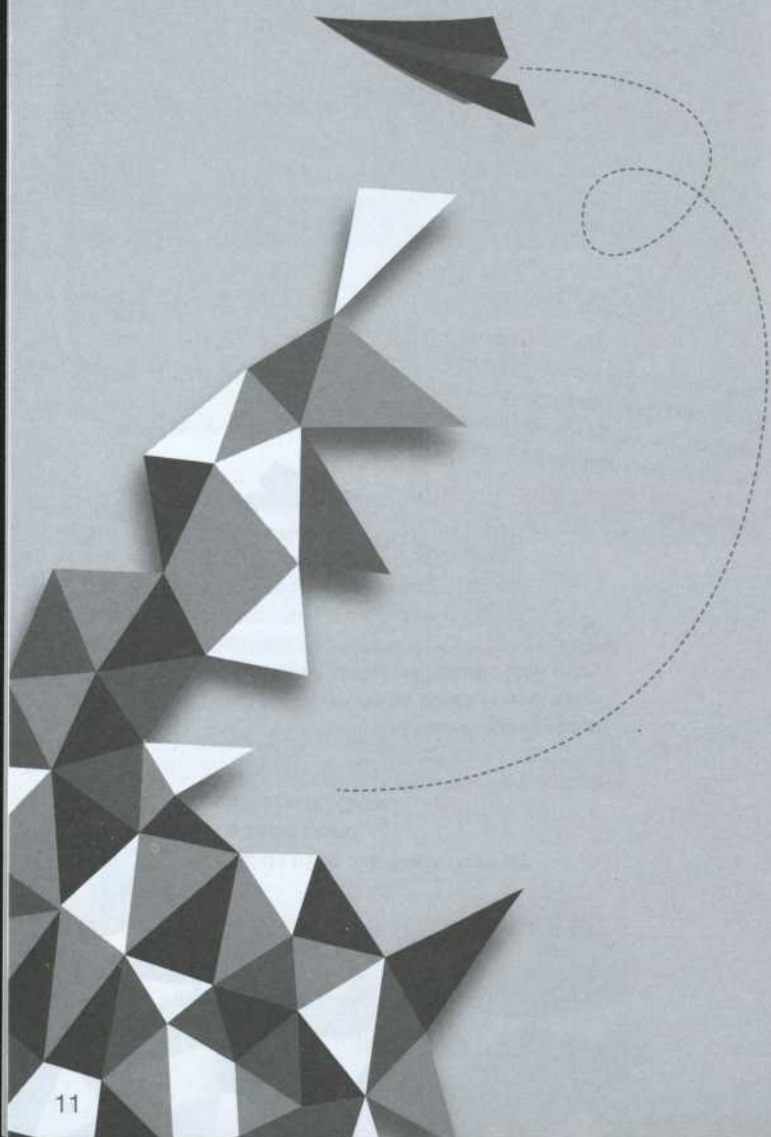
2
Quel personnage porte un petit masque ?

3
Quel personnage possède un vrai visage
alors que le reste de son corps est celui
d'une marionnette ?

1. L'As de trèfle et le Deux de pique
2. Le Lapin blanc
3. La Reine de Cœur

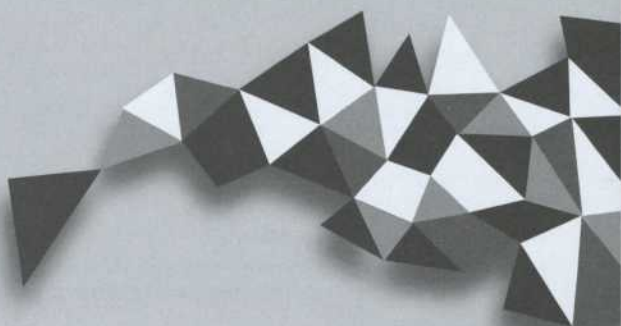
LA MAISON THÉÂTRE

Depuis 25 ans, la Maison Théâtre présente aux enfants et aux adolescents une sélection d'œuvres parmi les plus significatives du théâtre d'ici et d'ailleurs, dans la seule salle conçue à leur intention par des artistes. Centre de diffusion et de médiation théâtrale, elle donne accès au théâtre à un large public de toutes provenances socioculturelles. Association de 26 compagnies, la Maison Théâtre constitue un carrefour artistique national qui contribue de manière essentielle à l'essor de la pratique théâtrale.



Les compagnies membres

LES AMIS DE CHIFFON • L'ARRIÈRE SCÈNE • LE CARROUSEL • LES DEUX MONDES •
DYNAMO THÉÂTRE • GEORDIE PRODUCTIONS • L'ILLUSION, THÉÂTRE DE MARIONNETTES •
LE MOULIN À MUSIQUE • NUAGES EN PANTALON • LE PETIT THÉÂTRE DE SHERBROOKE
• THÉÂTRE BOUCHES DÉCOUSUES • THÉÂTRE BLUFF • THÉÂTRE DE L'AUBERGINE
• THÉÂTRE DE L'AVANT-PAYS • THÉÂTRE DE L'ŒIL • THÉÂTRE DE QUARTIER •
THÉÂTRE DE SABLE • THÉÂTRE DES CONFETTIS • THÉÂTRE DU GROS MÉCANO •
THÉÂTRE EN L'AIR • THÉÂTRE LE CLOU • THÉÂTRE MAGASIN • THÉÂTRE MOTUS
• THÉÂTRE SANS FIL • THÉÂTRE TOUT À TRAC • YOUTHEATRE



Le conseil d'administration

PRÉSIDENTE

M^{ME} ODETTE LAVOIE

DIRECTRICE GÉNÉRALE LE CARROUSEL

VICE-PRÉSIDENT

M^E FRANÇOIS CÔTÉ

AVOCAT ASSOCIÉ OGILVY RENAULT

TRÉSORIÈRE

M^{ME} DIANE BÉRARD

RÉDACTRICE EN CHEF MAGAZINE COMMERCE

SECRÉTAIRE

M. SERGE MAROIS

DIRECTEUR ARTISTIQUE L'ARRIÈRE SCÈNE

ADMINISTRATEURS, ADMINISTRATRICE

M. PIERRE BÉLANGER

PRÉSIDENT BEL-GO CONSEIL INC.

M. HUGO BÉLANGER

DIRECTEUR ARTISTIQUE THÉÂTRE TOUT À TRAC

M. CAROL CASSISTAT

DIRECTEUR ARTISTIQUE THÉÂTRE DU GROS MÉCANO

M. ROBERT DROUIN

DIRECTEUR ARTISTIQUE ET ADMINISTRATIF THÉÂTRE EN L'AIR

M^E LYNE DUHAIME

AVOCATE ASSOCIÉE FASKEN MARTINEAU

M. MICHEL FRÉCHETTE

DIRECTEUR ARTISTIQUE THÉÂTRE DE L'AVANT-PAYS

M. BENOÎT VERMEULEN

CODIRECTEUR ARTISTIQUE THÉÂTRE LE CLOU

L'équipe de la Maison Théâtre

DIRECTEUR GÉNÉRAL **ALAIN GRÉGOIRE**
ASSISTANTE À LA DIRECTION GÉNÉRALE **FANNIE ALLARD**

DIRECTRICE DES RELATIONS AVEC LES PUBLICS **DIANE CHEVALIER**
RESPONSABLE DES COMMUNICATIONS **MARIE-PIERRE BOUCHARD**
RELATIONS DE PRESSE **BÉRUBÉ & GEOFFROY COMMUNICATIONS**
COORDONNATRICE DU MARKETING **PAULINE DESCHAMPS**
COORDONNATRICE DE LA MÉDIATION THÉÂTRALE **ANNE NADEAU**
ÉQUIPE D'ANIMATION **STÉPHANIE BLAIS, CATHERINE RUEL, VLADANA MILICEVIC**

DIRECTEUR DE L'ADMINISTRATION (INTÉRIM) **ALAIN GRÉGOIRE**
ASSISTANTE À L'ADMINISTRATION ET ADMINISTRATRICE DE LA BILLETTERIE FAMILIALE
ANNIE-CLAUDE MARTIN
ADMINISTRATRICE DE LA BILLETTERIE SCOLAIRE (INTÉRIM) **LUCIE PERREAULT**
ASSISTANTE À LA BILLETTERIE SCOLAIRE **DIANE LEPROHON**
GUICHETIÈRES **VALÉRIE CUSSON, MARIE-PIER MANSEAU**


COORDONNATEUR LOGISTIQUE **MICHEL DEVOST**
CHEF PLACEUR **NICOLA CORMIER**
PLACEURS **PIERRE-OLIVIER CHAMPAGNE, KARINE CUSSON, JESSICA DUCHARME, CHARLOTTE FAUQUE, DANILO POBLETE LOPEZ, COLIN ST-CYR**

COORDONNATEUR TECHNIQUE **JOCELYN PROULX**
CHEF ÉLECTRICIENNE **ANNIE TOUGAS**
CHEF SONORISATEUR **RICHARD BÉLANGER**
**LA MAISON THÉÂTRE REMERCIE SON PERSONNEL TECHNIQUE
POUR SA CONTRIBUTION À LA PRÉSENTATION DES SPECTACLES.**

RESPONSABLE DE L'ENTRETIEN **STEPHEN CODERRE**

PROGRAMME : CONCEPT LG2 BOUTIQUE
GRAPHISME BOO ! DESIGN INC.
RÉDACTION **MARIE-PIERRE BOUCHARD**
RÉVISION **PASCALE MATUSZEK**

La Maison Théâtre est subventionnée au fonctionnement par le Conseil des arts et des lettres du Québec et par le Conseil des arts de Montréal. Elle reçoit aussi l'appui de Patrimoine canadien dans le cadre des programmes *Présentation des arts Canada* et *Développement des compétences*. Pour l'accueil des spectacles étrangers, elle bénéficie du soutien du Conseil des arts et des lettres du Québec. Ses programmes d'accessibilité sont également soutenus par l'*Entente sur le développement culturel de Montréal* intervenue entre la Ville de Montréal et le ministère de la Culture, des Communications et de la Condition féminine du Québec. Toutes ces instances sont ici remerciées.

Québec 

• Conseil des arts et des lettres
• Ministère de la Culture, des Communications
et de la Condition féminine

CONSEIL DES ARTS
DE MONTRÉAL



Patrimoine
canadien Canadian
Heritage

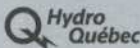
Montréal 

COMMANDITAIRE
DE SAISON



BANQUE
LAURENTIENNE

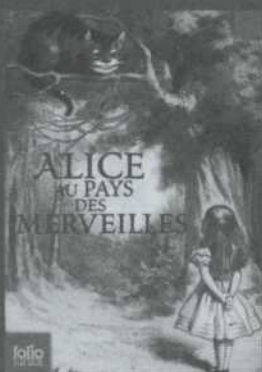
PARTENAIRE
DÉCOUVERTES THÉÂTRALES



PARTENAIRE
MÉDIA

LA PRESSE
cyberpresse.ca

« Oh, mon Dieu ! Oh, mon Dieu !
Je vais être en retard »



Carroll

Les Aventures d'Alice
au pays des merveilles
Édition de Jean Carrière



Folio classique

*Mais, non il n'est jamais trop tard pour
plonger dans les aventures d'Alice.*

Pour tout renseignement au sujet de Folio :
Delphine Coppé, 514-499-0072, poste 233
ou dcoppe@gallimard.qc.ca

folio
vous lirez loin

CONFÉRENCE,
COLLOQUE,
LANCEMENT,
RÉUNION DE TRAVAIL,
PROJECTION ?

HABITEZ LES ESPACES
DE LA MAISON THÉÂTRE !



INFORMATION LOCATION :

MICHEL DEVOST
COORDONNATEUR LOGISTIQUE
514 288 7211 • POSTE 302

SAISON 2009-2010

Alice au pays des merveilles

Théâtre Tout à Trac
Du 23 sept. au 4 oct.
6 à 10 ans

Une Forêt dans la tête

Théâtre de l'Avant-Pays
Du 9 oct. au 1^{er} nov.

4 à 8 ans

Charlie, un enfant inventif et curieux, voit la forêt partout. Grâce à son chapeau bouclier le protégeant des moqueries de ses camarades, il assume parfaitement son originalité. Un jour, pour aider son ami, il est entraîné au cœur de la vraie forêt où il tombe sur un vieil homme que plusieurs croient fou ou même sorcier. Malgré tout, Charlie va vers ce vieillard étrange. De cette rencontre, le vieil homme ressortira transformé... Une grande variété de marionnettes, mariée au jeu des interprètes, nous amène dans l'univers des deux protagonistes si différents et pourtant si semblables. Prônant le courage et la fierté de rester soi-même, ce spectacle allume en nous une irrésistible envie d'être libre et d'aller contre le vent.

Prochain
spectacle

La petite Odysée CDN d'Alsace (France)

Du 4 au 15 nov.
7 à 12 ans

Isberg

Théâtre Le Clou
Du 18 au 29 nov.
11 ans et plus

Baobab

Théâtre Motus
Du 2 déc. au 3 janv.
3 à 8 ans

2 H 14 AM/FM

Le Théâtre jeune public et la relève
6^e édition

Texte David Paquet
Mise en scène Claude Poissant
Les 14 et 15 janv.
14 ans et plus

Les Mauvaises Herbes

Théâtre Bouches Décousues
Du 20 au 31 janv.
7 à 12 ans

Tante T

Petit Théâtre de Sherbrooke
Du 3 au 13 fév.
7 à 12 ans

S'embrasent

Théâtre Bluff
Du 18 au 28 fév.
14 ans et plus

Carton rouge sur carré vert

Les Amis de Chiffon
Du 5 mars au 3 avril
4 à 8 ans

L'Ombre de l'escargot

Nuages en pantalon
Du 7 au 25 avril
5 à 9 ans

Tête à claques

Les Ateliers de la Colline (Belgique)
Du 29 avril au 9 mai
9 à 14 ans

Le bruit des os qui craquent

Le Carrousel
Du 12 au 16 mai
11 ans et plus

La chenille qui fait des trous et autres petits contes

Mermaid Theatre (Nouvelle-Écosse)
Du 19 mai au 6 juin
3 à 7 ans

maisontheatre.com

514 288 7211