

# *Sautez dans l'été!*



(Photo Mariou Séguin)

## DESTINATION

Escapade active dans  
l'Outaouais  
PAGES 10-11

## LEIN AIR

Dormir sur  
une île  
PAGES 22-23

## CULTURE

Un calendrier  
bien rempli  
PAGE 27

# UN ÉTÉ SIGNÉ SALLE ODYSSÉE!



## CÔTÉ JARDIN SPECTACLES EXTÉRIEURS GRATUITS À LA PLACE DE LA CITÉ

19 h



**HABANA CAFÉ**  
11 JUILLET



**VILAIN PINGOUIN**  
12 JUILLET



**UNDERCOVER  
LEGENDS OF ROCK**  
18 JUILLET



**LA MAMBANEGRA**  
19 JUILLET



**LUDOVICK BOURGEOIS**  
1<sup>ER</sup> AOÛT

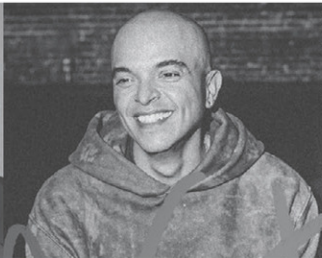


**FEMMES DE SOUL  
SYLVIE DESGROSEILLERS**  
2 AOÛT

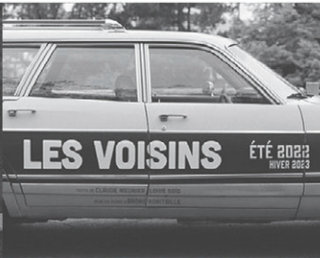
## SALLE ODYSSÉE



**ANDRÉ-PHILIPPE GAGNON**  
MONSIEUR  
TOUT LE MONDE  
9 JUILLET



**RACHID BADOURI**  
LES FLEURS DU TAPIS  
21, 22 ET 23 JUILLET



**LES VOISINS**  
5, 6, 12 ET 13 AOÛT



**WOMANSPAINING SHOW**  
11 AOÛT



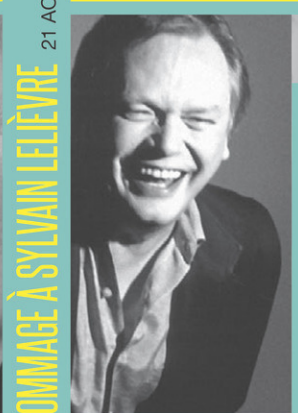
**LA NATURE COMIQUE**  
RÉAL BÉLAND ET  
DIDIER LUCIEN  
17 AOÛT



**PHILIPPE LAPRISE**  
POURQUOI PAS  
19 ET 20 AOÛT



**KUKUM**  
LECTURE  
16 JUILLET



**HOMMAGE À SYLVAIN LELIÈVE**  
21 AOÛT



**JS TENDRESSE**  
LE SPECTACLE  
25 AOÛT



**LES DOUZE MOIS DE MARIE**  
LECTURE  
30 AOÛT

# En mode vacances!

**SANDRA MATHIEU**  
smathieu@inmedias.ca

**Ça sent les vacances! Alors que les frontières réouvrent officiellement, certains opteront pour un voyage à l'international et d'autres jetteront leur dévolu sur nos belles régions québécoises pour un été rempli de découvertes.**

L'équipe de La Presse Touristique et ses précieux collaborateurs vous réservent une édition estivale riche en nouveautés et en trouvailles en tout genre!

Dans la chronique Kinovie, c'est au tour de la chienne d'Angelica de partager avec ses amis canidés le récit d'un séjour de camping avec son maître;

Les amateurs de ciels étoilés et d'astronomie découvriront les meilleurs endroits pour admirer les perséides;

Notre exploratrice Vaolo nous relate un séjour de canot-glamping au cœur de la forêt boréale;

Notre road trip vous offrira de nombreuses possibilités pour une escapade active en Outaouais;

Andrea de Ti-Mousse dans Brousse nous

démontre que cuisiner un pain sur le feu est presque un jeu d'enfant;

Le Sentier Trans Québec n'aura plus de secret pour les passionnées de moto aventure et de gravel bike;

Dans l'espace CyclePresse, on vous invite à faire une incursion au cœur de cinq destinations vélo incontournables;

Pour tous ceux qui ont envie de sortir des sentiers battus et de tranquillité lors de leurs vacances en camping, lisez sans tarder notre dossier Dormir sur une île;

Venez à la rencontre de la belle équipe de Bivouaq et leurs aventures inclusives en plein air;

Dans la section bien-être, un photoreportage chez Hom mini chalets vous donnera envie d'arrêter le temps à Val-des-Monts;

Ne manquez pas notre entrevue avec le photographe de nature sauvage Éric Deschamps, ambassadeur de la Sépaq pour une deuxième année;

Surveillez notre calendrier d'événements et de festivals en tout genre pour ne rien manquer cet été;

Côté agrotourisme, prenez des notes pour votre prochaine virée gourmande grâce à



Terroir et saveurs 2.0, ainsi qu'aux astuces pour optimiser votre visite dans un marché d'été et aux secrets de chefs!

À explorer également dans ce numéro : une foule d'activités originales et inusitées à faire en famille et entre amis, des idées pour se rafraîchir lors des canicules, le petit portrait de la nouvelle Route palmée

une plongée à la fois, des nouveautés à la Clef des champs à Val-David, une entrevue exclusive avec des artistes de KOOZA du Cirque du Soleil et bien sûr les coups de cœur de l'équipe pour un été réussi!

Bonnes vacances et joyeuses escapades!

Photo Emmanuel Daigle

## PASSEZ EN MODE ÉTÉ

*Avec Thibault Marine!*

**PRINCECRAFT**  
SÉRIE VOGUE  
2022



# PRINCECRAFT

DOMINEZ L'EAU



VOGUE 25RL



VOGUE 23XT



VOGUE 23RL



VOGUE 23

**THIBAULT**  
*Marine*  
.COM

4995, route 117, Sainte-Agathe-des-Monts • 819 326-4084  
1 888 698-0434 • www.thibaultmarine.com





# On débarque chez...



## Parc OMEGA

### Le Parc Oméga, une aventure unique en famille

La notoriété du Parc Oméga au Québec n'est plus à faire! Ce parc animalier de 12 kilomètres vous permet d'observer de près la faune canadienne. Étendu sur plus de 2 200 acres, le Parc Oméga ne cesse d'agrandir son offre, permettant à petits et grands de passer une journée mémorable!

#### LÀ OÙ CULTURE ET NATURE SE RENCONTRENT!

La Terre des Pionniers, située à mi-parcours, est l'endroit idéal pour allier culture et nature!

Dans cette zone pédestre du parc, vous pourrez continuer à côtoyer les animaux puisque les cerfs de Virginie viendront volontiers vous demander une carotte et vous pourrez y retrouver la ferme, ses animaux, et son nouveau gardien Chewy, un chien de race Montagne des Pyrénées de quelques mois avec qui vous tomberez en amour c'est sûr!

#### LES AVENTURIERS DE LA HACHE PERDUE : UNE NOUVEAUTÉ DES PLUS FÉRIQUE

Il ne manquait qu'une chasse au trésor pour agrémenter votre visite au Parc Oméga, accessible à tous, ce nouveau parcours situé à la Terre des Pionniers vous propose une série d'énigmes à résoudre entre amis ou en famille.

C'est sur les traces du célèbre Jos Montferrand que vous marcherez car c'est sa hache qui a été volée! Vous tenterez de découvrir par qui à travers ce parcours

enchanté constitué de plusieurs jeux. Accompagné de son et lumière, ce parcours à l'ambiance captivante vous absorbe dans une énergie d'aventurier, le tout à travers la forêt. Une expérience magique et ludique, mettant de l'avant l'unicité du parc et incluant des informations sur les animaux!

Cette nouvelle activité est accessible dès maintenant, et ce, tous les jours de la semaine jusqu'en octobre.

#### LE RETOUR D'OMÉGA LA NUIT

La Terre des Pionniers ouvre aussi ses portes en soirée. Parcourez le sentier pédestre illuminé chaque samedi de cet été. À la fin du parcours, qui vous plongera dans une atmosphère magique, vous pourrez retrouver une scène extérieure éclairée de feux de camp offrant une ambiance chaleureuse lors des représentations d'Oméga la Nuit.

Des musiciens vous rappelleront les veillées de bûcherons et c'est au son des violons que conteurs et chansonniers vous amèneront à danser et à chanter.

#### ALORS, PRÊTS POUR UNE AVENTURE COMPLÈTE?

Réservez votre visite et découvrez toute la programmation estivale du Parc Oméga à [parcomega.ca](http://parcomega.ca). Entre danse, musique folklorique et activités pédagogiques, c'est un été extraordinaire qui nous attend!

**399, route 323 Nord, Montebello, QC J0V 1L0**  
**Ouvert toute l'année! 819 423-5487**



### Chronique Kinovie

## Une escapade inoubliable avec ton maître!

**Cher lecteur, je m'appelle Bagheera! Je suis la co-équipière d'Angelica. Ce mois-ci, je vais te parler d'activités rafraîchissantes que tu peux faire avec ton maître! Comme nous avons plus chaud facilement durant l'été, j'adore prioriser des sports près de l'eau.**

camping, ma maîtresse m'a dit que je risque d'être vraiment calme sur l'embarcation, car je commencerai à être de plus en plus fatiguée.

Le samedi soir, moi et mes amis poilus on est en mode relax pendant que nos humains vont avoir un souper servis à leur site de campement! Ça sent bon, mais mes paupières ferment toutes seules! Mes humains ont droit à une activité surprise, un tour de ponton sur le beau lac d'une bonne heure et demie. Pendant le tour de ponton, moi et mes amis on va rester sur le site de campement avec un autre membre de l'équipe de Kinovie. Elle va bien s'occuper de nous, pendant que nos humains s'amuse un peu aussi! Elles sont de retour! On part un feu et ça sent les guimauves et... oh oui je le sens, des saucisses à hot dog grillées! Si je suis assez gentille, je pourrai en manger aussi!

Bonne nuit...

Le vendredi, on accueille mes amis poilus, sur le site du camping et on installe notre équipement! Nous avons un beau grand terrain entouré d'arbres et même un accès direct au lac par un beau petit chemin boisé de quelques mètres. On prend le temps de se rencontrer le vendredi soir et ma maîtresse prend aussi le temps de bien expliquer le déroulement aux humains de la place.

Le dimanche matin, mon maître donne un cours bizarre à l'humain, ça s'appelle yoga, moi et mes amis poilus on dort pas mal encore durant la séance! Par la suite, on repart à l'aventure, on retourne sur le lac en paddle board, mais cette fois-ci on s'en va vers une nouvelle route! L'eau est très calme le matin, c'est super relaxant pour tout le monde! Au retour sur l'heure du dîner, tout le monde commence à se préparer pour retourner à la maison! On déplie les tentes et hop dans la voiture! Je suis fatiguée et je dors tout le long du chemin. Même que les jours suivants, j'apprécie pas mal mon coussin!

**Si tu veux en savoir plus sur notre Retraite Sauvage du 5 au 7 août, visite le lien suivant : [www.kinovie.com/retraitesante](http://www.kinovie.com/retraitesante)**

Bon été! Bagheera et Angelica

Propriétaire et fondatrice de l'entreprise Kinovie, Angelica Kozak est une kinésiologue passionnée depuis 15 ans, une étudiante en ostéopathie, une yogi et une spécialiste en éducation canine! Sa spécialité est surtout de te garder en forme avec ton chien en plein air! « Respirez le mouvement » est devenu le slogan de son entreprise qui a maintenant 15 ans. Elle propose chaque saison une chronique qui vous permettra d'optimiser vos sorties en plein air avec pitou!

On part en planche à pagaie pendant une bonne partie de l'après-midi, en face de nous il y a une île et on se dirige là pour pouvoir sauter à l'eau encore une autre fois et se baigner tous ensemble! En revenant vers le



## Petit lexique de la pêche en pourvoirie!

Connaissez-vous bien la pêche? Pour vous y retrouver et pour vous aider à trouver la destination parfaite selon vos goûts, voici les types de pêche qui existent dans les pourvoiries du Québec.

### PÊCHE À LA MOUCHE

Une canne spécifiquement adaptée permet de lancer une mouche artificielle à la surface de l'eau, imitant ainsi divers insectes. Les poissons mordront alors soit pour se nourrir, soit parce qu'ils sont énervés par sa présence. C'est le cas notamment du saumon atlantique, pour lequel il est obligatoire (sauf exception) d'utiliser la technique de la pêche à la mouche. À partir d'une embarcation ou sur la rive, le lancer à la mouche peut être utilisé dans tous les cours d'eau et pour la plupart des espèces.

### PÊCHE QUOTIDIENNE

Aussi appelée pêche journalière, pêche à la journée ou encore pêche quotidienne, ce type de pêche permet aux clients de se rendre en pourvoirie pour pratiquer la pêche le temps d'une journée. Du matin au soir, vous pourrez profiter des nombreux lacs et services à votre disposition pour pratiquer la pêche sportive. Il ne reste plus qu'à choisir l'endroit!

### PÊCHE GUIDÉE

Un professionnel passionné vous fera découvrir les meilleurs endroits poissonneux des environs pour que vous ayez le bonheur de ramener la prise tant convoitée. Véritable connaisseur de son territoire, le guide partagera généreusement ses connaissances et assurera l'éviscération et la conservation du poisson. Il est même possible de lui demander de vivre l'expérience du shore lunch, soit la cuisson de vos prises directement sur la rive.

### PÊCHE EN LAC

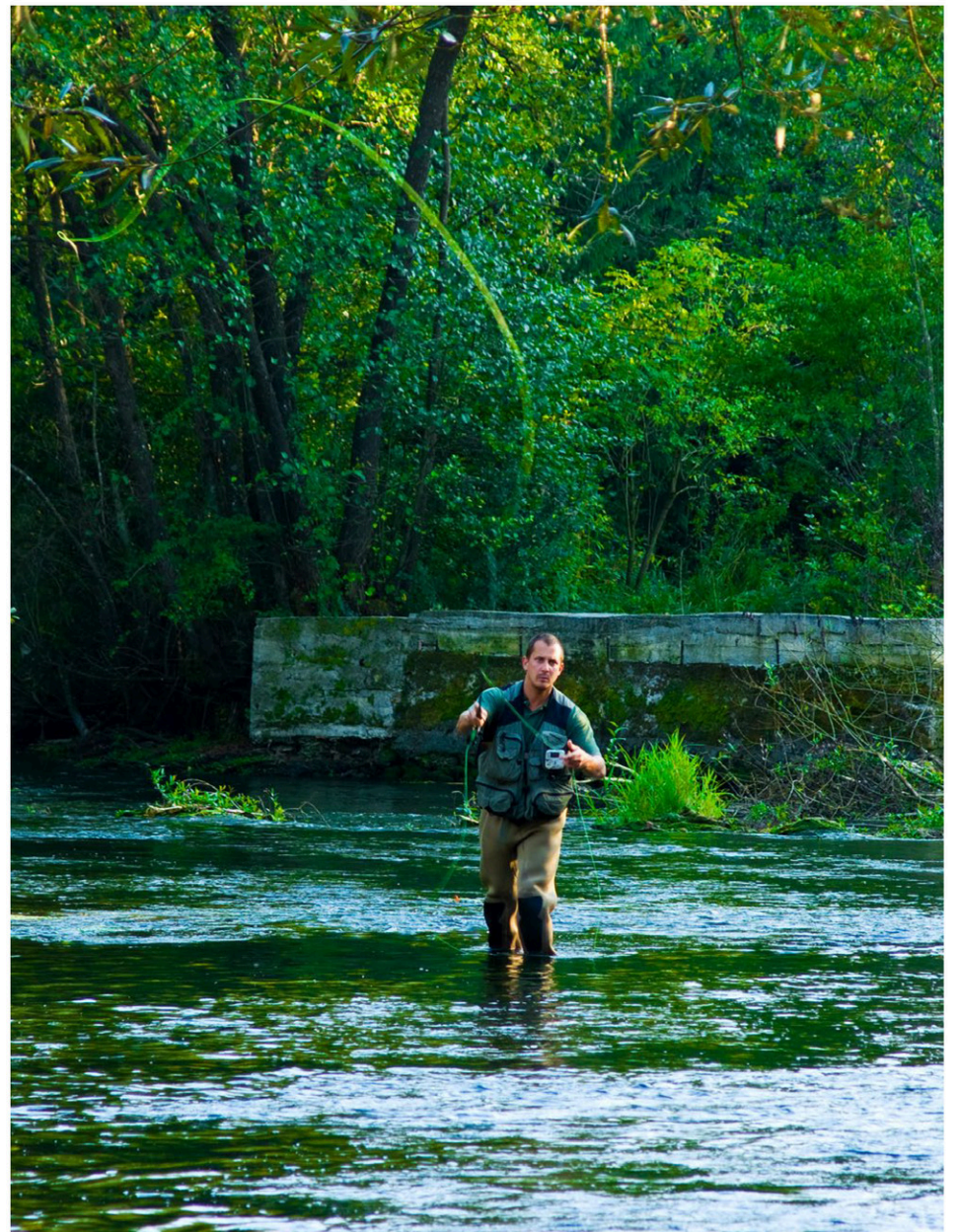
Des petits, des moyens, des grands, des immenses... On les navigue en chaloupe ou avec tous autres types d'embarcations.

### PÊCHE EN RIVIÈRE/RUISSEAU

On y pêche à gué en enfilant de longues bottes ou encore avec une embarcation adaptée à sa taille, souvent en canot.

### PÊCHE EN RÉSERVOIR

Grand lac dont le niveau d'eau est variable en fonction de la gestion du barrage à des fins de production hydro-électrique ou de sécurité publique.



### PÊCHE SUR LE FLEUVE

D'eau douce à eau salée, le Saint-Laurent est propice à la pêche avec son écosystème unique, que ce soit dans sa portion fluviale, son estuaire ou son Golfe.

### PÊCHER EN TOUTE SAISON!

Il existe également la pêche blanche et la pêche d'automne. Pour connaître les pourvoiries qui offrent le type de pêche qui vous intéresse, consultez le site Web : [www.pourvoiries.com/activites-et-services/peche](http://www.pourvoiries.com/activites-et-services/peche)



MAINTENANT SITUÉ AU

1122, BOUL. A-PAQUETTE,  
MONT-LAURIER  
819 499-4999



# Es-tu prêt?

# CHRONIQUE **VÉLO** 4 saisons

Présentée par

**QUILICOT**  
Bicycles

## VÉLOS HYBRIDES : LEQUEL CHOISIR?

Les vélos hybrides conviennent aux amateurs de randonnées en famille et aux sportifs aguerris. Or, tous les hybrides ne s'adressent pas aux mêmes cyclistes! Voici les questions à se poser avant de faire un choix entre un modèle "confort" ou "performance"!

### Quelle utilisation ferai-je de mon vélo ?

Ferez-vous des randonnées tranquilles en famille, des courses ou une courte escapade sur la piste cyclable ? Irez-vous au travail à vélo ou cherchez-vous un vélo pour l'entraînement ? Selon votre profil, on vous suggérera un vélo hybride confort ou un hybride performance, deux types de vélos à la fois semblables mais différents!

- Le **vélo hybride confort** est conçu pour les plus courtes distances. La position sera plus relevée donc moins penchée vers l'avant. La selle et les pneus seront souvent plus larges.

- Le **vélo hybride performance** sera quant à lui mieux adapté pour parcourir de longues distances, faire un entraînement et permettra de maintenir une vitesse plus élevée. La position sera plus aérodynamique donc le haut du corps sera penché vers l'avant. La selle et les pneus seront plus étroits.

### Quelle sera la surface?

Les vélos hybrides possèdent des pneus plus larges et plus cramponnés que les vélos de route car ils absorbent mieux les chocs et permettent de rouler sur des surfaces inégales telles que la pierre concassée ou la terre battue. Il faut savoir que plus un pneu sera large et plus il créera une résistance au roulement.

Selon votre utilisation, un pneu plus large sera mieux adapté pour les pistes cyclables non asphaltées et un pneu plus étroit facilitera vos déplacements et augmentera votre vitesse.

### Quel budget suis-je prêt à investir ?

Comme dans tout, il vaut mieux connaître son budget avant de se présenter en magasin. L'erreur la plus fréquente est de vouloir économiser en choisissant un modèle moins cher, pour vouloir ensuite le changer car il ne correspond pas à l'utilisation qu'on en fait. On paiera en moyenne entre 500\$ et 1500\$ pour un hybride confort et entre 1000\$ à 2500\$ pour un hybride performance. Les composantes du vélo seront en grande partie responsables du prix et de la performance du vélo.

### Finalement, hybride confort ou hybride performance?

Si vous avez un doute quant à votre utilisation, choisissez un vélo qui s'adaptera à la majorité de vos sorties. Si vous envisagez quelques randonnées d'une heure ou deux par été, un vélo hybride confort fera votre bonheur. Un vélo hybride performance pourra quant à lui s'adapter à tout type de sortie! Bon vélo!

Voir notre catalogue vélos hybrides en ligne



**QUILICOT**  
Bicycles



## Nouvelle Boutique

Vous cherchez un nouveau vélo pour cet été ? Venez découvrir notre grande sélection de vélos pour toute la famille dans notre nouvelle boutique au Centre Laval.





## Une panoplie d'activités originales et inusitées

### L'ÉQUIPE DE RÉDACTION

**On dit que l'été c'est fait pour jouer! Vous manquez d'inspiration? Vous n'aurez plus aucune excuse avec toutes les activités inusitées que nous avons dénichées pour vous!**

### DES QUAIS FLOTTANTS AU PARC DE LA MONTAGNE DU DIABLE

C'est dans le nouveau secteur lac et chute Windigo, inauguré l'an dernier, que l'on peut s'adonner à la baignade de chouette façon. En effet, une dizaine de quais flottants sont installés aux quatre coins du lac et sont à la disposition des nageurs et des kayakistes pour une petite pause. Des heures de plaisir aquatique!  
[www.parcmontagnedudiable.com](http://www.parcmontagnedudiable.com)

### DE L'ESCALADE DANS LES HAUTES-LAURENTIDES!

Après un an de travail acharné, de brossage, d'installation d'ancrages, d'aménagement de sentiers/ terrassement, c'est maintenant l'heure du dévoilement de la première falaise à Chute-Saint-Philippe. La falaise des lutins est le premier projet de site d'escalade dans les Hautes-Laurentides.  
[www.facebook.com/CmHautesLaurentides](http://www.facebook.com/CmHautesLaurentides)

### LES RANDOS X YOGA SONT DE RETOUR AU SOMMET SAINT-SAUVEUR

Vous pourrez à nouveau pratiquer deux sports dans la même soirée cet été. Esprit alpin propose ses randos X yoga au Sommet Saint-Sauveur où vous pourrez grimper la montagne et faire une session de yoga au sommet. Ça se passe les mercredis soirs et les samedis matins. Pour consulter toutes les dates et les détails : [sommets.com](http://sommets.com).

### INTRO AU VÉLO DE MONTAGNE AVEC NOMADE DU PARC

Situé à l'entrée du parc de la Gatineau à Chelsea, Nomade du parc offre des initiations au vélo de montagne. La petite équipe a introduit un abonnement sur sa flotte haute gamme! On peut également participer à un de leurs événements et ateliers : cours de mécanique 101, virée gourmande ou encore prendre part au club de course de trail. Il est aussi possible d'y louer une planche à pagaie!  
[nomadesduparc.com](http://nomadesduparc.com)



Rando X

### AVENTURE ÉQUESTRE À LA FERME CAPTIVA

Avec plus de 60 chevaux, la Ferme Captiva dans l'Outaouais est la plus grande ferme équestre de l'est du Canada. Venez découvrir un site enchanteur, que ce soit pour célébrer un anniversaire, pour faire une sortie mémorable en famille ou entre amis, profitez d'une occasion unique en plein cœur de la nature. [captivafarms.com](http://captivafarms.com)

### TYROLIENNE INTERPROVINCIALE À LA PLACE ZIBI

Traversez la rivière des Outaouais par la voie des airs avec Interzip Rogers, la première tyrolienne interprovinciale au monde. Cette aventure débute et se terminera à la Place Zibi. La tyrolienne offre une vue incomparable à 360 degrés sur le centre-ville de Gatineau, les chutes de la Chaudière et les édifices du Parlement d'Ottawa du haut de ses 120 pieds et de ses 1 400 pieds de longueur. [Interzip.ca](http://Interzip.ca)

### UNE AVENTURE NOCTURNE CHEZ ÉCO-ODYSSÉE

Vous avez peut-être déjà exploré le labyrinthe d'eau du Parc nature de jour, mais avez-vous



Tyrolienne interprovinciale

déjà tenter l'expérience au coucher de soleil ou au clair de lune? Embarquez sans tarder dans un pédalo, un canot ou encore sur une planche à pagaie pour une balade que vous n'oublierez pas de sitôt. Au mois d'août, on vous propose même des sorties pour admirer les perséides!  
[www.eco-odysee.ca](http://www.eco-odysee.ca)

### DES FORAITS MULTI-ACTIVITÉS

Pour répondre à la demande grandissante face au rollerski tout terrain, voici une occasion de le découvrir avec un sport ajouté : la planche à pagaie, le kayak ou le foot bike (trotinette tout terrain). Ces deux forfaits offerts par Rollerski.ca combinent deux sports, pour la diversité de l'entraînement et la découverte d'un territoire en pleine nature. Le départ et l'arrivée des activités est à Val-Morin, où la rivière, la montagne, la forêt et le lac se côtoient. Il est fréquent de croiser différents animaux sur les parcours terrestre et nautique. Il est à noter que l'eau de la rivière du Nord est claire, limpide et chaude tout au long de la période estivale. La baignade peut donc s'inviter à la fin, lorsque votre forfait est terminé! [rollerski.ca](http://rollerski.ca)



Camping de la *Diabolo*  
MONT-TREMBLANT

## 347 emplacements voyageurs et saisonniers

Piscine | Jeux d'eau | Jeux gonflables  
Location de canot/kayak | Plage  
Descente en tubes de la rivière.



Ouvert du 20 mai 2022  
au 10 octobre 2022



140 Rue Régimbald, Mont-Tremblant  
819 425-5501

# Une pluie d'étoiles!

**SANDRA MATHIEU**  
smathieu@inmedias.ca

Chaque année, on attend tous avec impatience la fameuse période des perséides. C'est le moment de préparer vos vœux car nous avons déniché pour vous des lieux de prédilection à l'abri de la pollution lumineuse pour collectionner les étoiles filantes dans vos souvenirs et en apprendre plus sur le phénomène et l'astronomie en général.

## DOMAINE ST-BERNARD, LAURENTIDES

C'est au Pavillon Vélain du Domaine St-Bernard à Mont-Tremblant que l'astronomie prend tout son sens. Cette année, le Festival des perséides se tiendra du 3 au 6 août. Vous pouvez même prolonger l'expérience et dormir à l'Hôtel UNIQ.

Au programme :

3 au 5 août, début des activités 20 h

- Présentation scientifique sur l'origine des perséides sur écran géant
- Astronome et animateur Alain Préfontaine sur place
- Observation des étoiles filantes au travers des deux télescopes

6 août, début des activités 17 h

- Plus de 20 télescopes sur place + télescope solaire
- Kiosques, conférences et activités autour du thème de l'astronomie
- Activité Jeunesse
- Marche animée du sentier des planètes
- Autopsie d'un télescope
- Lanceurs de Fusée
- Démonstration de recherche étoiles

Coût : 25\$/adulte 10\$/enfants 17 ans et moins gratuit 5 ans et moins par soirée. Nourriture : BBQ du Bistro de la Vitrine sur place. Apportez vos couvertures et vos chaises! [domainsaintbernard.org/astronomie](http://domainsaintbernard.org/astronomie)

## PARC NATURE ÉCO-ODYSSÉE, OUTAOUAIS

En pédalo, canot ou planche à pagaie, c'est votre chance d'observer les étoiles filantes au cœur du marais du parc nature Éco-Odyssée à Wakefield du 1<sup>er</sup> au 15 août. Cette excursion consiste à suivre des indications simples sur le site afin de contempler toutes les facettes du labyrinthe. À bord de l'embarcation de votre choix, vous devrez utiliser la carte d'aventure qui vous sera remise et suivre des figurines de bois qui vous guideront dans le labyrinthe tout en observant les perséides! [www.eco-odysee.ca](http://www.eco-odysee.ca)

## RÉSERVE FAUNIQUE PAPINEAU-LABELLE, OUTAOUAIS ET LAURENTIDES

Des soirées sous les étoiles sont organisées par le Regroupement des Astronomes amateurs près du lac Écho, lorsque le ciel est dégagé. Des présentations en plein air sur grand écran et des astronomes amateurs équipés de puissants télescopes se feront un plaisir de faire découvrir les merveilles de la voûte céleste dans un environnement sans pollution lumineuse. Vous n'avez qu'à vous présenter au stationnement à la brunante. Apportez vos jumelles, votre chaise, du chasse moustique et une lampe de poche muni d'un plastique ou d'un tissu rouge placé devant pour ne pas nuire à votre vision nocturne. [www.raaoq.org](http://www.raaoq.org)

## POURVOIRIE SAINT-ZÉNON, LANAUDIÈRE

Situé dans la pourvoirie du même nom, l'Observatoire Saint-Zénon se trouve au sommet d'une montagne près du lac Carotte. Sur ce site enchanteur, le club d'astronomie Les vagabonds du ciel vous fera découvrir le ciel au moyen de télescopes et appareils sophistiqués qui permettent d'observer et photographier les étoiles. [pourvoirie-stzenon.com](http://pourvoirie-stzenon.com)



FESTIVAL DES PERSÉIDES  
AU DOMAINE SAINT-BERNARD

DU 3 AU 6 AOÛT 2022

En collaboration avec le club d'Astronomie de Mont-Tremblant

MERCRÉDI • JEUDI • VENDREDI 20h | SAMEDI 17h

MEMBRE DE

TOURISME  
LAURENTIDES



DOMAINE  
SAINT-BERNARD

Le Domaine Saint-Bernard à Mont-Tremblant... le secret le mieux gardé des Laurentides!

- 40 sentiers de randonnée/vélo
- Plage surveillée tous les jours de 10h-18h
- Location de canot et planche debout (SUP)
- Boutique et bistro ouverts tous les jours
- Soirée d'astronomie les mercredis, jeudis (AN) et samedis
- Festival Stradivaria 24 juillet 16h30 GRATUIT
- Hôtel UNIQ; hébergement en tente de luxe du 3 août au 16 octobre

En famille, avec les amis ou en solo, le Domaine Saint-Bernard c'est tout ça et plus encore. Pour vous, le Domaine Saint-Bernard n'aura plus de secret!

[www.domainsaintbernard.org](http://www.domainsaintbernard.org) • Suivez-nous sur FB et Instagram!

# ADRÉNALINE

## CET ÉTÉ, PLANIFIEZ VOS ACTIVITÉS EN TOUTE SÛRETÉ!

**Avec l'arrivée du beau temps, la Sûreté du Québec rappelle aux utilisateurs de véhicules récréatifs l'importance d'adopter des comportements responsables et sécuritaires afin de réduire les risques d'être impliqués dans une collision ou une autre situation malheureuse.**

Que ce soit en quad, en embarcation nautique, ou dans la pratique d'une activité nautique, dans la majorité des cas, un comportement humain est à l'origine d'événements déplorables.

Depuis le début de l'année, nous déplorons un décès en Quad et sept décès reliés à la navigation de plaisance. Les policiers souhaitent sensibiliser l'ensemble des usagers de véhicules récréatifs à l'importance du respect des lois et réglementations. Que ce soit la Loi sur les véhicules hors route (LVHR), le Code de la sécurité routière (CSR), le Code criminel, parfois les règlements municipaux, le respect des règlements permet d'assurer la sécurité de tous.

Le principe de prudence défini au CSR prévoit que tout usager de la route est tenu, surtout à l'égard de celui qui est plus vulnérable que lui, d'agir avec prudence et respect lorsqu'il circule sur un chemin public. L'usager vulnérable est, pour sa part, tenu d'adopter des comportements favorisant sa sécurité.

Ce principe de prudence s'adresse également aux véhicules hors route et aux embarcations nautiques. Côté plusieurs autres usagers, que ce soit en sentier, hors sentier ou sur les plans d'eau, les comportements de chacun ont une influence directe sur la sécurité de tout un chacun.

### LE RESPECT AVANT TOUT!

Rappelons également que la quiétude des propriétaires terriens et riverains demeure une préoccupation. En effet, la LVHR prévoit que les utilisateurs de VTT ne peuvent circuler sur des propriétés privées sans autorisation préalable des propriétaires. En plus d'être une infraction, l'utilisation des terrains privés à des fins récréatives sans autorisation génère parfois des plaintes de bruits qui nuisent à la quiétude du voisinage.

En terminant, il est très important que les utilisateurs de véhicules récréatifs hors route, d'embarcations nautiques, ou d'équipements reliés aux activités nautiques comme la planche à pagaie devenue très populaire, connaissent non seulement la réglementation en vigueur, mais qu'ils soient familiers avec la manipulation de leur véhicule ou équipement de loisir. L'inexpérience est un facteur contributif à bien des situations évitables.

Pour plus d'information sur la réglementation nautique ou pour connaître les endroits où il est possible de circuler en véhicule hors route, la Sûreté du Québec invite le public à visiter les sites Internet suivants : soit Transports Canada au : [tc.canada.ca/sites/default/files/migrated/tp\\_511f.pdf](http://tc.canada.ca/sites/default/files/migrated/tp_511f.pdf), la Fédération québécoise des clubs quads (FQCQ) au : [www.fqcq.qc.ca](http://www.fqcq.qc.ca) ou le site de la Société de l'assurance automobile du Québec (SAAQ) au : [www.saaq.gouv.qc.ca](http://www.saaq.gouv.qc.ca).

Pour organiser  
votre itinéraire  
[ptittraindunord.com](http://ptittraindunord.com)



## FCONSTANTINEAU

1117 Boul. Albiny-Paquette, Mont-Laurier, QC, J9L-1M5 (819)623-1724

### PRÉPAREZ VOS VACANCES



### DISPONIBLE EN LOCATION

- PONTON
- MOTOMARINE
- CHALOUPE
- SPYDER / RYKER
- VTT / CÔTE-À-CÔTE
- PLANCHE À PAGAIE

### RÉSERVEZ EN LIGNE

[WWW.FCONSTANTINEAU.COM](http://WWW.FCONSTANTINEAU.COM)

©, MC et le logo BRP sont des marques de commerce de Bombardier Produits Récréatifs inc. ou de ses sociétés affiliées.



ROAD TRIP PRÉSENTÉ PAR



Chez nous,  
on respire le bonheur.

## Escapade active dans l'Outaouais

SANDRA MATHIEU

smathieu@inmedias.ca

Une chose est certaine, on ne s'ennuie pas en Outaouais! Pour ceux qui ont la bougeotte et qui ont une grande soif de découvertes, voici des arrêts photogéniques et incontournables qui gagnent à être connus et qui vous permettront sans conteste d'avoir une foule d'histoires à raconter à la suite de votre séjour!

### RANDONNER SUR LE SENTIER DU ROCHER-À-L'OISEAU

Situé en forêt avec de magnifiques points de vue et des panneaux d'interprétation sur l'histoire et la culture du peuple algonquin, le sentier du Rocher-à-l'Oiseau à Sheenboro sera assurément une de vos plus belles randonnées sur votre liste. La paroi rocheuse qui s'élève à 150 m au-dessus de la rivière des Outaouais a été au cœur d'événements marquants de l'histoire du Canada. Le Rocher à l'Oiseau est reconnu comme un site archéologique de grande importance. Les Premières nations appelaient ce site Migizi Kiishkaabikaan (en algonquin). Pour s'y rendre, le chemin accidenté nécessite, si possible, un véhicule tout terrain ou 4 x 4. La randonnée de 10 km aller-retour vous prendra de 3 à 4 heures et vous rencontrerez des passages glissants et périlleux par endroit. Il y a un coût d'entrée de 12\$ par véhicule, payable au bureau de la ZEC St-Patrice sur le chemin Schyan.

[tourisme-pontiac.com/fr/listing/rocher-a-loiseau](http://tourisme-pontiac.com/fr/listing/rocher-a-loiseau)

### DOMPTER LE COURANT

Que vous optiez pour une aventure en eau vive avec Horizon X rafting L'Île-du-Grand-Calumet ou Rafting Momentum à Bryson, la rivière des Outaouais vous offre un débit d'eau inégalé, des rapides de calibre international, ainsi que de l'eau chaude pendant toute la saison estivale. Les activités sont organisées pour toute la famille, autant les petits que les grands. Vivez une expérience inoubliable grâce au service personnalisé et aux guides professionnels. De nombreux forfaits sont offerts selon votre niveau de témérité! Si vous êtes plutôt dans le coin de Waltham et Fort-Coulonge, Aventure Rivière Sauvage, communiquez avec l'entreprise de plein air et tourisme d'aventures établie aux abords de la rivière Noire. L'équipe se spécialise dans les services de navettes et de location de canots sur les rivières Noire et Coulonge. [www.tourismeoutaouais.com/attraits](http://www.tourismeoutaouais.com/attraits)



Chez nous,  
c'est Subaru.

# CROSSTREK

## 2022



[subarusteagathe.ca](http://subarusteagathe.ca)

155, boulevard Morin,  
Ste-Agathe-des-Monts  
819-326-1600





### DÉCOUVRIR LES VIGNOBLES, BRASSERIES ET CIDRERIES DU PONTIAC

Les artisans des vins, bières, cidres et spiritueux de la Vallée de l'Outaouais et du Pontiac n'auront plus de secrets pour vous grâce à la Route Tap & Cork! Une quinzaine de créateurs vous ouvrent leurs portes pour vous faire découvrir leur univers et vous permettre de déguster leurs produits concoctés avec des ingrédients locaux. Écoutez leurs histoires et témoignez de leur passion pour leur artisanat. À chacune des étapes du parcours, découvrez une nouvelle saveur, un nouvel arôme, un nouveau favori. Les heures d'ouverture varient à chaque endroit. Consultez les listes et planifiez votre itinéraire en conséquence.  
[tapandcork.ca](http://tapandcork.ca)



### SE RAFFRAÎCHIR À LA PLAGE

La Plage du Pont blanc à Mansfield-et-Pontefract se veut un lieu public pour s'amuser, se rassembler et se rafraîchir. Les citoyens et visiteurs peuvent dorénavant se réjouir d'avoir un parc et une plage faisant partie du village. Des équipements sportifs (planche à pagaie, canot, kayak et vélo) sont disponibles au kiosque de location pour profiter pleinement de la plage.  
[www.tourismeoutaouais.com/attraits/plage-du-pont-blanc](http://www.tourismeoutaouais.com/attraits/plage-du-pont-blanc)

### VISITER UNE FERME

Encourager un producteur local est une bien belle façon de voyager et de joindre l'utile à l'agréable. Les petits parleront longtemps de leur rencontre avec des animaux tels que les alpagas et les autruches, qu'ils n'ont pas la chance de croiser à tous les coins de rue! Prenez le temps de découvrir l'histoire de ces projets et d'admirer la nature tout autour. Les Alpagas de Willow Lane c'est une ferme familiale de 50 hectares à Bristol dans le Pontiac qui héberge actuellement 26 alpagas Huacaya. Ils partageront leur passion avec vous! À la ferme Ostribée à Clarendon, apprenez de nombreux faits intéressants sur les autruches, visitez les élevages, dites bonjour aux bébés autruches ou assistez aux ébats des canards et des poules!  
[www.tourismeoutaouais.com/attraits](http://www.tourismeoutaouais.com/attraits)

### DORMIR DANS UNE AUBERGE HISTORIQUE

Dès votre arrivée, vous serez transporté dans un autre temps. Cette somptueuse maison traditionnelle représente un joyau important dans l'histoire de la région. L'auberge patrimoniale Spruceholme a été construite en 1875 par Georges Bryson Jr. et son épouse Helene Craig. Pour agrémenter votre séjour, le domaine est situé à quelques minutes de terrains de golf, d'une piste cyclable, de centres de rafting et canot, et plusieurs autres activités. Situé tout près de la rivière des Outaouais, vous y trouverez également le Bistro du bûcheron Bryson et le Centre de conférence du Pontiac.  
[spruceholmeinn.com](http://spruceholmeinn.com)



## 14 000 raisons de choisir Pontiac Outaouais

La MRC de Pontiac est située dans l'ouest de l'Outaouais, en bordure de la rivière des Outaouais qui forme une frontière naturelle avec l'Ontario. Ici, on retrouve une communauté tissée serrée, fière et unie comptant 14 000 citoyens répartis dans 18 municipalités. Toutes et tous se partagent un territoire vaste et foisonnant de 14 000 km<sup>2</sup>. Riche de ses terres fertiles, de son patrimoine bâti, de sa diversité culturelle et de son grand potentiel, cette région principalement bilingue est déterminée à construire et à incarner une culture proactive de développement. Une culture qui regarde droit devant, tout en honorant, préservant et promouvant son héritage unique.

[destinationpontiac.ca/14000-raisons](http://destinationpontiac.ca/14000-raisons)

<p>RAISON <b>#8 614</b> LA RICHESSE DU TERRITOIRE</p>	<p>RAISON <b>#7 519</b> UN VIGNOBLE FAMILIAL</p>
<p>RAISON <b>#3 111</b> TERRE DE PROJETS</p>	<p>RAISON <b>#13 885</b> S'UNIR POUR RAYONNER</p>
<p>RAISON <b>#2 888</b> LA MUSIQUE, C'EST L'ÂME DU PONTIAC</p>	<p>RAISON <b>#12 932</b> 20 000 AILES DE POULET</p>

# On débarque chez...



## Poursuivre la saison de ski toute l'année

**Vivre au Québec, c'est vivre au rythme des saisons, c'est accepter que tout est éphémère, même la saison de ski de fond qui nous paraît - si vous êtes comme moi - bien trop courte pour perfectionner son pas de patin. À chaque arrivée du printemps, j'ai une petite mélancolie pour ce sport national qui embellit l'hostile saison de notre province.**

Vous imaginez ma surprise quand j'ai appris que je pouvais pratiquer ce sport toute l'année, peu importe les conditions météorologiques. Oui, j'ai découvert le rollerski et pas plus loin qu'à Val-Morin où j'ai eu la chance de rencontrer Phil Shaw, athlète passionné de ski de fond et de rollerski !

### 40 ANS D'EXPÉRIENCE ET DE PASSION !

La mission principale de Phil, fondateur et propriétaire de RollerSki.ca, est de populariser ce sport dont il est un pionnier ! En effet, voilà plus de 40 ans que Phil parcourt le pays sur ses roulettes; littéralement, puisqu'il a traversé le Canada en 1995 et par la même occasion décroché un record Guinness. Et dire que je découvre cette activité seulement aujourd'hui... Comment vous dire que j'avais hâte d'enfiler ces drôles de chaussures qui font tourner les têtes !

Comme son nom l'indique, le rollerski n'est rien d'autre qu'une plateforme avec des roues, la différence du patin à roues alignées classique c'est le système de frein qui nous empêche de reculer, ce qui remplace, sur des skis, le fart, les écailles ou les peaux. En plus des bâtons, cette structure offre une propulsion sans égal qui nous permet d'aller étonnamment vite dès le moindre effort, et ce sur toute surface ! C'est cette accessibilité qui m'a le plus charmé, en effet le style tout terrain des rollerski de Phil nous a permis de nous promener sur la route, le gravier, le sable et même les hautes herbes ! Ça tombe bien

puisque le petit coin de paradis où nous ont accueillis Phil et sa conjointe Annie nous offre des kilomètres de balades ! Les résidents sont d'ailleurs habitués à nous voir nonchalamment apprendre le rollerski et partager chaleureusement un signe de main et un sourire !

Pour ce qui est des sensations de ma nouvelle activité estivale préférée, je n'ai pas été déçue ! Le rollerski permet un pas de patin ou un pas classique qui rappelle fabuleusement les mouvements du ski de fond. D'ailleurs, on s'en rend compte le lendemain avec des courbatures similaires ! C'est d'ailleurs aussi un merveilleux entraînement pour préparer sa saison de ski et de télémark ! Alors, qui n'a jamais rêvé de pratiquer son sport d'hiver préféré sans le nez qui coule, la tuque croche et devoir gérer ses huit couches de vêtements selon l'intensité de l'effort ?

### ON VOUS L'A DIT: UN ÉTÉ DE DÉCOUVERTES !

L'expérience ne s'arrête pas là chez RollerSki.ca

Ce n'est pas pour rien que Phil vient d'être nommé personnalité Laurentienne du mois dans le Main Street Journal, son entregent et sa pédagogie remarquable lui permettent d'être un excellent professeur pour d'autres sports également. Si vous optez pour un forfait aventure, c'est sur la Rivière du Nord qui traverse son terrain que se poursuit votre bloc de 3h avec Phil. Des kayaks et planches à pagaie sont à disposition pour la dernière heure de cette aventure sur l'eau.

Des activités originales sur un site enchanteur des Laurentides à Val-Morin, où la rivière et la forêt se côtoient. Optez pour un forfait aventures pour deux sports plutôt qu'un, de plus l'eau est limpide et chaude tout au long de la période estivale. La baignade peut s'inviter à la fin, lorsque votre forfait est terminé !

## Chronique Ti-Mousse dans Brousse

# Cuisiner un pain sur le feu, c'est possible!

ANDREA BEAULIEU

**En camping ou à la maison, votre feu de camp deviendra un outil essentiel pour vos prochaines réussites culinaires. Voici les étapes à suivre, le matériel à utiliser et les ingrédients nécessaires pour réaliser un pain cuit sur le feu.**

- Procurez-vous une cocotte en fonte avec un couvercle d'environ 25-30 cm, une grille à cuisson, des gants de soudure ainsi que des pinces ou une petite pelle.
- Préparez votre pâte à pain en suivant une recette régulière de pain blanc (j'ai pris celle de Ricardo).
- Allumez votre feu en vous assurant d'attendre 30 à 45 minutes afin d'obtenir beaucoup de braises.
- Déposez votre cocotte sur la grille et ajoutez de la braise sur le couvercle afin de faire un effet four.
- Laissez cuire entre 30 et 40 minutes dépendamment de votre feu.
- Soulevez le couvercle et dégustez le meilleur pain de votre vie.



(Photos Paul Mackay)

N'oubliez pas que l'important c'est d'éprouver du plaisir en cuisinant peu importe le résultat.



Ti-Mousse dans Brousse est une initiative qui facilite la pratique d'activités de plein air et l'accès à la nature en informant, en inspirant et en mobilisant les parents et l'entourage éducatif des enfants de 0 à 7 ans à profiter de tous les bienfaits de la nature de façon sécuritaire.

Pour consulter le calendrier des événements dans votre région : [timoussedansbrousse.com](http://timoussedansbrousse.com)



195, rue Brissette, local 72,  
Sainte-Agathe, QC J8C 3S4  
[lapressetouristique.ca](http://lapressetouristique.ca)  
819 425-8658

### 4 RÉGIONS

LAURENTIDES	36 120
HAUTES-LAURENTIDES	19 000
OUTAOUAIS	31 000
VALLÉE DE LA GATINEAU	11 000

Directeur administratif  
Sylvain Lacasse  
slacasse@inmedias.ca

Directrice développement  
Chantal Rousset  
crousset@inmedias.ca

Directrice finances/  
ressources humaines  
Katy Dufresne  
kdufresne@inmedias.ca

Directrice de l'information  
Marilou Séguin  
msequin@inmedias.ca

Rédactrice en chef  
Sandra Mathieu  
smathieu@inmedias.ca

Directrice des ventes  
Sabrina Desjardins  
sdesjardins@lapressetouristique.ca

Directeur de l'infographie  
Marc Cadieux  
mcadieux@inmedias.ca

Graphistes  
Julie Leclerc  
Émilie Constantineau  
Martine Cotton  
Jessica Lacroix  
Tanya Laframboise  
Samantha Doiron

Directrice web  
et médias sociaux  
Mélodie Rivest  
mrivest@inmedias.ca

Gestion de communauté  
Jacob Chartrand  
jchartrand@inmedias.ca



Exposition de voitures de Chénéville

EN COLLABORATION  
AVEC LA MRC PAPINEAU

## Une trame événementielle impressionnante en Petite Nation

**En plus de vivre des moments magiques dans les nombreux attraits en Petite Nation, dont au Parc Oméga, au Lieu historique national du Manoir-Papineau, au Parc des Montagnes Noires, à Kenauk Nature et aux Chutes de Plaisance, les citoyens, touristes et visiteurs auront le plaisir de participer à de nombreux festivals et événements cet été.**

Les incontournables comme Twist, le plus grand rassemblement d'arts textiles du Canada (12 au 14 août), la Folle course familiale (6 août), l'Exposition de voitures à Chénéville (17 juillet) et le Rallye Défi Petite Nation (8 au 10 septembre) sont de retour tout comme le Festival western Saint-André-Avellin qui souligne ses 20 ans en grand cette année avec une programmation encore plus étonnante qu'habituellement. Aux traditionnels

rodéos et spectacles musicaux de qualité s'ajoutent, entre autres, des journées de manège, une compétition d'hommes forts, une démonstration canine et une journée CrossFit. Il s'agira certainement de dix jours (21 au 31 juillet) qui resteront gravés longtemps dans la mémoire des festivaliers.

Quelques nouveautés attireront aussi l'attention pendant la période estivale comme la Traversée du lac Simon (12 au 14 août) qui effectue un retour après 30 ans d'absence et Thurso en Fête (19 et 20 août) qui met en vedette Martin Deschamps, Boom Desjardins, Kevin Parent, Élisabeth Blouin Brathwaite, Lulu Hugues et Dan Bigras. Du côté de Val-des-Bois en musique (26 et 27 août), Sara Dufour, 2 frères, Éric Lapointe et 110 % Bob sont à l'affiche.

De plus, les amateurs de Noël pourront se plonger dans l'esprit des Fêtes en plein

été grâce à la présence de 40 exposants, artistes et auteurs lors du Noël en juillet (9 et 10 juillet) qui se déroule à Ripon.

Pour compléter votre séjour prévu en Petite Nation cet été, il faut aussi penser à visiter les trois SÉPAQ, soit le parc national de Plaisance, le Centre touristique du Lac-Simon et la réserve faunique Papineau-Labelle.



Twist



Noël en juillet

# On vous envoie promener.

  
**Petite Nation**

Revenez sur terre

[petitenationoutaouais.com](http://petitenationoutaouais.com)



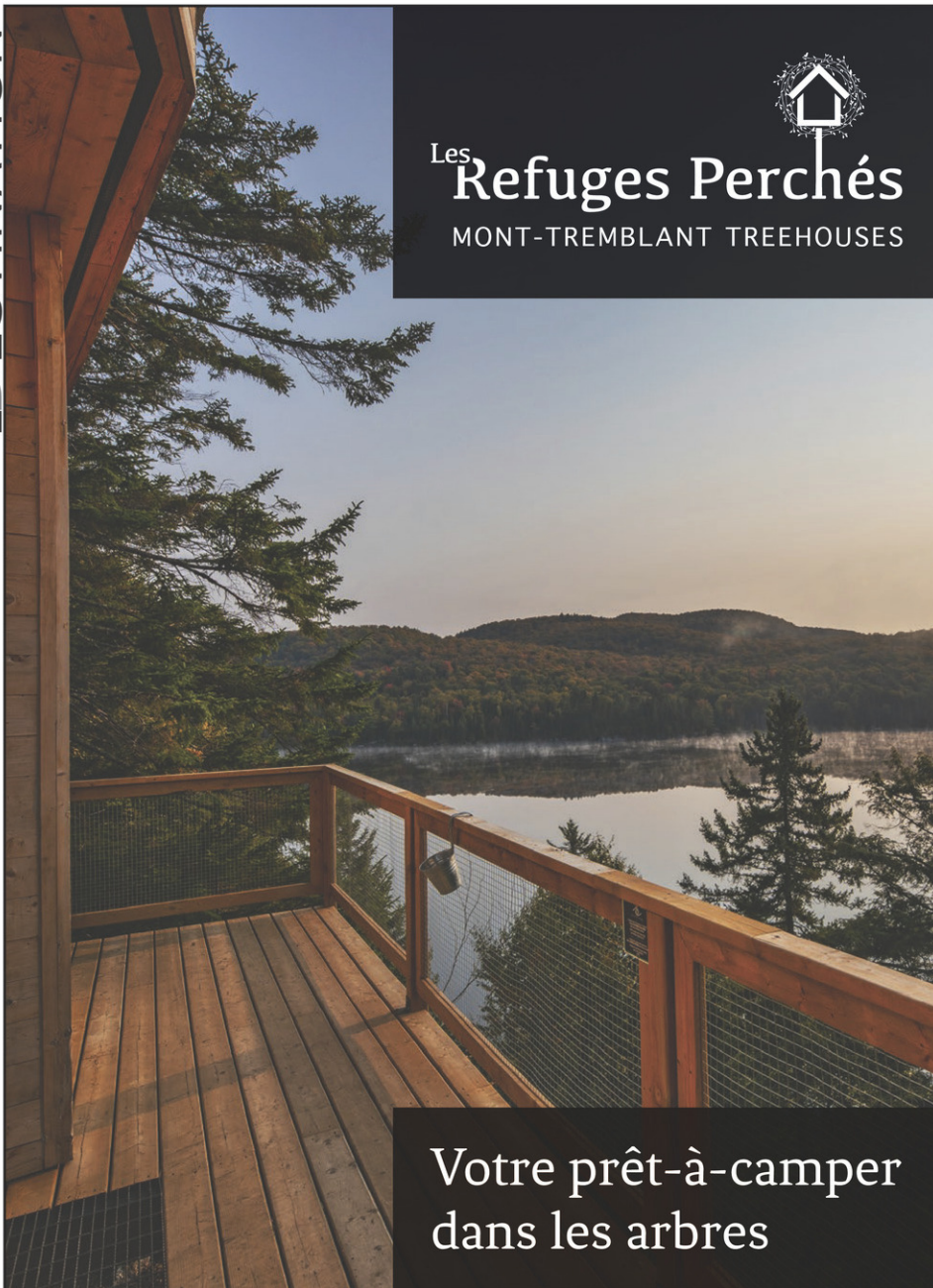
### Rempotez une promenade familiale en Petite Nation qui inclut :

- Trois nuitées au Fairmont Le Château Montebello
- Accès familial au Parc Oméga
- Accès familial au Centre touristique du Lac-Simon, incluant la location de 2 kayaks pour deux personnes pour la journée et quatre cornets
- Accès familial au Parc national de Plaisance avec randonnée guidée avec un garde-parc naturaliste d'une durée d'1h15 et une location de vélo d'une demi-journée pour toute la famille
- Quatre repas au Carbo Barbecue
- Certificat-cadeau de 150 \$ au Bistro Montebello
- 1 panier-cadeau de produits locaux

Règlements : une inscription par personne de 18 ans et plus seulement. Pour participer, c'est simple, il suffit de remplir le formulaire au [petitenationoutaouais.com](http://petitenationoutaouais.com). Tous les règlements se retrouvent aussi sur ce site. Le concours se déroule du 26 juin au 3 août. Le gagnant doit effectuer la promenade d'ici le 10 octobre 2022.



Les **Refuges Perchés**  
MONT-TREMBLANT TREEHOUSES



Votre prêt-à-camper  
dans les arbres

20 refuges 4 saisons  
dans les arbres

- Équipés
- Vues sur le lac
- Proche du Centre de villégiature Tremblant
- Quais

Au coeur du Parc Eco Laurentides,  
un parc protégé de 1500 acres:

- 36 km de sentiers pédestres
- Location de canot
- Baignade
- Pêche
- Raquette et ski de fond

BIENVENUE AUX CHIENS 

TOURISME  
LAURENTIDES

refugesperches.com | 819 681-4994



Camp Fortune

## Des nouveautés pour les curieux de nature!

L'ÉQUIPE DE RÉDACTION

La bourse des médias, organisée par l'Alliance de l'industrie touristique du Québec et Bonjour Québec en avril dernier, était une belle occasion pour l'industrie touristique québécoise de présenter ses nouveautés et incontournables pour la saison estivale. Autant de promesses pour des escapades en plein air, des virées gourmandes ou encore des sorties culturelles ou zen! Découvrez nos coups de cœur et nos découvertes selon la région convoitée!

### OUTAOUAIS

#### RELAXATION INUSITÉE CHEZ KENAUK NATURE

Pour l'ultime expérience de détente, rendez-vous chez Kenauk Nature à Montebello pour une séance de relaxation dans un sauna flottant. Muni d'une fournaise au bois et installé sur une barge flottante, il est livré à votre chalet entièrement équipé : planche à pagaie, échelle, salle d'attente et espace extérieur. D'une capacité de six personnes, il est disponible pour plusieurs chalets. [kenauk.com](http://kenauk.com)

#### NOUVELLES TYROLIENNES AU CAMP FORTUNE

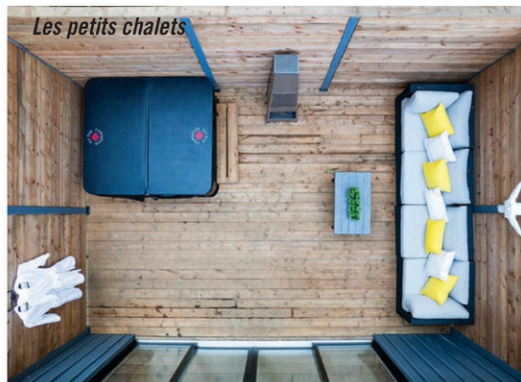
Vous aimez les défis à la cime des arbres? Survolez le Camp Fortune à Chelsea et le parc de la Gatineau grâce aux nouvelles tyroliennes «Sommet à Sommet». Débutez votre aventure par une randonnée en remonte pente jusqu'au haut de la piste Marshall puis filer à travers la vallée vers la piste McDonald. Un parcours de trois tyroliennes de plus de 1 365 m. Il s'agit de deux tyroliennes « jumelles » alors il faut inviter les membres de votre famille ou vos amis à s'envoler avec vous! Terminer votre aventure avec un saut libre de 15 m ! L'aventure a une durée d'environ 90 minutes. Vous pouvez aussi essayer la toute nouvelle luge en montagne. [campfortune.com/fr/tyroliennes](http://campfortune.com/fr/tyroliennes)

#### DES AVENTURES CLÉS EN MAIN

Aventure Outaouais offre la possibilité de rencontrer des producteurs locaux et de découvrir des joyaux cachés et des merveilles naturelles, en intégrant autant d'activités remarquables que possible dans une seule excursion! D'une tournée de la Route des vins et des cidres du Pontiac jusqu'à des escapades en Petite Nation ou dans le Parc de la Gatineau, Aventure Outaouais permet aux vacanciers de découvrir l'authentique Outaouais. Réservez votre tour guidé pour une aventure tout inclus lors de votre prochaine visite. [aventureoutaouais.ca](http://aventureoutaouais.ca)

#### DÉCOUVRIR LE DORÉ JAUNE, DE L'ŒUF À L'HAMEÇON!

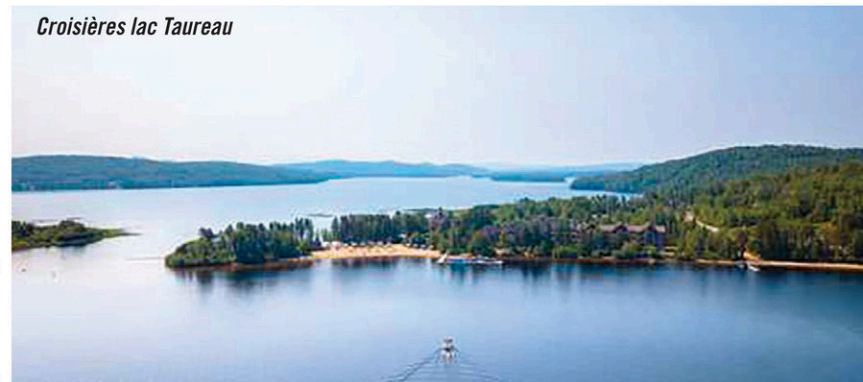
Le Centre d'interprétation du doré jaune est une activité enrichissante pour toute la famille. On propose aux visiteurs de découvrir ce poisson de l'œuf à l'hameçon, tel qu'ils ne l'ont jamais vu auparavant! Du nouveau cette saison: des tables interactives, une carte géante du bassin versant et un aquarium géant contenant des espèces vivantes. De plus, le Centre d'interprétation est aussi l'endroit idéal pour en apprendre davantage sur les bonnes techniques de pêche et les actions pouvant aider à préserver le réservoir Baskatong. [www.afcbaskatong.com](http://www.afcbaskatong.com)



Les petits chalets



Parc régional Kiamika



Croisières lac Taureau

## LAURENTIDES

### VUE 360 DEGRÉS SUR LES MONTAGNES DES LAURENTIDES

Une première en Amérique du Nord! Situé à Mont-Blanc (anciennement Saint-Faustin-Lac-Carré), le Sentier des cimes, construit au cœur de l'ancienne pisciculture, offrira dès cet été un parcours sur une structure de bois de 1 250 mètres en forêt. Il culmine à une hauteur de 40 mètres sur une tour d'observation où les visiteurs profiteront d'une vue unique à 360 degrés sur les montagnes des Laurentides. Des stations éducatives et des modules de jeux se trouveront tout au long du parcours. [mrclaurentides.qc.ca](http://mrclaurentides.qc.ca)

### FORFAIT CANOT-CAMPING ET VIRÉE EN PONTON AU PARC RÉGIONAL DE KIAMIKA

En plus des six sentiers de randonnées de

distance et de difficultés différentes qui ont été réaménagés avec de nouveaux points de vue, le parc régional de Kiamika à Rivière-Rouge présente un nouveau forfait de canot-camping exclusif (aucune possibilité de se rendre avec une embarcation personnelle) au départ du secteur de Kilby. Sur votre parcours, rives sablonneuses, nid de pygargue, et immenses pins sont au rendez-vous. Le forfait inclut un terrain de camping pour deux personnes, un canot pour deux personnes et la livraison d'un sac de bois par nuit. Autre nouveauté cette année : pendant deux heures, à la découverte de l'histoire du réservoir et de sa biodiversité en ponton. Il y a 11 places disponibles par départ avec un minimum de six adultes pour confirmer un départ. Il s'agit d'une activité parfaite à faire entre amis ou en famille. [reservoirkiamika.org](http://reservoirkiamika.org)

### PARC NATIONAL D'OKA

Que ce soit de contempler les oiseaux avec la nouvelle application eBird au parc national d'Oka ou encore camper dans le secteur du

Méandre où les 90 emplacements ont été réaménagés pour plus de confort, les options ne manquent pas pour combler l'appel de l'aventure! [Sepaq.com](http://Sepaq.com)

## LANAUDIÈRE

### CROISIÈRE SUR LE LAC TAUREAU EN BATEAU-MOUCHE

La Société des parcs régionaux de la Matawinie lance ses croisières en bateau-mouche sur le lac Taureau. Trois types de croisières sont proposés aux visiteurs, qui pourront admirer les paysages naturels et la faune du plus grand lac situé à moins de deux heures de Montréal. L'un des parcours proposés vous permettra d'admirer le coucher du soleil. Le bateau, un Explorathor nommé Le Saindon, peut accueillir 40 passagers à bord. [croisiereslactaureau.com](http://croisiereslactaureau.com)

### DORMIR ET PIQUE-NIQUER À LA COURGERIE

La Courgerie à Sainte-Élisabeth continue d'innover avec l'ajout d'une unité de gîte dans la maison ancestrale du site agrotouristique. Une grande suite équipée avec accès à la galerie et déjeuner complet en libre-service. Il est également possible de réserver en ligne un panier de pique-nique

pour agrémenter la visite des champs et le déguster dans la nouvelle aire de repos aménagée en plein cœur des champs de courges. [lacourgerie.com](http://lacourgerie.com)

### PROLONGER L'EXPÉRIENCE CHEZ 45 DEGRÉS NORD

45 Degrés Nord à Saint-Calixte bonifie son offre avec l'ajout d'hébergement Night Box. Ces six conteneurs luxueux permettent de dormir en pleine nature à proximité du site événementiel. L'objectif du projet est de faire découvrir la beauté de la nature tout en faisant vivre un moment unique à sa clientèle. [45degres-nord.com](http://45degres-nord.com)

### RÉNOVATIONS MAJEURES AU SPA LA SOURCE BAINS NORDIQUES

Situé à Rawdon, La Source Bains Nordiques dévoile sa nouvelle réception, son sauna sec complètement neuf, son nouveau vestiaire et un bistro encore plus spacieux attendent les visiteurs en quête de repos et de ressourcement. [Lasourcespa.com](http://Lasourcespa.com)

**POURVOIRIE DU LAC Berval**

- À 1 h 15 de Montréal près de Tremblant
- Pêche à la truite mouchetée et arc-en-ciel
- En toute saison, à la journée ou avec hébergement

[pourvoiriedulacberval.com](http://pourvoiriedulacberval.com)

📍 101, chemin du Lac Berval, St-Faustin-Lac-Carré QC J0T 1J2
☎️ **514 991-1247**
✉️ [info@pourvoiriedulacberval.com](mailto:info@pourvoiriedulacberval.com)

Établissement #850067

HÔTEL UNIQ

DOMAINE SAINT-BERNARD

*Vivez l'aventure*

# AUTREMENT

« Offrez-vous un moment de bien-être en pleine nature dans le confort de nos unités d'hébergement insolites et écoresponsables. C'est le parfait compromis entre l'hôtellerie et le camping! »

Rendez-vous sur le site web pour réserver : [hotel-uniq.com](http://hotel-uniq.com) ou par téléphone au **514-601-6747**

« Le village éphémère sera au domaine Saint-Bernard situé à Mont-Tremblant du 4 août au 16 octobre! »



**CENTRE NAUTIQUE  
PIERRE PLOUFFE  
TREMBLANT INC.**

**Location d'embarcations et activités nautiques**



**Toujours le goût de l'eau!**

**tremblantnautique.com ■ cnpptremblant@gmail.com  
819 681-5634 ■ 1 888 681-5634**

**Plein air Haute-Rouge**

## *Glamping au cœur de la forêt boréale*



### **CHRONIQUE VAOLO**

**Vivez une expérience de glamping hors du commun aux abords de la magnifique rivière Rouge. Vous découvrirez un camping écologique et dormirez dans une tente prospecteur dans la forêt boréale.**

Toutes équipées, les tentes vous permettent de voyager léger, vous n'aurez qu'à emmener votre sac de couchage, de l'eau potable et votre lampe frontale pour profiter pleinement de l'emplacement.

Peut-être aurez-vous même la chance de voir des cerfs de Virginie à proximité de votre hébergement! Pour une expérience des plus complètes, il est

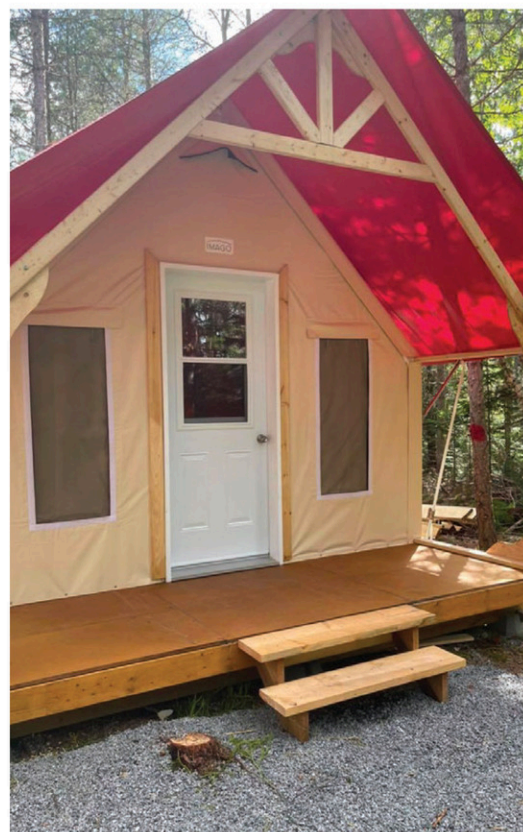
fortement recommandé de combiner les nuitées au camping avec la descente de la Rivière-Rouge en canot ou en planche à pagaie!

D'ailleurs Plein air Haute Rouge organise en partenariat avec Aventure quatre saisons des sorties guidées pour toute la famille.

**Info : [www.pleinairhauterouge.com](http://www.pleinairhauterouge.com)**

Vaolo est une plateforme collaborative d'expériences de voyage hors sentiers battus à impacts locaux, propulsée par la fondation Village Monde.  
**[www.vaolo.com](http://www.vaolo.com)**

(Photos Plein air Haute-Rouge)



**« Plein air Haute-Rouge est un organisme à but non-lucratif ayant pour mission de rendre accessible le territoire des Hautes-Laurentides en structurant et développant les activités de plein air et récréotouristiques dans une démarche de développement durable. En effet, ils reversent 50 % des profits engendrés par les séjours en camping à l'entretien et l'aménagement des mises à l'eau publiques et à la sauvegarde de la rivière Rouge, ainsi l'organisme favorise une accessibilité équitable à la rivière pour les gens de la communauté et les visiteurs ainsi que la protection du riche écosystème qu'elle représente. Plein Air Haute-Rouge met en place un programme de gardiens de la rivière pour cet été. Ces deniers auront comme mission d'informer et de sensibiliser les visiteurs sur les bonnes pratiques sur l'eau ainsi qu'au respect de l'environnement, lors des activités nautiques. »**

- Delphine Fillion, exploratrice Vaolo

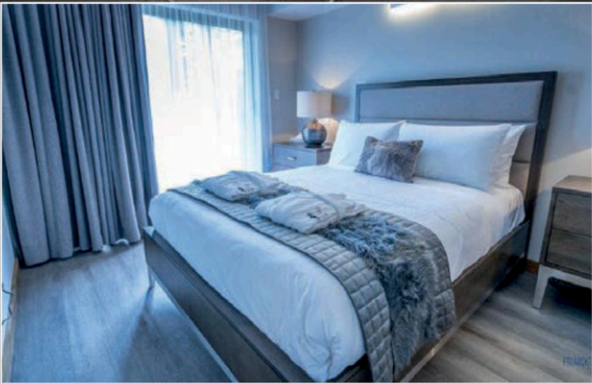


Votre pied-à-terre au bord du Lac Moore à partir de 229 000 \$ plus taxes!



Le Château Morritt, niché en plein cœur du vieux village de Mont-Tremblant aux abords du Lac Moore, est prêt à vous accueillir.

Que vous veniez en couple ou en famille, pour une petite escapade ou pour un long séjour, vous y vivrez une expérience unique dans un décor bucolique.



Si vous avez envie d'en faire votre demeure veuillez nous écrire à [lifestylechateaumorritt.com](http://lifestylechateaumorritt.com) ou contactez-nous pour plus d'information au 1-866-425-3380

Visitez notre site web au [chateaumorritt.com](http://chateaumorritt.com)



EN COLLABORATION AVEC  
TOURISME HAUTES-LAURENTIDES

# Une foule de bonnes idées pour se rafraîchir!

**Les Hautes-Laurentides regorgent d'options rafraîchissantes pour vos sorties et escapades estivales! Explorez le territoire pour un été rempli de découvertes!**

## DESCENTE EN TUBE

Trois entreprises du territoire vous offrent de la descente sur tube dans des zones calmes de la rivière Rouge, une belle occasion à ne pas manquer!

- Camping Fou du Roi à Rivière-Rouge
  - Service de navette et aucune réservation: 819-275-0085
- Domaine Onontio à L'Ascension
  - Service de navette : 450-712-4051
- Rivière sur tube avec le Camp 4 Saisons à Rivière-Rouge
  - Réservation en ligne disponible : 438-873-5091 | [rivieresurtube.com](http://rivieresurtube.com)

## LES MEILLEURES PLAGES

Vous recherchez un bel endroit pour profiter des chaleurs estivales? Voici quatre options qui vont certainement vous plaire! Pour plus de choix, consultez la liste complète sur [tourismehauteslaurentides.com](http://tourismehauteslaurentides.com)

- Plage du Huard au parc La Biche à Lac-du-Cerf
  - Longue plage avec un doux dénivelé sur le bord du Grand Lac du Cerf
  - Entrée 10\$/véhicule, accès à des sentiers pédestres et à un sentier d'hébertisme
  - 819-597-2424 | ch. Dumouchel

- Rive sablonneuse Kilby au Parc régional Kiamika
  - Plage sur le bord du réservoir Kiamika
  - Accès au parc (\$), chiens en laisse acceptés, baignade non supervisée
  - 819-278-5402 | ch. du Lac-McCaskill au secteur Kilby
- Camping Baie du Diable
  - Plage sur le bord du réservoir Baskatong
  - Entrée (\$), plage surveillée, animaux non admis
  - 819-440-7721 | 395, ch. de la Baie-du-Diable
- Plage Michel-Junior-Lévesque à Rivière-Rouge, secteur Sainte-Véronique
  - Plage sur le bord du Lac Tibériade
  - Gratuit, plage surveillée
  - 819-275-2929 | 298, rue de la Plage

## JEUX D'EAU

Vous aimeriez un lieu pour vous reposer et vous rafraîchir en famille entre deux activités? Profitez des jeux d'eau qui se trouvent un peu partout sur le territoire!

- Jeux d'eau à Mont-Laurier
  - Situés au pôle sportif, derrière la piscine municipale au 795, rue Alix
  - Gratuit et accessible tous les jours de 8h à 21h
  - 819-623-1221
- Jeux d'eau à Ferme-Neuve
  - Situés au Parc Rosina-Aubin, à côté du 70, 12<sup>e</sup> Rue
  - Gratuit | 819-587-3400



- Jeux d'eau à Rivière-Rouge
  - Situés au Parc de la Gare, à côté du 682, rue L'Annonciation Nord
  - Gratuit | 819 275-1622
- Jeux d'eau à Notre-Dame-de-Pontmain
  - Situés au Parc-école, au 15, rue Notre-Dame
  - Gratuit | 819 597-2382

## ACTIVITÉS INTÉRIEURES

Le Centre d'exposition de Mont-Laurier vous accueille pour vous faire découvrir des artistes du Québec dans leurs nouvelles installations à la fine pointe des normes muséales dans l'ancienne chapelle de l'Abbaye des Moniales Bénédictines.

**300, boulevard Albiny-Paquette | 819 623-2441**

Envie de bouger sans fondre au soleil? Réservez votre place pour un après-midi de plaisir aux quilles ou encore pour une session de découverte des jeux de réalités virtuelles! Le Salon de Quilles Info est là pour vous divertir en groupe ou en famille.

**1784, boulevard Albiny-Paquette | 819 623-1333**

Passez voir l'équipe de L'Entropique pour une journée de divertissement sans pareil avec accès à des jeux de société, des arcades, des jeux vidéo rétro, de la réalité virtuelle et bien plus!

**495, rue de la Madone | 873 659-2350**

1 888 560-9988 |  

[info@tourismehautes-laurentides.com](mailto:info@tourismehautes-laurentides.com)  
[www.tourismehautes-laurentides.com](http://www.tourismehautes-laurentides.com)

Photos Tourisme Hautes-Laurentides

# Simplement PROFITER

**TOURISME  
HAUTES-LAURENTIDES**

Circuits personnalisés • Matériel touristique

[tourismehauteslaurentides.com](http://tourismehauteslaurentides.com) **1.888.560.9988**  
gratuit • Accompagnement à la planification



**Pourvoirie  
Club  
FONTBRUNE**

Ferme-Neuve (Québec) 819 623-2663  
info@pourvoiriefontbrune.com  
Nouveaux propriétaires

**TOURISME  
LAURENTIDES**

# La pourvoirie Club Fontbrune offre des activités pour tous les goûts

Situés sur le bord du réservoir Basketong, dans les Hautes-Laurentides, à quelques 32 km de Ferme-Neuve, ses confortables chalets 4 saisons tout équipés sont parfaits pour passer du bon temps en famille ou avec des amis.

**Activités disponibles : location de chalet, camping, chasse et pêche**



## **LOCATION D'EMBARCATIONS :**

**Chaloupe avec moteur essence**

**Paddle board**

**Kayaks**

**Canots**

## **NOUVEAUTÉ :**

**Location de motomarine et ponton**

>T00610-1



# BivouaQ : des aventures inclusives en nature!

SANDRA MATHIEU

smathieu@inmedias.ca

**Les passionnés de tourisme d'aventure qui ont visionné la dernière édition du Festival du film de montagne de Banff ont sans aucun doute été inspirés par les courts métrages *Ascend* et *From my window* qui mettaient en vedette des pleinairistes en situation de handicap. Une belle fenêtre sur les possibilités infinies en nature pour toutes les clientèles.**

L'agence inclusive en tourisme d'aventure BivouaQ fait sa place sur l'échiquier du plein air québécois. Tour d'horizon de cette coop de solidarité qui prône l'accessibilité, la solidarité et le dépassement.

« Notre mot d'ordre est l'inclusivité, lance d'entrée de jeu le co-fondateur de BivouaQ, Dominic Viénot. Nos groupes sont constitués de personnes avec et sans handicap, qui partagent une passion commune pour le plein air et l'aventure et qui sont prêtes à vivre une expérience solidaire et fondamentalement humaine. »

BivouaQ offre des sorties d'une journée ainsi que des excursions avec transport et nuitées, allant de quelques jours à plusieurs jours, et ce, un peu partout au Québec, ainsi que des voyages de découverte et d'aventure ailleurs au Canada et à l'étranger, généralement d'une durée de 10 jours ou plus.

Randonnée pédestre, canot, kayak, escalade, ski nordique, etc., les activités et séjours proposés possèdent les mêmes standards en termes de qualité et de sécurité que ceux des grandes compagnies et agences de voyages en tourisme d'aventure au Québec, à la différence que les services permettent aux personnes en situation de handicap de profiter elles aussi des sorties.

## FAIRE TOMBER LES BARRIÈRES

« À mon arrivée au Québec, j'ai fait le constat que l'offre inclusive en plein air était quasi-inexistante, confie M. Viénot, originaire d'Europe où il s'est longtemps impliqué au niveau du plein air accessible. Pour nous, rien n'est impossible! On vise à faire tomber les barrières et sensibiliser à l'inclusivité et à la promotion d'une image positive, active et dynamique des personnes en situation de handicap au sein de la société. »

Après une année de coaching auprès de la fédération des coops, les cinq co-fondateurs ont obtenu prêt et subventions pour compléter l'achat d'équipement spécialisé : fauteuil tout terrain Kartus et Trackz Mobilité et chaise à porteurs Joëlette and Co. pagaies, sièges et coussins adaptés pour les activités nautiques, matériel spécifique pour certaines typologies de handicap ainsi qu'une multitude d'équipements et d'accessoires fabriqués main ou modifiés pour le campement, la cuisine, la douche et la toilette.

Ils ont également collaboré avec le Réseau

*L'équipe de BivouaQ adapte la pratique des activités de plein air au moyen d'équipements spécialisés, qui permettent aux personnes en situation de handicap, peu importe leur condition, de s'aventurer sécuritairement et confortablement sur tous les types de terrain.*



(Photos BivouaQ)

autonomie santé depuis 2012 pour valider le potentiel du projet et les attentes de la communauté. BivouaQ travaille également en partenariat avec Rando Québec et Kéroul, organisme qui vise à rendre le tourisme et la culture accessibles aux personnes à capacité physique restreinte au Québec.

## DES ACCOMPAGNATEURS SOLIDAIRES

Les sorties ne sont pas destinées uniquement aux personnes en situation de handicap et BivouaQ a besoin de nombreux accompagnateurs pour les réaliser! De manière générale, les groupes sont composés d'environ 30 % de participants en situation de handicap, soit entre 2 et 5 personnes par groupe.

Le reste du groupe est composé de participants sans handicap qui veulent vivre une sortie ou un séjour touristique de qualité, tout en étant prêts à aider et donner un coup de main pour permettre à des personnes en situation de handicap de vivre

la même aventure.

Les membres travailleurs et co-fondateurs cumulent des expertises complémentaires : technicienne en loisir spécialisée en récréotourisme, guides certifiés, aventuriers qui désirent partager leur passion et pousser les participants à dépasser leurs limites.

## PLUSIEURS SÉJOURS SONT AU CALENDRIER SUR LE TERRITOIRE :

- Au cœur de la forêt : Parc régional de la Forêt Ouareau - 14 au 17 juillet
- Îles, plages et canot : Parc régional Kiamika - 24 au 29 juillet

Il est également possible de participer à une des activités de sensibilisation d'une journée publiées via les médias sociaux et le site internet. Des séjours sur mesure sont aussi possibles.

[www.bivouaq.ca](http://www.bivouaq.ca)

Quad en forêt  
Souque à la corde  
«BBQ» sur ponton  
5 à 7 au bar

Sport nautique  
Poutine et piscine  
Safari jeep  
«Mini putt»

Jeep hors route  
Lancé de la hache  
Pêche sur ponton  
Bières locales

Brunch  
Jeep  
Spa Nordique  
Vin et fromage

«Paddle board»  
Massage  
Canicross  
Mousseux sur ponton

Quel est  
votre style de  
journée d'été  
parfaite  
parmi nos  
offres?

450-563-4443

OUVERT TOUS LES JOURS

Forfaits sur mesure / Hébergement / gastronomie

AVENTURES PLEIN AIR .COM



# Vallée Bleue : une multitude d'activités, même en été!

La notoriété du ski à Vallée Bleue n'est plus à faire. Ses pistes sont connues dans toutes les Laurentides, mais que devient cette station familiale de Val-David en été ? Eh bien, c'est toute l'année que la station vous ouvre ses portes et pour cette saison estivale, des activités originales vous sont proposées!

## UNE JOURNÉE REMPLIE DE DÉFIS

Toujours dans le but d'accueillir les familles et que tous puissent y trouver leur bonheur et s'amuser, l'équipe de Vallée Bleue a choisi d'opter pour des activités à émotions fortes. Entre trampolines bungee, courses à obstacles gonflables, parcours de Ninja, glissades ou escalade, les petits et les grands y passent une bonne journée.

«Toutes nos activités peuvent répondre à la famille au complet, autant un enfant de 3 ans qu'un jeune adolescent, du plaisir pour toute la famille!» - Isabelle Emond, propriétaire.

Pour une journée complète et abordable, le forfait **Camp de Base** offre un accès journalier à toutes les activités pour 22,50 \$ ou la passe illimitée pour 99 \$.

## À LA DÉCOUVERTE DU DISC GOLF !

Une autre activité originale et familiale s'ajoute à cette panoplie, le DISC GOLF (ou frisbee golf). Encore trop méconnu, le DISC GOLF est une activité combinant une sortie en plein air et met l'agilité de toute la famille à l'épreuve. Plus accessible que le golf traditionnel, le DISC GOLF est pour la station Vallée Bleue « une façon simple et amusante de pimenter sa balade en montagne. »

Le principe est simple et ressemble fortement au golf. Le parcours compte 11 paniers. Vous lancez le disque depuis le départ de chaque panier, vous le récupérez où il atterrit et le relancez jusqu'à le mettre dans le panier. Le vainqueur est

celui qui comptabilise le moins de lancers à la fin du parcours!

Le parcours de la station s'étend sur les différents profils de la montagne, qui offre plusieurs points de vue, ainsi qu'une partie boisée dans un parcours d'environ une heure et demie.

Bien évidemment en réservant votre départ, vous aurez accès aux précieux conseils de l'équipe et d'un ensemble de disques spécialisés pour chacun des différents types de lancers (oui comme les bâtons de golf, on vous l'avait dit !).

## LE BAR MUSKEG, LE NOUVEAU BAR DE VAL-DAVID !

Une offre culinaire s'ajoute aux attraits estivaux de Vallée Bleue, que ce soit pour profiter d'un burger en terrasse ou d'une bière fraîche d'une microbrasserie laurentienne à la fin de votre journée sportive, le Muskeg est désormais ouvert tous les jours d'activités d'été à partir de 13 h.

Avec son menu style brasserie aux ingrédients locaux et à la décoration rustique rappelant un chalet suisse, vous serez charmé! Les propriétaires ont tenu à garder ce lieu iconique et de faire des clin d'œil au passé avec un mobilier recyclé, mais aussi dans son nom.

Les plus férus de machinerie connaissent bien le Muskeg de Bombardier. Eh bien figurez-vous que le Muskeg, cette machine utilisée, pour damer les pistes à l'ouverture de la station en 1963 est toujours utilisée pour l'entretien de Vallée Bleue à ce jour. Après tant d'années de bon service, il méritait bien un bar à son nom.



Retrouvez le calendrier estival sur le site Web : [www.valleebleue.com/francais/horaire-ete-2022](http://www.valleebleue.com/francais/horaire-ete-2022)

N'oubliez pas de réserver votre activité pour choisir l'horaire de votre choix.

**Bon à savoir :** résidents de Val-David et de Val-Morin, profitez d'un tarif avantageux sur la passe estivale !



## CET ÉTÉ, VENEZ VOUS AMUSER À VALLÉE BLEUE !

Une foule d'activités pour petits et grands vous attendent



**DÉFI DES TROUPES**  
(Course à obstacles)



**ESCALADE**



**JUMPAÏ**



**DISC GOLF**



**BAR - TERRASSE**  
et **CASSE-CROÛTE**

**ACTIVITÉS GRATUITES**



**RANDONNÉE EN MONTAGNE**



**PARCOURS NINJA**

Et bien plus encore...

1418, chemin de la Vallée Bleue, Val-David (QC) J0T 2N0

[valleebleue.com](http://valleebleue.com)



# Dormir sur une île



Lac des Trente-et-un-Milles

**SANDRA MATHIEU**

[smathieu@inmedias.ca](mailto:smathieu@inmedias.ca)

**Avec l'engouement pour le plein air qui a monté en flèche au cours des dernières années, plusieurs sont à la recherche d'expériences originales pour se sentir seul au monde. Quelle plus belle façon pour sortir des sentiers battus et vivre au rythme de la nature que de dormir sur une île tel Robinson Cruséo. Nul besoin de se rendre dans les Caraïbes, nos belles régions sont riches en propositions. Suivez le guide!**

## PARC RÉGIONAL KIAMIKA, LAURENTIDES

Situés sur les 40 îles et îlots du majestueux réservoir Kiamika, les sites rustiques sont autant de petits havres de paix pour un séjour zen et actif à la fois. De nombreux secteurs du parc régional proposent des sentiers de randonnée pour tous les niveaux. Pour ceux qui veulent naviguer en toute légèreté, on vous offre la livraison de vos bagages sur votre site de camping. On peut également vous livrer votre bois pour le feu du soir! Vous n'avez pas d'embarcation? La location d'embarcation est disponible via la plateforme de réservation en ligne. Le saviez-vous? D'une superficie de 184 km<sup>2</sup>, le parc renferme un immense plan d'eau d'une soixantaine de kilomètres carrés. Le parc a aussi une vocation de conservation en ayant instauré une réserve de biodiversité d'une superficie de 46,2 km<sup>2</sup>. On y retrouve entre autres un écosystème forestier exceptionnel (EFE) caractérisé par une forêt ancienne, dont les arbres sont âgés d'environ 175 ans. [reservoirkiamika.org](http://reservoirkiamika.org)



(Photo Sandra Mathieu)

## PARC RÉGIONAL DU POISSON BLANC, LAURENTIDES

Les sites de camping sur le réservoir Poisson Blanc sont situés sur des îles ou des presqu'îles. Voilà pourquoi plusieurs considèrent le parc comme l'eldorado du canot-camping! Ils sont accessibles en embarcation seulement à l'exception de deux sites au pied de la montagne du Fort. Rustiques et isolés, ils vous réservent un espace sans aucun voisin à proximité. La réservation inclut un sac de bois de feu de camp par nuit de réservation, livré directement sur votre île en début de séjour. À tous les jours entre 13 h et 18 h, l'équipe de patrouille se déplace sur le réservoir pour livrer les commandes de sacs de glace et de bois supplémentaires aux campeurs qui souhaitent être ravitaillés. On quitte l'accueil de Notre-Dame-du-Laus avec un canot et tout l'équipement pour un séjour autonome. À noter : il est important de choisir votre site en fonction de la distance que vous souhaitez parcourir en embarcation de l'accueil jusqu'à votre île. Consulter la carte du parc pour localiser votre site avant de réserver. Des canoteurs de niveaux intermédiaires parcourent approximativement 3 km/h. [poissonblanc.ca](http://poissonblanc.ca)

## PARC RÉGIONAL DU LAC TAUREAU, LANAUDIÈRE

Situé à Saint-Michel-des-Saints, le parc régional du lac Taureau offre plus de 300 sites de camping rustique parsemés sur un vaste territoire. Parfois sur une des 45 îles, parfois cachés au fond d'une petite baie, vous pourrez profiter d'un des plus grands plans d'eau à proximité de Montréal, un immense réservoir de 270 kilomètres de rives et 95 km<sup>2</sup> de superficie et 32 kilomètres de rives sablonneuses. Il est possible de louer canots, kayaks et SUP et on vous propose un service de navette nautique vers les îles et les sites de camping.

[www.parcregionaux.org/parcs-regionaux/parcs/parc-regional-du-lac-taureau](http://www.parcregionaux.org/parcs-regionaux/parcs/parc-regional-du-lac-taureau)



(Photo Gracieuseté)



(Photo Marilou Séguin)

**MICROTEL**  
BY WYNDHAM  
MONT-TREMBLANT

SITUÉ À L'INTERSECTION DE L'AUTOROUTE 117 ET DE LA MONTÉE RYAN, NOUS SOMMES VOTRE HÔTEL DE CHOIX POUR VOS ESCAPADES DANS LES LAURENTIDES!

- PETIT-DÉJEUNER INCLUS
- PISCINE, GLISSADE ET SPA
- GYM 24/7
- ANIMAUX ACCEPTÉS
- ARCADES ET LOCATION DE VÉLOS

**CONTACTEZ-NOUS**

**(819) 717-2700**

[WWW.WYNDHAMHOTELS.COM](http://WWW.WYNDHAMHOTELS.COM)

DÉCOUVREZ  
**MICROTEL**  
MONT-TREMBLANT

+ + + +

TOURISME  
LAURENTIDES

## Auberge Tom B&B

Gîte touristique haut de gamme et exclusif aux adultes  
Quatre chambres grand confort tout équipées avec commodités de qualité

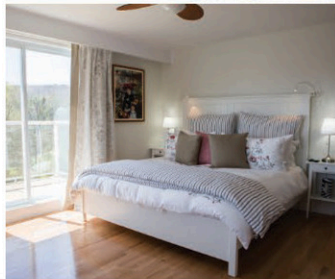
Déjeuners gourmets trois services inclus

Aires de relaxation supplémentaires

Stationnement gratuit équipé de deux bornes de recharge de niveau 2

À moins de 20 minutes des centres-villes d'Ottawa et Gatineau  
1090 route 105, Chelsea QC J9B 1P3 - région touristique de l'Outaouais

[www.aubergetom.com](http://www.aubergetom.com) [info@aubergetom.com](mailto:info@aubergetom.com) 819-918-0024



### LAC 31 MILLES, OUTAOUAIS

Situé dans la Vallée-de-la-Gatineau, le lac des Trente-et-Un-Milles possède exactement 136 îles. Certaines ne sont pas plus grandes qu'un salon, mais elles sont bien là, parsemées à travers cette étendue d'eau limpide. Une

vingtaine d'emplacements sont propices au camping et certaines îles sont suffisamment grandes pour accueillir plusieurs tentes. Une équipe marine sillonne le lac quotidiennement afin de bien informer les campeurs sur la protection de l'environnement et leur fournir du bois pour le feu (au coût de 10 \$). Le plan d'eau enchante également les amateurs de pêche qui pourront faire un saut à la maison du pêcheur accessible sur le site. Il est possible de louer une embarcation et une veste de sauvetage sur place.

[campinglac31milles.ca](http://campinglac31milles.ca)

### PARC NATIONAL DE LA VÉRENDRYE, OUTAOUAIS ET ABITIBI-TÉMISCAMINGUE

Chevauchant les régions de l'Outaouais et de l'Abitibi-Témiscamingue, la réserve faunique La Vérendrye offre une expérience au cœur de la nature sauvage. Avec plus de 800 km de parcours aménagés, ce territoire propose assurément l'offre de canot-camping la plus importante au Québec! Près d'une vingtaine de parcours sur lacs ponctués de 500 emplacements pour passer la nuit sont offerts afin de vivre une expédition d'envergure dans la plus belle nature. Les débutants peuvent opter pour camper tout près de l'accueil alors que les plus aguerris ont des options de circuits de 2 à plus de 10 jours. À noter, plusieurs circuits requièrent des portages.

[www.sepaq.com/rf/lvy](http://www.sepaq.com/rf/lvy)



### BONNES RESSOURCES

Organismes provinciaux ayant pour mission commune la promotion des activités de pagaie récréatives dans un cadre sécuritaire, Canot Kayak Québec et Eau Vive Québec s'associent pour une campagne estivale de promotion des activités de pagaie au Québec, jusqu'au début de l'automne, grâce au soutien financier du ministère de l'Éducation du Québec.

La campagne Prêt-à-payer se veut être un guide pour les payeuses et les payeurs du Québec, à la recherche d'activités de pagaie et des outils essentiels à une bonne préparation. Les adeptes de sorties sur l'eau retrouveront tout ce dont ils ont besoin au même endroit, sur le site [pretapayer.com](http://pretapayer.com) :

- Les centres de location et de services répertoriés sur une même carte
- Des articles de blogue essentiels à la préparation de ses sorties
- Des outils téléchargeables et imprimables pour s'assurer de n'avoir rien oublié
- Des vidéos humoristiques et ludiques sur les bonnes pratiques du pagayeur

Que ce soit pour une randonnée dans nos sentiers ou un pique-nique en plein air,

*situé sur un site enchanteur au cœur des Laurentides!*

Location de chalet disponible  
30 km de sentiers de randonnée pédestre

- À 5 minutes de la Ville de Sainte-Agathe-des-Monts
- À 20 minutes de Saint-Sauveur
- À 25 minutes de Mont-Tremblant



2, chemin du Lac-des-Sables,  
Sainte-Agathe-des-Monts  
T 819 324-0482  
SF 1 800 561-7360  
[campingsteagathe.com](http://campingsteagathe.com)



# Ligne du temps de la pisciculture! *Une histoire qui se poursuit...*

PUBLI-REPORTAGE MRC DES LAURENTIDES

L'ancienne pisciculture, que l'on connaît aujourd'hui pour le tout nouveau projet écotouristique d'envergure internationale Sentier des cimes qui ouvrira officiellement ses portes en juillet, a une valeur exceptionnelle pour la municipalité de Mont-Blanc (anciennement Saint-Faustin-Lac-Carré). Petite ligne du temps d'un lieu patrimonial incontournable des Laurentides.

C'est en 1933 que l'on découvre par hasard un ruisseau bordant la route à Morrisson. Ce ruisseau au fort débit et aux eaux très froides jette les bases d'une petite entreprise de pisciculture qui devient, par la suite, un lieu connu de tous.

Un terrain de dimension restreinte est loué et, quelques années plus tard, acheté. On y aménage des bassins, ainsi qu'un réseau de conduites reliées au ruisseau.

En 1938 débute la construction de la « petite maison canadienne » qui servira de bureau, ainsi que de l'incubateur. En ces temps de crise économique mondiale, la construction de la pisciculture s'avérera, au fil du temps, un bienfait incalculable pour la municipalité et toute la région. La principale mission de la pisciculture est l'élevage du poisson pour ensemercer les lacs dévastés par la surpêche. En plus de l'ensemencement sur le lac, on expérimente aussi une nouvelle façon, par voie des airs.

Au cours de ses plus belles années, elle accueille un grand nombre de visiteurs et on doit rapidement procéder à l'agrandissement du stationnement. La maison du pisciculteur, un entrepôt et le congélateur se retrouvent aussi sur place. En 1960, la pisciculture accueille 150 482 visiteurs qui pique-niquent

et passent de bons moments en famille. En plus de la visite des bassins, il y a un petit zoo et un aquarium sous le kiosque.

« À l'époque, toute notre vie tournait autour de la pisciculture. La plupart des membres de ma famille y ont travaillé comme éleveurs de poissons ou encore pilote d'avion pour redistribuer les truites, se souvient avec émotion Robert-G. Desjardins, impliqué dans la Société d'histoire de la Repousse et membre d'une des familles fondatrices de Saint-Faustin. Ça faisait littéralement vivre trois villages! C'était aussi un lieu de rassemblement pour les gens d'ici et d'ailleurs. Pour plusieurs, c'était la sortie du dimanche! Il y avait même du cinéma en plein air le vendredi. C'était le bon vieux temps! »

## LE DÉBUT DE LA FIN

Le 28 novembre 1960, l'incubateur, bâtiment principal de la pisciculture est la proie des flammes. Ce fut une perte totale, des plomberies sont la cause du sinistre. Au cours des années 1962 et 1963, c'est la reconstruction. Le 27 juin 1978, il est de nouveau la proie des flammes et c'est en 1980 qu'on reconstruit.

La fin des années 80 et le début de 1990 sonnent le glas de la pisciculture. Elle est, dans un premier temps, fermée au public et en 1992, le gouvernement met fin à l'élevage du poisson et procède à sa fermeture.

« La pisciculture a été un moteur économique important pour la région, un lieu de développement et d'expertise, un lieu de savoir, de rencontre et de détente. Sa renommée s'étendait bien au-delà de la région de Saint-Faustin. »

- Société d'histoire de la Repousse



Pisciculture de Saint-Faustin, accueil, 1960

Collection, Société d'histoire de la Repousse



Lyette Jolicoeur au centre du bassin vendant des crevettes séchées aux visiteurs de la pisciculture de Saint-Faustin, 1956

## UNE NOUVELLE VOCATION

Il faut alors trouver une nouvelle vocation à ce site d'une valeur exceptionnelle pour son patrimoine historique, naturel et culturel, ainsi qu'aux bâtiments qui s'y trouvent. Le milieu s'active devant cette tâche difficile. Après avoir connu une période d'abandon, un organisme sans but lucratif créé par des citoyens, le Centre d'éducation écologique sur la faune aquatique des Laurentides (CEEFAL) en devient gestionnaire quelques années et se retirent.

Après une période de questionnement et de réflexions, c'est la MRC des Laurentides qui prend la relève et l'ancienne pisciculture devient le Parc écotouristique. Les visiteurs peuvent maintenant y accéder et se promener dans ce décor enchanteur via ses



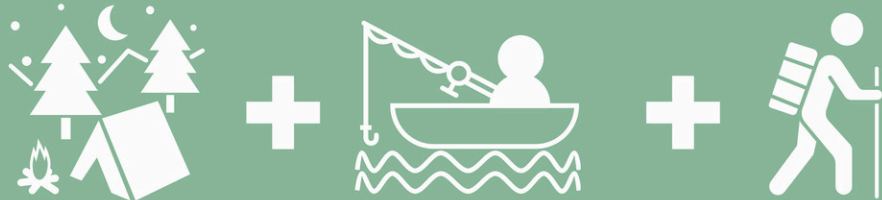
Le Sentier des cimes est aménagé sur le site patrimonial de l'ancienne pisciculture de Saint-Faustin. Offrant un parcours en forêt de près d'un kilomètre, la structure en bois s'intègre harmonieusement dans la nature. Le sentier culminera avec une tour d'observation de 40 mètres en plein cœur de la forêt où les visiteurs profiteront d'une vue unique à 360 degrés sur les paysages environnants et les montagnes des Laurentides. Avec des stations éducatives et des modules de jeux tout au long du parcours, un restaurant et une boutique exclusive, cette destination unique au Canada proposera une expérience inédite de découverte de la nature. Grâce à son élévation graduelle et sa faible pente, le sentier est adapté aux personnes en fauteuil roulant et aux visiteurs avec des poussettes.

nombreux sentiers de randonnée. Il s'agit également d'une halte incontournable pour les cyclistes qui empruntent le parc linéaire Le P'tit Train du Nord.

« Grâce aux panneaux d'interprétation et à la restauration du sentier forestier, les promeneurs en apprendront davantage sur les écosystèmes aquatiques, les milieux humides et la forêt, tout en respectant le milieu naturel. »

- La Route des Belles histoires.

## EN MODE ESTIVAL



Réservez en ligne !

PARCECO.CA



NOTRE TERRITOIRE  
MOLBE AVENIR

MRC DES  
LAURENTIDES



(Photo Sentier Trans Québec)

## SENTIER TRANS QUÉBEC Visiter le Québec autrement!

SANDRA MATHIEU  
smathieu@inmedias.ca

Les amoureux de moto hors-route et de gravel bike seront heureux d'apprendre que Le Sentier Trans Québec propose maintenant la première phase de sa route de tourisme d'aventures permanente : une boucle de 5 600 km qui vous permet de vous connecter avec le Québec rural bâti par nos ancêtres.

Inauguré en août 2021, le parcours est composé de routes de gravelle, de routes forestières et de sentiers de l'arrière-pays qui vous mènent à travers certaines des plus belles communautés rurales, parcs nationaux,

réserves naturelles, zecs, pourvoiries, villes et villages de la province. Le Sentier est entièrement communautaire, fait par des bénévoles et chapeauté par une OBNL. Chaque section est le fruit de gens passionnés, de bénévoles ambassadeurs régionaux voulant partager leurs coups de cœurs en hors-route.

### UNE APPLICATION INTERACTIVE

Inspirés par d'autres projets tels que les Backcountry Discovery Routes (BDR's aux USA) ou la Trans-Euro Trail (TET), l'application TQT (Trans Québec Trail) propose des cartes préchargées qui

« Le projet Sentier Trans Québec a été initié à l'automne 2019 par un groupe de passionnés de moto d'aventure. Le plan initial était de créer un parcours de copains mais le projet a notamment évolué vers un organisme à but non lucratif centré sur le bénévolat. La mission est de fournir un itinéraire qui génère un nouveau niveau de tourisme au profit des communautés de voyageurs d'aventure : les motards d'aventure, les amateurs de camping terrestre et les cyclistes de gravier, et également d'aider à générer un nouveau tourisme et un soulagement économique pour les communautés rurales qui se trouvent le long du chemin. »

- Marc Chartrand, motocycliste d'aventure depuis les années 80, organisateur de La Classique depuis 2010, un événement annuel pour motos d'aventures en tous genres et administrateur du groupe Facebook RidAventure et du site Web RidAventure.

permettent la navigation avec et sans couverture cellulaire. Elle présente également des points de cheminement et des points d'intérêt, pour faciliter la localisation des arrêts de carburant (en zone rurale), des dépanneurs, des restaurants, des hébergements, des terrains de camping, des paysages incontournables, etc.

### LE PROJET NE S'ARRÊTE PAS LÀ!

La phase 2 du projet propose des boucles ajoutées aux parcours avec des points

d'intérêt ainsi que des niveaux plus élevés pour les usagers plus expérimentés. Le lancement de ces ajouts est prévu cette année.

La phase 1 de la TQT s'adresse aux motocyclistes qui ont une expérience de gravelle et avec une moto chargée de bagages. Il est possible de consulter le tableau d'échelle des niveaux de difficulté sur le forum RidAventure - Échelle des niveaux de difficulté : [www.ridaventure.ca](http://www.ridaventure.ca)

### ROAD TRIP AVEC B46 AVENTURES

Vivez un road trip nouveau genre en moto aventure en sentiers hors-piste grâce aux guides certifiés VHR et aux circuits uniques de l'entreprise B46 Aventures, basée à Mont-Tremblant et nouvellement membre et certifiée par Aventure écotourisme Québec. L'équipe vous concocte des road trips guidés tout inclus à travers le Québec.

Une belle façon de découvrir les nombreux paysages de l'arrière-pays du Québec tout en nourrissant votre envie de liberté. Équipée de pneus à crampons, de protection et d'un gros réservoir d'essence, la moto aventure vous permet de sortir des sentiers battus à la rencontre de la nature sauvage. Au guidon des motos toutes équipées hors-route de l'entreprise ou avec votre propre moto-aventure, que ce soit pour 10 jours dans les fameux parcs nationaux et réserves fauniques, ou bien pour 5 jours dans les Laurentides ou sur la Côte-Nord, les road trips vous immergent dans la culture québécoise. Un véhicule d'assistance transporte une moto aventure de rechange, un atelier de réparation mobile et vos bagages! Info : [b46.ca](http://b46.ca)

LE GROUPE CONTANT, VOTRE PARTENAIRE DANS L'AVENTURE



**GROUPE**  
**CONTANT** can-am SEA-DOO

TOUJOURS DE

**20 À 50%**

DE RABAIS

SUR LES COLLECTIONS NON COURANTES

**ÉNORME** INVENTAIRE DE  
**PIÈCES, VÊTEMENTS**  
**ET ACCESSOIRES**

POUR VOS SORTIES EN SEA-DOO ET CAN-AM



**5 SUCCURSALES POUR MIEUX VOUS SERVIR**

● SERVICE ● PIÈCES ● MÉGA BOUTIQUE ● VÉHICULE ● FINANCEMENT

>T00622-1

# Lac-Supérieur, votre destination nature!

La Municipalité de Lac-Supérieur est un joyau de la Nature. Reconnue pour la beauté de ses paysages, elle est l'endroit de prédilection pour faire de belles randonnées pédestres, pratiquer le vélo de route, la marche hivernale, l'escalade, le ski nordique ou la raquette. Notre offre Nature s'adapte tant aux débutants qu'aux experts et se pratique tant en solo, couple, amis ou en famille. Chacun y trouve son compte!

Pour terminer une splendide journée plein air, notre offre commerciale vous permettra de continuer d'admirer la beauté de notre paysage tout en dégustant des produits locaux.

Les amateurs de plein air ont l'embarras du choix, car chez nous, la nature est toujours à notre porte.

Consultez la carte régionale des sentiers en visitant le [www.muni.lacsupérieur.qc.ca/sports-et-plein-air](http://www.muni.lacsupérieur.qc.ca/sports-et-plein-air)

## Réseaux de sentiers



SENTIERS D'ACCÈS-NATURE LAURENTIDES

info@accesnaturelaurentides.com

[www.accesnaturelaurentides.com/grandeboucletremblant](http://www.accesnaturelaurentides.com/grandeboucletremblant)



RÉSEAU INTER-CENTRE

info@intercentre.qc.ca  
[www.intercentre.qc.ca](http://www.intercentre.qc.ca)

CENTRE DE PLEIN AIR DE L'UQUAM

**P** \$ Frais d'accès  
nature@uqam.ca  
[www.sports.uqam.ca/nature](http://www.sports.uqam.ca/nature)



GRANDE BOUCLE TREMBLANT

**P** info@accesnaturelaurentides.com  
[www.accesnaturelaurentides.com/grandeboucletremblant](http://www.accesnaturelaurentides.com/grandeboucletremblant)

**BISTRO**  
**LE LOCH**

NOUVEAU MENU D'ÉTÉ  
NOUVELLE SÉLECTION DE VINS



Charmant bistro, décor magnifique  
et vue à couper le souffle  
sur le Lac Supérieur!  
Ouvert tous les jours de 11h30 à 21h30!

2122, ch. du Lac-Supérieur  
Lac-Supérieur  
Bistroloch.com | 819 713-0305

**LE RUSTIQUE**  
BAR ET RESTAURANT

NOUVEAUTÉ OUVERT 7 JOURS  
DÉJEUNERS WEEKENDS



Lundi au Vendredi : Dès 16h  
Samedi & Dimanche : 9h à 13h Déjeuners  
Soupers dès 17h30

1993, ch. du Lac-Supérieur  
Lac-Supérieur  
Rustiquerestobar.com | 819 713-0445

LA DESTINATION POUR DÉNICHER LES PLUS BELLES TROUVAILLES !

**L'ÉTALAGE**  
MARCHÉ GOURMAND



Épicerie fine • SAQ agence • Bistro • Boutique-cadeaux • Produits québécois

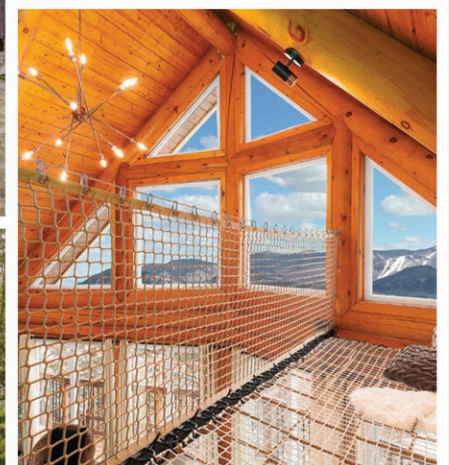
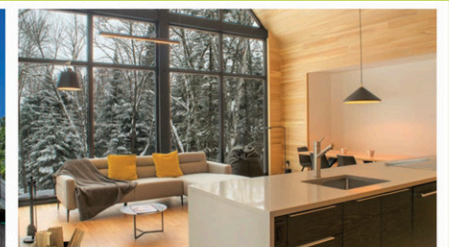
2122, ch. du Lac-Supérieur, Lac-Supérieur • 819 688-5333 **f** **SAQ**

Dimanche au jeudi : 8h-19h • Vendredi et samedi : 8h-20h

## VENEZ VIVRE L'EXPÉRIENCE

**RESERVER.CA**

Réservez votre chalet à Lac-Supérieur dès maintenant.  
[www.reserver.ca](http://www.reserver.ca) • 1-888-251-5138 • [reservations@reserver.ca](mailto:reservations@reserver.ca)





Un calendrier bien rempli  
**Des événements pour tous les goûts**

**L'ÉQUIPE DE RÉDACTION**

L'été c'est fait pour jouer... et pour se divertir! Quoi de mieux qu'un festival ou un événement sportif pour faire le plein de créativité, de beauté et d'action! Que ce soit en humour, en musique, en art du cirque ou en sports et plein air, laissez-vous séduire par la diversité du talent d'ici et d'ailleurs et dépassez vos limites dans le cadre de courses en tout genre!

**PREMIÈRE ÉDITION DU FESTIVAL JOYEUX MONT-TREMBLANT**

La première édition du Festival Joyeux Mont-Tremblant, en collaboration avec Desjardins et la Microbrasserie Saint-Arnould, aura lieu les 28, 29 et 30 juillet. Installés sur le nouvel espace public de la rue de Saint-Jovite et à l'église du Lac Mercier au village de Mont-Tremblant, Mario Tessier, Varda Étienne, Martin Vachon, Mado Lamotte et plusieurs autres viendront divertir les festivaliers venus des quatre coins du Québec durant trois jours.

Sous le signe de l'humour, de la bonne humeur et de l'émerveillement, cet événement extérieur et gratuit présentera une programmation riche en divertissements pour toute la famille. Sur place: amuseurs de rue, spectacles d'humour,

de théâtre et de musique, feront partie de la programmation régulière du festival. S'ajouteront deux soirées également gratuites, le vendredi avec le récent spectacle solo de Mario Tessier et une soirée gala, le samedi soir, qui sera le rendez-vous de nombreux humoristes.

Un volet international s'ajoute avec la présentation du spectacle de Patrick Cottet Moine en provenance de la France. Spécialement pour l'occasion, le Spectacle Safarir à la radio, animé par Varda Étienne, recevra de nombreux invités « surprises ». Notre programmateur, également humoriste, Jean-Marie Corbeil présentera en rodage son spectacle intitulé Fouille à nu. **Pour la programmation complète : festivaljoyeux.ca**

**FASS : CÉLÉBRATION DES ARTS VIVANTS!**

Le Festival des Arts de Saint-Sauveur (FASS) se tiendra du 28 juillet au 7 août et offrira entre autres neuf spectacles sous le Grand Chapiteau. L'Orchestre Métropolitain et son chef Yannick Nézet-Séguin sont à nouveau de fidèles partenaires du festival. Cette année, marque aussi le retour des Sentiers de la danse au parc Molson, la tenue du festival international du film de danse FASS Forward dans des locaux mieux adaptés, le Dance Battle FASS avec Crazy Smooth au Skate Park, des spectacles gratuits en plein air sur la scène McGarrigle et une exposition d'œuvres d'art inspirées par le mouvement à la Galerie Rod.

Le FASS est maintenant le plus grand présentateur de danse en région au pays, autant par le nombre de spectacles à grand déploiement qu'il propose que par l'ampleur de sa fréquentation. Depuis plus de 30 ans, le festival accueille les plus grands artistes de la danse et de la musique de la scène nationale et internationale dans le cadre enchanteur de Saint-Sauveur. **Billets en vente sur le site du festival : www.festivaldesarts.ca**

**UNE 24<sup>E</sup> ÉDITION BIEN REMPLIE POUR LE FESTIVAL STRADIVARIA**

C'est le retour des Années Folles et pour sa 24<sup>e</sup> édition, le Festival Stradivaria offre une programmation de haute voltige de Beethoven à Boulay, et ce, tout au cours du mois de juillet dans les Laurentides et Lanaudière, et en cavale dans le reste de la province. Pour la majorité des événements de l'été, les festivaliers pourront bénéficier d'un accès gratuit et enfin profiter de l'expérience et de la magie que les artistes ont hâte de partager à nouveau avec le public. **Info : festivalstradivaria.ca**

Pour consulter tout le calendrier estival



**DÉCOUVREZ  
ZONE  
ADRÉNALINE  
MONT BLANC**

**GRANDE OUVERTURE DÈS LE SAMEDI 23 JUILLET**

MARCHÉ D'ÉTÉ • VOLLEYBALL • JEUX D'EAU WIBIT • ZONE TERRASSE • LOCATION D'EMBARCATIONS • CÂBLE NAUTIQUE

SUIVEZ NOUS #SKIMONTBLANC

PLUS D'INFOS SUR SKIMONTBLANC.COM

Passez un été tout en humour et en théâtre!

LE  
**PATRIOTE**  
— depuis  
1967



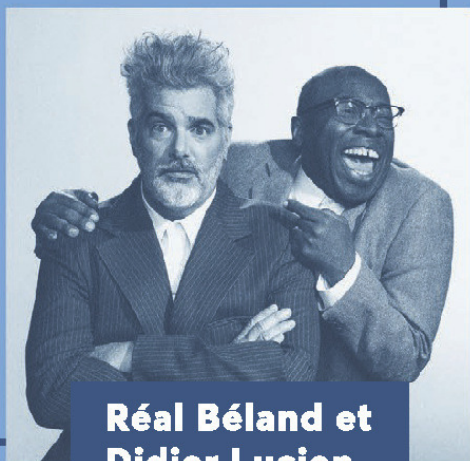
**Broue**  
6 au 9 juillet  
13 au 16 juillet



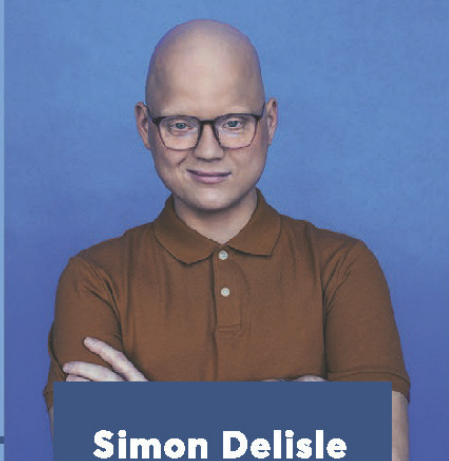
**Phil Roy**  
22 et 23 juillet



**La Corriveau**  
27 au 31 juillet



**Réal Béland et  
Didier Lucien**  
4 et 6 août



**Simon Delisle**  
5 août



**Huit femmes**  
11 au 13 août  
18 au 20 août

Billetterie et information : [theatrepatriote.com](http://theatrepatriote.com) • 819 326-3655

# 5 avantages de visiter un marché d'été!

SANDRA MATHIEU  
smathieu@inmedias.ca

**Les marchés d'été sont plus populaires que jamais! Profitez de votre visite pour faire le plein de couleurs et de saveurs et explorez avec tous vos sens vos options agrotouristiques.**

## ENCOURAGER LES ENTREPRISES LOCALES

On a beaucoup parlé de l'importance des achats locaux au cours des dernières années. Rien de tel que de discuter avec le producteur qui cultive les fruits et légumes qui composeront votre salade ou vos plats préférés ou encore qui prône le respect du bien-être animal et des valeurs écoresponsables pour la viande que vous ferez cuire sur le BBQ! Ils pourront vous partager leur quotidien et vous donner des astuces pour mettre en valeur chacun des produits.

## DÉCOUVRIR DE NOUVELLES SAVEURS

Le marché public est l'endroit tout indiqué pour faire de belles découvertes de produits que vous ne connaissez pas ou peu. Osez goûter et partagez vos trouvailles avec toute la famille!

## PRIORISER LA QUALITÉ

Consommer local signifie aussi acheter directement à la source donc investir dans un produit de qualité, souvent bio et cultivé avec soin. Vos papilles et votre santé globale vous remercieront!

## FAIRE UN PIQUE-NIQUE SUR PLACE

Même si vous y êtes pour faire le plein de victuailles pour votre semaine ou encore pour recevoir des amis, pourquoi ne pas apporter votre panier de pique-nique et le remplir de produits locaux pour déguster dans un parc tout près? Certains marchés proposent même un bel environnement avec tables et chaises pour vous installer confortablement sur place.

## JUMELER VOTRE VISITE À UNE ACTIVITÉ

Partez à la découverte d'un marché d'été dans la région voisine ou encore le village d'à côté et profitez-en pour explorer les environs à vélo, à pied ou encore en prenant part à une activité à proximité.

L'Association des marchés publics du Québec couvre l'ensemble du territoire du Québec. De l'Abitibi à la Gaspésie en passant par l'Outaouais et la Côte-Nord, l'AMPQ voit à promouvoir le développement des marchés publics dans la province. Avec 130 membres, elle s'assure de faire des marchés publics des lieux d'affaires rentables et dynamiques dans leur milieu. **Info : ampq.ca**

Vous pouvez également surveiller le site Web des différentes municipalités pour trouver un marché d'été au cœur de votre lieu d'escapade.

Découvrez & Saveurez  
LE TERROIR EN TOUTE SAISON



MICROBRASSERIE ROUTE 8 & BOUTIQUE DU TERROIR

BIÈRES ARTISANALES - METS CUISINÉS

*Savoureux & fait maison*

SAINT-EUSTACHE - 450.473.2374 - CONSTANTIN.CA - ROUTE8.CA



>T00624-1



La MANUFACTURE  
FAIT AU Qc  
ARTISAN DISTILLATEUR

Spiritueux distillés du grain à la bouteille au cœur des Laurentides à Ste-Agathe-des-Monts

Produits disponibles en SAQ

Visite et éditions limitées disponibles sur place

195, rue Brissette, local 26  
Sainte-Agathe-des-Monts QC  
J8C 3S4

Du lundi au samedi de 10 h à 16 h  
438 393-1709

info@distillerielamanufacture.com



>T00624-1

CHRONIQUE

# Bière

## Découvrez la caisse anniversaire!

Dans cette caisse anniversaire, disponible en boutique, nous retrouvons 12 bières exclusives de 12 microbrasseries différentes. Voici un aperçu de ce qu'on peut y retrouver :

- 1- Lagabière (NEIPA avec houblon québécois) 6% alc.
- 2- Overhop (sour pêche et abricot) 4 % alc.
- 3- Siboire (Pale ale Belge) 5 % alc.
- 4- Sir John (DDH Oat cream IPA) 6,2 % alc.
- 5- Beauregard (Stout bourbon vieillie 1 an) 11,9 % alc.
- 6- Jackalhop (Lager Brett) 6,3% alc.
- 7- Labrosse (Double IPA) 7% alc.
- 8- Gallicus (smoothie pêche/mangue/framboise) 6% alc.
- 9- Vrooden (Saison belge aux petits fruits vieillie 1 an dans des fûts de vin rouge) 5 % alc.
- 10- Kahnawake (IPA) 6 % alc.
- 11- Brodway (Berliner Weiss framboise noire) 3,5 % alc.
- 12- Vox pop sour (Sour cerise/framboise) 6 % alc.

### PARENTHÈSE

Saviez-vous que la bière peut aussi se jumeler avec du vin?

Dans cet assemblage (2022), cette bière est inspirée par le caractère aromatique du chardonnay et la fraîcheur de la pêche. Cette fermentation hybride (entre vin et bière) s'accompagne parfaitement avec le vent chaud de l'été.

« Quand on l'ouvre, on espère jamais la refermer »

Surveillez les activités  
de notre 1<sup>er</sup> anniversaire  
du 14 au 16 juillet



JÉRÉMY ET SYLVAIN GUIMOND, CONSEILLERS  
ET PROPRIÉTAIRES  
DE TITE FRETTE MONT-TREMBLANT






# TITE FRETTE

BIÈRE • VIN • CIDRE • TERROIR

À LA BOUTIQUE - À L'AUTO - À LA MAISON

\* Les disponibilités peuvent varier selon les boutiques. \* Disponible à la boutique

Suivez-nous pour   

Tite frette, ton nouveau marchand de bière [www.titefrette.ca](http://www.titefrette.ca)

1242, rue de Saint-Jovite Mont-Tremblant, QC J8E 3J9 • (819) 717-4455



# La page des fromages

HUGO, CASÉOLOGUE  
chez la Fromagerie Mirabel



**BRIE ST-ALBERT** : Se démarquant par sa légèreté, le brie St-Albert est le passe-partout idéal. Cette pâte molle peut autant être cuisinée que servie en plateau. Des notes de beurre, de crème et de champignons s'y mêlent pour créer un produit des plus abordables.



**TOMME DE SAVOIE** : D'une rare nuance, la tomme de Savoie est un classique français incontournable. Sa croûte naturelle grisâtre présente des arômes reflétant son vieillissement en grotte. La pâte, pour sa part, développe un équilibre entre des notes

beurrées, fruitées et de noisettes. La riche tradition fromagère savoyarde est ici à votre portée.



**BLEU D'ÉLIZABETH** : Le bleu d'Élisabeth attire l'attention à tous les niveaux. Visuellement, il est partagé entre une pâte blanche et des veines bleutées. Au nez, il se veut imposant et rustique pour finalement laisser place au goût. Celui-ci est terreux, salé puis est agrémenté par une forte touche de champignons. Tout indiqué pour des consommateurs expérimentés.

GASTRONOMIE



Venez rencontrer notre caséologue Hugo, notre sommelier du fromage!

Profitez du vaste choix de produits Québécois et bières de microbrasseries



150, boul. Lachapelle,  
Saint-Jérôme  
450 438-5822



Obtenez 10% de rabais sur absolument tout entre 18h et 20h le jeudi et vendredi



>T00534-1

PASSE EN MODE  
 **OUTAOUAIS**



[TOURISMEOUTAOUAIS.COM](https://www.tourismeoutaouais.com)