



LIGUE DE HOCKEY FORANO

REMISE DE TROPHÉES

PLESSISVILLE (JF) — Vendredi dernier le 14 mai, la Ligue de Hockey Forano de Plessisville tenait une soirée récréative. Lors de cette rencontre sociale a-

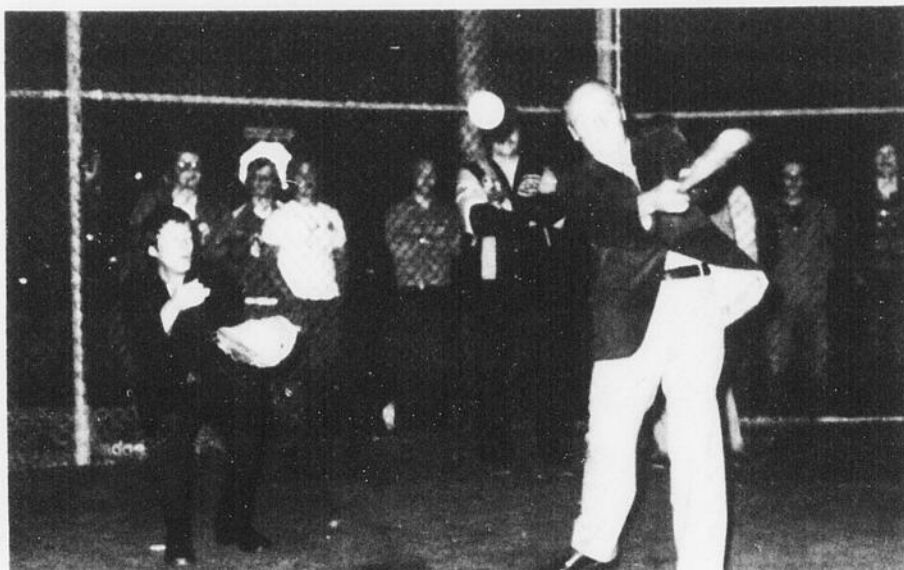
près une saison sportive bien remplie, les joueuses les plus méritants ont été honorés à l'occasion d'une remise officielle de trophées.

Voici donc quelques images et commentaires qui expliqueront mieux que des mots les mérites des sportifs locaux de Plessisville.



CHAMPIONNAT DE LA SAISON: Ben Mathieu observe la remise des trophées faite par Roger Carrier à Maurice Jacques du Garage Moderne, Maurice Côté Auto dans la catégorie B et à Léo Beaudet du Forand Auto dans la classe A par Roger Lauzon. Ben et Roger sont les représentants Molson qui offrent les trophées. [Photo JF]

LA SAISON EST "OUVERTE" OFFICIELLEMENT



PLESSISVILLE [JF] — C'est lundi soir dernier le 17 mai que la Ligue de Balle Molle Commerciale de Plessisville inaugurait ses activités pour la présente saison d'une façon officielle. C'est, officiellement, M. Maurice Legendre de la compagnie O'Keefe qui a frappé officiellement la première balle lancée officiellement par le premier lancer officiel. Officiellement, on retrouve, sur la photo officielle, MM Camille Deschênes, Serge Boulanger, Léo Paul Boutin, Roger Charland, Maurice Legendre et Gaston Laliberté entouré d'un représentant du Laurierville et d'un autre de Black Lake. Officiellement, c'est donc parti dans la Ligue Commerciale de Balle Molle de Plessisville pour le meilleur et pour le pire. [Cette photo officielle a été prise par notre photographe officiel Gérard Lessard]



LES COMMANDITAIRES SE SONT VUS REMETTRE DES PLAQUES-SOUVENIRS RAPPELANT LEUR PARTICIPATION: Désiré Sévigny [Boucherie Désiré Sévigny], Laurent Dion [Dion et Frères], Hervé Labbé [Buanderie Paul Maurice], Ben Mathieu [Molson], Gilles Morin [Forano Ltée], Jacques Doyon [Caisse Pop], Roger Lauzon [Molson] et Roger Carrier du Garage Moderne Maurice Côté Auto. [Photo JF]



CHAMPIONNAT DES SERIES. Les trophées FORANO ont été remis par Gilles Morin de Forano Ltée à Léo Beaudet du Forand Auto dans la classe A et à André Michaud du Carrier Sport dans la classe B par M. Hervé Rivard, également de Forano Ltée. Au centre, le président de la Ligue, Rod Savage. [Photo JF]



TROPHÉES INDIVIDUELS: Roger Lauzon, Conrad Desjardins, meilleur gardien B, Réal Couture, meilleur compteur B, Réal Garneau, meilleur compteur B, Serge Fournier, meilleur compteur A, Denis Beaudoin, meilleur compteur A et finalement Ben Mathieu. [Photo JF]

CLUB LES GERRIS

PLESSISVILLE (JF) — Le club de Patinage Artistique "Les Gerris" de Plessisville tenait son assemblée générale jeudi soir dernier le 13 mai à la salle de l'Hôtel de Ville de Plessisville. Cette assemblée avait entre autre

pour but d'élire un bureau de direction pour cet organisme pour la saison 1976-77.

Plusieurs personnes ont été réélues alors que deux nouvelles figures se joindront aux personnes qui reviennent encore pour une

année. Selon la publiciste du groupe, Mme Gisèle Mailloux, le nouveau bureau de direction sera composé de M. Jean Guy St-Pierre à la présidence, de Mme Odette Doyon à la vice-présidence, de Mme Suzanne Emond

comme secrétaire, de Mme Paule Bérubé comme trésorière et des directeurs suivants: Mme Huguette Bérubé, Mme Gisèle Corriveau, Mme Gisèle Mailloux, Mme Michèle Giguère et M. Gérard Boisvert. Pour leur

part, Mme France Piuze et M. Camille Deschênes occuperont respectivement les postes de présidente ex-officio et de représentant officiel du Service Municipal des Loisirs.

La nouvelle direction a donc tenu à remercier les personnes qui se sont rendues à l'assemblée tout en annonçant à la population qu'elle ne ménagera pas ses efforts pour mener sa tâche à bien.

JEAN-GUY ST-PIERRE ELU PRESIDENT

LE HOCKEY MINEUR A PLESSISVILLE

UNE GROSSE AFFAIRE DE \$11,000.00

PLESSISVILLE (JF) — Au cours de l'assemblée générale annuelle de l'Association du Baseball Mineur de Plessisville, cet organisme a présenté son rapport financier pour la saison 1975-76. Beaucoup se demandent combien peut coûter le Baseball Mineur. Pour répondre disons qu'en résumé l'état financier se lit ainsi: les revenus sont de \$11,386.84 et les dépenses de \$11,190.03 ce qui laisse, si nous savons bien compter un profit net de \$196.81 à la fin de l'année.

REVENUS 1975-76

PATINTHON

Argent reçu	\$4394.85
Comm. aux joueurs	\$ 623.10
Argent net	\$3771.75
Dépenses du patinthon	\$ 246.05
Balance nette	\$3525.71
Bibittes:	\$ 100.00
Novices	\$ 810.50
Atomes	\$1121.25
Pee-Wee	\$1462.50
(Garage Painchaud, \$726.75)	
Bantam	\$ 578.00
(R.D.L.: \$394.50)	
Midget	\$ 98.50
Juvenile	NIL
DONS EN ARGENT	
Dons d'organismes ou particuliers	\$ 507.00

Rallye Automobile	\$ 230.00
Vente Bougie du Carnaval	\$ 302.00
Total	\$1039.00
ARGENT DES COMMANDITAIRES	
Juveniles	
(Rousseau T. Shop)	\$ 250.00
Midgets	
(Fleuriste Plessis)	\$ 250.00
Bantams	
(R.D.L.)	\$ 500.00
Pee-Wee	
(Caisse Pop)	\$ 250.00
Pee-Wee	
(Ass. Pompiers)	\$ 250.00
Atomes	
(Chev. Colomb)	\$ 250.00

Total \$1750.00

ARGENT AUTRE

Argent reçu pour voyage lors des tournois \$ 197.00

DEPENSES 1975-76

GILETS

L'association du Hockey Mineur a demandé \$250. aux commanditaires à l'exception de RDL qui a remis \$500. Les gilets ont coûté \$406.20 pour RDL et \$286.75 en moyenne pour les autres. Etant donné qu'il y a 5 équipes, le total est de \$1433.75 plus \$406.20: \$1839.95

INSCRIPTIONS

Inscription à la fédération	\$ 144.00
24 x \$6	
Inscription à la région	\$ 48.00
24 x \$2	
Contr. au Congrès	\$ 104.00
Total	\$ 296.00

ACCREDITATIONS

Les arbitres et les instructeurs ont payé leur accréditation mais l'AHMP a payé \$50 à Serge Ratté et \$119 à Rosaire Fontaine qui ont été les instructeurs qui ont dirigé les cliniques \$169.00

TOURNOIS ET JEUX REGIONAUX

Pee-Wee, Bantam, Midget et Juvenile (voyages en autobus non compris) \$1215.98
Gala atome et pee-wee à Princeville:
Atome \$ 96.50
Pee-Wee \$ 48.50
Total \$1360.98

INSCRIPTIONS TOURNOIS

PEE-WEE:	
Québec	\$ 90.00
St-Romuald	\$ 30.00
Grand'Mère	\$ 35.00

Montmagny \$ 30.00
Total \$ 185.00

BANTAM

Granby \$ 60.00
Ste-Marie \$ 30.00
Thefford \$ 45.00
Total \$ 135.00

MIDGET

Trois-Rivières \$ 30.00

ATOME

Victoriaville \$ 35.00

TAXIS

Voyage pour aller à Princeville \$ 204.00

AUTOBUS

Voyage par autobus Bois-Francis aux tournois et joutes hors concours: plus quatre voyages gratuits à St-Romuald \$2361

(suite la semaine prochaine)

HOULE SERVICE de BRÛLEURS

GERARD HOULE

5, Ave Godin — Victoriaville, Qué.

Tél.: 752-6119

Un nouveau service pour la région de Plessisville. A compter du 1er juin 1976, un technicien en la personne de M. Marcel Houle résidant au 2182 des Erables à Plessisville sera à votre service pour l'entretien de votre fournaise. On pourra le rejoindre pour ses services en composant 362-6600.

De plus, pour votre confort et votre tranquillité au sujet de votre fournaise, nous avons des plans de service à vous offrir. N'hésitez pas à vous consulter pour en savoir davantage sur nos trois plans de mise au point, service et pièces.

N'oubliez pas, pour renseignements et pour vivre confortablement et en toute sécurité, faites appel à nos services en signalant les numéros suivants: PLESSISVILLE 362-6600 — VICTORIEVILLE 752-6119.

BALLE MOLLE COMMERCIALE

ILS DIRIGENT LA LIGUE



PLESSISVILLE (JF) — Qui dit que le bénévolat prend une tendance à la baisse? A regarder le bureau de direction de la Ligue Commerciale de Balle Molle de Plessisville, on ne le croirait pas. Voici donc, assis, Roger Charland président, André Lainé, publiciste et représentant du Manoir Plessis et Yvon Landré, secrétaire-trésorier. Debout, Gaston Roy, représentant le Lakeside de St-Ferdinand, Michel Brière représentant le Pavage Lasalle de Laurierville, Pierre Bellemare représentant les Chevaliers de Colomb et Jocelyn Fillion du club V. Boutin Express de Plessisville. Est absent, Nelson Lessard, représentant de la nouvelle équipe Baril Sport, Thefford B.B.Q. de Black Lake.

[Photo Géles]

VENTE par ENCAN

sur la ferme Ernest Perreault

de Ste-Sophie de Mégantic

La ferme est située à environ 4 milles du village, dans le 4ième rang

Samedi le 29 mai à 12 hres 30

SERA VENDU:

UN BON TROUPEAU Holstein-Ayrshire de 42 bêtes dont 22 vaches, dont 4 vèleront prochainement, 6 qui vèleront à l'automne, 5 taures de 2 ans 1/2 qui vèleront à l'automne, 5 taures de 1 an, 3 taureaux de 1 an, 3 styres de 2 ans, 1 taureau de 3 ans, 3 veaux. 17 truies, 23 petits cochons et un verrat.

LA LAITERIE COMPREND:

1 bulk-tank De Laval 300 gallons, 1 trayeuse de 3 chaudières De Laval, 1 bassin de lavage, 1 tank à l'eau chaude.

LA MACHINERIE COMPREND:

1 tracteur 434 International avec loader no 1501 diesel, 1 melonneuse de 1 tonne 1/2 à l'état de neuf, 1 fourche transporteuse de melons avec roues, 1 boîte d'ensilage sur pneus, 1 monte-balles, 1 wagon sur pneus, 1 presse à foin 37 (Inter.), 1 faucheuse Inter., 1 grader, 1 épandeur d'engrais de 90 minots, 1 semeuse MC-Cormick de 13 disques, 1 herse à toulettes de 32 disques, 1 herse à ressorts de 3 sections, 1 charrue Inter à 3 versoirs, 1 rouleau de fer de 3 sections, 1 trailer, 1 vis à grain, 20 sacs d'avoine, scie à chaîne, balance, bidons, fer, meule, banc de scie, banneau, carriole, 2 charrues à manchons, cage à poules et beaucoup d'articles de hangar trop longs à énumérer, ainsi qu'une partie du ménage de maison.

La terre est à vendre privément, avec sucrerie de 4500 entailles au complet ou séparément.

CONDITIONS: Argent comptant ou prêts bancaires.

Pour information, s'adresser à:

MAURICE ROUSSEAU

Encanteur licencié

Commerçant de terres et roulants

Route 49 sud — PLESSISVILLE — Tél. 362-7674

" A vos marques, prêts, DEMARREZ AVEC LAWN-BOY 76 !"



ET OBTENEZ A VOTRE TOUR UNE PERFORMANCE QUI FAIT DEJA PARTIE DE LA LEGENDE

ROGER GINGRAS

617 DUFOR
LAURIERVILLE

365-4658

Cyclothon à Notre-Dame de Lourdes

NOTRE-DAME DE LOURDES (JF) — C'est samedi le 15 mai que l'Association des Jeunes Ruraux de Notre-Dame de Lourdes organisait un cyclothon. Une vingtaine de cyclistes venant de Plessisville, Notre-Dame de Lourdes et Val Alain ont pris le départ pour ce cyclothon d'une longueur de 25 milles.

Le trajet empruntait un parcours qui a mené les cyclistes dans les municipalités de Notre-Dame de Lourdes, Villeroy et Val Alain. C'est un jeune cycliste de Plessisville qui a franchi le premier la ligne d'arrivée. En effet, Renaud Patoine a terminé bon premier dans cette épuisante compétition. Fait à souligner, deux jeunes filles faisaient partie du groupe de cyclistes qui ont terminé l'épreuve. Il s'agit de Colette Roy et de Pierrette Béliveau.

Immédiatement après le cyclothon, les cyclistes ont participé à une autre épreuve soit une course de vitesse. Chez les bantam, Jocelyn Ouellet de Notre-Dame de Lourdes a terminé premier devant Bruno Ouellet, Jean-Pierre Caouette et Sylvain Bédard. Dans la classe Junior, Réal Rouleau de Plessisville a fini premier devant Renaud Patoine, Richard Bédard et Yvon Ouellet.

COLLABORATION

Tous les cyclistes qui ont terminé dans les trois premières positions ont reçu des médailles. Selon les organisateurs, les membres de l'Association des Jeunes Ruraux de Notre-Dame de Lourdes, plusieurs groupes sont à remercier pour leur collaboration qui a permis la réussite de l'activité. Ces groupes sont le Conseil de Ville de Notre-Dame de Lourdes, la Sûreté du Québec, détachement d'Arthabaska et les coureurs cyclistes de la région.

COURSE DE VITESSE

Ligue de Balle Molle Commerciale

"Les Chevaliers de Colomb invaincus"

PLESSISVILLE — Dimanche après-midi dernier, le 16 mai, le Boutin Express a repris la partie qu'il devait jouer contre l'Hôtel Lakeside, jeudi le 13 mai, à St-Ferdinand. Ces derniers ont remporté une victoire de 9 à 7 aux dépens du club de Plessisville. Pour les vainqueurs, Ben Faucher a congné 2 coups de circuit. Pour le Boutin Express, Simon Vigneault a frappé 2 c.s.

SOMMAIRE:

Boutin Express: 7 pts - 6 c.s. - 0 er.

Hotel Lakeside: 9 pts - 12 c.s. - 3 er.

L.G.: Vital Gardner

L.P.: Jacques Lamontagne

Circuits: St-F.: B. Faucher (2) et J. Faucher. — B.E.: P.-A. Neault et J. Beaudoin.

Lundi soir dernier, le 17 mai, dans la première partie, le Boutin Express a remporté sa première victoire de la saison, en disposant du Pavage Lasalle de Laurierville par le pointage de 5 à 2. Pour les vainqueurs, Jacques Beaudoin et P.-A. Neault avec chacun 2 s.s. — Pour Laurierville, Gaby St-Pierre et Jacques Brière avec également chacun 2 c.s.

SOMMAIRE:

Boutin Express: 5 pts - 9 c.s. - 1 er.

Laurierville: 2 pts - 7 c.s. - 0 er.

L.G.: Jocelyn Filion

L.P.: Henri-Paul Hamel

Circuits: Laur.: D. Labrie

Dans la deuxième partie, jouée lundi soir dernier, les Chevaliers de Colomb ont gagné par le pointage de 8 à 2 contre le Baril Sports-Thetford B.B.Q. de Black Lake. Pour les vainqueurs, Aurèle Tousignant a frappé 2 en 3. Pour Black Lake Jeannot Laliberté a frappé 2 en 2.

SOMMAIRE:

Chevaliers Colomb: 8 pts - 11 c.s. - 0 er.

Black Lake: 2 pts - 5 c.s. - 0 er.

L.G.: Réjean Samson

L.P.: Yvon Provençal

Circuits: C.C.: A. Tousignant et R. Vaillancourt — B.L.: A. Argouin

Mercredi le 19 mai, dans la première partie, le Manoir Plessis a ramporté une victoire de dernière minute par le pointage de 4 à 3 contre le Boutin Express. Pour les vainqueurs, Jean Brière et André Côté ont frappé chacun 2 c.s. — Pour le Boutin Express, Michel Mercier a frappé 3 en 3.

Même si la ligue Commerciale ne se joindra pas à la Fédération cette saison, ses équipes ont décidé de jouer selon les règlements de la Fédération de balle-molle amateur du Québec.

SOMMAIRE

Manoir Plessis: 4 pts - 7 c.s. - 2 er.

Boutin Express: 3 pts - 9 c.s. - 3 er.

L.G.: Jn-Guy Bolduc

L.P.: Michel Dubois

Circuit: Aucun

Dans la deuxième partie, les Chevaliers de Colomb ont remporté une victoire de 10 à 5 contre le Pavage Lasalle de Laurierville. Pour les vainqueurs, Réjean Poirier a frappé 2 en 4. Pour Laurierville, Michel Brière et Gilles Piché ont frappé chacun 2 c.s.

SOMMAIRE

Chevaliers Colomb: 10 pts - 6 c.s. - 4 er.

Laurierville: 5 pts - 5 c.s. - 0 er.

L.G.: Raymond Vaillancourt

L.P.: Michel Tremblay

Circuit: Aucun

Jeudi le 20 mai, les deux parties qui devaient être jouées à St-Ferdinand ont été remises à cause de la pluie. Ces parties devaient opposer le Manoir Plessis au Black Lake et Laurierville à l'Hôtel Lakeside.

CLASSEMENT DE LA LIGUE COMMERCIALE DE BALLE-MOLLE

	PJ	G	P	N	PTS
Chevaliers de Colomb	3	3	0	0	6
Baril Sports-Thetford B.B.Q.	3	2	1	0	4
Hotel Lakeside (St-Ferdinand)	1	1	0	0	2
Hotel Manoir Plessis	2	1	1	0	2
Boutin Express	4	1	3	0	2
Pavage Lasalle Laurierville	3	0	3	0	0

POTINS... POTINS... POTINS...

— Une limite de temps sera désormais allouée pour chacune des parties, soit 1 hre 45 minutes. Aucune manche ne débute- ra dépassé cette limite de temps. C'est pourquoi les parties nulles seront maintenant comptées.

— Lors de l'ouverture officielle lundi soir dernier le 17 mai, l'on remarquait la présence de plusieurs personnalités du monde sportif, dont, M. Maurice Legendre, représentant O'Keefe pour la région; M. Camille Deschênes, directeur des loisirs de Plessisville, ainsi que tous les généreux commanditaires des équipes.

— Les lanceurs des Chevaliers de Colomb n'ont accordé que 16 c.s. aux joueurs adverses dans leurs 3 premières parties.

Contrairement à la rumeur.

— Les lanceurs des Chevaliers de Colomb n'ont accordé que 16 c.s. aux joueurs adverses dans leurs 3 premières parties.



IL TE FAUT UN METIER

- * VIENS choisir parmi nos métiers disponibles
- * NOUS TE PAIERONS \$450 par mois en commençant tes cours
- * AUGMENTATIONS DE SALAIRE périodiques
- * 4 SEMAINES DE CONGE PAYE
- * AGE entre 17 et 24 ans avec Sec. I et plus

Viens nous voir lors de notre passage à PLESSISVILLE - au Centre de la Main-d'Oeuvre du Canada, de 10 h. 30 à 14:00 h. les 3 et 17 juin 76

ou téléphone — CFRC Québec

694-3636 (Q-11)



Les Forces armées canadiennes

Vaut mieux prévenir que de courir

Soyez prêts pour toutes éventualités

L'Endroit où l'on trouve ce qu'il nous faut pour le sport qu'on préfère.



GUAY SPORT ENR.

1769 ST-CALISTE

362-3591

PLESSISVILLE



POLITIQUE LAITIÈRE 1976

PLESSISVILLE (JF) — Les producteurs laitiers avaient entendu parler vaguement d'une réduction possible de leur quota 1976. Mais aucune autorité ne l'avait confirmée.

REVEIL BRUTAL

Le 4 mai dernier le Syndicat des Producteurs de Lait Industriel de la Région de Québec tenait une séance d'informations à St Pierre Baptiste, où près de 500 cultivateurs y assistaient. Bien que la politique ait été annoncée comme n'étant pas définitive, il semblait évident que la réduction dans la production pour l'année en cours devait se situer entre 8 et 17%.

Le mécontentement ne s'est pas laissé entendre et l'assemblée était presque orageuse. La nouvelle était d'autant plus difficile à accepter puisqu'à l'été 1975, des autorités fédérales invitaient encore les producteurs laitiers à augmenter leur production. Tout récemment encore, ces mêmes producteurs pouvaient obtenir des quotas pour tout le volume qu'il voudrait. Ceci se faisait à cause de la concurrence entre les provinces pour maintenir au plus haut niveau possible, les quotas de production.

SURPLUS EN EUROPE

A l'émission "La Semaine Verte", on pouvait commencer à se faire une idée sur l'origine des surplus actuels au Canada. On expliquait à cette émission que les "neuf" du marché commun avaient en entrepôts 1,200,000 tonnes de lait en poudre. La France à elle seule a environ 800,000 tonnes. On peut comprendre de ce fait que ces pays n'importeront pas de nos produits laitiers. Bien plus, d'autres pays d'Europe comme la Pologne, offrent sur nos tablettes d'épicerie du fromage au prix de rabais par rapport au nôtre ce qui contribue à augmenter quelque peu nos propres surplus.

TEMPÉRATURE 1975:

On se souviendra que l'été dernier, les conditions de température furent exceptionnellement favorables à la production d'herbe et à une récolte de foin de qualité. Ceci a permis à tous les producteurs d'augmenter leur production de chacune des vaches. Ces mêmes conditions ont prévalu dans tous les pays où il se fait de la production laitière.

PRIX DES VACHES

Au Canada, la situation a été aggravée à cause du bas prix des vaches laitières vendues pour l'abattage. La majorité des agriculteurs ont préféré les garder plutôt que de les "donner", ce qui a eu pour effet d'accroître la production.

PRIX DES VEAUX

Tout le monde se souvient des manifestations des agriculteurs à l'automne 1974 qui a été baptisée la "colère verte" dû à la situation désastreuse dans le marché du bœuf. Au printemps 1975, le marché des veaux n'était toujours pas rétabli et une grande proportion des veaux mâles, au printemps 1975, furent abattus dès leur naissance. Ce geste collectif a eu pour effet, avec les autres facteurs, d'augmenter les surplus de lait.

PRIX DU LAIT

L'augmentation constante du prix du lait depuis trois ans semblait vouloir laisser un profit d'opération aux producteurs malgré l'inflation. De ce fait, une bonne proportion ont décidé ces derniers temps d'accroître cette production en augmentant la nombre de vaches.

ÉTAT DE PANIQUE

Suite aux réunions d'informations de leur Syndicat Professionnel ou à d'autres sources, plusieurs éleveurs ont semblé vouloir céder à la panique. Cet état de crise s'est manifesté chez un certain nombre en discontinuant complètement l'alimentation de moulée pour tant nécessaire aux vaches. Quelques-uns ont décidé tout simplement d'abandonner et de faire encan. Il va sans dire que dans la conjoncture actuelle, le prix aux encans a fléchi pour la peine. Ceux qui ont pris cette décision, risquent peut-être de perdre en peu de temps des économies réalisées avec beaucoup de peine au cours des années. Chez d'autres, on aurait discontinué d'appliquer une saine gestion du troupeau en abandonnant le programme d'analyse des troupeaux laitiers.

Devant cette situation peut-être alarmante pour plusieurs, nous avons rencontré un agronome, Denis Rémillard, pour lui demander quelques suggestions, il fait pour atténuer les conséquences de cette politique.

Il nous avouait qu'il n'existe pas de solution toute faite qui puisse convenir à tout le monde en même temps puisque chacun a une situation qui lui est propre. Néanmoins, il formulait à votre intention quelques éléments de solution à la lumière de discussions récentes qu'il a eues avec beaucoup de personnes oeuvrant dans le

	PLANIFICATION		Productifs
	Quota	Quota	
	1975-76	1976-77	1976-77
		Moins 15%	
NOIS			
AVRIL			
MAI			
JUIN			
JUILLET			
AOÛT			
SEPTEMBRE			
OCTOBRE			
NOVEMBRE			
DECEMBRE			
JANVIER			
FEBVRIER			
MARS			

milieu agricole.

1- La première chose est de préparer un tableau des productions pour chacun des mois de l'an passé;

2- De se renseigner afin de bien connaître son quota pour l'année en cours;

3- La troisième étape consiste à évaluer les productions de l'année en cours. C'est seulement qu'après avoir fait ce travail que l'on saura s'il faut ou non réduire sa production;

4- Si l'on a à réduire la production, elle pourrait se faire par l'un ou l'autre des moyens suivants ou encore tous à la fois:

a) Éviter la suralimentation; à ce sujet, il serait important de contacter le technologiste du PATLQ ou de la Meunerie pour évaluer le programme;

b) Faire une sélection sévère:
1) Éliminer les plus basses productrices;
2) Éliminer celles qui ont des troubles physiques, de santé ou de comportement;

3- Celles qui sont trop âgées;
4- Celles qui sont en surplus sur la ferme surtout si on doit acheter foin et moulée;

5- Transformer une partie du lait en élevant des veaux de lait. Il est difficile de connaître la portée de cette possibilité puisqu'il y a risque d'affaissement des prix pour une sur production de veaux;

6- Évaluer le degré de rentabilité des bâtisses, machinerie et outillage;

7- Lister les engagements (financiers) à rencontrer durant l'année, par rapport aux revenus anticipés;

8- Il faudrait peut être retarder de se départir des taures en élevage en cas d'une surprise normale du marché à brève échéance. On remarque que chez la majorité des agriculteurs, un nombre plus grand de taures et en élevage que pour les besoins normaux de remplacement. Or, dans ce cas, si on enlevait quelques vaches, elles pourraient être remplacées prochainement par ces futures productrices.

9- Viser plus que jamais à la plus grande efficacité possible. En période de prospérité, l'efficacité apporte des revenus supplémentaires tandis qu'en période d'austérité, l'efficacité pourrait éviter des échecs et même la faillite.

10- N'ayant pas la possibilité de modifier les quotas il nous propose de le remplir avec le moins de vaches possible;

A) en augmentant le rendement des vaches;

b) En diminuant le nombre de vaches ce qui pourrait permettre de mieux les loger. En effet, si le nombre est diminué, on pourrait en profiter pour élargir dans de nombreuses étables, des espaces trop restreints; des plans sont disponibles pour de tels réaménagements;

c) En donnant plus de soins et d'attention. Ceci sera plus facile si le nombre est diminué;

11- En produisant, lorsque la chose est possible, des céréales (avoine, orge, ou encore le maïs à haute teneur d'humidité). Si l'on garde moins de sujets, il nous faudra moins grand de pâturage et de prairies pour les nourrir et il pourra en résulter des espaces pour produire ce grain.

12- En reportant à plus tard certains projets d'expansion tant que la situation ne se sera pas stabilisée.

En résumé, il devient évident que l'agriculteur au prise avec ce problème aurait avantage à réfléchir, consulter et calculer avant de poser un geste qui risque de compromettre le succès de son entreprise.

A long terme, les agriculteurs auraient sans doute avantage à établir des programmes de publicité et de promotion dans la consommation du lait et des produits laitiers.

Si les surplus de lait en poudre sont aussi importants qu'on nous le dit, le gouvernement pourrait les subventionner pour les utiliser dans l'alimentation plus généralisée du bétail.

Le début de juin devrait apporter plus d'éclaircissement dans la politique définitive du lait et des produits laitiers. Les producteurs laitiers seront donc intéressés à s'informer sur toutes ces questions.



commandite de W.A. Lamontagne

9 JUIN

La Journée à Foin aura lieu cette année chez Gaston et Marthe Tanguay, rang 5, Inverness, de 10 à 16 h.

Comme par les années passées, tous les éleveurs de bovins y sont cordialement invités. Les vaches de boucherie comme les laitières peuvent payer cher pour du bon foin. Il est donc avantageux pour tout le monde de participer à cette journée pour apprendre de nouvelles notions si c'est la première fois ou pour remémorer à ceux qui y ont déjà participé.

9 JUIN

Les jeunes ruraux d'Inverness tiendront une soirée d'étable le 9 juin prochain à la ferme de M. Léonard Caron d'Inverness. Il sera question de la préparation des animaux pour l'exposition et de différents points touchant la tonte et les soins pour les sujets de concours.

9 AOÛT

C'est le 9 août que débute la 99ème exposition régionale de Victoriaville au parc de l'exposition à Victoriaville. Plusieurs exposants seront présents et l'objectif est l'AOUBITUDE qui est le thème de l'expo-

sition sera de 90,000 visiteurs.

13 AOÛT

C'est le 13 août prochain que les voyageurs agricoles de la région s'embarqueront pour un autre voyage au Wisconsin. Éducatif et amusant, ce voyage permettra aux participants d'apprendre chez nos voisins du sud, plus précisément dans l'état laitier de l'Amérique. Il prendra fin le 23 août et les intéressés peuvent communiquer avec Denis Rémillard au Ministère de l'Agriculture.

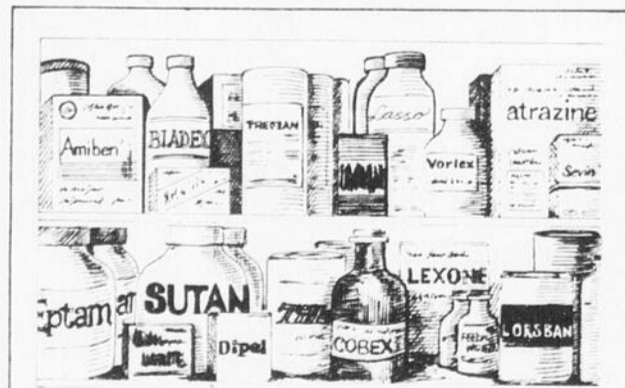
15 AOÛT

La Société d'Agriculture du Comté de Mégantic

tiendra son concours annuel de labour du 15 août prochain dans la région de Thetford-Mines. Aux intéressés de se préparer à faire des lignes droites. Plus de détails vous seront communiqués dans quelques semaines.

21 OCTOBRE

L'Association des Éleveurs de Bovins du Canton d'Inverness a choisi la date du 21 octobre pour la tenue de sa prochaine vente annuelle à l'encan. Selon le président Irénée Pomerleau et le secrétaire Gilles Dion pas moins de 3000 têtes devraient être vendues.



La solution pesticide

Si la répression des insectes et des mauvaises herbes est un gage de bonnes récoltes, les conseils de spécialistes et d'agronomes vous assurent des moyens de réussite les plus économiques.

Une gamme de pesticides sûrs et efficaces, les conseils d'experts qualifiés, voilà ce que vous trouvez à l'Agrocentre CIL.

Venez voir les experts d'un 'Agrocentre', ils vous aideront à cerner les problèmes et à trouver des solutions, qu'il s'agisse de pesticides ou de conseils.

20, Rue TURCOTTE
VICTORIAVILLE

TEL.: (819) 758-8424
758- 8231



Agrocentre®

"Votre partenaire en agriculture"

M. L'ÉLEVEUR

êtes-vous intéressé à:

- ✓ ACCROITRE vos profits?
- ✓ APPRENDRE les plus récentes découvertes?
- ✓ ETRE INFORME des nouvelles tendances?
- ✓ PRENDRE connaissance d'un programme vraiment éprouvé?

ALORS...

rendez visite à votre marchand Purina

W.A. LAMONTAGNE LTEE

Distributeur Purina

GERARD DAIGLE et GILLES BOUTIN, représentants

2042 Ave St-Laurent Plessisville Tél. 362-2050



AVEC LE FEDERAL L'UPA DEMANDE UNE RENCONTRE

QUEBEC — Les effets de la politique laitière 76-77 sont maintenant connus et après un mois et demi d'application, plusieurs producteurs laitiers doivent quitter l'industrie laitière dû à une coupure radical et trop rapide de leur revenu net et ce sans retour.

La politique laitière du ministre Whellan le 1er avril 1975 garantissait aux producteurs laitiers une politique à long terme et permettait de planifier l'expansion de cette industrie.

Tel que nous l'avons annoncé au début d'avril, la politique laitière 76-77 freine toute expansion et même coupe chaque producteur dans sa possibilité de production l'obligeant ainsi à démanteler son instrument de productivité (troupeau).

L'U.P.A. de Québec et ses syndicats de producteurs de lait affiliés exigent une rencontre avec le cabinet des ministres fédéral dans la première semaine de juin pour obtenir:

1° Une compensation pour combler la perte de revenu net des producteurs laitiers.
2° Protection du marché domestique par un contrôle des importations (Fromage, protéine, etc.).

Les réactions sont vives et les producteurs sont déterminés à maintenir au moins un minimum vital et leur détermination se concrétisera par un appui sans réserve à leurs représentants lors de la rencontre avec le cabinet des ministres à Ottawa.

Les Fédérations de l'U.P.A. de Québec

AU MAQ

Une nouvelle secrétaire

PLESSISVILLE (JF) — Depuis quelques temps, les habitués local du ministère de l'Agriculture ont sûrement remarqué une présence féminine qui était disparue depuis quelques mois suite à la démission de Mme Gisèle Lemelin.

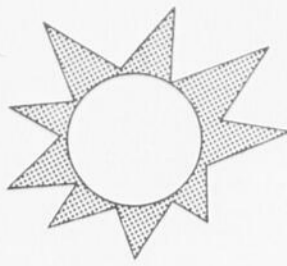
En effet, Mme Aline Nadeau est en fonction depuis quelques semaines déjà et le responsable du bureau, M. Denis Rémillard a annoncé la semaine dernière son engagement officiel.

Mme Nadeau est native de Plessisville et après ses études primaire et secondaire, elle s'est dirigée au Mont Patrice de Richmond



pour compléter ses études et obtenir un diplôme de secrétaire bilingue. Après avoir travaillé dans quel-

LE POTAGER II



B) Le sol est une terre argilo-sableuse profonde avec une bonne teneur de matière organique. Des terrains de ce genre sont assez rares et le jardinier doit se contenter de ce qu'il trouve et l'améliorer dans la mesure du possible. L'achat de terre à jardiner chez un pépiniériste est une solution radicale pour la correction d'un sol inadéquat.

METHODE DE CORRECTION D'UNE TERRE:

A) SABLEUSE

1- Rajouter de la mousse de tourbe (peat Moss) afin d'augmenter la rétention de l'eau dans le sol. Un ballot de 4 pieds cubes pour 100 pi. carrés enfoui dans les 5 à 6 premiers pouces du sol fera l'affaire.

B) ARGILEUSE

1) Ajouter 2 ballots de 4 pieds cubes de mousse de tourbe par 100 pi. carrés et l'enfouir dans les 5 à 6 premiers pouces du sol. Ceci permettra d'aérer le sol et de le rendre plus friable.

2) De plus incorporer 3 à 5 livres par 100 pi. carrés de Fumier de Mouton Plus-Vert afin d'améliorer la texture du sol.

N.B.: Pour corriger la matière organique rapidement, il est nécessaire d'utiliser compost ou du fumier frais.

ENSOLEILLEMENT

Un jardin nécessite au moins 6 heures de lumière par jour. Pour cela il faut éviter les arbres, haies, clôtures etc. Assurez-vous que les plantes qui poussent en hauteur comme le maïs, les tomates avec tuteur se situent au nord de façon à ne projeter aucune ombre sur les plants plus petits.

ARROSAGE

Un potager nécessite un bon arrosage en profondeur par semaine. Cela favorise le développement en profondeur des racines et les préserve des périodes de sécheresse. Une vérification régulière de l'humidité jusqu'à une profondeur de 6 po. permet de juger de l'espacement qu'il doit y avoir entre les arrosages



De votre centre de jardinage Co-OP M. CO-OP à votre service

ques entreprises de la région, à Princeville et à Plessisville, elle sera désormais en poste au bureau du MAQ de Plessisville.

Le bureau local est donc heureux de la nomination de Mme Nadeau, laquelle a été faite par le Service du Personnel au MAQ.

GRANDE VENTE par ENCAN

de DEUX JOURS

3 juin à 9 heures 4 juin à 10 heures précises à la

ferme des **Soeurs du Couvent de Notre-Dame du Perpétuel Secours** de St-Damien Cté Bellechasse.

La ferme est située dans le village

1^{re} journée

2^{ième} journée

SERA VENDU

Un magnifique troupeau Avyshire pour sang enregistré de 200 têtes dont: 100 vaches laitières vêlant en tout temps de l'année, 30 taures saillies, 70 génisses de 1 semaine à 20 mois. Les dates de saillies et de vêlage seront données lors de l'encan. Les catalogues seront fournis sur les lieux. Une production moyenne de 10,000 livres par vache et la moyenne B.C.A. 121-120, test moyen de 4%. Ce troupeau est classé selon le type et contrôle fédéral R.O.P. Excellente occasion pour vous procurer de très bons sujets. 1 taureau pur sang enregistré classé Bon Plus.

LA LAITERIE COMPREND:

Bulk tank De Laval modèle 1250, pipeline De Laval en plex installation pour 74 vaches, 6 unités seulement 2 ans d'usage, 2 compresseurs no 75 avec moteur 3 forçes, charriot de traite, chaudières, 6 charriots à moulée.

Le quota de lait nature de 2484 livres par jour est aussi à vendre privément. Tous les outils de hangar.

Nous débuterons à 9 heures précises par le hangar, nous vendrons les vaches par la suite et la laiterie sera vendue dans l'après-midi.

N'oubliez pas que l'encan débutera à 10 heures précises par la machinerie, tous les accessoires d'étable et pour finir par la porcherie.

C'est une vente à ne pas manquer.

CONDITION: Comptant ou prêt bancaire pour acheteur qualifié.

Pour informations,

s'adresser à: **Conditions: Comptant ou prêt bancaire pour acheteur qualifié**

SERA VENDU:

TOUTE LA MACHINERIE DE FERME au complet dont: tracteur Massey Ferguson 65D avec pelle et fourche, tracteur Massey Ferguson 180D, tracteur Massey Harrys 44D, tracteur Massey Harrys 44D, presse à foin no 12 Massey Ferguson, rateau fileur M.F., monte balle de 24 pieds avec moteur, fanéuse Kühm, 4 wagons pneumatiques, 2 remorques dompeuses, trailer à foin tamisé, andaineuse M.F., moissonneuse batteuse 592, fourragère Dion, 4 séchoirs à foin Beaty et Forano, semoir combiné M.F. sur pneus modèle récent, charrue hydreon 5 versoirs 14 pces Forano, charrue 3 versoirs M.H. 12 pces, herse à disques, herse portée à ressort 3 sections, 2 épandeurs d'engrais M.F., 160 minots avec échelle et prise de force, easy flow M.F., moulange, moteur 30 h.d., rouleuse à grain moteur 7, forçes Roskam, malaxeur à moulée avec moteur, 2 vis à grain, planteur à patate, arrache patate, chaîne à tracteur, étendeur à purin 1500 gal. Beaty, souffleur ensilage M.H., 2 boîtes ensilage Dion 14 pieds, sleigh simple et double, 2 nettoyeurs d'étable 400 pieds de chaîne, neuves chacun Beaty, 1 nettoyeur d'étable Beaty à la porcherie, 87 abreuvoirs, 39 carcans box stalls, 6 fans électriques, 1 panel Dodge 1966 (sera vendu privément) COCHONS pur sang Yorkshire sous contrôle dont: 2 mâles de souche américaine Yorkshire, 22 truies d'élevage, 8 truies classées, 4 verrat classés, 200 cochons de 1 semaine à 6 mois. Les papiers des truies déjà enregistrées seront fournies lors de l'encan.

Prenez note que la terre sera aussi à vendre en entier ou en partie privément et aussi une belle coupe de bois d'environ 4000 cordes.

Cantine sur les lieux.

Je remercie très sincèrement les Soeurs du Perpétuel Secours de St-Damien de m'avoir accordé leur confiance.

Acheteur de TERRES et de ROULANTS de fermes au complet à votre disposition pour tous genres d'encans
INVERNESS, Qué.

ALBERT BRETON
ENCANTEUR BILINGUE LICENCIE
Tél.: 418 - 453-2681

LES AGRONOMES D'HIER A AUJOURD'HUI

SHERBROOKE — Le congrès de l'Ordre des Agronomes du Québec se tiendra cette année en Estrie. Sherbrooke recevra donc les agronomes de tout le Québec les 17, 18 et 19 juin prochain. En faisant un retour dans le passé, on découvre que la reine de l'Estrie a été le témoin de hauts faits dans l'histoire de l'Ordre des Agronomes du Québec.

C'est en 1937, à Sherbrooke, que l'assemblée générale des agronomes du Québec décida qu'il était temps de former sa propre association professionnelle. Elle lui donna alors le nom de "Corporation des Agronomes du Québec". Cinq ans après la fondation, un autre événement mémorable eut lieu à Sherbrooke: l'Issue des délibérations de Sherbrooke en 1937, la charte s'est concrétisée peu à peu, elle a pris corps, et en ce matin du 30 juin 1942, s'est déjà un enfant vigoureux. Plus de 300 agronomes sont réunis de nouveau à Sherbrooke pour célébrer sa naissance. Les agronomes du Québec obtenaient enfin un statut professionnel.

Depuis ce temps, la Corporation des Agronomes de la province de Québec n'a cessé de promouvoir l'agriculture scientifique afin de rentabiliser les entreprises agricoles et d'adapter leurs produits aux besoins des Québécois et des consommateurs étrangers. Elle s'est de plus impliquée dans des domaines d'intérêt général par la présentation d'un mémoire à la Commission Dunton-Laurendeau sur le bilinguisme et le biculturalisme et en donnant son point de vue sur "l'éducation des adultes en matières agricoles relevant des commissions scolaires". La Corporation des agronomes a aussi présenté un mémoire à la Commission royale d'enquête sur l'agriculture au Québec (Commission April): ce mémoire "met littéralement à nu l'agriculture du Québec, puis va à la recherche des causes et des solutions".

Plus récemment, le président de l'Ordre des Agronomes a pris publiquement position sur la question controversée de l'aéroport de Mirabel. Aussi, le bureau de l'Ordre des Agronomes du Québec a présenté un rapport sur l'aménagement du territoire de même qu'il a émis son point de vue sur l'implantation d'une aluminerie dans le comté de Portneuf.

D'autre part, les agronomes sont depuis peu assujettis au Code des professions. Ce ne sont là que quelques façons parmi bien d'autres par lesquelles l'Ordre des Agronomes du Québec s'est impliqué socialement. L'Ordre a su conserver, dans ses prises de position, une vision globale de l'agriculture québécoise ce qui a eu pour effet de prolonger grandement l'actualité de celles-ci.

Cette année, la Section de l'Estrie de l'Ordre des Agronomes a choisi comme thème de son Congrès annuel "Les aliments et l'agriculture". C'est un sujet de grande actualité qui ne manquera pas d'intéresser toute la population. Qu'il suffise de mentionner en autres sujets de conférences les "Effets des pesticides sur la qualité des aliments" de même que "Production et qualité des viandes synthétiques" pour éveiller le consommateur le plus indifférent.



MARCEL COTE

Le CENTRE de la voiture USAGEE

362-3944



GERARD HOULE

C.H. / MOTEUR INC.
Route 49
PLESSISVILLE

VENTE PAR ENCAN

samedi le 29 MAI à 1 heure

à la ferme de **RENE RUEL**
de St-Charles de Bellechasse.

La ferme est située dans le rang bas du nord

SERA VENDU

Un bon troupeau Holstein de 35 bêtes dont: 19 vaches vèlées en mars et avril, 7 taures de 2 ans dont 4 sont fraiches vèlées, 3 taures de 1 an, 1 taure de 2 ans, 5 jeunes veaux.

LA LAITERIE COMPREND

Bulk-tank De Laval 300 gallons, très propre, réservoir à eau chaude, bassin de lavage, double, chaudière Sauve-pas avec compresseur pour emmener le lait au bulk-tank, trapeuse Surge 3 chaudières avec ligne 1 1/4 pouce et compresseur.

AUSSI SERA VENDU:

Conditionneur à foin, 30 poches d'avoine, 1 batterie de clôture électrique neuve, fil électrique, arrosoir à herbicide, 700 à 800 pieds de tuyau de 2 pouces plastique noir, 30 carcans, 10 abreuvoirs Beaty. Foule d'articles trop long à énumérer.

CONDITION: comptant

Pour informations, s'adresser à:

ALBERT BRETON
ENCANTEUR LICENCIE BILINGUE

Toujours acheteur de terres et de roulants de ferme au complet et toujours à votre disposition pour tous genres de ventes par encan.

Tél. (418) 453-2681 — INVERNESS, Qué.

CARTES PROFESSIONNELLES

AVOCATS

Me Gabriel Michaud, d.c. III.

AVOCAT - PROCUREUR

Heures de bureau:

Tous les jours: de 9 h. a.m. à 12 h. - 2 h. à 5 h. p.m.

Vendredi soir, de 7 à 9 heures: sans rendez-vous

Les autres soirs: sur rendez-vous seulement

1457 St-Edouard Tél. (819) 362-6577
PLESSISVILLE, Qué. Rés.: 362-7019

Moisan Bellavance Aubert Lemelin Labbé

AVOCATS ET PROCUREURS

1628, Ave St-Louis - 362-7929 - Plessisville

HEURES DE BUREAU

A PLESSISVILLE (sans rendez-vous)

Vendredi p.m.: 2 h. à 5 h. et le soir, de 7:30 à 9:00

AUTRES JOURS SUR RENDEZ-VOUS SEULEMENT

ARTHABASKA: tous les jours, 9 h. a.m. à 5 h. p.m.

Provencher, Provencher, Fontaine & Neault

AVOCATS - PROCUREURS

Me Jean-Guy Provencher, B.A., LL.L.

1661 St-Calixte, Plessisville, Tél. 362-2091

HEURES DE BUREAU A PLESSISVILLE

Avant-midi: Lundi au vendredi, de 8 h. 30 à 9 h. 30

Après-midi: Vendredi, de 2 h. 30 à 5 h. 30

Soir: Lundi, jeudi et vendredi: de 7:30 à 10 heures.

BUREAU A VICTORIAVILLE

42 boul. Carignan - 758-0529

VETERINAIRES

TEL.: 362-2728 - 389-5551

Clinique Vétérinaire Bélanger Boutin et Associés

Docteur

Docteur

JOSEPH BELANGER

REAL BOUTIN

Docteur

RENALD BRETON

Médecins vétérinaires

1253, AVENUE ST-LOUIS, PLESSISVILLE, P.Q.

TEL. 362-2621

Dr Jacques Baron

MEDECIN - VETERINAIRE
Clinique vétérinaire Plessisville

1820, rue St-Calixte Plessisville, P.Q.

**HOPITAL VETERINAIRE
DES BOIS-FRANCS**

Dr. G. Provencher, B.A., M.V.

Dr. M. Brodeur, B.A., M.V.

50, rue Girouard - ARTHABASKA

Nouveau no de tél.: 758-8281

SERVICE TELEPHONIQUE DE 24 HEURES

PODIATRE

Jean-Guy Lambert

PODIATRE (traitement des pieds)

Nouvelle adresse:

1508 ST-LOUIS - PLESSISVILLE

PROCHAINE VISITE: 18 JUIN 1976

Pour rendez-vous, téléphonez le jeudi - 362-7894

**LE SEUL QUI VOUS INFORME
DANS LA REGION...**

Filles d'Isabelle de Plessisville

**Mme Jeannine Provencher,
Mère de l'Année**

PLESSISVILLE (GML) - A l'assemblée mensuelle du mois de mai, qui groupait tout près de 110 membres, le choix de "Mère de l'année" s'est porté sur Mme Jeannine Provencher.

Mme Provencher est l'épouse de Lucien, membre du cercle depuis 2 ans, fait partie du comité des loisirs, apporte de nombreux services au cercle et est mère de 4 enfants dont 2 garçons et 2 filles. Pour la nouvelle élue, la responsable du comité des Losirs Mme Huguette Simoneau au nom du cercle lui a remis un bouquet de fleurs séchées et l'assistance par des applaudissements a félicité la nouvelle mère de l'année.

CROIX-ROUGE

La collecte financière s'est avérée une réussite suite au travail bénévole de plusieurs dames le 17 mai dernier. Le rapport de cette collecte devrait être publié sous peu. Quant aux localités environnantes, la collecte devrait avoir lieu dans un avenir prochain.

PELERINAGE

Il y aura pèlerinage provincial des Filles d'Isabelle au Cap de la Madeleine dimanche le 30 mai prochain. Pour toutes informations, s.v.p. voyez un des membres de la direction.

FETE CHAMPETRE

Le congrès eucharistique international se tiendra cette année à Philadelphie. Suite à la demande de la direction, Mme Rose Belleville a accepté de se renseigner sur les dispositions à prendre pour assister à ce congrès.

DONS

A cette assemblée, le cercle en a profité pour voter un don à la société canadienne du Cancer et remettre au père Michel Bouffard un cadeau, ainsi que des félicitations à son égard.

D'autre part, l'aumônier du cercle, l'abbé Charles Cloutier qui fêtera prochainement son jubilé d'argent sacerdotal s'est vu remettre de la part du cercle et des membres présents quelques cadeaux à l'occasion de cet événement. L'abbé Cloutier a profité de la circonstance pour remercier le cercle de sa collaboration envers lui et sa paroisse et a remercié les membres et le cercle des cadeaux reçus.

SOCIETE CANADIENNE DU CANCER

Dernièrement, les Filles d'Isabelle collectaient aux portes des églises St-Calixte et Notre-Dame de Fatima pour recueillir de l'argent pour la société canadienne du Cancer. Le montant recueilli a été de \$422.44 et le cercle remercie toute la population de sa bonne générosité.

FIN DE L'ASSEMBLEE

C'est par un léger goûter préparé par Mme Lise Gagné que cette assemblée s'est terminée. La régente Mme Thérèse Nadeau au nom du cercle a remercié toutes les dames qui s'étaient déplacées en grand nombre pour cette assemblée du mois de mai et les a invités à assister à la prochaine en juin, plus précisément le 15.

**La foudre fait des siennes
à Princeville**

PRINCEVILLE (G.A.B.) - Une maison de trois logements, située sur l'avenue Racine-Est à Princeville, a été considérablement endommagée par l'eau, principalement, au cours d'un violent orage qui s'est abattu sur la région. La foudre a mis le feu dans le grenier de la bâtisse et les pompiers ont dû ouvrir la toiture pour éteindre le feu qui a pu ainsi être rapidement contrôlé. Toutefois, l'eau déversée pour noyer le foyer d'incendie et la pluie poussée par un vent violent et pénétrant à l'intérieur par le trou pratiqué dans la toiture ont causé des dommages importants à l'intérieur de la maison, souligne M. Clément Béchar, chef de la Brigade des pompiers. La maison est la propriété de M. Armand Fréchette qui habite l'un des logements affectés.

PANNE DE COURANT

D'autre part, au cours du même orage, les installations de l'Hydro-Québec ont été endommagées ce qui a eu pour effet de priver de courant électrique un vaste secteur dans la partie ouest du territoire urbain de Princeville. Ce n'est que plusieurs heures plus tard que le service a pu être rétabli. Les entreprises manufacturières du secteur concerné, y compris celles du parc industriel, ont dû suspendre leurs opérations. Dans la partie résidentielle, les maîtresses de maisons se sont vues dans l'obligation de vider leurs réfrigérateurs; plusieurs ont profité de l'offre qui leur a été faite par des connaissances demeurant dans les parties non affectées par la panne, pour y porter viande, poisson et autres aliments périssables.

MAURICE GERMAIN

ENTREPRENEUR EN CONSTRUCTION

193,, rue Principale, Lyster

Contracteur Général
rénovations de tous genres

MAISONS RESIDENTIELLES ET COMMERCIALES

GERARD ROY

DENTUROLOGISTE

(Dentiers complets - partiels - réparations)

1455, Avenue aint-Louis

TEL.: Bur. 362-6616 - PLESSISVILLE

Rés. 362-6684

CARTES PROFESSIONNELLES

CHIRURGIEN-DENTISTE

Dr Jacques Fortier

CHIRURGIEN - DENTISTE

1457 avenue St-Edouard (Edifice Pelletier) apt 2
Plessisville, P.Q.

Heures de bureau:

Jour: Lundi au vendredi, de 8:30 à 5:00 heures

Soir: Mardi et jeudi, de 7:00 heures à 9 heures

Clinique d'urgence: sans rendez-vous.

TEL. 362-6553

ARPENTEUR-GEOMETRE

Tél. 362-3633, Plessisville

Michel BENJAMIN

ARPENTEUR - GEOMETRE

Cessionnaire du greffe de Jean-Marie LAIR, a.g.

1945 avenue Painchaud - C.P. 40 - Plessisville

ASSURANCES

**CLUB AUTOMOBILE QUÉBEC
MAURICE HOULE**



Assurances Générales
Incendies - Responsabilités
Autos - Divers



RISTOURNE

10% la 1ère année et 14% les années suiv.
sur assurances auto

1244 St-Calixte - Tél. 362-2177 - Plessisville

BUREAU Du lundi au vendredi, de 9:00 h. a.m. à 1:00 h. p.m.

Vendredi soir, de 5:00 h. à 9 h. p.m.

CONTRACTEURS

**DENIS BRETON
CONSTRUCTION INC.**

879 ST-LOUIS - PLESSISVILLE

Contracteur général - maisons unifamiliales
résidentielles et commerciales.
Réparations de tous genres.

TERRAINS disponibles pour construction au printemps

INFORMATIONS: 362-7862

**JACQUES
CONSTRUCTION INC.**

470 Boul Baril - Princeville

Contracteur général - maisons domiciliaires
résidentielles et commerciales

TERRAINS DISPONIBLES

pour construction au printemps

Pour informations:

364-2397 ou 752-6221 ou 362-3580 le soir

**CONSTRUCTION
CLAUDE LAFOND INC.**

1285 VALLEE - PLESSISVILLE
TEL. 362-7962

Contracteur général - Maisons domiciliaires
Rénovations de tous genres
Résidentielles et commerciales

TERRAINS DISPONIBLES

pour construction au printemps

Renseignements sur demande

LE MINISTRE DE L'AGRICULTURE RENOUVELLE SON APPUI AUX REVENDICATIONS DES PRODUCTEURS LAITIERS DU QUEBEC

QUEBEC — Le ministre de l'Agriculture, M. Kevin Drummond, continuera à accorder son appui aux justes revendications des producteurs laitiers du Québec, dans le but d'infléchir la politique laitière du gouvernement fédéral que bon

nombre d'observateurs estiment injuste et inéquitable pour le Québec. C'est le sens d'une déclaration qu'a faite en chambre le ministre de l'Agriculture du Québec précisant qu'il poursuivrait ses représentations auprès du ministre fédéral de l'A-

griculture pour amener ce dernier à reconnaître la nécessité de réviser sa politique d'allocation interprovinciale des quotas de mise en marché de la production laitière en tenant compte du respect du principe de l'équité et de la responsabilité

relative de chacune des provinces et des producteurs individuels dans la situation de surproduction laitière pour l'an dernier au Canada.

Reconnaissant la nécessité pour les producteurs laitiers du Québec d'ajuster leur niveau de production en fonction des besoins du marché domestique, le ministre veut que cette baisse soit faite dans le cadre du respect des critères historiques de la production laitière et des principes d'équité dans le partage du marché laitier national. Il s'est par ailleurs dit heureux de constater que les deux fédérations de producteurs laitiers (lait nature, lait industriel) explorent ensemble les moyens en vue de favoriser l'unanimité des producteurs vers la recherche d'une solution valable au problème de la baisse de production laitière que commandent les circonstances. Monsieur

Drummond a aussi précisé que son ministère fera une analyse concrète des conséquences économiques de la politique laitière sur le revenu des producteurs du Québec, tout particulièrement dans le secteur du lait industriel. Un comité technique MAQ-UPA a d'ailleurs été mis sur pied à cet effet dont le mandat sera d'analyser les coûts réels de production du cent (100) livres de lait industriel de façon à mettre en lumière les données de production que le ministère de l'Agriculture fera valoir dans ses démarches auprès du gouvernement fédéral pour apporter des correctifs adéquats à sa politique dans le but ultime d'assurer la sauvegarde d'un niveau de revenu décent pour les agriculteurs et la vitalité de l'industrie laitière du Québec.

Précisant qu'il ne peut

présumer du résultat des échanges qui auront lieu à cet effet avec les autorités fédérales, M. Drummond a déclaré que s'il advenait que celle-ci ne soient pas convaincues du bien fondé des démarches du Québec en faveur de ses producteurs, le gouvernement du Québec devra poser en temps opportun les gestes qui s'imposent pour redresser la situation et faire en sorte que les producteurs laitiers du Québec ne soient pas obligés de sacrifier leurs entreprises, due à l'incohérence d'une politique nationale ne tenant pas compte de la nécessité d'effectuer un juste partage du marché national entre les provinces et de faire porter par les vrais responsables le fardeau d'une surproduction laitière nationale qui risque de pénaliser lourdement les producteurs laitiers québécois.

VENTE par ENCAN

SUR LA FERME DE

ALPHONSE BOILARD

INVERNESS Cte MEGANTIC

La ferme est située au 11ième rang Inverness vers Ste-Anastasia, Cté Mégantic

mardi, 1er juin à 1.00 heure

SERA VENDU

TROUPEAU:—

Un excellent troupeau HOLSTEIN de choix de 45 bêtes, clair de test fédéral et il comprend: 25 vaches laitières sur le contrôle D. H. A. S. — 4 taures de 2 ans saillies pour l'automne — 8 belles taures d'un an — un taureau de 2 ans — et 7 veaux.

LAITERIE:—

Un bassin refroidisseur Zéro, cap. 300 gallons avec lavage semi-automatique — une trayeuse Coop à 3 chaudières avec gros compresseur et moteur 2 forces et l'installation au complet — chaudière sauve-pas — 2 réservoirs Cascade 40

MACHINERIE:—

La machinerie en parfaite condition comprend: un tracteur Massey-Ferguson no 135, diesel, cer-vo direction avec pelle et fourche et chaînes — un tracteur Farmall Super "H" avec hydraulique

— un épandeur Massey-Ferguson cap. 160 minots — un épandeur semi liquide cap. 500 gallons — une presse à foin Case no 230 — un traineau à balles — un souffleur à neige — un faneur Centripède 13 pieds — un rouleau — une charrue International à 2 versoirs — 2 herbes à ressorts à 3 sections — un semoir — 2 herbes à 24 disques Case et International — une faucheuse Active de 7 pieds — un monte-balles de 24 pieds — 2 charriots à l'engrais — des wagons sur pneus Normand — un épandeur International, cap 101 minots — une bouilloir 4 x 14' small — 100 balles de paille — 2000 balles de beau foin — des piquets — et autres articles trop long à énumérer. N.B. La terre de 140 arpents très bien bâtie avec porcherie et coupe de bois mou est aussi à vendre.

POUR INFORMATION ou DEMANDE DE CRÉDIT, s'adresser à M. Léo Dastous, encanteur licencié, Laurierville, Tél. 819-365-4419

Conditions comptant et prêts de banque pour acheteurs qualifiés

Pour informations ou demande de crédit, s'adresser à:

LEO DASTOUS, encanteur licencié bilingue

Propriétaire de l'INDUSTRIE DE BLOCS DE CIMENT THERMOS ENR.

167, DUBE, — LAURIERVILLE — TEL. 365-4419

VENTE par ENCAN

SUR LA FERME DE

LUCIEN PARADIS

LYSTER, Cte MEGANTIC

La ferme est située sur la route 5 à un demi-mille à l'ouest du village

jeudi, le 3 juin à 1.00 heure

SERA VENDU

TROUPEAU:—

Un magnifique troupeau croisé JERSEY, CANADIEN et HOLSTEIN de 30 bêtes, clair de test fédéral. Ce troupeau provient de l'insémination artificielle. Il comprend 27 vaches laitières — 2 taures d'un an — un taureau de 2.5 an Hareford — un cheval de 1400 livres — 35 porcs de 4 mois — 3 truies avec 25 porcelets — 25 poules

MACHINERIE:—

Un tracteur Case no 430, servo-direction avec fourche et pelle à gravier et à neige — un épandeur Case, cap. 130 minots — un banc de scie — une presse à foin Case no 230 — une herse à finir — un rateau fieur Case — une charrue à 2 versoirs — une herse à 24 disques Case — un rouleau — sarclureurs — une faucheuse Case — une

herse à ressort — sleigh — un trailer — 2 wagons sur pneus Normand avec plate-forme de 18 pieds — un monte-balle de 32 pieds — une chaîne à tracteur — 30 cordes de bois de 15 pouces — clôture à neige — outils de hangar — voiture antique — et plusieurs autres articles trop long à énumérer.

EQUIPEMENT de LAITERIE:—

Un bassin refroidisseur De Laval, cap. 350 gallons — un refroidisseur Stars, cap. 8 bidons — une trayeuse Surge à 3 chaudières avec gros compresseur 30 plus et l'installation au complet — un réservoir à l'eau Cascade 40 — une chauffe-rette — des bidons.

TERRE A VENDRE: Notez bien que la terre de 100 arpents, très bien bâtie avec porcherie est aussi à vendre.

Conditions comptant et prêts de banque pour acheteurs qualifiés

Pour informations ou demande de crédit, s'adresser à:

LEO DASTOUS, encanteur licencié bilingue

Propriétaire de l'INDUSTRIE DE BLOCS DE CIMENT THERMOS ENR.

167, DUBE, — LAURIERVILLE — TEL. 365-4419

LE SPORT A PRINCEVILLE

CLUB SHERWOOD

PRINCEVILLE (G.A.B.) — Le Club d'archers Sherwood de Princeville a connu une autre saison intéressante. Sur les quelque 50 membres inscrits pour les activités de 1975-76, une trentaine ont pratiqué régulièrement leur sport favori. Les rencontres ont eu lieu au local aménagé pour le tir à l'arc, au Fenil de la plage municipale. Le président, M. Jean-Marie Sylvain, et les membres des sept équipes à l'oeuvre ont profité de la précieuse expérience d'archers de Victoriaville faisant partie des effectifs du Sherwood pour la saison qui prend fin.

QUILLES

PRINCEVILLE (G.A.B.) — Les deux clubs de quilles formés de membres de la Garde St-Eusèbe Inc. se sont rendus en semi-finale dans les éliminatoires de la saison 1975-76; c'est l'équipe "Weyerhaeuser" qui a remporté les honneurs de la ligue concernée.

AHMP

GABRIEL MICHAUD A LA PRESIDENCE

PLESSISVILLE (JF) — Me Gabriel Michaud a été élu dimanche le 15 mai dernier à la présidence de l'association du Hockey Mineur de Plessisville après avoir travaillé à cette fonction pendant quelques mois par intérim à la suite de la démission de M. Gaétan Langevin qui avait oeuvré là pendant plusieurs années.

Dans la lourde tâche qui

l'attend, le président sera secondé en 1976-77 par un bureau de direction composé de Fernand Côté comme vice-président, de Nicole Bélanger comme secrétaire, de Micheline Gagnon comme trésorière et de Richard Gagnon aux statistiques. MM Maurice Marcoux et Johanne Fortin agiront dans deux postes de direc-

POSTES VACANTS

Deux postes demeureront vacants soit deux postes de directeurs. Ils devraient d'ailleurs être comblés par la direction lors d'une prochaine réunion de l'exécutif.

Par ailleurs, aux finances, deux vérificateurs ont été nommés soit Mme Janine Gagnon et M. Gaston Grenier.

BICYCLETTE DE COURSE

10 vitesses

GEMINI AIRWING

Hommes cadre de 21" ou 23" blanc ou gris

89.⁹⁵

QUANTITE LIMITEE



Cadre en acier, selle de course, jantes chromées de haute résistance, pneus gommés de 27", freins doubles à tirage central avec barrures, système d'engrenage sûr K.S., guidon gallonné noir, livré avec jeu de 4 réflecteurs et béquille.

le carrefour 
sports 
experts
1459 ST-LOUIS
PLESSISVILLE,
362-3525

CARTES PROFESSIONNELLES

MEDECINS

Tél. 362-2655

Dr Jules Boisvert
MEDECIN-CHIRURGIEN
1628, Avenue St-Louis Plessisville, P.Q.
HEURES DE BUREAU
Lundi au vendredi de 2h. à 4h. * sauf le mercredi
Lundi et jeudi soirs de 7h. à 9h. *avant-midi à l'hôpital

Tél. 362-2127

Dr Raymond Charron
Médecin - Chirurgien
PLESSISVILLE, P.Q.
L'AVANT-MIDI A L'HOPITAL
Bureau: 2 h. à 4 h. p.m. excepté le mercredi et le samedi
Le soir: de 7 h à 9 h. le lundi et vendredi seulement

Dr GABRIEL GIGUÈRE
SPECIALISTE EN CHIRURGIE GÉNÉRALE
Certifié du Collège des Médecins et Chirurgiens de la Province de Québec et du Collège Royal du Canada.
BUREAU SUR RENDEZ-VOUS SEULEMENT
LUNDI après-midi et LUNDI soir
MARDI après-midi et JEUDI après-midi
VENDREDI après-midi et VENDREDI soir.
1565 Avenue St-Edouard - Tél. 362-7777 - Plessisville, P.Q.

DOCTEUR DOCTEUR
Berthold HARVEY Robert PIUZE
Médecine Générale Obstétrique
1457, avenue St-Edouard (Edifice Pelletier)
Plessisville, P.Q.
Heures de bureau:
Après-midi: Lundi, mardi, jeudi, vendredi, de 2 h. p.m. à 5 h. p.m.
Le soir: Le lundi et le jeudi seulement, de 7 h. à 9 h. p.m.
POUR RENDEZ-VOUS: Téléphonez au bureau, à 362-3205
ou résidence Dr Harvey: 362-6618
Dr Piuze: 362-6573

CAS URGENT
Si votre médecin n'est pas là
Téléphonez à 362-7351

OPTOMETRISTES

EXAMEN DE LA VUE
LUNETTES
Dr Jean-Denis Mauger, o.d.
OPTOMETRISTE
1457, Avenue St-Edouard
Tél. 362-2188 PLESSISVILLE

EXAMEN DE LA VUE - VERRES DE CONTACT
Dr Yvon Bédard, o.d.
OPTOMETRISTE
1484 Ave. St-Louis Tél. 362-3939
PLESSISVILLE

OPTICIEN

Tél. 362-2522 C.P. 116
Geo. Dupont
OPTICIEN D'ORDONNANCE
Diplômé de la Corporation des Opticiens
d'Ordonnances de la Province de Québec
1556 Avenue St-Louis Plessisville

**Filles d'Isabelle de Plessisville
CINQ NOUVEAUX
MEMBRES AU CLUB
QUART DE SIECLE**

PLESSISVILLE (GML) — La soirée "Fête des mères" organisée par le Comité des Loisirs du Cercle St-Calixte no 643 des Filles d'Isabelle de Plessisville sous la direction de Mme Huguette Simoneau a rapporté un franc succès, la salle était comble. Chaque dame recevait à son entrée une fleur et l'une d'elle devait être couronnée mère de la soirée.

Le hasard a voulu que le titre soit décerné à Mme Estelle Cyr, membre du cercle, épouse de Roger et maman de quatre garçons. Mme Cyr en plus de son titre recevait une magnifique plante naturelle de la part du cercle et des félicitations de toute l'assistance.

D'autre part, le cercle a rendu hommage lors de cette soirée à cinq de ses membres. En effet, Mlle Jeanne Carrier, Mme Hélène Gagné, Mme Angèle Gaudet, Mme Jeanne Mance Lamontagne et Mme Alice Tardif ont reçu l'épingle du Club Quart de Siècle et ainsi que des fleurs des mains de la régente, Mme Thérèse Nadeau.

Dans la joie et la gaieté, la soirée s'est poursuivie au son de l'orchestre "Les Electras". Un numéro surprise a été apprécié de tous lorsque les quatre frères Beaudoin, gigueurs de Ste-Sophie ont donné tout un spectacle accompagné par les violonneux Fernand Breton et Jacques Gagnon de Plessisville.

L'animateur de cette soirée, était M. Florian Binette qui au nom du Cercle St-Calixte a remercié les personnes présentes à cette fête, les commanditaires T. Poulin & Fils Inc. pour les fleurs et Autobus des Bois-Francs pour les cartes d'entrée et MM. Breton, Binette, Gagnon et les frères Beaudoin qui ont offert leurs services gratuitement.

**GRATUITE DES
SOINS DENTAIRES**

PLESSISVILLE (GML) — La Régie de l'Assurance-Maladie du Québec vient de hausser d'un an la limite d'âge des enfants qui ont droit à des soins dentaires gratuits. Cette limite d'âge est passée de 9 ans à 10 ans exclusivement.

Etant donné que beaucoup de parents ne semblent pas se prévaloir de cette prérogative comme ils le devaient, il paraît important de signaler les multiples avantages d'un examen périodique chez le dentiste.

1. La peur: l'enfant, qui vient la première fois chez le dentiste parce qu'il a mal aux dents, sera sans doute impressionné par les piqûres et les divers appareils dont se sert le dentiste pour enlever la carie ou extraire une dent. Ceci ne fera que confirmer sa peur première qu'il a pu avoir. Cependant, si l'enfant s'habitue à venir chez le dentiste pour des examens périodiques même s'il n'a pas mal aux dents, il sera le premier surpris qu'une visite chez le dentiste n'est pas nécessairement douloureuse: il perd le même coup, la peur qu'il aurait pu avoir.

2. L'examen périodique permet de détecter les caries ou autres problèmes dentaires dès leurs débuts. On évite ainsi des complications comme les abcès, par exemple qui sont beaucoup plus douloureux à traiter.

3. Une dentition de lait saine (les premières dents) chez l'enfant est le meilleur gage d'une bonne dentition permanente.

4. Finalement, l'enfant se rend conscient de la nécessité d'une bonne hygiène dentaire: il se brossera les dents plus régulièrement.

**Le Berceau des Bois Francs
fait revivre son 150ème
anniversaire**

ST-LOUIS DE BLANDFORD (G.A.B.) — Les principales manifestations organisées en 1975 pour souligner le 150ème anniversaire de l'établissement du premier pionnier dans le "Berceau des Bois-Francs", sont remises à l'honneur, pour certaines, en 1976. Le comité "Et on se souvient" dont le président est M. Lucien Desrosiers, maire de St-Louis de Blandford, a prévu plusieurs activités pour la fin de semaine des 29 et 30 mai. Pour le samedi, 29 mai, un hommage particulier sera rendu aux couples qui ont 35 années et plus de vie commune. Le programme comprend une messe à 18 h. à l'église paroissiale, un banquet au "Carré St-Louis" et une soirée récréative au même endroit. Toute la population est invitée à rendre hommage aux couples à l'honneur pour la fête qui prendra fin avec la "soirée-Souvenir".

CONCOURS DE COUPE DE BOIS

Pour le lendemain, dimanche, 30 mai, c'est un concours de coupe de bois qui est au programme. M. Benoit Pépin (tél. 364-2330) et son équipe ont retenu les services de M. Lorenzo St-Arnaud comme animateur. Des prix seront remis à tous les concurrents et... concurrentes, car les éléments féminins ont leur part dans les catégories au programme. Pour les hommes les catégories sont: scie mécanique 3 à 6 c.v., 7 à 9 c.v. et 10 c.v. sciothe et godendard pour femmes et hommes, tronçonneuse pour femmes seulement. Le concours commencera à 13 h. Pour la soirée, on a prévu un souper au ragout de pattes de cochon, au "Carré St-Louis" et une partie récréative avec l'ensemble "L'Echo" de Daveluyville pour la musique.

CARTES PROFESSIONNELLES

COMPTABLES

Tél. Plessisville
(819) 362-2361
Gérard G. RAYMOND, C.A.
COMPTABLE AGREE
1218 rue Napoléon Plessisville

Roy, Desrochers, Dumont & Pellerin
Comptables Agréés
4 rue de l'Exposition, Tél. 758-1544
VICTORIAVILLE
Jean Roy, syndic, c.a. Donald Dumont, c.a.
René Desrochers, c.a. René Pellerin, c.a.

Tél. (418) 335-7511
**THEBERGE, DAIGLE
LESSARD & GRONDIN**
COMPTABLES AGRÉÉS
Gaelan Théberge, C.A., Fernand C. Daigle, C.A.
Jean-Pierre Lessard, C.A., Rénald Grondin, C.A.
257, Notre-Dame Sud THETFORD MINES

TARDIF, GUILLEMETTE ET ASSOCIÉS
COMPTABLES AGRÉÉS
ARTHABASKA: PLESSISVILLE:
67, RUE GIROUARD. TEL.: 362-2837
TEL.: 758-1200 - 357-8335 1510 AVENUE GOSSELIN.
PHIL. GUILLEMETTE C.A.

NOTAIRES

CHARTIER, CHARTIER & GAGNE
Notaires et Conseillers juridiques
Benoit Chartier, B.A., L.L.L. Pierre Chartier, B.A., L.L.L.
Jean Gagne, D.E.C., L.L.L., D.D.N.
Cessionnaires L. R. GUILBAULT (1900-1933)
des greffes C. E. GOSSELIN (1894-1945)
des notaires CHS EUG. GOSSELIN (1933-1954)
1578, Ave St-Edouard - Plessisville, P.Q. - 362-3224

Tétreault & Associés
NOTAIRES
● Conseillers juridiques
● Syndics de faillite
● Liquidateurs
● Agents de marques de commerce
1588, Ave St-Laurent, Plessisville Tél 362-7314
Bureaux à: Québec, Victoriaville et Inverness

CHIROPATICIENS

PAUL ALLY
CHIROPATICIEN
HEURES DES VISITES
Ouverture de notre bureau
le JEUDI seulement, de 2 à 9 heures p.m.
1508 St-Louis, PLESSISVILLE, tél. 362-7894

Roger Charland, d.c.
DOCTEUR EN CHIROPATIQUE
HEURES DE BUREAU
Lundi - Mercredi - Vendredi
de 14 heures à 17 heures et de 18:30 à 20:30 h.
1457 Ave. St-Edouard, Plessisville
TEL. 362-6161

PETITES ANNONCES...



La Feuille d'Erable

A VENDRE

A VENDRE — OLDSMOBILE 1969 "Delta Custom" 2 portes, H.T., 44,000 milles, un seul propriétaire. Tél. 362-7843 après 5h. [26-5-P]

A VENDRE — 12 fenêtres 29" x 57". Aussi ATELAGE pour cheval. Tél. 453-2253 à Inverness. [26-5-P]

A VENDRE — MAISON 30 x 36, 5 1/2 appartements, entrée laveuse-sécheuse située Grosse Ile de Ste-Julie. S'adresser: M. Donat Nadeau Ste-Croix Lotbinière, tél. 1-418-926-3581 ou 362-6673. [26-5-P]

A VENDRE — M G B—1969. \$450.00. S'adresser, tél. 389-5649 [26-5-P]

A VENDRE — MOTO CB 125 - HONDA en bonne condition. Tél. 362-2728 ou 362-2692. [26-5-N]

A VENDRE — MAISON de campagne à 3 milles de Plessisville. S'adresser tél. (819) 365-4419 [26-5-N]

A VENDRE — TENTE Française 9 x 12, 4 places, 2 chambres séparées, toute équipée, jamais servie, prix à discuter. Tél. 362-3431 [26-5-P]

A VENDRE — MAISON située Centre Village Inverness, pouvant servir pour commencer avec logement au 2e étage. Grand terrain. Bas prix, bonnes conditions. Tél. 453-7754 [26-5-N]

A VENDRE — MAISON rue St-Isidore, Plessisville 5 1/2 pièces, sur un seul plancher, construction neuve. Aussi terrain de 300' x 250', à Ste-Julie Station. Tél. 362-6254 [26-5-P]

A VENDRE — MAISON à Inverness 24 x 40, chauffage électrique, terrain 100 x 125. Endroit tranquille, très beau site. Tél. 453-7754 [26-5-N]

A VENDRE — TERRAIN superficie de 100' x 125', situé rue Napoléon, Plessisville. S'adresser tél. 362-6108 [17 avril jno]

TERRAINS A VENDRE — S'adresser à tél. 362-2890 ou 362-2837 [21 nov. jno]

A VENDRE — Equipement de POULAILLER au complet. CAGES — TUYAUTERIE — A-BREUVOIRS — AUGES etc. Inf. tél. 362-2642 [26-5-N]

A VENDRE — TAUREAUX HEREFORD - pur sang, enregistrés. Tél. 453-7734. Wellie Breton, Inverness. [26-5-P]

A VENDRE — OLDSMOBILE 1975, très propre, excellente condition. Bas millage. Tél. 362-2276 [26-5-N]

A VENDRE — PISCINE 10 x 15 x 42", de hauteur, filtreur à sable équipée avec échelle et balayeuse, 2 ans d'usage, seulement. Prix de sacrifice. Tél. 362-2449 [26-5-P]

A VENDRE — Beau petit CHALET meublé bord de la rivière Bécancour, terrain 75 x 125 avec beaux arbres, situé St-Louis de Blandford près de la plage Patry 5 milles de Plessisville. \$2,500.00 tél. (819) 752-2044 Victoriaville [26-5-P]

A VENDRE — Poêles à bois, poêles électriques, sets de chambre, sets de salle à dîner antique, "box stove" en fonte. S'adresser 2475 St-Calixte. Tél. 362-3005 [27 fév. jno]

A VENDRE — MAISON DEMI-FINIE. Grand terrain. Vue magnifique sur Plessisville et les montagnes. Service d'eau, égoût, et électricité déjà installés. L'intérieur peut s'agencer selon vos goûts. A sacrifier pour cause de départ. TEL. 362-7862 [18-12 jno]

A VENDRE — Pianos neufs "Lesage & Willis" à prix réduits, meubles neufs et usagés à l'état de neuf, accessoires électriques et ameublements de bureaux. S'adresser à l'heure des repas: **ROBERT BOURQUE** 1435 St-Edouard ou 1510 St-Louis à Plessisville, tél. 362-2781 ou 362-2031 [11-3-N-JNO]

A VENDRE — TABLES de salon de style Colonial avec de légères imperfections à moitié prix. 3 SETS de salon de style Colonial, 2 SETS de chambre de style espagnol à l'état de neuf, à très bas prix. Tél. 364-5249 [18-3-JNO]

A VENDRE — ECUREUR d'étable "Houille" 2 ans d'usage. Prix d'AUBAINE tél. 362-7712. [5-5-N]

A VENDRE — MAISON située au 1639 rue Ste-Anne à Plessisville près des usines Forano. Tél. 362-3167 ou 362-3688 après 5 heures. [18-3-jno]

A VENDRE — BANCS de comptoir, nous en avons à des hauteurs variées. Aussi: CHAISES berçantes de même style au prix de gros. Tél. 364-5249 [28-4-N]

A VENDRE — CEDRES pour haies, ARBUSTES décoratifs. S'adresser: CAMIL FRECHET, TE St-Ferdinand, tél. 428-3564. [5-5-P]

A VENDRE — TENTE ROULOTTE Lionel 90 - 1975, 6 places, toute équipée. POELE pouvant être installé (utilisé) à l'extérieur. Freins sur la roulotte. S'adresser 1825 Chanoine Boulé à Plessisville [12-5-P]

A VENDRE — CHIENS de toutes races, du petit au plus gros: Doberman, Epagneul, Coaler, Esquimaux, Beagle, Berger Allemand, Danois, Poméranien, Chiwawa, Caniche, tous enregistrés et vaccinés avec certificat. S'adresser: B. LEVESQUE, GALERIES DRUMMOND, Drummondville. Tél. 472-1619 le soir, 478-5388 le dimanche téléphoner pour rendez-vous [7-4-N]

A VENDRE — PNEUS G78-15 NEUF. 2 APPUI-TETE verts pour Chevrolet Impala. FOURNAISE au gaz propane (idéal pour chalet). Informations tél. 362-2294 [12-5-G]

A VENDRE — PISCINE circulaire 15' x 4' en acier galvanisé, toile neuve, pompe filtrante, terre diatomée. Moitié prix. Si intéressé. Tél. 362-2621. [12-5-JNO]

A VENDRE — CHALET 20 x 24, isolé, eau, 2 chambres, salon, cuisine. Beau terrain à St-Ferdinand (lac à truite). Tél. 362-2058 Plessisville. [19-5-P]

A VENDRE — JEUNES TAUREAUX Hereford, pur sang, enregistrés, sans cornes. Excellente qualité. Primables \$200. Prix raisonnable. Pour informations: Irénée Pomerleau, Inverness. Tél. 453-2278. [19-5-P]

A VENDRE — COMET 1971 - V8, 2 portes, très propre. Tél. le soir 362-6524 [19-5-P]

A VENDRE — TERRAIN 92 x 150, prêt à construire, situé Rte St-Norbert, à 1 1/4 mille de Princeville. Tél. 364-5720 [19-5-N]

A VENDRE — BUICK "LeSable" 1968, convertible. Tél. 362-7064 [19-5-P]

A VENDRE — YAMAHA 100cc. 1975 avec seulement 2 mois d'usage. Pour plus d'informations tél. 362-3868 après 4:30 h. [19-5-P]

A VENDRE — TENTE ROULOTTE "Appalache" 1975, toit rigide, équipée, 6 places. Neuve. Tél. 362-6202 [19-5-P]

A VENDRE — MINI-TRAIL 1972, Kawasaki, 75c.c. tél. 362-3066 [19-5-P]

A VENDRE — PEUGEOT 504, 1970, 4 portes, automatique. Tél. 362-7027 ou 1650 St-Nazaire à Plessisville [19-5-P]

A LOUER

A LOUER — LOGEMENT 4 1/2 pièces, chauffé, eau chaude fournie. Entrée laveuse-sécheuse. Libre 1er juillet, tél. 362-3918 [26-5-P]

A LOUER — CHAMBRE au Centre-Ville, cuisine commune, pour homme seulement. Libre immédiatement, tél. 362-2456 [26-5-N]

A LOUER — LOGEMENT 3 pièces plus chambre de bain, meublé, chauffé au 1678 Ste-Thérèse, tél. 362-2197 [26-5-N]

A LOUER — LOGEMENT 6 pièces avec entrée laveuse-sécheuse. Peinture et renové. Libre immédiatement à Lyster, tél. 389-5947 [26-5-P]

A LOUER — APPARTEMENT 2 1/2 pièces, chauffé, électricité, et eau chaude fournie. Libre: 1er juin. S'adresser: Léo Morissette 1805 St-Edouard, tél. 362-2084 [26-5-P]

A LOUER — LOGEMENT, chauffé, et meublé, 3 1/2 pièces au 1451 A, St-Louis Plessisville. Louis Desrochers, Inverness. Tél. 453-2637 [122-5-jno]

A LOUER — LOGEMENT 3 1/2 pièces, meublé au 1881 Des Erables. Tél. 362-7570 [19-5-JNO]

A LOUER — LOGEMENT 3 1/2 pièces, entrée laveuse-sécheuse s'adresser: Café Central. Tél. 362-7207 Mlle Yolande Rouleau [19-5-JNO]

A LOUER — LOGEMENT 3 1/2 pièces, chauffé, non meublé. Aussi: 2 1/2 pièces, chauffé, meublé, et électricité fournie. Situés au Centre-Ville. Libre immédiatement. S'adresser: François-Marie Rousseau, 1924 St-Louis, tél. 362-7231 [5-5-N]

A LOUER — CHAMBRE avec poêle et réfrigérateur, tapis mur à mur, électricité et chauffage fournis. Jacques Mercier, 1398 St-Louis Plessisville. Tél. 362-3360 [14-4-N]

A LOUER — LOGEMENT 4 1/2 pièces. Aussi: MAISON A VENDRE, 2 logements. Informations et visites, s'adresser du lundi au jeudi soir de 6 à 9.30 h. Tél. 362-7716 [21-4-JNO]

A LOUER — LOGEMENT 4 1/2 pièces, entrée laveuse-sécheuse — GILLES GINGRAS, tél. 362-7723 [25-3-N-JNO]

ATTENTION CULTIVATEURS

Très bonne qualité de FOIN A VENDRE.
Livraison immédiate.

S'adresser à: Tél. 364-2053 — Princeville, P.Q.

A LOUER — MAISON MOBILE 12 x 68, située Parc Michaud, rue Rousseau. Tél. 389-5870 ou 362-3264 de 3 hres à 11 h. p.m. [19-5-P]

A LOUER — LOGEMENT 3 1/2 pièces, chauffé, eau chaude fournie. Libre immédiatement. Tél. 362-2993 [19-2N]

RECHERCHE un LOGEMENT 4 1/2 pièces ou 5 1/2 pièces le plus tôt possible dans Plessisville. Tél. 389-5870 ou 362-3264 [19-5-P]

A LOUER — LOGEMENT 5 1/2 pièces entrée laveuse-sécheuse, située au 1773 St-Louis Plessisville. Aussi: CHAMBRES situées face à la Polyvalente avec cuisine et entrée privée. Tél. 362-7965 [14-4-N]

A LOUER — MAISON BUNGALOW 8 pièces située Rte 116 entre Princeville et Plessisville. Libre: 1er juin. Tél. 364-5788 [19-5-P]

[Suite Petites Annonces page B-11]



227 Notre-Dame Est Victoriaville

VOUS AVEZ BESOIN DE CONSEILS POUR L'ACHAT OU LA VENTE DE VOTRE PROPRIETE OU VOTRE COMMERCE?
SANS AUCUNE OBLIGATION DE VOTRE PART, N'HESITEZ PAS A COMMUNIQUER AVEC NOTRE AGENT



Bur. 758-3145
Rés. 362-6630
1924 RUE DIONNE
PLESSISVILLE

ROLLAND FILLION
AGENT IMMOBILIER

A VENDRE

MAISON de 3 logements, chauffage eau chaude, située Ste-Julie Station. Aussi: **MAISON** modèle [neuve] en briques avec grand terrain et garage, située à Plessisville. Informations: **M. Daniel Garneau** TEL: 362-2048 [N]

A VENDRE

MOBILIERS COMPLETS de cuisine, chambre à coucher, salon.
TEL: 364-5374 après 5 heures. [P]

M. ODULE DELISLE

VENDEUR de Tubes "NATURALFLOW". Aussi **ACCESSOIRES** de SUCRERIES et **EVAPORATEUR** "Small Brothers" pour ERABLIERE.
TEL: 424-3297 — LEEDS VILLAGE

FABRICATION SUR COMMANDE :
— Armoires de cuisine de tous les styles
— Vanité de chambre de bain
— Coffres de cèdre, etc. etc.
Spécialité: Décapage et finition de meubles

VICTOR LANGLOIS
EBENISTE
1616 ST-EDOUARD
Tél. 362-3781
PLESSISVILLE

GARAGE A LOUER

Situé au 1950 St-Calixte, Plessisville
Très bien situé pouvant servir pour réparation mécanique automobile, atelier mécanique ou pour travailler le bois, commerce et autres. Fournaise à air chaud, levier pour automobile à l'huile (lift hydraulique) installé dans le plancher, entrée électrique 220 — 550 amp. S'adresser: tél. 362-2350.

A VENDRE

MAISON NEUVE, 5 1/2 pièces, carport, cheminée, située 1323, rue Beaudette, à Plessisville. Cause: promotion à l'extérieur.
TEL: 362-2851

"La Feuille d'Erable"

Tél. 362-7049 — Plessisville
TARIF ET CONDITIONS DES ANNONCES CLASSEES:
Minimum \$1.75 par insertion de 25 mots ou moins. Chaque mot supplémentaire: CINQ SOUS. Toute annonce classée doit être payée avant publication.
Les annonces classées devront être annulées pour le jeudi midi au plus tard. Toutefois, les nouvelles annonces sont acceptées jusqu'au JEUDI midi pour parution le jeudi suivant.

4 camions pour vous servir

Service de livraison automatique

Les Pétroles Irving Inc.
Plessisville P. Q.

SERVICE DE NETTOYAGE DE BRULEURS
GRATUIT POUR TOUS LES CLIENTS

LAUREAT BILODEAU
Gérant
Bur. 362-2325
Rés. 362-7995

TALTAR
REMBOURRAGE ENR
SERGE TARDIF.
364-5249

VENTE & REPARATION MEUBLES
197, ROUTE 116 (ancienne route 5) PRINCEVILLE, Qué.

Refilage de moteurs
Transformateurs
Soudeuses
Outils électriques

Electromécanique Plessis L+00
1545 Painchaud, Plessisville
Tél.: (819) 362-3875

Gilles Gagnon
Rés.: (819) 362-3858
Normand Nadeau
Rés.: (418) 428-3422

MAISON NEUVE A VENDRE
 Prête à être habitée
 Située sur la rue des Bouleaux, à Plessisville
 CONSTRUCTION
CLAUDE LAFOND INC.
 1285 Vallée - Plessisville - Tél. 362-7962
 Contracteur général - Maisons domiciliaires
 Rénovations de tous genres
 Résidentielles et commerciales
 Terrains dispon. pour construction dès maintenant

Photographie
STUDIO A. DUSSAULT
 NOIR - BLANC - COULEUR
 PEINTURE A L'HUILE
 Vente: Film - Caméra
 Service de développement 4 JOURS
 Tél. 362-3602
 1750 ave Des Erables Plessisville

S CENTRE DE COUTURE **SINGER**
 VENTE ET SERVICE
 MACHINE A COUDRE
 ET ASPIRATEUR SINGER
 REPARATION DE TOUTES MARQUES
 P.E. TOURIGNY 2000 ST-CALIXTE
 TEL. 362-7574 PLESSISVILLE

Jean-Jacques BERGERON
 Fleuriste
 R.R. No 2
 Diplômé de l'Ecole Moderne
 d'Art Floral
 Fleurs coupées pour toutes occasions
 Plantes, couronnes
 Arrangements floraux
 Ouvert de 9 a.m. à 9 p.m.
 Livraison à domicile
 Plessisville, Laurierville, Lyster,
 St-Julie, Inverness, Ste-Anastasia,
 Primeville, Ste-Sophie, St-Ferdinand,
 Lourdes, St-Pierre-Baptiste
 Tél. 365-4643
 Laurierville P.Q.

18 ANS Adultes
Des petites saintes y touchent
2^E FILM
Les ÉBRANLÉES
 (LA MAISON DU VICE)
 VEN.-SAM.-DIM.-JEU. 28-29-30 mai & 3 juin
CINEMA PLESSIS
 1697, RUE ST LOUIS
 TEL. 362-3112

ENCOURAGEZ
 NOS
 ANNONCEURS

MANUEL DE L'INVENTEUR
 25^{ES} ANNÉES
 BUREAU TECHNIQUE
 FOURNIER
 Procureurs de Brevets d'Invention
 1440 Ste-Catherine-Ouest
 Chambre 705 - Montréal (E.S.)

SERVICE de LAVEUSE PLESSIS
 REPARATION de laveuses, sècheuses et cuisinières de toutes marques y compris marque "Inglis" après garantie.
 Réparation à domicile et à l'atelier.
YVON PARENT
 909, ST-CALIXTE
 TEL. 362-7984
 PLESSISVILLE, P.Q.

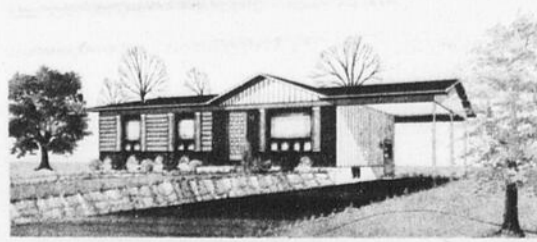
Bijouterie Labrecque
 Spécialités: Vente et Réparation
 1704, ave St-Louis
 (Maison du Cinéma - Elzevir)
 Plessisville.
 362-3778

"Les Forges du Lac Enr"
 Fer ornemental et structures d'acier
 SPECIALITES:
 * AUVENTS... * RAMPES...
 * ESCALIERS... * BALCONS...
 ESTIMATION GRATUITE
 M. NOEL PARENT, PROPRIETAIRE
 Tél.: 428-3505 St-Ferdinand, P.Q.

HUILE à CHAUFFAGE

raymond PROVENCHER
 362-2567
 Plessisville, P. Q.

Grenier, Ruel & Cie Inc.
 Membres de l'Association Canadienne des Courtiers en Valeurs Mobilières
 2 AV. CHAUVEAU QUEBEC 4 TEL.: 522-5251
OBLIGATIONS:
 • Municipalités...
 • Commissions scolaires...
 • Hôpitaux...
 • CEGEP...
 • Actions, etc.
10 1/2%
 CONSULTEZ-NOUS
Henri-Paul Dion
 1570 Ave St-Louis
 Tél. Bur. 362-2450
 Tél. Rés. 362-2669
 PLESSISVILLE, P.Q.

Maisons Sectionnelles

 Plusieurs modèles différents avec ou sans abri
 Plans approuvés par la SCHL
 s'adresser à
ROBERT FILLION CONSTRUCTION INC.
 Réparations de tous genres
 Plessisville - Tél. 362-7506

SURPRISE
 VOTRE MAGASIN DE LAINE ET ARTISANAT
AU ROUET
 72 stationnement Demers 752-4877
 VICTORIAVILLE
DEMENAGERA BIENTOT A
"LA PLACE LUXOR"
 Rue Notre-Dame Est (Centre-ville)
PROFITEZ DE NOTRE VENDE AVANT DEMENAGEMENT

LA CHIROPRACTIQUE A VOTRE SERVICE
 par Roger Charland, d.c.

TROUBLES MENSTRUELS
 Un médecin perspicace, le Dr William Bush, faisait il il y a quelques années une observation intéressante dans une revue de santé américaine Health Culture Magazine. Cette observation, les chiropraticiens l'avaient faite au moins soixante-dix ans plus tôt à la suite d'expériences cliniques. Voici ce que dit le Dr Bush: "Les subluxations vertébrales et les déplacements sacro-iliaques occasionnent souvent des troubles menstruels. Ces lésions obstruent la conduction de l'influx nerveux vers l'utérus et y causent une congestion sanguine. Il en résulte une menstruation plus abondante et plus prolongée que la normale. Corriger la colonne vertébrale corrige ordinairement le désordre menstruel. "Voilà qui est dit en termes peu équivoques; et voilà qui explique bien pourquoi, en chiropratique, on peut obtenir des résultats dans les cas de menstruations douloureuses et irrégulières."

 1. Subluxation - vertébrale.
 2. Nerf pincé par le déplacement. C'est ce que le chiropraticien corrige par ses manipulations.

FIEVRE DES FOINS!

C'EST UN CHIRO QU'IL VOUS FAUT!

C'est-y vrai que... [Suite de la page B-11]
 semaines, pour avoir droit aux prestations d'assurance-chômage.
 Le montant de la prestation hebdomadaire égale les deux tiers de la moyenne du salaire brut gagné au cours des dernières semaines avant le dépôt de la demande, le minimum et le maximum étant respectivement \$20. et \$133. par semaine.
 C'est généralement à l'aide du ou des relevés d'emploi selon le cas, que l'agent établit le montant de la prestation.
ET C'EST CA QUI EST VRAI



C'EST-Y VRAI QUE?

C'EST T'Y VRAI QU'on peut retirer jusqu'à \$133.00 par semaine d'assurance chômage?

Oui, et c'est là le montant maximum qu'un prestataire peut retirer par semaine en 1976. Le minimum étant de \$20.00.

Il faut mentionner que l'assurance-chômage étant considéré comme un revenu, il y a des déductions qui sont retenues aux fins de l'impôt.

CALCUL DU MONTANT DE PRESTATIONS

Le montant des prestations égale les deux tiers de la moyenne du salaire brut gagné au cours des dernières semaines d'emploi assurable (entre 8 et 20 semaines). Comme il a déjà été mentionné, il faut avoir travaillé au minimum huit (8) semaines dans un emploi assurable au cours des 52 dernières semaines pour avoir droit à des prestations d'assurance-chômage.

D'une façon générale, un emploi devient assurable, lorsque la personne y gagne un minimum de \$40.00 par semaine. Et ainsi, elle doit contribuer 1.4% de son salaire dans une semaine.

Le maximum assurable, c'est-à-dire le maximum pour lequel un employé doit payer des cotisations à l'assurance-chômage, est de \$200.00 dans une semaine. Ce qui veut dire que même si la personne reçoit \$250.00 de salaire dans une semaine, elle est assurée au maximum, soit \$200.00 et paie 1.4% de \$200.00, soit \$2.80.

Pour calculer le montant de la prestation hebdomadaire, l'agent d'assurance-chômage se sert donc des montants assurables et qui sont rapportés sur le ou les relevé (s) d'emploi remis par le ou les employeur (s). Ces montants sont le nombre de semaines d'emploi assurable (entre 8 et 20 semaines) et le total assurable pour les semaines travaillées.

Exemple 1:

La personne a travaillé 5 semaines chez un employeur et 4 semaines chez un autre au cours des 52 dernières semaines.

Elle a donc 2 relevés d'emploi. L'agent additionne le nombre de semaines inscrites; 4 plus 5 égale 9 semaines et les montants assurables rapportés, \$500. (5 semaines X \$100 par semaine) plus \$480.00 (4 semaines X \$120.00 par semaine) égale \$980.00. Il calcule la moyenne de salaire pour une (1) semaine 980 divisé par 9 égale 108.88 et les deux tiers de cette moyenne hebdomadaire égale le montant de sa prestations hebdomadaire: 108.88 X 2-3 égale 72.58. Le montant de la prestation sera fixé à \$73.00 parce qu'on élimine les centimes et lorsqu'ils se chiffrent au-delà de .50, on complète le dollar.

Exemple 2:

La personne a travaillé 22 semaines chez son dernier employeur. Dans ce cas, l'agent va se servir que d'un relevé d'emploi pour faire le calcul du taux de la prestation; l'employé doit quand même fournir tous les relevés qu'il a en sa possession. La raison en est simple, c'est que le maximum de semaines dont il faut tenir compte pour déterminer le montant des prestations est 20 semaines.

Sur le relevé d'emploi, l'employeur aura inscrit le chiffre "20" dans la case appropriée et dans la case en-dessous apparaîtra le total assurable des 20 dernières semaines. Dans le cas qui nous occupe, le montant assurable inscrit était de \$2400.

L'agent devra faire le calcul suivant pour trouver la moyenne hebdomadaire \$2400 divisé par 20 égale \$120. L'opération suivante, soit les deux tiers (2-3) de la moyenne hebdomadaire lui permettra d'obtenir le montant de la prestation \$120. X 2-3 égale \$80

EN RESUME

Pour calculer le montant hebdomadaire des prestations d'assurance-chômage, l'agent se sert d'un ou des relevés d'emploi fourni (s) par les employeurs au moment de l'arrêt de travail, selon le cas.

Il faut que le travailleur ait accumulé au moins 8 semaines d'emploi assurable au cours des 52 dernières

[Suite à la page B-10]

C'EST T'Y VRAI QUE

.....

A VENDRE

MATERIAUX DE CONSTRUCTION + GRAVIER

S'adresser:

Jacques VIGNEAULT

R.R. 1,
 St-Ferdinand

(voisin du moulin à scie Vigneault & Frères)

Tél. 428-3258 ou res. 453-2237

PETITES ANNONCES... suite

A LOUER

A LOUER — LOGEMENT 6 pièces avec entrée laveuse-sécheuse. Peinturé et renové, libre immédiatement. Tél. 389-5947 [19-5-N]

A LOUER — LOGEMENT 3 1/2 pièces, meublé, chauffé, électricité fournie. Libre immédiatement. Aussi: un 4 1/2 pièces, libre: 1er juin. Tél. 362-3512 [19-5-P]

A LOUER — CHAMBRE avec poêle, réfrigérateur et évier. Toilette et douche à proximité. Entrée spéciale. Libre immédiatement. Tél. 362-7761 [31-3-JN]

A LOUER — MAISON MOBILE Leader 14' x 68', 5 1/2 pièces, Baie Windsor, chauffage électrique. Tél. 362-3819 ou 362-7145 [5-5-P]

A LOUER — APPARTEMENT 2 1/2 pièces meublé, électricité, eau chaude fournies. Libre immédiatement. S'adresser: J.G. St-Pierre, 1910 Ave Marcoux. Tél. 362-3041 [12-5-N]

A LOUER — CHAMBRE avec entrée privée. Droit de cuisine, téléphone à votre disposition. S'adresser 1932 St-Charles, tél. 362-3473 [24-12 jno]

A LOUER — LOGEMENT 3 1/2 pièces non meublé, entrée laveuse-sécheuse. Libre: 1er juin. Convient à un couple sans enfant. Tél. 362-7850 [19-5-JNO]

DIVERS

RECHERCHE — LOGEMENT 4 1/2 pièces, ou 5 1/2 pièces, près de la Citadelle, à Plessisville. Tél. 362-3917 après 5 h. [26-5-P]

AU MAGASIN GILLES BOIS-CLAIR au 268 de la rue St-Jean Baptiste sud à Princeville, nous vous offrons toujours à prix d'abaine les produits Westinghouse, Roy Entreprise, Filco Ford ainsi que les ameublements de style canadien, colonial, espagnol, moderne, et futuriste à prix incroyablement bas. Tél. 362-2922 [29 août jno]

SAVEZ-VOUS QUE: CHEZ

Jacques Construction Inc.

vous pouvez acheter une maison à partir de \$167.00 par mois
 taxe incluse

N.B. Même si vous n'avez pas d'enfant vous pouvez maintenant bénéficier d'une partie du RABAIS FEDERAL

Information: Princeville 364-2397

Victoriaville 752-6221

Plessisville 362-3580 le soir

Toujours à votre disposition pour vous donner de précieux conseils lors de l'achat de votre voiture ou camion



CLEMENT ROY

Dubois FRÈRES
 1111
 PLESSISVILLE, Que.
 362-7377

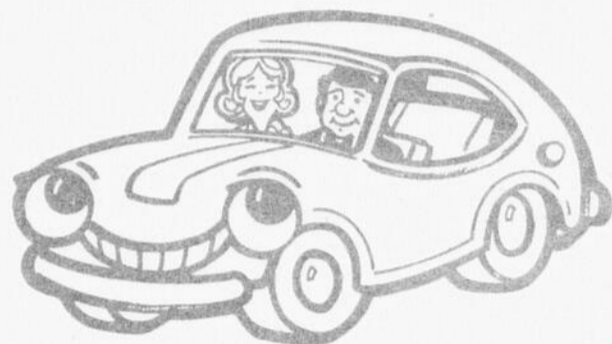
LE SOMMET DU CHOC!

Théâtre Colonial
 PLESSISVILLE TEL.: 362-2228

VENDREDI à JEUDI
 du 28 mai au 3 juin

Psitt! Psitt!

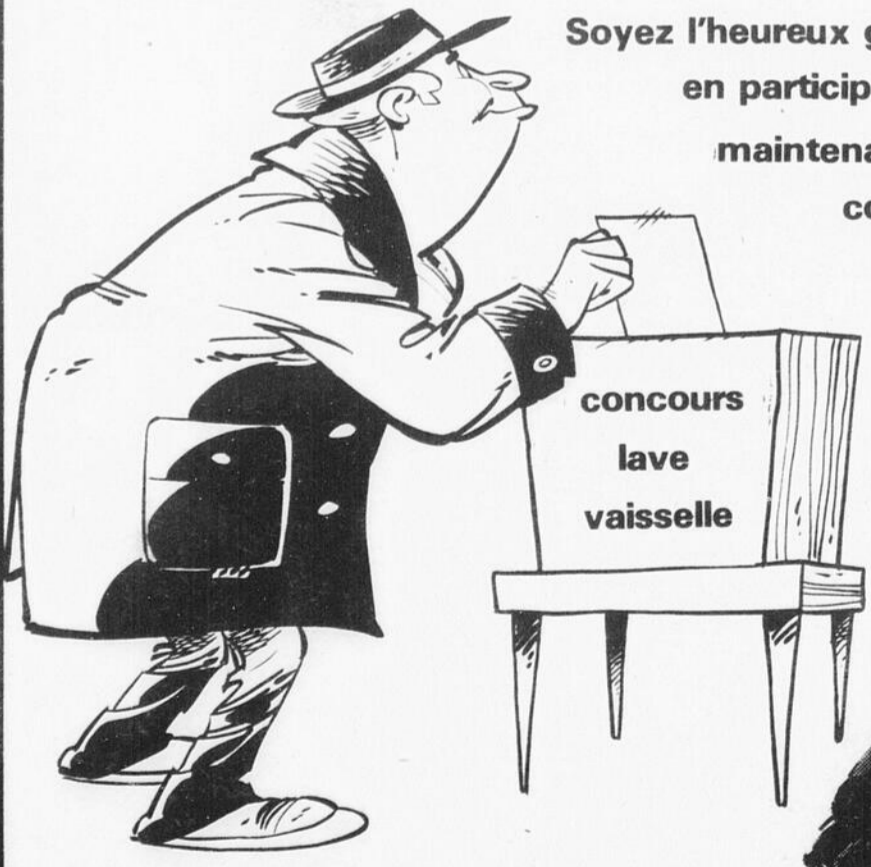
**AVEC L'ACHAT D'UNE AUTO
VOUS POUVEZ ETRE
GAGNANT D'UN
LAVE-VAISSELLE**



**Le TIRAGE aura lieu au
garage DUBOIS & FRERES LTEE
le 16 juillet '76
à 20.00 hres**

**Vous recevrez deux billets pour
chaque \$100.00 lorsque vous ferez
l'achat d'une voiture usagée**

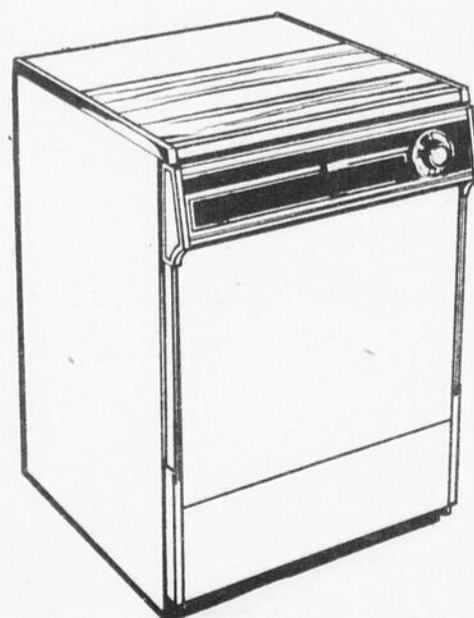
**A l'achat d'une voiture neuve vous
recevrez
un billet pour chaque \$100.00**



**Soyez l'heureux gagnant
en participant dès
maintenant à ce
concours**

**Achetez votre auto
chez
DUBOIS & FRERES LTEE
et courez la chance**

**de
gagner
un
lave
vaisselle
pour
madame**



Spécialistes-vendeurs

**Jean-Yves Dubois
Alain Dubois
Jacques Fouquette
François Simard
Clément Roy**

**Dubois FRERES
LTEE
PLESSISVILLE, Qué.**

**2194 ST-CALIXTE
PLESSISVILLE
362-7377**