

4981 CON

BEAUCE MEDIA

Vol. 17 - No 26 - Le samedi 13 janvier 1996

Centre hospitalier

Beauceville sent le tapis lui glisser sous les pieds

PAGE 9

A ta santé, St-Patrick

Page 2



Marlene Demers, présidente du 125e anniversaire de St-Patrick, a profité du lancement des activités dimanche dernier pour goûter à la cuvée spéciale du 125e.

Durant janvier:

MODE JANIE

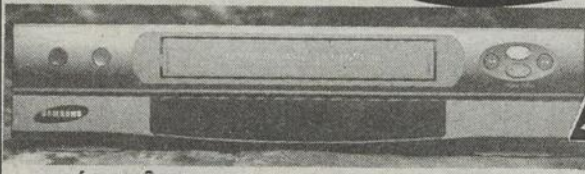
C'est les **VRAIES VALEURS**

Qualité - Prix imbattables

Galeries de la Chaudière, Ste-Marie

Julien Poulin

SPÉCIAL SAMSUNG 249.95\$



VIDÉO 2 TÊTES

Télécommande Universelle - Programmation en français 8 émissions sur un an - Rebobinage ultra-rapide - Entrée audio-vidéo avant pour caméra.

SPEC ELECTRONIQUE NADEAU

500, boul. Vachon Nord, Ste-Marie
Tél.: 387-3242

SPÉCIAL de janvier '96

5\$

seulement

PIAZZETTA

Fine pizza 12" classique (garnie au pepperoni ou végétarienne)

STE-MARIE

1038, boul. Vachon Nord, Ste-Marie - Tél.: 386-2898

Valide sur présentation de ce coupon

— Franchise disponible —

A Saint-Patrice, c'est le retour aux sources

par André Lambert

"Ce qui devait n'être qu'une fin de semaine d'activité pour souligner les Fêtes du 125e de St-Patrice se concrétisera finalement par une année complète de festivités".



La présidente Marlene Demers et le maire Rosaire Blais présentent la cuvée du 125e

C'est en ces termes que Mme Marlene Demers, présidente des Fêtes du 125e de St-Patrice, a procédé au lancement officiel des festivités de la municipalité, le 7 janvier dernier lors d'un brunch auquel participaient plus de 400 personnes.

Ce sont des festivités modestes et accessibles à tous que le comité organisateur formé de 14 personnes a préparées pour le 125e. Le tout a débuté avec une cérémonie religieuse suivie des présentations protocolaires et du brunch dimanche dernier. Les festivités prendront fin de façon humoristique le 28 décembre avec un Bye-Bye 125e.

Entre ces deux activités, il y aura une fin de semaine sportive et une soirée rock en février, le brunch de la Saint-Patrice en mars, des expositions d'arts et le lancement d'un concours de décoration des résidences en mai, une pièce de théâtre et la Fête de la Saint-Jean en juin, la fin de semaine intensive lors du congé de la Fête du travail, un souper concert en octobre et un autre brunch pour les 40 ans de l'OTJ en novembre.

Un retour aux sources

Le Comité des Fêtes du 125e de St-Patrice a profité de ce lancement pour dévoiler le logo et le slogan des festivités. Le slogan "Un retour aux sources" a inspiré Mme Florence Guay dans la conception de son logo qui a



Le logo des fêtes vient d'être dévoilé par Jean-Guy Paré, député de Lotbinière, Florence Guay, l'auteure, Rosaire Blais, maire de St-Patrice et Marlene Demers, présidente des fêtes du 125e.

été choisi parmi les différentes suggestions présentées au jury de sélection.

De couleur vert et bleu le logo est orné d'un trèfle rappelant Saint-Patrice, le patron des Irlandais et de la paroisse et de trois vagues bleues représentant la rivière Beauvillage qui traverse la municipalité. À la base de l'emblème une bande étroite bleue représentant le Chemin Craig inauguré en 1810 en reliant Québec à Boston.

Finalement, le fond vert pale désigne la vocation agricole de Saint-Patrice.

Tout au long des festivités, des articles promotionnels seront disponibles tels des épinglettes, des chandails, des panneaux représentant le logo des fêtes et du vin rouge et blanc cuvée du 125e avec étiquette distinctive que plusieurs résidents ont eu la chance de déguster lors de ce brunch.

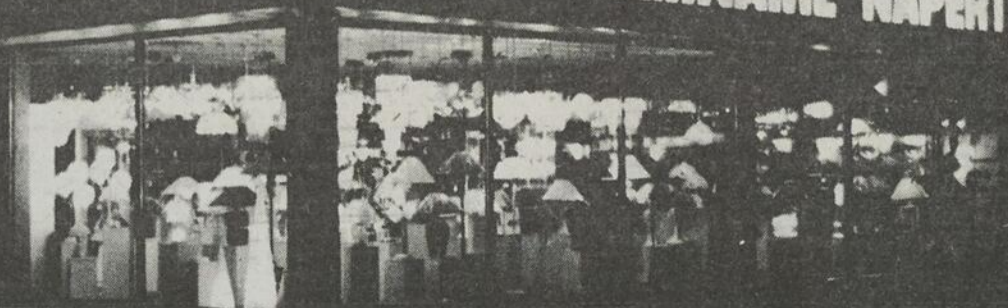


Un copieux brunch a fait les délices de tous les convives.



Plus de 300 personnes ont pris part à ce brunch inaugural

Luminaire NAPERT 20% a 60%



de rabais
sur les luminaires,
horloges, téléphones, etc.

5% sur Convectair



GRUPE
INTER LUMINAIRE

1075 boul. Vachon Nord, Ste-Marie Beauce - 387-8488

Au rythme des clochers

(P.B.) Les cloches de nos églises rythment la vie de nos paroisses en carillonnant au moment des baptêmes, des mariages et des funérailles.

BEAUCE MEDIA a fait le tour des paroisses qu'il dessert pour dresser la compilation de ces événements marquants de la vie des communautés.

Bien entendu, il ne faut pas nécessairement assimiler baptême et naissance, décès et sépultures. Tout comme ce ne sont pas tous les couples qui choisissent de se marier religieusement. Il n'en reste pas moins que dans notre région, ces grandes étapes de la vie passent encore très souvent par l'église.

	Baptêmes		Mariages		Sépultures	
	1994	1995	1994	1995	1994	1995
Ste-Marie	119	134	27	29	56	63
St-Elzéar	20	33	3	3	9	8
Scott	19	20	0	9	10	4
Beauceville	76	46	14	13	64	57
Frampton	21	29	5	4	16	21
Vallée	22	17	3	4	18	23
Sts-Anges	18	15	3	2	9	11
St-Bernard	24	38	11	9	18	20
St-Narcisse	22	10	2	3	9	8
St-Joseph	47	38	12	6	38	41
St-Patrice	7	13	5	3	9	10
St-Sylvestre	11	12	2	4	13	16
Tring	9	18	5	1	6	8
St-Frédéric	8	6	3	2	11	7
St-Odilon	18	12	5	2	11	18
St-Isidore	38	32	9	10	20	28
Ste-Marguerite	16	12	1	4	13	13
Ste-Hénédine	21	11	4	2	11	10
St-Séverin	3	3	2	0	2	1
St-Jules	nd	3	nd	3	nd	6

CHOUETTE ALORS !



Ce superbe animal est une chouette lapone (*Strix Nebulosa*), un oiseau rarissime dans nos régions puisqu'il ne visite le Québec qu'en moyenne une fois tous les six ans. C'est M.Gontran Lachance de Ste-Marie, un passionné d'ornithologie et un photographe aguerri, qui a réussi cette très belle photo.

ENCADREMENTS STE-MARIE
sur encadrements sur mesure et laminages
265, boul. Vachon, Ste-Marie 387-3172

Clinique Vétérinaire Ste-Marie
Votre chat Félix urine un peu partout? Nous pouvons vous aider...
Dr Patrice Cossette, m.v.
630, boul. Vachon (voisin Pigeon Décor) STE-MARIE 386-2999

ASSOCIATION

Nouveauté

Dans le but de vous assurer un service continu avec votre esthéticienne, Marie-Josée Baribeau et Guylaine Boisvert ont le plaisir de vous annoncer leur association. Vous pourrez alors profiter de l'excellent service auquel vous avez droit.

Marie-Josée & Guylaine
ESTHÉTIQUE
567, Robert-Cliche, St-Joseph
Tél.: 397-5059

PIZZA

9" 2.99\$ /ch.
12" 3.99\$ /ch.

Côtelettes de porc
2.49\$ /lb

MON BOEUF
BEAUCE BOEUF

Beauce Boeuf
Pâtisserie - Boulangerie
562, BOUL. VACHON, STE-MARIE
Tel.: 387-4576

OUVERT 7 JOURS
Samedi au mercredi: 8h00 à 18h00
Jeudi et vendredi: 8h00 à 21h00
Dimanche: 10h00 à 18h00

— SUPER SPÉCIAL — SUPER SPÉCIAL —
PIÈCES DE BOSTON
"Préparées à votre goût"
2.29\$ /lb

Steak haché

Mi-maigre Sac de 5 lbs et plus 1.69\$ /lb
Maigre Sac de 5 lbs et plus 1.99\$ /lb

Le feu cause de lourds dommages chez Texel

(P.B.) L'incendie d'une machine à carder aura causé des dommages estimés à \$300 000 à l'usine Texel de St-Elzéar.

C'est à 4 heures du matin mardi que le service d'incendie de St-Elzéar a reçu l'alerte. Tous les pompiers se sont rendus

sur place et ils ont mis une couple d'heures pour maîtriser entièrement la situation et éliminer tout danger.

La machine incendiée peut être réparée, estime M. Roger Marcoux qui est à la fois chef des pompiers de St-Elzéar et mécanicien chez Texel. Toutefois, beaucoup de dégâts ont été causés par l'eau utilisée par les pompiers, particulièrement au plancher de bois.

L'incendie ne peut en aucune façon être relié au froid sibérien des jours précédents. En fait, sa cause restait encore à déterminer.

Tous les employés de Texel sont quand même rentrés au travail mardi matin. Toutefois, une ligne de production a dû être interrompue.



Chaudes alertes mardi matin à l'usine Texel

**Appelez-moi avant...
DE VOUS FAIRE CAMBRIOLER**

**ASM ALARME STE-MARIE
FEU - VOL**

CARL AUDET Inc. 387-8245
Maître électricien Ste-Marie, Bce

Machinage - Soudure spécialisée
Conception et réparation équipements
de ferme et industriel

PRODUCTION JOCELYN L'HEUREUX ENR.
280 rg St-Jacques, St-Elzéar - 387-8120

**DE RETOUR
"LA VENTE"
Bottes et souliers**

Directement du manufacturier dans des marques aussi reconnues
que:
LA VALLÉE / WALLACE / WHITE CROSS

**Rapport
Qualité / Prix
sans pareil!**

Mercredi	17 janvier '96	de 13h00 à 21h00
Judi	18 janvier '96	de 13h00 à 21h00
Vendredi	19 janvier '96	de 13h00 à 21h00
Samedi	20 janvier '96	de 9h00 à 16h00
Dimanche	21 janvier '96	de 12h00 à 16h00

SOULIERS *La Vallée*

422, rue Principale, Vallée-Jonction 253-6444
"LA VENTE AURA LIEU À L'USINE MÊME"

Brrr! - La température baisse...
et votre chaufferette vous lâche...
Alors offrez-vous le service de nos experts et un peu plus de chaleur!

Spécialités d'Autos Laberge Inc.
1163, rue Notre-Dame, Ste-Marie - 387-2612

CLINIQUE SYRALYNE
Centre Naturo Minceur

Maintenant le temps des fêtes terminé pensons à une cure de nettoyage afin de retrouver une silhouette idéale pour le printemps...

Promotion Spéciale 2 pour 1 à l'achat de votre 1er cellotherm, recevez le 2e GRATUITEMENT

224 rue Des Érables, Ste-Marie
387-1799 tous les mardis

Bonjour!

Je suis enfin de retour après un long congé de maternité.
Je suis heureuse de pouvoir accueillir à nouveau ma distinguée clientèle dès maintenant.
Bienvenue à tous!

Josée Marquis
Esthéticienne électrolyste

Services offerts:

- Soin du visage
- Électrolyse
- Maquillage
- Nouveau: Traitement aux huiles essentielles
- Épilation à la cire
- Manucure
- Drainage lymphatique
- Soin du dos

Esthétique la Marquise *Lestrel HelioLab*
Laboratoire d'aromathérapie

1296, boul. des Peupliers, Ste-Marie - 387-8087

**Chevaliers de Colomb
Conseil 2912 Ste-Marie Bce**

À tous les membres qui ont travaillé bénévolement à la rénovation de notre salle et aussi à nos généreux donateurs, **UN CHALEUREUX MERCI.**

Notre salle a subi une cure de rajeunissement; elle s'est dotée d'une rampe extérieure ainsi qu'une salle de toilette adaptée pour les handicapés au 1er étage.

Les deux salles ont été repeintes à neuf, et la cuisine a été modifiée afin d'être plus fonctionnelle lors de nos déjeuners mensuels qui auront lieu dorénavant à la salle du bas.

Pour toutes informations pour la location de ces salles, téléphonez au 387-2630.

Scott invite à pêcher sur la rivière

(P.B.) Les fervents de la pêche pourront bientôt tromper leur impatience puisque le 100e anniversaire de Scott leur offrira la chance de se livrer à leur passe-temps favori en plein coeur de l'hiver.

C'est en effet les 11 et 12 février que se tiendra sur la rivière Chaudière en plein village de Scott une grande fin de semaine de pêche en ville.

Pour l'occasion, le Club Chasse et Pêche de Scott qui organise l'événement libérera 300 truites mouchetées dans la rivière. "Nous aurions aimé en mettre plus mais c'est le maximum que nous avons pu obtenir en ce temps-ci de l'année, explique M. Jean-Marc Deblois,

porte-parole de ce festival de pêche. Nous espérons cependant que ces truites sauront réveiller les dorés et les achigans de la Chaudière".

L'aire de pêche ira de la pointe sud de l'île Atkinson jusqu'au pont et tout le chenail est sera ensemencé

Il n'en coûtera pas une cenne à qui voudra pêcher. Bien plus, tout l'attirail nécessaire au pêcheur sera fourni sur place. La neige sur la rivière aura été préalablement tapée et les trous creusés. Donc, l'amateur pourra se présenter les mains vides.

Toutefois, ceux qui le désirent pourront s'aménager une petite cabane sur la rivière.



M. Jean-Marc Deblois et le Club Chasse et Pêche de Scott sont les responsables de cette fin de semaine de pêche en ville.

SÉMINAIRE SUR LES STRATÉGIES FISCALES ET DE PLACEMENTS

La Banque Scotia, une des plus importantes institutions financières du Canada avec un actif de 133 milliards de dollars, vous invite le

**24 janvier '96 à 19h00
à l'Hôtel Motel La Différence**
à une conférence à la fois divertissante et enrichissante sur la **PLANIFICATION FINANCIÈRE**

Les conseillers en placement de la Banque Scotia et les fiscalistes de **Blanchette Vachon et Associés, C.A.** pourront vous expliquer des stratégies simples et efficaces pour atteindre vos objectifs financiers.

Certains des sujets traités:

- Incidence du budget fédéral de 1995-96 sur le mode de vie des Canadiens.
- Devez-vous mettre les bouchées doubles au travail ou planifier votre avenir plus judicieusement.
- Mettez votre revenu durement gagné à l'abri de l'impôt.
- Déduisez vos paiements hypothécaires de votre revenu imposable.
- Remboursez votre hypothèque rapidement sans sacrifier tous vos autres objectifs financiers.
- Profitez des largesses de Revenu Canada pour financer les études post-secondaires de vos enfants.
- Investir à l'étranger, est-ce rentable?

Réservez dès maintenant et avant le 22 janvier au 387-5477 et demandez Sylvie Blais

Banque Scotia  16, Notre-Dame Nord, Ste-Marie - 387-5477

ADIDAS • ASICS • BROOKS • CONVERSE • HEAD • NIKE
REEBOK • DUNLOP • WILSON • SPALDING • GREGOR
TOPFLITE • BAUER • CCM • CANADIAN • HI-TECH • JOFA
COOPER • KOHO • DAOUST • DUNLOP • SHERWOOD • FULTON
TITAN • PRINCE • XONEX • DUNLOP • SH...
KAS...
PAS DE TPS
MURRAY MERKLEY • C.I.S. • DO...
RIPZONE • GRIND • AUDVICK • FIL... • KOMBI • M...
BAD BONES • K-WAY • O'NE...
MOBIUS • MISTY MOUNTAIN • VITESSE... PHILE...

**SUR TOUT, TOUT, TOUT...
ABSOLUMENT TOUT !**

**Nous payons pour vous la TPS, jusqu'au samedi 20 janvier 1996*

Galeries de la Chaudière, Ste-Marie 387-3023

Podium
sports

Finalelement, Kirouac restera ouvert

(P.B.) Le magasin Kirouac des Galeries de la Chaudière restera finalement ouvert après avoir annoncé mardi dernier qu'il fermerait ses portes ce dimanche 14 janvier.

La chaîne Kirouac et la société Clifton,

propriétaire du centre commercial, en sont finalement venues à une entente qui fera que le magasin restera dans son local actuel pour encore au moins une année.

Dans le communiqué qu'il émettait



La semaine dernière, le magasin Kirouac liquidait sa marchandise en prévision d'une fermeture définitive ce dimanche.

mardi dernier, M. François Kirouac annonçait la fermeture de la succursale de Ste-Marie en invoquant des difficultés à renouveler son bail dans un local plus grand. "Le magasin Kirouac, écrivait-il, aura été la première victime de l'imbroglie qui existe entre la société Clifton, pro-

priétaire du centre d'achats, et le gestionnaire-créancier". Finalement, les deux parties se sont entendues.

Les magasins Kirouac sont un commerce familial opérant depuis plus de 100 ans dans l'Est du Québec et comptant 7 succursales.

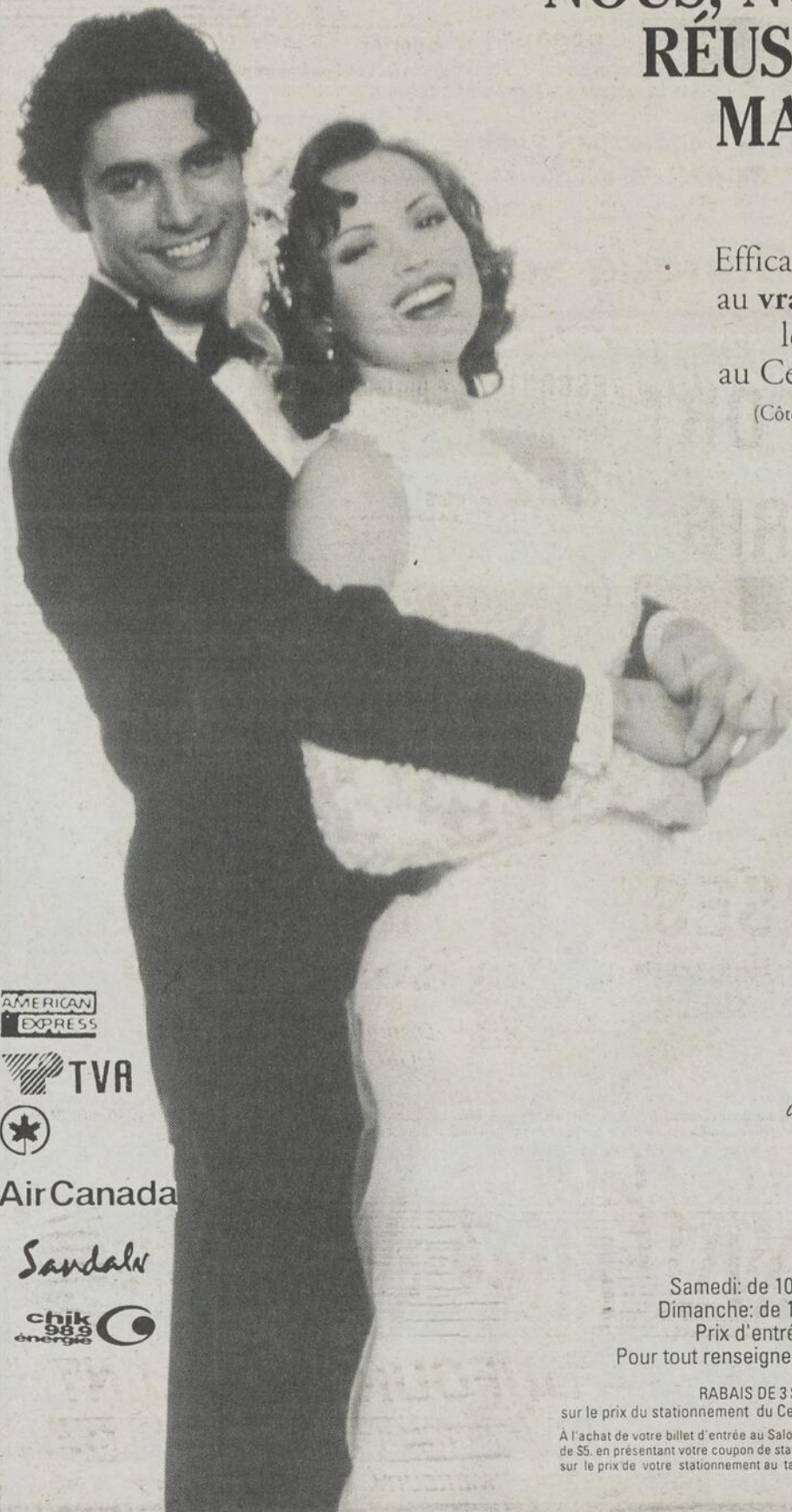
PROMOTION

Tirage de 400 litres d'huile à chauffage

Chaque achat d'huile à chauffage vous rend automatiquement éligible. Un tirage, le 15 du mois, de novembre à mars inclusivement. Achat résidentiel seulement.

GERMAIN BONNEVILLE
Distributeur de produits pétroliers
387-2763

NOUS, NOUS VOULONS RÉUSSIR NOTRE MARIAGE !



Efficace et indispensable, une visite au **vrai** Salon du Mariage s'impose les 13 et 14 janvier 1996 au Centre des Congrès du Québec

(Côte Dufferin, même adresse que l'Hôtel Hilton)

Découvrons 90 Stands

Une large sélection de tous les produits et services pour donner l'image raffinée dont nous rêvons tous pour notre mariage.

Toute La Mode 96

pour les mariés et leurs invités avec les défilés éblouissants du plus grand spécialiste en la matière, France B. Pronuptia.

et courons la chance de gagner un voyage en Jamaïque une semaine pour deux tout compris, grâce à Air Canada, Hotel Sandals, et American Express.

valeur 4000 \$

et 2000 \$

de certificats cadeaux de France B. Pronuptia.

SALON DU MARIAGE
et de la maison

Samedi: de 10 h à 22 h
Dimanche: de 10 h à 19 h
Prix d'entrée: 8 \$

Pour tout renseignement: 871-1587

RABAIS DE 3 \$ ou 5 \$

sur le prix du stationnement du Centre municipal des Congrès

À l'achat de votre billet d'entrée au Salon du mariage, recevez un rabais de \$5, en présentant votre coupon de stationnement, de 10h à 17h30, ou \$3, sur le prix de votre stationnement au taux fixe de \$5, après 17h30.

Précision

Suite à un article de notre dernière édition intitulé "Un bénévole de Nez Rouge se fait battre", l'organisation de Nez Rouge à Sainte-Marie tient à préciser que ce n'est pas le client qui a frappé le bénévole mais plutôt un autre individu qui réclamait les clés du véhicule de ce client.

Bur.: (418) 475-6637
Fax.: (418) 475-4531



Lachance, Parent & Associés c.a.
Société en nom collectif

1741, rue St-Georges, St-Bernard, Beauce Nord
(Québec) G0S 2G0

Normande Parino Leduc PODIATRE

STE-MARIE

1081, boul. Vachon Nord, suite 206
Place Napert, Ste-Marie Bce, G6E 1M8

387-3845

QUÉBEC

1967, boul. René Lévesque Ouest
(entrée sur Maguire)

Sillery (Québec) G1S 1X8

688-1685

Salon Jeanne pour bien vous servir...

Coiffure pour toute la famille

Centre Beauté-Santé



Salon JEANNE

276, rte Cameron, Ste-Marie - 387-5321

AMERICAN EXPRESS

TVA



AirCanada

Sandals

chik 98.9 énergie



ESCORT 4 portes (break) - Démo

Air climatisé, vitres électriques, barrures électriques
Stock: 1089 Démo

285\$ /mois

Aucun comptant, taxes, transport et préparation inclus. (Pas de surprises)



ESCORT LX 3 portes

Manuelle, 5 vitesses, toit ouvrant
Stock: 1102

266\$ /mois

Aucun comptant, taxes, transport et préparation inclus.



ESCORT LX BERLINE 4 portes

Automatique, barrures électriques, vitres électriques, mags
Stock: 1112

295\$ /mois

(Tout inclus, aucun comptant)



ESCORT LX 3 portes - Démo

Automatique, disque laser, cassette, toit ouvrant, mags
Stock: 1122

278\$ /mois

Taxes, transport et préparation inclus, aucun dépôt.



ESCORT LX BERLINE 4 portes - Démo

Automatique, vitres électriques, barrures électriques, mags

258\$ /mois

Aucun comptant, tout inclus.



ESCORT LX 4 portes (break)

Automatique, air climatisé, vitres électriques, barrures électriques, mags
Stock: 1149

289\$ /mois

Aucun comptant, aucun dépôt, tout inclus.



ESCORT LX 3 portes

Automatique, mags, disque laser, air climatisé
Stock: 1171

285\$ /mois

Aucun comptant, aucun dépôt, taxes, transport et préparation inclus.

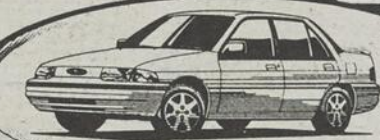


ESCORT LX 5 portes

Automatique, air climatisé, barrures électriques, vitres électriques, mags
Stock: 1174

289\$ /mois

Aucun comptant, tout inclus.



ESCORT LX 4 portes

Automatique, air climatisé, vitres électriques, barrures électriques
Stock: 1176

289\$ /mois

Tout inclus, aucun dépôt, aucun comptant.



ESCORT LX 4 portes (break)

Manuelle, vitres électriques, barrures électriques, mags
Stock: 1177

262\$ /mois



MYSTIQUE GS 1995 (Démo)

Manuelle, 5 vitesses, "cruise", am/fm stéréo cassette
Stock: 1020

312\$ /mois

Aucun comptant, aucun dépôt, tout inclus.

0\$
COMPTANT

**TAXES
ET
TRANSPORT
COMPRIS**

**PAS
DE
SURPRISES**

LE PRÊT-RACHAT



BANQUE ROYALE

Disponible seulement chez
DUFOUR & LAPOINTE

Ces mensualités sont établies sur un prêt-rachat Royale, aucun dépôt initial, taxe, transport, préparation inclus; basé sur un terme de 60 mois, 24,000 kilomètres par année. La valeur future garantie varie selon le modèle. Informations disponibles sur place.



**PERSONNE
EN OFFRE
AUTANT
QUE NOUS**

EN EXCLUSIVITÉ CHEZ



DUFOUR & LAPOINTE

STE-MARIE, BEAUCE 386-3673

MERCURY - CAMIONS

KIROUAC

demeure

O U V E R T

aux



**Galeries
de la Chaudière**

M E R C I !

*Pour le support inconditionnel
de la clientèle et au plaisir de
vous servir dans le même local*

KIROUAC

Galeries de la Chaudière, Ste-Marie

Magnola : la CSN appuie la région Beauce-Amiante

(P.B.) La CSN vient de signifier son appui officiel à la région Beauce-Amiante pour le développement du mégaprojet Magnola.

C'est le président du conseil central de la région Québec-Chaudière-Appalaches, M. Michel Lessard, qui a annoncé le soutien de l'organisme syndical mercredi dernier.

M. Lessard demandé au gouvernement

du Québec de faire pression auprès de la compagnie Noranda pour qu'elle choisisse le site de la mine Carey d'East-Broughton pour l'implantation de son usine de magnésium.

On sait que la région d'Asbestos est aussi en lice pour l'obtention de ce colossal projet estimé à \$500 millions et potentiellement créateur de 400 emplois directs.

Pour la santé du bébé, il est impératif de cesser de fumer

(P.B.) L'équipe prénatalité-enfance du CLSC Nouvelle-Beauce offre des ateliers pour cesser de fumer spécialement à l'intention des femmes enceintes, de leur conjoint et des parents d'enfants de 0 à 12 ans.

Si le CLSC a décidé d'offrir ces cours, c'est parce qu'il a décelé sur son territoire certaines manifestations inquiétantes.

Par exemple, le taux d'hospitalisation des enfants de moins d'un an pour cause de maladies de l'appareil respiratoire est 3,7 fois plus élevé que la moyenne régionale. Le taux de naissances préma-

turées et la naissance de bébés de petit poids sont d'autres phénomènes qui préoccupent le CLSC.

Il est prouvé que les femmes enceintes qui fument présentent un risque plus élevé de fausse couche, accouchent souvent de plus petits bébés et risquent davantage d'accoucher d'un enfant prématuré ou mort-né.

Par ailleurs, les enfants de parents qui fument souffrent davantage d'infections respiratoires, voient leurs allergies et leurs conditions d'asthme empirer et font plus de crises d'asthme que les autres.

COURS DE DANSE

DÉBUTANTS et AVANCÉS

studio
de
danse **5587**

Début des activités: LE 20 JANVIER 1996

Marcel Rodrigue, diplômé F.L.D.Q., membre C.P.D.D.S.Q.

* Disponible pour cours à l'extérieur *

Inscrivez-vous dès maintenant!

387-5587



忍
法
道
場
山
武
士

Nouveau

Cours de NINJUTSU
pour adultes et enfants (7 à 12 ans)

Véritable Art Guerrier NINJA

Journée Porte ouverte

Samedi 20 janvier 1996 de 13 h à 17 h

Au Dojo Kenpo Karaté

229, rue Notre-Dame Nord, Ste-Marie

Cours d'essai gratuit - Informations - Inscriptions

Dojo Ninpo Yamabushi

Tél. : (418) 387-3924 (vendredi)

Instructeur-chef : Nicolas Boissonneault

Beauceville s'oppose à l'agrandissement de l'hôpital de St-Georges

Le conseil de ville de Beauceville a voté une résolution pour dénoncer le plan fonctionnel et technique (P.F.T.) du Centre hospitalier de Saint-Georges, qui prévoit un agrandissement d'environ 9M\$ (incluant les équipements).

La résolution a été votée à l'assemblée du 8 janvier, et sera acheminée à la Régie, où le projet du C.H.S.G. est présentement à l'étude. Le projet initial (18M\$) en était à l'étape finale de l'approbation quand il a été repris et porté à 27M\$ pour y apporter les ajouts nécessaires pour centraliser les soins de santé physique de la région à Saint-Georges.

L'agrandissement de l'hôpital, au moment où on appréhende la perte de centaines d'emplois à celui de Beauceville, est sans doute l'élément majeur qui a motivé la position de la Ville. On conteste en outre une partie des quelque 18M\$ en

subventions «sécurité-vétusté», demandées par l'établissement. Le maire H.-Marcel Veilleux a expliqué qu'on était d'accord avec l'aspect «sécurité», mais il estime qu'on peut endurer la vétusté «en période de restriction très serrée des finances».

Le dossier de l'hôpital était à l'honneur lors de cette séance. On y a aussi voté une résolution demandant au ministre Rochon d'accepter tel quel le plan d'action adopté par la Régie en septembre, qui prévoyait notamment que la psychiatrie se ferait à Beauceville. On a aussi demandé à la Régie «de respecter ses propres décisions» et de ne pas poser des gestes qui vont à l'encontre du plan d'action. On a enfin voté une résolution de remerciement envers le président démissionnaire du Centre hospitalier, M. Jean-Denys Rancourt.

Dimanche : Journée "Solidarité"

par Jacques Légaré

Une journée «Solidarité/porte ouverte» aura lieu le dimanche 14 janvier au Centre hospitalier de Beauceville, de 13h à 16h.

Lors de l'assemblée du 8 janvier dernier, le maire de Beauceville a fait état de cette initiative prise «pour aider le Centre hospitalier de Beauceville à survivre».

Les organisateurs de l'événement espèrent réaliser une action d'envergure et invitent toute la population de la M.R.C. de Robert-Cliche à se rendre sur les lieux. «Votre présence sera interprétée par nous comme un geste de solidarité», affirme-t-il.

On profitera de l'occasion pour inaugurer les travaux récemment réalisés dans les laboratoires et la clinique externe. Les gens pourront visiter les différents services comme la buanderie, la radiologie, les laboratoires, etc. Une conférence de presse est également prévue lors de cette journée. Tout a été prévu pour que les visiteurs n'aient aucune peine à stationner, quel que soit leur nombre.

Carlson Wagonlit Travel

Autrefois Voyages Bel-Air, Inc.

Spéciaux Janvier '96

au départ de Québec via **air Transat**

ACAPULCO 18 janv. 25 janv.
1 sem. 2 sem.
CALINDA BEACH
FORMULE CLUB Chambre **898\$ 1378\$**

GUARDALAVACA
HÔTEL ATLANTICO 19 janv. 26 janv.
2 repas par jour Chambre 1 sem. 2 sem. 1 sem. 2 sem.
648\$ 898\$ 728\$ 978\$

PUERTO PLATA
PLAYA DORADA HOTEL 19-21* janv. 26-28* janv.
FORMULE CLUB 1 sem. 2 sem. 1 sem. 2 sem.
Chambre • supplément 40\$ dép. dim. **878\$ 1328\$ 999\$ 1 549\$**

PRIX INCLUANT TOUTES LES TAXES (sauf taxe d'aéroport locale payable à destination). Prix par personne, basés sur l'occupation double. Prix sujets à changement sans préavis. Espaces limités à ces tarifs. À la conception de cette publicité, les sièges et les chambres, tels qu'annoncés ci-haut, étaient disponibles. Les conditions générales de la brochure automne-hiver-printemps 1995-96 de VACANCES AIR TRANSAT s'appliquent aux tarifs ci-haut mentionnés. Tarifs valides pour nouvelles réservations seulement. VACANCES AIR TRANSAT est membre de TRANSAT A.T. VACANCES AIR TRANSAT est détenteur d'un permis du Québec.



9 succursales au Québec - Plus de 4000 bureaux dans 125 pays

Québec
Édifice Mérici
801, chemin St-Louis
Tél.: 527-9944

Ste-Marie
213 nord, rue Notre-Dame
Tél.: 387-3633
Ouvert le samedi



Exercez vos options!

SI VOTRE SANTÉ VOUS TIENT À «COEUR»!...



Des appareils de «haute technologie» (bicyclettes électroniques, tapis roulants, rameurs et escalateurs) qui vous mèneront vers le bien-être physique et mental!

VOTRE RETOUR À LA FORME AVEC...



- Raffermissiez et tonifiez vos muscles!
- Obtenez et maintenez la forme en un minimum de temps



RETROUVEZ VOTRE POIDS IDÉAL ET MAINTENEZ-LE!! AVEC...

La méthode



M comme dans musculation
La solution idéale pour perdre du poids!

- Faites partie de ceux qui maintiennent leur poids idéal!
- Notre approche comprend:
 - Un programme cardio-vasculaire
 - Un programme de musculation
 - Une bonne alimentation basée sur les combinaisons alimentaires
 - Un suivi à chaque semaine
 - Résultat garanti!

INSCRIVEZ-VOUS MAINTENANT!

397-6289



Profitez d'une séance d'essai gratuite!

SAINT-JOSEPH-DE-BEAUCE

Votre centre de conditionnement physique de première classe!

164, Rue Lambert, Saint-Joseph-de-Beauce
Danielle et Arsène Lagrange

LAISSÉZ-VOUS ENTRAÎNER AVEC LE...



Un grand choix d'exercices adaptés à votre niveau et au son de la musique

INSCRIPTION LE 18 JANVIER '96

DÉBUT DES COURS LE 22 JANVIER '96

Inscription à l'avance au 397-6289

L'Après action

- Bronzez et relaxez en toute sécurité avec la «Cadillac du Bronzage»
- Distributeur des produits «California Tan»



SUPER SPECIAL

8 SÉANCES POUR

25,00\$ +TAXES



SEMAINE NATIONALE

DU SKI

du 20 au 28 janvier

Afin de souligner cet événement national, le Mont Orignal organisera diverses activités. L'objectif premier de la Semaine Nationale du Ski et du Surf des neiges étant de faire découvrir les joies et les avantages de ces deux disciplines, les activités qui se tiendront au Mont Orignal seront accessibles à tous.

Parmi les activités, il y a **La Nuit de ski des Challenge Mont Orignal - Sogetel "Planches à neige" et "Toutes catégories"**, la **Visite du Bonhomme Carnaval**, une **Descente aux Flambeaux** et des **Feux d'Artifice**. De plus, le 20 janvier, c'est la **Journée Nationale des Écoles de ski**. Pour cette occasion, l'École de Ski du Mont Orignal dispensera deux sessions de groupe gratuits (à 10h00 et 13h00), sera disponible pour donner de l'information et les moniteurs effectueront une démonstration de ski-synchro à 15h00. Les patrouilleurs ne sont pas laissés pour compte lors de la Semaine Nationale du Ski et du Surf des Neiges puisque le 27 janvier, c'est la **Journée Nationale de la Patrouille Canadienne de Ski**. Vous pourrez, lors de cette journée, encourager la Patrouille en vous procurant la bougie du Carnaval. Les profits de la vente de la bougie seront donnés à la Patrouille pour l'achat de nouveaux équipements.

Source: Nadine Gamache, (418) 625-1551

Club ski de fond de St-Sylvestre Inc.

Chaleureuse invitation vous est faite à venir skier dans nos pittoresques montagnes

- 25 kilomètres de pistes dans des paysages à vous couper le souffle
- Salle de fartage au sous-sol de l'école.
- Relais chauffé à la disponibilité des fondeurs.

Bienvenue à tous et toutes et bonne randonnée!

Pour informations: 596-2468 ou 596-2280



19 janvier: La Nuit du Ski

Du ski de 16h00 à 22h00 pour 10\$ taxes incluses

20 janvier: Journée Nationale des Écoles de Ski

Démonstrations et cours gratuits

26 janvier: Challenge Mont Orignal - Sogetel "Planche à neige"

27 janvier: Vente de la bougie du Carnaval au profit de la Patrouille

Descente aux flambeaux - Feux d'artifice

28 janvier: Démonstration de ski Dynastar

Challenge Mont Orignal - Sogetel "Toutes catégories"

*Skiez cet hiver, plus d'excuse**

L'imprimerie l'Eclaireur ferme son atelier de reliure Beauceville perd 40 emplois

par Jacques Légaré

Devant le manque de place à Beauceville pour moderniser l'atelier de reliure, Quebecor a décidé de déménager cette opération à Saint-Romuald. Une perte de 40 emplois réguliers, en plus des surnuméraires.

C'est ce que nous a confirmé M. Richard Tremblay, qui dirige à la fois l'imprimerie L'Éclaireur et celle de Saint-Romuald. Le déménagement de l'atelier doit se faire au plus tard le 15 mars. L'imprimerie de Saint-Romuald, qui devait de toute manière envisager un agrandissement de son propre atelier de reliure, a construit plus grand, de façon à pouvoir accueillir celui de Beauceville. Les employés réguliers qui le désireront pourront aller travailler à Saint-Romuald. Cette offre ne s'étend cependant pas aux surnuméraires, qui seraient entre 20 et 25, affirme-t-on de source syndicale.

Aux dires de M. Tremblay, c'est principalement parce que les locaux de l'Éclaireur ne permettaient pas d'accueillir les équipements modernes que l'on avait décidé d'acquérir que le transfert a été décidé.

Selon lui, le salaire relativement élevé des employés de l'Éclaireur n'a pas été un élément déterminant de la décision.

«Jamais au grand jamais on n'aurait fermé juste à cause de ça», affirme-t-il, tout en admettant que «ça fait partie du puzzle». Ce dernier fait la distinction entre le déménagement de la reliure et les négociations présentement en cours.

Salaires

Le président du syndicat (CSN) des employés d'usine M. Eric Giguère, nous a mentionné que les employés avaient déjà accepté une première baisse de salaire de 2\$ l'heure à la demande des patrons, mais en avaient refusé une seconde. «Ils ont pensé que le patron bluffait». Le syndicat s'était alors borné à transmettre la demande du patron sans faire de recommandation.

Les employés transférés à Saint-Romuald le seront aux conditions qui prévalent là bas, ce qui implique des baisses de salaire de l'ordre de 2\$ pour les relieurs, et de 3,50\$ pour les aides. S'il croit que les premiers profiteront pour la plupart de l'offre qui leur est faite, M. Giguère doute que les aides soit nombreux à accepter de faire deux heures de voiture par jour pour un salaire de 8,40\$ l'heure. Les employés transférés verront en outre leur semaine de travail passer de 36 à 42 heures, et devront désormais s'accommoder d'un horaire de travail réparti sur sept jours.

HOCKEY JUNIOR AA HOCKEY JUNIOR AA HOCKEY JUNIOR AA

ARENA STE-MARIE

Les Beaucerons
reçoivent

Dimanche 20 janvier à 14h30
BROSSARD

Vendredi 26 janvier à 20h35
ST-HENRI

HOCKEY JUNIOR AA HOCKEY JUNIOR AA HOCKEY JUNIOR AA

Invitation aux amateurs de compétitions

Vendredi 19 janvier:
Compétition "BEUCESTAR"
Coll.: ANT. LABBÉ
Catégories: 16 ans et plus - Hommes et femmes
Inscription à compter de 19h00
Coût: Détenteurs de billets de saison: 5\$
- Non-détenteurs: 11\$ (incluant billet de remontée, inscription et taxes)
Suivie d'une soirée avec animation (chansonnier) au Bar La Descente (2e étage)
Remise de prix aux gagnant(e)s et prix de participation.

Samedi 20 janvier:
Compétition "PEPSI" pour les 4 à 16 ans
Inscription de 10h30 à 12h30 - Coût: 2.00\$
ACTIVITÉS À VENIR:
27 JANVIER: COMPÉTITION "CIRCUIT DISTINCTION"

Venez profiter de l'excellente condition de nos sentiers de ski de fond

CLUB SKI BEAUCE
536, de l'Écore Sud, Vallée-Jonction
253-5050

Un Noël bien nourri grâce à la Source



Pour le temps des Fêtes, les bénévoles de la Source ont préparé et distribué plus de 100 boîtes débordant de provisions alimentaires.

TUNISIE Départ 23 février / 17 jours
2 repas par jour, groupe accompagné par Solange Goulet **1 309\$**

PUERTO VALLARTA-MEXIQUE 2 février
de Québec, 2 sem., 3 repas/jour, animation, boisson locale, groupe **1 259\$**

ESPAGNE "COSTA DEL SOL" 16 mars
20 nuits, groupe **1 399\$**

Contactez YVETTE DROUIN (418) 387-2066
Collaboration: Voyage Solange Goulet, permis du Québec



**CONSEILS
VÉTÉRINAIRES**

La toux de chenil est une maladie normalement contractée par votre chien lors d'un séjour où il y a plusieurs chiens. Exemple: exposition, pension, cours d'obéissance... Cette condition contagieuse est caractérisée par de la toux sèche chronique et une diminution de l'appétit. Plusieurs vaccins existent contre la toux de chenil. Leurs efficacités et leurs prix varient! Si votre chien fréquente de temps à autre les événements nommés plus haut, il serait bon d'inclure cette maladie dans votre programme de vaccination. Appelez nous, nous vous conseillerons à ce sujet.

La leucémie féline est une maladie contagieuse pour laquelle il n'existe aucun traitement. Les chats qui vont à l'extérieur ou qui ont régulièrement des contacts avec d'autres chats devraient être vaccinés contre cette maladie. Informez-vous car elle ne fait probablement pas partie du programme régulier de vaccination de votre félin.

Élise Coutu, m.v.



**Clinique vétérinaire
du Compagnon**

1375, Notre-Dame Sud, Ste-Marie 387-2111
pres de C.J.V.L.

(P.B.) A l'occasion des Fêtes, la maison La Source de Ste-Marie a distribué aux familles défavorisées plus de 100 boîtes débordant de provisions.

Les bénévoles n'y sont pas allés de main morte, remplissant chaque boîte jusqu'à ras bord de tous les mets nécessaires à la préparation d'un plantureux réveillon, y compris la dinde traditionnelle.

L'action humanitaire de la Source ne s'est pas limitée au temps des Fêtes

puisqu'au cours de 1995, ses bénévoles ont distribué pas moins de 2 250 paniers de provisions aux personnes dans le besoin.

La Source qui se veut un service de dépannage alimentaire oeuvre maintenant depuis quatre ans. L'organisme a réussi à se développer sans subvention ou levée de fonds. La Source peut compter sur un réseau de fournisseurs et de bienfaiteurs fidèles ainsi que sur l'appui d'autres organismes bénévoles.

À L'IMPARFAIT Ça bouge en janvier...

TOUTES NOS ROBES en boutique sont laissées à

39\$, 49\$, 69\$

Lundi: Fermée
Mardi-Mercredi: 9h30 à 17h30
Jeudi-Vendredi: 9h30 à 21h00
Samedi: 9h30 à 17h00

Dernière chance pour en profiter!

**** Notre collection croisière est arrivée ****

1115 rte Kennedy, Scott - 387-3939

Vente FIN DE BAIL

Rabais allant jusqu'à

60%

sur marchandise sélectionnée

L'inventaire doit être réduit au minimum

Chaussures Avopieds, opérant depuis 13 ans au Carrefour St-Joseph dont 8 années sous la bannière POP, remercie sa précieuse clientèle pour son soutien qui fut toujours très apprécié.

CHAUSSURES

CARREFOUR ST-JOSEPH — 397-4939



Théâtre à Vallée et gospel à Sainte-Marie

(P.B.) La troupe "Les Bouts en train" de Vallée présentera pour son 10e anniversaire la comédie "Relax Max Relax".

C'est à la salle des loisirs les 3, 9 et 10 février que sera présentée

cette oeuvre de l'auteur Yvon Brochu.

La distribution comprendra Alain Bourque, Martine Lessard, Michel Fontaine et Hélène Lambert. Pour souligner ce 10e anniversaire, un forfait souper-théâtre au coût de \$18 est offert en collaboration avec le restaurant Feuille d'érable.

On pourra obte-

nir plus d'informations en composant le 253-5012.

Holly Sun Gospel Signers
Le quatuor Holly Sun Gospel Signers présentera à nouveau un concert bénéfice le samedi 20 janvier au Café du Mai.

Organisé par l'association "l'Art en ville", ce souper-concert vise à permettre aux membres du quatuor d'amasser des sous pour l'achat d'habits de spectacle.

Fondé il y a un an, le Holly Sun Gospel Signers se compose de quatre jeunes artistes de la Beauce : Jean-Claude Boucher, Manon Poulin, Manon Thivierge et Steeve Argouin. Ce sont d'ailleurs eux qui assumeront le service lors du souper.

Pour un supplément d'informations, on peut rejoindre Janet Harvey au 386-2977.

Deux virtuoses au Musée

(P.B.) Un duo de pianistes de réputation internationale donnera un concert ce mercredi 17 janvier à la salle Esso du musée Marius-Barbeau à St-Joseph.

Les virtuoses Victor Bouchard et Renée Morisset ont été retenus pour clore la série de concerts tenus à la salle Esso.

Le tandem Bouchard/Morisset a plus de 40 ans de carrière musicale commune. Ils sont tous deux récipiendaires du Prix Calixa-Lavallée et officiers de de l'Ordre du Canada.

Le concert présenté en collaboration avec le musée Marius-Barbeau et l'École de musique Arquemuse débutera à 20h.

 OPTICIEN
MARIO LEFEBVRE

- Lunettes
- Verres de contact
- Laboratoire sur place

15, Notre-Dame, C.P. 1780
Sainte-Marie de Beauce
Québec, G6E 3C7
Tél.: (418) 387-5889

Le continent est maintenant à votre portée...

Vous faites de longs et fréquents déplacements pour le travail ou les loisirs... Vous devez rester en contact n'importe où... Vos moyens de communication sont limités... QuébecTel Mobilité vous offre la solution par excellence : le réseau de communications par satellite... ● Grâce à ce réseau de pointe, vous pouvez dès maintenant accéder partout en Amérique du Nord à la gamme complète des services mobiles. Ceux-ci sont votre lien permanent avec le reste du monde ! ● Imaginez : même dans les contrées les plus isolées ou dans les régions non desservies par le cellulaire, vous disposez en tout temps des services de téléphonie, de transmission et réception de données et, bientôt, de radio mobile et de télécopie. ● Nos services mobiles par satellite vous assurent des communications claires, fiables et permanentes en plus d'une sécurité maximale advenant une situation d'urgence. ● Comptez sur nos services satellite, accessibles selon des forfaits d'utilisation exempts de frais interurbains* au Canada et aux États-Unis. Des fonctions de gestion d'appels sont aussi disponibles à prix très abordable. ● Renseignez-vous sur nos services et forfaits au 1 800 463-8988 et procurez-vous les appareils requis chez l'un de nos agents autorisés.



QUÉBECTEL Mobilité

S a t e l l i t e
Près de vous... partout !

NOTE : Les services satellite sont accessibles moyennant des frais mensuels (incluant jusqu'à 100 minutes gratuites par mois) et un tarif à la minute variables selon le forfait choisi.

Agent autorisé : SPEC Normand Nadeau TV inc., 500, boul. Vachon Nord, Sainte-Marie, Tél. : 387-3242

ANGLAIS CONVERSATION

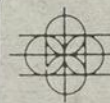
25 ans d'expérience

387-4285

Cours privés ou petits groupes

aussi

TRADUCTION



SYNDICAT DES COMMUNICATIONS GRAPHIQUES

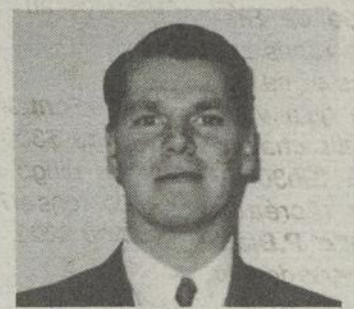
LOCAL 509-M QUÉBEC (F.T.Q.)

TÉL.: (1) 623-5419

Daniel Dussault,

directeur d'organisation

Présent partout au service des travailleurs de l'imprimerie et travaux connexes de même que journaux. Représentant tous les salariés de Beauce Média.



Vendeur du trimestre

"RENÉ BROUSSEAU"

Cher(e)s client(e)s,

En ce début d'année j'ai le plaisir de me voir recevoir le titre de vendeur du trimestre qui me prouve encore une fois votre grande fidélité.

Je vous remercie très sincèrement pour cette belle confiance et je vous transmets mes meilleurs vœux de paix et d'amour pour l'année 1996.

ANT-LABBÉ
INC.

PONTIAC-BUICK-CADILLAC-GMC

46, route Kennedy,
Vallée-Jonction, Beauce
253-5451 • 387-5858

J'ai entendu dire...

Félicitations et bon succès à **Jocelyn Roy** de St-Elzéar, nouveau directeur-général de la Fromagerie Gilbert à St-Joseph. Malgré son jeune âge, 25 ans, Jocelyn ne craint pas les responsabilités.

Quand on se lève en retard le lundi matin et qu'on part pressé, il vaut quand même mieux débrancher son auto avant de décoller sinon on risque d'en perdre des morceaux comme la chose est arrivée à notre réceptionniste, **Odette Chassé**.

Félicitations à **Eva G. Bisson** et **Céline Marcoux** qui ont toutes deux remporté une médaille d'argent lors d'un tournoi de **scrabble** disputé à Drummondville au mois de décembre, la première dans la classe C et la seconde dans la classe D.

Notons en passant que le Club de scrabble de Ste-Marie a repris ses activités et ne demande qu'à vous accueillir chaque jeudi à 19h30 au centre récréatif. **Gertrude P. Blais** pourra vous donner plus d'infos au 387-6104.

Prompt rétablissement au conseiller municipal **Georges-Clément Mercier** de Ste-Marie et au directeur général de la ville, **Gilles Fortin**. On vous souhaite de

vite retrouver la forme, messieurs.

Il y aura une **collecte de sang** le lundi 22 janvier à l'aréna de St-Isidore de 18h à 21h et une autre le jeudi 25 janvier à l'école Ste-Famille de Tring de 15h à 20h.

Marc-André Veilleux a maintenant 30 ans de service au sein de la Société des alcools du Québec. Marc-André travaille à la succursale de Beauceville.

Clermont Prévost et **Francis Kelly** de Ste-Marie sont les heureux gagnants des planches à neige attribuées par le super club Vidéotek à l'issue de son concours du Temps des Fêtes.

Hervé Gendron, électricien à Vallée, est un homme qui aime se tenir au courant. Il lui arrive même d'absorber des chocs de 347 volts pour être encore plus au courant.

Andrée Fontaine a remporté \$300 au dernier bingo des Beaucerons et **Rita Ferland** \$200.

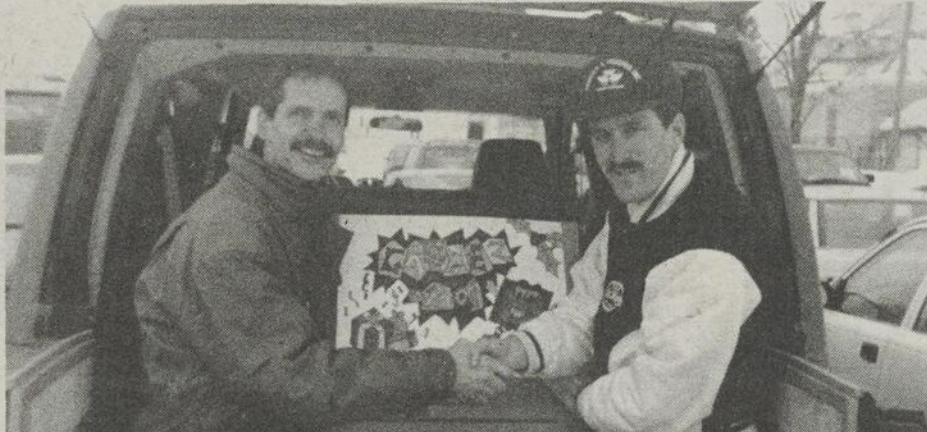
Par une suite de circonstances qu'il serait trop long de relater ici, notre ami **Bertrand Lord** de Scott s'est récemment retrouvé hors de sa résidence, en pleine nuit et par un froid sibérien, vêtu de ses bottes et du manteau de son

VERDICT ? IL EST EN FORME!



Le Juge Marcel Blais profite de ses rares moments de détente pour maintenir la forme. L'honorable magistrat a été ici photographié alors qu'il filait à une allure vertigineuse sur les sentiers de ski de randonnée du Parc des Cerfs à St-Joseph.

LA CHIRO EN COULEURS

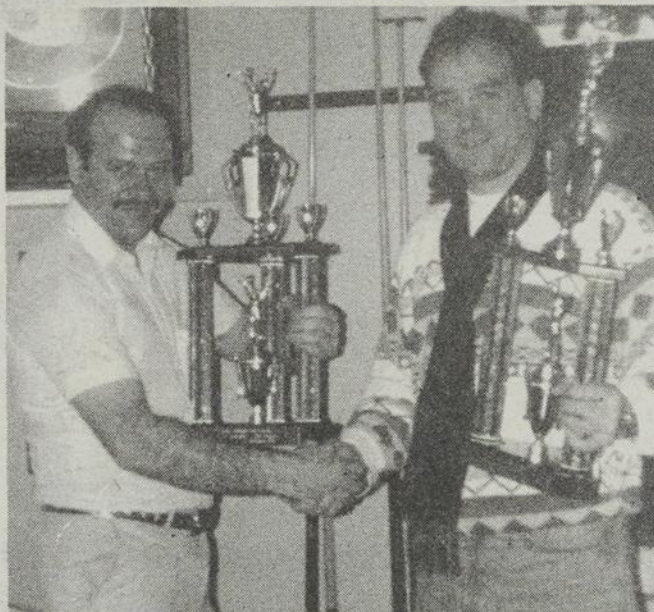


Martin Poulin (à g.) de Ste-Marie se fait livrer le téléviseur qu'il a gagné lors d'un tirage organisé par Yves Laflamme, chiropraticien à St-Lambert. M. Laflamme a tenu ce concours pour souligner le centenaire de la chiropractie.

épouse. Paraît que Bertrand a dû en grelotter un coup avant que son épouse ne vienne lui débarrer la porte.

La loto-voyages des Danseurs de Ste-Marie a valu à **Fernand Jacques** de Ste-Marie un forfait de ski pour 8 personnes au mont Orford. **Régine Béliveau**, également de Ste-Marie, a pour sa part gagné un forfait pour 6 personnes au même endroit. Le premier prix de cette loto, un voyage à Varadero, sera attribué le 10 mars.

VIVE LE CANADA



Mario Fournier de Ste-Marguerite et Jean-Yves Aubé de Ste-Claire ont été les gagnants du 2e tournoi du Jeu Canada qui a eu lieu au bistrot de la Place à Ste-Claire le 29 décembre dernier. Ils ont vaincu en finale Kevin O'Brien de Ste-Claire et Sylvain Godbout de Ste-Marguerite. Mario Breton et Germain Nadeau l'ont emporté dans la classe II. Danielle et Mario remercient tous les participants.

Bonne Fête

13 JANVIER

Lorraine Dion, St-Elzéar
Normand Maurice, Ste-Marguerite
Guy Poulin, Ste-Marie
Françoise Poulin, Ste-Marie
David Délande, Ste-Marguerite

14 JANVIER

Armand Lagrange, Ste-Marie
Carole Boutin, Ste-Claire
Laurianne Bégin Royer, Ste-Hénédine
Marguerite Laverdière, St-Patrice
Rock Beaudoin, Frampton
Sylvie Fournier, Ste-Hénédine
Noémie Plante Nappert, St-Patrice

15 JANVIER

Christiane P. Normand, Ste-Marie
Erika Perreault, Sts-Anges

16 JANVIER

Roxanne Fecteau, Sts-Anges
Germain Maheux, Ste-Marie
Marcel Maheux, Ste-Marie

17 JANVIER

Sylvie Maheux, Ste-Marie

18 JANVIER

Sophie Laplante, St-Patrice
Denise Nadeau, Vallée-Jct
François Corriveau, Lévis
Alexandre Leclerc, Ste-Marie

19 JANVIER

Daniel Gourde, St-Bernard
Cynthia Poulin, St-Narcisse
Jacques Bisson, Ste-Marie

NOS GAGNANTS DE LA SEMAINE DERNIÈRE:

ERIC GRENIER, STE-MARIE
PASCAL VALLÉE, ST-ELZÉAR
JULIETTE BOIVIN, STE-MARIE



COMMENT FAIRE:

Remplissez ce coupon. Déposez-le soit aux bureaux de Beauce Média ou à La Mie-Jo ou postez-le au C.P. 400, Ste-Marie, G6E 3E9. Les coupons doivent être rendus au plus tard le **MERCREDI - 9h30**

Nom de la personne fêtée: _____

Ville: _____

Tél. de jour: _____

Date d'anniversaire: _____

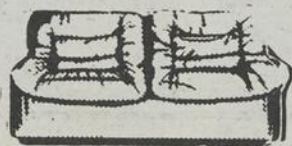
LA MIE-JO
inc

Restaurant (Lundi au Samedi)
Dépanneur & Buanderie (7 jours)
Produits maison - Gâteaux de fête
Terminus d'autobus
Jocelyn & Susie (418) 387-5882

REMBOURRAGE Gervais Hazen

Vaste choix de tissus et de couleurs
475-6987

"23 ans d'expérience à votre service"



Pour une énergie propre et efficace pensez...

PROPANE G.R.G. Inc.

- Chauffage commercial, industriel et agricole
- Vente et livraison de gaz
- Équipement complet
- Chauffage permanent et temporaire
- Produits de soudure (oxygène, acétylène, torche, rode à souder)



PROPANE G.R.G. Inc.

425, 2e avenue, Parc Industriel,
Ste-Marie 387-7699
ext.: 1-800-463-1794

Hausse des tarifs à la biblio de Ste-Marie

(P.B.) A la séance de lundi dernier, les élus municipaux ont accepté une

hausse des tarifs à la bibliothèque Honorius-Provost.

Si l'augmentation est modérée pour les Mariverains, elle est plutôt raide pour les non-résidents de Ste-Marie.

Pour les gens de Ste-Marie, l'abonnement annuel demeure inchangé pour les enfants (\$5), passe de \$7 à \$8 pour les adultes et de \$15 à \$17 pour les familles.

Pour les non-résidents, le tarif pour un adulte passe de \$12 à \$25 et pour une famille, de \$25 à \$50.

aucun citoyen n'assistait était très peu chargée.

Les élus ont tout de même arrêté les dates pour les trois versements du compte de taxes : le 29 février, le 29 mai et le 29 août.

Emprunt de \$320 000

Le conseil municipal a adopté un règlement autorisant des travaux de restauration à l'usine de filtration de même qu'à l'usine des puits et au réservoir Bisson. C'est toutefois à l'usine de filtration du rang St-Gabriel que le gros des travaux devra être exécuté.

Pour financer ces ouvrages, les élus ont autorisé un emprunt de \$320 000 remboursable en 20 ans.

Construction

La valeur des permis de construction émis à Sainte-Marie au cours de 1995 ont dépassé les \$11 millions. Si cette somme est inférieure de 19% par rapport à l'année précédente, elle se compare néanmoins avantageusement à 1992 et 1993.

Trois versements

Comme c'est généralement le cas, cette séance du mois de janvier à laquelle

Liquidation de modèles

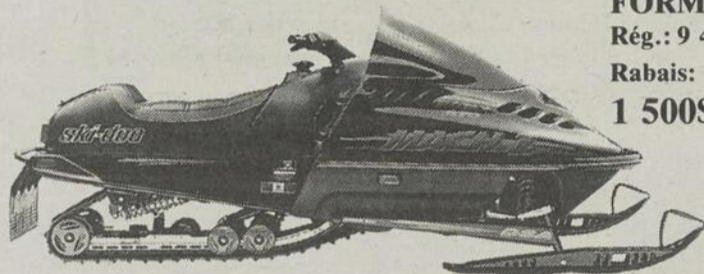


ski-doo

DES MOTONEIGES À VOTRE MESURE.*

'96

en stock



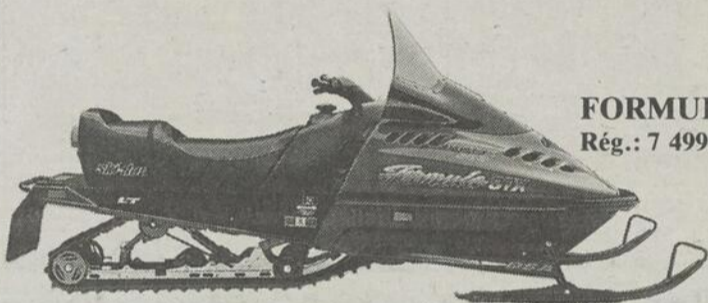
FORMULA MACH I

Rég.: 9 499\$

Rabais:

1 500\$

SPÉCIAL: **7 999\$**



FORMULA STX LT (2)

Rég.: 7 499\$

SPÉCIAL: **6 595\$**

MOTONEIGES USAGÉES

Grand Touring SE
670 cc, 1995

6 495\$

Formula MACH Z
780 cc, 1994

5 795\$

MX XTC R
580 cc, 1992

3 595\$

MACH I 1989

2 295\$

Futura 500, 1982

950\$



1547, rte Kennedy, Scott-Jonction
Tél.: 387-5574 / Fax: 387-7091



ARMOIRE
BEUCERONNE

Fabrication et installation
Estimation gratuite

Edgar Grenier, prop.
549 rue Principale, St-Elzéar, G0S 2J0
387-3422



19 janvier: La Nuit du Ski

✓ du ski de 16h00 à 3h00 pour 10\$ (taxes incluses)

20 janvier: Journée Nationale des Écoles de Ski

✓ cours gratuits et démonstrations

Informations: (418) 625-1551

Kenpo Karaté

**INSCRIVEZ-VOUS
DÈS MAINTENANT!**

AUSSI DISPONIBLE:

KICK-BOXING - AUTODÉFENSE -
MUAY-THAI (boxe Thaïlandaise) et BOXE

COURS LE JOUR OU LE SOIR

Hommes - Femmes - Enfants

387-4814

AUSSI: SALON DE BRONZAGE

Heures d'ouverture: 17h00 à 21h00

Plus de 20 ans d'expérience
à votre service!



École Guy Bergeron

229 Notre-Dame Nord, Ste-Marie de Beauce

Tél.: 387-4814

Les Beucerons accumulent les victoires

(P.B.) Les Beucerons de Ste-Marie sont en train de connaître une 2e moitié de saison qui fera d'eux des prétendants sérieux en séries éliminatoires.

En fin de semaine dernière, les Beucerons ont ajouté deux autres gains à leur dossier, débutant la nouvelle année avec la même fougue qu'ils avaient terminée l'ancienne.

Vendredi soir, devant une foule de 327 spectateurs, les Beucerons ont écrasé le RMB de St-Henri au compte de 11 à 5. Dans ce festival offensif, Simon Demers a récolté 2 buts et 3 aides. Des doublés ont aussi été réussis par Patrick Dallaire, Régis Pelletier et Patrice Côté. Mario Perron, Sylvain Grégoire et Jonathan Gagné ont complété la marque pour les vainqueurs.

Ste-Marie 5 Warwick 3

La dernière visite des Cougars de

Warwick à Sainte-Marie le 22 décembre dernier avait donné lieu à un match tumultueux. On se souviendra que la Sûreté municipale avait même dû se présenter à l'aréna pour calmer les esprits.

La rencontre de dimanche soir dernier, disputée devant près de 400 spectateurs, aura été beaucoup plus calme. Et beaucoup plus profitable pour les Beucerons qui ont défait les meneurs au classement au compte de 5 à 3.

La rencontre s'est jouée en 3e période qui s'est ouverte sur un compte de 2 à 1 en faveur des Beucerons. En un peu plus de 3 minutes au début de cet engagement, les Beucerons ont assommé les Cougars avec 3 buts sans réplique, ceux de Jonathan Gagné, Patrice Côté et Mathieu Bilodeau. Les Cougars ont eu un sursaut en fin de match, inscrivant 2 buts dans les 2 dernières minutes mais c'était trop peu trop tard.



Mario Perron a inscrit 2 buts dans le gain sur St-Henri



Patrick Dallaire s'inscrit régulièrement à la feuille de pointage

Manoir Centre-Ville



Résidence pour personnes âgées autonomes et semi-autonomes

PLACES DISPONIBLES!

Résidence de groupe de style "vie familiale" offrant tous les services et surtout la SÉCURITÉ...
Le Manoir Centre-Ville de Sainte-Marie veut faire de la retraite une étape de vie agréable, et il y réussit bien.

226, Place de l'Église, Sainte-Marie, Bce

387-9003



Commission scolaire
de la Beauce-Abénaquis

COMMISSION SCOLAIRE DE LA BEAUCE-ABÉNAKIS
L'ÉDUCATION DES ADULTES C'EST MA CHANCE!
CENTRE D'ÉDUCATION DES ADULTES DE STE-MARIE — 387-8214

FORMATION PROFESSIONNELLE

Financés par la Société Québécoise de Développement de la Main-d'oeuvre

Titre du cours	Durée	Créditable	Coût
Initiation à l'informatique (1er groupe)	30 h	oui	60\$
Traitement de texte (base 1) Windows 6.1	45 h	oui	90\$
Transformation des produits de l'érable	24 h	non	48\$

AUTOFINANCÉS

Lecture de plans	30 h	non	105\$
Santé et sécurité sur les chantiers de construction	30 h	oui	150\$
Anglais des affaires conversation Intermédiaire = lundi Avancé = mardi	30 h	non	105\$
Français écrit - révision grammaticale	30 h	non	105\$
Tenue de livres	45 h	oui	150\$
Traitement de données comptables - Fortune 1000	45 h	oui	150\$
Base de données (base 1) - D Base	45 h	oui	150\$
Initiation à l'informatique	30 h	oui	105\$

TRANSITION-TRAVAIL

Mesdames, vous envisagez un retour sur le marché du travail, ce cours est pour vous. **Début:** 22 janvier. *Il reste quelques places.*

FORMATION GÉNÉRALE - SEC. I À V

Français - Anglais - Mathématiques - Sciences
INSCRIPTION EN TOUT TEMPS

ÉDUCATION POPULAIRE

Titre du cours	N.pers.	Durée	Coût	Note
Initiation à la relation d'aide	15	15 h	42\$	*
Relation avec les mourants	15	15 h	42\$	*
Relation d'aide aux personnes âgées	15	15 h	42\$	*
Cuisine adaptée aux personnes âgées	15	15 h	42\$	*
Cuisine pour messieurs	15	15 h	42\$	*
Cuisine pour personnes cardiaques (coeur atout)	15	15 h	42\$	*
Ma mémoire...j'y tiens	15	15 h	42\$	*
Information sur drogue, alcool, médicaments	15	15 h	42\$	*
Ménopause	15	30 h	84\$	*
Santé: les médecines douces	15	15 h	42\$	*
Pour les parents:				
Mieux comprendre l'enseignement				
- du français au primaire	15	15 h	42\$	*
- des mathématiques au primaire	15	15 h	42\$	*
Anglais - Débutant	12	30 h	105\$	*
- Intermédiaire	12	30 h	105\$	*
- Avancé	12	30 h	105\$	*
- Maintien des acquis	12	30 h	105\$	*
Espagnol I (conversation)	12	30 h	105\$	*
Espagnol II (conversation)	12	30 h	105\$	*
Espagnol III (conversation)	12	30 h	105\$	*
Menuiserie d'atelier (bricolage)	12	30 h	105\$	*
Couture débutant(e)s	12	30 h	105\$	*

*Ces cours peuvent être organisés dans les paroisses le jour ou le soir. D'autres activités non-incluses dans la programmation peuvent aussi être organisées sur demande. Tout le matériel personnel est à la charge des étudiants.

PROGRAMMATION 95-96

FORMATION GÉNÉRALE

- Gratuits si vous ne possédez pas votre Sec. V
- 6 à 30 heures par semaine
- Début selon votre disponibilité

Formation générale au secondaire:

- Pour débiter ou compléter le cours secondaire.
- Pour acquérir les préalables nécessaires pour être admis à un cours de formation professionnelle.
- Pour acquérir les préalables nécessaires pour être admis au CEGEP.
- À temps plein ou temps partiel
- Français - Anglais - Mathématiques
- Initiation à l'informatique - Sciences
- Où se donnent les cours:

Jour: Beauceville

Soir: Saint-Joseph

Formation de base:

- Pour apprendre ou réviser les notions de base de français et d'arithmétique.
- Possibilité d'organiser des cours dans chacune des paroisses, 1 ou 2 soirs/semaine.
- Français de base
- Arithmétique de base

Anglais:

- Aucun frais d'inscription pour les adultes ne possédant pas leur sec. V et inscrits dans des groupes de formation générale.

- Des cours de conversation anglaise d'une durée de 15 heures à raison d'un soir ou plus par semaine peuvent être organisés pour tout groupe de 10 personnes au coût de 75.00\$

Intégration sociale:

- Pour acquérir une ou des habiletés essentielles permettant d'accomplir des tâches nécessaires à l'autonomie et à l'intégration sociale
- Habiletés de communication
- Habiletés familiales, personnelles et sociales

Intégration socio-professionnelle:

- Où se donnent les cours: secteur de Saint-Georges et Des Etchemins
- Temps plein, de jour
- Formation préparatoire à l'emploi
- Transition-travail
- Intégration au marché du travail dans les métiers non spécialisés

Accueil et aide:

- Cinq conseillères pour vous répondre
- Évaluation de dossier académique
- Élaboration d'un projet de formation
- Information scolaire

Formation à distance:

- Vous ne pouvez vous déplacer?
- Vous voulez étudier à domicile?

Cours offerts: Tous les cours de formation générale

Aide: Vous pourrez communiquer par téléphone avec un professeur dans votre secteur pour recevoir de l'aide

Pour information et inscription, 226-2620

ÉDUCATION POPULAIRE

- Possibilité d'organiser des cours dans chacune des municipalités, si le nombre est suffisant.
- Frais d'inscription habituellement de 37,50\$ par 15 heures de cours.

SECTEURS D'ACTIVITÉ

- Aide aux parents
- Alimentation
- Arts et culture
- Bénévolat
- Activités physiques
- Consommation
- Croissance personnelle
- Écologie
- Économie
- Santé et bien-être
- Services à la personne

Autres: Anglais conversation - Bridge - Initiation à la micro-informatique - Initiation au clavier - Orientation en forêt - Révision du français grammatical.

**Pour information et inscription,
communiquez avec votre directeur de centre**



**Services
de l'éducation
des adultes**

Commission scolaire
de la Chaudière-Étchemin

Secteur de Beauceville
Gilles Gagnon, directeur
Tél.: 774-3446

Secteur Saint-Joseph
Charles Gagné, directeur
Tél.: 397-6477

Accélération de motoneiges

Il faisait froid samedi soir dernier pour se livrer à des activités hivernales. Malgré tout, 76 braves, certains venus de loin, se sont inscrits aux courses d'accélération de motoneiges organisées par le Club Chasse et Pêche de Ste-Marie. En attendant la prochaine épreuve où l'on devrait moins grelotter puisqu'elle aura lieu en août, voici les résultats du 6 janvier dernier.

Résultats

Classe 400 cc à 500 cc

1er: Marco Côté, Yamaha SRX 440 (Ste-Claire)

2e: Claude Tanguay, VMAX 500 Yamaha

Classe 500 cc à 600 cc

1er: Mario Vallière, Polaris XCR 600

2e: Daniel Fournier, Polaris XCR 600 de Ste-Claire

Classe 500 cc à 600 cc Improvee

1er: Christian Fournier, Ste-Claire, XLT 580 Polaris

2e: Sport Patoine, Formula III, Scott

Classe 500 cc à 600 cc +

1er: Gaétan Bégin, Ste-Marguerite, ZRT 600, Arctic Cat

2e: Martin Laflamme, Formula III, Ski-Doo

Classe 600 cc à 700 cc

1er: Mario Genois, St-Raymond, Mach I

2e: Gaétan Bégin, Ste-Marguerite, Arctic Cat ZRT 600

Classe 600 cc à 700 cc Improvee

1er: Mario Genois, St-Raymond, Mach I

2e: Frédéric Morin, Formula SS
Classe 700 à 800 cc
1er: Gilbert Bolduc, Ste-Hénédine,

Mach Z
2e: Luc Savard, La Malbaie, Mach Z
Classe 800 cc à 900 cc

1er: Gilbert Bolduc, Ste-Hénédine,
Mach Z
2e: Luc Savard, La Malbaie, Mach Z



COMMISSION SCOLAIRE de la CHAUDIÈRE-ETCHEMIN

Services de l'éducation des adultes

NOUVEAU COURS

POUR HOMMES ET FEMMES DE 18 ANS ET PLUS QUI SONT EN RECHERCHE D'EMPLOI

- Contenu de la session:**
- Exploration des métiers non spécialisés
 - Démarche d'orientation
 - Formation dans l'entreprise
- Horaire:** De jour/temps plein, pendant 8 semaines en milieu scolaire, suivi d'une durée variable d'apprentissage en entreprise
- Début:** 22 janvier 1996
- Endroit:** Saint-Joseph - Centre administratif, 700, avenue Robert-Cliche Ville de Saint-Joseph
- Aide financière:**
- La formation est gratuite
 - Les prestataires d'assurance-chômage et de la sécurité du Revenu pourraient recevoir de l'aide selon les conditions prescrites par leur organisme

QUELQUES PLACES SONT ENCORE DISPONIBLES

POUR INFORMATION: **226-2620**

Dorothee Rodrigue, Services de l'éducation des adultes



DÉSIR FATAL

Un professeur d'université voit son travail, son équilibre mental et même sa vie menacée par les agissements d'un étudiant amoureux fou de la séduisante enseignante. Harcelée pendant des mois, elle ne sait plus comment échapper au jeune homme perturbé.

DISPONIBLE MAINTENANT



L'OMBRE DE LA MORT

Elle a déjà tué deux fois. Aujourd'hui elle revient... Sarah est horrifiée d'apprendre qu'une femme dangereuse s'est évadée d'un institut psychiatrique et qui a déjà tué l'enfant et la première femme de son mari dans un excès de rage meurtrière.

DISPONIBLE MAINTENANT



LES ENFANTS DE LA HONTE

Des scènes d'horreur qui ont choqué le monde entier! Carole regarde distraitement les journaux télévisés. Des centaines d'orphelins ont été découverts dans des mouirois en Roumanie. Carole arrive à convaincre son mari de partir pour Bucarest adopter un de ces enfants.

DISPONIBLE MAINTENANT

2
jeux pour
5.00\$



Super Club

VIDÉO-TEK

Place Napert, Sainte-Marie Bce
(418) 387-3035

3
pour
7.50\$

2 nouveautés incluses

Ligue LDB Caisse Pop

CLASSEMENT

Équipes	Pj	V	D	N	Pts
Beauceville	19	16	0	3	35
Black-Lake	20	12	6	2	26
Ste-Claire (1)	18	9	8	1	20
Disraéli (1)	19	7	11	2	17
St-Gilles	21	8	12	1	17
St-Joseph (1)	20	2	17	1	6

MEILLEURS COMPTEURS

Noms	B	A	Pts
Carol Gravel, Beauceville	19	24	43
Eric Roy, Beauceville	14	22	36
Steve Rodrigue, Beauceville	16	18	34
Donald Demers, St-Gilles	19	12	31
Alain Boucher, Ste-Claire	16	15	31

Ligue Plaisance Caisse Pop

RÉSULTATS

Jeudi 4 janvier:
Bar Astoria: 2 St-Joseph: 1
Francis Cloutier,
but gagnant
Restaurant Cassy: 7 Pub Julien: 2
Roger Paré, 3 buts
David Nadeau, 2 buts

CLASSEMENT

Équipes	Pj	G	P	N	Pts
St-Jules	14	10	3	1	21
St-Marie	14	9	4	1	19
St-Joseph	14	7	7	0	14
Vallée-Jonction	14	3	11	0	6

Ligue commerciale Pepsi-Cola

CLASSEMENT

Équipes	Pj	G	P	N	Pts
Frampton	16	13	2	1	27
Beauceville	18	11	7	0	22
Tring-Jonction	17	9	7	1	19
St-Odilon	17	7	9	1	15
St-Séverin	17	4	12	1	9
Ste-Marie	15	4	11	0	8

COMPTEURS

Noms	B	A	Pts
Carl Deblois, Frampton	34	39	73
Pierre Lessard, Beauceville	21	36	57
Roger Paré, Tring-Jct	30	25	55
Vincent Patoine, Frampton	26	25	51
Marco Fecteau, Beauceville	22	27	49

**VOTRE JEUNE A
BESOIN D'AIDE POUR
SON INSCRIPTION DU
1er MARS?**

*Il ne sait pas dans quel
domaine se diriger?*

**Je peux l'aider à faire
ce choix si important...**



Membre de
l'Ordre professionnel
des conseillers et
conseillères
d'orientation
du Québec

Ginette Delage, c.o.
Conseillère d'orientation
Ste-Marie-de-Beauce

387-7942

Cinéma Lumière Ste-Marie

DÈS VEN. 12 JANV. À JEUDI 18 JANV.

Inf.:
387-7743

13 ANS +

L'OEIL DE FEU. GOLDEN EYE™
Sans Limites. Sans Peurs. Sans Pareils

SOIR:
VEND.,
À
JEUDI
21h00

JOUR:
SAM.
ET
DIM.:
13h00,
15h20

BRUCE WILLIS MADELEINE STOWE BRAD PITT

12 SINGES
V.F. DE 12 MONKEYS

13 ANS +

SOIR:
VEND.
À
JEUDI
19h00,
21h20

LES JOUETS D'ANDY NE SONT VRAIMENT PAS ORDINAIRES!

V.F. DE TOY STORY

HISTOIRE de JOUETS

À LA DEMANDE GÉNÉRALE

Disney's

Spécial admission: ADUL- TES 5\$50S Moins de 12 ans 3\$

SOIR:
VEND.
À
JEUDI
19h00

JOUR:
SAM.
ET
DIM.:
13h00
15h00

ROBIN WILLIAMS

JUMANJI
version française

DERNIÈRE CHANCE

G

SOIR:
VEND.
À
JEUDI
19h00
21h00

JOUR:
SAM.
ET
DIM.:
13h00,
15h00

DÈS LE
19 JANV. AU
25 JANV..

* Oeil pour oeil - VEND. À JEUDI: 19h, 21h - JOUR: SAM, DIM.: 13h, 15h
* HISTOIRE DE JOUETS - JOUR: VEND. À JEUDI: 19h
JOUR: SAM. ET DIM.: 13h, 15h

* 007 L'OEIL DE FEU - VEND. À JEUDI: 21h
JOUR: SAM, DIM.: 13h, 15h10

* 12 SINGES - VEND. À JEUDI: 19h, 21h30

CINÉMA

par: Andre Boutin

L'oeil de feu

Croyez-le ou non, depuis 1963 et après 16 films, James Bond est toujours bien vivant et de retour dans une autre aventure époustouflante nommée L'OEIL DE FEU,

avec en vedette Pierce Brosnan, le quatrième acteur, après Sean Connery, Roger Moore et Timothy Dalton, à personnifier le célèbre agent 007.

Profitant du démantèlement de l'U.R.S.S., un criminel crapuleux et un général de l'ancienne armée soviétique s'emparent d'une arme destructrice pouvant être déclenchée par satellite. L'agent secret britannique, James Bond alias 007, est chargé de contrer les desseins destructeurs de ce duo de meurtriers. Au péril de sa vie,

dans une cavalcade de cascades spectaculaires, Bond affronte tous les dangers, tout en profitant au passage, tradition oblige, des baisers offerts par la "Bond's girl" de circonstance. Pierce Brosnan incarne avec brio le célèbre agent secret, ce qui fera oublier les prestations plutôt tièdes de son prédécesseur Timothy Dalton.

Comme toujours, un James Bond reste une aventure spectaculaire, efficace et divertissante. À l'image de son héros principal, les films de l'agent 007 ne vieillissent pas.



Beauce Média - Jeudi 13 janvier '96 - Page 19

Fédération des caisses populaires Desjardins
de Québec

OFFRE D'EMPLOI

AFFICHAGE PROVINCIAL

La Caisse populaire Desjardins de Saint-Sylvestre
820, rue Principale, St-Sylvestre G0S 3C0

CONSEILLER OU CONSEILLÈRE, SERVICE AUX ENTREPRISES AGRICOLES ET COMMERCIALES

LA DESCRIPTION:

La raison d'être de ce poste est de fournir des conseils financiers, d'offrir et de vendre les divers services financiers aux entreprises agricoles et commerciales. Doit également participer à la mise en marché, à la sollicitation et à la prospection de même qu'aux opérations du service. Votre défi consistera à développer, par une approche proactive et personnalisée, une relation d'affaires continue avec des membres entreprises. À ce titre, ses principales responsabilités sont:

- Participer aux études de marché et à l'application des plans de mise en marché.
- Fournir aux membres entreprises agricoles et commerciales les conseils financiers qui répondent à leurs besoins soit à la caisse ou à leur domicile.
- Offrir et vendre les services d'épargne, de crédit et autres services de la Caisse aux entreprises agricoles et commerciales.
- Déceler les diverses occasions d'affaires.
- Faire des analyses dans les processus d'émission, de suivi et de recouvrement des prêts.
- Participer aux opérations du secteur (traitement de dossiers, rapports, etc.).
- Peut être appelé à faire du crédit aux particuliers.

LES EXIGENCES:

Formation: Baccalauréat en agro-économie ou en administration, option finance.

Expérience: Une (1) année d'expérience ayant permis de mettre en application les lois, techniques d'analyse, normes et procédés relatifs:

- à la vente des services d'épargne spécialisée (dépôt direct, dépôt à terme, placement) et du crédit agricole, commercial et industriel;
- au suivi et recouvrement des prêts agricoles, commerciaux et industriels.

Toute autre combinaison de scolarité et d'expérience pertinentes sera considérée.

LA RÉMUNÉRATION:

La rémunération est composée des avantages sociaux usuels ainsi que de l'échelle de salaires prévue pour le niveau 7.

Toute personne intéressée doit faire parvenir son curriculum vitae complet au plus tard le 15 janvier 1996 à:

Madame Claire Carrier

Fédération des caisses populaires Desjardins de Québec

Direction conseil à la caisse

Strate 2 et 3

95, avenue des Commandeurs, Lévis G6V 6P6



VILLE DE
SAINTE-MARIE

OFFRE D'EMPLOI

INSPECTEUR MUNICIPAL ADJOINT

SERVICE D'URBANISME - VILLE DE SAINTE-MARIE

Le poste à combler est un poste permanent, d'inspecteur municipal adjoint, de 35 heures/semaine, au Service d'urbanisme de la Ville de Sainte-Marie.

FONCTIONS:

Sous la supervision de l'inspecteur municipal, le titulaire de ce poste a comme fonctions principales:

- d'assurer la délivrance des permis et certificats conformément aux Règlements d'urbanisme de la municipalité et au Règlement relatif à l'évacuation et au traitement des eaux usées des résidences isolées;
- d'assurer un suivi (visites du territoire) quant à l'application et à l'ajustement de la réglementation en matière d'aménagement du territoire, d'urbanisme et de protection de l'environnement et fournir aux citoyens de l'information concernant l'aspect technique de cette réglementation;
- de réaliser toute autre tâche reliée à la fonction d'inspecteur municipal.

EXIGENCES:

Formation académique:

- Attestation d'études collégiales en inspection municipale ou diplôme d'études collégiales dans une discipline rattachée à l'urbanisme (aménagement du territoire, génie civil, architecture).

Une expérience pertinente dans le domaine de l'application des Règlements d'urbanisme d'une municipalité sera considérée comme un atout.

Connaissances:

- Connaissance de la législation et de la réglementation municipale se rapportant au domaine de la protection de l'environnement et l'aménagement du territoire.

Personnalité:

- Esprit d'initiatives;
- Sens des responsabilités;
- Habilité à communiquer et à transiger avec des personnes.

La personne devra également posséder un véhicule.

Le salaire et les avantages sociaux seront ceux prévus à la politique de travail pour le personnel cadre et non syndiqué de la Ville de Sainte-Marie.

Ce poste deviendra effectif le 1er avril 1996.

Toute personne intéressée est priée de faire parvenir sa demande, sous pli confidentiel, à Monsieur André Audet, Inspecteur municipal, **au plus tard le 31 janvier 1996 à 15 h 00** à l'adresse suivante:

VILLE DE SAINTE-MARIE

270, avenue Marguerite-Bourgeoys, C.P. 1750
Sainte-Marie (Québec) G6E 3C7

Ligue LDB "Caisse pop"

Beauceville, toujours invaincu

De nouveau la formation des Pétroles JCJ Inc. et le Bar la Tour de St-Joseph a essuyé un revers de 7-3

face à la formation de Black-Lake, vendredi soir dernier, à l'aréna de St-Joseph. Pour participer aux séries

de fin de saison, le St-Joseph devra pratiquement remporter les 5 rencontres qui lui reste à jouer.

Gilles Thivierge a dirigé l'offensive du Black-Lake avec 2 buts et le pointage de cette formation a été complété par André Francoeur, Jacques Nadeau, Michel Bisson, Pascal Lessard et Pierre Perron.

Les compteurs pour l'équipe de St-Joseph ont été Kim Béland, Ya-

nick Séguin et Marco Roy.

Dans un match qui a nécessité une prolongation, Ste-Claire a défait Disraéli au compte de 7-6.

De son côté Beauceville est demeuré invaincu l'emportant par le pointage de 6-3 sur St-Gilles. Il s'agit d'un record de la ligue LDB "Caisse pop".

Samedi soir, les formations de Disraéli et Black-Lake n'ont pu faire de maître annulant au compte de 3-3.

OFFRE D'EMPLOI Mécanicien (diesel)

Nous sommes à la recherche d'un mécanicien pour l'entretien préventif et la réparation de véhicules lourds et légers.

Exigences:

- Posséder les compétences nécessaires
- Avoir de l'expérience
- Être consciencieux, débrouillard et avoir le désir de se perfectionner

Rémunération: Selon les compétences.

Si ce poste vous intéresse, faites parvenir votre c.v. à l'adresse qui suit:

DOMAINE DU DIESEL
1135, Notre-Dame Nord, Ste-Marie
G6E 2L4
(418) 387-3036

BIZOU

Notre entreprise exploite, au Québec, au Nouveau-Brunswick et en Ontario, une chaîne de boutiques de bijoux et d'accessoires de mode. Nous recherchons une personne responsable et dynamique à titre de:

PROGRAMMEUR- ANALYSTE / technicien

Responsabilités:

La personne recherchée devra effectuer la gestion des réseaux Novell et Xénix, l'entretien des logiciels et du parc informatique en plus d'assurer le support technique aux utilisateurs des points-de-vente et du central. Elle devra également procéder à l'installation de divers logiciels et former les usagers à leur utilisation.

Exigences:

Le ou la titulaire du poste s'exprime aisément en français et en anglais, a acquis une formation de niveau collégial ou universitaire en informatique, possède un minimum de deux ans d'expérience en gestion de réseau Novell, maîtrise la micro-informatique, DBase, Clipper, et autres logiciels de base. La connaissance du système d'exploitation Xénix et du logiciel Varnet est un atout.

Rémunération:

Selon expériences et qualifications.

Candidature:

Vous désirez vous joindre à une équipe jeune et dynamique, faites-nous parvenir votre curriculum vitae avant le 19 janvier 1996 à l'adresse suivante:

BIZOU INTERNATIONAL INC.
615, route Cameron, Sainte-Marie, Bce
Québec G6E 1B1

Nous respectons l'équité en matière d'emploi.

P.S.: Seul(e)s les candidats et candidates retenue(s) pour une entrevue seront contacté(e)s.



Pour vendre ou
acheter...



Mario Giguère
386-6223

**ACHETER UNE
MAISON SANS
COMPANT**
oui c'est
possible...
avec le Régime
d'Accession à la
Propriété
Informez-vous!
STE-MARIE



Superbe bungalow, 45' x 28'
plus garage, terr. 10,500
p.c., sous-sol fini, planch.
bois franc, arm. en chêne, 3
c.c., beaucoup d'inclus. Une
visite vous convaincra!

URGENT!
Ste-Marie - Transfert



Jumelé, 3 c.c., à aire ouverte,
grande chambre de bain
avec céramique. Près de
l'autoroute. Services et terr.
aménagés. Viens faire ton offre!

Idéal 1er acheteur
STE-MARIE



Bungalow, bien situé, pas de
voisin arrière, terr. 11,000
pi.car., arbres adultes, planch.
en bois, s. d. b. en céramique,
sortie cave. Faites vite!

**52,000.00\$
PRIX RÉDUIT**



Cottage bien entretenu, 5
c.c., cachet antique, près
des services. Beaucoup d'inclus.
Bonne occasion!

**AUTRES PROPRIÉTÉS
DISPONIBLES...**

Centre- femme de Beauce

Pour une troisième fois, le Centre-Femmes de Beauce offre une série d'ateliers à Ste-Marie dont le thème est: "Je me regarde, je m'affirme, j'agis".

Ces ateliers sont une série de 10 rencontres, 1 fois/semaine. Le but est de permettre aux femmes d'entreprendre une démarche pour augmenter leur estime de soi, connaître leurs besoins et briser leur isolement.

Depuis le printemps 95, le Centre-Femmes offre ses services à Ste-Marie, car les besoins sont de plus en plus grandissants, nous dit Francyne Roy, intervenante au Centre-Femmes.

Ces ateliers débiteront mercredi p.m. 31 janvier '96 au CLSC Nouvelle-Beauce.

Pour inscription: 386-3886 (Manon). Date limite: 24 janvier.

SI VOUS VOULEZ BOIRE
ET LE POUVEZ,
C'EST VOTRE AFFAIRE.
SI VOUS VOULEZ
ARRÊTER ET
NE LE POUVEZ
C'EST NOTRE AFFAIRE
**ALCOOLIQUES
ANONYMES**
Ste-Marie 387-3974
St-Georges 228-3050

Semaine de L'IMPRIMERIE du 14 au 20 janvier

L'imprimerie bénéficie d'une formation accrue

Loin de supplanter le papier, l'informatique le favorise. Les développements technologiques récents en informatique ont permis et favorisé la création de maisons de formation privées ou publiques telles que l'ICARI, le Centre Nad et le Collège Maisonneuve centre-ville axé sur la formation sur mesure en infographie. Notons que le Collège Ahuntsic est doté d'un simulateur de presse rotative pour dispenser la formation sur mesure.

Ces développements ont également rendu possibles la création de l'Institut des communications graphiques du Québec, qui sera fonctionnel au début de 1996, ainsi que la création du Centre d'imprimerie de Beauce, qui regroupe les niveaux collégial et secondaire sous un même toit. Sans oublier la formation offerte par des distributeurs devenus intégrateurs de systèmes pour le pré-press.

Des initiatives spontanées d'intervenants du secteur pour la rédaction et la diffusion de lexiques anglais-français et autres ouvrages de vulgarisation

sont financées par l'Office de la langue française. Le réseautage d'entreprises et d'institutions pour des projets de multimédia implique diverses maisons d'enseignements et plusieurs organismes.

ENSEIGNES
Néons

Clermont Chabot & Jean Morin
Tél.: (418) 387-4444
Fax: (418) 387-4444

- Auvents
- Enseignes mobiles
- Lettrage pour autos et camions

Le ministère de l'Éducation a accordé à la Polyvalente Calixa-Lavallée, à Rochemelle et à Nicolas-Gatineau l'autorisation d'implanter un nouveau programme Reprographie ou impression numérique. Le ministère a de plus amélioré l'harmonie entre les programmes du secondaire et ceux du collégial.

L'imprimé: un média important

La Semaine internationale de l'imprimerie se tiendra cette année du 14 au 20 janvier sous le thème «l'imprimé: un média important». Cette semaine consacrée à l'imprimerie sera soulignée par de nombreuses activités. On pourra participer, entre autres, au dîner-conférence annuel de l'Association des artisans des arts graphiques de Montréal.

Parmi les autres activités, on compte le lancement du Pocket Pal version québécoise par les Artisans de Montréal en collaboration avec l'OLF. À Montréal le 17 janvier et à Québec le 18 janvier, l'Association des Arts graphiques du Québec déposera son rapport sur les ratios sectoriels.

935 rang St-Gabriel Sud
STE-MARIE, Bce, Qc

BEAUCE COPIES Ent.
Service de photocopies très rapide

Impression jusqu'à 11" x 17" - Pliage - Assemblage - Coupage - Reliure tablettes - Brochage - Trouage - Reliure spirales
POUR UN MEILLEUR SERVICE, PRENDRE RENDEZ-VOUS

TÉL.: 387-6470

Le Forum sur l'évolution du secteur des communications graphiques avec la participation d'intervenants français aura lieu le 19 janvier.

DE LA QUALITÉ À VOTRE PORTÉE



170, rue du Parc, C.P. 400
Saint-Joseph-de-Beauce (Québec)
G0S 2V0
Tél.: 418-397-5796
Fax: 418-397-4649

Germain Breton, Marie-Andrée L. Gagnon, propriétaires

- Édition électronique
- Impression commerciale
- Impression couleur
- Volumes
- Dépliants
- Brochures
- Formulaires d'ordinateur
- Photocopies
- Laminage (plastifier)
- Etc.

Pour faire "bonne impression" consultez...



- FAIRE-PART
- FORMULES CONTINUES
- PÉRIODIQUES
- DÉCOUPAGE PAR MATRICE
- EMBOSSAGE
- PAPETERIE COMMERCIALE
- FEUILLETS PUBLICITAIRES COULEURS
- LIVRES DE FINISSANTS ET AUTRES

254, RUE DU PONT, SCOTT-JONCTION

Tél.: (418) 387-2988 - Télécopieur: (418) 387-5078

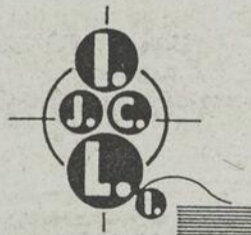
AVANT L'IMPRESSION IL Y A

Communimage

245, St-Cyrille
Sainte-Marie
G6E 2M5



Téléphone: 387-8272
Télécopieur: 387-8272



Une entreprise
implantée à Ste-Marie
depuis 1910

Imprimerie J.C. Lessard Inc.

Jean-Claude Lessard, prés.

Tél.: (418) 387-5150

Fax: (418) 387-2560

- Travaux couleurs
- Impressions commerciales
- Faire-part
- Cartes de remerciement
- Cartes mortuaires
- Factures NCR
- Revues
- Bottins
- Formules d'ordinateur
- Etc.

250, St-Honoré, Ville Ste-Marie de Beauce

Les petites Annonces

Nous acceptons



2 façons de placer votre annonce:

1) PAR LA POSTE: Beauce Media C.P. 400, Ste-Marie, Beauce, G6E 3B6

TEXTE DE VOTRE ANNONCE

(18 mots)

LE PAIEMENT DES PETITES ANNONCES DOIT ÊTRE EFFECTUÉ AVANT LE MERCREDI 16H00 PRÉCÉDANT LA PARUTION T.P.S. ET T.V.Q. INCLUSES. NOM:

TÉL.:

2) PAR TELEPHONE AU NUMERO: 387-8000

Remerciement au St-Esprit ou autre: 8.50\$	Prière au St-Esprit, Sacré Coeur ou Merci mon Dieu: 18.00\$
ANNONCE RÉGULIÈRE: 1 fois: 4.25\$ pour 18 mots 4 fois: 15.00\$.40c de mot additionnel	ANNONCE ENCADRÉE 1 fois: 5.50\$, 4 fois: 19.00\$, Avec photo: 10.00\$ ou 4 fois: 37.00\$ CARACTÈRE GRAS + 1.25\$/fois
NOMBRE DE PARUTIONS:	NOMBRE DE PARUTIONS:
TOTAL:	TOTAL:

ERREUR: La responsabilité de notre journal est limitée à la valeur de l'annonce classée et toute erreur doit nous être signalée avant la seconde parution, sinon nous ne saurions accorder une nouvelle parution.

INDEX DES RUBRIQUES

A VENDRE	18 - Échangeurs
1 - Maisons	A LOUER
2 - Maisons à revenus	20 - Logements
3 - Maisons mobiles	21 - Chambres
4 - Condos à vendre ou à louer	22 - Maisons
5 - Chalets	23 - Chalets
6 - Machineries agricoles	24 - Locaux
7 - Terrains	25 - Divers
8 - Animaux	EMPLOIS
9 - Antiquités	30 - Emplois offerts
10 - Divers	31 - Offre de services
11 - Autos & pièces	32 - Finance
12 - Motos - Motoneiges	DIVERS
13 - Roulotte	40 - Transports
14 - Commerces	41 - Perdu-Trouvé
"occasions d'affaires"	42 - Faveurs obtenues
15 - Tout-terrains	43 - Messages personnels et rencontres
16 - Fermes	
17 - Acheteurs	

A VENDRE

1 MAISONS

ST-JOSEPH, 1993, campagne, près ville, grand terrain, bi-énergie, 4

c.c., garage double. Calme, vue sur la rivière. 397-5422. 3féP

ST-ELZÉAR, beau grand jumelé, const. 1992, au centre du village, boisé arrière, 3 c.c., 2 s.b., patio. Idéal pour jeune couple. 387-7015. 3féP

PROVINCE DE QUÉBEC, Ville de Sainte-Marie, Comté de Beauce-Nord, Le 8 janvier 1996.

CERTIFICAT DU RÉSULTAT DE LA CONSULTATION

RÈGLEMENT NUMÉRO 974-95

Je, soussigné greffier, certifie par les présentes:

a) QU'une journée d'enregistrement fut tenue le 8 janvier 1996 pour l'approbation du règlement numéro 974-95, intitulé: "Règlement amendement le règlement de zonage numéro 700-90 et plus particulièrement afin de modifier la grille des usages et spécifications de la zone 304 afin d'y autoriser la catégorie "parc" à l'intérieur du groupe "culturel, récréatif et loisirs".

b) QUE le nombre total de personnes habiles à voter ayant le droit d'être inscrites sur la liste référendaire de la zone 304 de la Ville de Sainte-Marie est de 9.

c) QU'aucune personne habile à voter n'est venue s'enregistrer.

d) QUE cinq (5) signatures étaient requises pour la tenue d'un scrutin.

e) QUE je déclare le règlement numéro 974-95, intitulé: "Règlement amendement le règlement de zonage numéro 700-90 et plus particulièrement afin de modifier la grille des usages et spécifications de la zone 304 afin d'y autoriser la catégorie "parc" à l'intérieur du groupe "culturel, récréatif et loisirs", avoir été approuvé par les personnes habiles à voter ayant le droit d'être inscrites sur la liste référendaire de la zone 304 de la Ville de Sainte-Marie.

En foi de quoi, je signe le présent certificat ce huitième jour du mois de janvier mil neuf cent quatre-vingt-seize.

Benoît Fecteau, greffier.

STE-MARIE, maison 25 x32, 2 étages, annexe 16x16, 7 1/2 pces, 3 c.c., direct. du propriétaire. Bas prix! 387-2738. 27jaP

MAISON À VENDRE OU À LOUER au 826 des Loisirs, St-Elzéar. Carpot, patio, cabanon, bain tourbillon, grand terrain. 386-2611. 3féP

MAISON À VENDRE OU À LOUER à Ste-Hénédiène + 2 logements 1 - 4 1/2 pces et 1 - 5 1/2 pces à louer. 935-3340. 3féP

SCOTT-JONCTION maison à vendre au 209 rue Bellevue. Libre 1er juillet. 1996, cottage 4 c.c., 2 s.b., plancher bois franc, foyer, secteur tranquille. Accès autoroute 73. Cause: transfert. (514) 953-3525. 3féP2

DÉV. CARO, 4 c.c., 2 s.b., 6 ans, sous-sol fini, très bon prix. Acheteur sérieux seulement. Après. 17h. 387-8373. 3féP

VALLÉE-JONCTION Maison à vendre au 473, ave des Saules. 3 c.c., garage fermé, piscine creusée. (418) 426-3421. 27jaP

4 KILOMÈTRES DES PONTS de Québec. Bungalow, toiture et fenêtres neuves, plancher de bois et tapis. 72 000\$. (418) 832-4290. 27jaP

MAISON À VENDRE au 1484, Kennedy Nord, Ste-Marie. Inf.: 387-2823 JNO

DUPLEX à vendre, 2 - 5 1/2 pces, à Ste-Marie, rue St-Patrice, remise, terrain aménagé. 387-1476. 13jaP

STE-MARIE, rue Bellevue, maison en briques, 28x42, 4 c.c., 2 s.b., sous-sol fini, plancher bois franc au rez-de-chaussée. Pour inf.: 387-8700 ou 8704. JNO

2 MAISONS À REVENUS

DUPLEX 3 logements, tous loués. Bas prix! Financement disponible 387-2161 ou 387-9110. 20jaP

8 LOGEMENTS, tous loués, au 723, rte Carter, Ste-Marie. Inf.: rés. 935-3870, bur.: 387-3575. 27jaF

MAISON À REVENUS à Ste-Marie, 3 logements, à rénover. 387-7042. 2marsP

4 CONDOS À VENDRE OU À LOUER

À LOUER OU À VENDRE Condo neuf, 3 c.c., Dév. Caro, piscine chauffée. Financement personnel à 90%. Inf.: 387-3907. JNO

À LOUER, condo, 3 c.c., garage, piscine. Développement Caro, Ste-Marie. Libre immédiatement. 387-5089. 27jaP

GRAND CONDO à vendre, très ensoleillé, plancher bois, 2 c.c., piscine chauffée, grand terrain. 387-8930 après 18h. 13jaP

6 MACHINERIES AGRICOLES

ACHETEUR de tracteur et machineries agricoles. Machineries agricoles Yvon Roussin Inc. (418) 728-2092. 14se96

JE SUIS ACHETEUR de tracteurs tels que Massey Ferguson, Ford, John Deere, Kubota et le reste. Aussi vieux engin stationnaire. Payons bon prix comptant. (819) 364-2666 Yvan ou (819) 364-2021 Gervais. 27jaP2

DISTRIBUTEURS DE CONCENTRÉS Feed-Master 806 Alfa-Laval avec rail, chargeur, médailles. 1-800-567-7626. 3féP

TRACTEUR M.F. 298, 1700 heures. Semoir M.F. no 43 avec rouleau. Souffleur à neige. 1 boîte à lance balles. 882-5920. 3féP

TRACTEUR BOLENS 20 forces, 1974, avec souffleur, tondeuse et cabine, 3 500\$. 387-6894 3féP

7 TERRAINS

TERRAINS à vendre, de 7,000 à 10,000 pi.ca., situés à l'arrière du Salon de Quilles, Ste-Marie. 387-6270 ou 7403 le soir. JNO

TERRAIN RÉSIDEN- TIEL situé rue Labrecque, Ste-Marie, 74x100, services rendus. 387-5184. 13jaP

TERRAINS à vendre, situés boul. Taschereau nord et ave St-Joseph à Ste-Marie. 387-6803 ou 5636. 22jaP

TERRAIN à vendre à Ste-Hénédiène, 200x250. Inf.: 387-7042. 2marsP

À LOUER, terre à St-Patrice. Pour informations, le soir, 596-3166. 27jaP

SERAI ACHETEUR de terres à bois, secteur de Beauce, de toutes grandeurs. Si intéressé, contacter Jean, soir, 386-3870, jour 387-2727. 27jaP

8 ANIMAUX

TAUREAUX HOLSTEIN mères T.B., 10,000 k et plus, âgés de 8 à 15 mois. Les Fermes Turmel Inc. (418) 387-4112 ou 2095. 13jaP

CHATTE semi-angora 15\$. Chat mâle à donner, poil court. Aussi chiots Husky, pure race. Aussi chiots Husky, croisés. 475-6218. 3féP

À DONNER chienne Labrador, 1 an, très docile. 397-4738. 13jaP



CHIENS ET CHIOTS de 20 à 70 lbs adulte CARACTÈRE ET SANTÉ garantis à 100% Races variées et croisées à partir de \$88.00 1ère visite et vaccins du vétérinaire inclus

LE CHENIL DU PARRAIN 642-2824 583, Henderson, St-Malachie

TAUREAUX OU VACHES HOLSTEIN pur-sang, vêlant sous peu, dispersion complète du troupeau. St-Isidore 882-5398. 27jaP

ACHÈTERAIS cheval de trait, avec équipe. Inf.: 596-2866. 13jaP

VACHES À LAIT Holstein, 2 vèlées, les autres vèlant mars et autres. 935-3807. 20jaP

CHIOT chi-hua-hua 160\$, femelle 100\$. Chiot Rottweiler 250\$. Mâle Rottweiler 15 mois 175\$. Chiots caniches, 2 mois. 386-5932. 13jaP

À VENDRE 2 "rims" 9 po., neufs, Honda, en acier et 2 pneus araignée comme neufs. Idéal pour VTT. 882-5548. 13jaP

** TONTE TOILETTAGE **

Par une toiletteur professionnelle diplômée Tonte, toilettage, coupe de griffes, bain et shampoing viilage des glandes anales

À PARTIR DE: \$21.93 LA MARRAINE 642-2824 583, Henderson, St-Malachie 20 minutes de Ste-Marie

9 ANTIQUITÉS

387-6934 Achetez à domicile ANTIQUITÉS de toutes sortes. Payons comptant! Marcel Bolduc Inc.

10 DIVERS

CLASSEURS, BUREAUX Bois ou métal, chaises, dactylos, etc., provenant du Mouvement Desjardins Gilbert Bolduc. 1-837-9811. JNO

ELECTROLUX Vente/Service/ Réparation d'appareils neufs et usagés. Aspirateur central, résidentiel et commercial. Louise Châteauneuf, 285 rue Ste-Anne, Ste-Marie. Toujours à votre service! Contactez-moi! 387-5977. 27jaP2

RACK À VÊTEMENTS 48" pour pantalons, 6 racks debout pour gilet-blouson, supports à pantalon. Inf.: 397-4197. 13jaP

PETITE CHARGEUSE à bois "Metavac" M-85 pour VTT ou petit tracteur, avec moteur et pompe, comme neuve. (418) 453-2337. 13jaP

BLOUSON cuir noir, homme, grandeur 40, 100\$. Veste de ski, garçon, gr.: 12, 70\$. Blocs Lego assortis, 40\$. 387-3721. 13jaP

À VENDRE 2 "rims" 9 po., neufs, Honda, en acier et 2 pneus araignée comme neufs. Idéal pour VTT. 882-5548. 13jaP

ELECTROLUX centrales, portatives, neuves ou usagées. Possibilité d'échange. À prix compétitif! Vente de sacs. Réparation rapide de toutes sortes, sans intermédiaire. B. Gilbert 568 Notre-Dame Sud, coin Carter, Ste-Marie. Appelez-moi! 387-2757. 27jaP2

DOUILLETTE pour lit queen, blanche en broderie anglaise, table de lit style moderne avec radio et lampe incorporée, 2 petits plafonniers, noirs, à globe. 935-3340. 20jaP + 4

BALLES DE FOIN carrées, à vendre. 475-6279. 20jaP

MAISON DE DISQUES recherche chanteurs et chanteuses, amateur(trice)s ou professionnel(le)s afin de participer à des productions d'albums. (819) 536-0815 13jaG2

6 PANNES stainless de bouilleuse 3 pieds x 12 pieds, usagées, en bon état. Ensemble complet

POULETS DE GRAIN À VENDRE

- Poitrines de poulet, 3 à 4 lbs = 2.80\$/lb
- Gros poulets, 8 à 10 lbs = 1.60\$/lb

— SPÉCIAL DE JANVIER —
Grosses cuisses de poulet, 3 à 4 lbs, à .60c/lb par boîte de 50 lbs
Jusqu'à épuisement des stocks

Aussi: Abattage pour particuliers. S'adresser: Abattoir Sylvio Groleau Tring-Jonction - 426-3173 / 426-2946

LOCATION DE BUREAUX à frais partagés pour professionnels ou autres

CENTRE D'AFFAIRES F.D.F. 2385, 6e avenue, boul. Dionne, St-Georges

Informations: 227-5255



DEMANDE DE SOUMISSIONS

La Ville de Saint-Joseph-de-Beauce demande des soumissions pour l'achat d'une chargeuse-rétrocaveuse, 4 x 4, 1996, neuve, pour les travaux d'excavation, appel d'offres no 96-123.

Les documents seront disponibles à compter du 18 janvier 1996 et les soumissions devront nous parvenir avant 14h00 le 1er février 1996 à l'Hôtel de Ville de Saint-Joseph-de-Beauce situé au 843 avenue du Palais.

Roger Bernard, Directeur des travaux publics

ARREFOUR de l'électroménager

Service de réparation à domicile 24 heures/7 jours

Achat et vente d'appareils électroménagers usagés

1068, boulevard Vachon Nord, Ste-Marie (Place Mariville) 86-3786

Services offerts:
- Réparation de petits appareils électriques
- Comptoir de pièces de toutes marques
- Vente de refroidisseurs d'eau (neuf)

Page 22 - Beauce Média, Samedi 13 janvier '96

dont 4 panes à pli galvanisé. 935-3715. 3féP

ÉCOUTEZ OU PARTICIPEZ à l'unique ligne chaude xxx pour adultes libérés, hommes, femmes, couples gais, lesbiennes. Seulement 1.99\$/minute. Aucun minimum. 011-972-5650 - 1626. 3féG2

ORGUE HAMMOND 2 claviers, état neuf. 475-6059 le soir. 20jaP

BOULE DE QUILLE 13 lbs, 30\$. Inf.: 387-8378. 13jaP

BOTTES ET HABITS DE MOTONEIGE, junior et dame. Habit de ski alpin, dame, gr.: 10-12. Aussi cuisinière électrique, 100\$. 387-2824. 13jaP

GRANDE TRÂNE SAUVAGE, en érable, jamais servi. Prix à discuter. 387-7689. 3féP

ÉVAPORATEUR 3x12 complet, 4 ans d'usage. Petit évaporateur 2x7 complet, en très bon état. 475-4605. 20jaP

2 CAISSES DE SON disco, 400 watts chacune, compris égaliseur, très bon prix. Après 17h le soir 387-4562. 20jaP

LIT D'EAU QUEEN style Colorado, noir, avec bureau et miroir. 386-3035. 3féP

11 AUTOS & PIÈCES

MUSTANG LX 1986, manuelle, 4 vitesses, 140,000 km, très propre, 2 500\$. 387-3603. 20jaP

TOYOTA COROLLA LE, 1989, 130,000 km, peinture originale, batterie, freins et silencieux neufs. Prix: 6000\$. 397-4954. 27jaP

VOLVO 1994 impeccable, 75,000 km, 20 000\$. (418) 655-3396. 20jaP

2 PNEUS D'HIVER 14 po. Douche blanche en fibre de verre, avec lavabo et vanité. 2 sections de 3 pieds de cheminée pré-fab. 253-5800. 13jaP

VOLKSWAGEN Golf, 1986, bonne mécanique. 397-6048. 13jaP

CRÉDIT REFUSÉ. Location avec privilège d'achats. (514) 446-2800. 20jaG

DYNASTIE LE 1988, V6, aut., bien équipée avec a/c. Escort 1987, 4 cyl., 5 vit., 96,000 km. Le jour 387-8458. 3féP

TEMPO GL 1988, 4 cyl., 5 vit., 4 portes, a/c. Shadow 1990, coupée sport, 4 cyl., 5 vit., 47,000 km, état neuf. Le jour 387-8458. 3féP

CHRYSLER Le Baron 1990, V6, aut., 59,000 km, full équipe. Grand Am SE, 1992, V6, 3.3 l., aut., 65,000 km, full équipe. Le jour 387-8458. 3féP

PICK UP NISSAN 84, king cab, 5 vitesses, propre, mécanique A-1, boîte de fibre. 935-3451. 20jaP

OLDSMOBILE Delta 88, 1978, en bonne condition, 115,000 km, noir, intérieur rouge. 450\$. 935-3480. 13jaP

12 MOTOS-MOTONEIGES

DRAGS DE MOTONEIGES Club motoneige Beauceville Inc. Samedi 13 janvier. Inscription à midi. Inf.: (418) 774-9727. 13jaP

EXCITER YAMAHA 1989, "clutch", poulain, suspension refaits, dém. électr., pouces et poignées chauff., ski de plastique, vitre courte. 387-3349. 13jaP

BOMBARDIER 2 chenilles, 1969, refait à neuf. 882-5403. 13jaP

YAMAHA Venture 1991 électrique, reculons. Tundra LT 1990. Formula Plus 1993. Raymond Brousseau, dépositaire Kimpex, pièces de motoneiges de toutes

marques. 397-5805 ou 4266. 27jaP + 5

MOTONEIGE ARCTIC CAT 1974 + John Deere 440 liquide 1980 + moteur Bridge Stratton 8 hp pour souffleur, neuf. 935-7106. 3féP

ARIENS 1971, 1 cyl., 400\$. Suzuki Samurai 1988, 2 500\$. Souffleur Ariens, 8 hp-26, 450\$. 387-2978, soir. 13jaP

FORMULA MX 1986, 470 rotax, refait à neuf printemps 1995, 1 700\$. 387-7299. 20jaP

SKI ROULE 1973, 400 cc, moteur ccw avec pièces, très propre. 387-4369. 13jaP

KAWASAKI 1979, 440 liquide. 387-5452. 13jaP

MOTONEIGE YAMAHA, modèle Ovation, 1989, en bon état. 387-4031. 13jaP

HABIT DE MOTONEIGE marque Ski-Doo, large, homme, très propre. 386-3292. 20jaP

14 COMMERCES "occasions d'affaires"

RÉSIDENCE PERSONNES ÂGÉES, 9 et 14 chambres, Rive-sud, 9 et 22 chambres Beauce + dossiers Québec. Ma spécialité. Daniel Côté, courtier (418) 660-2666. 27jaP

MAC TOOLS. Distribution disponible avec la compagnie ayant la croissance la plus rapide au Canada. Avez-vous ce qu'il faut pour commencer votre entreprise privée? Ceci n'est pas une franchise. Investissement requis. Aide financière disponible. Contacter: Recrutement Mac Canada. 1-800-353-8535. 27jaP3

POSTES DISPONIBLES dans votre région. Aucune expérience

requis. Temps plein ou partiel. Possibilité 900\$ et + semaine. Investissement discutable. 25 ans et plus. 1-800-561-1518 ou (514) 449-4011. 27jaG2

KWIK-KERB. Démarrer votre propre entreprise. Temps plein ou temps partiel. Bordure continue en béton installée sur les lieux. Équipement total, entraînement, système établi. 1-800-652-KWIK. 27jaG2

CANADA ET QUÉBEC: Subventions, prêts pour petites, moyennes entreprises, nouvelles ou existantes. Renseignement: Centre d'aide pour petites entreprises. 1-800-567-2383, ext. 7. 20jaG2

ACCÉDER SANS RISQUE à votre compte, affaires en or, dollars seulement. Revenu possible de 75 000\$ et plus par an. Mise de fond, financement P.P.E. Inf.: (418) 688-5478. 20jaG2

15 TOUT-TERRAINS

REMORQUE 4' x 7', 4 1/2' x 10' et remorques pour VTT. 387-7254. 13jaP

17 ACHÉTERAIS

ARGENT COMP-TANT! J'achète des vieilles guitares Gibson, Fender, Gretsch, des années 50 et 60. Certains modèles peuvent monter jusqu'à 10 000\$. Appelez Steve 1-800-964-3544. 20jaG2

ACHÉTERAIS moteur électrique, 3 forces, pompe à vide vacuum de 3 ou 5 forces. 475-4555. 20jaP

PROVINCE DE QUÉBEC, Ville de Sainte-Marie, Comté de Beauce-Nord, Le 8 janvier 1996.

CERTIFICAT DU RÉSULTAT DE LA CONSULTATION RÈGLEMENT NUMÉRO 976-95

Je, soussigné greffier, certifie par les présentes:

- QU'une journée d'enregistrement fut tenue le 8 janvier 1996 pour l'approbation du règlement numéro 976-95, intitulé: "Règlement autorisant des travaux de construction d'un réservoir d'eau potable et de conduites de distribution et d'amenée ainsi qu'un emprunt de 2 995 592,00\$ remboursable sur une période de vingt (20) ans.
- QUE le nombre total de personnes habiles à voter ayant le droit d'être inscrites sur la liste référendaire du secteur "DESSERVI" de la Ville de Sainte-Marie est de 5 101.
- QU'aucune personne habile à voter n'est venue s'enregistrer.
- QUE cinq cents (500) signatures étaient requises pour la tenue d'un scrutin.
- QUE je déclare le règlement numéro 976-95, intitulé: "Règlement autorisant des travaux de construction d'un réservoir d'eau potable et de conduites de distribution et d'amenée ainsi qu'un emprunt de 2 995 592,00\$ remboursable sur une période de vingt (20) ans, avoir été approuvé par les personnes habiles à voter ayant le droit d'être inscrites sur la liste référendaire du secteur "DESSERVI" de la Ville de Sainte-Marie.

En foi de quoi, je signe le présent certificat ce huitième jour du mois de janvier mil neuf cent quatre-vingt-seize.
Benoît Fecteau, greffier.

PROVINCE DE QUÉBEC, Ville de Sainte-Marie, Comté de Beauce-Nord, Le 8 janvier 1996.

CERTIFICAT DU RÉSULTAT DE LA CONSULTATION RÈGLEMENT NUMÉRO 973-95

Je, soussigné greffier, certifie par les présentes:

- QU'une journée d'enregistrement fut tenue le 8 janvier 1996 pour l'approbation du règlement numéro 973-95, intitulé: "Règlement relatif aux plans d'implantation et d'intégration architecturale à l'intérieur de la zone 207 du règlement de zonage numéro 700-90."
- QUE le nombre total de personnes habiles à voter ayant le droit d'être inscrites sur la liste référendaire de la zone 207 de la Ville de Sainte-Marie est de 30.
- QU'aucune personne habile à voter n'est venue s'enregistrer.
- QUE quatorze (14) signatures étaient requises pour la tenue d'un scrutin.
- QUE je déclare le règlement numéro 973-95, intitulé: "Règlement relatif aux plans d'implantation et d'intégration architecturale à l'intérieur de la zone 207 du règlement de zonage numéro 700-90", avoir été approuvé par les personnes habiles à voter ayant le droit d'être inscrites sur la liste référendaire de la zone 207 de la Ville de Sainte-Marie.

En foi de quoi, je signe le présent certificat ce huitième jour du mois de janvier mil neuf cent quatre-vingt-seize.
Benoît Fecteau, greffier.

20 A LOUER LOGEMENTS

ST-JOSEPH
Studio meublé, air climatisé, 3 1/2 meublé, 4 1/2 meublé, 5 1/2 état neuf. Aussi entrepôt à louer. Rés.: 397-6543, bur.: 397-5209, ent. 397-5224. JNO

STE-MARIE
5 1/2 et 4 1/2 pces, Place Nelva, rue de l'École, près des centres d'achats et polyvalente 387-3907. JNO

STE-MARIE
2 1/2 pces, chauffé, éclairé, meublé, stationnement, laveuse-sécheuse. Libre immédiatement. 387-7501. 27jaP

STE-MARIE
près Jean Coutu, très grand 4 1/2 pces, 1er étage, endroit tranquille. Revêtements de planchers, neufs. Très propre, meublé si désiré. 387-5586. 3féP

LOGEMENT 3 1/2 pces à St-Joseph, entièrement meublé, très propre, stationnement entretenu. Libre immédiatement. 397-6277. 13jaP

1 1/2 PCE
style studio, meublé, chauffé, éclairé, entrée et stationnement privés, tranquille. Centre-ville Ste-Marie 387-5076 - 4994 - 4102. 27jaP

ST-JOSEPH, logement 2 1/2 pces, meublé, prix 190\$/mois, libre immédiatement, état neuf. 397-6298. JNO

Un atout pour votre avenir

Transition-travail

Aux femmes qui veulent réintégrer le marché du travail après un séjour plus ou moins prolongé à la maison.

DATE: 22 janvier 1996
DURÉE: 25 jours
LIEU: Sainte-Marie
AIDE FINANCIÈRE: Ce programme de formation est gratuit. Selon le cas, des allocations supplémentaires sont disponibles.

INSCRIPTION/INFORMATION: Hélène Grenier, CEA de Sainte-Marie 387-8214

Société québécoise de développement de la main-d'œuvre de Québec, de la Chaudière - Appalaches et du Nord-du-Québec

Commission scolaire de la Beauce-Abénaquis

EN COLLABORATION AVEC DÉVELOPPEMENT RESSOURCES HUMAINES CANADA

Complétez les MOTS CROISÉS

1 PAIRE DE BILLETS pour la représentation d'un film au CINÉMA LUMIÈRE

PROBLÈME NO 370

1	2	3	4	5	6	7	8	9	10	11	12
1											
2											
3											
4											
5											
6											
7											
8											
9											
10											
11											
12											

HORIZONTALEMENT

- Membre d'une réunion de personnes qui délibèrent sur des recherches en différents domaines.
- Oeuvre théâtrale de caractère léger. - Rejoint le Rhône.
- Algue rouge. - Rivière de l'U.R.S.S., affluent de la Vistule (appellation russe).
- Faire entendre des petits crépitements. - Souris.
- Chef éthiopien. - Jeu de mots.
- Emirat de l'Arabie. - Aspireras.
- Séparation des liquides d'un gel.
- Patrie d'Abraham. - Prénom féminin.
- Qui manifeste une grande fatigue physique. - As de trèfle.
- Divinité grecque.
- Obstacle dangereux.
- Machine destinée à un usage particulier.
- Renfermas, contin.
- Parfum.
- Résine malodorante. - Coquin.

VERTICALEMENT

- Félicitera chaleureusement à l'occasion d'un événement heureux.
- Produisit un effet. - Qui ont de la classe.
- Déesse grecque de la vengeance. - Porte un objet à la bouche et y exerce une succion.
- Large ment marqué. - Whisky canadien. - Doublée.
- Joint, réunit. - Se dit d'une jeune fille en âge de se marier. Commune du Morbihan. - Terres à seigle.
- Se suivent. - Grands monastères orthodoxes. - Serge Pilon.
- Atteinte du vieillissement naturel de l'organisme.
- Se dit d'une source qui donne une eau jaillissante.
- Poisson comestible. - Engrais azoté. - Mot engendrant un effet comique.
- Donnas aux terres un troisième labour. - Danseuse.
- Petites pellicules de peau qui se détachent près des ongles. - Couvre d'une tapisserie (qu'il).

RÉPONSES DU NO 369

1	2	3	4	5	6	7	8	9	10	11	12	
1	Q	L	A	T	R	E	Q	U	A	T	I	N
2	U	R	B	A	I	N	P	I	R	O	N	
3	A	A	S	P	O	S	I	T	E			
4	T	E	R	E	M	L	E	E	R			
5	K	U	E	R	E	C	O	M	E	V		
6	E	S	C	A	R	R	E	A	N	T	E	
7	E	C	H	E	L	O	N	N	A	S		
8	A	S	N	E	E	L	I	T	E			
9	A	T	T	E	N	T	E	S	M	O	L	
10	A	E	E	A	R	S	E	N	T	E		
11	T	A	N	I	L	I	E	S				
12	E	K	A	I	C	H	A	R	O	S	E	

Gagnante du 5 janvier 1996: Christiane Robitaille Ste-Marie

Solution dans l'édition du 20 janvier '96

— À GAGNER —
1 paire de billets
Valide du dimanche au jeudi inclusivement
385, rte Cameron, Ste-Marie - 387-7743

STE-MARIE
4 1/2 pces, rue
Notre-Dame, salle de
lavage, 310\$/mois.
Libre immédiatement.
387-4100. 27jaP

3 1/2 PCES
très propre, libre 1er
janvier '96. Situé au
411, boul. Vachon
nord, Ste-Marie.
387-3785. JNO

DUPLEX À LOUER
neuf, au 208-210 avenue
Drouin, Ste-Marie.
Prêt mars 1996 ou
avant si urgent.
387-5268 ou 7207.
27jaP

4 1/2 PCES, chauffé, 1er
étage, grande chambre,
plancher de bois, prise
extérieur auto. Libre 1er
février. Ste-Marie 387-
3662 ou 4624. 3féF

BEAU LOGEMENT de
2 1/2 pces rénové à neuf,
295\$/mois, tout com-
pris, meublé, chauffé,
éclairé, stationnement à
l'arrière, au centre-ville
près des services. 387-
3381. JNO

STE-MARIE, R.-C., du-
plex 4 1/2 pces, tranquille,
patio, garage, cave, li-
bre. 278 ave St-Georges.
375\$/mois. 387-7298.
27jaP

STE-MARIE
à sous-louer, grand
2 1/2 pces, meublé ou
semi-meublé, bien
situé. A prix d'aubaine!
387-4785. 27jaP

1 1/2 ET 2 1/2 meublés,
chauffés, éclairés, tran-
quillité. Centre-ville. Bes-
hro Inc. 387-5605. JNO

4 1/2 PCES au 195 rue du
Pont, Ste-Marie. 387-
7217. 3féF

Place Bellerive

Un oasis en plein centre-ville

Ste-Marie
au 675, St-Joseph.
4 - 2 1/2 - 3 1/2 - 4 1/2,
meublés, semi-
meublés ou non.
Piscine extérieure.
Pour information:
387-9060 ou
387-0139

LOGEMENT 2 1/2 pces,
centre-ville, Ste-Marie.
Place Bellerive. Inf.: 387-
3907 ou 387-6368. JNO

2 GRANDS 4 1/2 PCES,
situés au 1327 et 1331,
rue Notre-Dame Nord,
Ste-Marie. Frais peintu-
rés. Libres immédiatement.
387-7552. 13jaP

À SOUS-LOUER, grand
4 1/2 pces à St-Joseph, 2
stationnements. Prix ré-
duit. 426-3221 ou 397-
4147. 27jaP

BEAU grand 3 1/2 pces,
très propre, locker.
305\$/mois. Libre immé-
diatement. Fernand
Caux 387-4725. 27jaP

5 1/2 PCES, meublé ou
non, rénové. Au 1045,
boul. Vachon Nord, Ste-
Marie. Libre immédia-
tement. 882-5866 ou 253-
5734. 24féF

3 1/2 PCES
moderne, vue Ste-Marie
porte individuelle,
locker, 2 stat., entrée
lav.-sècheuse, tran-
quille. 386-3862.
13jaP

4 1/2 PCES, situé à St-El-
zéar, grand stationne-
ment, remise à l'exté-
rieur. 387-3300. JNO

STE-MARIE, 4 1/2 pces,
refait à neuf. 396 rue de
la Coopérative. Libre im-
médiatement. Meublé si
désiré. 387-8136. 13jaP

3 1/2 PCES, meublé, rue
St-Jean, Ste-Marie, cen-
tre-ville. Libre immédia-
tement. 387-5905. 3féF

2 1/2 PCES, meublé, rue
St-Antoine, Ste-Marie.
387-2727. 3féF

GRAND 4 1/2 PCES,
meublé, Route Carter, li-
bre 1er mars. Roger
Plante, rés.: 935-3870,
bur.: 387-3575. 27jaP

2 1/2 PCES, rénové, au
240 St-Honoré, poss.
mois gratuit. A prix abor-
dable. Possibilité de
louer au mois. 387-8046.
27jaP

STE-MARIE, 4 1/2, 5 1/2
pces, récents, planchers
de béton, insonorisés,
endroit tranquille, près
centre d'achats, grand
terrain. 387-6332 ou 843-
8893. 27jaP

BEAU PETIT 2 1/2 pces,
chauffé, meublé, éclairé,
situé 125, boul. Tasche-
reau nord, app. 3, Ste-
Marie. 387-7052. 3féF

À SOUS-LOUER, grand
2 1/2 pces, meublé, à St-
Joseph, laveuse-sèche-
use, stationnement, libre
immédiatement. Jour:
Sylvie 397-6895, soir
397-4194. 27jaP

ST-ELZÉAR, 601, rue
Principale, laveuse-sé-
cheuse, stores fournis.
Libre immédiatement.
387-5583. 3féF

LOGEMENT À LOUER
à Ste-Marie, 5 1/2 pces,
avec garage, 250\$/
mois. Inf.: 387-7042.
2marsP

2 1/2 PCES, chauffé,
éclairé, meublé. Rue St-
Patrice, Ste-Marie. Libre
immédiatement. 387-
6944. 20jaP

LOGEMENT 6 1/2 pces à
St-Joseph, au centre-
ville, 186 rue Carrier,
chauff. électrique. Libre
immédiatement. 397-
6286. 3féF

À LOUER grand 2 1/2
pces, très propre, meu-
blé, chauffé, éclairé,
310\$/mois, à proximité
du centre d'achats.
Après 17h, 387-7617.
20jaP

JOLI GRAND 5 1/2 pces,
Ste-Marie, près de la
polyvalente, libre 1er
mars. 455\$/mois (bail à
céder). 387-4285. 3féF

ST-JOSEPH, duplex à
louer, libre immédia-
tement, 350\$/mois.
387-4475 ou rés.:
397-5937. 3féF

ST-ISIDORE, route
Kennedy, 4 1/2 pces, libre
1er mars, entrée laveuse-
sècheuse. 882-5568.
3féF

21 CHAMBRES

CHAMBRES À LOUER
1 pce ou 2 pces, meu-
blées, eau chaude, eau
froide, douche, toilette,
cuisinette. Libre immé-
diatement. 387-5977.
27jaP

**POUR TRAVAILLEURS
OU ÉTUDIANTS.**
Chambre à louer, du
lundi au vendredi, en-
droit tranquille. Ste-Marie
387-6433. 3féF

22 MAISONS

RÉSIDENCE À LOUER
en campagne, site en-
chantant, à St-Joseph.
Libre immédiatement.
Inf.: 387-0139 ou 9060.
20jaP

**COUPLE DE PROFES-
SIONNELS** recherche
maison de style campa-
gnard, à louer, dans les
régions de Ste-Marie et
de Scott-Jonction. (418)
227-6533 ou (418) 829-
2555. 20jaP

PROVINCE DE QUÉBEC,
Ville de Sainte-Marie,
Comté de Beauce-Nord,
Le 10 janvier 1996.

RÈGLEMENT NUMÉRO 989-95 AVIS PUBLIC

Aux personnes habiles à voter ayant le droit d'être inscrites sur la liste référendaire des zones contiguës à la zone 112 telle que démontrée au croquis ci-dessous.

AVIS PUBLIC est donné de ce qui suit:

1.- Lors d'une séance tenue le 8 janvier 1996, le Conseil de la Ville de Sainte-Marie a adopté le règlement numéro 989-95 intitulé comme suit "Amendement au règlement de zonage numéro 700-90 et plus particulièrement afin de modifier la grille des usages et spécifications de la zone 112 afin d'y établir une nouvelle marge de recul sur les terrains bornant au boulevard Lamontagne."

2.- Les personnes habiles à voter ayant le droit d'être inscrites sur la liste référendaire de chacune des zones contiguës peuvent transmettre au soussigné, dans les cinq (5) jours de la publication du présent avis, une requête signée par elles en vue de participer à la procédure d'enregistrement et, le cas échéant, au scrutin référendaire sur ce règlement.

3.- Le nombre de signatures requis sur la requête pour que les personnes habiles à voter ayant le droit d'être inscrites sur la liste référendaire de l'une de ces zones aient le droit de participer à la procédure d'enregistrement et, le cas échéant, au scrutin référendaire sur ce règlement est de:

- 1 pour la zone 113
- 2 pour la zone 111
- 9 pour la zone 149
- 12 pour les zones 114 et 115

4.- Le règlement numéro 989-95 peut être consulté au bureau du greffier à l'Hôtel de Ville au 270 avenue Marguerite-Bourgeoys à Ville de Sainte-Marie sur les heures normales de bureau, soit de 8 h 30 à 12 h 00 et de 13 h 00 à 16 h 30.

Conditions pour être une personne habile à voter ayant le droit d'être inscrite sur la liste référendaire de ces zones contiguës:

a) Condition générale à remplir le 8 janvier 1996:

Être soit domicilié dans la zone, soit propriétaire d'un immeuble situé dans celle-ci, soit occupant d'une place d'affaires située dans celle-ci.

b) Condition supplémentaire, particulière aux personnes physiques, à remplir le 8 janvier 1996:

Être majeur et de citoyenneté canadienne.

c) Condition supplémentaire particulière aux copropriétaires indivis d'un immeuble et aux cooccupants d'une place d'affaires:

Être désigné, au moyen d'une procuration signée par la majorité de ceux-ci, comme le seul des copropriétaires ou des cooccupants qui a le droit d'être inscrit sur la liste référendaire à titre de propriétaire de l'immeuble ou d'occupant de la place d'affaires. (Note: Un copropriétaire ou un cooccupant n'a pas à être désigné s'il est par ailleurs qualifié à titre de personne domiciliée, de propriétaire unique d'un immeuble ou d'occupant unique d'une place d'affaires).

Condition d'exercice du droit d'une personne morale de signer la requête:

Désigner par une résolution, parmi ses membres, administrateurs ou employés, une personne qui, le 8 janvier 1996 et au moment d'exercer ce droit, est majeure et de citoyenneté canadienne.

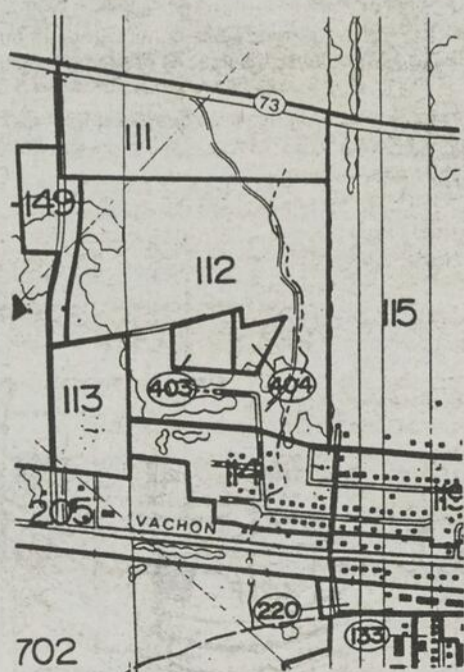
5.- Description et croquis des zones contiguës à la zone 112 qui est délimitée comme suit:

au nord: par la zone 111

à l'ouest: par les zones 113 et 149

au sud: par la zone 114

à l'est: par la zone 115



Donné à Ville de Sainte-Marie, ce 10 janvier 1996.

Benoît Fecteau, greffier.

PROVINCE DE QUÉBEC,
Ville de Sainte-Marie,
Comté de Beauce-Nord,
Le 10 janvier 1996.

ADOPTION DE RÈGLEMENTS AVIS PUBLIC

Aux contribuables de la municipalité
de la Ville de Sainte-Marie, Beauce-Nord.

AVIS PUBLIC est donné par le soussigné greffier qu'à la séance régulière du Conseil de la Ville de Sainte-Marie, Beauce-Nord, tenue le 8 janvier 1996, aux heures et lieu ordinaires des séances du Conseil, les règlements suivants ont été adoptés, soit:

Règlement numéro 977-95:

Règlement relatif au fonctionnement de la bibliothèque.

Règlement numéro 983-95:

Règlement concernant la cotisation à être payée par les membres de la S.I.D.A.C. Sainte-Marie de Beauce Inc.

Règlement numéro 985-95:

Règlement autorisant le paiement des taxes municipales 1996 de la Ville de Sainte-Marie en trois (3) versements.

Règlement numéro 990-95:

Imposant un tarif aux fins de financer le service centralisé d'appels d'urgence (9-1-1) de la municipalité.

Ces règlements dont il peut être pris connaissance au bureau du greffier durant les heures de bureau, entreront en vigueur dans le délai prévu par la loi.

Donné à Ville de Sainte-Marie, Beauce-Nord, ce dixième jour du mois de janvier mil neuf cent quatre-vingt-seize.

Benoît Fecteau, greffier.

PROVINCE DE QUÉBEC,
Ville de Sainte-Marie,
Comté de Beauce-Nord,
Le 10 janvier 1996.

ADOPTION DE RÈGLEMENTS AVIS PUBLIC

Aux contribuables de la municipalité
de la Ville de Sainte-Marie, Beauce-Nord.

AVIS PUBLIC est donné par le soussigné greffier qu'à la séance régulière du Conseil de la Ville de Sainte-Marie, Beauce-Nord, tenue le 8 janvier 1996, aux heures et lieu ordinaires des séances du Conseil, les règlements suivants ont été adoptés, soit:

Règlement numéro 978-95:

Établissant le taux de la taxe du cent dollars d'évaluation pour l'année 1996.

Règlement numéro 979-95:

Établissant la tarification pour le service d'aqueduc pour l'année 1996.

Règlement numéro 980-95:

Établissant la tarification pour le service d'égout sanitaire et pour l'épuration des eaux usées, pour l'année 1996.

Règlement numéro 981-95:

Établissant la tarification pour l'enlèvement et le transport des ordures ménagères sur le territoire de la Ville de Sainte-Marie pour l'année 1996.

Règlement numéro 982-95:

Règlement imposant une taxe de valeur locative pour l'année 1996.

Règlement numéro 984-95:

Assujettissant au paiement d'une compensation pour services municipaux certains propriétaires d'immeubles exempts de toute taxe foncière, municipale ou scolaire pour l'année 1996.

Règlement numéro 986-95:

Règlement établissant le taux de la valeur locative 1996 pour les places d'affaires du district de la S.I.D.A.C. Sainte-Marie de Beauce Inc.

Ces règlements dont il peut être pris connaissance au bureau du greffier durant les heures de bureau, entreront en vigueur dans le délai prévu par la loi.

Donné à Ville de Sainte-Marie, Beauce-Nord, ce dixième jour du mois de janvier mil neuf cent quatre-vingt-seize.

Benoît Fecteau, greffier.

publier quand la faveur sera obtenue. O.B. 20jaP

43 MESSAGES PERSONNELS et RENCONTRES

AMOUREUX DU NORD. Inscription gratuite (toutes tendances). Spécial listes. 6620-5, Cachée, St-Damien, JOK 2E0. Fax (514) 835-2800, tél. (514) 835-3820. Franchise disponible au Québec 2,000.00. 23marsG2

NOUVEAU! Service pour gens célibataires. Trouvez l'âme sœur dès aujourd'hui avec les conseils de Mme Slim. Seulement 2.99\$/min. 18 ans et plus. Minimum 15 min. 1-900-451-4838 extension 7041. 13jaG2

AGENCE DE RENCONTRE
Vous cherchez avec qui partager votre vie. (Offre spéciale d'inscription). Richard (418) 338-9493. 3féP

44 SCIENCES OCCULTES

AVEZ-VOUS DÉJÀ consulté de vrais clairvoyants et médiums? Et bien, venez découvrir des expériences inexplicables à la ligne de Karo-Nonna Zanmort, 26 ans d'expérience, très précise. Elle peut vous décrire et même donner votre signe. Deux autres médiums et voyants très connus font partie de son équipe. Pour connaître votre avenir sans vous faire avoir, appelez le 1-900-451-9602. 18 ans et plus. 4.55\$/minute, 24hrs/7 jours. 20jaG5

CAPRICORNE. Recevez gratuitement les 2 premières minutes de votre consultation. Sachez ce que 1996 vous réserve en affaires, chance, amitié... Voyant plus la ligne de voyance no 1 au Québec. Nouveau bas prix. 3.95\$/min. 18 ans +. 24 hrs. 1-900-451-5756, ext. 4020. 13jaG3

NOUVELLE PROMOTION POUR 1996. La clinique d'ésotérisme du Québec offre les 90 premières secondes de consultation astro-numérologique gratuitement. Recevez le cadeau d'énergie du mois (portécélé). 18 ans et plus. 24

heures live. 3.69\$/min. 1-900-451-4878. 13jaG2

QUE VOUS RÉSERVE 1996? Contactez la ligne astrochinoise pour vos prédictions concernant l'amour, l'argent, le travail, la santé... Monique, élève du maître Wong, saura vous émerveiller avec la plus ancienne astrologie au monde. Appelez maintenant et payez seulement 1.49\$/min. 24 heures. 18 ans +. 1-900-451-6675. 13jaG3

AGE D'OR
Frampton : Après-midi dansant le 21 janv. à 13h30 au gymnase de l'école. Orch. Les Damas. Prix de présence.
Aussi, tournoi de cartes de 500 le 19 janv. à 20h à la salle communautaire.
St-Joseph : soirée dansante ce dimanche 14 janv. à 19h30 à la polyvalente Veilleux. Orch. Les Damas. Pour tous.

Bref Media

Vallée : Soirée dansante le 20 janv. à 20h au Danube. Orch. Antonine Paradis. Buffet et prix de présence.

Ste-Marie : Tournoi de 500 au centre récréatif le 17 janv. à 20h.

Ste-Claire : soirée mensuelle du club le 20 janv. Orch. Pomerleau. Pour infos : Berthe-Alice Marceau au 883-2725.

Ste-Marie : le club des Joyeux Beauce-rons vous convie à une pratique de danse le vendredi 19 janv. à 13h30 au centre récréatif. Pour infos : 387-5540.

St-Lambert : soirée dansante le 20 janv.

au centre municipal. Orch. Guay. Bar, prix de présence et goûter.

COURS DE DANSE

A la gare de Vallée tous les mardis de 19h à 20h30. Danse de ligne et de couple, country américain. Pour infos : 386-3484.

GALA D'AMATEURS

Ce dimanche 14 janv. à 13h30 au Club Chasse et Pêche de St-Joseph situé dans le rang 2 Sud à Frampton. Souper sur place, prix aux participants. **Entrée libre.** Pour infos : 397-6206.

CENTRE-FEMME

Café-rencontre le 24 janv. à 13h30 au CLSC Nouvelle-Beauce. Thème : Rigoler, c'est la santé.

DIA-LOGUE INC.

DIA-logue Inc., regroupement de diabétiques, organise en collaboration avec le CLSC Beauce-Centre une soirée portant sur les aspects psychologiques du diabète. Invitée : Dorise McCologh, infirmière. La rencontre a lieu au CLSC le 15 janv. à 19h. Entrée libre. Pour info : 397-5062, Danielle Caron.

FILLES D'ISABELLE ST-JOSEPH

Réunion le 17 janv. à 19h45 à la salle de l'Age d'or.

COIN D'ENTRAIDE

Le Coin d'entraide au 1092 du Palais à St-Joseph sera ouvert à compter du 16 janv. Du mardi au vendredi : de 13h à 16h30 et le jeudi soir de 19h à 21h.

L'ÉVEIL DU TOUT PETIT

Début le 17 janv. à 19h30 au presbytère de St-Bernard. Autres rencontres le 31 janv., le 14 févr. et le 28 févr.

FERMIÈRES ST-ELZÉAR

Réunion le 17 janv. à 20h à la salle paroissiale. Invité : Jean-Yves Blais qui parlera des drogues. **FERMIÈRES**

STE-MARIE

Réunion mensuelle le 17 janv. à 19h30 à la salle communautaire. Invitée : Marthe Bussièrès de la Maison l'Ancre.

VACCINATION

St-Odilon : 17 janv. de 13h à 15h30 à l'école l'Arc-en-ciel
St-Jules : 18 janv. de 9h30 à 11h à l'école l'Étincelle
St-Victor : 18 janv. de 13h à 15h30 à l'école le Tremplin.
N.B. Prendre rendez-vous au 397-5722.

LIGUE LA LECHE

Réunion mensuelle le 18 janv. à 13h30 au CLSC Nouvelle-Beauce. Bienvenue aux femmes enceintes ou allaitantes.

Carnet d'affaires

AVOCATS

LS-CLÉMENT FERLAND

Avocat et procureur

150, Notre-Dame Sud, C.P. 665

Ste-Marie G6E 3B9

Tél.: (418) 387-6628

Téloc.: (418) 387-7716

COMPTABLES

LÉON FORTIER, CGA

Comptable général licencié

Tring-Jonction.....426-2628

East-Broughton.....427-3250

Thetford-Mines.....338-5239

DENTISTES

Clinique dentaire



LUC BRETON

Heures d'ouverture:
Lundi-Merc.
12h00 - 22h00
Mardi-Jeudi
9h00 à 18h00

802, 10e Avenue Nord

East-Broughton Station

Beauce-Nord, Qué. G0N 1H0

(418) 427-2528

URGENCE ACCEPTÉE

Bur.: 387-3510

Rés.: 387-7920

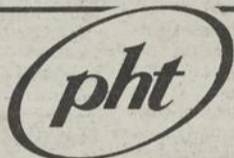


CLINIQUE DENTAIRE DR SYLVIE ROY, DMD

Chirurgien-Dentiste

315, Ste-Anne, Ste-Marie
QC - G6E 2B9

DIVERS



Clinique de

Physiothérapie Roy

Arnaud Roy (pht.)

559, boul. Vachon Sud,

Ville Ste-Marie, Bce (Qc) C.P. 1002

G6E 3C2 - 387-3334

Les Planchers Savoie & Fils

Posage - Sablage - Vernissage de plancher de bois franc et teinture

— Machine sans ondulation —

ÉRIC SAVOIE

387-3134

JACQUES SAVOIE

STE-MARIE

Jean-Stéphane Vachon
Photographe

Promotion Janvier
SÉANCE BÉBÉ 10.00\$



Camille Roy



St-Joseph, Bce

418. 397.5000

REFRIGERATEUR - CUISINIÈRE - LAVEUSE - SECHEUSE

CHAUFFE-EAU

SERVICE de LAVEUSES

AR-RO inc.

RÉPARATION D'ÉLECTROMÉNAGERS

- ACHAT et VENTE •
- TRAVAIL GARANTI

Paul Roy

220 Fleury
St-Joseph

Vente de pièces neuves de toutes marques

397-6430

LAVE-VAISSELLE - CONGÉLATEUR - MICRO-ONDES - U

LES PLANCHERS R. VEILLEUX & FILS

Posage, sablage, vernissage, teinture de planchers de bois franc.

Vente et pose de bois pré-vernissés

Roland Veilleux **774-5000**

Robert Veilleux **774-6016**

— BEAUCEVILLE —

BEAUCE MEDIA

Taux de lecture certifié **91%**

carf fcrp



Pour obtenir un exemplaire de ce livre, téléphonez ou écrivez à :

en cœur

Association québécoise pour les enfants malades du cœur

2705, boul. Laurier, local 1235
Sainte-Foy (Québec) G1V 4G2
Tél.: (418) 654-2270



Hélène et Jean

Liette Gilbert

Maître photographe agréée

M.P.A.

"Quelque chose de Différent"

53, Notre-Dame, STE-MARIE

386-3686 (FOTO)

Les Planchers

GRAP ENR.

Posage - Sablage - Vernissage de plancher de bois franc

Posage - Tapis - Prélart - Tuile

Vente et pose de plancher de bois franc pré-vernissés

mirage

Gaëtan Richard
St-Séverin

426-2161

Pierrette et Jacques

Votre photographe

Nancy Bouchard, mpa

Maître photographe agréée

(418) 397-4103

FERMÉ

Période des Fêtes

Du 23 décembre au

31 janvier '96

1140 boul. Lavoisier, St-Joseph-de-Beauce, Qc G0S 2V0



Ville de
Saint-Joseph-de-Beauce

AVIS PUBLIC

Avis public est donné par la soussignée secrétaire-trésorière, à l'effet que le 8 janvier 1996 le conseil de la Ville de Saint-Joseph-de-Beauce a adopté:

- le règlement 485 décrétant les taux de taxes et la tarification des services municipaux applicables à l'exercice 1996;
- le règlement no 461-3 décrétant l'application du règlement 461 sur les permis et certificats et sur les conditions d'émission des permis de construction, lotissement et zonage au territoire annexe par l'entrée en vigueur du règlement 477.

Ces règlements peuvent être consultés aux heures habituelles de bureau à l'Hôtel de Ville.

Ces règlements entreront en vigueur conformément à la loi.

Donné à Saint-Joseph-de-Beauce le 10 janvier 1996.

Hélène Renaud, sec.-trés.

Faites un don
EN MÉMOIRE



Sans but lucratif, La Fondation a été créée en 1992. Elle est vouée aux bienfaits et au bien-être de la population du territoire de la MRC Nouvelle-Beauce, elle vise à aider les gens de chez nous. L'argent ainsi recueilli servira à supporter financièrement l'achat d'équipements médicaux et spécialisés, favoriser par un support financier ou autre, le développement d'organismes communautaires et bénévoles ainsi que d'assurer la continuité de l'association des handicapés de Ste-Marie.

249, du Collège
C.P. 1630
Ste-Marie-de-Beauce,
G6E 3C6
Tél: (418) 386-3886
Une histoire de
cœur avant tout!

AVIS DE DÉCÈS ET REMERCIEMENTS



MAHEUX, Mario
À la Maison l'Envol de Montréal, le 9 janvier 1996, à l'âge de 41 ans et 11 mois, est décédé M. Mario Maheux. Il demeurait à Montréal et autrefois à St-Odilon. Les funérailles ont eu lieu le 13 janvier à Montréal. Il laisse dans le deuil, son père M. Gérard Maheux, sa mère dame Antoinette Poulin, ses frères et soeurs, beaux-frères et belles-soeurs: Jocelyne (Jean-Guy Dufour), Clément (Marianne Audet), Martine (Denis Tardif), Charles, Lina et Richard ainsi que plusieurs neveux, nièces et nombreux ami(e)s. M. Mme Gérard Maheux et leurs enfants désirent remercier sincèrement toutes les personnes qui leur ont témoigné des marques de sympathies, soit par des offrandes de messes, affiliations de prières, tributs floraux, dons, les visites au salon funéraire et assistance aux funérailles ou de quelque manière que ce soit. Veuillez considérer ces remerciements comme personnels.



RODRIGUE, Juliette (Gilbert)
À l'hôpital de l'Enfant-Jésus, le 23 octobre 1995, à l'âge de 74 ans, est décédée, entourée de l'amour des siens, dame Juliette Gilbert, épouse de Henri-Louis Rodrigue. Elle demeurait à St-Patrice. Le service religieux a eu lieu le 26 octobre en l'église de St-Patrice et de là au cimetière paroissial. Elle laisse dans le deuil, outre son époux, ses enfants, gendres et sa belle-fille: Henriette (Gaétan Quirion), Jean-Marc (Aline Parent), Gysel (Nordine Keddam), Céline, Réjean (José Mariello), Solange, Ginette (Gérard Belhumeur); ses petits-enfants: Danny, Samira, Marie-Christine, Ismaël, Nathalie, Edson, Yancy, Miguël; ses frères et soeurs, beaux-frères et belles-soeurs: Rachel (feu Eleucippe Veilleux), Jean-Louis (Françoise Lessard), Lucien (Françoise Roy), Anita (Gaston Rancourt), feu Emilienne (Charles Rancourt, Gilberte Nadeau), Cécile (Gaston Laflamme), Irène (Marc-Yvon Poulin), feu Alma, Laura, feu Marguerite, Joseph, feu Armand, Fernand (Lise Paquet), Clément (Lucienne Poulin); plusieurs neveux, nièces, cousins, cousines et ami(e)s. M. Henri-Louis Rodrigue et ses enfants tiennent à remercier sincèrement toutes les personnes qui leur ont témoigné des marques de sympathies, soit par des offrandes de messes, affiliations de prières, tributs floraux, dons, les visites au salon et assistance aux funérailles ou de quelque manière que ce soit. Veuillez considérer ces remerciements comme personnels.

rait à St-Patrice. Le service religieux a eu lieu le 26 octobre en l'église de St-Patrice et de là au cimetière paroissial. Elle laisse dans le deuil, outre son époux, ses enfants, gendres et sa belle-fille: Henriette (Gaétan Quirion), Jean-Marc (Aline Parent), Gysel (Nordine Keddam), Céline, Réjean (José Mariello), Solange, Ginette (Gérard Belhumeur); ses petits-enfants: Danny, Samira, Marie-Christine, Ismaël, Nathalie, Edson, Yancy, Miguël; ses frères et soeurs, beaux-frères et belles-soeurs: Rachel (feu Eleucippe Veilleux), Jean-Louis (Françoise Lessard), Lucien (Françoise Roy), Anita (Gaston Rancourt), feu Emilienne (Charles Rancourt, Gilberte Nadeau), Cécile (Gaston Laflamme), Irène (Marc-Yvon Poulin), feu Alma, Laura, feu Marguerite, Joseph, feu Armand, Fernand (Lise Paquet), Clément (Lucienne Poulin); plusieurs neveux, nièces, cousins, cousines et ami(e)s. M. Henri-Louis Rodrigue et ses enfants tiennent à remercier sincèrement toutes les personnes qui leur ont témoigné des marques de sympathies, soit par des offrandes de messes, affiliations de prières, tributs floraux, dons, les visites au salon et assistance aux funérailles ou de quelque manière que ce soit. Veuillez considérer ces remerciements comme personnels.



CADORET, Françoise (Allaire)
Au Foyer St-Edouard de Frampton, le 7 janvier 1996, à l'âge de 69 ans et 2 mois est décédée Mme Françoise Allaire, épouse de Philodore Cadoret. Elle demeurait à Frampton. Le service religieux fut chanté le 9 janvier en



PERREAULT, Marie-Anne (Cliche)
Au Foyer de Vallée-Jonction, le 10 janvier 1996, à l'âge de 90 ans et 10 mois, est décédée Mme Marie-Anne Cliche, épouse de feu Albert Perreault. Elle demeurait à Ste-Marie de Bce. Le service religieux fut chanté le 13 janvier 1996 en l'église de Ste-Marie et de là

DÉCÈS

l'église de St-Edouard de Frampton et de là au cimetière paroissial. La direction des funérailles a été confiée à la Maison Armand Plante Inc., St-Joseph. Elle laisse dans le deuil, outre son époux, ses enfants: Linda (Jean-Pierre Larivière), Chantal (Gaston Dion); ses 4 petits-enfants: Jonathan et Jean-François, Vincent et Stéphanie; ses frères et soeurs: Johnny, Théodore, Adrien, Marie (feu Mike Custeau), feu Emerentienne (feu Raymond Kelley), Yvonne (feu René Nantal), Amédée, Stanislas (Thérèse Paradis), Jeanne (feu Raymond Brière), Emilienne (feu Aurèle Dulac, Jean-Thomas Faucher), Lilianne (feu Raymond Kelly); ses beaux-frères et belles-soeurs, neveux et nièces, cousins et cousines et nombreux ami(e)s. Philodore Cadoret et ses enfants remercient bien sincèrement tous les parents et ami(e)s qui ont manifesté des marques de condoléances soit par des offrandes de messes, cartes de sympathies, affiliations de prières, dons, fleurs, visite à la résidence funéraire et assistance aux funérailles. Que tous trouvent ici l'expression de notre reconnaissance et considèrent ces remerciements comme étant adressés personnellement.

REMERCIEMENTS

VAILLANCOURT, Patrick
Vous avez eu la délicatesse, lors du décès de Patrick, survenu le 14 décembre 1995, de marquer par un geste personnel la part que vous preniez à notre peine. Nous avons été sincèrement touchés et tenons à vous dire notre profonde gratitude. Denise et Donald Vaillancourt et leurs

enfants.

MESSES ANNIVERSAIRES



CLOUTIER, Rosaire
Le temps n'a pas su atténuer le vide causé par ton départ. Nous ne t'oublions jamais et chaque jour nous avons une pensée pour toi. Sache que nous t'aimons toujours autant. Pour honorer la mémoire de M. Rosaire Cloutier, une messe sera célébrée le samedi 20 janvier à 19h00 en l'église de Ste-Famille de Tring-Jonction. Parents et amis sont invités à y assister.



LAPLANTE, Alphonse
Un an s'est passé depuis le départ de mon époux, mon père, notre grand-papa. Son souvenir est toujours aussi présent dans nos pensées. Une messe sera célébrée en son souvenir le 21 janvier 1996 à 9h30 en l'église de St-Patrice. Merci aux parents et amis qui s'uniront à nous par leur présence, leurs pensées ou leurs prières.



LESSARD, Marcelle (Jacques)
Déjà un an que vous nous avez quittés. Malgré le temps qui passe, chaque moment rappelle votre présence. Vous êtes partie si vite, en laissant derrière vous un héritage de courage, mais aussi un vide indescriptible. S'il y a une consolation que nous puissions avoir, c'est de vous imaginer heureuse, entourée de fleurs, de soleil et de gens que vous aimez. Pour honorer votre mémoire, une messe anniversaire sera célébrée le dimanche 21 janvier 1996 à 9h00 en l'église de St-Joseph de Beauce. Merci à tous ceux et celles qui s'uniront à nous par leur présence ou la pensée.

Beauce
Média
offre ses
sincères
condoléances
aux familles
éprouvées

Province de Québec
Municipalité de Saint-Patrice-de-Beaurivage

AVIS PUBLIC

Aux personnes et organismes intéressés par un projet d'amélioration des conditions d'élevage d'un troupeau porcin impliquant le remplacement de deux vieux bâtiments d'élevage situés sur le lot 131 partie à Saint-Patrice-de-Beaurivage par un nouveau bâtiment.

AVIS PUBLIC est donné de ce qui suit:

1. Une demande de certificat d'autorisation ayant trait à un projet de construction d'un bâtiment de type gestation/pouponnière a été déposée à la direction régionale du ministère de l'Environnement et de la Faune (MLT) de Sainte-Marie par Ferme Germa inc.
2. Le projet du requérant consiste en la relocalisation d'un élevage contenu dans deux anciens bâtiments (qui seront détruits) dans un nouveau sans aucune augmentation du nombre d'animaux en regard des autorisations déjà délivrées par le MEF à ce jour. Ce projet est rendu nécessaire vu l'état de désuétude des bâtiments actuels. Le réservoir à lisier en place sera détruit et remplacé par un nouveau un peu plus grand mais situé au même endroit que l'actuel.
3. Le nouveau bâtiment sera localisé à la même distance du centre du chemin et de la zone non agricole que les deux bâtiments actuels, il respectera la Loi sur la qualité de l'environnement et le règlement sur la prévention de la pollution des eaux par les établissements de production animale, en plus, d'être conforme à la réglementation municipale d'urbanisme de Saint-Patrice-de-Beaurivage. À cet effet, le plan de localisation no F-11001 signé, le 28 juin 1995 par Christian Drolet, ingénieur, peut être consulté au bureau de la municipalité.
4. Les personnes et les organismes intéressés qui désirent manifester leur opposition à ce projet, devront le faire à l'intérieur d'un délai de 21 jours suivant la parution du présent avis public, en s'identifiant (noms/adresses civiques) et en signant aux heures régulières de bureau, un registre déposé au bureau de la municipalité de Saint-Patrice-de-Beaurivage, situé au 530 rue Principale. La ou les raisons de leur désaccord devront être mises par écrit soit sur le registre ou acheminé par écrit dans le même délai à la direction régionale du MCF au 700 rue Notre-Dame Nord, bureau E, Sainte-Marie G6E 2K9 a/s de M. Stéphane Lemieux ingénieur.
5. Le défaut de manifester un désaccord à ce projet dans les délais requis témoignera de l'acceptation de ce projet par les personnes et organismes intéressés. Cela aura pour effet de reconnaître que l'opération de cet établissement n'est pas susceptible de nuire au bien-être et confort des personnes et organismes intéressés bien que l'exploitation de l'élevage en cause soit localisé en deça de la norme de 750 mètres prescrits à la directive régie par le MFF relative à la protection contre la pollution de l'air provenant des établissements de production animale.
6. Par personnes et organismes intéressés on entend tout occupant ou propriétaire d'une habitation, d'une place d'affaires, d'une institution publique ou parapublique (restaurant, église, parc, etc.) située dans le territoire non agricole de la municipalité de Saint-Patrice-de-Beaurivage.

Donné à Saint-Patrice-de-Beaurivage, ce 9e jour de janvier 1996.

Lise Demers, sec.-trés.

**Maison funéraire
Nouvelle Vie inc.**

Siège social: Ste-Marie, 387-4400 / St-Joseph, 397-4000
Salons funéraires à: Ste-Marie, Vallée-Jonction et St-Joseph

Municipalités desservies:
Ste-Marie - St-Bernard - St-Elzéar - St-Jules -
Tring-Jonction - St-Frédéric - St-Séverin - Sts-Anges -
St-Odilon - Vallée-Jonction - Frampton - St-Joseph -
Scott-Jonction - Ste-Marguerite

Benoît Paré, directeur funéraire
775, ave du Palais, ST-JOSEPH

SERVICES
Pré-arrangement - Pierres tombales -
Arrangements floraux - Cartes de remerciement -
Columbarium - Laboratoire sur place



Michel Perreault



Messe anniversaire

*Cher époux, cher papa,
Déjà un an que nous sommes séparés de toi. Pas une seule journée ne passe sans que nous pensions à toi. Tu étais la personne qui a su nous protéger et nous guider tout au long de ta vie sur cette terre. Tu étais notre rayon de soleil. En cette nouvelle année nous te demandons de nous bénir.*

À la mémoire de Michel Perreault, décédé le 17 janvier 1995, son épouse Eloise, ses enfants et petits-enfants invitent parents et amis à venir célébrer la messe anniversaire le 20 janvier 1996 à 15 h 45 en l'église de Sts-Anges.

Un grand merci à tous ceux qui viendront se joindre à nous. Merci!

Pères Nature



Du 15 janvier
au 21 janvier 96

BANANE
prod. importé

33¢
/livre

**AVOCAT
HASS**
prod. Mexique

3/99¢

PRUNE
"PRUNEAUX À CHAIR ROUGE"
prod. Chili

99¢
/livre

CANTALOUPE
prod. d'Amérique Centrale

89¢
/unité

ORANGES SUNKIST
"SANS PÉPINS"
prod. Californie

18/2,49\$

MANGE-TOUT
"POIS PLATS"
prod. Californie

1,99\$
/livre

LAITUE ROMAINE
"LA CROQUANTE"
prod. Californie

99¢
/unité

ÉPINARDS FRAIS
EN FEUILLE
prod. E.U.

99¢
/la botte

KIWI
prod. de la
Nouvelle-Zélande

7/98¢

JAMBON CUIT
HACHÉ
de la Beauce

2,49\$
/livre

**PÂTISSERIES
FRANÇAISES**

Des Pères Nature
Choix de 10 variétés
(Portion individuelle)

1,29\$
/unité

TOMATE DE JARDIN
prod. Mexique et Floride

74¢
/livre

PATATE BLANCHE
LAVÉE DU QUÉBEC
10 LBS

1,29\$
/unité

**CHOU DE
BRUXELLES**
prod. E.U.

99¢
/le casseau

FROMAGE
CHEDDAR DOUX
"LA CHAUDIÈRE"
BLOC 340 GR.

2,99\$
/unité

PÂTÉ AU POULET
des Pères Nature
650 gr.

3,99\$
/unité

**LUNDI - MARDI
MERCREDI**
**CHOU-FLEUR
ET OU
BROCOLI**
de la Californie
99¢
/unité

**JEUDI - VENDREDI
SAMEDI DIMANCHE**
CÉLERI
de la Californie
49¢
/unité

Sainte-Marie en Beauce