



LE ROI SE MEURT

IONESCO

du 15 novembre au 10 décembre 1988

Le Théâtre du Nouveau Monde
84, rue Ste-Catherine ouest, Montréal
Métro Place-des-Arts

Mardi au vendredi 20h
Samedi à 16h et 21h
Réservations 861-0563

tnm

UN RÔLE
ESSENTIEL

LES CRITIQUES SONT UNANIMES!



“Avant ou après le spectacle, ou au
brunch le dimanche, c’est bon, c’est même divin.”

LE
CAFÉ
FLEURI

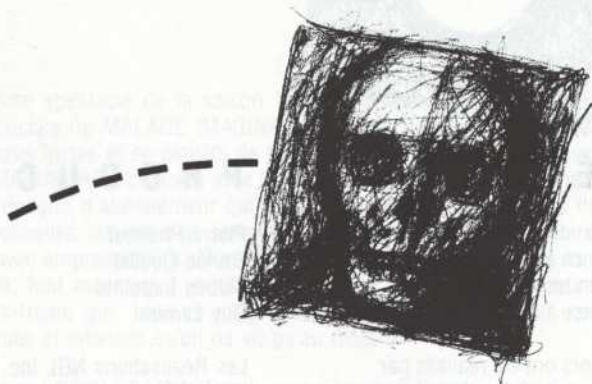
C’est le restaurant de L’HOTEL MERIDIEN.

En face de la Place des Arts, 4, Complexe Desjardins.

Pour réserver, composez le (514) 285-1450.

IONESCO

LE ROI SE MEURT



Mise en scène
Décor et costumes
Éclairages
Musique originale
Accessoires
Direction de scène

Jean-Pierre Ronfard
Michel Crête
Michel Beaulieu
Michel Hinton
Claude Roberge
Neilson Vignola

Distribution

(par ordre d'entrée en scène)

LE GARDE
BÉRENGER 1^{er}
LA REINE MARGUERITE
JULIETTE
LA REINE MARIE
LE MÉDECIN

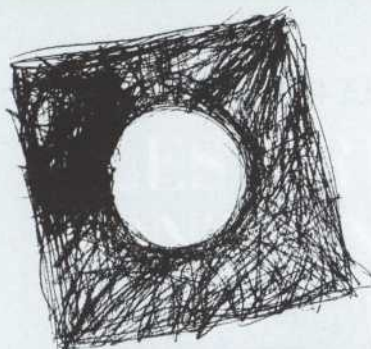
Jacques Girard
André Montmorency
Françoise Faucher
Suzanne Champagne
Élise Guilbault
Jean-Louis Millette

Il y aura un entracte de 20 minutes.

Le Théâtre du Nouveau Monde est membre de Théâtres Associés Inc. (TAI) et est subventionné par le Conseil des Arts du Canada, le ministère des Affaires culturelles du Québec et le Conseil des Arts de la Communauté Urbaine de Montréal.

En vertu des règlements provinciaux et municipaux, il est interdit de fumer dans cette salle. L'usage d'appareils-photos, de magnétophones et de caméras vidéo est strictement interdit.

Les sorties d'urgence sont situées à votre droite ainsi que derrière la salle au parterre.



L'ÉQUIPE DE PRODUCTION

Direction de production
Assistance à la production
Direction technique
Assistance à la direction technique

Les décors ont été réalisés par
sous la supervision de
Chef-menuisier
Brossage du décor
Mécanique de scène

Assistance aux costumes
Coupe
Couture

Modiste
Maquillages

Réalisation de la bande sonore
Transport

Photos de production
Photos de lecture
Affiche
Programme
Collaboration à la rédaction
Publicité pour le programme

Pierre Phaneuf
France Ouellet
Claude Lapointe
Guy Lemire

Les Réalisations NGL inc.
Yves Nicol
Olivier Gascon
Gilles Desmarais
Gagnon-Laforest inc. (Gala)

Caroline Bourgeois
Sylvain Labelle
Brigitte Desroches
Jocelyne Gauthier
Caroline Bourgeois
Jacques Lafleur

Michel Hinton
Arsenault Transport Ltée
Michel Lussier

Louise Oligny
Les Papparazzi
Charron
Luc Mondou
Jean-Luc Denis
Suzanne Lambert

L'ÉQUIPE DE SCÈNE

Chef-machiniste
Électricien
Sonorisateur
Accessoiriste
Habilleuse

Serge Lacasse
Jean Marcouiller
Paul Béland
André John Kwiecien
Denise Lessard

LE MOT DU DIRECTEUR ARTISTIQUE

Déjà le deuxième spectacle de la saison 1988-1989... un autre coup de cœur! L'éblouissant succès du MALADE IMAGINAIRE a lancé avec éclat cette 37^e saison riche en émotions fortes et en plaisirs de toutes sortes. La dernière représentation du MALADE IMAGINAIRE a coïncidé avec la fin de la campagne d'abonnement 1988-1989. Une campagne d'abonnement qui nous a permis d'accueillir plus de 3500 nouveaux et nouvelles abonné-e-s, sans compter les milliers d'autres qui se sont réabonné-e-s avec empressement. Merci et bienvenue à tous ces adeptes du théâtre qui, avouons-le, font maintenant partie de la maison. Bienvenue aussi aux milliers de spectateurs-trices qui, tout au long de l'année, partageront avec nous ces moments uniques et intenses qu'on ne vit qu'au théâtre.

Bonne soirée avec LE ROI SE MEURT de Ionesco, ce chef-d'œuvre de la dramaturgie contemporaine qui aborde avec humour et sensibilité un thème on ne peut plus universel: la houleuse traversée de la vie à la mort.

Olivier Reichenbach

désourdy

CONSTRUCTION ET GESTION DE PROJETS.

3350, boulevard
Sir-Wilfrid-Laurier
St-Hubert (Québec)
Canada J3Y 6T2
(514) 676-7721



Elle a travaillé mille fois
les mots, les notes et les pas.
Aujourd'hui,
ses gestes sont libres.

 **BANQUE NATIONALE**

IONESCO: LE MAÎTRE DE L'INSOLITE

Une *Cantatrice chauve* où aucune cantatrice, chauve ou chevelue, n'apparaît; une *Leçon* où le professeur assassine quarante élèves par jour; des *Chaises* où la scène est frénétiquement envahie par des chaises inoccupées; un *Rhinocéros* où l'humanité entière se transforme en rhinocéros, sauf le personnage principal, qui n'y parvient pas en dépit de tous ses efforts. Farceur, mystificateur, mais aussi animé d'une vision terrifiante de la condition humaine, Eugène Ionesco est le chef de file du théâtre de l'absurde. Son art insolite, à la fois loufoque et envoûtant, a profondément marqué l'ensemble du théâtre occidental depuis le début des années 1950.

Un jeu de miroirs déformants

Ses premières pièces (ou, plutôt, «anti-pièces») sont des parodies cruelles, d'un comique irrésistible, qui stigmatisent les modes de pensée et les comportements stéréotypés. Elles jouent le rôle de miroirs déformants: elles reflètent assurément notre réalité, mais dans l'image qu'elles nous renvoient, les moindres défauts sont accentués jusqu'à prendre des proportions grotesques — et ils viennent nous frapper de plein fouet. S'attaquant à la logique, aux systèmes de valeurs, aux contraintes sociales, Ionesco décape la surface du «personnage civilisé» pour mettre ainsi à nu le caractère vide et insensé de l'existence humaine. Cette première époque est celle de la *Cantatrice chauve* et des *Chaises*.

Libertaire, gentiment anarchiste, Ionesco traite ensuite plus précisément dans son œuvre des thèmes de la politique, du pouvoir et de la solitude de l'individu face à la société. Ses personnages quittent l'univers du stéréotype pour s'humaniser

niser davantage. C'est au cours de cette deuxième phase que naît Bérenger, le «héros malgré lui», l'*alter ego* de Ionesco. C'est l'époque du *Rhinocéros* et de *Macbett*.

À partir de 1960, Ionesco aborde carrément l'obsession qui transparait en filigrane dans toute son œuvre, la circonstance la plus poignante de la solitude humaine: celle de l'homme devant la mort. Il constate à la fois la nécessité et l'impossibilité pour l'humain de savoir être seul. C'est l'époque de *Jeux de massacre* et, surtout, du *Roi se meurt* — que beaucoup considèrent comme son chef-d'œuvre.

L'art de la farce métaphysique

Qu'est-ce qui donne une si grande force au théâtre de Ionesco ?

À l'instar des auteurs de son époque qui ont adhéré au mouvement de l'absurde, Ionesco estime que l'homme, les efforts qu'il déploie, l'existence humaine même sont dénués de sens. Mais son humour cocasse, sa brillante utilisation du langage et, surtout, la force de son imaginaire viennent faire contrepoids à cette vision noire de l'existence, pour créer des univers où le burlesque dédramatise l'atroce — où le cauchemar devient farce.

Ionesco séduit par l'art avec lequel il pirate le langage. Dans ses pièces, les lieux communs et calembours abondent. Les jeux de sonorités côtoient les pastiches de formules toutes faites, les contradictions évidentes et les rapprochements incongrus. Par ce savoureux dérèglement, Ionesco pousse jusqu'à un extrême tragi-comique la fausseté de la parole.

Mais la fascination qu'il exerce réside fondamentalement dans la puissance évocatrice de ses univers oniriques. Faisant coïncider le réel et l'imaginaire, il transporte le spectateur hors du quotidien, dans un monde où plus rien ne fait écran à l'authentique et au primordial. Ses personnages deviennent de grandes figures

symboliques, la représentation d'une conscience humaine en marche. C'est ainsi qu'il crée la magie scénique et atteint à l'universel — là où l'expérience commune peut finalement se retrouver.

Jean-Luc Denis

Chez
Gautier
RESTAURANT FRANÇAIS

Redécouvrez les dîners
après spectacle!

Réservation
845 2992

3487 Avenue du Parc
Montréal Québec H2X 2H6



861-7076

RESTAURANT
1121 Anderson, Mtl



LE RAFFINEMENT DE LA CUISINE ITALIENNE

la sila

VENEZ À L'AVANT-SPECTACLE!

OUVERT À PARTIR DE 17H30

2040, ST-DENIS, MONTRÉAL, CANADA
844-5083

LE ROI SE MEURT : UN HYMNE À LA VIE

Depuis peu, le royaume de Bérenger I^{er} se dégrade sérieusement. Le territoire s'est rétréci; la population ne se compose plus que d'un millier de vieillards. Le soleil n'obéit plus aux commandements du Roi; la foudre se fige dans le ciel. Les «signes objectifs» ne trompent pas: le Roi va mourir.

Une tragi-comédie shakespearienne

En 1962, alors qu'il atteint la cinquantaine, Ionesco tombe malade et craint de mourir. En l'espace d'un mois, il écrit *Le Roi se meurt* pour apprivoiser la mort; ce faisant, il crée son oeuvre la plus classique, une pièce dense, à la fois drôle et poignante, que la critique a qualifiée de tragi-comédie shakespearienne.

Cérémonial du renoncement à l'existence, ponctué d'éléments comiques typiques de Ionesco, *Le Roi se meurt* met au jour le nœud de désirs, d'angoisses, de regrets et d'espoirs qui forme l'essence de l'homme. Par sa manière lyrique d'aborder ce thème troublant entre tous, Ionesco fait de cette pièce un émouvant hymne à la vie.

Le temps réel et le temps illusoire

Lorsque le Roi entre en scène, pieds nus comme un condamné à mort, il n'est pas conscient de sa fin prochaine. De ses deux Reines et épouses, Marie — la Dame de cœur — tente d'opposer la force de l'amour à la marche du temps; elle cherche à protéger Bérenger. Mais Marguerite — la Dame de pique —, symbole de la conscience lucide, rythme rigoureusement le compte à rebours final. C'est elle qui annonce à Bérenger: «Tu vas mourir dans une heure et demie; tu vas mourir à la fin du spectacle.»

Ionesco superpose au temps fictif de l'univers dramatique le temps réel du spectacle. Outre son effet tragi-comique, cette interférence du réel et de l'illusion est une transposition de la terrible

découverte par l'homme du temps objectif, implacable, alors qu'il a vécu dans le leurre de son immortalité.

Le renoncement progressif à l'univers

Mis en face de l'inévitable, Bérenger franchit d'abord tous les stades de la révolte. Il est vieux, il a trois cents ans, mais il n'est pas encore prêt à mourir. La mort est en effet un scandale pour l'homme moderne, qui ne dispose d'aucune consolation philosophique ou religieuse pour l'aider à renoncer au monde.

Mais la représentation poursuit sa démarche inexorable vers le dénouement et Bérenger doit se détacher de son univers, couche par couche, jusqu'au dépouillement ultime. C'est avec un vibrant lyrisme qu'il fait son deuil, d'abord, de ses réalisations passées — et elles furent grandes —, puis des menus plaisirs de la vie — qui font de l'existence une féerie continue — et enfin, de ce qui lui est le plus cher: l'amour, et les êtres de son entourage. Maintenant, Bérenger est seul; maintenant, il est prêt: il franchit la passerelle qui le mène au trône du néant. Le cérémonial est terminé. Dans le théâtre, il ne reste plus que nous, les vivants.

Respirer avec un plaisir renouvelé

Autant l'exercice d'apprivoisement de la mort se transforme en hymne à la vie sous la plume de Ionesco, autant le spectateur qui se trouve confronté à l'idée du néant durant la représentation en sort avec une joie de vivre décuplée. Il s'émerveille devant la beauté d'exister, respire avec un plaisir renouvelé, mesure son bonheur et entend en profiter à fond... pendant encore une heure et demie ou trois siècles, jusqu'au moment où son tour sera venu de franchir la passerelle.

Jean-Luc Denis

LE TNM ET IONESCO

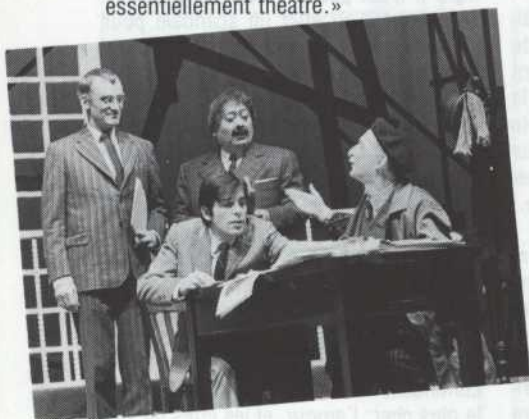
1968: RHINOCÉROS

Mise en scène: Albert Millaire—Décor et éclairages: Mousseau—Costumes: Solange Legendre.

Sur la photo: Jean-Louis Roux (Dudard)—Jean Besré (Bérenger)—Guy Hoffmann (Monsieur Papillon)—Camille Ducharme (Botard).

Photo: André LeCoz

«Seul ce qui est insoutenable est profondément tragique, profondément comique, essentiellement théâtre.»



1970: JEUX DE MASSACRE

Mise en scène: Jean-Louis Roux—Décor, costumes et éclairages: Mousseau.

Sur la photo: Kim Yaroshevskaya et François Rozet.

Photo: André LeCoz

«Je me souviens encore que, dans mon enfance, ma mère ne pouvait m'arracher au guignol du jardin du Luxembourg. J'étais là, je pouvais rester là, envoûté, des journées entières. Je ne riais pas pourtant. Le spectacle du guignol me tenait là, comme stupéfait, par la vision de ces poupées qui parlaient, qui bougeaient, se matraquaient. C'était le spectacle du monde, qui, insolite, invraisemblable, mais plus vrai que le vrai, se présentait à moi sous une forme infiniment simplifiée et caricaturale, comme pour en souligner la grotesque et brutale vérité.»



1973: MACBETT

Mise en scène: Jean-Pierre Ronfard—Décor: Peter Gnass—Costumes: François Barbeau—Éclairages: Jacques Sauriol.

Sur la photo: Jacques Thisdale (Candor)—Jean-Denis Leduc (Glamiss)—Gabriel Gascon (Macbett)—Michel Forget (Un soldat)—Armand Labelle (Un soldat).
Photo: André LeCoz

«Ce qui, personnellement, m'obsède, ce qui m'intéresse profondément, ce qui m'engage c'est le problème de la condition humaine, dans son ensemble, social ou extra-social. L'extra-social: c'est là où l'homme est profondément seul. Devant la mort, par exemple. Là, il n'y a plus de société.»



1976: DÉLIRE À DEUX

Mise en scène: Jean-Pierre Ronfard—Décor et costumes: Guy Neveu—Éclairages: Michel Beaulieu.

Sur la photo: Guy Godin (Lui)—Louisette Dussault (Elle).
Photo: André LeCoz

«Je n'ai jamais compris, pour ma part, la différence que l'on fait entre comique et tragique. Le comique étant intuition de l'absurde, il me semble plus désespérant que le tragique. Le comique n'offre pas d'issue. Je dis «désespérant», mais, en réalité, il est au-delà ou en deçà du désespoir ou de l'espoir.»



1976: LES CHAISES

Mise en scène: Jean-Pierre Ronfard—Décor et costumes: Guy Neveu—Éclairages: Michel Beaulieu.

Sur la photo: Luc Durand (Le vieux) et Kim Yaroshevskaya (La vieille).

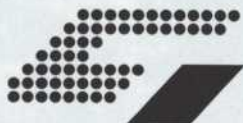
Photo: André LeCoz

«L'homme est peut-être l'animal qui rit, comme on l'a dit. Où il n'y a pas d'humour, il n'y a pas d'humanité (cette liberté prise, ce détachement vis-à-vis de soi-même) il y a le camp de concentration. Mais l'homme est surtout l'animal créateur.»

Extraits de *Notes et contre-notes* de Eugène Ionesco.



UN LEADER DANS LES COMMUNICATIONS ÉCRITES



**Groupe
Transcontinental
G.T.C. Itée**

et ses filiales:

- *Imprimerie Trans-Continentale inc.*
- *Publications Les Affaires inc.*
- *Messageries Publi-Maison Itée*

Groupe Transcontinental G.T.C. Itée
375, boul. Lebeau, Ville St-Laurent, Qc H4N 1S2
Tél.: 337-8560

**L'ART DE
SE DÉPASSER**

Votre succès, c'est notre force

Price Waterhouse

Restaurant
Le Piémontais

Cuisine typiquement
italienne et française



861-8122

1145 A De Bullion, MONTRÉAL
(coin Dorchester)

Du lundi au vendredi de 11 h. à 24 h.
Samedi de 17 h. à 24 h.
Dimanche: fermé

RESTAURANT

l'agora

Réduction de 10%
sur présentation
de votre billet
de théâtre.

Cuisine ouverte
jusqu'à 1h30.

4690 SAINT-DENIS
MONTRÉAL, QUE.
H2J 2L3

Métro Laurier 514 845-9856

LE ROI SE MEURT EN LECTURE



Photo: Les Papparazzi

JEAN-PIERRE RONFARD
metteur en scène

Jean-Pierre Ronfard
est depuis longtemps
considéré comme l'un de
nos plus grands hommes
de théâtre.

Auteur et metteur en
scène, il en est maintenant
à sa seizième mise en
scène au Théâtre du
Nouveau Monde: de
Molière à Gauthier
et Cervantes. Le TNM lui doit
d'ailleurs trois autres
mises en scène de pièces
de Ionesco: **MACBETH** en
1973, **DÉLIRE À DEUX** et
LES CHAISES en 1976.

Jean-Pierre Ronfard est
aussi co-directeur du
Nouveau Théâtre Expéri-
mental où il a signé
quelques-unes de ses
mises en scène les plus
remarquées; qu'il suffise
de mentionner **VIE ET
MORT DU ROI BOITEUX**
d'ores et déjà considéré
comme un jalon important
de l'histoire du théâtre au
Québec.



ANDRÉ MONTMORENCY

Bérenger 1^{er}

Au théâtre, André Montmorency a incarné plus d'une soixantaine de personnages tant classiques que contemporains. Depuis 1968, il fait partie (théâtre et cinéma) de l'univers de Tremblay et Brassard. Il a joué à peu près partout. En 1987 et 1988, il incarnait Epikodov dans LA CERISAIE (Rideau Vert), Pancrazio dans LES DEUX JUMEAUX VÉNITIENS (TNM) et l'inoubliable Monsieur Jourdain de LE BOURGEOIS GENTIL-HOMME (Théâtre Paul Hébert, Trident, CNA).

André Montmorency est aussi fort connu des téléspectateurs: de CF-RCK à L'AGENT FAIT LE BONHEUR (Aurèle Bourque), de LA RIBOULDINGUE (Friponeau) à CHEZ DENISE (Christian Lalancette), il a collaboré à un grand nombre de séries télévisées.

Metteur en scène hors pair, il vient tout juste de remporter un immense succès avec sa mise en scène de LE MALADE IMAGINAIRE de Molière (TNM, octobre 1988).

FRANÇOISE FAUCHER

La Reine Marguerite

À la scène, Françoise Faucher a prêté son talent à des auteurs aussi différents que Claudel, Ibsen, Guitry, Mauriac, Ionesco, Giraudoux, Williams, Feydeau, Albee, Duras, Beckett, pour n'en citer que quelques-uns.

En 1988, son interprétation de Oenone dans PHÈDRE de Racine (TNM), de Prospero dans LA TEMPÊTE de Shakespeare (Espace Go) et sa mise en scène de ELVIRE JOUVET 40, (Théâtre de Quat'Sous) recueillaient les suffrages de la critique et du public. En ce moment, on peut la voir, au petit écran, dans ROBERT ET COMPAGNIE et au cinéma dans LES PORTES TOURNANTES de Francis Mankiewicz et dans DES AMIS POUR LA VIE de Alain Chartrand.



ÉLISE GUILBAULT

La Reine Marie

Élise Guilbault a déjà, dans sa jeune carrière, fait l'expérience de la plupart de nos grandes scènes: au Centre national des Arts à Ottawa avec À PROPOS DE LA DEMOISELLE QUI PLEURAIT (1988), EN ATTENDANT BECKETT (1986) et L'ANNÉE DE LA GROSSE TEMPÊTE (1985); au Grand Théâtre de Québec avec LES DEUX GENTILS-HOMMES DE VÉRONE (1985) ainsi qu'à Montréal, au Théâtre du Rideau Vert avec LE RUBAN (1986), au Théâtre Denise-Pelletier avec une lecture de LE PAYS DE COCAGNE (1987) et au TNM avec LES PARAVENTS (1987) et SONGE D'UNE NUIT D'ÉTÉ (1988).

Bientôt, vous pourrez également la suivre au petit écran dans une nouvelle série dramatique qui s'intitulera JEU DE SOCIÉTÉ et dans un moyen métrage de Michel Langlois, SORTIE 234.





JACQUES GIRARD

Le Garde

Jacques Girard... encore un comédien qui monte pour la première fois sur la scène du TNM tout en ayant une longue expérience derrière lui! Diplômé du Conservatoire d'art dramatique de Québec, Jacques Girard a participé à plus d'une quarantaine de pièces de théâtre, il en a écrit une dizaine d'autres, il a fait de la mise en scène, de la télévision, etc..

En 1988 seulement, Jacques Girard a joué dans HAUTE FIDÉLITÉ de Ray Cooney (coproduction Théâtre Beaumont-St-Michel/Cie Jean Duceppe), dans LE TRÉSOR DES PYRAMIDES (Nouveau Théâtre Expérimental), il a signé les mises en scène de C'EST PARTI MON SUSHI des Folles Alliées (Spectrum et Institut canadien) et de BOBÉPINE (Théâtre Paul Hébert). En 1987, il se méritait le prix Paul Hébert pour EN PLEINE NUIT UNE SIRÈNE (de Jacques Girard et Robert Lepage).

SUZANNE CHAMPAGNE

Juliette

Eh oui! C'est bien elle qui faisait s'esclaffer toute la province dans la publicité d'une compagnie de téléphone bien connue. Mais Suzanne Champagne, c'est beaucoup plus qu'un éclat de rire. Au théâtre, elle interpréta de nombreux rôles sur la plupart des scènes du Québec. Quelques exemples: Colombine dans LES DEUX JUMEAUX VÉNITIENS (TNM), Mae West dans LE PHÉNOMÈNE M, plusieurs beaux personnages dans LES FRIDOLINADES. À la télévision, elle est tour à tour Linda Sans-Souci (À PLEIN TEMPS), Charlotte Martel (ROBERT ET COMPAGNIE), Isabelle Labelle (L'AMOUR AVEC UN GRAND A)...

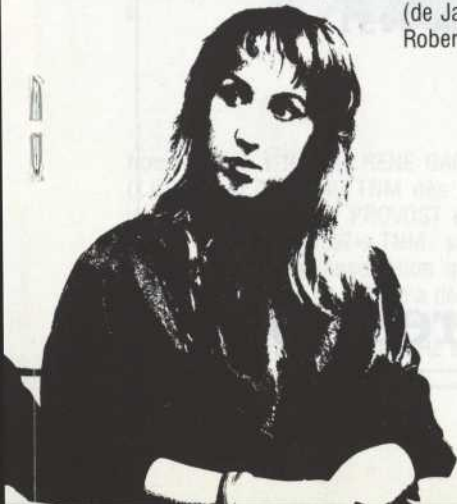
JEAN-LOUIS MILLETTE

Le Médecin

Depuis ses débuts, Jean-Louis Millette a collaboré à une foule de téléromans, téléthéâtres, dramatiques et émissions pour enfants. Rappelez-vous LA RIBOUL-DINGUE, LES CROQUIGNOLES, SIX HEURES AU PLUS TARD, LE GRAND JOUR et tant d'autres. Au théâtre, il a incarné près d'une centaine de personnages; au Théâtre du Nouveau Monde, Jean-Louis Millette a fait partie de la distribution d'une bonne vingtaine de pièces dont LE CHAPEAU DE PAILLE D'ITALIE, MISTERO BUFFO, MANON LAST-CALL, LE MISANTHROPE, VICTOR OU LES ENFANTS AU POUVOIR.

Côté cinéma, on l'a vu dans bon nombre de films dont plusieurs réalisés par Yves Simoneau: POUR QUOI L'ÉTRANGE MONSIEUR ZOLOK S'INTÉRESSE-T-IL TANT À LA BANDE DESSINÉE?, POUVOIR INTIME, LES FOUS DE BASSAN, DANS LE VENTRE DU DRAGON entre autres.

Au petit écran, on le retrouve chaque semaine dans L'HÉRITAGE de Victor Lévy-Beaulieu.

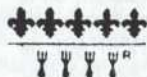


Déjà,
toute une présence



Hostellerie
Les Trois Milleuls

SAINT-MARC-SUR-RICHELIEU
QUÉBEC, JOL 2E0
TÉL.: (514) 584-2231



L'art du bien recevoir.

FÉLICITATIONS AUX GAGNANTES ET GAGNANTS
DES PRIX GASCON-ROUX 1987-1988 !

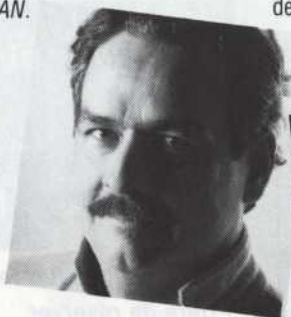
Photo : François Renaud



Meilleure interprète féminine
MARKITA BOIES
pour son interprétation de PUCK
dans *SONGE D'UNE NUIT D'ÉTÉ*.

Meilleur interprète masculin
RAYMOND BOUCHARD
pour son interprétation de SGANARELLE
dans *DOM JUAN*.

Photo : Les Papparazzi



Nous tenons à féliciter RENÉ GAGNON (*LES FELUETTES*, au TNM dès le 10 janvier 1989) et GUY PROVOST (*BONJOUR, LÀ, BONJOUR* — TNM, saison 1987-1988) à qui l'Association québécoise des critiques de théâtre a décerné le prix de la meilleure interprétation masculine 1988, ainsi que ANDRÉ BRAS-

Photo : Robert Barzel



Meilleur metteur en scène
ROBERT LEPAGE
pour la mise en scène
de *SONGE D'UNE NUIT D'ÉTÉ*.

Meilleure scénographe
MÉRÉDITH CARON
pour la conception des costumes
de *SONGE D'UNE NUIT D'ÉTÉ*.

Photo : André LeCoz



SARD qui a obtenu le prix de la meilleure mise en scène (*LES FELUETTES*). Nous offrons aussi toutes nos félicitations à SYLVIE DRAPEAU qui s'est mérité le prix de la Révélation de l'année pour *BONJOUR, LÀ, BONJOUR, LA TEMPÊTE* et *LE CRI*.

*L'art est l'expression
la plus haute, la plus
vivante de la vie.*

H.von Keyserling



L'INDUSTRIELLE-ALLIANCE
COMPAGNIE D'ASSURANCE SUR LA VIE



**CONFÉRENCES
CULTURELLES**

BROCHURE GRATUITE
SUR DEMANDE

HIVER-PRINTEMPS 1988

Renseignements: 343-6090



Université de Montréal
Faculté de l'éducation
permanente



Maintenant ouvert le dimanche

Prière de réserver

Millaine

Salle à manger
Salle de réception

911, rue Jean-Talon est
271-6103

NOTRE PROCHAIN SPECTACLE

DÈS LE 10 JANVIER 1989

LES FELUETTES

*ou la répétition
d'un drame romantique*

de Michel Marc Bouchard

Une création et une coproduction
du Théâtre Petit à Petit
et du Théâtre français
du Centre national des Arts.

Une mise en scène de André Brassard
assisté de Lou Fortier
avec Jean Archambault
Jean-François Blanchard
René Richard Cyr
René Gagnon
Claude Godbout
Yves Jacques
Roger Larue
Jean-Pierre Matte
Denis Roy

**UN SUCCÈS AU CANADA!
UN SUCCÈS EN EUROPE!**

André Brassard

PRIX DE LA MEILLEURE MISE EN SCÈNE
Association québécoise des critiques de théâtre.

Michel Marc Bouchard

PRIX DU JOURNAL DE MONTRÉAL

René Gagnon

PRIX DE LA MEILLEURE
INTERPRÉTATION MASCULINE
Association québécoise des critiques de théâtre.

PRIX D'EXCELLENCE
POUR *LES FELUETTES*
Association des critiques d'Ottawa.

En nomination
PRIX DE LA CÉDILLE D'OR
Festival des Nuits francophones de Lyon (France)

Photo: Robert Laliberté

LA RÉPLIQUE
À UN SERVICE
PERSONNALISÉ



**ARSENAULT
TRANSPORT**

Le maître déménageur

L E S A M I S D U T N M

Nous tenons à remercier
pour leur appui financier :

Air Canada
Air Liquide Canada
Alcan
Banque de Commerce
Banque de Montréal
Banque Fédérale de développement
Banque Nationale du Canada
Banque Royale du Canada
Bell Canada
Birks Family Foundation
Brasserie O'Keefe Itée
Cala HRC Itée
Cascades Inc.
CIP inc.
Claridge Investment Ltd.
Clarkson Gordon
Compagnie pétrolière Impériale Itée
Les consultants Dessau inc.
Les Coopérants
Corporation Cadillac Fairview inc.
Corporation du Groupe la Laurentienne
Cosmair Canada
Deloitte/Samson
Distillerie Corby Itée
Dominion Textile
Domtar
Faucher Daviault et associés
Fédération des Caisses Populaires Desjardins
de Montréal et de l'Ouest-du-Québec
Fiducie du Québec
Fondation de bienfaisance T/A/St-Germain
Fondation Steinberg

Fonds F-I-C
Gaz Métropolitain
Groupe Canam Manac
Groupe CGI
Groupe Commerce
Groupe Désourdy
Groupe Optimun inc.
Groupe SNC
Groupe Transcontinental
Gulf Canada Ressources Itée
Hydro-Québec
Imasco
Lavalin
L'Industrielle-Alliance
Marine Industrie Itée
Pétromont
Power Corporation
Pratt & Whitney
La Presse
Price Waterhouse
Produits forestiers Canadien Pacifique Itée
Produits Shell Canada Itée
Provigo
Samson Bélaïr
Sidbec Dosco inc.
Socanav
Société Radio-Canada
Sodarcam inc.
Southam inc.
Sun Life du Canada
Télélobe Canada
Ultramar
Via Rail Canada inc.
Westburne Industries
Wood Gundy inc.



FAUCHER
DAVIAULT
& ASSOCIÉS

comptables agréés

210, RUE MONTARVILLE
BUREAU 3020
BOUCHERVILLE, QUÉBEC
J4B 6T3
(514) 641-2305
(514) 522-9841

LES AMIS DU T N M

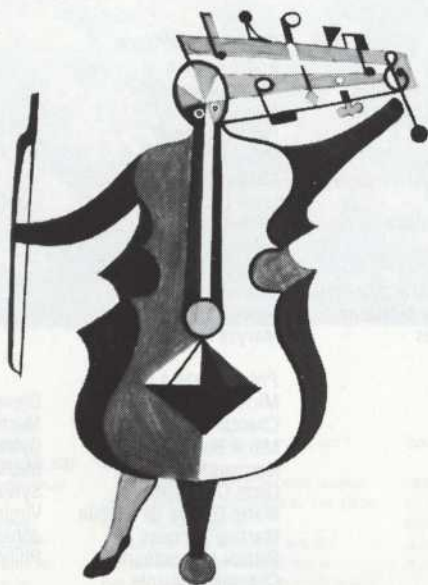
Marcel Alain
 Richard Alary
 Jean-Paul Amiot
 André Bachand
 Olivette Baillargeon
 Allan Barrett
 Marc Beauchamp
 Francine Bélanger
 André Belisle
 Pierrette Belisle
 Jean-Guy Belzile
 Yolande B. Bergeron
 Edna Bernier
 Gilles Bertrand
 Maryse Bertrand
 Denise Bérubé
 Jacques Bérubé
 Mario Bigras
 Ivan Bisailon
 Lise Bissonnette
 Marie-Christine Blais
 Marc-A. Bois
 Florian Bonnier
 Léopold Boucher
 Marcel Boucher
 Lucie Boudreau
 Christian Bourdy
 Carmen Bourque
 Philippe Brais
 Yves Brillon
 Paula Brunet
 Marc Carbonneau
 Christiane Chahbazi
 Gérard Chapdelaine
 Pierre Chaput
 Dominique Charette
 Bertrand Charier
 Rolande Choquette
 André Coté
 Michel Coté
 Raymond Cournoyer
 Daniel Couture
 Jean Crépeau
 Denise L. Dagenais
 Louis-Carl Dagenais
 Louise Daoust
 Bernard d'Aragon
 Nicole David
 Suzanne David
 Christiane Delisle
 Marcel Deneux
 Jean Desmarais

Gilles Desnoyers
 Louise Desrosiers
 François Doré
 Lucette Drolet
 Michel Drouin
 Marie-Andrée Dubé
 Jeanne Dubois
 Paul Duchastel
 Pierre Duplessis
 Pierrette Ébacher
 Mireille Favreau
 Abraham Feiner
 Konrad Fillion
 Diane Forget
 Jean-Pierre Frénois
 Rosario Frigon
 Diane Fullum
 Richard Fullum
 Richard Gagné
 Lise Gagnon inc.
 Odette Gagnon
 Raymond Gagnon
 Fernand Gascon
 Diane Gervais
 Diane Giacomuzzi
 James P. Gimbert
 Mireille Goulet
 Claire Grondin
 Jacques Guilbault
 Jean Guimond
 Yvette Guinard
 Jean Hardy
 Michelle Hardy
 Gilberte Hébert
 Robert Houle
 Jeanne Hurteau
 Isabelle Johner
 June Kirouack
 Pauline Labelle
 Huguette Labrecque
 Éric Labrie
 Daniel Lacelle
 Irène Lachance
 André Lacroix
 Éric Laflamme
 Serge Laflamme
 Fernande Lafortune
 Philippe Lamarre
 Bernard Lambert
 Brigitte Lamoureux
 Louis P. Lamy
 Simone Landreville

Nicole Lanthier
 Rollande Laplante
 Maurice Larivière
 Yvonne Laval
 Jacqueline Lavoie
 Robert Lavoie
 Jean-Claude Label
 Michel Label
 Robert M. Lecavalier
 Chantal Ledoux
 François Leduc
 Michel Lefebvre
 Chantal Legault
 Louise Legault
 Sylvie Legros
 Danielle Létourneau
 Joseph-Henri Letour-Vieux
 Anne-Marie Léveillé
 Yves Lord
 Manon Lortie
 Roger Mainville
 Jean-Luc Malo
 Pierre Mantha
 Walter Marik
 Jacques Marquis
 Thérèse Martin
 Almas Mathieu
 Gétane Maya
 Maurice McDonald
 Julien McDuff
 Suzanne McKale
 Robert Miron
 Roger Mongeau
 Serge Montmorency
 Michelle Montplaisir
 Marie-Josée Monty
 Jean-Louis Morin
 Suzanne Morin
 André Nadeau
 Sylvie Néron
 Élisabeth Nolet
 Gabriel Ouellet
 J. R. Ouellette
 Nicole Ozran
 Marguerite Panzera
 Rachèle Paquet
 Monique Paré
 Marie Parent
 Michael Patry
 Hélène Pelletier
 Jean-François Pilières
 André Pilon

Pauline Pilon
 Mireille Plante
 Jacques Poirier
 René Poudrette
 Suzanne Primeau
 Gétan Ringuette
 Michèle Robert
 Daniel Rochon
 Marie-France Rochon
 J. E. Roy
 Richard Roy
 Jacques Royer
 Monique Rozenfarb
 Gertrude Ruba
 Jean Sabourin
 Claude Saint-Laurent
 Jacqueline Saint-Pierre
 Marie-Andrée Saumier
 Sonia Saumier
 Suzanne Sauvé
 Monique Savard
 Jean Schneider
 Marguerite A. Seney
 Maurice Shriqui
 Claire Scotte-Renaud
 Marcel Sigouin
 Marc Siino
 Claude Simard
 Thomas Simard
 Nicolas Taraboulsi
 Denise Terrault-Duguay
 Luce Thériault
 Diane Thérien
 Micheline Tousignant
 Pierrette Tremblay
 Simone Trudeau
 François Trudel
 Marcel Trudel
 Serge F. Turcotte
 Chayah Verme
 Gilles Villemure
 Jean-François Villion
 Louis-André Vorion

L'imagination...
une autre
source d'énergie
inépuisable



Alfred Pellán, Musicien B, 1946. (photo: Le Centre de documentation Yvan Boulerice)

L'ELECTRIFICACITÉ



LA FONDATION DU THÉÂTRE DU NOUVEAU MONDE

LE CONSEIL D'ADMINISTRATION

Président
Jean-Claude Lebel

Vice-président
Pierre Mantha*

Trésorier
André Bisson*

*Secrétaire et conseiller
juridique*
Me Lorraine Duguay*

Administrateurs
Lise Bissonnette
Jacqueline Boutet
André Caillé
Jo-Ann Cohen
Jacques Desmarais
Peter Duffield*
Gilles Hébert*
Jacques Nepveu*
Me Michel Proulx
Fernand Lalonde
Marc Régnier
Olivier Reichenbach*
Antonio Sacconaghi
Yves Sanssouci

*Membres du comité exécutif

LES GOUVERNEURS

Michel Bélanger
Roch Carrier
André Charron
Marcel Couture
William Déry
James de B. Domville
Jean Douville
Jean E. Douville
Paul Fortin
Robert Gratton
André Guérin
Monic Houde
Bernard Lamarre
Gilles Mercure
Claude Normandeau
Jacques Parizeau
Ed Prévost
Jean-Louis Roux
André Saumier

L'ÉQUIPE DU TNM

Directeur artistique
Directeur administratif
Directrice des relations publiques
Adjointe aux relations publiques
Directeur de production
Directeur technique
Contrôleur
Gérante du théâtre
Assistante-gérante du théâtre
Secrétaire de direction
Archiviste-réceptionniste
Responsable abonnement et billetterie
Commis-comptable de la billetterie
Responsable des groupes

Préposé(s) au guichet
Normand Bréard
Louise Choinière
Serge Clermont
Elaine Desorcy
Pierre Drolet
France Fournier
Manon Léger
Sylvain Legris
Ginette Mann
Maryse Pothier
Yvon Roy

Surintendant
Arsène Noël

Olivier Reichenbach
André Leclerc
Monique Lapointe
Tessa Goulet
Pierre Phaneuf
Claude Lapointe
Monique Besner
Lucie Lacoursière
Michèle Patry
Sylvie Laforest
Christian Beaulieu
Claudette Lamoureux
Roland Bréard
Maryse Pothier

Préposé(s) à la salle
Michel Bélanger
Chantal Besner
Marie Bono
Normand Bréard
Lucie Choquette
Marie-Hélène de l'Étoile
Martine Jacques
Patrick Lamontagne
Chantale Laplante
Pierre Lemelin
Yves Lemelin

Concierge
Denis Thériault

Diane Lequy
Martine Lévesque
Sylvain Noël
Michèle Nolin
Sylvain Robert
Virginie Rouyère
Johanne St-Cerny
Philippe St-Onge

STELLA ARTOIS N'ACCEPTE QUE LES TCHÈQUES CERTIFIÉS.



Les plants de houblon tchèques, pour être précis. Ce sont les meilleurs, nous vous le certifions.

C'est un fait, nos acheteurs se rendent jusqu'en Tchécoslovaquie pour acheter notre houblon. Que le meilleur, que le plus parfumé! Ils ont du nez et font la fine bouche. Qu'importe si cela leur coûte les yeux de la tête.

Pour l'orge, ils ont carte blanche pour choisir le

plus fin qui soit. Ils ne s'en privent pas.

Et la levure! Elle est aussi de qualité supérieure. Le prix suit, forcément.

Enfin, il y a tous les salaires supplémentaires à payer (aux tarifs syndicaux) pour que notre bière soit brassée pendant sept semaines complètes.

Mais qui donc paye pour

tout cela? C'est vous.

À propos, avant de vous commander une Stella Artois, assurez-vous d'avoir assez de liquide.

Nous n'acceptons pas les chèques.

Certifiés ou non.

STELLA ARTOIS. AU DIABLE LA DÉPENSE!



LA FONDATION DU THÉÂTRE DU NOUVEAU MONDE

L E T R A C



*Une angoisse
irraisonnée...*

*Le décor est planté,
tout est au point, le
public est avide.
Mais avant de fon-
cer sur scène et de
se métamorphoser,
une fois de plus, le
doute nouera leurs
entrailles et seule la
magie du théâtre
pourra dissiper leur
peur.*

*Alcan est heureuse
de saluer la passion
et le talent des gens
de théâtre de chez
nous.*

ALCAN
La volonté de créer



PRO T107 1988.11.15 X