

Nouveau poste à 735-120 kV dans la région de Lanaudière

Ces dernières années, la région de Lanaudière a connu une croissance record au chapitre de la population. Plus récemment, le télétravail, le déploiement de la fibre optique, le potentiel du secteur des serres ainsi que l'électrification de l'économie ont contribué à l'augmentation de la demande d'électricité.

L'alimentation en électricité du nord et du centre de la région de Lanaudière provient essentiellement du poste de Lanaudière à 315-120 kilovolts (kV), situé à Joliette. Ce poste source assure l'alimentation de plusieurs postes et lignes à 120 kV répartis sur le territoire.

Le poste de Lanaudière et plusieurs installations de transport à 120 kV et à 315 kV ont atteint ou atteindront prochainement la limite de leur capacité. À court terme, Hydro-Québec devra donc augmenter la capacité de son réseau de transport afin de sécuriser l'approvisionnement en électricité des Lanaudois et Lanaudoises et de continuer à soutenir le développement de la région.



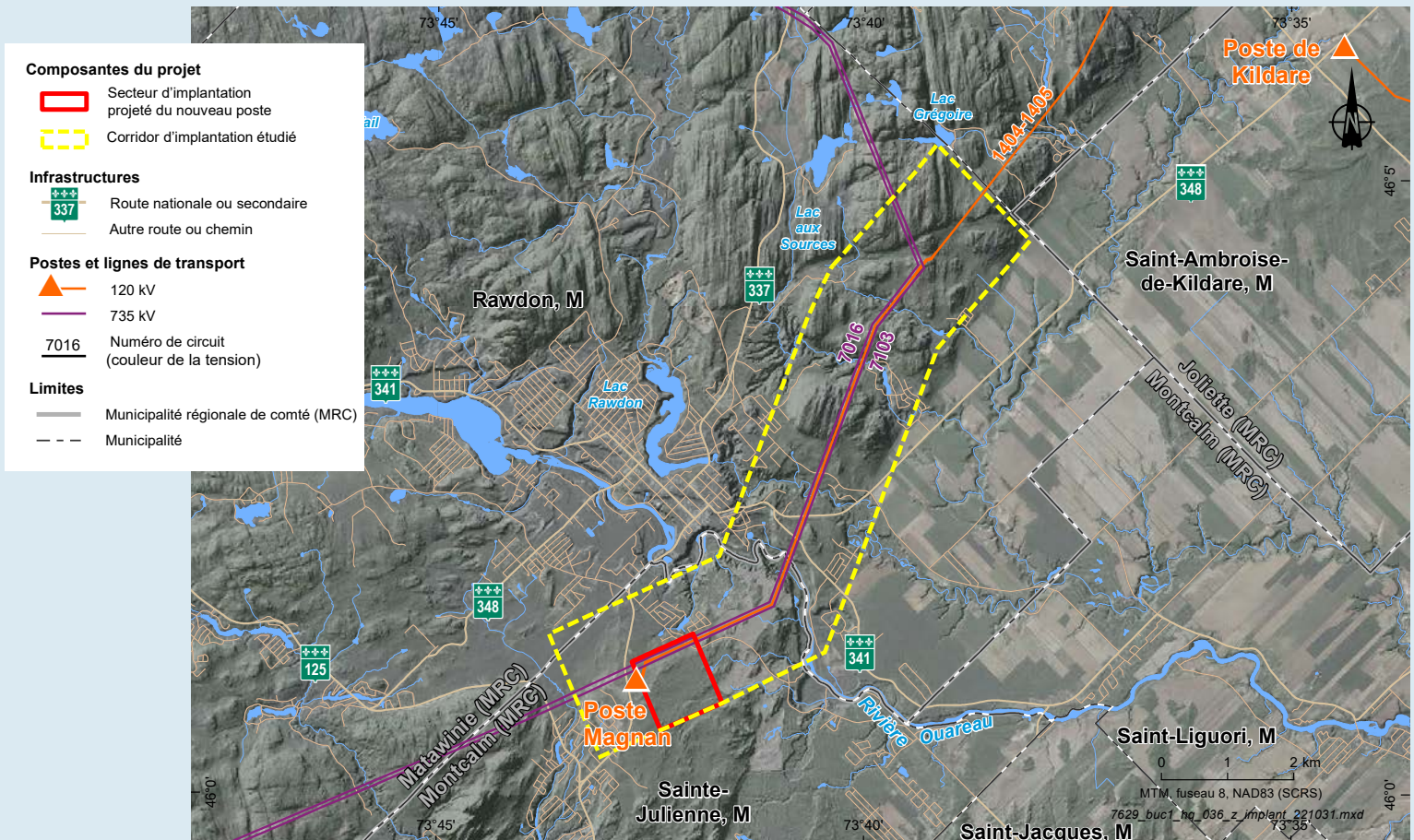


Projet de poste

Pour permettre d'augmenter la capacité du réseau, Hydro-Québec propose de construire un poste dans la municipalité régionale de comté (MRC) de Montcalm qui serait raccordé au réseau principal à 735 kV (une autoroute d'énergie) et alimenterait le réseau régional à 120 kV (comparable aux routes secondaires du réseau routier). Ce poste constituerait une nouvelle source d'alimentation pour la région et contribuerait à rendre le réseau de transport plus robuste. Il permettrait non seulement de décharger les postes et les lignes des environs, mais aussi de répondre aux besoins en électricité croissants de la région en doublant la capacité du réseau de transport lanadois.

Secteur d'implantation du poste

Pour l'implantation du nouveau poste, Hydro-Québec cherche l'emplacement de moindre impact, le plus près possible du réseau principal à 735 kV et du réseau régional à 120 kV, de manière à limiter l'ajout de lignes. Ainsi, Hydro-Québec a d'abord analysé un secteur situé à l'extrémité est du corridor d'implantation étudié, là où les lignes à 735 kV et à 120 kV existantes se rejoignent et forment un Y. Toutefois, en raison des contraintes environnementales et techniques, ce secteur a été mis de côté. Hydro-Québec propose maintenant un secteur d'implantation situé à proximité du poste Magnan.



Zone d'étude

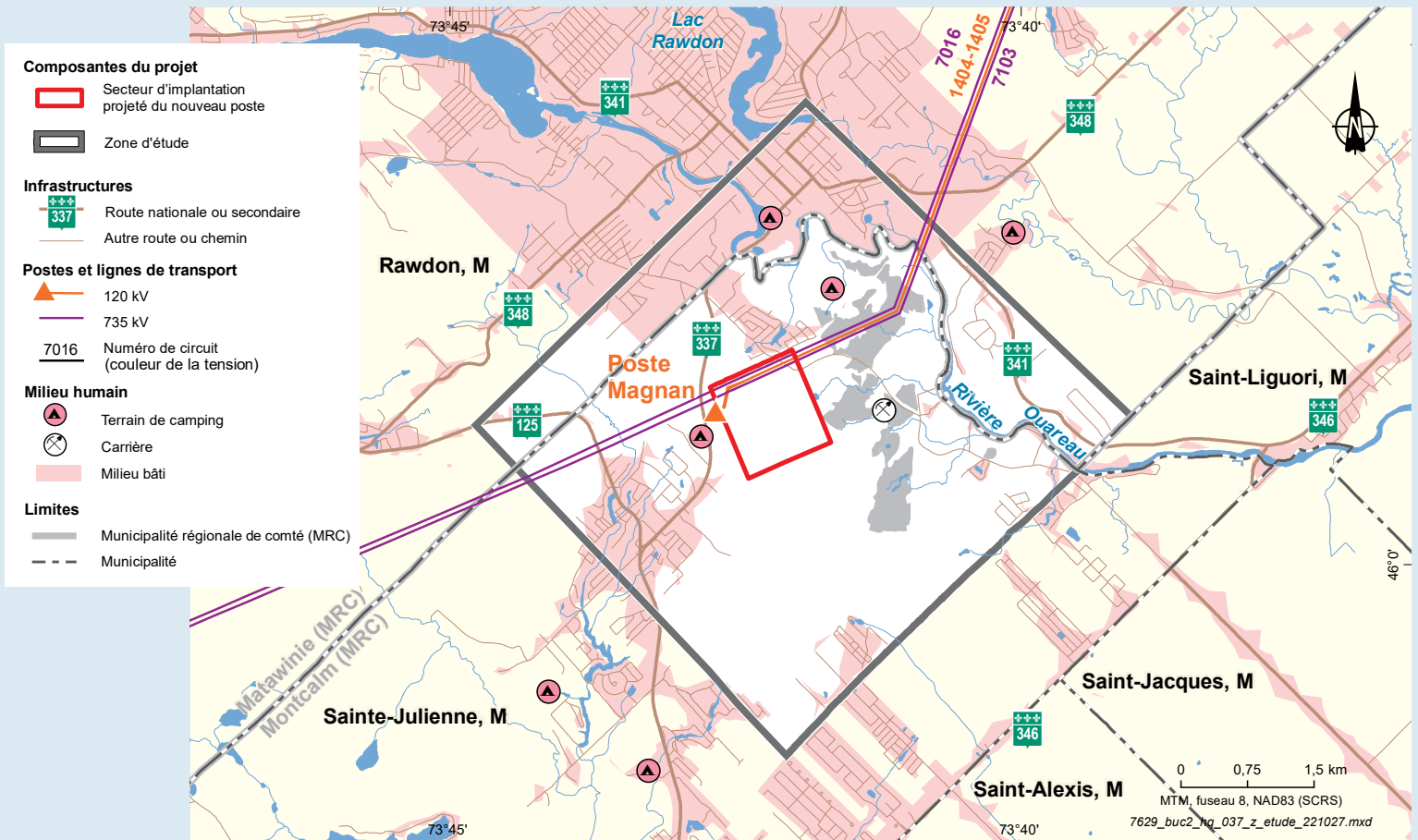
La zone d'étude du projet couvre une superficie d'environ 27 km² et comprend une partie des municipalités de Rawdon, dans la MRC de Matawinie, et de Sainte-Julienne, dans la MRC de Montcalm. Elle a été délimitée de façon à inclure toutes les composantes des milieux naturel et humain ainsi que du paysage susceptibles d'influencer la conception du projet ou de subir des impacts de celui-ci.

On y trouve majoritairement de grands espaces boisés, mais également des secteurs résidentiels de même que trois campings et une carrière. Des tronçons des routes 125, 337 et 341 traversent la zone d'étude ainsi qu'un couloir de lignes de transport d'électricité et la rivière Ouareau.

Études techniques et environnementales

Hydro-Québec a entrepris des études en vue de définir les caractéristiques techniques du poste. Elle commence également des études environnementales afin d'approfondir sa connaissance du milieu d'accueil de l'installation. Selon une appréciation préliminaire des données disponibles et des caractéristiques du milieu, les principaux enjeux environnementaux associés à l'implantation d'un poste sont :

- l'intégration visuelle du poste et son raccordement aux lignes existantes ;
- la présence d'éléments sensibles, tels que le milieu bâti et les installations de récréotourisme ;
- l'ambiance sonore ;
- le déboisement.





Dès l'hiver 2022-2023, Hydro-Québec vous invite à venir discuter de ce projet de poste qui bénéficiera à la population et aux entreprises de la région de Lanaudière.

Participation du public

Hydro-Québec élabore chaque nouveau projet en recherchant le juste équilibre entre les différents pôles du développement durable, soit les aspects sociaux, environnementaux, techniques et économiques. L'entreprise met en œuvre une démarche de participation et de consultation du public tout au long des études afin d'établir un dialogue avec les parties prenantes concernées par le projet. Hydro-Québec pourra ainsi adapter le mieux possible le projet aux réalités locales.

Au cours des derniers mois, Hydro-Québec a entrepris une consultation préalable des élus, élus et gestionnaires provinciaux, régionaux et municipaux afin d'échanger sur les besoins en électricité dans la région et de recueillir les commentaires et suggestions à l'égard du projet et des activités de consultation à prévoir.

Hydro-Québec souhaite maintenant échanger avec la population. Ainsi, à l'hiver 2022-2023, elle consultera les résidents et résidentes pour en apprendre plus sur le milieu d'accueil et recueillir leurs suggestions et commentaires.

Calendrier préliminaire

Présentation du projet

Hiver 2022-2023

Consultations

Printemps 2023

Présentation du projet optimisé

2023

Autorisations gouvernementales

2024-2025

Construction

2026-2029

Mise en service

2028-2029

Pour plus d'information

Ligne Info-projets
1 800 465-1521, poste 6022

Marie-Annick Gariépy
Conseillère – Relations avec le milieu
gariépy.marie-annick@hydroquebec.com

This publication is also available in English.

www.hydroquebec.com/projets/lanaudiere/

