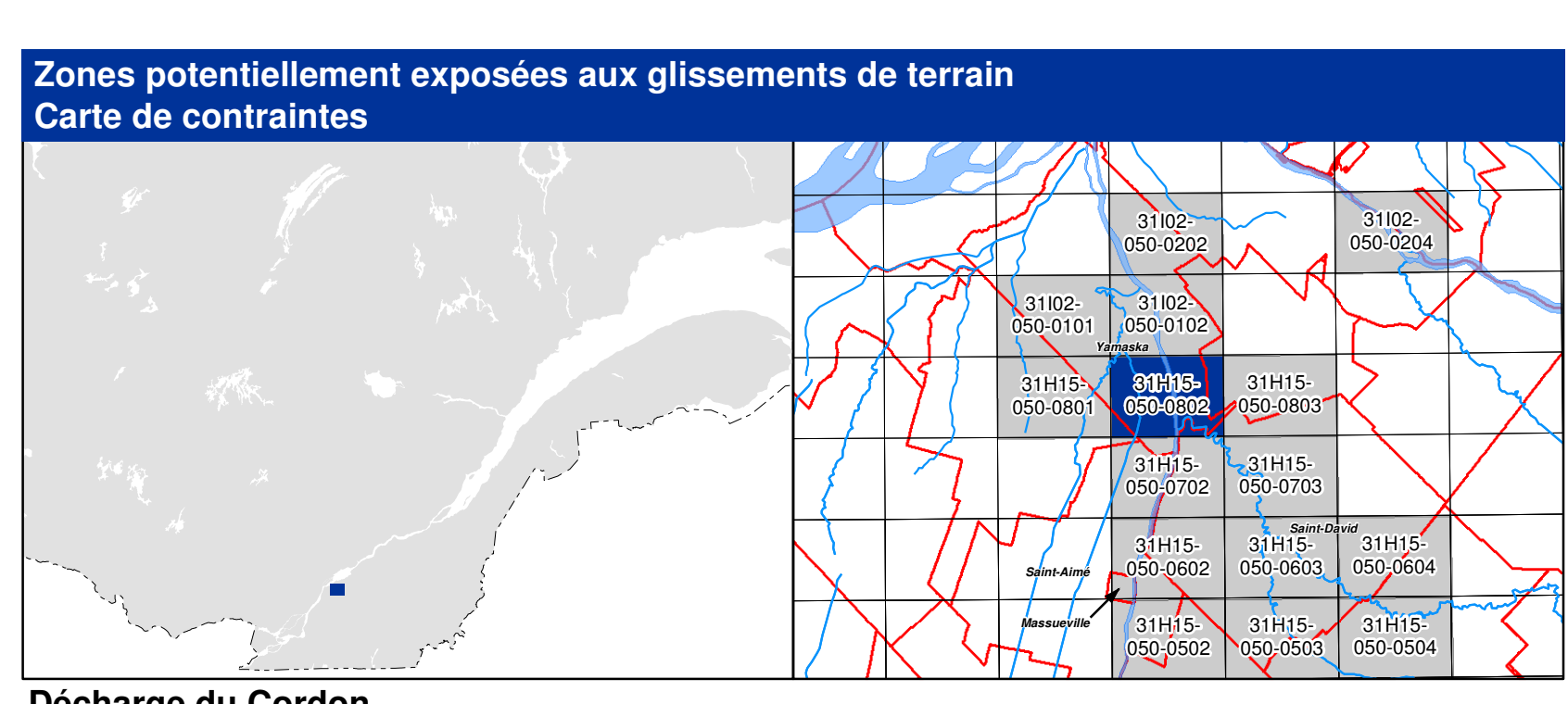
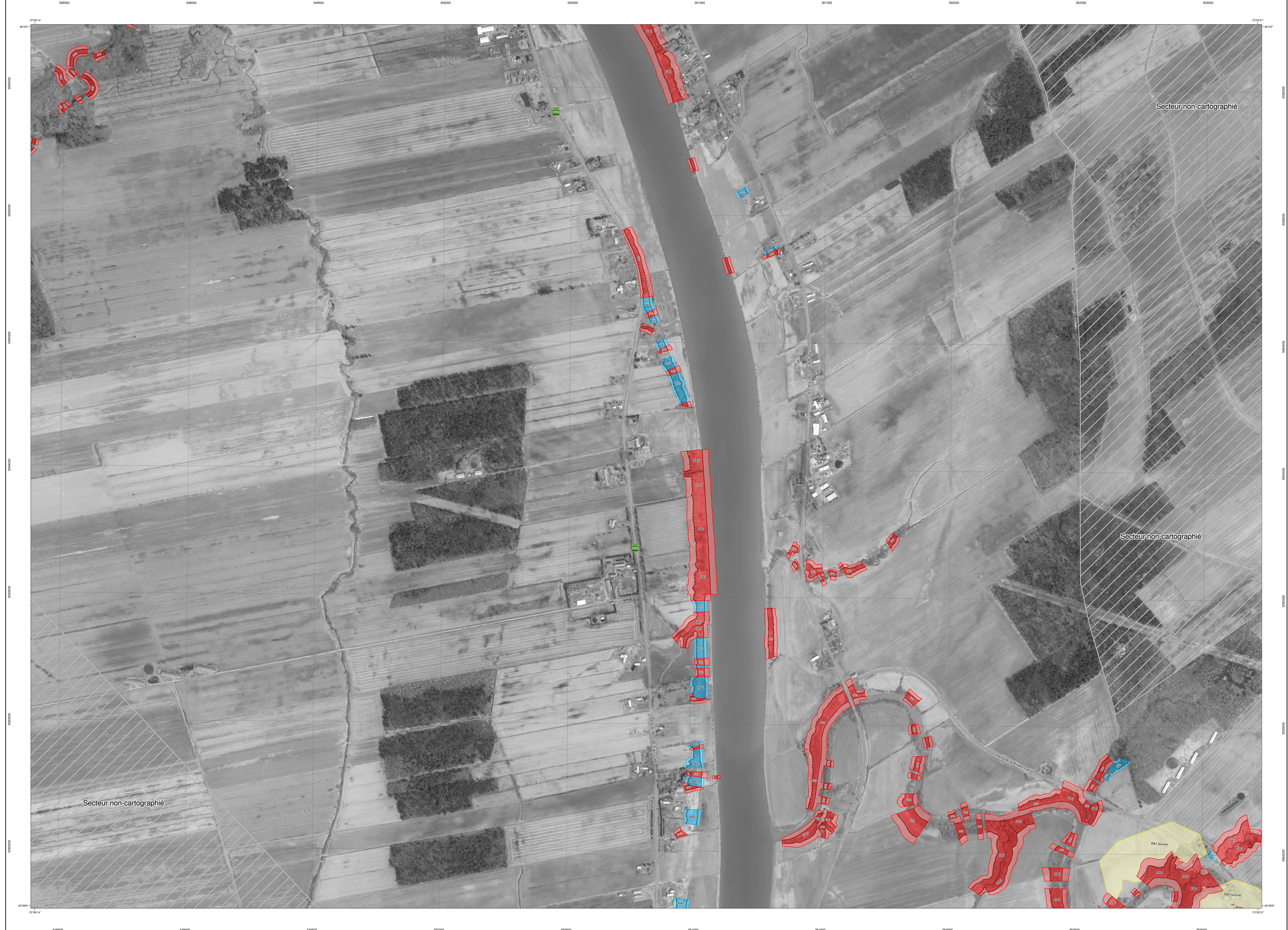


# Décharge du Cordon

31H15-050-0802



**Zones de contraintes relatives aux glissements faiblement ou non rétrogressifs**

- Zone composée de sols à prédominance argileuse, avec ou sans érosion, susceptible d'être affectée par des glissements de terrain d'origine naturelle ou anthropique
- Zone composée de sols à prédominance argileuse, sans érosion importante, sensible aux interventions d'origine anthropique

**Note:** Les zones foncées correspondent aux talus tandis que les zones claires représentent les bandes de protection à la base et au sommet des talus

**Zones de contraintes relatives aux glissements fortement rétrogressifs**

- Zone composée de sols à prédominance argileuse, située généralement au sommet des talus, pouvant être affectée par un glissement de terrain de grande étendue
- Zone composée de sols à prédominance argileuse, sans érosion importante, sensible aux interventions d'origine anthropique, pouvant être affectée par un glissement de terrain de grande étendue

**100 Sommet**

**100 Base de talus**

**100 Limite du revêtement aéroporté**

**Sommets détaillés**

**Base de talus**

**Limite du revêtement aéroporté**

**Avis à l'utilisateur**

Cette carte a pour but de localiser les parties de territoire où doivent s'appliquer les normes relatives aux glissements de terrain prescrites par le gouvernement du Québec. La carte est accompagnée d'un guide qui explique son utilisation ainsi que l'application du cadre normatif.

Les zones de contraintes relatives aux glissements faiblement ou non rétrogressifs ont été délimitées à partir de relevés lidar géoprocessés. Celles relatives aux glissements fortement rétrogressifs proviennent des cartes réalisées par le ministère de l'Énergie et des Ressources naturelles dans les années 1980. Quant au cadre normatif, il a été élaboré en fonction du type de glissement appréhendé et de l'intervention ou l'utilisation projetée.

Le fait qu'un site soit situé à l'intérieur d'une zone ne signifie pas qu'un glissement de terrain surviendra inévitablement sur ce site, mais cela indique plutôt qu'il représente un ensemble de caractéristiques le prédisposant à divers degrés à un tel événement. Réciproquement, un site localisé à l'extérieur des limites des zones n'indique pas nécessairement qu'il ne sera jamais touché par un glissement de terrain, mais plutôt que la probabilité qu'il soit est extrêmement faible.

**Métadonnées**

Surface de référence géodésique: Ellipsoïde GRS 80  
 Système de référence géodésique: NAD 83 compatible avec le système mondial WGS 84  
 Projection cartographique: Mercator transverse modifiée (MTM), zone de 3<sup>e</sup> Système de coordonnées planes du Québec (SCQPQ), fuseau 8  
 Longitude d'origine (méridien central): 73°30' ouest  
 Latitude d'origine (équateur): 0°  
 Coordonnées d'origine: X : 304 800 mètres; Y : 0 mètre  
 Facteur d'échelle: 0,9999

(1 cm sur la carte équivaut à 5000 cm sur le terrain, soit 50 mètres)

0 50 100 200 300 400 500 m  
 1 / 5000

**Sources**

**Données**  
 Topographie de référence par relevé laser aéroporté  
 Orthophotographies numériques

**Organisme**  
 Gouvernement du Québec

**Date / Année**  
 4 au 12 mai 2009  
 Avril-mai 2014

**Réalisation**  
 Production: Ministère des Transports, de la Mobilité durable et de l'Électrification des transports  
 Direction du laboratoire des chaussées  
 Service de la géotechnique et de la géologie  
 Version 1.0 (septembre 2016)

© Gouvernement du Québec  
 Dépot légal - Bibliothèque et Archives nationales du Québec, 3<sup>e</sup> trimestre 2016

31H15-050-0802