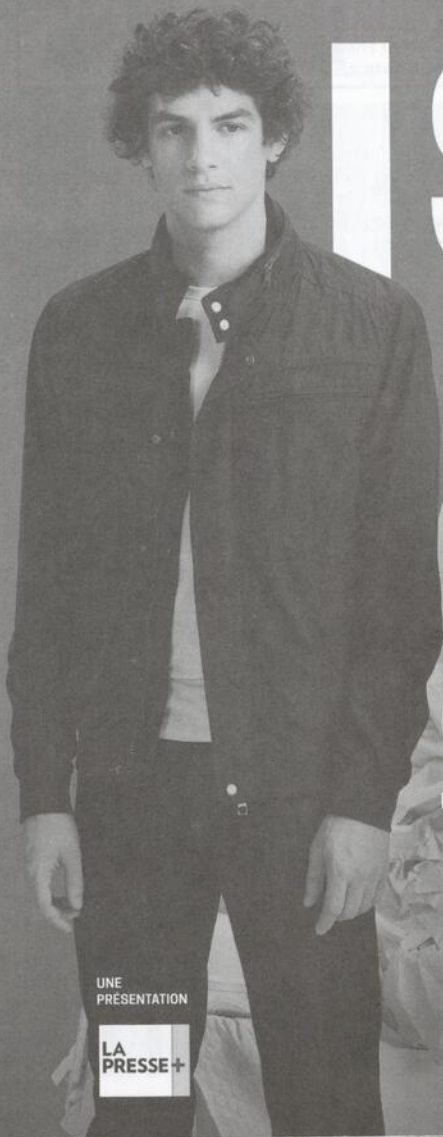


AS IS

DUCEPPE
DES ÉMOTIONS EN TEMPS RÉEL



(
TEL
QUEL
)

DU 9 SEPT
AU 17 OCT

UNE
PRÉSENTATION

LA
PRESSE+

TEXTE ET MISE EN SCÈNE
DE **SIMON BOUDREULT**

LES CAUSERIES DUCEPPE

PRÉSENTÉES PAR



JEUDI 17 SEPTEMBRE DE 17 H À 17 H 45,
ESPACE CULTUREL GEORGES-ÉMILE-LAPALME

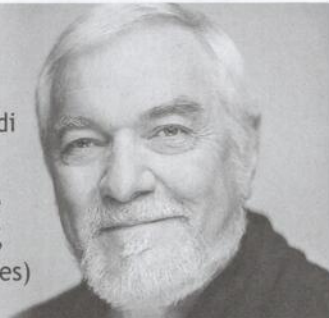
Venez rencontrer les comédiens Denis Bernard et Jean-François Pronovost, ainsi que l'auteur et metteur en scène Simon Boudreault. Causerie animée par Michel Dumont.



Chers abonnés

Michel Dumont vous invite à une visite exclusive du Théâtre Jean-Duceppe en sa compagnie le jeudi 19 novembre, de 17 h à 18 h 15

Pour retenir votre place, veuillez réserver de vive voix par téléphone à compter de 10 h SEULEMENT, le 12 novembre 514 842-8194 (50 places disponibles)



BIENTÔT À L’AFFICHE

ILS ÉTAIENT TOUS MES FILS

DU 28 OCT
AU 5 DÉC

DE ARTHUR MILLER
MISE EN SCÈNE DE
FRÉDÉRIC DUBOIS



L'ARMÉE DU RACHAT

J'ai eu le privilège d'assister au Centre du Théâtre d'Aujourd'hui à une représentation de *As is (tel quel)*.

D'entrée de jeu, j'ai été happé par la force et l'impact du texte de Simon Boudreault, par l'inventivité de sa mise en scène, par la vérité et la justesse des interprètes ainsi que par l'actualité de thèmes audacieux et forts : préjugés de classe, rapports de domination, inégalités sociales et courage intellectuel; tout cela traité avec humour et rudesse, en paroles, en musique et en chansons. On y fustigeait le délire de consommation lié au gaspillage qui caractérise souvent la société dans laquelle nous vivons. On y critiquait la notion complexe et délicate, mais si souvent galvaudée, de la charité.

Une pièce coup de poing!

Il fallait poursuivre l'aventure, donner à cette œuvre une deuxième vie, comme nous l'avions fait chez DUCEPPE avec, entre autres, *24 poses (Portraits)* et *Des fraises en janvier*, favoriser un échange, créer un pont pour que, comme le souhaitait Jean Duceppe, la culture atteigne le plus grand nombre possible de spectateurs.

À Simon et à toute sa belle gang : Bienvenue chez DUCEPPE!

On a tous eu une première job.

Un endroit où on *fitait* pas nécessairement.

Et le défi de faire sa place.

Une place à délimiter avec des bons coups et des coups de coude.

En peu de temps, il faut apprendre les règles, les codes, les jeux de pouvoir, ce qui se fait et ce qui ne se fait pas.

Il y a peu de différence finalement entre être un nouveau qui arrive dans un bureau, un enfant dans une classe, un Casque bleu en Afghanistan, un loup solitaire dans une meute.

À chaque fois, on se sent comme une goutte d'huile dans un verre d'eau.

Ma première job, ça été trieur de *cossins* dans le sous-sol de l'Armée du Salut.

Des objets. Partout. Des objets éparpillés. Partout. Des objets ramassés. Partout.

Des tas d'objets en tas.

J'y ai travaillé un été. Depuis c'est un lieu qui me hante.

Les gens, leurs regards, la distance qu'ils prenaient quand j'étais là. Ils m'appelaient l'intellectuel.

Ils voulaient comprendre ce que je faisais là. Moi aussi d'ailleurs.

Peut-être pour que j'écrive cette pièce.

Elle est pour eux.

L'Armée du Rachat. Pour nous sauver. De quoi?

Je me suis toujours demandé qu'est-ce que ça voulait dire « aider »?

Est-ce qu'on le fait pour ceux qu'on aide ou pour être dans la gang de ceux qui aident?

Quand on aide on se met à la place de l'autre. Mais toujours selon notre point de vue.

Est-ce que l'aide en est une vraie?

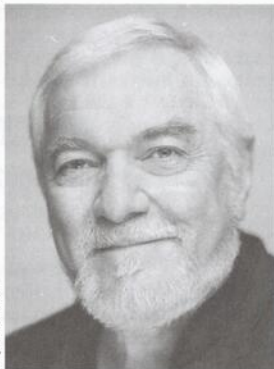
Une de celle qui change les choses pour le mieux.

C'est ce qu'on voudrait.

Merci au Centre du Théâtre d'Aujourd'hui d'avoir permis à ce spectacle d'exister.

Merci à La Compagnie Jean Duceppe d'accueillir cette œuvre dans son cœur.

Merci à Simoniaques Théâtre, mes amis, sans qui rien n'aurait été possible.



Daphné Caron

Michel Dumont



Monic Richard

Simon Boudreault

Partageons la culture

FORMULE DIAZ

Judi 20h

REDIFFUSION
vendredi 13h / mercredi 23h

formulediaz.telequebec.tv



LA
FABRIQUE
CULTURELLE.tv

#LA
FAB



Télé-Québec

— MON —

CARNET



L'OUTIL DE

DÉGUSTATION QUI
ENRICHIT VOS GOÛTS

Application gratuite

98,5^{fm}

VOUS LE SAVEZ MAINTENANT!



5H30

PAUL ARCAND

985FM.CA



Le théâtre de Simon Boudreault se distingue par une rare authenticité, une franchise, une vérité. Lors de la création de ce spectacle au Centre du Théâtre d'Aujourd'hui en 2014, force a été de constater à quel point Simon touche juste, à quel point il rassemble, à quel point les gens se sentent proches de ceux qui sont sur scène, de leur humanité. Il faut aussi être courageux pour oser parler du phénomène des classes sociales aujourd'hui, au Québec. À une époque où on tente d'inclure à peu près tout le monde dans ce qu'on appelle la classe moyenne, (avec le relatif pouvoir d'achat et de crédit qui vient avec et qui fait l'affaire de beaucoup de monde...), on oublie souvent qu'un écart entre les riches et les pauvres s'accroît, à toutes les minutes.

Cette équipe de l'Armée du Rachat, qui travaille pourtant au service d'une bonne cause, reproduit un système hiérarchique qui a ses inévitables cruautés et injustices. Comme quoi à l'heure actuelle, on peut avancer que le plus grand défi du Québec est de recréer les bases d'une solidarité qui bat de l'aile.

C'est un grand plaisir de collaborer encore une fois avec La Compagnie Jean Duceppe pour vous permettre de voir (ou revoir) *As is (tel quel)*.

Bonne soirée !

Sylvain Bélanger

Directeur artistique et codirecteur général
Centre du Théâtre d'Aujourd'hui



Monic Richard

L'AUTEUR ET LE METTEUR EN SCÈNE : SIMON BOUDREULT

Simon Boudreault est auteur, metteur en scène, comédien, improvisateur et marionnettiste. En 1998, il fonde sa propre compagnie avec six copains, le Théâtre des Ventrebleus. Il propose ensuite les pièces de théâtre de marionnettes pour jeune public *La Félicité* et *Sur 3 pattes*, respectivement en 2002 et en 2011. En 2003, Simon Boudreault et Jean-Guy Legault partagent le Masque de la révélation pour l'ensemble de leur travail pour *L'Honnête Fille* de Carlo Goldoni. En 2005, Simon Boudreault cofonde Simoniaques Théâtre. En 2010, avec sa pièce *Sauce brune*, il remporte le concours « Le choix du public » du Conseil des arts de Montréal en tournée. Il enchaîne avec *Soupers* ainsi qu'avec *D pour Dieu?*, finaliste pour le prix du Gouverneur général, pièce qu'il a écrite, mise en scène et dans laquelle

il joue le rôle principal. Cette pièce sera en tournée au Québec au cours de la saison 2015-2016. Simon Boudreault a reçu, lors de la création de *As is (tel quel)*, le prix auteur dramatique attribué par le public du Centre du Théâtre d'Aujourd'hui et fut également finaliste pour le prix du Gouverneur général. *As is (tel quel)*, traduite en anglais, fut présentée en atelier public au festival Dramaturgies en Dialogue en août 2015. Elle est également en cours d'adaptation cinématographique par le réalisateur Sébastien Rose. Acteur, il a joué, entre autres, dans *Assoiffés*, *L'Énéide* et *Scrooge*. Il s'est fait connaître du grand public notamment avec sa participation comme comédien et improvisateur à l'émission *Dieu merci!* Il est aussi de la distribution de *Dieu merci! Le spectacle*. Joueur dans la Ligue nationale d'improvisation (LNI), gagnant du prix du public en 2004 et 2011, il fut couronné champion de l'émission *Les grands duels de la LNI* en 2011. *En cas de pluie, aucun remboursement*, écrite et mise en scène par Simon Boudreault fut créée au Petit Théâtre du Nord à l'été 2015.

LES COMÉDIENS

Geneviève Alarie

Théâtre : *Villa Dolorosa*; *Manhattan Medea*; *Opéra de Quat'sous*

Télévision : *Unité 9*; *30 vies*; *Les Bobos*; *Toute la vérité*

Cinéma : *Condominium*; *Ina Litovski*; *Horloge biologique*

Prochainement : *Le partage des eaux* (Usine C)

Dernière présence chez DUCEPPE : *Frères de sang*



Maude Chauvin

Izabel Zimmer



Félix Beaulieu-Duchesneau

Théâtre : *Tout ce qui n'est pas sec; MÜNCHHAUSEN, les machineries de l'imaginaire; Le nid; Coma Unplugged; Le Traitement*
Télévision : *Ces gars-là; Rêves d'acteurs; Légendes urbaines*
Cinéma : *Synthétiseur*
Prochainement : *MÜNCHHAUSEN, les machineries de l'imaginaire* (Théâtre Denise-Pelletier); *Éloge de la fuite* (Théâtre La Licorne)
Dernière présence chez DUCEPPE : *Peter et Alice*

Daphné Caron



Denis Bernard

Théâtre : *Grande écoute; Pour réussir un poulet; Yellow Moon; À toi, pour toujours, ta Marie-Lou; Les Mondes possibles*
Télévision : *Yamaska; 19-2; La Galère; Belle-Baie; Les hauts et les bas de Sophie Paquin*
Cinéma : *Trois temps après la mort; Pour toujours... les Canadiens; Ce qu'il faut pour vivre; L'Audition; Ma vie en cinémascope*
Prochainement : *Mise en scène : Les Événements* (Théâtre La Licorne)
Dernière présence chez DUCEPPE : *L'Habilleur*

Yves Dubé



Michel F. Côté

Théâtre : *Villa Dolorosa; Sauce brune; Incendies; Jimmy, créature de rêve; Rêves; Les sept branches de la rivière Ota*
Danse : *Phos; 6,2 évanouissements; Soif; Schizes sur le sundae; Séries solos, Wave*
Cinéma : *Nô et quelques documentaires*
Prochainement : *Mobilier mental* (Tangente); *Animaux* (Nouveau Théâtre Expérimental)
Première présence chez DUCEPPE

Geneviève Perron



Claude Fradette

Théâtre : *Les Filles de Caleb; Le Café des aveugles; Krieg*
Télévision : *Les Boys*
Spectacle : *L'existoire*
Cinéma : *Le peuple invisible; Gaz Bar Blues, Délivrez-moi; Black Eyed*
Prochainement : *Composition de la musique d'un documentaire d'Oliver Asselin*
Première présence chez DUCEPPE

Mario St-Jean



Marie Michaud

Théâtre : *Pour réussir un poulet; Dans l'ombre d'Hemingway; À toi, pour toujours, ta Marie-Lou; Le Dragon bleu; L'Illiade; Le dernier don Juan; La Mémoire de l'eau; La Preuve; Les Beaux Dimanches; La Locandiera et plusieurs autres*
Télévision : *Mémoires vives; L'Auberge du chien noir; La Petite Vie*
Dernière présence chez DUCEPPE : *Les peintres du charbon*



Jean-François Pronovost

Théâtre : *Ma mère est un poisson; Le Ventriloque; Nom de domaine; A et B : ce qu'il reste de nous; Le Vertige*

Télévision : *Tactik; C'est Wow*

Cinéma : *Corbo*

Première présence chez DUCEPPE



Catherine Ruel

Théâtre : *La Grande Magia; Pinocchio; Cambriolages; Soupers; Sauce brune; L'Oiseau vert; Turandot*

Télévision : *Bibi et Zoé; Canada en amour*

Cinéma : *La Voce*

Prochainement : *Gloucester* (Simoniaques Théâtre)

Dernière présence chez DUCEPPE : *Le vent et la tempête*



Marc St-Martin

Théâtre : *Revue et corrigée; La vieille demoiselle; Motel des Brumes; Les Fourberies de Scapin; Les Voisins*

Télévision : *L'Auberge du chien noir; Toc Toc Toc; Madame Lebrun;*

Il était une fois dans le trouble; Les Bougon; Minuit, le soir

Cinéma : *Horloge biologique; L'Âge des ténèbres; L'Ange de goudron*

Prochainement : *2015 Revue et corrigée* (Théâtre du Rideau Vert)

Dernière présence chez DUCEPPE : *Les Sunshine Boys*

**MOINS DE 30 ANS?
ÉCONOMISEZ PRÈS DE 40%*,
EN TOUT TEMPS.**

*** SUR LE PRIX COURANT DES BILLETS**

Cette saison, les 18 - 30 ans paient seulement 35,50 \$ pour un billet chez DUCEPPE, et ce, peu importe l'heure ou la date de la représentation.

**OFFREZ DES
CHÈQUES-CADEAUX
514 842-8194**

AS IS (TEL QUEL)

Texte et mise en scène de
SIMON BOUDREAU

Une création du
Centre du Théâtre d'Aujourd'hui
et de Simoniaques Théâtre

DISTRIBUTION

Denis Bernard	Tony
Jean-François Pronovost	Saturnin
Geneviève Alarie	Diane
Félix Beaulieu- Duchesneau	Richard
Marie Michaud	Suzanne
Catherine Ruel	Johanne
Marc St-Martin	Pénis
Michel F. Côté	Un musicien
Claude Fradette	Un musicien
Philippe Lauzier	Un musicien

Décor
Costumes
Éclairages
Direction musicale
Musique et arrangements musicaux

Richard Lacroix
Suzanne Harel
André Rioux
Michel F. Côté
Michel F. Côté
Claude Fradette
Philippe Lauzier
Loïc Lacroix Hoy

Accessoires

ASSISTANCE À LA MISE EN SCÈNE
ET DIRECTION DE PLATEAU

Judith Saint-Pierre

L'action de la pièce se déroule dans un centre de tri de l'Armée du Rachat, à Montréal.

Il n'y aura pas d'entracte. Durée approximative du spectacle : 1 h 50.

La pièce a été créée le 11 mars 2014 par le Centre du Théâtre d'Aujourd'hui
et Simoniaques Théâtre.

Une soirée-rencontre suivra la représentation du jeudi 1^{er} octobre.

UNE PRÉSENTATION

LA
PRESSE +

DUCEPPE REMERCIE SES PARTENAIRES



Télé-Québec



DUCEPPE EST SUBVENTIONNÉE PAR :

Conseil des arts
et des lettres

Québec



Conseil des Arts
du Canada

Canada Council
for the Arts



Montréal®



Patrimoine
canadien

Canadian
Heritage

ÉQUIPE DE PRODUCTION

DÉCOR
chargé de projet
soudure
Productions Yves Nicol inc.
René Ross
Tyson Ritchie Ross
Yannick Héroux Lavallée
Simon Côté

menuiserie
François de Longue Épée
Denis Guillemette

COSTUMES
assistantes de
Suzanne Harel
Myriem Hemdane
Marie-France Chouinard

couture
patine
Priscilla Collin
Jacqueline Rousseau

MAQUILLAGES
Florence Cornet

PERRUQUES
Rachel Tremblay

ASSISTANT AU MONTAGE
Frédéric Maher

TRANSPORT
Distribution VC inc.

AFFICHE
Écorce

PHOTO DE L'AFFICHE
LM Chabot

ÉQUIPE TECHNIQUE:
Les services techniques
sont assumés par

GESTION
SCENIQUE


Chef machiniste
Jean-Pierre Deguire
Éclairagiste
Éric Duval
Sonorisateur
Dave Lapierre
Technicien au
sans fil
Marcello Ponce

HABILLEUSE
Silvana Fernández

Nous remercions de leur collaboration:

Merci à tous nos généreux donateurs
de « cossins » qui nous ont permis de faire
un si beau « tas ».

Alain Martinez d'Auvitec
Mavi Jeans
Théâtre des Cascades

 Les personnes malentendantes peuvent
apporter leur baladeur et le régler sur la
fréquence Place des Arts 107,9 MF.

ÉQUIPE DE DUCEPPE

DIRECTEUR ARTISTIQUE
Michel Dumont

DIRECTRICE GÉNÉRALE
Louise Duceppe

DIRECTRICE ADMINISTRATIVE
Louise Fugère, c.a.

DIRECTEUR DE PRODUCTION
Harold Bergeron

DIRECTRICE DES COMMUNICATIONS ET DU FINANCEMENT PRIVÉ
Johanne Brunet

RESPONSABLE DU COMITÉ DE LECTURE
Monique Duceppe

DIRECTEUR TECHNIQUE
Vincent Rousselle

RELATIONS DE PRESSE
Valérie Grig

COORDONNATRICE DU FINANCEMENT PRIVÉ
Émilie Delvoye

ADJOINTE AUX DIRECTIONS
Ginette Leroux

**RESPONSABLE DE LA BILLETTERIE, DES ABONNEMENTS
ET DES GROUPES**
Monique Brunelle

PRODUCTION
Normand Blais

CHARGÉE DE PROJETS MARKETING
Marie-Claude Hamel

ADJOINTE AUX COMMUNICATIONS ET RÉSEAUX SOCIAUX
Magali Doré

COMPTABILITÉ
Josée Prairie
Francine Robillard

ADJOINTE AUX COMMUNICATIONS ET AU FINANCEMENT PRIVÉ
Joëlle Payette

RÉCEPTIONNISTE
Nicole Trépanier

DUCEPPE
DES ÉMOTIONS EN TEMPS RÉEL



260, boul. de Maisonneuve Ouest
Montréal (Québec) H2X 1Y9
Téléphone : 514 842-8194
duceppe.com
info@duceppe.com

DUCEPPE
est membre de



RÉDACTION : Isabelle Desautniers
PUBLICITÉ : Ginette Leroux
514 842-8194

Entretien avec Simon Boudreault, auteur et metteur en scène

« Travailler tu seul. Ça m'a pris quelques semaines avant de comprendre que ça voulait pas dire "travailler avec personne". » — SATURNIN, au public, extrait *As is (tel quel)*

Grinçant, poétique, drôle, brillant, on ne tarit pas d'éloges pour le théâtre de Simon Boudreault et pour ses univers colorés, parfois inusités. Plusieurs de ses pièces - pensons à *Soupers*, *Sauce brune* et *As is (tel quel)* - émanent d'un désir de dépeindre un phénomène social qui le fascine. Phénomène sur lequel il pose un regard aussi lucide, poignant que comique. Boudreault compte aujourd'hui parmi les auteurs de théâtre les plus habiles de sa génération. Il présente *As is (tel quel)*, pièce pour laquelle il a été finaliste au Prix du Gouverneur général, où il raconte l'été de Saturnin, étudiant en philosophie à l'université, qui vient d'être engagé comme « trieur de cossins » au centre communautaire de l'Armée du Rachat.

Quatre questions à Simon Boudreault.

Vous abordez plusieurs thématiques sociales qui vous fascinent dans votre théâtre. Parmi celles de *As is (tel quel)*, il y a les revers de l'organisation du travail et les rapports de pouvoir que l'on y retrouve presque inévitablement.

Oui. Les enjeux hiérarchiques, c'est quelque chose qui sert mon écriture et je crois que peu importe le milieu de travail, que ce soit dans la bienfaisance, au gouvernement ou dans un Rona, les enjeux hiérarchiques sont toujours

présents. Du moment que l'on met un groupe d'humains ensemble dans un milieu de travail, il y a le boss, l'adjoint, et l'autre qui veut monter... Comme être humain, ça me passionne de voir à quel point il y a un « pattern » hiérarchique que l'on retrouve systématiquement, dès qu'il y a un groupe. À l'école, au camp de vacances... Avec des rôles imposés. Ça me fascine, j'ai beaucoup lu là-dessus. Dans *As is (tel quel)*, on est dans quelque chose de noble. C'est-à-dire le don, la charité. Mais, en même temps, c'est un organisme de travail. Et on est devant les mêmes enjeux hiérarchiques.

Vous y dépeignez aussi les difficultés de la rencontre entre le milieu intellectuel et le milieu ouvrier. Les préjugés existent de part et d'autre, n'est-ce pas?

Oui, complètement. D'abord, dans notre société, il y a beaucoup de préjugés face aux intellectuels. On a l'impression que les intellectuels méprisent les autres classes sociales, ou qu'ils se placent au-dessus de tout. Toutes mes « jobines » d'été, c'était des « jobs de bras ». J'en ai entendu de toutes sortes sur nous, les 2 ou 3 étudiants qui travaillaient là. Se faire traiter de « moumounes » ou encore « on sait ben, vous autres, vous vous pensez meilleurs... ». Il y a une distance. Pour *As is*, je me suis inspiré de la peur qui crée cette distance. De cette difficulté de se rencontrer parce qu'on se met dans des cases : « Moi je viens du monde ouvrier, toi du monde intellectuel, on ne pourra pas se comprendre ». Alors que dans le fond, en général, il y

a vraiment moyen de se comprendre une fois qu'on dépasse ses préjugés.

Dans *As is*, nous sommes témoins de préjugés entre le milieu ouvrier et celui intellectuel, d'une part, mais aussi au sein même des ouvriers au bas de l'échelle. L'ex-junkie et l'alcoolique en « désintox » par exemple, se retrouveront en dessous des employés permanents comme Suzanne et Johanne, dans cette hiérarchie! Et s'ils ont la possibilité de monter dans l'échelle parce que quelqu'un est en train de prendre un débarque, ils vont sauter sur cette possibilité.

Vous avez souvent comparé Saturnin, le personnage central de votre pièce rempli de bonnes intentions, à un Casque bleu en Afghanistan...

Oui, à quelqu'un qui arrive de l'extérieur et qui trouve que là-bas, ça ne marche pas. Qu'il y a des gens malheureux, abusés ou *what ever*. Et il se dit : « Attends, moi, je vais régler ça! On va vous installer ça de même la démocratie! » Mais la façon de régler ça, c'est celle de quelqu'un qui n'est pas de l'intérieur et qui ne voit pas les conséquences de tous ses actes. Celle de quelqu'un qui, avec ses gros sabots, veut tout changer et qui jette le bébé avec l'eau du bain, sans le vouloir. Il n'y a pas seulement les bons sentiments qui peuvent résoudre les problèmes des gens. C'est un peu ça que je questionne avec *As is*. C'est un sujet délicat, mais l'aborder avec humour, comédie et divertissement, c'est une belle façon d'y réfléchir.

Vous avez été vous-même, à l'âge de 18 ans, « trieur de cossins » à l'Armée du Salut. Comment ce lieu vous a-t-il inspiré?

Contrairement au personnage dans ma pièce qui rencontre les gens qui travaillent là, moi j'étais le plus souvent seul, dans mon coin, dans mon tas d'objets. Et ce rapport, dans un sous-sol, avec un tas immense, GIGANTESQUE, était très étrange. Il s'agissait souvent de dons après le décès de quelqu'un. J'ai vu des tables de chevet qui se ramassaient intégralement dans une boîte en carton par exemple. Photos de famille, dentier, boîte de Kleenex, j'avais accès tout à coup à l'intimité de gens que je ne connaissais pas du tout. Ou encore des sacs pleines!

Aussi, c'est fou, vertigineux, le nombre d'objets dont on croit avoir besoin! Dans le spectacle, j'ai voulu que ce tas représente chaque pièce de la maison, mais aussi chaque période, chaque sphère de notre vie. Enfance, vieillesse, loisirs, travail, études... Et que chaque spectateur puisse se dire : « Et moi, si je sortais tout ce que je possède dans un tas dehors, ça ressemblerait à quoi? »



SAISON 2014-2015

Les directeurs de la Compagnie et de la Fondation Jean Duceppe remercient toutes les personnes et entreprises qui ont collaboré au succès de la saison 2014-2015 ou qui ont souscrit à nos différentes campagnes de financement.

PARTENAIRE DE PRODUCTION HYDRO-QUÉBEC

PARTENAIRES MÉDIAS

LA PRESSE (PARTENAIRE DE PRODUCTION)
TÉLÉ-QUÉBEC (PARTENAIRE DE PRODUCTION)
98,5 FM
MÉTROMÉDIA

PARTENAIRES DE LA TOURNÉE FONDS DE SOLIDARITÉ FTQ MOLSON COORS

DONATEUR MAJEUR

BANQUE NATIONALE GROUPE FINANCIER

PARTENAIRE DES CAUSERIES

LES PRODUCTEURS DE LAIT DU QUÉBEC

PARTENAIRE – MATINÉES SCOLAIRES GRATUITES GAZ MÉTRO

SOIRÉE-BÉNÉFICE DU 26 MAI 2015

PARTENAIRES ARGENT

BANQUE NATIONALE
BCF AVOCATS D'AFFAIRES
CAISSE DE DÉPÔT ET PLACEMENT DU QUÉBEC
SOCIÉTÉ DES CASINOS DU QUÉBEC

PARTENAIRES BRONZE

ADDENDA CAPITAL
CEGERTEC WORLEYPARSONS
CGI
FOURNITURES DE BUREAU DENIS
LAROCHELLE GROUPE CONSEIL
R3D CONSEIL
RAYMOND CHABOT GRANT THORNTON
RIO TINTO ALCAN
SOCIÉTÉ DES ALCOOLS DU QUÉBEC

PATRONS D'HONNEUR

BOTA BOTA, SPA-SUR-L'EAU
CAROLE BRIARD
CIBC
CIBC WOOD GUNDY
CONSTRUCTION DEMATHIEU & BARD
COSIME
COSSETTE
DLGL

ERNST & YOUNG
ÉTHANOL GREENFIELD QUÉBEC
FINANCIÈRE SUN LIFE
FONDATION DE LA FAMILLE ALVIN SEGAL
KRUGER
LOGIMETHODS
LES PRODUCTIONS NOÉMIE
QUÉBECOR

DONATEURS

BMO MARCHÉ DES CAPITALS - QUÉBEC
ANDRÉ BOURBEAU
DELOITTE
DISTRIBUTION HMH
ENICO, ENTREPRISE MEMBRE
DU GROUPE AXIUM

FONDS DE SOLIDARITÉ FTQ
IVANHOÉ CAMBRIDGE
CLAIRE LÉGER
RÉSERVOIR PUBLICITÉ CONSEIL

COMMANDITAIRE DES VINS SOCIÉTÉ DES ALCOOLS DU QUÉBEC

LES DONATEURS

Marielle Adam
Lise Allard
Carol Anctil
Denise Angers
Sabrina Assante
Frederic Asselin
Ronald Audette
Daniel Audy
Viviane Barbot
Lymburner
André Baril
Claude Baril
Pierre Barnes
Nancy Baron
Michèle Bazin
Johanne Beauchamp
Michel Beauchemin
Mireille Beauchemin
Jean-Louis Beaudoin
Yvon Beaudoin
Éric Bédard
Yves Bélanger
Marc Bellier
Paul Benoit
Michel Berger
Michel Bernier
Marcelle Berthiaume
Françoise Bertrand
Georgette Bertrand
Janette Bertrand
Carmen Berubé
Jean-Paul Bérubé
Brigitte Biron
Gilles Biron

Marc Blondeau
Suzanne Boisvert
Georges Bossé
Marie-Andrée Bouchard
Michel A. Bouchard
Michèle Boulanger-Bussièrre
Micheline Bouliane
C. Bourassa
Marcel Bourcier
Jacques Bourdeau
Andréanne Bournival
Ginette Bradley
Sophie Brière
Jacques Brisson
Monique Brodeur
Hélène Bronsard
Gilles Brunelle
Monique Brunelle
Raymond Brunelle
Francine Brunet
Louise Brunet
Agnès Cailhol
Louis Campeau
Lise Cantin
Polina Carabetchi
Nicole Cardinal
Serge Cardinal
Alphonse Caron
Christiane Caron
Ginette Caron
Mérédith Caron
Michelle Cavanna
Diane Caya
Suzanne Chabot
Colombe Chauvette
Jocelyne Chevrier

Jean-Robert Choquet
Gilles Choquette
Elisabeth Chouvalidzé
Jean-Claude Clavel
Lise Cloutier
Denise Comeau
Jean-Marie Corbeil
Claude Corbo
Danielle Cordeau
Francine Courchesne
Jean Courtémanche
Suzanne Coutu
Guyline Couture
Daniel Crépeau
Jean Cusson
Michèle Dagenais
Michel Daigneault
Helen D'Allaire
Humbertino Damaso
Diane D'Aoust
Nicole D'Aquino
Richard Darveau
Marcel Dauphinais
Esther De Blois
Christine Décarie
Nicole Delorme
Marcel Demers
Suzanne Deneault
Michel Denis
Louise DesChâtelets
Alain Deschênes
Lorraine Deschênes
José Descombes
Richard Desparois
Martin Gauthier
Jocelyne Dion

Normand Doré
Thérèse Doyon
Lucette Drolet
Pierrette Dubois
René Dubord
Andrée Dubuc
Gilles Duceppe
Hélène Duceppe
Louise Duceppe
Françoise Duchaine
Jérôme Dufour
Yves Dufour
Louis Dulude
Lucille Dumont
Suzanne Dumont
Marcelle Dupré
Jean-Guy Dupuis
Marie-France Dupuis
Raymond Dutil
Roger Fafard
Giséle Filion
Lucien Forget
Louise Fortier
France Fortin
Lisette Fortin
Micheline Fortin
Denis Fournier
Robert Gabriel
Benoit Gadois
Danielle Gagliardi
Carmen Gagné
Huguette Gagné
André Gagnon
Christiane Gagnon
Ginette Gagnon-Truchon
Steve Galluccio

Marie-Claude Gaudet
Guillaume Gauthier
Raymond Gauthier
Denise Gélinau
François Gendron
Denis Gervais
Reynald Giasson
Jean Giguère
Claire Luce Gilbert
Louis Gingras
André Girard
Nicole Giroux
Marc Gold
Jacques Goneau
Richard Gratton
Denis Grenon
Michael Grondin
Luc Guérin
Isabelle Hardy
Louise Harel
Suzanne Harel
Anne-Marie Hébert
Solange Hervieux
Monique Hoffmann
Monique Hotte-Duceppe
Claude Hould
Monique Jérôme-Forget
John Lebouillier
Bernard Jolin
Gabrielle Julien
Jean-Félix Jutras-Proulx
Debbie Kavanagh
Sandra Koop
Robert Labelle
Pierre Labonté
Stéphane Lachambre
Réjeanne Lamarche
Micheline Lambin
Jacques Lamontagne
Sylvain Lampron
Bernard Landry
Gérald Langlois
Karine Lapierre
Nicole Laplante
Françoise Lapointe
Raymond Lapointe
Lise Laroche
André Larocque
Gérald Larose
Rita Latulippe
Daniel Laurin
Manon Laurin
Josiane Lauzon
Carole Lavallée
Emilie Lebel
Micheline Leblanc
François Leclair
Yves Lefebvre
François Legault
Michelle Legault
Murielle Legault Vendette
Sabrina Lemetier
Renée Lemieux

Jacques Lemire
Danielle Lépine
Christine Levesque
Denis Lévesque
Micheline Lévesque
Ninon Lévesque
Fernand Liboiron
Claudine Lippé
Manon Livernois
Louise D'Anjou
Alain Lucas
Richard Lupien
Gilles Mahia
Claude Mailhot
Dominic Mailhot
Antonine Maillet
Marielle Mailloux
Pierre Maisonneuve
Lucie Malenfant
Diane Malo
Catherine Marceau
Ginette Marchand
Nathalie Marcotte
Yvon Marcoux
Louise Marleau
Kosha Martin
Régine Martin
Christian Martineau
Raymond Medza
Réal Ménard
Marc Messier
Simone Métellus
Christiane Metivier
Réjean Mondou
Dominique Montplaisir
Pierre Moreau
Danielle Morrisette
France Navratil
Yvan Nobert
Claire Olivier
Louise Olivier
Massimo Pacetti
Louise Paiement
Aubert Pallascio
Justin Paquet
Lisa Paquet
Marie-France Paquette
Robert Patenaude
Guy Pelletier
Pierre Pelletier
Jacinthe Péloquin
Cécile Perreault
Nicole Perron-Paquet
Béatrice Picard
Jérôme Piché
Pierre Paiement
Luc Pilon
Caroline Pilote
Isabelle Piquand
Michel Plamondon
Gérard Poirier
Johanne Ponton
William James Prickett

Daniel Proulx
Lise Provost
Louise Rémy
Lucille Renaut
Ginette Doddridge
Claire Robert-Manceau
Denise Robillard
Lise Robillard
Fernand Rochefort
Laurio Rodrigue
Pierre-Alain Rodrigue
Pascale Rollet
Andrée Rondeau
Ginette Rousseau
Daniel Roussel
Jean Rousselle
Diane Rowley
Lise Roy
Claude Roy
Diane Roy
Pierre-Paul Roy
Gisèle Royal
Pauline Royer
Nadine Saumure
Michel Semeteys
Jeanne Sénéchal
Colette Sills
Pierre Simard
Daniel Simpson
Jocelyne Sirois
Kathleen Sirois
Lucie St-Germain
Baudoin Stine
Lise St-Jacques
Marie St-Pierre
Martine Surprenant
Jean-Luc Taillon
André Tanguay
François Tassé
Colombe Thériault
Suzanne Thériault
Nicolas Thibodeau-Jarry
Christian Thomas
Hélène Trépanier
Jeannine Trépanier Laurin
Yvon Trudel
Michel Turgeon
Josée Turpin
Lise Venne
Chantal Verville
Robert Vien
Julie Vigneault
Nelson Vignola
Paquerette Villeneuve
Joanne Watkins
Catherine Wilhelmy
Pierre Wilson
Johanne Yvon
Avison Young Quebec Inc.
Banque Nationale du
Canada
Biron Groupe Santé Inc.
Cogeco Câble

Conseil du patronat du
Québec
Consultation EmRaude Inc.
Croesus Finasoft
Dale Parizeau Morris
Mackenzie inc.
Delarosbil Chaput CA
SENCRL
Deveau Avocats
Équipement de bureau
KBM Inc.
Festival International
des films Fantasia
Fondation - CSN
Fonds de solidarité FTQ
Gaz Métro
Gestion Juste pour rire inc.
GPH inc.
Groupe Canam
Groupe Conseil PRI
Groupe Gestion Privée
Scotia
Groupe Investors
Guérin Monty Architectes
HIMAGIA
Hôtel Château Laurier
Hôtel Le Crystal
Hydro-Québec
Lavery, de Billy
Léger Marketing
Les Entreprises Claude
Michaud Inc.
Les équipements de
Bureau KBM inc.
Les Producteurs de lait
du Québec
Les Productions Antoine
Durand Inc.
Les Productions Piro Inc.
Loranger Marcoux,
avocats s.e.n.c.r.l.
Maniganes
Matrixis Informatique inc.
Molson Coors Canada
Octane Stratégies inc.
Optimum Talent
Procycle
Banque Royale du Canada
Rinval Inc.
Services linguistiques
Versacom Inc.
Société de
développement Angus
Sologlobe Logistique inc.
Solutions Modex inc.
Tourisme Montréal
Via Conseil inc.
Vincent Pastena Mode
et Scène Inc.
Wal Immobilier inc.
Woods s.e.n.c.r.l.
Merci également aux
donateurs anonymes

CONSEIL D'ADMINISTRATION

LA COMPAGNIE JEAN DUCEPPE LA FONDATION JEAN DUCEPPE

COMITÉ DE DIRECTION

Vice-présidente	Louise Duceppe	<i>Directrice générale</i>	DUCEPPE
Vice-président	Eric Larochelle	<i>Président</i>	LAROCHELLE GROUPE CONSEIL INC.
Secrétaire	Louise Fugère, CPA, CA	<i>Directrice administrative</i>	DUCEPPE
Trésorier	Paul Béland	<i>Conseiller en placement</i>	GROUPE DANISI BÉLAND CIBC WOOD GUNDY
Administratrice	Monique Duceppe	<i>Responsable du comité de lecture</i>	DUCEPPE
Administrateur	Michel Dumont	<i>Directeur artistique</i>	DUCEPPE

ADMINISTRATEURS

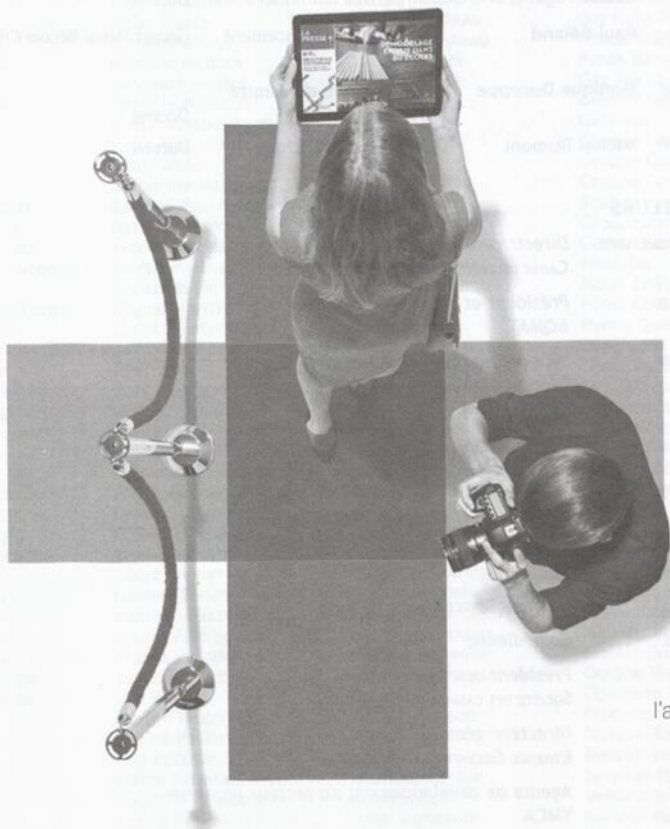
Sarah-Émilie Bouchard	<i>Directrice-conseil, Communications stratégiques</i> CAISSE DE DÉPÔT ET PLACEMENT DU QUÉBEC
Richard Darveau	<i>Président et chef de la direction</i> AQMAT
Benoît Durocher	<i>Vice-président exécutif et chef stratège économique</i> ADDENDA CAPITAL
France Fortin	<i>Avocate</i>
Marc Gold	<i>Avocat et médiateur accrédité</i>
Francine La Haye	<i>Vice-présidente principale</i> NATIONAL
Danielle Lépine	<i>Comédienne</i>
Nancy Paquet	<i>Présidente</i> COURTAGE DIRECT BANQUE NATIONALE
Béatrice Picard	<i>Comédienne</i>
Claude Poisson	<i>Président des opérations</i> SOCIÉTÉ DES CASINOS DU QUÉBEC
Jean Roberge	<i>Directeur général</i> ÉTHANOL GREENFIELD QUÉBEC INC.
Cathy Wong	<i>Agente de développement du secteur jeunesse</i> YMCA

DUCEPPE JOUIT DU SOUTIEN FINANCIER DE LA FONDATION JEAN DUCEPPE ET REMERCIE DE LEUR GÉNÉREUSE CONTRIBUTION À LA SAISON 2015-2016, LES ENTREPRISES SUIVANTES :

98,5 FM
FONDATION CSN
GAZ MÉTRO
HYDRO-QUÉBEC
LA PRESSE

LES PRODUCTEURS DE LAIT DU QUÉBEC
MÉTROMÉDIA
MOLSON COORS
POWER CORPORATION
TÉLÉ-QUÉBEC

LES ARTS AUX PREMIÈRES LOGES



Sortir du
quotidien,
découvrir
l'arrière-scène,
faire de
nouvelles
découvertes
artistiques
en ayant
+ de choix et
+ de coups
de cœur.

Disponible dans
l'App Store

App Store est une marque de
service d'Apple Inc.

DISPONIBLE SUR
Google play

Google Play est une marque
dépôtée de Google Inc.

LaPressePlus.ca

LA
PRESSE +