



LE COURRIER DE MADAME

Rencontre à la Maison Internationale

Vendredi 30 Juin à 19 heures, à la Maison Internationale de la Rive Sud, nous sommes heureux de vous inviter à une rencontre ouverte à tous (mini oque). Dans le cadre du projet "IMPACT"

un groupe de cinq personnes, supervise par un sociologue, effectue une recherche sur les divers groupes ethniques vivant sur la Rive Sud: Qui sont ils? d'où viennent ils? quelles sont leurs difficultés? (travail,

logement, vie culturelle, etc...) existe-t-il des associations? Quelles sont leurs activités? L'équipe organise donc cette soirée en vue de rencontrer le plus de gens possible

désirant émettre une opinion à ce sujet. Nous souhaitons aussi que cette réunion permette des rencontres et des échanges, et ce dans un climat de détente.



Bienvenue à tous Les membres de l'équipe José, Félix, German, Victor, Manon et Magali. Maison Internationale de la Rive Sud 255 St-Charles Est. Longueuil 677-7748.

Les gagnants des plateaux en argent du Club Lions de St-Lambert étaient: Secondaire 1 - James Goldman et Kim Myles; Secondaire 2 - Pierre Johnstone et Pamela Grimaud. Chaque gagnant a reçu un prix comptant aussi. On voit ici dans l'ordre habituel: Lion Phil Robitaille, James Goldman, Kim Myles, M. John Prince, Directeur de Chambly County High, Pierre Johnstone, Pamela Grimaud et Ex-Gouverneur du District Lion Win Shufelt.

(Photo Bruce Field)

Summer Event at United Church of Canada

The 38th 'Summer Event' of the Montreal and Ottawa Conference, United Church of Canada, is offering three full days of 'Exploration', at Bishops University in Lennoxville, Aug. 18th - 20th, for women, men and youth.

She has had a varied career as a regular Observer columnist and writer of curriculum materials for all ages as well as for retarded citizens.

work with the young people after sessions and in planning and direction of the Faith Sharing part of the program.

Shared bus transportation may be arranged by calling 363-5843.

With fifteen interest groups to choose from, and leaders such as Sister Kay Duffin on worship and Rev. Burn Purdon as the music director, it promises to be an inspirational experience. Miss Shelagh Parsons will

Saint-Hubert refuse une initiative de la CTRSM

La compagnie de transport voulait prolonger la ligne n° 8 jusqu'aux environs de la montée Sabourin, vers les promenades Saint-Bruno, à partir de l'intersection Champlain-Chambly. Le conseil allègue que la ville n'accepte pas de payer pour ce service qui ne sera peut-être pas rentable. Il y a lieu, dit-on, de se demander s'il n'y aurait pas d'autres prolongements nécessaires et si les citoyens sont décidés à payer pour ce service.

BOUTIQUE VISAGISTE HUGUETTE TURCOTTE
SOINS DU VISAGE
SOINS DU CORPS
MAQUILLAGE
EPILATION
cire - (profil)
electrolyse sans douleur par ondes haute fréquence
310 de Gantilly ouest No 3 Longueuil
674-3421



Pour le 3e âge de St-Lambert

Le 6 juillet — Jeux et pique-nique, à 11:30 a.m. au Parc de la Voie Maritime, organisé par le Comité "Outreach" de l'Eglise Unie. Apporter son lunch; on servira deserts et boissons froides.

Lennoxville; comédie "Herringbone". Départ en autobus du Centre culturel à 9:30 a.m.; retour à 6 p.m. Prix: \$9.00 comprenant le lunch. (en cas de places disponibles: \$11.00 pour les non-

résidents). Billets en vente les 27 et 28 juin au Centre Culturel, de 2 à 4 p.m. Le 3 août — Deuxième visite au Festival de Lennoxville: comédie musicale "Eighteen wheels".

Prix et autobus comme ci-dessus. Billets en vente les 18 et 19 juillet au Centre Culturel de 2 à 4 p.m. Les 10 au 12 août — Excursion en autobus à Québec (Manoir Montmorency), à Ste-Anne de-Beaupré et à La Malbaie. Départ le 10 en autobus du Centre Culturel à 9:30 a.m. et retour le 12 à midi. Le prix approximatif de \$70 comprend l'autobus, tous les repas et deux nuits d'hôtel. Billets en nombre limité. Réserver sa place avec un premier versement de \$20, les 11 et 12 juillet au Centre Culturel de 2 à 4 p.m. Venir chercher les billets et verser les \$50 restants les 1er et 2 août, de 2 à 4 p.m.

Activités régulières en semaine au Centre Culturel. Lundis et mardis — de 10 a.m. à 4 p.m. Artisanat — Apporter son sandwich; on sert le thé (Les membres du groupe St Andrew sont spécialement invités aux réunions du lundi). Mercredis — 1:30 à 3:30 p.m. BINGO. Coût: 50 cents (prix et rafraichissements). Jeudis — 10 a.m. à 2 p.m. TISSAGE — Apporter son sandwich; le thé est servi. 10 a.m. à 11:30 a.m. Classes de français (Conversation).



Lors de la remise des médailles "artisans" à l'école St-Jean-Baptiste dans l'ordre habituel. M. Caron, représentant des Artisans, Christiane Labrosse et Dominic Néron, médaillés d'argent, Chantal Poupart et Yves Ouellet, médaillés d'or, Linda Marcotte et Michel Martel, médaillés de bronze, ainsi que M. Anwar Amirizian, professeur d'éducation physique. (Photo C. Beaubien) Un texte de Louise Benoit à l'intérieur et autres photos.

Naissance de la Collection Dargaud 16/22, la bande dessinée en format de poche

Nous allons proposer des bandes dessinées de haute qualité sous un format de bibliothèque, et à un prix à la portée du plus grand nombre. Les titres et les auteurs qui ont été retenus sont connus, prestigieux. La présentation nouvelle de leurs retenus sont connus, prestigieux. La présentation nouvelle de leurs oeuvres anciennes n'enlève rien à leur qualité.

Les volumes de la collection DARGAUD 16/22 ne seront pas tronqués: c'est bien le texte INTEGRAL de l'édition originale que les lecteurs obtiendront. Les dessins, adaptés au nouveau format ne sont pas des réductions pures et simples qui appauvriraient leurs qualités: ils sont remis en forme, avec l'agrément des auteurs, pour présenter le maximum d'intérêt, du point de vue

esthétique comme du point de vue de découpe du scénario. Les couvertures, originales, distinguent parfaitement le nouveau produit et permettent une identification rapide des personnages et des histoires sans tromperie d'aucune sorte sur le produit. (aucune confusion, de titre n'est possible). La qualité du papier, des couleurs, de la présentation excluent toute impression de "produit pauvre", et donne un éclat nouveau aux grands classiques de la bande dessinée. Tout cela pour un prix de vente qui séduira le plus large public. Un album DARGAUD 16/22 n'est pas un petit produit, c'est un grand produit en petit format. Il séduira: par son prix, tous les lecteurs potentiels à pouvoir d'achat réduit, par sa qualité les lecteurs les plus difficiles et les plus exigeants.

ASPIRATEUR CENTRAL

Fabrication canadienne de qualité supérieure

CYCLOVAC

Modèle "exécuteur" 100. 2 H.P. (2m)

\$409.50

COMPRENANT

- Boyau 27
- Ensemble accessoires requier
- Batterie à tapis
- Brosse à SHAG
- 3 sorties décoratives maison
- 1 sortie utilitaire avec aspirateur
- Matériaux d'installation
- Instruction pour installation

Pour de plus amples renseignements appelez

GILLES MONTBLEAU ENRG.

454-3783

DEPOSITAIRE CYCLOVAC

PROTHESES ET APPAREILS ORTHOPEDIQUES



Le programme des prothèses et appareils orthopédiques, entrée en vigueur le 1er juillet 1975, couvre le coût d'achat, d'ajustement, de remplacement ou de réparation des prothèses et appareils orthopédiques déterminés par règlement. Ceux-ci suppléent à une déficience ou une difformité physiques et sont fournis à certaines conditions prescrites par règlement. Les établissements et laboratoires "conventionnés", c'est-à-dire ayant signé un accord avec la Régie, ont le droit de traiter directement avec la Régie et d'être remboursés pour les services et appareils fournis. Le bénéficiaire conserve néanmoins le droit d'acquitter lui-même son compte et d'en réclamer le remboursement à la Régie. Du 1er avril 1977 au 31 mars 1978, le programme des prothèses et appareils orthopédiques a coûté \$2,6 millions. Le nombre de participants à ce programme a été de plus de 13,500 au cours de cette période.

La Couleur au Foyer

VENTE 10^e ANNIVERSAIRE DANS PLUS DE 100 MAGASINS

Depuis 1968 La Couleur au Foyer vous présente le summum dans les produits de qualité et à bas prix. Nous célébrons ce dixième anniversaire dans plus de 100 magasins à travers le Canada en vous offrant des épargnes spectaculaires.

DUREE DE CETTE VENTE: 21 JUIN AU 30 JUIN

La Couleur au Foyer LATEX ACRYLIQUE EXTERIEUR

Couleurs régulières

Bas prix de tous les jours \$13.98 gal.

PRIX DE VENTE 8.98 gallon

EPARGNEZ 5.00

10.98 gallon

EPARGNEZ 5.00

La Couleur au Foyer LATEX EXTERIEUR LUSTRE

Blanc seulement

Bas prix de tous les jours \$15.98 gal.

PRIX DE VENTE 10.98 gallon

EPARGNEZ 5.00

La Couleur au Foyer PAPIER PEINT

Pré-encollé, lavable

Bas prix de tous les jours \$1.98

Vendu en rouleau double seulement

PRIX DE VENTE 1.99 le rouleau simple

MOITIE PRIX

La Couleur au Foyer LATEX MAT ACRYLIQUE-INTERIEUR BLANC

Couleurs pasteltes

Bas prix de tous les jours \$10.98 gal.

PRIX DE VENTE 7.98 gallon

EPARGNEZ 3.00

La Couleur au Foyer TEINTURE EXTERIEUR LATEX

Couleurs régulières

Bas prix de tous les jours \$9.98 gal.

PRIX DE VENTE 6.98 gallon

EPARGNEZ 3.00

La Couleur au Foyer PEINTURE POUR PLANCHER LATEX

Couleurs régulières

Bas prix de tous les jours \$11.98 gal.

PRIX DE VENTE 8.98 Pinte

EPARGNEZ 3.00

La Couleur au Foyer PEINTURE EXTERIEUR LUSTRE

Couleurs régulières

Bas prix de tous les jours \$13.98 gal.

PRIX DE VENTE 11.98 Pinte

EPARGNEZ 2.00

La Couleur au Foyer EMAIL ANTIROUILLE VAPORISATEUR

couleurs régulières

reg. \$2.19

PRIX DE VENTE 1.69

La Couleur au Foyer LISSOIR POUR TAPISSERIE

reg. \$1.69

PRIX DE VENTE .99

La Couleur au Foyer AIDE-PEINTRE "PADO"

reg. \$8.95

PRIX DE VENTE 5.95

La Couleur au Foyer DECAPANT A PEINTURE ET VERNIS

reg. \$12.69

PRIX DE VENTE 8.99 gallon

La Couleur au Foyer FEUILLE DE PLASTIQUE

1/2 Mil reg. .69 ch.

PRIX DE VENTE 2.99

Aimez-vous la décoration. Si oui, nous avons besoin de personnel à temps partiel.

CHARGEX VISA

La Couleur au Foyer

Seul l'apparence en est luxueuse

2496, CHEMIN CHAMBLY LONGUEUIL 677-3220 Roger Bertrand propriétaire

3415, BOUL. TASCHEREAU ST-HUBERT 676-5511

SPECIAL G.L.

MOBILIER DE SALON

Module 3 coins - 2 centres

prix suggéré \$1289.

\$829.

651-6619 pour rendez-vous

J'ai le béguin pour

provigain

ESSUIE-TOUT de PAPIER
couleurs variées
WHITE SWAN
pqt de 2 roul.

.99

JUS de TOMATES
canada de fantasia
PROVIGO
4 btes de 19 oz liq.

1.00

CRISTAUX
à saveur d'orange
TANG
pqt de 4 sachets de 3 1/4 oz

.99

• 830 BOUL TASCHEREAU
GREENFIELD PARK
• 5935 PAYER
ST-HUBERT
• 850 DE GENTILLY E.
LONGUEUIL

PAINS HOT-DOG ou HAMBURGER
PROVIGO
pqt de 12

.59

DINER
macaroni & fromage
KRAFT
4 btes de 205g

1.00

"COCA COLA"
caisse familiale de 4.4 litres

1.99
plus dépôt

FRITES SURGELÉES
"coupe régulière"
VALLEY FARM
sac de 2 lb

.29

épargnez de 10% à 40%
comparé aux produits de marques nationales avec les produits génériques 'sans nom'

Les produits génériques sans nom sont des produits de base à emballage unitaire et à prix réguliers très élevés. Les marques nationales, comme celle-ci, offrent de la variété, de la qualité, de la fraîcheur et de la diversité. Elles sont reconnues et appréciées par les consommateurs pour leur qualité et leur prix. Elles sont reconnues et appréciées par les consommateurs pour leur qualité et leur prix. Elles sont reconnues et appréciées par les consommateurs pour leur qualité et leur prix.

SUCRE BLANC GRANULÉ
ST-LAURENT
sac de 4 kg

1.49

les viandes

POULET FRAIS
3 à 4 lb
canada catégorie "A"

.75 lb

BOISSONS à saveur de fruits
orange
raisin
nectar de pommes
BESSEY
cruche de 64 oz liq.

.69

COLORANT à CAFE bocal de 16 oz
COFFEE MATE **1.39**

COCKTAIL de FRUITS ou POIRES BARTLETT canada de choix
AYLMER bte de 14 oz **.49**

SIROP de TABLE cont. de 48 oz liq. **1.15**
HABITANT

NOURRITURE variée pour CHATS bte de 25 1/2 oz
DR. BALLARD'S **.43**

BOEUF FUMÉ COORSH pqt de 4 x 2 oz **1.59** ch

SAUCISSE fumée ROYAL pqt de 16 oz **1.05** ch

JAMBON mignon dans l'épaule tout cuit PROVIGO **1.69** lb

VIANDE FUMÉE pour sous-marin HER PAK pqt de 4 x 2 oz **1.69** ch

PEPPERONI empaqueté sous vide ROYAL pqt de 10 oz **1.09** ch

SALAMI tranché HER PAK pqt de 6 oz **1.09** ch

SALADE de CHOUX COORSH cont. de 16 oz **.79** ch

ROULÉ aux oeufs avec sauce (egg roll) BUDDHA cont. de 12 oz **1.69** ch

RIZ FRIT aux légumes BUDDHA cont. de 16 oz **.99** ch

Nous nous réservons le droit de limiter les quantités.
Prix en vigueur jusqu'au samedi 1er juillet 1978.

les fruits et légumes

CANTALOUPE FRAIS
de Californie
no. 1
grosseur 36

.57 ch.

l'épicerie

CAFÉ INSTANTANÉ décaféiné NESCAFÉ bocal de 8 oz **5.39**

SAVONS de TOILETTE IRISH SPRING pqt de 3 + 1 gratuit **.89**

TISSUS FACIAUX "blancs" "bois de santal" SCOTTIES (double épaisseur) 3 btes de 100 **.89**

SACS pour POUBELLE extérieure PROVIGO pqt de 10 **.99**

RAISINS VERTS FRAIS variété "Perlett" de californie no. 1 **.97** lb

LAITUE EN FEUILLE du québec no. 1 2 pats pour **.47**

COUCHES de PAPIER pour bébés "super absorbantes" BABY SCOTT pqt de 24 **2.29**

CREME à BARBE "foamy" GILLETTE aérosol de 7 oz **.99**

LIMONADE BLANCHE SURGELÉE PICNIC 4 btes de 6 oz **.89**

ECHALOTES FRAICHES du québec no. 1 2 pats pour **.37**

TARTE à la CREME SURGELÉE saveurs variées FARM HOUSE bte de 12 oz **.79**

JUS D'ORANGE ORANGE MAISON cruche de 64 oz liq. **1.49**

EAU de JAVEL LA PARISIENNE cont. de 128 oz liq. **.79**

Voyez nos spéciaux pour cette belle grande fin de semaine!



Votre enfant prend-il de la drogue?

Dans un pamphlet, excessivement bien fait, les dirigeants de la Gendarmerie Royale du Canada ont tenté de répondre à cette

Louis Poirier

question. On y stipule que l'on peut éviter à un usager de drogues de transformer sa vie en cauchemar si on parvient à le découvrir à temps.

Comme il n'y a pas assez de médecins pour le Québec pour examiner tous les usagers possibles, on retrouve suffisamment de parents.

La GRC demande aux parents d'observer leurs enfants et de noter les changements bizarres qui peuvent se produire dans leur comportement habituel.

Si vous pensez que votre enfant utilise des drogues et que vous croyez savoir où il se les procure, ou encore, si vous désirez

en discuter avec quelqu'un, vous pouvez communiquer avec le détachement de la GRC. On signale que vous n'avez pas à donner votre nom.

Les symptômes

Chez tous les usagers de drogues, on retrouve sept symptômes courants. Si vous notez la disparition rapide de vêtements ou d'objets personnels de la maison, cela demeure un signe avant-coureur. Il y a aussi la fréquentation de lieux de rendez-vous et d'immeubles où il se passe des activités insolites. Il y a aussi la flânerie dans les corridors ou dans les endroits fréquentés par les usagers. Il y a aussi l'habitude de demeurer seul à la maison ou de sortir pendant de longues périodes. Si le jeune est incapable de garder un emploi ou de poursuivre des études, c'est également un autre signe positif. Il ne faut pas oublier non plus le rejet d'anciens amis pour des fréquentations de

compagnons douteux. Si votre enfant utilise le jargon relié aux drogues comme "pot", "grass", "speed", "bennies", "sticks", "acids", "bummer", "LSD", "STP", "downs", "goot balls", etc.

Tableau Dans le but d'aider davantage les parents à combattre ce fléau, le "Courrier du Sud" présente un tableau complet des drogues utilisées, des symptômes et comportements, des indices et des dangers.



Il existe de nombreux avantages pour le consommateur qui désire cueillir lui-même des fraises. Il s'agit d'abord d'une activité de plein air à laquelle toute la famille peut participer; l'auto-cueillette est aussi un moyen économique de s'approvisionner de ce délicieux petit fruit.

DROGUES UTILISÉES	SYMPTÔMES ET COMPORTEMENT	INDICES	DANGERS
Colles (respiration) — colle d'avion, ciment plastique, solvant pour peinture, éther, dissolvant pour vernis à ongles, essence pour automobile et essence à briquet.	Pupilles dilatées, regard rêveur ou sans expression, vision dédoublée, irritation autour du nez et de la bouche, étourdissements, toux, violence, colère, somnolence, apparence d'intoxication, douleurs à la poitrine, perte de poids, inconscience, sécrétions orales.	Tubes de colle, taches de colle, sacs de papier ou de plastique, mouchoirs, tissu taché, divers produits volatils, contenants d'essence à briquet, haleine dégageant très fortement l'odeur de la substance inhalée.	Effets mentaux bizarres, gestes antisociaux, actions dangereuses suscitées par un faux sentiment de sécurité, endommagement possible du cerveau, du cœur, des poumons, des reins, du foie, souffrance physique et mentale, mort par étouffement ou suffocation.
Opium, morphine, héroïne, codéine	Pupilles extrêmement rétrécies, yeux larmoyants, sécrétions nasales, frissons, sueur, perte d'appétit et de poids, somnolence, hébété, ralentissement des facultés mentales, besoin de sucreries ou de fruits.	Aiguilles hypodermiques, compte-gouttes, traces d'aiguilles sur les bras, les jambes et l'abdomen, cuillers ou bouchons de bouteille brûlés, petites capsules vides, bouteilles de sirop, pour la toux vides.	Détérioration physique, attitude antisociale, dépendance physique, symptômes de sevrage douloureux, mort résultant d'une trop forte dose.
Marijuana, "pot", "grass", "tea weed", "hashish", "hash", T.H.C.	Yeux rouges, bouche et gorge sèches, quintes de toux, hallucinations, perceptions sensorielles exagérées, notions de temps et de distance dérangées, volubilité, hilarité, indolence, rêverie, gros appétit.	Feuilles écrasées, plantes d'un brun vert, petites graines rondes, brûlé de l'encens, petits carrés, pâtes à brun foncé, pipes "hookah", odeur de feuilles brûlées, cigarettes roulées à la main, portemégots, carrés de papier argenté, petits sacs de plastique, etc.	Peut empêcher les fonctions physiques et mentales, affecte le jugement. L'usager rencontre des personnes qui utilisent et vendent des drogues plus dangereuses. Modifie l'aptitude à résister à la douleur. Un usage prolongé peut affecter l'esprit et les organes.
L.S.D., D.M.T., D.E.T., mescaline, grains de peyote, S.T.P., "peace pill", "Morning Glory seeds" (graines de volubilis), psilocybine.	Pupilles dilatées, mains et pieds froids, chair de poule, nausées et vomissements, tremblements, langage incohérent, hallucinations graves, réactions de panique, cris, hurlements, pleurs, rires, gestes impulsifs.	Réactions bizarres, gestes dangereux, comportement violent, tentatives de suicide, petites pilules sans marque de couleurs diverses et mélangées, capsules contenant diverses substances colorées, aiguilles hypodermiques, liquide incolore, papier buvard imprégné, petits champignons séchés et grains ressemblant à des plantes.	Réaction de panique, réactions psychosociales, dépendance physique, symptômes de sevrage douloureux, mort résultant d'une trop forte dose.
Amphétamine, "pep pills", U.P.S., méthadrine, "speed, crystal", cocaïne (stupéfiants).	Pupilles dilatées, nez, lèvres et bouche desséchés, mauvaise haleine, articulation rapide, fatigue extrême, nervosité, agitation, insomnie, manque d'appétit, raisonnement confus, comportement agressif.	Pilules de couleurs variées, capsules de couleurs variées, habitude de fumer sans arrêt, aiguilles hypodermiques, cuillers ou bouchons de bouteille brûlés, capsules vides, traces d'aiguilles sur les bras.	Comportement agressif et antisocial, épuisement complet, malnutrition, illusions et délire, haute pression, longues périodes de dépression après la stimulation, endommagement possible du cerveau, niveau élevé d'accoutumance, progression vers l'usage de l'héroïne, tendances paranoïdes, mort résultant d'une trop forte dose.
Barbituriques, bombers, "downers", somnifères, "goot balls", "red devils", "yellow jackets".	Incohérence, dépression, somnolence, lenteur, pupilles rétrécies, inconscience, tous les symptômes de l'ivresse, sans l'odeur de l'alcool.	Pilules et capsules de couleurs variées.	Grande possibilité de dépendance physique, détérioration physique, symptômes de sevrage douloureux et dangereux, coma avec convulsions, mort possible — DANGEREUX avec l'alcool, même en petites quantités.

ELECTROLUX RIVE-SUD

"Gagnante du coffre-labouret" Mme Moisan St-Basile

MODERNE • COLONIAL • CANADIEN

RIVE SUD ET MONTRÉAL

VENTE D'OUVERTURE

DU 21 JUIN AU 8 JUILLET

RÉDUCTION JUSQU'À 50% DANS LES 2 MAGASINS

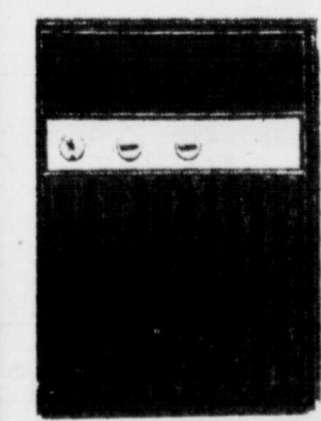
RIVE SUD ET MONTRÉAL



SALON EN FORME DE (L) + 3 TABLES
Tables en laiton et verre fumé, coussins capitonnés et détachables, recouverts de velours



EN MERISIER MASSIF — TABLE AVEC 2 PANNEAUX 36" X 48" X 72"
3 CHAISES ORDINAIRES ET 1 CHAISE CAPITAINÉ \$339
GARANTIE 24 MOIS BUFFET + HUCHE \$359



Pour fenêtre guillotine
5000 BTU \$199
6000 BTU \$229
— SLIDER —
6000 BTU \$249.00
• Thermostat automatique
• 2 vitesses
CLIMATISEUR PAR MCGRAW EDISON
2 ANS SUR PIÈCES
5 ANS SUR COMPRESSEUR



15" pi sans givre DE LUXE COULEUR OR



30" po AUTOMATIQUE DE LUXE COULEUR OR

LA PAIRE \$669
SERVICE ET GARANTIE INCLUS
AUTRES COULEURS DISPONIBLES



GARANTIE 20 ANS DECROISSANTE SINGER OU SERTA DUO RÊVE ORTHOPÉDIQUE OU PERMA REST L'ENSEMBLE
39" \$199 54" \$219 60" \$239
GRATUIT
FRAME DE MÉTAL AVEC ROULETTES
AUTRES ENSEMBLES

St-Lambert

Le plan du parc St-Denis est rassurant

Les modifications apportées au plus ancien terrain de jeux municipal à la suite de la construction du réservoir souterrain adjacent à l'usine de filtration, avaient suscité des craintes chez les citoyens de la rue St-Denis. Mais leurs appréhensions se sont dissipées le 15 mai, à la séance du conseil, après qu'ils eurent examiné le plan relatif à l'aménagement paysager et aux installations qui est bien supérieur au précédent.

Les enfants et les a-

dultes auront encore un losange de balle-molle et la surface qui recouvre le réservoir souterrain sera aménagée en jardin paysager et pourvue d'installations récréatives. Une légère pente aboutira à une faible élévation pavée et entourée de gazon et qui comportera un court de ballon-volant et de ballon au panier. L'hiver, cette aire deviendra un patinoire. Des marches bien conçues et une rampe pour chaises roulantes et poussettes faciliteront l'accès à l'élévation. Le terrain de

jeux sera doté d'un chalet moderne comprenant des salles d'habillage et de toilette, une salle de jeux et une fontaine. Les travaux avancent rapidement. Le maire Smiley et le conseil regrettent que cette addition indispensable au système de filtration ait réduit la pression de l'eau dans certains secteurs de la ville. Cet ennui inévitable s'est produit lorsqu'on a relié l'usine de filtration au nouveau réservoir. Nous assurons nos concitoyens que nous prenons toutes les me-

sures possibles pour leur épargner le moindre inconfort.

LES TRAVAUX AVANÇENT À L'AILLE DU MANOIR-ST-LAMBERT

Le 18 mai le maire Robert Smiley a levé la première pelle de terre à l'emplacement de l'aille du Manoir St-Lambert dont les fondations sont presque terminées. Des représentants des gouvernements, de hauts dignitaires et plusieurs invités ont assisté à la cérémonie.



EN PASSANT PAR LES C.L.S.C.

LE LAVE-AUTO DU TRAIT D'UNION RAPPORTE \$448.00

Vendredi le 9 juin et samedi le 10 juin, se tenait le lave-auto du Trait d'Union: un lieu de rencontre et d'animation rattaché au CLSC Longueuil-Est et s'adressant aux 14-18 ans de Longueuil.

Plus d'une trentaine de jeunes fréquentant le Trait d'Union participèrent à cette activité, lavant et nettoyant quelques 112 autos pour recueillir la somme globale de \$448.00. Ce montant servira à financer divers projets et activités de l'organisme au cours des mois à venir.

Nous désirons remercier ici, tous ceux qui ont encouragé les 14-18 ans du Trait d'Union en venant faire laver leur auto, de même que ceux qui ont facilité la tenue de cette activité tel la ville de Longueuil en accordant un permis, le CLSC Longueuil-Ouest en prêtant son terrain de stationnement, un local et du matériel et les médias d'information pour la publicité réalisée. Le Trait d'Union ouvrira ses portes tout

au cours de l'été au deuxième étage de l'école Jeanne Dufresnoy, coin Curé-Poirier et Chemin Chambly; cependant les horaires seront les suivants: les lundis, jeudis et vendredis de 6 heures 30 à 11 heures 30 p.m., et les mardis, mercredis de 2 heures 30 à 4 heures 30 p.m.

L'équipe responsable se compose de trois travailleurs du CLSC: Diane Brasseur, Lisette Quesnel et Marcel Beaugard et de trois jeunes qui viennent d'être élus pour une période de 3 mois: Linda Barrette, Guy Dubois et Sylvain Bruneau. Pour plus d'information, téléphoner au CLSC Longueuil-Est: 463-1660.

ALORS LES 14-18 ANS, VENEZ FAIRE VOTRE TOUR, ON VOUS ATTEND. L'équipe du Trait d'Union

ACTIVITÉS PLEIN AIR POUR PARÉNTS D'ENFANTS DE 0-5 ANS
Salut, T'as le goût de sortir avec ton enfant, de rencontrer des gens, de t'amuser... Le Comité Petite Enfance du CLSC

Longueuil-Est t'invite à des pique-niques avec tes enfants, si ceux-ci sont âgés de 5 ans et moins. Ces activités de plein air auront lieu les mercredis 21 juin et 28 juin, de 11 heures à 3 heures, au Parc Normandie, situé au 450, De Normandie (coin Normandie et Saint-Laurent).

Là-bas, il y a de l'espace vert, la piscine et plusieurs jeux pour les enfants et les parents. Tu apportes ton lunch... et ton maillot de bain. Si ça t'intéresse, tu téléphones à Sylvie: 551-6722 ou au CLSC Longueuil-Est à 463-1660.



VERITES UTILES

- On maintient des armées pendant des années, pour s'en servir une seule journée.
- Seuls les imbéciles tiennent à se donner le crédit de réalisations de leurs ancêtres.
- La moitié d'une orange goûte aussi sucré qu'une orange entière.
- Ce n'est pas le vin qui enivre un homme; c'est l'homme lui-même qui s'enivre.
- Si vous soupçonnez un homme, ne l'employez pas; mais si vous l'employez, ne le soupçonnez pas.

P.S.: En cas de pluie, les pique-niques seront remis aux jeudis 22 et 29 juin, respectivement.

FOURRURES A. Jodoin & Fils INC

- ASSORTIMENT COMPLET
- TOUT FAIT OU SUR MESURES
- RÉPARATION
- REMODELAGE



355 ST-GEORGES LAPRAIRIE TEL: 659-0883

MOBILIER QUEBEC Inc. 5320, 13e ave. ROSEMONT MONTRÉAL 725-5217

ELMAT inc. 3945 boul. TASCHEREAU St-Hubert, Qué. 656-6161

GARANTIE EXCLUSIVE DE 24 MOIS

CHARGE — MASTER CHARGE

Steinberg: joyeuses



LONGE DE PORC FRAIS
BOUT DES CÔTES
ENVIRON 3 LB
LA LB

\$125

LONGE DE PORC FRAIS
BOUT DU FILET
ENVIRON 3 LB
LA LB

\$135

Achat Avantageux! Best Buy!

Les Achats Avantageux ou "AA" sont des produits de viandes ou de fruits et légumes spécialement recommandés cette semaine par nos acheteurs en raison de leur excellent rapport qualité/prix.

SUCRE BLANC GRANULÉ
STEINBERG
SAC DE 4 KILOS

\$149

LONGE DE PORC FRAIS
CÔTELETTES
COUPE DU CENTRE
LA LB

\$175

FOIE DE PORC
EN TRANCHES
PRODUIT DÉCONGÉLÉ
LA LB

28¢

BRIQUETTES DE CHARBON DE BOIS
STEINBERG
SAC DE 20 LB

\$329

PÊCHES STEINBERG
DE FANTAISIE
EN DEMIÉS
OU EN TRANCHES
BTE DE 28 OZ LIQ.

59¢

PIZZA TOUTE GARNIE
STEINBERG
20 OZ

\$148

BOEUF HACHÉ
MAIGRE
LA LB

\$168

SAUCISSES FUMÉES
SANS PEAU
STEINBERG
POT DE 1 LB

98¢

BACON BON APPÉTIT
EN TRANCHES
SANS COUENNE
POT DE 1 LB

\$129

JAMBON OLDE FASHIONED
DE SCHNEIDER
DÉOSSÉ, EMPAQUETÉ
SOUS VIDE
ENV. 2 1/2 LB
LA LB

\$349

CÔTES LEVÉES DE PORC
PRODUIT DÉCONGÉLÉ
LA LB

\$148

FILET DE TURBOT
SURGÉLÉ, 1 Q.F.
LA LB

\$118

TRUITE ARC-EN-CIEL
SURGÉLÉE
POT DE 10 OZ

\$118

PEPPERONI EN TRANCHES
HER PAK
POT DE 6 OZ

\$109

PASTRAMI EN TRANCHES
HER PAK
POT DE 8 OZ

\$189

BOISSONS GAZEUSES
ALLAN
BOUT, CONSIGNÉE
DE 30 OZ LIQ.

27¢

FROMAGE COTTAGE
EN CRÈME DELISLÉ
CONT. DE 500 g

89¢

YOGOURT AUX FRUITS
CRESCENT, AU CHOIX
CONT. DE 6 OZ

41¢

MARGARINE MOLLE
BLANCHET
POT DE 1 LB

78¢

PAIN À L'AIL
SURGÉLÉ
PIAZZA TOMASSO
POT DE 2

80¢

LAIT ÉCRÉMÉ À 2%
CARNATION
BTE DE 16 OZ LIQ.

42¢

ACCENT
CONT. DE 4 OZ

\$149

EAU DE VICHY CELESTIN
BOUT. DE 32 OZ LIQ.

64¢

BETTERAVES MARINÉES
HABITANT
POT DE 24 OZ LIQ.

65¢

CAFÉ INSTANTANÉ
ENCORE
AVEC CHICORÉE
POT DE 4 OZ

\$285

THÉ GLACÉ INSTANTANÉ
RED ROSE
BTE DE 24 OZ

\$229

CORN FLAKES
DE KELLOGG
BTE DE 675g

96¢

RAGOÛTS VARIÉS
CORDON BLEU
BTE DE 7 1/2 OZ

50¢

TARTINADE À L'AIL
LAWRY'S
POT DE 4 OZ

79¢

TARTINADE AU POULET
UNDERWOOD
BTE DE 4 1/2 OZ

79¢

LITIÈRE
POUR PETITS ANIMAUX
SAULAR
SAC DE 10 KILOS

\$289

FRIANDISES CHOCOLATÉES
ROWNTREE
SAC FAMILIAL DE 4

94¢

JUS DE RAISIN
WELCH
BOUT. DE 40 OZ LIQ.

\$123

BISCUITS PEK FREANS
ASSORTIMENT MAISON
OU CRÈME DE FRUITS
POT DE 21 OZ

\$159

GARNITURE POUR TARTE
AUX POMMES
E.D. SMITH
BTE DE 19 OZ

96¢

CRISTAUX STEINBERG
À SAVEUR D'ORANGE
POT DE 3 1/4 OZ

19¢

MANDARINES
STEINBERG
BTE DE 10 OZ LIQ.

57¢

CRAQUELINS OU CRAQUELINS DE FANTAISIE
STEINBERG
BTE DE 8 OZ

61¢

DÉTERSIF EN POUDRE
SUNLIGHT
BTE DE 12 LITRES

\$499

SAVON DE TOILETTE
DOVE
3.5 OZ

47¢

NETTOYANT LIQUIDE
LESTOIL
BOUT. DE 28 OZ LIQ.

\$143

INSECTICIDE EN AÉROSOL
RAID POUR LA MAISON
ET LE JARDIN
BTE DE 462g

\$299

ESSUIE-TOUT
SCOTT
COULEURS AU CHOIX
POT DE 2 ROUL.

\$109

MAXI-SERVIETTES
NEW FREEDOM
BTE DE 30

\$239

ALUMINIUM EN ROULEAU
ALCAN
12"x50"

\$135

BOULANGERIE

TOUS NOS PRODUITS DE BOULANGERIE SONT FAITS DE PUR GRAS VÉGÉTAL

GÂTEAU AU CHOCOLAT
"NOUVELLE ORLEANS"
STEINBERG

14 OZ **59¢**

TARTE AUX NOIX
STEINBERG
8" - 14 OZ

59¢

BEIGNES AU MIEL
GLACÉS, STEINBERG
POT DE 12

79¢

BRIOCHE AU CAFÉ
SUCRÉES
STEINBERG
POT DE 8

59¢

ROULÉ AU CARAMEL
STEINBERG
10 OZ

69¢

SHORTCAKE ÉPONGE
STEINBERG
8 OZ

69¢

DANOISES AUX FRAMBOISES
PETITE FLEUR
POT DE 4

79¢

fêtes du Canada



28

BOISSONS GAZEUSES
ICE CASTLE
CAISSE DE 24 BTES
DE 10 OZ LIQ.

\$3.59

CERISES BING
DE WASHINGTON
LA LB

89¢

ALUMINIUM EN ROULEAU
STEINBERG
12" x 25'

69¢

DÉTERSIF EN POUDRE
STEINBERG, SURPUISSANT
À MOUSSE CONTRÔLÉE
BTE DE 6 LITRES

\$4.49

NOUVEAU! LIMONADE
STEINBERG
CARTON DE 1 LITRE

39¢

RELISH SUCRÉE
ORCHARD KING
POT DE 24 OZ LIQ.

75¢

CANTALOUPE
DE CALIFORNIE
GROSSEUR 27
CHACUN

69¢

CORNICHONS EN TRANCHES ET SUCRÉS
ORCHARD KING
POT DE 48 OZ LIQ.

\$1.39

PRODUITS SURGELÉS

NOUVEAU! YOGOURT SURGELÉ
SEALTEST
CARTON DE 1 LITRE

\$1.55

BEAUTÉ & HYGIÈNE

SHAMPOING POUR BÉBÉ
STEINBERG
BOUT. DE 650 ml

\$1.49

TOUS LES MAGASINS STEINBERG SERONT FERMÉS À L'OCCASION DE LA FÊTE DU CANADA LE SAMEDI 1er JUILLET 1978.

NON ALIMENTAIRES

NAPPES DE VINYLE
T.V. GRANDEURS VARIÉES

60" DE DIAM. (RONDE) \$5.79
PIÈCE

52" X 70" PIÈCE \$4.99
52" X 52" PIÈCE \$3.99

PIZZA AU PEPPERONI
Mc CAIN
14 OZ

\$1.39

RASOIR JETABLE BIC

POT DE 4 **79¢**

TARTE AUX PACANES
FARM HOUSE
18 OZ

\$1.59

COTON-TIGES STEINBERG

POT DE 180 **76¢**

POMMES DE TERRE FRITES SUPERFRIES
DE Mc CAIN
SAC DE 2 LB

85¢

PÂTE DENTIFRICE STEINBERG

TUBE DE 150 ml **\$1.29**

LIMONADE STEINBERG
BLANCHE OU ROSE
BTE DE 12 1/2 OZ LIQ.

35¢

RINCE-BOUCHE STEINBERG

BOUT. DE 909 ml **\$1.60**

SACS JETABLES PLAYTEX

POT DE 100 **\$2.09**

HUILE POUR BÉBÉ STEINBERG

BOUT. DE 650 ml **\$1.59**

POUDRE POUR BÉBÉ STEINBERG

BTE DE 400 g **\$1.09**

DÉSODORISANT STEINBERG

250 g **\$1.39**

LES PRODUITS SANS NOM: UN BON CHOIX DE PRODUITS SANS NOM EST MAINTENANT DISPONIBLE CHEZ STEINBERG. ILS COÛTENT MOINS TOUT EN VOUS OFFRANT UNE QUALITÉ SATISFAISANTE.

FEUILLES DE RECHANGE POUR ALBUM DE PHOTOS 4 POUR

76¢

ALBUM DE PHOTOS 6 FEUILLES

\$1.59

SUPPORT ET ROULEAU DE SACS EXTRUFIX
FORMAT POUR LA CUISINE

\$5.39

SACS DE RECHANGE EXTRUFIX
FORMAT S'AJUSTANT AU SUPPORT DE CUISINE LE ROUL.

69¢

ENSEMBLE POUR SHISH-KEBAB

\$1.98



Oui, Steinberg est de votre côté.
Plus d'un million de Québécoises économisent chaque semaine chez Steinberg.

Les prix indiqués dans ces pages sont valables, dans la région métropolitaine, jusqu'à la fermeture des magasins mardi prochain, 18 hres. Nous nous réservons le droit de limiter les quantités. Pas de vente aux marchands. Si un article en réclame cette semaine venait à manquer en rayon, demandez un bon de garantie de prix au comptoir d'information. Les produits comestibles annoncés dans ces pages sont également en vente à votre BEAUCOUP du CARREFOUR LAVAL.

28

28



VOYAGES VOYAGES VOYAGES VOYAGES VOYAGES

Disneyworld, c'est aussi la croisière de la jungle

Disneyworld, c'est également Frontierland, Adventureland et Tomorrowland. Frontierland, c'est du coin où les amateurs de tir, de cowboys, de

semble avoir été oubliée de la faune africaine. Bien sûr, il s'agit de carton-pâte animé. Mais les spectacles sont d'une telle perfection que vous

courses "Grand Prix" et le Cinéma 360 degrés. Si, durant l'Expo 67, vous n'avez pas eu l'occasion de faire l'expédition à la Lune

chez nous. Vous ne vous sentirez pas plus un Jackie Stewart au Royaume magique de Disney que vous le fûtes au parc Belmont ou à la Ronde.



La croisière de la jungle à Adventureland vaut à elle seule le prix d'entrée.

chevaux et de musique "western" seront comblés.

Par contre, Adventureland a su conquérir avec sa "Croisière dans la jungle" et les "Oiseaux enchantés".

Dans le premier cas, il s'agit d'un véritable safari maritime, où votre embarcation semble à tout instant aller se buter tantôt contre un éléphant, tantôt contre un hipopotame, tandis que les crocodiles se font de plus en plus menaçants. Le guide ira même jusqu'à en "tuer" un sous vos yeux. Lions, tigres, zèbres, girafes, rien ne

vous laissez prendre au jeu.

Par ailleurs, imitez différentes espèces d'oiseaux, serins, perroquets, paons, faisans et autres, qui, combinant leurs piailllements, produisent la plus merveilleuse symphonie à être jamais entendue. C'est ce qui attend le visiteur au pavillon des "Oiseaux enchantés". Spectacle vivant, grandiose et enchanteur s'il en est un et à ne pas manquer.

Tomorrowland

Enfin, Tomorrowland, c'est le "Voyage à la Lune", la piste de

au pavillon de l'URSS, le "Voyage à la Lune" qu'on vous propose ici vous emballera. Autrement, abstenez-vous. Le "machin" soviétique était nettement supérieur à celui offert ici, du moins en ce qui a trait aux sensations.

Par ailleurs, la piste de courses "Grand Prix" est identique à celles que l'on trouve



Mimi J. Ford, deuxième gagnante d'un voyage pour deux à Disneyworld offert par Cablevision à ses nouveaux abonnés en collaboration avec Treasure Tours.

Voyage inoubliable de l'Age d'Or de Lemoyne

Les membres de l'AGE D'OR LEMOYNE ont fait le plus beau des voyages au MANOIR MONTMORENCY QUEL SITE, et quelle réception. Le personnel très courtois, sourire continu, une ambiance merveilleuse. Même la mauvaise température n'avait pas d'emprise sur nous. Le soleil était partout et la chute qui nous berçait doucement. Quelle semaine. Nous remercions le personnel.

Par la même occasion le Congrès Régional tenu à ST. GREGOIRE a nommé ALINE MATHOT, présidente du Secteur Lemoyne avec son conseil PAUL DUBOIS, ALBERT POISSANT, CECILE BOUCHER, CHARLES LONGTIN. Le Secteur comprend les clubs, ST. JOSAPHAT, LEMOYNE, ST. LAMBERT, CHAMBLAY, LAFLECHE, ST. JACQUES LE MINEUR, BROSSARD, L'APRAIRIE, ST. EDOUARD, ST. MATHIEU.

Félicitation à la Présidente et son Conseil.
Lilia Marcoux (sec.)

"Entre amis chez Simpsons"

Après le succès sensationnel de l'expérience de l'année dernière, Simpsons reprend son programme d'échange d'enfants, des filles et des garçons faisant partie des familles du personnel des magasins.

Simpsons à Montréal et dans toutes les villes du Canada où Simpsons est établi. Ce qui signifie que l'événement prend une ampleur exceptionnelle. Ces jeunes, dont l'âge varie de 14 à 16 ans passeront, par groupe, une semaine à Toronto, deux semaines à Montréal et une semaine dans diverses villes comme Regina, London, Halifax, Windsor, Ottawa et Kitchener.

Le programme est placé sous le thème "Entre Amis-Between Friends" et aura lieu du 26 juin au 10 juillet. Ce genre de visite est une manière heureuse et gratuite pour des jeunes de passer des vacances tout en ayant la chance de mieux se connaître et se comprendre. Les anglophones venant de Toronto et d'ailleurs auront une connaissance assez bonne du français, tout comme les francophones de Montréal en auront une de l'anglais.

Lundi 26 juin vingt jeunes montréalais partiront par train pour Toronto et passeront en compagnie de vingt jeunes de Toronto) une semaine dans cette ville tandis

que 3 jeunes de Montréal rejoindront leurs trois nouveaux amis à Ottawa et tous ensemble passeront une semaine de vacances dans la capitale fédérale. Le même jour, vingt jeunes amis arriveront à Dorval en provenance de Regina, Halifax, Windsor London et Kitchener et seront reçus par leur vingt nouveaux amis avec qui ils passeront une semaine à Montréal. Ils repartiront du reste tous ensemble le lundi 3 juillet vers les villes

ou ils seront attendus. Tous ces jeunes auront beaucoup de plaisir et pourront ainsi se familiariser avec la vie sociale familiale et économique des villes qu'ils visiteront.

Lundi 3 juillet le groupe de Toronto (40 enfants) plus celui d'Ottawa (6 enfants) arriveront à Montréal ou des programmes organisés leur ont été préparés. Ceux-ci sont moins nombreux que l'année dernière mais comprennent tout de même la visite de la

Le Club de l'Age d'Or Sacré-Coeur

Voyage été 1978

Le club de l'Age d'Or N.D.S.C. annonce les voyages qu'il fera durant l'été 1978 dans différents endroits du Québec, de l'Ontario et des U.S.A.

Le 2 Juillet, à Plattsburg. Le 5 Juillet, à l'émission "Ya du soleil" du canal 10 à Terre des Hommes. Du 8 au 12 Juillet, à Methuen, Massachusetts. Le 13 Juillet, partie de baseball expos vs Astros de Houston, au Stade Olympique. Le 18 Juillet, à Upper Cana-

da Village et Rigaud. Le 21 Juillet, Théâtre le Dauphin, à Drummondville. Les 22 et 23 Juillet, à Ste-Anne de Beaupré et St-Jean Port Joli. Du 31 Juillet au 4 août, aux Chutes Niagara et les Milles Iles. Le 13 août, à Plattsburg. Le 16 août, "Ya du soleil" La Ronde. Du 21 au 25 août, visite dans les Adirondacks. Le 30 août, Burlington, Vermont. Du 2 au 7 septembre, à Methuen, Massachusetts.

Informations: 676-5267 - 676-9189 - 676-6037

Québec. Jouissant de plus de liberté les jeunes gens auront l'occasion de mieux se connaître entre eux et de visiter ce que bon leur semble. Du reste chaque famille mont-réalaïse aura en mains une liste des visites intéressantes à faire à Montréal et dans les environs.

A l'approche des grandes vacances

Le port de la veste de sauvetage sauvera la vie de votre enfant

par Louis Poirier

Dès vendredi, les écoliers seront en vacances et ces longs mois ne sont pas sans causer de maux de tête à de nombreux parents.

Au Québec, on enregistre près de 150 noyades chaque été. Habituellement, elles sont causées parce que ceux qui s'adonnent aux joies aquatiques ne connaissent pas assez les règles élémentaires de la sécurité sur ou dans l'eau.

Le service aquatique de la Société canadienne de la Croix-Rouge a réussi à faire diminuer de 50, le nombre de noyades au cours des dernières années.

La tragédie du lac Temiscamingue où 12 jeunes ontariens ont péri lors d'une excursion en canot a laissé

plus d'un parent songeur. A la Croix-Rouge, on affirme que le port de la veste de sauvetage représente une assurance-vie peu dispendieuse. Le coût d'un bon gilet de sauvetage est d'environ \$27. Ce qui, constatons-le, n'est pas énorme pour des parents voulant protéger la vie de leurs enfants, pas toujours réalistes du danger.

Des dangers

Avant l'achat d'un gilet de sauvetage, il faut s'assurer que le modèle a été approuvé par les autorités du Ministère des Transports. Il faudra aussi assurer un maximum de liberté. Il faut aussi choisir un gilet conçu pour votre taille et poids et considérer que la durée d'un gilet

de sauvetage est d'environ cinq années. Utiliser le gilet de sauvetage après cette période comporte donc d'immenses dangers. A la Croix-Rouge, on signale que les meilleures attaches sont encore les plus simples, c'est-à-dire les gros cordons que l'on attache avec des boucles. Il faut prendre garde aux fermetures éclairées, en particulier celles de petites dimensions.

Conseils

Si votre veste de sauvetage a pris l'eau, il faut la suspendre pour la faire sécher à

une température ambiante et éviter qu'elle soit exposée au soleil.

Si vous possédez le meilleur gilet possible et que ce dernier se retrouve dans le fond de l'embarcation, vous n'avez pas plus de chances de survie que celui qui porte une veste défectueuse.

Une seule règle à suivre, observez toutes les règles de sécurité aquatique et vous vivrez plus longtemps que vous ne le pensez.

Se fâcher contre quelqu'un, c'est souvent se punir pour les défauts de son vis-à-vis.

VOYAGES SALEEB TOURS
JAMAÏQUE GO BANANAS
A PARTIR DE \$409.00
2040 Chemin Chambly Longueuil 674-0834

VOYAGES
ROLAND LEFRANÇOIS Tél: 674-2468
200, RUE DE CHATEAUGUAY, LONGUEUIL, QUE.

VOYAGES Nouvelle France inc.
Permis no. 14747224-0356
Gilbert Archambault
101 PLACE CHARLES LEMOYNE SUITE 206
LONGUEUIL, QUE. J4K 1K7
FACT AU MÈTRE
LONGUEUIL 462-1702 ST JEAN 347-5745

A la bibliothèque municipale de Brossard

Vieux manoirs et moulins à vent

A l'occasion de la Semaine du Patrimoine, la Bibliothèque municipale de Brossard présente une exposition de reproductions de 40 aquarelles sur les vieux manoirs et moulins à vent du Québec.

Il subsiste encore présentement, au Québec, 55 manoirs, dont quelques-uns en très piètre état. Vous pourrez voir 20 reproductions des manoirs les plus intéressants. Quant aux moulins à vent, il est bon de rappeler qu'ils ont déjà fait partie du paysage québécois, au même titre que l'église, le manoir et le moulin à eau. Depuis les débuts du régime français jusqu'au milieu du 19e siècle, l'on estime à environ 250 le nombre des moulins à vent construits sur le sol québécois. De ce nombre, il y a les 20 que nous vous présentons.

Ces reproductions merveilleuses de 40 a-

quarelles sont dues à la palette du peintre québécois Gill Plass. Né à Acton Vale, Gill Plass est à la fois concepteur, peintre, aquarelliste, graveur et tapissier. Les reproductions nous sont offertes depuis 1977 dans deux cahiers respectifs de grand format (13"x16") grâce à l'éditeur officiel du Québec.

Les reproductions sur les moulins à vent sont accompagnées d'une très brève étude historique et technique de Gérard et Gilles Miville-Deschênes.

Toujours à l'occasion de cette semaine, la Bibliothèque municipale de Brossard exposera également des livres très intéressants concernant notre histoire et notre culture, entre autres les dernières éditions des oeuvres de Champlain, Charlevoix, des Relations des Jésuites, des livres sur des artistes...

C'est donc le temps de passer à votre bibliothèque municipale pour mieux vous renseigner sur notre patrimoine. Cette exposition sera présentée du 22 juin au 15 juillet, gratuitement.

Horaire:

Lundi: 13h30 à 21h00
Mardi: 10h00 à 21h00
Jeudi: 10h00 à 21h00
Vendredi: 13h30 à 21h00
Fermé le mercredi, le samedi et le dimanche.

L'UTILITE DE L'ANXIÉTÉ

L'affranchissement de l'anxiété n'est pas le but le plus important de la vie. Les idées, les inventions et les techniques qui ont contribué au progrès social ont généralement eu leur origine dans l'esprit de personnes anxieuses et mécontentes. Ce sont ces individus anxieux et alertes, qui entreprennent d'améliorer

le monde. L'anxiété semble nécessaire pour le progrès... du moins une certaine dose d'anxiété...

Tenez-vous bien loin des gens qui tentent de ravaler vos ambitions. Les petites gens le font toujours, mais les hommes réels grandissent et vous laissez l'impression que vous aussi, vous pouvez devenir grand.

Mark Twain

674-6273 / 866-2951
Voyages Unik
HEURES D'AFFAIRES: Du lundi au vendredi de 9h. à 21h. samedi de 10h. à 16h.
1570, Ch. Chambly, Longueuil, Qué. J4J 3X5 1444/29-0952

POIRIER INC.
Voyages de luxe en autocar
INFORMATION: 467-8971

TORONTO - NIAGARA (4 jours) Prix: \$106.00 (2) Par chambre 30 juin - 3 juillet	WASHINGTON (6 Jours) (2) Par chambre Départ: 4 juillet, retour 9 juillet Prix: \$169.00	ATLANTIC CITY (8 Jours) 16 juillet - 23 juillet Plage... Soleil... Prix: \$229.00 (2) personnes	TOUS CES VOYAGES COMPRENNENT: -Transport aller-retour -Autocar de luxe -Hôtel et Motel -Pouboires et taxes -Manutention des valises Permis No. 146-47838-0250
QUEST CANADIEN & AMERICAIN (27 Jours) 3 départs: 5, 7, 9 juillet Prix \$775.00 (2) par chambre Départ: \$150.00.	GASPE - MARITIMES (15 Jours) 12 au 26 août 1978 Prix: \$419.00 (2) par chambre	VIRGINIA BEACH (8 Jours) Départ Lundi: 28 août Retour: Lundi 4 sept Prix: \$229.00 (2) Par chambre	OLD ORCHARD (4 Jours) 1er sept. au 4 sept. Prix: \$109.00 (2) par chambre

600 boul. Laurier, Beloeil, Québec, Canada
tél: (514) 467-8971 / Télex: 05-268879

TOURS MONT-ROYAL INC. **Guadeloupe Martinique**
LES ANTILLES FRANÇAISES
Pour réellement se sentir "EN VACANCES"
A partir de \$440.
Riches en histoire et en culture, accueillantes et reposantes, la Guadeloupe et la Martinique offrent un décor exotique dans une France des Tropiques. Les Antilles françaises sont reconnues pour leur excellente cuisine et leur bon vin. Soleil, plage, excursions et activités variées, casinos, folklorique toujours vivant, c'est une réelle évasion.
PLACE LONGUEUIL 1 PLACE LONGUEUIL 679-3777
Carrefour Mt-Royal 4454 rue Saint-Denis 845-8225 Centre-ville-Peol 1010 Ste-Catherine 0. 861-7272
VOYAGES TRAVELAIDE
PLACE PORTOBELLO 7350 BOUL. TASCHEREAU 672-5353
Place Saint-Hubert 911 rue Beaulieu s. 273-7755 Centre Laval 1600 Le Corbusier 687-0880. Galeries Normande 2634 Da Salaberry 331-9971

Impôt scolaire: La CSR de la Vallée du Richelieu déterminée à poursuivre la lutte dès la rentrée

Dans le sillon des récentes déclarations de la FCSCQ, Mme Martineau-Quessy, présidente de l'asso-

de l'éducation. A cette occasion, il est fort à prévoir que les commissions scolaires s'en prennent

de l'éducation. A cette occasion, il est fort à prévoir que les commissions scolaires s'en prennent

de l'éducation. A cette occasion, il est fort à prévoir que les commissions scolaires s'en prennent

de l'éducation. A cette occasion, il est fort à prévoir que les commissions scolaires s'en prennent

de l'éducation. A cette occasion, il est fort à prévoir que les commissions scolaires s'en prennent

TAXE SPECIALE

Une grande partie du mécontentement tournerait autour de la taxe spéciale qui sert à couvrir les dépenses dites inadmissibles et par conséquent non-couvertes par les subsides de l'état. Cette taxe,

permise encore par le réformé-Tardif, deviendrait odieuse pour le contribuable.

Selon la présidente, si le ministère opte pour la croissance zéro en tant que règle budgétaire comme il semble sur le point de le faire; cela augmenterait considérablement le taux de la taxe spéciale, devenue indispensable pour éponger le manque à gagner de 10% résultant de la hausse des salaires et du coût de la vie. Conséquences: les commissions scolaires se trouveraient alors dans une position intenable vis-

à-vis des contribuables.

C'est pourquoi, toujours selon Mme Martineau-Quessy, il est urgent qu'une discussion en profondeur soit entreprise sur le sujet aux divers paliers scolaires afin d'être prêt à toute riposte à l'automne.

La protection, c'est aussi celle des personnes âgées

Les personnes âgées sont-elles suffisamment protégées? Il semble bien que non car elles demeurent des proies faciles pour les criminels et elles devraient donc être au courant des activités criminelles dont elles peuvent être victimes et savoir les éviter.

Plus de la moitié des escroqueries signalées à la police s'effectuent de la façon suivante: l'escroc prétend avoir trouvé un gros montant qu'il offre de partager avec la "victime", éven-

tuelle à la condition cependant que celle-ci prouve sa "bonne foi" en lui remettant une certaine somme. Quand la preuve de "bonne foi" est fournie, l'escroc indique à sa victime l'adresse, fausse évidemment, où toucher l'argent promis, et disparaît aussitôt.

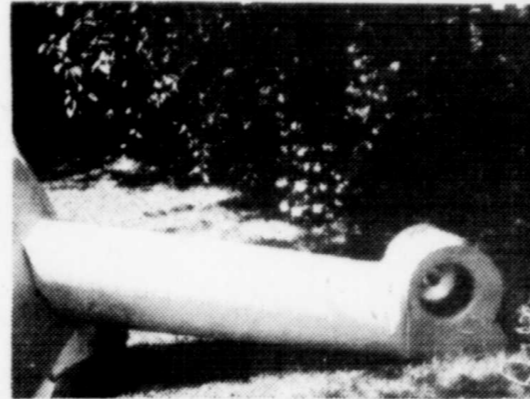
L'escroc, se faisant passer pour un inspecteur de banque, demande à la victime de l'aider à prendre au piège un employé malhonnête. Il demande donc à la victime de retirer une certaine somme d'argent et de lui remettre afin qu'il puisse noter les numéros de série des billets. La encore, une fois l'argent remis, l'escroc s'éclipse.

Autres cas

De nombreux types de ventes à domicile sont illégaux. Les lois provinciales vous protègent d'ailleurs con-



Tout l'attirail: ballon, ancrages et ventilateur.



Système de chauffage

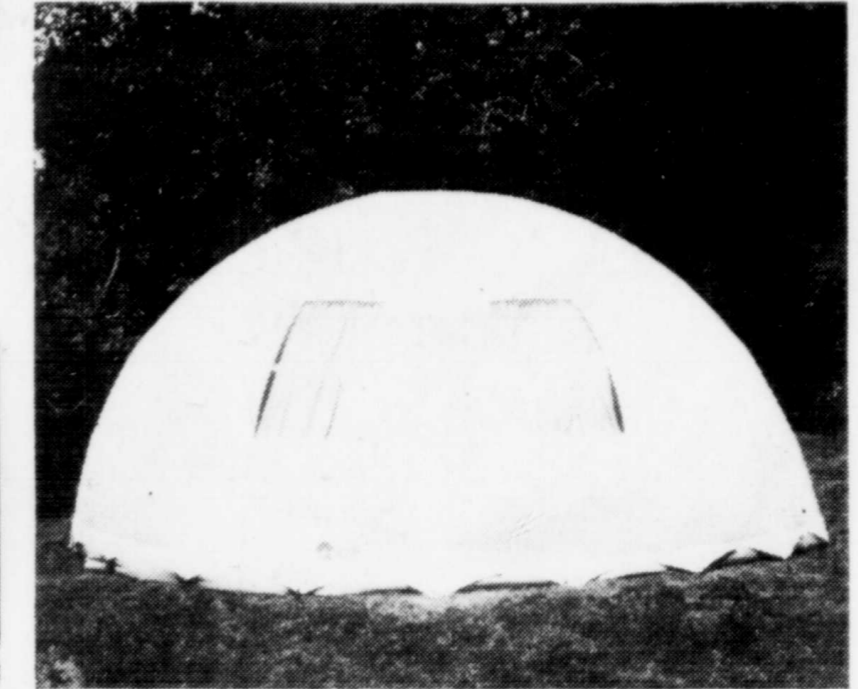
Le camping réinventé dans une maison gonflable

Les Maisons Ballons Pierre Jutras inc., une compagnie jeune et dynamique, présentent un nouveau mode de vie révolutionnaire; le camping dans une "maison-ballon". Il s'agit d'une tente spacieuse, en forme de demi-sphère de dix-huit pieds de dia-

mètre, fabriquée d'une toile légère de vinyl lavable, renforcé et ignifugé. Aucune structure encombrante ne gêne les occupants. Une soufflerie fournit la pression d'air suffisante pour supporter la membrane et assure aussi une circulation silencieuse et

réglable d'air, frais venant de l'extérieur. Le plancher vient sceller les contours de la maison-ballon, et empêche ainsi la pénétration d'eau; détachable, il est très facile de l'entretenir.

Quelque soit le terrain, la maison-ballon



Vue extérieure de l'entrée. Il y a deux autres fenêtres doubles, celles là, à l'arrière

20 clients remportent un prix en argent à Place Longueuil

Pour souligner la fête des pères, l'association des marchands de Place Longueuil attribue sa clientèle des prix en argent de \$50. Les inscriptions ont été nombreuses et les heureux gagnants sont les suivants:

242 Lavoilette Longueuil.
Jacques Lemelin, 473 Duvernay, Longueuil.
Jules Marcoux, 245 Lafayette, Longueuil.
Yvan Tardif, 367 Duvernay, Verchères, Qué.

Georges Carrière, 32 Bouchard, Longueuil.
Roger Larocque, 2421 Boul. Perron, Longueuil.
Roch Robert, 5835 Des Erables, Montréal.
P. Thériault, 3167 Masson.

Longueuil.
R. Duquette, 7900 Sartre, Brossard.
G. Mottet, 380 St-Thomas, St-Lambert.
A tous, Place Longueuil vous remercie de votre précieux encouragement et vous félicite.

est très simple à installer. Il suffit de quinze minutes pour l'ériger. Pliée, elle occupe un volume égal à celui de deux oreillers; elle se transporte donc même dans les plus petites voitures.

Vivre dans une maison-ballon, c'est une foule de sensations nouvelles. Par exemple, c'est très impressionnant d'écouter de la musique dans cet espace. Le jour, une fenestration généreuse donne l'impression de vivre dehors, et le soir venu, les rideaux permettent toute l'intimité souhaitable.

La maison-ballon, c'est une maison qui vit et respire avec l'occupant. Pour obtenir des renseignements supplémentaires voir l'annonce publicitaire dans sa présente édition.

UNE NOUVELLE FACON DE PENSER TAPIS

Des centaines de balanes de rouleaux au premier magasin de tapis "Payez et Emportez". Nous vous montrons des coupons de marques réputées: HARDING-KRAUS-CORONET - VENTURE. Nous avons la plus grande variété de modèles, textures, couleurs et grandeurs. Quels que soient vos goûts et vos besoins, vous trouverez ce que vous cherchez. Soyez extravagant! Soyez pratique! ECONOMISEZ!

ECONOMISEZ!

EPARGNEZ DE 50 À 80% SUR LES TAPIS DE VOTRE CHOIX...

CHOIX MIRACULEUX

Pour vous nous déroulons les tapis rouges, blancs, bleus. Venez et joignez-vous au plaisir. Nous donnons des T-shirts, café et beignes. Vous pouvez payer comptant, avec votre carte Chargex ou Master Charge ou avec notre mode de paiement à termes. Nous vous attendons de 9h à 6h, du lundi au mercredi, de 9h à 9h les jeudi et vendredi et de 9h à 5h le samedi.

RÉALISEZ VOS RÊVES GRÂCE AUX PRIX MIRACULEUX DE BENJY.

Sur demande, nous livrons et installons les tapis.

N'oubliez pas les dimensions des pièces à couvrir.

TAPIS MIRACLE L.T.E.E.

3427 Boul. Taschereau St-Hubert (FACE AU CENTRE COMMERCIAL GREENFIELD PARK)

Protection

Les personnes âgées peuvent se protéger si elles ne donnent pas tête première dans une entreprise où elles engagent leur argent ou leurs biens. Il faut se méfier de ceux qui offrent quelque chose sans que vous ayez à quoi que ce soit à déboursier ou des gens qui vous font miroiter la possibilité de vous enrichir rapidement.

Provost met les personnes âgées en garde de ne jamais signer de contrat avant que votre avocat, le gérant de votre caisse populaire ou banque ne l'ait étudié avec vous. Il faut éviter les projets secrets dans lesquels vous devez vous engager ou investir votre argent. Il ne faut pas hésiter à vérifier les pièces d'identité d'un vendeur ou d'un fonctionnaire.

"Si votre interlocuteur vous apparaît douteux, appelez la police. C'est la meilleure façon de chasser les escrocs de votre localité pour des mois à venir" de conclure le sergent Guy Provost.

COURS PRENATALS

Très prochainement débiteront de nouvelles séries de cours prénatal à l'intention des femmes habitant le territoire desservi par le C.L.S.C. Le Samaritech.

Une première rencontre pour les futurs parents est prévue le mardi 4 juillet à 19h30 et amorcera ainsi la série de cours qui se donneront le jeudi après-midi, de 14h00 à 16h00.

La 2e session de cours à venir débutera le lundi 31 juillet à 19h30 également. Dans ce cas-ci, les cours se donneront le mercredi, toujours à 14h00.

Chaque série comprend 9 cours et 3 rencontres avec les pères et le tout est offert gratuitement par le C.L.S.C.

Pour vous inscrire et pour obtenir plus d'informations, contactez-nous à 656-1710.

MAINTENANT

20% à 50% de rabais

VENTE D'ÉTÉ

maggie

CHARGEX VISA

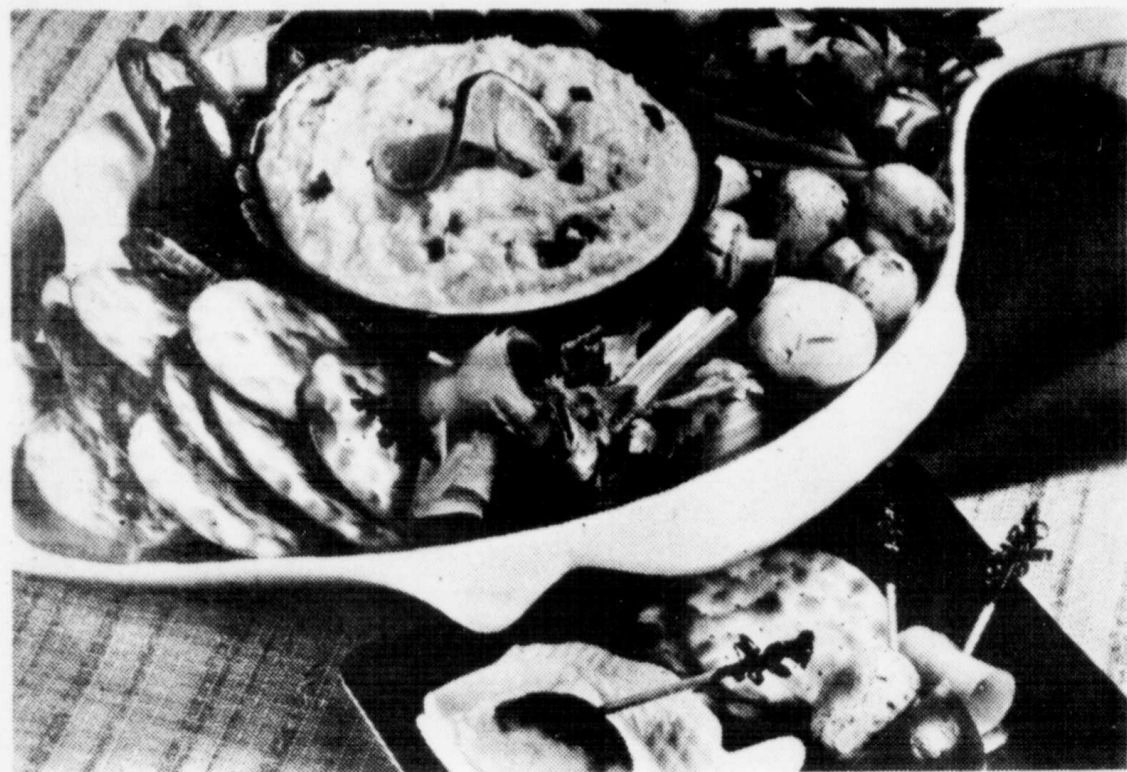
PLACE LONGUEUIL 679-3810

master charge

GASTRONOMIE RESTAURATION



Trempette aux fruits de mer



1 lb de filets de morue congelée de l'Atlantique-Nord
1 c. à soupe de beurre
1 paquet (8 oz) de fromage à la crème
1/4 tasse d'oignon haché
2 c. à soupe de sauce au raifort
2 c. à soupe de jus de cornichons à l'aneth
2 c. à soupe de cornichons à l'aneth hachés
1 c. à thé de jus de citron
1 c. à thé de sauce

Worcestershire 1 c. à thé de sel
1 pot (2 oz) de piment haché, égoutté
Faire chauffer le four au préalable à 450°F. Placer le poisson congelé sur de la feuille d'aluminium. Saler, poivrer et parsemer de pointes de beurre. Placer le poisson dans un plat à four peu profond. Le faire cuire sur la grille centrale de 20 à 25 minutes ou jusqu'à ce que la chair soit opa-

que. Laisser refroidir et émietter. Dans un robot culinaire ou un mélangeur électrique, fouetter le fromage à la crème et le poisson jusqu'à consistance lisse. Ajouter le reste des ingrédients sauf le piment. Bien mélanger. Ajouter le piment. Réfrigérer au

moins 2 heures pour marier les saveurs. Servir avec l'assortiment habituel de crâquelins, bâtonnets de carottes et de céleri, dés de poivron vert, oignons et autres légumes au choix.
Donne environ 3 tasses.

Importante compétition de corps de clairons, trompettes et tambours

En effet la direction des Eclipses de Longueuil et des chevaliers du Sieurs Charles Lemoine, ex Moussaillons, ont décidé d'unir leurs efforts pour présenter une compétition d'envergure provinciale samedi le 8 juillet prochain au parc Paul Pratt.

Plusieurs corps de différent coins de la province viendront rivaliser d'adresses avec nos Chevaliers et nos Eclipses de Longueuil. La direction des Eclipses et des Chevaliers invitent la population entière à venir les encourager

lors de cette compétition et espèrent pouvoir faire de cette compétition un événement annuel.

La population se doit de savoir que pour offrir un spectacle d'environ 12 à 13 minutes les jeunes qui forment ces groupes doivent pratiquer et répéter 600 heures par année beau temps, mauvais temps.

Alors unissons nos efforts et encourageons notre jeunesse qui a choisi comme loisir les corps des Chevaliers et des Eclipses, deux corps de Longueuil qui promettent de belles surprises.



Nouvelles brèves de spectacles à venir

Le producteur de spectacles Alain Simard de Spectra-Scène Ltée, anciennement Beau Bec, revient de Paris où il a fait un voyage très fructueux pour fina-

liser plusieurs contrats avec des artistes français prestigieux et aussi découvrir de nouveaux talents susceptibles de plaire à l'oreille québécoise.

Vu à Paris, le nouveau spectacle, de VERONIQUE SANSON dont elle a donné 6 représentations au Palais des Sports, une salle de 5,000 places où elle a connu un succès triomphal. Elle était accompagnée par ses musiciens de Los Angeles ainsi que la section de cuivre de Stevie Wonder. Vers la fin du spectacle, Steve Stills est venu se joindre au groupe pour y aller de ses solos de guitares percutant et le tout s'est terminé lorsque S.Stills a amené Véronique dans ses bras hors de la scène.

MALICORNE, le leader de la vague de musique folk française, qui avait connu beaucoup de succès à faire danser les québécois lors de leur dernière tournée ici reviendra en novembre. Le groupe nous présentera son nouveau spectacle dans une douzaine de villes et tenez-vous bien, enregistra un microsillon "Live" au Québec, qui sera évidemment lancé en

France où leur album "ALMANACH" s'est mérité le grand prix de l'Académie du Disque et a été certifié disque d'OR.

La guitariste-chanteuse française GENEVIEVE PARIS a très hâte de revenir au Québec pour donner son spectacle au stade de Trois-Rivières avec Jean-Luc Ponty le 15 juillet prochain et au EL CASINO à Montréal du 19 au 23 juillet. Elle arrivera à Montréal dès la semaine prochaine pour répéter avec ses musiciens québécois un spectacle qui promet d'être encore plus complet et énergique. CATHERINE LARA après avoir triomphé lors de ses spectacles à Paris, après des vacances bien méritées en Grèce. Elle viendra à la fin de l'été soit à L.A., soit à Montréal, pour enregistrer son prochain microsillon qui contiendra entre autre un concerto pour violon électrique composé par son pianiste Georges Rabol, lauréat du grand prix de la Reine Elizabeth, de Belgique. Ils reviendront tous deux pour une tournée de spectacles au Québec en octobre.

ACTIVITE PHYSIQUE

Une bonne condition physique est importante pour la santé générale mais prétendre que l'exercice seul peut faire maigrir est faux. Il ne faut quand même pas manger ce que l'on vient de brûler et même davantage.

ROLE DE LA FAMILLE

L'adolescent est responsable entièrement de son régime. Les parents peuvent aider en offrant des repas bien équilibrés et des encouragements. Les parents peuvent suggérer à l'enfant de porter un soin attentif à leur apparence corporelle soit par un maquillage discret, un meilleur maintien, des vêtements qui camouflent ces endroits arrondis, une nouvelle coiffure, une nouvelle couleur ou style de vêtements etc... Une fois le poids désiré atteint, la lutte n'est pas terminée, il faut se préparer à maintenir ce nouveau poids donc un contrôle continu de son alimentation signifie de nouvelles habitudes alimentaires et ce, durant toute la vie.

Louise Deslauriers, d.t.p. Diététiste.

bonne table, bonne santé



TRAITEMENT DE L'OBESITE CHEZ L'ADOLESCENT (SUITE)

A tort ou à travers, il existe plusieurs formes de traitement de l'obésité, mais la modification des habitudes alimentaires demeure la meilleure garantie de succès à long terme. L'usage de drogues anorexiques (qui diminuent l'appétit) n'a pas sa place chez les adolescents obèses, de toute façon leur action est inégale et les efforts sont temporaires. La diète de 500 calories avec injection quotidienne ou hebdomadaire de gonadotropine chronique est à proscrire et l'efficacité

LA CHIRURGIE

L'enlèvement du jejunum a déjà été effectué chez des adolescents mais cette opération est très limitée et s'est effectuée dans le cas d'obésité dont le poids excédait 2 fois le poids idéal et qui psychologiquement ne pouvaient maigrir autrement. Heureusement, il y a très peu de cas de ce genre.

LA DIETOTHERAPIE

Le but fondamental du traitement de l'obésité chez les adolescents est de réduire le volume de gras sans interférer avec la

croissance normale et le développement de la puberté chez l'enfant. Une diète sévère n'est pas recommandée car elle peut produire un bilan azoté négatif et une limitation de la croissance. Il s'agit de consommer les mêmes aliments que le reste de la famille mais en plus petites quantités. Une diète amaigrissante devrait fournir environ 30 cal / kg du poids idéal, dont 20% des calories provenant des protéines; c'est à dire qu'une adolescente dont le poids idéal est de 100 lbs ou 50 kilogrammes doit consommer 1,500 calories par jours dont 300 calories proviennent de sources protéiques telles, les produits laitiers, la viande, poisson et substituts dont les légumineuses, noix, oeufs, fromages, etc... Le genre de collations est à vérifier. Fruits, produits laitiers, crudités, engraisent moins que chocolats, pâtisseries, boissons gazeuses.

PIRAMIDE (anciennement le Bocage) 5698 Boul. Taschereau Brossard, Qué. Tel: 676-1895

NOUVELLE FANTASTIQUE
La Super Disco La Pyramide est ouverte maintenant jusqu'à 6 hres du matin les vendredis et samedis.

SPECIAL TOUS LES JEUDIS jusqu'au 15 juillet

"SUNDAE" Rég. 70 Spécial 85
petit .90 2 pour 1.10
gros .90 2 pour 1.10

BEIGNES 1.79 la douzaine

FEVES AU LARD "cuites au four" (pour apporter)

TOUT NOUVEAU: "sundae" au beigne .95

CREMERIE METRO INC.
5645 Grande Allée, Brossard

STEAK HOUSE

Vous pouvez également déguster la spécialité **La Barre 500** et nos **DELICIEUX FRUITS DE MER** à qui: LANGOUSTINES et OIGES de HOWARDS

Votre repas comprend choix de pommes de terre, au four ou frites ainsi qu'une généreuse portion de salade variées, préparées par vous-même à notre "SALAD BAR"

La Barre 500

2019 BOULEVARD TASCHEREAU LONGUEUIL TEL: 677-9101

QUEBEC RESTAURANT

MAINTENANT OUVERT LE DIMANCHE DE 4H A 10H P.M.

En spécial tous les jours

RÔTI DE BOEUF \$5.50
ou ENTRECÔTE DE BOEUF \$4.95

ET ASSIS UN RÉAL POUR LES AMATEURS DE FRUITS DE MER

LANGOUSTINES (SCAMPIS) \$15.95
Incluant coupe à l'algues et salade de chef

A VOLONTÉ

SALLE À MANGER BAR SALON

Spécialités: steak et fruits de mer

LE DIMANCHE SPÉCIAL POUR LES ENFANTS

Réservations: 671-1935-6
2150 Boul. Lapinière-Brossard

VOUS ÊTES INVITÉS A DECOUVRIR LE MONDE INTIME DE LA POLYNÉSIE

FETEZ QUELQU'UN DE CHER NE DOIT PAS ÊTRE NECESSAIREMENT ORDINAIRE AU MAI-TAI C'EST L'ENDROIT IDEAL POUR DONNER A VOTRE CONVIVE LE PLUS GRAND REGAL.

TOUS LES DIMANCHES BUFFET CHINOIS
8 différents plats plus le comptoir à salade de 5 h. à 8:30 h. p.m.

\$6.25
Enfant moins de 10 ans \$4.25

spécialités polynésiennes les plus raffinées, et pour accompagner, le plus grand choix de cocktails tropicaux.

MAI-TAI MAINTENANT OUVERT LE LUNDI

TERRASSE DE L'EDIFICE PORT-DE-MER FACE AU METRO LONGUEUIL 679-5120
Les cartes de crédit sont acceptées.

Les plus jolies DANSEUSES et les plus ravissantes STRIP-TEASEUSES on les retrouve au **BAR SALON LE CASINO**

565 Boulevard Laurier - St-Hilaire 467-0082
Pour votre plaisir.
6 adorables danseuses
1 strip-teaseuse qui donne 4 spectacles tous les soirs

Pour vous mes demoiselles **LES GOGO BOYS**
Ouvert 7 jours par semaine
Bienvenue à tous.

KENNY WONG

KENNY WONG DE LA RIVE SUD, EN PLUS DE SA FAMEUSE CUISINE CHINOISE, VOUS OFFRE PLUSIEURS FACILITES TELLES QUE

MENUS SPECIAUX
La cuisine chinoise comprend plusieurs centaines de milliers de plats. Téléphonez-nous 48 heures à l'avance et nous nous ferons un plaisir de préparer le repas de votre choix.

SERVICE DE TRAITEUR
De 25 à 450 convives. Quel que soit le genre de réception: anniversaire, mariage, banquet, congrès, réunion de vente ou d'affaires, dîner d'association etc. Nous nous occupons entièrement de la préparation des repas et du service.

BUFFET DU DIMANCHE
De 16h30 à 20h30, tous les dimanches, dégustez autant de spécialités chinoises que vous le désirez.

\$5.95 adulte \$3.95 enfant

4065 boul. TASCHEREAU (St-Hubert) CARTES DE CREDIT ACCEPTÉES 676-0301

La Crémaillère, restaurant gastronomique français, situé dans le Vieux Beloeil, s'avère un endroit idéal pour bien manger et bien boire, tout en s'y divertissant.

Dans cette ambiance extraordinaire d'une ancienne maison de style victorien, redécouverte selon les règles de l'art, rares, de nos jours, sont les restaurants où l'on peut aussi bien manger. Tout le service est effectué sur torpilleur, les légumes qui accompagnent judicieusement viandes et poissons sont d'abord déposés sur guéridon, pour ensuite être chauffés sur flambée, à chacune des tables. C'est un spectacle des plus réjouissants, et pour l'oeil et pour le goût, que de pouvoir assister à ce grand service des flambées.

De nos jours, comme nous le savons pour l'avoir expérimenté, il n'y a que très peu de salles à manger qui s'astreignent à ce genre de service de flambée puisque cela requiert une attention accrue de la part des hôtes. Et, plus étonnant encore, c'est qu'à qualité de service égal, c'est-à-dire à ce niveau supérieur du raffinement et de la bonne chère, la Crémaillère rivalise avantageusement avec les plus grands restaurants de la région montréalaise. Et que dire du maître d'hôtel, M. Arthur Béland, lui qui fut professeur en hôtellerie et qui longuement a travaillé dans les meilleurs restaurants de la métropole.

Cette enseigne du raffinement et de la bonne chère, les hôtes de la Crémaillère, Mme Pierrette Pépin et M. Marcel Rioux, sont heureux de recevoir, dans les trois salons et dans la salle centrale, les quelque cinquante connaisseurs qui s'y rendent afin d'y redécouvrir, à chaque nouvelle rencontre, cette atmosphère de fête que recréent, à chaque soir, tous les invités de la maison.

Si vous voulez être assurés qu'un coin vous y sera réservé, il serait bon toutefois de composer 464-2427 puisqu'il arrive assez souvent que l'on doive refuser des clients, vu que le mot de passe des gens qui repartent en disant qu'ils n'ont jamais aussi bien mangé et, qu'en fait, la Crémaillère se compare, en services et en prix, aux grands restaurants de Montréal, à fait son bout de chemin parmi les gens de bon goût.

PUBLI-REPORTAGE

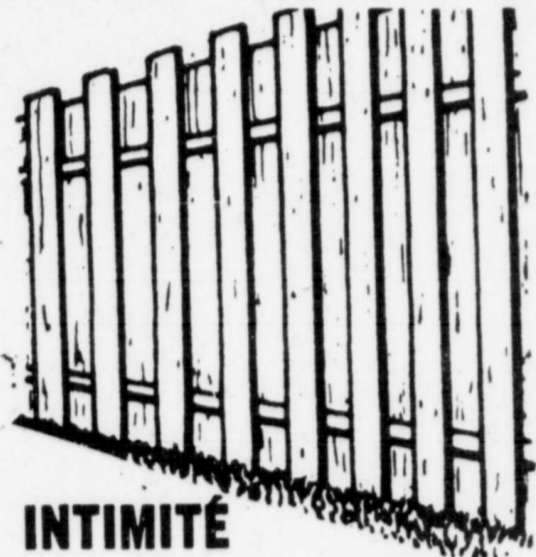
WOODHAVEN

Prix en vigueur jusqu'au 4 juillet ou jusqu'à épuisement du stock.



CLÔTURES

SECTION DE 8 PIEDS
ÉPINETTE PRÉCOUPÉE



INTIMITÉ

48" \$12.28
60" \$14.83
72" \$17.38

POTEAUX
EN SUS

4" x 4" x 8"
CEDRE
SEULEMENT .74 LE PIED

ASPENITE TYPE WAFERBOARD

4'X8'X1/4
REG \$5.92

SPECIAL
\$4.99

4' x 8' x 7/16"
REG \$7.99

SPECIAL
\$7.29

STIROFOAM

4' x 8' x 7/8"
SPECIAL
\$2.99

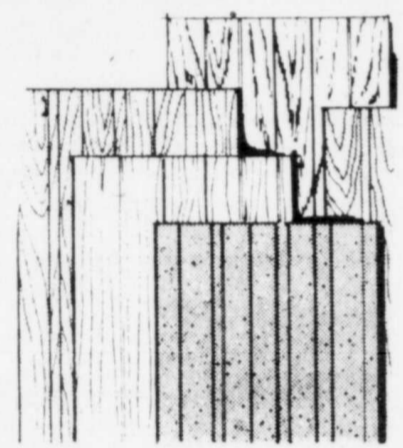
OUVERT JEUDI, VENDREDI
JUSQU'A 9.00 P.M.
FERME SAMEDI OUVERT LUNDI

VOLETS EN PIN



SPECIAL

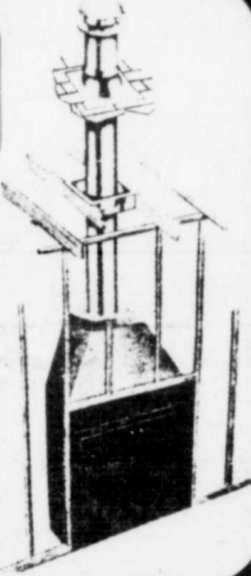
11-3/4" x 30"	reg \$6.17	\$5.44
11-3/4" x 33"	reg 6.73	5.93
11-3/4" x 36"	reg 6.98	6.16
11-3/4" x 39"	reg 7.33	6.47
11-3/4" x 42"	reg 7.74	6.83
11-3/4" x 45"	reg 8.09	7.14
11-3/4" x 48"	reg 8.99	7.94
11-3/4" x 51"	reg 9.60	8.48
11-3/4" x 54"	reg 9.86	8.70
14-3/4" x 30"	reg 6.78	5.98
14-3/4" x 33"	reg 7.18	6.34
14-3/4" x 36"	reg 7.54	6.65
14-3/4" x 39"	reg 7.89	6.96
14-3/4" x 42"	reg 8.15	7.18
14-3/4" x 45"	reg 8.65	7.63
14-3/4" x 48"	reg 9.51	8.39
14-3/4" x 51"	reg 10.16	8.97
14-3/4" x 54"	reg 10.37	9.14



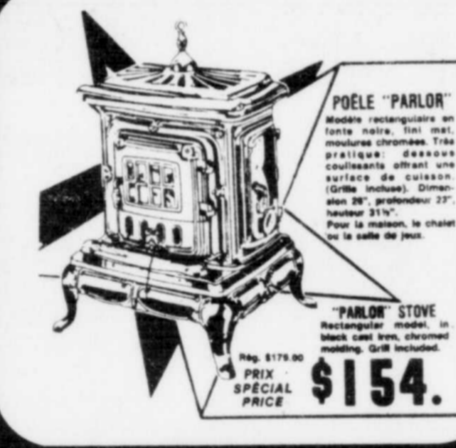
CHEMINEE ISOLEE
"SELKIRK"
MOINS 20%

FOYER OLYMPIC
CIRCULAIRE
REG \$390
SPECIAL \$329.

FOYER OLYMPIC
REG \$319
SPECIAL \$259.
OLYMPIC FIREPLACE



\$79.



\$154.

PANNEAUX PRÉFINIS

REG. SPECIAL
Orme léger \$5.99 \$4.99
Pin canadien \$6.99 \$5.99
Pin américain \$6.99 \$5.99
Knotty Larch \$9.95 \$7.99

PORTES EXTERIEURES EN PIN

REG SPECIAL
32"X82" Porte de Service \$59.79 \$44.99
ou 34"X82"
Porte 4 saisons \$68.59 \$61.99

PORTES D'ENTREES CEDRE

REG SPECIAL
744 34"X82"X1 1/4" EPAIS \$136.99 \$120.55

751 REG \$114.15 SPECIAL \$100.40

764 REG \$83.69 SPECIAL \$73.60

780 REG \$90.59 SPECIAL \$79.70

791 REG \$93.29 SPECIAL \$82.05

PANNEAUX FIBRE DE VERRE ONDULÉS

VERT — BLANC — JAUNE

26"X96" spécial \$4.69
26"X120" spécial \$5.85
26"X144" spécial \$6.99

LUXACLAD

REVÊTEMENT
HORIZONTAL BLANC
\$68.99
DIM: 100 CM

TEINTURES

4 saisons 5 couleurs
Redwood-Walnut-Cèdre-Acajou-Charcoal
\$7.99 gal.

ÉPINETTE ECONOMIQUE

2"X3"X8" chacun .56 | 2"X4"X8" chacun .69

4630 Chemin Chambly, St-Hubert
678-9010 866-8301

HEURES D'AFFAIRES
LUN-MAR-MERC 9.30 A.M. à 6 P.M. JEU-VEN 9.30 A.M. à 9 P.M. SAMEDI 9.30 A.M. à 5 P.M.

Un projet de \$21 millions

L'emplacement de l'institut de recherche du CNRC: 4 municipalités sont en lice

A l'heure qu'il est, le gouvernement fédéral n'a pas encore fixé son choix sur l'emplacement exact du nouvel "Institut

Fulvio Gaccia

des génies des matériaux" qui sera incessamment mis en chantier dans le comté fédéral de Verchères, au coût de \$21 millions. Quatre municipalités sont en lice: Varennes, Boucherville, Ste-Julie et Bel-

oeil. Le délai a été causé par la non-disponibilité de terrains fédéraux dans cette région. Des négocia-

tions sont présentement en cours pour l'obtention d'un site dans le parc industriel de l'une de ces municipalités. Une décision à cet effet sera connue dans six semaines. C'est du moins ce qu'a déclaré, vendredi

dernier, M. Judd Buchanan, ministre canadien des sciences, lors d'une conférence de presse donnée conjointement avec le député de Verchères aux Communes, M. Bernard Loiselle.

Toujours selon le ministre, la proximité d'autres laboratoires de recherche tels que l'IREQ et l'INRS à Varennes a été le facteur déterminant pour le choix de cette région. L'Institut, qui sera

affilié au Conseil National de Recherche, regroupera 210 employés: 50 chercheurs, 30 ingénieurs et du personnel de soutien. Le premier objectif de ce gigantesque laboratoire de recherche est de résoudre des problèmes industriels dans les domaines de la corrosion, du soudage et des jonctions, points sensibles de plusieurs PME, qui oeuvrent dans des technologies de pointe.

Le second objectif vise à assurer une présence francophone au sein du CNRC (près de 95% des chercheurs seront francophones assure le ministre). Présentement, cet organisme fédéral est massivement anglophone et 90% de ses effectifs sont à Ottawa.

L'Institut est l'un des cinq nouveaux centres qui seront créés à travers le Canada. Par cette mesure Me Buchanan veut, dans un premier temps, étendre les centres d'activités du CNRC. Le second volet de sa politique de développement de la recherche consisterait à augmenter les budgets de recherche des universités.

Les travaux de construction débiteront l'an prochain et seront complétés vers la fin de 1983. A ce moment, le budget d'opération prévu sera de \$13 millions l'an. Par ailleurs, Me Buchanan s'est bien défendu de vouloir utiliser l'interdiction des travaux comme mesure de représailles advenant un vote favorable pour la souveraineté au référendum. "Our policy is to carry on" a-t-il répondu à un journaliste anglophone qui l'a questionné à ce sujet.

Divers contrats octroyés à ST St-Hubert

Entrées charretières.

Le conseil n'a sans doute pu acquiescer à son désir d'accorder la

mai, le conseil avait indiqué qu'il était prêt à renouveler ce contrat avec ce contracteur à condition qu'il

ENTRETIEN MENAGER DU 5900 COUSINEAU

Quatre compagnies avaient soumissionné pour l'entretien quotidien de l'édifice administratif de la ville de Saint-Hubert. Delco Maintenance de la rue Prince-Charles à Saint-Hubert a obtenu le contrat pour \$28,909.20 et ce, sans grand ménage. Ce grand ménage aurait dû normalement se faire dans le onzième mois du contrat d'un an. Delco Mainten-

ce avait demandé \$3,228.00 pour ce grand ménage. L'autre soumissionnaire précédent fut Knight Maintenance Ltd de Saint-Lambert qui avait demandé \$29,458.00 et \$676.80 pour le grand ménage. Les Services d'entretien Laws & Fils de la rue Saint-Donat à Saint-Hubert avait demandé \$36,000 pour un an et \$111,600 pour trois ans tandis que la compagnie Maurice Landry de la rue Coursol à Saint-Hubert avait exigé \$180,000 pour trois ans.

par Jean-Guy Plante

moitié du contrat à Chagnon Asphalté comme il le désirait même si celui-ci avait demandé un petit \$0.10 de plus que l'autre soumissionnaire pour les entrées charretières avec trottoir. Le contrat fut accordé cette semaine à Pavage C.S.F. du 8920 Pascal Gagnon de ville d'Anjou. Le prix fut de \$6.00 la verge carrée pour 1 verge ou moins, de \$5.55 la verge carrée pour 1 à 5 verges, de \$5.40 la verge carrée pour 5 à 20 verges et de \$5.10 quand il y a plus de 20 verges à réparer. L'autre soumissionnaire précédent avait demandé \$8.00 pour chacune des catégories mentionnées. Beaver Asphalté de Montréal Nord. Les autres soumissionnaires de \$8.83, \$9.00 \$10.00 et \$11.00 (Desourdy) pour la première catégorie et \$5.89, \$7.50, \$8.00 (Desourdy) pour la catégorie des 20 verges et plus.

REPARATION DE L'ASPHALTE

Au comité du 1er mai, le conseil avait établi sa politique pour l'accord de certains contrats y compris celui de la réparation de la chaussée. Le contrat avait été accordé l'année dernière à Northern Excavation à raison de \$4.85 la verge carrée. Au 1er

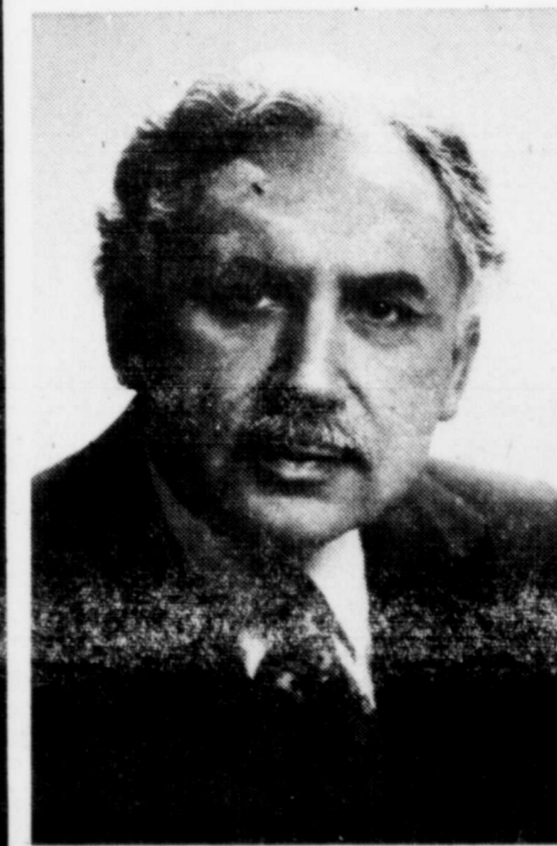
La femme d'affaires de la semaine:

Mme Guylaine Filion



Ayant acquis de l'expérience en tant que gérante de magasins, spécialisés dans les sports, Mme Guylaine Filion est, depuis quelques mois, gérante de la "Boutique La Bûche Ardente" située au 3122 Chemin Chambly, au Centre d'achats Roussin. Native de la belle ville de Québec, Mme Filion habite maintenant Saint-Hubert et ce, depuis cinq ans. Guylaine Filion occupe bien ses moments loirs: tennis, natation et patin artistique. On comprend qu'elle soit restée fidèle au monde du sport, le milieu dans lequel elle travaillait auparavant.

"LE NOUVEAU PRESIDENT: ME JACQUES RIVERIN"



A la suite de l'élection qui a eu lieu lors de la dernière session des membres du Bureau de l'Ordre des notaires, le 17 mai 1978, le notaire Jacques Riverin, de l'étude Riverin, wells, Charlton & Boivin de Chicoutimi, assumera la présidence de la Chambre des notaires du Québec pour les trois prochaines années.



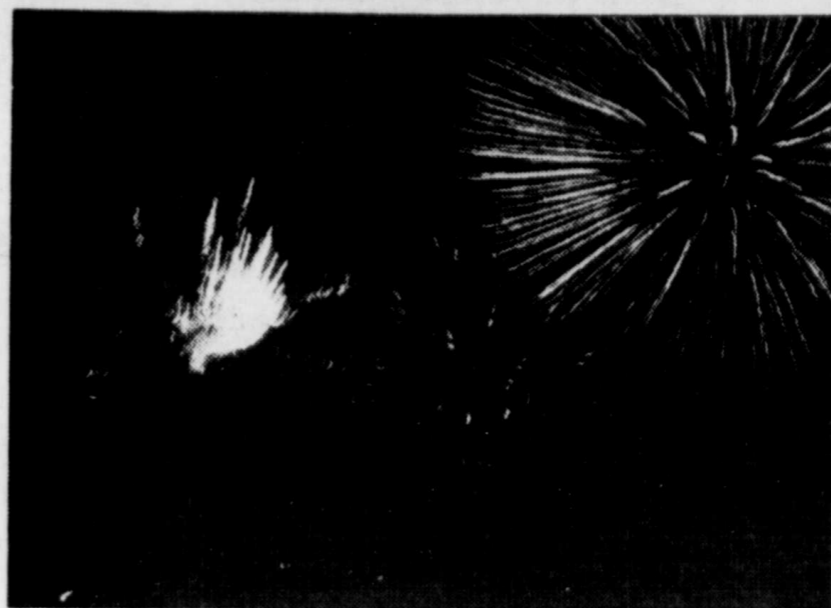
Quelques photos-souvenirs d'une belle fête



Les Mélodistes de Brossard en concert au parc Paul Pratt de Longueuil (Photo Claude Beaubien).



A Candiac, une démonstration de prévention des incendies par les sapeurs de l'endroit. (Photo Claude Beaubien).



La belle rouge, la belle verte. Notre noir et blanc ne peut donner justice à la photo de Claude Beaubien.



Les parents contre les enfants au souc à la corde. Les enfants ont gagné, évidemment. La scène se passe à St-Basile-le-Grand. (Photo Claude Beaubien).



Sylvie Lamont a charmé la foule depuis le perron de l'église St-Antoine à Longueuil. (Photo Claude Beaubien).



A l'abri du drapeau du Québec, les échos de la fête se faisaient plus tendres, plus joyeuses. (Photo Claude Beaubien).



Pierre Marois, député de Laporte s'était rendu au Parc Logan à St-Lambert vendredi dernier fêter avec ses électeurs.

A la CS de Brossard

Création d'un fonds de rémunération de comités

Dans le but de développer la formule des comités ad hoc, la commission scolaire de Brossard vient de procéder à la création d'un fonds de rémunération pour les

Le commissaire Serge Séguin s'est toutefois demandé ce qu'il adviendrait s'il y avait plus de comités de former que le fonds ne pourrait suffire en rémunération.

par Jean LeBeau

commissaires membres de ces comités. Les fonds nécessaires à cette initiative seront versés par les commissaires eux-mêmes et retirés à raison de \$10 par versement par an même les dix versements qu'ils reçoivent comme traitement dans l'exercice de leurs fonctions durant l'année.

Chaque commissaire aura donc ainsi investi \$100 par année dans le fonds qui totalisera les actifs des 17 commissaires, soit une valeur totale de \$1,700. A la fin de l'année, les argent non utilisés et qui resteront dans le fonds seront divisés en part égale et redistribués aux 17 commissaires.

De plus, les commissaires qui seront appelés à siéger sur les comités ad hoc seront rémunérés sous la forme d'un jeton de présence qui aura une valeur de \$25. Le mode de rémunération proposée a été accepté d'emblée par le conseil des commissaires.

En Italie, la fête de Sant-Antonio (date variable au printemps) est célébrée dans toute la Lucanie par la libre promenade d'un cochon qui fait tout ce qui lui plaît avec l'approbation des villageois.

le Permanent
FIDUCIE CANADA PERMANENT TRUST
A Vendre For Sale

A L'ENSEIGNE DU QUÉBEC

BELOEIL
Centre d'Achats Montnach
464-3401
BOUCHERVILLE
Centre d'Achats
La Seigneurie
655-1375
BROSSARD
Centre d'Achats
Place Portobello
465-2000
LONGUEUIL
Centre d'Achats Centre Ville
468-1000
ST-HUBERT
465-2000
ou 468-1000
ST-JEAN
640 Dorchester
658-0628



1 — GREENFIELD PARK — Maison de ville - occupation juillet 1978 - 7 pièces - 5 chambres - chauffage électrique - garage - inclus: plusieurs meubles - prix spécial - MLS Camille Tailleux 468-1000 / 672-3876.



2 — LONGUEUIL — Aubaine, bungalow - 5 pièces - \$27,900.00 - MLS Bernard Lefebvre 468-1000 / 468-3917.



3 — LONGUEUIL — Triplex - très bien situé - revenus \$6,324.00 - MLS Bernard Lefebvre 468-3917 / 468-1000.



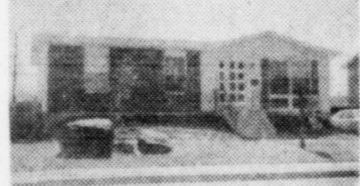
4 — LONGUEUIL — Nouvelle inscription. Bungalow - 5 pièces - pres CTCUM - taxes \$42.00 - moins que \$25,000.00 - MLS J. Bron 468-1000.



5 — ST-HUBERT — Minimum de comptant... bungalow - chauffage électrique - portes-patio - armoires en chêne - \$33,500.00 - Faites vite! - MLS Yolande Boisvert 468-1000 / 676-6439.



6 — ST-HUBERT — Transfert... magnifique bungalow 40 x 25 - pièces spectaculaires - planchers bois - climatisé - 7700 p.c. A voir! - MLS Yolande Boisvert 676-6439 / 468-1000.



7 — ST-HUBERT — A ce prix, toute compétition est battue - bungalow - 6 pièces - impeccable - gazonné - climatisé - \$36,500.00 - MLS G. Thibault 678-2251.



8 — ST-HUBERT — Bungalow luxueux - 7 pièces - foyer - garage - beaucoup d'extras - \$37,000.00 - Un vrai bijou - MLS Gilles Thibault 678-2251.



9 — ST-HUBERT — Maison québécoise - foyer - chambre froide - bonne construction - secteur paisible - une visite pour apprécier - EXCL. Jean-Louis 468-1000.



10 — ST-HUBERT — Bungalow - 5 1/2 - sous-sol semi-fini - murs & planchers isolés - quartier paisible - près de toutes commodités - comptant \$2,000.00 - MLS Jean-Louis 468-1000.



11 — LONGUEUIL — Mieux qu'être à louer! Maison de ville - style canadien dans la cuisine - venez voir - MLS Yvon Boudrias 468-1000.



12 — LONGUEUIL — Domaine Emerillon - maison de ville - sous-sol fini plus bar - près écoles - impeccable - MLS Yvon Boudrias 468-1000.



13 — BROSSARD — Secteur "P" semi-détaché de grande superficie intérieure, air climatisé, sous-sol fini plus grand balcon pour votre confort, près de tout. LISE FICHAUD, 465-2000 - 468-1161.



14 — BROSSARD — Un voisinage idéal pour les enfants, 4 chambres à coucher, salle à diner. A proximité des écoles, autobus et centre d'achats. MLS. LISE CHOLETTE, 678-0888.



15 — CANDIAC — Son grand terrain de 9,200 pieds carrés paysagé - climatisé ainsi que sa piscine couverte rendent ce superbe bungalow de 8 pièces très désirable, salle familiale avec foyer. LUCILLE DUPUIS, 672-7215 - 465-2000.



16 — CANDIAC — 3 chambres à coucher, cuisine dinette ouverte sur le salon. Powder room au rez-de-chaussée. Doit être vu pour apprécier. MLS. LISE CHOLETTE, 678-0888 - 465-2000.



17 — GREENFIELD PARK — Large cottage - 12 rooms. Separate dining-room, den, finished basement. Asking \$43,900.00 - Call MRS DAIGNEAULT, 465-2000 or 656-0649.



18 — ST-HUBERT — Aubaine sur un coquet bungalow, bien paysagé, à chauffage électrique, sous-sol entièrement isolé et climatisé dans le Parc Champlain, c'est à voir. PIERRE BOUCHER, 672-1639 - 465-2000.



19 — ST-HUBERT — Grand cottage, 6 chambres à coucher, salle familiale, immense cuisine avec air climatisé central et filtre électronique. Totalement impeccable. PIERRE BOUCHER, 672-1639 - 465-2000.



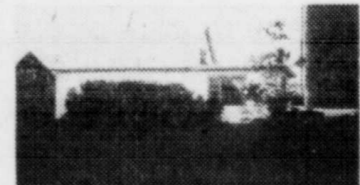
20 — ST-HUBERT — Bungalow 5 1/2 avec a-bri d'auto. 3 chambres à coucher, fantastique terrain 11,000 pieds carrés avec nombreux arbres matures. Venez le voir vous serez convaincu. ROGER LEMOAN, 465-2000 - 674-8357.



21 — ST-LAMBERT — Élégant cottage situé dans un joli quartier et près de tous les services. 4 chambres au même étage, 2 1/2 salles de bain, piscine chauffée avec patio et véranda, terrain bien utilisé. MME BERNAQUEZ, 465-2000 - 465-1257.



22 — MONT ST-GREGOIRE — En flanc de montagne, construction suédoise. Un bijou à voir. (MLS) GERMAIN FLEURY 658-0628.



23 — RIVE-SUD ST-SEBASTIEN — Maison de campagne, 7 pièces, chauffage central, étage 34 x 90, dépendance 5 à 15 arpents si désiré. (MLS) GERMAIN FLEURY 658-0628.



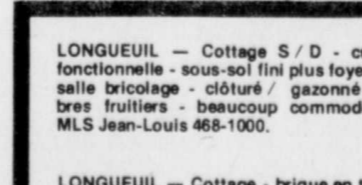
24 — VOUS RECHERCHER LA CAMPAGNE? — Grand terrain, un bijou de maison! \$25,000. (MLS) MICHEL OLIVIER 658-0628.



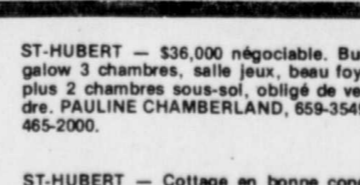
25 — RIVE-SUD — Cottage canadien, construction 76, avec 2 bachelors, grand terrain, peu de taxes; une visite vous convaincra. MLS ODETTE GAGNE 658-0628.



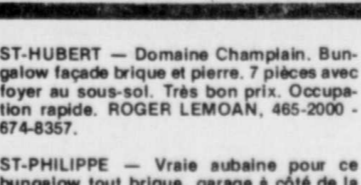
26 — MAISON POUR UN "NON-CONFORMISTE" — Places sur places, intérieur très reposant. (MLS) JEAN-LOUIS DALLAIRE 658-0628.



LONGUEUIL — Cottage S/D - cuisine fonctionnelle - sous-sol fini plus foyer plus salle bricolage - climatisé / gazonné / arbrés fruitiers - beaucoup commodités - MLS Jean-Louis 468-1000.



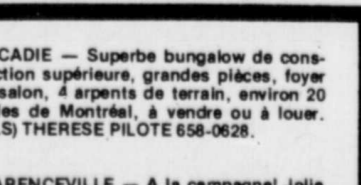
ST-HUBERT — \$36,000 négociable. Bungalow 3 chambres, salle jeux, beau foyer plus 2 chambres sous-sol, obligé de vendre. PAULINE CHAMBERLAND, 659-3549 - 465-2000.



ST-HUBERT — Domaine Champlain. Bungalow façade brique et pierre. 7 pièces avec foyer au sous-sol. Très bon prix. Occupation rapide. ROGER LEMOAN, 465-2000 - 674-8357.



ST-PHILIPPE — Vraie aubaine pour ce bungalow tout brique, garage à côté de la maison. Idéal pour jeune couple amateur de la campagne et à moins de 15 minutes du centre ville. ROGER LEMOAN, 465-2000 - 674-8357.



25 MILLES DE MONTREAL — Duplex de prestige, 5 pièces, en brique, cave à vin, garage, cour privée. Occupation immédiate. (MLS) THERESE PILOTE 658-0628.

L'ACADIE — Superbe bungalow de construction supérieure, grandes pièces, foyer au salon, 4 arpent de terrain, environ 20 milles de Montréal, à vendre ou à louer. (MLS) THERESE PILOTE 658-0628.

CLARENCEVILLE — A la campagne! Jolie maison meublée, 4 1/2 pièces, plus salorium hivernal. Vous en serez ravi. Taxes \$87.54/an. Une rare occasion. MLS LUCETTE BELANGER-WALLET 658-0628.