



Saison
1905-1906

20^{me} SEMAINE

Semaine du 15 Janvier 1906

SERAPHINE

PIÈCE EN 5 ACTES
par VICTORIEN SARDOU.

Un Café Riche en Arome



Gros : E. D. MARCEAU,
281-285 Rue St-Pau
MONTREAL.

constitue un breuvage délicieux du moment qu'il possède également la force qui actionne les fonctions du cerveau, éclaircit les idées, supprime la fatigue et reconstitue le système surmené : ce sont là les qualités caractéristiques du "Café de Madame Huot," la plus fine et plus riche combinaison de cafés de choix que l'on puisse désirer au prix des cafés communs. A la ville, je livre par quantité de 2 livres à la fois, sur réception de 75c. Dans les provinces de Québec et d'Ontario, par quantités de 3 boîtes de 2 livres, sur réception de \$2.25, et je paie le fret.

Vous avez toutes les garanties de satisfaction parfaite, lorsque vous achetez le

"Le Café de Mme Huot"

CRÈME SIMON

Sans rivale
pour l'hygiène
de la peau et la
beauté du
VISAGE.

Elle est souveraine pour guérir les gerçures, crevasses, démangeaisons et rougeurs.

La **POUDRE** de riz **SIMON** et le **SAVON** à la crème **SIMON**

complètent les merveilleux effets de la crème **SIMON**.

Médaille d'Or Paris 1900

ESPACE à LOUER

S'ADRESSER A

Mr L. NAUD

232 RUE ST-DENIS

Telephone Est 4271.

SERAPHINE

Pièce en 5 Actes, par
VICTORIEN SARDOU.

— DISTRIBUTION —

DE MONTIGNAC	MM. P. Lefrançais
LE BARON DE ROSANGES	L. Christian
PLANTROSE	H. Duval
CHAPELARD	Petibon
ROBERT	Demanue
SULPICE	Denières
DOMINIQUE	Desplas
AMBROISE	Berton
SÉRAPHINE	Mmes C. Ducange
YVONNE	Léfrançais
AGATHE	Bienfait
PÉLAGIE	Plet
ZOÉ	Berthal
SAVINIEN, (travesti)	Darlot

1er, 2e et 5e ACTES — Un Salon chez Séraphine.

3e ACTE — Le Boudoir d'Yvonne.

4e " — Un Salon chez De Montignac.

INSTALLATION ELECTRIQUE de EDG. MONETTE, 206 Rue Cadieux
MEUBLES de LANDE FRÈRES, 176, Rue St-Laurent

INTERMÈDES TOUS LES LUNDIS
MATINÉE SAMEDI

Vu l'affluence du public, l'administration rappelle que les sièges retenus et non réclamés à 2 hrs. p. m. (10 hrs. a. m. pour les matinées) seront remis en vente.

H. P. Young,

ELECTRICIEN. — Accessoires pour
Automobiles et articles Electriques
Emmagasinage d'Automobiles
pour l'hiver. Prix raisonnables

253 RUE BLEURY

Tel. Main 1911

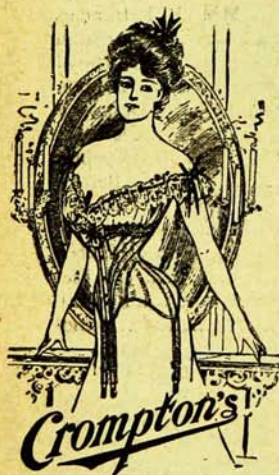
15% à 40% Sur les Meubles

Nous vous allouons 5 p.c. en plus, si vous payez comptant. Nous avons des pièces d'ameublement auxquelles sont attachées des étiquettes rouges. Sur les prix de celles là, nous accordons de 25 à 40 p.c. d'escompte. Vous pouvez acheter ces meubles maintenant sans avoir à en prendre possession immédiate. Nous vous les emmagasinerons gratis jusqu'au moment où vous en aurez de besoin.

RENAUD, KING & PATTERSON

Phone Up 3328

Angle des rues GUY et STE-CATHERINE



Les
Corsets *Crompton*

sont toujours en avant.

Voyez notre nouveau modèle "BUSTE HAUT"

En vente chez les principaux marchands.

Café Manhattan

Coin des Rues St-Charles Borromée et Ste-Catherine

ENTREE PRIVEE: - 178 Rue ST-CHARLES BORROMEE

Magnifique Salle de Banquets, Salons particuliers pour Dames, Restaurant à la carte,
Table d'Hôte, — Lunch et dîner, "FRUIT DÉFENDU"

PHONES

Office: - Bell Est 701
Café: - " " 1535
" - Marchands 868

J. EUGENE CARLE,
PROPRIETAIRE

Séraphine

Pièce en 5 Actes, par
VICTORIEN SARDOU.

Cette merveilleuse étude de mœurs et de caractères est certainement une des œuvres les plus fortes et les plus étudiées du fameux écrivain dramatique. On a dit, et avec juste raison, que la "SÉRAPHINE" de Sardou pouvait être, à bon droit, comparée au "TARTUFFE" de Molière. Cette assertion n'a, à coup sûr, rien d'exagéré et c'est certainement le plus bel éloge qu'on puisse faire de cette pièce si puissante et si originale.

Les caractères, à la description desquels le maître a employé son style le plus impeccable, sont dessinés avec une vigueur et une vérité saisissantes. On ne peut s'empêcher d'admirer avec quel talent Sardou a dépeint les principaux personnages de sa pièce "SÉRAPHINE", qui pour expier une jeunesse orageuse, s'est jetée à corps perdu dans la mortification ; Chapelard, type achevé d'hypocrisie et d'onctuosité qui recueille le juste prix de ses agissements ; puis Plantrose, Robert, etc. et pour faire contraste à ces figures, on admire le beau et noble caractère de l'Amiral de Montignac, le marin au cœur loyal et croyant, vrai chrétien et vaillant soldat ; puis Yvonne, la jeune fille à l'âme pure et innocente qui rayonne d'un angélique éclat. Tous ces différents personnages donnent à "SÉRAPHINE" une saveur des plus originales et des plus artistiques.

PHONE
MAIN 391

J. PALMER & SON

Les chars
passent à
la porte.

1745, NOTRE-DAME

La Peauté de la femme est indissolublement liée à la beauté de la Chevelure. Pour avoir des cheveux souples, légers, brillants, il faut leur donner des soins constants, il faut surtout se coiffer avec les merveilleux postiches de la



MAISON PALMER

Les Dames âgées ou chauves qui se désespèrent en voyant disparaître la royale parure de leur chevelure, s'adressent toutes à la

MAISON PALMER

qui crée pour elles des modèles spéciaux en cheveux blancs ou gris, aux prix les plus bas.

ELIXIR

Iodo-Tannique Glycerophosphate

“ GAGNER ”

TONIQUE RECONSTITUANT DU SYSTÈME NERVEUX et OSSEUX.

CONTRE—Neurasthénie, anémie, rachitisme, Tuberculose, faiblesse musculaire, débilité générale, etc.

SEUL DÉPOSITAIRE : **Pharmacie Gagner**, Coin Ste-Catherine et St-Denis

L. BRUNELLE

Marchand-Tailleur

Importation directe de Tweeds
Ecoisais et Anglais :: :: ::

Spécialité : PARDESSUS DOUBLÉS EN
FOURRURES.

1906 Rue Notre-Dame

Tél. Bell Main 106

BLOC BALMORAL



SPECIALISTE

BEAUMIER

Médecin et Opticien
A l'Institut d'Optique

EXAMEN **GRATIS**
des YEUX

1824 Ste-Catherine
Coin Hotel-de-Ville Montréal



Est le meilleur de Montréal
comme Fabricant et Ajusteur
de LUNETTES, LOZOPONS,
VOIR, de LOIN et de PRÈS et guérison d'YEUX.
AVIS—Cette annonce rapportée, veut 15c par
maître pour tout achat en lunetterie.
Pas d'agents sur le chemin pour notre mal-
heureux responsable



BLOC BALMORAL, Rue . . . Notre-Dame

Le public est invité à venir visiter nos
salles d'échantillons, qui sont sans
pareil en Amérique.

A. Lamontagne & Co. Limitée
RUE NOTRE DAME



AVIS

La Direction du Théâtre des Nouveautés, toujours désireuse d'offrir au public les plus grandes facilités possibles, a décidé d'émettre des séries de coupons à prix réduits depuis LUNDI, -8 Septembre.

Chaque série se compose de huit (8) coupons, bons pour n'importe quelle date et chaque coupon sera échangeable contre un BILLET de siège d'orchestre non pris en location.

Prix de chaque Série de 8 Coupons, \$6.00, ce qui met le prix de chaque fauteuil à 75c.

Le public verra également, en consultant la liste du prix des places que les Loges se vendent à présent six piastres (\$6.00) au lieu de \$8 et les loges de 2^{me} galerie \$3.00 au lieu de \$4.

Le prix des sièges de Loge est fixé à \$1.25, et celui des sièges de Loge (2^{me} galerie) à 50c.



L'Administration a l'honneur de rappeler à ses Abonnés que le 3^e et dernier versement est dû et payable depuis le 2 JANVIER. On peut retirer la 3^e Série de Coupons au Bureau du Théâtre, sur versement de la somme de :

\$6.00, Abonnement d'Orchestre. \$50.00, Abonnement de Loge.

DEWAR'S WHISKY

a reçu plus de 50 médailles pour sa supériorité sur toutes les autres marques. En outre de ces distinctions, Le GRAND PRIX—Paris 1900, St-Louis 1904 ont été accordés à la célèbre maison de John Dewar & Sons, Ltd, en concurrence avec l'univers.

Demandez "BLUE LABEL" ou si vous préférez le whisky liqueur, demandez "WHITE LABEL" et assurez vous qu'on vous les donne.

*"Dry-Royal"
Champagne*

est le meilleur champagne que la vieille maison de Ackerman-Laurence de St-Hilaire, St-Florent, France (établie en 1811) envoie sur les marchés du monde entier. Le prix est presque la moitié meilleur marché que les vins les plus chers. Essayez-le et décidez vous-même s'il a droit à la place de distinction qu'il occupe parmi les vins du monde.

Tous les Epiciers et les Marchands de Vins le vendent.

J. A. Hurteau & Cie

LIMITÉE

PIANOS, ORGUES

Instruments de Musique de tous genres

PHONOGRAPHES

Seuls représentants des célèbres Pianos

Williams == Sohmer & Co

à nouvelle gamme.

NEW-YORK

23000 Pianos en usage. Fabrique établie depuis 56 ans. Recommandés et en usage par les plus grands artistes du monde entier. Bas prix et conditions pour convenir aux acheteurs. Une visite est sollicitée avant de faire votre choix.

1680 RUE STE-CATHERINE

ADMINISTRATION



MM. R. Ravaux,	Gérant et administrateur général
P. Lefrançais,	Directeur artistique
L. Christian,	Régisseur général
G. Desplas,	2ème régisseur
F. Gougeon,	Chef machiniste
E. Lahaise,	Accessoiriste.
Mme Leclerc	Buraliste
R. Turcotte,	Artiste décorateur.
A. Louvel	Souffleur.

Programme Musical



Marche	<i>Greater New York</i>	Fairbach
Ouverture	<i>Odds and Ends</i>	Boettger
Sélection	<i>Le Trouvère</i>	Verdi
Valse	<i>Je t'aime</i>	Waldteuffel
Intermezzo	<i>Affaires d'Amour</i>	Tobani

AVIS Nous sommes la plus grande et la mieux équipée de toutes les maisons de Fourrures en détail au monde. Nous faisons le plus grand commerce de **FOURRURES** sur le continent.

CHAS. DESJARDINS & CIE

CAPSULES GRESOBENE

CONSOMPTION

Si vous souffrez de Phtisie ou Tuberculose, recourez avec confiance aux Capsules Crésobène (*produit Français*) qui opèrent chaque jour des milliers de guérisons merveilleuses chez les consomptifs. Rien ne résiste à leurs propriétés prodigieuses, elles guérissent les toux et les oppressions les plus tenaces. *Prix : 50 cts le flacon.*

Dépôt : ARTHUR DÉCARY, Pharmacien, 1688 Ste-Catherine et toutes autres pharmacies. Nous envoyons gratuitement sur demande un livre : "Comment lutter contre les maux des poumons."



AU BON MARCHÉ

VENTE DE JANVIER

Aussitôt après l'inventaire qui est bien près d'être terminée, commencera notre grande vente annuelle à prix réduits. Chaque chef de rayon a intérêt à préparer le plus d'occasions possibles et tous rivalisent d'ardeur afin de faire de cette vente, la mieux réussie qui ait encore été faite ici. *Prière à nos clients de surveiller l'annonce de la grande vente de Janvier, qui paraîtra bientôt dans La Presse et La Patrie.*

LETENDRE, FILS & CIE, 1493 RUE STE-CATHERINE
Entre Amherst et Wolfe

CORS-VERRUES-DURILLONS

"ANTIKOR -
-LAURENCE"



Remède sûr et efficace pour enlever promptement et sans douleur les

Cors, Verrues et Durillons

Energique, inoffensif et garanti
EN VENTE PARTOUT

Envoyé par la poste **25c.** le flacon,
sur réception du prix

A. J. LAURENCE, pharmacien, Montréal.

PLUS DE CORS AUX PIEDS!



Nouvelle Lumière Peerless

La seule lumière brillante et économique du siècle. Simple, sûre et agréable à l'œil. Prix réduits à 50, 75, 1.00

Aussi : Gazeliers - électriciens
à Prix Réduits.

THE PEERLESS GAS LIGHT Co.,
Montreal, Limited.

Tél. Bell Est 3705 225 Rue ST-LAURENT

Intermèdes

du LUNDI, 15 JANVIER



M^{LE} HÉLÈNE GONDY,

Poésies

M. J. PRÉVOST. Dans son répertoire.

A V I S

Nous prions nos annonceurs de bien vouloir nous faire parvenir la copie de leurs annonces, ou toutes demandes de nouveaux espaces le MERCREDI, JUSQU'A 6 HEURES P. M., à l'imprimerie J. R. PARADIS & CI^È., 141 Visitation, car après cette heure nous ne pourrons leur garantir l'insertion dans le programme de la semaine suivante.

L'administration du Programme.

J. M. Grothé

A sortiment complet de
Montres, Bagues, Pendules,
Argenteries, Bronzes, Lunettes
d'Opéras Eventails, etc., etc.

— 1885 —
Rue Ste-Catherine

Grande Réduction

DANS LES

Fourrures

CHEZ

J. R. BOURDEAU

Manufacturier et Importateur de
FOURRURES

97 Rue St-Laurent

TEL. EST 1850

MONTREAL



**COMMENT GAGNER UN
PIANO LEACH DE \$350.**

Toute personne nous indiquant DIX PERSONNES qui achèteront chacune un Piano Leach de \$350.00, payable \$10.00 comptant et \$7.00 par mois, aura droit à un Piano Leach de **\$350.00.**

Toute personne nous indiquant CINQ PERSONNES aux conditions ci-haut mentionnées, aura droit à **\$100.00 en or.**

Toute personne nous indiquant DEUX PERSONNES aux conditions ci-haut mentionnées, aura droit à **\$25.00 en or.**

Toute personne nous indiquant UNE PERSONNE aux conditions ci-haut mentionnées, aura droit à **\$10.00 en or.**

Pour plus d'Informations, venez à la

Cie de Pianos LEACH, 2440 Ste-Catherine

ENTRE STANLEY ET DRUMMOND

OUVERT TOUS LES SOIRS

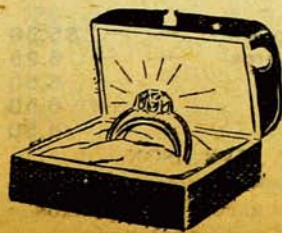
La **CHERRINE** Guerit les **RHUMES**

SEMAINE PROCHAINE, 22 JANVIER 1906

Les Gaités du Veuillage

Pièce en 3 Actes, par
GRENET-DANCOUR

L'aimable et spirituel auteur auquel on doit tant d'agréables chefs-d'œuvre, a fait des "GAITÉS DU VEUVAGE", une pièce amusante au possible, remplie de scènes comiques, avec une intrigue des plus originales et en même temps d'une irréprochable honnêteté. Le nom de l'auteur est d'ailleurs un sûr garant de toutes ces qualités.



BAGUE AVEC DIAMANT

Nous offrons un véritable diamant taille superbe, eau limpide monté sur une bague en or, (poids $\frac{1}{4}$ de carat) quantité très limitée, pour \$25.00

Envoyé par express pour inspection sur réception du prix. Un bargain exceptionnel.

NARCISSE BEAUDRY & FILS

BIJOUTIERS, HORLOGERS, OPTICIENS

212 Rue St-Laurent,

MONTREAL.

VIGUEUR. SANTÉ. BEAUTÉ.
LONGEVITÉ. VOILA CE QUE
DONNE A TOUS
LES

DRAGEES RECONSTITUANTES
LACHANCE

LE PLUS EFFICACE DE TOUTES LES RECONSTITUANTES DE TROUVES EN
TOUTES LES PHARMACIES. EXP. MARQUE FRANCO PAR MAIL.

DEPOSITAIRE
PH^{OS} LACHANCE.
MONTREAL.

PRIX 50 CENTS

AVEZ-VOUS UNE TAILLE TROP GRASSE ?

Nous garantissons que ce corset vous donnera une taille svelta.



Le corset E.T. CENTURY fera pour vous ce qu'un corset abdominal ou une ceinture ne peut faire.

La partie supérieure est dessinée de la même façon que tout autre corset, la partie inférieure est séparée, ce qui permet de l'ajuster ou de le tenir lâche pour convenir à toutes les tailles.

Il est garanti devoir amoindrir et corriger les abdomens trop proéminents.

Style 481, haut du buste, à \$1.25

En vente chez J. A. PEPIN, C. J. GRENIER, A. I. VALLIERES, E. VIAU

Maison Fondée en 1853

Chas. Lavallée

Successeur de A. LAVALLÉE

Importateur d'INSTRUMENTS de MUSIQUE

Et de Musique en Feuille

Agent pour F. BESSON, Londres, Eng.
et de PELISON, GUINOT & C^{IE},
Lyon, France. YORKE & SON, Grand
Rapids, Mich.

Réparations de toutes sortes faites sur les
ieux

35, COTE ST-LAMBERT
MONTREAL.

FAITES RÉPARER VOS

Argenteries, Gazeliers, Lampes

pour les soirées d'hiver.

DORURES, ARGENTURES et Nicklage
sur métaux. Ouvrage garanti. Prix modérés.

H. OUELLET & C^{IE}

125 RUE VITRE, Près St-Charles - Boréale

CHARBON

Chesnut No 2	—	—	\$5.50
Fournaise (gros)	—	—	6.25
Egg	—	—	6.50
Stove	—	—	6.50
Chestnut	—	—	6.50

QUALITE SUPERIEURE — PROMPTE LIVRAISON

CIE DE CHARBON STANDARD L^{TEE}, Coia McCordet Wellington
GEO. MARCIL, prés., F. M. DIXON, g^r
Tel. Marchands 1492. Tel. Bell Main 5291-5292.

AVIS DE L'ADMINISTRATION



Représentations tous les soirs à 8.15 heures.

Matinée : Samedi 2.15 heures.

Bureau des billets ouvert de 9 heures a. m. à 10 heures p. m. Les billets peuvent être retenus d'avance par Téléphone BELL EST 1395.

Les spectateurs pourront laisser leur carte et le numéro de leur siège au caissier, qui les avertira s'ils sont demandés au dehors.

Pour articles perdus s'adresser au guichet.

Vestiaire gratis.

Il est défendu aux employés, sous peine de renvoi, d'accepter aucun pourboire.

Les dames sont respectueusement priées d'enlever leurs chapeaux.

La direction se réserve le droit de refuser l'entrée à qui que ce soit.

Les entrées de faveur sont entièrement suspendues.

Les spectateurs sont priés de ne pas mettre leurs paletots, manteaux, etc., sur la balustrade du balcon.

Les spectateurs sont respectueusement priés de ne pas prendre d'autres sièges que ceux indiqués sur leurs coupons.

Les billets retenus à l'avance seront remis en vente s'ils ne sont pas réclamés à 10 heures a. m. aux matinées et à 2 heures p. m. aux soirées.

Les enfants au-dessous de 5 ans ne sont pas admis.

Le timbre du passage sonnera avant chaque lever du rideau.

Toutes demandes, réclamations, devront être adressées au gérant général.

RENEAULT & BARROIS

Librairie Française

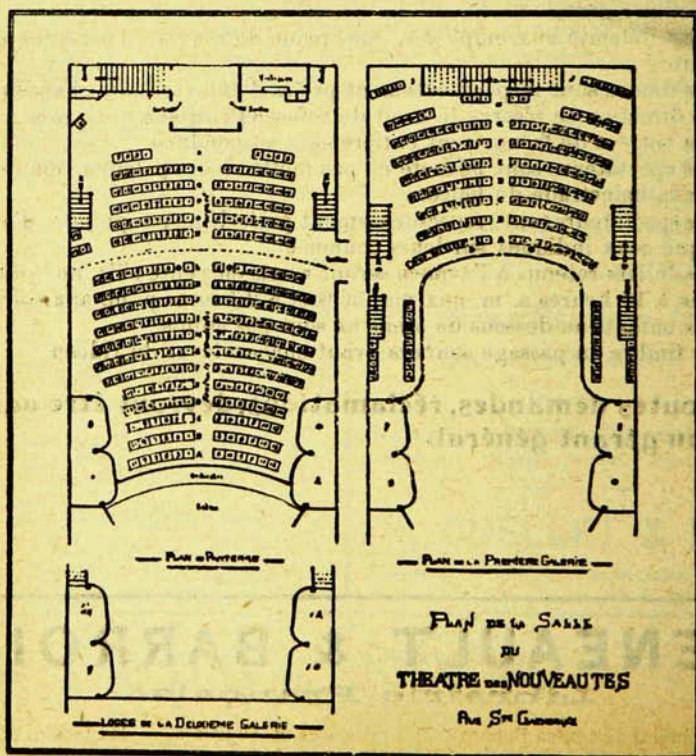
Dépôt Général de toutes Publications Françaises et Anglaises. — Médecine, Science, Littérature, Romans. — PAPETERIE EN TOUS GENRES.

Spécialité de Cartes Postales illustrées en gros et en détail.

PRIX DES PLACES :

ORCHESTRE.....	\$1.00
PARQUET.....	0.50
BALCON, 1ère rangée.....	0.75
" 2e, 3e et 4e rangées.....	0.50
" 5e rangée, etc.....	0.35
LOGE.....	1.25
" 2ème galerie.....	0.50
LOGE ENTIÈRE (6 places).....	6.00
" " " 2e galerie.....	3.00

Matinée : SAMEDI.



Imp. J. R. PARADIS & CIE, 141 rue Visitation