

# Non merci aux objets à usage unique

INFORMATIONS MUNICIPALES DE LA VILLE DE MASCOUCHE ■ VOLUME 3 / NUMÉRO 2 ■ MARS 2023

## LE CHANGEMENT, ÇA COMMENCE MAINTENANT !

DÈS LE 1<sup>er</sup> MARS, LA DISTRIBUTION DE CERTAINS OBJETS À USAGE UNIQUE SERA INTERDITE À MASCOUCHE DANS LE BUT DE RÉDUIRE LA QUANTITÉ DE MATIÈRES QUI SE RETROUVENT AU CENTRE DE TRI ET AU SITE D'ENFOUISSEMENT.

Les produits visés ne sont utilisés que quelques minutes, mais ils prennent ensuite des centaines d'années à se décomposer.

Notre objectif est donc de réduire à la source la consommation de ces objets et d'ainsi diminuer la quantité de déchets dans nos milieux de vie.

Parmi les objets à usage unique en plastique visés, notons les **sacs d'emplettes et d'emballage** (dont les sacs en plastique pour les

fruits et légumes), les **pailles**, la **vaisselle jetable** et les **réipients alimentaires** et leurs **couvercles**. Tous ces objets ne se retrouveront plus dans les commerces. Il faudra donc adopter de nouvelles habitudes en optant pour des objets réutilisables.

> SUITE EN PAGE 2



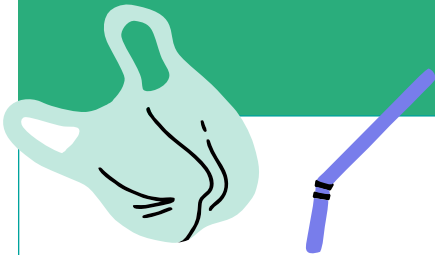
## > SUITE DE LA UNE

### NON MERCI AUX OBJETS À USAGE UNIQUE

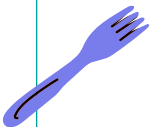
Avec ce nouveau règlement, tous les restaurateurs (y compris les chaînes de restauration rapide) seront aussi tenus d'utiliser de la vaisselle réutilisable dans leurs salles à manger (avec ou sans service aux tables).

Pour protéger l'environnement, il faut poser des gestes concrets et collectivement dire « non merci » aux objets à usage unique.

Voyez la liste complète des objets visés par ce nouveau règlement et trouvez les réponses à vos questions au [non-merci.ca](http://non-merci.ca).



**Le changement,  
ça commence  
maintenant!**



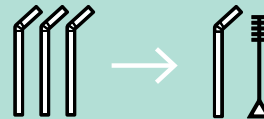
J'apporte mon sac en filet réutilisable.



J'opte pour un contenant réutilisable.



Je choisis de la vaisselle réutilisable.



Je n'utilise pas de paille ou j'apporte ma paille réutilisable.

#### Coordination et rédaction

Service des communications et relations avec les citoyens  
Ville de Mascouche

#### Conception graphique et infographie

Cyclone Design Communications

#### Impression

Paraglyph

#### Dépôt légal

Bibliothèque et Archives nationales du Québec

#### Renseignements

[communication@ville.mascouche.qc.ca](mailto:communication@ville.mascouche.qc.ca)

M-Info est distribué à tous les résidents de Mascouche. Des copies sont disponibles dans les édifices municipaux.



Par souci de l'environnement, M-Info est imprimé sur papier certifié FSC® et est recyclable.



## MOIS DE LA FRAUDE : SOYONS VIGILANTS



MARS EST LE MOIS DE LA PRÉVENTION DE LA FRAUDE. À L'INSTAR DE PLUSIEURS AUTRES ORGANISMES AU QUÉBEC ET AU CANADA, LE SERVICE DE POLICE DE MASCOUCHE PARTICIPE À CETTE INITIATIVE ET VOUS INVITE À FAIRE PREUVE DE VIGILANCE CONCERNANT CERTAINS TYPES DE FRAUDES SOUVENT RAPPORTÉS SUR LE TERRITOIRE.

### Fraude grands-parents

Ce type de fraude consiste en un appel téléphonique où des gens tenteront de se faire passer pour un membre de votre famille en situation de détresse invoquant un besoin urgent d'aide financière. Leur histoire suit généralement un scénario vraisemblable qui vise à susciter un sentiment d'urgence d'agir. Les fraudeurs invoquent par exemple qu'ils sont en compagnie de personnes en autorités comme un policier ou un professionnel tel qu'un médecin ou un avocat. Ils réclament une aide financière d'urgence. Ils vous imploreront de ne pas en parler à personne d'autre et même parfois de mentir sur la raison de votre retrait d'argent. Soyez vigilants !

### Faux représentants bancaires

Dans ce type de fraude, les fraudeurs vous appellent en disant qu'il y a un problème avec vos comptes bancaires et envoient un représentant récupérer vos cartes avec leur NIP. Ils ont les moyens pour faire apparaître le nom de l'institution bancaire sur votre afficheur et possèdent déjà vos informations pour vous convaincre du bien-fondé de leur appel. Dans le doute, raccrochez et appelez votre institution pour confirmer qu'aucune opération n'a eu lieu dans vos comptes.

Si vous croyez avoir eu affaire à un fraudeur, n'hésitez jamais à communiquer avec votre Service de police au 450 474-6114. Vous pouvez également consulter le Centre antifraude du Canada.

**[antifraudcentre-centreantifraude.ca](http://antifraudcentre-centreantifraude.ca)**



# INSCRIVEZ- VOUS AUX AVIS DE LA VILLE



- Urgences
- Stationnement hivernal
- Collectes
- Entraves majeures

[citoyen.mascouche.ca](https://citoyen.mascouche.ca)



## AVANT DE STATIONNER LA NUIT, VÉRIFIEZ !

LE STATIONNEMENT DE NUIT EST  
**INTERDIT JUSQU'AU 15 AVRIL.**

Toutefois, si aucune opération de déneigement n'est prévue, le stationnement de nuit peut être occasionnellement autorisé. Si c'est le cas, un avis d'autorisation sera émis.

[mascouche.ca/stationnement-hivernal](https://mascouche.ca/stationnement-hivernal)



## SIGNEZ LES NIDS-DE-POULE

Les périodes successives de gel et de dégel du printemps créent inévitablement des nids-de-poule. Vous pouvez aider nos équipes en les signalant. Sachez toutefois que le délai de colmatage d'un nid-de-poule peut aller jusqu'à 6 semaines et varie en fonction des priorités quotidiennes d'intervention, de la taille du trou, de son emplacement (artère principale, rue collectrice, rue locale) et des conditions météorologiques. Le délai d'intervention sur une rue locale, moins passante, sera plus long que sur une artère principale achalandée.

Pour signaler un nid-de-poule :  
[mascouche.edemandes.com](https://mascouche.edemandes.com)

## LICENCE CANINE



Propriétaire de chien, vous avez jusqu'au 31 mars pour vous procurer une licence auprès du représentant du Berger Blanc qui passera à votre domicile.

Si vous ne recevez pas la visite du Berger Blanc, il est de votre responsabilité d'obtenir une licence dans un des endroits suivants :

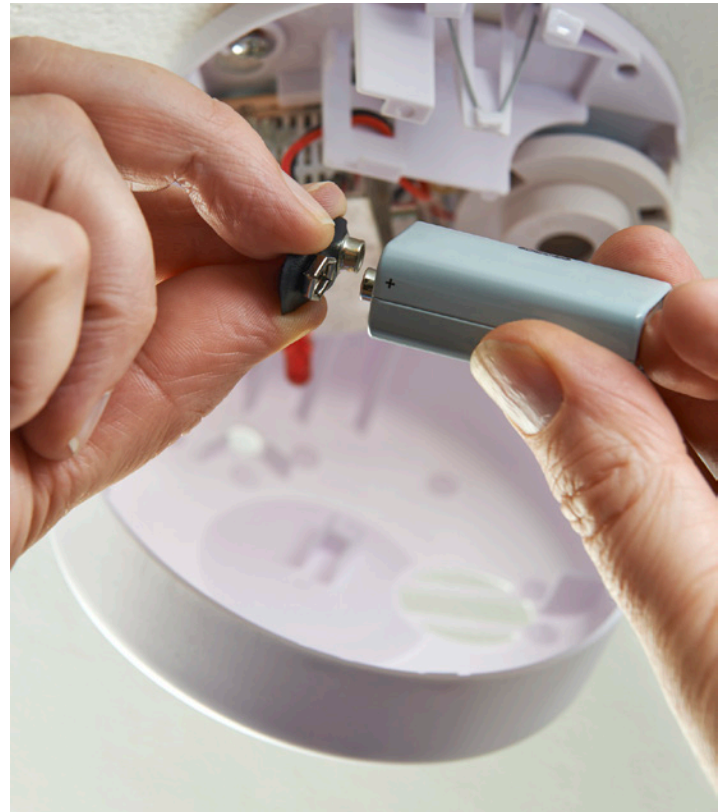
- Hôtel de ville – 3034, chemin Sainte-Marie
- Salon Elliot – 220, chemin des Anglais
- Toilettage La rose bleue – 3100, boul. de Mascouche
- Animalerie Pitou Minou & Compagnons – 119, montée Masson
- Berger Blanc – 514 494-2002

[mascouche.ca/animaux](http://mascouche.ca/animaux)



## ABRI D'AUTO SAISONNIER « TEMPO »

Vous avez jusqu'au 15 avril pour démonter et remiser votre abri d'auto saisonnier. Les abris sont permis du **15 octobre au 15 avril**.



## CHANGEMENT D'HEURE, CHANGEMENT DE PILE

Cette année, c'est dans la **nuite du 11 au 12 mars** qu'on passera à l'heure avancée. Les pompiers vous rappellent de profiter du changement d'heure pour vérifier vos avertisseurs de fumée. Une bonne vérification, c'est prendre le temps de :

- s'assurer d'avoir un avertisseur par étage, y compris au sous-sol ;
- tester leur bon fonctionnement ;
- vérifier les piles et les changer au besoin ;
- remplacer les appareils 10 ans après leur date de fabrication ou dès qu'ils présentent un signe de défectuosité.

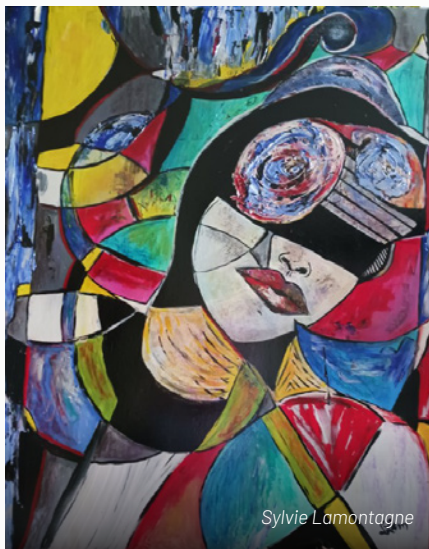
## DÉCOUVREZ LES EXPOSITIONS À LA BIBLIOTHÈQUE

CETTE ANNÉE, CINQ EXPOSITIONS EN ART VISUEL SERONT PRÉSENTÉES À LA BIBLIOTHÈQUE.

Jusqu'au 30 mars, l'exposition *Physis* de l'artiste Beatriz Salas Elias ouvre le bal. Suivra l'exposition *La résilience des arbres* de Pierre Legrand en avril et mai. En juin, juillet et août, Sylvie Lamontagne présentera *Slam23*. Suivra ensuite, en septembre, *Reviviscence* de Véronique Tremblay. Pour conclure l'année, Isabelle Caya proposera son exposition *Marges incluses* en octobre et en novembre.

Ces expositions sont non seulement un moyen permettant aux artistes de faire valoir leur talent, mais aussi, et surtout, une façon de rendre l'art accessible.

[mascouche.ca/art-visuel](http://mascouche.ca/art-visuel)



## PROFITEZ DE NOS SUBVENTIONS ENVIRONNEMENTALES

Afin de vous encourager à poser des gestes concrets pour la protection de l'environnement, des subventions environnementales sont disponibles.



### BORNE DE RECHARGE À DOMICILE

Propriétaire d'une voiture électrique? Obtenez une subvention de 250 \$ pour l'installation d'une borne de recharge à usage domestique.



### PRODUITS D'HYGIÈNE FÉMININE DURABLES

Mascouchoises, obtenez une subvention équivalant à 50 % des frais d'achat de produits d'hygiène féminine durables (coupe menstruelle, serviettes hygiéniques lavables et culottes menstruelles) jusqu'à concurrence de 50 \$.



### COUCHES LAVABLES

Une subvention de 100 \$ est offerte aux parents lors de l'achat d'un minimum de 10 couches lavables. Tous les modèles de couches lavables et les couches lavables usagées provenant d'une friperie sont admissibles. Faites votre demande en ligne dès maintenant.

[mascouche.ca/subventions-environnementales](https://mascouche.ca/subventions-environnementales)

## INSCRIPTION AU CAMP DE JOUR

Les informations concernant les inscriptions au camp de jour estival seront disponibles en ligne en avril.

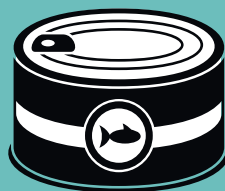
[mascouche.ca/campdejour](https://mascouche.ca/campdejour)



# TROUSSE D'URGENCE

## 72 HEURES

**ÊTES-VOUS  
PRÊTS?**



Ayez en tout temps à la maison une trousse d'urgence contenant les articles suivants :

- Eau potable (6 litres par personne)
- Nourriture non périssable
- Ouvre-boîte manuel
- Radio à piles et piles de rechange
- Lampe frontale ou de poche
- Briquet ou allumettes et chandelles
- Trousse de premiers soins



[mascouche.ca/72heures](https://mascouche.ca/72heures)



## SÉANCE DU CONSEIL MUNICIPAL

20 MARS, 3 ET 24 AVRIL – 19 H

Les séances sont webdiffusées le lendemain.

[mascouche.ca/conseil](http://mascouche.ca/conseil)



## SALON DES RESSOURCES COMMUNAUTAIRES DE LA MRC LES MOULINS

25 AVRIL – 13 H À 19 H

Venez rencontrer les organismes communautaires et découvrir leurs services.

**Cité GénérAction 55 +**  
702, montée Masson sud, Terrebonne  
Gratuit



## LUDOSCOUT

1<sup>er</sup> AVRIL – 13 H À MINUIT

Journée de jeux de société ouverte à tous. Plusieurs jeux disponibles pour jouer sur place.

**Pavillon du Grand-Coteau**  
10\$/adulte  
5\$/enfant

Billet disponible sur place ou en prévente à la boutique l'Entre-Jeux.

[facebook.com/groupescoutmascouche](https://facebook.com/groupescoutmascouche)

# COLLECTE DE SANG DU MAIRE

4 AVRIL

**PAVILLON DU GRAND-COTEAU**  
2510, BOUL. DE MASCOUCHE



**Prenez rendez-vous dès aujourd'hui.**



1800 343-7264



[jedonne@hema-quebec.qc.ca](mailto:jedonne@hema-quebec.qc.ca)



**DONNEZ DU SANG.  
DONNEZ LA VIE.**



## POUR CONTACTER VOTRE CONSEIL MUNICIPAL :



**// Michèle Demers, conseillère**

District 1 Louis-Hébert | 438 837-1870  
micheledemers@mascouche.ca



**// Eugène Jolicoeur, conseiller**

District 2 Laurier | 438 837-4677  
eugenejolicoeur@mascouche.ca



**// Anny Mailloux, conseillère**

District 3 Le Gardeur | 514 886-5709  
annymailloux@mascouche.ca



**// Darllie Pierre-Louis, conseillère**

District 4 La Vérendrye | 438 837-3285  
darlliepierre@mascouche.ca



**// Guillaume Tremblay, maire**

450 474-4133, poste 2901  
cabinet@mascouche.ca



**// Bertrand Lefebvre, conseiller**

District 5 Du Coteau | 514 713-1958  
bertrandlefebvre@mascouche.ca



**// Éric Ladouceur, conseiller**

District 6 Des Hauts-Bois | 438 837-3607  
ericladouceur@mascouche.ca



**// Lise Gagnon, conseiller**

District 7 Du Rucher | 438 837-3324  
lisegagnon@mascouche.ca



**// Patricia Lebel, conseillère**

District 8 Du Manoir | 514 778-9693  
patricialebel@mascouche.ca

Où sont nos hivers d'antan ? Avec des températures records en janvier et une saison hivernale qui a débuté sur le tard, nous pouvons déjà dire que 2023 suit la tendance des dernières années. Les changements climatiques sont réels et ils ont des impacts, tant dans notre quotidien que sur nos infrastructures municipales.

Nous devons absolument réduire notre empreinte environnementale. Pour y parvenir, changeons collectivement nos comportements. À Mascouche, on veut agir et être cohérents avec nos orientations durables. En partenariat avec nos collègues de Terrebonne, nous passons à l'action pour encadrer l'utilisation d'objets à usage unique. Le meilleur déchet, c'est celui que l'on ne produit pas. C'est très bien de recycler, encore mieux de réutiliser - et je vous encourage à le faire - mais nous devons réduire à la source.

En ce qui concerne la conservation d'espaces verts, Mascouche s'est joint au consensus de la dernière COP 15 : avoir un minimum de 30 % de milieux naturels en conservation d'ici 2030. Il faut dire qu'avant même que les grands décideurs internationaux se rencontrent, nous étions au-devant de ce seuil avec un objectif de 34 % dans notre Plan stratégique de développement durable.

C'est notre héritage pour que les générations futures puissent avoir une terre en santé et profiter encore de nombreux hivers bien enneigés.

Guillaume Tremblay  
Maire de Mascouche

# Non merci aux objets à usage unique

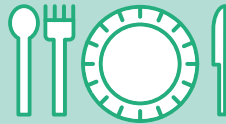
## Principaux produits en plastique bannis



Sacs d'emplettes  
et d'emballage



Récipients et  
couvercles alimentaires



Assiettes et  
ustensiles



Pailles

Le changement, ça commence maintenant!

[non-merci.ca](http://non-merci.ca)

