



# MONTOIT



La chronique de  
Pierre Gingras  
**Le temps  
des bulbes**

Page 17

**Nouveaux condos  
à la Cité du Havre**

Page 5

La Presse

CAHIER J | LA PRESSE | MONTRÉAL | SAMEDI 4 OCTOBRE 2003

# L'OEIL TROMPÉ



Photo PIERRE CÔTÉ, La Presse ©

Pour un peu, cet oiseau virtuel chanterait, grâce au talent de Jacques Lajeunesse.



Qui est le vrai, qui est le faux, du propriétaire du Fromentier Benoit Fradette, ou de sa représentation en trompe-l'oeil?



MARIE-CHRISTINE BLAIS

C'était un tout petit village, sur la côte ligurienne, en Italie. Un tout petit village comme tous les petits villages de l'endroit, avec ses maisons couleur de «gelati» — les fameuses crèmes glacées italiennes au goût de mangue, de citron, de menthe, de pêche... —, son atmosphère délicieusement alanguie au moment de la sieste, ses odeurs de sel et de terre mêlées.

C'était aussi un véritable décor que ce minuscule village de Sori. Partout, au moindre détour, sur la moindre façade, dans le moindre recoin, des peintures en trompe-l'oeil créaient ici des colonnes, là des portes, plus loin des fenêtres, des pots de fleurs ou des statues. L'oeil

s'interrogeait sans cesse sur la réalité; seule la main permettait de distinguer le vrai du faux. C'était le virtuel avant que le mot ne soit à la mode, l'illusion dans toute sa splendeur. C'est encore aujourd'hui ce qu'on appelle le trompe-l'oeil.

Notre climat se prête peu au trompe-l'oeil extérieur. Mais à l'intérieur, tout est possible. La vague du faux-fini, qui ne connaît aucun essoufflement, est d'ailleurs là pour en témoigner : cette technique de peinture décorative permet de simuler un mur en bois, un intérieur méditerranéen ou la patine du temps sur un meuble pourtant tout neuf!

Le trompe-l'oeil va encore plus loin que le faux-fini, en créant l'illusion d'un puits de lumière ou d'une fenêtre. Non seulement cet art du faux illumine-t-il les demeures, mais il fait sourire. « Pour moi, le trompe-l'oeil, c'est l'humour en peinture, explique Jacques Lajeunesse. C'est un clin d'oeil, un jeu : un trompe-l'oeil est réussi lorsque les gens passent devant, s'arrêtent, reculent, s'approchent,

s'éloignent, touchent du doigt... et sourient en réalisant que tout est faux.»

Les plus publiques des oeuvres en trompe-l'oeil du peintre et dessinateur québécois Jacques Lajeunesse se trouvent à la boulangerie Le Fromentier, rue Laurier est, à Montréal. Sur les colonnes qui soutiennent le plafond de la boutique, il a peint une cage d'oiseau, un aquarium et même, montant d'un escalier et poche de farine sur l'épaule, un boulanger (qui a évidemment les traits du propriétaire de l'endroit).

C'est notamment en rencontrant sa conjointe, Johanne Ratté, qui explorait

justement les possibilités du faux-fini, que Jacques Lajeunesse s'est vraiment intéressé au trompe-l'oeil il y a quelques années. Tous deux enseignent d'ailleurs, l'un le dessin et les techniques anciennes de peinture, l'autre les faux-finis et les couleurs.

Pour réaliser ses peintures en trompe-l'oeil, Jacques Lajeunesse travaille à la manière des Anciens, favorisant la peinture à l'huile et la peinture à la tempera.

Voir TROMPE-L'OEIL en J2

## matelas

**Nos prix sont imbattables!**  
**Comparez, vous serez convaincu!**

Plus de **100** styles!

**2** des meilleures façons d'économiser!

**Option 1** • Nous payons la TPS et la TVQ sur tous les matelas et ensembles Simmons et Sealy!  
\* Nous vous accorderons une réduction de prix équivalente à la TPS et à la TVQ.  
\* Cette promotion ne s'applique pas aux produits Tempur

**Option 2** • Vous ne payez rien avant un an! \*\*  
\*\* Aucun paiement mensuel • aucun intérêt • aucun dépôt

**LINEN CHEST**  
DÉCOR DÉPÔT

«Le supercentre de la mode maison»

CENTRE ROCKLAND : (514) 341-7810  
LA CATHÉDRALE (CENTRE-VILLE) : (514) 282-9525  
PLACE PORTOBELLO, BROSSARD : (450) 671-2202  
LES GALERIES LAVAL : (450) 681-9090  
MAGASIN D'ENTREPÔT  
CARREFOUR LANGELETT : (514) 254-3636

Le Charmeur	à partir de 199 <sup>00</sup>	Beautysleep Evasion	à partir de 219 <sup>00</sup>
St-Martin	à partir de 499 <sup>00</sup>	Beautysleep Europa	à partir de 369 <sup>00</sup>
Posturepedic	à partir de 369 <sup>00</sup>	Dreamscapes Rosemount	à partir de 499 <sup>00</sup>
Correct Comfort Crest	à partir de 549 <sup>00</sup>	Beautyrest Deluxe	à partir de 599 <sup>00</sup>
Posturepedic Pillowtop	à partir de 699 <sup>00</sup>	Beautyrest Lachine	à partir de 799 <sup>00</sup>
Palatial Crest Peerless	à partir de 799 <sup>00</sup>	Beautyrest Lakeshore Silk	à partir de 899 <sup>00</sup>

**Livraison, installation, retrait et cadre de lit GRATUITS!**

RÉNOVATION

# Un chantier en bonne et due forme

LES PAROLES passent et les écrits restent. Les consommateurs qui entreprennent des rénovations ont donc tout intérêt à transiger avec des fournisseurs de services reconnus par la Régie du bâtiment du Québec et à insister pour obtenir d'eux un devis détaillé des travaux.

Puisque trop de consommateurs négligent de prendre ces précautions élémentaires, l'Association provinciale des constructeurs d'habitations du Québec (APCH) rappelle, à la faveur d'une campagne d'information et du slogan *Par écrit, s'il vous plaît*, qu'ils risquent gros en confiant leurs travaux au premier venu.

Un entrepreneur doit inscrire son numéro de licence sur le devis. Il appartient à celui qui l'embauche d'en vérifier la véracité auprès de la Régie du bâtiment du Québec. L'entrepreneur doit posséder une assurance responsabilité civile en règle, être en mesure de fournir son numéro d'entreprise ou ses numéros de TPS et TVQ, faire état des plans de garantie offerts lors des travaux et émettre des reçus pour les acomptes ou les paiements versés.

Un dépliant décrivant cette opération de sensibilisation par le menu détail est distribué dans les grandes surfaces, chez Rona notamment, ainsi que dans les bureaux de l'APCHQ et dans plusieurs édifices gouvernementaux.



Conçue par Jacques Lajeunesse, cette fenêtre en trompe-l'oeil illumine la pièce... pour vrai.

## TROMPE-L'OEIL

Suite de la page J1

« L'huile permet la transparence dans les glacis, ce qui donne une illusion d'éloignement, alors que la tempera assure l'opacité dans les lumières, ce qui donne une sensation de rapprochement », explique-t-il. En d'autres termes, le trompe-l'oeil fait appel à un savant jeu de perspectives et de contrastes, auquel il faut ajouter un dessin d'une grande rigueur et la qualité d'exécution des ombres rapportées (fausses ombres intégrées au trompe-l'oeil pour donner une illusion de volume).

Le trompe-l'oeil est un art en soi, qui s'enseigne d'ailleurs de façon formelle dans plusieurs écoles, diplômes à la clé, principalement en Italie.

C'est également en Italie, plus exactement à Lodi, qu'avait lieu en mai dernier le premier Festival international de trompe-l'oeil. À cette occasion, des artistes spécialisés dans cette discipline, dont une bonne majorité de peintres italiens, ont participé à un vaste concours tenu sous les yeux du public, sur le thème « Une vue sur la ville ». Ce thème a bien sûr inspiré de nombreuses « fausses » fenêtres, comme autant de chambres avec vue !

Un coup d'oeil sur le site du festival ([www.trompeleoilfestival.com](http://www.trompeleoilfestival.com)) révèle rapidement une des caractéristiques du trompe-l'oeil pratiqué à la manière européenne : plusieurs des oeuvres en lice font référence à une époque évanouie. Dans l'une, c'est une ville italienne du XV<sup>e</sup> siècle qui surgit par la fenêtre, dans l'autre, c'est un pays imaginaire et symbolique, aux allures classiques pâlies par le temps, quand ce n'est pas

carrément un aperçu de la Rome antique ! C'est toutefois une oeuvre aux références plus contemporaines qui a remporté le premier prix.

Le plus étonnant dans tout cela, c'est que le président du jury du festival de Lodi était... un Anglais ! De renommée internationale, Graham Rust est en effet britannique et ses peintures en trompe-l'oeil, souvent extérieures et sous forme de murale, se trouvent aussi bien aux États-Unis qu'en France ou à Londres. Il a illustré plusieurs ouvrages de fiction et d'horticulture et publié lui-même des livres spécialisés sur le trompe-l'oeil dont les titres sont explicites : *The Painted House*, *Decorative Designs*, *Needlepoint Designs*, *The Painted Ceiling*.

Quel que soit le type de trompe-l'oeil, il faut accepter une réalité : c'est une discipline qui exige du temps et beaucoup de métier. Elle n'est peut-être donc pas à la portée de toutes les bourses. En outre, et bien que de nombreuses murales extérieures en trompe-l'oeil existent au Québec, notre climat se prête difficilement à la réalisation d'oeuvres sur les murs extérieurs de nos maisons.

Quoique... sur le boulevard Rosemont, il y a eu, jusqu'à tout récemment, un banal immeuble tout ce qu'il y a de plus rectangulaire, sans balcon ni jardin, qui avait pourtant des allures pimpantes : une main avait en effet peint, devant chaque fenêtre, une boîte à fleurs multicolore. L'oeil était trompé, l'ennui aussi.

Pour suivre des cours avec Jacques Lajeunesse, à Frelighsburg : 450-298-5444.

**Le Château du Parc**  
condominiums

Condo modèle  
3550, rue Wellington  
Montréal  
(arrondissement Verdun)

(514) 769-0399  
[www.chateauduparc.com](http://www.chateauduparc.com)

De **120 400\$**  
à **233 000\$**  
incluant TPS et TVQ

**Prix prévente**  
QUALITÉ SUPÉRIEURE

- Vue imprenable sur le centre-ville et le parc Thérien
- Planchers de bois franc
- Structure béton et acier
- Air climatisé
- Ascenseur
- Salle d'exercice et spa
- Garage intérieur (en option)

À deux pas des transports et services  
Une réalisation **Habitations la Poudrière**  
RBQ : 8245-4638-34

**LES LOFTS ST-VIAEUR**  
EN CONSTRUCTION • LIVRAISON JANVIER 2004

5430 ST-LAURENT VENDU À 70 %

PLANCHER RADIANT  
CUISINIÈRE À GAZ  
STATIONNEMENT

BUREAU DES VENTES :  
5392, BOUL. ST-LAURENT (514) 276-LOFT

OUVERT  
MERCREDI DE 17 H À 19 H  
SAMEDI ET DIMANCHE / 14 H À 16 H  
OU SUR RENDEZ-VOUS

[WWW.HABITATURBAIN.COM](http://WWW.HABITATURBAIN.COM)  
RBQ 8294-1055-35

**Lofts de Sève**

16 condos luxueux • Montréal  
1500 De Maisonneuve Est  
[www.lofts-de-seve.com](http://www.lofts-de-seve.com)

**CENTRE-VILLE**  
Complexe avec cour intérieure, piscine et parc  
Unités avec foyer, stationnement intérieur

**Le Cœur de la Cité**  
MONTRÉAL • CENTRE-VILLE

440 DE LA MONTAGNE #203, ANGLE NOTRE-DAME  
à partir de **189 000 \$** (Taxes et garage inclus)

3170702A Tél. : (514) 989-8665

**ESPACES EXCEPTIONNELS**  
Terrasses et balcons à couper le souffle!  
Proximité écoles et garderies

**Candiac Golf**  
sur le

PAR JEAN-LEMAN, ANGLE DAUPHINÉ ET DAGUERRE  
à partir de **114 900 \$** (Taxes en sus)

Tél. : (450) 444-5142

**MAISONS UNIFAMILIALES**  
Style champêtre • Garderie sur le site  
CHAMBLY • Stationnement incitatif

**Le Bourg Chamblay**  
CITÉ CHAMPÊTRE

ANGLE FRÉCHETTE ET ANNE-LESEIGNEUR  
Hypothèque à 3% sur 24 mois ou 3000\$ de crédit sur options  
Terrains à partir de 5\$ le pi<sup>2</sup> (Taxes en sus)

Tél. : (450) 447-9666

**MAISONS UNIFAMILIALES**  
Tout près de la base de plein air!  
6 modèles disponibles

**Longueuil sur le Parc**  
DEVELOPPEMENT DOMICILIAIRE

ANGLE CURÉ-POIRIER ET ADONCOUR (en arrière du Loblaw)

à partir de **189 900 \$** (Taxes et terrain en sus)

Tél. : (450) 448-4828

**Les Cours SHERBROOKE LACHINE**

32<sup>e</sup> avenue, coin Sherbrooke  
**39 condos distinctifs**  
Livraison : printemps 2004

**Prix de préconstruction**  
1 chambre - à partir de **89 000 \$**  
2 chambres - à partir de **119 000 \$**

Bureau de vente sur le site  
tél. : (514) 695-2575  
lundi au vendredi 13h à 19h  
samedi, dimanche 12h à 17h

**Le retour à la ville** avec le plus grand constructeur immobilier à Montréal

**St-Luc Habitation inc.** **CONTRAMAX** SOLUTIONS EN GESTION EN CONSTRUCTION

**Les Cours Pierre Baillargeon**  
(514) 494-6908 RÉSERVEZ VOTRE UNITÉ POUR LE PRINTEMPS 2004.  
• Luxueux semi-détaché à Rivière-des-Prairies • 24 pi de façade en brique, avec garage • Lattes de bois franc • Près des autobus, parc, arène et école  
• Mur mitoyen en béton • Possibilité d'agrandir le sous-sol  
Bureau des ventes : 12169, rue Emmanuel-Briffa  
À partir de **179 900\$\*** Taxes incluses et infras inclus à 100 %

**Le Parc Angus**  
(514) 529-1234  
• Maisons de ville dans un magnifique projet intégré comprenant 9 parcs de villégiature  
À partir de **255 000\$\*** Taxes incluses  
Bureau des ventes : 3347, rue Mont-Royal

**Cité Paul Sauvé**  
(514) 722-0094  
• Condo de coin • 2 grandes chambres à coucher  
• Lattes de bois franc • Stationnement intérieur  
• Ascenseur et gicleurs • 1 057 à 1 179 pi car.  
À partir de **169 389\$\*** Taxes incluses  
Bureau des ventes : 6410, 21<sup>e</sup> avenue #101

**Le Bourg du Vieux**  
(514) 398-9988  
Fermé tous les vendredis  
• Condos et maisons de ville de 710 à 3 500 pi car.  
• Lattes de bois franc • Plafond de 9 pieds  
• Murs mitoyens et planchers en béton  
À partir de **140 900\$\*** Taxes incluses  
Bureau des ventes : 836, Saint-Timothée

**Sur le Plateau**

**Le 5455 St-André**  
angle St-Grégoire  
(514) 278-1191  
• Condos style loft en béton de 2 chambres, plafond plus de 9 pi.  
• Ascenseur, air climatisé  
• Stationnement disponible  
À partir de **165 900\$\*** Taxes incluses  
Bureau des ventes : 5455, St-André

**NOUVEAU PROJET**  
(livraison été 2004)  
(514) 278-1191  
• Condos 2 ou 3 chambres, 1060 à 1484 pi. car. bâtie  
• Dernier étage avec mezzanine  
• Stationnement intérieur  
• À deux pas du Parc Laurier

**Les Cours du Parc Laurier** Phase II  
entre Garnier et de Lanaudière  
(514) 526-2220  
• Condos 1 à 3 chambres avec plafond de 9 pi, ascenseur, mezzanine, terrasse sur le toit et stationnement souterrain optionnel • Livraison juin 2004  
À partir de **159 900\$\*** Taxes incluses  
Bureau des ventes : 5410, Garnier

**Le Jardin en ville** Phase II  
entre St-Denis et St-Hubert  
(514) 526-2220  
• Condos avec 2 chambres et plus,  
• Dernier étage avec mezzanine  
• Livraison automne 2003  
À partir de **154 900\$\*** Taxes incluses  
Bureau des ventes : 5410, Garnier

**www.stluchabitation.com** **www.lejardinenville.com**

| DÉCORATION |

# Le trompe-l'oeil en 3D

MARIE-CHRISTINE BLAIS  
collaboration spéciale

LA VIE a parfois des allures de trompe-l'oeil. C'est du moins ce que ressentait Denis Lacombe lorsqu'il était courtier immobilier... et qu'il a soudain tout abandonné. Pour assurer sa subsistance, il accepte plutôt de faire des « contrats de peinture » pour des amis, se prend peu à peu d'intérêt pour les couleurs, les textures, découvre une méthode assez rustre pour simuler de la brique à l'aide de ses pinceaux, raffine de plus en plus ladite méthode... C'est ainsi qu'est né Le Trompeur, entreprise spécialisée en trompe-l'oeil en 3D... ou presque.

En effet, Denis Lacombe et son équipe d'artisans parviennent à créer un plafond en briques, un mur en pierres des champs, une cave à vins qui semble avoir été construite il y a 200 ans ou une mosaïque antique... tout cela sans brique ni pierre ou marbre! Comprenons-nous bien : non seulement le mur ressemble à de la brique, mais il en a la texture.

C'est donc à l'aide de plâtre, de polymères, de ciment, de pigments et de beaucoup de plaisir que les artisans du Trompeur simulent toutes ces matières, sans qu'il y ait perte d'espace (un mur de brique, un vrai, c'est quand même épais) ou qu'il soit nécessaire d'installer une infrastructure portante (un mur de brique, un vrai, c'est quand même lourd).

En gros, sur la surface à « briqueter » en trompe-l'oeil, Denis Lacombe trace d'abord un quadrillage de lignes qu'il couvre de ruban cache — ces lignes deviendront les faux joints — pour ensuite enduire le mur de son mélange de plâtre, de polymères, etc. Il a pris soin de mettre dans ce mélange un colorant afin que le client ne se retrouve pas avec un mur piqué d'un petit éclat blanc, advenant le bris, par ailleurs peu probable, d'une fausse brique. Ensuite, il enlève le ruban cache et, à l'aide de truelles et de spatules, il travaille son mélange pour lui donner l'aspect de la brique. Enfin, il peint le tout avec passion. « C'est ce que j'appelle le travail d'animation, explique Denis Lacombe. À l'aide d'ocre, de rouge, de brun, de jaune, nous usons, vieillissons, animons la fausse brique, en simulant les irrégularités, la patine, le passage du temps... » C'est à l'aide de pigments qu'il va également recréer le marbre, la mosaïque, la pierre, selon la demande du client. En tout, une quinzaine d'étapes mènent à la création d'une oeuvre qui réchauffe l'atmosphère, agrandit la pièce, reconforte l'âme.



Un faux mur de pierres, réalisé par le Trompeur, dans une vraie salle de bains.

Et oubliez la fausse brique des sous-sols des années 1970! La cheminée de pierre semble en pierre, le mur de brique, en brique, la mosaïque, en mosaïque! Même au toucher, il est difficile de ne pas s'y méprendre.

L'équipe d'artisans peuvent « travailler » trois pieds carrés de surface à l'heure. Pour une surface de 150 pieds carrés, on peut compter deux ou trois jours de travail intensif. L'équipe s'assure de bien couvrir les surfaces environnantes et de monter une espèce de tente autour de la surface de travail afin de contenir la poussière. Pour ce qui est des coûts, qui comprennent tout le matériel et la main-d'oeuvre, il faut calculer environ 12 \$ le pied carré.

Denis Lacombe et son entreprise Le Trompeur ont déjà mis leurs talents au service de grandes entreprises et de commerçants mais, l'artisan ne le cache pas, c'est le secteur résidentiel qui l'intéresse : « Pour moi, c'est une façon de laisser quelque chose de beau à une personne, de créer une atmosphère qui lui fera du bien, de faire une toute petite marque dans son univers. » Il signe d'ailleurs toujours — et discrètement — ses oeuvres avant d'aller exercer ailleurs ses tours de magicien sympathique, d'illusionniste chaleureux et de faire « danser ses outils » dans une autre maison en quête de briques ou de pierres virtuelles!

Le Trompeur : 514-571-4391

# Un art ancien

MARIE-CHRISTINE BLAIS  
collaboration spéciale

PLUSIEURS SPÉCIALISTES du trompe-l'oeil affirment que cet art de l'illusion d'optique est né... en même temps que le dessin lui-même. Après tout, nos ancêtres choisissaient bien souvent les aspérités de la paroi d'une caverne pour y dessiner un bison ou un mammouth et donner ainsi plus de volume à l'animal représenté... C'était le virtuel préhistorique, en quelque sorte!

Il est vrai que le trompe-l'oeil existe depuis longtemps. Lors des fouilles de Pompéi, ville enfouie sous les cendres volcaniques du Vésuve en l'an 79 de notre ère, on découvrit ainsi des mosaïques qui reproduisaient, grandeur nature, une fontaine ou des colonnes, une arche ou une sculpture... La technique du trompe-l'oeil connut un renouveau particulier à la Renaissance, au XV<sup>e</sup> siècle, particulièrement dans l'art sacré : c'est à cette époque que les fresques en trompe-l'oeil représentant la voûte céleste habitée de saints ou animée de scènes bibliques font leur apparition au plafond des églises. Les Michel-Ange et Raphaël pratiquent tous l'art du trompe-l'oeil dans leurs fresques religieuses destinées à orner les lieux du culte.

Étrangement, c'est la nature morte qui va mener à la « laïcisation » du trompe-l'oeil, en quelque sorte — et à la création officielle du terme, puisque le mot « trompe-l'oeil » n'est attesté qu'en 1800. Au XVIII<sup>e</sup> siècle, le peintre Jean-Siméon Chardin bouleverse le milieu des arts en peignant des natures mortes plus vraies que nature — des poissons sur une table, un pot de fleurs, des fruits — dont l'exécution est telle que, pour un peu, on en sentirait les parfums! Les sujets sont simples, humbles, à des années-lumière des pléthores de nuages divins qui se bousculent sur les parois des églises.

Chardin fait école et un peintre comme Jean-Baptiste Oudry sera à l'origine de cet étonnant hommage du philosophe et encyclopédiste Denis Diderot, en 1761 : « Vous souvenez-vous des deux bas-reliefs d'Oudry sur lesquels on portait la main? La main touchait une surface; et l'oeil, toujours séduit, voyait un relief, en sorte qu'on aurait pu demander au philosophe lequel des deux sens dont les témoignages se contredisaient était un menteur. »

Les sens mentent peut-être, mais le plaisir du trompe-l'oeil, lui, est véridique... depuis longtemps.



**LES LOFTS**  
*Saint Raphaël*

2150, boul. Pie IX, Montréal

DES LOFTS ET PENTHOUSES AVEC :

- > Plafonds de 9 et 17 pieds
- > Grande fenestration
- > Plancher de bois franc
- > Air climatisé
- > Stationnement intérieur
- > Ascenseur

À PARTIR DE **119 900 \$**  
TAXES EN SUS

2055, rue Desjardins  
**514.253.6666**

STATION MÉTRO PIE IX

[www.citycorpgroup.com](http://www.citycorpgroup.com)

19 VRAIS LOFTS DE CONCEPTION ARCHITECTURALE UNIQUE

**HO.MA LOFTS**

- 3 ÉTAGES BÉTON
- CERTIFICATION D'ACCREDITATION ACOUSTIQUE
- CUISINE ET SALLE DE BAIN CONTEMPORAINE
- GRANDES TERRASSES

VISITE LIBRE  
JEUDI-VENDREDI :  
13:00H À 19:00H  
SAM. ET DIM. :  
13:00H À 17:00H

À DEUX PAS :

- DU MÉTRO PIE-IX
- DU MARCHÉ MAISONNEUVE
- DU PARC OLYMPIQUE ET DE SES INSTALLATIONS SPORTIVES
- DU PARC MAISONNEUVE ET DE SES 72 ACRES DE VERDURE

**514.838.5757**

POUR VISITES ET INFORMATIONS: 2360 LÉTOURNEUX



**Les Jardins Versailles**  
CONDOMINIUMS DE LUXE

Situé dans l'est de Montréal, sur la rue Sherbrooke, à proximité de la Place Versailles, un projet immobilier intégré alliant charme, élégance et raffinement.

3 1/2, 4 1/2, 5 1/2  
de 155 000\$ à 309 000\$  
Taxes non inclus

**Qualité et confort**

- Jardin et promenade piétonnière
- Piscine et spa intérieurs • 2 Ascenseurs
- Stationnement intérieur
- Climatisation selon disponibilité
- Salle d'exercice • Salle communautaire
- Service de conciergerie
- Accès unique au site
- Système de gicleur automatique

**SPECIAL PHASE IV**

Ne manquez pas notre promotion exceptionnelle.  
(DÉTAILS SUR PLACE)

À quelques pas de tous les services :

- Place Versailles • Métro • Cinéma
- Clinique médicale • Pharmacie et autres

**Les Constructions Beau-Design**

Bureau des ventes : 7805 Sherbrooke est, Montréal  
Lun., mar., merc. : 11 h à 20 h • Jeu., ven. : 11 h à 17 h • Sam., dim. : 12 h à 17 h  
[www.beau-design.com](http://www.beau-design.com)  
Renseignements : (514) 355-2000  
La conception réelle de l'aménagement peut varier.

**Phase IV**  
Occupation sept. 2003  
**45% VENDU**

**Phase III**  
Occupation immédiate  
**95% VENDU**

**Phases I & II**  
**100% VENDU**

**LES Jardins DES VOSGES**  
ÎLE DES SOEURS

**UN CLASSIQUE À DÉCOUVRIR!**

La Place des Vosges à Paris, résidence du célèbre Victor Hugo, nous a inspiré pour la création des **Jardins des Vosges**. Avec ses arcades, sa porte cochère, ses balcons en fer forgé, cet édifice classique procure au propriétaire confort, services et charme centenaire.



**NE MANQUEZ PAS CETTE CHANCE UNIQUE!**

LA VALEUR D'UNE ARCHITECTURE CLASSIQUE RESTE...  
MAIS LE CHOIX DES ESPACES DISPARAÎT RAPIDEMENT.

**80% VENDU**

BUREAU DES VENTES : [www.lesjardinsdesvosges.com](http://www.lesjardinsdesvosges.com)

50, Place du Commerce  
Île des Sœurs (Québec)  
H3E 1J5

Téléphone : 514 761 1333  
Télocopieur : 514 762 0238

[www.proment.com](http://www.proment.com)

domus Gagnant 2001  
Constructeur de l'Année

SALON MAISON&OBJET

# Un designer aux fourneaux de Tefal

LUCIE LAVIGNE

LA MARQUE est archiconnue. Sa poêle antiadhésive, inventée en 1954, a fait le tour de la planète. Appartenant au groupe Seb — qui comprend notamment Moulinex — la marque est aujourd'hui distribuée dans 120 pays.

Mais le nom Tefal n'est pas synonyme de marque haut de gamme. Elle est dédaignée par les gourmets et les amateurs de design. Solution ?

Lors du dernier Salon maison&objet, la marque a dévoilé sa première collection signée par un grand nom du design international : l'Australien Marc Newson, qui travaille pour d'autres multinationales, comme Ford ou Nike. Il faudra attendre 2004 pour le lancement des nouveaux ustensiles Tefal en Amérique du Nord.

Mais à quoi peut bien ressembler cette collection de poêles et de casseroles ? On aurait pu s'attendre à des ustensiles de cuisine aux lignes fines, mais non. L'ensemble est plutôt massif et rondouillard. Bref, le style est gourmand et inspire confiance. Poêles, sauteuses, faitouts et casseroles sont composés de trois couches (une couche d'aluminium entre deux couches d'acier inoxydable). Ainsi, ils supportent tous les feux et restent chauds en tous points. Les manches et les boutons sont en bakélite rouge. Des accessoires (cuillère, louche, spatule, etc.) complètent la collection.

Et les poêles antiadhésives ? « Il n'y en a pas, car c'est une collection qui coûte cher et son positionnement est haut de gamme et design », répond Gil-François Rossiaud, directeur pour le marché de la France au Groupe Seb.



Photo TEFAL

**Au dernier Salon maison&objet, la marque Tefal dévoilait sa nouvelle collection d'ustensiles de cuisine signés par un designer réputé : Marc Newson.**

Signée Marc Newson, cette nouvelle famille d'ustensiles « nous permettrait de cibler des consommateurs esthètes qui aiment le bel objet », poursuit-il.

En effet... Il faut compter environ 120 euros (185 \$) pour une poêle sous laquelle on peut lire Marc Newson pour Tefal.

La recette semble d'ailleurs satisfaire l'appétit des dirigeants de Tefal puisqu'ils auraient demandé à d'autres designers de signer des produits pour le gourmet plutôt « design victim »...

# La touche québécoise à Paris

LUCIE LAVIGNE

LA SUISSE, la Grèce, la France, le Liban, l'Italie... Dominique Pilon tente d'énumérer les pays d'où provenaient les commerçants qui ont acheté ses produits.

« C'est génial, c'est super ! On a plein de rendez-vous et on pense même faire fabriquer nos savons en France pour répondre à la demande », confie la designer québécoise, l'oeil lumineux, le sourire radieux.

Dominique Pilon et Christian Chauveau sont les deux créateurs derrière la marque Xtian Design. Ils ont présenté leur collection d'objets d'ébénisterie chic et de design ludique dans l'Espace, l'atelier des métiers et des arts du Salon maison&objet de Paris, en septembre.

Comment ont-ils atterri dans cette importante foire ? Cette année, ils ont remporté le prix France/Québec (1), ce qui leur a permis d'exposer leur collection à Paris, parmi les plus grandes marques consacrées aux objets de la maison.

Les salières et poivrières, poufs et luminaires de la marque de Morin Heights ont donc intrigué les visiteurs. Pas étonnant. Certains modèles de salières et poivrières sont montés sur de longues tiges, ils sont taillés dans des bois fins, de la noix de tagua et de l'argent massif et ils font penser à de drôles de fleurs architecturales.

Quant aux Pok, ils ressemblent à des rondelles et servent à contenir le sucre, le sel ou le poivre. Chez Xtian, le moindre objet utilitaire recèle un effet de surprise ou un soupçon de poésie. Par exemple, le Squat ressemble de prime abord à un pouf ordinaire, sauf qu'il est — oups ! — à la fois berçant et pivotant.

Enfin, les savons sphériques aux couleurs bonbon ont littéralement ébahi les visiteurs du Salon. « Ça été le délire ! » s'exclame Domini-



Photo RENAUD DUPIN, XTIAN DESIGN

**Présentées à Paris, les rondelles Pok de Xtian Design font office de salière, de poivrière ou de scrier.**

que Pilon. Ce savon a d'ailleurs été amélioré dernièrement. « Pour rassurer les clients, nous avons modifié le socle afin qu'il reçoive mieux le surplus d'eau. Du même coup, nous avons fait en sorte que le savon ne trempe plus dans cette eau », précise Christian Chauveau.

### Conquérir l'Europe par la France

Une autre marque québécoise s'est fait voir au Salon maison&objet cette saison : Fruits & Passion. L'entreprise fondée par Jean Hurtleau est déjà implantée sur les continents américain et asiatique. Le défi ? Conquérir l'Europe en passant par la France. Un accord de partenariat a d'ailleurs été signé et officialisé au Salon entre les dirigeants de l'entreprise québécoise et Catherine Bensch, désormais franchiseur de Fruits & Passion en France.

Mme Bensch voit large et grand. L'objectif est d'ouvrir sept magasins Fruits & Passion en 2004, dont un à Paris, assure-t-elle. D'ici 2010, elle croit pouvoir en avoir 50 en France.

Avant même la signature de cette entente, les produits Fruits & Passion étaient déjà offerts dans trois boutiques franchisées en province. « Mais grâce au partenariat que nous venons de signer, nous allons passer à la vitesse supérieure », soutient Bertrand Castonguay, vice-président de Fruits & Passion.

La conquête n'est pas assurée. L'Europe est le berceau des produits de beauté et de soin. La concurrence sera féroce. Comment Mme Bensch entend-elle se distinguer ?

Rencontrée au stand Fruits & Passion du Salon maison&objet, elle répond que c'est la variété des produits qui attirera la clientèle. « Nous offrons des produits pour chaque pièce de la maison. Et qui peut se targuer d'offrir autant des bougies, des soins et des savons que des condiments ou des nettoyants ménagers ? »

(1) Le prix France/Québec est organisé par la SEMA (Société d'encouragement aux métiers d'art) en France et la SODEC (Société de développement des entreprises culturelles) au Québec.

**CONCEPTIONS RACHEL-JULIEN INC.**  
www.racheljulien.com

Un oasis de paix au centre-ville  
Condominiums de luxe de 833 pi car. à 1405 pi car.  
**PRÉVENTE à partir de 168 100 \$+taxes**

**PHASE II**  
Condos climatisés  
3 1/2  
4 1/2  
avec  
stationnements intérieurs disponibles

**Îlot Anderson**

Lun. au ven. 09 h à 19 h  
sam. et dim. 13 h à 17 h

279, ouest La Gauchetière, Montréal (514) 849-1818

**58condos** 972 pi. ca. à 2045 pi. ca.  
205 011 à 483 643

place delacroix  
"AU COEUR DE LA PETITE ITALIE"  
Visitez notre nouveau condo modèle

6655, boul. St-Laurent, #107 (514) 274-2574

**Lc Carrefour du Marché**  
PHASE 3 : 28 condos  
4 1/2 : 1004 pi. ca. à 1224 pi. ca.  
à partir de 95 900 \$+tx

• Bois franc, mezzanine et terrasse sur le toit  
• Près du Marché Maisonneuve

4723, rue Ontario Est, #101, Montréal (514) 256-3975

**Les Condos de la Gare PRÉVENTE à partir de 94 188 \$+tx**  
NOUVEAU... Version LOFT Phase 1 : 96 condos - Été 2004

NOUVEAU PROJET  
• Construction béton dalles 8" • Style loft plafond 10 pi  
• Cuisine rétro à la moderne • S/B moderne, douche en verre • Studios, 3 1/2, 4 1/2, 5 1/2 • 685 pi. ca. à 1 400 pi. ca.  
• Grands balcons / terrasses  
• 2 ascenseurs  
• Terrasse commune sur le toit  
• Climatisation disponible  
• Stationnements intérieurs et extérieurs disponibles  
• Face à la gare Jean-Talon, du métro, autobus, Loblaw et tous les services  
• Près du marché Jean-Talon  
• Près du parc Jarry

Phase 1 rue Hutchison av. du Parc

Version LOFT A/C inclus Valeur 5000\$

Horaires des bureaux de vente : lun. au mer. 14 h à 20 h • Sam. et dim. 13 h à 17 h • 7060, rue Hutchison, local # 407, Montréal (514) 271-8065

SAX CONDOMINIUM • ÎLE-DES-SŒURS

**Le confort urbain signé KEVLAR**

Bureau - Vente & visite  
1150, chemin du Golf, Île-des-Sœurs  
T 514.769.4343 www.sax-1.com  
Du lundi au jeudi: 13h00 à 19h00  
Samedi et dimanche: 13h00 à 17h00

3174353A

**Phase 2 • 60% vendue!**

LE **777**  
VIEUX-MONTRÉAL

ESPACE URBAIN REPENSÉ.

777 rue Gosford (entrée rue St-Louis)  
samedi et dimanche 12-17 heures  
et sur rendez-vous.  
514.947.5597 + 514.234.6177

www.habiter.com

ORLÉANS  
Vieux-Montréal

CHIC. CLASSIQUE. CONTEMPORAIN.

457 St-Sulpice (coin de Brésoles)  
lundi au mercredi 12-17 heures  
jeudi et vendredi 12-19 heures  
samedi et dimanche 12-17 heures  
514.798.2100 + 514.947.5597

DÉVELOPPEMENTS MCGILL inc.

IMMOBILIER

# De nouveaux condos à la Cité du Havre

TRISTAN PÉLOQUIN

CRÉÉE DE TOUTES PIÈCES à la fin des années 60 avec le roc issu du forage du métro de Montréal, la Cité du Havre a pendant longtemps été habitée uniquement par les résidents d'Habitat 67 et du luxueux complexe Tropiques Nord. Maintenant, après maintes tentatives infructueuses, la presqu'île connaîtra un nouveau flot de colonisateurs.

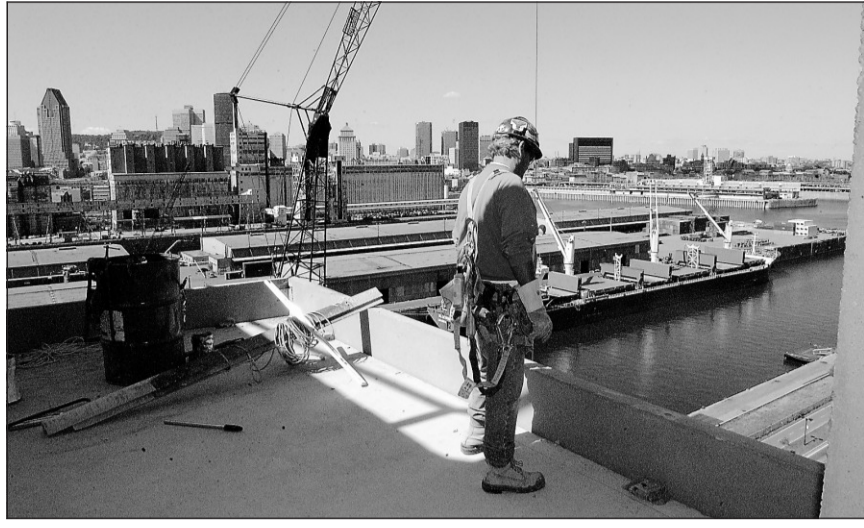
Et pourtant, ne construit pas qui veut sur cette propriété presque exclusive du gouvernement fédéral, devenue en l'espace de quelques années un véritable écrin de verdure.

Entourée des eaux du fleuve Saint-Laurent, la Cité du Havre, qui offre en prime une vue imprenable sur le centre-ville, est aujourd'hui farouchement protégée par les élus de la Ville de Montréal.

Mais avec un brin de chance, une bonne dose d'audace (et la destruction en catimini d'un vestige d'Expo 67), la construction de Profil O, le deuxième projet résidentiel à voir le jour dans le secteur en 15 ans, est maintenant presque achevée.

« Trouver un terrain accessible pour un projet résidentiel sur ce territoire relève presque du miracle », affirme Lynn Weinstein, directrice des ventes du projet. Ça a été un immense coup de chance. Quand nous avons appris que l'Association olympique canadienne voulait se débarrasser d'une partie de terrain qu'elle n'utilisait plus, nous avons sauté sur l'occasion. »

Érigée face au quai Bickerdyke, à l'endroit où trônaient jadis les quartiers généraux de l'Association olympique, la tour de 14 étages en est actuellement à la phase de finition. Plus de 40 % des logements ont été vendus et, si tout va bien, une soixantaine de nouveaux pro-



Photos RÉMI LEMÉE, La Presse

Entourés des eaux du fleuve Saint-Laurent, les futurs résidents de Profil O auront une vue magnifique sur le centre-ville.

priétaires y emménageront au début 2004.

Chaque étage propose aux acheteurs cinq différents modèles de logements, dont les prix varient de 263 000 \$, pour les niveaux inférieurs, à 1,3 million pour l'appartement terrasse (penthouse). Pour ajouter au luxe, en plus des comptoirs de cuisine en granit et des salles de bains en marbre, les propriétaires auront également accès à une piscine intérieure, à une salle de musculation, à une baignoire à remous et à un sauna.

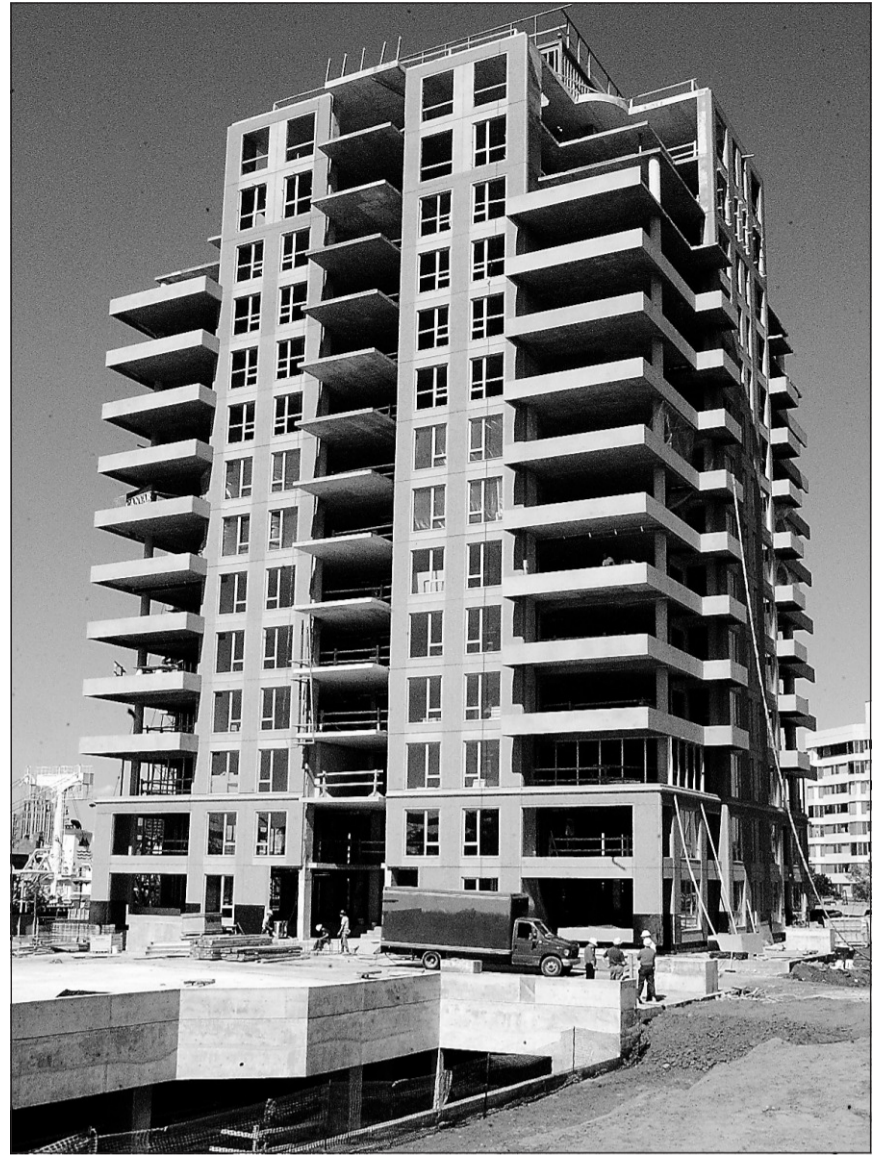
Petite touche prestigieuse, mais aussi une sorte d'hommage au vestige olympique démolit pour faire place au projet, la torche qui a brûlé pendant des années devant la Maison olympique sera installée dans le hall de l'édifice.

« Nous visons essentiellement une clientèle qui adore vivre au bord de l'eau mais qui souhaite se rapprocher de Montréal, explique M<sup>me</sup> Weinstein. Avec la proximité

du centre-ville (de cinq à sept minutes de voiture hors pointe), Profil O est vraiment un endroit idéal pour ceux qui souhaitent combiner tranquillité et vie urbaine. »

Situé à proximité du parc Jean-Drapeau et de sa longue piste cyclable, le projet s'adresse également aux retraités qui cherchent un endroit pour profiter du plein air à l'année, indique M<sup>me</sup> Weinstein.

Depuis près d'un an, la Société du Havre, qui relève de la Ville de Montréal, travaille notamment à élaborer un vaste plan de revalorisation des berges de Montréal. « Les projets retenus seront connus bientôt, et nous espérons que des budgets nous permettront entre autres choses de transformer la piste cyclable qui longe la Cité du Havre jusqu'à l'intérieur du parc Jean-Drapeau en piste de ski de fond l'hiver », explique Lucette Lupien, présidente de l'Association des propriétaires de la Cité du Havre. « Beaucoup de projets sont sur la



La construction de Profil O va bon train.

table, dont certains très ambitieux. Si tout se concrétise, la Cité du Havre deviendra certainement un endroit encore plus envié », ajoute-t-elle.

En principe, faute de terrains, aucune autre construction n'est prévue dans la Cité du Havre pour le moment.

**Repentigny**  
Bord du fleuve

**L'ÉMERAUDE DES RIVES PHASE II**

Rabais de **3%** aux 40 premiers acheteurs

Déjà **25** unités vendues

**Qualité, confort et vue exceptionnelle.**

Bureau des ventes : 346A, rue Notre-Dame Repentigny (450) 585-3131

3 1/2 - 4 1/2 - 5 1/2

«AUSI SUPER PENTHOUSE» de 133 000 \$ à 309 000 \$ Taxes non incluses

Insonorisation supérieure  
Stationnement intérieur inclus  
Piscine intérieure et extérieure  
Sauna, salle d'exercices et spa  
Système de gicleurs automatiques  
Service de conciergerie  
Salle communautaire  
2 ascenseurs et plus encore

*Un coin de campagne à Knowlton...*

- 80 terrains sur le golf  
- Vue sur le Lac Brome  
- Écurie et tennis  
- Piscine et marina  
- Clefs en main  
- Garantie APCHQ  
RBQ 8284-2550-43

**Lac Brome**

Maison modèle à visiter

Tél. 450-243-6446  
www.habitationinverness.com

**LES CONDOMINIUMS HORIZON DU ROY**

Projet unique de 33 condos avec structure en béton

Profitez de la vie dans le quartier cosmopolite de Côte-des-Neiges

- La chaleur du foyer en hiver
- La fraîcheur en été
- La tranquillité d'esprit

Stationnement intérieur en option

À partir de **127 100 \$** (taxes incl.)

Superficie variant entre 703 à 1 324 pi car.

Bureau des ventes : 5780, av. Decelles, Montréal Tél. : 731-1441  
www.horizonturoy.com

Autoroute 10 - sortie 90 - Route 243 et 215 sud - 495 ch. Bondville  
Investissez dans les Cantons-de-l'est à partir de 169,000 \$

**DEUX PROJETS à Brossard dans le secteur "O"**

**Les Habitations Supérieures Inc.**

Complice dans votre projet d'acquiescer une demeure de qualité exceptionnelle

**Le Quartier du Parc**  
Cottages avec terrain et garage à partir de **190 900 \$** taxes en sus  
Alain Riffon (450) 444-7711

**Le Quartier des Lanternes**  
Cottages avec terrain et garage à partir de **290 294 \$** taxes en sus  
Marie Desrochers (450) 443-0470

Modèle illustré : Zeus (garage et loft) 219 800\$ (taxes en sus)

**LES CONDOMINIUMS DU PROJET DE LA BRUÈRE**  
DANS LES JARDINS DE SAVOIE

MAGNIFIQUES DÉTAILS ARCHITECTUR AUX

1300 P.C. SUR UN SEUL PLANCHER  
2 CHAMBRES  
SALLE D'ORDINATEUR

PAYSAGE COMPLET

SITE EXCEPTIONNEL  
BASE DE PLEIN AIR  
PASSAGES PIÉTONNIERS  
PARCS ET PETIT LAC

TOUTES LES ENTRÉES SONT PRIVÉES

Une autre réalisation de **HABITATION CLASSIQUE** 2000  
No RBQ : 8260-2269

Maison modèle : 704-9, Jean-Deslauriers, Boucherville (450) 449-0444

**NOUVEAU PROJET DE CONDOS Jardins d'Alsace** (garage sous-terrain)  
Prévente à partir de **141 800 \$**

Bureau des ventes : 704-9, Jean-Deslauriers, Boucherville (450) 449-4415

**Le Domaine des Manoirs Auteuil**  
• Lofts • Studios • 2 chambres  
Bientôt en prévente  
www.technoloft.com  
(450) 624-1101

**Citadin du Plateau**  
• Condos • Lofts • Penthouses  
Au coeur du Plateau  
À partir de **139 500 \$**  
Près de tous les services  
En prévente (Mont-Royal)  
(514) 842-8115

**Président Kennedy**  
• Studios • Condos • Penthouses  
Vues de ville extraordinaires  
En construction (Place-des-Arts)  
(514) 842-8115

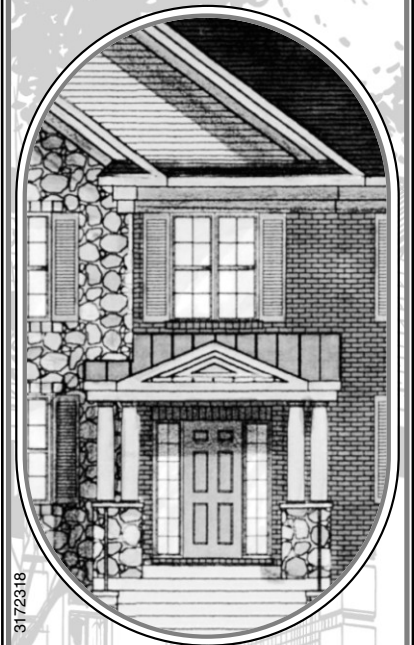
**Propriétés Perron**  
Entrées séparées  
Près des services  
À partir de **109 000 \$**  
En construction  
(514) 947-5552

**Condo Concept Ahuntsic**  
Immeuble de prestige  
Ascenseur  
Vie de quartier  
En livraison  
(514) 382-6636

www.aldoconstruction.ca

**EN VOYAGE AVEC NOUS**  
 Les mercredi et samedi dans  
**La Presse**  
**VACANCES VOYAGE**

**LE DOMAINE DU PARC**  
*Condominiums*  
**à Brossard**  
 (514) 923-6797  
 autour d'un grand parc



**Prix préconstruction**  
 à partir de **116 500 \$**  
 taxes incluses

- **Projet de 350 unités au gaz naturel**
- **2 ou 3 chambres à coucher**
- **Avec ou sans garage, avec ou sans piscine**
- **Avec galerie privée et cour privée pour les condos du rez-de-chaussée**

**Heures d'ouverture:**  
 Lundi au mercredi 13 h. à 20 h.  
 Samedi et dimanche 13 h. à 17 h.

Direction : pont Champlain, Taschereau vers l'ouest, boul. de Rome à gauche sur 1,4 km

**Signature**  
 www.habitations-signature.com

**AMÉNAGEMENT INTÉRIEUR**  
**Des cloisons courbes pour lofteurs**

RAYMOND BERNATCHEZ

LES SYSTÈMES et présentoirs utilisés pour monter des stands dans les grandes foires commerciales peuvent parfois convenir à l'aménagement résidentiel. Graphicor, fournisseur montréalais d'équipements spécialisés, mise sur cette polyvalence pour promouvoir un même système de cloisonnement auprès des deux clientèles.

Conçu en Italie, importé au Canada après un détour en sol américain, le système Zéro permet d'édifier des cloisons en lignes droites ou courbes, à partir de plaques d'acier légères assemblées à l'aide de chevilles. Certaines sont perforées par des alignements de trous aux formes arrondies ou carrées, d'autres sont embossées ou grillagées. Celles que nous avons vues sont peintes en gris alors que d'autres sont couvertes d'un placage en bois. Des tablettes peuvent s'y accrocher et un mobilier apparent est prévu.

Le système Zéro distribué par Graphicor convient plus particulièrement à ceux qui habitent des lofts dans les anciens bâtiments industriels recyclés en appartements modernes. Il est monnaie courante dans de tels environnements de miser à la fois sur des éléments naturels (poutres et planchers en bois dur) d'un autre âge et de les appa-



Photo Graphicor

Cette cloison métallique peut convenir tout autant à un stand d'exposition qu'à l'aménagement d'un loft de l'ère industrielle.

rier avec des matériaux contemporains en acier brut, brossé ou nickelé.

La superposition des panneaux de un à deux mètres de largeur sur 74 cm de hauteur est manifestement d'une grande simplicité et donne à quiconque la possibilité de

monter sans maux de tête des cloisons jusqu'aux plafonds les plus hauts. Et alors qu'on n'emporte pas avec soi les cloisons de son bureau ou d'une pièce en déménageant, le système Zéro peut nous accompagner dans nos pérégrinations. Le prix de vente de chaque panneau

d'un mètre (730 \$, chevillage inclus) est par contre de nature à refroidir les ardeurs de plusieurs lofteurs.

Graphicor : 1-888-932-EXPO  
 www.graphicor.com

**3 PROJETS pour mieux vous servir :**  
**Mascouche et Terrebonne**  
 secteur La Plaine

À proximité : terrains de golf, écoles, parcs, épiceries, accès routier autor. 25 et 640, etc.

**MAISON MODÈLE :**  
 2342, rue de L'Hortensia La Plaine,  
 Dominic Salvail  
 (514) 919-6113

**Ste-Adèle**  
 projet Domaine du Paysan  
 secteur boisé près des services  
 (514) 926-5172

0 \$ comptant à l'offre d'achat  
 www.norconcept.ca  
 Licence RBQ : 8115-6382-30

**Projet sur le bord de l'eau**  
**Ste-Dorothée**  
 Fin de projet

**Condos de prestige avec planchers bois franc, garage et foyer inclus**  
 à partir de **152 500 \$**  
 taxes en sus

Après l'inspiration L'oeuvre...

• **Projet de 76 condos**  
 • **Plus que 3 unités disponibles**  
 • **À proximité de tous les services**

**Daneau Construction inc.**  
 301, rue Marineau, no 302 (514) 821-7126  
 Ste-Dorothée (450) 969-1849

**Nouveaux condos dans N.D.G.**

- 2 bâtiments de 8 unités chacun
- Livraison mars 2004
- 900 à 1 050 pi car.
- Près du métro Vendôme
- À partir de 125,000 \$

Tél. : (514) 220-7199  
 (514) 277-4542  
 visitez le site : www.votremaison.ca

Les Terrasses Vincent d'Indy, des condos de rêve sur les rives d'un lac creusé en forme de feuille par le sculpteur Jacek Jarnuszkiwicz. Entre fleuve et rivière, à un saut de puce de Montréal, la vie réinventée sous le signe de la beauté et de la tranquillité, avec centre de loisirs, commerces et services à proximité...

**Nous avons pour vous un lac**

**Vincent d'Indy**  
 SUR LE LAC

Bureau des ventes : 1042, rue Charcot, Boucherville  
 LMM : de 13 h à 17 h et de 18 h 30 à 20 h JV : fermé SD : de 13 h à 17 h  
 www.citral.com 450.655.4040

déjà en chantier

**Un milieu de vie**  
 conçu pour les 50 ans et plus

**Village Liberté SUR BERGES**

- Maisons unifamiliales de type bungalow sur les berges du fleuve.
- Club House privé avec piscine.
- Aucune tâche d'entretien.

**Prével**  
 un style de vie

450.923.9891 www.villageliberte.com  
 145, RUE SAINT-MAURICE ANGLE SAINT-LAURENT, BROSSARD  
 Lundi au jeudi, de 11 h à 19 h. Samedi et dimanche, de 13 h à 17 h.

**55% vendu**

**APPARTEMENTS, STUDIOS, LOFTS, PENTHOUSES**  
**LE BROADWAY**  
 65, BOUL. RENÉ-LÉVESQUE EST À PARTIR DE 99 000 \$

UN CONCEPT DE VIE URBAINE UNIQUE  
 • MAISONS DE VILLE TYPE « DOWNTOWN »  
 • STUDIOS MULTI-FONCTIONS  
 • LOFTS MEZZANINES  
 • PENTHOUSES DE PRESTIGE

UN ÉDIFICE D'ENVERGURE  
 • VUES DE VILLE SPECTACULAIRES  
 • ARCHITECTURE INCOMPARABLE  
 • RICHE VESTIBULE D'ENTRÉE  
 • POSSIBILITÉ TERRASSES

POLYVALENCE INCOMPARABLE  
 • EN PLEIN CŒUR DU CENTRE-VILLE  
 • STATIONNEMENT INTÉRIEUR/EXTÉRIEUR  
 • SURFACES DE 535 À 4 000 PI CAR.

**514 396-6480**  
 WWW.LOFT.CA

**VIVRE en Ville**

**Construction : le groupe Canvar inc. Livraison printemps-été 2004**

Début des travaux septembre 2003

Bureau des ventes sur place  
 Lundi au vendredi : 13 h à 19 h  
 Samedi et dimanche : 11 h à 17 h

**Nouveau look tendance**  
 Sur le plateau

**2 CHAMBRES SPACIEUSES**  
 à compter de **151 990 \$** (taxes en sus)

**L'AVENUE DU PARC CONDOMINIUM**

- Parquet de chêne
- Bain romain en coin
- Céramique dans la salle de bains et la cuisine
- 2 ascenseurs
- À quelques pas de tous les services
- Stationnement intérieur et extérieur disponibles

Sur rendez-vous  
 (514) 344-1300  
 poste 241

*Un développement exclusif au bord de l'eau*

**ÎLE BELLEVUE**  
 CONDOMINIUMS

Localisé sur une île privée : Île Bellevue, UNE ÎLE IDÉALE, à deux pas de Montréal

- Prix pré-construction
- Marina privée
- Accès limité avec grille d'entrée électrique

2 chambres à partir de **117, 990 \$** (plus TPS et TVQ)

20 Ouest, après les écluses Ste-Anne (Pont Galipeau) tourner à droite à la sortie île Claude / île Bellevue

Lundi - jeudi 13 h à 19 h  
 Sam - dim. 12 h à 17 h

Bureau des ventes 155, Île Bellevue (514) 425-1925

**Architecture unique à LaSalle**

- Balcons spacieux
- Parquet en chêne
- Terrasses sur le toit
- 1 ch. 2 ch. ou 2 ch. avec mezzanine
- Stationnement intérieur disponible
- Près des parcs, écoles et Centre d'achat Newman et Angrignon

Occupation immédiate

RABAIS  
 Taxe de Ville LaSalle  
 Maximum de **7 500 \$**  
 Valable jusqu'en déc. 2003

Bureau des ventes : 1335, Shevchenko #3  
 Lun. au ven. : 15 h - 20 h / Sam. et dim. : 13 h - 17 h  
**(514) 367-1538**

**LES CORNICHERS DE LASALLE**

**CONDOPLEXES**  
 2 chambres à partir de **113 990 \$** (plus TPS, TVQ)

ÉNERGIE

# L'électricité et les normes

**SIMON DIOTTE**  
collaboration spéciale

AU QUÉBEC, un incendie sur cinq est causé par une défaillance mécanique ou électrique. Si votre maison possède des prises de courant sans mise à la terre, vieux panneau à fusibles et que l'intensité de l'éclairage diminue quand votre frigo démarre, le temps est peut-être venu d'appeler un électricien !

En achetant une maison, peu de gens s'intéressent au système électrique, déplore Pierre Liberatore, de la Corporation des maîtres électriciens du Québec (CMEQ). Pourtant, l'électricité, c'est primordial pour avoir une maison confortable et sûre. Pas étonnant alors que les assureurs s'y intéressent parfois plus que vous et demandent même des modifications si votre système ne répond plus aux normes.

Si on possède une vieille boîte

électrique, quand faut-il la remplacer ? « Il n'y a pas de règles strictes là-dessus, explique M. Liberatore. Le Code canadien de l'électricité indique uniquement que tout appareil doit pouvoir être mis en état de marche. »

Selon la CMEQ, la durée de vie d'une installation électrique est de 25 à 40 ans. Si votre système date de plus d'une vingtaine d'années, il est recommandé de demander à un électricien d'en faire l'inspection. Et vous devez également être attentif aux symptômes qui indiquent un mauvais fonctionnement. Voici les points chauds à surveiller.

Un câblage décoloré (quand les fils blancs virent au jaune) indique peut-être une surchauffe. Même chose si l'isolant sur les fils se désagrège. « Il s'agit peut-être d'un arc électrique. C'est un point chaud qui peut éventuellement causer un incendie », prévient M. Liberatore.

Autre signe évident d'un mauvais fonctionnement : une prise de courant qui devient très chaude, qu'on l'utilise ou non — encore plus si le plastique fond. D'autre part, il peut y avoir un problème dans les connexions si l'éclairage est intense à un endroit, mais faible ailleurs. C'est le signe d'un mauvais équilibre de tension.

Dans le panneau de distribution, si un fusible ou un disjoncteur saute à répétition, c'est probablement la conséquence d'un court-circuit intermittent. À vérifier également, les traces de plastique décoloré ou de rouille sur le panneau, qu'il ne faut évidemment pas prendre à la légère.

Plusieurs croient que les panneaux à fusibles sont des bombes à retardement. C'est faux. Ils sont aussi sûrs que ceux à disjoncteurs. S'ils ont disparu à la fin des années 1970, c'était pour une question de

commodité : une fois brûlé, le fusible doit être remplacé, ce qui n'est pas le cas d'un disjoncteur, qui doit être simplement remplacé pour fonctionner de nouveau.

« Si vous avez une prise dont les mâchoires n'ont plus de rétention, vous devez absolument la remplacer. Le mauvais contact peut provoquer une surchauffe », avertit l'ingénieur.

Dans les vieilles maisons, un système électrique peut être en très bonne condition sans toutefois répondre aux besoins du XXI<sup>e</sup> siècle. « Lors de la construction, le réseau respectait probablement les normes de l'époque. Sauf qu'alors, les gens ne possédaient pas tout l'appareillage électronique d'aujourd'hui. Si le système ne tient plus le coup, une mise à jour s'impose », souligne M. Liberatore.

Si vous ne le faites pas, c'est vo-

tre assureur qui pourrait l'exiger. « Quand une maison a plus de 35 ans, c'est sûr que nous allons nous intéresser au système électrique. On voudra savoir s'il a subi des renovations, si le câblage est en aluminium — plutôt rare à Montréal —, etc. Si on a des doutes sur sa fiabilité, on va exiger une inspection », explique Henry Blumenthal, vice-président du service à la clientèle chez Meloche Monnex.

Par contre, rares sont les assureurs qui vont refuser une assurance en raison d'un vieux système électrique. « Les assureurs tenteront simplement de vérifier la normalité du système », affirme Serge Boulard, du Bureau des assurances du Canada, section Québec.

Malheureusement, mettre à jour ses installations électriques n'aura aucun impact sur vos primes. « Il n'y aura pas de baisse. Par contre, ça peut changer votre type de qualification », conclut M. Blumenthal.

**Le Citadin du Plateau Mont-Royal**  
3173603

**Lofts et condos neuf**  
Superficiés habitables  
1220 pi. car. / 1520 pi. car.  
1600 pi. car. / 1658 pi. car.  
2100 pi. car.

- Projet de 16 unités
- Construction acier béton
- Ascenseur • garages

Livraison novembre 2003

Bureau des ventes : 4200, av. De Lorimier

Serge Marcotte,  
Elan International  
Monik Gagnon  
La Capitale du Mont-Royal

(514) 597-2121

Heures d'ouverture  
mar, mer, sam, dim.  
de 13h à 17h  
Jeu et vendredi  
de 13h à 19h30

**HABITATIONS LAURENDEAU INC.**

**Les Terrasses Sagamo** | **La Place de Rouen** | **La Place Brunet**

**Rue Bélanger** (angle terrasse Sagamo)  
• 19 condominiums  
• Quartier Rosemont  
• Petite Patrie  
• Unités 3 1/2, 4 1/2, 5 1/2 et mezzanine

**Rue De Rouen** (angle Wurtele)  
• 16 condominiums  
• Arrondissement Ville-Marie  
• Unités 4 1/2 et 5 1/2 + mezzanine

**Rue Brunet** (angle boul. Gouin)  
• 9 maisons de ville  
• Arrondissement Mt.-Nord  
• 2 ch. + mezzanine et 3 ch.  
• Voisin de la piste cyclable

**PRIX PRÉ-VENTE**

**FIN DE PROJET 51/2 DERNIÈRE UNITÉ**  
Les Terrasses Des Érables  
5621, rue des Érables

**FIN DE PROJET 51/2 2 DERNIÈRES UNITÉS**  
La Place Bélanger  
6922, 23<sup>e</sup> avenue  
(angle Bélanger)

Bur. inf. ■ 6922, 23<sup>e</sup> av. ■ (514) 252-5271 ■ 354-7687

**Le groupe D3H vous offre 4 sites exceptionnels à Montréal**

Assurez votre avenir ! Achetez au lieu de louer.

**L'Héritage du Plateau**  
DANS LE COEUR DU PLATEAU MT-ROYAL

• Planchers en lattes de bois  
• Stationnement disponible  
• Près du métro  
• Foyer disponible

à partir de **89 900\$** taxes en sus

**Bureau des ventes :**  
8084, rue St-Hubert (coin Jarry), MtL  
(514) 276-4516

**Les Fleurons de Rosemont**  
DU NOUVEAU À ROSEMONT

• Condominiums  
• 1 ou 2 chambres  
• Ascenseur  
• Lattes de bois et garage disponible

à partir de **79 900\$** taxes en sus

**BUREAU DES VENTES**  
4990, rue Beaubien Est, Montréal  
(514) 252-8810

**CHATEAU DU LAC**  
NOUVEAU À DORVAL

• 3 1/2 - 4 1/2 - 5 1/2  
• Ascenseur  
• Garages disponibles  
• Planchers de bois  
• Près de tous les services

**CONDOS**  
à partir de **99 900\$** taxes en sus

**BUREAU DES VENTES**  
505, ch. du Bord-du-Lac, Dorval  
(514) 636-9191

**Place Sauvé**  
EN CONSTRUCTION

• 3 1/2 - 4 1/2  
• Planchers de bois  
• Ascenseur  
• Grand balcon  
• Garage disponible

**OCCUPATION AUTOMNE 2003**

**BUREAU DES VENTES**  
2085, Fleury est (coin de Lorimier), MtL  
(514) 383-8535

**www.d3habitations.com**  
• Incluant: capital et intérêts, taxes et frais de condo

Les taux les plus bas depuis plusieurs années

**Ahuntsic**  
Place Fort-Lorette  
1705, boul. Henri-Bourassa Est

**24 5 DERNIÈRES UNITÉS**  
■ Superficie de 1 437 à 1 488 pi. car.  
■ 2 ou 3 chambres

À partir de **177 000\$** taxes incluses

Incluant : ■ foyer ■ planchers de bois ■ finition luxueuse  
■ stationnement int. et ext. disp. ■ Ass. APCHQ

**Construction Jules Maltais Ltée**  
Info.: au (514) 705-2121 ou (514) 705-2345  
BUREAU DES VENTES: 1705, boul. Henri-Bourassa Est  
Heures de visite: Lun. au jeu. de 13h à 20h • sam. et dim. de 13h à 17h  
www.julesmaltais.com

**LE CENTRAL**  
DES CONDOS POUR UNE VIE URBAINE BRANCHÉE

→ DÉCOUVREZ LE CENTRAL ET FAITES L'EXPÉRIENCE DE LA QUALITÉ DE LA CONSTRUCTION, DU DESIGN DES CUISINES, DU LUXE DES SALLES DE BAINS ET PLUS ENCORE

→ PASSEZ NOUS VOIR AU 1090, RUE AMHERST! DU LUNDI AU VENDREDI, DE MIDI À 19 H, LE SAMEDI, DE 10 HEURES À 17 H ET LE DIMANCHE, DE MIDI À 17 H OU ENCORE TÉLÉPHONÉZ-NOUS POUR PRENDRE RENDEZ-VOUS

nos condominiums seront prêts en **juillet.2004**

courtiers protégés  
**514.844.3944**  
lecentralurbain.com

à partir de **174 000 \$** avant taxes

**PHASE I 100% vendue, 90 unités en 5 jours!!! - PHASE II maintenant en vente, (170 unités déjà vendues!!!) hâtez-vous!!! -**

**TERRASSES WINDSOR**  
CONDOMINIUMS

POUR VOTRE TRAIN DE VIE AU CENTRE-VILLE

**À PARTIR DE 115 000 \$**  
INCLUANT T.P.S. et T.V.O.  
Climatisation  
Électroménagers  
Possibilité de stationnement intérieur

**QUALITÉ SUPÉRIEURE**  
3 1/2 et 4 1/2  
Structure de béton  
Cour intérieure paysager  
Vue spectaculaire  
Salle d'exercice et salle de réunion  
Occupation juin/juillet 2004

**Taux hypothécaire garanti JUSQU'À LA LIVRAISON**

**À DEUX PAS DES TRANSPORTS ET SERVICES**

**BUREAU DES VENTES**  
Angle St-Jacques et de la Montagne  
Lundi au jeudi: 13h à 20h • Vend. sur R.-V.  
Samedi et dimanche: 12h à 17h

**(514) 932-9111**  
www.truenorthproperties.com

Développeur: **TRUE NORTH PROPERTIES LTD.**  
Constructeur: **MAGIL CONSTRUCTION**

3174241

**GRUPE IMMOBILIER SCALIA**

Condos de style confort et qualité

**LES JARDINS DU PARC CARON**  
...Phase V - 36 unités  
Déjà 70% vendu

À Ville Saint-Laurent

4 1/2 à partir de **213 000\$**

Face au parc Caron

À 10 minutes du centre-ville par le train de banlieue station Montpeller

840 Muir (près de Montpellier) - Tél.: (514) 747-1153  
Heures du bureau des ventes: Lun. au jeu. midi à 19h • Vendredi sur rendez-vous • Sam. et dim.: midi à 17h

**LES JARDINS DEGUIRE**

30% VENDU

- Condos de luxe
- 1-2 ou 3 chambres
- Penthouses
- Construction en béton
- Près de train de banlieue, métro Côte-Vertu et autoroutes 15 et 40

4 1/2 à partir de **164 900\$**  
3 1/2 à partir de **119 900\$**  
Taxes incluses

Bureau des ventes: (514) 334-1374  
395, Deguire, Saint-Laurent

**LE TRIPLEX**  
CONDOMINIUMS LUXUEUX (MONTRÉAL)

À ST-LEONARD à partir de **199 000 \$**

5 1/2

1340 pi. car. à 1403 i. car.  
3 chambres • Foyer  
Plancher en béton et lattes de bois franc  
Climatisation

Occupation automne 2003 • Stationnement

(514) 594-0706 (514) 594-3804  
7002, rue Provencher (coin Bélanger)

www.scaliaefils.com

3174373A

# 36 VERSEMENTS ÉGAUX

## sans frais, sans intérêt!\*

ou payez en  
**septembre 2004**

Aucun dépôt, paiement ni intérêt! \*\*  
Sans frais d'administration, sans supplément.

sur tout  
en magasin!

LIVRAISON GRATUITE DANS UN RAYON DE 200 KM

HÂTEZ-VOUS CETTE PROMOTION  
SE TERMINE CE DIMANCHE

La République  
Dominicaine  
vous attend!



À GAGNER! :  
40 voyages pour  
2 personnes  
à Puerto Plata  
du SuperClubs  
Breezes

en formule super inclus  
Une valeur en prix de  
**125 000 \$**

En collaboration avec:  
L'UNION VOYAGES  
SIGNATURE mix 96  
CIAD  
TVA

\*Aucun achat requis. Règlements en magasin.  
Le voyage aura lieu du 30 novembre au 6 décembre 2003.

## 50% DE RABAIS

sur tous nos matelas et sommiers  
Collection Brault & Martineau.



Les seuls matelas recommandés par  
l'Association des Chiropraticiens du Québec.

Collection  
BRAULT & MARTINEAU  
Chevigny

Matelas ferme avec supports latéraux doubles et  
poignées Perma Grip II, recouvert d'un tissu 100%  
polyester multiplié sur de la mousse de haute densité.  
Sommier offert. 10 ans de garantie ferme.

Livraison et ramassage gratuits.

Matelas 1 place/608 ressorts  
10,81 \$ par mois ou 389 \$ Rég. : 779 \$  
Matelas grand lit/720 ressorts  
13,86 \$ par mois ou 499 \$ Rég. : 999 \$  
Matelas très grand lit/936 ressorts  
20,81 \$ par mois ou 749 \$ Rég. : 1499 \$

12,47 \$  
par mois  
ou  
449 \$  
Rég. : 899 \$  
Matelas 2 places  
418 ressorts



3,86 \$  
par mois  
ou  
139 \$  
Rég. : 279 \$  
Lit matelot

Mobilier de chambre juvénile au fini laminé cerisier,  
muni d'un système d'arrêt prévenant la chute des tiroirs.  
Livraison gratuite.

Bureau d'ordinateur.....6,92 \$ par mois ou 249 \$	Huche.....5,53 \$ par mois ou 199 \$	Lampe de bureau.....1,64 \$ par mois ou 59 \$
Range-tout.....10,25 \$ par mois ou 369 \$	Table de nuit.....3,86 \$ par mois ou 139 \$	Lampe d'appoint.....0,81 \$ par mois ou 29 \$
Tête de lit bibliothèque.....7,47 \$ par mois ou 269 \$	Miroir.....3,31 \$ par mois ou 119 \$	Ensemble douillette et couvre-oreiller - 1 place.....3,58 \$ par mois ou 129 \$
Bureau double.....8,31 \$ par mois ou 299 \$	Chaise.....1,92 \$ par mois ou 69 \$	



Armoire de style africain  
au fini cerisier avec motif  
éléphant peint à la main.  
Dimensions : 55 cm x  
35 cm x 68 cm (22 po x  
14 po x 27 po).  
Livraison gratuite.  
9,97 \$ par mois  
ou 359 \$



Masque.  
1,08 \$ par mois  
ou 39 \$ ch.



Étagère multifonctionnelle 4 morceaux  
pouvant être utilisée en coin.  
Livraison gratuite.  
13,86 \$ par mois ou 499 \$



Mobilier de cuisine de style contemporain en merisier massif.  
Dimensions : 95 cm x 130 cm x 160 cm (38 po x 52 po x 64 po).  
Livraison gratuite.

Buffet.....9,42 \$ par mois ou 339 \$

27,75 \$  
par mois  
ou  
999 \$  
5 pièces



Mobilier de salon de style contemporain.  
Choix de couleurs.  
Livraison gratuite.

Sofa.....19,42 \$ par mois ou 699 \$  
Fauteuil.....13,31 \$ par mois ou 479 \$  
Étagère 4 mcx.....26,36 \$ par mois ou 949 \$  
Table de bout.....3,31 \$ par mois ou 119 \$

Table de centre.....4,42 \$ par mois ou 159 \$  
Table console.....4,14 \$ par mois ou 149 \$  
Armoire multimédia.....11,08 \$ par mois ou 399 \$  
Lampe de table.....5,53 \$ par mois ou 199 \$  
Lampe de plancher.....7,75 \$ par mois ou 279 \$

Tapis 5' x 8'.....10,25 \$ par mois ou 369 \$  
Tapis offert dans toutes les succursales  
sauf Rock Forest, Ste-Thérèse et LaSalle.



15,53 \$  
par mois  
ou  
559 \$  
Fauteuil

Mobilier de salon de style traditionnel anglais  
recouvert d'un tissu riche et somptueux avec  
petite jupette sur les bras.  
Livraison gratuite.

Sofa.....31,36 \$ par mois ou 1129 \$  
Causeuse.....29,14 \$ par mois ou 1049 \$  
Pouf.....6,92 \$ par mois ou 249 \$

Table de bout.....12,19 \$ par mois ou 439 \$  
Table de centre.....12,19 \$ par mois ou 439 \$  
Table console.....12,75 \$ par mois ou 459 \$  
Lampe de table.....5,25 \$ par mois ou 189 \$  
Lampe de plancher.....7,47 \$ par mois ou 269 \$  
Tapis 5' x 8'.....12,19 \$ par mois ou 439 \$  
Tapis offert dans toutes les succursales sauf Rock Forest,  
Ste-Thérèse et LaSalle.



Sofa-lit recouvert d'un tissu résistant avec un  
matelas 2 places à ressorts. Choix de tissus.  
Livraison gratuite.  
13,86 \$ par mois ou 499 \$



Base de futon en métal tubulaire  
de 2 1/2 pouces de diamètre avec  
un futon 2 places à 7 plis.  
Livraison gratuite.  
7,75 \$ par mois  
ou 279 \$ l'ensemble



Paravent de style africain  
à 3 panneaux.  
3,58 \$ par mois ou 129 \$

Coussins 43 cm x 43 cm  
(17 po x 17 po).  
0,42 \$ par mois ou 14,95 \$ ch.

Ensemble de trois  
podiums.  
4,97 \$ par mois ou 179 \$

**BRAULT & MARTINEAU** meubles  
Là où la qualité n'est pas un obstacle aux bas prix!

10 succursales

Prix en vigueur jusqu'au mercredi 8 octobre 2003. Quantité limitée sur certains articles. \*Ne payez que les taxes de vente. Sujet à l'approbation du crédit. Le montant de votre achat sera réparti en 36 versements égaux, sans frais, ni intérêt débutant le mois suivant votre achat. Détails en magasin. Valable pour les produits en inventaire seulement. Non valable aux Centres de liquidation (C.D.L.). \*\*Ne payez que les taxes de vente. Sujet à l'approbation du crédit. Aucun dépôt, paiement ni intérêt si payé en entier en septembre 2004. Détails en magasin. Valable pour les produits en inventaire seulement. Non valable aux C.D.L.



*La Presse*

4 octobre 2003

Page 9 manquante

MÉTIER D'ART

# Du soleil dans l'assiette

ANNE RICHER

ELLE S'EST mise à tourner des choses simples sur son tour de potier. Des objets si joyeux que tout le monde en a voulu. C'est ainsi que sont nés à la fois sa passion et son succès.

La céramiste Marie-France Carrière, originaire de Québec, n'a jamais connu de temps mort dans sa jeune carrière. Encouragée, soutenue par ceux qui l'aiment, elle s'est consacrée à créer des objets de la vie de tous les jours qui n'ont pas d'autre prétention que d'ensoleiller la table et mettre les convives en appétit.

« Je ne suis jamais allée en Provence », dit-elle en rougissant. Pourtant ses assiettes à olives sont des best-sellers. Ses récipients pour l'huile d'olive aussi. De même que d'adorables pots à beurre d'inspiration bretonne qui tiennent le beurre à la bonne température.

Les couleurs et les dessins s'inspirent de ciels cléments, de décors dont elle rêve, où elle n'a jamais mis les pieds et qui pourtant surgissent à chacun de ses plats : fleurs et soleils. Exécutés à main levée. C'est de la joie toute simple sur

une table bien mise, sans prétention et vivante.

La créatrice imprime à ses objets un peu d'elle-même puisqu'elle refuse à priori le moule. Elle pétrit l'argile blanche, la tourne pour lui donner la forme choisie, lui laisse le temps de sécher, la retourne, la cuit, la peint, la recuit, la glace.

C'est après plus de 12 ans de recherches, d'essais, d'échecs et de cassures qu'elle peut offrir des produits sans failles. Au bout du compte, aujourd'hui, ses mains ont trouvé le rythme du tour et apprivoisé les secrets les plus intimes de la capricieuse argile.

Au moins 25 boutiques au Québec, dont celle du Marché Bonsecours, offrent sous sa signature de grands bols à café, des salières, des poivrières, des pots à lait et plus encore. Pour le temps des Fêtes et le Salon des métiers d'art, l'artisane ajoutera à sa collection une assiette à fromages en forme de fleur, avec son couteau assorti. Tout se lave et va au four à micro-ondes.

Renseignements : 514-495-4575



Pot à huile d'olive et beurrier d'inspiration bretonne.



Photos ALAIN ROBERGE, La Presse  
Marie-France Carrière au four et aux dessins, mais d'abord au tour, à la main, comme depuis toujours.



Bol à soupe à mettre sur toutes les tables réalisé par Marie-France Carrière.

**Le334**  
NOTRE DAME

ENTREZ DANS LE MEILLEUR DES DEUX MONDES  
UN ESPACE CONTEMPORAIN BÂTI À MÊME LES VESTIGES DU PASSÉ

33 unités ☎ 514.397.0334  
le334notredame.com

17 UNITÉS VENDUES EN 20 JOURS

ÉPOQUES 2

**Vieux-Montréal**  
Un appartement particulier

**149 000 \$**

5 1 4 . 2 8 4 . 9 3 3 3  
425, RUE SAINTE-HÉLÈNE, BUREAU 106  
VIEUX-MONTRÉAL

Lau J: 16h à 21h. S et D: 13h à 17h

**Prevel**  
un style de vie

www.prevel.ca

**PROFIL O**

LE SUMMUM DU LUXE, DE L'ÉLÉGANCE ET DE LA TRANQUILLITÉ

- 5 minutes du centre-ville
- Superbe architecture en verre
- Haut de gamme
- Prenez avantage de nos prix avant construction

Bureau des ventes : 2380, av. Pierre-Dupuy (chemin vers le casino) www.canvar.ca  
**(514) 931-2292**

CONDOS MAISONS DE VILLE COTTAGES ET BUNGALOWS

**Le Village de la Gare...**  
Un nouveau style de vie

NOUVEAU à Mont Saint-Hilaire

www.levillagedelagare.com  
**Un rêve accessible...**

(450) 467-3555 www.groupecholette.com  
CONDOS ET MAISONS DE VILLE  
Bureau des ventes : 610, de l'Atlantique, Mont Saint-Hilaire

(450) 446-6256 www.majo.ca  
COTTAGES ET BUNGALOWS  
Bureau des ventes : 794, des Cheminots, Mont Saint-Hilaire

Les samedis et dimanches: de 13 h à 17 h Les lundis, mardis et mercredis: de 13 h à 20 h

**LA VIE**

**Rg**  
RIVE GAUCHE

**L'ADRESSE EXCLUSIVE À L'ÎLE PATON SUR LE BORD DE L'EAU**

**NOUVEAU CONCEPT - NOUVEAU DESIGN**  
Vues imprenables sur la rivière et la ville, jardins magnifiques sur le bord de l'eau, le calme et la richesse des boisés, Le Rive Gauche est un concept unique de condominiums pour ceux qui recherchent l'exclusivité. Centre sportif déjà construit, piscines intérieure et extérieures, grands balcons panoramiques, sécurité, tout y est pour y vivre une vie paisible et sereine que bien d'autres vous envieront. De construction supérieure, Le Rive Gauche est le dernier projet riverain sur cette île en retrait de la vie urbaine. Visitez notre bureau de vente dès aujourd'hui. Vous le méritez bien.

Bureau de vente 4400 Promenade Paton Île Paton, Laval  
Lun-Jeu : 13h-18 h  
Ven : sur rendez-vous  
Sam-Dim : 12h-17h

**450.682.2500**  
WWW.CONDOSRIVEGAUCHE.COM

**LA VUE**



PATRIMOINE

# Un premier bébé dans un triplex de rêve

Chaque semaine, jusqu'en décembre, Mon Toit vous présente quelques-uns des lauréats de l'opération patrimoine architectural de Montréal 2003. Ces résidences ont été rigoureusement sélectionnées par des experts de la Ville de Montréal et de la Fondation Héritage Montréal afin de souligner les efforts consentis par leurs propriétaires pour en préserver le cachet d'origine. Aujourd'hui, place au Prix émérite de l'arrondissement de Villeray—Saint-Michel—Parc-Extension.

CLAUDE-V. MARSOLAIS

LA CIGOGNE est attendue ces jours-ci. Eh oui ! Isabelle Lévesque, conjointe de Daniel Letendre, doit donner naissance à un premier enfant depuis qu'ils ont acquis un condominium, il y a quatre ans, au 7610, rue de Gaspé.

Cette naissance est placée sous de bons auspices puisque le couple Lévesque-Letendre ainsi que quatre autres copropriétaires du triplex situé aux numéros 7606-7610, rue de Gaspé, viennent de recevoir le Prix émérite du patrimoine Réno-Maître — catégorie résidentielle — dans le cadre de l'Opération patri-

moine architectural de Montréal.

Le triplex, situé à l'intersection sud-ouest des rues Villeray et de Gaspé a été préservé dans l'état où il a été construit en 1923. L'immeuble a conservé toutes ses portes et fenêtres d'origine, plus particulièrement le modèle de fenêtres cintrées munies de vitraux dans la partie fixe et séparées par des pieds-droits en bois. Les boiseries et les linteaux décoratifs ont fait l'objet d'un entretien rigoureux.

Comme le côté nord longe la rue Villeray, le bâtiment bénéficie d'un éclairage naturel accru par l'ajout de plusieurs fenêtres.

Seule concession aux goûts contemporains : la démolition de la vieille remise à l'arrière et son remplacement aux étages supérieurs par deux grandes terrasses en bois, travaux qui avaient été réalisés en 1997 par les anciens propriétaires, deux étudiants en génie, avant que le bâtiment ne soit converti en condos.

« Cette année, nous avons fait changer les allèges des fenêtres qui étaient fissurées. Les nouvelles allèges sont la réplique exacte des anciennes. Il a fallu trouver un arti-

san spécialisé pour ce genre de travail, mais nous sommes entièrement satisfaits du résultat », confie Danielle Gourde, qui habite l'étage du milieu.

L'an dernier, les copropriétaires ont fait la corvée pour décapier et repeindre la rampe d'escalier ainsi que la clôture qui délimite le terrain. Ils ont décidé d'abandonner le traditionnel gris des marches en bois pour lui substituer un vert pâle. Les balcons de bois ont aussi été refaits à neuf et peints de la même couleur. Les pieds-droits et les bordures de fenêtres ont été décapés et teints avec une laque brun clair qui lui redonne son apparence d'antan.

« Pendant que nous faisons ces travaux communautaires, plusieurs personnes extasiées s'arrêtaient pour nous demander avec quel entrepreneur nous faisons affaires. Ça nous a fait bien rigoler puisque c'est nous qui avons mis la main à la pâte », souligne Danielle Gourde.

Maintenant que l'extérieur est impeccable, les copropriétaires songent à améliorer l'intérieur. Luc Valade et Alain Desjean s'activent à

démolir le mur qui sépare les deux logements de l'étage supérieur pour n'en faire qu'un seul. Ils vont en profiter pour moderniser la salle de bains.

Les Gourde-Morin s'attaquent pour leur part à la modernisation de leur cuisine tout en conservant les éléments décoratifs d'origine. Ils ont d'ailleurs commencé à décapier le bois de l'intérieur de la fenêtre de la cuisine pour lui redonner son lustre d'antan. Et ils ont découvert à l'intérieur des murs un exemplaire de *La Presse* de 1949, ce qui leur fait dire que la dernière rénovation remonte à cette époque.

L'aménagement intérieur de leur logement n'a jamais été modifié, ce qui lui donne ce charme romantique des années 1920 : portes et moulures en bois teint partout, colonnes corinthiennes dans le salon double, portes françaises vitrées et vaisselier encastré dans la salle à manger, avec ouverture donnant sur la cuisine, et corridor de cinq pieds de largeur. Bref, des années de bonheur attendent ces jeunes couples dans la trentaine qui sont tous tombés amoureux de cette maison de rêve.



Photo VILLE DE MONTRÉAL ©

Ce superbe triplex de Villeray, construit en 1923 et entretenu méticuleusement, a reçu le Prix émérite du patrimoine Réno-Maître — catégorie résidentielle — dans l'arrondissement de Villeray—Saint-Michel—Parc-Extension.

*Le St-Rémi*  
**CANAL LACHINE**

**50% vendus**

Coin St-Rémi et Notre-Dame

- Près de tous les services
- Métro St-Henri
- Piste cyclable
- Parc
- Marché Atwater

**BUREAU DES VENTES**  
**5035 ST-MARIE (COIN ST-RÉMI)**  
**MONTRÉAL**  
**(514) 938-0089**

**LA VIE DE QUARTIER AU CENTRE-VILLE!**

**Au Village du Musée**

**CONDOS/LOFTS**

**Ventes : 1459 Towers**  
@ De Maisonneuve entre St-Guy/Atwater  
**(514) 932-2377**  
Lundi au jeudi : 11 h à 19 h  
Samedi et dimanche : 13 h à 17 h

**PHASE 1 50% VENDU**

**STUDIOS • 1 OU 2 CHAMBRES • MEZZANINES • TOIT TERRASSES**  
**• MAISONS DE VILLE • DE 560 À 2080 PI CAR.**  
**Nouveaux Condos/Lofts • À vous de choisir**

**Les Condos du Square Angus**

- 4 1/2 - 5 1/2
- 1 100 à 2 200 pi car.
- Terrasses, mezzanines
- Cour intérieure
- Planchers de bois franc
- Climatisation
- Stationnements intérieurs
- Insonorisation supérieure
- Taxes incluses

**Occupation 2003**  
Bureau des ventes :  
St-Michel / Rachel | (514) 527-9888 | [www.squareangus.com](http://www.squareangus.com)

*Le Chambord*  
**MONTRÉAL**

**DU NOUVEAU DANS VILLERAY**

Coin Chambord et Jarry

- 4 1/2 à partir de **119 000\$** taxes incluses
- Stationnement disponible
- Près de tous les services

**8084, RUE SAINT-HUBERT**  
**(514) 276-4516**

**MÉTRO JARRY**  
**Construction Altima**

*Cliquez.*

**||| ||| ||| . 333 SHERBROOKE.COM**

*Craquez.*

**3 | 3 | 3**

**SHERBROOKE**

*Nouveau projet résidentiel.*  
*Sout près de St-Denis.*

LUNDI AU SAMEDI 11:00 À 20:00  
DIMANCHE 11:00 À 19:00 ET SUR RENDEZ-VOUS

**1 888 333-7770**  
**(514) 849-5958**

**Empruntez et économisez**

## Voici le prêt ou la marge de crédit **Avantage valeur nette propriété<sup>MC</sup> CIBC**

Vous avez travaillé dur pour accumuler une valeur nette sur votre propriété. Faites-la maintenant travailler à votre avantage et utilisez-la comme bon vous semble : pour faire des rénovations, acheter une voiture ou un bateau, ou prendre ces vacances tant méritées.

Avec le prêt ou la marge de crédit **Avantage valeur nette propriété CIBC<sup>MC</sup>** :

- Vous économisez grâce à un taux d'intérêt moins élevé que celui assorti à d'autres formes de crédit.
- Vous avez accès à un maximum de 75 % de la valeur de votre propriété.
- Vous choisissez le mode d'emprunt qui vous convient — un prêt, une marge de crédit ou une combinaison des deux.

**Mettez à profit la valeur de votre maison**

Pour tout renseignement, communiquez avec un conseiller CIBC, appelez au **1 888 839-7301** ou visitez [www.cibc.com/francais](http://www.cibc.com/francais).



CINÉMA MAISON

# À chacun son fauteuil

DANIELLE BONNEAU

PROFITANT DE LA popularité du cinéma maison, La-Z-Boy propose une nouvelle gamme de fauteuils inclinables. De l'angle d'inclinaison des coussins à la hauteur des dossiers, tout a été conçu pour profiter au maximum de l'image et du son ambiophonique. Un support est évidemment prévu pour les verres et le pop-corn.

La multinationale américaine s'intéresse à ce marché en pleine croissance. Meubles Jaymar, de Terrebonne, est déjà présent dans le secteur depuis quatre ans et fait environ 40 % de ses ventes aux États-Unis. L'entreprise, qui a d'abord lancé deux modèles à la demande de clients américains, en offre maintenant une quinzaine.

« On y croyait plus ou moins, admet Louis Bégin, vice-président ventes et marketing chez Jaymar. Mais les ventes sont en constante progression. »

Chacun s'assoit individuellement, allonge les jambes et incline le fauteuil à l'angle désiré pour bien voir le film. Environ 90 % des acheteurs optent pour un sous-verre intégré, tandis que près de 50 % des clients préfèrent le système de réglage motorisé, remarque M. Bégin.

Aux États-Unis, 16 % des acheteurs d'une maison neuve consacrent une pièce au cinéma maison, révèle l'association nord-américaine Cedia (Custom Electronic Design and Installation Association), dont les membres conçoivent et installent des systèmes électroniques dans le secteur résidentiel. Des constructeurs offrent en option une pièce aménagée pour le cinéma maison. Le filage est alors fait en conséquence et des ententes



Photo LA-Z-BOY

La-Z-Boy propose une nouvelle gamme de fauteuils inclinables conçus pour regarder des films en tout confort chez soi, dans une ambiance rappelant celle du cinéma.

sont conclues avec divers fournisseurs, dont Jaymar.

Au Canada, les salons traditionnels tendent à disparaître au profit de salles familia-

les et de pièces consacrées au cinéma maison, a pu constater Robert de Bellefeuille, directeur des ventes chez Aralex Acoustics, qui distribue des produits électroniques audio et

vidéo.

« Plusieurs aménagent un cinéma maison au sous-sol, où la lumière peut être plus facilement réglée, mais aussi où il y a moins de risques de déranger les autres membres de la famille. »

Beaucoup d'amateurs aménagent eux-mêmes leur pièce, remarque Bruno Cardinal, concepteur de systèmes audio-vidéo chez Filion Electronique. Ils participent à des groupes de discussion sur Internet et échangent leurs trucs.

Quand l'espace est compté, le salon doit remplir plusieurs fonctions. Dans les condos, par exemple, un écran au plasma peut être installé au-dessus du foyer. Et les haut-parleurs doivent être discrets, pour bien s'intégrer dans la pièce.

En banlieue, certains installent deux rangées de fauteuils sur un podium pour accueillir six ou huit personnes. Les adultes invitent leurs amis à regarder des parties de football et les amis des enfants viennent regarder un film.

Le prix des fauteuils de cinéma maison varie selon les options choisies. Les fauteuils inclinables individuels La-Z-Boy Matinee en microfibre façon daim, par exemple, coûtent un minimum de 899 \$, tandis que ceux en cuir se vendent au moins 1699 \$. Pour un ensemble de quatre fauteuils en microfibre, il faut dépenser au moins 2999 \$. En cuir, le prix grimpe à au moins 6299 \$.

Les fauteuils Jaymar se situent dans les mêmes fourchettes de prix. L'ensemble de trois sièges disposés en forme de demi-lune est la configuration la plus populaire.

Espace Nouvel-Âge La-Z-Boy : 514-252-0269  
Les Galeries de meubles La-Z-Boy : 514-695-2311  
Meubles Jaymar : 450-471-4172

## Besoin d'un bon soutien?

Avant de rénover: [www.schl.ca](http://www.schl.ca)



Ne prenez pas le risque d'entreprendre des rénovations sans planification!

La Société canadienne d'hypothèques et de logement (SCHL) vous offre gratuitement son expertise pour bien planifier et mieux rénover, de la cuisine au sous-sol en passant par la salle de bains et les fenêtres.

Obtenez en ligne nos conseils et nos brochures: [www.schl.ca](http://www.schl.ca).

Demandez notre trousse d'information gratuite au 1 800 668-2642 (poste 200).

Nos conseillers sont disponibles du lundi au vendredi de 7h à 21h et le samedi de 8h à 16h.

Avant de frapper un mur, demandez les solides conseils de la SCHL.



AU COEUR DE L'HABITATION



MAINTENANT EN PRÉVENTE

# Enfin!

## LE PROJET DE CONDOS QUE LE WEST ISLAND ATTENDAIT



- ◆ Phase 1  
98 condos de prestige.
- ◆ 1, 2, 3 chambres à coucher et luxueux penthouses.
- ◆ De 700 à 1 600 pi ca et plus.
- ◆ Plafond à 9 pieds de hauteur.
- ◆ Construction soignée.
- ◆ Sécurité élaborée.
- ◆ Cuisines élégantes.
- ◆ Hall d'entrée majestueux.
- ◆ Stationnements intérieur et extérieur.
- ◆ Magnifique jardin français.
- ◆ Concierge, ascenseurs haute technologie, piscine, salle d'exercice, etc.

À DES PRIX QUE VOUS ATTENDIEZ  
**169 000 \$ à 479 000 \$** taxes incl.



300, boul. Hymus (près de Stillview), Pointe-Claire

INFO-CENTRE  
300, boul. Hymus  
(Condo modèle à visiter)  
Pointe-Claire (Québec) H9R 1G8  
Tél. : 514 630 6300  
Fax : 514 630 9512  
[www.leprovence.com](http://www.leprovence.com)

ACCUEIL  
Lundi au jeudi : midi à 19 h  
Samedi et dimanche : midi à 18 h

RÉALISATION CONJOINTE  
Le Groupe Marine  
FONDS de solidarité FTQ  
SOLIM



Les Condos du Parc  
Terrasse  
119 900\$ Taxes incluses

- 5 1/2 de 1352 pi<sup>2</sup>
- INCLUS :
- Rangement extérieur
- Deux stationnements • Foyer inclus (terrasse)
- Choix d'intérieur avec designer
- Latte/céramique • 2 ou 3 chambres

GESTION DUB  
BOIS-DES-FILION

[www.gestiondub.com](http://www.gestiondub.com)  
Bureau des ventes:  
115, Place des Dunes (450) 433-5004  
(514) 821-0540



PHASE 8 HÂTEZ-VOUS!

- Projet boisé
- Hydro fil souterrain
- Plusieurs terrains adossés au boisé (aucun voisin à l'arrière)
- Terrains de 7 000 à 12 000 pi<sup>2</sup>
- Parc aménagé et parc naturel
- À proximité des aut. 19 et 640, d'écoles primaire et secondaire, et de tous les services
- Garderie sur le projet





# Facile de trouver un bon constructeur

Le programme de La Garantie des maisons neuves de l'APCHQ regroupe le plus grand nombre d'entrepreneurs au Québec. Vous n'aurez pas à chercher longtemps pour trouver votre constructeur sur [GoMaison.com](http://GoMaison.com).



**UN BON CONSTRUCTEUR, ÇA  
SE VOIT**

**La Presse**



TRANSACTIONS RÉCENTES

RHÉAL BERCIER

Centre-Est de Montréal



Prix demandé : 284 000\$  
 Prix de vente : 274 500\$ (65 jours)

CE TRIPLEX du 3560, rue de Chambly, près de la rue Rachel, dans le centre-Est de Montréal, a été construit en 1945 et est situé à quelques pas d'un cégep, d'une école, de commerces et de la station de métro Joliette. La propriété est dotée d'une cour clôturée paysagée à l'arrière. La bâtisse de 28 pieds sur 46 est érigée sur un terrain de 2806 pieds carrés. Le sous-sol est fini et il y a une place de stationnement avec entrée pavée à l'extérieur. Les taxes coûtent 3637\$, dont 3084\$ au municipal et 553\$ au scolaire. Le Groupe Sutton-Actuel a servi d'intermédiaire dans cette vente et Nicole Lavallée en était l'agent inscripteur.

Pont-Viau



Prix demandé : 159 000\$  
 Prix de vente : 147 500\$ (10 jours)

CE BUNGALOW typique du chemin Normandie, près de la rue Concorde, dans le quartier Pont-Viau à Laval, a été construit en 1959. La résidence de 37 pieds sur 27 (le terrain fait 5058 pieds carrés) renferme trois chambres et une salle de bains. Le sous-sol est fini. La maison est rénovée et climatisée. Un garage intérieur simple largeur peut accueillir une voiture et on peut en garer une autre dans l'entrée pavée. Le coût annuel des taxes municipales est de 1946\$ et celui des taxes scolaires de 348\$. C'est le Groupe Sutton Excellence et Johanne et Gilles Gaudry qui ont agi comme intermédiaire dans cette transaction.

Belœil



Prix demandé : 154 900\$  
 Prix de vente : 153 900\$ (5 jours)

CONSTRUIT en 1989 et rénové depuis, ce bungalow du 1110, rue des Outardes, près de la rue des Colombes à Belœil, possède l'air climatisé central, une thermopompe, une salle de lavage et une piscine hors-terre. L'immeuble de 40 pieds sur 28 a été érigé sur un terrain de 9435 pieds carrés. Le sous-sol est fini. L'entrée pavée peut accueillir deux voitures. Les taxes municipales sont de 2286\$ et les taxes scolaires de 370\$. La demeure abrite quatre chambres et deux salles de bains. L'évaluation municipale s'élève à 109 800\$. Re/Max St-Hubert a joué un rôle dans cette transaction et Lise Côté et Francis Pépin en étaient les agents inscripteurs.

Des projets limités par l'espace



GUY DEMERS  
 LES CONSEILS DE L'ARCHITECTE  
 collaboration spéciale

Il arrive fréquemment que des propriétaires doivent faire face à des contraintes d'espace lorsque vient le temps de planifier des travaux. Malgré une réorganisation méticuleuse de chacune des pièces, des projets peuvent tomber à l'eau, simplement parce que le plein potentiel de la maison est déjà utilisé.

C'est le cas d'une maison jumelée de Mont-Saint-Hilaire, au sud de Montréal. Les propriétaires, parents de deux enfants, rêvent d'aménager un coin lecture au rez-de-chaussée de leur maison, qui fait 25 pieds de largeur sur 30 pieds de profondeur.

Or, comme il n'y a aucun corridor et que les pièces sont de dimensions modestes, il est malheureusement impossible de trouver l'espace nécessaire à la réalisation de ce projet. L'entrée de cette maison construite en 1977 donne accès à la fois à la cuisine, à la chambre principale et au salon.

Un agrandissement substantiel par l'arrière de la maison résoudrait le problème, mais coûterait exagérément cher. Il faut prévoir environ 40 000\$ pour obtenir une seule pièce supplémentaire, avec les fondations. Un in-

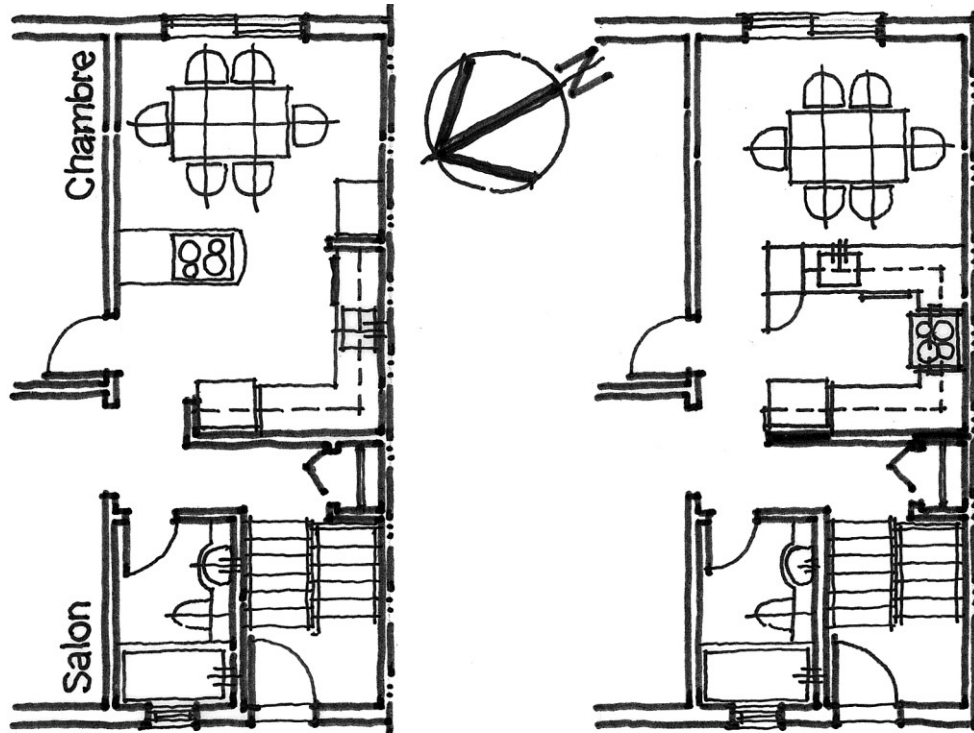
vestissement que les propriétaires ne sont pas prêts à faire.

Cependant, il est possible de réaménager la cuisine et la salle à manger. La famille devra oublier son projet de coin lecture, mais récupérera un peu d'espace, ce qui facilitera la préparation des repas.

En effectuant quelques travaux limités à cette partie de la maison, les propriétaires pourraient gagner une nouvelle cuisine, une salle à manger plus confortable, et même bloquer la vue parfois gênante des toilettes à partir de la table.

Vous pouvez faire part de vos problèmes d'espace à Guy Demers par courriel (gdemers@lapresse.ca) ou lui écrire aux soins du cahier MonToit, La Presse, 7, rue Saint-Jacques, Montréal, Qc, H2Y 1K9. Chaque semaine, notre architecte se rend chez un lecteur et publie ses propositions dans cette page.

Proposition 1



PLAN DE L'EXISTANT

PROPOSITION 1

La première proposition organise la cuisine en forme de U pour une plus grande efficacité. Le four mural et la plaque de cuisson sont alors remplacés par une cuisinière conventionnelle. Finalement, une ouverture dans le mur séparant le comptoir de cuisine et le vestibule amènera davantage de lumière aux deux pièces.

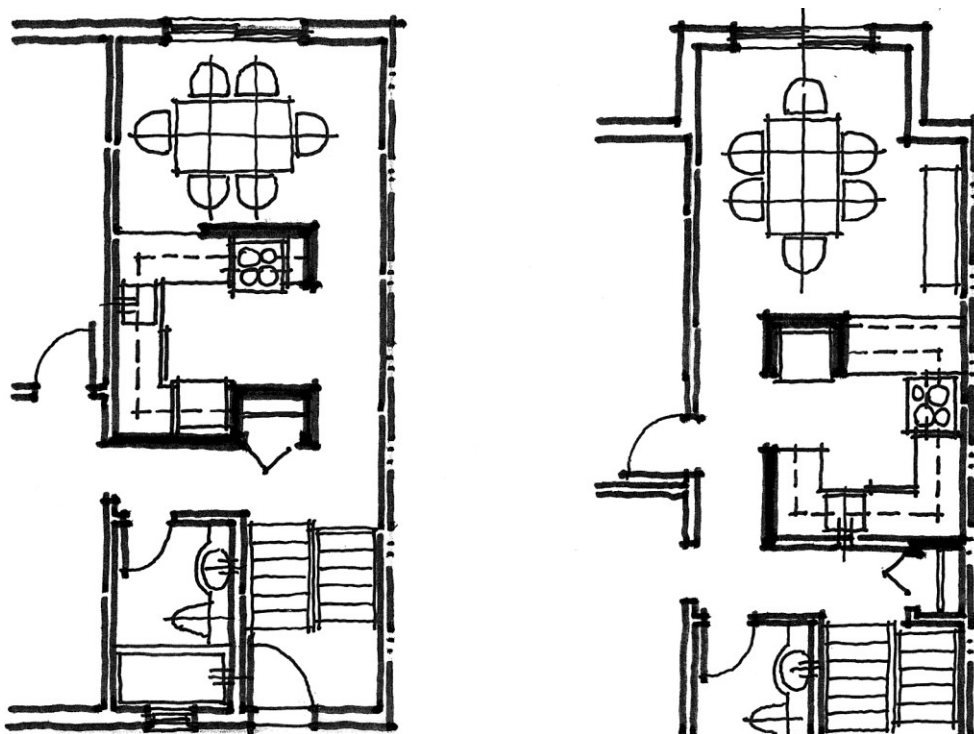
Travaux

Comme les travaux sont limités à une partie de la maison, on pourra facilement les planifier.

Estimation budgétaire

7500\$ + les taxes applicables

Propositions 2 et 3



PROPOSITION 2

PROPOSITION 3

La deuxième esquisse transforme la cuisine et la salle à manger de plusieurs façons. D'abord, l'accès à la chambre principale se fait maintenant par le salon, garantissant alors une plus grande intimité au couple. La cuisine et la salle à manger deviennent donc des espaces isolés du reste de la maison. Finalement, la salle de bains est située elle aussi à l'abri des regards.

La troisième proposition est la version améliorée de la première. Elle montre un agrandissement en porte-à-faux de quatre pieds de profondeur (qui ne nécessite pas de murs de fondation). La salle à manger serait alors beaucoup plus spacieuse.

Travaux

Dans l'une ou l'autre des propositions, les travaux sont importants, mais ne dureront que quelques semaines.

Estimation budgétaire

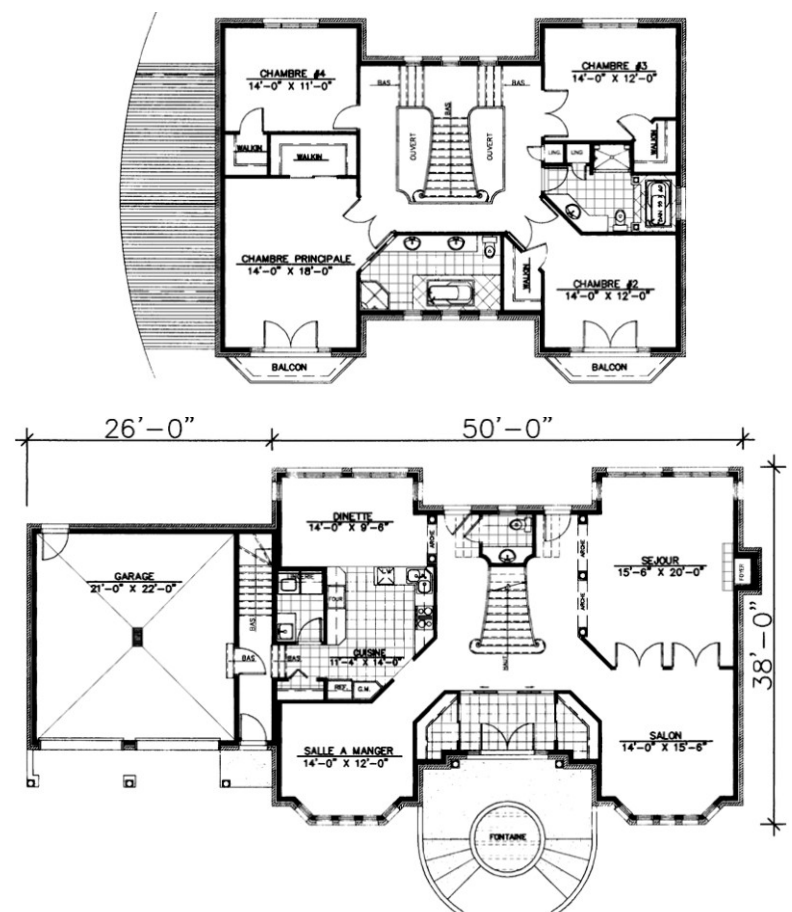
Proposition 2 : 12 500\$ + les taxes applicables  
 Proposition 3 : 22 500\$ + les taxes applicables

LA MAISON DE LA SEMAINE



Le Vespucci (331)

La symétrie confère un aspect grandiose à cette demeure. La partie centrale, entièrement occupée par l'escalier, est encadrée de deux ailes dans lesquelles se répartissent les quatre chambres et les pièces communes de la maison. Le grand vestibule, les nombreux espaces de rangement et les multiples ouvertures la rendent unique. Le garage pour deux voitures est offert en option. Le coût de construction est d'environ 295 000\$, terrain, taxes et options en sus (prix communiqué à titre indicatif seulement).



Pour plus de renseignements ou pour commander le plan, communiquez avec Plans Design au (450) 651-3598 / ligne Montréal : (514) 941-0404. Internet : www.plansdesign.qc.ca

NOUVEAU PRODUIT

# Couper les doucines en douceur

RAYMOND BERNATCHEZ

RAYMOND BERTHIAUME, retraité de l'Institut de recherche en électricité du Québec, a inventé un ingénieux dispositif qui facilite passablement la coupe des doucines et des moulures en corniche à l'aide d'une scie à onglets alimentée électriquement ou à l'aide de piles. Son opiniâtreté lui a permis de le faire fabriquer industriellement et de l'acheminer jusqu'aux tablettes des grandes surfaces Rona, où il est vendu depuis peu au prix de 21,81 \$.

Notre photographe Pierre McCann, passionné de travaux d'ébénisterie, l'a jugé fort utile. Il assure une bonne prise d'une main sur la pièce de bois alors que l'autre manœuvre la poignée de la scie. L'angulation intérieure de l'outil de même que ses points d'appui nous permettent d'effectuer les coupes verticalement, soit dans la position réelle de la doucine sur le mur, réduisant d'autant les risques d'erreurs découlant des manipulations.



Photo PIERRE McCANN, La Presse

Notre essayeur a fort apprécié ce nouveau dispositif facilitant la coupe des doucines à l'aide d'une scie à onglets électrique.

Les pièces de bois découpées avec cet outil sont d'une netteté parfaite et notre essayeur a constaté que le Ogee Cut (numéro 320-07-55), fabriqué à Terrebonne et distribué par Fuller et Innovak,

transformait la coupe de petites pièces en partie de plaisir.

« Je bricole beaucoup et mon outil est le fruit de plusieurs frustrations et erreurs », dit Raymond Berthiaume.

MATÉRIAUX

# Flambée du prix des panneaux de bois

RAYMOND BERNATCHEZ

LE PRIX DU contreplaqué et des panneaux de particules a augmenté de 30 à 40 % depuis juillet dans plusieurs magasins à grandes surfaces du Québec. Ces hausses seraient attribuables à une raréfaction de produits sur notre marché provoquée par une demande exceptionnelle en provenance des États-Unis.

Plusieurs rénovateurs qui devaient entreprendre dans le cours des dernières semaines des travaux nécessitant l'emploi de ces matériaux ont été déstabilisés par la hausse des prix. Les petits entrepreneurs qui n'avaient pu prévoir des dépenses de cet ordre en rédigeant leurs soumissions au printemps dernier étaient désarçonnés. Qu'est-ce qui ne tournait pas rond subitement ?

Depuis quelques mois, le soutien aux troupes américaines et à la population civile en Irak a nécessité l'expédition massive de matériaux de construction dans ces contrées. Les Américains ont également dû barricader leurs demeures dans certaines villes cotière,

alors que des milliers d'autres, dans plusieurs États, ont entrepris d'édifier de nouvelles résidences. Bref nos voisins sont en rupture de stock et s'approvisionnent chez nous. D'où une rareté de produits sur notre marché domestique, explique Sylvain Morissette, directeur des relations publiques chez Rona et Réno-Dépôt.

« Le prix des panneaux a grimpé de 30 à 40 %, alors que celui du bois d'oeuvre (le fameux deux par quatre notamment) a augmenté de 20 à 25 % ». M. Morissette s'attend à une stabilisation des coûts cet hiver avec la réduction des mises en chantier au Québec. Il s'empresse d'ajouter qu'il est impossible de prévoir à court ou moyen terme le comportement d'une marchandise lorsque des facteurs internationaux sont en cause. Une fois ne serait pas coutume. « Si vous vous référez à nos résultats financiers des 1er et 2ème trimestres de 2003, vous constaterez que le prix du bois était inférieur de 20 % à celui de la période correspondante l'an dernier. »

1

## Journée portes ouvertes du patrimoine...

Dimanche 5 octobre 2003

### L'OPÉRATION PATRIMOINE ARCHITECTURAL DE MONTRÉAL 2003

Les agents immobiliers, membres de la Chambre immobilière du Grand Montréal, vous ouvrent, à chaque dimanche, les portes d'une vingtaine de propriétés patrimoniales.

Profitez de cette occasion unique pour visiter, et qui sait, faire l'acquisition de la propriété de vos rêves à Montréal!

Horaire des visites : de 13 h à 16 h

### CONCOURS Portes ouvertes

10 000 \$ en prix à gagner\*

Faites une visite et courez la chance de gagner un ensemble d'électroménagers de marque General Electric d'une valeur approximative de 5000 \$, l'un des quatre bons d'achat d'une valeur de 500 \$ offerts par la Quincaillerie Lambert ou l'un des quatre bons d'achat d'une valeur de 750 \$ applicables sur les frais d'un déménagement confié à l'agence Pierre Panneton.

Remplissez le coupon ci-dessous et déposez-le à l'une des adresses participantes les dimanches 28 septembre et 5 octobre seulement.

Le tirage aura lieu le 17 octobre 2003 à 16 h.

#### Bulletin de participation

NOM \_\_\_\_\_

ADRESSE \_\_\_\_\_

VILLE \_\_\_\_\_

CODE POSTAL \_\_\_\_\_

TÉLÉPHONE À LA MAISON \_\_\_\_\_

TÉLÉPHONE AU TRAVAIL \_\_\_\_\_

Question de qualification : (6 x 10) + (75 x 3) - (75 ÷ 3) =

Date limite de participation : 5 octobre 2003 à 16 h

\* Il faut être âgé de 18 ans et plus et résider au Québec pour être admissible. La remise des prix est assujettie à certaines conditions. On peut obtenir une copie des règlements par télécopieur au (514) 526-1941



En collaboration avec



À partir de 63 500\$

### les verrières Bellerose

3173317

**Studios 3 1/2 4 1/2** CONDO MODÈLE À VISITER  
 60% vendu Occupation immédiate 25, boul. Bellerose app. 206, Laval  
 • Chambre des maîtres spacieuse avec « Walk-in » Venez rencontrer nos conseillers.  
 • Foyer au bois • Ascenseurs • Prise extérieure pour auto Semaine : 10 h à 20 h  
 • Jardin-terrasse aménagée Fin de semaine : 10 h à 17 h  
 • Magnifiques balcons-terrasse 83 pi car

**(450) 662-6343**

## CANDIAC

CONDOS LUXUEUX

**129 950\$**

5 1/2 incluant garage, planchers de bois franc, foyer, a/c., armoires en thermoplastique, moulures au plafond, balayeuse centrale, 1,350 p.c.

(450) 638-6560 (514) 977-6476

Heures de visite : Lun. au merc. de 13 h à 19 h Som.-dim. de 12 h à 17 h

Bédard & Lemieux Construction (1990)  
 35, av. De Picardie, #4 R.B.Q. 2815-7022-27

Visite libre : Samedi et dimanche de 13 h à 17 h

Au 4840, 6<sup>e</sup> Avenue (entre Saint-Joseph et Gifford)

### PROJET 6<sup>e</sup> AVENUE

Condos neufs, 4 1/2 Insonorisation supérieure Possibilité de stationnement Seulement 3 unités disponibles immédiatement Phase 2 pour octobre 2003 Semaine sur rendez-vous seulement

**LES CONSTRUCTIONS D.L.A. INC.**  
 (514) 522-5522 Cell. : (514) 823-4148

Équipe de vente Procasa **www.lesconstructionsdla.com**

A partir de 145 000 \$ (taxes incluses)

VENDU À 55%

## NE LAISSEZ PAS VOS RÊVES S'ENVOLER!

Vous rêvez depuis longtemps d'avoir votre propre demeure, votre petit coin douillet où il fait bon vivre!

Protégez vos projets en assurant vos prêts. Avec l'Assurance prêt de Desjardins Sécurité financière, dormez sur vos deux oreilles et faites de beaux rêves!

Avez-vous cependant songé aux conséquences qu'un événement imprévu et malheureux pourrait avoir sur votre situation financière ?

Renseignez-vous sans tarder à votre caisse.

[www.desjardins.com/assurances\\_personnes](http://www.desjardins.com/assurances_personnes)

ASSURANCE prêt

Desjardins Sécurité financière

Conjuguer avoirs et être

vie, santé, retraite

DES PROJETS FACILES

# Nettoyer les renvois

Comme bien des commodités, on tient les éviers et lavabos pour acquis ... jusqu'à ce qu'ils se bouchent ! Les bouchons dans les salles de bain sont ordinairement causés par une accumulation de cheveux et de savon et, dans la cuisine, par de la graisse. Il peut être tentant de résoudre ce problème en ayant recours à des nettoyeurs chimiques pour renvois, mais ces produits peuvent endommager votre plomberie. Et parfois, ils sont tout simplement inefficaces. Dans la plupart des cas, il est possible déboucher un lavabo ou un évier avec un plongeur ou un furet. Toutefois, si cela ne fonctionne pas, il faudra démonter et nettoyer le siphon.

## Vous aurez besoin de...

### Matériaux

- Nettoyeur abrasif
- Linge
- Gelée de pétrole
- Cintre
- Ruban
- Écrous coulissants

### Outils

- débouchoir à ventouse
- Furet manuel
- Furet électrique
- Pince multiprise
- Seau (ou casserole)
- Couteau à mastic
- Tournevis
- Perceuse sans fil
- Brosse à dents



**1** Nettoyer le bouchon : Retirez le bouchon, lavez-en le dessous avec un nettoyant abrasif, puis rincez bien.

**2** Utiliser un débouchoir à ventouse : Remplissez à moitié d'eau le lavabo, bouchez l'ouverture du trop-plein avec un linge, placez le débouchoir sur le renvoi et pompez rapidement de haut en bas plusieurs fois.

**3** Utiliser un furet manuel : Si le renvoi demeure bouché, brisez l'obstruction et retirez les débris avec un furet manuel.

**4** Nettoyer le siphon : Si le siphon est doté d'un bouchon de vidange, dévissez-le et insérez un cintre plié pour enlever les débris.

**5** Enlever le siphon : Si l'obstruction se trouve au-delà du coude du siphon, retirez-le et nettoyez le tuyau d'évacuation en vous servant d'un furet manuel ou électrique.

## Astuces



Avec une brosse à dents mouillée et un nettoyant abrasif, nettoyez le dessous bouchon.



Insérez un linge mouillé dans l'ouverture du trop-plein du lavabo, puis débouchez le renvoi avec un débouchoir à ventouse.



Utilisez un furet manuel pour dégager le passage dans un renvoi.



Placez un seau sous le bouchon de vidange du siphon pour recueillir l'eau qui s'en échappera. Desserrez le bouchon avec une pince multiprise, puis insérez une tige de cintre pliée dans l'ouverture afin de retirer les débris logés dans le siphon.



Actionnez le furet électrique avec une perceuse sans fil. Utilisez-le pour dégager une obstruction dans un tuyau de renvoi.

Source : St-Remy Média inc, 2003

**RÉNO DÉPÔT** *Celui qui fait baisser le coût de la rénovation!* **En vente chez RÉNO DÉPÔT**

**Anjou-sur-le-Lac** SITE UNIQUE DANS UN PROJET HAUT DE GAMME  
**514.351.9580**  
**EN CONSTRUCTION DISPONIBLE AUTOMNE 2004**

**LES Condos SUR LE Lac**

- IMMEUBLE DE PRESTIGE DE 47 UNITÉS AU BORD D'UN LAC ET D'UN PARC NATUREL
- SEULEMENT 6 UNITÉS PAR ÉTAGE
- ASCENSEUR HAUTE VITESSE
- GARAGE INTÉRIEUR INCLUS
- BALCON-TERRASSE DE 16'
- GRANDES UNITÉS LUXEUSES ET SPACIEUSES DE 1100 PI<sup>2</sup> À 1700 PI<sup>2</sup>
- À PARTIR DE 180 500 \$
- TPS ET TVQ INCLUSES

RBQ 2619-4472-41

**Montclair** 10 195, PROMENADE DES RIVERAINS VIA BOUL. LES GALERIES D'ANJOU AU NORD DE LA RUE BOMBARDIER

**GazMétro** la vie en bleu

**Château Promenade** Laval Secteur Île Paton à partir de 99,000\$ + taxes

Il ne reste que 7 unités 85% vendu

Occupation octobre 2003

- Stationnement intérieur
- Structure en béton et en acier
- Ascenseurs 1, 2, 3 cc

Bureau des ventes 55 promenade des Îles (Coin Cageux) Laval • (450) 681-4322

**Votre loft... vos loisirs** **En construction**

**450 lofts et condos**  
 Près du Marché Atwater  
 Marina privée  
 Construction supérieure en béton  
 Plafond d'une hauteur de 10 pieds  
 Et beaucoup plus

**Lofts QUAI DES ÉCLUSIERS sur le Canal**

**937-2100**  
 259, ave Greene (face au Marché Atwater)  
 Lun - Ven: 11h - 20h Sam - Dim: 10h-17h

Canot, kayak, bateau-pontons, patin à roues alignées, patin à glace, ski de fond, piscine, vélo, gym, etc.

WWW.LEQUAI.CA

LE PLUS GROS PROJET DOMICILIAIRE SUR LE CANAL LACHINE

UNE AUTRE RÉALISATION DE DÉVELOPPEMENTS DES ÉCLUSIERS INC.

# Plantes bulbeuses méconnues



**PIERRE GINGRAS**  
JARDINER

pgingras@lapresse.ca

Le monde des plantes bulbeuses à floraison printanière est beaucoup plus vaste qu'on ne le croit habituellement. Bien sûr, tulipes, narcisses, jacinthes, crocus, fritillaires et scilles restent les favorites et les plus connues des amateurs de jardinage.

Pourtant, il existe plusieurs autres espèces qui restent méconnues même si elles sont en vente depuis des années. Négligées par les consommateurs, les quantités sont souvent très limitées.

Toutes plus belles les unes que les autres, faciles à cultiver, passablement rustiques, certaines d'entre elles peuvent pousser durant des années avant de dégénérer. C'est le cas notamment des camassias, qui viennent d'être nommées plantes bulbeuses de l'année en France. Le plus cocasse, c'est que cette espèce peu cultivée chez nous est originaire de l'Ouest canadien et américain. Le terme scientifique de *camassia*, celui habituellement utilisé au Québec, vient d'un dialecte amérindien. Les autochtones de l'Ouest connaissent bien cette plante, car ses bulbes figuraient dans leur régime alimentaire.

Les camassias ont de longues feuilles très étroites d'environ 40 cm de hauteur. La hampe florale atteint presque 90 cm de hauteur et se termine par un épi de fleurs d'une longueur de 25 à 20 cm. Celles-ci sont nombreuses, de couleur bleu foncé, bleu pâle, blanche ou violette selon les espèces et leurs cultivars. Elles poussent sans peine en sol lourd dans la mesure où il n'est pas détrempé et apprécient une position ensoleillée, si possible avec le soleil de l'avant-midi. La plante peut aussi se contenter de la mi-ombre.

On compte trois espèces de camassias et, chez moi, *Camassia leichtlinii* «Blue Danube» fleurit depuis des années. Il est d'ailleurs rustique en zone 3 si la neige est abondante. On conseille de le diviser tous les trois ans. La floraison a lieu vers la fin de mai ou au début de juin.

Les deux autres vedettes du jour sont de petite taille et doivent être placées aux premiers rangs de la plate-bande. Les *chionodoxas* produisent une hampe florale d'environ 15 cm de hauteur (le double dans le cas de *C. sardensis*) qui compte habituellement une dizaine de fleurs au cœur blanc, mais la plus grande partie du pétale est bleu ou rose. Elles sont mignonnes comme tout. Elles poussent toutes dans un sol ordinaire mais bien drainé et en plein soleil. La floraison est hâtive, fin avril ou début mai dans la région métropolitaine, et elle est plus abondante au cours de la deuxième année suivant la plantation. Leurs feuilles disparaissent tôt, ce qui favorise l'implantation dans la pelouse des trois espèces vendues chez nous.

Les *puschkinias* atteignent à peine 10 ou 15 cm de longueur. La hampe florale

compte de six à 12 fleurs, de petites clochettes évasées regroupées au bout de la tige, d'un diamètre de 1,5 cm et dotées d'un court pédoncule. Les pétales sont bleu pâle traversés d'un trait bleu foncé. Un bijou. La forme «Alba» et *libanotica* sont blanches. Si vous portez une fleur à votre nez, vous verrez qu'elle dégage un parfum délicieux.

Peu exigeantes, rustiques en zone 3, les *puschkinias* poussent dans un sol ordinaire, en position ensoleillée ou mi-ombragée. La floraison est plus abondante là où le sol devient sec au cours de l'été.



Photo Jardin Botannique de Montréal  
**Camassia leichtlinii.**



**Chionodoxa lucilliae** nous offre de jolies fleurs bleues.

Photo Internationaal Bloembollen Centrum

## Où acheter les bulbes d'automne ?

OÙ ACHETER vos bulbes ? Cela dépend tout simplement de vos exigences. Si vous ne voulez pas vous déplacer, les catalogues de ventes postales sont à votre disposition. Le choix est souvent intéressant mais les prix sont plus élevés qu'ailleurs. Hâtez-vous car la période de livraison achève.

Si vous voulez payer un peu moins cher, il faut aller vers les grandes surfaces. Mais dans ce cas, les variétés offertes sont moins nombreuses. Par contre, si vous êtes un amateur à la recherche de camassias ou d'autres espèces moins connus, il faut vous diriger vers les jardinerie ou encore chez certains fleuristes. D'ailleurs, une enquête rapide auprès des entreprises, qui sont les plus réputées dans le domaine a donné les résultats suivants : la maison qui offre le plus grand choix de bulbes d'automne au Québec est sans contredit la Pépinière Jasmin, sur le boulevard Henri-Bourassa Ouest, à Saint-Laurent, entre le boulevard Laurentien et l'autoroute 13. On offre 618 espèces et variétés, dont 350 espèces et hybrides de tulipes, 64 types de narcisses, 22 espèces et cultivars d'allium, 32 sortes de crocus, etc.

Les amateurs de Québec ne sont pas en reste puisque la jardinerie Les Florales Jouvence a 350 types de bulbes, dont 185 variétés de tulipes, tandis qu'un de ses compétiteurs, le Centre de jardin Hamel, en vend environ 300, dont 110 variétés de tulipes et 50 cultivars de narcisses.

Dans la région métropolitaine, les jardiniers trouveront aussi un bon choix au Centre de jardin Dion, à Sainte-Thérèse (250 variétés offertes), à la pépinière Locas (130 variétés) de Laval et chez Jardins Cléroux et frères, à Pierrefonds (une centaine de variétés).



Avec ses pétales blancs recouverts de flammes bleues, la nouvelle tulipe «Blueberry Ripple» ne peut que retenir l'attention. Hâtive, elle fleurit au début de mai, atteint environ 45 cm de hauteur et est rustique en zone 3.

Photo Simple Pleasures

### LE COURRIER

#### Perdre la tête

«L'ÉTÉ DERNIER, deux de mes genévriers «Skyrocket» plantés l'année précédente ont vu leur tête sécher au cours de l'été, écrit Michel Pilon. Mes deux estropiés n'ont pas grandi alors que trois autres plants identiques ont poussé d'au moins 30 cm. Peut-on provoquer la croissance d'une nouvelle tête sans que l'arbre n'élargisse trop?»

Si la croissance de vos arbres a ralenti, c'est qu'ils étaient stressés parce qu'ils avaient juste perdu la tête... Ils ont donc concentré leur énergie à l'émergence d'une nouvelle «flèche», comme on dit en horticulture. Cette nouvelle tête devrait en principe se manifester cette année, à la suite de quoi la croissance verticale de votre arbre devrait se poursuivre normalement.



#### La taille des framboisiers

«QUAND et comment tailler les framboisiers ?» demande Catherine Goyette, de Montréal. S'il s'agit d'un framboisier d'automne, ces variétés qui produisent en septembre ou en octobre, on rase tout simplement les tiges à la fin de la récolte, indique Luc Lareault, de Lavaltrie, un grossiste qui possède une grande expertise dans le domaine puisqu'il produit annuellement des centaines de milliers de plants d'une quinzaine de variétés.

Certains consommateurs seront cependant tentés de ne pas les tailler afin d'obtenir une récolte au cours de l'été et une autre à l'automne, ces cultivars ayant la réputation de donner deux récoltes par année. M. Lareault précise cependant que la récolte estivale hypothéquera d'autant la production suivante.

Les framboisiers qui donnent leurs fruits au cours de la période habituelle exigent plus de travail. Après la récolte, on élimine d'abord les tiges qui ont porté des fruits. Elles sont normalement desséchées. On sélectionne ensuite de sept à 10 tiges au mètre carré pour la production de la prochaine année et on coupe les autres. Au printemps suivant, on rabat l'extrémité des cannes productrices d'une trentaine de centimètres.



Photo PIERRE MCCANN, La Presse ©

Les framboisiers d'automne exigent peu de soin. Il suffit tout simplement de les raser à la fin de la récolte. Ci-dessus, la framboise jaune «Kiwi Gold». Elle vire au rose à maturité. C'est l'une des meilleures.

#### Chevreuils à l'attaque

PLUSIEURS LECTEURS ont demandé ces derniers mois comment faire pour améliorer l'allure d'une haie de thuyas endommagée par les chevreuils au cours de l'hiver.

Il faudra prendre votre mal en patience. Si le chevreuil a dévoré les tiges qui avaient plus de deux ans, les branches ne pourront plus se régénérer et elles resteront nues, du moins la plupart du temps. Dans ce cas, on pourra planter un petit «cèdre» au pied de la victime, devant l'endroit dénudé... en attendant que les cervidés reviennent. À moins d'utiliser des répulsifs (tentez votre chance en suspendant de petits savons dans les branches). Si le thuya pousse au beau milieu d'un terrain, il faudra songer à le remplacer si les dommages sont trop importants. Par ailleurs, un apport d'engrais pour conifères en début de saison stimulera la croissance de vos arbres.



#### Streptocarpus géants : pas de graines

OÙ TROUVER des graines du spectaculaire *Streptocarpus wendlandii* à une feuille que je vous ai présenté le 17 mai dernier ? Plante annuelle coûtant de 40 à 60 \$ pièce, j'avais alors mentionné qu'elle se reproduisait assez facilement à partir de semences. Mais où en trouver ? En dépit de longues heures de recherche sur Internet menées par deux lecteurs à ce sujet, pas de réponse positive. On m'a soumis le nom d'un commerçant d'Afrique du Sud, mais après un échange par courrier électronique, il n'a pu confirmer si les semences offertes étaient celles que je recherchais. Voilà où j'en suis. Désolé ! Le plant acheté en avril chez Rosaire Pion avait donné des fleurs en abondance mais sans produire de graines. Pourtant, les producteurs procèdent par semis. Appel à tous, une fois de plus. Courriel : pgingras@lapresse.ca

#### Le piment à la maison



AU LIEU de jeter vos piments décoratifs à la poubelle au cours de l'automne, pourquoi ne pas leur offrir l'hospitalité de votre maison ? Placés en pleine lumière, dans un endroit plus frais que chaud, ils devraient continuer à mûrir durant quelques semaines encore, passant du vert à l'orange et au rouge vif, selon les variétés. Ce n'est qu'à la fin de janvier que les fruits commenceront à tomber. En mars, quand les jours allongeront, la croissance de la plante reprendra de plus belle et elle fleurira de nouveau. Gaston Beauchamp, un lecteur de Varennes, sur la Rive-Sud, raconte pour sa part qu'il a conservé le même plant durant deux hivers consécutifs mais que le végétal a rendu l'âme au cours du troisième hiver, manifestement épuisé par sa longue expérience. Ce n'est qu'au cours du troisième été que la production de fleurs et de fruits a ralenti sensiblement, explique-t-il. Bien sûr, il faut rentrer le piment avant le premier gel et ensuite le traiter comme une plante d'intérieur en évitant de trop l'abreuver durant l'hiver. Attention ! La grande majorité de ces fruits décoratifs sont extrêmement forts et peuvent brûler les muqueuses de la bouche si on le croque. Placez-le hors de portée des jeunes enfants à moins qu'il ne s'agisse d'une variété douce.

maisons jumelées

condominiums

maisons de ville

maisons de prestige

# 10 ANS PLUS TARD



Plus de 2 000 maisons vendues,  
plus de 5 000 résidents,  
la Grand-Place et le golf Challenger  
et de nouveaux produits  
toujours mieux adaptés !



**10 ans**

**Bois-Franc**  
à Saint-Laurent

**CENTRE INFO BOIS-FRANC**  
2505, RUE DES NATIONS, BUREAU 100  
S A I N T - L A U R E N T  
**514.333.3066**  
www.boisfranc.com



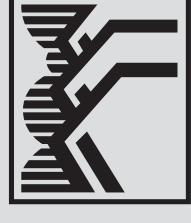
de 123 900 \$ à 490 000 \$



Bombardier inc., Services Immobiliers,  
promoteur du plan directeur

\* Taxes d'améliorations locales pour les  
maisons à l'ouest du boul. Cavendish

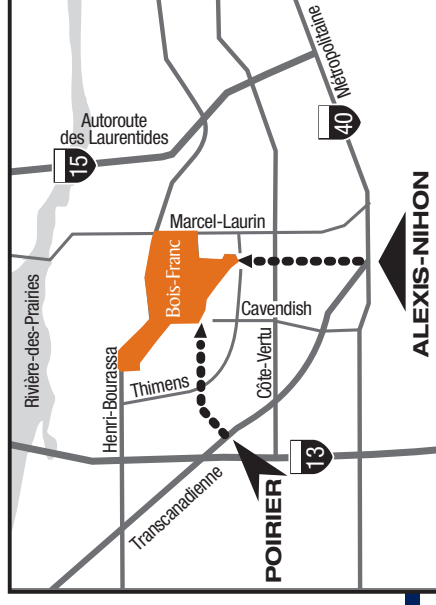
Les prix, produits et services sont sujets à changement sans préavis.



**Bois-Franc**  
*Prestige*

maisons unifamiliales  
directement sur le golf  
de 499 000 \$ à 990 000 \$

- Choix d'intérieurs
- 3500 à 7000 pi<sup>2</sup>
- Terrains de 5000 à 8000 pi<sup>2</sup>



La Presse 4 octobre 2003