

# Le SIB part en tournée des scieries et des entreprises du bois

Le Service intégré du bois de l'Estrie entame sous peu une tournée des producteurs forestiers et des industriels du bois de la MRC du Granit dans le but de mieux connaître leurs besoins et offrir une aide rapide là où le développement des marchés passe par une meilleure technologie ou encore une formation plus pointue des travailleurs. Le coordonnateur du SIB, Jean-Denis Careau est confiant que l'expertise du groupe, présidé par l'industriel Bruno Paradis de Scierie Tech à Lac-Drolet, pourrait être d'un grand secours pour les intervenants de l'industrie qui ne possèdent pas actuellement tous les outils nécessaires à leur développement, dans un marché hautement compétitif et de plus en plus tourné vers l'exportation.

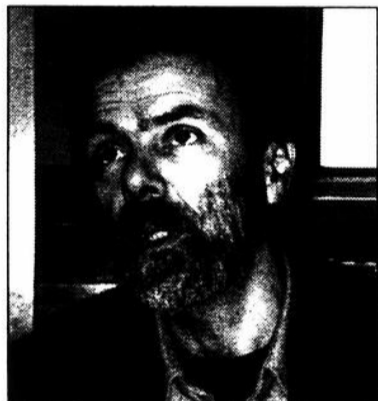
## Rémi TREMBLAY

«Étant donné que la technologie est de plus en plus utile pour rester compétitif sur les marchés canadien et étrangers, les industriels ont tout avantage à utiliser les services du SIB pour moderniser leurs équipements et perfectionner leurs employés déjà en place», lance d'entrée de jeu le président Bruno Paradis, en guise d'introduction à la visite qu'effectuera son coordonnateur dans les semaines à venir.

Dans toute l'effervescence que connaît actuellement l'industrie du bois dans la MRC du Granit, où elle domine un large pan de la production manufacturière, autant les scieries que les petites, moyennes et grandes entreprises du meuble, des armoires, des portes et fenêtres et des panneaux de particules, le SIB s'inscrit comme

un intervenant précieux, capable de réagir rapidement, en temps réel, à des problématiques dont dépend souvent la survie de l'entreprise.

«Ici, vous avez des scieries de pointe,



Le coordonnateur du SIB, Jean-Denis Careau, part en tournée dans la région du Granit.

considérées comme des coqs de l'industrie au Québec. Mais toutes ne sont pas au même niveau technologique», insiste Jean-Denis Careau. Un exemple, une scierie sur deux est interpellée par la veille technologique et doit donc évoluer vers des équipements de pointe pour accroître sinon maintenir ses marchés. Pour d'autres, c'est le manque de relève de la main-d'œuvre qui occasionnera un problème à plus ou moins brève échéance.

Ce qui se vit dans l'agriculture, se vit aussi en foresterie. Même difficulté de garder son personnel et d'en recruter du nouveau à cause, entre autres, du quasi plein emploi. Heureusement pour la région du Granit, des efforts comme ceux déployés par

le Centre de formation professionnelle Le Granit, permettent à ceux et celles qui se sentiraient à l'aise dans les métiers du bois de se former en conséquence des besoins du marché.

«Quand plusieurs producteurs forestiers et industriels du bois ont des besoins communs, on peut alors concerter le milieu pour réaliser des projets qui répondent à ces besoins», assure M. Careau.

Parmi ses objectifs, le SIB envisage d'aider à la création, dans la région du Granit, d'une Compagnie des travailleurs forestiers, comme il en existe déjà une à Sherbrooke.

Pour joindre Jean-Denis Careau au Service intégré du bois, on compose le (819) 822-8998. Les bureaux du

SIB sont logés à même le Centre Microtech du Collège de Sherbrooke, au 720 rue Longpré à Sherbrooke.

**Gil Roy**  
**ÉLECTRICIEN**

Résidentiel • Commercial  
276 Rang St-Joseph, NANTES  
819-583-2199

**TRANSPORT**  
**COUËT** INC.  
**CARRIERS**

**SERVICE DE TRANSPORT JOURNALIER**  
effectuant l'aller-retour entre la MRC du Granit et les villes suivantes: Sherbrooke, Drummondville, St-Hyacinthe, Montréal et la Rive Sud.

Ce que soit pour de petits paquets ou des produits sur palettes, peu importe la quantité, le ramassage se fera la journée même et sera livré le lendemain.

03-03-2002

Telephone: (819) 549-9933  
Sans frais: 1-866-583-3223  
Télécopieur: (819) 549-9992  
Courriel: transport@couet.com

# les folies du printemps

**19 995 \$**

**5 100**

**CHRYSLER**  
Voici ma voiture.

**DIPLÔMÉS**  
Remise jusqu'à 1000\$!

**Seulement chez votre concessionnaire Chrysler • Dodge • Jeep.**

\* Tarifs mensuels pour 48 mois établis pour la Chrysler Sebring 2002 avec l'ensemble 24H. Premier versement et dépôt de sécurité exigés à la livraison. Transport et taxe sur le climatiseur inclus. Location pour usage personnel seulement. Aucun rachat requis. Le concessionnaire peut louer à prix moindre. Le locataire est responsable de l'accident de kilométrage après 81 600 km au taux de 15 ¢ le kilomètre. Immatriculation, assurance, droits sur les pneus neufs, frais d'inscription au Registre et taxes en sus. Sous réserve de l'approbation de Services financiers DaimlerChrysler. Le prix comprend les allocations du fabricant consenties aux concessionnaires et est établi pour la Chrysler Sebring 2002 avec l'ensemble 24H. Transport, immatriculation, assurance, droits sur les pneus neufs, taxe sur le climatiseur et taxes en sus. Le concessionnaire peut vendre à prix moindre. \*\* Le concessionnaire peut devoir commander ou échanger un véhicule. Offre d'une durée limitée, valable sur les modèles 2002 seulement et exclues qui ne peuvent être combinées à aucune autre offre à l'exception de la remise aux diplômés et du programme d'aide aux handicapés physiques. Les offres peuvent changer sans préavis. Voyez votre concessionnaire participant pour les détails et les conditions. Photo à titre indicatif seulement (véhicule illustré avec roues en aluminium en option). \*\*\* Selon que l'une ou l'autre circonstance se produira la première. Des conditions s'appliquent. 1.2 Plein d'essence gratuit à l'achat ou à la location de tout véhicule neuf 2002. 1. Tests effectués par l'organisme américain National Highway Traffic Safety Administration (NHTSA). 1. Remise aux diplômés de 500 \$ à la location ou de 1 000 \$ à l'achat d'un véhicule à l'exception de la Chrysler Neon (750 \$). Cette offre exclut la Dodge Viper et la Chrysler Prowler. Voyez votre concessionnaire participant pour les détails et les conditions. MD Jeep est une marque déposée de DaimlerChrysler Corporation, utilisée sous licence par DaimlerChrysler Canada. Chrysler est une marque déposée de DaimlerChrysler Canada Inc., une filiale à propriété entière de DaimlerChrysler Corporation. Portez toujours votre ceinture. La banquette arrière est l'endroit le plus sûr pour assise les enfants.

# Aux jeunes talents de faire leurs preuves

Au lieu du traditionnel salon de l'emploi où les entreprises recueillent les curriculum vitae, ce seront les chercheurs qui érigeront leur propre kiosque à Priorité emploi jeunesse. L'événement destiné aux 16-35 ans aura lieu le samedi 18 mai. Pas besoin de diplôme pour participer, uniquement du désir de persévérer, mentionne Jean-François Cloutier, responsable du projet.

## Claudia COLLARD

Priorité emploi jeunesse, organisé par le CJE en collaboration avec le Centre local d'Emploi, fait le pari de

démontrer aux employeurs potentiels qu'un talent artistique ou une habileté manuelle vaut bien un diplôme d'études secondaires. Déjà une douzaine de jeunes, certains recrutés de-

puis l'automne dernier, oeuvrent à la conception de leur kiosque. Jean-François Cloutier annonce la présence d'un groupe de musique, d'un humo-

riste et d'artistes peintres parmi les participants et souhaite en recruter au moins une vingtaine pour la tenue de l'événement.

Les kiosques de Priorité emploi jeunesse seront érigés au Centre d'études collégiales de Lac-Mégantic entre 10h00 et 18h00 le 28 mai. Chaque participant aura rédigé son cv, destiné aux commerçants et industriels de la MRC du Granit qui visiteront le salon. Marc-André Leclerc, un chanteur originaire de Lac-Drolet ayant déjà produit un album, a accepté la présidence d'honneur de l'événement et sera sur place pour donner des conseils pratiques aux jeunes désireux d'en savoir plus long sur le monde artistique.

Les inscriptions pour Priorité emploi jeunesse se déroulent jusqu'au 13 mai. L'invitation est donc lancée à tout chercheur d'emploi âgé entre 16 et 35 ans déterminé à démontrer que des qualités comme la dextérité manuelle, la précision et la ponctualité, exigées dans le secteur industriel, se retrouvent dans l'exercice de leur talent personnel. « On veut que les employeurs viennent constater que ces jeunes possèdent des aptitudes transposables sur le marché du travail », communique Jean-François Cloutier, souhaitant que l'activité permette de faire tomber des préjugés à l'endroit de ceux et celles qui ne possèdent aucun diplôme.



par Charles Thiffault

## SAVIEZ-VOUS QUE...

...Bogey est un nom propre ? En effet, le monsieur était colonel de l'armée britannique en plus d'être passionné de golf. Comme il enregistrait toujours un coup de plus que la normale sur un trou, ses partenaires décidèrent de donner son nom au... bogey !

## LA LOI DU TIGRE

Vous aimeriez jouer dans un pro-am avec Tiger Woods ? Sortez votre chéquier, abaissez votre pointage et veuillez ne pas vous noyer dans la bière au 19e la veille.

Tiger, à qui le circuit de la PGA doit énormément pour son actuel popularité, a imposé ses exigences aux rondes pro-am du mercredi. Il veut bien accompagner les amateurs, mais à 6h30 pour éviter les foules. De plus, ses camarades d'un jour ne doivent jamais afficher une marge d'erreur supérieure à 12.

Tiger ne fixe aucun frais de jeu, mais la coutume veut que les organisateurs des tournois exigent quelque 5 000 \$ par joueur pour participer à la journée pro-am. Bien sûr, il n'est pas garanti pour autant que Tiger sera votre partenaire de jeu. (Source : SCORE Golf Québec)

## CONSEIL DU PRO STEPHEN

### Comment analyser un vert

Le secret pour prévoir la trajectoire de la balle sur le vert est d'établir une routine.

N'attendez pas d'être sur le vert. Commencez lorsque vous approchez ce dernier, en remarquant les pentes et ondulations d'une façon générale.

Sans distraire vos compagnons de jeu, analysez votre roulé pendant qu'ils s'exécutent. Ceci aura pour conséquence d'accélérer le jeu.

Regarder la trajectoire anticipée en vous plaçant derrière votre balle. Ensuite, placez-vous du côté de la plus bas du roulé c'est à dire où votre balle aura tendance à courber. Essayez d'imaginer la vitesse du vert. Généralement, plus le vert est rapide, plus votre balle aura tendance à courber.

La direction du brin du gazon est un autre facteur à considérer. Plus le brin est long, plus celui-ci devient un facteur important. Le brin, pour tout type de gazon, tend à pousser vers l'ouest où le soleil se couche.

Une autre façon de savoir la direction du brin, est de se servir des rayons du soleil. Si le gazon vous apparaît mat, c'est que le brin pousse vers vous, donc attendez-vous à un roulé lent. Si le gazon vous apparaît reluisant, le brin pousse dans la même direction que votre roulé, ce dernier sera rapide.

Une dernière observation sur l'analyse d'un vert en terminant. Plus vous frappez la balle avec force, moins cette dernière aura tendance à suivre la courbure du vert. C'est pour cette raison que l'on voit souvent des golfeurs faisant face à un court roulé, frapper la balle avec force pour ainsi éviter la pente du vert. Le seul inconvénient, ne manquez pas la coupe.

## QUESTION DE RÈGLEMENTS

Tandis qu'il attend dans une fosse de sable pour y exécuter un coup, le joueur A se dirige vers une autre partie de la fosse, prend une position en s'ancrant fermement et simule un coup dans la fosse sans utiliser de bâton. Quelle décision rendre ? A) Pas de pénalité. B) Le joueur est disqualifié. C) Le joueur subit une pénalité de deux coups.

Réponse : (C) Le joueur A a testé les conditions de la fosse, ce qui constitue un manquement à la règle 13-4a - Décision 13-4/25

## SALON DU PRINTEMPS

N'oubliez pas de venir nous rencontrer au Salon du Printemps, samedi de 11h00 à 22h00 et dimanche de 11h00 à 18h00. Le professionnel Stephen Ste-Marie sera sur place, accompagné des membres de la direction du Club de golf. Équipement de golf en démonstration, forfaits offerts pour la saison, tirages à toutes les deux heures. C'est un rendez-vous.



À l'avant, Jean-François Cloutier, responsable de Priorité emploi jeunesse en compagnie de deux autres organisatrices du Carrefour jeunesse emploi du Granit, l'intervenante jeunesse Françoise Belle-Isle et la directrice générale par intérim Nathalie Roy.

Photo: Claudia Collard

323557-1

## Perdre du poids en mangeant à votre faim... c'est possible

Nous pouvons vous aider. (11 ans d'expérience)

**CLINIQUE D'AMAIGRISSEMENT**

**BELLE LIGNE**

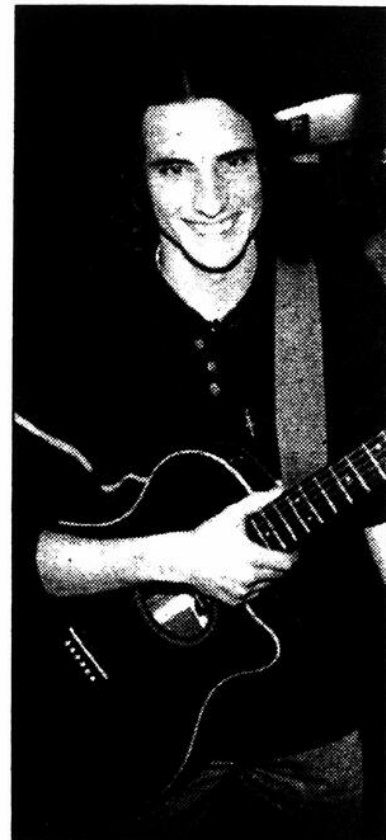
Lac-Mégantic  
4400, rue Laval  
1-888-431-5757  
(sans frais)

Évaluation Gratuite de votre cas

- Programme adapté au métabolisme de chacun
- Sans peser vos aliments ni calculer les calories
- Repas complet, équilibré et bien combiné
- Sans produits ni traitements coûteux
- Suivi individuel
- Consultation privée
- Coût accessible à tous

**REMBOURSÉ**  
par la plupart  
des assurances  
(naturothérapeute)

« Votre métabolisme est évalué à l'aide de tests cliniques, permettant ainsi de vous établir un programme très personnalisé »  
Visitez notre site web: [www.geocities.com/belleligne](http://www.geocities.com/belleligne)



Marc-André Leclerc sera le président d'honneur de Priorité emploi jeunesse.

**Pensées suicidaires ? Mal de vivre ?**

**VIE** Besoin d'être écouté, ne perdez pas espoir, appelez-nous !

**Abondante** En partenariat avec S.O.S. Suicide-Jeunesse

Tél. : 583-6678  
Sans frais : 1-866-583-6678

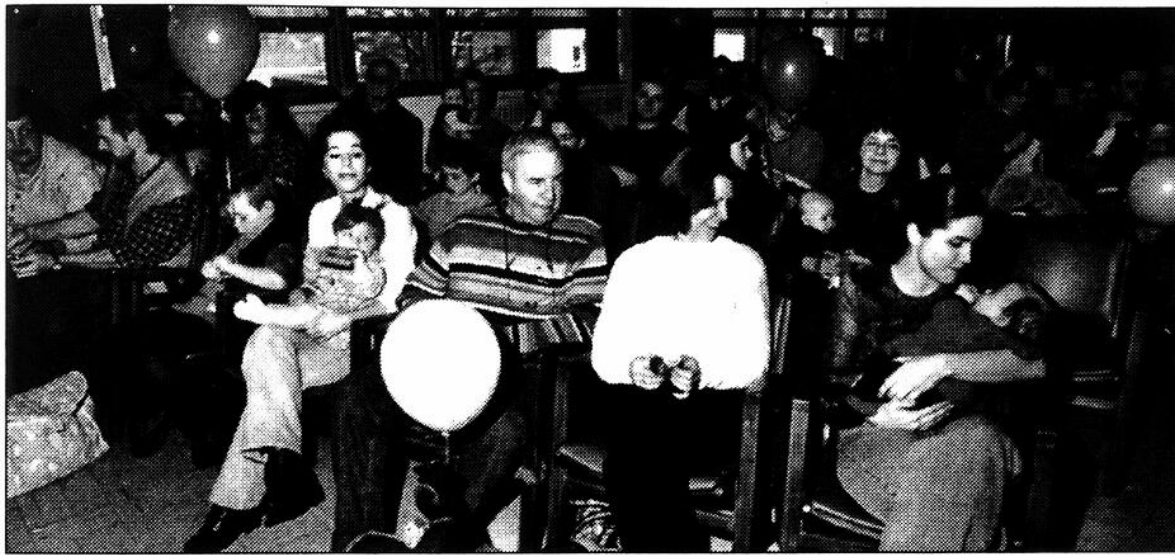
Votre message lu et vu par

20 000

personnes chaque semaine

L'écho

# Une fête pour 23 nouveaux-nés méganticois



Une centaine de personnes ont pris part à la fête en l'honneur des 23 bébés méganticois.



Une aire de jeu était aménagée à l'hôtel de ville de Lac-Mégantic.

La 4<sup>e</sup> édition de la fête des bébés méganticois a permis, le 17 mars, de souhaiter une bienvenue toute spéciale à 23 nouveaux-nés de 2001, devenus citoyens de la ville de Lac-Mégantic.

Organisée par la Commission d'orientation familiale de Lac-Mégantic, cet événement joyeux a réuni plus d'une centaine de parents, grands-parents, frères et sœurs des nouveaux-nés lors de la remise à chacun d'un certificat de citoyenneté méganticoise et d'un cadeau souvenir à l'effigie de la Ville.

Les participants à la petite fête ont ensuite pu continuer de fraterniser autour d'un gros gâteau digne de l'événement, tout en gardant un œil sur leurs tout petits qui s'amusaient dans l'aire de jeu aménagée pour eux à l'hôtel de ville. «*Félicitations aux familles, merci aux nombreux participants et à l'an prochain pour les bébés 2002!*», a lancé Francine Denis, porte parole de la COF de Lac-Mégantic.

## AU Calendrier

### THÈMES DU JOUR

**29 avril**  
Journée internationale de la danse

**1er mai**  
Fête des travailleurs

### THÈMES DE LA SEMAINE

**28 avril au 4 mai**  
Semaine nationale du compostage

**1er au 7 mai**  
Semaine nationale de la sécurité estivale

### THÈMES DU MOIS

Mois de la communication  
Mois de l'arbre et des forêts

## ENCAN Richelieu 2002



### CUILLETTE

**Samedi le 4 mai 2002 de 9h à 14h**

Ste-Agnès, Baie-des-Sables, Laval Nord  
Centre-ville, Fatima, Frontenac

Les membres du Club Richelieu sillonneront les rues de 9h à 14h pour ramasser les articles qui ne vous servent plus.

### ENCAN

**Dimanche le 5 mai 2002**  
au gymnase du Centre Mgr Bonin

Visite à compter de 8h00  
Encan à compter de 9h00

*Restaurant sur place*

#### Quoi donner?

Meubles, électroménagers, articles de sport, outils, ou tout autre objet en bon état.

#### Pourquoi donner vos vieux articles au Club Richelieu?

Avec vos dons d'objets qui ne vous sont plus utiles, nous les vendons sous forme d'encan. Le Club Richelieu de Lac-Mégantic supporte plusieurs activités pour les jeunes de la région (soccer, hockey, patinage artistique, événement jeunesse, émulation Montignac, football, cordons rouges, etc.)

#### Comment donner?

Déposez vos articles sur le bord de la rue samedi matin le 4 mai et des véhicules identifiés au Club Richelieu passeront pour récupérer vos articles. Si vous avez des articles trop lourds, vous pouvez téléphoner le vendredi à compter de 12h00 et nous enverrons une équipe chercher vos objets le samedi.

*Bienvenue à tous!*

**Yvon Piché au (819) 583-4310**

### NOUVELLE FRAÎCHE...

**Benjamin Moore**  
Les experts de la peinture



**MAINTENANT 2X PLUS GRAND!**

Surveillez l'ouverture prochaine...

**NOUVEL ENTREPÔT DE COUVRE-PLANCHERS**

Céramique • Prélart • Plancher flottant • tapis • bois franc  
Plusieurs nouveaux modèles en magasin

*Des produits de qualité à des prix incroyablement bas!*

Surveillez bientôt notre

**MÉGA VENTE D'OUVERTURE**

Mises de côté acceptées sur conditions.

Peinture Céramique  
**Lemieux**



4976, RUE DOLLARD, LAC-MÉGANTIC • (819) 583-6230

28-04-2002

28-04-2002



## Personnel dévoué

Photo ci-contre: La députée de Mégantic-Compton à l'Assemblée nationale du Québec, Madeleine Bélanger, peut compter sur du personnel dévoué à son bureau de comté de Lac-Mégantic. Dans l'ordre habituel, Ronald Martel, attaché politique, Josée Huot, secrétaire, la députée Madeleine Bélanger et, à son bureau du Parlement, Catherine Poulin, attachée politique.

Mai dans les écoles

## Un mois consacré à l'activité physique et au sport

«Durant tout le mois de mai, les écoles du Québec organiseront des activités qui abordent les différentes problématiques que sont l'éducation physique, le sport étudiant, l'éthique sportive, l'alimentation, la lutte contre le tabac et contre le dopage sportif», vient d'annoncer le ministre responsable de la Jeunesse, du Tourisme, du Loisir et du Sport et ministre responsable de la Faune et des Parcs, Richard Legendre. L'événement, qui en est à sa 8<sup>e</sup> édition, se déroulera cette année sous la thématique «S'amuser à vivre en santé».

Le ministre estime que les jeunes d'aujourd'hui, particulièrement au début de l'adolescence, ont tendance à délaisser l'activité physique. Comparativement à ceux d'il y a 30 ans, ils sont 40% moins actifs et l'obésité

juvénile a augmenté de 50% en quelques années. Il faut donc, selon lui, éduquer les jeunes au plaisir d'être actif, leur redonner le goût de bouger.

C'est à travers le programme Kino-Québec que le Secrétariat au loisir et au sport participe au mois de l'éducation physique et du sport étudiant et intervient auprès de la clientèle des jeunes, groupe prioritaire ciblé par le Plan d'action 2000-2005 en matière de lutte contre la sédentarité et de promotion de l'activité physique.

Ce mois thématique est organisé par la Fédération québécoise du sport étudiant et a pour objectif de faire la promotion de saines habitudes de vie auprès des jeunes du primaire et du secondaire, spécialement par la pratique de l'activité physique à l'école.

## Attention aux nids-de-poule

Le CAA-Québec rappelle aux automobilistes que lors d'un contact avec un nid-de-poule, une roue bloquée subira toujours plus de dommages qu'une roue en mouvement. S'il est impossible d'éviter un trou dans la chaussée, mieux vaut relâcher la pédale de freins avant l'impact.

Lorsqu'une roue heurte un nid-de-poule, elle tombe dans le trou et doit en ressortir. C'est rarement la chute qui cause des dommages, c'est plutôt la sortie. Bien sûr, plus le diamètre de la roue est petit, plus l'impact est

sévère, surtout si la profondeur du trou approche le diamètre de la roue.

Les longs nids-de-poule causent le plus de dommages puisque leur longueur fait en sorte qu'à pratiquement n'importe quelle vitesse, le pneu risque de tomber au fond du trou avant de pouvoir en ressortir. De même, une basse vitesse peut engendrer des dommages au châssis ou à la plate-forme puisque dans ce cas aussi, le pneu a le temps de tomber au fond du trou.

### Les conséquences

Lors d'un impact dans une cavité, la roue est poussée vers l'arrière et vers le haut, ce qui transmet le choc au pneu, à la roue, à la suspension et à la direction. Les pneus sont les premiers à devoir absorber l'impact et ceci peut se traduire par un bris dans la structure interne ou une déchirure d'un flanc.

Un pneu trop gonflé augmente les risques de bris de sa structure, tandis qu'un pneu trop mou peut amener la roue à plier ou à se briser. Si le pneu n'absorbe pas tout le choc, la roue en subira les conséquences. Ainsi elle peut plier, se fissurer ou se briser sous l'impact. Et comme les enjoliveurs de roue ne sont souvent fixés aux roues que par des serres à pression, ils sont faciles à perdre.

En passant dans une cavité, on inflige à la roue une force à la fois verticale et horizontale. Le mouvement normal de la suspension étant vertical, une force horizontale suffisamment importante peut entraîner des dommages aux éléments de la suspension et de la direction. Si le parallélisme des roues est affecté, il faut le rétablir sinon les pneus subiront une usure rapide et prématurée.

## NOUVEAU À LAC-MÉGANTIC

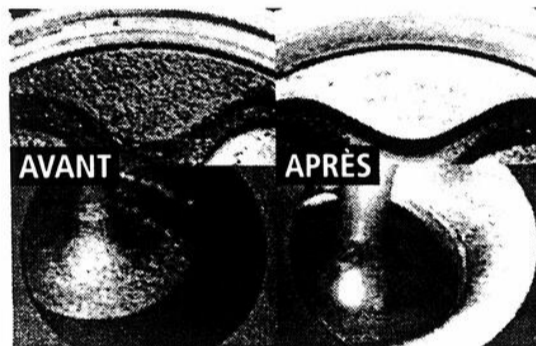
### ENTRETIEN DU SYSTÈME D'INJECTION ET D'ALIMENTATION

Améliore l'efficacité du moteur tout en réduisant sa consommation

- Améliore la conduite
- Réduit les émissions
- Restaure la puissance du moteur
- Nettoie les injecteurs d'essence
- Enlève les dépôts à l'entrée des valves
- Nettoie le système d'entrée d'air
- Nettoie les soupapes de réglage

Pour toutes les marques et modèles de véhicules

À partir de **74<sup>95</sup>\$**



René Sirois  
directeur du service

Guy Vachon  
aviseur technique

André Vaillancourt  
gerant des pièces

LE PLUS GRAND DES PETITS CONCESSIONNAIRES

# Amical

CHRYSLER DODGE JEEP

LAC-MÉGANTIC (QUÉBEC)

3354, RUE LAVAL, LAC-MÉGANTIC • (819) 583-4545

OUVERT DU LUNDI AU VENDREDI DE 8h00 À 17h00

## ARTHRITE - ARTHROSE

Dégénérescence des articulations  
due au phénomène naturel du vieillissement.

# SOLUTION !

## VIE DE VELOURS

Plus de 40 éléments nutritifs naturels

Un complexe d'éléments nutritifs voués à la régénérescence des tissus endommagés

En vente chez

De source 100% naturelle

**FAMILI-PRIX** Carrefour Lac Mégantic 583-3166



annonces classées

Tél.: 819.583.1630
Télec.: 819.583.1124
Courriel: echomeg@sogetel.net

Heure de tombée: Jeudi 15h00

AVIS IMPORTANT

Nos annonceurs sont priés de vérifier le texte de leur annonce classée le 1er jour de la parution...

SPÉCIAL 4 annonces pour le prix de 3 sans changement 18,15\$ taxes incluses Paiement comptant



Maisons à vendre

Gould: maison à vendre par proprio., garage double, chauff., bois et élect., cour pavée, grand terrain paysager 2089.7 mètres; à 30 minutes de Lac-Mégantic.

Courcelles: maison de campagne neuve, villégiature, tranquillité, ruisseau, terrain 35 000 pi².

Maison à vendre, prix ferme de 89 500\$. Située au 6094 rue Jeanne-Mance, 28 X 36 pi, terrain 75 X 100 pi, 4 c.c., sous-sol aménagé, aspirateur central avec prise extérieure, patio 16 X 16 pi, vue sur le lac et la ville, abri d'auto et 2 remises.

Maison à vendre située au 3877 rue Vanier, 2 c.c., possibilité d'une 3e, sous-sol fini, avec logement 2 1/2 pces au sous-sol pour revenu, chauffage élect./gaz propane.

Maison à vendre située rang 5 Nord à Marston, 27 X 44, avec garage 24 x 26, 4 c.c., 2 s. bain, terrain 200 X 200 + grand garage 30 x 40 avec «pit».

Route 204 à Audet; maison const. 1988, très bien située, 4 c.c., sous-sol fini, grand terrain, piscine creusée.

Maison à vendre située au 146 rue Du Couvent, à Lambton: 2 étages, 3 c.c., grande salle de jeux, terrain 110 X 195, avec patio 12 X 30pi; aussi garage pour 2 voitures, bien située, petite rue tranquille.

Maison à vendre au bord du lac trois-milles à Ste-Cécile. Inf.: 583-3883.

Maison à vendre à Lambton: 4 c.c., 2 s. de bain, intérieur entièrement rénové.

Maison à 2 logements à vendre, située au 3924 rue Villeneuve, 1er plancher, armoires en chêne, planchers flottant et céramique.

Maison de campagne à vendre, 3 c.c., 8 arpents, boisés, prairies, lac, garage; entre Courcelles et St-Sébastien.

Maison à vendre sur la route 161 à Woburn, 2 étages, 4 c.c., grand patio, terrain aménagé 274 X 140pi, serre neuve 24 X 14, endroit tranquille, nouveau prix, cause: déménagement.

Scotstown, maison ancienne rénovée, 9 pièces, 2 étages, planchers et escalier bois franc, 2 s. bain, poêle et fournaise au bois; le tout conforme pour assurance, garage et abri d'auto.

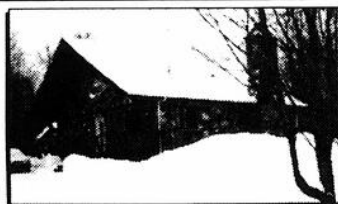
Maison à vendre à Milan, const. 1995; prix demandé: 24 000\$ nég. Inf.: (819) 657-4553.

Maison de campagne située à St-Ludger, 22 X 38 pi, 2 étages, 4 c.c., 1 1/2 s. bain, 1 bureau, 1.5 acre, garage 50 X 30, grange, aspirateur central, échangeur d'air; prix: 68 000\$. Inf.: (819) 548-5766.

Maison à vendre au bord de l'eau, rue d'Orsennens, résidence de 4 c.c., 2 s. bain et garage annexé; plage récemment aménagée.

Maison à vendre ou à louer, située à Lac-Drolet, grand terrain, 2 c.c., salon, cuisine, sous-sol et garage.

Maison 2 étages située à St-Samuel Station, 5 c.c., 2 salons, 1 s. bain, 1 s. lavage, 3 chauffages. Terrain 90 X 165, garage, remise et serre.



Résidence en pierres des champs, située sur la route 204 à Audet, grandeur 36 X 36, comprenant: 2 c.c. à l'étage, planchers bois franc, murs et plafonds en bois, chauff. huile, foyer et bois, aspirateur central, terrain boisé 300 X 200.

Maison de campagne à vendre à Audet, 32 X 35, 1 étage 1/2, 7 pces, terrain 200 X 260, fosse septique, puits artésien, chauff. bois/élect., grange, garage; prix: 55 000\$. Inf.: 583-3167 ou 583-1765.



Maisons à louer

Maison à louer à Lambton, accès au lac St-François. Fin de semaine, semaine ou mois. Info.: (450) 641-9224 ou (418) 486-2677.

REMAX D'ABORD INC. MARCEL RANCOURT (819) 583-3330

PAGETTE: 1-888-235-0615 Internet: remax-quebec.com

VOUS PENSEZ VOUS LANCER EN AFFAIRE? #280 - Endroit idéal pour magasin d'antiquités, garage, mécanique, soudure, menuiserie, etc.

NOUVEAU PRIX #276 NE MANQUEZ PAS CETTE CHANCE! Magnifique petit chalet situé au bord de l'eau.

VOUS CHERCHEZ UN BON QUARTIER? #273 - Une maison à aire ouverte pour un intérieur polyvalent.

ROYAL LEPAGE ESTRIE GINETTE DEMERS (418) 449-3276 (819) 562-6000

PETIT LAC VENDU #34620 - Terrain bord de l'eau, 131 pi. au lac avec maison mobile 12x40, belle plage.

NOUVEAU #36007 - Grand lac St-François, réalisez votre rêve de vivre au bord de l'eau.

5 acres de terrain #35618 - Imaginez 5 acres de terrain boisé dont 296 pi. au lac.

Terrain bord de l'eau 28 000\$ Dépanneur très rentable, 1 log pour le proprio + 2 X 4 1/2 pour location

REMAX advertisement featuring agent portraits (François Lavallée, Jocelyn Fortin), a hot air balloon logo, and various real estate listings with photos and descriptions.



Logements à louer

Logement meublé 4 1/2 pces à louer au 3495, rue Lasalle. Inf.: 583-2334.

Logs. 4 1/2 et 5 1/2 pces, nouvelle construction, tranquille, près des services, très belle vue.

St-Sébastien, grand logement 4 1/2 pces, chauffé, libre immédiatement.

Log. 1 1/2 pce meublé, électricité et chauffage inclus, au 4916 rue Dollard, à côté de l'église Ste-Agnès.

Log. 1 1/2 pce, meublé, situé au 5335 rue Frontenac: 250\$/mois tout incl.

Log. 1 1/2 pce, meublé, chauffé, au 5299 rue Frontenac, libre immédiatement.

Log. 2 1/2 pces meublé, libre immédiatement. Inf.: 583-1026.

Log. 2 1/2 pces à louer, meublé, refait à neuf, accès laveuse-sécheuse au sous-sol.

À louer 4 1/2 pces, au 5407 rue Frontenac, 2e étage, grand salon, grandes chambres, air clim.; aussi log. 4 1/2 pces moderne.

Log. à louer 4 1/2 pces, au 2e étage, dans le village d'Audet, à bon prix.

À louer grand log. 3 1/2 pces, chauffé, semi-meublé, stationnement privé, sur Baie des Sables.

Grand log. 3 1/2 pces à louer, au 6333 Salaberry, au 1er plancher, frais peint, idéal pour personne âgée.

Log. 3 1/2 pces, au 1er étage, rue Bécigneul, semi-meublé, libre le 1er juillet.

Log. 3 1/2 pces meublé, lav.-sècheuse incluses, situé au 4833 rue Laurier, eau chaude fournie et chauffé.

Beau grand 3 1/2 pces à louer, au 2e étage, au 4685 rue Laval, bien éclairé, disponible juin 2002.

Log. 3 1/2 pces à louer, meublé, très propre, laveuse-sècheuse incluses, grand stationnement, endroit tranquille.

Log. 3 1/2 pces à louer, meublé, eau chaude fournie, balayeuse centrale, stationnement et laveuse-sècheuse.

Grand logement 3 1/2 pces, rue Bécigneul, au 1er étage, entrée laveuse-sècheuse: 315\$/mois.

Log. 5 1/2 pces dans duplexe, coin Dollard-Lemieux: 425\$/mois.



**Logements à louer**

**Log. 3 1/2 pces à louer**, laveuse, sècheuse et réfrigérateur inclus, rue Milette, condition particulière: libre le 30 juin 2002. Inf.: 583-5404. Av28/Mai19

**Logement à louer const. neuve 4 1/2 pces**, rue Dostie, disponible à partir du 15 juin 2002. Tél.: (819) 657-4306 ou (819) 583-5743. Av7/28

**Logement 4 1/2 pces**, sur 2 étages, au 1013 et 1015 Des Cèdes à Frontenac, chauffage radiant au 1<sup>er</sup> plancher. Inf.: 583-4762. Av7/Jno

**Libre le 1<sup>er</sup> juillet: très grand et très beau log. 5 1/2 pces**, au bord du lac. S'adresser 583-2416 ou 583-9441 cell. Av21/Jno

**Grand log. 5 1/2 pces à louer**, avec sous-sol, situé rue Salaberry, avec garage et stationnement; chauffage bois/élect.: 425\$/mois. Libre le 1<sup>er</sup> juin. Tél.: 583-6629 ou 583-4510. Av28/Mai19P

**1 logement 4 1/2 pces à louer**, au 2<sup>e</sup> étage, avec remise de 4X8, situé au 3165 rue Bellevue à Lac-Mégantic (nouveau développement à côté de la polyvalente Montignac. Libre le 1<sup>er</sup> juillet 2002. coût: 545\$/mois, non chauffé. Inf.: 583-4025. Av28/Mai19

**Log. 4 1/2 pces**, paroisse Ste Agnès, près école et église, entrée laveuse-sècheuse, stationnement, espace de rangement. Tél. 583-4310. Mr24/Jno

**Logement 4 1/2 pces à louer**, situé à St-Ludger, refait à neuf. Prix 285\$/mois. Libre le 1<sup>er</sup> juillet. Inf.: (819) 548-5321. Mr24/Jno

**Grand log. 4 1/2 pces à louer** au 3<sup>e</sup> étage, rue Choquette. 350\$/mois. Libre le 1<sup>er</sup> juillet. Tél.: 583-5719 après 18h. Av7/Jno

**Log. 4 1/2 pces à louer**, très belle vue, situé à l'étage, au HLM du 6697 Crémazie, pour 2 personnes, 55 ans et plus; libre le 1<sup>er</sup> juillet 2002. Inf.: 583-5404. Av21/Mai12

**Grand log. 4 1/2 pces à louer**, véranda, 1<sup>er</sup> étage, situé rue Laval. 430\$/mois. Libre le 1<sup>er</sup> juillet. Tél.: 583-5719 après 18h. Av7/Jno

**2 logements à louer de 4 1/2 pces**, non meublés, non chauffés, situés rue Laviolette, très propres, stationnement. Libre le 1<sup>er</sup> juillet. Inf.: 583-4545 (jour), 583-0298 (soir). Av14/Jno

**Log. 4 1/2 pces à louer**, chauffé, eau chaude fournie, au 2<sup>e</sup> étage: 433\$/mois; aussi 3 1/2 pces à louer, semi-meublés, cuisinière, réfrigérateur, chauffé, eau chaude fournie, au 3<sup>e</sup> étage; situés tous les deux à Fatima. Inf.: 583-1160. Av28/Jno

**Grand logement 4 1/2 pces**, situé au 2<sup>e</sup> étage, centre-ville Lac-Mégantic, planchers bois franc, air climatisé et stationnement. Libre le 1<sup>er</sup> juillet. Inf.: 583-0518 ou 583-4212. Av28/Jno

**Log. 4 1/2 et 5 1/2 pces** à louer, libres le 1<sup>er</sup> juillet, très propres, repeints à neuf, situés rue Lafontaine. S'adresser 583-5998. Av14/Mai5

À louer au 2<sup>e</sup> étage, **4 1/2 pces**, situé au 27 Principale à Notre-Dame-des-Bois, montant: 250\$/mois, eau chaude fournie, électricité non comprise. Libre à partir du 1<sup>er</sup> juillet. Inf.: (450) 651-7315 (jour) et le soir après 22h30. Av14/Mai5

**Log. 3 1/2 pces**, semi-meublés, au 2054 Principale à Frontenac. Libre immédiatement. Inf.: 583-3479. Av21/28

**Log. 4 1/2 pces à louer**, rue Bécigneul, au 1<sup>er</sup> étage, entrée laveuse-sècheuse, stationnement entretenu l'hiver. Tél.: 583-5612 ou 583-3002. Av28/Jno

**2 logements 3 1/2 pces**, grandes pièces, situés au 6331 et 6333 Salaberry face à la caisse Fatima, près des services, idéal pour personnes âgées. Rénovés et peints à neuf, libre le 1<sup>er</sup> mai. Tél. (819) 877-2314. Mr24/Jno



**Chambres & pension**

**Jardin de vie**. Chambres ou suite avec balcon près de la nature pour personnes ou couples autonomes. Repas et collations, infirmière, ascenseur, salle de bain personnelle, interphone, appel de garde, gicleurs, chapelle, salle de jeux, bonne insonorisation, boisé, lac et possibilité d'un crédit d'impôt de 23% pour le maintien à domicile. Récipiendaire de 2 Roses d'or de la F.A.D.O.Q. Tél: 549-9990, demandez Danielle. Mr26/Jno

**Villa du Bel Age**. Nous sommes de retour pour mieux vous servir. Résidence pour personnes âgées, dans un milieu naturel avec une ambiance familiale et des soins personnalisés Claudette et Yvon Gagnon. Tél: 583-3583. At17/Jno

**Chambre à louer**, près du parc industriel et du centre-ville, endroit propre et tranquille, pour travailleur seulement. Inf.: 583-5100 après 16h30. Av14/Mai5P

Résidence chez Monique. **Belle chambre** au 1<sup>er</sup> plancher, pour personne âgée, autonome, homme ou femme; repas servis sur le même plancher. Libre le 1<sup>er</sup> mai, située endroit tranquille, face à la Maison paternelle. Tél.: 583-1575 demander Monique ou laisser message. Av7/28

**Chambre à louer** comprenant tout: cuisine et toilette communes, laveuse, sècheuse et stationnement. Inf.: 583-3665. Av7/Jno

**Chambres à louer** 75\$/semaine ou 275\$/mois, située au centre ville de Lac-Mégantic. Tél.: 1-819-583-5353 demander Marie-Josée. Av7/28



**Commerces à vendre**

**Restaurant à vendre** bon chiffre d'affaire, bon emplacement, excellente opportunité. Pour inf.: laissez votre nom et numéro de tél. au 583-1630. Av7/28

**À vendre resto-bar**, de 150 places, équipé, meublé, terrain de 5000 mètres<sup>2</sup>. Aubaine! Inf.: (819) 877-3255. Av21/Mai12

**Cantine crème-molle à vendre**, avec solage et grande galerie, située à Scotstown, 8 places, bon rendement, bonne clientèle établie, terrain de 65 X 66pi. Inf.: (819) 657-4632. Av21/Mai12P

**Resto-bar** de 150 places, équipé et meublé, terrain 5000 mètres<sup>2</sup>. Aubaine! Inf.: (819) 877-3255. Av28/Mai19P



**Locaux commerciaux à louer**

**Local commercial à louer**, rue Frontenac, 1200pi<sup>2</sup>, climatisé. Inf.: 583-4626 après 18h. Av21/Mai12P

**Libre immédiatement**, local commercial à louer, situé au 5087, rue Frontenac, centre ville (face à la bibliothèque municipale), environ 600 pi<sup>2</sup>, climatisé. Pour inf.: 583-2189. Av7/Jno



**Chalets**

**À vendre chalet 4 saisons**, (chasse et pêche), Domaine des Appalaches à Notre-Dame-des-Bois, près de l'observatoire du Mont-Mégantic. Inf.: (450) 689-7679. Av14/Mai5

**Chalet à louer** canton de l'Est, bord du petit lac Lambton, endroit tranquille, très propre, tout équipé. Inf.: (418) 228-6214 ou soir 486-2735 (fin de semaine). Av28/Mai19

**Chalet à louer** situé au 3498 Baie des Sables, meublé, habitable à l'année (vaisselle comprise). Libre immédiatement. Inf.: 583-0159 (repas). Av21/Mai12P

**CHALET À VENDRE** situé sur la rive opposée au chemin Baie des Sables; terrain 359' X 252' X 100' (141.9' sur la grève); acheteur sérieux, composez (819) 583-2217. oct11/JnoP

**Chalet à louer** tout équipé, pour vacances d'été, endroit tranquille, 1 c.c., près de la Baie des Sables. Inf.: 583-9871. Av7/28

**Chalet à louer** directement au bord du lac Mégantic, à 1 km du Club de golf, tout inclus, sauf literie; pour 4 personnes, à la semaine ou fin de semaine. Tél.: (819) 583-4955 ou (514) 349-0302. Av21/Mai12

**Chalet à louer** au bord du lac Mégantic, 2 c.c., vue panoramique, plage privée, endroit tranquille, tout inclut sauf literie. Location à la semaine, situé au 3635 Baie des Sables. Inf.: 583-5087. Av28/Mai19

**Chalet à louer** au grand lac St-François à Lambton, fin de semaine, semaine ou au mois. Tout compris. Inf.: (819) 583-5279. Av21/Mai12

**Chalet à louer**, disponible du 25 août au 1<sup>er</sup> septembre 2002 seulement; situé rue Baie des Sables, tout inclus. Inf.: Appeler Louise 583-3396. Av21/Jno

**Lac Aylmer**, chalet à vendre, 4 saisons tout équipé, 24 X 24, 1.5 étage, 3 c.c., armoires de chêne, 3 p.p., grande remise, terrain 1682 mc: soir (819) 875-1738. Av7/28

**Chalet** situé sur les bords du lac Mégantic, à 10 minutes du centre-ville; tout meublé, avec belle plage. Louerait de préférence pour toute la saison estivale. Composez 583-2217. Av28/JnoP

**Vacances de pêche** et familiales. Réservoir Baskatong, 3 heures Nord Montréal, tranquille, chalets, chaloupes, moteurs, plages. Forfaits disponibles. Vérifiez nos bas prix. Brochure: (819) 438-2067. Av7/28P H.Qc

**RECHERCHE** chalet sur site isolé, pour saison été 2002, à 40 minutes de Sherbrooke et Mégantic. Composez (819) 583-2276 ou (819) 564-0616. F617/JnoP



**Terrains à vendre**

**2 terrains à vendre** au grand lac St-François, situés au 280 Ch. Guertin à Lambton: 75 X 120 au bord de l'eau, 75 X 135 en face; possibilité de construire. Garage 20 X 24 sur le terrain 75 X 135; prix: 50 000\$. Tél.: Après 18h (418) 484-5525. Av7/28P

**TERRAIN À VENDRE**  
Situé au Grand Lac St-François de Lambton.  
60 000 pieds carrés avec accès au lac.  
À vous pour 25,000\$  
INF.: 1-800-665-4060 Av14 et 28

**Seigneurie du Lac**. Vue et accès au lac. Endroit paisible et près du centre-ville, milieu jeune et dynamique. Inf: 583-3594 et 548-5424. 5/Jno

**Emplacement de terrains** ayant un accès au grand lac St-François à Lambton, vue sur le lac et les montagnes du côté du soleil couchant. Inf.: Après 17h (418) 486-2240. Av21/St1P

**Recherche terrain** 1 acre et plus, région de Bury. Composez (819) 583-2276 ou (819) 564-0616. F617/JnoP

**Terrains prêts à construire**, situés rue Soleil Levant à Frontenac, avec très belle vue, terrain de 99 X 150 approx. Système d'infrastructure inclus. Bureau: 583-5743 ou 583-2537 ou 83-1092. Mr17/Mai5

**2 terrains à vendre** en face du 3140 d'Orsennens; l'une des plus belles rues de la ville, prix sous l'évaluation municipale, terrains prêts à construire. **4 terrains à vendre** sur la rue Agnès, en face du cinéma, vue panoramique sur le lac et la ville, entrée d'eau et d'égoût rendues sur le terrain, aucune taxe de secteur à payer. Inf.: 583-0138. Mr17/Jno

**Domaine du lac Original**, 5 minutes de Lac-Mégantic, terrains boisés de 58 000 pc et plus. Riverains 17 000\$ et plus, 2<sup>e</sup> rang 9 000\$ et plus. Inf.: 583-6578. Mr24/Mai12P

Développement domiciliaire, secteur Papineau-Audet, terrains avec services, prêts à être construits, milieu jeune et paisible, près du centre-ville. Inf.: (819) 583-1486. Av28/Mai19P

**200 acres Fontainebleau**: ferme avec bâtiments, érablière; **200 acres La Patrie**: chalet, 70 acres de plantation bois mou; **98 acres La Patrie**: route 212, ferme avec résidence entièrement rénovée, 50 acres en prairie, 48 acres en boisé; **30 acres**: base de plein air Ditton agro-tourisme; **1 acre** rang 8 Notre-Dame-des-Bois: beau point de vue. Jean-Pierre Courtois ctr imm. Re/Max. Av28



**Cours**

Devenez un auteur à succès avec notre **cours d'écriture par correspondance**. Recevez gratuitement notre brochure. 1-800-267-1543. [www.qualityofcourse.com](http://www.qualityofcourse.com). brochure @ qualityofcourse.com. L'École de rédaction, 642-38 av. McArthur, Ottawa, On K1L 6R2. Av7/28P H.Qc

**SPÉCIAL**  
4 annonces pour le prix de 3 **43**  
1815\$



**Offres d'emploi**

Besoin d'aide, **travail à domicile**; gagnez de 14\$ à 16\$/heure. Gestion de votre temps, formation gratuite. Contactez (418) 459-6326. Mr17/Jno

**Recherche représentant** pour Rogers AT&T; veuillez contacter Mélanie 1-866-986-6050. Av21/Mai12

**À votre compte temps plein ou partiel**, profits garantis, route de distributrices automatiques, mise de fonds nécessaire: oui, votre région est favorable, saisissez l'occasion 450-445-4959. Av28/Mai19P H.Qc

**Urgent travail à domicile**, gagner de 500\$ à 5000\$/mois. Tél.: 1-866-444-5066 (sans frais). Mr17/Mai5P

**Recherche pompiste** (1 ou 2), soir, semaine; qualités requises: honnêteté et fiabilité, formation sur place. Faites parvenir votre c.v. au: Garage D.R. 4256 rue Laval Lac-Mégantic ou téléphonez 583-2311, demander Gaétan ou Sonia. Av21/Jno

Sutton Sutton Sutton Sutton Sutton Sutton Sutton Sutton Sutton

**Visite Libre**  
Dimanche le 5 mai de 14h à 16h  
2461, rue St-Jean, Frontenac  
Construction de 1997, aire ouverte, bois franc, céramique, très jolie salle de bain avec bain tourbillon. Terrain avec arbres matures et un grand garage. Voici la bonne adresse... on vous y attend!

**Marc Lemieux et Jacinthe Desjardins**  
agents immobiliers affiliés GROUPE SUTTON  
(819) 583-4323 ou 583-4060

Sutton Sutton Sutton Sutton Sutton Sutton Sutton Sutton Sutton

Sutton Sutton Sutton Sutton Sutton Sutton Sutton Sutton Sutton

**Sutton**  
Vous pensez vendre ou acheter? Appelez-nous...  
Marc Lemieux agent immobilier affilié (819) 583-4323  
Jacinthe Desjardins agent immobilier affilié (819) 583-4060

**NOUVEAU 23 ACRES**  
# 35991 - Ste-Cécile, ferme sur 23 acres de terrain, écurie, immense garage, une résidence rénovée au cours des ans. À qui la chance!

**NOUVEAU CONDO**  
La vie de Condo et tous ses avantages! Plage privée, piscine creusée, 3 c.c., bois franc, céramique, décor chaleureux. C'est à voir!

**BORD DE L'EAU**  
# 34209 - Une propriété de choix, du côté le plus ensoleillé du lac. Const. de qualité, foyer de granit, bois franc, céramique, granit, thermopompe.

**ST-SÉBASTIEN**  
59 500\$  
#32946 - Cachet particulier, décor chaleureux, 3 c.c., poêle au bois. Situé près de tous les services, école, aréna. À bon prix.

**RUE LAVAL**  
**TERRAIN**  
Développement Dubé à Marston. terrain prêt à construire. Il n'y manque que vos projets. Profitez de l'accès à une plage privée dans la Baie Victoria.

# 34605 - Édifice commercial d'une superficie de 2 368 pi.ca. libre immédiatement et profitez du revenu d'un espace loué. Quai de déchargement.

**Urgent besoin de propriétés...**  
Vous avez l'intention de vendre? Confiez-nous votre propriété et participez au concours 10 000\$ à gagner avec un agent Sutton.

Sutton Sutton Sutton Sutton Sutton Sutton Sutton Sutton Sutton

**Les Têtes de violon du Québec, recherche cueilleur/cueilleuse;** nous achetons les têtes de violons non lavées, aux meilleurs prix. Tél.: (819) 828-3456. Av28/Mai5P.H.Qc

**Recherche massothérapeute diplômé,** dynamique; pour travail dans centre de santé, secteur Val Racine. Faites parvenir votre c.v.: 170, 4<sup>e</sup> Avenue Sherbrooke J1G 2L3, Tél.: (819) 569-0277. Av14/Mai5P

**Recherche livreur pour Rogers AT&T;** veuillez contacter Mélanie 1-866-986-6050. Av21/Mai12

**\$ Travail valorisant et lucratif idéal pour** travailler autonome, mamans à la maison, retraité(e)s. Info.: 1-866-285-7050. Av7/28P



**Offres de services**

**Empruntez jusqu'à 1000\$**, sur votre prochaine paie; mauvais crédit? Aucun crédit? Pas de problème, approuvé dans une heure, 24 sur 24, 7 sur 7. 1-866-884-PRET. Disponible partout. Av28/Mai19P.H.Qc

**Au bout du rouleau?** Difficultés financières\$. Vous avez trop de dettes? C'est possible d'éviter la faillite. Consultation gratuite. Phil Bell Syndic de faillite(514) 285-0066. Av7/28P.H.Qc

**Rénovation Denis Breton:** résidentiel, stage en maison écologique, conseil FengShui, bientôt analyse des champs magnétiques. L'Harmonie de son milieu de vie pour le bien-être et la santé. Tél.: 583-4572. Av14/Mai5

**Michel Chouinard sylviculteur-artisan:** localisation de ligne sur lot forestier, à partir d'anciennes plaques, clôtures, digues, etc. Achat-vente-évaluation de lots à bois, aménagement forestier, en respect avec l'environnement (travaux exécutés à l'aide d'équipements super compacts). Tél.: (819) 544-9289. Av7/28

**Ferais petits travaux de menuiserie,** peinture, plomberie. Références disponibles. Inf.: 583-3466. Av14/Jno

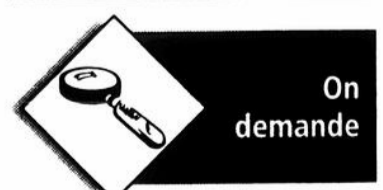
**Viande 100% naturel,** porc et boeuf sans hormone, alimentation végétale, venez acheter directement à la ferme. Nous avons une variété de coupes congelées telles que: côtelettes, jambon, bacon, rôtis, boeuf haché, etc. Emballage sous vide de nos produits pour sceller la fraîcheur. Nous vendons aussi en gros. Au plaisir de vous servir. Claude et Odette Isabel St-Romain (418) 486-7786. F624/Jno

**Nouveaux services informatiques à** Lac-Mégantic: cours privés à votre rythme (internet, courrier électronique, etc.), montage de sites internet sur mesure, photos pour toutes occasions (mariage, baptême, etc.). Pour informations supplémentaires: Serge Lacroix 583-3475 <http://membres.lycos.fr/informatiqu> Av21/Mai12P



**Occasions d'affaires**

**Chauffeur classe 1 USA/Canada 1 an** expérience. Revenu annuel majoré 10 000\$/an \*\*\*deviens propriétaire\*\*\* Plan de location GDC\* Des restrictions s'appliquent 1-888-282-5560 ext. 2233. 1-800-363-4216 Guy Lamontagne. Av7/28P.H.Qc



**On demande**

**Achetons tracteurs de ferme de toutes** marques: «Bull dozers», pépines, «skidders», machineries forestières, engins stationnaires, etc. (819) 364-2666 Yvan, (819) 364-2021 Gervais. Payons bon prix comptant. Av21/Mai12P.H.Qc

**Louerait petite ferme avec maison,** avec option d'achat; Lac-Mégantic ou environs. Inf.: 583-3700. Av14/Mai5

**Urgent besoin,** achetons: Pépines, Bulldozers, «Skidders», Trailers avec chargeuses et tracteurs de ferme. Payons bon prix comptant. Tél.: (819) 353-1777. Av7/28P.H.Qc

**Recherche chat d'antiquité;** balance à cochon ou à grain, à machon; raquettes à neige anciennes; annonce de liqueur; carabine ancienne; caisse enregistreuse et autres antiquités. Inf.: (819) 563-8536. F624/Jno

**Achat. Absolument besoin de tracteurs** de ferme, de pépines et de tracteurs compact, de tracteurs lift et tracteurs antiques, toutes conditions. payons comptant. Mario (450) 831-8448. Av7/28P.H.Qc

**RECHERCHE ARMES ANTIQUES,** carabines, fusils, cartouches, etc. Inf.: 583-2533. Av28P

**Achète chaudières d'érables,** pièges d'ours, vieux canot, paniers de pêche, raquettes, panaches. Tél.: (819) 336-4309. Av21/28P.H.Qc

**Recherche voilier au lac Mégantic** pour location été 2002. Composez (819) 564-0616. F617/JnoP



**Animaux**

**Golden Retriever à vendre** nés le 1<sup>er</sup> février, vermigugés, vaccinés, déjà propres, sevrés; prêts à trouver bon foyer. Inf.: 583-4156 après 17h, (en tout temps). Av21/28P

**Recherche bon foyer** pour des chats et chats adultes. Inf.: 583-2175 ou 583-3483. J122/JnoP

**Très belles chèvres et chevrettes** nubiennes; prix: 150\$ et 125\$. Tél.: (418) 449-2495. Av14/Mai5

**Chevaux à vendre.** Tél.: (819) 888-1138. Av28/Mai19P

**2 mâles croisés «Yorkshire»,** âgés de 2 mois; à réserver: 1 mâle Caniche noir et 1 mâle «Yorkshire»; tous vaccinés et vermifugés. Inf.: demander Louise 583-4990. Av14/Mai5

**Pouliches «Morgan»** enregistrées, couleur baie, 1 et 2 ans: 2500\$ et 1850\$. Tél.: (418) 449-2495. Av14/Mai5

**À vendre:** lapins à chair nains, canards, faisans, dindons sauvages, cailles, poules, etc. Aussi: équipement pour petits animaux, cages, incubateur, mangeoires et abreuvoirs. Inf.: (418) 483-5467. Av21/JnoP

**Animalerie J. R. Lauzon.** Achetons et vendons articles en bon état; avons un vaste choix de petits et gros chiens, 8 semaines à an. Aussi avons peruches, chats et poissons. **A vendre roulotte** «Feehthweel» 1993, 26pi, extension, air, chauffage propane, stéréo, micro-ondes, «Booster» pour antenne de télé. Inf.: 583-6161. Av28P



**Automobiles à vendre**

**Honda «Accord»** 1998, aut., 4 po., air clim., lecteur CD, 76 000 km, balance de garantie: 14 800\$. Inf.: 583-1080. Mr10/Jno

**Ford F150,** 6 cyl., man., 1986, avec cab, 163 000 km; prix: 950\$. Tél.: 583-1507. Av21/Mai12

**Attention besoin d'un véhicule** aucune enquête de crédit, aucun endosseur, plus de 40 véhicules condition 30% de dépôt. Permis de conduire et assurance obligatoire. TRANSCO2000LIMITÉ. (450) 446-2800. Av7/28P.H.Qc

**Chrysler «Sebring»** 1996, 136 000 km, 4 pneus d'hiver, lecteur CD, air clim., mécanique A-1, démarreur à distance. Inf.: (819) 583-0128. Av28

**Ford «Focus»** 2000, familial, 19 000 km. Inf.: 583-0383 (jour), ou 583-6137 (soir). Av14/Mai5

**Pick-up «Mazda» B2600,** 1993, 4X4, king cab, transmission manuel, 235 000 km, pneus d'hiver neufs. Inf.: 583-3647. Av14/Mai5P

**Nissan «Pathfinder»** 1993, 130 000 km, V-6, automatique, tout équipé, très propre: 8600\$. Inf.: (418) 443-1253. Av28

**Pick-up GMC** 1984, 1500, diesel, 4X4: 2500\$; **Chevrolet** 1981, boîte courte et ailes bombées: 2500\$; **GMC S-15,** 1985, king cab, 4X4: 2500\$; **Firebird** 1987, V-6: 3500\$. Tous en très bon état. Tél.: 583-3267 (si absent, laissez message). Av28/Mai5P

**Occasions Daniel Roy** 271, 14<sup>e</sup> avenue, La Guadeloupe tel; 418-459-6972 cell: 418-226-8787. Autos: 2000 Chrysler 300M, 6 cyl., tout équipé, toit ouvrant; 97 Chevrolet «Cavalier» Z22, 2 po., 4 cyl., 5 vit.; 97 Chrysler «Sebring» JX, décapotable, 2 po., 6 cyl., aut., t.équipé; 97 Ford «Escort» LX familiale, 4 cyl., aut., air; 97 Chevrolet «Camaro» Z28, t-top, 30<sup>e</sup> anniversaire, 350 aut., t. quipé; 97 Hyundai «Accent» Sport, 4 cyl., 5 vit., toit ouvrant; 97 Suzuki «Swift», 2 po., 4 cyl., 5 vit., air; 97 Pontiac «Sunfire» GT, 2 po., 4 cyl., 5 vit., air; 96 Pontiac «Firefly» 2 po., 3 cyl., 5 vit.; 96 Plymouth «Neon» 2 po., 4 cyl., 5 vit.; 96 Plymouth «Neon», 2 po., 4 cyl., aut.; 95 Plymouth «Neon» 2 po., 4 cyl., 5 vit., aileron; 95 Hyundai «Scoupe», 4 cyl., 5 vit.; 95 Chevrolet «Monte Carlo» LS, 2 po., 6 cyl., aut.; 94 Mercury «Topaz» GS, 2 po., 6 cyl., aut., air; 94 Mercury «Grand Marquis» GS, 8 cyl., aut., t. équipé; 94 Honda «Civic» CX, 2 po., 4 cyl., 5 vit.; 94 «Saturn», 4 po., 4 cyl., 5 vit.; 93 Ford «Tempo» 4 po., 4 cyl., aut., air; 93 Mercury «Topaz» GS, 4 po., 4 cyl., aut., air; 93 Chevrolet «Lumina» Z-34, 2 po., 6 cyl., aut., t. équipé; 93 Honda «Civic» LX, 4 po., 4 cyl., 5 vit.; 92 Géo «Metro» décapotable, 3 cyl., 5 vit.; 92 Eagle «Summit» 4 po., 4 cyl., aut.; 92 «Mazda» 323, 2 po., 4 cyl., 5 vit.; 92 Toyota «Tercel», 4 po., 4 cyl., 5 vit.; 92 Honda «Accord» EX, 4 po., 4 cyl., aut., t. équipé; 92 Chev. «Lumina» Euro Sport, 4 po., 6 cyl., aut., t. équipé; 92 Lincoln «Continental» 4 po., 6 cyl., aut., t. équipé; 91 Pontiac «Firefly», décapotable, 2 po., 3 cyl., 5 vit.; 91 Honda «Civic», 4 po., 4 cyl., aut.; 90 Volkswagen «Golf», 2 po., 4 cyl., diesel, 5 vit.; 90 Pontiac «Sunbird» LE, 4 po., 4 cyl., aut.; 90 Chevrolet «Cavalier» Z-24, 2 po., 6 cyl., aut., t. équipé; 90 Isuzu «Impulse», 2 po., 4 cyl., aut., t. équipé; 89 Chevrolet «Cavalier» Z-24, 2 po., 6 cyl., 5 vit.; 89 Eagle «Vista» 2 po., 4 cyl., aut.; 88 Chrysler «Daytona» Turbo, t-top, 2 po., 4 cyl., aut.; 88 Hyundai «Excel» 2 po., 4 cyl., aut.; 87 Volkswagen «Golf», décapotable, 4 cyl., 5 vit.; 86 Volkswagen «Jetta» diesel, 2 po., 5 vit.; 79 Mercury «Cougar» XR7, 8 cyl., aut., t. équipé; **Camions -Vans** 98 Chevrolet, modèle 1500, 4x2, CO, 6 cyl., aut.; 96 Chevrolet «Blazer», 4x4, 2 po., 6 cyl., aut.; 95 GMC «Sierra» SL, modèle 2500, 4x4, king cab, 6.5 diesel, t. équipé; 95 Ford F-150, 4x4, CO, 6 cyl., aut.; 93 GMC S-15, king cab, 4x2, 6 cyl., 5 vit.; 93 Chevrolet «Silverado» 1500, king cab, 4x4, 8 cyl., 5 vit., diesel; 93 Ford «Ranger», CO, 4x2, 6 cyl., 5 vit.; 92 Toyota «4Runner» SR5, 4x4, 6 cyl., aut., t. équipé; 92 GMC modèle 2500, 4x4, CO, diesel, 8 cyl., aut.; 92 GMC «Safari» SLE, 6 cyl., aut., t. équipé; 91 Chevrolet «Blazer», 4x4, 4 po., 6 cyl., aut., t. équipé; 91 GMC S-15, CO, 4x2, moteur 305, aut.; 91 Jeep YJ, 4x4, 4 cyl., 5 vit., décapotable; 90 Suzuki «Sidekick», 4x4, décapotable, 4 cyl., aut.; 90 Ford «Ranger» XLT, 4x2, 6 cyl., 5 vit.; 90 Ford «Ranger» XLT, 4x4, king cab, 6 cyl., 5 vit.; 90 GMC, 4x4, CO, 8 cyl., aut.; 89 Chevrolet S-10, CO, 4x4, 6 cyl., 5 vit.; 89 Chevrolet «Blazer», 4x4, 6 cyl., aut., moteur 4.3; 89 Van Dodge «Caravan», 4 cyl., aut.; 89 Chevrolet «Sportside», CO, 4x4, 8 cyl., aut.; 88 Van Plymouth «Voyager», 6 cyl., aut., t. équipé; 87 Ford «Ranger», 4x2, CO, 6 cyl., 5 vit.; 87 Jeep YJ, 4x4, 6 cyl., 5 vit., toit dur amovible; 87 Chevrolet S-10, king cab, 4x4, 6 cyl., aut.; 87 Ford «Ranger» king cab, 4x4 6 cyl., aut.; 86 GMC «Suburban Sierra» Classic, 4x2, 4 portes, 8 cyl., aut., t. équipé; 86 Ford F-150 XL, king cab, 4x4, 8 cyl., aut., t. équipé; 85 Blazer, 4x4, 8 cyl., aut.; 85 GMC S-15, king cab, 4x4, 6 cyl.; 85 Plymouth «Voyager», 4 cyl., aut.; 84 Ford «Ranger», 4x4, CO, 4 cyl., 5 vit.; 84 Toyota «4Runner», 8 cyl., 350 super modifié; 83 Jeep CJ7, 4x4, 6 cyl., aut., toit dur amov.; 79 Jeep «Renegade» moteur 360, aut., décapot.; Go Kart, moteur «Honda», 5.5 forces à voir: 1200\$; 93 4 Roues «Honda» 300, 4x4, superpropre; 88 tracteur «Zétor» 7745, 4x4, cabine, loader, grappe, souffléuse, 2300 hres; Moto «Suzuki» 125 semi route. Av7/28

**Van «Montana»** 2000 allongé, 58 000 km; à prix réduit. Inf.: (819) 583-3136 ou 583-0383. Av21/Mai12

**Honda «Civic»** DX, 2 portes, 190 000 km, en très bon état; prix: 5500\$. Tél.: (819) 657-4537. Av28/Mai19P

**Mazda 6-26 LX** 1997, vert, 109 000 km, tout équipé, mags, cd, vitres teintées, impeccable: 12 800\$. Inf.: 583-5160. Av14/Mai5

**Mercury «Grand Marquis»** LS 1990 à vendre, 128 198 km ou 80 124 milles; prix demandé: 6500\$. Inf.: 583-2665. Av28P

**Pick-up «Silverado»** 2000, 4X4, aut., 45 000 km, moteur 4800. Tél.: 583-9959. Av21/Mai12

**Intrépide 2000,** 26 000 km, tout équipé, couleur gris argent. Tél.: 549-2061. Av7/28

**Suzuki «Swift»** 1993, 2 po., man., 8 pneus avec roues, très propre: 1850\$; **GMC «Vandura»** 1980, aut., moteur 305, marche pied, calotte avant et arrière, mags chromés, pneus neufs, très propre: 2000\$; **Ford «Thunderbird»** 1991, V-6, 3.8, aut., 85 000 km: 750\$; **Chrysler «New Yorker Brougham»** 1977, blanc, 4 po., «air tol», très propre: 950\$; **4 roues «Polaris»** «trail boss», 250cc, 1990, automatique, très propre: 1600\$ nég. Inf.: 583-2493 (résidence) ou 1 (819) 822-6491 cell. Av7/28



**Motos à vendre**

À vendre 2 motos «Honda» 80CC, 1985. Inf.: 583-0409. Av14/Mai5P

**Honda CBR 600F2,** 1991, très propre, 69 000 km; prêt pour l'été: 3500\$ nég. Inf.: 583-5060. Av14/28P

**Moto «Honda»** VFR 800, 2001, bleu, 4900 km. Inf.: paget: 1-888-372-7921. Av14/Mai5P

**Honda «Goldwing»** 1982, 1100 cc, pneu arrière neuf, pompe à l'eau, courroie de distribution neuve (timing), tout équipée; prix: 3500\$ nég. Tél.: de 11h à 16h 549-2986. Av28/Mai19P

**Yamaha XS 400,** 1982; prix demandé: 350\$. Inf.: 583-3302. Av21/28P

**Moto «Yamaha»** 86, radian 600cc, 4 cyl., très propre. Faut vendre: 1250\$ nég.; aussi **moto-marine** 1996 «Yamaha», waverunner, 650cc, très propre; ayant peu servi. Prix à discuter. Tél.: 486-7580 ou pag.: 583-8894. Av28

À vendre **moto CBR 600,** 25 000 km; en bon état. Tél.: 583-5836 après 18h. Av28/Mai19P

**Moto «Honda»** Shadow 750cc, 1984, 27 500 km, condition A-1; demande 3000\$ nég. Inf.: 583-1611 ou 583-9315. Av28

**Mobilette «Yamaha»** Foguee 2000, 50 cc, 2500 km, 2 places, couleur vert forêt; aussi congélateur 12pi<sup>3</sup> beige: 250\$. Inf.: (418) 486-7382. Av21/Mai12

**Plaisir/contrôle/liberté**

**Cours débutant en avril**

- 9 heures de théorie
- 22 heures de pratique

École de Conduite Frontenac recommandée par le CAA Québec, mandataire de la SAAQ

Pour information  
**1-877-583-1616** sans frais  
**1-418-335-2000** Mr3/Mai06



**Divers à vendre**

**Sonar «Eagle»** pour détecter poisson; valeur de 400\$, laisserait à 200\$, comme neuf; aussi **cloueuse à ciment «Romset»**, fonctionnant avec balles de calibre 22, neuve; payée 700\$, laisserait à 395\$. Inf.: (418) 486-7258. Av28/Mai19

**Bateau** 14pi en fibre de verre, avec toit, 4 moteurs: 1 de 50 fo, 1 de 9.9 «Mercury» et 1 de 5 fo., avec remorque et sonar, équipé pour la pêche. Inf.: (819) 888-2258 ou (819) 888-2317. Av21/Mai12P

**Banc de scie à vendre,** de marque «King», table en fonte, moteur 2hp (courroie). Tél.: (819) 656-2225. Av14/Mai5P

**Laveuse-sècheuse à vendre,** couleur blanc, de marque «Frigidaire»; comme neuf, 3 ans d'usage. Inf.: 583-6629. Av28/Mai5P

À Woburn. **Marché aux Puces,** en face de l'école, ouvert 7 jours/semaine. Achat, vente de meubles, pièces d'appareils ménagers et autres. Inf.: 544-9438. Av12/Jno

**Motoneige «Bombardier Skandic»** 500 WTLC, 1997, 2 vitesses avants, 1 marche arrière; idéal pour neige profonde, loisirs et travail. Prix demandé: 3750\$. Tél.: demander Guy 583-1470 (jour) ou 583-1758 (soir). Av7/Jno

**Petite chaloupe à vendre,** 8pi, en fibre de verre, avec moteur électrique (force 36 lbs de poussée) et rames, en parfait état; prix: 300\$. Contactez 583-4348 après 16h. Av28P

**Roulotte «Appalache»** 1975, 17pi, très propre, prête pour le camping; aussi **canoë** et rame si désirée: 1800\$. Tél.: 544-2301 ou 1-450-678-9610. Av28/Mai19

**Vêtements à vendre;** idéal pour friperie. Inf.: 548-5289. Av28

**Voilier «Laser II»,** dériveur, en excellent état (mât neuf), avec remorque. Prix très abordable. Inf.: 583-6048. Av21/28

À vendre: lave-vaisselle, causeuse avec chaise berçante, comprenant aussi 1 table de salon, 1 planche à repasser. Le tout très propre. Inf.: 583-3309 ou 583-0253. Av28P

**Panneau d'uréthane**

à vendre (coeur de porte)

pour isolation: 20 x 64 et 22 x 26.

**Inf.: 583-6133.** Av28/J121

À vendre: abri moustiquaire «Escort» 10 X 10; table de billard 3 X 6; 2 paires de patins à roulettes, grandeur 13 et 1, avec équipement; 1 ordinateur pour enfant 6 ans et +; 1 bicyclette 24po 15 vitesses; 1 casque de bicyclette; 1 trois ski; 1 moteur 1/3 hp; 1 fanne de fournaise; 1 manteau de cuir de moto, grandeur médium et 1 attache-remorque pour auto. Inf.: 652-2423. Av28/Mai15

**Boîte de camion** pour animaux, en aluminium, très propre, 8 X 12pi: 999\$ nég.; **Shadow** en fibre de verre 12: 350\$; aussi **moteur 2 forces «Honda»,** 4 temps, ayant très peu servi: 450\$. Inf.: (819) 548-5338. Av28/Mai19P

À vendre **bateau inbord 140F,** avec remorque: 5000\$; **monte-bateau** électrique, avec roues, en tout: 1500\$; **motoneige «Bombardier»** 583, 1990: 1000\$. Tél.: (819) 583-0384 J.-M. Nadeau. Av28/Mai19

À vendre **chauffe-piscine** au bois. Inf.: 1-888-557-4767 (sans frais). Av21/Mai12

**Moteur hors-bord «Johnson»** 40 hp, électramatic, avec contrôle, en bon état: 450\$. Inf.: (418) 443-1253. Av28

**Tracteur à pelouse «White»,** modèle T100, coupe 38: 425\$ nég.; **tondeuse à gazon** 3.5 «Tecumseh», 2 temps, comme neuve, coupe 20po; prix demandé: 125\$ nég. Inf.: 583-3610. Av28

**Laveuse-sècheuse à vendre,** en bon état, remises à neuf; cause: déménagement. Inf.: 583-3974. Av28/Mai19P

Cuisinière, réfrigérateur, laveuse, sècheuse, douche de coin, divan et autres à vendre. Tél.: 486-7410 ou cell.: (819) 574-4280. Av21/28

**Ensemble de vêtements de moto** en cuir noir à vendre, pour femme: manteau 13 ans, pantalon 8 ans, très propres. Inf.: 583-3640 après 18h. Av28P

**Maison à vendre** à Marston, rang St-Joseph, 4 c.c., salon, cuisine, toit cathédrale, beau grand terrain: 59 500\$, aussi **moto à vendre** «Suzuki» 550 GS, 1983: 1500\$. Inf.: 583-0397 ou 582-0511 cell. Av28/Mai19P



**Divers à vendre**

Équipement de restaurant complet à vendre, machine à molle 40 saveurs, machine à jus 4 saveurs, machine à slush 12 saveurs. Inf.: Denis (418) 459-3233 ou (418) 226-9220. Av21/Mai12P

Chaloupe 13 pi 1/2 à vendre, en aluminium. Inf.: (819) 656-9259. Av28

Tracteur «International» 4-54, année 1972; en très bon état. Inf.: (819) 877-2238. Av14/Mai5

4 pneus 4 saisons à vendre: 205 70 R13, de marque «Motomaster»: 160\$; aussi laveuse-sècheuse «Maytag», usagées, en parfait état: 500\$. Inf.: 583-1311. Av28/Jno

4 roues «Honda» 1983, 200cc, très propre, avec siège pour 2<sup>e</sup> passager et petite remorque pour travaux: 2000\$. Inf.: Pierre 583-2630. Av7/28P

À vendre arc «Matheus solo cam», léger et court, allonge de 30 po, 2 ans d'usage: 450\$. Tél.: (819) 657-4759. Av14/Mai5P

Nouveau! Pièces neuves et usagées pour tracteur anciens 1940 à 1975. Inf.: (819) 656-2276. Av21/Mai12

À vendre bateau de 16pi, avec monte-bateau; en bon état. Inf.: 583-1897. Av28/Jno

Réservoir pour l'eau, 250 gallons, bouchons et valves: 100\$; aussi barils avec couvercles détachables: 112\$. Inf.: (418) 582-3891. Av28/Mai19P

6 éléments de cheminée préfabriquée à vendre, comme neufs; aussi antenne de télévision extérieure. Inf.: (819) 657-4914 après 18h. Av28/Mai19

À vendre porte-patio 6pi, comme neuve, cause de vente: rénovation; aussi 4 pneus 14po, avec rims, pour modèle «Hyundai». Tél.: 547-3489. Av28/Mai19P

Tracteur à pelouse «Colombia» 1996, 12 forces, coupe 38po de large, bac pour l'herbe inclus: 700\$. Inf.: demander Marc au 583-5166. Av14/Mai5P

Four encastré à vendre, de marque «Roy», plaque de cuisson avec hotte et 1 plaque pour rôtisserie et aussi évier double et robinet: 250\$. Inf.: 583-1325. Av14/Mai5P

À vendre: remorque tandem, en acier inoxydable, 10.5 X 8.5, capacité de 2000 livres, 2 ans d'usage, moins de 1000 km de route; prix demandé: 1800\$; motoneige «Bombardier», modèle SLE50, 1997, 10 000 km; prix demandé: 2300\$; VTT «Yamaha», modèle YFM40 2000, 8000 km; prix demandé: 4800\$; aussi voiture sport «Triumph» TR7 1980, en parfait état; prix demandé: 5000\$. Téléphoner après 18h au (819) 583-1026. Av28

À vendre ponton 24pi, avec cabine et aussi un toit confortable contre le vent, moteur 40 forces «Mercury» et batterie; prix: 19 050\$ pour le tout. Aussi 1 cabine à pêche isolée pour pêche sur glace, équipée avec armoires, fournaise et lumière, etc. Tél.: (819) 843-7098. Av28/Mai19P

Bois Breton, planchers de bois franc toute variétés: chêne, érable, merisier, cerisier, hêtre, frêne. Spécial sur érable mélangé 3 1/4 3/4, pré-vermisé 3.00\$ le pi<sup>2</sup>. Aussi autres spéciaux en magasin, ouvert 7/7. 573 rue Boivin Granby Tél.: 1-866-770-8787 ou 770-8787. Av14/Mai5P H.Qc

Mobilier de salon à vendre, en velours brun cuivré: 75\$; 2 stores verticaux en tissu beige, 60 X 66 haut: 20\$ ch.; 4 stores horizontaux en aluminium: 2 de 22 X 40, 2 de 22 X 30: 5\$ ch.; plaque de cuisson 21 X 26, à 4 ronds: 30\$; 2 lumières sur «track», à 3 lumières blanches: 5\$ ch.; 1 aquarium avec plusieurs accessoires: 30\$; patins «roller blade», grandeur 6: 10\$. Inf.: Après 17h (418) 483-5320. Av28/Mai19P

Pneus d'été à vendre, pédalo, cabine de pick-up et tondeuse à rouleaux. Inf.: (418) 486-7212. Av28/Mai5

3 voitures à vendre, genre lance-balles, de 22pi, avec côtés en fer, planchers en bois, madriers de 2po, sans wagon; 2 hache-paille dont 1 «Agrimétal»; 2 monte-balles de 22pi, 1 de 50 et 1 de 72. Inf.: 486-2995. Av14/Mai5

À vendre, ponton «Homemade» plate-forme 16x8, quilles 20 pi., moteur «Johnson», 33 forces, électrique, prix 2 500\$. Inf. 583-1971. Jn24/JnoP

Remorque: fabrication personnalisée, utilitaire, VTT, contracteur, pompeur hydraulique, etc. 200 en inventaire. Venez nous visiter: www.fabri-remorque.com 1-800-830-1688 ou 450-246-2851. Av21/Mai12P H.Qc

SCIERIE PORTATIVE 4995\$. Le tout nouveau super «Lumber Mate» 2000; des capacités plus larges et plus d'option. Les Industries Norwood Inc., fabricant de scieries portatives, de déligneuses et de skidders pour VTT. Renseignements gratuits. 1-800-408-9995, ext. 400-Qn. Av28/Mai19P H.Qc

À vendre divan beige avec motifs fleurs (neutre), très propre; aussi fauteuil inclinable à motifs (très moderne); peinture (paysage) et balayuse «Électrolux». Tous ces articles sont très propres, à voir! Inf.: 583-1864. Av21/Mai12P

**À vendre**

tablettes de métal, chaises empilables, lots de classeurs horizontaux et verticaux, bureaux de secrétaire, chaises de bureau usagées, casiers et vestiaires, polisseuses à planchers commercial «ready rack», armoires de métal, meubles usagés, tondeuses à pelouse commerciales. Inf.: (418) 338-8615. Fé10/Jno

**ENROBEUSE AVEC COUPE-PLASTIQUE**

**MAJAGO**

Prix imbattable

- Robuste
- Résistante à l'usage
- Technologie
- Qualité



**ORIGÈNE GILBERT**  
745, 8<sup>e</sup> Rue Est, La Guadeloupe  
(418) 459-3124

**spécialistes**

**FINITION de PLANCHERS**

**Planchers BA**  
Le # 1 en région  
ALFRED MORIN, prés.  
Pose • Sablage  
• Finition de planchers de bois-franc  
Spécialités:  
Plancher en vernis crystal  
Licence # RBQ - 1359-7679-89  
30 ANS D'EXPÉRIENCE  
STRATFORD (418) 443-2899

**ISOLATION**

**Isolation Isabel**  
- Polyuréthane  
- Laine minérale  
- Cellulose  
- Barrière thermique  
- Insonorisation  
Daniel Isabel, prop.  
7249, rue Wolfe Lac-Mégantic  
Tél.: (819) 583-4152  
Fax: (819) 583-3712  
#RBQ 8266-5886-22

**PLANCHERS**

**LES ENTREPRISES LÉON BRETON ENR.**

205, Rang 7, St-Gédéon, Beauce  
Posage, sablage, teinture, vernissage, finition crystal, verni latex, vieux planchers remis à neuf.  
(418) 582-3930

**BOUTIN**  
POSE DE Tuile Céramique Lapis Prêlart  
Jocelyn Boutin  
202, Principale, Courcelles GOM 1C0  
Tél.: (418) 483-5392  
R.B.Q. 8272-9112-13

**ISOLATION**

**ISOLATIONS GRENIER**  
106, rue Colette, ST-LUDGER  
• Mousse de polyuréthane  
• Laine minérale soufflée  
• Insonorisation  
ESTIMATION GRATUITE  
(819) 548-5397

**PEINTRE**

**Michel Gaulin**  
ENTREPRENEUR PEINTRE  
PEINT «SUR» Résidentiel Commercial  
Lambton Qc GOM 1B0  
(418) 486-2595

**REMBOURREUR**

**BILODEAU**  
REMBOURRAGE enr.  
Tissus • Cuirette • Foam  
2497, rue St-Jean, R.R.1 FRONTENAC  
583-2774  
Service garanti

**L'écho de Frontenac**  
583.1630  
TÉLÉCOPIEUR: 583.1124  
Courriel: echomeg@sogetel.net

**Grande vente de fermeture de maison;** date: samedi et dimanche les 11 et 12 mai; adresse: 4576 rue Principale à Ste-Cécile, voisin de l'école. Vous y trouverez un peut de tout. Av21/Mai12P

**Super vente de garage** au 4587 rue Principale à Ste-Cécile (2<sup>e</sup> au côté du pavillon). Les 11 et 12 mai de 9h à 17h; balance de Boutique Magique Inc. Av28

**La Brocante du rang:** antiquité, ouvert le dimanche ou sur rendez-vous, au 381 rang des Grenier, à Piopolis. Inf.: 583-5737. Av14/Jn2P



**Divers**

**Ligne de rencontre.** liaison d'amour, nouveaux membres, hommes 30 minutes gratuites. Bienvenue aux hétéros, gais, couples; composez (514) 766-5029. Nouveau 6 fois plus de lignes, enfin service 24h, spécial 100 minutes 1-900-561-0007. Pour les rencontres d'un soir, appel osé en direct 1-900-830-9900, 2.45\$/min (+taxes), ou le (819) 976-3999, 15\$/appel, 0.99\$/min. Visa/Master card (514) 761-3999, 1-800-571-3999 pour les gens de l'extérieur. www.3XXX.com Av14/Mai5P H.Qc

Jeune gars de 25 ans **cherche gars** 18-25 ans; but sérieux, respect, fidélité; cherche le vrai amour. Cell.: (450) 375-7915. Av21/Mai12P

**Fuyez la solitude.** Pour seulement 20\$ d'inscription pour un an, vous recevrez gratuitement notre liste de descriptions; envoyez vos goûts et coordonnées à: Agence de rencontre Espérance C.P. 14, Lac-Mégantic G6B 2S5. Inf.: Patricia (819) 583-5025. Gratuit pour les dames. Mr17/Mai5P

**RÉPARE ATOUT 583-4709**  
Atelier de réparation pour tous vos objets d'usage courant: vélos-aspireurs-outils-petits électroménagers, etc. Estimation gratuite. Travail garanti. Oc3/Jno

**CENTRE DU POELE A BOIS ENR.**  
Achat, vente, réparation de poêles anti-ques et fournaises l'islet et Bélanger  
Pièces pour toutes marque de poêles.  
S'adresser au (418) 774-5572  
St24/Jno

**Belles Femmes** toutes les couleurs, tous styles, tous âges, sensuelles, mystérieuses, exotiques, sexys, région Lac-Mégantic. Pour de belles surprises... Mimi, C.P. 16 St-Joseph GOA 3Y0. Av7/28P

**Astro-club,** ligne de voyance en direct 24 heures à seulement 2.85\$/min... consultez dès maintenant nos astrologues et tarologues d'expérience au 1-900-830-6767. Clinique d'ésotérisme du Québec avec Louise Haley (Mme Minou) 1-900-561-1212, 4.89\$/min. Nouveau consultation en personne, pour inf.: (514) 768-2000 (Montréal et 450), ext. 1-800-799-6395, visa, master: 2.59\$/min. (+taxes, www.predictions2000.com. Pour prendre rendez-vous avec Louise Haley (madame Minou) composez dès maintenant 514-768-2000. Av28/Mai19P H.Qc

**Télé-voyance avec Céleste** tel que vu à la télévision sur les ondes de TQS et TVA; spécial Visa/Mastercard, seulement 2.99\$ la minute 1-866-voyance et aussi payable par Western Union. Inf.: 1-866-voyance. Nouveau consultation en personne avec Céleste. Pour inf.: 1-866-voyance. Consultez dès maintenant nos astrologues ou tarologues d'expérience pour vos questions: d'amour, de travail, de finances... Réponse rapide et précises: 4.49\$/minute (+ taxes) au 1-900-561-3000. Av14/Mai5P H.Qc

**À la maison Jo Soleil Voyance,** tarot, numéologie et dés de la destinée, vos chiffres chanceux, amour, santé, argent, interprétation des rêves, trouve les solutions à vos problèmes. Consultation en direct 24h/24, 7 jours/7, 4.25\$/min., 18+. 1-900-451-8883. Pour info. gratuite: (514) 869-8435. http://pages.infinit.net/josoleil/ Av7/28P H.Qc

# Courcelles rend hommage à ses bénévoles

Lors d'un brunch offert à l'aréna de Courcelles, en décembre dernier, la municipalité de Courcelles a tenu à transmettre ses remerciements envers 131 personnes de la communauté qui donnent de leur temps dans différents organismes de la localité.

Une carte, ainsi qu'une pièce de dix cents produite par la Monnaie royale canadienne spécialement pour souligner l'année internationale des bénévoles, leur ont été remises par le maire, Fernand Coulombe, ainsi que la députée Diane Leblanc.

Un hommage particulier à été

rendu à Iréné Coulombe. En voici la teneur: «*Nous désirons rendre un hommage particulier à une personne que nous allons nommer «le bénévole de Courcelles». Le bénévole qui a été choisi s'est impliqué auprès des jeunes à part entière et dans des comités de divertissements comme par exemple: comité de parents de Courcelles, St-Évariste et St-Martin, le Club Optimiste, l'OTJ et Pêche en ville.*

*En plus de tous ces comités, il a appris à ses enfants que le bénévolat peut rendre une vie plus stimulante, plus agréable. Surtout quand la po-*

*pulation s'implique dans les activités qui sont organisées.*

*Ce bénévole, quand il dit qu'il s'implique, il se donne à fond. Il aime bien se divertir et avoir du plaisir avec ses concitoyens de Courcelles. Maintenant, il est moins actif mais ce n'est pas à cause qu'il l'a choisi! J'ai nommé Iréné Coulombe.»*

**Ci-contre: Ce jour-là, Iréné Coulombe a reçu une médaille en souvenir des mains du maire Fernand Coulombe et de la députée Diane Leblanc.**



# Une autre année record pour Promutuel

Au terme de l'exercice financier clos le 31 décembre 2001, le Groupe Promutuel affiche des résultats financiers records. L'entreprise a enregistré un bénéfice net de près de 27 millions de dollars, en hausse de 59%.

Avec un volume-primes de 325 millions de dollars en assurance de dommages, la croissance du Groupe Promutuel s'élève à 13% dans ce secteur, ce qui est supérieur à la progression enregistrée par l'industrie canadienne au cours de la dernière année. Cette performance s'explique notamment par la vigueur économique des sociétés mutuelles dans toutes les régions

ainsi que la fidélité des membres-assurés qui permet d'afficher un taux de conservation de polices de 90%.

Au chapitre de la rentabilité, le Groupe Promutuel a connu une excellente année. La qualité des portefeuilles d'assurance ainsi que la diminution de la fréquence des sinistres en assurance automobile ont permis de dégager un excédent net de 27 millions de dollars, gain significatif portant l'avoir des membres à 234 millions de dollars, en hausse de 13% par rapport à l'an dernier. Au total, les 34 sociétés mutuelles membres du Groupe Promutuel ont versé 186 millions

de dollars en indemnités aux membres-assurés victimes de sinistres.

Se classant au troisième rang des assureurs de dommages à charte du Québec et cinquième plus important assureur de dommages toutes chartes confondues avec près de 6,3% de parts de marché, le Groupe Promutuel se distingue par sa forte implantation dans toutes les régions de la province. Son actif global se chiffre à 613 millions de dollars, en hausse de 14% depuis un an.

Fort d'une philosophie axée sur la proximité de la clientèle, Promutuel continue d'évoluer et

de diversifier ses activités en proposant, avec son offre globale, une gamme complète de produits et services venant répondre aux besoins spécifiques de différentes clientèles, tant en assurance de dommages et de personnes qu'en matière d'épargne et de crédit.

Près de 500 personnes en provenance de toutes les régions du Québec ont participé aux assises annuelles du Groupe Promutuel qui se tenaient à Québec, du 17 au 19 avril.

Acteur économique majeur, le Groupe Promutuel réunit près de 450 000 membres-assurés servis par 34 sociétés mutuelles à travers plus

de 250 points de service exclusifs et 105 cabinets de courtiers d'assurance. Le Groupe Promutuel emploie 1250 personnes dont 1075 travaillent en région et 175 à la Fédération située à Sillery. Toujours fidèle aux principes mutualistes qui l'ont fait naître, l'organisation célèbre cette année son 150<sup>e</sup> anniversaire. Reconnu pour sa solidité financière et l'excellence de son service à la clientèle, le Groupe Promutuel occupe dans son domaine une position enviable et se définit comme un véritable partenaire de confiance dans la protection de la sécurité financière de ses membres-assurés.



## COURS DE CONDUITE DE CAMIONS LOURDS

Le domaine du transport vous intéresse ?

La Commission scolaire des Hauts-Cantons, avec la participation de la Commission scolaire des Premières-Seigneuries par son Centre de formation en transport de Charlesbourg, vous offre la possibilité de suivre une formation en conduite de camions.

Formation gratuite  
Début 13 mai 2002

Centre le Granit  
3800, rue Cousineau  
Lac-Mégantic

- Programme, d'une durée de 615 heures, financé par le ministère de l'Éducation (MEQ)
- S'adresse à une clientèle débutante
- Formation menant à un diplôme d'études professionnelles (DEP - 5143)
- Taux de placement de plus de 90 %
- Soutien financier possible d'Emploi-Québec

Principaux critères d'admission :

- Secondaire IV ou équivalence reconnue par le MEQ
- Permis de conduire de classe V depuis au moins 36 mois
- Dossier conducteur ne dépassant pas une perte de plus de 3 points d'inaptitude et libre de suspension.
- Démontrer aptitudes et intérêt marqué pour le transport devant un comité de sélection

Pour information : (819) 583-3300

Commission scolaire  
des Premières-Seigneuries

ROBERT

QUÉBEC



UNE CARRIÈRE QUI VOUS MÈNERA LOIN

# Vous risquez de sacrer dans une voiture de curé.



Si quelqu'un vous garantit une voiture conduite par un curé, vous risquez de vivre un enfer. Fiez-vous plutôt aux conseils de votre concessionnaire Optimum. Chacun de nos véhicules d'occasion est couvert par la garantie du manufacturier. Vous prendrez la route en toute tranquillité à bord d'un modèle qui répond strictement aux exigences Optimum.

Garantie du manufacturier  
Inspection en 150 points et plus  
Assistance routière 24 heures  
Possibilité d'échange (30 jours ou 2 500 km)

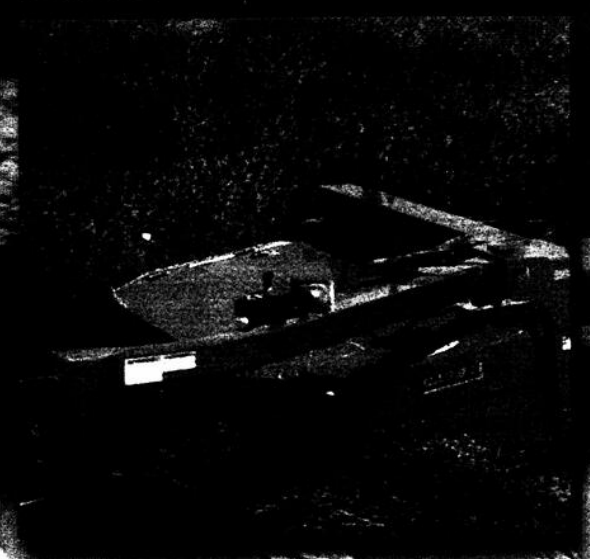
UNE PROMESSE QUI TIENS LA ROUTE.



Magasinez votre véhicule à [optimum.gmcanada.com](http://optimum.gmcanada.com) ou appelez-nous au 1 800 463-7483. Garanties et possibilités d'échange sous réserve de certaines conditions. L'assistance routière 24 heures est offerte durant toute la durée de la garantie Optimum. Pour obtenir plus de renseignements sur les garanties et les programmes de protection prolongés, voyez votre concessionnaire Optimum ou visitez notre site Internet.

# NOUVELLES MACHINES À FOIN

## CASE III



Coupe.  
Conditionnement.  
Balle ronde.  
Balle carrée.  
Ensilage

Les nouvelles  
machines à foin  
CASE IH répondent à  
tous vos besoins en foin

Profitez du spécial de lancement de CASE IH et du Garage Oscar Brochu inc.  
Travaillez dès cette été avec les nouveaux produits Case IH et profitez  
d'un taux de financement de

**0%** pour 36 mois\*

GARAGE  
**Oscar Brochu**

*En agriculture avec vous depuis 1958*

722, 8e Rue Est, La Guadeloupe (Québec) • (418) 459-6405

**CASE CREDIT**

©2002 CASE CORPORATION  
CASE IH est une marque enregistrée de Case Corporation  
Visitez notre site internet à <http://www.casecorp.com>.

**CASE III**

Baisse de clientèle des cégeps en région

# Un autre indicateur de l'exode des jeunes

## Échos d'il y a 10 ans

Extrait de notre édition du 27 avril 1992

**POUR UN CHANGEMENT DE COMMISSION SCOLAIRE-** Insatisfaits de la décision de la Commission scolaire Lac-Mégantic de fermer les classes secondaires à l'école Saint-Vital de Lambton, un groupe de parents de cette municipalité vient de présenter au ministre de l'Éducation, Michel Pagé, une demande d'annexion au territoire desservi par la Commission scolaire Black-Lake Disraéli.

**COMPOSTAGE RÉSIDEN- TIEL-** Les municipalités de Lac-Mégantic et Lac-Drolet se sont associées au groupe écologique Les Ami-e-s de la Terre dans la mise en place d'un vaste programme de sensibilisation aux bienfaits du compostage domestique.

### IL Y A VINGT ANS

La direction et les employés de Canadelle viennent de conclure une entente de travail partagé permettant la mise à pied de 43 employés et en vertu de laquelle les 175 employés de la manufacture de la rue Lemieux ont accepté un horaire de travail réduit à quatre jours par semaine.

Inauguration, en présence du maire

Jean Lessard et des députés Claude Tessier et Fabien Bélanger, de l'édifice HLM à Lac-Mégantic. L'immeuble d'une trentaine de logements a nécessité des investissements de l'ordre d'un million de dollars.

### IL Y A TRENTE ANS

Un incendie qui a nécessité à deux reprises l'intervention des pompiers volontaires de Nantes a rasé au sol la résidence de Paul Dallaire, dans un rang de Whitton.

Le Club Optimiste se penche sérieusement sur l'avenir du Centre Mgr Bonin qui traverse depuis deux ans une crise financière difficile et dont la vocation est compromise à la suite de l'incendie de la majeure partie des locaux. Une des solutions envisagées consiste à transformer l'endroit en auberge de jeunesse en conservant toutefois l'aréna.

### IL Y A QUARANTE ANS

Plus d'une centaine de citoyens signent une pétition demandant le parachèvement du mur de protection commencé il y a quelques années le long de la rivière Chaudière.

Un règlement limite à 16 le nombre de véhicules pouvant opérer dans la ville.

Commentant la récente étude de la Fédération des Cégeps et du ministère de l'Éducation, qui fait état d'une baisse variant d'un cinquième au tiers de la clientèle étudiante dans sept cégeps situés en région, le président de la Fédération Québécoise des Municipalités (FQM), Michel Belzil, a déploré y voir un autre indicateur désastreux de l'exode des jeunes en région.

«Ce grave problème qui met en péril la pérennité des régions est une des principales préoccupations de la Fédération», a-t-il souligné. «Les jeunes des régions doivent s'exiler et s'endettent davantage que ceux des grandes villes pour étudier. Pour accéder au marché du travail ensuite, ils demeurent dans les grands centres urbains. C'est pour cette raison qu'il nous faut trouver des solutions de toute urgence.»

À ce titre, la FQM a déjà proposé des mesures concrètes pour favoriser leur retour en région, comme par exemple celle concernant le remboursement d'une partie des dettes d'études afin d'encourager les jeunes diplômés à s'installer en milieu rural.

Étant persuadée que l'avenir des régions du Québec passe, en grande partie, par leur capacité à conserver leurs jeunes, la FQM a mis sur pied, en début d'année, un comité regroupant des représentants du monde

municipal et des jeunes, afin de trouver des solutions au problème de l'exode des régions.

Les deux premières rencontres du comité ont porté sur des solutions possibles afin de favoriser le maintien et le retour des jeunes en région. La prochaine rencontre aura pour objectif de dégager des moyens tangibles, des actions concrètes et des activités pouvant être réalisées à court et à moyen terme pour freiner l'exode des jeunes vers les grands centres urbains.

## Jean Cloutier, conférencier

Le vice-président de Patinage Canada, Jean Cloutier, gérant-accompagnateur de l'équipe canadienne de patinage artistique aux Jeux Olympiques de Salt Lake City, et par le fait même de Jamie Salé et David Pelletier, a choisi de partager ses expériences inédites au cours d'un buffet samedi le 4 mai, à 18h00, au Motel Le Quiet, à Lac-Mégantic, auquel parents et amis ont été invités.

## GRUPE INVESTORS C'EST :

- Planification de la retraite
- Planification successorale
- Planification fiscale
- Planification de porte-feuille
- Gestion de liquidités
- Prêts hypothécaires
- Assurances de personnes



DES SOLUTIONS À VOTRE MESURE™

LES SERVICES INVESTORS LIMITÉE  
CABINET DE SERVICES FINANCIERS

Le Groupe Investors gère un actif de plus de 45 milliards de dollars pour des Canadiens de tout le pays.

™ Marques de commerce de Groupe Investors Inc. Utilisation sous licence par les sociétés affiliées.



Jean Lessard  
conseiller  
4927, rue Laval  
Lac-Mégantic  
Téléphone :  
(819) 583-1480

Lyne Vachon  
adjointe  
administrative

# Salon du Printemps 2002

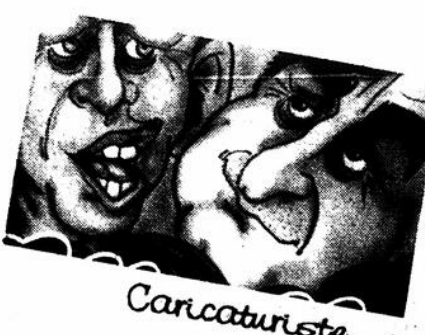
Un tourbillon d'activités pour toute la famille...

les 26, 27, 28 avril  
au Centre Mgr-Bonin de Lac-Mégantic

40 exposants  
dans tous les secteurs

à gagner...  
**1500\$**  
500\$ par jour!

- Habitation
- Rénovation
- Plein air
- Automobile
- Aménagement paysager
- Artisans
- Alimentation



En collaboration avec:



## Offres d'emplois



### DIRECTEUR GÉNÉRAL

Depuis plus de 30 ans, nous offrons des produits et services en installation électrique et contrôle dans les secteurs industriel, commercial et résidentiel. Nous recherchons un(e) directeur(trice) général(e) intéressé(e) à participer à notre croissance.

Relevant du président, vous planifiez, organisez, dirigez et contrôlez les activités reliées aux finances, à l'informatique, aux ressources humaines, aux ventes, à la réparation, au service et aux projets.

Vous détenez un baccalauréat en génie électrique et/ou une solide expérience dans le domaine. Vous possédez des habiletés de gestion et maîtrisez très bien la langue anglaise et l'informatique. De l'expérience en gestion d'opération d'une entreprise en électricité de construction constitue un atout.

Envoyez-nous votre curriculum vitae avant le vendredi 10 mai 2002 à :

A/S Ressources humaines  
Philippe Mercier inc.  
3945, rue Laval  
Lac-Mégantic (Qc) G6B 1A7  
Fax : (819) 583-2649

Rejoignez les rangs de la plus importante institution financière du Québec

### DIRECTEUR SERVICES FINANCIERS AUX PARTICULIERS

La Caisse populaire Desjardins du Granit dessert les membres de Lambton, Lac-Drolet, Saint-Sébastien et Saint-Romain. Elle compte plus de 6000 sociétaires et son actif sous gestion se chiffre à près de 105 M \$. L'équipe de travail aux services financiers aux particuliers compte 12 employés, répartis dans 4 centres de service (incluant le siège social).

#### Votre rôle

À titre de directeur des services financiers aux particuliers, vous apportez votre soutien à la direction générale dans le développement des affaires et la mise en œuvre du plan d'affaires de la caisse en dirigeant une équipe vouée à la vente des produits et services financiers. Vos principales responsabilités consistent à :

- participer à l'élaboration du plan d'affaires et des plans d'actions en découlant et à vous assurer de l'atteinte des objectifs;
- animer des réunions de vente, coacher et mobiliser les employés dans le développement de leurs compétences et l'atteinte de leurs objectifs personnels ainsi que dans une perspective d'amélioration continue de la qualité de service;
- vous assurer d'une gestion saine et prudente du risque en conformité avec les normes régissant l'octroi de crédit;
- planifier et gérer l'implantation et l'optimisation des nouvelles technologies et façons de faire;
- participer au développement coopératif en représentant la Caisse et le Mouvement Desjardins auprès de la population.

#### Pour relever ce défi ...

- vous savez diriger une équipe et êtes habile à motiver les employés et à les soutenir dans leur développement professionnel
- vous savez constituer des équipes performantes et atteindre des résultats concrets
- vous faites de la satisfaction de la clientèle une priorité
- vous connaissez les produits et services relatifs à la planification financière
- vous êtes titulaire d'un baccalauréat en administration des affaires (le certificat de planificateur financier sera considéré comme un atout)
- vous possédez quatre (4) années d'expérience en conseils financiers, dont au moins une (1) en gestion
- la connaissance de l'anglais parlé et écrit serait un atout

Le lieu de travail est Lambton et vous serez appelé à vous déplacer dans les différents points de service. Le salaire sera déterminé selon vos qualifications. De plus, vous bénéficierez d'un plan complet d'avantages sociaux.

Si ce défi vous intéresse, veuillez faire parvenir votre curriculum vitae, accompagné d'une copie de vos diplômes, en indiquant le **numéro de concours 237A02**, à l'attention de **Carole Riendeau, conseillère en ressources humaines, Fédération des caisses Desjardins du Québec, Vice-présidence régionale Estrie, 325, boul. Jacques-Cartier Sud, Sherbrooke (Québec) J1J 2Z6, avant le 8 mai 2002.**

N.B. : Le masculin est utilisé sans aucune discrimination et dans le seul but d'alléger le texte.



**Desjardins**

**Caisse populaire Desjardins du Granit**

Notre client, une entreprise manufacturière située en banlieue de Sherbrooke, est à la recherche de personnes responsables et autonomes pour combler les postes de

### CHEF D'ÉQUIPE MÉCANICIEN

Sous la supervision du président, vous serez appelé à planifier, organiser, diriger et contrôler le travail des mécaniciens sur place. Également à assurer la planification de l'entretien préventif des équipements ainsi qu'à participer à l'exécution des tâches.

Vous possédez une formation professionnelle reliée à ce domaine jumelée à un minimum de cinq années d'expérience pertinente dont deux en supervision. Vous avez des connaissances approfondies en mécanique et en soudure. Aussi, des connaissances en hydraulique seraient un atout.

### MÉCANICIEN (véhicules lourds)

Sous la supervision du chef d'équipe, vous serez appelé à faire l'inspection, la réparation, l'entretien général et l'entretien préventif des véhicules ainsi que toutes tâches connexes au service de l'entretien mécanique.

Titulaire d'une formation professionnelle reliée à ce domaine, vous possédez un minimum de trois ans d'expérience à un poste similaire. Vous êtes une personne minutieuse, polyvalente, dynamique et aimant travailler en équipe. De bonnes connaissances en soudure serait un atout important.

Si vous êtes intéressé à vous joindre à une compagnie dynamique, offrant une rémunération concurrentielle, comptant plus de 75 unités et évoluant dans un environnement informatisé, veuillez nous faire parvenir votre curriculum vitae, au plus tard le 15 mai 2002, à **Caroline Blais, conseillère en ressources humaines, Raymond Chabot Ressources Humaines inc., 455, rue King Ouest, bureau 500, Sherbrooke (Québec), J1H 6G4.**

Télécopieur : (819) 821-3640.

Courriel : rcrhSherbrooke@rcgt.com

**Raymond Chabot Ressources Humaines inc. ■**

LA FORCE DU CONSEIL

Nous respectons le principe de l'équité en matière d'emploi.

Votre message lu et vu par

**20 000**  
personnes chaque semaine

**L'écho**



Meubles prêts à assembler  
Certifié ISO 9001

**Leader canadien dans le domaine du meuble prêt-à-assembler, Bertar inc. désire s'adjoindre plus d'une dizaine de personnes supplémentaires afin de compléter l'équipe dynamique en place.**

### PERSONNEL DE PRODUCTION

**LES EXIGENCES :** Vous détenez un diplôme d'études secondaires complété ainsi que de l'expérience en milieu manufacturier. Vous êtes un travailleur d'équipe, à l'aise de communiquer de façon respectueuse, capable de résoudre des problèmes et orienté vers l'amélioration continue. Nous prendrons en considération les profils jugés équivalents.

Des postes seront disponibles sur l'équipe de nuit, fin de semaine jour ainsi que fin de semaine nuit.

#### L'HORAIRE DE TRAVAIL :

- Sur l'équipe de travail semaine nuit; soit un horaire du lundi au jeudi.
- Sur l'équipe de travail fin de semaine jour et fin de semaine nuit, soit un horaire du vendredi au dimanche.

Les personnes intéressées sont priées de faire parvenir leur curriculum vitae en indiquant le titre du poste visé, le plus tôt possible, en y joignant une photocopie de leur(s) diplôme(s) et de leur dernier relevé de notes au Service des ressources humaines:

Bestar inc.  
4220, rue Villeneuve  
Lac-Mégantic (Québec) G6B 2C3  
Télécopieur: (819) 583-6187  
Courriel: r-h@bestar.ca

NOUS SOUSCRIVONS AU PRINCIPÉ D'ÉQUITÉ EN MATIÈRE D'EMPLOI.

**LA PASSION DE L'INNOVATION**



**Mégaboils 1989, situé à Lac-Mégantic est une scierie de bois feuillus. Nous sommes à préparer une banque de noms pour des**

### JOURNALIERS DE PRODUCTION

Faire parvenir votre curriculum vitae au **3408, rue Lafontaine, Lac-Mégantic G6B 2S6** ou par télécopieur au **(819) 583-5958.**

### SERVICES FORESTIERS FRANÇOIS MARTEL INC.

Ingénieur-conseil en foresterie est présentement à la recherche de **TECHNICIENS FORESTIERS** afin de compléter sa banque de personnel disponible en vue de combler d'éventuels postes pour la saison 2002.

**Nature du travail :** Travail en forêt pour inventaire forestier et martelage. Plus de 90% de la tâche se situe sur le terrain.

**Qualifications requises :** Détenir un diplôme d'études secondaires ou collégiales en aménagement forestier, ou encore être étudiant dans ce domaine. Posséder un véhicule. Avoir de l'expérience dans l'orientation en forêt (carte et boussole) et l'utilisation d'un GPS. Des connaissances en informatique seraient un atout.

**Rémunération :** Selon expérience

Transmettre vos CV par télécopieur au **(819) 583-4112** ou par la poste à :  
**Services forestiers François Martel inc.**  
6691, rue Salaberry  
Lac-Mégantic (Québec)  
G6B 1K2



### La Maison du Granit

La Maison du Granit, centre d'interprétation situé au mont St-Sébastien, est à la recherche d'étudiants(es) pour occuper des postes à l'accueil et à l'animation (guide) durant la période estivale.

Les personnes recherchées doivent posséder le sens des communications et s'exprimer dans un excellent français. Ces personnes sont ponctuelles, dynamiques, aiment le travail en équipe et le contact avec différentes clientèles. Formation dans un domaine scientifique, culturel ou tourisme. Anglais un atout.

Les étudiants(es) intéressés(es) doivent faire parvenir leur curriculum vitae accompagné d'une lettre de présentation par la poste ou par le courrier électronique avant le 3 mai 2002.

Condition d'éligibilité : retourner aux études à l'automne. Seules les personnes retenues seront contactées.

**La Maison du Granit**  
Emploi étudiant  
C.P. 340  
Lac-Drolet (Québec) G0Y 1C0  
Courrier électronique :  
mgranit@megantic.net  
Tél. : (819) 549-2566



# 200 NOUVEAUX EMPLOIS 50 IMMÉDIATEMENT !

> SOYEZ LES PREMIERS, VENEZ NOUS RENCONTRER DÈS MAINTENANT !



ONLY EST !

BOA-FRANC

1000

Sous la supervision d'un coordonnateur de production, vous recevrez une formation appropriée afin de participer activement à la production et au contrôle de la qualité de nos produits, le tout fait dans un environnement bien structuré et en constante évolution.

#### NOUS OFFRONS :

- > Emplois stables à l'année
- > Salaires supérieurs au marché
- > BONUS
- > Possibilités d'avancement
- > Horaire de travail de semaine
- > Environnement sécuritaire

JOIGNEZ-VOUS À NOTRE ÉQUIPE !!

AUCUNE EXPÉRIENCE REQUISE, NOUS DONNONS TOUTE LA FORMATION SUR PLACE.  
Postes ouverts aux hommes et aux femmes.

1255, 98<sup>e</sup> Rue,  
Saint-Georges,  
Québec, G5Y 8J5  
courriel:  
emploi@boa-franc.com  
www.boa-franc.com

Manufacturier des planchers de bois franc préverni

## avis publics



Carrefour Santé du Granit  
CH. CHSLD. CLSC

## ASSEMBLÉE GÉNÉRALE ANNUELLE

### AVIS DE CONVOCATION

Aux usagers,

Prenez avis que l'assemblée générale annuelle 2002 du Comité des usagers sera tenue le :

**Date :** 21 mai 2002  
**Heure :** 14h00  
**Lieu :** Carrefour Santé du Granit (ch. chsl. clsc)  
Salle B  
3569, rue Laval, Lac-Mégantic

En plus des points de formalités, l'ordre du jour comportera les sujets suivants :

- Présentation du rapport des activités
- Présentation du rapport financier
- Nomination d'un vérificateur
- Projection pour la prochaine année d'opération
- Ratification de règlement(s)
- Élection des administrateurs

Cet avis est donné par le Comité des usagers, le 23 avril 2002.

**Lizette Lachance**  
Secrétaire

ABONNEZ-VOUS  
POUR  
SEULEMENT

**46\$** taxes  
en sus  
pour 2 ans

L'écho  
DE FRONTENAC

CANADA  
Province de Québec  
Municipalité de LAC-DROLET



## APPEL D'OFFRES 4804-01-B

Revêtement de chaussée / Dixième Rang

La municipalité de Lac-Drolet requiert des offres pour:

**Option I:** Fourniture et application d'un traitement de surface triple dans le Dixième Rang, sur une distance de 1 500 mètres, du chaînage 0+000 à 1+500, soit environ 9 100 m<sup>2</sup>.

**Option II:** Fourniture et mise en place d'un enrobé bitumineux EB-14 à 150 kg/m<sup>2</sup> dans le Dixième Rang, sur une distance de 1 500 mètres, du chaînage: 0+000 à 1+500, soit environ 1 380 tonnes métriques.

Toutes les conditions du présent appel d'offres sont contenues dans le document qui est disponible pour consultation et peut-être obtenu contre un paiement non-remboursable de 40 \$ pour chaque exemplaire complet, sous forme d'un chèque visé ou mandat, payable à «Groupe GLD Inc., Experts-Conseils», du lundi au vendredi inclusivement, entre 8h00 et 12h00 et entre 13h00 et 17h00, en s'adressant à :

**GROUPE GLD INC., EXPERTS-CONSEILS**  
11505, 1<sup>re</sup> Avenue, bureau 200  
Ville de Saint-Georges (Québec) G5Y 7X3

Un dépôt de soumission au montant minimal de 10% du montant total de la soumission sous forme, soit d'un chèque visé tiré sur une Banque à Charte du Canada ou sur une Caisse Populaire, soit d'un cautionnement de soumission et d'une convention relative à l'émission de cautionnements, conforme aux exemples joints au document d'appel d'offres, le tout payable à la «municipalité de Lac-Drolet» et remboursable sous condition, doit accompagner la soumission.

Seules seront considérées, aux fins d'octroi du contrat, les soumissions des entrepreneurs ayant un établissement au Québec ou, lorsqu'un accord intergouvernemental est applicable, au Québec ou dans une province ou un territoire visé par cet accord, et détenant, le cas échéant, la licence requise en vertu de la Loi sur le bâtiment (L.R.Q., c.B.-1.1).

Les soumissions doivent parvenir à l'Hôtel de Ville de la municipalité de Lac-Drolet, à l'attention de Monsieur Ronald Leclerc, secrétaire-trésorier, 685, rue Principale (C.P. 148), Lac-Drolet (Québec) G0Y 1C0, avant 15h45, jeudi, le 16 mai-2002.

L'ouverture des soumissions se fera au même endroit immédiatement après la clôture des soumissions.

La municipalité de Lac-Drolet ne s'engage à accepter ni la plus basse ni aucune des soumissions reçues et se réserve le droit de retrancher certains éléments.

Pour toute information, contacter M. Marius Marceau de Groupe GLD Inc., Experts-Conseils au numéro de téléphone (418) 228-8041.

Donné à Lac-Drolet, ce 25<sup>e</sup> jour d'avril 2002.

**Ronald Leclerc, secrétaire-trésorier**

## ENCAN

### VENTE PAR ENCAN

pour la ferme  
**Émile Richard et fils Inc.**  
Propriété de Émile, Denise  
et Stéphane Richard  
La ferme est située au  
43, route 108 à Lambton  
Cté Mégantic-Compton  
**Jeu-di le 2 mai 2002**  
à dix heures trente  
(10h30 a.m.)

Dispersion complète du troupeau  
Charnise de 90 bêtes Holstein enre-gis-trées pur-sang ou à pourcentage, classi-fiées, contrôlées et vaccinées.

54 vaches (dont 31, 1er et 2e lactation);  
10 taures gestantes; 10 taures ouvertes;  
10 génisses et 6 veaux femelles; 15  
fraîches vèlées et 25 vèlages prévus de  
juin à octobre.

Production non-supervisée : 9049 kg,  
3.6%, 3.2% 192-182-194; qualité ex-ceptionnelle : CCS 123 pour 3 derniers  
mois. Génétique : 9 filles de Rudolph, 4  
Top Gun et plusieurs filles de James,  
Laurier, Gilbert, Igniter.

#### La laiterie comprend :

Bulk tank Zéro 1000 glls en stainless  
avec 2 unités Lennox; Pipe line De Laval  
avec réception 2-3-2- avec trappe 3"  
installation pour 46 vaches avec entrée  
5/8; 6 retraits automatiques Milkmaster  
avec griffe Harmony; 6 balances à lait  
Waltako 32 kg; pompe vacuum modèle  
VP78, 7 1/2 hp, tableau de régie; chariot  
de laveur en stainless installé pour 6  
retraits; chaudière de trayeuse.

#### L'équipement comprend :

2 soigneurs à balles ronde Rovibec avec  
ordinateur avec batterie neuve un mois  
d'usage; 325' track ronde env.; soigneur  
automatique Rovibec modèle Rotronie  
5 compartiments avec switch de charge-  
ment et tableau de contrôle; 3 fans As-  
ton 18" env., 1 fan à vitesse variable  
Aston, 1 fan entrée d'air avec diffuseur;  
nettoyeur d'étable Lajoie avec transmis-  
sion et 400' chaînes Houle neuve 6 mois  
d'usage; piston Houle modèle Magnum  
vendu sorti de son emplacement; 50'  
env. vis de chargement flexible 5" avec  
moteur 1 HP direct drive avec réserve à  
maïs; Vis rigide de 4", 6' à 8' env. avec  
moteur; 9 parcs à veau, parc à barrière  
avec cerceau; enclos à veau à 9 logettes;  
20 châssis d'étable recouverts d'alumi-  
nium; 50 tapis Royal Mat., 40 abreuvoirs  
à vaches Houle; stalles à vache Houle  
avec séparations et barres d'attaches  
2"; 75 chaînes à vache à plaques; silo à  
ensilage 16 x 50 Coop avec débouleur  
suprême; souffleur broyeur à maïs hu-  
mide de marque Automatic 35 tonnes à  
l'heure avec applicateur de préservatifs;  
tank à purin 1800 glls Wick avec pneus  
211x16; bulk tank Zéro 500 glls avec  
unité refroidissante; quelques articles  
trop long à énumérer.

Cause de la vente : changement de pro-  
duction laitier - porcin.

Condition : argent comptant ou prêt  
bancaire accepté. Cantine sur les lieux.

**Information : (418) 486-7246**  
Bienvenue à tous !

### ALBERT ET LUC BRETON

Encanteurs bilingues  
Inverness

**Tél. : (418) 453-2681**

**Luc : (418) 453-2271**

**Fax : (418) 453-2281**

**Cell. : (418) 334-4366**

**Internet : www.encansbreton.com**

**Courriel : info@encansbreton.com**

À votre disposition pour tous genres de  
ventes par encan. Toujours acheteur de  
terres, roulant de ferme au complet, de  
troupeau laitier et de boucherie.

## RÉOUVERTURE DES ENCANS

Vendredi le 3 mai 2002  
à 19h à la

### MAISON D'ENCAN BERGERON

de Disraëli  
Route 112

Bienvenue à tous !

Informations

**1 418 449-2513**

## AVIS DE CLÔTURE D'INVENTAIRE

Avis est par les présentes donné  
qu'à la suite du décès de Monsieur  
Gérard Émilien Tétreault, en son  
vivant domicilié au 4619, rue Laval,  
Lac-Mégantic, province de Québec,  
G6B 1C4, survenu le 17 septem-  
bre 2001, un inventaire des biens  
du défunt a été fait par les liquida-  
teurs successoraux, Dame Thérèse  
Morin et Monsieur Michel Duval, le  
onze (11) avril deux mille deux  
(2002), devant Me Suzanne Bou-  
langer, notaire, conformément à la  
loi.

Cet inventaire peut être consulté  
par les intéressés à l'étude de Me  
Suzanne Boulanger, notaire, sise  
au 5109, rue Frontenac, Lac-Mé-  
gantic, province de Québec,  
G6B 1H2.

Donné ce 17 avril 2002.

**Suzanne Boulanger**  
Notaire



Lac-Mégantic

## AVIS DE PROMULGATION RÈGLEMENT NO 1189

**AVIS PUBLIC EST PAR LES PRÉ-  
SENTES DONNÉ**, par le sousigné  
greffier de la municipalité, QUE :

Le 27 août 2001, le conseil municipal  
de la Ville de Lac-Mégantic a adopté  
le Règlement n° 1189 décrétant des  
travaux de réaménagement de la géo-  
métrie d'accès à la route 161 (rue  
Laval), aux secteurs du Carrefour Santé  
du Granit/ Polyvalente Montnagnac/  
Propriétés Provigo limitée, et Cana-  
dian Tire, et un emprunt n'excédant  
pas 194 000 \$ pour financer cette  
dépense. Cet emprunt sera financé  
sur une période de 15 ans et rem-  
boursé par l'ensemble des contribu-  
ables de la municipalité. Ce règlement  
a été approuvé par les électeurs, le 5  
septembre 2001, transmis à la M.R.C.  
du Granit, le 6 septembre 2001, et  
approuvé par le ministère des Affaires  
municipales, le 18 avril 2002.

L'original de ce règlement est déposé  
à mon bureau dans les archives de  
l'hôtel de ville, où toute personne  
intéressée peut en prendre connais-  
sance, aux heures d'ouverture de bu-  
reau.

Ce règlement entre en vigueur immé-  
diatement.

**DONNÉ** à Lac-Mégantic, ce 28<sup>e</sup> jour  
du mois d'avril 2002.

**Me Jean-François Grandmont,**  
Greffier

Marché d'animaux  
Veilleux & frères Enr.

## ENCAN SPÉCIAL

**D'ANIMAUX TYPE**  
«BOUCHERIE POUR LE PACAGE»  
au

**MARCHÉ D'ANIMAUX VIVANTS**  
VEILLEUX ET FRÈRES INC.

1287, 14e avenue La Guadeloupe  
**Samedi le 14 mai 2002**

La vente débutera à midi trente  
(12h30)

Pour informations :  
**Lionel (418) 459-3343**  
**Clément (418) 459-3332**  
**Encan (418) 459-6832**

## Il y aura VENTE PAR ENCAN

Samedi, le 4 mai 2002 à 13h00 précises  
À l'ancien Bar

**Pampalon Grégoire**  
au 360, 14<sup>e</sup> Avenue La Guadeloupe  
Seront vendus : mobilier de cuisine, frigi-  
daire, 2 congélateurs, poêle électrique,  
buffet, 2 mobiliers de salon dont un Elran,  
laveuse à tordeur, sècheuse, lits, bureaux,  
tables de salon, lampes, lot de chaises de  
bar et autres, chaises berçantes, bibelots,  
lot de vaisselle, décorations de Noël, ar-  
moire vitrée, pharmacie, tablettes de tous  
genres, coffre, horloge, draps, serviettes,  
catalogues, nappe, oreillers, tapis, anti-  
quités de toutes sortes dont un frigidaire à  
bière 1954, bain sur pattes, vaisselle en  
cristal, chaudières, lustres, cendriers, cu-  
ves, enseigne Pampalon et une foule d'ar-  
ticles trop long à énumérer.  
Conditions : Argent comptant Cantine sur  
les lieux.

Pour informations :  
**Claire Champagne**  
**(418)485-6898**  
Disponible pour vos encans :  
**SERGE FORTIN, encanteur**  
**(819) 336-2433**

## OUVERTURE d'un nouveau bureau à Lac-Drolet



C'est avec grand plaisir que je me  
joins aux gens de Lac-Drolet et les  
environs pour vous offrir mes servi-  
ces de notaire. Il m'est aussi possi-  
ble de vous donner des consulta-  
tions de planifications financières.  
De plus, étant médiateur civil et  
commercial, vous pourrez régler vos  
litiges à l'amiable.

Veillez noter que mon bureau est  
situé au **658, rue Poulin** à **Lac-  
Drolet**. Vous pourrez faire appel à  
mes services au **549-2665**.

Les gens de la région de Lac-Mé-  
gantic et des environs pourront tou-  
jours me joindre à mon bureau local  
et siège social situé au 4927, rue  
Laval, Lac-Mégantic.

**Téléphone : 583-0787**  
**Fax : 583-4631**  
**Tél. sans frais : 1-877-583-0787**  
**Courriel : ddrouin@notarius.net**

Au plaisir de vous servir !

Me Daniel Drouin, notaire  
Planificateur financier  
et médiateur civil et  
commercial - arbitre

# La Banque alimentaire en campagne de financement

•Saviez-vous que, selon les données les plus récentes, soit en 2001, un enfant sur cinq vivait encore dans la pauvreté?

•Saviez-vous qu'il y a environ 400 000 enfants de plus qu'en 1989 qui vivent dans la pauvreté?

•Saviez-vous que la pauvreté est omniprésente, elle a toujours été et le sera toujours?

•Saviez-vous que la Banque alimentaire est aussi un lieu d'écoute et d'encouragement?

•Saviez-vous qu'à la Banque alimentaire, on ne regarde pas les bénéficiaires comme des personnes ap-

pauvres, mais comme des personnes entières?

•Saviez-vous que, dans plusieurs cas, à la Banque alimentaire les bénéficiaires sont référés vers d'autres ressources plus appropriées?

•Saviez-vous que la Banque alimentaire compte sur trois employés permanents et quelque trente bénévoles qui travaillent à la cueillette, la réception, le triage, la transformation et l'analyse des dossiers, car sans eux nous ne pourrions maintenir et améliorer notre service?

•Saviez-vous que présentement la Banque alimentaire ne reçoit l'aide d'aucun gouvernement?

Nous sommes présentement en campagne de financement et que nous avons besoin de tous et chacun pour nous aider à rencontrer toutes les dépenses relatives à notre organisme? Faites parvenir vos dons pour la Banque alimentaire à l'attention de l'Association d'Action Bénévole du Granit, 4982 Champlain, Lac-Mégantic, G1B 1X8, ou tout simplement téléphoner au (819) 583-2000. Un reçu pour fin de charité sera remis pour tout don de 10\$ et plus.

# Catherine de Longpré vous tend aujourd'hui la main

## avis publics



Lac-Mégantic

### APPEL D'OFFRES

Propriétaire : VILLE DE LAC-MÉGANTIC  
5527, rue Frontenac, bureau 200  
**Lac-Mégantic (Québec) G6B 1H6**

Objet : Voie de contournement (phase I)  
(Infrastructures routières et municipales)  
Projets n° 22118 / 22469

Avis est par la présente donné que la Ville de Lac-Mégantic demande des soumissions pour la construction d'un tronçon d'environ 2,0 km de voie de contournement, d'environ 1500 mètres de conduites d'égout domestique de 250 mm de diamètre, d'environ 1875 mètres de conduites d'aqueduc de 250 et 350 mm de diamètre, d'environ 2000 mètres de fossé de décharge, d'environ 2500 mètres de conduites d'égout pluvial, ainsi que la construction d'une chambre de vannes de réduction de pression. Ces travaux réalisés dans le cadre d'un protocole d'entente avec le ministère des Transports du Québec.

#### CONDITIONS D'UTILISATION DES DOCUMENTS DE SOUMISSION

Seuls sont admis à soumissionner, les entrepreneurs qui sont détenteurs d'un permis de la Régie des Entrepreneurs de la Construction du Québec. Les documents de soumission seront disponibles au bureau de la firme Roche Itée, Groupe-conseil, située au 3075, chemin des Quatre-Bourgeois, Sainte-Foy (Québec) G1W 4Y4, téléphone : (418) 654-9600. **Prière de téléphoner au préalable pour s'assurer de la disponibilité des documents.**

Un dépôt non remboursable de **DEUX CENTS DOLLARS (200 \$) toutes taxes incluses** est requis pour obtenir un exemplaire des documents de soumission. Ce dépôt doit être fait au nom de Roche Itée, Groupe-conseil.

Pour être considérée, toute soumission doit être accompagnée de :

1. un cautionnement de soumission ou un chèque visé équivalent à 10 % du montant de la soumission en faveur du propriétaire et valide pour une période de quatre-vingt-dix (90) jours suivant l'ouverture des soumissions;

2. une lettre d'intention de la part d'une compagnie autorisée à se porter caution et s'engageant à fournir un cautionnement d'exécution équivalent à 50 % du montant du contrat, ainsi qu'une garantie de paiement des gages, matériaux et main-d'œuvre équivalente à 50 % du montant du contrat.

Les soumissions seront reçues dans des enveloppes cachetées et identifiées «Soumission pour le projet : Voie de contournement (phase I) et agrandissement du parc industriel » à l'attention de M. Marc Gardner, T.P., chargé de projet, Ville de Lac-Mégantic 5527, rue Frontenac, bureau 200 Lac-Mégantic (Québec) G6B 1H6, au plus tard le 29 mai 2002, à 14 h, pour être ouvertes publiquement à la même heure au local 300 de l'hôtel de ville.

Pour être considérée, toute soumission doit être conforme aux documents de soumission et être accompagnée des documents requis. De plus, la Ville de Lac-Mégantic ne s'engage à accepter ni la plus basse ni aucune des soumissions reçues.

DONNÉ À LAC-MÉGANTIC, ce 25 avril 2002.

Jean-François Grandmont,  
Greffier.

La douzième loterie au profit de la Maison Catherine de Longpré va bon train. Les présidents de cette 12<sup>e</sup> loterie invitent les personnes et les entreprises qui seront sollicitées d'ici le 7 juin prochain à acheter des billets afin de s'associer aux centaines de personnes qui l'ont déjà fait. Accueillez favorablement les vendeurs afin de supporter la plus exceptionnelle oeuvre humanitaire et caritative de la communauté.

Catherine de Longpré vous tend aujourd'hui la main pour pouvoir continuer de tenir la main de celles et ceux qui en ont un grand besoin dans ces moments bien pénibles.

## Voyage étudiant avant la fin?

Des jeunes du secondaire I et II de l'école Notre-Dame-de-Lorette à La Patrie s'envoleront le 4 mai pour Vancouver Nord, en Colombie Britannique, pour vivre un échange culturel d'une semaine avec des jeunes de 7<sup>e</sup> année de cette région.

Un projet d'envergure qui a demandé beaucoup d'énergie et de commandites auprès des jeunes, des entreprises, du personnel enseignant du secondaire de La Patrie, de l'implication des gens des municipalités de La Patrie, Chartierville, Scotstown et Hampden.

Le 4 mai, le départ de La Patrie vers l'aéroport de Dorval se fera aux environs de 9h00.

La nouvelle a circulé cette semaine que la Commission scolaire des Hauts-Cantons devait fermer les classes de secondaire de La Patrie dès l'an prochain et les rapatrier vers la polyvalente d'East Angus. Le nombre d'inscriptions d'élèves pour l'automne 2002 ne justifierait plus le maintien de ces classes.

Les élèves qui seront du voyage à Vancouver auront donc l'occasion de vivre une belle expérience avant de tirer définitivement un trait sur le secondaire à La Patrie.

## décès

SHERBROOKE

### GENDRON

Marie-Laure



Le 10 avril 2002 est décédée au Carrefour Santé du Granit, à l'âge de 83 ans, madame Marie-Laure Gendron. Elle était la fille de feu Edouard Gendron et de feu Bernadette Hallé et était domiciliée à Sherbrooke.

Elle laisse dans le deuil son frère, ses soeurs et ses belles-soeurs : Albert Gendron (Marie-Rose Latulippe) Lambton, Jeanne Gendron de Lac-Mégantic, Cécile Gendron (feu Eddy Latulippe)

Lac-Mégantic, Roland Gendron (Aldéa Blanchette) La Guadeloupe, Marcelle Gendron (feu Raymond Marquis) Sherbrooke, ainsi que plusieurs autres parents, neveux, nièces, cousins, cousines et amis. Elle était aussi la soeur de feu Adrien Gendron (feu Marie-Rose Blanchette) et de feu Paul-Emile Gendron.

Les funérailles se sont déroulées en l'église Ste-Agnès, le 20 avril 2002. Le service funèbre a été célébré par l'abbé Léo Parent. Les servants de messe étaient : Fernande et Viateur Rodrigue. Les lectures ont été faites par : Anne-Josée Latulippe. Les offrandes ont été recueillies par : Daniel Couture et Maurice Couture.

Porteurs d'honneur : Karina Latulippe et Anne-Josée Latulippe. Jonathan Latulippe portait la croix, Sandy Roy et Guillaume Latulippe, les cierges. Sincères remerciements à la chorale des funérailles.

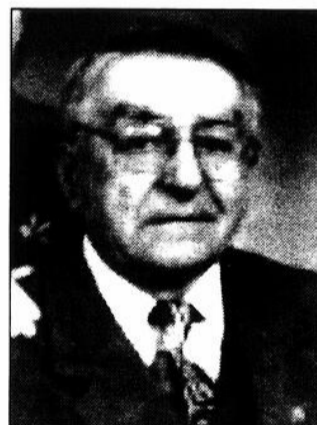
Nos plus sincères condoléances aux membres de la famille éprouvés par le deuil.

**Direction Funéraire  
Centre Funéraire  
Coopératif du Granit  
Manon Grenier, d.g.  
www.cfgranit.qc.ca**

NANTES

### PARENT

Armand



Le 20 avril 2002 est décédé au C.H.U.S. hospital de Fleurimont, à l'âge de 77 ans, monsieur Armand Parent, époux de Marguerite Lapière. Il était domicilié à Nantes.

Outre son épouse, il laisse dans le deuil ses enfants, ses gendres et sa belle-fille : Denis Parent (Josée Dumas) McMasterville, Réjeanne Parent (Marc Lamontagne) Rock Forest, Rosaire Parent de Montréal, Monique Parent (Viator Boulet) Ste-Cécile, Francine Parent (Pierre Dubé) Sherbrooke; ses petits-enfants : Valérie, Martin, Marie-Eve, Cédric, Kayla et Tristan; ses frères, soeurs, beaux-frères et belles-soeurs : Béatrice Parent (feu Thomas O'Donnell) Windsor, feu Marie-Claire Parent (Roger Bédard) Windsor, Marie-Paule Parent (Wellie Gagné) Sherbrooke, feu Bernadin Parent (Monique Bisson) Sherbrooke,

l'abbé Léo Parent de Nantes, Huguette Parent (Omer Guay) Drummondville, Claudette Parent de Sherbrooke, feu Lucienne Lapière (Alfred Jacques) Lac-Mégantic, Cécile Lapière (feu Wilfrid Boutin) Victoriaville, soeur Thérèse Lapière de Sherbrooke, Simone Lapière (feu Rolland Lavertu) Victoriaville, Françoise Lapière (Grégoire Bouffard) Nantes, ainsi que plusieurs autres parents, neveux, nièces, cousins, cousines et amis.

Les funérailles se sont déroulées en l'église Notre-Dame du Bon Conseil de Nantes, le 24 avril 2002. Le service funèbre a été célébré par son frère l'abbé Léo Parent, assisté des abbés : Roger Roy, Raymond-Marie Morin et Rosaire Bisson. Les servants de messe étaient : Valérie Parent et Martin Parent. Les lectures ont été faites par : Marc Guay et Isabelle Guay. Les offrandes ont été recueillies par : Michel Lacasse et André Bouffard.

Portaient le cercueil : Michel Lacasse, Paul Bouffard, Gérard Jacques, Georges Bouffard, André Bouffard et Daniel Bouffard. Sébastien Guay portait la croix, Marie-Eve Boulet et Cédric Rhéaume, les cierges. L'inhumation a eu lieu au cimetière de Nantes. Sincères remerciements à la chorale des funérailles.

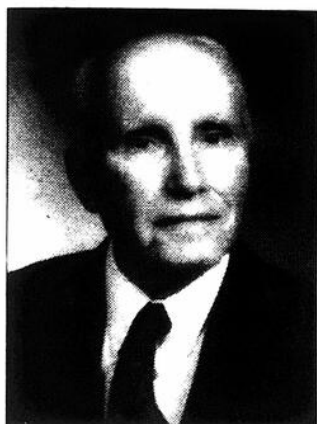
Nos plus sincères condoléances aux membres de la famille éprouvés par le deuil.

**Direction Funéraire  
Centre Funéraire  
Coopératif du Granit  
Manon Grenier, d.g.  
www.cfgranit.qc.ca**

décès

LA PATRIE

**DUBREUIL**  
Léopold



Le 16 avril 2002 est décédé à Sherbrooke à l'âge de 88 ans, monsieur Léopold Dubreuil, époux de Fernande Prévost. Il était domicilié à La Patrie.

Outre son épouse, il laisse dans le deuil ses enfants, ses gendres et sa belle-fille : Nicole (Yves Alexandre) St-Jean, Hélène (André Leduc) Fleurimont, Alain (Rachel Labbé) La Patrie, Pauline (Yvon Riel) Rock Forest, Marie (Olivier Gagnon) Rock Forest, Gérard de Thetford Mines, Céline (Richard Rouleau) Waterloo, Johanne de Magog, Édith de La Patrie, ses petits-enfants : Paul, Chantale, Julie et Pierre-Luc Bedard, Isabel et Mathieu Leduc, Sylvain, Stéphane, Éric et Lysiane Dubreuil, Martin et Marie-Josée Riel, Maxime et Antoine Gagnon, Karine, Évelyne et Joanie Dubreuil, Nicolas et Raphaël Vaillancourt et Kevin Dubreuil, ses 8 arrière-petits-enfants : Myriam, Marc-André, Renée, Audrey, Maxime,

Jessica, Sarah et Leica; son frère, ses soeurs, ses beaux-frères et ses belles-soeurs : feu Israël Dubreuil (Gabrielle Gobeil) Sherbrooke, feu Henri Dubreuil (Armande Morin) Bromptonville, Reine-Claire Dubreuil (feu Joseph Massé) La Patrie, Thérèse Dubreuil de Sherbrooke, Yollande Prévost (Albert Charbonneau) La Patrie, Blaize Prévost (Pierrette Audet) La Patrie, feu Annette Prévost (Alphée Audet) La Patrie, feu Blandine Prévost (Laurent Gobeil) La Patrie, Irma Prévost (Renald Audet) La Patrie, Aline Prévost (John Forsyth) Longueuil, ainsi que plusieurs autres parents, neveux, nièces, cousins, cousines et amis.

Les funérailles se sont déroulées en l'église St-Pierre, le 20 avril 2002. Le service funèbre a été célébré par les prêtres : Daniel Gilbert et Jacques Cabana. Les servants de messe étaient : Marie-Josée Riel et Isabel Leduc. Les lectures ont été faites par : Anne-Marie Lacourse. Les offrandes ont été recueillies par : Éric et Stéphane Dubreuil, Pierre-Luc et Marc-André Bedard.

Portaient le cercueil : Paul Bedard, Mathieu Leduc, Sylvain Dubreuil, Karine Dubreuil, Nicolas Vaillancourt et Martin Riel, Myriam Bedard portait la croix, Maxime Gagnon et Raphaël Vaillancourt, les cierges. L'inhumation a eu lieu au cimetière paroissial. Sincères remerciements à la chorale des funérailles.

Nos plus sincères condoléances aux membres de la famille éprouvés par le deuil.

**Direction Funéraire**  
**Centre Funéraire**  
**Jacques & Fils Inc.**  
Jean-Pierre Jacques, p.d.g.  
www.centrefuneraire.qc.ca

MONUMENTS FUNÉRAIRES

*Les Pierres du Souvenir* Au service de la région depuis 1954  
Lac-Drolet Qc

Nous sommes ouverts 6 jours par semaine

Directement de l'atelier  
Service de lettrage au cimetière

**Famille Bolduc, prop.**  
608, Principale, Lac-Drolet

Atelier 819-549-2637  
1 800 567-2637



REMERCIEMENTS  
au Sacré-Coeur de Jésus pour faveur obtenue.

Que le Sacré-Coeur de Jésus soit adoré, loué et glorifié à travers le monde pour des siècles. Amen.

Dites cette prière 6 fois par jour pendant 9 jours et vos prières seront exaucées même si cela semble impossible. N'oubliez pas de remercier le Sacré-Coeur avec promesse de publication quand la faveur sera obtenue.

L.B.

MERCI MON DIEU

Dites 9 fois Je Vous Salue Marie par jour, durant 9 jours. Faites 3 souhaits. Le premier concernant les affaires, les 2 autres pour l'impossible. Publiez cet article le 9<sup>e</sup> jour, vos souhaits se réaliseront même si vous n'y croyez pas. Merci mon Dieu. C'est incroyable mais vrai.

P. R.B.

MERCI MON DIEU

Dites 9 fois Je Vous Salue Marie par jour, durant 9 jours. Faites 3 souhaits. Le premier concernant les affaires, les 2 autres pour l'impossible. Publiez cet article le 9<sup>e</sup> jour, vos souhaits se réaliseront même si vous n'y croyez pas. Merci mon Dieu. C'est incroyable mais vrai.

P. J.C.

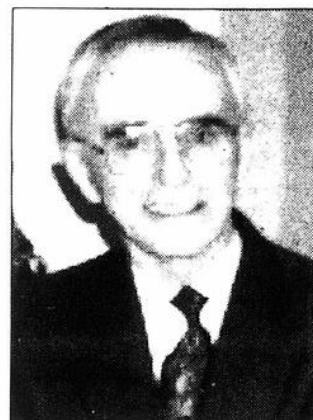
MERCI MON DIEU

Dites 9 fois par jour «Je Vous Salue Marie» durant 9 jours. Faites 3 souhaits. Le premier concernant les affaires, les 2 autres pour l'impossible. Publiez cet article le 9<sup>e</sup> jour, vos souhaits se réaliseront même si vous n'y croyez pas. Merci mon Dieu. C'est incroyable mais vrai.

P. M.O.

LAC-MÉGANTIC

**FERLAND**  
Léandre



Le 20 avril 2002 est décédé subitement à Lac-Mégantic, à l'âge de 74 ans, monsieur Léandre Ferland, époux de Louise Baillargeon. Il était domicilié à Lac-Mégantic.

Outre son épouse, il laisse dans le deuil ses enfants, son gendre et sa belle-fille : Diane Ferland de Sherbrooke, Pierre Ferland (Catherine Morin) St-Jérôme, Daniel Ferland de St-Georges, Manon Ferland (Jacques Miron) St-Eustache; ses petits-enfants : Pierre-Gabriel, Michel, Marie-Pierre, Marie-Eve; ses beaux-frères et ses belles-soeurs : Bernadette Poulin Ferland de Fleurimont, Fernande Baillargeon Boulanger de Sherbrooke, Monique Baillargeon (Gilles Pinet) Verdun, ainsi que plusieurs autres parents, neveux, nièces, cousins, cousines et amis.

Une célébration de la liturgie de la parole a eu lieu au Centre Funéraire Coopératif du Granit, le 23 avril 2002. La cérémonie a été célébrée par l'abbé Gilles Gingras.

Nos plus sincères condoléances aux membres de la famille éprouvés par le deuil.

**Direction Funéraire**  
**Centre Funéraire**  
**Coopératif du Granit**  
Manon Grenier, d.g.  
www.cfgranit.qc.ca

MERCI MON DIEU

Dites 9 fois Je Vous Salue Marie par jour, durant 9 jours. Faites 3 souhaits. Le premier concernant les affaires, les 2 autres pour l'impossible. Publiez cet article le 9<sup>e</sup> jour, vos souhaits se réaliseront même si vous n'y croyez pas. Merci mon Dieu. C'est incroyable mais vrai.

P. C.C.

LAC-MÉGANTIC

**BEGIN**

Eva-Reine (Beaudry)



Le 22 avril 2002 est décédée au C.H.S.L.D Maison Paternelle, à l'âge de 80 ans, madame Eva-Reine Begin. Elle était l'épouse de feu Jean-Denis Beaudry et était domiciliée à Lac-Mégantic.

Elle laisse dans le deuil ses enfants, ses gendres et sa belle-fille : Lily Beaudry de Lac-Mégantic, Marjolaine Beaudry (Henri-Paul Lessard) Cheshire Conn., Réjean Beaudry (Pierrette Nadeau) Lac-Mégantic, Janelle Beaudry (Thomas Angle) Charlotte N.C., Gaétan Beaudry de Lac-Mégantic, Pierrette Beaudry de Granby, Pierre Beaudry de Lac-Mégantic; ses petits-enfants : Daniel (Yolaine), Mylène, Jacques (Kim), Nelson (Shirley), Hugo, Jean, Jason, Keven, Karine, Valérie, Mathieu, Isabelle et Joël; ses arrière-petits-enfants : Jimmy, Keven, Mélina, Danya, Julie, Paul jr, Rachel, Léa; ses frères, soeurs, beaux-frères et belles-soeurs : feu Germaine Bégin (Roland Bureau) St-Ephrem-de-Beauce, feu Lauria Bégin (Gérard Poulin) St-Honoré-de-Shenley, Laurien Bégin (Céline Jean) La Guadeloupe, Adelbert

Bégin (Liliane Roy) Ste-Marie-Beauce, Marie-Rose Bégin de Ste-Marie-Beauce, Jean Bégin (Madeleine Bégin) Rivière-des-Prairies, Marianne Bégin (feu Florian Talbot) Montréal-Nord, Marie-Ange Bégin (Bernadin Roy) Mascouche, Urbain Bégin (Réjeanne Roy) Montréal-Nord, Noëlla Bégin (Raymond Limoge) Longueuil, André Bégin (Gisèle Bégin) Terrebonne, Jeannine Bégin (Normand Veilleux) St-Jean d'Iberville, feu Germaine Beaudry (Odilon Dubord) La Guadeloupe, Louise Beaudry (feu François Fortier) Courcelles, Carmelle Beaudry (feu Jules Pouliot) La Guadeloupe, Graziella Beaudry (Léopold Picard) Beauceville, Evelyne Beaudry (feu Hervé Poulin) La Guadeloupe, Isabelle Beaudry (Victor Poulin) Beauceville, ainsi que plusieurs autres parents, neveux, nièces, cousins, cousines et amis. Elle était aussi la soeur et la belle-soeur de feu Paul-Émile Bégin, feu Damien Beaudry et feu Armande Beaudry (feu David Fortin).

Les funérailles se sont déroulées au Centre Évangélique Fontaine d'Eau Vive, le 24 avril 2002. Le service funèbre a été célébré par le pasteur Clément Sylvestre. Prédication Clément Sylvestre. Un hommage lui a été rendu par : Pierrette Beaudry.

Portaient le cercueil : Jacques Lessard, Nelson Beaudry, Daniel Guérard, Jean Beaudry, Daniel Bonhomme et Patrick Breton. L'inhumation a eu lieu au cimetière de Marston. La défunte faisait partie de l'Église Évangélique.

Nos plus sincères condoléances aux membres de la famille éprouvés par le deuil.

**Direction Funéraire**  
**Centre Funéraire**  
**Coopératif du Granit**  
Manon Grenier, g.g.  
www.cfgranit.qc.ca

Par son approche profondément humaine lors des arrangements d'un décès survenu localement ou à l'étranger, le Centre Funéraire Jacques & Fils n'exige aucun dépôt soit en argent, en chèque ou par la garantie d'une police d'assurance-vie.

De plus, nos services professionnels sont à un coût plus que réaliste.

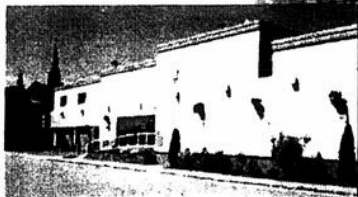
C'est une relation de confiance mutuelle.



**Centre Funéraire**  
**JACQUES & FILS**

3800, rue Québec-Central  
Lac-Mégantic  
Tél. : (819) 583-0444  
Sans frais : 1-800-267-0757

Arrangements préalables  
Salle de montre de cercueils et d'urnes cinéraires  
Columbarium  
Grand stationnement



Jean-Pierre Jacques, p.d.g.  
François Jacques, dir.

Une famille au service de toutes les familles depuis 1916

www.centrefuneraire.qc.ca

Ent. J. Gagnon

SCULPTURE

**Monuments**  
**funéraires**

4575, rue Principale,  
Sainte-Cécile de Whitton  
Tél. : (819) 583-2007  
Fax : (819) 583-0866  
Sans frais : 1 888-907-2007

Économisez de 25% à 50%

# Champions

Le 26<sup>e</sup> tournoi de hockey Bonne Entente a récemment couronné ses champions au terme de trois jours de compétitions regroupant 35 équipes. Une excellente récolte locale, puisque L'Eau Berge a gagné dans le B, le Bar Sportif dans le C et Intersport dans le C+. Malgré le fait qu'ils étaient moins nombreux que l'an dernier, les spectateurs ont eu droit à du bon calibre de hockey avec la présence sur la glace du Centre Mgr Bonin de 12 équipes de calibre B au lieu des 8 l'an dernier. Moins de joueurs américains se sont présentés. Par contre, l'organisation du tournoi a servi plus de 600 déjeuners, le matin des grandes finales.



L'équipe de L'Eau Berge après son triomphe.



Le Centre Sportif, champion dans la catégorie C.

## cartes professionnelles

### CHIROPRA TI CIENS

**LA MAISON CHIROPRA TI QUE**  
4004, rue Laval  
Lac Mégantic  
583-3187  
Dr Yvan Plamondon  
Docteur en chiropratique

**Dr Simon Benoit**  
Bsc. D.C.  
Docteur en chiropratique  
Baccalauréat en physiothérapie  
Formation en ergonomie industrielle  
4639, rue Laval, Lac-Mégantic  
819.583.3909  
CLINIQUE CHIROPRA TI QUE  
lac-mégantic

### CHIRURGIENS-DENTISTES

**CENTRE DENTAIRE CHAMPAGNE & ROY**  
Sur rendez-vous du lundi au vendredi  
Dr Bernard CHAMPAGNE  
(819) 583-4707  
Dr Jean ROY  
(819) 583-2288  
Dr Alexandre Girard  
(819) 583-2288  
6312, rue Salaberry, Lac-Mégantic

**Dr GÉRALD BOLDUC, d.d.s.**  
CHIRURGIEN DENTISTE  
Lun.: 15h00 à 21h00 Mer.: Fermé  
Mar.: 9h00 à 12h00 Jeu. et ven.: 9h00 à 12h00  
et 14h00 à 18h00 14h00 à 17h00 et 18h30 à 21h00  
3544, rue Milette, Lac-Mégantic 819-583-1026

**Clinique Dentaire La Guadeloupe**  
Dr Bruno Bédard  
Chirurgiens dentistes  
741, 14<sup>e</sup> ave. La Guadeloupe, Beauce Sud  
(418) 459-6431

### COMPTABLES

réjean légaré  
COMPTABLE AGRÉÉ  
**JEAN LEMONDE**  
Tél.: 819-548-5860

**Julie Rouillard CGA**  
3904, rue Laval, Lac-Mégantic, Qc - G6B 1A4  
Bur.: (819) 583-2222  
Rés.: (819) 583-6371



Raymond Chabot Grant Thornton  
LA FORCE DU CONSEIL

### Comptables agréés

5320, rue Frontenac  
Lac-Mégantic (Québec)  
G6B 1H3  
Tél.: (819) 583-0611  
Guy Fautoux, c.a.

### DENTUROLOGISTES

Clinique de Denturologie enr.  
**GUY PERREAULT, d.d.**  
Denturologiste sur rendez-vous  
Fabrication et réparation de prothèse dentaire  
4647, rue Laval, Lac-Mégantic (819) 583-0669

**Mario Rodrigue, d.d.**  
DENTUROLOGISTE  
5009, boul. des Vétérans, Lac-Mégantic  
(819) 583-1143  
Du lundi au vendredi de 9h00 à 17h00  
Soirs et fins de semaines sur rendez-vous

### ÉVALUATEUR AGRÉÉ

**ÉVALUATION JEAN DÉSILETS**  
ÉVALUATEUR AGRÉÉ  
Immeuble résidentiel, commercial et industriel  
4927, rue Laval  
Lac-Mégantic  
Tél.: 583-1424  
Télé.: 583-4631  
Tél. sec.: 583-5732

**Roger Lessard**  
Évaluateur Agréé  
4877, rue Laval, Lac-Mégantic  
Tél.: 583-5696

### FORMATION HUMAINE

**Pour une Personnalité solide et des Relations Humaines de qualité.**  
• Animation de sessions • Relation d'aide  
• Interventions adaptées aux groupes, entreprises et associations  
Formateurs PFIH:  
**Normand Beaudoin** (819) 583-6164  
courriel: beaunor@info.net  
**Solange Duquette** (819) 583-1305  
courriel: prhdosal@mégantic.net  
**Micheline Gagnon** (819) 583-1305  
courriel: gagnonm@mégantic.net

### INGÉNIEUR FORESTIER

**FRANÇOIS MARTEL, ing.f.**  
Sylviculture, évaluation de lots boisés  
Plans d'aménagement forestier  
6691, rue Salaberry, Lac-Mégantic, Qué. G6B 1K2  
Tél.: (819) 583-2078 • Téléc.: (819) 583-4112  
Courriel: francoismartel@globetravel.net

### MÉDECINS

**CLINIQUE MÉDICALE LAC-MÉGANTIC**  
Médecine générale • Heures de bureau sur rendez-vous  
5256, rue Frontenac, Lac-Mégantic • Pour rendez-vous  
Dr Daniel Brochu, m.d. L.M.C.C. (819) 583-3347  
Dr Gérard Chaput, m.d. C.M.F.C. (819) 583-3345  
Dr France Perron, m.d. L.M.C.C. (819) 583-3344  
Gilles Riendeau, psychothérapeute  
pour rendez-vous (819) 566-4101

*Clinique Médicale L'Alizé*  
Dr Jack Machin, m.d.  
Dr Patrice Laframboise, m.d.  
5256, suite 112, rue Frontenac  
Lac-Mégantic  
819.583.0109

**CLINIQUE SANTÉ-FAMILLE**  
Dr Marc-René Nogue, m.d.  
CARREFOUR LAC MÉGANTIC  
3560, rue Laval  
Lac-Mégantic  
(819) 583-5533

### MÉDIATEURS ET NOTAIRES

**Notaire et médiatrice en matière familiale**  
Me Martine Beaudoin, notaire  
5175, rue Frontenac, Lac-Mégantic  
Tél.: (819) 583-3141

**Me Claire Bouffard, notaire**  
Scotstown : 247, rue Albert  
Sans frais : 1-877-857-4417  
Suzanne Prévost, travailleuse sociale  
Lac-Mégantic

**Me ALAIN LAFONTAINE**  
Notaire et médiateur familial  
5066, rue Frontenac (819) 583-4786  
Lac-Mégantic (soir et samedi sur rendez-vous)

### NOTAIRES

**BOULANGER BASTARACHE**  
NOTAIRES  
Cessionnaire des Greffes J.W. Bourque et L.L. Bourque  
Mardi avant-midi (819) 888-2433  
Notre-Dame-des-Bois  
Jeudi après-midi (418) 486-2506  
St-Romain (Caisse pop.)  
5109, rue Frontenac  
Lac-Mégantic (819) 583-2262

**DANIEL DROUIN, B.A. LL. L.**  
Notaire et conseiller juridique  
4927, rue Laval, Lac-Mégantic, Qué. G6B 1E2  
Cessionnaire des greffes de Me C.E. Côté et Me D.L. Lippé, notaires  
Tél.: (819) 583-0787 • Téléc.: (819) 583-4631

**Me Gilbert Lacroix**  
NOTAIRE  
Saint-Sébastien (819) 652-2140  
La Guadeloupe (418) 459-6438

**Me Jean-Paul Normand, notaire**  
5256, rue Frontenac, Lac-Mégantic  
Tél.: 819-583-4442  
Réseau Notarial Plus Inc.  
Recommandé CAA Habitation

**Me Alain Talbot, notaire**  
5066, rue Frontenac, Lac-Mégantic  
Tél.: (819) 583-5556  
Télé.: (819) 583-6732

**VEILLEUX BEAUDOIN**  
NOTAIRES  
5175, rue Frontenac, Lac-Mégantic  
819.583.3141  
Soir et samedi sur rendez-vous

### NUTRITIONNISTE

**Mélanie Boulet Dt.P.**  
Diététiste-nutritionniste  
Consultation spécialisée pour tous les âges  
Cholestérol, diabète, grossesse, perte de poids,  
problèmes digestifs et intestinaux, autres  
Pour rendez-vous : 583-3252

### OPTOMÉTRISTES

**Dr JEAN-PIERRE PARADIS, o.d.**  
OPTOMÉTRISTE  
Examen visuel • Verres de contact • Lunetterie  
5031, boul. des Vétérans, Lac-Mégantic  
(819) 583-4700

### ORTHÉSISTE

**JEAN-PIERRE ROULEAU**  
Podo-orthésiste  
Évaluation informatisée • Satisfaction garantie  
Rendez-vous : 583-2123 Pharmacie Jean Coutu  
Pour information : 819-572-0263  
Orthèses plantaires, modifications de chaussures, semelles confort

### ORTHOTHÉRAPEUTE

**CLINIQUE D'ORTHOTHÉRAPIE RÉAL PÉPIN**  
5451, rue Frontenac, Lac-Mégantic  
583-1611 Sans frais 1.800.583.1611  
Du lundi au vendredi de 9h à 21h

### PHYSIOTHÉRAPEUTE

**MICHEL BOUCHER**  
PHYSIOTHÉRAPEUTE • OSTÉOPATHE  
SAAQ • CSST • Clientèle privée  
C.P.P.Q. 79-006 • R.Q.Q.-C.D. 93-110  
2027, rue Principale, Frontenac  
Rendez-vous : (819) 583-4746  
Télé.: (819) 583-3926

### PSYCHOLOGUE

**Julie Blanchet, M.Ps**  
PSYCHOLOGUE  
Adultes, couples, familles, enfants d'âge scolaire et adolescents  
Sur rendez-vous seulement 583-0360

### SEXOLOGUE

**GENEVIEVE LALONDE**  
SEXOLOGUE  
Pour vous une sexualité épanouissante et satisfaisante  
Sur rendez-vous seulement (819) 583-8868

**26\$** taxes en sus pour 12 mois

**46\$** taxes en sus pour 24 mois

**L'écho**

Abonnez-vous  
583-1630

sports

# Le MAHG 3 de Lambton au Colisée de Québec

Le 29 mars dernier, l'équipe de hockey Boulangerie Lambton, dans la catégorie MAHG 3, était invitée au Colisée de Québec pour y affronter la puissante équipe des Lions de Québec, en troisième position sur dix équipes dans son classement.

Suite à un travail d'équipe soutenu et une excellente performance de son gardien de but, le Boulangerie Lambton a finalement remporté la partie 6

à 4 après avoir tiré de l'arrière à quatre reprises.

Il s'agissait de la dernière partie au terme d'une magnifique saison pour ces jeunes qui ont compilé un dossier de 15 victoires, 5 défaites et un verdict nul en 21 parties.

**Photo: L'équipe MAHG 3 Boulangerie Lambton; première rangée sur la glace: l'entraîneur-chef**

**Jean-Nicholas Roy, Tommy Roy, Francis Robert, Pierre-Luc Boulanger, Jonathan Leclerc, David Bureau-Lapointe; assis sur la bande, Ian-Olivier Roy, Jonathan Lapierre, Julien Bureau-Lapointe, Anthony Longchamps, Steve Gosselin, Ann-Sarah Lacroix; à l'arrière, les trois assistants-entraîneurs Gilbert Lacroix, Mona Couture et André Longchamps.**



# Les judokas de Ste-Cécile se démarquent

Une délégation de 19 judokas du Club de Ste-Cécile, conduite par l'entraîneur Denis Gagnon, a participé au Championnat de zone de judo qui se déroulait le 21 avril dernier au Cégep de Victoriaville. Douze d'entre eux ont monté sur le podium, ce qui fait dire à plusieurs entraîneurs des autres clubs participants que Ste-Cécile se démarque déjà sur la scène régionale avec son bel esprit d'équipe et le potentiel qu'affichent ces jeunes sportifs de la région.

Les médaillés d'or: Valérie Côté (-25 kg) et Yoann Therrien (-27 kg) chez les poussins 7 ans et moins, Maxime Isabel (-27 kg) et William Leclerc (-39 kg) chez les benjamins 8-9 ans.

Les médaillés d'argent: Lucas Therrien (-21 kg) chez les poussins 7 ans et moins, Jean-Simon Hinse (-30 kg) chez les benjamins 8-9 ans, Jonathan Mercier (-39 kg) et Marc-André Hinse (-58 kg) chez les cadets 10-11-12 ans.

Les médaillés de bronze: Tom Hinse (-25 kg) chez les poussins 7 ans et moins, Patrick Boulet (-27 kg) chez les benjamins 8-9 ans, Joannie Mercier (-53 kg) et Tommy Pépin (+58 kg) chez les cadets 10-11-12 ans.

Les autres participants étaient Éric Mercier, Myriam Mercier, Émilie Gagnon, Jean-Michel Hinse, Jordan Leclerc, Tommy Grégoire et Yannick Dupuis.

## Club de tennis

# Une 22<sup>e</sup> saison

Le retour du temps plus doux coïncide avec la reprise des sports et des loisirs d'été. Le tennis n'échappe pas à ce réveil des sportifs et le Club de tennis Mégantic inc. entreprend une nouvelle saison, sa vingt-deuxième.

Les cartes de membres sont offertes en pré-vente jusqu'au 31 mai au coût de 100\$ (au lieu de 110\$) pour la familiale, 70\$ (au lieu de 80\$) pour la carte individuelle et 25\$ (30\$) pour la carte étudiante. À partir du 1<sup>er</sup> juin, le prix de la carte sera majoré au tarif indiqué en parenthèses.

Les cartes sont disponibles dès maintenant auprès des membres du bureau

de direction: Claude Robert, président, Lise Paradis, Sylvain Roy, Daniel Vachon, Sylvie Boucher, Francine Plamondon et Chantal Lessard.

Comme l'an dernier, il y aura formation d'une ligue de tennis récréative pour adultes, différents niveaux, hommes et dames. Pour s'inscrire, contactez Francine Plamondon au 583-0697.

Un rappel sur les règlements: pour éliminer les attentes, il y aura rotation des joueurs aux heures fixes, exemples: 18h00, 19h00, 20h00 et 21h00, etc. Ceci accommodera tous les jours durant les soirées très achalandées.

## Lames argentées

# Le spectacle annuel couronné de succès

Plus de 800 personnes ont assisté à la comédie musicale sur glace *Grease*, présentée les 5 et 6 avril par le CPA Les Lames Argentées. En plus de réunir la majorité des patineuses et patineurs du Club, le spectacle de fin de saison a mobilisé un grand nombre de parents pour la préparation des costumes et des décors.

Une fois de plus, les efforts déployés dans les mois qui ont précédé

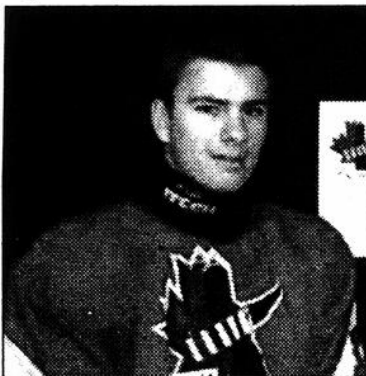
le spectacle ont été récompensés par les applaudissements et le plaisir des patineurs à produire un spectacle de qualité. Une belle façon de terminer la saison 2001-2002.

À noter que tous les parents sont conviés à l'assemblée générale qui aura lieu le jeudi 16 mai, 19h30, au bistro du Centre Mgr Bonin. Ce sera pour eux l'occasion de faire part de leurs commentaires.

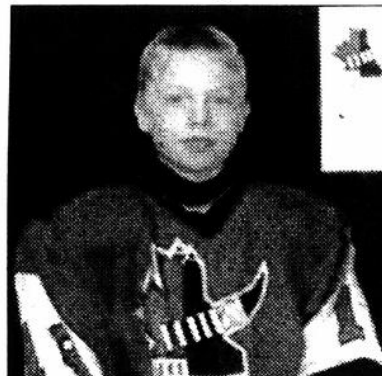
# Au Gala Méritas

Le 20 avril dernier, au Palais Montcalm à Québec, deux joueurs de hockey de la région ont été honorés lors du Gala Méritas de la Ligue de hockey développement AA du Québec.

Guillaume Hallé, du Midget AA, a été sélectionné sur l'équipe étoile Le Soleil, alors que Vincent Roy, de l'Atome AA, a été choisi le joueur le plus utile de sa catégorie. Bravo!



Guillaume Hallé



Vincent Roy

## cinéma

### LA CHAMBRE FORTE

Du 26 avril au 1<sup>er</sup> mai: ven. et sam.: 18h45 et 21h25; dim. et mer.: 19h10. Du 3 au 9 mai: ven. et sam.: 19h05 et 21h35; dim. à jeudi: 19h30.

La riche divorcée Meg Altman s'achète une somptueuse maison à Manhattan pour y vivre avec sa fille Sarah. Cette demeure possède une chambre forte, gamie d'écrans vidéo et de systèmes de communication, où les résidents peuvent trouver refuge si des intrus menacent leur sécurité. Or, le jour même où Meg et sa fille emménagent, trois voleurs s'introduisent la nuit dans la maison, à la recherche d'une fortune que les anciens occu-

pants auraient laissée derrière eux. Réveillée par le bruit, Meg réussit in extremis à se retrancher avec Sarah dans la chambre forte, dont le téléphone est cependant en panne. Quant aux voleurs, ils n'ont aucunement l'intention de partir sans leur trésor, qui se trouve justement dans cette pièce apparemment impénétrable.

Thriller de David Fincher avec Jodie Foster, Forest Whitaker, Dwight Yoakam. État-Unis, 2002. 112 min.

### SPIDER-MAN

Dès le 3 mai. Ven. et sam.: 18h45 et 21h20; dim. à jeudi: 19h10.

Orphelin depuis sa tendre enfance, Peter Parker est élevé par sa tante May et son oncle Ben. Peter caractérise l'adolescent normal. Mais il a suffi d'une simple morsure bénigne d'une araignée génétiquement modifiée pour changer à tout jamais l'ordinaire en extraordinaire. Détenant maintenant des pouvoirs surnaturels, Peter voit des transformations se produire dans son corps: son agilité s'est accrue, tout comme sa force, et il peut désormais adhérer aux murs comme les araignées. Éploré par le meurtre de son oncle Ben, Peter fait le vœu de faire sien la lutte contre le crime.

**CINÉMA MEGANTIC**  
1977, route 161

Consultez notre ligne horaire pour tous changements **583-4970**

Spécial 5.00\$ mercredi soir!

**JODIE FOSTER**  
**LA CHAMBRE FORTE**  
v.f. de PANIC ROOM

**DU 26 AVRIL AU 1ER MAI:**  
Vendredi et Samedi: 18h45 - 21h25.  
Dimanche et Mercredi: 19h10.  
**DU 3 AU 9 MAI:**  
Vendredi et Samedi: 19h05 - 21h35.  
Dimanche à Jeudi: 19h30.

**SI VOUS AVIEZ LE POUVOIR D'ARRÊTER LE TEMPS ?**  
**LES HORLOGERS DU TEMPS**  
v.f. de CLOCKSTOPPERS

Vendredi et Samedi: 19h05 - 21h10.  
Dimanche et Mercredi: 19h30.

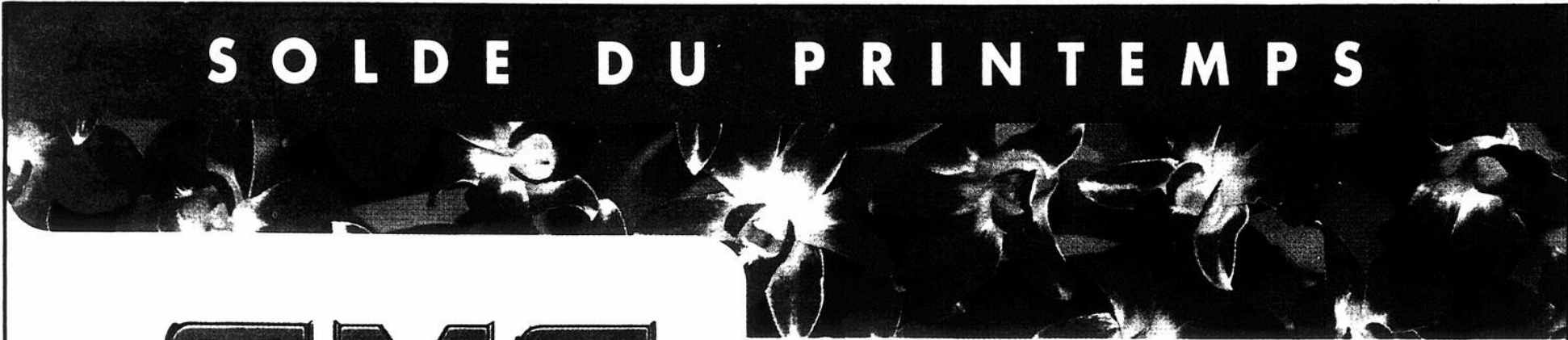
Dès le 3 mai

**en primeur!**

**SPIDER-MAN**  
version française  
sony.com/spider-man

Vendredi et Samedi: 18h45 - 21h20. / Dimanche à Jeudi: 19h10.

laissez-passer et promotion sur entrées refusées



# SOLDE DU PRINTEMPS

# GMC


## Transmission automatique sans frais. Congé pour le poignet. Congé pour le mollet.

**488\$** /mois\*  
Location 48 mois




Envoy SLE

**268\$** /mois\*  
Location 48 mois




Sonoma SLS à cabine allongée 4X2

**398\$** /mois\*  
Location 36 mois




Sierra SL à cabine allongée

**298\$** /mois\*  
Location 48 mois



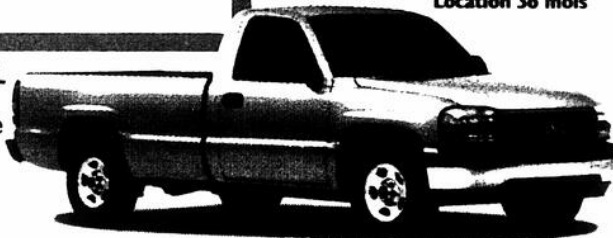
Jimmy SLS 2 portes 4X4

**328\$** /mois\*  
Location 48 mois



Sonoma SLS à cabine allongée 4X4

**328\$** /mois\*  
Location 36 mois



Sierra SL à cabine régulière

General Motors du Canada Limited

**FESTIVAL INTERNATIONAL JAZZ DE MONTREAL**



Vos concessionnaires



du Québec

Les concessionnaires GM du Québec suggèrent aux consommateurs de lire ce qui suit. Offres d'une durée limitée réservées aux particuliers, s'appliquant aux véhicules neufs 2002 en stock suivants : Jimmy (TT10516/R70), Envoy (TT15506/R7A), Sonoma (TS10653/R7C et TT10653/R7B), Sierra (TC15903/R7E et TC15753/R7F). Photos à titre indicatif seulement. Sujet à l'approbation du crédit de GMAC. \*Paiements mensuels basés sur un bail avec versement initial ou échange équivalent (Jimmy : 4 140 \$, Envoy : 4 681 \$, Sonoma à cabine allongée 4 X 2 : 1 599 \$, Sonoma à cabine allongée 4 X 4 : 1 651 \$, Sierra à cabine régulière : 2 004 \$, Sierra à cabine allongée : 2 706 \$). À la location, transport et préparation inclus, immatriculation, assurance et taxes en sus. Dépot de sécurité d'un plus 575 \$ et première mensualité exigés à la location. Frais de 12 \$ de km après 80 000 km (60 000 km pour Sierra). Le concessionnaire peut fixer son propre prix. Un échange de véhicules entre concessionnaires peut être requis.

Renseignez-vous chez votre concessionnaire participant, à [gmcanada.com](http://gmcanada.com) ou au 1 800 463-7483.