

Semaine Religieuse

1923

TRENTE-SEPTIÈME ANNÉE

LE CANADA
ECCLÉSIASTIQUE



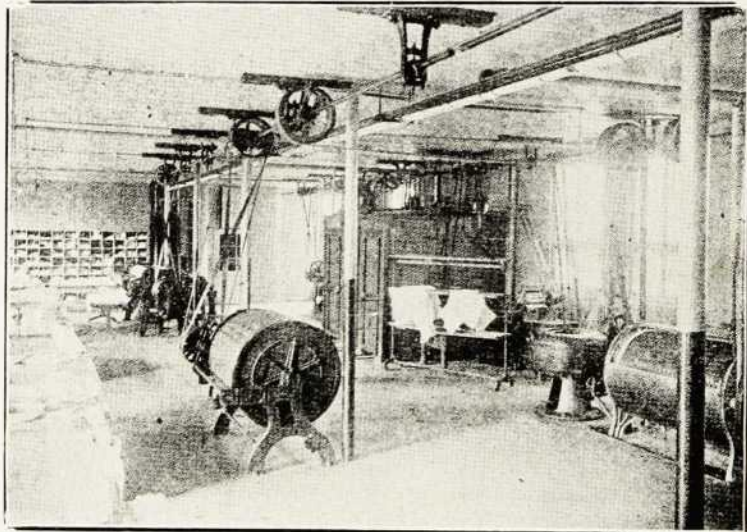
MONTRÉAL, CANADA

LIBRAIRIE BEAUCHEMIN LIMITÉE

79, RUE SAINT-JACQUES

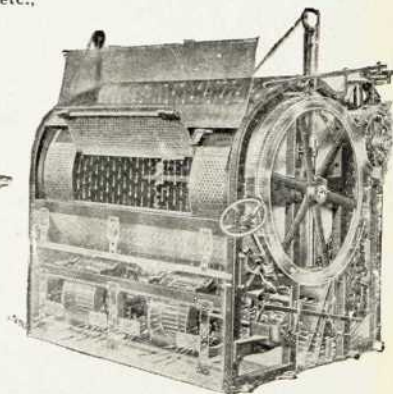
MACHINES DE BUANDERIE

Installation complète pour Collèges, Séminaires, Couvents, Hôpitaux, Etc.



INSTALLATION DU COLLEGE ST-LAURENT, QUE.

PRESSE UNIVERSELLE A REPASSER SECHOIR ROTATIF SECOUEUR
les Aubes, Surplis, Flanelles, Serges, etc.,
et pressage de toute sorte.



Ecrivez-nous, nous sommes à votre disposition.

CIE CANADIENNE DE MACHINES DE BUANDERIE, LIMITEE

BUREAU CHEF ET FABRIQUE - 47-79, RUE STERLING

TORONTO

Prière de mentionner LE CANADA ECCLESIASTIQUE quand vous écrivez aux annonceurs.

Bibliothèque Nationale du Québec

FAITES VOTRE CUISINE AVEC

L'HUILE MAZOLA



MAZOLA est une graisse végétale pure, extraite du COEUR du MAIS. On peut s'en servir à la place du beurre pour la cuisine la plus délicate. Pour la cuisson elle n'est pas surpassée. Elle peut être employée en plusieurs fois et ne communique pas le goût d'un mets à un autre.

Employez-la à la place de l'HUILE d'OLIVE, du BEURRE, du LARD, de la GRAISSE ou d'autres apprêts pour les aliments et vous serez doublement satisfaits.

EN VENTE CHEZ TOUS LES EPICIERS DANS DES
GRANDEURS COMMODES

Demandez notre livre de recettes gratuit.

THE CANADA STARCH CO., LTD



ESSAYEZ L'EMPOIS "CASCO"

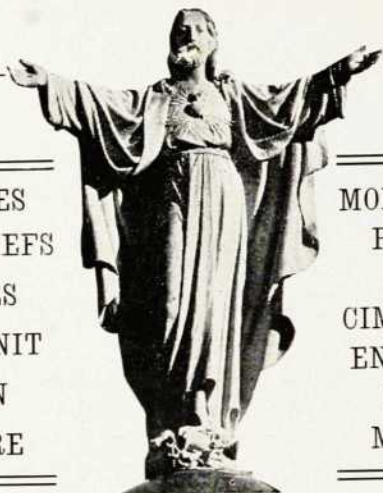
DANS VOTRE BUANDERIE

Il donne les meilleurs résultats pour tous les empesages. Comme il est fait au Canada, vous pouvez vous le procurer promptement chez tous nos distributeurs. Demandez nos prix qui comprennent le fret.

THE CANADA STARCH COMPANY LIMITED
MONTREAL

Prière de mentionner LE CANADA ECCLESIASTIQUE quand vous écrivez aux annonceurs.

STATUES
BAS-RELIEFS
BUSTES
EN GRANIT
ET EN
MARBRE



MONUMENTS
PUBLICS
ET DE
CIMETIERES
EN GRANIT
ET EN
MARBRE

La statue en GRANIT ou en MARBRE, ne détériore pas le socle qu'elle surmonte.

Nous pouvons fournir tout genre de statues religieuses en Granit ou en Marbre.

Avant de donner leurs commandes pour monuments du SACRE-COEUR, Messieurs les Curés sont priés de communiquer avec

J. BRUNET, LIMITEE

MANUFACTURIERS ET IMPORTATEURS

675, Chemin de la Côte-des-Neiges, - - MONTREAL

TELEPHONE WESTMOUNT 2640

Nous avons toujours en mains un assortiment complet de monuments funéraires.

Nous ne publions pas de catalogue, mais préparons et soumettrons des plans sur demande.



Vitraux d'Art pour



Eglise

Vitraux avec grissailles, personnages à pied, scènes tirées de l'Histoire de l'Eglise et compositions spéciales sont étudiés et exécutés par des artistes diplômés de l'Ecole Française des Beaux-Arts.



Notre représentant du Département d'Art est à la disposition de Messieurs les Curés et se rendra sur les lieux pour soumettre des prix et suggestions et fournira des Maquettes sans obligations.

Quelques-unes de nos Oeuvres

| | |
|------------------------------------|------------------------------|
| Eglise St-Jacques à Montréal, P.Q. | Eglise à Arthabaska - - P.Q. |
| E. St-Eusèbe de Verceil " " | " à Sayabec - - - " |
| Eglise St-Gabriel à " " | " à St-Moise - - - " |
| " de Buckingham, - - " | " à Chapeau - - - " |
| " à Rockland - - - " | " à St-François de Sales " |

La Cie Hobbs Limitée

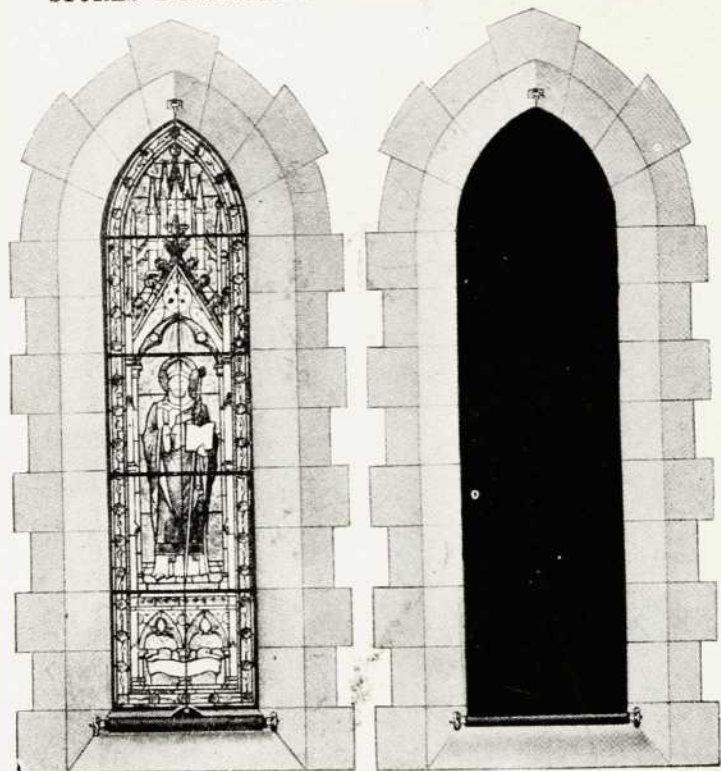
Studio, Ateliers et Bureau

Montréal = = = 444, rue St-Jacques

Toronto = London = Winnipeg

UNE INNOVATION.

STORES D'EGLISES POUR SERVICES FUNEBRES



Ces stores sont faits en toile noire ou violette et sont montés sur rouleaux à ressorts; ils peuvent être placés soit au bas ou au haut de la fenêtre et ils ont le grand avantage, sur les tentures employées à présent, d'assombrir l'église en quelques instants. Ils se dissimulent quand ils sont roulés et ne nuisent en rien à l'apparence de l'église, le dernier tour de la toile étant de la couleur du mur.

Sont peu coûteux, occupent peu d'espace et ne sont pas susceptibles de se détériorer, et sont surtout une économie de temps et de travail.

Toute demande de renseignements aura toute notre attention.

DALY & MORIN LIMITEE, - **LACHINE ET MONTREAL**

FONDÉE EN 1910

PETRUCCI FRÈRES LIMITÉE

MEDAILLE D'OR DE L'EXPOSITION DE MILAN

STATUAIRES, IMPORTATEURS DE MARBRE



Chemins
de
Croix,
de tous
Styles
et
Grandeurs,

Statuettes
Religieuses
Décorées et
en Plastique
Ivoire, pour
Retraites
et Missions.

Statuettes
de Fantaisie
pour
Tombolas
et Bazars.

MM. les membres du Clergé et les Communautés Religieuses économiseront de l'argent en s'adressant à nous pour l'exécution de leurs travaux. Nous garantissons nos ouvrages pour le fini artistique, la qualité du matériel et la durée.

PRIX ET DEVIS FOURNIS SUR DEMANDE.

PETRUCCI FRÈRES LIMITÉE

Bureau et Vente, 573 Est, rue Dorchester }
Ateliers, 225 à 239 rue Wolfe, } MONTRÉAL

ART RELIGIEUX

MEDAILLE D'OR DE L'EXPOSITION DE MILAN

Autels, Chaires à Prêcher, Tables de Communion, Baldaquins, Expositions
d'Ostensoir, Expositions de Statues, Lambris, Fonts Baptismaux,
Bénitiers, Colonnes, Piédestaux, etc., etc.

EN MARBRE — SCAGLIOLA — STUCCOLA

d'après nos plans et devis spéciaux ou ceux fournis par nos clients.



T. CARLI - PETRUCCI LIMITEE

316-318-320 est, rue Notre-Dame, — MONTREAL, Canada.

AMEUBLEMENT D'EGLISE

MEDAILLE D'OR DE L'EXPOSITION DE MILAN

MONUMENTS

EN

CIMENT-GRANIT.

PIERRE, GRANIT.



Consoles, Piédestaux,
Colonnes, etc., etc.,
en Stuccola et Sca-
gliola.

Statues, Groupes,
Chemins de la Croix,
Reliefs.

Les plus beaux mo-
dèles du Sacré-Coeur
de Jésus, de la Ste-
Vierge et de Saint-
Joseph.

Ciment-Marbre, Ciment-
Granit, Marbre, Granit,
Pierre, etc., etc.

Sujets de toutes sortes,
des milliers de mo-
dèles différents.



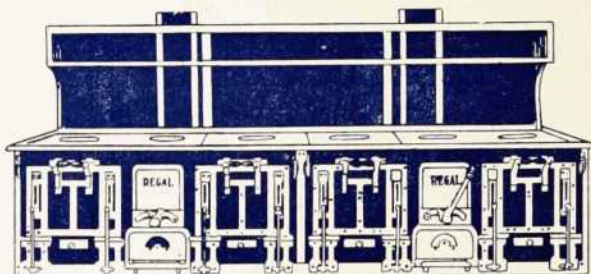
T. CARLI - PETRUCCI LIMITEE

316-318-320 est, rue Notre-Dame, — MONTREAL, Canada.

FOURNEAUX "REGAL"

POUR COMMUNAUTES RELIGIEUSES

Q
U
A
L
I
T
E



S
E
R
V
I
C
E

CHAUFFES AU
CHARBON, AU GAZ OU AU BOIS
FABRIQUES DE TOUTES GRANDEURS
PAR
DES OUVRIERS D'EXPERIENCE ET AVEC
LES
MEILLEURS MATERIAUX PROCURABLES

Nous nous occupons exclusivement de l'équipement de grandes cuisines et entre autres produits "REGAL" nous fabriquons les suivants:

Tables bain-marie chauffées au gaz, à la vapeur ou à l'électricité. Chaudrons profonds à double fond, chauffés à la vapeur, faits de cuivre étamé, de fonte ou d'aluminium. Percolateurs à thé ou à café en unités ou en batteries, Rotissoires, Salamandres, Grille-pain, Laveuses à vaisselle, Machines à peler les pommes de terre, Tranche-pain, etc., etc.

REGAL KITCHENS

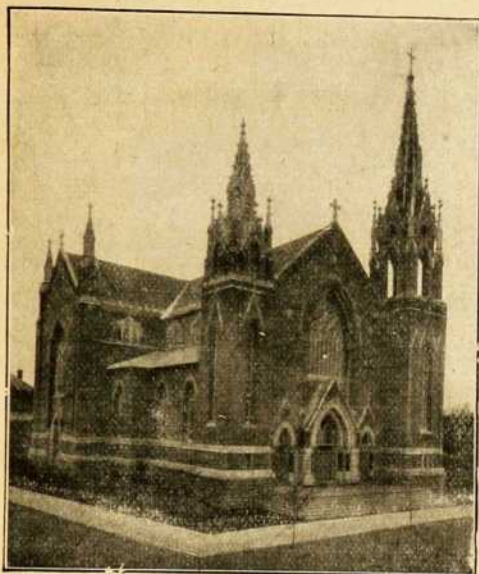
LIMITEE

85, AVE DU PARC, DEPT. R. C.

MONTREAL

BARDEAUX D'AMIANTE

VOULEZ-VOUS
UNE
COUVERTURE
OU UN
LAMBRIS



Cette église est COUVERTE avec nos
BARDEAUX D'AMIANTE

Entièrement à l'épreuve
du feu et des autres
éléments ; de belle ap-
parence.

Ne coûtant pas un sou
d'entretien, s'améliorant
en vieillissant.

ACHETEZ NOS

BARDEAUX D'AMIANTE

Nous avons des types
différents pour tous les
genres de construction :
Eglises, Couvents, Eco-
les, Presbytères, Gares
de chemin de Fer, Mai-
sons d'habitation, Bâti-
ments de la Ferme,
Entrepôts, Garages.

LINABESTOS

Planche murale d'intérieur, entièrement à l'épreuve du feu.
LE FEU dans les édifices publics, dans les maisons d'éducation,
est un danger constant, si l'intérieur n'est pas recouvert de
matériaux incombustibles.

LINABESTOS est fabriquée d'amiante et de ciment Portland ;
elle ne contient aucune matière dangereuse ; fibre de bois,
pâte à papier, asphalte, etc. COÛTE PEU.

DEMANDEZ NOS CATALOGUES ET ECHANTILLONS

ASBESTOS MANUFACTURING CO. Limited

Bureau: 709 Edifice Drummond, Montréal. - Usine; Lachine, Qué.

GENERATEUR D'AIR CHAUD "KELSEY"

POUR EGLISES, ECOLES, HABITATIONS

N'EST PAS SEULEMENT UNE FOURNAISE,
MAIS UN SYSTEME



65,000 EDIFICES CHAUFFES AU MOYEN
DE CE SYSTEME

MANUFACTURE ET VENDU PAR

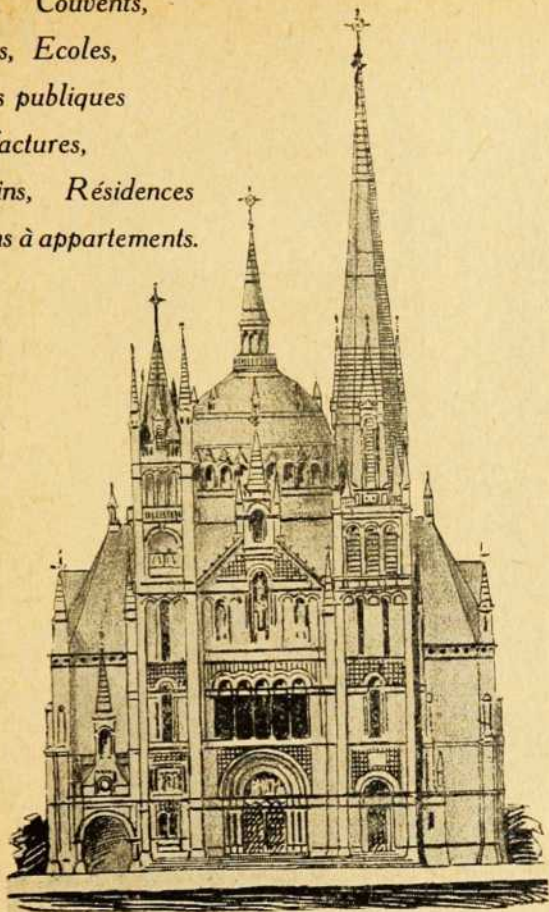
CANADA FOUNDRIES & FORGINGS LIMITED

USINE JAMES SMART

BROCKVILLE,

ONTARIO

*Eglises, Couvents,
Collèges, Ecoles,
Bâtisses publiques
Manufactures,
Magasins, Résidences
Maisons à appartements.*



THEO. DAOUST

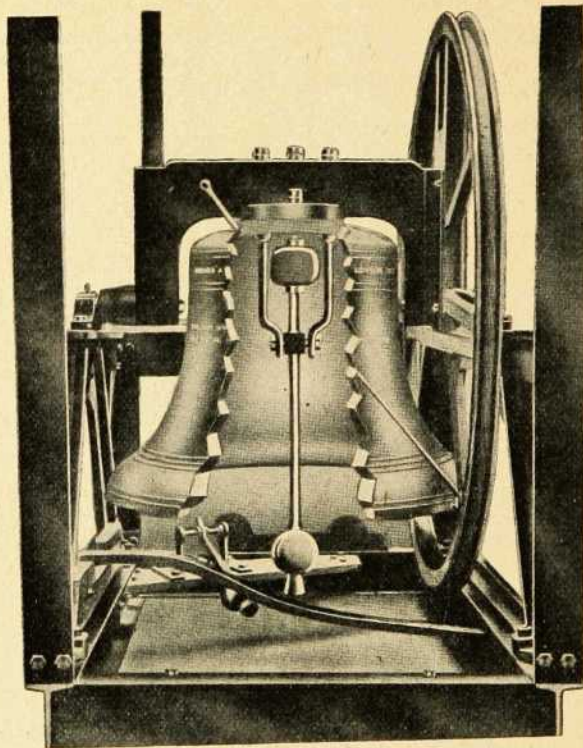
ARCHITECTE

Bureaux: 61, SAINT-JACQUES, MONTRÉAL,

TÉL. MAIN 5191.

Prière de mentionner LE CANADA ECCLESIASTIQUE quand vous écrivez aux annonceurs.

CLOCHES D'EGLISE



HUGH RUSSEL & SONS, LIMITED

55, Royal Insurance Bldg.

MONTREAL

SEULS AGENTS POUR LE CANADA

MEARS & STAINBANK

Fonderie de Cloches de Whitechapel, Londres, Ang.

ETABLIE EN 1570

Ils ont célébré en 1920 le 350^e anniversaire de fondation

Ont fondu le gros Bourdon (27,560 lbs) et le carillon de 10 cloches (21,623 lbs) de Notre-Dame, Montréal, et aussi celui de Saint-Patrice, Montréal

CORRESPONDANCE SOLLICITEE

Prière de mentionner LE CANADA ECCLESIASTIQUE quand vous écrivez aux annonceurs.

MUSIQUE ET BRODERIE

| | | |
|---------------|---|-------------|
| DONNE | Théorie de la Musique par Questions et Réponses. Cours élémentaire et cours supérieur, 2 vol. Chacun | \$0.30 |
| MARMONTEL | Première année de Musique. Théorie, Solfège et chant | .75 |
| REUSCHEL | Théorie du Conservatoire, abrégée | .35 |
| " | Théorie du Conservatoire, complète | 1.25 |
| SCHMOLL | Célèbre méthode de piano en 5 parties graduées, chacune | .80 |
| MERVILLEUSE | METHODE ROSE de piano, 1ère partie | .80 |
| RICHTER | Méthode élémentaire de plain-chant | .50 |
| DUVOIS | Méthode élémentaire de plain-chant | .50 |
| " | Méthode complète d'acct. du plain-chant | 2.00 |
| E. CASTILLE | A la gloire du Plain-Chant. Acct. des principaux Offices en plain-chant ordinaire | 1.60 |
| JULIUS BAS | Kyriale complet d'après les Bénédictins de Solesmes | 2.00 |
| DR WAGNER | Ordinaire de la Messe d'après l'Édition Vaticane (acct. Grégorien) | 1.50 |
| " | Propre du temps de l'Avent à la Septuagésime | 1.50 |
| " | Propre du temps, de la Septuagésime à Pâques | 3.00 |
| " | Propre du temps, de Pâques à la Pentecôte | 2.50 |
| " | Psaumes des Vêpres | .50 |
| ABBE BRUN | Traité d'accompagnement de chant grégorien | 1.25 |
| " | Petit Manuel de chant grégorien | .40 |
| DOM DAVID | Méthode pratique de chant grégorien | 1.25 |
| GASTOUE | Cours complet de chant grégorien | 2.50 |
| H. POTIRON | Méthode d'Harmonie appliquée à l'acct. du Chant Grégorien | 2.00 |
| SOLFEGE | Populaire des Bénédictins de Solesmes, cartonné | .35 |
| Abbé BOYER | Recueil de cantiques à l'unisson, avec et sans accom- pagnement | \$2.50 .80 |
| Abbé BRUN | Recueil de 100 Cantiques avec Etude de V. d'Indy, cartonné, avec et sans accompagnement | \$1.60 .70 |
| CHAUMONT | Recueil de Cantiques à 1, 2, 3 voix avec et sans accompagnement | \$1.00 .40 |
| Abbé DELEPINE | Manuel contenant les Messes, Offices, 200 Motets et 200 Cantiques | 1.25 |
| Abbé DELPORTE | Recueil de Motets et Cantiques, pour toutes circons- tances, à 1 ou plusieurs voix, cartonné, avec et sans accompagnement | \$3.50 .75 |
| LAMBILLOTE | Recueil de Cantiques complet pour toutes circons- tances avec et sans accompagnement | \$3.00 1.25 |
| Abbé MARTY | Recueil de Cantiques à 1, 2, 3 voix avec et sans accompagnement | \$2.50 .80 |

En mains. TOUS les Manuels, Chants des Offices — Kyriales, Grégoriens et Notation Moderne — Paroissiens, Signes Rythmiques — Graduales — Motets et Cantiques en feuilles — Musique d'orgue — Musique d'ensemble pour Orchestre, Harmonie et Fanfare — Saynètes et pièces pour pensionnats.

Musique envoyée en approbation pour 15 jours à MM. les Maîtres de chapelle, Organistes et Professeurs de Musique.

ORNEMENTS D'EGLISE, BANNIERES, LINGERIE D'EGLISE sur commande d'après devis fournis. Nous réparons tous les ornements.

OUVRAGES de Dames, Patrons Perforés — Le meilleur coton à broderie : le M. F. A.

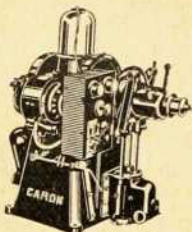
RAOUL VENNAT

642 St-Denis, Montréal

Tél. Est 3065-822

452 Ste-Catherine Est, (Bouvier Ltée) - - 1752

Catalogue envoyé gratuitement dès réception de 3 cts pour affranchissement.



**L'APPAREIL
LUMIERE, EAU ET FORCE**

CARON

Fabriqué au Canada

Spécialement adapté pour fournir l'eau courante et la lumière électrique aux églises, aux presbytères, aux écoles, etc., etc.

L'ENGIN SANS SOUPE CARON (breveté) est simple, sûr et économique. Il est mis en marche ou arrêté par la simple pression d'un bouton.

L'appareil CARON vous donnera toutes les commodités de la ville à un prix très raisonnable. Conditions de paiement faciles, si désiré.

Nous vous invitons à demander notre brochure et nos lettres de recommandation.

CARON FRERES, INC.

233-239, rue Bleury, - MONTREAL

L'HUILE D'OLIVE " PLAGNIOL "

Est un produit surchoix. Un échantillon vous en convaincra.



LE SAVON CASTILLE " SOLEIL "

Pour tous les usages donne satisfaction.



L'EAU DU BASSIN DE VICHY " ROBERT "

*Est agréable au goût et ses propriétés médicinales
sont partout reconnues.*

Termes spéciaux aux Communautés.

Demandez nos prix et nos échantillons gratuits.

LAPORTE, MARTIN, LIMITÉE

ETABLIE EN 1870

MONTREAL

OTTAWA



LES PLACEMENTS HEUREUX NE SONT PAS L'EFFET DU HASARD

En tout temps, il y a moyen de tirer son épingle du jeu par la pratique des règles du placement raisonné. Ainsi:

—Diviser ses mises et, par là, réaliser la plus grande somme possible de *sécurité*;

—Etendre le choix aux valeurs sérieuses des diverses catégories, afin d'améliorer le *revenu moyen* du portefeuille.

Et pour parer à la baisse des taux d'intérêt:

—Faire l'arbitrage des obligations de proche échéance:

—Convertir sans délai toutes disponibilités de capitaux, en bons titres canadiens qui assurent un revenu fixe et fructueux pour le temps qu'on veut.

Liste de valeurs et bulletins financiers, sur demande.
Vingt et un ans d'expérience au service du placement.

RENÉ-T. LECLERC

INCORPORÉE

MONTREAL
160, rue S.-Jacques

QUEBEC
74, rue S.-Pierre

(MAISON FONDÉE EN 1901)

CHAPELLERIE SPECIALE POUR LE CLERGE



Nous avons toujours en magasin un choix considérable de chapeaux romains de toutes formes, que nous offrons aux prix les plus modérés. Nous avons aussi un très bel assortiment de pardessus, de casques et de gants en fourrures et de pardessus en drap avec collet et doublure en fourrure, que nous pouvons fournir aux prix les plus réduits aux membres du clergé.

Les commandes qui nous sont envoyées par la poste reçoivent une attention toute particulière et sont exécutées dans le plus bref délai.



CHAS. DESJARDINS & CIE, Limitée
130, rue St-Denis, Montréal, Qué.

LA VIEILLE FONDERIE MENEELY

ETABLIE EN 1826

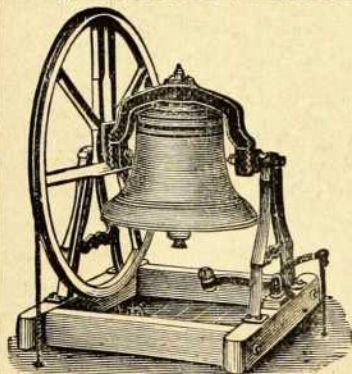
MENEELY & CO.
WATERVLIET (WEST TROY,) N. Y.

CLOCHES D'EGLISE,

CARILLONS ET

SONNERIES

absolument de qualité
supérieure.



CARILLONS et SONNERIES mis au diapason voulu par des instruments spécialement importés et assurant une précision absolue.

Nous refondons les cloches endommagées par le feu ou autrement et nous acceptons le vieux métal en réduction de compte

Prière de mentionner LE CANADA ECCLESIASTIQUE quand vous écrivez aux annonceurs.

**QUOI QUE CE SOIT QUE VOUS FASSIEZ,
NE NEGLIGEZ PAS VOS YEUX,
TEL EST LE CONSEIL DU D^R LEWIS**

Qui vous indique comment renforcer votre vue de moitié, bien souvent en une semaine seulement.

**VOICI UNE ORDONNANCE GRATUITE QUE VOUS POUVEZ FAIRE PREPARER
DANS N'IMPORTE QUELLE PHARMACIE ET UTILISER CHEZ VOUS**

Portez-vous des lunettes ? Avez-vous la vue fatiguée ou la vue faible ? S'il en est ainsi, vous serez sans doute heureux d'apprendre que, d'après le Dr Lewis, il y a toujours bon espoir pour vous. Il affirme que la négligence est la cause de plus d'affections de la vue et de vues défectueuses que toute autre chose.

Bien des personnes, dont la vue laissait à désirer nous affirment que leur vue a été restaurée par l'application de cette merveilleuse ordonnance. L'un nous écrit ce qui suit : " J'étais devenu presque aveugle, et je ne pouvais plus lire. Maintenant, je puis lire tout ce que je veux sans l'aide de lunettes, et mes yeux ne pleurent plus. Avant cela, et quand venait le soir, les yeux me faisaient terriblement mal. Maintenant, je ne sens plus rien du tout, et c'est vraiment miraculeux."

Une dame qui a employé notre remède nous dit : " Avant cela, et avec lunettes ou sans lunettes, tout me paraissait confus devant moi; mais deux semaines de traitement ont suffi à me redonner une vue parfaitement claire. Je puis même lire les caractères les plus petits sans lunettes."

Nous avons toute raison de croire que des milliers de personnes qui portent des lunettes n'en auront plus besoin en très peu de temps, et que bien d'autres pourront renforcer leur vue de manière à s'éviter l'ennui et la dépense d'être jamais dans l'obligation de porter des lunettes.

Bon nombre d'affections de la vue peuvent être soulagées et guéries en suivant tout simplement les règles suivantes. Voici ce qu'il faut faire : Allez dans n'importe quelle pharmacie, et demandez un sac de pastilles **BON-OPTO**. Faites dissoudre une de ces pastilles dans le quart d'un verre d'eau,

et baignez vos yeux deux ou quatre fois par jour avec ce liquide. Vous remarquerez que votre vue s'éclaircit sensiblement dès les premières applications, et toute inflammation disparaît aussi rapidement. Si vous vous apercevez le moindrement que votre vue commence à vous inquiéter, prenez les moyens de remédier à cela avant qu'il soit trop tard. Il y a bien des aveugles qui auraient pu sauver leurs yeux, s'ils s'en étaient occupés à temps.

NOTA. — Un médecin éminent, à qui l'article précédent a été soumis, nous a dit : " Le **BON-OPTO** est un médicament remarquable. Les ingrédients qui le composent sont bien connus des spécialistes les plus renommés, qui en font un usage constant pour leurs ordonnances."

Les fabricants garantissent que ce médicament renforcera la vue de 50%, bien souvent en une semaine de temps, faute de quoi ils rembourseront l'argent. On peut se procurer ce médicament dans toutes les pharmacies, et on devrait toujours en avoir dans toutes les familles.



VALMAS DRUG CO., TORONTO, Ont.

COMPAGNIE GENERALE TRANSATLANTIQUE

LIGNE FRANÇAISE

NEW YORK — PLYMOUTH — LE HAVRE

par les paquebots luxueux et rapides

PARIS — FRANCE — LAFAYETTE

NEW YORK — LE HAVRE

par les paquebots à une classe

LA SAVOIE — ROCHAMBEAU — CHICAGO — ROUSSILLON

NEW YORK — VIGO — BORDEAUX

par le paquebot LA BOURDONNAIS

Service supérieur — Cuisine renommée — Un autel et tous les objets nécessaires à la célébration de la messe sont à bord de tous nos paquebots.

GENIN, TRUDEAU & CIE, LIMITEE

AGENTS GENERAUX

24 ouest, rue Notre-Dame,

Téléphone Main 2605

MONTREAL

MAISON FONDÉE EN 1852

TEL. EST 980

CHARLES LAVALLEE

Importateur d'Instruments de Musique — Assortiment le plus considérable dans la province de Québec — Importation directe. Prix d'avant-guerre — Remise libérale aux communautés — Réparations de toutes sortes faites sur les lieux.

ECRIVEZ POUR PRIX ET REMISE

299, rue Saint-Denis,

MONTREAL

SPALDING



Lorsque vous achetez des articles pour n'importe quel sport athlétique, insistez pour qu'on vous donne la marque "SPALDING" et vous pouvez être certains d'avoir entière satisfaction

Spalding vend tout ce qui se rapporte au sport y compris les costumes appropriés à chacun.

A. G. SPALDING & BROS. OF CANADA LIMITED

371, rue Ste-Catherine Ouest, MONTREAL. 207, rue Yonge, TORONTO, Ont.

424, rue Hastings Ouest, VANCOUVER, B. C.

F. BAILLARGEON Limitée

CIERGES — CHANDELLES — BOUGIES
LAMPIONS — ENCENS — LUMINAIRES,
Etc., Etc.

LAMPIONS

“ORATRIX”

3 heures—6 heures—10 heures—15 heures

LES LAMPIONS PAR EXCELLENCE

HUILE DE SANCTUAIRE

“INVICTA”

HUILE EXTRA-SUPERIEURE D'AVANT LA GUERRE

Cierges canoniques approuvés par les Archevêchés de
Québec et de Montréal.

MAISON ESSENTIELLEMENT CANADIENNE

Manufacture :

Saint-Constant

Comté Laprairie, Qué.

PRODUITS DE QUALITE

Bureau :

Montréal

865 EST, Rue CRAIG

SERVICE COURTOIS



BOUTONS ET INSIGNES

pour jubilé, pèlerinages et tout
autre événement important.

Boutons d'après images reli-
gieuses.

70 dessins différents toujours
en main.

Adressez-vous directement au
manufacturier.

Prix et échantillons fournis sur
demande.

EDWIN C. FORD

142 STE-CATHERINE OUEST
MONTREAL, Que.

—LES—

**ORGUES
CASAVANT**

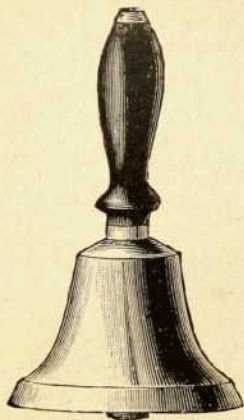
SONT CELEBRES

Au delà de 900 orgues
ont été construites par la
Maison CASAVANT FRERES Limitée
pour le Canada, les Etats-
Unis et l'Amérique
du Sud.

CASAVANT FRERES, Limitée

Facteurs d'orgues

ST-HYACINTHE, P. Q.



Ces Clochettes et Timbres fabriqués par C. O. Clark & Bro., se vendent chez tous les marchands d'ornements d'églises, les marchands de quincaillerie et les libraires.

C. O. CLARK & BRO.

1510, rue Saint-Patrice, Montréal

Téléphone Main 1201

ARTHUR LEBLANC & CIE

16, rue Notre-Dame Est (près St-Laurent)
LIBRAIRES - PAPETIERS - IMPORTATEURS
AMEUBLEMENTS SCOLAIRES

Agents généraux pour la Province de Québec :

de la Cie W. F. Vilas, Limitée, Cowansville, Qué.

de la Cie Kaustine, Limitée

Tableau noir "Lithopate"

Coupe-froid en métal

SERAPHIN-A. CYR, A. A. P. Q., ARCHITECTE

DIPLOME INSTITUTE DES BEAUX-ARTS.

662, RUE FABRE

MONTREAL

TEL. ST. LOUIS 6504-J

J. ALEX. LEONARD,

ARC.-ING. ASSOCIÉ



APPAREILS
LES PLUS PERFECTIONNES
 POUR
EGLISES — PRESBYTERES



COUVENTS — COLLEGES — ECOLES

PLOMBERIE



CHAUFFAGE

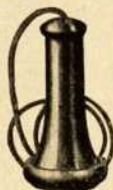
ACCESSOIRES ELECTRIQUES, RADIO, Etc.

DEMANDEZ NOS CATALOGUES ILLUSTRES

La Cie MECHANICS SUPPLY Limitée

80-90 RUE ST-PAUL

QUEBEC



FONDEE EN 1874

LA BANQUE
D'HOCHELAGA

SIEGE SOCIAL

112, rue St-Jacques, Montréal.

Capital autorisé - \$10,000,000.

Capital versé et réserve 8,000,000.

Total de l'act f, au de à de 70,000,000.

Nous mettons à la disposition de Messieurs les curés, nos 185 succursales et 172 agences répandus dans tout le Canada.

Nous avons un système spécial d'épargne : consultez le gérant de notre succursale.

LE FEU

Protégez vos églises,
 vos couvents,
 vos collèges,
 vos villages.

Appareils de tous genres
 Pour tous les besoins

RENÉ TALBOT

205, RUE ST-PAUL

QUEBEC

Prière de mentionner LE CANADA ECCLESIASTIQUE quand vous écrivez aux annonceurs.

Nous accordons les prix du gros au clergé et aux communautés religieuses.

J.-ALP. LANGELIER

310-312-314, rue Wellington - OTTAWA, Ont.



EN GROS

*Articles de plomberie, Bains et Bassins
émaillés, Tuyaux, Soupapes,
etc., etc.*

*L'établissement le plus important en son
genre, de l'Est Ontarien.*

Téléphones: Queen 581 et 582

Les Soeurs Grises dans l'Extrême-Nord du Canada.

50 ans de mission, par le P. Duchaussois,

Prix \$1.00



ETABLIE EN 1899

DORURE, ARGENTURE, VERNISSAGE A L'OR

Pour le Clergé et les Communautés Religieuses

Ornements d'Eglise, Vases Sacrés, Bronzes, Argenterie
de Table, etc., Réparés et Replaqués, Placage de Men-
nus Objets, Chaînes, Médailles, etc., Placage en Nickel
et Réparations Générales.

SATISFACTION GARANTIE

La Compagnie ROYAL SILVER PLATE

A. GIROUX, GÉRANT

48 ouest rue Craig - - MONTREAL.

Prière de mentionner LE CANADA ECCLESIASTIQUE quand vous écrivez aux annonceurs.

Geo. Beausoleil & Cie

BONS - OBLIGATIONS

112, rue Saint-Jacques, MONTREAL

Nous sollicitons la clientèle distinguée du clergé.

**ARGENT A PRETER AUX
COMMUNAUTES RELIGIEUSES — FABRIQUES
MUNICIPALITES CIVILES ET SCOLAIRES**

REFERENCES SUR DEMANDE

ARTHUR-E. SIMARD, B.L., L.L.L.

NOTAIRE

52, rue Saint-Joseph, Québec.

Tél. 2126W.

ALCIDE CHAUSSÉ

ARCHITECTE

(TRENTE ANNÉES D'EXPÉRIENCE)

70, RUE SAINT-JACQUES

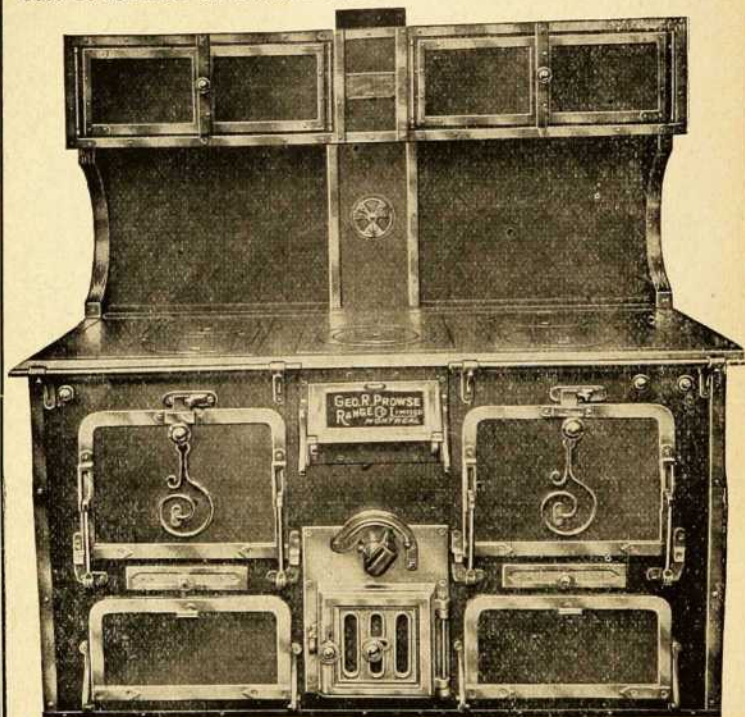
TELEPHONE MAIN 5479

MONTREAL

GEO. R. PROWSE RANGE CO., Ltée, Montréal

ETABLIE EN 1829

Côté de fourneau en TERRA-COTTA et le dessus en brique, brevetés.



Poêles d'Acier "PROWSE" de toutes grandeurs. — Appareils les plus perfectionnés pour cuire et servir les aliments, pour convenir aux grandes et petites cuisines.

Agents au Canada pour le filtre à eau "BERKERFELD".

INSTALLATIONS RECENTES

Collège Saint-Laurent, Saint-Laurent, Qué.
" Loyola, Montréal.
" Saint-Marie, Montréal.
" de Montréal, Montréal.
" L'Assomption, l'Assomption.
" Saint-Stanislas, Saint-Stanislas, Qué.
" des Frères Saint-Gabriel,
" Saint-au-Récollet, Qué.
Université d'Ottawa, Ottawa Ont.
" du coll. St-Joseph, Westm., N.B.
Rév. Srs du Bon-Pasteur, Parc Laval, Qué.
Orphelinat catholique, Montréal.
Asile St-Benoit, Longue-Pointe, Qué.

Rév. Srs. Petites Filles de Saint-Joseph,
rue Sherbrooke, coin Atwater, Montréal.
Rév. Srs Grises Asile Bethléem,
rue Richmond, Montréal.
Rév. Srs Grises, St-Bridget's Home Mont.
Rév. Srs de la Charité, Ottawa, Ont.
Rév. Srs de la Croix, Pointe-à-Lac, Qué.
Rév. Srs de la Croix, Montebello, Qué.
Rév. Srs de Jésus-Marie, Sillery, Qué.
L'Immaculée-Conception, rue Rachel, Mont.
Noviciat des Cleres S-C. Ste Genevieve Qué.
Rév. Pères Oblats, Lachine.
Rév. Frères Maristes, St-Hyacinthe, Qué.
Evêché, St-Hyacinthe, Qué.

CATALOGUE ENVOYE SUR DEMANDE.

GEO. R. PROWSE RANGE CO., LIMITED

575-579, rue University,

MONTREAL.

Variez vos Menus

Avec 100 plats différents au macaroni appétissant, faciles à digérer, bon marché. Servez du macaroni avec des restes de viande, ces bonnes tranches tout près des os, ces morceaux restant sur le plat et qui ne suffisent pas au repas suivant.

Ce Coupon vous Apporte GRATIS 100 Recettes au Macaroni!

Servez du macaroni avec les restes de fruits et de légumes que toute bonne ménagère n'aime pas à jeter. Servez des pâtes CATELLI avec du poisson, des oeufs, du fromage, du pain rassis. A l'énorme valeur nutritive du macaroni ou spaghetti, ces restes donnent du goût et de la variété.

En quelques minutes, avec les pâtes CATELLI, vous pouvez tenter l'appétit le plus difficile et calmer la faim la plus vorace.

Servez-vous du coupon ci-joint. Il vous apportera 100 recettes éprouvées, comment préparer le macaroni au gratin, à l'italienne, aux tomates, au saumon, aux oeufs, au poisson, etc., etc.

LA CIE C. H. CATELLI,
Limitée
MONTREAL

100
Recettes
Gratuites

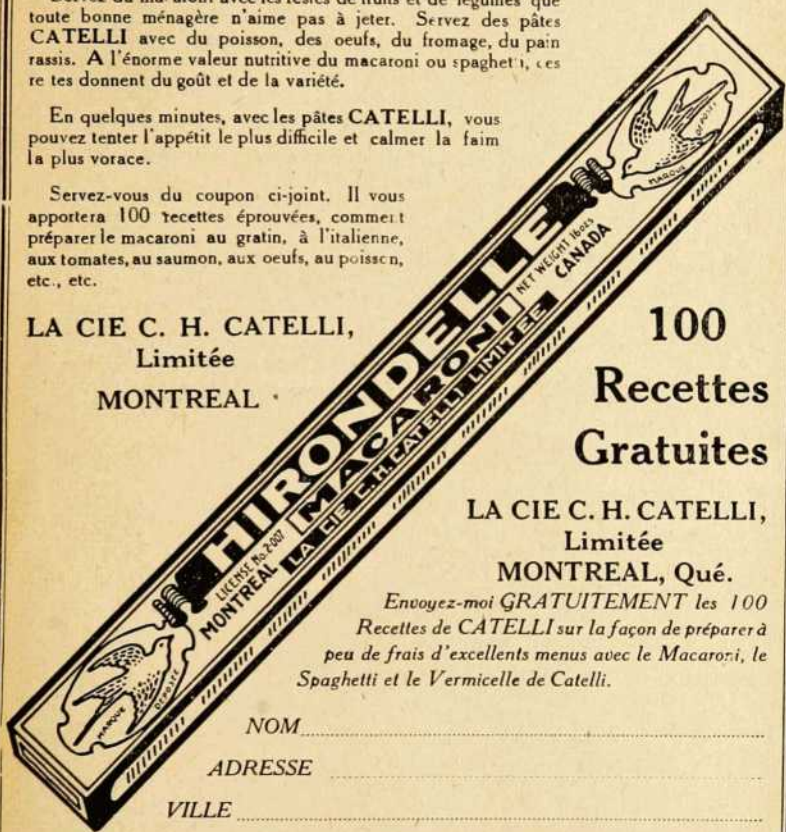
LA CIE C. H. CATELLI,
Limitée
MONTREAL, Qué.

Envoyez-moi GRATUITEMENT les 100 Recettes de CATELLI sur la façon de préparer à peu de frais d'excellents menus avec le Macaroni, le Spaghetti et le Vermicelle de Catelli.

NOM

ADRESSE

VILLE



Prière de mentionner LE CANADA ECCLESIASTIQUE quand vous écrivez aux annonceurs.

La Banque Provi

(Incorporée par Acte du Parlement en juillet 1900)

**Siège Central: 7 et 9, Place d'Armes
MONTREAL.**

Capital Autorisé - - - \$5,000,000.00
Capital Payé et Surplus - - - \$4,500,000.00

M. TANCREDE BIENVENU, *Vice-Président et Directeur Général.*
M. M. LAROSE, *Surintendant général.*
M. C.-A. ROY, *Chef du Bureau des Crédits.*
M. J.-A. TURCOT, *Secrétaire.*

CONSEIL D'ADMINISTRATION

PRÉSIDENT: L'hon. sir Hormisdas LAPORTE, *ex-maire de Montréal.*
de la maison Laporte, Martin, Limitée,
président "Société d'Administration Générale."
VICE-PRÉSIDENT: M. W. F. CARSLY,
VICE-PRÉSIDENT: M. Tancrede BIENVENU,
administrateur "Lake of the Woods Milling Co."
administrateur du Crédit Foncier Franco-Canadien.
M. G.-M. BOSWORTH,
président "Canadian Pacific Steamships Limited."
L'honorable Némèse GARNEAU, C.L., Québec,
président de la Société Générale des Eleveurs de la Province
de Québec.
président "Les Prévoyants du Canada."
M. Emilien DAOUST,
président de la Librairie Beauchemin Limitée.
commissaire du Port de Montréal.
M. S.-J.-B. ROLLAND,
président de la Cie de Papier Rolland Limitée.

BUREAU DES COMMISSAIRES-CENSEURS

PRÉSIDENT: L'hon. sir Alexandre LACOSTE, C.R.,
VICE-PRÉSIDENT: L'hon. N. PERODEAU, N.P.,
ministre du Gouvernement Provincial.
administrateur "Montreal Light, Heat & Power Consolidated".
M. J. Auguste RICHARD,
administrateur de l'Université de Montréal.
président "Fashion Craft Manufacturers Limited."

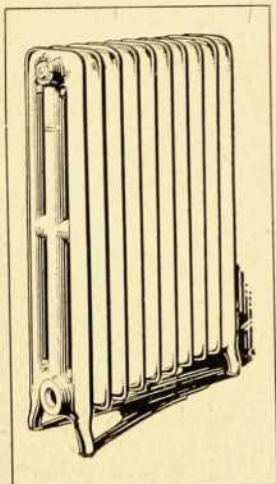
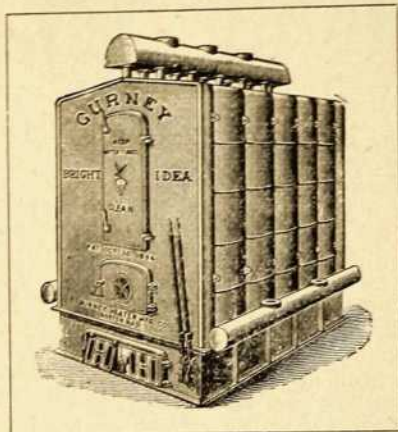
305 bureaux dans les provinces de Québec, Ontario, Nouveau-Brunswick
et l'île du Prince-Edouard.

nciale du Canada

Liste des Succursales

MONTREAL, Place d'Armes.
AHUNTSIC.
346, BEAUBIEN EST.
493, BELANGER.
848, NOTRE-DAME OUEST.
1333, N.-DAME O. (S.-Cunégonde).
2120, N.-DAME O. (S.-HENRI).
742, ONTARIO EST.
408, RACHEL EST.
103, ROY EST.
392, et 1022, S.-CATHERINE EST.
LACHINE.
MAISONNEUVE.
SAINT-LAURENT.
VERDUN.
VILLE-EMARD.
ALFRED. ONT.
ASBESTOS.
AYLMER.
BATHURST. N.-B.
BEAUPORT.
BOUCHERVILLE.
BROWNSBURG.
CAMPELLTON. N.-B.
CARAQUET. N.-B.
CHAMPLAIN.
CHARLOTTETOWN. I. P. E.
CLARENCE CREEK. ONT.
COTEAU STATION.
DALHOUSIE. N.-B.
D'ISRAELI.
DRUMMONDVILLE.
EDMUNDSTON. N.-B.
FORD CITY. ONT.
GENTILLY.
GRAND'MERE
HULL.
HULL (Champlain et S.-Laurent).
KINKORA. I. P. E.
LACHUTE.
LAC-MEGANTIC.
LA MALBAIE.
LAURENTIDES.
L'EPIPHANIE.
LOISELLEVILLE. ONT.
LORETTEVILLE.
MANIWAKI.
MASSON.
MONCTON. N.-B.
MONTMAGNY.
NORTON. N.-B.
N.-D.-DE-CHARNY.
OTTAWA — RUE RIDEAU
OTTAWA — RUE SOMERSET.
PAPINEAUVILLE.
PEMBROKE. ONT.
PIERREVILLE.
QUEBEC — 93, RUE S.-PIERRE.

QUEBEC — S.-SAUVEUR.
RIVIERE-DU-LOUP.
RIVIERE-DU-LOUP STATION.
ROCKLAND. ONT.
ROGERSVILLE. N.-B.
SAINTE-AGATHE-DES-MONTS.
SAINT-ANDRE-AVELLIN.
SAINTE-ANNE-DES-PLAINES.
SAINT-ANSELME.
SAINT-BARNABE.
SAINT-BARTHELEMI.
SAINT-CHRYSOSTOME.
SAINT-CLET.
SAINTE-CROIX.
SAINT-DENIS-SUR-RICHELIEU.
SAINT-EUSTACHE.
SAINT-FLAVIEN.
SAINT-GUILLAUME.
SAINT-JEAN-PORT-JOLI.
SAINT-JOACHIM. ONT.
ST. JOHN. N.-B.
" NORTH END.
" SOUTH END.
" WEST END.
SAINT-JOSEPH. N.-B.
SAINT-MALACHIE.
SAINT-PASCAL.
SAINT-QUENTIN. N.-B.
SAINT-RAPHAEL.
SAINTE-ROSE.
SAINTE-SCHOLASTIQUE.
SAINT-SYLVESTRE.
S.-TITE de Champlain.
SAINTE-URSULE.
SAINT-VALIER.
SACKVILLE. N.-B.
SAYABEC.
STONE POINT. ONT.
SUMMERSIDE. I. P. E.
TERREBONNE.
THURSO.
TILBURY. ONT.
TROIS-RIVIERES.
"A-BRILLANT.
VALLEYFIELD.
VARENNES.
VERCHERES.
VICTORIAVILLE.
WALKERVILLE. ONT.
WARWICK.
WINDSOR. RUE LONDON.
" RUE WYANDOTTE.
WINDSOR. QUE.
WOTTONVILLE.
YAMACHICHE.



LES
BOUILLOIRES et RADIATEURS
“GURNEY”

sont faits en plusieurs
Genres et Grandeurs.

Installez les marchandises
de chauffage “GURNEY”
pour satisfaction complète
et durable.

THE GURNEY MASSEY CO. LIMITED

CANADA CEMENT CO. BUILDING

MONTRÉAL

VIAU et VENNE

ARCHITECTES

76, rue Saint-Gabriel, MONTREAL

MM. VIAU et VENNE ont à leur crédit un grand nombre de constructions très importantes. En voici une liste incomplète :

EGLISES :

Ste-Cécile des Trois-Rivières,
S.-Anselme de Montréal,
S.-Stanislas de Kotska, de Montréal,
N.-D. du Saint-Rosaire,
Villeray, Montréal,
Saint-Joseph de Bordeaux,
Chelmsford, Ontario,
S.-Athanase, Iberville,
S.-Hyacinthe (restauration de la
Cathédrale),
Oratoire Saint-Joseph du Mont-Royal,
Cathédrale de Mont-Laurier,
Saint-Arsène (en collaboration),
Marieville,
S.-Stanislas de Kotska de Montréal
(reconstruction),
Eglise des SS. AA. Gardiens de
Lachine (reconstruction),
Eglise de Buckingham, Qué. .
La Nativité d'Hochelaga.

PRESBYTERES :

Ste-Cécile des Trois-Rivières,
Notre-Dame des Victoires,
Parc Terminal, Montréal,
S.-Stanislas de Kotska, de Montréal,
N.-D. du Saint-Rosaire,
Villeray, Montréal,
Le presbytère de l'Oratoire
Saint-Joseph du Mont-Royal,
S.-Lambert,
S.-Anselme de Montréal,
Evêché, Mont-Laurier,
Marieville,
S.-Paul de Joliette,
Hôtel-Dieu de S.-Hyacinthe,
(reconstruction).

ECOLEES ET COLLEGES :

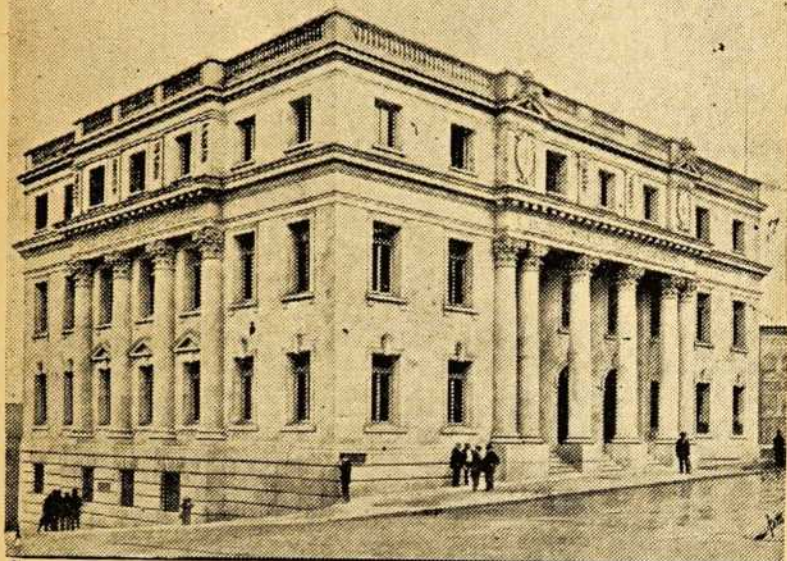
Noviciat des Frères des Ecoles
Chrétiennes à Laval-des-Rapides,
Collège Laval à S.-Vincent de
Paul (agrandissement),
Collège de Farnham,
Collège de L'Epiphanie,
Collège du Sacré-Coeur, à Granby,
Collège du Sacré-Coeur, à S.-Jérôme,
Ecole Frontenac,
rue Forsyth, Hochelaga,
Académie S.-Joseph, Cartierville,
Ecole Baril et agrandissement,
rue Stadacona, Hochelaga,
Ecole Lajoie, rue Lajoie, Outremont,
Académie Desrosiers,
à S.-Pierre-aux-Liens,
Ecole Technique (en collaboration),
Académie des Garçons,
Ville S.-Pierre,
Externat des Filles, Ville S.-Paul,
Ecole Provost, à Lachine,
Ecole de l'Enfant-Jésus,
Boulevard S.-Joseph, Montréal,
Académie du Boulevard,
Boulevard S.-Joseph, Montréal,
Pensionnat S.-Lambert,
Pensionnat des Srs. de la C. N. D.
à Ste-Thérèse de Blainville,
Ecole des Garçons, à S.-Lambert,
Académie Piché, Lachine,
Académie Savaria, Lachine,
Académie S.-Viateur, à Joliette,
(reconstruction),
Ecole Beaudet, à S.-Laurent, P.Q.
Ecole du T. S. Rosaire, à Villeray,
Ecole des Filles, à Ville S.-Pierre,
Etc., etc., etc.

The
STANDARD
PHOTO
ENGRAVING
Co.
LIMITED



DESSINATEURS,
GRAVEURS,
ELECTROTYPEURS,
STEREOTYPEURS.

*Desbarats Building
Beaver Hall Hill
Montreal*



Crédit Foncier Franco-Canadien

35. rue St-Jacques, Montréal.

*Succursales à Québec-Toronto-Winnipeg-Régina
Edmonton-Vancouver*

CAPITAL : \$9,647,667.19

ACTIF : AU DELÀ DE 55,000,000

ARGENT À PRÊTER SUR PREMIÈRE HYPOTHÈQUE.

**PRÊTS AUX FABRIQUES, AUX MUNICIPALITÉS,
ET AUX COMMISSIONS SCOLAIRES.**

Prière de mentionner LE CANADA ECCLESIASTIQUE quand vous écrivez aux annonceurs.

FONDEE EN 1861

A. J. Boucher Enrg.

EDITEUR ET IMPORTATEUR DE MUSIQUE

28 est, rue Notre-Dame, - MONTREAL

*Romances, Chansonnettes, Choeurs d'Opéra,
Chants Sacrés et Musique d'Orgue,
Solos, Duos et Trios, Chants Montagnards,
Cantates et Opérettes,
Etudes, Exercices, Cahiers de Principes,
Musique de Piano à 2, 4, 6, 8, 12 et 32 mains,
Dernières Nouveautés Musicales.*

| | |
|--|--------|
| GUSTAVE SMITH, Abécédaire Musical.. | \$0.35 |
| CLAUDE AUGÉ, Le Livre de Musique.. | 0.75 |
| Par la malle.. | 0.85 |
| PRECIS DE LA THEORIE S.M. DE S.M. | 0.35 |
| THEORIE S.M. DE S.M. | 0.75 |
| BOUHIÉ (l'abbé), 300 Cantiques, notés.. | 1.00 |
| Par la malle.. | 1.10 |
| BOUHIÉ (l'abbé), 300 Cantiques, accompagnement.. | 4.00 |
| Par la malle.. | 4.18 |
| BOUHIÉ (l'abbé), 80 Motets, notés.. | 0.25 |
| Accompagnement.. | 1.50 |
| Par la malle.. | 1.55 |
| GAGNON, Chants Canadiens, Chœur à 4 voix égales.. | 0.90 |
| " Soirées de Québec, Chœur à 3 voix égales.. | 0.75 |
| " Cantiques de Noël, Harmonisés à 4 voix mixtes.. | 1.00 |
| " L'accompagnement du Plain-Chant.. | 10.00 |
| Par la malle.. | 10.45 |
| LABELLE, Répertoire de l'Organiste.. | 6.00 |
| Par la malle.. | 6.35 |

Aussi un grand assortiment de Musique pour les Concours, Cantates, Chœurs, pour Réception, Chœur de Fêtes, etc., Musique religieuse selon le "motu proprio" de S.S. Pie X, des éditions de l'Art Catholique, Biton, Capra, Hérelle & Cie., Procure Générale, van Rossum, ainsi que de la Schola Cantorum de Paris.

Absolument

Les Meilleures Farines

REGAL et FLEUR de LIS

pour Pain et Pâtisseries



La Farine "REGAL" qui représente la plus haute qualité de farine, la plus profitable, la plus économique, parce qu'elle donne de belles et appétissantes pâtisseries, des gâteaux savoureux, exquis.

La farine "FLEUR de LIS" donne un pain riche, léger, croustillant ; elle donne plus de pain au baril ou au sac que n'importe quelle autre farine ; elle donne un pain tout à fait supérieur.

EN VENTE PARTOUT

St. Lawrence Flour Mills Co. Limited

MONTREAL et QUEBEC

1110 OUEST, RUE NOTRE - DAME



Depuis quatre-vingts ans les produits CROWN DIAMOND ont été employés dans les institutions ecclésiastiques dans la province de Québec. Nous avons établi notre réputation sur la satisfaction obtenue d'après leur usage.

Nous sommes fabricants de :

Blanc de Plomb CROWN DIAMOND
Peinture de Maison CROWN DIAMOND
Peinture à Plancher CROWN DIAMOND
Cire à Plancher CROWN DIAMOND
Shellac CROWN DIAMOND
Vernis et Emaux CROWN DIAMOND

Nous tenons une ligne complète de fournitures de buanderie :

“ Cleaner & Cleanser Wyandotte ”
Empois “ Douve Rouge ”
Empois “ Casco ”
Savon en flocons
Couverture de calandre
Etiquettes patentées.

MCARTHUR, IRWIN, LIMITED

Etablie en 1842.

**20, rue Saint-Paul Ouest,
MONTREAL**

THE SMITH MARBLE CONSTRUCTION CO. LIMITED

145, Avenue VAN HORNE

MONTREAL

Tél. St-Louis 977 - 3796



MARBRE — ARDOISE — TERRAZZO — TUILES
MOSAIQUES — CERAMIQUES
ONYX — TABLETTES-SOUVENIRS EN MARBRE
AUTELS — FONTS BAPTISMAUX

PLUME-FONTAINE "SWAN"



- C2 Plume de sûreté, en or de 14 carats... ..\$2.75
- C4 Plume de sûreté, en or de 14 carats... ..\$4.25
- C5 Plume de sûreté, en or de 14 carats... ..\$5.25



- C2 Plume de sûreté, avec bague en or... ..\$4.00
- C4 Plume de sûreté, avec bague en or... ..\$5.50



- B2½ L S F, plume automatique avec anneau... ..\$4.00



- B2 L S F, plume automatique... ..\$3.00
- B4 L S F, plume automatique... ..\$4.50



- C2 L S F, plume automatique avec agrafe... ..\$3.25
- C3 L S F, plume automatique avec agrafe... ..\$4.25
- C4 L S F, plume automatique avec agrafe... ..\$4.75



- C2 L S F, avec bague en or... ..\$4.50
- C3 L S F, avec bague en or... ..\$5.50
- C4 L S F, avec bague en or... ..\$6.00

LIBRAIRIE BEAUCHEMIN Limitée

DISTRIBUTEURS

79, rue Saint-Jacques, Montréal

Prière de mentionner LE CANADA ECCLESIASTIQUE quand vous écrivez aux annonceurs.

SOCIÉTÉ D'ADMINISTRATION GÉNÉRALE

EXECUTEURS TESTAMENTAIRES ET FIDUCIAIRES

35, rue St-Jacques, Montréal

Edifice Crédit Foncier Franco-Canadien

CONSEIL D'ADMINISTRATION

HONORABLE SIR H. LAPORTE

Président de la Banque Provinciale du Canada, Vice-Président du
Crédit Foncier Franco-Canadien à Montréal,
PRESIDENT

MARTIAL CHEVALIER

Administrateur du Crédit Foncier Franco-Canadien, Paris,
VICE-PRESIDENT

J. O. GRAVEL

Président de la Cie Dominion Oil Cloth & Linoleum Ltd, Montréal

A. TURRETTINI

Paris

TANCREDE BIENVENU

Vice-Président et Directeur Général de la Banque Provinciale du Canada,
Administrateur du Crédit Foncier Franco-Canadien, Administrateur
de la Lake of the Woods Milling Co., Ltd, Montréal

L. de la VALLEE POUSSIN

Consul Honoraire, Commissaire-Censeur du Crédit Foncier Franco-Canadien,
41, avenue de l'Opéra, Paris.

HONORABLE RODOLPHE LEMIEUX

Conseil du Roi, Membre du Parlement du Canada, Montréal.

NAPOLEON LAVOIE

Québec

J. A. RICHARD, LL.D.

Gouverneur de l'Université de Montréal, Commissaire du Bureau des
Ecoles Catholiques de Montréal.

G. N. MONCEL

Directeur de la succession Masson et Administrateur de la Banque d'Epargne
de la Cité et du District de Montréal.

J. THEO. LECLERC

DIRECTEUR GENERAL

J. C. BROUSSEAU,

SECRETAIRE

C. E. CAMPICHE,

CHEF DE CONTROLE

GEO. GONTHIER, L.I.C.C.A.

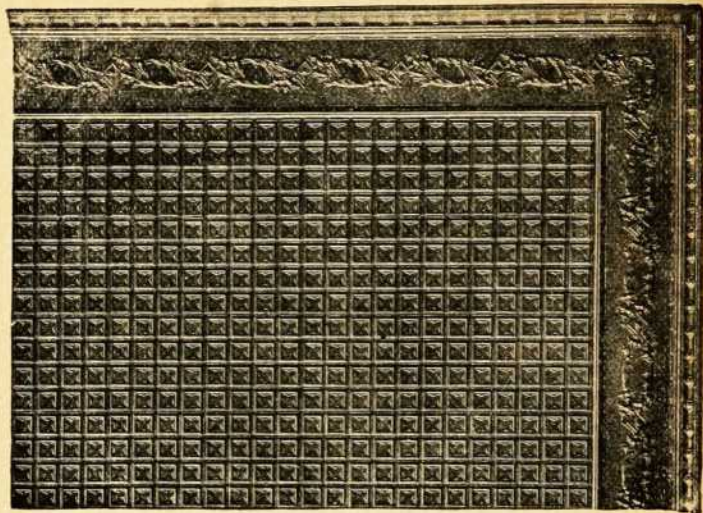
AUDITEUR

Valeurs administrées \$15,913,132.79
Réserve et profits non distribués 237,528.28

AGENCES :

QUEBEC — EDMONTON — REGINA — VANCOUVER

CORRESPONDANTS EN FRANCE



Plafonds et Murs Métalliques

Nos plafonds et murs métalliques sont posés dans plusieurs églises, couvents, écoles, hôpitaux, etc., en Canada, et particulièrement dans la Province de Québec.

Nous vendons aussi la tôle gauffrée, tôle unie et tôle Canadienne, latte métallique, lambri-sages métalliques, puits de lumière, châssis d'acier, portes et fenêtres à l'épreuve du feu, etc.

Des estimés seront fournis sur demande. Demandez notre catalogue No. 25 E.

THE METAL SHINGLE & SIDING Co., Limited

COIN DELORIMIER et STE-CATHERINE

MONTREAL

Téléphone Lasalle 1880

CATALOGUE GENERAL DE GRAINES DE CHOIX
 Illustré de 120 pages GRATIS

DUPUY & FERGUSON

MARCHANDS - GRAINETIERS - PEPINIERISTES

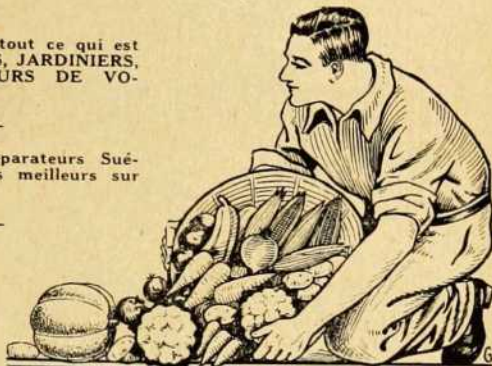
38-42, Place Jacques-Cartier, MONTREAL

Pépinières : LAVALTRIE, QUE.

Nous avons en magasin tout ce qui est nécessaire aux FERMIERs, JARDINIERS, APICULTEURS, ELEVEURS DE VOLAILLES, Etc.

Agents exclusifs des Séparateurs Suédois TOR et WASA, les meilleurs sur le marché.

"QUALITE ET
 SERVICE
 AVANT TOUT"



Graines Brock POUR Oiseaux



Chaque Paquet de Graines Brock pour Oiseaux contient un pain de Régál Brock pour Oiseaux.

Nourrissez bien votre oiseau et il chantera toute l'année. Naturellement, il faut aux oiseaux les soins voulus, de même qu'une alimentation appropriée. Dans le LIVRE de BROCK POUR OISEAUX

Le livre de Brock traitant des oiseaux est la plus importante publication du genre. Il contient 228 pages et 40 illustrations. Il donne des explications sur la nourriture, les maladies et le soin propres à chaque variété d'oiseaux. Nous voulons faire lire ce livre à tous ceux qui ont des oiseaux au Canada. Il se vend ordinairement 25 cents, mais à ceux qui répondront à cette annonce, nous l'enverrons port payé moyennant dix cents, avec un PAQUET GRATUIT de graines à oiseaux et un pain de Régál Brock pour oiseaux, Servez-vous du coupon.

MM. Nicholson & Brock **GRATIS**
 79 Market Street,
 Toronto, Ont.

COUPON ECHANTILLON

Messieurs : — Vous trouverez ci-inclus 10 cents pour le livre de Brock traitant des oiseaux. Veuillez aussi m'envoyer votre PAQUET GRATUIT de graines Brock pour oiseaux, assez pour une semaine et un pain du fameux Régál Brock pour oiseaux. Coupon B.

Nom.
 Ville. Prov.

NICHOLSON & BROCK
 TORONTO

Vitraux d'Art pour vos Eglises

Fabricant des meilleures verrières en
Amérique

Nous avons obtenu le
contrat pour le Juvénat
de Ste-Anne-de-Beaupré

Consultez-nous avant de placer vos
commandes

B. LÉONARD

53. RUE ST-JEAN

QUÉBEC, - - P. Q.

Institut Pontifical d'Art Chrétien

GARDEZ LA BEAUTÉ DE VOTRE ÉGLISE

En vous procurant les chefs-d'œuvres de Daprato
En STATUTS — AUTELS — CHEMINS DE CROIX — VERRIÈRES, Etc.

Créations d'une rare beauté
caractérisant

L'IDÉAL ARTISTIQUE

DE

L'ART RELIGIEUX.



Ne dépréciez pas la valeur
de votre sanctuaire par des
articles de qualité infé-
rieure, mais dans l'intérêt
de l'économie procurez-
vous toujours la
MEILLEURE QUALITÉ.

Demandez notre nouveau catalogue No 14

COMPAGNIE STATUAIRE DAPRATO, Limitée

966, RUE SAINT-DENIS,

MONTREAL, P. Q.

CHICAGO, Ill.

PIETRASANTA, Italie.

NEW-YORK

Institut Pontifical d'Art Chrétien

"QUALITÉ DAPRATO" DE LA PLUS ARTISTIQUE EXÉCUTION

| | | |
|--|---|---|
| Autels | } | Marbre Scagliola Rigalico |
| Tables de communion | | |
| Chaires | | |
| Sanctuaires | | |
| Trônes d'exposition | | |
| Tables de baptistère Tables de crédence | | |
| Statues | } | Marbre Orbronce Pierre Rigalico |
| Chemins de Croix | | |
| Crucifix | | |
| Groupes du Calvaire | | |
| Verrières en verre antique | | |
| Monuments | } | Marbre Orbronce Granit, Pierre |
| Tablettes commémoratives | | |
| Groupes de Cimetières | | |
| Abat-voix—ajustement breveté Daprato | | |
| Serrures à combinaison | } | Cuivre Bronze Acier |
| Voutes-tabernacles | | |
| Portes de tabernacles | | |
| Voutes-tabernacles en acier | | |
| Peintures à l'huile | } | Exécutées par des artistes de haute valeur. |
| Décoration d'églises | | |
| Fresque | | |
| Lampes de Sanctuaires | } | Rigalico fini or bruni |
| Chandeliers | | |
| Crucifix | | |
| Chandeliers Pascal | | |
| Electroliers | | |
| Fonts baptismaux | } | Marbre Rigalico |
| Fontaines baptismales | | |
| Sépulcres pour la Semaine Sainte | | |
| Grottes de Lourdes—Pour usage intérieur ou extérieur | | |
| Piédestaux | } | Marbre Rigalico |
| Consoles | | |
| Reliefs | | |
| Crèches de Noel | | |
| Vases en Marbres | } | Marbre Castellina |
| Statuettes en Marbre | | |
| Bustes en Marbre | | |

Pour prix, photographies ou dessins, adressez

COMPAGNIE STATUAIRE DAPRATO, Limitée

Institut Pontifical d'Art Chrétien

966, RUE SAINT-DENIS,

MONTRÉAL, P. Q.

Institut Pontifical d'Art Chrétien

POUR LA GÉNÉRALITÉ DES EGLISES,
DES STATUES NE SONT ACHETÉES
QU'UNE FOIS DANS LE COURS DE
LEUR EXISTENCE.

POURQUOI, ALORS, TENTER
DES EXPÉRIENCES
RELATIVEMENT A LA QUALITÉ.

Un choix judicieux procurera de la joie à des générations, tandis qu'une œuvre inartistique engendrera l'indifférence où la véritable inspiration religieuse devrait trouver sa source.

Dès le début, alors que l'enfance acquiert ses inspirations des apparences extérieures, jusqu'à l'âge mur, qui apprend à juger et à discerner ce qui est bon de ce qui est mauvais, les choses belles et artistiques exercent une influence positive sur la pensée laquelle agit puissamment pour le bien, si elle est convenablement dirigée.

D'ARTISTIQUES statues, dans une église, ne constitue plus une question de choix — elles sont devenues une absolue nécessité dans l'opinion de ceux qui comprennent ce qu'elles peuvent accomplir — et tous devraient comprendre l'incomparable puissance de l'ART CHRÉTIEN.

Les Studios de la Compagnie Statuaire Daprato se sont efforcés, depuis des années, à atteindre cet idéal artistique de l'art ecclésiastique. Ici, les artistes d'un talent et d'une habileté, exceptionnels sont, de toutes façons, encouragés à exercer leurs talents au suprême degré, afin que la Qualité Daprato synthétise ce que la main de l'homme puisse exécuter de mieux.

Nous avons à la disposition de Messieurs les Curés, un splendide catalogue illustrant les statues exécutées selon l'idéal de Qualité Daprato. Leur beauté, leur richesse, leur intense fidélité religieuse ne peuvent être exprimés par de simples illustrations, mais la qualité ne s'y trouve pas moins, et les acheteurs de ces statues les trouveront de beaucoup supérieures aux travaux purement de commerce, produits uniquement sur une base de concurrence, et évalués simplement en dollars et cents.

COMPAGNIE STATUAIRE DAPRATO, Limitée

Institut Pontifical d'Art Chrétien

966, RUE SAINT-DENIS,

MONTRÉAL, P. Q.

766, rue Adam
CHICAGO, Ill.

PIETRASANTA, Italie.

51, rue Barclay
NEW-YORK

MONTREAL
CHICAGO

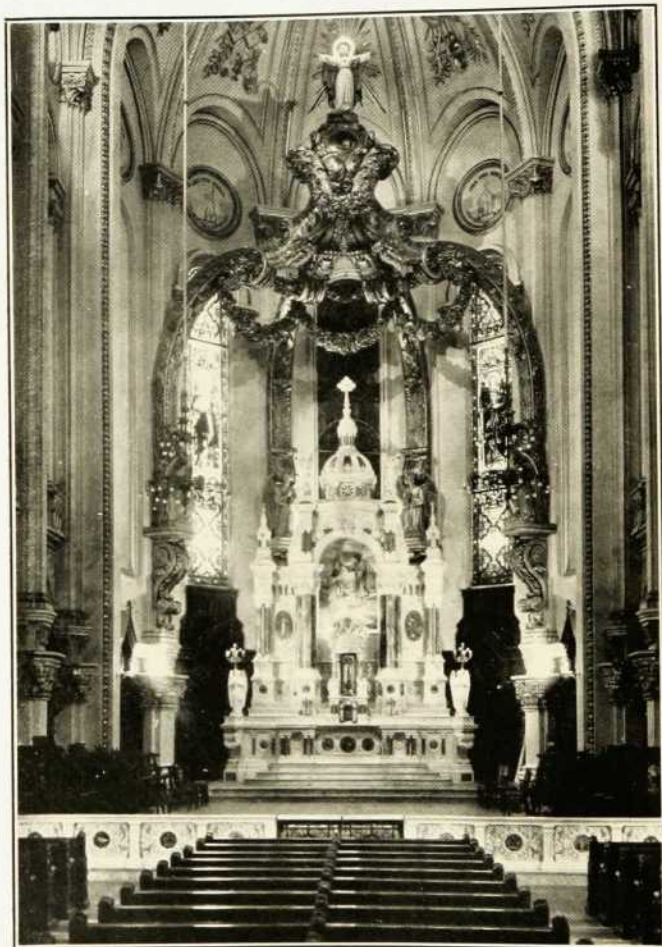
Compagnie Statuaire Daprato Limitée

NEW YORK
PIETRASANTA

Institut Pontifical d'Art Chrétien

AUTEL EN MARBRE DE CARRARE

D'UNE EXÉCUTION VRAIMENT ARTISTIQUE



Autel en marbre de l'église Saint-Jean-Baptiste, Québec, P. Q.

Exécuté à nos ateliers de Pietrasanta, Italie.

COMPAGNIE STATUAIRE DAPRATO, Limitée
Institut Pontifical d'Art Chrétien

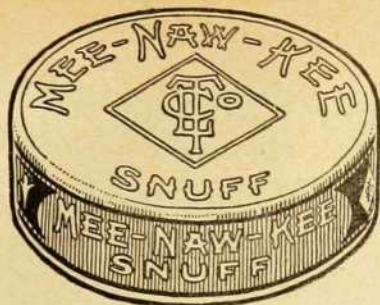
966, RUE SAINT-DENIS,

MONTREAL, P. Q.

CHICAGO, III.

PIETRASANTA, Italie.

NEW-YORK



Qualité Incomparable!

EXIGEZ LE TABAC A PRISER ET A CHIQUER

MEE - NAW - KEE

C'est Pur - C'est Certain

Fabriqué avec la feuille la plus belle du tabac à priser, MEE-NAW-KEE offre au priseur la meilleure qualité de tabac à priser qui ait jamais été fabriquée. Que vous l'employiez pour chiquer ou pour priser, vous le trouverez supérieur à tout ce que vous avez employé précédemment.

Il est habilement moulu et délicatement parfumé, et toutes les boîtes renferment le même produit; quel que soit l'endroit où vous l'achetez, il vous sera livré frais.

*La prochaine fois, demandez MEE-NAW-KEE
Si vous ne pouvez l'avoir dans votre localité, écrivez-nous directement.*

.15 Cents la Boîte

EN VENTE CHEZ TOUS LES MARCHANDS

Manufacturé par

LEMESURIER TOBACCO COMPANY

Québec - Qué.

Bureau général des ventes: 392, rue Saint-Jacques
MONTREAL



Stores en lamelles de bois adaptées spécialement aux écoles et aux édifices publics, fabriquées dans toutes les grandeurs.

Stores en toile de toute grandeur, couleur et qualité. Aussi stores spéciaux pour églises, noires et pourpre.

Echantillons et prix donnés sur demande.

SATISFACTION GARANTIE

LAVIGNE WINDOW SHADE COY.

217-219, RUE BLEURY

TÉL.: PLATEAU 980

MONTREAL, P. Q.

Prière de mentionner LE CANADA ECCLESIASTIQUE quand vous écrivez aux annonceurs.

JOHN WATSON & SON

DE MONTREAL, LIMITEE

TRAVAUX D'ARCHITECTURE EN FER

Travaux en fer de tous genres pour édifices, escaliers métalliques, appareils de sauvetage, cages d'élévateurs, piliers pour lampes électriques, portes métalliques, balustrade d'autel.

Cette compagnie a à son crédit un grand nombre de travaux importants, exécutés aux institutions suivantes: L'église Notre-Dame, le cimetière de la Côte-des-Neiges, des écoles catholiques à St-John, N.-B., l'académie commerciale de Verdun et plusieurs autres écoles, un noviciat à Nicolet, l'Ecole Polytechnique, l'Orphelinat Saint-Patrice, le couvent des Sœurs Grises, rue Guy, et beaucoup d'autres,

RENSEIGNEMENTS FOURNIS SUR DEMANDE

167, rue Wellington

Tél. Main 997

MONTREAL, P. Q.

POUR ANNONCER LES NOUVEAUX MODELES

DES

FOURS ET EMPORTE-PIECE

POUR LES HOSTIES

LIVRABLES LE 2 AVRIL

Nous avons, pendant près d'un demi-siècle, fabriqué avec succès des fours et des emporte-pièce pour les hosties. C'est pour cela que nous sommes assurés de la précision, de la simplicité et du fonctionnement pratique des nouveaux modèles que nous mettons sur le marché.

P. H. HORAN

INVENTEUR DU FOUR A HOSTIES

Atelier : Horan Building, 632 - 634 Harrison Ave.,

BOSTON 8, MASSACHUSETTS

Ecrivez-nous sans retard pour plus de renseignements

**SERVICES de
PACIFIQUE**



**NAVIGATION du
CANADIEN**

SAISON FLUVIALE POUR L'ANNEE 1923

100 départs

72 départs de Montréal

28 départs de Québec

Service express, par les Empresses de l'Atlantique

De Québec à Cherbourg - Southampton et Hambourg

"Empress of Scotland"
25,000 tonnes

"Empress of Britain"
15,850 tonnes

"Empress of France"
18,500 tonnes

Les plus gros navires océaniques venant au Canada. Premier départ de Québec, le 12 mai 1923. De Québec à Londres ou Paris, en une semaine; à Berlin, en neuf jours.

Les "Empresses" de l'Atlantique ont des cabines vastes et bien aérées, la cuisine du bord est excellente et tous les services sont hors pair.

SERVICE DE PAQUEBOTS A UNE CLASSE OU "MONOCLASSE"

De Montréal et Québec à Belfast, Glasgow, Liverpool,
Southampton, Cherbourg, Anvers et Le Hâvre

"Metagama"

"Marburn"

"Marloch"

"Marglen"

"Marvale"

"Montcalm"

"Montclare"

"Montrose"

"Montlaurier"

"Minnedosa"

"Melita"

"Montréal"

Durant la saison d'hiver, les navires du Pacifique Canadien utilisent le port de St-Jean, N.B., comme port d'attache en Amérique.

Les services du Pacifique Canadien sont le critérium de la perfection.

Un autel portatif sur tous les paquebots est à la disposition des membres du clergé.

Billets et cabines réservés aux bureaux de la Cie du Pacifique Canadien

Pous plus amples renseignements s'adressez à

M. J. - E. PARKER

AGENT GENERAL

141, rue SAINT-JACQUES

MONTREAL



Nos Institutions Nationales

La Société des Artisans Canadiens-Français

UNE HISTOIRE INTERESSANTE

et

UNE SITUATION PROSPERE

| ANNEES | SOCIETAIRES | FONDS ACCUMULES |
|--------|-------------|-----------------|
| 1878 | 36 | \$131.00 |
| 1885 | 191 | \$1,783.00 |
| 1895 | 11,967 | \$173,800.00 |
| 1905 | 26,946 | \$705,737.00 |
| 1915 | 41,602 | \$3,018,760.00 |
| 1922 | 63,000 | \$6,627,000.00 |

Surplus pour l'année 1922: **\$805,671.42**

Bénéfices payés depuis la fondation:

\$10,000,000.00

Les fonds accumulés représentent un actif véritablement liquide. Il n'y a aucun lien sur les polices de nos assurés, à l'exception de ceux créés par les emprunts faits par eux à la Société, sur leur part de réserve.

ELLE EMET TOUS LES PLANS D'ASSURANCE

Bureau-chef: 20, Rue ST-DENIS, Montréal

Plus de 700 succursales au Canada et aux Etats-Unis



Prière de mentionner LE CANADA ECCLESIASTIQUE quand vous écrivez aux annonceurs.



ATELIER FONDE EN 1852

JOS. VILLENEUVE, LIMITEE

Entrepreneurs, Sculpteurs, Manufacturiers

Ameublement et décorations d'églises

AUTELS, CHAIRES, STALLES, BANCS,
CONFESSIONNAUX, VESTIAIRES, ETC., ETC.

et tous objets servant aux besoins du culte

Spécialité de dorure au bruni

TOUJOURS DE NOUVEAUX DESSINS EN COURS D'EXECUTION

SAINT-ROMUALD, Comté de Lévis, P. Q.

FONDEE EN 1899

La Caisse Nationale d'Économie

par la Société Saint-Jean Baptiste

FONDEE EN 1834

La plus ancienne société de rentes viagères
au Canada.

Montant global des rentes payées \$681.197.10
(au 31 décembre 1922)

Capital inalinéable - - - \$2,923,607.13

BUREAU PRINCIPAL :

286, rue St-Laurent MONTREAL

Téléphones: PLATEAU 3680 - 3681 - 5162 - 5273

Surintendant: Chambre 6, 296. rue St-Laurent

MONTREAL
622, rue Beaudry
Tél. Est 3904

QUEBEC
21, rue St-Pierre
Tél. 965

A. FAUSTIN LIMITEE

ENTREPRISE GENERALE DE TRAVAUX EN FER
ORNEMENTAL ET ARCHITECTURAL

Spécialités : Escaliers, Balcons, Clôtures, Marquises,
Echelles de Sauvetage, Grilles, Etc.

Principales constructions où nous avons fait et érigé de considérables
travaux en fer tels que : Escaliers, Balustrades ou échelles de sauvetage :

Collège de Ste-Anne de la Pocatière,
Petit séminaire de Ste-Thérèse,
Académie du Sacré-Coeur, à Grand'Mère,
Académie St-François, Trois-Rivières,
Institut des Sourds-Muets, Montréal,
Eglise St-Pierre-Claver, Montréal,
Académie St-Jean l'Evangeliste, Montréal,
Et nombre d'autres.

Les eaux gazeuses

“ CHRISTIN ”

possèdent les qualités distinctives d'un breuvage supérieur

FRAICHEUR :: DÉLICATESSE :: ORIGINALITÉ
DEMANDEZ-LES

La plus ancienne maison canadienne-française dans son genre

J. Christin & Cie, Limitée

21, RUE STE-JULIE

En face du No. 180, rue St-Denis

MONTREAL

Téléphone EST 1594

*Service rapide et courtois, Commandes par téléphone,
par lettre ou à nos voyageurs*

OSCAR BEAULE & MORISSETTE

Architectes Diplômés

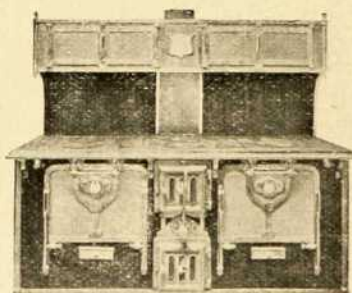
A . A . P . Q .

21, rue d'Aiguillon, - - QUEBEC

Spécialité : Construction à l'épreuve du feu

REFERENCES :

CATHEDRALE DE CHICOUTIMI
EGLISE DES PERES DU ST-SACREMENT, QUEBEC
HOPITAL LAVAL, QUEBEC
ANNEXE DU PALAIS DE JUSTICE, QUEBEC
EGLISE DE VAL-BRILLANT, P.Q.
ECOLE SOUART, MONTREAL
EGLISE DE ST-CYRILLE, CO. L'ISLET, P.Q., Etc.



MAISON FONDÉE EN 1865

JOHN BURNS & Cie

MANUFACTURIERS DE

Poêles d'acier BURNS de toute grandeur pour le charbon, le bois et le gaz ; l'Eplucheur "CYCLONE" pour patates, légumes, etc.; Fourneaux à pâtisserie portatifs, Poêles et Chaufferettes de Buanderies, Travaux en Acier, Cuivre, Ferblanc, etc., etc.

Les poêles "BURNS" et l'Eplucheur "CYCLONE" sont en usage dans les principales communautés du Canada. Durant les 60 dernières années, le poêle "BURNS" a remporté 9 médailles, 15 premiers prix et 8 prix spéciaux.

Nous accordons des conditions spéciales de paiement à longs termes sans intérêt, aux communautés religieuses.

Demandez nos prix et catalogues.

Correspondance sollicitée.

5, rue Bleury, - - - MONTREAL

THE CANADIAN OFFICIAL RAILWAY GUIDE and GAZETTEER

(1ère édition en 1866)

CONTIENT LES HORAIRES DE TOUTES LES LIGNES DE CHEMIN DE FER ET REPOUD AUX
QUESTIONS SUIVANTES CONCERNANT TOUS LES ENDOITS DU CANADA.

Y a-t-il une gare? dans l'affirmative, sur quel chemin de fer, et les marchandises expédiées doivent-elles être payées d'avance? Quelle Compagnie d'Express passe par cet endroit?

Y a-t-il un bureau de poste près de la ligne du chemin de fer? dans l'affirmative, quel est son nom et quelle distance le sépare de la gare la plus rapprochée?

Quel est le nom de la banque à cet endroit? S'il n'y en a pas, où se trouve la plus rapprochée?

A quelle heure les trains partent-ils d'ici? et quels raccordements peuvent se faire d'ici ou d'ailleurs?

Ces renseignements et beaucoup d'autres peuvent être obtenus instantanément.

EXEMPLAIRE-SPECIMEN : \$1.00 — Par année (12 exemplaires) : \$5.00

Revisé et publié mensuellement par

INTERNATIONAL RAILWAY PUBLISHING CO. LTD.

274, COTE DU BEAVER HALL

MONTREAL, Canada

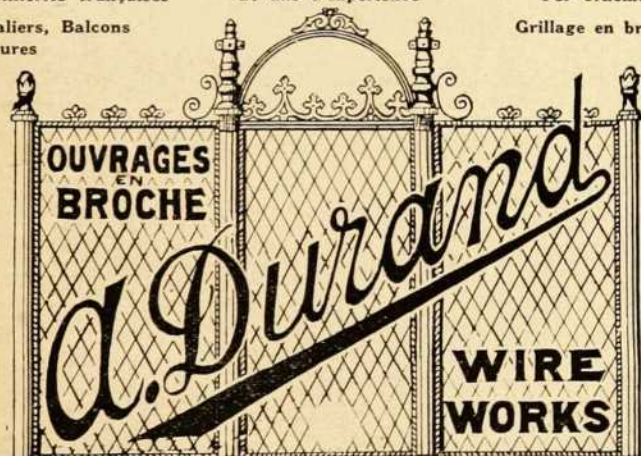
Trifilleries françaises

20 ans d'expérience

Fer ornemental

Escaliers, Balcons
Clôtures

Grillage en broche



Nous pouvons vous fournir une liste de Presbytères, Ecoles et Collèges où nous avons exécuté des travaux à l'entière satisfaction des propriétaires.

LA MAISON DURAND

Atelier : 837 est, rue Craig.
Résidence : 141, rue Berri.

Tél. Est 5687W.
Tél. Est 821J.



PEDLAR'S PERFECT METAL CEILINGS AND WALLS

Ces plafonds et murs sont spécialement adaptés aux intérieurs d'église. Ils ne se fendent ni ne tombent. Ils ne peuvent brûler. Une très grande variété de beaux modèles toujours en magasin.

Demandez le catalogue 'E.C.' pour plafonds.

The Pedlar People Limited

ETABLIE EN 1861

Bureau et Manufacture pour l'est :

26, rue Nazareth,

MONTREAL, Qué.

SUCCURSALES : Québec, Ottawa, Toronto, St-Jean, N.-B., Halifax, N. E.

ELZÉAR SOUCY

SCULPTEUR MODELEUR

Modelage pour les industries d'art

Sculpture sur bois de style

Adresse: 253, rue Bleury
(en arrière)

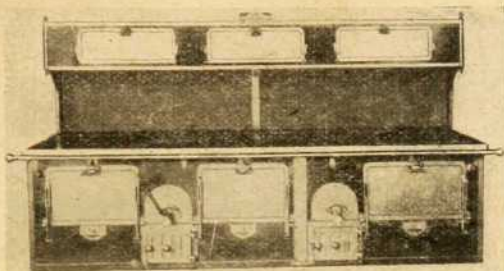
Tél. Plateau 1745

P. PARADIS

MANUFACTURIER

Bureau
et
Manufac-
ture :
276,
Craig Est,

Tél.
Main 6651



Succur-
sale :
2806,
S.-Hubert

Tél.
Calumet
2676

Montréal, Qué.

Poêles en acier "LE HEROS" et "DEFENDEUR". Plaqueur en nickel.

Spécialité : Poêles de toutes dimensions pour Communautés.

Les principales institutions qui ont de nos poêles en usage :

| | | |
|-----------------------|----------------------------|-----------------------------|
| Clercs S.-Viateur : | Rév. PP. Oblats : | Frères Sacré-Coeur : |
| S.-Remi | Juvénat d'Ottawa | Pointe-aux-Trembles |
| Rawdon | S.-Pierre de Montréal | Soeurs Ste-Croix : |
| Terrebonne | Lachine | S.-Laurent |
| Boucherville | Soeurs de la Miséricorde : | Académie S.-Edouard |
| Lévis : S.-Joseph | Montréal | Soeurs de la Congrégation : |
| Institut Sourds-Muets | Sault-au-Récollet | Pointe-aux-Trembles |

Mack, Miller Candle Co.

SYRACUSE, N. Y.

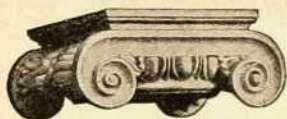
Cierges de première qualité

De toutes grosseurs

De tous poids.

Prière de mentionner LE CANADA ECCLESIASTIQUE quand vous écrivez aux annonceurs.

ART DECORATIF
ART RELIGIEUX



ELECTROLIERS, STUCCO, Etc.

MARBRE DECORATIF DE
HAUTE QUALITE

DECORATION POUR PATERRE

Tél. St-Louis 5070 - 3940W

ARTHUR ALLUISI

2115, Boul. St-Laurent
MONTREAL

AUTELS, COLONNES, CHEMINS
DE CROIX, CHEMINEES

Tél. Atelier 4955
QUEBEC

Bureaux et Ateliers :
113, Côte d'Abraham, QUEBEC

JOBIN & GENOIS

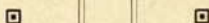
ENTREPRENEURS ET PROPRIETAIRES
DE CARRIERE DE GRANIT

Travail de Marbre, Balustrades,
Sculpture, Lambris,
Tuiles Mosaïques, Terrazzo et
Ardoises.

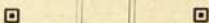
Monuments, Colonnes et tout
ouvrage de construction
extérieure en Granit et en Pierre
Calcaires.

TEL. EST 2005

Garault & Lacroix



PEINTRES D'ENSEIGNES



784 EST, rue STE-CATHERINE

MONTREAL

LA
GALVANOPLASTIE CANADIENNE
LIMITEE

515 $\frac{1}{2}$ rue St-Jean
QUEBEC

Application des métaux par
électrolyse.

Spécialité : Réparation de :

Vases sacrés,
Luminaires d'église,
Ostensoirs,
Ciboires,
Calices,
Candélabres,
Electroliers,
Dorure,
Argenture,
Soudure or et argent,
Ciselure artistique,
Etc., Etc., Etc.

UNE NOUVELLE REVUE

Rédigé par les RR. PP. Franciscains

vient d'être fondée, ses premiers numéros sont déjà publiés. Magnifique *revue* remplie d'articles variés et intéressants, de citations heureuses; imprimée sur beau papier, illustrée de nombreuses gravures et munie d'une très belle lettre de Son Eminence le Cardinal Bégin.

“LES MISSIONS FRANCISCAINES”

c'est le nom de cette *revue* — seront un organe puissant de propagande, et constitueront bientôt une histoire vivante et précieuse du Canada apostolique.

Qu'on ne manque pas de se procurer les premiers numéros déjà parus.

Abonnement: Canada, au moins 50 cts;
Etats-Unis: 60 cts; autres pays 75 cts.

ADRESSE DE LA REVUE:

A. - C. TREMPE

SYNDIC APOSTOLIQUE

Gérant de la revue, “Les Missions Franciscaines”

SOREL, P. Q.



Fumez les Tabacs
Canadiens Naturels
FOREST FRERES

5 variétés 5 — Qualité Supérieure.
1413, Ste-Catherine Est. Montréal

BADGE & SPECIALTY CO. LTD.

FABRICANTS D'INSIGNES POUR SOCIETES ET POUR
PREMIERE COMMUNION

PRIX FOURNIS D'APRES LA QUALITE ET LA QUANTITE DE
L'ARTICLE DEMANDE

SOUVENIRS D'EVENEMENTS IMPORTANTS, BANNIERES, INSIGNES
POUR PROCESSION

Tél. Main 1611

Casier Postal 456

NOTRE ASSORTIMENT PEUT VOUS FOURNIR CE DONT VOUS
AVEZ BESOIN

Boyaux à incendie : en toile et coton caoutchoutés.
Extincteurs. — Boyaux en caoutchouc pour tous les usages. — Fournitures
pour le service à incendie. — Boyaux spéciaux pour patinoires.

THE CANADIAN FIRE HOSE COMPANY LIMITED

EDWIN HURTUBISE, gérant des ventes.

307, RUE SAINT-JACQUES
MONTREAL

EASTERN CANADA STEEL & IRON WORKS, LIMITED

INGENIEURS, MANUFACTURIERS ET ENTREPRENEURS

SIEGE SOCIAL ET ATELIERS : QUEBEC, P. Q.

Acier de construction pour édifices de tout genre, ponts, etc.

Livraison rapide, une spécialité.

BOIS ET OUVRAGES EN BOIS

Nous sommes en mesure de vous fournir toute sorte de bois et tout ouvrage de menuiserie dont vous pourriez avoir besoin.

Nous gardons un assortiment considérable, nous avons une usine bien outillée, des ouvriers très compétents, nous vous assurons entière satisfaction.

O. CHALIFOUR INC.

Marchands de Bois, Manufacturiers de
Portes, Châssis et autres ouvrages
Téléphone 8400 en bois.

Angle des rues
Liberté et Prince-Edouard, QUEBEC

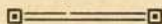


TÉLÉPHONE : ST-LOUIS 4107

EMILE LEPAGE

IMPORTATEUR ET ENTREPRENEUR

Marbre, Tuiles, Céramique et Ardoise.
Pierres sacrées pour dessus d'autel et ex-votos pour églises.
Lettrage d'inscription sur monuments.



SPECIALITES:

Tuiles sanitaires pour chambres de toilette.

Planchers en Terrazzo pour églises et écoles.

Tableaux en ardoise naturelle.

990-992 Parthenais, près Rachel.

MONTREAL.

L.-G. ST-JEAN CIE, LTÉE

MEUBLES

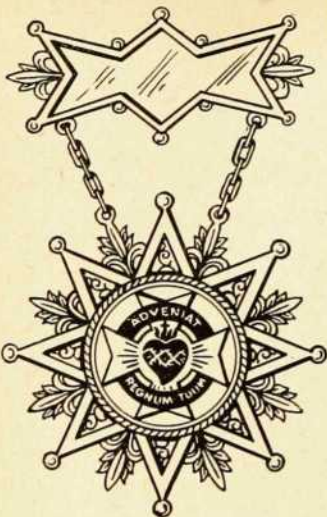
20 ouest, rue Notre-Dame

MONTREAL

Toujours en main un grand assortiment de Meubles et Fournitures de Bureau. Spécialité pour le clergé et les communautés religieuses.

Nous manufacturons tous genres de Meubles sur commande.

UNE VISITE EST SOLLICITEE.



Nous fabriquons avec un soin particulier

des écussons, insignes et médailles adaptables pour toute société religieuse, congrégation ou club. Nous faisons une spécialité de boutons émaillés et en celluloïde, appropriés pour con-ventums, anniversaires, etc.

Nous considérerions comme faveur votre demande de dessins spéciaux et cotations.

Catalogue envoyé gratis

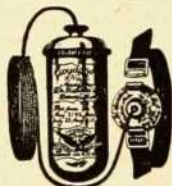
CARON FRERES INC.

MANUFACTURERS DE BIJOUTERIES

233-239, rue Bleury

MONTREAL

O
X
Y
D
O
N
O
R



O
X
Y
D
O
N
O
R

Etes-vous épuisés? La maladie a-t-elle miné votre vitalité? Rejetez ce sentiment de débilité, et recouvrez une santé robuste par l'usage d'OXYDONOR.

Il a guéri le rhumatisme, les fièvres, la paralysie, l'asthme, les rhumes, le croup, et toutes les autres formes de la maladie.

Revd. P. D. écrit en date du 13 avril, 1922: "Je demeure plus que jamais un ami de l'OXYDONOR. Ma conviction est toute sincère et profonde, parce qu'elle est basée sur une expérience de plusieurs années, et sur de très remarquables guérisons ou soulagements".

N. B. — Se méfier des imitations d'Oxydonor, elles sont dangereuses. Refusez-les.

Demandez notre livre gratuit.

Dr H. SANCHE & CO.

Dépt. C 364, rue Ste-Catherine O. MONTREAL

NOUVELLE EDITION

DU

BREVIAIRE

DE

MAME

GRAND FORMAT

No 88

Imprimée avec caractères neufs sur papier indien. Quatre superbes volumes de peu d'épaisseur, très portatifs, imprimés en caractères larges et lisibles. Le plus beau et le plus complet des brevaires.

Reliure chagrin 1er choix noir, souple, coins ronds, tranche rouge sous or :

\$18.00

Le même, tranche dorée:

\$17.00

POUR LIRE EN CHAIRE

VIENT DE PARAÎTRE

EVANGILES des DIMANCHES

et des principales fêtes de l'année

avec des REFLEXIONS de M. l'Abbé JANVIER

N° 1507 (Format 9 × 6 pouces)

Cette nouvelle édition contient la traduction, revue avec soin, de tous les évangiles des dimanches et des principales fêtes de l'année, **avec un commentaire de chaque évangile**. D'un **format très convenable pour la chaire**, imprimé en **gros caractères**, donc facile à lire, même dans les églises les plus sombres, elle rendra de grands services au clergé.

SPECIMEN DES CARACTERES

Mais le juste, qui par une continuelle vigilance aura gardé son cœur pur et éloigné des plaisirs du siècle, restera au milieu des ruines de l'univers : Dieu sera dans son cœur. Il lèvera la tête avec confiance, car il sentira que sa

- 254 Percaline façon cuir, noire, souple, coins ronds,
tranche rouge **\$1.00**
- 520 Genre chagrin noir, gros grain, reliure souple,
coins ronds, tranche dorée. **\$1.80**

LIBRAIRIE BEAUCHEMIN LIMITEE

79, rue St-Jacques, - - - Montréal

AVEZ-VOUS UN PAROISSIEN

" Combien parmi vous ", disait récemment un évêque, " ont l'habitude de se servir d'un paroissien lorsqu'ils entendent la Sainte Messe ? " Pourtant tout fidèle d'une intelligence moyenne et d'une bonne éducation catholique ordinaire devrait se servir d'un paroissien. Malheureusement un grand nombre de chrétiens même parmi ceux qui sont dévots et instruits, passent le temps de la messe à réciter toutes sortes de prières, excellentes en elles-mêmes, le chapelet particulièrement, sans jamais penser un seul moment à celles que le prêtre dit à l'autel ; bien plus, dans la plupart des cas, ils n'ont aucune idée de la messe qui se dit, ni de quel saint il est question, ni de la raison pour laquelle les ornements du prêtre sont blancs, rouges ou verts, et ne trouvent pas un seul moment à consacrer soit au propre, soit à l'ordinaire de la messe qui se célèbre devant eux. C'est n'être pas capable de voir la forêt à cause des arbres.

On oublie trop que le Saint Sacrifice de la Messe est un acte que nous devons suivre avec la plus grande attention, et auquel nous devons participer. Les fidèles qui assistent à la messe coopèrent vraiment à sa célébration : le prêtre à l'Orate fratres, proclame que c'est " mon sacrifice et le vôtre ". Or il n'y a pas de meilleure manière de participer au grand sacrifice que de suivre le prêtre pas à pas, de s'unir avec lui dans les paroles mêmes qu'il profère : lecture des épîtres ou des évangiles, versets de psaumes, prières se rapportant à la fête du jour ou à l'ordinaire, etc.

Ayons donc un paroissien. Ce sera une précieuse acquisition pour la vie. Elèves de nos collèges, de nos écoles, apprenez à vous servir du paroissien, emportez-le à toutes les messes auxquelles vous assistez.

Je puis assurer à ceux qui m'écoutent qu'une fois l'habitude prise de suivre le Saint Sacrifice avec un paroissien, de s'unir au prêtre par les paroles mêmes de la messe, et par conséquent aux prières et aux sentiments de l'Eglise elle-même, la messe acquiert une toute autre signification, l'assistance à la messe devient beaucoup plus agréable et consolante."

Les meilleurs paroissiens qu'on puisse se procurer sont l'OFFICE DIVIN, le LIVRE DU CHRETIEN et le PAROISSIEN EXPLIQUE. Voici quelques renseignements sur ces différents ouvrages.

L'Office Divin (Mame)

Le Missel et Vespéral le plus complet qui existe.

1500 pages sur papier Indien — 3 livres en un seul.

L'OFFICE DIVIN contient :

1° La Messe de chaque jour de l'année absolument complète, en latin en français avec toutes les rubriques qui intéressent les fidèles.

Avant chaque Psaume, avant chaque Epître, avant chaque Evangile, un titre sommaire indique soit le sens général du texte soit le sens particulier qui met le passage divin en harmonie avec la Fête, soit la leçon que l'Eglise a voulu nous y faire trouver.

2° Les Vêpres des dimanches et des fêtes qui peuvent se célébrer le dimanche ; latin-français.

3° Les Matines de Noël, les Ténèbres de la Semaine Sainte, l'Office des Morts.

4° Le Rituel des Fidèles et diverses dévotions : Prières du matin et du soir, Communion, Confession, Dévotion au Sacré-Coeur, à la Sainte-Vierge, à Saint Joseph, Chemin de la Croix, Petit Office de l'Immaculée Conception, Rosaire médité et chanté, Prières diverses, Psaumes de la Pénitence.

Rien ne manque pour que ce livre soit le livre par excellence de tout fidèle désireux d'entrer pleinement non seulement dans l'esprit de la sainte Eglise, mais dans la pensée des Saints et le vrai sens de la piété chrétienne.

ET VOUS EN SERVEZ-VOUS ?

Le Livre du Chrétien

Missel et Vespéral — Manuel de piété — Rituel

par le R. P. A. FLEURY.

1200 pages — 5e édition — 210e mille — 3 livres en un seul.

Le LIVRE DU CHRETIEN est avant tout un livre liturgique, et il a pour premier but de rendre aux fidèles l'intelligence et par suite l'amour des mystères qui se célèbrent à l'autel.

Pas un Office de ceux que le prêtre doit dire à l'autel ne fait défaut ; la plus grande partie des prières s'y trouvent en latin et en français.

Des notes, des titres en vedette, des explications précises et succinctes sur le Temps et les Fêtes mettent en pleine lumière les textes et les cérémonies liturgiques.

Le Rituel comprend tout ce qui regarde l'administration des Sacrements, la Conduite auprès des malades et les prières des runéraires.

Le Manuel de piété ne compte pas moins de 400 pages. Il comprend tout ce qui intéresse la piété catholique : Prières du matin et du soir, Méthodes particulières pour entendre la Messe, Confession, Communion, Dévotions Diverses, Petit Office de la sainte Vierge et de l'Immaculée Conception, etc. On y a aussi réuni, en soixante pages, tout ce que l'esprit catholique a pu suggérer de meilleur pour aider les âmes à faire la préparation et l'action de grâces.

Le Paroissien Expliqué et Commenté

Paroissien — Manuel de Piété — Rituel

par le R. P. A. FLEURY.

1100 pages — 385e mille — 3 livres en un seul.

Le paroissien expliqué ne contient pas seulement le texte des différents offices, il donne deux choses si nécessaires à l'âme : l'intelligence des offices liturgiques et une apologie succincte de la foi chrétienne.

Chaque temps de l'année, chaque Psaume, chaque Epître, chaque Evangile y est accompagné d'explications qui mettent en lumière l'enseignement qu'ils renferment et la leçon morale à en tirer.

Chaque saint fêté par l'Eglise a sa notice, qui montre la place qu'il occupe dans l'histoire des Saints, et met en lumière ses vertus caractéristiques qui doivent servir d'exemple.

Le Manuel de piété comprend un grand nombre de prières relatives à la Messe et aux principales dévotions catholiques et surtout un choix d'actes avant et après la Communion, extrêmement variés, qui permettra aux fidèles d'éviter la routine.

Le Rituel, enfin, contient toutes les cérémonies ayant trait à l'administration des sacrements : Baptême, Confirmation, Extrême-Onction, Communion des malades, Mariage, etc.

“Je n'hésite pas à dire que le Paroissien expliqué est le Manuel de Piété le plus intéressant, le plus substantiel et le plus pratique que je connaisse. Si l'auteur a voulu, comme vous le dites, faire un livre instructif, apologétique et populaire, il a fort heureusement atteint son but.”

S. G. Mgr P.-E. ROY,
Archevêque de Séleucie.

PAROISSIEN NOTE

No 1260

des dimanches et des fêtes qui peuvent se célébrer le dimanche, par l'abbé V. BABIN, du diocèse d'Angers. 1 vol. 4 x 6 pouces, de 1520 pages, sur papier indien, imprimé en deux couleurs; épaisseur d'un pouce seulement.

| | |
|---|--------|
| Reliure No 337 — Toile, tranche rouge polie..... | \$4.00 |
| “ 601 — Cuir chagriné souple, tranche dorée..... | 5.00 |
| “ 519 — Chagrin véritable capitonné, tranche dorée..... | 7.50 |

LE CHANT PAR TOUS A L'EGLISE

Le chant est une prière et la prière désirée par l'Eglise. C'est l'occupation des Anges autour du trône de Dieu dans le Ciel.

“ Quand plusieurs prieront en mon nom, a dit Notre-Seigneur, je serai au milieu d'eux.”

(Matth. XVIII, 20)

Prendre part aux chants liturgiques c'est donc faire une prière, imiter les Anges et participer à tous les mérites et à toutes les indulgences de la Sainte Messe et des autres offices de l'Eglise.

NOUVELLE EDITION

Entièrement revue et mise au point conformément aux éditions typiques et aux décrets les plus récents.

Ce Paroissien quoique noté, ne s'adresse pas seulement aux chantres. C'est un livre qui a été préparé pour tous les fidèles sans exception. La partie musicale n'a pas été ajoutée au détriment du texte, elle n'augmente pas non plus le format ni l'épaisseur du volume qui reste maniable et portatif.

De tous les manuels liturgiques qui ont été publiés dans ces dernières années c'est assurément le plus pratique. En plus des messes et des vêpres pour les dimanches et les fêtes, il contient les prières des saluts, l'office des morts, les messes de mariage, d'enterrement, etc., en latin et en français.

Les exercices de dévotion privée : prière du matin et du soir, chemin de croix, manière d'entendre la messe, la préparation à la confession et à la communion, actions de grâces, etc., y figurent également, précédés d'un abrégé de la doctrine chrétienne, d'explications sur les cérémonies de l'Eglise contribuant à en faire le livre de prières idéal.

C'est pour répondre à un vœu du Saint Siège que les parties chantées des offices sont accompagnées de la musique : pour favoriser l'union plus grande des assistants aux fonctions sacrées du prêtre à l'autel. Mais, nous le répétons, cette addition ne se substitue à rien de ce qui doit se trouver dans un paroissien à l'usage de tout le monde et ses dimensions n'en sont pas moins raisonnables, se comparant favorablement à celles d'ouvrages analoges dont la matière n'est pourtant pas aussi considérable.

Il est imprimé luxueusement sur papier indien en noir et en rouge en caractères lisibles d'une disposition artistique et commode.

LIBRAIRIE BEAUCHEMIN Limitée, Dépositaires

79, rue St-Jacques, Montréal.

JEUNE ET ABSTINENCE

Un opuscule qui répond à toutes les questions relatives au jeûne et à l'abstinence.

Avec les meilleures lettres de recommandation de l'évêque canadien.

Texte français ou anglais.

Prix : L'exemplaire 10 sous; la douzaine 90 sous;
le cent \$6.00; le mille \$50.00.

EXTRAIT D'UNE LETTRE ENVOYEE A L'AUTEUR PAR
MONSEIGNEUR L'EVEQUE DE SAINT-HYACINTHE.

..... "En publiant ce travail (Jeûne et Abstinence), vous avez rendu un grand service aux prêtres et aux fidèles. Tous vous seront reconnaissants d'avoir condensé, en huit pages, avec une rare précision doctrinale, les lois, privilèges et dispenses de l'Eglise, touchant le jeûne et l'abstinence. Pour notre pays, c'est un avantage précieux. Les consciences catholiques y trouveront, en quelques instants de lecture, la règle à suivre dans les divers cas particuliers".....

A. X., Ev. de Saint-Hyacinthe.

The undersigned heartily endorses the above appreciation of the booklet entitled "FAST AND ABSTINENCE", and earnestly wishes it an extensive circulation through his Diocese.

C.-H. GAUTHIER,
Abp. of Ottawa.

EN VENTE A LA
LIBRAIRIE BEAUCHEMIN LIMITÉE
79, rue St-Jacques, 79
MONTREAL

PAROISSIEN ROMAIN

PAROISSIEN ROMAIN

No 1021 bis

Contenant les offices des principaux dimanches et des fêtes de l'année, les Epîtres et Evangiles, etc. Format 4 x 2¾ pouces, 476 pages.

| | | | |
|-----|---|------|-------|
| 554 | Reliure pégamoïd capitonné, tranche dorée | 0.70 | pièce |
| 601 | Reliure mouton chagriné souple, tranche dorée | 0.90 | " |
| 586 | Reliure cuir mouton capitonné, tranche dorée | 0.90 | " |

PAROISSIEN ROMAIN

No 1009 bis

Contenant tous les offices des dimanches et des principales fêtes de l'année, en latin et en français, suivi de l'office du Chemin de la Croix, augmenté des Epîtres et Evangiles. Format 4¾ x 3 pouces. 785 pages.

| | | | |
|-----|---|------|-------|
| 554 | Reliure pégamoïd capitonné, tranche dorée | 0.85 | pièce |
|-----|---|------|-------|

PAROISSIEN ROMAIN

No 1012

Paroissien romain, contenant les offices du Propre du temps et des principales fêtes du Propre des Saints. Nouvelle édition revue, augmentée, et mise en harmonie avec les décrets pontificaux les plus récents. Format 4¾ x 3½ pouces. 800 pages.

| | | | |
|-----|---|------|-------|
| 408 | Reliure basane propre, tranche marbrée | 0.75 | pièce |
| 554 | Reliure pégamoïd capitonné, tranche dorée | 1.15 | " |
| 512 | Reliure mouton capitonné, tranche dorée | 1.85 | " |

MISSEL ET VESPERAL

ou Paroissien Romain très complet

No 1238

Contenant les offices de tous les jours de l'année, en latin et en français, conforme au Missel et au Bréviaire. Nouvelle édition imprimée sur papier indien. Mesurant 5½ x 3½ pouces, 1 pouce d'épaisseur. 1.088 pages.

| | | | |
|-----|--|------|-------|
| 337 | Reliure percaline noire, tranche rouge ordinaire | 1.20 | pièce |
| 554 | Reliure pégamoïd capitonné, tranche dorée | 1.70 | " |

LIBRAIRIE BEAUCHEMIN LIMITEE

79, rue St-Jacques, - - - Montréal

PAROISSIEN ROMAIN

PETIT PAROISSIEN BIJOU

No 1015

Avec offices et prières durant la sainte messe, en latin et en français. Format 2 x 3 pouces. 220 pages.

601 Reliure mouton chagriné souple, tranche dorée 0.35 pièce

PETIT PAROISSIEN

No 1016

Recueil de pieux exercices, suivi de l'oraison de trente jours, avec la messe en français et en latin. Format 2¼ x 3½ pces. 324 pages.

601 Reliure mouton chagriné souple, tranche dorée..... 0.50 pièce

PETIT PAROISSIEN ROMAIN

No 1018 bis

D'après la liturgie de l'Eglise, augmenté des Epîtres et Evangiles. Format 3¼ x 2¾ pces, 318 pages.

601 Reliure mouton chagriné souple, tranche dorée..... 0.80 pièce

620N Reliure mouton gros grains, bords rabattus, tranche dorée 1.90 "

512D Reliure veau capitonné, tranche dorée 1.35 "

PAROISSIEN ROMAIN

No 1020 bis

Augmenté de la manière de servir la Messe et du Chemin de la Croix, des Epîtres et Evangiles, etc. Format 4½ x 2¾ pces. 380 pages.

554 Reliure pégamoïd capitonné, tranche dorée 0.65 pièce

LIBRAIRIE BEAUCHEMIN LIMITEE

79, rue St-Jacques, - - - Montréal

300 CANTIQUES

ANCIENS ET NOUVEAUX

à l'usage

DES MAISONS D'EDUCATION
DES COMMUNAUTES ET DES
PAROISSES

Recueillis par

LOUIS BOUHIER, S.S.

Maitre de chapelle de Notre-Dame
de Montréal

1 volume de 352 pages, relié toile

PRIX :

L'exemplaire \$1.00
La douzaine 10.00

Le même ouvrage, avec accompa-
gnement d'orgue ou d'harmonium.

Prix l'exemplaire \$4.00

L'ANNUAIRE DE MARIE

OU

LE VERITABLE SERVITEUR DE
LA SAINTE-VIERGE

approuvé à Rome

et offert à S. S. Grégoire XVI

Par M. MENGHI-D'ARVILLE

Protonotaire apostolique

1 volume de 116 pages, relié toile.

PRIX :

L'exemplaire \$1.25
La douzaine 12.00

MEDITATIONS

SUR LA PASSION ET LE
PRECIEUX SANG

DE

NOTRE — SEIGNEUR
JESUS — CHRIST

PAR

Mgr J. S. RAYMOND

Ouvrage offert spécialement aux
Communautés religieuses et aux mem-
bres de la Confrérie du Précieux
Sang.

1 volume broché de 479 pages.

Prix l'exemplaire \$0.75

RETRAITES MENSUELLES

Compilées pour l'usage de

LA COMMUNAUTE DES SOEURS
ADORATRICES du PRECIEUX-SANG

et pouvant servir à toutes
les communautés religieuses

Ouvrage précédé d'un article sur
la prière, d'une méthode d'oraison
et de contemplation, d'une méthode
d'examen particulier et général, et
suivi de différentes prières pour la
Sainte Messe, la confession et la
communion, etc.

1 volume broché de 414 pages.

Prix l'exemplaire \$0.75

LIBRAIRIE BEAUCHEMIN Limitée

79, rue Saint-Jacques, - - - Montréal

**MANUEL DE
SAINTE - ANNE**

No 1525

REGLEMENTS ET PRIERES
A L'USAGE DES DAMES DE LA
CONGREGATION DE STE-ANNE

Nouvelle édition
Augmentée des Statuts et Pratiques
de l'Archiconfrérie et de plusieurs
dévotions à Sainte-Anne

Reliure No 326, toile, tranche rouge
L'exemplaire \$0.50
La douzaine 5.00

**OFFICE DE LA
SAINTE VIERGE**

No 1358

suivi de l'Office des Morts, de
la Sainte Messe, etc.

AVEC APPROBATION DE
L'AUTORITE ECCLESIASTIQUE

Reliure 326, toile, tranche rouge :
L'exemplaire \$0.40
La douzaine 4.00

**MANUEL DE
L'IMMACULEE
VIERGE MARIE**

No 1333

REGLEMENT, AVIS ET PRIERES A
L'USAGE DES DEMOISELLES
DE LA CONGREGATION
DE
L'IMMACULEE-CONCEPTION

Avec approbation de l'Autorité
Ecclésiastique.

Reliure No 326, toile, tranche rouge :
L'exemplaire \$0.40
La douzaine 4.00

**MANUEL
PAROISSIAL**

CONTENANT LES PRIERES ORDI-
NAIRES DU CHRETIEN,
LES PSAUMES ET LES HYMNES
DE L'OFFICE PAROISSIAL,
LES EVANGILES DE L'ANNEE
ET UN
RECUEIL DE CANTIQUES

par

UN PRETRE DU SEMINAIRE DE
ST-SULPICE

Approuvé par l'Autorité
Ecclésiastique.

Reliure No 326, toile, tranche rouge :
L'exemplaire \$0.40
La douzaine 4.00

LIBRAIRIE BEAUCHEMIN Limitée
79, rue Saint-Jacques, - - - Montréal

L'ANNEE
ECCLESIASTIQUE ET
LITURGIQUE

COMPRENANT TOUTE

L'ANNEE CHRETIENNE

DEPUIS LA XXIV^e SEMAINE APRES
LA PENTECOTE JUSQU'A
LA FIN DE L'ANNEE ECCLESIAS-
TIQUE SUIVANTE

par

Mgr JOSEPH LAROCQUE

Ancien évêque de Saint-Hyacinthe.

1 volume broché de 440 pages
Prix : L'exemplaire \$0.75

METHODE ELEMENTAIRE
DE
PLAIN CHANT
ROMAIN

à l'usage des

SEMINAIRES, COLLEGES, NOVI-
CIATS, COUVENTS, ACADE-
MIES, ECOLES

par

EDMOND McMAHON

1 volume de 63 pages, broché

RIX :

L'exemplaire \$0.25
La douzaine 2.40

AUX
VIEUX PAYS

(IMPRESSIONS ET SOUVENIRS)

par

L'abbé HENRI CIMON

RECITS DE VOYAGE
ROME ET TERRE SAINTE
A TRAVERS L'EUROPE ET
L'EGYPTE

1 volume broché de 341 pages
Prix : L'exemplaire \$1.00

NEUVAINNE
EN L'HONNEUR DE
SAINT
FRANÇOIS - XAVIER

précédée des

prières du matin et du soir, prières
pour la confession et la communion;
ordinaire de la Messe; Vêpres du
dimanche; prières des saluts; Psau-
mes de la pénitence; recueil de diver-
ses prières; chemin de la croix, etc.

Avec l'approbation des Autorités
Ecclésiastiques,

Par EDMOND McMAHON

1 vol. de 258 pp, relié toile, tr. rouge

RIX :

L'exemplaire \$0.15
La douzaine 1.50

LIBRAIRIE BEAUCHEMIN Limitée
79, rue Saint-Jacques, - - - Montréal

**LE TRESOR
DES AMES PIEUSES**

OU
SEPT LIVRES EN UN SEUL

par
UN PRETRE DU DIOCESE DE
MONTREAL

No 1028

Reliure No 326, toile, tranche rouge.

PRIX :

L'exemplaire. \$0.75
La douzaine. 7.50

**MOIS DE
SAINT JOSEPH**

SUIVI
D'UN CHOIX DE PRIERES

EN SON HONNEUR

AVEC APPROBATION

Brochure de 135 pages

PRIX :

L'exemplaire. \$0.10
La douzaine. 1.00

LIBER USUALIS

Prières et Cantiques

Compilés

par
Monsieur l'abbé L. A. LAVALLEE
à l'usage des
prêtres qui président aux cérémonies

des
QUARANTE-HEURES

1 volume relié toile rouge.

PRIX :

L'exemplaire. \$1.00
La douzaine. 10.00

QUATRE-VINGTS

MOTETS

EN CHANT GREGORIEN ET EN
MUSIQUE MODERNE

**Pour les saluts du
SAINT - SACREMENT**

Compilés par la
"SCHOLA CANTORUM"
de Montréal

Brochure de 36 pages.

PRIX :

L'exemplaire. \$0.25
La douzaine. 2.40
Le même ouvrage, avec accom-
pagnement. L'exemplaire. . . \$1.50

LIBRAIRIE BEAUCHEMIN Limitée
79, rue Saint-Jacques, - - - Montréal

NOUVEAUTES

PAR

Le R. P. Joseph Pie Mothon, O.P.

TRAITE SUR L'ETAT RELIGIEUX considéré au point de vue de la théologie morale et du droit canonique, à l'usage des religieux et des religieuses de vœux simples et de vœux solennels, en conformité avec le code de droit canonique et les décisions les plus récentes du Saint-Siège \$1.35

INSTITUTIONS CANONIQUES à l'usage des curies épiscopales, du clergé paroissial et des familles religieuses en conformité avec le code de droit canonique et les décisions les plus récentes du Saint-Siège, Tome premier: Les Personnes . . . \$2.50

LIBRAIRIE BEAUCHEMIN LIMITEE

79, rue St-Jacques, - - - Montréal

POUR LA PREDICATION DE L'ANNEE

LE DIMANCHE ET LES JOURS DE FETES

LE CATECHISME LITURGIQUE, par Dom Camille Leduc. Re-
vu et complété par Jules Baudot \$1.50

LA DOCTRINE CATHOLIQUE, par l'abbé A. Boulanger, 3 vol.
cartonnés \$2.00

CATECHISME DE L'EDUCATION, par l'abbé René Bethléem.
1 vol. broché 0.75

LA SOMME THEOLOGIQUE de Saint Thomas d'Aquin, en forme
de catéchisme pour tous les fidèles 2.00

CATECHISME. Livre du maitre, par l'abbé Antoine Ollagnier,
ex-aumônier de l'Hospice de la Charité Saint-Louis . . . 1.75

LIBRAIRIE BEAUCHEMIN LIMITEE

79, rue St-Jacques, - - - Montréal

GRAND ALBUM

D'IMAGES EN COULEURS

POUR L'EXPLICATION DU CATECHISME

par l'abbé Monterde, curé de Varennes-Sous-Dun.

70 tableaux en chromotypographie avec 70 feuilles explicatives du même format.

70 tableaux collés sur 35 cartons \$25.00
70 tableaux collés sur 70 cartons avec oîllets 37.50

Les lettres innombrables de remerciements et de félicitations que nous avons reçues au sujet du grand album d'images en couleurs pour l'explication du catéchisme, pourraient à elles seules composer un gros in-folio. Il n'y a pas un seul diocèse en France aujourd'hui qui ne compte déjà un grand nombre de souscripteurs.

LIBRAIRIE BEACHEMIN LIMITEE

79, rue St-Jacques, - - - Montréal

LE NOUVEAU MISSEL

Nous rappelons à Messieurs les curés qu'il nous reste des exemplaires du **Nouveau Missel**. Le Temps de l'Avent et celui de Noël sont justement choisis pour apprécier à leur mérite les nombreuses améliorations que comporte cette nouvelle édition qui faisait dire à un professeur de Liturgie: "J'ai comparé l'ancien et le nouveau Missel. La supériorité manifeste et les immenses avantages du nouveau s'imposent au point que je voudrais pouvoir l'offrir à ceux qui hésitent à se défaire de l'ancien.

Ce serait un grand service à leur rendre et pour le missel la plus belle des réclames".

MISSEL No 14 (Format 11 x 8½):

Reliure maroquin du Levant, ornements dorés, tranche marbrée sous or \$20.00

MISSEL No 83 (Format 13 x 10, in-folio):

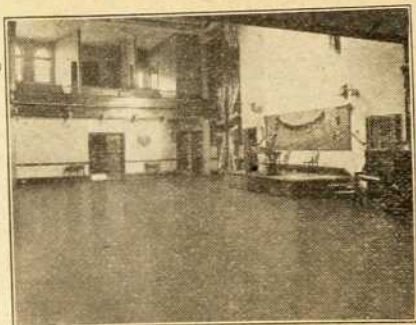
Reliure chagrin noir, ornements à froid, tr. dorée \$15.00

Reliure ter choix rouge, ornements dorés, tr. dorée 20.00

Reliure maroquin du Levant, rouge, ornements dorés, tranche marbrée sous or 25.00

LIBRAIRIE BEACHEMIN LIMITEE

79, rue St-Jacques, - - - Montréal



LINOLEUM BATTLESHIP "DOMINION"

Le couvre-plancher idéal pour les églises,
les écoles, les collèges, etc.

Le Linoléum Battleship "Dominion" est moelleux au marcher, attrayant, hygiénique et très durable. Quand il est bien posé avec du ciment, il est inusable et assure la tranquillité et le bien-être.

Fabriqué dans toutes les qualités désirables, dans les nuances unies brune, grise, verte et terra cotta.

LE CORK CARPET "DOMINION"

Le Cork Carpet "Dominion" est un produit plus souple et est employé dans les écoles, etc. Il cède agréablement sous les pas.

Vendu dans tout le Canada chez les principaux marchands de couvre-plancher et dans les magasins de nouveautés et à rayons.

DOMINION OILCLOTH & LINOLEUM CO. LTD.

MONTREAL

PROPRIETES DU VIN CODERRE

Le VIN ELIXIR TONIQUE DU Dr CODERRE, par l'iodure et la quinine qu'il contient, est le meilleur succédané de tous les toniques. C'est le tonique à employer par les hommes et les femmes dont la circulation est mauvaise et dont les vaisseaux sanguins commencent à vieillir. En assouplissant les artères et en aidant la circulation, il prévient les mauvais effets des froids d'automne, des tempêtes d'hiver et des giboulées du printemps.

Les adolescents, les adultes des deux sexes, à poitrine faible, scrofuleux, rachitiques, souffrant de vieilles bronchites, de toux chroniques et d'asthme en bénéficieront spécialement.

Pour toutes les personnes souffrant de lymphatisme ou hyperdromie des glandes et des ganglions, depuis l'enfant miné par le scrofule jusqu'à l'homme et la femme passés l'âge mur qui souffrent du goître, il n'y a pas de meilleur tonique altérant.

Partout où il y a symptômes d'amaigrissement rapide, de palpitations de cœur, d'agitations, d'inquiétudes, d'insomnies, de démanagements, de maladies de peau, de prurit chronique, il y a lieu d'attendre les plus grands bienfaits du VIN ELIXIR TONIQUE DU DR CODERRE.

Lorsqu'on fait une cure au Vin Elixir Tonique du Dr Coderre, le premier bénéfice qu'on éprouve est une activité plus grande de la circulation, le pouls prend de l'ampleur et de la force, le visage se colore, la peau s'anime et l'on sent un état de bien-être et de force croissant.

Aux personnes qui ne peuvent se procurer le VIN ELIXIR TONIQUE DU DR CODERRE chez leur marchand, nous l'envoyons sur réception du prix, \$1.50 la bouteille, et nous payons nous-mêmes les frais de transport. Faites remise par mandat, bon de poste ou lettre recommandée.

Adressez :

LA COMPAGNIE MEDICALE du Dr CODERRE

482 ouest, rue St-Paul, MONTREAL

Tél. Main 4991-7726-5327



SEMEZ les Graines DERY



Ognons à fleurs, Racines de toutes espèces, Plantes vivaces, Rosiers, Arbrisseaux à fleurs, Pommiers, Arbres fruitiers de toutes espèces, Arbres d'Ornementation. etc., etc.

Graines de légumes
Graines de fleurs
Graines de gazon
Herbes fourragères
Grains de semence de toutes espèces
Graines de mil, trèfle
Engrais chimiques, Insecticides, Incubateurs, Articles pour volailles, Outils pour le jardin et la ferme, etc., etc.

Demandez le catalogue.

GRATIS.— Catalogue français le plus complet du pays. Demandez-le.



HECTOR L. DERY

17 est, Rue Notre-Dame

MONTREA

SANATORIUM DU DR. DE BLOIS

TROIS-RIVIERES, P. Q.

L'une des meilleures institutions de ce genre en Amérique.

A
3 HEURES
DE
MONTREAL



A
2 1/2 HEURES
DE
QUEBEC

On y traite les maladies nerveuses et les affections chroniques (non contagieuses) même celles réputées incurables par la médecine ordinaire.

Maladies du cerveau, de la moelle et des nerfs, NEURASTHENIE, Faiblesse, RHUMATISME, Névralgie, Dyspepsie, Paralyse, Constipation, Perte de sommeil, Hémorrhoides, Maladies des reins, de la PROSTATE, et de la vessie, Inflammation chronique de la Matrice, artério-sclérose, etc.

On ne reçoit pas, cependant, les malades TUBERCULEUX, CONTAGIEUX ou ALIENES.

LES PERSONNES FAIBLES, FATIGUEES, NEURASTHENIQUES, qui souffrent depuis longtemps sont spécialement invitées à venir faire une cure.

Cabinets de consultation et de traitement outillés d'une façon incomparable, renfermant toutes les améliorations modernes des grands Sanatoriiums d'Europe et des Etats-Unis.

Traitement par les agents physiques : Cures d'air, de soleil et de repos. Au besoin, le patient aura le traitement électrique sous toutes ses formes, les bains d'eau minérale, les douches chaudes et froides, le massage, les bains de lumière et d'air chaud et tous les soins voulus, sous la direction de deux médecins experts spécialistes, assistés de plusieurs médecins consultants.

AU DELA DE VINGT-SIX ANNEES DE SUCCES.

PRIX TRES MODERES.

Une réduction spéciale est accordée aux médecins et à Messieurs les membres du clergé.

Consultations gratuites pour les pauvres.

Pour prospectus illustré (GRATIS) s'adresser au directeur :

DR C. N. DE BLOIS

TEL. BELL 161 BOITE D. TROIS RIVIERES, P. Q.

Les personnes entre deux âges retarderont la désagrégation qui se fait dans le système lorsqu'elles s'acheminent vers la vieillesse et augmenteront leur résistance à la maladie par l'administration prolongée d'une quantité physiologique d'iode.

Le Vin du Dr Coderre

scientifiquement dosé, employé depuis soixante-dix ans par la profession médicale, constitue le meilleur des traitements Iodés.