

# B L'AUTOMOBILE

la presse

LA PRESSE, MONTRÉAL, LUNDI 1er AVRIL 1985

## Un véhicule utilitaire et confortable

*Le pick-up B2000 de Mazda pourrait intéresser aussi bien le marché commercial que les acheteurs particuliers*

■ Il est toujours difficile de prévoir si un véhicule saura tenir les promesses qu'il avait laissées miroiter lors de sa présentation. Assez souvent, les essais initiaux se déroulent dans le cadre d'une piste d'essai ou sur les routes d'un pays étranger. Il arrive donc parfois que le véhicule affiche un comportement parfois décevant lorsque confronté avec les routes du Québec et nos conditions d'utilisation bien particulières.

Dans le cas du pick-up B2000 de Mazda, la prise en main préliminaire s'était faite au Japon. A ce moment, cette camionnette s'était révélée très confortable, possédant une excellente tenue de route et un habitacle fort agréable en plus d'un groupe propulseur très homogène. Réalisé sur plus de 500 km, cet essai «Made in Québec» au volant d'une B2000 Sport nous a permis de comparer le rêve à la réalité du quotidien.

Aussitôt qu'on prend place dans le confortable siège baquet, il est facile de se rendre compte qu'on est au volant d'une Mazda. Si l'apparence extérieure n'est pas sans nous faire songer à une très sérieuse similitude avec les pick-up S/10 et S/15 de General Motors, l'habitacle ne ment pas. Aussi bien le volant, les contrôles et la présentation même des cadrans sont de facture Mazda. Ce sont les mêmes que l'on retrouve sur les GLC et 626 et il est difficile de trouver à redire. Puis, une fois le moteur lancé, cette similitude avec les voitures de la marque se poursuit. Le levier de vitesses tombe bien en main, le moteur est souple et nerveux tandis que le passage des vitesses s'effectue avec la plus grande aisance. Il faut presque consulter le rétroviseur pour jeter un coup d'oeil à la caisse de charge et ainsi s'assurer qu'on est au volant d'une camionnette.

Comme elle nous était apparue lors de la première prise de contact, la B2000 est très agréable à conduire aussi bien en ville que sur la grand-route en raison de son comportement routier général qui s'apparente de très près à celui d'une automobile. Même en virage serré négocié à assez vive allure, la tenue de cap est bonne tandis que le train arrière s'accroche vaillamment. D'autre part, la suspension est assez souple pour bien absorber les trous et les bosses de la route sans toutefois s'affaisser à la moindre charge. Comme cet essai a été réalisé au cours de la période de l'année où la chaussée est en fort mauvais état, on peut conclure qu'il s'est avéré concluant du côté de la tenue de route.

S'il fallait trouver à redire, il faudrait mentionner le manque d'agilité de cette Mazda lors des manœuvres de stationnement et un certain boom sonore du moteur en accélération. Celui-ci se révèle aussi quelquefois un peu rugueux à certains régimes, mais autrement il ne se mérite que des éloges. D'autre part, le bruit de vent perçu à l'intérieur de la cabine pourrait être moins élevé. En général toutefois, il y a peu de différence entre la conduite de ce camion et celle d'une automobile.

Si les ingénieurs de la compagnie ont réussi à donner à ce camion un comportement routier qui s'apparente de très près à celui d'une automobile, les responsables de l'aménagement intérieur ont travaillé dans la même veine. Ainsi, notre camionnette d'essai était équipée de sièges baquets qui pouvaient se régler de

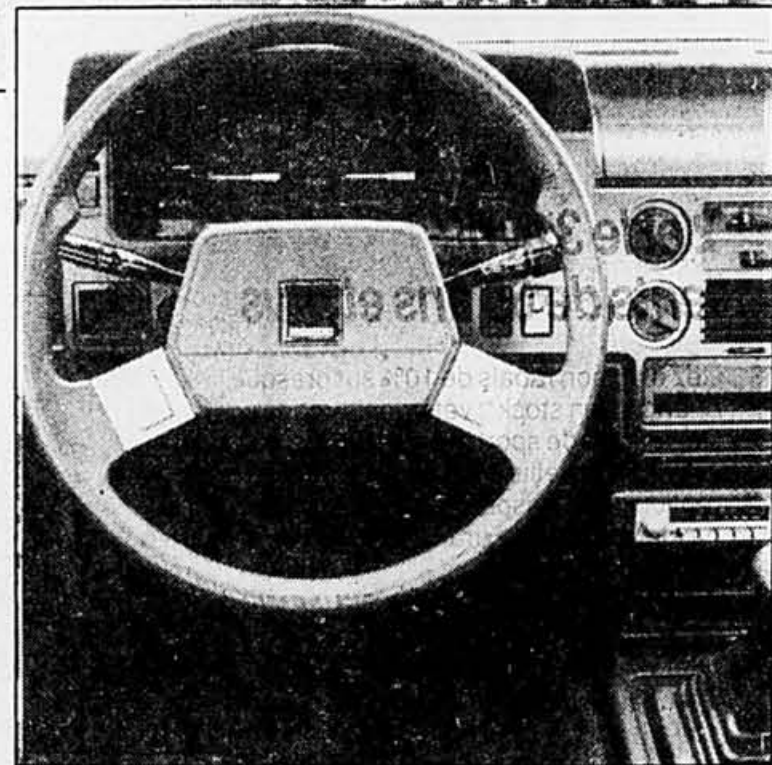
plusieurs façons et dont le confort était excellent. Malheureusement, comme c'est toujours le cas sur ces véhicules, les conducteurs plus grands ne peuvent pas toujours ajuster comme ils le désirent l'inclinaison du dossier. Cette restriction mise à part, le support latéral de ces sièges est adéquat et la position de conduite est bonne.

L'espace à l'intérieur de la cabine est suffisant et le dégagement pour les épaules, les coudes et les hanches en net progrès par rapport à la version précédente. Même si on a toujours affaire à un pick-up, il est facile de constater que les ingénieurs ont tenu à le civiliser le plus possible. C'est pourquoi l'insonorisation est bonne. Toujours du côté du confort, la ventilation et le chauffage sont faciles à contrôler et efficaces. De plus, plusieurs bouches de ventilation orientables sont disposées au tableau de bord.

Il est intéressant de pouvoir compter sur des espaces de rangement dans les portières. En plus, un vide-poche sous l'appareil radio et un coffret de rangement dans l'accoudoir viennent s'ajouter à une tablette sur le tableau de bord pour recevoir de menus objets. Il est également possible de remiser quelques articles derrière les sièges.

Dans sa version «Sport», cette Mazda a plusieurs cordes à son arc. Compte tenu de ses qualités routières, de sa mécanique performante et du confort de son habitacle, elle peut certainement agir comme second ou, dans une mesure moindre, comme premier véhicule pour plusieurs familles. Suffisamment confortable pour la navette quotidienne au travail, elle n'est pas déplacée à la ville en raison de sa présentation soignée qui comprend une peinture deux tons, des roues en alliage et un pare-chocs arrière chromé. Pour des voyages plus élaborés, son silence de roulement et la progressivité de la suspension sont des points qui prévalent en sa faveur.

Elle est pourtant assez robuste pour s'accommoder des tâches ingrates qui pourraient lui être assignées. La plate-forme arrière est de bonne dimension et elle peut être dotée en option de couvercles à rabat qui protègent le contenu tout en ajoutant à la polyvalence du véhicule. D'autre part, la version antérieure du B2000 était reconnue pour sa robustesse et était fort appréciée en utilisation commerciale. Nul doute que la version actuelle ne sera pas en recul à ce chapitre.



### FICHE TECHNIQUE

Marque: Mazda.	Modèle: B2000 Sport.
Carosserie:	camionnette.
Moteur:	4L Cylindrée: 1998 cm <sup>3</sup> Puissance: 80 ch à 4500 tr / mn
Transmission:	Man. No rap.: 5
Dimensions:	Empattement: 276 cm. Longueur: 451 cm. Poids: 1202 kg.
Suspension:	Avant: ind. Arrière: ess. rig.
Freins:	Avant: disques ventilés. Arrière: tambour
Divers:	Direction: à billes. Pneus: P205 / 75 R14 Capacité du réservoir: 56 litres.
Performances:	Accélération: 0-100 km / h: 16,47 s Vitesse maximale: 178 km / h Consommation moyenne: 9,8 l / 100 km
Prix:	8000 \$ (approximatif)



### Caractéristiques

Empattement: 251 cm	Puissance: 83 ch. à 4800 tr/min
Longueur: 451 cm	Boîte de vitesse: manuelle 5 rapports
Poids: 1095 kg	Principales options: climatiseur, toit ouvrant
Moteur: 4L 2,0 litres	Prix: \$13 250

## La Mazda 626: luxe et confort

Il y a maintenant près de deux années que la Mazda 626 à traction avant est sur le marché. La plus grosse des Mazda disponibles au Canada, la 626 est offerte en trois versions distinctes: un coupé deux portes, une berline quatre portes et un hatchback cinq portes. La version hatchback est la plus luxueuse des trois avec son équipement standard fort complet et son tableau de bord à affichage numérique.

Parmi les petits luxes offerts par Mazda sur cette voiture, on note des buses de ventilation à balayage constant, une suspension à réglage électronique et un toit ouvrant électrique. Le moteur standard est un quatre cylindres développant 83 chevaux et associé à une boîte manuelle à cinq rapports.

À la fois luxueuse, confortable et utilitaire, la 626 hatchback permet de transporter des objets volumineux en raison de ses dossiers rabattables à l'arrière. Sa tenue de route n'est pas aussi sportive que celle offerte par le coupé deux portes, mais elle figure quand même parmi les meilleures de sa catégorie dans ce domaine. Quant au moteur, il est doux et performant.

Mais c'est aussi la plus chère des Mazda.

# À PRIX SURPRISE

QUI DIT RENAULT, PENSE LAREAU

R 5 TL 85



# LAREAU

CENTRE-VILLE MONTRÉAL



à partir de \$5 995

ÉCHANGE ACCEPTÉ

1824 ouest, Ste-Catherine  
937-7785

2085 ouest, Ste-Catherine  
937-9551

Spéciaux sur démonstrateurs • Voyez nos représentants.

**Paulette Charbonneau** de General Motors du Canada a été dans l'obligation de modifier son rythme de travail en raison d'une très violente grippe. Cependant, la somme de travail qu'elle attendait à son bureau l'a forcé à interrompre sa convalescence. Finalement, elle s'est envolée la semaine dernière vers Halifax, toujours dans le cadre de son travail. Il y a certainement de meilleures façons de soigner une grippe.

**René Fournier** de André Fortin Automobiles est particulièrement heureux d'annoncer la nomination de Gilles Chagnon à titre de représentant. La vaste expérience de Gilles dans le domaine de l'automobile sera un atout de valeur pour cet établissement. Pour sa part, Gilles se réjouit de voir que Renault offre désormais une garantie de 5 ans ou 80000 km sur ses voitures.

**Gérald Grenon** de Bellemare Nissan a décidé de faire

plaisir aux membres de sa famille en leur offrant un voyage en Floride. Inutile de souligner que ses enfants sont fous de joie. Pour sa part, Gérald peut partir l'esprit tranquille puisque son établissement se classe actuellement au premier rang au Canada au chapitre des ventes.

**Jean Leclerc** de Mont-Royal Ford est considéré par ses confrères comme un des meilleurs opérateurs qui soit. Il est en effet passé maître dans le contrôle de ses inventaires. De plus, il s'assure que le département de service soit sans reproches. Ce qui fait sa grande force cependant, c'est le don qu'il possède pour dénicher le plus rapidement possible tout modèle demandé par un client et qui n'est pas en inventaire.

**Robert Barrell** de Ninth Avenue Motor Sales se réjouit grandement de voir que la Saab 900 Turbo 16 ait été choisie la meilleure de sa catégorie par l'Association des journalistes automobiles du



Canada. Il ne peut qu'enterrer ce choix qui a vu cette sportive suédoise devancer plusieurs marques prestigieuses.

**Serge Miron** de Goyette Automobiles s'est acquis une excellente réputation à titre de connaisseur en matière de hockey. C'est pourquoi il suit avec intérêt la lutte que se livrent le Canadien et les Nordiques pour l'obtention du championnat de leur division. Cependant, il est difficile de savoir de quel côté son cœur penche car il n'a jamais affiché ses couleurs.

**Dana Blyth** de Suzuki Canada est très heureux de

constater que le nombre de voitures japonaises importées au pays sera plus important que par le passé. Ceci signifie que la Suzuki Forsa sera disponible en plus grande quantité et que les concessionnaires auront le sourire facile puisque cette mini-compacte est fort bien acceptée par le public.

**Carl Fischner Jr** de Chambord Automobiles a récemment fait une dépense fort importante. En effet, Carl Jr a fait l'acquisition d'une demeure et il brûle d'envie d'y emménager. Il comble cette attente en assurant une excellente promotion pour la Reliant Super K

qu'il offre à des prix intéressants. Il aurait aimé pouvoir jouir de tels rabais sur le marché immobilier.

**Pierre Brault** de Pierre Brault Automobiles se réjouit plus que jamais d'avoir été choisi concessionnaire Merkur. Toutes les personnes qui ont fait l'essai de la Merkur XR4Ti ont été emballées et Pierre est d'avis que la compagnie Ford a visé juste avec cette nouvelle voiture qui combine performances et luxe.

**Louis-Paul Olivier** du Carrefour Chevrolet a récemment pris le chemin des pentes de ski en compagnie de sa charmante épouse et du personnel de son établissement. Selon des sources fiables, la journée a connu un succès sans précédent puisque les membres du personnel sont aussi habiles sur les planches que dans l'exercice de leur profession.

**Michel Mérette** de Volkswagen Canada a plusieurs raisons d'avoir le sourire facile ces jours-ci. Premièrement, les ventes des nouvelles Jetta et Golf se portent à merveille. Deuxièmement, il vient d'apprendre qu'il disposera d'une Porsche 944 Turbo pour les membres de la presse. Il sera ainsi en mesure de faire des heureux. Par la même occasion, Michel compte bien la conduire sur quelques milliers de kilomètres pour s'assurer que le véhicule est à point...

**FORD DE QUOI VOUS CONVAINCRE**

# LOUEZ

AVANTAGES

ESCORT «S» 1985	TEMPO «L» 1985	RANGER «S» 1985
15900/mois	16900/mois	15900/mois

\*Prix basé sur un terme de 48 mois — 80,000 km. Transport et options en sus.

**Chartrand Laval** 4707, BOUL. LÉVESQUE LAVAL 664-1740

## Nouvelle mousse pour sièges de voitures

La compagnie «BP Chemicals» a mis au point dans ses laboratoires génovos une nouvelle technique de moulage pour la mousse polyuréthane qui permettrait aux voitures de bas de gamme d'offrir des sièges tout aussi confortables que ceux des voitures de luxe. D'ailleurs, plusieurs grands constructeurs européens pensent déjà installer ces nouveaux sièges dans leurs modèles.

Ce nouveau système permet d'insérer dans une seule opération de moulage des morceaux de mousse

plus dure dans la mousse plus molle du siège là où on en a besoin. La présence de morceaux plus durs élimine la pression latérale sur les jambes sans perdre pour autant la sensation des mouvements de la voiture.

En effet, pour un confort optimal, un bon siège d'automobile doit offrir à son occupant stabilité et supporter son corps en certains endroits. Il est donc nécessaire d'en renforcer les côtés et la partie supportant la région lombaire. Ces touches supplémentaires exigent un procédé de fabrication coûteux car il faut souvent insérer des pièces spéciales ou des carcasses mécaniques.

Le nouveau procédé mis au point par «BP Chemicals» permet de surmonter ces obstacles. Utilisant conjointement la robotique et la chimie, ce procédé fait appel à une tête mélangeuse actionnée par un bras robotique qui distribue d'abord la mousse molle. Il se produit alors une modification et le robot verse ensuite la mousse dure dans les endroits qui conviennent. Les deux mousses s'expandent simultanément. La forme et la taille des différentes parties sont réglées par le mouvement du robot et le volume de mousse distribuée.

## LE No 1 RENAULT FÊTE SA 8<sup>e</sup> ANNÉE ET SES 500 CLIENTS

<p><b>R5 TL 85</b> à partir de <b>\$5,995</b> Garantie 5 ans ou 80,000 km</p>	<p><b>ALLIANCE 85</b> à partir de <b>\$6,999</b> Garantie 5 ans ou 80,000 km</p>
<p><b>ENCORE 85</b> à partir de <b>\$7,425</b> Garantie 5 ans ou 80,000 km</p>	<p><b>GARANTIE 5 ANS OU 80,000 KM INCLUSE DEPUIS LE 18 MARS 85</b></p>

# VILLE MARIE

2995, HOCHELAGA 527-8525

Le No 1 Renault  
Le No 1 Renault

**TOUS LES CHEMINS MÈNENT CHEZ LUCIANI**

LA STELLAR BRILLE PAR SON LUXE ET PAR SON PRIX

Grand choix de couleurs et de modèles

125 VOITURES POUR LIVRAISON IMMÉDIATE

À PARTIR DE: **\$8995\***  
(\*Transport et préparation en sus)

VOTRE CONCESSIONNAIRE **Luciani**

4040 OUEST JEAN-TALON, MTL 340-1344

## CONCESSIONNAIRES D'AUTOMOBILES

<p><b>AUDI</b></p> <p>Arbour Automobiles Ltée 700, boul. des Laurentides, Laval 382-2731</p> <p>Automobiles Autohaus Ltée 1655, av. Dollard, Ville LaSalle 364-2701</p> <p>Auto Hammer (1978) Ltée 5905, route Transcanadienne St-Laurent 748-6961</p> <p>Auto Mizzil Ltée 2134, rue Ste-Catherine ouest 937-5701</p> <p>Les Automobiles Poplar Inc. 5441, rue Saint-Hubert 274-5471</p> <p>Nordest Volkswagen Ltée 10395, boul. Pie-IX 325-3422</p> <p>Ville Automobiles Inc. 400, boul. Roland-Therrien, Longueuil 679-0090</p> <p><b>BMW-SUBARU</b></p> <p>Boulevard St-Martin Auto Inc. 1430, boul. St-Martin ouest Chomedey 667-4960</p> <p>Canbec Automobiles Inc. 5055, rue Paré 731-7871</p> <p><b>CHEVROLET-OLDSMOBILE</b></p> <p>Bernabe Chevrolet Oldsmobile Inc. 975, boul. Laurentien 744-6401</p> <p>Cherrier Chevrolet Oldsmobile Inc. 5383, rue Saint-Denis 279-6301</p> <p>Commissaire Harold Chevrolet Oldsmobile Inc. 5255, rue Jean-Talon ouest 739-1911</p> <p>Dural Chevrolet Inc. 1450, Marie-Victorin est Longueuil 670-9300</p> <p>Épave Chevrolet Oldsmobile Inc. 890, rue Victoria, St-Lambert 671-5501</p> <p>Mark Avenue Chevrolet Oldsmobile Inc. 5000, rue Jean-Talon 725-9811</p> <p>St-Jacques Chevrolet Oldsmobile Ltée 9411, rue Papineau 384-6380</p>	<p>Plaza Chevrolet Oldsmobile Cadillac Ltée 10480, Henri-Bourassa ouest 332-1673</p> <p>Salefs Chevrolet Oldsmobile Inc. 610, Cure-Labelle, Chomedey 688-3892</p> <p>St-Thérèse Autos Inc. 105, boul. Desjardins est St-Thérèse 430-8290</p> <p><b>DE TOMASO INNOCENTI</b></p> <p>Le Méridien Automobile 9474, boul. St-Michel 384-5032</p> <p><b>DODGE-CHRYSLER</b></p> <p>Automobiles Ferguson Inc. 15949, rue Sherbrooke est 642-7411</p> <p>Babin Automobile Ltée 10660, rue Lajeunesse 389-8271</p> <p>Boulevard Dodge Chrysler (1977) Ltée 330, boul. Crémazie ouest 689-7871</p> <p>Champlain Dodge Chrysler Ltée 3350, rue Wellington 761-4801</p> <p>Desnoyers Dodge Chrysler Inc. 1400, boul. Labelle, Laval 682-1700</p> <p>Jarry Automobiles Inc. 2090, St-Joseph, Lachine 637-2345</p> <p>Langlois Dodge Chrysler Inc. 770, boul. St-Charles ouest, Longueuil 674-1571</p> <p>Landy Automobiles Ltée 103, boul. Labelle, Ste-Rose 625-0733</p> <p>Road-Point Dodge &amp; Chrysler Ltée 5055, boul. Cousineau, St-Hubert 656-4110</p> <p><b>FORD</b></p> <p>Arion Ford 4901, rue Jean-Talon ouest 731-8271</p> <p>Aramco Ford Vente Ltée 4463, des Sources, Roxboro 685-1330</p> <p>Chartrand Ford (vente) Inc. 4707, boul. Lévesque St-Charles-de-Paul 664-1740</p> <p>Cascade Ford Ltée 3897, boul. Barnabynne 766-8521</p>	<p>Forster Auto (Maurault) Ltée 7000, boul. Louis-H-Lafontaine 353-9821</p> <p>Mont-Royal Ford 1982 Inc. 2275, av. du Mont-Royal est 526-9111</p> <p>Salen Ford (1982) Ltée 1150, boul. Laurentien 332-3850</p> <p>Chomedey Ford Sales Ltée 2455, boul. Cure-Labelle, Chomedey 688-9200</p> <p>Les Ventas Ford Rapides Ltée 3175, av. Victoria, Lachine 637-5811</p> <p><b>HONDA</b></p> <p>Autos Comtoy Ltée Voie de service 740, 130, rue Dubois, St-Eustache 491-0440</p> <p>Automobiles Honda AKS Ltée 2355, boul. Hymus, Dorval 625-1953</p> <p>Chris Motor Sales Ltée 3722, boul. Gouin est 324-9100</p> <p>Dollie Auto (1978) Ltée 2815, rue Sherbrooke est 523-1122</p> <p>Fabre Auto Inc. 4010, boul. Dagenais, Laval 622-3434</p> <p>Garage Manchette Inc. 900, rue St-Laurent, ouest Longueuil 677-8347</p> <p>Garage Motor Sales Inc. 10175, rue Papineau 341-3987</p> <p>Jacanto Ltée 3612, boul. St-Jean, Dollard-des-Ormeaux 626-8120</p> <p><b>MERCEDES-BENZ</b></p> <p>Greenfield Park 845, boul. Taschereau, Greenfield Park, Québec (514) 672-2720</p> <p>Montreal 4815, rue Buchan, Montreal, Québec (514) 735-3581</p> <p><b>MERCURY</b></p> <p>Automobile Pierre Brault Ltée 142, boul. Taschereau, Greenfield Park 671-8115</p>	<p>Carlisle Mercury Ventas Ltée 12455, rue Sherbrooke est, P.-A.-T. 645-7441</p> <p>Château Automobiles Inc. 11885, rue Lachapelle 331-4020</p> <p>Circuit Lincoln-Mercury (L) 6300, boul. Henri-Bourassa est 325-4700</p> <p>Commissaire Gabeury Ltée 10200, boul. Saint-Laurent 384-4000</p> <p>Cumming Parratt Ltée (1978) 6435, Saint-Jacques 489-3831</p> <p>Desjardins Automobiles Ltée 1201, boul. des Laurentides Ymout 677-7330</p> <p>Fairview Mercury Sales Ltd. 575, boul. Saint-Jean, Pointe-Claire 697-2211</p> <p><b>NISSAN/DATSUN</b></p> <p>Auto Gouverneur Inc. 1501, boulevard des Laurentides Vimont, Laval, Québec H7M 2Y3 665-1650</p> <p>Bolles Nissan (1979) Ltée 10305, avenue Papineau Montreal, Québec H2B 2A3 382-2780</p> <p>Cité Nissan 3500 ouest, rue Jean-Talon Montreal, Québec H3R 2E8 739-3175</p> <p>Fairview Nissan Ltée 345, boulevard Brunswick Pointe-Claire, Québec H9R 4S1 697-9141</p> <p>Garage Rousseau Laché 8115, boulevard Lévesque St-François, Laval, Qc H6C 17A 1V1 665-7450</p> <p>Garage Médiate Inc. 12230 est, rue Sherbrooke Pointe-aux-Trembles, Québec H1B 1C7 645-4546</p> <p>Manoir Nissan Inc. 225, boulevard Brien Repentigny, Québec J6A 6M4 585-5824</p> <p>Robert Bonville Automobiles Inc. 10511, avenue Bellevue Montreal-Nord, Québec H1H 3C8 321-8600</p> <p>St-Eustache Nissan Ltée 5011, boulevard Sauvé St-Eustache, Québec J7R 4K3 472-8666</p> <p>Snyder Nissan Ltée 2125, rue Notre-Dame, Lachine Québec J8S 2G5 634-7211</p>	<p><b>PLYMOUTH-CHRYSLER</b></p> <p>Automobiles Plymouth Chrysler Laurentien Ltée 2525, boul. Laurentien 335-0500</p> <p>Automobiles Plymouth Chrysler de Pointe-Claire 355, boul. Brunswick, Pointe-Claire 694-8333</p> <p>Automobiles Plymouth Chrysler Laval Ltée 1058, boul. des Laurentides, PTV 668-8080</p> <p>Dolard-Norman Plymouth Chrysler Ltée 8550, boul. Newman, LaSalle 363-5000</p> <p>Langue-Pointe Chrysler Plymouth (1980) Ltée 1150, boul. Langelier Saint-Léonard 256-5092</p> <p>Touche Automobiles Ltée 2175, rue Papineau 526-6691</p> <p><b>PONTIAC-BUICK</b></p> <p>Araven Pontiac Buick Inc. 6100, boul. Décarie 731-3701</p> <p>Ville-Marie Pontiac &amp; Buick Ltée 4500, rue Hochelaga 253-1414</p> <p>Boulevard Pontiac Buick (1973) Ltée 9050, de l'Acadie 382-4400</p> <p>Bourassa Pontiac Buick Ltée 1601, boul. Saint-Martin est Duvrigny 382-2122</p> <p>Carrefour Pontiac Buick GMC (1982) Inc. 200, boul. Labelle, Sainte-Rose 625-1991</p> <p>Chemin Pontiac Buick Cadillac Inc. 1000, boul. Ile-des-Soeurs 769-5353</p> <p>R. Fortin Pontiac Buick Inc. 395, St-Charles ouest, Longueuil 670-1440</p> <p>Suber Pontiac Buick Inc. 3333, rue Jarry est 376-4220</p> <p>Goyette Pontiac Buick Inc. 1891, Marie-Victorin, Varennes 861-6031</p> <p>Harland Pontiac Buick Inc. 955, Montréal-Toronto, Dorval 631-2051</p> <p>Labelle Pontiac Buick Ltée 1151, rue Notre-Dame est 645-1651</p> <p>Montreal West Automobiles Ltd. 11, Westminster S. 490-5391</p> <p>Parway Pontiac Buick Ltée 9595, route Transcanadienne 333-7070</p>	<p><b>PONY</b></p> <p>Pony de Montréal 5180, avenue Papineau, Montréal 523-2171</p> <p>Claude Desnoyers Inc. 1237, boul. des Laurentides Ville de Laval 668-6393</p> <p>Lomax Automobile Ltée 3839, boul. Taschereau, St-Hubert 678-1220</p> <p>Luciani Automobiles Inc. 4040, Jean-Talon Ouest 340-1344</p> <p><b>PORSCHE</b></p> <p>Auto Mizzil Ltée 2134, rue Ste-Catherine ouest 937-5701</p> <p>Auto Hammer (1978) Ltée 5905, route Transcanadienne St-Laurent 748-6961</p> <p><b>RENAULT/AMC/JEEP</b></p> <p>8 Rue Baie Automobile Inc. 2032, boul. Labelle, Chomedey, Laval 687-3123</p> <p>Auto Montréal Inc. 2066, chemin Chamby, Longueuil 670-8410</p> <p>Auto Valois Inc. 1215, boul. des Laurentides, Laval 668-9222</p> <p>Automobiles Montréal Dauphine Ltée 12050, boul. Laurentien, Montréal 331-6130</p> <p>Automobiles de St-Lambert Inc. 860, boul. Taschereau, Greenfield Park 676-7901</p> <p>Automobiles Norman Ltée 7200, boul. Newman, Ville LaSalle 363-7210</p> <p>Automobiles Vito-Marie Inc. 2995, rue Hochelaga, Montréal 527-8525</p> <p>La Carter AMC/Jeep Ltée 10300, boul. Pie-IX, Montréal 323-4330</p> <p>Concessions Auto Ltée 8085, rue Lajeunesse, Montréal 273-2373</p> <p>Garage Eddy Boyer Inc. 2280, boul. St-Joseph, Lachine 637-7511</p> <p>Garage H. Fortin Ltée 148, boul. Labelle, Laval, Ste-Rose 625-2491</p> <p>Laval Auto Inc. 4650, boul. Dagenais, Laval-Ouest 627-4731</p>	<p>Laram Automobiles Inc. 1824, rue Ste-Catherine ouest, Mtl 937-7785</p> <p>2085, rue Ste-Catherine ouest, Mtl 937-9551</p> <p>Nice Auto Inc. 12305, rue Sherbrooke est Pointe-aux-Trembles 645-1611</p> <p>Rendez-vous Auto Ltée 9000, boul. Taschereau, Brossard 659-7603</p> <p><b>SAAB</b></p> <p>Automobiles Éclairée 4747, rue Jean-Talon est 374-6550</p> <p>Les Méteurs Décarie Inc. 55, rue Gincic, Ville St-Laurent 334-9910</p> <p>Robert Barral Automobiles 11355, Côte-de-Lesse, Dorval 937-4387</p> <p><b>SUBARU</b></p> <p>Boulevard St-Martin Auto Inc. 1430, boul. St-Martin ouest Chomedey 667-4960</p> <p>Colucci Autos Ltée 5235, rue Papineau 526-3383</p> <p>Lacordaire Auto Subaru (1978) Exr. 7630, LesLans, St-Léonard 254-3565</p> <p>Rafly Subaru 442, rue Lefleur, LS 364-1230</p> <p>Sabare Auto Centre 4032 ouest, Ste-Catherine 937-4235</p> <p><b>SUZUKI</b></p> <p>Auto Cité Suzuki 7630, LesLans, St-Léonard 254-8088</p> <p>Centre de Vente 2020 Ltée 2020, boul. DesLauriers, Laval 668-2020</p> <p>St-Hubert Automobiles Ltée 2755, Montée St-Hubert 676-0239</p> <p><b>TOYOTA</b></p> <p>Auto Toyota Inc. 6807, rue St-Joseph 376-9191</p> <p>Marlin Toyota 104, boul. Desjardins est St-Thérèse 435-3685</p> <p>Chemin Toyota (1978) Inc. 3665, boul. St-Martin ouest 667-2634</p> <p>Fairview Toyota 12, Auto Plaza, Pointe-Claire 684-1510</p> <p>Les Agences Kyoto Ltée 11, Chemin d'Oké, St-Eustache 473-1872</p> <p>Stade Automobiles Ltée 9080, rue Hochelaga 351-5010</p>	<p>Spinelli Toyota 561, boul. Saint-Joseph, Lachine 634-7171</p> <p>Chassé Toyota 819, rue Rachel est, Montréal 527-3411</p> <p>St-Léonard Toyota Ltée 5600, boul. Métropolitain est 252-1373</p> <p>St-Laurent Toyota (1977) Ltée 2955, chemin Côte-de-Lesse 747-9811</p> <p>Woodward Yarden Ltée 1000, av. Woodland 761-3444</p> <p><b>VOLKSWAGEN</b></p> <p>Arbour Automobiles Ltée 700, boul. des Laurentides Laval 382-2731</p> <p>Les Automobiles Autohaus Ltée 1655, av. Dollard, Ville LaSalle 364-2701</p> <p>Automobiles Place de Bessy Inc. 2144, rue Bligny, Montréal 645-8267</p> <p>Les Automobiles Poplar Inc. 5441, rue Saint-Hubert, Montréal 274-5471</p> <p>Auto Hammer (1978) Ltée 5905, route Transcanadienne St-Laurent 748-6961</p> <p>Les Automobiles Elmer Inc. 7250, boul. Langelier, St-Léonard 253-4668</p> <p>Campbell &amp; Cameron Inc. 4050, av. Verdun, Verdun 767-9173</p> <p>Nordest Volkswagen Ltée 10395, boul. Pie-IX, Montréal 325-3422</p> <p>Robinson Automobiles Inc. 501, boul. Labelle, Chomedey 688-4321</p> <p>Ville Automobiles Inc. 400, boul. Roland-Therrien, Longueuil 679-0890</p> <p><b>VOLVO</b></p> <p>Avo Auto Inc. 2077 ouest, Ste-Catherine 931-8243</p> <p>Boulevard St-Martin Auto Inc. 1430, boul. St-Martin ouest Chomedey 667-4960</p> <p>Jacanto Ltée 3612, boul. St-Jean 626-8120</p> <p>Lomax Automobiles Ltée 3839, boul. Taschereau, St-Hubert 678-1220</p> <p>St-Jean Auto Ltd. 400, boul. Décarie, St-Laurent 748-8807</p>
---	---	--	---	--	---	--	--

# 1, 2 et 3 AVRIL



**OUVERT**  
jusqu'à 10h00 p.m.

**Lundi, Mardi, Mercredi**  
**Vendredi Saint: fermé**  
**Ouvert: Lundi de Pâques**

# 350 UNITÉS EN INVENTAIRE POUR LIVRAISON IMMÉDIATE

<p><b>LYNX</b> 3 portes, moteur 1600 c.c. transmission 5 vitesses, sièges baquets, pneu radial, freins à disques. A partir de</p> <p><b>\$5,995*</b></p>	<p><b>MARQUIS</b> 4 portes, moteur 2300 c.c. servo direction, servo frein, dégivreur vitre arrière, siège pleine largeur. A partir de</p> <p><b>\$9,695*</b></p>	<p><b>TOPAZ</b> 2 ou 4 portes, moteur 2300 c.c. servo direction, transmission 5 vitesses, dégivreur arrière, siège baquets, servo freins etc... A partir de</p> <p><b>\$8,229*</b></p>
<p><b>CAPRI</b> 3 portes, servo frein, servo direction, volant ajustable, contrôle de vitesse, stéréo, groupe de lumières, etc... A partir de</p> <p><b>\$9,485*</b></p>	<p><b>GRAND MARQUIS</b> 4 portes, entièrement équipé incluant air climatisé.</p> <p><b>\$16,575*</b></p> <p>GRAND SPECIAL</p>	<p><b>LINCOLN</b> 4 portes. Entièrement équipé. 6 pour livraison immédiate.</p> <p><b>\$23,960*</b></p>
<p><b>COUGAR</b> 2 portes, moteur V-6, transmission automatique, servo direction et servo freins, siège baquet, dégivreur, 60 en inventaire.</p> <p><b>\$11,999*</b></p>	<p>* Transport et préparation</p> <p><b>\$485*</b></p> <p>Au coût de tout inclus</p>	<p><b>PICK UP RANGER</b> moteur 2000 c.c. siège pleine largeur, pneu radial, transmission manuelle. A partir de</p> <p><b>\$7,253*</b></p>



**UNE EXPÉRIENCE INCROYABLE!**

**6300 HENRI-BOURASSA, MONTRÉAL-NORD**

**325-4700**



## RENAULT RELÈVE LE DÉFI

ET VOUS OFFRE UNE PROTECTION DE

# 5 ANS OU 80 000 KM,

Y COMPRIS L'ENTRETIEN PRESCRIT.

Chez Renault, la qualité c'est garanti. Faites-nous confiance.

Une protection d'une durée de 5 ans ou de 80 000 km couvrant moteur, train de propulsion et corrosion de la carrosserie. Le programme de protection 5/80 ET PLUS s'applique à tous les modèles 1985 Alliance, Alliance décapotable, Encore, Fuego, Sportwagon et Renault 5. De plus, cette nouvelle garantie présente des avantages de protection qui n'ont jusqu'à présent jamais été offerts dans le marché de la petite voiture: des services d'entretien périodique prescrits, sans aucun frais pour le propriétaire; pièces et main-d'œuvre incluses, liquides exclus.

5/80 ET PLUS - Une autre très, très bonne raison de choisir Renault... encore et toujours Renault. Pour plus de détails voyez votre concessionnaire Renault. Flottes et location-bail exclus. Garantie limitée.

# RENAULT PROTECTION 5/80 ET PLUS



La compagnie française Peugeot a été la première à installer un moteur diesel dans une voiture pour passagers.

## Le second plus ancien fabricant d'autos au monde

La dispute fait rage entre les historiens allemands et français pour déterminer si la première automobile a vu le jour en 1884 ou en 1885. Tandis que ces interminables débats se prolongent, la maison Peugeot se prépare à célébrer d'ici cinq ans le centenaire de la fabrication industrielle de sa première voiture.

Ce qui la place au second rang de l'ancienneté derrière la firme allemande Benz qui est devenue par la suite Daimler-Benz.

En effet, c'est en 1889 que la première Peugeot sortait des ateliers des «frères Peugeot». Ceux-ci étaient déjà des industriels chevronnés à l'époque puisque leur entreprise datait de 1810. Cette dernière était spécialisée dans la production de différents produits allant des moulins à poivre aux baleines de corsets pour femmes en passant par les machines industrielles. Incidemment, depuis son existence, l'entreprise a toujours été contrôlée par les membres de la famille Peugeot qui détiennent près de la moitié des actions de la compagnie.

D'ailleurs, de nos jours, la so-

ciété Peugeot S.A. est considérée comme étant la plus importante compagnie privée de France.

### L'innovation

Tout au long de son histoire, cette compagnie a innové à de nombreuses reprises sur le plan technologique. Ainsi, c'est elle qui a fabriqué la première «familiale» en 1894, qui a inventé l'allumage par batterie en 1900 et installé le premier moteur diesel dans une voiture de tourisme en 1922. Par ailleurs, Peugeot est le seul manufacturier à avoir remporté la course des 500 milles d'Indianapolis à trois reprises. Il faut cependant préciser que ces victoires ont été acquises au début du siècle.

De nos jours, les principales usines Peugeot sont établies en France dans les villes de Sochaux et Mulhouse, près de la frontière suisse. En plus, la compagnie possède des usines en Afrique, en Amérique du Sud, en Australie et en Asie, en plus de construire et distribuer la marque Talbot. Le groupe Citroën a été acquis par Peugeot en 1976, ce qui a permis de doubler la capacité de production du groupe.

## L'industrie britannique fête son centenaire

En mai prochain, tous les intervenants de l'industrie automobile britannique se donneront rendez-vous au circuit routier de Silverstone pour célébrer le 100<sup>e</sup> anniversaire de cette industrie dans le cadre d'une manifestation géante appelée «Motor 100». Ainsi, les organisateurs prévoient la participation de 7 à 8 000 voitures diverses de tous les âges et de toutes les origines et celle de nombreux clubs se spécialisant dans certaines marques ou certains types.

Plusieurs constructeurs britanniques ont également annoncé leur participation à cet événement unique. Ainsi, Jaguar sera représenté par deux parties distinctes: l'histoire de cette compagnie depuis l'époque des Austin à carrosserie «Swallow» et une autre partie qui rappellera les succès de la marque en course. Aston Martin Lagonda est un autre nom prestigieux de l'industrie automobile britannique qui participera à la fête. On y rassemblera le choix le plus complet des deux marques jamais vu auparavant. Aston Martin et Lagonda se sont unies sous la même bannière en 1940 mais les deux marques

avaient respectivement connu une carrière prestigieuse auparavant. Ainsi, Lagonda remporta les 24 heures du Mans en 1935 soit plusieurs années avant que Aston Martin fasse de même en 1959.

### Trois jours

Les manifestations se dérouleront pendant trois jours et il y aura une vente aux enchères de véhicules classiques faite par la célèbre maison Christie's de Londres. En plus, la célèbre «Automobile Association» célébrera par la même occasion son 80<sup>e</sup> anniversaire. Comme il s'agit d'une manifestation à caractère historique, il y aura de nombreuses démonstrations de voitures d'époque. Cela n'empêchera pas plusieurs entreprises associées à la production automobile d'exposer de nombreux produits reliés à la technologie automobile de demain comme la fibre de carbone et des systèmes d'allumage ultra-perfectionnés.

«Motor 100», voilà une autre étape importante de l'histoire glorieuse de l'industrie britannique qui a toujours apporté une contribution marquée aux progrès de l'automobile.

## Jaguar poursuit sa lancée

Après avoir émerveillé le monde des affaires avec son recouvrement financier presque miraculeux il y a une couple d'années, la compagnie britannique Jaguar continue son incroyable lancée.

Ainsi, au cours de l'année 1984, l'entreprise a réalisé des bénéfices avant impôts de \$140 millions. Il s'agit d'une forte augmentation par rapport à l'année précédente qui avait connu des profits de \$79,8 millions.

De tels profits peuvent s'expliquer en grande partie par une production accrue et des ventes en progrès. Ainsi, les ventes mondiales aux concessionnaires et aux distributeurs se sont accrues de 15 p. cent pour atteindre 32 956 véhicules, comparativement à 28 487 en 1983.

D'autre part, les ventes des voitures de la Série III ont augmenté de 14 p. cent alors que celles de voitures sports XJS ont été majorées de 24 p. cent. Pour répondre à cette forte demande, la production totale pour 1984 a été accrue et le chiffre total des voitures produites à Coventry a atteint 33 437 véhicules. Il a même fallu instaurer un double horaire à temps partiel à l'usine d'assemblage.

L'accroissement des ventes se poursuit partout dans le monde alors que les voitures à l'insigne du fauve bondissant connaissent une popularité sans cesse à la hausse.

Au Canada, par exemple, les ventes ont augmenté de 87 p. cent alors que le nombre de voitures livrées aux concessionnaires passait de 563 à 1 055. D'autre part, près de la moitié de la production totale de Jaguar est exportée aux États-Unis où 18 216 voitures ont été vendues en 1984, ce qui représente une hausse de 19 p. cent par rapport à l'année précédente.

### Ailleurs

D'autre part, les ventes de la compagnie ont également progressé en Allemagne — 71 p. cent — et en Australie — 55 p. cent. De plus, les prévisions des ventes sont encourageantes pour 1985 et tout semble indiquer que l'on continuera d'enregistrer des hausses sur la plupart des marchés.

# Freins

à disques\*

## 69<sup>95</sup>\$

pour 2 roues

- Remplacement des plaquettes
  - Usinage des disques
  - Rembourrage des roulements de roues avant
  - Inspection complète
- (Léger supplément pour plaquettes à garniture semi-métallique.)

à tambours\*

## 49<sup>95</sup>\$

pour 2 roues

- Remplacement des sabots de freins
- Usinage des tambours
- Inspection complète

\* Valable pour la plupart des voitures.

10245, rue Lajeunesse  
389-8424

6520 ouest, rue St-Jacques  
483-6580

1130, av. de l'Eglise  
766-3591

2620, chemin Chamby  
670-5340

992, boul. Curé-Labelle  
688-7300

7100, boul. des Galeries d'Anjou  
352-4150

4055 ouest, rue Jean-Talon  
731-7845

9200, boul. Newman  
363-1782

5905, des Grandes-Prairies  
326-2911

513, boul. des Laurentides  
667-3602

284, boul. Arthur-Sauvé  
472-6171

4763, rue Papineau  
526-2859

2200, boul. Laurentien  
336-5456

3485, boul. Taschereau  
676-0228

silencieux

# Speedy



Fabriquée en petite série dans les ateliers de Bertone en Italie et distribuée uniquement en Italie et en Amérique du Nord, la Volvo 780 sera produite en quantité limitée.

## La Volvo 780 au Salon de Genève

Le Salon de l'auto de Genève est traditionnellement reconnu comme l'un des plus importants de la saison en Europe. C'est pourquoi les principaux manufacturiers profitent de l'occasion pour lancer de nouveaux modèles. Il n'est donc pas surprenant de constater que Volvo a profité de cette manifestation pour présenter la toute nouvelle 780.

Il s'agit en fait d'une voiture de prestige qui sera produite en quantité très limitée par la maison Bertone d'Italie et qui sera disponible sur le marché nord-américain au cours de l'automne en tant que modèle 86.

Il ne s'agit pas de la première collaboration entre Volvo et la prestigieuse firme italienne Carrozzeria Bertone. Ce carrossier avait en effet réalisé une version à production limitée de la Volvo 260 qui a été disponible jusqu'au début des années 80. La ligne de la nouvelle 780 a aussi été créée par le légendaire Nuccio Bertone qui a conçu de nombreuses voitures fort sophistiquées par le passé. Cette Volvo conserve toujours une forte parenté avec la 760 dont elle est issue, mais elle possède une silhouette qui lui est propre et qui se démarque surtout par son coffre arrière totalement révisé. Bertone a construit une nouvelle usine qui produira exclusivement ce modèle.

La nouvelle 780 emprunte la suspension et le châssis à la 760 mais elle ne partage aucune pièce de la carrosserie avec cette dernière. Ceci s'explique en grande partie par la forme unique de la nouvelle venue. En outre, la 780 est un coupé deux portes tandis que la 760 n'est fabriquée qu'en version quatre portes. Comme les autres modèles de la série 700, celle-ci dispose d'un essieu arrière rigide, de quatre freins à disque et d'une direction à crémaillère.

En plus de posséder une carrosserie exclusive, la 780 offrira à son propriétaire un aménagement intérieur fort recherché où le luxe sera de rigueur. Les sièges et les garnitures de portes seront en cuir tandis que le tableau de bord et les portes auront des appliques en bois verni. Naturellement, les sièges seront à commande électrique, de même que le toit ouvrant, les fenêtres et les

rétroviseurs extérieurs. La climatisation sera contrôlée électroniquement tandis qu'aucun effort n'a été ménagé pour offrir un système de son de très haute fidélité. Bref, tous les éléments d'une voiture de luxe y seront présents.

### Un moteur puissant

Pour le marché nord-américain, le groupe propulseur qui a été retenu est le V-6 de 2,5 litres turbocompressé avec échangeur d'air qui produit 163 chevaux à 5400 tr/min. Cette puissance sera amplement suffisante pour assurer de bonnes performances à cet élégant coupé deux portes tout en réalisant des chiffres de consommation fort raisonnables pour une voiture de cette catégorie. Afin d'assurer un roulement doux pour ce moteur, on a également amélioré l'allumage. Il est à souligner que ce moteur en alliage a été produit conjointement avec les firmes Renault et Peugeot il y a quelques années. Cependant, Volvo est le seul du groupe à l'offrir encore à sa clientèle nord-américaine.

En Italie, cette voiture disposera d'un moteur diesel de 2,4 litres turbocompressé et doté d'un échangeur d'air. La puissance de ce groupe propulseur sera de 129 chevaux ce qui en fera probablement une des voitures diesel les plus rapides sur le marché. Même si ce moteur sera pour l'instant confiné à l'Italie, il ne serait pas surprenant de voir des modèles destinés au marché nord-américain en être équipé dans un avenir plus ou moins rapproché.

### Une production très limitée

La production débutera au cours du mois de mai et les premières voitures seront livrées sur notre continent au début de l'automne. Malheureusement, cette voiture sera produite en quantité limitée, soit environ 3000 unités par année. Ce qui signifie qu'un très petit nombre d'automobilistes canadiens auront le privilège de posséder cette Volvo Bertone dont le prix de vente sera de plus de 30000\$. Mais comme la 780 ne sera disponible qu'en Italie et en Amérique, les chances sont meilleures que si ce modèle était offert partout dans le monde.



## CAA-QUÉBEC VOUS CONSEILLE

# Voici comment nettoyer les taches

Attention aux lentilles protectrices du tableau de bord pouvant être facilement égratignées ou endommagées par un nettoyeur trop concentré.

Et les sièges maintenant. Les tissus de capitonnage sont habituellement conçus pour être facilement entretenus. Certaines taches présentent toutefois un certain degré de difficulté à éliminer. L'idéal est d'y voir dès que possible. À cette fin nous vous suggérons le tableau qui suit, extrait du Manuel complet de l'automobile de la CAA.

Taches	Nettoyage
Alcool, boissons gazeuses, café, fruits, glace, lait, vin	Essayez avec un chiffon imbibé d'eau froide. Au besoin, frottez doucement avec un nettoyeur. Évitez le savon qui risque d'incruster la tache.
Beurre, crayon, graisse, huile	Grattez avec un couteau émoussé. Frottez avec un peu de produit nettoyant.
Bonbons, chocolat	Chiffon imbibé d'eau tiède pour le chocolat. Rincez à l'eau tiède pour les bonbons; laissez sécher. Au besoin, frottez doucement avec un nettoyeur.
Cirage à chaussures	Frottez avec un peu de produit nettoyant.
Crayon à bille	Nettoyez à l'alcool à friction. Si la tache résiste, n'essayez pas de l'enlever. Le correcteur abîmerait le capitonnage.
Gomme à mâcher	Faites durcir la gomme avec un glaçon, puis grattez-la avec un couteau. Humidifiez avec un nettoyeur et grattez de nouveau.
Goudron	Grattez avec un couteau; humidifiez avec un nettoyeur; grattez de nouveau; frottez doucement avec le nettoyeur.
Ketchup	Essayez avec un chiffon imbibé d'eau froide. Utilisez un détergent doux au besoin.
Moutarde	Frottez avec une éponge imbibée d'eau tiède; faites pénétrer un détergent doux. Rincez à l'eau claire.
Rouge à lèvres	Un nettoyeur liquide est parfois efficace. Si la tache résiste, n'essayez pas de l'enlever.
Sang	Essayez avec un chiffon imbibé d'eau froide. N'employez pas de savon.
Urine	Passez une éponge imbibée d'eau savonneuse tiède; rincez à l'eau froide. Posez sur la tache un chiffon imbibé dans un volume d'ammoniaque et cinq volumes d'eau. Rincez avec un chiffon imbibé d'eau.
Vomissures	Passez un chiffon imbibé d'eau froide. Frottez doucement avec un savon doux et de l'eau tiède. Au besoin, appliquez une solution de 1 cuillerée à thé de bicarbonate de soude dans 1 tasse d'eau chaude.

### Dans une carrosserie propre

L'extérieur maintenant. D'abord la douche! Rincez la carrosserie à grand jet d'eau. Pensez également au dessous. Il faut enlever du véhicule et aux ailes le calcium et les saletés accumulées sous le véhicule et sous les ailes. Puis, vient l'étape du «frottage». Pour obtenir de bons

résultats, munissez-vous d'une serviette ou d'une éponge douce. En passant, il est souhaitable de ne procéder au lavage de la carrosserie que lorsque le métal est froid: donc, ne le faites pas quand votre voiture rôtit au soleil depuis plusieurs heures. Il semble, en effet, que les gouttes d'eau qui se forment sur le métal chaud exposé au soleil se transforment alors en de minuscules loupes qui concentrent les rayons solaires sur la peinture.

Utilisez une eau légèrement savonneuse, encore ici un peu de détergent à vaisselle dilué dans de l'eau devrait suffire. Travaillez du haut vers le bas afin d'éviter de salir les parties déjà nettoyées. Gardez la surface constamment mouillée et rincez votre linge ou votre éponge le plus fréquemment possible.

Certaines taches un peu récalcitrantes résisteront peut-être à une première attaque. Pour les vaincre, certains produits à usage spécifique pourront être achetés dans des magasins spécialisés en produits pour automobiles. Après quoi, il ne vous restera plus qu'à laver ces petites zones à l'eau savonneuse. Un bon rinçage et un asséchage (non obligatoire) du véhicule compléteront le tout. En tout temps, rappelez-vous que le sable et certaines saletés deviennent abrasifs si vous rincez mal votre linge ou votre éponge.

Les méticuleux pourront compléter le traitement par l'application d'un composé de frottage («compound») léger qui libérera complètement la carrosserie de ses minuscules dépôts (exemple: ancienne cires).

### Un habitacle propre...

Puisqu'il faut bien commencer par quelque chose, entreprenez le «rafraîchissement» de l'intérieur de votre voiture. D'abord, un bon aspirateur! En tout cas assez puissant pour venir à bout du sable ou du gravier incrustés dans les tapis. Les aspirateurs portatifs laissent souvent à désirer; par contre, dans certaines stations-service, vous pourrez vous servir d'un appareil beaucoup plus efficace pour un déboursé de 50¢ à 1,00\$. Pour plus de succion un embout pourra être ajouté dans le cas de la plupart des appareils domestiques ce qui aura comme avantage de pouvoir ainsi accéder à tous les petits recoins possibles et procéder à un nettoyage beaucoup plus en profondeur.

Les tapis de vinyle ou de caoutchouc devront être retirés du véhicule ce qui permettra au tapis de plancher de bien s'assécher. Profitez-en pour bien les laver; une brosse rigide et une solution d'eau et de détergent à vaisselle devraient leur redonner l'éclat du neuf.

La fumée de cigarette laisse souvent sur la paroi interne des glaces et du pare-brise un dépôt qui peut même nuire à la vision de l'automobiliste et ce, particulièrement en conduite nocturne. L'utilisation de nettoyeur à vitres résoudra le problème mais parfois, il faudra s'y prendre à deux reprises pour venir à bout de cette couche rebelle. En passant, le nettoyeur à vitres n'est pas nécessairement recommandé pour nettoyer le tableau de bord, limité donc son utilisation aux surfaces vitrées. Un linge humide devrait suffire à la tâche.

Puis une cire complètera le travail et redonnera au véhicule l'éclat d'un neuf. Il serait sage de bien suivre les instructions prévues par le fabricant du produit utilisé. Là aussi, il faudra utiliser un linge doux qui ne sera donc pas abrasif et encore une fois travailler lorsque la carrosserie n'est pas brûlante ou exposée au soleil plombant. Certaines cires sont parfois difficiles à déloger des zones caoutchoutées (certaines bandes, contours de portières, etc.). Évitez-les lors du cirage.

### Faire le tour du véhicule: une bonne affaire

Ce grand ménage a aussi l'avantage de vous faire exécuter un examen très détaillé de la carrosserie de votre voiture. Et c'est tant mieux. Si vous remarquez un point de rouille, une égratûre ou quelque anomalie que ce soit, vous pourrez rapidement entreprendre les correctifs qui s'imposent.

## Nouveau pick-up

La compagnie Jeep a annoncé qu'elle lancera au cours de l'automne prochain un nouveau pick-up compact. Ce nouveau venu s'appellera Comanche et sera bien entendu à quatre roues motrices. En effet, suite à la prise en main de la compagnie AMC-Jeep par la société Renault, Jeep ne s'occupera que de la mise au point des véhicules 4 x 4 tandis que les voitures plus conventionnelles seront sous la responsabilité de la maison Renault.

Ce pick-up s'intègre dans la politique de renouvellement de sa gamme de véhicules entrepris par Jeep il y a deux ans. D'ailleurs les premiers résultats de ce renouvellement ont été assez impressionnants avec l'arrivée des nouvelles Wagoneer et Cherokee.



## LA MERCURY CAPRI "GS" 1985

- Moteur 4 cylindres de 2,3 L avec EEC-IV
- Boîte manuelle 4 vitesses
- Freins assistés
- Dégivreur de lunette arrière
- Protection de la partie inférieure des flancs de carrosserie contre l'abrasion
- Glaces teintées
- Rétroviseurs gauche et droit à télécommande
- Sièges baquets à dossier bas inclinable
- Deux miroirs de courtoisie recouverts
- Console
- Direction assistée
- Radio AM/FM stéréo
- Groupe éclairage
- Volant inclinable
- Essuie-glaces à balayage intermittent
- Sonorisation très haute fidélité
- Verrouillage électrique des portes
- Régulateur de vitesse
- Jantes synthétiques imitation fonte

# \$ 9950



DISPONIBLE SEULEMENT CHEZ LES CONCESSIONNAIRES MERCURY DU GRAND MONTRÉAL.

Pour tout renseignements sur les garanties Ford, consultez un concessionnaire.

CHÂTEAU AUTOMOBILE 331-4020 CARTIERVILLE	CIRCUIT MERCURY 325-4700 MONTREAL-NORD	DESLAURIERS AUTOMOBILE 667-7330 LAVAL
FAIRVIEW MERCURY 697-2211 POINTE-CLAIRE	CASTEL MERCURY 645-7741 POINTE-AUX-TREMBLES	MORAND AUTOMOBILE 632-1340 ST-CONSTANT
CUMMING PERREAU 489-3831 MONTREAL	PIERRE BRAULT AUTOMOBILE 671-6115 GREENFIELD PARK	COUSINEAU GABOURY 384-4000 AHUNTSIC

**MERCI «MONTRÉAL»**

**C'EST RECONNU**

**NOUS AVONS LES MEILLEURS PRIX**

<p><b>VOYAGEUR 1985</b></p> <p><b>LIVRAISON IMMÉDIATE</b></p>	<p><b>*NEW YORKER 1985</b> UN CHOIX DE 25 EN INVENTAIRE</p> <p><b>PRIX à partir de \$15,815</b></p>	<p><b>*RELIANT FAMILIALE 1985</b> Moins robots Merd Montréal \$400</p> <p>CHOIX DE 40 EN INVENTAIRE POUR LIVRAISON IMMÉDIATE</p>
<p><b>USAGÉES</b></p> <p><b>NEW YORKER 1983</b> 39,000 km BALANCE PLAN D'OR</p> <p><b>LE BARON 1983</b> 4 PORTES BLANCHE, ÉQUIPÉE 35,000 km</p> <p><b>CHEVROLET CAPRICE 1982</b> Complètement équipée, seulement 29,000 km.</p> <p><b>TOPAZ GS 1984</b> 2 PORTES 4,000 km</p> <p><b>CAMARO 1982</b> 8 CYLINDRES Garantie 2 ans 48,000 km \$8,550</p> <p><b>CHRYSLER 1983</b> CLASSE «E» 10,000 km</p> <p>PLUS DE 45 VOITURES D'OCCASIONS POUR LIVRAISON IMMÉDIATE</p>	<p><b>LE BARON GTS 1985 (4 PORTES)</b></p> <p>30 POUR LIVRAISON IMMÉDIATE</p> <p><b>*HORIZON 1985</b> PRIX à partir de: \$7,387</p> <p>MOINS ROBOTS «Merci Montréal» de \$400 <b>VOTRE PRIX = \$6,997</b></p> <p><b>CARAVELLE 1985</b> CLIMATISEUR SANS FRAIS pour un temps limité</p> <p>4 portes</p>	<p><b>LE BARON 4 PORTES 1985</b> * Prix à partir de \$11,806</p> <p><b>COLT 1985</b> * Prix à partir de: \$7,087</p> <p><b>LASER 1985</b> * PRIX à partir de: MOINS ROBOTS MERCI MTL \$500 VOTRE PRIX = \$10,691</p> <p><b>\$10,191</b></p>

\* Transport et préparation en sus

**ET PLUS DE 400 MODÈLES 1985 DISPONIBLES**

**AUCUNE OFFRE RAISONNABLE REFUSÉE.**

*Vous retourneras toujours!*

**dollard-newman**

**8550, boul. Newman,**


**La Salle 363-5000 L'AutoBail**

Ouvrez de lundi au vendredi  
de 9H à 19H

# LES CONCESSIONNAIRES PLUS PRÉSENTENT

## Les Suzuki SAMURAI 1985.

Une différence qui a de la classe!



**SUZUKI 4x4**

VOICI LES NOUVEAUTÉS QUE VOUS ATTENDEZ équipées d'un moteur dynamique de 1,3 litre, d'une boîte à 5 vitesses et d'un rapport de 2 à 4 roues motrices ainsi que d'un nouvel intérieur.

Association des Concessionnaires SUZUKI (Québec) Ltée.

**M. Pierre Courval**  
AUTO CITE SUZUKI  
1700, LA MARIE  
St-Leonard  
Tél. 254-6068

**M. Rudy Dubois**  
CENTRE D'AUTOS CAPTEL INC.  
1445, BOUL. ST-LOUIS  
Montréal  
Tél. 770-4400

**M. Roger Trudon**  
AUTO TRUDON  
14-350, BOUL. BOUVAIS  
Pierrefonds  
Tél. 620-7031

**M. Georges Chaboussat**  
STUBBER AUTOMOBILES LTÉE  
2155, MARIE ST-ROBERT  
St-Hubert  
Tél. 616-9239

**M. Jacques Leduc**  
LACHINE SUZUKI  
1004, BOULEVARD 117  
Val-David  
Tél. 322-3937

**BAIKER AUTOMOBILES LTÉE**  
37, BOUL. ST-ROSE  
St-Rose, Laval  
Tél. 675-6904

**M. Robert Desjardins**  
CENTRE DE L'ARTIS 2020 LTÉE  
2020, BOUL. DES LAURENTIDES  
Laval  
Tél. 668-2020

**M. Robert Poirier**  
AUTOMOBILES  
DUMAS PARENT INC.  
273, BOUL. JACQUES-CARTIER  
St-Jean  
Tél. 347-3011

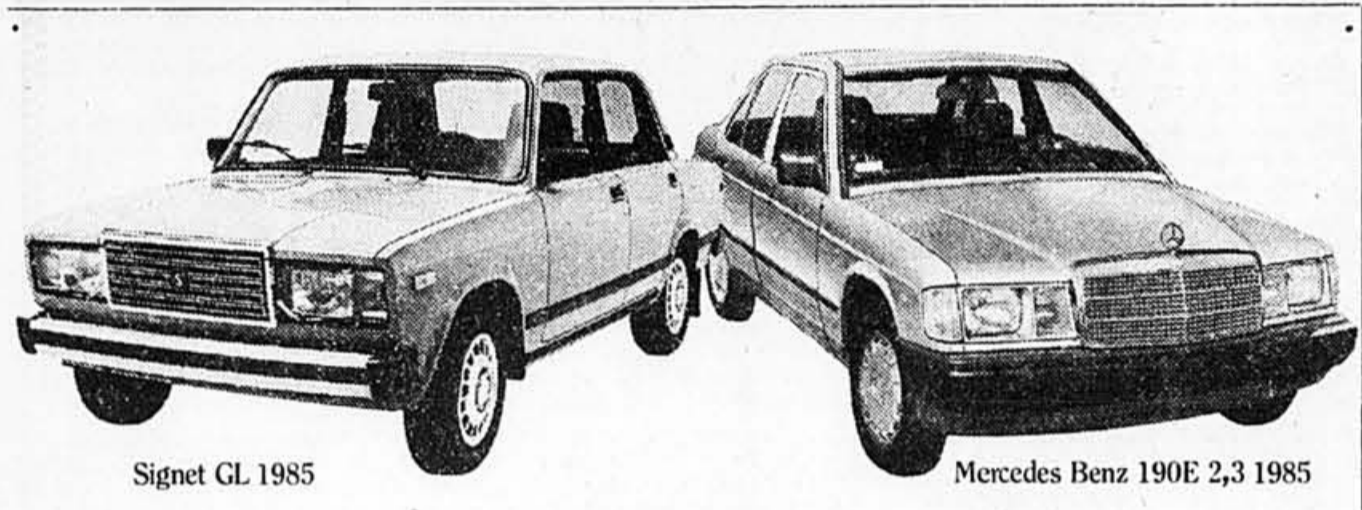
**CENTRE 1260**  
1260, BOUL. LABELLE  
Montréal  
Tél. 434-1290

Boîte 5 vitesses standard

### Le conseil de la semaine

#### Il faut identifier ses pneus d'hiver

Avec l'arrivée du printemps, plusieurs automobilistes font enlever les pneus d'hiver sur leur voiture. Avant de procéder à cette opération, il est important de bien identifier de quel côté de l'automobile le pneu avait été installé s'il s'agit de modèles à carcasse radiale. En effet, des pneus radiaux ne peuvent être intervertis de gauche à droite mais seulement de l'avant à l'arrière et ce du même côté du véhicule. Il faut s'assurer que les pneus qui seront remis tout l'été seront faciles à identifier lorsque le temps sera venu de les utiliser à nouveau. D'autre part, il ne faut pas trop tarder à enlever ses pneus à neige une fois l'hiver terminé puisque ceux-ci s'usent plus rapidement que des pneus d'été, sont plus bruyants et sont responsables d'une consommation d'essence plus élevée.



Signet GL 1985

Mercedes Benz 190E 2,3 1985

## QUELLE EST LA DIFFÉRENCE ENTRE CES DEUX VOITURES IMPORTÉES?

(Environ 25 000 \$.)

Bon, d'accord, nous exagérons un peu - il y a d'autres différences que le prix. La Signet, par exemple, n'est pas dotée de certaines caractéristiques de luxe de la Mercedes, tels la servodirection, le régulateur électronique de vitesse ou le système central de verrouillage.

Par contre, la Mercedes n'a ni les phares autonettoyants avec lave-phare/essuie-phare intégrés, ni les phares orientables par commande du conducteur - les deux étant standard sur toute Signet GL.

Bref, ce que nous voulons dire, c'est que la Signet, tout comme la Mercedes, est une petite voiture exceptionnelle.

Considérez quelques similarités frappantes. Par exemple: la Signet et la Mercedes ci-dessus sont toutes les deux des berlines spacieuses à quatre portes, conçues pour transporter cinq adultes en tout confort. Elles sont à peu près de la même taille - la Signet étant plus petite dans l'ensemble de seulement 12,5 pouces.

Elles ont toutes les deux, en équipement standard, des phares rectangulaires à halogène, un dégivreur de lunette arrière, des rétroviseurs droit et gauche réglables, des pneus à carcasse radiale ceinturés d'acier et des sièges-baquets inclinables.

Les deux offrent également des options de carburant. La Mercedes vous offre un moteur à essence ou diesel alors que la Signet vous propose

un moteur à essence standard ou un moteur économique essence/propane.

Et, bien entendu, les deux vous offrent le choix d'une boîte automatique ou manuelle 5 vitesses, selon le modèle.

Il est évident qu'avec la Mercedes-Benz vous achetez un peu plus de prestige. Donc, si vous avez 31 000 \$ dont vous ne savez quoi faire (ou jusqu'à 82 000 \$ pour d'autres modèles de Mercedes), allez-y de bon cœur!

Mais si vous attendez encore de gagner le gros lot, nous vous recommandons la Signet. Vous en aurez pour votre argent!



La Signet GL 1985 commence à 5 998 \$,\* autres modèles Signet à partir de 5 498 \$.\* Faites-en l'essai aujourd'hui!

\*Frais de préparation à la route, transports et taxes en supplément.

### Deux garanties

Chaque nouvelle Signet est dotée d'une garantie de trois ans/80 000 km et d'une garantie de cinq ans contre les perforations causées par la rouille.

Renseignez-vous auprès de votre concessionnaire Signet.

Le Canada investit beaucoup dans chaque Signet: jusqu'à 30% de sa valeur provient de Autoport, à Halifax, lieu du montage final pour Peter Dennis Motor Corporation - le plus en vue des importateurs et distributeurs automobiles indépendants au Canada.



**Montréal**  
Le Méridien Automobile Inc.  
9474, boul. St-Michel  
Tél. 384-5032

**Lachine**  
Les Automobiles Lada de la  
Neuvième Ltée  
895, rue St-Louis  
Tél. 637-5887

**Chomedey**  
Auto Grand Tourisme Inc.  
1740, boul. Curé-Labelle  
Tél. 331-6554

**Dorval**  
Les Automobiles Robert Barrall Inc.  
11355, Côte-de-Liesse  
Tél. 631-4387

**Laval**  
Desmoules Lada  
522, boul. des Laurentides  
Tél. 662-1242

**Longueuil**  
Auto Allard Inc.  
2039, chemin Chamblay  
Tél. 674-8734

## En raison du SUCCÈS EXTRAORDINAIRE de notre Programme d'entretien et de garantie

# 24 MOIS / 40,000km GRATUIT

NOUS POURSUIVONS CETTE OFFRE SENSATIONNELLE JUSQU'À LA FIN D'AVRIL



**ESCORT 85**

- Entretien complet du véhicule incluant mécanique, changement d'huile, pièces et main-d'œuvre.
- Selon spécifications de la manufacture.
- Modèles du programme applicables chez CHOMEDEY FORD seulement.
- Pour auto et Cie de location exclus.
- Aucun déductible, aucune franchise.

**CHOMEDEY**

Ford

2455 boul. Labelle, Laval  
(Au sud de l'autoroute 440)  
**688-9200**

Garantie 3 ans / 100 000 km / Kilométrage illimité

## On prête aux automobilistes

# TAUX RÉDUIT

# 12 1/2%\*

Réduisez vos frais d'intérêt et même le temps que vous mettez à rembourser votre prêt-auto.

Que ce soit pour financer l'achat de votre nouvelle voiture ou transférer votre prêt-auto actuel, faites affaire avec la Banque d'Épargne.

Renseignez-vous sur les conditions de cette offre exceptionnelle en communiquant avec une de nos 116 succursales. Vous pouvez même faire votre demande de prêt par téléphone.

La banque personnelle

**LA BANQUE D'ÉPARGNE**

## Sept nouveaux modèles Mercedes

La chasse est terminée pour les spécialistes du téléobjectif qui cherchent constamment à démasquer les nouveaux modèles de voitures plusieurs mois avant leur sortie officielle.

Des photos de prototypes camouflés ou des photos retouchées de la future gamme intermédiaire Mercedes-Benz font désormais partie du passé. En effet, le dévoilement à la presse

internationale de sept nouveaux modèles Mercedes a eu lieu au début du mois de décembre en Espagne.

Cette nouvelle série se compose en tout de sept versions différentes, dont quatre à moteur à essence et trois à mécanique diesel. Bien qu'elles ne seront pas introduites au Canada avant la fin de 1985 (comme modèles 1986), ces nouvelles Mercedes seront mises en vente dès le début de janvier en Europe. Ce sont les 200D, 250D, 300D, 200, 230E, 260E et 300E qui viennent prendre la relève de

la série 123 dont 2600000 unités furent produites. Ces voitures sont d'un concept tout à fait nouveau et ne conservent que deux moteurs 4 cyl. à essence ayant déjà été utilisés dans l'ancienne série.

Côté carrosserie, ces modèles de classe moyenne s'inspirent fortement du dessin des 190 dévoilées l'an dernier. On note que leur poids (par rapport aux 123) a été allégé d'environ 135 kg tandis que la résistance à l'air a été diminuée de 30 p. cent, ce qui permet d'avancer un Cx tout à fait ex-

ceptionnel de 0,29. Dans la guerre de l'aérodynamisme, Mercedes est arrivée à supplanter l'Audi 5000S qui avec son Cx de 0,30 était considérée jusqu'à maintenant comme la voiture de tourisme la mieux profilée au monde.



Carrossées en sedan 4 portes, les nouvelles Mercedes-Benz s'inspirent fortement des modèles de la série 190.

## Peugeot: ventes record

Les dernières statistiques publiées par la compagnie Peugeot aux États-Unis témoignent que ce manufacturier français a connu une hausse record de ses ventes aux États-Unis. En effet, il s'est vendu 20 007 voitures Peugeot aux États-Unis au cours de l'année 1984. Ceci représente une augmentation de 20 p. cent par rapport à l'année précédente qui avait été elle aussi une année record. Les chiffres de 1984 témoignent également d'une progression de 31 p. cent en comparaison des données de 1983.

## Si vous conduisez l'une de ces voitures...

- BMW
- BUICK ELECTRA
- BUICK RIVIERA
- CADILLAC DE VILLE
- CADILLAC FLEETWOOD
- CADILLAC SEVILLE
- CHRYSLER FIFTH AVENUE
- CHRYSLER NEW YORKER
- LINCOLN CONTINENTAL
- MERCEDES BENZ
- MERCURY GRAND MARQUIS
- OLDSMOBILE REGENCY
- OLDSMOBILE TORONADO
- VOLVO

...nous vous lançons un défi: venez essayer une Audi 5000S...



...juste pour voir.

Appréciez: une aérodynamique innovatrice; une technologie d'avant-garde; une traction et tenue de route incroyables; confort raffiné et luxe fonctionnel... et la quiétude d'esprit assurée par la carte Audi.



### LA CARTE AUDI

Elle établit la norme des caractéristiques standard. Elle paye presque tout sauf votre carburant, pendant trois ans, sans limite de kilométrage.

## Attention:

Cette expérience peut transformer votre perception du luxe.

VIALLE  
AUTOMOBILES INC.  
400, boul. Roland-Therrien,  
Longueuil  
679-0890

AUTO HAMER  
(1979) LTÉE  
5905, route Transcanadienne  
Saint-Laurent  
748-6961

ARBOUR  
AUTOMOBILES LTÉE  
700, boul. des Laurentides  
Laval  
382-2731

LES AUTOMOBILES  
POPULAR INC.  
5441, rue Saint-Hubert  
274-5471

AUTO MIZZI LTÉE  
2134, rue Sainte-Catherine ouest  
937-5701

NORDEST  
VOLKSWAGEN LTÉE  
10395, boul. Pie IX  
325-3422

AUTOMOBILES  
AUTOHAUS LTÉE  
1855, avenue Dollard  
Ville LaSalle  
364-2753

# ANTIROUILLE

- |  |   |  |
|--|---|--|
| <p>#1<br/><b>PROTECTION DES PAROIS INTÉRIEURES</b></p> <ul style="list-style-type: none"> <li>• Protège l'ensemble des parois intérieures grâce à l'injection d'une composition hautement sophistiquée de polymère qui a fait ses preuves depuis 20 ans.</li> </ul> <p>Garantie: 10 ans</p> <ul style="list-style-type: none"> <li>• Montant initial + 16,20\$<br/>durant 12 mois seulement</li> </ul> | <p>#2<br/><b>PROTECTION CONTRE LA ROUILLE DE SURFACE</b></p> <ul style="list-style-type: none"> <li>• Nouveau système de contrôle et de protection chimique exclusif à Éonizer dont la composition tient compte de la nature des métaux et des peintures utilisées aujourd'hui.</li> </ul> <p>Garantie: 5 ans</p> <ul style="list-style-type: none"> <li>• Montant initial + 8,54\$<br/>durant 12 mois seulement</li> </ul> | <p>#3<br/><b>PROTECTION DE LA PEINTURE CONTRE LA PERTE D'ÉCLAT</b></p> <ul style="list-style-type: none"> <li>• Méthode chimique qui garde l'éclat de neuf de la peinture.</li> <li>• Aucun cirage requis.</li> <li>• Garantit une brillance permanente.</li> </ul> <p>Garantie: 5 ans</p> <ul style="list-style-type: none"> <li>• Montant initial + 7,62\$<br/>durant 12 mois seulement</li> </ul> |
|--|---|--|

Ne payez

**AUCUN INTÉRÊT**  
durant cette offre!

- 6800, ST-JACQUES O., MTL
  - 1095, ST-ANDRÉ, MTL
  - 1080, boul. des LAURENTIDES LAVAL
- 483-2333

Systèmes de protection du métal  
**Éonizer**

PROTECTION  
RENAULT  
**5/80**  
ET PLUS

LOUER  
UNE REMORQUE  
TOUS LES SAMEDIS  
OU... QUOI???



## ENCORE La solution espace

Besoin d'espace et de volume? Découvrez Encore! Facile de chargement grâce au hayon aérodynamique pleine grandeur, le coffre arrière de la Renault Encore offre un volume de plus de 16 pi.<sup>3</sup>

Et si vous désirez encore plus d'espace, il suffit d'abaisser la banquette arrière et voilà presque le volume de chargement d'une familiale qui s'offre à vous!

La Renault Encore...encore plus à découvrir! Comme le nouveau moteur de 1.7 L. disponible en option (standard sur le modèle GS).

"Renault Encore, c'est l'auto solution!"

Venez le constater chez votre concessionnaire Renault!

Renault  
Encore



L'Association des concessionnaires AMC/Jeep/Renault du grand Montréal

Île de Montréal

- À Ma Bale Automobiles Inc. 9790, boul. Gouin ouest Pierrefonds 684-4400
- Automobiles Montréal Dauphine Ltée 12,050, boul. Laurentien Montréal 331-6130
- Automobiles Newman Ltée 7200, boul. Newman Ville LaSalle 363-7210
- Automobiles Ville-Marie Inc. 2995, rue Hochelaga Montréal 527-8525
- Concordia Auto Ltée 8065, rue Lajeunesse Montréal 273-2373
- Garage Eddy Doyle Inc. 2280, boul. St-Joseph Lachine 637-7511

Garage Service Inc. 10, Auto Plaza Pointe-Claire 694-4841

Lareau Automobiles Inc. 1824, rue Ste-Catherine ouest Montréal 937-7785

2085, rue Ste-Catherine ouest Montréal 937-9551

Le Cartier AMC/Jeep Ltée 10,300, boul. Pie IX Montréal 323-4330

Micor Auto Inc. 12,305, rue Sherbrooke est Pointe-aux-Trembles 645-1611

Laval

Auto Gibraltar (1981) Inc. 2032, boul. Labelle Chomedey 687-3123

Auto Volvo Inc. 1215, boul. des Laurentides Vimont 688-9222

Houle et Frères Inc. 401, boul. des Seigneurs Terrebonne 471-4847

Garage H. Fortin Ltée 148, boul. Labelle Ste-Rose 625-2491

Laval Auto Inc. 4650, boul. Dagenais Laval Ouest 627-4731

Banlieues

Auto Montréal Sud Inc. 2066, Chemin Chambly Longueuil 670-8410

Auto Stop A.C. Inc. 278, boul. d'Anjou Châteauguay 692-1242

Automobiles Segal Inc. 665, boul. Clarendon St-Bruno 653-3333

Automobile de St-Lambert Inc. 880, boul. Taschereau Greenfield Park 678-7901

Rendez-vous Auto Ltée 9000, boul. Taschereau Brossard 659-7603

Roger Bernard Automobiles Inc. 133, 1<sup>ère</sup> avenue Ile Perrot 453-5850

André Fortin Auto Inc. 1201 Bourgoigne Chambly 447-1234

**RENAULT**  
...ENCORE RENAULT



# Les constructeurs japonais se livrent une lutte sans merci

■ Si les manufacturiers japonais font belle figure sur la plupart des marchés mondiaux, il ne faut pas oublier qu'ils se livrent également entre eux une lutte de tous les instants. D'ailleurs, plusieurs spécialistes prévoient que certains d'entre eux disparaîtront à plus ou moins brève échéance tant la compétition est forte sur le marché domestique.

Cela n'empêche pas Toyota et Nissan de s'être fixé l'un et l'autre l'objectif de s'appropriier 10 p. cent du marché mondial

d'ici 1990. Actuellement, Toyota détient 8,6 p. cent de ce marché tandis que la part de Nissan est de 6,8 p. cent. Du moins pour l'année 1983. Quant à General Motors, il domine loin en avant avec près de 20 p. cent du marché automobile de la planète tandis que Ford en possède 13 p. cent.

Depuis 1977, les ventes à l'exportation des producteurs japonais ont augmenté de près de 30 p. cent. D'ailleurs, même si le marché mondial ralentit dans l'ensemble, on peut prévoir encore de belles années pour l'indus-

trie japonaise de l'automobile. Du moins si les manufacturiers peuvent continuer à détenir un avantage en matière de prix. Actuellement, 5,4 millions de voitures sont produites et vendues au Japon tandis que le reste — 5,6 millions de véhicules — sont principalement exportés vers l'Amérique du Nord et l'Europe.

#### Sous-compacte

Il ne fait aucun doute que le marché des États-Unis est le plus important pour les Japonais. D'ailleurs, plusieurs gestes ont

été posés pour consolider la position japonaise dans ce pays. Nissan a ouvert une usine d'assemblage de camions et de voitures, Honda a fait de même tandis que Toyota s'est associé à General Motors pour produire conjointement une petite sous-compacte, la Nova, qui sera lancée au printemps 85.

D'autre part, les producteurs américains concentrent de plus en plus leurs efforts pour répondre à la demande des «yuppies» en matière d'automobile et les Japonais ont déjà plusieurs mo-

dèles susceptibles de les intéresser. «Yuppie» est une appellation qui signifie: «Young Urban Professionals».

Il s'agit dans la majorité de personnes entre 35 et 45 ans qui possèdent une éducation supérieure et des revenus au-dessus de la moyenne. Ces gens recherchent une voiture d'inspiration européenne mais aussi confortable que les voitures nord-américaines traditionnelles.

Lancés dans une guerre industrielle au niveau de la planète, les

constructeurs japonais doivent de plus en plus tenir compte de la concurrence coréenne qui s'implante graduellement. Faute d'avoir pris les constructeurs japonais au sérieux il y a 20 ans, les compagnies nord-américaines doivent actuellement mettre les bouchées doubles pour reprendre le temps perdu. Plus prévoyants cette fois-ci, les Nord-Américains ont déjà approché les Coréens.

Les Japonais pour leur part ont déjà réagi. Bref, une belle lutte en perspective.

# LA BAIE



Les harmonies printanières de Tan Jay... tout simplement rafraîchissantes!

#### Coordonnés printaniers de Tan Jay

Vous aimerez ces vêtements tout-aller qui refléteront votre style de vie de femme active. Choisissez un morceau ou composez-vous un ensemble.  
Pull en tricot, blouse rayée, pantalon et chemisier, 40,00 ch.  
Jupe à carreaux ou rayée, 42,00 ch. Veste à larges revers, 70,00 ch.  
Confectionnés en 60% polyester/40% rayonne. Tailles 10 à 18.  
Le pull est en 55% ramie/45% coton. P.M.G. Tous offerts en teintes pastel version turquoise, pêche ou vanille.

Achats en magasin seulement. Coordonnés pour dames, rayon 132 et 140.  
En vigueur jusqu'au 6 avril.

**\$40 à \$70** ch.

**DEMANDEZ-NOUS N'IMPORTE QUOI... OU PRESQUE, À LA BAIE!**