



La Ligue de ballon sur glace Molson de Princeville

Le Bar Ste-Julie l'emporte de justesse

par Louis Baillargeon
PRINCEVILLE---Dans les dernières rencontres jouées, des pointages peu élevés ont laissé le jeu serré à chacun des parties disputées.

Dans le premier match, le Domaine du Lac Louise de St-Louis de Blandford a disposé du Lyster par la marque de 3 à 1. Marc

Pinard, Yves Vézina et Richard Tardif ont procuré la victoire au Domaine du Lac Louise. Luc Brochu, du Lyster, a été le joueur à pouvoir déjouer le gardien adverse pour les siens.

Dans un autre temps, le Ste-Françoise s'est permis de vaincre par blanchissage, 3 à 0, l'Opti-Sports de Plessis-

ville. François Gendron, Alain Pépin et Daniel Desruisseaux ont réussi les buts pour permettre aux Ste-Françoise de l'emporter.

Dans la troisième joute, le «Club 3» de Princeville a pris la mesure de la Meunerie Fortierville en défaisant ces derniers 8 à 1.

Gaétan Chrétien et Raymond Lavigne, en enfilant chacun 3 filets se sont avérés les meneurs pour Princeville. Alain Chrétien et Pierre Rouleau ont complété le compte pour le «Club 3». L'unique but du Fortierville appartient à Gilles Pressé qui a évité le zéro aux siens.

Dans une autre rencontre, le club «Les Copains» a eu le dessus contre les Pas d'Allure de Lyster en remportant une victoire de 3 à 1. Daniel Bilodeau, André Leboeuf et Maurice Dubé ont marqué les filets

pour les vainqueurs. La riposte du Lyster est venue de la part de Jacques Croteau.

Dans la dernière partie, le Bar Ste-Julie a

difficilement vaincu, 1 à 0, l'Épic. & Quinc. Blanchette de Lemieux. Sylvain Gravel s'est mérité l'unique filet du match qui a prouvé ce premier gain de l'année au Bar Ste-Julie.

Ligue Commerciale de hockey de Plessisville

Première défaite du Maurice Côté

par Jean Fontaine
PLESSISVILLE---Pendant que le Bijouterie Marcel mettait un terme à une série de revers dans la classe A et que le Paul Maurice inscrivait une 5ième victoire dans le B pour conserver le premier rang, le Maurice Côté Automobiles, lui, dans la classe C a subi son premier revers de la saison glissant ainsi au second rang de cette section de la Ligue Commerciale de hockey Molson de Plessisville.

Classe C
Cette défaite, le Maurice Côté l'a subi au compte de 3-2 devant le Dion et Frère qui devient ainsi le seul à détenir le premier rang de ce classement.

Dans une autre rencontre, le Houle Muffler et le Paul Maurice ont conclu la partie par un verdict de 6-3 en faveur du Paul Maurice qui rejoint ainsi son adversaire au 3ième rang. C'était, incidemment, leur première victoire de la saison, une victoire des plus importantes puisqu'elle permet de resserrer la lutte dans cette classe C.

Classe B
En plus d'être en première position et dans

la classe B et d'avoir l'air de tenir à y rester, le Paul Maurice semble avoir dans ses rangs des joueurs désireux eux aussi de s'illustrer. Jacques Gosselin, par exemple, songe peut-être à s'emparer du titre de joueur le plus puni. Il a, en effet, récolté, nous dit-on, une mineure à chacun de ses 4 derniers matches. Mais cela n'a pas empêché le Paul Maurice de remporter un gain de 12-2 à la face du Opti-Sport le 8 octobre dernier et de livrer un match nul de 3-3 avec le Dion et Frère le 12. Gaétan Cloutier a été le meilleur des vainqueurs vendredi avec 3 buts et 2 aides. Lors de cette 5ième victoire de la saison, le Paul Maurice s'est permis de prendre les devants rapidement et d'y ajouter une poussée de 5 buts en 3ième.

Dans le match nul de mardi, Yvon Breton a marqué avec moins de 5 minutes à faire pour ainsi créer l'égalité 3-3 au profit du Dion et Frère.

Vendredi le 8 octobre, le Dion et Frère avait battu le Désiré Sévigny 5-2 et ces derniers se sont de nouveau inclinés 3-6 mardi devant le Opti-Sport. Le meilleur du Opti-

Sport dans cette joute a été Yves Bélanger avec 2 buts et 3 aides. Une poussée de 4 buts en première a donné le ton à ce match.

Classe A
Avec une fiche de 4 victoires consécutives puis de 4 échecs en ligne, le Bijouterie Marcel Huot a bien apprécié les 3 buts et 3 aides de Denis Beaudoin jeudi le 14 octobre pour renouer avec la victoire. Ils rejoignent ainsi le Savoie Pizza au 2ième rang. Dans cette victoire de 8-6 du Bijouterie Marcel sur le Laurent Thibeault, Jacques Fortin s'est illustré avec 2 buts et une mention d'aide.

Lundi, le Bijouterie Marcel s'était incliné une 4ième fois 7-5 devant le Savoie Pizza. Jacques Lamontagne et René Lapointe s'étaient distingués avec 2 buts et 2 aides chacun. Dans les autres joutes, le L. Thibeault et le Boutin Express ont fait match nul 2-2 lundi puis le Boutin Express a enfilé un gain de 8-6 devant le Savoie Pizza jeudi pour ainsi accéder au premier rang avec 1 point d'avance sur les perdants de cette dernière rencontre de la semaine. Ce gain a été l'oeuvre, du moins en

partie, de Gaby St-Pierre avec 4 buts et une passe. Cinq des 8 buts des vainqueurs l'ont été en première dont 3 en moins de 4 minutes dès le début de la joute.

CLASSEMENTS
CLASSE A
CLASSE B
CLASSE C
COMPTEURS (AU 11 OCTOBRE 1982)
CLASSE A
CLASSE B (AU 12 OCTOBRE 1982)

Ligue Intercités des Cantons de l'Est

Pas beaucoup de victoires pour Plessisville et Princeville

par Jean Fontaine
PLESSISVILLE-PRINCEVILLE---Les équipes de Plessisville et Princeville n'ont pas eu la main chanceuse au cours du week-end dernier accumulant beaucoup plus de défaites que de victoires. Pour les équipes Caravelle de Princeville, le bilan de la fin de semaine se résume à 2 victoires, un match nul et 5 revers alors que pour les représentants de la Capitale de l'Érable, ils n'ont pas remporté de victoires cédant la victoire 6 fois à l'adversaire et livrant 2 matches nuls.

Princeville
C'est contre Drummondville, samedi, que le Princeville a accumulé ses 2 victoires. Le Duval et Raymond Pee Wee a, en effet, remporté un gain de 2-1 grâce à Eric Grondin et Eric Goudreault. Les Espadons Midget ont, pour leur part, battu le Drummondville 6-2 alors que Sylvain Asselin et Sylvain Beauvillier y allaient de chacun 2 buts, les autres allant à Denis Lecompte et Joel Laroché.

Marc-André Cormier avait précédemment marqué l'unique but des Atomes Léo Laroché dans une défaite de 1-5 tandis que le Alcan s'inclinait 2-6 devant le Bantam de Drummondville. Alain Bernier et Marco Grondin avaient alors marqué.

La meilleure performance de Princeville dimanche contre Warwick a été celle de 5-5 du Espadons contre les Midgets de Warwick. Sylvain Beauvillier a marqué 2 fois, Claude Tardif, Sylvain Asselin et Claude Neault chacun une fois. Malgré des buts de Marco Grondin et Dany Gervais, le Alcan s'est incliné 2-4, le Duval et Raymond a perdu 3-5 même avec des buts de David Girouard, Martin Gagné et Eric Gardner et finalement, le Léo Laroché a perdu 7-2. Marc-André Cormier a marqué les 2 buts du Princeville dans cette dernière joute.

Plessisville
À Plessisville, samedi, tout le monde a perdu sauf le Garage Guy Painchaud qui a signé un match nul de 2-2 contre

les Bantam d'Asbestos. Steeve Fréchette et André Doyle avaient alors marqué. Cette même équipe devait également faire match nul 3-3 le lendemain contre Windsor.

Le Boulangerie Moderne Roussin a perdu 4-2 devant Asbestos. Patrice Gagnon et Eric Hamel ont marqué et 6-3 devant Windsor chez les Atomes, ces trois derniers buts allant à Gilles Vigneault, Steeve Roberge et François Guay. Côté Pee Wee, le Hervé Nadeau et Fils s'est incliné 5-3 devant Asbestos malgré les buts de Jean-François Mercier, Dany Nolet et Sébastien Labrie et 6-1 devant Windsor alors que Stéphane Fillion évitait le blanchissage.

Finalement, chez les Midgets, le Autobus Bois-Francs a été vaincu 2-1 par le Midget de Asbestos et 9-3 par le Windsor. Martin Normand a marqué 2 fois dimanche. Claude Chouinard 1 fois et Stéphane Boulanger 1 fois samedi.

À l'aréna Municipal de Plessisville Des heures de glace pour tout le monde

PLESSISVILLE (JF)--- L'aréna municipal de Plessisville offre cette année une nouvelle activité qui plaira sûrement à plusieurs. Il s'agit du hockey libre. Tous les après-midi de la semaine, ceux et celles (?) qui le désirent peuvent aller jouer au hockey pendant un période de 2 heures pour la modique somme de

2.00\$. Cela se joue comme au bon vieux temps, sans équipement mais également sans contact, juste pour le plaisir de jouer. Le responsable est Mario Mailhot.

Patinage libre

Des séances de patinage libre ont lieu, rappelons le les lundis de 19h à 20h, vendredis de

19h à 20.30 h et samedis de 19h à 20.30h. à l'aréna de Plessisville. Cette dernière séance de patinage, celle du samedi, semble avoir la faveur du public selon M. Jean Marcoux du Service des Loisirs puisque sans publicité plusieurs dizaines de personnes y ont déjà participé.

Heures à louer

M. Marcoux nous signale également que plusieurs heures de glace de bonne qualité demeurent encore à louer. Il en est ainsi du samedi après-midi de 16h à 17.30h. et du samedi à compter de 22 h. Il y a aussi les samedis après-midi occasionnellement à partir de 14h.

Ligue des Associés

Première victoire pour Notre-Dame de Lourdes (A)

Par Jean Fontaine

PLESSISVILLE--- Ce sont deux équipes du coin qui ont remporté des victoires dimanche le 10 octobre dernier dans la Ligue de Hockey des Associés Molson afin de bien célébrer l'ouverture officielle de ce circuit.

Classe A

D'une part, le Notre-

Dame de Lourdes a remporté une première victoire de 5-2 sur le Manseau. Richard Gagnon et Michel Labbé ont fourni chacun 2 buts, l'autre allant à Normand Gervais.

Et l'équipe du Talk (c'est bien vrai qu'elle s'appelle ainsi officiellement) de Plessisville n'a pas gâché l'ouverture officielle avec une victoire de 5-3 sur le Baluchon de Laurierville. Ghislain Pellerin et Marcel Bergeron ont aidé les gars du Talk avec chacun 2 buts alors que Denis Demers en marquait un autre. Martin Lemieux

avec 2 filets et Claude Bédard avec 1 ont donné la réplique pour les Lauriervillois.

Classe B

Dans la «recréation», Ste-Cécile a pris le premier rang avec un gain de 2-1 sur le Ste-Sophie de Lévrard. Fortierville en ensuite écrasé le Villeroy 8-1. Yvon Paquette a évité le blanchissage.

Finalement, Mario Bécotte, 3 buts, Dany Bradette, 2 buts et Jean Bédard, 1 but, ont signé un gain de 6-3 du Notre-Dame de Lourdes sur le St-Pierre les Becquets.

Classement.

| Classe | J | G | P | N | Pts |
|-----------------------|---|---|---|----|-----|
| Classe A | | | | | |
| Plessisville | 2 | 2 | 0 | 0 | 4 |
| Notre-Dame de Lourdes | 2 | 1 | 1 | 0 | 2 |
| Manseau | 2 | 1 | 1 | 0 | 2 |
| Laurierville | 2 | 0 | 2 | 0 | 0 |
| Classe B | | | | | |
| Ste-Cécile | 2 | 1 | 0 | 1 | 3 |
| Villeroy | 2 | 1 | 1 | 0 | 2 |
| Ste-Sophie | 2 | 1 | 1 | 0 | 2 |
| Fortierville | 2 | 1 | 1 | 20 | 2 |
| Fortierville | 2 | 1 | 1 | 0 | 2 |
| Lourdes | 2 | 1 | 1 | 0 | 2 |
| St-Pierre | 2 | 0 | 1 | 1 | 1 |

Ligue des Old Timers de Plessisville

Au tour du Savoie Pizza de mener le Bal

Par Jean Fontaine

PLESSISVILLE--- Est-ce que c'est la présence de leur principal supporteur et commanditaires qui leur a donné des ailes mais le Savoie Pizza a profité de la soirée d'ouverture officielle pour s'installer seul en tête du classement de la ligue des Old Timer Molson de Plessisville.

Ils ont en effet défait Carrefour Sport Expert 3-2 dans la première joute. D'autre part, le Autobus Bois-Francis a profité de

conseils judicieux dénichés «on ne sait où» par le capitaine pour déraire les «ex-meneurs», le Assurances Richard Pépin 6-4. Le Autobus Bois-Francis passe donc en deuxième position devant un Assurance Pépin qui glisse, lui, de la première à la troisième. Pour le Carrefour Sport Expert pas de changements, ils sont toujours en quête de leur premier gain avec une fiche de 9 buts «pour» et 22 «contre».

Classement:

| | PJ | PG | PP | PN | BP | BC | Pt |
|---------------|----|----|----|----|----|----|----|
| Savoie Pizza | 4 | 3 | 1 | 0 | 19 | 12 | 6 |
| Autobus B.F. | 4 | 2 | 1 | 1 | 17 | 17 | 5 |
| Ass. R. Pépin | 4 | 2 | 2 | 0 | 22 | 16 | 4 |
| Sport Expert | 4 | 0 | 3 | 1 | 9 | 22 | 1 |



Les Pneus Rousseau

1951 ST-LAURENT — PLESSISVILLE

362-7349

20^{ème} anniversaire

À partir de
55.93\$
P155/80R13

À partir de
61.69\$
155SR13

À partir de
50.82\$
P155/80R13

À partir de
40.67\$
A78-13



NAVIGATOR

Le radial ceinturé d'acier toutes saisons
• Une semelle spécialement conçue par ordinateur et comportant des milliers de crans d'adhérence offre une adhérence impeccable dans la boue, sous la pluie, dans la neige et sur la glace. Le composé de caoutchouc unique en son genre de la semelle maintient sa souplesse même par temps glacial pour une traction impeccable sur la neige durcie, sur la glace vive et sur les chaussées mouillées.
• Il n'est pas nécessaire de changer de pneus au printemps et à l'automne. Les clients épargnent donc temps et argent. La construction radiale est synonyme de moindre résistance au roulement ce qui permet d'économiser de l'essence.



SP STEEL NOW DUNLOP

- Deux ceintures métalliques pleine largeur
- Carcasse radiale deux plis polyester
- Bande de roulement à sculptures mordantes
- Muni pour recevoir crampons
- Dimensions métriques.



SNOWMARK RADIAL

Adhérence impeccable en hiver
Les gros crampons de l'épaulement travaillent avec les éléments-blocs chevauchants de la semelle afin d'offrir une adhérence impeccable en hiver.
Long milage, performance radiale
Deux ceintures en fibre de verre offrent une résistance accrue aux chocs tout en affermissant la semelle en vue de réduire le serpentement et de prolonger la durée de la semelle.
Douceur de roulement assurée par le câble de polyester de la carcasse
Le câble de polyester souple et robuste de la carcasse offre un roulement doux et confortable. Flanc blanc.



SNOWMARK 11

Adhérence dans toutes les directions
Les crans en «X» symétriques offrent une adhérence dans tous les sens. Deux rangées de crans au centre de la semelle comportent des encoches d'adhérence pour une adhérence accrue du pneu.
Carcasse robuste à câble de polyester
Les quatre plis de câble de polyester à tension pré-évaluée et trempée de la carcasse offrent un roulement doux et un robuste fiable pour résister aux meurtrissures dues aux chocs.
Flanc à bande blanche

ATTENTION

Propriétaires de voitures importées, nous avons toutes les grandeurs de pneus pour voitures importées.

HAZARD ROUTIER

Nous avons une politique d'ajustement pour les pneus que nous vendons peut importe la compagnie.

EXTRA

2 PNEUS D'HIVER SEULEMENT
Pose et balancement **9.95\$**
L'offre se termine le 6 novembre 1982

DÉPOSITAIRES DES PNEUS DE MARQUE:

PIRELLI MICHELIN DUNLOP KELLY SPRINGFIELD

UNIQUEMENT DISPONIBLE CHEZ LES PNEUS ROUSSEAU ENR.
À DES PRIX IMBATTABLES

PROFITEZ DU CHOIX PRE-SAISON ET DE NOTRE PLAN MISE DE COTE
NE SOYEZ PAS PRIS AU DEPOURVU

En Bref... En Bref..

Badminton à Lyster

LYSTER--- Une compétition de badminton a eu lieu récemment à Lyster. Nous vous avons communiqué les résultats en simple mais mentionnons également que le duo Daniel Faucher et Reno Labrecque a triomphé dans les classes doubles. Notons également que le projet Contact Jeunesse s'est terminé la semaine dernière et que d'ici quelques semaines nous aurons un rapport des activités.

Semaine de patinage artistique

PLESSISVILLE--- L'Association Régionale de Patinage Artistique de la région Centre du Québec tiendra sa semaine de patinage artistique du 25 au 31 octobre prochain. A ce sujet, les responsables invitent les clubs participants à présenter des activités afin de souligner cette période intensive. Plessisville, Princeville, Victoriaville, Drummondville, Nicolet, Warwick, Bécancour et Daveluyville font partie de cette association régionale qui a accompli du bon travail dans le passé au niveau de la propagation de cette discipline sportive chez nous.

Jeux du Québec Hiver 83

DRUMMONDVILLE--- Les intéressés ont jusqu'au 1er novembre prochain pour poser leur candidature afin de faire partie de la mission régionale du Centre du Québec qui s'occupera de nos athlètes du 4 au 13 mars prochain lors de la finale provinciale qui aura lieu à St-Léonard. (Montréal). Une expérience unique à vivre. Robert Comeau a plus de renseignements à 478-1483 à Drummondville.

Salon Commercial et Culturel de Warwick

WARWICK--- Juste un mot pour vous rappeler que le 6ième Salon Culturel et Commercial de Warwick aura lieu les 22-23-24 octobre prochain à la salle du Canton de l'endroit. Un programme complet et de nombreux kiosques attendent les visiteurs.

Tournoi Yum Yum à Warwick

WARWICK--- Avis aux entraîneurs de hockey, il y aura le 4ième tournoi Provincial Atome Yum Yum de Warwick du 11 au 16 janvier prochain. Un total de 34 équipes seront acceptées dans les classes Compétition CC et Récréation A, B et C. Plessisville CC avait remporté les honneurs de la compétition l'an dernier. Date limite d'inscriptions 4 décembre et l'on s'adresse à Normand Raymond à 358-2206 (819).

Inscriptions Nage Synchronisée

PLESSISVILLE--- Les inscriptions pour les cours de nage synchronisée qui auront lieu à compter du 30 octobre prochain au Centre Communautaire de Victoriaville sous la responsabilité du Club Piranha auront lieu vendredi le 22 octobre de 19h à 20h et samedi le 23 octobre de 10h à 11h dans le hall d'entrée de l'aréna municipal.

Ligue de Hockey Bottine

Un circuit à surveiller

PLESSISVILLE (JF)--- Les 2 premiers matchs de la Ligue de Hockey Bottine de Plessisville ont eu lieu le 9 octobre dernier et ce sont les clubs Eugène Fortier et Boutin Express qui ont remporté les premières victoires.

Dans un premier temps, le Eugène Fortier a disposé du Forano 16-3. Réjean Lecompte a été le

meilleur du Princeville avec 6 buts et Mario Ayotte a compté 2 fois pour les perdants.

Le Boutin Express a ensuite défait les Tigres de Plessisville 21-1. Tous les joueurs du Boutin ont évidemment participé au pointage mais c'est Guy Deroy qui a privé le gardien du Boutin d'un blanchissage de taille.

Ligue de hockey Intercités des Cantons de l'Est Résultats des 9 et 10 octobre

PLESSISVILLE (JF)--- A cause des congés de l'Action de Grâce la semaine dernière nous n'avons pu vous présenter les résultats des parties disputées dans la ligue intercités des Cantons de l'Est les 9 et 10 octobre dernier.

Plessisville

Plessisville a rencontré Acton-Vale samedi le 9 octobre et chez les Atomes, le Boulangerie Moderne Roussin a remporté une victoire de 3-2 grâce aux buts de François Guay, et Marco Jacques (2 buts). Danny

Nolet, Marc St-Pierre, Martin Labrecque et Pascal Lemay ont ensuite permis au Hervé Nadeau Pee-Wee de faire match nul 4-4.

Les Bantam Garage Guy Painchaud se sont ensuite inclinés 1-5 malgré un but de André Doyle. Et finalement dégelé de 2-10 du Autobus Bois-Francis devant le Acton Vale Midget, Marc Grenier et Martin Normand ont marqué des filets dans cette partie que plusieurs veulent oublier au plus vite.

Princeville

À Richmond samedi le 9 octobre, les Atomes de Princeville ont fait match nul 2-2, les Pee-Wee ont perdu 0-4, les Bantam, ont écrasé le Richmond 10-0 et les Midget ont perdu 7-9.

De retour à Princeville dimanche contre Asbestos, Princeville a perdu dans la classe Atome 0-1 et chez les Pee-Wee 2-8 avant de faire match nul 3-3 dans la catégorie Bantam et de l'emporter 5-3 sur les Midget de Asbestos.

Au Calendrier

Ligue Commerciale:

Classe A:

Judi 21 octobre

20.30h: L. Thibeault VS Boutin Express - 22h.: Marcel Huot VS Savoie Pizza

Lundi 25 octobre

20h. Marcel Huot VS L. Thibeault - 21h.30 Boutin Express VS Savoie Pizza

Classe B

Mardi 19 octobre:

19h.30: désiré Sévigny VS Dion et Frères - 21h. Paul Maurice VS Opti Sport

Vendredi 22 octobre

21h Dion et Frères VS Paul Maurice - 22h.30 Opti Sport VS Désiré Sévigny

Classe C

Mardi 19 octobre

22h.30 Dion et Frères VS Houle Muffler

Mercredi 20 octobre

19h. Paul Maurice VS Maurice Côté.

Ligue Old Timer

Mercredi 20 octobre

20h.30 Savoie Pizza VS Ass Pépin - 22h. Sports Expert VS Act Bois-Francis.

Appel à toutes les voitures

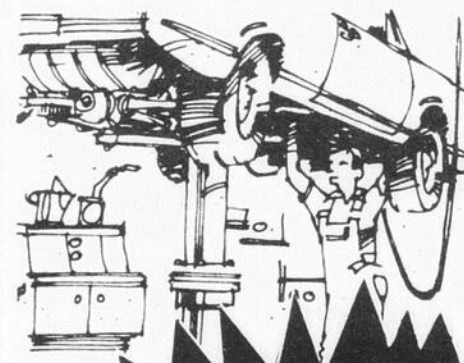
PEU IMPORTE LA MARQUE

Vérification "gratuite" d'automne

Spéciaux sur les changements d'huile

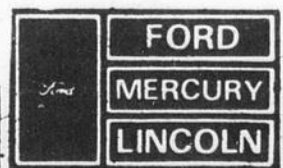
Ex.: Escort 4 cyl.
7.80 \$ filtre en sus.
Ex.: Camion léger
11.70 \$ filtre en sus.

Voitures et camionnettes



Évitez les pannes cet hiver! Faites faire une vérification d'automne de votre véhicule. Notre vérification comprend les inspections suivantes: système d'échappement, amortisseurs, timonerie de direction, suspensions avant et arrière, radiateur et durites de chaufferette, toutes les courroies, tous les niveaux des liquides, filtre de l'épurateur d'air, câbles et raccords de la batterie, même les balais d'essuie-glace. Puis nous lubrifierons les loquets et les charnières du capot, des portes et du coffre, nous vérifierons l'antigel et la batterie, et nous vérifierons aussi tous les feux, les phares et les clignotants.

**Cet hiver,
évitez les pannes.
PASSEZ
NOUS VOIR**



LES AUTOMOBILES MAILHOT INC

Située rte 116 entre
Princeville ← 819-364-3114 → Plessisville

CARTES COMMERCIALES ET INDUSTRIELLES

Grenier Ruel et Cie Inc.
Membres de l'Association Canadienne
des Courtiers en Valeurs Mobilières
1126 Chemin St-Louis Sillery, Que. 687-5000

OBLIGATIONS

| | |
|---------------|---------|
| Échéance 1985 | 13 1/2% |
| Échéance 1987 | 14% |

Int. semi-annuel
Négociable en tout temps au prix du marché
Représentant HENRI-PAUL DION
1570 ST-LOUIS PLESSISVILLE
BUREAU: 362-2450 Rés.: 362-2669

Dubois et Frères
Venez rencontrer
nos vendeurs
Hugues Bergeron

Dubois FRÈRES LTEE Service de PLESSISVILLE QC location à long terme
2194 rue St-Calixte, Plessisville, QC Tél: 362-7377-71

Pour vous aider à vous détendre, des cours de

HATHA YOGA
VOUS SONT OFFERTS AU
Foyer Yoga 1768 St-Calixte
Plessisville

Tous les lundis et mardis soir: 19:15 à 22h.
Tous les mercredis de: 14:00 à 15h.

Inf.: 362-7438
Bienvenue aux intéressés

BMR 2014 St-Calixte Plessisville, Qué.

Laine isolante en fibre de verre soufflée à la machine

Matéris Plessis Isolation
(819) 362-6333 - 4-5-6

Gérard BERGERON, Représentant
R.R.1 Plessisville
Tél.: (819) 365-4645

GRATUITE

Robert Fillion
Entrepreneur général en construction
Construction bâtiments
et réparation en général

POUR INFORMATIONS:
362-7506

Si t'as besoin d'un bon tuyau!

Plomberie
Marcel Boulé
1932 St-Charles Plessisville
Tél.: 362-7697

Main d'oeuvre et matériel à prix très compétitifs

MARIO CILLIS, Prop. Estimation gratuite
OUVRAGE GARANTI

SERVICE DE LAVAGE

ENTRETIEN ET LAVAGE GÉNÉRAL
Service commercial - Service à domicile

Région de l'Amiante (418) 335-5075 Région des Bois-Francis (819) 362-2305

REMBOURRAGE LUXOR ENR.
Rémi Martineau, prop.

- Rembourrage
- Transformation
- Fabrication
- Tissus à la verge
- Fournitures
- Foam

- Cadres
- Mirrors
- Tableaux
- Toile faux-cadres
- Verres anti-reflet
- Lumière à tableaux

1527 St-Jean 362-7858

VALMORE BELLEMARE

ARTISAN ENTREPRENEUR EN CONSTRUCTION

1455 Tardif, PLESSISVILLE, QUÉ. G6L 3A9

362-2653

MEUNIER & FRÈRE inc.

Gar.: 819-364-5767
Rés.: 819-364-5140
Rés.: 819-364-5626

PIÈCES & AUTOS USAGÉES
SPÉCIALITÉS:
NETTOYAGE - RÉPARATION - VENTE
RADIATEURS:
AUTOS - CAMIONS & TRACTEURS

136 Rte 116 Est,
PRINCEVILLE, QUÉ.

Brassard Electricien enr

ENTREPRENEUR-ÉLECTRICIENS

ESTIMATION GRATUITE 362-2820
Spécialité: CHAUFFAGE ÉLECTRIQUE

MICHEL BRASSARD 1876 Av. St-Alfred
362-2820 Plessisville, Qué.

Construction
Claude Lafond Inc.

- CONSTRUCTION • RÉNOVATION
- COMMERCIAL • INDUSTRIEL
- RÉSIDENTIEL

«Réparation et travaux de tous genres en atelier»
Menuiserie générale

1285 VALLÉE, PLESSISVILLE G6L 2V8
362-7962 - 362-6933

SERVICE de LAVEUSE PLESSIS

RÉPARATION de laveuses, sècheuses et cuisinières de toutes marques y compris marque «Inglis» après garantie. Réparation à domicile et à l'atelier.

YVON PARENT
909, ST-CALIXTE
TÉL.: 362-7984
PLESSISVILLE, PQ.

Bijouterie Labrecque

Spécialités:
Vente et Réparation

1571 Ave. St-Louis
Ancien magasin Coop
362-3778 Plessisville

Rouleau, Potvin Pellerin & Associés ca

Comptables agréés

117 est, Notre-Dame Case postale 36
Tél.: 758-3161
Victoriaville, Qué. G6P 6S4

Roger Rouleau, C.A.
Jacques Potvin, C.A.
Yvon Pellerin, C.A.

Plessisville 362-2787
T91: (418) 744-3287

Pavage Lucien Laroche Ltee

Travaux d'asphalte de tous genres
Estimation gratuite

VAL-ALAIN CTE LOTBINIERE, QUE.

J.L. Fradette Ltée

COURTIER D'ASSURANCE
1265 RUE ST-CALIXTE, PLESSISVILLE

JEAN-LOUIS FRADETTE BUREAU: 362-2435
RÉSIDENT: 362-2436

GILBERT BÉLANGER BUREAU: 362-2435
RÉSIDENT: 362-3880

L'aiguilleur

information gouvernementale

Votre logement se détériore?

LOGINOVE est un programme d'aide à la restauration résidentielle. Il accorde aux propriétaires de certaines municipalités des subventions "non imposables" pour favoriser la restauration des logements les plus détériorés.

l'aide, téléphonez-nous, on se fera un plaisir de vous répondre.

Communication-Québec

Trois-Rivières 379-2636
Drummondville 477-7272

L'immeuble doit présenter une défectuosité reconnue pour fin d'admissibilité et il doit nécessiter des travaux de restauration d'un coût moyen d'au moins 4 000\$ par logement.

Si vous devez passer par l'interurbain, faites le "0" et demandez à la téléphoniste ZENITH COMMUNICATION-QUÉBEC. C'EST GRATUIT.

Le programme LOGINOVE reconnaît trois catégories de travaux pour fins de subventions: les travaux essentiels, les travaux préventifs, et dans le cas d'un logement destiné à une personne handicapée, certains travaux de réaménagement sont reconnus dans le cadre du programme.

Afin d'obtenir de plus amples renseignements sur les conditions d'admissibilité et les modalités de

Ligue Interparoissiale de Ballon sur Glace de Plessisville

Il y a deux sections cette saison

Par Jean Fontaine

PLESSISVILLE--- À force de mettre tout le monde dans le même bain ont a fini par apprendre la semaine dernière qu'il y avait 2 sections dans la ligue de ballon sur glace interparoissiale de Plessisville. Après les parties du 10 octobre dernier le Inverness et le Villeroy dominant respectivement les divisions A et B.

Section A

Dans le A, le 10 octobre dernier, Inverness a remporté une 3ième victoire consécutive au pointage de 4-2 sur le Jacques Vigneault Épicerie Garneau de St-Ferdinand, Roger Côté a signé cette victoire avec 3 buts, l'autre allant à Alain Gagné. Pierre Auger et Mario Lamontagne ont marqué pour les perdants. C'était d'ailleurs la 3ième défaite de suite du St-Ferdinand. Dans l'autre

joute A, Eric Paquette a mené, avec 3 buts, le Auto Electrique à une victoire de 6-3 sur le Lyster. Yves Bibeau, Daniel Rousseau et Marcel Ouellet ont inscrit les autres filets des gagnants alors que Bernard Beaulieu, Réjean Gingras et Camille Grégoire faisaient de même pour les perdants.

Section B

Côté B, le Villeroy a vaincu les Agents-Doubles 4-1. Lucien Pilote y a été de 3 filets alors que Réjean Pilote complétait le compte, Mario Samson a évité le blanchissage aux Agents-Doubles. Réjean Houde a.m. dans la 4ième joute de la soirée, marqué 2 fois pour donner un gain de 2-1 au Roubec sur les Go-Carts de Plessisville. Alain Laflamme a été l'unique marqueur de cette dernière formation.

Classement:

| Section A | PJ | PG | PP | N | BP | BC | Pt |
|---------------------------------|----|----|----|---|----|----|----|
| Inverness | 3 | 3 | 0 | 0 | 7 | 3 | 6 |
| Auto Electrique Inc | 3 | 2 | 1 | 0 | 8 | 5 | 4 |
| Lyster | 3 | 1 | 2 | 0 | 6 | 9 | 2 |
| Jacques Vigneault Epic. Garneau | 3 | 0 | 3 | 0 | 4 | 8 | 0 |
| Section B | | | | | | | |
| Villeroy | 3 | 2 | 0 | 1 | 11 | 3 | 5 |
| Roubec | 3 | 2 | 0 | 1 | 6 | 4 | 5 |
| Go-Cart | 3 | 1 | 2 | 0 | 5 | 8 | 2 |
| Agents-Doubles | 3 | 0 | 3 | 0 | 3 | 10 | 0 |

La semaine des ouvertures officielles

PLESSISVILLE (JF)--- cérémonies protocolaires en ce qui concerne nos chasseurs chanceux mais C'est au cours des d'ouvertures officielles de plusieurs circuits sportifs. nous y reviendrons la lieu à Plessisville les Nous faisons donc relâche semaine prochaine.



(Photo Plessis - Fontaine)

LIGUE DES OLD TIMERS---Mercredi dans le circuit des Old Timers Molson de Plessisville, Jacques Roy de Molson a effectué la mise au jeu officielle en présence des capitaines des 4 équipes ainsi que du commanditaire Raymond Rouillier de Sports Experts, du président Claude Lafond et des commanditaires Richard Pépin et Terry Gianopoulos du Savoia Pizza.



(Photo Plessis - Fontaine)

LIGUE COMMERCIALE MOLSON---Entre Jacques Fortin, président de la Ligue de Hockey Commerciale de Plessisville (Molson) et Jacques Roy de Molson, le maire Jean-Louis Fradette a procédé, la semaine dernière, à l'ouverture de cette Ligue en présence des commanditaires et des responsables du bureau de direction.



(Photo Plessis - Vaillancourt)

LIGUE INTERCITÉS DES CANTONS DE L'EST---Les commanditaires officiels Renaud Tanguay du Autobus Bois-Francs, Guy Painchaud du Garage Painchaud, Jean-Marie Gosselin de la Boulangerie Moderne Roussin, Yvon Nadeau de Hervé Nadeau et Fils ont assisté à la mise au jeu officielle du Circuit Intercités des Cantons de l'Est à Plessisville. On remarquait aussi la présence du gouverneur René Gélinas et du coordonnateur Ghyslain Dubois qui dépose ici le disque entre les deux capitaines.



(Photo Plessis - Fontaine)

LIGUE DES ASSOCIÉS MOLSON---Et c'est encore Jacques Roy de Molson qui effectue la mise au jeu officielle en présence des commanditaires et responsables d'équipes dans la Ligue des Associés Molson à Plessisville. Ce circuit compte une dizaine d'équipes réparties dans 2 sections et dispute ses rencontres à Plessisville et Princeville.

GARAGE MORIN ET BÉCOTTE ENR

Peinture - Débrosselage
645 ST-LOUIS

À l'arrière de Maurice Côté Auto

Yvon Bécotte: 15 ans d'expérience
Jean Morin: 10 ans d'expérience

ESTIMÉ D'ACCIDENT ET PEINTURE

- Spécialiste peinture acrilique
- Émail acrilique
- Clear Cool voitures européennes

362-8666

UNE ÉDUCATION SANS ÉGAL

Les Collèges militaires vous offrent une éducation sans égal, une bourse d'études avantageuse ainsi qu'une généreuse allocation mensuelle, tous les frais de scolarité, les livres et fournitures, la pension, l'habillement, l'équipement sportif... un emploi d'été garanti et même des vacances payées!

L'enseignement universitaire dispensé sur le campus des Collèges couvre, entre autres: génie, sciences, mathématiques, lettres.

La vie au Collège militaire est équilibrée en fonction d'un programme complet de formation d'officiers de carrière. Le curriculum comprend:

- 1 - formation universitaire
- 2 - conditionnement physique
- 3 - formation de chef

Pour plus de renseignements, visitez le centre de recrutement le plus près de chez vous, ou téléphonez à frais virés — vous nous trouverez dans les pages jaunes, sous la rubrique « Recrutement ».

IMBATTABLE... LA VIE DANS LES FORCES

LES FORCES ARMÉES CANADIENNES

Canada

NOM _____

AGE _____ TEL _____

ADRESSE _____

NIVEAU SCOLAIRE _____

CARTES PROFESSIONNELLES



AVOCATS

**Moisan, Bellavance, Aubert,
Lemelin, Labbé, Poirier**
AVOCATS ET PROCUREURS

1457, St-Édouard, Plessisville, 362-7929, 3219, 3210
HEURES DE BUREAU

Lundi au vendredi: de 9.00 heures a.m. à 5.00 heures p.m.
Jeudi soir: de 7.30 heures p.m. à 9.00 heures p.m.
Autres soirs: Sur rendez-vous
ARTHABASKA: Tous les jours, 9h. a.m. à 5 h. p.m. 357-8266

Me Jean-Marc Neault

D.E.C.L.L.L. Maîtrise en fiscalité
Avocat

Heures de bureau:
Lundi au vendredi: 9h à 5h
Jeudi soir: 19h.30 à 21h.

Autre soir sur rendez-vous seulement
1628, rue St-Louis - Plessisville, Qué.
Tél.: 362-3201

CHIROPATICIENS

Clinique Chiropratique
Marcel Veilleux D.C.
Chiropraticien



SUR RENDEZ-VOUS

Tél.: 362-6161

1457 St-Édouard, 7, Plessisville, Qué. G6L 2K4

COMPTABLES

Guillemette, Longchamps, C.A.
COMPTABLES AGRÉÉS

Phil GUILLEMETTE, C.A. 2284, rue Coop
Clermont LONGCHAMPS, C.A. Plessisville

Tél.: 362-2837 - G6L 1X2

**Roy, Desrochers, Dumont
& Associés** Comptables Agréés

4 rue de l'Exposition - Tél.: 758-1544
VICTORIAVILLE

Jean Roy, c.a. Donald Dumont, c.a.
René Desrochers, c.a. Jacques Roy, c.a.

**Tardif, Lafontaine, Charland
& Associés**

Comptables agréés
GASTON TARDIF, C.A.
MARC LAFONTAINE, C.A.
JACQUES CHARLAND, C.A.

63, rue Girouard Arthabaska, 357-9222

Tél.: (418) 335-7511

**Théberge, Daigle,
Grondin & Houde, C.A.**

COMPTABLES AGRÉÉS

Gaétan Théberge, C.A., Fernand C. Daigle, C.A.
Rénald Grondin, C.A., Gilles Houde, C.A.

257 Notre-Dame Sud Thetford Mines

ARPENTEUR-GEOMETRE

Tél.: 362-3633, Plessisville

Michel Benjamin

ARPENTEUR-GÉOMÈTRE

Cessionnaire du greffe de Jean-Marie LAIR, a.g.
1945, Avenue Painchaud - C.P. 40 - Plessisville

CHIRURGIEN-DENTISTE

Dr. Jacques Fortier

CHIRURGIEN-DENTISTE

1457 Avenue St-Édouard (Édifice Pelletier)
Apt. 2, Plessisville, P.Q.

HEURES DE BUREAU: Jour: lundi au vendredi
de 8h.30 à 5h.
362-6553

Dr. Roch Lamontagne

Chirurgien - Dentiste

1457 St-Édouard app. 3 Plessisville
362-6381 - 362-6382

HEURES DE BUREAU:
Lundi au jeudi: 9h à 12h. - 13h30 à 17h.
Vendredi de 9h. à 12h.
Soirs: lundi et jeudi 18h30 à 21h

ASSURANCES

MAURICE HOULE

Assurances générales
commerciales et résidentielles

MULTI RISQUES DE FERME

LE GROUPE LA LAURENTIENNE

VIE, FEU, VOL, AUTOS, ETC.

Du lundi au vendredi de 9h. a.m. à 1h. p.m.

Tous les soirs

1244 St-Calixte, tél.: 362-2177, Plessisville



**La Société Mutuelle
d'assurance contre l'incendie**

Des comtés de Lotbinière et Mégantic

(St-Pierre Baptiste). Tél.: (418)453-2638-453-2518

ASSURANCES:

FEU-VENT-RESPONSABILITÉ-MAISON PRIVÉE
FOUDRE-COLLISION-ANIMAUX-RISQUE DE FERME,
FLORENT LESSARD, Directeur Général

Plessisville 362-7720 - 362-3852

MEDECINS

Dr. Anne Bruneau, M.D.

Médecine générale

1628 St-Louis, apt. 3 - Plessisville

HEURES DE BUREAU:

Lundi: 13h30 à 17h
Mardi au vendredi de: 13h30 à 17h.
En soirée: Lundi et jeudi: 19h. à 21h.

Tél.: 362-8112 - Sur rendez-vous

Dr. Gabriel Giguère

SPECIALISTE EN CHIRURGIE GÉNÉRALE

Certifié du Collège des Médecins et Chirurgiens de la Province
de Québec et du Collège Royal du Canada

BUREAU SUR RENDEZ-VOUS SEULEMENT

Lundi après-midi et lundi soir
Mardi après-midi et jeudi après-midi
Vendredi après-midi et vendredi soir

1565 Avenue St-Édouard - tél.: 362-7777 - Plessisville

VETERINAIRES

Tél.: 362-2728

Dr. Joseph Bélanger

MÉDECIN VÉTÉRIINAIRE

1251 St-Louis - Plessisville

OPTOMETRISTES

EXAMEN DE LA VUE VERRES DE CONTACT

DR. Yvon Bédard, o.d.
OPTOMÉTRISTE

1484 Ave. St-Louis-Tél.: 362-3939
PLESSISVILLE

EXAMEN DE LA VUE
LUNETTES

Dr. Jean-Denis Mager, o.d.

OPTOMÉTRISTE

1457 Avenue St-Édouard
Tél.: 362-2188 - Plessisville

Dr. Réal Brault, o.d.

Optométriste

Examen de la vue - Lunettes
Lentilles de contact

21 rue Notre-Dame Est
Victoriaville 758-6234

Voisin de la Caisse populaire

Niveau du 1er plancher

Des noms à retenir...

Ligu

Un

Par Je

PLESS
est ma
disparit
Hockey
Colomb
remises
comme
samedi
dernier
désorm
seule fo

La Li
des Che
Molson
trophée
le 2 oc
salle co
pas mar
joueur
avait en
célébrer
de
formatio

André
comme
cérémon
le prés
Gaston

Racq

Un

to

fo

VICTO

Selon M
directric
de R
Victoriav
et 2500
assisté d
tournoi
Molson
lieu les
dernier.

Et ils
mettre d
forme
amicale

Résultat

Catégorie
Homme D
Consolation
Homme D

Homme C
Consolation

Homme C

Femme C et D
Consolation
Femme C et D

Homme B
Consolation
Homme B

Femme A et B

Homme A

Homme sénior

Ligue de Balle Molle des Chevaliers de Colomb

Une tradition qui ne se perd pas

Par Jean Fontaine

PLESSISVILLE--- Ce qui est malheureux avec la disparition de la Ligue de Hockey des Chevaliers de Colomb c'est que des remises de trophées comme celle qui a eu lieu samedi le 2 octobre dernier n'auront désormais lieu qu'une seule fois par année.

La Ligue de Balle Moll, des Chevaliers de Colomb Molson a donc remis ses trophées et ses cadeaux le 2 octobre devant une salle comble. Il ne devait pas manquer beaucoup de joueur et tout le monde avait envie de fêter et de célébrer les performances de chacune des formations.

André Lainé a agi comme maître de cérémonie et de son coin le président du circuit, Gaston Laliberté semblait



Championnat de saison: Le Opti Sport a remporté les honneurs de la saison. On voit ici le grand Chevalier Denis Lamontagne, l'instructeur Jacques Brochu, le commanditaire Normand Isabelle et Jacques Roy de Molson.



Championnat des séries: Les Pneus Rousseau ont une fois de plus brillé cette fois dans les séries. On reconnaîtra Claude Breton, Mario Demers, Gaston Laliberté et Denis Rousseau commanditaire.

au comble du bonheur. Le représentant Molson Jacques Roy, le Grand Chevalier du conseil 2527 Denis Lamontagne, Claude Breton et Gaston Laliberté ont procédé à la remise des principaux trophées.

Racquetball

Un premier tournoi fort réussi

VICTORIAVILLE (JF)--- Selon Michèle Marcoux, directrice adjointe au Club de Racquetball de Victoriaville, entre 2000 et 2500 personnes ont assisté aux rencontres du tournoi mise en forme Molson Légère qui a eu lieu les 8-9-10 octobre dernier.

Et ils étaient 70 à se mettre ou se remettre en forme lors de cette amicale compétition et à

se partager médailles et trophées dans l'une ou l'autre des 7 classes inscrites au programme de ces deux jours.

Les prochaines activités spéciales au Club de Racquetball de Victoriaville sont la semaine provinciale de racquetball du 23 au 30 octobre et les fêtes du 21ème anniversaire les 29-30-31 octobre.

Résultats:

| Catégorie | Nom des joueurs |
|-----------------------------|--|
| Homme D Consolation | G: Guy Roy F: Jacques Pépin |
| Homme D | G: Jacques Blanchette F: Gilles Grandmont |
| Homme C Consolation | G: Denis Pépin F: Jean-Yves Laroche |
| Homme C | G: Clément Bernier F: Jacques Gauthier |
| Femme C et D Consolation | G: Sylvie Gosselin F: Lucie Laroche |
| Femme C et D | G: Louise Jutras F: Francine Longchamps |
| Homme B Consolation | G: Michel Léfourneau E: Claude Langlois |
| Homme B | G: Daniel Mercier F: Jacques Lantagne |
| Femme A et B | G: Lyse Gadbois F: Nicole Désilets |
| Homme A | G: Pierre Lambert F: Denys Ramsay |
| Homme sénior | G: André Bergeron F: Raymond Charbonneau |

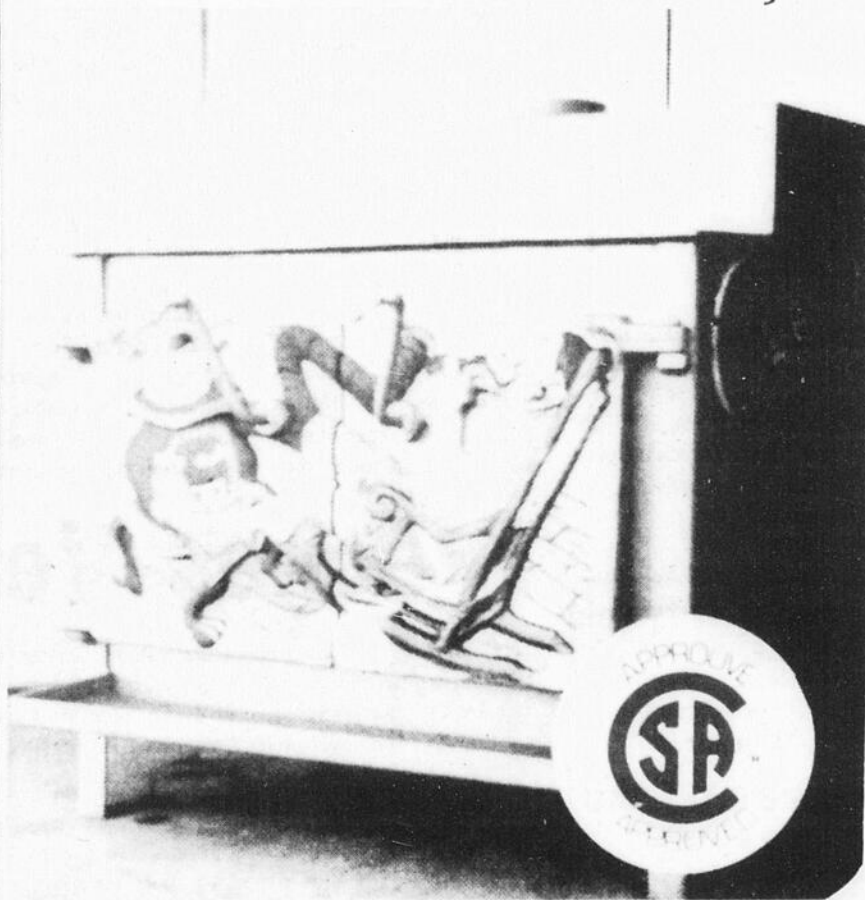
Passez l'hiver au chaud et économisez de l'énergie

Nous serons présents dans le mail des Galeries de l'Érable

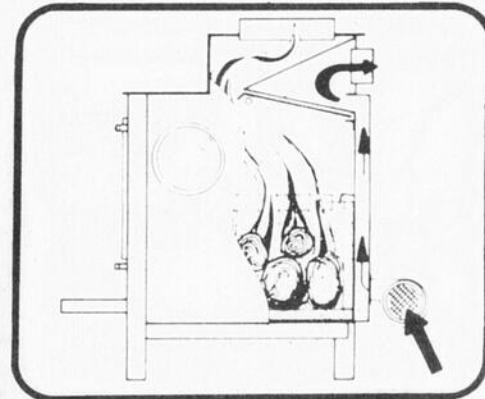
à Plessisville

du 19 au 27 octobre 1982

Poêles - foyers



Paysan 1810



Paysan 1810

Muni d'une soufflerie et d'un thermostat automatique, ce modèle est l'un des moins coûteux sur le marché actuellement.

Sujet à une subvention de 800,00 \$ si éligible.

Venez visiter le plus grand centre de poêles à combustion lente de la région et rencontrez les spécialistes du chauffage au bois, 20 ans d'expérience dans le chauffage.



Les Poêles ST-GEORGES inc.
ST-GEORGES Stoves inc.

Les Foyers

BOIS-FRANCS Enr.

Bernard Laroche, prop.

Située au même local que Picines Princeville.

235 boul. Baril - Princeville - Tel: (819)364-5427



Ronde Oracle Nany, 3100\$



VICTORIANVILLE (JYC)---Ronde Oracle Nany est la vache qui a rapporté le plus à son ancien propriétaire, M. Marcel Rondeau, alors qu'elle a été vendue au prix de 3,100\$ à l'encan du Club Ayrshire des Bois-Francis, qui s'est tenu sur le terrain de l'exposition de Victoriaville, vendredi dernier. Les 47 vaches consignées à cet encan s'étaient vendues au cours de l'après-midi à un prix moyen de 1504\$, comparative-ment à 543\$ pour les 25 génisses qui ont aussi changé de main.

Posant avec l'animal en question, on a dans l'ordre habituel: Le président national de l'Association Ayrshire, M. Jean-Marie Roy; l'ancien propriétaire et président du Club Ayrshire des Bois-Francis, M. Marcel Rondeau; l'acheteur M. Rodney Cleary de Saint-Pierre de Broughton; l'encanteur M. Georges Goggin et le conducteur, M. Roch Hébert.



21 octobre 1982

Encan de l'Association des Éleveurs de Bovins de Boucherie du Canton d'Inverness, à Inverness, à 12h.00

1 au 7 novembre 1982

Salon International de l'Agriculture et de l'Alimentation, au Parc Olympique, à Montréal.

5 novembre 1982

À noter: les personnes intéressées à visiter ce Salon, le 5 novembre, peuvent donner leur nom au ministère de l'Agriculture, 362-7336. Le départ s'effectuera du Centre d'Étude, à Plessisville, à 8h. retour à 20h.

5 novembre 1982

Soirée sociale du Club Ayrshire des Bois-Francis, à la Salle du Canton à Warwick.

6 novembre 1982

Soirée sociale de l'UPA,

secteur du Centre de la Rivière Bécancour, à la Salle des Chevaliers de Colomb, à Lyster.

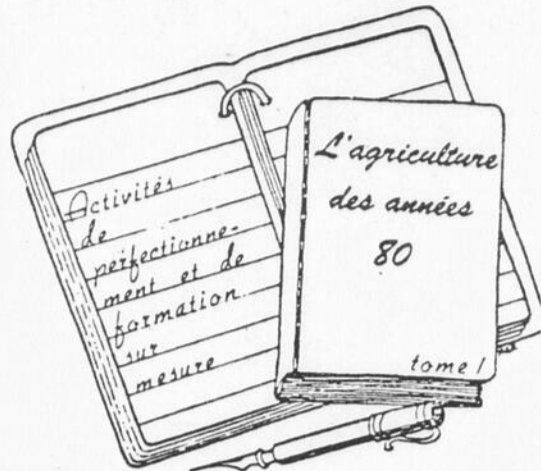
11 novembre 1982

Assemblée annuelle du Club Holstein des Bois-Francis, à Victoriaville.

Pour une bête à acheter ou à vendre, n'hésitez pas à contacter Les Éleveurs Progressifs du Comté de Mégantic.

PIERRE GARNEAU
(Agent d'affaires)
R.R. 1, Plessisville, G6L 2Y2
(819) 362-3312 ou 6215
«Acheter une bête de qualité, c'est assurer sa rentabilité»

ABATTEZ VOTRE BOEUF
Pour votre débitage
Soyez les bienvenus à la
Boucherie Bergeron
Plessisville 362-2773



En agriculture, le perfectionnement sur mesure

C'est avec le même titre que reprend, cette saison, une chronique sur l'agriculture régionale et la formation des agriculteurs et des travailleurs agricoles. Pendant quinze semaines, nous vous communiquerons réflexions, analyses, bilans sur les divers programmes de formation et cours de perfectionnement en agriculture disponibles dans la région.

Cette année encore, les services de l'éducation des adultes des commissions scolaires Provencher, St-François et Bois-Francis ainsi que du Cégep de Victoriaville sont prêts à répondre à toutes les demandes de perfectionnement qui leur seront formulées par les producteurs et travailleurs agricoles de la région 04-sud.

Plus de cinquante sujets, depuis quelques années, ont été traités par divers spécialistes sous forme de cours, d'a-

telier, d'activités dirigées et des sessions d'information et comme l'indique le titre de cette chronique, c'est de la formation sur mesure qui répond aux besoins spécifiques du milieu agricole que les services d'éducation des adultes offrent à la population.

Quand on regarde la diversité de l'agriculture dans la région 04-sud, on comprend pourquoi tant de programmes différents ont été développés, modifiés, ajoutés pour répondre à autant de besoins nouveaux.

L'agriculture est une des principales activités économiques de la région. On y retrouve plus de 5,000 producteurs et un nombre important de travailleurs réguliers et saisonniers qui ont des besoins de perfectionnement très variés. Près de 80% des entreprises agricoles oeuvrent en production laitière et un nombre important de programmes

d'étude touchent les divers aspects de cette production: alimentation, régie, médecine préventive, génétique, comptabilité, gestion, formation de la relève, etc.

La région est aussi la seconde en importance au Québec pour la production acéricole. Trois programmes touchent les divers aspects de cette question: l'aménagement et la production d'une érablière, la transformation des produits de l'érable et la mise en marché. La forêt est aussi une production d'appoint très importante. Quatre cours développent cette question et de nouveaux programmes seront développés au fur et à mesure que les besoins se préciseront.

Et ce n'est pas tout! Les productions bovines et porcines ont pris beaucoup d'expansion depuis quelques années. Les productions céréalières connaissent

un nouvel essor, les cultures maraichères et fruitières sont bien implantées. Ajoutons la chèvre, le mouton, la truite, le miel et on constate rapidement que la région 04-sud possède un potentiel agricole important et très polyvalent.

Il n'est donc pas étonnant que la formation des agriculteurs soit un épriorité régionale. L'an dernier, plus de 130 cours totalisant quelque 5000 heures ont été organisés un peu partout sur le territoire. plus de trentecinq sujets ont été traités et quelque 1500 hommes et femmes ont été inscrits à l'un ou l'autre des cours qui ont été organisés dans au-delà de quarante municipalités différentes.

Nous invitons cette année encore tous les producteurs et travailleurs agricoles à suivre cette chronique hebdomadaire et à profiter des «temps creux» de l'hiver pour



Vaches-Vedettes

À la demande des producteurs laitiers, les surveillants des contrôles officiels nous communiquent le nom des vaches qui ont produit, en une journée, plus de 45 Kg. pour les Holstein et 40 Kg. pour les Ayrshire et celles qui ont terminé leur lactation avec un MCR supérieur de 350 (175-175). (819) 362-7336.



Lactation terminée:

| Date du vêlage | Âge au vêlage Ans-Mois | Nom de la vache | Race MCR | Lait | Date fin lactation | Nom du propriétaire | Contrôle |
|----------------|------------------------|-----------------------|----------|--------------|--------------------|------------------------------|----------|
| 1-81-08-10 | 6 - 8 | Willeaway Shirley alt | HO | 177-194 8968 | 82-06-11 | Bermond Daigle, St-Ferdinand | PATLQ |

CETTE CHRONIQUE EST COMMANDITÉE PAR VOTRE DISTRIBUTEUR PURINA



MEUNERIE PLESSIS INC.
2042 St-Laurent - Plessisville - Tél: 362-3907
GILLES BOUTIN - GÉRARD DAIGLE - JACQUES BOUTIN

UNE VACHE BIEN ALIMENTÉE PRODUIT MIEUX
FÉLICITATIONS AUX PROPRIÉTAIRES DE CES VACHES

La Tour à foin:

Vue de loin, on dirait une énorme botte de foin circulaire coiffée d'un capuchon. Mais tout agriculteur désireux d'améliorer la qualité de son foin devrait examiner de plus près cette tour à foin de conception unique.

Cette structure élaborée d'après un modèle allemand, a été adaptée aux conditions canadiennes par M. En-Zen Jan, ingénieur de la Station de recherches d'Agriculture Canada à Melfort (Sask.). Il y a déjà plus de dix ans que ce prototype a été construit à la Station.

La tour à foin est constituée principalement d'une plate-forme de béton, de quatre poutres verticales auxquelles est rattaché un toit amovible qui ressemble étrangement à la portion supérieure d'un silo à grain. La plupart des pièces nécessaires à la construction de cette structure sont déjà sur le marché malgré que quelques-unes doivent être fabriquées sur mesure.

Le mode d'emploi de cette tour est sensiblement le même que celui d'un silo conventionnel, exception faite qu'au fur et à mesure que le foin s'entasse sur la base, le toit est déplacé verticalement le long des montants métalliques. On procède à l'empilage du foin à l'aide d'une ensileuse légèrement modifiée.

En outre, un ventilateur pousse un courant d'air dans un puits central depuis la base de la tour. Cette aération permet le séchage du foin.

«Par temps idéal, la teneur en humidité du foin peut-être abaissée à 14% en l'espace de seulement deux semaines,» affirme le chercheur.

La tour mesure environ 7,6 mètres de diamètre et une fois pleine, elle peut contenir approximativement 75 tonnes de luzerne.

«La construction de ce modèle est un peu plus dispendieuse que celle d'un silo ordinaire, mais moyennant des frais minimes, son diamètre peut-être porté à 10 mètres, accroissant ainsi sa capacité à 140 tonnes de luzerne,» ajoute Monsieur Jan.

La tour conserve le foin à un niveau de qualité

très élevé. Ce fourrage pourrait être utilisé par les producteurs laitiers ou les naisseurs de bovins de boucherie, comme complément aux rations à base de paille.

Dans les régions froides, la tour présente un autre avantage: contrairement à l'ensilage qui risque de geler lorsque la température s'abaisse, l'humidité du foin entreposé dans la tour est assez basse pour prévenir ce problème.

Les frais de manutention pour le chargement, le déchargement et le séchage du foin dans la tour reviennent tout au plus à 5.00\$ la tonne.

Mentionnons en terminant que des modèles moins élaborés de ce genre d'installation sont utilisés depuis le début de la colonie dans certaines régions du Québec, notamment aux Îles-de-la-Madeleine où ils ont communément

appelés baraque. Certains attribuent ces installations

l'ingéniosité des premiers Madelinots qui auraient conçu cette grange sans

mur vue la rareté du bois dans l'île, alors que d'autres croient que les

premiers colons auraient importé ce concept de leur pays d'origine.

Les serriculteurs vous parlent...

La construction d'une chambre froide

Dans un article précédent, nous vous avons déjà entretenu des conditions requises pour un bon entreposage des légumes du potager. Il est évident que des exigences de 0 à 10 C à très haute humidité (le plus souvent), ne peuvent être obtenues avec les conditions de température et d'humidité qui prévalent dans un sous-sol normalement. Il est donc requis de confectionner un endroit plus spécifiquement pour cela: une chambre froide.

Le présent article vise donc à vous fournir les normes concernant un tel local, selon le plan 60305 du Service de la Construction et du Machinisme Agricole du Ministère de l'Agriculture, des Pêcheries et de l'Alimentation du Québec.

1- Dimensions: à déterminer selon les rendements du potager et le nombre de personnes, ex.: 6' x 8' suffit pour 4 personnes.

2- localisation: de préférence dans un coin, car les parois du solage facilitent la confection des murs (moins de parois à construire).

3- Coupe-type des murs (extérieurs vers intérieur)
 - lambris extérieur (ex.: contreplaqué 3/8")
 - polyéthylène 4 ou 6 mil (comme coupe-vapeur, du côté le plus chaud)
 - laine minérale R-12 ou polystyrène bleu 2 à 3"
 - charpente en 2" x 4"
 - lambris intérieur (ex.: contreplaqué 3/8" peinturé avec peinture résistante à l'humidité); laisser un petit espace entre les joints pour laisser «travailler» le contreplaqué.

4 Coupe-type du plafond (haut vers le bas)

- polyéthylène 4 ou 6 mil posé comme coupe-vapeur
 - laine minérale R-20 ou 3-4" de polystyrène bleu
 - lambris intérieur: comme les murs

5 Ventilation

- il est nécessaire de perforer deux trous de 4" de diamètre dans le solage
 - le trou plus bas sert d'entrée d'air et est connecté avec un tuyau qui amène l'air froid à 6" du plancher; un volet ajustable est placé dans le tuyau pour contrôler le débit d'entrée d'air
 - le trou supérieur sert de sortie d'air plus chaud et est un lien direct avec l'extérieur
 - des «sorties» de sècheuse (sans les trappes avec moustiquaires) sont placées sur ces trous, à l'extérieur.

6 Porte

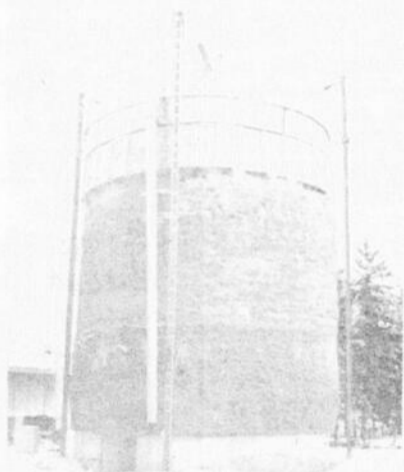
- la porte donnant accès à cette chambre doit être isolée et munie d'un coupe-froid.

NOTE: La ventilation d'une telle chambre peut être mécanisée avec un petit ventilateur de chambre de bain de 30 à 50 P.C.M. Ce dernier doit être branché sur un thermostat qui commande le contact lors d'une hausse de température; l'entrée et la sortie d'air devront dans ce cas, être distancées de 24" afin d'éviter que l'air expulsé par le ventilateur soit réintroduit par l'entrée.

Un chauffage d'urgence ou une commande automatique d'entrée d'air peuvent également être ajoutés.

Bonne construction!

Association des producteurs en serres du Québec
 Région 03



tour à foin.

améliorer leurs connaissances. Pour renseignements, on peut s'adresser au service de l'éducation des adultes de sa commission scolaire ou du cégep de Victoriaville ou communiquer avec le représentant de son secteur de l'U.P.A.

ASSOCIATION DES ELEVEURS DE BOVINS DE BOUCHERIE DU CANTON D'INVERNESS INC.
 Inverness, Cté Mégantic, Qué. G0S 1K0

VENTE: 21 OCTOBRE 1982

Ecornés... Vaccinés...
 Castrés... Préconditionnés...
 Présevrés...

Informations:
 Irénée Pomerleau (418)453-2278
 Rosaire Labbé: (418)453-2370

HOMELITE®
 un nom qui fait sa marque

Achetez à rabais aujourd'hui pour économiser l'énergie demain.

Le Maître de la Forêt

Consultez les pages jaunes et voyez dès aujourd'hui votre dépositaire Homelite participant.

| | |
|--|--|
| ÉCONOMISEZ 25⁰⁰ \$ | ÉCONOMISEZ 30⁰⁰ \$ |
| XL-1 AO lame 16" Rég. 316 ⁰⁰ | 330 HG* lame 16" Rég. 379 ⁰⁰ |
| 291⁸⁰ \$ | 349⁶⁵ \$ |
| SXL-Mini-AO lame 16" Rég. 348 ⁰⁰ | XL-AO lame 16" Rég. 411 ⁰⁰ |
| 323²⁵ \$ | 381³⁰ \$ |

*Aussi disponible sur modèle avec frein
 Cette offre se termine le 31 octobre 1982.
 ● Textron Canada Limitée usager inscrit.

Petites Mécaniques Enr 486 Provencher Laurierville 819-365-4676

PETITES ANNONCES... *La Feuille d'Érable*

A VENDRE

À VENDRE- Pianos neufs Lesage, meubles usagés assortis et ameublements de bureau. Robert Bourque, 1435 Av. St-Édouard ou 1510 St-Louis Plessisville. Tél.: 362-2781 ou 362-2031 (05-05-JNO)

AMEUBLEMENTS ST-PIERRE & FILS, 48 RTE 263 NORD, PRINCEVILLE (À 1/2 mille de la Plage Paquet). Nous achetons, vendons, échangeons ameublements usagés, antiques et neufs: Mobiliers de chambre, salon, cuisine, matelas, lits, secrétaires, chaises, poêles, réfrigérateurs, congélateurs (domestiques et commerciaux), laveuses, sècheuses, poêles à combustion lente. Vendons aussi pièces pour poêles à bois et appareils électriques. De plus, nous faisons la réparation des poêles à bois et nous vous offrons le service de «Sandblast». Tél.: 364-5374 ou 364-3381. (20-04-JNO)

À VENDRE- 2 génératrices à gaz en très bon état. S'adresser 362-7712 ou 362-2686. (09-03-JNO)

À VENDRE- Bungalow récent 24' x 44'. Situé 1126 Chemin Dublin à Inverness. Pour informations 338-8548 entre 8h30 et 16h30. (15-06-JNO)

À VENDRE- Bungalow brique avec garage, 6 1/2 pièces, plus sous-sol fini, tapis mur à mur. Terrain 125' x 100' paysagé, patio, entrée asphaltée. Directement du propriétaire. 362-6741 (26-10-P)

À VENDRE- Roulotte motorisée Empress 1972 - 28 pieds long, toute équipée plus baignoire, pneus Michelin, contenant 4 personnes (au plus 6) très propre à l'intérieure et à l'extérieure, 13,500\$. Après 6 heures. Tél.: (418) 744-3215. Denis ou laissez le message. (19-10-P)

À VENDRE- Carosse convertible en poussette et lit d'auto, très propre - 362-8346 (19-10-P)

À VENDRE- Tracteur Inter - B-250 Diesel en excellente condition. Tél.: 428-3487 - 514-679-3578 Soir entre 7 et 9 heures. (26-10-P)

À VENDRE- 2 fendeuses à bois neuves, 1 trailer pompeur 7 x 11 neuf, 1 trailer double pour chevaux, 325' pieds de chaîne d'écurer d'étable Houle, 819-369-9640. (19-10-P)

À VENDRE- Poney âgé de 2 ans, bien dressé. 428-9312. (19-10-P)

À VENDRE OU À LOUER-Maison de 6 1/2 pièces, s'adresser à 362-8232 (04-11-P)

À VENDRE- Téléviseur portatif 5 pouces noir et blanc, presque neuf. Aussi achèterais un fusil de calibre 12, 1 coup, second. 362-2419 (26-11-P)

À VENDRE- 2 bustes plafonniers de style, 4 lampes sur table et 2 murales. Prix d'oubaine. 362-2666. (26-10-P)

À VENDRE- Motocross R.M. - 125, 1978, mécanique A-1. Prix à discuter. 362-6043. (26-10-P)

À VENDRE- 2 pneus d'hiver avec rings, grandeur 15, encore bon pour une saison, 30.00\$ pour les deux. 362-6810. (19-10-P)

À VENDRE- Tracteur Massey Ferguson, M.F. 25 diesel, 2 pneus neufs, en excellente condition, 385-4160. (19-10-P)

À VENDRE- Maison de brique de 5 1/2 pièces et sous-sol fini, entrée double et garage pour auto. Située près du centre d'achat à 1100 Tardif sud, Plessisville, 362-2833 après 17h.30 ou 362-7653 fin de semaine. Demander Céline ou Guy. Prix à discuter. (11-11-P)

À VENDRE- Grand lavabo en porcelaine «42» x 22" pouces avec 2 égouttoirs; comptoir moulé 6 pieds et 2 pouces à l'état de neuf. à l'heure des repas tél.: 389-5732. (26-10-P)

À VENDRE- Carabine 30-06 très propre, presque neuve pour gaucher avec crosse Monte Carlo, 2 chargeurs, 1 ceinture et un étui. Prix 400.00\$. 362-3046. (26-10-P)

À VENDRE- Violon d'adulte, patins pointures 2 et 7, skis de fond d'enfants avec bottines, table de T.V. sur roulettes, lit pour enfant. 428-9809. (26-10-P)

À VENDRE- Trailer, 2 lits jumeaux 36 pouces, 1 bureau à 6 tiroirs avec miroir. 2 divans, 1 téléviseur 24 pouces noir et blanc et cabinet, laveuse sècheuse marque Inglis, 2 berceuses et divers articles, 362-2652 (26-10-P)

À VENDRE- 2 poêles Box stove, un de 28 pouces et un de 36 pouces, fonte ancienne. 362-6863. (26-10-P)

À VENDRE- Souffleur à neige 7 pieds, 2 vis, avec chute hydraulique, aussi pelle à neige avec support à pelle avec attache pour petit camion, 7 pieds de large (pelle). 364-5077 jour - 364-5875 soir. (09-11-P)

À VENDRE OU À LOUER

Chalet, hiver, été, 5 pièces, meublé, chauffage électrique. Foyer. Lac William
Tél.: 428-3487 ou 514-679-3576
Entre 7 et 9 heures du soir

La Feuille d'Érable

Tél.: 362-7049 - Plessisville

Tarif et conditions des annonces classées:

Minimum \$2.25 par insertion de 25 mots ou moins, chaque mot supplémentaire CINQ SOUS. Toute annonce classée DOIT ÊTRE PAYÉE AVANT PUBLICATION. Les annonces classées devront être CANCELLÉES POUR LE JEUDI MIDI AU PLUS TARD. Toutefois, les nouvelles annonces sont acceptées jusqu'au JEUDI MIDI pour parution le MARDI suivant.

«AUBAINE» Set de salon couleurs noir et rouge. Prix 250.00\$. Canapé-lit 190.00\$, télévision noir et blanc 90.00\$. Cagoule et pantalon de ski couleurs jaune et noir 20.00\$, bottes de ski (7-8), 5.00\$, fixateurs de ski 5.00\$, Manequin pour 362-2588. (19-10-P)

À VENDRE OU À LOUER- Maison en brique, 5 1/2 pièces, plus 2 au sous-sol, tapis mur à mur, prélat, située au 1833 du Collège. Directement du propriétaire. 1-418-744-3263. (26-10-P)

A LOUER

À LOUER- Maison (6 ans), 7 1/2 pièces, lave-vaisselle encastré, tapis, prélat ainsi que tous les rideaux restent en place. Abri d'auto, situé entre la Polyvalente et Forano. 1353 St-Benoît Plessisville. 325.00\$ par mois. Libre le 1er novembre. 362-6265. (26-10-P)

À SOUS-LOUER - Pour 3 mois. Logement 4 1/2 pièces, tapis mur à mur, système d'intercom, stationnement, aspirateur central. Au 1er étage. À PRIX MODIQUE. Tél.: 362-2519. (5-10-JNO)

À LOUER- Chambres meublées, chauffées, éclairées, cuisine communautaire, situées au centre-ville. Stationnement. S'adresser 1737 St-Louis. 362-3610. (26-10-P)

À LOUER- Grande chambre, meublée, entrée privée, téléphone, stationnement. Cuisinette à salle de bain adjacente. Près de la Polyvalente, 1932 St-Charles, 362-7697. (17-08-JNO)

À LOUER- Salle de spectacles tous genres, libre du lundi au jeudi. Prix raisonnable. 362-2323 (21-09-JNO)

MANUEL L'INVENTEUR
25 ans
BUREAU TECHNIQUE
FOURNIER
Procureurs de Brevets d'Invention
1440 Ste-Catherine Ouest
Chambre 705
Montréal (25)

À LOUER- Logement de 4 1/2 pièces, entrée libre, balcon, libre immédiatement. Possibilité entrée laveuse-sècheuse. Prix 156.00\$ 362-3953. (19-10-P)

À LOUER- Logement 5 1/2 pièces, conciergerie moderne, à l'état de neuf, peinture fraîche, entrée pour laveuse-sècheuse et lave-vaisselle, vacuum central, tapis, intercom, stationnement. libre immédiatement. 362-3902. (26-10-P)

À LOUER- Grand 2 1/2 pièces, meublé, chauffé, électricité et eau chaude fournie, taxes payées. Aussi chambres meublées à louer. 362-7245 jour - 362-7235 soir. (18-05-JNO)

À LOUER- Logement 3 1/2 pièces, meublé, chauffage électrique, entrée laveuse-sècheuse. Fini à neuf. Libre immédiatement. Taxes incluses. 362-6692. (19-10-P)

À LOUER

4 1/2 pièces, meublé ou non, 1er étage très propre. 215\$ par mois non chauffé et non éclairé.

362-2323

À VENDRE

Cabine de camion en fibre de verre pour boîte de 8 pieds, en parfait état. Prix: 375.00\$.

362-6468

MAISON À VENDRE

2242 Fortier
Hypothèque 13 1/2%



Cause déménagement
Tél.: 362-7592

MAISONS NEUVES À VENDRE

Profitez du plan de relance de construction à 13 1/2% garanti pour 3 ans ainsi que du rabais de 3,000\$ sur capital jusqu'au 1er janvier 1983.

1082
GOSSELIN



N.B. Pour un épargne-logement de 1,000\$ en 82 vous obtenez une réduction d'impôt sur 3,000\$.

CONSTRUCTION JACQUES (1977) INC.

758-5224 JOUR 362-3580 SOIR

À LOUER- Logements - 4 1/2 pièces, chauffé, eau chaude fournie, tapis mur à mur, murs insonorisés, balcon extérieur, modernes, très propre, libre immédiatement. Situé au 1818 St-Jean. 2 1/2 pièces, meublé, chauffé avec thermostat individuel, tapis, murs insonorisés, service laveuse-sècheuse, stationnement avec prise extérieure, situé au 1818 St-Jean. Libre immédiatement. Aussi 2 1/2 pièces, meublés situés centre-ville. Libre immédiatement. A. Rousseau 362-7230 ou 362-6044. (26-10-P)

À LOUER- Maison - Mobile 5 1/2 pièces, non meublée, située Ave Rousseau. Libre le 1er novembre. Tél.: (418) 453-2839 après 5 heures. (19-10-P)

À SOUS-LOUER- Logement 3 1/2 pièces, tapis, entrée laveuse sècheuse, aspirateur central, service conciergerie, 1er étage. Libre immédiatement. 362-3868 ou 362-2947. (19-10-P)

À LOUER- 4 1/2 pièces meublé, sous-sol, tapis dans toutes les pièces, libre immédiatement, sur Marcoux, près de la Polyvalente. Prix: 140.00\$ par mois 362-2096. (26-10-P)

À LOUER- Logement 3 1/2 pièces, rénové, tapis mur à mur, prélat neuf, peinturé, très propre. Prix 130.00\$ par mois. 362-7203 - 843-3769. (26-10-P)

À LOUER- 2 logements, 3 1/2 et 2 1/2 pièces, situés au 1510 Savoie. Libres immédiatement. 362-2300 ou 362-8230. (19-10-P)

À LOUER- Logement 3 1/2 pièces, meublé, chauffé, éclairé, taxes comprises, situé au centre-ville. Libre immédiatement. 362-3716. (26-10-P)

À LOUER- Logement 4 1/2 pièces, eau chaude fournie, très bien situé, au 1738 Savoie. Libre le 1er décembre. 362-8354. (26-10-P)

À VENDRE

Bois de chauffage, érable 16 pouces ou 24 pouces

362-7642

TRAVAIL À TEMPS PARTIEL

Hôtesse Bienvenue chez-nous
Personnes ayant une voiture

752-6123

ATTENTION PERSONNES RETRAITÉES

À la recherche d'un foyer agréable où demeurer?

Venez visiter et constater les prix révisés de la Résidence Larouche

14 Laurier Ouest
Arthabaska 819-357-2188

PROFITEZ DES PLANS DE RELANCE...



252 Rte Kelly Plessisville
Vaste propriété, résidence impeccable, très bien décorée. Prix raisonnable.



1457 St-Joseph (centre-ville)
Garage - Patio - Donnant sur le parc et la rivière...



Spécial Rang 5 nord Kelly

1183 SAVOIE - Bien située



1679 DES ÉRABLES
Garage - Terrain 7000 pi. ca.



1065 St-Calixte 10 pièces

- RG 7 LAURIERVILLE - Garage - Entrepôt - Maison
- RANG 7 LAURIERVILLE - 20'x60' - Bungalow - Grand terrain
- Garage et terrain entre PLESSISVILLE et PRINCEVILLE
- Vaste terrain PLESSISVILLE - Rte 116 vers St-Ferdinand
- Terre 75 acres RANG 10 PLESSISVILLE



1665 Painchaud 5 1/2 pièces

362-2237
GROUPE trans-action
Charles & Beaujeu Inc.

Courtiers 2281 St-Calixte - Plessisville



Outland Loin de la Terre

American, 1981, 109 min. Coul. Scope, Drame de science-fiction écrit et réalisé par Peter Hyams. Phot.: Stephen Goldblatt. Mus.: Jerry Goldsmith. mont.: Stuart Baird, Int.:

Sean Connery, Frances Sternhagen, Peter Boyd, James B. Sikking. Sur la troisième lune de Jupiter, se dresse une station spatiale consacrée à l'exploitation minière. Après la mort de quelques ouvriers dans d'étranges circonstances, le nouveau directeur du service policier, O'Neil, découvre l'existence d'un trafic de drogues sous la direction du gérant de l'exploitation, Sheppard. Se sentant trahi, celui-ci fait appel à deux tueurs qui doivent arriver par la prochaine navette. O'Neil cherche en vain des appuis pour affronter ces assassins et même ses propres hommes se défilent.

Au long du déroulement, il apparaît bientôt que l'auteur s'est contenté de transposer une situation classique du western dans un cadre de science-fiction; c'est High Noon dans l'espace. Le contexte futuriste est évoqué avec un aspect spectaculaire à diverses scènes. Il y a là un curieux mélange de fantaisie et de tradition illustré avec un soin évident et une application minutieuse à la vraisemblance des détails. En dépit d'un certain manque d'approfondissement des personnages, l'ensemble s'avère intéressant. Sean Connery a beaucoup de présence. (4). Cette évocation d'un milieu ouvrier de l'avenir comporte de dures violences et quelques aspects scabreux. Distributeur; Warner Bros. Films à l'écran - 01-06-81.

À LOUER
Casse-croûte à Plessisville. Bonnes conditions
362-3572

Quand un québécois s'installe en Floride...

R'garde donc ça... Y'a pas d'neige icitte! Y'paraît que le lac est salé en Floride! Fini les beans...Vive les oranges!

J'espère que j'vais voir des américains!

Adaptation québécoise de GUY FOURNIER

à Miami faut le faire!

vf. "CADDYSHACK"

CHEVY CHASE · RODNEY DANGERFIELD · TED KNIGHT
MICHAEL O'KEEFE · BILL MURRAY

SEAN CONNERY
LOIN DE LA TERRE
Version Française de
OUTLAND

22-23-24 OCTOBRE

CINEMA Colonial
362-2228 Plessisville

MATINÉE GRATUITE pour tous les jeunes au CINÉMA COLONIAL SAMEDI LE 23 OCTOBRE

« A MIAMI FAUT LE FAIRE »

Une collaboration de «CÔTÉ T.V. ENR.» **362-2456**
ET «FLEURISTE PLESSIS» **362-7567**

DIVERS-BANQUE DE LOGEMENTS CLSC DE L'ÉRABLE- Les propriétaires sont invités à y inscrire leurs logements ou chambres à louer et les personnes à la recherche d'un logement ou d'une chambre à venir la consulter sur place seulement, au CLSC de l'Érable, 1353 St-Calixte à Plessisville. (22-09-JNO)

DIVERS- J'achèterais un manteau en mouton de perse noir, communiquer avec moi, 362-8143. (02-11-P)

DIVERS- Perdu chienne Colley de 2 ans 1/2 que j'affectionne beaucoup et répondant au nom de Candy, 389-5531. (19-10-P)

À LOUER- Logement 4 1/2 pièces au 2ième étage, non meublé, peinturé à neuf, chauffage électrique, taxe comprise, libre immédiatement, situé au 1721 Ste-Marie, 362-3396. (26-10-P)

À LOUER- Logements 3 1/2 - 4 1/2 - 5 1/2 pièces, disponibles non meublés, au 1771 - 1773 - 1775 St-Louis, local pouvant convenir pour commerce ou bureau au 1769. Aussi chambres meublées avec cuisine situées près de la Polyvalente. 362-7965. (04-11-P)

À LOUER- Edifice Plessis - 3 1/2 ou 4 1/2 pièces, face à l'église St-Calixte, idéal pour personnes âgées, chauffé, éclairé, meublé ou non, tapis mur à mur, 362-7255 ou 752-6644. (19-10-P)

À LOUER- Logement 2 1/2 pièces meublé, chauffé, éclairé, situé en haut de la Société des Alcools rue St-Louis Plessisville, 364-5077 jour - 364-5875 soir. (09-10-P)

À LOUER- Logement 3 1/2 pièces meublé ou non, dans un bas, eau chaude fournie, aussi 2 1/2 pièces meublé, chauffé, éclairé. 362-7723. (26-10-P)

DIVERS-FINI LES CHAUDRONS SANS POIGNÉES- Polissage, de chaudrons, réparation de poignées. VENTE ET SERVICE de batterie de cuisine en acier inoxydable, porcelaine, poterie, verrerie, literie, etc... Trousseau de la jeune fille. Boutique Bonne Cuisine. 758-1266. (10-02-JNO)

DIVERS-LÉON LABRECQUE- Entrepreneur peintre. Pour vos travaux de peinture et tapisserie. 1775 Vallée. Tél.: 362-2197. (14-06-JNO)

DIVERS- Achèterais Poêle 24 pour chalet ou cabane à sucre et un petit frigidaire pour bar. 362-3670 Le soir après 18 heures. (19-10-P)

DIVERS- Remerciements au St-Esprit pour faveurs obtenues. M.A.S. (19-10-P)

DIVERS- Perdu dactylo portative sur la rue St-Laurent. 362-3803. (19-10-P)

DIVERS

PRIÈRE AU ST-ESPRIT
St-Esprit qui m'éclaircis tout, qui illumine tous les chemins pour que je puisse atteindre mon idéal, toi qui me donnes le don divin de pardonner et d'oublier le mal qu'on me fait et qui dans tous les instants de ma vie es avec moi, je veux pendant ce court dialogue te remercier pour tout et confirmer encore une fois que je ne veux pas me séparer de toi à jamais, même et malgré n'importe quelle illusion matérielle. Je désire être avec toi dans la gloire éternelle. Merci de ta miséricorde envers moi et les miens. (La personne devra dire cette prière pendant trois jours de suite). Après les 3 jours, la grâce demandée sera obtenue même si elle pourrait paraître difficile. Faire publier aussitôt la grâce obtenue sans dire la demande; au bas mettre les initiales de la personne exaucée. **F.T.**

PRIÈRE AU ST-ESPRIT
St-Esprit qui m'éclaircis tout, qui illumine tous les chemins pour que je puisse atteindre mon idéal, toi qui me donnes le don divin de pardonner et d'oublier le mal qu'on me fait et qui dans tous les instants de ma vie es avec moi, je veux pendant ce court dialogue te remercier pour tout et confirmer encore une fois que je ne veux pas me séparer de toi à jamais, même et malgré n'importe quelle illusion matérielle. Je désire être avec toi dans la gloire éternelle. Merci de ta miséricorde envers moi et les miens. (La personne devra dire cette prière pendant trois jours de suite). Après les 3 jours, la grâce demandée sera obtenue même si elle pourrait paraître difficile. Faire publier aussitôt la grâce obtenue sans dire la demande au bas mettre les initiales de la personne exaucée. **D.B.**

PRIÈRE AU ST-ESPRIT
St-Esprit qui m'éclaircis tout, qui illumine tous les chemins pour que je puisse atteindre mon idéal, toi qui me donnes le don divin de pardonner et d'oublier le mal qu'on me fait et qui dans tous les instants de ma vie es avec moi, je veux pendant ce court dialogue te remercier pour tout et confirmer encore une fois que je ne veux pas me séparer de toi à jamais, même et malgré n'importe quelle illusion matérielle. Je désire être avec toi dans la gloire éternelle. Merci de ta miséricorde envers moi et les miens. (La personne devra dire cette prière pendant trois jours de suite). Après les 3 jours, la grâce demandée sera obtenue même si elle pourrait paraître difficile. Faire publier aussitôt la grâce obtenue sans dire la demande au bas mettre les initiales de la personnes exaucées. **M.B.**

PRIÈRE AU ST-ESPRIT
St-Esprit qui m'éclaircis tout, qui illumine tous les chemins pour que je puisse atteindre mon idéal, toi qui me donnes le don divin de pardonner et d'oublier le mal qu'on me fait et qui dans tous les instants de ma vie es avec moi, je veux pendant ce court dialogue te remercier pour tout et confirmer encore une fois que je ne veux pas me séparer de toi à jamais, même et malgré n'importe quelle illusion matérielle. Je désire être avec toi dans la gloire éternelle. Merci de ta miséricorde envers moi et les miens. (La personne devra dire cette prière pendant trois jours de suite). Après les 3 jours, la grâce demandée sera obtenue même si elle pourrait paraître difficile. Faire publier aussitôt la grâce obtenue sans dire la demande au bas mettre les initiales de la personne exaucée. **M.L.F.**

Nos certificats d'épargne à terme vous offrent maintenant beaucoup de souplesse dans le versement des intérêts.

13%

1 an
Intérêts versés
annuellement
Non-rachetable

12 1/2%

5 ans
Intérêts versés
annuellement
Non-rachetable

D'autres taux d'intérêts vous sont aussi offerts pour des périodes de 30 jours à 5 ans. N'hésitez pas à communiquer avec nous pour plus de renseignements.

Ces taux sont en vigueur pour les Caisses Populaires affiliées à la Fédération de Québec des Caisses Populaires.

A VOS CAISSES POPULAIRES

Invitation

L'équipe de Vic Autorama est heureuse de vous inviter à la présentation des automobiles Honda 1983, vendredi soir le 22 octobre à 19 heures.



Venez admirer les voitures qui se sont taillé une place de choix auprès des automobilistes ces dernières années.

Conçues pour affronter les rigueurs de notre climat avec leur traction avant et leur suspension indépendante aux quatre roues, les Honda se sont mérité une réputation de maniabilité, de confort et de fiabilité.

Ajoutez à cela une très modeste consommation d'essence ainsi qu'une valeur de revente élevée et vous constaterez vous aussi qu'il est payant d'investir dans une Honda par les temps qui courent...

H O N D A

Rien qu'à voir!

VIC AUTORAMA INC.

Route 116, Victoriaville, 758-1588

par
P
man
due
dat
cons
char
MR
d'ail
Qué
étar
à ur
éta
accl
étar
port
siég
par