

ESPACE
GO



PARTENAIRE
DE SAISON



Ginette Noisoux

MOT DE LA DIRECTRICE



Cette saison 2015-2016 marque mes 35 ans d'implication au sein d'ESPACE GO, connu à ses débuts comme le Théâtre Expérimental des Femmes. J'ai 23 ans lorsque je franchis le seuil de la Maison Beaujeu qui abrite alors nos activités. Je suis bien loin d'envisager alors que j'y engagerai aussi entièrement ma destinée de femme artiste. La passion est venue peu à peu. Et principalement grâce à des rencontres comme celle qui suit.

Ce jour-là, nous sommes réunies pour entendre Nicole Brassard, cette grande intellectuelle, très active au sein des mouvements d'avant-garde poétique au Québec. Elle dit que « la contribution du mouvement des femmes à l'évolution de nos sociétés prendra tout son éclairage lorsque nous accèderons au 'Je universel'. »

Il faut préciser qu'il y a 35 ans, quand une femme prenait la parole en public, la moitié masculine de l'assistance ne s'en souciait guère. Si l'époque était attentive aux manifestations des femmes, elle confinait leurs revendications aux seuls enjeux de leur condition féminine.

Nicole Brassard voyait loin. Elle entrevoyait « un siècle où lorsqu'une femme prendrait la parole en public, tous et toutes se sentiraient concernés, un siècle qui solliciterait la réconciliation de toutes les forces et de toutes les intelligences. Car ce qui se profile à l'horizon, ce qui se dégage de l'immense tâche à accomplir, concernera le Tout de l'Humainité. »

Si j'avais à résumer ma démarche, elle serait contenue dans ce projet dont le dessin est formidablement inspirant. Voilà. Au Théâtre ESPACE GO, nous y sommes, dans ce nouveau millénaire qui se conjugue au nous et à l'indicatif présent.

Au fil de mes saisons *Portraits de Femmes*, j'aspire à un féminisme inclusif qui sollicite le talent des hommes et des femmes artistes. Je rêve pour ESPACE GO d'un théâtre qui soit le lieu de la discussion et de la circulation des idées. Il n'y a pas une journée, alors que je franchis le seuil de cet édifice — où 100 signatures de femmes soulées dans le bronze m'accueillent à l'entrée —, où je ne suis pas prise par le vertige de la chance qui est la mienne. Je fais un travail passionnant.

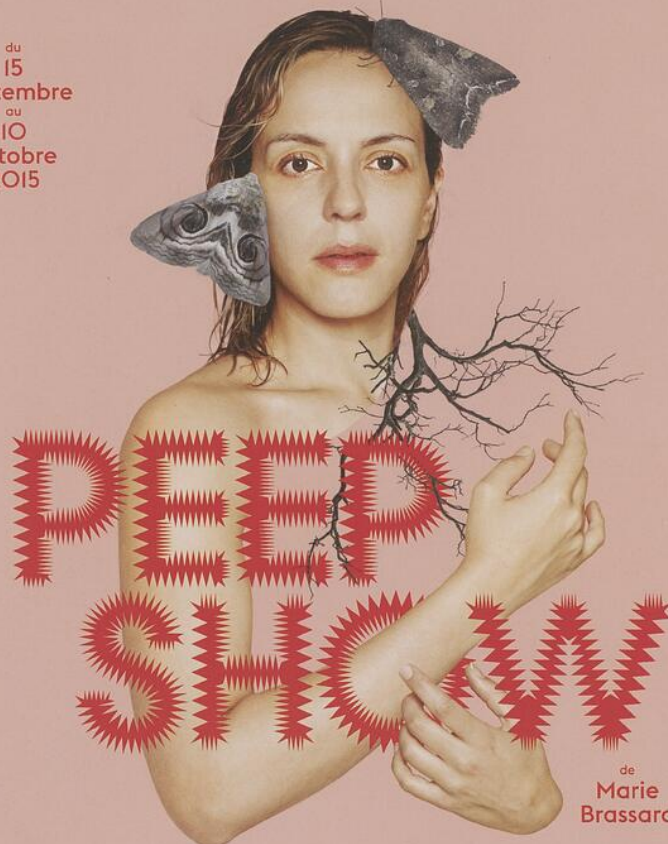
Notre mission dit qu'ESPACE GO « témoigne d'un engagement absolu envers les nouvelles écritures et que sa démarche se distingue par la contribution des femmes à son avènement. » ESPACE GO est une maison habitée par des artistes, d'ici et d'ailleurs, qui en font un véritable centre de création ouvert sur le monde, où chaque production a l'affiche aspire à être un objet unique et libre. Je souhaite qu'à travers les résidences d'artistes il y ait études et exercices et, qu'à travers cet acte de transmission des connaissances, l'art du théâtre se montre dans toute sa vitalité.

Rien n'est plus excitant que de désirer une chose que n'existe pas encore et qui réclame un sursaut de l'âme pour prendre forme et s'incarner. Quand on goûte à cela, on se promet de suivre cette voie et de tout faire pour tenir notre promesse auprès des publics.

Je vous remercie de nous suivre aussi nombreux et nombreuses. Votre confiance et votre curiosité mettent la barre haute. Et ça aussi, c'est passionnant!

Ginette Noisoux

du 15 septembre au 10 octobre 2015



« C'est étrange. Je suis assise, les yeux bandés, bâillonnée, attachée à une chaise dans une maison que je ne connais pas avec un homme que je ne connais pas et un chien qui me regarde... Quelque chose pourrait arriver... Quelque chose de grave pourrait arriver... Et personne ne le saurait. »

— Beautiful

~~~~~

Dans la forêt, une enfant égarée se réjouit lorsqu'elle rencontre un monstre. Ainsi débute l'histoire de Beautiful. Petit Chaperon rouge des temps modernes qui, déviant de son chemin, croisera des personnages surprenants aux prises avec leurs pulsions de désir. Entre regard furtif et exhibitionnisme, certains d'entre eux se laisseront déjouer par les sentiments provoqués par la pureté d'une rencontre singulière. Beautiful prendra-t-elle la main du grand méchant loup?

~~~~~

À chaque seconde, des milliers de personnes tombent amoureux, des milliers d'autres cessent d'aimer. Encore et encore, les êtres solitaires jouent le jeu. Dans PEEPSHOW, l'auteur et metteur en scène Marie Brassard prend le conte comme matériau de départ et donne vie à une dizaine de personnages dans de courtes histoires sur la vie cachée et l'intimité des gens. Chaque fragment de vie représente une vision des tabous et des désirs interdits qui sommeillent en chacun de nous. Et si la rencontre des autres laisse des marques sur nos corps, de quoi aurions-nous l'air? Nos visages porteraient-ils les traces de tous les baisers, de toutes les morsures, de toutes les mains qui nous ont caressés?

~~~~~

Après l'onde de choc provoquée par LA FUREUR DE CE QUE JE PENSE en 2013, Marie Brassard revient à ESPACE GO pour donner vie au rêve qu'elle caresse depuis longtemps de revisiter son répertoire. Pour cette [re]création de PEEPSHOW, spectacle créé en 2004 au Festival de théâtre des Amériques, Marie Brassard convie la comédienne Monia Chokri à se prêter au jeu de la métamorphose et à donner vie à sa panoplie de personnages. Marie Brassard est reconnue pour sa démarche personnelle d'auteur et d'interprète, et pour sa manière unique de travailler le jeu et la musique dans ses spectacles.

~~~~~

Texte et mise en scène: MARIE BRASSARD

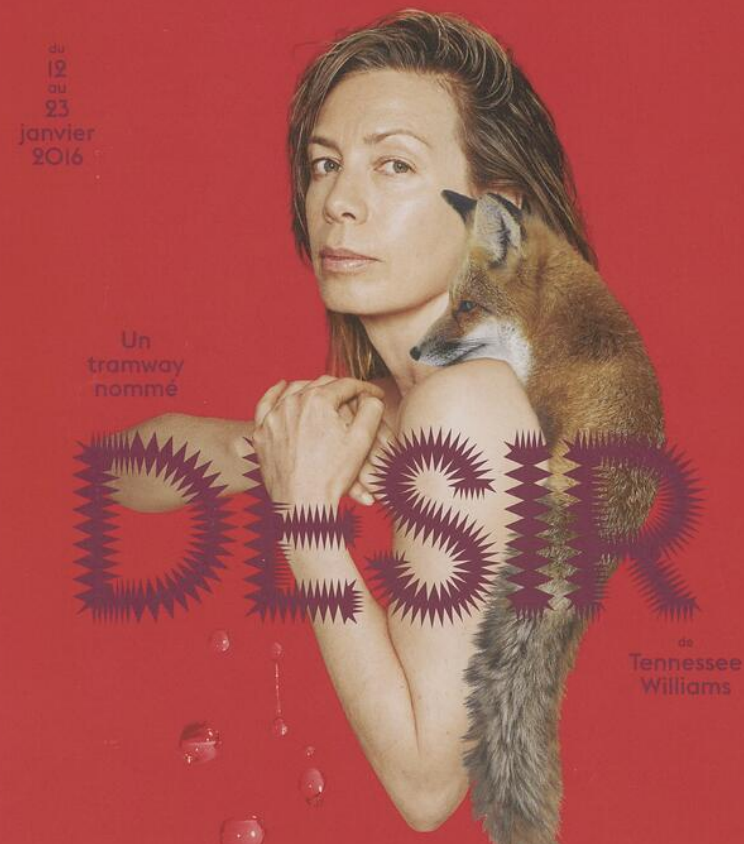
Avec: MONIA CHOKRI

Assistance à la mise en scène: EDITH LE HESRAN / Scénographie: SIMON GUILBAULT / Éclairages: SONOÏ NISHIKAWA / Costumes: YING GAO / Musique et interprétation: ALEXANDER MACSWEEN / Maquillages: ANGELO BARSETTI

Une coproduction ESPACE GO + Infrarouge

Rencontre avec le public: jeudi 17 septembre 2015, à 18 h 30

du 18 au 23 janvier 2016



« Est-ce que Stanley va s'entendre avec moi? Est-ce qu'il va m'aimer?... Ou bien, serai-je simplement une belle-sœur en visite?... Stella... je ne pourrais pas supporter ça! »

— Blanche DuBois

~~~~~

Fragilisée par la récente perte du domaine familial, Blanche DuBois débarque chez sa sœur Stella. Elle découvre alors avec stupeur la maison dans laquelle celle-ci s'enlise auprès de son mari, Stanley Kowalski, un bel ouvrier d'origine polonaise au caractère bouillant.

Ce qui ne devait être qu'une halte de quelques jours se transforme en un long séjour qui n'en finit plus. L'intrusion de Blanche dans l'intimité du jeune couple crée une tension de plus en plus difficile à contenir. Déchirée entre son idéal de pureté et son incessant désir de plaire, Blanche dérange.

~~~~~

Ce qu'on en a dit lors de la création en 2015

« Un Tramway nommé Désir, Convaincante et précise, Céline Bonnier donne le ton au cœur d'une distribution solide. » FABEN DESLUS, LE DEVOIR

« Le metteur en scène dirige son *Tramway* d'une main de maître, secondé par cinq interprètes talentueux, dont Céline Bonnier, troublante de vérité, plus extraordinaire que jamais! » LUC BOUANGER, LA PRESSE

« Sexy et intelligent! Serge Denoncourt offre un travail soigné et passionnant, aux couches de sens multiples et à l'érotisme aussi affriolant qu'éloquent. Céline Bonnier offre une performance remarquable. Vraiment du grand art. » PHILIPPE COUTURE, VOIR

« C'est une œuvre qui frôle la perfection. Céline Bonnier est magistrale. C'est un must, c'est un incontournable. IL FAUT VOIR ça! » CATHERINE POGONAT, ICI RADIO-CANADA PREMIÈRE

~~~~~

Texte: TENNESSEE WILLIAMS

Traduction: PAUL LEFEBVRE

Dramaturgie et mise en scène: SERGE DENONCOURT

Avec: CÉLINE BONNIER + DANY BOURDEAULT + PATRICK HIVON + MAGALIE LÉPINE-BLONDEAU + JEAN-NOISIE MARTIN

Assistance à la mise en scène: SUZANNE CROCKER / Décor et accessoires: JULIE MEASROCH / Lumière: MARTIN LABRÈQUE / Costumes: PIERRE-GUY LARROUQUÉ / Musique: NICOLAS BASQUE / Vidéo: SILENT PARTNERS représentée par GABRIEL COUTU-DUMONT / Maquillages: AMÉLIE BRUNEAU-LONGPRÉ

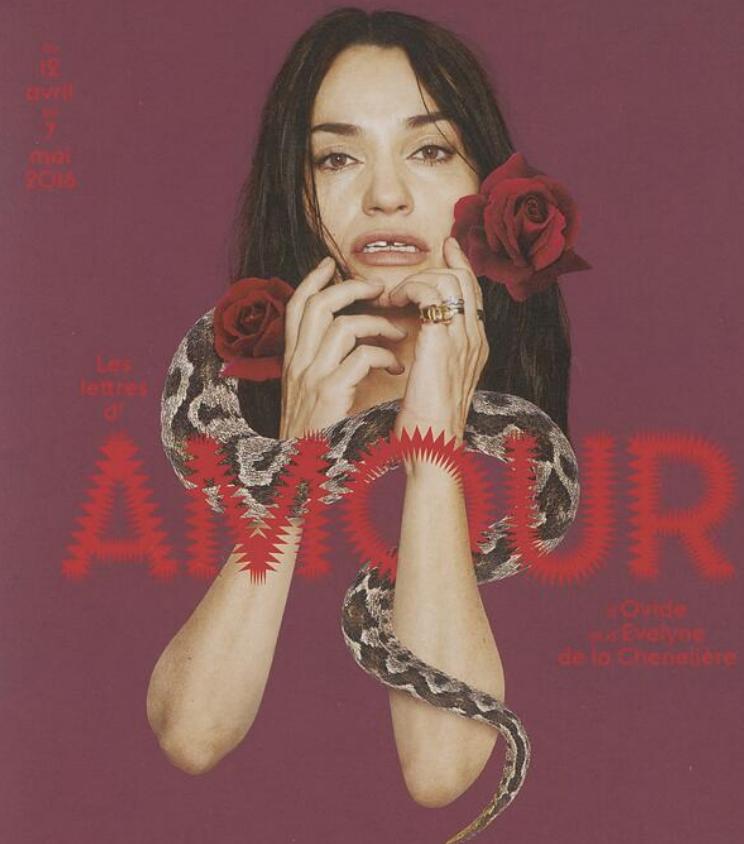
(16 +)

La pièce UN TRAMWAY NOMMÉ DÉSIR est présentée avec l'assistance spéciale de The University of the South, Sewanee, Tennessee.

Une production d'ESPACE GO

Rencontre avec le public: jeudi 14 janvier 2016, à 18 h 30

du 18 avril au 23 mai 2016



« Je ne suis, je veux n'être qu'à toi; Pénélope sera toujours l'épouse d'Ulysse. Mais une foule de prétendants s'attache sans cesse à mes pas; ils règnent dans ta cour, sans que personne s'y oppose. Ils se disputent mon cœur et tes richesses. »

— Pénélope

~~~~~

Dans une immense chambre à coucher, une femme redonne vie à des figures féminines de la mythologie qui adressent des lettres déchirantes et passionnées, comme autant d'appels à l'être aimé et parti. Les lettres étant l'unique moyen pour elles de toucher l'être absent, comme un dernier contact érotique.

Il se met à pleuvoir. Une tempête se déchaîne dans la chambre... averse, foudre, vent. Entre mots d'amour et mots d'adieu, la femme vibre au rythme de ses passions humaines. Surgissent alors ces mots: « Quand tu m'as dit je ne t'aime plus, j'ai pensé quel courage. »

~~~~~

Cette dernière phrase est signée Evelyne de la Chenelière. Dans l'esprit d'une écriture épistolaire, l'auteur signe une longue lettre d'amour qui traversera, comme un dernier cri, celles du poète romain de l'Antiquité, Ovide. À travers les lettres de Pénélope à Ulysse, de Médée à Jason, de Phédre à Hippolyte, d'Arion à Thésée, il donne une voix à ces femmes qui créent leur désir, leur manque, leur indignation, leur rage, et peut-être leur espoir d'un retour. Ces lettres sans réponse nous rappellent qu'une peine d'amour est une peine d'amour depuis l'Antiquité, et qu'elle est sans doute la plus vieille douleur du monde.

Pour porter ces états amoureux hors du commun, le metteur en scène français David Bobée a choisi de confier les mots à une seule voix, une seule interprète plus grande que nature, une figure incontournable du cinéma français: Béatrice Dalle. Il s'agit ici de leur deuxième collaboration artistique après LUCRÈCE BORGIA qui a marqué la saison théâtrale 2014-2015 en France. Béatrice Dalle sera accompagnée sur scène de l'acrobate aérien Anthony Weiss et du groupe montréalais électro-folk Dear Criminals qui signe la musique originale du spectacle. Le dispositif scénique bifrontal qui allie théâtre, vidéo, cirque et musique permettra au spectateur de plonger dans l'intimité tempêteuse de ces femmes trahies.

Le spectacle LES LETTRES D'AMOUR sera créé au printemps 2016 à ESPACE GO, puis présenté à Rouen et en tournée française au cours des mois qui suivront.

~~~~~

Textes: OVIDE + EVELYNE DE LA CHENELIÈRE
Mise en scène et scénographie: DAVID BOBÉE

Avec: BÉATRICE DALLE accompagnée d'ANTHONY WEISS + DEAR CRIMINALS (Franie Holder + Charles Lavoie + Vincent Legault)

Assistance à la mise en scène: SOPHIE COLLEU / Décor: MAX-OTTO FAUTEUX / Lumière: STÉPHANE BABI AUBERT / Costumes: GINETTE NOISOUX / Musique: DEAR CRIMINALS / Conception sonore: JEAN-FRANÇOIS NOËL / Maquillages et coiffures: ANGELO BARSETTI

Une coproduction ESPACE GO + Centre Dramatique National de Haute-Normandie (France) Avec la collaboration de La TOHU

Rencontre avec le public: jeudi 14 avril 2016, à 18 h 30

Evelyne de la Chenelière

ARTISTE EN RÉSIDENCE



Ravage (ce lieu malgré tout)

Je ne ferai pas le procès du monde, même s'il nous malmène. Je ne ferai pas le procès du temps, même s'il nous précipite vers la chute. Je ne ferai pas le procès d'un système qui nous viole, je ne ferai pas le procès d'une religion qui nous aveugle, je ne ferai pas le procès d'une économie qui assassine, assaille, assèche, étouffe, broie et noie.

Je ne ferai pas le procès de la vie, malgré son insuffisance fondamentale, ni celui de notre espèce, qui ne cesse de se haïr elle-même. D'ailleurs je ne ferai aucun procès: le monde a suffisamment de pourfendeurs, et moi je ne sais occuser que les coups (et encore).

Que puis-je faire, alors, moi qui n'ai pas l'assurance des agitateurs, pour tenter de transmuter le réel, pour essayer de déchirer mes propres ornières, de retenir ce qui meurt, de donner chair au temps, de percer des failles dans les impasses et voir apparaître, peut-être, le sens dans son battement instable?

J'ai choisi, un jour, d'investir ces lieux malgré tout que sont les théâtres, et j'ai choisi celui-ci pour m'y attarder, pour y inviter des rêveurs et rêver avec eux, pour donner plus d'espace à la parole, plus de parole à la parole.

J'ai choisi d'écrire sur un long mur dont le titre est *Je recommence*, pour recréer inlassablement et ainsi m'entretenir infiniment avec le monde, qui ne cesse de me surprendre. Prenez le mot *ravage*, par exemple.

Hier encore, il ne m'inspirait que peur et destruction, laideur et chaos. Et puis, un jour, mon ami de la compagnie m'a appris qu'un ravage est aussi un endroit où les chevreuils se rassemblent pour affronter les rigueurs de l'hiver.

En hiver, si vous vous promenez en forêt, vous pouvez tomber sur un ravage, que vous reconnaîtrez par le désordre de la neige, par des traces de chevreuils, nombreuses et emmêlées, comme l'empreinte d'une écriture météorologique. Et vous verrez que le ravage est protégé par de grands confères, qui cement son contour de leurs longs bras résineux.

La première fois que j'ai vu un ravage, j'ai pensé *C'est ce qu'il nous faut! Un endroit pour survivre aux hivers, un lieu malgré tout, un refuge pour la beauté, une halte pour ce qui se dérobe! Un ravage! Un ravage! Il nous faut un ravage!*

J'ai remercié mon ami de la compagnie et je suis retournée en ville. Depuis je recommence. Inlassablement. Et j'espère, avec vous, faire de ce théâtre un ravage.

Evelyne de la Chenelière

Suivez Evelyne de la Chenelière sur espacego.com pour connaître les détails et l'évolution de ses projets.

ESPACE GO

UNE MAISON HABITÉE PAR DES ARTISTES



Au-delà de ses propres productions, ESPACE GO vibre aussi au contact d'autres compagnies et partenaires artistiques qui en font une maison habitée par des artistes.

THÉÂTRE PAP et ORANGE NOYÉE - compagnies en résidence

Debout depuis 1978, le Théâtre PAP est forgé d'alliances avec des auteurs et leurs dramaturgies mordantes. Avec eux, il expose les chutes vertigineuses de notre temps, comme nos paradoxes, joue avec notre américanité à l'européenne et notre francophonie à l'anglaise. Près de 100 créations — dont la majorité sont des textes québécois contemporains — jalonnent son parcours. Le PAP, aujourd'hui dirigé par Patrice Dubois et Catherine La Franière, est en résidence à ESPACE GO depuis 1995.

En 2014, la compagnie Orange Noyée s'installe en résidence à ESPACE GO, dans les locaux du Théâtre PAP. Orange Noyée est une compagnie de création montréalaise fondée en 2011 par l'auteur, auteur et metteur en scène Mani Soleymanlou. Après avoir exploré le thème de l'identité communautaire dans ses spectacles UN, DEUX et TROIS, c'est maintenant celui de l'identité des genres qui est au cœur de ses préoccupations.

UBU - compagnie associée

Depuis 2006, ESPACE GO et UBU compagnie de création construisent une part de leur avenir ensemble, en tant que partenaires de création. Ginette Noisoux et les codirecteurs d'UBU, Denis Marleau et Stéphanie Jasmin, entretiennent une complicité artistique fondée sur un esprit de recherche et une passion commune pour les écritures inédites et contemporaines.

En confirmant UBU à titre de compagnie associée dans son lieu, Ginette Noisoux poursuit son projet de faire d'ESPACE GO un lieu de référence théâtrale à Montréal et un nouveau modèle d'institution ancrée dans les mouvements du XXI^e siècle.

CDN HAUTE-NORMANDIE - partenaire international

En plus d'accueillir sur une base régulière des créations en provenance de l'étranger, ESPACE GO initie des projets de coproductions internationales.

La compagnie participe ainsi à une dynamique de réciprocité avec des pays hôtes des avant-gardes, particulièrement avec la France où elle a séjourné les 15 dernières années et tissé un réseau privilégié d'échanges avec les Centres Dramatiques et les Scènes Nationales de premier plan et avec différents interlocuteurs qui œuvrent à la circulation des artistes.

L'un de ces artistes est David Bobée, qui vient de prendre la direction du Centre Dramatique National de Haute-Normandie. ESPACE GO a présenté son spectacle CHANNIBALES en 2012, accueilli WARIM dans le cadre de Montréal Complètement Cirque à l'été 2015 et propose au printemps 2016 LES LETTRES D'AMOUR, un premier projet de coproduction internationale en commun.



FIÈRE DE JOUER UN RÔLE DE SOUTIEN AUPRÈS DU THÉÂTRE ESPACE GO

C'est avec grand plaisir que Banque Nationale vous invite à vivre l'expérience de la saison 2015-2016.

Réalisons vos idées | BANQUE NATIONALE

Campagne

2015

2016

d'ESPACE GO

Conception: COSSETTE / Directeur de création: BARBARA JACQUES / Directrices artistiques: ISABELLE ALLARD + CLAUDIE GRENIER-CÔTÉ / Infographie: NATHALIE BOUCHER / Conselleurs: ÈVE-MARIE BOUTET + JEAN-SEBASTIEN THERMIL / Photos: © PRODUCTION RODEO / Photographes: LEDA & ST-JACQUES / Coordonnatrice de production: MALDIÈRE-HARRIS-SALIN DE L'ÉTOILE / Assistant photos: GUILLAUME LÉPINE / Assistant numérique: YANIVE NIZARD-LAFRANCE / Coiffures et maquillages: GENEVIEVE LENNEVILLE-FOLOU / Retouche: FRANÇOIS MASSÉ + DANIEL CARTIER / Modèles: MONIA CHOKRI + CÉLINE BONNIER + BÉATRICE DALLE

Mot de la directrice: Ginette Noisoux / LÉDA & ST-JACQUES / Artiste en résidence: Evelyne de la Chenelière / LEDA & ST-JACQUES / Maison d'artistes: Mani Soleymanlou / MAUDE CHALVIN + Patrice Dubois et Catherine La Franière / JEAN-FRANÇOIS BRIÈRE + Denis Marleau et Stéphanie Jasmin / ANGELO BARSETTI + David Bobée / ARNAUD BERTEREAU-AGENCE MONA

Five Kings - L'Histoire de notre chute + Saint-André-de-l'Épouvante + Révolution à Laval / CLAUDE GAGNON / Cino à sept / JÉRÉMIE BATTAGLIA / La Morsure de l'ange / CAROLINE LABERGE / Bienôt viendra le temps de MARIE-CLAUDE HAMEL

Impression: TC TRANSCONTINENTAL



Partenaire du Fonds de développement artistique de l'ESPACE GO depuis 2001





du 20 octobre
au 8 novembre 2015

FIVE KINGS - L'HISTOIRE DE NOTRE CHÛTE



«Toi qui es né déjà avec toutes tes dents afin de
déchiqueter le Monde, puisse ta rage t'embraser et te
consumer au complet avant qu'elle ne se répande.»

— Harry Lancaster Jr.

Ils sont cinq, ils se succèdent, se détestent, s'aiment, se trahissent et sont du même sang. Ils proviennent du fond des âges et, pourtant, ils sont d'aujourd'hui. Ils passent leur vie à attendre d'être au sommet et sitôt la montagne gravie, leur chute s'amorce. Autour d'eux, leurs alliés et leurs conspirateurs. Au-dessus d'eux, les Femmes, à la fois souveraines et victimes, broyées par les mâchoires de l'Histoire en marche.

Soixante-seize ans après que le cinéaste Orson Welles a initié, puis abandonné son projet Five Kings, le Théâtre P&P et ses précieux partenaires s'en inspirent: ils s'approprient le « cycle des rois » et proposent un spectacle-fléuve composé d'œuvres fondatrices qu'on voit rarement assemblées, de Richard II à Richard III en passant par les Henry IV, V et VI.

Après son très beau MOI, DANS LES RUINES ROUGES DU SIÈCLE Olivier Kemeid trempe son arme dans l'encrier et transporte les rois moyennèux au cœur de notre histoire politique et sociale récente. De 1940 à 2015, les cinq dernières décennies forment le plateau de leurs règnes où se dressent la beauté des utopies et le terrifiant des ambiguïtés.

Frédéric Dubois, que l'on a vu se mesurer à Ducharme, à Ionesco et à Ronfard, signe la mise en scène en concentrant sa charge autour des rapports familiaux et en observant finement la coulisse des pouvoirs. Il avance dans cette forêt de sens avec justesse et pleine foi.

Martin Labrecque, que l'on connaît pour ses très beaux éclairages sur plusieurs productions à ESPACE GO, signe quant à lui l'environnement scénique.

Texte et adaptation: OLIVIER KEMOID, d'après SHAKESPEARE
Mise en scène: FRÉDÉRIC DUBOIS

Avec: OLIVIER COYETTE • JEAN MARC DALPÉ • PATRICE DUBOIS • HUGUES FRENETTE • JONATHAN GAGNON • GAUTHIER JANSEN • PARK KRAUSEN • LOUISE LAPRADE • MARIE-LAURENCE MOREAU • ETIENNE PILON • ISABELLE ROY • VLACE SAMAR • EMMANUEL SCHWARTZ

Assistance à la mise en scène et régie: STÉPHANIE CAPSTRAN-LALONDE // Éclairages et environnement scénique: MARTIN LABRECQUE // Assistance aux éclairages et à l'environnement scénique: MARIE-AUBE STAMMANT DUPLESSIS // Costumes: ROMAIN FABRE // Son: NICOLAS BASQUE • PHILIPPE BRAULT // Vidéo: GABRIEL COULTU-DUMONT // Accessoires: FANNY DENAULT // Maquillages et perruques: SYLVIE ROLLAND PROVOST // Direction artistique: PATRICE DUBOIS // Production déléguée: JULIE MARIE BOURGEOIS

Une production du Théâtre P&P • Théâtre des Fonds de Trévis • Trois Tristes Tigres
En coproduction avec le Théâtre français du Centre national des Arts • Le Théâtre de Poche de Bruxelles

Le spectacle est proposé dans sa version intégrale de 240 minutes.
Un service de traiteur sera offert sur place.

PRO ESPACE GO 2015.07.15

du 18 février
au 12 mars 2016

SAINT-ANDRÉ- DE-L'ÉPOUVANTE



«La mémoire, c'est drôle ce que ça retient pis ce que ça oublie.
Des fois tu te rappelles ton numéro de téléphone dans
un appartement que t'habitais à huit ans, mais t'es plus capable
de te rappeler du visage de ta mère, même en regardant
dans un album-photos. Tu tournes les pages, pis tu te dis: voyons,
me semble qu'elle avait même pas cette face-là.»

— Loulou

Ca fait deux jours qu'il mouille et les bêtes s'ébrouent comme à l'approche des grands cataclysmes. À Saint-André, des gens attendent au bar-salon Le Cristal que le temps se répare un peu. Au début, il n'y a que Loulou, la barmaid primordiale. Puis, arrive Rénald, qui apparaît agité et très nerveux comme un enfant apeuré. Il y a un silence. Avec grand fracas entrent Martial, Mario et l'Homme en noir, tous les trois détrempés. Prisonniers de la tempête, ils vont tour à tour raconter leur histoire et se confier leur peur la plus étrange, jusqu'à ce que chacun comprenne qu'il a un rôle à jouer dans une histoire plus terrible encore et qui est toujours en train de s'écrire.

Reconnu pour ses qualités de dialoguiste et pour la force de ses écrits, Samuel Archibald, auteur du recueil *Arvida* (Le Quartanier) et du formidable essai *Le Sal de la terre: confessions d'un enfant de la classe moyenne* (Atelier IO/Documents), plonge pour la première fois dans l'écriture dramaturgique. Commandée et coproduite par le Théâtre P&P et ses partenaires, cette nouvelle œuvre le fera passer de la page à la scène, tout en continuant d'explorer ses obsessions pour le séduisant occulte, la dimension rêvée de la vie et le dur constat d'avoir à vivre éveillé.

Patrice Dubois s'entoure ici d'une équipe fort inspirante de collaborateurs saguenéens, gaspésiens et montréalais. Ensemble, ils parcourront la géographie de ce récit onirique qui invite à entrer dans le côté obscur des choses. En effet, pour toute réalisation qu'elle puisse paraître aux premiers abords, l'œuvre invite au déploiement de l'imaginaire et honore le passage du temps sur nos mémoires, individuelles et collectives.

Texte: SAMUEL ARCHIBALD
Mise en scène: PATRICE DUBOIS

Avec: NIRO LACASSE • ANDRÉ LACOSTE • LOUISE LATRAVERSE • DANY MICHAUD • BRUNO PARADIS

Assistance à la mise en scène et régie: CYNTHIA BOUCHARD-GOSELIN //

Scénographie: PIERRE-ÉTIENNE LOCAS // Costumes: MYLÈNE LEBLOUF-GAGNÉ //

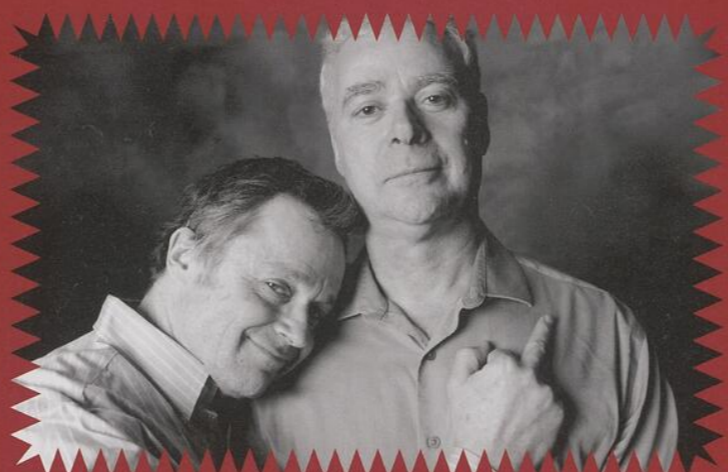
Éclairages: ERWANN BERNARD // Musiques: GUILLAUME THIBERT

Une production du Théâtre P&P • Théâtre À tour de rôle • Théâtre La Rubrique
Rencontre avec le public: vendredi 19 février 2016, après le spectacle

Compagnie en résidence

du 29 mars
au 9 avril 2016 (salle 2)

RÉVOLUTION À LAVAL



«Moé j'pense qu'une fois à toutes les vingt ans
l'assiette au beurre devrait changer d'mains pis la grosse
chaise devrait changer d'cul.»

— Mercédès Urban

L'action se passe principalement à Laval, c'est-à-dire Nulle Part, ou peut-être Partout. Roméo est le maire corrompu et insatisfait de Mascouche et sa femme Mercédès le convaincra d'ourdir un complot meurtrier contre le maire de Laval, dans le but de se faire élire maire à sa place. C'est clair et pas tout à fait net.

Voici une comédie de mœurs très librement inspirée d'UBU ROI d'Alfred Jarry, dont le thème principal est, bien entendu, celui de la corruption politique. Mais la pièce, caricaturale, absurde et singulière à l'attaque à la corruption ou sens large, à la sempiternelle reconstruction du statu quo, à notre odieuse absence de mémoire, au manque de savoir-vivre généralisé et à la consanguinité ambiante du petit monde de la politique municipale.

Il s'agit du deuxième rendez-vous du Théâtre P&P et de l'auteur des CHAMPS PÉTROLIÈRES, Guillaume Lagarde, qui explore ici un tout autre registre et montre l'étendue de son talent. Grimant l'arbre de notre généalogie dramaturgique, il pirate Jarry, validigrué dans le gulfano, singe Shakespeare et chaparde Aristophane. Il accentue les traits de notre monde, le regarde avec justesse et humour, et l'entache d'une encre rouge, arme ultime d'élevation. Si le trait semble gros, si la charge n'est que frontale, c'est un gros tant mieux et un immense tant pis. Lagarde amuse sérieusement et rembourse franchement les nids de poules de nos consciences.

Sébastien Dodge, qui à quelques fois collaboré avec le Théâtre P&P à titre de comédien, signera la mise en scène de cette diatribe. Son choix aigu du trop-plein comme du pas assez, sa rigueur et sa précision mécanique des choses connues appartenant à cet univers. Ce sera l'occasion pour lui de dialoguer avec des comédiens de grands talents qui frappent ici le mur du succès bon sens, position salta arrière.

Texte: GUILLAUME LAGARDE
Mise en scène: SÉBASTIEN DODGE

Avec: MARC BÉLAND • PHILIPPE BOUTIN • KATHLEEN FORTIN • MYRIAM FOURNIER • JACQUES L'HEUREUX

Éclairages: MATHIEU MARCIL // Musiques: GAÉTAN PARÉ // Scénographie et costumes: ELEN EWING

Une production du Théâtre P&P

Rencontre avec le public: vendredi 1^{er} avril 2016, après le spectacle

du 17 novembre
au 5 décembre 2015 (salle 2)

CINQ À SEPT



«Son infidélité est impensable. Je la refuse.
Je suis trop amoureuse. Je suis folle d'amour.
Folle d'amour, pis remplie de sperme.»

— Julie

Elles sont comédiennes. Le travail les a réunies, l'espace d'une soirée, dans un cinq à sept. Elles ont bien des affinités de surface, dont un métier qu'elles partagent et qui leur est fondamental. Mais sous les fous rires et les *insides* sur le milieu, des eaux souterraines grondent, que l'alcool aura tôt fait de faire remonter à la surface.

Ambition, appétit de vivre, insatisfactions, ennui, vacuité, sauvagerie, fureur, responsabilité, désir. Le joli vernis de ces femmes agréables se craquelle peu à peu pour révéler à la fois la fragilité viscérale et les pulsions insoumises qui les habitent, les injustices ordinaires auxquelles elles font face, la toxicité d'un monde encore trop policé et leur propre responsabilité dans ce gâchis. Dans quel état émergeront-elles de ce cinq à sept, si elles en émergent seulement?

Réflexion crue et débridée sur le désir et la « possession de soi », CINQ À SEPT se promet d'être à la fois drôle, dur et sans pitié. Ce spectacle est au cœur du nouveau cycle de création entamé par Mani Soleymanlou et sa compagnie Orange Noyée après les pièces UN, DEUX et TROIS, toutes remarquées par le public et la critique. Après avoir exploré le thème de l'identité communautaire, c'est maintenant celui de l'identité des genres qui est au cœur de ses préoccupations. Écrite par Fanny Britt, cette pièce s'inscrit donc dans la foulée d'ILS ÉTAIENT QUATRE de Mathieu Gosselin et Mani Soleymanlou, un spectacle joué à guichets fermés en mars 2015 à La Petite Licorne.

Texte: FANNY BRITT avec la collaboration des interprètes
Mise en scène: MANI SOLEYMANLOU

Avec: BÉNÉDICTE DÉCARY • KATHLEEN FORTIN • JULIE LE BRETON • GENEVIÈVE SCHMIDT
Assistance à la mise en scène et régie: JEAN GAUDREAU // Lumière: ERWANN BERNARD // Décor: MAX-OTTO FAUTEUX // Musique: PHILIPPE BRAULT

Une création d'Orange Noyée, en coproduction avec le Théâtre français du Centre national des Arts

Rencontre avec le public: jeudi 26 novembre 2015, après le spectacle

Compagnie en résidence

du 17 novembre
au 12 décembre 2015

BIENTÔT VIENDRA LE TEMPS



«Il n'y aurait pas quelqu'un qui pourrait
se souvenir de quelque chose?»

— Rebekka

Deux couples en pleine rupture sont captifs d'un espace-temps surréaliste. Bien qu'Hilbert et Rebekka aient soigneusement tout mis en œuvre au cours de leur vie – les enfants, la maison, le travail, les voyages, la gouvernante – ils constatent l'enfer qu'ils sont devenus l'un pour l'autre et le temps qui se dérobe à eux. Les choses se gâtent quand un second couple en pleine crise, Ingrid et John, se mêle à leurs débâcles. Quand débarque la fille cadette d'Hilbert et de Rebekka, le temps se met à dérailler: les personnages disjonctent, leurs souvenirs s'entremêlent, les tromperies et les mensonges se multiplient tandis que certains, devenus paranoïaques, portent maintenant le goût du sang en bouche...

BIENTÔT VIENDRA LE TEMPS pose une réflexion sur le caractère corrosif du temps, sur sa futilité et sa façon insidieuse d'utiliser les relations humaines. Née au Danemark en 1965, Line Knutzon est reconnue comme l'une des écrivaines les plus innovantes de sa génération. Imprégnée de l'ironie danoise et véritable virtuose de la langue, Knutzon se joue des habitudes langagières et des clichés du monde adulte en dressant le portrait d'une époque en porte-à-faux, et ce, sans jamais tomber dans le commentaire social. Aux frontières du rire, l'absurde de ses pièces dépeint une fresque pathétique d'individus incapables de s'incarner socialement.

Fidèle à ses convictions artistiques, le Théâtre de l'Opis encourage le passage par les écritures étrangères pour mieux revenir à soi, au Québec. Après s'être intéressée aux dramaturgies étatsunien (2006-2010) et italienne (2010-2014), la directrice artistique Luca Palletier, amorce un nouveau cycle de création en se tournant vers la Scandinavie. Le Théâtre de l'Opis désire démythifier cette culture hautement estimée et peu connue de notre paysage théâtral grâce à une plongée sensible et critique au cœur de sa dramaturgie. BIENTÔT VIENDRA LE TEMPS, pièce acclamée de nombreuses fois par le public européen et véritable classique contemporain dans, servira de pierre de touche pour le début de ce cycle. Un dialogue qui fera sans doute réfléchir notre nordicité commune.

Texte: LINE KNUTZON
Traduction: CATHERINE LISE DUBOST
Mise en scène: LUCE PELLETIER

Avec: CAROLINE BOUCHARD • ANN-CATHERINE CHOQUETTE • PIERRE-FRANÇOIS LEGENDRE • DANIEL PARENT • CATHERINE PROUX-LEHAY • ADEL REINHARDT

Assistance à la mise en scène: CLAIRE L'HEUREUX // Décor: OLIVIER LANDREVILLE // Costumes: JULIE BRETON // Musique: CATHERINE GADOUAS

Une production du Théâtre de l'Opis

Rencontre avec le public: mardi 24 novembre 2015, après le spectacle

Compagnies en accueil

du 20 au
24 octobre 2015 (salle 2)

LA MORSURE DE L'ANGE



«À 8 ans, mon père m'achète des belles bottes western
en peau de serpent. Sur les planchers, ça faisait du bruit.
Je devenais visible. Les gens du ciné-parc m'adressaient la parole:
T'as don' ben des belles bottes, petit. Comme ton père.»

— Pierre-Yves

Janvier 2010, Pierre-Yves a congelé son père. À travers les carcasses de voitures qui envahissent maintenant le ciné-parc de son enfance, le fils règle ses comptes avec l'ombre de son vieux cowboy de père qu'il a vénéré et haï en même temps. Le temps se givre... Jusqu'à ce qu'un ange s'écrase sur le lampadaire de l'écran déglingué.

LA MORSURE DE L'ANGE est un spectacle où les ombres et la vidéo accompagnent le ballet entre un acteur, un mannequin et son double. Un road movie qui se joue dans la tête d'un personnage en quête de repères. José Babin et Alain Lavallée sont les têtes chercheuses du Théâtre Incliné, compagnie fondée en 1991, qui propose des œuvres poétiques aux images fortes et percutantes. Ces créateurs affectionnent les espaces morcelés, où la matière, les corps, la lumière et la musique incarnent un « détail » de la toile complète. Ils proposent un théâtre où le spectateur assemble les morceaux, une expérience théâtrale qui l'habite longtemps après.

L'œuvre de Daniel Danis est nourrie du désir d'inclure la mise en scène dans un processus de création entamé par l'écriture, et cela, en explorant toutes les possibilités scéniques offertes par la technologie. Ses pièces, présentées aussi bien au Canada qu'en Europe et au Mexique, sont traduites en plusieurs langues et ont reçu plusieurs prix littéraires. Daniel Danis est le premier dramaturge à avoir obtenu trois Prix du Gouverneur général du Canada, pour ses pièces CELLE-LÀ, LE LANGUE-À-LANGUE DES CHIENS DE ROCHE et LE CHANT DU DIRE-DIRE.

Texte: DANIEL DANIS
Écriture scénique et mise en scène: JOSÉ BABIN • ALAIN LAVALLÉE

Avec: DENYS LEFEBVRE • ALAIN LAVALLÉE
Voix hors champ: PAUL DION • DENYS LEFEBVRE • JOSÉ BABIN
Voix chantée: SAFIA NOLIN

Collaboration artistique: FABRIZIO MONTECCHI // Musique: GUIDO DEL FABBRO // Création des ombres: ALAIN LAVALLÉE // Images vidéo: MARTIN LANDOUCHE // Décor: LOIC LACROIX HOY // Conception du mannequin: GUY FORTIN // Costumes et accessoires: VALÉRIE GAGNON-HAMEL // Éclairages: ANDRÉANNE DESCHÊNES

Une création du Théâtre Incliné, en coproduction avec le Festival Mondial des Théâtres de Marionnettes de Charleville-Mézières (France) • Castelliers (Montréal)

Rencontre avec le public: jeudi 22 octobre 2015, après le spectacle



ESPACE
GO

PARTENAIRE
DE SAISON





POSTES		CANADA
CANADA		POST
Port payé	Postage paid	
Médiaposte avec adresse	Addressed Admail	
4353854		

 **transat** | PARTENAIRE DE SAISON

 **Hydro Québec** | PARTENAIRE DU FONDS DE DÉVELOPPEMENT ARTISTIQUE

Bell | PARTENAIRE DE LA SOIRÉE-BÉNÉFICE

 **BANQUE NATIONALE** | GRAND DONATEUR

tc • TRANSCONTINENTAL

 **astral**
AFFICHAGE

 **SPi**
COMMUNICATIONS

 **MIRAZED**
inspired

 **LA PRESSE+**

COSSETTE

Conseil des arts
et des lettres
Québec 

 **Conseil des Arts
du Canada**

CONSEIL DES ARTS
DE MONTRÉAL



INFRAROUGE | PARTENAIRE DE PEEPSHOW

 **C-B-N**
HAUTE-NORMANDIE
DIRECTION GÉNÉRALE

 **Do Hu**

 **Consulat général
de France à Québec**

INSTITUT FRANÇAIS | PARTENAIRES DES LETTRES D'AMOUR

LE DEVOIR | PARTENAIRE DES RENCONTRES AVEC LE PUBLIC D'ESPACE GO
LIBRE DE PENSER

Théâtre ESPACE GO
4890, boulevard Saint-Laurent
Montréal (Québec) H2T 1R5
514 845-4890
espacego.com



PRO ESPACE GO 2015.09.15 S

ESPACE
GO



CONCOURS

ABONNEZ-VOUS ET ENVOLEZ-VOUS VERS PARIS

Abonnez-vous à ESPACE GO avant le 24 décembre 2015
et courez la chance de gagner deux billets d'avion
pour Paris, une gracieuseté d'Air Transat.*

*Les abonnés.es qui renouvellent leur forfait verront doubler leur chance de remporter ce prix. Les abonnés.es en or (10 ans et plus) qui renouvellent leur forfait verront quadrupler leur chance de remporter ce prix.

N. B. Certaines restrictions s'appliquent. Aucun achat obligatoire. Le règlement du concours est disponible aux bureaux administratifs d'ESPACE GO.



LE FORFAIT GO



L'abonnement le plus flexible en ville!

Choix d'un minimum de TROIS spectacles différents parmi l'ensemble de la programmation!
Choisissez TROIS ou QUATRE spectacles et profitez d'un tarif avantageux.
Choisissez CINQ spectacles OU PLUS et profitez du meilleur tarif.

ABONNEMENT 2015-2016 par spectacle		À LA CARTE par spectacle	
	3 ou 4 spectacles	5 spectacles et plus	
Liberté	32\$	30\$	—
Général	29\$	27\$	37\$*
Première semaine	27\$	25\$	—
65 ans et +	25\$	24\$	30\$
30 ans et -	23\$	22\$	28\$
Duo à 40\$	20\$		—

*Le tarif à la carte pour la reprise d'UN TRAMWAY NOMMÉ DÉSIR est de 44\$.

*Le tarif à la carte pour le spectacle-événement FIVE KINGS - L'HISTOIRE DE NOTRE CHUTE est de 50\$.

Les tarifs indiqués comprennent les frais de service.

Les tarifs indiqués comprennent les taxes fédérale (5%) et provinciale (9,975%).

Les tarifs indiqués ne s'appliquent pas aux représentations supplémentaires.

Les avantages de l'abonnement

- Choix flexible d'un minimum de spectacles parmi l'ensemble de la programmation;
- Tarifs accessibles (jusqu'à 45% de réduction);
- Possibilité d'étaler le paiement de votre abonnement en trois versements;
- Possibilité d'échanger vos billets pour un même spectacle, jusqu'à 72 heures d'avis (selon la disponibilité des sièges, sauf Duo à 40\$ et Première semaine);
- Possibilité d'ajouter un ou plusieurs spectacles à votre forfait en cours de saison, selon les conditions de votre abonnement;
- Possibilité d'inviter des amis au tarif d'abonnement applicable selon leur âge;
- Carte d'abonné qui vous donne des réductions chez des commerçants du quartier et dans d'autres lieux culturels;
- Une chance de remporter deux billets d'avion pour Paris.

Différentes formules d'abonnement

Liberté — plus de flexibilité

Vous souhaitez choisir votre date de spectacle jusqu'à 24 heures d'avis?
Optez pour l'abonnement Liberté (selon la disponibilité des sièges).

Première semaine

Soyez parmi les premiers spectateurs à découvrir les spectacles d'ESPACE GO et bénéficiez d'un tarif préférentiel. Des places sont également disponibles les soirs de premières.

N. B. Les quantités sont limitées pour le tarif Première semaine.
Aucun changement de dates possible.

Duo à 40\$ — les vendredis et les samedis

Une manière sympathique de découvrir ou de faire découvrir ESPACE GO à peu de frais!
Choisissez TROIS spectacles différents OU PLUS parmi l'ensemble de la programmation et profitez, avec la personne qui vous accompagne, du tarif exceptionnel de 20\$ par personne par spectacle!

N. B. Les quantités sont limitées. Aucun changement de dates possible.

* Les spectacles UN TRAMWAY NOMMÉ DÉSIR, FIVE KINGS - L'HISTOIRE DE NOTRE CHUTE et CINQ À SEPT ne font pas partie de l'abonnement Duo à 40\$.

Envoi des billets par la poste

Ajoutez des frais d'envoi de 1,50\$ pour chacun des spectacles que vous aurez choisis et nous vous ferons parvenir vos billets par la poste. La meilleure manière de contrer l'attente à la billetterie les soirs de représentation.

Veuillez noter qu'en raison de la configuration variable de la salle, nous ne pouvons réserver des sièges précis que quelques semaines avant le début de chaque spectacle.

CALENDRIER 2015-2016

LIBERTÉ
GÉNÉRAL
PREMIÈRE SEMAINE
65 ANS ET +
30 ANS ET -
DUO À 40\$

PEEPSHOW

Du 15 septembre au 10 octobre 2015

Les mardis à 19 h
Du mercredi
au samedi à 20 h
Et les samedis à 16 h

<input type="checkbox"/>	<input type="checkbox"/>	<input type="checkbox"/>	<input type="checkbox"/>	<input type="checkbox"/>	<input type="checkbox"/>	<input type="checkbox"/>	<input type="checkbox"/>	<input type="checkbox"/>	<input type="checkbox"/>
--------------------------	--------------------------	--------------------------	--------------------------	--------------------------	--------------------------	--------------------------	--------------------------	--------------------------	--------------------------

LA MORSURE DE L'ANGE (salle 2)

Du 20 au 24 octobre 2015

Du mardi
au samedi à 19 h

<input type="checkbox"/>	<input type="checkbox"/>	<input type="checkbox"/>	<input type="checkbox"/>	<input type="checkbox"/>	<input type="checkbox"/>	<input type="checkbox"/>	<input type="checkbox"/>	<input type="checkbox"/>	<input type="checkbox"/>
--------------------------	--------------------------	--------------------------	--------------------------	--------------------------	--------------------------	--------------------------	--------------------------	--------------------------	--------------------------

FIVE KINGS - L'HISTOIRE DE NOTRE CHUTE

Du 20 octobre au 8 novembre 2015

Du mardi
au vendredi à 19 h
Les samedis
et dimanches à 13 h

<input type="checkbox"/>	<input type="checkbox"/>	<input type="checkbox"/>	<input type="checkbox"/>	<input type="checkbox"/>	<input type="checkbox"/>	<input type="checkbox"/>	<input type="checkbox"/>	<input type="checkbox"/>	<input type="checkbox"/>
--------------------------	--------------------------	--------------------------	--------------------------	--------------------------	--------------------------	--------------------------	--------------------------	--------------------------	--------------------------

CINQ À SEPT (salle 2)

Du 17 novembre au 5 décembre 2015

Du mardi
au samedi à 19 h
Et les samedis à 15 h 30

<input type="checkbox"/>	<input type="checkbox"/>	<input type="checkbox"/>	<input type="checkbox"/>	<input type="checkbox"/>	<input type="checkbox"/>	<input type="checkbox"/>	<input type="checkbox"/>	<input type="checkbox"/>	<input type="checkbox"/>
--------------------------	--------------------------	--------------------------	--------------------------	--------------------------	--------------------------	--------------------------	--------------------------	--------------------------	--------------------------

BIENTÔT VIENDRA LE TEMPS

Du 17 novembre au 12 décembre 2015

Les mardis à 19 h
Du mercredi
au vendredi à 20 h
Et les samedis à 16 h

<input type="checkbox"/>	<input type="checkbox"/>	<input type="checkbox"/>	<input type="checkbox"/>	<input type="checkbox"/>	<input type="checkbox"/>	<input type="checkbox"/>	<input type="checkbox"/>	<input type="checkbox"/>	<input type="checkbox"/>
--------------------------	--------------------------	--------------------------	--------------------------	--------------------------	--------------------------	--------------------------	--------------------------	--------------------------	--------------------------

UN TRAMWAY NOMMÉ DÉSIR

Du 12 au 23 janvier 2016

Les mardis à 19 h
Du mercredi
au vendredi à 20 h
Les samedis à 16 h

<input type="checkbox"/>	<input type="checkbox"/>	<input type="checkbox"/>	<input type="checkbox"/>	<input type="checkbox"/>	<input type="checkbox"/>	<input type="checkbox"/>	<input type="checkbox"/>	<input type="checkbox"/>	<input type="checkbox"/>
--------------------------	--------------------------	--------------------------	--------------------------	--------------------------	--------------------------	--------------------------	--------------------------	--------------------------	--------------------------

SAINT-ANDRÉ-DE-L'ÉPOUVANTE

Du 18 février au 12 mars 2016

Les mardis à 19 h
Du mercredi
au vendredi à 20 h
Et les samedis à 16 h

<input type="checkbox"/>	<input type="checkbox"/>	<input type="checkbox"/>	<input type="checkbox"/>	<input type="checkbox"/>	<input type="checkbox"/>	<input type="checkbox"/>	<input type="checkbox"/>	<input type="checkbox"/>	<input type="checkbox"/>
--------------------------	--------------------------	--------------------------	--------------------------	--------------------------	--------------------------	--------------------------	--------------------------	--------------------------	--------------------------

RÉVOLUTION À LAVAL (salle 2)

Du 29 mars au 9 avril 2016

Les mardis à 19 h
Du mercredi
au vendredi à 20 h
Et les samedis à 16 h

<input type="checkbox"/>	<input type="checkbox"/>	<input type="checkbox"/>	<input type="checkbox"/>	<input type="checkbox"/>	<input type="checkbox"/>	<input type="checkbox"/>	<input type="checkbox"/>	<input type="checkbox"/>	<input type="checkbox"/>
--------------------------	--------------------------	--------------------------	--------------------------	--------------------------	--------------------------	--------------------------	--------------------------	--------------------------	--------------------------

LES LETTRES D'AMOUR

Du 12 avril au 7 mai 2016

Les mardis à 19 h
Du mercredi
au vendredi à 20 h
Et les samedis à 16 h

<input type="checkbox"/>	<input type="checkbox"/>	<input type="checkbox"/>	<input type="checkbox"/>	<input type="checkbox"/>	<input type="checkbox"/>	<input type="checkbox"/>	<input type="checkbox"/>	<input type="checkbox"/>	<input type="checkbox"/>
--------------------------	--------------------------	--------------------------	--------------------------	--------------------------	--------------------------	--------------------------	--------------------------	--------------------------	--------------------------

Comment s'abonner

PAR TÉLÉPHONE

514 845-4890

EN LIGNE

www.espacego.com/saison2015-2016

Mot de passe: secret1516

PAR LA POSTE ET EN PERSONNE

4890, boulevard Saint-Laurent
Montréal (Québec) H2T 1R5

HEURES D'OUVERTURE DE LA BILLETTERIE

Du mardi au samedi de 12 h à 18 h
Et jusqu'au moment de l'entrée en salle
les soirs de représentation



