



**MAISON  
THÉÂTRE**

**POUR LES JEUNES  
DE TOUS ÂGES**

## JE SUIS WILLIAM

THÉÂTRE LE CLOU

Et si les grands textes de William Shakespeare étaient en fait l'œuvre de sa sœur jumelle Margaret ? Pourtant, en Angleterre, au 16<sup>e</sup> siècle, il était non seulement interdit pour les femmes de jouer au théâtre, mais celles qui savaient lire et écrire étaient accusées de sorcellerie et pouvaient être condamnées au bûcher. Quand il découvre l'exceptionnel talent de sa sœur, William est déchiré entre son désir de la protéger et celui de faire rayonner ses mots. La plume de cette jeune fille arrivera-t-elle à réparer les injustices et à faire tomber les masques sociaux ? Fiction historique, périple fantaisiste sur l'amour fraternel et la puissance de l'acte créateur, le spectacle nous entraîne à la suite des aventures drôles et touchantes de ces jumeaux, tout en posant un regard toujours très actuel sur la place des femmes dans la société, sur le chemin parcouru et celui qui reste à faire.

**INJUSTICES HISTOIRE  
ÉCRITURE  
HUMOUR COMPLICITÉ  
THÉÂTRE MUSICAL**

### Printemps 2021 CARNET DU SPECTACLE

POUR LES JEUNES DE 10 À 14 ANS

17 ET 18 AVRIL 2021  
70 MINUTES

TEXTE ET PAROLES : **RÉBECCA DÉRASPE**  
MISE EN SCÈNE ET SCÉNOGRAPHIE : **SYLVAIN SCOTT**  
ASSISTANCE À LA MISE EN SCÈNE : **DOMINIQUE CUERRIER**  
INTERPRÉTATION : **ÉDITH ARVISAIS, SIMON LABELLE-OUMET** ET **RENAUD PARADIS**  
MUSICIEN SUR SCÈNE : **BENOIT LANDRY** OU **JEAN-FRANÇOIS DE BELLEFEUILLE** (EN ALTERNANCE)  
MUSIQUE ET ENVIRONNEMENT SONORE : **BENOIT LANDRY** ET **CHLOÉ LACASSE**  
CONSEIL DRAMATURGIQUE : **PAUL LEFEBVRE** (CEAD)  
COSTUMES : **LINDA BRUNELLE**  
ÉCLAIRAGES : **LUC PRAIRIE**  
CHORÉGRAPHIE : **MONIK VINCENT**  
CONCEPTION ET RÉALISATION DU LUSTRE : **NATHALIE TRÉPANIÉ**  
MAQUILLAGES : **FRANÇOIS CYR**  
PERRUQUES : **GÉRALDINE COURCHESNE**  
DIRECTION DE PRODUCTION ET TECHNIQUE : **SAMUEL THÉRIAULT**  
RÉGIE SON : **ÉTIENNE MONGRAIN**  
RÉGIE ÉCLAIRAGES : **PIERRE-OLIVIER HAMEL** OU **ARIANE ROY** (EN ALTERNANCE)  
PHOTOS DU SPECTACLE : **FRANÇOIS GODARD**

ASSISTANTE DE LINDA BRUNELLE : **MARIE-AUDREY JACQUES** |  
RÉALISATION DU RIDEAU : **ÉLIANE BOUCHARD** | RÉALISATION DE LA  
TRAINE : **JOHANNE LANGELIER** | SÉRIGRAPHIE : **KATHERINE PARÉ** |  
COUPE : **AMÉLIE GRENIER** ET **ANNE RÉMILLARD** | CHAPELIÈRE : **LYNE  
BEAULIEU** | MUSICIENS EN STUDIO : **GUIDO DEL FABBRO** (VIOLON,  
ALTO), **VINCENT CARRÉ** (PERCUSSIONS, AIDE À LA PROGRAMMATION),  
**CHLOÉ LACASSE** (PRISE DE SON, MIXAGE) ET **COLIN GAGNÉ** (PRISE DE  
SON) | ATELIER DE DÉCOR : **CRÉATION Z**



**THÉÂTRE LE CLOU**  
(MONTRÉAL, 1989)

théâtre  
**le clou!**

Jonglant avec les matières dramatiques, formelles et plastiques, les créations du Théâtre Le Clou oscillent entre exigence et plaisir, provocation et engagement, beauté et chaos. Des milliers de spectateurs et spectatrices au Québec et à l'étranger ont pu applaudir une des 40 œuvres de la compagnie.

### MOT DE L'AUTRICE

À l'école, je n'avais pas conscience des restants d'inégalités entre hommes et femmes. Puis, le choc de la réalité est arrivé. J'ai pris conscience que les centaines d'années d'iniquités entre hommes et femmes avaient eu un impact sur les structures mêmes de notre société. Même si j'ai la profonde conviction que *Je suis William* s'adresse à tout le monde, c'est pour vous, les jeunes, que j'ai écrit cette pièce. Pour votre violent besoin de vous trouver une place dans le monde. Pour vos rêves. Pour la force tellement belle et tellement grande que vous avez quand vous vous représentez l'avenir. J'ai pensé à vous. À chaque jour. J'ai pensé à vos combats. À vos envies. À vos batailles. J'ai pensé à votre insatiable besoin de créer du sens avec les aléas banals de la vie. J'ai pensé à vous parce que je ne me sens pas si loin de ces déchirements passionnés. Et j'ai eu envie qu'on se raconte ensemble cette histoire-là, où le réel et la fiction racontent notre aujourd'hui.

Le mien.

Le vôtre.

Pour qu'on se regarde à hauteur d'hommes et de femmes.  
Sans faire de distinction.

**RÉBECCA DÉRASPE**



## MOT DU METTEUR EN SCÈNE

Pour cette création, j'ai eu le désir d'explorer l'univers d'une figure marquante ayant laissé en héritage une œuvre hors norme. J'ai fouillé du côté de la musique, de l'art et de la danse pour finalement prendre rendez-vous avec... William Shakespeare. Rien de moins ! Avec *Je suis William*, j'ai eu envie d'explorer une autre facette du personnage plutôt que de travailler à l'adaptation de l'une de ses pièces. Au cours de mes recherches, un article a attiré mon attention. On y mentionnait que la documentation sur la vie de William avant l'âge de 18 ans était inexistante. Très vite m'est venue l'idée de lui inventer une jeunesse. Pour écrire l'œuvre immense qu'on lui connaît, à quoi ressemblait la vie de cet adolescent de Stratford ? J'ai ensuite partagé cette idée avec Rébecca Déraspe et rapidement, elle l'a embrassée avec beaucoup de sensibilité et d'humilité. Je lui suis reconnaissant d'avoir magnifié ce flash en une œuvre très personnelle et percutante sur la place de la femme dans l'art et la société. Je tiens également à souligner le travail accompli par cette fabuleuse équipe d'interprètes et de concepteurs. Nous avons, avec *Je suis William*, une proposition théâtrale et musicale à cheval entre passé et présent, fiction et réalité.

Bon spectacle !

SYLVAIN SCOTT

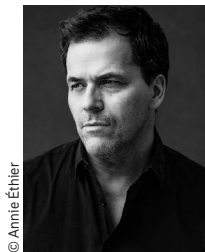
## NOTICES BIOGRAPHIQUES



© Lucas Harrison Rupnik

### RÉBECCA DÉRASPE – TEXTE ET PAROLES

Rébecca Déraspe a complété le programme d'écriture dramatique de l'École nationale de théâtre du Canada en mai 2010. Elle est l'auteur de plusieurs pièces jouées et traduites à travers le monde dont *Deux ans de votre vie*, *Plus que toi*, *Peau d'ours*, *Gamètes*, *Nino*, *Je suis William*, *Le merveilleux voyage de Réal de Montréal*, *Partout ailleurs*, *Nos petits doigts*, *Faire la leçon*, *Ceux qui se sont évaporés* et *Fanny*. Elle est aussi autrice en résidence au Théâtre La Licorne. Elle a remporté le prix Michel-Tremblay pour sa pièce *Ceux qui se sont évaporés*, le prix de la critique « meilleur spectacle jeune public 2018 » et le prix Louise-Lahaye pour *Je suis William*, le prix du meilleur texte dramatique Montréal 2017 pour *Gamètes* et le prix BMO « auteur dramatique 2010 » pour *Deux ans de votre vie*. Elle anime et écrit *Le lexique de la polémique*, série diffusée à Savoir média.



© Annie Éthier

### SYLVAIN SCOTT – MISE EN SCÈNE ET SCÉNOGRAPHIE

Codirecteur artistique du Théâtre Le Clou, Sylvain Scott a signé plusieurs mises en scène pour la compagnie, notamment *Je suis William*, *Le chant du koï*, *L'Océantume* et *Isberg*. Comme acteur, on a pu le voir dans *Un violon sur le toit*, *Les Parapluies de Cherbourg*, *Frères de sang*, *L'Homme de la Mancha*, *La Bonne Âme du Se-Tchouan*, *Antoine et Cléopâtre*, *Jeanne Dark*, *L'Opéra de quat'sous*, ainsi que *Footloose*, *La mélodie du bonheur*, *Hairspray* et *Prom Queen*.



© Marjorie Guindon

### ÉDITH ARVISAIS – INTERPRÉTATION

Depuis sa sortie de l'École de théâtre professionnel du Collège Lionel-Groulx en 2006, Édith Arvisais a joué dans plusieurs productions théâtrales, dont *Les Fourberies de Scapin the Schemer* (Repercussion Theatre), *Qu'est-ce qu'il reste de Marie-Stella?* (Abat-Jour Théâtre), *Les amateurs de sport* (Le Grand Théâtre Ottoman), *Gunshot de Lulla West* (pars pas), *Le Trou* (Laboratoire Théâtre), *Le chant de Sainte Carmen de la Main* (Théâtre du Nouveau Monde) et *Belles-sœurs*, adaptée par René Richard Cyr. À la télévision, on a pu la voir entre autres dans *Trauma*, *Toute la vérité* et *Il était une fois dans le trouble*.



© Jean-François De Bellefeuille

### SIMON LABELLE-OUIMET – INTERPRÉTATION

Depuis sa sortie de l'École nationale de théâtre du Canada, Simon Labelle-Ouimet a fait partie de plusieurs productions théâtrales dont *Pinocchio*, *Une lune entre deux maisons*, *Le chant de Sainte Carmen de la Main*, *Poésie*, *sandwichs* et *autres soirs qui penchent*, *Les voisins*, *Intouchables* et *Footloose*. Il a été dirigé entre autres par René-Richard Cyr, Marie-Eve Huot, Gervais Gaudreault, Loui Mauffette, Hugo Bélanger et Serge Postigo. À la télévision, il joue dans *Ari Cui Cui* sur les ondes de Radio-Canada. Il a également tenu des rôles dans *Marche à l'ombre*, *Adam et Ève*, *Il était une fois dans le trouble* et *Les Sioui-Bacon*.



© Olivier Arseneault

### RENAUD PARADIS – INTERPRÉTATION

Sur scène, Renaud Paradis a joué dans plusieurs pièces, dont *Glengarry Glen Ross* (Frédéric Blanchette), *Edgar et ses fantômes* (Normand Chouinard), *Les Feluettes*, *Le Peintre des madones*, *La Leçon d'histoire* et *Les Choristes* (Serge Denoncourt), *Le dîner de cons* (Théâtre Voix d'Accès), dont il signe la mise en scène, *Chantons sous la pluie* (Juste pour rire) et *Brel et Barbara, héros fragiles* (conçu avec sa complice Julie Daoust). À la télévision, on a pu le voir notamment dans *L'auberge du chien noir*, *30 Vies*, *Clash II*, *Ruptures*, *Toute la vie* et *District 31*. Il est directeur musical, compositeur et arrangeur du Caboose Band, et collabore aussi avec plusieurs ensembles musicaux québécois (Les Violons du Roy, I Musici, l'Orchestre Métropolitain, l'Orchestre symphonique de Québec). Il travaille également en doublage.



© Laurence Arcouette

### BENOIT LANDRY – MUSIQUE EN DIRECT

Formé en théâtre et en musique, Benoit Landry a travaillé pour Serge Denoncourt, René-Richard Cyr, Benoît Vermeulen, Martin Faucher, Lorraine Pinal, Daniele Finzi Pasca, Loui Mauffette, Claude Poissant, Monique Gosselin et Sylvain Scott. Il a mis en scène *Les Sports d'été* et *Le Voyage d'hiver* (Nord Nord Est), *Les Vies possibles de Chloé Lacasse*, *Les Grondements souterrains* (In Extremis) et l'installation *Habitats* (OFFTA 2015). Benoit Landry est cofondateur et directeur artistique de l'organisme de création multidisciplinaire Nord Nord Est.

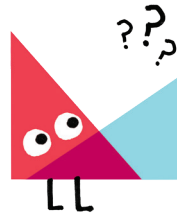


© Jean-François De Bellefeuille

### JEAN-FRANÇOIS DE BELLEFEUILLE – MUSIQUE EN DIRECT

Claviériste et pianiste montréalais, Jean-François de Bellefeuille œuvre sur la scène musicale depuis une vingtaine d'années. Après des études en piano jazz au Cégep de Saint-Laurent, il a collaboré avec de nombreux artistes, dont Luc De Laroche, Renee Wilkin, Andrea Lindsay, Laurence Nerbonne, Brigitte Boisjoli, La Bronze et Alfa Rococo.

# LES QUESTIONS DU STION



# LAISSE TA TRACE



Comme William le fait pour Amulette, tente de composer une petite chanson pour Margaret, dont les vers riment en « ette ».

*Oh Margaret,*

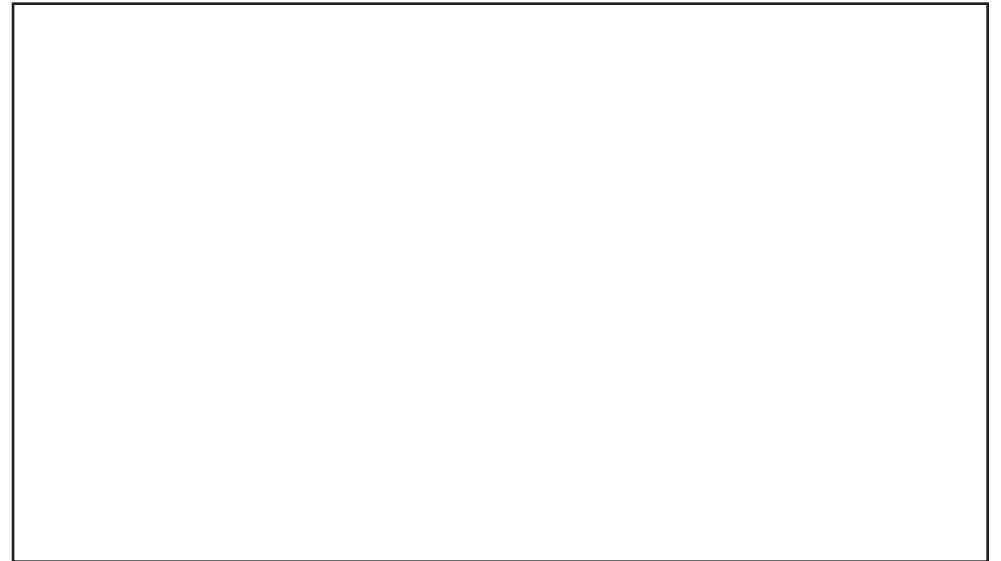
*Tu me fais penser à \_\_\_\_\_*

*Tu n'es pas \_\_\_\_\_*

*Ensemble \_\_\_\_\_*

*Je me souviendrai toujours \_\_\_\_\_*

Inspire-toi des thèmes du spectacle et réalise un graffiti engagé.



Crée un nouvel émoji ou encercle ceux que tu attribues à ton expérience de spectateur ou spectatrice :



## MESURES SANITAIRES

Toutes les mesures sanitaires établies par la Direction de la santé publique ont été rigoureusement mises en place à la Maison Théâtre afin d'assurer un environnement sécuritaire. Par ailleurs, la situation actuelle exigeant un effort collectif, nous vous demandons de respecter certaines consignes essentielles lors de votre venue au théâtre. Nous vous invitons à lire :

- L'INFOLETTRE QUI VOUS EST ENVOYÉE AVANT VOTRE SORTIE AU THÉÂTRE
- LE GUIDE DE L'ACCUEIL ADAPTÉ QUI SE TROUVE SUR NOTRE SITE WEB **MAISONTHEATRE.COM**

La Maison Théâtre reconnaît qu'elle se situe sur un territoire traditionnel de rencontres des Premières Nations et exprime sa gratitude d'être accueillie sur ces terres.

### PARTENAIRES PUBLICS



LA MAISON THÉÂTRE REMERCIE LE CONSEIL DES ARTS ET DES LETTRES DU QUÉBEC POUR SON APPUI FINANCIER.  
NOUS REMERCIONS LE CONSEIL DES ARTS DU CANADA DE SON SOUTIEN. WE ACKNOWLEDGE THE SUPPORT OF THE CANADA COUNCIL FOR THE ARTS.



### PARTENAIRES PÉDAGOGIQUES



LA MAISON THÉÂTRE  
EST MEMBRE DE :

