

# HEBDO RÉGIONAL

QUEBECOR

BEAUCE-NORD • BEAUCE-SUD • ETCHEMINS

Vol. 20 - No 51 - 53 220 copies - 36 pages • VENDREDI LE 17 OCTOBRE 2008

Un média régional pour une portée totale • [leclaireurprogres.canoe.ca](http://leclaireurprogres.canoe.ca)

Poste publication : 40065473

**LIQUIDATION DU JAMAIS VU! Pur sport 2008**

BANSHEE 2008 NEUF 6 895\$  
6 649\$

**SEULEMENT CHEZ MOTOPRO**

RAPTOR 2008 NEUF 7 495\$  
9 995\$

**L'ÉQUIPE MOTOPRO**

www.equipemotopro.com

6685, 127e Rue, St-Georges 228-7574



## CINQUANTE FEMMES ONT ALLAITÉ EN PUBLIC

Page 10



## L'ÉCOLE DE SAINTE-AURÉLIE HONORÉE

Page 8



# BERNIER... COMME PRÉVU!



JACQUES LEGARE

À l'image de ce qui s'est passé dans l'ensemble du pays les élections en Beauce ont pratiquement produit un «copier-coller» des résultats de 2006, ce qui ne constituait pas une surprise pour les observateurs politiques beaucerons.

En dépit des controverses auxquelles il a été mêlé, le député conservateur Maxime Bernier a su garder la confiance des Beaucerons, qui l'ont appuyé dans une proportion de 62,4 %. C'est à peine moins que les 67% du dernier scrutin.

Suite en page 3.

Internet Haute Vitesse à partir de 31,95\$  
TELUS

Abonnez-vous chez nous

Kiosque: Carrefour St-Georges  
St-Georges • 418-227-3242

Magasin: 500, boul. Vachon Nord,  
Ste-Marie • 418-387-3242

Internet Haute Vitesse maintenant disponible à St-René

**TELUS**  
Détailant autorisé

**NORMAND NADEAU**  
communications



DÉJEUNER DÈS 5H00 LE MATIN • MENU MIDI À PARTIR DE 11H

**SPECIALITÉ : PÂTES**

Restaurant le **Boulevard** chez Karine

**RÉSERVEZ-TÔT POUR LE TEMPS DES FÊTES**

Salle disponible au 2<sup>e</sup> étage (70 places)

Apportez votre vin ou votre bière et venez déguster nos succulentes pâtes!

**418-228-8292**

2295, boul. Dionne, Saint-Georges Ouest

LA MEILLEURE PIZZA EN VILLE!  
AUSSI : SOUPER GASTRONOMIQUE





# Bernier... comme prévu!

(Suite de la première page)

**FRÉDÉRIC POULIN**

frederic.poulin@hebdoquebecor.com

La majorité de M. Bernier est de 24 740 voix sur son plus proche poursuivant le bloquiste André Côté, qui a obtenu 7 143 votes. C'est sensiblement moins que Patrice Moore, qui avait frôlé les 11 000 voix pour le Bloc aux dernières élections. Le libéral

René Roy suit avec 5 270 voix (+906 pour ce parti).

La grande surprise aura cependant été la performance de Véronique Poulin, du NPD, une candidate inconnue qui n'a pratiquement pas pu faire campagne pour des raisons de santé. Avec ses 4 352 voix, elle a plus que triplé les votes alloués au NPD en 2006!

Notons enfin que le candidat Vert Nicolas Rochette ferme la marche, avec un honorable total de 2436 voix (1039 de plus qu'aux dernières élections).

Le scrutin de cette année n'aura cependant pas suscité l'enthousiasme des citoyens, puisque seulement 62% des 82 997 électeurs se sont prévalus de leur droit de vote. En 2006, c'était 67%.



Les sympathisants se réjouissent lors de la divulgation des premiers résultats favorables à Maxime Bernier, mais son père Gilles affichait toujours une mine soucieuse.

## Bernier défendra les «valeurs beauceronnes»



JACQUES LEGARE

**Ragailardi par les résultats obtenus mardi dernier, le député Maxime Bernier repart à Ottawa avec la ferme intention de défendre les intérêts de la Beauce et les «valeurs beauceronnes» que sont selon lui la responsabilité individuelle, l'intégrité et le leadership.**

C'est ce qu'il a promis aux supporters venus passer la veillée électorale avec lui, au Club de golf de Beauceville. Il y est aussi allé des remerciements d'usage envers son équipe, et bien sûr les électeurs tout en promettant de se montrer digne de la confiance qui lui est faite.

### Affaire Couillard

Le soutien massif de la population peut-il être considéré comme une réponse aux attaques subies par le député, notamment dans le livre de Julie Couillard? «Moi j'avais tourné la page et je crois que les Beaucerons avaient aussi tourné la page», répond le député, en précisant toutefois que «Maintenant, le livre est fermé».

Son père Gilles Bernier avoue quant à lui qu'il a perçu ces attaques comme «une insulte à lui (Maxime), à la famille et aux Beaucerons». Il a particulièrement détesté entendre le candidat libéral se servir du livre de Julie Couillard, entre autres lors des débats. «Mais l'électeur est sage. Les gens connaissent Maxime, ils connaissent la famille aussi. Il est élu, bien élu, et c'est sans équivoque», conclut-il.

### Gouvernement minoritaire

Quant au fait qu'on se retrouve avec un gouvernement minoritaire alors que les Conservateurs sont allés en élection précisément parce qu'ils jugeaient impossible de gouverner dans ces conditions, Maxime Bernier n'en conclut pas que les centaines de millions de dollars

consacrés à l'élection ont été gaspillés. «La population a choisi. Je pense que les partis de l'opposition vont en prendre acte et nous permettre de gouverner», estime-t-il.

De ses contacts avec les Beaucerons lors de la campagne électorale, il aura principalement retenu que les gens de la classe moyenne sont trop taxés et qu'ils demandent au gouvernement de continuer à réduire le fardeau fiscal.

### Secteur manufacturier

La situation difficile de l'industrie manufacturière est aussi un enjeu que les électeurs ont beaucoup abordé avec lui. «Il y a des programmes qui existent et on doit s'en servir», affirme-t-il en ajoutant que c'est son rôle de voir à ce que les Beaucerons en profitent.

Pour l'essentiel cependant, il croit qu'en ces temps de difficultés économiques, il est surtout important de réduire l'intervention de l'état et le fardeau fiscal, de façon à ce que les citoyens et les entreprises aient davantage d'argent pour relancer l'économie.

Quant à savoir s'il s'attend à obtenir un rôle de ministre, il nous a servi la même réponse qu'à l'habitude en spécifiant qu'il était là avant tout pour représenter les Beaucerons, et que la nomination des ministres est «une prérogative du Premier Ministre».

## Une situation malsaine en Beauce



VICKY KENTY

**«Ce n'est pas sain comme situation ce qui va continuer à se vivre en Beauce au cours du prochain mandat», voilà ce que déclarait le candidat défait du Bloc Québécois, André Côté tout de suite après le dévoilement des résultats.**

Celui-ci développe en disant que le paysage québécois est majoritairement bloquiste et que ça fonctionne bien, que «les Québécois sont bien

représentés». Il s'inquiète du travail effectué par M. Bernier qui n'est selon lui pas toujours fait de la manière souhaitable et qui ne sert pas toujours les intérêts

beaucerons. «Bernier n'a pas défendu Procycle correctement entre autres alors que l'entreprise connaissait des difficultés», considère M. Côté. Il ajoute que Maxime Bernier a passé plus de temps à se défendre de ses gaffes en deux ans qu'à défendre les Beaucerons.

Le candidat se disait bien satisfait qu'une cinquantaine de députés du Bloc Québécois aient été élus encore une fois. «Ça prouve bien que le Bloc est nécessaire à Ottawa», souligne-t-il.

### «Plan de nègre»

Lors du débat présenté sur les ondes de CHEQ FM, André Côté avait qualifié le plan vert des Libéraux de «plan de nègre».

L'utilisation de cette expression a soulevé tout un tollé dans les médias anglophones. «J'ai fait des excuses à ce propos, mais je considère que ce n'est qu'une expression qui fait partie du paysage québécois. Peut-être devrions-nous cesser de l'utiliser», conclut-il.



André Côté, accompagné de quelques partisans dont le président du Bloc Québécois en Beauce, Guillaume Cormier, attendaient les résultats dans leur local électoral.

**FINANCIÈRE  
BANQUE NATIONALE**

**Les marchés financiers vous tracassent?**

**Pour de judicieux conseils ou  
pour une seconde opinion  
SANS FRAIS, contactez-moi**

(418) 227-2975  
(800) 463-1664



**Richard Cloutier, C.A., M.B.A.**  
Conseiller en placement

### PERSONNE ou COUPLE

**à la retraite recherché(e)**

pour s'occuper d'une écurie sur terre de 150 acres. Bonnes connaissances des chevaux et de la ferme. Maison fournie, conditions à discuter. Lac-Mégantic

Contactez Serge Jacques  
1-819-583-4029  
ou 1-819-583-7036

# «On ressort gagnant»

- NICOLAS ROCHETTE

(VK) «On ressort gagnant de cette élection puisqu'on a fait prévaloir le droit à la démocratie en donnant le choix aux gens de voter Vert», déclare Nicolas Rochette en pleine soirée électorale mercredi soir.

Celui-ci s'était fixé un objectif d'au moins 3000 voix et a finalement obtenu 2436 votes (4,8 %). «Les Beaucerons sont rendus là du point de vue de l'environnement», déclare le candidat défait.

«Cette campagne électorale n'aura pas changé grand chose à part qu'elle va avoir coûté plus de 300 millions de dollars aux Canadiens et que le paysage n'a pas beaucoup changé», déplore-t-il. Celui-ci ajoute que sa campagne ne lui a pas coûté plus que 150 \$ alors que le plafond des dépenses est fixé à 87 000 \$ en Beauce.

M. Rochette croit toutefois que le fait que le gouvernement soit



Nicolas Rochette considère que sa victoire réside dans le fait que les citoyens ont eu le choix de voter vert.

encore minoritaire est une bonne nouvelle. «Il faut absolument que le gouvernement ait la complicité d'au moins un parti d'opposition pour faire passer quelque chose, les choix sont donc plus représentatifs de la population», dit-il.

## HEBDO RÉGIONAL

BEAUCÉ-NORD - BEAUCÉ-SUD - ETCHÉMINES

www.hebdoquebecor.com

12625, 1re Av., St-Georges, Bce G5Y 2E4 • 418-228-8858 • Fax: 418-228-0268  
Fax des journalistes: 418-225-9384

**Directeur général:** Gilbert Bernier  
**Directeur de l'information:** Jacques Légaré  
**Journalistes:** Simon Busque, dir. adjoint; Frédéric Paulin; Vicky Keny  
**Publicitaires:** Robert Quirion; Jean-Luc Grenier; Denis Lacombe; Carole Beaudoin; Paul Quirion; Gina Duchesne; Michaël Gagnon; Mireille Plante; Secrétaire des ventes: Jacynthe Doyon

**ATELIER DE MONTAGE:** Directeur de production: Salvador Dallaire  
**Infographistes:** Louis Dechêne; Liliane Patry; Brigitte Boulet; Bianca Fortier; Nathalie Boulet; Jessica Lacasse; Cindy Larivière  
**Facturation:** Martine Lessard  
**Receptionniste et annonces classées:** Julie Fillion

**Copies distribuées 52 700**  
Représentant à Montréal: **QUEBECOR**  
Vice-président et chef de la direction: M. Charles Michaud  
Directeur général régional Beauce/Estrie: M. Gilbert Bernier

**COÛT ABONNEMENT:**  
CANADA: 1 an  
Éclairer-Progress et Hebdo Régional  
106,90\$ (Taxes TPS et TPQ incluses)

L'Hebdo Régional est publié par Corporation Sun Media, ayant son siège social au 612, rue St-Jacques, Montréal (Québec) H3C 4M5. Les bureaux de Les Éditions Chaudet sont situés au 12625, 1re Avenue Est, à Saint-Georges-de-Beauce, Québec, G5Y 2E4.  
L'Éclairer-Progress/Beauce Nouvelle est imprimé par l'imprimerie Le Réveil située au 3388, boul. St-François, C.P. 520, Jonquière, G7X 7W4, une filiale à propriété exclusive de Corporation Sun Media.  
Courrier de 2e classe. Permis no 1193.  
Toute reproduction des annonces ou informations en tout ou en partie de la façon officielle ou déguisée, est formellement interdite sans la permission écrite de la compagnie.  
**RECYCLEZ SVP** - Chaque exemplaire de ce journal que vous recyclez contribue à une meilleure utilisation de nos ressources ainsi qu'à la conservation de notre environnement.

## Venez BLOGUER avec nous

**Le goût de jaser? L'actualité de la région vous allume? Vous souhaitez commenter les nouvelles de la semaine et partager votre opinion avec les milliers de lecteurs des journaux régionaux de Québecor?**

Le nouveau blogue de l'Hebdo Régional vous permet de donner votre opinion, de répondre à la question-sondage de la semaine et de discuter avec d'autres lecteurs par le biais d'Internet.

Deux sites vous permettent d'avoir accès au blogue :  
À l'adresse du blogue du journal au :  
<http://hebdoregional.canoe.ca>

Ou sur le site de canoe au : [www2.canoe.com](http://www2.canoe.com)  
Il suffit de cliquer sur le bouton «blogues» à gauche en gris sur la page d'accueil.

BEAUCÉ-NORD - BEAUCÉ-SUD - ETCHÉMINES

# RÉSULTAT DES ÉLECTIONS 2008 - BEAUCE

BUREAU / VOTE	MAXIME BERNIER	ANDRÉ CÔTÉ	VÉRONIQUE POULIN	NICOLAS ROCHETTE	RENÉ ROY	BUREAU / VOTE	MAXIME BERNIER	ANDRÉ CÔTÉ	VÉRONIQUE POULIN	NICOLAS ROCHETTE	RENÉ ROY	BUREAU / VOTE	MAXIME BERNIER	ANDRÉ CÔTÉ	VÉRONIQUE POULIN	NICOLAS ROCHETTE	RENÉ ROY						
N°	PC	BQ	NPD	PV	PL	N°	PC	BQ	NPD	PV	PL	N°	PC	BQ	NPD	PV	PL						
<b>SAINT-ISIDORE</b>						<b>SAINT-FRÉDÉRIC</b>						<b>SAINT-GEORGES</b>											
001	127	21	15	6	9	061	139	21	28	9	24	116-1	65	15	9	7	11	187	154	31	11	6	20
002	141	39	22	6	19	062	183	27	17	11	24	117-1	42	15	9	1	7	188	109	16	10	4	16
003	165	33	16	14	28	<b>TRING-JONCTION</b>						118	94	23	22	10	15	189	99	18	8	7	8
004	97	26	15	5	17	063	119	17	17	4	16	119	162	32	26	7	37	190	97	31	8	5	12
005	153	34	23	11	42	064	205	28	23	13	20	120	95	40	21	13	23	<b>SAINT-ÉVARISTE-DE-FORSYTH</b>					
005-1	38	24	12	7	13	065	191	19	21	11	19	121	112	19	20	11	28	191	156	37	23	9	36
<b>TASCHEREAU-FORTIER</b>						<b>SAINT-JULES</b>						<b>SAINT-HONORÉ-DE-SHENLEY</b>											
006A	131	4	4	43	5	066	192	20	27	14	49	122	50	25	14	14	13	192	99	21	9	4	20
006B	139	5	6	38	6	<b>SAINT-JOSEPH</b>						123	93	29	18	6	20	193	140	25	8	1	34
<b>SCOTT</b>						067	134	27	8	9	13	124	91	43	19	13	25	194	163	36	14	9	38
006	85	31	10	9	11	068	199	36	16	13	23	125	97	32	13	10	14	195	36	13	6	3	7
007	217	41	29	9	30	068-1	91	7	8	11	7	126	112	42	14	14	16	<b>SAINT-HILAIRE-DE-DORSET</b>					
008	80	9	11	3	18	069	169	31	19	19	26	127	117	19	11	2	10	196	20	12	3	2	9
009	173	29	20	11	24	070	132	24	7	8	13	128	89	32	22	9	15	<b>SAINT-MARTIN</b>					
<b>TASCHEREAU-FORTIER</b>						071	118	37	19	15	15	129	107	28	17	15	13	197	161	48	24	10	22
009	169	6	14	39	5	072	51	13	13	7	11	130	117	16	12	12	18	198	144	28	11	12	14
<b>SAINTE-HÉNÉDINE</b>						073	106	27	11	7	12	131	90	29	28	7	16	199	89	33	11	10	29
010	84	24	11	5	16	074	92	29	8	12	24	132	193	53	42	26	28	200	158	41	21	15	27
011	187	33	20	10	20	075	92	15	11	5	17	144	112	39	22	17	31	201	109	26	12	9	20
012	46	12	14	5	4	075-1	60	12	9	3	5	145	142	47	21	12	31	<b>SAINT-RENÉ</b>					
<b>SAINTE-MARGUERITE</b>						076	127	30	17	1	10	146	96	18	17	5	20	202	142	45	23	16	18
013	168	26	37	8	24	<b>BEAUCEVILLE</b>						147	120	33	32	10	26	<b>SAINT-THÉOPHILE</b>					
014	125	27	26	11	21	077	176	29	22	3	26	148	103	37	21	8	21	203	139	26	16	12	25
<b>SAINT-BERNARD</b>						078	175	29	26	3	29	149	111	26	20	16	16	204	108	17	7	9	14
015	130	17	9	4	12	079	136	29	17	13	35	150	62	22	8	4	13	<b>SAINT-GÉDÉON</b>					
016	171	28	11	3	22	080	82	17	6	6	10	151	126	48	8	13	42	205	119	21	9	10	22
017	58	8	6	5	5	081	42	10	5	3	8	152	116	33	19	16	29	206	116	31	28	15	26
018	115	17	19	6	5	082-A	113	20	18	9	33	153	99	26	18	11	15	207	71	13	8	7	10
019	117	22	9	5	16	083	139	27	24	11	25	154-A	76	20	15	5	8	207-1	94	21	12	8	14
<b>SAINT-ELZÉAR</b>						084	68	32	15	7	21	155	46	14	8	6	3	208	141	29	9	7	19
020	186	22	22	13	25	085	83	20	11	2	9	156	88	25	8	9	25	<b>ST-LUDGER</b>					
021	181	28	19	6	37	086	74	22	6	6	18	157	136	39	19	15	26	209	64	23	7	2	12
022	67	7	9	2	6	087	102	14	23	10	20	158	93	28	23	17	28	210	92	40	15	11	38
022-1	204	22	22	10	30	088	86	28	11	12	19	159	79	24	19	11	18	211	83	30	13	5	12
<b>SAINTE-MARIE</b>						088-1	93	18	23	9	15	160	130	26	12	17	13	<b>SAINT-ROBERT-BELLARMIN</b>					
023	163	46	40	10	23	089	115	38	16	10	13	161	110	32	28	17	34	212	164	19	19	7	20
024	128	29	17	13	25	<b>SAINT-ALFRED</b>						162	76	19	19	5	16	<b>BUREAU ITINÉRANT</b>					
025	158	48	24	9	26	090	130	46	18	9	23	163	104	23	22	14	21	500	29	7	1	1	14
026	74	13	3	1	11	<b>SAINT-VICTOR STATION</b>						164	99	35	20	7	21	501	30	4	1	0	13
027	111	13	18	9	23	091	70	9	15	6	12	165	119	44	19	16	16	502	43	2	0	1	17
028	159	49	29	14	23	<b>SAINT-VICTOR</b>						166	92	31	14	13	13	503	42	3	1	0	5
029	176	29	15	6	15	091-1	105	18	8	5	11	167-A	195	65	56	28	43	504	63	5	1	7	21
030	98	19	15	10	16	092	223	28	40	4	22	168	126	35	21	12	17	505	73	7	2	2	15
031	180	32	21	9	34	093	102	12	14	6	15	169	148	28	14	20	13	506	37	4	1	0	7
032	96	27	17	11	13	094	92	14	7	2	20	170	95	16	16	14	17	507	38	2	1	0	6
033A	175	45	38	11	33	095	144	27	21	16	19	171	109	42	16	13	25	508	45	4	2	2	10
034	244	45	48	16	42	<b>SAINT-BENJAMIN</b>						402	82	10	4	0	15	509	12	1	1	0	8
035	147	51	19	15	31	096	142	40	21	10	25	<b>SAINT-JEAN-DE-LA-LANDE</b>						600	102	14	9	3	18
036	68	16	6	7	14	097	108	21	19	8	24	134	115	26	24	12	12	601	53	16	5	0	5
037	136	21	14	10	19	<b>SAINT-PROSPER</b>						135	109	24	23	11	14	602	156	38	11	10	28
038	75	35	16	15	26	098	116	24	23	10	18	<b>SAINT-SIMON-LES-MINES</b>						603	200	50	19	6	33
039	59	28	10	6	7	099	151	18	26	17	24	136	141	15	16	16	20	604	109	17	3	8	8
040	71	15	4	5	10	100	137	30	25	11	21	<b>NOTRE-DAME-DES-PINS</b>						605	47	11	10	7	5
041	144	50	17	13	23	101	153	31	17	8	24	137	130	44	17	38	20	606	97	16	5	5	13
042	153	45	26	17	32	102	74	24	8	6	15	138-A	127	21	31	10	17	607	63	25	6	5	11
043	71	12	15	2	17	103	135	28	21	6	24	139	37	11	4	11	10	608	238	49	21	19	37
044	114	39	16	8	16	104	133	24	19	12	9	<b>SAINT-GEORGES-EST</b>						609	175	39	13	5	46
045	111	34	17	9	20	<b>SAINTE-AURÉLIE</b>						140	158	46	18	15	28	610	123	29	10	9	19
046	165	33	24	11	21	105	57	16	13	12	9	141	129	29	23	15	28	611	42	12	7	1	8
043	101	16	3	2	28	106	181	43	29	8	27	142	182	28	18	12							

# Le lieu de rassemblement des Libéraux était vide

**(LC) René Roy, le candidat libéral en Beauce, avait donné rendez-vous à ses partisans à la salle de l'Age d'or de Saint-Jules après le dévoilement du scrutin, mardi soir. Or, ni M. Roy ni aucun des partisans de son parti ne s'y sont pointés.**

M. Roy affirme qu'en cours de soirée, des membres de son équipe se sont rendus au lieu de rassemblement, mais il n'y avait personne; ils ont rebroussé chemin.

En ce qui le concerne, le candidat libéral soutenait, mardi matin, qu'il est demeuré chez-lui pour répondre à des demandes d'entrevue. Tout au long de sa campagne, M. Roy ne disposait, faut-il le dire, que d'un seul numéro de téléphone : celui de ses parents.

## Soutien fantôme

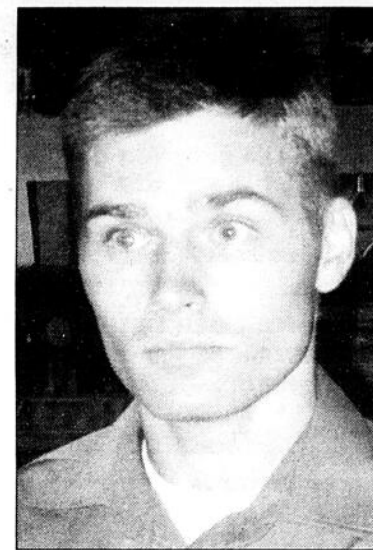
Il apparaît que M. Roy naviguait à peu près seul dans sa galère. Ses communiqués ne portaient aucune autre griffe que la sienne et ce n'est qu'à compter du début du mois d'octobre qu'il a utilisé pu papier à l'en-

tête du Parti libéral du Canada. On aura également remarqué l'absence de pancartes sur le terrain.

Malgré ces faits, M. Roy persiste à dire qu'il a eu «la pleine collaboration de l'Association libérale en Beauce». Il ajoute que son manque d'expérience en politique l'a amené «à faire ses classes» et il dit qu'il ne savait pas, au début, qu'il avait des normes de présentation à respecter, en ce qui concerne les communications du parti. Où étaient donc ses collaborateurs à ce moment-là?

À l'issue du scrutin, René Roy a récolté 10,3 % des voix dans son comté. «Pour moi, ce n'est pas une défaite. J'avais un gros défi à relever; j'y ai mis toutes mes énergies et ma capacité. En ce sens, le résultat du vote, je ne l'interprète pas comme un échec.»

A-t-il envie de briguer à nouveau les suffrages? «J'ai le goût de continuer à travailler à aider les gens et je ne ferme pas la porte, mais je ne peux rien dire de plus pour l'instant», conclut René Roy.



Le candidat libéral René Roy a été le premier à ne pas se présenter au lieu de rassemblement auquel il avait lui-même donné rendez-vous aux électeurs mardi soir.

# Véronique Poulin est heureuse du nombre de votes obtenus



Véronique Poulin a eu différents ennuis de santé liés à sa grossesse qui l'ont empêchée de mener la campagne comme elle l'aurait souhaité.

**(VK) Au lendemain des élections fédérales, la candidate du Nouveau Parti Démocratique en Beauce, Véronique Poulin s'est dit satisfaite des 4352 votes qu'elle a obtenus. «C'est beaucoup plus qu'en 2006», souligne-t-elle.**

Mme Poulin regrette de ne pas avoir pu participer plus à la campagne électorale. «J'aurais aimé participer aux débats et aussi pouvoir faire du porte-à-porte pour me faire connaître, mais malheureusement, ça n'a pas été possible en raison de ma grossesse», dit-elle. Celle-ci est d'ailleurs toujours au repos en raison de différents ennuis de santé et d'un

accident d'automobile qu'elle a eu la semaine dernière. Elle assure toutefois que ce n'est que partie remise pour une prochaine campagne électorale.

«Je suis heureuse que mon parti ait obtenu sept sièges de plus qu'aux dernières élections. En plus dans un gouvernement minoritaire, le gouvernement en place n'a pas le choix d'écouter les partis d'opposition», ajoute la candidate défaite.

Le Nouveau Parti Démocratique a 37 sièges au Canada dont un au Québec, le premier obtenu lors d'une élection générale. Douze pour cent de la population canadienne a voté pour ce parti.

## RECHERCHE

**FEMMES ET HOMMES  
AYANT SUBI UNE CHIRURGIE  
À CŒUR OUVERT  
(Thoracotomie ou sternotomie)  
AU COURS DES 18 DERNIERS MOIS**

- Pour recherche en ostéopathie (mémoire)
- Traitements gratuits
- Débutant en décembre 2008

Contactez Chantal Turcotte  
Étudiante 6e année  
**(418) 228-8261**

## Changez pour l'hiver



Le temps change. Les lois aussi.

Du 15 décembre au 15 mars, tout le monde roule sur quatre vrais pneus d'hiver. Que vous conduisiez sur l'autoroute, en ville ou à la campagne, des pneus bien précis existent pour vous.

UNIPNEU, le plus important réseau de marchands de pneus au Québec, vous offre les meilleures marques, les meilleurs conseils et l'expertise technologique pour rouler cet hiver en toute sécurité.

Alors, cette année, tant qu'à changer, changez pour le mieux.

**UNIPNEU**  
Changer pour le mieux

[unipneu.com](http://unipneu.com)

## VOTRE OPINION

### La question de la semaine :

*Croyez-vous que les dernières élections étaient vraiment nécessaires?*

**Votez sur**  
[www.lhebdoregional.canoe.ca](http://www.lhebdoregional.canoe.ca)

Résultats la semaine prochaine

### Résultats de la semaine dernière :

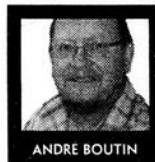
À la question

**Le Centre-Femmes a-t-il raison de dénoncer les propos tenus par les animateurs de CHEQ FM?**

### Vous avez répondu:

Oui	72,7 %
Non	27,3 %

# Une victoire convaincante pour Jacques Gourde



ANDRÉ BOUTIN

**Les électeurs de la circonscription Lotbinière-Chutes-de-la-Chaudière ont renouvelé avec force leur confiance envers le candidat conservateur Jacques Gourde qui les représentera pour un second mandat.**

Le député sortant a récolté près de la moitié des votes exprimés (47,3%) pour finalement l'emporter avec une avance confortable de 11 772 voix sur son plus proche adversaire le candidat bloquiste Antoine Sarrazin-Bourgoin (24,5%).

C'est le candidat du Nouveau parti démocratique Raymond Côté qui a terminé troisième

(13,2%), devant respectivement la candidate libérale Marie-Thérèse Hovington (12,5%) et la candidate du Parti vert Shirley Picknell (2,4%).

### Un mandat fort

Jacques Gourde a célébré sa victoire avec metune centaine de partisans réunis à la salle communautaire de Saint-Narcisse. Il en a profité pour remercier tous les bénévoles

qui ont travaillé à sa réélection et a remercier les électeurs de lui avoir donné un mandat fort pour défendre les intérêts de toute la population de son comté.

En ce qui concerne les résultats nationaux, «On a un gouvernement minoritaire, mais plus fort que le précédent. C'est sûr qu'on aurait préféré avoir une dizaine de comtés de plus, mais nous sommes très heureux d'avoir amélioré notre position au niveau canadien», a indiqué M. Gourde à notre collègue Alain Couillard du Peuple Lotbinière.



Jacques Gourde a obtenu une majorité de 11 772 votes.



## Steve Blaney conserve Lévis-Bellechasse

**Le candidat conservateur et député sortant dans le comté de Lévis Bellechasse, Steve Blaney a remporté les élections en obtenant 45,9 % des suffrages pour un total de 24 785 votes.**

VICKY KENTY

[vicky.kenty@hebdosquebecor.com](mailto:vicky.kenty@hebdosquebecor.com)

Le plus proche adversaire de M. Blaney a été le candidat du Bloc Québécois, Guy Bergeron qui a obtenu 13 747 votes (25,5%). La candidate libérale Pauline Côté arrive troisième avec 8130 voix. Gabriel Biron du Nouveau Parti Démocratique a eu 5856 votes. Le Parti Vert représenté par Linne

Champoux-Williams a eu 1370 votes et la marche est fermée par le candidat du parti Marxiste-Léniniste, Normand Fournier. Ce sont 113 électeurs qui ont voté en sa faveur.

Les électeurs ont exercé leur droit de vote à 61,8%. 54 001 personnes sont allées voter

alors qu'il y avait 87 452 personnes inscrites sur la liste électorale dans Lévis-Bellechasse.

Steve Blaney a été réélu avec une majorité de plus de 11 000 votes.

## On manque d'infirmières au Québec...



Beauce-Appalaches en forme... et des bonnes.

- > Emploi assuré
- > Approche individualisée
- > Laboratoires spécialisés
- > Apprentissages concrets appuyés par plus de 1 000 heures de stages
- > Milieux d'apprentissage diversifiés

**Choisis Beauce-Appalaches.**  
Inscris-toi avant le 1<sup>er</sup> mars 2009!

:: **Claudia Paquet**, DEC Soins infirmiers, 1<sup>ère</sup> au résultat de l'examen professionnel de l'ordre des infirmières et infirmiers du Québec (OIIQ) en 2007.



CÉGEP  
BEAUCE-APPALACHES

**Je choisis Beauce-Appalaches** :: 14 programmes d'études techniques et préuniversitaires

:: [www.cegepba.qc.ca](http://www.cegepba.qc.ca) :: 418 228.8896 :: 1 800 893.5111

# La pauvreté attire peu le milieu municipal



LYNDA  
CLOUTIER

**Le 9 octobre, quelque 200 personnes se sont rendues à Saint-Jules participer à un colloque sur la pauvreté en région. Un sujet qui intéresse peu le milieu municipal beauceron.**

Le colloque destiné à l'ensemble de Chaudière-Appalaches n'a en effet pas été couru par les membres des conseils municipaux. Les MRC, outre celles de Nouvelle-Beauce et de l'Amiante, ont aussi été de grandes absentes lors de cette journée, selon Lucie Thibodeau, l'une des responsables de l'événement.

Par contre, d'autres secteurs comme la santé, le communautaire ou l'économie, ont assuré une bonne représentativité.

La pauvreté touche passablement de monde, beaucoup plus qu'on peut le penser, soutient Mme Thibodeau. Car les gens pauvres, ce ne sont pas seulement ceux qui vivent du «BS», ce sont aussi les

travailleurs à petit salaire et les gens sans emploi qui représentent une personne sur trois pour l'ensemble de Chaudière-Appalaches, estime Mme Thibodeau.

## Comme les gens de couleur

Bien que les actes de ce colloque ne soient pas encore publiés, la chargée de projet avance que l'une des conclusions de la journée de réflexion, organisée par Moisson Beauce et le Centre de santé et des services sociaux de Beauce, consiste à intégrer davantage la population pauvre à des organismes, des comités de travail, etc. Il faut cesser de maintenir ces gens dans des ghettos, précise Mme Thibodeau. Les mentalités doivent changer, poursuit-elle.



**Les participants ont observé une minute de silence à l'ouverture du colloque.**

À cet égard, la Commission des droits de la personne estime que la pauvreté est devenu l'ennemi numéro un de son organisme. Les gens entretiennent de la discrimination à l'égard des pauvres. C'est d'ailleurs aussi fort que le racisme, soutient le représentant de cet organisme, Jean-Marc Harnois.

## Déjeuner-conférence

Dimanche le 26 octobre à 10h au Restaurant Le Mondo  
Prix d'entrée: 10\$  
Déjeuner à vos frais

Ouvert à tous  
(Places limitées)  
réservez votre place

### Comprendre le sens des comportements et des maladies avec la biologie Totale

Cette approche permet de retrouver la source émotionnelle des maladies. Votre corps vous dit votre état émotionnel. Quelques clés sont nécessaires pour comprendre ce qu'il a à vous dire. Chaque organe a son propre message, ainsi que chaque maladie et comportement. Venez découvrir l'étonnante précision de son langage.

### Qu'est-ce que la Biologie Totale ?

C'est l'art de faire le lien entre des événements marquants et les émotions qu'ils nous ont fait ressentir. Une fois le lien établi entre la maladie et le ressenti, ceci permet de libérer le stress.

**Ce cours s'adresse à tous ceux qui veulent comprendre la vie autrement !**

### Formation Troubles digestif et ostéo-articulaire

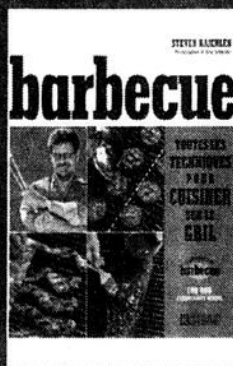
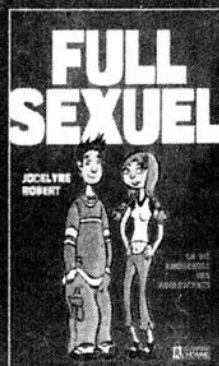
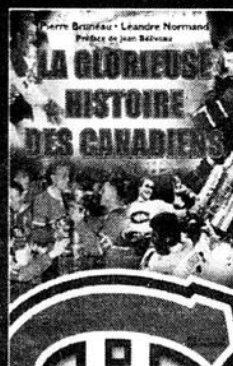
Digestif (estomac, constipation, reflux gastrique...)  
Ostéo-articulaires (dos, cou, nerf sciatique, genoux, épaules...)  
15-16 novembre 2008

Samedi et dimanche: 8h30 à 17h • Lieu: Cégep Beauce-Appalaches

**Réservations et informations**  
Chantale Groleau et Steeve Letourneau • 418-228-3464



493385-1



## LES GRANDS SUCCÈS EN LIBRAIRIE

QUEBECOR EST HEUREUSE DE  
CÉLÉBRER LE 50<sup>e</sup> ANNIVERSAIRE  
DES ÉDITIONS DE L'HOMME



La vie dans les livres  
depuis 50 ans

LES ÉDITIONS DE  
L'HOMME  
Une compagnie de Quebecor Media

Véritable institution de l'édition québécoise, terreau fertile au développement des idées et de leur diffusion, les Éditions de l'Homme auront fait entrer le Québec dans la modernité.

Depuis la fondation de l'entreprise, quantité d'ouvrages connus et aimés du public se sont hissés au chapitre des **GRANDS SUCCÈS EN LIBRAIRIE**, et notre plus grande fierté est de savoir que l'on trouve au moins un livre des Éditions de l'Homme dans chaque foyer du Québec.

Depuis plus de 50 ans, Quebecor est elle aussi étroitement liée à la vie culturelle du Québec. Avec les Éditions de l'Homme, elle partage une volonté inébranlable de participer au développement économique et culturel du Québec.

QUEBECOR



La commissaire Berthe Poulin, Gemma Simard, le président de la société d'horticulture de Sainte-Aurélie, Guy Bélanger, l'élève Julien Fortin, le président de l'association forestière, Pierre Roy et le directeur de l'école Jouvence, Pierre Rodrigue.

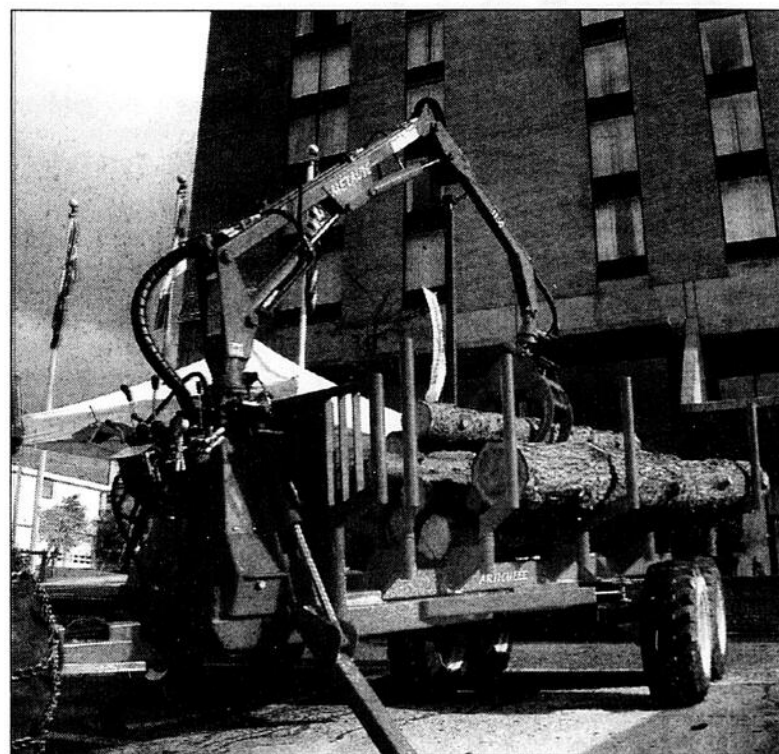
# L'école Jouvence de Sainte-Aurélie reçoit un prix au congrès forestier

(VK) Le prix Bertrand-Roy 2008 de l'Association forestière des Cantons de l'Est a été remis à l'école Jouvence de Sainte-Aurélie lors du 63e congrès et Salon forestier qui se déroulait les 9 et 10 octobre dernier.

Le prix Bertrand-Roy est remis à une école qui tient un projet permettant de sensibiliser la jeunesse à l'importance des arbres et de la forêt. En collaboration avec la Société d'horticulture de Sainte-Aurélie, chacun des 87 enfants qui fréquentent l'école Jouvence a planté un arbre d'une essence parmi les suivantes : bouleau, frêne, orme, érable ou chêne. Un monument commémoratif a ensuite été installée afin de répertorier la localisation de tous les arbres plantés en plus de dire qui les a plantés.

Le directeur de l'école Jouvence, Pierre Rodrigue se dit très heureux et fier du prix obtenu. «On gardera un souvenir de cet événement qui commémorera longtemps le centième anniversaire de Sainte-Aurélie», déclare-t-il.

En plus d'une plaque, l'école s'est méritée du matériel pédagogique parlant de la préservation de la forêt.



Le Salon Forestier était au Georgesville

**30° ANNIVERSAIRE**

**LE THÉÂTRE DU ganoué**

**Les troupes de théâtre sont invitées à soumettre leur texte pour la prochaine saison. Vous avez jusqu'au 31 décembre 2008.**

**Postez à:**  
Théâtre le Ganoué  
3805, 8e Rue,  
St-Prosper, G0M 1Y0

L'automne et ses belles couleurs

vous invitent au Musée Marius-Barbeau  
de Saint-Joseph-de-Beauce

*Parcours Monique Gliche Spénard, courtépointière*  
*Nouvelles Frontières, Hugues Soucy*

139, rue Sainte-Christine, Saint-Joseph-de-Beauce

www.museemariusbarbeau.com Téléphone: 418-397-4039

Heures d'ouverture

Du lundi au vendredi de 8h30 à 12h00

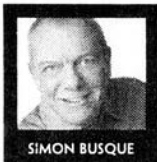
et de 13h00 à 16h30

Samedi et dimanche de 13h00 à 16h00





# Une cinquantaine de femmes allaitent en public



**Afin de faire la promotion de l'allaitement auprès de mères et futures mères, une cinquantaine de femmes ont allaité leur bébé en public lors du Salon de l'allaitement qui avait lieu en fin de semaine dernière au Carrefour Saint-Georges.**

Organisé par le Groupe d'entraide en allaitement, le Salon a vu 46 mères allaiter leur bébé à 11h samedi. Une dizaine d'autres étaient présentes mais elles n'ont pu allaiter puisque leur bébé dormait.

«Ce fut un bon succès pour nous car l'an dernier, nous avions eu 32 mères lors d'un

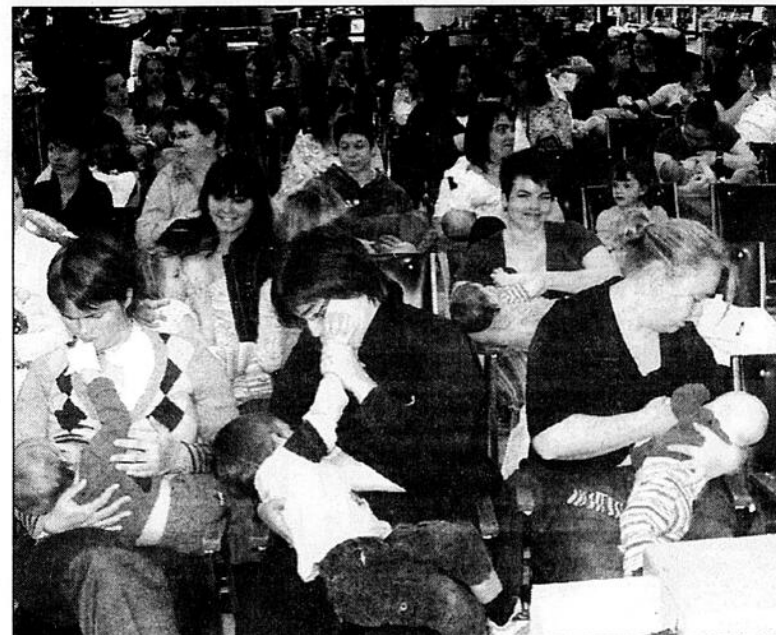
événement qui a eu lieu au CLSC. Cette année, nous voulions tenir l'événement en public afin de montrer que l'allaitement est un phénomène social. On veut ainsi recréer la culture d'allaitement qui s'est perdue au cours des trois dernières générations. Ce n'était pas un show de seins et on a montré que l'allaitement pouvait se faire discrètement», nous disait la responsable du Salon, Anne Tardif.

Cette dernière a bien aimé la réponse des mères. «Tout d'abord, il fallait qu'elles se déplacent et qu'elles veulent bien allaiter en public. Pour certaines, il s'agissait d'un gros défi», ajoutait-elle.

L'activité se tenait simultanément dans plusieurs pays du

monde et l'objectif était d'établir le record mondial de mères qui allaitent leur bébé en même temps. Les résultats devraient être connus autour du 25 octobre.

En plus de cette activité de sensibilisation, une vingtaine de kiosques portant sur l'allaitement étaient installés dans le Carrefour. Les mères, futures mères et leur conjoint ont ainsi pu se renseigner adéquatement sur l'allaitement. On estime à environ 3000 personnes, le nombre de gens qui ont visité les différents kiosques.



Près d'une cinquantaine de mères ont allaité leur bébé en public samedi dernier dans le cadre du Salon de l'allaitement.

## Les maisons de personnes âgées ne seront pas certifiées à temps

«Il est clair que les résidences pour personnes âgées de Chaudière-Appalaches n'auront pas toute reçu la certification pour la date butoir du 1er février 2009», affirme l'agente de planification de programme et de recherche de la qualité de l'Agence de Santé et de Services sociaux, Guylaine Morin.

VICKY KENTY

vicky.kenty@hebdusquebecor.com

Toutes les résidences pour personnes âgées au Québec devraient en principe obtenir la certification garantissant la qualité des lieux et des services offerts avant le 1er février 2009. Dans Chaudière-Appalaches, 182 résidences ont commencé les démarches sur les 215 qui sont en place actuellement. Dans un entretien téléphonique qui s'est déroulé au mois de juillet, Mme Morin affirmait souhaiter que toutes les résidences du territoire aient commencé les démarches pour obtenir la certification d'ici la fin du mois de septembre.

«On a fixé la date limite pour commencer les démarches au 31 octobre. Le ministère [de la Santé et des Services sociaux] pourraient donner des sanctions à ceux qui n'auront pas commencé les démarches à ce moment là», ajoute-t-elle.

Il y a 38 résidences certifiées sur le territoire de Chaudière-Appalaches et 35 autres dossiers sont à l'étude. «On est la région qui avait le plus de certification en date du 30 septembre », déclare Mme Morin. Celle-ci ajoute qu'une seule résidence est certifiée sur le territoire de Montréal.

## Une formation pour un emploi!



La formation continue, votre gage de croissance

Le Cégep Beauce-Appalaches vous offre la formation qui convient à vos besoins.

- **DEC intensif en informatique de gestion** - EN LIGNE  
Début : 19 janvier 2009 | Durée : 1980 heures
- **AEC Gestion de la production** - EN CLASSE  
Début : 12 janvier 2009 | Durée : 1290 heures
- **AEC Répartiteur et répondant en centre d'appels d'urgence** - EN LIGNE  
Début : Janvier 2009 | Durée : 720 heures
- **AEC Assurance de dommages** - EN LIGNE  
Début : Février 2009 | Durée : 975 heures
- **AEC Gestion d'entreprises agricoles** - EN LIGNE  
Début : Janvier 2009 | Durée : 765 heures

Inscrivez-vous dès maintenant !

  
**CÉGEP  
BEAUCE-APPALACHES**

www.cegepba.qc.ca : 418 228 8896 p. 262 ou 235  
1 800 893 5111

## SOIRÉE D'INFORMATION

Ouverture d'une école privée primaire d'immersion anglaise en Beauce

Venez assister à une importante soirée d'information au sujet du projet d'ouverture d'une école privée trilingue de niveaux préscolaire, maternelle et primaire **Vision en Beauce.**

Date : **Mardi 21 octobre 2008**

Heure : **19h**

Lieu : **CIME** (640, route Cameron, Sainte-Marie)

Rencontre ouverte à tous les parents de la Beauce. Venez en grand nombre. Votre présence est importante pour notre projet.

Pour plus d'informations  
Mme Sylvie Poulin  
Tél. : 418-801-9798  
Courriel : spoulin@sylic.com



www.visionschools.com

# Profitez dès maintenant du panier le moins cher!



**Bas  
PRIX**

tous les JOURS!

Profitez des plus bas prix réguliers du marché, sur les produits les plus populaires



Jus de fruits Oasis  
Certaines variétés  
960 ml

**99¢**

Attention!  
**Baisse  
de  
PRIX!**

Découvrez  
des centaines de rabais  
qui durent toute la saison



Dessert glacé classique Breyer's  
1.66L/1.89L ou friandises glacées  
Nestlé Minis 12 unités,  
Certaines variétés

Attention!  
**Baisse  
PRIX!**

ÉTAIT  
4.97

**2.88**

On vous attend le 30 octobre  
dès 8 h au 8200, boulevard Lacroix

**maxi**

le panier le moins cher

## BREF HEBDO

### Influenza

La clinique de vaccination sans rendez-vous contre l'influenza se tiendra du 31 octobre au 17 décembre dans les différentes municipalités de la Beauce. Ce vaccin est gratuit pour les personnes ciblées, soit celles de 60 ans et plus, les personnes atteintes de maladie chronique, leurs proches, et les travailleurs et bénévoles en contact avec ces malades, les

enfants en bonne santé âgés entre 6 et 23 mois et les personnes qui prennent soin des enfants de 0 à 23 mois. Il est obligatoire d'avoir sa carte d'assurance maladie en main pour recevoir le vaccin. Le calendrier de vaccination sera disponible sur le site du CSSSB au [csssbeauce.qc.ca](http://csssbeauce.qc.ca).

### Rallye d'Halloween

Un rallye d'Halloween aura

lieu le samedi 1er novembre à Saint-Odilon. Les équipes de quatre personnes maximum pourront s'inscrire entre 19h et 22h au bar le Coyote de Saint-Odilon. Le trajet sera en milieu boisé il est donc important de prévoir deux lampes de poche par équipe, de vêtements chauds et des bottes imperméables. Pour information 418 464-2005 ou 418 464-2099.



Tu es à la recherche d'un cégep de qualité...  
le Cégep de Thetford est là pour toi!

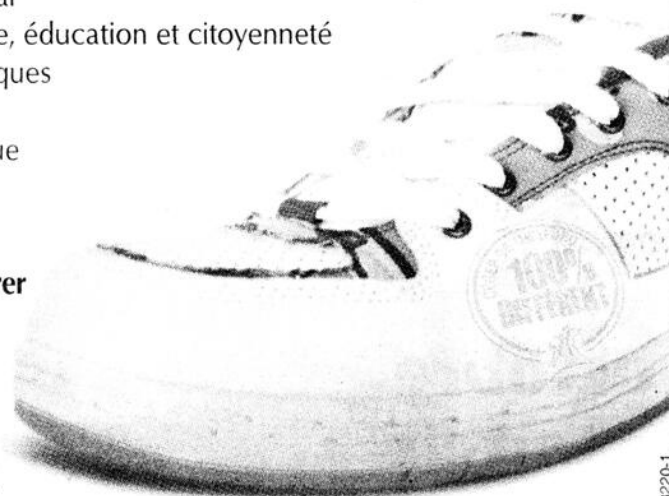
- Techniques de bureautique, coordination du travail de bureau
- Techniques de génie mécanique
- Soins infirmiers
- Techniques de la plasturgie
- Technologie de l'électronique industrielle
- Technologie minérale, spécialisation en géologie
- Technologie minérale, spécialisation en exploitation
- Technologie minérale, spécialisation en minéralurgie
- Techniques d'éducation spécialisée
- Techniques de comptabilité et de gestion
- Techniques de l'informatique, informatique de gestion

- Accueil et intégration
- Sciences de la nature, profil sciences de la santé et de la vie
- Sciences de la nature, profil sciences et génie
- Sciences humaines, profil gestion de projets sportifs et culturels
- Sciences humaines, profil international
- Sciences humaines, profil psychologie, éducation et citoyenneté
- Sciences humaines, profil mathématiques
- Arts et Lettres, profil multimédia
- Arts et Lettres, profil création artistique

Tél.: 418 338-8591, poste 204

Étudiant d'un jour, viens nous rencontrer  
repas et déplacements gratuits.

[www.cegepth.qc.ca](http://www.cegepth.qc.ca)



### Aménagement de l'Etchemin

Le Comité de restauration de la rivière Etchemin a entrepris des travaux de protection et d'aménagement de ruisseaux dans le bassin versant de la rivière Etchemin. Un montant de 6000 \$ sera investi pour le ruisseau Lapière et la rivière Lanigan grâce à la contribution de la Fondation Hydro-Québec pour l'environnement. Les aménagements effectués favoriseront la reproduction de la truite mouchetée.

## NOUVEAU EN BEAUCE

Services professionnels en Édition  
accessibles à tous

# ATELIER TYPO

Jane

Établis dans la région depuis 12 ans, nous sommes  
**LES SEULES PERSONNES EN BEAUCE À AVOIR AUTANT  
D'EXPÉRIENCE DANS LE DOMAINE DE L'ÉDITION,**  
pour faire la mise en pages des volumes traitant de divers sujets :  
romans, manuels scolaires, juridiques, dictionnaires, essais,  
recueils de poésie, etc.

### Voici quelques exemples de volumes déjà faits :

Le Matou, Fabien Roy, Édouard Lacroix, Parizeau, À l'ombre du clocher (paroissial), Sur les Côteaux de l'Ardoise (paroissial),  
Donnez-moi des ailes de Julie Rodrigue, etc.

**Vous avez toujours voulu écrire un livre sans passer  
par une maison d'édition, alors voici votre chance**

Nous vous offrons les services de

- Conception et mise en pages de votre livre familial, votre auto-biographie ou biographie de vos proches
- Conception de la page couverture
- Numérisation de photos
- Service de correction et révision linguistique
- Reliure

Pour nous joindre : André Vallée - Atelier typographique Jane  
[andreval@globetrotter.net](mailto:andreval@globetrotter.net) ou **418-228-8508**

**Avec Atelier typographique Jane, vous avez le choix !  
Au plaisir de vous servir !**

## BREF HEBDO

### Portes ouvertes à la CSBE

La Commission scolaire de la Beauce-Étchemin (CSBE) évalue à plus de 17 000 le nombre de ses élèves inscrits au 30 septembre dernier et signale «des hausses remarquables de clientèle» dans les programmes de formation professionnelle et d'éducation des adultes. Au préscolaire, les inscriptions se maintiennent et augmenteront au cours des prochaines années, selon leurs prévisions. Enfin, au primaire et au secondaire, la clientèle se stabilise. La CSBE invite par ailleurs les élèves du primaire et leurs parents à surveiller les portes ouvertes dans ses écoles secondaires à venir au cours des prochaines semaines, pour s'informer sur chacun des établissements, et échanger avec des membres du personnel enseignant, des élèves, et la direction de ces écoles.

**Un arrêt vert pour le CBA**  
Des dirigeants, employés, professeurs et étudiants du Cégep Beauce-Appalaches (CBA) ont remis des sacs réutilisables aux automobilistes le 10 octobre dernier. Cette distribution veut souligner la certification verte qu'a obtenue le CBA de la part de l'organisme Environnement jeunesse (ENJEU).



# LES 48 heures

**avant inventaire Prémont**  
**À nos succursales de Québec et Beauce**

**jeudi et vendredi 23 et 24 octobre seulement !**

**50 %** - sur lot de jeans présélectionnés;  
- sur lot de bottes, sandales et casques présélectionnés

- Vestes de cuir Harley-Davidson® présélectionnées à 199.<sup>95</sup> \$**TX**

- Vestes nylon Harley-Davidson® présélectionnées à 74.<sup>95</sup> \$**TX**

- Toile de remisage 105<sup>e</sup> anniversaire pour moto  
rég.: 169.<sup>95</sup> \$

**99.<sup>95</sup> \$**TX****

- Ajoutez du muscle à votre moteur !  
Passez de 1584 cc à 1800 cc  
rég.: 2899 \$

**2599 \$\***TX****  
\*Installation en sus



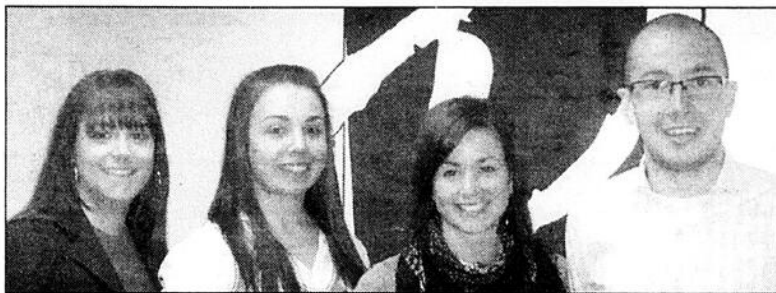
**10 %**

de rabais sur marchandises à prix régulier sur présentation de ce coupon.

Atelier de Mécanique Prémont Harley Davidson  
Québec - 2495, boul. Famel Ouest (418) 683-1340  
Beauce - 300, rue Kennedy, Notre Dame Des Lacs, (418) 774-1111

Et beaucoup plus !

Deuxième sur la photo, Maude Gagnon est entourée de son équipe de direction : Élodie Fournier, Catherine Saint-Pierre et Hugo Michel-Verville.



# Âgée de 23 ans, Maude est directrice générale

Des milliers de montures incluant les grandes marques...

L'événement  
**moitié moitié**

...à moitié prix!\*

Saint-Georges  
Place Centre-Ville  
11400, 1<sup>re</sup> Avenue Est  
418 228-0202

lunetterie  
**NEWLOOK**



Examen de la vue sur place par des optométristes • Prescriptions de l'extérieur acceptées

www.newlook.ca 1 800 463-LOOK (5665)

\*L'offre est valide pour un temps limité à l'achat de lunettes complètes (verres et monture) et ne peut s'ajouter à tout autre rabais. Montures sélectionnées. Montures à titre indicatif seulement. Détails en magasin. Michel Laurendeau, opticien.

Originnaire de Saint-Georges, Maude Gagnon a été nommée à la tête de Préambule communication, une entreprise étudiante de 24 employés.

FRÉDÉRIC POULIN

frederic.poulin@hebdoquebecor.com

Maude occupera donc pour les prochains mois la fonction de directrice générale au sein de cette agence de communication unique en son genre au Québec. En effet, 100 % des employés sont des étudiants pour la plupart bénévoles qui viennent y acquérir une expérience de travail pendant leurs études en communication publique à l'Université Laval.

## Préambule communication

Entreprise à but non lucratif, Préambule communication se spécialise en relations publiques et en création publicitaire depuis plus de 20 ans. elle est chapeautée par des professionnels du Groupe Cossette Communication et des professeurs du Département d'information et de communication de l'Université Laval. Les étudiants y acquièrent une expérience en relations publiques et en publicité, selon leur profil d'études. La CSST, Capitale Assurance, le Festival culturel chinois de Québec et le Congrès du Conseil canadien de certification des orthésistes du pied comptent parmi leurs clients.

## Maude sera rapatriée

Avant d'entamer sa formation universitaire, Maude avait étudié en arts et lettres, profil communication, au Cégep Beauce-Appalaches. Âgée de 23 ans, elle terminera sa formation en relations publiques en avril prochain. Avis aux chasseurs de têtes : Maude nous a confié qu'elle comptait revenir s'établir dans sa région natale après ses études.

# Préparez-vous à travailler!

Le secteur « **commerce et service** » a plus de 75 postes à combler dans la région.

Vous êtes dynamique et aimez travailler avec le public? **Inscrivez-vous!**

Pour augmenter vos chances de trouver un emploi d'agent au service à la clientèle, complétez la formation suivante:

## Service à la clientèle

(Attestation d'études professionnelles)

Début des cours: 10 novembre 2008  
Durée: 540 heures (4 mois et demi)  
Lieu: Centre de formation professionnelle Pozer  
Coût: Formation gratuite  
Possibilité de soutien financier aux personnes sans emploi qui répondent aux critères d'admissibilité d'Emploi Québec

### Séance d'information obligatoire:

Quand: Mardi 21 octobre 2008  
Heure: 19h  
Lieu: Centre de formation professionnelle Pozer

Formation gratuite offerte en collaboration avec:



Pour information et inscription: 418 228-5541, poste 2620 – 418 386-5541, poste 2620



Pour devenir membre, composez le 1 866 734-9425 ou visitez [www.medicalert.ca](http://www.medicalert.ca)

**MedicAlert**

Pour vivre sa vie

# La communication visuelle imprimée et le multimédia t'intéressent...



:: Stéphanie Bernard, DEC Gestion de projets en communications graphiques

Les employeurs de la région recherchent les finissants en **Gestion de projet en communications graphiques** du Cégep Beauce-Appalaches.

« Transcontinental est constamment à la recherche de diplômés en communications graphiques. Ce programme t'ouvrira des portes et te permettra de te bâtir une carrière intéressante. »

Nancy Grondin, Dir. ressources humaines chez Transcontinental Interglobe

- > Formation dans des laboratoires ultras modernes
- > Stages rémunérés
- > Possibilité d'inscription pour la session Hiver 2009

**Choisis Beauce-Appalaches.**  
Inscris-toi dès maintenant !



**Je choisis Beauce-Appalaches** :: 14 programmes d'études techniques et préuniversitaires  
:: [www.cegepba.qc.ca](http://www.cegepba.qc.ca) :: 418 228.8896 :: 1 800 893.5111



## Prendre soin de son véhicule, ça mérite un prix !

Gardez votre véhicule à son mieux grâce à un de nos services d'entretien admissibles et recevez une carte à gratter « Les rendez-vous gagnants ». Grattez la case: le prix qui s'y trouve est à vous instantanément\*! Toutes les cartes sont gagnantes!



**Achetez 3 pneus ††  
et obtenez le 4<sup>e</sup>  
GRATUITEMENT!**

BRIDGESTONE Firestone HUNTIROYAL MICHELIN GENERAL TIRE GOODYEAR Continental

\*†† Pose par le concessionnaire requise et pneus de 18 pouces et plus exclus. L'équilibrage et l'installation sont en sus.

### Offre d'entretien « Tranquillité d'esprit »

Comprend:

- ✓ Jusqu'à 5 litres d'huile Mopar 5W30 ou 5W20
- ✓ Filtre à huile Mopar
- ✓ Permutation des 4 pneus
- ✓ Inspection « Tranquillité d'esprit » du système de retroidissement et du niveau de tous les liquides, ainsi que vérification électronique de la batterie, vérification du système de freinage avant et arrière, du système d'échappement et du système de suspension
- ✓ Rapport écrit des résultats

L'huile moteur synthétique Mobil 1 disponible moyennant supplément

**54<sup>95</sup> \$<sup>†</sup>**

### Vérification du rendement du moteur

**39<sup>95</sup> \$<sup>†</sup>**

Comprend:

- ✓ Analyse informatique des composants électroniques essentiels des systèmes d'alimentation et antipollution
- ✓ Inspection visuelle des composants des systèmes d'alimentation et antipollution
- ✓ Vérification des filtres et des courrojes

### Essuie-glaces Mopar

À partir de

**20<sup>70</sup> \$<sup>†</sup>**  
WB000014AE

Comprend:

- ✓ L'installation des essuie-glaces Mopar

**OFFRE! EN PRIME!** Liquide lave-glaces Mopar (4 L) et balai à neige GRATUITS à l'achat d'essuie-glaces.

SEULEMENT CHEZ UN CONCESSIONNAIRE CHRYSLER • JEEP<sup>MD</sup> • DODGE PRÈS DE CHEZ VOUS

Votre seul bon choix.



\*Les offres d'entretien, les prix et l'offre incitative sont applicables chez les concessionnaires Chrysler • Jeep<sup>MD</sup> • Dodge participants seulement. Les prix ne comprennent pas les taxes. Voyez votre concessionnaire pour les précisions sur les prix et les conditions. Les concessionnaires sont libres d'établir leurs propres prix. Les offres sont en vigueur jusqu'au 3 janvier 2009. Une redevance environnementale pourrait s'appliquer. D'autres frais peuvent s'ajouter pour les moteurs diesels, les V10, les V8 HEMI<sup>SM</sup>, la mise au rebut des liquides et pour les huiles semi-synthétiques et synthétiques. \*Il faut répondre correctement à la question d'arithmétique. Valeur des prix et probabilités de gagner approximatives: 4 L de liquide lave-glaces Mopar - 4,35 \$ (35 sur 100); trousse de premiers soins - 8 \$ (15 sur 100); lampe de poche à DEL - 12 \$ (4 sur 100); trousse d'entretien automobile Mopar - 10,50 \$ (19 sur 100); couverture pour automobile - 12 \$ (12 sur 100); jumelles - 24 \$ (10 sur 100); manomètre numérique pour pneus - 12 \$ (5 sur 100). Le concours prend fin le 3 janvier 2009. Pour tous les détails, consultez le [www.mopar.ca](http://www.mopar.ca).

# Indispensable

## la scie à chaîne

### De plus

RECEVEZ UNE

# TROUSSE WOOD-PRO<sup>MC</sup>

# GRATUITE

UNE VALEUR 85 \$!

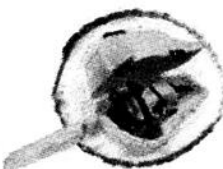
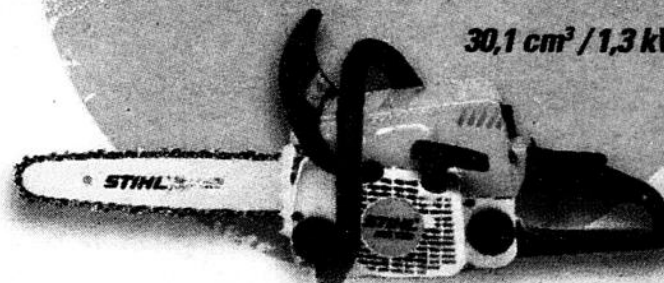
LA QUALITÉ À TOUT PRIX

# 249,95 \$<sup>†</sup>

avec guide-chaîne 15"/16"

## Scie à chaîne MS 170

30,1 cm<sup>3</sup> / 1,3 kW



GRATUIT  
un Coffre de scie  
Woodsman<sup>MD</sup>



GRATUIT  
une casquette  
STIHL<sup>MD</sup>  
TIMBERSPORTS<sup>MD</sup>



GRATUIT  
chaîne en longueur  
de rechange  
OILOMATIC<sup>MD</sup>



GRATUIT  
un DVD sur la  
sécurité de la  
scie à chaîne

### Trousse Wood-Pro<sup>MC</sup> non incluse



#### Scie à chaîne MS 250

Moteur 45,4 cm<sup>3</sup> • 2,2 kw (3,0 cv)  
4,6 kg (10,1 lb)

360\$



#### Scie à chaîne MS 260

Moteur de 50 cc • Allumage électronique garanti 2 ans  
Système anti-vibration  
et frein de chaîne à inertie Quickstop  
Tendeur et chaîne latéral  
et graissage de chaîne automatique

499\$



#### Scie à chaîne MS 361

Moteur 59,0 cm<sup>3</sup> • 3,4 kw (4,6 cv)  
5,7 kg (12,6 lb)

575\$



#### Scie à chaîne MS 230

Moteur de 40 cc • Allumage électronique garanti 2 ans  
Système anti-vibration  
et frein de chaîne à inertie Quickstop

299\$

#### Scie à chaîne MS 290

GARANTIE DE 2 ANS  
Moteur de 57 cc • Poids 5,9 kg  
Guide et chaîne 16" inclus

369\$

#### Scie à chaîne MS 390

GARANTIE DE 2 ANS  
Moteur de 64 cc • Poids 5,9 kg  
Guide et chaîne 16" inclus

469\$

POUR UN TEMPS LIMITÉ

# ARMAND LAPOINTE ÉQUIPEMENT

561, rang Sainte-Caroline, Saint-Victor • 418.588.3567

« *Au public,*  
**c'est vrai**  
*que nos élèves*  
**parlent beaucoup...** »

Conseillers

Travailleurs sociaux

Animateurs de vie étudiante

Éducateurs spécialisés

Infirmières

Intervenants sociaux

Psychologues

Psychoéducateurs

Enseignants-ressources

Animateurs de vie spirituelle  
et d'engagement communautaire

A-112

A-113

A-114

A-116

A-117

A-119

A-120

A-122

A-124

A-125

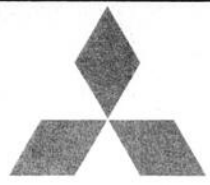
**162** intervenants disponibles dans  
nos **10** écoles secondaires dont

- 12 psychologues
- 43 éducateurs spécialisés
- 15 conseillers en orientation
- 26 intervenants sociaux

Avec autant de gens pour les écouter et les aider, pas étonnant  
que nos élèves se sentent confiants et supportés!

L'école publique a *bien* changé !  
[www.csbe.qc.ca/ecolesecondairepublique](http://www.csbe.qc.ca/ecolesecondairepublique)

  
Commission scolaire de la  
**BEAUCE-ETCHEMIN**  
Ensemble vers l'avenir



# MITSUBISHI PIÈCES ET SERVICE

EXIGEZ LES PIÈCES D'ORIGINE «MITSUBISHI»

N'attendez pas la cohue!



Réservez vos pneus d'hiver dès maintenant et prenez votre rendez-vous 418-774-8820

## RABAIS

jusqu'à

# 80\$

à l'achat de 4 pneus neufs d'hiver sur marques sélectionnées

### MARQUES DISPONIBLES

BFGoodrich

YOKOHAMA

DUNLOP

PIRELLI

GENERAL TIRE

DEAN

GOODYEAR

Pneus Kelly

Gislaved

TOYO

MICHELIN

UNIROYAL



1<sup>er</sup> AU CANADA  
Pour la plus grande part du marché Et toujours premier pour la satisfaction à la clientèle



ROUE D'ACIER à partir de

# 49<sup>95</sup>\$

## EN VEDETTE CETTE SEMAINE

2006-MITSUBISHI OUTLANDER AWD



Man., tout équipé, 59 000 km **17 495\$**

2005-MITSUBISHI OUTLANDER LIMITED AWD



Cuir, 83 000 km **17 900\$**

2008-MITSUBISHI SPYDER CONVERTIBLE



Garantie 10 ans, DEMO **29 995\$**

2003-ECLIPSE SPYDER CONV.



manuel, 111 000 km **12 495\$**

2008-MITSUBISHI LANCER EVOLUTION TURBO 291 H.P.



Traction intégrale, 10 000 km **38 998\$**

2008-MITSUBISHI OUTLANDER



9 168 km, DEMO **23 900\$**

2006-MITSUBISHI OUTLANDER AWD SPÉCIAL ÉDITION



Mags chromés, 54 000 km **18 900\$**

2005-MAZDA 3 GT HATCHBACK



5 portes, GT, manuelle, 40 000 km **14 900\$**

2006-TOYOTA MATRIX



5 p., automatique, 40 000 km **13 900\$**

2003-MITSUBISHI SPYDER GS



Automatique, convertible, 82 000 m **12 998\$**

2005-MITSUBISHI GALANT



4 cyl., économique, tout équipé, 73 000 km **11 495\$**

2005-HYUNDAI TIBURON SE



Toit, mags, manuel, 62 000 km **10 998\$**

2003-MITSUBISHI OZ RALLY



Manuelle, mags, aileron, jupes, 96 000 km **9 900\$**

2003-MITSUBISHI LANCER



automatique, a/c, 92 000 km **7 900\$**

2002-HYUNDAI ACCENT



4 p., manuel, économique, 96 000 km **3 998\$**

1999-NISSAN QUEST



Tout équipé, très propre, 194 000 km **2 495\$**

## 418-774-8820 - 418-227-8400

DEMANDE DE CRÉDIT EN LIGNE

[www.beucemitsubishi.com](http://www.beucemitsubishi.com)



Pierre Lessard, propriétaire



Tony Doyon, dir. des ventes



Christian Roof, dir. commercial



Sylvain Bélisle, conseiller



Martin Jacques, conseiller



Nicolas Côté, conseiller

# GARANTIE 10 ANS

LES VÉHICULES  
LES MIEUX  
PROTÉGÉS  
AU MONDE

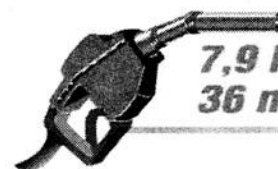
10 ans/160 000 km  
5 ans/100 000 km  
5 ans/kilométrage illimité

## ÉCONOMIQUES, durables et fiables!



Sans limite

## OUTLANDER 2008



7,9 litres au 100 km  
36 m. / gal.



ZÉRO ÉMISSION  
POLLUANTE PARTIELLE

0%

À l'achat  
36 mois

- OU -

**EN-ACHAT**  
à partir de  
**79<sup>88</sup>\$<sup>†</sup>**  
/sem.

DISPONIBLE EN  
VERSION 7 PASSAGERS

Le meilleur achat selon le Guide de l'auto 2008

## DÉCOUVREZ LA GAMME COMPLÈTE MITSUBISHI



† En achat, terme 84 mois au taux d'intérêt de 3,8% pour la Lancer DE 2009 et 4,8% pour le Outlander et de 1,8% pour l'Eclipse et Spyder 2008. Pour la Galant 2009, taux d'intérêt de 2,8%, modèle ESCG41GCO0 transport, préparation, taxes en sus. Photos similaires. Outlander modèle CO45A-CO1ES2WD. Lancer modèle CL41AC01. \*Taxes, transport et préparation en sus.

\*\* Selon la première éventualité. Entretien régulier non compris. La garantie limitée sur les véhicules neufs couvre la plupart des pièces des véhicules utilisées et entretenues normalement. \*\* L'affirmation quant aux véhicules les mieux protégés est basée sur une information du fabricant concernant les véhicules de l'année modèle 2007-2008-2009 (à l'exception de la Lancer Evolution). Rendez-vous chez un concessionnaire ou à [mitsubishi-motors.ca](http://mitsubishi-motors.ca) pour les conditions relatives aux garanties et à l'assistance routière ainsi que les autres détails. Des restrictions importantes s'appliquent et les clients ne sont pas tous admissibles. ©L'affirmation quant aux véhicules les mieux protégés au monde est une marque de commerce utilisée par Mitsubishi Motor Sales of Canada, Inc., sous licence de Mitsubishi Motors of North America, Inc.

\*\*\* Sujet à l'approbation du crédit avec la Banque Scotia ou la Banque de Montréal. Aucune de ces offres ne s'applique à la Lancer Evolution. Offres peuvent se terminer sans préavis.

\*\*\*\* Carte-cadeaux ESSO sur modèle Endeavor seulement.

**BEAUCE**  
**MITSUBISHI**  
[www.beucemitsubishi.ca](http://www.beucemitsubishi.ca)

3250, rte Kennedy,  
NOTRE-DAME-DES-PINS,  
1-866-774-6187

# Garrett Mason inaugure la série blues-rock

(FP) Le bluesman de la Nouvelle-Écosse Garrett Mason sera en spectacle ce jeudi 23 octobre au Théâtre Place de l'Église à Saint-Georges.

Selon les Amants de la Scène, le spectacle de Garrett Mason «est

bien rodé puisque Mason a eu l'occasion de le mettre à l'épreuve au Festival international de jazz de Montréal» et en d'autres grands festivals, lit-on dans leur communiqué. Lancé en 2003 alors que Mason n'avait que 23 ans, son premier disque *I'm Just a Man* lui a

valu le Juno du meilleur disque blues en 2005.

Depuis, il a entre autres eu la chance de partager la scène avec B.B. King et Buddy Guy. D'après certaines critiques, Mason se distingue comme «l'une des étoiles les plus bril-

lantes à ressortir des Maritimes depuis quelques années dans le milieu de la musique».

## Série blues-rock

Les cinq autres spectacles de la série blues-rock des Amants de la Scène, dont ceux de Jim Zeller et de

Steve Hill, seront présentés au cours des prochains mois au Théâtre Place de l'Église. Un forfait est d'ailleurs disponible pour l'ensemble de ces six spectacles. On peut en savoir plus sur cette série de spectacles au 228-2455 ou à [www.lesamantsdelascene.com](http://www.lesamantsdelascene.com).

**ENFIN DE RETOUR!**

# LA GRANDE LIQUIDATION

Des offres qui valent le détour

ÉPARGNEZ JUSQU'À **40¢** PAR LITRE POUR 2 500 LITRES

**FAITES 935 km** AVEC UN SEUL PLEIN (moyen)  
ROUTE: 8.3L/100KM  
VILLE: 12.2L/100KM

**EQUINOX LS 2008**



★★★★★  
Sécurité 5 étoiles\*  
La plus haute cote de sécurité

**ACHETEZ À**  
**25 995\$ - 5 000\$ = 20 995\$**

Prix initial      Ajustement de prix<sup>3</sup>      Prix de vente au comptant<sup>4</sup>

Préparation INCLUSE

**PLUS 4 PNEUS D'HIVER SANS FRAIS ADDITIONNELS\***

offreschevrolet.ca

**CHEVROLET**

LA MEILLEURE PROTECTION AU PAYS  
**5 ANS**  
160 000 KM

GAGNEZ VOTRE CIEL!  
DONNEZ VOTRE VIEILLE VOITURE.  
OBTENEZ UN CREDIT DE 750\$

493440-1



Garret Mason sera le premier des six invités de la série rock-blues des Amants de la Scène.

## Faites reconnaître vos acquis!



La formation continue, votre gage de croissance

Vous avez de l'expérience de travail dans l'un de ces domaines:

- Spécialisation en bureautique (LCE.4U)
- Techniques d'éducation à l'enfance (JEE.OK)
- Gestion de groupe et organisation de travail (EJN.A0)
- Gestion d'entreprise agricole (CNE.0M)

Inscrivez-vous à la reconnaissance des acquis!

La reconnaissance des acquis vous permet d'être évalué sur vos connaissances et habiletés acquises par votre expérience de travail. Vous recevrez seulement la formation manquante afin d'obtenir votre attestation de niveau collégial reconnue par le ministère de l'Éducation, du Loisir et du Sport.

**CÉGEP BEAUCE-APPALACHES**

[www.cegepba.qc.ca](http://www.cegepba.qc.ca) : 418 228 8896 p. 262 ou 235

1 800 893 5111

L'Association des concessionnaires Chevrolet du Québec suggère aux consommateurs de lire ce qui suit. Offre d'une durée limitée, réservée aux particuliers, s'appliquant au modèle neuf 2008 suivant: Equinox (1LF26F17A). Le modèle illustré comprend certaines caractéristiques offertes en option à un coût additionnel. Les frais liés à l'inscription au Registre des droits personnels et réels mobiliers, si applicables, et les droits sur les pneus sont en sus et payables à la livraison. 1. À l'achat des modèles Equinox 2008 neufs ou de démonstration en stock chez un concessionnaire participant, livrés entre le 19 juin 2008 et le 31 octobre 2008, et moyennant le versement d'une somme additionnelle de 0,01 \$, le consommateur reçoit une carte d'essence à prix préférentiel permettant d'économiser 40 ¢ le litre pour 2 500 L d'essence chez les détaillants Petro-Canada®. La réduction de 40 ¢ par litre inclut les taxes applicables. Les cartes sont valides à compter de 72 heures suivant la livraison, uniquement chez les détaillants Petro-Canada et ne sont pas monnayables. GM se réserve le droit de modifier ou de mettre fin à cette offre et/ou au programme en tout ou en partie pour toute raison et en tout temps, sans préavis. \*Marque de commerce de Petro-Canada. Utilisée sous licence. 2. Calcul basé sur les cotes indiquées dans le Guide de consommation de carburant 2008 de Ressources naturelles Canada sur le taux de consommation sur route, une réserve de carburant de 10 % et une capacité de réservoir de 77,6 L sur l'Equinox LS avec moteur 3,4 L et boîte automatique 5 vitesses. Les économies de carburant réelles peuvent varier selon les conditions routières, la météo et les habitudes de conduite. 3. Offert seulement aux clients qui paient comptant. Communiquez avec votre concessionnaire pour en savoir davantage. 4. À l'achat, préparation incluse. Transport (Equinox: 1 150 \$), frais d'immatriculation, assurance et toutes taxes en sus. Offert seulement aux clients qui paient comptant; ceux qui optent pour le financement à la location ou l'achat ne peuvent en bénéficier et verront leur taux de financement augmenter. Communiquez avec votre concessionnaire pour en savoir davantage. 5. Sécurité 5 étoiles pour le conducteur et le passager avant lors des tests d'impacts frontaux et pour les passagers avant et arrière lors des tests d'impacts latéraux. La plus haute cote de sécurité décernée par le gouvernement américain. Essais effectués par la National Highway Traffic Safety Administration (NHTSA). G. Les 4 pneus d'hiver fournis à l'achat de l'Equinox sont de dimension 16 po. La marque et le modèle sont à la discrétion du concessionnaire. Installation en sus, si requise. Cette offre n'est pas monnayable. Certaines conditions s'appliquent. Ces offres sont exclusives et ne peuvent être combinées avec aucune autre offre ni aucun autre programme incitatif d'achat, à l'exception des programmes de La Carte GM, de prime pour étudiants (primapourétudiants.ca) et de GM Mobilité. Le concessionnaire peut vendre à un prix inférieur. Un échange entre concessionnaires peut être requis. Pour de plus amples renseignements, contactez votre concessionnaire participant ou 1-800-893-5111.

# Les Élités pee-wee divisent



**Les Élités pee-wee de Beauce-Amiante ont divisé les honneurs d'un programme double qui les opposait à l'Express de la Rive-Sud Est samedi et à l'Express de la Rive-Sud Ouest dimanche.**

Dans un premier temps, les Élités n'ont fait qu'une bouchée de la Rive-Sud Ouest l'emportant facilement au compte de 8-2. Alexandre Goulet a réussi un tour du chapeau pour les vainqueurs alors que son coéquipier Gabriel Beaudoin marquait deux buts. Jason Lavallée a également bien fait avec une récolte d'un but et deux aides, les autres étant l'oeuvre de Kevin Cloutier et Bastien Veilleux.

Dimanche, les pee-wee ont connu un match beaucoup plus difficile s'inclinant finalement 6-0 face à la Rive-Sud Est.

Les pee-wee recevront Rivière-du-Loup samedi à 13h à l'aréna d'East-Broughton.

Les bantams ont de leur côté connu une fin de semaine très difficile subissant deux défaites en autant de sorties.

Samedi, ils se sont inclinés au compte de 6-2 face à la Rive-Sud Ouest. Jean-Michel Busque et Hubert Laflamme ont marqué. Dimanche, ils ont essayé un autre revers de 7-1 face à la Rive-Sud Est. Pier-Maxime Poudrier a marqué. Les bantams profiteront d'un congé cette fin de semaine.

Les midgets espoirs ont eux aussi subi deux défaites en autant de sortie le week-end dernier. Le mercredi 8 octobre, ils ont baissé pavillon au compte de 4-1 face à la Rive-Sud. Le troisième vingt a été fatal aux Élités puisque la marque était égale 1-1 après deux périodes. Charles Saucier a marqué. Dimanche, ils ont encaissé une autre défaite de 6-2 face aux Cyclones de Québec.

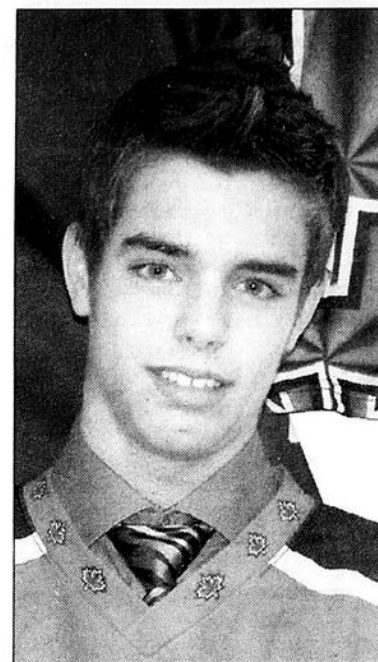
Les midgets espoirs disputeront deux matches ce week-end accueillant le Typhon de Québec samedi à 18h30 à l'aréna de Saint-Joseph et Mont-Joli dimanche à 14h à l'aréna de Beauceville.

Enfin, les midgets ont tout d'abord remporté une victoire de 5-4 des Citadelles de Québec

samedi. Tirant de l'arrière 2-0 après une période, les Élités ont effectué une belle remontée en route vers la victoire. Marc-Antoine Roy a inscrit deux buts, les autres étant l'oeuvre de Jérémy Veilleux, Pierre-Alexandre Labbé et Keven Bureau. La gardienne Chloé Desjardins a remporté sa première victoire cette saison.

Dimanche, ils ont encaissé une défaite de 2-1 face à la Rive-Sud. Le gardien Bobby Poulin fut la grande vedette de la partie repoussant 41 lancers.

Les midgets joueront leur prochaine partie samedi en accueillant le Promutuel de Rivière-du-Loup à l'aréna de Saint-Joseph à compter de 16h30.



Le gardien Bobby Poulin des Élités midgets a repoussé 41 lancers lors de son dernier match.

## Les Commandeurs sont de retour à la maison

**Après un périple de trois matches sur la route, les Commandeurs de Lévis retrouveront leurs partisans ce vendredi 17 octobre.**

SIMON BUSQUE

simon.busque@hebdosquebecor.com

Pour l'occasion, leurs grands rivaux du Blizzard du Séminaire Saint-François de Cap-Rouge seront les visiteurs à l'aréna de Lévis. Dimanche, les Commandeurs retourneront sur la route pour y affronter les Vikings à Saint-Eustache.

Le voyage sur la route a été couci-couça pour les Commandeurs. Ils ont tout d'abord subi une défaite de 4-2 aux mains des Cantonniers de Magog le 8 octobre dernier. Pierre-Marc Champagne et Jason Rajotte ont compté pour Lévis.

Les Commandeurs ont subi une deuxième défaite vendredi s'inclinant 2-0 face aux Estacades de Trois-Rivières. Malgré la défaite, le gardien beauceron Jean-Philip Fecteau a obtenu la deuxième étoile de la partie.

Les Commandeurs ont finalement complété leur semaine sur une bonne note en l'emportant 3-1 sur les Patriotes de Châteauguay dimanche. Simon Cyr-Rochette, Jean-Christophe Laflamme et Frédéric Tanguay ont compté.

Les Commandeurs occupent maintenant le huitième et dernier rang de la Division Reebok avec total de six points en 12 rencontres.

Accessible pour tous; plusieurs activités; ambiance familiale; encadrement

**ÉCOLE**  
**Jésus-Marie**  
**DE BEAUCEVILLE**

*Un pas vers l'avenir*

**EXAMENS**  
**D'ADMISSION**  
pour 2009-2010  
**SAMEDI 15 NOVEMBRE 2008**  
Il faut s'inscrire à l'avance!

**PORTES OUVERTES**  
**26 OCTOBRE**  
de 13h30 à 16h00

Offre le cours secondaire pour garçons et filles

Seule école privée en Beauce

670, 9 Avenue, Beauceville • 774-3709

En octobre...  
**économisez gros sur**

**les briquettes**



**3<sup>95</sup> \$**

le p.c. sur nos briquettes exclusives

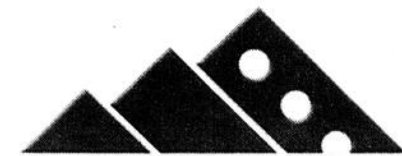
[www.brique-pave-foyer.com](http://www.brique-pave-foyer.com)

**Prix de liquidation**

sur balances d'inventaire de briquettes et de pierres décoratives, du 5 au 24 octobre.

PIERRES JR

CULTURED STONE



2036, de la Rivière,  
Saint-Isidore de Beauce  
**(418) 882-5879**

**BRIQUE & PAVÉ**  
**Donat Fortier**

<http://lhebdo regional.canoe.ca>

# Les Dragons ont coulé les Pirates

Deux équipes déterminées s'affrontaient à Beloeil le samedi 11 octobre dernier, et les Dragons ont eu le meilleur sur les Pirates de Beloeil en explosant en deuxième demie.

FRÉDÉRIC POULIN

frederic.poulin@hebdoquebecor.com

En effet, à la mi-temps, le pointage était de 17-16 en faveur des Beaucerons. Ces derniers ont ensuite ouvert

la machine pour remporter le match 44-23.

Le porteur Julien F. Patry a véritablement dominé au cours du match, cumulant des gains de 240 verges au sol, plus un

touché. De plus, il a réussi quatre convertis et un placement.

Le receveur Bruno Thibault a capté trois passes dont une de 20 verges, bonne pour le majeur. Son coéquipier Dempsey Montminy en a complété deux autres bonnes pour des premiers jeux.

Mark-Owen Cooper (1), Anthony Auclair (1) et Shayne Gauthier (2), ont réussi les autres touchés des Dragons. Le botteur d'envoi François Légaré a effectué avec succès un botté court plus un converti.

En défensive, les secondeurs Shayne Gauthier (13 plaq. dont 1 assisté), Mathieu Bilodeau (5 plaq. dont 2 sacs) et Dany Harvey (6 plaq.) ont bien joué. Sur la ligne défensive, les vétérans Sébastien Blanchette (6 plaq. dont 2 assistés) et Pier-Luc Vachon

(4 plaq.) ont bien fait. Maxime Veilleux a réussi deux sacs et Dany Harvey, un.

## Retrouvailles

Avec cette victoire, les Dragons grimpent au troisième rang de leur division. Ils ont une fiche de 6-2 et il leur reste deux parties de la saison régulière à disputer. La prochaine est ce samedi 13h30 à la Polyvalente de Saint-Georges, alors que les Dragons reçoivent les Mustangs de North Shore, équipe encore invaincue cette saison et qui trône en tête.

Pour l'occasion, tous les anciens entraîneurs des Dragons des 33 dernières années ont été invités pour des retrouvailles. La population est également invitée à ce match important pour les Dragons.

**J'ARRÊTE!** 1 888 853-6666  
Information et soutien à l'arrêt tabagique

www.challengebell.com

# Challenge Bell

Capriati 1999

présenté par **BANQUE NATIONALE**

25 octobre  
au 2 novembre 2008  
au PEPS de l'Université Laval

Voici nos championnes des dernières éditions!

Sharapova 2003

Davenport 2007

Êtes-vous prêts pour l'édition 2008?

Pour seulement 180\$\*, voyez tous les matchs incluant les demi-finales et les finales.  
\*Abonnement mezzanines-Taxes en sus

Procurez-vous votre loge, un des nombreux forfaits ou vos billets à l'unité!

L'action en direct! Réservez maintenant!

Billetterie: 418.653.2255 • 1 866 653.6203 (extérieur)

Bell BANQUE NATIONALE Québec brunete VILLE DE QUÉBEC BELLE GUEULE Ultramar

LOEWS LE CONCORDE HOTEL OFFICIAL CGI Québec TANGUAY AQUAFINA Transcontinental

LA CASSE AU SPORTS RENOCLIMAT Mercedes-Benz de Québec TVA énergie 98.7 rockdétente

PAGE 22 - HEBDO RÉGIONAL, 17 OCTOBRE 2008

QUEBECOR

SACEF  
sacef.com

Hydro  
Québec

PRÉSENTENT

## Ma première Place des Arts

# 15<sup>e</sup> édition

**QUI ?** Vous êtes auteur-compositeur et/ou interprète et chantez en français  
**OÙ ?** Studio-théâtre de la Place des Arts  
**QUAND ?** Les lundis soirs de janvier à mai  
**NOMBREUX PRIX À GAGNER :**  
**SACEF.COM**

Inscriptions du 1<sup>er</sup> septembre au 31 octobre 2008  
Informations sacef.com ou le 514.285.4343

Ma Première Place des Arts sera télédiffusée sur VOX et radiodiffusée sur XM Radio



493445-1

# Sears\*

**PRIX COUPÉS**  
pour aider votre budget

Quand vous voyez ce symbole en magasin et dans cette annonce, cela signifie que nous avons baissé le prix ordinaire et/ou soldé de ces articles. Détails en magasin.

rabais **50%**

MANTEAUX EN LAINE  
À PRIX ORDINAIRES  
DE 179,99-199,99  
POUR FEMMES

Chacun  
89,99-99,99  
Au choix: Tradition,  
Jessica, Nevada®/MD  
et plus



DESSOUS FÉMININS

rabais **30%**

\*TOUS LES PEIGNOIRS,  
TENUES DE NUIT ET  
TENUES DE DÉTENTE  
Jessica®/MD, À MOTIFS  
SOUS LICENCE ET DE  
GRANDES MARQUES  
À PRIX ORDINAIRES  
POUR FEMMES

Sélection de modèles en tailles Image.  
Et, rabais de 30% Toutes les tenues  
de nuit Vanity Fair®/MD à prix ordinaires  
pour femmes.  
Sélection de modèles en tailles Image.

rabais **40%**

\*TOUS LES SOUTIENS-GORGE,  
CULOTTES ET SOUS-  
VÊTEMENTS DE MAINTIEN  
EN BOÎTE WARNER'S®/MD,  
PLAYTEX®/MD ET DAISYFRESH®/MD  
À PRIX ORDINAIRES



rabais **40%**

TOUS LES VÊTEMENTS  
D'EXTÉRIEUR  
PIERRE CARDIN®/MD  
ET DOCKERS®/MD  
À PRIX ORDINAIRES  
POUR HOMMES



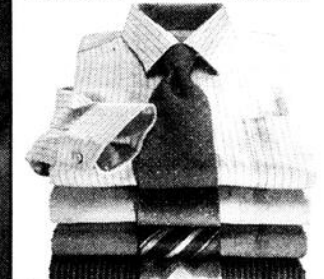
MODE  
MASCULINE

rabais **40%**

JEANS LEVI'S®/MD 505®/MD  
ET 550 EN DENIM À  
PRIX ORDINAIRE DE  
69,99 POUR HOMMES  
ET PANTALONS\*  
LEVI'S®/MD TOUT-ALLER  
ET EN VELOURS  
CÔTELÉ POUR  
HOMMES

rabais **40%**

\*TOUTES LES CHEMISES HABILLÉES  
ET CRAVATES PROTOCOL®/MD ET  
VAN HEUSEN®/MD À PRIX ORDINAIRES



rabais **25%**

\*TOUS LES VÊTE-  
MENTS  
ALIA À PRIX  
ORDINAIRES



MODE  
FÉMININE

rabais **30%**

\*TOUS LES MAILLOTS,  
JUPES ET  
PANTALONS  
TRADITION®/MD  
À PRIX ORDINAIRES

MARDI 21 OCTOBRE 2008

Les rabais ne peuvent être combinés à aucune autre offre de rabais

**solde**

surprise  
Achetez-en 2,

le troisième est Gratuit

Vêtements et chaussures à prix de liquidation déjà  
réduits pour hommes, femmes et enfants

Le troisième articles doit être de valeur égale ou inférieure et doit être inclus en cas de retour.  
Offre valide pour les articles en stock dans les grands magasins Sears seulement.  
Le choix varie suivant le magasin, dans la limite des stocks.  
À l'exclusion des dessous féminins et des produits de beauté et fragrances.

MODE  
ENFANTINE

rabais **25%**

TOUS LES VÊTE-  
MENTS LEVI'S®/MD À  
PRIX ORDINAIRES  
POUR GARÇONS ET  
FILLES, EN TAILLES  
BÉBÉ À 18

Vêtements Levi's maintenant  
en tailles bébé

rabais **25%**

TOUTES LES ROBES À PRIX ORDINAIRES  
POUR FILLES ET TOUS LES ENSEMBLES  
ET SÉPARABLES JESSIE®/MD  
À PRIX ORDINAIRES  
POUR FILLES,  
EN TAILLES 4-16.

\*TOUS LES  
VÊTEMENTS  
HABILLÉS  
À PRIX  
ORDINAIRES POUR  
GARÇONS,  
EN TAILLES 4-18



rabais **40%**

TOUS LES VÊTEMENTS D'EXTÉRIEUR  
COLUMBIA®/MD À PRIX ORDINAIRES POUR  
GARÇONS ET FILLES, EN TAILLES 4-18

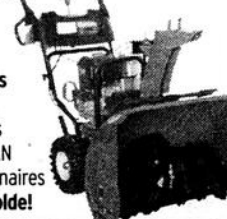


Et, rabais de 30% \*Toutes les tenues de  
neige à prix ordinaires pour enfants,  
en tailles bébé à 18.  
Rabais de 25% Tous les accessoires d'hiver  
à prix ordinaires, dont les chapeaux, gants,  
mouffles et écharpes.

rabais 120\$  
**979<sup>99</sup>**

SOUFFLEUSE CRAFTSMAN™/MC  
À MOTEUR BRIGGS & STRATTON  
SÉRIE 1450, 27 PO, À CHÂSSIS MOYEN  
ET À 2 PHASES

N° 52820.  
Rég. Sears  
1099,99.  
Et, \*Toutes  
les autres  
souffleuses  
CRAFTSMAN  
à prix ordinaires  
sont en solde!



TÉLÉVISEUR  
HAUTE DÉFINITION

rabais 300\$  
**1199<sup>99</sup>**

TÉLÉVISEUR HAUTE  
DÉFINITION SONY  
BRAVIA®/MD 40 PO

N° KDL40S4100, N° 13855.  
Rég. Sears 1499,99.  
Aussi en solde, télé 46 po.  
N° 13856, Rég. Sears 1899,99.  
**1599,99**  
Prix en vigueur jusqu'au  
dimanche 2 novembre 2008

40po  
1080p  
3 entrées  
HDMI™

nouveau chez Sears

**12<sup>99</sup>**

SERVIETTE DE BAIN  
WHOLE HOME®/MD  
EN COTON ÉGYPTIEN.  
30 X 54 PO.

Rég. Sears 29,99.  
Et, rabais de 55%  
Toutes les autres  
serviettes Whole  
Home en coton  
égyptien



«Serviettes en  
coton égyptien  
de dimensions généreuses»

promotion d'oreillers  
SEARS-O-PEDIC®/MD

à **1¢**

Achetez 1 oreiller  
SEARS-O-PEDIC  
à prix ordinaire  
et obtenez le  
deuxième pour  
1 cent seulement

En standard, moyen, grand et très grand.  
Densités douce, moyenne, ferme et  
bourse naturelle.  
Rég. Sears 19,99-159,99 chacun.  
Le deuxième oreiller doit être de valeur  
égale ou inférieure et doit être inclus  
en cas de retour.



rabais 50%  
**799<sup>99</sup>**

TAPIS ROULANT PLIANT  
FREE SPIRIT®/MD  
2 CHP. RÉGLAGE DE LA  
VITESSE ET DE L'INCLINAISON  
SUR LES POIGNÉES.

Rég. Sears 1599,99.

PRIX  
COUPÉS



2 CHP  
programmable  
tapis  
18 x 52 po

Prix en vigueur du vendredi 17 au vendredi 24 octobre 2008, sauf avis contraire, dans la limite des stocks.

Certains articles ont peut-être été soldés au cours de la semaine dernière. Achats sur place seulement.

\*Ces offres de rabais: à l'exclusion des articles dont le prix se termine par ,97, des articles 'Achat spécial', des articles actuellement annoncés, des articles 'achat spécial' dont le prix se termine par ,88, des emballages multiples, des offres '3 pour', des duos, des modèles Calvin Klein®/MD et Jockey®/MD, des articles de liquidation des fabricants et des vêtements habillés '2 pour' pour garçons

Recherchez le symbole ENERGY STAR® sur nos produits. Il indique que le produit respecte les critères d'admissibilité ENERGY STAR en matière d'efficacité énergétique.

Pour certains appareils électroniques, nos prix en magasin peuvent être plus bas que nos prix annoncés

NE1025108 © 2008, Sears Canada Inc.

# L'ÉVÉNEMENT

# 0,9%

**DE BGP  
HONDA**

**Automobiles  
B.G.P.** Saint-Georges



**CIVIC  
2008**

**PLUSIEURS  
DÉMONSTRATEURS  
À VENDRE  
AUX PRIX COÛTANT!**



**CR-V  
2008**



**ACCORD  
2008**

**TOUS NOS VÉHICULES  
SONT OFFERTS EN LOCATION  
AVEC DES TAUX À PARTIR DE**

# 0,9%

Voir détails chez le concessionnaire.



**gerryVEILLEUX**  
DIRECTEUR GÉNÉRAL



**nicoleRANCOURT**  
DIRECTRICE DES  
SERVICES FINANCIERS



**guillaumeSIROIS**  
DIRECTEUR DES  
SERVICES FINANCIERS



**marcelMATHIEU**  
DIRECTEUR DES  
VÉHICULES D'OCCASION



**andréLESSARD**  
CONSEILLER



**yvesPERREAULT**  
CONSEILLER



**marcoLAPOINTE**  
CONSEILLER



**marcBERNARD**  
CONSEILLER

\* Taux avec SFH sur acceptation du crédit  
Photos à titre indicatif

**8800, boulevard Lacroix, Saint-Georges**  
**418.228.5825 • sans frais 1.877.228.5825 • www.bgphonda.com**



**HONDA**

**CINÉMA**  
**VILLE**

**Ciné-Info.:**  
**418-228-6000**

**VENDREDI 17 OCT.**  
**au JEUDI 23 OCT. 2008**

**sans frais**  
**1-877-227-6001**

JOSH ZUCKERMAN AMANDA CREW CLARK DUKE SETH GREEN JAMES MARSDEN



Il fonce vers l'inconnu.

# PLEIN GAZ

13 ANS +  
FACILE  
LANGAGE  
VULGAIRE

www.sexdrivethemovie.com

**VENDREDI: 15h30 - 19h00 - 21h30**

**SAMEDI & DIMANCHE: 13h00 - 15h30 - 19h00 - 21h30**

**LUNDI: 13h30 - 19h00 - 21h30 / MAR. à JEU.: 19h00 - 21h30**



# MARK WAHLBERG MAX PAYNE

version française

maxpaynethemovie.com

**VENDREDI: 15h30 - 19h00 - 21h30**

**SAMEDI & DIMANCHE: 13h00 - 15h30 - 19h00 - 21h30**

**LUNDI: 13h30 - 19h00 - 21h30 / MAR. à JEU.: 19h00 - 21h30**

**DICAPRIO CROWE**

NE FAITES CONFIANCE À PERSONNE.  
TROMPEZ TOUT LE MONDE.

# UNE VIE DE MENSONGES

Version française de BODY OF LIES

DU RÉALISATEUR DE GANGSTER AMÉRICAIN  
ET LA CHUTE DU FAUCON NOIR

www.body-of-lies.com

**VENDREDI: 15h30 - 19h00 - 21h35**

**SAM. & DIM.: 13h00 - 15h30 - 19h00 - 21h35**

**LUNDI: 13h30 - 19h00 - 21h35 / MAR. à JEU.: 19h00 - 21h35**

**OUVERT**  
dès  
**13h00**  
vendredi  
**24 octobre**  
Journée  
Pédagogique

LE 11 MARS 2008, LE GOUVERNEMENT A BOUCLE  
UN COMPLEXE RÉSIDENTIEL DE LOS ANGELES.

ON N'A PLUS JAMAIS ENTENDU PARLER DES HABITANTS

AUCUN DÉTAIL.  
AUCUN TÉMOIN.  
AUCUNE PREUVE.

JUSQU'À AUJOURD'HUI.

# EN QUARANTAINE

MaitriserLaVerite.ca

**VENDREDI: 15h30 - 19h00 - 21h30**

**SAM. & DIM.: 13h00 - 15h30 - 19h00 - 21h30**

**LUNDI: 13h30 - 19h00 - 21h30 / MAR. à JEU.: 19h00 - 21h30**



50% GUERRIER.  
50% AMOUREUX.  
100% CHIHUAHUA.

Walt Disney  
PICTURES PRÉSENTE

# LE CHIHUAHUA DE BEVERLY HILLS

disney.go.com/disneypictures/beverlyhillschihuahua

**VENDREDI: 15h30 - 19h00 - 21h30**

**SAM. & DIM.: 13h00 - 15h30 - 19h00 - 21h30**

**LUNDI: 13h30 - 19h00 - 21h30 / MAR. à JEU.: 19h00 - 21h30**

**Cinéma**  
**en**  
**Folie**

**TOUS**  
**LES**  
**MARDIS**

**ET**  
**LES**  
**JEUDIS\***

**6.75\$**

**sauf**  
**les jours**  
**fériés**



SEUL CEUX QUI OBÉISSENT POURRONT SURVIVRE  
SHIA LABEOUF MICHELLE MONAGHAN

# L'OEIL DU MAL

eagleeyemovie.com

**VENDREDI: 15h30 - 19h00 - 21h30**

**SAM. & DIM.: 13h00 - 15h30 - 19h00 - 21h30**

**LUNDI: 13h30 - 19h00 - 21h30 / MAR. à JEU.: 19h00 - 21h30**

**Horaires . . . bandes-annonces . . . infos . . . www.taclam.com**

# Le CRS engrange deux gros points

**(SB) Avant d'affronter ses principaux rivaux territoriaux, Thetford Mines et Sainte-Marie, le CRS Express de Saint-Georges a engrangé deux gros points le week-end dernier.**

Le CRS faisait en effet face aux deux équipes qui trônaient au haut du classement de la Ligue nord-américaine de hockey (LNAH) amassant deux gros points.

Samedi soir dernier au Centre sportif Lacroix-Dutil, le CRS s'est incliné au compte de 4-3 en fusillade face au Lois Jeans de Pont-Rouge. Le nouveau-venu du Lois Jeans, Steeve Larouche, a marqué trois buts dont celui décisif en fusillade et amassé une aide. Kevin Cloutier a pour sa part amassé un but et une aide pour le CRS, les autres étant l'oeuvre de Jean-François Laplante et Yannick Landry.

Dimanche à Sherbrooke, le CRS s'est à nouveau incliné en fusillade au compte de 5-4 face au Saint-François de l'endroit. Ces derniers ont joué de chance en égalant la marque alors qu'il restait seulement sept dixièmes de seconde à jouer dans la partie. Simon Bolduc, Hugo Lehoux, Jean-François Soucy et Alexandre Piché ont compté pour le CRS.

«Si on m'avait dit qu'on amasserait deux points contre les deux équipes de tête en fin de semaine, j'aurais dit O. K. Mais de la façon dont les matches se sont déroulés, j'estime qu'on aurait mérité au moins un point de plus. À Sherbrooke, l'arbitre a entre autres appelé une punition douteuse à Yannick Landry ce qui leur a permis de revenir dans la partie. Mais, on dit que ces choses-là se balancent dans une longue saison», commentait l'entraîneur-chef du CRS, Éric Morin.

«Pour ce qui est de Pont-Rouge, on a sorti très fort et ils ont réussi à revenir dans le match au moment où on les avait dans les câbles. Encore là, j'ai l'impression qu'on aurait pu gagner cette partie», enchaînait-il.

## Une bonne fin de semaine

À l'approche du prochain week-end, Éric Morin visait assez gros. «On vise une très bonne fin de semaine au niveau comptable», assure-t-il.

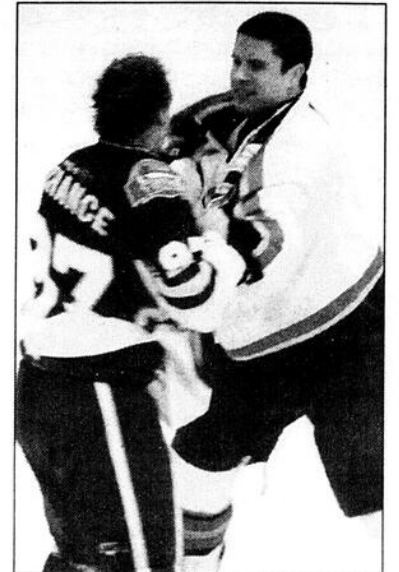
Ce vendredi, le CRS rendra visite à l'Isothermic à Thetford Mines. «Thetford se cherche un peu depuis le début de la saison mais j'ai le plus grand respect pour cette équipe-là. Il ne faut pas perdre de vue qu'on a perdu nos deux matches hors-concours contre eux».

Samedi, la bataille de la Beauce reprend au Centre sportif Lacroix-Dutil alors que le Poutrelles Delta de Sainte-Marie sera le visiteur. «Il

n'y aura rien de donné dans cette partie. Je m'attends à un match très intense. De notre côté la confiance s'installe graduellement», souligne Éric Morin.

Blessé à une épaule pour une période d'au moins un mois, Steeve Gosselin ratera les deux matches de la fin de semaine. Roger Maxwell effectuera pour sa part un retour au jeu contre Sainte-Marie après avoir purgé une suspension de trois parties. Brandon Christian pourrait également revenir au jeu cette fin de semaine.

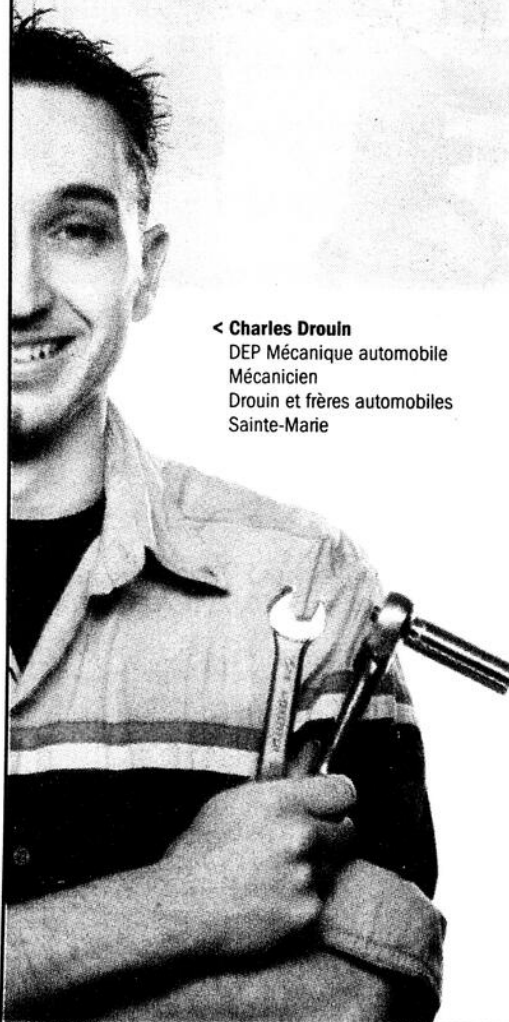
À noter que le CRS a apporté quelques modifications à sa formation la semaine dernière. Il a entre autres acquis le Beauceron Hugo Lehoux de Rivière-du-Loup en retour de Michel Beausoleil. La transaction expédiant Chris Cloutier à Trois-Rivières en retour de considérations futures devrait aussi être confirmée par la ligue cette semaine.



En l'absence de Roger Maxwell et de Brandon Christian, Mike Bray a pris la relève au niveau pugilistique. Samedi soir, il s'est mesuré à Bryan Lachance du Lois Jeans.

## Formations gratuites, diplômes reconnus et emplois intéressants !

Formation professionnelle - hiver 2009



< Charles Drouin  
DEP Mécanique automobile  
Mécanicien  
Drouin et frères automobiles  
Sainte-Marie

### Programme

DEP Assistance à la personne en établissement de santé  
DEP Charpenterie-menuiserie  
DEP Comptabilité  
DEP Comptabilité (enseignement individualisé)  
DEP Dessin industriel en ligne  
DEP Électromécanique de systèmes automatisés\*  
DEP Fabrication de structures métalliques et de métaux ouvrés  
DEP Imprimerie  
ASP Lancement d'une entreprise  
DEP Mécanique automobile  
DEP Mise en œuvre de matériaux composites  
DEP Opération d'équipements de production  
DEP Procédés infographiques  
DEP Santé, assistance et soins infirmiers  
DEP Secrétariat  
DEP Secrétariat (enseignement individualisé)  
DEP Soudage-montage

### Avantage

Formation de courte durée  
Secteur d'activité très populaire  
Profession très en demande au Québec  
Avancez à votre rythme  
Formez-vous à la maison  
Profession très en demande au Québec  
Salaire et placement excellents  
Polyvalence et flexibilité sur le marché du travail  
Devenez votre propre patron  
Nombreux départs à la retraite prévus  
Besoin en main-d'oeuvre important dans la région  
Profession très en demande au Québec  
Travail créatif et diversifié  
Profession très en demande au Québec  
Milieu de travail agréable et nombreux postes à combler  
Avancez à votre rythme  
Besoin en main-d'oeuvre très important dans la région

### Durée

9-1/2 mois  
12 mois  
12-1/2 mois  
13 mois  
17 mois  
10 mois  
13 mois  
13 mois  
14 semaines  
17 mois  
8-1/2 mois  
8-1/2 mois  
16 mois  
18 mois  
14 mois  
14 mois  
17 mois

### Établissement

CFP Pozer  
CFP Pozer  
CFP Pozer  
CF des Bâtisseurs  
CIMIC  
CIMIC  
CIMIC  
CF des Bâtisseurs  
CFP Pozer et CF des Bâtisseurs  
CIMIC  
CF des Bâtisseurs  
CF des Bâtisseurs  
CF des Bâtisseurs  
CFP Pozer  
CFP Pozer  
CF des Bâtisseurs  
CIMIC

\* Sous réserve d'autorisation provisoire ou d'entente avec une autre commission scolaire. Offert uniquement aux diplômés des DEP Électricité et Électricité d'entretien.

Formulaire de demande d'admission : [www.laFPpourMoi.com](http://www.laFPpourMoi.com) (rubrique Admission)

ET TOI, as-tu ce qu'il faut pour la FP ?

28 programmes de formation professionnelle pour des milliers d'emplois à combler

[www.laFPpourMoi.com](http://www.laFPpourMoi.com) | 418 228-5541 p. 2620 | 418 386-5541 p. 2620

Commission scolaire de la  
**BEAUCHE-ETCHEMIN**  
Service de la formation professionnelle  
et de l'éducation des adultes  
Ensemble vers l'avenir

LES PETITES ANNONCES ÇA VEND... VITE! VITE! VITE!

418-228-8858

vitevitevite.ca

Le plus grand réseau de petites annonces au pays

HEBDO RÉGIONAL YAHOO! CANOE.CA

**18 CHALETS A VENDRE**

CHALET DE CHASSE ou d'été à vendre 22,500\$. Lac Etchemin steclosamcollectibles.com ou 418-387-6265 porte ouverte 18-19 octobre à qui la chance.

**20 TERRES ET TERRAINS**

A PARTIR DE 14,995\$ grand terrain/arbres, prêt à construire, St-Joseph, la campagne en ville, quelques minutes de l'autoroute. 226-8146 ou 397-8399.

**32 LOGEMENTS A LOUER**

LOGEMENT 3-1/2pi., ch., écl., 64 Rte 108 Est-St-Ephrem; aussi maison à louer ou à vendre, 2330 Rte 112 St-Frédéric. Inf. 427-3686.

**76 COMMERCIAL A VENDRE**

**RÉSIDENCE PERSONNE AGÉE**

3-magnifique occasion en Beauce 9-12-25 Bellechasse Lotbinière Québec et autres secteurs. 9 à 150 unités, ma spécialité Daniel Côté courtier 1-888-772-2666.

**164 MACHINERIE / OUTILLAGE**

**BALAI AU GAZ STHIL**

Avec palme de caoutchouc, modèle FS130R avec taille bordure, acheter neuve en avril 2008, 30 heures d'utilisation seulement. 418-227-1587 après 19h00 sur semaine, 418-225-6679.

**ENTR. LOUIS ROY INC.**

408, rang des Érables, Saint-Joseph  
418-397-6433

- 07-ELANTRA GLS, a/c, c/c, v/c, radio CD • 11 900\$
- 07-CARAVAN 19 000 km, aut., a/c, c/c, v/c, 7 places, gris • 13 500\$
- 07-NEW BEETLE convertible, cuir, 13 200 km, équipé • 20 600\$
- 07-YARIS auto, 17 500 km • 12 700\$
- 07-PACIFICA 4X4, a/c, v/c, c/c, toit, 4x4, 16 000 km
- 07-CIVIC, 11 950 km, 2 p., man., air, v/c, m/c, radio CD • 13 700\$
- 06-CIVIC, 2 p., m., a/c, v/c, m/c, radio CD, 31 000 km • 12 600\$

www.louisroy.com

**168 DIVERS A VENDRE**

**MAISONNETTE D'ENFANT**

sur pilotis, toute en bois traitée, toiture en bardeau d'asphalte, escalier, glissade, 2-balancoires, pneu, carré de sable. 418-227-1587.

**220 EMPLOIS DIVERS**

**L'ASTRE DE LUMIERE**

consultation téléphonique en direct. Voyance, tarot, numérologie, interprétation des rêves, 4.50\$/min. Inf.: 1-900-451-3444.

**264 BATEAU-MOTEUR-VOILIER-MOTOMARINE**

**MOTEUR BATEAU MERCURY**

1988-1989, hors bord, 150HP, V-6, 3-cylindres sur 6 défaut., avec power trim, hélice neuve de 21 pitch, encore en état de marche, 2300\$. 418-227-1587 après 19h00 sur semaine, 418-225-6679.

**268 ROULOTTE-MOTORISE-TENTE ROULOTTE**

**FIFTHWHEEL**

2003 Trail Bay 30' fibre de verre, lits superposés, extension double, impeccable comme neuve avec Pick-Up Ford F250 1999 exc. condition. Info 228-1485 ou cell. 957-8111.

**343 ACTIVITES POUR ADULTES**

1-A DEPLACE, RECOIT douce Monica, distinguée et chaleureuse, charme et discrétion assuré. Inf. 418-226-8773.

**360 PIECES AUTOS /CAMIONS**

**MOTEUR DE FORD**

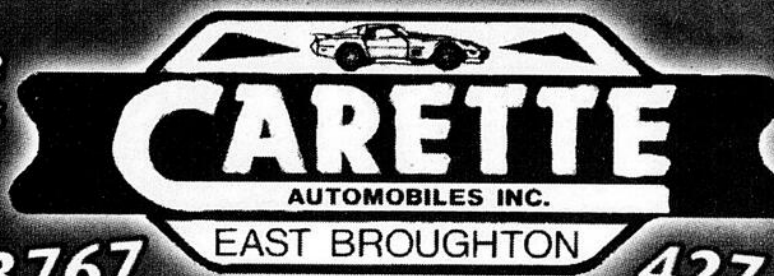
F250 ou F350, 7.3litre diesel dans les années début 1990, 140000km, glowplug neuf, 1300\$. 418-227-1587 après 19h00 sur semaine, 418-225-6679.

**380 AUTOS USAGEES VTE/LOC**

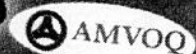
JEEP CHEROKEE SPORT 1999, 205,000km, très bon état, 4000\$. Info 418-397-5976, 418-569-9961.

**Honnêteté - Service**

En vente  
12 mois  
par  
année



Cette semaine:  
94  
véhicules  
disponibles



427-3767

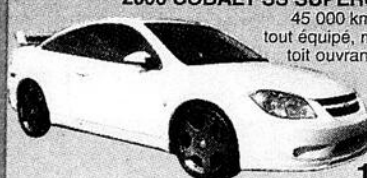
427-3767

www.caretteauto.com

T  
O  
U  
T  
P  
R  
È  
S  
D  
E  
V  
O  
U  
S

D  
E  
P  
U  
I  
S  
2  
3  
A  
N  
S

**2006 COBALT SS SUPERCHARGED**



45 000 km, 5 vitesses, tout équipé, mags, aileron toit ouvrant, int. en cuir garantie Inv. #2936

15 750\$

**2005 F150 XLT 4X4 SUPER CREW**



60 000 km, tout équipé, mags, marchepied, garantie Inv. #2939

16 995\$

**2006 FIVE HUNDRED SE**



36 000 km, tout équipé, mags garantie Inv. #2938

12 750\$

**2005 SENTRA**



49 000 km, tout équipé, garantie Inv. #2942

8 995\$

**2005 VUE**



60 000km, tout équipé, démarreur garantie Inv. #2947

11 850\$

**2006 F150 FX4 4X4**



73 000km, tout équipé, mags garantie Inv. #2937

17 995\$

**2005 ION LEVEL 2**



42 000km, aut. a/c, démarreur à distance, CD, garantie Inv. #2945

8 450\$

**2004 SPORT TRAC XLT 4X4**



43 000 km, tout équipé, mags, toit ouvrant, garantie Inv. #2946

15 750\$

**2004 MALIBU LT V6**



50 000 km, tout équipé, aileron, mags, cuir chauffant, démarreur, toit ouvrant, garantie Inv. #2911

10 450\$

**2005 FOCUS ZX5**



40 000 km, aut., tout équipé, mags, sièges et miroirs chauffants, garantie Inv. #2919

9 450\$

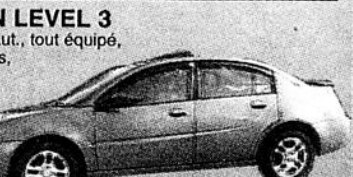
**2004 CR-V LX AWD**



88 000 km, tout équipé, démarreur, garantie Inv. #2931

14 450\$

**2004 ION LEVEL 3**



42 000 km, aut., tout équipé, aileron, mags, toit ouvrant, garantie Inv. #2944

9 450\$

http://lhebdo regional.canoe.ca

**GRATTE À NEIGE complète pour VTT**

LES ENTREPRISES

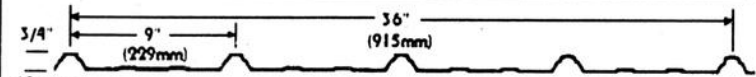


48" = 370\$+tx  
60" = 380\$+tx

- Spécialiste en pièces de performance
- Dynamomètre sur place pour VTT
- Livraison partout au Québec

60, Route 271 Sud, St-Éphrem  
(418) 484-3700  
www.gsfracing.com

**Achetez directement du manufacturier**



**TÔLE GALVANISÉE OU ÉMAILLÉE**  
fabriquée selon vos mesures, 26 jauges, 28 jauges

**GARANTIE 20 ANS**

MÉTAL SARTIGAN INC. - 418-228-1851 - 1-888-865-2284

VOTRE HEBDO RÉGIONAL + AUTONET.CA  
accélèrent votre recherche automobile

**AUTONET.CA**  
QUEBECOR MEDIA

La destination automobile de **canoe**

# AVIS PUBLIC



## AVIS PUBLIC

Avis public est, par la présente, donné que le rapport financier de la Commission scolaire de la Beauce-Etchemin, pour l'exercice financier 2007-2008, sera déposé à la séance régulière et publique du conseil des commissaires qui se tiendra le mardi 28 octobre 2008, à 19 h 30, au centre administratif de Sainte-Marie, situé au 700, rue Notre-Dame Nord, à Sainte-Marie.

Voici un résumé de ce rapport financier.

### BILAN AU 30 JUIN 2008

ACTIF		PASSIF	
Taxe scolaire à recevoir	823 755 \$	Emprunts à court terme	932 207 \$
Subventions à recevoir :		Comptes créditeurs	16 080 825 \$
• Fonctionnement	15 855 465 \$	Revenus reportés	697 993 \$
• Investissement	14 171 973 \$	Emprunt à long terme à la charge	
Comptes débiteurs	1 258 924 \$	de la commission scolaire	1 041 510 \$
Stocks	32 747 \$	Autres passifs	853 682 \$
Immobilisations	218 444 129 \$		<b>19 606 217 \$</b>
Autres actifs	700 903 \$		
		<b>AVOIR</b>	
		Surplus cumulé	14 279 060 \$
		Capital permanent	217 402 619 \$
			<b>231 681 679 \$</b>
<b>TOTAL :</b>	<b>251 287 896 \$</b>	<b>TOTAL :</b>	<b>251 287 896 \$</b>

### ÉTAT DES RÉSULTATS POUR L'EXERCICE TERMINÉ LE 30 JUIN 2008

<b>REVENUS</b>	
Revenus de fonctionnement	169 704 558 \$
Revenus d'investissements	13 012 672 \$
<b>Revenus totaux :</b>	<b>182 717 230 \$</b>
<b>DÉPENSES</b>	
Fonctionnement	169 045 423 \$
Investissements	12 634 091 \$
<b>Dépenses totales :</b>	<b>181 679 514 \$</b>
<b>RÉSULTAT NET DE L'EXERCICE :</b>	<b>1 037 716 \$</b>

Ces données sont sujettes au contenu du rapport des vérificateurs Raymond Chabot Grant Thornton, S.E.N.C.R.L.

Donné à Saint-Georges,  
ce 17<sup>e</sup> jour d'octobre 2008.

Normand Lessard, directeur général

# CARRIÈRES ET PROFESSIONS



Située à Saint-Georges de Beauce, Ébénisterie Beaubois Ltée est une entreprise spécialisée en ébénisterie architecturale et en assemblage de meuble sur mesure. Elle s'assure d'être à la fine pointe de la technologie pour maintenir des standards très élevés de qualité et d'efficacité. Ébénisterie Beaubois Ltée est présentement en pleine expansion, principalement sur le marché américain, et souhaite combler le poste de

## DESSINATEUR / DESSINATRICE

### Fonctions :

- Produire des croquis et des plans détaillés de pièces de mobilier intégré et d'ébénisterie architecturale à partir de plans fournis par un architecte
- Réaliser des plans de production

### Exigences :

- D.E.P. en dessin industriel (ou) D.E.C. en techniques de l'architecture (ou) en techniques du meuble et d'ébénisterie (ou) en techniques de design d'intérieur (ou) de design industriel
- Expérience souhaitable, mais non requise
- Connaissances générales sur l'ébénisterie architecturale, sur Autocad, sur Solid Edge et sur la lecture de plan
- Savoir gérer son temps et ses priorités, être autonome, avoir un bon esprit d'équipe et avoir le souci du détail

### Lieu de travail :

- Ville de Saint-Georges

### Conditions :

- Emploi à temps plein
- Rémunération selon l'échelle salariale de l'entreprise

**Veillez faire parvenir votre candidature au Département des ressources humaines AVANT LE 31 OCTOBRE**  
par courriel : [carrieres@beaubois.ca](mailto:carrieres@beaubois.ca) ou  
par télécopieur : (418) 228-3524



## Wilfrid Paquet & Fils Ltée

Scierie • Séchoir • Préparation  
Épinette • Sapin • Pin

WILFRID PAQUET & FILS, est une compagnie qui se spécialise dans le sciage et la préparation du bois de construction tel que l'épinette et le pin blanc, est présentement à la recherche d'une personne pour combler le poste de

## MÉCANICIEN INDUSTRIEL

La personne recherchée devra avoir une formation en mécanique industrielle ou avoir une expérience de 1 an dans le domaine.

Avoir de bonnes connaissances en hydraulique, pneumatique et électricité. La personne devra aussi avoir de bonnes connaissances en informatique et avec les automates programmables, être capable de travailler avec les systèmes d'optimisation à la production. Avoir le sens des responsabilités, être autonome dans la planification de son travail et capable de travailler en équipe.

Poste à temps plein, les heures sont du lundi au jeudi: 11h00 à 21h00, et le vendredi: 8h00 à 16h00

Tu veux faire partie de notre équipe, présente-toi au 403, Route 173, Saint-Théophile ou nous rejoindre par téléphone au 418-597-3343 et demander Michel Paquet.

<http://leclaireurprogres.canoe.ca>

**J'ARRÊTE!** | 888 853-6666  
Information et soutien à l'arrêt tabagique

## PETITES ANNONCES

**TÔLE BONTEC INC.**  
1950, 25e Av., St-Prosper

**Contactez-nous pour ESTIMATION C'EST GRATUIT!**

- TÔLE 28 g, 16 couleurs
- Spécial tôle intérieure
- Pliage de moulures résidentiel, commercial, industriel

Tél.: 594-6211 - Fax: 594-6216

**2007 BOMBARDIER CAN-AM OUTLANDER 800**

**7395\$**

93 km, en marche, accidenté très léger.

Visitez notre site : [www.entreprisespejacques.com](http://www.entreprisespejacques.com)

**ENTREPRISES P. E. JACQUES**  
Vente de véhicules accidentés et de pièces usagées.  
**227-3345**

**PNEUS + ROUES + MAGS**

Pneus d'hiver disponibles neufs ou usagés

Visitez notre site : [www.entreprisespejacques.com](http://www.entreprisespejacques.com)

**ENTREPRISES P. E. JACQUES**  
Vente de véhicules accidentés et de pièces usagées.  
**227-3345**

**RABAIS DE 300\$**

sur ensemble d'échappement de performance pour Banshee Toomey Racing T5 d'une valeur de 949.99\$

**SPECIAL 649.99\$**

**ÉQUIPE MOTO PRO**

[www.equipemotopro.com](http://www.equipemotopro.com)  
6685, 127e Rue, St-Georges 228-7574



### ARBRE JOYEUX INC.

(Gestion G.R.Y.N. Gilbert inc.)

#### OFFRE D'EMPLOI

Entreprise opérant dans le domaine des plantations de sapins de Noël, est présentement à la recherche :

#### COMMIS AU SERVICE À LA CLIENTÈLE (1 poste disponible)

##### DESCRIPTION DU TRAVAIL :

- Répondre aux appels des camionneurs et des clients
- Planifier les livraisons (prise de rendez-vous avec les clients, vérifier la disponibilité des transporteurs, etc.)
- Préparer les documents pour le transporteur (douanes, cartes, bons de livraison, etc.)
- Effectuer le suivi des livraisons

##### EXIGENCES :

- Bilinguisme
- Connaissance de la suite Office (Word, Excel et Access)
- Être autonome
- Ne pas avoir de contrainte au niveau de l'horaire de travail
- Être dynamique et capacité à travailler sous pression

##### LIEU DE TRAVAIL :

- Sainte-Clotilde

Poste saisonnier d'une durée d'environ 2 mois débutant vers le 27 octobre et se terminant à la fin décembre 2008.

**SI INTÉRESSÉ(E)**, se présenter au siège social ou bien communiquer avec Mme Sophie Gosselin pour prendre rendez-vous au (418) 427-3363 entre 7H00 et 17H00 pm du lundi au vendredi.

1077, Route 271 Sud, Ste-Clotilde, Beauce, G0N 1C0  
Tél : (418) 427-3363 / Fax : (418) 427-5207

## CARRIÈRES ET PROFESSIONS

### BEAUCE



### CARNAVAL

**BEAUCE CARNAVAL INC.** est un parc d'amusements ambulant qui opère au Québec et en Ontario. L'entreprise possède 50 manèges ainsi qu'une flotte de camions. Nos entrepôts sont situés à Saint-Benoît Labre dans la Beauce.

### MÉCANICIEN D'ENTRETIEN

##### DESCRIPTION

BEAUCE CARNAVAL INC. est à la recherche d'une personne d'expérience afin de combler un poste de mécanicien d'entretien. L'emploi consiste à effectuer la maintenance préventive ainsi que les réparations nécessaires des manèges et celles de la flotte de camions et remorques.

##### COMPÉTENCES

- DEP en mécanique générale ou **expérience pertinente**, des connaissances de base en soudure, électricité et en hydraulique sont nécessaires.
- La personne doit posséder un permis de conduire de classe 5, celui de classe 1 serait un atout important.

##### QUALITÉS

Débrouillardise, autonomie, esprit d'équipe, polyvalence, aimer voyager.

##### INFORMATIONS SUPPLÉMENTAIRES

- Travail permanent à temps plein
- Sur la route de mai à septembre et par la suite, horaire flexible d'octobre à avril

Si vous avez le goût de relever des défis, de voyager et de vivre une expérience stimulante, faites-nous parvenir votre curriculum vitae :

##### BEAUCE CARNAVAL inc.

1340, 6<sup>e</sup> Av., Saint-Georges de Beauce (Qc) G5Y 3V6  
Télécopieur : 418-228-8009 Courriel : [pauvallee@hotmail.com](mailto:pauvallee@hotmail.com)



Cégep de Thetford Service de la formation continue

**Je vis mon cégep autrement**

### Nouveau groupe

Attestation d'études collégiales (AEC)

## GÉNIE MÉCANIQUE

Inscription dès maintenant!

- ◆ Excellent taux de placement.
- ◆ Stage en entreprise à la fin du programme.
- ◆ Secteur ouvert aux hommes et aux femmes.
- ◆ Programme mettant l'accent sur le dessin assisté par ordinateur.

Début : Janvier 2009  
Durée : 1 305 heures

### Soirée d'information

Mardi le 4 novembre 2008  
19 h

Réservez votre place!

POUR INFORMATION : (418) 338-8591 poste 295  
sfc@cegepth.qc.ca - [www.cegepth.qc.ca](http://www.cegepth.qc.ca)



### ARBRE JOYEUX INC.

1077, Route 271 Sud  
Sainte-Clotilde, Beauce, G0N 1C0

ENTREPRISE OEUVRANT DANS LE DOMAINE  
DES SAPINS ET DE LA DÉCORATION  
POUR LA FÊTE DE NOËL

## ACHETONS

**BRANCHES  
DE SAPINS**

(ATTACHÉES EN PAQUETS DE 50 LBS)

*Vous devez absolument communiquer avec nous pour toutes les informations nécessaires et pour réserver votre place:*

**Demandez Pascale**  
Tél.: (418) 427-3363

## PETITES ANNONCES

### Autos Henry Lambert

07- Pontiac G5 SE, auto., 4 p., 43 000 km • 10 995\$  
 05- Sierra 4x4, King cab, boîte 8 pi, 54 000 km • 14 495\$  
 04- Montana, rouge, tout équipé, 68 000 km • 6 795\$  
 04- Sentra 1.8 s, aut., 73 000 km • 8 995\$  
 04- Accent GL, aut., 4 p., 74 000 km • 5 995\$  
 04- Mazda-3, 4 p., manuel, air, 87 000 km • 8 995\$  
 04- Corolla CE, 4 p., man., CD, 86 000 km • 8 495\$  
 04- Civic SE, 4 p., man., air, 87 000 km • 8 495\$  
 04- Sebring LX, v6, équipé, 101 000 km • 5 495\$  
 03- Aeria Lift Back, manuel, 86 000 km • 5 995\$  
 03- Echo, 4 portes, manuel, 92 000 km • 6 995\$  
 03- Focus SE familiale, 78 000 km • 5 995\$  
 03- Protegé LX, air, aut., 92 000 km • 6 995\$  
 01- Intrepid SE, équipé, 169 000 km • 2 995\$  
 2124, rte 112, St-Frédéric • Tél.: 418-426-2106

489157-10

## CARRIÈRES ET PROFESSIONS

### OFFRE D'EMPLOI

Restaurant Normandie situé à Beauceville est un établissement ouvert depuis 70 ans. Nous sommes à la recherche d'une personne dynamique et avant-gardiste pour faire partie de notre équipe:



**SERVEUR /  
SERVEUSE**  
avec expérience,  
temps plein, veuillez  
nous contacter au

Restaurant-bar Normandie: 664, boul.  
Renault, Beauceville, Qc, G5X 1M4  
Nancy Boucher, 418-774-3719  
www.normandie@sogetel.net

493468-1

M A R C H É

PIERRE

JOBIDON INC.

IGA

### GÉRANT(E) DES VIANDES

- Avec expérience
- Poste à temps plein,  
40 h/sem.
- Avantages sociaux concurrentiels
- Disponible en tout temps

Envoyer votre c.v. par fax au :  
**(418) 397-5214**

Par la poste à l'attention de :  
**M. Michel Jobidon**  
1021, avenue du Palais  
St-Joseph-de-Beauce  
G0S 2V0

493474-1

## CARRIÈRES ET PROFESSIONS

### OFFRES D'EMPLOI

#### DÉPARTEMENT MARKETING

- Graphiste

#### DÉPARTEMENT EN R&D

- Technicien en Génie Électronique
- Certificateur normes CSA, UL, CE

#### JOURNALIER

Emploi permanent, de jour, 40h/semaine

Postulez à: rh@cgair.com

Pour plus de détails sur nos offres,  
visitez notre site Internet: [www.cgair.com](http://www.cgair.com)

**CG AIR**  
SYSTÈMES INC.

207, rue Industrielle  
Sainte-Marguerite  
418.935.7075

483508-1

### OFFRE D'EMPLOI

### CONSEILLER(ÈRE) PUBLICITAIRE

#### FONCTION

Sous l'autorité du Directeur général, le conseiller ou la conseillère publicitaire a pour fonction principale de proposer aux clients une stratégie publicitaire complète satisfaisante qui leur permet de réaliser plus de ventes ou un placement publicitaire à l'intérieur de pages ou cahier traitant un thème en particulier.

#### PROFIL DU CANDIDAT(E)

Vous possédez une formation en marketing (publicité), vous maîtrisez les techniques de vente et avez un minimum de 2 ans d'expérience dans la vente. Votre expérience de travail avec le public fait qu'on vous reconnaît comme une personne enthousiaste et débordante d'énergie. Vous êtes un(e) passionné(e) du service à la clientèle et vous trouvez important le fait de bien répondre aux besoins de vos clients. Ceci dit, vous avez une bonne connaissance du milieu régional des affaires. Votre facilité à analyser et à développer le marché ainsi qu'à gérer efficacement votre temps sont autant de qualités que vous possédez et que nous recherchons.

#### PARTICULARITÉS DU TRAVAIL

La nature du travail exige une grande disponibilité dans un contexte où les heures de travail sont irrégulières. Le travail nécessite que vous vous déplaçiez sur le territoire couvert.

#### LE TRAITEMENT

Vous bénéficiez d'un salaire avantageux et d'une gamme complète d'avantages sociaux. Si vous croyez être la personne dynamique que nous recherchons pour relever ce défi, faites-nous parvenir votre curriculum vitae d'ici le lundi le 27 octobre 2008 à midi à l'adresse suivante :

#### CONSEILLER(ÈRE) PUBLICITAIRE

Att.: M. Gilbert Bernier  
12625, 1ère Avenue,  
Saint-Georges Est, G5Y 2E4

Par courriel : gilbert.bernier@hebdosquebecor.com

**L'Éclaireur**  
PROGRES BEAUCENOUVELLE

4939053-2

### OFFRE D'EMPLOI



Recherche d'une personne dynamique et aimant le travail d'équipe, pour combler le poste suivant :

- **COMMIS BOULANGERIE**  
Temps plein / 40 h/sem.

Se présenter avec c.v. au  
630-D, boul. Renault, Beauceville

493494-1

### BESOIN IMMÉDIAT

### ASSEMBLEUR

#### STRUCTURES D'ACIER

- Expérience requise
- Temps plein ou partiel si désiré
- Lecture de plans
- Salaire selon compétences

Inf.: 418-774-3663

493518-1

## SNAP-ON TOOLS DU CANADA

### → OPPORTUNITÉ D'AFFAIRES ← COMMERCE CLÉ EN MAIN

À VENDRE : Commerce de vente au détail d'outillage, incluant inventaire, camion, etc. Territoire protégé (Saint-Georges, Beauce et les environs). Clientèle établie.

Si vous rêvez d'être aux commandes de votre propre entreprise,  
voici votre chance!

Contactez Gérald Béliveau, franchisé Snap-on Tools  
Cell.: 819-583-9749 • Tél.: 819-583-2962

482861



### ARBRE JOYEUX INC.

(Gestion G.R.Y.N. Gilbert inc.)

### OFFRES D'EMPLOI

Entreprise œuvrant dans le domaine des sapins et des couronnes de Noël, est à la recherche :

### FABRICATION DE COURONNES DE NOËL (rémunéré à la pièce)

TRAVAIL À LA MAISON OU À L'USINE (Ste-Clotilde)

4 Formation donnée sur place par l'employeur

La période de travail est d'environ 5 semaines,  
soit de la fin octobre au début décembre.

### DÉCORATION DE COURONNES (plusieurs postes disponibles)

Ste-Clotilde (usine)

4 DESCRIPTION: Coller des articles de décoration sur des couronnes à l'aide d'un fusil à colle chauffant.

4 EXIGENCES: Avoir une bonne coordination œil / main, avoir une bonne rapidité d'exécution.

La période de travail sera du début novembre  
pour une durée d'environ 3 semaines.

### JOURNALIERS (ÈRES)

(certains postes rémunérés à la pièce et d'autres à l'heure)  
Secteur de St-Honoré, Ste-Clotilde et les environs

4 DESCRIPTION: Différentes tâches reliées aux plantations de sapins et couronnes de Noël (coupe et sortage de sapins, chargement de vans, tri de couronnes, etc.)

4 EXIGENCES: Avoir une bonne capacité physique, aimer le travail d'équipe et le travail à l'extérieur.

La période de travail est de 5 à 6 semaines,  
soit de la fin octobre au début décembre.

### • TRAVAIL DE FIN DE SEMAINE ÉGALEMENT DISPONIBLE •

SI INTÉRESSÉ(E), se présenter au siège social entre 7h00 et 17h00 ou bien communiquer avec Sophie.

1077, Route 271 Sud, Ste-Clotilde, Beauce, G0N 1C0  
Tél : (418) 427-3363 / Fax : (418) 427-5207

• AUSSI, achetons: BRANCHES DE SAPIN (ballots de 50 livres) •

493516

## CARRIÈRES ET PROFESSIONS



**CRAT-CA**

Centre de réadaptation  
en alcoolisme et toxicomanie  
de Chaudière-Appalaches

### OFFRE D'EMPLOI

#### TECHNICIEN OU TECHNICIENNE EN ADMINISTRATION

Formation en technique de  
bureautique.

Permanent temps complet à la  
direction générale.

Port d'attache : Beauceville.

L'offre d'emploi complète est  
disponible au

[www.csssbeauce.qc.ca](http://www.csssbeauce.qc.ca)

Date limite pour poser votre can-  
didature : 30 octobre 2008



## Wilfrid Paquet & Fils Ltée

Scierie • Séchoir • Préparation  
Épinette • Sapin • Pin

WILFRID PAQUET & FILS, est une compagnie qui se spécialise  
dans le sciage et la préparation du bois de construction tel que  
l'épinette et le pin blanc, est présentement à la recherche d'une  
personne pour combler le poste de

### ÉLECTRICIEN INDUSTRIEL

La personne recherchée devra avoir une formation en électri-  
cité et une bonne connaissance en contrôle industriel.

Le candidat devra être capable de planifier son travail, faire les  
suivis et de monter un programme d'entretien préventif.

Ce poste est à temps plein, les heures sont du lundi au jeudi:  
8h30 à 18h45, et le vendredi: 8h30 à 15h30

Tu veux relever ce défi et faire partie de notre équipe,  
présente-toi au 403, Route 173,  
Saint-Théophile ou nous joindre par  
téléphone au 418-597-3343  
et demander Michel Paquet.



Allen & Fils Ltée, entreprise forestière oeuvrant  
au Canada et au Maine USA, recueille des candi-  
datures afin de combler les postes suivants :

### Mécanicien de Chantier

- Lieu de travail : Opérations au Maine (USA), le permis de travail sera fourni;
- Logé et nourri au camp forestier; poste de jour du lundi au vendredi midi;
- Salaire à la semaine en \$\$ US selon expérience;
- Véhicule sera fourni sur les opérations;
- Formation : D.E.P. en mécanique diesel et ou d'engins de chantier;
- Exigences : Bonnes connaissances en hydraulique et en mécanique sur les équipements de foresterie et de camionnage tels : abatteuse, débusqueuse, ébrancheuse, multifonctionnelle, chargeuse, pelle, niveleuse, etc...

### Chauffeur de camion

- Permis classe 1, dossier de conduite de la SAAQ récent;
- Transport de la forêt du Maine en direction de Sainte-Aurélie, Daaquam, Saint-Juste, St-Zacharie...;
- Salaire à l'heure (50-60hres/sem), logé & nourri en forêt.

ALLEN & FILS LTÉE  
837, 27<sup>e</sup> Rue, Saint-Zacharie,  
Beauce (Québec) Canada, GOM 2C0  
Tél. : 418-593-5491 poste 2 • Fax : 418-593-5492



## OFFRES D'EMPLOIS

Emploi  
Québec  
Chaudière-  
Appalaches

VOUS AIMEZ LES ANIMAUX ET AVEZ LE GOÛT D'APPRENDRE? En Beauce, les employeurs du secteur agricole recherchent une main-d'œuvre spécialisée en production animale. Certaines entreprises offrent une formation sur place. Des formations de courte durée peuvent également être organisées. Offrez-vous enfin un métier qui n'a rien de routinier et à votre image. Joignez-vous à des équipes passionnées et fières de travailler pour des entreprises modernes et des plus dynamiques!

#### Exploitations porcines

- **Adstock** - Opportunité d'apprendre le métier, être capable de faire preuve d'autonomie, environnement très propre, élevage assaini - 1<sup>er</sup> prix gala industrie porcine pour la Yorkshire et différents prix pour la performance et l'amélioration génétique (08-061)
- **St-Anselme**, 500 à 600\$/sem., vous avez le goût d'apprendre? Faites partie de cette équipe dynamique recherchant une personne passionnée pour les animaux. Maternité récente de 850 truies. Flexibilité d'horaire. Bon encadrement technique (08-048)
- **St-Bernard, poss. de logement**, vous aimez travailler seul et aimez les animaux? Nous recherchons une personne responsable pour un poste de surveillance des truies en mise-bas 4 soirs/sem. (08-066)
- **St-Frédéric**, vous aimez les animaux et le travail varié? Entreprise bovine et porcine, poste à temps plein ou temps partiel du lundi au vendredi (08-063)
- **Près de St-Frédéric, logement**, vous rêvez de vous établir en agriculture? Ce petit élevage de 230 truies et un engraissement est votre chance! Possibilité de formation. (08-051)
- **St-Bernard**, vous aimez le travail de bureau et possédez des connaissances en production porcine et avez des habiletés en informatique? Profitez de ce remplacement de congé de maternité d'une durée de 1-1/2 an pour accéder à un poste de technicien (08-079)

#### Exploitations laitières-bovines

- **Ste-Marie** : 15 \$/h, env. 3 à 7 soirs/sem. selon votre disponibilité, de 6h à 9h, aide à la traite de 200 vaches laitières, salle de traite (08-053)
- **Ogden, maison**, vous aimez le troupeau laitier et les travaux aux champs? Aide à la traite de 80 vaches et divers travaux (08-038)
- **St-Joseph**, 15\$/h à disc., faire traite de 50 vaches 1 fin de sem./2 à l'année. (08-062)
- **St-Odilon, maison**, faites partie d'une équipe de travail, traite, soin, alimentation, travaux aux champs (08-065)
- **St-Elzéar, maison**, ferme laitière où la propreté et la qualité des animaux sont importantes recherche une personne pour faire traite de 65 vaches et divers travaux (08-074)
- **St-Georges, poss. de logement**, vous possédez des habiletés en menuiserie, mécanique, avec la machinerie agricole et aimez les animaux? Cet emploi diversifié est pour vous! (08-073)
- **St-Bernard**, 650\$ brut, selon vos habiletés, vous serez soit responsable du troupeau laitier ou du travail aux champs et diverses tâches (08-071)

#### Autres possibilités inespérées!

- **Près de Ste-Claire** sal. à disc. 40h/sem., boucher recherché pour faire découpe et désossage, débitage dans une usine - Également besoin pour poste de journalier (découpe de viande) - Formation sur place (08-056)
- **Adstock**, vous rêvez d'un travail varié dans une ferme bovine? Maintenance des bâtiments et équipements agricoles, soin aux animaux... Atout : habiletés avec tracteur (08-060)
- **Près de Ste-Marie**, env. 2 mois, opérateur pelle mécanique, exp. requise, 15 à 18\$/h et + (08-072)
- **Près de St-Benoit, logement sur place**, ouvrier acéricole expérimenté, responsable d'une érabièrre de 5000 entailles (08-069)
- Compagnie de la Beauce recherche des représentants pour les territoires de la Montérégie, de l'Estrie et de Lac Mégantic, doit avoir des connaissances dans le domaine agricole ainsi que des aptitudes pour la vente de produits additifs alimentaires et engrais organiques pour production animale et végétale, doit posséder camionnette (08-076)

Consultez notre site internet : [www.emploiagricole.com](http://www.emploiagricole.com)  
Faites parvenir votre C.V. au Centre d'emploi agricole  
(CEA) par fax : 418-228-3943, par courriel :  
jgagnon@upa.qc.ca, tél. : 418-228-5588.

NOUS PRIVILÉGIONS LA FORMATION AGRICOLE. Sauf  
avis contraire des candidats. Les C.V. non retenus seront  
présentés à d'autres employeurs potentiels. N.B. : La  
forme masculine n est utilisée que pour alléger le texte.

Cette publication est financée par :  
**EMPLOI-QUÉBEC**  
Chaudière-Appalaches



Le journal Le Peuple Côte-Sud recherche

## CONSEILLER(ÈRE) PUBLICITAIRE (régulier)

### FONCTION

Le conseiller ou la conseillère publicitaire a pour fonction principale de proposer aux clients une stratégie publicitaire sur mesure adapté aux besoins des clients et de leurs clientèles cibles, pour leur permettre de réaliser plus de ventes dans leur commerce.

### PROFIL DU CANDIDAT

Vous possédez une formation en marketing (publicité) avec une expérience de 2 ans et vous maîtrisez les techniques de vente. Votre expérience de travail avec le public fait qu'on vous reconnaît comme une personne enthousiaste et débordante d'énergie. Vous êtes un passionné du service à la clientèle et vous trouvez important le fait de bien répondre aux besoins de vos clients. Ceci dit, vous avez une bonne connaissance du milieu régional des affaires, facilité de communication, excellente connaissance du français. Votre facilité à analyser et développer le marché ainsi qu'à gérer efficacement votre temps sont autant de qualités que vous possédez et que nous recherchons.

### PARTICULARITÉS DU TRAVAIL

La nature du travail exige une grande disponibilité dans un contexte où les heures de travail sont irrégulières. Le travail nécessite que vous vous déplaciez sur le territoire couvert par notre hebdomadaire de la région de Montmagny, L'Islet, Bellechasse. L'usage d'une automobile est nécessaire.

### RÉNUMÉRATION

Vous bénéficiez d'un salaire avantageux et d'une gamme complète d'avantages sociaux.

Si vous croyez être la personne dynamique que nous recherchons pour relever ce défi, faites-nous parvenir votre curriculum vitae d'ici le 7 novembre 2008 à l'adresse suivante:

POSTE DE CONSEILLER PUBLICITAIRE (régulier)  
Att: Claudette Tardif, directrice générale  
80, boulevard Taché Est  
C.P. 430 Montmagny  
G5V 3S7

## 2 REMPLACEMENTS LONG TERME 1 POSTE DE 37,5 HEURES ET 1 POSTE DE 28 HEURES



CENTRE DE LA PETITE ENFANCE  
AU PALAIS DES MERVEILLES

## Éducateur(s) ou Éducatrice(s) en service de garde

C.P.E. Au Palais des Merveilles

Nature de l'emploi : éducateur ou  
éducateur en service de garde

Nature de la fonction : Sous l'autorité  
de l'adjointe à l'installation, l'éducatrice  
est responsable auprès des enfants des  
aspects reliés à l'éducation, à l'hygiène, à  
la sécurité et à la santé. Elle est chargée  
de la mise en application du programme  
éducatif auprès des enfants.

### Exigences:

- D.E.C. en service de garde
- Ou B.A.C. en Prime enfance
- Ou A.E.C. en service de garde
- + 3 années d'expérience

Veillez faire parvenir votre curriculum  
vitae à l'attention de la direction du

CPE Au Palais des Merveilles  
1025, 114e Rue,  
Ville Saint-Georges,  
G5Y 8C2

**L'Éclaireur**  
PROGRES BEAUCHE NOUVELLE  
Retrouvez votre Journal en papier virtuel au:  
<http://leclaireurprogres.canoe.ca>



**EMPLOIS : Secrétaire-répartiteur(trice)**  
Type de poste : Permanent, Temps plein

**Responsabilités**

- Effectue la réception et le suivi de tous les appels téléphoniques;
- Tient à jour l'agenda de la direction, fixe les rendez-vous et fait les rappels nécessaires.
- Organise et tient à jour un système de classement.
- Constitue et tient à jour divers documents tels que les politiques et règlements, etc.
- Effectue l'assemblage de documents et le classement de dossiers.
- Produit, à l'aide d'un logiciel de traitement de texte, des documents et des tableaux.
- Compose ou adapte, sous directive générale, des lettres de routine;
- Effectue les photocopies et les envois par télécopieur.
- Effectue certaines tâches de comptabilité.
- Prépare les réquisitions de transports de transport de personnes et effectue les répartitions de transport en communiquant avec les différents transporteurs (Apprentissage en milieu de travail)
- Effectuer toutes autres tâches pouvant être nécessaire au bon fonctionnement du service.

**Exigences**

- Détenir un DEC en technique de bureautique ou une formation et une expérience équivalente;
- Excellente maîtrise du français écrit et parlé;
- Anglais : Connaissance de base
- Maîtriser l'utilisation des logiciels Microsoft Office, Acomba et Parcours;
- Capacité de travailler en équipe et posséder un bon esprit d'analyse;
- Habileté à comprendre, à apprendre et à raisonner rapidement;
- Souci du détail et bonne esprit d'analyse;
- Grande aptitude à utiliser l'approche de « résolution de problèmes »;
- Être une personne dynamique, engagée et responsable;
- Savoir lire et comprendre une carte routière et le logiciel Street and Trips;
- Savoir utiliser un télécopieur et un photocopieur;
- Être autonome et débrouillard.

**Commentaires**

Lieu de travail principal : Saint-Joseph de Beauce

Nous vous remercions pour votre intérêt, cependant seuls les candidats retenus seront contactés.

**Conditions salariales :** Salaire selon les politiques et règles administratives du personnel

**Coordonnées :** Transport RCNB

700 Robert-Cliche à Saint-Joseph de Beauce, G0S 2V0, Québec  
Téléphone : (418) 397-6666 Télécopieur : (418) 397-4259  
Courriel : [trcnb@globetrotter.net](mailto:trcnb@globetrotter.net)

**Date limite du concours :** 24 octobre 2008 à midi

493509



Fondée en 1947, la Boulangerie St-Méthode est la 3e plus importante boulangerie au Québec. Boulangerie St-Méthode offre des produits de boulangerie de haute qualité et depuis quelques années des pains santé à valeur ajoutée. Notre compagnie dessert la majorité de toutes les chaînes majeures d'épicerie au Québec. Nous sommes actuellement à la recherche de candi-

dats possédant les qualifications suivantes pour combler ce poste à notre siège social de St-Méthode :

**Technicien(ne) de réseaux informatiques**

**Description sommaire du poste :**

Relevant du Vice-président finances, le technicien de réseaux informatique a une responsabilité déléguée pour administrer et développer l'ensemble des réseaux locaux en collaboration avec nos fournisseurs, supporter l'intégration du nouveau système informatique ERP, assurer un support aux usagers et élaborer certains rapports selon les besoins de la direction.

**Profil recherché :**

Possédant un grand sens du service client à l'interne, il doit être orienté vers les résultats et l'atteinte des objectifs du département informatique. Il doit se démarquer par son excellent sens de l'analyse des besoins et son sens de la collaboration avec tout le personnel des différents départements.

**Exigences :**

- Diplôme d'études collégiales en informatique ou DEP en informatique avec 5 ans d'expérience pertinente ;
- Expérience minimale de 1 à 3 ans dans un poste similaire ;
- Permis de conduire de classe 5 ;
- Connaissances de l'environnement Microsoft et des nouvelles technologies de l'informatique ;
- Respect des personnes, des procédures et du matériel ;
- Professionnalisme ;
- Rigueur dans le respect des échéanciers ;
- Disponibilité et mobilité selon les besoins ;
- Sens développé du service à la clientèle et de l'organisation.

Si ce défi correspond à vos ambitions, veuillez nous faire parvenir votre curriculum vitae avant le 24 octobre 2008 :

**BOULANGERIE ST-MÉTHODE INC**

Att : Service ressources humaines

Concours technicien de réseaux informatique en informatique oct 2008

14 rue Principale Est, Adstock, P.Q. G0N 1S0

Télécopieur : 418-422-2264 • Courrier électronique : [info@bstm.ca](mailto:info@bstm.ca)

Site internet : [www.boulangieriestmethode.com](http://www.boulangieriestmethode.com)

Seul(e)s les candidat(e)s retenu(e)s seront contacté(e)s.

493578

## CARRIÈRES ET PROFESSIONS



Toitures Fecteau Inc.

### ESTIMATEUR

**RESPONSABILITÉS :**

- Savoir analyser les plans
- Faire des estimations de fermes de toit et de poutrelles en bois

**EXIGENCES :**

- Estimateur/Technicien en architecture, génie civil ou génie mécanique ou équivalent.

- Conditions de travail :**
- Permanent, temps plein
  - Salaire selon compétence

Toitures Fecteau Enr. / À l'attention de Marc Fecteau  
Saint-Benoît Labre, G0M 1P0

Tél.: (418) 228-9651 – Fax: (418) 228-6023  
courriel: [carmen.lachance@toituresfecteau.com](mailto:carmen.lachance@toituresfecteau.com)

493469-1

Compagnie établie depuis plus de 79 ans a besoin de 2 représentant(e)s dans le domaine de la vente. Possibilité de faire de 27,000\$ à 40,000\$ dès la première année. Possibilité d'avancement en gestion.

**PRÉ-REQUIS:**

- Posséder une automobile
- Diplôme d'études secondaires

**AVANTAGES:**

- Clientèle fournie
- Formation complète fournie par l'employeur
- Avantages sociaux et fonds de pension

Si intéressé(e), contactez  
Martin Rodrigue  
au 228-6358  
Cell.: 226-7472

493498-1

## DIRECTEUR DE COMPTES COMMERCIAL RECHERCHÉ

Vous voulez mettre à profit votre énergie communicative, votre désir absolu de réussir et votre sens aigu des affaires ! Allez-y, faites le saut, joignez-vous à une équipe pleine d'ambitions et d'énergies, l'équipe de la Banque Laurentienne. Nous sommes actuellement à la recherche de plusieurs talents pour répondre à notre forte croissance.

### Directeur de comptes commercial pour la région de St-Georges-de-Beauce

**Profil**

- › BACC dans un domaine approprié (finance, économie, commercial, administration)
- › 4 à 6 ans d'expérience pertinente
- › Aptitudes marquées pour la vente
- › Grande capacité à nouer des relations d'affaires et à développer un sentiment de confiance

**Offre**

- › Une rémunération concurrentielle
- › Des avantages sociaux et bancaires complets

Faites parvenir votre Curriculum Vitae au plus tard le 31 octobre 2008 à :

Lucien Lapierre, V.P. adjoint Centre de financement commercial  
11 400, 1<sup>re</sup> avenue, St-Georges-de-Beauce  
418 650-5984 poste 305 ou sur notre site Internet :  
[www.carriere.banquelaurentienne.com](http://www.carriere.banquelaurentienne.com)

SERVICES  
**MAXAFFAIRES**  
AGRICOLAS



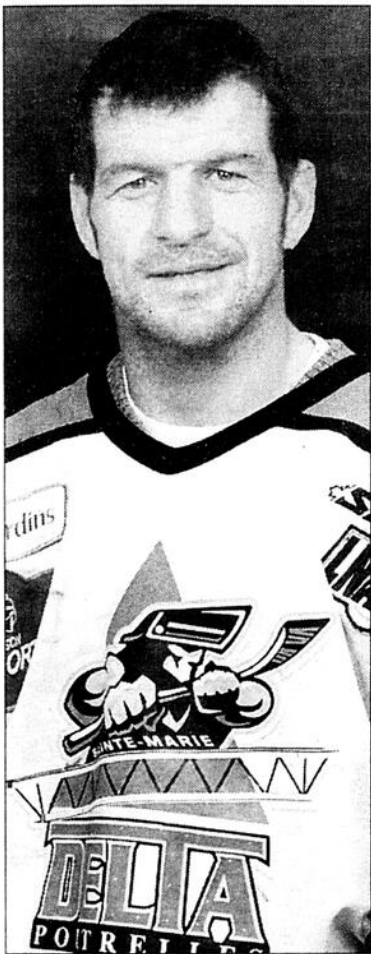
**BANQUE LAURENTIENNE**

493417-1

# Trois points sur quatre pour le Poutrelles Delta

ANDRÉ BOUTIN

atelier.saintgeorges@hebdoquebecor.com



**Les porte-couleurs du Poutrelles Delta de Sainte-Marie ont récolté trois points sur une possibilité de quatre au terme d'une double confrontation contre l'équipe de Thetford Mines la fin de semaine dernière.**

Vendredi soir, le 10 octobre, devant leurs partisans, l'équipe mariveraine a pris la mesure de l'Isothermic par la marque de 3 à 1.

À nouveau, les coéquipiers du Poutrelles Delta doivent une fière chandelle à leur gardien Frédéric Deschênes qui est venu hanter son ancienne formation en multipliant les arrêts spectaculaires, ne cédant qu'une seule fois sur 41 lancers. Il a d'ailleurs mérité la première étoile de la rencontre.

Un autre ancien joueur de l'Isothermic, Michel Picard, a dirigé l'attaque du Poutrelles Delta avec une paire de buts, le troisième étant l'œuvre de Simon Nadeau.

Lors de cette rencontre, les partisans du Poutrelles Delta ont eu l'occasion de découvrir plusieurs

Michel Picard est venu hanter son ancienne équipe avec deux buts.

nouveaux joueurs de la formation obtenus lors de récentes transactions. C'était l'entrée en scène des défenseurs Simon Gaudreault et David Parent, des attaquants Marquis Mathieu et Pierre-Luc Bélanger, ainsi que du gardien Maxime Ouellet.

## Défaite crève-cœur

C'est sans les deux héros de la précédente rencontre - Michel Picard et Frédéric Deschênes - que le Poutrelles Delta s'est présenté sur la glace de l'Isothermic deux jours plus tard.

## LHBBF

# Lac-Etchemin et Saint-Joseph perdent

**(SB) La fin de semaine fut difficile pour les deux équipes de notre région qui évoluent dans la Ligue de hockey senior Beauce/Bellechasse/Frontenac.**

Les deux formations jouaient samedi et dans un premier temps, le Soleil Rouge/Napa de Lac-Etchemin s'est incliné au compte de 4-3 face à Saint-Damien. L'ex-joueur du Garaga, Christian Campeau, a procuré la victoire à Saint-Damien en déjouant un autre ex-joueur du Garaga, Éric Deblois, alors qu'il ne restait que 59 secondes à faire dans la partie. Guillaume Bédard a marqué deux buts pour Lac-Etchemin, l'autre étant l'œuvre de David Loignon.

De leur côté, les Justiciers ont eux aussi baissé pavillon par la marque de 6-4 face au CFR de

Les Mariverains ont laissé échapper des avances de 3-0 et 4-1 pour finalement s'incliner 5-4 en prolongation. Les hommes de Richard Vachon ont pourtant commencé le match en lions grâce à trois buts sans riposte au cours de la première période. Simon Nadeau, Yannick Roy et Jesse Bélanger ont tour à tour fait bouger les cordages.

En deuxième période, à peine une minute après que l'Isothermic ait réduit l'écart, Éric Lavigne a redonné une priorité de trois buts au Poutrelles

avec moins de cinq minutes à jouer à l'engagement.

L'équipe de Sainte-Marie a par la suite accumulé les punitions coûteuses permettant à l'attaque massive de Thetford Mines de niveler le pointage en fin de troisième période.

André Martineau, après seulement 44 secondes à la période de prolongation, a donné la victoire à l'Isothermic, en déjouant Maxime Ouellet dont c'était le premier départ dans la LNAH.

Sainte-Claire. Nicolas Lessard, Jean-Pierre Lessard, Patrick Cyr et Claude-Éric Maheux ont marqué pour les Justiciers.

Dans les autres matches présentés en fin de semaine dernière, les Éperviers de Saint-Charles ont vaincu l'Impérial de Saint-Pascal 6-5 avant de s'incliner 3-2 devant le Fix Auto de Saint-Henri, le Turmel de Lac-Mégantic a pris la mesure du Fix Auto 5-2, Sainte-Claire a pulvérisé Saint-Damien 9-2 et Saint-Gilles a baissé pavillon 6-2 devant Saint-Pascal.

Cette fin de semaine, Saint-Joseph accueillera Saint-Gilles ce vendredi alors que le Soleil Rouge/Napa de Lac-Etchemin rendra visite à l'Impérial de Saint-Pascal samedi.

**«Rencontrer est si facile!»**  
 1 900 451-4323 # 26387  
 - Choisissez l'option 4  
 - Entrez le numéro de l'annonce  
 - Laissez votre message!

**FEMME CHERCHE HOMME**

**BELLE FRANÇAISE AIMANT CE QUI EST SENSUEL**, 27 ans, ouverte d'esprit, timide, aime la vie, sports, nature, gens, cherche H respectueux, doux, gentil, appréciant se faire dorloter et petits moments. **210116**

**JOLIE BLONDE SOURIANTE ET SOCIALE**, St-Joseph, 42 ans, 5'6", un peu rondlette, yx bruns, sociable, cherche H 42-50 ans, grand, costaud, n-fum, séduisant, discret et drôle, pour amitié et plus si affinités. **229072**

**IMPATIENTE DE VOUS PARLER!** St-Georges, 45 ans, 5'5", 141 lb, chev et yx bruns, app agréable, sympa, timide, aime littérature, musique, souhaite rencontrer H 35-45 ans, pour amitié. **1471750**

**UN NOUVEAU DÉPART!** Jolie femme de 52 ans, 5'4", 120 lb, autonome, simple, ordinaire, n-compliquée, romantique, aime la vie, gens, cherche H 52-57 ans, de Beauce, sobre, autonome, fidèle et romantique. **229955**

**BEAUCERONNE APPRÉCIANT LA POÉSIE**, St-Georges, 42 ans, franche, fidèle, à enfants (6 et 16 ans), aime cuisiner, désire H, de Beauce et environs, sobre, aimant enfants, ayant affinités, pour amitié d'abord. **3641566**

**DANIE A BEAUCOUP D'AMOUR À OFFRI!** St-Georges, 34 ans, fidèle, honnête, attentionnée, aime rire, pêche, moto, camping, voyages, souhaite rencontrer H célibataire, pour amitié d'abord. **212253**

**REGARDER POUR VOIR LA BEAUTÉ DE CE REGARD**, belle femme de St-Georges, 37 ans, 5'5", 115 lb, chev et yx bruns, sociable, respectueuse, aime danse, plein air, désire H 35-45 ans, pour amour et plus. **1901632**

**EN ATTENTE DE CELUI QUI SAURA LA CHARMER...** St-Georges, 55 ans, 5'4", 160 lb, jolies, joviale, aimant la vie, désira faire connaissance avec H, ayant humour et joie de vivre, pour combler solitude. **207425**

**JE CROIS EN LA LOI DU RETOUR**, femme de Lac-Etchemin, 53 ans, 5'3", chev bruns, yx verts, app agréable, compréhensive, respectueuse, aime ciné, littérature, cherche H 45 ans et plus, pour amour et plus. **2852907**

**LUCIE EST BRICOLEUSE, MAIS FÉMININE!** Frampton, début 50aine, 5'4", poids prop, yx bleus, débrouillarde, drôle, à très bonne écoute, aime s'amuser, nature, cherche H sérieux. **206426**

**VICKIE, GOURMANDE SANS TABOU NI RETENUE...** 40aine, 5'2", 110 lb, blonde, yx bleus, sensuelle, chaude, à forte et ferme poitrine, aime sexe, veut H 40-60 ans, sensuel et gourmand, pour nouveaux fantasmes. **206101**

**C'EST PAS GRAVE; PHRASE MAGIQUE!** Femme de St-Georges, 59 ans, 5'5", 209 lb, chev bruns, yx verts, belle app, sympa, sociable, aime quilles, recherche H 55 ans et plus, pour amour et plus. **1130627**

**EMMA, BELLE BRUNE DÉSIRANT JASER**, 22 ans, 5'7", 120 lb, yx bleus, cherche à connaître H, bien dans sa peau, sans complication et ayant passé réglé. **206627**

**UNE FILLE SIMPLE ET PASSIONNANTE**, St-Georges, 30 ans, 5'7", 136 lb, chev noirs, yx pers, belle app, tendre, enjouée, aimerait rencontrer H 25-35 ans, pour aventure et plus. **3616164**

**EN QUÊTE D'UN PARTENAIRE DE SORTIES**, Belle femme de St-Georges, 55 ans, tranquille, aime resto, marche en nature, théâtre, désire connaître H, fier de sa personne. **1618451**

**BESOIN D'AIDE? NOUS SOMMES LÀ POUR VOUS!** 1-888-985-2233 DE 9H À MINUIT TOUS LES JOURS

**CAROLE EST TRÈS AFFECTUEUSE**, début 60aine, 5'2", 122 lb, belle app, recherche H 60-65 ans, doux, honnête, sincère, fidèle et compréhensif, pour amitié d'abord et plus si affinités. **226581**

**JULIE EST UNE FILLE FUNNY!** St-Bernard, 19 ans, 5'4", 140 lb, chev et yx bruns, en forme, spontanée à piercing, aime bonne bouffe, pêche, voitures, désire H 28 ans et moins, pour beaux moments. **213259**

**LORRAINE EST SEULE...** 45 ans, aime sports, voyages et ciné, désire rencontrer H, pour jaser les fins de semaine. **211856**

**BEAUCERONNE RECHERCHANT DE L'AMITIÉ D'ABORD**, début 60aine, libre, aime sorties, marche, camping, voyages, resto, dansé, vélo, aimerait H 60aine, libre et sérieux. **207337**

**ISABELLE ESPÈRE CELUI QUI LA FERA RIRE**, 32 ans, sociable, dynamique, spontanée, à fille (4 ans) en garde partagée, désire H passionné, pour profiter de la vie à deux. **201616**

**CE N'EST PAS LA QUANTITÉ QUI COMPTE, MAIS LA QUALITÉ**, femme de Ste-Marie, 47 ans, 5'6", 143 lb, chev noirs, yx bruns, belle app, enjouée, aime tennis, cherche H 45-55 ans, pour intimité et plus. **3318689**

**ELLE AIME LA MUSIQUE ET LES ANIMAUX**, Beauce, 22 ans, 5'4", ronde, aime nature, sorties et lecture, souhaite rencontrer H, appréciant avec ses courbes. **211171**

**IMPATIENTE DE TE JASER!** St-Georges, 45 ans, 5'5", 141 lb, chev et yx bruns, app agréable, sympa, timide, aime sports d'hiver, musique, cherche H 35-45 ans, pour relation amicale. **1471750**

**JULIE DÉSIRE UN HOMME QUI AIME S'AMUSER**, St-Georges, 34 ans, 5'11", 200 lb, chev longs bruns, yx bleus, tatouée, à fils de neuf ans, désire H, aimant sorties et sexe. **211675**

**UNE ROMANTIQUE CÉLIBATAIRE**, 45 ans, 5'9", 145 lb, vraie, fidèle, aime musique, plein air, recherche H 40-50 ans, libre, fidèle, respectueux et aimant la vie. **199831**

**BEAUCERONNE VOUS LAISSANT LE SOIN DE LA DÉCOUVRIR!** 32 ans, 5'4", chev châtain, yx bleus, aimerait faire connaissance avec H, pour voir jusqu'où cela peut mener. **203629**

**N'HÉSITEZ PAS MESSIEURS... ELLE VOUS ATTEND!** Beauce, 46 ans, 5'5", blonde, yx bleus, aime marche, camping, vélo, resto, désire rencontrer H, pour amitié d'abord. **203860**

**UNE FEMME FIDÈLE**, 48 ans, 5'5", 230 lb, chev et yx bruns, n-fum, autonome, aimerait rencontrer H, aimant discussions et voyages. **212298**

**JOLIE ET PRÈS DE LA NATURE**, 5'4", poids prop, autonome, aime jardinage, resto, désire rencontrer bel H 40-50 ans, grand, autonome et ayant bonne écoute, pour relation sérieuse. **175831**

**OUBLIEZ LE PASSÉ, CONSTRUIZ TON AVENIR!** Belle femme de St-Georges, 22 ans, 5'5", 148 lb, chev bruns, yx bleus, sociable, aime littérature, ski alpin, désire H 25 ans et moins, pour intimité et plus. **3623231**

**COMMENT CHARMER LA BELLE KARINE?** Ste-Marie, 28 ans, 5'8", poids prop, brunette, yx bleus, enjouée, dynamique, désire H, dynamique, capable de la faire rire et ayant humour. **225666**

**HÉSITER EST UNE PREUVE DE RÉFLEXION**, femme de St-Georges, 37 ans, 5'5", 115 lb, chev et yx bruns, belle app, sociable, respectueuse, aime vélo, danse, recherche H 35-45 ans, pour intimité et plus. **1901632**

**HOMME CHERCHE FEMME**

**SERGE AIME ÉNORMÈMENT BOUGER**, Beauceville, 32 ans, 5'6", 190 lb, assez carré, à enfants (7 et 8 ans), s'entraîne, aime manger santé, roller, natation, ciné, désire F 25-35 ans, pour activités d'abord. **230074**

**AH AH... JE T'Y PRENDS!** Homme de St-Georges, 34 ans, 6'4", 240 lb, chev et yx bruns, app agréable, authentique, passionné, aime rating, désire F 25-35 ans, pour amour et plus. **3499979**

**SI VOUS ÊTES SÉRIEUSE DANS VOTRE DÉMARCHE**, homme de St-Victor, 39 ans, 5'8", poids léger, désire F 30aine-40aine, intéressée par vie à la campagne et ne courant pas bars. **229470**

**SÉRIEUX, IL AIME AUSSI S'AMUSER**, 49 ans, 5'8", 160 lb, souhaite F 38-55 ans, sérieuse quand c'est le temps et aimant s'amuser. **230203**

**ON NE VOIT BIEN QU'AVEC LE COEUR**, homme de Ste-Marie, 57 ans, 6', 165 lb, chev poivre et sel, yx bruns, app agréable, sympa, indépendant, souhaite découvrir F 25-45 ans, pour amour et plus. **3484412**

**FRANÇOIS VOUS VEUT BIEN DANS VOTRE PEAU**, 26 ans, 6', chev blonds, yx bleus, souhaite connaître F, paraissant bien, aimant activités de plein air et sorties au resto. **229976**

**PARTONS À LA DÉCOUVERTE**, homme de St-Georges, 36 ans, 5'6", 170 lb, yx pers, app agréable, sociable, franc, aime s'entraîner, bungee, désire connaître F 25-45 ans, pour relation amoureuse et plus. **3542626**

**BEAU, RICHE ET INTELLIGENT... RÉPONDEZ-MOI!** Homme de Ste-Marie, 43 ans, 5'10", 200 lb, chev châtain, yx verts, app agréable, drôle, aime sports d'équipe, souhaite rencontrer F 35-45 ans, pour amour. **2927663**

**FRÉDÉRIC RAFFOLE DE LA NATURE**, St-Gédéon, timide, très sociable et très drôle, aime pêche, souhaite rencontrer F 18-20 ans, pour amitié ou amour. **229673**

**POUR DES RENCONTRES TRÈS AGRÉABLES...** Jeune homme de 24 ans, 5'9", 175 lb, chev et yx bruns, très belle app, aime entraînement, souhaite F, de très belle app. **227453**

**SI VOUS CHERCHEZ À PASSER DE BEAUX MOMENTS**, Géorgien de 35 ans, à enfants, aime activités familiales, cherche F, sérieuse, aimant roller, tête-à-tête, ayant enfants, emploi et voulant combler solitude. **228195**

**POUR PASSER LE TEMPS**, homme début 60aine, 250 lb, chev poivre et sel, yx bleus, aimerait connaître F 55-60 ans, n-fum et agréable. **229978**

**QUE FAIRE POUR ATTIRER TON ATTENTION?** Beauceron de 39 ans, 6'2", 220 lb, chev et yx bruns, n-fum, patient, généreux, drôle, sociable, aime sortir, danser, cherche F, pour amitié, sexe ou plus. **202435**

**PAT DÉSIRE PASSER UNE BELLE SOIRÉE**, Rive-Sud de Cc, 26 ans, 5'10", 145 lb, chev bruns courts, yx bleus, cherche à rencontrer belle demoiselle. **230168**

**VOUS VOULEZ PARTAGER DE BONS MOMENTS?** Homme de 41 ans, bien membré, désire F, chaude, pour se connaître et avoir relations intimes, chaleureuses et douces. **229070**

**GOURMAND AIMANT FAIRE PLAISIR AUX FEMMES**, St-Zacharie, 36 ans, 5'4", 130 lb, souhaite rencontrer F, pour fellations chaudes et partager fantasmes. **229123**

**UN ADEPTE DE L'ÉQUITATION**, Beauce, 40 ans, 5'10", 185 lb, à enfant et chevaux, aime beaucoup nature, souhaite rencontrer F 35-40 ans, ayant affinités. **133434**

**ON LAISSERA LE TEMPS ALLER...** Homme de Beauce, 23 ans, 5'8", 190 lb, chev châtain, yx verts, aime nature, musique, ciné et marche, désire F 19-27 ans, pour amitié d'abord. **229904**

**PRENDE LE TEMPS... TOUT EN S'AMUSANT!** Géorgien, 32 ans, 5'9", 160 lb, chev et yx bruns, app agréable, généreux, gentil, recherche F 25-35 ans, pour amour et plus. **2834357**

**RESPECTUEUX ET EN FORME**, 39 ans, 5'9", 190 lb, n-fum, aimerait rencontrer petite F, voulant se faire dorloter, pour vraie aventure chaude et relations occasionnelles. **198521**

**HOMME CHERCHE HOMME**

**JEUN HOMME TRÈS PERVERS...** Beauce, 29 ans, 5'4", en couple, très ouvert d'esprit, travaille de nuit, veut H, des alentours, semblable et pouvant recevoir, pour 1ere expérience très discrète. **228502**

**DEVENIR UN EXPERT EN FELLATIONS**, Beauce, début 40aine, 5'10", 170 lb, chev et yx bruns, n-efféminé, aime vêtements féminins, veut H 28-38 ans, discret et aimant massages, pour peut-être expérimenter sodomie. **212919**

**SANS ATTENTE... SEULEMENT DU SEXE!** Bel homme de St-Georges, 35 ans, 6'2", 225 lb, châtain, yx bruns, rationnel, enjoué, aime sports, veut H 35 ans et moins, pour sexe et plus. **1795925**

**TRÈS COCHON MAIS AUSSI DISCRET!** Beau bonhomme de Beauce, 22 ans, 6', disponible de soir ou fins de semaines, désire rencontrer H, pour vivre nouvelles expériences. **228888**

**PAS GÉNANT AIMANT TOUT DU SEXE ENTRE HOMME...** 50 ans, 5'8", 168 lb, chev et yx bruns, app jeune, simple, aime corps masculin, cherche H 45-55 ans, voulant faire belles rencontres et passer bons moments. **107867**

**FEMME CHERCHE FEMME**

**LA FEMME QU'ELLE RECHERCHE TANT...** St-Georges, 38 ans, 5'4", 155 lb, chev et yx bruns, fum, affectueuse, douce, fidèle, compréhensive, aime douceur, sensualité, désire F, pour soirées chaudes et plus. **206128**

**COUPLES**

**TU AIMES LES FEMMES MAIS... DAVANTAGE LES HOMMES?** Couple de St-Georges, aimerait rencontrer H 30 ans et moins, bisexuel, pour plaisirs mutuels. **228102**

**Gratuit pour tous les membres!**

- Enregistrez et publiez votre annonce.
- Activez votre présence en ligne.
- Parcourez toutes les descriptions vocales et les membres en ligne.
- Créez votre liste de favoris et soyez avisé dès qu'ils se connectent.

**Et pour vous mesdames...**

- Écoutez gratuitement tous les messages que vous recevez!
- Parlez en direct gratuitement avec les hommes de votre choix!

**Composez dès maintenant le 1 800 558-0554**

18 ans + \* Des frais de 1,98\$/min. seront portés à votre compte de téléphone

**POUSSE TOI L'ACTION**

**POUR UN EMPLOI ASSURE**  
Formation en agriculture  
Attestation d'études professionnelles (AEP)

(600) heures (570) heures

**PRODUCTION PORCINE PRODUCTION LAITIÈRE**

Début des cours : 10 novembre 2008  
Fin des cours : - Production laitière: 24 avril 2009  
- Production porcine: 30 avril 2009

Lieu de formation : Centre de formation agricole Saint-Anselme  
819, route Bégin, Saint-Anselme

Admissibilité : - 3<sup>e</sup> secondaire ou l'équivalent  
- Satisfaire aux normes d'admissibilité de la Mesure de la formation de la main d'oeuvre d'Emploi Québec.  
- Tous les dossiers sont évalués à la pièce.

Faites vite! Les places sont limitées. **418 885-4517**  
Pour information ou inscription : [cfa@cscotesud.qc.ca](mailto:cfa@cscotesud.qc.ca)

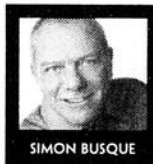
Cette formation est rendue possible grâce à la participation financière d'Emploi Québec.

Centre de Formation Agricole Saint-Anselme  
819, route Bégin  
Saint-Anselme (Québec) G0R 2N0  
Tél : 418 885-4517  
Tél : 418 885-4603  
[www.cfast-anselme.com](http://www.cfast-anselme.com)

**CFAUPA** Centre de formation agricole  
**Emploi Québec** Québec-Appalaches  
**CENTRE DE FORMATION AGRICOLE SAINT-ANSELME**

## SPORTS ET LOISIRS

# Sonny Lacroix quittera les Condors à la fin de la saison



SIMON BUSQUE

Après une seule saison à titre d'entraîneur-chef des Condors du Cégep Beauce-Appalaches, Sonny Lacroix quittera son poste à la fin de la présente année.

C'est ce qu'il a annoncé à ses joueurs après la défaite subie vendredi soir face aux Cougars de Lennoxville. «Cette décision n'a rien à voir avec cette défaite où la saison que nous connaissons», disait-il d'entrée de jeu.

L'entraîneur souligne plutôt que sa décision est d'ordre professionnel. «Le poste d'entraîneur-chef des Condors est exigeant et à mon avis, l'entraîneur-chef devrait être au Cégep à temps plein. Moi, j'enseigne au Secondaire le jour à Sainte-Marie et j'entraîne l'équipe de football le soir à Saint-Georges. J'ai en plus une famille et de jeunes enfants. Ça en fait pas mal».

Sonny ne ferme la porte à un retour au football la saison prochaine et il pourrait même accepter un poste d'adjoint chez les Condors. «C'est beaucoup moins exigeant». Il affirme aussi qu'il dirigera peut-être à nouveau au niveau Secondaire ou qu'il prendra tout simplement une année sabbatique. «Ma décision n'est pas encore arrêtée».

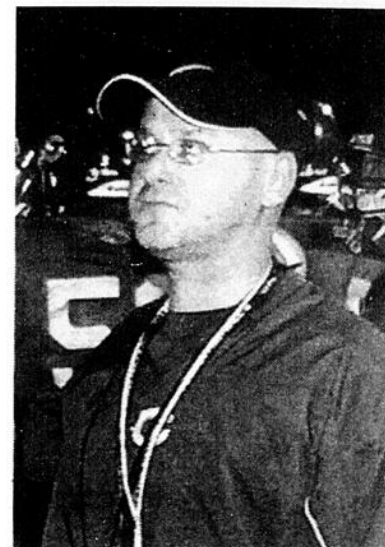
En attendant, il se concentrera sur le reste de la saison des Condors. «J'ai dit aux joueurs qu'on allait terminer la saison ensemble. Même si nous connaissons une saison difficile, nous avons des chances mathématiques de faire les séries».

### Cinquième défaite

Les Condors ont subi leur cinquième défaite de la saison au compte de 38-14 face aux Cougars de Lennoxville qui montrent une fiche parfaite de six victoires en autant de sorties.

Les touchés des Condors ont été marqués par Alexandre Desharnais sur une passe de dix verges et Jonathan-David Fortin à la suite d'une course d'une verge. En défensive, Alexandre Jobson a obtenu dix plaquages alors que Cyril Gérard et Pierre Poulin ont réussi chacun une interception.

«Les Cougars ont eu le momentum du début à la fin. Ils ont une bonne équilibrée et ce n'est pas pour rien qu'ils sont en tête du circuit. On a joué du football de rattrapage pendant toute la par-



Sonny Lacroix ne sera pas de retour comme entraîneur-chef des Condors la saison prochaine.

tie de sorte qu'on a manqué de ressources», indiquait Sonny Lacroix.

Les Condors bénéficient d'un congé cette fin de semaine. Ils disputeront leur prochain match le 25 octobre alors que les Cheetahs de Vanier (deux victoires, trois défaites) seront les visiteurs au Cégep Beauce-Appalaches à compter de 19h. «On a deux semaines pour se préparer pour cette importante partie», conclut Sonny Lacroix.

**Le Réveil**  
Geneviève Hébert et Karl Boucher  
tous les matins dès 6h00

**Bonne nuit... le plaisir...**  
avec Geneviève Hébert  
de 10h00 à midi en semaine

**Vaut Mieux en Rire**  
Marie-Christine Dumas, Martin Gaudet et PA Beaudoin  
tous les jours de la semaine de 15h30 à 18h00

**Le Meilleur show au Monde!**  
des 18h00 du lundi au vendredi  
avec PA Beaudoin

**MIX 99,7 FM**

**Génération Mix**  
de midi à 16h00 le samedi  
avec Stéphanie Lessard

**MIX TONIC**  
Anne-Marie Doyon et Karine Perland entre midi et 13h00

**Les Rendez-vous**  
de Marcel Rancourt dès 21h30 les jeudis

# ARCHAMBAULT.ca

Une compagnie de Quebecor Media

## NOUVEAUTÉS

### DVD



TÊTES À CLAQUES.TV Vol. 2

**PRIX CHOC**  
21<sup>99</sup>



L'INCROYABLE HULK  
Aussi en version 3 DVD  
en vente le 24 octobre

**PRIX CHOC**  
23<sup>99</sup>



STÉPHANE ROUSSEAU  
ONE MAN SHOW

**PRIX CHOC**  
26<sup>99</sup>  
2 DVD



FAMILY GUY - LES GRIFFIN Vol. 6  
Vol. 1 en français et coffret de  
22 DVD également en vente

3 DVD  
Sous-titres français  
35<sup>99</sup>



JAMES BOND 007  
CONTRE DR. NO  
Également en vente en  
Plusieurs autres nouvelles  
éditions 007 aussi en vente

14<sup>99</sup>



LES INCONNUS  
Également en vente en

25<sup>99</sup>

### CD



AC/DC  
Black Ice

**PRIX CHOC**  
12<sup>99</sup>  
du 20 au 23  
octobre



THE DEARS  
Missiles

**PRIX CHOC**  
12<sup>99</sup>  
ch.



SYLVAIN COSSETTE  
70'S vol. 2



PLUME LATRAVERSE  
Plumonymes

16<sup>99</sup>



THE BEATLES & LE CIRQUE DU SOLEIL  
All Together Now : A Documentary Film

21<sup>99</sup>



SAINT-GERMAIN  
DES-PRÉS CAFÉ 10  
Artistes variés

24<sup>99</sup>



ÉCOUTEZ COMME C'EST BEAU!  
La plus belle musique au monde  
et ses plus grands interprètes

21<sup>99</sup>



HIGH SCHOOL MUSICAL 3:  
SENIOR YEARS  
Bande sonore

12<sup>99</sup>



DEE  
Day by Day

13<sup>99</sup>



MÉLANIE RENAUD  
Feux d'artifice

16<sup>99</sup>



QUADRONUEVO  
Cinépassion

15<sup>99</sup>



SOIRÉE CANADIENNE  
Vol.3 Artistes variés (CD+DVD)

22<sup>99</sup>

### LIVRES

LES ÉDITIONS DE  
L'HOMME  
www.edhomme.com

Prix en vigueur  
dès maintenant



**PRIX CHOC**  
25<sup>97</sup>  
29,95

LES ÂMES VAGABONDES  
Stephenie Meyer



OFFRE  
EXCLUSIVE!  
CD/DVD  
gratuit  
à l'achat  
du livre

**PRIX CHOC**  
29<sup>97</sup>  
34,95

RAYMOND LÉVESQUE  
Céline Arseneault



MÉTIER: INFILTRATEUR  
Alex Caine

**PRIX CHOC**  
25<sup>97</sup>  
29,95



PLEIN DE SANDWICHES D'ICI  
Fédération des producteurs de lait du Québec

**PRIX CHOC**  
15<sup>97</sup>  
19,95



QUI FUIS-JE? ...  
Thomas D'Ansembourg

**PRIX CHOC**  
19<sup>97</sup>  
24,95



LE NOUVEAU DÉFI ALI-  
MENTAIRE DE LA FEMME  
Louise Lambert-Lagacé

**PRIX CHOC**  
19<sup>97</sup>  
21,97

NOUVEAUTÉS CD/DVD EN MAGASIN DÈS LE 21 OCTOBRE.

\* PRIX CHOC VALABLE LES 21, 22 ET 23 OCTOBRE. Limite de 3 produits par client.

## GUIDES Voyage

Profitez de nos rabais sur  
les guides de voyage Michelin!



À partir de  
16<sup>97</sup>



La culture du divertissement

16 MAGASINS • Archambault.ca • 514.849.8589 • 1.877.849.8589  
SERVICE AUX INSTITUTIONS ET ENTREPRISES • Archambault-sie.ca

KIA

DU JAMAIS VU!

KIA

SPORTAGE 2008

6200\$  
DE RABAIS

-OU-

0% /72 mois  
09% /84 moisEN PLUS  
ON PAIE  
LA TPSEN PLUS  
ON PAIE  
LA TPSAUTOMOBILES  
DU BOULEVARD Kia

3260, route Kennedy, Notre-Dame-des-Pins

774-4100 • 227-1416 • 1-866-974-4100

KIA

www.autoblvd.net

DU JAMAIS VU!

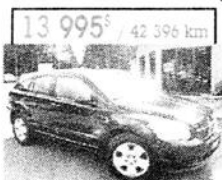
KIA

LES TEMPS SONT DIFFICILES...

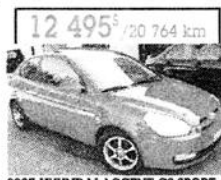


Pourquoi acheter neuf ?

Économisez gros avec nos usagés à l'état neuf, inspectés de A à Z et garantis du manufacturier



13 995\$ / 42 396 km

2007-DODGE CALIBER SXT - noir, automatique (variable), air, lecteur MP3, bien équipé, frigidaire, économique et très pratique, garantie juillet 2011/100 000 km. **AUBAINE** Unité 277

12 495\$ / 20 764 km

2007-HYUNDAI ACCENT GS SPORT-3 portes, manuelle, embreument équipé, aileron, toit ouvrant, mags, vitres teintées, lumières à brume, air, démarreur, sièges chauffants, garantie juillet 2011/100 000 km complète. **Venez comparer!** Unité 256

15 995\$ / 15 338 km

2007-KIA MAGENTIS LX- automatique, bleu foncé, équipé de A à Z, mags, toit ouvrant électrique, lumières à brume, déflecteur de capot, démarreur, sièges chauffants, garantie juillet 2011/100 000 km complète. **TRES BAS KM** Unité 194

17 995\$ / 19 852 km

2006-FORD RANGER SPORT 4X4- noir 4x4, V6, automatique, king-cab, 4 portes, équipé au complet, mags, marche-pieds, ensemble-remorquage, protège-caisse, vitres teintées. **Comme un neuf!** Unité 136

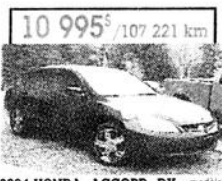
16 995\$ / 41 864 km

2006-CHEVROLET EQUINOX LT- V6, traction avant, automatique, équipé de A à Z, mags, lumières à brume, vitres teintées, toit ouvrant électrique, porte-bagages, ensemble-remorquage, garantie juillet 2009/60 000 km. **A-1**, Unité 242

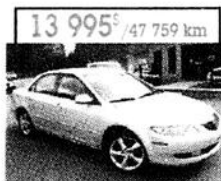
12 995\$ / 52 898 km

2006-DODGE CARAVAN SXT- 3.3 litres, 5 portes, tout équipé de A à Z, mags, vitres teintées, sièges capitaines, porte-bagages, CD, siège électrique, garantie août 2011/100 000 km. **Tres beau look!** Unité 235

9 995\$ / 51 083 km

2004-FORD FREESTAR SE- V6 4.2 litres, 5 portes, équipement complet, vitres teintées, CD, siège électrique, télécommande, berquette arrière escamotable, balance de garage Ford. **Prix défiant toute compétition!** Unité 234

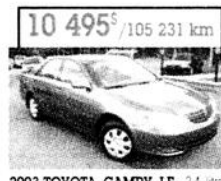
10 995\$ / 107 221 km

2004-HONDA ACCORD DX- modèle berline, manuelle, bleu foncé avec vitres teintées, équipé de A à Z, mags 17 pos chromés, pneus neufs, ensemble-remorquage, volant télescopique. **Super économique.** Unité 257A

13 995\$ / 47 759 km

2004-MAZDA 6 GS- automatique avec mode sport, 2.3 litres, équipé au complet, mags, CD, volant télescopique, garantie juin 2009/100 000 km. **Condition exceptionnelle!** Unité 274

13 995\$ / 65 350 km

2004-TOYOTA COROLLA SPORT- noir avec vitres teintées, manuelle, tout tout équipé, mags, jupes sports, aileron, lumières à brume, toit ouvrant électrique, démarreur à distance, garantie sept. 2009/100 000 km. **Wow!** Unité 273

10 495\$ / 105 231 km

2003-TOYOTA CAMRY LE- 2.4 litres, automatique, entièrement équipé, couleur charcoal, aileron, démarreur à distance, ensemble-remorquage. **Impeccable, entretien minutieux!** Unité 230A

7 995\$ / 71 742 km

2003-FORD WINDSTAR LX- V6 3.8 litres, 5 portes, entièrement équipé, vitres teintées, lumières à brume, CD+class, télécommande, démarreur à distance. **Impeccable à bas prix!** Unité 199A

10 995\$ / 79 819 km

2003-GMC SONOMA SLS- 2x4 V6 4.3 litres, automatique, king-cab, 3 portes, air climatisé, CD, volant réglable, cruise, différentiel barré, protège-caisse, mags, vitres teintées, vitre arrière coulissante. **A-1!** Unité 318

7 995\$ / 168 502 km

2000-GMC G3500 (CUBE 16 PIEDS)- automatique, 6.5 litres, diesel, boîte 16 pieds, type commercial très rare, vraiment propre, entretien minutieux. **Prix d'aubaine! Prêt pour le travail!** Unité 275YVES LESSARD  
co-propriétaireÉRIC VEILLEUX  
cell: 418-225-7209NICOLAS BERNARD  
cell: 418-226-6611GHISLAIN DULAC  
financement

**P.G. Lessard**  
**AUTO**  
 Ça vaut le déplacement!  
 www.pglessard.com

OUVERT LE SOIR DU LUNDI AU JEUDI  
 310, Route 204, Saint-Prosper  
 418-594-8844 ■ 418-228-9320