

Tout sur  
**l'automobile**

**La Revue**

Mardi le 6 octobre  
 1992



**TROIS DIAMANTS**  
 AUTOS (1987) LTÉE

**477-6348**

2730 CH. GASCON, TERREBONNE  
 JUSTE AU NORD DE LA 640

TAUX DE FINANCEMENT À PARTIR DE 2.9%

SATISFACTION DE LA  
 CLIENTÈLE

Plymouth  
 Camions Dodge  
 CHRYSLER

J.C. **OUTILLAGE** Prop.: Jacques Lebrun

Compresseur commercial 5 forces **SPÉCIAL 1479.95\$**

204, CHEMIN DES ANGLAIS, MASCOUCHE TÉL:968-2101 FAX:966-1304



# 1992 STORM

## 2+2

# 99999.00\$\*



10 en  
inventaire

Inventaire # 92223, 1992 Storm, moteur 4 cylindres 1.6 litre, transmission manuelle 5 vitesses, couvre-tapis, cache bagage, radio AM/FM stéréo cassette, dégivreur électrique, vitres teintés, servo-frein, servo-direction.

\*Tout rabais GM inclus, taxes, transport, immatriculation en sus. Veuillez vous renseigner auprès d'un de nos conseillers pour de plus amples informations. Véhicules en inventaire seulement.



**ANDRÉ  
QUESNEL**

CHEVROLET OLDSMOBILE INC.

TERREBONNE



CHEVROLET

Geo



Oldsmobile

991 rue Masson,  
Terrebonne

471-3766

VENTE - PIÈCES - SERVICE - ATELIER DÉBOSELAGE

Pneu Optimum

Bien plus  
que vous  
ne croyez



(SA) Situé au 2950 chemin Gascon à Terrebonne, PNEUS OPTIMUM vous offre un vaste choix de pneus parmi les meilleures marques à prix concurrentiels pour les voitures et camionnettes.

Propriété de M. François Poudrier, PNEUS OPTIMUM offre également son expertise pour l'alignement, la suspension et les freins de votre véhicule.

Portant la bannière GMS, PNEUS OPTIMUM répare aussi votre silencieux défectueux. L'estimation est gratuite sur la plupart des véhicules. Téléphonnez sans tarder au 477-6447 ou passez directement et roulez en toute sécurité grâce à PNEUS OPTIMUM.

# NOUS SOMMES #1 LÉVEILLÉ TOYOTA

À le plaisir de vous présenter  
sa nouvelle gamme de modèles '93

**EN PRIMEUR**

pour la 2<sup>ème</sup> année  
consécutive

Léveillé a le plus haut taux  
de l'indice de satisfaction  
de la clientèle au Canada  
merci à tous nos clients

## COROLLA 1993



Des lignes toutes nouvelles! Alors même que la Corolla était l'une des berlines pour la famille préférée au Canada, Toyota a entrepris de la redéfinir!

Dans tout ses aspects, la nouvelle Corolla 1993 a été transformée, pour rendre une nouvelle personnalité. Avec de telles lignes et de telles performances, seule son habilité vous rappelle qu'il s'agit... d'une berline pour la famille!

La Corolla 1993 est la plus grosse de son histoire, construite spécialement pour plaire au public nord-américain. C'est ainsi la Corolla la plus puissante, avec de série, un moteur quatre cylindres, seize soupapes et injection électronique développant 105 chevaux, ou en option, un fougoux de 1.8 litre à 115 chevaux.

à partir de

\$13,995\*

## TERCEL 1993



Toujours aussi populaire

à partir de \$8,998\*

## CAMRY 1993



Général d'œuvre de style et de performance

à partir de \$17,948\*

\*TTP en sus

## PASEO 1993



La performante

à partir de \$13,895\*

## PREVIA 1993



L'air de l'espace  
Toujours de style et d'élégance

à partir de \$20,995\*

7 passagers

NOTRE DÉPARTEMENT DE SERVICE EST OUVERT LE SOIR



501, boul. Terrebonne,  
Terrebonne

471-4117

## ONT COLLABORÉ À CE CAHIER

Rédaction des textes: LOUISE DESPATIE

Ventes: AIMÉ DESPATIE  
JOCELYNE FONTAINE  
PAUL LAVERDIÈRE  
GUY LALIBERTÉ  
LINDA NADON

Coordination: MARIE-FRANCE DESPATIE  
Séparation des couleurs: LITHO MILLE-ÎLES

Ce cahier spécial «Tout sur l'automobile» est une production de LA REVUE DE TERREBONNE Inc. La reproduction complète ou partielle des textes et/ou annonces est interdite à moins d'une autorisation écrite de la directrice générale.

Publié à Terrebonne le mardi 6 octobre 1992.

### La ceinture de sécurité

Vous pouvez voir à travers tout le Québec des panneaux de signalisation vous demandant de boucler votre ceinture de sécurité. Partout au Québec, le Code OBLIGE LES CONDUCTEURS ET TOUS LES PASSAGERS prenant place à l'avant comme à l'arrière de porter sa ceinture de sécurité et de la boucler correctement. Les enfants de moins de cinq ans doivent être adéquatement installés dans un siège d'auto approprié.

Société de l'assurance automobile du Québec.



## EN ROUTE !

La Revue est heureuse de vous présenter ce cahier spécial «TOUT SUR L'AUTOMOBILE» qui est le fruit d'une exceptionnelle collaboration des annonceurs, de la Société d'assurance automobile du Québec et des différents intervenants qui œuvrent dans le domaine de l'automobile.

L'automobile a toujours fasciné les grands comme les petits. Rappelez-vous du jour où, haut comme trois pommes, vous vous êtes assis confortablement à la place du conducteur et que le grand volant s'est mis à tourner pour la première fois entre vos mains minuscules. Quelle fierté vous avez ressentie à ce moment-là! Vous regardiez le tableau de bord avec ses multiples «boutons», vous demandant à quoi ils pouvaient bien tous servir...

Aujourd'hui le consommateur désire et exige un produit de qualité possédant une bonne garantie et une sécurité accrue. D'année en année, les grands constructeurs rivalisent d'ingéniosité pour offrir à leur vaste clientèle des automobiles qui sauront leur plaire tout en leur assurant la fiabilité, le confort, la performance, un excellent comportement routier et la sécurité.

Nous avons réuni dans ce cahier spécial tout ce qui vous est indispensable de connaître sur l'automobile. Les annonceurs de ce cahier seront heureux de vous accueillir et de vous conseiller adéquatement sur vos prochains achats. Qu'il s'agisse d'achat d'automobile, de prêts-auto, de pièces, de pneus, de silencieux, de services divers, d'outils ou d'entretien, n'hésitez pas à les consulter!

Louise Despatie



## Préparatifs pour l'hiver

Chutes de neige, grésil, poudrière et glace vous attendent très bientôt... Le bon sens exige de munir sa voiture d'une trousse de survie qui sera d'un grand secours si une panne arrive dans une région éloignée. L'Association canadienne des automobilistes estime qu'une trousse de survie de base devrait être installée par tout automobiliste et devrait contenir:

Une pelle, une couverture chaude, des chandelles et allumettes à l'épreuve de l'humidité, des tablettes de chocolat, des fruits déshydratés, une boîte de métal, un couteau de poche, un grattoir à glace et un balai

à neige, des câbles d'appoint, un sac de gros sel ou de sable, plusieurs sacs à ordures ainsi que des journaux.

Par exemple, les chandelles servent à la fois à procurer un peu de chaleur et à faire fondre la neige dans la boîte de métal pour avoir de l'eau.

Le sac à ordures (on en aura ouvert un coin) peut être ramené sur la tête pour se protéger contre la pluie glacée et le vent. Les journaux constituent un excellent isolant. Ils peuvent être déposés en couches épaisses sur le plancher ou servir aussi à entourer les pieds.

## Les points d'inaptitude

La Société de l'assurance automobile du Québec inscrit des points d'inaptitude au dossier des personnes qui commettent certaines infractions au Code de la sécurité routière, à une loi ou à un règlement municipal, provincial ou fédéral relatifs à la sécurité routière.

### À L'EXTÉRIEUR DU QUÉBEC?

Lorsqu'une infraction équivalente est commise dans une province ou dans un État américain avec lesquels le Québec a conclu une ENTENTE DE RÉCIPROCITÉ, la Société de l'assurance automobile en est informée. Cette infraction entraîne ainsi l'inscription du même nombre de points d'inaptitude que si elle avait été commise au Québec.

Les points d'inaptitude restent inscrits au dossier pendant les DEUX ANNÉES qui suivent la date de la condamnation ou du paiement de l'amende (le fait de payer l'amende équivaut à une condamnation).

Il est à noter qu'aucun avis n'est transmis lorsque les points d'inaptitude s'effacent du dossier.

### QUELQUES EXEMPLES

Omission de porter la ceinture de sécurité: 2 points

Omission de porter le casque protecteur (motocyclettes ou cyclomoteurs): 2 points  
Dépassement prohibé par la droite: 2 points

Omission de se conformer à des ordres ou signaux d'un agent de la paix, d'un brigadier scolaire ou d'un signaleur: 2 points

Omission de se conformer à un feu rouge ou à un panneau d'arrêt: 3 points

Omission de faire un arrêt obligatoire à un passage à niveau: 3 points

Omission d'arrêter à l'approche d'un AUTOBUS SCOLAIRE dont les feux intermittents sont en marche ou CROISEMENT ou DÉPASSEMENT prohibé d'un tel véhicule: 9 points

Société de l'assurance automobile du Québec: 873-7620.

Une voiture, c'est un achat important!



Que ce soit pour des réparations ou pour l'achat d'une voiture neuve ou usagée, la Caisse populaire Desjardins de Mascouche peut vous aider en vous donnant les moyens nécessaires à taux raisonnables.

**AUTO NEUVE OU USAGÉE DE MOINS DE DEUX ANS TERME**

**0 - 36 MOIS 9,25%\***

**37 - 60 MOIS 9,75%\***

\*Taux sujet à changement sans préavis

**CONSULTEZ-NOUS!**

**Caisse populaire Desjardins de Mascouche**

**André Chaput**  
directeur général

Heures d'accueil:  
Lun. au mer.: 10h à 15h  
Jeudi: 10h à 20h  
Vendredi: 10h à 17h

**GUICHET AUTOMATIQUE**

**24h sur 24/7 jours**

**3100, boul. Mascouche**

**Mascouche 474-2474**

— SOUFFLEUSE — SNAPPER — SOUFFLEUSE —

# SNAPPER

Liquidation des modèles 1992

**SPÉCIAL 1 149\$<sup>+TX</sup>**  
Démarreur inclus

Sur approbation de crédit

HEURES D'OUVERTURE  
LUNDI 8 h à 18 h  
MARDI 8 h à 18 h  
MERCREDI 8 h à 18 h  
JEUDI 8 h à 21 h  
VENDREDI 8 h à 21 h  
SAMEDI 9 h à 15 h

VÉHICULES RÉCRÉATIFS GASCON  
2681 Ch. Gascon  
Mascouche (Près de la 640) **477-1028**

— SOUFFLEUSE — SNAPPER — SOUFFLEUSE —

**PIÈCES D'AUTO TERREBONNE G.L. INC. AUTOPLUS**

1055, Montée Masson, # 101, Terrebonne **492-9900**

**10%** de rabais sur toute la marchandise étiquetée en magasin sur présentation de ce coupon

**Subaru Legacy**

**La Berline de l'année 90-91**



Cela peut sembler contradictoire mais la nouvelle berline familiale préférée des Canadiens en 1991 figure aussi au palmarès des 24 voitures les plus rapides au monde de la revue Road and Track.

La LEGACY de SUBARU est en fait une gagnante-née. Elle s'est vu remettre le prix de «meilleure berline 1990» puis, équipée de l'un des plus puissants moteurs turbocompressés sur le marché, la Legacy Turbo de Subaru a été couronnée «berline familiale de l'année 1991» par l'Association canadienne des Journalistes automobiles. Le fait de se mériter ce prix pendant deux années consécutives n'est rien de moins qu'un hommage rendu à la supériorité pare-choc à pare-choc de la Legacy.

En 1992, de nouvelles couleurs viendront rehausser ses lignes pures et l'aérodynamisme redessiné de la berline et de la familiale.

Prenez donc le volant d'une Legacy. En montre chez:

**SUBARU REPENTIGNY**  
761 rue Notre-Dame, Repentigny  
585-9950

**Conseil de sécurité «dans le brouillard»**

L'automne est reconnu pour son temps imprévisible, ses tristes pluies et son brouillard surnois. Ces conditions rendent souvent la conduite automobile hasardeuse. La Ligue de sécurité du Québec vous recommande de suivre les conseils qui suivent si vous devez conduire dans le brouillard:

– Utilisez vos phares de croisement plutôt que vos phares de route pour éviter d'aveu-

gler les automobilistes que vous rencontrez.

– Utilisez votre dégivreur pour empêcher les glaces de s'embrumer.

– Réduisez votre vitesse et abstenez-vous de doubler un autre véhicule. Si quelqu'un vous double, réduisez votre vitesse pour permettre au conducteur une manoeuvre moins risquée.

**Freinage**

En hiver, sachez comment et quand freiner. Lorsque possible, utilisez le pouvoir de freinage du moteur en rétrogradant à une vitesse inférieure plutôt que d'utiliser les freins. Lorsque vous devez freiner, ne blo-

quez pas les freins. Appuyez sur la pédale puis laissez-la dans le mouvement de pompage. Ne freinez pas au milieu d'une courbe. Si votre véhicule se met à déraper, n'appuyez pas sur les freins.



**Caisse populaire  
Saint-François (Laval)**

*Du service... et encore plus !*

À LA CAISSE POPULAIRE ST-FRANÇOIS...

«Attendez-vous à rien de moins que le meilleur service»

RENSEIGNEZ-VOUS SUR NOS PLANS D'ÉPARGNE...

Venez nous voir ou encore rencontrer nos conseillers...

OUVERT du lundi au vendredi dès 9:00 le matin.



**Caisse populaire  
Saint-François (Laval)**

3975, Montée Masson  
Laval (Québec) H0A 1G0  
Tél.: (514) 666-8562  
Directeur : Irénée Vaillancourt

**CHRYSLER DUR À BATTRE**  
— Les imbattables

Une nouvelle génération, qui surpasse ses rivales de loin. Une silhouette qui ne ressemble à aucune autre. Innovateur en tout point. Plus large plus longue, de classe mondiale. Un intérieur moderne, élégant, fonctionnel. D'une mécanique à toute épreuve.



VOILÀ  
→

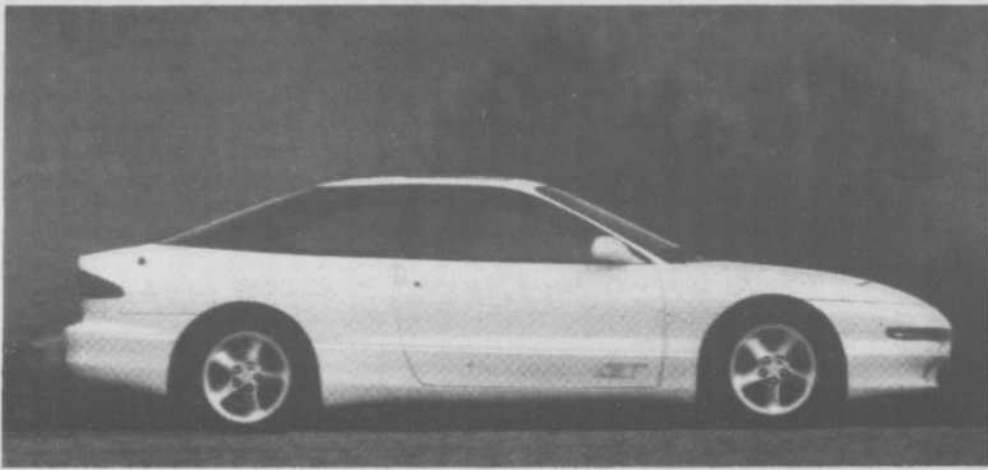
**INTREPID**

  **TROIS  
DIAMANTS**   
AUTOS(1987) LTÉE

2730 Chemin Gascon  
Terrebonne  
Juste au nord de la 640  
**477-6348**

La Probe GT 1993

Performances et tenue de route d'une voiture de course



Acheter une PROBE veut dire faire l'achat d'une véritable voiture sport sophistiquée. Et pour les inconditionnels de la conduite qui exigent des performances et une tenue de route dignes d'une voiture de course, il y a la PROBE GT.

La PROBE GT doit sa puissance et ses accélérations dignes d'une voiture de course à un V6 de 2,5 litres à 24 soupapes et double arbre à cames en tête. Elle est équipée d'un coussin de sécurité côté conducteur et dispose en option, d'un système de freinage anti-blocage. Ce qui fait de cette voiture, un leader en matière de sécurité.

Les nouveautés 1993 sur la PROBE GT sont: les nouvelles jantes en aluminium de série de 16 po., de nouveaux pneus hautes performances à flancs noirs. De série pour la PROBE GT, la toute nouvelle console centrale avec compartiment de rangement et porte-tasse. Les sièges baquets en cuir sont disponibles sur les deux séries soit la Probe et la Probe GT. Plusieurs autres nouveautés sont offertes. Pour de plus amples renseignements, veuillez communiquer avec un représentant chez: **AUTOMOBILES DES SEIGNEURS** 893 rue Léon-Martel, Terrebonne 471-6601, 471-6602

Constat amiable

Ceux qui ont déjà eu un accident, ne serait-ce qu'un accrochage mineur avec la voiture vous le diront: tout ce qu'on souhaite après l'impact, c'est de régler au plus vite les constatations d'usage. Et à peine est-on sorti du véhicule qu'on cherche tout de suite un téléphone pour appeler la police. En principe, la police devrait être appelée dans un cas bien précis: s'il y a des blessés même s'il s'agit de blessures légères.

Quand on est impliqué dans un accident, on devrait avoir le réflexe de penser au CONSTAT AMIABLE. Il y a certains cas où la police devrait intervenir par exemple au cas où les véhicules impliqués bloquent littéralement la route et ne sont plus en état

de rouler ou encore dans le cas où l'automobiliste constate qu'il y a eu délit de fuite.

Les gens semblent craintifs face au CONSTAT AMIABLE. On a peur que ce papier ne soit pas aussi officiel que le rapport de police. Et pourtant, dès les premières lignes on peut lire: Le présent document est uniquement un constat d'accident. IL NE CONSTITUE PAS UNE RECONNAISSANCE DE RESPONSABILITÉS mais un relevé des identités et des faits pour permettre un règlement plus rapide. Il doit être signé par les deux conducteurs pour tout accident survenu au Québec.

On se procure le CONSTAT AMIABLE chez son courtier d'assurance. Prenez la bonne habitude de l'avoir dans le coffre à gant!

La plaque minéralogique doit être propre

Un des articles les moins connus du Code de la route est celui qui stipule que la plaque minéralogique doit être lisible en tout temps. Pourtant, combien d'automobilistes prennent le soin de procéder au nettoyage de leur plaque? Il suffit de jeter un coup d'oeil autour de soi pour se rendre compte que ce règlement n'est pas toujours observé. Pourtant, l'amende prévue à cet effet est assez substantielle. Lorsque soumis aux foudres de la loi, les contrevenants se défendent en proclamant leur ignorance en ce qui a trait à l'état de propreté de la plaque minéralogique. Il suffit pourtant de quelques secondes pour rendre sa plaque conforme à la loi et ainsi s'épargner une amende désagréable.

Un point... c'est tout!

Voici un tableau concernant les points d'inaptitude perdus pour excès de vitesse en vigueur depuis 1er janvier 1990.

| INFRACTION  | POINTS D'INAPTITUDE |
|---|---------------------|
| Vitesse supérieure à une limite prescrite ou indiquée sur une signalisation |                     |
| * Excès de 11 à 20 km/h   | 1                   |
| * Excès de 21 à 30 km/h   | 2                   |
| * Excès de 31 à 45 km/h   | 3                   |
| * Excès de 46 à 60 km/h   | 5                   |
| * Excès de 61 à 80 km/h   | 7                   |
| * Excès de 81 à 100 km/h  | 9                   |
| * Excès de 101 à 120 km/h   | 12                  |
| * Excès de 121 km/h et plus   | 15                  |



Dayton

Traction Profonde

- SCULPTURE DE SEMELLE À BARRETTES TRÈS MORDANTES — Assure bonne traction dans le boue et la neige.
- ROBUSTES CEINTURES D'ACIER — Procurent stabilité, contrôle et contribuent à maintenir la semelle fermement à plat pour un bon kilométrage
- SEMELLE À VARIATION DU BRUIT — Dessin de semelle conçu par ordinateur réduit le niveau du bruit pour un roulement silencieux.
- CARCASSE RADIALE À CÂBLES DE POLYESTER — Durabilité, roulement doux et confortable.
- PNEU POUVANT ÊTRE CLOUTÉ — Utilisation de clous # 15 TSMI où c'est permis par la loi.

P15580R13  
45\$  
Inst., balancement incl.

Dayton



Des pneus qui font du chemin

PNEU LAMATER

785 Boul. Industriel, Mascouche

474-4163



## Pneus Lamater Service d'experts



**PNEUS LAMATER est une entreprise établie dans la région des Moulins depuis 10 ans. Dépositaire de pneus Pirelli, Dayton, President, Bridgeston et de beaucoup d'autres marques très connues, le commerce est reconnu pour l'excellence de son service et pour la qualité de ses produits.**

**Linda et Daniel Chapleau, propriétaires de PNEUS LAMATER et experts dans le domaine, sauront vous conseiller sur vos prochains achats de pneus.**

**Ils vous attendent au 785 boulevard Industriel à Mascouche. Vous pouvez les rejoindre en composant le 474-4163.**

## Avez-vous vérifié le niveau d'huile récemment ?

Avec la prolifération des stations libre-service, les gens qui négligent de vérifier souvent le niveau d'huile et de voir à l'entretien général de leur voiture sont de plus en plus nombreux. Malheureusement, un niveau d'huile trop bas peut endommager un moteur et même peut aller jusqu'à son remplacement donc des coûts de réparation s'accompagnant d'une facture de plusieurs milliers de dollars!

C'est pourquoi il est fortement recommandé de vérifier ou de faire vérifier le niveau d'huile de sa voiture au moins deux fois par semaine et une fois par semaine si on fait beaucoup de kilométrage. Cette vérification régulière du niveau d'huile pourra plus facilement détecter toute consommation anormale d'huile.

## \*\*\* ATTENTION \*\*\*

**AUTOCOM: Le premier réseau automobile informatisé au Québec.**

**AUTOCOM, un logiciel informatisé de gestion d'inventaire destiné aux concessionnaires automobiles (neuves et usagées), vient d'être lancé par des hommes d'affaires québécois autrefois du monde de l'automobile.**

Le logiciel **AUTOCOM** a été développé par une équipe de trois programmeurs informatiques de la région de Trois-Rivières, et ce, sur une période de 20 mois. Il s'agit du premier logiciel informatique de ce genre au Québec.

Grâce au logiciel **AUTOCOM**, l'inventaire des marchands automobiles inscrits sera disponible au Québec, au Canada et bientôt aux États-Unis. Ainsi, à partir d'un terminal informatique, on pourra rechercher le véhicule automobile que l'on désire ou encore offrir un véhicule. **AUTOCOM** permettra donc une économie de temps et d'argent aux vendeurs automobiles, désormais, les transactions se feront à la concession même.

**AUTOCOM** propose aussi à ses membres, un logiciel de gestion interne. Il permet d'en faire un usage financier et aussi, d'obtenir des informations pertinentes au sujet de la voiture convoitée. Sans aucun frais, les concessionnaires pourront l'utiliser. Quant aux coûts d'utilisation du réseau central, ils varient selon la fréquence d'utilisation.

**AUTOCOM** opère déjà avec 7 succursales au Québec; Trois-Rivières, Laval, Laurentides, Montée Régie, Sherbrooke, Québec et la toute dernière à Alma pour couvrir le marché du Saguenay Lac St-Jean. En Ontario, on retrouve un bureau Autocom à Ottawa desservant la région de Ottawa-Hull. La firme québécoise prévoit de plus l'ouverture de 7 bureaux en Ontario d'ici la fin de l'année 1992.

**AUTOCOM** a investi près de 500 000\$ dans son développement commercial et embauche près de 50 personnes. Après seulement quelques mois d'opérations, **AUTOCOM** possède 150 clients.

## INFORMEZ-VOUS !

### AUTOCOM

3221, AUTOROUTE LAVAL (440), SUITE 229,  
CHOMEDEY, LAVAL, (QUÉBEC) H7P 5P2

**952-6675**

**A L B I M A Z D A**



626 Cronos ES

**ENCORE  
QUELQUES «92»  
À LIQUIDER**



MX-6 Mystère LS

**VENEZ FAIRE L'ESSAI DE NOS «93»:  
626 CRONOS  
ET MX6 MYSTÈRE**



**3300 boui. Ste-Marie  
Mascouche  
sortie 24 de l'autoroute 25  
474-7000  
ligne ext.: 497-0800**

- PIÈCES • SERVICE
- PEINTURES • DÉBOSSÉLAGE
- 16 VOITURES DE COURTOISIE



**A L B I M A Z D A**



ÇA TOURNE BIEN

SWIFT À HAYON 1993

PREMIER  
PAIEMENT  
JANVIER '93



TRANSMISSION  
AUTOMATIQUE  
INCLUSE



Parmi toutes les voitures japonaises et nord-américaines, Suzuki se classe n° 1 au chapitre de la satisfaction. D'après le sondage CAA édition québécoise 1992 sur la fiabilité des automobiles.

**SEULEMENT**

99999 \$

**TOUT INCLUS**

**TRANSPORT ET PRÉPARATION INCLUS**

**TAXE PROVINCIALE 8% INCLUSE**

**TAXE FÉDÉRALE TPS 7% INCLUSE**

- Swift moteur 4 cyl. 1.3 litre, automatique ..... Inclus
- Appui-tête aux sièges avant ..... Inclus
- Rétroviseur intérieur auto détachable ..... Inclus
- Parechocs avant et arrière à absorption d'énergie ..... Inclus
- Phares de jour automatiques ..... Inclus
- Feux de position et catadioptriques ..... Inclus
- Lumières de stationnement automatiques ..... Incluses

- Clignotants de sécurité ..... Inclus
- Feux de recul ..... Inclus
- Feux d'arrêt supérieur ..... Inclus
- Feux directionnels surdimensionnés ..... Inclus
- Dégivreur de lunette arrière standard ..... Inclus
- Maître cylindre double ..... Inclus
- Servo-freins à disques à l'avant standard ..... Inclus
- Interrupteur de sécurité du démarreur ..... Inclus

- Commande de capot à loquet de sécurité ..... Inclus
- Fini anti-reflet sur les moulures intérieurs, les essuies glace et sur le volant ..... Inclus
- Tableau de bord illuminé ..... Inclus
- Pneus à carcasse radiale avec indicateurs d'usure ..... Inclus
- Essuie-glace à deux vitesses, plus intermittent ..... Incluses
- Phares halogènes ..... Inclus

**TERREBONNE SUZUKI**

Automobiles Inc.  
3265 Chemin Gascon,  
Mascouche

**477-2816**

# CELL EXPRESS INC.

# ÇA S



Oui, ça s'peut !!!  
Ce téléphone cellulaire  
est à vous  
pour  
seulement **299\$\***

ANDRÉ QUESNEL CHEVROLET GÉO OLDS  
991 Montée Masson  
Terrebonne  
**471-3766**

Prix régulier: 599\$  
L'offre ce termine le 31 octobre 1992

AUTOMOBILES DES SEIGNEURS INC.  
893 Léon-Martel  
Terrebonne  
**471-6601**

# 964-1964

HONDA DE TERREBONNE  
2850 Chemin Gascon  
Terrebonne  
**477-0555**

HOULE ET FRÈRES HYUNDAI  
401 Boul. des Seigneurs  
Terrebonne  
**471-4647**

HOULE ET FR  
4100 Chen  
Terre  
**477-**



**La Plymouth LASER:**

**Des heures de plaisir sur la route**

Pour trouver ce que veut dire Ingénierie Nouvel Âge, attachez vos ceintures! La Plymouth Laser est disponible en version traction avant et intégrale (4 roues motrices). Elle vous offre une longue liste d'équipement standard dont les freins à disques assistés aux quatre roues, miroirs doubles téléguidés, un choix de trois moteurs: le 4 cylindres 1.6L à injection, le 2.0 L à double arbre à came en tête, ou sur la version AWD le 1.0 L turbo, jumelé à une transmission 5 vitesses manuelles ou à 4 rapports automatiques. De quoi vous offrir de longues heures de plaisir sur la route.

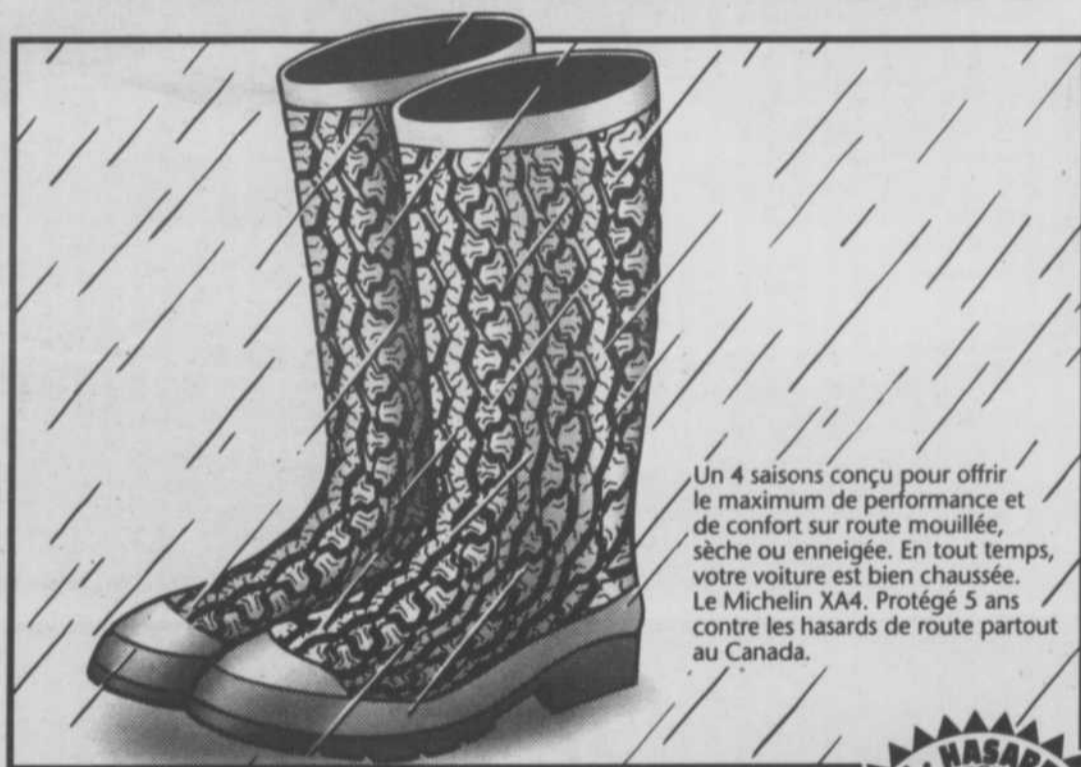


Elle est disponible chez votre marchand Plymouth local.

**TROIS DIAMANTS AUTO (1987) LTÉE**  
2730 chemin Gascon, Terrebonne  
477-6348

MICHELIN 4 SAISONS XA4

**UN DÉLUGE D'AVANTAGES**



Un 4 saisons conçu pour offrir le maximum de performance et de confort sur route mouillée, sèche ou enneigée. En tout temps, votre voiture est bien chaussée. Le Michelin XA4. Protégé 5 ans contre les hasards de route partout au Canada.



**XA4**  
Le radial vraiment 4 saisons, vraiment durable.

**SPÉCIAL**

|               |             |
|---------------|-------------|
| P155/80R13XA4 | <b>53\$</b> |
| P195/75R14XA4 | <b>79\$</b> |
| P205/70R14XA4 | <b>85\$</b> |



**MICHELIN. LA SUPÉRIORITÉ AU MEILLEUR PRIX.**

**CENTRE DE PNEU VILLEMAIRE**



FREINS



AMORTISSEURS



PARALLÉLISME

1595 chemin Gascon  
Terrebonne 471-3345

\*Pour termes et conditions, voir le Certificat du Plan de Protection.



**Quelques statistiques**

Au Québec, la vitesse vient au DEUXIÈME RANG des causes d'accident, après l'alcool. En fait, les excès de vitesse sont à l'origine de 15% des accidents routiers, ce qui représentait quelque 175 décès et plus de 8 000 blessés en 1991.

Les excès de vitesse représentent près de 70% des 775 000 infractions inscrites en 1991 au fichier des points d'inaptitude que la Société de l'assurance automobile du Québec tient à jour.

Selon un relevé du ministère québécois des Transports effectué en 1989, 72% des conducteurs de véhicules de promenade contreviennent à la limite de 100 km/h et 63% contreviennent à celle de 90 km/h. Par ailleurs, une autre étude démontre que 50% des conducteurs dépassent la limite de 50 km/h et 94% celle de 30 km/h.

**Un chauffe-moteur n'est pas un luxe**

Contrairement à ce que plusieurs personnes seraient portées à croire, un chauffe-moteur ne consomme pas tellement d'électricité. En fait, les économies de carburants qu'il permet de réaliser compensent pratiquement à elles seules les coûts d'utilisation de cet accessoire. De plus, grâce à un chauffe-moteur qui permet de relever la température de l'huile et du liquide de refroidissement, la mise en route du moteur est facilitée. Ceci signifie également que le moteur prendra moins de temps à atteindre sa température normale d'opération, coupant ainsi le temps d'utilisation de l'étrangleur qui fait toujours consommer davantage. Ajoutons également que l'usure du moteur est moindre puisqu'un lubrifiant légèrement réchauffé par le chauffe-moteur protège davantage lors des départs par temps froid.



GERARD BEAUCHAMP ASSURANCES INC.

Jacques Beauchamp  
C d'A. Ass.

2822-A, BOUL. STE-MARIE, SUITE 220, MASCOUICHE QC J7K 1N4 TEL. 474-6134  
10-A, BOUL. BRIEN REPENTIGNY, QC J6A 4R7 TEL. 582-4253

# L'anniversaire réinve

↑ 1 an

**Saturn  
SC1  
2 portes  
1993**



**Saturn  
familiale  
1993**



**Saturn  
SL2  
1993**



 **GRENIER**    
SATURN TERREBONNE SAAB ISUZU

705 Bou  
Seigne  
Terreb  
964-1

# enté de toutes pièces

# déjà



**Trooper  
1993**



**Rodeo  
1993**



**Pick Up  
1993**

oul. des  
neurs  
bonne  
1374



**SATURN**



**SAAB**



**ISUZU**

Avec  
un téléavertisseur Cantel

Restez en contact  
et gardez  
le contrôle !



Cell Express vous propose le téléavertisseur Cantel (Cantel Paging) lorsque votre travail exige que vous vous déplaciez ou voyagiez à l'extérieur de la ville ou du pays.

Menez vos affaires à l'endroit et au moment qui vous conviennent tout en demeurant accessible, informé et prêt à répondre à vos appels au besoin, tel est l'avantage de posséder un téléavertisseur. Cela signifie une meilleure gestion de votre temps et surtout un meilleur rendement.

Les options offertes sont: \*Couverture améliorée locale, provinciale, régionale, nationale et internationale; \*Téléavertisseurs pour diverses applications, à tonalité, numérique et alphanumérique; \*Avis de message discret: alerte silencieuse par oscillation; \*Service à la clientèle dévoué: ligne d'assistance disponible 24 heures sur 24, d'un bout à l'autre du pays; \*Options supplémentaires très intéressantes: messagerie vocale, messagerie vocale cellulaire avec alerte par téléavertisseur, rappel de message et bien plus encore...

C'est le temps d'en profiter chez:  
**CELL EXPRESS**  
1257 des Seigneurs, Terrebonne  
964-1964

## Honneur à «Terrebonne Suzuki Automobiles»



(LD) De petites attentions, une équipe compétente et enthousiaste tant à la vente qu'au service et un service à la clientèle hors pair a valu à l'équipe de Terrebonne Suzuki Automobiles de remporter le 1<sup>er</sup> prix au Québec pour son service à la clientèle. Ce prix fut remis à la fin de «l'année modèle 1992» soit le 18 septembre dernier à TERREBONNE SUZUKI AUTOMOBILES qui enregistre pour l'année 1992 le meilleur pourcentage de satisfaction parmi tous les clients de produits Suzuki.

En effet, Suzuki Canada fait parvenir à tous les propriétaires de véhicules ses remerciements, les félicitant de leur récent achat et envoie aussi un questionnaire que les clients ont à remplir informant la compagnie à l'aide de pointage sur l'accueil et le service reçus chez tout concessionnaire Suzuki. Par la suite, chaque client reçoit un deuxième questionnaire concernant le service après vente.

Le succès de TERREBONNE SUZUKI AUTOMOBILES s'explique par le souci constant d'amélioration et de considération envers sa clientèle. Le commerce axe ses objectifs en fonction de cette satisfaction.

Tous les membres de l'équipe entourent M. Robert Lafond président directeur général qui montre fièrement la plaque honorifique les classant numéro 1 au Québec pour le service à la clientèle et cela, pour une deuxième année consécutive. **TERREBONNE SUZUKI AUTOMOBILES**  
3265 chemin Gascon, Terrebonne  
477-2816

## Infractions et amendes

Saviez-vous que l'amende de base est fixée à 15\$ et que l'amende additionnelle par tranche complète de 5 km/h excédant la vitesse permise se détermine comme suit: \* 1 à 20 km/h: 10\$, \* 21 à 30 km/h: 15\$, \* 31 à 45 km/h: 20\$, 46 à 60 km/h: 25\$ et 61 km/h et plus: 30\$.

Exemple 1: si la limite de vitesse est de 50 km/h et la vitesse enregistrée est de 75 km/h. L'excès est donc de 25 km/h. L'amende

sera de 15\$ (de base) + 75\$ soit 5 (tranches de 5 km/h) x 15\$ = 90\$.

Exemple 2: si la limite de vitesse est de 70 km/h et la vitesse enregistrée est de 120 km/h, l'excès est de 50 km/h. L'amende sera de 15\$ (de base) + 250\$ soit 10 (tranches de 5 km/h) x 25\$ = 265\$.

Donc attention aux limites et si vous détenez un détecteur de radar, il pourrait vous en coûter de 500\$ à 1 000\$ d'amendes!

## RÉPONSES:

1. VRAI

2. VRAI. Le conducteur ne peut quitter la voie d'extrême droite que pour DÉPASSER, FAIRE UN VIRAGE À GAUCHE ou lorsque la voie est OBSTRUÉE ou FERMÉE à la circulation.

3. VRAI. le refus de subir l'alcootest constitue une infraction au Code criminel.

4. FAUX. Le café, comme les douches froides et les exercices n'arrange rien. Seul le temps peut éliminer l'alcool. Sachez que l'organisme élimine beaucoup plus lentement l'alcool qu'il peut en assimiler. Donc, pour éliminer complètement l'alcool de quelques verres, vous devez attendre plusieurs heures.

5. FAUX. Il n'est pas suffisant de ralentir devant un feu rouge clignotant; le conducteur doit immobiliser son véhicule comme devant un signal d'arrêt et céder le passage aux piétons et aux véhicules déjà engagés dans l'intersection.

6. FAUX. L'alcootest est un appareil de mesure qui permet d'évaluer le taux d'alcool dans le sang et de savoir si la limite légale de 80 mg/100 ml a été dépassée.

7. VRAI. C'est entre minuit et 3 h du matin qu'il y a le plus de conducteurs avec les facultés affaiblies sur les routes du Québec.

8. VRAI. Une personne sous l'effet de drogues ou de médicaments peut être jugée inapte à conduire. Les mesures prévues dans le cas de la conduite avec les facultés affaiblies peuvent donc être prises à son égard.

9. VRAI. À la demande d'un agent de la paix, le contrevenant doit s'identifier. En outre, il peut se voir imposer des amendes variant de 15\$ à 30\$.  
10. VRAI. Toutes ces consommations contiennent approximativement la même quantité d'alcool.

## DÉMARREUR

D'AUTO  
À DISTANCE  
2 TÉLÉCOMMANDES  
TIGER 600



**SPÉCIAL 299\$** INSTALLATION INCLUSE  
T.T. en sus

**B.H. ÉLECTRONIQUE (1988) INC.**  
1306 chemin des Anglais, Lachenaie 471-5525

## UNE AUTO, ÇA S'ACHÈTE D'ABORD...

À LA CAISSE POPULAIRE DESJARDINS TERREBONNE

PRÊT-AUTO PRÉAUTORISÉ • PRÊT-AUTOMOBILE • ASSURANCE-PRÊT (VIE ET INVALIDITÉ) • ASSURANCE AUTOMOBILE (1)



Caisse populaire  
Desjardins Terrebonne

Siège social:  
513, rue Masson  
Terrebonne, Qc  
J6W 2Z2

Centres de services:  
4725, boul. des Seigneurs, Terrebonne  
2250, chemin Gascon, Terrebonne

471-3735

Services financiers Desjardins  
pour l'automobiliste

Bien plus qu'un  
prêt-automobile !

(1) Offerte par un agent d'Assurance Générales des Caisses Desjardins Inc.

Desjardins L'incroyable force de la coopération

# S'PEUT-TU ?



\*CELL-EXPRESS est fier de se joindre aux concessionnaires automobiles de la région afin de vous offrir un téléphone cellulaire portatif Motorola DPC 500 pour seulement 299\$ avec l'achat d'une voiture neuve entre le 1<sup>er</sup> et le 31 octobre 92 et d'un abonnement de trois ans au réseau Cantel par Cell-Express

Détail chez Cell-Express Inc.,  
1257 des Seigneurs, Terrebonne ou chez  
un des concessionnaires participants

**TROIS DIAMANTS AUTO (1987) LTÉE**  
2730 Chemin Gascon  
Terrebonne  
**477-6348**

**TERREBONNE LINCOLN MERCURY INC.**  
1345 Grande-Allée  
Lachenaie  
**492-2929**

**LÉVEILLÉ TOYOTA TERREBONNE INC.**  
501 Boul. Terrebonne  
Terrebonne  
**471-4117**

**NISSAN**  
Chemin Gascon  
Terrebonne  
**1444**

**LEROUX DODGE CHRYSLER**  
575 Masson  
Terrebonne  
**471-4111**

## Le 1<sup>er</sup> anniversaire de Saturn

# Célébré chez Grenier Saturn Saab Isuzu

Au cours d'octobre, Saturn célèbre son premier anniversaire à Terrebonne chez Grenier Saturn Saab Isuzu. Pour souligner cet événement, une invitation à la fête est placée sous le thème «depuis un an, nos clients sont heureux comme des bébés», fête qui vise à accroître la reconnaissance de Saturn auprès de la population.

Les célébrations auront lieu durant tout le mois d'octobre et la population est invitée à prendre connaissance des caractéristiques révolutionnaires qui composent chacune des automobiles Saturn, dont les panneaux de polymère.

La gamme 1993 des automobiles Saturn est composée de deux berlines, SL1 et SL2, de deux coupés, SC1 et SC2, et de deux familiales qui seront prochainement proposées aux consommateurs. Rappelons que les Saturn sont appuyées par une garantie de 3 ans/60 000 kilomètres à laquelle n'est rattachée aucun frais de franchise.

**VEZ FÊTER CHEZ:**

**GRENIER SATURN SAAB ISUZU**

675 boulevard des Seigneurs, Terrebonne

964-1374



## Votre premier permis de conduire

Votre décision est prise. Vous voulez obtenir votre premier permis de conduire. Loin d'être un droit absolu, le permis est considéré comme un privilège.

Pour obtenir un permis, il faut être âgé d'au moins seize ans; avoir, si vous êtes mineur, le consentement écrit du titulaire de l'autorité parentale ou de la personne préposée à votre garde.

### LA THÉORIE

Avant tout, vous devez faire l'apprentissage des connaissances théoriques liées à la conduite d'un véhicule de promenade. Font partie de ces connaissances de base, le Code de la sécurité routière, la signalisation routière ainsi que les principes et les techniques de la conduite qu'il faut acquérir avant de pouvoir passer à la partie pratique. Vous pouvez apprendre de façon autonome, à l'aide d'ouvrages préparés par la Société de l'assurance automobile du Québec, «Guide de la route» et «Conduire un véhicule de promenade», en vente dans la plupart des librairies. Une autre façon d'apprendre c'est

dans le cadre de cours offerts par les écoles de conduite.

### PERMIS D'APPRENTI CONDUCTEUR

Sur rendez-vous seulement au centre de services de la Société, vous devez ensuite passer votre permis d'apprenti conducteur en réussissant l'examen portant sur les connaissances théoriques; vous devez aussi prouver que vous avez signé un contrat avec une école de conduite pour l'enseignement pratique. Plusieurs autres preuves et tests seront demandés par la Société. Consultez le dépliant publicitaire de la Société. Pour obtenir de plus amples renseignements: 873-7620.

Ce permis d'apprenti conducteur vous permet de suivre votre cours pratique obligatoire. Ensuite, il y aura l'examen pratique dont la note de passage est de 75%. Si réussi, vous aurez alors votre premier permis de conduire, soit le permis probatoire valide pendant 24 mois.

(Société de l'assurance automobile du Québec).

## Un grand classique est né Le Michelin XH4



Fabriqué par Michelin, le XH4 est le pneu tourisme quatre saisons le plus durable qu'il pourrait durer aussi longtemps que vous garderez votre voiture.

Michelin est parvenue à mettre au point le XH4 qui offre non seulement une très grande durabilité mais aussi qui s'use de façon exceptionnellement uniforme.

Le XH4 est conçu pour durer plus longtemps tout en offrant une meilleure performance; il se caractérise par une architecture des plus innovatrices, l'enveloppe à tension équilibrée de Michelin.

De plus, il est conçu pour prévenir l'usure prématurée de l'épaulement grâce à ses profondes rainures latérales. Le XH4 offre une durabilité accrue et un roulement plus doux.

La bande de roulement du XH4 est garantie pour 130 000 km.

En vente chez:  
**CENTRE DE PNEUS VILLEMAIRE**  
1595 chemin Gascon, Terrebonne  
471-3345

## MARCHÉ AUX PUCES

### DE L'AUTO

Unique au Québec

OUVERT SAM-DIM 9 À 17 H.  
Autoroute 25 Nord sortie 24 - Mascouche

25

«INCROYABLE»

Viens faire ton prix!

## Viens vendre ton auto!

SPÉCIAL À 5\$ PAR JOUR

ou viens acheter ton auto et sauve la «T.P.S.»\*

Liquidation - Plus de 60 véhicules à partir de 500\$

Information: 966-1225

\* Seulement sur voiture de particulier



MARCHÉ AUX PUCES OUVERT  
Samedi & Dimanche  
9 h à 17 h

MUSIQUE ET ATMOSPHÈRE  
DE FÊTE...



# SENSATIONNEL

# 92

# SOLDE

## LA FAMILIALE LA PLUS VENDUE



LOYALE  
4 X 4

1992

**LE PATRON EST SAUTÉ! IL PAYE LES AUTOS  
USAGÉES UN PRIX DE FOU**

- 4 roues motrices
- 5 vitesses/manuel
- Servo-frein
- Servo-direction
- Radio AM-FM stéréo
- Enjoliveurs
- Dégivreur arrière
- Essuie-glace arrière

- 2 miroirs
- Volant inclinable
- Essuie-glaces intermittents
- Taux de financement spécial - 60 mois
- Garantie 5 ans incluse
- TRANSPORT ET PRÉPARATION INCLUS

**\$** Nous ne pouvons  
annoncer de prix, le  
manufacturier nous  
tapperais sur les doigts

### Nous défions toute compétition

### Venez nous rencontrer



FINANCEMENT SUR PLACE

COMPAREZ NOS PRIX ?



CHEZ-NOUS L'EXPÉRIENCE C'EST L'EXCELLENCE



**SUBARU  
REPENTIGNY**

585-9950/9951  
761 NOTRE-DAME  
REPENTIGNY

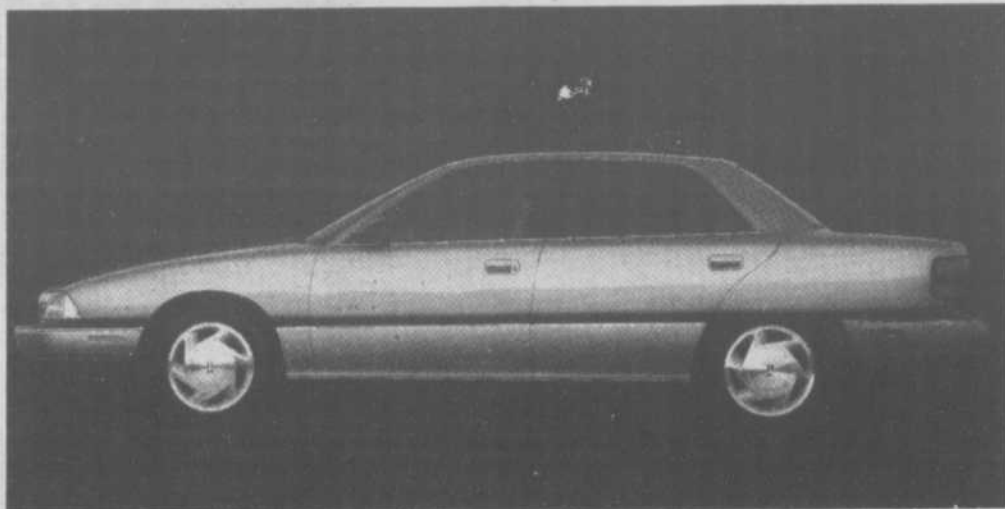
## L'Achieva de GM Avantageuse et de prix raisonnable

Le terme le plus approprié pour décrire l'ACHIEVA est certainement que cette voiture s'avère être une valeur judicieuse pour tout propriétaire d'automobile car l'ACHIEVA a été doté d'une qualité assez traditionnelle de l'Oldsmobile: avantageuse et de prix raisonnable.

C'est particulièrement évident avec le moteur Quad OHC, les instruments analogiques complets et les sièges baquets avant inclinables. Cela se relève aussi dans les nombreux petits raffinements tels que les poches à cartes routières intégrées aux portes, un coffre d'une grandeur surprenante, de nombreux éléments insonorisants pour améliorer le silence du roulement.

Si vous attendez tout cela de votre prochaine voiture, c'est pour vous que l'ACHIEVA a été conçu.

En montre chez:  
**ANDRÉ QUESNEL CHEVROLET OLDSMOBILE**  
991 rue Masson, Terrebonne  
471-3766



## Connaissez-vous le code de la sécurité routière ?

\* Dans la belle province, il est interdit de porter des écouteurs ou un baladeur en conduisant un véhicule.

\* L'usage de pneus à clous est permis au Québec du 15 octobre au 1<sup>er</sup> mai pour les véhicules dont la masse nette est inférieure à 2 300 kilogrammes (5 000 livres).

\* La Loi sur l'assurance automobile oblige tout propriétaire de véhicule routier à avoir une assurance de responsabilité d'un montant minimum de 50 000\$.

\* Lorsque vous conduisez, le Code de la sécurité routière exige que vous ayez avec vous votre PERMIS DE CONDUIRE, votre CERTIFICAT D'IMMATRICULATION et votre ATTESTATION D'ASSURANCE.

Au Québec, il est FORMELLEMENT INTERDIT d'introduire de quelque façon que ce soit un DÉTECTEUR DE RADAR DE VITESSE dans un véhicule.

Tenez-vous le pour dit... Le policier a le DROIT de CONFISQUER votre détecteur. L'excès de vitesse est la cause de plus de 15% des accidents de la route.

Société de l'assurance automobile du Québec.

A une intersection, savez-vous que le conducteur doit céder le passage au piéton qui fait face à un feu vert, qu'il y ait ou non une signalisation spécifique pour les piétons. Le Code de la sécurité routière prévoit d'ailleurs une amende en cas de non-respect de cette règle de sécurité...

### RADIATEUR ATTACHE DE REMORQUES SILENCIEUX

L'EXPERT EN  
ANTIROUILLE

- Vous voulez un traitement vraiment efficace et durable pour auto neuve ou usagée?
- Vous voulez un traitement qui soit propre?
- Vous voulez un travail bien fait?
- Vous voulez une protection complète telle que : dessous de plancher, portes, ailes, capots, côté et couvert de coffre arrière

à l'huile et  
à la graisse

### TRAITEMENT ANTIROUILLE

À PARTIR DE

55\$

POUR  
RENDEZ-VOUS  
478-2249

**RADIATEUR LA PLAINE INC.**

7522 LAURIER, LA PLAINE 478-2249

## Bien voir pour être bien vu

Conduire sa voiture les phares allumés, c'est brillant! Parce que le cycliste, le piéton et l'automobiliste perçoivent plus rapidement et de plus loin la présence d'un véhicule le jour, lorsque les phares sont allumés. De plus, parce que 45% des collisions se produisent quand le conducteur évalue mal la vitesse et la proximité d'autres véhicules et que sur une route à deux voies, on repère plus facilement un véhicule circulant en sens inverse avec ses phares allumés.

C'est pourquoi tous les véhicules fabriqués ou vendus au Canada après décembre 1989 sont obligatoirement munis d'un système d'allumage automatique des phares au démarrage.

Selon Transport Canada, au moins 120 vies humaines par année seront épargnées et 200 millions économisés en frais médicaux ou dommages à la propriété grâce à cette réglementation.

\*Comité de prévention du crime Laval-Laurentides-Lanaudière.

## L'alcool au volant, c'est criminel

On estime que l'alcool est présent dans plus de 50% des accidents de la route! Le délit est sérieux et les pénalités le sont aussi. Quiconque conduit un véhicule avec un taux d'alcoolémie dépassant 80 MILLIGRAMMES D'ALCOOL PAR 100 millilitres de sang (0.80) commet une infraction au Code criminel.

Saviez-vous que la personne reconnue coupable d'une telle offense pour la première fois écope un DOSSIER CRIMINEL. Elle se voit imposer une amende pouvant aller jusqu'à 2 000\$ ou une peine de prison pouvant atteindre six mois!

Société de l'assurance automobile du Québec.

## L'automobile en folie...

(AD) Voici quelques perles entendues par des policiers appelés à couvrir des accidents de la route, les individus impliqués ayant sans doute perdu tout contrôle sur leurs nerfs ou étant de fleffés menteurs:

- En revenant chez moi, je suis entré dans la mauvaise cour et j'ai frappé un arbre qui ne m'appartenait pas!
- Le véhicule qui me suivait ne m'a pas fait savoir ses intentions et m'a frappé!
- Je pensais que la vitre de mon auto était baissée et j'ai passé mon bras à travers!
- J'ai frappé un camion stationné qui venait de l'autre côté!
- Un camion a reculé à travers mon pare-brise dans le visage de ma femme!
- Le gars était partout dans le chemin, j'ai dû tourner plusieurs fois autour avant de le frapper!
- Je voulais tuer une mouche, mais j'ai frappé un poteau de téléphone!
- Ça fait quarante ans que je conduis un véhicule, lorsque je me suis endormi et j'ai eu un accident!



LES PIÈCES D'AUTO

**Clément**



Mme Huguette Camden  
et M. Roger Camden, prop.

90, rue Chapleau, Terrebonne

471-4101

- Fabrication de boyaux hydrauliques (exclusif dans la région)
- Tournage de disques et tambour
- Vente de pièces « neuves » d'auto et de camions.

NOUVEAUX SPÉCIAUX  
AU 2 SEMAINES

## La toute nouvelle Mazda 626 Cronos

# Une berline efficace et respectueuse de l'environnement

En dessinant la toute nouvelle 626 Cronos, Mazda n'a pas cherché à copier ses concurrents mais bien à construire une voiture que les concurrents vont chercher à copier!

La MAZDA 626 CRONOS est dotée de télécommandes d'ouverture du coffre et du volet d'essence. Les amateurs de musique apprécieront la radio AM-FM stéréo à lecteur de cassettes et commandes logiques, six haut-parleurs et antenne électrique en diversité qui équipe de série tous les modèles et doté d'un code antivol.

Grâce à ses moteurs fougueux — 4 cylindres ou V6, la 626 CRONOS vous permet de doubler plus rapidement et de vous engager avec confiance dans la circulation. Tous les modèles Mazda 626 Cronos sont équipés d'un coussin gonflable pour le conducteur.

Les grandes surfaces vitrées et les deux rétroviseurs extérieurs assurent une visibilité exceptionnelle.

La MAZDA 626 CRONOS est une berline assez différente et assez luxueuse pour s'inscrire dans une classe à part. Mais c'est à vous de juger. Prenez donc le volant et découvrez la différence.

ALBI MAZDA

3300 boul. Ste-Marie, Mascouche  
474-7000



### Flash-conseil: avant de partir

On ne répètera jamais assez aux automobilistes les conseils suivants que chacun devrait observer avant de partir...

\* déneiger COMPLÈTEMENT le véhicule: pare-brise, glaces latérales, phares et feux, lunette arrière, capot et toit;

\* dégivrer complètement TOUTES les glaces;

\* enlever la neige durcie qui se serait logée sous les ailes;

\* vérifier le niveau de l'essence et du lave-glace et remplir les réservoirs au besoin.

## Soyez des consommateurs avertis

Avant de choisir l'école de conduite qui vous convient et de signer un contrat, portez une attention particulière aux aspects suivants:

\* L'école possède-t-elle un permis valide de la Société de l'assurance automobile du Québec?

\* Le personnel qui enseigne est-il titulaire d'un permis d'enseignement de la Société?

\* Quels sont les services offerts par l'école? Semblent-ils correspondre au prix demandé?

Lorsque vous aurez fixé votre choix sur une école et avant de signer un contrat, assurez-vous que le prix demandé comprenne tous les services offerts (inscription, cours, manuels, examens) et exigez que le délai soit inscrit dans le contrat.

Le meilleur moyen de conclure une bonne

affaire est de lire attentivement toutes les clauses. Le contrat doit indiquer:

— vos nom et adresse de même que ceux de l'école

— le lieu et la date du contrat;

— la description des cours, les lieux où ils seront dispensés, la date à laquelle ils débuteront et leur durée;

— le nombre d'heures, de jours ou de semaines sur lesquels les cours sont répartis ainsi que le taux horaire;

— le total des sommes que vous aurez à payer;

— les modalités de paiement;

— le fait que le contrat peut être annulé en tout temps à certaines conditions.

Société de l'assurance automobile du Québec. Renseignements: 873-7620.

## L'automobile... en folie!

(AD) Le monde de l'assurance n'est pas aussi terre qu'on le croit généralement. À preuve, ces quelques perles dénichées dans des lettres à des compagnies suite à des accidents... plus loufoques les unes que les autres. Prenez et riez...

«Vous me dites que l'accident ne rentre pas dans le champ de la garantie, mais, en tout cas, la voiture de mon voisin est rentrée dans mon champ.»

«Vous m'avez conseillé d'assurer ma voiture pour l'usage promenade, mais j'ai oublié de vous préciser que tous les dimanches j'allais raccompagner ma belle-mère qui vient déjeuner à la maison. Puis-je, en toute honnêteté, considérer ce déplacement comme promenade?»

«Je m'interroge au sujet de mon assurance-vie: ai-je intérêt à décéder tout de suite ou dois-je attendre l'âge de la retraite?»

«Ma femme s'entête à vouloir reconduire à nouveau la voiture quand elle sera à la retraite. Je lui ai dit que vous nous feriez payer plus cher parce qu'elle n'a pas conduit depuis dix ans et que vous aviez dit qu'elle était novice, mais ça lui fait plaisir. Pas de payer plus cher, mais d'être encore novice à son âge.»

«J'avoue que je n'aurais pas dû faire demi-tour sur l'autoroute avec ma caravane, mais j'avais oublié ma femme à la station-service.»

«L'automobile a freiné devant moi. J'ai ralenti. Il a stoppé. J'ai freiné. Il est reparti. J'ai redémarré. Il a freiné à nouveau. J'ai levé le pied aussitôt. Il regardait à droite. Je regardais devant moi. Tout ça pour vous dire que j'ai fini par le heurter à l'arrière.»

Ouf!

### Saviez-vous que...

Si vous avez vendu ou remis votre véhicule, vous devez tout d'abord vous présenter dans un des points de service afin d'officialiser le changement de situation. Vous demeurez responsable de tout dommage matériel découlant de l'utilisation du véhicule tant que le transfert d'immatriculation n'a pas eu lieu.

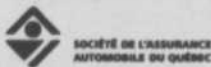
Société de l'assurance automobile du Québec.

### Dérapages

Ne paniquez pas. Ne tournez pas trop le volant. Ne bloquez pas les freins. Laissez l'accélérateur et tournez le volant dans la direction où l'arrière du véhicule dérape, c'est-à-dire, si l'arrière du véhicule dérape vers la droite, tournez le volant à droite. Lorsque vous aurez repris le contrôle du volant vous pourrez recommencer à freiner en pompant légèrement les freins.

Evelyne Vaillancourt a copé

d'UNE FACTURE SALÉE.



## ANTI-DÉMARREUR

**SPECIAL 99\$** INSTALLATION INCLUSE

Rég.: 179\$

**Caractéristiques:**

- Dispositif anti-démarrage (AD: Anti-démarrage)
- Armement automatique (HV: Hors volonté)
- Interrupteur de valeur (VS: Valet service)
- Désarmement à partir d'un interrupteur caché
- Témoin DEL clignotant
- Se transfère d'un véhicule à l'autre (T: Transfert)

\* (Interrupteur «secret» fabriqué exclusivement pour les membres de l'A.D.A.V.)

**B.H. ÉLECTRONIQUE (1988) INC.**

1306 chemin des Anglais, Lachenaie 471-5525

Système pouvant vous faire économiser jusqu'à 20% sur votre assurance auto

## POUR VENDRE VOTRE VOITURE OU VOTRE CAMION...

Les Petites Annonces de

**La Revue** 471-3948



**FAITES VÉRIFIER  
VOTRE AUTO**



**FAITES VÉRIFIER  
VOTRE AUTO**



**Voyez ces spécialistes...**

Chacun des annonceurs sur ces pages spéciales est à votre entière disposition



pour vous assurer votre sécurité et votre confort au cours des durs mois d'hiver.



**Soyez à l'écoute  
de votre auto**

Dans bien des cas, les éléments mécaniques de votre voiture vous lancent un signal avant de briser ou se détériorer. C'est pourquoi il faut prendre au sérieux les cliquetis, les cognements et tous les autres bruits suspects émis par votre automobile.

C'est, pour cette dernière, une façon de bien vous informer que quelque chose ne va sûrement pas... Il serait donc sage de faire faire une vérification le plus rapidement possible. Cette façon «sage» d'agir promptement vous permettra d'éviter des ennuis sérieux. Et si des réparations majeures s'imposent, elles éviteront des dommages encore plus sérieux. Il est plus facile de remplacer un roulement que d'être la victime d'un essieu qui se rompt en plein trafic. Savoir écouter, c'est tout simplement prévenir.



**Alignement  
Terrebonne Inc.**



MÉCANIQUE GÉNÉRALE  
ALIGNEMENT — BALANCEMENT  
FREINS — PNEUS

CHARLES GAUTHIER

844, rue Léon-Martel  
471-9511 - 471-9577  
Terrebonne

**Les Débosselages** Tél. bur.: 477-1247  
Fax: 477-3540

*Des Moulins Enr.*

DÉBOSSÉLAGE · PEINTURE EXCLUSIVE  
ESTIMATION GRATUITE · REMORQUAGE

5339 Le François, Terrebonne



**Radiateurs  
Lachenaie**  
Industriel — Commercial

VENTE ET REPARATION  
de réservoir d'essence.  
 finition plastique  
Garantie à vie sur réservoir neuf

- Chauffettes
- Réservoir essence
- Cooler à l'huile
- Air climatisé

HEURES D'AFFAIRES  
Lundi au vendredi: 8h à 17h30  
Le samedi: 8h30 à midi

960 A, Montée Masson  
**Lachenaie**  
(Arrière de Mécabec)

471-9300 ALLONS CHERCHER  
ET LIVRONS 471-9302

**PIÈCES D'AUTO  
J.P. RACETTE INC.**



**3 magasins pour vous servir**

|                  |                             |                                   |
|------------------|-----------------------------|-----------------------------------|
| Terrebonne       | St-Jacques<br>(De Montcalm) | Ville des Laurentides<br>(St-Lin) |
| 846, Léon Martel | 88 St-Jacques               | 557 St-Louis                      |
| 471-6621         | 839-3688                    | 877-3131, 439-2006                |



620 MONTÉE MASSON  
MASCOUCHE, QUÉBEC J7K 3B6  
TÉL.: (514) 474-2449

- Grandes Excursions Atlas, jusqu'au 7 novembre 1992 courez la chance de gagner des vacances en auto vers l'une des 12 destinations offertes. Profitez de nos spéciaux sur les pneus Atlas à partir de \$49.17 pose incl. (155/80R12)
- Spécial, changement d'huile & filtre (jusqu'à 5 litres et graissage) **\$19<sup>95</sup>**
- Autopro, profitez de nos spécialités: couverte par la Garantie Nationale (tant que vous possédez votre véhicule)

FREINS  
SILENCIEUX  
SUSPENSION  
DIRECTION  
TRACTION AVANT

Jacques OUELLETTE  
Gilles BRISEBOIS

MÉCANIQUE GÉNÉRALE  
DIÉSEL  
REMORQUAGE  
ALIGNEMENT  
AIR CLIMATISÉ

"Moi, j'la connais votre auto!"

Les **Accessoires**  
*du Docteur*  
**SYSTÈME D'ALARME**  
ET DÉMARREUR À DISTANCE  
pour automobile

- Armement automatique
- Détecteur d'impact
- Sirène 6 tons 128 db
- Non détectable
- 500 millions de codes
- Démarre votre véhicule jusqu'à 150 pieds
- Laisse tourner le moteur pendant 15 minutes
- Système antivol intégré
- Témoin lumineux lorsque le véhicule est démarré

**PARE-BRISE**

- L'installation est garantie à vie contre toutes infiltrations d'eau
- Garantie 3 mois contre tous bris dus aux hasards de la route
- Exclusif aux «Docteur du Pare-Brise»

**SPÉCIAL  
499\$**  
Taxes en sus



1018-B, rue Masson  
TERREBONNE  
492-7220

(à côté de Carrosserie Générale d'Automobile)



## La Civic Del Sol de Honda L'ultime plaisir de conduire



Les nouveautés Honda en mettront plein la vue cette année aux amateurs de Honda. Outre la Prélude SVR possédant son moteur vitech avec son incroyable puissance de 190 chevaux, d'un «Spécial Édition» dans l'Accord EXR avec son intérieur en cuir, de toutes les nouvelles améliorations au niveau de l'insonorisation, les ingénieurs Honda ont aussi créé une Civic plus envoi qu'auparavant. Ils ont remplacé la CRX par la CIVIC DEL SOL, une Civic que vous découvrirez en la découvrant...

Vous avez toujours rêvé d'une décapotable? La voici! La CIVIC DEL SOL, c'est l'ultime plaisir de conduire. Conçue de toutes pièces pour la conduite à ciel ouvert, la CIVIC DEL SOL est bien de son temps. Deux versions vous sont offertes soit la del Sol si et la del Sol s.

Octobre marque le 5<sup>e</sup> anniversaire de fondation de HONDA DE TERREBONNE toujours situé au 2859 chemin Gascon, Terrebonne. Un numéro de téléphone à retenir pour un choix judicieux d'automobiles HONDA: 477-0555.

### Ces termes anciens et nouveaux que l'on devrait connaître ...



\* Un LANDAU est une voiture hippomobile suspendue, à quatre roues, et ayant à l'intérieur deux banquettes se faisant vis-à-vis.

\* Un CABRIOLET signifie une voiture décapotable. Autrefois le Cabriolet était une voiture hippomobile légère à deux roues, munie généralement d'une capote.

\* Une BERLINE: le terme Berline vient de Berlin, lieu de première origine. Était autrefois une voiture hippomobile suspendue, à quatre roues, recouverte d'une capote. De nos jours, le terme signifie une automobile carrossée en conduite intérieure, à quatre portes.

\* Un COUPÉ: un COUPÉ est une voiture fermée, à quatre roues, généralement à deux places. Anciennement, on appelait COUPÉ la partie antérieure d'une diligence.

\* Une LIMOUSINE: autrefois, on retrouvait des limousines. Par exemple, les compagnies Pierce-Arrow, Cadillac, Packard, entre autres, offraient ces automobiles de luxe. Une LIMOUSINE est une automobile à conduite intérieure qui possède quatre portes et six glaces de côté.

\* Un CARROSSIER: joli terme qui signifie un tôlier spécialisé dans la réalisation et la réparation des carrosseries automobiles.

## Tirez-vous d'affaire achetez un *Big Bear*...



et recevez GRATIS\* un treuil Warn.

# YAMAHA

C'est toute la différence.



### Véhicule Récréatif Gascon Enr.

2681, Chemin Gascon  
Mascouche Près de la 640

## 477-1028

## L'évolution de l'automobile

Saviez-vous que la «Cadillac Automobile Compagny» fut fondée en 1902 et vit sa première voiture sortir au mois d'octobre de la même année. En 1904, avec Henry Leyland à sa présidence, elle fut renommée la «Cadillac Motor Car Company».

Plus de 16 000 voitures furent produites entre 1903 et 1908. En 1908, le grand succès de la Cadillac attira le regard de William Durant qui en fit l'acquisition et y ajoutant aussi Buick, Oldsmobile et Oakland pour former la base de General Motors au mois de juillet 1909.

La qualité des Cadillac ne souffrit pas de cette transaction et Cadillac demeura le produit de luxe de la GM. Un grand pas fut franchi en 1915 car on inaugura un V8 qui serait le moteur standard sur les modèles. 1923 marqua la venue des freins aux quatre roues et en 1928, le chrome remplaça le nickel. En 1930 apparaît le V16. En 1931 on pouvait choisir entre un V8, un V12 et un V16. On abandonna le V12 en 1938 alors que 1940 fut la dernière année du V16.



VOUS  
APPRECIEREZ  
SON CONFORT!

Contactez-nous pour plus de détails:

### Le démarreur à distance: un vrai petit bijou à la portée de tous

SPÉCIAL  
299\$ installation incluse  
20\$ de rabais sur présentation  
de cette annonce

- Le seul et unique depositaire de SPAU Classe #1 par le Bac
- VITRE D'AUTO
- TOIT OUVRANT
- SYSTÈME D'ALARME
- TÉLÉPHONE CELLULAIRE
- REMBOURAGE
- DÉGIVREUR ARRIÈRE
- RADIO
- DÉMARREUR À DISTANCE

## VITRO PLUS

Robert CHayer Marc Dallaire propriétaires  
(VENTE • INSTALLATION • RÉPARATION)

1989 Chemin Gascon, Terrebonne (Lachenaie) 471-5000

BURINAGE DE VITRES  
GRATUIT EN TOUT  
TEMPS

OPERATION  
**AUTO**graphe

## L'Intrepid de Chrysler

# Performance redéfinie



Chrysler présente deux nouveaux sédans, l'Intrepid et l'Intrepid ES qui s'apparentent à l'auto sport. Du profil aérodynamique et la grande adhérence à la route, jusqu'aux 24 valves V6 produisant 149 kW (200 bhp), l'Intrepid poursuit la performance vers le futur.

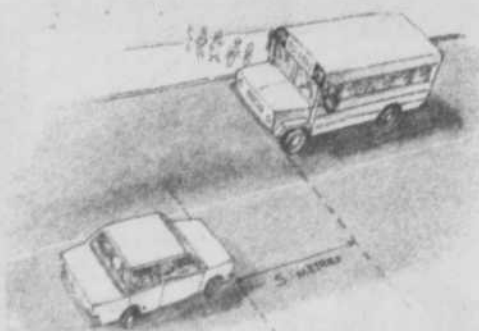
Les caractéristiques de l'Intrepid ES, déjà dans l'Intrepid, mettent en évidence les lumières-brume, le filet cargo dans le coffre arrière, les vitres teintées, les essuie-glaces adaptés à la haute vitesse, une console centrale pour les tableaux de bord, conduits de chaleur pour le siège arrière, des pare-chocs avant de composition spéciale, coussins gonflables pour le conducteur et le passager avant, une colonne de conduite inclinable, et plus encore.

**LEROUX DODGE CHRYSLER**  
1115 Chemin du Coteau, Terrebonne  
471-4111

## La définition d'un-huitième de seconde... au Québec

(AD) On reconnaît que l'automobiliste Québécois moyen est un être calme, pondéré, en pleine possession de ses moyens... quand il n'est pas derrière un volant. Là, alors, le docteur Jeckyll en chacun des conducteurs prend la place du citoyen ordinaire. L'automobiliste, convenez-en, est un être à part au Québec; il fait sienne cette définition du huitième de seconde (split second, en anglais), soit: l'espace de temps infime qui s'écoule entre l'apparition du feu vert à une intersection et le klaxon du gars derrière vous!

## Respectez les autobus d'écoliers



Avec le retour en classe de milliers d'élèves, les autobus d'écoliers font à nouveau partie du paysage. Ceci signifie naturellement que les automobilistes doivent redoubler de prudence face à ces véhicules. Il faut se souvenir qu'il est obligatoire d'immobiliser sa voiture lorsque les feux clignotants de l'autobus d'écoliers sont activés. Il est également recommandé de surveiller attentivement le comportement des élèves lorsque ceux-ci ont quitté le véhicule et circulent en bordure de la route. L'ouverture des écoles marque également l'arrivée des brigadiers scolaires. Malheureusement trop d'automobilistes ne respectent pas ces brigadiers scolaires qui aident les enfants à traverser la rue en direction de l'école. Il faut non seulement respecter leurs signaux d'arrêt, mais être patient. Et si ces arrêts vous impatientent, souvenez-vous que le respect de ces règlements permet de sauver des dizaines de vie chaque année.

## COMP T/A<sup>md</sup> VR4 & COMP T/A<sup>md</sup> HR4

Adhérence par tous les temps ...  
précision de conduite de classe mondiale.

477-6447



| DIMENSION   | PRIX                  |
|---|-----------------------|
| 195/60HR15  | <b>92\$</b><br>CHAQUE |
| INSTALLATION ET<br>BALANCEMENT INCLUS<br>* QUANTITÉ LIMITÉE |                       |

**Pneus  
BFGoodrich T/A<sup>md</sup>**

## PNEUS OPTIMUM INC.

2950 CHEMIN GASCON  
TERREBONNE (QUÉBEC) J6W 5C7  
TÉL.: 477-6447 FAX: 477-0512



# LA FIERTÉ A UN NOM

**PROBE**



**ESCORT**



**1993  
FORD  
NOUVELLE  
GÉNÉRATION**

## **VILLAGER**



**AUTOMOBILE**  **DES SEIGNEURS INC**

893 Léon Martel, TERREBONNE.

471-2104-02  
471-6601-02



JUSTE AU BOUT DU BOUL. DES SEIGNEURS

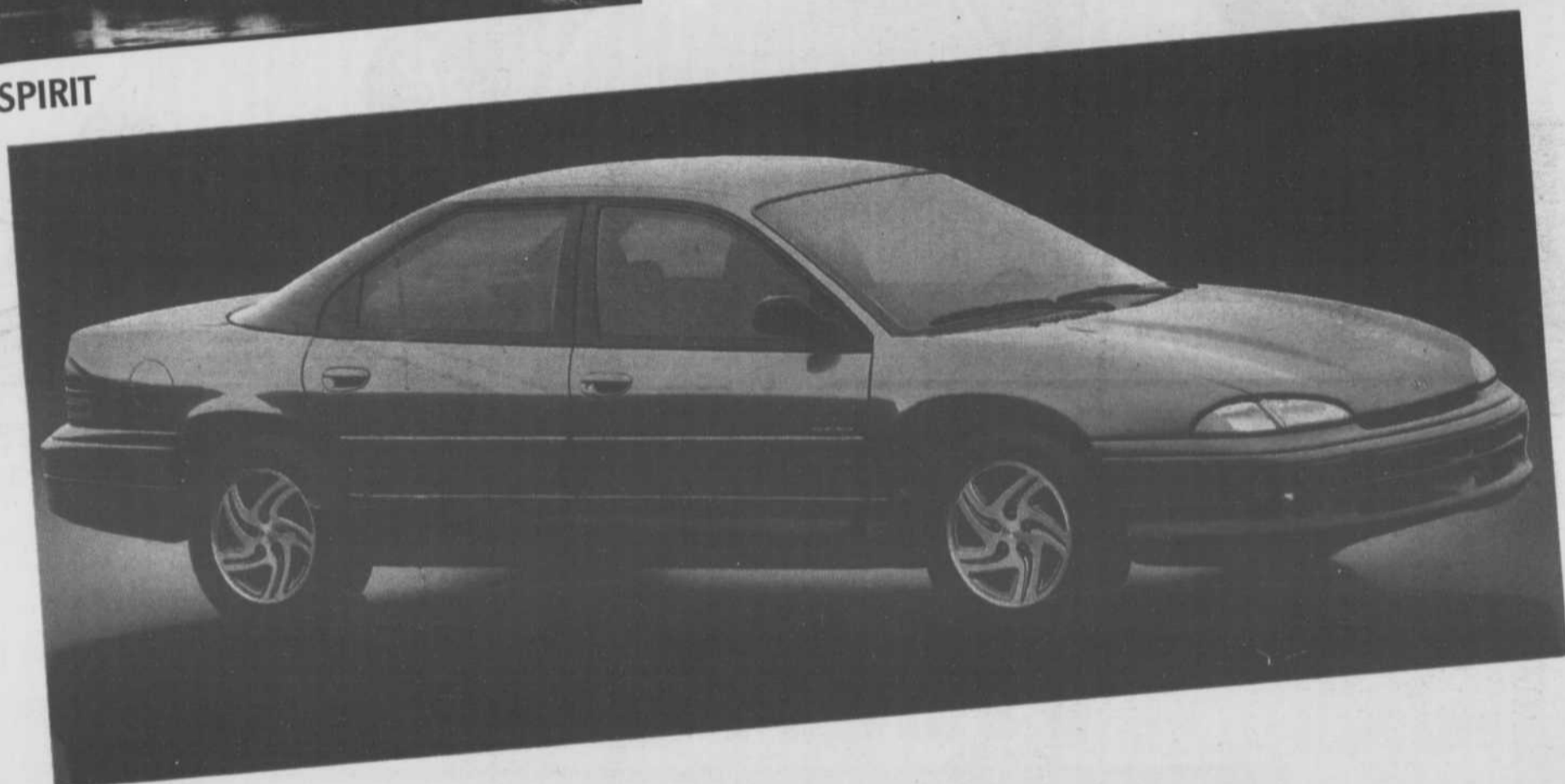
# SPÉCIAUX PRÉ-DÉMÉNAGEMENT



SPIRIT



CARAVAN



INTREPID

## Conseillers de vente



Yvon Aubé



Yvan Langlois



Pierre Bélair



COLT



VENTE - SERVICE - PIÈCES - ATELIER DE CARROSSERIE

*Leroux*  
DODGE CHRYSLER



575 Masson 471-4111

**TERREBONNE**