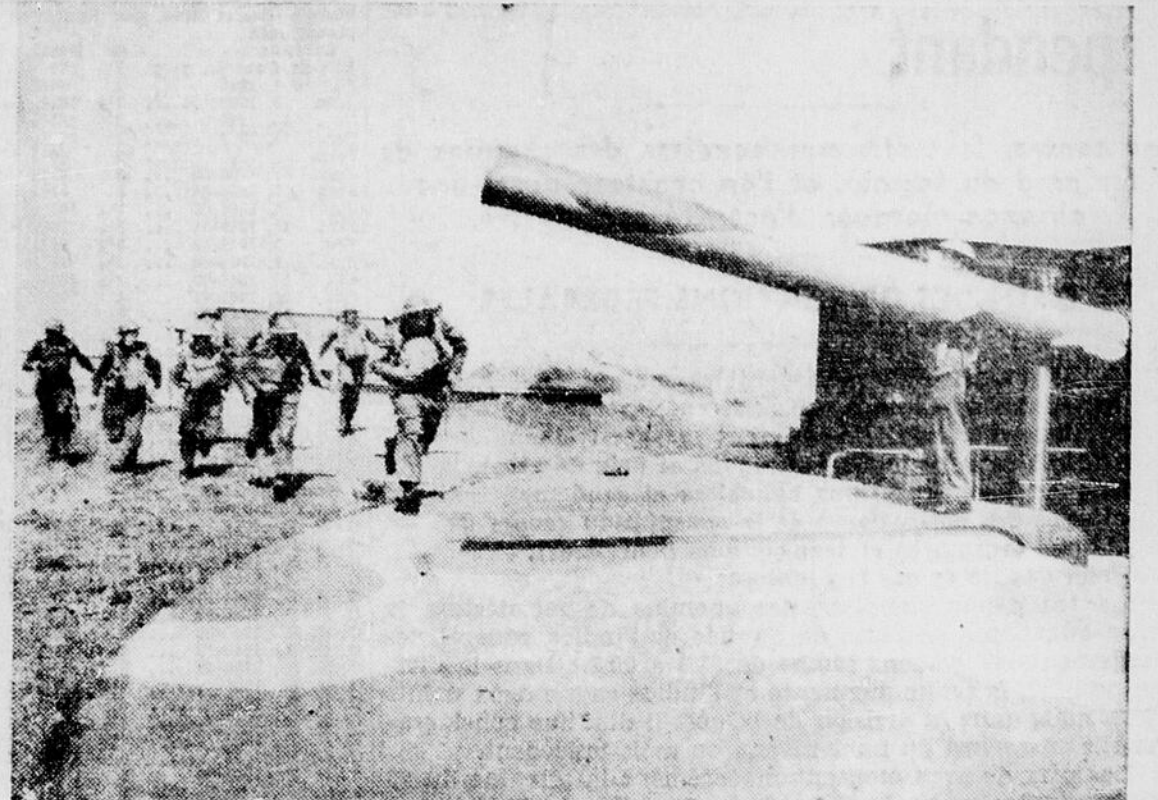
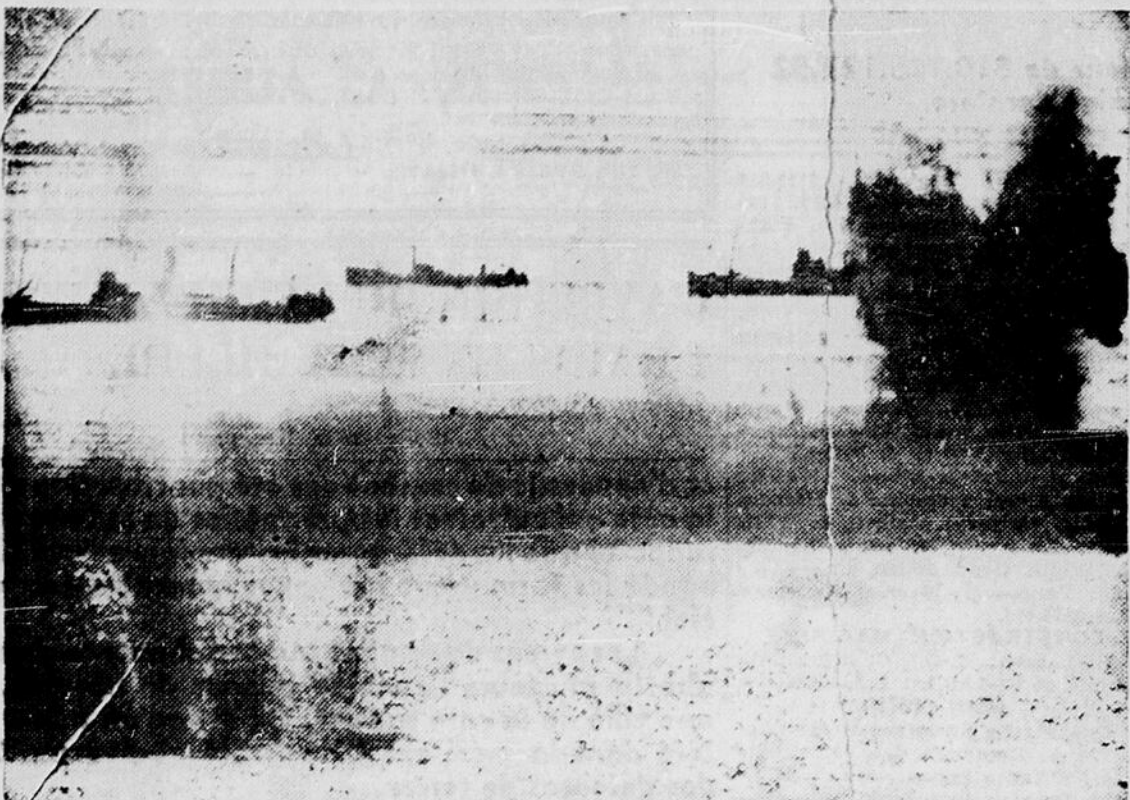


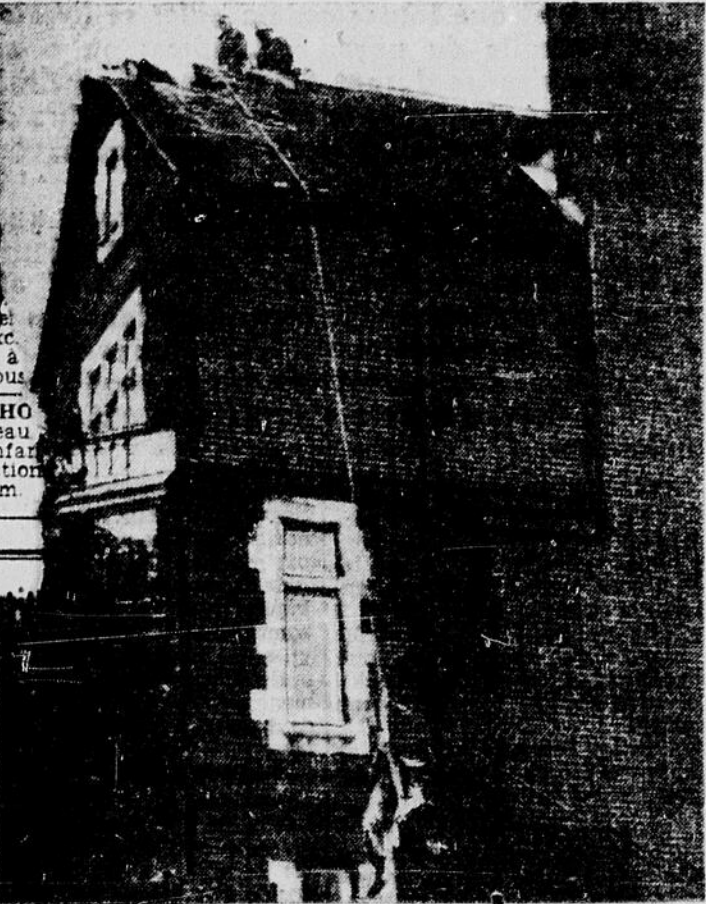
L'ACTUALITÉ PAR L'IMAGE



Voici la première photo d'un bombardement de convoi qui soit parvenue au Canada. Elle montre comment les obus allemands tombent près des navires convoiés, et aussi, comment les allemands tirent nécessaire.

Dans la fabrication des chars d'assaut on ne prend pas soin du confort des occupants. Aussi faut-il que les passagers soient endurcis aux chemins difficiles. C'est l'entraînement qui produira l'endurcissement nécessaire.

Les Allemands bombardent le sol britannique avec leurs batteries lourdes à longue portée, assés sur le littoral français. Cette photo montre que le bombardement allemand ne reste pas sans réplique. Les artilleurs arrivent au pas de gymnastique pour prendre leur position de tir.



Voici une photographie officielle du comité conjoint canado-américain de défense. De droite à gauche, on distingue dans la première rangée: le lieutenant général S. D. Embick, de l'Armée des Etats-Unis; Me O. M. Biggar, président du comité; l'hon. J. P. Moffat, ministre des Etats-Unis au Canada; le premier ministre W. L. Mackenzie King; le maire Fiorello La Guardia, président conjoint; le ministre de la défense nationale l'hon. J. L. Ralston; le capitaine H. W. Hill, de la marine américaine — 2ième rangée: H. L. Keenleyside, secrétaire canadien; John D. Hickerson, secrétaire américain; le brigadier Kenneth Stuart; le capitaine Murray; le commandant Sherman; le commodore de l'Air A. A. L. Coffe de l'aviation; le lieutenant-colonel J. T. McNarney, de l'aviation américaine; le major J. S. Gullett, attaché à la Legation américaine pour l'Air.



Quand l'ombre des avions nazis ne couvre pas sur le sol, les habitants des villes britanniques tirent profit de tous les moments pour jouir de la vie au grand air, et des chauds rayons du soleil qui se refroidit graduellement, et va bientôt se cacher pour l'hiver. Le changement de saison toutefois, sera bienvenu, car il apportera à la Grande-Bretagne une change plus grande de remporter la victoire.

Le corps que l'on voit suspendu au câble d'un parachute est celui d'un aviateur nazis qui s'est échappé d'un avion allemand en flamme, mais dont le parachute ne s'est pas ouvert. Il vint s'écraser sur un toit et fut tué raide.



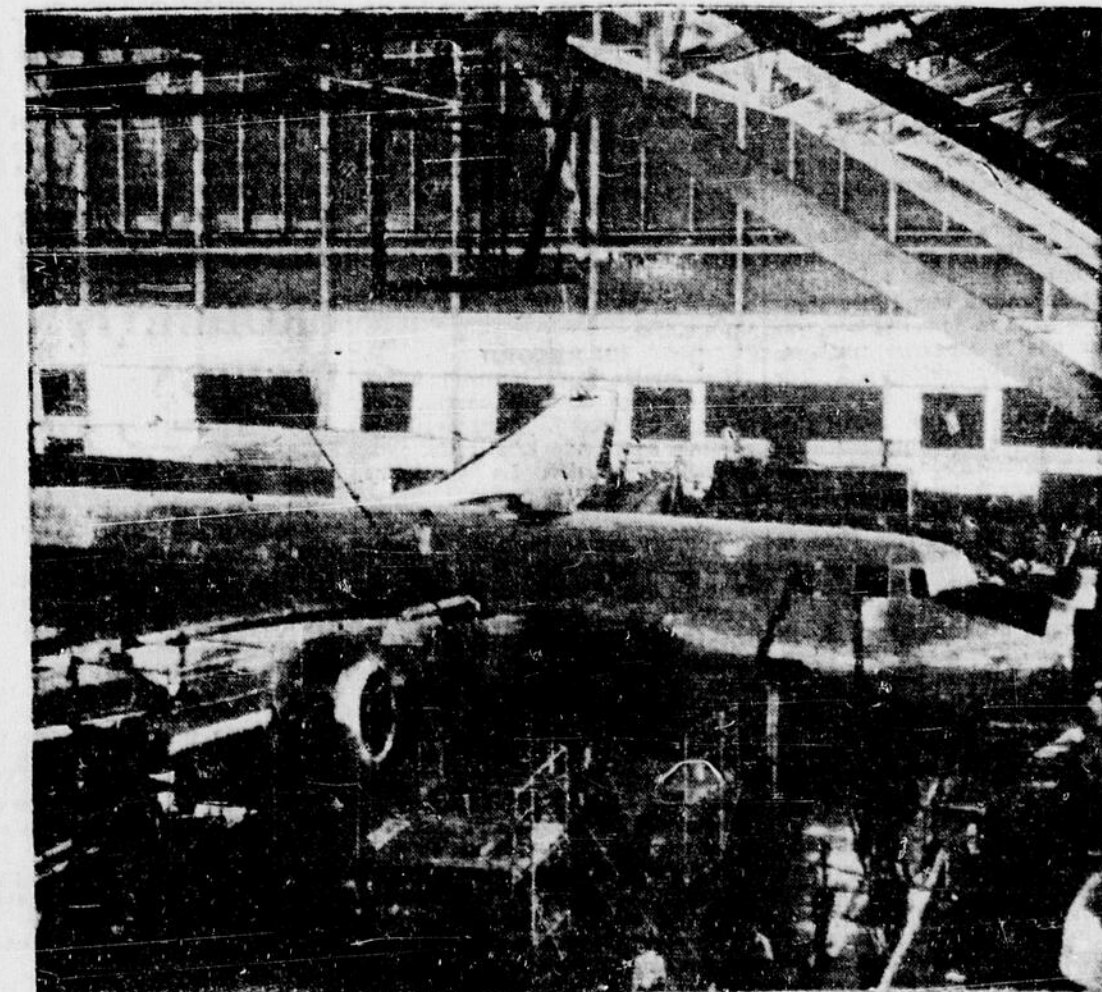
Les célèbres usines de la mitrailleuse Bren, qui ont fait l'objet de tant de discours, ont subi tout récemment l'inspection rapide mais complète du ministre de la Défense nationale, l'hon. J. L. Ralston. Pendant sa visite, M. Ralston allait si vite que le photographe devait courir pour le suivre.



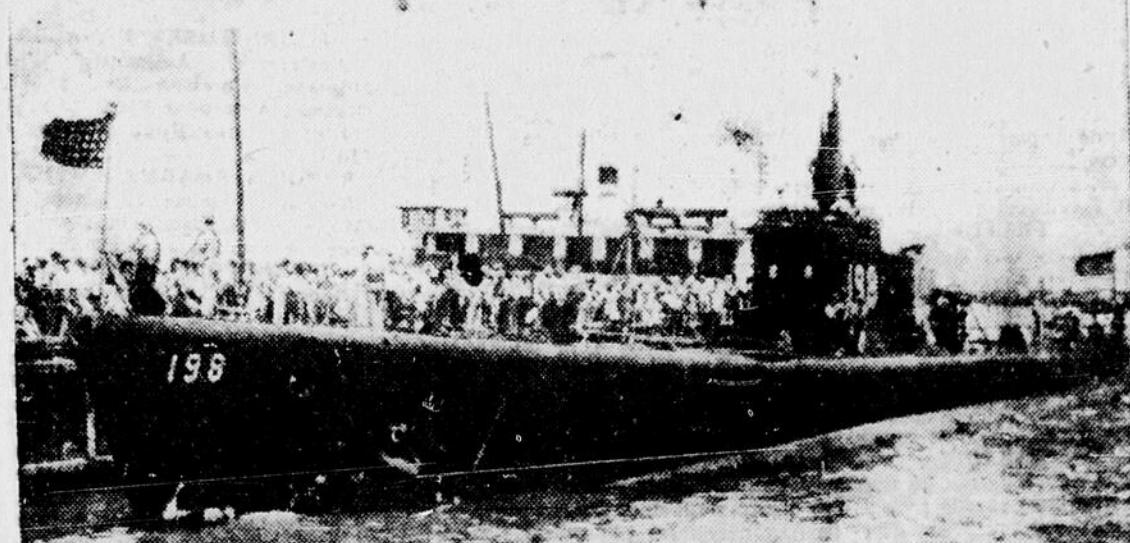
On voit ici une vue à vol d'oiseau, ou, ce qui est plus moderne, une vue à vol d'aviateur, de la capitale du III Reich, visitée la nuit dernière, par les bombardiers de la R.A.F. Après quelques visites comme celle de ces jours derniers, et la face de cette ville ne sera plus jamais la même.



Avec tout le rituel antique, le roi fait chevalier le maréchal de l'Air Arthur Barratt, de la R.A.F. La cérémonie a eu lieu au cours d'une investiture particulière, à Londres.



Le plus gros bombardier du monde est en construction en Californie, dans les usines de la Douglas Aircraft Co. Commandée par l'armée américaine, la construction de l'appareil devait d'abord rester secrète, mais on s'est vite rendu compte qu'il faudrait rendre l'affaire publique, car l'appareil était trop gros pour être assemblé à l'intérieur. Il faudra le terminer au grand air.



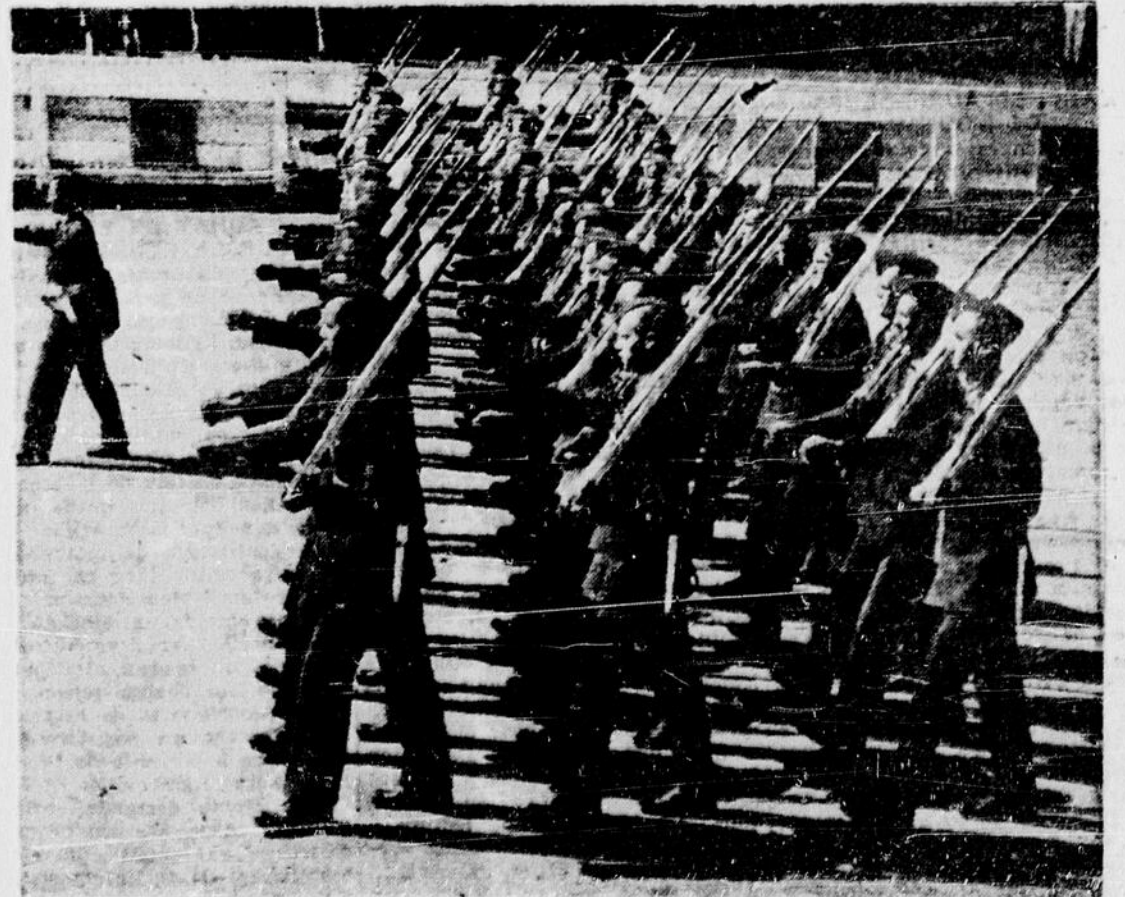
Le plus nouveau des sous-marins de la flotte américaine rend une visite de cérémonie à Morehead, en Caroline, pendant la fête de la défense côtière, célébrée annuellement dans cette ville. C'est le sous-marin Tambor, récemment lancé.



M. O. M. BIGGAR, C.R., aviateur professionnel sur les affaires militaires, légales et internationales, siège comme membre du comité canado-américain de défense. Parmi ses collègues on note le maire La Guardia, de New-York.



En uniforme de la R.A.F., Sa Majesté descend d'un appareil nouveau et bien nommé: le Flamingo. Cet oiseau n'a pas encore pris part aux raids sur l'Allemagne, mais il fera bientôt sa part.



La foule à la foire de Toronto est grosse cette année de plusieurs aviateurs qui ont leur propre stand et font partie de la représentation devant l'estrade. Un groupe de ces aviateurs apparaît ici, à l'exercice.

LÉGÈRE FLUCTUATION DE L'INDICE ÉCONOMIQUE

Les prix du gros réalisent une avance légère, cependant

Par contre, le trafic-marchandises des chemins de fer perd du terrain, et l'on constate aussi une absence marquée d'activité spéculative.

GAIN DES OBLIGATIONS FÉDÉRALES

Il y a six indices disponibles sur une base hebdomadaire au Canada qui reflètent la tendance économique générale. Ils couvrent respectivement les affaires (chargements de wagons et prix de gros), la finance (compensations bancaires et rendement capitalisé des obligations) et la spéculation (cours des actions ordinaires et transactions boursières).

Le trafic-marchandises des chemins de fer décline la trentième semaine de l'année et l'indice général des chargements de wagons tombe de 93.3 à 90.2. Dans la division de l'Est, le trafic augmente et l'indice gagne deux points à 60.8, mais dans la division de l'Ouest il diminue considérablement en regard du haut niveau du mois précédent.

Les prix de gros montent modérément la semaine du 23 août et l'indice passe de 82.5 à 82.6. On constate des hausses des produits agricoles, des produits animaux, du fer et des métaux non ferreux. L'indice de cinq produits alimentaires sensibles fait également un gain appréciable. L'indice, sur la base 100 en août 1929, monte de 126.1 à 126.7.

L'avance des obligations de tout repos est la caractéristique de la semaine. La hausse modérée se continue depuis sept semaines. En conséquence, l'indice du rendement capitalisé monte de plus de 1 pour cent en regard de la semaine précédente et le déclin par rapport à la même semaine de 1939 est réduit à 4.7 p. c.

L'absence d'activité spéculative se reflète dans les compensations bancaires: l'indice ajusté recule de 91.8 la semaine du 17 août à 91.0 la semaine sous revue. L'indice des transactions boursières fait voir un léger gain sur la semaine précédente, mais les opérations restent à un niveau extrêmement bas.

L'indice général, calculé en éliminant la tendance à long terme et en pondérant inversement les six indices sur la base de leur tendance à la fluctuation, s'établit à 104.1 la semaine sous revue contre 104.4 la semaine précédente, déclin de 0.3 p. c. Il se plaçait à 105.2 l'an dernier, déclin de 1.1 pour cent cette année.

Obligations du gouvernement

Échéance	7%	5%	4%	Off
British Consols, perp	2 1/2	2 1/2	2 1/2	2 1/2
Jun 1 1944	3	3	3	3
Jun 1 1945	3 1/2	3 1/2	3 1/2	3 1/2
Nov 1 1944	3 1/2	3 1/2	3 1/2	3 1/2
Oct 15 1944	3 1/2	3 1/2	3 1/2	3 1/2
Perp	3 1/2	3 1/2	3 1/2	3 1/2
Jun 1 1930-35	3	3	3	3
Jun 1 1935-38	3	3	3	3
Jun 1 1938-40	3 1/2	3 1/2	3 1/2	3 1/2
Jun 1 1940-42	3 1/2	3 1/2	3 1/2	3 1/2
Jun 1 1942-44	3 1/2	3 1/2	3 1/2	3 1/2
Jun 1 1944-46	3 1/2	3 1/2	3 1/2	3 1/2
Jun 1 1946-48	3 1/2	3 1/2	3 1/2	3 1/2
Jun 1 1948-50	3 1/2	3 1/2	3 1/2	3 1/2
Jun 1 1950-52	3 1/2	3 1/2	3 1/2	3 1/2
Jun 1 1952-54	3 1/2	3 1/2	3 1/2	3 1/2
Jun 1 1954-56	3 1/2	3 1/2	3 1/2	3 1/2
Jun 1 1956-58	3 1/2	3 1/2	3 1/2	3 1/2
Jun 1 1958-60	3 1/2	3 1/2	3 1/2	3 1/2
Jun 1 1960-62	3 1/2	3 1/2	3 1/2	3 1/2
Jun 1 1962-64	3 1/2	3 1/2	3 1/2	3 1/2
Jun 1 1964-66	3 1/2	3 1/2	3 1/2	3 1/2
Jun 1 1966-68	3 1/2	3 1/2	3 1/2	3 1/2
Jun 1 1968-70	3 1/2	3 1/2	3 1/2	3 1/2
Jun 1 1970-72	3 1/2	3 1/2	3 1/2	3 1/2
Jun 1 1972-74	3 1/2	3 1/2	3 1/2	3 1/2
Jun 1 1974-76	3 1/2	3 1/2	3 1/2	3 1/2
Jun 1 1976-78	3 1/2	3 1/2	3 1/2	3 1/2
Jun 1 1978-80	3 1/2	3 1/2	3 1/2	3 1/2
Jun 1 1980-82	3 1/2	3 1/2	3 1/2	3 1/2
Jun 1 1982-84	3 1/2	3 1/2	3 1/2	3 1/2
Jun 1 1984-86	3 1/2	3 1/2	3 1/2	3 1/2
Jun 1 1986-88	3 1/2	3 1/2	3 1/2	3 1/2
Jun 1 1988-90	3 1/2	3 1/2	3 1/2	3 1/2
Jun 1 1990-92	3 1/2	3 1/2	3 1/2	3 1/2
Jun 1 1992-94	3 1/2	3 1/2	3 1/2	3 1/2
Jun 1 1994-96	3 1/2	3 1/2	3 1/2	3 1/2
Jun 1 1996-98	3 1/2	3 1/2	3 1/2	3 1/2
Jun 1 1998-00	3 1/2	3 1/2	3 1/2	3 1/2
Jun 1 2000-02	3 1/2	3 1/2	3 1/2	3 1/2
Jun 1 2002-04	3 1/2	3 1/2	3 1/2	3 1/2
Jun 1 2004-06	3 1/2	3 1/2	3 1/2	3 1/2
Jun 1 2006-08	3 1/2	3 1/2	3 1/2	3 1/2
Jun 1 2008-10	3 1/2	3 1/2	3 1/2	3 1/2
Jun 1 2010-12	3 1/2	3 1/2	3 1/2	3 1/2
Jun 1 2012-14	3 1/2	3 1/2	3 1/2	3 1/2
Jun 1 2014-16	3 1/2	3 1/2	3 1/2	3 1/2
Jun 1 2016-18	3 1/2	3 1/2	3 1/2	3 1/2
Jun 1 2018-20	3 1/2	3 1/2	3 1/2	3 1/2
Jun 1 2020-22	3 1/2	3 1/2	3 1/2	3 1/2
Jun 1 2022-24	3 1/2	3 1/2	3 1/2	3 1/2
Jun 1 2024-26	3 1/2	3 1/2	3 1/2	3 1/2
Jun 1 2026-28	3 1/2	3 1/2	3 1/2	3 1/2
Jun 1 2028-30	3 1/2	3 1/2	3 1/2	3 1/2
Jun 1 2030-32	3 1/2	3 1/2	3 1/2	3 1/2
Jun 1 2032-34	3 1/2	3 1/2	3 1/2	3 1/2
Jun 1 2034-36	3 1/2	3 1/2	3 1/2	3 1/2
Jun 1 2036-38	3 1/2	3 1/2	3 1/2	3 1/2
Jun 1 2038-40	3 1/2	3 1/2	3 1/2	3 1/2
Jun 1 2040-42	3 1/2	3 1/2	3 1/2	3 1/2
Jun 1 2042-44	3 1/2	3 1/2	3 1/2	3 1/2
Jun 1 2044-46	3 1/2	3 1/2	3 1/2	3 1/2
Jun 1 2046-48	3 1/2	3 1/2	3 1/2	3 1/2
Jun 1 2048-50	3 1/2	3 1/2	3 1/2	3 1/2
Jun 1 2050-52	3 1/2	3 1/2	3 1/2	3 1/2
Jun 1 2052-54	3 1/2	3 1/2	3 1/2	3 1/2
Jun 1 2054-56	3 1/2	3 1/2	3 1/2	3 1/2
Jun 1 2056-58	3 1/2	3 1/2	3 1/2	3 1/2
Jun 1 2058-60	3 1/2	3 1/2	3 1/2	3 1/2
Jun 1 2060-62	3 1/2	3 1/2	3 1/2	3 1/2
Jun 1 2062-64	3 1/2	3 1/2	3 1/2	3 1/2
Jun 1 2064-66	3 1/2	3 1/2	3 1/2	3 1/2
Jun 1 2066-68	3 1/2	3 1/2	3 1/2	3 1/2
Jun 1 2068-70	3 1/2	3 1/2	3 1/2	3 1/2
Jun 1 2070-72	3 1/2	3 1/2	3 1/2	3 1/2
Jun 1 2072-74	3 1/2	3 1/2	3 1/2	3 1/2
Jun 1 2074-76	3 1/2	3 1/2	3 1/2	3 1/2
Jun 1 2076-78	3 1/2	3 1/2	3 1/2	3 1/2
Jun 1 2078-80	3 1/2	3 1/2	3 1/2	3 1/2
Jun 1 2080-82	3 1/2	3 1/2	3 1/2	3 1/2
Jun 1 2082-84	3 1/2	3 1/2	3 1/2	3 1/2
Jun 1 2084-86	3 1/2	3 1/2	3 1/2	3 1/2
Jun 1 2086-88	3 1/2	3 1/2	3 1/2	3 1/2
Jun 1 2088-90	3 1/2	3 1/2	3 1/2	3 1/2
Jun 1 2090-92	3 1/2	3 1/2	3 1/2	3 1/2
Jun 1 2092-94	3 1/2	3 1/2	3 1/2	3 1/2
Jun 1 2094-96	3 1/2	3 1/2	3 1/2	3 1/2
Jun 1 2096-98	3 1/2	3 1/2	3 1/2	3 1/2
Jun 1 2098-00	3 1/2	3 1/2	3 1/2	3 1/2
Jun 1 2100-02	3 1/2	3 1/2	3 1/2	3 1/2
Jun 1 2102-04	3 1/2	3 1/2	3 1/2	3 1/2
Jun 1 2104-06	3 1/2	3 1/2	3 1/2	3 1/2
Jun 1 2106-08	3 1/2	3 1/2	3 1/2	3 1/2
Jun 1 2108-10	3 1/2	3 1/2	3 1/2	3 1/2
Jun 1 2110-12	3 1/2	3 1/2	3 1/2	3 1/2
Jun 1 2112-14	3 1/2	3 1/2	3 1/2	3 1/2
Jun 1 2114-16	3 1/2	3 1/2	3 1/2	3 1/2
Jun 1 2116-18	3 1/2	3 1/2	3 1/2	3 1/2
Jun 1 2118-20	3 1/2	3 1/2	3 1/2	3 1/2
Jun 1 2120-22	3 1/2	3 1/2	3 1/2	3 1/2
Jun 1 2122-24	3 1/2	3 1/2	3 1/2	3 1/2
Jun 1 2124-26	3 1/2	3 1/2	3 1/2	3 1/2
Jun 1 2126-28	3 1/2	3 1/2	3 1/2	3 1/2
Jun 1 2128-30	3 1/2	3 1/2	3 1/2	3 1/2
Jun 1 2130-32	3 1/2	3 1/2	3 1/2	3 1/2
Jun 1 2132-34	3 1/2	3 1/2	3 1/2	3 1/2
Jun 1 2134-36	3 1/2	3 1/2	3 1/2	3 1/2
Jun 1 2136-38	3 1/2	3 1/2	3 1/2	3 1/2
Jun 1 2138-40	3 1/2	3 1/2	3 1/2	3 1/2
Jun 1 2140-42	3 1/2	3 1/2	3 1/2	3 1/2
Jun 1 2142-44	3 1/2	3 1/2	3 1/2	3 1/2
Jun 1 2144-46	3 1/2	3 1/2	3 1/2	3 1/2
Jun 1 2146-48	3 1/2	3 1/2	3 1/2	3 1/2
Jun 1 2148-50	3 1/2	3 1/2	3 1/2	3 1/2
Jun 1 2150-52	3 1/2	3 1/2	3 1/2	3 1/2
Jun 1 2152-54	3 1/2	3 1/2	3 1/2	3 1/2
Jun 1 2154-56	3 1/2	3 1/2	3 1/2	3 1/2
Jun 1 2156-58	3 1/2	3 1/2	3 1/2	3 1/2
Jun 1 2158-60	3 1/2	3 1/2	3 1/2	3 1/2
Jun 1 2160-62	3 1/2	3 1/2	3 1/2	3 1/2
Jun 1 2162-64	3 1/2	3 1/2	3 1/2	3 1/2
Jun 1 2164-66	3 1/2	3 1/2	3 1/2	3 1/2
Jun 1 2166-68	3 1/2	3 1/2	3 1/2	3 1/2
Jun 1 2168-70	3 1/2	3 1/2	3 1/2	3 1/2
Jun 1 2170-72	3 1/2	3 1/2	3 1/2	3 1/2
Jun 1 2172-74	3 1/2	3 1/2	3 1/2	3 1/2
Jun 1 2174-76	3 1/2	3 1/2	3 1/2	3 1/2
Jun 1 2176-78	3 1/2	3 1/2	3 1/2	3 1/2
Jun 1 2178-80	3 1/2	3 1/2	3 1/2	3 1/2
Jun 1 2180-82	3 1/2	3 1/2	3 1/2	3 1/2
Jun 1 2182-84	3 1/2	3 1/2	3 1/2	3 1/2
Jun 1 2184-86	3 1/2	3 1/2	3 1/2	3 1/2
Jun 1 2186-88	3 1/2	3 1/2	3 1/2	3 1/2
Jun 1 2188-90	3 1/2	3 1/2	3 1/2	3 1/2
Jun 1 2190-92	3 1/2	3 1/2	3 1/2	3 1/2
Jun 1 2192-94	3 1/2	3 1/2	3 1/2	3 1/2
Jun 1 2194-96	3 1/2	3 1/2	3 1/2	3 1/2
Jun 1 2196-98	3 1/2	3 1/2	3 1/2	3 1/2
Jun 1 2198-00	3 1/2	3 1/2	3 1/2	3 1/2
Jun 1 2200-02	3 1/2	3 1/2	3 1/2	3 1/2
Jun 1 2202-04	3 1/2	3 1/2	3 1/2	3 1/2
Jun 1 2204-06	3 1/2	3 1/2	3 1/2	3 1/2
Jun 1 2206-08	3 1/2	3 1/2	3 1/2	3 1/2
Jun 1 2208-10	3 1/2	3 1/2	3 1/2	3 1/2
Jun 1 2210-12	3 1/2	3 1/2	3 1/2	3 1/2
Jun 1 2212-14	3 1/2	3 1/2	3 1/2	3 1/2
Jun 1 2214-16	3 1/2	3 1/2	3 1/2	3 1/2
Jun 1 2216-18	3 1/2	3 1/2	3 1/2	3 1/2
Jun 1 2218-20	3 1/2	3 1/2	3 1/2	3 1/2
Jun 1 2220-22	3 1/2	3 1/2	3 1/2	3 1/2
Jun 1 2222-24	3 1/2	3 1/2	3 1/2	3 1/2
Jun 1 2224-26	3 1/2	3 1/2	3 1/2	3 1/2
Jun 1 2226-28	3 1/2	3 1/2	3 1/2	3 1/2
Jun 1 2228-30	3 1/2	3 1/2	3 1/2	3 1/2
Jun 1 2230-32	3 1/2	3 1/2	3 1/2	3 1/2
Jun 1 2232-34	3 1/2	3 1/2	3 1/2	3 1/2
Jun 1 2234-36	3 1/2	3 1/2	3 1/2	3 1/2
Jun 1 2236-38	3 1/2	3 1/2	3 1/2	3 1/2
Jun 1 2238-40	3 1/2	3 1/2	3 1/2	3 1/2
Jun 1 2240-42	3 1/2	3 1/2	3 1/2	3 1/2
Jun 1 2242-44	3 1/2	3 1/2	3 1/2	3 1/2
Jun 1 2244-46	3 1/2	3 1/2	3 1/2	3 1/2
Jun 1 2246-48	3 1/2	3 1/2	3 1/2	3 1/2
Jun 1 2248-50	3 1/2	3 1/2	3 1/2	3 1/2
Jun 1 2250-52	3 1/2	3 1/2	3 1/2	3 1/2
Jun 1 2252-54	3 1/2	3 1/2	3 1/2	3 1/2
Jun 1 225				

Vous voulez vendre vos vieux meubles? annoncez-les ici!

Cartes Professionnelles Médecins

PHILIPPE BELANGER, 74, rue Laurier-est. Spécialité: Chirurgie. Consultations: 2 à 5 h. et 7 à 8 h. p.m. Tél: 4-0117.

DR. DE HAIRE, des hôpitaux de Paris. 161, rue Stewart. Spécialités: Chirurgie Maladie des femmes. Maladie des organes génito-urinaires. Consultations: 2 à 4 h. 30 à 7 h. 8 h. 30 p.m. Tél: 4-1244.

DR. A. DROUIN, 197, rue Rideau. Spécialités: Yeux. Oreilles. Nez. Gorge. Consultations: 2 à 5 h. et 7 à 8 h. p.m. Tél: 4-9162.

DR. EUGENE GAULIN, Urologie. Consultations: 2 à 5 h. et 7 à 8 h. p.m. 543, avenue King-Edward. Tél: 4-2933.

DR. J.-M. LAFRAMBOISE, M.B. M.D. M.C. Médecin et chirurgien. 692, rue St-Patrice. Consultations: 1 à 3 h. et 6 à 8 h. Examen rayon-X sur rendez-vous. Tél: 4-2636.

DR. J.-L. LAMY, 211, rue Stewart. Spécialité: Chirurgie. Consultations: 2 à 4 h. et 7 à 8 h. p.m. Tél: 3-7026.

DR. L.-P. MANTHA, (des hôpitaux de Paris). Médecin et chirurgien. 692, rue St-Patrice. Consultations: 1 à 3 h. et 6 à 8 h. Examen rayon-X sur rendez-vous. Tél: 4-2636.

J.-M. RAVARY, — Yeux, nez et gorge. 433, rue Rideau. Tél: 3-8252.

R.-E. VALIN, 165, av. Laurier-est. Spécialité: Chirurgie. Consultations: 2 à 5 h. et 7 à 8 h. p.m. et sur rendez-vous. Tél: 4-0337.

DR. HORACE VIAU, 473, rue Rideau. Spécialité: Maladie des enfants exclusivement. Consultations: 1 à 3 h. et 7 à 8 h. p.m. Tél: 4-2240.

Directeurs de funérailles

COMPAGNIE FUNERAIRE RACINE LEE, 137, rue Georges Ottawa. Tél: 3-5694. Succursale à Hull, 37, rue Wellington. Tél: 2-3034.

Monuments

VENTE 40ème ANNIVERSAIRE — 300 monuments au prix coûtant. Livrés partout en Canada. Visitez nos ateliers ou demandez notre catalogue. J.-P. Laurin, 95, rue Georges Ottawa. Tél: 4-0417.

Perdu-trouvé 13

SERVETTE cuir à dossiers, renfermant licence de mineur, rapports du gouvernement. Retournez au "Droit", 98, rue Georges. Remboursement: 3075-13-204.

On demande 14

OR, ARGENT, bijoux, dents en or, vieilles montres en or, diamants, etc. Les plus hauts prix. 193, rue Sparks, chambre 201 en haut — (prenez l'ascenseur). 14

FEMME d'âge moyen, pour prendre soin d'un malade. S'adresser à 301, rue Guigues. 3060-14-204

FEMME pour faire doublures de manteaux de fourrure. M. Caplan, 19515, rue Sparks. 14-J. N. O.

FILLE pour ouvrage de maison. 332, rue Water. 78960-14-203

A LOUER, petite ferme près d'Ottawa. Ecrire donnant détails, à case 7 Le Droit. 78968-14-204

Monsieur demande chambre propre et pension, environ \$20. Absent de la ville quelques jours chaque mois. Central. Ecrire case 13, Le Droit, Ottawa. 78971-14-204

COMPTABLES avec expérience diverse, mentionner âge, détails de l'expérience, le statut marital, salaire exigé. Seuls les candidats avec degrés de comptabilité seront considérés. Les demandes seront considérées dans la plus stricte confidentialité. Ecrire à case 25, Le Droit, Ottawa. 206

Servantes demandées 15

BONNE, pour ouvrage général, cuisine, famille de trois. Références. 257, rue Daly, Apt. 4. 3076-15-203

Agents demandés 18

BON TERRITOIRE VACANT de 800 consommateurs Rawleigh. Pas d'expérience requise. Ventes plus élevées cette année. Grosses ventes également très profitables. Remunération Régulière. Ecrivez Rawleigh Dept. ML-314-104-H, Montreal, Canada. 18-204

PROPRIETAIRES D'AUTOBILLES! Remunération hebdomadaire pour vendre nos articles et produits de qualité garantie. Tout votre temps ou une partie. Nouveau système facilitant la vente. Commission payée promptement. Luke Frères, pépiniéristes, Montreal. 18-152P

VENDEURS EN CONFECTION — Faites plus d'argent avec la plus vieille maison de confiance "LA FAYETTE". Ligne inégalable au Canada. Habits et pantalons faits sur mesure. Plus hauts commissions. Habits et Bon Grains. Gros assortiment pour l'Automne et l'Hiver 1940-41 maintenant prêt. Ecrivez à présent. TAILLEURS LA FAYETTE, B. P. — 1404, Place d'Armes, Montreal.

VENDEZ CHAPEAUX ET CASQUETTES. Gros Profits. Peu importe ce que vous vendez actuellement. Vous pouvez ajouter à votre ligne Chapeaux et Casquettes. Assortiment Gigantesque. Prix populaires. Chaque homme un client. Catalogue de Luxe absolument Gratuit. Ecrivez pour le vôtre aujourd'hui. Chapelières Stanley, B. P. — 119, Station N., Montreal. 21-204

Hommes demandés 20

SELLIER bilingue, pour prendre charge d'un commerce. Réparations et ventes. Ecrire case 24 Le Droit, Ottawa. 3077-20-204

APPRENEZ le métier de barbier. Moler Barber School, licence d'Etat. Cours complets d'entraînement par correspondance. Pour renseignements complets, écrire à C.M. Julien, case 25, Station T, Montreal. 20-sam

HOMMES ambitieux, dix-sept ans et plus, demandés immédiatement pour service secret et de détective. Cours complets d'entraînement par correspondance. Pour renseignements complets, écrire à C.M. Julien, case 25, Station T, Montreal. 20-sam

Propriété à vendre 28

BOULANGERIE de campagne, maison privée, dans village, centre de tourisme. Cause décès. S'adresser, Mme Omer Lafontaine, Mesures, co. Gatineau, Qué. 28

A louer 38

PLAIN-PIED, pièces, chauffé, éclairé. 47, rue... 3079-38-204

CHAMBRES et petits appartements, meubles, chauffés. 61, Frontenac, Hull. 2-5895. 38

Chambre à louer 44

CHAMBRE bien éclairée, très propre pour monsieur. 34, Stewart. 3-4642. 44-204

CHAMBRE-STUDIO, dans Hull, central, belle localité, usage du téléphone. 3-2817. 3073-44-mar-leu-sam

Recouvrement

SPECIALISTES dans LA RECOUVREMENT, l'isolement, l'application des revêtements en briques. Estimations gratuites. M. Audette, Grimes, 159, Echo Drive. 7-3500.

Argent demandé

PERSONNE responsable demande \$550 à 9%, 2 ans. Bonnes garanties. Ecrire case 3 Le Droit, Ottawa.

A vendre 25

AU MAGASIN COULOMBE: Cartes pour notre 14e concours, club de Pâques. Nos concours sont avantageux et très populaires, soyez-en membres, profitez de leurs avantages. 107, rue Du Pont, Hull. 2-7573. 25

BOIS D'OEUVRES ET DE CONSTRUCTION
BARDEAUX et lattes, \$2.75 le M.; planche murale \$30.00 le M.; bois à planchers \$35 et plus. Bois brut \$25. Papier à toiture et construction. Un vaste assortiment de bois usagé, toutes les grosseurs et longueurs. Ouvrage usiné à prix raisonnables. 8-5205. M. Zagerman & Co. Ltd., chemin Beauvieux. 8-5204. 25

CANAPES de studio, \$21.50; mobiliers de studio, \$49.50. F. Glover Ltd. 25

BOIS de construction, **BARDEAUX GROS PAQUETS**, \$2.75 et plus le mille. Boucher & Frères, 30 St-Jacques, Hull. 2-4866. 25-1 ms

BAINS, évier, cabinets, lavabos, raccords de tuyaux, etc., neufs ou usagés. Prix raisonnables. Palmer, 146, rue Booth. 8-0461. 25-JNO

ARTICLES DE PLOMBERIE ET PEINTURES

UN VASTE assortiment d'articles neufs et usagés: baignoires, éviers, cabinets, lavabos, tuyaux, raccords, etc. Peinture de bonne qualité, \$2.00 le gallon et plus. Email spécial à veranda, 98c la pinte. Informez-vous de nos prix. 8-5205. M. Zagerman & Co. Ltd., chemin Beauvieux. 8-5204. 25

SPECIAL Moteurs détachables "Johnson", à vendre. Ajusté à louer. Cayer & Frères, 82 Duke. 25

MACHINE à laver en bonne condition. \$20. \$25; berceuses, \$1.39, avec bras, \$2.95. 93, rue du Pont. 25

ARTICLES de plomberie, usagés, neufs, baignoires, éviers, lavabos, raccords de tuyaux. Plumbing and Glass Supply, 21 Duke 3-8758. 1 ms

ECZEMA, psoriasis et autres affections de la peau, soulagés. Thuna Balsam Remedies, 368 Bank. Tél. 2-6768. 25-1 ms

ACHETERONT un mobilier de chambre à coucher en noyer solide; un ameublement de salle à manger, fini noyer; 229; chestersfield 3 pièces, nouvellement couverts et refaits, \$49; mobilier de chambre à coucher de 3 pièces conception moderne fini noyer, \$49. Cecil Leach Co., 712, Somerset. 25

GROS RABAIS sur les meubles neufs durant notre vente de meubles d'été. Cecil Leach Co., 712, Somerset. 25

MACHINE à coudre (tailleur), table à diner, ronde, petite table carrée, moustiquaires, stores, vaisselle. Signalez 2-3473. 25-J.N.O.

LAVERES électriques usagés, Connor et Easy, \$10 et plus. 91, rue Wellington, Hull. 25

FOURNAISES A L'HUILE nouvelles Duo-Therm, 2e valant d'huile les font fonctionner 6 heures durant, plusieurs caractéristiques incomparables. Voyez-les chez Orme Limited, 175, rue Sparks. 25

500 PAIRES de chaussures réparées à neuf, pour l'école. Lingerie usagée, 68, rue York. 25

PIANO mécanique Martin Orme et rouleaux, s'est vendu neuf \$1,000. Veritable aubaine à \$95. Cecil Leach & Co., 940, Gladstone. 25

MOBILIER salle à diner, \$10, mobilier de chambre presque neuf, 7 morceaux, \$65. Réfrigérateur, bon état, \$79. Caplan's Trade-in Furniture Store, 66, rue Georges. 25

BON POELE à cuisine et fournaise Québec, No 4, tous deux en parfaite condition. 179, Bolton, 4-1573. 25-204

MEUBLES, POELES USAGES: électriques gros courant, \$25, et \$45, bois ou charbon, \$10, range-plats, \$7.95, chestersfield, 3 morceaux, \$12, \$20, \$25, mobiliers studio, bon état, \$45. Cohen and Cohen, 194, rue Rideau, angle Waller. 25

CHESTERSFIELD 3 morceaux, \$15; mobilier de chambre presque neuf, 7 morceaux, \$65. Réfrigérateur, bon état, \$79. Caplan's Trade-in Furniture Store, 66, rue Georges. 25

MEUBLES, bon état. S'adresser, 89, Daly, Apt. 4. Signalez 4-2648. 3083-25-206

POELE "Belanger" six mois d'usage. Parfait état. Bon marché. 67, St-Florent, Hull. 79005-25-206

Femmes, filles demandées

APPRENEZ la coiffure, Ottawa Marvel Hairdressing Schools, brevettées par le gouvernement, 72, Rideau. 208

Bureaux à louer

BUREAU récemment décoré, situation centrale à Hull, idéal pour agent d'assurances, de perceptions ou d'affaires. S'adresser à 4 Langetwin Hull. Tél. 2-7884.

Dactylographes 53

DACTYLOGRAPHES, Underwood spécial, clavier bilingue, garanti, \$35. Nous réparons leçons et vendons les dactylographes, W. B. Dymond, 24, rue Union, Eastview. 3-6412.

Blessé EN TRAVAILLANT

Gwendolyn Mercier, fillette âgée de 12 ans de John Mercier, de Fitzroy-Harbor, est à l'hôpital aujourd'hui après s'être fait fracturer la jambe gauche par une machine agricole qui lui a cassé la jambe.

La fillette était au camp chez M. John Doyle, elle conduisait les chevaux, se tenant à l'avant de la charrette à grain. Elle tomba entre les chevaux et la voiture; les animaux, effrayés, mirent à avancer. C'est ainsi qu'une roue du véhicule roula sur la jambe de la fillette, lui fracturant les os, peccés de la hanche.

Personnel 75

PERMANENTES, machinistes sans machine, sans fils \$1.72, rue Rideau. 4-0851. 75

TRADUCTEUR d'expérience fera votre traduction. Composera aussi pour vous discours, lettres, adresses, annonces, etc. 20 Henry, Apt. 2. 4-1707. 75-J.N.O.

Les annonces vous disent où et comment acheter.



ROMEY: "Adieu, beaux canards!"
ALBERT: "La prochaine fois..."
PAUL: "La prochaine fois, avant d'acheter un char usagé, consultez la page des annonces classées du DROIT!"

Les annonces de chars usagés paraissant dans LE DROIT, tous les jours, offrent les meilleures valeurs, la meilleure garantie, et les meilleurs prix. N'achetez pas à l'aveuglette!

Combustible 74

WILFRID ARVISAIS: Bois franc, \$7, \$7.50 et \$8 la corde; bois de corde, mou mélangé 4 pieds, \$6 la corde; slab bois mou 4 pieds, \$5 et \$5.50; bois mou coupé au voyage \$2, franc \$2.50. 258 Maison-neuve, Hull. 2-8334. 74

SLAB bois mou, \$5 et \$5.50 la corde; bois franc, coupé au voyage, \$2; bois franc, 1ère qualité, 3 1/2 pieds, \$7 la corde; bois mou de corde \$6 L. Arvisais, 278, Matsonnueve. 2-8384. 74

SLAB pin ou pruche, \$5.50, slab mélangé \$5, voyage \$1.50 et \$2.00. A. Vandeboncoeur. 25545. 74

BOIS "OU," coupé, voyage, \$1.50, \$2.00 la corde, \$5.00. Oscar Lambert. 2-6965. 74

BOIS franc, 4 pieds, \$8; bois mou mélangé, \$8; slab, \$5. E. Vandeboncoeur, 2-3258. 74-JNO

SLAB de pin, sec, \$4.50 la corde, au voyage, \$1.50. 2-0391. 74-1 ms

BOIS mou à la corde, au voyage, coupé, \$1.50 et \$2.00. R. Charbonneau, 4, rue Reboul, Hull. 2-9767. 74

A vendre ou à louer 101

MAISON, Masham, Qué., 5 minutes de l'église. S'adresser, Mme St-Amour, 342, av. Laurier-Ouest, Ottawa. 78446-101-204

LE BUI BURKE SERA ADOPTÉ

(Presse associée)

WASHINGTON le 31.—Les 41 premiers articles du projet de loi Burke-Wasworth ont soulevé un peu d'opposition de part et d'autre en chambre des représentants, mais les gens de l'opposition sont d'accord pour dire que toutes ces forces réunies n'empêcheront pas l'approbation du projet la semaine prochaine.

Tandis qu'on met une main aux derniers préparatifs, pour commencer le débat sur la question mardi prochain et passer le projet de loi vers la fin de la semaine, les personnes renseignées disent que le débat se portera sur les deux points suivants:

1.—Que l'âge des hommes qui devront s'enregistrer et seront sujets à conscription soit de 21 à 44 ans inclusivement.

2.—Que le gouvernement s'accorde le privilège de prendre les usines de guerre à son commandement.

La première clause mentionnée approuvée par le comité militaire de la chambre ne la pas été par le sénat. Celui-ci la réduira à l'âge de 21 à 30 ans. Certains représentants se proposent de soutenir la décision du sénat.

Quelques républicains ont affirmé que si l'opposition au sénat et à la chambre s'unissait, il y aurait plus de votes contre le projet lors du vote final.

Les sénateurs démocrates Joseph Smith et Overton Brooks feront une proposition à l'effet que les usines de guerre en payant un loyer et en signant un bail. Le but de cette proposition est de prévenir l'accumulation de la direction des usines dans les mains du gouvernement.

REGINA le 31.—(P.C.)—Le président du Pacifique Canadien, Edward Beatty, a déclaré hier à Regina que l'on ne comptait pas utiliser le port de Churchill pour des livraisons de grain, de bois ou d'autres marchandises, à moins que l'approvisionnement de guerre, M. Beatty est le représentant canadien du ministère de la marine anglaise.

Se rendant dans l'ouest au cours de sa tournée d'inspection annuelle des propriétés du Pacifique Canadien, M. Beatty a déclaré que le Canada se devait de mettre en pratique un programme de construction de navires.

Au cours d'une entrevue, M. Beatty a déclaré que l'on n'avait pas encore employé le port de Churchill pour des livraisons de temps de guerre à la Grande-Bretagne et que l'on n'avait pas l'intention de l'utiliser à cause de la courte saison de navigation à ce port.

Les ports de l'est, bien que dépassant en surcroît de travail commercial, n'ont jamais encore pu suffire.

RÉCLAMES CLASSÉES

Camions usagés à vendre



CAMIONS AUTOMOBILES

1937 G.M.C. Maple Leaf. Excellent état. \$550

International C 40, orio hydraulique et carrosserie à bascule de 3 verges. \$850

1936 International, 1/2 tonne, panneaux. Excellent état. \$495

1935 International C 35, 2 tonnes, long empattement, ridelles. \$545

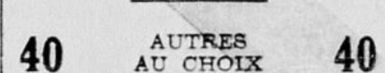
1935 G.M.C. 1 tonne, panneaux Permis. \$395

1936 Chevrolet, panneaux, 1/2 tonne. Une véritable occasion. \$295

1934 Chevrolet, 2 tonnes, ridelles. \$275

40 AUTRES AU CHOIX 40

NOUS TRAITONS NOS PROPRES AFFAIRES



CAMIONS AUTOMOBILES

284, rue SPARKS, 2-9648

AUTOMOBILES

SEDAN CONV. FORD de 1937. \$575

OTTAWA MOTOR SALES

PARC DES AUTOS USAGES, Rue Catherine à l'est de Bank, 2-3719

Salle d'auto neuve, 880, rue BANK, 7-2101

OUVERT 24 HEURES DURANT ANNÉE SERVICE DE REMORQUAGE

Autos Usagés à Vendre

DEMONSTRATEURS DE 1940

2 Nash 4 Sedans, 1 LaSalle Sedan Spéc.

WAVERLEY MOTORS LTD.

144, rue Albert, 2-4771

3, ave Irving, 8-1240

5 NOUVEAUX AUTOBUS, RUE ELGIN

Au début du mois d'octobre l'Ottawa Electric Railway Company augmentera de 5 unités le nombre de ses autobus, a fait connaître M. David McGill, gérant de la compagnie. Depuis un an et demi, le nombre des autobus se sera ainsi accru de 18 unités, pour atteindre un total de 40.

Les cinq nouveaux autobus desserviront tout probablement la rue Elgin mais ils seront déposés à la circulation sera la plus importante.

Les autobus à remorque les voitures qui devront subir les réparations. C'est dit-on un pas de plus vers la transformation de notre service de transport urbain et la disparition des tramways.

CHIEN VOLANT MÉCANIQUE

(Presse Associée)

LONDRES le 31.—Les défenseurs de la Grande-Bretagne se servent d'un "chien volant mécanique" pour descendre les raiders de nuit allemands.

Cet appareil fonctionne comme suit: au moyen de dispositifs secrets, peut servir d'appareil d'écouteur les tireurs de canons antiaériens déterminent la position et la direction d'un raider qui s'approche. Ils enregistrent leurs données dans la machine en question, qui vise toute une série de positions dans lesquelles le raider peut se trouver à un moment à l'autre. Ces positions sont alors attaquées par des batteries aériennes de 3.5-7-pouces et de 4.1-2-pouces.

Des projecteurs sont aussi dirigés vers ces positions, afin de tenir le raider dans un rayon de lumière, au bénéfice des défenseurs de terre et des avions de combat.

Lorsque ce résultat est obtenu, dit-on, il est relativement facile de tenir le raider dans un premier rayon de lumière, puis dans un autre, jusqu'à ce que les canons antiaériens ou les pilotes de combat puissent l'atteindre.

Dans les milieux militaires, on dit que les canons antiaériens ont des-

BUILDERS SALES LTD.

BETTER SERVICE
531, rue SUSSEX, OTTAWA — Tél: 3-5617

FERRONNERIE GENERALE — MATERIAUX POUR CONSTRUCTEURS

PRETS SUR AUTOS

CONDITIONS POUR TOUTES LES BOURSES

Tout montant—\$40 à \$1,000. Tarif sur prêts jusqu'à \$500 tel qu'autorisé par le Parlement du Canada. Même plus bas pour plus de \$500. Pas d'endosseurs.

CAMPBELL AUTO

FINANCE CO. LIMITED

Fondée en 1927 Dans Ontario seulement

130, rue SPARKS (Arceade Hards) 2-1477

245, RUE RIDEAU 3-8451

PARC D'AUTOS USAGES

RUES ALBERT et KENT 3-3500

VENDEUR MATIN 9 a.m. LUMIÈRE A 11

JUSQU'A MINUIT

Fin de semaine d'une vente intensive.

Campbellized Autos