

MADAME

Madame



RR RENÉE RICHE VENTE HIVER

30% à 60% DE RABAIS
ET PLUS

SPÉCIAL DE LA SEMAINE

Chandails **69⁹⁵\$**

(Valeur jusqu'à 180\$)

3200 Lapinière
Place Brossard
Brossard 656-9411



LE PRINCE ARTHUR DE ST-LAMBERT



Réservez tôt pour vos
partys des Fêtes.
(Accommodation d'une salle
jusqu'à 150 personnes)

«FESTIVAL de la CREVETTE» (5 variétés par assiettes)

DÎNER ^{1/1}
D'AFFAIRES
du lundi au vendredi

**SUPER BUFFET
DU DIMANCHE**

incluant:

27 salades, 5 plats
chauds dont notre
FAMEUX «ROSBIF»
et cuisses de grenouilles
à partir de 17h00

**DIMANCHE
BRUNCH**
à partir de 11h00

Musique, vendredi, samedi avec PIERRE THERRIEN organiste-chanteur

21 PRINCE-ARTHUR, ST-LAMBERT 465-6369

Défilé-mode dans le cadre du premier anniversaire de CHAA-MF

À l'occasion du premier anniversaire de fondation de la radio CHAA-MF, un défilé-mode est organisé, le 15

GINETTE CLAUDE-PERRON

novembre prochain à compter de 20h, à l'Hôtel La Barre, situé au 2019 boulevard Taschereau, à

Longueuil.

Lors de cette soirée, vous pourrez admirer les collections automne/hiver de Jean-Claude Poitras, Anne de Shalla, Hoa Chung, Zaval, Ariane Carle et Claude Gagnon.

ANNE DE SHALLA

On se rappellera que le designer Anne de Shalla est une jeune femme d'affaires de Saint-Lambert et que son orientation dans le monde de la mode, l'a «gracieusement» menée sur la route de la soie. Ses créations sont impeccables et dénotent toute la passion de Anne pour

ce textile. Elle utilise le brocart, taffetas, jacquard imprimé et le velours. Le noir sera agencé à des couleurs métalliques telles que le cuivre, or, argent et sera accentué par le strass. Du long, mi-long, court, des dos décolletés, camisoles en dentelles audacieuses pour être

ravissantes à toutes les heures du jour. Des tailles ceinturées et des manches bouffantes marquent sa ligne super féminine de robes du soir.

JEAN-CLAUDE POITRAS

Pour la femme, Jean-Claude Poitras ramène le

style «Garbo» avec les pantalons fuseau et présente sa ligne «Oeuf» dans ses jupes courtes ou longues drapées. Des nouveaux textiles également: laines vieilles et le jersey double-face. Ses couleurs sont chaudes: rouge, dijon, safran ainsi que des verts forêt, kaki, anis ou menthol pour

accompagner le noir et l'écrû en «bi-color». Des créations pour hommes seront également montrées.



Créations signées Anne de Shalla.

Quant au designer Zaval, cette dernière est spécialisée dans les créations pour tailles fortes, ce qui ne manquera pas d'intéresser plusieurs personnes.



Une robe à la griffe de Jean-Claude Poitras.

Cette présentation mode est sous la présidence de la chanteuse Marie Philippe. Pour information, vous pouvez communiquer avec le 646-6800 à la station de radio CHAA-MF.



Anne de Shalla.



les Galeries TASCHEREAU De mieux en mieux!



LE
PÈRE NOËL
S'EN VIENT!

LE 19
NOVEMBRE

ROUE DE FORTUNE

Du lundi 7 novembre
au 12 novembre



PLUS DE 70 MAGASINS POUR MIEUX VOUS SERVIR

- ✓ ACCESSOIRES DE MAISON
Ameublement Landry
Maison Du tissu Bouclair
Maison du Cadre
Meubles Gens d'Aujourd'hui
Muratek
Tapis Alliance
Un Seul Dollar
Fenêtres en vogue Contour
- ✓ ALIMENTATION SPÉCIALISÉE
Boulangerie Cantor
Centre de Nutrition Général
- ✓ BIJOUX ET CADEAUX
Artisan +
Bijouterie Suisse du Canada
Bizou
Centre du Décor du Foyer
Hallmark
Importations B.G.L.
Montres Davis
Paradise
Trebort
- ✓ CHAUSSURES
Chaussures Sacha
Studio 88
- ✓ GRAND MAGASIN
Hart
- ✓ PASSE-TEMPS & LOISIRS
Aquarium Lac Vert
Boutique Plein Air
Club Physiforme Select
Direct Film
Heroes
Metro Musique
Loto Québec
Ski André Lalonde
Spectrum Vidéo
Svelt-O-Matique
- ✓ PHARMACIE & VARIÉTÉS
Mille & Une Choses
Superpharm
Tabagie HP
- ✓ RESTAURATION RAPIDE
Café 1er Choix
Café Rose
Comptoir Laitier 705
Mr Atlas Sous-Marins
Restaurant La Maison Grecque
Restaurant Mik
- ✓ SERVICES
Allstate
Avco Services Financiers
Banque de Montréal
Celluland
Coiffure Ultima
Cordonnerie Taschereau
Disques Naud
Habitat Prix
Jardin des Fleurs
Quincaillerie Pro
Salon d'Optique Fernand Ghobril
Salon Georges
Studio de Photo Unika
Tailleur Bordeau
Voyages Champlain
Burak Jacobson
- ✓ SUPERMARCHÉ
Provigo
- ✓ VÊTEMENTS FEMMES & ENFANTS
De Guy Jo
Entrepôt d'Aubaineries
Pennington
Gerica
Mode Avant Tou
Mode Jeune-L
- ✓ VÊTEMENTS HOMMES & UNISEXE
Bo Jeans
Boutique Hamblin
Brazz

les Galeries TASCHEREAU

BOULEVARD TASCHEREAU, COIN RÉGENT, GREENFIELD PARK

Le chic des robes du temps des Fêtes Madame n'a qu'à suivre le courant de la mode!



Tout le chic de la robe noire. Pour les soirs pas comme les autres ou le romantique rêve d'un coin à deux. Robe de taffetas signée Sharon Batten.

Avec énergie Madame évalue la situation. Elle sait d'ores et déjà qu'il est temps de fixer son rendez-vous avec son coiffeur, son esthéticienne. Novembre ramène aussi la diète d'avant-fêtes avec toutes les privations que cela entraîne. Les exercices physiques s'imposent ainsi que la recherche effrénée de «la robe»; celle qui répondra à toutes ses exigences et qui mettra en valeur tous ses atouts. Ainsi Madame, mine de rien, prépare ses entrées. Elle parcourt déjà les magasins et boutiques spécialisées de vêtements chics, en



Robe de cocktail pour la mélancolique. Boléro de lainage, camisole de coton spandex et jupe noire circulaire de satin. Une création signée Estrid.

quête d'une robe élégante à souhait.

Intelligemment cependant, les designers de mode automne/hiver 88-89 ont su créer des robes et des ensembles remarquables pour grands soirs, d'un chic peu commun dans des options pouvant convenir à toutes les silhouettes.

Les robes courtes, mi-longues ou longues agrémentées de parures telles que froufrous, colerettes et volants, portent joliment la fantaisie du temps des Fêtes.

Le chic indéniabie de la robe noire est plus que jamais en vogue cette année. Madame la



Deux superbes créations du designer France Actil.

préférera d'une sobriété exemplaire qu'un simple bijou viendra rehausser ou encore, exagérément provocante, semblable à celle de Mitsou au Gala de l'ADISQ? Ou à cela ne tienne, les créateurs de mode y ont vu et des épaules dénudées il y en aura à cette période.

S'il advenait par contre, que le noir n'apparaisse pas sur votre carte-couleurs, dites-vous bien que la palette de teintes des designers est plus que dynamique est sans contredit variée. Vous trouverez sûrement une couleur et un style qui vous ira à ravir... Madame. Il est cependant temps d'agir!



Madame. Déjà, avec grande délicatesse, elle a commencé à gentiment glisser sur son agenda les sorties

GINETTE
C. PERRON

sociales qui viendront chaleureusement meubler les froides soirées du temps des Fêtes. Pour être irrésistible à cette période de l'année,

Madame, confortablement installée dans la quiétude de son foyer, est à se réinventer une image. La magie du temps des Fêtes est dans l'air et commande une métamorphose. Une nouvelle tête, un nouveau maquillage, une silhouette plus fine bref, un look plus éclatant, plus pétillant et pourquoi pas, plus provocant.



Robe noire du designer Edwin Birch.

10% à 50% De réduction

La boutique du prêt-à-porter masculin

BOUTIQUE Prano

- Carrefour de la Pointe 354-3970
- Place Longueuil 679-4846
- Centre Duvernay 321-4890
- Galeries Taschereau 465-0476
- Galeries Rive Nord 100 boul. Brien, Repentigny
- Carrefour Richelieu 340-1144
- Galeries Terrebonne 471-2985

OBSESSION — COURRIER DU SUD — 8 novembre 1988 — B3



KL par Karl Lagerfeld: une collection de prêt-à-porter féminin de luxe

[G.C. Perron] L'introduction pour l'automne/hiver 88-89 de la collection **KL by Karl Lagerfeld** s'inscrit comme une étape majeure dans le développement des Sociétés Karl Lagerfeld et Klaus Steilmann. Lagerfeld a lancé en 1984, sous sa griffe, une collection de prêt-à-porter féminin de luxe. Cette dernière, de conception sophistiquée s'adresse à une clientèle très sensible aux phénomènes de mode et extrêmement exigeante sur la qualité de fabrication.

Il s'agit d'une ligne accessible à un grand nombre de femmes, différente de la collection prêt-à-porter de luxe tant par son style que par sa gamme de prix.

Des vêtements pour la ville, faciles à porter qui s'adressent à toutes les femmes actives et

modernes. Sa collection n'est offerte qu'aux commerces spécialisés dans le haut de gamme.

QUALITÉ DES MATIÈRES

KL utilise uniquement des matières souples de première qualité qui mettent la ligne féminine des modèles en relief. Des tissus naturels purs, comme le cachemire, la laine vierge ou la soie constituent la base de sa collection. Les mélanges ne sont déclinés que pour des raisons mode. Les couleurs qui dominent sont les noir, rouge, marron foncé, marine, gris, olive, lilas intensif et les tons naturels.

LA SILHOUETTE

Les redingotes droites, légèrement cintrées et manteaux avec la nouvelle carrure ronde

reflètent la signature de Karl Lagerfeld. La nouvelle silhouette avec une taille remontée donne son empreinte aux modèles. Des formes trapèze pour de manteaux frise-genou, manteaux amples tout confort avec des manches kimono et des ceintures à nouer. Les tailleurs sont en vedette avec des jupes courtes. Les jupes tulipes associées à des hauts courts, les vestes spencer sont portées avec des jupes courtes ouatinées et des pantalons amples à large ceinture. Les robes jouent un rôle particulier et sont facilement reconnaissables du fait de leur coupe simplissime valorisant la silhouette.

Sous les vestes et parfois sous les robes, on porte des polo-shirts ou des sous-pulls. Les blouses ont une ampleur généreuse, avec des

épaules qui ne sont que légèrement soulignées. Des accessoires contrastant complètent la tenue.

KARL LAGERFELD

Karl Lagerfeld est né à Hambourg en 1938. Très tôt il a envie d'apprendre toutes les formes de l'art et de la mode. Pour faire son apprentissage, il s'exhilara à Paris. En 1955, ayant remporté un concours de dessins pour amateurs, il entre comme assistant chez Pierre Balmain et réalise ainsi son rêve: dessiner des robes à Paris.

Pour lui, le parfum est aussi important que le vêtement. En 1975, il lance son premier parfum «Chloé», suivi en 1978 de «Lagerfeld» pour hommes, de «KL» pour femmes en 1983, et de «KL» pour hommes en 1986. Sa collection peut-être vu chez Ogilvy, à Montréal.



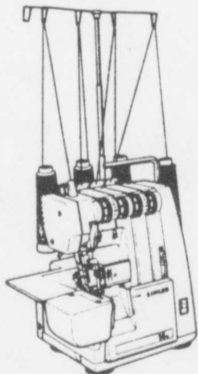
SEULEMENT
À PLACE
LONGUEUIL

VENTE DE SOLDE

Vous n'en croirez pas les prix!
Prix spéciaux de quantité limitée
disponibles...

Surjetteuse 2 fils - 3 fils - 4 fils - 5 fils
479.00\$ et plus

- * Cousez comme une professionnelle! En moins de temps.
- ** Surjette et coupe en une opération le voile fin ou six plis de denim...
- ** Conditions, termes faciles...

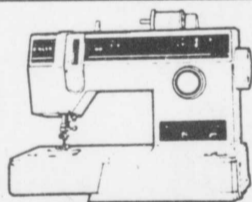


479⁰⁰\$

Prix spécial
de présentation
la «SÉDUCTION»
Modèle 6250

Elle vous offre 22 points en fabrication;

Malette en sus
Idéal comme cadeau de Noël!
Mise de côté,
conditions à votre mesure.



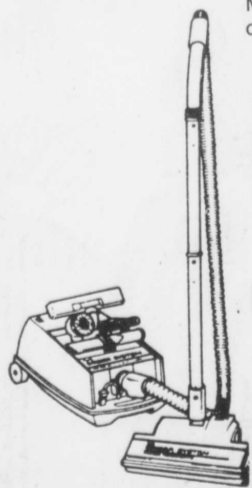
499⁰⁰\$

prix après la promotion:
829.00\$

RECEVEZ UN CADEAU SUR TOUT ACHAT

Aspirateur-traîneau modèle CSS 360

Puissance de crête 3,0 de force motrice, buse motorisée et brosse batteuse avec accessoires

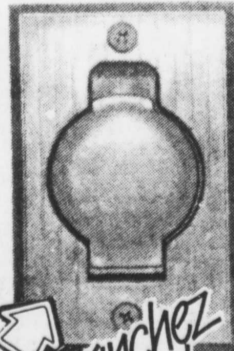


299⁹⁹\$

L'aspirateur central *Singer

- * Aucun cordon électrique
- * Aucun appareil à traîner
- * Aucun sac à poussière
- * Avec ou sans installation.

PROMOTION UNIQUE!
20% DE RABAIS
Modèle S-200E



Branches
et hop!

En plus «SPÉCIAUX» dans tout le magasin

SINGER
Concessionnaire autorisé

CENTRE DE COUTURE
PLACE LONGUEUIL — 677-8943



Le chic et sport
de la mode

**RENÉE
RICHE** Inc.

VENTE D'HIVER
30 à 60% DE RABAIS ET PLUS

Blazer et tailleur en laine	30%
Cuir	30%
Pantalon et jupe	30%
Manteau et imperméable doublé	40%
Blouse (Valeur jusqu'à 120\$)	49 ⁹⁵ \$
Nouvelles sélections de robes promotionnelles (Valeur jusqu'à 150\$)	49 ⁹⁵ \$
Chandail (Valeur jusqu'à 180\$)	69 ⁹⁵ \$
Ceinture et nouvelle camisole (Valeur jusqu'à 40\$)	9 ⁹⁵ \$

Centre d'Achats **BROSSARD**

656-9411

3200 LAPINIÈRE, BROSSARD

Quoi de plus frustrant qu'un bas-culotte qui vous fait... faux bond!

Une soirée palpitante que vous imaginiez passer sans qu'aucun «accroc» ne vienne assombrir votre

GINETTE CLAUDE-PERRON

joie du moment. Et puis soudain, tout s'écroule... ou presque. Votre bas-culotte - ce traître - à la fois si soyeux, si luxueux et si dispendieux, vous a fait faux bond. Il vient de se mettre à filer «énergiquement» sur votre jambe. Le vilain machin qui est venu faire une «entaille» à votre prestance. «Enfer et damnation!», sont les mots disgracieux qui vous échappent sur le coup. Une maille large comme la main, qui s'allonge à toutes les fois que vous êtes tenue de vous asseoir. Un bas de nylon au motif bien spécial, et que vous aviez recherché si méticuleusement pour compléter agréablement votre allure si distinguée.

Frustrée d'avoir payé si cher pour à peine une heure de port, vous voilà au beau milieu de la fête et que faire? Vous n'êtes tout de même pas pour passer la soirée sans bas. L'étiquette voyons! C'est alors, qu'en vous mordant les pouces, vous réalisez votre erreur. Mais oui, pourquoi ne pas avoir glissé un autre bas-culotte dans votre sac à

main? Il arrive malheureusement hélas, que malgré cette sage précaution prise, vous ayez à compter un, deux et même trois rechanges durant la même soirée. Il y a de quoi se demander: «Vers quelle marque vais-je tourner ma confiance dorénavant?»

LE SCEAU DUPONT

DuPont annonce la toute dernière nouveauté en matière de bas: les SILKY SHEERS. Les Silky Sheers, dit-on, épousent parfaitement le galbe des jambes, si bien que votre bas-culotte ne plisse plus aux genoux ni aux chevilles. La légère touche de LYCRA qu'il contient adoucit la texture du collant et rehausse en même temps la pureté et la transparence de la teinte. Et comme le lycra rend le tricot plus lisse, votre bas-culotte est moins exposé aux accrocs. **Ainsi le lycra prolongerait la durée des Silky Sheers de 25% par rapport au bas-culotte tout en nylon.**

DU CHOIX

De plus, le bas-culotte de type Silky Sheers est offert dans les principales grandes marques, en un vaste choix de couleurs et de motifs, et dans tous les modèles courants, y compris le bas-culotte amincissant. DuPont réserve,

semble-t-il, le sceau d'approbation Silky Sheers au bas-culotte qui répond aux critères de qualité les plus élevés et qui contient juste ce qu'il faut de lycra extra-fin pour rehausser la soyeuse transparence du nylon.

COMMENT ENFILER UN BAS

Il faut y aller avec délicatesse lorsque vient le moment d'enfiler son bas-culotte. Une opération qui se fait en deux temps trois mouvements, en suivant les recommandations suivantes. Asseyez-vous. Prenez le collant délicatement et, sans l'étirer, enfiler chaque pied en prenant soin de mettre la pointe et le talon au bon endroit. Ensuite, tenez le collant fermement et tirez lentement jusqu'au genou, une jambe après l'autre. Prenez soin de l'étirer au maximum et amenez-le jusqu'au dessus des genoux. Puis, levez-vous et tirez le collant avec les deux mains. Étirez-le bien pour passer les cuisses et les hanches et mettez la ceinture à la bonne place. Finalement, s'il vous faut ajuster l'entre-jambes ou la ceinture, mouillez légèrement le bout des doigts et, en commençant par la cheville, lissez le collant vers le haut avec vos deux mains.

DE
BONVILLE



La prestigieuse ligne de vêtement

DE BONVILLE

ouvre enfin ses portes à la vente au détail, avec des spéciaux allant jusqu'à

50%

de réduction

CARREFOUR ROME
1155 boul. Rome
BROSSARD
672-0796
672-4944

LES HALLES D'ANJOU
7500 Les Galeries d'Anjou
Ville d'Anjou
354-7289

MARCHÉ DE L'OUEST
11600 rue
De Salaberry
Dollard des Ormeaux
421-2126

C'EST SENSUEL... SENSUEL, SENSUEL, SENSUEL, SENS

Maintenant que nous avons votre attention

Venez voir nos **MANTEAUX REDUITS**

jusqu'à

70%

DIRECTEMENT DU MANUFACTURIER

OUVERT AU PUBLIC

PLUS DE 5.000 MANTEAUX EN INVENTAIRE

MANTEAU
100% LAINE
Rég.: *260. SPÉCIAL \$100 et plus

MANTEAU
85% LAINE
Rég.: *120. SPÉCIAL \$80 et plus

MANTEAU COURT
85% LAINE
Rég.: *100. SPÉCIAL \$50 et plus

MANTEAU (BROADCLOTH)
100% LAINE
Rég.: *95. SPÉCIAL \$120 et plus





200 CHOIX DE MODÈLES ET STYLES LES PLUS RÉCENTS!

CENTRE du MANTON

2 SUCCURSALES

813, boul. Taschereau
465-9189
(En face de KENNY WONG'S)
LUN À MER. 10:30 à 17:30
JEU. et VEND. 10:30 à 21:00
SAM. 9:30 à 17:00

8400, boul. St-Laurent
Suite 207, 2e étage
(entre Jarry & Crémazie)
388-8138
LUNDI AU VEN.
8h30 à 18h
SAMEDI:
8h à 15h

Au CLSC Longueuil-Est

Une première expérience encourageante en santé et sécurité au travail

En opération depuis quelques années, l'équipe de santé et sécurité au travail du CLSC Longueuil-

industries du secteur couvert par ce CLSC et que la Commission de la santé et de la sécurité au travail (CSST) juge avoir le plus besoin d'aide.

La santé en milieu de travail vise, comme le souligne l'équipe, l'amélioration de la qualité de vie des travailleurs-euses en prévenant les maladies professionnelles.

Parmi les services offerts à ces industries par l'équipe du CLSC Longueuil-Est on remarque: l'évaluation des risques (contaminants, poussière, bruit, etc.), l'élaboration d'un programme de santé, l'information sur les risques reliés au travail et leurs effets sur la santé.

On fait aussi du dépistage (examen auditifs, radiographies pulmonaires et autres selon le besoin). Le retrait préventif est un élément sur lequel on fait de l'information, notamment pour la travailleuse enceinte ou qui allaite.

UN PAS DE PLUS

Pour la première fois, l'équipe santé au travail

du CLSC a organisé une rencontre à laquelle 32 entreprises de l'est de Longueuil, leur comité de santé et sécurité au travail, les employeurs et travailleurs étaient invités. Cette démarche visait à faire connaître, par la publication d'une brochure, les onze industries qui ont fait un pas de plus vers la prévention des accidents ou maladies dans leur entreprise.

Ces industries sont Les Entreprises Benolec Ltée (produits d'isolation), Les Entreprises Betcon, division Graybec (dalles et briques de béton), Panfab-Sna inc. (panneaux d'architecture pour revêtements extérieurs), Echochimie Ltée (savon et produits de nettoyage), Industrie Rhéologie de Montréal Ltée (produits chimiques), Sico inc. (peinture), Autochrome du Parc inc. (placage au chrome), Belfab inc. (dépeussiers), Columbia International Ltée (conduites électriques). Les Électro-peintres du

Québec inc. (réparation et peinture de mobiliers en métal), Sider Tech

Ltée (usinage de pièces commerciales et d'aviation).

«La danse de l'univers» présentée au collège Édouard-Montpetit



La Galerie d'art du collège Édouard-Montpetit était l'hôte récemment de l'exposition «La danse de l'univers», présentée en première nord-américaine à Longueuil. L'exposition qui présentait une trentaine de reproductions d'oeuvres d'art proposait aux visiteurs un aller et retour entre le savoir scientifique et le monde de la peinture. Sur la photo, on reconnaît M. Claude Melançon, professeur au département de physique du collège Édouard-Montpetit et responsable de l'événement. (photo: Danny McKenzie)

CHANGER DE SON SONY

CHAÎNE STÉRÉOPHONIQUE SEN-280

- Amplificateur 100 watts par canal TA-AX285 avec correcteur graphique à 5 bandes
- Syntonisateur numérique avec mémoire de 25 postes ST-JX285
- Platine tourne-disque semi-automatique PS-LX285
- Magnétocassette jumelé TC-W285
- Enceintes acoustiques SS-C30

5 cassettes SONY UX-90 GRATUITES

999 99\$ GARANTIE SERVICE INCLUS

Support SU-209 INCLUS Quantité limitée

TÉLÉVISEUR MONITEUR STÉRÉO TRINITON «Microblack» KV-27TS20

1399 99\$ GARANTIE SERVICE INCLUS

- Entrées audio/vidéo et sortie audio de niveau variable
- Syntonisateur 181 canaux
- Haut-parleurs stéréo intégrés
- Télécommande (Express Commander)
- GARANTIE 36 MOIS

GAMESCOPE COMPACT 8MM «Auto Handycam» CCD-V4

1299 99\$ GARANTIE SERVICE INCLUS

- Mise au point et macro zoom automatique
- Analyseur d'image CCD à semi-conducteurs
- Superposition numérique
- 2 heures d'enregistrement avec cassette P6-120

Malette pour le Handycam inclus

LES ATELIERS BROSSEAU SPEC

8025, boul. Taschereau ouest 443-4488

ST-HUBERT 3256, Grande Allée 678-3430

VISA MasterCard SPEC

VENTE D'AUTOMNE

RABAIS jusqu'à 50%

TIRAGE D'UN VOYAGE POUR DEUX AU VÉNÉZUELA
Obtenez 1 coupon de participation pour chaque 25\$ d'achats

À la Boutique Sûr Del, où l'excellence de la qualité se marie avec Choix, Service, Courtoisie et Bon prix!

Boutique **SÛR DEL** 679-8291
192, Victoria, Greenfield Park
(coin Churchill, en face du Restaurant Miss Chinatown)

Le Père Noël au Mail Champlain



RENCONTREZ

LES AMIS DU

PÈRE NOËL

• FANFARE

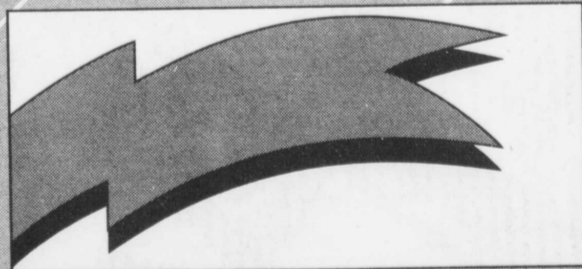
• MUSICIENS DIXIELAND

• AMUSEURS PUBLICS

• AINSI QUE NOS MASCOTTES
Papa Schtroumps, Panthère Rose,
Fred et Arthur des Pierrafeux

• CLOWNS
distribuant des ballons

CENTRE COMMERCIAL



M A I L
CHAMPLAIN

Boul. Lapinière angle Taschereau, Brossard



Lors du lancement du projet éducatif de l'école Jean-de-Brébeuf étaient présents (à l'arrière, de gauche à droite) M. Robert Marlorni, directeur de l'école St-Mary's, Mme Françoise Ouellet, Mme Lise Larouche, commissaire, Mme René Cutrone, M. Gilles Morisseau, M. Sabin Lemoine, (à l'avant) M. Jacques Morrissette, Mme Bernardine Beauchamp, M. Normand Caisse, directeur de l'école, M. Jacques-Reid, directeur général de la CSJC, Mme Jacqueline Reid-Morin, présidente, présidente de la CSJC, M. Nic Leblanc et M. Albert Raymond. (photo: Pierre Lavallée).

Lancement du Projet éducatif de l'école Jean-de-Brébeuf

Le directeur de l'école Jean-de-Brébeuf de la commission scolaire Jacques-Cartier, M. Normand

projet éducatif de cette école, le 18 octobre dernier.

Plusieurs personnes ont été invitées à venir partager ce moment important dont les parents, les enseignants, d'anciens membres du personnel,

MICHELLE LE ROYER
Caisse, a officiellement divulgué le contenu du

Lit et facial haute pression UVA

BRONZAGE U-NIC

Super spécial

en vigueur jusqu'au 20 novembre '88

Lits réguliers

10 séances 30 minutes + 2 facials

GRATUITS

25⁰⁰\$

Lits R.U.V.A.

7 séances 20 minutes

25⁰⁰\$

Facials 4000 watts

10 séances 15 minutes

35⁰⁰\$

Venez profiter de nos spéciaux de fin de semaine

U-NIC I

1186 ch. Chambly Longueuil 670-5789

U-NIC II

3215 ch. Chambly Longueuil 670-0214

U-NIC XXI

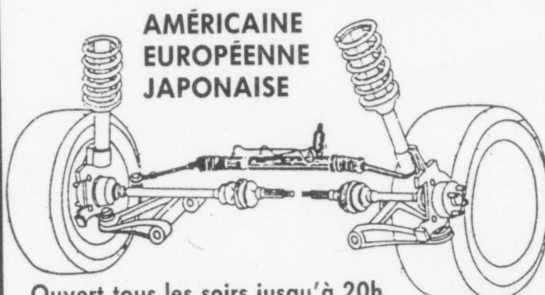
1509 Ste-Hélène Longueuil 463-2102

CRÉMAILLÈRE EXPERT

Estimation gratuite

COMPAREZ NOS PRIX AVEC LA COMPÉTITION

Voyez nos experts



AMÉRICAINNE
EUROPÉENNE
JAPONAISE

Ouvert tous les soirs jusqu'à 20h Samedi 15h

Pour un service exceptionnel

300 St-Louis, Ville Lemoyne

671-1984

SPECIALITÉS

- * DIRECTION À PIGNON
- * CRÉMAILLÈRE
- * FREINS
- * AMORTISSEURS
- * CARDANS

GARANTIE 3 ANS ou 60 000 km PIÈCES ET MAIN-D'OEUVRE

LIGNE DIRECTE: 1-800-363-5055

Spéciaux d'ouverture Spéciaux d'ouverture Spéciaux d'ouverture

SPÉCIAUX D'OUVERTURE

SHAMPOOING COUPE, MISE EN PLIS + FIXATIF SEULEMENT

15\$

SHAMPOOING COUPE, MISE EN PLIS + PERMANENTE ET TRAITEMENT

35\$



Ouverture le 15 novembre '88 SALON DISTINCTION enrg.

1516 Ch. Chambly (coin Ste-Foy) Longueuil

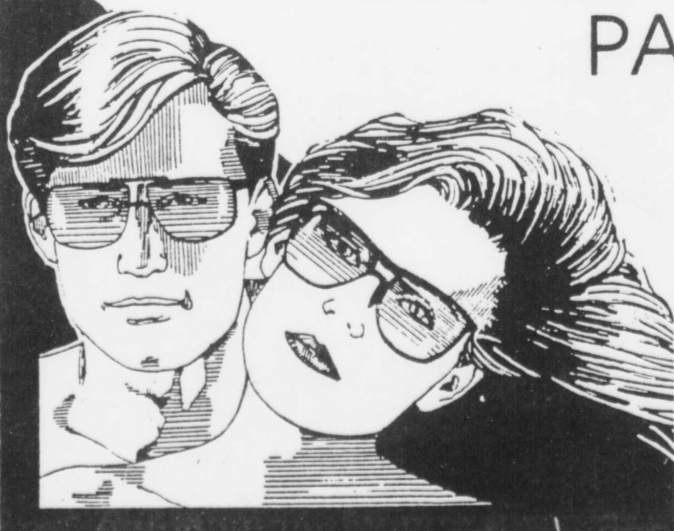
Tél: 591-8577

Avec ou sans rendez-vous

Venez rencontrer Nathalie et Claire notre technicienne en coloration

Spéciaux d'ouverture Spéciaux d'ouverture Spéciaux d'ouverture

DÉSIREZ-VOUS ACHETER UNE AUTRE PAIRE DE LUNETTES R_x !



Dans le but de vous encourager dans cette démarche, à l'achat de lunettes R_x (monture & lentilles) je réduit le prix de votre monture de

Gordon Harrison OPTICIEN 592A Victoria St-Lambert

465-3058

Harrison Pim OPTICIEN 2429 Lapinière Brossard

676-3557

50%

*Valide jusqu'au 31 novembre '88

La femme au fil des jours

DOSSIER SUR LA DROGUE DANS LES ÉCOLES

Dans la dernière édition du «Courrier» a paru un dossier traitant des drogues dans les milieux scolaires. Nous avons effleuré la prévention qui est faite en milieu scolaire par les policiers des municipalités avoisinantes.

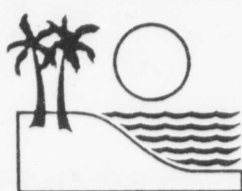
Les agents affectés à la prévention pour les villes de Greenfield Park et Saint-Lambert entendent bien visiter les jeunes dans les écoles réparties sur leur territoire aussi. Voici les quelques détails qu'ils ont voulu

fournir au journal sur le sujet.

SAINT-LAMBERT

La prévention concernant les drogues s'installe à partir de la 5e année à Saint-Lambert deux policiers sont affectés aux sept écoles primaires, aux deux écoles secondaires privées, à une école secondaire publique ainsi qu'au cégep Champlain. De la drogue dans les écoles secondaires il y en a mais le problème n'est pas marqué. «Quoique

Profitez d'un rabais de 20.00 à 100.00\$ (déterminé par l'agence) sur un forfait-vacances.



Plages et Soleil Hélier inc.

674-6277

1800 Marie-Victorin, suite 3, Longueuil, Qc J4G 1A5
Tél.: (514) 674-6277

folio _____

90066

Valide jusqu'au 30 avril 19 88

pavez à l'ordre de **CLIENT** \$ _____

la somme de _____ 100 dollars

Banque Publi-Rapide
Varennes, Qc
(514) 652-6949

1908 0666 225 050 21

Mesdames, Messieurs,

Ce coupon peut vous valoir jusqu'à 200.00\$ par couple sur un forfait-vacances.

Choisissez parmi les grossistes* en voyages canadiens qui desservent vos endroits de vacances préférés. **GARANTI DE PRIX CONCURRENTIELS**

Cette offre s'applique seulement aux forfaits-vacances présentés dans les brochures de grossistes, (excluant billet d'avion seulement).

Pour vous donner droit au rabais, le minimum du forfait (pour adulte ou enfant) doit être de 301.00\$ par personne. Le rabais est calculé sur le prix du forfait-vacances seulement, à l'exclusion des taxes, assurances et frais de service des hôtels.

Le rabais ne s'applique qu'au moment du paiement final. Cette promotion est entièrement aux frais de Plages et Soleil Hélier inc. sans participation des grossistes. C'est pourquoi, ces rabais ne vous seront accordés qu'à la présentation de ce coupon l'agence de voyages Plages et Soleil Hélier inc.

Cette offre peut être combinée avec tout rabais ou prime, offert par les grossistes.

* Vous pouvez vous procurer la liste au bureau de l'agence de voyage Plages et Soleil Hélier inc.

1800, Marie-Victorin, suite 3, Longueuil, 674-6277



DÉBAT SUR L'AFRIQUE AUSTRALIE

LA QUESTION INTERNATIONALE VOUS PRÉOCCUPE? VOUS DÉSIREZ EN SAVOIR PLUS LONG SUR LA SITUATION POLITIQUE DE L'AFRIQUE AUSTRALIE ET LES IMPLICATIONS DU GOUVERNEMENT CANADIEN FACE À CETTE ÉPINEUSE QUESTION? ALORS IL FAUT VOUS RENDRE AU DÉBAT ORGANISÉ PAR DÉVELOPPEMENT ET PAIX QUI METTRA EN VEDETTE DES PORTÉ-PAROLE DES PARTIS POLITIQUES FÉDÉRAUX QUI VIENDRONT CONFRONTER LEURS POINTS DE VUE SUR CE SUJET BRULANT D'ACTUALITÉ C'EST DONC UN RENDEZ-VOUS LE 9 NOVEMBRE À 19:30 AU

1205 RUE DE LA VISITATION (MÉTRO BEAUDRY) MONTRÉAL.

APPRENEZ A RESPIRER



Géraldine Gagné
SPÉCIALISTE
DU CENTRE
GYMNASTIQUE
RESPIRATOIRE
JULIE
LEFRANÇOIS
INC.

Notre but: vous détendre et vous aider à combattre:

- * STRESS * ANGOISSE
- * INSOMNIE * DÉPRESSION

Apprenez à contrôler vos émotions, vos peurs par la pratique de 5 respirations différentes dont le souffle qui nettoie.

Sessions privées.

Succursale Rive-Sud
622 BOUL. STE-FOY, LONGUEUIL
Sur rendez-vous seulement.

Pour informations: 679-7865



la maison lamarre II enrç

679-8170

3570 Ch. Chambly
Aux Halles de Longueuil

«LES DOUILLETES SONT DE RETOUR»
UN SEUL BAS PRIX

29.99\$

Quantités limitées

- CADEAUX
- DÉCORATIONS
- SCULPTURES AUSTIN
- SAVONS FINS
- BIJOUX
- VASTE CHOIX DE FLEURS DE SOIE
- PARFUM CRÉATIONS NAIKA

Ranch Rimbo

FOURRURES ENR. AU COMPLEXE COUSINEAU DU 9 AU 19 NOVEMBRE

5245 boul. Cousineau (angle Montée St-Hubert, St-Hubert)

GRANDE VENTE AUTOMNE HIVER 1988-89

Vous retranchez
5 intermédiaires en
faisant affaire avec nous

Une entreprise unique en son genre. Faisant l'élevage de visons et de renards, nous sommes seuls au Québec à confectionner nos propres manteaux avec des peaux de première qualité et ce, depuis 1982. Disposant de couturiers expérimentés et avec la complicité de notre dessinateur, nous sommes en mesure de vous offrir notre gamme de modèles exclusifs, confectionnés selon vos exigences. Nous faisons également la vente, le remodelage, la réparation de fourrures de tous genres, tout ça pour satisfaire notre clientèle et vous faire épargner de 30% à 40%, en éliminant 5 intermédiaires. Venez nous voir, nous venons de recevoir notre nouvelle collection 1989 de magnifiques pelisses importées.

BÉNÉFICIEZ DE RABAIS ALLANT DE
35 à 40%



179 Rang Raimbeault Sainte-Victoire 782-2185 Florent Pilote, prop.

Une aspirine par jour éloigne-t-elle les maladies du coeur

Selon une étude récente, la consommation régulière d'aspirine réduirait considérablement le risque de crise cardiaque chez les individus en bonne santé.

On sait déjà que l'aspirine aide à prévenir une nouvelle attaque cardiaque chez les victimes d'infarctus. L'étude récente, réalisée auprès de 22 000 médecins âgés entre 40 à 84 ans et jusque-là en bonne santé, suggère que l'aspirine a le même effet bénéfique chez ceux qui

n'ont aucun antécédent cardiovasculaire. Chez la moitié des sujets, qui prenaient un comprimé de 325 mg d'aspirine tous les deux jours depuis six ans, on a dénombré 47 pour cent moins d'infarctus que chez ceux qui ne prenaient pas d'aspirine. Ces sujets ont aussi été moins souvent victimes de décès attribuables à des défaillances cardiaques que les autres.

D'après les auteurs de l'étude, ces résultats s'expliquent aisément par les propriétés anti-

coagulantes de l'aspirine, les infarctus étant généralement causés par la formation de caillots sanguins dans les artères rétrécies par l'artériosclérose.

Mais, selon d'autres chercheurs, il est imprudent de conclure que l'aspirine est un bon moyen de prévenir les maladies du coeur. Dans une autre étude, on ne décelait aucun lien entre la consommation d'aspirine et l'incidence des crises cardiaques. L'aspirine peut aussi avoir des effets néfastes.

La femme au fil des jours

très rare, il arrive que l'on en trouve au primaire, dira ce policier.

C'est souvent des poushers qui se cachent à proximité des écoles. Ils

fournissent exemple, 10 joints gratuitement à un jeune et les conséquences de son acceptation seront peut-être le fait

qu'il devienne à son tour «pusher» dans un avenir rapproché.

Tribune Libre

Surplus de prêtres à la paroisse Saint-Pierre Apôtre?

Bien que certaines églises ne puissent opérer faute de prêtres, que des centres d'accueils soient privés

de visites et de cérémonies religieuses, la messe du matin à Saint-Pierre Apôtre sur semaine se célèbre à deux et trois

prêtres régulièrement. Un vrai manque de dévouement et de sacrifice de la part des célé-

brants qui refusent de se déplacer comme le commande leur vocation.

Paul Chartrand, Longueuil

PRIX INCROYABLE PERSONNE NE PEUT NOUS BATTRE!

STEVEN GOODMAN TEXTILE



ENFIN SUR LA RIVE-SUD! Spécialiste en lainage, coton soie et tissus pour la décoration.

T I S S U S

Tel qu'annoncé dans la Gazette, Mtl Dairy News, Châtelaine, Allure, Décor Chez-soi, Décormag, Guide d'achat de Mtl, Mélanie King, Cjad, Clin d'oeil.

• Coton imprimé de Noël 1.25 m

• Flanelette, grand choix 1.25 m

• Coton ouaté 2.99 m

• Ratine de velours 3.99 m

• Doublure .99 m

• Polyester-soyeux et jacquard 3.99 m

• Lainage importé à partir de 2.99 m

• Choix incroyable de tissus à partir de 2.99 m
Pour la décoration

• Lurex 6.75 m

• Patrons 1.49
SIMPLICITY "SUPER SAVER"
BUTTERICK "SEE & SEW"

**BOUTONS ET
FERMETURE ÉCLAIR
GRATUITS**

PLACE GREENFIELD PARK

B10 — 8 novembre 1988 — COURRIER DU SUD — OBSESSION

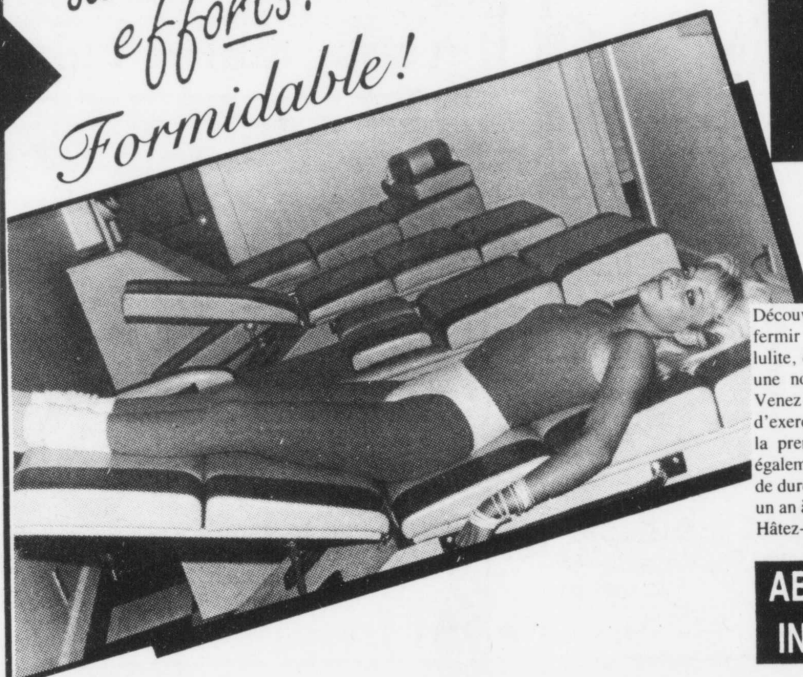
ENFIN...

LA FORME PREND FORME

BEAUTÉ FORME

REMODELEZ VOTRE CORPS

*sans efforts!
Formidable!*



SÉANCE
D'ESSAI

2.95

Découvrez une nouvelle façon de raffermir votre corps, de diminuer la cellulite, de contrôler votre stress. Ayez une nouvelle silhouette avant Noël! Venez découvrir nos 7 appareils d'exercices pour seulement 2.95\$ pour la première séance d'essai. Profitez également de notre promotion spéciale de durée limitée et abonnez-vous pour un an à un tarif presque... incroyable! Hâtez-vous, l'offre ne se répétera pas.

**ABONNEMENT
INCROYABLE**

OFFRE DE DURÉE LIMITÉE

1 AN: **299.95\$**
9 MOIS GRATUITS



TARIF RÉGULIER
3 MOIS **300\$**

2080 CHEMIN CHAMBLY, LONGUEUIL 679-8230

40^e SAISON



Collection 89

SIRBAIN

TELEPHONEZ-NOUS POUR RECEVOIR VOTRE CATALOGUE GRATUITEMENT

SIRBAIN

COMPLEXE COUSINEAU
St-Hubert
(514) 443-2878

LONGUEUIL
1032, boul. Curé-Poirier O.
(514) 646-3362

• VENTE
• LOCATION
• RÉPARATIONS
• NETTOYAGE

La femme au fil des jours

par Ginette Claude-Perron

Selon les policiers interrogés, les parents font de moins en moins les « autruches ». Ils font plus qu'auparavant pour sauver leurs enfants en étant plus conscients des conséquences rattachées à la consommation des drogues. « On leur fournit de la documentation ou on les dirige dans des agences de «counselling» où ils pourront faire le cheminement avec leur enfant.

Un colloque sur la drogue se tiendra au cégep Champlain les 28, 29 et 30 novembre prochains, à l'intention des étudiants qui désirent y participer. Les policiers sont également à préparer un autre colloque, suivant une demande de la direction des Cadets de l'air.

GREENFIELD PARK

Un policier visitera quatre écoles primaires et deux écoles secondaires à Greenfield Park, durant l'année en cours. « De la drogue il y en a partout alors on débute notre prévention au niveau des 5e et 6e années, en les préparant correctement à faire la saut du primaire au secondaire. L'encadrement est tellement différent. On les met en garde contre certaines surprises qui peuvent les attendre et les problèmes qu'ils auront à affronter, notamment celui de la drogue », lancera-t-il. Les professeurs, les directeurs ainsi que les policiers sont très vigilants et la surveillance est rigoureuse à Greenfield Park à cet égard.

Bref, les programmes se ressemblent et l'objectif est le même: protéger informer pour sauver la jeunesse d'aujourd'hui et celle de demain.

LES DROGUES FAITS ET MÉFAITS

Shaklee

Distributeur Indépendant

Vivre en santé avec les formules du Dr Shaklee.

Lucie Duchesne
670-4635

Une précieuse brochure

Cannabis, hallucinogènes, analgésiques narcotiques, sédatifs hypnotisants, tranquillisants, stimulants et autres

drogues invisibles. Des drogues c'est quoi? Comment les reconnaître? Quelles sont les drogues les plus dangereuses? Quelles sont les conséquences de l'abus

des drogues? Pour tout savoir sur les drogues, il existe une brochure réalisée par le ministère Santé et Bien-être social Canada, en 1983, a pour

Un an déjà!
Merci

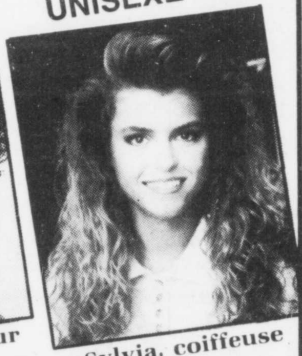
Eric Sana
COIFFURE UNISEXE



Isabelle Aubé
esthéticienne



François, coiffeur



Sylvia, coiffeuse



Johanne, coiffeuse



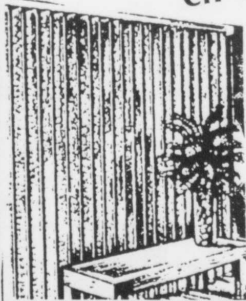
Martine, coiffeuse

H
O
M
M
E

F
E
M
M
E

244 St-Charles Ouest, Vieux Longueuil 674-0572

FENÊTRES ÉLÉGANTES
Décoration intérieure - Service à domicile!
Du 8 au 23 novembre 1988
Produits en vente



VERTICAUX
Fabriqués sur place

COUVRE-LITS,
RIDEAUX, CANTONNIÈRES,
TOILES, PAPIER-PEINT

draco

EXEMPLE:

Horizontaux BALI
24" x 48"

Prix sugg. DRACO 74\$
NOTRE PRIX
57.72\$

EN VENTE

\$49⁵⁸

RÉPARATIONS de stores,
rideaux, toiles,
rails, valences, etc...

SERVICE DE DÉCORATION
À DOMICILE

Chez-nous, vous trouverez
la solution qu'il vous faut!



JOLIETTE

Établi depuis 1972
845, Ste-Hélène, coin Desaulniers Longueuil
670-8360 670-7769

SERVICE DE REPARATION et INSTALLATION

SURPLUS DE MANUFACTURE

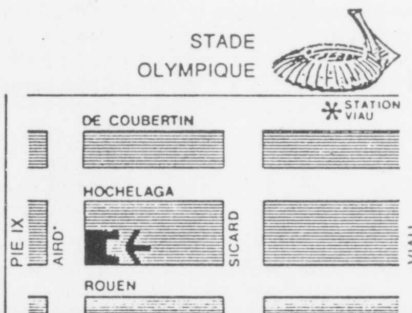
POURQUOI PAYER PLUS!

BOTTES - SOULIERS
SACS À MAINS EN CUIR
POUR HOMMES ET FEMMES
600 MODÈLES DERNIÈRE MODE

PREMIÈRE QUALITÉ AU PRIX DU MANUFACTURIER

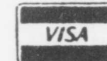
Chaussures de l'est

2251 Aird (six rues à l'est de Pie IX)



Heures d'affaires

Mardi 12h à 17h
Mercredi 12h à 17h
Jeudi 12h à 21h
Vendredi 12h à 21h
Samedi 9h à 16h
Fermé le lundi



— PARTEZ EN GUERRE —



NOUS VOUS OFFRONS
LES MEILLEURS ARMES
POUR FINALEMENT
VAINCRE VOTRE
CELLULITE
RAPIDE SVELTE
est l'endroit le plus
approprié pour mener
votre bataille et
la gagner!

RAPIDE SVELTE
c'est aussi:
**LES TRAITEMENTS
RAFFERMISANTS**
pour paraître
encore plus
jeune!



Rapide Svelte INC.

BROSSARD
7591 BOUL.
TASCHEREAU
676-3210

LONGUEUIL
1370 CHEMIN
CHAMBLY
677-3736

Shaklee**Distributeur
Indépendant**

Ajoutez à vos repas les
suppléments alimentaires
du Dr Shaklee.
Simone Landry
468-2654



La femme au fil des jours

par Ginette Claude-Perron

l'anonymat - a appris à profondément haïr les drogues.

«Lorsque j'eus 13 ou 14 ans, je fus prise de colère et je lançais à ma mère: «Tu es stupide d'agir ainsi. Je lui

parlais comme si j'étais sa mère.»

Or, Grace a fait l'expérience de la marijuana pour la première fois de sa vie, lors d'un party organisé par

des amis, au début de l'année. Elle affirme ne pas avoir aimé l'expérience - qui l'a rendue somnolente - et qu'elle a la ferme intention de ne plus jamais recommencer.

«Si les parents se droguent régulièrement, leurs enfants risquent beaucoup de devenir des drogués chroniques ou des consommateurs réguliers de drogue», affirme Wes Slavik, assistant de recherche auprès de la Commission

sur l'abus des drogues et de l'alcool de l'Alberta.

Grace admet qu'elle n'a pu admettre le penchant de sa mère pour la marijuana qu'après de longues et pénibles années.

«Ma mère et moi sommes très proches l'une de l'autre aujourd'hui. Nous sommes d'excellentes amies. Je crois qu'elle sait quand s'arrêter. Si jamais je constate qu'elle ne peut plus se contrôler, j'interviendrai.»

Cartes de souhait du temps des Fêtes

La maison Les Éditions Galerie l'Image E.G.I. vous propose sa sélection 88 de cartes de souhaits propice au Temps des Fêtes. Les cartes sont offertes de trois façons: par assortiments de douze sans texte à l'intérieur, la carte personnalisée pour les gens d'affaires qui désirent offrir au moins cent cartes du même sujet et les cartes en douzaine pour les détaillants qui désirent les revendre dans leur

commerce. La plupart des cartes présentent à leur endos une photographie accompagnée d'une courte biographie bilingue de l'artiste, un produit 100 p. cent original qui contribue à faire connaître les créateurs de chez nous. Les Éditions Galerie l'Image seront présentes au Salon du Livre de Montréal, du 17 au 22 novembre prochain. Pour information: (418) 522-6600.



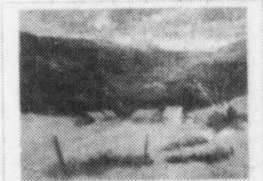
1370 - L'abbaye d'Anchin - Colin Chabot



2400 - Plaque de l'Hotel de ville (Qc) - Denis Nohet



1340 - Village de Chateau Richer - Donald F. Lee



1480 - D'ancien noyau - Georges Desjardins

NOUVELLE ADMINISTRATION



ILLUSION

OUVERTURE 1er NOVEMBRE 1988

COIFFURE ILLUSION
5464 MONTÉE ST-HUBERT
676-7770

POUR ELLE ET LUI

SPÉCIAUX D'OUVERTURE

COIFFURE STYLE LIBRE

MISE EN PLIS
OU
COUPE

7.95\$

* Offerts en promotion 5ième anniversaire
les lundis, mardis, mercredis et jeudis

PERMANENTE 25\$

194 Curé-Poirier O.
Longueuil

5^e ANNIVERSAIRE 677-9083

MINI SALON ASTRAL



**Le Soleil
Roulant**

à votre service avec THERY

Lignes de la main - cartes - tarot - boule de cristal, etc...

Au Complexe Cousineau St-Hubert
du 14 au 26 novembre 1988, de 11h à la fermeture
Galerie Joliette, Boul. Firestone, Joliette
du 28 novembre au 10 décembre 1988, de 11h à la fermeture

MAQUILLAGE PERMANENT



Sur rendez-vous seulement

Un maquillage pour la vie durant

OFFRE SPÉCIAL

SOURCILS **199⁰⁰\$**
YEUX (eyeliner) **199⁰⁰\$**
LÈVRES (contour) **225⁰⁰\$**



Antoine de Kersidan

ÉDIFICE RAPIDE SVELTE LÈVRES (APRÈS)
1370 CH. CHAMBLY, LONGUEUIL **677-3736**

FOURRURES

A. Jodoin & Fils, Inc.

INC.

- ASSORTIMENT COMPLET
- VENTE
- ENTREPOSAGE
- RÉPARATION
- REMODELAGE



355 ST-GEORGES
LAPRAIRIE
Tél.: 659-0883

OR

10K - 4.75\$

14K - 6.65\$

18K - 8.50\$

le gramme



347 rue St-Jean
Longueuil
670-6760



LA TRADITION ROSE-CROIX

Perpétuant la connaissance Rose-Croix du passé, elle vous conduit à vivre en harmonie avec vous-mêmes et avec les autres.

Demandez, sans obligation, la brochure «Maîtrise de la vie» — Ordre de la Rose-Croix AMORC, scribe 33, C.P. 25, Succ. Principale, Longueuil, Qué. J4K 4X8 — ou Le Tremblay, 27110 Le Neubourg, France.

RELAXATION ET PARTAGE

Mardi le 15 novembre à 19:30h.

390, rue St-Jacques, Longueuil, salle no 3

Coût: 3.00\$/personne

(Si vous désirez apporter une serviette pour la relaxation)

JEAN-PIERRE SAVARD, animateur

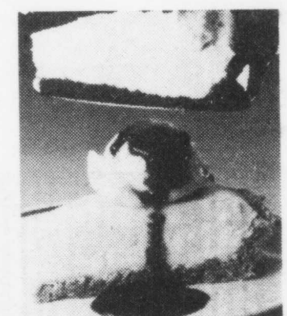
254-1115 (jour)

Responsable JULIETTE BILODEAU

674-6798

N.B. Les relaxations et partages se feront tous les mardis, sauf le 2e mardi de chaque mois.

TARTE À LA CRÈME DE MENTHE



Sa préparation sans cuisson donne un avantage supplémentaire, surtout en été, à ce dessert rafraîchissant. Garnissez avec de la crème fouettée et des râpures de chocolat si vous le désirez.

45 mL-de beurre-3 c. à table
30 mL-de sucre granulé-2 c. à table
3-carrés (de 30 g/1 oz chacun) de chocolat mi-sucré-3
1 L-de céréales Kellogg's Corn Flakes*, broyées pour obtenir 250 mL (1 tasse) de chapelure-4 tasses
1-pot (200 g) de crème de guimauve-1
60 mL-de liqueur de crème de menthe-1/4 tasse
375 mL-de crème à fouetter-1 1/2 tasses

1. Dans une petite casserole, mélanger le beurre, le sucre et le chocolat. Faire fondre le chocolat à la chaleur douce, en remuant. Ajouter les céréales broyées; bien mélanger. Presser fermement dans le fond et sur les rebords d'une assiette à tarte beurrée de 23 cm (9 po). Mettre au réfrigérateur pendant la préparation de la garniture.

2. Dans le bol d'un mélangeur, battre à petite vitesse la crème de guimauve et la liqueur jusqu'à consistance lisse. Fouetter la crème (pas trop ferme) et l'ajouter à la garniture.

3. Verser dans la croûte de tarte. Faire prendre au congélateur. Retirer du congélateur environ 20 minutes avant de servir.

Donne: une tarte de 23 cm (9 po), (8 portions)
Temps de préparation: 30 minutes + 5 heures au congélateur

LA DIFFÉ

20% DE RABAIS
Pour les MOINS de 18 ANS
sur tous les services offerts

Une seule promotion à la fois est valide.

1133, Mont-Royal Est
523-3146
Plaza Ontario
527-8787
Les Halles d'Anjou
354-5152

380A, Curé-Labelle
687-6466
798, Curé Labelle
682-2216
Place Longueuil
677-5239
Marché de l'Ouest
685-2070



Permanente
19\$
Régulier 25\$

Franchise disponible (514) 866-9029

Tricots St-Hubert inc.

SPÉCIALITÉ:
TISSUS
EXTENSIBLES

Commencez à préparer votre garde-rob et vos cadeaux pour le temps des Fêtes

Demandez notre
spécial de la semaine,
RABAIS DE 50%
sur un modèle de
tricot différent
à chaque semaine.



COURS REGULIERS

(durée 5 semaines)

Nouvelle session à toutes
les semaines à partir du
15 novembre 1988

COURS INTENSIFS

19 nov. et 3 déc.

- De jour ou de soir
- Débutants, intermédiaires et avancés
- Adolescents, adolescentes
- Adultes (les hommes sont bienvenus)

POUR LES VACANCIERS(ÈRES)

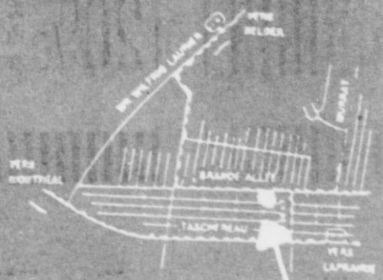
- Cours de maillots de bain (à partir du 21 nov.)

NOUVEAU

Vaste choix de tricots
exclusifs avec «LUREX»

Choix judicieux de tricots
et de tissus extensibles
à des prix exceptionnels!

3456 Grande-Allée
St-Hubert
443-0234



Chirurgie esthétique: les techniques s'améliorent mais les risques demeurent

Huit heures du matin à l'hôpital Royal Victoria, à Montréal. Maude, 68 ans, vient de pénétrer dans la

d'éviter les malentendus.

**MICHEL
MARSOLAIS**

salle d'opération pour se faire enlever des poches de graisse autour des yeux, une opération appelée blépharoplastie. Attentifs aux coups de scalpel du Dr Sherrill Aston, de New York, une centaine de chirurgiens, réunis pour le congrès annuel de la Société canadienne de chirurgie plastique et esthétique, suivent, en direct les détails de l'intervention.

Longtemps réservée aux stars de cinéma et aux riches, la chirurgie esthétique s'est aujourd'hui démocratisée. «Des gens de toutes les classes sociales se retrouvent sous nos bistouris», de dire le Dr Gaston Schwartz, président du congrès.

«Malgré le progrès des techniques, la chirurgie esthétique, comme n'importe quelle chirurgie, n'est pas exempte de risques», reconnaît le Dr Gérard Rheault, un chirurgien montréalais. On évalue à environ cinq p. cent les risques d'insuccès chirurgicaux.

«Il faut toutefois distinguer les risques chirurgicaux de l'insatisfaction des clients, estime le Dr Rheault. Lorsqu'on se retrouve avec une nouvelle tête, il y a tout un processus psychologique avant qu'on arrive à s'accepter. Les personnes déprimées ne devraient pas s'imaginer que la chirurgie esthétique va régler tous leurs problèmes, comme sauver leur mariage en faille». D'où l'importance d'une bonne communication entre le chirurgien et son patient afin

L'insatisfaction du client n'est pas toujours un caprice. Après cinq interventions en dix ans, Carole M., de Montréal, échangerait bien ce qui lui reste de nez contre celui qu'elle avait avant sa première intervention. Elle se prépare à tenter une poursuite contre son chirurgien, qui estime qu'il n'y a plus rien à faire dans son cas.

Les problèmes les plus fréquents viennent toutefois des prothèses utilisées pour augmenter le volume des seins. Ces prothèses, faites de silicone liquide, ont tendance à se contracter. Résultat, un mois plus tard, de petits seins durs comme de la roche et souvent asymétriques. De plus, un faux mouvement du bistouri au moment d'installer ou de retirer la prothèse peut percer cette dernière et répandre le silicone liquide dans l'organisme de la patiente.

Une nouvelle prothèse américaine solutionne en bonne partie le problème. Cette prothèse, faite de silicone en gelée, possède un taux de contraction de moins de cinq p. cent. Elle a été adoptée d'emblée par la majorité des chirurgiens esthétiques québécois au cours des derniers mois.

Grâce à des tendeurs de peau, qu'on gonfle progressivement avec une solution saline, on peut également, depuis peu, installer une prothèse aux femmes amputées d'un sein à la suite d'un cancer. L'industrie des prothèses fabrique aussi des mentons, des nez et même des muscles (surtout pour les victimes de la polio).

**AUVENTS ET ABRIS
ATLAS**
TOUT UN MONDE D'ARTICLES EN TISSU

OBSESSION — COURRIER DU SUD — 8 novembre 1988 — B15

VENTE ET LOCATION
766-5724
ESTIMATION GRATUITE
MONTREAL — LAVAL — RIVE-SUD



LES MODEMS? BIP BIP ALLO?

par André Mondoux

Depuis quelques mois, Bell annonce à grand renfort de publicité la mise sur pied de son nouveau système de consultation, ALEX. Grâce à l'ajout d'un petit appareil à votre téléphone, il vous sera désormais possible de consulter diverses banques de données et d'avoir accès à une pléiade de services. Ce qui est particulièrement intéressant pour les propriétaires en se servant d'un modem et ainsi économiser sur les frais de location de l'appareil permettant au téléphone de se brancher au réseau ALEX.

Un modem est une unité périphérique qui permet à l'ordinateur de transmettre des données via ligne téléphonique. Le terme résulte de la contraction de l'expression modulateur-démodulateur. Les modems peuvent être externes ou internes, dans ce dernier cas il s'agit d'une carte qui est glissée dans l'une des fentes d'expansion de l'ordinateur. Certains préfèrent les modèles externes parce qu'ils sont munis de voyant lumineux indiquant en tout temps le statut de la communication, d'autres jettent leur dévolu sur les modèles internes parce qu'à qualité égale ils sont moins onéreux.

Sur le plan technique, les modems se distinguent par la vitesse à laquelle ils transmettent l'information; l'unité de mesure utilisée est le baud, soit le nombre de bits transmis par seconde. Les tous premiers modems avaient une vitesse de 300 bauds et selon les standards actuels ce n'est plus très rapide. Bien que les modems les plus sophistiqués peuvent atteindre des vitesses au-delà de 9600 bauds, l'utilisateur moyen sera très bien servi avec un modem transmettant à 1200 ou 2400 bauds.

Une fois votre modem installé, il vous faut nécessairement un logiciel de communication.

Celui-ci prendra contrôle du modem et en facilitera les diverses opérations: signaler le numéro désiré, établir la connection, transmettre des fichiers données, etc. Beaucoup de fabricants de modems incluent un logiciel de communication avec leur produit; parmi les têtes d'affiche soulignons: Bit-com, CrossTalk, Procom, et Sidekick Plus.

Le modem peut s'avérer très utile. Par exemple, un traducteur peut recevoir le texte original de son client via modem, et lui retransmettre la traduction de la même façon. Les avantages sont des économies de temps (la transmission ne prend que quelques minutes selon la taille du fichier envoyé et peut s'effectuer à n'importe quelle heure du jour ou de la nuit) et surtout d'argent (fini les frais de courrier!). Une autre utilisation populaire du modem est la consultation de banques de données qu'offrent les réseaux de communication tels INET, CompuServe, Genie et bientôt ALEX, qui sont de plus en plus nombreux. Essentiellement, ces réseaux vous permettent d'avoir accès à diverses sources d'information (météo, nouvelles, revues de presse, cotes boursières etc.), à des services de réservation (avion, hôtel ou autre) et même de communiquer avec d'autres usagers (forums de communication de type «CB»).

De simple gadget érotique qu'il pouvait être à ses débuts, de plus en plus le modem devient un heureux complément à votre ordinateur. Nul doute qu'avec la multiplication des réseaux de communication comme ALEX, il sera appelé un jour à devenir aussi courant que le moniteur de votre système informatique.

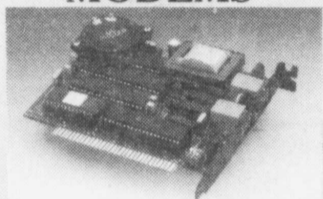
CENTRE INFORMATIQUE 5 1/4

18, rue St-Louis (coin Victoria)
Lemoyne/St-Lambert

SPÉCIAL

1200 B interne: 99\$
1200 B externe: 119\$
2400 B interne: 199\$
2400 B externe: 239\$

MODEMS



PACKARD BELL

Tél.: 466-4279
Fax: 466-1552

ORDINATEURS IMPRIMANTES LOGICIELS LIVRES

Intéréditions • Sybex • Bo-Pré • Dunod

CATALOGUE GENERAL



VASTE CHOIX DE
BEST-SELLERS EN
INFORMATIQUE
EN «FRANÇAIS»

Catalogue GRATUIT
disponible au

CENTRE INFORMATIQUE 5 1/4

INFORMATIQUE RIVE-SUD INC.

174 Boul. Ste-Foy,
Bureau 103, LONGUEUIL
651-1831

Informatique Rive-Sud Inc.

Depuis 1979, notre expertise exceptionnelle du domaine de l'informatique nous assure une position enviable dans notre région.

Au fil des ans, nous nous sommes assurée les services d'un personnel compétent pouvant répondre aux besoins particuliers de notre clientèle.

Les services professionnels offerts sont:

- étude de faisabilité
- analyse des besoins
- services d'ordinateurs
- implantation informatique
- programmation, formation, essais, etc. . .

Parmi nos clients satisfaits, nous comptons des maisons de prestige telles que:

- Les Hebdo Rive-Sud Inc. (Le Courrier du Sud, etc. . .)
- Les Éditions Héritage
- Le Ministère de la Justice
- France Film
- Maclean Hunter
- La Chambre de Commerce de la Rive-Sud.

Pouvez-vous vous permettre des douzaines de fautes?

HUGO

le dictionnaire

COMPATIBLE:

Word Perfect • Wordstar • Le Secrétaire personnel
PC-Write • L'Écrivain public, etc.

Un produit LOGIDISQUE
en vente chez CENTRE INFORMATIQUE 5 1/4



L'école d'administration et de secrétariat de la rive-sud répond aux besoins actuels du marché du travail avec l'équipement de bureau le plus moderne.

Une formation de qualité
pour des milliers de jeunes
depuis 1972

- * Cours de traitement de texte
- * Comptabilité
- * Français
- * Dactylographie
- * Anglais



École d'administration et de secrétariat de la rive-sud
920 Curé-Poirier ouest, Longueuil

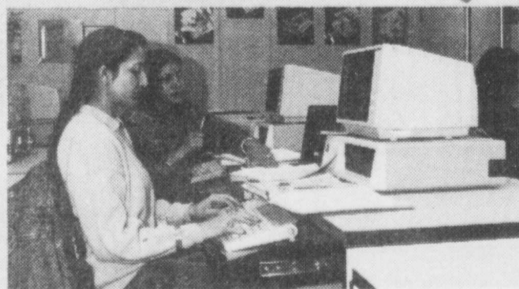
670-5060

CHAMPLAIN REGIONAL COLLEGE

Confiez-nous le soin de former votre personnel en informatique. Nous pouvons vous assurer un service d'enseignement de qualité, adapté à vos besoins, en anglais ou en français.

- * Chiffrier Électronique
- * Gestion de base de Données
- * Comptabilité
- * Unité Centrale

Renseignez-vous auprès de
Nancy Kelly au 672-6241



Éducation aux adultes,
900 Riverside Drive, St-Lambert
FORMATION SUR MESURE

- CARTES DE NOËL
- Faire-part
- Estampes
- Cartes d'affaires
- En-tête de lettres
- Enveloppes
- Factures
- Circulaires
- Photocopies

IMPRIMERIE
Alliance
IMPRESSION RAPIDE

Petite et grosse quantité

PRIX COMPÉTITIFS
677-9109

822 Chemin Chambly
Longueuil

(en face Tim Horton)