



# IMAGINONS LA PLACE GÉRALD-GODIN !

## **RAPPORT DU LABORATOIRE VIVANT 1**

Événement de lancement

3 avril 2014

Chargé de projet : **Michaël Tremblay**, urbaniste  
Conseiller en aménagement  
Direction du développement du territoire  
Arrondissement du Plateau-Mont-Royal  
201, avenue Laurier Est, 5e étage  
Montréal (Québec) H2T 3E6  
michael.tremblay@ville.montreal.qc.ca

**En partenariat avec :**

## Vlan

Chargée de projet : **Micheline Clouard**, arch. paysagiste, associée principale  
55, avenue du Mont-Royal Ouest, bureau 710  
Montréal (Québec) H2T 2S6  
micheline@vlanpaysages.ca

**avec la collaboration de :**



**François Racine**, architecte et urbaniste  
**Cécile Baird**, designer urbain



**Jonathan Jubinville**, facilitateur et designer de processus  
**Joëlle Sarrahl**, facilitatrice et designer de processus

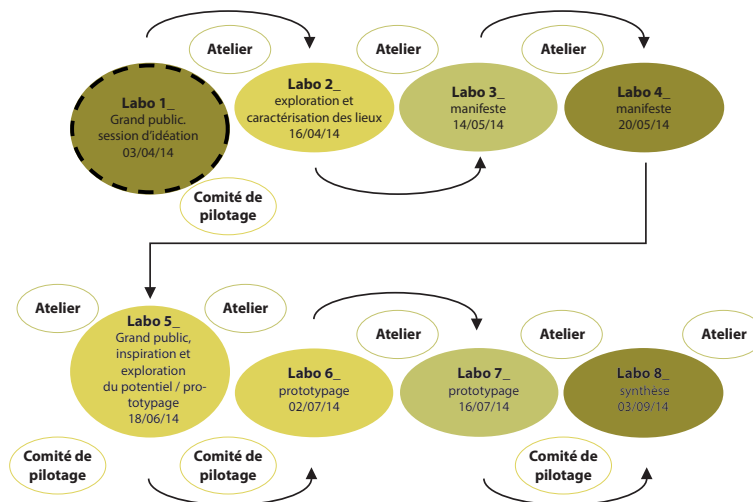
Crédit photos : vlan paysages et Michaël Tremblay

## TABLE DES MATIÈRES

1_ Le lancement	...	...	...	...	...	...	...	...	...	4
2_ La mémoire des lieux pour alimenter le processus	...	...	...	...	...	...	...	...	...	5
3_ La vision de la future place Gérald-Godin	...	...	...	...	...	...	...	...	...	5
4_ Des usages multiples et variés dans un cadre à être repensé	...	...	...	...	...	...	...	...	...	6
5_ Des rêves pour une place à l'image de l'identité du Plateau	...	...	...	...	...	...	...	...	...	7
6_ Pour s'engager	...	...	...	...	...	...	...	...	...	7
7_ Annexes A, B et C										
La place et ses usages – outils	...	...	...	...	...	...	...	...	...	8
La place et ses usages – récolte	...	...	...	...	...	...	...	...	...	9
Les membres du comité de co-création	...	...	...	...	...	...	...	...	...	10

## 1\_ Le lancement

Le jeudi 3 avril dernier, l'Espace Lafontaine, au cœur du Parc Lafontaine, accueillait environ 150 citoyens, professionnels et représentants d'organismes pour le coup d'envoi du processus d'idéation « Imaginons la place Gérald-Godin ! », un exercice novateur de consultation et de participation citoyennes visant à développer une vision d'aménagement concertée et élaborée en mode co-créatif avec l'arrondissement du Plateau-Mont-Royal, Vlan Paysages, Atelier B.R.I.C. et Matière Brute. C'est avec l'objectif de faire de la place Gérald-Godin un lieu rassembleur où seront privilégiés les aménagements audacieux et résolument axés sur le développement durable que ce processus évoluera. En présence du maire de l'arrondissement, Monsieur Luc Ferrandez, les participants ont pu se familiariser avec cette démarche de création collective et partager leur perception à l'égard de la place actuelle et des rêves pour son avenir.



\*Atelier : Vlan paysages, Atelier B.R.I.C., Matière Brute, Arrondissement du Plateau Mont-Royal



Le maire Luc Ferrandez s'adresse aux participants.

## 2\_ La mémoire des lieux pour alimenter le processus

Alimentés par un résumé sur l'histoire de la place Gérald-Godin et de son environnement présenté par Vlan paysages et Atelier B.R.I.C., les participants ont eu l'occasion d'explorer la mémoire du lieu et de ses paysages, ainsi que l'évolution du parcellaire. Nous nous sommes également intéressés à l'histoire des mobilisations liées à la place :

- > 1994 Mobilisation citoyenne pour la mise en valeur de l'espace libre à la sortie de l'édicule ;
- > 1999 La Caisse Populaire est relocalisée et la place publique Gérald-Godin est aménagée ;
- > 2002 Production d'un rapport initié par le Centre des services communautaires du Monastère ;
- > 2013 Mobilisation citoyenne pour le réaménagement de la place Gérald-Godin, dans l'objectif de renforcer la vocation identitaire et d'améliorer sa fonction de pôle intermodal ;
- > 2014 Laboratoire vivant « Imaginons la place Gérald-Godin ! ».



## 3\_ La vision de la future place Gérald-Godin

Le principal objectif de la soirée était d'amener les participants à réfléchir à qu'est-ce que la place Gérald-Godin représente pour eux et surtout, quels sont leurs rêves à son égard. Pour stimuler les discussions et le partage entre les intervenants, les deux questions suivantes ont été posées :

Question 1 La place Gérald-Godin, c'est quoi pour moi ?

Question 2 Quel est notre rêve pour la place Gérald-Godin ?

Afin d'y noter toutes les idées et de faciliter les échanges et l'émulation d'idées, les participants ont été regroupés en groupes de quatre et outillés de grandes feuilles présentant les différents usages de la place et la photo aérienne de cette dernière. Alors, ces idées, quelles étaient-elles? Voici un bref aperçu de la récolte de ce premier laboratoire vivant.

#### 4\_ Des usages multiples et variés dans un cadre à être repensé

Avec en son centre l'édicule de la station de métro Mont-Royal et desservant les arrêts d'autobus des lignes 97 et 11, les citoyens associent beaucoup la place Gérald-Godin à sa fonction d'accueil des infrastructures de transport actif, en commun et de transit (métro, autobus, Bixi, Communauto, Taxi etc.). La place représente toutefois beaucoup plus pour eux. Parmi les usages nommés par les participants, on y retrouve la place Gérald-Godin comme un :

- > **point de rencontre** pour se retrouver, faire des rencontres par hasard, se donner rendez-vous, attendre, etc. ;
- > **point de départ** vers d'autres lieux, la montagne, une visite touristique du Plateau-Mont-Royal ;
- > **lieu de rassemblement, d'animation et d'événements**, un endroit dynamique d'expression où ont lieu des événements culturels, poétiques, de revendication, etc. ;
- > **symbole identitaire** du Plateau-Mont-Royal, le cœur de l'arrondissement
- > **espace étendu** qui inclut la bibliothèque et la maison de la culture, les rues adjacentes, les ruelles et le stationnement du Monastère des Pères du Très-Saint-Sacrement.

Les citoyens démontrent un fort sentiment d'appartenance à l'égard de la place Gérald-Godin et perçoivent toute la valeur et le potentiel de ce lieu. Les citoyens notent toutefois que les aménagements et le milieu de vie ne sont pas en adéquation avec les besoins et les usages actuels. Les citoyens mentionnent, à titre d'exemple :

- > l'aménagement de l'espace (mobilier urbain gris, lieu sombre, minéral, manque de lumière et de verdure, etc.)
- > la circulation (circulation difficile aux heures de pointe, haut volume de piétons, manque d'espace pour les vélos, etc.)
- > la sollicitation, l'itinérance, le flânage, les activités illicites, le vol de vélos, etc.

## 5\_ Des rêves pour une place à l'image de l'identité du Plateau

Pour la place Gérard-Godin, les rêves ne manquent pas! De manière générale, les citoyens souhaitent que la place soit à l'image de l'identité du Plateau, soit un lieu :

- > **ÉTENDU, CONNECTÉ et TENTACULAIRE** qui entre en relation avec le métro, les ruelles, la rue, les artères commerciales, etc.
- > **CULTUREL**, à dimension humaine et intime, doté d'installations culturelles adaptées (avec une programmation variée, à longueur d'année et des installations pour pouvoir tenir des spectacles, des concerts, etc.)
- > **VERT** au sein d'une **TRAME VERTE** ;
- > à l'**OFFRE COMMERCIALE** variée (des cafés, des terrasses, de la cuisine de rue, des marchés publics, etc.)
- > **ANIMÉ et d'EXPRESSION**, un lieu où il est agréable de se rencontrer, de se détendre et de pratiquer des loisirs, etc.)
- > **CARACTÈRE IDENTITAIRE et SYMBOLIQUE**, qui se reflète notamment dans un mobilier urbain coloré, portant la signature du Plateau et une évocation forte à l'artiste Gérard-Godin ;
- > de **TRANSIT INTERMODAL** où les vélos, les piétons, les automobiles et les autobus se partagent l'espace de façon fluide à l'aide de signalisation et de revêtements adaptés.

## 6\_ Pour s'engager

Pour clore l'événement de lancement du processus d'idéation « Imaginons la Place Gérard-Godin ! », les participants ont été invités à faire part de leur intérêt à se joindre au comité de co-création. Le comité de co-création, composé d'environ 20 citoyens aux profils variés, travaillera en mode collaboratif et co-créatif avec Vlan paysages, Atelier B.R.I.C. et Matière Brute pour définir la vision d'aménagement de la Place Gérard-Godin dans un contexte de laboratoires vivants. Ce processus comprend une série de huit laboratoires, dont deux seront ouverts au grand public, soit le présent événement de lancement et l'étape de prototypage. Les six laboratoires restants seront dédiés aux activités du comité de co-création. Les candidatures des citoyens ont été analysées sur la base des trois critères suivants : la disponibilité offerte aux huit laboratoires vivants, la diversité des profils et les motivations exprimées à l'intérieur du questionnaire et les types de contributions offertes.

Annexes A  
La place et ses usages – outils



MARCHÉ



ATTENTE / POINT DE RENCONTRE /  
REPOS / FLANAGE



SPECTACLE



INFORMATION



AMUSEMENT DE RUE



OEUVRE AMBULANTE



OEUVRE COMMÉMORATIVE



PARVIS



POSTE DE TAXI



INSTALLATION / ART



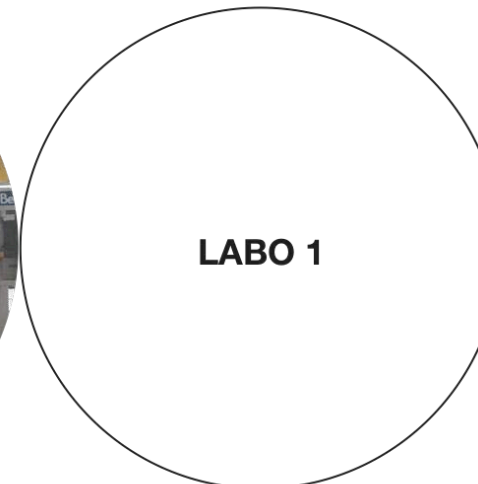
POSTE DE VÉLO



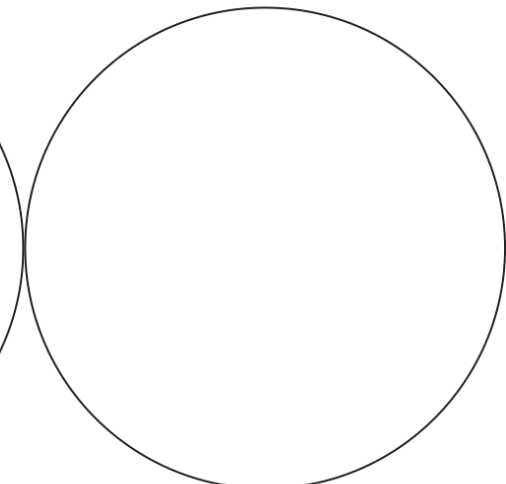
TERMINUS



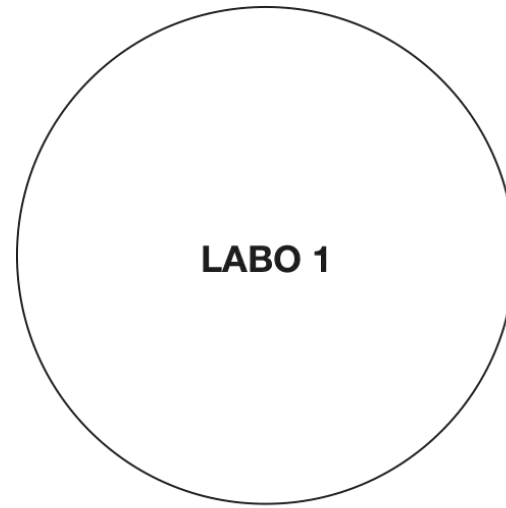
AFFICHAGE



LABO 1



Annexes B  
La place et ses usages – récolte



LABO 1



SIROP D'ÉRABLE



AUTO-PARTAGE



FRUXI



POPOTE ROULANTE



DÉBARCADÈRE AUTO



ACCÈS À LA MONTAGNE



VÉLO VERT



VENTE DE SAPINS



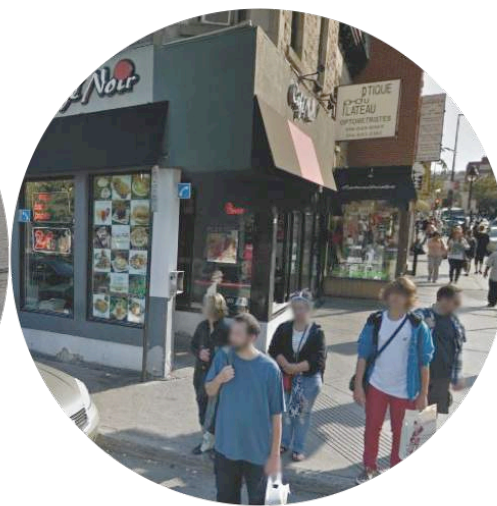
ACCÈS AU MÉTRO



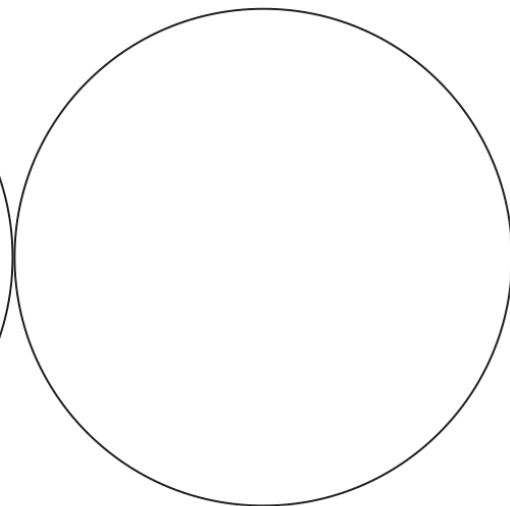
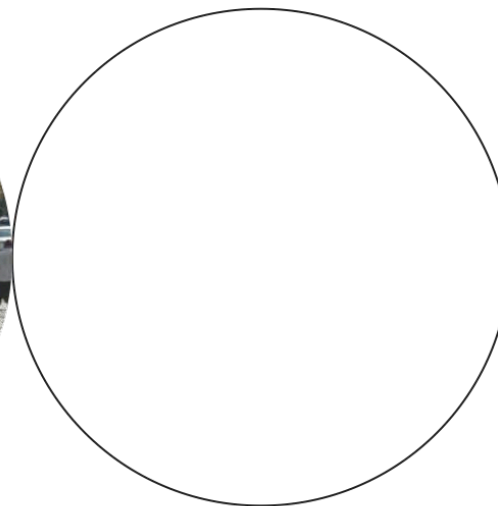
RASSEMBLEMENT



BIBLIOTHÈQUE, MAISON DE LA CULTURE



COMMERCE



## Annexes C

### Les membres du comité de co-crédation

Prénom	Nom
Karine	Asselin
Geneviève	Audette
Stéphanie	Beaubien
Carl	Bégin
Mélina	Boisvert-Sylvain
Bruno	Boutot
Valérie	Burnet
Théo	Chauvirey
Patricia	Clermont
Andréa	Cohen
Geneviève	Dodin
Félix	Gravel
Kathleen	Jackson
Andréanne	Maltais-Tremblay
Charles-Olivier	Mercier
Catherine	Passerieux
Jeanne-Élyse	Renaud
Jean-Claude	Sauriol
Fanie	St-Michel
Amélie	St-Onge Lacharité
Julien	Thisdale
Laurent	Thomas
Audrey	Wells