

55 106 COPIES

PHOTO RÉGIONAL

Compost, Saint-Jac, Saint-Jean, L'Éclair, Berthel, Saint-Marc, Mont-Saint-Grégoire, Saint-Jacques-de-Médecin, Repêchage et Saint-Cyprien, Saint-Blaise, Beauville, Saint-Sébastien, LaSalle, Saint-Maxime, Saint-Vincent, Saint-Émile, Jambon, Sainte-Sophie, Saint-Jacques-de-Shawbridge, Notre-Dame-de-Shawbridge, Saint-Étienne, Jean-Gardien, Shawbridge-Station, Bedford, Saint-Paul-de-1^{er}-Mars, Versois-en-Bas, Pika River, Bouché, Sainte-Anne

SAMEDI 17 MARS 2001 - UNE PUBLICATION DU GROUPE LE CANADA FRANÇAIS - Vol. 1 - no 4

Boutique **Serge Garneau**

Cellulaire Motorola® V2267 **19\$***

Pagette «Nixxo» **99\$**

12 mois tout inclus
Disponible en 6 couleurs

*Voir détails sur place

903, rue Gaudette, Saint-Jean-sur-Richelieu
348-8944 • Téléc.: 348-9424

Le 28 mars au Campus du Fort Saint-Jean

Retour du grand défilé mode-beauté



(Photos Rémy Boily)



Fort du succès remporté en octobre dernier, le grand défilé mode-beauté revient en force le mercredi 28 mars à 19h30 au Campus du Fort Saint-Jean. Organisé par Jean Guillet et Josée Bertrand, cet événement réunira 67 mannequins qui présenteront des vêtements printemps-été. Les profits de la soirée seront versés à la Fondation de l'hôpital du Haut-Richelieu.

Page 4

La nouvelle Sonata GL 2001

Un essai vous convaincra!

LOUEZ À PARTIR DE **229\$*** ou **0%** financement disponible jusqu'à 36 mois
PAR MOIS / 48 MOIS

* Location basée sur 48 mois avec 1 995\$. Comptant ou échange équivalent. T.T.P. en sus. Frais d'administration de 350\$.



Cloginor
ST-JEAN

348-6816
359, RUE LABERGE, SAINT-JEAN-SUR-RICHELIEU

174\$ /mois
48 MOIS

Taux de Financement à l'achat ou à la location 1,9%

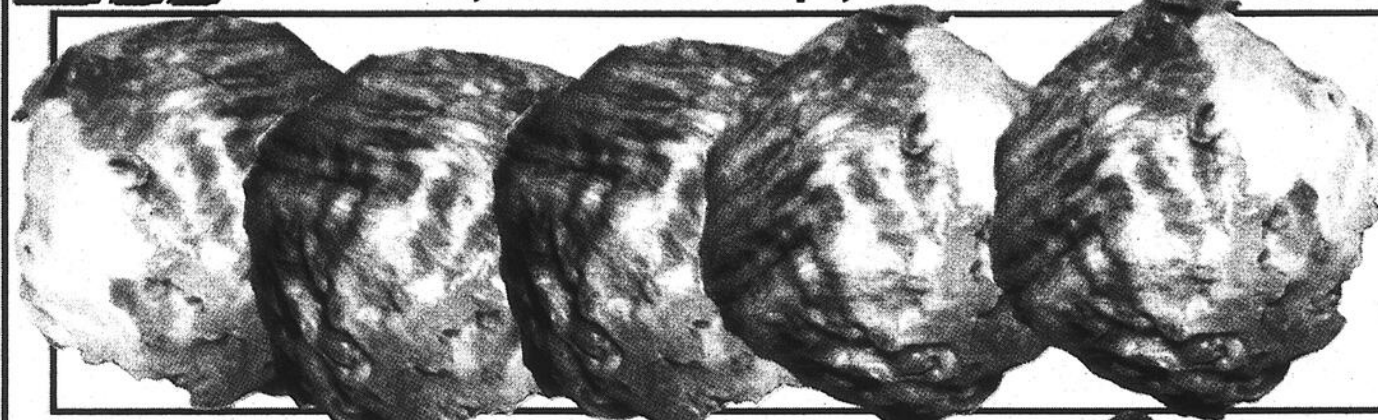
Cavalier VL 4 portes 2001

Racine
Chevrolet • Citicar • Citicarobile

*Photo à titre indicatif seulement. Détails chez Racine.
(450) 359-5900 Internet: www.racinechev.gmcanada.com
200, rue Moreau, Saint-Luc (sortie 9, autoroute 35)

FRUITERIE

145, boul. Saint-Joseph, Saint-Jean-sur-Richelieu Tél.: 349-3209



Laitues «Iceberg»
pr. É.-U. no 1

2/99¢



Laitue «Romaine»
pr. É.-U. no 1

99¢
ch.



Laitue frisée
pr. É.-U. no 1

99¢
ch.



Laitue «Boston»
pr. É.-U. no 1

99¢
ch.



Radicchio en paquet
paquet de 16 onces
pr. Québec no 1

99¢
paquet



Cantaloup
pr. É.-U. no 1
Gr. 23

99¢
ch.



Pommes des États-Unis
rouges et jaunes «Délicieuses»
pr. É.-U. no 1

99¢
lb
2,18\$ kg



Poires «Bosc» et «Anjou»
pr. É.-U. no 1
Gr. 110

99¢
lb
2,18\$ kg



Pommes du Québec
McIntosh, Cortland, Spartan,
Empire
pr. Québec no 1

89¢
lb
1,96\$ kg



Pâtes «La Rosa»
13 variétés en magasin
500 g

99¢
ch.



Ramen AGP
Miel, boeuf, légumes

99¢



Tomates «Cucina D'ore»
796 ml

89¢
ch.



Huile d'olive
«Mykonos»
extra vierge
750 ml

5⁹⁹
ch.



Yogourt dessert
«Liberté»
3 saveurs
500 ml

2⁵⁹
ch.



Feta «Saputo»
léger ou régulier
200 g

2⁶⁹
ch.



Jambon à l'ancienne

3⁹⁹
lb
8,79\$ kg



Jambon cuit «Cadet»

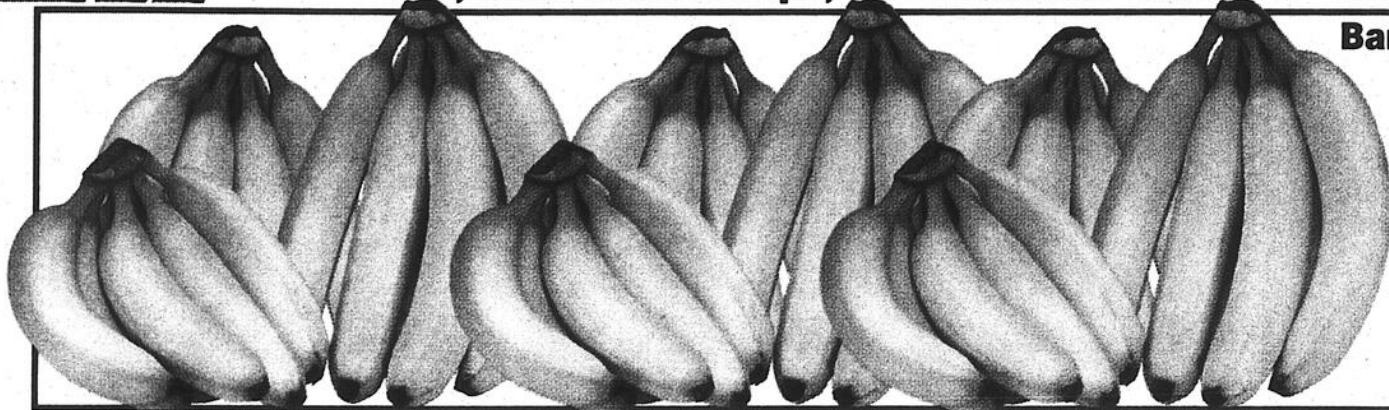
1⁹⁹
lb
4,38\$ kg

Spéciaux valables du lundi 19 mars au dimanche 25 mars
ou jusqu'à épuisement de la marchandise.

lundi	mardi	mercredi	jeudi	vendredi	samedi	dimanche
19	20	21	22	23	24	25
9 h à 18 h	9 h à 18 h	9 h à 18 h	9 h à 21 h	9 h à 21 h	9 h à 17 h	9 h à 17 h

FRUITERIE

145, boul. Saint-Joseph, Saint-Jean-sur-Richelieu Tél.: 349-3209



Bananes «Turbana» ou «Darien»
pr. importé no 1

25¢
lb
55¢ kg



Mini-carottes
pr. Québec no 1
Sac de 16 onces

99¢
sac



Courgettes «Zucchini»
pr. É.-U. no 1

99¢
lb
2,18\$ kg



Gousse d'ail
pr. Argentine no 1

1.99
lb
4,38\$ kg



Citrons «Sunkist»
pr. É.-U. no 1
Gr. 140

5/99¢



Tangerines au miel
pr. É.-U. no 1

99¢
lb
2,18\$ kg



Rais rouges et verts
(sans pépins)
pr. Chili no 1

1.99
lb
4,38\$ kg



Fraises «Larianne»
pr. Chili no 1

1.99
lb
4,38\$ kg



Clementines
pr. Maroc ou Espagne no 1

1.99
lb
4,38\$ kg



Sirop d'érable
clair ou moyen
Canada no 1
540 ml

4.99
ch.



Jus de citron
«Sunmed»
675 ml

99¢
ch.



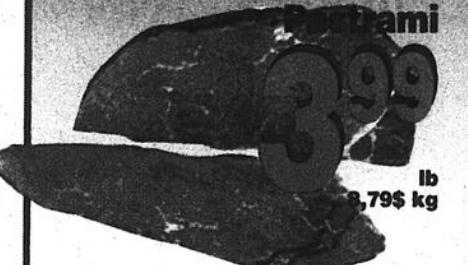
Confitures
saveurs variées
«Kraft»
250 ml

1.99
ch.



Collation «Handi-Snacks»
Au choix

99¢
ch.



Prosciutto

8.99
lb
8,79\$ kg




Bleu danois

8.63
lb
18,99\$ kg



Emmental canadien

6.18
lb
13,99\$ kg



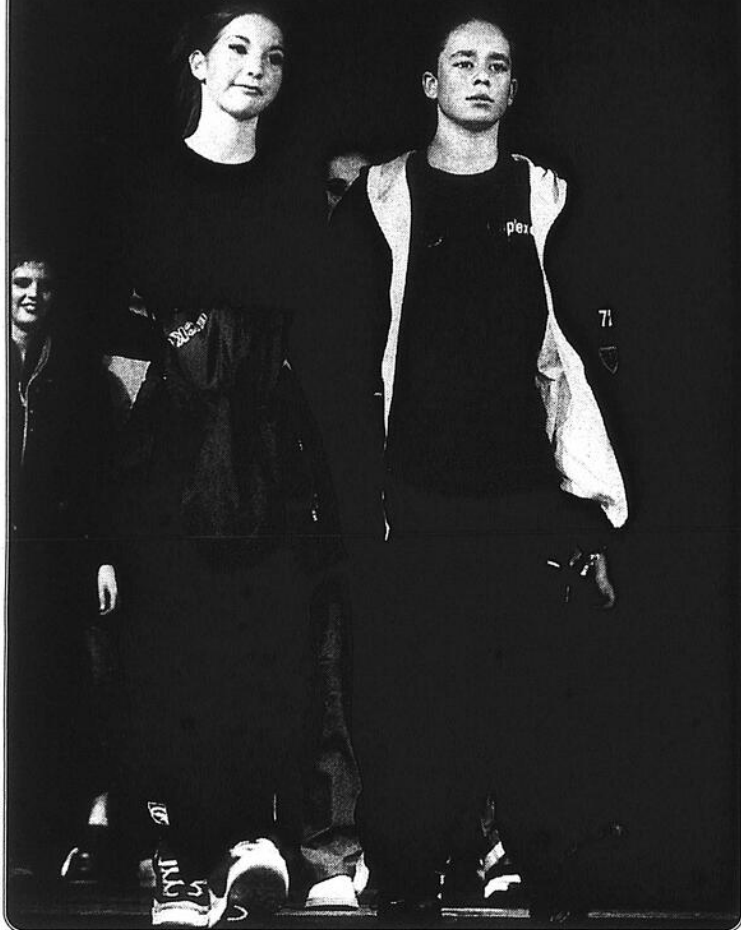
Cheddar fort jaune
«Balderson»

6.79
lb
14,97\$ kg

Spéciaux valables du lundi 19 mars au dimanche 25 mars
ou jusqu'à épuisement de la marchandise.

lundi	mardi	mercredi	jeudi	vendredi	samedi	dimanche
19	20	21	22	23	24	25
9 à 18 h	9 h à 18 h	9 h à 18 h	9 h à 21 h	9 h à 21 h	9 h à 17 h	9 h à 17 h

Un grand défilé prometteur



(Photos Remy Boily)

Le grand défilé mode-beauté revient en force le mercredi 28 mars à 19h30 au Campus du Fort Saint-Jean. Organisé par Jean Guillet et Josée Bertrand, cet événement réunira 67 mannequins qui présenteront des vêtements printemps-été. Plus de 600 personnes y sont attendues. Les profits de la soirée seront versés à la Fondation de l'hôpital du Haut-Richelieu. Les billets se vendent 25 \$ (admission générale), 50 \$ (défilé, cocktail et bar ouvert de 18h15 à 19h15), 75 \$ (défilé, cocktail, bar ouvert et siège réservé) et 125 \$ (défilé, cocktail, bar ouvert et siège réservé). Pour toute information: 542-5274 ou 359-4409.



55 106 COPIES PHOTO RÉGIONAL

55 106 copies

Hebdomadaire distribué gratuitement à Carignan, Saint-Luc, Saint-Jean, L'Acadie, Iberville, Saint-Athanasie, Mont-Saint-Grégoire, Saint-Jacques-le-Mineur, Napierville et Saint-Cyprien, Saint-Blaise, Henryville, Saint-Sébastien, Sabrevois, Saint-Alexandre, Saint-Valentin, Sainte-Brigide, Farnham, Sainte-Sabine, Saint-Ignace-de-Stanbridge, Notre-Dame-de-Stanbridge, Saint-Césaire, Ange-Gardien, Stanbridge-Station, Bedford, Saint-Paul-de-l'Île-aux-Noix, Venise-en-Québec, Pike River, Rainville et Sainte-Angèle.

84, rue Richelieu
Saint-Jean-Iberville (Québec)
J3B 6X3
Téléphone : (450) 347-0323
Télécopieur : (450) 347-4539

Directeur général : Renel BOUCHARD
Directeur général adjoint : Charles COUTURE



Une publication du



Rédaction : Hebdo Presse Hamel enr.
Photographes : Jacques PAUL et Remy BOILY
Secrétariat : Gabrielle AGARLA, directrice,
Marjorie LANGEVIN
Publicitaires : Denis JOLIN, Sylvie LEBLANC, Michel TURGEON, Manon LAVIGNE, Nancy LECLERC, Francis BENOIT, Céline VEILLEUX
Publicité nationale : Hebdos Sélect
Infographie : Les Ateliers graphiques du Haut-Richelieu
Impression : Quebecor World
Distribution : MPM Média Rive-Sud





Nostalgie

Les nostalgiques ont été comblés samedi dernier au spectacle des Fous du rock n'roll 3. Devant près de 600 personnes au Théâtre des Deux Rives, les six chanteurs-danseurs (Katee Julien, Josée d'Orléans, Émilie Phaneuf, Rick Hugues, Steve Hanley et Richard Belhumeur) ont interprété des succès des années 50, 60 et 70.



(Photo Stéphanie Lachance)

CE QUI DISTINGUE NOS NOUVEAUX MODÈLES 2001?
 VROUM VROUM VROUM VROUM VROUM VROUM VROUM VROUM VROUM VROUM VROUM VROUM VROUM VROUM VROUM VROUM VROUM
L'ÉMOTION INTÉGRÉE AU VOLANT.

Taux de financement
 disponible sur Mazda
 2001

10%*

jusqu'à 36 mois
 Exception modèle Tribute 2001

0\$ - comptant initial
 - transport et
 préparation

Offre applicable sur la location - bail*



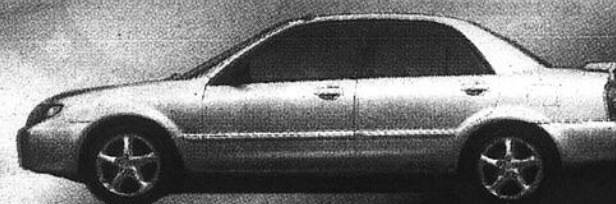
Mazda MPV DX **2001**

Louez à partir de

359\$

PAR MOIS, POUR 48 MOIS*
 TRANSPORT ET PRÉPARATION INCLUS!

0\$ COMPTANT



Mazda Protegé LX **2001**

Louez à partir de

209\$

PAR MOIS, POUR 48 MOIS*
 TRANSPORT ET PRÉPARATION INCLUS!

2 100\$ COMPTANT

Banquette arrière à dossier 60-40 rabattable et verrouillable. Radio AM/FM stereo avec lecteur de disque compact et 4 haut-parleurs. Volant inclinable. Essuie-glace à intermittent. Deux coussins de sécurité avant à action atténuée. Console centrale. Bouches de chauffage aux places arrières. Barres stabilisatrices avant et arrière. Roues de 15 po avec enjoliveurs intégraux. Et 60 autres caractéristiques de série. Nouveau moteur 2 L de 130 CV.

Comptant	Mois	Versement
0\$	48	359\$
1 500\$	48	325\$
2 500\$	48	299\$

ou

Glaces des portes latérales pouvant être abaissées, une exclusivité de Mazda. Climatiseur et chauffage arrière indépendant. Banquette de 3^e rangée rabattable sous le plancher et pouvant être orientée vers l'arrière. Siège de 2^e rangée Side-by-Slide amovibles. Lecteur disque compact.

LOCATION
 Recommandée
 MAZDA

Renseignez-vous au sujet du programme Mazda pour les diplômés.

Les modèles illustrés peuvent différer et sont utilisés à titre indicatif seulement. Certains équipements illustrés peuvent être offerts en option ou de série sur d'autres modèles. *Taux de location personnalisée Mazda: Offres portant uniquement sur la location-bail au détail pour une période de 48 mois sur les Mazda MPV DX 2001 neuves, modèle UADV71AB00 et les Mazda protégé LX 2001 neuves, modèle D4L551AA00. Premier versement mensuel et dépôt de sécurité exigés. Offres soumises à l'approbation de Crédit Mazda Canada inc. Limite 80 000 km. Frais de 8¢ le km additionnel. Autres options de location également disponibles. Immatriculation, assurances et taxes en sus. Photos à titre indicatif seulement.

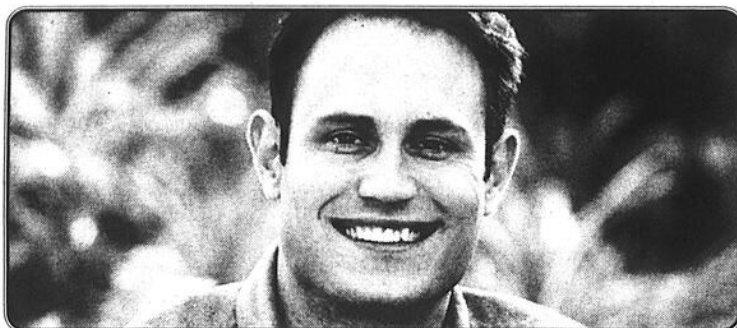
Informez-vous!
750\$
 de rabais aux
 diplômés

St-Jean



410, rue Laberge
 Saint-Jean-sur-Richelieu
(450) 349-6767

mazda
 Coup de foudre!
 Coup de fougue!



Le jardins quatre saisons

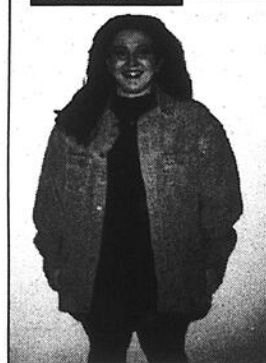
La Société d'horticulture des petites rivières du sud présentera une conférence le jeudi 5 avril à 20 heures au Centre Léodore-Ryan à Lacolle. Intitulée «Le jardin quatre saisons», cette conférence sera animée par Albert Mondor, horticulteur et auteur de deux livres «Jardins d'ombre» et «Les annuelles en pots et au jardin». Il lancera un troisième livre «Le grand livre des vivaces» ce printemps. M. Mondor animera l'émission «Jardinons avec Albert» sur les ondes de TQS. La conférence sera précédée de l'assemblée générale annuelle de la Société d'horticulture. Le coût est de 5 \$ pour les membres et 8 \$ pour les non-membres. Pour information: 294-2815.



LES CENTRES SANTÉ SOLEIL

Les seuls centres personnalisés!

AVANT



80 000
cas réussis au Québec!



Isabelle Vézina

Les 5 étapes de vérité des Centres santé soleil

APPROCHE

Vous vous rendez compte rapidement de la compétence de votre technicien(ne) en alimentation.

À VOUS DE DÉCIDER

Selon les différentes solutions qui s'offrent à vous d'après l'évaluation de votre dossier.

MOTIVATION

Des résultats rapides, une pesée chaque semaine et un concept facile à comprendre entretiendront votre motivation.

AJUSTEMENT ALIMENTAIRE

Vos goûts, vos préférences seront respectées avec votre rééducation alimentaire.

MAINTIEN

Quand vous aurez atteint votre objectif, votre technicien(ne) vous établira un programme de maintien et des trucs inédits!

50 livres
en
4 mois
Enfin un
concept
personnalisé.
C'est
fantastique!

*Mince et
en santé
pour toujours!
C'est rapide!
C'est durable!*

50\$ Coupon V.I.P.
Première consultation gratuite
en présentant ce coupon
Valeur de 50\$

640-A, boul. du Séminaire Nord
Saint-Jean-sur-Richelieu
(450) 359-7199



Bientôt démolie

La Ville de Saint-Jean devrait octroyer à sa séance publique du lundi 2 avril le contrat de démolition de l'ancienne usine Balmet dans le quartier Notre-Dame-Auxiliatrice. Une dizaine d'entreprises ont déposé des soumissions variant de 190 491 \$ à 337 598 \$. Cette ex-usine de récupération de plomb de batteries d'automobiles devrait tomber sous le pic des démolisseurs au cours des prochaines semaines. L'opération doit être terminée à la fin du mois de juin.



SAINT-JEAN
SUR-RICHELIEU

LE MONDE à ma portée

Branchez-vous sur l'emploi
avec la formation continue

Formations à temps plein à l'hiver 2001 Attestation d'études collégiales

Gestion du transport routier - 1 185 heures

LCA.3Z

Objectifs du programme:

Planifier et gérer les marchandises aux fins de transport routier.

Lieu:

Saint-Jean-sur-Richelieu

Rencontre d'information:

21 mars 2001 à 9 h au local B-101

Gestion des approvisionnements - 1 005 heures

LCA.3S

Objectifs du programme:

Permettre à l'élève d'exercer des tâches reliées à la gestion et à la planification des approvisionnements dans une entreprise.

Condition d'admission spécifique:

Connaissance de l'anglais

Lieu:

Centre de Brossard

Rencontre d'information:

27 mars 2001 à 9 h

Date de début:

9 avril 2001

Conditions générales d'admission:

- ✓ Détenir un diplôme d'études secondaires (D.E.S.) ou une formation jugée suffisante par le collège. Avoir interrompu ses études pendant au moins une année scolaire ou avoir complété une année d'études postsecondaires.
- ✓ Être prestataire d'assurance-emploi ou l'avoir été au cours des trois ou cinq dernières années ou être bénéficiaire d'assistance emploi ou être sans revenu ou être admissible au financement du ministère de l'Éducation.
- ✓ Réussir l'entrevue de sélection.

Information:

- ✓ Pour obtenir de plus amples renseignements ou pour vous inscrire à la rencontre d'information du programme, veuillez téléphoner à l'un des numéros suivants.

Cégep Saint-Jean-sur-Richelieu
30, boul. du Séminaire, C.P. 1018
Saint-Jean-sur-Richelieu (Québec) J3B 7B1
(450) 347-5301, poste 2300

Centre de Brossard
6400, avenue Auteuil, bureau 10
Brossard (Québec) J4Z 3P5
(450) 676-1745



Hiver, printemps, hiver

■ L'hiver va-t-elle finir? C'était la phrase la plus populaire mardi matin. La neige qui nous est tombée dessus a aussi tombé sur les nerfs de plusieurs qui ont hâte de voir arriver le printemps. Après la neige, c'est la gadoue qui a envahi les rues et trottoirs. Fallait user d'astuce pour éviter à la fois les autos passant trop près et les éternels nids de poule. Mais d'ici quelques semaines, l'hiver et ses désagréments ne sera qu'un vague souvenir...



■ Chacal et sa mère Zorba, les deux célèbres chiens de notre photographe, semblent bien heureux de cette (dernière?) bordée de neige.

(Photos Jacques Paul)

Cézer Shows

MONONC'

Serge

23 mars - 21h30

LES PRESTATIONS DYNAMIQUES, HUMORISTIQUES ET ÉLECTRISANTES DE MONONC'SERGE SONT TOUJOURS REMARQUÉES... ET REMARQUABLES. AVEC SON GROUPE THE EPLUCHE P'TATES BAND, IL NOUS PRÉSENTE SES CHANSONS CAUSTIQUES ET DRÔLES DES SES DISQUES MOURIR POUR LE CANADA, MONONC'CHANTE 97 ET MONONC'CHANTE 98.



YÉLO MOLO

6 avril - 21h30

NE VOUS FIEZ PAS AU NOM DE LA FORMATION. YÉLO MOLO EST TOUT LE CONTRAIRE D'UNE GROUPE MOLLO. SUR SCÈNE, STHÉPANE YELLE ET SA JOYEUSE BANDE POSSÈDENT UNE ÉNERGIE TOUT À FAIT CONTAGIEUSE. DIFFICILE DE RÉSISTER À LEUR HEUREUX MÉLANGE SKA-POP-ROCK.



RENSEIGNEMENTS

ET BILLETTERIE : (450) 358-3949

Billets étudiants : 8\$ / Adultes : 13\$

Une présentation de SPEC en collaboration avec

CABARET THÉÂTRE
190, rue Laurier
Saint-Jean-sur-Richelieu

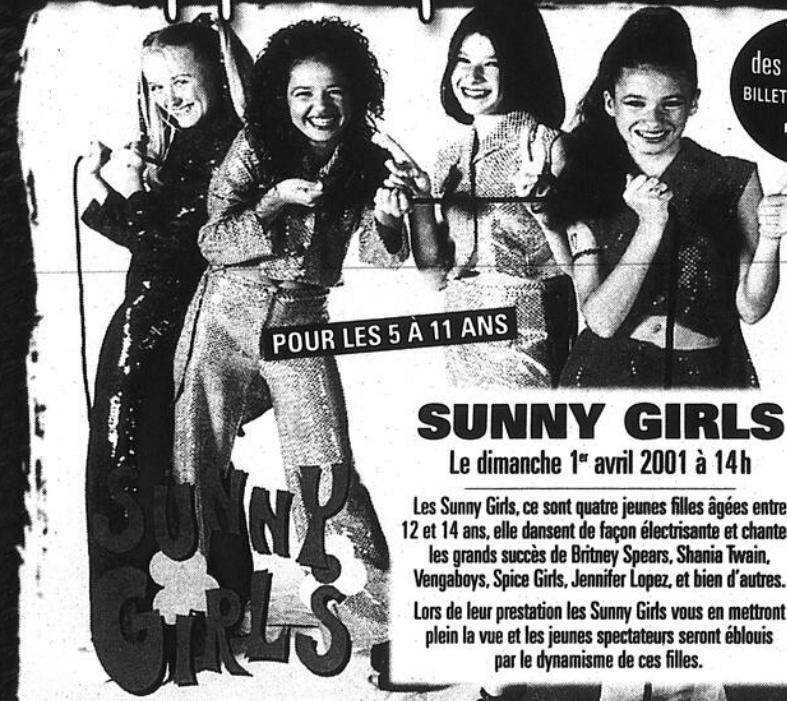
LE CANADA FRANÇAIS

Journal

104.1 FM

Saint-Jean-Iberville

Les P'tites sorties du dimanche



Théâtre des Deux Rives
BILLET PRIX RÉGULIER
10\$

POUR LES 5 À 11 ANS

SUNNY GIRLS

Le dimanche 1^{er} avril 2001 à 14h

Les Sunny Girls, ce sont quatre jeunes filles âgées entre 12 et 14 ans, elle dansent de façon électrisante et chantent les grands succès de Britney Spears, Shania Twain, Vengaboys, Spice Girls, Jennifer Lopez, et bien d'autres. Lors de leur prestation les Sunny Girls vous en mettront plein la vue et les jeunes spectateurs seront éblouis par le dynamisme de ces filles.

THÉÂTRE DES
DEUX RIVES

Renseignements et billetterie :
(450) 358-3949

Une présentation de SPEC en collaboration avec

104.1 FM

LE CANADA FRANÇAIS

Journal Saint-Jean-Iberville

30, boul. du Séminaire Nord (porte 33), Saint-Jean-sur-Richelieu

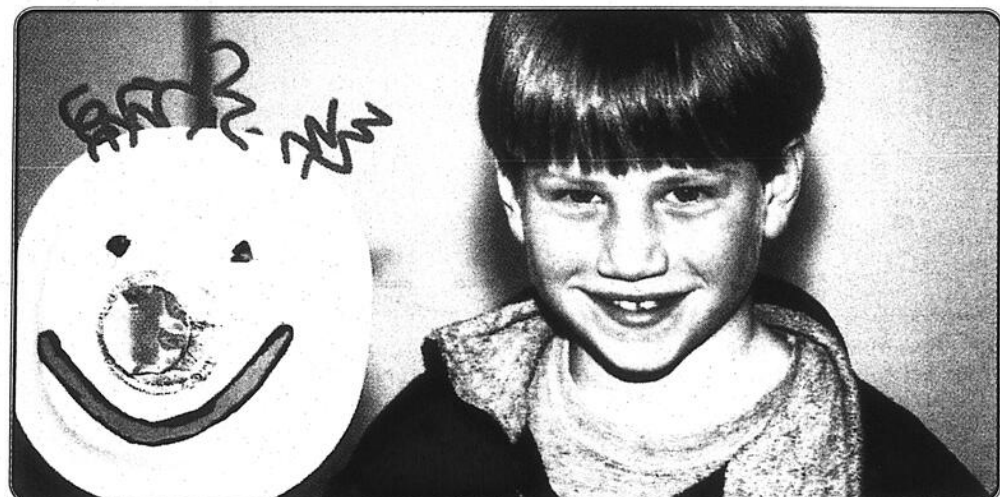
Beaucoup de plaisir



Le cœur était à la fête durant la semaine de relâche à Iberville. Plusieurs écoliers ont profité des activités proposées par la Commission des loisirs et Sports et loisirs Saint-Athanase. Sur le thème de Tintin, les jeunes ont été invités à vivre une aventure chaque jour avec les animateurs du camp de jour Soléyo.



(Photos Stéphanie Lachance)



Viandes sans hormones, naturelles

BOEUF

Sac varié 55\$ ou
1/4 coupé à
votre goût

AGNEAUX

Réservez votre
agneau pour
Pâques
Entier ou
1/2 coupé à
votre goût

Ferme L. & R. Paradis

Saint-Alexandre TEL.: (450) 296-8240

LAPINS

WAPITIS

ÉMEUS



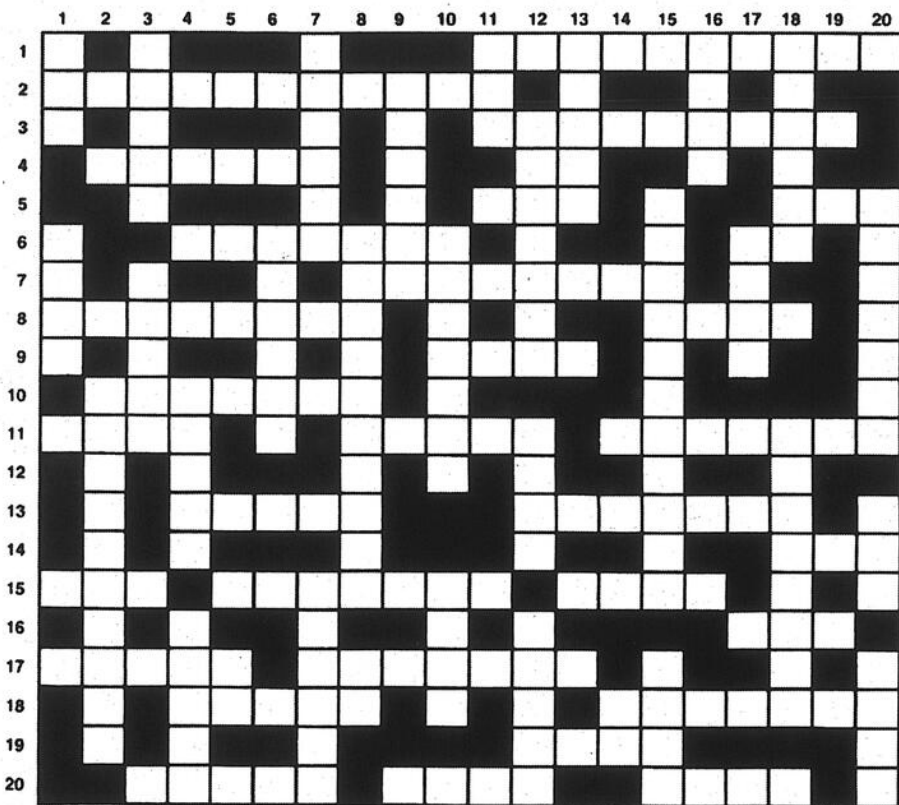
4 LETTRES CACHÉES

LES ENTRECROISÉS

LES ÉOLIENNES

Lorsque tous les mots ci-dessous auront servi pour compléter la grille, il ne vous restera qu'un seul mot dont le nombre de lettres est indiqué dans cette page.

- | | | | | | |
|-----|------|-------|--------|----------|-------------|
| 2 | une | tour | place | 7 | position |
| en | vue | très | situe | aillette | turbines |
| ne | 4 | type | temps | courant | 9 |
| ou | aide | vent | usage | diriger | actionner |
| pu | but | vois | utile | énergie | |
| re | coût | | | établir | 10 |
| 3 | crée | 5 | 6 | hauteur | générateur |
| bon | fort | agira | ériger | intérêt | horizontal |
| cas | long | angle | exerce | motrice | installent |
| été | pays | essai | moteur | pousser | |
| ira | pied | façon | moulin | système | 11 |
| ont | pour | ferme | taille | 8 | électricité |
| sol | roue | genre | tourne | entraîne | transformer |



SENTRA 2001

219\$



par mois, location 48 mois*

- MOTEUR 1,8 L DE 126 CHEVAUX
- PNEUS TOUTES SAISONS 14 PO
- PARE-BOUE AVANT ET ARRIERE
- PARE-CHOC COULEUR CARROSSERIE
- DOSSIER ARRIERE RABATTABLE 60/40
- TRANSPORT ET PREPARATION INCLUS

Financement à l'achat à partir de 2,8**%, 36 mois. Acompte de 785\$ seulement.

Acompte	Mensualité
1 995\$	199\$
1 495\$	209\$
785\$	219\$
0\$	239\$

* Location de 48 mois pour la Sentra XE 2001 (04LGS1 AA00) à 229\$ par mois, la Sentra XE Option Plus (04LGS1 BK00) à 209\$ par mois et la Sentra -Edition Touring- (04LGS1 BK00 - Option Touring- à 231\$ par mois. Acompte ou échange équivalent de 695\$. Limite de 19 500 km par année avec 10¢/km extra. Premier versement et dépôt de garantie équivalent à un versement mensuel (toutes taxes incluses) requis à la livraison. Taxes, immatriculation et assurance en sus. Sur approbation du crédit.
** Taux de financement à partir de 4,8% à l'achat pour les termes jusqu'à 36 mois. Cette offre n'est valable que pour les véhicules neufs ou de démonstration lorsque le financement s'effectue par la Banque de Montréal. Cette offre prend fin le 28 février 2001. Voir votre concessionnaire participant pour tous les détails. Le modèle illustré est à titre indicatif seulement.

X TERRA 2001

399\$



par mois, location 48 mois. Aucun dépôt de sécurité

* Location de 48 mois pour le Xterra 2001 (8CLG51AA10). Acompte ou échange équivalent de 2 450\$. Limite de 24 000 km par année avec 8¢/km extra.

Premier versement et dépôt de garantie équivalent à un versement mensuel (toutes taxes incluses) requis à la livraison. Taxes, immatriculation et assurance en sus. Sur approbation du crédit par NCFI. Voir votre concessionnaire pour tous les détails. Le modèle illustré est à titre indicatif seulement.

L'ALTIMA 2001

279\$



par mois, location 48 mois ou financement à l'achat à partir de 4,8%** sans paiement ni intérêt pendant 90 jours.

- ENSEMBLE ÉLECTRIQUE
- RADIO AM/FM/DC
- ASSISTANCE ROUTIÈRE 24 H
- CLIMATISEUR
- SIÈGE DU CONDUCTEUR À 8 RÉGLAGES
- MOULURES LATÉRALES

• MOTEUR 2,4 L DE 155 CHEVAUX

• TRANSPORT ET PRÉPARATION INCLUS

* Location de 48 mois pour l'Altima GXE 2001 (T4EG71 AE00). Acompte ou échange équivalent de 3 295\$. Limite de 24 000 km par année avec 8¢/km extra. Premier versement et dépôt de garantie équivalent à un versement mensuel (toutes taxes incluses) requis à la livraison. Taxes, immatriculation et assurance en sus. Sur approbation du crédit par NCFI. ** Taux de financement de 4,8% à l'achat pour les termes jusqu'à 48 mois. Voir votre concessionnaire participant pour tous les détails. Le modèle illustré est à titre indicatif seulement. www.nissancanada.com 1-800-3870122



COUPAL & BRASSARD AUTO INC.

Votre sympathique concessionnaire



TOUJOURS PLUS LOIN

127, ROUTE 104, IBERVILLE (450) 347-5593

500, BOUL. PÉRIGNY, CHAMBLY (450) 658-3443 MTL (514) 856-0030

Un jeu pas bête!

Quand on veut souligner une qualité (ou un défaut) d'une personne, on fait souvent une comparaison avec un animal. Peux-tu trouver à quel animal on prête les qualités (ou défauts) suivants?

Choisis parmi les animaux suivants :

- a- une taupe; b- un chat; c- un renard; d- un boeuf; e- un singe; f- une carpe; g- une fourmi; h- une mule; i- un éléphant; j- un lièvre.

- Rusé comme _____
- Fort comme _____
- Myope comme _____
- Rapide comme _____
- Agile comme _____
- Malin comme _____
- Entêté comme _____
- Travaillant comme _____
- Gros comme _____
- Muet comme _____

Réponses : 1. c; 2. d; 3. a; 4. j; 5. b; 6. e; 7. h; 8. g; 9. i; 10. f.



Ambiance de milieu familial



Résidence pour personnes âgées

1 mois GRATUIT

- Spécialités : trouble de mémoire, perte d'autonomie
- Chambres et pension courte et longue durée
- Surveillance 24 h sur 24
- Médecin et pastorale 1 visite par mois

RÉSIDENCE QUATRE SAISONS

NOUVELLE ADMINISTRATION

132, 23e Rue Ouest Venise-en-Québec Tél. : (450) 244-5366

55106 COPIES

PHOTO RÉGIONAL

Annonces classées

**UN SEUL
NUMÉRO**
3 4 7 - 8 5 5 5
8 h 30 à 17 h

TARIFS

Première insertion : 12,50\$ / 20 mots
Répétition : 11,50\$ ch.
20¢ le mot additionnel
Filet : 2,25\$
Titre 1 ligne : 2,25\$
Titre 2 lignes : 4,50\$
(Taxes TPS et TVQ en sus)
L'heure de tombée pour les annonces classées est à 15 heures le jeudi précédent la parution.

063847-1h41

DIVERS

SUBWOOFER JAMO 12
pouces, 100 watts, valeur de
1,000\$ pour 600\$, servi
quelques fois; Info.: 359-
4715.

DIVERS 310

SERVICES

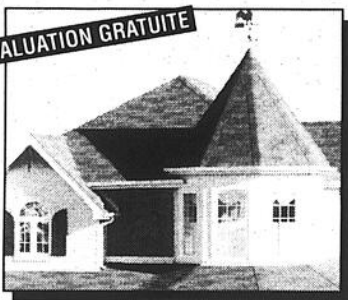
POUR CONNAISSEUR!
DVD SONY modèle DVP
7700, valeur de 1,500\$ +
taxes, laisserais 1,000\$. Servi
seulement quelques fois; 359-
4715.

OFFRES 451

A-1 SABLAGE. "Spécial Prin-
temps". Chêne rouge 3.1/4
rustique, 0.67\$/pi.carré (quan-
tité limitée). Info: 347-0627.

L'art de toiture R

EVALUATION GRATUITE



Spécialité:

- Toiture
- Rénovation
- Ferblanterie

Toiture:

- Bardeaux d'asphalte
- Toitures de métal
- Bardeaux de cèdres
- Membrane élastomère
- Tuile
- Toits plats (gravier)

Service:

- Réparation
- Réfection
- Expertise en ventilation
- Déneigement de toiture
- Garantie prolongée

**Toitures de la
Seigneurie Inc.**

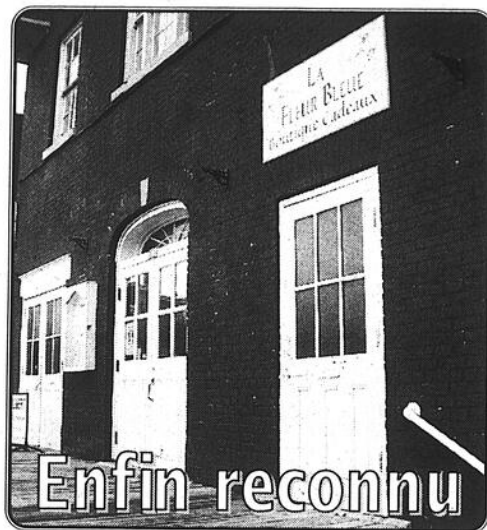
Cell.: (514) 829-8526

Tél.: (450) 536-1099

Ligne de Mtl: (514) 990-1599

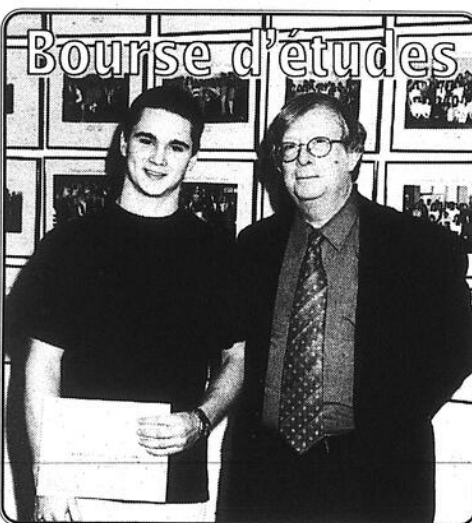


011084-1h41



Enfin reconnu

Le député de Saint-Jean, Roger Paquin, se réjouit du statut de reconnaissance accordé au Musée régional du Haut-Richelieu. Prévû à la politique muséale adoptée en mai 2000 par le ministère de la Culture et des Communications, ce statut vise à garantir au public la qualité des établissements et à faciliter à ces derniers leurs représentations auprès de diverses instances. Mais il n'est pas assorti d'une aide financière au fonctionnement. Ce nouveau statut «d'institution muséale reconnue par le ministère de la Culture et des Communications» permet néanmoins aux organismes qui le détiennent, tel le Musée, d'avoir accès au programme «Soutien aux institutions muséales».



Lors d'une cérémonie qui s'est déroulée dernièrement, Arthur Maigar, d'Henryville et étudiant au Cégep Champlain St-Lambert, se voyait remettre une bourse de 500 \$ pour son dossier académique exceptionnel au niveau secondaire. Cette récompense et plusieurs autres totalisant 6500 \$ visent à encourager les élèves dans la poursuite de l'excellence et l'obtention de leur Diplôme d'études collégiales (DEC) au sein du Cégep Champlain St-Lambert. Les bourses de la Fondation des amis de Champlain ont été créées en 1988. Elles récompensent l'étudiant qui a obtenu la meilleure moyenne au secondaire dans chacun des 13 programmes de DEC offerts par le Cégep Champlain St-Lambert. Arthur Maigar, nouvellement inscrit au programme d'administration, l'a emporté avec une moyenne de 84,1 % obtenue à la polyvalente Massey-Vanier à Cowansville.

MISEZ SUR
UN GAGNANT

Cloginor

PARCE QUE LE GAGNANT...
C'EST VOUS!



1999 Chrysler Intrepid
platine, 6 cylindres, automatique,
cassette, climatiseur, groupe
électrique, 21 109 km,
17 895\$



2000 Pontiac GrandAm SE
blanc, 6 cylindres, automatique,
cassette, groupe électrique,
climatiseur, freins ABS, 13 694 km,
17 995\$



1998 Chevrolet Malibu LS
champagne, 6 cylindres, automa-
tique, climatiseur, cassette, groupe
électrique, roues «mags»,
42 421 km, 14 895\$



1999 Ford Taurus SE
gris, 6 cylindres, automatique,
climatiseur, cassette, groupe
électrique, roues «mags»,
10 138 km, 16 895\$



1998 Toyota Corolla
bleu, 4 cylindres, automatique,
climatiseur, cassette, groupe
électrique, 47 800 km, 13 895\$



1998 Plymouth Breeze
améthyste, 4 cylindres,
automatique, climatiseur, cassette,
régulateur de vitesse,
79 750 km, 10 795\$



1998 Ford Windstar GL
bourgogne, 6 cylindres,
automatique, climatiseur, cassette,
groupe électrique, freins ABS,
roues «mags», 39 400 km,
17 995\$



2000 Oldsmobile Alero
gris, 6 cylindres, automatique,
tout équipé, 28 000 km,
17 995\$



1995 Chrysler Intrepid
vert, 6 cylindres, automatique,
climatiseur, cassette, groupe
électrique, 73 029 km, 8 995\$



1994 Mazda MPV
vert, 6 cylindres,
automatique, climatiseur,
cassette, portes électriques,
90 500 km,
9 995\$



Claude Quintin
Propriétaire

Cloginor

ST-JEAN
LES AUTOMOBILES CLOGINOR INC.

348-6816

359, RUE LABERGE,
SAINT-JEAN-SUR-RICHELIEU

Internet: www.cloginor.com



Christian Gingras
Représentant

Serge L'Allier
Représentant

Jocelyn Dallaire
Représentant

Jean-Yves Brisson
Directeur commercial

011082-1h41

canadafrancais.com

Vous pouvez visionner :

- tous les textes et chroniques
- toutes les photos
- les éditions depuis avril 2000
- en tout temps
- partout dans le monde
- en ligne dès le mardi soir

LE

CANADA FRANÇAIS

3 mois (12 semaines)

14,92\$ + tx = **17¹⁶\$**

6 mois

28,96\$ + tx = **33³¹\$**

1 an

57,04\$ + tx = **65⁶¹\$**

Postez votre demande au
journal
Le Canada Français
Service des
abonnements sur Internet
84, rue Richelieu
Saint-Jean-sur-Richelieu
(Quebec)
J3B 6X3

Abonnement au Canada Français sur Internet

Nom et prénom

Adresse

Code postal Téléphone

Mode de paiement

() Chèque ci-joint

() Carte de crédit no Exp.

SOIRS et WEEK-ENDS ILLIMITÉS

En prime
3 mois de temps
d'antenne local
illimité

Prime
Chargeur pour l'auto
et étui en cuir
(Valeur de 70\$)
avec Nokia 5165 et Motorola 2297

50
minutes supplémentaires
de temps d'antenne
de jour de semaine
** Avec prélèvements préautorisés*



Après
rabais postal
de 75\$

Nokia 5165

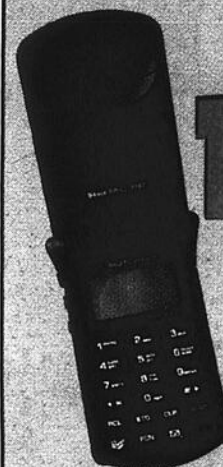


Après
rabais postal
de 75\$

Motorola
2297

FORFAIT
35\$/mois*

- 100 minutes de jours de semaine
- Soirs et week-ends illimités
- Première minute pour 400 appels reçus
- Affichage des appels



109\$

Après
rabais postal
de 75\$

Motorola
Startac
numérique



160\$

Après
rabais postal
de 75\$

Nokia
8260

Pour un temps limité
et quantité limitée.
Valable du 17
au 26 mars 2001



Le sans-fil
simple!

Seulement
99\$*

* Prix indiqués après application du bon de remise postale de 50\$. L'offre prend fin le 31 mars 2001.
** Messagerie texte bidirectionnelle est offerte sans frais jusqu'au 30 juin 2001.

Prime

- Chargeur pour l'auto
- Étui en cuir (Valeur de 70\$)



INCLUANT:

- 60 minutes de temps d'antenne
- Messagerie texte bidirectionnelle illimitée**
- Affichage des appels

Avantages du service Parlez à la carte:

- La plus vaste couverture numérique d'un océan à l'autre
- Pas de vérification crédit
- Pas de contrat
- Pas de facture mensuelle
- Pas d'engagement

989, boul. du Séminaire Nord
Saint-Jean-sur-Richelieu

349-1199

ROGERS **AT&T**
Agent autorisé

2e étage

Électronique

Cette promotion et ces primes sont offertes dans le cadre d'un nouvel abonnement de 2 ans. L'offre prend fin le 31 mars 2001 et ne peut être combinée à aucune autre offre promotionnelle. Frais interurbains de déplacement et taxes applicables en sus. TMRogers Communication inc., utilisé sous licence. SMAT&T Corp., utilisé sous licence