



Les plaisirs du ski au Québec

♦ Même si certains skieurs laissent penser qu'il n'existe pas d'autres destinations de ski valables, n'allez pas croire que nous allons vous parler des Rocheuses, des Alpes, des Dolomites ou de l'Atlas.

Destination plus modeste, vous en conviendrez, le Québec offre une variété de stations où la dénivellation des pentes est probablement moins spectaculaire, l'endroit moins connu mondialement, la langue moins exotique.

Beaucoup de neige, du bon ski, une excellente infrastructure touristique, des paysages reposants, le tout situé à deux ou trois heures de route de votre résidence, voilà ce qui caractérise le ski chez nous.

Mais c'est aussi beaucoup plus que cela, et si vous prenez la décision de partir faire du ski de fond ou du ski alpin à la Petite-Rivière-Saint-François, dans l'Estrie ou dans

le nord de Montréal, souvent vous découvrirez avec plaisir que le forfait que vous avez acheté et qui comprend hébergement, ski et un ou deux repas par jour, vous permettra de jouir d'une excellente table dont la qualité dépasse ce qu'on vous offre à l'étranger.

L'environnement humain n'est pas sans importance pour celle ou celui qui part en vacances et l'attrait des stations de ski québécoises réside aussi dans la multitude des choses que l'on peut voir ou faire autour, dans la beauté des petits villages voisins dont les discothèques, boîtes à chansons ou les cafés sauront attirer comme des lucioles ces skieurs qui ont encore le courage de sortir "en ville" une fois la nuit venue.

Ajoutez à tout cela une joie de vivre qu'on trouve difficilement ailleurs et vous constaterez que le portrait du Québec comme destination de ski demeure des plus intéressants. ●

Invitation des Charlevoisiens

♦ C'est connu, il y a conflit dans Charlevoix. Et le Mont Grand-Fonds est fermé. Cela cause bien des problèmes dans le comté. Les aubergistes sont inquiets car s'il arrive que cette station de ski alpin reste fermée tout l'hiver, le taux d'occupation des chambres sera bien bas jusqu'en mai.

par Benoît ROUTHIER

Mais les aubergistes et l'Association touristique régionale (ATR) veulent que les Québécois sachent que le conflit ne s'étend pas dans tout Charlevoix.

L'ATR et le ministère du Tourisme organisaient, en fin de semaine dernière, une visite du comté pour quelques journalistes du Québec.

On a découvert qu'en général les propriétaires d'auberges entretiennent des craintes face à la situation actuelle car, qu'on le veuille ou non, la clientèle d'hiver est en partie formée de skieurs alpins.

Bien sûr les auberges de la région de Pointe-au-Pic et La Malbaie connaissent une saison pire que celles de la région de Baie Saint-Paul car le Mont Grand-Fonds est du côté est de Charlevoix.

Dans la région ouest, la clientèle d'hiver est plus diversifiée et il se fait du ski alpin au Massif de Petite-Rivière-Saint-François, à une vingtaine de kilomètres seulement de Baie Saint-Paul. A Baie Saint-Paul, jusqu'ici la saison a été intéressante entre autres parce que le Massif était ouvert durant les Fêtes.

On nous a bien répété que le conflit se situe au Mont Grand-Fonds et au Manoir Richelieu seulement. Partout ailleurs c'est le calme.

On sent bien que les gens de Charlevoix, du moins ceux qui oeuvrent dans le domaine touristique et de l'hôtellerie, aimeraient que les Québécois comprennent que ce n'est pas le tout Charlevoix qui est paralysé et qu'on peut y faire du tourisme comme on le fait depuis toujours.

Ces Charlevoisiens voudraient que les Québécois ne boudent pas leur région parce que M. Malenfant, propriétaire du Manoir Richelieu et du Mont Grand-Fonds, est en conflit avec les syndicats de ses employés. Tous les autres établissements fonctionnent et ne souhaitent que d'avoir l'occasion de montrer la chaleur de l'accueil qu'ils savent réserver aux touristes.

En résumé les aubergistes attendent une clientèle qui voudra skier au Massif, faire du ski de fond, de la raquette, bien manger et bien boire, se reposer dans le calme. ●

INTER VOYAGE



CESSEZ DE RÊVER ET PASSEZ À L'ACTION!

CHEQUES DE VOYAGE
SANS FRAIS

Prix par personne, base chambre double, taxes et service en sus.

CUBA

2 SEMAINES, 31 JANV.

Cuatro Palmas

Rég. 799\$

(salle de bains partagée)

699\$

VENEZUELA

1 SEMAINE, 6 FÉVRIER

Villa del Mar

Rég. 749\$

(app. à 1 chambre)

599\$

ÉGALEMENT DISPONIBLE DE QUÉBEC, SANTO DOMINGO, PUERTO PLATA, ACAPULCO, FORT LAUDERDALE



NOS CONSEILLERS D'EXPÉRIENCE PRÈS DE CHEZ VOUS

- **QUÉBEC**
 - LES GALERIES DE LA CAPITALE 627-5955
 - ÉDIFICE LA LAURENTIENNE 524-1414
 - COMPLEXE PLACE J. CARTIER (ÉCONO-VOYAGE) 529-2548
- **STE-FOY**
 - PLACE LAURIER 651-9610
 - 1011 RTE DE L'ÉGLISE 653-7264
 - CARREFOUR LA PÉRADE 651-3441
 - PLACE LAURIER (AEROFLEX) 658-4443
- **CHARLESBOURG**
 - LA MAISON DU VOYAGE 628-2020
 - PLACE LEBOURGNEUF 627-2070
- **BEAUPORT**
 - LES GALERIES DE LA CANARDIERE 667-7051
- **LÉVIS**
 - LES GALERIES CHAGNON 833-1942
- **DONNACONA**
 - 325, RUE DE L'ÉGLISE 285-1220
- **MONTMAGNY**
 - 123, ST-JEAN-BAPTISTE EST 248-8484
- **BEAUCE**
 - CARREFOUR ST-GEORGES 228-7070
 - AÉROPORT ST-FRÉDÉRIC 426-3118
- **RIMOUSKI**
 - 128, RUE MARIE-ANTOINETTE 722-4522
- **ÎLES-DE-LA-MADELEINE**
 - PLACE DES ÎLES 986-4224
- **TROIS-RIVIÈRES**
 - 1430, DES CYPRES 376-1300
- **MONTREAL**
 - 1253, MCGILL COLLEGE 866-1944
 - 3575, AV. DU PARC 288-0830

INTER VOYAGE

Détenteur d'un permis du Québec.



Petite-Rivière-Saint-François

J'ai enfin skié au Massif

♦ Ca y est. J'ai skié au Massif de Petite-Rivière-Saint-François. Et j'ai beaucoup aimé. C'est une belle expérience et les personnes qui peuvent la vivre au moins une fois sont des chanceuses.

par Benoit ROUTHIER

Je n'ai pas l'intention de dire que c'est là une montagne unique au monde, que les Alpes et les Rocheuses c'est d'la p'tite bière à côté du Massif, quand même! Mais c'est une magnifique montagne, unique au Québec!

J'ai vécu l'expérience du Massif de Petite-Rivière-Saint-François samedi, invité par l'Association touristique régionale (ATR) de Charlevoix et le ministère du Tourisme.

Bien sûr cette tournée avait pour but de sensibiliser une potentielle clientèle qui viendrait dans

Charlevoix même si la station du Mont Grand-Fonds est fermée.

J'ai beaucoup aimé skier au Massif parce que ça sort de l'ordinaire. Une station de ski qui fonctionne presque au jour le jour, selon les dires mêmes du directeur général, M. Marc Deschamps, ce qui ne signifie pas que ça fonctionne clopin-clopant pour les skieurs qui s'y rendent. Loin de là. C'est tout le contraire.

En effet tout est bien structuré, contrôlé, la sécurité dans les pistes est on ne peut mieux assurée.

Ça sortait plus de l'ordinaire autrefois. Car aucune piste n'était damée. Mais aujourd'hui c'est mieux. Une partie de chaque piste est damée tandis que l'autre ne l'est pas. Ça veut dire que si on est deux à skier et que l'un désire faire de la poudreuse et l'autre de la piste damée, on peut skier ensemble dans

la même piste et faire le ski qu'on veut. C'est bien non? Une seule piste est damée en entier.

Ça sort encore de l'ordinaire parce que l'on est toujours accompagné par des guides qui assurent la sécurité des skieurs.

Ce qui fait exotique c'est que de remontée mécanique il n'y a point. Ça se fait en autobus! Ça paraît bizarre? Ça l'est! La remontée en autobus prend une demi-heure. Quand il ne fait pas froid les skieurs peuvent trouver ça long, mais quand le froid sévit rigoureusement c'est très agréable... Et ça permet aux skieurs de partager leurs impressions après chaque descente.

Comme la station ne peut recevoir qu'au plus 350 skieurs par jour il faut réserver quelques jours à l'avance au numéro (418) 435-3593.

Le ski se fait en groupe. Le matin un autobus prend les groupes

au chalet au haut de la station pour les amener au sommet des pentes. Déjà le skieur a une vue splendide sur le fleuve Saint-Laurent.

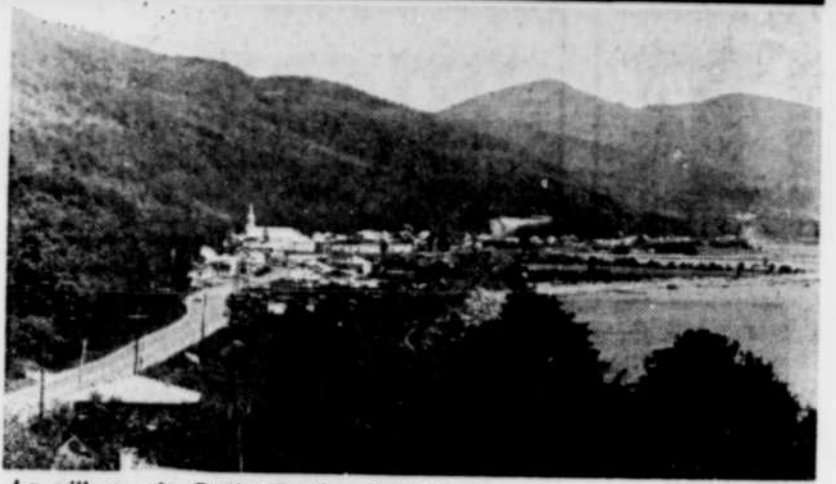
Voilà qui sort aussi de l'ordinaire. Au Massif de Petite-Rivière-Saint-François on ne fait pas du ski en toute vitesse. Il faut prendre le temps, au milieu des pentes, d'admirer le paysage qu'on a devant soi. La descente des glaces, un bateau qui passe, l'Île-aux-Coudres...

On peut faire de la vitesse bien sûr. Mais une fois qu'on a vu quelle performance on peut y faire, plutôt que d'attendre l'autobus en bas complètement de la montagne on choisit de vivre avec le groupe la beauté du coin à chaque détour des pistes. Alors au lieu de dévaler en dix minutes jusqu'au pied du Saint-Laurent, on fait du tourisme pendant une vingtaine de minutes.

La longueur moyenne des pistes est de 3,8 kilomètres avec une dénivellée de 800 mètres, la plus importante au Québec et dans l'est de l'Amérique du Nord.

Le Massif de Petite-Rivière-Saint-François comporte trois sommets (Cap Maillard, la Grande Pointe et le mont à Liguori) et dix pistes. Samedi dernier neuf étaient ouvertes. Toutes aboutissent au même endroit au bord du fleuve.

Pour les personnes qui l'ignorent encore, le Massif est à 90 kilomètres à l'est de Québec et à 30 du



Le village de Petite-Rivière-Saint-François.

Mont Sainte-Anne et à une vingtaine de kilomètres à l'ouest de Baie-Saint-Paul.

Comme il n'y a pas de remontée mécanique, les remontées en autobus doivent être bien contrôlées. C'est pourquoi il est prévu que les skieurs effectuent quatre descentes par jour. Après la deuxième tout le monde s'en va se revigorer au restaurant du chalet.

Il est toutefois possible de faire une cinquième descente pour les personnes qui le veulent. Il en coûte un supplément de \$3,00 si le groupe compte 15 personnes.

Une journée de ski au Massif coûte \$25,00.

Le Massif de Petite-Rivière-Saint-François s'adresse aux skieurs intermédiaires et avancés et il faut s'enlever de la tête l'idée que ce n'est que pour les professionnels capables d'aller skier dans les Buggaboos! Si c'était le cas jamais je ne serais descendu dans une de ces pentes...

Des pistes que j'ai empruntées

j'ai préféré la 22 et la 21 auxquelles on a donné des noms plutôt invitant que les préposés à la station se feront un plaisir de vous révéler.

Les skieurs qui vont au Massif forment une clientèle touristique. Ce n'est pas comme à Stoneham, au Lac Beauport ou au Mont Sainte-Anne qui ont une clientèle locale et régulière.

Au Massif on profite d'un séjour dans Charlevoix pour essayer cette station un jour ou deux en même temps qu'on va s'attarder aux délicieuses tables des auberges du comté, visiter une exposition de peinture au Centre d'art de Baie-Saint-Paul, etc.

Cette station de ski est ouverte jusqu'au 5 avril.

Jusqu'ici la saison 1987 s'annonce très bien. Ce sera, si ça continue, le meilleur hiver de tous. Jeudi on me disait qu'on approchait des 4,000 skieurs depuis l'ouverture!

C'est le temps de faire un grand centre de ski

♦ Le projet de faire un grand centre de ski avec le Massif de Petite-Rivière-Saint-François devra se réaliser dès cette année sinon le risque est grand que ça ne se fasse jamais.

par Benoit ROUTHIER

C'est du moins l'impression qu'on a dans les milieux intéressés de Charlevoix, comme l'Association touristique régionale (ATR) et les administrateurs de la station de ski, MM. Marc Deschamps, directeur général, et Jean Chouinard, directeur des opérations et du marketing.

D'abord il faut dire que depuis plusieurs années les Deschamps et Chouinard, entre autres, font des efforts inouïs pour que la station fonctionne pleinement et bien. Cet

hiver, M. Deschamps n'a pas encore pris une seule journée complète de congé depuis le début de novembre. Il travaille sept jours sur sept.

Alors on a beau tenir une cause à bout de bras, ça ne peut durer éternellement, tout le monde le sait.

Et MM. Deschamps et Chouinard sont conscients que la situation actuelle n'est que temporaire.

Avec le directeur général de l'ATR de Charlevoix, M. Pierre Tremblay, ils croient que cette année c'est le moment le plus favorable à la concrétisation du projet d'aménagement du Massif de Petite-Rivière-Saint-François.

D'ailleurs la firme Roche inc. a un projet bien prêt à présenter au ministère du Tourisme. Roche inc. serait prête, avec d'autres partenaires privés, à mettre, dans un premier temps, \$160,000,000 dans la réalisation d'une grande station de ski à Petite-Rivière-Saint-François. Les investissements totaux atteindraient \$260 millions. Le projet en question contiendrait entre autres la construction, au pied du Massif,

d'hôtels et condominiums pour une capacité totale de 5,000 lits!

Pour donner une idée de ce que ça représente, rappelons que du comté de Portneuf à Sainte-Anne-Beaupré l'on compte 6,500 chambres soit 13,000 lits et qu'à Baie Saint-Paul il y a environ 500 lits.

Le gouvernement aurait déclaré qu'il mettrait quelque \$34 millions dans la réalisation de cette grande station si l'entreprise privée amenait \$100 millions.

Comme le projet de Roche inc. est prêt, il reste à voir si le gouvernement lui donnera son aval ou trouvera qu'il ne répond pas à ses propres critères. Selon nos sources le projet serait dévoilé ou plutôt présenté au ministère le 29 de ce mois.

Si le gouvernement disait oui au projet, il semble bien que les travaux pourraient commencer dès le mois de mai.

MM. Deschamps et Chouinard, pour leur part, croient que le Massif devrait rester ouvert, du moins en partie, au cours de la réalisation des travaux afin d'entretenir la flamme chez la clientèle.



Au Massif, un panorama à couper le souffle.

PLUS LOIN C'EST ENCORE TOURBEC

| | |
|-----------------|--------|
| Bangkok..... | 1349\$ |
| Athènes..... | 789\$ |
| Hong Kong..... | 1119\$ |
| Paris..... | 369\$ |
| Costa Rica..... | 599\$ |
| Lima..... | 859\$ |
| Dakar..... | 910\$ |

Taxe d'aéroport en sus 15\$. Tarifs sujets à changements. Conditions de réservation et d'annulation, consultez Tourbec.

Un nouveau Tourbec
 Tourbec Montréal
 842-1490
 535, rue Ontario E. 288-4455
 3506, av. Lacombe 342-2961
 Québec 522-2791
 Sherbrooke 563-4414
 Détenteur d'un permis de Québec

Le Soleil et FM 93 vous offrent DISNEY WORLD

4 voyages pour trois personnes seront attribués (2 adultes, 1 enfant) incluant: Avion (départ de Québec), hôtel, transfert, taxe et frais de service ainsi que la location d'une voiture et 193 \$ d'argent de poche.

Pour participer, c'est simple, complétez le coupon de participation et écoutez le 93, car lors des tirages, nous nommerons le gagnant qui aura 13 minutes pour rappeler Jack, si il ou elle ne nous rappelle pas, nous procéderons à un nouveau tirage jusqu'à l'obtention d'un gagnant.

Les attributions auront lieu entre 16hres et 19 hres dans le show de Jack
 1^{er} tirage le 15 janvier 87
 2^e tirage le 22 janvier 87
 3^e tirage le 29 janvier 87
 4^e tirage le 5 février 87
 Les règlements du concours sont disponibles au FM 93.
 Les frais de la régie des loteries et courses ont été déboursés par le FM 93.



Collaborateurs: LE SOLEIL, FM 93, INTER VOYAGE, Treasure Tours, Vacances CPAir

Retournez à: Concours Disney World, 600, Belvédère, Québec, G1S 3E5

AGE _____

NOM _____

ADRESSE _____

TEL. DOM. _____

RIS _____

Parc du Mont-Sainte-Anne et Camp Mercier

Les deux grands s'associent pour vous offrir de la randonnée à skis sur 175 km de sentiers à double trace au Parc du Mont-Sainte-Anne et sur 166 km de sentiers au Camp Mercier.

- Sentiers entretenus et patrouillés
- Relais chauffés, chalets d'accueil, salles de fartage, restauration et école de ski
- Billets à la journée (4 \$ adultes ou 2 \$ enfants de 6 à 13 ans et adultes de 65 ans et plus)
- Abonnements interchangeables entre le Camp Mercier et le Parc du Mont-Sainte-Anne

Pour hébergement, réservez en composant sans frais: 1-800-463-1568

Pour connaître les conditions de ski:
 Québec Montréal Toronto
 (418) 827-4579 (514) 861-6670 (416) 597-1788

PARC DU MONT-SAINTE-ANNE

C.P. 400
 Beauport (Québec)
 Tel.: (418) 827-4564

CAMP MERCIER

Route 175
 vers Chicoutimi
 Tel.: (418) 848-2422

Pour recevoir gratuitement notre brochure:

Non _____

Adresse _____

Ville _____

Province _____ Code postal _____

Parc du Mont-Sainte-Anne (53)
 C.P. 400
 Beauport (Québec)
 G0A 1E0
 Tel.: (418) 827-4564



PARC DU MONT-SAINTE-ANNE

Le plus grand centre de ski du Québec

Société des établissements de plein air du Québec

Dans Charlevoix Une fin de semaine gastronomique

♦ Tout le monde sait que dans Charlevoix il existe de chaudes auberges et qu'il est possible d'y déguster une fine cuisine. D'ailleurs ça fait partie des attraits touristiques du comté que ce réseau d'auberges et la bonne bouffe.

par Benoit ROUTHIER

Je vais vous décrire, histoire de vous prouver qu'on peut aller dans Charlevoix pour faire une fin de semaine gastronomique, ce que j'ai vécu vendredi, samedi et dimanche derniers.

Avec d'autres journalistes de Montréal, Québec et Trois-Rivières, j'étais invité, par l'Association touristique régionale (ATR) de Charlevoix et le ministère du Tourisme du Québec, à faire du ski au Massif de Petite-Rivière-Saint-François et à faire une tournée d'auberges, histoire de goûter à leur cuisine.

Entre autres, le samedi soir c'était un dîner gastronomique "progressif", c'est-à-dire qu'il fallait prendre l'entrée dans une auberge, le plat principal dans une autre, etc.

Voici ce que ça donne.

Vendredi soir, dîner à l'hôtel-motel Dery dont les nouveaux propriétaires possédaient auparavant le restaurant le Mouton noir, qui avait bonne renommée. Comme entrée nous avions le choix entre une terrine de castor à la Sauvageonne, un fromage de chèvre chaud en salade ou des moules marinières. J'ai goûté aux trois grâce à la collaboration de confrères et j'ai beaucoup apprécié.

Puis suivait une crème Choiseul ou un potage Crécy.

Le plat principal consistait en un filet de truite fraîche ou un mille feuilles de lièvre à la façon de Guy Bessone, le chef cuisinier du restaurant, ou, ce que j'ai bien aimé, un mignon de veau aux champignons sauvages.

Une salade fraîche aux noix et amandes a ensuite précédé le dessert, une bavaroise aux framboises avec coulis de kiwis, très délicate. On avait le choix aussi d'un gâteau mousseline aux trois saveurs, arc-en-ciel de sorbets et une tarte tatin.

Une bonne nuit et une belle journée à skier au Massif de Petite-Rivière-Saint-François et j'étais prêt à entreprendre le dîner progressif, le samedi soir.

Le tout a commencé, à Saint-Irénée, à l'auberge des Sablons, où j'ai apprécié la finesse d'une fondue suisse au kirsch.

Une Charlotte d'agneau sur verdure, recette "secrète" du chef cuisinier de l'auberge Au petit Berger, que j'ai trouvée très fine, a précédé le potage dégusté à l'auberge des 3 Canards. C'était un mets création du Français Bocusse, un VGE (pour Valéry Giscard d'Estaing).

Le plat principal a été consommé à l'auberge des Falaises. C'était un lapereau de Charlevoix. Ce qu'est un lapereau de Charlevoix? C'est un jeune lapin qui ne mange pas de solide. C'en fait au lapin ce que le veau est au boeuf quoi.

Un trou Normand servi au manoir Charlevoix et c'était le dessert à l'auberge Les Peupliers, à Cap-a-l'Aigle. Le jeune cuisinier, un gars de la région, nous a servi un sorbet aux fraises avec marquise au chocolat et soufflé glacé au Grand Mariner avec coulis d'abricot.

Naturellement des vins et alcools idoines ont accompagné chacun des plats servis avec chaleur et courtoisie dans chaque auberge.

"Tu devais être gonflé après tout cela?" "Pas du tout!" Je n'avais plus faim, il va sans dire, mais je me sentais très bien. C'est le propre d'un bon repas et il faut ajouter que le temps de changer d'auberge à chaque plat et le temps de bien jaser, ne serait-ce que de faire des commentaires sur le mets du moment, ont contribué à une bonne digestion.

Le lendemain, dimanche midi, je pensais avoir droit à un brunch au manoir La Pignoronde. Mais c'est un autre repas gastronomique qui a été servi aux invités: Le Marquis à l'orange (un moussoux à l'orange); les Pâtés maison (lapin en croûte, déossé; des cretons maison et tête fromagée).

Suivent un oeuf florentin ser-

vi avec des épinards hachés; une succulente crêpe farcie aux pommes avec cornet de jambon et une brioche fourrée à la saucisse de veau, jambon et bacon.

Comme dessert j'ai eu droit à l'orange Palikare servie avec riz sucré et sirop à l'orange.

Bien d'autres auberges sont renommées pour leur cuisine, la Mai-

son Otis, La Pinsonnière, etc. Les gastronomes les connaissent.

Combien il en coûte pour faire bombance comme ça dans ces auberges? On peut dire aux alentours de \$20 et \$30, vins non compris évidemment.

Et un séjour dans les auberges? En général un couple paiera entre \$90 et \$135 par jour ce qui com-

prend l'hébergement (plusieurs auberges possèdent maintenant une piscine intérieure et sauna), le repas du matin et celui du soir.

En vous adressant à l'Association touristique régionale de Charlevoix au numéro (418) 665-3811, vous pourrez obtenir toute l'information nécessaire pour un séjour au pays de Mgr Félix-Antoine Savard.



La Maison Otis, à Baie Saint-Paul, comprend maintenant trois bâtisses.



Chaleur des auberges charlevoisiennes.

COURIR SUR PLACE OU COURIR LA VILLE

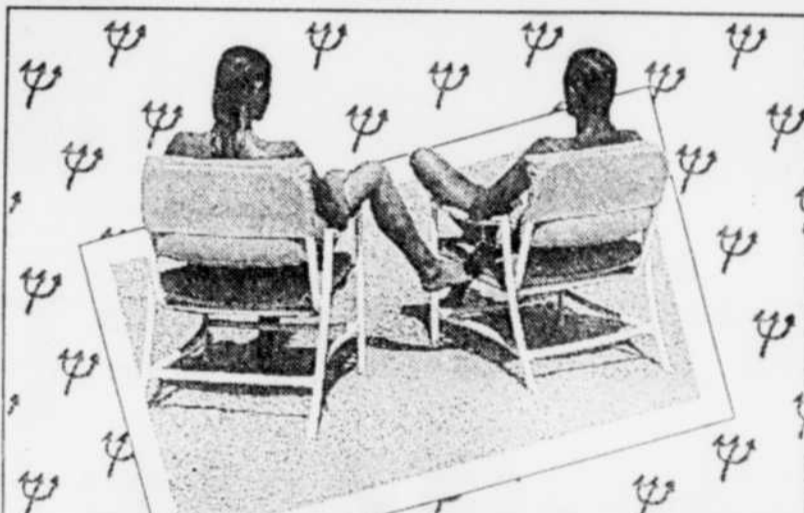
Le Quatre Saisons a un forfait spécial qui, tout en vous faisant tenir vos résolutions de la nouvelle année, vous permettra de combattre allègrement la déprime de l'hiver.

Bienvenue aux meilleurs des mondes. Le Quatre Saisons vous ouvre les portes sur son GymTech, un centre de conditionnement à la fine pointe de la technologie tandis que Montréal vous livre ses dernières excentricités en matière de mode et de divertissements.

Vivez l'émerveillement de trois jours éblouissants et de deux nuits exquises. Vous serez traités aux petits soins: un laissez-passer valide pour une journée au GymTech; un apéritif offert gracieusement à l'Apréro; des chocolats pour titiller votre envie. De plus, le stationnement intérieur est sans frais.

Alors, oubliez les tracas de l'hiver. Seulement 130\$ par personne, occupation double jusqu'à l'épuisement des disponibilités. Offre valable jusqu'au 30 Avril 1987. Pour réservations, composez le 284-1110 ou le 1-800-268-6282 sans frais.

Le Quatre Saisons
1050, rue Sherbrooke ouest
Montréal



club med

Turquoise
Turks et Caicos
à partir de **1 630\$***
une semaine
aller-retour de
Montréal

Bahamas
Paradise Island
à partir de **1 265\$***
une semaine
aller-retour de
Montréal
Mini Club

Haïti
Île Magique
à partir de **1 199\$***
une semaine
aller-retour de
Montréal

* Prix par personne. À raison de deux personnes par chambre. Les consommations au bar et les excursions facultatives ne sont pas incluses. Les activités peuvent varier d'un village à l'autre.

Des vacances c'est sacré.

VOYAGES TRAVELAIDE

35, Grande-Allée est, Québec 649-0660
3280, chemin Sainte-Foy, Sainte-Foy 657-2924
Place l'Ormière, Neufchâtel 843-9999
160, boul. Saint-Joseph, Charlesbourg 626-3005

Détenteur d'un permis du Québec

COLLÈGE DE MAISONNEUVE COURS À L'ÉTRANGER

L'espagnol en Espagne
À Cuenca, Madrid et Salamanca en juillet et août 1987
COURS: espagnol élémentaire, intermédiaire, avancé, littérature et civilisation espagnoles.
Logement en résidences universitaires.

L'anglais en Angleterre
À Bournemouth, Hastings et Londres.
4 semaines en avril, mai, juin, juillet et août 1987.
COURS: anglais élémentaire, intermédiaire et avancé.
Logement en famille, résidence ou hôtel.

DEMANDEZ NOTRE DEPLIANT

Collège de Maisonneuve
3800, rue Sherbrooke est
Montréal, Québec
H1X 2A2
Tel.: (514) 254-7131, poste 145

Tous les services techniques non pédagogiques sont assurés par l'agence Avec International, détenteur d'un permis du Québec.

VOYAGES Solange GOULET INC.

5577, Boul. Henri-Bourassa
Charlesbourg G1H 3B1
626-8966 Détenteur d'un permis du Québec

Spéciaux de janvier 2 sem. (de Québec)

| | | | |
|-----------------------------------|--------|--|---------|
| GUADELOUPE | 959\$* | ACAPULCO | 759\$* |
| SAINT DOMINGUE | 749\$* | CANCUN 1er fev. | 599\$* |
| VENEZUELA | 929\$* | MARTINIQUE 1er fev. | 819\$* |
| CURACAO 1er fev. | 949\$* | HAWAII (de Mt) 20 jan. au 20 fev. | 1219\$* |
| MAROC 2 sem. à partir de Montréal | | Ville impériales plus 6 nuits à Agadir | 1326\$* |

* Ces prix sont "A partir de - p.p. - occ. double, taxes et frais de service en sus, et selon les disponibilités pour ces départs"

| | | | | |
|-----------------------|-----------------------------|--------|-----------------------------|---------|
| MIAMI avion de Québec | 2 sem. fev. | 869\$* | 2 sem. mars | 919\$* |
| MIAMI en autocar | 16 jours à partir de Québec | 985\$* | 21 jours à partir de Québec | 1149\$* |

Spécial

POUR LES 50 ANS ET PLUS

Voyages en groupes, départs de Québec, avec représentants.

- COSTA DEL SOL 3 sem. 23 mars (5 jours 4 écoles) 1179\$ de Québec.
- MIAMI BEACH 2 sem. 21 et 28 mars 1029\$ de Québec.
- PORTUGAL ET LONDRES 28 vs 19 mars, 30 mars, de Québec à partir de 1259\$ - petits déjeuners.
- TOUR D'EUROPE 23 jours 15 juin, 8 août, 4 sep. 2279\$ de Québec.
- MAROC-VILLES IMPERIALES 2 sem. 28 fev. - 14 mars - 1 sem. Agadir 1437\$ - 2 repas par jour (de Québec).
- PANORAMA DE FRANCE 17 vs 12 juin de Québec.
- PORTUGAL (Algérie) 27 mars, 26 avril de Québec - 1139\$.
- L'ITALIE DU SUD 3 sem. 5 mars, 26 mars de Québec 1309\$ (23 repas par jour).
- LES CANARIES Départs jusqu'au 21 mars 2 sem., 3 sem., 4 sem. 1021\$, 1121\$, 1221\$ de Québec.
- COSTA DEL SOL départ jusqu'au 31 mars 3 sem., 4 sem., 5 sem., 6 sem. Agadir, 1029\$, 1099\$, 1169\$ de Québec.
- ACAPULCO 2 sem. avion de Québec 26 mars 829\$.
- CIRCUIT ESPAGNE 16 jours 15 mars, 4 avril 1499\$, 1599\$ à demi-pension - de Québec.
- NORD PORTUGAL - ALGARVE 20 mars, circuit de Québec 819\$ déjeuner - 5 soupers.

● avion de Québec ● de Québec en autocar en sus

Exclusif CROISIÈRES ILLIMITÉES*

RÉDUCTIONS de 30 à 50%

CROISIÈRES AUX ANTILLES SUR NAVIRES RECONNUS
7 nuits 8 jours au départ de la Floride
31 jan., 7, 21 et 28 fev. 87

| | | |
|--|---|--|
| OCCUPATION QUADRUPLE prix régulier 1020\$ plus PRIX "CROISIÈRES ILLIMITÉES" à partir de 499\$ can. par personne | OCCUPATION TRIPLE prix régulier 1068\$ plus PRIX "CROISIÈRES ILLIMITÉES" à partir de 599\$ can. par personne | OCCUPATION DOUBLE prix régulier 989\$ plus PRIX "CROISIÈRES ILLIMITÉES" à partir de 659\$ can. par personne |
|--|---|--|

CROISIÈRE AUX BAHAMAS ● 3 nuits/4 jours
à partir de **325\$** (quad) **365\$** (triple) **439\$** (double)

TOUS CES PRIX SONT POUR LA CROISIÈRE SEULEMENT
● transport aérien à partir ● les taxes portuaires (en sus) varient selon le navire; ● séjour additionnel à Floride disponible à PRIX SPECIAL

PRÉSENTATION

Présentations de films le mardi 27 février à 20 heures sur l'ITALIE et le 28 janvier à 20 heures, sur le PORTUGAL, LONDRES et l'ESPAGNE.
Réservez votre place à nos bureaux, entrée gratuite.

VOYAGES PARADIS

DÉPARTS GROUPES DE QUÉBEC

| | | |
|---|---|---|
| 14 mars 2 semaines PUERTO VALLARTA 759\$* de Québec | 5 mars 2 semaines ACAPULCO 929\$* de Québec | 15 mars 2 semaines CURAÇAO 999\$* de Québec |
|---|---|---|

TOUS LES PRIX SONT PAR PERSONNE EN OCCUPATION DOUBLE
LES TAXES ET FRAIS DE SERVICE SONT EN SUPPLÉMENT

MIRABELLE
Le TOUR des vacances-soleil

BEAUPORT 3006 boul. Sainte-Anne 666-1616
CHARLESBOURG Carrefour Charlesbourg 627-0911
JONQUIÈRE Galeries Jonquière 547-6645
LA MALBAIE 110 Caray 665-3030
LÉVIS Place Tangany 833-6823
SAINT-FOY 2785 boul. Laurier 659-6650
VANIER 130 av. Plamé 681-0178

HEURES D'OUVERTURE:
-Lundi à mercredi, 9h00 à 17h30;
-jeudi et vendredi, 9h00 à 21h00;
-samedi, 11h00 à 15h00

BOUTIQUE BON VOYAGE
Guides, cartes et articles de voyage

ASTOR BONDIES Cheques de voyages sans frais à l'achat d'un voyage

Cartes de crédit généralement acceptées



Un Bed and Breakfast à Mansonville.

Quelques choses à savoir

Si vous décidez de partir en Estrie pour y skier, l'une des premières choses que vous avez intérêt à connaître est sans doute que vous avez la possibilité de vous procurer un forfait qui vous donnera l'occasion d'expérimenter durant un séjour de 3, 5 ou 7 jours, les quatre principales stations de ski de la région.

par Richard COTE

Si vous êtes dans le coin pour quelques jours, vous pouvez prendre le Forfait de ski interchangeable qui vous permet de skier pendant 3, 5 ou 7 jours d'affilée soit à Orford, Bromont, Sutton ou Owl's Head. Le forfait coûte \$57, \$89 et \$116 selon sa durée.

Si vous allez faire deux ou trois séjours dans l'Estrie durant l'hiver, la Super-Passe (\$89) vous donnera accès aux pistes de ces quatre stations pendant cinq jours non consécutifs, du lundi au vendredi. Autrement, il faut compter de \$23 à \$24 par jour pour skier dans trois des quatre principaux centres et seulement de \$17 à \$19 à Owl's Head.

Les novices qui souhaiteraient prendre quelques cours pourront le faire dans n'importe quel centre de ski et ces cours valent environ \$10 par personne pour deux heures (groupes de 4 ou plus) et il y a aussi une série de cours (5 jours, 10 heures) qui inclut le prix des remontes-pentes et qui coûte environ \$130 (au Mont Orford notamment).

Les amateurs de ski de fond y trouveront leur compte aussi puisque des pistes ont été aménagées à leur intention dans tous les centres sauf au Mont Sutton (à noter que tout près du Mont Sutton, on peut faire du ski de fond au Repos du fermier).

Dans le même domaine du ski nordique, ceux que les beaux décors, les belles pistes, les agréables auberges et la bonne bouffe intéressent seront heureux de savoir qu'il existe un forfait appelé Ski-wipipi selon lequel vous pouvez dormir et manger dans une auberge du lac Massawippi, skier jusqu'à la prochaine, dormir et bien manger, et recommencer le lendemain ou le surlendemain. En sept jours, vous aurez expérimenté plusieurs

kilomètres des 50 que compte le réseau, ainsi que les trois auberges participantes, le Manoir Hovey, l'Auberge Hatley et l'Auberge Ripplecove.

Un tel forfait coûte \$450 par personne en occupation double, comprenant l'accès aux pistes, les petits déjeuners et les soupers gastronomiques pendant sept jours, tous les transports (de la dernière auberge à l'automobile) ainsi évidemment que l'hébergement dans des chambres coquettes généralement dotées de foyers.

Voici enfin quelques adresses ou numéros de téléphone utiles dans la préparation d'un séjour en Estrie: --Association touristique régionale de l'Estrie, 2883 rue King Ouest, Sherbrooke, J1L 1C6, 819-566-7404 --Centres de ski: Bromont, 1-800-363-8920; Orford, 819-843-6548; Owl's Head, 514-292-5592; Sutton, 514-538-2339 + Ass.tour. 514-538-2537.

A consulter aussi la brochure "Ski Québec 87" publiée par le ministère des Loisirs, de la Chasse et de la Pêche.



Être libre comme l'air

c'est compris dans le prix.

La liberté n'a pas de prix dit-on. Pourtant au Club, elle est comprise dans le prix. Parce qu'au Club, tous les repas (absolument gastronomiques), toutes les activités sportives (tennis, planche à voile, tir à l'arc, plongée sous-marine, ski nautique, etc.), toutes les activités récréatives, tous les spectacles sont compris dans un seul et unique prix. Vous êtes libre, libre de toute obligation, de toute responsabilité, de tout souci. Vous pouvez tout faire. Vous pouvez ne rien faire aussi. Libre à vous! C'est compris dans le prix.

**Haiti
Ile Magique**
1 279**
une semaine
aller-retour
de Montréal
départ 31 janvier 1987

**République Dominicaine
Punta Cana**
1 279**
une semaine
aller-retour
de Montréal
départs 1er février et 8 février 1987

**Bahamas
Paradise Island**
1 265**
une semaine
aller-retour
de Montréal
départs 31 janvier et 7 février 1987

*Prix par personne, à raison de deux personnes par chambre. Les consommations au bar et les excursions facultatives ne sont pas incluses. Les activités peuvent varier d'un village à l'autre.

Consultez votre agent de voyages Club Med Expert ou appelez sans frais la Maison du Club Med au 1 800 361-5010.



Des vacances c'est sacré.

Club Med

VOYAGES FLEURY

QUÉBEC 628-7801
STÉ-FOY 657-5757

LA FLORIDE
VOYAGES EN AUTOCAR

16 jours:
21, 28 février,
7, 14 mars **985\$**

21 jours:
21, 28 février, 7 mars. **1 295\$**

Voyages en avion
Départs hebdomadaires.
2 sem., à compter de **959\$**
Taxes et services en supplément

VOUS PARTEZ EN VOYAGE?

PRÉVENTION HUNIC ENR.

vous propose à un prix minime une visite quotidienne, cueillette du courrier, vérification du chauffage, etc.

PARTEZ L'ESPRIT TRANQUILLE AVEC NOUS
842-5072

AIR CANADA VOUS INVITE À COUPER

L'HIVER EN DEUX... AVEC SES PRIX COUPÉS

Détenteur d'un permis du Québec DRF 5948

| Aller-retour de QUÉBEC | À partir de | Aller-retour de QUÉBEC | À partir de |
|------------------------|-------------|------------------------|-------------|
| CALGARY | 357\$ | *SARNIA | 192\$ |
| *CHARLOTTETOWN | 154 | SASKATOON | 312 |
| EDMONTON | 357 | SEPT-ÎLES | 110 |
| FREDERICTON | 133 | STEPHENVILLE | 190 |
| GANDER | 218 | SUDBURY | 133 |
| HALIFAX | 154 | SYDNEY | 182 |
| MONCTON- | 144 | THUNDER BAY | 194 |
| MONTRÉAL | 80 | TIMMINS | 177 |
| NORTH BAY | 154 | TORONTO | 126 |
| *LONDON ONT. | 164 | VAL D'OR | 118 |
| OTTAWA | 92 | VANCOUVER | 421 |
| REGINA | 298 | VICTORIA | 423 |
| ROUYN | 118 | WINDSOR | 154 |
| SAINT JOHN, N.B. | 137 | WINNIPEG | 248 |
| ST. JOHN'S, T.-N. | 218 | *YARMOUTH | 154 |

*En collaboration avec Air Ontario, Austin Airways et Air Nova.

Le nombre de places est limité alors, réservez rapidement. Le billet doit être acheté 21 jours à l'avance. Dernier départ: le 31 mars 1987. Les tarifs ne sont pas valables pour certaines dates et certains vols spécifiques. Pour tout autre détail concernant les conditions, appelez votre agent de voyages ou Air Canada dès aujourd'hui au 692-0770



AIR CANADA

L'Estrée, une bonne région de ski

Nous connaissons tous les paysages vallonnés de l'Estrée ou le soleil se joue de ces montagnes aux courbes douces pour éclairer quelques vallées tranquilles où reposent des villages qui ne connaissent pas le stress des villes.

par Richard COTE

En hiver, cette région dont le coeur se trouve à environ 220 kilomètres de Québec, reprend une vigueur certaine après avoir fermé ses camping et ses théâtres d'été et devient une grande station de sports d'hiver.

Une dizaine de centres de ski, dont la plupart se trouvent dans

l'ouest de la région, présentent aux skieurs, tant alpins que nordiques, un éventail de choix de pistes autant que d'activités qui font qu'on n'a pas à aller chercher ailleurs. La moyenne de dénivellation des monts skiables de l'Estrée est d'ailleurs la plus importante par rapport à toutes les autres régions du Québec.

On peut compter quatre stations vraiment importantes et la plus connue de celles-ci est sans nul doute celle du Mont Orford, à Magog, dont les 30 pistes totalisent un parcours de près de 40 kilomètres. Il n'est pas tellement question d'attendre au pied des côtes puisque les

huit remontées mécaniques ont une capacité de 8.200 skieurs à l'heure.

Avec une dénivellation de 540 mètres, le Mont Orford se classe quatrième au Québec après le Massif de Petite-Rivière-Saint-François, le Mont Tremblant et le Mont Sainte-Anne.

Neige artificielle, école de ski, location d'équipement, possibilité de faire du ski de fond et de la raquette, voilà autant d'atouts qui complètent le portrait de ce centre qui profite aussi du fait que dans un rayon de 15 kilomètres une quinzaine d'établissements de toutes catégories ouvrent près de 400 chambres aux visiteurs et que la ville de Magog, qui est tout à côté, possède une foule de petits et grands restaurants, de boîtes à chansons et de bars pour divertir l'après-skieur.

Si Orford n'est qu'à 15 minutes de route de Sherbrooke, il faut compter environ une heure de plus pour atteindre Bromont, plus à l'ouest. Ici, dénivellation de 405 mètres, la ville de Granby (38.000 h) est juste à côté avec tous ses services, 31 pentes dont certaines assez respectables pour accueillir une compétition de la Coupe du monde au printemps dernier, les plus longues pistes éclairées du monde (14 km) et la plus grande discothèque construite dans les stations de ski du Québec.

Bromont est tout de même une belle station dans sa prime jeunesse et il faut constater qu'il n'y a pas grand'chose autour bien que ce ne soit pas un si grand handicap étant donné la proximité de Granby.

Un spectacle à ne pas manquer, le spectacle féérique de la montagne toute illuminée en soirée et celui de la même montagne en matinée lorsque le soleil donne dans les nuages fabriqués par les canons à neige artificielle.

Huit remontées, 8.500 skieurs à l'heure, 500 de dénivellation, presque la moitié des pistes couvertes par le système d'enneigement artificiel, voilà Sutton.

Mais ce qui fait la différence, c'est le paysage au relief plus accidenté, les nombreux villages anglophones qui, intelligemment, ont su garder un petit cachet d'autrefois, et la douzaine de petites auberges typiques qui peuvent accueillir à la fois environ 200 personnes.

En revenant en direction est, on

atteint les rives du lac Memphrémagog et au sud de l'abbaye de Saint-Benoît-du-Lac où, caché au milieu des forêts à côté de Manson-

ville, se dresse le mont Owl's Head. Avec son aspect rustique, le centre de ski ne donne pas l'impression qu'il possède une dénivellation de

540 mètres dont on peut profiter en utilisant les 21 remontées mécaniques pour accéder aux 23 kilomètres de domaine skiable.



Au centre de ski Owl's Head, il y a du ski pour tous dans un décor encore champêtre.

Agence de Voyages Sears

DES VACANCES SUR MESURE

CLEARWATER — Condo Sandcastle I

1 semaine à partir de **599\$** quad.

Voiture incluse, kilométrage illimité

Dép. 31 jan. au 19 avril 87.

Comprend: vol aller-retour de Dorval

2 semaines à partir de **799\$** quad.

BAHAMAS (West End)

Jack Tar Village (chambres Jardin)

Départ du 1er février au 19 avril 1987

Maintenant 1 semaine à partir de **919\$**

Maintenant 2 semaines à partir de **1,499\$**

* TOUS LES REPAS INCLUS *

* PLUSIEURS ACTIVITES SPORTIVES *

Les forfaits République Dominicaine et Bahamas incluent: vol aller-retour de Mirabel, les transferts et l'hébergement.

RÉPUBLIQUE DOMINICAINE

Bavaro Beach Resort

30 janvier au 19 avril 87.

1 semaine à partir de **799\$**

2 semaines à partir de **1,249\$**

* COMPREND 2 REPAS PAR JOUR *

* PLUSIEURS ACTIVITES SPORTIVES *

BONI

Avec chaque achat d'une assurance Le Voyageur, RECEVEZ A TITRE GRACIEUX NOTRE GARANTIE SUR LES VOYAGES. Protection contre défaut... et plus... exclusivement à l'Agence de voyage Sears.

Les Voyages **Treasure Tours Inc.** Vacances CPAir

...on sait maintenant qui choisir!

Fleur de Lys 529-8451

Place Laurier 658-3211

Chicoutimi 549-2128

NOUS VOUS CONSEILLONS DE PROTÉGER VOS VACANCES AVEC ASSURANCE VOYAGEUR!

Tous les prix sont donnés par personne et basés sur une occupation double, sauf sur avis contraire. Les prix et dates indiqués sont ceux offerts au moment de mettre sous presse et sont sujets à changement sans préavis. Les prix peuvent changer selon la date de départ, l'hébergement choisi. Les voyages sont offerts aux modalités et conditions contenues dans la brochure du tourneur. Les prix ne comprennent pas les taxes d'aéroport, hôtel et frais de service et taxes d'émission de visas personnelles. Ces offres ne sont pas valables en conjonction avec d'autres offres ou rabais sur réservations anticipées, proposés par d'autres fournisseurs ou Agences de Voyages Sears. © Copyright Canada 1985, Sears Canada Inc. Toute reproduction sans le consentement écrit de Sears Canada Inc. est interdite. Dépositaire d'un permis du Québec.

SEARS

vous en avez pour votre argent... et plus

CHINE

3880,00\$ et plus

Société Canada-Chine Info-voyages avec diaporama

Le vendredi 30 janvier à 19h30

À l'université Laval

Pavillon De Koninck, salle 1-B

Venez découvrir nos circuits 87

Tibet... Route de la soie... Mongolie... Tour classique... et notre voyage à vélo!

En collaboration avec Exotik Tours et Club Voyages Rosemont

Échanges Inter-Culturels et Sportifs

ICP inc.

vous propose les voyages suivants:

LA LOUISIANE

É.-U. du 10 au 23 avril 1987 (14 jours)

PRIX **1 800\$ CAN.**

Le prix comprend:

Transport aérien aller-retour par Eastern, autocar nolisé pour tout le circuit, deux repas par jour, excursions en bateau sur le Mississippi et les Bayous, spectacles de jazz et rencontres avec les Cajuns, visite de Nouvelle-Orléans, Clavin, Houma, Lafayette, Grand Coteau, St-Francoisville, St-Martinville, Bâton Rouge et des plantations Oak Alley, Rose-down et Nottoway. **Température variant entre 72° F et 78° F.**

Détenteur d'un permis du Québec

Claire P. Guillette, directrice

1130, RAYMOND-CASGRAIN, APP. 3, QUÉBEC (418) 687-9215

SUPER WEEK-END

évasion

Ce week-end, évadez-vous au Château Champlain. Il y a plein de divertissements, dont le renommé Caf' Conc. Profitez de notre nouvelle piscine intérieure et de notre salle d'exercice. Jusqu'au 26 avril 1987, il ne vous en coûte que 42,50\$ par personne, par nuit (deux par chambre); le vendredi et/ou samedi (aussi le dimanche si vous prolongez votre séjour). Les enfants (maximum 2) de 14 ans ou moins qui partagent la chambre d'un adulte sont logés gratuitement. On doit réserver 48 heures à l'avance. Adressez-vous à votre agent de voyages ou composez 1 800 268-9411.

MONTRÉAL 42,50\$*
PAR PERSONNE, PAR NUIT, DEUX PAR CHAMBRE
45%* DE RABAIS
SUR LES AUTRES CHAMBRES ET SUITES

*Ce tarif ne s'applique pas aux groupes. Il se limite à un nombre déterminé de chambres et peut changer sans préavis. Deux personnes par chambre.

Le Château Champlain
Hôtels **Canadien Pacifique**
1 Place du Canada, Montréal (Québec) H3B 4C9 (514) 878-9000

«LA MOVIDA», C'EST L'ESPAGNE.



«LA MOVIDA», voilà qui décrit bien l'Espagne nouvelle. Une Espagne tout en mouvement, pleine de vie, d'énergie et d'esprit. Une Espagne qui vous envoûte par sa façon de vivre, sa musique et, surtout, par ses gens. «La Movida», c'est l'Espagne... vivante, unique.

Faites connaissance avec «La Movida»! Madrid, Barcelone, Séville, Cadix, Grenade... Grâce aux tarifs aériens d'Iberia, à compter de 599\$*, «La Movida» se vit aussi sur le bord de la mer où pour aussi peu que 165\$** par jour, vous jouirez d'un ravissant studio.

L'Espagne, c'est aussi la porte d'entrée de la Méditerranée, de l'Afrique et du Moyen-Orient.

Communiquez avec votre agent de voyages ou avec Iberia.

Montréal (514) 861-9531
Québec (418) 692-1413 ou 1 800 361-4830 (sans frais)
Ottawa (613) 237-1882 ou 1 800 361-4830 (sans frais)
Toronto (416) 964-6625 ou 1 800 361-4879 (sans frais)
Vancouver 1 800 361-7192 (sans frais)

*Montréal-Madrid aller-retour. Ce super-tarif s'applique à certaines périodes spécifiques. Consultez votre agent de voyages.

**Prix quotidien du forfait par personne, occupation double, portion aérienne non incluse.

IBERIA
LIGNES AERIENNES D'ESPAGNE

Les Laurentides: la joie de vivre et hospitalité

♦ On dit que le whisky fut l'un des meilleurs promoteurs du développement des Laurentides, au nord de Montréal, en tant que destination de villégiature pour les Américains durant la Prohibition des années '20.

par Rochelle Lash Ballour, pour le New York Times News Service

Les skieurs qui arrivaient par train de la métropole étaient accueillis à la gare pour être trans-

portés en voiture à cheval jusqu'aux auberges où on leur donnait pour les réchauffer de la soupe aux pois, de la tourtière et ce fameux whisky interdit aux Etats-Unis, mais parfaitement légal au Canada.

Aujourd'hui encore, cette hospitalité et cette joie de vivre font encore partie des caractéristiques de ces centres de ski et des villes avoisinantes dont la plus proche est à moins d'une heure de Montréal.

Les skieurs sérieux se dirigent sans contredit vers le Mont-Tremblant (819-425-8711) dont l'al-

titude de 1,000 mètres en fait la plus haute montagne skiable de cette région qui est constituée principalement de collines de bonne grosseur qui satisferont pleinement le skieur novice ou intermédiaire ainsi que les amateurs de ski nordique.

Situé à 120 kilomètres de Montréal, le Mont-Tremblant possède 33 pistes, du rapide "Flying Mile", une piste noire très rapide, jusqu'à la facile "Sissy Schuss", une descente de quatre kilomètres large comme un tracé de golf. La remontée se fait grâce à deux télésièges et l'on doit



Vue des Laurentides du haut du Mont-Tremblant.

compter une quinzaine de minutes pour ce faire et, en temps normal, la même période de temps d'attente au pied des pentes.

Un billet quotidien de remontées coûte de \$20 à \$25, ou \$110 pour cinq jours, tandis que des leçons de ski échelonnées sur quatre jours représenteront un déboursé d'environ \$85. Les enfants de moins de six ans peuvent skier gratuitement.

A une heure de route du centre-ville de Montréal, le mont Saint-Sauveur, avec ses 22 pistes, est non seulement l'un des plus importants centres de ski de cette partie des

Laurentides, mais aussi l'un des plus populaires.

Comme partout ailleurs, les dimanches y sont très populaires et on y dénombre parfois 5,000 skieurs. Une deuxième remontée de chaises à quatre passagers y a été installée l'année dernière ce qui a permis de réduire le temps d'attente à 15 minutes.

En semaine, le billet quotidien vaut \$20 tandis qu'en fin de semaine il en vaut \$21; pour ce qui est des enfants, s'ils ont moins de quatre ans il ne paient rien et s'ils ont de 5 à 12 ans leurs parents

paient \$11. Un billet de cinq jours: \$70.

Il est à noter que Mont-Saint-Sauveur, Ski Morin Heights et Vallée Bleue, à Val-David, ont ajouté cette année à leurs services ceux d'une garderie et les frais en sont de \$10 par jour par enfant.

L'auberge du Mont-Gabriel (514-229-3547) possède son propre centre de ski près de Mont-Rolland et, comme Mont Saint-Sauveur, possède l'éclairage sur 97% de ses pistes. Les deux stations sont donc parmi les favorites des skieurs de soirée.

Collège de Tourisme du Québec (1985)

2600, boul. Laurier
Place Belle Cour, Ste-Foy

COURS D'INTRODUCTION À L'AGENCE DE VOYAGES



Membre de l'équipe des professeurs, 10 ans d'expérience dans l'industrie du voyage.

Gaby Sapp

STAGE pratique disponible.

PROCHAINS COURS (jour) SAMEDI du 14 février au 14 mars (soir) LUNDI et MERCREDI du 16 février au 18 mars

À la demande générale, enfin disponible:

FORMATION SUR ORDINATEUR RESERVEC II (Wise)

PROCHAINS COURS (jour) SAMEDI du 31 janv. au 14 février (soir) lundi et mercredi du 2 au 16 février

Réservez maintenant — Places limitées

Renseignements et inscription: lundi au vendredi, aux heures de bureau

Permis de culture personnelle du ministère de l'Éducation

657-6635

SPÉCIAL DERNIÈRE MINUTE
CARTE DE MEMBRE NON REQUISE

PLEIN SOLEIL

373, boul. L'Ornière
Loretteville G2B 3L4

10% à 50% de réduction

7 JOURS ET MOINS AVANT LE DÉPART
Contactez-nous à partir du lundi midi pour départ la fin de semaine suivante.

VOYAGEZ DE QUÉBEC SUR LES AILES DE FLORIDE — CUBA — SANTO DOMINGO

CUBA 2 sem. Avion/hôtel 569\$* p.p. VENEZUELA 1 sem. Départ 6 fév. Avion/hôtel 569\$* p.p.

FLORIDE Wardair À partir de 209\$** p.p. ACAPULCO 2 sem. Avion/hôtel 639\$** p.p.

PARIS 398\$** p.p. Avion seulement

Exemples récents de rabais

JAMAÏQUE 288\$** p.p. Vol seul.

RÉPUBLIQUE DOMINICAINE 199\$** p.p. Avion seul.

PUERTO LAGUNA 399\$** p.p. Avion seul.



PARADISE ISLAND 1 sem. 3 repas par jour, sports, animation, taxes incluses. 1107\$** p.p.

TURKOISE 1 sem. 3 repas par jour, sports, animation, taxes incluses. 1501\$** p.p.

PUNTA CANA 1 sem. 3 repas par jour, sports, animation, taxes incluses. 1215\$** p.p.

ILE MAGIQUE 1 sem. 3 repas par jour, sports, animation, taxes incluses. 1092\$** p.p.

Heures d'ouverture: lundi au vendredi, de 9h30 à 17h30; samedi, de 10h00 à 16h00.

Tél.: (418) 847-1023

AIR FRANCE OFFRE LE CHOIX

CÔTE CÔTE CÔTE D'AZUR

3 semaines

998\$

AIR FRANCE

Un voyage agréable, un plaisant séjour. Chaque forfait comprend le transport aérien de Montréal à Nice, l'hébergement en studio, base 2 personnes. Service de réception, restaurant, linge fourni, téléphone et télévision.

SÉJOUR JET TOURS Résidence hôtelière HÉLIOTEL MARINE à St-Laurent-du-Var, près de Nice.

SÉJOUR TOURS CHANTECLERC RÉSIDENCEHÔTEL DE NICE sur la promenade des Anglais. Appartement, base 4 personnes.

Pour plus de détails, consultez nos brochures chez votre agent de voyages ou Air France. Réservez dès maintenant!

Titulaires d'un permis du Québec.

UN SECOND CHEZ-SOI
Appartement de 3 1/2 pièces face à l'océan
Téléviseur couleur - Stationnement gratuit.
Des maintenant jusqu'au 1er avril 35\$ par jour, occupation double.
10% de rabais après le 15 mars

THE Rodney
MOTEL & APARTMENTS
936-T Collins Avenue
MIAMI BEACH, FL 33154
Une région idéale pour la planche à voile!
TÉLÉPHONEZ SANS FRAIS AU 1-800-453-4333

PAOLO NOËL
EN VEDETTE TOUS LES SOIRS AU CLUB

Station sur bordure de l'océan
18315, av. Collins, au bord de l'océan à Miami Beach

SUEZ
2750 U.S. Du 1^{er} février au 30 avril par jour, par personne, occ. double

Côté nord de l'île nord
● Rôties et café gratuits le matin ● TV par satellite, émissions canadiennes disponibles ● Dégustation vins-fromages ● Soirées "sauvages grilles" ● Soirées "pizza" ● Tennis gratuit le jour et le soir ● Réfrigérateur dans toutes les chambres.
GRATUIT POUR ENFANTS DE MOINS DE 15 ANS PARTAGEANT LA CHAMBRE DES PARENTS.
Pour réservations, consultez votre agent de voyages ou téléphonez directement sur
(418) 647-3646

HOLLYWOOD - MIAMI HOLIDAY BEACH MOTEL
4111, South Ocean Drive
Rôties et café gratuits tous les matins
● Piscine ● Casse-croûte ● Bar ● Chambres de motel ● Cuisinières disponibles
Tél. à frais virés 1-305-457-8000
À partir de 250\$ US par couple par semaine

Ces bas tarifs ne s'appliquent qu'aux réservations faites avant le 25 janvier 1987.

RESERVEZ DES MAINTENANT!

Marco Polo
Hôtel situé sur le bord de l'océan au 19201 Collins Ave., Sunny Isles, FL 33160 (à mi-chemin entre Miami Beach et Fort Lauderdale)
Tarif par personne par jour, occupation double, 75 chambres sur 552

À partir de maintenant jusqu'au 1^{er} mars... 40\$ US
Du 1^{er} mars au 15 mars... 35\$ US
Du 15 mars au 1^{er} avril... 30\$ US

Plan américain modifié disponible pour 16,50\$ par jour pas personne. Cuisine des chefs Paul et Gunter autrefois du Sans Souci & Versailles

Pour faire vos réservations au Marco Polo et au Waikiki, consultez votre agent de voyages ou téléphonez sans frais au

(418) 647-2220

Renseignez-vous sur nos bas tarifs à la semaine et au mois. Demandez notre dépliant d'hiver.

WAIKIKI HÔTEL SITUÉ AU BORD DE L'OCEAN
180th Street & Collins Ave., Sunny Isles (à mi-chemin entre Miami Beach et Fort Lauderdale)
Tarif par personne par jour, occupation double, 50 chambres sur 552

À partir de maintenant jusqu'au 1^{er} mars... 26\$00 US
Du 1^{er} mars au 15 mars... 22\$00 US
Du 15 mars au 1^{er} avril... 20\$00 US

LES CANADIENS VONT LE TOUT NOUVEAU
Hawaiian Isle Beach Resort
(250 000\$ de rénovations) AU BORD DE L'OCEAN
176e Rue et Ave. Collins, Miami Beach, Floride, 33160

29 50\$ DU 1^{er} FÉVRIER AU 1^{er} AVRIL
24 50\$ DU 1^{er} AVRIL AU 25 AVRIL

TARIF PAR JOUR PAR PERSONNE, OCCUPATION DOUBLE 30 CHAMBRES SUR 210

- Nouvelle façade
- Réception rénovée
- Chambres rénovées
- Terrain de Tennis
- Spa
- Salle de Jeux et montitrice pour enfants
- Buanderie
- Nouveau restaurant
- Réfrigérateur dans chaque chambre
- Dégustation de vins et fromages
- Piscines chauffées
- Patageuses
- Cuisinettes
- Club Rendez-Vous
- Bar "Outrigger"
- Casse-Croûte
- Salle de cartes
- Stationnement gratuit

POUR RENSEIGNEMENTS ET RÉSERVATIONS, COMBILITEZ VOTRE AGENT DE VOYAGES OU TÉLÉPHONEZ À FRAIS VIRÉS AU

Votre hôte: J. Roger Lafertière, directeur (305) 932-2121

C'est comme revenir chez soi pour l'hiver!



En effet, pour de nombreux Canadiens, le Galahads est devenu comme une seconde résidence. Car nous offrons toutes les choses qu'ils désirent dans le sud de la Floride.

Nous sommes très bien situés, à quelques pas seulement de la plage, non loin du golf, des pistes de course, du j'ai-ai. d'excellents restaurants et des superbes boutiques de l'Adventure Mall, de la Plaza Loehmann et des boutiques de

Bal Harbour.

On y trouve des piscines et des saunas. Les terrasses avec une vue superbe sur le réseau des cours d'eau intérieurs et l'Océan Atlantique. Et tout cela avec de magnifiques appartements meublés d'une ou deux chambres.

Pour plus de détails et pour obtenir les tarifs saisonniers, veuillez appeler sans frais: 1-800-235-3901.

The Galahads

N. Miami Bch, 193 St. and Collins Ave. Hollywood/Hallandale, 3901 So. Ocean Dr.

Une propriété des immeubles VMS

Ski de fond et hébergement

L'auberge Far Hills (819-322-2014) située à quatre kilomètres à l'est de Val-Morin, est reconnue comme étant le chef de file dans le domaine de l'organisation de randonnées de ski de fond tout comme dans ceux de l'enseignement et de la location d'équipement. Leurs cent kilomètres de pistes rejoignent la piste Feuilles d'érable du regretté Jack Rabbit Johanson ainsi que tout le réseau Laurentien qui s'étend sur 3,750 kilomètres.

Ce réseau comprend aussi les quarante-cinq kilomètres de piste de l'hôtel l'Esterel où le directeur de l'école de ski a organisé des cours spéciaux à l'intention des personnes âgées ainsi que des aveugles et des handicapés.

L'hébergement

Voici quelques exemples d'hébergement et un échantillon des prix qui y correspondent:

--Le Chanteclerc, à Sainte-Adèle: \$550 par personne en occupation double, pour un séjour de sept jours, petit déjeuner et souper, sept jours de ski (\$190 pour deux nuits de séjour).

--L'Auberge Mont-Gabriel offre un forfait à peu près équivalent pour \$400 à \$490 par personne.

--L'auberge Gray Rocks de Saint-Jovite fait la promotion de forfaits pour apprendre à skier. Les tarifs (allant de \$560 à \$890 par personne pour six nuits comprennent trois repas par jour, le ski, 22 heures de cours et la possibilité de faire du ski

de fond ou de profiter d'une piscine intérieure.

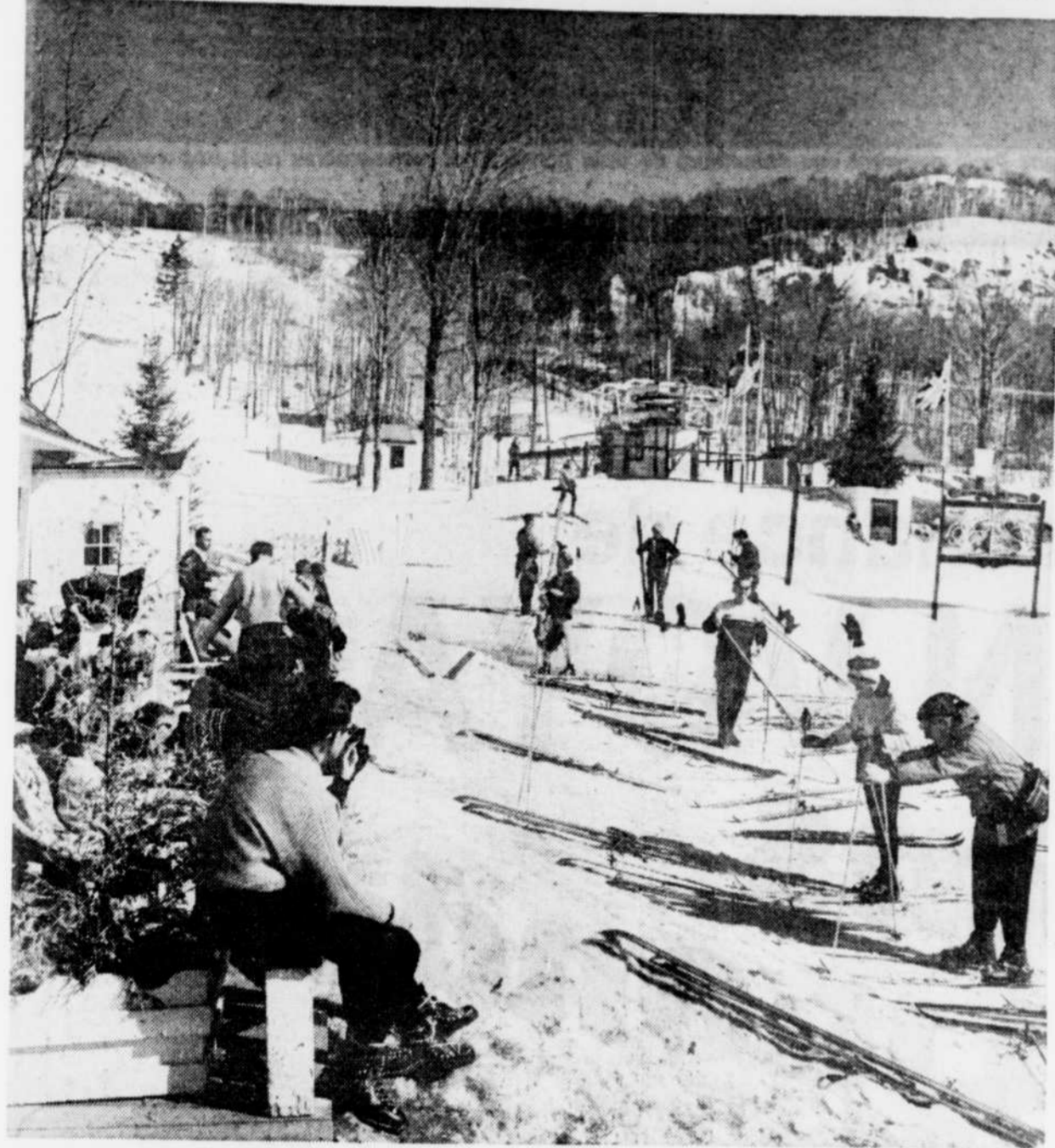
--Les condos sont plus avantageux, par exemple à Saint-Sauveur(514-227-4671), on en trouve qui se louent à \$450 pour cinq nuits pour deux personnes et à \$560 pour quatre personnes. On trouve une garderie sur les lieux et l'on vous accorde un escompte de 22% sur le coût des remontées mécaniques au Mont Saint-Sauveur tout à côté.

A proximité de là, un petit établissement de luxe, l'auberge Saint-Denis, s'est montée une renommée grâce à son excellente cuisine française. Les tarifs sont d'environ \$410 par personne pour un forfait de cinq nuits avec petit déjeuner et souper. Il faut compter à peu près

\$300 pour le même forfait mais sans le repas du soir. La salle à manger est ouverte aux gens qui n'habitent pas l'auberge.

--Des forfaits comprenant l'hébergement et les repas sont aussi disponibles pour les sportifs qui font du ski de randonnée. A l'au-

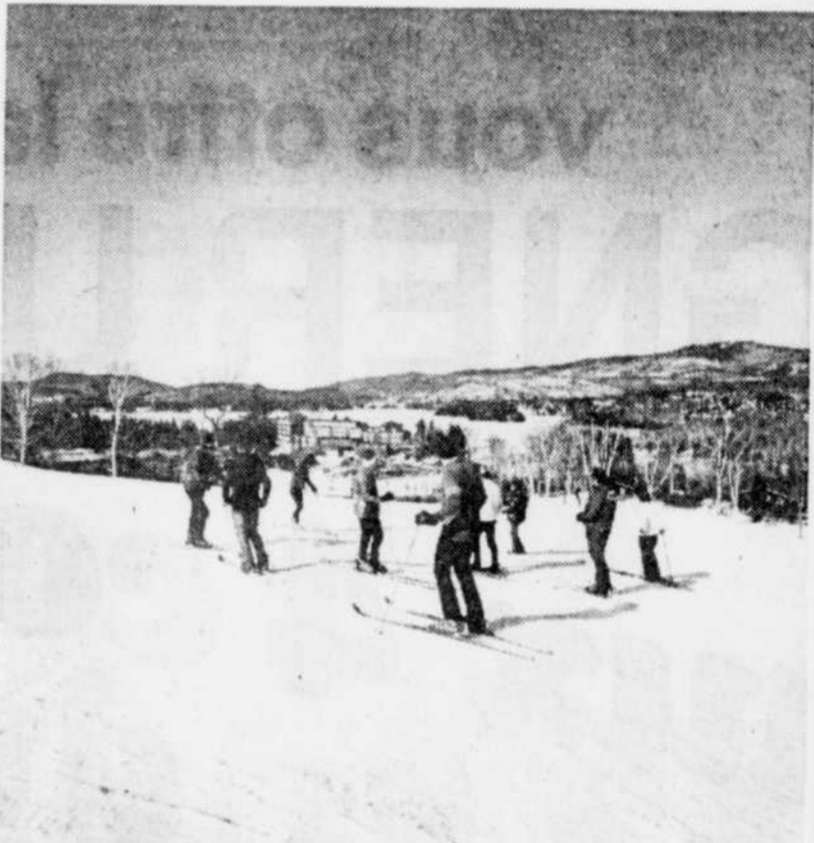
berge Far Hills, un établissement de 75 chambres, ainsi qu'à l'Esterel, on vous offre un forfait de cinq nuits valant \$390 (plus 10% de frais de service) et incluant l'accès aux pistes, des leçons de ski et la jouissance d'une piscine et d'un club de sports de raquette.



L'heure du repos.



Plaisir laurentien.



A Saint-Jovite.

681-8129 Vos rêves
Bureau: 9h à 21h
Lundi au vendredi et samedi 9h à 18h
voyages AZUR & SOLEIL Ltée
1003, rue Myrand, Ste-Foy

"GROUPES EXCLUSIFS"
Tous de Québec
Tous avec Guide de Québec

"PAS D'INTERMÉDIAIRES"
Economie de
200\$ à 600\$
PAR PERSONNE
= PRIX GARANTIS =

L. Tremblay
Le connaisseur
Permis
no 0027

QUI DIT MIEUX?

ESPAGNE: COSTA DEL SOL
1 mois - Départ 9 mars
de Québec avec guide

Studio: **1 299\$**
Apt. 1 chambre: **1 389\$**
Taxe de service incluse

TOURS D'EUROPE
chaque semaine

- FRANCE ● ITALIE
- SUISSE ● AUTRICHE

15 jours, 23 repas, avion et circuit.

Juin 1987 **1 354\$**
Juillet 1987 **1 467\$**
Août 1987 **1 417\$**

Voyages pour personnes bilingues
De Montréal ou Québec

VOYAGES EN AUTOBUS
Carnaval souvenir de Chicoutimi
20, 21 et 22 février, 3 jours **181\$**

Reservations:
661-9119 ou 652-0615
Madame Pauline Gosselin.

ITALIE DU SUD
SANTA CATERINA LA CALABRE =
5 MARS: 3 semaines
1 358\$

Inclus: 3 repas chaque jour avec vins
HÔTEL 4 ÉTOILES

SPÉCIAL AREQ
CIRCUIT ESPAGNE
PLUS PORTUGAL

28 mars - 15 jours
+ 18 repas (Montréal)
De Québec **1 640\$**

Association des retraités de
l'enseignement plus autres.

GROUPES ÉTÉ 1987 de QUÉBEC
AVEC GUIDE FRANÇAIS =
ANGLETERRE + IRLANDE +
ECOSSE =

9 SEPT.: 16 jrs + 21 repas
Si réservé avant 1er mars/87 = **2 150\$**

VOYAGE DE LUXE = 4 ÉTOILES (hôtels)

LES VIKINGS
Suède - Norvège - Danemark plus
Hollande et Belgique

14 AOÛT: 18 jours + 23 repas **1 970\$**

LA GRÈCE + HOLLANDE
Athènes - Les Météores - Mykonos

12 SEPT.: 27 repas: **2 299\$**

VOYAGE DE LUXE =

GRANDE CROISIÈRE GRECQUE
Iles Grecques + Turquie - Israël + Égypte.
Plus CIRCUIT DES MÉTÉORES

9 SEPT.: 16 jrs + 35 repas **2 390\$**

VOYAGE DE LUXE "EPIROTIKI"

AUTRES VOYAGES:
Floride, Caraïbes + Mexique etc.,
disponibles.

VOYAGES BARGAIN
DE FIN DE SEMAINE
disponibles sans carte de membre

QUI DIT MIEUX?

CLUB
STAN-BUY

ÉCONOMISEZ **50%** SUR VOS VOYAGES
JUSQU'À

QUÉBEC 648-8888

Montréal (514) 284-3455
Québec (418) 648-8888
Sherbrooke (819) 566-5595
Trois-Rivières (819) 378-2629
Burlington PERMIS DU QUÉBEC

SUPER SPÉCIAL SUPER

CANCUN Dép. de Québec — 31 janvier

Vol seul, 1 ou 2 sem. **329\$**
Vol + hôtel, 1 sem. **369\$**
Vol + hôtel, 2 sem. **459\$**

SPÉCIAUX DE DERNIÈRE MINUTE

NOS SPÉCIAUX DE DERNIÈRE MINUTE
Nos spéciaux de dernière minute sortent toutes les semaines pour la même occasion du départ.
Les prix varient selon les sièges inventés disponibles sur le marché.

IMPORTANT! Tous les sièges sont confirmés au moment du paiement. STAN-BUY est notre marque de commerce, ceci ne veut pas dire que vous allez attendre à l'aéroport. Joignez le club dès aujourd'hui.

RESERVATIONS A L'AVANCE
RÉDUCTION DE **7% ET PLUS**

*** DERNIÈRE MINUTE ***

| | | |
|--|---|--|
| CUBA Dép. de Québec — 31 janv. Avion + hôtel + petits déj. 549\$ | JAMAÏQUE Dép. 31 janvier Vol seul, 1-2 sem. 329\$ Vol - hôtel, 1 sem. 529\$ Vol - hôtel, 2 sem. 729\$ | RÉCIFE de Montréal Dép. 1er février, 2 sem. Vol seul 629\$ Vol + hôtel 829\$ |
| VENEZUELA Dép. de Québec, 6 fév. Avion + hôtel, 1 sem. 549\$ | GUADELOUPE Dép. de Québec, 31 janv. Vol - hôtel, 1 sem. 529\$ Vol - hôtel, 2 sem. 729\$ | ACAPULCO de Montréal Dép. 1er février Vol + hôtel, 589\$ Vol seul, 1 sem. 409\$ |
| CURAÇAO Dép. de Québec — 1er fév. Avion + hôtel, 1 sem. 599\$ | RIO DE JANEIRO Dép. de Montréal, 1er fév. Vol seul, 2 sem. 759\$ Vol + hôtel 929\$ | CROISIÈRES 7% de réduction sur réservation à l'avance |
| | LES PRIX MENTIONNÉS N'INCLUENT PAS LES TAXES, FRAIS DE SERVICES ET CARTE DE MEMBRE. | CLUB MED 7% de réduction sur réservation à l'avance |

Faire plus que bronzer...

Plus de 28 000 canadiens visitent le Maroc chaque année. Faites comme eux!
Découvrez le Maroc avec Royal Air Maroc pour aussi peu que

999\$ / 2 sem.

Incluant vol aller-retour, une semaine Agadir, hébergement à l'hôtel "Atlas Amadi" avec deux repas par jour. (Taxes et service en sus).

Le Maroc, c'est une grande quantité de sites touristiques exceptionnels, on y découvre la richesse des villes impériales et la beauté des paysages exotiques. C'est aussi des restaurants gastronomiques, des plages immenses et bien sûr... le soleil!

Demandez dès maintenant à votre agent de voyages, la brochure "le Maroc" ainsi que les forfaits proposés par les grossistes suivants: Multitours, Terratours, Tours Vogue, Exotik Tours, Aviatours, Ciao Tours.

royal air maroc
Information (514) 285-1687

... découvrir Le Maroc

Honnête et responsable, mais...

Le chauffeur de taxi de Paris, souvent mal élevé

♦ PARIS (AFP) - Les chauffeurs de taxis parisiens? En général, honnêtes et responsables mais aussi... râleurs et trop souvent mal élevés.

Double -et seule- exception à cette mauvaise humeur chronique de la profession: les femmes et les asiatiques qui sont, paraît-il, polis et prévenants.

Cette photo-robot du "parfait"

L'amitié est importante dans leurs relations

D'autre part, comme dans toutes les grandes villes du monde, "l'amitié" joue un grand rôle dans les relations des chauffeurs de taxis de Paris.

Entre portiers d'hôtels et chauffeurs. Entre patrons de boîtes de nuit parisiennes et taxis. A Pigalle, en plein "gay Paris", le consommateur d'une bouteille de champagne "dévergondé" par un chauffeur de taxi fait gagner à ce dernier la coquette somme de 400 francs. L'ar-

conducteur de taxi de Paris ressort d'une vaste enquête réalisée par le mensuel français "50 Millions de consommateurs", publié par le très officiel Institut National de la Consommation.

Première conclusion tirée par cette publication: pas ou peu d'abus vraiment scandaleux. Des petits vols minables certes, mais pas de vols graves.

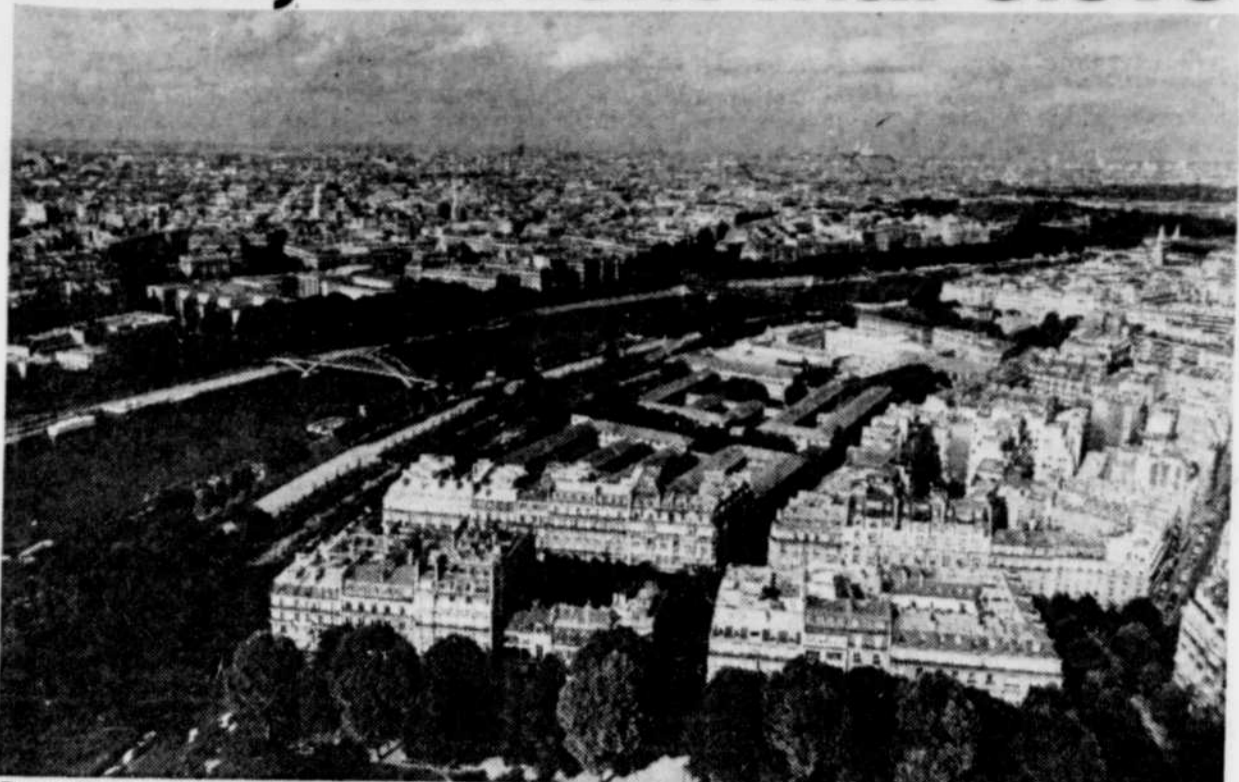
gent, apparemment, n'a pas d'ondeur. Ni vu, ni connu, et... bonne soirée monsieur.

Enfin, il y a le refus de prendre en charge un client parce que son lieu de destination ne plait pas au chauffeur. En cette période de neige, les voitures, parfois enfouies sous 10 centimètres de neige, s'opposent à prendre des directions qui les éloignent trop de leur domicile. Et puis, hiver ou pas, certains taxis évitent souvent les artères

réputées pour leurs encombrements-monstres. Place de l'Opéra, vers 18 heures: difficile, sinon impossible de trouver une voiture.

Des "bavures" existent donc, souligne "50 millions de consommateurs". Mais elles sont les exceptions. Au nombre des 14,300 taxis parisiens, "quelque 6 à 7 pour cent réussissent à donner une bien vilaine image de la profession", conclut-il.

L'infraction la plus connue, sans doute, la plus courue aussi: prendre un client avec une somme déjà marquée au compteur. Or, à Paris, la prise en charge -légal- est de 8,50 FF. Il n'est pas rare qu'une voiture démarre avec des chiffres bien plus élevés. Attention, cette coutume, dit-on, est assez fréquente.



Dans Paris oeuvrent des chauffeurs de taxis honnêtes et responsables mais trop souvent mal élevés.

LE SOLEIL

en collaboration avec



Club Aventure
voyages

vous offre la chance de

GAGNER UN VOYAGE

aux 4 coins du monde

Incitez un(e) ami(e) à s'abonner au Soleil et courez la chance de partir ensemble vers la destination de votre choix, parmi toutes celles proposées ci-dessous.

- A) Sensibilisez un(e) ami(e) qui n'est pas abonné(e) au Soleil.
- B) Inscrivez ses coordonnées et les vôtres sur les deux fiches d'inscription dans le bas de cette page. Nous l'appellerons pour l'abonner, faites nous confiance!
- C) Choisissez, ensemble, l'aventure que vous aimeriez vivre à quatre, gratuitement, n'importe où dans le monde, dans l'une des 40 destinations suggérées dans cette page.
- D) Expédiez cette annonce au complet à: "Les 4 coins du monde", Journal Le Soleil, C.P. 15,800, Québec G1K 8A8.

Si votre ami(e) s'abonne au Soleil pour au moins un an, vous serez éligible au tirage d'un voyage pour quatre personnes, toutes dépenses payées, n'importe où dans le monde.

| CHOIX | DESTINATION | TEMPS | PRIX/PER |
|--------------------------|-------------------------------------|--------|----------|
| <input type="checkbox"/> | Belgique-Hollande 2 pays en péniche | 2 sem. | 2 935\$ |
| <input type="checkbox"/> | Les Alpes; ski hors piste | 2 sem. | 3 225\$ |
| <input type="checkbox"/> | Grèce | 3 sem. | 2 750\$ |
| <input type="checkbox"/> | Turquie | 3 sem. | 2 680\$ |
| <input type="checkbox"/> | Yémen | 4 sem. | 3 135\$ |
| <input type="checkbox"/> | Inde | 4 sem. | 3 135\$ |
| <input type="checkbox"/> | Népal | 3 sem. | 2 885\$ |
| <input type="checkbox"/> | Everest | 3 sem. | 3 160\$ |
| <input type="checkbox"/> | Thaïlande | 3 sem. | 2 725\$ |
| <input type="checkbox"/> | Indonésie | 3 sem. | 3 200\$ |

| CHOIX | DESTINATION | TEMPS | PRIX/PER |
|--------------------------|---------------------------------------|--------|----------|
| <input type="checkbox"/> | Chine | 4 sem. | 3 715\$ |
| <input type="checkbox"/> | Tibet | 4 sem. | 3 940\$ |
| <input type="checkbox"/> | Chine (ouest en est) Route de la soie | 4 sem. | 3 880\$ |
| <input type="checkbox"/> | Mongolie | 4 sem. | 4 063\$ |
| <input type="checkbox"/> | Japon | 3 sem. | 4 125\$ |
| <input type="checkbox"/> | Asie (déc. à mars) | 3 sem. | 3 545\$ |
| <input type="checkbox"/> | Asie (juin à sept.) | 3 sem. | 3 845\$ |
| <input type="checkbox"/> | Maroc | 3 sem. | 2 505\$ |
| <input type="checkbox"/> | Sahara | 3 sem. | 3 415\$ |
| <input type="checkbox"/> | Egypte | 3 sem. | 2 525\$ |

RÈGLEMENTS

- 1.- Ce concours s'adresse exclusivement aux abonné(e)s qui reçoivent "Le Soleil" 6 ou 7 jours par semaine.
- 2.- Ce concours se terminera le 18 avril 1987, à midi.
- 3.- Sera considéré comme un nouvel abonné celui ou celle qui n'aura pas reçu "Le Soleil" depuis le 1er janvier 1987.
- 4.- Il n'y aura qu'un seul tirage, le 1er mai, qui fera deux gagnants de deux billets chacun; l'abonné et le nouvel abonné.
- 5.- Le nouvel abonné devra s'engager à recevoir "Le Soleil" pendant au moins un an, six ou sept jours par semaine.
- 6.- Le nouvel abonné devra avoir fait parvenir sa cotisation annuelle au Soleil avant la fin du concours.
- 7.- Le nouvel abonné peut payer comptant, par chèque, par Visa ou par MasterCard.
- 8.- Les gagnants devront accepter de partir en voyage aux dates disponibles que fixera le Club Aventure selon le voyage choisi.
- 9.- Les frais exigibles par la Régie des loteries et courses du Québec sont payés par Le Soleil.
- 10.- Si le voyage vers la destination choisie est annulé pour quelque raison que ce soit, les gagnants devront choisir une autre destination.
- 11.- Les règlements de ce concours sont disponibles au Soleil.

| CHOIX | DESTINATION | TEMPS | PRIX/PER |
|--------------------------|--------------------|--------|----------|
| <input type="checkbox"/> | Cameroun | 4 sem. | 3 510\$ |
| <input type="checkbox"/> | Mali | 3 sem. | 3 335\$ |
| <input type="checkbox"/> | Kenya | 3 sem. | 2 740\$ |
| <input type="checkbox"/> | Madagascar | 3 sem. | 3 525\$ |
| <input type="checkbox"/> | Les Grenadines | 2 sem. | 2 175\$ |
| <input type="checkbox"/> | Mexique | 2 sem. | 1 525\$ |
| <input type="checkbox"/> | Le monde Maya | 3 sem. | 1 675\$ |
| <input type="checkbox"/> | Les Andes à cheval | 3 sem. | 1 975\$ |
| <input type="checkbox"/> | Amazonie | 2 sem. | 1 975\$ |
| <input type="checkbox"/> | Les Iles Galapagos | 2 sem. | 2 575\$ |

| CHOIX | DESTINATION | TEMPS | PRIX/PER |
|--------------------------|------------------------|--------|----------|
| <input type="checkbox"/> | La cordillère blanche | 3 sem. | 2 735\$ |
| <input type="checkbox"/> | Pérou et Bolivie | 3 sem. | 2 775\$ |
| <input type="checkbox"/> | Brésil | 3 sem. | 3 025\$ |
| <input type="checkbox"/> | Chili et Ile de Pâques | 3 sem. | 2 825\$ |
| <input type="checkbox"/> | Australie | 4 sem. | 4 275\$ |
| <input type="checkbox"/> | Birmanie | 3 sem. | 3 330\$ |
| <input type="checkbox"/> | Londres | 2 sem. | 1 000\$ |
| <input type="checkbox"/> | Paris | 2 sem. | 1 200\$ |
| <input type="checkbox"/> | Bahamas | 2 sem. | 1 000\$ |
| <input type="checkbox"/> | Hollande | 2 sem. | 1 800\$ |

Le Monde Maya

Itinéraire

Cancun
Station balnéaire dont le site sur la mer des Caraïbes est exceptionnel.

Merida
Ville blanche, capitale du Yucatan.

Chichen Itza et Uxmall
Là où ressuscite le fabuleux passé maya.

Palenque
Mystérieux site maya enfoui dans la forêt du Chiapas.

San Cristobal de las Casas
Charmante petite ville des montagnes du Chiapas. Colorée, vivante, magique avec ses marchés indiens.

Huehuetenango
Ville site au pied de la Sierra de Cuchumatanes, peuplée d'indiens Mayas.

Chichicastenango
Un des plus célèbres villages de l'Amérique centrale. Son marché est réputé dans le monde entier pour ses tissages, ses vêtements brodés, ses meubles peints. Une orgie de couleurs!

Lac Atitlan
Un des plus beaux du monde dans un fantastique décor de volcans ponctués de villages mayas Guichés.

Antigua
Charmante cité coloniale entourée de volcans et de monts aux flancs escarpés.

Tikal
Gigantesque et grandiose cité maya en grande partie enfouie au cœur de la jungle du Pérou. Elle est le puissant et émouvant témoin d'une civilisation disparue.

Belize
Ancien Honduras britannique, il offre ses paradisiaques et sa grande barrière de corail de Palancar.

Les points d'or

- Découvrir et apprendre l'univers passionnant de l'une des civilisations les plus extraordinaires de tous les temps.
- Voir d'incroyables sites archéologiques, en comprenant les vestiges au point de "revivre" un passé glorieux.
- Hanter les villages traditionnels et connaître leurs habitants qui conservent jalousement les modes de vie ancestraux.
- Entreprendre une excursion sur un volcan.
- Pénétrer la jungle humide, dense, pleine de couleurs et de vie. Y cueillir des fruits, en découvrir les richesses.
- Observer la beauté toute spéciale, le sens de la fierté des Indiens du Guatemala. Admirez leur simplicité, leur goût, leur sens des couleurs et des harmonies qu'on se rappelle "El norte"...
- Faire de la plongée sous-marine autour des récifs de Palancar.

Circuit libre

- Séjour sur les plages et les îles des Caraïbes: Playa del Carmen, Isla Mujeres et Cozumel.
- Visites approfondies d'autres sites archéologiques du Yucatan.
- Séjour sur la plage du Pacifique et au nord du Mexique.

Possibilité de ne retenir que la portion terrestre.
Possibilité de prolonger le séjour.
Possibilité de combiner ce circuit avec d'autres.
Groupes limités à 12 personnes.
Départs de décembre à avril et de juin à août.

RENSEIGNEMENTS SUPPLÉMENTAIRES

Recevez gratuitement le catalogue de voyages du Club Aventure et assistez du lundi au jeudi soirs et/ou les samedis aux rencontres d'information gratuites du

CLUB AVENTURE
935, chemin Ste-Foy
Tél.: 687-9043

ABONNEMENT: 647-3333 ou 1-800-463-2838
du lundi au vendredi de 07h00 à 17h30; le samedi et le dimanche de 08h00 à midi.

La maison la plus extravagante

SAN SIMEON (AFP) - William Hearst l'appelait modestement son ranch californien, mais la propriété de 165 pièces du magnat de

Etats-Unis.

Celui dont Orson Welles s'est inspiré pour tourner Citizen Kane n'avait pas lésiné lorsqu'il reçut en héritage les terres de San Simeon, qui dominent le Pacifique entre San Francisco et Los Angeles. Fatigué, disait-il, d'y avoir campé tant de week ends avec ses parents, il

confia à un architecte de San Francisco le soin de dessiner une confortable maison - en réalité quatre - à la mesure de sa double passion pour le Far West et la Méditerranée.

Et, lui qui avait dès l'âge de 10 ans arpenté les salles de ventes, les musées et les églises d'Europe dans le sillage d'une mère amie des arts,

William Randolph Hearst fit de son domaine un repaire de collectionneur digne de la caverne d'Ali Baba. Ce qu'il aimait, il le lui fallait

sur le champ. Sa fortune aidant - il posséda jusqu'à 26 quotidiens, 14 magazines américains et 2 britanniques, 11 stations de radio, 5 agences

de presse et une compagnie cinématographique - le champion de la dépêche à sensation accumula tous les superlatifs dans le luxe.

Tigres, girafes, zèbres, lions et 700,000 fleurs

SAN SIMEON - Outre les quelque 650 à 700,000 fleurs qu'entretenaient dans cinq serres plus d'une vingtaine de jardiniers - il n'y en a plus que neuf aujourd'hui - le parc recevait chaque année 4 à 5,000 plants d'arbres américains ou exotiques.

Entre les cyprès italiens ou les citronniers de Floride, les promeneurs pouvaient apercevoir quelques-unes des 10,000 têtes de bétail, ou même quelques animaux

du zoo: girafes, tigres, lions ou zèbres. Un vétérinaire vivait à demeure au ranch et chaque jour d'énormes blocs de glace réservés aux ours polaires arrivaient par bateau. Car William Hearst, dont la fortune n'était que la 37ème des Etats-Unis, avait aussi un port particulier et un aéroport privé.

Il préférait cependant régler ses affaires depuis sa retraite, grâce à d'innombrables téléphones - évidemment cachés dans des coffres

précieux pour qu'ils ne dépendent pas le décor.

Les seuls, dit-on, qui n'apprécieraient guère leur séjour au "Ranch" furent les ouvriers qui, devant se soumettre aux caprices du maître, jouaient les Pénélope en défaisant à longueur d'année ce qu'ils venaient de construire: William Randolph Hearst recherchait la perfection. Insensible aux crises de nerfs de ses employés, il a d'une certaine façon fini par y atteindre.

Des milliers d'oeuvres d'art disparates s'entrecroisent

SAN SIMEON - Le résultat dépasse l'imagination. Aujourd'hui, les quelque 5,000 touristes qui se pressent chaque jour aux guichets situés en contrebas du "château" - un des endroits les plus visités de Californie - n'ont pas assez de temps ou d'énergie pour tout voir, malgré la diligence d'une centaine de guides.

La visite commence au pied de la Casa Grande. Mais n'est-ce pas plutôt la cathédrale de Séville, avec son portique d'ancien couvent espagnol, flanqué de deux clochers, qui

se dresse tout en haut de la colline.

Le patron du San Francisco Examiner trouvait que les missions coloniales espagnoles, qui jalonnent la Californie et qu'il voulait imiter, étaient trop dépouillées. Une avalanche de statues de madones, d'angelots et même du Roi Ferdinand et d'Isabelle la Catholique remédièrent à cette nudité.

A l'intérieur, les influences chrétienne et mauresque se disputent chaque pan de mur, chaque plafond aux caissons de bois poly-

chromes. Italiens, français ou espagnols, ce sont les XVème et XVIème siècles qui dominent.

Pourtant, dans le somptueux réfectoire gothique entouré d'orfèvreries, quelques menus objets émergent de l'argenterie et des porcelaines anglaises pour mieux témoigner de la rusticité du magnat californien: une bouteille de ketchup, un pot de moutarde, des serviettes en papier. William Hearst n'aimait, paraît-il, rien autant que les hamburgers et les pommes de terre en robe des champs.

Vacances Wardair. Nos bas prix vous étonneront!



Offrez-vous des vacances au soleil cet hiver sans grever votre budget. Les forfaits incluent: • Vol aller-retour en Classe Wardair™ • 7 nuits à l'hôtel • Transferts entre l'aéroport et l'hôtel • Réunion d'information • Services d'un représentant Vacances Wardair.

Doublez votre plaisir - venez pour deux semaines! Informez-vous au sujet des prix.

| | | |
|-------------|--------------|---|
| à partir de | 829\$ | PUERTO RICO Quality Royale Hotel & Casino, Deluxe Départ le lundi |
| à partir de | 799\$ | RÉPUBLIQUE DOMINICAINE El Mirador Resort, Standard - tout compris Départ le mer |
| à partir de | 659\$ | PUERTO VALLARTA Marival, Standard Départ le lundi. Ven. départ la nuit ajouter 10 \$ |
| à partir de | 619\$ | LA JAMAÏQUE Wexford Court, Studio Départ le sam |
| à partir de | 619\$ | LA BARBADE Sugar Cane, Studio Départ le jeudi. Départ le ven. ajouter 20 \$ |
| à partir de | 599\$ | ACAPULCO Romano Palace, Standard Départ le dim. ajouter 20 \$ |

Les prix des forfaits sont par personne, sur base d'occupation double, pour les départs de Montréal entre le 1-28 février 1987.

CONSULTEZ VOTRE AGENT DE VOYAGES
VACANCES WARDAIR
Votre agrément nous tient à cœur

TRAVELAIDE

| | | | | | |
|---|---|--|---|--|--|
| QUÉBEC | 35, Grande Allée est, Québec 3280, chemin Sainte-Foy, Sainte-Foy Place l'Ornière, Neufchâtel | 649-0660 657-2924 843-9999 | ROSEMÈRE | 401, boul. Labelle | 437-5516 |
| MONTRÉAL | 160, boul. Saint-Joseph, Charlesbourg 911, rue Beaubien est Centre Domaine Galerie Normand Galerie Dupuis Place Newman | 626-3005 845-8225 273-7755 254-9968 331-9971 844-8416 364-6780 | ST-EUSTACHE LACHUTE LONGUEUIL BROSSARD VALLEYFIELD ST-HYACINTHE GRANBY ROCK FOREST DRUMMONDVILLE NOUVEAU-BRUNSWICK MONCTON | Place Saint-Eustache 510, rue Principale Place Longueuil Place Porto Bello 57, rue Nicholson 565, St-Denis 2, rue Court Place Mi-Vallon 915, boul. St-Joseph | 482-6634 562-3788 679-3777 672-5353 377-7470 773-8291 378-2454 564-2234 472-3323 |
| LASALLE LAVAL FABREVILLE | Centre Laval 3622, boul. Dagenais ouest | 687-0880 628-1522 | CARAQUET | 128, rue Archibald 93, boul. St-Pierre est | 857-3146 727-6553 |

Détenteur d'un permis du Québec

PRÉMARQUÉ: Les vols Wardair sont effectués sur des B-747, DC-10 ou A-300. Les prix et dates de départ indiqués sont ceux en vigueur au moment de la publication et peuvent être sujets à changement sans préavis. Les prix varient selon la date du voyage, la durée du séjour, l'hôtel choisi et sont par personne, sur base d'occupation double et en dollars canadiens. Consultez votre agent de voyages et la brochure appropriée pour la destination et les conditions. NON COMPRIS DANS LE FORFAIT: taxes aériennes, frais de service à l'hôtel et au report, repas (sauf pour le forfait tout compris), parkings et autres dépenses personnelles. CERTAINS VOLS ONT DES SUPPLÉMENTS ET DES TARIFS EN HAUT. Les forfaits - tous autres Wardair Inc. - sont une société affiliée de TravelAide Canada Inc. Détenteur d'un permis du Québec

Vivre la différence.

AU PORTUGAL.

Le Portugal est vraiment différent. Le printemps s'y installe à l'année longue avec une nature envoûtante, où les amandiers fleurissent dès le mois de février. Les gens du Portugal sont chaleureux, ils sont accueillants. Issus d'une culture où se mêlent avec harmonie les traditions et l'histoire, leur hospitalité est toujours bien sentie. Et la cuisine... des poissons et fruits de mer apprêtés «à la portugaise». Délectable. Oui, le Portugal est différent. Et, en 1987, c'est le placement vacances le plus sûr qui soit... et n'oubliez pas, votre dollar canadien est également fort bienvenu.

"AUTO + HOTEL"

- Transport aérien aller-retour entre Montréal et Lisbonne via TAP - AIR PORTUGAL
- Voiture AVIS pour treize (13) jours, kilométrage illimité et taxe gouvernementale de 16% inclus.
- Hébergement pour treize (13) nuits, taxe et frais de service inclus

à partir de: **\$819** par personne/occupation double

taxe de départ du Canada en sus. Permis du Québec

LE PORTUGAL.
L'INVESTISSEMENT-VOYAGE PAR EXCELLENCE.

TOP AIR PORTUGAL

MONDE LATIN TOURS

CONSULTEZ VOTRE AGENT DE VOYAGES

Voyages Eaton

Notre réputation vous accompagne...

Les Voyages **Treasure Tours Inc.** Vacances CPAir
...on sait maintenant qui choisir!

Départs les vendredis de Mirabel via British Airways vers

LONDRES

Du 1er mai au 18 septembre 1987

10 forfaits avec service d'accompagnateur polyglotte

| | |
|---|--|
| LE CIRCUIT TRADITIONNEL Belgique, Hollande, Allemagne, Suisse, Autriche, Italie, Monaco, France | LE CLASSIQUE DES VIEUX PAYS Hollande, Allemagne, Suisse, Liechtenstein, Autriche, Italie, Monaco, France |
|---|--|

22 jours à partir de **2 499\$**

21 jours à partir de **2 369\$**

Départs hebdomadaires de Mirabel vers

L'EUROPE

Du 22 mars au 8 novembre 1987

Forfaits avec service d'accompagnateur

The Elizabethan (14 jours), Highlights of Britain & Ireland (15 jours), Grand Tour of the British Isles (21 jours), The Popular (17 jours), Old World Classics (21 jours), The Traditional Grand European (22 jours).

À partir de **1 519\$***

Ce tarif s'applique au forfait "The Elizabethan" pour le départ du 1er novembre. Chaque forfait comprend: le transport aérien aller-retour, les transferts, l'hébergement selon le forfait choisi et le circuit en autocar climatisé de luxe. Les tarifs sont par personne, à raison de deux personnes par chambre. La taxe de départ canadienne en sus.

Les modalités et les conditions sont contenues dans les brochures 1987 Londres et l'Europe, Britain and Europe de Les Voyages Treasure Tours Inc./Vacances CPAir.

VEUILLEZ NOTER:

Les prix sont établis pour une personne, en occupation double (sauf autre indication) et sont en vigueur au moment de l'impression. Les prix peuvent varier en fonction des programmes, des taxes et des conditions de départ, de destination et d'hôtel choisis. Tous les forfaits sont fonction de dates disponibles au moment des réservations. Consultez la brochure de détails disponibles au moment des réservations. Consultez la brochure et ce qui est compris ou non dans les prix. Les tarifs aériens internationaux peuvent comporter certaines restrictions, renvoyez-vous auprès de votre agent de Voyages Eaton pour en savoir davantage. Cette offre ne peut être combinée avec toute autre promotion, prime ou autre spéciale de Voyages Eaton.

Bureaux de voyages Eaton:

PLACE STE-FOY 653-9331

GALERIES DE LA CAPITALE 627-5811

Permis du Québec

Crédit accepté avec la carte Eaton

EATON
Détenteur d'un permis du Québec

CHEMIN FAISANT

TOURISME Expansion à Disneyworld

♦ Tous ceux qui y sont allés vous le diront, Disneyworld est im-

breuses autres attractions s'ajou- teront à ce qu'on connaît déjà. En premier lieu, on verra s'ou- vrir au World Showcase un nouveau pavillon national qui, cette fois-ci, sera consacré à la Norvège.

Comprenant des expositions sur le pays concerné, un restaurant offrant les spécialités norvégiennes, ce nouvel établissement pourra être visité à bord d'un petit train qui traversera campagnes et vil-

lages et se fauilera dans les fjords. Au Walt Disney World Village, sur les rives du lac Buenavista, s'ouvrira à son tour un complexe de divertissements nocturnes appelé Pleasure Island où l'on pourra tout

aussi bien aller prendre un bon repas au restaurant, faire du patin à roulettes, prendre un digestif au bar, aller voir un spectacle au Comedy Warehouse ou, si on est âgé de moins de 21 ans, aller danser le disco et voir des vidéos extra au Videopolis où les seules boissons disponi- bles seront non-alcoolisées.

férentes compagnies de cinéma, on peut être certain du succès de cette nouvelle attraction. Les visiteurs auront la possibilité aussi de se faire expliquer les effets spéciaux et de découvrir lors de cette visite l'histoire du cinéma.

Par ailleurs, sur le site même de Disneyworld, on inaugurera un hôtel portant le nom de "Grand Floridian" et qui, par son architecture et son atmosphère, rappellera la Floride du 19ième siècle.

Selon M. Tony Altobelli, l'un des responsables des relations publi- ques et de la publicité chez Disney, ce nouvel hôtel suscitera sûrement l'engouement des visiteurs habitués à Disneyworld qui désirent connaître un nouveau décor sur le plan de l'hébergement.

Au cours des derniers mois de 1988, les studios de cinéma MGM viendront s'installer à Disneyworld sur une parcelle de terrain cou- vrant plus de 400 acres.

"Ce ne sera pas seulement un musée du cinéma mais de vrais stu- dios où l'on tournera des films", de dire M. Altobelli, "et quand on connaît l'attrait que représentent en Californie les studios des dif-

Enfin, M. Altobelli a indiqué en réponse à une question du SOLEIL que si certains visiteurs avaient quelques difficultés à effectuer à partir de leur lieu de résidence (la région de Québec, dans notre cas) des réservations de chambres d'hôtels ou de sites de camping dans les établissements de Disneyworld, cela s'expliquait simplement par le fait que ces établissements étaient tellement achalandés que la compa- gnie Disney ne voyait pas l'utilité de verser aux agences de voyages des commissions pour des réservations qui, de toute façon allaient se faire quand même.

Donc, pas de commissions aux agents de voyages, pas de service de la part de certains d'entre eux. La solution: s'adresser directement à Disney Travel, au Buenavista Lake, Orlando, Floride, ou réserver une chambre située dans un hôtel hors du site de Disneyworld par l'entre- mise d'un agent de voyages. ♦

Prenez la route du grand luxe pour 1 350\$ de moins.

CROISIÈRE DE 9 JOURS

Cabine intérieure à partir de 1 525\$ par personne.

Cabine extérieure à partir de 1 895\$ par personne.

Dates de départ: 12 et 31 mars

CROISIÈRE DE 10 JOURS

Cabine intérieure à partir de 1 770\$ par personne.

Cabine extérieure à partir de 2 185\$ par personne.

Dates de départ: 2 et 21 mars

En mars, naviguez avec nous vers 5 ou 6 ports parmi les plus exotiques des Caraïbes, comme St. Thomas, la Barbade et Antigua, et économisez 1 350\$* sur le prix de votre cabine à bord du superbe mv Atlantic (pavillon libérien). Consultez votre agent de voyages pour plus de renseignements au sujet du billet d'avion gratuit ou de l'allocation de voyage.

Les croisières Home Line (9 ou 10 jours)

Le choix qui s'impose dans les Caraïbes.

*675\$ par personne, occupation double. Cette offre ne peut être combinée avec aucun autre rabais.

L'Asie devient plus abordable

♦ Il fut un temps où l'Asie était la destination réservée aux très riches ou aux voyageurs "sac-à-dos" qui avaient amassé leur argent pendant de nombreux mois.

encore, qui constituent les princi- paux points d'attraction des tou- ristes qui se rendaient dans cette région du monde jusqu'à maintenant.

La clientèle normale était celle des hommes d'affaires et des jeunes gens en quête d'émotions fortes. Les forfaits étaient rares, sinon inexistant, et chacun devait prépa- rer son voyage pièce par pièce.

Cette année, les choses changent et en plus de voir Air Canada déve- lopper un nouveau trajet vers la Thaïlande, un grossiste montréalais, Exotic Tours, présente un forfait des plus avantageux vers trois pays asiatiques des plus attrayants.

C'est évidemment Bangkok, en Thaïlande, et Hong Kong, la colonie britannique pour quelques années

Ce sont donc là deux des destina- tions que Exotic Tours a inclus dans son nouveau forfait intitulé "Trésors et plages de l'Orient".

"Mais nous voulions offrir un produit qui permettaient aux gens de se reposer un peu au cours de leur séjour de deux semaines", de dire Michel Siritsky, vice-président du grossiste en voyages, "voilà pourquoi nous offrons aussi de faire un séjour à la plage, soit à Pattaya, en Thaïlande, ou à Penang, en Malaisie."

Le meilleur de tout cela: le coût, \$1899, tarif aérien inclus...qui dit mieux? ♦



L'exotisme de l'Asie devient plus abordable.

Bangkok prend les grands moyens

♦ BANGKOK (AFP) — Les tou- ristes étrangers en Thaïlande peu- vent désormais être soignés gra- tuitement en cas de maladie vénérienne, dans 56 centres gou- vernementaux, à Bangkok et dans les principaux centres touristi- ques, a annoncé vendredi un res- ponsable du ministère thaïlandais de la Santé.

M. Rapiat Kasemsuk, directeur du service de contrôle des mal-adies contagieuses de Bangkok, a précisé que ces centres pourraient égale- ment effectuer des bilans de santé.

Ils sont implantés à Bangkok, à Chiang Mai (nord) ainsi que dans la station balnéaire de Pattaya, et à Hat Yai, a-t-il précisé. ♦

Hawaii s'agrandit

♦ HONOLULU, Hawaii (AFP) — La superficie de l'île d'Hawaii, la plus grande de l'archipel qui forme le 50ème Etat des Etats-Unis, s'est agrandie de plus de huit hectares depuis le mois de juillet dernier.

vey) pour mesurer l'étendue des coulées de laves provenant de l'éruption du volcan Kilauea.

Ce chiffre a été communiqué offi- ciellement à la suite d'une étude ef- fectuée par le service géologique des Etats-Unis (U.S. Geological Sur-

Le volcan, redevenu actif en jan- vier 1983, est entré en éruption le 18 juillet dernier et la lave pro- venant de son cratère a détruit 28 ha- bitations en coulant vers l'océan où elle s'est solidifiée. ♦

Les plages de Rio en très mauvais état

♦ RIO DE JANEIRO (AFP) — Plus de la moitié des plages de Rio de Janeiro sont impropres à la bai- gnade en raison de leur haut degré de pollution, selon une étude com- mandée par le secrétariat à l'Envi- ronnement de l'Etat de Rio de Janeiro.

lution de plus de 10 millions d'habi- tants. La baignade est en effet aussi déconseillé sur une bonne partie du littoral atlantique.

Quant aux célèbres plages de Co- pacabana, Ipanema et Leblon, la baignade n'y est pas recommandée.

La pollution n'affecte pas seule- ment les plages de l'agglomération de Rio de Janeiro où se déversent directement les égouts d'une popu-

A la pollution de l'eau de mer s'ajoute en plus celle du sable de ces plages, le plus souvent jonché de débris de toute sorte.

LA PLUS RÉCENTE DES COMPAGNIES AERIENNES À MONTRÉAL VOUS OFFRE DES CENTAINES DE RAISONS DE VOUS ENVOLER VERS LE SUD.

Nouvellement arrivée à Montréal, la Continental Airlines, l'une des plus importantes compagnies aériennes en Amérique, a pour vous ce qui manque à bien d'autres de ses concurrentes en ce moment. Des places. Nous en avons des centaines à destination de plus de 23 villes du Sud et

du Sud-Ouest. Jetez un coup d'oeil à la liste exceptionnelle des villes que nous desservons et à nos prix non moins exceptionnels, puis téléphonez-nous. Nous ferons en sorte qu'il y ait une place à votre nom. Comme si vous aviez besoin d'une raison pour partir!

NOUVEAU SERVICE À COMPTER DU 1er FÉVRIER 1987.

DORVAL-WASHINGTON-FLORIDE

| | | | | | | | |
|--------------------------|-------|----------------------------|--------------|------------|--------------|----------|--------------|
| WASHINGTON* | 159\$ | SANTA ANA/ ORANGE COUNTY** | 398\$ | ORLANDO*** | 399\$ MHXE30 | MIAMI*** | 519\$ MHWE30 |
| GREENVILLE/ SPARTANBURG* | 213\$ | HOUSTON** | 282\$ | ORLANDO*** | 419\$ MHWE30 | TAMPA*** | 269\$ MOXE30 |
| CHARLESTON* | 213\$ | FT. LAUDERDALE*** | 289\$ | MIAMI*** | 289\$ MOXE30 | TAMPA*** | 289\$ MOWE30 |
| RALEIGH/ DURHAM* | 213\$ | FT. LAUDERDALE*** | 359\$ MOXE30 | MIAMI*** | 359\$ MOWE30 | TAMPA*** | 399\$ MHXE30 |
| KNOXVILLE* | 213\$ | FT. LAUDERDALE*** | 479\$ MHXE30 | MIAMI*** | 479\$ MHXE30 | TAMPA*** | 419\$ MHWE30 |
| DENVER** | 323\$ | JACKSONVILLE*** | 269\$ MOXE30 | | | | |
| LAS VEGAS** | 390\$ | JACKSONVILLE*** | 289\$ MOWE30 | | | | |
| LOS ANGELES** | 398\$ | JACKSONVILLE*** | 399\$ MHXE30 | | | | |
| NEW ORLEANS** | 296\$ | JACKSONVILLE*** | 419\$ MHWE30 | | | | |
| PHOENIX** | 390\$ | WEST PALM BEACH*** | 289\$ MOXE30 | | | | |
| SAN DIEGO** | 398\$ | WEST PALM BEACH*** | 359\$ MOWE30 | | | | |
| SAN ANTONIO** | 309\$ | WEST PALM BEACH*** | 479\$ MHXE30 | | | | |
| SAN FRANCISCO** | 398\$ | WEST PALM BEACH*** | 519\$ MHWE30 | | | | |
| SAN JOSE** | 398\$ | ORLANDO*** | 269\$ MOXE30 | | | | |
| SALT LAKE CITY** | 377\$ | ORLANDO*** | 289\$ MOWE30 | | | | |

Téléphonez à votre agent de voyages ou à Continental Airlines au 1-800-231-0856.



Nous vous emmenons d'un coup d'aile.

67 villes américaines • Mexique • Canada • Pacifique Sud • Micronésie • Hawaï • Orient

† Autres conditions d'application s'appliquent. Voir nos sites Internet pour plus de détails.

Le Kremlin, une véritable ville

MOSCOU (PC) - Pour les Occidentaux, le Kremlin est le symbole de la terreur et du secret impénétrable. Pourtant, il s'agit également de l'attraction touristique par excellence d'Union soviétique.

par Dennis BUECKERT

Le Kremlin n'est pas seulement le centre administratif du gouvernement soviétique. Il s'agit d'une véritable ville emmurée remontant au 10ème siècle qui recèle des trésors artistiques innombrables et qui est facilement accessible.

Cette ville qui couvre 28 hectares abrite trois cathédrales, plusieurs palais somptueux ayant déjà accueilli les tsars, une tour carillon qu'on a mis un siècle à construire et une salle de concert de 6,000 places.

Seules les limousines noires aux glaces voilées qui entrent et sortent précipitamment du Kremlin rappellent que c'est là que siège le pouvoir politique de l'URSS.

L'armurerie du Kremlin - une ancienne usine d'armements - a été transformée en musée où sont exposés certains des plus précieux trésors accumulés par les tsars, au cours de huit siècles de despotisme.

Après une visite du Kremlin, en 1576, un ambassadeur du Saint Empire romain écrivait: "Jamais de ma vie n'ai-je admiré autant de choses précieuses et belles."

"J'ai vu de nombreuses splendeurs des monarches français et du roi de Hongrie. J'ai visité la Bohême et de nombreux autres palais. Croyez-moi, toutes ces choses ne peuvent être comparées à celles que j'ai admirées ici."

Le mot Kremlin signifie "forteresse" et celle-ci avait originellement été aménagée pour protéger la Russie contre les hordes mongoles de l'est qui, au 12ème siècle, envahissaient périodiquement le pays.

Les fortifications originales, en bois, furent deux fois incendiées par les 600,000 hommes de Batu, fils

de Genghis Khan, qui avait établi un règne de terreur qui durant deux siècles et demi en Asie centrale.

Yvan le Grand

Les principales structures encore existantes du Kremlin furent construites au 14ème siècle, durant le règne d'Yvan le Grand, alors que la Russie réussissait finalement à se défaire de la terreur mongole.

A noter que le Kremlin, symbole suprême de la culture russe, fut conçu presque entièrement par des étrangers.

Les murs massifs qui comptent pas moins de 17 tours sont le produit de la Renaissance italienne. Ils sont l'oeuvre d'architectes italiens dirigés par Aristote Fioravante, de Bologne.

Ces étrangers furent mandés en Russie à l'insistance de l'épouse d'Yvan, Zoé, qui avait été élevée au Vatican sous la tutelle du pape Sixte IV, et qui rêvait de créer une ville pouvant rivaliser de beauté avec Rome. Il faut reconnaître que les architectes italiens étaient si talentueux que le Kremlin qu'ils ont conçu possède à n'en pas douter un caractère russe d'une grande pureté.

Presque chacun des événements qui ont constellé l'histoire tourmentée de la Russie, presque chaque personnage qui y a laissé sa trace ou joué un rôle dans le développement du pays est représenté quelque part au Kremlin.

Dans la cathédrale de l'Assomption, les visiteurs peuvent admirer le trône en bois richement orné du haut duquel Yvan le Terrible pria pour le repos de l'âme... de ses victimes. Il a très certainement passé beaucoup de temps à prier, si on en croit les incroyables récits de ses innombrables brutalités.

Le carrosse recouvert d'or de la Grande Catherine est aussi en montre dans l'armurerie. Pas moins de 24 chevaux étaient nécessaires pour tirer cette masse de métal précieux et on devait les changer toutes les deux heures pour que le

cortège puisse avancer à une allure satisfaisante.

La boîte aux pétitions

La salle du trône, dans le palais Terem, est dotée d'une fenêtre de laquelle une boîte scellée était descendue vers la rue où le peuple pou-

vait déposer ses demandes et réclamations. On la qualifiait de "boîte à surprise" du fait que les "pétitions" y reposaient souvent durant de très longues périodes sans que quiconque ne s'en préoccupe.

Dans l'ancien édifice du Sénat, l'appartement et la salle de travail

de Lénine ont été préservés intacts. C'est de ces pièces austères qu'il avait ourdi la stratégie qui prévalut durant les années de guerre civile et de chaos qui suivirent la Révolution de 1917.

Il est également curieux de constater que le siège du gouvernement d'un Etat officiellement athée est dominé à un tel point par des monuments religieux: les trois cathédrales du Kremlin, avec leurs dômes vertigineux, surplombent tous les autres édifices gouvernementaux.

Il est impossible aux visiteurs de déterminer laquelle des cathédrales du Kremlin est la plus belle. Les tsars avaient pour leur part choisi la cathédrale de l'Annonciation pour leur couronnement. Tous les tsars, jusqu'à Pierre le Grand, y sont d'ailleurs inhumés.

Chaque centimètre carré des murs et du plafond de ce temple est couvert de fresques allégoriques. Créées au 16ème siècle, ces fresques furent éventuellement recouvertes de peinture. On les croyait perdues à jamais.

Des spécialistes en restauration ont toutefois appliqué une solution acidifiée sur les murs, en 1947, et ont réussi à les restaurer. Aujourd'hui, les couleurs sont saisissantes.

Les plus grands trésors du Kremlin, y compris le manteau Monomakh, symbole de l'autorité divine des tsars, sont exposés dans l'armurerie tels qu'ils ont été préservés depuis des siècles.

Selon la légende, le manteau Monomakh, tissé de fils d'or et incrusté de pierres précieuses, a déjà appartenu à Jules César, et avait été donné en cadeau par un empereur byzantin à Vladimir Monomakh, prince de Kiev.

Le Kremlin abrite également le plus gros canon du monde, connu sous le nom de Canon des Tsars. Il est de calibre 890 millimètres et chacun de ses boulets pesait une tonne. Il ne tira jamais un seul obus. Il avait été conçu pour semer la terreur parmi les Mongols.

Malgré qu'il soit interdit de photographier les ponts, barrages, aéroports et édifices gouvernementaux d'URSS, aucune restriction du genre n'est appliquée à l'intérieur du Kremlin.

L'accès des visiteurs est gratuit et ceux-ci ne sont soumis à aucune fouille. Les paquets et sacs à main sont toutefois interdits. Malheureusement, les visites guidées y sont toujours trop courtes, si bien qu'il est impossible d'y voir la moitié des choses qu'on veut admirer.



Le Kremlin.

Venez participer à la fête...

Plus de 100,000 Canadiens y l'ont fait!

Venez vous amuser dans les Antilles ou au Mexique sur l'un des FunShips de la compagnie de croisière la plus populaire au Canada.

Votre séjour FunShip est payé presque entièrement en dollars canadiens avant votre départ, donc vous n'avez même pas à vous soucier du taux de change!

Votre propre centre de villégiature en mer... et plus de 600 membres d'équipage pour prendre soin de vous... à bord d'un FunShip vous allez vraiment découvrir ce que signifie "se faire traiter aux petits oignons"!

Vous pouvez participer aux activités organisées sur les ponts et rencontrer vos compagnons de croisière - soit aux piscines ou aux compétitions sportives - ou simplement vous promener et vous reposer... sous le soleil... sous les étoiles.

Une vacance qui allie les avantages d'une destination soleil avec un service hors pair, une excellente cuisine, des boutiques hors taxes et une grande variété de divertissements en plus du plaisir de découvrir jusqu'à quatre ports d'escale.



Voici quelques réponses aux questions les plus fréquemment posées:

La cravate noire n'est pas nécessaire... l'atmosphère de détente règne à bord des FunShips.

Tous vos repas sont inclus... jusqu'à huit repas et goûters par jour incluant deux somptueux buffets en fin de soirée en plus du service de 24 heures aux cabines.

Pendant la croisière, un bon choix de divertissements: de nombreux livres à la bibliothèque, des films récents, un casino complet, des spectacles de cabaret en soirée ainsi qu'une foule d'activités amusantes.

Les FunShips ont acquis une valeur exceptionnelle à des prix souvent inférieurs à la compétition, représentant une économie de plusieurs centaines de dollars.

Demandez une brochure FunShip gratuite à votre agent de voyages.

Le FunShip Festival met le cap sur les Antilles

Du plaisir et du soleil toute l'année... à bord du FunShip Festival, le plus vaste navire de croisière dans les Antilles du Sud.

Envolez-vous vers San Juan et montez à bord du FunShip Festival pour une semaine de croisière dans les Antilles du Sud.

à partir de 1,485 \$* par personne en occupation double de Québec

Prolongez votre séjour sous le soleil de San Juan, Puerto Rico avant ou après votre croisière Funship.

3 nuits à partir de 195\$ par personne occupation double
 4 nuits à partir de 245\$ par personne occupation double
 7 nuits à partir de 405\$ par personne occupation double

Carnival Cruise Lines Les croisières les plus populaires au monde

Vacances Esprit Inc./Vacances FunShip Inc. - Agent général des ventes pour Carnival Cruise Lines au Canada

Les prix donnés sont par personne et basés sur une occupation double dans la catégorie minimum (cabine intérieure, lits superposés) et comprennent le vol au départ des villes-ports indiquées. Ce prix spécial du Festival peut varier selon la date de départ et selon la disponibilité, au moment de la réservation. D'autres catégories sont disponibles à des prix plus élevés. Toutes les vacances de Carnival Cruise Line sont soumises aux termes et conditions de la brochure 1987 de Vacances FunShip. Votre réservation et dépôt attestent du fait que vous avez lu, compris et accepté ces termes et conditions. *FunShip est une marque déposée par Vacances Esprit Inc. au Canada.



PUERTO RICO L'étoile des Caraïbes

Club Voyages Alfa
920, rue Mainguy Ste-Foy
653-6736

Voyages En Liberté
600, boul. Charest Est Québec
529-1721

Voyages Louis Hébert
3194, chemin Ste-Foy Ste-Foy
659-6811

Club Voyages Québourg
9456, boul. Henri-Bourassa Charlesbourg
626-3061

Vacances Familles
2360, chemin Ste-Foy Ste-Foy
657-7030

Club Voyages Ste-Foy
2600, boul. Laurier Ste-Foy
653-1024

Voyages Du Vallon
2452, boul. Laurier Place Ste-Foy, Ste-Foy
653-1882

Carrefour Charlesbourg
8500, boul. Henri-Bourassa suite 248, Charlesbourg
627-0911

Inter Voyage
Les Galeries Chagnon 300, Côte du Passage Lévis
833-1942

Voyages Alliance
Place Centre-Ville 11400 - 1ère Avenue Ville St-Georges
228-8081

Inter Voyage
Edifice La Laurentienne 1155, rue Claire Fontaine Québec
524-1414

Voyages American Express
Galeries de la Capitale 5401, boul. des Galeries Québec
627-2580

VOYAGES EN GROUPE AU DÉPART DE QUÉBEC

CROISIÈRE AUX ANTILLES

DÉPART LE 15 MARS 1 semaine
PORTS D'ESCALES: St. Thomas, St. Martin, Martinique, Barbade, 1 sem. à Puerto Rico facultative.
À compter de 1759\$

RIO DE JANEIRO

DÉPART LE 15 MARS 2 semaines
À compter de 1439\$

HAWAII

DÉPART LE 20 MARS 2 semaines
Séjour à Waikiki. 1639\$

HONG KONG-BANGKOK-PENANG

DÉPART LE 16 MARS 3 nuits à Hong Kong, 3 nuits à Bangkok, 1 sem. à Penang; plage de la Malaisie.
2 semaines 2255\$

PORTUGAL, ESPAGNE et MADÈRE

DÉPART LE 25 AVRIL Durée de 2 et 3 sem. À compter de 1865\$



STE-FOY 2646, chemin Ste-Foy 657-5757
 QUÉBEC 2891, 1re Avenue 628-7801



Manoir Richelieu

181, rue Richelieu, Pointe-au-Pic Charlevoix (Québec), G0T 1M0
1-800-463-2613

SUPER PLEIN AIR 99\$

par personne, occupation double

2 nuits - 3 jours semaine ou fin de semaine

Plan américain (chambre, petit déjeuner, souper, taxe et service inclus).

Raquette, patin, ski de fond, promenade en carriole, ski alpin (Massif de Petite-Rivière-Saint-François).

Départ du Manoir par autobus tous les matins à 8h30.

MOTONEIGISTES

Tout un refuge

Chambre, petit déjeuner complet, sécurité pour votre motoneige à l'extérieur ou garage intérieur.



PISTE DONNANT ACCÈS DIRECT AU MANOIR

30\$ par pers., occ. double

Organisées par le comité de pastorale de Québec

Trois rencontres axées sur le thème "Justice et Foi"

Le comité de pastorale sociale de Québec organise trois rencontres axées sur le thème "Justice et Foi". Ces rencontres s'adressent non seulement aux pratiquants réguliers, mais à tous ceux qui

s'intéressent à la justice sociale. Trois sujets seront abordés: "Qui est mon prochain?" par soeur Gisele Turcot; "La passion du Christ et les souffrances du monde" par le père Julien Harvey, jésuite; "Jésus et les

droits humains" par le père Albert Beaudry, jésuite.

On pourra entendre ces conférences aux endroits suivants: à 15h, à l'église Saint-Roch, les 25, 26 et 27 janvier; à 19h30, à l'église Saint-Charles de Limoilou, aux mêmes dates; de 12h15 à 13h, à l'auditorium de l'édifice G, les 26 et 27; de 12h15 à 13h, à la chapelle du Bon-Pasteur, 1080, de Lachevrotière, le 28 janvier.

Le comité de pastorale sociale veut que ces rencontres soient à la fois un temps de ressourcement et une occasion de s'éveiller à la cause de la justice sociale. Ces rencontres ont déjà été offertes ailleurs au Québec à des groupes populaires, des organismes communautaires, des CLSC, etc.

ON CHERCHE UN FOYER

Une famille d'accueil à temps partiel

Vous êtes une personne chaleureuse et patiente, vous aimez dispenser à profusion des soins physiques et de la tendresse à un jeune enfant et cela inconditionnellement, quels que soient la lourdeur de son handicap et le temps qu'il faudra lui consacrer. Vous pourriez le recevoir chez vous une fin de semaine sur trois. Dans ce cas, je dois vous présenter David.

ment de ce genre, alors n'hésitez pas à communiquer avec: Catherine Bouchard CSSQ Tél.: 529-7351

Il s'agit d'un petit bonhomme de quatre ans, aveugle de naissance et dont le développement physique, intellectuel et psychologique pourrait être comparable à celui d'un bambin d'un an. Il faut le nourrir, le vêtir, lui donner sa médication et veiller à ce qu'il ne se blesse pas car il peut lui arriver de se mordre ou de se frapper la tête contre un objet. Ces comportements d'automutilation sont en quelque sorte le langage par lequel David communique son désarroi ou encore sa lassitude lorsqu'une activité ne l'intéresse plus. Capable de pleurs quasi interminables, David n'en apprécie pas moins les "plaisirs de la vie": se faire chatouiller (il rit alors aux éclats), faire des "Bravos", bouger au rythme de la musique, se faire bercer...

S'occuper quotidiennement de lui s'avère très contraignant car il nécessite la présence constante d'un adulte responsable à ses côtés. C'est pourquoi le Centre de services sociaux de Québec fait appel à vous pour seconder les parents de David en leur offrant à l'occasion quelques jours de répit. Un cadre physique sûr s'impose car David se déplace en se traînant et sa cécité accentue le danger lors de ses tentatives d'exploration. Nous ajoutons qu'à l'instar de celui-ci, d'autres jeunes enfants multihandicapés auraient aussi besoin d'un héberge-

ESPACES À BUREAUX À LOUER

2,500 pi.ca., peut être divisé. Stationnement gratuit. 4765, 1re Avenue Charlesbourg 623-9878

CORRECTION

A la page 4 de notre cahier publicitaire PJC Jean Coutu en vigueur jusqu'au 31 janvier 1987, à l'article suivant, vous auriez dû lire:

PHARMACIA

Traitement de la peau sèche

- crème faciale, 60 g
- lotion corporelle, 125 ml
- crème zone sèche, 75 g

AU CHOIX

4.95\$

Toutes nos excuses à notre clientèle.

JEAN COUTU

Chambre de Commerce de Beauport Conférence



M. Jean Dumont Président de Gestion Financière Timvest Inc.

La Chambre de Commerce de Beauport vous invite à une conférence le mercredi 28 janvier 1987 à 20h00, au restaurant Orleans, 2941, boul. Ste-Anne, Beauport.

Sujet: Economie Placements (fonds mutuels, REER, actions, obligations, etc.)

Entrée libre. Réservations: 663-0777

Une chambre d'affaires à dimension régionale (ann.)

LE GRAND SOLDE ANNUEL



*LIT CONDO

Lit en «L» tel qu'illustré, choix de coloris. Promotion 295 \$

Lit simple 39" x 74" x 42"
lit du haut 179 \$
lit du bas 129 \$

Ensemble 295 \$
commode en sus



Angle boul. Hamel/Henri IV (418) 871 22 21

Ouvert 7 jours seulement au: Angle carré Parent/rue Saint-Paul (418) 692 16 82

SOLDE DE

10% à 33%

de réduction sur des valeurs réelles

Portez-le maintenant

Ne payez que le 1^{er} mai 87 sans intérêt ou

1^{er} versement le 1^{er} juin

(moyennant un léger dépôt).

Toujours disponible 12 mois sans intérêt

Plan mise de côté

Profitez-en maintenant et préservez votre prix d'achat pour l'an prochain

GRATUIT

- Retouches d'ajustement gratuites
- Garantie d'un an avec police d'assurance
- Entreposage gratuit la première année
- 2h de stationnement gratuit

Cartes de crédit acceptées. Financement disponible sur place pour client admissible

JANVIER



FORGUES

FOURRURES
UN NOM... UNE RÉPUTATION

MAIL CENTRE-VILLE, QUÉBEC 529-0077