



TIRAGE: 65,000 COPIES PAR SEMAINE * CIRCULATION: 65,000 COPIES WEEKLY

THE SOUTH SHORE COURIER

Volume 23 — Numéro 47

MERCREDI, 18 FÉVRIER 1970 — WEDNESDAY, FEBRUARY 18th 1970

Prix: dix cents



Comme elles étaient agréables ces randonnées en traineau...

GRACIEUSEMENT DE: GALERIE du MEUBLE

Paul QUINTAL, prop.
20 ANNÉES AU SERVICE DE LA RIVE-SUD
1396 Chemin Chambly, Jacques-Cartier — 677-6964
—Face au Centre d'Achats—

Contre la Régie qui favorise Longueuil

Nouvelle offensive de Boucherville contre la hausse du prix de l'eau! et contre la procédure employée...

Boucherville entend avoir voix au chapitre concernant les décisions de la Régie des eaux du Québec de hausser le prix

* par Réal OUIMET

de l'eau potable vendue par Longueuil. En effet, se croyant lésée dans ses droits, Boucherville exige que les municipalités puissent faire valoir leur point de vue lorsqu'une augmentation du prix de l'eau les touchant est décrétée.

Plus: le conseil municipal de Boucherville s'est opposé, par résolution, à un paragraphe tiré du jugement de la Régie en date du 26 novembre dernier et qui déclare notamment: "Dorénavant, la Régie procédera de son propre chef, SANS AUDITIONS PUBLIQUES, à la révision annuelle des tarifs de vente d'eau par la ville de Longueuil." Boucherville s'oppose farouchement à cette procédure, qui privilégie Longueuil au détriment des huit municipalités qu'il sert par son usine de filtration, et demande

à la Régie de le rayer tout simplement. Ce passage est tiré d'une ordonnance de la Régie des eaux.

Par contre, dans une autre de ses ordonnances, la Régie déclare, dans celle du 19 décembre dernier, qu'une étude serait faite par une firme de spécialistes afin de déterminer s'il serait avantageux d'intégrer le système d'aqueduc de la Rive-Sud. Un rapport de cette firme devant paraître d'ici quelques mois, le conseil municipal a proposé de faire parvenir une résolution à la Régie demandant qu'une copie de ce rapport soit envoyée à Boucherville, ainsi qu'à toutes les villes intéressées, et que, par surcroît, des auditions publiques aient lieu pour leur permettre d'exprimer leurs vues.

En décembre dernier, Boucherville a déposé une plainte officielle auprès des autorités provinciales pour protester contre "l'importante augmentation du tarif de l'eau fournie par Longueuil", augmentation décrétée par la Régie des eaux du Québec.

La hausse était de l'ordre de 6 cents le mille gallons, hausse applicable rétroactivement au premier janvier 1969. Cela équivaut pour Boucherville à "une perte de \$30,000". Concernant la rétroactivité de cette augmentation, toutes les municipalités touchées par elle se sont vigoureusement opposées à cette façon de faire, de revenir un an en arrière pour leur faire porter un tel poids financier alors qu'au budget aucune augmentation du genre ne pouvait être prévue.

Non seulement Boucherville, mais toutes les municipalités qui s'approvisionnent en eau à Longueuil en ont contre

la procédure employée par la Régie des eaux qui décrète, SANS AUDITIONS PUBLIQUES, les hausses qui lui conviennent.

Si rien n'est changé au cours des prochaines semaines, on devra s'attendre, c'est une possibilité réelle, à un front commun de la part des huit municipalités servies par Longueuil contre "les pouvoirs abusifs de la Régie" qui, selon Boucherville au moins, méprisent le droit de parole des municipalités directement concernées.

Grand Carnaval en fin de semaine à Candiac

Un grand carnaval se déroulera à compter de vendredi et jusqu'à dimanche inclusivement à Candiac.

Voici, pour les gens de la région, le programme détaillé des activités prévues à ce festival qui sera rehaussé de la présence du maire Jean Le-man.

Ven. 20 fév. - 8.00 P.M. Cérémonie d'ouverture. Ecole St-Marc. 8.30 P.M. - Danse des adolescents. Ecole St-Marc. Présentation du trophée Optimiste au gagnant du concours sculpture de glace... surprise... orchestre.

Sam. 21 fév. - 10.00 a.m. Parade du carnaval... Détails à suivre. 1.00 p.m. à 4.30 p.m. - Compétitions extérieures, chât municipal, ballon-balai, hockey, courses jeux de plaisir. 4.30 p. m. Souper Canadien... Chalet Municipal. 5.30 P.M. - 8.30 P.M. - Aréna LaPrairie. La Tuque vs Candiac Pee Wee. Patinage de fantasia. Troupe Palestre Nationale. Old-Timers vs Juvénile. 9.00 P.M. - Danse du Carnaval... Ecole St-Marc... Couronnement de la Reine et les 4 duchesses. Présentation des trophées du Club Richelieu et du Club Lion pour le concours de sculpture de glaces.

Bilan de 10 ans 1960-1969

Après avoir dressé un tableau de l'aspect économique au Québec depuis les 10 dernières années, le maire Robidas a traité particulièrement de Longueuil.

"La Ville de Longueuil formée des territoires de la cité de Longueuil, de la ville de Montréal-Sud et de la Cité de Jacques-Cartier a vu sa population s'accroître de 35,000 âmes; en effet, il y a dix ans nous étions 65,000 âmes sur ce territoire et aujourd'hui, notre population dépasse le 100,000 habitants.

Notre population est plus jeune que la moyenne du Québec puisque 53.8% de notre population a moins de 25 ans, en comparaison avec 52% pour le Québec et 45.9% pour le Grand

Montréal. La main d'oeuvre de Longueuil atteint environ 30,000 personnes et le revenu moyen serait d'environ \$6,000.

Au cours des dix dernières années 12,466 logements ont été réalisés dont la moitié dans le multifamilial. Il est bon de souligner que 3,200 logements multifamiliaux ont été réalisés au cours des deux dernières années.

L'avènement du métro et des gratte-ciels à Longueuil, est en voie de changer l'équilibre traditionnel du développement domici-

liaire et commercial de la région métropolitaine. En effet jusqu'à 1967, le territoire de Longueuil n'aurait que 6.42% du développement domiciliaire de la région métropolitaine de Montréal alors que depuis 1968, nous nous approchons du 10%.

En dépit de la période de récession nous avons accordé au cours de ces deux dernières années \$25,000,000 de permis de construction annuellement.

Les pronostics pour 1970 sont que nous dépasserons ce sommet. En effet, si rien ne vient tout bouleverser dans le domaine financier, ce sera entre \$35 et \$40,000,000, que se chiffreront les permis de construction pour cette année.

Ce qui veut dire que plus de 15% de tous les capitaux investis dans la région métropolitaine de Montréal le seront dans la ville de Longueuil.

Notre rôle d'évaluation profite naturellement de cet apport et chacun des contribuables de notre ville voit sa quote-part diminuer. La réduction de taxe de \$0.08 du cent décrétée par notre conseil est la conséquence logique de ce progrès phénoménal. Comme rien ne se fait seul, je veux bien revendiquer au nom de mes collègues de l'administration municipale le mérite d'avoir réalisé le présent climat de confiance qui stimule le progrès.

La ville de Longueuil possède 92 industries manufacturières. C'est la très grande concentration industrielle sur la Rive Sud puisque St-Lambert vient loin derrière avec 29 industries, St-Hubert avec 22, Brossard avec 11, Boucherville avec 10, LeMoine avec 9, Greenfield Park avec 7 et Lafleche avec 5.

Notre parc industriel avec une capacité approchant le 50,000,000 pieds carrés a déjà accueilli 38 nouvelles industries et il ne fait pas de doute qu'au

cours des années à venir, en conjuguant nos efforts avec les villes environnantes, nous attirerons sur la Rive Sud et par le fait même dans notre parc industriel un plus grand nombre d'industries nouvelles.

Je désire profiter de cette tribune pour proposer aux maires des villes voisines la formation d'une Société conjointe de développement industriel, laquelle obtiendrait de l'Assemblée Nationale les pouvoirs lui permettant de financer la constructions d'immeubles industriels et de partager ensemble les bénéfices de l'exploitation.

Il ne fait pas de doute que Longueuil possède toutes les aptitudes pour assurer non seulement à son territoire, mais également aux municipalités voisines un essor incomparable. Même si je ne l'ai pas mentionné dans un si bref exposé, je ne voudrais pas omettre certaines mentions:

Un hôpital général Un CEGEP Cinq écoles polyvalentes (Suite à la page 2)

En 1970

Régression de 30% prévue en construction sur la Rive-Sud

D'après les statistiques de la Société centrale d'hypothèques et de logement, il y aura, au cours des 10 prochains

* par Réal OUIMET

mois, régression d'au moins 30% dans le domaine de la construction. C'est ce qu'on prévoit pour notre région au chapitre des mises en chantier, résultat d'une économie surchauffée et atteinte d'un ma qui a nom: l'inflation.

En janvier dernier, le nombre d'unités de logement amorcées dans les territoires métropolitains (Rive-Sud comprise) n'atteint que 934 unités, ce qui représente une baisse de 37 pour cent par rapport à l'an dernier, pour la période correspondante.

Selon les données préliminaires fournies par la Société centrale, 1957 unités de logement ont été mises en chantier au mois de janvier dans les centres urbains du Québec de 10,000 habitants et plus, donc y compris la Rive-Sud là aussi.

Les duchesses et la reine sont élues Pour officier à tous les événements. Parc Handel, Parc Laurier et St-Laurent

Vous envoie les meilleurs représentants Pour jouer, pour perdre ou comme gagnant Grâce à tous vos bons encouragements

Les Indiens de La Tuque de la partie Pour prouver à nos chers jeunes Pee-Wee Qu'ils peuvent rivaliser loyalement Tout en acceptant de repartir les perdants.

Pas de hausse des taxes à Beloeil

45 p. 100 du budget au service de la dette municipale

Qui paye ses dettes s'enrichit, veut le dicton.

Aussi, la ville de Beloeil a décidé de consacrer 45 p. 100 de son budget de 1970 à payer le coût de la dette totale de la municipalité. Ainsi, sur un budget total de \$1,386,875, le service de la dette absorbe \$622,590.

En chiffres, par tête de citoyen, la dette accapare \$54.14. Pour 1970, le budget à ce seul chapitre a été accru de \$58,000.

nouvelle et, comme dirait l'autre, après la pluie le beau temps. En effet, aucune hausse de taxe n'est prévu dans le budget de Beloeil. Celui-ci, pourtant, est augmenté de \$116,000. Le taux reste donc inchangé à \$1.40 les \$100 d'évaluation.

Le budget par services Les augmentations de salaire du personnel, l'accroissement des effectifs de la police au cours de l'année 1969, la plus grande consommation d'eau et la hausse du coût des produits utilisés par les diffé-

rents services nécessiteront des débours supplémentaires de l'ordre de \$58,000,000.

Les revenus additionnels requis pour compenser cette augmentation des dépenses pro-

viendront surtout de la taxe foncière, soit \$66,000 dont près de \$27,000 provenant de la taxe sur les nouvelles constructions.

La taxe d'eau rapportera un supplément de \$10,000, le service d'électricité un supplément de \$19,000, et les autres revenus augmenteront de \$24,000.

Les revenus et les dépenses sont équilibrés et se répartissent à \$120.53 par capita.

Nous souscrivons par conséquent à la recommandation de cette Association qui suggère de confier à des musiciens de valeur la partie musicale des saints offices.



Sur la photo nous retrouvons dans l'ordre habituel: Pierre Boutin et la Duchesse Louise Bawshaw, Daniel Dupuis et la Duchesse Kathleen Leonard, sa Majesté Marie-France Vincent et son prince Richard Dupaul, la Duchesse Hélène Godmaire et son escorte Pierre Vaillant, la Duchesse Jacinthe Duquet et son escorte René Leblanc. Au centre nous reconnaissons les pages Gaëtan Demers et Gérald Turgeon qui accompagnent la bouquetière Johanne Pigeon.

A Saint-Lambert

L'Atelier d'art prend position sur la musique liturgique dans les paroisses

Après l'Association des Musiciens Educateurs du Québec, l'Atelier d'Art Vocal de Saint-Lambert, par la voix de son directeur, M. Pierre Dupuy, vient de prendre position face à la qualité de la musique liturgique en vigueur dans les paroisses.

En 1969 pourtant, la construction d'habitats a connu un nouveau sommet au Canada (Suite à la page 2)

Notre société musicale ne peut qu'ajouter sa voix à celle de l'Association des Musiciens Educateurs du Québec qui réclament de l'Épiscopat canadien une action immédiate en matière de musique liturgique dans nos paroisses.

Il est grandement temps que les autorités religieuses fassent cesser cette mauvaise qualité de musique liturgique qui est maintenant en usage dans plusieurs paroisses: guitares faussées et mal jouées, petits airs "populaires" aussi simplistes qu'agaçants, chanteurs à la voix plate et au genre par trop folkloriste, etc.

Du point de vue artistique, ce laisser-aller est pitoyable, quand on songe que cela remplace Bach, Dubois, Verdi et les autres grands Maîtres. Du point de vue pastoral, ces banalités actuellement en usage sont loin de créer un climat de piété.

Nous souscrivons par conséquent à la recommandation de cette Association qui suggère de confier à des musiciens de

valeur la partie musicale des saints offices. Pierre Dupuy, dir. L'Atelier d'Art Vocal St-Lambert, Qué.

Gouverneur de la Bourse de Montréal



Roger MARTEL M. Roger Martel, de Longueuil, vient d'être élu au poste de Gouverneur de la Bourse de Montréal. M. Martel est vice-président de Mead & Cie Limitée, courtiers en valeurs mobilières, et est bien connu dans diverses associations de notre municipalité.



Georges DOR

Récital Georges DOR

Le poète-chansonnier GEORGES D'OR donnera un récital dans l'église St-Georges de Longueuil, le mardi 24 février, à 8.30 p.m. Cette SOIRÉE GEORGES D'OR a été organisée par le COMITÉ DES AMIS DES SCOUTS, au profit du mouvement.

Pour réservation, appeler à 679-7194 ou 677-8325. L'église St-Georges de Longueuil est située à l'angle du boulevard Desaulniers et de la rue Préfontaine.

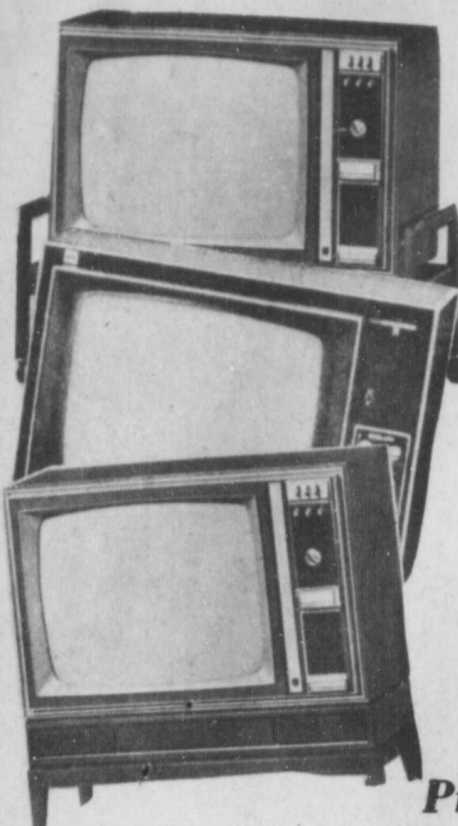
TV A LOUER

NOIR ET COULEUR Lessard Inc. la maison de la TELEVISION 2219 Chemin Chambly, J.-Cartier - 677-8984

HUMIDITE... Air trop sec... Pour un bon humidificateur, voyez un de nos dépositaires autorisés "DRUMATIC" sur la Rive Sud. CHAUFFAGE DE LUXE 700, Place Trans-Canada, Ville de Longueuil

MASSACRE DE PRIX CHEZ TALBOT

Televiseur en couleur



**ET STEREOS
ECHANTILLON
de PLANCHER**

**25" \$499.00
19" \$399.00**

**TELEVISION
NOIR/BLANC
19" \$129.00**

**VASTE CHOIX de
STEREOS**

Prix à partir de \$189.00

ATTENTION SPECIALE AUX FUTURS MARIÉS



**VENEZ CHOISIR PARMIS
NOS 3 AMEUBLEMENTS**

\$699. \$1099. \$1799.



VOYEZ VOUS - MEME

**EN GRAND
SPECIAL
13.41 pi. cu.**

VENTE SALE \$199.00



VENTE

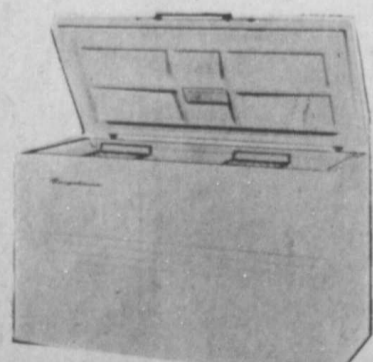


**VENTE
SECHEUSES
AUTOMATIQUES**

Modèles
à partir
de **\$157**

**VENTE
LESSIVEUSES
AUTOMATIQUES**

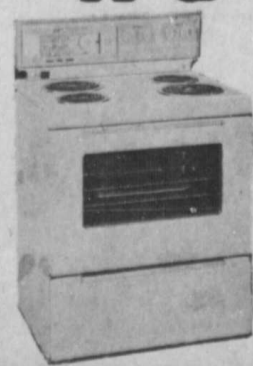
Modèles
à partir
de **\$237**



CONGELATEUR
Modèles
à partir
de **\$169**

**POELE 30"
FRIGIDAIRE
EXTRA
SPECIAL \$178**

VENTE



Talbot
MEUBLES Ltée

106 ST-LOUIS
V. LEMOYNE

"un GÉANT du meuble" 671-5433 • 671-5762
OUVERT TOUS LES SOIRS JUSQU'À 10 H.

Métropolitain-Sud disparaît

VOYAGEUR PROVINCIAL INC. SE RÉORGANISE

Tout un plan de réorganisation est mis en exécution chez Voyageur provincial Inc. Heureusement pour des milliers

* par Réal OUIMET

d'usagers, cette réorganisation ne change en rien les services assurés par cette entreprise de transport.

En fait, la compagnie regroupe sous un seul nom, une seule raison sociale "VOYAGEUR PROVINCIAL INC." les quatre entreprises qui sont les siennes: Métropolitain-Sud, Métropolitain Provincial, Autobus Mille-Iles et Voyageur Provincial.

Ne pas se méprendre: les services offerts sur la Rive-Sud par Métropolitain-Sud, dont seul le nom disparaît, restent assurés comme auparavant. Il s'agit d'un changement de nom, pour ainsi dire.

Ce changement de nom coïncide avec l'abandon des

chartes de 1964, devenues caduques en vertu de la Loi, puisqu'elles étaient maintenant inopérantes dans tous les cas, sauf pour celui de Voyageur Provincial Inc. L'un des porte-parole officiels de la nouvelle compagnie nous a fait savoir

qu'on en profitera pour créer "une nouvelle image" dans le public. Le changement de nom est exigé par la Loi des compagnies, à cause du fait que le contrôle de l'entreprise (Métropolitain Sud) est passé à M. J.-G. Audette, propriétaire et président. (M. Audette était auparavant directeur général chez Provincial transport.)

Avant le premier février 1968, c'était Métropolitain-Sud et, après cette date, ce fut

ment décoratifs, pour plaire à tous les goûts et tous les âges. Peut-être aimerez-vous profiter de l'occasion, pour tirer profit de vos propres travaux? Voici donc le moment, pour exposer ou vendre vos créations.

Les billets au coût de 50c seront valables pour la durée de l'exposition. N'oubliez pas vendredi le 10 avril de 2h.00 à

**\$700,000 pour
l'aéroport de
St-Hubert en '70**

"La ville..."

(Suite de la page 1)

Trois arenas
Un centre culturel
Une bonne vingtaine d'écoles primaires
Plusieurs centres commerciaux, etc. etc.

Gouverner c'est prévoir et votre administration songe déjà aux équipements qu'il faudra réaliser pour satisfaire adéquatement les nouveaux citoyens que nous accueillons dans notre ville.

En effet nous prévoyons accueillir au cours des prochains dix ans entre 75,000 et 100,000 nouveaux Longueuillois.

Amis Richelieu, permettez-moi de vous convier à cette tâche exaltante celle de bâtir une cité progressive, la grande ville de Longueuil.

Régression...

(Suite de la page 1)

da, alors que la mise en chantier s'est chiffrée par un total de 210,415 unités de logement, comparativement au sommet antérieur de 196,878 atteint en 1968. Mais, retenons-le, c'est cette année que le phénomène inflationniste, accompagné des effets de la surchauffe de l'économie, paraît le plus menaçant. C'est l'une des raisons pour lesquelles, présentement, les 11 premiers ministres du pays discutent à huis clos, à Ottawa, les moyens les plus aptes à contrer la montée des prix et des salaires.

Déjà, plusieurs mesures s'annoncent: équilibrer les budgets des provinces (ce qui obligera les municipalités à faire de même); et restreindre le crédit au consommateur (ce qui touche toutes les régions du pays).

L'augmentation des mises en chantier en 1969 est en partie attribuable au fort volume de prêts hypothécaires institutionnels approuvés en 1968, bien que la réalisation des projets n'ait débuté que l'an dernier.

Et, en 1970, l'économie de notre région (comme celle de toutes les autres) dépendra largement de celle de la province, le plus puissant outil économique et dont la force incitative, ou coercitive, influence grandement le sort de nos communautés.



**Austin
M.G.
Triumph
Rover
Land
Rover**



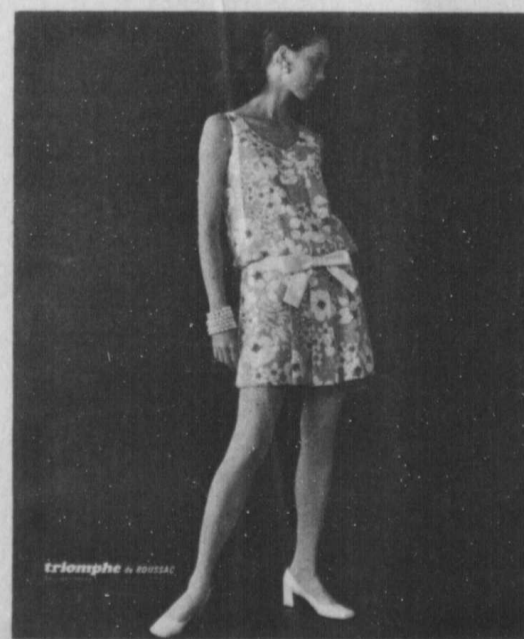
**142
2 PORTES
144
4 PORTES
145
WAGON
164
6 CYL.
P. 1800
SPORT**

LE PLUS ANCIEN
CONCESSIONNAIRE
DE VOITURES
IMPORTÉES
DE LA RIVE SUD

**LEMENN
AUTOMOBILES**

Limitée - Limited

**3839 boul.
Taschereau
Laflèche
678-1220**



Nos tissus de printemps sont arrivés

Une toute nouvelle collection de:
BOUSSAC - TERGAL - ONDINE etc.

ROBES combinaisons (jumpsuits)
pantalonniers (pantouffles)

PLAN MISE DE COTE

AUX QUATRE SAISONS

37a, rue St-Charles ouest,
Longueuil 677-4274

Métropolitain-Sud (1967) Inc. jusqu'à ce jour.

Sur la Rive-Sud, Voyageur provincial (autrefois Métropolitain-Sud) de Longueuil à Saint-Hyacinthe de Longueuil à Marieville, 63 autobus sillonnent le territoire du "triangle d'or". Métropolitain Sud sert la région depuis 1967 sous ce nom, mais, auparavant, les mêmes services, ou à peu près, étaient assurés par d'autres compagnies. Certains circuits datent de 20 ans.

Pour accomplir sa réorganisation, Métropolitain-Sud doit s'adresser à Québec. De fait, avis a été donné qu'en vertu

des dispositions de la Loi des compagnies "Métropolitain-Sud Inc." s'adressera au ministre des institutions financières afin d'obtenir la permission d'abandonner sa charte, que son annulation soit dirigée et qu'une date soit fixée à compter de laquelle la compagnie sera dissoute. La compagnie (Métropolitain-Sud) sera dissoute sur papier pour prendre le nom de Voyageur provincial Inc. avec l'autorisation du ministre des institutions financières.

L'avis ayant été publié, l'opération regroupement chez Voyageur Provincial Inc. est d'ores et déjà amorcée.

**Les meubles sont
rendus trop chers...**

POURQUOI

Profitez-vous pas des meubles usagés, condition de neuf à très bon marché?

Chez

LACAILLE & PERREault
653-2957 St-Basile 653-2761

RED CROSS
is always there
with your help



Shampooing—Coupe—Mise en pli
—Permanentes et postiche.
pour \$15.00.

Pour rendez-vous:
1482, Ch. Chambly,

Incroyable!

**Postiche et
Permanente \$15.**

Une permanente ORGANICORE de très haute qualité, aux protéines organiques, éprouvée pour le conditionnement du cheveu; donne du corps aux cheveux et redonne une vie nouvelle aux cheveux ternes et droits.

Pour compléter le tout, une jolie POSTICHE D'UNE ONCE ET DEMIE qui se mariera avec la couleur de vos cheveux, dans un choix de 95 couleurs.

Mon Coiffeur

M. Claude, prop.

Longueuil

679-1870

NOUVELLE MODE

CRÉÉE PAR



Silhouette

STUDIO DE SANTÉ POUR DAMES

AUSSI
STUDIO
SEPARÉ
POUR
HOMMES



Mira Martin

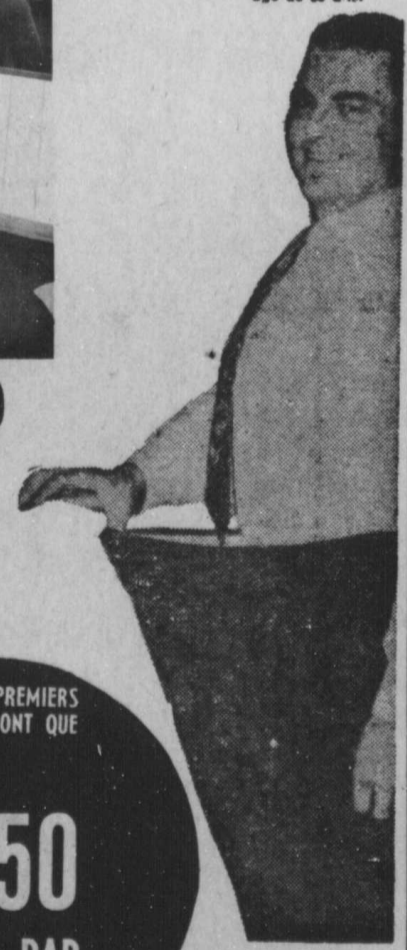
Elève de
SILHOUETTE

Habilée maintenant
2 grandeurs
plus petites



NOUVEAU STUDIO

—Tapis de laine très luxueux mur à mur
—Miroir au complet
—Allée de douche finie en marbre
—Cabine privée
—Département de massage complet
—Bain sauna
—Exclusif-équipement spécial
d'amaigrissement Silhouette.



M. OUIMET
"Mon médecin
m'a dit de
réduire et je l'ai
fait sans diète.
J'ai perdu 14
pouces à la
taille en
8 semaines
seulement!"
déclare M.
Peter Ouhmet,
homme d'affaires
âgé de 38 ans.

LES 25 PREMIERS
NE PAIERONT QUE

**\$1.50
PAR
SEMAINE**

POUR UN COURS
CONÇU POUR VOUS

16 STUDIOS POUR MIEUX VOUS SERVIR

DÉPARTEMENT SEPARÉ POUR DAMES
DÉPARTEMENT SEPARÉ POUR HOMMES

ESSAI GRATUIT
APPELEZ LE STUDIO LE PLUS PRES



**STUDIO DE SANTÉ
POUR
HOMMES**

**ST-LAMBERT - Centre d'achats Laurier 671-5594
LONGUEUIL - 1216 Chemin Chambly 674-4965**

La condamnation d'un ex-conseiller de Lafliche sert de base à un jugement

Ceux qui ont suivi l'activité municipale sur la Rive Sud depuis plusieurs années se souviennent sans aucun doute de la situation intenable qu'a déjà vécu la ville de Lafliche à tel point que la loi de l'émeute a été décrétée. La Sureté du Québec a pris charge de la discipline et la Commission municipale de Québec a décrété la mise en tutelle.

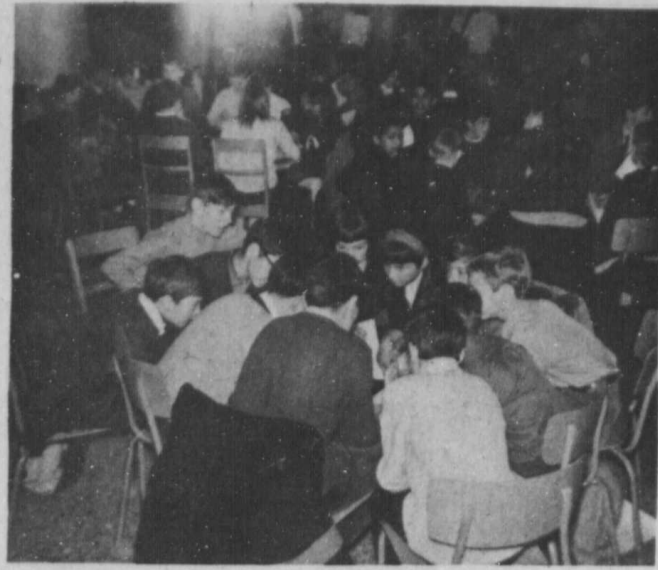
Ce ne sont évidemment pas d'excellents souvenirs et la situation est de beaucoup meilleure aujourd'hui. A preuve, la Commission municipale a quitté les lieux il y a environ un an et demi.

Cependant, les moments de tribulations vécus sont revenus trop frais à la mémoire, la semaine dernière, lorsque le cas d'un ex-conseiller municipal de Lafliche condamné à un an de prison pour avoir accepté un pot-de-vin de \$3,000 a été ramené en Cour.

En effet, le juge Malouf, à Montréal, a rappelé cette condamnation en imposant une sentence d'un an de prison et de \$5,000 d'amende à l'ancien maire de l'ancienne municipalité de Saint-Michel, M. Maurice Bergeron, accusé d'avoir organisé un système de corrup-

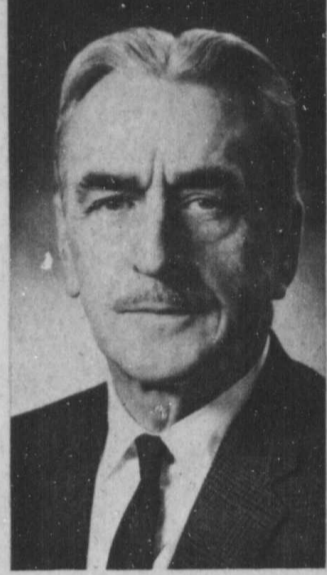
tion municipale et d'être intervenu pour l'obtention d'un montant de \$500... à être remis à un échevin de cette ex-municipalité.

Le conseiller municipal de Lafliche avait porté sa cause en appel. En rejetant, avec ses collègues, l'appel logé, le juge Miller Hyde avait notamment déclaré que la position d'un membre d'un conseil municipal est analogue à celui d'un fiduciaire pour la communauté qu'il représente. Le juge Hyde avait aussi souligné que la peine maximum, dans de tels cas, devrait être plus sévère.



A UNITY HUDDLE! — If CHRISTIAN UNITY will only come "when we start rubbing shoulders with one another" as it has been said, these young people from Jubilee School and St. Jude School in Greenfield Park are making a good start in that direction! About two hundred grade six pupils from both schools celebrated Christian Unity Week by a "Togetherness Happening" which included songs, cheers, team discussions, a Unity game and a Friendship Fire. The rally held in St. Jude School was attended by principals and teachers from both schools as well as by Pastor Zimmerman, Father Lambert and Father Blynt. A similar get-together took place at the CFB in St. Hubert where the proximity and constant collaboration of principals, teachers and students at the two national defense schools made an in-depth preparation and follow-up a definite possibility!

Nomination



M. Florent Goyette, président de Goyette Automobile Ltd., Chambly, distributeur des produits General Motors Canada Ltd., Pontiac, Buick, Camion G.M.C., a le plaisir d'annoncer la nomination de Monsieur Henry G. (Jim) Howard au poste de représentant spécial des ventes. Monsieur Howard était employé de la Compagnie de Téléphone Bell du Canada. Il est également échevin de la cité de Chambly.

D'autres projets à l'étude

\$7 millions pour l'habitation en deux ans sur la Rive Sud

En deux ans, la Rive Sud a eu sa part des millions dispensés par la nouvelle Société d'habitation, en accord avec la Société centrale d'hypothèques et de logement, pour la construction d'habitations à loyer modique.

Au total, pour notre région seulement, 11 projets d'habitations d'une valeur de \$7 millions ont été approuvés.

C'est ce qu'a révélé, mercredi dernier, le président de la Société d'habitation du Québec, Me Henri Dion, dans une causerie prononcée à LaBarre 500 devant les membres de la Société pour le Progrès de la Rive Sud.

A travers toute la province, la Société d'habitation a pris des engagements pour un montant total de \$169 millions, de souligner M. Dion. Les projets en cours ou à l'étude sur la Rive Sud se situent à Longueuil, Saint-Hubert et La Prairie principalement.

Et l'avenir

Si le passé est encourageant en rapport avec les projets d'habitations approuvés par Québec, l'avenir est aussi prometteur.

Le président de la Société d'habitation a, en effet, déclaré que sept projets d'une valeur approximative de \$4 millions sont présentement en négociation sur la Rive Sud.

C'est en soulignant tout spécialement le travail effectué par son organisme sur la Rive Sud que le Président de la SHQ, Me Henri Dion, a fourni ces statistiques fort intéressantes surtout du fait qu'il s'agit, au chapitre de l'habitation subventionnée, de nouvelles expériences.

L'union des Familles de Brossard

Stages d'étude en France

L'Union des Familles de Brossard désire aviser ses membres ainsi que la population de Brossard en général sur les stages d'étude et d'information en France que l'Office Franco-Québécois pour la Jeunesse met à la disposition des Jeunes Québécois et Français dans les cadres de ses programmes d'échanges.

Les buts principaux de l'Office sont:

- de raffermir des liens entre les jeunes des communautés francophones de part et d'autre de l'Atlantique que les cultures et la langue unissent déjà.
- de permettre l'échange de connaissances pratiques et la mise en commun d'expérience dont bénéficiera éventuellement la communauté québécoise.

Les projets de stages en France peuvent comprendre des activités professionnelles, artistiques, sociales et intellectuelles, scientifiques et économiques, le syndicalisme, la coopération et la vie économique, l'organisation des loisirs et l'information.

La durée des stages d'étude en France est de 3 à 4 semaines.

Les candidats doivent répondre aux conditions suivantes:

- Être âgés de 18 à 30 ans.
- Connaître sa région et les possibilités de développement de cette dernière.
- Participer aux réunions préparatoires à leur voyage.
- Remplir les conditions particulières d'éligibilité du projet choisi.

Date limite d'inscription: 14 février 1970.

Pour de plus amples informations, s'adresser à M. Régis Paresse, président de l'Union des Familles de Brossard, tél. 676-3064.

Dans le but d'informer le plus de personnes possible sur notre nouveau service, des conférences sont cédulées pour les prochaines semaines aux endroits suivants:

Au Club Richelieu Candiac Laprairie Brossard, le 25 février à 18.30 h. au La Barre 500.

À la Société pour le Progrès de la Rive-Sud, le 11 mars à 12.30 h. au La Barre 500.

Au Club Optimiste de Lafliche, le 18 mars à 19.00 h. au Restaurant Claude St-Jean, Boul. Taschereau.

Aux chefs d'entreprises et à toutes personnes qui désirent de plus amples informations sur notre nouveau Service, vous pouvez nous atteindre en vous rendant au 201 Place Charles Lemoyne, Longueuil, Édifice Montval, 3^e étage ou en téléphonant à 873-4393 ou 873-3457.

Nouvelles du Service de Retour à la Vie Normales

Le Conseil d'Administration du Service Social Familial Inc. (Metropolitain Sud) désire informer la population que son nouveau Service de Retour à la Vie Normale des Assistés Sociaux compte déjà 22 cas actifs depuis le début de janvier 1970 et qu'un bon nombre de clients attendent leur acceptation par le Comité de Sélection. Ce comité de Sélection est composé du directeur régional du Bureau de Bien-Être, du directeur régional de l'agence et du responsable du S.R.V.N.

Les clients choisis sont convoqués à nos bureaux ou visités à domicile. Le responsable du S.R.V.N. leur explique de quelle façon nous pouvons leur venir en aide avec notre nouveau programme, les présente à un agent de réadaptation qui complète le dossier en vue de sa présentation au comité de Retour à la Vie Normale.

Le comité du R.V.N. se compose du responsable du S.R.V.N., du représentant du Centre de Main d'Oeuvre du Québec et du Centre de Main d'Oeuvre du Canada, du directeur régional du Bureau d'Assistance à domicile, du directeur exécutif de l'agence sociale et selon le cas, d'un représentant de l'éducation permanente, un orienteur, un employeur, etc.

Après étude sérieuse de chacun des cas, le comité donne l'orientation définitive: Scolarisation, Ecole technique, Centre d'apprentissage, Emploi, etc...

Des rencontres ont eu lieu entre le responsable du S.R.V.N. et quelques industriels de la région dans le but de leur faire connaître notre service.



De plus en plus, les gens comprennent l'importance de l'assurance comme moyen pour jouir d'une sécurité dans tous les domaines. Qu'il s'agisse de prévenir les pertes par le vol, le feu, ou les accidents, une bonne protection permet de repartir du bon pied. A Boucherville, on est conscient de ce besoin, et on recourt de plus en plus aux services de M. Philippe Chabot, un courtier consciencieux qui sait conseiller adéquatement ceux qui le consultent.

"Grande danse" des jeunes de 20 à 80 ans

Faisant suite à notre chronique de la semaine dernière, N'OUBLIEZ PAS que c'est le 21 mars prochain qu'aura lieu notre soirée d'ouverture: soirée avec l'orchestre "SWING-PHONIC". Cette grande danse aura lieu au Collège Édouard-Montpetit situé au 945 Chemin Chambly à Longueuil.

Vous pourrez vous amuser de 8:30 hres p.m. à 1:30 hres et profiter de cet ensemble de 18 musiciens comprenant 5 saxophones, 5 trompettes, 4 trombones, piano, contrebasse, batterie et guitare qui assurera les frais de la musique.

Nul doute que les amateurs de bonne musique ne voudront pas manquer cet événement. Vous pourrez revivre avec les "SWING-PHONIC" l'époque des grands orchestres populaires, telle que: Harry James, Glen Miller, les Frères Jimmy et Tommy Dorsey ainsi que les groupes très à la mode présentement comme: James Last, Herb Alpert et les Tijuana Brass.

D'autres projets sont présentement à l'étude et vous

seront communiqués au cours des semaines à venir. Ne manquez pas de consulter nos chroniques hebdomadaires pour vous tenir au courant des activités de cette soirée qui s'annonce déjà comme un grand succès.

Bénévoles demandés

Nous aimerions avoir l'aide de personnes bénévoles qui pourraient sacrifier un peu de leur temps; vous madame, mademoiselle ou monsieur, nous serions très heureux d'obtenir un peu de votre aide et nous vous en remercions à l'avance.

P.S.: Pour de plus amples informations, livraisons, réservations des billets, communiquer avec: Monsieur Gaston Chartrand, 677-7540, mon-



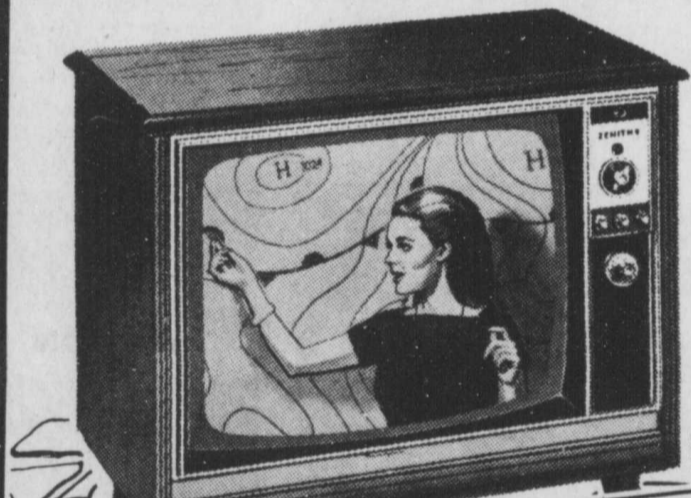
YVES GARIÉPY

Technicien en électronique diplômé de l'École Technique de Montréal
74 Guillaume, Longueuil

VENTE ZENITH avant RENOVATION

Nous avons besoin d'espace pour les ouvriers
Nous agrandissons dans le but de vous offrir un plus grand choix et un meilleur service.

DEUX DANS UN! COMMANDE DE COULEURS plus AFC



dans un Télécouleur console à écran géant de 25"

A4512W-1 Le DUNDEE—Valeur remarquable: Télécouleur console compact à écran géant de 25", qualité Zenith, monté à la main! Cabinet de style contemporain de couleur similoroyer sur bois franc de choix

PRIX de VENTE



Valeur sensationnelle!
RADIO PORTATIF DE POCHE ZENITH \$19.95

- Fonctionne ouvert ou fermé
- 8 transistors—haut-parleur qualité Zenith
- Jusqu'à 75 heures d'écoute avec 2 piles de type "penlite"
- Prise pour écouteur
- Complet avec écouteur, piles et étui-cadeau

ZENITH—La qualité doit y être pour que le nom soit associé®

Super-compact! Super-léger! Belle valeur! TV portatif, Noir et blanc, de 12"



Idéal pour un deuxième appareil!
Caractéristiques Zenith avec performance supérieure:
• Célèbre châssis monté à la main pour assurer un meilleur fonctionnement
• Syntonisation précise "perma-set" en VHF
• Amplificateur IE à 3 étages

PRIX de VENTE

SERVICE PAR NOS EXPERTS

Faites affaires avec une maison responsable

Lessard inc. La maison de la TÉLÉVISION

VENTE - SERVICE - LOCATION

2219 Chemin Chambly - LONGUEUIL - 677-8984

ACE TRANSMISSION

Offre spéciale valable avec cette annonce sur service de Transmission

11 POINTS d'INSPECTION

- Changement de l'huile
- Nettoyage du Carter
- Ajustement des brides
- Rapport complet sur les joints universels de Transmission
- Essai de route complet

— Nettoyage du bassin

— Nettoyage du filtre à l'huile intérieur

— Réglage des fuites supérieures et inférieures.

— Inspection visuelle

— Examen des coussinets

— Vérification du jeu arrière du différentiel

Les plus grands spécialistes de transmissions automatiques au Canada

311-B, boulevard CHURCHILL Greenfield Park - 672-5220
(Près du boulevard Taschereau)

AUBAINES SANS PAREIL



MAGNIFIQUE MOBILIER DE CHAMBRE DE STYLE ESPAGNOL

PREIS SUPER SPECIAL \$229.

COMPRENANT: 1 commode, 5 tiroirs
1 bureau triple 63" 2 tables de chevet
1 miroir encadré 1 tête de lit 54"

Le dessus de ce mobilier est à l'épreuve des taches et brûlures

MATELAS KIROPEDIC

Extra-ferme, fabriqué spécialement pour les personnes souffrant du mal de dos et de reins. 850 ressorts.

GARANTIS POUR 20 ANS
PRIX SUGGERÉ \$99
PRIX SPECIAL \$65.

AMEUBLEMENT DE LA RIVE-SUD

154, Chemin Chambly - Longueuil - 677-1672

"On paie moins cher chez" BOISVERT AUTO

69 DODGE Monaco, sedan V-8, automatique \$2695.	67 PONTIAC "Grand Prix" décapotable tout équipé \$2195.
T 5101A \$2195	TB 4185 A \$1795
68 FORD coupé, V-8, automatique, servo direction, \$1995.	68 MONTEGO sedan, tout équipé, comme neuf.
P317 \$1650	F 4072A \$1895
67 FORD XL convertible, tout équipé, \$2350.	66 VAUXHALL coupé, très propre, \$995.
P229 \$1995	M-4085 D. \$375
66 RAMBLER 4 portes sedan, 6 cyl., automatique, \$1143.	65 RAMBLER 2 portes, automatique, radio, \$995.
G2879A \$895	PF3910A \$395
68 CHRYSLER, 2 portes, toit rigide, vinyl noir, Newport custom, bas millage, équipé, sièges baquets, Radio FM, vitres électriques, \$2795.	68 CHRYSLER, 2 portes, toit rigide, vinyl vert, Newport, bas millage, tout équipé, vitres électriques, \$2565.
T B 4067 \$2595	G-4067 A. \$2395

BOISVERT AUTO

2 MARIE-VICTORIN, BOUCHERVILLE (A LA SORTIE DU PONT-TUNNEL)
655-1301. 522-4393



Le Club Toastmasters Lemoyne de Longueuil, lors des dernières élections s'est donné un nouveau Comité directeur. Dans l'ordre habituel: M. Léonard Dellar: huissier, M. Philippe Genois: ancien, M. Claude Paré: nouveau Président, M. Jean Jetté: vice Président à l'administration, M. Gilles Renaud: secrétaire Trésorier.

LES LOISIRS

BOUCHERVILLE

Le baseball s'en vient...

Avec le début du camp d'entraînement des Expos, le Service de la Récréation pense lui aussi au baseball et d'intéressants projets sont en marche

pour que l'organisation du baseball mineur se fasse sur des bases solides.

Tous les jeunes sont invités à s'inscrire le plus rapidement possible en vue de faire partie des équipes.

De plus, il est très important de recruter les instructeurs et arbitres. Tous ceux qui sont intéressés sont priés de donner leur nom le plus tôt possible.



Marcel Touchette & Ass. Inc.

Courtiers d'assurance agréés.
ASSURANCES GÉNÉRALES
756, Fort St-Louis, Boucherville,
655-1381-655-4422

CENTRE DE COUTURE RIVE SUD ENR.

M. Marcotte, prop.
Vente - Réparation
BERNINA, PFAFF
RECCHI, WHITE
BROTHER, ELNA
SINGER
1963, STE-HELENE - LONGUEUIL - 677-9662

ASSUREZ VOTRE REVENU C'EST VOTRE BIEN LE PLUS PRECIEUX

PERTES CAUSEES PAR MALADIES, ACCIDENTS ET DECES

L'ASSUREUR DE LA RIVE-SUD Jacques Michaud

Vous en donne pour votre argent. Consultez-le, vous verrez.
Bureau: 672-5500
Rés.: 677-6648
Edifice Soucie Suite 400 St-Lambert

...et la crosse reprendra

Devant le succès qu'a connu la crosse l'an dernier, le Service de la Récréation lance un appel pressant à tous les jeunes afin qu'ils s'inscrivent aux activités de la crosse.

La saison débutera dès le 1er mai et c'est pourquoi il est important de s'inscrire avant le 15 avril.

On demande aux jeunes d'utiliser les formules d'inscription pour le faire.

Moniteurs et monitrices de terrain de jeux

Le Service de la Récréation recevra avant le 1er avril toutes les offres de service pour les étudiants qui aimeraient travailler comme moniteur et monitrice.

Il est important d'avoir 17 ans et d'avoir complété sa 11e année en juin 1970.

Une belle taille pour l'été, Mesdames...

Le Service des Loisirs rappelle à toutes les dames et jeunes filles que les cours de gymnastique pour dames et jeunes filles se poursuivent toujours à l'École de Mortagne le mercredi soir à 8h. Madame Nicole LaFrance a maintenant pris charge de ces cours et un appel est lancé à toutes celles qui

Parlons finance et budget

avec Jacques Michaud



Quelle est la différence essentielle entre les personnes qui réussissent et celles qui considèrent leur vie comme un échec car ils n'ont rien devant eux. La clé du succès financier en réalité n'est qu'une question de planification et de volonté à atteindre un but. Il ne faut surtout pas escompter que cela se fait du jour au lendemain; c'est aussi une question de temps, d'efforts et de persévérance.

Prenez par exemple deux individus qui gagnent le même salaire et ont le même nombre de dépendants. L'un après dix ans est propriétaire de sa maison, ayant le confort, une automobile, un compte de banque intéressant, des valeurs appréciables dans ses assurances-vie et en plus quelques valeurs de placements. L'autre demeure

encore dans un loyer assez bien meublé, a une automobile du plus récent modèle sur la finance, mais n'a pas d'argent devant lui, pas ou à peu près pas d'assurances-vie avec valeurs, aucun placement et cela après la même période de dix ans.

Qu'est-il arrivé? Ils ont tous les deux vécu - par contre, l'un est fier d'avoir bâti quelque chose et l'autre s'il est capable de s'arrêter et faire le bilan de ces 10 ans, il est honteux de lui-même et même très déprimé. Ils ont vieillis au cours de ces années, le premier est confiant dans l'avenir car il a une certaine aisance financière tandis que le deuxième a peur du lendemain et devient pessimiste devant la vie, car il n'a rien que des dettes.

desirent se mettre en forme pour l'été.

On peut s'inscrire en se présentant au cours même.

VILLE DE BOUCHERVILLE SERVICE DE LA RECREATION

INSCRIPTION AU BASEBALL MINEUR

Nom	Age	Date de naissance
		No. de téléphone
Adresse		

1- Avez-vous déjà joué?
2- A quelle position?
3- Avec quelle équipe?

INSCRIPTION A LA CROSSE

Nom	Age	Date de naissance
		No. de téléphone
Adresse		

A quelle position voulez-vous jouer?

Retourner ces formules au Service de la Récréation avant le 15 avril 1970 ou laissez-les à la réceptionniste du Centre Civique.

MOTS CROISES

une compagnie de

J.R. CASTAGNER INC.

Meubles et appareils ménagers de qualité
Une maison établie en 1939
Jean et Lucie Castagner, co-propriétaires
311 CHURCHILL - Greenfield Park - 672 4000

Pour vos problèmes de DECORATION et de nettoyage, la réparation de vos meubles, écrivez ou rendez visite à la Maison Castagner. On s'empresse de résoudre vos problèmes.

1	2	3	4	5	6	7	8	9	10	11	12
1											
2											
3											
4											
5											
6											
7											
8											
9											
10											
11											
12											

- HORIZONTALEMENT**
- Voyage sur mer.
 - V. des Pays-Bas (Gueldre) - Fier.
 - Jeune cochon - Roi d'Israël - Drame lyrique japonais.
 - Métal précieux - Promenade publique - Filet pour prendre des poissons.
 - Enfoncez dans l'eau - Seigneur.
 - Infinitif - Alliés.
 - Tourner en ridicule - Touché.
 - Deux fois - Secondée - Conjonction.
 - Radon - Brisant de fatigue.
 - Qui a une saveur aigre - Carnation.
 - A de l'aversion pour quelqu'un - Pron. indéfini.
- VERTICALEMENT**
- Commerce important - Vend à bas prix.
 - Aima avec passion - Nettoie en lavant et en frottant.
 - Lombrie - Attaches - Allez en latin.
 - Abrasis - Paradis terrestre.
 - Bohémien - Foyer domestique (fig).
 - Pays d'Europe - Pron. pers.
 - Ancienne unité monétaire chinoise - Réfléchis profondément.
 - Riv. d'Alsace - Appareil avertisseur de grande puissance.
 - Mammifère de l'ordre des pinipèdes - Canal qui amène l'eau de mer dans les marais salants.
 - Nickel - Anneau de cordage - Année.
 - Manche d'un pinceau - Partie du visage.
 - Dieu de l'Amour, chez les Grecs - Combattent corps à corps.

le courrier du sud

THE SOUTH SHORE COURIER

Hébergement bilingue

EDITE PAR
Le C. de Publication et d'Impression de la Rive Sud Ltd
89 av. St-Charles - Longueuil
674-6231

Jean-Paul BÉLÉAR Directeur-Éditeur
Julie Racine Gérant

Composition-Montage LITHOGRAPHIE RIVE SUD

Abonnement annuel
Annuel Subscriptions
\$6.00

Bilingual Weekly Newspaper

"Courrier de la deuxième classe Enregistrement no 1808"

- | | | | |
|-----------|----------------|--------------------|------------------|
| balancé | démon | meubles | St-Bruno |
| bambi | Desourdy | Mid-Town Motors | Ste Foy Variétés |
| bise | élixir | Mme Latour Enr. | taille |
| bijoux | étalé | Pierre et Paul | tarde |
| boisson | Hotel Balmoral | rasoir | taxi |
| boyau | huile | Ray Laliberté Inc. | tuyau |
| buvette | Lemoyne Lounge | Salvetti | |
| Couillard | lingerie | savon | |
| De Lux | métier | sedan | |

Ces mots mystères vous sont présentés pour votre plaisir par

679-6111

Service de taxis sur toute la rive sud 24 heures par jour.

J'ARRIVE EN RETARD. J'AI ÉTÉ PRIS DANS UN EMBouteillage.

Dr Jacques LAROCHE, B.A., D.C.

Chiropraticien - Chiropractor

Pour vous mieux servir nouveau bureau
497 Victoria (coin/at Green) St-Lambert
Sur rendez-vous - 671-7711 - By appointment

For your better convenience new office
Estimateur: Georges Caron

Hénault et Gosselin Inc.

Bureau Chef: St-Joseph de Lac
Cité Des Moutons - 473-8854
Informations à Longueuil - 678-2388

Révestement - Placards - Aluminium - Porte - Fenêtre - Auvents
Menuiserie Générale
Estimateur: Georges Caron

Salons funéraires B. FRANCOEUR & FILS

674-0756

163 ouest St-Charles,
70 boul. Lemoyne,
Longueuil

Fleuriste Joanne FLOWER SHOP

480 VICTORIA, ST-LAMBERT

Plantes et fleurs fraîches • Plants and fresh cut flowers
provenant de nos serres • from our greenhouses

FREE DELIVERY 672-3050 LIVRAISON GRATUITE

URGEL BOURGIE LTEE

Directeur de Funérailles

63 LORNE - ST-LAMBERT - 671-0780

Fernand DUMOULIN, gérant

SIÈGE SOCIAL: 2630 OUEST, NOTRE-DAME
MONTREAL - 933-1145

Belle fleur

FLEURISTE - DECORATEUR

90, rue Longueuil (coin St-Charles ouest)
679-1820

LES SOIRS ET DIMANCHES, APPELEZ 769-4589

Ouvert de 9 am à 6 pm

FLEURS TELEGRAPHIÉES PARTOUT

Expertise et administration de porte-feuille d'assurances-générales Assurances-Vie Assurances-collectives

J. Gilles GRAVEL C.D.A.A.

J. Pierre GRAVEL C.D.A.A.

O.R.G. O. René Gravel & Cie Inc.

3587 PAPINEAU, MONTREAL 135 - TEL.: 526-2587
Soirs et jours de fête: 677-6085 - 671-4433

CARTES professionnelles

Brissette, St-Jacques et Dureault

AVOCATS

Damase BRISSETTE, André ST-JACQUES, Pierre DUREAULT.

3 ouest, rue St-Charles Longueuil - 677-9144
Edifice Caisse Populaire.

MICHEL TREMBLAY

AVOCAT ADVOCAÏTE

Edifice Banque Canadienne Nationale
62 ouest, ST-CHARLES - LONGUEUIL - OR. 7-6351

Brossard, Bernard & Girard

Avocats

Hon. Ariste Brossard, C.R., conseil, Simon Brossard, L.L.L., Marc Bernard, L.L.L., Guy Girard, L.L.L.

Ouvert tous les soirs. Sauf le vendredi. Tél.: 679-7280

1470 Chemin Chambly, Suite 100, Longueuil
Face au centre d'achats.

Gilles CHIQUETTE, avocat

soir: 679-6426
jour: 866-3809

1492 Chemin de Chambly (Coin Ste-Foy)
En face du Centre d'achats Jacques-Cartier
ouvert tous les soirs à 7h. p.m.
le jeudi à compter de 1h.

Bureau le Jour: tous les jours sur rendez-vous
60 St-Jacques O. (Suite 200) Montréal - 845-6126

Luc Racicot, B.A. LL., L.

Avocat - Barrister

Bureau le Soir: Mardi, Mercredi et sur Rendez-Vous
146 St-Alexandre Longueuil - 679-6367

LOUIS L'HEUREUX, C.A.

COMPTABLE AGRÉE - UNIVERSITÉ MCGILL

167 rue St-Jean - suite 102 - Longueuil, 677-0955
Centre commercial Veronneau
RÉSIDENCE: 198 Guilbault, Longueuil. - 674-9273

Dr Gontran Lemieux, D.C.

CHIROPATICIEN

1128 ST-LAURENT LONGUEUIL (angle Ste-Hélène) 677-8181

Dr ANTOINE GENOT

PÉDIATRE

Sur rendez-vous
CLINIQUE MÉDICALE JACQUES-CARTIER
780 boul. Ste-Foy, Longueuil - Tél.: 679-9933

J.P. LALANCETTE,

Avocat

216 Thomas Pépin, Boucherville, Qué. - 655-9742
Bureau le soir: lundi & mercredi et samedi matin (sur rendez-vous s'il vous plaît)

Dr. Ph. COUILLARD, m.d.

5 années d'étude en pathologie
- Examen général et traitements.
- Dépistage du cancer (Cytologie)
Pour rendez-vous: tél.: 671-5352

194 rue Charron - Ville Lemoyne (Edifice de la Caisse Populaire)

Paul PAQUETTE ARCHITECTE

SUITE 104
3 ouest, ST-CHARLES - LONGUEUIL - 677-0888

ANDRÉ GUEYMARD

Les Immeubles Gueymard Inc.
270 ouest, St-Laurent Longueuil 677-5216

Achat, vente, échange. Membre de la Chambre d'Immobilier de Montréal Photo M.L.S.

PIERRE TARDIF Notaire

Centre Veronneau - 185 St-Jean - Suite 107
Longueuil - Tél.: 679-3440

LESAGE & LAMOTHE

Opticien d'ordonnance
Dispensing Optician
CENTRE MÉDICAL: 1104 Cartier, Ville Lemoyne - 671-2232

ROBERT AIRD NOTAIRE

* 679-2150
1470 Chemin Chambly, Suite 300, Long., (Face Centre d'Achats)
Ré.: 1286 Latour - St-Hubert

BOURDON et BOURDON

4 est, Notre-dame - 68 Place - 671-1613
André Bourdon, 68 Place - Longueuil, 677-1619

Dr René VARIN

Optométriste

* Examen de la vue Eye Tested

482 Victoria - St-Lambert - 671-9295

OPTICIENS D'ORDONNANCES

ROGER Chevalier Opticien d'ordonnances

Prescriptions d'oculiste Verres de contact

268 ST-LAURENT e. LONGUEUIL 677-6924

Lunettes modernes Lunettes oculistiques Lunettes sécurité Sur rendez-vous

CHRONIQUE MEDICALE

avec le
Dr Philippe Couillard, M.D.



Les vaginites

(suite)

Pour faire suite à l'article de la semaine dernière, qui traitait des vaginites à trochomonas, je parlerai des autres causes d'écoulements ou pertes vaginales. Sans contredit, en

deuxième lieu, il y a la vaginite à Candida Albicans ou moniliasse. Le traitement de cette dernière est plus long et les succès plus difficiles à obtenir. Parmi les autres causes, je me contenterai d'énumérer quelques unes: la vaginite infantile, la vaginite post-ménopausique, et plusieurs au-

tres dont les agents sont très variables mais très favorisés par le PH du vagin c'est-à-dire le degré d'acidité ou d'alcalinité de ce dernier. Pour terminer, je vous dirai un mot de la vaginite gonococcique. Cette vaginite survient à la suite d'une contamination par contact sexuel. Depuis quelques années, elle est plus fréquente, et je ne saurais en déterminer les raisons exactes, mais c'est un fait certain. Le sexe mâle présente dans ce cas des symptômes qui ne peuvent être passés inaperçus. Par contre le plus souvent chez la femme à

moins de complication, le seul symptôme appréciable est l'écoulement ou les pertes d'un caractère particulier. Il est très important d'insister sur un traitement dans le plus bref délai, parce que les complications des organes génitaux, telle l'ovarie, peuvent être fâcheuses. J'ai tenu à vous faire connaître toutes ces sortes de vaginites pour ne pas vous laisser l'impression que le sujet soit limité à une seule cause, et parce que la question est sérieuse.



"Tout le monde a la colonne croche..."

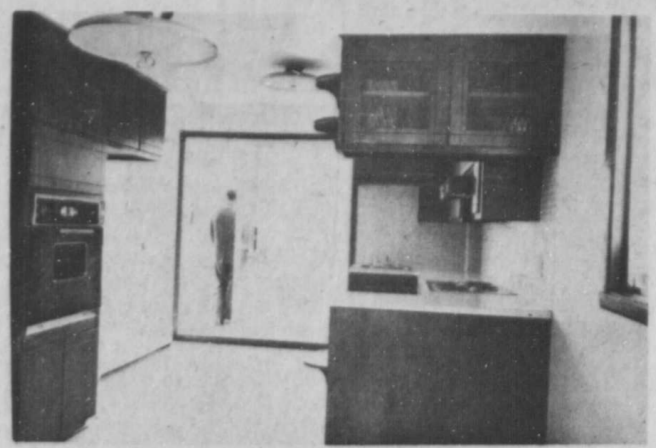
Certains gens n'ont pas confiance en la chiropratique parce que, disent-ils, "tout le monde a la colonne croche", et que selon eux cela ne semble pas revêtir une grande impor-

tance. S'il fallait les en croire, la fréquence des déviations vertébrales serait une preuve que la colonne est une structure négligeable du corps humain. Il n'est pas de raisonnement plus faux. Est-ce qu'on dirait par exemple que la carie des dents est une chose à négliger parce que tout le monde a des caries? Ridicule. En accord avec le même principe, il faudrait affirmer qu'il est normal de fumer parce que tout le monde fume, etc... Triste histoire que celle des moutons de Panurge, qui se sont tous noyés parce qu'il y en eut un assez sot pour se jeter à la mer.

La colonne vertébrale est la structure du corps humain la plus exposée aux coups et aux contre-coups. Elle doit être surveillée de très près, pour plusieurs raisons, mais surtout à cause des tronçons nerveux délicats qu'elle renferme et qu'elle doit protéger.

Etant sérieux on ne peut pas s'appuyer, quand il s'agit de sa santé, sur un principe aussi faible que celui de "tout le monde". Cette façon de voir qu'ont certaines personnes, à l'endroit de leur colonne, est surtout due au fait qu'avant la venue des chiropraticiens on n'y attachait pas l'importance qu'il fallait. On sait aujourd'hui que l'état de la colonne est intimement lié à l'état de santé général. Si tout le monde a la colonne croche, on pourrait dire sans risque d'exagération, que tout le monde est malade... Ce n'est pas sans raison que de plus en plus, on se tourne du côté du chiropraticien pour trouver remède à ses problèmes de santé. La vérité finit toujours par faire son chemin...

Cuisine et salle de bain du bon goût



La compagnie A.D. Gauthier Construction a construit sur la rue Angers, à ville Brossard, de luxueux duplex d'un modernisme de bon goût et d'une qualité remarquable. On y a employé des matériaux de premier choix et l'ensemble des logements est singulièrement fonctionnel, comme le révèle ci-contre, des photos de la cuisine et de la salle de bain. Rien n'a été négligé, pour accentuer le confort des personnes qui logeront à cet endroit.

DÉCÈS

BENARD (Maria) — A Montréal, le 9 février 1970, est décédée Mlle Maria Bénard, fille de feu Louis Bénard et de Azilda Gauthier. Elle laisse dans le deuil ses frères, M. Oscar Bénard, de St-Bruno, M. Lucien Bénard (époux de Luce Gravel), ainsi que plusieurs neveux et nièces. Les funérailles eurent lieu mercredi le 12 février des salons de la résidence funéraire Ed. Darche & Fils Inc., 86 ouest, rue St-Charles, Longueuil.

BRACKEN, James Edward Suddenly in St-Bruno February 10th, aged 54 years and 9 months. Mr. James Edward Bracken, husband of Gilberte Brault, formerly employed at Canada Packers with 40 years service. Residing 1567 Iberville Street in St. Bruno, survived by Robert (Colette Beliveau) Claudette (Mrs. Real Cote), Normand (Claudette Patenaude), Roger, James Francis, Louise, Francis, Irene. Funeral held Thurs., February 12th from E. Tetreault & Sons Ltd., 1559 Montarville Street St. Bruno.

CANTIN (Eugène) — A Laflèche, le 10 février 1970, à l'âge de 74 ans, est décédé M. Eugène Cantin, époux de Blanche Goulet, demeurant 28 ave du Parc, St-Basile-le-Grand. Les funérailles eurent lieu samedi le 15 courant, des salons Maurice Demers, 231, boul. Laurier, Belloeil.

CHARETTE (Alice) — A Longueuil, le 15 février 1970, à l'âge de 61 ans, est décédée Alice Lavallée, épouse de feu Gérard Charette, demeurant à 1552, rue Ste-Hélène, mère de Claude, époux de Pauline Cardinal, Gilles, époux de Marthe Toussaint, et Réal, époux de Aline Decelles, et Nicole. Les funérailles eurent lieu mercredi le 18 courant des salons Ed. Darche & Fils, 727, rue Ste-Hélène, Longueuil.

DOUGAL, Leonard N. On February 8th, 1970, at Barnet, B.C. aged 88, formerly of St-Lambert, P.Q. Beloved husband of Emma Baldwin and dear father of Jean (Mrs. A. Snyder), Barnet, B.C., Lois (Mrs. L. Skrzypinski), Otterburn Park, Quebec. Also survived by two grand-children Wayne Edwards (Beloil, Quebec), and Adele (Mrs. F. Belski), Florida and three great-grand-children. Resting at Burnaby Funeral Home, Burnaby, B.C. Funeral Wed., February 11th.

FONTAINE (Jacques) — A Brossard, le 15 février 1970, à l'âge de 41 ans, est décédé M. Jacques Fontaine, époux de Claire Nero. Les funérailles eurent lieu mercredi le 18 courant des salons Ed. Darche & Fils, 3219, rue Grande-Allée, Laflèche.

OUELLETTE (Charles-Edouard) — A St-Hubert, le 15 février 1970

Tea and Bake Sale

St-Lambert Chapter will hold a hearts and flower tea and bake sale in the Masonic Temple corner of Elm & Lorne Avenues on Friday February 20th from 2 to 4 p.m.

RADIO METRO
679-6111

ST-JEAN (Germaine-Béatrice) — A Longueuil, le 11 février 1970 à l'âge de 64 ans, est décédée Germaine-Béatrice Seney, épouse de feu Marcel St-Jean, mère de Michel et Mariette (Mme Jacques Charbonneau). Les funérailles eurent lieu samedi le 14 courant, Des salons Ed. Darche & Fils Inc., 527, rue Ste-Hélène, Longueuil.

SWARCH (Théodor "Fred") — A Beloil, le 10 février 1970, à l'âge de 68 ans, est décédé M. Théodor ("Fred") Swarch, époux de Irène Gendron demeurant rue Montecat. Les funérailles eurent lieu samedi le 14 courant, des salons Maurice Demers, 881, rue Mgr-Laval, Beloil.

SOUVENIRS MORTUAIRES
Vous que le deuil a frappé et qui désirez exprimer votre reconnaissance à ceux qui vous ont témoigné leur sympathie, demandez notre **CATALOGUE GRATUIT**. Il contient de nombreux modèles de cartes ou de lettres de remerciement, de souvenirs mortuaires, etc. Prix pour convenir à tous les budgets.
MAISON H. ROY LEE IMPRIMERIE
1589, rue St-Hubert, Montréal 122



"Pour bâtir ensemble, il faut d'abord se connaître et se reconnaître..."

Rebâtir ensemble la vie paroissiale

"Comment les prêtres, les religieux, les religieuses peuvent-ils travailler ensemble au service de l'Eglise locale"? C'est le sujet qui a été discuté avec chaleur au 29 St-Charles de Longueuil, alors que les Soeurs des Saints-Noms recevaient à souper les délégués du Conseil des Religieux de la zone G auxquels s'étaient joints la majorité des prêtres du secteur.

Autrefois l'on se plaisait à dire que telle était sacristine, que tel frère dressait à merveille les Enfants de choeur... Aujourd'hui, prêtres et religieux veulent se sentir solidaires dans la même oeuvre à accomplir. Trois étapes semblent nécessaires pour y parvenir: - d'abord se connaître les uns les autres par une plus grande participation des religieux et des religieuses aux réunions des prêtres de la zone; - découvrir ensemble les priorités pastorales locales et diocésaines; - se sentir de la famille, dans une famille où l'on a le respect des personnes.

Ce premier dialogue prêtres-religieux s'est avéré un succès. Comme disait l'un des participants au cours de l'échange: "pour en arriver à bâtir quelque chose de positif, ensemble, il nous faut suivre, sans l'ombre d'un doute ce conseil de St-Exupéry: "Si tu veux réunir des hommes ensemble, fais-leur bâtir une Tour..."

Léo Foster.



ROYER TYPEWRITER
141, Grant — Longueuil
674-6423

- VENTE
- LOCATION
- REPARATION

Choix exceptionnels en tout temps de jolies
FLEURS FRAICHES
directement de nos serres
FRESH FLOWERS
at all time from our greenhouses
G. XHIGNESSE
1700 Ch. CHAMBLY,
J-CARTIER — 674-4460

Pour tout travaux
— PEINTURE
— DÉBOSSAGE
— MÉCANIQUE
voyez ce spécialiste sur la rive sud
PEPIN AUTO BODY
267 St-Jean Longueuil
674-3261
CET HIVER
PARTEZ EN JET...BLEU
SNO JET 70

HABITS 3 BOUTONS \$170.00 pour \$49.00 tissus importés	HABITS pour ENFANTS \$19.00 AUSSI \$24.00	HABITS 2 boutons avec veste \$120.00 pour \$59.00 tissus Anglais
PALETOTS de vrai cuir doublure amovible \$130.00 pour \$69.00	PALETOTS d'hiver \$120.00 SPECIAL \$39.00 Laine de mohair	VESTON SPORT "SAFARI" en dain & cuir choix de couleurs \$80.00 pour \$45.00

HEURES d'affaires
OUVERT tous les jours
jusqu'à 6h. p.m.
Jeudi et vendredi
jusqu'à 9h. p.m.
Les vêtements du MANUFACTURIER
1683 Chemin Chamblay - Longueuil
Succursales à: 3637 Métropolitain est 8e étage,
1121 Ste Catherine est,
2939 Notre-Dame, Lachine

**N'ATTENDEZ pas les PRIX du PRINTEMPS
ACHETEZ IMMEDIATEMENT
mais payez au printemps seulement
90 JOURS de GARANTIE**

'69 CORTINA
2 portes, 1600cc, automatique, radio, 4,500 milles **\$1,995.**

'68 METEOR RIDEAU H.T. 500
2 portes, très propre, V.8 automatique, servo-direction et freins, radio. **\$2,295.**

'68 CAMARO H.T.
2 portes, Rally Sport, tout équipé, balance de garantie **\$2,595.**

'68 CHRYSLER NEW PORT
custom, H.T. 2 portes, V.8, équipé, bonne condition **\$2,495.**

'68 MONTEGO H.T.
2 portes, V.8 servo-direction, radio, original **\$1,795.**

'67 FORD
sedan, équipé, bas millage **\$1,595.**

'67 METEOR RIDEAU 500 H.T.
2 portes, V.8 automatique, radio, servo-direction et freins. **\$1,845.**

'67 FALCON
Sedan, équipé, très propre **\$1,295.**

'66 MERCURY PARK LANE H.T.
2 portes, tout équipé, très propre **\$1,495.**

LIVRAISON IMMEDIATE - FINANCEMENT BANCAIRE
PIERRE
BRAULT 671-6115
GREENFIELD PARK
142, boul. Taschereau,
Across from L'hôpital Charles Lemoyne
En face de
AUTOMOBILE - CAMIONS FORD -
MARQUIS - METEOR - MONTEGO - MAVERICK - COUGAR - CORTINA

POURQUOI PAS ?

PHILCO

couleur

garantie de 12 mois, service et pièces
PLAN GARANTIE 5 ANS SUR LA LAMPE ECRAN

PRIX COMPETITIF

SERVICE PAR NOS EXPERTS

Faites affaires avec une maison responsable
Lessard inc. La maison de la TELEVISION
VENTE - SERVICE - LOCATION
2219 Chemin Chamblay - LONGUEUIL - 677-8984

Chambly County Remains Undefeated

Chambly County High School continued to set the pace in local basketball leagues, as the Senior boys and girls each added a win on the weekend to remain in top spot. Both squads are 4-0.

In Senior boys, a 20 point scoring spree by leading scorer John Atkinson led CCHS to a 48-31 win over an improved RGHS crew. Wally Arnold chipped in 9 points for the winners. Bern Rilk led Royal George with 12 points. In the

other game of the double header, Richeieu Valley continued to press the league leaders with a 58-32 trouncing of Lemoyne d'Iberville. Bob Garnett, with 14 and Blaize Reddy with 13 points led the winners. M. Harding topped the Lemoyne boys with 9 points.

In Senior girls play, CCHS dropped LIHS 39-25 for their fourth straight win. The Lanning sisters led the Chambly attack, Barb with 16 and

Marg with 11. L. Wiet topped Lemoyne scorers with 9 points. Richeieu Valley held onto second spot with a 43-30 win over Royal George. Janice Omerod scored 22 points for the winners. R. Legault managed 14 points in a losing cause for Royal George.

In Junior Boys play, Richeieu Valley scored two wins, 70-34 over Royal George and 65-17 over Chambly County, to continue their hopes for top spot. Lemoyne d'Iberville, with a 39-28 victory over Chambly, and a 63-24 win over St. Johns, managed to remain undefeated, and alone in top spot. In other games, St. Johns edged Macdonald Cartier 41-35, and Royal George dropped St. Hubert 39-24.

In Junior girls games, Chambly County continued its move to challenge the leaders with a 38-3 win over St. Johns and a 36-18 victory at the expense of Lemoyne. Royal George won their third game of the year, by defeating St. Johns 19-12. Top place is still held by undefeated Richeieu Valley, who were not scheduled this week.

League scoring leaders are held by John Atkinson, CCHS in Senior boys, with 66 points in four games, closely followed by Bob Garnett, RVR with 60 points. Senior girls honors go to Barb Lanning, CCHS, with 61 points in three games. RVR lead the Junior leagues, with S. Dettman on top in the boys, 82 points in 6 games, and M. Melrose leading the girls with 52 points in 5 games.

Quatre judokas de Lafleche se distinguent à Montréal

La compétition pour les 250 jeunes judokas a eu lieu, dimanche le 8 février 1970 aux loisirs Saint-Donat à Montréal.

- 1) JACQUES LÉPINE ceinture bleue dans la catégorie 135 s'est classé premier.
- 2) PIERRE SÉGUIN ceinture orange dans la catégorie 110 à 135 s'est classé troisième.
- 3) GUY LAROCHELLE ceinture verte dans la catégorie 0 à 70 s'est classé premier.
- 4) BENOIT LAUZON ceinture jaune dans la catégorie 0 à 70 s'est classé quatrième.

Félicitations à ces quatre judokas du Centre des Jeunes de Lafleche.

STÉRÉO
À Louer
Voir page 8

PROFESSEUR DE PIANO
André St-Pierre
674-4819

THE RED CROSS IS
PEOPLE LIKE YOU
HELPING
PEOPLE LIKE YOU

S.S. Protestant Regional School Board Prepares Teachers

A first for Quebec — and a new curriculum will be introduced into our schools. This curriculum has been developed



Les motoneigistes de la Belle Province éliront bientôt une Reine Provinciale des clubs de motoneige. Quelque 208 clubs de motoneige de la province doivent d'abord se choisir une duchesse et celle-ci se joindra aux autres pour la grande finale à la T.V. le 25 février. Tous les clubs de la région participent à ce couronnement. C'est parmi les 208 duchesses que la première Reine sera choisie au hasard. Chaque duchesse aura son nom dans une capsule et lors du programme de T.V. on en choisira une pour déterminer la Reine. Cette manifestation sera la première du genre au Québec et tous les amateurs de motoneige se doivent d'y collaborer. Un membre chanceux se verra remettre 2 motoneiges MOTO-SKI 70 une remorque double et 2 habillements complets. Votez pour la duchesse de votre choix.

under the auspices of the Provincial Department of Education by a committee of six Home Economists, three English and three French. These members have worked together to develop a programme to meet the needs of all Quebec students at the Secondary Level. The programme has been approved by the Department of Education and is available to all high schools.

The old image of Home Economics as a basic course in Cooking and Sewing has gradually changed to include a greater emphasis on consumer economics, child development, management in the home, family and social relationships.

To introduce the new curriculum to the teachers, a workshop was organized on Wednesday, January 28, 1970 by Miss M. Baker, Home Economics Consultant for the South Shore Protestant Regional School Board. Home Economics teachers from the South Shore were joined by teachers representing the regions of Chateauguay Valley, Bedford, Lakeshore and C.F.B. St. Hubert. This session has the first in the Province to acquaint English-speaking Home Economics teachers with many aspects of the new curriculum. The leaders of the workshop were chosen from the Protestant School Board of Greater Montreal, the Montreal Catholic School Commission and the South Shore Protestant Regional School Board. Three of the four Home Economist heading the sessions were members of the Provincial Curriculum Committee; the fourth, a Home Economics teacher from Chambly County High School, who had attended the Home Economics Curriculum Workshop at Macdonald College.

In keeping with the 20th century trends in education, the new curriculum will educate for today's homemakers.

One of the best descriptions of the new course of study has been stated by Arthur Neiman publisher of Forecast for Home Economists. "Science opens doors to progress; liberal arts stretch our minds; the fine arts broaden our perceptions. Home Economics teaches us how to live right out there on that street, in that family, next to those neighbours, on this particular income, with these realistic values."

This workshop was the first of several that have been planned by the South Shore Protestant Regional School Board to acquaint the teachers with the subject matter and

revitalized Home Economics programme should become evident in the high schools of the South Shore Region this September.

PAUL DESILETS

Assurances générales
Vie — Feu — Vol — Auto, etc.
671-7875



1845 ave DES PINS, Apt. 3, Ville Lemoyne

TISSUS SUZEL ENR.

2177 Chemin Chambly Longueuil 679-8460

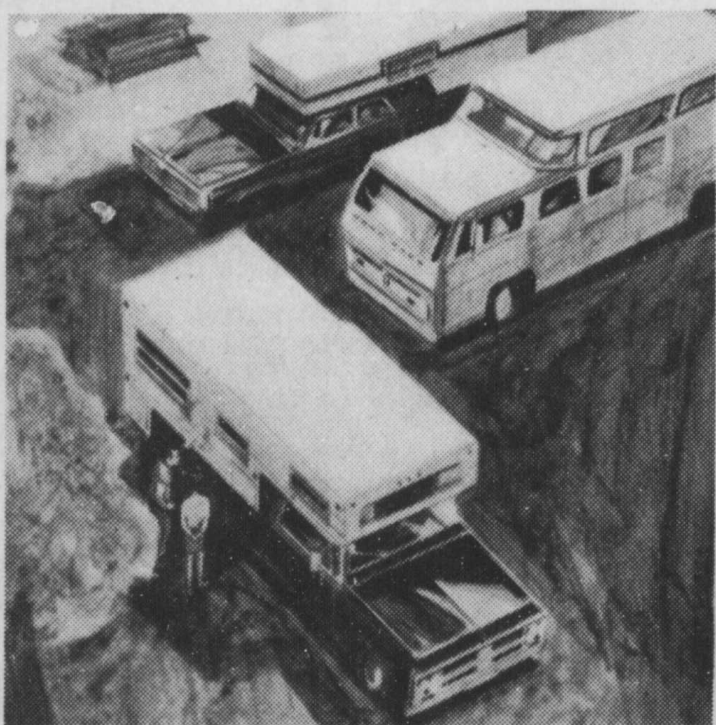
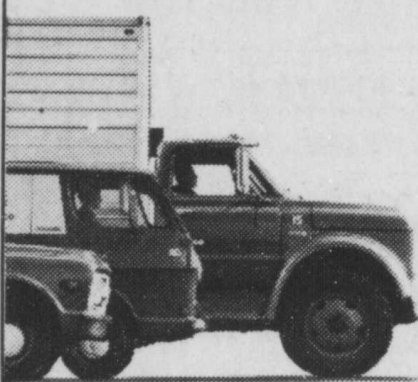
Fortrell 100% FORTRELL POLYESTER **3.69**
Crimplene 60 à 62 po Vg **4.88** CREPE-45po. Rég. 4.95 Vg **3.69**

SOIE IMPRIMÉE 36 po **99¢** **RATINE** 36 po imprimée **1.27** Vg

COUPONS 1/2 Vg. 25¢
IMPRIMES ASSORTIS Chacun



La plupart des autres tissus en magasin sont aussi fortement réduits pour un temps limité



POUR VOTRE COMMODITÉ

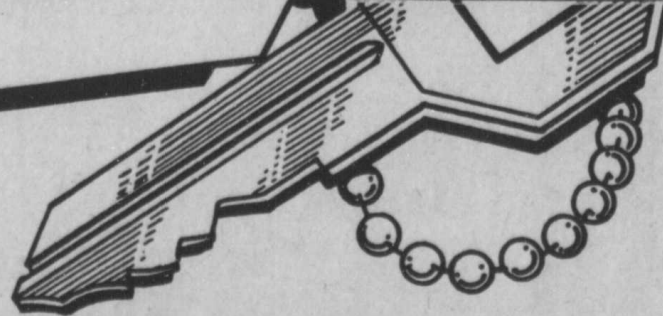
TILDEN

A UNE TOUTE
NOUVELLE SUCCURSALE
SUR LA RIVE SUD
118 BOUL. INDUSTRIEL
LONGUEUIL

670-1000



Appelez donc pour réserver
votre choix de Chev ou
Pontiac camions ou
campeuses Chevrolet
ou GMC



TILDEN

La seule entreprise CANADIENNE de louage d'autos d'envergure mondiale

DEUX TWO
CENTRES WESTERN CENTERS
POUR MIEUX VOUS SERVIR
TO SERVE YOU BETTER

1221 Ch. Chambly - Longueuil - 677-5205
Nous acceptons la carte "GULF"

2799 Taschereau Lafleche - 671-5941
(coin Taschereau & Mance)
Nous acceptons la carte "CHARGE X"

PHARES D'AUTO SEALD BEAMS SPECIAL \$1.44 ch/oa à 4 phares for 4 lamp systems. Aussi pour autos à 2 phares. Also for 2 lamp systems.	ANTIGEL POUR CONDUITS D'ESSENCE WESTERN GAS-LINE ANTIFREEZE 4 oz. 19¢	SEL-SECURITE sac de 25 lb Special Reg. 89¢ 66¢
--	--	--

The Western "HEAVY-DUTY" battery! La batterie "FORTE" Western
...new car quality & performance! Qualité et performance d'auto neuve!

- CHEVROLET - DODGE
- FORD - STUDEBAKER
- PONTIAC - PLYMOUTH
- METEOR - RAMBLER

18⁹⁵ 12-Volts
Exchange/Exchange
* Ford: 12-v \$19.95

48 MOIS DE GARANTIE \$21⁹⁵ WESTERN BATTERIES CARRY CANADA'S FINEST GUARANTEE!
INSTALLATION GRATUITE avec échange. **48 months \$21⁹⁵** garantie with exchange.

MUFFLER SPECIAL SILENCIEUX

le Standard pour/far Chevrolet & Pontiac 1958 à 1964 **988** installé

Comprenant le silencieux, les fixations et l'ouvrage

This includes the muffler, clamps and labor.

Nous avons aussi des silencieux autres que notre spécial pour la plupart des voitures.

Other than our special, we also have mufflers for most car models.

SPECIAL D'ALIGNEMENT et BALANCEMENT des roues avant
WHEEL ALIGNMENT SPECIAL WITH 2 FRONT WHEELS BALANCED

NE TARDEZ PAS!
Ne manquez pas cette formidable occasion d'économiser et de rétablir la sécurité de direction de votre voiture. Chaque alignement est exécuté électroniquement par des mécaniciens experts.

NOUS VERIFIONS ET REGLONS

988
WE WILL ADJUST AND CHECK:
- Caster
- Camber
- Toe-in Toe-out
- Front-end suspension
- Two front wheels balanced.
* Parts extra if required.

Cette offre se termine le 28 Fév. This offer ends on February 28th.

Ma pensée pour toi

Carême? Connais pas!...

L'autre jour, c'était le mercredi des Cendres, une très ancienne coutume qui consiste à s'agenouiller devant le prêtre qui, en imposant les Cendres nous rappelle que "nous sommes poussière."
Ce jour-là, j'ai fait trois rencontres différentes. Une dame

âge m'a dit son désarroi devant le peu d'importance qu'on donnait, aujourd'hui, au Carême. Un homme âge moyen m'a demandé si le jeûne était obligatoire le mercredi des Cendres. Une jeune demoiselle n'a voulu bien simplement: "le Carême? Cossé ça? Connais pas!"

Depuis quelques mois, je n'ai jamais si bien compris que cette parole du Cursé d'Arx: "Nous marchons à grands pas vers l'Éternité." Si Jean-Marie Vianney vivait de nos jours, il se dirigerait avec nous à pas de géant, vers un accomplissement que nous percevons mal parce que nous n'avons plus le loisir de réfléchir!

Autrefois, pendant le Carême, toute réjouissance populaire stoppait. On en était réduit à penser à l'essentiel. Aujourd'hui, malgré le tintamarre

de nos journées remplies, nous devons quand même continuer de vivre en baptisés. Il est des choses qui changent pas dans nos vies: nous sommes pécheurs; nous devons nous convertir; nous devons compter sur la miséricorde du Seigneur pour vivre en baptisés.

Dans le passé, peut-être le péché nous est-il apparu comme une infraction à la loi! L'aspect infraction existe encore. Mais il est vraisemblablement moins important que le bris d'amour, le refus d'aimer, la violation

de rapports personnels avec Dieu ou avec le prochain. "Est-ce que j'aime Dieu suffisamment pour...?"

La conversion devrait occuper une place importante dans nos vies d'hommes: se tourner vers les autres, les découvrir tels qu'ils sont; renouveler ses pensées, ses jugements et sa vie, n'est-ce pas là un progrès nécessaire, souhaitable dans nos vies d'hommes? Ne serait-ce pas, du même coup, se tourner vers Dieu, vers l'Amour?

Seuls nous ne pouvons rien. Avec le Seigneur, nous pouvons tout. Lui seul connaît les reins et les cœurs parce que, selon l'expression même du psaume 148, il nous a vus, il nous a tissés dans le sein de nos mères. Et c'est parce qu'il nous connaît que nous pouvons compter sur sa miséricorde!

Le sacrement de la miséricorde ou la pénitence parachève en nous le travail de la conversion. C'est le signe sensible de la vraie réconciliation

St. Lambert H.S. Monthly Meeting
At 8:00 p.m. on Thursday, February 19th, in the Christian Education Centre of St. Andrew's Church the regular monthly meeting of the St. Lambert Horticultural Society and Garden Club will have as guest speaker Mr. Camille Perron of W.H. Perron & Co. Ltd. He will be speaking on the subject of "Perennials" and will explain how to grow them from seed, with colour slides to illustrate his talk. There will also be a question and answer period. The Club library will be open and refreshments will be served. A welcome is extended to all.

A mieux rayonner l'Amour dont le Christ est venu nous inonder.
Léo Foster.

CHRS / RADIO SOLE

STÉRÉO À Louer
Voir page 8

POUR TOUS VOS MEDICAMENTS! OBTENEZ DE VRAIS BAS PRIX!
ADOPTÉZ LAPLANTE
COMME PHARMACIEN DES AUJOURD'HUI

RIVE-SUD 677-9161

HEMO-SOMATON BOITE DE 10 ampoules buvables TONIQUE A BASE DE FOIE DE VEAU ET VITAMINE C REG. 6.95 BAS PRIX LAPLANTE 4.97	SURBEX-500 HAUTE TENEUR EN COMPLEXE DE VITAMINES B-C FORMAT 100 comp. REG. 9.85 BAS PRIX LAPLANTE 5.97
TRIVISOL POLYVITAMINE POUR ENFANTS 50 cc/gouttes: 4.18 100 comp. 4.10 BAS PRIX LAPLANTE 2.97	PARAMETTES FORMULE POLYVITAMINES POUR LA FAMILLE 20oz. 4.95 125 comp. 5.40 250 comp. 5.77 BAS PRIX LAPLANTE 2.97
"217" FROSST REG. 1.85 BAS PRIX LAPLANTE 97¢	HEMAREXIN BOITE DE 24 ampoules TONIQUE A BASE DE FOIE DE VEAU REG. 9.95 BAS PRIX LAPLANTE 6.97
AURIMEL FROSST REG. 1.98 BAS PRIX LAPLANTE 97¢	

SUR LES MEDICAMENTS

ASPIRIN FORMAT 200 REG. 11.79 BAS PRIX LAPLANTE 1.17	CONTAC-C FORMAT 10 REG. 11.49 BAS PRIX LAPLANTE 97¢	AGAROL FORMAT 16 oz REG. 14.99 BAS PRIX LAPLANTE 4.7¢
ACTIFED FORMAT 4 oz REG. 11.79 BAS PRIX LAPLANTE 97¢	VICKS VapoRub FORMAT 4 oz REG. 11.99 BAS PRIX LAPLANTE 1.47	PARAMETTE FORMAT 20 oz REG. 11.99 BAS PRIX LAPLANTE 2.97
ACTIFED FORMAT 4 oz REG. 11.79 BAS PRIX LAPLANTE 97¢	CORICIDIN FORMAT 24 REG. 1.49 BAS PRIX LAPLANTE 4.7¢	L'OREAL de PARIS REG. 2.00 BAS PRIX LAPLANTE 97¢

POUR LA BEAUTE DE MADAME... A DES BAS PRIX
677-9161 Rive Sud L'Est de Mt 352-5511

NEW DAWN shampoo-in HAIR COLOR REG. 12.25 BAS PRIX LAPLANTE 1.47	MISS CLAIROL REG. 12.25 BAS PRIX LAPLANTE 1.47
IMEDIA REG. 12.00 BAS PRIX LAPLANTE 1.27	IMEDIA REG. 12.00 BAS PRIX LAPLANTE 1.27
IMEDIA REG. 12.00 BAS PRIX LAPLANTE 1.27	IMEDIA REG. 12.00 BAS PRIX LAPLANTE 1.27

ASPIRIN FORMAT 100 REG. 99 BAS PRIX LAPLANTE 4.7¢	NEW DAWN PAR ALBERTO REG. 2.25 BAS PRIX LAPLANTE 97¢	AGAROL FORMAT 16 OZ REG. 1.49 BAS PRIX LAPLANTE 4.7¢	ROUX FANCIONE REG. 1.50 BAS PRIX LAPLANTE 4.7¢
CONTAC C FORMAT 10 REG. 1.49 BAS PRIX LAPLANTE 4.7¢	NICE 'N' EASY PAR CLAIROL REG. 2.25 BAS PRIX LAPLANTE 97¢	CORICIDIN FORMAT 24 REG. 1.49 BAS PRIX LAPLANTE 4.7¢	L'OREAL de PARIS REG. 2.00 BAS PRIX LAPLANTE 97¢

FAITES UN MEILLEUR USAGE DE VOTRE BUDGET FAMILIAL EN VOUS RENDANT A NOS PHARMACIES!
LES MEILLEURS PRIX POSSIBLES, SERVICE COURTOIS ET RAPIDE POUR TOUS VOS BESOINS.

ANACIN FORMAT 1000 Prix rég. 14.82 BAS PRIX LAPLANTE 3.47	SUCARYL FORMAT 100 Prix rég. 11.65 BAS PRIX LAPLANTE 1.27	LILAC Bicholate FORMAT 16 oz Prix rég. 12.87 BAS PRIX LAPLANTE 2.17	ENO FORMAT 7.5 oz Prix rég. 11.39 BAS PRIX LAPLANTE 97¢	ENO FORMAT 12 oz Prix rég. 11.75 BAS PRIX LAPLANTE 1.27	ENO FORMAT 12 oz Prix rég. 11.75 BAS PRIX LAPLANTE 1.27
BROMO QUININE FORMAT 48 Prix rég. 11.39 BAS PRIX LAPLANTE 1.17	BROMO SELTZER FORMAT 8 1/2 oz Prix rég. 11.69 BAS PRIX LAPLANTE 1.47	MAALOX FORMAT 12 oz Prix rég. 11.75 BAS PRIX LAPLANTE 1.27	ALPHA KREI FORMAT 8 oz Prix rég. 12.50 BAS PRIX LAPLANTE 1.97	ALPHA KREI FORMAT 16 oz Prix rég. 14.95 BAS PRIX LAPLANTE 1.97	ALPHA KREI FORMAT 16 oz Prix rég. 14.95 BAS PRIX LAPLANTE 1.97
CAROID FORMAT 100 Prix rég. 11.75 BAS PRIX LAPLANTE 1.47	REDOXON FORMAT 100 Prix rég. 11.50 BAS PRIX LAPLANTE 97¢	PHILLIPS MILK OF MAGNESIA FORMAT 100 Prix rég. 13.98 BAS PRIX LAPLANTE 2.97	PHILLIPS MILK OF MAGNESIA FORMAT 26 oz Prix rég. 11.39 BAS PRIX LAPLANTE 1.17	PHILLIPS MILK OF MAGNESIA FORMAT 26 oz Prix rég. 11.39 BAS PRIX LAPLANTE 1.17	PHILLIPS MILK OF MAGNESIA FORMAT 26 oz Prix rég. 11.39 BAS PRIX LAPLANTE 1.17

PHARMACIE Laplante 1379 Chemin Chambly CENTRE COMMERCIAL JACQUES-CARTIER 677-9161	PHARMACIE Place Versailles 7275, rue Sherbrooke est CENTRE COMMERCIAL PLACE VERSAILLES 352-5511	PHARMACIE Place Versailles HEURES D'AFFAIRES Lun à ven: 8:30 a.m. à 10:30 p.m. Sam: 8:30 a.m. à 8:00 p.m. Dim: 10:00 a.m. à 8:00 p.m. ZONE DE LIVRAISON GRATUITE Jacques Cartier Longueuil Bourcherville Saint-Hubert Lemoyne Saint-Lambert Preville Lafleche Ville Brossard - Greenfield Park
---	---	---

PHARMACIE DES BAS PRIX au comptoir et sur livraison
GILLES LAPLANTE, BA B.A. B.Ph. L.Ph. pharmacien

La Société pour le Progrès de la Rive-Sud se penche sur le problème de l'inflation

Le mot INFLATION est à la mode. A partir du gouvernement américain qui a présenté un budget en vue de contre-carier l'inflation, en passant par le gouvernement canadien qui a réuni les dirigeants d'entreprises pour leur parler d'austérité, en allant vers le gouvernement provincial qui annonce un budget austère pour mars et les municipalités qui ont adopté un budget restreint pour 1970, tout le monde parle de l'inflation, de l'austérité, de la restriction du crédit.

La Société pour le Progrès de la Rive-Sud, qui est composée de quelque 400 hommes d'affaires, chefs d'entreprises et travailleurs, a consacré l'éditorial de son numéro mensuel du "Triangle d'Or" à cet épineux problème non seulement local, mais nord-américain et même mondial.

Voici, en raison de l'importance du sujet, le texte intégral de l'éditorial du "Triangle d'Or" sur l'inflation.

A toute chose malheur est bon!

Tous les pronostics financiers pour l'année 1970 nous laissent perplexes. La spirale de l'inflation ne cesse de croître. L'inflation frappe tout le monde: l'industriel, l'homme d'affaire, le professionnel, l'ouvrier, la ménagère, l'étudiant et même nos gouvernements; ces derniers pour affronter l'augmentation des coûts ont recouru à la hausse des taxes.

Le gouvernement fédéral a déjà posé un geste pour enrayer l'inflation et les répercussions s'en feront sentir d'autant plus que chacun emboltera le pas. Sous la pression du gouvernement fédéral, les grandes entreprises, certaines du moins ont accepté un moratoire de quelques mois, en s'engageant à maintenir les prix au niveau actuel. Notre attitude, en tant

qu'individu, est-elle logique devant l'inflation? Personne ne se résigne à comprimer ses dépenses, à réduire son train de vie; l'endettement personnel ne cesse de croître, par le recours immodéré aux facilités de crédit. "Pourquoi ne pas emprunter pour acheter tel objet, dont le prix va augmenter?" Aussi bien en jouir immédiatement!" C'est une réaction à la chaîne qui crée l'inflation et accélère la rareté de l'argent.

Si à tous les paliers de gouvernement, si toutes les couches de la population prenaient conscience que c'est par une

action positive et personnelle, que l'on peut remédier à la situation, le redressement ne se ferait pas attendre.

Que chaque père de famille, chaque ménagère, chaque étudiant, chaque homme d'affaires renonce à tout achat à crédit qui n'est pas véritablement justifié, pour une période de six mois; les disponibilités monétaires redeviendront à la normale amenant une stabilisation du taux d'intérêt, peut-être même une réduction. Avant d'acheter, il serait bon de se poser quelques questions: "Puis-je retarder cet achat? Cet objet est-il indispensable

"Etre aveuglément chaste et obéissant"

On a parlé ces jours derniers de la rénovation des vœux de chasteté, le jeudi saint. Certains journalistes, sans jamais réaliser la force d'impact de leur inconscience traduisent de façon servile les nouvelles qui leur parviennent la nuit via le télétype. Le fait est d'autant plus regrettable lorsqu'il s'agit de nouvelles religieuses puisque, en cette matière, où ils n'y voient goutte ou encore ils cherchent à tuer la bête noire qu'ils poursuivent depuis longtemps. Ce n'est pas se sentir persécuté que de constater l'existence du fait à intervalles assez réguliers!

La semaine dernière le vase a encore débordé alors que les scribes de la grande presse ont transmis à la population une nouvelle étonnante au sujet des prêtres, savoir qu'ils devront renouveler leurs vœux de chasteté et d'obéissance de façon aveugle, à leur Evêque, le jeudi saint.

D'abord, tous les prêtres ne font pas des vœux; il faudrait distinguer entre ceux qui sont diocésains (les prêtres ordinaires) et les religieux. Les religieux, eux, font des vœux qu'ils renouvellent tous les ans, même s'ils ont déjà fait leur profession perpétuelle. Les prêtres diocésains n'ayant pas de vœux n'ont pas à les renouveler, mais chaque année, à l'occasion de leur retraite et, aussi le 21 novembre, ils se renouvellent dans l'esprit de leur vocation en se reconnaissant corps et âme au Seigneur. Le communiqué de Rome demande qu'au lieu d'une rénovation à l'une ou l'autre date, au cours de l'année, les prêtres profitent de la journée du jeudi saint pour se redonner au Seigneur. Cela, fait devant l'Evêque à qui on redirait la promesse d'obéissance faite au matin du Sacerdoce.

Pour donner plus de solennité à cette fête il est normal que le choix se soit arrêté sur le Jeudi Saint à cause de l'importance particulière que ce jour revêt pour le sacerdoce chrétien.

C'était aussi simple que cela! Il est anormal qu'on glose à gauche et à droite sur un événement qui, en fait, a une importance relativement minime dans l'Eglise. Les cartes sont déjà pourtant assez mêlées!

Léo Foster, ptre.

dans l'immédiat? Suis-je en mesure de le payer? Tant et aussi longtemps que monsieur tout le monde tente de se cacher la réalité, il agit comme s'il n'avait personnellement aucun moyen de pression à sa disposition pour enrayer l'inflation. A ce rythme, le fléau ne cessera de dévorer une part de plus en plus grande de nos revenus.

Le jour où le client laissera la marchandise sur les tablettes, on assistera à deux phénomènes: soit la réduction des prix de la part d'un certain nombre, ou un assaut de la publicité de la part d'un autre groupe visant à créer encore

plus de besoins artificiels en vue de maintenir les prix et les profits.

C'est à nous que revient de choisir la solution à nos maux: la plus facile en se procurant tous les biens désirés, ce qui ne fait que retarder l'échéance et accroître le mal, ou celle du bistouri qui crève l'abcès et guérit l'abcès pour quelques décennies. Cette dernière solution, la moins populaire parce que la plus douloureuse, est toutefois la seule valable. Aurons-nous le courage de l'appliquer?

Le commerçant et l'industriel doivent eux aussi réagir positivement. Pendant les an-

nées d'or, on s'est laissé bercer par les flots de l'illusion, croyant que la situation ne changerait pas; ce sentiment de confiance illimitée au monde des affaires et à son développement inconditionnel, nous a conditionné l'esprit. Dans cette euphorie générale, le goût du facile et du luxe s'est emparé de tous. Les méthodes administratives se sont développées au hasard des circonstances; le personnel a augmenté souvent sans aucune relation avec l'augmentation du travail.

Il est grand temps de retomber sur nos deux pieds, d'analyser froidement nos méthodes, de reviser nos procédures, de

remettre en question toute notre organisation. Avons-nous trop de personnel? trop de formules? trop de procédures? Notre organigramme est-il adapté à nos besoins, ou si ce n'est pas celui d'une entreprise qui gère cinq fois nos affaires?

L'année 1970 doit être une de réflexion sur notre avenir économique. Ou nous continuons dans cette euphorie, nous préparant un réveil brutal, vivant avec l'espoir secret que d'autres nous éviteront le naufrage ou ensemble nous effectuerons les redressements qui s'imposent.

Qui veut la fin prend les moyens."

C'EST TOUJOURS SUCCULENT à la...



73 ouest, ST-CHARLES, Longueuil 674-4450



Bois et Matériaux de Construction

AUX PRIX de "CASH & CARRY"

- Un centre complet de matériaux pour améliorer votre maison.
- Le stock de panneaux de contre-plaqué le plus vaste et le plus varié de la région montréalaise.
- Produits de premier choix, marques réputées.
- Des prix toujours imbattables.
- Notre principe: profits modestes, mais gros volume. Grâce à lui, votre budget pour améliorations ira loin.

3 MAGASINS POUR VOUS SERVIR
Nous restons ouverts même quand les autres ferment

PANNEAUX CONTRE-PLAQUE FINIS de qualité rainures en "V" 4"x8"

NOUVEAU DE WELDWOOD

NOYER	AZTEC
CHENE	SIERRA
PECAN	TOPAZ
CHENE	MONTERY

Votre choix **\$6.95**

toute une VENTE CONTRE-PLAQUES FINIS rainures "V" 4"x8" PANNEAUX

CUSTOM JADE 4' x 8' rainures "V" finis sur contre-plaqué	\$2.99
CERISIER ARGENTE 4' x 8' rainures "V" finis sur contre-plaqué — Rég. 6.95	\$4.69
"MISMATCH"-MONACO 4' x 8' rainures "V" finis sur contre-plaqué — Rég. 6.35	\$3.99
BOIS de GRANGE (imprimé) 4' x 8' rainures "V" par Abitibi — Rég. 6.56	\$5.98
BOIS PRESSE "REZ FLAKE" Fini deux cotés	
1/2" - 4'x8'	\$4.35 la feuille
5/8" - 4'x8'	\$4.75 la feuille

BOIS

EPINETTE de CONSTRUCTION 1ère qualité.		PIN pour étagères ou travail de finition.	
1" x 2"	02 1/2 pi.	1" x 2"	05 pi.
1" x 3"	03 1/2 pi.	1" x 3"	07 pi.
1" x 4"	05 pi.	1" x 4"	09 pi.
2" x 2"	05 pi.	1" x 5"	11 pi.
2" x 3"	05 pi.	1" x 6"	14 pi.
2" x 4"	08 pi.	1" x 8"	18 pi.
2" x 6"	14 pi.	1" x 10"	25 pi.
2" x 8"	22 pi.	1" x 12"	28 pi.
2" x 10"	26 pi.		

SPECIAL IMBATTABLE Tuiles Plancher 12"x12" (vinyle-amiante) 15¢ tuile

Pas de secondes ou d'imparfaites

SPECIAL de la semaine 2"x3" épinette	5¢ pi.
SPECIAL MOUSSE de PLASTIQUE RIGIDE ISOLANT	\$1.98 la feuille

VENTE-LOCATION-VENTE VENTE-LOCATION-VENTE

LOUEZ un STEREO

Pour le Prix de 2 bouteilles de liqueur douce PAR JOUR

Un stéréo allemand entièrement neuf, AM-FM-Short Wave avec Bar à boisson, oeil magique, six haut-parleurs, discothèque, puissance musicale de 80 watts, entièrement automatique. Capacité de 12 long-jeux, fini noyer glacé fiches pour haut-parleur additionnels, répondant à toutes les exigences de la haute-fidélité. Pour aussi peu que 29 SOUS par jour, en bas du prix de deux bouteilles de liqueur douce. Démonstration à domicile, livraison immédiate. Le prix de la location peut être alloué sur l'achat d'un stéréo.

VOYEZ IMMEDIATEMENT NOTRE REPRESENTANT

MARCEL DEMERS
agent importateur en gros
2030 rue GAMACHE, apt. 8 Longueuil
Autres bureaux à Laval, St-Jérôme, Gatineau, Trois-Rivières.

677-7320

CHRS

1090 RADIO SOLEIL

MAVERICK 1970

TRANSPORT INCLUS **\$2375.** SPECIAL **GRATUIT** RADIO ET TOIT VINYL

AUCUN COMPTANT JUSQU'A 48 MOIS POUR PAYER

Aussi en spécial
1969 GALAXIE 500 - 2 PORTES TOIT RIGIDE

- V-8 302 p.c.
- Radio
- Servo-direction
- Servo-freins à disques
- Transmission automatique
- Fini vinyle

Prix de détail suggéré \$4356.
PRIX BOISVERT Balance de garantie **\$2750**

On paie moins cher chez

OUVERT LE SAMEDI	BOISVERT	AUTO	OUVERT LE SAMEDI
------------------	-----------------	-------------	------------------

(A LA SORTIE DU PONT-TUNNEL)

BOUCHERVILLE 655-1301
522-4383

SOLDE SAISONNIER MEUBLES NON FINIS

sablés, prêts à peindre ou vernir

COMMODOES

D. 3 tiroirs, largeur 24", profondeur 14", hauteur 31"	16.95
E. 4 tiroirs, largeur 24", profondeur 14", hauteur 38"	18.95
F. 5 tiroirs, largeur 24", profondeur 14", hauteur 46"	20.95
G. 6 tiroirs, double largeur 45", prof. 14", hauteur 31"	25.95

BUREAU D'ETUDIANT

H. 4 tiroirs, largeur 32", profondeur 14", hauteur 31"	18.95
--	--------------

Servez-vous de notre **PLAN FONCIER** pour tous vos besoins VASTE TERRAIN DE STATIONNEMENT

CONTRE-PLAQUE B.C. EXTERIEUR IMPERMEABILISÉ

bon un coté

1/4" x 4' x 8'	\$3.90
3/8" x 4' x 8'	\$5.30
1/2" x 4' x 8'	\$6.50
5/8" x 4' x 8'	\$7.50
3/4" x 4' x 8'	\$8.90

TRADERS PLAN FONCIER

NOUS AVONS EN MAGASIN LA LIGNE COMPLETE DES PEINTURES C-I-L

INTERIEUR — EXTERIEUR
Couleurs préparées selon vos désirs. Consultez nos experts en peintures.
Aussi: pinceaux, rouleaux, diluants, etc.

SUD DORVAL ET GREENFIELD PARK - LUNDI, MARDI, MARDI, 8 H. A.M. à 7 H. P.M. JEUDI ET VENDREDI, 9 H. A.M. à 9 H. P.M. - SAMEDI, 8 H. A.M. à 5 H. P.M.	QUEST DORVAL 2235, boul. HYMUS 331-9424	NORD CHOMEDEY, LAVAL SORTIE 7 DE L'AUTOROUTE 1125, boul. ST-MARTIN 667-2320
--	--	--

879 boul. TASCHEREAU GREENFIELD PARK 866-7931.



PARLONS
Coiffure
AVEC
CLAUDE

A propos de cheveux

Les cheveux sont la végétation de la tête. Faux cheveux, perruques, chevelure artificielle que l'on se met sur la tête. Tour de cheveux, garniture de faux cheveux que les femmes portent autour de la tête.

Se faire des cheveux, s'enlever. C'est la sagesse qui lui a fait perdre les cheveux. Se dit d'une personne chauve et d'une moralité suspecte à cause de l'opinion qui attribue à l'inconduite une calvitie prématurée.

On ne peut peigner un diable qui n'a pas de cheveux; on ne peut faire payer un homme qui n'a rien. Un cheveu même à son ombre (toute sa son importance, tout joue un rôle dans la création). Cheveux de Samson: allusion à la chevelure de Samson dans laquelle, dit l'écriture, résidait toute sa force.



Pelade
Dermatose déterminant la chute des poils ou des cheveux et caractérisée par des plaques arrondies et glabres qui peuvent confluer et aboutir à la calvitie totale.

Trichophytie
Affectation cutanée, causée par le trichophyton et qui peut atteindre le cuir chevelu. Trichophyton: genre de champignons - ascomycètes qui se développent sur la peau et ses annexes (poils, ongles) et produisent la maladie appelée trichophytie.
Cortex - Ecorce. Se dit à propos de l'enveloppe, ou couche superficielle, de certains organes: cortex cérébral.
Voir coiffure: Coiffer quelqu'un d'une opinion: la lui faire embrasser. Cette femme coiffe son mari; elle lui est infidèle.

UNE GRACIEUSETÉ DE

Mon Coiffeur
enr.
M. Claude, prop.
Maître-Coiffeur
POUR RENDEZ-VOUS:
679-1870
1482 chemin Chambly
Longueuil

LOUIS & ANDRE
tailleurs
2296 est, Mont-Royal,
Montréal
Tél.
Jours { Soir
525-1091 { 674-4896
Demander
ADOLFO (Aldo)
HABITS
sur mesure à partir de
\$75.00
PANTALONS
sur mesure,
3 paires pour **\$42.90**

Qui sera élue Miss SPORAC '70?



Linda COTTER



Murielle DEMERS



Marcelle DROUIN



Diane DUGAS



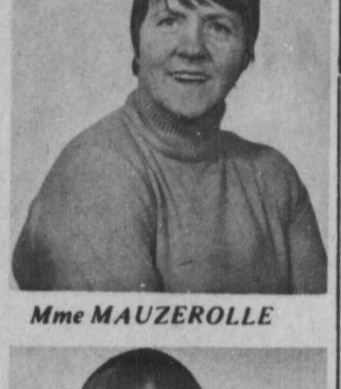
Elections chez SPORAC

S'il y a une tradition solidement plantée au sein du club de ski SPORAC c'est bien celle de procéder à l'élection de sa Miss. Comme à chaque année, dans ce temps-ci de la saison, plusieurs jeunes filles, membres du club de ski se font la guerre pour obtenir le plus de chances possibles pour être élue.

Cette année, le 22 février l'élection se tiendra à l'Auberge des Quatre-Vents au Mont



Suzanne AYOTTE



Mme MAUZEROLLE



Ghyslaine SENEÇAL

Jasper près de St-Donat. Un programme d'activités spéciales a été mis sur pied pour cette occasion et une invitation est adressée à toute personne qui pratique un des sports suivants: ski, patinage, lobbogan, seront disponibles à L'Auberge. Une DESCENTE AU FLAMBEAU clôturera la série d'activités extérieures de la journée.

Il est également à noter que les examens qui permettent l'obtention de la médaille du flocon de l'A.C.S.Q. pourront être passés ce jour-là. Si la demande est suffisante et le temps le permettant, des examens pour l'obtention des 1ère et 2ième étoiles pourront également être complétés.

A la fin de la journée, un souper sera servi aux personnes participant à l'excursion et il y aura danse durant la soirée.

L'élection de MISS SPORAC se fera durant cette soirée. Les duchesses qui se sont présentées sont Suzanne Ayotte, Linda Cotter, Murielle Demers, Marcelle Drouin, Diane Dugas, Mme Mauserolle et Ghyslaine Sénécal. Souhaitons bonne chance à toutes!

L'heureuse élue aura droit, entre autre, à une fin de semaine à Québec au Mont Ste Anne. Il y aura de nombreux prix de présence.

Le club de ski partira de l'Eglise St-Pierre Apôtre de

Meeting for the S.S.U.W.C.

Are you concerned about rising consumer prices, misleading advertising, and deceptive packaging? Then plan to attend the next meeting of the

Longueuil, angle Gentilly et St-Thomas dimanche le 22 février à 7:00 a.m. Un départ sera également fait de la station de métro Longueuil à 7:15 a.m.

Le coût de la journée, comprenant transport, montepentes, souper, descente au flambeau et danse sera de \$9.50.

Soyez donc au rendez-vous pour cette journée exceptionnelle.

Pour renseignements: Réjean et Françoise Legault 677-4775, Marc Champagne 676-1400, Pierre Bousquet 674-0412.

South Shore University Women's Club on Monday, February 23, at 8:15 p.m. at the St. Francis of Assisi Parish Hall in St. Lambert. Mr. G.G. E. Steele, president of the Grocery Products Manufacturers of Canada, will discuss current trends in consumer affairs. Mr. Steele has had the opportunity of viewing the buying and selling game from all sides: as a consumer (like the rest of us), as a government official (as Under-Secretary of State), and now as a member of the manufacturers group. All university graduates on the South Shore are cordially invited to participate in this vital discussion.

Notre gagnante
Mlle Andrée Rodier, du 712 Boul. Quinn, à St-Lambert gagne le bon d'achat de \$5.00 de Produits de Beauté POUR ELLE, de Ville Laflèche.



REFLETS FEMININS

avec COLETTE WILKENS
Esthéticienne-Visagiste
Diplômée de l'Institut Edith Sere

Pour les 'maigres'
L'élégance tient une très grande place dans la vie d'une femme. Une partie de son succès en dépend. Il est difficile même pour un être aux mensurations parfaites, de savoir exactement ce qui lui va. A plus forte raison pour quelqu'un d'imparfait, ce qui est, après tout, le lot commun. Comment Savoir Habiller ses Défaits?

Dans un article précédent nous avons vu quels étaient les vêtements à conseiller pour la femme trop "ronde". Examinons aujourd'hui le cas d'une femme trop maigre. Apparemment, elle n'a aucun problème. Depuis cinquante ans, la mode est faite pour elle. Il convient cependant de faire une distinction entre les "minces" et les "maigres". Quelques conseils à une femme trop maigre? En principe, tout lui va et en particulier, les tailleurs en gros tweed ou en lainage. Pour paraître plus étoffées, élargir votre taille avec des larges ceintures de cuir ou, comme c'est la mode cette année avec un foulard imprimé et drapé en plusieurs épaisseurs, c'est aussi la mode de porter des drapés, des cors-

Jamais de chaussures lourdes, de cuirs épais, de détails volumineux. Vous aurez tout intérêt à adopter les vernis blancs pour l'été, des beiges pour le printemps. De toutes façons, ne négligez jamais votre personnalité pour suivre aveuglément la mode.

Une gracieuseté de :

Salon D'esthétique Colette
Esthétique - Visagisme - Electrolyse MANUCURE
103 St-Charles Longueuil Tel.: 677-3091
Mlle Diane Esthéticienne Visagiste
EDITH SERE - FERNAND AUBRY - ANNA PEGOVA
Aussi à votre service: M. PIERRE, Electrologiste

ECONOMISEZ CHEZ PRODUITS DE BEAUTE .50¢

Pour Elle 2112 Boul. Edouard, continuation Churchill Laffèche - 676-5150
Livraison
PRIX DE GROS OU DETAIL
Perruques - Postiches - Teintures - Shampooing
Permanentes - Soins capillaires - Fixatifs
Produits faciaux - Conseils techniques par nos experts

CE COUPON VAUT 50¢ SUR ACHAT DE \$3.00 ou plus au magasin, ou \$5.00 sur livraison

Un coupon par client Date limite: FIN FEVRIER

NETTOYEUR Betty White
115 Lemoyne (coin St-Jean) Tél. 679-1081
DRIVE-IN SERVICE
315 Boul. Ste-Foy Tél. 677-5665
AVEC SERVICE UNE HEURE, TOUS LES JOURS JUSQU'A 3 hrs P.M. - incluant le samedi

- 1 heure de service "sans odeur"
- Service de chemises et réparations
- Suivez nos spéciaux dans les vitrines

SUCCURSALES
844 Cremazie - Longueuil 674-6961
431 rue Victoria - St-Lambert 672-2020
854 Rolland Therrien - MAIRIE (BELLERIVE) Longueuil 674-3831

PLUS BESOIN D'ALLER EN VILLE

Mesdames Ne confiez pas votre tête à n'importe qui:

M. Marc spécialiste en coupes et styliste, met à votre service un 2ième Maître-coiffeur

Nicole Salon Parisien
133 ouest ST-CHARLES Longueuil 679-7050

Souvent homme vert... Pour lui, soyez le soleil et chaque fois une autre

SYNDICAT BERGER à notre service depuis 25 ans

VENTE RCA

CONTROLE "INSTANT-PIE" - CIRCUITS EN CUIVRE SOLIDE DIGNES DE L'ERE SPATIALE - PUISSANT SYNTONISATEUR NEW VISTA - RÉCEPTION DE TOUS LES CANAUX VHF-UHF EST DISPONIBLE - CHASSIS NEW VISTA - SYNTONISATION PRÉCISE ET PRÉAJUSTÉE - L'INDICATEUR ILLUMINE DES CANAUX - SONORITÉ "GOSIER D'OR", SANS STATIQUE - CONTROLE DE LA TONALITÉ A PORTEE COMPLÈTE.

CUSTOM 60

PERSONNE NE PEUT OFFRIR DE TELLES CARACTERISTIQUES A DES PRIX AUSSI BAS! La laveuse à 1 vitesse comporte 3 cycles, plus le système spécial de refroidissement pour les tissus à pressage permanent - Choix de 5 combinaisons de température de l'eau pour le lavage et le rinçage - Choix de 3 niveaux de l'eau - Dessus et couvercle en porcelaine - Meuble à recouvrement acrylique à l'épreuve de la rouille - Contrôle de remplissage positif - Agitateur super-actif RCA pour des lessives en profondeur - Ultra-rapide, la SÈCHEUSE comporte 2 cycles de séchage automatiques, et 1 chronométré, y compris le système spécial de refroidissement pour les tissus à pressage permanent - Contrôle spécial de séchage - Nouveau filtre à charpie ultra-grand installé dans la partie supérieure, donc facile à nettoyer - Choix de 5 degrés de chaleur - Nouvelle cuve 25% plus vaste, à l'épreuve des obstacles, et qui assèche les vêtements plus rapidement - Moteur de 1/3 HP - Fonctionnement plus silencieux.

GRAND SPECIAL de la SEMAINE
Cette offre expire dans 10 jours

STEREO RCA cubiform III: \$279⁹⁵

FINI NOYER ET TECK

Ameublement Berger DIVISION DE SYNDICAT BERGER Cie

674-6243 - 1030 boul. Ste-Foy (COIN CARTIER) Longueuil - 674-3336

La catéchèse aux adultes

Dans une entrevue qu'il nous accordait tout récemment, l'abbé Bernard Lavoie, responsable diocésain de la catéchèse aux Adultes nous a affirmé que son service était en santé. "Bien sûr, cette année au cours du premier semestre on s'est peut-être inscrit en moins grand nombre aux rencontres, à cause de la nouvelle pastorale du baptême qu'il fallait mettre en place, a dit l'abbé Lavoie, mais, on est tout aussi intéressé à relater sa foi que les années dernières; de nombreuses inscriptions sont faites pour les cours qui débutent à la fin de janvier."

Les secteurs les plus actifs

De septembre à janvier les secteurs les plus actifs sont ceux où déjà on a suivi les cours. Depuis Verchères jusqu'à St-Remi de Napierville en passant par St-Jean, plus de 475 personnes travaillent sous la direction de sept catéchètes.

Dès février, neuf autres paroisses auront offert ces cours à leurs fidèles, ce sont à St-Jean: Cathédrale, St-Eugène, St-Edmond et St-Lucien; St-Constant et Delson; St-Lambert et Notre-Dame-de-Fatima; St-Basile et St-Bernard de Lacolle.

Cours spéciaux au plan régional

Dans chacune des sections où se donne la catéchèse des questions reviennent couramment. Malgré leur compétence, les catéchètes ne peuvent répondre à fond à tous les problèmes. "Voilà pourquoi, annonce l'abbé Lavoie, nous avons organisé des cours au plan régional avec des spécia-



Bernard LAVOIE

listes qui répondront précisément à certaines questions qui sont restées en plan pendant les cours réguliers. Ces rencontres au plan régional se feront à Longueuil, à Saint-Jean et à LaPrairie et commenceront vers la mi-février. Déjà pour Longueuil et St-Jean nous pouvons annoncer le nom des conférenciers et le titre des sujets traités. Ce sont le Père Julien Harvey, s.j. (Un chrétien peut-il contester comme un autre?); le Père Emile Legault, c.s.c. (Peut-on être vraiment chrétien sans pratiquer); le Père Marcel Taillefer, c.s.c. (La sexualité: problème pour les chrétiens seulement); le Père Bernard Côté, c.s.c. (En quoi sommes-nous responsables de la religion des adolescents?); Me André Clermont, avocat (Mariage chrétien, mariage civil: du pareil au même?).

A Longueuil (paroisse St-Pierre-Apôtre), les rencontres auront lieu les 17 et 23 février, les 2, 9 et 17 mars. A Saint-Jean, le 23 février, les 2, 9, 17 et 23 mars. Quant à LaPrairie, l'horaire et le lieu de même que le nom des Catéchètes seront communiqués plus tard.

Découvrir l'essentiel de la foi

Dans un monde où tout porte à la superficialité, en s'inscrivant aux cours de catéchèse, les chrétiens repensent leur foi, découvrent l'essentiel de leur foi, Jésus-Christ. La fraternité et l'esprit d'initiative qui surgissent de la catéchèse aux Adultes ont permis de poser les jalons de nombreuses activités pastorales dont les Conseils Paroissiaux de Pastorale ne sont pas les moindres.



RADIO SOLEIL



LA PLOMBERIE SICOTTE LTEE

1950 - 1970

UNE ENTREPRISE DE CHEZ NOUS
QUI A CONNU UNE EXPANSION RAPIDE
AU COURS des 20 DERNIERES ANNEES

A LOCAL BUSINESS WHO
HAS GROWN TREMENDOUSLY
THESE PAST 20 YEARS

- COMMERCIAL
- RÉSIDENTIEL
- INDUSTRIEL
- COMMERCIAL
- RESIDENTIAL
- INDUSTRIAL

Spécialité: Vapeur à haute et basse pression

Low and High Pressure Steam

M. Antoine SICOTTE
président

M. René ROY
trésorier

M. Roger MERCILLE
vice-président

M. Donat CHEVRETTE
technicien

M. Paul SICOTTE
secrétaire

M. Claude CAMERLAIN
Gérant du bureau

Mme Georgette NOLETT

Secrétaire à la Comptabilité



Cinq minutes avec M. Antoine Sicotte

Un homme remarquable préside aux destinées de la Plomberie Sicotte Limitée, M. Antoine Sicotte. D'une grande simplicité, il a su insuffler un essor prodigieux à cette entreprise et celle-ci se classe aujourd'hui au premier rang de celles de sa spécialité sur la Rive sud.

M. Antoine Sicotte est né à St-Hilaire le 22 avril 1919. Son père, Henri, était bien connu dans cette région, où il a exercé différents métiers. Il a deux frères dont l'aîné, Gérard, est décédé le printemps dernier et Paul, trésorier de la Plomberie Sicotte. Il a aussi sept charmantes soeurs.

Antoine avait quatre ans quand sa famille déménagea à St-Maxime, aujourd'hui Ville LeMoine. Il devait y poursuivre la plus grande partie de sa vie. Il fréquenta d'abord l'école primaire St-Maxime, puis l'Académie St-Michel de St-Lambert et décida de s'orienter vers l'agronomie. Il étudia durant deux ans à l'Institut agricole d'Oka, pour finalement réaliser qu'il avait peu de dispositions pour cette spécialité. Il entreprit alors son apprentissage de plombier.

Entre-temps le Canada était entré en guerre et Antoine fut appelé à servir son pays sous les drapeaux. De 1942 à 1946 il s'illustra dans l'infanterie avec le Régiment de La Joliette et fut licencié avec le grade de sergent. Il avait alors 27 ans il décida de poursuivre ses études et



Un homme d'affaires aguerri

sa formation dans la plomberie et le chauffage.

Quand il fut suffisamment compétent, il entra à l'emploi de La Plomberie Sicotte Liée, dont son frère aîné, Gérard, était président-fondateur. Quelque temps plus tard

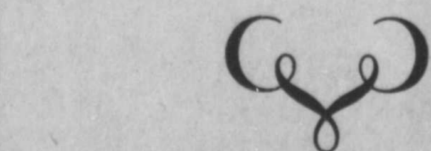
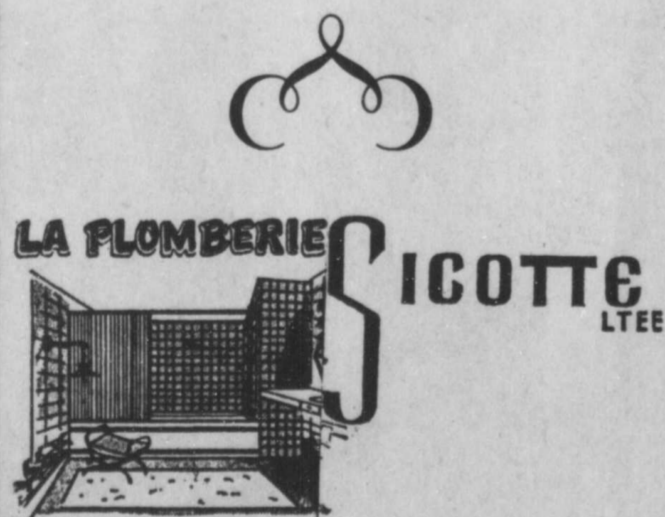
il fut appelé à seconder ce dernier à la direction de cette progressive compagnie et lui donna un tel essor que son prestige a dépassé depuis longtemps les frontières de la Rive sud où elle est établie, sur le boulevard Taschereau, à Ville LeMoine.

Antoine Sicotte a fait un éclatant succès de cette entreprise de plomberie et chauffage mais ne s'est pas départi de sa légendaire simplicité, de cette modestie qui le rend si sympathique. Marié à Rolande Boutet, celle-ci lui a donné six magnifiques enfants, deux garçons et quatre filles, André, 16 ans, Henri, 13 ans, Denise, 23 ans, Nicole, 21 ans, Diane, 19 ans et Nathalie, 5 ans. Son épouse et lui forment un couple très uni et ce remarquable homme d'affaires doublé d'un technicien de premier ordre nous a confié que sa réussite ne serait sûrement pas si remarquable, aujourd'hui, s'il n'avait constamment bénéficié de son encouragement soutenu. Un chic type.

Robert Germain

1668 boul. Taschereau - Ville LeMoine - 671-5574

Ce reportage est une courtoisie des entreprises suivantes



Avec les meilleurs vœux de
Drummond Welding and Steel Works

Manufacturiers de rétro-voirs
Tél.: 677-2851
2277 rue Joliette — Longueuil

Avec les hommages de
South Shore Maintenance Inc.

Le Service d'Entretien de la Rive Sud Inc.
Entretien d'édifices
M. Georges Bowman, président
441 rue Victoria — St-Lambert — 671-8445

Avec les meilleurs vœux de
Les Entreprises CONFORT Ltee

Les grands spécialistes en chauffage à air chaud, en ventilation et en air climatisé.
Tél.: 676-7731
5125 Chemin Chambly — St-Hubert

Une courtoisie de
MOTT Co. Ltd.

Accessoires de plomberie et chauffage
"Une Maison de Confiance"
Tél.: 274-2583
5581 Christophe-Colomb — Montréal

Nous désirons transmettre nos hommages et meilleurs vœux à cette progressive entreprise de chez nous
RAYMOND LEPINE INC.

Accessoires de plomberie et chauffage
Tél.: 678-0381
3981 rue Mont-Royal — Ville Lafèche

Une gracieuseté de
ASBESTOS Limitée

M. Roger Cabana, président
Insulation
Tél.: 322-3821
3712 rue Sabrevois — Montréal

Avec les hommages de
CRANE

Plumbing Supplies
"Un nom synonyme de Qualité"
815 boul. Taschereau — Greenfield Park
672-2200
Bureau chef: 4805 Dunn — Mt. — 766-8541

Avec les respectueux hommages d'

UN AMI

Nos respectueux hommages
MARK-HOT Inc.

Chauffage central, radiateurs électriques et ventilation
Tél.: 374-1550
3250 boul. Métropolitain — Montréal

Mes meilleurs vœux de succès!
UNION TRUCK SALES INC.

Michel Baillargeon, président
Tél.: 671-4801
2040 rue St-Georges — Ville LeMoine

Une entreprise de chez nous que nous sommes heureux de servir

Craig Plumbing & Heating Supply

Tél.: 674-1511
1095 rue Désaulniers — Longueuil

Avec les meilleurs vœux de
EMCO LIMITED

Accessoires de plomberie et chauffage
Tél.: 676-1847
6255 rue Angèle — Brossard

Une courtoisie de
J.A. St-GERMAIN Inc.

Tuyaux de béton
Tél.: 671-6171
2737 MACKAY — Lafèche

Une gracieuseté de
BLANCHETTE ELECTRIC INC.

M. Georges Blanchette, président
Entrepreneurs électriciens
Tél.: 671-4500 ou 671-1688
5 rue St-Louis — Ville LeMoine



Pour faire suite à notre article sur les principaux points à observer avec les enfants au sujet du ski, nous parlerons cette semaine de l'équipement de ski.

Les chaussures: C'est une partie très importante. Si elles sont pour l'enfant moins ajustées et plus simples que pour l'adulte, elles doivent néanmoins permettre une bonne tenue de la cheville et être en bon cuir. On peut au début, mettre deux paires de bas de laine; l'année suivante une seule doit suffire. C'est donc dire que l'enfant garde ses chaussures deux ans jusqu'à ce que le pied ait pris son point définitif.

Les bâtons: Éviter les bâtons trop lourds et trop grands. L'enfant ne peut s'en servir et ils sont une source d'accidents.

Les fixations: Elles doivent être simples et à tensions diagonales par câbles et leviers avant. Bien les régler de façon que l'enfant puisse abaisser le levier sans difficulté. On exige des courroies de sécurité comme les adultes, car en cas de perte de ski, des accidents peuvent se produire.

Entretien: Il est bon d'habituer les enfants de veiller constamment sur leur matériel et à l'entretenir eux-mêmes; qu'ils vérifient les vis des carres et le laquage. Pendant l'intersaison, il est indispensable d'assurer une conservation correcte des skis (local ni trop chaud, ni trop humide). Les skis devraient être attachés ensemble aux deux extrémités afin de placer un morceau de bois de 3/4 de pouce carré au centre des skis pour conserver leur courbure (le morceau ne doit pas excéder 1 pouce).

CARASKI en profite de nouveau pour vous inviter au Mont-Tremblant le 21 et 22 février prochain pour la modique somme de \$19.75, tout compris. Pour informations Huguette et André Turcotte 674-3421; Réjean et Pierrette Côté 677-2753.

Défilé de modes à Boucherville

Nadine boutique de sport pour dames et jeunes filles est heureuse d'annoncer à sa nombreuse clientèle qu'elle présentera à Boucherville une grande parade de modes.

Cette parade aura lieu MARDI LE 3 MARS, au Centre communautaire St-Louis, à 8:30 heures précises.

Madame Pierrette Champoux fera les commentaires au son d'une musique d'ambiance exceptionnelle.

Nadine boutique de sport vient d'ouvrir ses portes au Centre d'achats Place La Seigneurie, à Boucherville, et elle sera heureuse de présenter sa magnifique collection de printemps. Les dames et jeunes filles seront ravies d'admirer les splendides toilettes que Nadine leur suggérera. Il y en aura pour tous les goûts et à la portée de toutes les bourses.

Déjà on parle avec beaucoup d'enthousiasme de ce défilé et toutes les dames et jeunes filles de Boucherville et de la région ne voudront sûrement pas manquer cet événement. On suggère même de se procurer ses billets immédiatement afin d'éviter toute déception.

C'est donc un rendez-vous mardi le 3 mars à 8:30 p.m. au Centre communautaire St-Louis, situé angle des rues Claude Dautat et Tailhandier, à Boucherville. Il y aura musique et service de bar.

RECHERCHÉ
sur toute la rive sud pour ses bas prix



672-7040

Raynald PAGE,
(diamantaire)
Denis PAGE,
président
Diamants or solide,
montres, pierres culti-
vées
IMPORTATIONS
ORIGINALES INC.
Ville LeMoine
Sur rendez-vous

VENTE

HATEZ-VOUS!

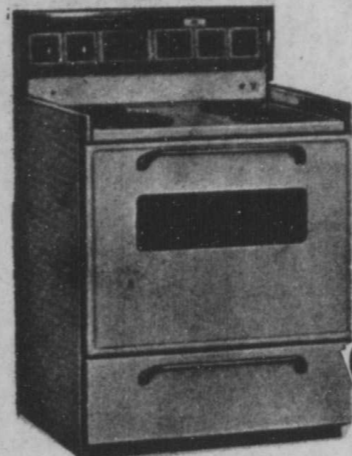
LIQUIDATION!

DES MODELES '69 A BAS PRIX



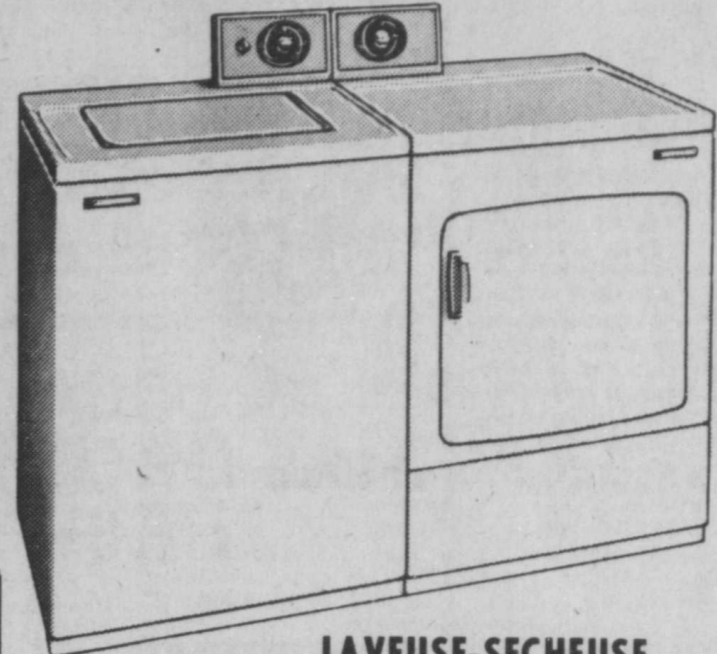
Refrigerateur "Belanger"
Sans givre 14.3 pi. \$ 259.

Refrigerateur
14 pi.
\$ 189.

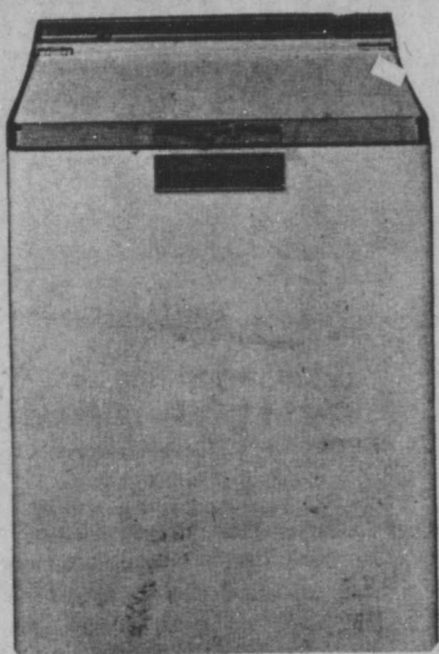


CUISINIÈRE 30 po.
AUTOMATIQUE
\$ 149.

Congélateur
\$ 169.



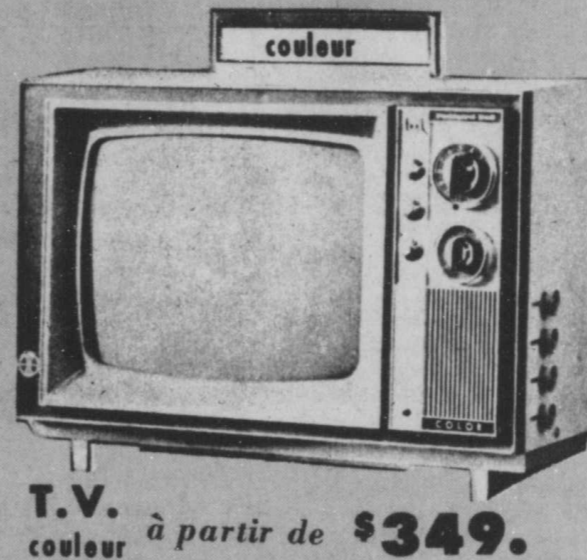
LAVEUSE-SECHÉUSE
A partir de \$ 379.



LAVEUSE A
VAISSELLE
16 couverts \$ 229.



LIT
CONTINENTAL
39 po. complet
avec
tête
\$ 39.⁹⁵



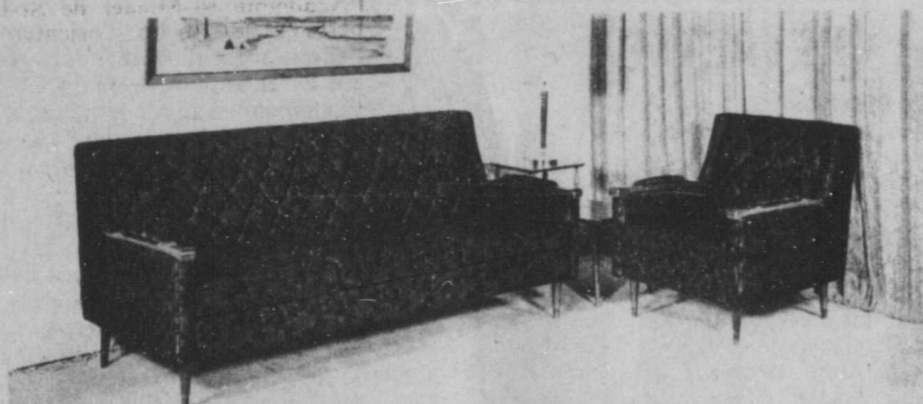
T.V. couleur à partir de \$ 349.



COMPOSANTS
STEREO \$ 149.
TOURNE-DISQUE



TELEVISION
23 po.
UHF
VHF \$ 189.



SET DE SALON
2MCX \$ 169.



TELEVISION
25 po-Couleur
Fini noyer
UHF -VHF
1 an service
inclus \$ 589.



T.V. Portatives
19"
SPECIAL
A PARTIR DE
\$ 159.

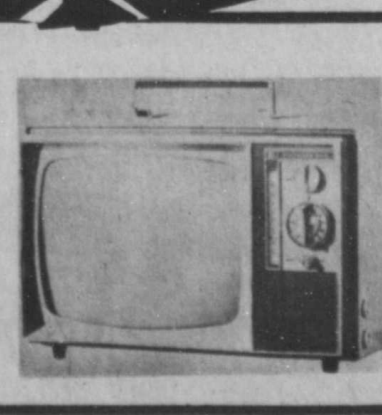


Pour vous,
Futurs
Mariés!

Ameublement
3 pièces
à partir de
\$ 499.



T V
PORTATIVES
13 po.
SPECIAL
A PARTIR DE
\$ 129.



Brault & Martineau

1906 CHEMIN de CHAMBLY, Jacques-Cartier - 679-1260
4690 est, Ste-Catherine, Mtl - 254-7547 ● 5250 est, Jean-Talon, Mtl - 728-3646

MONUMENTS ST-JEAN LIMITEE

Avis est donné que "MONUMENT ST-JEAN LIMITEE" une corporation constituée en vertu de la Loi des Compagnies s'adressera au ministère des Institutions Financières, Compagnies et Co-Opératives de la Province de Québec afin d'obtenir la permission d'abandonner sa charte, conformément aux dispositions de la Loi des Compagnies.

St-Jean, le 7 février 1970.

Françoise REGNIER,
Le Secrétaire de
Monuments St-Jean
Limitée.

La Comédie Française en tournée au Canada

La Comédie Française entreprendra sa troisième tournée officielle au Canada, le 24 février à Montréal où elle présentera quatre pièces à la Place des Arts sous le patronage de l'Association Française d'Action artistique et de Canadian Concerts & Artists. La troupe se rendra ensuite à Toronto, Québec et Ottawa avant de partir pour une grande tournée aux États-Unis dont un mois à New-York.

Les deux premières visites de la Comédie Française au Canada remontent à 1955 et 1962 et son succès avait été immense auprès des foules attirées par cette troupe prestigieuse. Cette fois, après Montréal, la Maison de Molière se produira à Toronto le 9 mars, à l'O'Keefe Centre, puis à Québec, du 11 au 14 mars au Théâtre Capitol et à Ottawa, le 16 mars au Centre National des Arts.

À son programme, la Comédie Française a inscrit cette année les oeuvres suivantes: "Amphytrion", comédie en trois actes et un prologue de Molière dans une mise en scène de Jean Meyer; "La Troupe du Roy", un hommage à Molière par les Comédiens français; "Dom Juan", comédie en cinq actes de Molière dans une mise en scène d'Antoine Boursailler et "Electre", pièce en deux actes de Jean Giraudoux dans une mise en scène de Pierre Dux.

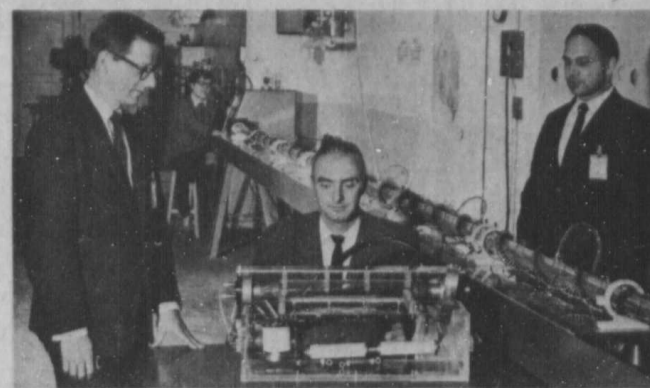
La distribution, dans chacune de ces pièces, réunira les noms de sociétaires et de pensionnaires du Français dont certains sont très connus du grand public comme acteurs et vedettes de plusieurs films. Citons les noms de Jacques Charon, Annie Ducaux, Georges Chamarrat, Robert Hirsch, Jean Piat, Paul-Émile Deiber, Denise Gence, Georges Descrières, Jean-Paul Rousillon, Jacques Toja, Jean-Louis Jemma, René Arrieu, Simon Eine, Catherine Hiegel et quelques autres.

À propos de la Comédie Française, rappelons qu'elle fut le reflet des victoires et épreuves de la France. Elle fut le miroir de son Histoire. Les archives disent qu'elle date de 1680, et c'est la date inscrite au sommet de la scène. Mais la date vraie est 1658, à l'arrivée de Molière à Paris, un an avant la création des "Précieuses Ridicules".

Mais pratiquement, qu'est donc la Comédie Française? C'est un Théâtre, mais pas comme les autres, car il se manifeste sur deux scènes conjointement, à Paris: la Salle Richelieu et la Salle Luxembourg. À Richelieu, les classiques; à Luxembourg, les modernes, les créations et les reprises. La Comédie Française, c'est un répertoire immense, entretenu sans relâche, augmenté sans répit.

C'est, autour du noyau central constitué par les 32 Sociétaires, plus de 70 comédiens et comédiennes. C'est, travaillant en autarcie, plus de 600 personnes assurant les services de la scène, du plateau, de la salle, oeuvrant les décors, les costumes, les accessoires. Le théâtre est l'art du détail: tout y demeure essentiel et valable, du premier machiniste ou du premier électricien au premier souffleur ou à la grande tête d'affiche.

D'ailleurs, à la Comédie Française, il n'y a que des premiers rôles: le répertoire de la grandeur mobilise la grandeur des talents chargés de le servir. Telle est la grandeur, tel est le destin de cette noble institution, vieille de près de 300 ans, où l'on peut retrouver le visage toujours jeune de la France.



La nouvelle technique développée par les lasers du CRDV a été appliquée à des lasers de dimensions fort différentes. Le petit laser observé par le Docteur J.A. Beaulieu (à gauche) et construit par M. M. Hale (au centre) a produit des impulsions d'énergie de radiation en excès de un million de watts. Le long laser héliocoidal de 30 pieds qu'on peut aussi voir générant des puissances de plus de 5 millions de watts dans un faisceau extrêmement étroit est étudié par Docteur M. Gravel (droite) et M. G. Boly (arrière).

la beauté féminine

Q/ Mon problème c'est que mon nez devient très très rouge par ces froides journées d'hiver et aussi pendant les périodes très chaudes de l'été. S'il vous plaît, conseillez-moi. J'ai 44 ans et je suis blonde au teint clair, alors c'est très disgracieux d'autant plus que mon nez est assez volumineux.

Blondinette.
R/ Chère lectrice, je vous conseille de toujours nettoyer parfaitement votre visage avec le lait Jeune femme et la lotion Hydratonic. Vous devez tou-

jours bien protéger votre épiderme hiver comme été, de sorte à ce que vous n'ayez pas à subir ces rougeurs qui vous ennuient.

Vous pourrez, dans la gamme Anne Marie, utiliser la Base Lumière ou la crème Jouvence à votre choix. Comme protection en hiver, je vous conseille en plus de votre crème protectrice, de vous maquiller car ceci en sera une de plus.

Q/ J'ai des taches brunes causées par le soleil et lorsque mon bronzage a disparu, je suis restée tachée. Que me conseillez-vous pour unifier le teint de mon visage?

Mme De Lafontaine.
R/ Chère madame, je vous recommande l'emploi du masque Lysingmask deux ou trois

fois par semaine pour une durée de deux ou trois semaines.

Ce masque a la propriété de décoller les cellules mortes pour mettre à nu celles qui sont en pleine activité. Remarque qu'il est très important de nettoyer votre peau avant chaque masque avec un lait et une lotion adaptés à votre type de peau.



La CROIX-ROUGE
c'est vous
c'est moi
c'est nous tous

RUTH PRODUITS de BEAUTE
Prix du gros au détail.
2383 Chemin Chambly Longueuil
Tél. 674-7640
LIVRAISON GRATUITE.
Parruques et postiches.
SPECIAUX AU COMPTOIR
IVORIN..... 4 pour..... 99
BAS CULOTTES..... 99
GANTS MIREX..... 3.49
BALSAM 8 oz..... 1.66
PHENTEX..... 69
Assortiment de verres jumés.

HOTEL AVIATION
4325 Chemin de Chambly, St-Hubert
Du 16 au 22 février
En grande présentation
Danny AUMONT
chanteur - vedette du disque,
IRMA danseuse
MICHOU, M. C.
2 spectacles tous les jours
MUSIQUE CONTINUELLE
2 orchestres
Claude Roy et ses stéréos.
Michel Caron, à l'orgue.
Ricky Edwards, à la batterie.
AU WESTERN BEER GARDEN du POP-WESTERN avec "Les 3 As."
Du jeudi au dimanche
La semaine prochaine
RAY DENIS et MOE B.
Ne pas oublier
le dimanche après-midi
* **LES DECOUVERTES** de JEAN SIMON
* **L'HEURE DU CHAMPAGNE**
TOUT CECL, sans frais d'entrée, 7 jours par semaine.
Pour réservations: **676-1801**
Albert ou Johnny

Couronnement de la Reine à l'école Catherine Primot

CARNAVAL à Primot CARNAVAL... telles sont les premières paroles du chant thème de notre Carnaval. Une activité para-scolaire sa comme les autres: un Carnaval d'hiver avec ses activités, ses jeux, ses joies, ses compétitions, ses rires, ses Duchesses, sa Reine et son Bal.

En effet, vendredi dernier, les élèves de l'école Catherine Primot tenaient leur 6^e Carnaval d'hiver. Après la proclamation officielle de leur nouvelle Reine, les 450 élèves de l'école se dirigeaient joyeusement vers les autobus qui devaient les transporter à l'aréna Jacques-Cartier de Longueuil où patineurs et compétiteurs se sont livrés une lutte acharnée dans les diverses compétitions afin de remporter les trophées convoités.

À 19:30 heures, c'était soir de Bal dans notre école. Le Bal de la Reine. Sa majesté, Marie-France première, recevait sa couronne royale devant une foule d'admirateurs éblouis par tant de beautés. Elles étaient bien jolies notre Reine et nos Duchesses dans leur robe de gala.

Instrumentalist Needed For "Music Man"

Amateur musicians who would be interested in joining the orchestra of the Arcadians Musical Theatre Society for the April performance of "Music Man" are invited to contact the musical director at 933-7787 or 636-4067.

Ma pensée pour toi Médium-saignant

Mes idées se bousculent à la sortie de ce socio-drame de Françoise Loranger où je me suis vu tel que je suis; où je nous ai vus avec nos grands et nos misères, les uns à côté des autres, désunis dans la pensée comme dans l'action, tourmentés que nous sommes par le démon de la peur.

"Peuple sans histoire avait dit Durham! "I was born in Québec. I am as Québécois as you are" de dire l'Anglais "je me hais de ce que j'ai peur; je me hais de ne pas tirer dans le même sens que les autres; je me hais de détester les jeunes; je me hais de ne pas m'accepter tel que je suis pour me changer..."

Et ça prenait un prêtre un peu bête extérieurement, pour déclencher toute cette remise en question finale, pour

Les tabous

En voulant briser les digues et tomber les tabous, on a mis en branle la décadence sous toutes ses formes; la pornographie et l'érotisme battent pavillons! On a voulu l'éducation sexuelle: ce sont les passions les plus basses qui se déchènent. Finie l'histoire des enfants qui naissent sous les choux, dans les roses ou bien que les "sauvages" amènent aux parents. Bien finie l'histoire des aïeules ne sachant pas comment expliquer la merveilleuse naissance d'un enfant.

Aujourd'hui, avec la science acquise, plus besoin d'enfants, vive la pilule et vive le nu sous tous ses aspects plus ou moins esthétiques et surtout sexuels. De jansénistes que nous étions, nous voilà sur la route d'une perdition certaine où l'amour n'a le droit que de copuler. Du sentiment, on n'en sait rien, on n'en connaît plus rien puisque c'est sur l'harmonie des corps seulement qu'on prétend établir la compréhension entre les époux. On a flâtié la sexualité, on lui a donné tous les droits, on a déshabillé la femme, on en a fait un objet de convoitise et de plaisir et l'imbécile a donné dans le panneau. La femme est devenue une femelle. "Nous sommes en pleine libération."

"Les fruits défendus sont vendus à la criée. Les usines tournent. Chaque jour, chaque semaine, des machines à papier, à disques, à films, à affiches, à paroles, broient de la viande femelle, la peignent, la colorent, l'enveloppent et la servent à des regards et à des oreilles tantôt fatiguées, tantôt avides. Nos villes sont devenues états de viande femelle."

Le sexe n'est pourtant pas si difficile à expliquer quand on a un esprit sain et un amour du beau. Une naissance est un miracle, un miracle que la science toute seule ne peut reproduire. Cette merveilleuse machine qui est un corps humain, qui peut se développer, grandir, s'instruire, laisser des oeuvres de génie, n'a pas son pareil dans la Création. Dieu en a fait le maître. Un maître parfois contesté, tantôt cruel, misérable ou bien majestueux et bon mais un maître quand même à qui il serait possible, en allant de découverte en découverte et le faisant avec bonté, faire de la planète un paradis terrestre...

Mais non, on s'embourbe un peu plus au festin des passions sans cesse plus exigeantes. On s'échange des partenaires, les "maisons closes" regorgent de clients, toutes les portes sont ouvertes.

L'homme est en train de ronger ses forces morales, de détruire sa volonté, d'annihiler son cerveau au profit des excitants de toutes sortes. La condition humaine est remise en question: elle descend au rang de la bête.

Je ne critique pas le sexe, je regrette ce que l'on en fait.

Thérèse

SURVEILLEZ
L'ouverture prochaine de notre nouvelle bijouterie **VERT & OR** Enr.
D. Vaehon, prop.
D'IMPORTANTES SPECIAUX seront offerts, juste à temps pour vos cadeaux de Pâques

BIJOUTERIE VERT & OR Longueuil 670-1572
1572 Chemin Chambly

UNE AVEUGLE SANS DEFENSE
14 ANS
AUDREY HEPBURN
ALAN ARKIN
'SEULE DANS LA NUIT'
VERSION FRANÇAISE DE "WAIT UNTIL DARK"
Un amour fou, violent... sans mesure
2 FILMS EN COULEURS
"L'AMANT DE NOVEMBRE"
Cinéma LONGUEUIL
PLACE LONGUEUIL 679-2610 * 677-7933

Théâtre Vox Variété
SAMEDI SOIR SEULEMENT le 21 février 8h. p.m.
A la demande générale
les SURFS et les SCARABÉES
nous reviennent
LES SURFS
FILM. Les Anges Sauvages (wild Angels)
et pour les enfants, un film de MARCO POLO
pour réservations: **670-2000**
admission populaire
575 Ste-Foy LONGUEUIL

CINEMA 1
Starting Friday
18 YEARS FOR ADULTS ONLY
defiant, rebellious, up against the wall!
pressured to the point of...
EXPLOSION
Jules Bricken's "EXPLOSION" starring DON STROUD and introducing GORDON THOMSON and the RICHARD CONTE
IN COLOR
Rightly at 6:45 p.m. Last complete show at 9:00 p.m. Sunday continuous from 1:00 p.m.
CINEMA 2
DRAMATIQUE! Dès Vendredi 14 ANS
REFROIDISSEUR DE DAMES
2e FILM
LES MIGRANTES
LA VICTIME!... ET UN ASSASSIN INTROUVABLE!
ROD STEIGER meilleur acteur
AVEC **LEE REMICK**
GEORGE SEGAL
GREENFIELD PARK
519 BOUL. TASCHEREAU
PLACE GREENFIELD PARK 671-6129

Vente
TOUT DOIT ETRE VENDU!
APRÈS INVENTAIRE
TANT QU'IL Y EN AURA!
La vente se continue encore quelques jours
ROBES POUR DAMES \$5.00 avec 01¢ vous en obtenez 2
MANTEAUX D'HIVER \$12.00 et plus
MAKINAS \$5. pour hommes et femmes et plus
PANTALONS extensibles \$1.99 pour dames
CHANDAILS \$1.99 pour dames et **\$2.99**
BLOUSES pour dames \$2.98
JUMP-SUITS \$12.00 Extensibles pour dames **\$18.00**
Plusieurs autres spéciaux en magasin
Lingerie L.B. Gagné
901 Boul. Ste-Foy - Longueuil
Gagnez le montant de votre chèque d'allocation en marchandises!
Merci à notre clientèle pour son encouragement



F...comme Femme

avec votre conseillère en beauté diplômée
FRANCE MENARD

L'huile de vison, secret de jeunesse éternelle

La preuve est faite!

Pourquoi l'huile de vison?

Vous avez sans doute entendu parler, mesdames, de ce merveilleux produit, qui est venu révolutionner le monde de la beauté.
L'huile de vison: le sujet de l'heure!
Et on n'a pas fini d'en entendre parler! C'est le produit le plus sensationnel sur le marché!!!
L'huile de vison est extraite du sous-derme du vison, au temps où la peau est la plus souple et belle. Cette période se situe généralement entre le 2 novembre et le 2 décembre.

Parce que c'est l'huile de composition la plus proche des huiles de l'organisme humain. Par ce fait même, elle aide à combattre la sécheresse de la peau, les rides fines et revitalise l'épiderme, en lui restituant ses huiles naturelles.
Elle combat également l'exès d'huiles naturelles de l'épiderme.
Elle est aussi très économique, car on ne requiert que très peu de produit, à cause de la facilité à l'appliquer. Elle s'étale merveilleusement bien, est absorbée en quelques secondes

par l'épiderme et ne laisse pas de pellicule grasse. Elle laisse la peau souple et douce, car elle est un très bon adoucissant naturel.
Elle contient également des facteurs humidifiants et lubrifiants.
De plus, étant raffinée trois fois, elle est presque inodore et les produits contenant de l'huile de vison ne requièrent que très peu de parfum, qui est malheureusement une grande cause d'allergie, pour de nombreuses femmes.
Toute femme désire garder une éternelle jeunesse. Pour se faire, elle se devrait de prévenir les rides, bien avant leur apparition et c'est pourquoi, dès l'âge de 20 ans, elle devrait commencer à utiliser l'huile de vison.
L'HUILE DE VISON? Je vous la conseille fortement, madame.
C'est un secret, à la portée de vous toutes, désormais. LA BEAUTE EST AU BOUT DE VOS DOIGTS...



UN HEUREUX - Le lancement du magasin. Les Vêtements du Manufacturier, 1683 chemin Chambly, Longueuil a été marqué par différentes promotions dont le tirage de deux billets d'avion pour un voyage à Miami. On voit ci-haut l'heureux gagnant monsieur Jean Rock Chamberland de la rue Berri à Montréal, avec à sa gauche madame Cloutier, vice-présidente des Vêtements du Manufacturier. Monsieur Michel Cloutier assistait à la présentation. Félicitations à l'heureux gagnant.

Mlle J. O'Shaughnessy, 7559 St-Laurent, Montréal.
Mlle Hélène Roy, 1605 Albert, Brossard, 676-7849.

Chaque gagnante s'est méritée une merveilleuse bouteille d'huile de vison concentrée, d'une valeur de \$10.00 chacune.

Nos gagnantes du mois:

Mme A. Boulais, 196 Richelieu nord, St-Hilaire, 467-4070.

Mme Claude Pouliot, 63-69ème avenue, LaSalle, 363-5239.

Participez à notre tirage mensuel d'une valeur de \$40.00 en produits de beauté, en faisant parvenir ce coupon à:
CONCOURS: F...COMME FEMME,
a/s Journal Courrier du Sud, 89 O. St-Charles, Longueuil.

NOM.....

ADRESSE.....

TELEPHONE.....

LES LOISIRS

LONGUEUIL

Le Club Auto-Neige de Longueuil en est encore à ses débuts, mais déjà il affiche le dynamisme d'un club en existence depuis longtemps.

Le recrutement des membres va bon train et des sentiers de plus en plus nombreux, sont ouverts. Nous rappelons à tous les intéressés de ce sport, que le centre de raliement des membres se situe à l'Aréna Jacques Cartier, d'où d'ailleurs partent tous les sentiers.

Pour renseignements: M. Claude Chamberland: 674-8351. M. Robert Chartrand: 674-3475, M. Marcel Carignan: 677-1110.

139 St-Jean St. Longueuil 677-2826

FLEURISTE SMITH BROS FLORIST

Pour Noël vous trouvez LE PLUS GRAND CHOIX DE PLANTES ET FLEURS FRAÎCHES DIRECTEMENT DE LEURS SERRES

For Christmas you'll find THE LARGEST CHOICE OF PLANTS AND FRESH FLOWERS FROM THEIR GREENHOUSES

Fleurs TÉLÉGRAPHIÉES PARTOUT — FLOWERS TELEGRAPHED ANYWHERE



MEUBLEZ 3 PIECES

"STYLE ESPAGNOL"

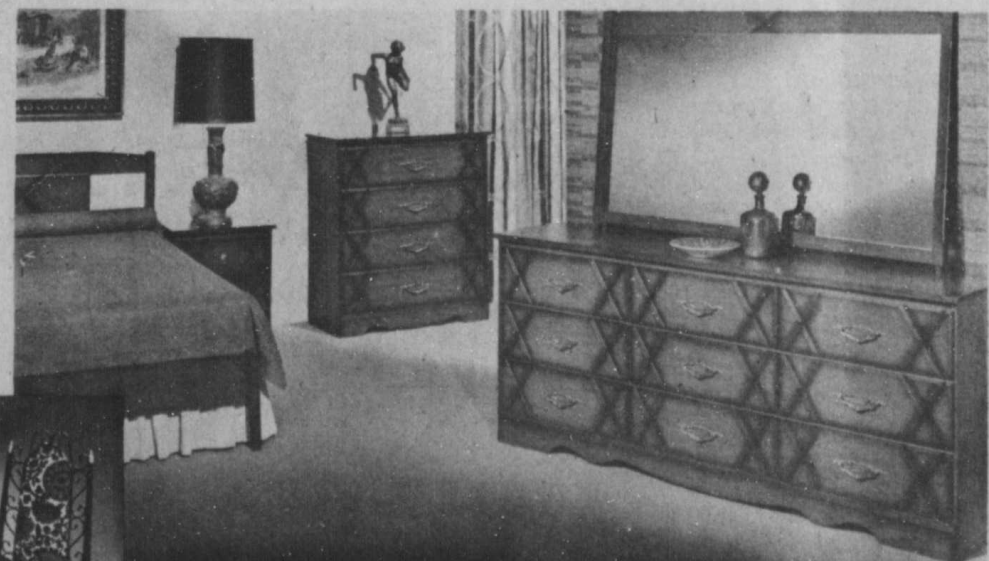
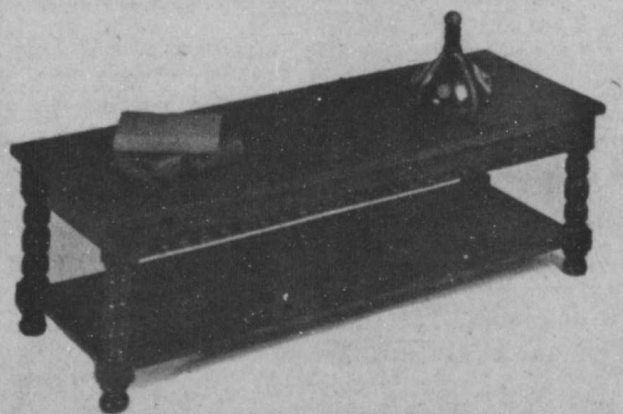
ENSEMBLE "IDEALA"



Mobilier de salon comprenant:

1 bureau triple 72", 2 miroirs jumelés ou un grand horizontal, 1 chiffonnier, 1 tête & pied 60", 2 tables de nuit, 1 ensemble matelas & sommier boîte d'excellente qualité.

Ces jolies tables avec cet ensemble



Mobilier de chambre comprenant:

1 sofa, 3 ou 4 places, 1 chaise (choix de couleur et matériel) 1 table à café, 1 table à lampe



Mobilier de cuisine comprenant:

1 table 36" x 48" x 60", 4 chaises (choix de couleurs et de tissus)

\$ 899.



1742, boul. QUINN

Curé-Poirier, V. Jacques-Cartier 679-3411

Succursale Branch Store 1355 Leclair, Verdun - 769-8587

- Plan mis-à-jour
- Entreposage gratuit
- Stationnement facile
- Facilité de paiement
- Log-on-plot
- Free onsite parking
- Free storage
- Terms available

Saint-GEORGES

UNE COMMUNAUTE CHRETIENNE ...OU IL FAIT BON VIVRE!

Histoire et loisirs

Cette paroisse de chez nous est une des plus anciennes de la région. Elle a été fondée en 1904 et des hommes remarquables s'y sont illustrés. D'innombrables festivités ont soulevé en 1954, le cinquantième anniversaire de sa fondation.

La fréquentation religieuse y est à la hauteur et la liturgie est conforme aux nouvelles prescriptions oecuméniques.

Ainsi, depuis quelque temps, on y donne la sainte Communion dans la main des fidèles et des laïcs assistent les prêtres, dans les différentes cérémonies religieuses.

Le Comité des Loisirs y est particulièrement actif. Vingt et un directeurs président à ces activités et en assurent la responsabilité. Nous avons eu le plaisir de rencontrer un de ceux-ci, M. Yves Valotaire, qui se dépense sans compter pour divertir les jeunes et moins jeunes de cette paroisse.

La majorité des activités se déroulent à l'école Curé-Lequin, au 653 de la rue Préfontaine. Le mardi, de 7.30 à 10.30 hres. p.m., il y a des cours de couture. Le mercredi soir, de 8 à 9 heures des cours de culture physique sont offerts aux dames.



Un homme admirable préside aux destinées de cette paroisse

Depuis environ cinq ans, un homme remarquable préside aux destinées de la paroisse St-Georges, à Longueuil, Mgr Laurent Brault. Avant d'exercer son ministère à cet endroit il s'occupait de différentes œuvres diocésaines. C'est un prêtre d'une personnalité fort attachante et qui a rapidement mérité l'estime de ses paroissiens.

Originaire de St-Jean, il est né le 4 novembre 1909 de Joseph Brault, menuisier et de Rose-Anna Cyrille. Laurent manifesta de bonne heure des dispositions pour les études, un sens aigu de l'observation s'ajoutant à son esprit de recherche. Il a fait ses études à l'Académie de St-Jean, au Collège de St-Jean et au Grand Séminaire de Montréal, où on lui a décerné un baccalauréat en Théologie.

Ordonné prêtre le 26 mai 1943 à la Cathédrale de Montréal par Mgr Emmanuel Deschamps, il fut d'abord nommé vicaire à la Cathédrale de St-Jean. En septembre de la même année il devenait professeur au Collège de St-Jean et sa compréhension ainsi que son magnifique esprit de synthèse furent vivement appréciés.

Mgr Laurent Brault s'est toujours activement occupé

des mouvements d'apostolat, de bienfaisance et de promotion sociale. Aumônier diocésain de l'Action catholique en juillet 1943, il devient en 1952 assistant-directeur de ce mouvement et l'année suivante, en 1953, il est nommé directeur diocésain des Oeuvres.

C'est un homme d'action qui a de nombreuses réalisations à son actif, tant dans le domaine religieux que dans le domaine social. Fondateur en 1935 de l'O.T.J., aumônier diocésain de J.O.C. en 1937, il est nommé en 1943 aumônier de l'Orphelinat Ste-Thérèse et en 1947 de la congrégation des Soeurs de l'Immaculée-Conception. Enfin nommé Chanoine honoraire du chapitre de la Cathédrale le 17 décembre 1953, il est élevé le 17 décembre 1958 à la dignité de Prévôt Domestique.

Depuis près de cinq ans il exerce son ministère à la paroisse St-Georges de Longueuil (autresfois de Montréal-Sud) et ses initiatives à la fois intelligentes et éclairées sont fort appréciées des fidèles. La liturgie est conforme aux nouvelles prescriptions oecuméniques et la fréquentation religieuse y est fort à la hausse.

Robert Germain

SERVICE PAROISSIAL

Clergé:

Mgr Laurent Brault, P.D., Rév. Père Lucien Faille, P.B., MM. les abbés Yvan Léveillé et Gilles Fontaine. Séminaristes en stage: MM. André Beauvoisk, Gilles Parent.

Marguilliers:

Messieurs Jacques Bouchard, Fernand Deschênes, Henri Lefebvre, Charles-E. Philie, Yvon Ste-Marie et Paul Simon

Heures d'accueil:

Du lundi au vendredi inclusivement de 9h. a.m. à midi — de 2h. p.m. à 5h. p.m. — de 7h. p.m. à 9h. p.m. — Le samedi de 9h. a.m. à midi — de 2h. p.m. à 5h. p.m. — Le dimanche à moins d'urgence pour les malades, prière de ne pas déranger les prêtres: ils doivent se consacrer tout entier au service liturgique. — En cas d'urgence pour les malades: en tout temps.

Horaires des messes:

Dimanche: Minuit — 8h.30 a.m. — 10h.00 a.m. — 11h.30 a.m. — 5h.00 p.m. Sur semaine: 8h.00 a.m. et 4h.00 p.m.

ADMINISTRATION DES SACREMENTS

Baptêmes:

Informez la téléphoniste avant le jeudi soir, si possible, et prendre rendez-vous pour le prêtre, qui ira à la maison faire l'inscription. S'entendre avec le prêtre pour fixer le moment où la première étape du baptême pourra se faire à la maison, avec la participation des parents. Le dimanche, à 3h.30 précises, cérémonie communautaire à l'église pour les deux dernières étapes du baptême avec les parrain et marraine.

Communions:

Pendant les messes.

Confessions:

Tous les jours, quinze minutes avant les messes.

Mariage:

Sur rendez-vous, s'adresser à la paroisse de la future mariée, au moins un mois à l'avance. Apporter extraits de Baptême récents (moins de trois mois), de Confirmation et de sépulture s'il y a lieu. S'il s'agit de mineurs, prévoir un délai de six mois.

Sacrements des malades:

Cas urgents: appeler en tout temps. — La nuit: envoyer chercher le prêtre. En cas de mort subite ou d'accident, toujours appeler le prêtre.

PRESBYTERE: 700 Préfontaine Longueuil 677-6369

Le rendez-vous des épargnants de la région

CAISSE POPULAIRE MONTREAL - SUD
M. Robert Turgeon, c.a., gérant
Tél.: 679-5270
761 Ste-HELENE - LONGUEUIL

Avec les compliments de

SAINDON & FILS LTEE
"Votre" marché "Métro"
Marché d'aliments — Licencié
Livraison
— Terrain de stationnement
433, rue Ste-Hélène, Longueuil
— Tél. 677-4000

Avec les hommages de

Gaétan MORRISSETTE
Rembourrage
Estimations gratuites - Grand choix de nouveaux tissus.
Tél.: 679-4653
773 Ste-HELENE - LONGUEUIL

Ed. Darche & Fils

527 Ste-Hélène
88 St-Charles Ouest, Longueuil
Salons funéraires des plus modernes
Service de distinction depuis trois générations
Bureau-chef: 671-1676
1370 Ch. Chambly, J.-Cartier

674-0268

Service rapide

PAUL STE-MARIE

Huile à chauffage
22, rue Vincent (autresfois St-Georges)

Un populaire rendez-vous

Marché LÉOPOLD LEDUC
Épicier-boucher licencié
"Votre" marché "Richelieu"
Tél.: 674-1505
952 rue Ste-Hélène - LONGUEUIL

Mes hommages à la population locale

Tél. Rés.: 677-6654
NORMAND LORRAIN
courtier d'assurances
vie - feu - vol - salaire etc.
1271, Desaulniers — 674-6566



BILLARD Ste-HELENE

8 tables ultra modernes
674-7424

899, Ste-HELENE LONGUEUIL

M. YVON HEROUX, GERANT

Une gracieuseté des

IMMOBILES LEMOYNE REALTIES

Courtiers en immeubles
697 Préfontaine — 674-1472

"Une maison de confiance"

TAVERNE du SUD

Repas complets — Cuisine canadienne "Le rendez-vous des bons copains"

M. Georges Lorrain, prop.

1277, DESLAURIERS - 677-0031

LES IMMEUBLES BAXTER INC. et les Immeubles Chambly Ltée

ST-LAMBERT ST-HUBERT
Préville Magnifique Cote de Luxe. 9 pièces, 5 ch à coucher, foyer naturel, salle de bain attenante à la cuisine. Garage entièrement fini avec auto, garage.

GREENFIELD PARK
Luxe Duplex, pierre et briques, 1966. 5 pièces, sous-sol entièrement fini. St-Lambert. Escaliers et entrée en terrasse, chaudière bois-franc. Bons revenus. Prix \$29,900.00.

VILLE-BROSSARD
Très joli cottage "en terrasse", 6 pièces, 1 1/2 toilettes, garage, poêle à four encasturé, tapis mur à mur. Paiements mensuels \$110 incluant taxes. Prix \$15,900.

BELOIL
Magnifique hungalow pierre et briques, 6 pièces, 1 1/2 toilettes, sous-sol entièrement fini, comprenant 4ème ch. à coucher, grande salle de bain, salle à manger, salle de bain, salle de toilette, etc.

BELOIL
Magnifique hungalow pierre et briques, 6 pièces, 1 1/2 toilettes, sous-sol entièrement fini, comprenant 4ème ch. à coucher, grande salle de bain, salle à manger, salle de bain, salle de toilette, etc.

BELOIL
Magnifique hungalow pierre et briques, 6 pièces, 1 1/2 toilettes, sous-sol entièrement fini, comprenant 4ème ch. à coucher, grande salle de bain, salle à manger, salle de bain, salle de toilette, etc.

BELOIL
Magnifique hungalow pierre et briques, 6 pièces, 1 1/2 toilettes, sous-sol entièrement fini, comprenant 4ème ch. à coucher, grande salle de bain, salle à manger, salle de bain, salle de toilette, etc.

BELOIL
Magnifique hungalow pierre et briques, 6 pièces, 1 1/2 toilettes, sous-sol entièrement fini, comprenant 4ème ch. à coucher, grande salle de bain, salle à manger, salle de bain, salle de toilette, etc.

BELOIL
Magnifique hungalow pierre et briques, 6 pièces, 1 1/2 toilettes, sous-sol entièrement fini, comprenant 4ème ch. à coucher, grande salle de bain, salle à manger, salle de bain, salle de toilette, etc.

BELOIL
Magnifique hungalow pierre et briques, 6 pièces, 1 1/2 toilettes, sous-sol entièrement fini, comprenant 4ème ch. à coucher, grande salle de bain, salle à manger, salle de bain, salle de toilette, etc.

BELOIL
Magnifique hungalow pierre et briques, 6 pièces, 1 1/2 toilettes, sous-sol entièrement fini, comprenant 4ème ch. à coucher, grande salle de bain, salle à manger, salle de bain, salle de toilette, etc.

BELOIL
Magnifique hungalow pierre et briques, 6 pièces, 1 1/2 toilettes, sous-sol entièrement fini, comprenant 4ème ch. à coucher, grande salle de bain, salle à manger, salle de bain, salle de toilette, etc.

BELOIL
Magnifique hungalow pierre et briques, 6 pièces, 1 1/2 toilettes, sous-sol entièrement fini, comprenant 4ème ch. à coucher, grande salle de bain, salle à manger, salle de bain, salle de toilette, etc.

BELOIL
Magnifique hungalow pierre et briques, 6 pièces, 1 1/2 toilettes, sous-sol entièrement fini, comprenant 4ème ch. à coucher, grande salle de bain, salle à manger, salle de bain, salle de toilette, etc.

BELOIL
Magnifique hungalow pierre et briques, 6 pièces, 1 1/2 toilettes, sous-sol entièrement fini, comprenant 4ème ch. à coucher, grande salle de bain, salle à manger, salle de bain, salle de toilette, etc.

BELOIL
Magnifique hungalow pierre et briques, 6 pièces, 1 1/2 toilettes, sous-sol entièrement fini, comprenant 4ème ch. à coucher, grande salle de bain, salle à manger, salle de bain, salle de toilette, etc.

BELOIL
Magnifique hungalow pierre et briques, 6 pièces, 1 1/2 toilettes, sous-sol entièrement fini, comprenant 4ème ch. à coucher, grande salle de bain, salle à manger, salle de bain, salle de toilette, etc.

BELOIL
Magnifique hungalow pierre et briques, 6 pièces, 1 1/2 toilettes, sous-sol entièrement fini, comprenant 4ème ch. à coucher, grande salle de bain, salle à manger, salle de bain, salle de toilette, etc.

BELOIL
Magnifique hungalow pierre et briques, 6 pièces, 1 1/2 toilettes, sous-sol entièrement fini, comprenant 4ème ch. à coucher, grande salle de bain, salle à manger, salle de bain, salle de toilette, etc.

ANNONCES CLASSES 24 HEURES PAR JOUR

Carbonneau inc. 3925 Grande-Allée, Lafleche. BOUCHERVILLE - 6 room bungalow brick & stone. Finished basement, 2 full bathrooms. Fully landscaped lot. Mortgage 6 1/2%.

Le Domaine d'Iberville, c'est le calme de la campagne avec le fleuve pour voisin. C'est l'humanité de la ville que le regard embrasse (mais que l'oreille n'entend pas). C'est l'intimité d'un foyer où tout invite à la détente.

Le Domaine d'Iberville c'est chez vous c'est la chaleur du foyer.

OCCUPATION IMMEDIATE PRIX MODIQUE - INCLUANT
Piscine intérieure/extérieure • Electricité • Chauffage électrique • Bains Sauna • Câblevision • Tennis • Complètement insonorisé • Stationnement intérieur • Buanderie

OKIL STUART A few of our many listings. Quelques propriétés parmi un vaste choix.

LAFLÈCHE - Stone & Stucco duplex, forced air heating. Prix \$15,000.00. M. MacGregor, 671-6734.

CHAMBLY - Duplex 1953, condition A-1, intérieur très agréable. Prix \$21,000.00. M. MacGregor, 671-6734.

GREENFIELD PARK - Triplex 5x3 1966, avec très grand terrain. Hypothèque 6 1/2%. Prix \$15,000.00. M. MacGregor, 671-6734.

GREENFIELD PARK - Cottage moderne avec a/c, 4 chambres à coucher, sous-sol semi-fini. 1 1/2 salles de bain. Intérieur aluminium. Taxes mur à mur. Hypothèque 6 1/2%. Prix \$18,500.00. A. Santalero, 671-9126.

ST-HUBERT - Cony 6 room bungalow with finished basement, 2 full bathrooms, 3 1/2 bedrooms. Taxes mur à mur. Hypothèque 6 1/2%. Prix \$12,000.00. M. MacGregor, 671-6734.

CHAMBLY - Clubhouse cottage in main commercial area has 7 large rooms, 9'0" high. \$5,000 cash required. Asking \$18,000. M. MacGregor, 671-6734.

ST-LAMBERT - Central location, brick building of 5 apartments, 4/4 rooms, 1 1/2 room. Priced at \$37,000.00. Approx. \$10,000 cash. M. MacGregor, 671-3429.

GREENFIELD PARK - 143 Haven, luxurious bungalow, 3 1/2 bedrooms, large living room, kitchen-dinette, bathroom, connection for laundry. \$3900. 671-4237-3933.

LAFLÈCHE - Bungalow 5 1/2 pièces, sous-sol semi-fini, 2 x 120, prix à discuter sur les lieux. 678-1614.

GREENFIELD PARK - ready to build, mortgage available, offering 722-8072.

CLASSIFIED ADS 24 HOURS A DAY

LES PLUS BEAUX DUPLEXES A BROSSARD En GRAND SPECIAL \$30,550. MINIMUM COMPTANT \$1,550. TAUX D'INTERET 8 1/2%.

DE BELOIL Maisons modernes 770, rue DUPRE BELOIL. 467-6511 - 467-8242. Maisons modernes: 467-7222.

HERVE BESSETTE LEOPOLD BESSETTE Construction Inc. \$700. Comptant - tous frais inclus.

Les IMMEUBLES GUYMARD INC. BUNGALOW St-Aubert, 3 chambres à coucher, construction pierres-briques-plâtre, très propre, chauffage au gaz, réfrigérateur, télévision, etc.

BUREAUX A LOUER environ 3000 pi. ca. 2ième étage central-rue commerciale (occupation immédiate) ESPACE COMMERCIAL A LOUER AVEC SOUS SOL environ 1000 pi. ca. central - rue commerciale (occupation immédiate) 674-6217

MAISONS DEMANDEES Houses Wanted. AUTOS A VENDRE Cars For Sale. RENAULT 1965, station wagon, propre, bon mécanisme. 671-7238.

LONGUEUIL - Client recherche bungalow situé dans le vieux Longueuil, désiré 3 ch à coucher, grande cuisine et salle de bain, occupation le 1er mai, 1970. Paul Valle, 679-2400, 679-2401, 679-2402, 679-2403, 679-2404, 679-2405, 679-2406, 679-2407, 679-2408, 679-2409, 679-2410, 679-2411, 679-2412, 679-2413, 679-2414, 679-2415, 679-2416, 679-2417, 679-2418, 679-2419, 679-2420, 679-2421, 679-2422, 679-2423, 679-2424, 679-2425, 679-2426, 679-2427, 679-2428, 679-2429, 679-2430, 679-2431, 679-2432, 679-2433, 679-2434, 679-2435, 679-2436, 679-2437, 679-2438, 679-2439, 679-2440, 679-2441, 679-2442, 679-2443, 679-2444, 679-2445, 679-2446, 679-2447, 679-2448, 679-2449, 679-2450, 679-2451, 679-2452, 679-2453, 679-2454, 679-2455, 679-2456, 679-2457, 679-2458, 679-2459, 679-2460, 679-2461, 679-2462, 679-2463, 679-2464, 679-2465, 679-2466, 679-2467, 679-2468, 679-2469, 679-2470, 679-2471, 679-2472, 679-2473, 679-2474, 679-2475, 679-2476, 679-2477, 679-2478, 679-2479, 679-2480, 679-2481, 679-2482, 679-2483, 679-2484, 679-2485, 679-2486, 679-2487, 679-2488, 679-2489, 679-2490, 679-2491, 679-2492, 679-2493, 679-2494, 679-2495, 679-2496, 679-2497, 679-2498, 679-2499, 679-2500.

Les IMMEUBLES GUYMARD INC. BUREAUX A LOUER environ 3000 pi. ca. 2ième étage central-rue commerciale (occupation immédiate) ESPACE COMMERCIAL A LOUER AVEC SOUS SOL environ 1000 pi. ca. central - rue commerciale (occupation immédiate) 674-6217

MAISONS A VENDRE Houses For Sale. MAISONS A VENDRE Houses For Sale. CHEVROLET S.S. Impala, 1965, à vendre, 677-3234.

MAISONS A VENDRE Houses For Sale. MAISONS A VENDRE Houses For Sale. METRO 1966, très propre, automatique, après 6 mois, 677-9864.

MAISONS A VENDRE Houses For Sale. MAISONS A VENDRE Houses For Sale. METRO 1964, très bonne condition, 677-2707.

MAISONS A VENDRE Houses For Sale. MAISONS A VENDRE Houses For Sale. CHEVROLET S.S. Impala, 1965, à vendre, 677-3234.

MAISONS A VENDRE Houses For Sale. MAISONS A VENDRE Houses For Sale. METRO 1966, très propre, automatique, après 6 mois, 677-9864.

MAISONS A VENDRE Houses For Sale. MAISONS A VENDRE Houses For Sale. METRO 1964, très bonne condition, 677-2707.

VOUS RECHERCHER UNE MAISON? ATTENTION HOME-HUNTERS IMMEUBLES WESTGATE REALTIES

*Le courtier le plus actif
de la Rive-Sud vous offre
des propriétés de choix*

*The largest Real Estate Broker
on the South-Shore offers you
the cream of the crop*



BROSSARD, attrayant bungalow surélevé, 7 pièces, salle de jeux 20 x 12, garage. On demande \$24,000. Comptant \$5,000.



BROSSARD, bungalow "Ranch" 1967, 4 chambres, 1 1/2 salles de bain, salle de jeux en pin nouveau, garage. Plusieurs extras. On demande \$21,500. Comptant \$3,000.



GREENFIELD PARK, 7 room brick split-level, separate dining room, family room 23 1/2 x 10, playground 20 x 19 1/2, garage, large lot, mature trees. Asking \$22,000. Cash arranged.



GREENFIELD PARK, award-winning split-level, 4 bedrooms, large playroom with bar, garage. Very nicely landscaped. Asking \$19,500. Cash \$3,500.



ST-LAMBERT, 6 room semi-detached bungalow, garage, patio, nicely landscaped, immediate vicinity of school. Asking \$20,500. Cash arranged.



LONGUEUIL, impeccable bungalow, 3 chambres, salle de jeux 28 x 23, garage. Terrain clôturé, paysagé, haie. Hypothèque 6 1/4%. On demande \$18,900. Comptant \$3,500.



St-BRUNO, cottage détaché, condition A-1, 4 chambres, garage attaché, patio. Terrain boisé et clôturé. Hypothèque 7%. Prix \$23,900. Comptant \$3,500.



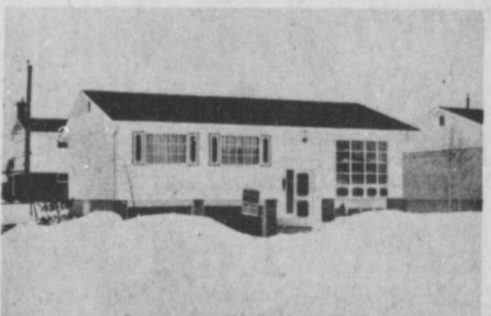
ST-BASILE, bungalow 1969, 6 grandes pièces, 4 chambres, 2 salles de bain, garage. Prix \$20,000. Comptant \$2,500.



BELOEIL, bungalow 1968, "Ranch", 5 grandes pièces, garage, salle de jeux amélie. Hypothèque 7%. \$19,500, comptant \$3,000.



BOUCHERVILLE, 8 room bungalow, attached garage, recreation room with fire place. Many extras. Exquisite landscaping. Asking \$25,500. Mortgage 6 1/4%.



CANDIAC, luxueux bungalow 1967 surélevé, 5 pièces, garage double. Joliment paysagé. Hypothèque 7%. Prix \$20,500. Comptant \$3,000.



CHAMBLY, bungalow pierre des champs et aluminium, 6 pièces géantes, salon 17 x 12, cuisine 21 x 12, salle de jeux 17 x 17, garage. Hypothèque 6 1/4%. \$17,900, comptant \$2,500.



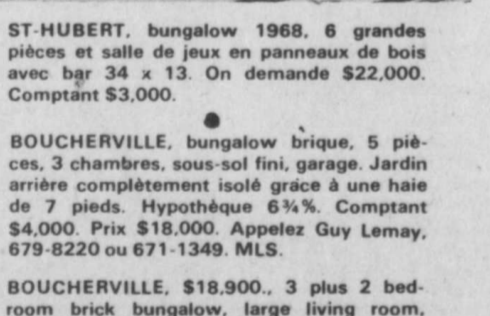
ST-HUBERT, bungalow 1968, 6 grandes pièces et salle de jeux en panneaux de bois avec bar 34 x 13. On demande \$22,000. Comptant \$3,000.



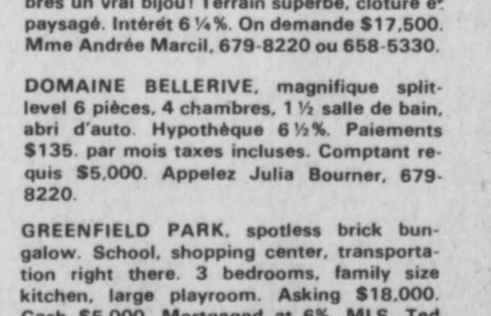
CANDIAC, 3 bedroom brick bungalow, 7,500 square feet landscaped garden, patio, Rusco windows throughout, carpets included. 6 1/2%. Monthly total payments \$135. M.L.S. Mrs. Gisela Schlichtig, 679-8220 or 672-3072.



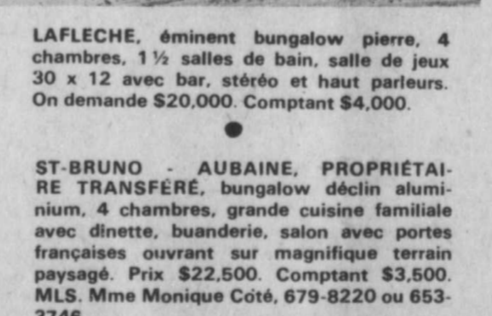
LAFLECHE, éminent bungalow pierre, 4 chambres, 1 1/2 salles de bain, salle de jeux 30 x 12 avec bar, stéréo et haut parleurs. On demande \$20,000. Comptant \$4,000.



BOUCHERVILLE, bungalow brique, 5 pièces, 3 chambres, sous-sol fini, garage. Jardin arrière complètement isolé grâce à une haie de 7 pieds. Hypothèque 6 1/4%. Comptant \$4,000. Prix \$18,000. Appelez Guy Lemay, 679-8220 ou 671-1349. M.L.S.



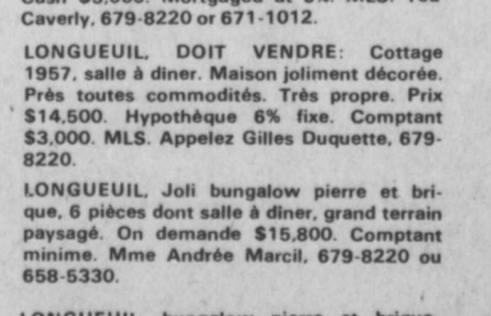
GREENFIELD PARK, spotless brick bungalow. School, shopping center, transportation right there. 3 bedrooms, family size kitchen, large playroom. Asking \$18,000. Cash \$5,000. Mortgaged at 6%. M.L.S. Ted Caverly, 679-8220 or 671-1012.



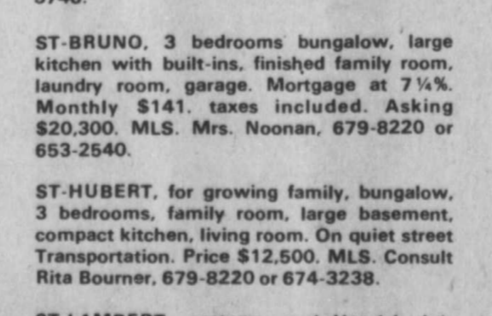
ST-BRUNO, 3 bedrooms bungalow, large kitchen with built-ins, finished family room, laundry room, garage. Mortgage at 7 1/4%. Monthly \$141, taxes included. Asking \$20,300. M.L.S. Mrs. Noonan, 679-8220 or 653-2540.



BROSSARD, "Must Sell" brick bungalow, 4 bedrooms, 1 1/2 bathrooms, dining room, double garage, playroom. Asking only \$22,700. Reasonable offer accepted. M.L.S. Call Jean Beaudry, 679-8220 or 676-8997.



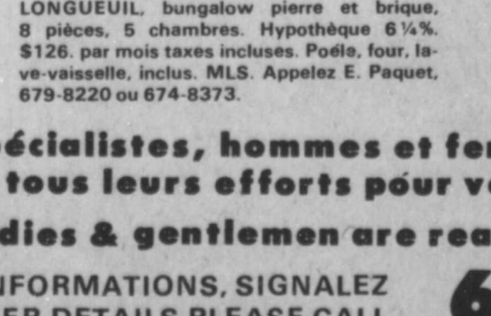
LONGUEUIL, Joli bungalow pierre et brique, 6 pièces dont salle à dîner, grand terrain paysagé. On demande \$16,800. Comptant minime. Mme Andrée Marcil, 679-8220 ou 658-5330.



ST-LAMBERT, cottage semi-détaché, brique, 6 pièces, 3 chambres, très propre. Comptant \$40,000. Balance de vente avec propriété. Appelez E. Paquet, 679-8220 ou 674-8373.



BROSSARD, luxueux split-level, 8 rooms, 4 bedrooms, 2 fire places, intercom, exclusive custom built. Mortgage 6 1/4%. \$146, monthly including taxes. Reduced price \$25,000. M.L.S. Mrs. G. Mendivil, 679-8220 or 676-6791.



LONGUEUIL, bungalow pierre et brique, 8 pièces, 5 chambres. Hypothèque 6 1/4%, \$126, par mois taxes incluses. Poêle, four, lave-vaisselle, inclus. M.L.S. Appelez E. Paquet, 679-8220 ou 674-8373.

Nos 23 spécialistes, hommes et femmes, apporteront tous leurs efforts pour vous servir.

Our expert 23 ladies & gentlemen are ready to serve you.

POUR PLUS D'INFORMATIONS, SIGNALEZ 679-8220 FOR FURTHER DETAILS PLEASE CALL

IMMEUBLES WESTGATE REALTIES INC.

1295, CHEMIN DE CHAMBLY, LONGUEUIL

Member of the Chambre d'Immeuble de Montréal.
Member of REALCARE — le plus grand service de transfert au Canada.

Member of the Montreal Real Estate Board.
Member of REALCARE — the largest relocating service in Canada.

WESTGATE

PAIR OF WINNERS

Each has been one of the top ten salespeople among all the members of the Montreal Real Estate Board.

FOR ONE MONTH — November 1969

POUR UN MOIS — Décembre 1969



Mrs. J. Hudson
Their customers are happy
We are proud of them.



M. Jean Beaudry
Leurs clients sont satisfaits
Nous en sommes fiers.

Immeubles WESTGATE Realities Inc.

1295, Chemin de Chambly - Longueuil 679-8220

LOGEMENTS A LOUER Flats To Let

(Suite de la page 15)

LONGUEUIL, 1274 Fréchette, grand 4 1/2, chambre bain céramique, bas, \$80, entre 6 et 8 p.m., 677-1796.

JACQUES-CARTIER, 3 pièces, rue Front, Dulac, \$60 pas d'enfant, 10 minutes Montréal, 727-9303.

LONGUEUIL, PAROISSE St-Pierre Apôtre, 3 1/2 pièces non meublées, 3 1/2 pièces meublées & chauffées, 2 1/2 meublées, entre 4 & 8 h.p.m., 677-1516 libre le mai.

LOGEMENTS CHAUFFÉS A LOUER Région ROYWOOD TERRACE St-Lambert - Logements 3 - 4 - 5 pièces - Occupation immédiate ou en mai.

LONGUEUIL, 4 et 5 pièces, chauffées, 1210 LaSalle, 4 1/2 pièces, 2e plancher \$115, semi-sous-sol \$105, 579 Briggs est, 1er et 2e \$115, 272 d'Herbville 5 1/2 pièces, 1er plancher \$135, tout pris transport CTM, installation lave-vaisselle, moderne, maison neuve, 677-7099 après 18 h.p.m.

LONGUEUIL, ouest rue Leblanc, grand 3 1/2, installation sèche & lavage, près centre achats & autobus CTM, 677-7435.

LONGUEUIL Bachelors 2 1/2 pièces meublées, 356 chemin-Chambly, \$100.00 par mois, chauffé, toutes taxes payées, eau chaude fournie, information.

677-1839

NOUVEAU LONGUEUIL, duplex 5 1/2 pièces, près autobus CTM, adultes seulement, \$130, chauffé, taxes payées, après 5 hres, 677-3207, rue Brébeuf.

LONGUEUIL, occupation immédiate, 3 1/2 pièces, 1er étage, logement moderne, chauffage électrique, près écoles, 636 Préfontaine, apt 7, 674-1305 soir.

LONGUEUIL, 1274 rue Fréchette, grand 4 1/2, chambre bain céramique, bas, \$80, entre 6 et 8 p.m., 677-1796.

VILLE LEMOYNE, 1504-1510 Curé Guay, 5 et 6 pièces modernes, système électrique, entrée lave-vaisselle, stationnement & parking pour les mars et mai, \$105, \$120, 671-4275.

**A LOUER
DOMAINE RANDILL, 4 1/2
- 5 1/2, habitation immédiate
ou mai 1970 - Chauffage eau
chaude, taxes incluses, \$100
- \$120 - \$135.**

674-7070

LAFLECHE, rue Laurier, luxueux 5 pièces, chauffage électrique, \$115, taxes comprises, entrée payée, 658-4212, 678-8175.

5 1/2 pièces, face centre Achats Greenfield Park, 1er \$135, rez-de-chaussée \$105, 671-0325.

NOUVEAU LONGUEUIL, 3 1/2, dans duplex, demi sous-sol, \$75, 1 mois gratuit, 1003 Dupas, 679-2904.

LONGUEUIL, 4 pièces, chauffées, eau chaude fournie, taxe sur payée, \$95, A qui la chance, 674-4728.

LOGEMENT 4 grandes pièces, 575, mois, 443 Ste-Foy, Longueuil, libre le mars, 674-4580.

LOGEMENT 4 1/2 pièces, chauffées, quartier résidentiel, stationnement, semi sous-sol, très éclairé \$90, mois, 679-7295.

**LONGUEUIL
près Fleuve
3 - 4 1/2
Chauffés, taxes, eau chaude,
avec stationnement**

**8 St-Thomas, Longueuil
677-9223**

LOGEMENT 3 pièces, libre, 122 Louise, Jacques-Cartier, \$40, 389-1932.

BOUCHERVILLE, 58 A, Desmarais, 2ème, 3 pièces, chauffées, poêle, réfrigérateur, prières, \$75, mois, 655-0971.

NOUVEAU LONGUEUIL, rez-de-chaussée, 5 grandes pièces avec garage chauffé, près école, 1003 Dupas, 679-2904, 5 pièces chauffées, \$125, rue Duhamel, 679-0378 ou 674-1756.

NOUVEAU LONGUEUIL, 3 grandes pièces bien éclairées, chauffées, rue Duhamel, 679-0378 ou 674-1756.

NOUVEAU LONGUEUIL, 3 1/2 meublées, dans duplex, demi sous-sol, \$100, mois, tout compris, s'ad: 1003 Dupas, 679-2904.

VILLE LEMOYNE, rue Curé Guay, 4 pièces, chauffées, s'adresse M. Genay, 381-4233.

BACHELOR, 2 1/2 pièces, 1171 Bourget, 677-9278, \$25, par semaine.

RUE DARVEAU, 5 1/2 pièces à louer, chauffage électrique, entrée laveuse, sècheuse, 674-4794.

LONGUEUIL, St-Pierre Apôtre, 3 pièces chauffées, libre le mai, 381 Montarville, apt 3, 677-3705.

BOUCHERVILLE, 3 1/2-4 1/2 meub, grandes pièces, entrée laveuse, sècheuse, près écoles, 534 Frt St-Louis, 655-0715.

LONGUEUIL, rue Ronville, 4 pièces, 1er, fermées, modernes, 220, près pont, & Métro, \$70, mois, pas chauffé, stationnement, 288-4892.

LONGUEUIL, rue Ste-Hélène, 4 1/2 pièces, non meublées, libre le mai, 679-7296.

LONGUEUIL, DOMAINE EMERILLON, 3 1/2 pièces, \$75, 00, près écoles, centre d'achats, moderne, Ansol 5 1/2 pièces, 1er étage, \$120, 00, 679-8217.

LONGUEUIL, 798 Dulac, 4 1/2 pièces, chauffé, 677-5050.

LONGUEUIL, RUE DOLLARD, Bachelors 2 pièces, meublées, chauffé, électricité payée, entrée privée, 727-1092.

VILLE LEMOYNE, 4 1/2 pièces, pas chauffé, 2e étage, 671-0247.

LONGUEUIL, 4 pièces, sous-sol, rue Dulac, 677-3628 le soir.

LOGEMENTS A LOUER Flats To Let

LONGUEUIL, rue St-Charles est, 4 pièces, avec solarium, 2ème, \$105, taxes payées, \$140,00 par mois, 271-9810.

BOUCHERVILLE, 5 pièces, maison 2 ans, \$140,00 par mois, 271-9810.

BROSSARD, new fashionable 5 1/2 lower or upper duplex, also semi-basement, (12 minutes downtown), immédiate or May, 671-2541.

BROSSARD, 5 1/2 bas et haut duplex ultra de luxe, meub, situés près écoles, centre d'achats, ponts et autobus, \$135, et plus, demi sous-sol, \$70, immédiatement ou mai, 671-2541.

BROSSARD, haut duplex, 5 1/2 pièces, stationnement, près écoles, \$125, 6269 Aumont, 671-4021, 767-0612.

A PARTAGER 4 1/2, meublé, 2 chambres à coucher, pour 1980 chemin Chambly, apt 15, soit: 677-5418 et demander René Gaurin.

RUE FRONT, log 4 pièces, chauffé, eau chaude fournie, taxes payées, 677-4897.

LONGUEUIL, 4 1/2 pièces modernes, construction 1969, commodités, près services, 100 Léo, Longueuil, 677-2613, après 6 h. p.m.

BOUCHERVILLE, splendide sous-sol, salle bain et cuisine, 2 pas de communications, 729-3864.

LONGUEUIL, 1162 Brébeuf, 5 pièces, \$120, chauffé, eau chaude, taxes payées, 677-6524.

ST-LAMBERT, Riverside et Argyle, bas, 3 1/2 pièces chauffées, service de conciergerie, \$100, garage si désiré, 671-7722.

LONGUEUIL, 401 Montarville, 6 pièces, \$145, 3 pièces, \$85, chauffé, taxes payées, 677-6524.

ST-LAMBERT, Riverside et Argyle, sous-sol 3 1/2 pièces, chauffées, service de conciergerie, \$65, garage si désiré, 671-7722.

EMERILLON, 3 1/2 pièces à louer, installation lave-vaisselle, chauffage électrique, \$85, par mois, information, 679-2506.

LONGUEUIL, 4 1/2 pièces chauffées, thermostat automatique, avec chauffage logement, transport CTM, à la porte, \$80, mois, 679-8220 ou 674-6789.

JACQUES-CARTIER rue Brébeuf, 5 1/2 pièces, 2e étage, avec système électrique, 679-3588.

LONGUEUIL, DOMAINE Emerillon, 5 1/2 pièces, moderne, 2e étage, chauffé, entrées laveuse-sècheuse, stationnement & parking, cour, près écoles, arrêts autobus, \$130, 00, 679-6628.

LONGUEUIL, 5 1/2 pièces, chauffé, 1er étage, entrée laveuse, sècheuse, balcon, stationnement, \$120, 00, 214 Curé Guay, Curé Poitier près centre Achats.

4 1/2 pièces, bachelors, meublés si désiré, Ville Brossard, libre, 676-0661.

ST-LAMBERT, 237 Riverside, 4 1/2 pièces non chauffées, balcon face rivière, 731-8143 après 7 hres p.m. et le matin avant 10 hres a.m.

5 1/2 pièces, 2e étage, chauffage électrique, taxes payées, \$110,00 par mois, libre le mai, 674-1138.

ST-HUBERT, BUNGALOW, 6 pièces, garage, 5695 Trudeau, ST-HUBERT, 2e étage, 5 pièces, 2640 Parc, 484-5912.

3 1/2 pièces dans duplex, très propre, \$67, par mois, 1288 Grant, Longueuil, libre le mars entre 1 hre p.m. et 8 hres p.m., 659-0215.

LAFLECHE BACHELOR, 3 pièces, semi-meublées, stationnement, près centre achats Greenfield Park, libre le mai, 676-8531.

LONGUEUIL, 4 1/2 pièces, moderne, chauffage électrique, 1003 Cartier, 679-5707.

4 1/2 pièces, demi sous-sol, chauffage électrique, \$95, taxes payées, aussi 5 1/2 pièces, de luxe, chauffage électrique, \$145, taxes payées, 674-4754.

3 1/2 pièces, libre immédiatement, sous-sol chauffé, eau chaude fournie, pour 2 personnes seulement, \$65, par mois, 1275 Maple, Longueuil, 679-5565.

BAS, 4 1/2 pièces, modernes, système chauffage, près centre d'achats Jacques-Cartier, \$95, après 6 hres, 655-5525.

LONGUEUIL, DUPLEX, 5 1/2 pièces, chauffé, avec garage, 679-0184.

3 1/2 pièces, bas, \$90, chauffé, éclairé, moderne, maison neuve, 676-2013.

LAFLECHE 1876-1882 Victoria, 3 1/2 pièces au 2ème, 3 1/2 et 4 1/2 pièces, semi-sous-sol dans maison neuve, incl. laveuse-sècheuse, stationnement, libre ou mai immédiatement, 671-0906, 352-2039.

4 1/2 pièces, chauffées, eau chaude fournie, taxes payées, 671-6664.

Aussi: Bachelors, libres immédiatement ou 1er mai, 671-6664.

LONGUEUIL, 5 1/2 pièces, 1er étage, libre le mai, finition ultra-moderne, \$120, 1269 Quinap, 677-1839.

ST-HUBERT, bas 4 apt, 220, système chauffage central, \$80,00 par mois. Libre le mai grand terrain, 674-9919.

LONGUEUIL, St-Pierre Apôtre, 131 de Genay, 4 1/2 pièces, chauffées, 2ème étage, 674-0284 après 4.00 p.m., 674-8409.

LEMOYNE et **BROSSARD**, 2 1/2 meublées et chauffées, entrée privée, libre immédiatement, \$75,00 par mois, 677-1978.

DOMAINE EMERILLON 4 1/2 apt, propre, \$90,00 taxes payées, 674-8142.

LONGUEUIL, Domaine Normande, 4 1/2 pièces, modernes, installation laveuse-sècheuse, abri d'auto, terrain privé, service autobus CTM, \$130, mois, taxe eau payée, 677-0599.

LOGEMENT 3 pièces, moderne, chauffé, eau chaude fournie, poêle, réfrigérateur, fixtures pour draperies, McGill près Curé Poitier, 674-3828.

LOGEMENT 4 1/2 pièces, toutes commodités, grand stationnement, libre le mai, 1990 LaSalle, apt 3, V.J.C., près centre d'achats, 676-8266.

LOGEMENTS A LOUER Flats To Let

FATIMA, 2 1/2 pièces, meublées, tout compris, \$18, semaine, 677-2561.

LONGUEUIL, 3 1/2 pièces, meublées, 2ème étage, tapis, près Métro, libre le mars, \$110, mois, 341 Triffin, apt 3, 677-3705.

LONGUEUIL, 4 grandes pièces modernes, \$115, taxes incluses, 1206 Duval, 674-0738.

3-4-5 pièces, très bon logement, près métro autobus 71, près centre d'achat Jacques-Cartier, 677-4304.

LONGUEUIL, 3 1/2 pièces chauffées, eau chaude fournie, stationnement privé, neuf, 679-9831 après 5.30 hres.

LONGUEUIL, 4 pièces, taxe payée, \$95, 6 pièces, taxe payée, garage, \$150, 658-1211, 658-5675.

LONGUEUIL, 401 Montarville, 3 pièces chauffées, taxes payées, meublées ou non, \$85, 677-6524.

JACQUES-CARTIER, 4 1/2, ultra-moderne, près centre Achats et CTM, \$110, libre, 658-6789.

ST-LAMBERT, occupation immédiate, 4 1/2, chauffé, eau chaude, poêle à réfrigérateur, face fleuve, 671-8253, 672-5964.

JACQUES-CARTIER, 2 logements 4 pièces, chauffés, modernes, près autobus CTM, rue Louise près chemin Chambly, 679-2449.

ST-HUBERT, entre Rond Point et Polyvalence, 2 1/2 pièces, modernes, 1er et 2ème, taxes payées, 655-0896.

LOGEMENTS DEMANDES Flats Wanted

CHERCHÉ maison seule à louer ou bas de duplex avec sous-sol, adultes seulement, Longueuil, St-Lambert ou Greenfield Park, demander M. LaFleur, 661-3734.

DEMANDE MAISON seule, 4 ou 5 pièces, 220, cour, rue Ste-Foy, 722-1514.

EMPLOYÉ DE LA CTM, louerai 4 ou 5 pièces, bas avec cave, cour, maison seule, si possible, prix raisonnable, rue Ste-Foy, 721-3875.

5 1/2 pièces avec cour sur rive sud, demandé, 384-5215.

LOGEMENT DEMANDE dans Longueuil, 4 pièces chauffées, pour adultes, 679-4555, pour mai.

MAISON A LOUER Houses To Let

ST-HUBERT, bungalow à louer, 5 1/2 pièces, système central, \$115, par mois, taxes payées, 679-8512.

BUNGALOW 4 pièces, garage, grand terrain, libre le mai, \$90, mois, 674-0918.

A LOUER DIVERS To Let Misc.

GREENFIELD PARK, Blvd Churchill, suitable for office or commercial. Phone evening 722-8072.

LOCAL COMMERCIAL peut servir pour bureaux ou commerces, \$80, mois, taxes incluses, 1925 St-Jacques, Jacques-Cartier, 674-8885.

A LOUER STATION DE SERVICE à St-Lambert, (2 portes) Informations: 274-9406

LOCAL à louer, idéal pour salon de beauté, situé rue Desautels, édifice Tavernier du Sud, 677-0031, 674-9575.

BUREAU MODERNE, 3 pièces, disponible pour mai, s'adresse Thérèse du Sud, 1277 Desautels, 677-0031, 674-9575.

**A LOUER
ESPACE POUR BUREAUX
2,500 pieds carrés, chauffé, climatisé. Aussi magasin environ 2,000 pieds carrés
221 St-Louis, Ville Lemoine
Appelez M. Rogier Fortier
678-2110**

FATIMA, MAGASIN à louer, local 15' x 50', 677-4210, 655-7501.

LOCAL moderne, 600 pi. ca., Longueuil, Blvd. Ste-Foy, \$80, par mois, Mme Thibault, 679-8220 ou 674-6789.

GARAGE à louer pour 1 voiture ou entrepôt, avec Gullabuit et Ste-Catherine, Longueuil, \$12, mois, 679-4998.

LONGUEUIL LOCAL commercial pour bureaux 15' x 31' 182 ouest rue St-Charles, 677-0110.

**LONGUEUIL BUREAU
A LOUER
environ 800' carré, 2 salles de bain, air climatisé, chauffé, 62 rue St-Jacques près St-Charles, \$225,00 par mois
677-1839**

MAGASIN ou BUREAU à louer, dans centre d'achats, 1000 pieds carrés 676-1645.

LONGUEUIL, bureau moderne, air climatisé, location idéale, près centre d'achats, district commercial, appelez: 679-8220, Immeuble Westgate Realities, courtiers.

**BUREAUX
A LOUER
Dans édifice ultra-moderne, pour professionnels ou autres. Occupation immédiate ou 1er mai 1970.
365 Place Laurier,
Beloeil
Inf.: 467-6511
et 467-9777**

A LOUER DIVERS To Let Misc.

STORE TO LET
5000 square feet on Chamblay Road facing Ville Jacques Cartier Shopping Centre
Norman Zimmerman:
935-3318
TRIANGLE REALTIES Inc. Brokers.

LONGUEUIL LOCAL commercial pour bureaux 15' x 31', 182 ouest rue St-Charles, 677-0110.

BUREAUX A LOUER

1000 pi. ca. occupation immédiate, situé face centre d'achats. Pour informations: s'adresser à:
111 St-Laurent 671-0497

EMPLOIS DEMANDES Work Wanted

FEMME

EMPLOYES DEMANDES
Help Wanted
(Suite de la page 16)

CARRIÈRE EN IMMEUBLES
Vu l'augmentation toujours constante de notre clientèle, nous sommes à la recherche de 4 personnes, hommes ou femmes, avec ou sans expérience. Longueuil, St-Lambert et environs.

Pour entrevue strictement confidentielle: 679-6090

IMMEUBLES FAUST
Courtiers
964 ouest St-Laurent Longueuil

AIDE FAMILIALE demandée, 2 enfants, St-Lambert, 672-6317 après 7 hres p.m.

AIDE FAMILIALE demandée pour s'occuper de 2 enfants, chez jeune professeur, chambre seule, fins de semaine, bon cher-sol, 525, 653-4401.

JEUNE HOMME DEMANDE
Ouvrage général dans cafetaria, semaine 3 1/2 jours.
S'adresser à: (LaSalle Cafeteria) Guy Hurléau 210 St-Jean Longueuil

PERSONNE d'un certain âge aimant les contacts demandée pour garder bébé-moi, rue Denonville, garçon 4 ans, fille fréquentant la maternelle, de 7 hres a.m. à 3:30 hres p.m. environ, 5 jours par semaine, 674-7283.

EMPLOYES DEMANDES
Help Wanted

DAME OU JEUNE FILLE demandée pour garder 2 enfants de 7,45 hres a.m. à 2:30 hres p.m., informations, 676-3082.

GARDIENNE
Nursery

GARDIENNE D'ENFANTS de la Rive Sud, South Shore Nursery, 1322 Ste-Hélène, Jacques-Cartier, 674-3152.

GARDIENNE ENFANTS ou personnes âgées avec références, le jour et soir, dans paroisse St-Vasile uniquement, 677-7088.

ON DEMANDE
Wanted

ON DEMANDE A ACHETER
Achetons meubles usagés et appareils électriques de toutes sortes.
M. Gareau ou M. Lamarre 676-6261

REPARATIONS
Repairs

PLATRIER prendrait réparations plâtre, ciment, gyproc; renouveau de caves, styles espagnol, antique, etc., ouvrage garanti, 677-8346.

REPARATION à domicile, toutes marques, poêle, sècheuse, laveuse automatique, ordinaire, ouvrage garanti, 10 ans d'expérience, 674-9119.

REPARATIONS
Repairs

Pour la réparation de votre machine à coudre, consultez des spécialistes. Estimation gratuite, 677-2914 ou 645-1301.

RADIO, T.V., etc., Jean Technicien diplômé, service à domicile, travail garanti, Longueuil, 677-1318 (soir).

REPARATIONS DE:
Poêles, lessiveuses automatiques, sècheuses, réfrigérateurs de MARQUE FRIGIDAIRE.
671-6602

PERDU
Lost

PERDU SOMME D'ARGENT considérable, vendredi 13, dans Longueuil, 677-8725.

PETIT CHIEN NOIR, 2 mois, avec patte et collier blancs. Perdre Ste-Catherine & St-Jacques, Longueuil, 677-6740.

DIVERS
Miscellaneous

ATTENTION
Prêts hypothécaires, rapidement sur maisons terminées ou en construction.
729-4333

VENTES LOCATIONS
réparations, estimations gratuites, machines ou ex-voilà sans obligation, sans charge.

Singer Co of Canada
1 Place Longueuil,
Longueuil, 678-4870.

INSTITUTRICE retraitée donnerait cours privés pour enfants retardés ou surveillance d'études, 1ère à 4ème année, appeler après 1 hre p.m., 679-0389.

DIVERS
Miscellaneous

COURS DE COULURE complet, chaque élève fait un jupon, un pantalon, 2 robes, 1 manteau de costume, 9 mars au 25 mai. Inscription 676-8171.

BAS-CULOTTES
RESLON qualité, prix incomparables, tel qu'annoncés à la T.V. super extensibles, opaques, extra sheers, culottes nues, 12 teintes, pointures: petits à extra extra larges livraison à domicile.
679-9318

RAPPORTS D'IMPOT
fait par comptable \$2.00 chacun
679-6275

ALTERATIONS et couture de tous genres, 677-9519.

ARGENT A PRETER
2e HYPOTHEQUES — 671-0312, après 6 h. p.m.

Antiques & Crafts
The St. Lambert United an Exhibition and Sale of Antiques and Crafts on Friday, Church Women are sponsoring

L'enfance inadaptée de la C.S.R.C. recevra la visite de quarante étudiants

Quarante étudiants en Orthopédagogie de l'Université Laval viendront de la vieille capitale provinciale, lundi le 16 février prochain, faire une visite aux écoles de l'Enfance inadaptée de la Régionale de Chambly.

Cette visite effectuée dans le cadre de la formation pratique permettra à des étudiants se destinant à un secteur de l'éducation encore à ses débuts dans notre Province, de se familiariser avec les installations des écoles de la Régionale destinées à ce secteur, ou l'incluant, soit André-Laurendeau, Notre-Dame-des-Missions, l'annexe de Gérard-Filion et l'école de l'Initiation à la vie, ou autrement dit, René-Goupil.

C'est M. Jean-Guy Leduc qui est chef de ce Service, à la Commission régionale de Chambly.

South Shore Committee On Learning Disabilities

April 10th, 2:00 - 4:30 and in the evening from 7:00 - 10:00 and on Saturday, April 11th from 10:00 - 3:00. Tickets are 50¢ each with re-admission privileges.

Well-known Antique dealers will have a large variety of articles for sale and there will be Canadiana and many family heirlooms on exhibition. An attractive Boutique will have useful and unusual hand-made items to please all ages and the Bread Basket will be full of delicious loaves and buns.

Would you like to make your hobby pay? There will be plenty of opportunity for handicraft of all types to be shown, demonstrated and sold. For further information call Mrs. N. Matheson, 671-6769 or Mrs. E. Clifford, 655-5742.

Plan to spend April 10th and 11th at the St. Lambert United Church browsing through the old and new and then relax with friends in the Tea Room or at the Coffee Bar.

Time: Wednesday, February 18, 1970 - 8:00 p.m.
Place: Margaret Pendlebury School, Open Room, 471 Green Street, St. Lambert, Quebec.

Film presentation: "Billy" from the Quebec Association for Children with Learning Disabilities.

Guest speaker: Mr. Alan King, President, Q.A.C.L.D.

This is the fourth informational session designed to help members of the community understand children with learning disabilities.

Mr. King will explain the objectives of the Quebec Association for Children with Learning Disabilities and officially launch the South Shore Branch. This Branch is open to all interested parents and professionals living or working in the South Shore area. Come and join. Literature will be on sale.

SABLAGE DE PLANCHERS
Finition verathane procédé sans cirage, ouvrage garanti, estimation gratuite
659-9324

COMMIS DEMANDE
Commis de bureau bilingue, expérience en comptabilité et dactylo. De préférence entre 50 et 60 ans.
Références requises
933-7208

VENDEUR D'AUTOMOBILES DEMANDE
Dépositaire Mercury de la Rive Sud.
Recherche un vendeur agressif pour son département des voitures neuves.
Doit être âgé de plus de 25 ans et marié.
Expérience dans la vente requise.
Automobile fournie.
Salaire de base.
Assurances vie et maladie.
S'adresser à:
M. Gilles Richard
671-6115

Ville de Longueuil OFFRE D'EMPLOI
A— VILLAGE DES JEUNES
Le Service des Loisirs de la Ville de Longueuil offre, dans le cadre de ses activités estivales, plusieurs postes de moniteurs de groupes ou de moniteurs d'ateliers aux personnes possédant une certaine formation soit en sciences naturelles, soit en arts plastiques ou en sports.
Cette offre s'adresse tout spécialement aux étudiants qui désirent travailler durant les vacances d'été. Une attention spéciale sera accordée aux citoyens de Longueuil.
Tous les postulants doivent faire une demande d'emploi écrite et adressée au Service des Loisirs, 1650, rue Tremblay, Longueuil et ceci avant le 7 mars 1970.

CONDITIONS D'EMPLOI:
a) Etre âgé de 17 ans et plus au 30 juin de l'année en cours.
b) Avoir complété une 11e année de scolarité ou l'équivalent.
c) Posséder de préférence une année d'expérience dans une organisation de loisirs.
Pour de plus amples renseignements, veuillez communiquer avec monsieur François Ste-Marie, Bureau des Activités Sociales, Service des Loisirs à 679-6490.

B— ORGANISATION DES PISCINES ET PATAUGEUSES
1— Gérant ou sauveteurs en chef
Conditions: Brevet d'Instructeur de la Croix Rouge
Expérience comme Instructeur ou gérance de piscine
Age: 21 ans minimum au 30 juin 1970.
2— Sauveteurs
Conditions: Minimum, médaille de bronze
Age: 17 ans minimum au 30 juin 1970.
3— Instructeurs
Conditions: Brevet d'Instructeur de natation
Age: 17 ans minimum au 30 juin 1970.
4— Caissiers
Condition: Age minimum 17 ans
Préposé aux vestiaires
Condition: Age minimum 16 ans
5— Surveillantes et animatrices de pataugeuses
Condition: Age minimum 17 ans
Toute personne intéressée doit faire parvenir une demande écrite au Service des Loisirs: 1650 rue Tremblay, Longueuil, et ceci avant samedi le 7 mars 1970.

1090 CHRS RADIO SOLEIL

MINISTÈRE DES TRAVAUX PUBLICS DU CANADA
SOUSSIONS
70-128P
DES SOUSSIONS CA-CHETÉES, adressées au Géralt, Services Administratifs, Ministère des Travaux Publics du Canada, 1631 avenue de Lorimier, Montréal 133, P.Q. et portant la mention: "SOUSSION POUR NETTOYAGE INTERIEUR ET ENTRETIEN DU TERRAIN - BUREAU DE POSTE - ST-MATHIAS, P.Q." seront reçues jusqu'à trois heures de l'après-midi (heure normale de l'est), mercredi le 4 mars 1970.
On peut prendre connaissance des plans, devis et formules de soumissions, ou se les procurer au Ministère des Travaux Publics du Canada, Bureau des Soumissions (879-6553) 1631 avenue de Lorimier, Montréal 133, P.Q. et on peut les consulter aux bureaux de poste de St-Mathias, Chambly et Richelieu, P.Q.
On ne tiendra compte que des soumissions qui seront présentées sur les formules imprimées fournies par le Ministère et faites en conformité des conditions qui y sont stipulées.
On n'acceptera pas nécessairement ni la plus basse, ni aucune des soumissions.
Maurice J. Vaive, Manager, Administrative Services.
Maurice J. Vaive, Gérant, Services Administratifs.

DEPARTMENT OF PUBLIC WORKS OF CANADA
TENDERS
70-128P
SEALED TENDERS AD-DRESSED TO: Manager, Administrative Services, Department of Public Works of Canada, 1631 de Lorimier Avenue, Montreal 133, P.Q. and endorsed: "TENDER FOR INTERIOR CLEANING & GROUND MAINTENANCE - POST OFFICE - ST. MATHIAS, P.Q." will be received until 3:00 PM (E.S.T.), Wednesday, March 4, 1970.
Plans, specifications and tender forms can be seen, or can be obtained at Department of Public Works of Canada, Tenders Office (879-6553), 1631 de Lorimier Avenue, Montreal 133, P.Q. and can be seen at St. Mathias, Chambly and Richelieu Post Offices.
To be considered, each tender must be made on the printed forms supplied by the Department and in accordance with the conditions set forth therein.
The lowest or any tender not necessarily accepted.

SCOTT - LASALLE LTD.
Une organisation toujours grandissante Requièr les services d'une:
STENO-DACTYLO BILINGUE
Pour son service de la publicité au bureau-chef de Longueuil.
— La personne que nous recherchons, doit être sérieuse et ponctuelle. Elle sera appelée à remplir des fonctions intéressantes et variées, relatives aux services de la publicité, en plus de posséder pleine expérience de la correspondance.
— Salaire selon compétence, plus bénéfices marginaux.
Pour entrevue, téléphoner à:
M. Maurice Montpetit
677-6301

CHEF D'ENTRETIEN DEMANDÉ
SICO INC., le plus important fabricant de peinture à intérêts exclusivement canadiens, recherche un chef d'entretien pour sa Division des Finis Industriels.
LIEUX DE TRAVAIL: Longueuil (centre Industriel de Jacques-Cartier)
FONCTIONS: Maintenir en bon état les bâtisses et l'équipement mécanique et électrique par la mise en marche d'un système préventif.
— Imaginer & planifier la construction de nouvelles machines.
— Superviser le personnel affecté à ce travail
LE CANDIDAT: Technicien, option mécanique ou électrique. Possède des qualités de meneur d'hommes, un bon jugement et des capacités en planification.
— Est marié et âgé de 25 à 40 ans.
LE TRAITEMENT: Salaire selon la compétence, plan de participation aux profits et bénéfices sociaux avantageux.
— Toute demande sera tenue confidentielle.
S'il vous-plait faire parvenir votre curriculum vitae à:
SICO INC.
Service du Personnel
Casier Postal 7
Cité Jacques-Cartier, Qué.

Venez admirer les appareils '70 en vente chez BRAULT & MARTINEAU

Inqlis

ENSEMBLE Inqlis LIBERATOR

ENSEMBLE Inqlis SUPERB

ENSEMBLE Inqlis CITATION

ENSEMBLE Inqlis ROYAL

LIBERATOR
— 3 cycles
— Réglage multiple de niveau d'eau
— 5 températures de lavage
— Protège pompe
— Sècheuse à quatre cycles
— Cycle de pressage permanent
— 3 températures de séchage

SUPERBE
— 4 cycles
— 2 vitesses
— Filtre à charpie
— Protège pompe
— Sècheuse à 4 cycles
— Lampe ultra violette
— Lampe du tambour
— Séchage rapide et silencieux

CITATION
— 5 cycles 2 vitesses
— Super lavage
— Filtre auto nettoyeur
— Distributeur de javel
— Lampe de cuve
— Sècheuse à 5 cycles
— Réglage de détroissage
— Signal de fin de cycle

ROYAL
— 5 cycles 2 vitesses
— Filtre autonettoyeur
— Dispenseur de javel
— Boutons poussoirs
— Fluorescent
— Sècheuse à 5 cycles
— Porte à 2 positions
— Grille de séchage
— Séchage à chaleur tempérée
— Cadran lumineux

Brault & Martineau
1906 CHEMIN de CHAMBLY, Jacques-Cartier - 679-1260
4690 est, Ste-Catherine, Mtl - 254-7547 • 5250 est, Jean-Talon, Mtl - 728-3646



Ne voudriez-vous pas être fier de votre apparence comme ce couple qui fait de la culture physique. Vous êtes invités à visiter un des Studios Silhouette et ceci sans obligation de votre part.



Combien de fois un culturiste ayant de larges épaules ne vous a-t-il pas impressionné surtout depuis l'avènement des films d'"Hercule" à la télévision ainsi qu'au cinéma.

Ce qui frappe le plus c'est cette largeur d'épaule accompagnée d'une ceinture étroite et je crois que tout le monde admire un physique aux épaules larges en forme de "V".

Lorsqu'on parle d'un homme fort et qui souève des haltères assez lourds on dit de lui qu'il a des épaules larges comme une porte. Dans les concours culturistes ceux qui possèdent de larges épaules sont le point de mire des juges aussi bien que de l'assistance.

La seule façon d'obtenir des épaules plus larges c'est de développer vos deltoïdes. Vous croyez peut-être que votre tour d'épaules est suffisant et que vous pouvez désormais consacrer plus de temps à d'autres parties de votre anatomie, c'est faux.

Même si vos épaules sont naturellement larges vous ne pouvez changer les os de votre squelette mais en développant vos deltoïdes au maximum vous obtiendrez cette largeur d'épaules tant souhaitée chez la majorité des culturistes sérieux. Trop de culturistes ne font qu'un seul exercice pour les deltoïdes et de ce fait ne parviennent pas à avoir des épaules comme les champions culturistes.

Jim Haislop le M. Amérique '968 préconise différents exercices pour la région des deltoïdes et sa musculature est la preuve qu'un culturiste ne peut se passer de développer à fond cette partie de son corps.

Pour vous guider dans vos exercices physiques voyez l'instructeur du Studio Silhouette le plus près de chez vous. Téléphonez pour un essai gratuit à Longueuil 674-4965 et pour St-Lambert 671-5594.

Vient de paraître

Une forêt pour Zoé

par Louise Maheux-Forcier

"UNE FORET POUR ZOE" est le troisième volet d'un triptyque. Celui du milieu. Sur lequel je voudrais rappeler "AMADOU" et "L'ILE JOYEUSE". Du blond, du noir et du rouge, d'Anne à Zoé en passant par Stéphane, je n'ai voulu qu'un seul thème et qu'une seule dorure.

(Cercle du Livre de France)



ACHETEZ DIRECTEMENT DU MANUFACTURIER

LA MENUISERIE DES PINS

- (Québec) L.T.E.E.
- PORTES et CHASSIS de toutes sortes
- PORTES INTERIEURES pré-assemblées "Door Pack"
- BOIS DE FINITION
- PORTES garages
- PORTES DE PATIO
- 1501 McGill
- 677-5211



ROBE TRICOT COTON BOUCLÉ

DAMES, P.M.G.

6⁸⁸

Un modèle seyant à rayures verticales de couleur sur fond blanc. Collet chemisier, coupe tube. Glissière avec anneau. Languettes neuves en marine, vert ou canari sur fond blanc.



ACCUEILLE LE PRINTEMPS

Vous y trouverez une superbe collection de vedettes-mode printanières marquées au coin de l'élégance et du bon goût. Rappelez-vous bien ce dicton: Vous n'avez pas à vous inquiéter du prix lorsque vous achetez chez LaSalle!

MANTEAU "TRENCH"

Nylon/coton Duplan

Modèle tout aller

Dames, tailles 8 à 16

14⁹⁷

Un manteau signé d'une bonne maison. Doublure taffetas. Piqûres blanches contrastantes. Empiècement sur le devant et au dos. Fente au dos. Nuance marine seulement.

MANTEAU MOHAIR LAINE

Nuance poil de chameau

Dames, tailles 10 à 20

23⁹⁷

C'est le manteau classique toujours de mise. Confection et fini soignés. Poches à rabat et fente au dos.



BABY DOLLS
CACHE-POUSSIÈRE IMPRIMÉS PRESSAGE PERMANENT
DAMES P.M.G. **2⁹⁹**

Un excellent coton fini satiné. Encolure-nouveau, empiècement et deux poches appliquées. Choix de 5 différents motifs.

Un fin tissu fortrel/coton Coolaire à pressage permanent. Encolure évasée garnie de dentelle. En rose, bleu, vert ou canari.

PANTAILLEUR 3 PIÈCES
Manteau, pantalon, jupe

29⁹⁷

Dames, tailles 8 à 18.

Riche flanelle de laine lami-née en gris pâle ou foncé. C'est à la fois un costume et un pantailleur qui sont interchangeables. Un vêtement pratique en toute occasion. Manteau à devant croisé avec ceinture et fentes aux côtés; pantalon doublé taffeta de coupe tuyau de poêle.



PANTALON NYLON/VISCOSE

À jambe évasée

DAMES TAILLES 8 à 16

4⁶⁶

Un fin tissu extensible au fini chamois. Coutures de fil de nylon, fermeture dissimulée, excellente coupe. Teintes unies de marine, brun.

CHARGEX



LONGUEUIL 210, rue ST-JEAN

BOUCHERVILLE Centre d'Achats 'LA SEIGNEURIE'

Tous les jours: de 9 A.M. à 10 P.M.

LUNDI à MERCREDI: 9 h.30 à 6 P.M.; JEUDI et VENDREDI: 9 h.30 à 9 h.30; SAMEDI: 9 A.M. à 6 P.M.

LES PIONNIERS DE LA VENTE A RABAIS AU CANADA • SATISFACTION GARANTIE OU ARGENT REMIS